

ТИПОВОЙ ПРОЕКТ
264-12-155

СЕЛЬСКИЙ ДОМ КУЛЬТУРЫ СО ЗРИТЕЛЬНЫМ ЗАЛОМ НА ЗООМЕСТ

АЛЬБОМ IX

На основании письма института
Украинградансепрострой № 353/отлп-3
от 26.02.87г. в альбоме произведены
изменения
1. Скорректированы - обложка
- титульный лист
508.87 *Лыков* /арх Лыков/

7019/9
и цена: ~~0-68~~ 1-36

КФ ЦИТП инв 7019/9

				Привязки	
Инв Н					

ТИПОВОЙ ПРОЕКТ

264-12-155

СЕЛЬСКИЙ ДОМ КУЛЬТУРЫ СО ЗРИТЕЛЬНЫМ ЗАЛОМ НА 300 МЕСТ АЛЬБОМ IX

СОСТАВ ПРОЕКТА

АЛЬБОМ 0	ЧЕРТЕЖИ НУЛЕВОГО ЦИКЛА РАБОТ
АЛЬБОМ I	АРХИТЕКТУРНО-СТРОИТЕЛЬНЫЕ ЧЕРТЕЖИ
АЛЬБОМ II	САНИТАРНО-ТЕХНИЧЕСКИЕ ЧЕРТЕЖИ
АЛЬБОМ III	ЭЛЕКТРОТЕХНИЧЕСКИЕ ЧЕРТЕЖИ
АЛЬБОМ IV	МОНТАЖНЫЕ УЗЛЫ И ДЕТАЛИ
АЛЬБОМ V	ИЗДЕЛИЯ ЗАВОДСКОГО ИЗГОТОВЛЕНИЯ
АЛЬБОМ VI	МЕХАНИЧЕСКОЕ ОБОРУДОВАНИЕ СЦЕНЫ
АЛЬБОМ VII.86	СМЕТЫ
АЛЬБОМ VIII	ЗАКАЗНЫЕ СПЕЦИФИКАЦИИ
АЛЬБОМ IX	МЕРОПРИЯТИЯ, ПОВЫШАЮЩИЕ ТЕПЛОВУЮ ЗАЩИТУ ЗДАНИЯ
АЛЬБОМ X	СМЕТА ПО МЕРОПРИЯТИЯМ, ПОВЫШАЮЩИМ ТЕПЛОВУЮ ЗАЩИТУ ЗДАНИЯ
АЛЬБОМ XI	ВЕДОМОСТЬ ПОТРЕБНОСТИ В МАТЕРИАЛАХ

Лист скорректирован
508.87 г. *02/02/84* / *арх. Лыков* /

РАЗРАБОТАН
ИНСТИТУТОМ
УКРНИИПГРАЖДАНСЕЛЬСТРОЙ
ЗАМ. ГЛ. ИНЖЕНЕРА ИНСТИТУТА
ГЛ. АРХИТЕКТОР ПРОЕКТА

[Signature]

/ Д. А. ОМЕЛЬЧУК /
/ Н. И. НЕСТЕРОВ /

УТВЕРЖДЕН И ВВЕДЕН В ДЕЙСТВИЕ
УКРНИИПГРАЖДАНСЕЛЬСТРОЕМ
ПРИКАЗ № 32 ОТ 17.IV.1984 г. КФ. ЦАПП швб 7019/9

Содержание альбома

Наименование листа	Листа	Кол-во
Содержание альбома	1	3
Пояснительная записка		
Общие данные	08-01	4
План 1 этажа между осями А-Г	08-02	5
План 1 этажа между осями Г-П	08-03	6
План 2 этажа между осями А-Г	08-04	7
План 2 этажа между осями Г-П	08-05	8

Таблица толщин наружных стен

Тип кладки	Толщина наружных стен при расчетных зимних температурах наружного воздуха t _в в мн	
	-20°	-30°
Стены Кладка из обыкновенного силикатного кирпича γ=1800 кг/м ³ с односторонней ЦПШ δ=20мм	510	—
	—	510

Пояснительная записка

- 1 Альбом IX дополнительны разработан на основании письма Загражданотрест НГР-4-2832 от 13 октября 1980г и неопределенных указаний, утвержденных Загражданотрестом 12 марта 1981г в целях повышения тепловой защиты здания и сокращения расхода тепловой энергии на отопление.
- 2 В альбоме даны рабочие чертежи, дополняющие действующий типовый проект только в части отопления и ограждающих конструкций.
- 3 Альбом VII сметы - дополнен альбомом X.
- 4 При привязке типового проекта к конкретным условиям следует руководствоваться нормативными и директивными документами в части оснащения системы отопления средствами автоматизации, а также учесть рекомендации данные на листе АС-01.

Таблица толщин утеплителя кровли

Тип утеплителя	Толщина утеплителя при расчетных зимних температурах наружного воздуха t _в в мн	
	-20°	-30°
Утеплитель кровли Пенобетон γ=300 кг/м ³ по железобетонным панелям с круглыми пустотами	130	180
	130	200

ЦПШ - цементно-песчаная штукатурка внутренних поверхностей стен раствором толщиной 20мм γ=1800 кг/м³
 ГПСШ - гипсоперлитовая штукатурка внутренних поверхностей наружных стен раствором толщиной 30мм γ=600 кг/м³

Штукатурку гипсоперлитовым штукатурным раствором с объемной массой не более γ=600 кг/м³ внутренних поверхностей наружных стен осуществлять в соответствии с временной инструкцией по приготовлению и нанесению перлитовых растворов на стены из силикатного кирпича и камней газострой БССР разработанный НИИОМ Госстроя БССР адрес НИИОМ 220741 в Минск ул Минина 23

В санузлах гипсоперлитовую штукатурку заармировать цементным раствором и покрыть масляной краской

ТО19/9

3

Привязан		Тп 264-12-155	
Инв. N	Сельский дом культуры со зрительным залом на 300 мест	Р	Листов
		1	1
	Содержание альбома	Госстроя УЗСБ Укринтерпроектинститута 2 Киев	
	Пояснительная записка		

Ведомость рабочих чертежей основного комплекта

Лист	Наименование	Примечание
01	Общие данные	
02	План 1 этажа между осями А-Г	
03	План 1 этажа между осями Г-П	
04	План 2 этажа между осями А-Г	
05	План 2 этажа между осями Г-П	

Основные показатели по чертежам отопления и вентиляции

Наименование здания (сооружения) помещения	Объем м ³	Периоды года при t _н °С	Расход тепла, ккал/ч				Расход колоды ккал/ч	Установленная мощность электродвигателя кВт
			на отопление	на вентиляцию	на горячее водоснабжение	общий		
Сельский дом культуры со зрительным залом на 300 мест	9304,1	холодный	153010	135000	30000	378010	—	—

Сопроотивление теплопередаче R₀, °С·м²·ч/ккал

Наименование ограждения	В зависимости от расчетной t _н , °С	
	-20	-30
Стены	0,937	1,062
Покрывтие с круглопустотными панелями	1,87	2,2
Покрывтие с плоскими панелями	1,87	2,193
Окна	0,4	0,4
Двери наружные	0,5	0,5

Спецификация

Поз. обозначение	Обозначение	Наименование	Кол-во		Масса ед, кг	Примечание
			t _н = -20°С	t _н = -30°С		
1	ГОСТ 8690-75	Секции радиаторные М-140-А0	659	770		шт экм
			234	269		
2	ГОСТ 20849-75*	Конвекторы «Комфорт 20"» прокладные КН20-2,0п	—	25		шт экм
			20	61,68		
3	ГОСТ 20849-75*	То же, КН20-3эл	20	—		То же
			57,61			

Типовой проект разработан в соответствии с действующими нормами и правилами и предусматривает мероприятия, обеспечивающие взрывную, взрывопожарную и пожарную безопасность при эксплуатации здания

Гл инж проекта Лисковой Г.А.

Таблица теплопотерь ккал/час

№№ п/п	Наименование помещений	t _{вн} °С	Расчетн t _{по}	
			-20°	-30°
001	Венткамера	12	1970	2590
002	Художник	18	1280	1620
003	Лестничная клетка	16	510	665
004	Стальная мастерская	16	975	1245
005	Узел управления	10	660	860
006	Коридор	18	2000	2590
007	Механическая мастерская	16	850	1085
101	Взвч и инструктор	22	1490	1725
102	Гимнастический зал	15	21190	25445
103	Инвентарная	10	1010	1280
104	Раздевалка	22	430	600
105	То же	22	430	600
105'	Коридор	16	1870	2340
107	Вестибюль	18	4390	5385
108	Буфет	18	1535	1855
109	Санузлы	16	570	700
110	То же	16	655	800
111	Артучастковая	20	685	815
112	То же	20	840	1010
113	Склад декораций	15	5370	6145
114	Сцена	22	23085	24680
115	Зрительный зал	16	17405	19305
116	Фойе	18	8460	10335
201	Балкон	15	1790	1945
202	Фотолaborатория	18	615	665
203	То же	18	925	1090
204	Библиотека	18	720	8140
205	Костюмерная	16	1273	1455
206	Передающая	16	880	945
207	Киноаппаратная	16	960	1165
208	Звукоаппаратная	16	175	185
209	Коридор	16	3145	3360
210	Класс музыкального искусства	18	4070	4610
211	Кабинет полит. просвещения	18	2620	3025
212	Гостиница	18	2560	2980
213	Радиинструктор	18	1060	1190
214	Кабинет культуры быта	18	2060	2330
лк-I	Лестничная клетка	16	2005	2345
лк-II	То же	16	2890	3465

Комплектовочная ведомость нагревательных приборов

№№ п/п	Наименование	Качества	
		-20°	-30°
1	Радиаторы типа М-140-А0 из 2 секций	1	1
2	То же из 3 секций	1	—
3	То же из 4 секций	2	—
4	То же из 5 секций	2	3
5	То же из 6 секций	6	3
6	То же из 7 секций	2	3
7	То же из 8 секций	3	6
8	То же из 9 секций	10	1
9	То же из 10 секций	11	5
10	То же из 11 секций	5	8
11	То же из 12 секций	11	8
12	То же из 13 секций	1	3
13	То же из 14 секций	—	11
14	То же из 15 секций	9	7
15	То же из 16 секций	—	1
16	То же из 17 секций	—	1
17	То же из 18 секций	1	4
18	То же из 19 секций	1	—
19	То же из 20 секций	—	1
20	Конвекторы «Комфорт 20"» КН20-2,3п	20	—
21	То же КН20-2,0п	—	25

При привязке проекта отопления кроме альбома № (Мероприятия, повышающие тепловую защиту здания) необходимо использовать чертежи 08-1, 08-4, 08-5, 08-6, 08-11, типового проекта 264-12-155

ТО19/9

Привязан			
Инв №:			
Т.П. 264-12-155		08	
Сельский дом культуры со зрительным залом на 300 мест			
Исполн	Гладушин	Провер	Гиллер
Гл.пр.	Лисковой	Разраб	Ханчис
Инж.пр.	Лисковой	Инж.пр.	Лисковой
Страницы лист		Листов	
Р 01		5	
Общие данные		Госстрой УССР Украинской ССР Киев	

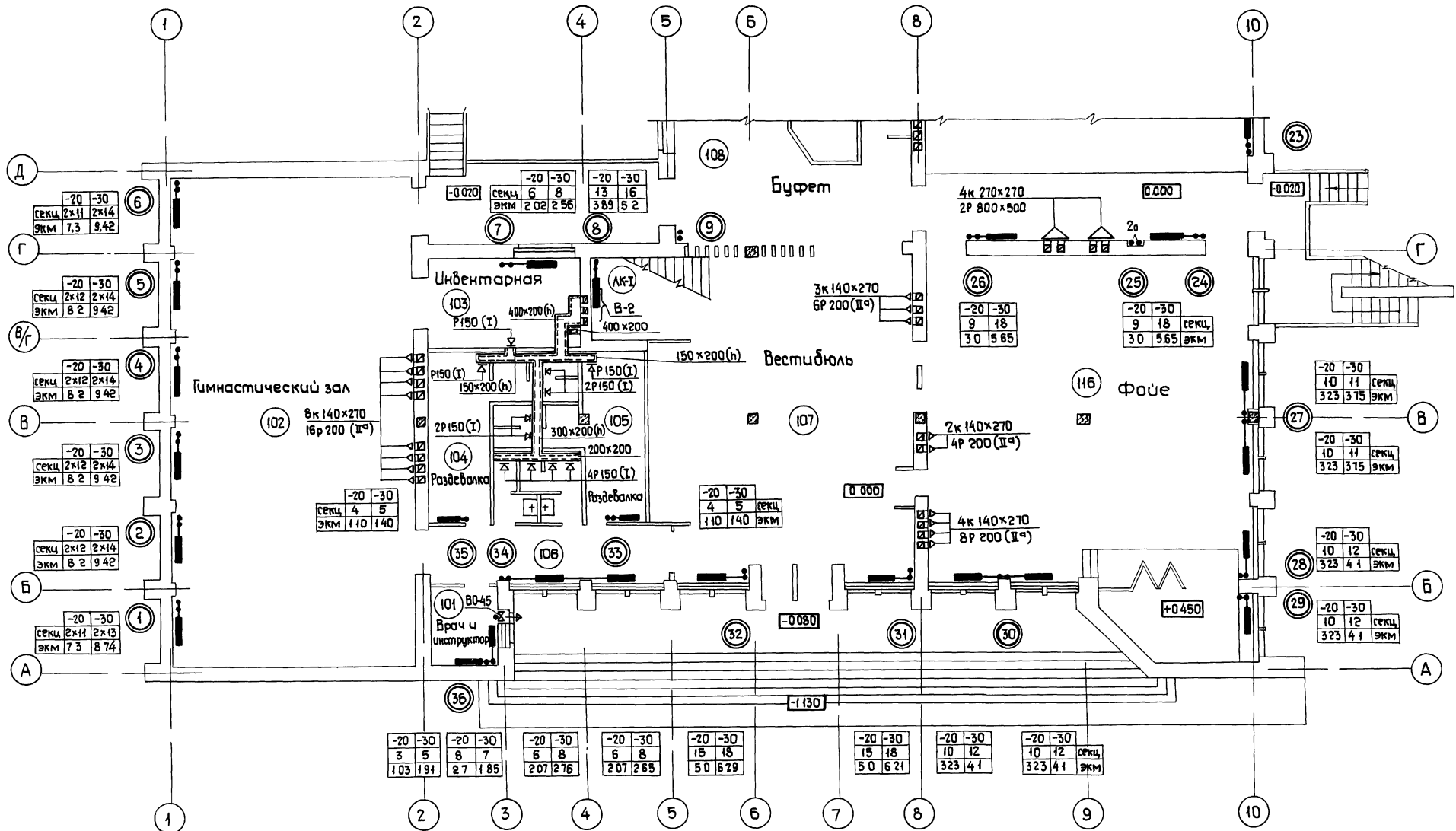
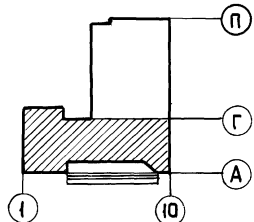


Схема плана



Циб. № подл. | Подпись и дата | Взам. инв. №

Привязан		Нач. отв. Гладушын		Инж. Денисенко		Т.п. 264-12-155		ОВ	
		Ин. спец. ГАП		Местероб		Сельский дом культуры со зрительным залом на 300 мест			
		Руководитель ГИП		Лискобай		Стадия		Лист	
		Провер. Галлер		Ханцис		Р		02	
Циб. №		Разраб.		Ханцис		План 1-20 этажа между осями А-Г		Построй УССР Кирилл Шереметьевский 2 Киев	

T019/9

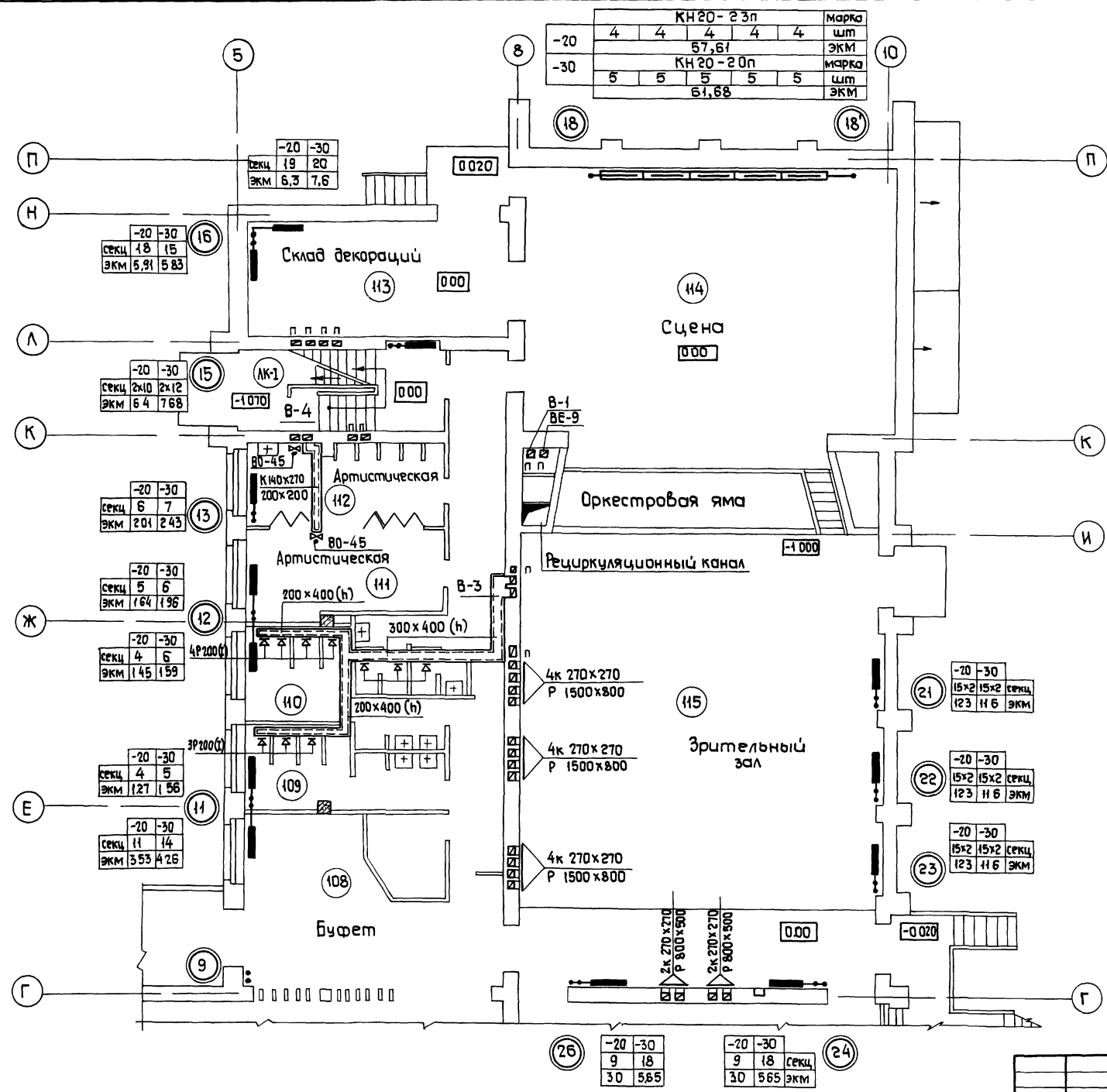
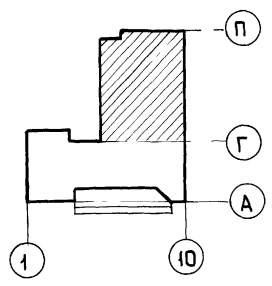


Схема плана



7019/9

Шифр проекта. Подпись и дата. Взам инв №

(26)	-20	-30	9	18	30	5,65
(24)	-20	-30	9	18	30	5,65

Привязан		т.п. 264-12-155		ОВ	
		Сельский дом культуры со зрительным залом на 300 мест			
		Студия	Лист	Листов	
		Р	03		
Шифр №		План 1-го этажа между осями Г-П		Госстрой УССР УкрНИИПромдизайнстрой г. Киев	
Нач. отд.	Гладушин	ГЛАДУШИН			
ГАП	Нестеров	НЕСТЕРОВ			
ГИП	Лисковой	ЛИСКОВОЙ			
Рук. зр.	Гиллер	ГИЛЛЕР			
Провер.	Гиллер	ГИЛЛЕР			
Разраб.	Ханнис	ХАНИС			

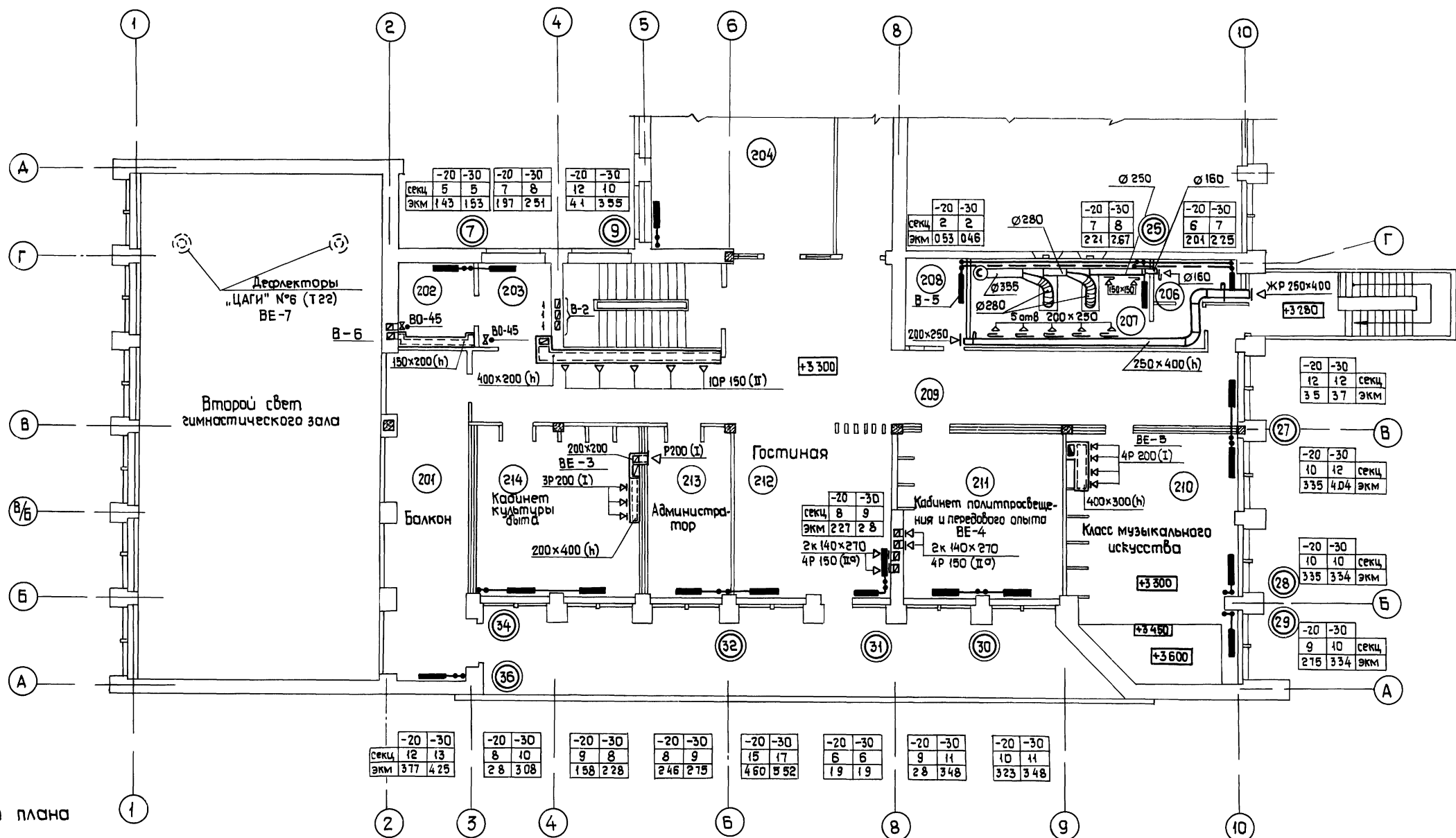
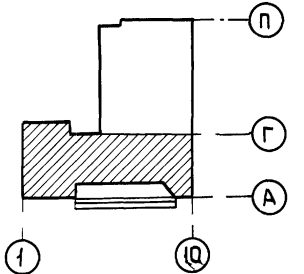


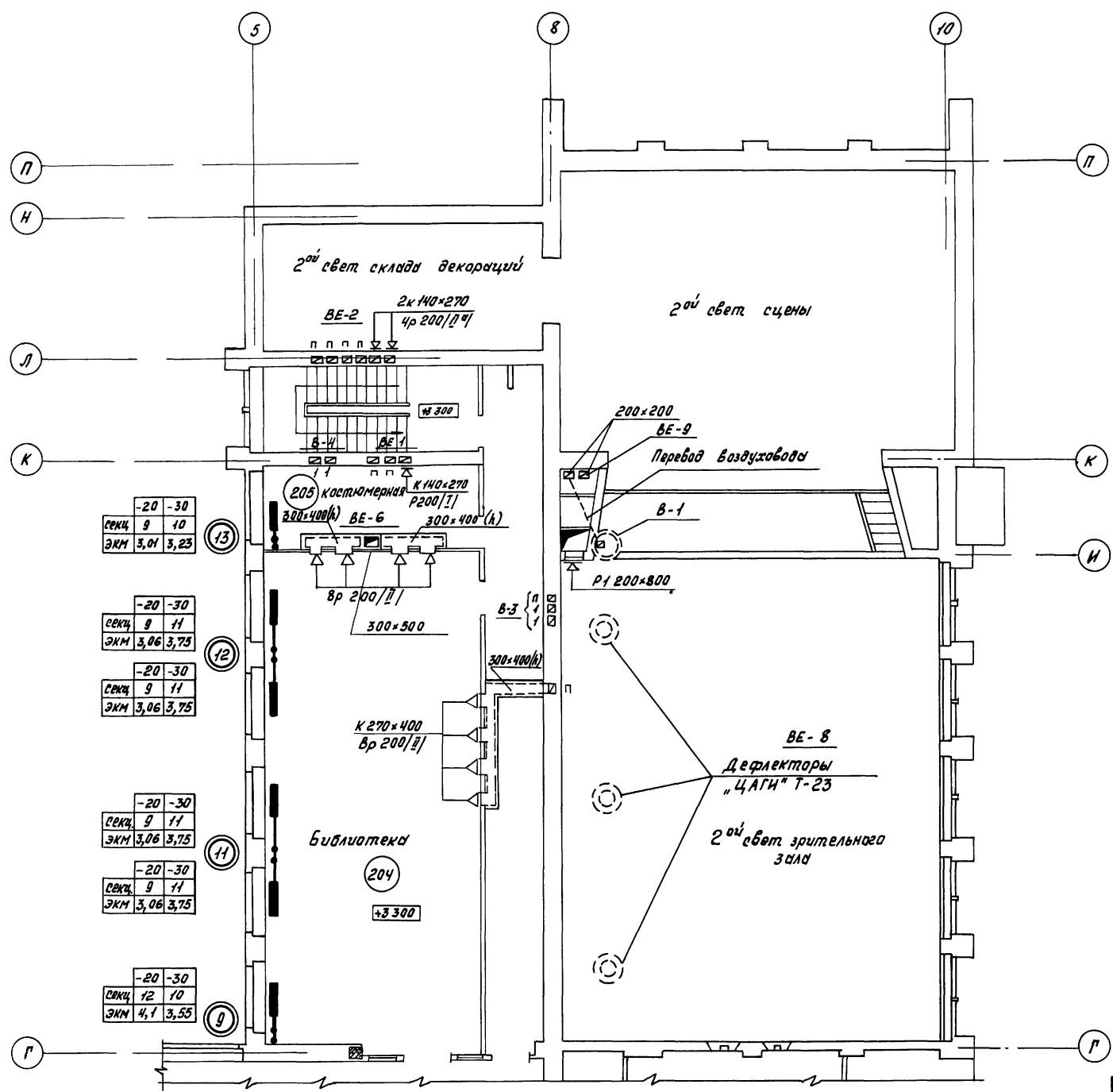
Схема плана



Шифр № подл. Подпись и дата. Взам. шифр №

Т019/9

Привязан		Нач. отд. Гладишын		Тп 264-12-155		Об	
		Гл. спец. Денисенко		Сельский дом культуры со зрительным залом на 300 мест			
		ГАП. Нестеров		Страница		Лист	
		ГИП. Лисковой		Р		04	
		Рук. гр. Гиллер		План 2-го этажа между осями А-Г			
		Проб. Гиллер		Госстрой УССР			
		Разраб. Ханцис		УкрНИИперекваліфікації в Києві			



-20 -30
секц 9 10
ЭКМ 3,04 3,23

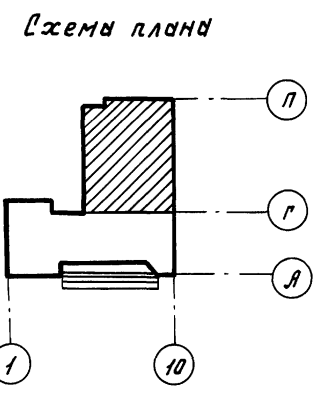
-20 -30
секц 9 11
ЭКМ 3,06 3,75

-20 -30
секц 9 11
ЭКМ 3,06 3,75

-20 -30
секц 9 11
ЭКМ 3,06 3,75

-20 -30
секц 9 11
ЭКМ 3,06 3,75

-20 -30
секц 12 10
ЭКМ 4,1 3,55



Т019/9

		Тп 264-12-155		05	
		Сельский дом культуры со зрительным залом на 300 мест			
Нач. отд.		Глобуцкий	СШ	Лист	Листов
Привязки		Гл. спец. Денисенко	СШ	Р	05
		ГАП Нестеров	СШ		
		ГНП ОБ Лискобай	СШ		
		Рук. гр. Гиллер	СШ		
		Пробери Гиллер	СШ		
		Израй Ханцис	СШ		
		План 2-го этажа между осями Г-П		Госстрой УССР Украининтерпроектинститут г. Киев	

УДБ. Кривий. Подписано в печать 1958 г.