

ТИПОВОЙ ПРОЕКТ
902-1-70.83

КАНАЛИЗАЦИОННАЯ НАСОСНАЯ СТАНЦИЯ
ПРОИЗВОДИТЕЛЬНОСТЬЮ 200-1200 м³/ч НАПОРОМ 12-27
С РЕШЕТКАМИ-ДРОБИЛКАМИ ПРИ ГЛУБИНЕ
ЗАЛОЖЕНИЯ ПОДВОДЯЩЕГО КОЛЛЕКТОРА 4,0 м
(моноклитный вариант)

АЛББОМ V

НАДЗЕМНАЯ ЧАСТЬ ИЗДЕЛИЯ.

19182-05
ЦЕНА 1-52

				Привязан:	
ЛНБ №					

ЦЕНТРАЛЬНЫЙ ИНСТИТУТ ТИПОВОГО ПРОЕКТИРОВАНИЯ
ГОССТРОЙ СССР

Масштаб: А-4/6, Ссылочный ра. 22

Степень и класс: XII 1983 г.

Здание № 14/61 Этажи 600 кв. м.

ТИПОВОЙ ПРОЕКТ
902-1-70.83

КАНАЛИЗАЦИОННАЯ НАСОСНАЯ СТАНЦИЯ
ПРОИЗВОДИТЕЛЬНОСТЬЮ 200-1200 м³/ч НАПОРОМ 12-27 м
С РЕШЕТКАМИ-ДРОБИЛКАМИ ПРИ ГЛУБИНЕ ЗАЛОЖЕНИЯ
ПОДВОДЯЩЕГО КОЛЛЕКТОРА 4,0 м (монолитный вариант)

СОСТАВ ПРОЕКТА:

- | | |
|-------------|--|
| Альбом I | Пояснительная записка. |
| Альбом II | Технологические решения. Внутренний водопровод и канализация. Отопление и вентиляция. |
| Альбом III | Архитектурно-строительные решения. Надземная часть. Общие чертежи, узлы и детали. |
| Альбом IV | Строительные решения. Подземная часть. Монолитный вариант.
(открытый способ в сухих и мокрых грунтах) |
| Альбом V | Надземная часть. Изделия. |
| Альбом VI | Подземная часть. Изделия. |
| Альбом VII | Электрооборудование, автоматизация и технологический контроль. |
| Альбом VIII | Спецификация оборудования. |
| Альбом IX | Сборник спецификаций оборудования. |
| Альбом X | Ведомости потребности в материалах. |
| Альбом XI | Сметы. Общая часть. |
| Альбом XII | Сметы. Подземная часть. Монолитный вариант (открытый способ в сухих и мокрых грунтах). |

Разработан проектным институтом
"Дарьковский водоканалпроект"

Альбом V

Главный инженер института *Риш* И.А. Бондаренко
Главный инженер проекта *Лялюк* В.С. Лялюк

Утвержден протоколом Технического совета
института "Союзводоканалпроект"
от 27.06.1983 г. № 32 и введен в действие
8/О "Союзводоканализпроект"
приказ № 259 от 28.10.1983 г.

				Привязан:		
инв. №						

Код	Обозначение	Наименование	стр	Примеч
A3	902-1-70.83-КЖИ-ДО	Содержание листов выпуска	2, 3	
A4	-ТТ1	Технические требования к изготовлению сборных железобетонных изделий	4	
A4	-ТТ2	Технические требования к изготовлению архитектурных и закладных изделий	4	
A3	-ВМС	Ведомость расхода стали	5	
A4	-ОП1	Опорный блок ОП1	6	
A4	-ОП1СБ	Опорный блок ОП1 сборный чертеж	6	
A4	1ПВ12-5АТ Vт-4-1, 1ПВ12-5АТ Vт-4-2	панель покрытия 1ПВ12-5АТ Vт-4-2	7	
A4	2ПВ12-2АТ Vт-4-1, 2ПВ12-2АТ Vт-4-2	То же 2ПВ12-2АТ Vт-4-2	7	
A3	1ПВ12-5АТ Vт-4-1, 1ПВ12-5АТ Vт-4-2СБ	панель с бороздкой 1ПВ12-5АТ Vт-4-1, 2ПВ12-2АТ Vт-4-2	8	
A3	2ПВ12-2АТ Vт-4-1, 2ПВ12-2АТ Vт-4-2СБ	панель с бороздкой (сборный чертеж) 2ПВ12-2АТ Vт-4-1, 2ПВ12-2АТ Vт-4-2	9	
A3	-Эпр 72.20.38.224-1, -Эпр 72.20.51.224-1	перемычка 2ПР72-20.38.224-1, 2ПР72-20.51.224-1	10	
A4	-КР1	каркас плоский КР1	11	
A4	-КР2	То же КР2	11	
A4	-КР3	" КР3	12	
A4	-КР16	" КР16	12	
A4	-КР5	" КР5	13	
A4	-КР4	" КР4	13	

Код	Обозначение	Наименование	стр	Примеч.
A4	902-1-70.83-КЖИ-КР6	каркас плоский КР6	14	
A4	-КР7	То же КР7	14	
A4	-КР8	" КР8	15	
A4	-КР9	" КР9	15	
A4	-КР10	" КР10	15	
A4	-КР11	" КР11	16	
A4	-КР12	" КР12	17	
A4	-КР13	" КР13	17	
A4	-КР14	" КР14	18	
A4	-КР15	" КР15	18	
A4	-КР17, КР18	" КР17, КР18	19	
A4	-КР19	" КР19	19	
A4	-КР20, КР21	" КР20, КР21	20	
A4	-КР22, КР23	" КР22, КР23	20	
A4	-КР24	" КР24	21	
A4	-КР25	" КР25	21	
A4	-КР26	" КР26	22	
A4	-С8	сетка арматурная С8	22	
A4	-С1	То же С1	23	
A4	-С2	" С2	23	
A4	-С3	" С3	24	
A4	-С4	" С4	24	
A4	-С6, С7	" С6, С7	25	

привязан:

	Нач. отд.	Шерико	ВЦЛ
	Вл. спец.	Власенко	ЭЛЛ
	Рук. зр.	Боровик	ЖЛ
	Ст. инж.	Ольховский	ЖЛ
ИЧБ. Н	Инженер	Забодовская	ЗабЦ

ТЛ 902-1-70.83-КЖИ-ДО

Содержание листов выпуска.

Лист	Лист	Листов
Р	1	2
Ведомость расхода материалов на проект ЖСР Харьковской водоканалпроект		

Артикул	Обозначение	Наименование	стр.	Примечан.
A4	902-1-70.83-КЖИ-С5	сетка арматурная С5	25	
A4	- С9	" С9	26	
A4	- С10	" С10	26	
A4	- С11	" С11	27	
A4	- С12	" С12	27	
A4	- С13	" С13	28	
A4	- С14	" С14	28	
A4	- С15	" С15	29	
A4	- С18	" С18	29	
A4	- С16	" С16	30	
A4	- С17	" С17	30	
A4	- МН2, МН3, МН4	изделие закладное МН2, МН3, МН4	31	
A4	- МН1	" МН1	31	
A4	- МН5 СБ	изделие закладное сборочный чертеж МН5	32	
A4	- МН5	изделие закладное МН5	32	
A8	- МН6, МН7	" МН6, МН7	33	
A7	- МН10	" МН10	33	
A3	- МН8, МН9 СБ	сборочный чертеж МН8, МН9	34	
A4	- МН8, МН9	изделие закладное МН8, МН9	35	
A7	- МС1	изделие соединителей МС1	35	
A3	- АРН-НД1	дверной блок НД1	36	
A3	- НД1	то же НД1	37	

Артикул	Обозначение	Наименование	стр.	Примеч
A3	902-1-70.83-АРН-НД1	дверной блок НД1	36	

привезен:

ТТ 902-1-70.83-КЖИ-ДО

лист

2

1982-05 4

Технические требования к изготовлению сборных железобетонных изделий.

1. Сборные железобетонные изделия запроектированы из тяжелого бетона при условии их изготовления в заводских условиях в инвентарных стальных формах. Изделия должны изготавливаться в точном соответствии с рабочими чертежами, а также требованиями ГОСТ 13015-75 "Изделия железобетонные и бетонные. Общие технические требования".
2. Изделия армируются арматурными сетками и каркасами.
3. Фиксация закладных изделий осуществляется путем крепления их к опалубочной форме.
4. Для строповки изделий при извлечении их из опалубочной формы и при их транспортировке предусмотрено применение строповочных петель.
5. Складирование изделий производится в штабелях. Высота штабеля назначается из условия обеспечения требований техники безопасности согласно СНиП 4-80. Подкладки должны устанавливаться в местах расположения строповочных петель.
6. Погрузку и транспортирование изделий следует производить в соответствии с рекомендациями, временных указаний по перевозке унифицированных сборных железобетонных деталей и конструкций промышленного строительства автомобильным транспортом. (Стройиздат 1966г.)

привязан:

Изм. N

ТП 902-1-70.83-КЖИ-ТТ1

Исполн.	Шевко В.С.	Технические требования к изготовлению сборных железобетонных изделий.	Статус	Лист	Листов
Проектант	Власов А.И.		Р	1	1
Провер.	Баровик З.А.	Заставил СССР Стройоборкоминипроект (старковская) Вобаканалпроект			
С.Т.И.И.	Ильабов И.И.				
С.Т.И.М.	Каменин И.И.				

Технические требования к изготовлению арматурных и закладных изделий.

1. Плоские арматурные изделия следует изготавливать при помощи контактной точечной сварки. Сварку сеток и каркасов производить во всех точках пересечения стержней.
2. Размеры сеток и каркасов даны по осям и торцам стержней.
3. Сварку производить в соответствии с ГОСТ 19292-73 "Соединения сварных элементов и закладных деталей сборных железобетонных конструкций" и СН 393-78.
4. Сварку тавровых соединений круглых стержней листовым прокатом закладных изделий выполнять под слоем флюса.
5. Материал прокатной стали закладных изделий принять марки В ст 3 кп2-для сварных конструкций по ТУ 14-1-3023-80. Талицы сварных швов принять по наименьшей талице свариваемых элементов.

Исполн. Шевко В.С.

привязан:

Изм. N

ТП 902-1-70.83-КЖИ-ТТ2

Исполн.	Шевко В.С.	Технические требования к изготовлению арматурных закладных изделий	Статус	Лист	Листов
Проектант	Власов А.И.		Р	1	1
Провер.	Баровик З.А.	Заставил СССР Стройоборкоминипроект (старковская) Вобаканалпроект			
С.Т.И.И.	Ильабов И.И.				
С.Т.И.М.	Каменин И.И.				

Ведомость расхода стали на дополнительные изделия, кг

Марка	Изделия арматурные												Изделия закладные				Общий расход стали	
	Арматура класса												Арматура класса А III	Прокат марки В ст 3 К72	Всего			
	А I				А II				В I									
	ГОСТ 5781-82				ГОСТ 5781-82				ГОСТ 5781-82				ГОСТ 103-76					
	φ8	φ10	φ18	φ20	Утого	φ12	φ14	φ10	Утого	φ5	Утого	φ10	Утого	φ:10		Утого		
1ПВ12-5АγVT-4-1	—	—	13.6	—	13.6	29.9	14.8	1.6	46.3	2.2	2.2	62.1	1.6	1.6		4.8	4.8	6.4
1ПВ12-5АγVT-4-2	—	—	27.2	—	27.2	59.8	29.6	3.2	92.6	4.4	4.4	124.2	3.2	3.2	9.6	9.6	12.8	137.0
2ПВ12-2АγVT-4-1	—	—	—	16.8	16.8	25.7	14.6	1.6	41.9	2.4	2.4	61.1	1.6	1.6	4.8	4.8	6.4	84.3
2ПВ12-2АγVT-4-2	—	—	—	33.6	33.6	51.4	29.2	3.2	83.8	4.8	4.8	122.2	3.2	3.2	9.6	9.6	12.8	168.6
оп 1	15.54	1.62			17.16												17.16	17.16

Проектант:					7П.902-1-70.83	-КЖУ-ВМС	Класс	Лист	Масштаб
ИЛБ №:					Ведомость расхода	стали.	1		
	Нер. Отв. Шелево	6-7							
	Н. Кондр. Ласенко	6-7							
	Рук. ЗР. Коробик	6/11							
	Ст. Инж. Шпанов	6/11							
	Инж. Казина	Роск.							

Код	Содержание	Обозначение	Наименование	Кол.	Прим.
		<u>Документация</u>			
А		902-1-70.85 -КЖИ-ТТ1	Технические требования ТТ1		
А		-ТТ2	Технические требования ТТ2		
А		-ВМС	Выборка стали		
А		-ОП1-ОБ	Сборочный чертёж		
		<u>Сборочные единицы и детали</u>			
А	1	902-1-70.83 -КЖИ-С16	Сетка арматурная С16	1	
А	2	-С17	То же С17	1	
А	3	Ф10А1ГОСТ 5781-82 R-870		3	0.54 кг
		<u>Материал</u>			
		Бетон марки М300	0.26	м ³	

Приказ:

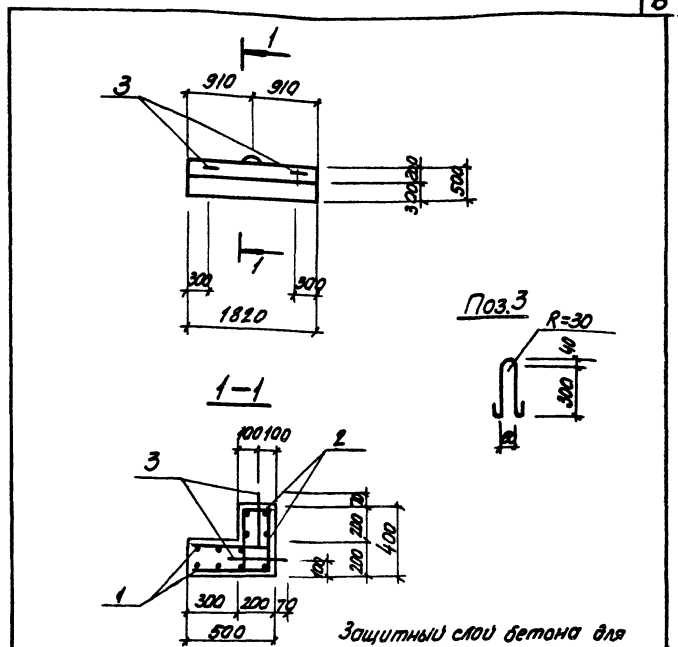
Инициалы:

И.контр. В.Севко	В.Севко	И.контр. В.Севко	В.Севко
И.контр. В.Севко	В.Севко	И.контр. В.Севко	В.Севко
И.контр. В.Севко	В.Севко	И.контр. В.Севко	В.Севко
И.контр. В.Севко	В.Севко	И.контр. В.Севко	В.Севко
И.контр. В.Севко	В.Севко	И.контр. В.Севко	В.Севко
И.контр. В.Севко	В.Севко	И.контр. В.Севко	В.Севко

ТТ902-1-70.83-КЖИ-ОП1

Опорный блок
ОП1

Лист	Лист	Листов
Р		1
	В.Севко	И.контр. В.Севко
	И.контр. В.Севко	В.Севко
	И.контр. В.Севко	В.Севко
	И.контр. В.Севко	В.Севко
	И.контр. В.Севко	В.Севко
	И.контр. В.Севко	В.Севко



Защитный слой бетона для рабочей арматуры - 20мм.

Приказ:

Инициалы:

ТТ902-1-70.83-КЖИ-ОП1-ОБ

Опорный блок
ОП1.
Сборочный чертёж

Лист	Листов
Р	1
650	8
КГ	М

Лист 1

И.контр. В.Севко
И.контр. В.Севко
И.контр. В.Севко
И.контр. В.Севко

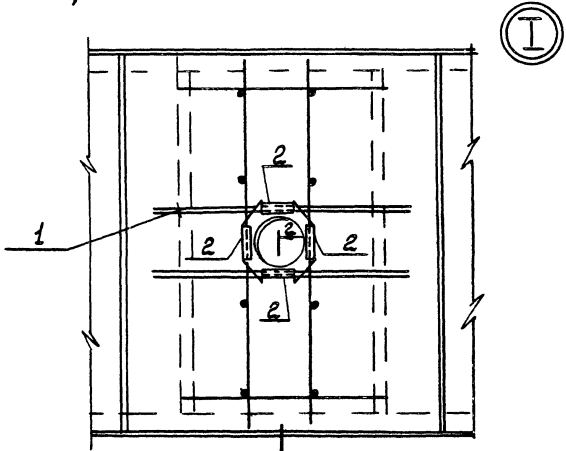
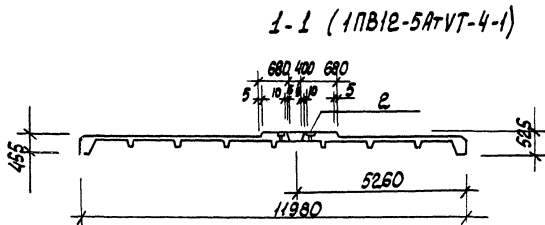
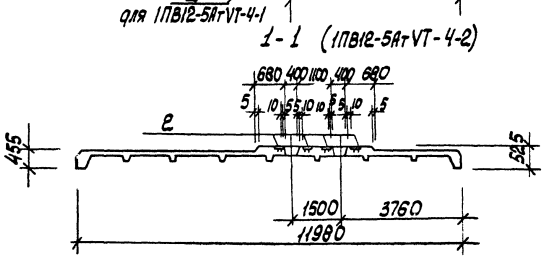
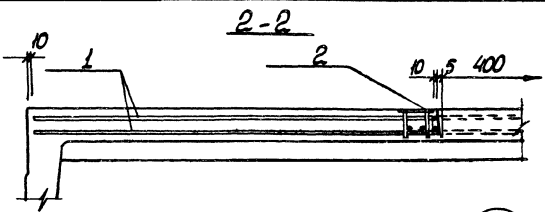
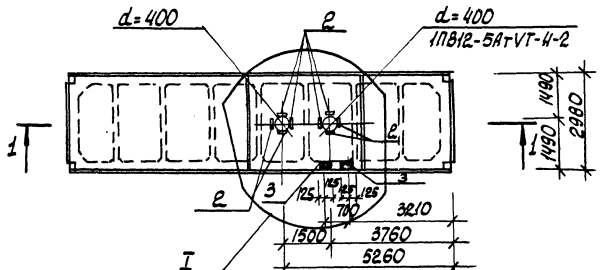
Ряд	Зона	Лист	Обозначение	Наименование	Кол. на исполнение				Примечание
					01	02			
				<u>Документация</u>					
А3			1ПВ12-5АТ-4-1 902-1-7083-КЖУ-1ПВ12-5АТ-4-1	Сборочный чертеж	×	×			
А3			-ВМС	Ведомость расхода стали	×	×			
				<u>Сборочные единицы</u>					
			- 1.465.1-3/80. Вып. 1	Плита ПВ12-5АТ-4	×	×			со всеми армат. и закл. издеа.
1			1.465.1-3/80.4 -1000	Каркас пространст- венный КП1	1	2			
2			1.465.1-3/80.4-0260	Изделие закладное То же М12	4	8			
3				" М9	-	2			

Привязан:				902-1-7083-КЖУ-1ПВ12-5АТ-4-1 1ПВ12-5АТ-4-2	Панель покрытия 1ПВ12-5АТ-4-1 1ПВ12-5АТ-4-2	Стадия	Лист	Листов
				Нач. отд. Шейко	✓	Р	1	1
				Н.контр. Власенко	✓	Госстрой СССР Совхозоблмашпроект Кировобл. С/У Водоканалпроект		
				Рук. гр. Боровик	✓			
				Ст. инж. Шандиц	✓			
И.в. №				Инж. Уболженко	✓			

И.в. № подл. Подпись и дата. Взам. инв. №

Ряд	Зона	Лист	Обозначение	Наименование	Кол. на исполнение				Примечание
					01	02			
				<u>Документация</u>					
А3			2ПВ12-2АТ-4-1 902-1-7083-КЖУ-2ПВ12-2АТ-4-2СВ	Сборочный чертеж	×	×			
А3			-ВМС	Ведомость расхода стали	×	×			
				<u>Сборочные единицы</u>					
			- 1.465.1-3/80 Вып. Б	Плита ПВ12-2АТ-4	×	×			со всеми армат. и закл. издеа.
1			1.465.1-3/80.8 -1000	Каркас пространст- венный КП1	1	2			
2			1.465.1-3/80.8-0290	Изделие закладное М8	4	8			
3			1.465.1-3/80.8-0270	М5	-	2			

Привязан:				902-1-7083-КЖУ-2ПВ12-2АТ-4-1 2ПВ12-2АТ-4-2	Панель покрытия 2ПВ12-2АТ-4-1 2ПВ12-2АТ-4-2	Стадия	Лист	Листов
				Нач. отд. Шейко	✓	Р	1	1
				Н.контр. Власенко	✓	Госстрой СССР Совхозоблмашпроект Кировобл. С/У Водоканалпроект		
				Рук. гр. Боровик	✓			
				Ст. инж. Шандиц	✓			
И.в. №				Инж. Уболженко	✓			

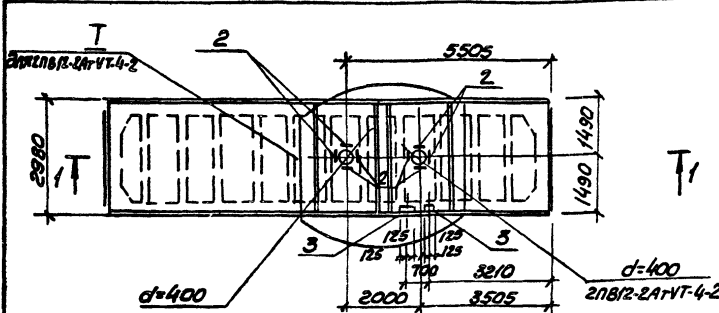


1. Стальная см. серию 1.465.1-3/80
 2. Поз. 3 — только для 1ПВ12-5АТ-VТ-4-2

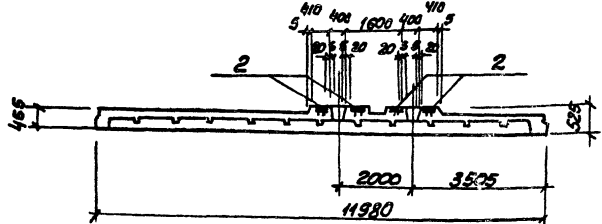
Марка	Цеполн.
1ПВ12-5АТ-VТ-4-1	01
1ПВ12-5АТ-VТ-4-2	02

Привязан:	Исполн. Шейко	Инж. Шабаленко	Инж. Шабаленко
	Исполн. Владенко	Инж. Шабаленко	Инж. Шабаленко
	Исполн. Воробик	Инж. Шабаленко	Инж. Шабаленко
	Исполн. Шабаленко	Инж. Шабаленко	Инж. Шабаленко
Изм. №	Исполн. Шабаленко	Инж. Шабаленко	Инж. Шабаленко

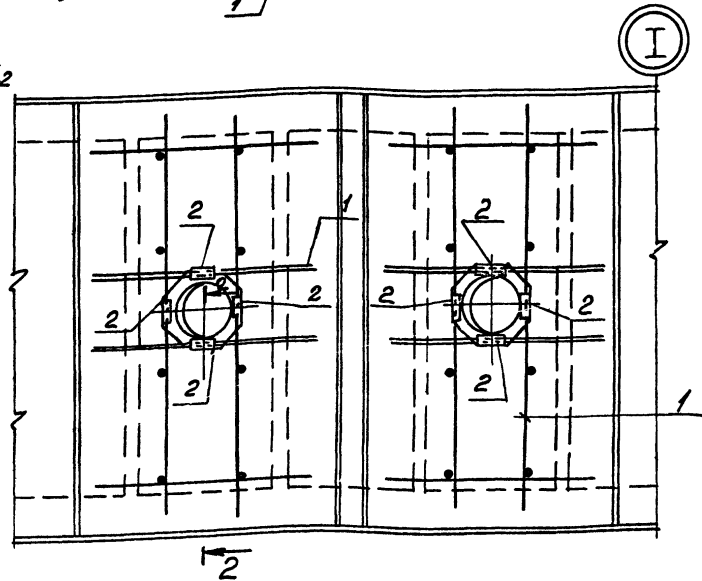
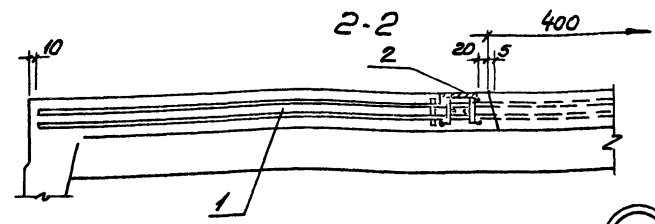
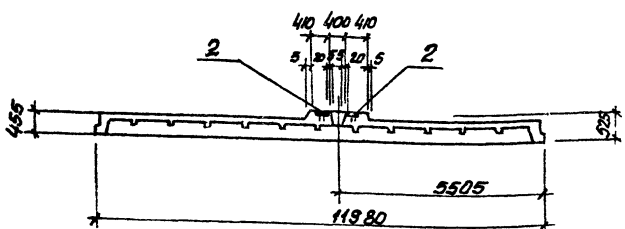
ТП902-1-003-КЖ	1ПВ12-5АТ-VТ-4-1 СБ	1ПВ12-5АТ-VТ-4-2
Панель покрытия		Стальной лист
1ПВ12-5АТ-VТ-4-1		Р
1ПВ12-5АТ-VТ-4-2		Гарантийный срок
(Сборочный чертеж)		Водоотталкивающий



1-1 / 2ПВ12-2АТ-УТ-4-2)



1-1 (2ПВ12-2АТ-УТ-4-1)



Остальное см. серию 1.465.1-3/80, В.м.1

Марка	Условн.
2ПВ12-2АТ-УТ-4-1	01
2ПВ12-2АТ-УТ-4-2	02

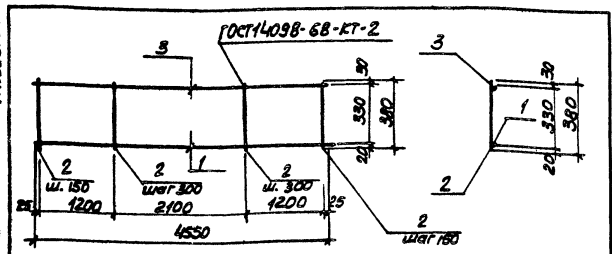
ПРОВЕРКА

И.В. №	
--------	--

Исполн. Шершак	4-5
Н.Коптев	Борисенко
В.К.Зр.	Борисенко
Ст.инж.	Шандицкий
Инж.	В.А.М.С.С.С.

ТП 902-1-7083-КЖУ	2ПВ12-2АТ-УТ-4-1
	2ПВ12-2АТ-УТ-4-2
	2ПВ12-2АТ-УТ-4-1
	2ПВ12-2АТ-УТ-4-2
	(сборочный чертеж)

2ПВ12-2АТ-УТ-4-1	2ПВ12-2АТ-УТ-4-2
станд. лист	листов
0	1
2-хсторон. ссср	инж. доцент
Харьковский	Водоканалпроект



Код	Изм.	Дата	№	Обозначение	Наименование	кол	Прим.
					<u>Документация</u>		
АЧ				902-1-70.83-КЖИ-ТТ2	Технические требования		
					<u>Детали</u>		
БЧ	1			φ12АII ГОСТ 5781-82 Р-4550	1 4,0 кг		
БЧ	2			φ8АII ГОСТ 5781-82 Р-380	24 0,084 кг		
БЧ	3			φ10АII ГОСТ 5781-82 Р-4550	1 2,84 кг		

Привязки:

ИЖИ

ТП 902-1-70.83-КЖИ-КР1

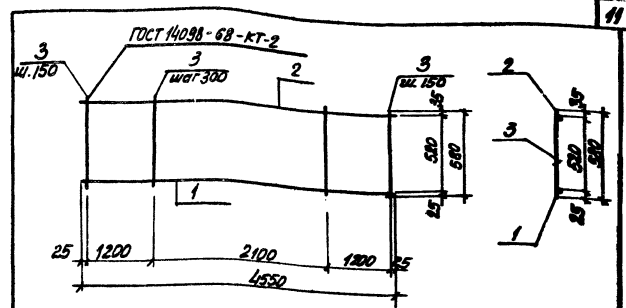
ИЖИ	ИЖИ	ИЖИ	Сталь		ИЖИ
			Р	Б/М	
ИЖИ	ИЖИ	ИЖИ	8.9	Б/М	ИЖИ

ИЖИ

Каркас плоский КР1

ИЖИ	ИЖИ	ИЖИ	Сталь		ИЖИ
			Р	Б/М	
ИЖИ	ИЖИ	ИЖИ	8.9	Б/М	ИЖИ

ИЖИ



Код	Изм.	Дата	№	Обозначение	Наименование	кол	Прим.
					<u>Документация</u>		
АЧ				902-1-70.83-КЖИ-ТТ2	Технические требования		
					<u>Детали</u>		
БЧ	1			φ20МII ГОСТ 5781-82 Р-4550	1 11,22 кг		
БЧ	2			φ10АII ГОСТ 5781-82 Р-4550	1 2,84 кг		
БЧ	3			φ8АII ГОСТ 5781-82 Р-580	24 0,23 кг		

Привязки:

ИЖИ

ТП 902-1-70.83-КЖИ-КР2

ИЖИ	ИЖИ	ИЖИ	Сталь		ИЖИ
			Р	Б/М	
ИЖИ	ИЖИ	ИЖИ	8.9	Б/М	ИЖИ

ИЖИ

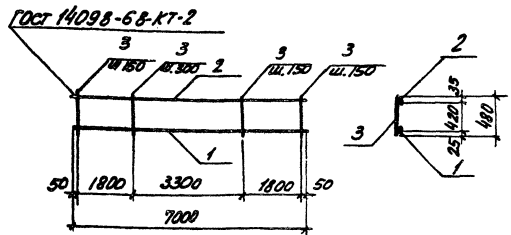
Каркас плоский КР2

ИЖИ	ИЖИ	ИЖИ	Сталь		ИЖИ
			Р	Б/М	
ИЖИ	ИЖИ	ИЖИ	8.9	Б/М	ИЖИ

ИЖИ

Альбом V

Типовой проект 902-1-70.83



Код	Зона	Лист	Обозначение	Наименование	кол.	Примеч.
			<u>Документация</u>			
АЧ			902-1-70.83-КЖИ-ТТ2	Технические требования		
			<u>Детали</u>			
Б.Ч	1		φ 25А ГОСТ 5781-82 С=7000		1	4, 2кг
Б.Ч	2		φ 10А ГОСТ 5781-82 С=7000		1	4, 34кг
Б.Ч	3		φ 8А ГОСТ 5781-82 С=480		36	0, 19кг

Привязан:

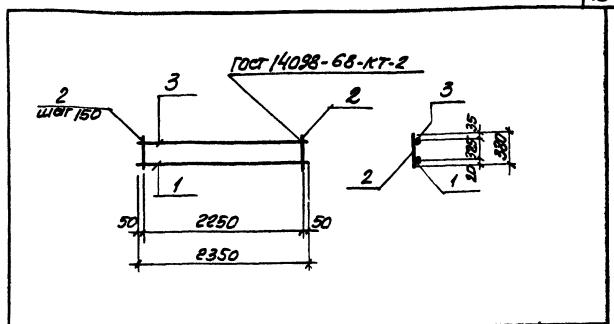
ИМБ.Н

ТП 902-1-70.83 -КЖИ- КР5

Каркас плоский КР5

Материал	Широк	Высота	Масса
р	52,40 кг	5 м	

лист 1 из 3
 И.Копин, В.Лавренко
 В.Ж.Р. Боровак
 С.И.Мих. Савиловский
 С.Т.Хит. Каменский



Код	Зона	Лист	Обозначение	Наименование	кол.	Примеч.
			<u>Документация</u>			
АЧ			902-1-70.83-КЖИ-ТТ2	Технические требования		
			<u>Детали</u>			
Б.Ч	1		φ 12А ГОСТ 5781-82 С=2350		2	2, 1кг
Б.Ч	2		φ 6А ГОСТ 5781-82 С=380		16	0, 1кг
Б.Ч	3		φ 10А ГОСТ 5781-82 С=2350		1	1, 45кг

Привязан:

ИМБ.Н

ТП 902-1-70.83-КЖИ- КР4

Каркас плоский КР4

Материал	Широк	Высота	Масса
р	4,23 кг	5 м	

лист 1 из 3
 И.Копин, В.Лавренко
 В.Ж.Р. Боровак
 С.И.Мих. Савиловский
 С.Т.Хит. Каменский

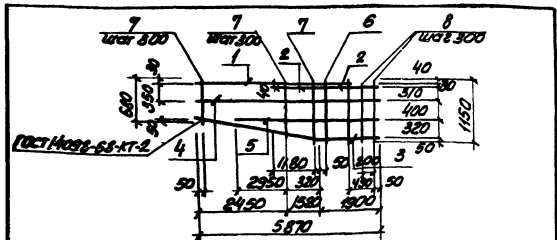
ИМБ.Н

ТП 902-1-70.83-КЖИ- КР4

Каркас плоский КР4

Материал	Широк	Высота	Масса
р	4,23 кг	5 м	

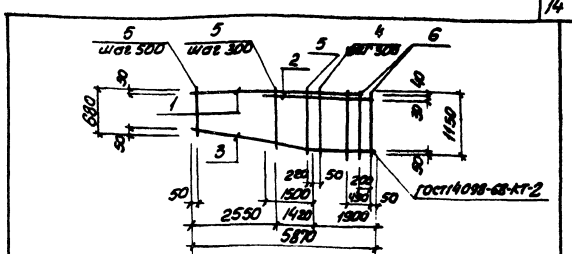
лист 1 из 3
 И.Копин, В.Лавренко
 В.Ж.Р. Боровак
 С.И.Мих. Савиловский
 С.Т.Хит. Каменский



Код	Знач	Изм.	Обозначение	Наименование	кол	Прим.
			<u>Документация</u>			
			902.1-70.85-KJKU-TP2	Технические требования		
			<u>Детали</u>			
		1		φ22A ГОСТ 5781-82 с-5370	1	16,0кг
		2		φ22A ГОСТ 5781-82 с-3400	1	10,14кг
		3		φ20A ГОСТ 5781-82 с-5900	1	14,55кг
		4		φ12A ГОСТ 5781-82 с-5870	1	5,21кг
		5		φ12A ГОСТ 5781-82 с-4850	1	4,31кг
		6		φ8A ГОСТ 5781-82 с-1150	5	0,45кг
		7		φ8A ГОСТ 5781-82 с-р-930	13	0,37кг
		8		φ8A ГОСТ 5781-82 с-1110	2	0,44кг

Привязки:	
Изм. №	
Исполн:	
Масштаб:	
Масштаб:	
Масштаб:	
Масштаб:	
Масштаб:	
Масштаб:	
Масштаб:	

ТТ 902.1-70.85 - КЖКУ-КР6			
Каркас плоский КР6			
Сталь	Пассат	Насажено	
Р	66.10		
	кг	д/м	
Лист 1 из 1 ГОСТ 2100-88 ДИЗАЙНОВЫЙ ПРОЕКТ ЭКОНОМИЧЕСКИЙ ВОЗДУШНЫЙ ПРОЕКТ			

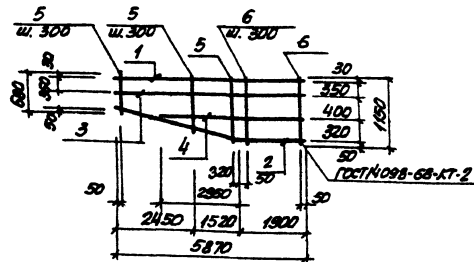


Код	Знач	Изм.	Обозначение	Наименование	кол	Прим.
			<u>Документация</u>			
			902.1-70.85-KJKU-TP2	Технические требования		
			<u>Детали</u>			
Б.У.	1			φ22A ГОСТ 5781-82 с-5370	1	16,0кг
Б.У.	2			φ22A ГОСТ 5781-82 с-3400	1	10,14кг
Б.У.	3			φ20A ГОСТ 5781-82 с-5900	1	14,55кг
Б.У.	4			φ8A ГОСТ 5781-82 с-1150	5	0,45кг
Б.У.	5			φ8A ГОСТ 5781-82 с-р-930	10	0,57кг
Б.У.	6			φ8A ГОСТ 5781-82 с-1110	2	0,44кг

Привязки:	
Изм. №	
Исполн:	
Масштаб:	
Масштаб:	
Масштаб:	
Масштаб:	
Масштаб:	
Масштаб:	

ТТ 902.1-70.85 - КЖКУ-КР7			
Каркас плоский КР7			
Сталь	Пассат	Насажено	
Р	53.40		
	кг	д/м	
Лист 1 из 1 ГОСТ 2100-88 ДИЗАЙНОВЫЙ ПРОЕКТ ЭКОНОМИЧЕСКИЙ ВОЗДУШНЫЙ ПРОЕКТ			

Туловый проект 902-1-70.83 Альбом V



контр. №	дата	лист	Обозначение	Наименование	кол.	Прим.
				<u>Документация</u>		
			902-1-70.83 -КЖН-ТТ2	Технические требования		
				<u>Детали</u>		
		1		φ 22А ГОСТ 5781-82С-5870	1	17,52кг
		2		φ 20А ГОСТ 5781-82С-5900	1	14,55кг
		3		φ 12А ГОСТ 5781-82С-3570	1	5,21кг
		4		φ 12А ГОСТ 5781-82С-4850	1	4,31кг
		5		φ 8А ГОСТ 5781-82С-930	13	0,37кг
		6		φ 8А ГОСТ 5781-82С-1150	7	0,45кг

Прибавки:

УИВ-Н

Т 902-1-70.83 -КЖН-КРВ

Каркас плоский
КРВ

Склад / Масса / Высота

P 49,55 кг / 5 м

Лист / Места / 1

ГОСТ Р 50260 ССП

Спецификация / Проект /

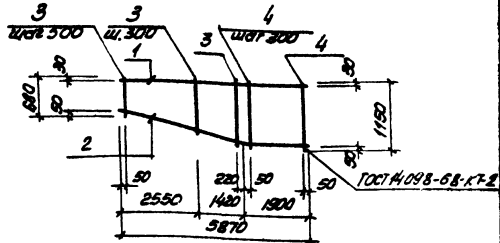
Составитель /

Инженер /

Подпись /

Нач. отд.	Шедрко	
Н.зампр.	Ворошило	
Инж.р.	Ворошило	501
Инж.р.	Ворошило	501
Инженер	Ворошило	501

15



контр. №	дата	лист	Обозначение	Наименование	кол.	Прим.
				<u>Документация</u>		
			902-1-70.83 -КЖН-ТТ2	Технические требования		
				<u>Детали</u>		
		1		φ 22А ГОСТ 5781-82С-5870	1	17,52кг
		2		φ 20А ГОСТ 5781-82С-5900	1	14,55кг
		3		φ 8А ГОСТ 5781-82С-930	10	0,37кг
		4		φ 8А ГОСТ 5781-82С-1150	7	0,45кг

Прибавки:

УИВ-Н

Т 902-1-70.83 -КЖН-КРВ

Каркас плоский
КРВ

Склад / Масса / Высота

P 38,92 кг / 5 м

Лист / Места / 1

ГОСТ Р 50260 ССП

Спецификация / Проект /

Составитель /

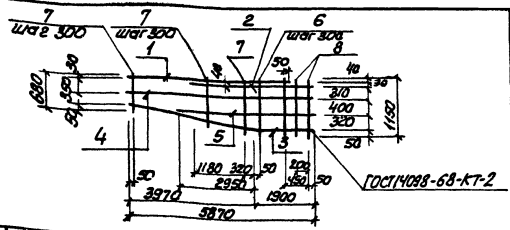
Инженер /

Подпись /

Нач. отд.	Шедрко	
Н.зампр.	Ворошило	
Инж.р.	Ворошило	501
Инж.р.	Ворошило	501
Инженер	Ворошило	501

19182-05 16

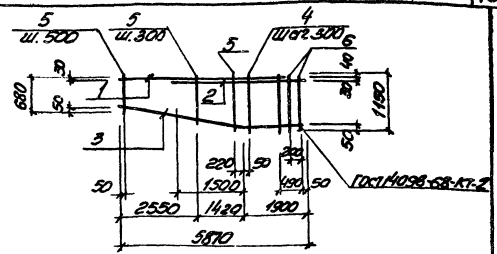
ТРИКОМИ



Код	Обозначение	Наименование	кол	Прим.
		<u>Документация</u>		
44	902-1-70.83 -КЖУ-ТТ2	Технические требования		
		<u>Детали</u>		
44	1	Ф 25А III ГОСТ 5781-82 Е-5870	1	20,67кг
44	2	Ф 25А III ГОСТ 5781-82 Е-3400	1	13,06кг
44	3	Ф 20А III ГОСТ 5781-82 Е-5900	1	14,55кг
44	4	Ф 22А III ГОСТ 5781-82 Е-5870	1	5,21кг
44	5	Ф 12А III ГОСТ 5781-82 Е-4850	1	4,31кг
44	6	Ф 8А III ГОСТ 5781-82 Е-1150	5	0,45кг
44	7	Ф 8А III ГОСТ 5781-82 Е-930	13	0,37кг
44	8	Ф 8А III ГОСТ 5781-82 Е-110	2	0,44кг

Привязан:
УИВ №
Масштаб Шкала
И. контр. Мясенко
Чек. эр. Воробьев
С. И. Школовский
И. Школовский

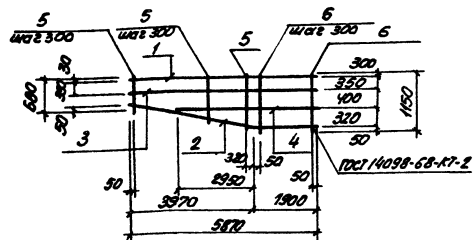
ТП 902-1-70.83-КЖУ-КР10	
Каркас плоский КР10	Стальной Масса/Плотность
	Р 66,84 кг δ М
	Листов Листов I
	Классификация
	Составляющие
	Водооткачивающий



Код	Обозначение	Наименование	кол	Прим.
		<u>Документация</u>		
44	902-1-70.83 -КЖУ-ТТ2	Технические требования		
		<u>Детали</u>		
44	1	Ф 25А III ГОСТ 5781-82 Е-5870	1	20,67кг
44	2	Ф 25А III ГОСТ 5781-82 Е-3400	1	13,06кг
44	3	Ф 20А III ГОСТ 5781-82 Е-5900	1	14,55кг
44	4	Ф 22А III ГОСТ 5781-82 Е-5870	5	0,45кг
44	5	Ф 8А III ГОСТ 5781-82 Е-930	13	0,37кг
44	6	Ф 8А III ГОСТ 5781-82 Е-110	2	0,44кг

Привязан:
УИВ №
Масштаб Шкала
И. контр. Мясенко
Чек. эр. Воробьев
С. И. Школовский
И. Школовский

ТП 902-1-70.83 -КЖУ-КР11	
Каркас плоский КР11	Стальной Масса/Плотность
	Р 55,01 кг δ П
	Листов Листов I
	Классификация
	Составляющие
	Водооткачивающий



Изм.	Содержание	Листы	Обозначение	Наименование	кол.	Прим.
				<u>Документация</u>		
A1			902-1-70.83 -КЖ-ТТ2	Технические требования		
				<u>Детали</u>		
B1	1			φ 25 мм ГОСТ 5781-82г-5870	1	22.55кг
B2	2			φ 20 мм ГОСТ 5781-82г-5900	1	14.55кг
B3	3			φ 12 мм ГОСТ 5781-82г-5870	1	5.21кг
B4	4			φ 12 мм ГОСТ 5781-82г-4650	1	4.31кг
B5	5			φ 8 мм ГОСТ 5781-82г-990	13	0.37кг
B6	6			φ 8 мм ГОСТ 5781-82г-1150	7	0.45кг

Поставлен:

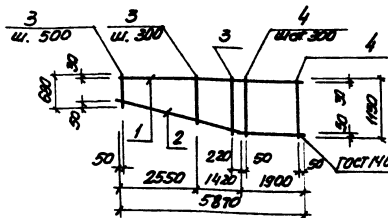
ИВМН

ТН 902-1-7083-КЖ-КР12

Каркас плоский
Кр 12

Стандарт	Полоса	Изгиб
Р	54,60 кг	5 м
Лист Угловая		
доплата за срез		
Ориентация на чертеже		
Водоснабжение		

Исполн. Широко
 И. контр. Власенко
 Пр. ЗП. Боробук
 С.П.М.С.С.С.
 И.П.М.С.С.
 И.П.М.С.С.



Изм.	Содержание	Листы	Обозначение	Наименование	кол.	Прим.
				<u>Документация</u>		
A1			902-1-70.83-КЖ-ТТ2	Технические требования		
				<u>Детали</u>		
B1	1			φ 25 мм ГОСТ 5781-82г-5870	1	22.55кг
B2	2			φ 20 мм ГОСТ 5781-82г-5900	1	14.55кг
B3	3			φ 8 мм ГОСТ 5781-82г-990	10	0.37кг
B4	4			φ 8 мм ГОСТ 5781-82г-1150	7	0.45кг

Поставлен:

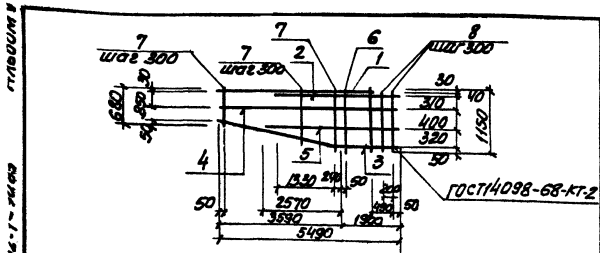
ИВМН

ТН 902-1-7083-КЖ-КР13

Каркас плоский
Кр 13

Стандарт	Полоса	Изгиб
Р	43,96 кг	5 м
Лист Угловая		
доплата за срез		
Ориентация на чертеже		
Водоснабжение		

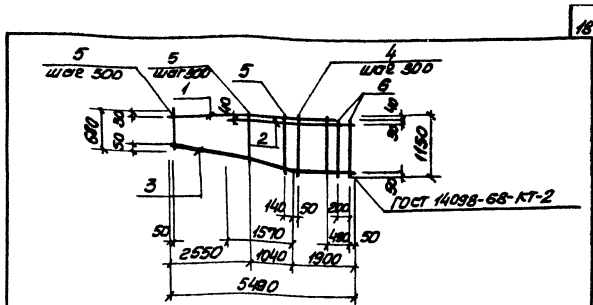
Исполн. Широко
 И. контр. Власенко
 Пр. ЗП. Боробук
 С.П.М.С.С.С.
 И.П.М.С.С.
 И.П.М.С.С.



Код	Деталь	Обозначение	Наименование	Кол.	Прим.
			<u>Документация</u>		
А4		902-1-70.83-КМУ-ТТ2	Технические требования		
			<u>Детали</u>		
Б4	1		$\phi 28A \text{ III ГOCT } 5781-82 \text{ E-4930}$	1	24.15кг
Б4	2		$\phi 28A \text{ III ГOCT } 5781-82 \text{ E-3470}$	1	16.76кг
Б4	3		$\phi 20A \text{ III ГOCT } 5781-82 \text{ E-5520}$	1	13.61кг
Б4	4		$\phi 28A \text{ III ГOCT } 5781-82 \text{ E-5490}$	1	4.87кг
Б4	5		$\phi 12B \text{ III ГOCT } 5781-82 \text{ E-4470}$	1	3.97кг
Б4	6		$\phi 8A \text{ III ГOCT } 5781-82 \text{ E-1150}$	5	0.45кг
Б4	7		$\phi 8A \text{ III ГOCT } 5781-82 \text{ E-930}$	12	0.37кг
Б4	8		$\phi 8A \text{ III ГOCT } 5781-82 \text{ E-110}$	2	0.44кг

Привязки:			

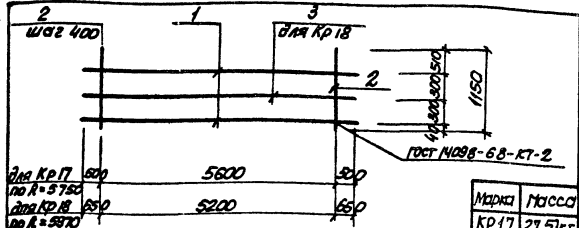
Изм. №	ТП 902-1-70.83-КМУ-КР14		
Изм. от: Широк и контр. Власенко Ш-3 изм. в: Воробьев Ш-1 изм. от: Широк и контр. Воробьев Ш-1	Каркас плоский КР14	Материал	Полукаркас
		P	70,83
	б	б	
	Метод	Метод	
	Соблюдение всех государственных стандартов КГРБ, ГОСТ, стандартов ВОДАКАМПРОЕКТ		



Код	Деталь	Обозначение	Наименование	Кол.	Прим.
			<u>Документация</u>		
А4		902-1-70.83-КМУ-ТТ2	Технические требования		
			<u>Детали</u>		
Б4	1		$\phi 28A \text{ III ГOCT } 5781-82 \text{ E-4930}$	1	24.15кг
Б4	2		$\phi 28A \text{ III ГOCT } 5781-82 \text{ E-3470}$	1	16.76кг
Б4	3		$\phi 20A \text{ III ГOCT } 5781-82 \text{ E-5520}$	1	13.61кг
Б4	4		$\phi 8A \text{ III ГOCT } 5781-82 \text{ E-1150}$	5	0.45кг
Б4	5		$\phi 8A \text{ III ГOCT } 5781-82 \text{ E-930}$	9	0.37кг
Б4	6		$\phi 8A \text{ III ГOCT } 5781-82 \text{ E-110}$	2	0.44кг

Привязки:			

Изм. №	ТП 902-1-70.83-КМУ-КР15		
Изм. от: Широк и контр. Власенко Ш-3 изм. в: Воробьев Ш-1 изм. от: Широк и контр. Воробьев Ш-1	Каркас плоский КР15	Материал	Полукаркас
		P	70,83
	б	б	
	Метод	Метод	
	Соблюдение всех государственных стандартов КГРБ, ГОСТ, стандартов ВОДАКАМПРОЕКТ		



для Кр 17 по К=5750
для Кр 18 по К=5870

Марка	Масса
КР 17	27,51 кг
КР 18	30,83 кг

Код	Вид	Наименование	Наименование	кол.	Прим.
		Обозначение	Наименование		
			Документация		
AY		902-1-70.83 - КЖИ-ТТ2	Технические требования ТТ2		
			КР 17		
			Детали		
БЧ	1		$\phi 16A$ ГОСТ 5781-82 С-660	2	10,4 кг
БЧ	2		$\phi 8A1$ ГОСТ 5781-82 С-1150	15	0,45 кг
			КР 18		
			Детали		
БЧ	1		$\phi 16A$ ГОСТ 5781-82 С-6500	2	10,86 кг
БЧ	2		$\phi 8A1$ ГОСТ 5781-82 С-1150	14	0,45 кг
БЧ	3		$\phi 10A$ ГОСТ 5781-82 С-6500	1	4,0 кг

Привязан:

ИМБ.Н

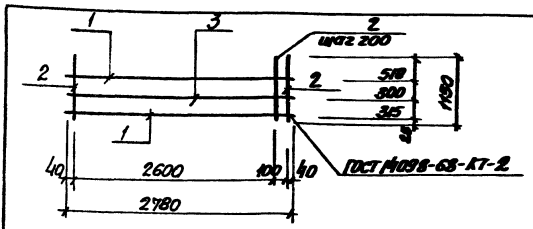
ТП 902-1-70.83 - КЖИ-КР 17, КР 18

Каркас плоский
Кр 17, Кр 18

Марка	Масса	Масштаб
Р	25,8 кг	5/п

Лист 1 из 1
ИЗДАНИЕ 1
ГОСУДАРСТВЕННЫЙ ПРОЕКТ
СТРОИТЕЛЬНЫЙ
БООБРАЗОВАНИЕ ПРОЕКТ

Исполн. ШИШКО
Н.Контр. ВАРШАВКА
Инж. ЗП. ВАРШАВКА
Ст.Инж. ШИШКО
Инж. ШИШКО



Код	Вид	Наименование	Наименование	кол.	Прим.
		Обозначение	Наименование		
			Документация		
AY		902-1-70.83 - КЖИ-ТТ2	Технические требования ТТ2		
			Детали		
БЧ	1		$\phi 16A$ ГОСТ 5781-82 С-660	2	10,4 кг
БЧ	2		$\phi 8A1$ ГОСТ 5781-82 С-1150	15	0,45 кг
БЧ	3		$\phi 10A$ ГОСТ 5781-82 С-6500	1	4,0 кг

Привязан:

ИМБ.Н

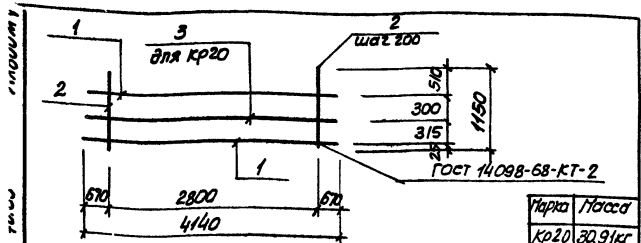
ТП 902-1-70.83 КЖИ-Кр 19

Каркас плоский
Кр 19

Марка	Масса	Масштаб
Р	25,8 кг	5/п

Лист 1 из 1
ИЗДАНИЕ 1
ГОСУДАРСТВЕННЫЙ ПРОЕКТ
СТРОИТЕЛЬНЫЙ
БООБРАЗОВАНИЕ ПРОЕКТ

Исполн. ШИШКО
Н.Контр. ВАРШАВКА
Инж. ЗП. ВАРШАВКА
Ст.Инж. ШИШКО
Инж. ШИШКО



Марка	Масса
Kp20	30,91 кг
Kp21	19,81 кг

Изм.	Вариант	Взам.	Поз.	Обозначение	Наименование	Кол.	Приме-
						Кол.	чание
					<u>Документация</u>		
				902-1-70.83-КЖИ-ТТ2	Технические требования КР20		
					<u>Детали</u>		
			1		Ф16 А И Г ОСТ 5781-82 Р-4140	2	6,53 кг
			2		Ф12 А И Г ОСТ 5781-82 Р-1150	15	1,02 кг
			3		Ф10 А И Г ОСТ 5781-82 Р-4140	1	2,55 кг
					<u>Кр21</u>		
					<u>Детали</u>		
			1		Ф16 А И Г ОСТ 5781-82 Р-4140	2	6,53 кг
			2		Ф8 А И Г ОСТ 5781-82 Р-1150	15	0,45 кг

Привязан:

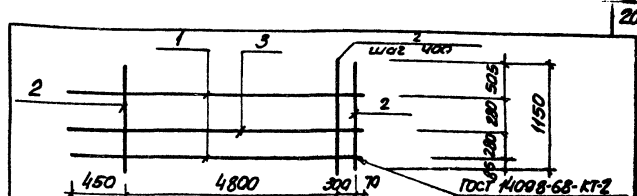
Ш.В.Н.

ТН 902-1-70.83-КЖИ-КР20, КР21

Каркас плоский
Кр 20, Кр 21

Диаметр Р	Масса см. табл.	Мощность кВт/м	Лист	Листов
			ГОСТРОД СССР Воздухопроводы и трубопроводы Серийный КЖИ Воздухозаборный проект	

Исполнители: Шибко, Н.Контр. Власенко, Рук. зр. Боровик, Ст. инж. Ольшобский, Инжен. Цирюшинская, Л.С.



Марка	Масса
Kp22	56,20
Kp23	6,420

Изм.	Вариант	Взам.	Поз.	Обозначение	Наименование	Кол.	Приме-
						Кол.	чание
					<u>Документация</u>		
				902-1-70.83-КЖИ-ТТ2	Технические требования КР22		
					<u>Детали</u>		
			1		Ф16 А И Г ОСТ 5781-82 Р-5820	2	8,87 кг
			2		Ф8 А И Г ОСТ 5781-82 Р-1150	14	0,45 кг
			3		Ф10 А И Г ОСТ 5781-82 Р-5820	1	3,47 кг
					<u>КР23</u>		
					<u>Детали</u>		
			1		Ф16 А И Г ОСТ 5781-82 Р-6420	2	10,13 кг
			2		Ф8 А И Г ОСТ 5781-82 Р-1150	15	0,45 кг
			3		Ф10 А И Г ОСТ 5781-82 Р-6420	1	3,96 кг

Привязан:

Ш.В.Н.

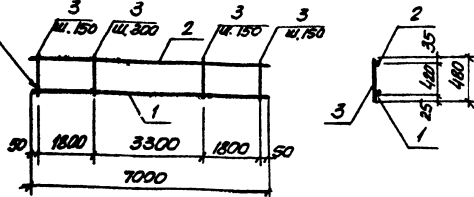
ТН 902-1-70.83-КЖИ-КР22, КР23

Каркас плоский
Кр 22, Кр 23

Диаметр Р	Масса см. табл.	Мощность кВт/м	Лист	Листов
			ГОСТРОД СССР Воздухопроводы и трубопроводы Серийный КЖИ Воздухозаборный проект	

Исполнители: Шибко, Н.Контр. Власенко, Рук. зр. Боровик, Ст. инж. Ольшобский, Инжен. Цирюшинская, Л.С.

ГОСТ 14098-68-КТ-2



Код	Обозначение	Наименование	кол.	Примеч.
		<u>Документация</u>		
АЧ	902-1-70.83-КЖН-ТТ2	Технические требования		
		<u>Детали</u>		
БЧ	1	Ф22А ГОСТ 5781-82 L=7000	1	20,9 кг
БЧ	2	Ф10А ГОСТ 5781-82 L=7000	1	4,32 кг
БЧ	3	Ф8А ГОСТ 5781-82 L=480	36	0,19 кг

Привязки:

ИМБ.Н

ТП 902-1-70.83-КЖН-КР 24

Корпус плоский
КР 24

Сталь: Листов: Масса:

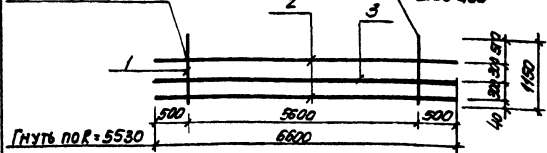
Р 32,05 5

кг м

Лист 1 из 1
Восстановлен
Корпус изготовлен
в заводских
условиях
Водогазопровод

Нач. отд. Шерока
И.К.И.И. Власенко
Инж. В.Р. Барышк
Ст. инж. Дьяченко
Инж. Дьяченко

ГОСТ 14098-68-КТ-2



Код	Обозначение	Наименование	кол.	Примеч.
		<u>Документация</u>		
АЧ	902-1-70.83-КЖН-ТТ2	Технические требования		
		<u>Детали</u>		
БЧ	1	Ф8А ГОСТ 5781-82 L=1150	15	0,45 кг
БЧ	2	Ф16А ГОСТ 5781-82 L=6800	2	10,41 кг
БЧ	3	Ф10А ГОСТ 5781-82 L=6800	1	4,01 кг

Привязки:

ИМБ.Н

ТП 902-1-70.83-КЖН-КР 25

Корпус плоский
КР 25

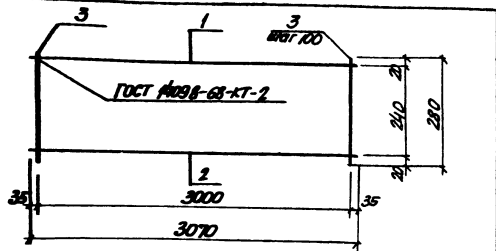
Сталь: Листов: Масса:

Р 31,64 5

кг м

Лист 1 из 1
Восстановлен
Корпус изготовлен
в заводских
условиях
Водогазопровод

Нач. отд. Шерока
И.К.И.И. Власенко
Инж. В.Р. Барышк
Ст. инж. Дьяченко
Инж. Дьяченко



Материал	Вид	Поз.	Обозначение	Наименование	кол.	Примечание
				<u>Документация</u>		
			902-1-70.83-КЖИ-ТТ2	Технические требования		
				<u>Детали</u>		
		1	Ф10М1ГОСТ5781-82Р-3070		1	1.90кг
		2	Ф12АГОСТ5781-82Р-3070		1	2.73кг
		3	Ф6М1ГОСТ5781-82Р-280		31	0.06кг

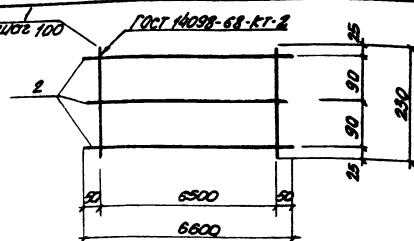
Прислан:	

ТП 902-1-70.83 -КЖИ-КР26

Каркас плоский
КР26

Стадия Масса Площадь

Р 6,5кг 6/м

Лист Листов 1
Госстрой сеп
Сибирский филиал проекта
Водоканалпроект

Материал	Вид	Поз.	Обозначение	Наименование	кол.	Примечание
				<u>Документация</u>		
			902-1-70.83-КЖИ-ТТ2	Технические требования		
				<u>Детали</u>		
		Б4	Ф12АГОСТ5781-82 Р-280		68	0.20кг
		Б4	Ф12АГОСТ5781-82 Р-6600		3	5.86кг

Прислан:	

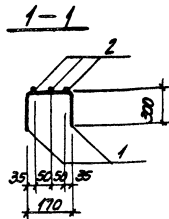
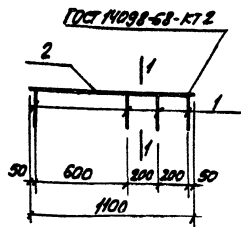
ТП 902-1-70.83-КЖИ-С8

Сетка арматурная
С8

Стадия Масса Площадь

Р 30,8 кг 6/м

Лист Листов 1
Госстрой сеп
Сибирский филиал проекта
Водоканалпроект



Формат	Шкала	Лист	Обозначение	Наименование	кол.	Примеч.
А4			902-1-70.83 -КЖИ-ТТ2	Документация		
				Технические требования		
				Детали		
Б.Ч.	1			ФБАII ГОСТ 5781-82Е-770	4	0.17кг
Б.Ч.	2			ФВАIII ГОСТ 5781-82Е-1100	3	0.43кг

Привязан:

Шифр:

Исполнитель: Шерста, Власенко, Баровик, Миховская, Катеничкин

Проверено: [Signature]

Согласовано: [Signature]

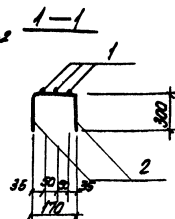
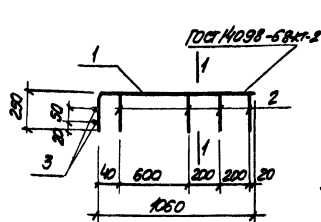
ТП 902-1-70.83 -КЖИ-С1

Сетка арматурная С1

Станд.	Масса	Плотность
Р	2.0кг	5 м

Лист 1 / Листов 1

Состав: цемент, песок, щебень, вода



Формат	Шкала	Лист	Обозначение	Наименование	кол.	Примеч.
А4			902-1-70.83 -КЖИ-ТТ2	Документация		
				Технические требования		
				Детали		
Б.Ч.	1			ФБАII ГОСТ 5781-82Е-1310	3	1.16кг
Б.Ч.	2			ФБАII ГОСТ 5781-82Е-770	4	0.17кг
Б.Ч.	3			ФБАII ГОСТ 5781-82Е-140	2	0.12кг

Привязан:

Шифр:

Исполнитель: Шерста, Власенко, Баровик, Миховская, Катеничкин

Проверено: [Signature]

Согласовано: [Signature]

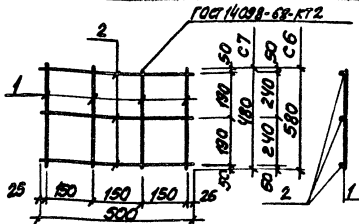
ТП 902-1-70.83 -КЖИ-С2

Сетка арматурная С2

Станд.	Масса	Плотность
Р	4.4кг	5 м

Лист 6 / Листов 7

Состав: цемент, песок, щебень, вода



Марка	Масса
С6	0,85кг
С7	0,77кг

Формат	Зона	Поз.	Обозначение	Наименование	кол.	Прим.
А4			902-1-70.83 -КЖИ-ТТ2	<u>Документация</u> Технические требования сетки арматурные С6		
				<u>Детали</u>		
			φ6АТ ГОСТ 5781-82			
Б4	1			Р=580	4	0,13кг
Б4	2			Р=500	3	0,11кг
				<u>С7</u>		
				<u>Детали</u>		
			φ6АII ГОСТ 5781-82			
Б4	1			Р=480	4	0,11кг
Б4	2			Р=500	3	0,11кг

Привезен:

ИМБ.М

ТП 902-1-70.83 -КЖИ-С6,С7

Сетка арматурная
С6, С7

Сталь / марка / диаметр

Р / сч. / товл. / масса / б/м

Исполн. / листы / б

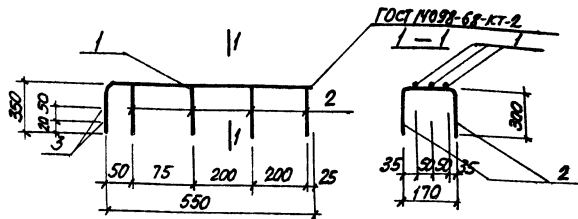
вместе с / б

Составитель / проект

С.А. / С.А.

Водоканалпроект

Нач. отд. Шерков С.А.
И.контр. Власенко С.А.
И.к.бр. Воробьев С.А.
Ст.инж. Ушаков С.А.
Инженер Пятанов С.А.



Формат	Зона	Поз.	Обозначение	Наименование	кол.	Прим.
А4			902-1-70.83 -КЖИ-ТТ2	<u>Документация</u> Технические требования		
				<u>Детали</u>		
			φ6АII ГОСТ 5781-82-900		3	0,89кг
Б4	2			φ6АII ГОСТ 5781-82 Р=770	4	0,17кг
Б4	3			φ12АII ГОСТ 5781-82 Р=140	2	0,12кг

Привезен:

ИМБ.М

ТП 902-1-70.83 -КЖИ-С5

Сетка арматурная
С5

Сталь / марка / диаметр

Р / 3,32 / б/м

Исполн. / листы / б

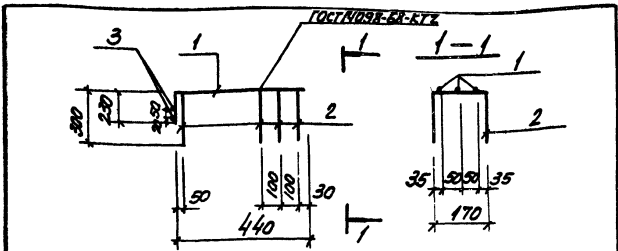
вместе с / б

Составитель / проект

Водоканалпроект

ИМБ.М.Пятанов С.А. Водоканалпроект

Нач. отд. Шерков С.А.
И.контр. Власенко С.А.
И.к.бр. Воробьев С.А.
Ст.инж. Ушаков С.А.
Инженер Пятанов С.А.



Код	Значение	Табл.	Обозначение	Наименование	кол.	Прим.
				<u>Документация</u>		
А4			902-1-70.83-КЖН-ТТ2	Технические требования		
				<u>Детали</u>		
Б4	1		610А ГОСТ 5781-82-р-670		3	0.41 кг
Б4	2		66АТ ГОСТ 5781-82-р-770		4	0.17 кг
Б4	3		66АТ ГОСТ 5781-82-р-140		2	0.03 кг

Привязки:

Ив.в.п

ТП 902-1-70.83-КЖН-С9

Сетка арматурная С9

Исх. отд.	Шведа	И.С.
И.контр.	Бласенко	И.С.
Рук. зр.	Боровик	С.П.
Ст. инж.	Мухоморов	И.С.
Инжен.	Мухоморов	И.С.

Статья	Масса	Масштаб
Р	1.97 кг	5/м

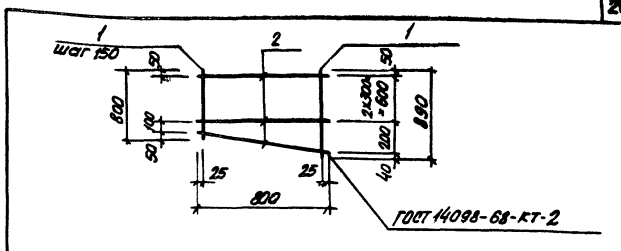
Лист 1 / Листов 1

ГОСТ 5781-82

Образовательный проект

Саратовский

Водоканал проект



Код	Значение	Табл.	Обозначение	Наименование	кол.	Прим.
				<u>Документация</u>		
А4			902-1-70.83-КЖН-ТТ2	Технические требования		
				<u>Детали</u>		
Б4	1		66АТ ГОСТ 5781-82	р=850	6	0.19 кг
Б4	2			р=800	4	0.18 кг

Привязки:

Ив.в.п

ТП 902-1-70.83-КЖН-С10

Сетка арматурная С10

Исх. отд.	Шведа	И.С.
И.контр.	Бласенко	И.С.
Рук. зр.	Боровик	С.П.
Ст. инж.	Мухоморов	И.С.
Инжен.	Мухоморов	И.С.

Статья	Масса	Масштаб
Р	1.86 кг	5/м

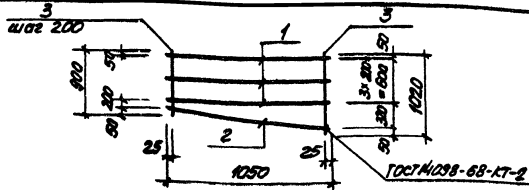
Лист 1 / Листов 1

ГОСТ 5781-82

Образовательный проект

Саратовский

Водоканал проект



Код	Обозначение	Наименование	Кол.	Прим.
<u>Документация</u>				
A4	902-1-70.83-КЖН-ТТ2	Технические требования		
<u>Детали</u>				
		ФВЛТ ГОСТ 5781-82		
1		Е=1050	4	0.41кг
2		Е=1060	1	0.42кг
3		Е=950	5	0.85кг

привязки:

УМВ.Н

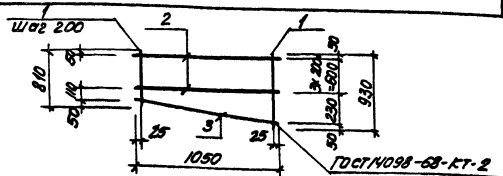
ТП 902-1-70.83-КЖН-С11

Сетка арматурная С11

Средний	Масса	Плотность
p	7.16 кг	5/м

Лист 1 из 1
20.05.82
Инженер
Г.С.Смирнов
С.А.Смирнов
И.В.Смирнов
В.А.Смирнов
В.И.Смирнов
В.К.Смирнов
В.Л.Смирнов
В.М.Смирнов
В.Н.Смирнов
В.О.Смирнов
В.П.Смирнов
В.Р.Смирнов
В.С.Смирнов
В.Т.Смирнов
В.У.Смирнов
В.Ф.Смирнов
В.Х.Смирнов
В.Ц.Смирнов
В.Ч.Смирнов
В.Ш.Смирнов
В.Щ.Смирнов
В.Ъ.Смирнов
В.Ы.Смирнов
В.Ь.Смирнов
В.Э.Смирнов
В.Ю.Смирнов
В.Я.Смирнов

Войскамалпроект



Код	Обозначение	Наименование	Кол.	Прим.
<u>Документация</u>				
A4	902-1-70.83-КЖН-ТТ2	Технические требования		
<u>Детали</u>				
		ФВЛТ ГОСТ 5781-82		
Б.У.	1	Е=870	6	0.34кг
Б.У.	2	Е=1050	4	0.41кг
Б.У.	3	Е=1060	1	0.42кг

привязки:

УМВ.Н

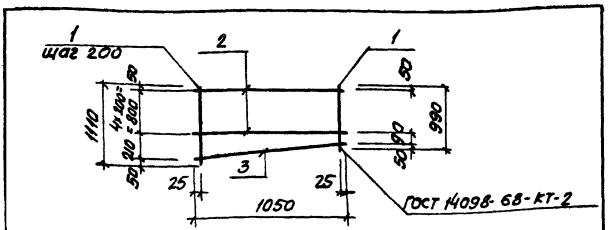
ТП 902-1-70.83-КЖН-С12

Сетка арматурная С12

Средний	Масса	Плотность
p	4.10 кг	5/м

Лист 1 из 1
20.05.82
Инженер
Г.С.Смирнов
С.А.Смирнов
И.В.Смирнов
В.А.Смирнов
В.И.Смирнов
В.К.Смирнов
В.Л.Смирнов
В.М.Смирнов
В.Н.Смирнов
В.О.Смирнов
В.П.Смирнов
В.Р.Смирнов
В.С.Смирнов
В.Т.Смирнов
В.У.Смирнов
В.Ф.Смирнов
В.Х.Смирнов
В.Ц.Смирнов
В.Ч.Смирнов
В.Ш.Смирнов
В.Щ.Смирнов
В.Ъ.Смирнов
В.Ы.Смирнов
В.Ь.Смирнов
В.Э.Смирнов
В.Ю.Смирнов
В.Я.Смирнов

Войскамалпроект



Формат	Вид	№об.	Обозначение	Наименование	кол.	Прим.
				<u>Документация</u>		
А4			902-1-70.83-КЖН-ТТ2	Технические требования		
				<u>Детали</u>		
				Ф8 АИ ГОСТ 5781-82		
Б4	1			Ср=1050	6	0,41кг
Б4	2			с=1050	5	0,41кг
Б4	3			с=1060	1	0,42кг

Привязан:

ИВБ,Н

ТТ 902-1-70.83-КЖН-С13

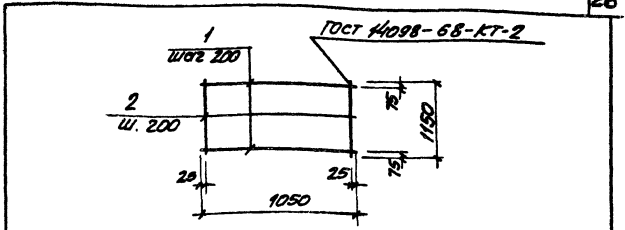
Сетка арматурная С13

Шаг	Плоск	Угол шаг
Р	4,93 кг	5/м

Лист	Листов
1	1

Водоканалпроект

Нач.отд. ШЕВКО
М.И.И.И.И. Власенко
Вик.зр. Боровик
Ст.инж. Шелестов
Инж. Водоканалпроект



Формат	Вид	№об.	Обозначение	Наименование	кол.	Прим.
				<u>Документация</u>		
А4			902-1-70.83-КЖН-ТТ2	Технические требования		
				<u>Детали</u>		
				Ф8 АИ ГОСТ 5781-82		
Б4	1			с=1050	6	0,41кг
Б4	2			с=1150	6	0,45кг

Привязан:

ИВБ,Н

ТТ 902-1-70.83-КЖН-С14

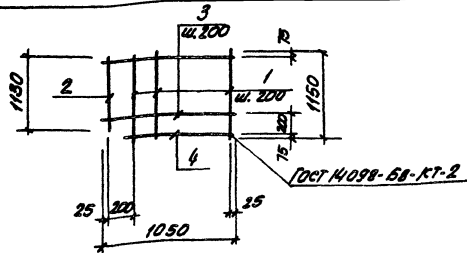
Сетка арматурная С14

Шаг	Плоск	Угол шаг
Р	5,16 кг	5/м

Лист	Листов
1	1

Водоканалпроект

Нач.отд. ШЕВКО
М.И.И.И.И. Власенко
Вик.зр. Боровик
Ст.инж. Шелестов
Инж. Водоканалпроект



Проект	Возв.	Лист	Обозначение	Наименование	кол.	Прим.
				<u>Документация</u>		
АЧ			902-1-70.83-КЖИ-ТТ2	Технические требования		
				<u>Детали</u>		
				φ 8 АІ ГОСТ 5781-82		
БЧ	1			р=1150	5	0.45кг
БЧ	2			р=1150	1	0.45кг
БЧ	3			р=1050	5	0.41кг
БЧ	4			р=850	1	0.33кг

Привязан:

ИЧ.Н

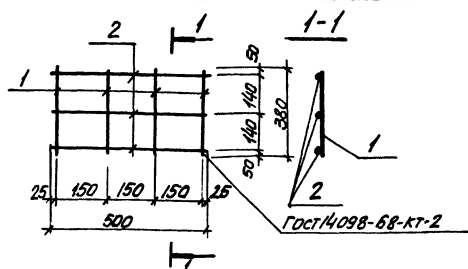
ТП 902-1-70.83-КЖИ-С15

Сетка арматурная
С 15

Стая	Посад	Посадка
р	5.1кг	5/м

Лист Листов 1
И.С. Заводской проект
Заводской проект
Водоканалпроект

Начальн. Шведко
Инж.пр. Боровик
Инж.пр. Боровик
Инж.пр. Боровик
Инж.пр. Боровик
Инж.пр. Боровик



Проект	Возв.	Лист	Обозначение	Наименование	кол.	Прим.
				<u>Документация</u>		
АЧ			902-1-70.83-КЖИ-ТТ2	Технические требования		
				<u>Детали</u>		
				φ 10 АІІ ГОСТ 5781-82		
БЧ	1			р=380	4	0.23кг
БЧ	2			р=500	3	0.31кг

Привязан:

ИЧ.Н

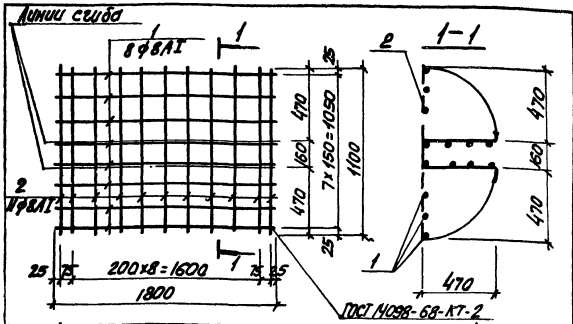
ТП 902-1-70.83-КЖИ-С 18

Сетка арматурная
С 18

Стая	Посад	Посадка
р	1.85 кг	5/м

Лист Листов 1
И.С. Заводской проект
Заводской проект
Водоканалпроект

ИЧ.Н

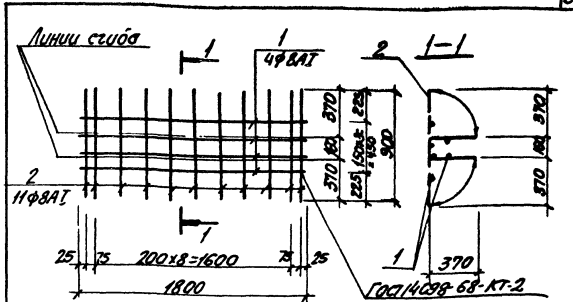


Формат Листа	Пос.	Обозначение	Наименование	кол.	Прим.
			<u>Документация</u>		
И1		ТП.902-1-70.83-КЖН-ТТ2	Техническое требование ТТ2		
			<u>Детали</u>		
			φ8A1 ГОСТ 5781-82		
Б3	1		С=1800	8	0.71кг
Б4	2		С=1100	11	0.44кг

привязан:

ИИВ.Н

		ТП.902-1-70.83-КЖН-С16		
Исполн. Шейко И.Иванов Рязань Т.Иванов Техник	Шейко Власенко Баровик Шейко Шейко	Сетка арматурная С 16	Средняя Масса / Плотность	
			ρ	10,52кг / 5/м
			Лист	Листов /
Водоканалпроект Водоканалпроект				

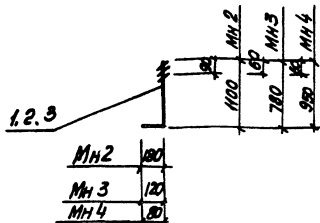


Формат Листа	Пос.	Обозначение	Наименование	кол.	Прим.
			<u>Документация</u>		
И1		ТП.902-1-70.83-КЖН-ТТ2	Техническое требование ТТ2		
			<u>Детали</u>		
			φ8A1 ГОСТ 5781-82		
Б3	1		С=1800	4	0.71кг
Б4	2		С=900	11	0.36кг

привязан:

ИИВ.Н2

		ТП.902-1-70.83-КЖН-С17		
Исполн. Шейко И.Иванов Рязань Т.Иванов Техник	Шейко Власенко Баровик Шейко Шейко	Сетка арматурная С 17	Средняя Масса / Плотность	
			ρ	6,8кг / 5/м
			Лист	Листов /
Водоканалпроект Водоканалпроект				



Код	Кол.	Обозначение	Наименование	Примечание
			<u>Документация</u>	
44		902-1-70.83 - КЖН-ТТ2	Технические требования	
			<u>МН 2</u>	
			<u>Детали</u>	
44	1	φ28 ГОСТ 2590-71* P=1280	1	62 кг
			<u>МН 3</u>	
			<u>Детали</u>	
44	2	φ20 ГОСТ 2590-71* P=900	1	2.2 кг
			<u>МН 4</u>	
			<u>Детали</u>	
44	3	φ18 ГОСТ 2590-71* P=1030	1	2.1 кг

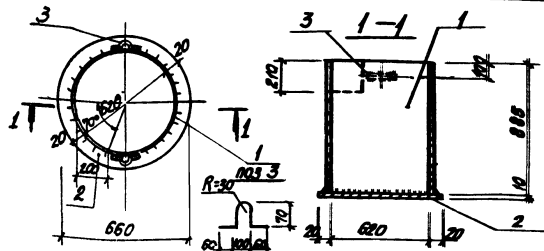
Привязан:

И.С.И.	
Нач. отд. Ш.Р.КО	
И.Контр. В.С.В.КО	
Р.К.С.Р. Б.О.Р.В.К.	
Ст. инж. С.И.В.О.С.К.	
Техник С.И.Т.Е.Н.К.	

ТП 902-1-70.83-КЖН-МН2, МН3, МН4

Изделие закладное
МН 2, МН 3, МН 4

Страна	Масса	Начислен
Р	см. табл.	с/м
Мин. ин. проект	Лист	Листов
Эксперт СССР		
Объединение проектировщиков		
Сибирский филиал		
Водоканалпроект		



Код	Кол.	Обозначение	Наименование	Примечание
			<u>Документация</u>	
44		902-1-70.83 - КЖН-ТТ2	Технические требования	
			<u>Детали</u>	
44	1	Тр 620x5 ГОСТ 10681-76 P=885	1	682 кг
44	2	φ20 ГОСТ 2590-71* P=900	1	26.8 кг
44	3	φ18 ГОСТ 2590-71* P=1030	2	0.22 кг

Привязан:

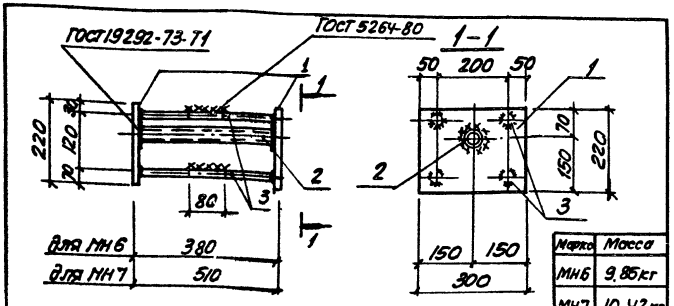
И.С.И.	
Нач. отд. Ш.Р.КО	
И.Контр. В.С.В.КО	
Р.К.С.Р. Б.О.Р.В.К.	
Ст. инж. С.И.В.О.С.К.	
Техник С.И.Т.Е.Н.К.	

Сварку выполнять электродом
типа Э-42 по ГОСТу 9467-75.
Высота шва 6мм.

ТП 902-1-70.83-КЖН-МН1

Изделие закладное
МН 1

Страна	Масса	Начислен
Р	кг	с/м
Мин. ин. проект	Лист	Листов
Эксперт СССР		
Объединение проектировщиков		
Сибирский филиал		
Водоканалпроект		



Кол. шт.	Обозначение	Наименование	кол.	Прим.
Ач	902-1-70.83 -КЖН-ТТ2	Документация Технические требования МН6		
		<u>Детали</u>		
Бч	1	Лист в ГОСТ 19292-74 МН6 Вер 3 КЛЗ-1 ТУМ-1-3023-80	2	4,14кг
Бч	2	Лист в ГОСТ 19292-74 ТТМ6 Вер 3 КЛЗ-1 ТУМ-1-3023-80	1	0,69кг
Бч	3	Ф10А III ГОСТ 5781-82 R=364	4	0,22кг
		<u>МН7</u>		
		<u>Детали</u>		
Бч	1	Лист в ГОСТ 14905-74 МН7 Вер 3 КЛЗ-1 ТУМ-1-3023-80	2	4,14кг
Бч	2	Лист в ГОСТ 14905-74 ТТМ7 Вер 3 КЛЗ-1 ТУМ-1-3023-80	1	0,90кг
Бч	3	Ф10А III ГОСТ 5781-82 R=494	4	0,31кг

Привязан:

ИМБН

Исполн: Шейко В.И.
И.Контр. Власенко С.В.
Рук. гр. Боровик С.И.
Ст. инж. Дьячкова И.М.
Инженер Зайцев В.И.

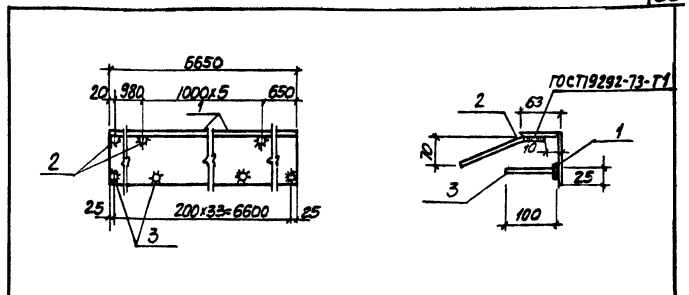
ТП 902-1-70.83 -КЖН-МН6, МН7

Узделие закладное
МН6, МН7

сталь	Поса	Наситад
Р	60,2кг	5/м

Лист 1 из 1
Листов 1

ЗООСТРО ССР
ОКНО ВОЗДУШНОГО ПРОЕКТА
СЕРЬЕВСКАЯ
БОРОВАЯ ПРОЕКТ



Кол. шт.	Обозначение	Наименование	кол.	Прим.
Ач	902-1-70.83 - КЖН-ТТ2	Документация Технические требования Детали		
Бч	1	Лист в ГОСТ 19292-74 МН6 Вер 3 КЛЗ-1 ТУМ-1-3023-80	1	57,85кг
Бч	2	Ф8А III ГОСТ 5781-82 R=360	7	0,14кг
Бч	3	Ф100	34	0,04кг

Привязан:

ИМБН

Исполн: Шейко В.И.
И.Контр. Власенко С.В.
Рук. гр. Боровик С.И.
Ст. инж. Дьячкова И.М.
Инженер Зайцев В.И.

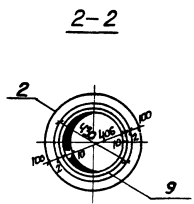
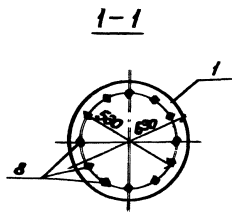
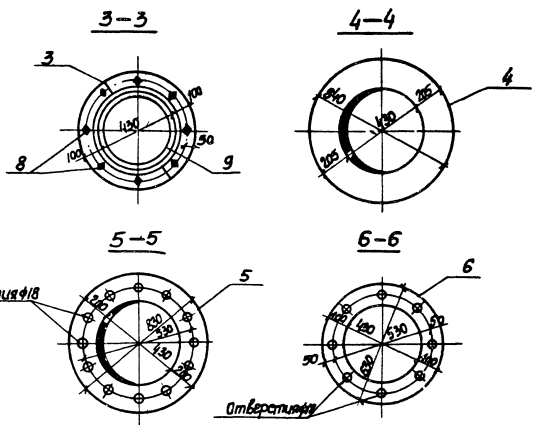
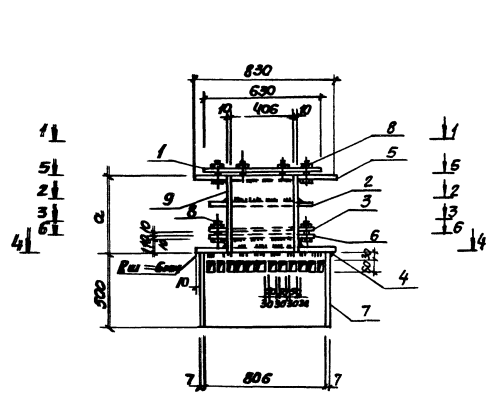
ТП 902-1-70.83 -КЖН-МН10

Узделие закладное
МН10

сталь	Поса	Наситад
Р	60,2кг	5/м

Лист 1 из 1
Листов 1

ЗООСТРО ССР
ОКНО ВОЗДУШНОГО ПРОЕКТА
СЕРЬЕВСКАЯ
БОРОВАЯ ПРОЕКТ



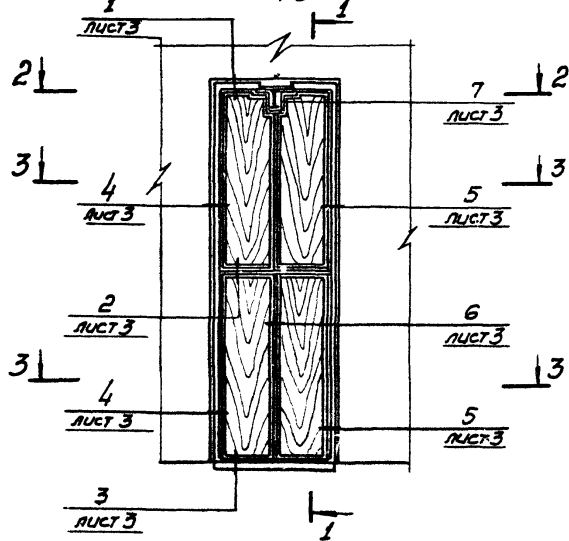
Обозначение	Марка	ст. металл В мм	Масса кг
902-защелка-МНВ, МНЗ	МНВ	490	270,6
-МНВ, МНЗ	МНЗ	590	280,9

ПРОВЕРЕН:

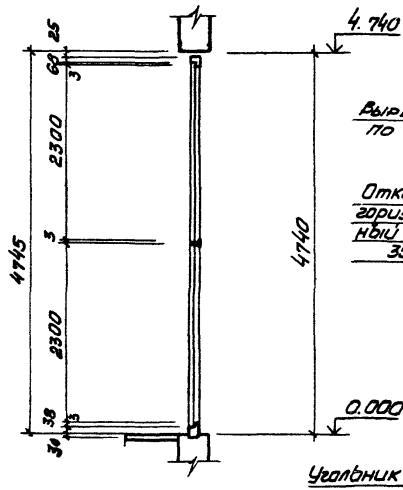
нач. отв	ШВУКО	И
н. контр	Власенко	З
рук. рр	Борозник	С
ст. инж	Ольховский	И
техник	Грицаев	И

ТП 902-1-70.03-КЖН-МНВ, МНЗСБ		Лист	Листов 1
Изделие закладное МНВ, МНЗ Сборочный чертеж.		Р	см. табл
		Зодств. зав. СБСР Соблюдать требования эскизов Водоканала проекта	

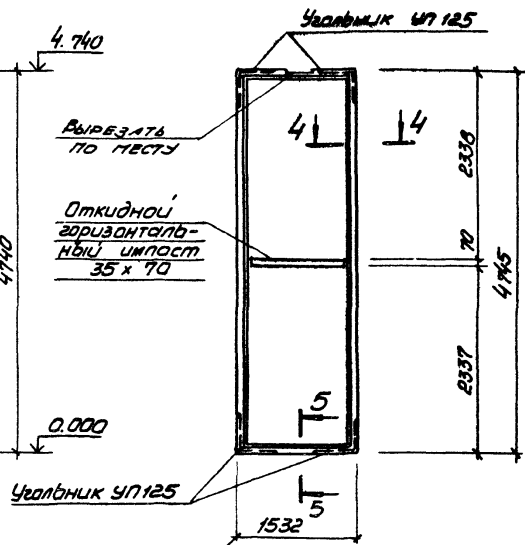
Дверной блок ИД-1
Вид снаружи



1-1

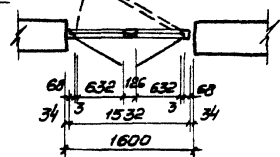


Коробка К-1

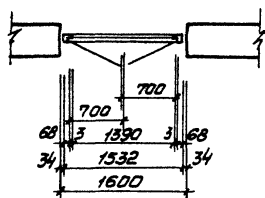


Откидной горизонтальный импост

2-2

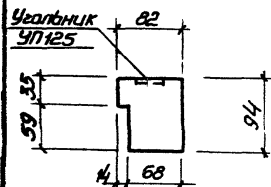


3-3

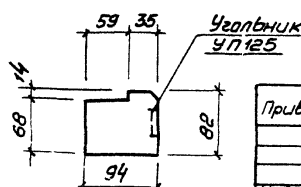


Дверные блоки изготавливать в соответствии с ГОСТ 475-78 и ГОСТ 14624-69. Блоки должны поставлять с навешенными полотнами комплектно со всеми установленными приборами.

4-4



5-5



Привязан:

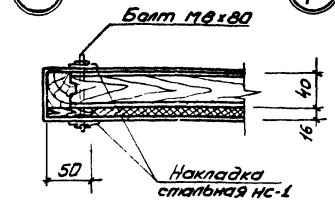
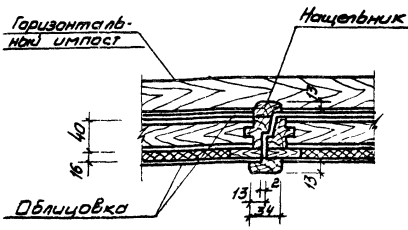
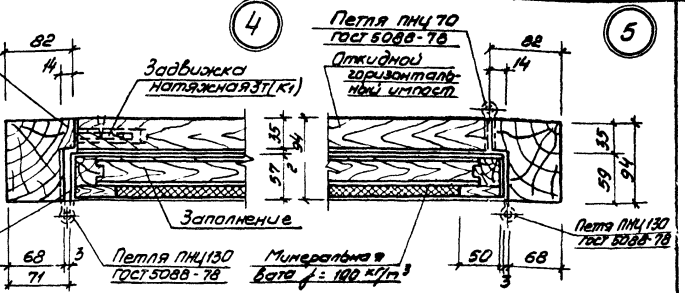
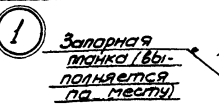
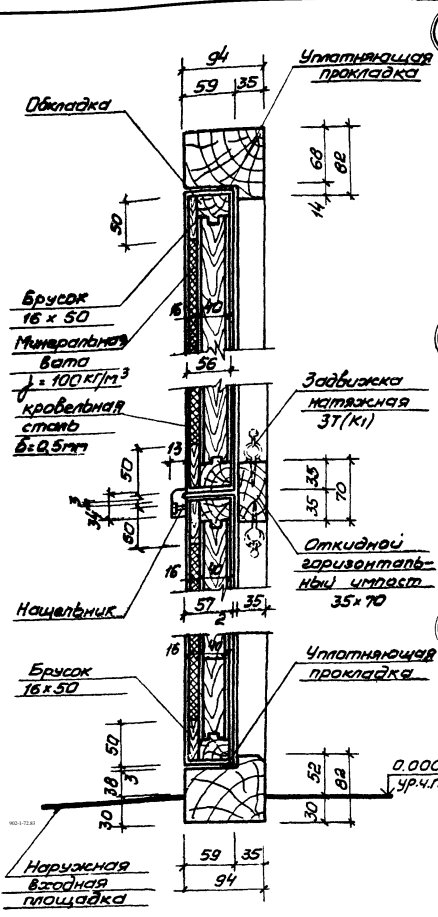
Инв. №

Нач. ала Шейко
И. контр. Власенко
Рук. гр. Юрбева
Ст. арх. Тесина
Ст. техн. Шевлякова

ТП 902-1-70.83 - АРИ-ИД-1

Дверной блок ИД-1.
Сборочный чертеж

Студия Москва	Москва
Р	1:50
Лист 1	Листов 3
Госстрой СССР Санкт-Петербургский защитный проект Водоканалпроект	



Дверной блок до установки в проем оклеить толем. Зазоры между кладкой и дверным блоком тщательно проконопатить войлоком или паклей, смоченным в алебастровом молоке.

Привязан:			
Инв. №:			

ТП 902-1-70.83-АРН-ИД-1

Лист 3