

**ЦЕНТРАЛЬНЫЙ ИНСТИТУТ ТИПОВОГО ПРОЕКТИРОВАНИЯ
ГОССТРОЯ СССР**

Масштаб: А-415, Ссылочная ул. 22

Содержит чертежи 14 1983 г.
Лист № 14155 Типовая 600 мм.

Листов VI

902-1-73.83

Л.Л.

Формат	Обозначение	Наименование	Стр.	Прим.
A3	902-1-73.83-КЖИ-ДО	Содержание листов выпуска	2,3	
A4	-ТТ1	Технические требования к изготовлению сборных железобетонных изделий	4	
A4	-ТТ2	Технические требования к изготовлению арматурных и закладных изделий	4	
A4	-1пс66-2ш-01 ÷ 1пс66-2ш-23	Панель -1пс66-2ш-01 ÷ стеновая 1пс66-2ш-23	5-8	
A3	-1пс66-2ш-01сб	То же (сборочный чертеж)	9	
A3	-1пс66-2ш-02сб	" (сборочный чертеж)	10	
A3	-1пс66-2ш-03сб	" 1пс66-2ш-03	11	
A3	-1пс66-2ш-04сб	" 1пс66-2ш-04	12	
A3	-1пс66-2ш-05сб	" 1пс66-2ш-05	13	
A3	-1пс66-2ш-06сб -1пс66-2ш-07сб	" 1пс66-2ш-06 1пс66-2ш-07		
A3	-1пс66-2ш-08, 1пс66-2ш-09, 1пс66-2ш-12, 1пс66-2ш-13сб	" 1пс66-2ш-08, 1пс66-2ш-09, 1пс66-2ш-12, 1пс66-2ш-13		
		(Сборочный чертеж)	14	
A3	-1пс66-2ш-10, 1пс66-2ш-20сб	" 1пс66-2ш-10, 1пс66-2ш-20		
		(сборочный чертеж)	15	
A3	-1пс66-2ш-10, 1пс66-2ш-20сб	" 1пс66-2ш-10, 1пс66-2ш-20		
		(сборочный чертеж)	16	
A3	-1пс66-2ш-11, 1пс66-2ш-19сб	" 1пс66-2ш-11, 1пс66-2ш-19		
		(сборочный чертеж)	17	
A3	-1пс66-2ш-14, 1пс66-2ш-15 1пс66-2ш-16сб	" 1пс66-2ш-14, 1пс66-2ш-15 1пс66-2ш-16		
		(Сборочный чертеж)	18	
A3	-1пс66-2ш-17, 1пс66-2ш-18, 1пс66-2ш-21сб	" 1пс66-2ш-17, 1пс66-2ш-18 1пс66-2ш-21		
		(Сборочный чертеж)	19	

Формат	Обозначение	Наименование	Стр.	Прим.
A3	902-1-73.83-КЖИ-1пс66-2ш-22 1пс66-2ш-23сб	Панель 1пс66-2ш-22 стеновая 1пс66-2ш-23		
		(Сборочный чертеж)	20	
A3	-ВМС	Ведомость расхода стали ВМС	21-23	
A4	-Кр1	Каркас глыбский Кр1	24	
A4	-Кр2	То же Кр2	24	
A4	-Кр3	" Кр3	25	
A4	-Кр4	" Кр4	25	
A4	-Кр5	" Кр5	26	
A4	-Кр6	" Кр6	26	
A4	-Кр7	" Кр7	27	
A4	-Кр8	" Кр8	27	
A4	-Кр9	" Кр9	28	
A4	-Кр10	" Кр10	28	
A4	-Кр11	" Кр11	29	
A4	-Кр14	" Кр14	29	
A4	-Кр12	" Кр12	30	
A4	-Кр13	" Кр13	30	
A4	-С1	Сетка арматурная С1	31	
A4	-С2	То же С2	31	
A4	-С3	" С3	32	
A4	-МС9	Изделие дединит. МС9	32	

Приблизно

И.контр.	Власенко	Б.З.
Рук.гр.	Курцевич	Б.З.
Ст.инж.	Штандай	В.В.
Ст.тех.	Камениский	В.И.

ТП 902-1-73.83 -КЖИ-ДО

Содержание листов
выпуска

Стр.	Лист	Листов
Р	1	1

Исполнитель: Проект Водоканалпроект

Формат	Зона	Лист	Обозначение	Наименование	Кол. на исполн.								Примечание
					01	02	03	04	05	06	07	08	
	15		1.400-15. Б.1. 150-44	Изделие Закладное МН110-3			2	4	1	2	1		
	16		1.400-15. Б.1. 110-01	МН101-3	1							1	
				<u>Детали</u>									
Б4	17			Ф22ЛП ГОСТ 5781-82В-2140						8			6,4кг
Б4	18			Ф12ЛП ГОСТ 5781-82В-1800						8			1,6кг

Привязан			
Инв. №			

ТП 902-1-73.83-КЖИ - 1 ПС66-2Ш

Лист
3

Инв. № подл. Подпись и дата Взам. инв. №

Формат	Зона	Лист	Обозначение	Наименование	Кол. на исполн.								Примечание	
					09	10	11	12	13	14	15	16		
				<u>Документация</u>										
А4			902-1-73.83-КЖИ-ТТ1	Технические требова- ния к изготовлению сборных железобе- тонных изделий.	×	×	×	×	×	×	×	×	×	
А3			- ПС66-2ш-08, ПС66-2ш-09, ПС66-2ш-12, ПС66-2ш-13 СБ	Сборочный чертеж	×			×						
А3			- ПС66-2ш-10, ПС66-2ш-20 СБ	Сборочный чертеж		×								
А3			- ПС66-2ш-11, ПС66-2ш-19 СБ	Сборочный чертеж			×							
А3			- ПС66-2ш-14, ПС66-2ш-15, ПС66-2ш-16 СБ	Сборочный чертеж				×						
А3			- ВИС	Ведомость расхода стали	×	×	×	×	×	×	×	×	×	
				<u>Сборочные единицы</u>										
			9.902-1-10.1.01.00.00-01	Панель стенная ПС66-2ш										
	2		9.901-5	Сальник Ду 400 В-300			1							

Привязан			
Инв. №			

ТП 902-1-73.83-КЖИ - 1 ПС66-2Ш

Лист
4

23-58161

Формат	Экз.	Лист	Обозначение	Наименование	Кол. на исполн.								Примечание		
					09	10	11	12	13	14	15	16			
	5		1.400-15 В.1. 140-20	изделие закладное МН 130-3	085										п.м.
	6		1.400-15 В.1. 120-44	МН 112-3	2	5	4	4	4	4	4				
	7		1.400-15 В.1. 120-50	МН 113-3	8	52									
	8		1.400-15 В.1 130-25	МН 121-2						2					
	9		1.400-15 В.1 120-32	МН 110-3						2					
	12		1.400-15 В.1 130-46	МН 128-3	109	129									п.м.
	15		1.400-15 В.1 150-44	МН 140-3										2	
	16		1.400-15 В.1 110-01	МН 101-3				1	1				1		
Детали															
Б.ч.	19			фляги ГОСТ 5781-82 В-1610			8								3,2 кг
Б.ч.	20			фляги ГОСТ 5781-82 В-1500			8								0,9 кг

Привязка			
Инв. №			

ТП 902-1-7383-КЖИ-1ПС66-2Ш

Лист
5

Инв. № посл. Подпись и дата Взамин №

Формат	Экз.	Лист	Обозначение	Наименование	Кол. на исполн.							Примечание	
					17	18	19	20	21	22	23		
Документация													
	14		902-1-7383-КЖИ-ТТ1	Технические требова- ния к изготовлению сборных железобетонных изделий	×	×	×	×	×	×	×		
	13		1ПС66-2ш-17, 1ПС66-2ш-18, 1ПС66-2ш-21СВ	Сборочный чертеж	×	×			×				
	13		1ПС66-2ш-И, 1ПС66-2ш-19СБ	Сборочный чертеж			×						
	13		1ПС66-2ш-10, 1ПС66-2ш-20СБ	Сборочный чертеж			×						
	13		1ПС66-2ш-22, 1ПС66-2ш-23СБ	Сборочный чертеж					×	×			
	13		-ВМС	Ведомость расхода стали	×	×	×	×	×	×	×		
Сборочные единицы													
			3.902.1-10.101.00.00-01	панель стенная 1ПС66-2ш	×	×	×	×	×	×	×		
	2		3.901-5	Сальник Ду400 В-300			1						

Привязка			
Инв. №			

ТП 902-1-7383-КЖИ-1ПС66-2Ш

Лист
6

13.10.82 20-58111

7

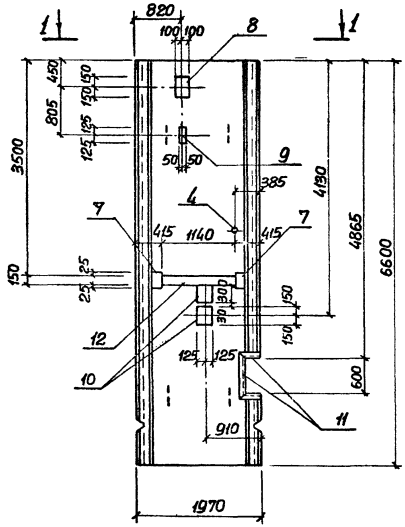
Артикул	Этап	Пос.	Обозначение	Наименование	Кол. на исполн.							Примечание	
					17	18	19	20	21	22	23		
	5		1.400-15.В.1. 140-20	изделие закладное МН 130-3					0,85	0,85			п.м.
	6		1.400-15.В.1. 120-44	МН 112-3	7	5	5		2	2	3		
	7		1.400-15.В.1. 120-50	МН 113-3	3			52	8	1	1		
	8		1.400-15.В.1. 130-25	МН 121-2	2	1							
	9		1.400-15.В.1. 120-32	МН 110-3	2	1							
	10		1.400-15.В.1. 130-46	МН 124-5							2		
	12		1.400-15.В.1. 140-08	МН 128-3				129	1,09	1,09	0,36		п.м.
	13		1.400-15.В.1. 140-26	МН 131-3							0,78		
	15		1.400-15.В.1. 150-44	МН 140-3							1		
	16		1.400-15.В.1. 110-01	МН 101-3					1	1			
				<u>Детали</u>									
Б.Ч.	19			Ф18А11 ГОСТ 5781-82 2-1610				8					3,2кг.
Б.Ч.	20			Ф10А11 ГОСТ 5781-82 2-1500				8					0,9кг.

Привязан			
Инв. №			

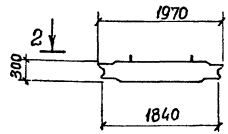
ТП 902-1-78,83-КЭЖИ-1ПС66-2Ш

Лист
7

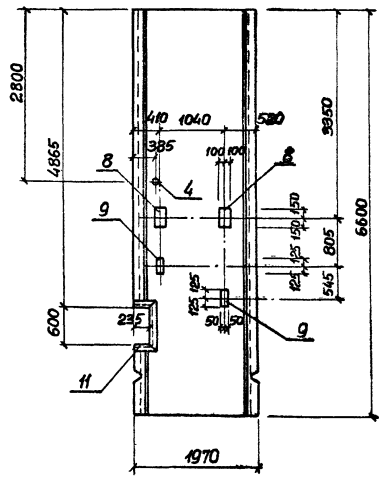
2-2



1-1



2-2



Остальное - см. серию 3.902.1-10. Вып. 1

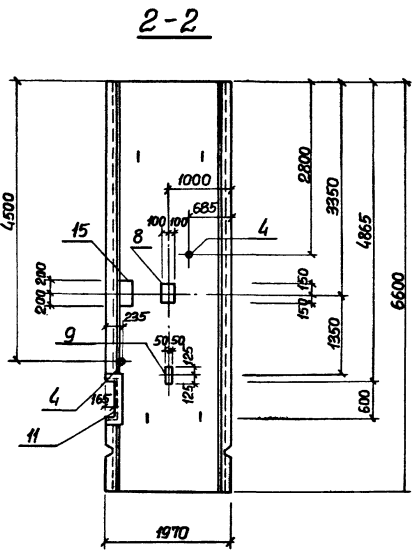
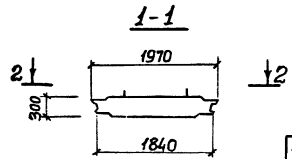
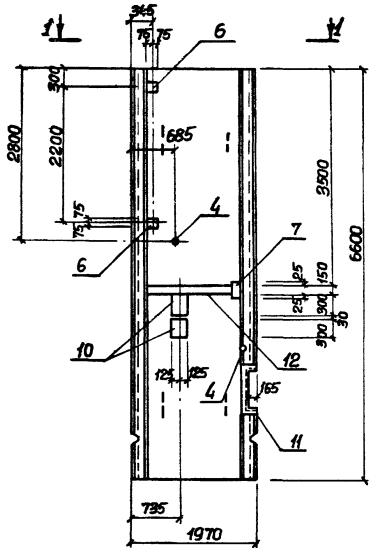
привязан

Нач. отд.	Шедко	
Н. контр.	Власенко	С/П
Рук. гр.	Кунцевич	С/П
Ст. инж.	Шмандин	С/П
Инжен.	Королюк	С/П

ТП 902-1-73,83-КЖИ-1ПС66-2ш-02 сБ

Панель стеновая
1ПС66-2ш-02
(сборочный чертеж)

Страна	Масштаб	Масштаб
Р	9.03 т.	
Лист	Листов 1	
Госстрой СССР Совнархозпроект Харьковский Заводкаппроект		



Остальное - см. серию 3.902.1-10, вып. 1

Привязан		Нач. ота.	Шейко	В	ТП 902-1-73.83 - КЖИ-1ПС66-2ш-05 сб Панель стеновая 1ПС66-2ш-05 (сборочный чертеж)	Старая	Масса	Масштаб
		Н. контр.	Власенко	3.1		P	903	
		Руж. гр.	Кунцевич	3.1		Лист		Листов 1
		Ст. инж.	Шмацкий	3.1		госстрой СССР Совхозобороняемилпроект Удмуртская		
		Инж. №	Ирошикина	3.1		Водоканалпроект		

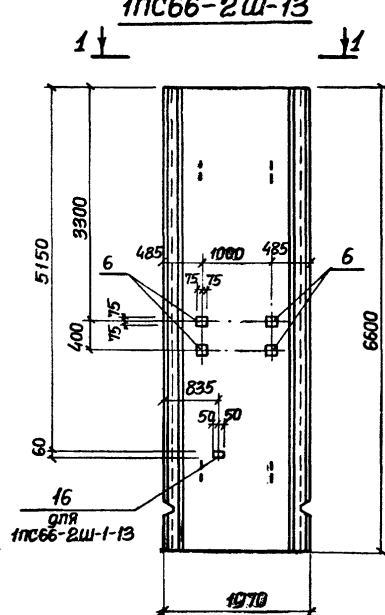
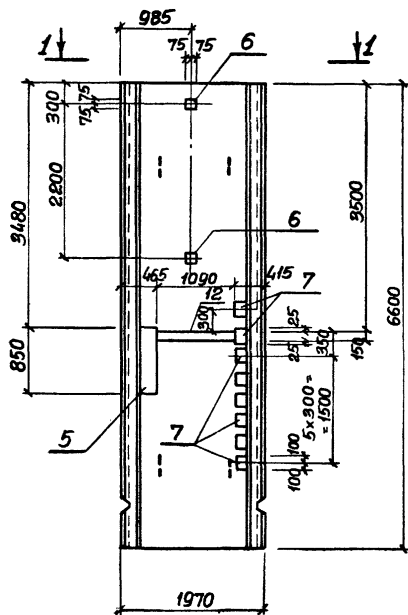
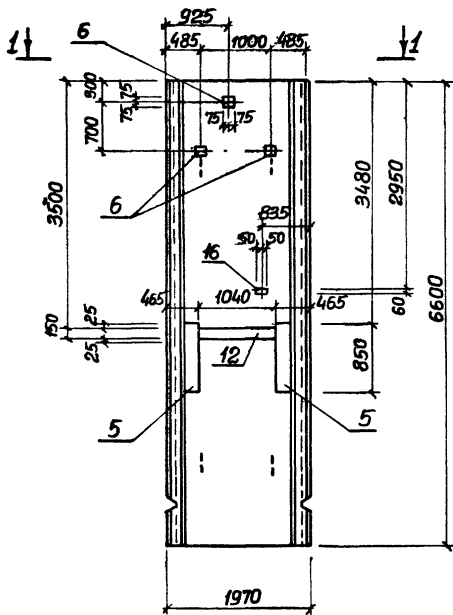
19185-82 14

Формат А3

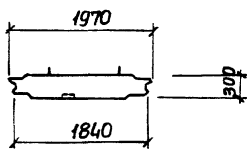
1ПС66-2Ш-08

1ПС66-2Ш-09

1ПС66-2Ш-12,
1ПС66-2Ш-13



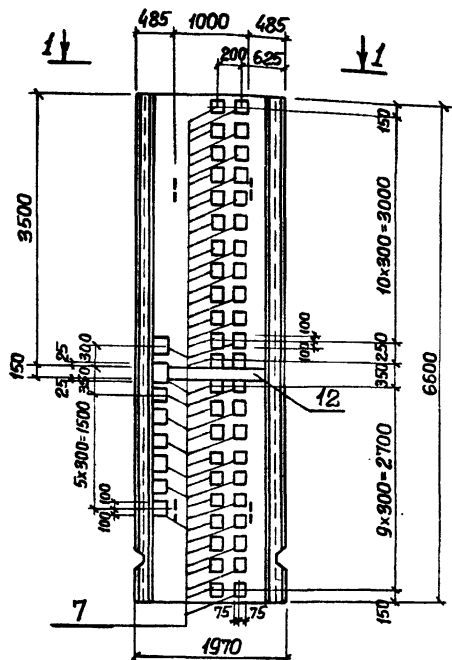
1-1



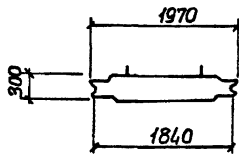
Остальное - см серию 3.9а2.1-10, вып.1

				1ПС66-2Ш-08		
				1ПС66-2Ш-09		
				1ПС66-2Ш-12		
				1ПС66-2Ш-13		
				ТЛ902-17383-КЖИ-СБ		
				Панель стеновая		
				1ПС66-2Ш-08		
				1ПС66-2Ш-09		
				1ПС66-2Ш-12		
				1ПС66-2Ш-13		
				(Сборочный чертеж)		
Привязан				Исполн.	Шейко	5
				Н.контр.	Власенко	5-1
				Дир.гр.	Кунцевич	5-1
				Ст.инж.	Шмандий	ЖИ
Инв. №				Инжен.	Ирошинская	В.И.
				Стадия	Масса	Масштаб
				Р	903	г
				Лист	Листов 1	
				госстрой СССР		
				Совхозагроиндустриальный проект		
				Жарыковский		
				Водоканалпроект		

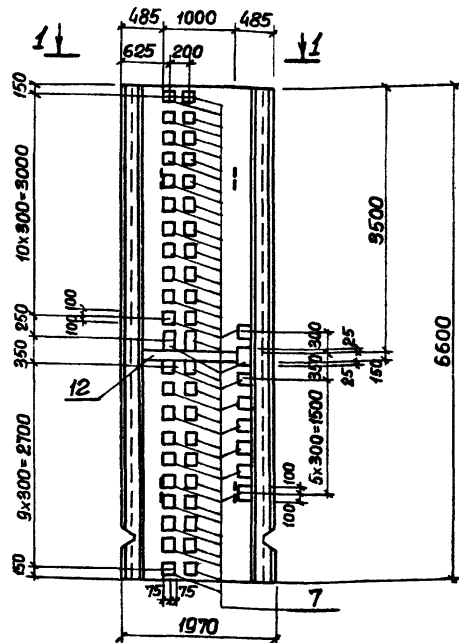
1ПС66-2Ш-20



1-1



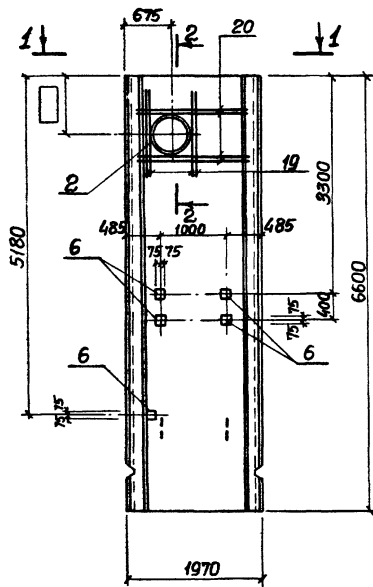
1ПС66-2Ш-10



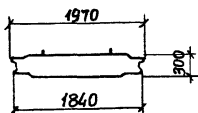
Остальное см. серию 3.902-1-10, Вып.1

Привязан		Нач. отд. Шейко		ТП 902-1-73.83 КЖИ- 1ПС66-2Ш-10 1ПС66-2Ш-20 (Сборочный чертеж)	1ПС66-2Ш-10 1ПС66-2Ш-20 СБ		
		Н. контр. Власенко			Стария	Масса	Масштаб
		Рук. зр. Куцебич			Р	9,03	
		Ст. инж. Шманяц			Лист	Листов 1	
		Инж. Баботинская			Госстрой СССР Солнечногорский проект Харьковский Водоканалпроект		

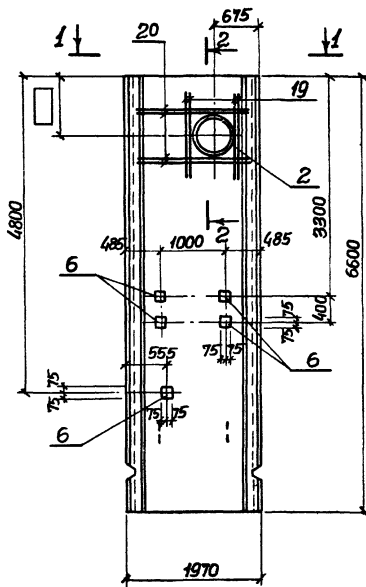
1ПС66-2Ш-11



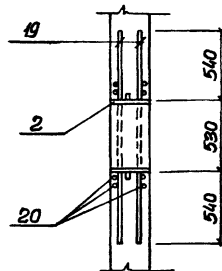
1-1



1ПС66-2Ш-19



2-2



Остальное - см. серию 3.902.1-10, вып.1.

Привязан	Исполн.	Инженер	М.С.
	И.контр.	Власенко	С.А.
	Рук. пр.	Кичилович	С.И.
	Ст. инж.	Шимандий	С.И.
И.В. Ж	Инженер	Мирошник	В.В.

ТП 902-1-73.83-КЖИ-1ПС66-2Ш-11			
1ПС66-2Ш-19СБ			
Панель стеновая		Старая Масса Масштаб	
1ПС66-2Ш-11		P	933
1ПС66-2Ш-19			
(Сборочный чертеж)		Лист	Листов 1
Проект ИСР Союздорконтинипроект Харьковский Водоканалпроект			

Ведомость расхода стали на дополнительные арматурные и закладные изделия, кг.

Марка элемента	Изделия арматурные				Изделия закладные												
	Арматура класса			Всего	Арматура класса				Прокат марки								
	А III				А III				В СтЗ кл 2								
	ГОСТ 5781-82				ГОСТ 5781-82				ГОСТ 103-76								
12	22		Итого	φ8	φ10	φ12		Итого	-8×40	-6×60	-6×100	-8×100	-6×150	-8×150	-8×200	Итого	
1пс66-2ш-01					2.7	1.4	1.0	5.1	0.8					16.2	1.4		18.4
1пс66-2ш-02					4.7	3.5	3.0	11.2	0.8				4.8	10.9		11.4	27.9
1пс66-2ш-03					8.5	3.5	7.8	19.8	0.8				4.8	9.1		38.3	46.8
1пс66-2ш-04					7.1	1.4	9.6	18.1					3.2	9.1		50.6	
1пс66-2ш-05					4.2	2.1	4.4	10.7	0.8				1.6	10.6	2.8	8.8	24.6
1пс66-2ш-06	12.8	51.1		63.9	63.9	1.7	5.8	7.5				4.9		4.2	10.0	19.1	
1пс66-2ш-07					1.6	0.7	4.4	6.7	0.4					5.8	4.2	5.8	15.4

Изделия закладные														Всего	Общий расход						
Прокат марки																					
В СтЗ кл 2-1				Ст. 0				Ст. 10		Ст. 2											
ГОСТ 82-70			ГОСТ 8509-72		ГОСТ 19903-74		ГОСТ 2590-71 *		ГОСТ 8732-78		ГОСТ 10704-76										
-6×250	-8×250		Итого	63×5		Итого	δ-10		Итого	φ7	φ15	Итого	ТР. 121×4	ТР. 168×5	Итого	ТР. 820×9		Итого			
	9.4		9.4																32.9	32.9	
	9.4		9.4	12.8		12.8	1.2		1.2	0.3		0.3	3.5		3.5				66.3	66.3	
	9.4		9.4	29.4		29.4	1.2		1.2	0.3		0.3	3.5		3.5				110.4	110.4	
				23.6		23.6	1.8		1.8	0.4		0.4		6.0	6.0				100.5	100.5	
	9.4		9.4	11.4		11.4	2.4		2.4	0.6		0.6	7.0		7.0				66.1	66.4	
	12.3		12.3				10.4		10.4			10.2	10.2				54.0		54.0	177.4	177.4
	9.2	4.7	13.9																36.0	36.0	

ТП 902-1-73,83 -КЖИ-ВМС			
Привязан	Нач. отд. Шейко	И. контр. Власенко	Рук. пр. Кунцевич
		Ст. инж. Шманов	Инженер Мирошник
Инв. №			
Ведомость расхода стали			стадия Исет лист 3
			Р 1 3
			Госстрой ССР
			Совхозоблканпроект
			Заб. Векер
			Водоканалпроект

**Ведомость расхода стали на дополнительные арматурные
и закладные изделия, кг.**

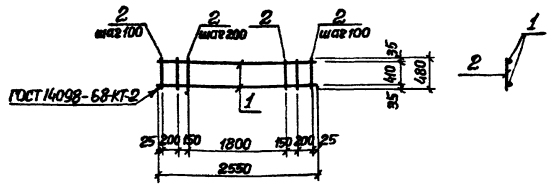
Марка элемента	Изделия арматурные					Изделия закладные												
	Арматура класса		Всего	Арматура класса		Прокат марки												
	А III			А III		ВстЗ кп2			ВстЗ кп2-1									
	ГОСТ 5781-82			ГОСТ 5781-82		ГОСТ 103-76			ГОСТ 82-70									
φ10	φ18		φ8	φ10	φ12	Итого	8×40	6×60	8×100	6×150	8×250	8×200	Итого	8×250	8×250	Итого		
1пс66-2ш-16				0.2		6.8	7.0		0.3				5.6	10.0	15.9			
1пс66-2ш-17				0.9	1.4	9.0	11.3			3.2	4.2	9.8	7.6	24.8				
1пс66-2ш-18					0.7	6.0	6.7			1.6		7.0	3.8	12.4				
1пс66-2ш-19	7.4	25.8	33.2	33.2		5.0	5.0					7.0		7.0				
1пс66-2ш-20					16.6		16.6					82.0		82.0				
1пс66-2ш-21					3.5	4.0	7.5	0.3		18.9	2.8	10.7	32.7					
1пс66-2ш-22					1.4	4.0	5.4	0.3		9.1	2.8	10.7	22.9					
1пс66-2ш-23					1.2	1.4	4.4	7.0	0.8		4.0	4.2	5.0	14.0	9.2	9.4	18.6	

Изделия закладные							Всего	Общий расход
Прокат марки								
ВстЗ кп2								
ГОСТ 19903-74		ГОСТ 2590-71*		ГОСТ 10704-76				
8-10	Итого	0-15	Итого	18-28	Итого			
				536.7		22.9	22.9	
						36.1	36.1	
						19.1	19.1	
4.7	4.7	6.5	6.5	27.1	27.1	50.3	83.5	
						98.6	98.6	
						40.2	40.2	
						28.3	28.3	
						39.6	39.6	

Прибыль		
Инт. %		

ТП 902-1-73,83 - КЖИ-ВМС

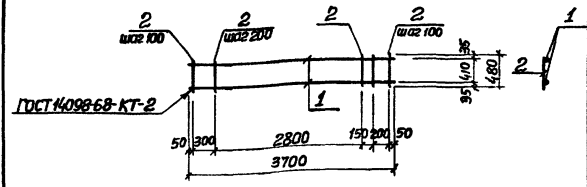
Лист
3



Формат	Этап	Лист	Обозначение	Наименование	Кол.	Прим.
А4			902-1-73.83-КЖИ-ТТ2	<u>Документация</u> Технические требования		
				<u>Детали</u>		
Б4	1			Ф16АIII ГОСТ 5781-82, L-2550	2	4,02 кг
Б4	2			Ф6АI ГОСТ 5781-82, L-480	16	0,1 кг

Привязан	
Шнб. №:	
Нач. отд.	Шейко
И. контр.	Власенко
Рук. пр.	Кунцевич
Ст. инж.	Шманюк

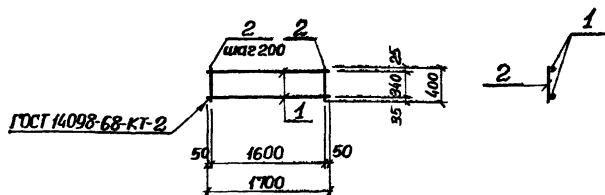
ТП 902-1-73.83 - КЖИ-КР1		
Каркас плоский КР1	Этап	Масса
	Р	9,6 кг
	Масштаб	1:50
Лист	Листов 1	
Состав: асс. пр. проект		
Состав: асс. пр. проект		
Состав: асс. пр. проект		
Состав: асс. пр. проект		
Состав: асс. пр. проект		
Состав: асс. пр. проект		



Формат	Этап	Лист	Обозначение	Наименование	кол.	Примеч.
А4			902-1-73.83-КЖИ-ТТ2	<u>Документация</u> Технические требования		
				<u>Детали</u>		
Б4	1			Ф16АIII ГОСТ 5781-82, L-3700	2	5,9 кг
Б4	2			Ф6АI ГОСТ 5781-82, L-480	22	0,1 кг

Привязан	
Шнб. №:	
Нач. отд.	Шейко
И. контр.	Власенко
Рук. пр.	Кунцевич
Ст. инж.	Шманюк
Инж.	Литвиненко

ТП 902-1-73.83 - КЖИ-КР2		
Каркас плоский КР2	Этап	Масса
	Р	1,4 кг
	Масштаб	1:50
Лист	Листов 1	
Состав: асс. пр. проект		
Состав: асс. пр. проект		
Состав: асс. пр. проект		
Состав: асс. пр. проект		
Состав: асс. пр. проект		



Формат	Зона	Поз.	Обозначение	Наименование	Кол.	Прим.
				<u>Документация</u>		
А4			902-1-73.83-КЖИ-ТТ2	Технические требования		
				<u>Детали</u>		
Б4	1			Ф12А11 ГОСТ 5781-82, L-1700	2	1,5 кг
Б4	2			Ф6А1 ГОСТ 5781-82, L-400	9	0,1 кг

Прибылан

Инв. №

ТП 902-1-73. 83 -КЖИ-КР7

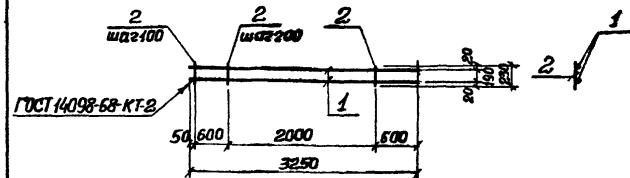
Каркас плоский
КР7

Стадия	Масса	Масштаб
Р	3,9 кг	1:50

Лист	Листов
1	1

Госстандарт СССР
Сибирский филиал
Новосибирский
Водоканалпроект

Нач. отд. Шейко В.В.
И.контр. Власенко В.И.
Дир. зр. Кунцебич В.И.
Ст. инж. Шмаляй В.И.
Инж. Илльиненко К.В.



Формат	Зона	Поз.	Обозначение	Наименование	Кол.	Примеч.
				<u>Документация</u>		
А4			902-1-73.83-КЖИ-ТТ2	Технические требования		
				<u>Детали</u>		
Б4	1			Ф16А11 ГОСТ 5781-82, L-3250	2	5,2 кг
Б4	2			Ф8А1 ГОСТ 5781-82, L-230	17	0,1 кг

Прибылан

Инв. №

ТП 902-1-73. 83 -КЖИ-КР8

Каркас плоский
КР8

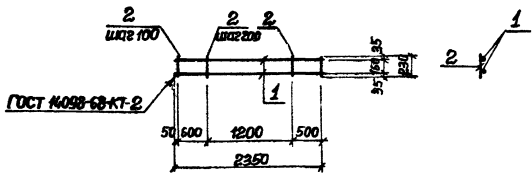
Стадия	Масса	Масштаб
Р	12,1 кг	1:50

Лист	Листов
1	1

Госстандарт СССР
Сибирский филиал
Новосибирский
Водоканалпроект

Инв. № Лист Листов

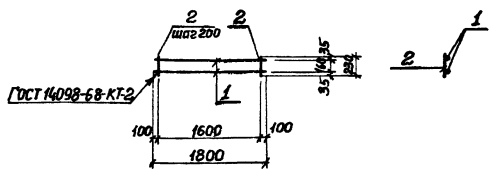
Нач. отд. Шейко В.В.
И.контр. Власенко В.И.
Дир. зр. Кунцебич В.И.
Ст. инж. Шмаляй В.И.
Инж. Илльиненко К.В.



Формат	Этап	Лист	Обозначение	Наименование	Кол.	Примеч.
				<u>Документация</u>		
А4			902-1-73.83-КЖИ-ТТ2	Технические требования		
				<u>Детали</u>		
Б4	1			Ф16А11 ГОСТ 5781-82 L-2350	2	3,8 кг
Б4	2			Ф8А11 ГОСТ 5781-82 L-230	13	0,1 кг

Прибызан	
Исполн.	Щейко
И. контр.	Власенко
Рук. пр.	Кунцевич
Ст. инж.	Шмагилев
Инж.	Литвиненко

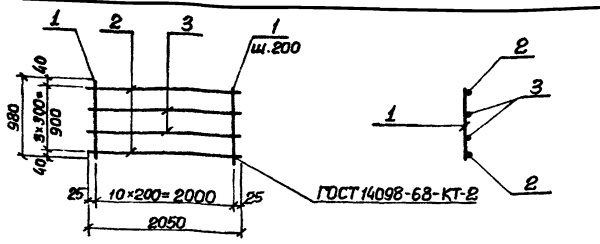
ТП 902-1-73. 83	-КЖИ-КР9
Каркас плоский КР9	Старая масса масштаб
Р 8,9 кг	1:50
Лист	Листов 1
Госстанд СССР Содержит конфиденциальную информацию Исключительный авторский проект	



Формат	Этап	Лист	Обозначение	Наименование	Кол.	Примеч.
				<u>Документация</u>		
А4			902-1-73.83-КЖИ-ТТ2	Технические требования		
				<u>Детали</u>		
Б4	1			Ф16А11 ГОСТ 5781-82 L-1800	2	2,9 кг
Б4	2			Ф8А11 ГОСТ 5781-82 L-230	9	0,05 кг

Прибызан	
Исполн.	Щейко
И. контр.	Власенко
Рук. пр.	Кунцевич
Ст. инж.	Шмагилев
Инж.	Литвиненко

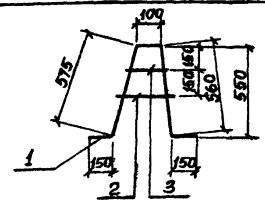
ТП 902-1-73. 83	-КЖИ-КР10
Каркас плоский КР10	Старая масса масштаб
Р 6,3 кг	1:50
Лист	Листов 1
Госстанд СССР Содержит конфиденциальную информацию Исключительный авторский проект	



Контр-лист	Зона	Лист	Обозначение	Наименование	Кол.	Примечание
				<u>Документация</u>		
44			902-1-73.83-КЖИ-ТТ2	Технические требования <u>Детали</u>		
54	1			Ф6ЛГ ГОСТ 5781-82 В-980	11	0,22 кг
54	2			Ф16ЯIII ГОСТ 5781-82 В-2050	2	3,24 кг
54	3			Ф10ЯIII ГОСТ 5781-82 В-2050	2	1,26 кг

Прибыль	
Инв. №	
Нач. отг.	Шейко
Н. контр.	Власенко
Рук. гр.	Кунцебич
Ст. инж.	Литвинов
Ст. техн.	Чурилова

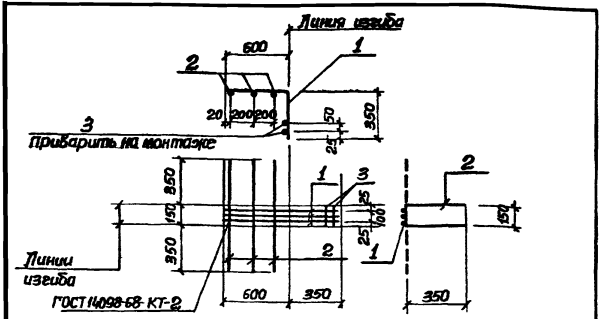
ТП 902-1-73.83 -КЖИ-КР11		
Каркас плоский КР 11.		
Старая Р	Масса 1142 кг	Масштаб
Лист	Листов 1	
Составитель: инженер Водоканалпроект		



Контр-лист	Зона	Лист	Обозначение	Наименование	Кол.	Примечание
				<u>Документация</u>		Масса ед. кг
44			ТП 902-1-73.83-КЖИ-ТТ2	Технические требования <u>Детали</u>		
54	1			Ф16ЯIII ГОСТ 5781-82 В-1535	1	2,43 кг
54	2			Ф12ЯII ГОСТ 5781-82 В-200	1	0,18 кг
54	3			Ф12ЯIII ГОСТ 5781-82 В-150	1	0,13 кг

Прибыль	
Инв. №	
Нач. отг.	Шейко
Гл. спец.	Власенко
Рук. гр.	Кунцебич
Ст. инж.	Литвинов
Инжен.	Болотина

ТП 902-1-73.83 -КЖИ-КР14		
Каркас плоский КР 14		
Старая Р	Масса 274 кг	Масштаб
Лист	Листов 1	
Составитель: инженер Водоканалпроект		



Формат	Зона	Лист	Обозначение	Наименование	Кол.	Прим.
				<u>Документация</u>		
А4			902-1-73.83-КЖИ-ТТ2	Технические требования		
				<u>Детали</u>		
Б4	1		φ12АIII ГОСТ 5781-82 ℓ-950	3	0,9 кг	
Б4	2		φ8АI ГОСТ 5781-82 ℓ-850	3	0,2 кг	
Б4	3		φ8АI ГОСТ 5781-82 ℓ-150	2	0,1 кг	

Приказ	
И.к. №	
И.контр.	Шейко
Рук.пр.	Власенко
Ст.инж.	Кунцебич
Инж.	Шманяц
	Итвиненко

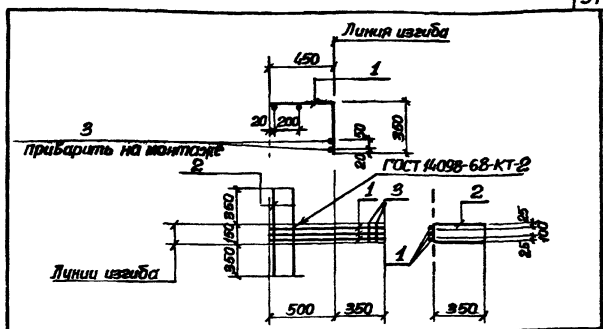
ТП 902-1-73.83 - КЖИ-С1

Арматурная сетка С1

Стандарт	Масса	Масса/б/м
ρ	3,5	б/м

Лист 1 из 1

Госстрой СССР
Самарская обл. - райпроект
Харьковский
Водоканалпроект



Формат	Зона	Лист	Обозначение	Наименование	Кол.	Примеч.
				<u>Документация</u>		
А4			902-1-73.83-КЖИ-ТТ2	Технические требования		
				<u>Детали</u>		
Б4	1		φ12АIII ГОСТ 5781-82 ℓ-800	3	0,8 кг	
Б4	2		φ8АI ГОСТ 5781-82 ℓ-850	2	0,2 кг	
Б4	3		φ8АI ГОСТ 5781-82 ℓ-150	2	0,1 кг	

Приказ	
И.к. №	
И.контр.	Шейко
Рук.пр.	Власенко
Ст.инж.	Кунцебич
Инж.	Шманяц
	Итвиненко

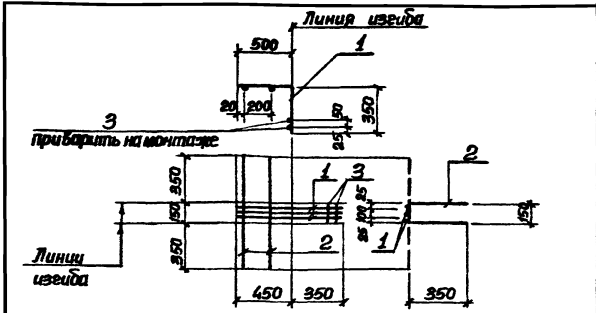
ТП 902-1-73.83 - КЖИ-С2

Арматурная сетка С2

Стандарт	Масса	Масса/б/м
ρ	3,0	б/м

Лист 1 из 1

Госстрой СССР
Самарская обл. - райпроект
Харьковский
Водоканалпроект



Формат Зона	Лист	Обозначение	Наименование	Кол.	Прим.
			<u>Документация</u>		
94		902-1-73.83-КЖИ-ТТ2	Технические требования		
			<u>Детали</u>		
64	1		φ12АІ ГОСТ 5781-82 l-850	3	0,8кг
64	2		φ6АІ ГОСТ 5781-82 l-850	2	0,2кг
64	3		φ6АІ ГОСТ 5781-82 l-150	2	0,1кг

Прибыль	

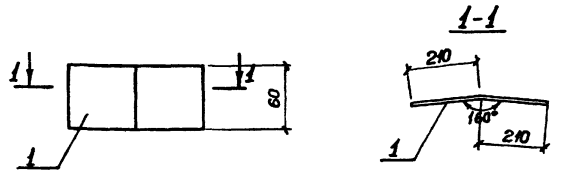
Инд. №

ТП 902-1-73.83 -КЖИ-СЗ

Арматурная сетка
СЗ.

Статья	Масса	Масштаб
Р	3,0кг	δ/М
Лист		Листов 1
Таблица ссылок Состав: 1. Проект 2. АРХИТЕКТУРА 3. АРХИТЕКТУРА 4. АРХИТЕКТУРА 5. АРХИТЕКТУРА		

Нач. отв.	Шедко	БЗ
Н. контр.	Власенко	БЗ
Рук. зр.	Кунцевич	БЗ
Ст. инж.	Шмандий	БЗ
Инж.	Витвицкий	БЗ



Формат Зона	Лист	Обозначение	Наименование	Кол.	Приме- чание
			<u>Документация</u>		
94		902-1-73.83-КЖИ-ТТ2	Технические требования		
			<u>Детали</u>		
64	1		Лопата 5-2-60 ГОСТ 103-76 вст. кл. 2 ГОСТ 535-74	1	1,29 кг

Прибыль	

Инд. №

ТП 902-1-73.83-КЖИ-МС9

Изделие соединительное
МС9.

Статья	Масса	Масштаб
Р	1,20кг	
Лист		Листов 1
Таблица ссылок Состав: 1. Проект 2. АРХИТЕКТУРА 3. АРХИТЕКТУРА 4. АРХИТЕКТУРА 5. АРХИТЕКТУРА		

Нач. отв.	Шедко	БЗ
Н. контр.	Власенко	БЗ
Рук. зр.	Кунцевич	БЗ
Ст. инж.	Шмандий	БЗ
Инж.	Слотенко	БЗ

ПЛАНОВЫЙ

7 шпоров проект УЖ-1-73-83

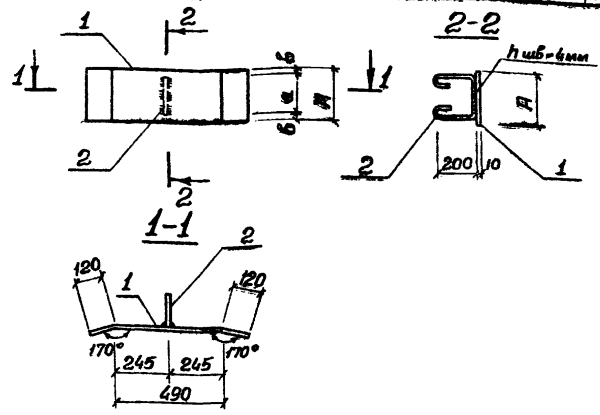
№	Зона	Пов.	Обозначение	Наименование	Кол.	Прим.
				<u>Документация</u>		
74			902-1-73.83-КЖИ-МС1, МС2, МС3, МС4 СБ	Сборочный чертёж		
74			-ТТЭ	Технические требования		
				<u>МС1</u>		
				<u>Детали</u>		
54	1			Полоса Б-2 10х50 ГОСТ 103-76 ВСТЭКП2 ГОСТ 535-79 ТЭО	1	8,6 кг
54	2			φ10 А1 ГОСТ 5781-82 В-650	1	0,4 кг
				<u>МС2</u>		
				<u>Детали</u>		
54	1			Полоса Б-2 10х360 ГОСТ 82-70 ВСТЭКП2-17914-1-3023-80 ТЭО	1	20,6 кг
54	2			φ10 А1 ГОСТ 5781-82 В-300	1	
				<u>МС3</u>		
				<u>Детали</u>		
54	1			Полоса Б-2 10х400 ГОСТ 82-70 ВСТЭКП2-17914-1-3023-80 ТЭО	1	17,2 кг
54	2			φ10 А1 ГОСТ 5781-82 В-750	1	0,5 кг
				<u>МС4</u>		
				<u>Детали</u>		
54	1			Полоса Б-2 10х100 ГОСТ 103-76 ТЭО ВСТЭКП2 ГОСТ 535-79	1	57 кг
54	2			φ10 А1 ГОСТ 5781-82 В-630	1	0,4 кг

ТП 902-1-73.83-КЖИ-МС1, МС2, МС3, МС4

Изделие соединительное МС1, МС2, МС3, МС4

Нач. отд. Шейко
Н. контр. Власенко
Рук. зр. Кунцёвич
Ст. инж. Шмандий
Инжен. Широшников

Стадия Лист Листов
Р 1 1
Госстрой СССР
Сюзьбодокнапроект
Харьковский
Водоканалпроект

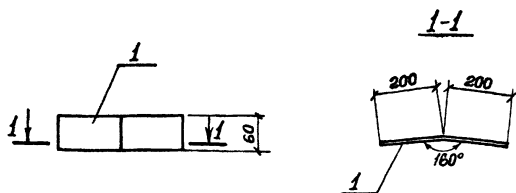


Марка	А мм	а мм	б мм	Масса кг
МС1	150	100	25	9,0
МС2	360	250	55	21,1
МС3	300	200	50	17,7
МС4	100	80	10	6,1

УЖ-1-73-83 Проект Подпись и дата Взам. инв. №

ТП 902-1-73.83-КЖИ-МС1, МС2, МС3, МС4 СБ			Изделие соединительное МС1, МС2, МС3, МС4 (сборочный чертёж)			Стадия Масса масштаб		
Р	См. табл.		Лист	Листов	1	Госстрой СССР Сюзьбодокнапроект Харьковский Водоканалпроект		

Нач. отд. Шейко
Н. контр. Власенко
Рук. зр. Кунцёвич
Ст. инж. Шмандий
Инжен. Широшников



Формат	Экз	Лист	Обозначение	Наименование	кол	Примечание
А4			902-1-73.83-КЖИ-ТТ2	<u>Документация</u> Технические требования		
				<u>Детали</u>		
Б4	1			Полоса $5 \times 2 \times 60$ ГОСТ 10776-76 вставки ГОСТ 535-76	1	1,13 кг

Прибыван

Инв. №

ТП 902-1-73.83-КЖИ-МС10

Изделие соединительное МС 10.

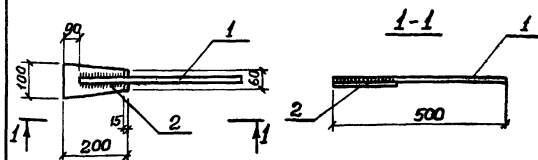
Статус Масса Масштаб

Р 1,13 кг

Лист Листов 1

Лист Листов 1
госстрой сср
Сектор гидротехнический
Харьковский
Водоканалпроект

Исполн. Шейко В.С.
Н.контр. Власенко В.И.
Рук. гр. Кунцевич В.И.
Ст. инж. Шманько В.И.
Техник Слатенко С.И.



Формат	Экз	Лист	Обозначение	Наименование	кол	Примечание
А4			902-1-73.83-КЖИ-ТТ2	<u>Документация</u> Технические требования		
				<u>Детали</u>		
Б4	1			Ф25АII ГОСТ 5781-8 l=500	1	1,93 кг
Б4	2			Полоса $5 \times 2 \times 60$ ГОСТ 10776-76 вставка ГОСТ 535-76	1	0,94 кг

Поз. 1 приварить к поз. 2 фланцевыми швами
н ш = 8 мм, б ш = 15 мм.

Прибыван

Инв. №

ТП 902-1-73.83-КЖИ-МС 11

Изделие соединительное МС 11.

Статус Масса Масштаб

Р 2,87 кг

Лист Листов 1

Лист Листов 1
госстрой сср
Сектор гидротехнический
Харьковский
ВодоканалпроектИсполн. Шейко В.С.
Н.контр. Власенко В.И.
Рук. гр. Кунцевич В.И.
Ст. инж. Шманько В.И.
Техник Слатенко С.И.

