

ТИПОВОЙ ПРОЕКТ
902-1-74.83

КАНАЛИЗАЦИОННАЯ НАСОСНАЯ СТАНЦИЯ
ПРОИЗВОДИТЕЛЬНОСТЬЮ 200-1200 м³/ч НАПОРОМ 12-27 м
С РЕШЕТКАМИ-ДРОБИЛКАМИ ПРИ ГЛУБИНЕ
ЗАЛОЖЕНИЯ ПОДВОДЯЩЕГО КОЛЛЕКТОРА 5,5 м

(Сборно-монолитный вариант, опускной способ)

АЛЬБОМ VI

ПОДЗЕМНАЯ ЧАСТЬ ИЗДЕЛИЯ.

18166-02
ЦЕНА 2-39

				Привязка:	
Инв. №					

**ЦЕНТРАЛЬНЫЙ ИНСТИТУТ ТИПОВОГО ПРОЕКТИРОВАНИЯ
ГОССТРОЯ СССР**

Москва, А-443, Сивцев у-д., 22

Сделано в штате XII 1983 г.
Лист № 14165 Тираж 600 экз.

ТИПОВОЙ ПРОЕКТ
902-1-74.83

КАНАЛИЗАЦИОННАЯ НАСОСНАЯ СТАНЦИЯ
ПРОИЗВОДИТЕЛЬНОСТЬЮ 200-1200 м³/ч НАПОРОМ 12-27 м
С РЕШЕТКАМИ-ДРОБИЛКАМИ ПРИ ГЛУБИНЕ ЗАЛОЖЕНИЯ
ПОДВОДЯЩЕГО КОЛЛЕКТОРА 5,5 м (сварно-моноклитный вариант, опускной способ)

СОСТАВ ПРОЕКТА:

- Альбом I Пояснительная записка (из т п 902-1-70.83)
Альбом II Технологические решения. Внутренний водопровод и канализация. Отопление и вентиляция.
Альбом III Архитектурно-строительные решения. Надземная часть. Общие чертежи, узлы и детали (из т п 902-1-70.83)
Альбом IV Строительные решения. Подземная часть. Сварно-моноклитный вариант (опускной способ в мокрых грунтах).
Альбом V Надземная часть. Изделия (из т п 902-1-70.83)
Альбом VI Подземная часть. Изделия.
Альбом VII Электрооборудование, автоматизация и технологический контроль (из т.п. 902-1-70.83)
Альбом VIII Спецификация оборудования (из т п 902-1-70.83)
Альбом IX Сборник спецификаций оборудования (из т п 902-1-70.83)
Альбом X Ведомости потребности в материалах. (из т п 902-1-70.83)
Альбом XI Сметы. Общая часть (из т п 902-1-70.83)
Альбом XII Сметы. Подземная часть. Сварно-моноклитный вариант (опускной способ в мокрых грунтах).

Разработан проектным институтом
„Харьковский Водоканалпроект“

Альбом VI
Главный инженер института *Г.А. Бондаренко*
Главный инженер проекта *В.С. Лялюк*

Утвержден протоколом Технического совета
института „Союзводоканалпроект“
от 27.06 1983 г. №32 и введен в действие
В/О „Союзводоканалпроект“
приказ №259 от 28.10 1983 г.

				Привязан:	
Ил. №					

Формат	Обозначение	Наименование	Стр.	Прим.
А3	902-1-74.83 - КЖИ-ДО	Содержание листов выпуска	2,3	
А4	-ТТ1	Технические требования к изготовлению сборных железобетонных изделий	4	
А4	-ТТ2	Технические требования к изготовлению арматурных и закладных изделий	4	
А4	-2ПС66-4К-01÷ -2ПС66-4К-18	Панель 2ПС66-4К-01÷ стендовая 2ПС66-4К-18	5-8	
А3	-ВМС	Ведомость расхода стали	9-15	
А3	-2ПС66-4К-01 -2ПС66-4К-02 СБ	Панель 2ПС66-4К-01 стендовая 2ПС66-4К-02 (Сборочный чертеж)	16	
А3	-2ПС66-4К-03, -2ПС66-4К-04, 2ПС66-4К-07, 2ПС66-4К-18 СБ	Панель 2ПС66-4К-03, 2ПС66-4К-07 стендовая 2ПС66-4К-04, 2ПС66-4К-08 (Сборочный чертеж)	17	
А3	-2ПС66-4К-06 -2ПС66-4К-14 СБ	2ПС66-4К-06, 2ПС66-4К-14 по же (Сборочный чертеж)	18	
А3	-2ПС66-4К-09, -2ПС66-4К-10, 2ПС66-4К-11 СБ	" 2ПС66-4К-09, 2ПС66-4К-10 2ПС66-4К-11 (Сборочный чертеж)	19	
А3	-2ПС66-4К-12, -2ПС66-4К-13, 2ПС66-4К-16 СБ	" 2ПС66-4К-12, 2ПС66-4К-13 2ПС66-4К-16 (Сборочный чертеж)	20	
А3	-2ПС66-4К-05 СБ -2ПС66-4К-15 СБ	" 2ПС66-4К-05, 2ПС66-4К-15 (Сборочный чертеж)	21	
А3	-2ПС66-4К-17 СБ -2ПС66-4К-18 СБ	" 2ПС66-4К-17, 2ПС66-4К-18 (Сборочный чертеж)	22	
А4	-2ПС66-4Ш-01÷ -2ПС66-4Ш-18	" 2ПС66-4Ш-01÷ 2ПС66-4Ш-18	23-26	
А3	-2ПС66-4Ш-01 -2ПС66-4Ш-02 СБ	Панель 2ПС66-4Ш-01, 2ПС66-4Ш-02 стендовая (Сборочный чертеж)	27	
А3	-2ПС66-4Ш-03, -2ПС66-4Ш-04, 2ПС66-4Ш-07, 2ПС66-4Ш-08 СБ	2ПС66-4Ш-03, 2ПС66-4Ш-07 по же 2ПС66-4Ш-04, 2ПС66-4Ш-08 (Сборочный чертеж)	28	

Формат	Обозначение	Наименование	Стр.	Прим.
А3	902-1-74.83 КЖИ-2ПС66-4Ш-05 2ПС66-4Ш-15 СБ	Панель - 2ПС66-4Ш-05, 2ПС66-4Ш-15 стендовая (Сборочный чертеж)	29	
А3	-2ПС66-4Ш-06 -2ПС66-4Ш-14 СБ	по же 2ПС66-4Ш-06, 2ПС66-4Ш-14 (Сборочный чертеж)	30	
А3	-2ПС66-4Ш-09, 2ПС66-4Ш-10, 2ПС66-4Ш-11 СБ	" 2ПС66-4Ш-09, 2ПС66-4Ш-10, 2ПС66-4Ш-11 (Сборочный чертеж)	31	
А3	-2ПС66-4Ш-12, 2ПС66-4Ш-13, 2ПС66-4Ш-15 СБ	" 2ПС66-4Ш-12, 2ПС66-4Ш-13, 2ПС66-4Ш-15 (Сборочный чертеж)	32	
А3	-2ПС66-4Ш-17 -2ПС66-4Ш-18 СБ	" 2ПС66-4Ш-17, 2ПС66-4Ш-18 (Сборочный чертеж)	33	
А4	-1ПС66-2Ш-01÷ -1ПС66-2Ш-05	" 1ПС66-2Ш-01÷ 1ПС66-2Ш-05	34	
А3	-1ПС66-2Ш-01 СБ	Панель, стендовая 1ПС66-2Ш-01 (Сборочный чертеж)	35	
А3	-1ПС66-2Ш-02 СБ	1ПС66-2Ш-02 То же (Сборочный чертеж)	36	
А3	-1ПС66-2Ш-03 СБ	" 1ПС66-2Ш-03 (Сборочный чертеж)	37	
А3	-1ПС66-2Ш-04 СБ	" 1ПС66-2Ш-04 (Сборочный чертеж)	38	
А3	-1ПС66-2Ш-05 СБ	" 1ПС66-2Ш-05 (Сборочный чертеж)	39	
А4	-Кр 1	Каркас плоский Кр 1	40	
А4	-Кр 2	То же Кр 2	40	
А4	-Кр 3	" Кр 3	41	
А4	-Кр 4	" Кр 4	41	
А4	-Кр 5	" Кр 5	42	
А4	-Кр 6	" Кр 6	42	
А4	-Кр 7	" Кр 7	43	
А4	-Кр 8	" Кр 8	43	
А4	-Кр 9	" Кр 9	44	
А4	-Кр 10	" Кр 10	44	

Привезан

Исполн.	М.Ю. М. Шейко	В
Н.контр.	Власенко	З.У.
Рис. гр.	Кумишын	З.У.
Ст.ч.ж.	Штандиш	И.В.

ИМБ. №

тл 902-1-74.83-

КЖИ-ДО

Содержание
листов
выпуска

Стр.	Лист	Листов
Р	1	2

Бюро Строй СССР
Харьковский
Водоаналпроект

Прим.	Обозначение	Наименование	Стр.	Прим.
А4	902-17483-Кр11	Каркас плоский Кр11	45	
А4	-Кр12	" Кр12	45	
А4	-Кр13	" Кр13	46	
А4	-Кр14	" Кр14	46	
А4	-С1	Арматурная сетка С1	47	
А4	-С2	То же С2	47	
А4	-С3	" С3	48	
А4	-МН3	Изделие закладное МН3	48	
А4	-МН1	То же МН1	49	
А4	-МН2	" МН2	49	
А4	-МН4	" МН4	50	
А4	-МН5	" МН5	50	
А4	-Мс1	Изделие соединительное Мс1	51	
А4	-Мс2	То же Мс2	51	
А4	-Мс3, Мс9	" Мс3, Мс9	52	
А4	-Мс4	" Мс4	52	
А4	-Мс5	" Мс5	53	
А4	-Мс6, Мс7	" Мс6, Мс7	53	
А4	-Мс8	" Мс8	54	
А4	-Мс10	" Мс10	54	
А4	-Мс14	" Мс14	55	
А4	-Мс17	" Мс17	55	
А4	-Мс11, Мс12, Мс13, Мс15, Мс16	" Мс11, Мс12, Мс13, Мс15, Мс16	56	

Прим.	Обозначение	Наименование	Стр.	Прим.
А4	902-17483-КЖИ-Мс11, Мс12, Мс13, Мс15, Мс16	Изделия соединительные Мс11, Мс12, Мс13, Мс15, Мс16		
		(Сборочный чертеж)	56	
А4	-Мс22	" Мс22	57	
А4	-Мс23	" Мс23	57	
А4	-Мс25	" Мс25	58	
А4	-Мс26, Мс30	" Мс26, Мс30	58	
А4	-Мс27	" Мс27	59	
А4	-Мс28	" Мс28	59	
А4	-Мс29	" Мс29	60	
А4	-Мс31	" Мс31	60	
	-Мс32	" Мс32	61	

Привязан

Име. №

ТП 902-1-74. 83-КЖИ-ДО

Лист

Технические требования к изготовлению сборных железобетонных изделий.

1. Сборные железобетонные изделия запроектированы из тяжелого бетона при условии их изготовления в заводских условиях в инвентарных стальных формах. Изделия должны изготавливаться в точном соответствии с рабочими чертежами, а также требованиями ГОСТ 13015-75 "Изделия железобетонные и бетонные. Общие технические требования".
2. Изделия армируются арматурными сетками и каркасами.
3. Фиксация закладных изделий осуществляется путем крепления их к опалубочной форме.
4. Для строповки изделий при извлечении их из опалубочной формы и при их транспортировке предусмотрено применение строповочных петель.
5. Складирование изделий производится в штабелях. Высота штабеля назначается из условия обеспечения требований техники безопасности согласно СНиП III-4-80. Подкладки должны устанавливаться в местах расположения строповочных петель.
6. Погрузку и транспортирование изделий следует производить в соответствии с рекомендациями, временных указаний по перевозке унифицированных сборных железобетонных деталей и конструкций промышленного строительства автомобильным транспортом". (Стройдизат 1966г).

Привязки			
Инв. №		ТП 902-174.83-КЖИ-ТТ1	
Нач. отд.	Шейко	Технические требования к изготовлению сборных железобетонных изделий.	Страниц
Н.контр.	Власенко		лист
Рук. гр.	Кунцевич		лист
Ст. инж.	Шманов		Р
Ст. техн.	Каменский		1
		госстрой ссср союзв.рабочий проект дорож. водоканал. проект	

Технические требования к изготовлению арматурных и закладных изделий.

1. Плоские арматурные изделия следует изготавливать при помощи контактной точечной сварки. Сварку сеток и каркасов производить во всех точках пересечения стержней.
2. Объединение плоских каркасов в пространственные производить кондукторах при помощи электросварочных клещей.
3. Размеры сеток и каркасов даны по осям и торцам стержней.
4. Сварку производить в соответствии с ГОСТ 19292-73 "Соединения сварных элементов закладных деталей сборных железобетонных конструкций" и СН 393-78.
5. Сварку табровых соединений круглых стержней листовым прокатом закладных изделий выполнять под слоем флюса.
6. Материал прокатной стали закладных изделий принять марки ВстЗкп2-1 для сварных конструкций по ту14-1-3023-80 и ВстЗ кл 2 по ГОСТ 535-79. Толщину сварных швов принять по наименьшей толщине свариваемых элементов.

Привязки			
Инв. №		ТП 902-174.83-КЖИ-ТТ2	
Нач. отд.	Шейко	Технические требования к изготовлению арматурных и закладных изделий.	Страниц
Н.контр.	Власенко		лист
Рук. гр.	Кунцевич		лист
Ст. инж.	Шманов		Р
Ст. техн.	Каменский		1
		госстрой ссср союзв.рабочий проект дорож. водоканал. проект	

Формат	Зона	Пов.	Обозначение	Наименование	Кол. на исполн. 2ПС66-4к								Примечание	
					01	02	03	04	05	06	07	08		
				Документация										
А4			902-1-7483-КЖУ-ТТ1	Технические требо.	X	X	X	X	X	X	X	X	X	
				Ванная к изготовле										
				нию сборных железоб.										
				бетонных изделий										
А3			-2ПС66-4к-01, 2ПС66-4к-02СБ	Сборочный чертеж	X	X								
А3			-2ПС66-4к-03, 2ПС66-4к-04, 2ПС66-4к-05, 2ПС66-4к-06СБ	Сборочный чертеж			X	X						
А3			-2ПС66-4к-05, 2ПС66-4к-15СБ	Сборочный чертеж					X	X				
А3			-2ПС66-4к-06, 2ПС66-4к-14СБ	Сборочный чертеж						X	X			
А3			-ВПС	Выборка стали	X	X	X	X	X	X	X	X	X	
				Сборочные единицы										
			3.902.1-10.102.00.00-06	Панель стеновая 2ПС66-4к	X	X	X	X	X	X	X	X	X	

Исполнения 09 ÷ 16 см. листы 56
17, 18 см. лист 7

Привязан				ТТ 902-1-74.83-КЖУ-2ПС66-4к		
				Нач. отд. Шейко	Лист	Листов
				Н.контр. Власенко	Р	7
				Рук. отд. Лужевин	Госстрой СССР	
				От. инж. Шиманов	Сектор проектно-конструкторск. работ	
				Инжен. Широшников	Сарьковск. инж. проект.	
ЛНВ. №				Панель стеновая 2ПС66-4к-01 ÷ 2ПС66-4к-18	Водоканал проект	

ЛНВ. № подл. Подпись и дата. Взам. инв. №

Формат	Зона	Пов.	Обозначение	Наименование	Кол. на исполн. 2ПС66-4к								Примечание	
					01	02	03	04	05	06	07	08		
			1 3.901-5	Сальник Ду 700 L=300	1									
			2 3.901-5	Сальник Ду 400 L=300						1				
			3 1.400-15.Б1.140-01	Изделие закладное МН 101-3			1					1		
			4 1.400-15.Б1.150-44	МН 140-3	2	1								
			5 1.400-15.Б1.140-20	МН 130-3			1.70	0.85						п.м
			6 1.400-15.Б1.120-44	МН 112-3	3	3	3	2		5	4	4		
			7 1.400-15.Б1.120-30	МН 113-3		2	1	46						
			10 1.400-15.Б1.180-46	МН 124-5		1								
			11 1.400-15.Б1.810-03	МН 804	3	3	3	3	3	3	3	3		
			12 1.400-15.Б1.140-08	МН 128-3			0.25	0.71	0.76	0.96				п.м
			13 1.400-15.Б1.140-26	МН 181-3			0.71	0.615						п.м
			14 1.400-15.Б1.140-02	МН 127-3			0.71							п.м

Привязан			
ЛНВ. №			

ТТ 902-1-74.83-КЖУ-2ПС66-4к

Лист 2

Формат	Экз.	Поз.	Обозначение	Наименование	Кол. на исполн. 2ПС66-4к								Примечание
					01	02	03	04	05	06	07	08	
				<u>Детали</u>									
БМ	15			Ф 167Ш ГОСТ 5781-82 L=1800	8								2.8 кг
БМ	16			Ф 141Ш ГОСТ 5781-82 L=1500	8								1.8 кг
БМ	17			Ф 141Ш ГОСТ 5781-82 L=1400						8			1.7 кг
БМ	18			Ф 129Ш ГОСТ 5781-82 L=1500						8			1.3 кг

Привязан			
ИНВ.№:			

ТТ 902-1-74.83-КЖУ-2ПС66-4К

Лист
3

ИНВ.№подл. Подпись и дата Взам.инв.№

Формат	Экз.	Поз.	Обозначение	Наименование	Кол. на исполн. 2ПС66-4к											Примечание		
					09	10	11	12	13	14	15	16						
				<u>Документация</u>														
Я4			902-1-74.83-КЖУ-ТТ1	Технические требования к изготовлению сборных железобетонных изделий														
Я3			2ПС66-4К-09, 2ПС66-4К-10, - 2ПС66-4К-11 СБ	Сборочный чертеж														
Я3			2ПС66-4К-12, 2ПС66-4К-13, 2ПС66-4К-16 СБ	Сборочный чертеж														
Я3			-2ПС66-4К-05, 2ПС66-4К-14СБ	Сборочный чертеж														
Я3			-2ПС66-4К-05, 2ПС66-4К-15СБ	Сборочный чертеж														
Я3			- ВМС	Выборка стали														
				Сборочные ведомости														
			3.902.1-10.102.00.00-06	панель стеновая 2ПС66-4К														
	2		3.901-5	Сальник Ду 400 L=300											1			

Привязан			
ИНВ.№:			

ТТ 902-1-74.83-КЖУ-2ПС66-4К

Лист
4

Формат	Зона	Поз.	Обозначение	Наименование	Кол. на исполн. 2ПС 664к-								Примечание	
					09	10	11	12	13	14	15	16		
		3	1.400-15.Б1.110-01	Изделие закладное МН101-3			1						1	
		4	1.400-15.Б1.150-44	МН140-3		2	2	4	2					
		5	1.400-15.Б1.140-20	МН130-3									0,85	п.м
		6	1.400-15.Б1.120-44	МН112-3	5	4	4	7	5	5			2	
		7	1.400-15.Б1.120-50	МН113-3				3				48	1	
		8	1.400-15.Б1.130-25	МН121-2		1								
		9	1.400-15.Б1.120-32	МН110-3		1								
		11	1.400-15.Б1.810-03	МН80У	3	3	3	3	3	3	3	3	3	
		12	1.400-15.Б1.140-08	МН128-3								0,96	0,76	п.м
<u>Детали</u>														
Б4		17		Ф14НШГОСТ5781-82L=1400								8		1,7кг
Б4		18		Ф12НШГОСТ5781-82L=1500								8		1,3кг

Привязан			
ЦНБ.№			

ТП 902-1-74.83-КЖУ-2ПС66-4К

Лист
5

ЦНБ.№ подл. | Подпись и дата | Взам.цнб.м

Формат	Зона	Поз.	Обозначение	Наименование	Кол. на исполн. 2ПС 66-УК-								Примечание	
					17	18								
<u>Документация</u>														
А4			902-1-74.83-КЖУ-ТТ1	Технические требо- вания к изготовлению сборных железобе- тонных изделий	×	×								
А3			-2ПС66-4К-17,2ПС66-4К1800	Сборочный чертеж	×	×								
А3			-ВМС	Выборка стали	×	×								
<u>Сборочные единицы</u>														
			2.902.1-10.1.02.00.00-06	Панель стеновая 2ПС66-4К	×	×								
		3	1.400-15.Б1.110-01	Изделие закладное МН101-3	1									
		4	1.400-15.Б1.150-44	МН140-3		1								
		5	1.400-15.Б1.140-20	МН130-3	0,85									п.м
		6	1.400-15.Б1.120-44	МН112-3	2	3								

Привязан			
ЦНБ.№			

ТП 902-1-74.83-КЖУ-2ПС66-4К

Лист
6

20-1-191

7

Порядк.	Зона	Поз.	Обозначение	Наименование	Кол. на исполн. 2ПС 66-4к										Примечание			
					17	18												
		7	1.400-15.Б1. 120-50	Цаделе вакционое МН 113-3	1	2												
		10	1.400-15.Б1. 130-48	МН 124-5		2												
		11	1.400-15.Б1. 810-03	МН 80У	3	3												
		12	1.400-15.Б1. 140-08	МН 128-3	0.76													П.М
		13	1.400-15.Б1. 140-26	МН 131-3		0.615												П.М

Прибязан			
ЛНБ. №			

ТТ902-1-74.83-КЖУ-2ПС 66-4к

ЛНБ
7

ЛНБ. № подл.	Подпись и дата	Взам. инв. №

Прибязан			
ЛНБ. №			

ТТ902-1-74.83-КЖУ

ЛНБ
09

0 20-33701

Ведомость расхода стали на дополнительные арматурные и закладные изделия, кг

Марка элемента	Изделия арматурные					Изделия закладные											
	Арматура класса					Всего	Арматура класса					Прокат марки					
	AIII						AIII					B Ст 3 кп 2					
	ГОСТ 5781-82						ГОСТ 5781-82					ГОСТ 103-76					
	φ12	φ14	φ16		Итого		φ8	φ10	φ12		Итого	-8×40	-6×60	-6×100	-6×150	-8×150	-8×200
2ПС66-4К-01		14.5	22.7		37.2	37.2	1.1		5.8	6.9			3.3		4.2	10.0	17.5
2ПС66-4К-02							1.3	0.7	4.4	6.4	0.4			4.6	4.2	5.0	14.2
2ПС66-4К-03							0.8		7.1	7.9		0.3		5.0	4.2	21.4	30.9
2ПС66-4К-04							0.9		4.0	4.9				6.8	2.8	10.7	20.3
2ПС66-4К-05							14.6			14.6				71.2			71.2
2ПС66-4К-06	10.6	13.5			24.1	24.1			5.0	5.0				7.0			7.0

Изделия закладные													Всего	Общий расход	
Прокат марки															
B Ст 3 кп 2						Ст 0			Ст 2						
ГОСТ 10704-76		ГОСТ 82-70			ГОСТ 19903-74		ГОСТ 2590-71*		ГОСТ 1070-4-76						
ТР 45×14	Итого	6×250	8×250		Итого	δ=10	Итого	015		Итого	ТР 530×7	ТР 820×9			Итого
0.9	0.9	8.4			8.4	10.4	10.4	10.2		10.2	54.0		54.0	107.9	145.1
0.9	0.9	7.3	4.7		12.0									33.5	33.5
0.9	0.9													39.7	39.7
0.9	0.9													26.1	26.1
0.9	0.9													86.7	86.7
0.9	0.9				4.7	4.7	6.5	6.5	27.1	27.1			27.1	51.2	75.3

Привязан			ТП 902-1-74.83-КЖУ-ВМС												
			Нач.отд.	Шейко	В										
			Н.конст.	Власенко	С										
			Рук.гр.	Климов	С										
			Ст.инж.	Штандел	С										
			Инжен.	Мирошников	М										
Ин.б.п.															
Выборка стали										Сталь	Лист	Листов			
										Р	1	3			
										Госстрой СССР Самарская область Самарский проект ВОЛЖАНАПРОЕКТ					

Ведомость расхода стали на дополнительные закладные изделия, кг

Марка элемента	Изделия закладные														всего	Общий расход	
	Арматура класса					Прокат марки											
	А III					ВСт 3 кп 2											
	ГОСТ 5781-82					ГОСТ 103-76					ГОСТ 10704-76						
φ 8	φ 10	φ 12		Итого	6×60	8×100	6×150	8×150	8×200		Итого	ГР. 45×14		Итого			
2ПС66-4К-07			4,0		4,0				5,6			5,6	0,9		0,9	10,5	10,5
2ПС66-4К-08	0,2		4,0		4,2	0,3			5,6			5,9	0,9		0,9	11,0	11,0
2ПС66-4К-09			5,0		5,0				7,0			7,0	0,9		0,9	12,9	12,9
2ПС66-4К-10		0,7	7,8		8,5		1,6		5,6	13,8		21,0	0,9		0,9	30,4	30,4
2ПС66-4К-11	0,2		6,8		7,0	0,3			5,6	10,0		15,9	0,9		0,9	23,8	23,8
2ПС66-4К-12	0,9		12,6		13,5			4,2	9,8	20,0		34,0	0,9		0,9	48,4	48,4

Приблиз			
УНБ.Н°			

ТТ 902-1-74.83-КЖУ- ВМС

Лист

2

Ведомость расхода стали на дополнительные арматурные и закладные изделия, кг

Марка элемента	Изделия арматурные				Изделия закладные									
	Арматура класса АIII			всего	Арматура класса АIII				Прокат марки В ст 3 кл 2					
	ГОСТ 5781-82				ГОСТ 5781-82				ГОСТ 103-76					
	φ12	φ14	Итого	φ8	φ10	φ12	Итого	8x40	6x60	6x50	8x50	8x200	Итого	
2ПС66-4К-13						7.8	7.8				7.0	10.0	17.0	
2ПС66-4К-14	10.6	13.5	24.1	24.1		5.0	5.0				7.0		7.0	
2ПС66-4К-15					14.6		14.6			71.2			71.2	
2ПС66-4К-16					1.1	4.0	5.1	0.3	6.8	2.8	10.7		20.6	
2ПС66-4К-17					1.1	4.0	5.1	0.3	6.8	2.8	10.7		20.6	
2ПС66-4К-18					1.1	1.4	4.4	6.9	0.8		2.8	4.2	5.0	12.8

Изделия закладные												всего	общий расход		
Прокат марки В ст 3 кл 2										Ст. 0				Ст. 2	
ГОСТ 82-70			ГОСТ 1070У-76		ГОСТ 19903-74		ГОСТ 2590-71*		ГОСТ 1070У-76						
6x250	8x250	Итого	ТР. 15x14	Итого	δ=10	Итого	015	Итого	ТР. 530x7	Итого					
			0.9	0.9							25.7	25.7			
			0.9	0.9	4.7	4.7	6.5	6.5	27.1	27.1	51.2	75.3			
			0.9	0.9							86.7	86.7			
			0.9	0.9							26.6	26.6			
			0.9	0.9							26.6	26.6			
7.3	9.4	16.7	0.9	0.9							37.3	37.3			

Привязки			
УМБ.п.з			

ТТ 902-1-74.83 - КЖУ - ВМС

Ведомость расхода стали на дополнительные
арматурные и закладные изделия, кг

Марка элемента	Изделия арматурные					Изделия закладные												
	Арматура класса					Арматура класса					Прокат марки							
	АIII					АIII					В Ст 3 кп 2							
	ГОСТ 5781-82					ГОСТ 5781-82					ГОСТ 103-76							
	φ12	φ14	φ16		Умозо	φ8	φ10	φ12		Умозо	8×40	6×60	6×100	6×150	8×150	8×200		Умозо
2ПС66-4Ш-01		14,4	22,4		36,8	36,8	1,7		5,8	7,5			4,9		4,2	10,0		19,1
2ПС66-4Ш-02							1,6	0,7	4,4	6,7	0,4			5,8	4,2	5,0		15,4
2ПС66-4Ш-03							1,0		7,1	8,1	0,3			7,4	4,2	32,1		44,0
2ПС66-4Ш-04							3,3		4,0	7,3				18,9	2,8			21,7
2ПС66-4Ш-05							15,4			15,4				76,4				76,4
2ПС66-4Ш-06	10,4	13,6			24,0	24,0			5,0	5,0					7,0			7,0

Изделия закладные													Всего	Общий расход
Прокат марки														
В Ст 3 кп 2				Ст. 0				Ст. 2						
ГОСТ 82-70		ГОСТ 10704-76		ГОСТ 19903-74		ГОСТ 2590-71*		ГОСТ 10704-76						
6×250	8×250	Умозо	ТР. 45×4,4	Умозо	δ=10	Умозо	015	Умозо	ТР. 530×7	ТР. 820×9	Умозо			
	12,3		12,3	0,9	0,9	10,4	10,4	10,2		10,2	54,0	54,0	114,4	151,2
	9,2	4,7	13,9	0,9	0,9								36,9	36,9
				0,9	0,9								53,0	53,0
				0,9	0,9								29,9	29,9
				0,9	0,9								92,7	92,7
				0,9	0,9	4,7	4,7	6,5	6,5	27,1	27,1	27,1	51,2	75,2

Грибы			
УИВ.Н			

ТП 902-1-74.83 - КЖУ-ВМС

Ведомость расхода стали на дополнительные закладные изделия, кг

Марка элемента	Изделия закладные													Всего	Общий расход
	Арматура класса А III				Прокат марки ВСт 3 кп2										
	Гост 5781-82				Гост 103-76					Гост 10704-76					
	φ8	φ10	φ12	Итого	6×60	8×100	6×150	8×150	8×200	Итого	ГР. 45-4У	Итого			
	2ПС66-4Ш-07			4,0	4,0				5,6			5,6	0,9		
2ПС66-4Ш-08	0,2		4,0	4,2	0,3			5,6			5,9	0,9	0,9	14,0	14,0
2ПС66-4Ш-09	0,2		4,0	4,2	0,3			5,6			5,9	0,9	0,9	14,0	14,0
2ПС66-4Ш-10		1,4	6,0	7,4		3,2		5,6	7,6		16,4	0,9	0,9	24,7	24,7
2ПС66-4Ш-11	0,2		6,8	7,0	0,3			5,6	10,0		15,9	0,9	0,9	23,8	23,8
2ПС66-4Ш-12	0,9	1,4	9,0	11,3		3,2	4,2	9,8	7,6		24,8	0,9	0,9	37,0	37,0

Привезен			
УНБ.гс			

ТП 902-1-74. 83-КЖУ-ВМС

Ведомость расхода стали на дополнительные арматурные и закладные изделия, кг

Марка элемента	Изделия арматурные				Изделия закладные													
	Арматура класса АIII			всего	Арматура класса АIII				Прокат марки В Ст 3 кп 2									
	ГОСТ 5781-82				ГОСТ 5781-82				ГОСТ 103-76						ГОСТ 82-70			
	φ 12	φ 14	Итого		φ 8	φ 10	φ 12	Итого	6×60	8×100	6×150	8×150	8×200	8×40	Итого	6×250	8×250	Итого
2ПС66-4Ш-13						0,7	6,0	6,7		1,6		7,0	3,8		12,4			
2ПС66-4Ш-14	12,8	13,6	26,4	26,4			5,0	5,0				7,0			7,0			
2ПС66-4Ш-15						15,4		15,4			76,4				76,4			
2ПС66-4Ш-16						3,5	4,0	7,5	0,3		18,9	2,8	10,7		32,7			
2ПС66-4Ш-17						1,4	4,0	5,4	0,3		9,1	2,8	10,7		22,9			
2ПС66-4Ш-18						1,2	1,4	4,4	7,0		4,0	4,2	5,0	0,8	14,0	9,2	9,4	18,6

Изделия закладные										всего	общий расход
Прокат марки В Ст 3 кп 2 Ст 0 Ст 2											
ГОСТ 10704-76		ГОСТ 19903-74		ГОСТ 2590-74*		ГОСТ 10704-76					
ТР. 45×4,4	Итого	φ=10	Итого	φ15	Итого	ТР. 530×7	Итого				
0,9	0,9							29,0	20,0		
0,9	0,9	4,7	4,7	6,5	6,5	27,1	27,1	51,2	77,6		
0,9	0,9							92,7	92,7		
0,9	0,9							41,1	41,1		
0,9	0,9							29,2	29,2		
0,9	0,9							40,5	40,5		

Привязки			
Учв. №			

ТТ 902-1-74.83 - КЖУ - ВМС

Ведомость расхода стали на дополнительные закладные изделия, кг

Марка элемента	Изделия закладные											
	Драпатура класса				Прокат марки							
	А III				В СтЗ кл2							
	ГОСТ 5781-82				ГОСТ 103-76				ГОСТ 82-70			
	φ8	φ10	φ12	Итого	8x10	8x100	6x150	8x150	8x200	Итого	8x250	Итого
1пс66-2ш-01	2.7	1.4	1.0	5.1	0.8		16.2	1.4		18.4	9.4	9.4
1пс66-2ш-02	4.7	3.5	3.0	11.2	0.8	4.8	10.9		11.4	27.9	9.4	9.4
1пс66-2ш-03	8.5	3.5	7.8	19.8	0.8	4.8	9.1		32.1	46.8	9.4	9.4
1пс66-2ш-04	7.1	1.4	9.6	18.1		3.2	9.1		38.3	50.6		
1пс66-2ш-05	4.2	2.1	4.4	10.7	0.8	1.6	10.6	2.8	8.8	24.6	9.4	9.4

Изделия закладные												Общий расход
Прокат марки											Всего	
В СтЗ кл2			Ст.0				Ст.10					
ГОСТ 8509-72			ГОСТ 19003-74		ГОСТ 2590-71*		ГОСТ 8732-78					
163x5		Итого	δ-10	Итого	σ7	Итого	ТР-121x4	ТР-168x5		Итого		
										32.9	32.9	
12.8		12.8	1.2	1.2	0.3	0.3	3.5			3.5	66.3	
29.4		29.4	1.2	1.2	0.3	0.3	3.5			3.5	110.4	
23.6		23.6	1.8	1.8	0.4	0.4		6.0		6.0	100.5	
11.4		11.4	2.4	2.4	0.6	0.6	7.0			7.0	66.1	

Прибавки			
Итого			

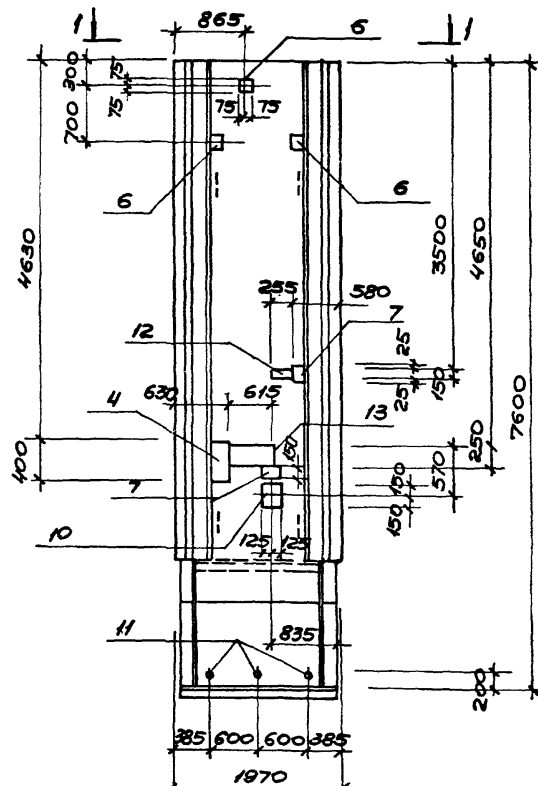
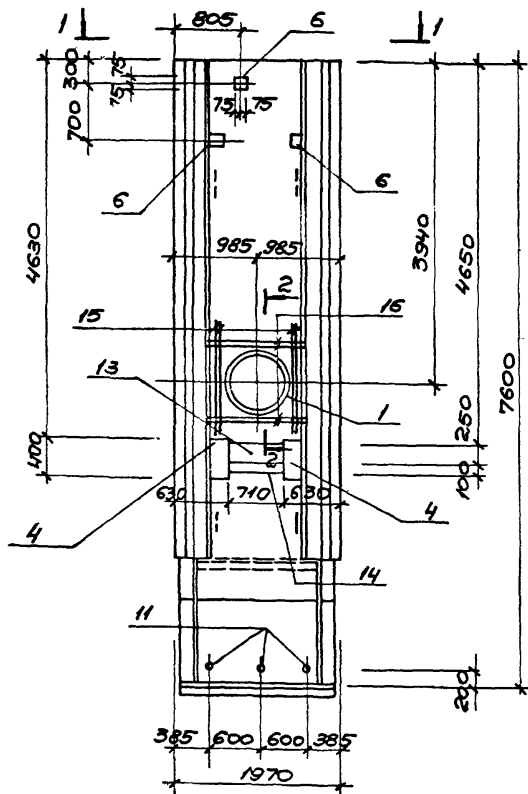
ТП 902-1-74. 83-КЖУ-ВМС

Лист

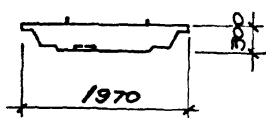
7

2ПС 66-4К-01

2ПС 66-4К-02



1-1



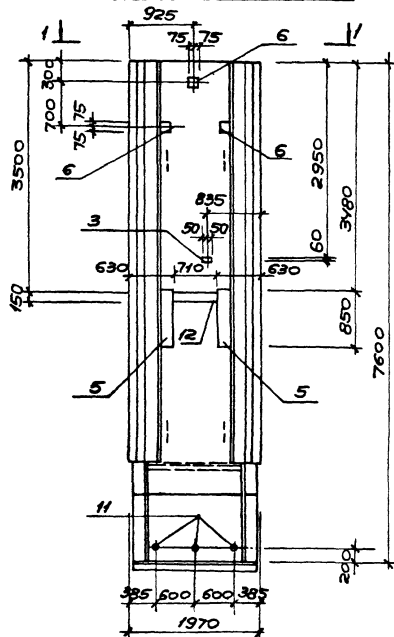
Детальное см. серию 3.902.1-10 Вып.1

Привязан:		Т.П.902-1-74.83-КЖУ- 2ПС66-4К-01 2ПС66-4К-02	
		Панель стеновая 2ПС66-4К-01 2ПС66-4К-02 (Сборочный чертеж)	
		Сталь	Масса
		Р	9.65
		т	1:20
		Лист	Листов
		Госстрой СССР Саратовский филиал Саратовский 3000 Каналпроект	
ИМБ.Н		Инжен. Мирашвили А.И.	

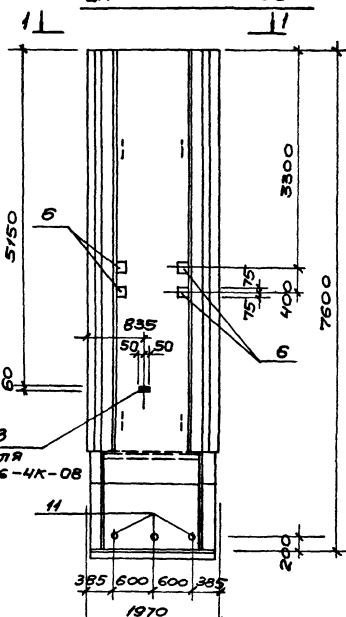
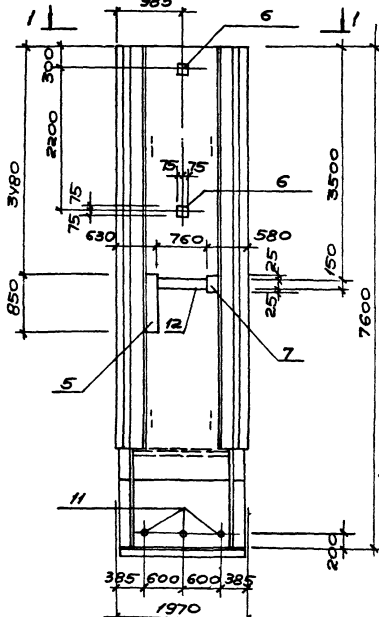
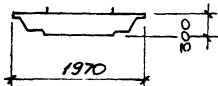
2ПС 66 - 4К - 03

2ПС 66 - 4К - 04

2ПС 66 - 4К - 07
2ПС 66 - 4К - 08



1-1



1. Детальное см. серию 3.902.1-10 Вып. 1
2. Закладные изделия пав. 3 приварить к арматурной сетке панели

Привязан:

М.К. Ов. Шейко
И.К. Ов. Власенко
Р.К. Ов. Кинчев
Ст. инж. Ш.М. Ов. Шейко
Инж. М.М. Ов. Шейко

ТТ902-1-К83жж - 2ПС 66 - 4К - 03
2ПС 66 - 4К - 04
2ПС 66 - 4К - 07
2ПС 66 - 4К - 08

Панель стеновая
Итого: Масса

Мащтаб

Р 9,65

М 1:50

Лист Листов

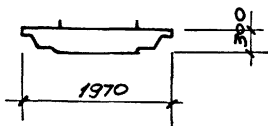
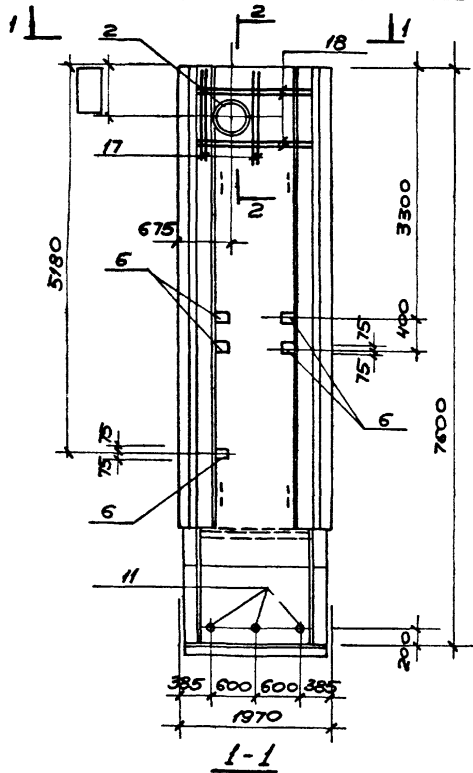
госстрой ссср

Создано в институте

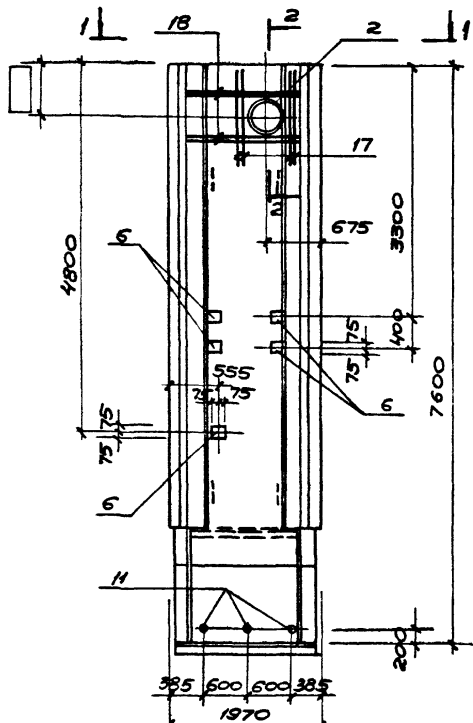
госстрой ссср

Водоканал проект

2ПС 66 - 4К - 06



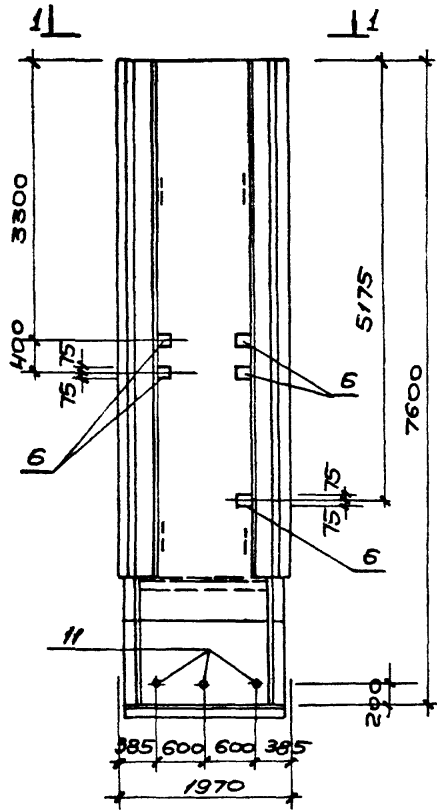
2ПС 66 - 4К - 14



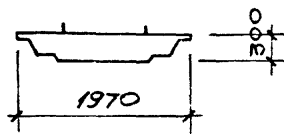
Детальное см. серию 3.902.1-10 Вып. 1

		Т.П.902-1-74.83-КЖУ-2ПС66-4К-06		2ПС66-4К-14 СБ	
Привязан:		Стандия	Масса	Масштаб	
		Р	9.65 т	1:50	1:20
		Лист Листов 1			
		Госстрой СССР			
		Создано в институте			
		защиты конструкций			
		ВОДОКОНСТРУКЦИОННОГО			
		ПРОЕКТА			

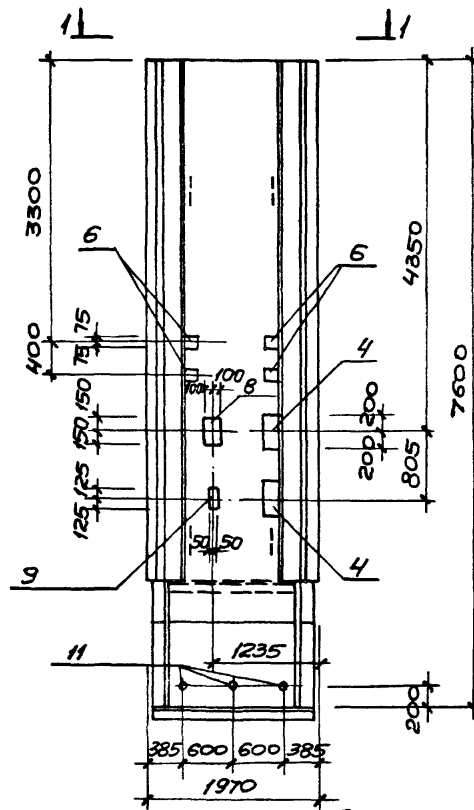
2ПС 66-4К-09



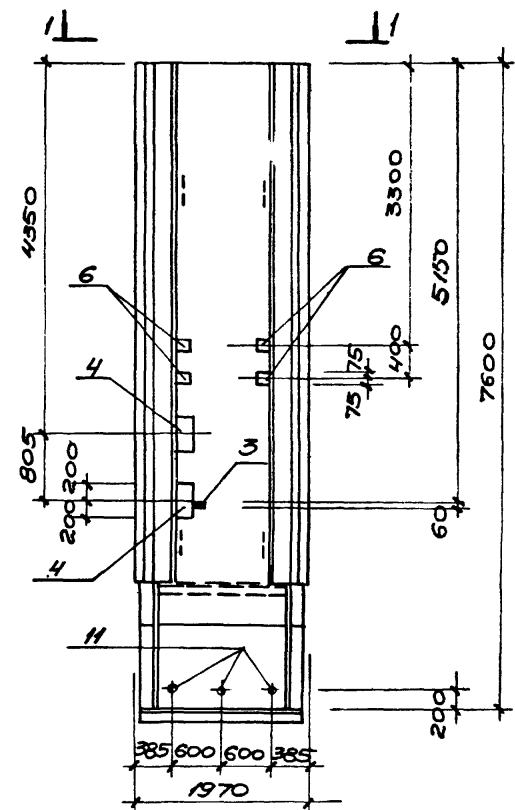
1-1



2ПС 66-4К-10



2ПС 66-4К-11



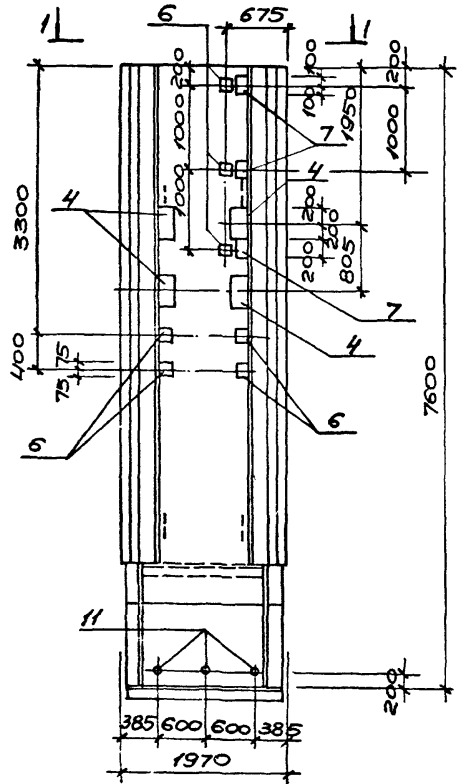
1. Детальное см. серию 3.902.1-10 вып.1
2. Закладное изделие пвз.3 приварить к арматурной сетке панели

				Т.П.902-1-74.83-кжч - 2ПС 66-4К-09		2ПС 66-4К-10 СВ		2ПС 66-4К-11	
				Панель стеновая		Сталь	Масса	Масштаб	
				2ПС 66-4К-09		р	9,65	1:50	
				2ПС 66-4К-10		т			
				2ПС 66-4К-11					
				(Сборочный чертеж)		лист		Листов	
						Госстрой СССР			
						СНПБ 809/ЖК-МД-ПРОЕКТ			
						ЗАРЬКОЕВСКИЙ			
						3-40-1/МД-ПРОЕКТ			

Привязан:

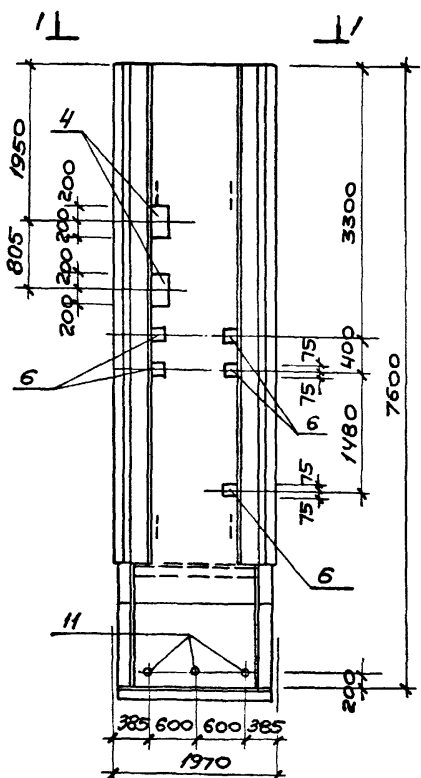
Нач. отд. Шейко
И. КОНТР. ВАСЕНКО
Рук. гр. КИМОВИЧ
Ст. инж. ШТАНДЛЮ
И.М.В.Н.2

27С66-4К-12

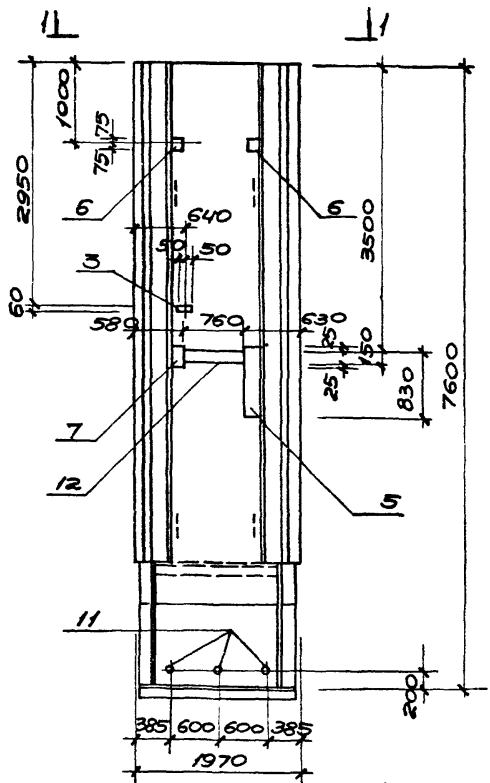


1-1

27С66-4К-13

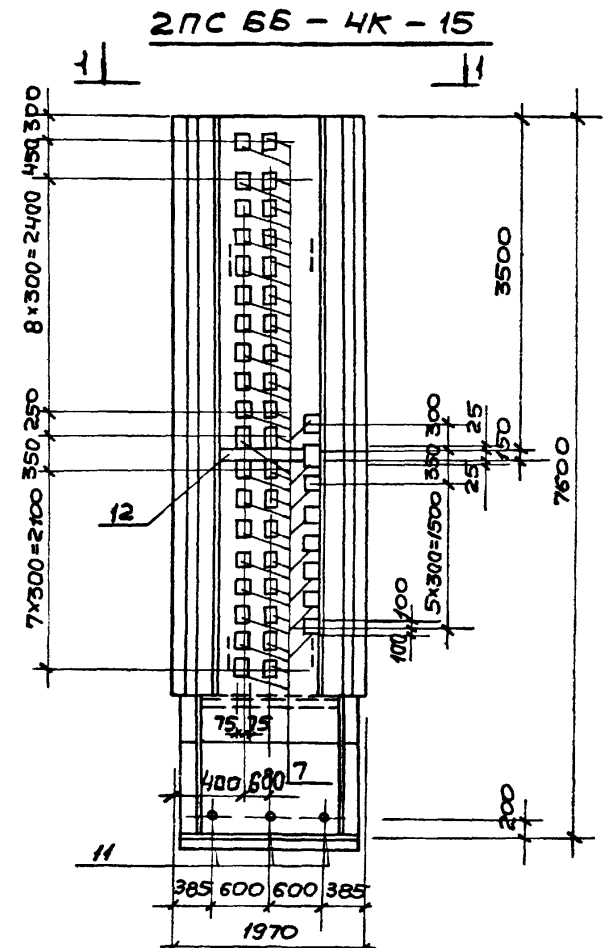
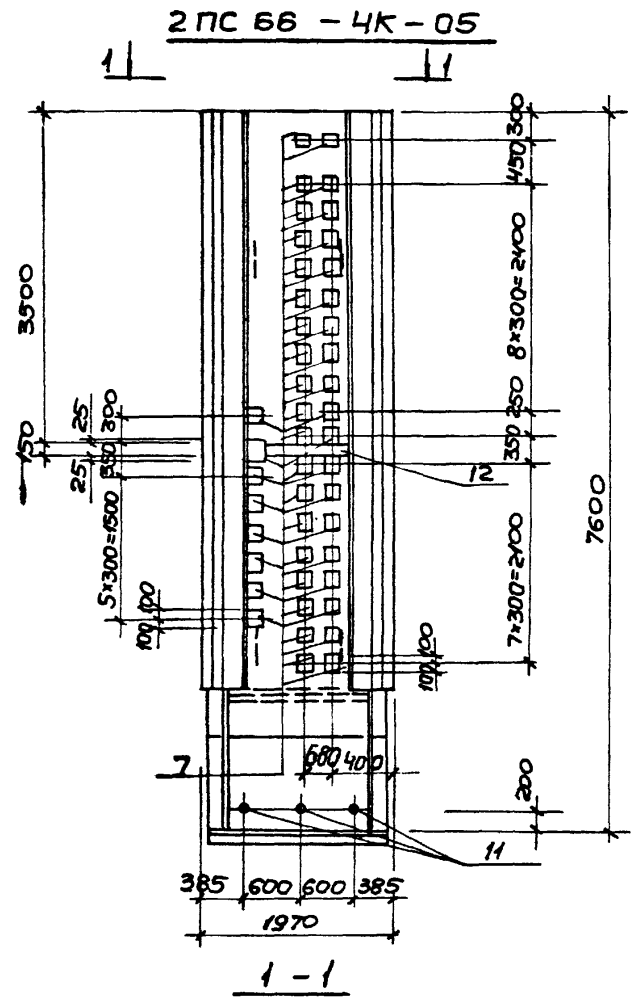


27С66-4К-16

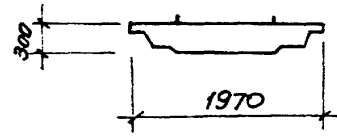


Детальное см. серию 3.902.1-10 вып.1.

				T.П.902-1-74.83-кжу-	27С66-4К-12 27С66-4К-13 СБ 27С66-4К-16		
Привязки:				Панель стеновая 27С66-4К-12 27С66-4К-13 27С66-4К-16 (сборочный чертеж)	Стадия: Массив	Масштаб:	
					р	9,65 м	1:50
					Лист	Листов	1
					Составитель: СБСР		
					Конструктор: ИНИПРОЕКТ		
					Защитный лист		
					Инженер: М.И.Мухоморов		
					Проверил: И.И.Иванов		
					Удобр. проект		



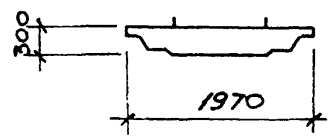
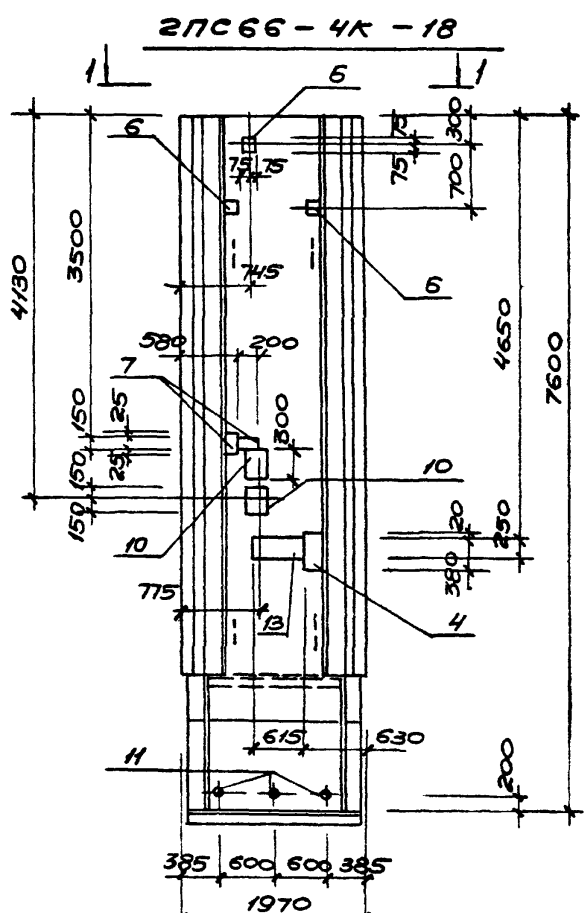
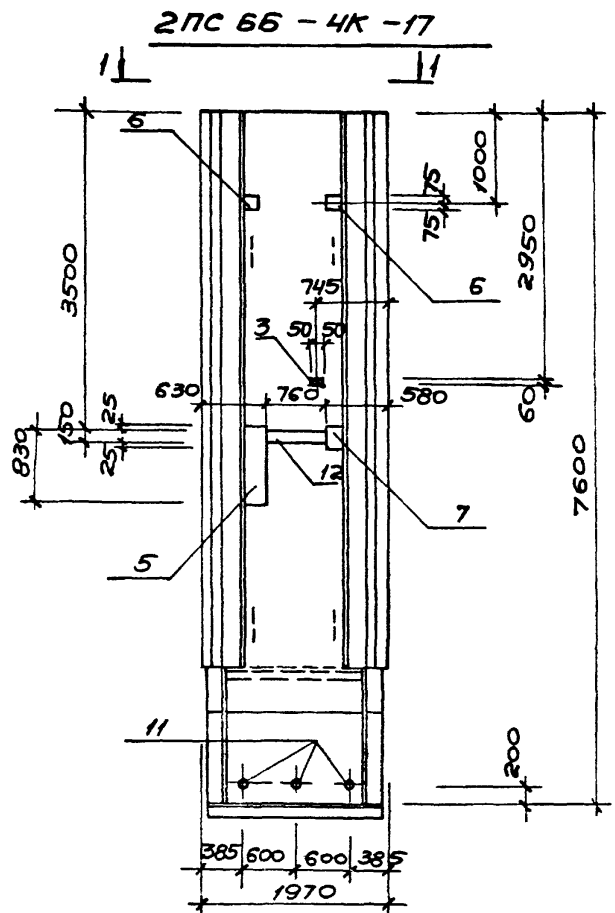
Детальнее см. серию 3.902.1-10 Вып. 1.



Прибязан:

ИНВ.П			

Т.П.902-1-74.83-КЖУ-2ПС66-4К-15 СБ			2ПС66-4К-05 СБ		
Панель стеновая			Стандия	Масса	Масштаб
2ПС66-4К-05			Р	9,65 т	1:50
2ПС66-4К-15			Лист Листов		
(Сборочный чертеж)			Строител ССР		
			Сюзьводоканализпроект		
			Зарьковский		
			Водоканалпроект		



1. Остальное см. серию 3.902-1-10 Вып. 1.
 2. Закладное изделие поз.3 приварить к арматурной сетке панели.

Привязан:

	Нач. отд.	Шейко	65
	Н. контр.	Власенко	Б-1
	Рук. ра.	Куницын	Б-1
	Ст. инж.	Шиманди	Б-1
ЦНБ №	Инж. еп.	Мирошникова	Менг

Т.П. 902-1-74.83-КЖИ-2ПС66-4К-18 СБ		2ПС 66-4К-17	
Панель стеновая 2ПС66-4К-17 2ПС 66-4К-18 (Сборочный чертеж)			
Стадия	Масса	Масштаб	
Р	9.65 т	1:50	
Лист	Листов 1		
Госстрой СССР Самарская область Саратовский ВОДОКАНАЛПРОЕКТ			

Р-р	Зона	Поз.	Обозначение	Наименование	Кол. на испол. 2ПС66-4Ш								Примечание	
					01	02	03	04	05	06	07	08		
				<u>Документация</u>										
П4			902-1-74.83-КЖУ-ТТ1	Технические требо- вания к изготовле- нию сборных желе- зобетонных изделий	X	X	X	X	X	X	X	X	X	
П3			-2ПС66-4Ш-01, 2ПС66-4Ш-02	Сборочный чертеж	X	X								
П3			-2ПС66-4Ш-03, 2ПС66-4Ш-04, 2ПС66-4Ш-07, 2ПС66-4Ш-08СБ	Сборочный чертеж									X	
П3			-2ПС66-4Ш-05, 2ПС66-4Ш-15СБ	Сборочный чертеж						X				
П3			-2ПС66-4Ш-06, 2ПС66-4Ш-14СБ	Сборочный чертеж							X			
П3			- ВМС	Ведомость расхода стали	X	X	X	X	X	X	X	X	X	
				Сборочные единицы										
			3.902.1-10.1.02.00.00-22	панель стенбоя 2ПС66-4Ш	X	X	X	X	X	X	X	X	X	

Исполнения 09 ÷ 16 см. листы 5, 6
17, 18 см. лист 7

				ТТ 902-1-74.83-КЖУ-2ПС66-4Ш																		
Привязан				Панель стенбоя 2ПС66-4Ш-01: ÷ 2ПС66-4Ш-18																		
				<table border="1"> <tr> <td>Стация</td> <td>Лист</td> <td>Листов</td> </tr> <tr> <td>Р</td> <td>1</td> <td>7</td> </tr> </table>				Стация	Лист	Листов	Р	1	7									
Стация	Лист	Листов																				
Р	1	7																				
ИМВ.№				<table border="1"> <tr> <td>Нач. отд.</td> <td>Шейко</td> <td>Л</td> </tr> <tr> <td>Н. конст.</td> <td>Власенко</td> <td>З</td> </tr> <tr> <td>Рук. гр.</td> <td>Кунцевич</td> <td>З</td> </tr> <tr> <td>Ст. инж.</td> <td>Шмандиц</td> <td>З</td> </tr> <tr> <td>Инжен.</td> <td>Горюхинова</td> <td>Л</td> </tr> </table>				Нач. отд.	Шейко	Л	Н. конст.	Власенко	З	Рук. гр.	Кунцевич	З	Ст. инж.	Шмандиц	З	Инжен.	Горюхинова	Л
Нач. отд.	Шейко	Л																				
Н. конст.	Власенко	З																				
Рук. гр.	Кунцевич	З																				
Ст. инж.	Шмандиц	З																				
Инжен.	Горюхинова	Л																				
				<table border="1"> <tr> <td colspan="3">Госстрой СССР</td> </tr> <tr> <td colspan="3">Санкт-Петербургский проект</td> </tr> <tr> <td colspan="3">«Зарьковский</td> </tr> <tr> <td colspan="3">Водоканалпроект</td> </tr> </table>				Госстрой СССР			Санкт-Петербургский проект			«Зарьковский			Водоканалпроект					
Госстрой СССР																						
Санкт-Петербургский проект																						
«Зарьковский																						
Водоканалпроект																						

ИМВ.№ подл. Подпись и дата Взам.ИМВ.№

Р-р	Зона	Поз.	Обозначение	Наименование	Кол. на испол. 2ПС66-4Ш								Примечание	
					01	02	03	04	05	06	07	08		
		1	3.901-5	Сальник дх 700 l=300	1									
		2	3.901-5	Сальник дх 400 l=300							1			
		3	1.400-15.Б1.110-01	изделие закладное МН 101-3			1						1	
		4	1.400-15.Б1.150-44	МН 140-3	2	1								
		5	1.400-15.Б1.140-20	МН 130-3			1,70	0,85						п.м
		6	1.400-15.Б1.120-44	МН 112-3	3	3	3	2						
		7	1.400-15.Б1.120-50	МН 113-3		2		8	48					
		10	1.400-15.Б1.130-46	МН 124-5		1								
		11	1.400-15.Б1.810-03	МН 804	3	3	3	3	3	3	3	3	3	
		12	1.400-15.Б1.140-08	МН 128-3			0,42	1,04	1,09	1,29				п.м
		13	1.400-15.Б1.140-26	МН 131-3	1,04	0,78								п.м
		14	1.400-15.Б1.140-02	МН 127-3	1,04									п.м

Привязан			
ИМВ.№:			

ТТ 902-1-74.83-КЖУ-2ПС66-4Ш

Лист
2

23

1986-02 24

Формат Заказ	Лист	Обозначение	Наименование	Кол. на исполн. 2пс66-4ш								Примечание	
				01	02	03	04	05	06	07	08		
			<u>Детали</u>										
Б4	15		φ16АII ГОСТ 5781-82 8-1800	8									2,8 кг
Б4	16		φ14АIII ГОСТ 5781-82 8-1800	8									2,2 кг
Б4	17		φ14АIII ГОСТ 5781-82 8-1400						8				1,7 кг
Б4	18		φ12АIII ГОСТ 5781-82 8-1800						8				1,6 кг

Прибыл			
Шт. №			

ТТ 902 - 1-74.83-КЖИ-2пс 66-4ш

Лист
3

Шт. № подл. Подпись и дата. Взам. инв. №

Формат Заказ	Лист	Обозначение	Наименование	Кол. на исполн. 2пс 66-4ш								Примечание	
				09	10	11	12	13	14	15	16		
			<u>Документация</u>										
Я4		902-1-74.83-КЖИ-ТТ1	Технические требования к изготовлению сборных железобетонных изделий	×	×	×	×	×	×	×	×		
Я3		- 2пс66-4ш-09, 2пс66-4ш-10	Сборочный чертеж	×	×	×							
Я3		- 2пс66-4ш-12, 2пс66-4ш-13, 2пс66-4ш-16	Сборочный чертеж	×	×	×							
Я3		- 2пс66-4ш-06, 2пс66-4ш-14	Сборочный чертеж						×	×			
Я3		- 2пс66-4ш-05, 2пс66-4ш-15	Сборочный чертеж						×	×			
Я3		- ВМС	Выборка стали	×	×	×	×	×	×	×			
			<u>Сборочные единицы</u>										
		3.902.1-10.1.0200.00-22	панель стеновая 2пс66-4ш	×	×	×	×	×	×	×			
	2	3.901-5	Сальник ду 400 8-300										

Прибыл			
Шт. №			

ТТ 902 - 1-74.83-КЖИ-2пс 66-4ш

Лист
4

Фармат	Зона	Поз.	Обозначение	Наименование	Кол. на исполн. 2ПС 66-4Ш								Примечание	
					09	10	11	12	13	14	15	16		
		3	1.400-15.Б1. 110-01	Узловое закладное МН 101-3	1		1						1	
		4	1.400-15.Б1. 130-44	МН 140-3			2							
		5	1.400-15.Б1. 140-20	МН 130-3									0.85	п.м.
		6	1.400-15.Б1. 120-44	МН 112-3	4	4	4	7	5	5			2	
		7	1.400-15.Б1. 120-50	МН 113-3				3				48	8	
		8	1.400-15.Б1. 130-25	МН 121-2		2		2	1					
		9	1.400-15.Б1. 120-32	МН 110-3		2		2	1					
		11	1.400-15.Б1. 810-03	МН 80У	3	3	3	3	3	3	3	3	3	
		12	1.400-15.Б1. 140-08	МН 128-3								129	109	п.м.
<u>Детали</u>														
Б.У.		17		Ф1411 ГОСТ 5781-82 L-1400								8		1,7 кг
Б.У.		18		Ф1211 ГОСТ 5781-82 L-1800								8		1,6 кг

Привязан			
ЦНБ.п.№			

ТП 902 - 174.83 - КЖУ - 2ПС 66-4Ш

Лист
5

ЦНБ.п.№ Подпись и дата Взят ЦНБ.п.№

Фармат	Зона	Поз.	Обозначение	Наименование	Кол. на исполн. 2ПС 66-4Ш								Примечание	
					17	18								
<u>Документация</u>														
РЗ			902-1-74.83-КЖУ-ТТ1	Технические требо- вания к изготовле- нию сборных железобетонных изделий	×	×								
ДЧ			-2ПС66-4Ш-17,2ПС66-4Ш-18	Сборочный чертеж	×	×								
ДЧ			-ВМС	Выборка стали	×	×								
<u>Сборочные единицы</u>														
			3.902.1-10.1.02.00.00-22	Панель стенов 2ПС 66-4Ш										
		3	1.400-15.Б1. 110-01	Узловое закладное МН 101-3	1									
		4	1.400-15.Б1. 150-01	МН 140-3		1								
		5	1.400-15.Б1. 140-20	МН 130-3	0.85									п.м.
		6	1.400-15.Б1. 120-44	МН 112-3	2	3								

Привязан			
ЦНБ.п.№			

ТП 902 - 174.83 - КЖУ - 2ПС 66-4Ш

Лист
6

Формат Зонда	Поз.	Обозначение	Наименование	Кол. на целой 2ПС 66-4Ш							Примечание
				17	18						
	7	1.400-15.Б1.120-50	Изделие закладное МН113-3	1	1						
	10	1.400-15.Б1.130-46	МН 124-5		2						
	11	1.400-15.Б1.810-03	МН 80У	3	3						
	12	1.400-15.Б1.140-08	МН 128-3	1.09	0.36						П. П
	13	1.400-15.Б1.140-26	МН 131-3		0.78						П. П

Прибязан			
ИНБ. №			

ТП902-1-74.83-КЖУ-2ПС 66-4Ш

Лист
7

ИНБ. № похода	Подпись и дата	Взят. инвент.

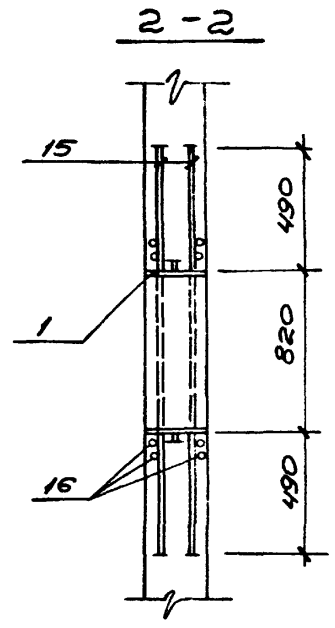
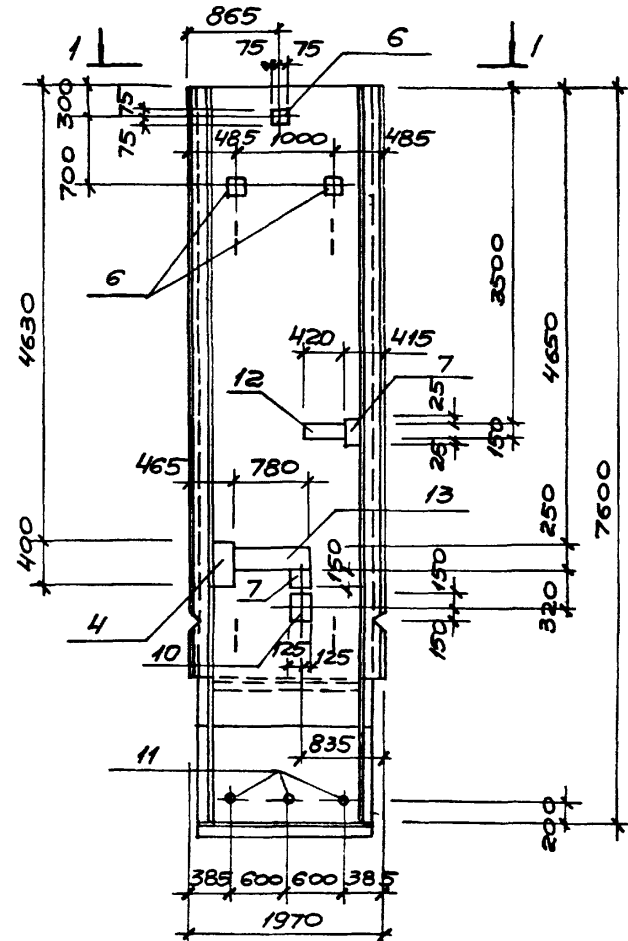
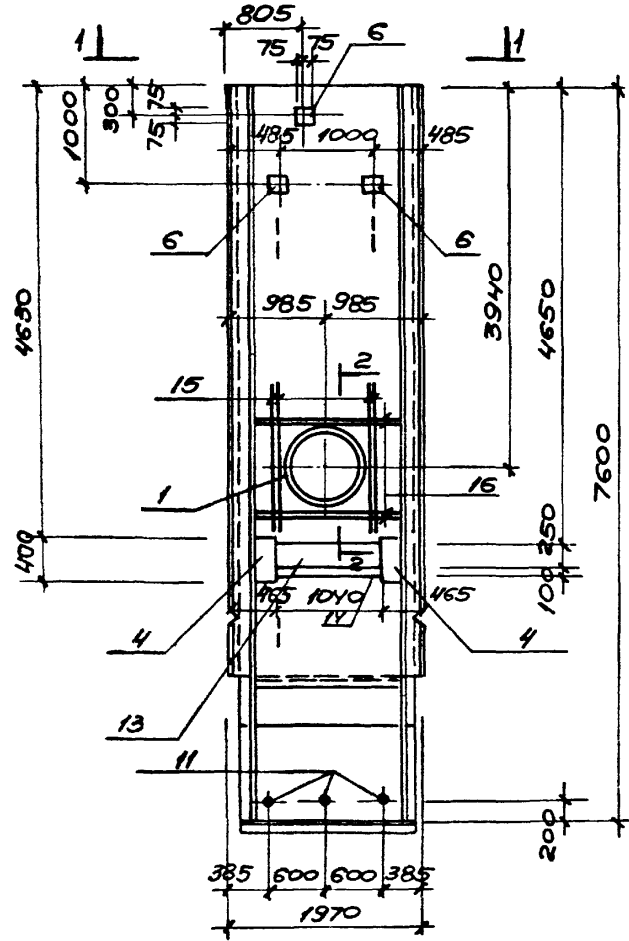
Прибязан			
ИНБ. №			

ТП902-1-74.83-КЖУ-

Лист
8

2ПС 66 - 4Ш - 01

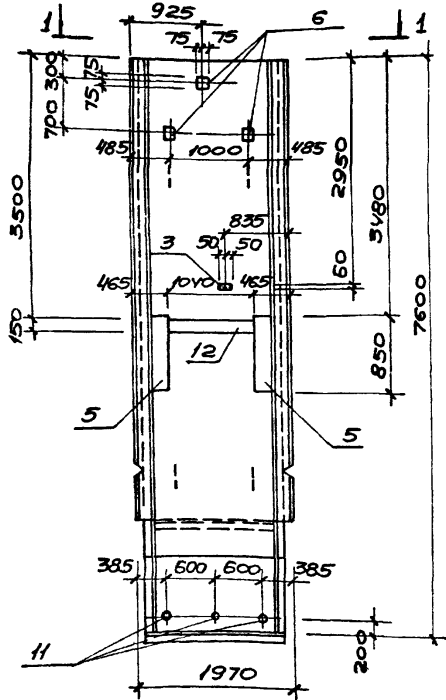
2ПС 66 - 4Ш - 02



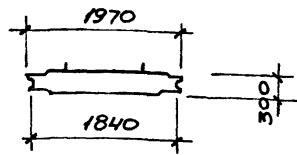
Остальное см серию 3.902.1-10 Вып. 1.

ПРИБЯЗАН				Т.П. 902-1-14.83-кжу - 2ПС 66-4Ш - 01 2ПС 66-4Ш - 02		
				Панель стеновая		
				2ПС 66-4Ш - 01		
				2ПС 66-4Ш - 02		
				(Сборочный чертеж)		
				Сталь	Масса	Масштаб
				р	10.725 т	1:50
				Лист	Листов 1	
				Госстрой СССР Сибирский филиал Сарьковский ВСОДКЯНДПРОЕКТ		
ИНВ.П		Нач. отд. Шейко И				
		Н.Контр. Власенко З.И.				
		Рук. зр. Князев В.И.				
		Ст. инж. Шандош И.И.				
		Инж. М.Р. Дроздова И.И.				

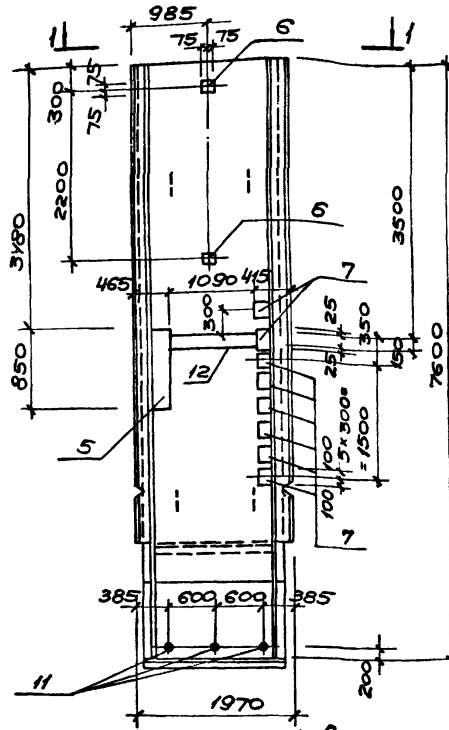
2ПС 66-4Ш-03



1-1

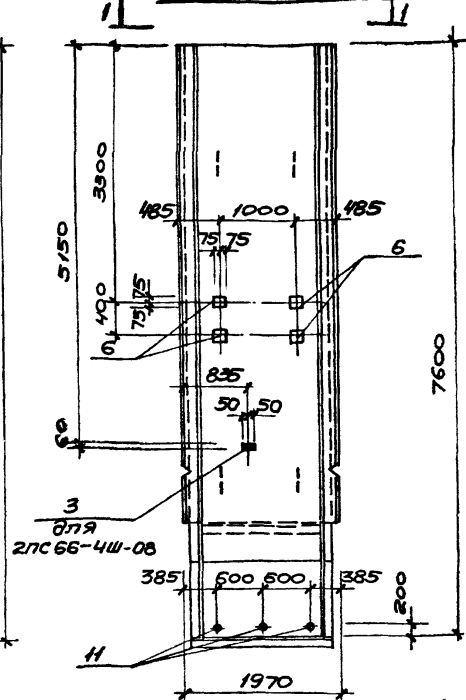


2ПС 66-4Ш-04



2ПС 66-4Ш-07

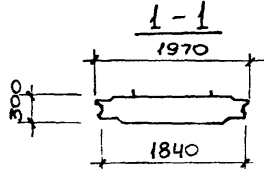
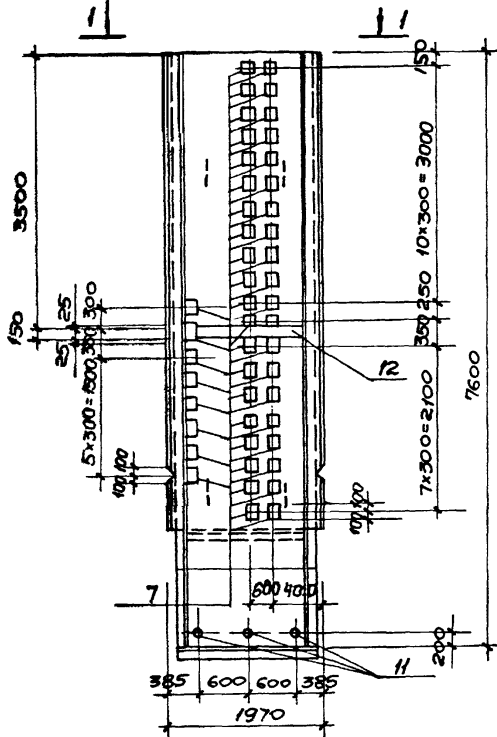
2ПС 66-4Ш-08



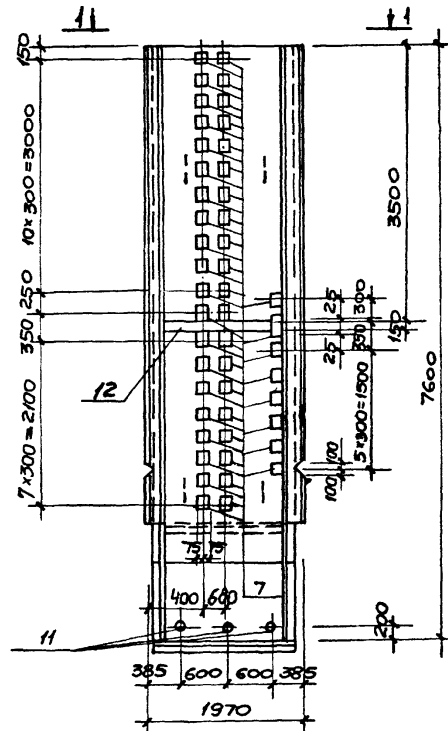
1. Детальное см. серии 3.902.1-10 Вып. 1
2. Закладное изделие паз 3 приварить к арматурной сетке панели.

Привязан:	Нац. отб. Шейко В.И.	Т.П. 902-1-74.83-КЖУ - 2ПС 66-4Ш-03 2ПС 66-4Ш-04 2ПС 66-4Ш-07 СБ 2ПС 66-4Ш-08	Станд. Масса	Масштаб
	Н.КОНТ. Власенко З.И.			
	Рук. гр. Кунцевич З.И.	Панель стеновая 2ПС 66-4Ш-03 2ПС 66-4Ш-04 2ПС 66-4Ш-07 2ПС 66-4Ш-08 (Сборочный чертеж)	Р	10.725
	Ст. ижж. Штановой А.И.			
	Инжен. Урошицкий М.И.		Лист	Листов 1
			Госстрой СССР Сод.зав.отрада.учпроект Свердловск ВОДОКАНЯПРОЕКТ	

2ПС66-4Ш-05



2ПС66-4Ш-15



Детальное см серию 3.902.1-10 86г.г.1

Привязан:

И.Н.В.№	
---------	--

Нач. отд.	Шейко
Н. контр.	Власенко
Рук. гр.	Кунцевич
Ст. инж.	Штангелов
Инжен.	Болотинак

Т.П. 902-174.83-КЖИ-2ПС66-4Ш-05 СБ
2ПС66-4Ш-15

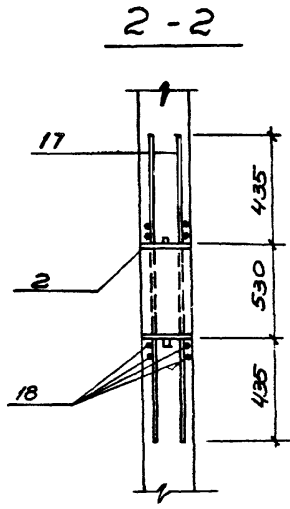
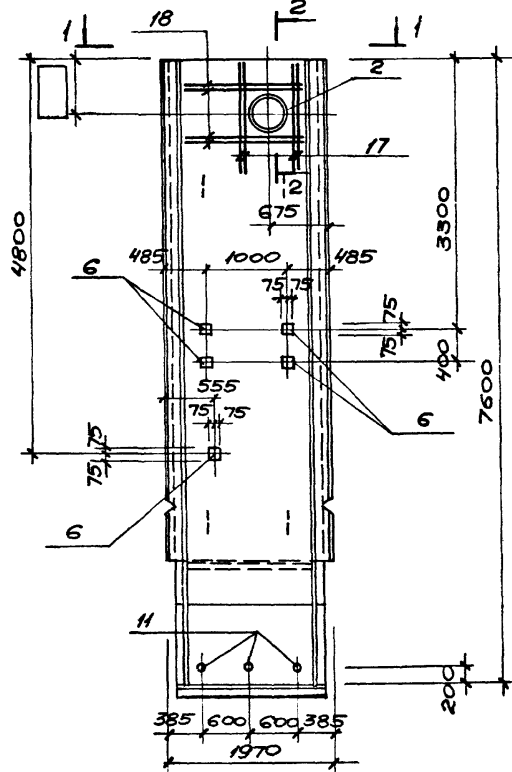
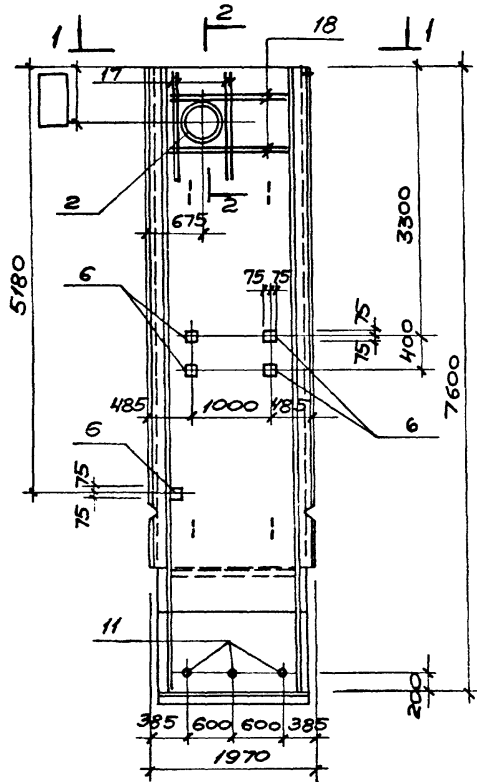
Панель стеновая
2ПС66-4Ш-05
2ПС66-4Ш-15
(Сборочный чертеж)

Стандарт	Масса	Максимум
р	10,725 т	1,50
Ст	Листов 1	

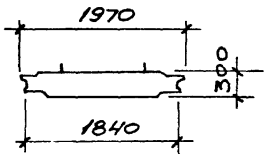
Госстрой СССР
Институт «ВНИИПроект»
г. Харьков, Вокзал
ЗДАЧА № 11А/ПРОЕКТ

2ПС 66-4Ш-06

2ПС 66-4Ш-14



1-1



Детальное см серию 3.902.1-10 вып. 1.

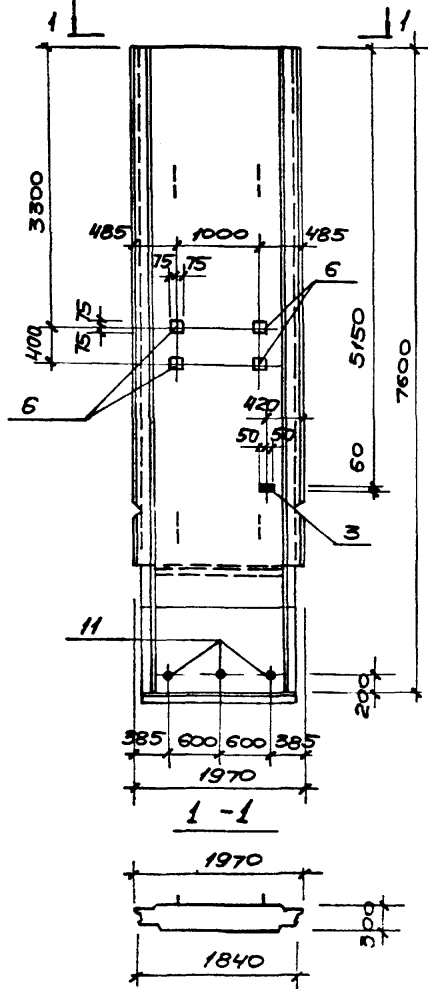
						Т.П.902-1-74.83 -КЖ-2ПС66-4Ш-06 2ПС66-4Ш-14 СБ
						Панель стеновая
						2ПС66-4Ш-06
						2ПС66-4Ш-14
						(Сборочный чертеж)
						Лист 1
						Листов 1
						Госстрой СССР
						Самовадкампипроект
						Харьковский
						ВОДОКНИИПРОЕКТ

Привязан:

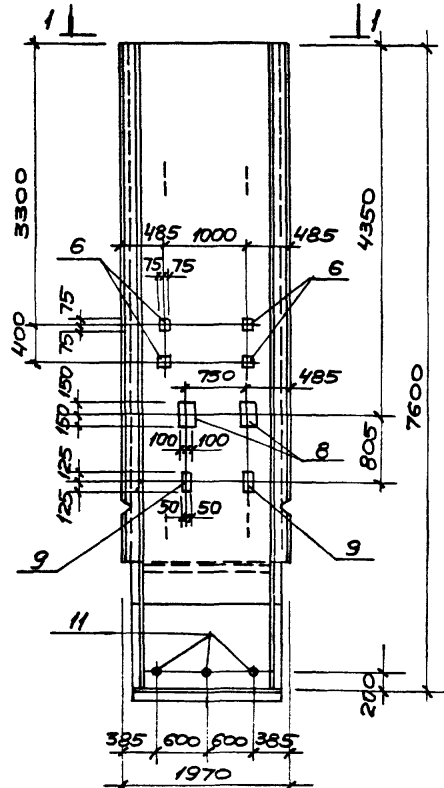
Нач.отд. Шейко И
Н.Контр.Власенко З
Рук.гр.Кумарев С
Ст.инж.Шандий И
Инжен.Мирошников И

ИЧВП

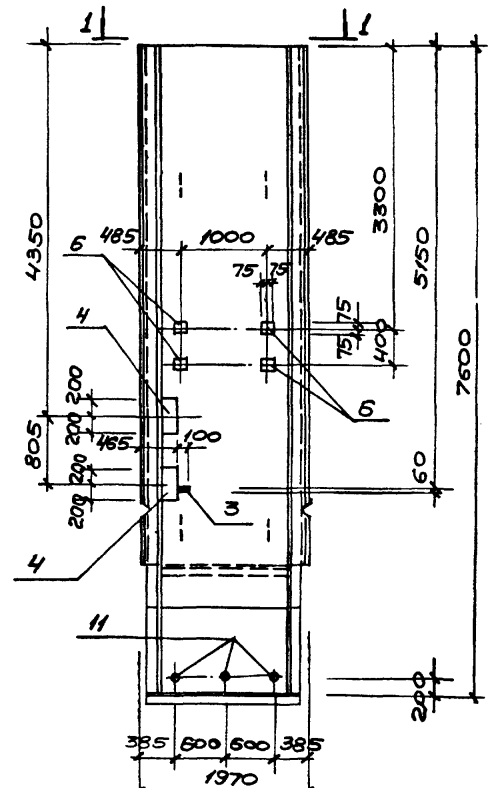
2ПС 66-4Ш-09



2ПС 66-4Ш-10



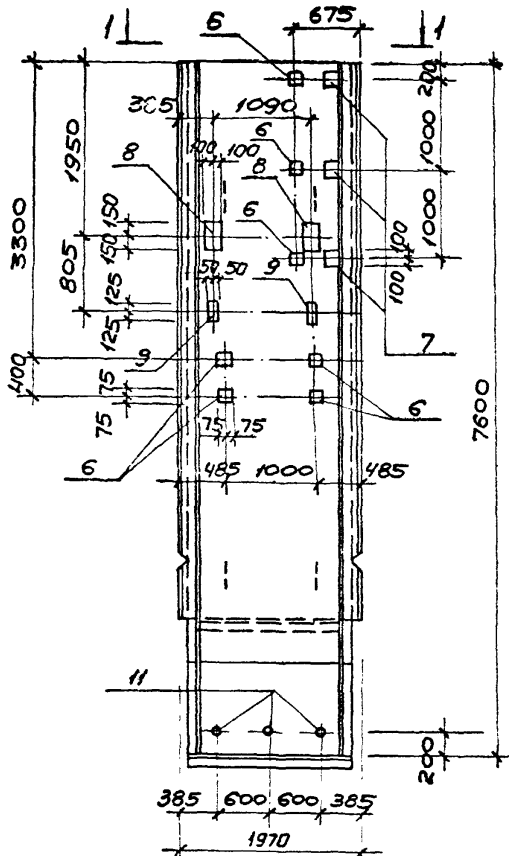
2ПС 66-4Ш-11



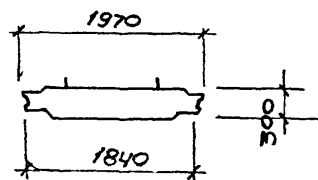
1. Стальное см серию 3.902.1-10 Вып 1
2. Задвижные шпелли поз 3 приварить к арматурной сетке панели.

ПРИБЫВАН:		Т.п. 902-1-74.83-КЖИ -		2ПС 66-4Ш-09		2ПС 66-4Ш-10 СБ		2ПС 66-4Ш-11	
		Панель стеновая		Р		10.725		1:50	
		2ПС 66-4Ш-09		Лист		Листов 1			
		2ПС 66-4Ш-10		Госстрой СССР		Центральный проект			
		2ПС 66-4Ш-11		Саратовский		ВИАС КИЯТИПРОЕКТ			
		(Сборочный чертеж)							
		Инженер Миронюк Е.Ш.							
		Н.Контр. Власенко С.Л.							
		Рук. гр. Кичевин С.И.							
		Ст. инж. Шманов А.И.							
		Инж. Миронюк Е.Ш.							

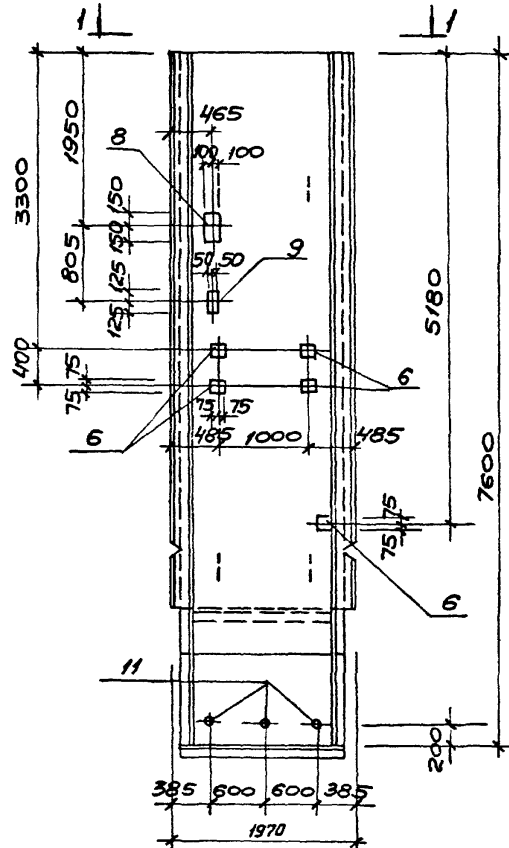
2ПС66-4Ш-12



1-1

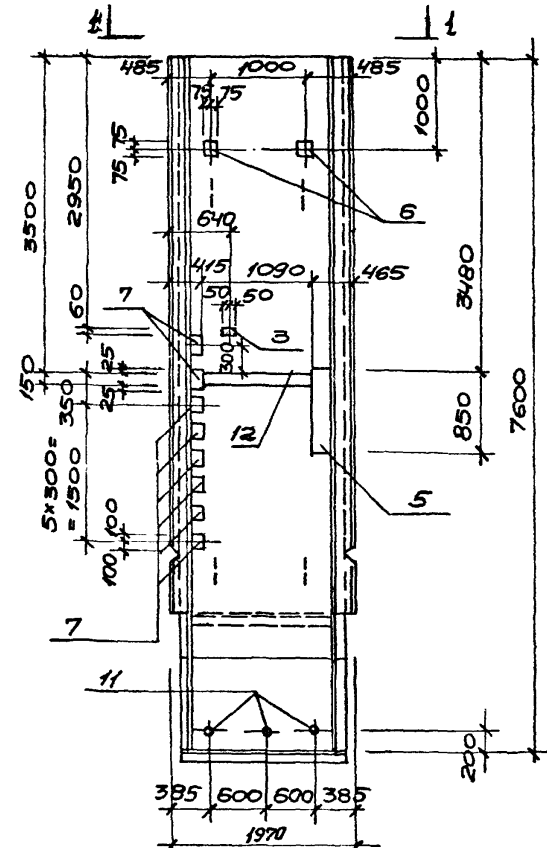


2ПС66-4Ш-13



1-1

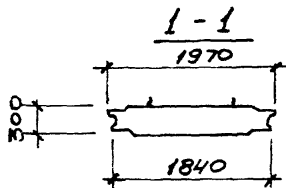
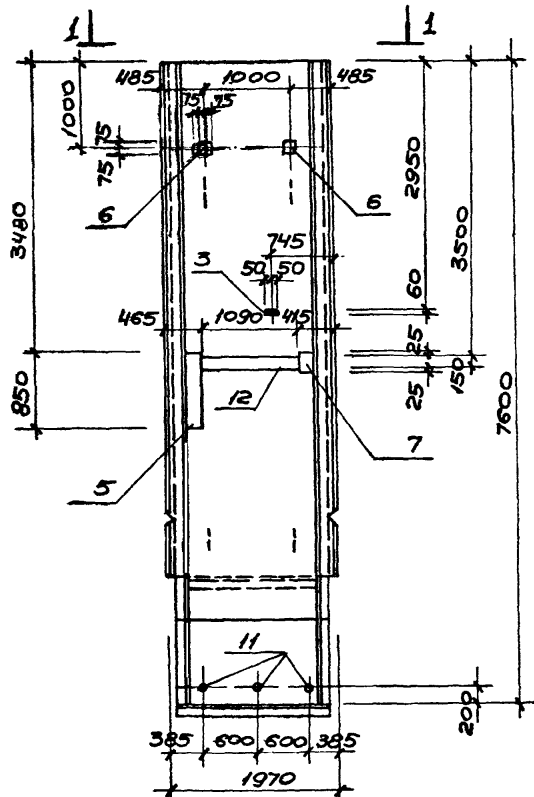
2ПС66-4Ш-16



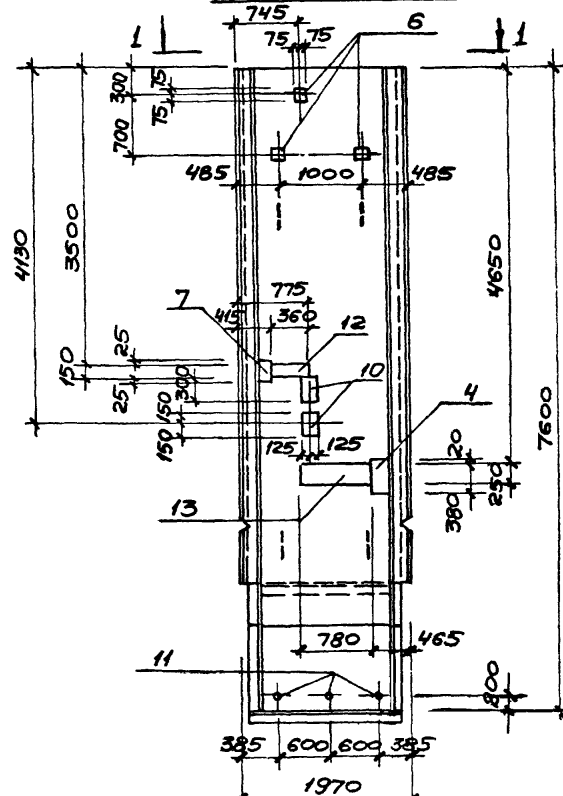
1. Остальное см серию 3.902.1-10 Вып.1.
2. Закладные изделия поз.3 приварить к арматурной сетке панели

				Т.П. 902-1-74.83-КЖИ			2ПС66-4Ш-12 2ПС66-4Ш-13 СБ 2ПС66-4Ш-16		
Прибавлен:				Панель стеновая			Студия	Масса	Масштаб
				2ПС66-4Ш-12			Р	10,725	1:50
				2ПС66-4Ш-13			т		
				2ПС66-4Ш-16			Лист Листов 1		
				(Сборочный чертеж)			Госстрой СССР		
							Союзоборонмашипроект		
							Сарьковский		
							Водокапильпроект		

2ПС 66 - 4Ш - 17



2ПС 66 - 4Ш - 18



1. Детальное см серию 3.902.1-10 Вып.1
2. Закладное изделие поз.3 приварить к арматурной сетке панели.

Привязан:	Исполн. Ш.Евко	Т.П. 902-174.83-КЖУ - 2ПС 66-4Ш-17	Лист	Листов 1
	Н.Контр. Власенко	2ПС 66-4Ш-17	р	10.725
	Рук.гр. Кунцевил	2ПС 66-4Ш-18 (сборочный чертеж)	т	1:50
Ст.инж. Штандел	И.И.Штандел	Госстрой СССР	Самарская областная проектная организация	
Инженер Курдюмов	Л.С.Штандел	ВОДСКАЯ ЛП ПРОЕКТ		

Формат	Зона	Поз.	Обозначение	Наименование	Кол. на усл.					Примечание
					01	02	03	04	05	
				<u>Документация</u>						
АЧ			902-1-74.83-КЖУ-ТТ1	Техническое требо- вание к изготовле- нию сборных же- лезобетонных изделий	×	×	×	×	×	
А3			-1ПС66-2Ш-01СБ	Сборочный чертеж	×					
А3			-1ПС66-2Ш-02СБ	Сборочный чертеж		×				
А3			-1ПС66-2Ш-03СБ	Сборочный чертеж			×			
А3			-1ПС66-2Ш-04СБ	Сборочный чертеж				×		
А3			-1ПС66-2Ш-05СБ	Сборочный чертеж					×	
А3			-ВМС	Ведомость расхода стали	×	×	×	×	×	

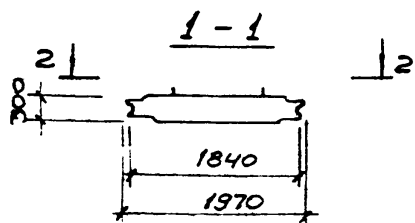
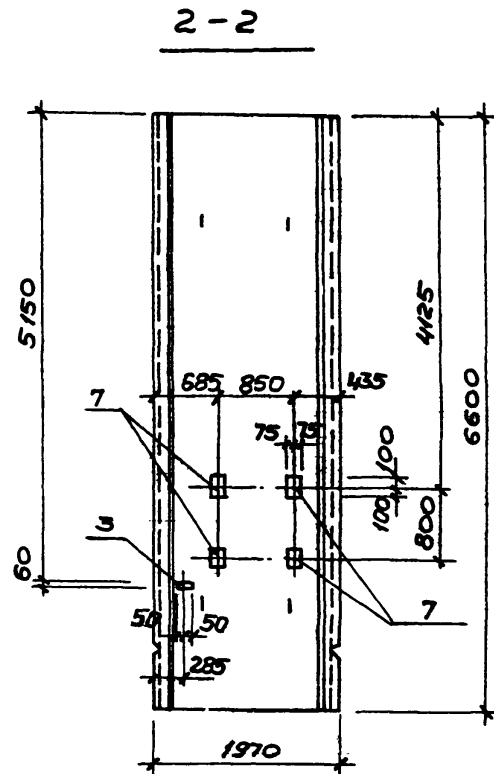
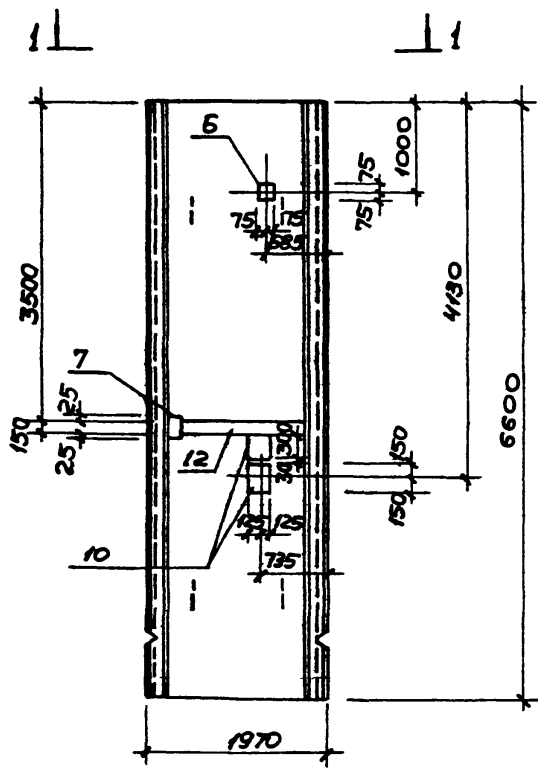
Привязан				ТТ 902-1-74.83-КЖУ-1ПС66-2Ш-01- 1ПС66-2Ш-05					Лист Листов		
				Панель стеновая 1ПС66-2Ш-01- = 1ПС66-2Ш-05					Р 1 2		
Инв. №				Исполн. Шейко В.И. И.контр. Власенко З.И. Рук. гр. Куцаев В.И. Ст.инж. Штендун А.И. Инжен. Урошикова Л.И.					Госстрой СССР Созвездиеинститут г.Сарьково Векна Водоканалпроект		

Инв. № подл. Подпись и дата Взам. инв. №

Формат	Зона	Поз.	Обозначение	Наименование	Кол. на усл.					Примечания
					01	02	03	04	05	
				<u>Сборочные единицы</u>						
			3.902.1-10.1.01.00.00-01	Панель стенная 1ПС66-2Ш	×	×	×	×	×	
		1	3.901-5	Сольник дх100 L=300				1		
		2	3.901-5	Сольник дх50 L=300		1	1		2	
		3	1.400-15.Б1.110-01	Изделие закладное МН 101-3	1					
		4	1.400-15.Б1.150-44	МН 140-3			2	4	1	
		5	1.400-15.Б1.140-20	МН 130-3			0.85	0.85		п. м
		6	1.400-15.Б1.120-44	МН 112-3	1				2	
		7	1.400-15.Б1.120-50	МН 113-3	5	2	1	1	1	
		8	1.400-15.Б1.130-25	МН 121-2		3	3	2	1	
		9	1.400-15.Б1.120-32	МН 110-3		3	3	2	1	
		10	1.400-15.Б1.130-46	МН 124-5	2	2	2		2	
		11	1.400-15.Б1.520	МН 517		2.66	6.12	4.92	2.38	п. м
		12	1.400-15.Б1.140-08	МН 128-3	1.29	1.14	1.09	1.09	1.29	п. м

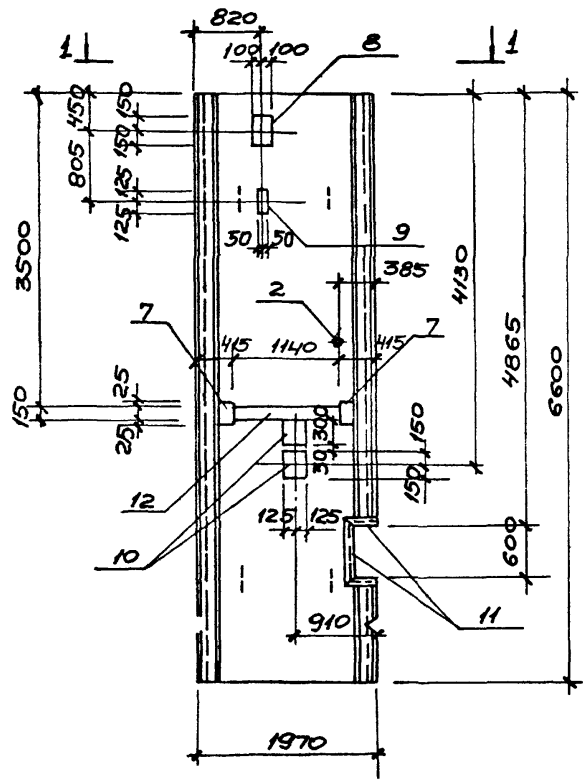
Привязан			
Инв. №			

ТТ 902-1-74.83-КЖУ-1ПС66-2Ш-01-
1ПС66-2Ш-05 Лист 2

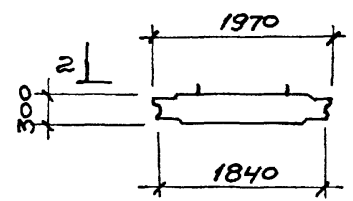


1. Детальное см серию 3.902.1-10 Вып.1
2. Закладное изделие поз. 3 приварить к арматурной сетке панели.

		ТП. 902-1-74,85-кжл- 1ПС66-2Ш-01 СБ		
Привязан:		Панель стеновая 1ПС66-2Ш-01 (сборный чертёж)		Стадия Р
				Масса 9,03 т
				Масштаб 1:50
Инв. №		Исполн. Прохорова		Лист 1
				Листов 1
				Госстрой СССР Центральный институт Сарьковск.кл. ВОДОКАНПРОЕКТ

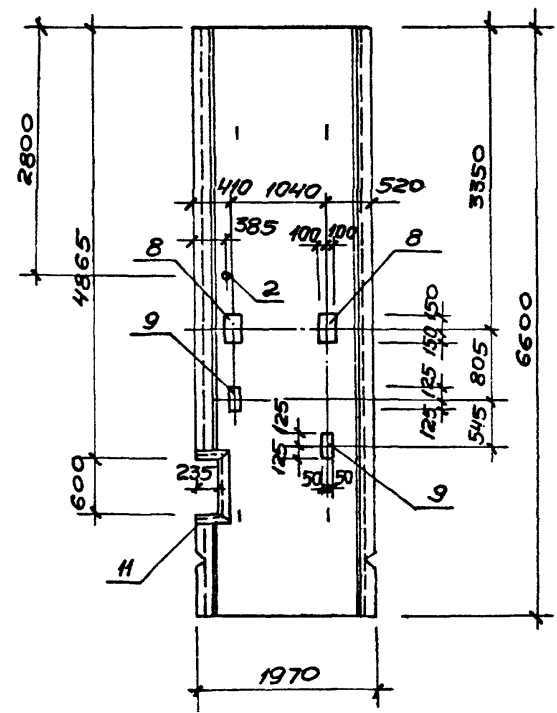


1-1



2

2-2

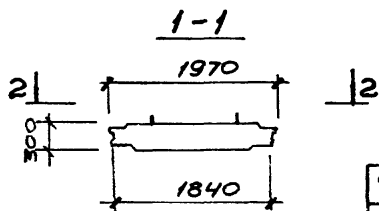
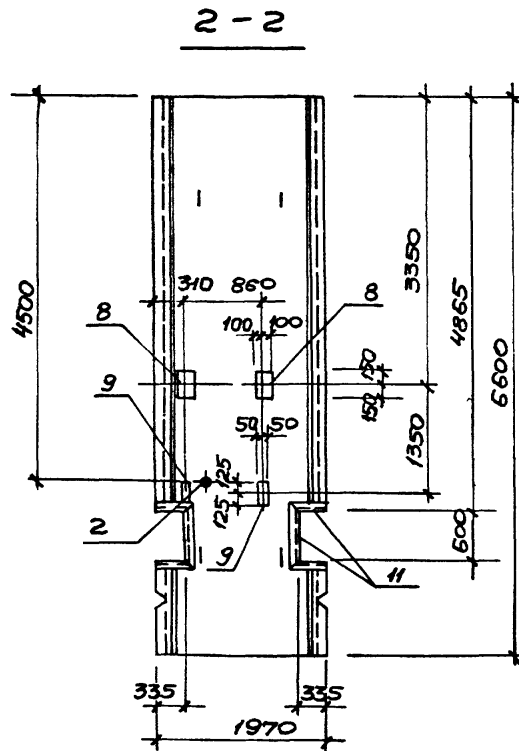
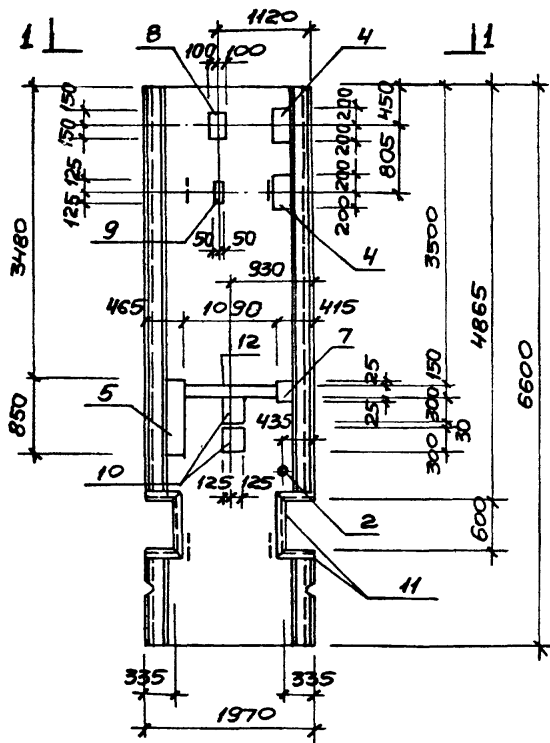


Детальное см серию 3.902.1-10 Вып. 1.

Привязан:

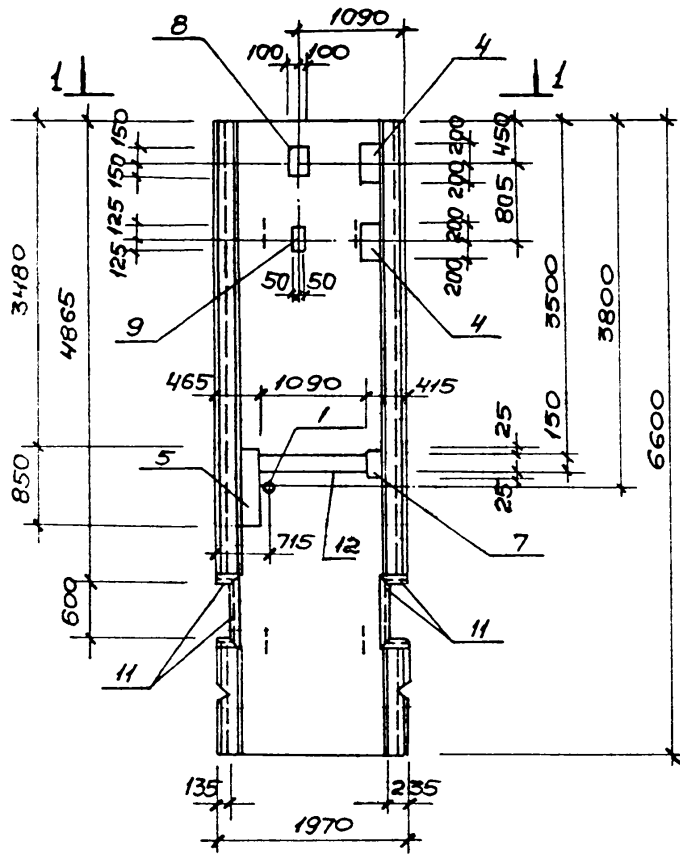
	Мач.отв.	Шейко	1/2
	Н.контр.	Власенко	3/1-
	Рук.гр.	Кунцевич	5/1-
	Ст.инж.	Штанько	3/1-
ИНВ.№	Инжен.	Григорьев	1/1

ТЛ902-1-74.83-КЖИ-1ПС66-2Ш-02 СБ			
Панель стеновая 1ПС66-2Ш-02 (Сборочный чертеж)	Стадия Р	Масса 9.03 т	Масштаб 1:50
	Лист	Листов 1	
Госстрой СССР Союзобъектэкипроект Дорьковский ВОДОКАНАЛПРОЕКТ			

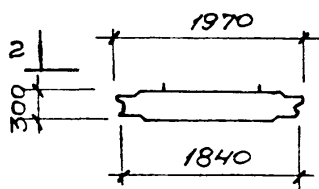


Детальное см. серию 3.902.1-10 Вып. 1

		Т.П. 902-1-74.83-КЖУ-1ПС66-2Ш-03 СБ			
		Панель стеновая 1ПС66-2Ш-03 (Сборочный чертеж)	Стадия р	Масса 9,03 т	Масштаб 1:50
Привязан:		Нач. отд. Шейко	Лист 1 из 5		
		Инж. Власенко	Инженер СССР		
		Инж. Куликов	С.И.П.		
		Ст. инж. Шиндлер	С.И.П.		
ЦНБ №		Инжен. Мухоморова	С.И.П.		

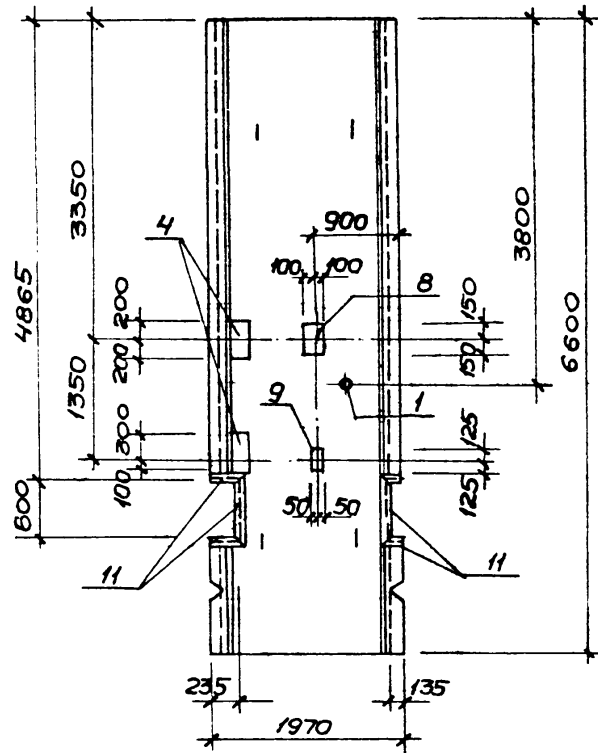


1 - 1



2

2 - 2



Остальное см серию 3.902.1-10 Вып. 1

Грибязан

Члч от	Шейко	
Н.контр	Власенко	
Рук.гр.	Кунце	
Ст.инж.	Штанов	
Инжен.	Горошко	

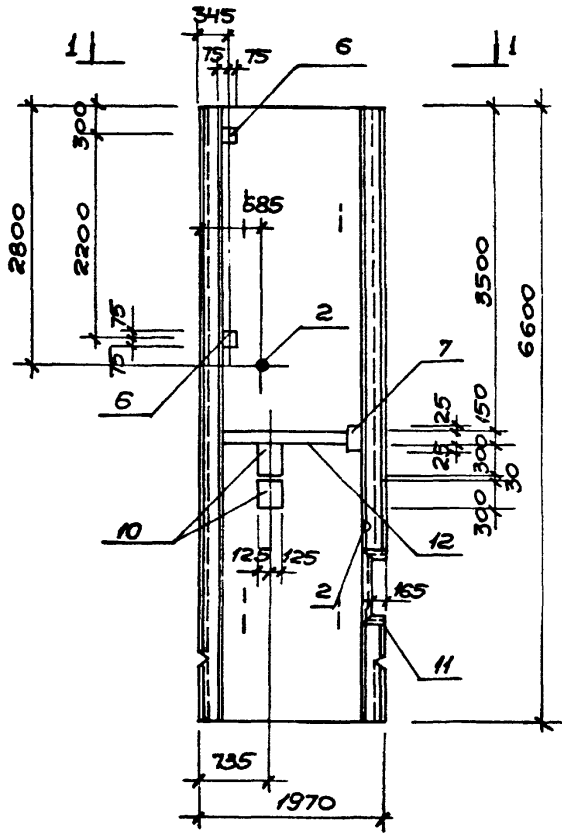
Т.П. 902-1-74. 83 - КЖИ - ИПС 66-2Ш-04
СБ

Панель стеновая
ИПС 66-2Ш-04
(Сборочный чертеж)

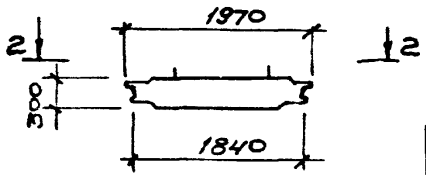
Сталь Масса Масштаб

р	9.03 т	1:50
---	-----------	------

Лист 1 Листов 1
Госстрой СССР
Союзвоблкомпроект
ТарькоБЭКИ
ВОДОКНАЛПРОЕКТ



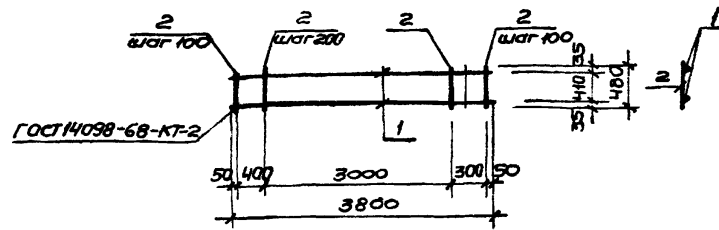
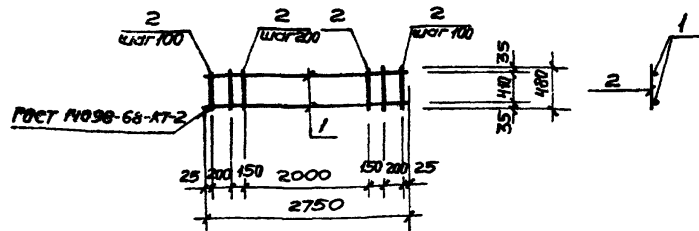
1-1



2-2

Детальное см. серию 3.902.1-10 Вып.1

Привязан:				Т.П.902-1-74.83-кжл-1ПСС6-2Ш-05 СБ		
				Панель стеновая		
				Сталь	Масса 9,03 т	Масштаб 1:50
				1ПСС6-2Ш-05 (Сборочный чертёж)		
				Лист	Листов 1	
				Госстрой СССР Согласованному проекту г.Саратовский В.О.А.ОКНЯЛПРОЕКТ		
И.Н.Б. №		Нач. отд. Шейко	В.С.			
		Н.Контр. Власенко	С.И.			
		Рук. гр. Куницын	С.И.			
		Ст. инж. Штанькин	А.И.			
		Инжен. Порошикова	Л.И.			



Формат	Шкала	№	Обозначение	Наименование	Кол.	Прим.
				Документация		
А4			902-1-74.83 - КЖУ-ТТ2	Технические требования		
				Детали		
Б4		1		φ169 ГОСТ 5781-82 L=2750	2	4,4 кг
Б4		2		φ69 ГОСТ 5781-82 L=480	17	0,1 кг

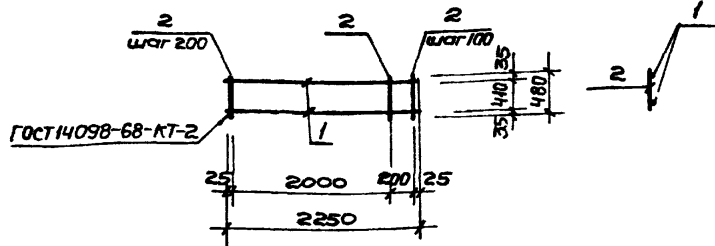
Формат	Шкала	№	Обозначение	Наименование	Кол.	Прим.
				Документация		
А4			902-1-74.83 - КЖУ-ТТ2	Технические требования		
				Детали		
Б4		1		φ169 ГОСТ 5781-82 L=3800	2	6,1 кг
Б4		2		φ69 ГОСТ 5781-82 L=480	23	0,1 кг

Прибязан		
И.М.Б. №		
Исполн.	Шейко	И
Н.Контр.	Власенко	С.А.
Рук.гр.	Куняев	Б.А.
Ст.инж.	Штандал	И.И.
Инж.	Литвиненко	И.А.

ТТ902-1-74.83 - КЖУ-КР1		
Каркас плоский КР1		
Статус	Масса	Масштаб
Р	10,5 кг	1:50
Лист	Листов 1	
Госстрой СССР Сибирский филиал Территориальный проект Водоканалпроект		

Прибязан		
И.М.Б. №		
Исполн.	Шейко	И
Н.Контр.	Власенко	С.А.
Рук.гр.	Куняев	Б.А.
Ст.инж.	Штандал	И.И.
Инжен.	Литвиненко	И.А.

ТТ902-1-74.83 - КЖУ-КР2		
Каркас плоский КР2		
Статус	Масса	Масштаб
Р	14,5 кг	1:50
Лист	Листов 1	
Госстрой СССР Сибирский филиал Территориальный проект Водоканалпроект		



Формат	Фонд	Пос.	Обозначение	Наименование	Кол.	Прим.
				<u>Документация</u>		
ИЧ			902-1-74.83-КЖУ-ТТ2	Технические требования		
				<u>Детали</u>		
БУ	1			φ169 ГОСТ 5781-82 L=2250	2	3,6 кг
БУ	2			φ69 ГОСТ 5781-82 L=480	13	0,1 кг

Привязан:

УИВ. №

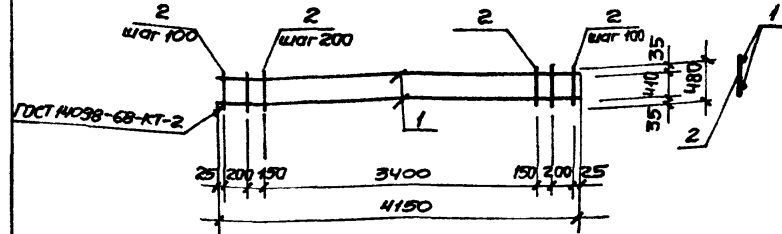
ТП 902-1-74. 83 - КЖУ - КРЗ

Каркас плоский
КРЗ

Стрелка	Масса	Масштаб
P	8,5 кг	1:50

Лист 1 Листов 1
Госстрой СССР
Смоленская область
Сарьковский
Водоканалпроект

Нач. отд. Шейко В
И.контр. Власенко С.Г.
Р.ж. гр. Кунцеев С.Г.
Ст. инж. Шмонин В.И.
Инженер Литвиненко И.Л.



Формат	Фонд	Пос.	Обозначение	Наименование	Кол.	Прим.
				<u>Документация</u>		
ИЧ			902-1-74.83-КЖУ-ТТ2	Технические требования		
				<u>Детали</u>		
БУ	1			φ169 ГОСТ 5781-82 L=4150	2	6,64 кг
БУ	2			φ69 ГОСТ 5781-82 L=480	24	0,1 кг

Привязан:

УИВ. №

ТП 902-1-74. 83 - КЖУ - КР4

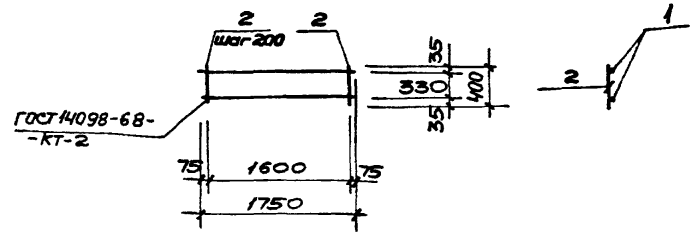
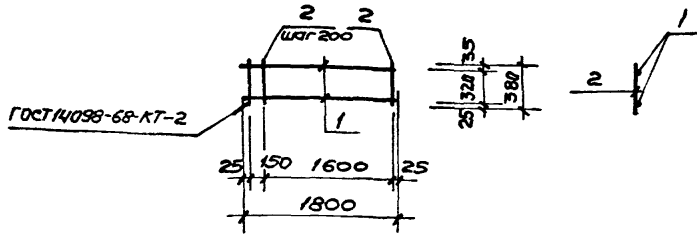
Каркас плоский
КР4

Стрелка	Масса	Масштаб
P	13,28 кг	1:50

Лист 1 Листов 1
Госстрой СССР
Смоленская область
Сарьковский
Водоканалпроект

УИВ. № подл. и дата

Нач. отд. Шейко В
И.контр. Власенко С.Г.
Р.ж. гр. Кунцеев С.Г.
Ст. инж. Шмонин В.И.
Инженер Литвиненко И.Л.



Формат	Зона	Поз.	Обозначение	Наименование	Кол.	Примеч.
				<u>Документация</u>		
АЧ			902-1-74.83 - КЖУ-ТТ2	Технические требования		
				<u>Детали</u>		
БУ	1			ФБЯТ ГОСТ 5781-82 L=1800	2	2,9 кг
БВ	2			ФБЯТ ГОСТ 5781-82 L=380	10	0,1 кг

Формат	Зона	Поз.	Обозначение	Наименование	Кол.	Примеч.
				<u>Документация</u>		
АЧ			902-1-74.83 - КЖУ-ТТ2	Технические требования		
				<u>Детали</u>		
БУ	1			ФБЯТ ГОСТ 5781-82 L=1750	2	2,9 кг
БВ	2			ФБЯТ ГОСТ 5781-82 L=400	9	0,1 кг

Прибязан:

ЦНБ. №

ТП 902-1-74. 83 - КЖУ-КР5

Каркас плоский
КР5

Стадия Масса Масштаб

Р 6,8 1:50

Лист Листов 1
Госстрой СССР
Самарская областная проектная организация
Сарьковский
Водоканалпроект

Испол. Шейко В.А.
Н. контр. Власенко З.И.
Рук. гр. Кунцевич В.И.
Ст. инж. Шмондиль В.И.
Инженер. Лутвиненко Л.С.

Прибязан:

ЦНБ. №

ТП 902-1-74. 83 - КЖУ-КР6

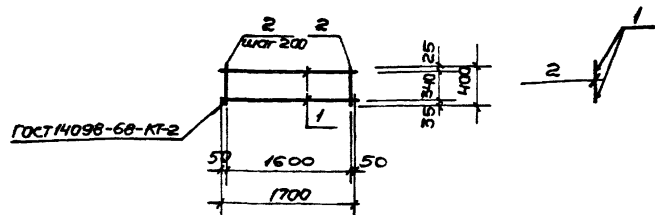
Каркас плоский
КР6

Стадия Масса Масштаб

Р 6,7 1:50

Лист Листов 1
Госстрой СССР
Самарская областная проектная организация
Сарьковский
Водоканалпроект

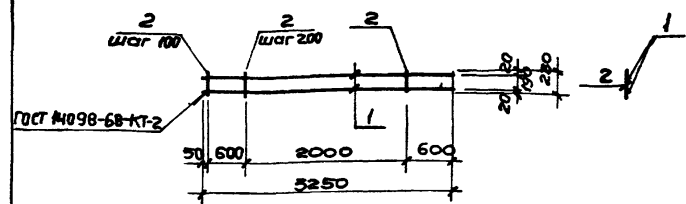
ЦНБ. № по кн. и дата Взам. инв. №



Формат	Зона	Поз.	Обозначение	Наименование	Кол.	Прим.
А4			902-1-74.83 - КЖУ-ТТ2	<u>Документация</u> Технические требования		
				<u>Детали</u>		
Б4	1			Ф12АIII ГОСТ 5781-82 L=1700	2	1,5 кг
Б4	2			Ф8АI ГОСТ 5781-82 L=400	9	0,1 кг

Привязан:	
ИМБ. №	
И.К.ОЛП	Шейко В.И.
И.К.ОЛП	Власенко З.И.
Р.К.ЗР.	Кулиев В.И.
Ст. инж.	Штампов В.И.
Инж.	Литвиненко Ч.В.

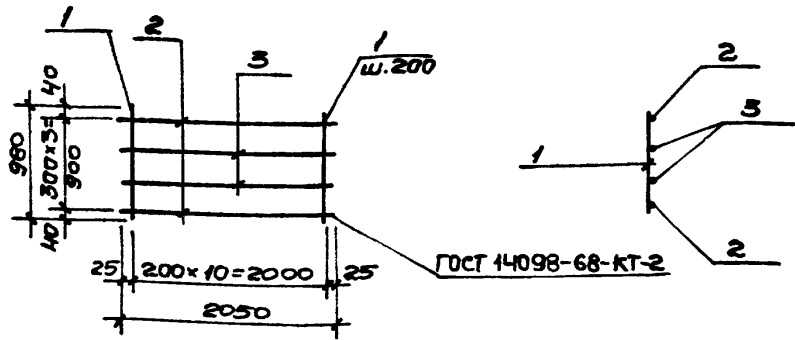
ТП 902-1-74.83 - КЖУ-КР7		
Каркас плоский КР7	Стадия	Масштаб
	Р	3,9 / 1:50
	Лист	Листов
	гострой ССР	
	Специализированный проект	
	Сарьковский	
	Водоканалпроект	



Формат	Зона	Поз.	Обозначение	Наименование	Кол.	Прим.
А4			902-1-74.83 - КЖУ-ТТ2	<u>Документация</u> Технические требования		
				<u>Детали</u>		
Б4	1			Ф16АII ГОСТ 5781-82 L=3250	2	5,2 кг
Б4	2			Ф8АI ГОСТ 5781-82 L=230	17	0,1 кг

Привязан:	
ИМБ. №	
И.К.ОЛП	Шейко В.И.
И.К.ОЛП	Власенко З.И.
Р.К.ЗР.	Кулиев В.И.
Ст. инж.	Штампов В.И.
Инж.	Литвиненко Ч.В.

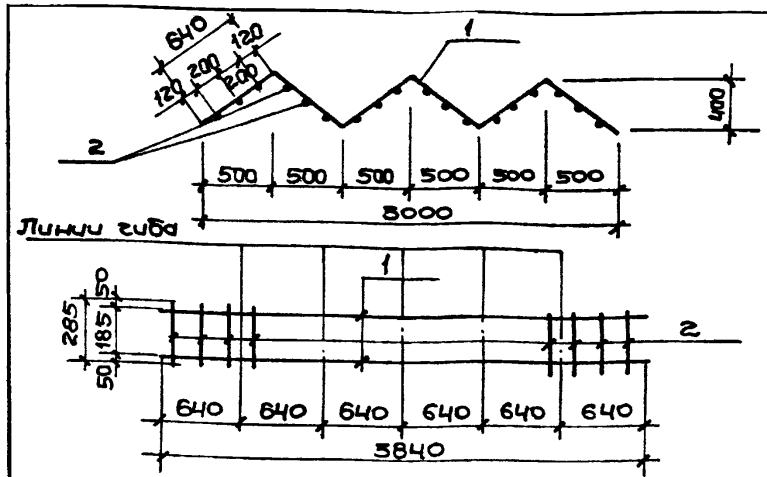
ТП 902-1-74.83 - КЖУ-КР8		
Каркас плоский КР8	Стадия	Масштаб
	Р	12,1 / 1:50
	Лист	Листов
	гострой ССР	
	Специализированный проект	
	Сарьковский	
	Водоканалпроект	



Ряд	Зона	Поз.	Обозначение	Наименование	Кол.	Примечание
				<u>Документация</u>		Масса ед. кг
Я			902-1-74.83 - КЖУ-ТТ2	Технические требования		
				<u>Детали</u>		
БЧ		1		Ф6Я I ГОСТ 5781-82 $l=980$	11	0,22
БЧ		2		Ф16Я III ГОСТ 5781-82 $l=2050$	2	3,24
БЧ		3		Ф10Я III ГОСТ 5781-82 $l=2050$	2	1,26

Привязан		
И.Контр.	Власенко	В
Рук. гр.	Кунцевич	В
Ст. инж.	Шмандов	В
Ст. техн.	Чурюлова	В

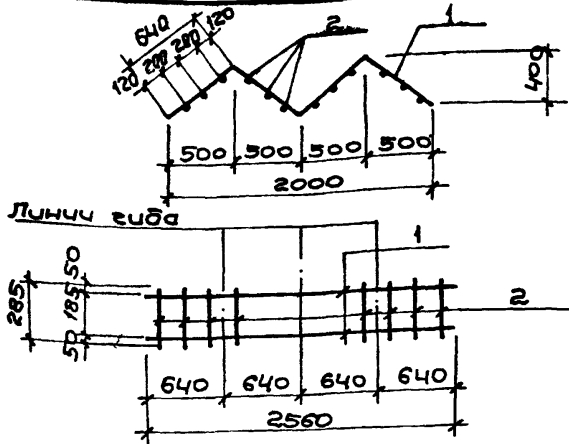
ТП 902-1- 74.83 - КЖУ-КР 11			
Каркас плоский КР 11	Стандия	Масса	Масштаб
	Р	1142кг	
	Лист	Листов	
	Госстрой СССР Сибирский филиал Водоканальный проект		



Ряд	Зона	Поз.	Обозначение	Наименование	Кол.	Примечание
				<u>Документация</u>		Масса ед. кг
Я			902-1-74.83 - КЖУ-ТТ2	Технические требования		
				<u>Детали</u>		
БЧ		1		Ф10Я I ГОСТ 5781-82 $l=3840$	2	2,37
БЧ		2		Ф10Я I ГОСТ 5781-82 $l=285$	18	0,175

Привязан		
И.Контр.	Власенко	В
Рук. гр.	Кунцевич	В
Ст. инж.	Лутвинов	В
Ст. техн.	Белогородская	В

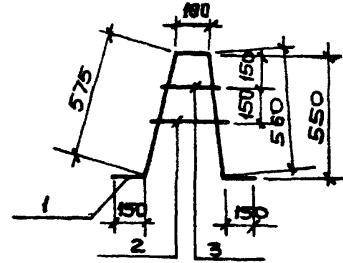
ТП 902-1- 74.83-КЖУ-КР 12			
Каркас плоский КР 12	Стандия	Масса	Масштаб
	Р	79кг	
	Лист	Листов	
	Госстрой СССР Сибирский филиал Водоканальный проект		



Код	Зона	Поз.	Обозначение	Наименование	Кол.	Примечание
				<u>Документация</u>		Масса ед. кг
ИЧ			902-1-74.83-КЖУ-ТТ2	Технические требования		
				<u>Детали</u>		
БЧ	1			Ф10А1 ГОСТ 5781-82 L=2560	2	1,52
БЧ	2			Ф10А1 ГОСТ 5781-82 L=285	12	9,175

Привязан:			
ИВ.№			
Изм. от	Шейко	М	
Гл. спец.	Власенко	З.А.	
Рук. гр.	Канцеров	З.А.	
Ст. инж.	Литвинов	М.М.	
Инж.	Болотинская	В.О.	

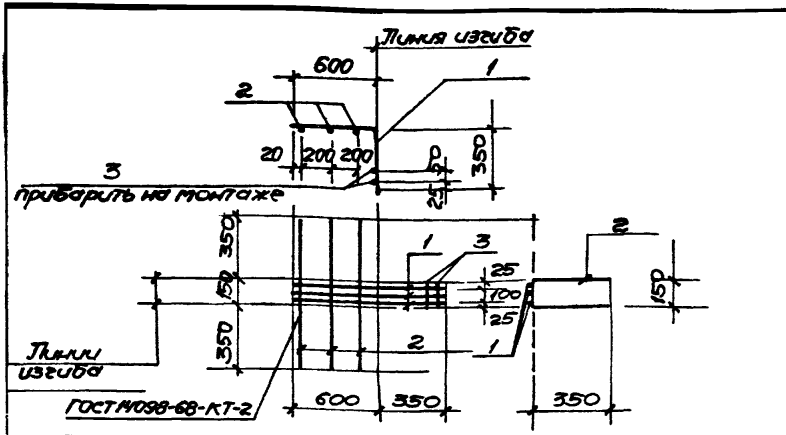
ТП 902-1-74.83-КЖУ-КР13			
Каркас плоский КР13			
Стация	Масса	Масштаб	
P	5,25 кг		
Изм. от	Шейко	Лист	Листов
Гл. спец.	Власенко	госстрой ссср	
Рук. гр.	Канцеров	Спецоформационный проект	
Ст. инж.	Литвинов	Харьковский водоканалпроект	
Инж.	Болотинская	В.О.	



Код	Зона	Поз.	Обозначение	Наименование	Кол.	Примечание
				<u>Документация</u>		Масса ед. кг
ИЧ			902-1-74.83-КЖУ-ТТ2	Технические требования		
				<u>Детали</u>		
БЧ	1			Ф16АIII ГОСТ 5781-82 L=1535	1	2,43
БЧ	2			Ф12АIII ГОСТ 5781-82 L=200	1	0,18
БЧ	3			Ф12АIII ГОСТ 5781-82 L=150	1	0,13

Привязан			
ИВ.№			
Изм. от	Шейко	Лист	Листов
Гл. спец.	Власенко	госстрой ссср	
Рук. гр.	Канцеров	Спецоформационный проект	
Ст. инж.	Литвинов	Харьковский водоканалпроект	
Инж.	Болотинская	В.О.	

ТП 902-1-74.83-КЖУ-КР14			
Каркас плоский КР14			
Стация	Масса	Масштаб	
P	2,74 кг		
Изм. от	Шейко	Лист	Листов
Гл. спец.	Власенко	госстрой ссср	
Рук. гр.	Канцеров	Спецоформационный проект	
Ст. инж.	Литвинов	Харьковский водоканалпроект	
Инж.	Болотинская	В.О.	



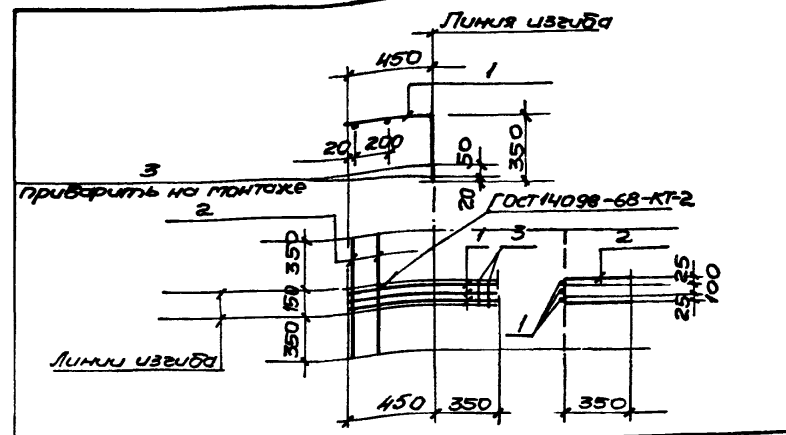
Формат	Возв.	Поз.	Обозначение	Наименование	Кол.	Прим.
				<u>Документация</u>		
ИЧ			902-1-74.83-КЖУ-ТТ2	Технические требования		
				<u>Детали</u>		
БУ	1			Ф12А ГОСТ 5781-82 L=850	3	0,9 кг
БУ	2			Ф6А ГОСТ 5781-82 L=850	3	0,2 кг
БУ	3			Ф6А ГОСТ 5781-82 L=150	2	0,1 кг

Привязки:	

ИЧ. №

Нач. отд. Шейко
Н. Кондр. Власенко
Рук. гр. Кунцевич
Ст. инж. Штандел
Инж. Лутыченя

ТТ 902-1-74.83-КЖУ-С1			
Арматурная сетка С1	Станд.	Масса	Масшт.
	Р	3,5 кг	Б/ч
	Лист	Листов	
	Госстрой СССР Сибирское отделение Новосибирский Водоканалпроект		



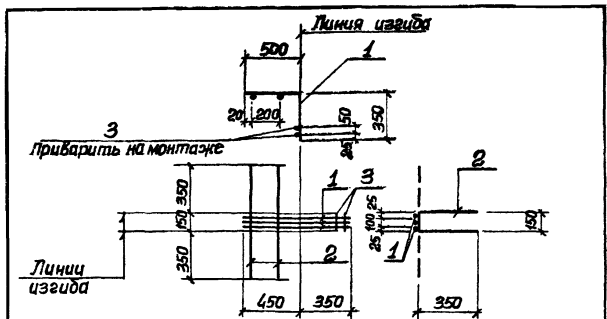
Формат	Возв.	Поз.	Обозначение	Наименование	Кол.	Прим.
				<u>Документация</u>		
ИЧ			902-1-74.83-КЖУ-ТТ2	Технические требования		
				<u>Детали</u>		
БУ	1			Ф12А ГОСТ 5781-82 L=800	3	0,8 кг
БУ	2			Ф6А ГОСТ 5781-82 L=850	2	0,2 кг
БУ	3			Ф6А ГОСТ 5781-82 L=150	2	0,1 кг

Привязки:	

ИЧ. №

Нач. отд. Шейко
Н. Кондр. Власенко
Рук. гр. Кунцевич
Ст. инж. Штандел
Инж. Лутыченя

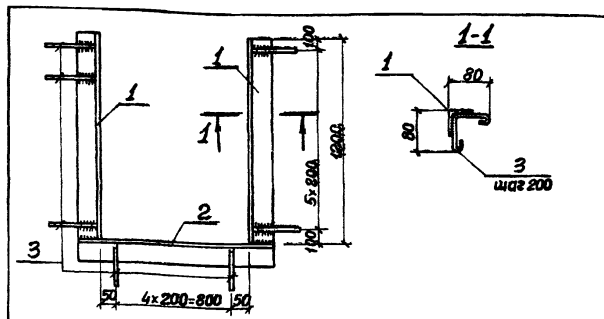
ТТ 902-1-74.83-КЖУ-С2			
Арматурная сетка С2	Станд.	Масса	Масшт.
	Р	3,0 кг	Б/м
	Лист	Листов	
	Госстрой СССР Сибирское отделение Новосибирский Водоканалпроект		



Формат	Зона	Поз.	Обозначение	Наименование	Кол.	Прим.
				<u>Документация</u>		
А4			902-1-74.83-КЖЦ-ТТ2	Технические требования		
				<u>Детали</u>		
Б4	1			φ12АІІ ГОСТ 5781-82, ℓ=850	3	0,8 кг
Б4	2			φ6АІ ГОСТ 5781-82, ℓ=850	2	0,2 кг
Б4	3			φ6АІ ГОСТ 5781-82, ℓ=150	2	0,1 кг.

Привязан	
И.к.в. №	
И.к.онт.а	Шейко
И.контр.	Власенко
Р.ж.зр.	Кунцебуч
Ст.инж.	Шманай
Инж.	Литвиненко

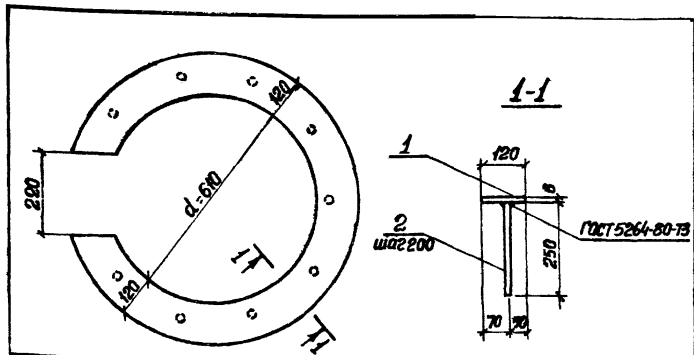
ТП 902-1-74.83 -КЖЦ-СЗ			
Арматурная сетка			
Стация	Масса	Масштаб	
Р	3,0	δ/м.	
Лист	Листов 1		
Госстрой СССР Совзаоборудпроект Тарьковский Водоканалпроект			
И.к.онт.а	Шейко		
И.контр.	Власенко		
Р.ж.зр.	Кунцебуч		
Ст.инж.	Шманай		
Инж.	Литвиненко		



Формат	Зона	Поз.	Обозначение	Наименование	Кол.	Примеч.
				<u>Документация</u>		
А4			902-1-74.83-КЖЦ-ТТ2	Технические требования		
				<u>Детали</u>		
Б4	1			Б-50x50-5 ГОСТ 8509-72, ℓ=1200 Усилок 2 шт. 2-1714-1-3023-80	2	4,52 кг
Б4	2			Б-50x50-5 ГОСТ 8509-72, ℓ=1000 Усилок 2 шт. 2-1714-1-3023-80	1	3,77 кг
Б4	3			φ6АІ ГОСТ 5781-82 ℓ=240	19	0,05 кг

Привязан	
И.к.в. №	
И.к.онт.а	Шейко
И.контр.	Власенко
Р.ж.зр.	Кунцебуч
Ст.инж.	Ярамова
Инж.	Литвиненко

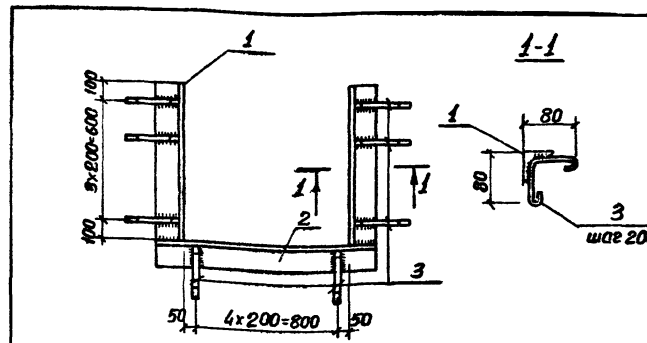
ТП 902-1-74.83 -КЖЦ-МНЗ			
Изделие закладное			
МНЗ.			
Стация	Масса	Масштаб	
Р	13,76	кг	
Лист	Листов 1		
Госстрой СССР Совзаоборудпроект Тарьковский Водоканалпроект			
И.к.онт.а	Шейко		
И.контр.	Власенко		
Р.ж.зр.	Кунцебуч		
Ст.инж.	Ярамова		
Инж.	Литвиненко		



Формат	Экз.	Лист	Обозначение	Наименование	Кол.	Прим.
				<u>Документация</u>		
А4			902-1-74.83-КЖИ-ТТ2	Технические требования		
				<u>Детали</u>		
Б4	1			Лист в ГОСТ 19903-74 вставка 2-1 тун-1-3023-80	1	17,33 кг
Б4	2			Фланц ГОСТ 5781-82 в-250	11	0,2 кг.

Привязан:	
Инв. №	
Нач. отд.	Шейко М
И. контр.	Власенко С.И.
Рук. гр.	Куцубич С.И.
Ст. инж.	Шманай И.И.
Инжен.	Литвиненко И.И.

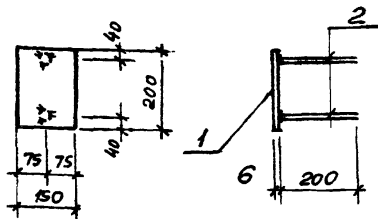
ТП 902-1-74.83-КЖИ-МН1			
Изделие закладное МН1.	Старая	Масса	Итого
	Р	19,53 кг	—
	Лист	Листов 1	
	Госстандарт СССР Содержит: 1. Технический проект 2. Чертежи		
	Водоканалпроект		



Формат	Экз.	Лист	Обозначение	Наименование	Кол.	Прим.
				<u>Документация</u>		
А4			902-1-74.83-КЖИ-ТТ2	Технические требования		
				<u>Детали</u>		
Б4	1			Узелок в-50x50x5 ГОСТ 8509-72 вставка 2-1 тун-1-3023-80	2	3,01
Б4	2			Узелок в-50x50x5 ГОСТ 8509-72 вставка 2-1 тун-1-3023-80	1	3,77
Б4	3			Фланц ГОСТ 5781-82 в-240	13	0,01

Привязан:	
Инв. №	
Нач. отд.	Шейко М
И. контр.	Власенко С.И.
Рук. гр.	Куцубич С.И.
Ст. инж.	Шманай И.И.
Инжен.	Литвиненко И.И.

ТП 902-1-74.83-КЖИ-МН2			
Изделие закладное МН2	Старая	Масса	Итого
	Р	10,46 кг	—
	Лист	Листов 1	
	Госстандарт СССР Содержит: 1. Технический проект 2. Чертежи		
	Водоканалпроект		



Форм. Зона	Лист	Обозначение	Наименование	Кол.	Прим.
			<u>Документация</u>		
А4		902-1-74.83 -КЖИ-ТТ2	Технические требования		
			<u>Детали</u>		
Б4	1	Полоса $\phi 28 \times 150$ ГОСТ 82-70		1	1,4 кг
Б4	2	$\phi 8 \text{ А} \Pi$ ГОСТ 5781-82 $\ell=200$		2	0,08 кг

Привязан

Имб. №

ТП 902-1-74.83-КЖИ-МН 4

Изделие закладное
МН 4

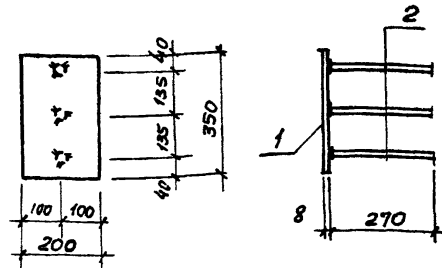
Стадия Масса Масштаб

р 1,6 кг 5/м

Лист 1 Листов 1

Бюро Строй ЦСР
Создан в 1982 году
Л. А. Д. С. К. О. В. И. П.
Всесоюзный проект

Нач. отд. Шейко
Н. контр. Власенко
Рук. ср. Кунцевич
Ст. инж. Шмандиц
Инженер Пирожников



Форм. Зона	Лист	Обозначение	Наименование	Кол.	Прим.
			<u>Документация</u>		
А4		902-1-74.83 -КЖИ-ТТ2	Технические требования		
			<u>Детали</u>		
Б4	1	Полоса $\phi 28 \times 200$ ГОСТ 82-70		1	4,4 кг
Б4	2	$\phi 12 \text{ А} \Pi$ ГОСТ 5781-82 $\ell=270$		3	0,2 кг

Привязан

Имб. №

ТП 902-1-74.83-КЖИ-МН 5

Изделие закладное
МН 5

Стадия Масса Масштаб

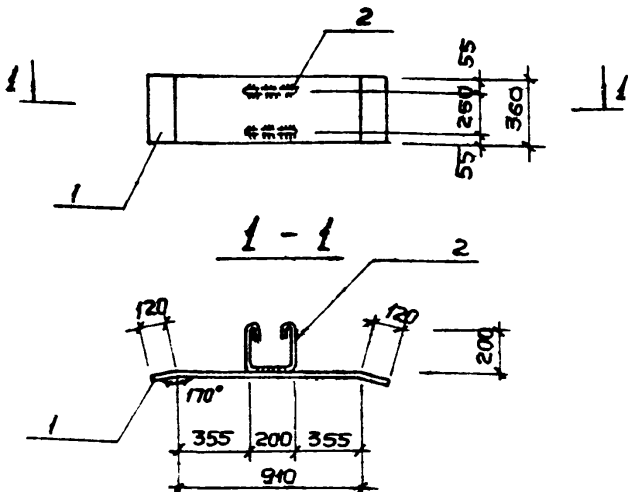
р 5,0 кг 5/м

Лист 1 Листов 1

Бюро Строй ЦСР
Создан в 1982 году
Л. А. Д. С. К. О. В. И. П.
Всесоюзный проект

Имб. №

Нач. отд. Шейко
Н. контр. Власенко
Рук. ср. Кунцевич
Ст. инж. Шмандиц
Инженер Пирожников



Формат	Зона	Поз.	Обозначение	Наименование	Кол.	Прим.
				<u>Документация</u>		
А4			902-1-74.83-КЖУ-ТТ2	Технические требования		
				<u>Детали</u>		
Б4	1			Полоса Б-2 360x10 ГОСТ 82-70 В СтЗ кл2-1ТУМ-1-3023-80	1	32,5 кг
Б4	2			ФЮА ГOST 5781-82 л-750	2	0,5 кг

Прибязан

ИИВ №

ТП 902-1-74.83-КЖУ-МС1

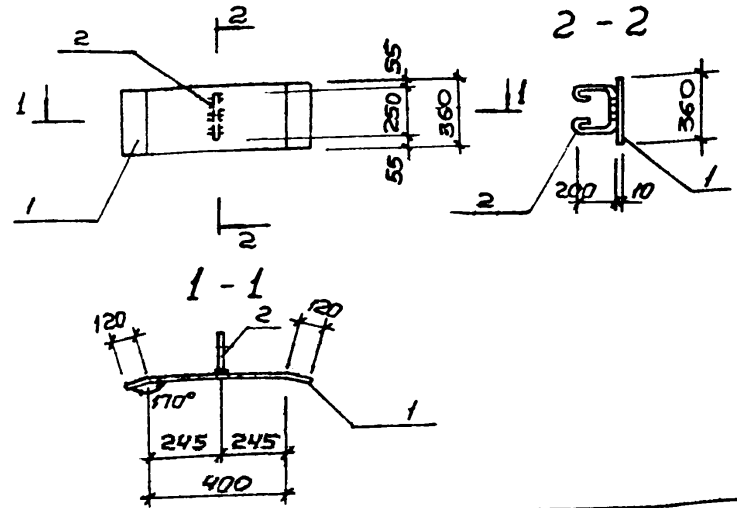
Изделие соединительное МС1

Стадия Масса Маштаб

р 33,5 кг

Лист Листов

Зорстрой СССР
Сонзобробканалмипроек
Варьковский
Водокачалпроект



Формат	Зона	Поз.	Обозначение	Наименование	Кол.	Прим.
				<u>Документация</u>		
А4			902-1-74.83-КЖУ-ТТ2	Технические требования		
				<u>Детали</u>		
Б4				Полоса Б-2 360x10 ГОСТ 82-70 В СтЗ кл2-1ТУМ-1-3023-80	1	20,6 кг
Б4				ФЮА ГOST 5781-82 л-800	1	0,5 кг

Прибязан

ИИВ.Н

ТП 902-1-74.83-КЖУ-МС2

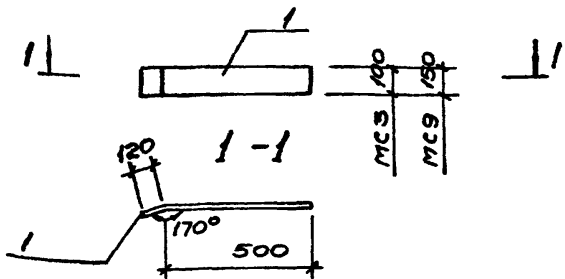
Изделие соединительное МС2

Стадия Масса Маштаб

р 21,1 кг

Лист Листов

Зорстрой СССР
Сонзобробканалмипроек
Варьковский
Водокачалпроект



Формат	Зона	Поз.	Обозначение	Наименование	Кол.	Прим.
А4			902-1-74.83-кжу-ТТ2	<u>Документация</u> Технические требования		
				<u>МСЗ</u>		
				<u>Детали</u>		
БУ	1			Полоса 6-2 100x10 ГОСТ 103-76 8 ст 3 кл 2 ГОСТ 535-79	620	1 4,9 кг
				<u>МС9</u>		
				<u>Детали</u>		
БУ	1			Полоса 6-2 50x10 ГОСТ 103-76 8 ст 3 кл 2 ГОСТ 535-79	620	1 7,3 кг

Прутья

ИНБ.Н

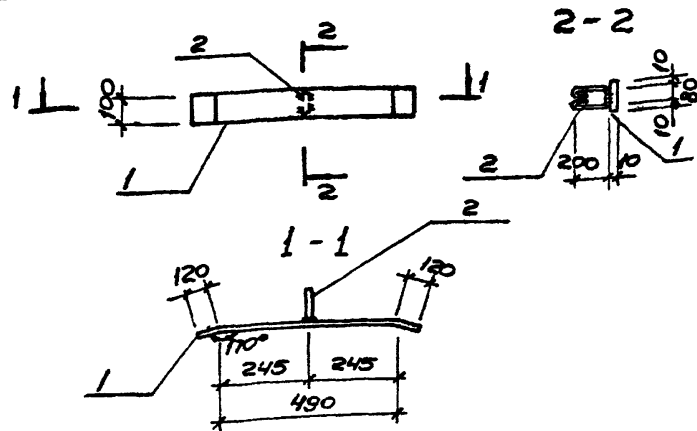
ТП 902-1-74.83-кжу-МСЗ, МС9

Изделие соединительное МСЗ, МС9

Стадия	Масса	Масштаб
Р	см.	
	табл.	

Нач. отд. Шейко
Н. КОНТР. Власенко
Рук. гр. Куняев
Ст. инж. Штандл
Инж. Широшников

Лист 1 из 2
Госстрой СССР
Созв. Водоканалпроект
Саратовский
Водоканалпроект



Формат	Зона	Поз.	Обозначение	Наименование	Кол.	Прим.
А4			902-1-74.83-кжу-ТТ2	<u>Документация</u> Технические требования		
				<u>Детали</u>		
БУ	1			Полоса 6-2 100x10 ГОСТ 103-76 8 ст 3 кл 2 ГОСТ 535-79	730	1 5,7 кг
БУ	2			Ф 108 ГОСТ 5781-82 L-630		1 0,4 кг

Прутья

ИНБ.Н

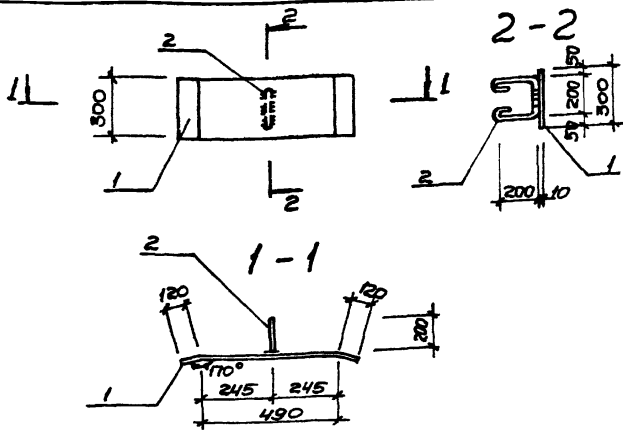
ТП 902-1-74.83-кжу-МС4

Изделие соединительное МС4

Стадия	Масса	Масштаб
Р	6,1 кг	

Нач. отд. Шейко
Н. КОНТР. Власенко
Рук. гр. Куняев
Ст. инж. Штандл
Инж. Широшников

Лист 1 из 2
Госстрой СССР
Созв. Водоканалпроект
Саратовский
Водоканалпроект



Формат	Зона	Поз.	Обозначение	Наименование	Кол.	Прим.
А4			902-1-74,83-КЖУ-ТТ2	<u>Документация</u> Технические требования		
Б4	1			<u>Детали</u> Полоса ВСтЗКП2-1791-3028-80 750	1	17,2 кг
Б4	2			ФЛЮР ГОСТ 5781-82 6-750	1	0,5 кг

Привязан

УИВ.№

ТП 902-1-74,83-КЖУ-МС5

Узле соединительное МС5

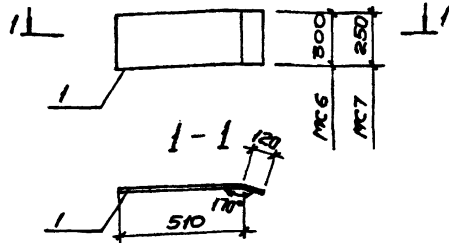
Сталь Масса Матшоб

р 17,7 кг

Лист 1 Листов

Госстрой СССР
Специальному проекту
Защитного Водоканала проекта

Нач. отд. Шейко В.И.
И.контр. Власенко З.И.
Рук. отд. Кунцов В.И.
Ст. инж. Штановой И.И.
Инженер Широкова В.И.



Формат	Зона	Поз.	Обозначение	Наименование	Кол.	Прим.
А4			902-1-74,83-КЖУ-ТТ2	<u>Документация</u> Технические требования		
Б4	1			<u>МС6</u> <u>Детали</u> 6-2 300x10 ГОСТ 82-70 630 Полоса ВСтЗКП2-1791-3028-80	1	14,8 кг
Б4	1			<u>МС7</u> <u>Детали</u> 6-2 300x10 ГОСТ 82-70 630 Полоса ВСтЗКП2-1791-3028-80	1	12,4 кг

Привязан

УИВ.№

ТП 902-1-74,83-КЖУ-МС6, МС7

Узле соединительное МС6, МС7

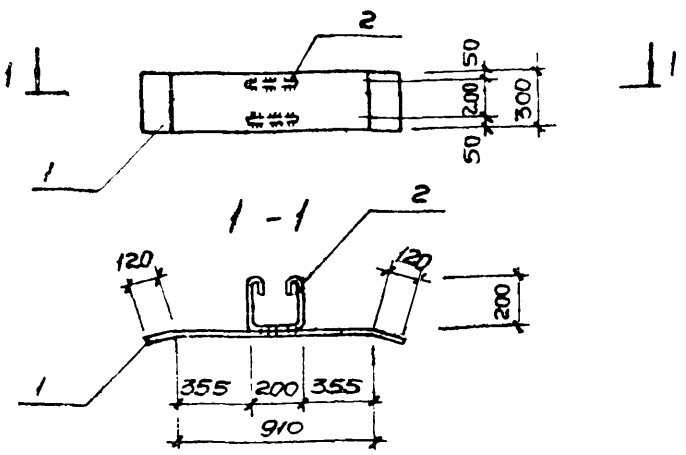
Сталь Масса Матшоб

р см. табл.

Лист 1 Листов

Госстрой СССР
Специальному проекту
Защитного Водоканала проекта

УИВ.№, подг. и дата



Код	Зона	Поз.	Обозначение	Наименование	Кол.	Прим.
Д4			902-1-74.83 КЖУ-ТТ2	<u>Документация</u> Технические требования		
				<u>Детали</u>		
Б4	1			Полоса Б-2 300x10 ГОСТ-82-70 1150 Ст 3кп2-ТУМ-13023-80	1	27,1 кг
Б4	2			Ф10xГ ГОСТ 5781-82 L=750	2	0,5 кг

Привязан

И.Н.Б.Н			
Начальник	Шейко		
И.Контр.	Власенко		
Р.К.ЭР.	Кунин		
С.П.И.Н.Х.	Шима		
И.Н.Ж.Е.Н.	Шурин		

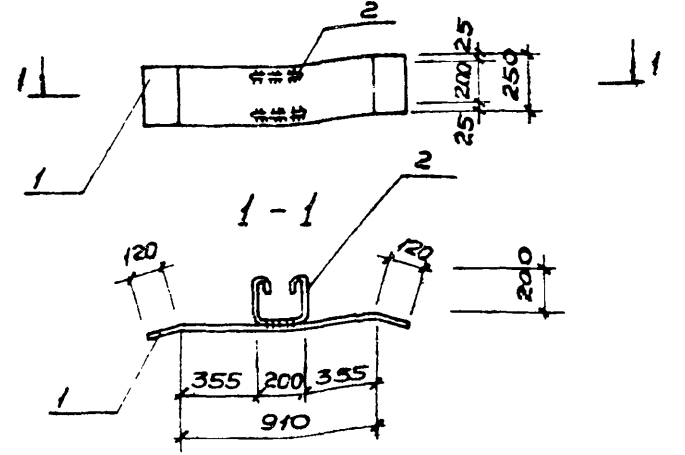
ТП 902-1-74.83-КЖУ-МСВ

Изделие соединительное МСВ

Стадия	Масса	Масштаб
Р	28,1 кг	

Лист 1 Листов 5

Застрой СССР
Союзоборгандинпроект
Уральский
Водокавалпроект



Код	Зона	Поз.	Обозначение	Наименование	Кол.	Прим.
Д4			902-1-74.83 КЖУ-ТТ2	<u>Документация</u> Технические требования		
				<u>Детали</u>		
Б4	1			Полоса Б-2 250x10 ГОСТ 82-70 1150 Ст 3кп2-ТУМ-13023-80	1	22,6 кг
Б4	2			Ф10xГ ГОСТ 5781-82 L=750	2	0,5 кг

Привязан

И.Н.Б.Н			
Начальник	Шейко		
И.Контр.	Власенко		
Р.К.ЭР.	Кунин		
С.П.И.Н.Х.	Шима		
И.Н.Ж.Е.Н.	Шурин		

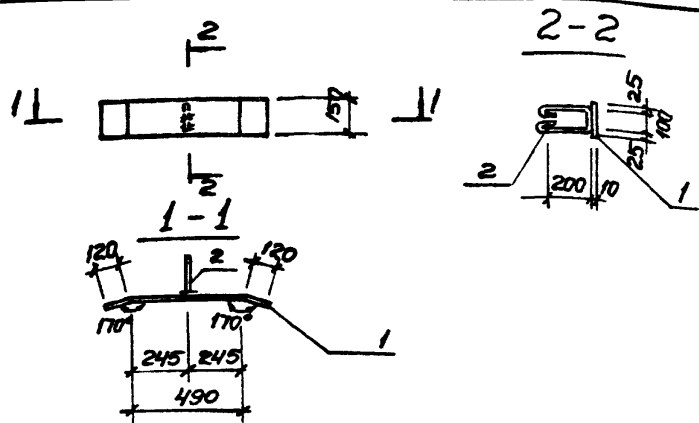
ТП 902-1-74.83-КЖУ-МС10

Изделие соединительное МС10

Стадия	Масса	Масштаб
Р	23,6 кг	

Лист 1 Листов 5

Застрой СССР
Союзоборгандинпроект
Уральский
Водокавалпроект



Примеч.	Зона	Поз.	Обозначение	Наименование	Кол.	Прим.
				<u>Документация</u>		
ТН			902-1-74.83-КЖУ-ТТ2	Технические требования		
				<u>Детали</u>		
БУ	1			Листок 5-2150x10 ГОСТ 103-76 в ст 3 кл 2 ГОСТ 535-79	730	1 8,6 кг
БУ	2			φ107 ГОСТ 5781-82 l=650		1 0,4 кг

Привязан

Ив. №

ТП 902-1-74.83-КЖУ-МС14

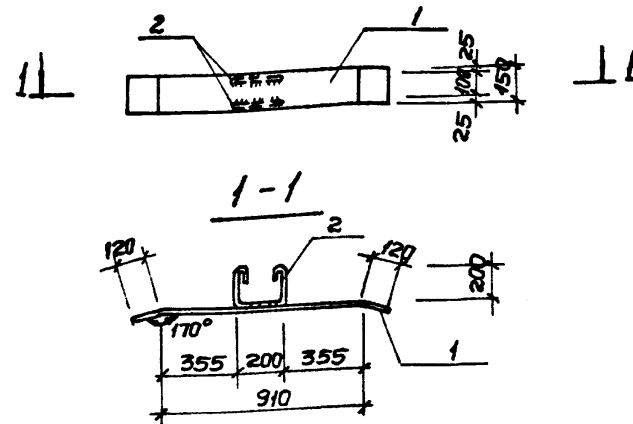
Изделие соединительное МС14

Станд. Масса Маштаб

Р 9,0 кг

Лист Листов
Госстрой СССР
Создано в канализационном проекте
Жарьковский
Водоканал проект

Нач. отд. Шейко
Н. КОМ. Власенко
Р. К. Е. Кулиев
Ст. инж. Штанов
Инжен. Мирошникова



Примеч.	Зона	Поз.	Обозначение	Наименование	Кол.	Прим.
				<u>Документация</u>		
ТН			902-1-74.83-КЖУ-ТТ2	Технические требования		
				<u>Детали</u>		
БУ	1			Листок 5-2150x10 ГОСТ 103-76 в ст 3 кл 2 ГОСТ 535-79	1150	1 13,5 кг
БУ	2			φ107 ГОСТ 5781-82 l=750		2 0,5 кг

Привязан

Ив. №

ТП 902-1-74.83-КЖУ-МС17

Изделие соединительное МС17

Станд. Масса Маштаб

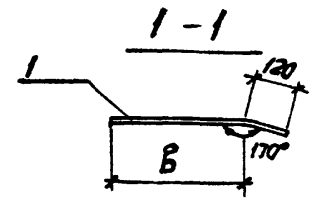
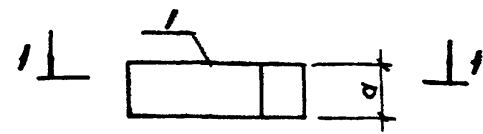
Р 14,5 кг

Лист Листов
Госстрой СССР
Создано в канализационном проекте
Жарьковский
Водоканал проект

Ив. № поз. Подпись и дата

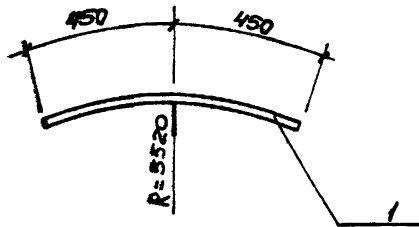
Нач. отд. Шейко
Н. КОМ. Власенко
Р. К. Е. Кулиев
Ст. инж. Штанов
Инжен. Мирошникова

Формат	Зона	Поз.	Обозначение	Наименование	Кол.	Прим.
				<u>Документация</u>		
А4			902-1-74.83-кжу-МС11, МС12, МС13	Сборочный чертеж		
А4			-ТТ2	Технические требования		
				<u>МС11</u>		
				<u>Детали</u>		
Б4	1		Полоса Б-2 300x10 ГОСТ 82-70 Б ст 3 кп2 ГОСТ 13023-80	420	1	
				<u>МС12</u>		
				<u>Детали</u>		
Б4	1		Полоса Б-2 250x10 ГОСТ 82-70 Б ст 3 кп2 ГОСТ 13023-80	420	1	
				<u>МС13</u>		
				<u>Детали</u>		
Б4	1		Полоса Б-2 150x10 ГОСТ 103-76 Б ст 3 кп2 ГОСТ 535-79	440	1	
				<u>МС15</u>		
				<u>Детали</u>		
Б4	1		Полоса Б-2 50x10 ГОСТ 103-76 Б ст 3 кп2 ГОСТ 535-79	440	1	
				<u>МС16</u>		
				<u>Детали</u>		
Б4	1		Полоса Б-2 50x10 ГОСТ 103-76 Б ст 3 кп2 ГОСТ 535-79	620	1	
Прибязан						
ИНБ.Н.			ТТ 902-1-74.83-кжу- МС11, МС12, МС13, МС15, МС16			
Науч.отв.	Шейко	И	Изделие соединительное МС11, МС12, МС13, МС15, МС16	Студия	Лист	Листов
Н.контр.	Власенко	В		Р		
Рук.гр.	Кузнецов	К		Гострой ССР		
Ст.инж.	Штанов	Ш		Создано в рамках проекта		
Инж.ен.	Туранин	Т		Водоканал проект		



Марка	d мм	Б мм	Масса кг
МС11	300	300	9.89
МС12	250	300	8.24
МС13	150	290	4.83
МС15	50	290	1.61
МС16	50	500	244

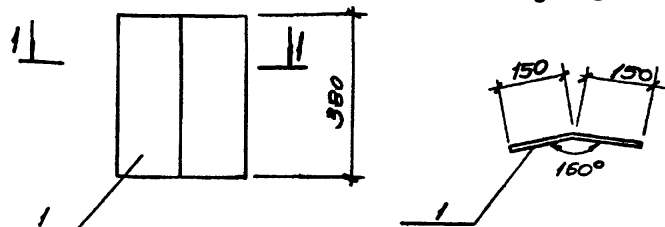
ИНБ.Н. табл.	Полость и дата	Взам. инв. №	Прибязан			ТТ 902-1-74.83-кжу- МС11, МС12, МС13, МС15, МС16 СБ	Изделие соединительное МС11, МС12, МС13, МС15, МС16 (Сборочный чертеж)		
			Студия	Масса	Масштаб		Р	ст. табл.	Лист
Науч.отв.	Шейко	И	Студия	Лист	Листов				
Н.контр.	Власенко	В	Р						
Рук.гр.	Кузнецов	К	Гострой ССР						
Ст.инж.	Штанов	Ш	Создано в рамках проекта						
Инж.ен.	Туранин	Т	Водоканал проект						



Формат	Шкала	Пос.	Обозначение	Наименование	Кол.	Примечание
				<u>Документация</u>		
ИЧ			902-1-74.83-КЖУ-ТТ2	Технические требования		
				<u>Детали</u>		
БУ	1			Фланец ГОСТ 5781-82 L=900	1	14,2 кг

Привязан:

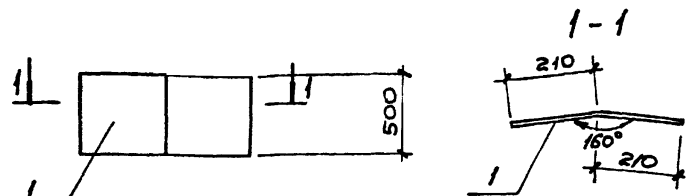
ИЧ.№			ТП 902-1-74.83-КЖУ-МС 22		
ИЗДЕЛИЕ СОЕДИНИТЕЛЬНОЕ МС 22			Стандарт	Масса	Масштаб
			Р	14,2 КГ	
Нач. отд. Шейко В			Лист 1 из 2		
Н.КОНТ. Власенко З.А.			Госстрой СССР		
Рук. гр. Кузнецов З.А.			Самэсэсэпроект		
Ст. инж. Шаманди В.В.			Сарьковский		
Техник Слатенко С.В.			Водоканалпроект		



Формат	Шкала	Пос.	Обозначение	Наименование	Кол.	Примечание
				<u>Документация</u>		
ИЧ			902-1-74.83-КЖУ-ТТ2	Технические требования		
				<u>Детали</u>		
БУ	1			Плита Б-2 300x40 ГОСТ 82.70-80	1	8,95 кг
				ВитэКПЗ-ТМН-1-30340		

Привязан

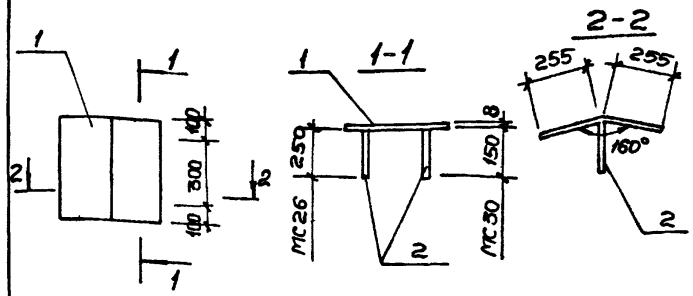
ИЧ.№			ТП 902-1-74.83-КЖУ-МС 23		
ИЗДЕЛИЕ СОЕДИНИТЕЛЬНОЕ МС 23			Стандарт	Масса	Масштаб
			Р	8,95 КГ	
Нач. отд. Шейко В			Лист 1 из 2		
Н.КОНТ. Власенко З.А.			Госстрой СССР		
Рук. гр. Кузнецов З.А.			Самэсэсэпроект		
Ст. инж. Шаманди В.В.			Сарьковский		
Техник Слатенко С.В.			Водоканалпроект		



Формат	Зона	Пос.	Обозначение	Наименование	Кол.	Примечание
				<u>Документация</u>		
А4			902-1-74.83-КЖУ-ТТ2	Технические требования		
				<u>Детали</u>		
БУ	1			Полоса Б-2 500x8 ГОСТ 82-70 Ст.3кпмТЭМ-13023-80/400	1	13,2кг

Прибязан	
УИБ.№	
Исполн.	Шейко В
Н.контр.	Власенко З.И.
Рук.гр.	Кунцевич И.
Ст.инж.	Штандел В
Техник	Слатенко О.В.

ТП 902-1-74.83-КЖУ-МС25		Стадия	Масса	Масштаб
Изделие соединительное МС25		Р	13,2 кг	
		Лист	Листов	
		Госстроя СССР Сюзьводоканализпроект осарьковский 8080 Каналпроект		

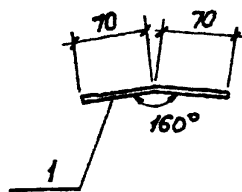
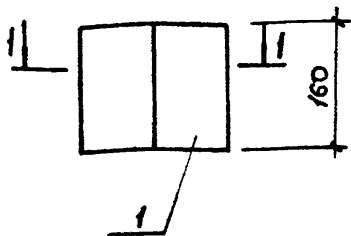


Формат	Зона	Пос.	Обозначение	Наименование	Кол.	Примечание
				<u>Документация</u>		
А4			902-1-74.83-КЖУ-ТТ2	Технические требования		
				<u>МС 26</u>		16,16кг
				<u>Детали</u>		
БУ	1			Полоса Б-2 500x8 ГОСТ 82-70 510	1	16,0кг
БУ	2			ФЛЮТ ГОСТ 5781-82 L=250	2	0,16кг
				<u>МС 30</u>		16,09кг
				<u>Детали</u>		
БУ	1			Полоса Б-2 500x8 ГОСТ 82-70 510	1	16,0кг
БУ	2			ФЛЮТ ГОСТ 5781-82 L=150	2	0,09кг

Прибязан	
УИБ.№	
Исполн.	Шейко В
Н.контр.	Власенко З.И.
Рук.гр.	Кунцевич И.
Ст.инж.	Штандел В
Техник	Слатенко О.В.

ТП 902-1-74.83-КЖУ-МС 26, МС 30		Стадия	Масса	Масштаб
Изделие соединительное МС26, МС30		Р	см. табл.	
		Лист	Листов	
		Госстроя СССР Сюзьводоканализпроект сарьковский 8080 Каналпроект		

1-1



Формат	Этаж	Поз.	Обозначение	Наименование	Кол.	Примечание
				<u>Документация</u>		
А4			902-1-74.83-КЖУ-ТТ2	Технические требования		
				<u>Детали</u>		
БУ	1			Полоса Б-2 150х6 ГОСТ 83-76 вст. к ГОСТ 535-74	1	2,1 кг

Прибязан

УИВ. №

ТП 902-1-74.83-КЖУ-МС27

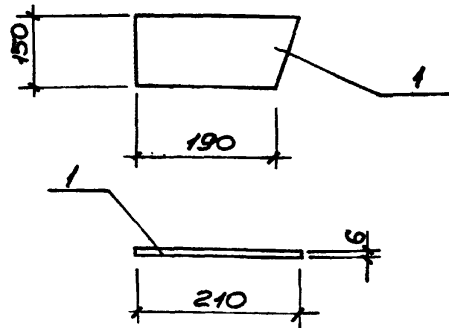
Изделие соединительное МС27

Стадия Масса Масштаб

р 2,1 кг

Лист Листов
Госстрой СССР
Сюзьводоканалпроект
Одесская обл.
Водоканалпроект

Нач. отд. Шейко В
Н. контр. Бласенко З
Рук. зр. Козьмичев В
Ст. инж. Штандил В
Техник Слатенко С



Формат	Этаж	Поз.	Обозначение	Наименование	Кол.	Примечание
				<u>Документация</u>		
А4			902-1-74.83-КЖУ-ТТ2	Технические требования		
				<u>Детали</u>		
БУ	1			Полоса Б-2 150х6 ГОСТ 83-76 вст. к ГОСТ 535-74	1	1,41 кг

Прибязан

УИВ. №

ТП 902-1-74.83-КЖУ-МС28

Изделие соединительное МС28

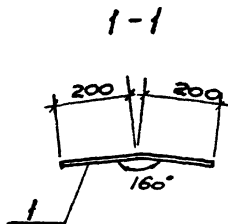
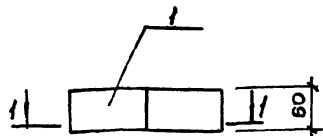
Стадия Масса Масштаб

р 1,41 кг

Лист Листов
Госстрой СССР
Сюзьводоканалпроект
Харьковский
Водоканалпроект

УИВ. №, дата, подпись и дата

Нач. отд. Шейко В
Н. контр. Бласенко З
Рук. зр. Козьмичев В
Ст. инж. Штандил В
Техник Слатенко С



Код	Зона	Поз.	Обозначение	Наименование	Кол.	Примечание
				<u>Документация</u>		
ЯЧ			902-1-74.83-КЖУ-ТТ2	Технические требования		
				<u>Детали</u>		
БУ	1			Полоса Б-2 60х6 ГОСТ 103-76 в ст. 3 кн. 2 ГОСТ 535-79	1	1,13 кг

Привязан

ШЕД. №

ТП 902-1-74.83-КЖУ-МС29

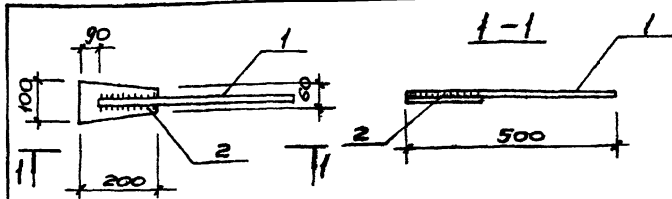
Изделие соединительное МС29

Станд. Масса Масштаб

Р 1,13 кг

Лист 1 Листов 5
Госстрой СССР
Сибирский филиал
Саратовский
Водоканальный проект

Нач. отд. Шейко М
И. контр. Власенко С.И.
Рук. гр. Кунцевич С.И.
Ст. инж. Шмандиц В.И.
Тех. инж. Слатенко С.И.



Код	Зона	Поз.	Обозначение	Наименование	Кол.	Примечание
				<u>Документация</u>		
ЯЧ			902-1-74.83-КЖУ-ТТ2	Технические требования		
				<u>Детали</u>		
БУ	1			Ф25 мм ГОСТ 5781-82 L=500	1	1,93 кг
БУ	2			Полоса Б-2 100х6 ГОСТ 103-76 в ст. 3 кн. 2 ГОСТ 535-79	1	0,94 кг

Привязан

ШЕД. №

ТП 902-1-74.83-КЖУ-МС31

Изделие соединительное МС31

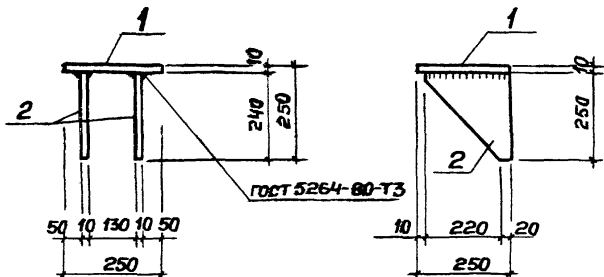
Станд. Масса Масштаб

Р 2,87 кг

Лист 1 Листов 5
Госстрой СССР
Сибирский филиал
Саратовский
Водоканальный проект

ШЕД. №

Нач. отд. Шейко М
И. контр. Власенко С.И.
Рук. гр. Кунцевич С.И.
Ст. инж. Шмандиц В.И.
Тех. инж. Слатенко С.И.



Регистр	Зона	Поз.	Обозначение	Наименование	Кол	Примеч
				Документация		
А4			902-1-74.83-КЖСИ-ТТ2	Технические требования		
				Детали		
Б.4		1		по 10х250 ГОСТ 82-70 сд вст3кл2-1ТНЧ4-3023-80	250 1	4,9 кг
Б.4		2		по 10х250 ГОСТ 82-70 сд вст3кл2-1ТНЧ4-3023-80	240 2	4,7 кг

Привязан

Изм. №

902-1-74.83-КЖСИ-МС32

Изделие соединительное МС32

Стадия Масса Масштаб

Р 14,3 кг

Лист Листов 1

Досстрой СССР
Днепропетровский проект
Харьковский
Варшавский проект

Исполнитель: Шейко
Проверено: Владенко
Утверждено: Кунцевич
Специалист: Шманский

Копировал: Трущенко Формат: А4