

ЦЕНТРАЛЬНЫЙ ИНСТИТУТ ТИПОВОГО ПРОЕКТИРОВАНИЯ
ГОССТРОЯ СССР

Масштаб: А-4/6, Ссылочный ра. 22

Степень и класс: XII 1983 г.

Здание № 14/61 Этажи 600 кв. м.

Код	Обозначение	Наименование	стр	Примеч
A3	902-1-70.83-КЖИ-ДО	Содержание листов выпуска	2, 3	
A4	-ТТ1	Технические требования к изготовлению сборных железобетонных изделий	4	
A4	-ТТ2	Технические требования к изготовлению архитектурных и закладных изделий	4	
A3	-ВМС	Ведомость расхода стали	5	
A4	-ОП1	Опорный блок ОП1	6	
A4	-ОП1СБ	Опорный блок ОП1 сборный чертеж	6	
A4	1ПВ12-5АТ Vт-4-1, 1ПВ12-5АТ Vт-4-2	панель покрытия 1ПВ12-5АТ Vт-4-2	7	
A4	2ПВ12-2АТ Vт-4-1, 2ПВ12-2АТ Vт-4-2	То же 2ПВ12-2АТ Vт-4-2	7	
A3	1ПВ12-5АТ Vт-4-1, 1ПВ12-5АТ Vт-4-2СБ	панель с бордюром 1ПВ12-5АТ Vт-4-1, 2ПВ12-2АТ Vт-4-2	8	
A3	2ПВ12-2АТ Vт-4-1, 2ПВ12-2АТ Vт-4-2СБ	панель с бордюром (сборный чертеж) 2ПВ12-2АТ Vт-4-1, 2ПВ12-2АТ Vт-4-2	9	
A3	-Эпр 72.20.38.224-1, -Эпр 72.20.51.224-1	перемычка 2ПР72-20.38.224-1, 2ПР72-20.51.224-1	10	
A4	-КР1	каркас плоский КР1	11	
A4	-КР2	То же КР2	11	
A4	-КР3	" КР3	12	
A4	-КР16	" КР16	12	
A4	-КР5	" КР5	13	
A4	-КР4	" КР4	13	

Код	Обозначение	Наименование	стр	Примеч.
A4	902-1-70.83-КЖИ-КР6	каркас плоский КР6	14	
A4	-КР7	То же КР7	14	
A4	-КР8	" КР8	15	
A4	-КР9	" КР9	15	
A4	-КР10	" КР10	15	
A4	-КР11	" КР11	16	
A4	-КР12	" КР12	17	
A4	-КР13	" КР13	17	
A4	-КР14	" КР14	18	
A4	-КР15	" КР15	18	
A4	-КР17, КР18	" КР17, КР18	19	
A4	-КР19	" КР19	19	
A4	-КР20, КР21	" КР20, КР21	20	
A4	-КР22, КР23	" КР22, КР23	20	
A4	-КР24	" КР24	21	
A4	-КР25	" КР25	21	
A4	-КР26	" КР26	22	
A4	-С8	сетка арматурная С8	22	
A4	-С1	То же С1	23	
A4	-С2	" С2	23	
A4	-С3	" С3	24	
A4	-С4	" С4	24	
A4	-С6, С7	" С6, С7	25	

привязан:

	Нач. отд.	И.Р.Ико	В.Ц.Ц.
	Вл. спец.	Власенко	Ж.И.
	Рук. зр.	Боровик	Ж.И.
	Ст. инж.	Ольховский	Ж.И.
И.Ч.В.Н.	Инженер	Забодовская	Заб.И.

ТЛ 902-1-70.83-КЖИ-ДО

Содержание листов выпуска.

Лист	Лист	Листов
Р	1	2
Ведомость расхода материалов на проект ЖСР Харьковской Водоканалпроект		

Технические требования к изготовлению сборных железобетонных изделий.

1. Сборные железобетонные изделия запроектированы из тяжелого бетона при условии их изготовления в заводских условиях в инвентарных стальных формах. Изделия должны изготавливаться в точном соответствии с рабочими чертежами, а также требованиями ГОСТ 13015-75 "Изделия железобетонные и бетонные. Общие технические требования".
2. Изделия армируются арматурными сетками и каркасами.
3. Фиксация закладных изделий осуществляется путем крепления их к опалубочной форме.
4. Для строповки изделий при извлечении их из опалубочной формы и при их транспортировке предусмотрено применение строповочных петель.
5. Складирование изделий производится в штабелях. Высота штабеля назначается из условия обеспечения требований техники безопасности согласно СНиП 4-80. Подкладки должны устанавливаться в местах расположения строповочных петель.
6. Погрузку и транспортирование изделий следует производить в соответствии с рекомендациями, временных указаний по перевозке унифицированных сборных железобетонных деталей и конструкций промышленного строительства автомобильным транспортом. (Стройиздат 1966г.)

привязан:

Изм. N

ТП 902-1-70.83-КЖИ-ТТ1

Исполн.	Шевко	В.С.	Технические требования к изготовлению сборных железобетонных изделий.	Статус	Лист	Листов
И.контр.	Воловик	В.С.		р		
Проект.	Боровик	В.С.	защитой СССР С/Одобр.ком.инж.проект.отра.ковельск.вобж.конт.проект			
С.техн.	Шевко	В.С.				
С.техн.	Шевко	В.С.				

Технические требования к изготовлению арматурных и закладных изделий.

1. Плоские арматурные изделия следует изготавливать при помощи контактной точечной сварки. Сварку сеток и каркасов производить во всех точках пересечения стержней.
2. Размеры сеток и каркасов даны по осям и торцам стержней.
3. Сварку производить в соответствии с ГОСТ 19292-73 "Соединения сварных элементов и закладных деталей сборных железобетонных конструкций" и СН 393-78.
4. Сварку тавровых соединений круглых стержней листовым прокатом закладных изделий выполнять под слоем флюса.
5. Материал прокатной стали закладных изделий принять марки В ст 3 кп2-для сварных конструкций по ТУ 14-1-3023-80. Талицы сварных швов принять по наименьшей талице свариваемых элементов.

Исполн. Шевко
И.контр. Воловик
Проект. Боровик
С.техн. Шевко
С.техн. Шевко

привязан:

Изм. N

ТП 902-1-70.83-КЖИ-ТТ2

Исполн.	Шевко	В.С.	Технические требования к изготовлению арматурных закладных изделий	Статус	Лист	Листов
И.контр.	Воловик	В.С.		р		
Проект.	Боровик	В.С.	защитой СССР С/Одобр.ком.инж.проект.отра.ковельск.вобж.конт.проект			
С.техн.	Шевко	В.С.				
С.техн.	Шевко	В.С.				

Ряд	Зона	Лист	Обозначение	Наименование	Кол. на исполнение				Примечание
					01	02			
				<u>Документация</u>					
РЗ			1ПВ12-5АТ-4-1 902-1-7083-КЖУ-1ПВ12-5АТ-4-1	Сборочный чертеж	×	×			
РЗ			-ВМС	Ведомость расхода стали	×	×			
				<u>Сборочные единицы</u>					
			- 1.465.1-3/80. Вып. 1	Плита ПВ12-5АТ-4	×	×			со всеми армат. и закл. издев.
1			1.465.1-3/80.4 -1000	Каркас пространст- венный КП1	1	2			
2			1.465.1-3/80.4-0260	Изделие закладное То же М12	4	8			
3				" М9	-	2			

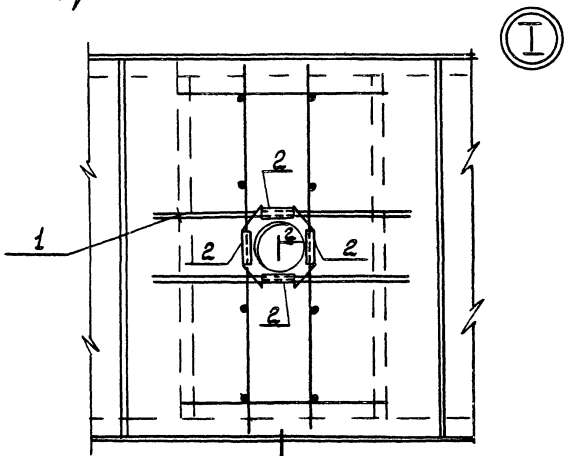
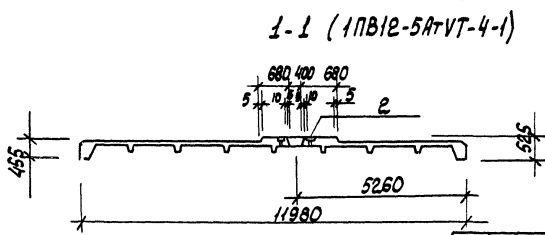
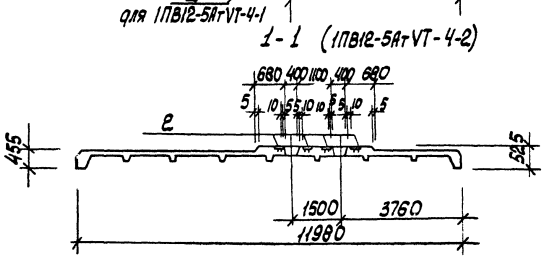
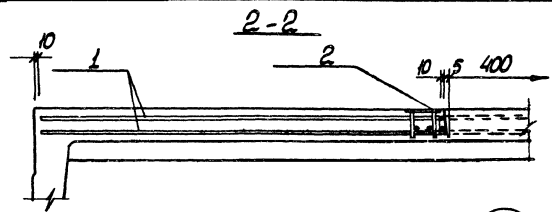
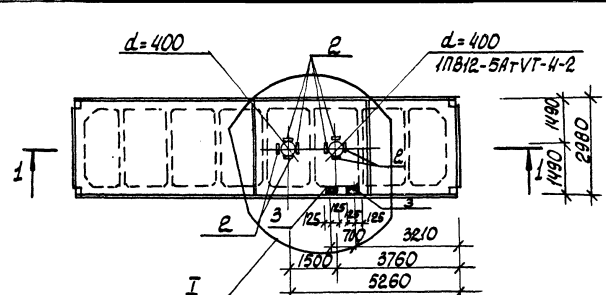
Привязан:				Нач. отд. Шейко	902-1-7083-КЖУ-1ПВ12-5АТ-4-1	Панель покрытия	Стадия	Лист	Листов
				Н.контр. Власенко	1ПВ12-5АТ-4-1	1ПВ12-5АТ-4-1	Р	1	1
				Рук. гр. Боровик	ЩИ	ЩИ	Госстрой СССР		
				Ст. инж. Шандиц	ЩИ	ЩИ	Совхозобжитипроект		
Инв. №				Инж. Уволженко	ЩИ	ЩИ	Водоканалпроект		

Инв. № подл. Подпись и дата. Взам. инв. №

Ряд	Зона	Лист	Обозначение	Наименование	Кол. на исполнение				Примечание
					01	02			
				<u>Документация</u>					
РЗ			2ПВ12-2АТ-4-1 902-1-7083-КЖУ-2ПВ12-2АТ-4-1	Сборочный чертеж	×	×			
РЗ			-ВМС	Ведомость расхода стали	×	×			
				<u>Сборочные единицы</u>					
			- 1.465.1-3/80 Вып. Б	Плита ПВ12-2АТ-4	×	×			со всеми армат. и закл. издев.
1			1.465.1-3/80.8 -1000	Каркас пространст- венный КП1	1	2			
2			1.465.1-3/80.8-0290	Изделие закладное М8	4	8			
3			1.465.1-3/80.8-0270	М5	-	2			

Привязан:				Нач. отд. Шейко	902-1-7083-КЖУ-2ПВ12-2АТ-4-1	Панель покрытия	Стадия	Лист	Листов
				Н.контр. Власенко	2ПВ12-2АТ-4-1	2ПВ12-2АТ-4-1	Р	1	1
				Рук. гр. Боровик	ЩИ	ЩИ	Госстрой СССР		
				Ст. инж. Шандиц	ЩИ	ЩИ	Совхозобжитипроект		
Инв. №				Инж. Уволженко	ЩИ	ЩИ	Водоканалпроект		

19/82-05 8

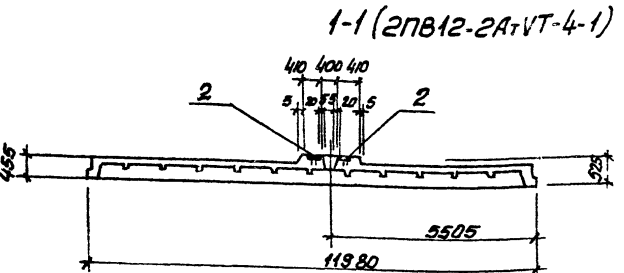
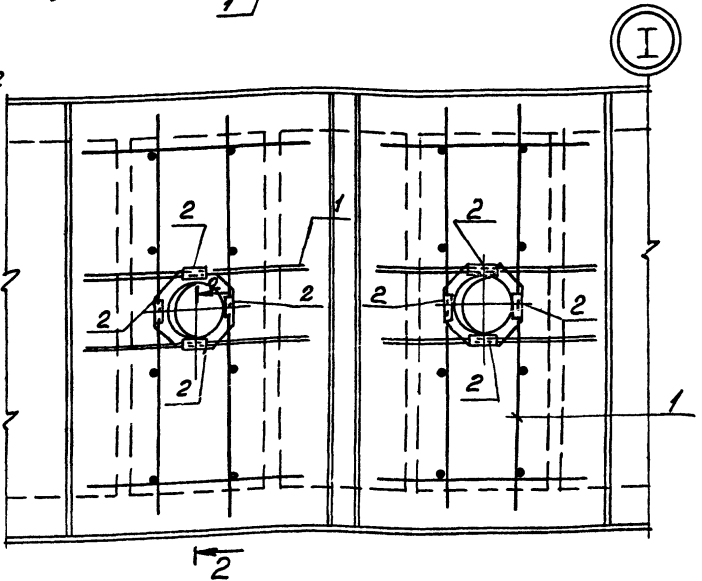
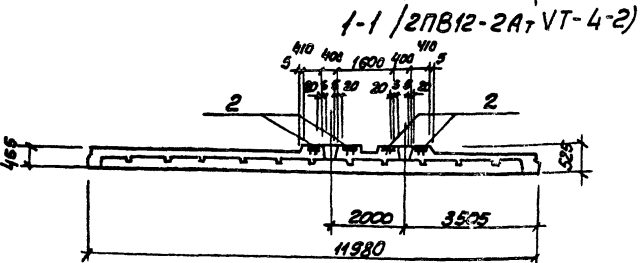
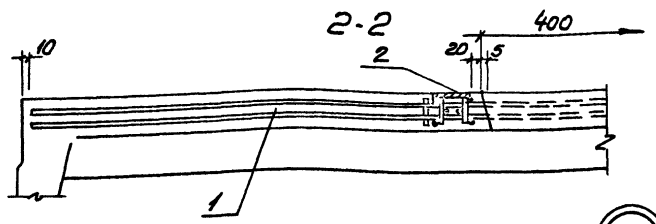
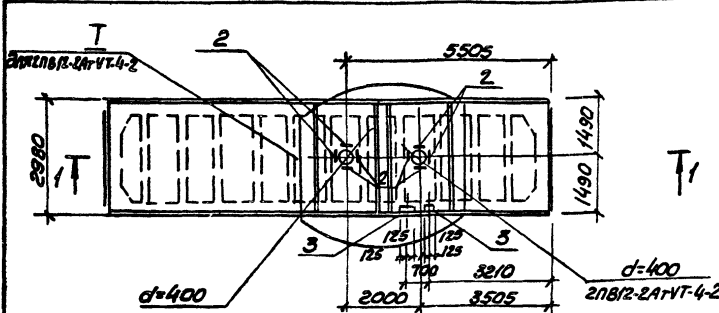


1. Стальное см. серию 1.465.1-3/80
 2. Поз. 3 — только для 17В12-5АТ-VТ-4-2

Марка	Цеполн.
17В12-5АТ-VТ-4-1	01
17В12-5АТ-VТ-4-2	02

Привязан:	Исполн. Шейко	6/25
	И.контр. Владенко	6/5
	Руч.р. Воробик	3/11
	Ст. инж. Шмидович	3/11
Изм. №	И.контр. Шмидович	3/11

Т1702-1-702-КЖ	17В12-5АТ-VТ-4-1 СБ	Стр.	Лист	Листов
	17В12-5АТ-VТ-4-2	Р		
	Панель покрытия			
	17В12-5АТ-VТ-4-1			
	17В12-5АТ-VТ-4-2			
	(Сборочный чертеж)			



Остальное см. серию 1.465.1-3/80, В.м.1

Марка	Условн.
2ПВ12-2А7-VT-4-1	01
2ПВ12-2А7-VT-4-2	02

ПРОВЕРКА

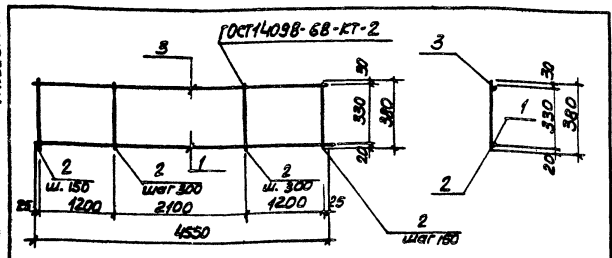
И.В. №	
--------	--

И.В. №	
И.В. №	
И.В. №	
И.В. №	
И.В. №	
И.В. №	

ТП 902-1-7083-КЖУ

Панель покрытия
2ПВ12-2А7-VT-4-1
2ПВ12-2А7-VT-4-2
(сборочный чертеж)

2ПВ12-2А7-VT-4-1	2ПВ12-2А7-VT-4-2
сталь лист	листья
0	1
2-сторон ссср	листья
листья	Харьковский
Водоканапроект	



Код	Изм.	Дата	№	Обозначение	Наименование	кол	Прим.
					<u>Документация</u>		
AV				902-1-70.83-КЖИ-ТТ2	Технические требования		
					<u>Детали</u>		
БВ	1			φ12А ГОСТ 5781-82 Р-4550	1 4,0 кг		
БВ	2			φ8А ГОСТ 5781-82 Р-380	24 0,084 кг		
БВ	3			φ10А ГОСТ 5781-82 Р-4550	1 2,84 кг		

Привязки:

ИМБМ

ИМБМ

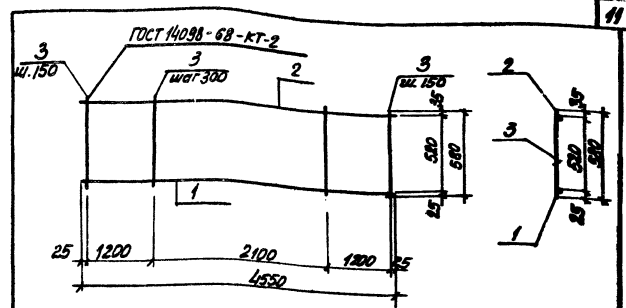
ИМБМ

ТТ 902-1-70.83-КЖИ-КР1

Каркас плоский КР1

Сталь	масса	масса
Р	кг	Б/М
ИВБТ	ИВБТ	ИВБТ
И.КОНТ	ВЛОСЕНКО	БС
И.К.З	БОРЮК	С.Г.
Б.И.М.	ИВБТОВИЧ	ИВБТ
ТЕЛНИК	ИВБТОВ	ИВБТ

ИВБТОВИЧ



Код	Изм.	Дата	№	Обозначение	Наименование	кол	Прим.
					<u>Документация</u>		
AV				902-1-70.83-КЖИ-ТТ2	Технические требования		
					<u>Детали</u>		
БВ	1			φ20А ГОСТ 5781-82 Р-4550	1 11,22 кг		
БВ	2			φ10А ГОСТ 5781-82 Р-4550	1 2,84 кг		
БВ	3			φ8А ГОСТ 5781-82 Р-580	24 0,23 кг		

Привязки:

ИМБМ

ИМБМ

ИМБМ

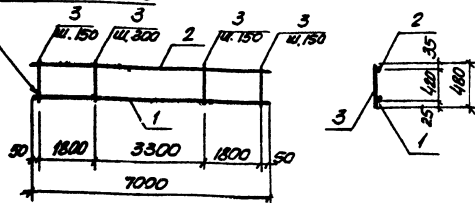
ТТ 902-1-70.83-КЖИ-КР2

Каркас плоский КР2

Сталь	масса	масса
Р	кг	Б/М
ИВБТ	ИВБТ	ИВБТ
И.КОНТ	ВЛОСЕНКО	БС
И.К.З	БОРЮК	С.Г.
Б.И.М.	ИВБТОВИЧ	ИВБТ
ТЕЛНИК	ИВБТОВ	ИВБТ

ИВБТОВИЧ

ГОСТ 14098-68-КТ-2



Код	Вид	Поз.	Обозначение	Наименование	кол.	Примеч.
				<u>Документация</u>		
АЧ			902-1-70.83-КЖН-ТТ2	Технические требования		
				<u>Детали</u>		
БЧ	1		Ф22А ГОСТ 5781-82 Л=7000	1	20,9 кг	
БЧ	2		Ф10А ГОСТ 5781-82 Л=7000	1	4,32 кг	
БЧ	3		Ф8А ГОСТ 5781-82 Л=480	36	0,19 кг	

Привязки:

ИМБ.Н

ТП 902-1-70.83-КЖН-КР 24

Корпус плоский
КР 24

Сталь: Плато: Углеродист

ρ 32,05 кг/м³

Углет | Плато |

Водострой ВАР

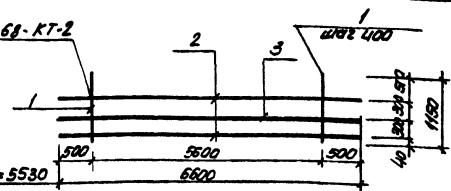
Корпус изготовлен проектом

Защитной системы

Водострой ВАР

Нач. отд. Шерока
И.К.И.И. Власенко
Инж. В.Р. Барышник
Ст. инж. Дьяченко
Инж. П.И.И.И.И.И.

ГОСТ 14098-68-КТ-2



Код	Вид	Поз.	Обозначение	Наименование	кол.	Примеч.
				<u>Документация</u>		
АЧ			902-1-70.83-КЖН-ТТ2	Технические требования		
				<u>Детали</u>		
БЧ	1		Ф8А ГОСТ 5781-82 Л=1150	15	0,45 кг	
БЧ	2		Ф16А ГОСТ 5781-82 Л=6800	2	10,41 кг	
БЧ	3		Ф10А ГОСТ 5781-82 Л=6800	1	4,01 кг	

Привязки:

ИМБ.Н

ТП 902-1-70.83-КЖН-КР 25

Корпус плоский
КР 25

Сталь: Плато: Углеродист

ρ 31,64 кг/м³

Углет | Плато |

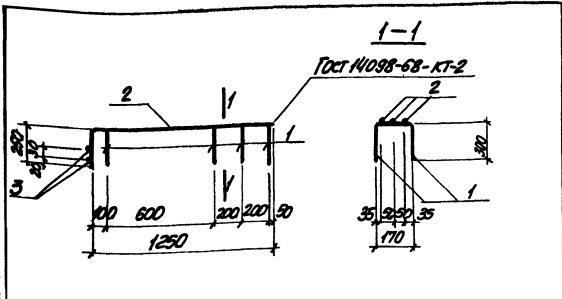
Водострой ВАР

Корпус изготовлен проектом

Защитной системы

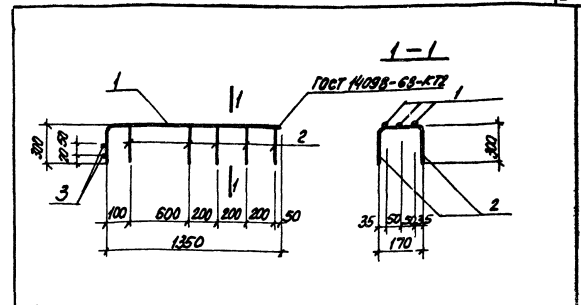
Водострой ВАР

Нач. отд. Шерока
И.К.И.И. Власенко
Инж. В.Р. Барышник
Ст. инж. Дьяченко
Инж. П.И.И.И.И.И.



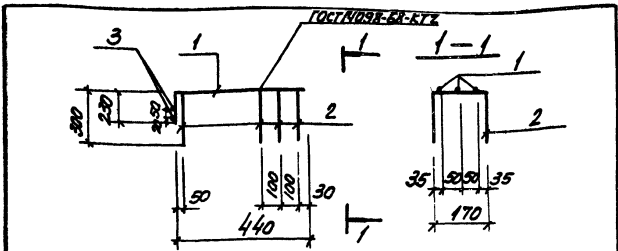
контр. знак	ГОСТ	Обозначение	Наименование	кол.	Примеч.
<u>Документация</u>					
А4		902-1-70.83 -КЖИ-ТТ2	Технические требования		
<u>Детали</u>					
А4	1	φ6 А ГОСТ 5781-82 В-770	4	0,17 кг	
А4	2	φ12 А ГОСТ 5781-82 В-1500	3	1,33 кг	
А4	3	φ12 А ГОСТ 5781-82 В-140	2	0,12 кг	

Привязки:		
ЦНЖИ		
ТП 902-1-70.83 -КЖИ-С3		
Мат. арт.	Швелко	п
в конст.	Воловко	4,91
РК. арт.	Боробук	5/м
ст. И.И.И.	Пильовский	
ст. Т.И.И.	Катанский	
Сетка арматурная С3		
Сталь	Плоск	Насыт
р	4,91 кг	5/м
Лист Листов / 1 / 1		
Исполн. Водоканалпроект		



контр. знак	ГОСТ	Обозначение	Наименование	кол.	Примеч.
<u>Документация</u>					
А4		902-1-70.83 -КЖИ-ТТ2	Технические требования		
<u>Детали</u>					
А4	1	φ12 А ГОСТ 5781-82 В-1500	3	1,47 кг	
А4	2	φ6 А ГОСТ 5781-82 В-770	5	0,17 кг	
А4	3	φ12 А ГОСТ 5781-82 В-140	2	0,12 кг	

Привязки:		
ЦНЖИ		
ТП 902-1-70.83 -КЖИ-С4		
Мат. арт.	Швелко	п
н. конст.	Воловко	5,5
РК. арт.	Боробук	5/м
ст. И.И.И.	Пильовский	
ст. Т.И.И.	Катанский	
Сетка арматурная С4		
Сталь	Плоск	Насыт
р	5,5 кг	5/м
Лист Листов / 1 / 1		
Исполн. Водоканалпроект		



Код	Значение	Табл.	Обозначение	Наименование	кол.	Прим.
<u>Документация</u>						
А4			902-1-70.83-КЖН-ТТ2	Технические требования		
<u>Детали</u>						
Б4	1		610А ГОСТ 5781-82-р-670		3	0.41 кг
Б4	2		66АТ ГОСТ 5781-82-р-770		4	0.17 кг
Б4	3		66АТ ГОСТ 5781-82-р-140		2	0.03 кг

Привязки:

Ив.в.п

ТП 902-1-70.83-КЖН-С9

Сетка арматурная С9

Материал	Швеллер	И.в.п
И.контр.	Блаженко	И.в.п
Рук.пр.	Боровик	5.7
Ст.инж.	Мухоморов	И.в.п
Инжен.	Мухоморов	И.в.п

Статья	Масса	Масса
р	кг	б/м
	1.97	б/м

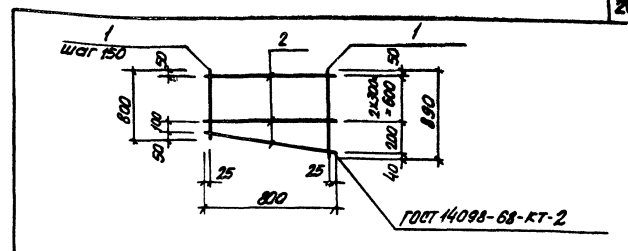
Лист 1 / Листов 1

ГОСТ 5781-82-р-670

Образовательный проект

Сарыбаевский

Водоканал проект



Код	Значение	Табл.	Обозначение	Наименование	кол.	Прим.
<u>Документация</u>						
А4			902-1-70.83-КЖН-ТТ2	Технические требования		
<u>Детали</u>						
66АТ ГОСТ 5781-82						
Б4	1		р=850		6	0.19 кг
Б4	2		р=800		4	0.18 кг

Привязки:

Ив.в.п

ТП 902-1-70.83-КЖН-С10

Сетка арматурная С10

Материал	Швеллер	И.в.п
И.контр.	Блаженко	И.в.п
Рук.пр.	Боровик	5.7
Ст.инж.	Мухоморов	И.в.п
Инжен.	Мухоморов	И.в.п

Статья	Масса	Масса
р	кг	б/м
	1.86	б/м

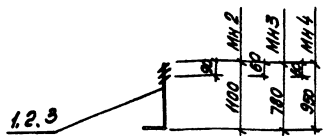
Лист 1 / Листов 1

ГОСТ 5781-82-р-850

Образовательный проект

Сарыбаевский

Водоканал проект



МН 2	180
МН 3	120
МН 4	80

Код	Кол.	Обозначение	Наименование	Примечание
			<u>Документация</u>	
902-1-70.83		-КЖН-ТТ2	Технические требования	
			<u>МН 2</u>	
			<u>Детали</u>	
1	1	φ28 ГОСТ 2590-71* P=1280	1	62 кг
			<u>МН 3</u>	
			<u>Детали</u>	
2	2	φ20 ГОСТ 2590-71* P=900	1	2.2 кг
			<u>МН 4</u>	
			<u>Детали</u>	
3	3	φ18 ГОСТ 2590-71* P=1030	1	2.1 кг

Привязан:

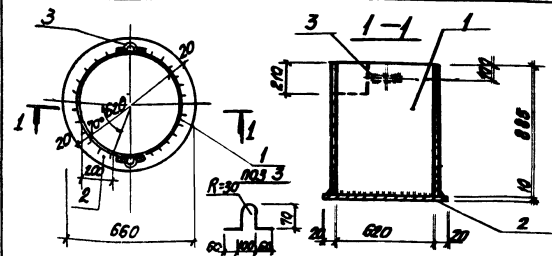
Исполн	
Нач. отд. Ш.Р.КО	
Н.контр. Власенко	
Инж.ер. Барышк	
Ст.инж. Михалева	
Техник. Сметанко	

ТП 902-1-70.83-КЖН-МН2, МН3, МН4

Изделие закладное
МН 2, МН 3, МН 4

Страна	Масса	Начислен
Р	см. табл.	5/м

Лист 1 из 1
Эксперт СССР
Область проектирования
Саратовский
Водоканалпроект



Код	Кол.	Обозначение	Наименование	Примечание
			<u>Документация</u>	
902-1-70.83		-КЖН-ТТ2	Технические требования	
			<u>Детали</u>	
1	1	Тр 620x5 ГОСТ 10694-76 P=885	1	682 кг
		φ20 ГОСТ 2590-71*		
2	2	φ20 ГОСТ 2590-71* P=900	1	26.8 кг
3	3	φ18 ГОСТ 2590-71* P=1030	2	0.22 кг

Исполн	
Нач. отд. Ш.Р.КО	
Н.контр. Власенко	
Инж.ер. Барышк	
Ст.инж. Михалева	
Техник. Сметанко	

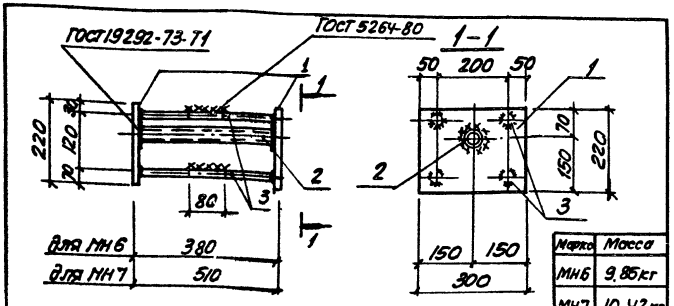
Сварку выполнять электродом
типа Э-42 по ГОСТу 9467-75.
Высота шва 6мм.

ТП 902-1-70.83-КЖН-МН1

Изделие закладное
МН 1

Страна	Масса	Начислен
Р	35,9 кг	5/м

Лист 1 из 1
Эксперт СССР
Область проектирования
Саратовский
Водоканалпроект



Кол-во	Обозначение	Наименование	кол.	Прим.
АЧ	902-1-70.83 -КЖН-ТТ2	Документация Технические требования МН6		
		<u>Детали</u>		
БЧ	1	Лист в ГОСТ 19292-74 Лист в КТЗ КПЗ-1 ТУМТ-3023-80 Р-220	2	4,14кг
БЧ	2	Лист в ГОСТ 5264-80 Лист в КТЗ КПЗ-1 ТУМТ-3023-80 Р-361	1	0,69кг
БЧ	3	Фланец в КТЗ КПЗ-1 ТУМТ-3023-80 Ф10А в ГОСТ 5781-82 Р-364	4	0,22кг
		<u>МН7</u>		
		<u>Детали</u>		
БЧ	1	Лист в ГОСТ 14905-74 Лист в КТЗ КПЗ-1 ТУМТ-3023-80 Р-220	2	4,14кг
БЧ	2	Лист в КТЗ КПЗ-1 ТУМТ-3023-80 Лист в КТЗ КПЗ-1 ТУМТ-3023-80 Р-494	1	0,90кг
БЧ	3	Фланец в КТЗ КПЗ-1 ТУМТ-3023-80 Ф10А в ГОСТ 5781-82 Р-494	4	0,31кг

Привязан:

ИМБН

Исполнитель: Шейко В.И.
И.Контр. Власенко С.В.
Рук. зр. Боровик С.И.
Ст. инж. Дьячкова И.М.
Инженер Зайцев В.В.

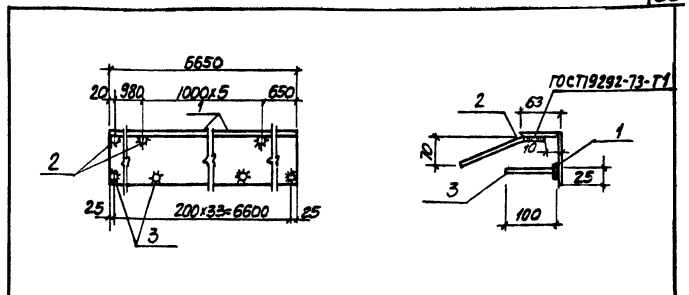
ТП 902-1-70.83 -КЖН-МН6, МН7

Узледе закладное
МН6, МН7

Ставар	Посса	Масштаб
Р	5/1	5/1

Лист 1 из 1
Листов 1

ЗООСГФОО СООР
ОКНО ВОЗДУШНОГО ПРОЕКТА
ЗООСГФОО СООР
БОРОВОК И ПРОЕКТ



Кол-во	Обозначение	Наименование	кол.	Прим.
АЧ	902-1-70.83 - КЖН-ТТ2	Документация Технические требования Детали		
БЧ	1	Лист в ГОСТ 19292-74 Лист в КТЗ КПЗ-1 ТУМТ-3023-80 Р-6630	1	57,85кг
БЧ	2	Фланец в КТЗ КПЗ-1 ТУМТ-3023-80 Ф8А в ГОСТ 5781-82 Р-360	7	0,14кг
БЧ	3	Фланец в КТЗ КПЗ-1 ТУМТ-3023-80 Ф10А в ГОСТ 5781-82 Р-100	34	0,04кг

Привязан:

ИМБН

Исполнитель: Шейко В.И.
И.Контр. Власенко С.В.
Рук. зр. Боровик С.И.
Ст. инж. Дьячкова И.М.
Инженер Зайцев В.В.

ТП 902-1-70.83 -КЖН-МН10

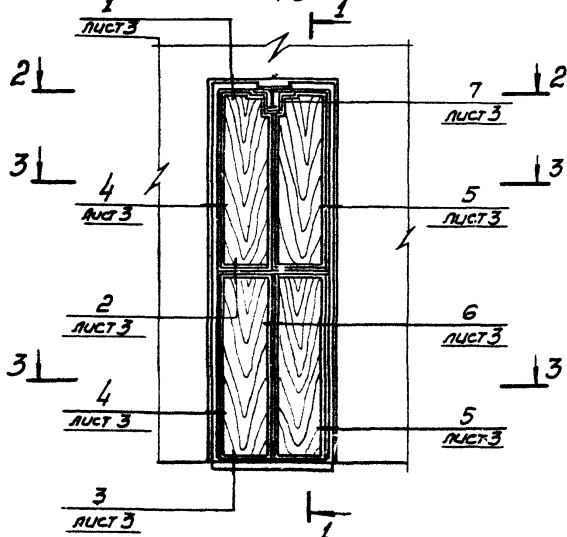
Узледе закладное
МН10

Ставар	Посса	Масштаб
Р	5/1	5/1

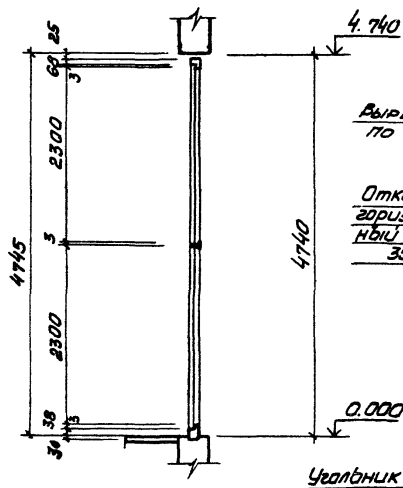
Лист 1 из 1
Листов 1

ЗООСГФОО СООР
ОКНО ВОЗДУШНОГО ПРОЕКТА
ЗООСГФОО СООР
БОРОВОК И ПРОЕКТ

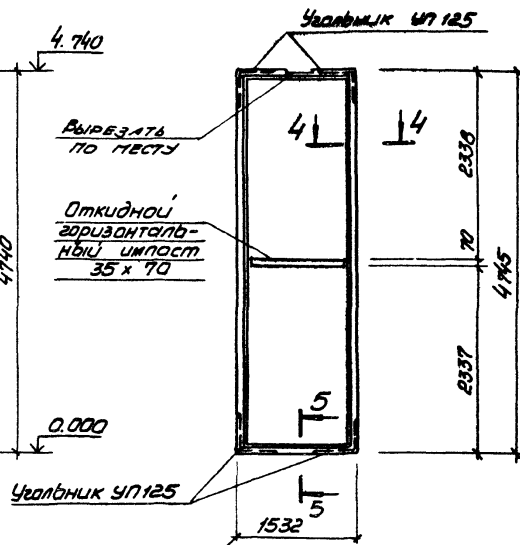
Дверной блок ИД-1
Вид снаружи



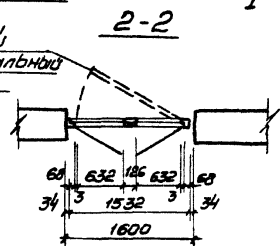
1-1



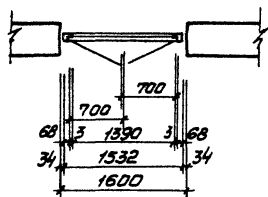
Коробка К-1



Откидной горизонтальный импост

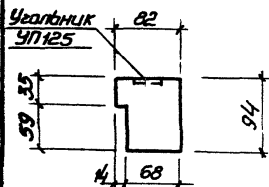


3-3

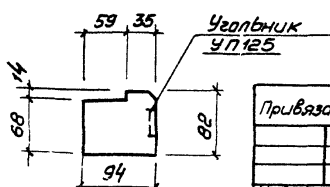


Дверные блоки изготавливать в соответствии с ГОСТ 475-78 и ГОСТ 14624-69. Блоки должны поставлять с навешенными полотнами комплектно со всеми установленными приборами.

4-4



5-5



Привязан:

Инв. №

Нач. ала Шейко
И. контр. Власенко
Рук. гр. Юрбева
Ст. арх. Тесина
Ст. техн. Шевлякова

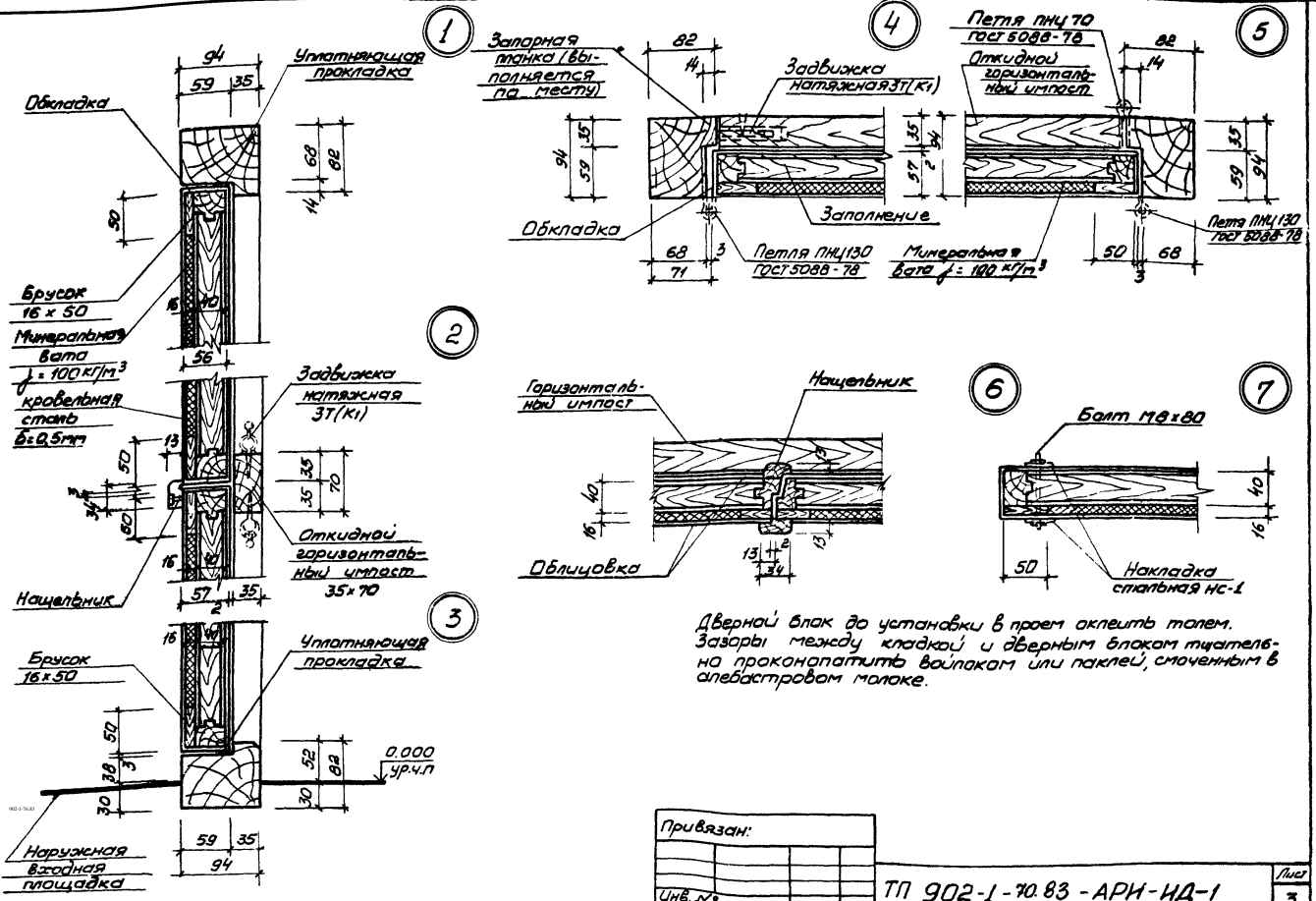
ТП 902-1-70.83 - АРИ-ИД-1

Дверной блок ИД-1.
Сборочный чертёж

Студия Москва Масштаб

Р - 1:50

Лист 1 Листов 3
Госстрой СССР
Санкт-Петербургский
Горьковский
Водоканалпроект



Дверной блок до установки в проем оклеить толем. Зазоры между кладкой и дверным блоком тщательно проконопатить войлоком или паклей, смоченным в алебастровом молоке.

Привязан:

Ивл. №:

ТП 902-1-70.83-АРН-ИД-1

Лист 3