

ЦЕНТРАЛЬНЫЙ ИНСТИТУТ ТИПОВОГО ПРОЕКТИРОВАНИЯ
ГОССТРОЯ СССР

Москва, А-445, Смоленская ул., 22

Сдано в печать IV 1989 года

Заказ № 3682 Тираж 250 экз

ТИПОВОЙ ПРОЕКТ
902-1-90.84
КАНАЛИЗАЦИОННАЯ НАСОСНАЯ СТАНЦИЯ
ПРОИЗВОДИТЕЛЬНОСТЬЮ 100-2000 м³/ч, НАПОРОМ 30-40 м
С РЕШЕТКАМИ-ДРОБИЛКАМИ ПРИ ГЛУБИНЕ ЗАЛОЖЕНИЯ
ПОДВОДЯЩЕГО КОЛЛЕКТОРА 7,0 м
(Сборно-монолитный вариант),
опускной способ

Альбом VI

Разработан проектным институтом
"Тарьковский водоканалпроект"

Главный инженер института *Юзе* Г.А. Бондаренко
Главный инженер проекта *В.С.* В.С. Лялюк

Утвержден В/О "Союзводоканалпроект"

протокол № 75 от 05.12.1983г

Введен в действие В/О "Союзводоканалпроект"

приказ № 82 от 18.04.1984г.

© ЦИТП Госстроя СССР, 1988

				Приказ	
Инв. №					

Формат	Обозначение	Наименование	Стр.	Примечание
A3	902-1-90.84-КНИ-ДО	Содержание альбома	23	
A4	-ТТ1	Технические требования к изготовлению сборных железобетонных изделий	4	
A4	-ТТ2	Технические требования к изготовлению арматурных и закладных деталей	4	
A4	-2К7В-40	Панель стеновая ПС	6-8	стр. 6-8
A3	-ВМС1	Ведомость расхода стали	9,10	
A4	-2К7В-40 СБ	Панель стеновая ПС сборочный чертёж	11-15	стр. 11-15
A4	-ПГ7В.20-Б10	Панель перегородочная ПГ (ПГ7В.20-Б10-01-ПГ7В.20-Б10-04)	16	изм.1
A3	-ПГ7В.20-Б10 СБ	Панель перегородочная ПГ (ПГ7В.20-Б10-01-ПГ7В.20-Б10-04) сборочный чертёж	17-20	стр. 17-20
A3	-ВМС2	Ведомость расхода стали	21	
A4	-ПГ7В.20-У4001	Панель перегородочная ПГ7В.20-У40-01	22	изм.1
A4	-ПГ7В.20-У401-01	То же ПГ7В.20-У40-1-01	22	изм.1
A3	-ПГ7В.20-У4001а	Панель перегородочная ПГ7В.20-У40-01, сборочный		

Формат	Обозначение	Наименование	Стр.	Примечание
		чертёж	23	изм.1
A3	-ПГ7В.20-У4001а	Панель перегородочная ПГ7В.20-У40-1-01, сборочный		
		чертёж	24	изм.1
A3	-ВМС3	Ведомость расхода стали	25	
A4	-Кр1	Каркас плоский Кр1	26	
A4	-Кр2	То же Кр2	26	
A4	-Кр3	" Кр3	27	
A4	-Кр4	" Кр4	27	
A4	-Кр5	" Кр5	28	
A4	-Кр6	" Кр6	28	
A4	-Кр7	" Кр7	29	
A4	-Кр8	" Кр8	29	
A4	-Кр9	" Кр9	30	
A4	-Кр10	" Кр10	30	
A4	-Кр11	" Кр11	31	
A4	-Кр12	" Кр12	31	
A4	-Кр13	" Кр13	32	
A4	-Кр14	" Кр14	32	
A4	-Кр15	" Кр(Кр15, Кр16)	33	
A4	-Кр15Сб	" Кр(Кр15, Кр16) сборочный чертёж	33	

ПРИВЯЗКА

	Нач. отд.	Шейко	А.
	П. спец.	Власенко	В.А.
	Рук. гр.	Боровик	С.А.
	В. инж.	Шманский	А.А.
	Техник	Грицай	С.И.

ТП 902-1-90.84-КНИ-ДО

Содержание альбома

Старший инж.	Инж.	Инж.
Р	1	3
ГОССТРОЙ ССР Экспертно-конструкторский Харьковский Восстановительный проект		

Код	Обозначение	Наименование	Стр	Примечание
AY	902-1-90.84-КНН-Кр17	Каркас плоский Кр (Кр17, Кр18, Кр19)	34	
AY	-Кр17 СБ	То же Кр (Кр17, Кр18, Кр19) сборочный чертёж	34	
AY	-Кр21	" Кр (Кр21, Кр22, Кр23)	35	
AY	-Кр21 СБ	" Кр (Кр21, Кр22, Кр23) сборочный чертёж	35	
AY	-Кр24	" Кр (Кр24, Кр25)	36	
AY	-Кр24 СБ	" Кр (Кр24, Кр25) сборочный чертёж	36	
AY	-С1	Сетка арматурная С1	37	
AY	-С2	То же С2	37	
AY	-С3	" С3	38	
AY	-МС12	Узелок соединительное МС12	38	
AY	-МН1	Узелок заливное МН1	39	
AY	-МН2	То же МН2	39	
AY	-МН4	" МН4	40	
AY	-МН5	" МН5	40	
AY	-МН3	" МН3	41	
AY	-МС1	Узелок соединительное МС1	41	
AY	-МС2	То же МС (МС2, МС5, МС6)	42	
AY	-МС2 СБ	" МС (МС2, МС5, МС6)		

Код	Обозначение	Наименование	Стр	Примечание
		сборочный чертёж	42	
AY	902-1-90.84-КНН-МС3	" МС (МС3, МС14)	43	
AY	-МС3 СБ	" МС (МС3, МС14) сборочный чертёж	43	
AY	-МС7	" МС7	44	
AY	-МС8	" МС8	44	
AY	-МС9	" МС9	45	
AY	-МС11	" МС (МС11, МС8)	45	
AY	-МС15	" МС15	46	
AY	-МС17	" МС17	46	
AY	-МС22	" МС22	47	
AY	-МС23	" МС23	47	
AY	-МС24	" МС24	48	
AY	-МС25	" МС25	48	
AY	-МС26	" МС (МС26, МС30)	49	
AY	-МС26 СБ	" МС (МС26, МС30) сборочный чертёж	49	
AY	-МС27	" МС27	50	
AY	-МС28	" МС28	50	
AY	-МС29	" МС29	51	
AY	-МС48	" МС48	51	
AY	-МС32	" МС (МС32, МС34, МС36, МС37, МС45)	52	

Примечание			

ТП 902-1-90.84-КНН-ДО

19587-02 4

МКС

2

Формат	Зона	Лист	Обозначение	Наименование	Кол. на исполнение								Примечание	
					01	02	03	04	05	06	07	08		
				Документация										
А4			902-1-9087-КЖИ-ТТ1	Технические требования к изготовлению сборных железобетонных изделий										
А3			-2ПС78-4□ ББ	Сборочный чертеж										
А3			-ВМС1	Ведомость расхода стали										
				Сборочные единицы										
				Панель стеновая 2ПС784□										
	1		з.901-5	Сальник Ду800 В-300	1									
	2		з.901-5	Сальник Ду500 В-300						1				
	3		1.400-15 Вып.1	Изделие закладное МН128-2				1,14	1,14	1,14				М.
	4		1.400-15 Вып.1	То же МН101-3				1			1	1		
	5		1.400-15 Вып.1	" МН128-2				0,82	0,82	0,82				М.
	6		1.400-15 Вып.1	" МН128-2				0,19	0,19					М.
	7		1.400-15 Вып.1	" МН128-2						0,19	0,38			М.

Прибыван				Нач. отв. Шедко				ТП 902-1-9087-КЖИ-2ПС78-4□			
				и контр. Власенко				Панель стеновая ПС			
				Рук. пр. Баровик				Старш. Улицт			
				Ст. инж. Шманяк				Листов			
Инж. Жу				Инж. Иваланенко				Р 1 6			
								Престрой ССР			
								Совхозобланинпроект			
								Харьковский			
								Водоканалпроект			
								Формат А4			

Имя Уполн.			Подпись и дата		Иванов И.И.									
Формат	Зона	Лист	Обозначение	Наименование	Кол. на исполк.								Примечание	
					01	02	03	04	05	06	07	08		
		12	1.400-15 Вып.1	" МН112-3	2	2	2	3	2	2	4	4		
		13	1.400-15 Вып.1	" МН124-5		1								
		14	1.400-15 Вып.1	" МН113-2		1			1	1				
		15	1.400-15 Вып.1	" МН131-2	1,14	1,14							М.	
		16	1.400-15 Вып.1	" МН127-2	1,14								М.	
		17	1.400-15 Вып.1	" МН128-2	0,78	0,78							М.	
		18	1.400-15 Вып.1	" МН107-2					7					
		19	1.400-15 Вып.1	" МН804	3	3	3	3	3	3	3	3		
				Детали										
Б4		20		φ25АIII ГОСТ5781-82 В-150	8								94 кг	
Б4		21		φ18АIII ГОСТ5781-82 В-1750						8			3,5 кг	
Б4		22		φ14АIII ГОСТ5781-82 В-1900	8								1,81 кг	
Б4		23		φ12АIII ГОСТ5781-82 В-1600						8			1,33 кг	

Прибыван				Внесены изменения				ТП 902-1-9087-КЖИ-2ПС78-4□			
								12.07.1988 инж. Иваланенко И.И.			
								Лист			
Инж. Жу								2			

19581-02 7

Формат	Зона	Лист	Обозначение	Наименование	Кол. на исполн.								Примечание		
					09	10	11	12	13	14	15	16			
				<u>Документация</u>											
Я4			902-1-90.84 КЖИ-ТТ1	Технические требования к изготовлению сборных железобетонных изделий											
Я3			ТП 902-1- -КЖИ-2ПС 78-4	Сборочный чертеж											
Я3			- ВМС 1	Вероятность расхода стали											
				<u>Сборочные единицы</u>											
			- 3.902-1-10 Вып. 1	Панель стеновая 2ПС 78-4	1	1	1	1	1	1	1	1			
			2 3.901-5	Сальник Ду500 6-300						1					
			3 1.400-15 Вып. 1	Изделие закладное МН 128-2							1,14	1,14	М		
			4 1.400-15 Вып. 1	То же МН 101-3					1						
			5 1.400-15 Вып. 1	" МН 128-2									0,82	М	
			6 1.400-15 Вып. 1	" МН 128-2	0,29	1,16									
			7 1.400-15 Вып. 1	" МН 128-2		0,76						0,38	0,19	М	
			8 1.400-15 Вып. 1	" МН 128-2	0,35	0,33	0,268							М	
			9 1.400-15 Вып. 1	" МН 119-2		2		2							
Прибызан															
													лист	3	
													формат Я4		

Шилье, подпись и дата

Формат	Зона	Лист	Обозначение	Наименование	Кол. на исполн.								Примечание		
					09	10	11	12	13	14	15	16			
			10 1.400-15 Вып. 1	" МН 121-2		2		2							
			12 1.400-15 Вып. 1	" МН 112-3	4	8	4	4	5	2	2	2			
			14 1.400-15 Вып. 1	" МН 113-2						11	11				
			18 1.400-15 Вып. 1	" МН 107-2									7		
			19 1.400-15 Вып. 1	" МН 804	3	3	3	3	3	3	3	3			
				<u>Детали</u>											
54	21			Ф 18 А И ГОСТ 5781-82 6-1750							8			3,5 кг	
54	23			Ф 12 А И ГОСТ 5781-82 6-1500							8			1,33 кг	

Внесены изменения
12.07.1989 инж. Ивалденко ШИ

Прибызан			

ТП 902-1-90.84 КЖИ-2ПС 78-4

лист

4

Формат	Этаж	Пол	Обозначение	Наименование	Кол. на испан.				902-1-90-КЖИ-2ПС-78-4 □	Примечание
					17	18				
				<u>Документация</u>						
А4			902-1-90.И-КЖИ-ТТ1	Технические требования к изготовлению сборных железобетонных изделий	×	×				
А3			-2ПС78-4 □ СБ - ВМС1	Сборочный чертеж Ведомость расхода стали	×	×				
				<u>Сборочные единицы</u>						
А3	-		3.902.1-10 Вып.1	Панель стеновая 2ПС78-4	1	1				
	3		1.400-15 Вып.1	изделие закладное МН 128-2	1,14					М.
	4		1.400-15 Вып.1	То же МН 101-3	1					
	5		1.400-15 Вып.1	" МН 128-2	0,82					М.

Прибызан
Илб.Э/г

ТП 902-1-90.84 КЖИ-2ПС78-4 □ лист 5

Калирован Зайцева

Формат А4

Илб.Э/г попл.	Поясиль и дата	Взам.Илб.Э/г

Формат	Этаж	Пол	Обозначение	Наименование	Кол. на испан.				902-1-90-КЖИ-2ПС-78-4 □	Примечание
					17	18				
	7		1.400-16 Вып.1	изделие закладное МН 128-2	0,28	0,28				М.
	11		1.400-15 Вып.1	То же МН 128-2	0,72					М.
	12		1.400-15 Вып.1	" МН 112-3	2	2				
	13		1.400-15 Вып.1	" МН 124-5	2					
	15		1.400-15 Вып.1	" МН 131-2	0,72					М.
	17		1.400-15 Вып.1	" МН 128-2	0,39					М.
	19		1.400-15 Вып.1	" МН 804	3	3				

Прибызан
Илб.Э/г

Внесены изменения
12.07.1988. инж. Цволженко И.И.

ТП 902-1-90.84 КЖИ-2ПС78-4 □ лист 6

9587-2

6

Ведомость расхода стали на дополнительные арматурные и закладные изделия, кг

Марка элемента	Изделие арматурные					Изделия закладные															
	Арматура класса					Арматура класса					Прокат марки										
	А III					А III					Гост 5781-82			Гост 103-76			Гост 82-70			Гост 2590-71	
	Гост 5781-82					Гост 5781-82					Гост 103-76			Гост 82-70			Гост 2590-71				
	φ12	φ14	φ18	φ22	Итого	φ8	φ10	φ12	Итого	-6	-8		Итого	-6	-8		Итого	φ15	Итого		
2пс78-4□-01		14,5		75,5	90,0	90,0	3,2		2,0	5,2	10,4	2,8		13,2	13,4			13,4	11,7	11,7	
2пс78-4□-02							3,0	0,7	2,0	5,7	12,1	2,8		14,9	13,4	5,1		18,5			
2пс78-4□-03							2,4		2,0	4,4	16,3	2,8		19,1							
2пс78-4□-04							2,2		3,0	5,2	15,3	4,2		19,5							
2пс78-4□-05							5,9		2,0	7,9	26,2	2,8		29,0							
2пс78-4□-06	10,6		28,0		38,6	38,6	4,6		2,0	6,6	15,7	2,8		18,5					7,8	7,8	
2пс78-4□-07									4,0	4,0		5,6		5,6							
2пс78-4□-08							0,2		4,0	4,2	0,3	5,6		5,9							
2пс78-4□-09							0,6		4,0	4,6	4,5	5,6		10,1							

Изделие закладные						Всего	Общий расход
Прокат марки							
Гост 10003-74		Гост 10704-76					
-10	Итого	ГР 630x9	ГР 920x9	ГР 40x1,6	Итого		
12,9	12,9		60,7	0,87	61,57	117,97	207,97
				0,87	0,87	39,97	39,97
				0,87	0,87	24,37	24,37
				0,87	0,87	25,57	25,57
				0,87	0,87	37,77	37,77
8,4	8,4	4,3		0,87	42,17	83,47	122,07
				0,87	0,87	10,47	10,47
				0,87	0,87	10,97	10,97
				0,87	0,87	15,57	15,57

Привязан

И.контр.	Шейко	А.И.
Рук.пр.	Власенко	В.С.
Ст.инж.	Боровик	В.Ф.
Инж.	Шманай	В.С.
	Шаткин	В.С.

ТП 902-1-90.84-КЖИ-ВМС 1

Ведомость расхода
стали.

Этап	Лист	Листов
Р	1	
Росстрой СССР Союзобогандипроект Харьковский Водоканалпроект		

Копир. Зойцева

19587-02 10

Формат А3

Ведомость расхода стали на дополнительные арматурные и закладные изделия к2.

Марка элемента	Изделия арматурные				Изделия закладные													
	Арматура класса				Арматура класса				Прокат марки									
	А III				А III				ГОСТ 5781-82				ГОСТ 103-76		ГОСТ 82-70		ГОСТ 2500-71 **	
	ГОСТ 5781-82				ГОСТ 5781-82				ГОСТ 103-76		ГОСТ 82-70		ГОСТ 2500-71 **					
	φ12	φ18		Итого	φ8	φ10	φ12	Итого	-6	-8	Итого	-6	-8	Итого	φ15	Итого		
2пс78-4 □-10				2,2	1,4	8,0	11,6	9,9	11,2	21,1	4,8	7,6	12,4					
2пс78-4 □-11				0,7		4,0	4,7	4,8	5,6	10,4								
2пс78-4 □-12				0,8	1,4	4,0	6,2		5,6	5,6	4,8	7,6	12,4					
2пс78-4 □-13				0,2		5,0	5,2	0,3	7,0	7,3								
2пс78-4 □-14	10,6	28,0	38,6	38,6	4,4	2,0	6,4	15,4	2,8	18,2				7,8	7,8			
2пс78-4 □-15				5,9		2,0	7,9	26,2	2,8	29,0								
2пс78-4 □-16				2,4		2,0	4,4	15,6	2,8	18,4								
2пс78-4 □-17				2,4		2,0	4,4	15,6	2,8	18,4								
2пс78-4 □-18				2,1	1,4	2,0	5,5	9,9	2,8	12,7	8,4	10,2	18,6					

Продолжение ведомости

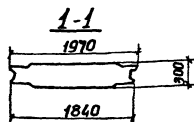
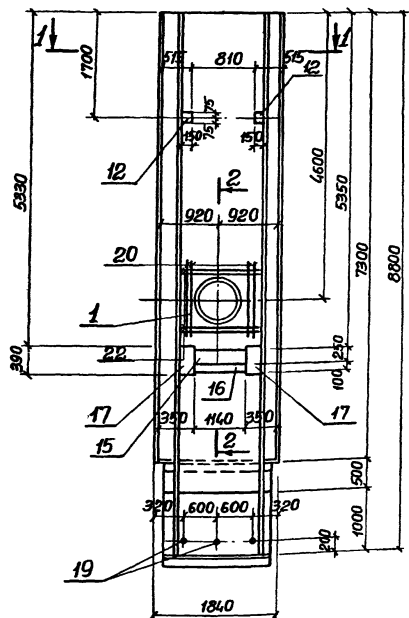
Изделия закладные						Всего	Общий расход
Прокат марки							
ГОСТ 19903-74		ГОСТ 10704-63					
δ-10	Итого	TP 630x9	TP 40x16	Итого			
			0,87		0,87	45,97	45,97
			0,87		0,87	15,97	15,97
			0,87		0,87	25,07	25,07
			0,87		0,87	13,37	13,37
84	8,4	4,3	0,87		42,17	82,97	121,57
			0,87		0,87	37,77	37,77
			0,87		0,87	23,67	23,67
			0,87		0,87	23,67	23,67
			0,87		0,87	37,67	37,67

Прибыль	

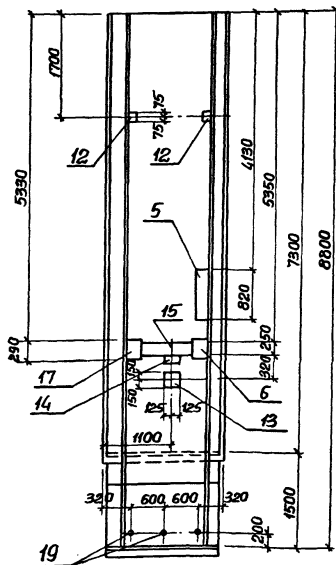
ТП 902-1-90.04-КЖИ-ВМС1

Лист
2

2ПС78-4□-01



2ПС78-4□-02



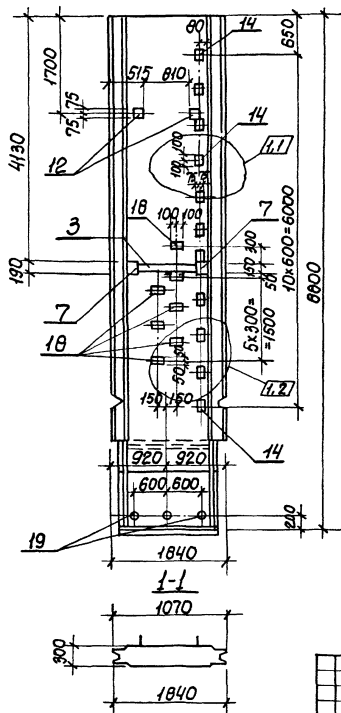
Обозначение	Марка
902-1-90.84-КЖИ-2ПС	
78-4□-01	2ПС78-4□-01
-02	2ПС78-4□-02
-03	2ПС78-4□-03
-04	2ПС78-4□-04
-05	2ПС78-4□-05
-06	2ПС78-4□-06
-07	2ПС78-4□-07
-08	2ПС78-4□-08
-09	2ПС78-4□-09
-10	2ПС78-4□-10
-11	2ПС78-4□-11
-12	2ПС78-4□-12
-13	2ПС78-4□-13
-14	2ПС78-4□-14
-15	2ПС78-4□-15
-16	2ПС78-4□-16
-17	2ПС78-4□-17
-18	2ПС78-4□-18

Остальное см. серию 3.902.1-10 вып.1

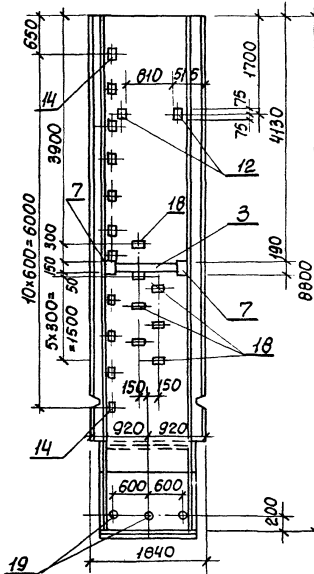
ТП 902-1-90.84-КЖИ-2ПС78-4□СБ			
Прибыль	Нач. дата	Шелко	Лист
	л спец	Власенко	4/2
	рук. гр.	Боробак	4/2
	ст. инж.	Шманский	4/2
	техник	Литанов	4/2
Циф. №			

Статус	Масштаб	Масштаб
Р	1:2,43	1:50
Лист 1 из листов 5		
Госстрой СССР		
Сибирский филиал		
Новосибирский проект		
Новосибирский проект		
Водоканал проект		

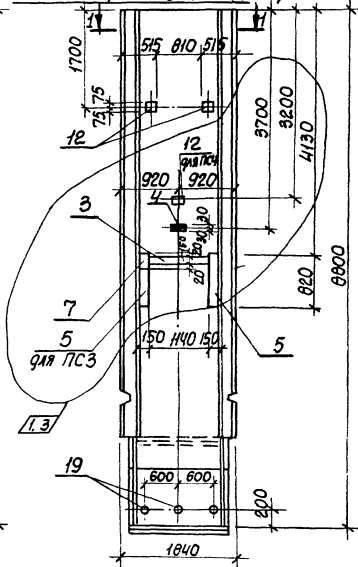
1-1 2ПС78-4□-05 1-1



1-1 2ПС78-4□-15 1-1



2ПС78-4□-03; 2ПС78-4□-16 - изображено
2ПС78-4□-04; 2ПС78-4□-17 зеркальное отражение



1. Остальное см. серию 3.902.1-10 вып. 1
2. Зачерненные закладные изделия приварить к арматуре панели.

1-1-3	-	41-88	11.08.88	С.С.С.С.
Изм. №	Испол. №	Док.	Дата Подп.	

Привязка			
Изм. №			

ТП 902-1-90-84 КЖИ-2ПС78-4□СБ

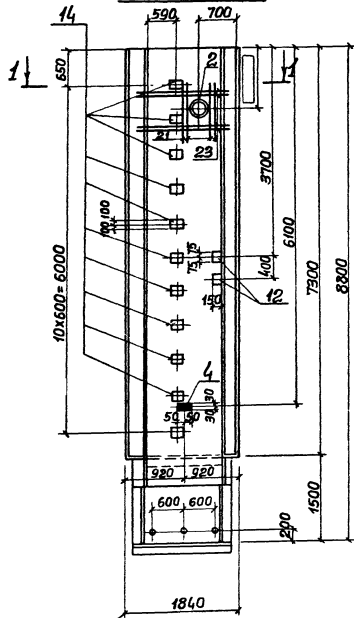
Лист 2

Копир. Кузнецова

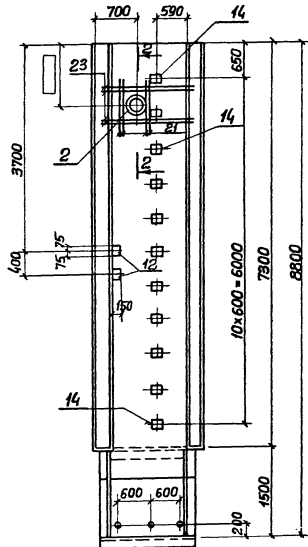
19587-02 13

Формат А3

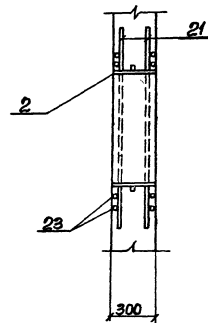
2ПС78-4□-06



2ПС78-4□-14



2-2



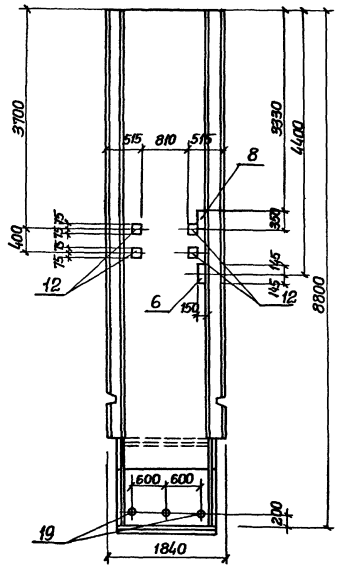
1. Остальное см. серию З.9021-10, вып. 1.
2. Зачерненные закладные изделия
прибавить к арматуре панели.

Приказ	
Шифр	

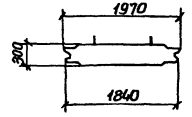
ТП 902-1-90.84КЖИ-2ПС78-4□С6

Лист
3

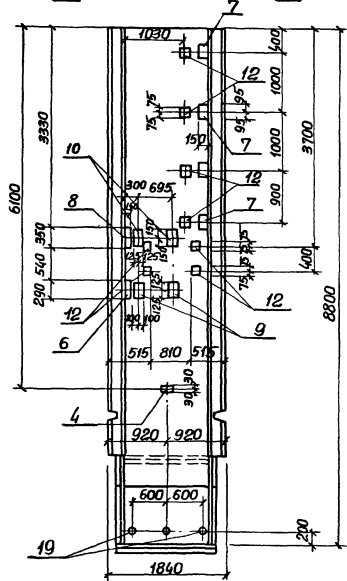
1-1 2ПС78-4□-09 1-1



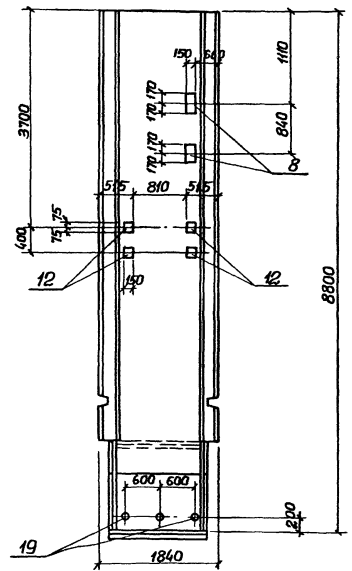
1-1



1-1 2ПС78-4□-10 1-1



1-1 2ПС78-4□-11 1-1



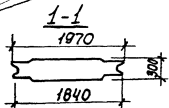
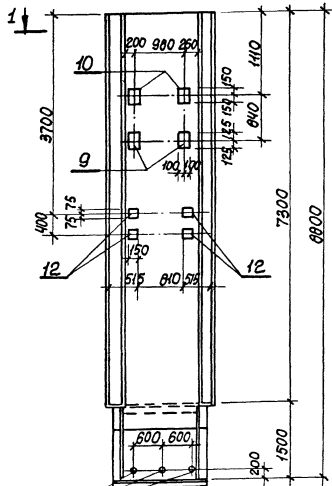
1. Остальное см. серию 3.902.1-10 Вып.1
 2. Зачерненные закладные изделия приварить к арматуре панели.

Прибылан	
Ш.б. х/з	

ТП 902-1-9084КЖИ-2ПС78-4□СБ

Лист 4

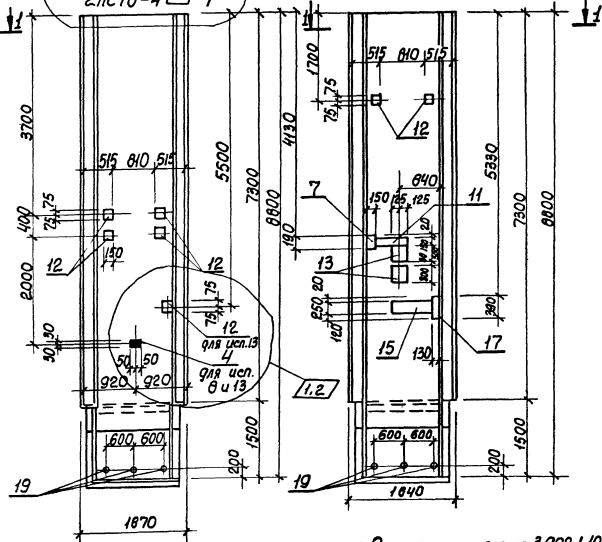
2ПС78-4□-12



2ПС78-4□-8
2ПС78-4□-13
2ПС78-4□-7

1.1

2ПС78-4□-18



1. Остальное см. серию 3.902.1-10, вып. 1
2. Зачерненные закладные изделия приварить к арматуре панели.

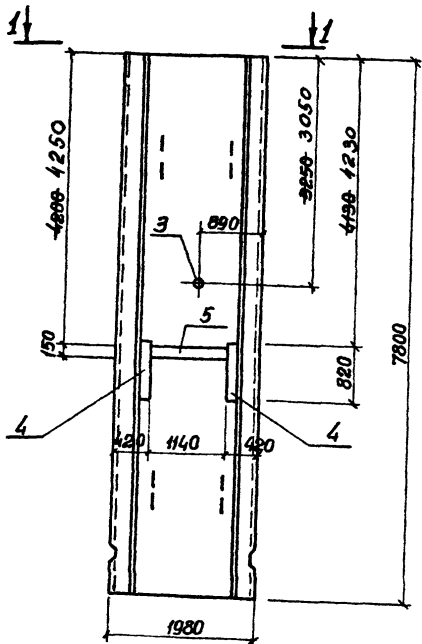
1.4.2	-	41-88	26.88.11.2	С.С.Т.-У.О.И.	И.
Изм.	№	Испет	№ Док.	Дата	Подпись

Привязан	
Изм. №	

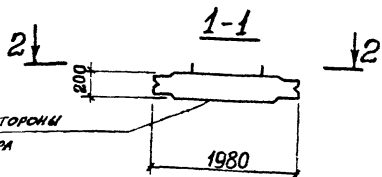
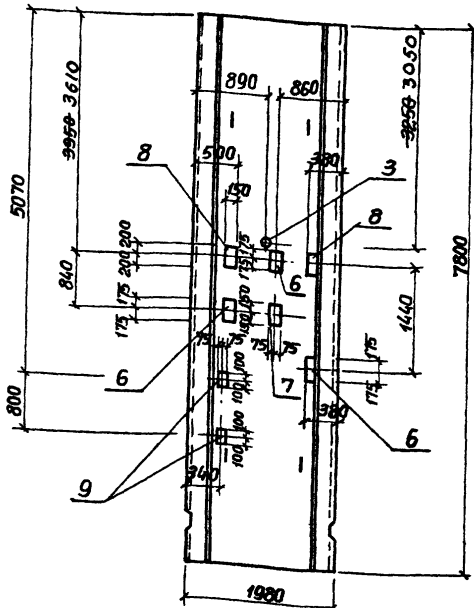
ТП 902-1-90.64-КЖИ-2ПС78-4□СБ

Лист 5

ПГ 78.20-Б1□-01



2-2



ГРЯНЬ СО СТОРОНЫ
РЕЗЕРВУАРА

Внесены изменения

12.07.88 инж Швалженко И.

Остальное см. серию 3.902-1-Ю вып. 2

Прибыван			ТТ 902-1-ЮвчКЖИ-ПГ 78.20-Б1□ СБ		Старая Масса	Масштаб		
Нач. отд.	Шеико	В.И.	Ланель перевозочная			Р	7270	1:50
Н. кантр.	Власенко	В.И.	ПГ 78.20-Б1□-01-ПГ 78.20-Б1□-01					
Рук. гр.	Боровик	В.И.	Сборочный чертеж.			Лист 1	Листов 4	
Ст. инж.	Шмакин	В.И.				Госстрой СССР		
Инж.	Шапин	В.И.				Сибирский филиал		
						Иркутский проект		

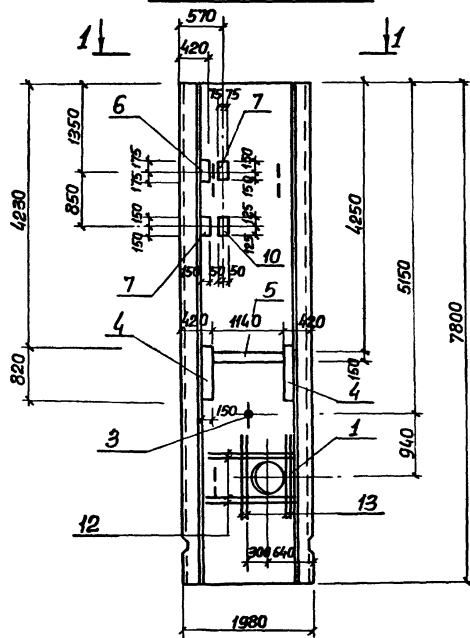
Копир

19587-02

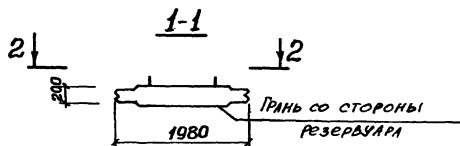
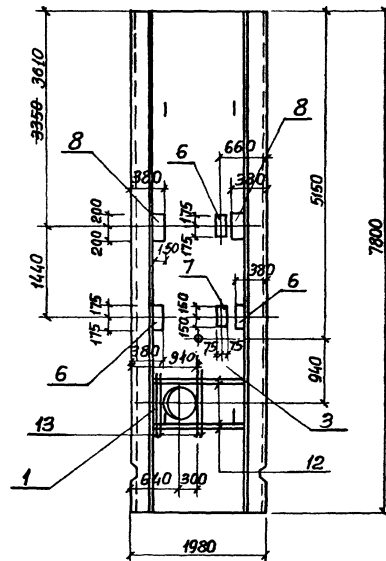
18

формат А3

ПГ 78.20-Б1□-02



2-2



Остальное см. серию 3.902.1-10 вып. 2

Привязан	
Числ. экз.	

Внесены изменения
12.07.1988. инж. Ш. Волженко Ш.В.

ТП 902.1-9084-КЖИ-ПГ 78.20-Б1□СБ

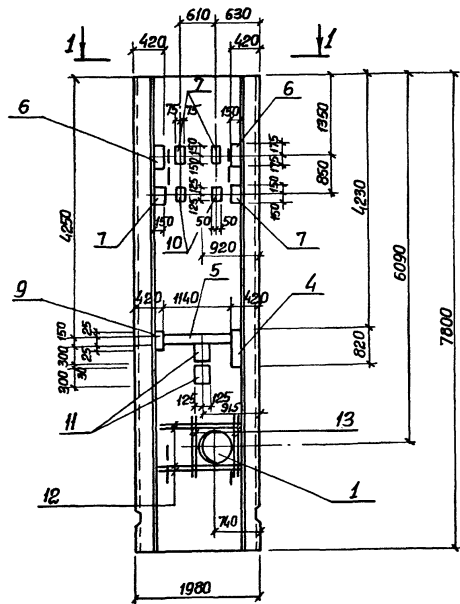
Лист
2

Копир. Зайцева

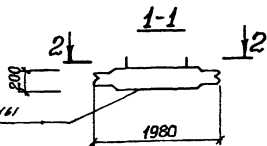
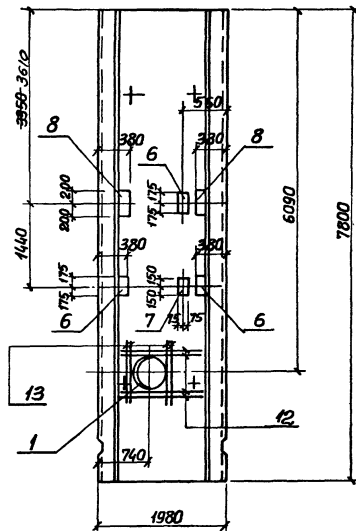
19587-02 19

Формат А3

ПГ 78.20-Б1□-03



2-2



ГРАНЬ СО СТОРОНЫ
РЕЗЕРВУАРА

Остальное см. серию 3.902.1-10, вып. 2

Внесены изменения
12.07.1988. Инж. Иволженко И.И.

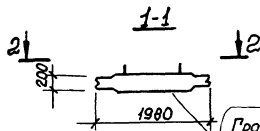
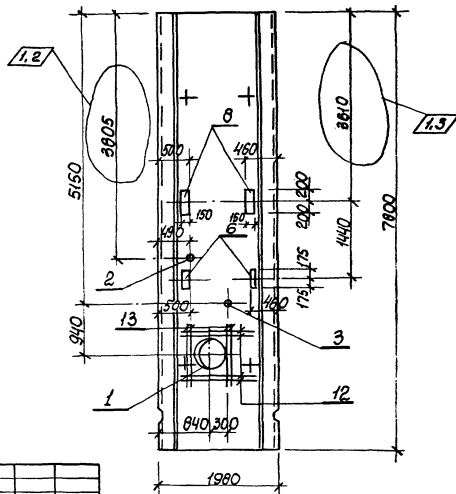
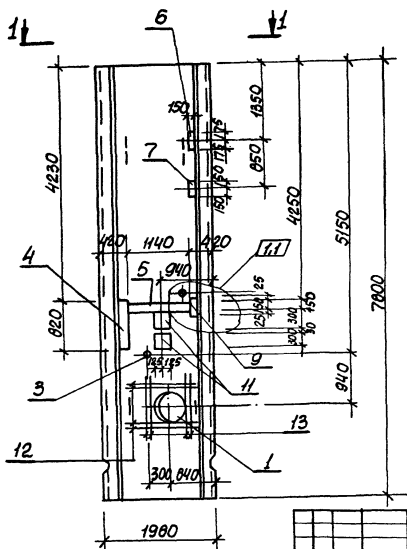
Прибыло	
Изм. №	

ТП 902-1-9084КЖИ-ПГ 78.20-Б1□ СБ

Лист
3

ПГ78.20-Б1□-04

2-2



1-1-1	41-88	20.08.88	Тех. С. Козл. В.						
Имя	Имя	№ Док.	Дата	Подпись	Подпись				

Остальное см. серию 3.902.1-10 Вып. 2

Привязан	
Имя. №	

ТТ 902-1-90.В4 КЖИ-ПГ78.20-Б1□СБ	Лист 4
----------------------------------	--------

Копир. Кулешова

19587-02 21 Формат А3

Ведомость расхода стали на дополнительные арматурные и закладные изделия, кг.

Марка элемента	Изделия арматурные				Изделия закладные									
	Арматура класса				Прокат марки									
	А III				В СтЗ КП2					В СтЗ КП2-1				
	ГОСТ 5781-82		Всего		ГОСТ 103-76					ГОСТ 82-70*				
φ14	φ16		Итого	δ-6	δ-8	δ-10				Итого	δ-8	δ-10	Итого	
ПГ78-20-Б10-01					27,0	8,7	1,6				37,3			
ПГ78-20-Б10-02	17,1	24,0	41,1	41,1	41,8	5,9					47,7	1,6	0,8	2,4
ПГ78-20-Б10-03	17,1	24,0	41,1	41,1	42,7	7,9	0,8				51,4		13,4	13,4
ПГ78-20-Б10-04	17,1	24,0	41,1	41,1	11,2	6,0	0,8				18,0		13,4	13,4

Изделия закладные														Всего	Общий расход
Арматура класса				Прокат марки											
А III				Ст. 0					Ст. 10			Ст. 2			
ГОСТ 5781-82				ГОСТ 19903-74		ГОСТ 2590-71*			ГОСТ 8732-78			ГОСТ 10704-76			
φ8	φ12	φ14	Итого	δ-10		Итого	φ7	φ15	Итого	φ12х4	φ16х5	Итого	φ63х9		
1,5	1,2		2,7	1,2		1,2	0,3		0,3	2,8		2,8		44,3	44,3
1,8	0,6		2,4	9,6		9,6	0,3	7,8	8,1	2,8		2,8	27,6	100,6	141,7
1,8	0,6	1,6	4,0	8,4		8,4		7,8	7,8	2,8	4,0	6,8	27,6	119,4	160,5
1,2	0,6	1,6	3,4	11,4		11,4	0,7	7,8	8,5				27,6	82,3	123,4

Прибыль				ТТ 902-1-908-КЖИ-ВМС 2						
				Нач. отд.	Шейко	К/С	Ведомость расхода стали	Старый лист	Лист	Листов
				Н. контр.	Власенко	К/С		Р	1	1
				Рук. пр.	Боровак	Бор		госстрой СССР Сибирский филиал Сарыковский Водоканалпроект		
				Ст. инж.	Шмандин	Ш				
Инв. №				Инж.	Шанин	Ш	Формат А3			

Формат	Зона	Лоз.	Обозначение	Наименование	Кол.	Примечание
				<u>Документация</u>		
А4			902-1-90-84-КНИ-ТТ1	Технические требования к изготовлению сборных железобетонных изделий		
А3			-ВМС2	Ведомость расхода стали		
А3			-ПГ78.20-У4 -01С6	Панель перегородочная ПГ78.20-У4-С6 Сборочный чертёж - У4-С6		
				Сборочные единицы		
			- 3.902.1-10 Вып.2	Панель перегородочная ПГ78.20-У4-С6	1	
			5 1.400-15 Вып.1	Изделие закладное МН12-Б	4	
			7 1.400-15 Вып.1	МН128-Б	0,85	м
			11 1.400-15 Вып.1	МН128-Б	1,32	м
			12 1.400-15 Вып.1	МН101-3	1	

1.1

Привязан

И№в.№

Нач. отд. Шейка
И. контр. Власенко
Рук. гр. Боровик
Ст. инж. Шмагдий
Инж. Щаплин
Ст. инж. Абрамова

Изм. №	Лист №	Док.	Дата	Подп.	Подп.
1	1	-	06.88		

ТП 902-1-90.84-КНИ-ПГ78.20-У4-С6-01

Панель перегородочная

Студия Лист Листов
Р 1
Госстрой СССР
Солженицынский проект
Харьковский
Водоканал проект

Формат	Зона	Лоз.	Обозначение	Наименование	Кол.	Примечание
				<u>Документация</u>		
А4			902-1-90.84-КНИ-ТТ1	Технические требования к изготовлению сборных железобетонных изделий		
А3			-ВМС2	Ведомость расхода стали		
А3			-ПГ78.20-У4-С6-1-01С6	Панель перегородочная ПГ78.20-У4-С6 Сборочный чертёж		1-в
				Сборочные единицы		
			- 3.902.1-10 Вып.2	Панель перегородочная ПГ78.20-У4-С6-1	1	
			3 3.901-5	Сальник Д450 С=200	1	
			4 1.400-15 Вып.1	Изделие закладное МН140-Б	2	
			5 1.400-15 Вып.1	МН12-Б	3	
			7 1.400-15 Вып.1	МН128-Б	0,82	м
			11 1.400-15 Вып.1	МН128-Б	1,10	м

1.1

Привязан

И№в.№

Нач. отд. Шейка
И. контр. Власенко
Рук. гр. Боровик
Ст. инж. Шмагдий
Инж. Щаплин
Ст. инж. Абрамова

Изм. №	Лист №	Док.	Дата	Подп.	Подп.
1	1	-	06.88		

ТП 902-1-90.84-КНИ-ПГ78.20.У4-С6-1-01

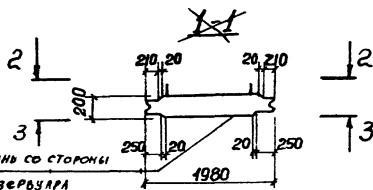
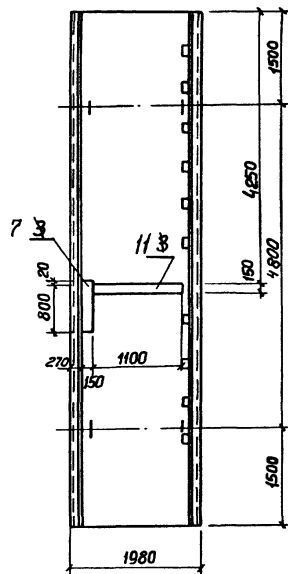
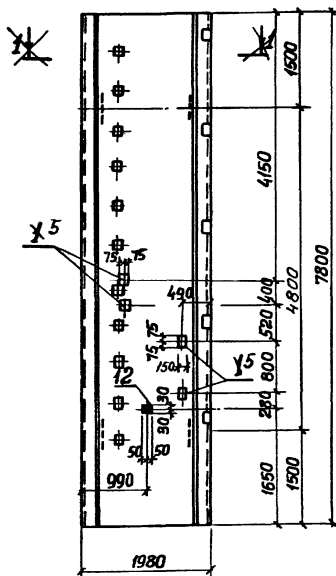
Панель перегородочная

Студия Лист Листов
Р 1
Госстрой СССР
Солженицынский проект
Харьковский
Водоканал проект

2-2

ПГ 78.20-У4□-01

3-3



ГРАНЬ СО СТОРОНЫ
РЕЗЕРВУАРА

Внесены изменения. 12.07.88 ин.ж. Шволженко Ш., инж. Ж.

1. Остальное см. серию 3 902.1-10 Вып. 2
2. Зачерненные закладные изделия приварить к арматуре панели.

ТТ 902.1-908ЖЖИ-ПГ 78.20-У4□-01 СБ				
Панель перегородочная		Стандарт	Масса	Масштаб
Сборочный чертеж.		Р	7270	1:50
Прибавки		Лист	Листов 1	
И. отд.	И. контр.	И. экз.	И. экз.	
Шейко	Власенко	Барышник	Барышник	
Рук. гр.	Шаманов	Техник	Техник	
Столб.	Столб.	Столб.	Столб.	

Калир

19587-02

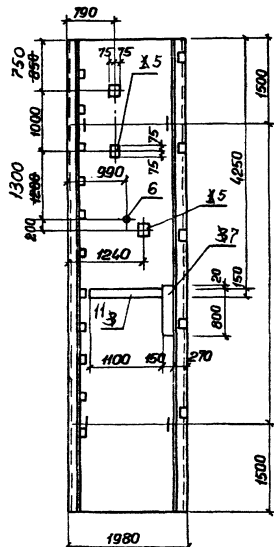
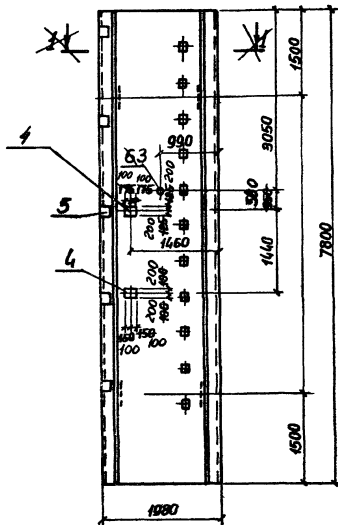
24

формат А3

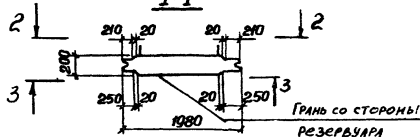
ПГ 78.20-У4□-1-01

3-3

2-2



1-1



1. Остальное см. серию 3.902.1-10 вып. 2

Внесены изменения. 12.07.88 инж. И.В. Волженко ИИ

ТП 902-1-9084 КЖИ ПГ 78.20-У4□-1-01 СБ

Панель переоборудования
Сборочный чертеж.

Уточн. Масса Мусил.

Р 7270 1:50

Лист Листов 1

Госстрой СССР
Сибирский филиал проектно-конструкторского бюро
Заряковский
Водоканалпроект

Привязан

Нач. отд.	Шейко	ИИ
Н.контр.	Власенко	ИИ
Рук. гр.	Борышек	ИИ
Ст. инж.	Шманай	ИИ
Техник	Собалева	ИИ

Иль. №

Копир. Зайцева

19581-02

25

формат А3

Ведомость расхода стали на дополнительные закладные изделия, кв

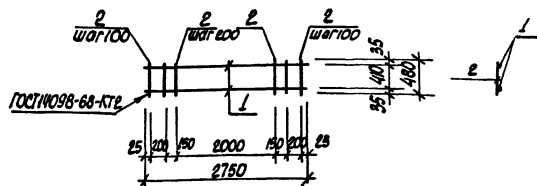
Марка элемента	Изделия закладные													Всего	
	Арматура класса				Прокат марки										
	А III				В СтЗ КП2										
	ГОСТ 5781-82				ГОСТ 19903-74				ГОСТ 2590-71*			ГОСТ 10704-76			
	φ8	φ10		Итого	δ=6	δ=8	δ=10		Итого	07		Итого	Тр. 12х4		
ПГ 78.20-У4 □-01	1,1		1,1	18,7	3,9			22,6							23,7
ПГ 78.20-У4 □-01	1,2	0,3	1,5	28,7	8,3	1,2		38,2	0,3		0,3	3,8		3,8	43,8

Прибыль							ТП 902-1-9084 КЭЖИ-ВМСЗ	Старый лист	Листов
			Нач. отп.	Шейка	ВЛС		Ведомость расхода стали.	Р	?
			Н. контр.	Власенко	ВЛС			Госстрой СССР	
			Бух. гр.	Варобик	ВЛС			Совезводокампмашпроект	
			Ст. инж.	Шимендий	ВЛС			Харьковский Водокампмашпроект	
П.И.В.З.			Инж.	Филиппов	ВЛС				

Копир.

19587-02 26

Формат ЯЗ



Формат	Экз.	Лист	Обозначение	Наименование	Кол.	Примечания
				<u>Документация</u>		
И			902-1-90.84-КЖИ-ТТ2	Технические требования		
				<u>Детали</u>		
Б4	1			Ф16А ГОСТ 5781-82, L=2750	2	4,02 кг
Б4	2			Ф6А1 ГОСТ 5781-82, L=480	17	0,1 кг.

Привязан

Шиф. №

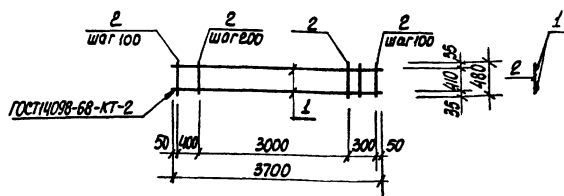
ТП 902-1-90.84 -КЖИ-КР1

Каркас плоский
КР1

Старая	Масса	Плотность
Р	9,6	1:50
Лист	Листов	
Составитель	Проверен	Проект
Составитель	Проверен	Проект
Составитель	Проверен	Проект
Составитель	Проверен	Проект

Нач. отд. Шедко
Н. контр. Власенко
Рис. гр. Боровик
Ст. инж. Шманский
Инж. Цаплин

Формат А4



Формат	Экз.	Лист	Обозначение	Наименование	Кол.	Примечания
				<u>Документация</u>		
И			902-1-90.84-КЖИ-ТТ2	Технические требования		
				<u>Детали</u>		
Б4	1			Ф 16А ГОСТ 5781-82, L=3800	2	5,9 кг
Б4	2			Ф6А1 ГОСТ 5781-82, L=780	23	0,1 кг.

Привязан

Шиф. №

ТП 902-1-90.84 -КЖИ-КР2

Каркас плоский
КР2

Старая	Масса	Плотность
Р	14,0	1:50
Лист	Листов	
Составитель	Проверен	Проект
Составитель	Проверен	Проект
Составитель	Проверен	Проект
Составитель	Проверен	Проект

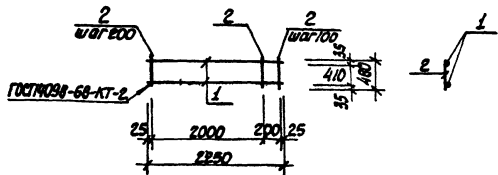
Шиф. №

Нач. отд. Шедко
Н. контр. Власенко
Рис. гр. Боровик
Ст. инж. Шманский
Инж. Цаплин

Формат А4

19587-02 27

Формат А4



Форм.	Эона	Лов.	Обозначение	Наименование	Кол.	Приме- чение
				<u>Документация</u>		
А4			902-1-90.84 КЖЦ-ТТ2	Технические требования		
				<u>Детали</u>		
Б4	1		Ф16А11 ГОСТ 5781-82 L=2250	2	3,6кг.	
Б4	2		Ф6А1 ГОСТ 5781-82 L=480	13	0,1кг.	

Привязан

Имя.№

ТТ902-1-90.84 -КЖЦ- КР3

Каркас плоский
КР3

Статус Масса Массы

Р 8,5 1:50

Лист 1 Листов 1

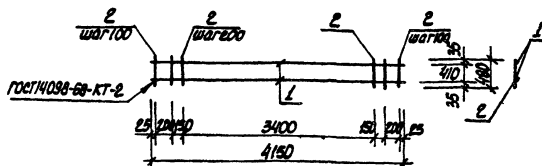
Составитель: [подпись]

Проверил: [подпись]

Водоканалпроект

А4ч.отр. Шейко
И.Контр. Владислав
Рук.гр. Боровик
Ст.инж. Шаманов
Инж. Ибрагимов

Формат А4



Формат	Эона	Лов.	Обозначение	Наименование	Кол.	Приме- чение
				<u>Документация</u>		
А4			902-1-90.84 КЖЦ-ТТ2	Технические требования		
				<u>Детали</u>		
Б4	1		Ф16А11 ГОСТ 5781-82 L=4150	2	6,64кг	
Б4	2		Ф6А1 ГОСТ 5781-82 L=480	24	0,1кг	

Привязан

Имя.№

ТТ902-1-90.84 -КЖЦ- КР4

Каркас плоский
КР4

Статус Масса Массы

Р 15,7 1:50

Лист 1 Листов 1

Составитель: [подпись]

Проверил: [подпись]

Водоканалпроект

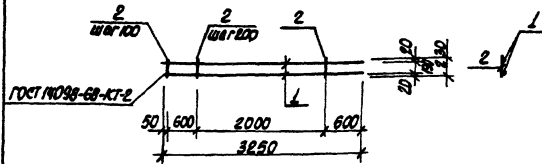
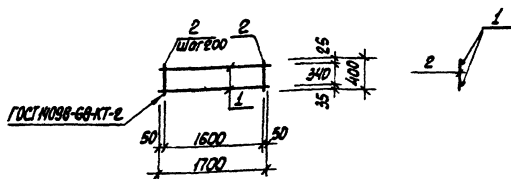
Имя.№.Подпись.Дата.Имя.№.Подпись.

И4ч.отр. Шейко
И.Контр. Владислав
Рук.гр. Боровик
Ст.инж. Шаманов
Инж. Ибрагимов

Копир. Куликова

19581-82 28

Формат А4



Формат	Этаж	Пос.	Обозначение	Наименование	Кол.	Примечания
				<u>Документация</u>		
А4			902-1-90.84-КЖУ-ТТЭ	Технические требования		
				<u>Детали</u>		
Б4	1		ФВЯМ ГОСТ 5781-82 L=1700	2	1,5 кг	
Б4	2		ФВЯГ ГОСТ 5781-82 L=400	9	0,1 кг	

Формат	Этаж	Пос.	Обозначение	Наименование	Кол.	Примечания
				<u>Документация</u>		
А4			902-1-90.84-КЖУ-ТТЭ	Технические требования		
				<u>Детали</u>		
Б4	1		ФВЯМ ГОСТ 5781-82 L=3250	2	5,2 кг	
Б4	2		ФВЯГ ГОСТ 5781-82 L=250	17	0,1 кг.	

Привязан

ИЖВ.№

ТП 902-1-90.84 - КЖУ-КР7

Каркас плоский
КР7

Стация	Масса	Масштаб
Р	3,9	1:50
Лист / Листов /		
Госстанд СССР		
Союзобороннаучинформ		
Строительный проект		
Ворожого А.Пробит		

И. авт. Шейко
И. контр. Валасенко
Инж. м. Воробей
Ст. инж. Иванченко
Инж. Ибрагимов

Привязан

ИЖВ.№

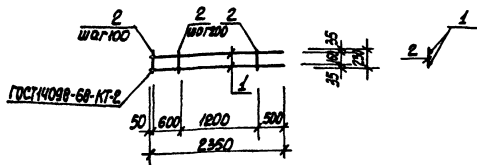
ТП 902-1-90.84 - КЖУ-КР8

Каркас плоский
КР8

Стация	Масса	Масштаб
Р	12,1	1:50
Лист / Листов /		
Госстанд СССР		
Союзобороннаучинформ		
Строительный проект		
Ворожого А.Пробит		

ИЖВ.№

И. авт. Шейко
И. контр. Валасенко
Инж. м. Воробей
Ст. инж. Иванченко
Инж. Ибрагимов



Форм.	Вид	Лист	Обозначение	Наименование	Кол.	Приме- чания
				<u>Документация</u>		
АЧ			902-1-90.84-КЖЦ-ТРЭ	Технические требования		
				<u>Детали</u>		
БЧ	1			Ф68П ГОСТ 5781-82, L=2350	2	3,8 кг
БЧ	2			Ф68П ГОСТ 5781-82, L=250	13	0,1 кг

Привязан		
Ивл. №		
Нач. отд.	Шейко	Б/д
Н. контр.	Власенко	Б/д
Рук. гр.	Боровик	Б/д
Ст. инж.	Шманский	Б/д
Инж.	Иволженко	Б/д

ТП 902-1- 90. 84 - КЖЦ-КРЭ

Каркас плоский
КРЭ

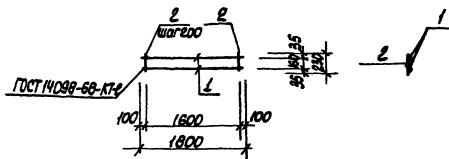
Стрелка | Масса | Минимум

Р | 8,9 | 1:50

Лист | Листов | 1

Составитель: В.С.С.С.Р.
Проверил: В.С.С.С.Р.
Восстановил: Проект

Формат А4



Форм.	Вид	Лист	Обозначение	Наименование	Кол.	Приме- чания
				<u>Документация</u>		
АЧ			902-1-90.84 - КЖЦ-ТРЭ	Технические требования		
				<u>Детали</u>		
БЧ	1			Ф68П ГОСТ 5781-82, L=1800	2	2,9 кг
БЧ	2			Ф68П ГОСТ 5781-82, L=250	9	0,05 кг

Привязан		
Ивл. №		
Нач. отд.	Шейко	Б/д
Н. контр.	Власенко	Б/д
Рук. гр.	Боровик	Б/д
Ст. инж.	Шманский	Б/д
Инж.	Иволженко	Б/д

ТП 902-1- 90. 84 - КЖЦ-КР10

Каркас плоский
КР10

Стрелка | Масса | Минимум

Р | 6,3 | 1:50

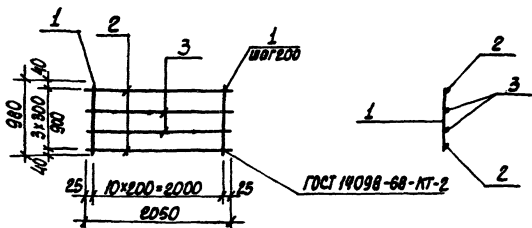
Лист | Листов | 1

Составитель: В.С.С.С.Р.
Проверил: В.С.С.С.Р.
Восстановил: Проект

Кондр. Кулешова

19587-82 31

Формат А4



Формат	Зона	Лист	Обозначение	Наименование	Кол.	Примечания
				Документация		Масштаб 2:1
А4			902-1-90.84 - КЖЦ-ТТЭ	Технические требования		
				Детали		
Б4	1			ФВЯ I ГОСТ 5781-82 L=980	11	0,22кг
Б4	2			Ф16А III ГОСТ 5781-82 L=2050	2	3,24кг
Б4	3			Ф10А III ГОСТ 5781-82 L=2050	2	1,28кг

Привязан

ИЖ.НЭ

ТП 902-1-90. 84 - КЖЦ - КР11

Каркас плоский
КР11

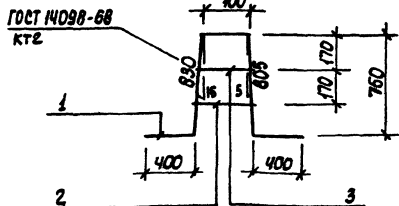
Стальная масса | Масса шп

Р | 11,42 | —

Лист | Листов

Составитель: А.С.Р. / Проверил: А.С.Р. / Проект: Водоканалпроект

Формат А4



Формат	Зона	Лист	Обозначение	Наименование	Кол.	Примечания
				Документация		
А4			902-1-90.84 КЖЦ-ТТЭ	Технические требования		
				Детали		
Б4	1			Ф22А III ГОСТ 5781-82 L=2535	1	7,59кг
Б4	2			Ф10А III ГОСТ 5781-82 L=200	1	0,14кг
Б4	3			Ф10А III ГОСТ 5781-82 L=150	1	0,10кг

Привязан

ИЖ.НЭ

ТП 902-1-90. 84 - КЖЦ - КР12

Каркас плоский
КР12

Стальная масса | Масса шп

Р | 7,83 | —

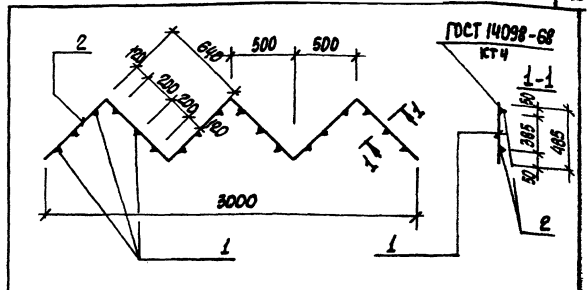
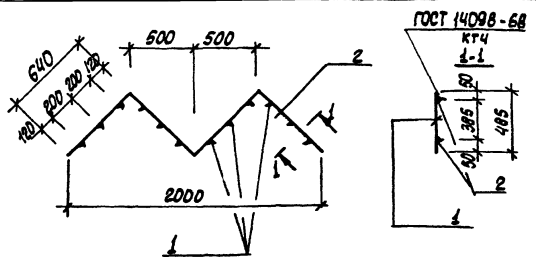
Лист | Листов

Составитель: А.С.Р. / Проверил: А.С.Р. / Проект: Водоканалпроект

1997-82 32

Колп. Кулишова

Формат А4



Формат	Зона	Пов.	Обозначение	Наименование	Кол.	Примечания
				<u>Документация</u>		
А4			902-1-90.84 - КЖИ-ТТЕ	Технические требования		
				<u>Детали</u>		
Б4	1		ФЛЭЛ ГОСТ 5781-82 Е-485	12	0,48	
Б4	2		ФЮАІ ГОСТ 5781-82 Е-2560	2	1,6	

Формат	Зона	Пов.	Обозначение	Наименование	Кол.	Примечания
				<u>Документация</u>		
А4			902-1-90 84- КЖИ-ТТЕ	Технические требования		
				<u>Детали</u>		
Б4	1		ФЛЭЛ ГОСТ 5781-82 Е-485	18	0,48 кг	
Б4	2		ФЮАІ ГОСТ 5781-82 Е-3840	2	2,37 кг	

Привязан			Инв.№		
ТП 902-1-90.84 - КЖИ - КР-3					
Каркас плоский КР13			Стация	Масса	Масштаб
			Р	8,36	—
Исполн. ШЕДКО И.Контр. ВЛАДЕНКО Рук.г.р. БОРОВИК Ст.инж. ШМАНДИ Инж. ШОРИН			Листв. листы Составитель: Соловьевский Инженер: Водконалпроект		

Привязан			Инв.№		
ТП 902-1-90.84 - КЖИ - КР-4					
Каркас плоский КР14			Стация	Масса	Масштаб
			Р	12,48	—
Исполн. ШЕДКО И.Контр. ВЛАДЕНКО Рук.г.р. БОРОВИК Ст.инж. ШМАНДИ Инж. ШОРИН			Листв. листы Составитель: Соловьевский Инженер: Водконалпроект		

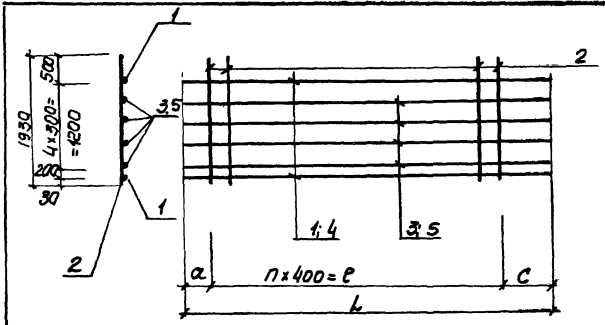
Кодонт	РКО	ЛЗ	Обозначение	Наименование	Код. на основании 902-1-90.84-КР15	Примечание
А4			902-1-90.84 - КНШ-Т2 - КР15 СБ	Документация Техническое предложение Старочный чертеж	01	
Б4	1			Детали φ164 ГОСТ 5781-82, L=7500	2	12.0 кг
Б4	2			φ84 ГОСТ 5781-82, L=1850	18	0.77 кг
Б4	3			φ104 ГОСТ 5781-82, L=1500	4	4.7 кг
Б4	4			φ164 ГОСТ 5781-82, L=6420	2	10.4 кг
Б4	5			φ104 ГОСТ 5781-82, L=6420	4	4.0 кг

Кодонт	РКО	ЛЗ	Обозначение	Наименование	Код. на основании 902-1-90.84-КР15	Примечание
А4				Каркас плоский КР (КР15; КР16)		
Б4	1			Нач. отд. Шварц		
Б4	2			Н. контр. Воложенко		
Б4	3			Рук. зр. Баровик		
Б4	4			Ст. инж. Штановой		
Б4	5			Техник. Зрицко		

Копир. Пиларева

Кодонт	РКО	ЛЗ	Обозначение	Наименование	Код. на основании 902-1-90.84-КР15	Примечание
А4				Каркас плоский КР (КР15; КР16)		
Б4	1			Нач. отд. Шварц		
Б4	2			Н. контр. Воложенко		
Б4	3			Рук. зр. Баровик		
Б4	4			Ст. инж. Штановой		
Б4	5			Техник. Зрицко		

Обозначение		Марка	n	c мм	α мм	р мм	L мм	Масса кг
902-1-90.84-КНШ-КР15		КР15	17	600	100	6800	7500	56.6
-01		КР16	14	650	170	560	6420	48.4



Копир. Пиларева

Обозначение	Наименование	Примечание
902-1-90.84 - КЖУ-Кр17	Документация	
	Технические требования	
	Сборочный чертёж	
	Листов	
1	φ 12A-Ш ГОСТ 5781-82, L=7180	6,5 кг
1	φ 12A-Ш ГОСТ 5781-82, L=7570	6,8 кг
1	φ 12A-Ш ГОСТ 5781-82, L=7380	6,7 кг
2	φ 8A-Ш ГОСТ 5781-82, L=1950	0,78 кг
3	φ 10A-Ш ГОСТ 5781-82, L=7180	4,5 кг
3	φ 10A-Ш ГОСТ 5781-82, L=7570	4,7 кг

Привязан	Листов	Масса
Корпус плоский Кр (Кр17, Кр18, Кр19)	9	1
Сборочный чертёж	1	1
Техник Пугачев В.И.		

ТТ902-1-90.84 - КЖУ-Кр17

Лист №	Листов	Масса
Лист 1	1	1
Лист 2	1	1
Лист 3	1	1
Лист 4	1	1
Лист 5	1	1
Лист 6	1	1
Лист 7	1	1
Лист 8	1	1
Лист 9	1	1
Лист 10	1	1
Лист 11	1	1
Лист 12	1	1
Лист 13	1	1
Лист 14	1	1
Лист 15	1	1
Лист 16	1	1
Лист 17	1	1
Лист 18	1	1
Лист 19	1	1
Лист 20	1	1
Лист 21	1	1
Лист 22	1	1
Лист 23	1	1
Лист 24	1	1
Лист 25	1	1
Лист 26	1	1
Лист 27	1	1
Лист 28	1	1
Лист 29	1	1
Лист 30	1	1
Лист 31	1	1
Лист 32	1	1
Лист 33	1	1
Лист 34	1	1
Лист 35	1	1
Лист 36	1	1
Лист 37	1	1
Лист 38	1	1
Лист 39	1	1
Лист 40	1	1
Лист 41	1	1
Лист 42	1	1
Лист 43	1	1
Лист 44	1	1
Лист 45	1	1
Лист 46	1	1
Лист 47	1	1
Лист 48	1	1
Лист 49	1	1
Лист 50	1	1
Лист 51	1	1
Лист 52	1	1
Лист 53	1	1
Лист 54	1	1
Лист 55	1	1
Лист 56	1	1
Лист 57	1	1
Лист 58	1	1
Лист 59	1	1
Лист 60	1	1
Лист 61	1	1
Лист 62	1	1
Лист 63	1	1
Лист 64	1	1
Лист 65	1	1
Лист 66	1	1
Лист 67	1	1
Лист 68	1	1
Лист 69	1	1
Лист 70	1	1
Лист 71	1	1
Лист 72	1	1
Лист 73	1	1
Лист 74	1	1
Лист 75	1	1
Лист 76	1	1
Лист 77	1	1
Лист 78	1	1
Лист 79	1	1
Лист 80	1	1
Лист 81	1	1
Лист 82	1	1
Лист 83	1	1
Лист 84	1	1
Лист 85	1	1
Лист 86	1	1
Лист 87	1	1
Лист 88	1	1
Лист 89	1	1
Лист 90	1	1
Лист 91	1	1
Лист 92	1	1
Лист 93	1	1
Лист 94	1	1
Лист 95	1	1
Лист 96	1	1
Лист 97	1	1
Лист 98	1	1
Лист 99	1	1
Лист 100	1	1

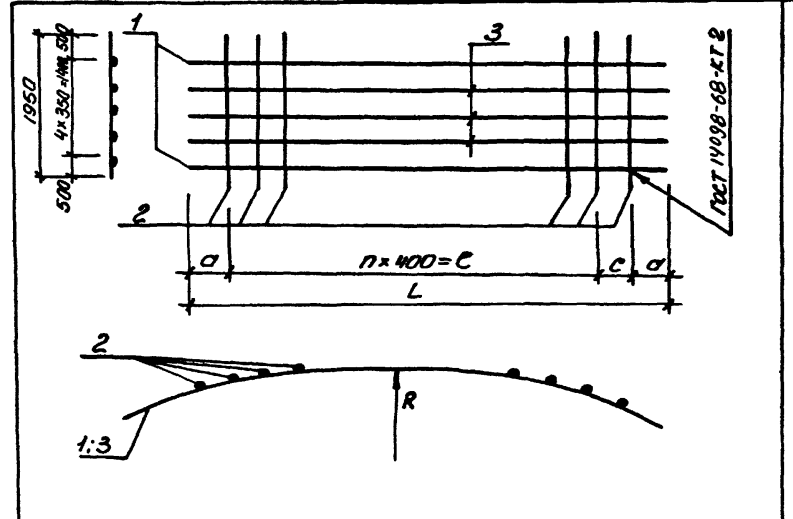
Обозначение	Мат-риал	σ мм	n	ℓ мм	L мм	R мм	C мм	Мас-са кг
902-1-90.84 - КЖУ-Кр17	Кр17	1630	9	3600	7180	6,045	320	38,9
-01	Кр18	1490	11	4400	7380	6,250	-	22,7
-02	Кр19	1250	12	4800	7570	6,455	270	37,8

ТТ902-1-90.84 - КЖУ-Кр17СБ

Корпус плоский Кр (Кр17, Кр18, Кр19)

Сборочный чертёж

Лист	Листов	Масса
Лист 1	1	1
Лист 2	1	1
Лист 3	1	1
Лист 4	1	1
Лист 5	1	1
Лист 6	1	1
Лист 7	1	1
Лист 8	1	1
Лист 9	1	1
Лист 10	1	1
Лист 11	1	1
Лист 12	1	1
Лист 13	1	1
Лист 14	1	1
Лист 15	1	1
Лист 16	1	1
Лист 17	1	1
Лист 18	1	1
Лист 19	1	1
Лист 20	1	1
Лист 21	1	1
Лист 22	1	1
Лист 23	1	1
Лист 24	1	1
Лист 25	1	1
Лист 26	1	1
Лист 27	1	1
Лист 28	1	1
Лист 29	1	1
Лист 30	1	1
Лист 31	1	1
Лист 32	1	1
Лист 33	1	1
Лист 34	1	1
Лист 35	1	1
Лист 36	1	1
Лист 37	1	1
Лист 38	1	1
Лист 39	1	1
Лист 40	1	1
Лист 41	1	1
Лист 42	1	1
Лист 43	1	1
Лист 44	1	1
Лист 45	1	1
Лист 46	1	1
Лист 47	1	1
Лист 48	1	1
Лист 49	1	1
Лист 50	1	1
Лист 51	1	1
Лист 52	1	1
Лист 53	1	1
Лист 54	1	1
Лист 55	1	1
Лист 56	1	1
Лист 57	1	1
Лист 58	1	1
Лист 59	1	1
Лист 60	1	1
Лист 61	1	1
Лист 62	1	1
Лист 63	1	1
Лист 64	1	1
Лист 65	1	1
Лист 66	1	1
Лист 67	1	1
Лист 68	1	1
Лист 69	1	1
Лист 70	1	1
Лист 71	1	1
Лист 72	1	1
Лист 73	1	1
Лист 74	1	1
Лист 75	1	1
Лист 76	1	1
Лист 77	1	1
Лист 78	1	1
Лист 79	1	1
Лист 80	1	1
Лист 81	1	1
Лист 82	1	1
Лист 83	1	1
Лист 84	1	1
Лист 85	1	1
Лист 86	1	1
Лист 87	1	1
Лист 88	1	1
Лист 89	1	1
Лист 90	1	1
Лист 91	1	1
Лист 92	1	1
Лист 93	1	1
Лист 94	1	1
Лист 95	1	1
Лист 96	1	1
Лист 97	1	1
Лист 98	1	1
Лист 99	1	1
Лист 100	1	1



Обозначение	Мат-риал	σ мм	n	ℓ мм	L мм	R мм	C мм	Мас-са кг
902-1-90.84 - КЖУ-Кр17	Кр17	1630	9	3600	7180	6,045	320	38,9
-01	Кр18	1490	11	4400	7380	6,250	-	22,7
-02	Кр19	1250	12	4800	7570	6,455	270	37,8

Код	Обозначение	Наименование	Код. по листам 902-1-90.84-КЖУ-Кр21		Примечание
			01	02	
А4	902-1-90.84-КЖУКр21	Дополнительный Технические требования	×	×	
А4	-Кр21С6	Сварочный чертеж Детали	×	×	
Б4	1	Ф16А-Ш70С75701-82, С=5000	2		8,2 кг
Б4	1	Ф18А-Ш70С75701-82, С=5950	2		8,5 кг
Б4	1	Ф16А-Ш70С75701-82, С=5150	7	6	8,3 кг
Б4	2	Ф16А-Ш70С75701-82, С=1950	7	6	3,12 кг
Б4	3	Ф10А-Ш70С75701-82, С=5000	4		3,1 кг
Б4	3	Ф10А-Ш70С75701-82, С=3350	4		3,4 кг

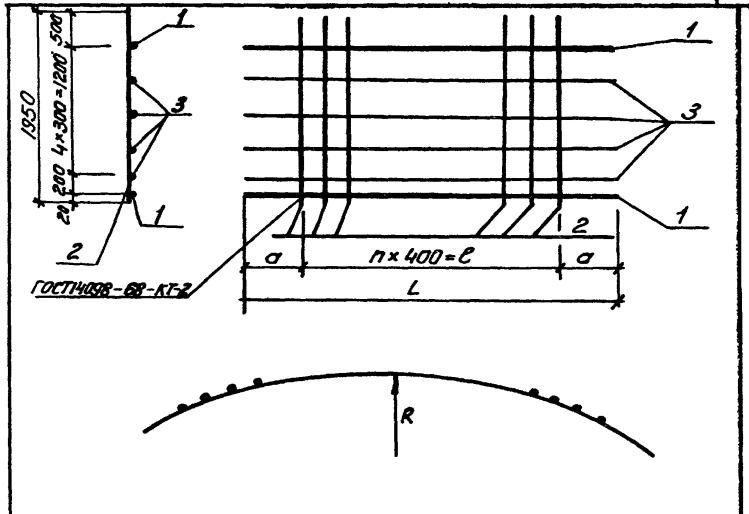
Привязки		77902-1-90.84-КЖУ-Кр21	
Исход. Шейка	Р	Лист	Листов
Л. сч. э.	Вариант	Кр	1
Рис. э.	Вариант	Обозначение	77902-1-90.84-КЖУ-Кр21
Ст. спец.	Штампов	Сварочный	Сварочный
Техн. литовод	ЭФМ	Взаимная	Взаимная

Формат А4

Копир. Ерыченко

Лин. №	Лин. №
Меч. кот. Шейка	Р
Л. сч. э.	Вариант
Рис. э.	Вариант
Ст. спец.	Штампов
Техн. литовод	ЭФМ

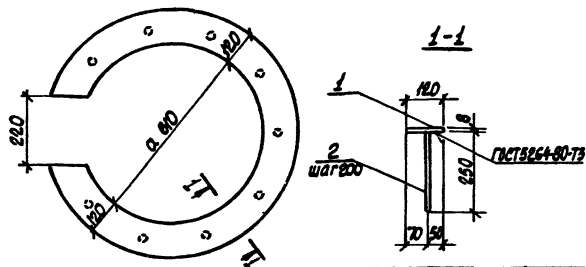
77902-1-90.84-КЖУ Кр21С6		
Корпус плоский Кр (Кр21, Кр22, Кр23)	Лист	Листов
Сварочный чертеж	См. табл. 48	-
	Лист	Листов
	Сварочный чертеж	Сварочный
	Сварочный	Сварочный
	Сварочный	Сварочный



Обозначение	Марка	σ	п	ℓ	L	R	Вес
		мм		мм	мм	м	кг
902-1-90.84 -КЖУ-Кр21	Кр21	1400	6	2400	5000	6,045	53,5
-01	Кр22	1375	6	2400	5150	6,250	38,6
-02	Кр23	1255	7	2800	5350	6,453	52,6

Копир. Ерыченко

Формат А4



Форм.	Зона	Лист	Обозначение	Наименование	Кол.	Примечание
				Документация		
A4			902-1-90.84-КЖЦ-ТТ2	Техническое требование		
				Детали		
B4	1		Лист в ГОСТ 19264-80-73	1	17,53 кг	
B4	2		ФЛЮЯ ГОСТ 5781-82 E-250	11	0,2 кг	

Привязан

Инд. №

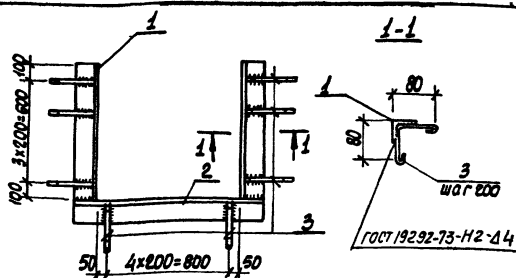
ТП 902-1-90.84 -КЖЦ-МН1

Изделие закладное
МН1

Статус	Масса	Масштаб
р	19,53	—
Лист	Листов 1	
Госстрой СССР Сибирский филиал Сибирский филиал Водоканалпроект		

Июль 84
И. Контр. Власенко
Дир. гр. Бородин
Ст. инж. Шмакин
Инд. № Шваженин

формат А4



Форм.	Зона	Лист	Обозначение	Наименование	Кол.	Примечание
				Документация		
A4			902-1-90.84-КЖЦ-ТТ2	Техническое требование		
				Детали		
B4	1		Шпакл. в-50 в ГОСТ 8502-78	2	3,02 кг	
B4	2		Шпакл. в-50 в ГОСТ 8502-78	1	3,77 кг	
B4	3		ФЛЮЯ ГОСТ 5781-82 E-240	13	0,05 кг	

Привязан

Инд. №

ТП 902-1-90.84 -КЖЦ-МН2

Изделие закладное
МН2

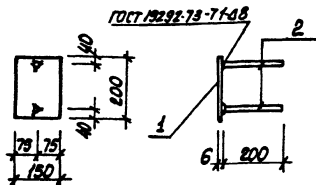
Статус	Масса	Масштаб
р	10,46	1:50
Лист	Листов 1	
Госстрой СССР Сибирский филиал Сибирский филиал Водоканалпроект		

Июль 84
И. Контр. Власенко
Дир. гр. Бородин
Ст. инж. Шмакин
Инд. № Шваженин

Копир. Куликова

19581-82 40

формат А4



Формат	Этап	Лист	Обозначение	Наименование	Кол.	Примечания
А4			902-1-90.84-КЖУ-ТТЭ	Документация Технические требования		
				Детали		
Б4	1			Листок В-2 В-2 ГОСТ 82-70 В-201	1	4,4 кг
Б4	2			Фиг. II ГОСТ 5781-82 L=200	2	0,08 кг

Привязан

Инд. №

ТП 902-1-90.84-КЖУ-МН4

Изделие закладное
МН4

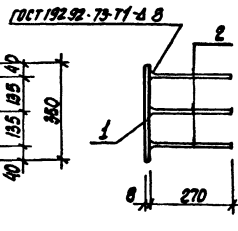
Страниц Массы Масштаб

р 1,5 1:10

Лист Листов 1

Составитель: [подпись]
 Проектировщик: [подпись]
 Проверщик: [подпись]
 Автор проекта: [подпись]

Формат А4



Формат	Этап	Лист	Обозначение	Наименование	Кол.	Примечания
А4			902-1-90.84-КЖУ-ТТЭ	Документация Технические требования		
				Детали		
Б4				Листок В-2 В-2 ГОСТ 82-70 В-250	1	4,4 кг
Б4	2			Фиг. II ГОСТ 5781-82 L=270	3	0,2 кг

Привязан

Инд. №

ТП 902-1-90.84-КЖУ-МН5

Изделие закладное
МН5

Страниц Массы Масштаб

р 5,0 1:10

Лист Листов 1

Составитель: [подпись]
 Проектировщик: [подпись]
 Проверщик: [подпись]
 Автор проекта: [подпись]

Формат А4

19587-02 41

Кол. Кулашова

Обозначение	Наименование	Кол. на исполн. зад-т 90.84 КЖСМ С2		Примечание
		01	02	
902-1-90.84-КЖСМ С2	Документация			
	Сборочный чертеж			
	Технические требования			
	Акт			
	Лист			13,6кг
	Лист			17,9кг
	Лист			8,9кг
	Лист			0,47кг
	Лист			0,57кг
	Лист			0,4кг

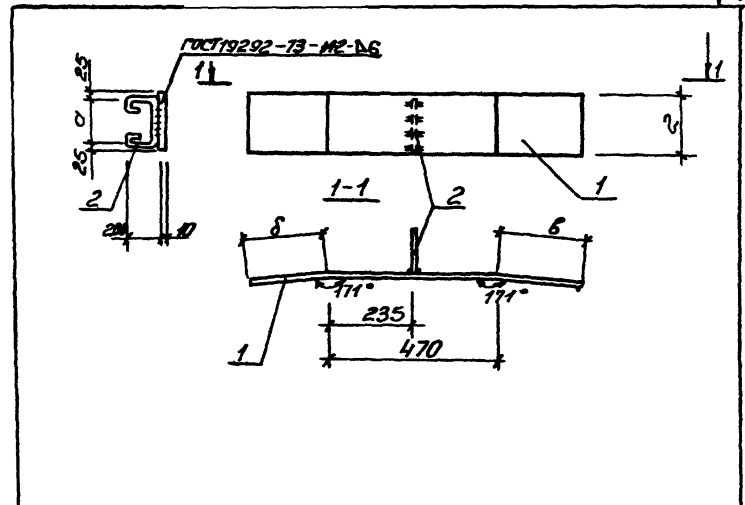
Привязан		ТТ902-1-90.84-КЖСМ С2	
Исполн.	Шейна В.И.	Лист	1
Провер.	Лисов В.С.	Лист	1
Рис. ер.	Боравин Егор	Лист	1
Ст. инж.	Шарова Т.И.	Лист	1
Техник	Питомов П.К.	Лист	1

Копир. Ефименко

Формат АУ

Обозначение	Материал	α мм	δ мм	b мм	z мм	Масса кг
-01	МС5	250	120	190	300	18,4
-02	МС6	100	120	190	150	9,3

Привязан	Лист	Листов	ТТ902-1-КЖСМ С2 С6		
			Р	СМ	М
Исполн.	Шейна В.И.	Лист	1		
Провер.	Лисов В.С.	Лист	1		
Рис. ер.	Боравин Егор	Лист	1		
Ст. инж.	Шарова Т.И.	Лист	1		
Техник	Питомов П.К.	Лист	1		



Копир. Ефименко

19581-02 43

Формат АУ

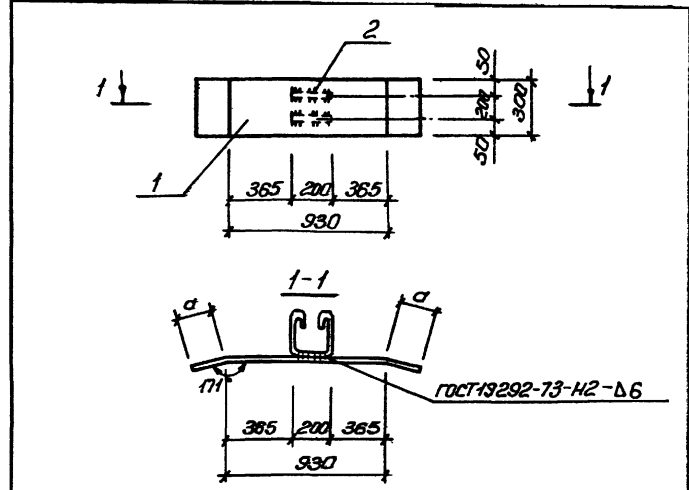
Обозначение	Наименование	Кол. на изделие ТП902-1-90.84	Примечание
902-1-90.84 - КЖКУ-МС3	Возмездная	01	
902-1-90.84 - КЖКУ-МС3	Включенные проводники		
902-1-90.84 - КЖКУ-МС3	Сварочный чертёж		
54	Листы	1	24,7 кг
54	Листы ГОСТ 5781-82 С=750	1	28,5 кг
54	Листы ГОСТ 5781-82 С=750	1	0,5 кг

Привязан		ТП 902-1-90.84 - КЖКУ-МС3	
Исполн.	Шейко	Сталь	Листы
Н. комп.	Власенко	р	1
Рис. эр.	Боровик	Изделие соединительное - МС3, МС14	
Ст. инж.	Лимониди	Посл. стад. СССР	
Инж.	Роменко	Специальный проект	
		Водостойкость	

Копир. Ефименко

Изм. №	Исполн.	Водост. защита	Возм. смб. А4
1	Шейко		
2	Власенко		
3	Боровик		
4	Лимониди		
5	Роменко		

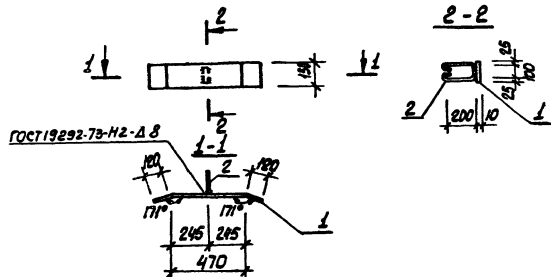
Обозначение	Марка	σ мм	Масса кг
902-1-90.84 - КЖКУ-МС3	МС3	120	25,2
-01	МС14	165	29,0



Копир. Ефименко

19587-02 44

Романт АУ



Формат	Вариант	Изм.	Обозначение	Наименование	Кол.	Примечания
				<u>Документация</u>		
A4			902-1-90.84-КЖУ-ТТЕ	Технические требования		
				<u>Детали</u>		
Б4	1			Полоса Б-2 по ГОСТ 192-73	1	8,6 кг
Б4	1			ФЮА по ГОСТ 5781-82 С-650	1	0,4 кг

Привязан

Изм. №

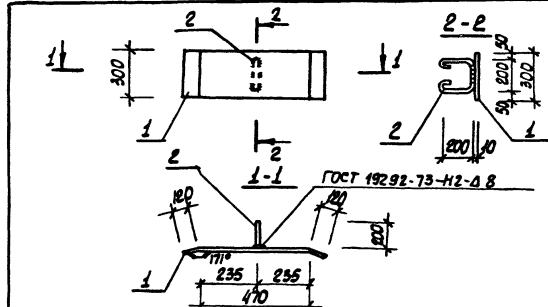
ТТ902-1-90.84-КЖУ-МС7

Изделие соединительное МС7

Старая	Масса	Масштаб
Р	9,0	—
Лист	Листов	1
Состав: СССР		
Состав: союзные республики		
Состав: союзные республики		
Состав: союзные республики		

Нач. вкл. Шелко
И. Копир. Власенко
Вкл. гр. Барыш
Ст. инж. Шандрий
Инж. Иволженко

Формат А4



Формат	Вариант	Изм.	Обозначение	Наименование	Кол.	Примечания
				<u>Документация</u>		
A4			902-1-90.84-КЖУ-ТТЕ	Технические требования		
				<u>Детали</u>		
Б4	1			Полоса Б-2 по ГОСТ 192-73	1	
Б4	2			ФЮА по ГОСТ 5781-82 С-750	1	0,5 кг

Привязан

Изм. №

ТТ902-1-90.84-КЖУ-МС8

Изделие соединительное МС8

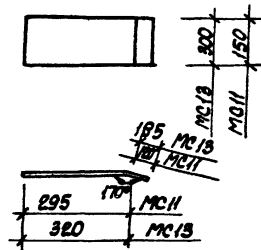
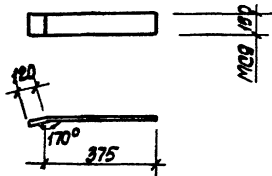
Старая	Масса	Масштаб
Р	17,7	—
Лист	Листов	1
Состав: СССР		
Состав: союзные республики		
Состав: союзные республики		

Нач. вкл. Шелко
И. Копир. Власенко
Вкл. гр. Барыш
Ст. инж. Шандрий
Инж. Иволженко

19587-02 45

Копир. Кулева

Формат А4



Привязан		
Изм. №		
ТТ902-1-90.84-КЖЦЛ - МС9		
Изделие соединительное		Сталь
МС9		Масса
		Листов
		Р
		5,9
		-
		Лист
		Листов
		1
Изм. отг.	Шевко	РЛ
И.контр.	Владенко	ЭЗ
Инж.г.	Бордовик	ЭЗ
Ст.инж.	Штрапник	ЭЗ
Инженер	Чубачинко	Ш
Масса 5-2 10х150 ГОСТ 103-76		Листов в сборе
6Ст3 кп2 ГОСТ 535-79*		Изготовитель
		Министерство

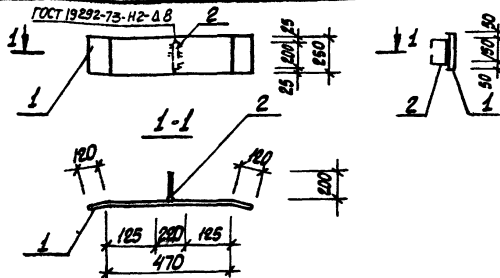
Формат А4

Привязан		
Изм. №		
ТТ902-1-90.84-КЖЦЛ - МС11		
Изделие соединительное		Сталь
МС(МС11; МС13)		Масса
		Листов
		Р
		ам. табл.
		-
		Лист
		Листов
		1
Изм. отг.	Шевко	РЛ
И.контр.	Владенко	ЭЗ
Инж.г.	Бордовик	ЭЗ
Ст.инж.	Штрапник	ЭЗ
Инженер	Чубачинко	Ш
Масса 5-2 10х300(80) ГОСТ 82-70*		Листов в сборе
6Ст3 кп2-1 ТУ 14-1-3023-80		Изготовитель
		Министерство

19587-02 46

Копир. Куршова

Формат А4



Формат	Зона	Лист	Обозначение	Наименование	Кол.	Примечания
				<u>Документация</u>		
А4			902-1-90.84-КЖУ-ТГ2	Технические требования		
				<u>Детали</u>		
Б4	1			Листок в сборе ГОСТ 19292-73-Н2-А8	1	15,3 кг
Б4	2			ФЛЮА ГОСТ 5781-82 В-750	2	0,5 кг

Привязан

Лист №

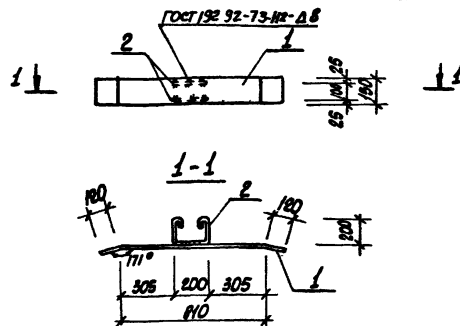
ТГ 902-1-90.84-КЖУ-МС15

Изделие соединительное МС15

Стр.	Масса	Масштаб
Р	16,3	—
Лист	Листов 1	
Содержит: 1 лист		
Содержит: 1 лист		
Содержит: 1 лист		

Нач. отд. Шенко
Н. Коптв. Власов
Н. Коптв. Власов
С. Ильяш. Штанчик
Ильяш. Штанчик

Формат А4



Формат	Зона	Лист	Обозначение	Наименование	Кол.	Примечания
				<u>Документация</u>		
А4			902-1-90.84-КЖУ-ТГ2	Технические требования		
				<u>Детали</u>		
Б4	1			Листок в сборе ГОСТ 19292-73-Н2-А8	1	16,3 кг
Б4	2			ФЛЮА ГОСТ 5781-82 В-750	2	0,5 кг

Привязан

Лист №

ТГ 902-1-90.84-КЖУ-МС17

Изделие соединительное МС17

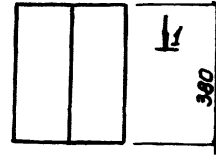
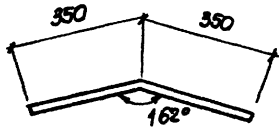
Стр.	Масса	Масштаб
Р	13,3	—
Лист	Листов 1	
Содержит: 1 лист		
Содержит: 1 лист		
Содержит: 1 лист		

Нач. отд. Шенко
Н. Коптв. Власов
Н. Коптв. Власов
С. Ильяш. Штанчик
Ильяш. Штанчик

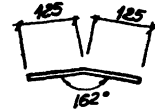
19597-02 97

Копир. Кучаева

Формат А4



1-1



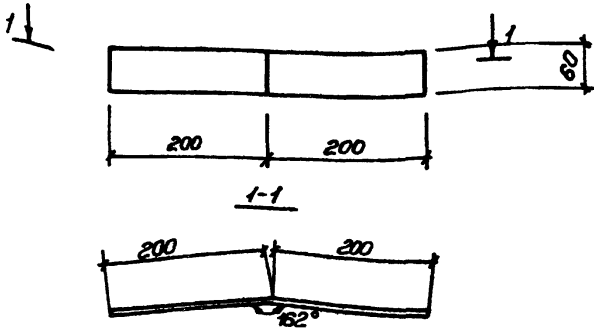
Привязан				
УИВ. №				
ТТ902-1-90.84-КЖУ-МС22				
Изделие соединительное МС22		Стадия	Масса	Масштаб
		Р	11.2	—
ф16АIII (35Г) ГОСТ 5781-82		Лист	Листов 1	
		Диагностика и разработка Харьковский Вагонный проект		
Исполн.	Усольская	Исполн.	Усольская	
Нач. отд.	Шелко	Исполн.	Шелко	
Н. контр.	Власенко	Исполн.	Власенко	
Бух. ср.	Баравик	Исполн.	Баравик	
Ст. инж.	Штанделю	Исполн.	Штанделю	
Инж.	Усольская	Исполн.	Усольская	

Формат А4

Привязан				
УИВ. №				
ТТ902-1-90.84-КЖУ-МС23				
Изделие соединительное МС23		Стадия	Масса	Масштаб
		Р	8.85	—
ф16АIII (35Г) ГОСТ 5781-82		Лист	Листов 1	
		Диагностика и разработка Харьковский Вагонный проект		
Исполн.	Усольская	Исполн.	Усольская	
Нач. отд.	Шелко	Исполн.	Шелко	
Н. контр.	Власенко	Исполн.	Власенко	
Бух. ср.	Баравик	Исполн.	Баравик	
Ст. инж.	Штанделю	Исполн.	Штанделю	
Инж.	Усольская	Исполн.	Усольская	
ПОЛО-Б-2 ГОСТ 82-70*		ГОСТ 82-70*		
СА ВСТЗ КЛЗ-1 ТУ 14-13023-80		ВСТЗ КЛЗ-1 ТУ 14-13023-80		
		19587-02 48		

Копир. Лукарева

Формат А4



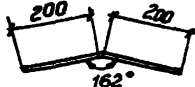
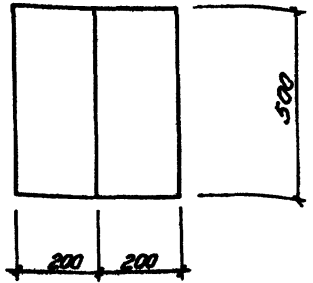
Изм. №	Исполн.	Дата	Взам. инж. в.	Подписи и даты	Взам. инж. в.

ТП 902-1-90.84-КЖСЛ-МС 24

Исполн.	Масштаб	Материал	Масштаб	Узелные соединительные МС 24		
				Р	1,2	—
Лист	Листов	8/1	Лист	Листов	8/1	

Листовца Б-2 6x60 ГОСТ 103-76
 ВСТЗ №2 ГОСТ 535-79г
 Проект ООО "Харьковский водоканалпроект"

Копир. Еруменко



Изм. №	Исполн.	Дата	Взам. инж. в.	Подписи и даты	Взам. инж. в.

ТП 902-1-90.84-КЖСЛМС 25

Исполн.	Масштаб	Материал	Масштаб	Узелные соединительные МС 25		
				Р	13,2	—
Лист	Листов	8/1	Лист	Листов	8/1	

Листовца Б-2 8x500 ГОСТ 82-70г
 ВСТЗ №2-1 ТЭИ4-13023-80
 Проект ООО "Харьковский водоканалпроект"

19587-02 49

Копир. Еруменко

№	Обозначение	Наименование	Лист на листы 902-1-90.84-КЖУ-МС26		Примечание
			01		
01	902-1-90.84-КЖУ-ТТ2	Аккумуляторная Технические требования	×	×	
01	902-1-90.84-КЖУ-МС26СБ	Сборочный чертёж	×	×	
04		Листы			
04		Листов 15,0 кг	1	1	
04		0,16 кг	2	2	
04		0,09 кг	2	2	

Привязан		МТ902-1-90.84-КЖУ-МС26	
Имя	Шелко	Имя	Лист
Л. спец.	Постинков	Имя	Листов
Рис. в.	Боровак	Имя	Тис. тираж
Ст. инж.	Штанов	Имя	Складской инвентаризации
Тех. инж.	Литвинов	Имя	Водоканал проект

Копир. Еремичева

Обозначение	Марка	σ мм	δ мм	Масса, кг
-01	МС30	150	8	15,18

Имя	Л. спец.	Рис. в.	Ст. инж.	Тех. инж.	Имя	Лист	Листов	Тис. тираж	Складской инвентаризации	Водоканал проект

902-1-90.84 -КЖУ-МС26СБ

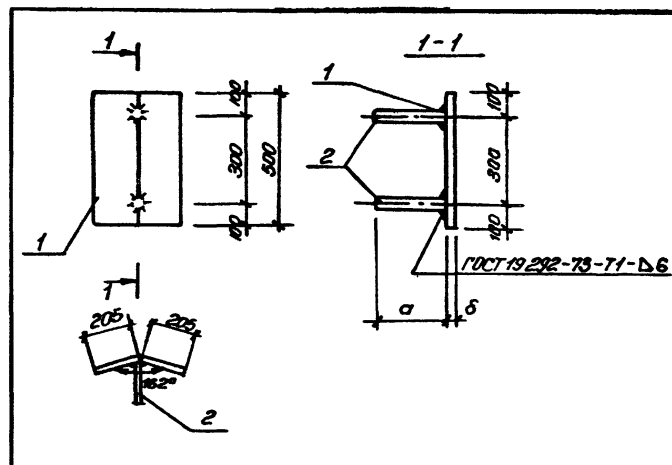
Листовое соединительное
МС (МС26, МС30)
Сборочный чертёж

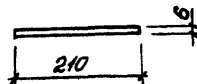
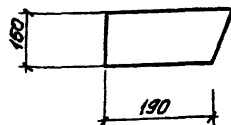
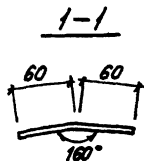
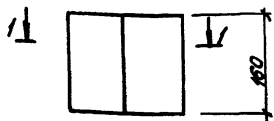
Имя: Шелко
Л. спец.: Постинков
Рис. в.: Боровак
Ст. инж.: Штанов
Тех. инж.: Литвинов

Лист 1
Листов 1

Тис. тираж 1

Складской инвентаризации
Харьковский
Водоканал проект





Привязан		
Ивв. №		
Изм. №	Шеюка	Ивв. №
Н. контр	Власенко	Ивв. №
Рук. гр.	Бороваик	Ивв. №
Ст. инж.	Штендиль	Ивв. №
Инж.	Иванченко	Ивв. №

ТП 902-1-90.В4-КЖУ - МС27

Узлеие соединительное МС27

		Стандарт	Масса	Масштаб
Р	18.1	—		
Лист	Листов			
Госстрой СССР Институт проектирования «Саратовский Водоканалпроект»				

Материал: Б-2 12x120 ГОСТ 103-76
СА Всп 3 кн 2 ГОСТ 535-79*

Привязан		
Ивв. №		
Изм. №	Шеюка	Ивв. №
Н. контр	Власенко	Ивв. №
Рук. гр.	Бороваик	Ивв. №
Ст. инж.	Штендиль	Ивв. №
Инж.	Иванченко	Ивв. №

ТП 902-1-90.В4КЖУ - МС28

Узлеие соединительное МС28

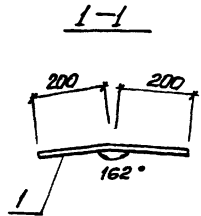
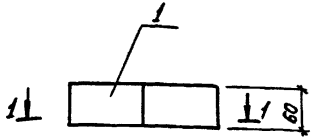
		Стандарт	Масса	Масштаб
Р	14.1	—		
Лист	Листов			
Госстрой СССР Институт проектирования «Саратовский Водоканалпроект»				

Материал: Б-2 12x150 ГОСТ 103-76
СА Всп 3 кн 2 ГОСТ 535-79*

19587-02 51

Альбом VI

Исполнил проект ууз-1-34144

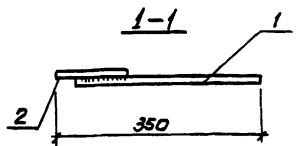
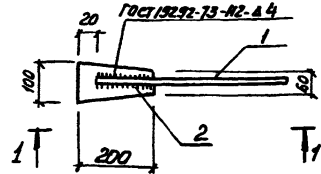


Привязан		
Изм. №		
И. отб	Шейко	И.С.
Н. контр	Власенко	И.С.
Рук. ср.	Баровик	И.С.
Исп. УИЖ	Шмандин	И.С.
И.Ж.С.	Ушанинко	И.С.

ТП 902-1-90.84-КЖУ-МС29

Узелные соединительные МС29	Стальная	Масса	Материал
	Р	1.13	—
Лист 5-2 БСТ ГОСТ 103-76 400 БС ВСТЗ КЛЗ ГОСТ 535-79*	Лист	Листов 1	
	Технический отдел Секция автоматизации проекта Горьковский завод Водокапельный проект		

формат А4



Формат	Лист	Пос.	Обозначение	Наименование	Кол.	Примечание
А4			902-1-КЖУ-ТТ2	Документация		
				Технические требования		
				МС 48		
				Детали		
Б4	1			Ф16А ГОСТ 5781-82 Е-350	1	0.56 кг
Б4	2			Плоская Е-350 ГОСТ 103-76 200 ВСТЗ КЛЗ ГОСТ 535-79*	1	0.94 кг

Поз. 1 приварить поз. 2
фланговыми швами h_ш=8мм
Сш=15мм

Привязан		
Изм. №		
И. отб	Шейко	И.С.
Н. контр	Власенко	И.С.
Рук. ср.	Баровик	И.С.
Исп. УИЖ	Шмандин	И.С.
И.Ж.С.	Сластенко	И.С.

ТП 902-1-90.84-КЖУ-МС 48

Узелные соединительные МС 48	Стальная	Масса	Материал
	Р	1.5	—
Лист 5-2 БСТ ГОСТ 103-76 400 БС ВСТЗ КЛЗ ГОСТ 535-79*	Лист	Листов 1	
	Технический отдел Секция автоматизации проекта Горьковский завод Водокапельный проект		

19581-02 52

КОПИЯ Листов

формат А4

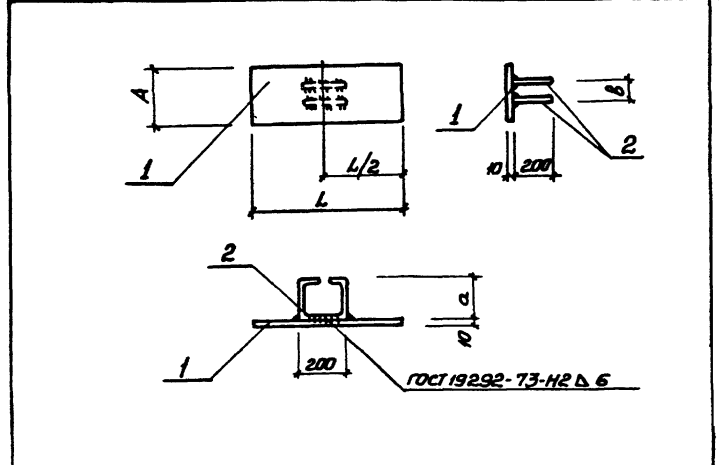
Код	Вид	Лист	Обозначение	Наименование	Код на исполнение 902-1-90.84-КЖН-МС32				Примечание
					01	02	03	04	
БН			902-1-90.84 -КЖН-ТТ2	Технические требования					
БН			-МС32СБ	Сборочный чертеж					
				Детали					
БН	1		Лист 52	Листов 103	760	1			В.Р.К.
БН	1		Лист 53	Листов 103	760		1		М.Н.
БН	1		Лист 54	Листов 103	760			1	В.Р.К.
БН	1		Лист 55	Листов 103	760				В.Р.К.
БН	1		Лист 56	Листов 103	760				В.Р.К.
БН	1		Лист 57	Листов 103	760				В.Р.К.
БН	1		Лист 58	Листов 103	760				В.Р.К.
БН	2		Лист 59	Листов 103	760			1	В.Р.К.
БН	2		Лист 60	Листов 103	760			2	В.Р.К.
БН	2		Лист 61	Листов 103	760			2	В.Р.К.

Привязан		ТТ902-1-90.84 -КЖН-МС32	
Исполн.	Шейко	Исполн.	Лист
Н. контр.	Власенко	Исполн.	Листов
Рис. гр.	Баровик	Исполн.	Р
Ст. инж.	Шандиш	Исполн.	Р
Инж.	Фоменко	Исполн.	Р

Формат А4

Привязан		
Исполн.	Шейко	Р/С
Н. контр.	Власенко	С/П
Рис. гр.	Баровик	С/П
Ст. инж.	Шандиш	С/П
Инж.	Фоменко	С/П

ТТ902-1-90.84 -КЖН-МС32 СБ		
Исполн.	Шейко	Р/С
Н. контр.	Власенко	С/П
Рис. гр.	Баровик	С/П
Ст. инж.	Шандиш	С/П
Инж.	Фоменко	С/П



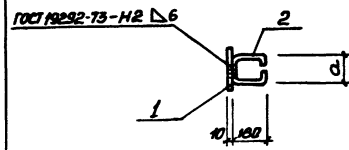
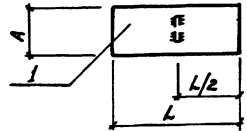
Обозначение	Марка	L мм	A мм	a мм	b мм	Масса кг
902-1-90.84 -КЖН-МС32	МС32	760	150	180	100	9,03
-01	МС34	760	300	180	250	18,24
-02	МС36	820	350	200	300	24,2
-03	МС37	820	300	200	250	23,3
-04	МС45	760	250	180	200	15,88

№ п/п	Обозначение	Наименование	Материал	Масштаб	Примечание
44	902-1-90.84-КЖН-МС33	Техническое требование			
44	-МС33С5	Сборочный чертёж			
54		Детали			
54		Лин. Б-2 10-150 ГОСТ 103-78	Л		9,1 кг
54		са В-3 102 ГОСТ 535-78			
54		Лин. Б-2 10-300 ГОСТ 103-78	Л		19,4 кг
54		са В-3 102 ГОСТ 535-78			
54		Лин. Б-2 10-300 ГОСТ 103-78	Л		10,4 кг
54		са В-3 102 ГОСТ 535-78			
54		Ф 10х1 ГОСТ 5701-82 С-500	Л		9,16 кг
54		Ф 10х1 ГОСТ 5701-82 С-710	Л		9,37 кг
54		Ф 10х1 ГОСТ 5701-82 С-710	Л		9,16 кг

ТТ 902-1- КЖН-МС33	
Исполнитель	И.И.И.
Проверен	И.И.И.
Утвержден	И.И.И.
Дата	И.И.И.
Масштаб	И.И.И.
Материал	И.И.И.
Изделие заводское	И.И.И.
(МС33, МС35, МС40)	И.И.И.
МС41)	И.И.И.

№ п/п	Обозначение	Материал	Масштаб	Примечание
1	Лин. Б-2 10-150 ГОСТ 103-78	Л		
2	са В-3 102 ГОСТ 535-78			
3	Лин. Б-2 10-300 ГОСТ 103-78	Л		
4	са В-3 102 ГОСТ 535-78			
5	Ф 10х1 ГОСТ 5701-82 С-500	Л		
6	Ф 10х1 ГОСТ 5701-82 С-710	Л		

ТТ 902-1-90.84-КЖН-МС33 С5		
Исполнитель	И.И.И.	И.И.И.
Проверен	И.И.И.	И.И.И.
Утвержден	И.И.И.	И.И.И.
Дата	И.И.И.	И.И.И.
Масштаб	И.И.И.	И.И.И.
Материал	И.И.И.	И.И.И.
Изделие заводское	И.И.И.	И.И.И.
(МС33, МС35, МС40, МС41)	И.И.И.	И.И.И.
Сборочный чертёж	И.И.И.	И.И.И.
Стандарт	Масса	Максимум
р	см, табл.	-
Лист	Листов	1
Гострой сесс		
И.И.И. И.И.И.		
И.И.И. И.И.И.		



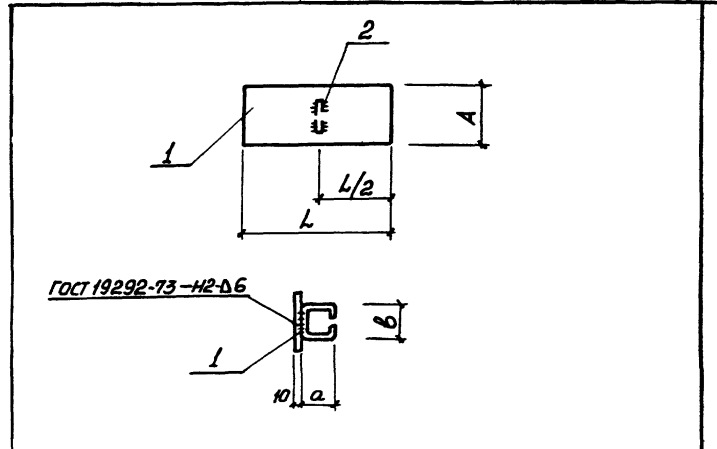
Обозначение	Марка	L мм	A мм	a мм	Масса кг
902-1-90.84-КЖН-МС33	МС 33	800	150	100	9,77
-01	МС 35	800	300	250	19,46
-02	МС 40	875	150	100	10,77
-03	МС 41	875	300	250	21,46

Лист Зона Экз.	Обозначение	Наименование	Код на исполнение 902-1-90.84-КЖН-МС43			Примечание
			01	02	03	
44	902-1-90.84-КЖН-ТТ2	Документация				
44	МС43.СБ	Технические требования				
		Сборочный чертеж				
		Детали				
54	1	Лист 6-2 10х350 ГОСТ 2-70 СБ ВЗДЖИ 2 ГОСТ 535-79 200	1			15,6 кг
54	1	Лист 6-2 10х350 ГОСТ 2-70 720 СБ ВЗДЖИ 2 ГОСТ 535-79		1		21,5 кг
54	1	Лист 6-2 10х350 ГОСТ 2-70 790 СБ ВЗДЖИ 2 ГОСТ 535-79		1		22,5 кг
54	1	Лист 6-2 10х350 ГОСТ 2-70 790 СБ ВЗДЖИ 2 ГОСТ 535-79		1		18,6 кг
54	2	Ф10 А1 ГОСТ 5781-82, С-730				0,15 кг
54	2	Ф10 А1 ГОСТ 5781-82, С-730		1		0,62 кг
54	2	Ф10 А1 ГОСТ 5781-82, С-790		1		0,19 кг
54	2	Ф10 А1 ГОСТ 5781-82, С-740		1		0,46 кг

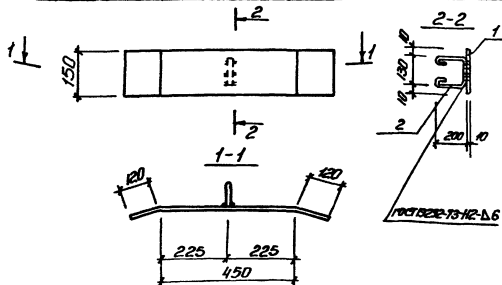
Привязан		ТТ 902-1-90.84 -КЖН-МС43	
Изм. №	Шейка	Издан	Лист
И.Кант	Власенко	Р	1
Рук.пр.	Барышк	Процесс (Спецификация и чертеж)	
Ст.инж.	Шманов	Зарубавский	
Инж.	Раменко	Воскресенский	

Изм. №	Издан	Лист	Листов
Изм. №	И.Кант	Р	1
И.Кант	Барышк	Процесс (Спецификация и чертеж)	
Рук.пр.	Шманов	Зарубавский	
Ст.инж.	Раменко	Воскресенский	

ТТ 902-1-90.84 -КЖН-МС43СБ			
Издание соединительное (МС43, МС44, МС46, МС47)		Страниц	Масса
Р	см. табл.	—	—
Сборочный чертеж		Лист	Листов
		Госстрой СССР Специализированный дизайн-проект Владимирский	



Обозначение	Марка	L мм	A мм	a мм	б мм	Масса кг
902-1-90.84-КЖН-МС43	МС 43	800	250	200	200	16,05
-01	МС 44	720	350	200	300	21,02
-02	МС 46	790	350	180	300	22,99
-03	МС 47	790	300	180	250	19,06



Формат Значит	Лист	Обозначение	Наименование	Кол.	Приме- чание
			<u>Документация</u>		
А4		902-1-90.84 КЖУ-ТТ2	Технические требования		
			<u>Детали</u>		
Б4	1		Полоса С-2.10х50 ГОСТ 103-76 вс3мм2 ГОСТ 535-79		
			С-630	1	6,5 кг
Б4	2		Ф10А1 ГОСТ 5781-82 С-630	1	0,4

Привязан

Лист А-

ТП 902-1-90.84-КЖУ-МС4

Узелное соединительное МС4

Сталь Материал Норматив

Р 6,9 -

Лист Листов 1

Техстрав ссср

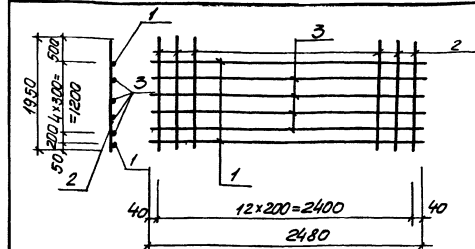
Казавобкомхоза

Харьковский

Водоканалпроект

Копир. ЕРМЕНКО

Формат А4



Формат Значит	Лист	Обозначение	Наименование	Кол.	Приме- чание
			<u>Документация</u>		
А4		902-1-90.84-КЖУ-ТТ2	Технические требования		
			<u>Детали</u>		
Б4	1		Ф18А ГОСТ 5781-82; С-2Ж10	2	4,0 кг
Б4	2		Ф16А ГОСТ 5781-82; С-4950	13	3,12 кг
Б4	3		Ф10А ГОСТ 5781-82; С-2480	4	1,54 кг

Привязан

Лист А-

ТП 902-1-91.84-КЖУ-КР20

Каркас плоский КР20

Сталь Материал Норматив

Р 550 -

Лист Листов

Техстрав ссср

Казавобкомхоза

Харьковский

Водоканалпроект

Копир. Пухарева

19587-02

(56)

Формат А4