

ТИПОВАЯ ДОКУМЕНТАЦИЯ НА СТРОИТЕЛЬНЫЕ СИСТЕМЫ  
И ИЗДЕЛИЯ ЗДАНИЙ И СООРУЖЕНИЙ

СЕРИЯ 1.020-1

КОНСТРУКЦИИ КАРКАСА МЕЖВИДОВОГО  
ПРИМЕНЕНИЯ ДЛЯ МНОГО ЭТАЖНЫХ ОБЩЕ-  
СТВЕННЫХ И ПРОИЗВОДСТВЕННЫХ ЗДАНИЙ  
(НА ОСНОВЕ СЕРИИ ИИ-04)

ВЫПУСК 2-8

ОДНОЭТАЖНЫЕ КОЛОННЫ СЕЧЕНИЕМ  
300 × 300 мм

С ВЫСОТОЙ ЭТАЖА 3,3 и 3,6 м.

ОПАЛУБОЧНЫЕ ЧЕРТЕЖИ И АРМИРОВАНИЕ.

ПРОСТРАНСТВЕННЫЕ КАРКАСЫ. АРМАТУРНЫЕ ИЗДЕЛИЯ.

РАБОЧИЕ ЧЕРТЕЖИ

18293

---

ЦЕНА 0-21

ЦЕНТРАЛЬНЫЙ ИНСТИТУТ ТИПОВОГО ПРОЕКТИРОВАНИЯ  
ГОССТРОЯ СССР

Москва, А-445, Смольная ул., 22

Сдано в печать



1983 года

Заказ № **3938**

Тираж **2440** экз.

ТИПОВАЯ ДОКУМЕНТАЦИЯ НА СТРОИТЕЛЬНЫЕ СИСТЕМЫ  
И ИЗДЕЛИЯ ЗДАНИЙ И СООРУЖЕНИЙ

СЕРИЯ 1.020-1

КОНСТРУКЦИИ КАРКАСА МЕЖВИДОВОГО  
ПРИМЕНЕНИЯ ДЛЯ МНОГО ЭТАЖНЫХ ОБЩЕ-  
СТВЕННЫХ И ПРОИЗВОДСТВЕННЫХ ЗДАНИЙ  
(НА ОСНОВЕ СЕРИИ ИИ-04)

ВЫПУСК 2 - 8

ОДНОЭТАЖНЫЕ КОЛОННЫ СЕЧЕНИЕМ  
300 × 300 мм

С ВЫСОТОЙ ЭТАЖА 3,3 и 3,6 м.

ОПАЛУБОЧНЫЕ ЧЕРТЕЖИ И АРМИРОВАНИЕ  
ПРОСТРАНСТВЕННЫЕ КАРКАСЫ АРМАТУРНЫЕ ИЗДЕЛИЯ.

РАБОЧИЕ ЧЕРТЕЖИ

РАЗРАБОТАНЫ  
ЦНИИЭП торгово-бытовых  
зданий и туристских  
комплексов

Гл. инж. ин.-та *В. Лепский*  
Нач. отдела *Б. Волынский*  
Гл. инж. пр.-та *И. Пригорев*  
Гл. технолог *Г. Кац*

УТВЕРЖДЕННЫ  
Госгранданстроем  
26.08.1982 г. приказ № 234  
Введен в действие  
с 01.11.82 г.

	ОБОЗНАЧЕНИЕ	НАИМЕНОВАНИЕ	Стр.	ПРИМЕЧАНИЕ
1		СОДЕРЖАНИЕ	2	
2	1.020-1.2-8 00 ПЗ	ПОЯСНИТЕЛЬНАЯ ЗАПИСКА	3	
3	1.020-1.2-8 10.0.0	КОЛОННА 1К	4-6	1к 3.33; 1к 3.36
4	1.020-1.2-8 01.0.0	КАРКАС ПРОСТ- РАНСТВЕННЫЙ КР	7-8	КР-1; КР-2
5	1.020-1.2-8 00.0.0.1	СТЕРЖЕНЬ ОТДЕЛЬНЫЙ	9	

ИНВ. N: ПОДЛ	ПОДЛ. И ДАТА	ВЗАМ. ИНВ. N:

ВЫПУСК 2-8 СОДЕРЖИТ В СВОЕМ СОСТАВЕ РАБОЧИЕ ЧЕРТЕЖИ СНОЗТАННЫХ КОЛОНН, СЕЧЕНИЕМ 300 × 300 мм С ВЫСОТАМИ ЭТАЖЕЙ 3,3; 3,6 м.

КОЛОННЫ ПРЕДНАЗНАЧЕНЫ ДЛЯ ЗАДАНИИ С ПОЛАМИ ПО ГРУНТУ (отм грунта - 0,45 м). РАСЧЕТ КОЛОННЫ ВЫПОЛНЕН В СООТВЕТСТВИИ СО СНиП II-21-75

КОЛОННЫ ОТНОСЯТСЯ К III КАТЕГОРИИ ТРЕЩИНСТОЙКОСТИ. ДОПУСКАЕМАЯ ШИРИНА РАСКРЫТИЯ ТРЕЩИН ПРИНЯТА НЕ БОЛЕЕ 0,3 мм.

ПРЕДЕЛ ОГНЕСТОЙКОСТИ КОЛОННЫ НЕ МЕНЕЕ 3 ЧАСОВ (СНиП II-2-80)

ДАННЫЕ О МАРКИРОВКЕ ИЗДЕЛИЙ, УКАЗАНИЯ ПО МОНТАЖУ, ТРАНСПОРТИРОВКЕ И СКАДИРОВАНИЮ КОЛОНН ПРИВЕДЕНЫ В ПОЯСНИТЕЛЬНОЙ ЗАПИСКЕ К ВЫПУСКУ 2-1

КОЛОННЫ АРМИРУЮТСЯ ПРОСТРАНСТВЕННЫМИ КАРКАСАМИ, А ТАКЖЕ СЕТКАМИ С-3, УСТАНАВЛИВАЕМЫМИ НЕПОСРЕДСТВЕННО В ФОРМУ

УКАЗАНИЯ ПО ТЕХНОЛОГИИ ИЗГОТОВЛЕНИЯ ПРОСТРАНСТВЕННЫХ КАРКАСОВ ПРИВЕДЕНЫ В ВЫПУСКЕ 0-4. УКАЗАНИЯ ПО ЗАВОДСКОЙ ТЕХНОЛОГИИ ИЗГОТОВЛЕНИЯ ИЗДЕЛИЙ, А ТАКЖЕ В ПОЯСНИТЕЛЬНОЙ ЗАПИСКЕ К ВЫПУСКУ 2-2

НОМЕНКЛАТУРА ИЗДЕЛИЙ ПРЕДУСМАТРИВАЕТ ОСНОВНЫЕ ЗАКЛАДНЫЕ ИЗДЕЛИЯ ДЛЯ КРЕПЛЕНИЯ РИГЕЛЕЙ ПОКРЫТИЯ. ДЛЯ КРЕПЛЕНИЯ СТЕНОВЫХ ПАНЕЛЕЙ УСТАНАВЛИВАЮТСЯ ДОПОЛНИТЕЛЬНЫЕ ЗАКЛАДНЫЕ ИЗДЕЛИЯ, РАЗБЧКА КОТОРЫХ ПРОИЗВОДИТСЯ В КОНКРЕТНЫХ ПРОЕКТАХ. ПРИМЕРЫ УСТАНОВКИ ДОПОЛНИТЕЛЬНЫХ ЗАКЛАДНЫХ ИЗДЕЛИЙ ПРИВЕДЕНЫ В ДОКУМЕНТЕ ООУ I ВЫПУСКА 2-1

МЕРОПРИЯТИЯ ПО ЗАЩИТЕ ЗАКЛАДНЫХ ИЗДЕЛИЙ ОТ КОРРОЗИИ ДОЛЖНЫ БЫТЬ УКАЗАНЫ В КОНКРЕТНОМ ПРОЕКТЕ В ЗАВИСИМОСТИ ОТ УСЛОВИЙ ЭКСПЛУАТАЦИИ ЗАДАНИИ СОГЛАСНО СНиП II-28-73

ПЕРЕЧЕНЬ ВЫПУСКОВ, ВХОДЯЩИХ В СОСТАВ СЕРИИ 1.020-1, ПРИВЕДЕН В ВЫПУСКЕ 0-0.

ИНВ. ПОДЛ.	ПОДЛ. И ДАТА	ВЗЛМ. ИМФ. И				
НАЧ. ОМД	ВОЛЫНСКИЙ	<i>Волынский</i>	20 IV	1 020-1.2-8 00 ПЗ		
И. КОНТР.	АЛЕКЕЕВА	<i>Алексеева</i>	20 IV			
ГИП	ПРИГОРЕВ	<i>Пригорев</i>	20 IV	ПОЯСНИТЕЛЬНАЯ ЗАПИСКА		
РУК. ГР.	НИКОНОВА	<i>Никонорова</i>	19 IV			
РУК. ГР.	КОЛАДШЕВА	<i>Колдашева</i>	19 IV			
ПРОВЕР.	САВИНА	<i>Савина</i>	19 IV			
РАЗРАБ.	СТЕПАНОВА	<i>Степанова</i>	19 IV			
				СТАНДАРТ	ЛИСТОВ	ЛИСТОВ
				Р	1	1
				ЦНИИЭП	ПРОТОВО- ВЫТОВЫХ ЗАДАНИИ И ПРОСТРАНСТВЕННЫХ КОМПЛЕКСОВ	

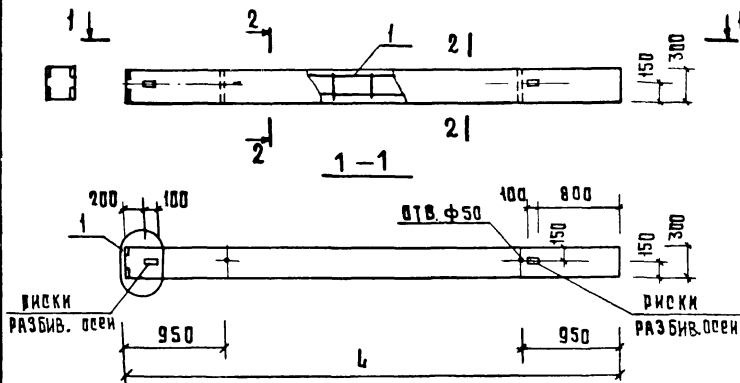
ФОРМАТ	ЗОНА	ПОС.	ОБОЗНАЧЕНИЕ	НАИМЕНОВАНИЕ	КОД НА ИСПОЛН. 1.020-1.2-8 1.0.0.0										ПРИМЕЧАНИЕ
					-	01									
11			1.020-1.2-8 01 СБ	ДОКУМЕНТАЦИЯ: СБОРОЧНЫЙ ЧЕРТЕЖ УЗЛЫ ВЕДОМОСТЬ МАТЕРИАЛОВ И ВЫБОРКА СТАЛИ ПОЯСНИТЕЛЬНАЯ ЗАПИСКА	*	*									
12			1.020-1.2-1 00У		*	*									
14			1.020-1.2-8 01 ВМС		*	*									
11			1.020-1.2-8 00ПЗ		*	*									
11	1		1.020-1.2-8 0.1.0.0	СБОРОЧНЫЕ ЕДИНИЦЫ: КАРКАС ПР. КП-1 КАРКАС ПР. КП-2	1										
11			1.020-1.2-8 0.1.0.0 - 01		-	1									

НАЧ. ОТА	ВОЛЫНСКИЙ	<i>[Signature]</i>	20.05
И. КОНТР.	ЛАКЕЕВА	<i>[Signature]</i>	20.05
ГИП	ПРИГОРЕВ	<i>[Signature]</i>	20.05
РУК. ГР.	НИКОНОВА	<i>[Signature]</i>	19.05
РУК. ГР.	КОЛАШЕВА	<i>[Signature]</i>	19.05
ПРОВЕР.	СЛИВИНА	<i>[Signature]</i>	19.05
РАЗРАБ.	СТЕПАНОВА	<i>[Signature]</i>	19.05

1.020-1.2-8 1.0.0.0

КОЛОННА 1К

Страница	Лист	Листов
Р		1
ЦНИИЭП		
Торгово-бытовых зданий и туристских комплексов		



ОБОЗНАЧЕНИЕ	МАРКА	Л	МАССА
1.020-1.2-8 1000	1 К 3. 33	3850	0.870
-01	1 К 3. 36	4150	0.934

ИЗДАНИЕ	ИДЕНТИФИКАЦИОННЫЙ КОД ДОКУМЕНТА
1	1.020-1.2-1 000 ЛИСТ 1
6	ЛИСТ 2

2-2



В таблице исполнения размеры приведены в мм, масса в кг.

ИЗДАНИЕ ПОДПИСАНИЕ

ПОДПИСАНИЕ

1.020-1.2-8 1.000 05

НАЧ.ОТД.	ВОДИНСКИЙ	20.11
И.КОНТ.	ЛАКЕЕВА	20.11
Г.И.П.	ПРИГОРЕВ	20.11
РУК.Г.Р.	НИКОЛСОНОВА	19.11
РУК.Г.Р.	КОЛДАШЕВА	19.11
ПРОВЕР.	СЛИВИНА	19.11
РАЗРАБ.	СТЕПАНОВА	19.11

Колонна 1к  
Сборочный чертёж

СТАДКА	МАССА	МАШТАБ
Р	см. 1:1	
ЛИСТ	ЛИСТОВ 1	
ЦНИИЭП	ТОРГОВО- БЫТОВЫХ ЗДАНИЙ И ТУРИСТИЧЕСКИХ КОМПЛЕКСОВ	

КОПИРОВ. ГАВРИЛИНА

1829.3

6

ФОРМАТ 11

ИВ № ПОДА	ПОДПИСЬ И ДАТА	ВЗАМ ИВ №1

НАИМЕНОВАНИЕ	КОЛ НА ИСПОЛН. 1.020-1.2-8 1.0.0.0											
	—	01										
МАТЕРИАЛЫ:												
БЕТОН М300 М. КУБ	0 348	0 374										
ПОКАЗАТЕЛИ:												
МАССА СТАЛИ КГ	35 042	36 576										
АРМАТУРНЫЕ ИЗДЕЛИЯ	28 727	30 891										
АРМАТУРНАЯ СТАЛЬ	28 727	30 891										
КЛАСС А-I												
Φ 6 А I ГОСТ 5781-75	3 692	3 976										
КЛАСС А-III												
Φ 10 А III ГОСТ 5 1459-72 *	0 875	0 875										
Φ 16 А III ГОСТ 5 1459-72 *	24 46	26 04										
ЗАКАЛАННЫЕ ИЗДЕЛИЯ	6 285	6 285										
ПРОФИЛЬНАЯ СТАЛЬ	5 024	5 024										
ПОЛОСОВАЯ	5 024	5 024										
-80*10 ГОСТ 103-76 С38/25	5 024	5 024										
АРМАТУРНАЯ СТАЛЬ	1 262	1 262										
КЛАСС А-III	1 262	1 262										
Φ 16 А III ГОСТ 5 1459-72 *	1 262	1 262										

НАЧ. ОТД.	БОЛЫНСКИЙ	<i>Б</i>	20 IV
Н. КОНТР.	ЛАКЕЕВА	<i>Л</i>	20 IV
ГИП.	ПРИГОРЕВ	<i>П</i>	20 IV
РУК. ГР.	НИКОНОРОВА	<i>Н</i>	19 IV
РУК. ГР.	КОЛАШЕВА	<i>К</i>	19 IV
ПРОВЕР.	СЛЫВИНА	<i>С</i>	19 IV
РАЗРАБ.	СТЕПАНОВА	<i>С</i>	19 IV

1.020-1.2-8 1.0.0.0 ВМС

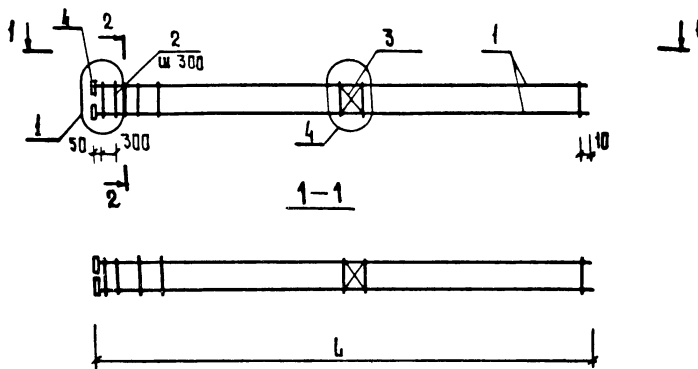
Колонна 1 К

СТАДИЯ	ЛИСТ	ЛИСТОВ
Р		1
ЦНИИЭП		
ТОРГОВО-БЫТОВЫХ ЗДАНИЙ И ТУРИСТИЧЕСКИХ КОМПЛЕКСОВ		

ИНВ. № ПОДА	ПОДПИСЬ И ДАТА	ВЗРАЩ. ИНВ. №

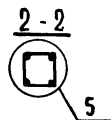
ФОРМАТ	ЗОНА	ПОР.	ОБОЗНАЧЕНИЕ	НАИМЕНОВАНИЕ	КОД НА ИСПОЛН. 1.020-1.2-8 0.1 0.0										ПРИМЕЧАНИЕ
					-	01									
11			1.020-1.2-8 02 СБ	ДОКУМЕНТАЦИЯ:	*	*									
12			1.020-1.2-2 00У	СБОРОЧНЫЙ ЧЕРТЕЖ	*	*									
11			1.020-1.2-8 00 ПЗ	УЗЛЫ	*	*									
				ПОЯСНИТЕЛЬНАЯ ЗАПИСКА	*	*									
11	3		1.020-1.2-5 02	СБОРОЧНЫЕ ЕДИНИЦЫ											
11	4		1.020-1.2-5 07	СЕТКА С-3	1	1									
				ИЗДЕЛИЕ ЗАКЛАДНОЕ МН-3	4	4									
11	1		1.020-1.2-8 0.0.0.1	ДЕТАЛИ:	4										
11			1.020-1.2-8 0.0.0.1	СТЕРЖЕНЬ ОТДЕЛЬНЫЙ		4									
11	2		1.020-1.2-5 03	СТЕРЖЕНЬ ОТДЕЛЬНЫЙ	13	14									

НАЧ. ОТА	ВОЛЫНСКИЙ	207	1.020-1.2-8 0.1.0.0											
Н. КОНТР	ЛАКЕЕВА	207												
ГИП	ПРИГОРЕВ	207	КАРКАС ПРОСТРАНСТВЕННЫЙ КП											
РУК. ГР.	НИКОНОВА	197												
РУК. ГР.	КСАДАШЕВА	197												
ПРОВЕР	САВИНА	197												
РАЗРАБ	СИМОНОВА	197												
			СТАДИЯ			ЛИСТ			ЛИСТОВ					
			Р						1					
						ЦНИИЭП			ПРОГНОЗ- БЫТОВЫХ ЗАДАНИЙ И ТУРИСТИЧЕСКИХ КОМПЛЕКСОВ					



Обозначение	Марка	L	Масса
1.020-1.2-8 0.100	КР - 1	3840	35.012
-01	КР - 2	4140	36.576

УЗЛА	N ДОКУМЕНТА
1	1.020-1.2-2 00У Лист 1
4	Лист 1
5	Лист 1



В таблице исполнений размеры приведены в мм, масса в кг.

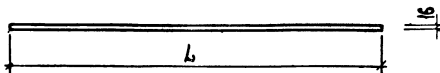
ИЗМ. ИСТОЧ. ПОДП. И ДАТА ИЗМ. ИСТОЧ. ПОДП. И ДАТА

НАЧ. ОТД.	ВОДИНКИН	20.04
Н. КОНТР.	ЛАКЕЕВА	20.08
РИП	ПРИГОРЕВ	20.08
РУК. ГР.	НИКОНОРОВА	19.08
РУК. ГР.	КОЛДАШЕВА	19.08
ПРОВЕР.	СЛИВИНА	19.08
РАЗРАБ.	СТЕПАНОВА	19.08

1.020-1.2-8. 0.1.00 СБ

Каркас  
пространственный КР

СТАДИЯ	МАССА	МАСШТАБ
Р	СМ. ТАБЛ.	
ЛИСТ	ЛИСТОВ 1	
ЦНИИЭП		
ТОРГОВО- БЫТОВЫХ ЗДАНИИ И ТУРИСТИЧ. КОМПЛЕКСОВ		



Обозначение	L	Масса
1.020-1.2-8 0.0.0.1 -01	3820 4120	6.04 6.51

ИЗДА. И ПОДЛ.	ПОДП. И ТАТА	ИЗДА. И ПОДЛ.	ПОДП. И ТАТА	ИЗДА. И ПОДЛ.	ПОДП. И ТАТА	ИЗДА. И ПОДЛ.	ПОДП. И ТАТА	ИЗДА. И ПОДЛ.	ПОДП. И ТАТА	ИЗДА. И ПОДЛ.	ПОДП. И ТАТА	ИЗДА. И ПОДЛ.	ПОДП. И ТАТА	ИЗДА. И ПОДЛ.	ПОДП. И ТАТА	ИЗДА. И ПОДЛ.	ПОДП. И ТАТА	ИЗДА. И ПОДЛ.	ПОДП. И ТАТА	ИЗДА. И ПОДЛ.	ПОДП. И ТАТА	ИЗДА. И ПОДЛ.	ПОДП. И ТАТА	ИЗДА. И ПОДЛ.	ПОДП. И ТАТА	ИЗДА. И ПОДЛ.	ПОДП. И ТАТА	ИЗДА. И ПОДЛ.	ПОДП. И ТАТА	ИЗДА. И ПОДЛ.	ПОДП. И ТАТА	ИЗДА. И ПОДЛ.	ПОДП. И ТАТА	ИЗДА. И ПОДЛ.	ПОДП. И ТАТА	ИЗДА. И ПОДЛ.	ПОДП. И ТАТА	ИЗДА. И ПОДЛ.	ПОДП. И ТАТА	ИЗДА. И ПОДЛ.	ПОДП. И ТАТА	ИЗДА. И ПОДЛ.	ПОДП. И ТАТА	ИЗДА. И ПОДЛ.	ПОДП. И ТАТА	ИЗДА. И ПОДЛ.	ПОДП. И ТАТА	ИЗДА. И ПОДЛ.	ПОДП. И ТАТА	ИЗДА. И ПОДЛ.	ПОДП. И ТАТА	ИЗДА. И ПОДЛ.	ПОДП. И ТАТА	ИЗДА. И ПОДЛ.	ПОДП. И ТАТА	ИЗДА. И ПОДЛ.	ПОДП. И ТАТА	ИЗДА. И ПОДЛ.	ПОДП. И ТАТА	ИЗДА. И ПОДЛ.	ПОДП. И ТАТА	ИЗДА. И ПОДЛ.	ПОДП. И ТАТА	ИЗДА. И ПОДЛ.	ПОДП. И ТАТА	ИЗДА. И ПОДЛ.	ПОДП. И ТАТА	ИЗДА. И ПОДЛ.	ПОДП. И ТАТА	ИЗДА. И ПОДЛ.	ПОДП. И ТАТА	ИЗДА. И ПОДЛ.	ПОДП. И ТАТА	ИЗДА. И ПОДЛ.	ПОДП. И ТАТА	ИЗДА. И ПОДЛ.	ПОДП. И ТАТА	ИЗДА. И ПОДЛ.	ПОДП. И ТАТА	ИЗДА. И ПОДЛ.	ПОДП. И ТАТА	ИЗДА. И ПОДЛ.	ПОДП. И ТАТА	ИЗДА. И ПОДЛ.	ПОДП. И ТАТА	ИЗДА. И ПОДЛ.	ПОДП. И ТАТА	ИЗДА. И ПОДЛ.	ПОДП. И ТАТА	ИЗДА. И ПОДЛ.	ПОДП. И ТАТА	ИЗДА. И ПОДЛ.	ПОДП. И ТАТА	ИЗДА. И ПОДЛ.	ПОДП. И ТАТА	ИЗДА. И ПОДЛ.	ПОДП. И ТАТА	ИЗДА. И ПОДЛ.	ПОДП. И ТАТА	ИЗДА. И ПОДЛ.	ПОДП. И ТАТА	ИЗДА. И ПОДЛ.	ПОДП. И ТАТА	ИЗДА. И ПОДЛ.	ПОДП. И ТАТА	ИЗДА. И ПОДЛ.	ПОДП. И ТАТА	ИЗДА. И ПОДЛ.	ПОДП. И ТАТА	ИЗДА. И ПОДЛ.	ПОДП. И ТАТА	ИЗДА. И ПОДЛ.	ПОДП. И ТАТА	ИЗДА. И ПОДЛ.	ПОДП. И ТАТА	ИЗДА. И ПОДЛ.	ПОДП. И ТАТА	ИЗДА. И ПОДЛ.	ПОДП. И ТАТА	ИЗДА. И ПОДЛ.	ПОДП. И ТАТА	ИЗДА. И ПОДЛ.	ПОДП. И ТАТА	ИЗДА. И ПОДЛ.	ПОДП. И ТАТА	ИЗДА. И ПОДЛ.	ПОДП. И ТАТА	ИЗДА. И ПОДЛ.	ПОДП. И ТАТА	ИЗДА. И ПОДЛ.	ПОДП. И ТАТА	ИЗДА. И ПОДЛ.	ПОДП. И ТАТА	ИЗДА. И ПОДЛ.	ПОДП. И ТАТА	ИЗДА. И ПОДЛ.	ПОДП. И ТАТА	ИЗДА. И ПОДЛ.	ПОДП. И ТАТА	ИЗДА. И ПОДЛ.	ПОДП. И ТАТА	ИЗДА. И ПОДЛ.	ПОДП. И ТАТА	ИЗДА. И ПОДЛ.	ПОДП. И ТАТА	ИЗДА. И ПОДЛ.	ПОДП. И ТАТА	ИЗДА. И ПОДЛ.	ПОДП. И ТАТА	ИЗДА. И ПОДЛ.	ПОДП. И ТАТА	ИЗДА. И ПОДЛ.	ПОДП. И ТАТА	ИЗДА. И ПОДЛ.	ПОДП. И ТАТА	ИЗДА. И ПОДЛ.	ПОДП. И ТАТА	ИЗДА. И ПОДЛ.	ПОДП. И ТАТА	ИЗДА. И ПОДЛ.	ПОДП. И ТАТА	ИЗДА. И ПОДЛ.	ПОДП. И ТАТА	ИЗДА. И ПОДЛ.	ПОДП. И ТАТА	ИЗДА. И ПОДЛ.	ПОДП. И ТАТА	ИЗДА. И ПОДЛ.	ПОДП. И ТАТА	ИЗДА. И ПОДЛ.	ПОДП. И ТАТА	ИЗДА. И ПОДЛ.	ПОДП. И ТАТА	ИЗДА. И ПОДЛ.	ПОДП. И ТАТА	ИЗДА. И ПОДЛ.	ПОДП. И ТАТА	ИЗДА. И ПОДЛ.	ПОДП. И ТАТА	ИЗДА. И ПОДЛ.	ПОДП. И ТАТА	ИЗДА. И ПОДЛ.	ПОДП. И ТАТА	ИЗДА. И ПОДЛ.	ПОДП. И ТАТА	ИЗДА. И ПОДЛ.	ПОДП. И ТАТА	ИЗДА. И ПОДЛ.	ПОДП. И ТАТА	ИЗДА. И ПОДЛ.	ПОДП. И ТАТА	ИЗДА. И ПОДЛ.	ПОДП. И ТАТА	ИЗДА. И ПОДЛ.	ПОДП. И ТАТА	ИЗДА. И ПОДЛ.	ПОДП. И ТАТА	ИЗДА. И ПОДЛ.	ПОДП. И ТАТА	ИЗДА. И ПОДЛ.	ПОДП. И ТАТА	ИЗДА. И ПОДЛ.	ПОДП. И ТАТА	ИЗДА. И ПОДЛ.	ПОДП. И ТАТА	ИЗДА. И ПОДЛ.	ПОДП. И ТАТА	ИЗДА. И ПОДЛ.	ПОДП. И ТАТА	ИЗДА. И ПОДЛ.	ПОДП. И ТАТА	ИЗДА. И ПОДЛ.	ПОДП. И ТАТА	ИЗДА. И ПОДЛ.	ПОДП. И ТАТА	ИЗДА. И ПОДЛ.	ПОДП. И ТАТА	ИЗДА. И ПОДЛ.	ПОДП. И ТАТА	ИЗДА. И ПОДЛ.	ПОДП. И ТАТА	ИЗДА. И ПОДЛ.	ПОДП. И ТАТА	ИЗДА. И ПОДЛ.	ПОДП. И ТАТА	ИЗДА. И ПОДЛ.	ПОДП. И ТАТА	ИЗДА. И ПОДЛ.	ПОДП. И ТАТА	ИЗДА. И ПОДЛ.	ПОДП. И ТАТА	ИЗДА. И ПОДЛ.	ПОДП. И ТАТА	ИЗДА. И ПОДЛ.	ПОДП. И ТАТА	ИЗДА. И ПОДЛ.	ПОДП. И ТАТА	ИЗДА. И ПОДЛ.	ПОДП. И ТАТА	ИЗДА. И ПОДЛ.	ПОДП. И ТАТА	ИЗДА. И ПОДЛ.	ПОДП. И ТАТА	ИЗДА. И ПОДЛ.	ПОДП. И ТАТА	ИЗДА. И ПОДЛ.	ПОДП. И ТАТА	ИЗДА. И ПОДЛ.	ПОДП. И ТАТА	ИЗДА. И ПОДЛ.	ПОДП. И ТАТА	ИЗДА. И ПОДЛ.	ПОДП. И ТАТА	ИЗДА. И ПОДЛ.	ПОДП. И ТАТА	ИЗДА. И ПОДЛ.	ПОДП. И ТАТА	ИЗДА. И ПОДЛ.	ПОДП. И ТАТА	ИЗДА. И ПОДЛ.	ПОДП. И ТАТА	ИЗДА. И ПОДЛ.	ПОДП. И ТАТА	ИЗДА. И ПОДЛ.	ПОДП. И ТАТА	ИЗДА. И ПОДЛ.	ПОДП. И ТАТА	ИЗДА. И ПОДЛ.	ПОДП. И ТАТА	ИЗДА. И ПОДЛ.	ПОДП. И ТАТА	ИЗДА. И ПОДЛ.	ПОДП. И ТАТА	ИЗДА. И ПОДЛ.	ПОДП. И ТАТА	ИЗДА. И ПОДЛ.	ПОДП. И ТАТА	ИЗДА. И ПОДЛ.	ПОДП. И ТАТА	ИЗДА. И ПОДЛ.	ПОДП. И ТАТА	ИЗДА. И ПОДЛ.	ПОДП. И ТАТА	ИЗДА. И ПОДЛ.	ПОДП. И ТАТА	ИЗДА. И ПОДЛ.	ПОДП. И ТАТА	ИЗДА. И ПОДЛ.	ПОДП. И ТАТА	ИЗДА. И ПОДЛ.	ПОДП. И ТАТА	ИЗДА. И ПОДЛ.	ПОДП. И ТАТА	ИЗДА. И ПОДЛ.	ПОДП. И ТАТА	ИЗДА. И ПОДЛ.	ПОДП. И ТАТА	ИЗДА. И ПОДЛ.	ПОДП. И ТАТА	ИЗДА. И ПОДЛ.	ПОДП. И ТАТА	ИЗДА. И ПОДЛ.	ПОДП. И ТАТА	ИЗДА. И ПОДЛ.	ПОДП. И ТАТА	ИЗДА. И ПОДЛ.	ПОДП. И ТАТА	ИЗДА. И ПОДЛ.	ПОДП. И ТАТА	ИЗДА. И ПОДЛ.	ПОДП. И ТАТА	ИЗДА. И ПОДЛ.	ПОДП. И ТАТА	ИЗДА. И ПОДЛ.	ПОДП. И ТАТА	ИЗДА. И ПОДЛ.	ПОДП. И ТАТА	ИЗДА. И ПОДЛ.	ПОДП. И ТАТА	ИЗДА. И ПОДЛ.	ПОДП. И ТАТА	ИЗДА. И ПОДЛ.	ПОДП. И ТАТА	ИЗДА. И ПОДЛ.	ПОДП. И ТАТА	ИЗДА. И ПОДЛ.	ПОДП. И ТАТА	ИЗДА. И ПОДЛ.	ПОДП. И ТАТА	ИЗДА. И ПОДЛ.	ПОДП. И ТАТА	ИЗДА. И ПОДЛ.	ПОДП. И ТАТА	ИЗДА. И ПОДЛ.	ПОДП. И ТАТА	ИЗДА. И ПОДЛ.	ПОДП. И ТАТА	ИЗДА. И ПОДЛ.	ПОДП. И ТАТА	ИЗДА. И ПОДЛ.	ПОДП. И ТАТА	ИЗДА. И ПОДЛ.	ПОДП. И ТАТА	ИЗДА. И ПОДЛ.	ПОДП. И ТАТА	ИЗДА. И ПОДЛ.	ПОДП. И ТАТА	ИЗДА. И ПОДЛ.	ПОДП. И ТАТА	ИЗДА. И ПОДЛ.	ПОДП. И ТАТА	ИЗДА. И ПОДЛ.	ПОДП. И ТАТА	ИЗДА. И ПОДЛ.	ПОДП. И ТАТА	ИЗДА. И ПОДЛ.	ПОДП. И ТАТА	ИЗДА. И ПОДЛ.	ПОДП. И ТАТА	ИЗДА. И ПОДЛ.	ПОДП. И ТАТА	ИЗДА. И ПОДЛ.	ПОДП. И ТАТА	ИЗДА. И ПОДЛ.	ПОДП. И ТАТА	ИЗДА. И ПОДЛ.	ПОДП. И ТАТА
---------------	--------------	---------------	--------------	---------------	--------------	---------------	--------------	---------------	--------------	---------------	--------------	---------------	--------------	---------------	--------------	---------------	--------------	---------------	--------------	---------------	--------------	---------------	--------------	---------------	--------------	---------------	--------------	---------------	--------------	---------------	--------------	---------------	--------------	---------------	--------------	---------------	--------------	---------------	--------------	---------------	--------------	---------------	--------------	---------------	--------------	---------------	--------------	---------------	--------------	---------------	--------------	---------------	--------------	---------------	--------------	---------------	--------------	---------------	--------------	---------------	--------------	---------------	--------------	---------------	--------------	---------------	--------------	---------------	--------------	---------------	--------------	---------------	--------------	---------------	--------------	---------------	--------------	---------------	--------------	---------------	--------------	---------------	--------------	---------------	--------------	---------------	--------------	---------------	--------------	---------------	--------------	---------------	--------------	---------------	--------------	---------------	--------------	---------------	--------------	---------------	--------------	---------------	--------------	---------------	--------------	---------------	--------------	---------------	--------------	---------------	--------------	---------------	--------------	---------------	--------------	---------------	--------------	---------------	--------------	---------------	--------------	---------------	--------------	---------------	--------------	---------------	--------------	---------------	--------------	---------------	--------------	---------------	--------------	---------------	--------------	---------------	--------------	---------------	--------------	---------------	--------------	---------------	--------------	---------------	--------------	---------------	--------------	---------------	--------------	---------------	--------------	---------------	--------------	---------------	--------------	---------------	--------------	---------------	--------------	---------------	--------------	---------------	--------------	---------------	--------------	---------------	--------------	---------------	--------------	---------------	--------------	---------------	--------------	---------------	--------------	---------------	--------------	---------------	--------------	---------------	--------------	---------------	--------------	---------------	--------------	---------------	--------------	---------------	--------------	---------------	--------------	---------------	--------------	---------------	--------------	---------------	--------------	---------------	--------------	---------------	--------------	---------------	--------------	---------------	--------------	---------------	--------------	---------------	--------------	---------------	--------------	---------------	--------------	---------------	--------------	---------------	--------------	---------------	--------------	---------------	--------------	---------------	--------------	---------------	--------------	---------------	--------------	---------------	--------------	---------------	--------------	---------------	--------------	---------------	--------------	---------------	--------------	---------------	--------------	---------------	--------------	---------------	--------------	---------------	--------------	---------------	--------------	---------------	--------------	---------------	--------------	---------------	--------------	---------------	--------------	---------------	--------------	---------------	--------------	---------------	--------------	---------------	--------------	---------------	--------------	---------------	--------------	---------------	--------------	---------------	--------------	---------------	--------------	---------------	--------------	---------------	--------------	---------------	--------------	---------------	--------------	---------------	--------------	---------------	--------------	---------------	--------------	---------------	--------------	---------------	--------------	---------------	--------------	---------------	--------------	---------------	--------------	---------------	--------------	---------------	--------------	---------------	--------------	---------------	--------------	---------------	--------------	---------------	--------------	---------------	--------------	---------------	--------------	---------------	--------------	---------------	--------------	---------------	--------------	---------------	--------------	---------------	--------------	---------------	--------------	---------------	--------------	---------------	--------------	---------------	--------------	---------------	--------------	---------------	--------------	---------------	--------------	---------------	--------------	---------------	--------------	---------------	--------------	---------------	--------------	---------------	--------------	---------------	--------------	---------------	--------------	---------------	--------------	---------------	--------------	---------------	--------------	---------------	--------------	---------------	--------------	---------------	--------------	---------------	--------------	---------------	--------------