

ТИПОВАЯ ДОКУМЕНТАЦИЯ НА СТРОИТЕЛЬНЫЕ СИСТЕМЫ И ИЗДЕЛИЯ ЗДАНИЙ И СООРУЖЕНИЙ

## СЕРИЯ 1.020-1

КОНСТРУКЦИИ КАРКАСА МЕЖВИДОВОГО ПРИМЕНЕНИЯ  
ДЛЯ МНОГОЭТАЖНЫХ ОБЩЕСТВЕННЫХ И ПРОИЗВОДСТВЕННЫХ ЗДАНИЙ  
(НА ОСНОВЕ СЕРИИ ИИ-04)

ВЫПУСК 3-1

РИГЕЛИ ПЕРЕКРЫТИЙ ПРОЛОТОМ 7,2; 6,0; 4,5 и 3,0 м с ВЫСОТОЙ  
СЕЧЕНИЯ 450 мм ПОД МНОГОПУСТОТЫЕ ПАНЕЛИ ПЕРЕКРЫТИЙ.  
ОПЛАЧБОЧНЫЕ ЧЕРТЕЖИ И АРМИРОВАНИЕ ПРОСТРАНСТВЕННЫЕ КАРКАСЫ

РАБОЧИЕ ЧЕРТЕЖИ

17520

ЦЕНА 1-25

ЦЕНТРАЛЬНЫЙ ИНСТИТУТ ТИПОВОГО ПРОЕКТИРОВАНИЯ  
ГОССТРОЯ СССР

Москва, А-445, Смольная ул., 22

Сдано в печать 14 1983 года

Заказ № 4030 Тираж 1.300 экз

## СЕРИЯ 1.020-1

КОНСТРУКЦИИ КАРКАСА МЕЖВИДОВОГО ПРИМЕНЕНИЯ  
ДЛЯ МНОГОЭТАЖНЫХ ОБЩЕСТВЕННЫХ И ПРОИЗВОДСТВЕННЫХ ЗДАНИЙ  
(НА ОСНОВЕ СЕРИИ ИИ-04)

### ВЫПУСК 3-1

РИГЕЛИ ПЕРЕКРЫТИЙ ПРОЛОТОМ 7,2; 6,0; 4,5 и 3,0 м С ВЫСОТОЙ  
СЕЧЕНИЯ 450 мм ПОД МНОГОПУСТОТНЫЕ ПАНЕЛИ ПЕРЕКРЫТИЙ.  
ОПАЛУБОЧНЫЕ ЧЕРТЕЖИ И АРМИРОВАНИЕ ПРОСТРАНСТВЕННЫЕ КАРКАСЫ

### РАБОЧИЕ ЧЕРТЕЖИ

#### РАЗРАБОТАНЫ

ЦНИИЭП торгово-бытовых  
зданий и туристских  
комплексов

ЦНИИПРОМЗДАНИЙ

НИИЖБ ГОССТРОЯ СССР

Инженер ин-та *В. Лепский*  
нач. отдела *Б. Золотинский*  
Инж. пр. та *И. Пригоров*  
гл. технадзор *Г. Кац*

Инженер ин-та *И. Лепров*  
нач. отдела *Э. Кодыш*  
Зам. директора ин-та *Н. Корвин*  
рук. лаборатории *Г. Бердичевский*  
ст. науч. сотрудник *А. Кузьмичев*

#### ГИПРОСТРОИМАШ

Инженер ин-та *И. Кузнецов*  
гл. технадзор отдела  
арматурных работ *М. Соломович*

УТВЕРЖДЕНЫ  
И ВВЕДЕНЫ В ДЕЙСТВИЕ  
с 01.01.82г  
ПОСТАНОВЛЕНИЕ ГОССТРОЯ СССР  
от 16.11.81г N 190

№ п/п	Обозначение	Наименование	Стр.	Примечание
1		содержание	2	
2	1020-1.3-1 0.0.0.0.3	пояснительная записка	3-7	
3	1020-1.3-1.1.0.0.0	ригель 1РДП 4	8-10	1РДП 4.27 - 39 1РДП 4.27 - 51 1РДП 4.27 - 57 1РДП 4.27 - 69 1РДП 4.42 - 51 1РДП 4.42 - 57 1РДП 4.42 - 69 1РДП 4.26 - 51 1РДП 4.26 - 69 1РДП 4.26 - 90 1РДП 4.26 - 110 1РДП 4.41 - 51 1РДП 4.41 - 57 1РДП 4.41 - 69
4	1020-1.3-1.2.0.0.0	ригель 1РОП 4	11-12	1РОП 4.27 - 35 1РОП 4.42 - 35 1РОП 4.26 - 40 1РОП 4.26 - 59 1РОП 4.41 - 35
5	1020-1.3-1.3.0.0.0	ригель РЗ	13-14	РЗ.26. РЗ.27 РЗ.56. РЗ.57
6	1020-1.3-1.4.0.0.0	ригель 1РДП 4	15-18	1РДП 4.57 - 39 АтУ 1РДП 4.57 - 51 АтУ 1РДП 4.57 - 57 АтУ 1РДП 4.57 - 69 АтУ 1РДП 4.69 - 51 АтУ 1РДП 4.69 - 57 АтУ 1РДП 4.56 - 51 АтУ 1РДП 4.56 - 57 АтУ 1РДП 4.56 - 69 АтУ 1РДП 4.56 - 90 АтУ

№ п/п	Обозначение	Наименование	Стр.	Примечание
				1РДП 4.56 - 110 АтУ 1РДП 4.68 - 51 АтУ 1РДП 4.68 - 57 АтУ 1РДП 4.68 - 69 АтУ 1РДП 4.68 - 82 АтУ
7	1020-1.3-1.5.0.0.0	ригель 1РОП 4	19-22	1РОП 4.57 - 15 АтУ 1РОП 4.57 - 21 АтУ 1РОП 4.57 - 30 АтУ 1РОП 4.57 - 35 АтУ 1РОП 4.69 - 30 АтУ 1РОП 4.56 - 30 АтУ 1РОП 4.56 - 40 АтУ 1РОП 4.56 - 48 АтУ 1РОП 4.56 - 59 АтУ 1РОП 4.68 - 30 АтУ 1РОП 4.68 - 40 АтУ 1РОП 4.68 - 45 АтУ
8	1020-1.3-1.0.1.0.0	каркас пространственный КП	23-24	КП - 1 ÷ КП - 14
9	1020-1.3-1.0.2.0.0	каркас пространственный КП	25-26	КП - 15 ÷ КП - 19
10	1020-1.3-1.0.3.0.0	каркас пространственный КП	27	КП - 45 ÷ КП - 48
11	1020-1.3-1.0.4.0.0	каркас пространственный КП	28-29	КП - 20 ÷ КП - 33
12	1020-1.3-1.0.5.0.0	каркас пространственный КП	30-31	КП - 34 ÷ КП - 44

Изм. и дата  
Изм. и дата  
Изм. и дата

## 1. общая часть

Настоящий выпуск содержит рабочие чертежи ригелей перекрытий номинальным пролетом 7,2; 6,0; 4,5 и 3,0 м с высотой сечения 450 мм, предназначенных для опирания на них многопустотных панелей перекрытия.

Ригели предназначены для применения в зданиях с неагрессивной средой.

Ригели рассчитаны и запроектированы в соответствии с глав. II СНиП II-24-75. По предположениям трещиноустойчивости изделия относятся к III категории.

Расчетные схемы и принцип подбора ригелей в зависимости от нагрузок приведены в выпуске 0-1 „Указания по применению изделий“.

## 2. маркировка изделий

Марка ригелей состоит из двух частей, разделенных дефисом. Например: 1РДП 4.56 - 90 Ат V; 1РДП - 4 26 - 90; 1РОП 4.57-35Ат V; 1Р674.27 - 35.

В первой части содержится характеристика типоразмера: цифровой индекс „1“ означает наличие подрезок для опирания на консоли колонн, буквенный индекс характеризует поперечное сечение ригеля:

РД - ригель с двумя полками

РО - ригель с одной полкой

П - ригель для опирания многопустотных панелей перекрытия. Цифровой индекс, стоящий после буквенного индекса, характеризует габариты ригеля:

4 - высота сечения ригеля 450 мм

69, 68, 57, 56, 42, 41, 27, 26 - округленная длина ригеля в дециметрах.

Вторая часть марки характеризует несущую способность ригеля и обозначает величину расчетной нагрузки в сотнях килограмм на погонный метр длины ригеля (без учета собственного веса ригеля). Для преднапряженных ригелей в конце второй части марки проставлен класс напрягаемой арматуры, например - 90 Ат V.

## 3. конструктивное решение

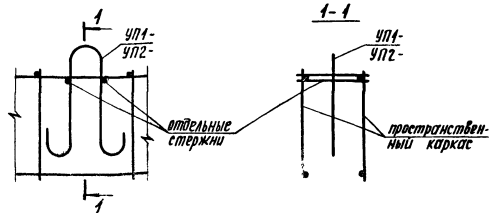
Ригели для пролетов 7,2 и 6,0 м запроектированы преднапряженными; в качестве напрягаемой арматуры принята сталь периодического профиля класса Ат V ГОСТ 10884-74. Предварительное натяжение предусмотрено электротермическим способом.

Величины предварительного напряжения и усилия натяжения рабочих арматуры приведены в таблице на листе 3. К моменту передачи усилия предварительного напряжения на бетон ригеля марка бетона должна быть не ниже 0,7 кубической прочности.

Преднапряженные ригели армируются незажнутыми снизу пространственными каркасами, отдельными стержнями, сетками для пола, торцевыми сетками и закладными деталями фиксируемыми на форме.

Ригели для пролетов 4,5 и 3,0 м запроектированы без предварительного напряжения. Эти ригели армируются пространственными каркасами и отдельными закладными деталями.

Для распаковки и монтажа ригелей предусмотрены отверстия  $\Phi 50$  мм. В качестве технологического варианта можно применять монтажные петли по серии 1.400-9. Петли устанавливаются на тех же расстояниях от торцов соответствующих ригелей, что и отверстия и крепятся к пространственному каркасу по узлу:



Изд. отд.	Вольский	Л.	25.03
Нормат.	Носов	Л.	22.03
Гип	Пригарев	Л.	24.03
Рук. зр.	Остров	Л.	24.03
Рук. зр.	Осина	Л.	24.03
Провер.	Осина	Л.	24.03

1.020 - 1.3 - 1 0.0.0.0 ПЗ

Пояснительная  
записка

Страниц	Лист	Листов
Р	1	5
торгово-вып.	вып.	здания и

Марка пелли принимается в зависимости от нормативного значения на одну пеллю (равного половине веса ригеля) по таблице на стр. 12 серии 1.400-9.

Указания по изготовлению, сборке и транспортировке ригелей приведены в выпуске 0-4 „Указания по заводской технологии изготовления изделий.“

Плоские арматурные изделия и закладные детали разработаны в выпуске 3-7.

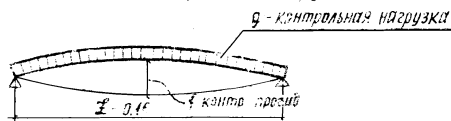
Величина отпускной прочности бетона ригелей устанавливается в соответствии с пунктом 1.4 ГОСТ 13015-73.

Предел огнестойкости ригелей соответственно главе СНиП II-A.5 - 70 равен 2 часам.

#### 4. технические требования к испытанию ригелей

Перед массовым освоением производства ригелей должны быть проведены испытания контрольных образцов в соответствии с ГОСТ 3829-77. Испытания проводятся в соответствии с положениями, приведенными ниже.

Схема опирания и загрузки



L - длина ригеля в метрах

Величины контрольных нагрузок при испытаниях на прочность, жесткость и трещиностойкость, а также величины контрольных нагрузок приведены в табл. на листе 4.

При испытании ригелей без предварительного напряжения величины контрольных нагрузок при испытаниях на проверку жесткости и трещиностойкости не зависят от времени испытаний. Соответствующие величины контрольных нагрузок условно приведены в графе для 3-х суток (см. лист 5).

Перечень серий и выпусков изделий в состав серии 1.020-1 приведены в выпуске 0-0.

1.020-13-1 0.0.0 0 113

Лист  
2

ОПЕРАТОР  
ГПП КОРТ  
ЭПВЦ  
КиевЗНИИЭП

ВЗАИМН.  
ПОДП. И ДАТА  
ИНВ. № ПОДЛ.

МАРКА БИТЕЛА	ПРЕДВАРИ- ТЕЛЬНОЕ НАПРЯЖЕНИЕ АРМАТУРЫ	ДОПУСТИМОЕ ОТКЛОНЕНИЕ ПРЕДВАРИ- ТЕЛЬНОГО НАПРЯЖЕНИЯ АРМАТУРЫ	ПРЕДВАРИ- ТЕЛЬНОЕ НАПРЯЖЕНИЕ В АРМАТУРЕ ПЕРЕД БЕТО- НИРОВАНИЕМ	ПРОЧНОСТЬ БЕТОНА В МОМЕНТ ОБЖАТИЯ
	б.	Р	б <sub>0.1</sub>	Р <sub>0</sub>
	кгс/см <sup>2</sup>			
1	2	3	4	5
1РДП4.57-39АTV	3357	955	3213	210
1РДП4.57-51АTV	3357	955	3198	210
1РДП4.57-57АTV	3504	955	3351	280
1РДП4.57-69АTV	3357	955	3181	280
1РДП4.69-51АTV	4140	837	3926	280
1РДП4.69-57АTV	4668	837	4446	350
1РДП4.56-51АTV	3368	967	3206	210
1РДП4.56-57АTV	3398	967	3250	280
1РДП4.56-69АTV	3368	967	3206	280
1РДП4.56-90АTV	3481	967	3314	350
1РДП4.56-110АTV	3426	967	3248	350
1РДП4.68-51АTV	3867	845	3668	280
1РДП4.68-57АTV	4360	845	4153	350
1РДП4.68-69АTV	4235	845	4017	350
1РДП4.68-82АTV	4926	845	4673	350
1РОП4.57- LV	4031	955	3897	210
1РОП4.57-21АTV	4637	955	4468	210
1РОП4.57-30АTV	3785	955	3632	210
1РОП4.57-35АTV	3425	955	3273	210
1РОП4.69-30АTV	3727	837	3530	210
1РОП4.56-30АTV	3890	967	3731	210
1РОП4.56-40АTV	3378	967	3211	210
1РОП4.56-48АTV	3368	967	3184	210
1РОП4.56-59АTV	3368	967	3189	280
1РОП4.68-30АTV	3464	845	3281	210
1РОП4.68-40АTV	4110	845	3896	280
1РОП4.68-45АTV	4480	845	4246	280
1.020-1.3-1 0.0.0.0 ПЗ				ЛИСТ 3

ОПЕРАТОР  
ГПП КОРТ  
ЭПВЦ  
КиевЗНИИЭП

ВЗАИМН.  
ПОДП. И ДАТА  
ИНВ. № ПОДЛ.

		ЛИСТ 3
--	--	-----------

МАРКА РИГЕЛЯ	КОНТРОЛЬНАЯ НАГРУЗКА (КГС/ММ) ПО ПРОВЕРКЕ ПРОЧНОСТИ С УЧЕТОМ ХАРАКТЕРА РАЗРУШЕНИЯ		КОНТРОЛЬНАЯ НАГРУЗКА (КГС/ММ) ПО ПРОВЕРКЕ ЖЕСТКОСТИ И ТРЕЩИНОСТОЙКОСТИ ДЛЯ ИСПЫТАНИЙ В ВОЗРАСТЕ					КОНТРОЛЬНЫЙ ПРОГИБ (СМ) ОТ КРАТКОВРЕМЕННО ДЕЙСТВУЮЩЕЙ КОНТРОЛЬНОЙ НАГРУЗКИ ДЛЯ ИСПЫТАНИЙ В ВОЗРАСТЕ					ОТНОШЕНИЕ КОНТРОЛЬНОГО ПРО- ГИБА ОТ ДЛИТЕЛЬНО ДЕЙСТВУЮЩЕЙ КОНТРОЛЬНОЙ НАГРУЗКИ К ПРЕ- ДЕЛЬНО ДОПУСТИМОМУ ПРОГИБУ ДЛЯ ИСПЫТАНИЙ В ВОЗРАСТЕ					КОНТРОЛЬНАЯ ШИРИНА РАСКРЫТИЯ ТРЕЩИН (ММ)
	ПРИ С=1.4	ПРИ С=1.6	3	7	14	28	100	3	7	14	28	100	3	7	14	28	100	
1	2	3	4	5	6	7	8	9	10	11	12	13	14	15	16	17	18	19
1РДП4.57-39АTV	5710	6590	3850	3800	3730	3630	3300	1.283	1.272	1.256	1.235	1.197	1.016	1.007	0.995	0.979	0.950	0.25
1РДП4.57-51АTV	7390	8510	5070	4990	4680	4730	4300	1.618	1.597	1.569	1.532	1.464	1.266	1.250	1.229	1.201	1.151	0.25
1РДП4.57-57АTV	8230	9470	5620	5540	5440	5310	4830	1.612	1.597	1.575	1.548	1.498	1.150	1.139	1.125	1.106	1.072	0.25
1РДП4.57-69АTV	9910	11390	6970	6840	6660	6440	5850	1.533	1.508	1.475	1.431	1.352	1.138	1.120	1.096	1.064	1.008	0.25
1РДП4.69-51АTV	7390	8510	4960	4870	4750	4590	4300	2.229	2.192	2.144	2.080	1.964	1.559	1.535	1.503	1.461	1.384	0.25
1РДП4.69-57АTV	8230	9470	5620	5510	5370	5180	4830	2.265	2.226	2.173	2.104	1.977	1.591	1.565	1.530	1.484	1.400	0.25
1РДП4.56-51АTV	7390	8510	5070	4990	4880	4730	4300	1.444	1.425	1.400	1.367	1.308	1.164	1.150	1.130	1.105	1.060	0.25
1РДП4.56-57АTV	8230	9470	5640	5560	5460	5330	4830	1.546	1.531	1.510	1.484	1.436	1.219	1.207	1.192	1.172	1.135	0.25
1РДП4.56-69АTV	9910	11390	6910	6800	6650	6460	5850	1.687	1.665	1.635	1.597	1.527	1.229	1.214	1.193	1.166	1.117	0.25
1РДП4.56-90АTV	12850	14750	9220	9040	8780	8450	7600	1.924	1.889	1.843	1.782	1.671	1.412	1.388	1.355	1.312	1.233	0.25
1РДП4.56-110АTV	15650	17950	11240	11010	10690	10280	9340	2.262	2.219	2.161	2.096	1.948	1.469	1.442	1.405	1.358	1.270	0.25
1РДП4.68-51АTV	7330	8510	5000	4910	4790	4630	4300	2.171	2.136	2.088	2.026	1.913	1.512	1.489	1.457	1.416	1.342	0.25
1РДП4.68-57АTV	8230	9470	5610	5510	5370	5190	4830	2.185	2.149	2.101	2.038	1.924	1.498	1.475	1.444	1.403	1.328	0.25
1РДП4.68-69АTV	9910	11390	6850	6720	6530	6290	5850	2.656	2.607	2.541	2.454	2.295	1.700	1.670	1.629	1.575	1.476	0.25
1РДП4.68-82АTV	11870	13630	8350	8170	7930	7610	6920	3.036	2.971	2.884	2.769	2.561	1.710	1.675	1.629	1.569	1.458	0.25
1РОП4.57-15АTV	2290	2670	1420	1410	1390	1370	1270	0.656	0.656	0.656	0.655	0.657	0.564	0.563	0.560	0.558	0.552	0.25
1РОП4.57-21АTV	3130	3630	1990	1970	1940	1900	1770	0.860	0.855	0.848	0.839	0.824	0.716	0.712	0.707	0.700	0.688	0.25
1РОП4.57-30АTV	4390	5070	3000	2950	2890	2800	2540	1.401	1.385	1.363	1.334	1.283	1.059	1.048	1.032	1.013	0.976	0.25
1РОП4.57-35АTV	5090	5870	3570	3510	3420	3310	2960	1.579	1.555	1.524	1.482	1.408	1.183	1.167	1.145	1.116	1.064	0.25
1РОП4.69-30АTV	4390	5070	3030	2960	2870	2750	2540	2.134	2.091	2.034	1.958	1.821	1.405	1.378	1.342	1.296	1.212	0.25
1РОП4.56-30АTV	4390	5070	2950	2910	2850	2780	2540	1.257	1.241	1.224	1.202	1.162	0.966	0.957	0.945	0.929	0.900	0.25
1РОП4.56-40АTV	5790	6670	4050	3980	3880	3750	3400	1.514	1.491	1.461	1.421	1.348	1.170	1.153	1.131	1.102	1.048	0.25
1РОП4.56-48АTV	6910	7950	4870	4770	4630	4500	4060	1.619	1.589	1.548	1.495	1.398	1.132	1.111	1.084	1.049	0.985	0.25
1РОП4.56-59АTV	8450	9710	5990	5870	5720	5510	5000	1.722	1.692	1.652	1.599	1.502	1.213	1.193	1.166	1.130	1.065	0.25
1РОП4.68-30АTV	4390	5070	3030	2970	2880	2770	2540	2.116	2.076	2.023	1.952	1.824	1.382	1.358	1.325	1.283	1.206	0.25
1РОП4.68-40АTV	5790	6670	4020	3930	3820	3670	3400	2.219	2.175	2.117	2.041	1.903	1.477	1.450	1.413	1.365	1.278	0.25
1РОП4.68-45АTV	6490	7470	4600	4500	4350	4160	3820	2.569	2.512	2.435	2.335	2.152	1.687	1.651	1.603	1.540	1.426	0.25

1.020-1.3-1 0.0.0.0 ПЗ

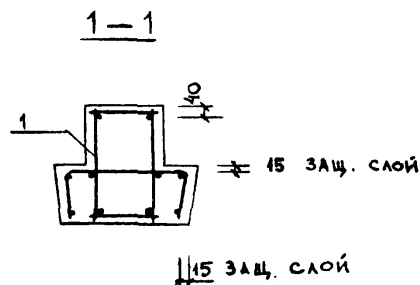
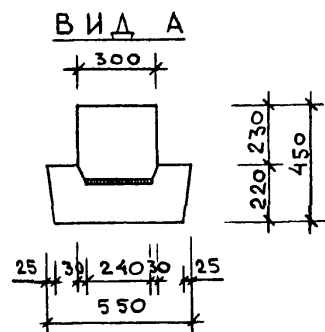
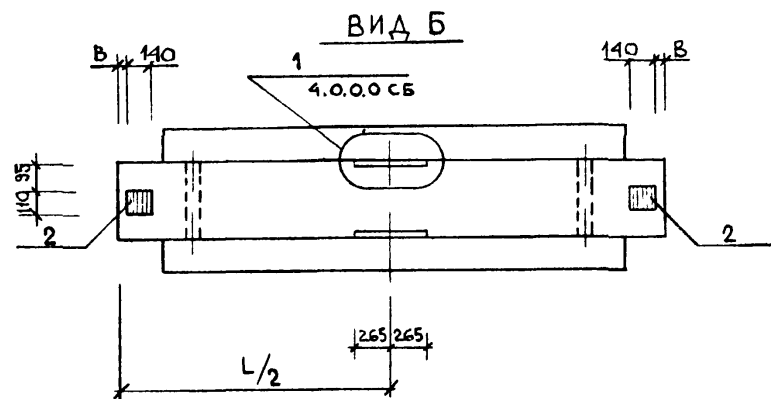
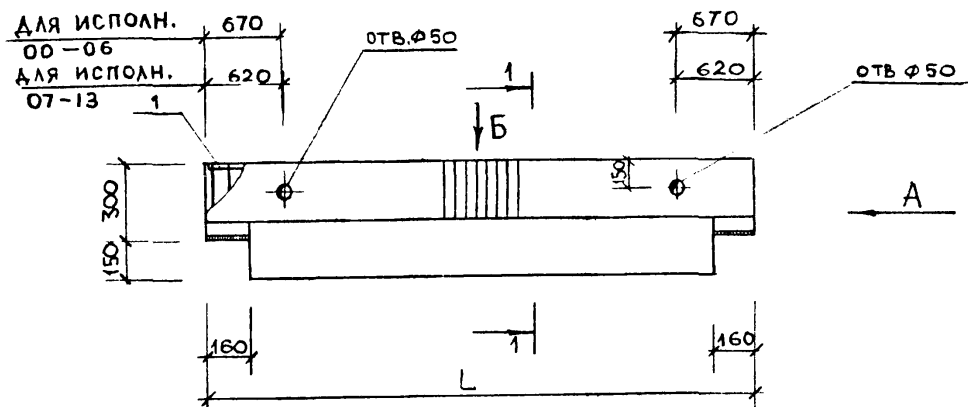
4



ЭПВЦ Киевэлектрон				1	2	3	4	5	6	7	8	9	10	11	12	13	14	15	16	17	18	19
ПЦНЧУК				1РДП4.27-39	5710	6590	3300					0.025					0.025					0.25
ОПЕРАТОР				1РДП4.27-51	7390	8510	4300					0.032					0.032					0.25
ТЛП КОРТ				1РДП4.27-57	8230	9470	4830					0.050					0.057					0.25
				1РДП4.27-69	9910	11390	5850					0.104					0.125					0.25
				1РДП4.42-51	7390	8510	4300					0.698					0.642					0.25
				1РДП4.42-57	8230	9470	4830					0.730					0.669					0.25
				1РДП4.42-69	9910	11390	5850					0.803					0.737					0.25
				1РДП4.26-51	7390	8510	4300					0.028					0.028					0.25
				1РДП4.26-69	9910	11390	5850					0.078					0.095					0.25
				1РДП4.26-90	12850	14750	7600					0.126					0.142					0.25
				1РДП4.26-110	15650	17950	9340					0.159					0.165					0.25
				1РДП4.41-51	7390	8510	4300					0.162					0.571					0.25
				1РДП4.41-57	8230	9470	4830					0.670					0.617					0.25
				1РДП4.41-69	9910	11390	5850					0.730					0.672					0.25
				1РОП4.27-35	5090	5870	2960					0.029					0.029					0.25
				1РОП4.42-35	5090	5870	2960					0.633					0.571					0.25
				1РОП4.26-40	5790	6670	3400					0.028					0.028					0.25
				1РОП4.26-59	8450	9710	5000					0.112					0.129					0.25
				1РОП4.41-35	5090	5870	2960					0.554					0.507					0.25

ИНВ №ПОДП  
ПОДП И ДАТА  
ВЗАМ ИНВ №

[illegible]



ОБОЗНАЧЕНИЕ	МАРКА	РАЗМЕРЫ, ММ		МАССА, КГ
		Л	В	
1.020-13-1 1000	1 РДП 4 27-39	2660	65	1145
-01	1 РДП 4. 27-51	2660	65	1145
-02	1 РДП 4. 27-57	2660	65	1145
-03	1 РДП 4. 27-69	2660	65	1145
-04	1 РДП 4 42-51	4160	65	1835
-05	1 РДП 4 42-57	4160	65	1835
-06	1 РДП 4. 42-69	4160	65	1835
-07	1 РДП 4. 26-51	2560	15	1100
-08	1 РДП 4. 26-69	2560	15	1100
-09	1 РДП 4. 26-90	2560	15	1100
-10	1 РДП 4. 26-110	2560	15	1100
-11	1 РДП 4. 41-51	4060	15	1790
-12	1 РДП 4. 41-57	4060	15	1790
-13	1 РДП 4. 41-69	4060	15	1790

СЕТКИ ПОЛОК ПОДОГНУТЬ СООТВЕТСТВЕННО ВЕЛИЧИНЕ ЗАЩИТНОГО СЛОЯ.

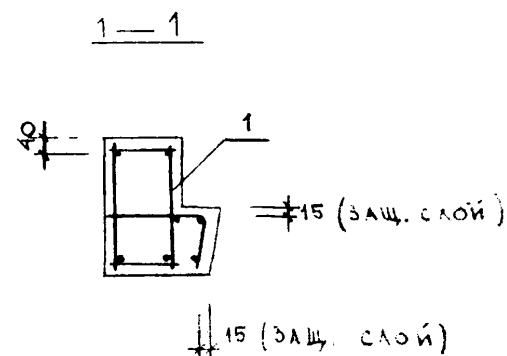
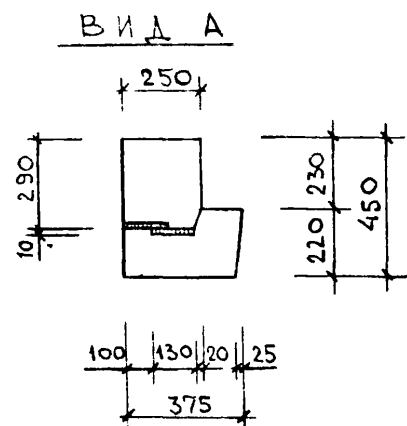
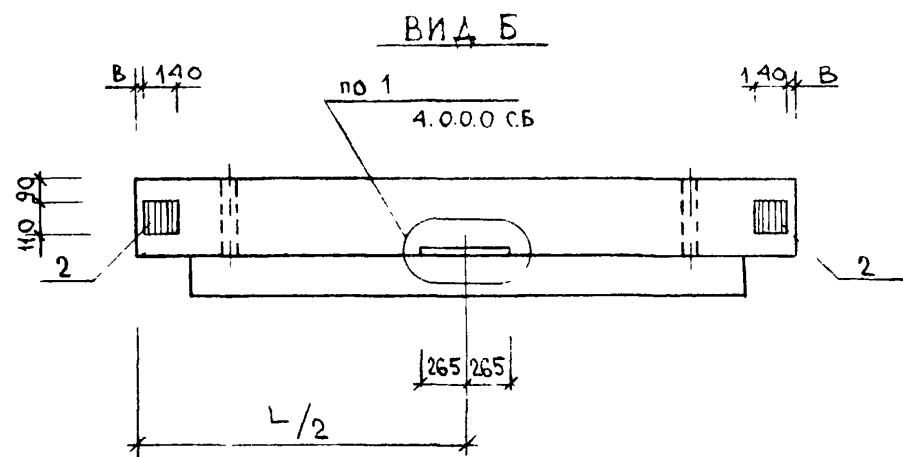
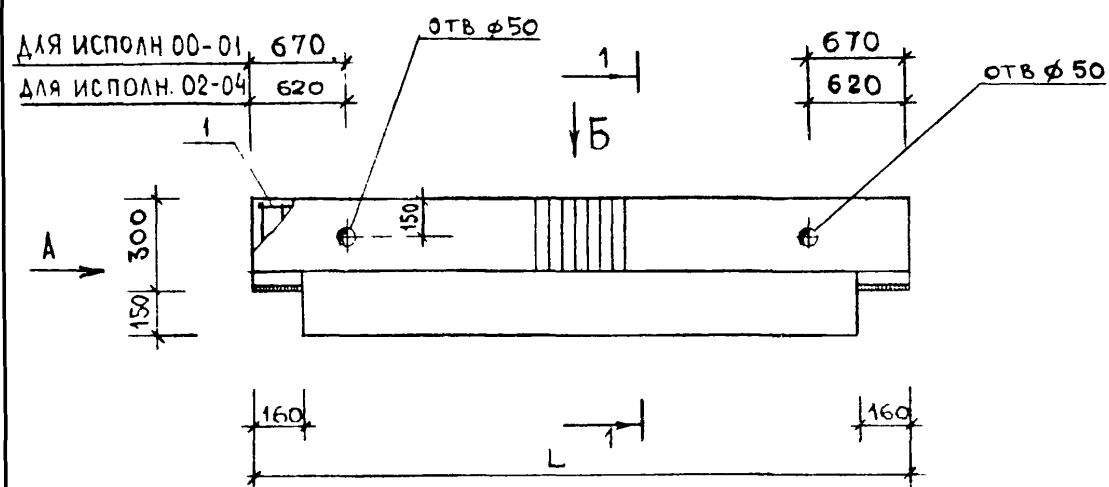
				1.020-13-1 10.0.0 СБ		
НАЧ. ОТА	ВОЛЫНСКИЙ	24.03	РИГЕЛЬ 1 РДП4	СТАДИЯ	МАССА	МАСШТАБ
Н. КОНТР	ЛУКИНА	23.03		Р	СМ ТАБЛ.	
Г И П	ПРИГОРЕВ	23.03		ЛИСТ	ЛИСТОВ	1
РУК. ГР	ОСИНА	23.03		ЦНИИЭП ТОРГОВО- БЫТОВЫХ ЗДАНИЙ И ТУРИСТИЧЕСКИХ КОМПЛЕКСОВ		
РУК. ГР	ОСТРОВА	23.03				
ПРОВЕРИЛ	ЛЕОНТЬЕВА	23.03				
РАЗРАБОТ	ВАСИЛЬЕВА	23.03				

ЛИНЧУК	ТОР	КОРТ	НАИМЕНОВАНИЕ	КОЛ НА ИСПОЛН. 1.020-1.3-1 1.0.0.0-																			
				-	01	02	03	04	05	06	07	08	09	10	11	12	13						
ЭПВЦ	КиевЗНИИЭП	ТОР	КОРТ	МАТЕРИАЛЫ:																			
				БЕТОН ТЯЖ. М300 М.КУБ.	0.458	0.458	0.458	0.458	0.734	0.734	0.734	0.440	0.440	0.440	0.440	0.716	0.716	0.716					
ЭПВЦ	КиевЗНИИЭП	ТОР	КОРТ	ПОКАЗАТЕЛИ:																			
				МАССА СТАЛИ КГ	31.16	33.46	35.93	37.91	63.22	64.78	74.95	33.80	35.48	42.36	49.97	60.42	62.50	72.39					
ЭПВЦ	КиевЗНИИЭП	ТОР	КОРТ	АРМАТУРНЫЕ ИЗДЕЛИЯ	18.15	19.87	22.34	24.90	47.72	50.57	58.33	20.21	22.47	28.16	34.47	44.92	48.29	55.77					
				АРМАТУРНАЯ СТАЛЬ	18.15	19.87	22.34	24.90	47.72	50.57	58.33	20.21	22.47	28.16	34.47	44.92	48.29	55.77					
ЭПВЦ	КиевЗНИИЭП	ТОР	КОРТ	КЛАСС А-III	13.58	15.29	17.76	20.32	40.12	42.97	50.73	15.72	17.98	23.67	29.99	37.41	40.78	48.26					
				Ф6АШ ГОСТ 5781-75	4.479	4.479																	
ЭПВЦ	КиевЗНИИЭП	ТОР	КОРТ	Ф8АШ ГОСТ 5781-75	2.083	2.083	9.028	9.028	13.69	13.69	13.69	8.949	8.949	9.967	-	13.61	13.61	13.61					
				Ф10АШ ГОСТ 5.1459-72*	1.406	1.406	1.406	-	-	-	-	1.406	-	-	13.98	-	-	-	-	-			
ЭПВЦ	КиевЗНИИЭП	ТОР	КОРТ	Ф12АШ ГОСТ 5.1459-72*	-	-	-	2.024	2.024	3.729	7.600	-	2.024	-	-	5.451	-	4.048					
				Ф14АШ ГОСТ 5.1459-72*	5.607	-	-	-	5.559	2.755	-	5.365	-	2.755	2.755	-	8.821	-	-				
ЭПВЦ	КиевЗНИИЭП	ТОР	КОРТ	Ф16АШ ГОСТ 5.1459-72*	-	7.323	7.323	-	-	-	-	-	7.008	-	-	-	-	8.397					
				Ф18АШ ГОСТ 5.1459-72*	-	-	-	9.269	-	-	-	-	-	-	-	-	-	-	-	-			
ЭПВЦ	КиевЗНИИЭП	ТОР	КОРТ	Ф20АШ ГОСТ 5.1459-72*	-	-	-	-	18.84	-	-	-	-	10.95	-	18.35	18.35	-					
				Ф22АШ ГОСТ 5.1459-72*	-	-	-	-	-	22.80	-	-	-	-	-	13.25	-	-	-	22.20			
ЭПВЦ	КиевЗНИИЭП	ТОР	КОРТ	Ф25АШ ГОСТ 5.1459-72*	-	-	-	-	-	-	29.44	-	-	-	-	-	-	-					
				КЛАСС ВР-I	4.578	4.578	4.578	4.578	7.599	7.599	7.599	4.485	4.485	4.485	4.485	7.506	7.506	7.506					
ЭПВЦ	КиевЗНИИЭП	ТОР	КОРТ	Ф5ВР-I ТУ 14-4-659-75	4.578	4.578	4.578	4.578	7.599	7.599	7.599	4.485	4.485	4.485	4.485	7.506	7.506	7.506					
				ЗАКЛАДНЫЕ ИЗДЕЛИЯ	13.01	13.60	13.60	13.01	15.50	14.21	16.62	13.60	13.01	14.21	15.50	15.50	14.21	16.62					
ЭПВЦ	КиевЗНИИЭП	ТОР	КОРТ	ПРОФИЛЬНАЯ СТАЛЬ	6.760	6.760	6.760	6.760	6.760	6.760	6.760	6.760	6.760	6.760	6.760	6.760	6.760	6.760					
				ПОЛОСОВАЯ	6.760	6.760	6.760	6.760	6.760	6.760	6.760	6.760	6.760	6.760	6.760	6.760	6.760	6.760	6.760	6.760			
ЭПВЦ	КиевЗНИИЭП	ТОР	КОРТ	-110Х8 ГОСТ 103-76 С38/23	1.940	1.940	1.940	1.940	1.940	1.940	1.940	1.940	1.940	1.940	1.940	1.940	1.940	1.940					
				-160Х8 ГОСТ 103-76 С38/23	4.820	4.820	4.820	4.820	4.820	4.820	4.820	4.820	4.820	4.820	4.820	4.820	4.820	4.820	4.820	4.820			
ЭПВЦ	КиевЗНИИЭП	ТОР	КОРТ	АРМАТУРНАЯ СТАЛЬ	6.249	6.835	6.835	6.249	8.741	7.446	9.860	6.835	6.249	7.446	8.741	8.741	7.446	9.860					
				КЛАСС А-III	6.249	6.835	6.835	6.249	8.741	7.446	9.860	6.835	6.249	7.446	8.741	8.741	7.446	9.860					
ЭПВЦ	КиевЗНИИЭП	ТОР	КОРТ	Ф8АШ ГОСТ 5781-75	0.884	0.884	0.884	0.884	-	0.884	-	0.884	0.884	0.884	-	-	0.884	-					
				Ф10АШ ГОСТ 5.1459-72*	1.850	1.850	1.850	1.850	3.231	1.850	3.231	1.850	1.850	1.850	3.231	3.231	1.850	3.231					
ЭПВЦ	КиевЗНИИЭП	ТОР	КОРТ	Ф12АШ ГОСТ 5.1459-72*	3.516	4.102	4.102	3.516	-	-	-	4.102	3.516	-	-	-	-	-					
				Ф14АШ ГОСТ 5.1459-72*	-	-	-	-	5.510	4.713	-	-	-	4.713	5.510	5.510	4.713	-	6.629				
ЭПВЦ	КиевЗНИИЭП	ТОР	КОРТ	Ф16АШ ГОСТ 5.1459-72*	-	-	-	-	-	-	6.629	-	-	-	-	-	-	6.629					
МАРКИРОВКА ИЗДЕЛИЙ ПО ИСПОЛНЕНИЯМ ПРИВЕДЕНА				1.020-1.3-1 1.0.0.0 ВМС																			
В ТАБЛИЦЕ ИСПОЛНЕНИЙ К СБОРОЧНОМУ ЧЕРТЕЖУ				РИТЕЛЬ 1РДП4																			
ИНВЕНТАРЬ ПОДП	НАЧ.ОТД.			ИЗДАТЕЛЬСКИЙ			24.04																
	Н.КОНТР.			ВАСИЛЬЕВА			23.04																
	ГИП			ПРИГОРЕВ			23.04																
	РУК. ГР.			ОСТРОВА			23.04																
	РУК. ГР.			ОСИНА			23.04																
ИНВЕНТАРЬ ПОДП	ПРОВЕРИЛ			ПОЛОЖА			23.04																
	РАЗРАБ.			ИЗДАТЕЛЬСКИЙ			23.04																

ФОРМАТ	ЗОНА	ПОЗ	ОБОЗНАЧЕНИЕ	НАИМЕНОВАНИЕ	КОЛ-НА ИСПОЛН										ПРИМЕ- ЧАНИЕ			
					1.020-1.3-1 2.0.0.0-													
					-	01	02	03	04									
12			1.020-1.3-1 2.0.0.0 СВ	ДОКУМЕНТАЦИЯ: СБОРОЧНЫЙ ЧЕРТЕЖ ВЕДОМОСТЬ МАТЕРИАЛОВ И ВЫБОРКА СТАЛИ ПОЯСНИТЕЛЬНАЯ ЗАПИСКА	*	*	*	*	*									
12			1.020-1.3-1 2.0.0.0 ВМС		*	*	*	*	*									
12			1.020-1.3-1 0.0.0.0 ПЗ		*	*	*	*	*									
12	1		1.020-1.3-1 0.2.0.0	СБОРОЧНЫЕ ЕДИНИЦЫ: КАРКАС ПР.КП-15 КАРКАС ПР.КП-16 КАРКАС ПР.КП-17 КАРКАС ПР.КП-18 КАРКАС ПР.КП-19 ИЗДЕЛИЕ ЗАКЛАДНОЕ МН-38	1													
			1.020-1.3-1 0.2.0.0-01		-	1												
			1.020-1.3-1 0.2.0.0-02		-	-	1											
			1.020-1.3-1 0.2.0.0-03		-	-	-	1										
			1.020-1.3-1 0.2.0.0-04		-	-	-	-	1									
11	2		1.020-1.3-7 0.0.9.0-10		2	2	2	2	2									
					1.020-1.3-1 2.0.0.0													
					НАЧ. ОТД.	ВОЛЬНСКИЙ		24.03	РИГЕЛЬ 1Р0П4							СТАДИЯ	ЛИСТ	ЛИСТОВ
					Н.КОНТР.	ВАСИЛЬЕВА		23.03								Р		1
					ГИП	ПРИГОРЕВ		23.03								ЦНИИЭП торгово-бытовых зданий и туристских комплексов		
					РУК. ГР.	ОСИНА		23.03										
					РУК. ГР.	ОСТРОВА		23.03										
					ПРОВЕРИЛ	НОСОВА		25.03										
					РАЗРАБ.	ЛУКИНА		23.03										

ФОРМАТ

ИНВ.№ ПОДП.			ПОДП. И ДАТА			ВЗАМ. ИНВ.№			ЭПВЦ КиевЗНИИЭП			ОПЕРАТОР ТЛП КОРТ			ПИНЧУК Лука				
НАИМЕНОВАНИЕ									КОЛ-НА ИСПОЛН 1.020-1.3-1 2.0.0.0-										
									-	01	02	03	04						
МАТЕРИАЛЫ: БЕТОН ТЯЖ. М300 М.КУБ.									0.340	0.550	0.330	0.330	0.540						
ПОКАЗАТЕЛИ: МАССА СТАЛИ кг									29.92	49.18	31.82	36.78	48.28						
АРМАТУРНЫЕ ИЗДЕЛИЯ									13.86	32.05	14.69	19.64	31.15						
АРМАТУРНАЯ СТАЛЬ									13.86	32.05	14.69	19.64	31.15						
КЛАСС А-III									11.57	28.25	12.44	17.40	27.39						
Ф6АIII ГОСТ 5781-75									4.026	6.077	4.026	-	6.077						
Ф8АIII ГОСТ 5781-75									2.083	3.267	-	9.41	3.188						
Ф10АIII ГОСТ 5.1459-72*									1.344	-	4.476	0.99	-						
Ф12АIII ГОСТ 5.1459-72*									4.119	1.935	3.942	-	1.935						
Ф14АIII ГОСТ 5.1459-72*									-	16.97	-	-	16.19						
Ф16АIII ГОСТ 5.1459-72*									-	-	-	7.008	-						
КЛАСС ВР-I									2.289	3.799	2.243	2.243	3.753						
Ф5ВРI ТУ 14-4-659-75									2.289	3.799	2.243	2.243	3.753						
ЗАКЛАДНЫЕ ИЗДЕЛИЯ									16.05	17.13	17.13	17.13	17.13						
ПРОФИЛЬНАЯ СТАЛЬ									8.200	8.200	8.200	8.200	8.200						
ПОЛОСОВАЯ									8.200	8.200	8.200	8.200	8.200						
-110X8 ГОСТ 103-76 С38/23									1.940	1.940	1.940	1.940	1.940						
-160X10 ГОСТ 103-76 С38/23									6.260	6.260	6.260	6.260	6.260						
АРМАТУРНАЯ СТАЛЬ									7.853	8.934	8.934	8.934	8.934						
КЛАСС А-III									7.853	8.934	8.934	8.934	8.934						
Ф10АIII ГОСТ 5.1459-72*									3.181	3.181	3.181	3.181	3.181						
Ф16АIII ГОСТ 5.1459-72*									4.672	-	-	-	-						
Ф18АIII ГОСТ 5.1459-72*									-	5.753	5.753	5.753	5.753						
МАРКИРОВКА ИЗДЕЛИЙ ПО ИСПОЛНЕНИИ  ПРИВЕДЕНА В ТАБЛИЦЕ ИСПОЛНЕНИЯ  К СБОРОЧНОМУ ЧЕРТЕЖУ									НАЧ. ОТД.	ВОЛЬНСКИЙ	24.03	1.020-1.3-1 -2.0.0.0 ВМС							
									Н.КОНТ.	ВАСИЛЬЕВА	23.03								
									ГИП	ПРИГОРЕВ	23.03	РИГЕЛЬ 1Р0П4							
									РУК. ГР.	ОСИНА	23.03								
									РУК. ГР.	ОСТРОВА	23.03								
									ПРОВЕРИЛ	НОСОВА	23.03								
									РАТРАБ.	ЛУКИНА	23.03								
СТАДИЯ			ЛИСТ			ЛИСТОВ													
Р						1													
ЦНИИЭП						торгово-бытовых зданий и туристских комплексов													



ОБОЗНАЧЕНИЕ	МАРКА	РАЗМЕРЫ, ММ		МАССА, КГ
		L	B	
1.020-1.3-1 2.0.0.0	1 РОП 4. 27-35	2660	65	850
-01	1 РОП 4. 42-35	4160	65	1375
-02	1 РОП 4. 26-40	2560	15	825
-03	1 РОП 4. 26-59	2560	15	825
-04	1 РОП 4. 41-35	4060	15	1350

СЕТКИ ПОЛОК ПОДОГНУТЬ СООТВЕТСТВЕННО ВЕЛИЧИНЕ ЗАЩИТНОГО СЛОЯ

1.020-1.3-1 2.0.0.0 СБ				СТАЛИЯ	МАССА	МАСШТАБ
НАЧ. ОТД.	ВОЛЫНСКИЙ	24.03	РИГЕЛЬ 1 РОП 4	Р	СМ. ТАБЛ.	
Н. КОНТР.	ЛУКИНА	23.03				
Г И П.	ПРИГОРЕВ	23.03				
РУК ГР.	ОСИНА	23.03		ЛИСТ	ЛИСТОВ 1	
РУК ГР.	ОСТРОВА	23.03				
ПРОВЕРИЛ	ЛЕОНТЬЕВА	23.03		ЦНИИЭП		
РАЗРАБОТ	БАСИЛОВА	23.03				

ТОРГОВО-  
БЫТОВЫХ  
ЗДАНИИ И  
ТУРИСТСКИХ  
КОМПЛЕКСОВ

ФОРМАТ	ЭОП	ОБОЗНАЧЕНИЕ	НАИМЕНОВАНИЕ	КОП НА ИСПОЛН	1.020-1.3-1	3.0.0.0.0-3	ПРИМЕЧАНИЕ	
1.020-1.3-1	3.0.0.0.0	1.020-1.3-1 3.0.0.0.0 СВ	ДОКУМЕНТАЦИЯ: СВОРОЧНЫЙ ЧЕРТЕЖ ВЕДОМОСТЬ МАТЕРИАЛОВ И ВЫБОРКА СТАЛИ ПОЯСНИТЕЛЬНАЯ ЗАПИСКА  СБОРОЧНЫЕ ЕДИНИЦЫ: КАРКАС ПР.КП-45 КАРКАС ПР.КП-46 КАРКАС ПР.КП-47 КАРКАС ПР.КП-48	01	02	03		
2	2	1.020-1.3-1 3.0.0.0.0 ВМС		*	*	*		
2	2	1.020-1.3-1 0.0.0.0.0 ПЗ		*	*	*		
2	2	1.020-1.3-1 0.3.0.0.0		1	-	-		
2	2	1.020-1.3-1 0.3.0.0.0-01		1	-	-		
2	2	1.020-1.3-1 0.3.0.0.0-02	1	-	-			
2	2	1.020-1.3-1 0.3.0.0.0-03	1	-	-			
				1.020-1.3-1 3.0.0.0.0				
				СТАДИЯ			ЛИСТ	ЛИСТОВ
				Р			1	1
				ЦНИИЭП			ТОРГОВО- БЫТОВЫХ ЗДАНИЙ И ТУРИСТСКИХ КОМПЛЕКСОВ	
				РИГЕЛЬ РЗ			ФОРМАТ II	

ЭПВЦ	ОПЕРАТОР	ТЛП	КОРТ		
Киев	ЦНИИЭП				
ИЗВ № ПОДЛ	ПОЛН И ДАТА	ВЗЯТ	ИНВ №		
НАЧ ОТД	ВОЛЫНСКИЙ	24.03			
И КОНТР	ЛУКИНА	23.03			
Г И П	ПРИГОРЕВ	23.03			
РУК. ГР	ОСИНА	23.03			
РУК. ГР	ОСТРОВА	23.03			
ПРОВЕРИЛ	ЛЕОНТЬЕВА	23.03			
РАЗРАБОТ.	ВАСИЛЬЕВА	23.03			
1.020-1.3-1 3.0.0.0.0 СВ					
РИГЕЛЬ РЗ					
СТАДИЯ				МАССА	МАСШТАБ
Р				СМ	ТАБА
ЛИСТ				ЛИСТОВ 1	
ЦНИИЭП				ТОРГОВО- БЫТОВЫХ ЗДАНИЙ И ТУРИСТСКИХ КОМПЛЕКСОВ	

ОБОЗНАЧЕНИЕ	МАРКА	L мм	A мм	МАССА кг
1.020-1.3-1 3000	Р 3.26	2560	600	230
-01	Р 3.56	5560	1200	500
-02	Р 3.27	2660	600	240
-03	Р 3.57	5660	1200	510

ИНВ. № ПОДЛ.	ПОДП. И ДАТА	ВЗАМ. ИНВ. №

ЭПВЦ КиевЗНИИЭП	ОПЕРАТОР	ПИНЧУК
	ТЛП КОРТ	<i>Пинчук</i>

НАИМЕНОВАНИЕ	КОЛ НА ИСПОЛН 1.020-1.3-1 3.0.0.0-											
	-	01	02	03								
МАТЕРИАЛЫ: БЕТОН ТЯЖ. М300 М.КУБ.	0.100	0.200	0.100	0.200								
ПОКАЗАТЕЛИ:												
МАССА СТАЛИ КГ	14.92	27.45	15.28	27.81								
АРМАТУРНЫЕ ИЗДЕЛИЯ	10.68	23.21	11.04	23.57								
АРМАТУРНАЯ СТАЛЬ	10.68	23.21	11.04	23.57								
КЛАСС А-III	10.68	23.21	11.04	23.57								
Φ6АШ ГОСТ 5781-75	2.659	5.722	2.703	5.766								
Φ16АШ ГОСТ 5.1459-72*	8.018	17.49	8.334	17.80								
ЗАКЛАДНЫЕ ИЗДЕЛИЯ	4.241	4.241	4.241	4.241								
ПРОФИЛЬНАЯ СТАЛЬ	2.800	2.800	2.800	2.800								
ПОЛОСОВАЯ	2.800	2.800	2.800	2.800								
-120X10 ГОСТ 103-76 С38/23	2.800	2.800	2.800	2.800								
АРМАТУРНАЯ СТАЛЬ	1.441	1.441	1.441	1.441								
КЛАСС А-I	0.620	0.620	0.620	0.620								
Φ8АI ГОСТ 5781-75	0.620	0.620	0.620	0.620								
КЛАСС А-III	0.821	0.821	0.821	0.821								
Φ8АШ ГОСТ 5781-75	0.821	0.821	0.821	0.821								

МАРКИРОВКА ИЗДЕЛИИ ПО ИСПОЛНЕНИЮ ПРИВЕДЕНА В ТАБЛИЦЕ ИСПОЛНЕНИИ К СБОРОЧНОМУ ЧЕРТЕЖУ	НАЧ. ОТД.	ВОЛЫНСКИЙ	<i>Л. Волынский</i>	24.03	1.020-1.3-1 3.0.0.0 ВМС	СТАДИЯ	ЛИСТ	ЛИСТОВ
	И. КОНТР.	ВАСИЛЬЕВА	<i>Васильева</i>	23.03				
	ТИП	ПРИГОРЕВ	<i>Пригорева</i>	23.03				
	РУК. ГР.	ОСТРОВА	<i>Острова</i>	23.03				
	РУК. ГР.	ОСИНА	<i>Осина</i>	23.03				
	ПРОВЕРИЛ	НОСОВА	<i>Носова</i>	23.03				
РАЗРАБ.	ЛУКИНА	<i>Лукина</i>	23.03	РИГЕЛЬ РЗ	ЦНИИЭП	торгово-бытовых зданий и туристских комплексов		
ФОРМАТ 'I'								

ИНВ. № ПОДЛ.	ПОДП. И ДАТА	ВЗАМ. ИНВ. №

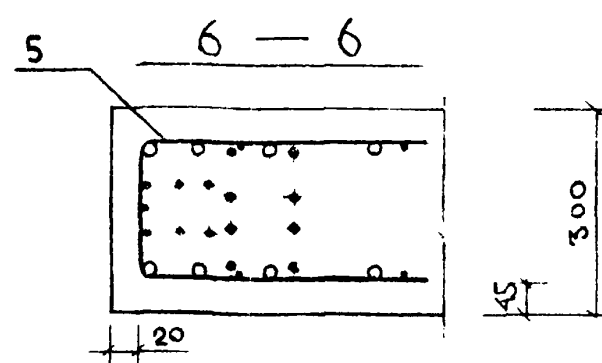
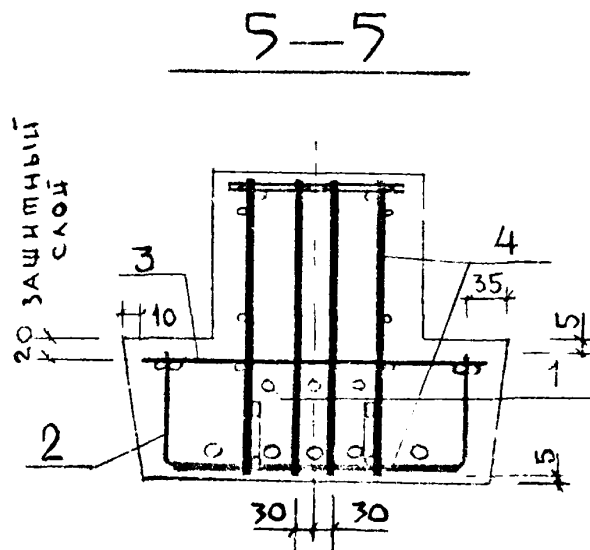
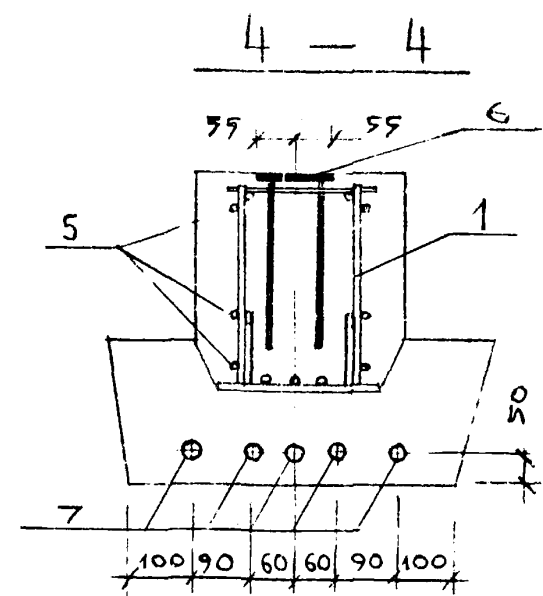
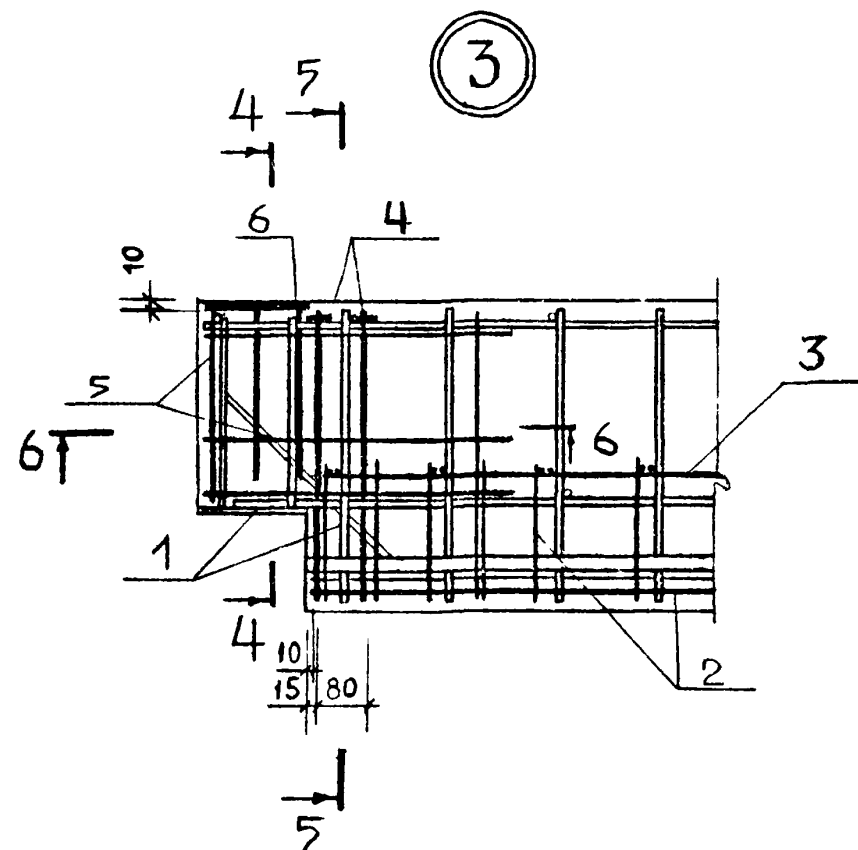
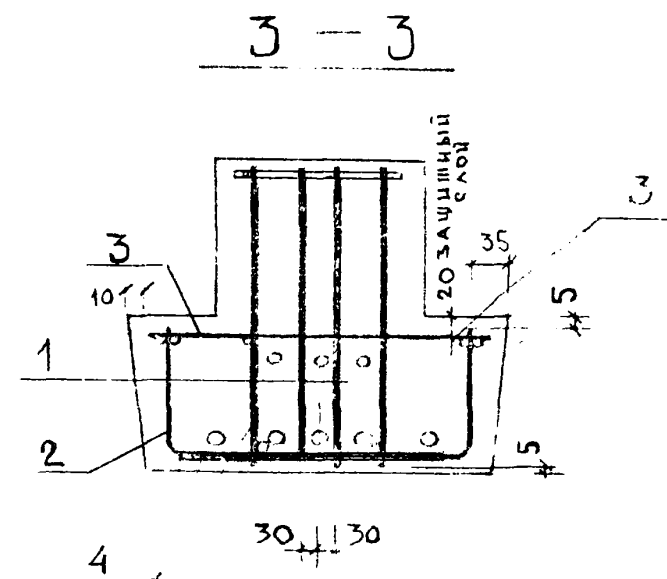
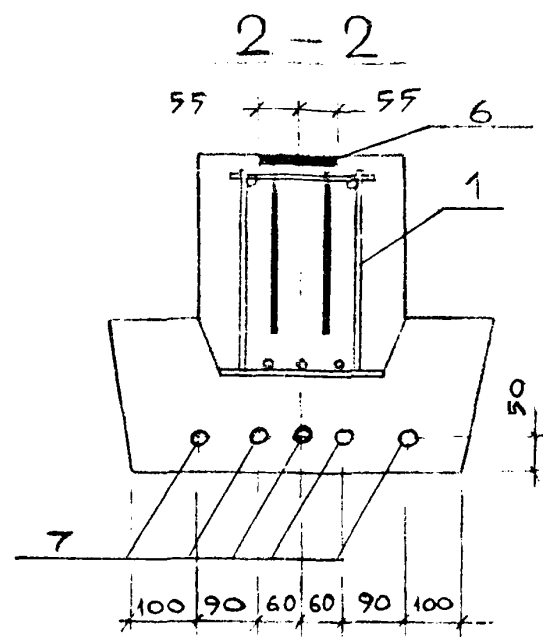
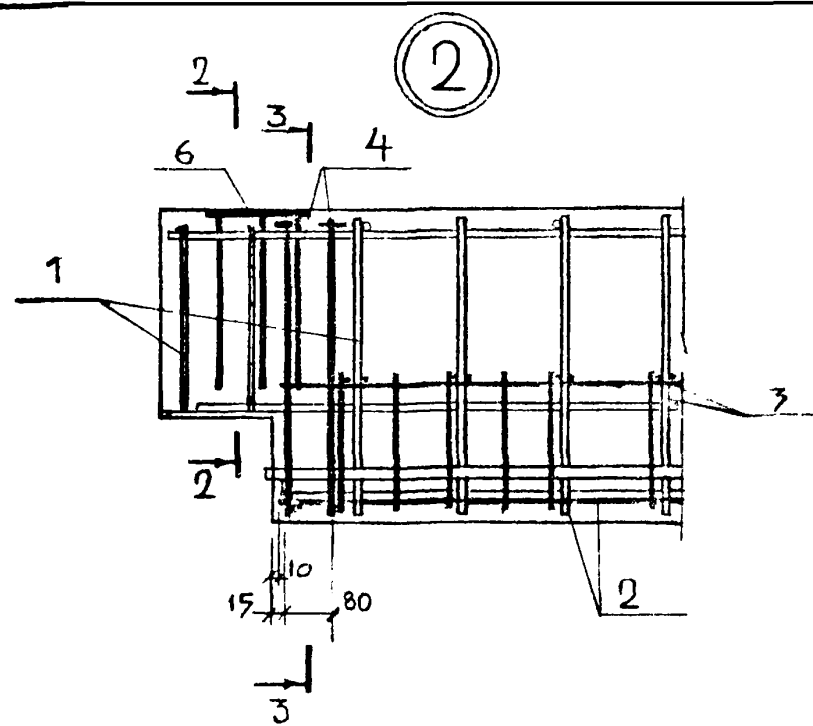
ЭПВЦ КиевЗНИИЭП	ОПЕРАТОР	
	ТЛП КОРТ	

ЛИСТ	









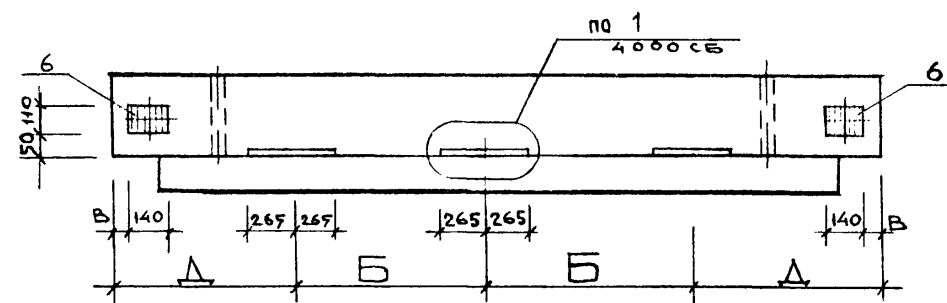
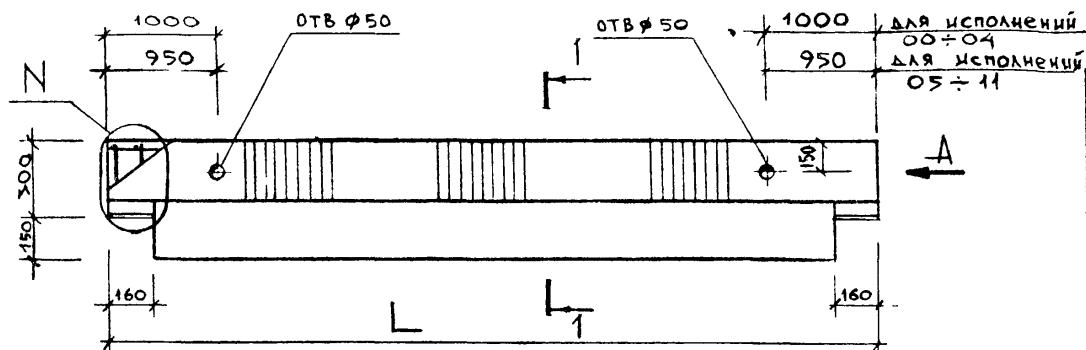
1.020-13-1 4000 СБ

АИСТ

2

ИНВЕНТАРНЫЙ №	ПОДПИСИ И ДАТА	ЭПВЦ Киевский ЭП	ОПЕР. ОР. ТЛП КОРТ.	ПИШУЧ. ТЛП	НАИМЕНОВАНИЕ	КОЛ НА ИСПОЛН. 1.020-1.3-1 4.0.0.0-																																																																																																																																																																																																																																																																																																																																																																																																																																																																																																																																																																																																																																																																																																																																																																																																																																																																																																																																																																																																																																																																																																																																																																																																																																																																																																																																															
						-	01	02	03	04	05	06	07	08	09	10	11	12	13	14																																																																																																																																																																																																																																																																																																																																																																																																																																																																																																																																																																																																																																																																																																																																																																																																																																																																																																																																																																																																																																																																																																																																																																																																																																																																																																																																	
					МАТЕРИАЛЫ:																																																																																																																																																																																																																																																																																																																																																																																																																																																																																																																																																																																																																																																																																																																																																																																																																																																																																																																																																																																																																																																																																																																																																																																																																																																																																																																																																





Вид А

1 — 1

Рис. 1

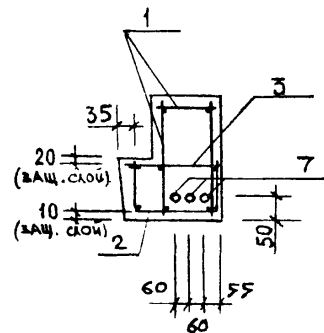
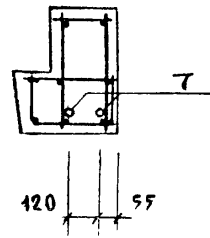
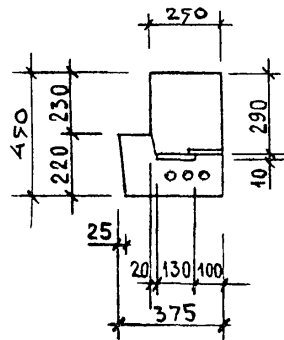


Рис. 2

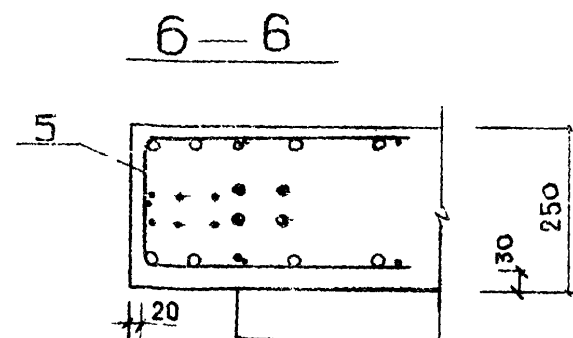
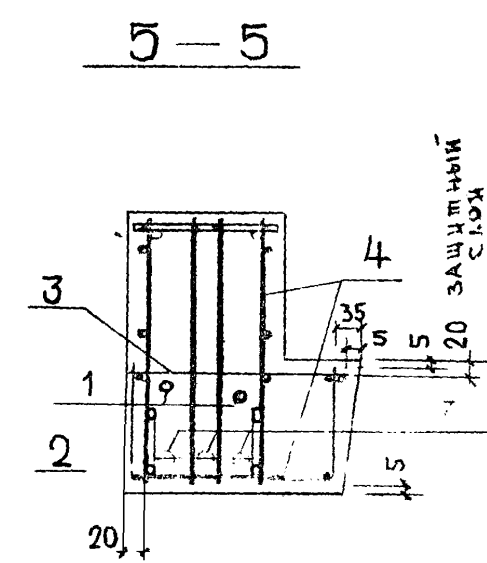
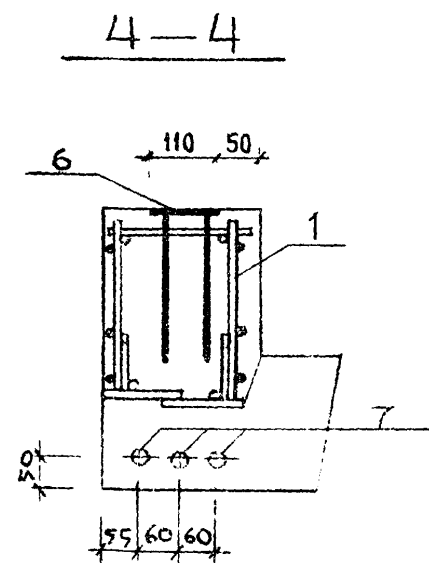
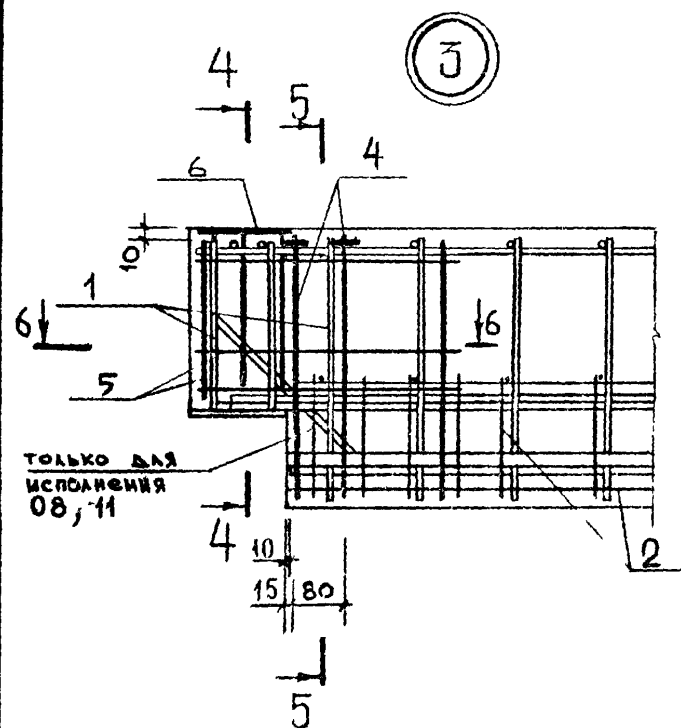
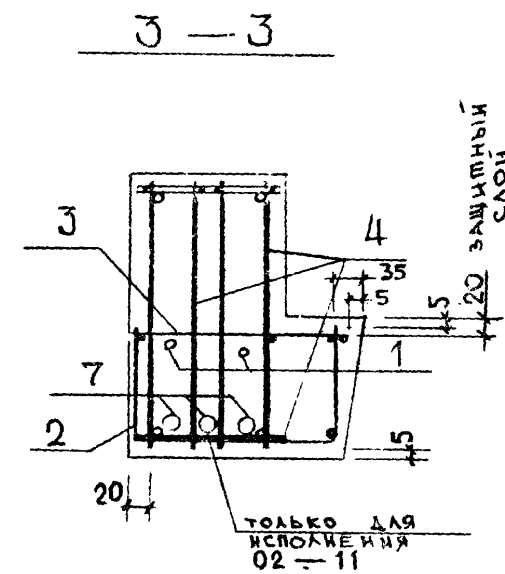
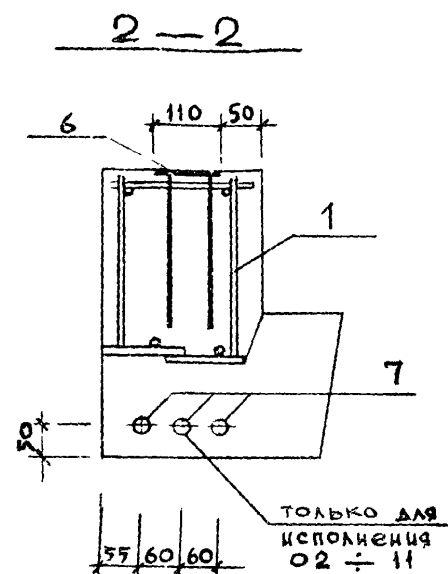
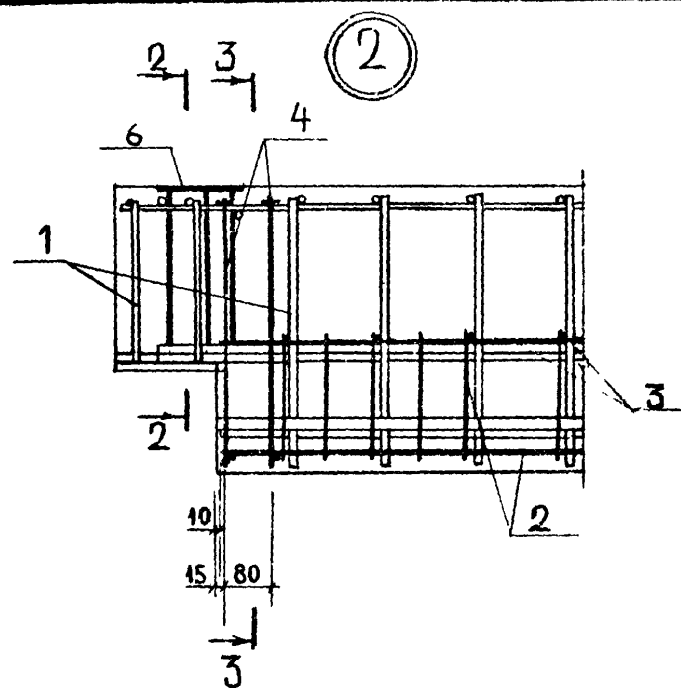
(ост. см. рис. 1)



ОБОЗНАЧЕНИЕ	МАРКА	РАЗМЕРЫ ММ				N	Рис. для сеч. 1-1	МАССА КГ
		Л	Д	Б	В			
1.020-1.3-1 5.000	1Р0П 4.57-15 Ат V	5660	1330	1500	65	2	2	1900
—01	1Р0П 4.57-21 Ат V	5660	1330	1500	65	2	2	1900
—02	1Р0П 4.57-30 Ат V	5660	1330	1500	65	2	1	1900
—03	1Р0П 4.57-35 Ат V	5660	1330	1500	65	2	1	1900
—04	1Р0П 4.69-30 Ат V	6860	1330	2100	65	2	1	2300
—05	1Р0П 4.56-30 Ат V	5560	1280	1500	15	2	1	1870
—06	1Р0П 4.56-40 Ат V	5560	1280	1500	15	2	1	1870
—07	1Р0П 4.56-48 Ат V	5560	1280	1500	15	3	1	1870
—08	1Р0П 4.56-59 Ат V	5560	1280	1500	15	3	1	1870
—09	1Р0П 4.68-30 Ат V	6760	1280	2100	15	2	1	2280
—10	1Р0П 4.68-40 Ат V	6760	1280	2100	15	3	1	2280
—11	1Р0П 4.68-45 Ат V	6760	1280	2100	15	3	1	2280



				1 020-1.3-1 5.000 СБ			
				Ригель 1Р0П4			
НАЧ.ОТД	ВОЛЫНСКИЙ	<i>Лис</i>	24.03		СТАДИЯ	МАССА	МАСШТАБ
И.КОНТР	ВАСИЛЬЕВА	<i>Васильева</i>	23.03		Р	СМ ТАБЛ.	
ГИП	ПРИГОРЕВ	<i>Пригорев</i>	23.03				
РУК.ГР	ОСИНА	<i>Осина</i>	23.03		ЛИСТ 1   ЛИСТОВ 2		
РУК.ГР	ОСТРОВА	<i>Острова</i>	23.03		ЦНИИЭП ТОРГОВЕЦ - БЕЛКОВИХ ЗАДАЧИ И ТОРГОВЕЦ - КОМПЛЕКС		
ПРОВЕРИЛ	ЛУКИНА	<i>Лукина</i>	23.03				
РАЗРАБОТ	ЛЕОНТЬЕВА	<i>Леонтьева</i>	23.03				



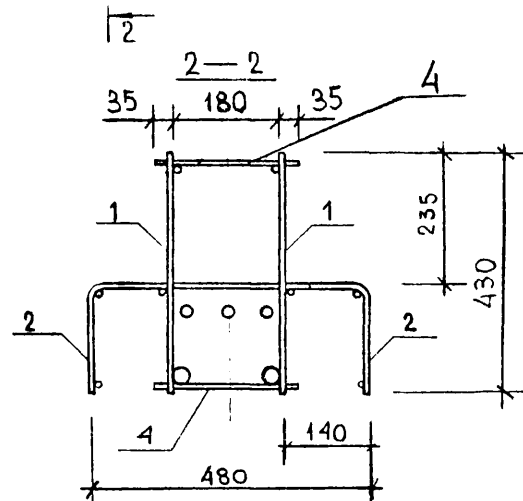
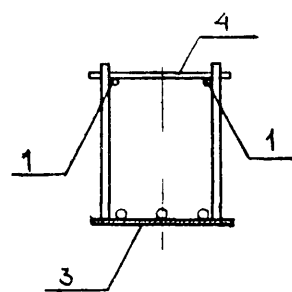
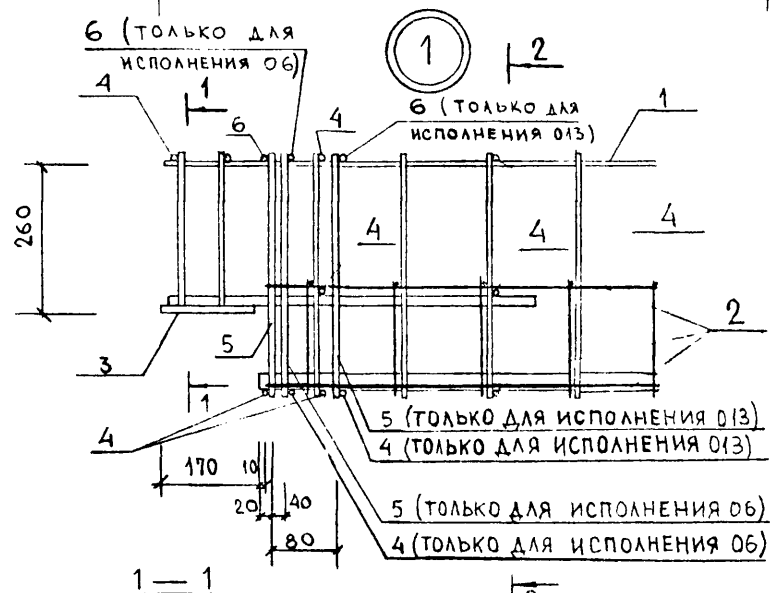
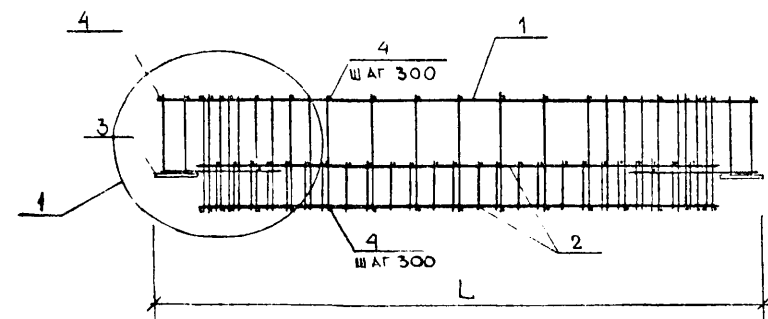
1.020-1.3-1 5.0.0.0 СБ

ЛИСТ  
2

ЭПЦ КиевЗНИИЭП			ПИНЧ	ПП КОРТ	НАИМЕНОВАНИЕ	КОЛ-ВО ИСПОЛН 1.020-1.3-1 5.0.0.0-																																																																																																																																																																																																																																																																																																																																																																																																																																																																																																																																																																																																																																																																																																																																																																																																																																																																																																																																																																																																																																																																																																																																																																																																																																																																																																																																																				
						-	01	02	03	04	05	06	07	08	09	10	11																																																																																																																																																																																																																																																																																																																																																																																																																																																																																																																																																																																																																																																																																																																																																																																																																																																																																																																																																																																																																																																																																																																																																																																																																																																																																																																																									
МАТЕРИАЛЫ: БЕТОН ТЯЖ. М300 М.КУБ. БЕТОН ТЯЖ. М400 М.КУБ.						0.760	0.760	0.760	0.760	0.920	0.750	0.750	0.750	-	0.910																																																																																																																																																																																																																																																																																																																																																																																																																																																																																																																																																																																																																																																																																																																																																																																																																																																																																																																																																																																																																																																																																																																																																																																																																																																																																																																																											



ФОРМАТ	ЗОНА	ПОЗ	ОБОЗНАЧЕНИЕ	НАИМЕНОВАНИЕ	КОЛ НА ИСПОЛН. 1.020-1.3-1 0.1.0.0-																			ПРИМЕЧАНИЕ																																																																																																																																																				
					-	01	02	03	04	05	06	07	08	09	10	11	12	13																																																																																																																																																										
12			1.020-1.3-1 0.1.0.0 СВ	ДОКУМЕНТАЦИЯ: СВОРОЧНЫЙ ЧЕРТЕЖ	*	*	*	*	*	*	*	*	*	*	*	*	*																																																																																																																																																											
11	1		1.020-1.3-7 0.0.2.0-33	СБОРОЧНЫЕ ЕДИНИЦЫ: КАРКАС ПЛОСКИЙ КР-34	2																																																																																																																																																																							
			1.020-1.3-7 0.0.2.0-60	КАРКАС ПЛОСКИЙ КР-61	-	2																																																																																																																																																																						
			1.020-1.3-7 0.0.2.0-34	КАРКАС ПЛОСКИЙ КР-35	-	-	2																																																																																																																																																																					
			1.020-1.3-7 0.0.2.0-35	КАРКАС ПЛОСКИЙ КР-36	-	-	-	2																																																																																																																																																																				
			1.020-1.3-7 0.0.1.0-13	КАРКАС УКР. СВ. СКР-11	-	-	-	-	2																																																																																																																																																																			
			1.020-1.3-7 0.0.1.0-14	КАРКАС УКР. СВ. СКР-12	-	-	-	-	-	2																																																																																																																																																																		
			1.020-1.3-7 0.0.1.0-15	КАРКАС УКР. СВ. СКР-13	-	-	-	-	-	-	2																																																																																																																																																																	
			1.020-1.3-7 0.0.2.0-38	КАРКАС ПЛОСКИЙ КР-39	-	-	-	-	-	-	-	2																																																																																																																																																																
			1.020-1.3-7 0.0.2.0-37	КАРКАС ПЛОСКИЙ КР-38	-	-	-	-	-	-	-	-	2																																																																																																																																																															
			1.020-1.3-7 0.0.2.0-61	КАРКАС ПЛОСКИЙ КР-62	-	-	-	-	-	-	-	-	-	2																																																																																																																																																														
			1.020-1.3-7 0.0.2.0-39	КАРКАС ПЛОСКИЙ КР-40	-	-	-	-	-	-	-	-	-	-	2																																																																																																																																																													
			1.020-1.3-7 0.0.1.0-10	КАРКАС УКР. СВ. СКР-15	-	-	-	-	-	-	-	-	-	-	-	2																																																																																																																																																												
			1.020-1.3-7 0.0.1.0-11	КАРКАС УКР. СВ. СКР-16	-	-	-	-	-	-	-	-	-	-	-	-	2																																																																																																																																																											
			1.020-1.3-7 0.0.1.0-12	КАРКАС УКР. СВ. СКР-17	-	-	-	-	-	-	-	-	-	-	-	-	-	2																																																																																																																																																										
11	2		1.020-1.3-7 0.0.7.0-02	СЕТКА С-87	2	2	2	2																																																																																																																																																																				
			1.020-1.3-7 0.0.7.0	СЕТКА С-83	-	-	-	-	2	2	2																																																																																																																																																																	
			1.020-1.3-7 0.0.7.0-03	СЕТКА С-88	-	-	-	-	-	-	-	2	2	2	2																																																																																																																																																													
			1.020-1.3-7 0.0.7.0-01	СЕТКА С-84	-	-	-	-	-	-	-	-	-	-	-	2	2	2																																																																																																																																																										
12	3		1.020-1.3-7 0.0.8.0-13	ИЗДЕЛИЕ ЗАКЛАДНОЕ МН-14	2	-	-	2	-	-	-	-	2																																																																																																																																																															
			1.020-1.3-7 0.0.8.0-14	ИЗДЕЛИЕ ЗАКЛАДНОЕ МН-15	-	2	2	-	-	-	-	2																																																																																																																																																																
			1.020-1.3-7 0.0.8.0-16	ИЗДЕЛИЕ ЗАКЛАДНОЕ МН-17	-	-	-	-	2	-	-	-	-	2	2																																																																																																																																																													
			1.020-1.3-7 0.0.8.0-15	ИЗДЕЛИЕ ЗАКЛАДНОЕ МН-16	-	-	-	-	-	2	-	-	-	2	-	-	2																																																																																																																																																											
			1.020-1.3-7 0.0.8.0-01	ИЗДЕЛИЕ ЗАКЛАДНОЕ МН-2	-	-	-	-	-	-	2	-	-	-	-	-	-	2																																																																																																																																																										
ВЧ	4		ГОСТ 5781-75 Ф6АШ L=250 Ф8АШ L=250 ГОСТ 5.1459-72*	ДЕТАЛИ: ГОСТ 5781-75 Ф6АШ L=250 Ф8АШ L=250 ГОСТ 5.1459-72*	26	26	-	26	36	36	36	26	26	26	-	36	36	36	-	-	-	-	МАССА, кг 0.062 0.110																																																																																																																																																					
ВЧ	5		Ф10АШ L=250 Ф10АШ L=430 Ф12АШ L=430 Ф14АШ L=430	Ф10АШ L=250 Ф10АШ L=430 Ф12АШ L=430 Ф14АШ L=430	-	-	-	-	-	-	-	-	-	-	26	-	-	-	-	-	-	0.173 0.265 0.382 0.520																																																																																																																																																						
ВЧ	6		Ф10АШ L=250 Ф12АШ L=250 Ф14АШ L=250	Ф10АШ L=250 Ф12АШ L=250 Ф14АШ L=250	2	2	2	-	-	-	-	2	-	-	-	-	-	-	-	-	-	0.173 0.249 0.338																																																																																																																																																						
					<table><tr><td>НАЧ ОТД</td><td>БОЛЫНСКИЙ</td><td>24.03</td><td colspan="16">1.020-1.3-1 0.1.0.0</td><td colspan="2"></td></tr><tr><td>Н КОНТР</td><td>ВАСИЛЬЕВА</td><td>23.03</td><td colspan="16"></td><td colspan="2"></td></tr><tr><td>ГИП</td><td>ПРИГОРЕВ</td><td>23.03</td><td colspan="16"></td><td colspan="2"></td></tr><tr><td>РУК. ГР</td><td>ОСТРОВА</td><td>23.03</td><td colspan="16"></td><td colspan="2"></td></tr><tr><td>РУК. ГР</td><td>ОСИНА</td><td>23.03</td><td colspan="16"></td><td colspan="2"></td></tr><tr><td>ПРОВЕРИЛ</td><td>НОСОВА</td><td>23.03</td><td colspan="16"></td><td colspan="2"></td></tr><tr><td>РАЗРАБ</td><td>ЛУКИНА</td><td>23.03</td><td colspan="16"></td><td colspan="2"></td></tr></table>																			НАЧ ОТД	БОЛЫНСКИЙ	24.03	1.020-1.3-1 0.1.0.0																		Н КОНТР	ВАСИЛЬЕВА	23.03																			ГИП	ПРИГОРЕВ	23.03																			РУК. ГР	ОСТРОВА	23.03																			РУК. ГР	ОСИНА	23.03																			ПРОВЕРИЛ	НОСОВА	23.03																			РАЗРАБ	ЛУКИНА	23.03																				
НАЧ ОТД	БОЛЫНСКИЙ	24.03	1.020-1.3-1 0.1.0.0																																																																																																																																																																									
Н КОНТР	ВАСИЛЬЕВА	23.03																																																																																																																																																																										
ГИП	ПРИГОРЕВ	23.03																																																																																																																																																																										
РУК. ГР	ОСТРОВА	23.03																																																																																																																																																																										
РУК. ГР	ОСИНА	23.03																																																																																																																																																																										
ПРОВЕРИЛ	НОСОВА	23.03																																																																																																																																																																										
РАЗРАБ	ЛУКИНА	23.03																																																																																																																																																																										
					<table><tr><td colspan="2">КАРКАС</td><td colspan="2">ПРОСТРАНСТВЕННЫЙ КР</td><td>СТАДИЯ</td><td>ЛИСТ</td><td>ЛИСТОВ</td></tr><tr><td colspan="2"></td><td colspan="2"></td><td></td><td></td><td>1</td></tr><tr><td colspan="2"></td><td colspan="2"></td><td colspan="3">ЦНИИЭП</td></tr><tr><td colspan="2"></td><td colspan="2"></td><td colspan="3">торгово-бытовых зданий и туристских комплексов</td></tr></table>																			КАРКАС		ПРОСТРАНСТВЕННЫЙ КР		СТАДИЯ	ЛИСТ	ЛИСТОВ							1					ЦНИИЭП							торгово-бытовых зданий и туристских комплексов																																																																																																																											
КАРКАС		ПРОСТРАНСТВЕННЫЙ КР		СТАДИЯ	ЛИСТ	ЛИСТОВ																																																																																																																																																																						
						1																																																																																																																																																																						
				ЦНИИЭП																																																																																																																																																																								
				торгово-бытовых зданий и туристских комплексов																																																																																																																																																																								



ОБОЗНАЧЕНИЕ	МАРКА	L мм	МАССА, кг
1.020-1.3-1 0.1.0.0	К П - 1	2 6 6 0	27.4
-01	К П - 2	2 6 6 0	29.7
-02	К П - 3	2 6 6 0	32.1
-03	К П - 4	2 6 6 0	34.1
-04	К П - 5	4 1 6 0	59.4.
-05	К П - 6	4 1 6 0	61.0
-06	К П - 7	4 1 6 0	71.2
-07	К П - 8	2 5 6 0	30.0
-08	К П - 9	2 5 6 0	31.7
-09	К П - 10	2 5 6 0	38.6
-10	К П - 11	2 5 6 0	46.2
-11	К П - 12	4 0 6 0	56.6
-12	К П - 13	4 0 6 0	58.7
-13	К П - 14	4 0 6 0	68.6

1. Поз. 5 ПРИВАРИВАЕТСЯ К ПЛОСКОМУ КАРКАСУ ТИПА СКР- или КР- с помощью контактной точечной сварки перед сборкой пространственного каркаса.

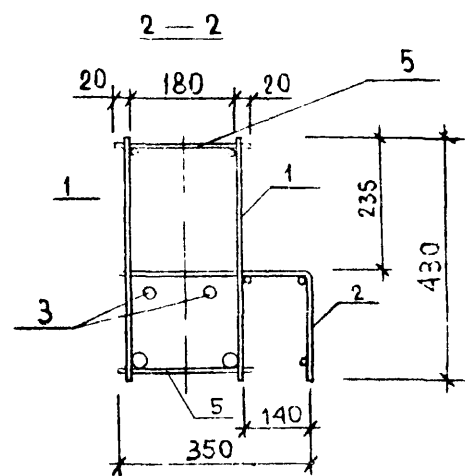
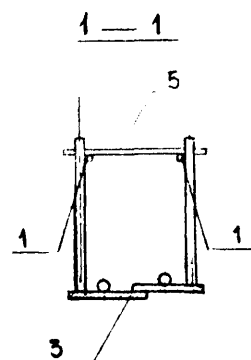
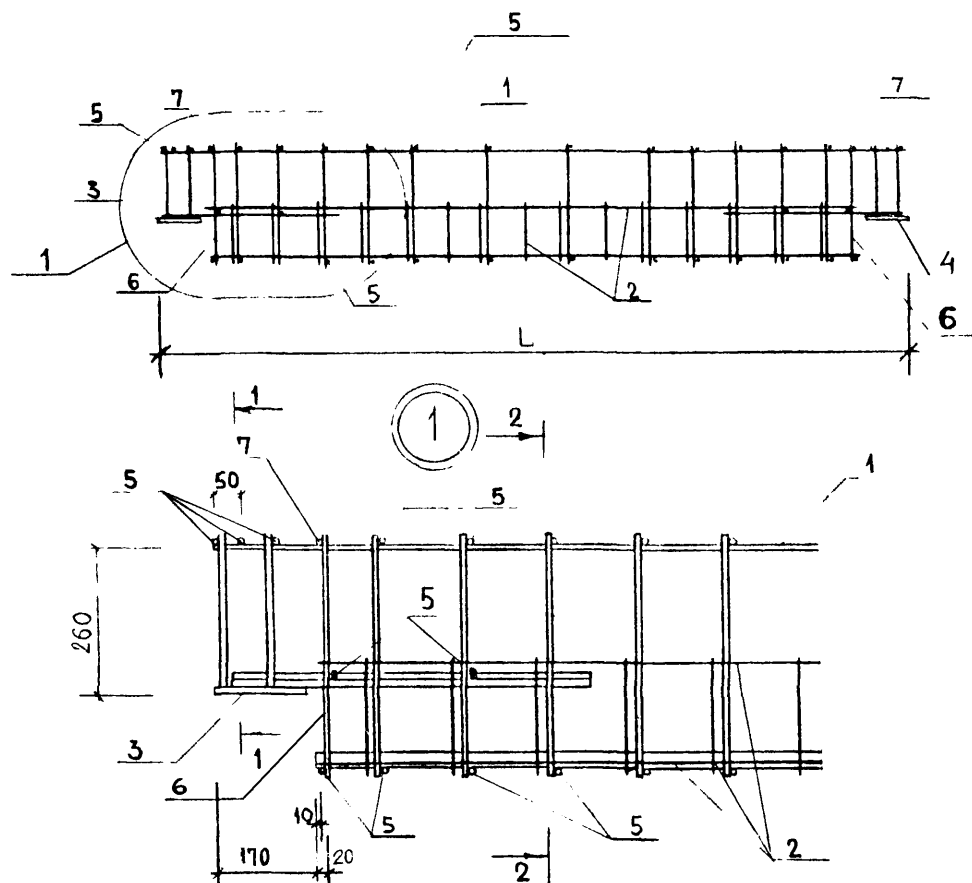
2. Поз. 6 ПРИВАРИТЬ К ПОЗ. 5 КОНТАКТНОЙ ТОЧЕЧНОЙ СВАРКОЙ.

				1.020-1.3-1 0.1.0.0 СБ					
				КАРКАС ПРОСТРАНСТВЕННЫЙ КП		СТАДИЯ	МАССА	МАСШТАБ	
НАЧ. ОТД	ВОЛЫНСКИЙ	24.03	Р			СМ			
Н. КОНТР.	ЛУКИНА	23.03				ТАБЛ			
ГИП	ПРИГОРЕВ	23.03	ЛИСТ			ЛИСТОВ	1		
РУК ГР	ОСИНА	23.03	ЦНИИЭП ТОРГОВО- БЫТОВЫХ ЗДАНИЙ И ТУРИСТИКИ КОМПЛЕКСОВ						
РУК ГР	ОСТРОВА	23.03							
ПРОВЕРИЛ	ЛЕОНТЬЕВА	23.03							
РАЗРАБОТ	ВАСИЛЬЕВА	23.03							

ЭПВЦ КиевЗНИИЭП	ОПЕРАТОР ТЛП КОРТ	
--------------------	----------------------	--

НАЧ ОТД	ВОЛЫНСКИЙ	24.03	1.020-1.3-1 0.2.0.0			
Н КОНТР	ВАСИЛЬЕВА	23.03				
ГИП	ПРИГОРЕВ	23.03	КАРКАС ПРОСТРАНСТВЕННЫЙ КЛ	СТАДИЯ	ЛИСТ	ЛИСТОВ
Р/к ГР	ОСТРОВА	23.03		Р		И
РУК ГР	ОСИНА	23.03		ЦНИИЭП		
ПРОВЕРИЛ	НОСОВА	23.03		ОРГАН бытового		
РАЗРАБ	ЛУКИНА	23.03		зданий и курортных комплексов		

ЭПВЦ Киевский	ОПЕРАТОР ТД КОРТ	
------------------	---------------------	--



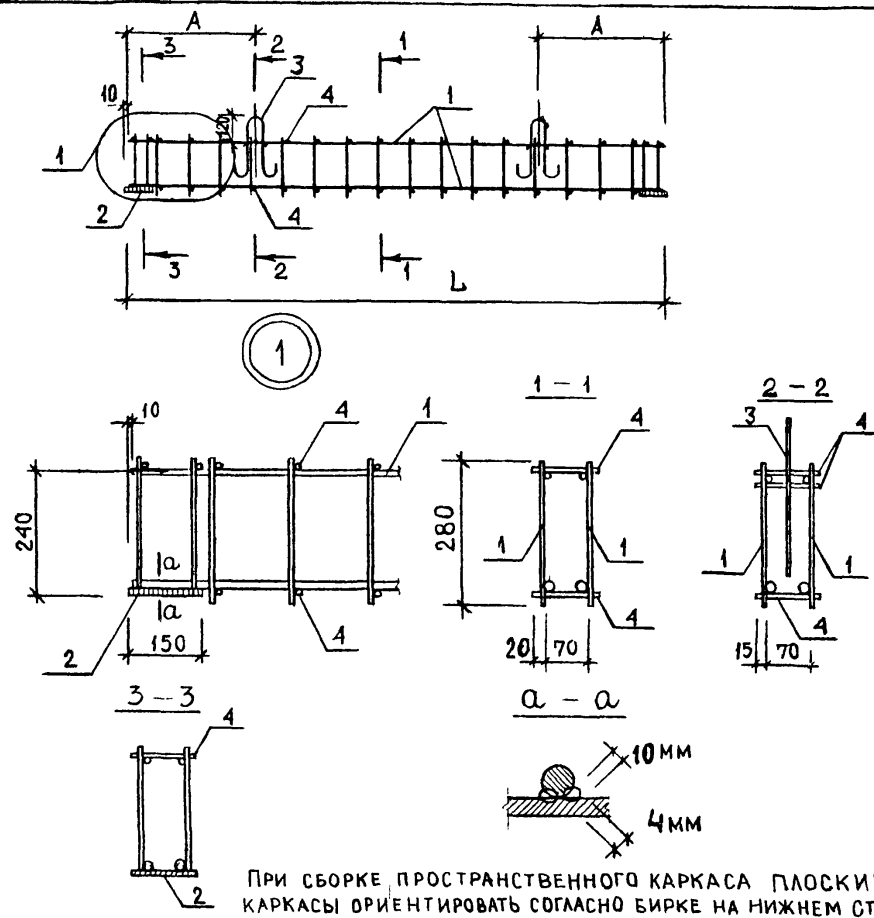
ОБОЗНАЧЕНИЕ	МАРКА	L, мм	МАССА, кг
1020-13-1 0100	КП - 15	2 6 60	261
-01	КП - 16	4 1 60	454
-02	КП - 17	2 5 60	280
-03	КП - 18	2 5 60	34.8
-04	КП - 19	4 0 60	44.5

1. Поз. 6 приваривается к плоскому каркасу типа СКР - или КР - с помощью контактной точечной сварки перед сборкой пространственного каркаса.
2. Поз.7 приварить к поз.6 контактной точечной сваркой.

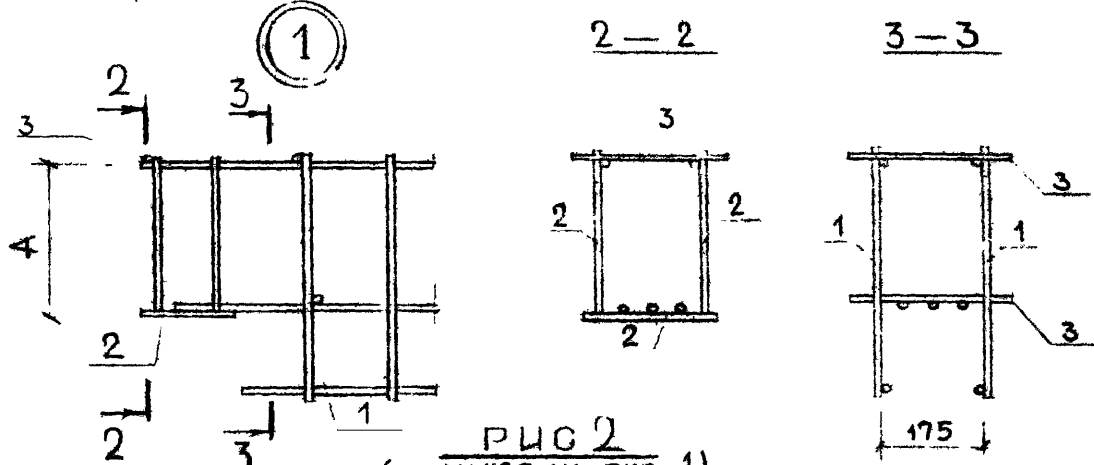
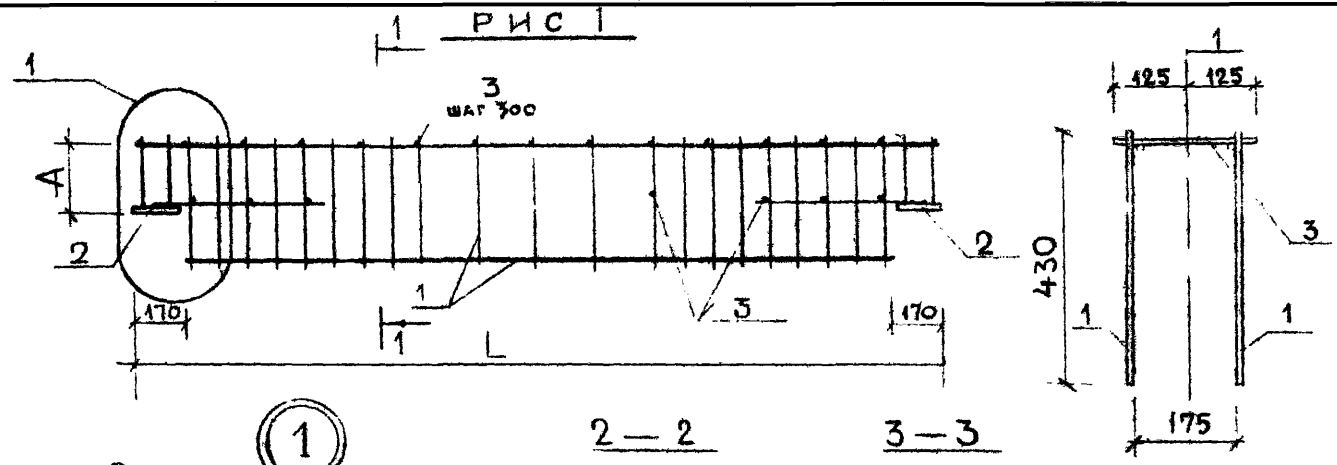
				1020-13-1 0.2.0.0 СБ		
				КАРКАС ПРОСТРАНСТВЕННЫЙ КП		
НАЧ.ОТДЕЛА	ВОЛЫНСКИЙ	24.03		СТАДИЯ	МАССА	МАСШТАБ
Н. КОНТР	ЛУКИНА	23.03		Р	СМ ТАБЛ.	
ГИП	ПРИГОРЕВ	23.03		ЛИСТ		
РУК. ГР	ОСИНА	23.03		ЛИСТОВ 1		
РУК. ГР	ОСТРОВА	23.03		ЦНИИЭП ТОРГОВО-БЫТОВЫХ ЗДАНИЙ И ТУРИСТСКИХ КОМПЛЕКСОВ		
ПРОВЕРИЛ	ЛЕОНТЬЕВА	23.03				
РАЗРАБОТ	ВАСИЛЬЕВА	23.03				

№ № ПОДП		ПОДП И ДАТА		ВЗАМ ИНВН		ЭПВЦ		ОПЕРАТОР		ПИНЧУК	
						КиевЗНИИЭП		ТЛ., КОРТ		44 А	
ФОРМАТ		ОБЪЕКТ		ОБЪЕКТ		КОЛ ЧА ИСПОЛН		0.3.0.0-		ПРИМЕЧАНИЕ	
ПОЗ		ОБЪЕКТ		ОБЪЕКТ		КОЛ ЧА ИСПОЛН		0.3.0.0-		ПРИМЕЧАНИЕ	
12	1.020-1.3-1	0.3.0.0	СБ	ДОКУМЕНТАЦИЯ: СБОРОЧНЫЙ ЧЕРТЕЖ		24	44	24	44	2	2
11	1.020-1.3-7	0.0.3.0-37		СБОРОЧНЫЕ ЕДИНИЦЫ: КАРКАС ПЛОСКИЙ КР-110		2	2	2	2	2	2
	1.020-1.3-7	0.0.3.0-38		КАРКАС ПЛОСКИЙ КР-111		-	-	-	-	-	-
	1.020-1.3-7	0.0.3.0-42		КАРКАС ПЛОСКИЙ КР-115		-	-	-	-	-	-
	1.020-1.3-7	0.0.3.0-43		КАРКАС ПЛОСКИЙ КР-116		-	-	-	-	-	-
11	1.020-1.3-7	0.0.9.0-09		ИЗДЕЛИЕ ЗАКЛАДНОЕ МН-37		2	2	2	2	2	2
БЧ	4			ДЕТАЛИ: ГОСТ 5781-75		24	44	24	44	2	2
12	3	1.400-9	ВНП.1	Ф6Ш L=110		2	2	2	2	2	2
				ПЕТЛЯ СТРОПОВЧАЯ УП-1		2	2	2	2	2	2
						1.020-1.3-1 0.3.0.0					
						КАРКАС					
						ПРОСТРАНСТВЕННЫЙ КД					
						ЦНИИЭП					
						торгово бытовых зданий и туристских -комплексов					

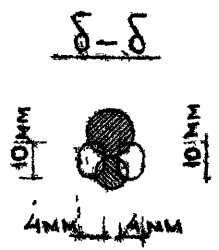
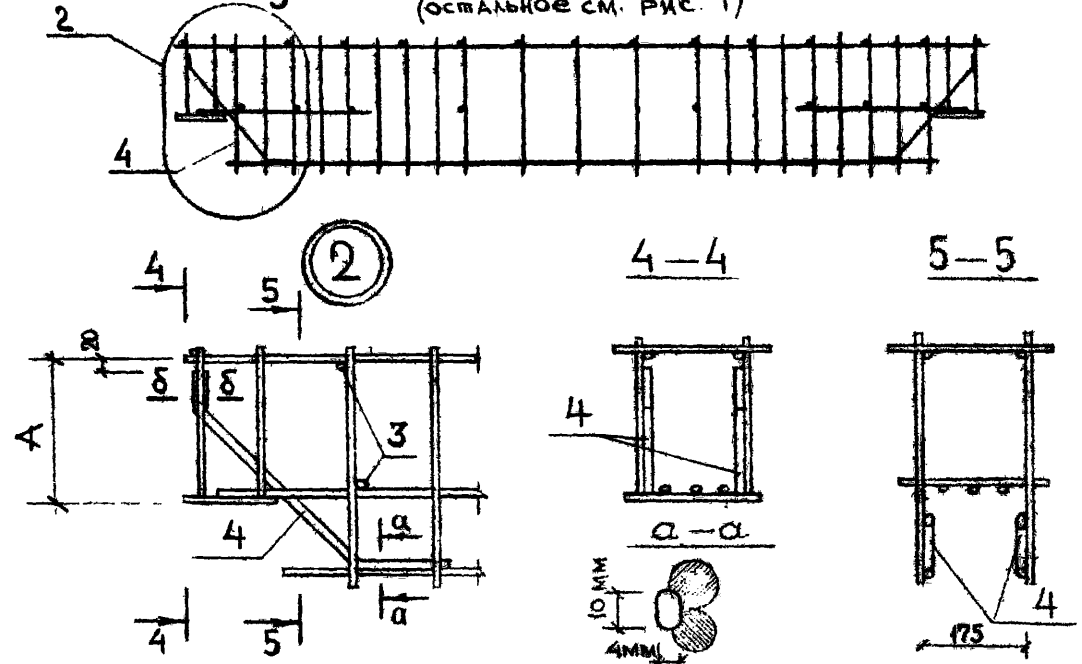
ИНВ. №	Число	Подпись и дата	ВЗЛМ ИНВ. №	1.020-1 3-1 0.3.00	КП - 45	2560	590	14 9
				-01	КП - 46	5560	1490	27.5
				-02	КП - 47	2660	590	15.3
				-03	КП - 48	5660	1490	27.8
				1.020-1.3-1 0.3.0.0 СБ				
				КАРКАС				
				ПРОСТРАНСТВЕННЫЙ КП				
НАЧ. ОТД. ВОЛЫНСКИЙ				24.03	СТАДИЯ			
Н. КОНТ. ЛУКИНА				23.03	МАССА			
Г И П ПРИГОРЕВ				23.03	МАСШТАБ			
РУК. ГР. ОСИНА				23.03	Р СМ			
РУК. ГР. ОСТРОВА				23.03	ТАБЛ			
ПРОВЕРИЛ ЛЕОНТЬЕВА				23.03	ЛИСТ			
РАЗРАБОТ. ВАСИЛЬЕВА				23.03	ЛИСТОВ 1			
					ЦНИИЭП			
					ТОРГОВО-БЫТОВЫЕ ЗАДАНИЯ И ТУРИСТИЧЕСКИЕ			



ФОРМАТ	ЗОНА	ПОЗ	ОБОЗНАЧЕНИЕ	НАИМЕНОВАНИЕ	КОЛ НА ИСПОЛН. 1.020-1.3-1 0.4.0.0-																	ПРИМЕЧАНИЕ		
					-	01	02	03	04	05	06	07	08	09	10	11	12	13						
12			1.020-1.3-1 0.4.0.0 СВ	ДОКУМЕНТАЦИЯ: СВОРОЧНЫЙ ЧЕРТЕЖ	*	*	*	*	*	*	*	*	*	*	*	*	*	*						
11	1		1.020-1.3-7 0.0.2.0-09	СВОРОЧНЫЕ ЕДИНИЦЫ: КАРКАС ПЛОСКИЙ КР-10	2																			
			1.020-1.3-7 0.0.2.0-10	КАРКАС ПЛОСКИЙ КР-11	-	2																		
			1.020-1.3-7 0.0.2.0-12	КАРКАС ПЛОСКИЙ КР-13	-	-	2	2																
			1.020-1.3-7 0.0.2.0	КАРКАС ПЛОСКИЙ КР-1	-	-	-	-	2															
			1.020-1.3-7 0.0.2.0-01	КАРКАС ПЛОСКИЙ КР-2	-	-	-	-	-	2														
			1.020-1.3-7 0.0.2.0-15	КАРКАС ПЛОСКИЙ КР-16	-	-	-	-	-	-	2													
			1.020-1.3-7 0.0.2.0-19	КАРКАС ПЛОСКИЙ КР-20	-	-	-	-	-	-	-	2												
			1.020-1.3-7 0.0.2.0-17	КАРКАС ПЛОСКИЙ КР-18	-	-	-	-	-	-	-	-	2											
			1.020-1.3-7 0.0.2.0-20	КАРКАС ПЛОСКИЙ КР-21	-	-	-	-	-	-	-	-	-	2										
			1.020-1.3-7 0.0.2.0-03	КАРКАС ПЛОСКИЙ КР-4	-	-	-	-	-	-	-	-	-	-	2									
			1.020-1.3-7 0.0.2.0-04	КАРКАС ПЛОСКИЙ КР-5	-	-	-	-	-	-	-	-	-	-	-	2								
			1.020-1.3-7 0.0.2.0-05	КАРКАС ПЛОСКИЙ КР-6	-	-	-	-	-	-	-	-	-	-	-	-	2							
			1.020-1.3-7 0.0.2.0-06	КАРКАС ПЛОСКИЙ КР-7	-	-	-	-	-	-	-	-	-	-	-	-	-	2						
12	2		1.020-1.3-7 0.0.8.0-01	ИЗДЕЛИЕ ЗАКЛАДНОЕ МН-2	2	2	2	-	2	2	2	-	2	-	2	2	-	2	2					
			1.020-1.3-7 0.0.8.0	ИЗДЕЛИЕ ЗАКЛАДНОЕ МН-1	-	-	-	2	-	-	-	2	-	2	-	-	2	2						
ВЧ	3			ДЕТАЛИ: ГОСТ 5781-75 Ф6АШ L=250 Ф8АШ L=250 ГОСТ 5.1459-72* Ф10АШ L=250 Ф12АШ L=250	30	-	-	-	-	36	36	30	-	-	-	36	36	36	-	-	-	-	МАССА ,КГ 0.062 0.110	
				ГОСТ 5.1459-72* Ф10АШ L=250 Ф12АШ L=250	-	-	-	-	-	-	-	-	30	-	-	-	-	-	36	-	-	-	0.173 0.249	
11	4		1.020-1.3-7 0.0.0.1-02	ГОСТ 5.1459-72* СТЕРЖЕНЬ ГРУНТНЫЙ	-	-	-	-	-	-	-	-	4	4	-	-	4	4	-	-	-	-	0.701	
					1.020-1.3-1 0.4.0.0																			
					НАЧ.ОТД.	ВОЛЫНСКИЙ																		
					Н.КОНТР.	БАСИЛЬЕВА																		
					ГИП	ПРИГОРЕВ																		
					РУК. ГР.	ОСТРОВА																		
					РУК. ГР.	ОСИНА																		
					ПРОВЕРИЛ	НОСОВА																		
					РАЗРАБ.	ЛУКИНА																		
					КАРКАС ПРОСТРАНСТВЕННЫЙ КП																			
					СТАДИЯ ПИСТ ЛИСТОВ																			
					Р 1																			
					ЦНИИЭП																	торгово бытовых зданий и туристских комплексов		



ОБОЗНАЧЕНИЕ	МАРКА	РИС	РАЗМЕРЫ, ММ		МАССА КГ
			L	A	
1.020-1.3-1 0.400	КП-20	1	5660	260	28.5
-01	КП-21	1	5660	260	33.6
-02	КП-22	1	5660	260	47.3
-03	КП-23	1	5660	260	50.9
-04	КП-24	1	6860	260	54.4
-05	КП-25	1	6860	260	69.8
-06	КП-26	1	5560	260	33.5
-07	КП-27	1	5560	260	50.1
-08	КП-28	2	5560	260	68.6
-09	КП-29	2	5560	260	98.5
-10	КП-30	1	6760	260	54.0
-11	КП-31	1	6760	260	70.1
-12	КП-32	2	6760	260	86.0
-13	КП-33	2	6760	250	163.3

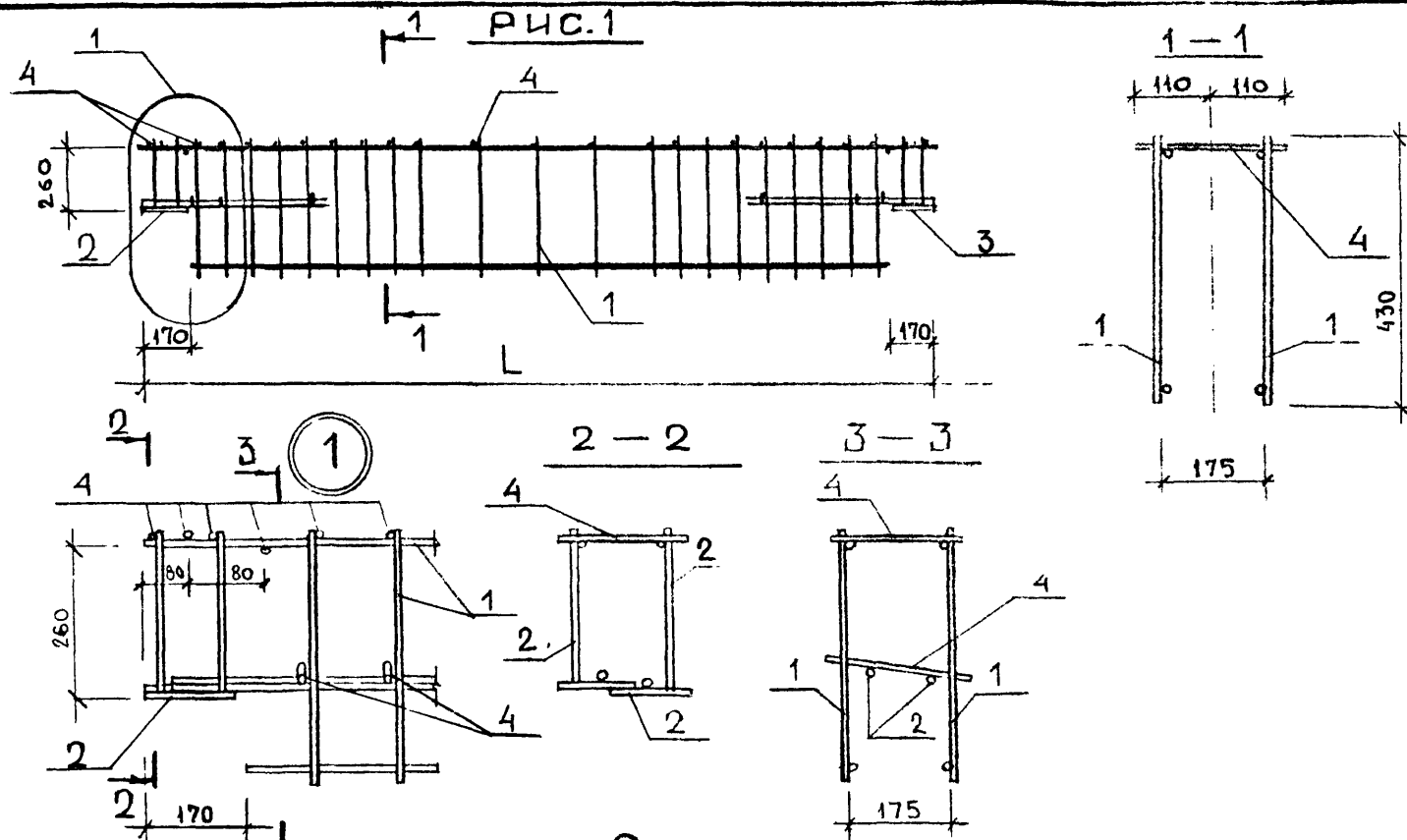


1.020-1.3-1 0.40.0 СБ				КАРКАС ПРОСТРАНСТВЕННЫЙ КП		СТАДИЯ	МАССА	МАСШТАБ
НАЧ ОМД	ВОЛЫНСКИЙ	24.03		КП	КП	Р	СМ	
И. КОМП	ВАСИЛЬЕВА	23.03				ТАБЛ.		
Р. П	ПРИГОРОВ	23.03						
Р. П. ГР	ОСТРОВА	23.03						
Р. П. ГР	ОСИНА	23.03						
ПРОВЕРИ	ЛУКИНА	23.03						
РАЗРАБ	ЛЕОНТЬЕВА	23.03						
						ЛИСТ 1	ЛИСТОВ 1	
						ЦНИИЭП		ВЕРТОВА РАТОВИХ БАКИН И ТУРИСТОВ КОМПЛЕКС

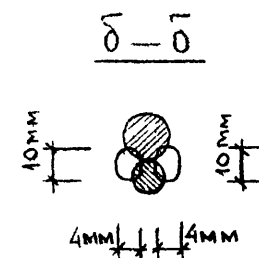
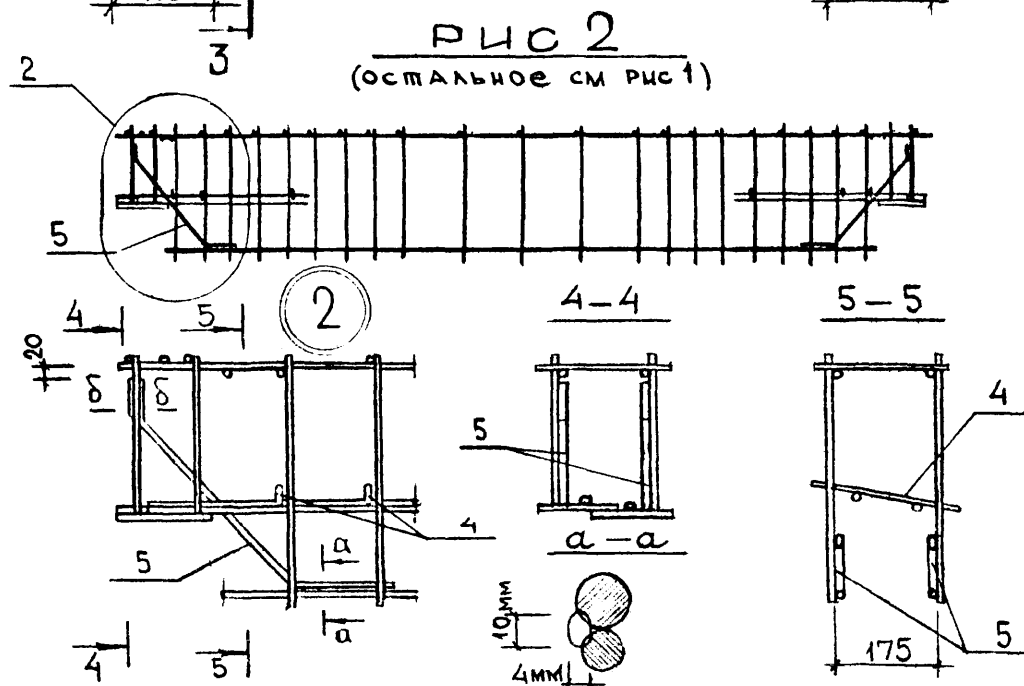
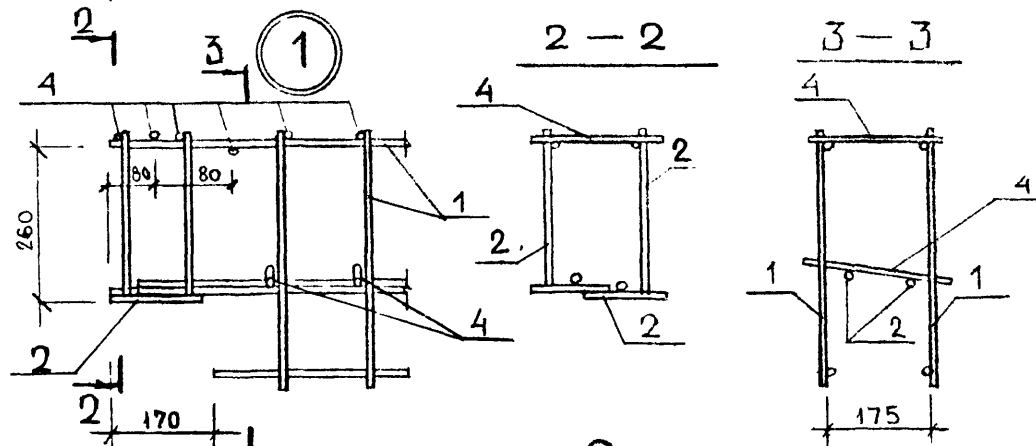
ФОРМАТ	ЗОНА	ПОЗ.	ОБОЗНАЧЕНИЕ	НАИМЕНОВАНИЕ	КОЛ Р																	ПРИМЕЧАНИЕ																																																																																																																																																																																																																																																																																																																																																																																																																																																																																																																																																																																																																																																																																																																																																																																																																																																																																																																																																																																																																																																																																																																																																																																																																																																																																																																																																																																					
					1.020-1.3-1 0.5.0.0-																																																																																																																																																																																																																																																																																																																																																																																																																																																																																																																																																																																																																																																																																																																																																																																																																																																																																																																																																																																																																																																																																																																																																																																																																																																																																																																																																																																																						
					-	01	02	03	04	05	06	07	08	09	10																																																																																																																																																																																																																																																																																																																																																																																																																																																																																																																																																																																																																																																																																																																																																																																																																																																																																																																																																																																																																																																																																																																																																																																																																																																																																																																																																																																												

НАЧ ОТД	ВОЛЫНСКИЙ	24.05	1.020-1.3-1 0.5.0.0		
Н КОНТР	ВАСИЛЬЕВА	23.03			
ГИП	ПРИГОРЕВ	23.03	КАРКАС ПРОСТРАНСТВЕННЫЙ КР		
РУК ГР	ОСТРОВА	23.03			
РУК ГР	ОСИНА	23.03			
ПРОВЕРИЛ	НОСОВА	23.03			
РАЗРАБ	ЛУКИНА	23.03			
			СТАДИЯ	ЛИСТ	ЛИСТОВ
			Р		
			ЦНИИЭП		
			торгово бытовых зданий и туристских комплексов		





ОБОЗНАЧЕНИЕ	МАРКА	РИС	L мм	МАССА кг
1020-1.3-1 0.5.0.0	КП-34	1	5660	30.2
01	КП-35	1	5660	35.5
02	КП-36	1	5660	39.5
03	КП-37	1	6860	58.0
04	КП-38	1	5560	36.4
05	КП-39	1	5560	35.3
06	КП-40	1	5560	48.4
07	КП-41	2	5560	51.2
08	КП-42	1	6760	54.7
09	КП-43	1	6760	62.2
10	КП-44	2	6760	73.9



1.020-1.3-1 0.5.0.0 СБ			
КАРКАС ПРОСТРАНСТВЕННЫЙ КП			
НАЧ. ОТД.	БОЛЫНСКИЙ	24.03	СТАДИЯ
Н. КОНТРОЛ.	БАСИЛОВА	23.03	МАСШТАБ
ГУП	ПРИГОРЕВ	23.03	СМ. ТАБЛ.
РУК. ГР.	ОСТРОВА	23.03	ЛИСТ 1
РУК. ГР.	ОСИНА	23.03	ЛИСТОВ 1
ПРОВЕРИЛ	ЛУКИНА	23.03	ТОРГОВО- БУДОВЕЛ. ЗАДАНИИ И ТУРИСТИЧЕСКИХ КОМПЛЕКСОВ
РАЗРАБ	ГОУТОВА	23.03	ЦНИИЭП