

ТИПОВАЯ ДОКУМЕНТАЦИЯ НА СТРОИТЕЛЬНЫЕ СИСТЕМЫ И ИЗДЕЛИЯ ЗДАНИЙ И СООРУЖЕНИЙ

СЕРИЯ 1.020-1

КОНСТРУКЦИИ КАРКАСА МЕЖВИДОВОГО ПРИМЕНЕНИЯ
ДЛЯ МНОГОЭТАЖНЫХ ОБЩЕСТВЕННЫХ И ПРОИЗВОДСТВЕННЫХ ЗДАНИЙ
(НА ОСНОВЕ СЕРИИ ИИ-04)

ВЫПУСК 3-6

РИГЕЛИ ПРОЛОТОМ 6.0 и 3.0 м с высотой сечения 600 мм
ПОД ПЛИТЫ ПЕРЕКРЫТИЙ ТИПА ТТ. ОПАЛУБОЧНЫЕ ЧЕРТЕЖИ
И АРМИРОВАНИЕ. ПРОСТРАНСТВЕННЫЕ КАРКАСЫ

РАБОЧИЕ ЧЕРТЕЖИ

17525

ЦЕНА 1-18

ЦЕНТРАЛЬНЫЙ ИНСТИТУТ ТИПОВОГО ПРОЕКТИРОВАНИЯ
ГОССТРОЯ СССР

Москва, А-445, Смольная ул., 22

Сдано в печать ¹⁵ 1983 года

Заказ № 4037 Тираж 520 экз.

СЕРИЯ 1.020-1

КОНСТРУКЦИИ КАРКАСА МЕЖВИДОВОГО ПРИМЕНЕНИЯ
ДЛЯ МНОГОЭТАЖНЫХ ОБЩЕСТВЕННЫХ И ПРОИЗВОДСТВЕННЫХ ЗДАНИЙ
(НА ОСНОВЕ СЕРИИ ИИ-04)

ВЫПУСК 3-6

РИГЕЛИ ПРОЛОТОМ 6.0 и 3.0 м С ВЫСОТОЙ СЕЧЕНИЯ 600 мм
ПОД ПЛИТЫ ПЕРЕКРЫТИЙ ТИПА ТТ. ОПАЛУБОЧНЫЕ ЧЕРТЕЖИ
И АРМИРОВАНИЕ. ПРОСТРАНСТВЕННЫЕ КАРКАСЫ

РАБОЧИЕ ЧЕРТЕЖИ

РАЗРАБОТАНЫ

ЦНИИЭП торгового-бытовых
зданий и туристических
комплексов

ЦНИИПРОМЗДАНИЙ

НИИЖБ ГОССТРОЯ СССР

Гл. инженер ин-та
Нач. отдела
Гл. инж. пр-та
Гл. технолог

В. Лепский
Б. Волынский
И. Пригорев
Г. Кац

Гл. инженер ин-та
Нач. отдела

И. Петров
Э. Кодыш

Зам. директора ин-та
рук. лабораторий
ст. научн. сотрудник

Н. Коровин
Т. Бердичевский
А. Кузьмичев

Г И ПРОСТРОММАШ

Гл. инженер ин-та
Гл. технолог отдела

адм. отдел
М. Володарич

Утверждены

и введены в действие
с 01.01.82г

постановление Госстроя СССР
от 18.11.81г. № 100

№ п/п	Обозначение	Наименование	Стр.	Примечание
1		Содержание		
2	1.020-1.3-6 0.0.0.0 ПЗ	Пояснительная записка	2-5	
3	1.020-1.3-6 1.0.0.0	Ригель 1Р		1 РДТ 6.26 - 110 1 РДТ 6.26 - 129 1 РДТ 6.26 - 180 1 РДТ 6.26 - 72 1 РДТ 6.26 - 99
4	1.020-1.3-6 2.0.0.0	Ригель 1Р	9-12	1 РДТ 6.56 - 110 АгУ 1 РДТ 6.56 - 129 АгУ 1 РДТ 6.56 - 180 АгУ 1 РДТ 6.56 - 72 АгУ 1 РДТ 6.56 - 99 АгУ
5	1.020-1.3-6 3.0.0.0	Ригель 2Р	13-14	2 РДТ 6.30 - 83 2 РДТ 6.30 - 45
6	1.020-1.3-6 4.0.0.0	Ригель 2РДТ6	15-17	2 РДТ 6.60 - 83 АгУ 2 РДТ 6.62 - 83 АгУ
7	1.020-1.3-6 5.0.0.0	Ригель 2РДТ6	18-21	2 РДТ 6.60 - 45 АгУ 2 РДТ 6.62 - 45 АгУ-А 2 РДТ 6.62 - 45 АгУ-П
8	1.020-1.3-6 0.1.0.0	Каркас пространственный КР	22-23	КР - 1 ÷ КР - 5
9	1.020-1.3-6 0.2.0.0	Каркас пространственный КР	24-25	КР - 6 ÷ КР - 10
10	1.020-1.3-6 0.3.0.0	Каркас пространственный КР	26-27	КР - 11 КР - 12
11	1.020-1.3-6 0.4.0.0	Каркас пространственный КР	28-29	КР - 13 ÷ КР - 16

1. общая часть

Настоящий выпуск содержит рабочие чертежи ригелей перекрытий и ригелей покрытий номинальным пролетом 6,0 и 3,0 м с высотой сечения 600 мм, предназначенных для опирания на них плит перекрытий типа ТТ.

Ригели предназначены для применения в зданиях с неагрессивной средой.

Ригели рассчитаны и запроектированы в соответствии с главой СНиП II-24-75. По требованиям трещиностойкости изделия относятся к III категории.

Расчетные схемы и принцип подбора ригелей в зависимости от нагрузок приведены в выпуске 0-1, указания по применению изделий."

2. маркировка ригелей

Марка ригелей состоит из двух частей, например:

1 РДТ 6.56 - 180 АгУ, 2 РДТ 6.26 - 129 2 РДТ 6.30 - 45

Первая часть марки характеризует типоразмер ригеля:

Цифровой индекс означает тип ригеля в зависимости от конфигурации торца:

1 - ригель с подрезками для опирания консоли колонн (ригели перекрытия)

2 - ригель без подрезок для опирания на оголовники колонн (ригели покрытий).

Буквенный индекс характеризует поперечное сечение ригеля:

РД - ригель с двумя полками

РД - ригель с одной полкой

Т - ригель для опирания плит перекрытия типа ТТ

Цифровой индекс, стоящий после буквенного, характеризует габаритные размеры ригеля:

6 - высота сечения ригеля 600 мм

56, 26 - округленная длина ригеля в дециметрах.

Нач. отд.	Вольнский	25.03	1.020-1.3-6 0.0.0.0 ПЗ		
Норматив.	Ногова	23.03			
Гип	Пригоров	23.03	Пояснительная записка		
Рук. гр.	Детрова	23.03			
Рук. гр.	Сеина	23.03			
Проверка	Васильева	23.03			
Разраб.	Лукина	23.03			
			Стадии	Лист	Листов
			Р	1	4
			торгово-быт. изд. зданий и туристских комплексов		

Вторая часть марки характеризует несущую способность ригеля и обозначает величину расчетной нагрузки в сотнях килограммсил на погонный метр длины ригеля без учета собственного веса ригеля для преднапряженных ригелей в конце второй части марки проставлен класс напрягаемой арматуры, например 180 Ат-IV.

В марку однополочных ригелей покрытия введена третья часть, отражающая расположение закладных деталей: «л»-левое, «п»-правое.

3. конструктивное решение.

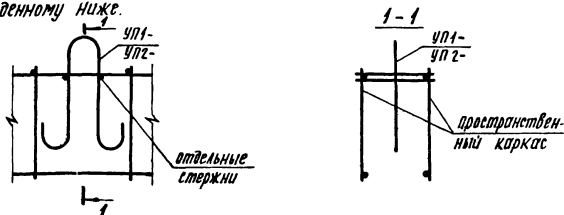
Ригели для пролета 6,0 м запроектированы преднапряженными, в качестве напрягаемой арматуры принята сталь периодического профиля класса Ат-IV ГОСТ 10884-71. Предварительное натяжение предусмотрено электро-термическим способом.

Величины предварительного напряжения и усилия натяжения рабочей арматуры приведены в таблице на листе 3. Моменту передачи усилия предварительного напряжения на бетон ригеля марка бетона должна быть не ниже 0,7 кубической прочности.

Преднапряженные ригели армируются незамкнутыми снизу пространственными каркасами, отдельными стержнями, сетками для полок, торцевыми сетками и закладными деталями фиксируемыми на форме.

Ригели для пролета 3,0 м запроектированы без предварительного напряжения; эти ригели армируются пространственными каркасами и отдельными закладными деталями.

Для раскладки и монтажа ригелей предусмотрены отверстия Ø50 мм. В качестве технологического варианта можно применять монтажные петли по серии 1400-9. Петли устанавливаются на тех же расстояниях от торцов соответствующих ригелей, что и отверстия, и крепятся к пространственному каркасу по узлу, приведенному ниже.



Марка петли принимается в зависимости от нормативного усилия на одну петлю (равного половине веса ригеля) по таблице на стр. 12 серии 1400-9.

Указания по изготовлению, транспортировке и складированию ригелей приведены в серии 1.020-1.0-4 «Указания по заводской технологии изготовления изделий».

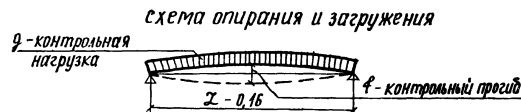
Плоские арматурные изделия, закладные изделия разработаны в серии 1.020-1.3-7.

Величина отпускной прочности бетона ригелей устанавливается в соответствии с пунктом 1.4 ГОСТ 13045-73.

Предел огнестойкости ригелей принят согласно главы СНиП II-A.5-72 ж.е.

4. технические требования к испытанию ригелей.

Перед массовым освоением производства ригелей должны быть проведены испытания контрольных образцов в соответствии с ГОСТ 8829-77. Испытания проводятся в рабочем положении по схеме приведенной ниже.



L - длина ригеля в метрах.

Величины контрольных нагрузок при испытаниях на прочность, жесткость и трещиностойкость, а также величины контрольных прогибов приведены в таблице 4.

При испытании ригелей без предварительного напряжения величины контрольных нагрузок при испытаниях по проверке жесткости и трещиностойкости не зависят от времени испытаний. Соответствующие величины контрольных нагрузок условно приведены в графе для 3-х суток.

Величина отпускной прочности бетона ригелей устанавливается в соответствии с пунктом 1.4 ГОСТ 13045-73.

Перечень серий и выпусков, входящих в состав серии 1.020-1 приведен в выпуске 0-0.

МАРКА РИГЕЛЯ	ПРЕДВАРИ- ТЕЛЬНОЕ НАПРЯЖЕНИЕ АРМАТУРЫ	ДОПУСТИМОЕ ОТКЛОНЕНИЕ ПРЕДВАРИ- ТЕЛЬНОГО НАПРЯЖЕНИЯ АРМАТУРЫ	ПРЕДВАРИ- ТЕЛЬНОЕ НАПРЯЖЕНИЕ В АРМАТУРЕ ПЕРЕД БЕТО- НИРОВАНИЕМ	ПРОЧНОСТЬ БЕТОНА В МОМЕНТ ОВЖАТИЯ
	б.	Р	б.	Р.
	кгс/см ²			
1	2	3	4	5
1РДТ6.56-110АТV	4135	967	3960	350
1РДТ6.56-129АТV	3913	967	3736	350
1РДТ6.56-180АТV	4041	967	3846	350
1РОТ6.56-72АТV	4785	967	4587	280
1РОТ6.56-99АТV	4412	967	4219	350
2РДТ6.60-83АТV	4303	932	4128	350
2РДТ6.62-83АТV	4303	932	4128	350
2РОТ6.60-45АТV	5267	932	5077	280
2РОТ6.62-45АТV-Л	5267	932	5077	280
2РОТ6.62-45АТV-П	5267	932	5077	280
<div> <div>1.020-1.3-6 0.0.0.0 ПЗ</div> <div> <div>ЛИСТ</div> <div>3</div> </div> </div>				

ИНВ. № ПОДЛ.	ПОДП. И ДАТА	ВЗДМ. Р-БН	<div>ЭПВЦ</div> <div>К.ves3НИИЭП</div>	ОПЕРАТОР	ТЛП КОРТ

ЭПВЦ КиевЗНИИЭП	ОПЕРАТОР ТПП КОРТ	Плнчук	МАРКА РИГЕЛЯ	КОНТРОЛЬНАЯ НАГРУЗКА (КГС/МП) ПО ПРОВЕРКЕ ПРОЧНОСТИ С УЧЕТОМ ХАРАКТЕРА РАЗРУШЕНИЯ		КОНТРОЛЬНАЯ НАГРУЗКА (КГС/МП) ПО ПРОВЕРКЕ ЖЕСТКОСТИ И ТРЕЩИНОСТОЙКОСТИ ДЛЯ ИСПЫТАНИЙ В ВОЗРАСТЕ					КОНТРОЛЬНЫЙ ПРОГИБ (СМ) ОТ КРАТКОВРЕМЕННО ДЕЙСТВУЮЩЕЙ КОНТРОЛЬНОЙ НАГРУЗКИ ДЛЯ ИСПЫТАНИЙ В ВОЗРАСТЕ					ОТНОШЕНИЕ КОНТРОЛЬНОГО ПРО- ГИВА ОТ ДЛИТЕЛЬНО ДЕЙСТВУЮЩЕЙ КОНТРОЛЬНОЙ НАГРУЗКИ К ПРЕ- ДЕЛЬНО ДОПУСТИМОМУ ПРОГИБУ ДЛЯ ИСПЫТАНИЙ В ВОЗРАСТЕ					КОНТРОЛЬНАЯ ШИРИНА РАСКРЫТИЯ ТРЕЩИН (ММ)
				ПРИ C=1.4	ПРИ C=1.6	3	7	14	28	100	3	7	14	28	100	3	7	14	28	100	
				1	2	3	4	5	6	7	8	9	10	11	12	13	14	15	16	17	
			1РДТ6.56-110АTV	15720	18050	10600	10470	10290	10060	9340	0.972	0.964	0.952	0.938	0.911	0.772	0.765	0.756	0.745	0.724	0.25
			1РДТ6.56-129АTV	18380	21090	12540	12360	12120	11800	10900	1.115	1.103	1.086	1.063	1.023	0.873	0.863	0.850	0.833	0.802	0.25
			1РДТ6.56-180АTV	25520	29250	18110	17760	17300	16680	15300	1.500	1.473	1.438	1.392	1.307	0.970	0.954	0.932	0.904	0.852	0.25
			1РОТ6.56-72АTV	10360	11910	6840	6760	6650	6520	6100	0.719	0.714	0.707	0.697	0.680	0.583	0.579	0.574	0.566	0.553	0.25
			1РОТ6.56-99АTV	14140	16230	9620	9480	9290	9040	8400	0.885	0.875	0.861	0.844	0.811	0.693	0.685	0.675	0.661	0.637	0.25
			2РДТ6.60-83АTV	11940	13730	7900	7810	7690	7530	7020	0.805	0.799	0.791	0.781	0.762	0.681	0.677	0.670	0.662	0.647	0.25
			2РДТ6.62-83АTV	11940	13730	7900	7810	7690	7530	7020	0.805	0.799	0.791	0.781	0.762	0.681	0.677	0.670	0.662	0.647	0.25
			2РОТ6.60-45АTV	6580	7590	4220	4180	4130	4060	3820	0.559	0.557	0.554	0.550	0.542	0.478	0.476	0.474	0.471	0.466	0.25
			2РОТ6.62-45АTV-Л	6580	7590	4220	4180	4130	4060	3820	0.559	0.557	0.554	0.550	0.542	0.478	0.476	0.474	0.471	0.466	0.25
			2РОТ6.62-45АTV-П	6580	7590	4220	4180	4130	4060	3820	0.559	0.557	0.554	0.550	0.542	0.478	0.476	0.474	0.471	0.466	0.25
			1РДТ6.26-110	15720	18050	9340					0.024				0.024						0.25
			1РДТ6.26-129	18380	21090	10900					0.063				0.081						0.25
			1РДТ6.26-180	25520	29250	15300					0.097				0.106						0.25
			1РОТ6.26-72	10360	11910	6100					0.018				0.018						0.25
			1РОТ6.26-99	14140	16230	8400					0.045				0.056						0.25
			2РДТ6.30-83	11940	13730	7020					0.029				0.029						0.25
			2РОТ6.30-45	6580	7590	3820					0.018				0.018						0.25

ИМБ НЕГОДЛ

ПОДП И ДАТА

ВЗАМ. ИНВ №

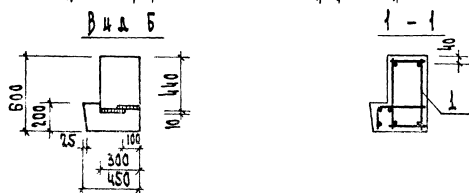
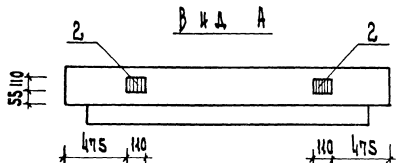
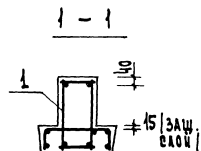
1.020-1.3-6 0.0.0.0 ПЗ

4

Формат листа	Лист	Поз.	Обозначение	Наименование	кол-во исполн					1.020-1.3-6 1.0.0.0-					Примечание
					-	01	02	03	04						
12			1.020-1.3-6 1.0.0.0 св	Документация: сборочный чертеж ведомость материалов и выборка стали пояснительная записка	*	*	*	*	*						
12			1.020-1.3-6 1.0.0.0 вмс		*	*	*	*	*						
12			1.020-1.3-6 0.0.0.0 пз		*	*	*	*	*						
12	1		1.020-1.3-6 0.1.0.0	сборочные единицы: каркас пр. КП-1 каркас пр. КП-2 каркас пр. КП-3 каркас пр. КП-4 каркас пр. КП-5 изделие закладное МК-39	1										
			1.020-1.3-6 0.1.0.0-01			1									
			1.020-1.3-6 0.1.0.0-02				1								
			1.020-1.3-6 0.1.0.0-03					1							
			1.020-1.3-6 0.1.0.0-04						1						
11	2		1.020-1.3-7 0.0.9.0-11		2	2	2	2	2						
					1.020-1.3-6 1.0.0.0										
					Нач. отд.	волинский				Рисунки 1РАТ, 1РОТ					
					Н. контр.	Лукина									
					ГМП	пригорев									
					Рук. пр.	Острова									
					Рук. пр.	Осина									
					Проверил	Васильев				ЦНИИЭП					
					Разработ.	Носова									

инв. № подл.	Подл. и дата	Взам. инв. №

ЭЛВЦ	оператор
Киев ЭНИИЭП	ТЛП КОРТ



Обозначение	Марка	Рис.	Масса, кг
1. 010-1. 3-6100.0	1PAT6.26--110	1	1420
-01	1PAT6.26--129	1	1420
-02	1PAT6.26--180	1	1420
-03	1PAT6.26--72	2	1275
-04	1PAT6.26--93	2	1275

				1.020-1. 3-6 1.00.0 СБ			
				Р И Г Е Л Ь 1 Р Д Т, 1 Р О Т			
НАЧ.ОТД.	ДОЛЖНОСТИ	ФИО	24.03	СТАЖ		МАССА	М.наст.
НУРМОК	АДИСАСОВ	Асан	23.03	Р		С.М.	
УП	ЖИГОРЕВ	Игорь	23.03			ТАБА.	
РУК.ГР.	СОТРОЯ	Сотоя	24.03	К.наст.		К.наст.	1
РУК.ГР.	ОСИНЧ	Осинч	23.03	ОГРОДО-		ОГРОДО-	ОГРОДО-
ПРОВЕР	КОСОВА	Косов	23.03	ОБЩЕОБ-		ОБЩЕОБ-	ОБЩЕОБ-
РАЗРАБ	АХМЕТ	Ахмет	23.03	УЧЕНИК		УЧЕНИК	УЧЕНИК
				КОМНАТО-		КОМНАТО-	КОМНАТО-
				УЧЕНИК		УЧЕНИК	УЧЕНИК

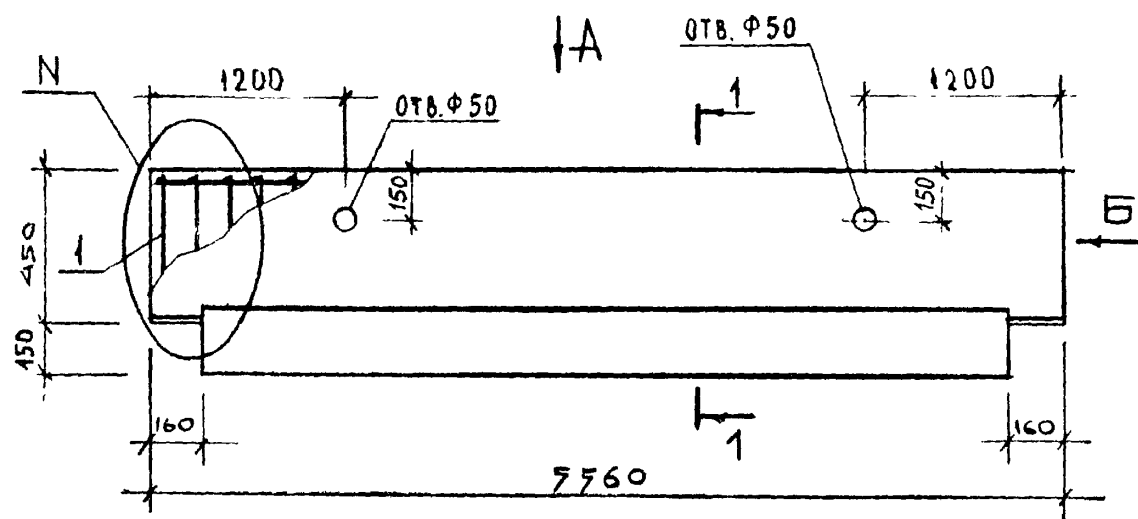
НАИМЕНОВАНИЕ	КОЛ НА ИСПОЛН 1.020-1.3-6 1.0.0.0-										
	-	01	02	03	04						
МАТЕРИАЛЫ: БЕТОН ТЯЖ. М300 М.КУБ.	0.570	0.570	0.570	0.510	0.510						
ПОКАЗАТЕЛИ:											
МАССА СТАЛИ КГ	48.82	54.42	77.10	40.63	49.07						
АРМАТУРНЫЕ ИЗДЕЛИЯ	34.15	36.23	58.92	21.41	29.85						
АРМАТУРНАЯ СТАЛЬ	34.15	36.23	58.92	21.41	29.85						
КЛАСС А-III	32.12	34.20	56.88	20.39	28.84						
Φ6АШ ГОСТ 5781-75	-	-	-	6.348	-						
Φ8АШ ГОСТ 5781-75	18.14	18.14	6.392	5.201	16.49						
Φ12АШ ГОСТ 5.1459-72*	5.114	5.114	26.42	-	-						
Φ14АШ ГОСТ 5.1459-72*	-	-	6.960	8.846	3.480						
Φ18АШ ГОСТ 5.1459-72*	8.869	-	-	-	8.869						
Φ20АШ ГОСТ 5.1459-72*	-	10.95	-	-	-						
Φ25АШ ГОСТ 5.1459-72*	-	-	17.11	-	-						
КЛАСС ВР-I	2.035	2.035	2.035	1.017	1.017						
Φ5ВР-I ТУ 14-4-659-75	2.035	2.035	2.035	1.017	1.017						
ЗАКЛАДНЫЕ ИЗДЕЛИЯ	14.66	18.19	18.19	19.22	19.22						
ПРОФИЛЬНАЯ СТАЛЬ	7.540	7.540	7.540	9.520	9.520						
ПОЛОСОВАЯ	7.540	7.540	7.540	9.520	9.520						
-110X8 ГОСТ 103-76 С38/23	1.520	1.520	1.520	1.520	1.520						
-160X8 ГОСТ 103-76 С38/23	6.020	6.020	6.020	-	-						
-160X10 ГОСТ 103-76 С38/23	-	-	-	8.000	8.000						
АРМАТУРНАЯ СТАЛЬ	7.124	10.65	10.65	9.697	9.697						
КЛАСС А-III	7.124	10.65	10.65	9.697	9.697						
Φ10АШ ГОСТ 5.1459-72*	3.354	3.354	3.354	3.305	3.305						
Φ14АШ ГОСТ 5.1459-72*	3.770	-	-	-	-						
Φ16АШ ГОСТ 5.1459-72*	-	7.292	7.292	-	-						
МАРКИРОВКА ИЗДЕЛИЙ ПО ИСПОЛНЕНИЮ	НАЧ ОТД	ВОЛЫНСКИЙ	24.03	1.020-1.3-6 1.0.0.0 ВМС							
ПРИВЕДЕНА В ТАБЛИЦЕ ИСПОЛНЕНИЯ	Н.КОНТР	ЛУКИНА	23.03								
К СБОРОЧНОМУ ЧЕРТЕЖУ	ГИП	ПРИГОРЕВ	23.03	РИГЕЛЬ ИРДТ, 1Р0Т							
	РУК. ГР.	ОСТРОВА	23.03								
	РУК. ГР.	ОСИНА	23.03								
	ПРОВЕРИЛ	ВАСИЛЬЕВА	23.03								
РАЗРАБ	НОСОВА	23.03	ЦНИИЭП								
						ТОРГОВО-БЫТОВЫХ ЗДАНИЙ И ТУРИСТИЧЕСКИХ КОМПЛЕКСОВ					
ФОРМАТ II											

ИНВ №ПОДЛ.	ПОДП. И ДАТА	ВЗАМ. ИНВ №	ЭПВЦ КиевЦНИИЭП	ОПЕРАТОР ТЛП КОРТ							
НАИМЕНОВАНИЕ	КОЛ НА ИСПОЛН 1.020-1.3-6 1.0.0.0-										
	-	01	02	03	04						
Φ18АШ ГОСТ 5.1459-72*	-	-	-	6.392	6.392						
					1.020-1.3-6 1.0.0.0 ВМС						
					ЛИСТ 2						

ИНВ № ПОДЛ			ПОДП. И ДАТА			ВЗАМ. ИНВ №			ЭПВЦ КиевЗНИИЭП		ОПЕРАТОР ТЛП КОРТ		ЖУКОВСКИЙ Жуков		
КОП НА ИСПОЛН			1.020-1.3-6 2.0.0.0-										ПРИМЕЧАНИЕ		
ФОРМАТ	ЗОНА	ПОЗ	ОБОЗНАЧЕНИЕ	НАИМЕНОВАНИЕ	-	01	02	03	04						
12			1.020-1.3-6 2.0.0.0 СВ	ДОКУМЕНТАЦИЯ:	*	*	*	*	*						
12			1.020-1.3-6 2.0.0.0 ВМС	СБОРОЧНЫЙ ЧЕРТЕЖ	*	*	*	*	*						
12			1.020-1.3-6 0.0.0.0 ПЗ	ВЕДОМОСТЬ МАТЕРИАЛОВ	*	*	*	*	*						
				И ВЫБОРКА СТАЛИ											
				ПОЯСНИТЕЛЬНАЯ ЗАПИСКА											
12	1		1.020-1.3-6 0.2.0.0	СБОРОЧНЫЕ ЕДИНИЦЫ:	1										
			1.020-1.3-6 0.2.0.0-01	КАРКАС ПР. КП-6	-	1									
			1.020-1.3-6 0.2.0.0-02	КАРКАС ПР. КП-7	-	-	1								
			1.020-1.3-6 0.2.0.0-03	КАРКАС ПР. КП-8	-	-	-	1							
			1.020-1.3-6 0.2.0.0-04	КАРКАС ПР. КП-9	-	-	-	-	1						
11	2		1.020-1.3-7 0.0.6.0-22	КАРКАС ПР. КП-10	-	-	-	-	-						
			1.020-1.3-7 0.0.6.0-23	СЕТКА С-57	1	1	1								
11	3		1.020-1.3-7 0.0.5.0-19	СЕТКА С-58	-	-	-	1	1						
11	4		1.020-1.3-7 0.0.4.0-10	СЕТКА С-34	2	2	2	1	1						
			1.020-1.3-7 0.0.4.0-11	СЕТКА С-11	4	4	4								
			1.020-1.3-7 0.0.4.0-11	СЕТКА С-12	-	-	-	4	4						
12	5		1.020-1.3-7 0.0.6.0-44	СЕТКА С-91	2	2	2	2	2						
11	6		1.020-1.3-7 0.0.9.0-11	ИЗДЕЛИЕ ЗАКЛАДНОЕ МН-39	4	4	4	4	4						
БЧ	7			ДЕТАЛИ:											
				ГОСТ 10884-71											МАССА
				Ф18АТВ L=5240	5	-	-	3	-	-	-	-	-	-	10.47
				Ф20АТВ L=5240	-	5	-	-	-	-	-	-	-	-	12.92
				Ф22АТВ L=5240	-	-	5	-	3	-	-	-	-	-	15.64
НАЧ. ОТД. БОЛЫНСКИЙ					24.08	1.020-1.3-6 2.0.0.0									
Г. КОНТР. ЛУКИНА					23.03										
ГИП. ПРИГОРЕВ					23.03										
РУК. ГР. ОСТРОВА					23.03										
РУК. ГР. ОСИНА					23.03										
ПРОВЕРИЛ. ВАСИЛЬЕВА					23.03										
РАЗРАБ. КОСОВА					23.03										
					РИГЕЛЬ 1РДТ, 1Р0Т	СТАДИЯ ЛИСТ ЛИСТОВ									
						Р 1									
						ЦНИИЭП									
						торгово бытовых зданий и туристских комплексов									

ФОРМАТ 1

ИНВ № ПОДЛ			ПОДП. И ДАТА			ВЗАМ. ИНВ №			ЭПВЦ КиевЗНИИЭП		ОПЕРАТОР ТЛП КОРТ		
												17525 10	
												ЛИСТ	



Вид "А"
Рис. 1

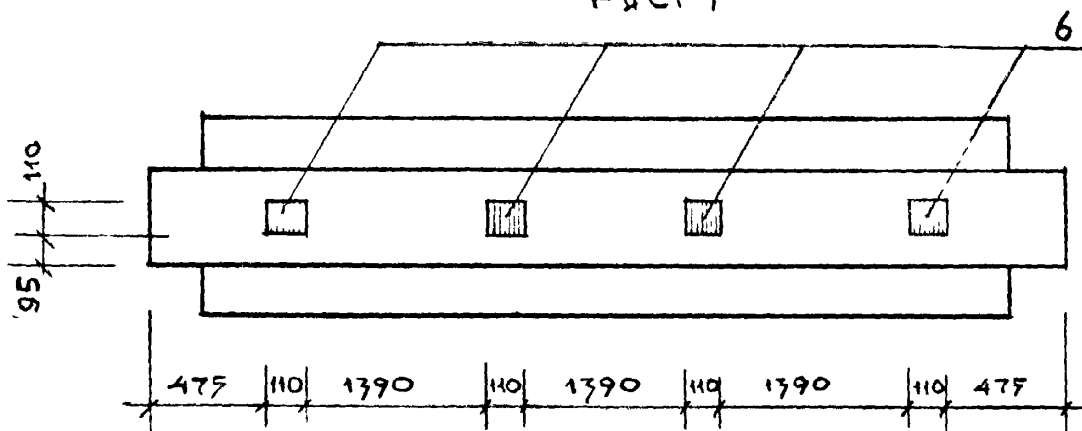
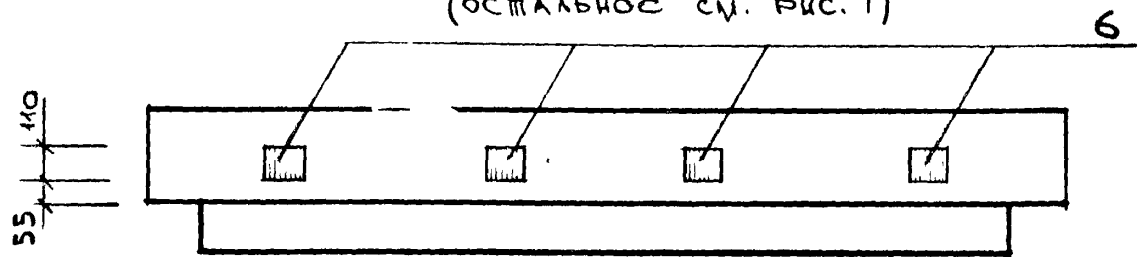


Рис. 2

(ОСТАЛЬНОЕ СМ. РИС. 1)



Вид Б

Рис. 3

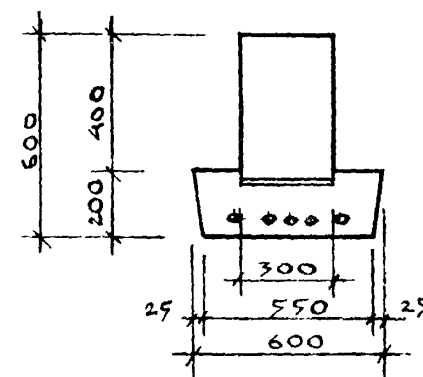
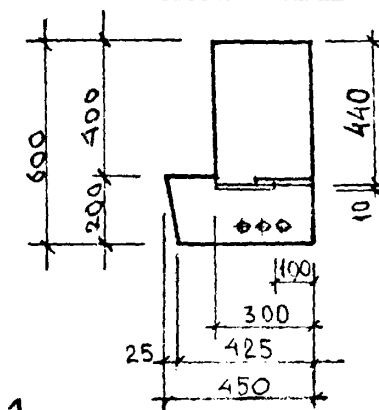


Рис. 4



1-1

Рис. 5

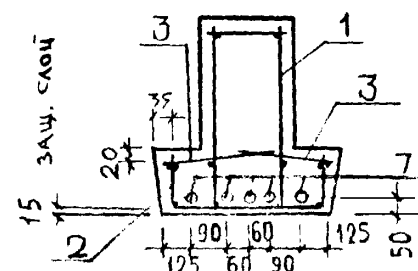
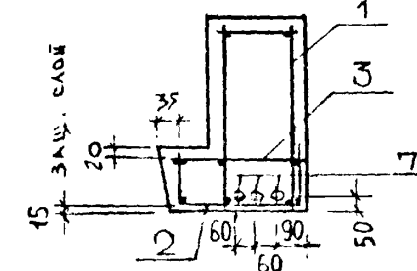
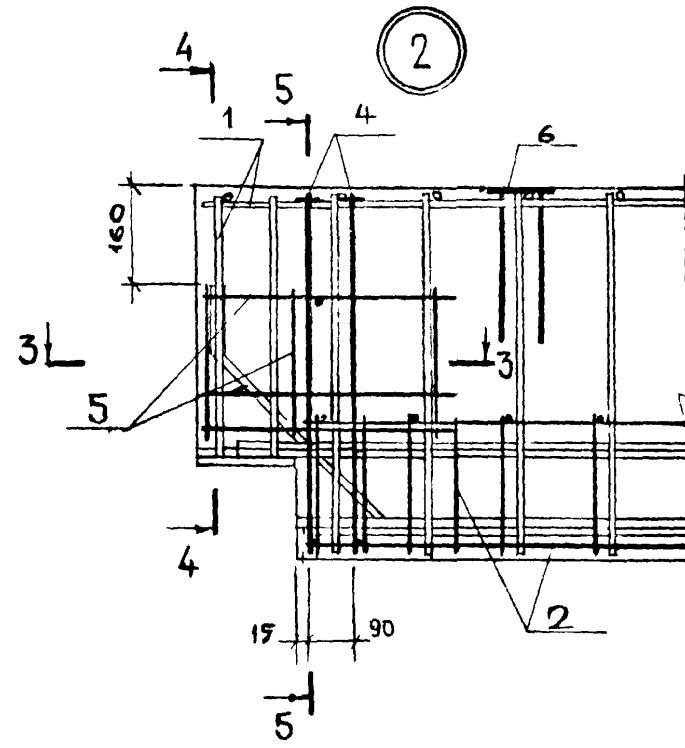
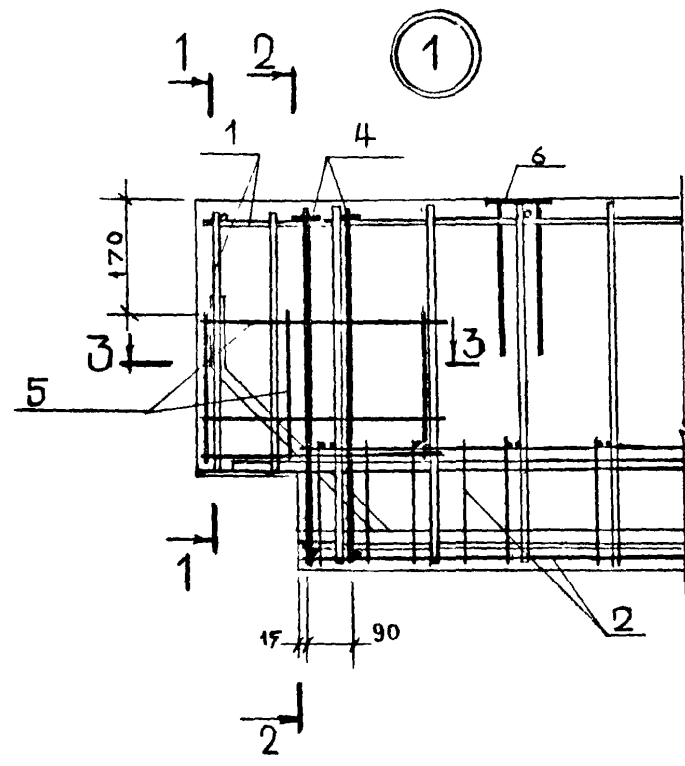


Рис. 6

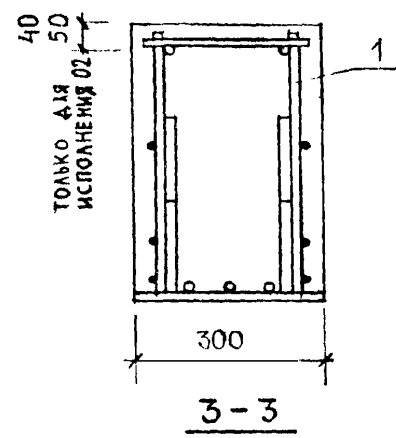


ОБОЗНАЧЕНИЕ	МАРКА	Рис. для			N	МАССА КГ
		А	Б	1-1		
1020-13-6 2000	1РДТ 6.56-110-Ат V	1	3	5	1	3175
01	1РДТ 6.56-129-Ат V	1	3	5	1	3175
02	1РДТ 6.56-180-Ат V	1	3	5	1	3175
03	1РОТ 6.56-72-Ат V	2	4	6	2	2820
04	1РОТ 6.56-99-Ат V	2	4	6	2	2820

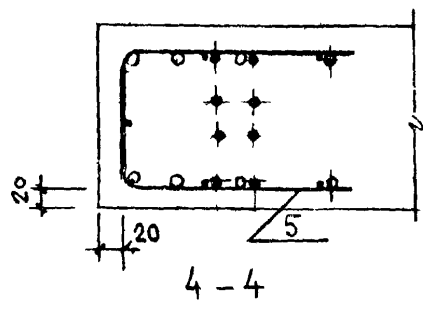
				1.020-1.3-6 2.0.0.0 СБ		
НАЧ. ОТД.	ВОЛЫНСКИЙ	25.03	РИГЕЛЬ 1РДТ, 1РОТ.	СТАДИЯ	МАССА	МАСШТАБ.
И. КОНТР.	ВАСИЛЬЕВА	23.03		Р	СМ	
ГИП	ПРИГОРЕВ	23.03			ТАБЛ	
РУК. ГР.	ОСТРОВА	23.03		ЛИСТ 1 ЛИСТОВ 2		
РУК. ГР.	ОСИНА	23.03		ЦНИИЭП		
ПРОВЕРИЛ	ЛУЦЫНА	23.03		ТОРГОВО-ВНЕШНЕЭКОНОМИЧЕСКИХ СВЯЗЕЙ И ТУРИСТСКИХ КОМПЛЕКСОВ		
АЭРАБ	АЛЕОНТЬЕВА	23.03				



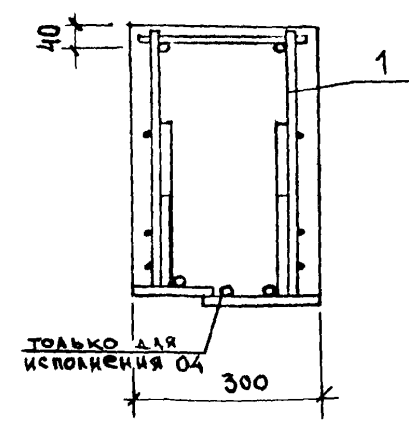
1-1



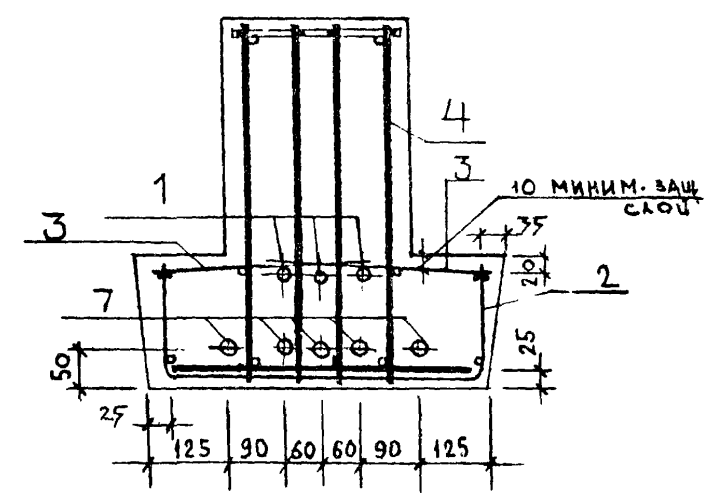
3-3



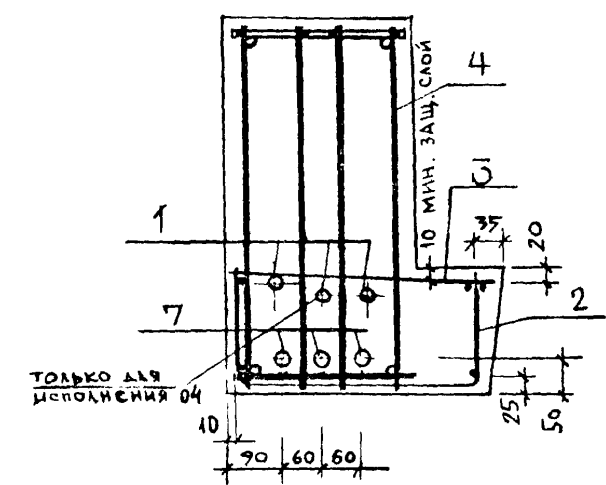
4-4



2-2



5-5



ВНУТРИ ПОДА. ПОДАТКИ ДАТА. ВРАМЕННИК

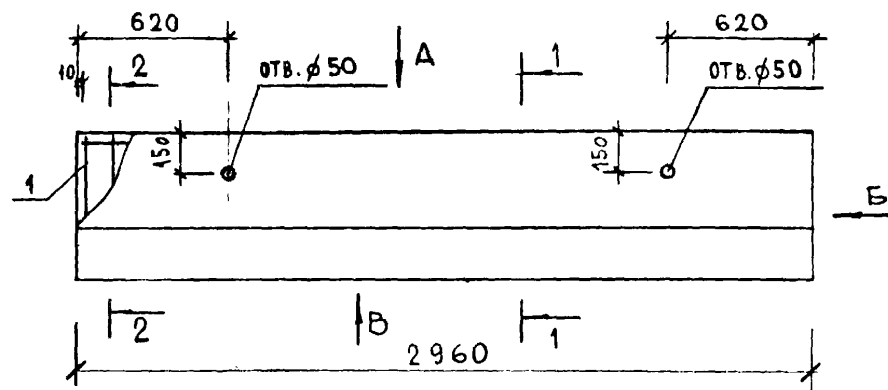
НАИМЕНОВАНИЕ	КОП НА ИСПОЛН 1.020-1.3-6 2.0.0.0-										
	-	01	02	03	04						
МАТЕРИАЛЫ:											
БЕТОН ТЯЖ. М400 М.КУБ.	-	-	-	1.130							
БЕТОН ТЯЖ. М500 М.КУБ.	1.270	1.270	1.270	-	1.130						
ПОКАЗАТЕЛИ:											
МАССА СТАЛИ КГ	147.2	182.2	273.0	109.1	146.2						
АРМАТУРНЫЕ ИЗДЕЛИЯ	114.7	149.7	223.8	81.63	114.8						
АРМАТУРНАЯ СТАЛЬ	114.7	149.7	223.8	81.63	114.8						
КЛАСС А-III	55.44	78.12	138.7	44.57	62.22						
Φ6АIII ГОСТ 5781-75	1.998	1.998	1.998	1.998	1.998						
Φ8АIII ГОСТ 5781-75	42.43	15.98	15.98	29.03	26.36						
Φ10АIII ГОСТ 5.1459-72*	-	31.64	-	13.54	7.103						
Φ12АIII ГОСТ 5.1459-72*	11.01	11.01	46.27	-	9.269						
Φ16АIII ГОСТ 5.1459-72*	-	17.49	-	-	17.49						
Φ18АIII ГОСТ 5.1459-72*	-	-	20.85	-	-						
Φ28АIII ГОСТ 5.1459-72*	-	-	53.56	-	-						
КЛАСС АТ-У	52.34	64.61	78.18	31.40	46.91						
Φ18АТУ ГОСТ 10884-71	52.34	-	-	31.40	-						
Φ20АТУ ГОСТ 10884-71	-	64.61	-	-	-						
Φ22АТУ ГОСТ 10884-71	-	-	78.18	-	46.91						
КЛАСС ВР-I	6.963	6.963	6.963	5.662	5.662						
Φ4ВРI ТУ 14-4-659-75	5.360	5.360	5.360	4.860	4.860						
Φ5ВРI ТУ 14-4-659-75	1.603	1.603	1.603	0.802	0.802						
ЗАКЛАДНЫЕ ИЗДЕЛИЯ	32.46	32.46	49.20	27.43	31.37						
ПРОФИЛЬНАЯ СТАЛЬ	10.58	10.58	10.58	11.04	11.04						
ПОЛОСОВАЯ	10.58	10.58	10.58	11.04	11.04						
-110X8 ГОСТ 103-76 С38/23	3.040	3.040	3.040	3.040	3.040						
-160X10 ГОСТ 103-76 С38/23	7.540	7.540	7.540	8.000	8.000						
МАРКИРОВКА ИЗДЕЛИЙ ПО ИСПОЛНЕНИЯМ	НАЧ. ОТД.	БОЛЫНСКИЙ		24.03		1.020-1.3-6 2.0.0.0 ВМС					
ПРИВЕДЕНА В ТАБЛИЦЕ ИСПОЛНЕНИИ	Н.КОНТР.	ЛУКИНА		24.03							
К СБОРОЧНОМУ ЧЕРТЕЖУ	ГИП.	ПРИГОРЕВ		23.03		СТАДИЯ					
	РУК. ГР.	ОСТРОВА		23.03		П					
	РУК. ГР.	ДСИНА		23.03		1					
	ПРОВЕРИЛ	ВАСИЛЬЕВА		23.03		2					
	РАЗРАБ.	НОСОВА		23.03		РИТЕЛЫШ 1РДТ, 1Р0Т					
						ЦНИИЭП					
						тор. ово- бытовых зданий и туристских комплексов					
						ФОРМАТ II					

ИНВ №ПОДЛ	ПОДП. И ДАТА	ВЗАМ. ИНВ №	ЭПВЦ	ОПЕРАТОР	ГЛП ЧУК						
			КиевЗНИИЭП	ТЛП КОРТ	Печ						
НАИМЕНОВАНИЕ	КОП НА ИСПОЛН 1.020-1.3-6 2.0.0.0-										
	-	01	02	03	04						
АРМАТУРНАЯ СТАЛЬ	21.88	21.88	38.62	16.39	20.33						
КЛАСС А-III	21.88	21.88	38.62	16.39	20.33						
Φ10АIII ГОСТ 5.1459-72*	2.466	2.466	2.466	2.466	2.466						
Φ12АIII ГОСТ 5.1459-72*	3.054	3.054	3.054	2.983	2.983						
Φ14АIII ГОСТ 5.1459-72*	3.045	3.045	3.045	3.045	3.045						
Φ20АIII ГОСТ 5.1459-72*	13.32	13.32	-	7.892	11.84						
Φ25АIII ГОСТ 5.1459-72*	-	-	30.06	-	-						
					1.020-1.3-6 2.0.0.0 ВМС						
					П						
					2						

17525 13

ИНВ: ПОДП		ПОДП И ДАТА		ВРАМ. ИНВ №		ЭПВЦ КиевЗНИИЭП		ОПЕРАТОР ТЛП КОРТ		ПИНЧУК Андр							
ФОРМАТ	ЗОНА	ПОЗ	ОБОЗНАЧЕНИЕ	НАИМЕНОВАНИЕ	КОЛ НА ИСПОЛН 1.020-1.3-6 3.0.0.0-										ПРИМЕ-		
					-	01									ЧАСТЬ		
12			1.020-1.3-6 3.0.0.0 СБ	ДОКУМЕНТАЦИЯ:	*	*											
12			1.020-1.3-6 3.0.0.0 ВМС	СБОРОЧНЫЙ ЧЕРТЕЖ	*	*											
12			1.020-1.3-6 0.0.0.0 ПЗ	ВЕДОМОСТЬ МАТЕРИАЛОВ	*	*											
				И ВЫБОРКА СТАЛИ	*	*											
				ПОЯСНИТЕЛЬНАЯ ЗАПИСКА	*	*											
12	1		1.020-1.3-6 0.3.0.0	СБОРОЧНЫЕ ЕДИНИЦЫ:	1												
			1.020-1.3-6 0.3.0.0-01	КАРКАС ПР.КП-11	-	1											
11	2		1.020-1.3-7 0.0.9.0-11	КАРКАС ПР.КП-12	2	2											
11	3		1.020-1.3-7 0.0.9.0-12	ИЗДЕЛИЕ ЗАКЛАДНОЕ МН-39	-	2											
				ИЗДЕЛИЕ ЗАКЛАДНОЕ МН-40	-	2											
				НАЧ ОТД	ВОЛЫНСКИЙ	24.03	1.020-1.3-6 3.0.0.0										
				Н КОНТР	ЛУКИНА	23.03											
				ГИП	ПРИГОРЕВ	23.03											
				РУК ГР	ОСТРОВА	23.03	РИГЕЛЬ 2РДТ, 2РОТ								СТАДИЯ	ЛИСТ	ЛИСТОВ
				РУК ГР	ОСИНА	23.03									1		1
				ПРОВЕРИЛ	ВАСИЛЬЕВА	23.03									ЦНИИЭП		
				РАЗРАБ	НОСОВА	23.03									ТОРГОВО- БЫТОВЫХ ЗДАНИЙ И ТУРИСТИЧЕСКИХ КОМПЛЕКСОВ		

ИНВ: ПОДП		ПОДП И ДАТА		ВРАМ. ИНВ №		ЭПВЦ КиевЗНИИЭП		ОПЕРАТОР ТЛП КОРТ		ПИНЧУК Андр							
НАИМЕНОВАНИЕ				КОЛ НА ИСПОЛН 1.020-1.3-6 3.0.0.0-													
					01												
МАТЕРИАЛЫ:																	
БЕТОН ТЯЖ. М300 М.КУБ.				0.690	0.620												
ПОКАЗАТЕЛИ:																	
МАССА СТАЛИ кг				40.66	36.68												
АРМАТУРНЫЕ ИЗДЕЛИЯ				30.47	21.06												
АРМАТУРНАЯ СТАЛЬ				30.47	21.06												
КЛАСС А-III				27.77	19.71												
Φ6АШ ГОСТ 5781-75				5.611	6.232												
Φ8АШ ГОСТ 5781-75				10.42	6.369												
Φ14АШ ГОСТ 5.1459-72*				-	7.105												
Φ18АШ ГОСТ 5.1459-72*				11.75													
КЛАСС ВР-I				2.700	1.350												
Φ5ВР-I ТУ 14-4-659-75				2.700	1.350												
ЗАКЛАДНЫЕ ИЗДЕЛИЯ				10.18	15.62												
ПРОФИЛЬНАЯ СТАЛЬ				6.820	9.920												
УГЛОВАЯ				-	3.060												
L75X75X8 ГОСТ 8509-72 С38/23				-	3.060												
ПОЛОСОВАЯ				6.820	6.860												
-100X6 ГОСТ 103-76 С38/23				-	0.940												
-110X8 ГОСТ 103-76 С38/23				1.520	1.520												
-140X8 ГОСТ 103-76 С38/23				5.300													
-170X8 ГОСТ 103-76 С38/23				-	4.400												
АРМАТУРНАЯ СТАЛЬ				3.364	5.700												
КЛАСС А-III				3.364	5.700												
Φ8АШ ГОСТ 5781-75				-	0.631												
Φ10АШ ГОСТ 5.1459-72*				1.233	1.233												
Φ12АШ ГОСТ 5.1459-72*				2.131	3.835												
МАРКИРОВКА ИЗДЕЛИЙ ПО ИСПОЛНЕНИЯМ				НАЧ ОТД	ВОЛЫНСКИЙ	24.03	1.020-1.3-6 3.0.0.0 ВМС										
ПРИВЕДЕНА В ТАБЛИЦЕ ИСПОЛНЕНИИ				Н КОНТР	ЛУКИНА	23.03											
К СБОРОЧНОМУ ЧЕРТЕЖУ				ГИП	ПРИГОРЕВ	23.03	РИГЕЛЬ 2РДТ, 2РОТ								СТАДИЯ	ЛИСТ	ЛИСТОВ
				РУК ГР	ОСТРОВА	23.03									1		1
				РУК ГР	ОСИНА	23.03									ЦНИИЭП		
				ПРОВЕРИЛ	ВАСИЛЬЕВА	23.03									ТОРГОВО- БЫТОВЫХ ЗДАНИЙ И ТУРИСТИЧЕСКИХ КОМПЛЕКСОВ		
				РАЗРАБ	НОСОВА	23.03											



ВИД А
РИС. 1

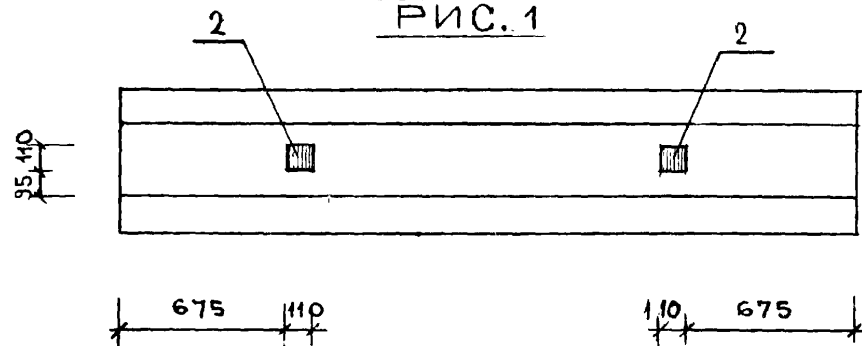
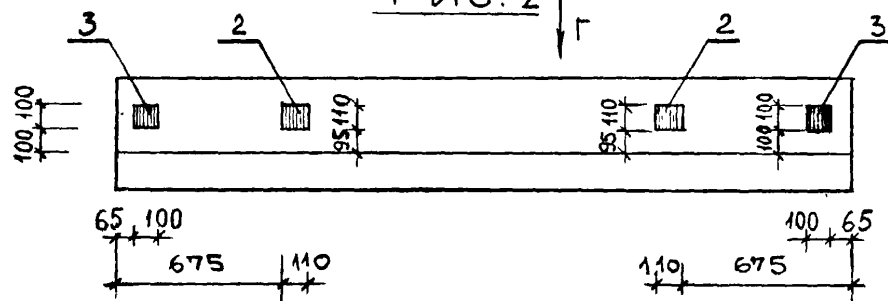
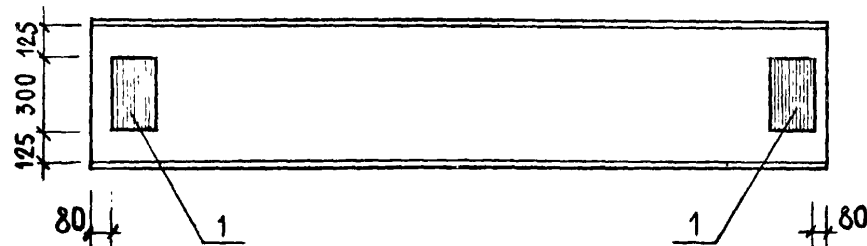


РИС. 2



ВИД В
РИС. 3



ВИД Б
РИС. 5

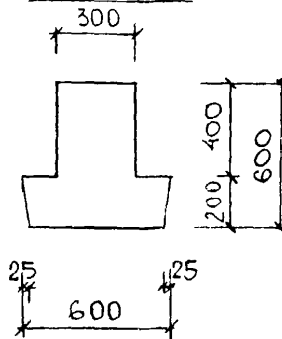
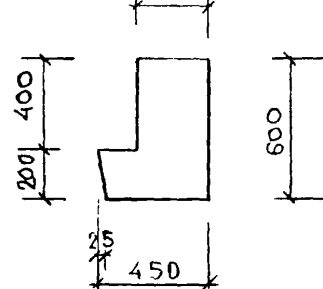


РИС. 6



1-1
РИС. 7

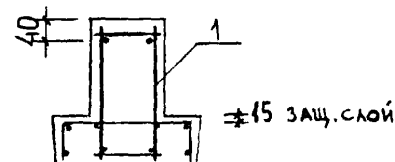
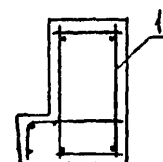
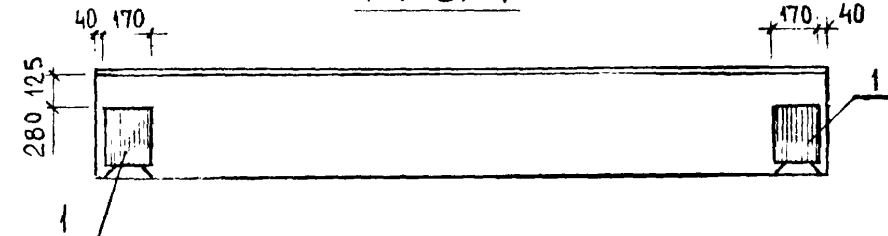


РИС. 8

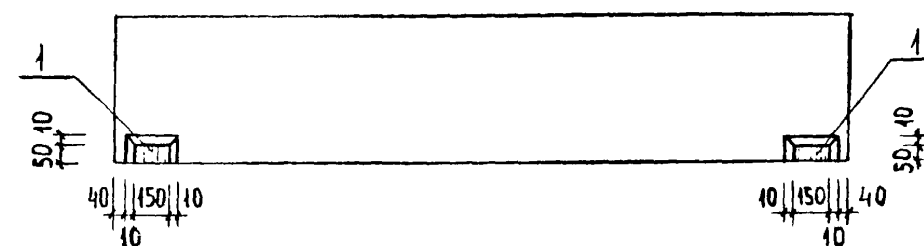
15 защ. слой



ВИД В
РИС. 4



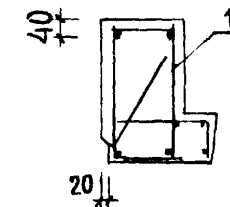
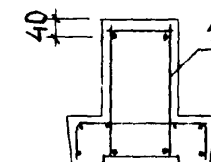
ВИД Г



2-2

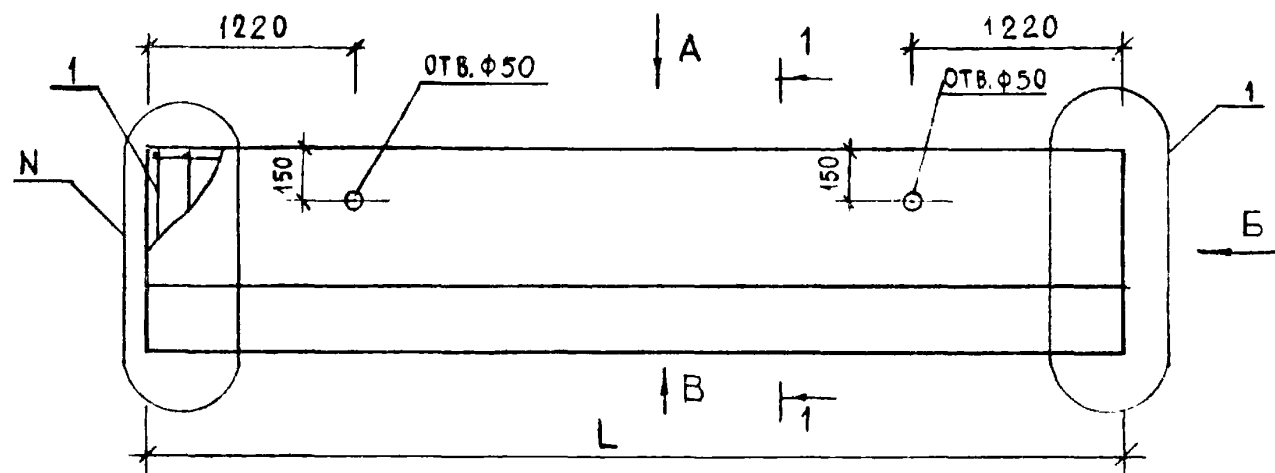
РИС. 9

РИС. 10



ОБОЗНАЧЕНИЕ	МАРКА	Н Р И С. Д Л Я					МАССА кг
		А	Б	В	1-1	2-2	
1. 020-1.3-6 3.0.0.0	2РДТ6.30-83	1	5	3	7	9	1720
-01	2Р0Т6.30-45	2	6	4	8	10	1550

				1.020-1.3-6 3.0.0.0 СБ		
				РИГЕЛЬ 2РДТ, 2Р0Т		
НАЧ. ОТД	ВОЛЫНСКИЙ	24.03	СТАДИЯ		МАССА	МАСШТАБ
Н. КОНТР	ЛУКИНА	23.03	Р		СМ ТАБА	
ГИ П	ПРИГОРЕВ	23.03	ЛИСТ		1	ЛИСТОВ 1
РУК. ГР	ОСТРОВА	23.03	ЦНИИЗП ТОРГОВО- БЫТОВЫХ ЗДАНИЙ И ТУРИСТСКИХ КОМПЛЕКСОВ			
РУК. ГР	ОСИНА	23.03				
ПРОВЕРИЛ	ЛЕОНТЬЕВА	23.03				
РАЗРАБОТАЛ	ВАСИЛЬЕВА	23.03				



ВИД А
РИС. 1

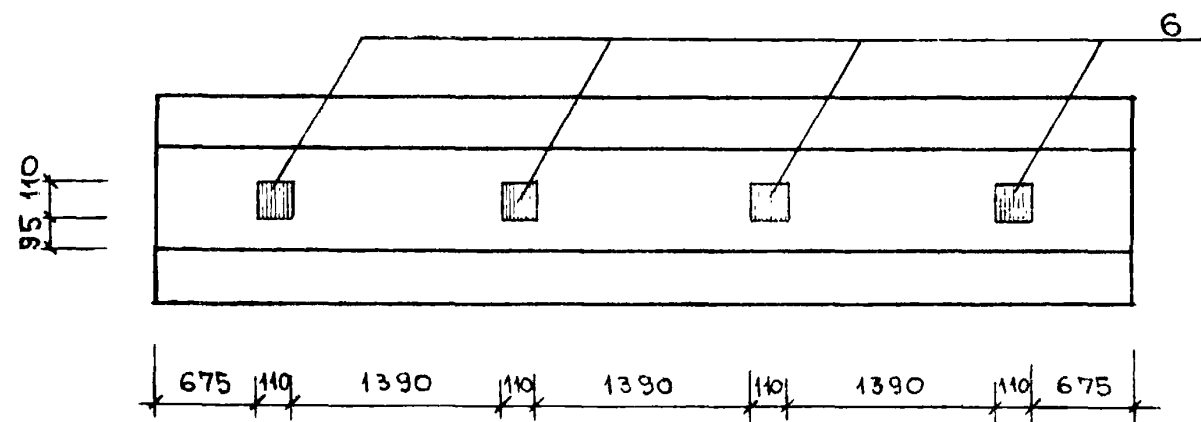
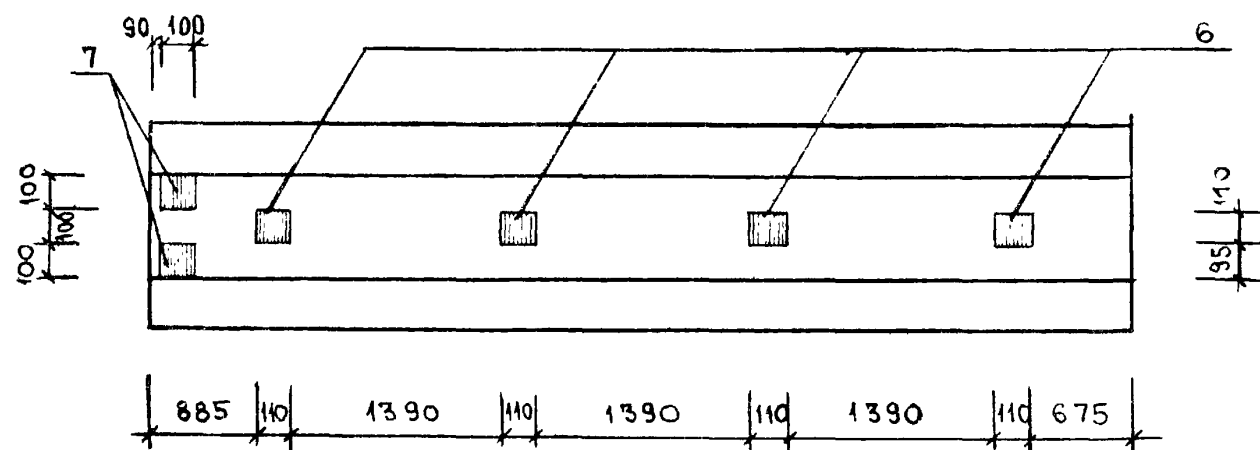
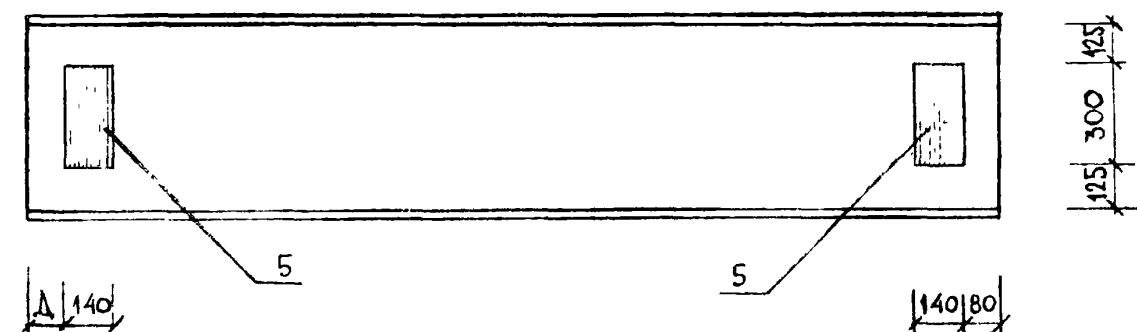


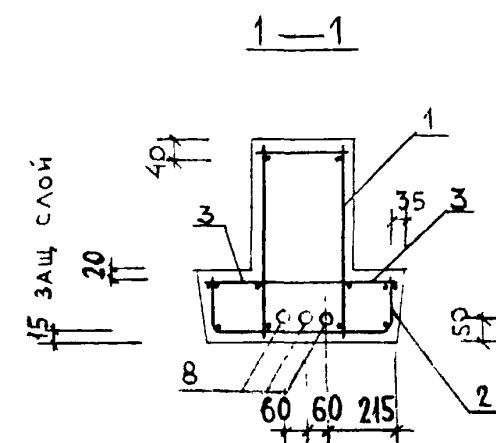
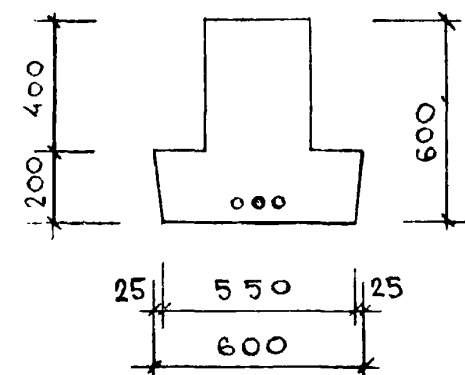
РИС 2



ВИД В

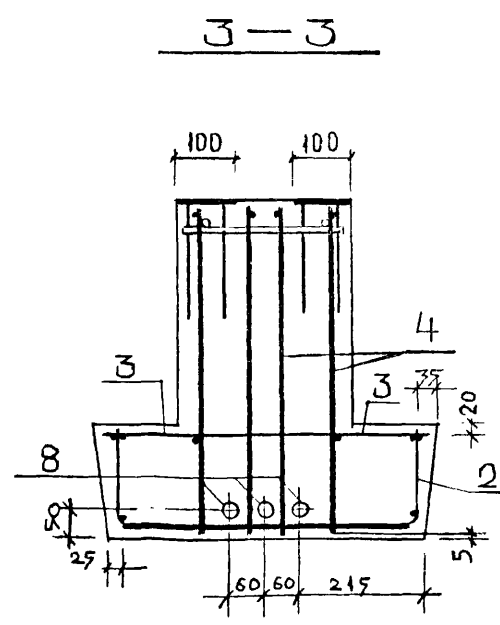
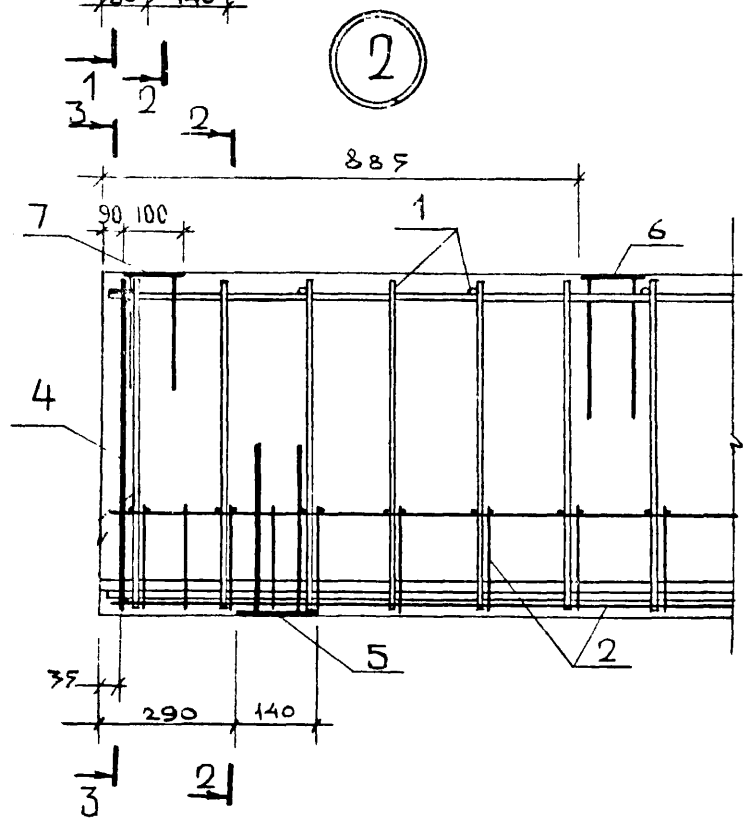
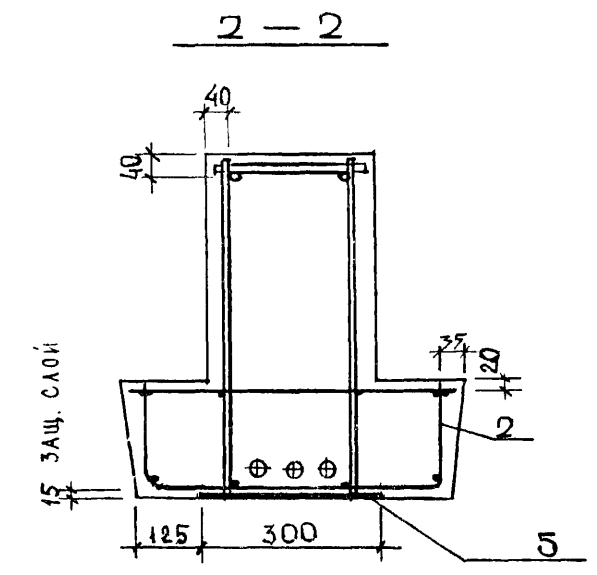
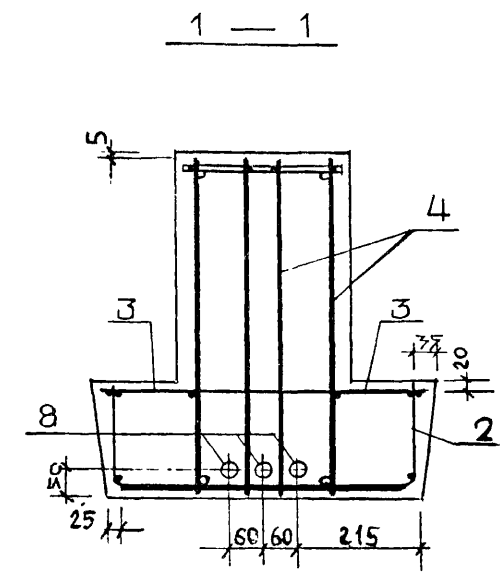
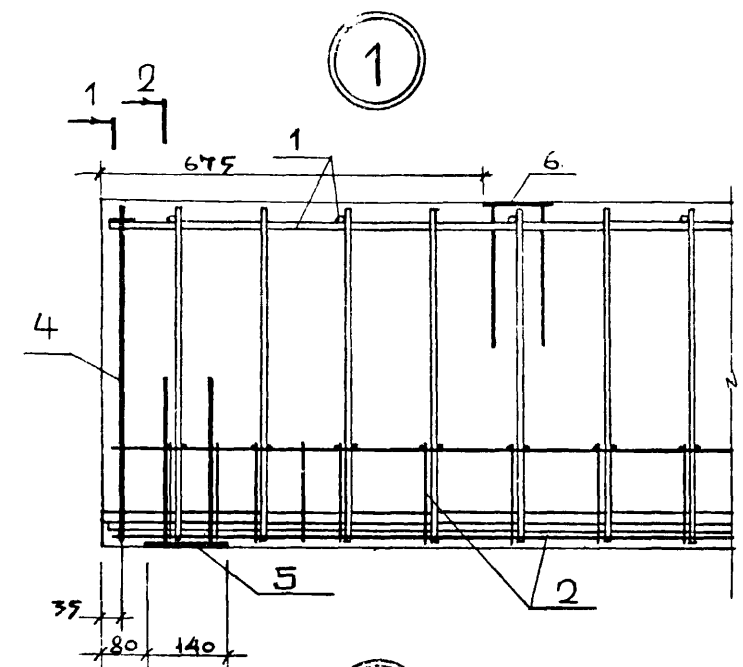


ВИД Б
* 300 *



ОБОЗНАЧЕНИЕ	МАРКА	L мм	N	РИС. ДЛЯ А	Д мм	МАССА, кг
1.020-1.3-6 4000	2РДТ6.60-83АТУ	5960	1	1	80	3500
01	2РДТ6.62-83АТУ	6170	2	2	290	3620

1.020-1.3-6 40.0.0 СБ					
РИГЕЛЬ 2РДТ6				СТАДИЯ	МАССА
				Р	СМ ТАБЛ.
				ЛИСТ 1	ЛИСТОВ 2
				ЦНИИЭП	
				ТОРГОВО- БЫТОВЫХ ВДАНИИ И ТУРИСТСКИХ КОМПЛЕКСОВ	



ИВ. № ПОДА ПОДПИСЬ И ДАТА ВЗЯТ ИЛИ №

ФОРМАТ	ЗОНА	ПОЗ	ОБОЗНАЧЕНИЕ	НАИМЕНОВАНИЕ	КОЛ-НА ИСПОЛН 1.020-1.3-6 5.0.0.0-										ПРИМЕ- ЧАНИЕ	
					-	01	02									
12			1.020-1.3-6 5.0.0.0 СБ	ДОКУМЕНТАЦИЯ: СВОРОЧНЫЙ ЧЕРТЕЖ ВЕДОМОСТЬ МАТЕРИАЛОВ И ВЫБОРКА СТАЛИ ПОЯСНИТЕЛЬНАЯ ЗАПИСКА	*	*	*									
12			1.020-1.3-6 5.0.0.0 ВМС		*	*	*									
12			1.020-1.3-6 0.0.0.0 ПЗ		*	*	*									
12	1		1.020-1.3-6 0.4.0.0-01	СВОРОЧНЫЕ ЕДИНИЦЫ: КАРКАС ПР.КП-14 КАРКАС ПР.КП-16 СЕТКА С-79 СЕТКА С-80 СЕТКА С-75 СЕТКА С-76 СЕТКА С-12 ИЗДЕЛИЕ ЗАКЛАДНОЕ МН-36 ИЗДЕЛИЕ ЗАКЛАДНОЕ МН-39 ИЗДЕЛИЕ ЗАКЛАДНОЕ МН-40	1											
12			1.020-1.3-6 0.4.0.0-03			1	1									
11	2		1.020-1.3-7 0.0.6.0-42		1											
11			1.020-1.3-7 0.0.6.0-43			1	1									
11	3		1.020-1.3-7 0.0.5.0-20		1											
11			1.020-1.3-7 0.0.5.0-21			1	1									
11	4		1.020-1.3-7 0.0.4.0-11		2	2	2									
11	5		1.020-1.3-7 0.0.9.0-08	2	2	2										
11	6		1.020-1.3-7 0.0.9.0-11	4	4	4										
11	7		1.020-1.3-7 0.0.9.0-12	2	4	4										
БЧ	8			ДЕТАЛИ: ГОСТ 10884-71 Φ14АТУ L=5960 Φ14АТУ L=6170	3											
					-	3	3									
				НАЧ. ОТД.	ВОЛЫНСКИЙ	24.03	1.020-1.3-6 5.0.0.0									
				Н. КОНТР.	ЛУКИНА	23.03										
				ГИП	ПРИГОРЕВ	23.03										
				РУК. ГР.	ОСТРОВА	23.03										
				РУК. ГР.	ОСИНА	23.03										
				ПРОВЕРИЛ	ВАСИЛЬЕВА	23.03										
				РАЗРАБ.	НОСОВА	23.03										
							РИГЕЛЬ 2Р0Т6		СТАДИЯ	ЛИСТ	ЛИСТОВ					
									Р		1					
									ЦНИИЭП			торгов. бытовых зданий и туристских комплексов				

ФОРМАТ

ИНВ. № ПОДЛ.	ПОДП. И ДАТА	Б.З.А.М. ИНВ. №

ЭПВЦ	ОПЕРАТОР
КиевЗНИИЭП	ТЛП КОРТ

01 50321

ЛИСТ

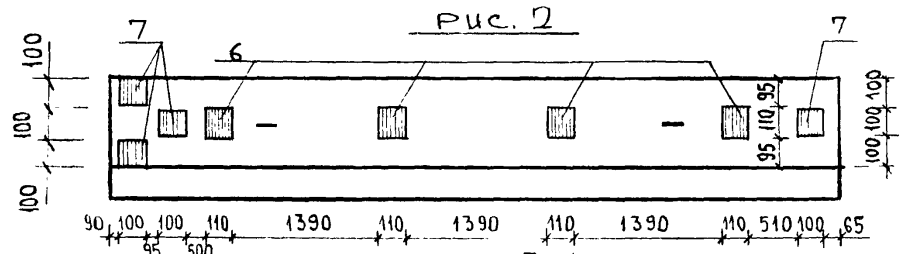
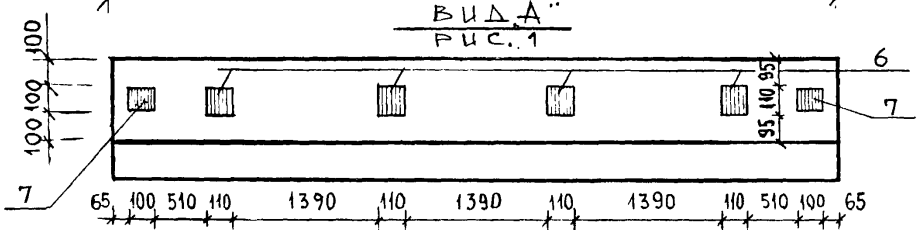
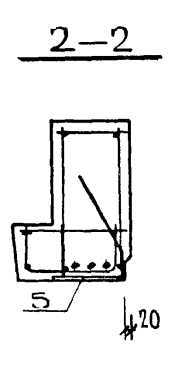
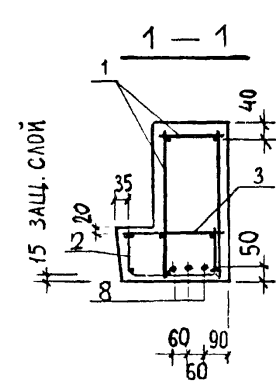
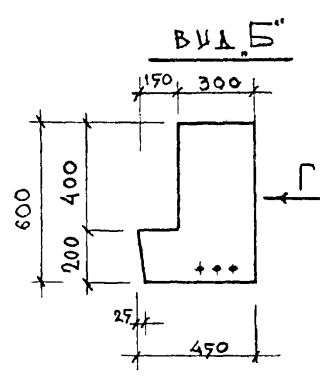
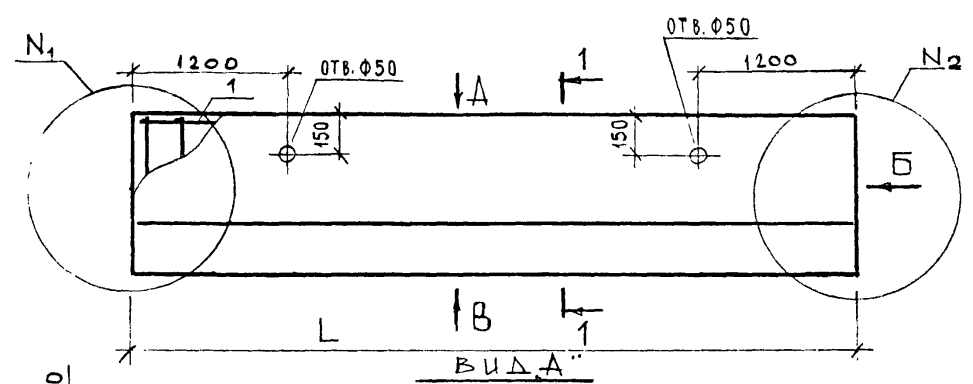
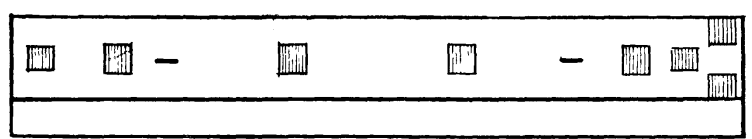
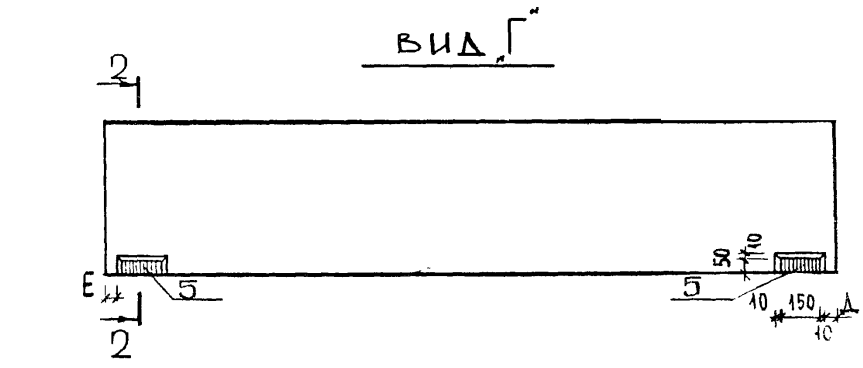
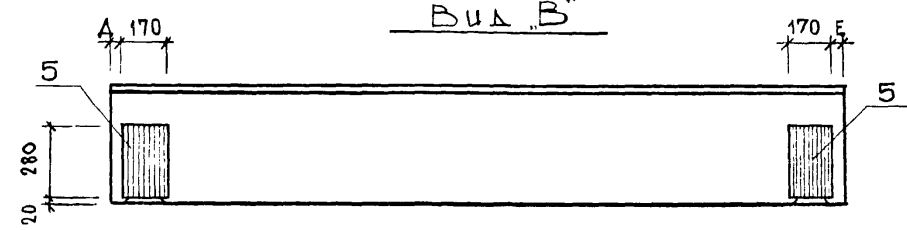


РИС. 3 (ЗЕРКАЛЬНОЕ ОТРАЖЕНИЕ)
(ОСТАЛЬНОЕ СМ РИС 2)



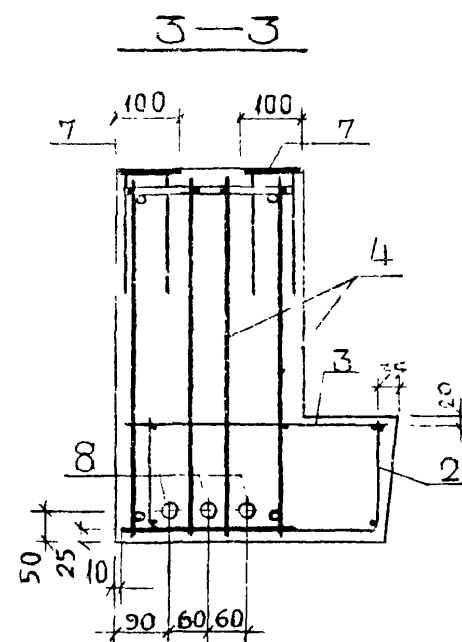
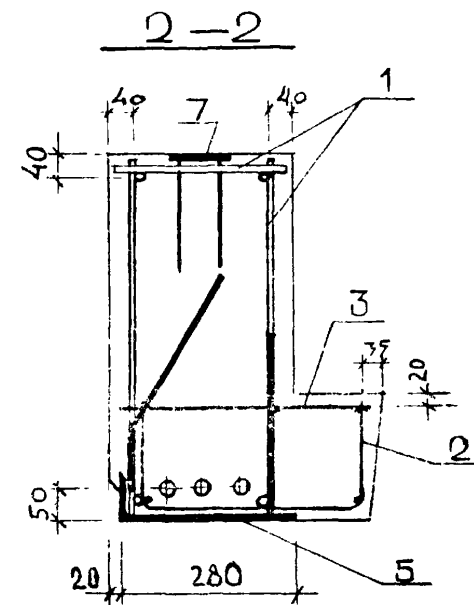
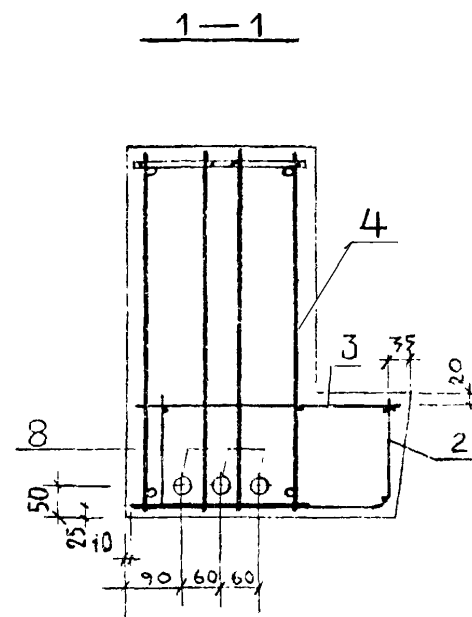
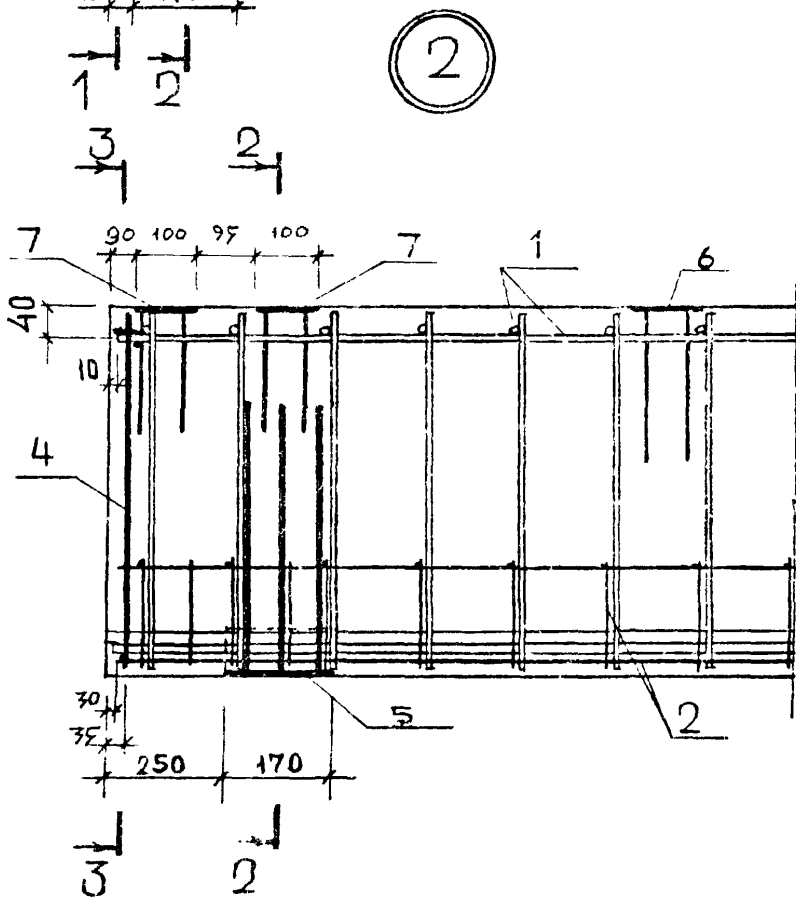
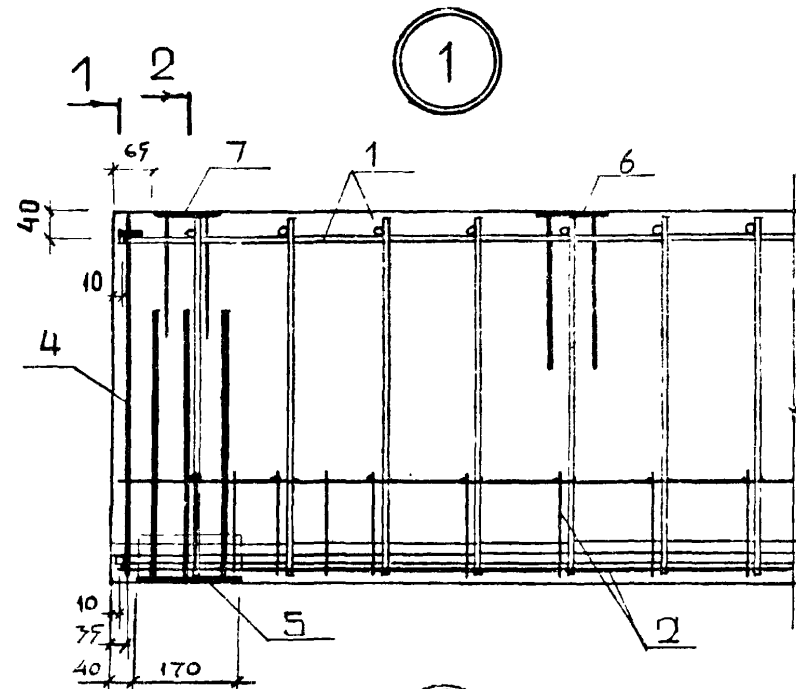
ВУД.Б"



ОБОЗНАЧЕНИЕ	МАРКА	L мм	N ₁	N ₂	Р ₁ Δ	Δ мм	E мм	МАССА кг
1.020-1.3-6 5.0.0.0	2 РОТ 6.60-45ArV	5960	1	1	1	40	40	3100
01	2 РОТ 6.62-45ArV-A	6170	2	1	2	250	40	3250
02	2 РОТ 6.62-45ArV-II	6170	1	2	3	40	250	3250

1.020-1.3-6 5.0.0.0СБ				СТАДИЯ		МАССА	МАСШТАБ
РИГЕЛЬ 2 РОТ 6				Р	СМ. ТАБЛ		
				ЛИСТ 1	ЛИСТОВ 2		
				ИЗДАНИЕ			
НАЧ. ОТД.	ВОЛЫНСКИЙ	24.03					
Н. КОНТР.	ВАСИЛЬЕВА	23.03					
ГЛ. П.	ПРИТОРЕВ	23.03					
РУК. ГР.	ОСТРОГА	23.03					
РУК. ГР.	ОСИНА	23.03					
ПРОВЕРКА	ЛУКВИНА	23.03					
РАЗРАБ.	АЛЕКСАНДРОВ	23.03					

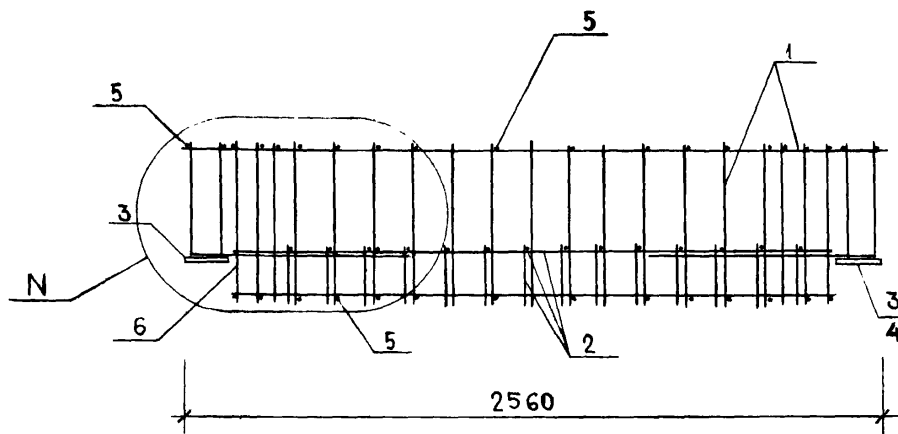
Лист, на котором указаны и даны все размеры, указанные в чертеже



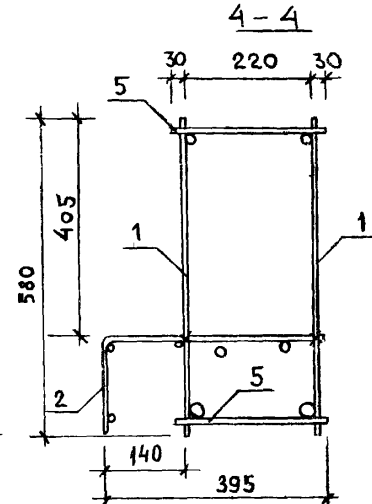
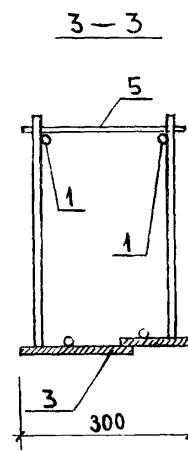
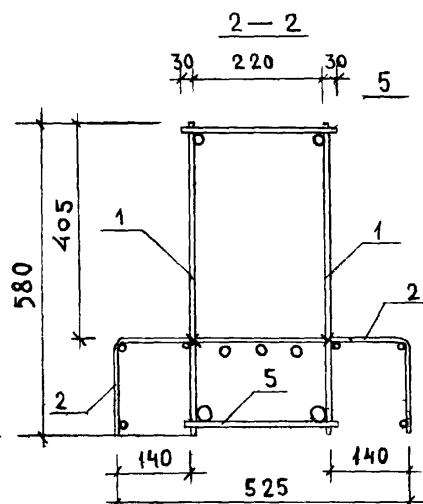
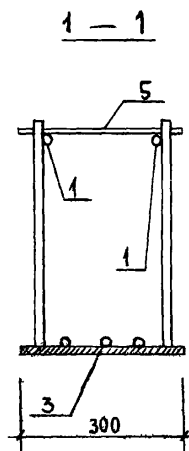
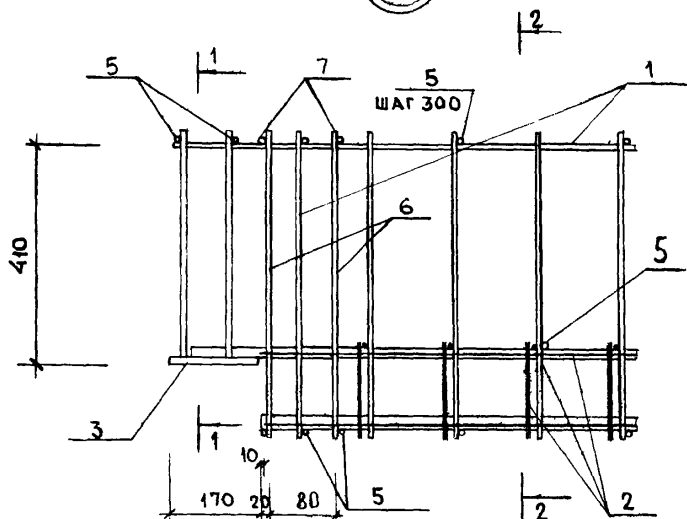
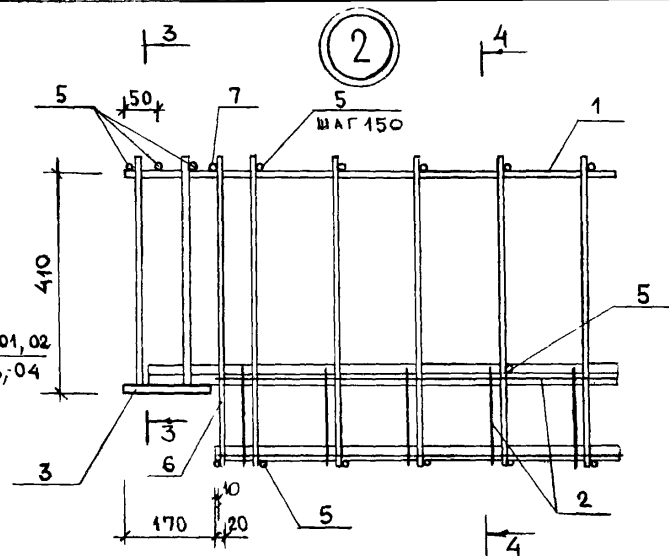
ИНВ № ПОДЛ	ПОДП И ДАТА	ВЗАМ ИНВ №	ЭПВЦ КиевЗНИИЭП		ОПЕРАТОР ТЛП КОРТ		ПИНЧУК Пинчук							
НАИМЕНОВАНИЕ			КОЛ НА ИСПОЛН 1.020-1.3-6 5.0.0.0-											
			-	01	02									
МАТЕРИАЛЫ: БЕТОН ТЯЖ. М400 М.КУБ.			1.240	1.290	1.290									
ПОКАЗАТЕЛИ:														
МАССА СТАЛИ КГ			91.67	96.23	96.23									
АРМАТУРНЫЕ ИЗДЕЛИЯ			73.30	76.28	76.28									
АРМАТУРНАЯ СТАЛЬ			73.30	76.28	76.28									
КЛАСС А-III			45.52	47.70	47.70									
Φ8АШ ГОСТ 5781-75			31.42	33.22	33.22									
Φ10АШ ГОСТ 5.1459-72*			3.551	3.551	3.551									
Φ12АШ ГОСТ 5.1459-72*			10.55	10.92	10.92									
КЛАСС АТ-У			21.61	22.19	22.19									
Φ14АТУ ГОСТ 10884-71			21.61	22.19	22.19									
КЛАСС ВР-I			6.175	6.399	6.399									
Φ4ВРI ТУ 14-4-659-75			5.263	5.462	5.462									
Φ5ВРI ТУ 14-4-659-75			0.912	0.937	0.937									
ЗАКЛАДНЫЕ ИЗДЕЛИЯ			18.37	19.94	19.94									
ПРОФИЛЬНАЯ СТАЛЬ			11.44	12.38	12.38									
УГЛОВАЯ			3.060	3.060	3.060									
L75X75X8 ГОСТ 8509-72 С38/23			3.060	3.060	3.060									
ПОЛОСОВАЯ			8.380	9.320	9.320									
-100X6 ГОСТ 103-76 С38/23			0.940	1.880	1.880									
-110X8 ГОСТ 103-76 С38/23			3.040	3.040	3.040									
-170X8 ГОСТ 103-76 С38/23			4.400	4.400	4.400									
АРМАТУРНАЯ СТАЛЬ			6.933	7.564	7.564									
КЛАСС А-III			6.933	7.564	7.564									
Φ8АШ ГОСТ 5781-75			0.631	1.263	1.263									
Φ10АШ ГОСТ 5.1459-72*			2.466	2.466	2.466									
МАРКИРОВКА ИЗДЕЛИЙ ПО ИСПОЛНЕНИЯМ			НАЧ ОТД. ВОАЫНСКИЙ	24.03	1.020-1.3-6 5.0.0.0 ВМС									
ПРИВЕДЕНА В ТАБЛИЦЕ ИСПОЛНЕНИЯ			Н КОНТР. ЛУКИНА	23.03										
К СБОРОЧНОМУ ЧЕРТЕЖУ			ГИП. ПРИГОРЕВ	23.03										
			РУК. ГР. ОСТРОВА	23.03										
			РУК. ГР. ОСИНА	23.03										
			ПРОВЕРИЛ. НОСОВА	23.03										
			РАЗРАБ. БАСИЛЬЕВА	23.03										
			РИГЕЛЬ 2Р0Т6		СТАДИЯ ЛИСТ ЛИСТОВ Р 1 2 ЦНИИЭП торгово-бытовых зданий и туристских комплексов									
ФОРМАТ II														

ИНВ № ПОДЛ	ПОДП И ДАТА	ВЗАМ ИНВ №	ЭПВЦ КиевЗНИИЭП		ОПЕРАТОР ТЛП КОРТ		ПИНЧУК Пинчук							
НАИМЕНОВАНИЕ			КОЛ НА ИСПОЛН 1.020-1.3-6 5.0.0.0-											
			-	01	02									
Φ12АШ ГОСТ 5.1459-72*			3.835	3.835	3.835									
1.020-1.3-6 5.0.0.0 ВМС														
ЛИСТ 2														

ФОРМАТ	ЗОНА	ПОЗ	ОБОЗНАЧЕНИЕ	НАИМЕНОВАНИЕ	КОП НА ИСПОЛН 1.020-1.3-6 0.1.0.0-										ПРИМЕ- ЧАНИЕ
					-	01	02	03	04						
12			1.020-1.3-6 0.1.0.0 СВ	ДОКУМЕНТАЦИЯ: СВОРОЧНЫЙ ЧЕРТЕЖ	*	*	*	*	*						
11	1		1.020-1.3-7 0.0.2.0-53	СВОРОЧНЫЕ ЕДИНИЦЫ:											
			1.020-1.3-7 0.0.2.0-56	КАРКАС ПЛОСКИЙ КР-54	2	-	-	-	2						
			1.020-1.3-7 0.0.2.0-54	КАРКАС ПЛОСКИЙ КР-57	-	2									
			1.020-1.3-7 0.0.2.0-55	КАРКАС ПЛОСКИЙ КР-55	-	-	2								
			1.020-1.3-7 0.0.2.0-55	КАРКАС ПЛОСКИЙ КР-56	-	-	-	2							
11	2		1.020-1.3-7 0.0.7.0-04	СЕТКА С-89	2	2	2	1	1						
12	3		1.020-1.3-7 0.0.8.0-17	ИЗДЕЛИЕ ЗАКЛАДНОЕ МН-18	2										
			1.020-1.3-7 0.0.8.0-18	ИЗДЕЛИЕ ЗАКЛАДНОЕ МН-19	-	2	2								
			1.020-1.3-7 0.0.8.0-23	ИЗДЕЛИЕ ЗАКЛ.МН-24 ЛЕВ	-	-	-	1	1						
12	4		1.020-1.3-7 0.0.8.0-30	ИЗДЕЛИЕ ЗАКЛ.МН-24 ПРАВ	-	-	-	1	1						
ВЧ	5			ДЕТАЛИ: ГОСТ 5781-75 Ф6АШ L=280 Ф8АШ L=280 ГОСТ 5.1459-72* Ф12АШ L=280 Ф12АШ L=580 Ф14АШ L=580 Ф12АШ L=280 Ф14АШ L=280	-	-	-	40	-	-	-	-	-	-	МАССА, КГ 0.06 0.11
ВЧ	6				26	26	-	-	40	-	-	-	-	-	0.24 0.51
ВЧ	7				8	8	26	-	-	-	-	-	-	-	0.70 0.24 0.33
					-	-	4	2	2	-	-	-	-	-	
				НАЧ. ОТД.	БОЛЫНСКИЙ					1.020-1.3-6 0.1.0.0					
				Н.КОНТР.	ЛУКИНА										
				ГИП	ПРИГОРЕВ										
				РУК. ГР.	ОСТРОВА										
				РУК. ГР.	ОСИНА										
				ПРОВЕРИП	НОСОВА										
				РАЗРАБ	ВАСИЛЬЕВА										



(1)



1. Позиции 6 приварить к плоским каркасам контактной сваркой перед сборкой пространственного каркаса.

2. Позицию 7 приварить к позициям 6 контактной сваркой.

ОБОЗНАЧЕНИЕ	МАРКА	N	МАССА КГ
1.020-1.3-6 0.1.0.0	КП - 1	1	46.1
-01	КП - 2	1	51.7
-02	КП - 3	1	74.4
-03	КП - 4	2	37.9
-04	КП - 5	2	46.3

1.020-1.3-6 0.1.0.0 СБ				КАРКАС ПРОСТРАНСТВЕННЫЙ КП		
НАЧ. ОТА	ВОЛЫНСКИЙ	24.03	СТАДИЯ	МАССА	МАСШТАБ	Р
Н. КОНТР	ЛУКИНА	23.03				
ГИП	ПРИГОРЕВ	23.03				
РУК. ГР	ОСТРОВА	23.03				
РУК. ГР	ОСИНА	23.03				
ПРОВЕРИЛ	ЛЕОНТЬЕВА	23.03	ЛИСТ	ЛИСТОВ	1	ЦНИИЭП
РАЗРАБОТАЛ	ВАСИЛЬЕВА	23.03				

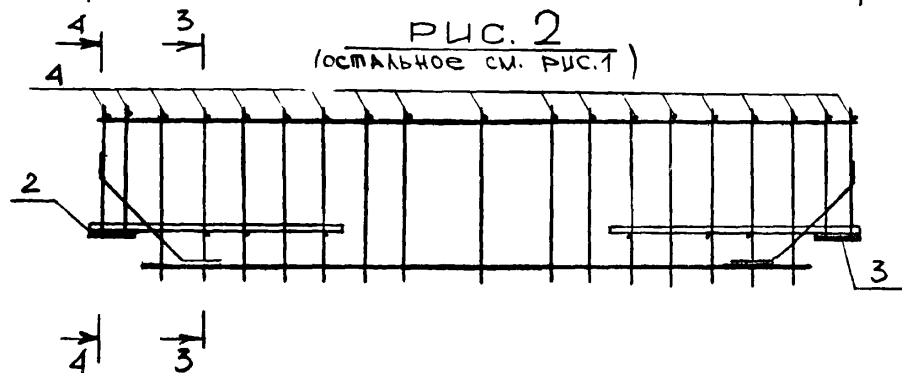
ФОРМАТ	ЗОНА	ПОЗ	ОБОЗНАЧЕНИЕ	НАИМЕНОВАНИЕ	КОЛ-НА ИСПОЛН										1.020-1.3-6 0.2.0.0-	ПРИМЕ- ЧАНИЕ
					-	01	02	03	04							
12			1.020-1.3-6 0.2.0.0 СБ	ДОКУМЕНТАЦИЯ: СБОРОЧНЫЙ ЧЕРТЕЖ	*	*	*	*	*							
11	1		1.020-1.3-7 0.0.2.0-46	СБОРОЧНЫЕ ЕДИНИЦЫ:												
			1.020-1.3-7 0.0.2.0-47	КАРКАС ПЛОСКИЙ КР-47	2											
			1.020-1.3-7 0.0.2.0-48	КАРКАС ПЛОСКИЙ КР-48	-	2										
			1.020-1.3-7 0.0.2.0-49	КАРКАС ПЛОСКИЙ КР-49	-	-	2									
			1.020-1.3-7 0.0.2.0-50	КАРКАС ПЛОСКИЙ КР-50	-	-	-	2								
12	2		1.020-1.3-7 0.0.2.0-51	КАРКАС ПЛОСКИЙ КР-51	-	-	-	-	2							
			1.020-1.3-7 0.0.8.0-19	ИЗДЕЛИЕ ЗАКЛАДНОЕ МН-20	2	2										
			1.020-1.3-7 0.0.8.0-26	ИЗДЕЛИЕ ЗАКЛАДНОЕ МН-34	-	-	2									
			1.020-1.3-7 0.0.8.0-24	ИЗДЕЛИЕ ЗАКЛ.МН-25 ЛЕВ	-	-	-	1								
12	3		1.020-1.3-7 0.0.8.0-25	ИЗДЕЛИЕ ЗАКЛ.МН-33 ЛЕВ	-	-	-	-	1							
			1.020-1.3-7 0.0.8.0-31	ИЗДЕЛИЕ ЗАКЛ.МН-25 ПРАВ	-	-	-	1								
			1.020-1.3-7 0.0.8.0-32	ИЗДЕЛИЕ ЗАКЛ.МН-33 ПРАВ	-	-	-	-	1							
ВЧ	4			ДЕТАЛИ: ГОСТ 5781-75 Φ8АШ L=280	30	-	-	39	42	-	-	-	-	-	МАССА КГ 0.11	
				ГОСТ 5.1459-72* Φ10АШ L=280	-	30	-	-	-	-	-	-	-	-	0.17	
				Φ12АШ L=280	-	-	30	-	-	-	-	-	-	-	0.24	
11	5		1.020-1.3-7 0.0.0.1-03	ГОСТ 5.1459-72* СТЕРЖЕНЬ ГРУНТЫЙ	4	4	4	4	4	-	-	-	-	-	0.76	
					1.020-1.3-6 0.2.0.0											
					НАЧ. ОТД.	БОЛЫНСКИЙ	24.03									
					Н.КОНТР.	ЛУКИНА	23.03									
					ГИП	ПРИГОРЕВ	23.03									
					РУК. ГР.	ОСТРОВБА	23.03									
					РУК. ГР.	ОСИНА	23.03									
					ПРОВЕРИЛ	МОСОВА	23.03									
					РАЗРАБ	ВАСИЛЬЕВА	23.03									
					КАРКАС ПРОСТРАНСТВЕННЫЙ КР					СТАДИЯ					ЛИСТ	ЛИСТОВ
										Р						1
										ЦНИИЭП					ГОРОВО БЫТОВЫХ ЗДАНИИ И ТУРИСТСКИХ КОМПЛЕКСОВ	

ФОРМАТ II

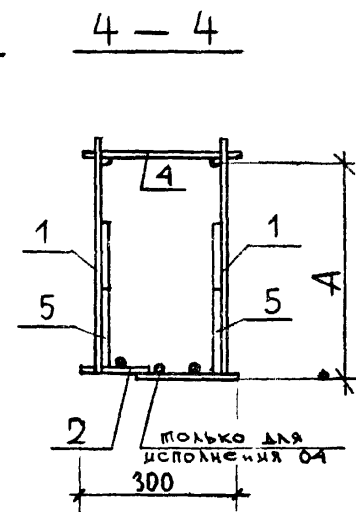
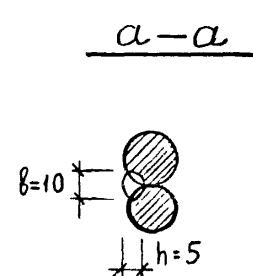
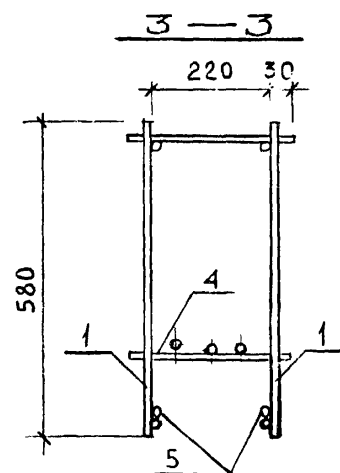
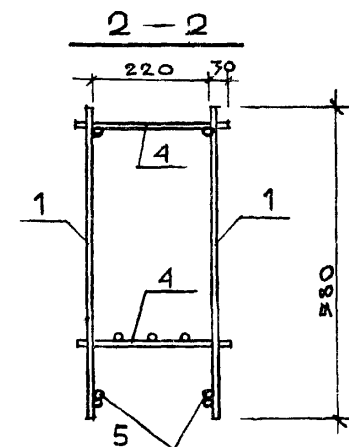
ИНВ № ПОДЛ	ПОДП. И ДАТА	ВЗЯТ ИНВ. №

ЭПВЦ
КиевЗНИИЭП

ОПЕРАТОР
ТЛП КОРТ



ОБОЗНАЧЕНИЕ	МАРКА	РИС.	А мм	МАССА кг
1.020-1.3-6 0.2.0.0	КП-6	1	410	53.4
- 01	КП-7	1	410	76.1
- 02	КП-8	1	400	153.4
- 03	КП-9	2	410	49.4
- 04	КП-10	2	410	71.0

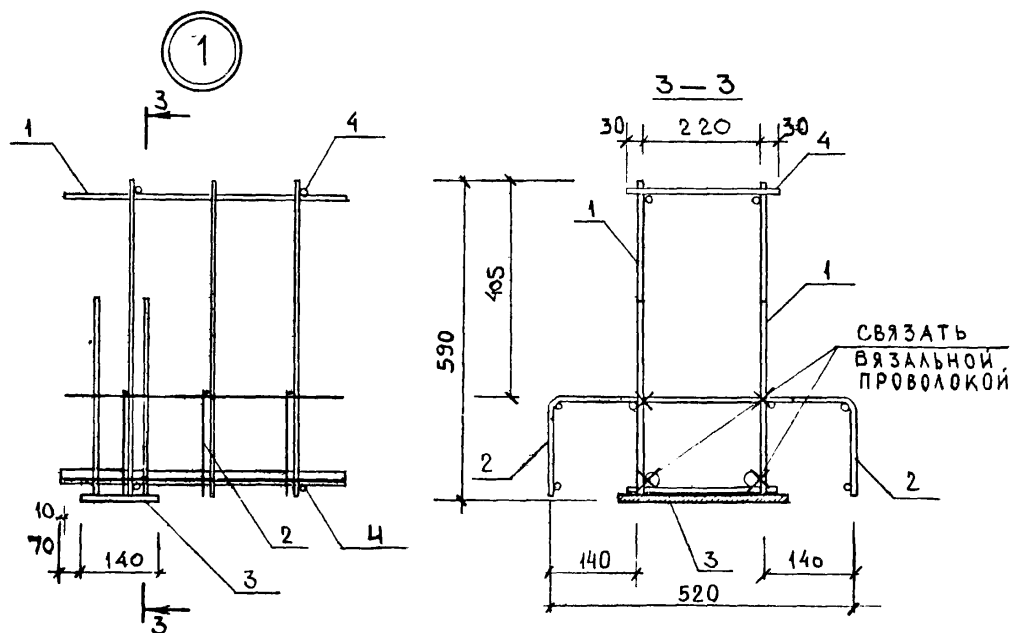
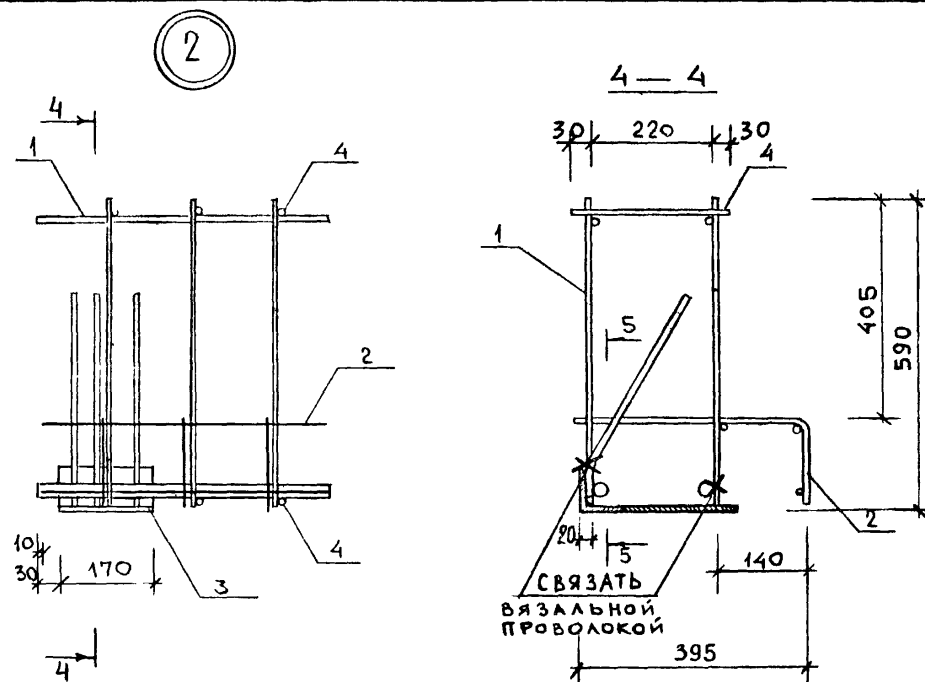
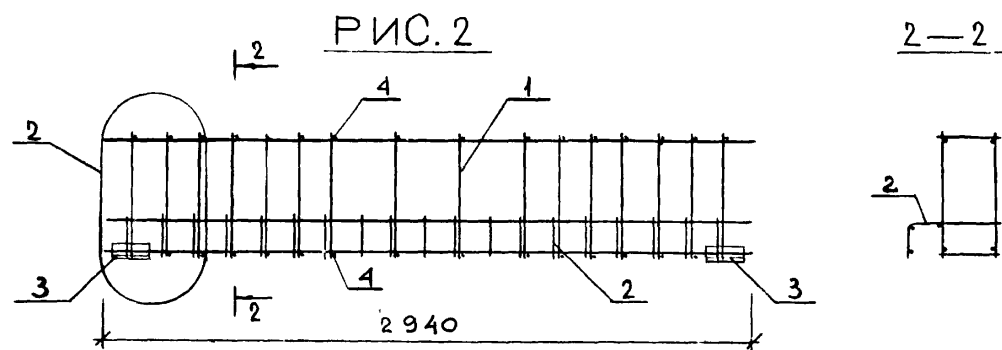
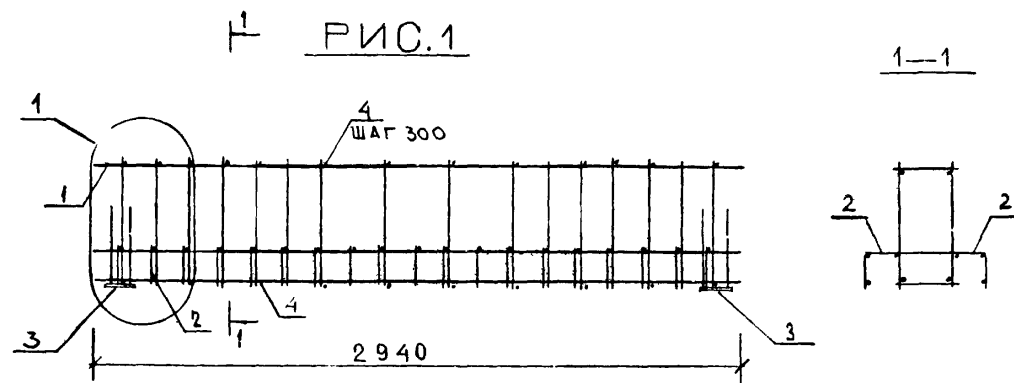


				1.020-1.3-6 0.20.0. СБ							
				КАРКАС ПРОСТРАНСТВЕННЫЙ КП	СТАДИЯ	МАССА	МАСШТАБ				
НАЧ.ОТД.	ВОЛЫНСКИЙ	<i>[Signature]</i>	24.03		Р	СМ. ТАБЛ.					
Н. КОНТР.	ВАСИЛЬЕВА	<i>[Signature]</i>	23.03								
ГИП	ПЫГОРОВ	<i>[Signature]</i>	23.03								
РУК. ГР.	ОСТРОВА	<i>[Signature]</i>	23.03								
РУК. ГР.	ОСИЧА	<i>[Signature]</i>	23.03								
ПРОВЕРКА	ЛУКИНА	<i>[Signature]</i>	23.03								
БАЗДАБ	ЛЕОНТЬЕВА	<i>[Signature]</i>	23.03		ЛИСТ 1	ЛИСТОВ 1					
					торгово- выставочных зданий и туристских						

ФОРМАТ	ЗОНА	ПОЗ	ОБОЗНАЧЕНИЕ	НАИМЕНОВАНИЕ	КОЛ-НА ИСПОЛН										1.020-1.3-6 0.3.0.0-	ПРИМЕ- ЧАНИЕ
					-	01										
12			1.020-1.3-6 0.3.0.0 СВ	ДОКУМЕНТАЦИЯ: СВОРОЧНЫЙ ЧЕРТЕЖ	*	*										
11	1		1.020-1.3-7 0.0.3.0-35	СВОРОЧНЫЕ ЕДИНИЦЫ: КАРКАС ПЛОСКИЙ КР-108	2											
			1.020-1.3-7 0.0.3.0-36	КАРКАС ПЛОСКИЙ КР-109	-	2										
11	2		1.020-1.3-7 0.0.7.0-09	СЕТКА С-90	2	1										
11	3		1.020-1.3-7 0.0.9.0-07	ИЗДЕЛИЕ ЗАКЛАДНОЕ МН-35	2											
			1.020-1.3-7 0.0.9.0-08	ИЗДЕЛИЕ ЗАКЛАДНОЕ МН-36	-	2										
ВЧ	4			ДЕТАЛИ: ГОСТ 5781-75 Ф6АШ L=280	24	34	-	-	-	-	-	-	-	-	-	МАССА КГ 0.062

НАЧ. ОТД.	БОЛЫНСКИЙ	24.03	1.020-1.3-6 0.3.0.0		
Н. КОНТР.	ВАСИЛЬЕВА	23.03			
ГИП	ПРИГОРЕВ	23.03	КАРКАС ПРОСТРАНСТВЕННЫЙ КР		
РУК. ГР.	ОСТРОВА	23.03			
РУК. ГР.	ОСИНА	23.03			
ПРОВЕРИЛ	НОСОВА	23.03			
РАЗРАБ.	ЛУКИНА	23.03			
			СТАДИЯ	ЛИСТ	ЛИСТОВ
			Р		1
			ЦНИИЭП торгово-бытовых зданий и туристских комплексов		

ИНВ № ПОДЛ	ПОДП И ДАТА	ВЗАМ ИН-Э №



При сборке пространственных каркасов плоские каркасы ориентировать соответственно бирке на нижнем стержне

ОБОЗНАЧЕНИЕ	МАРКА	РИС	МАССА кг
1.020-1.3-6 0.3.0.0	КП-11	1	37.9
-01	КП-12	2	32.4

[illegible]

1

РИС. 1

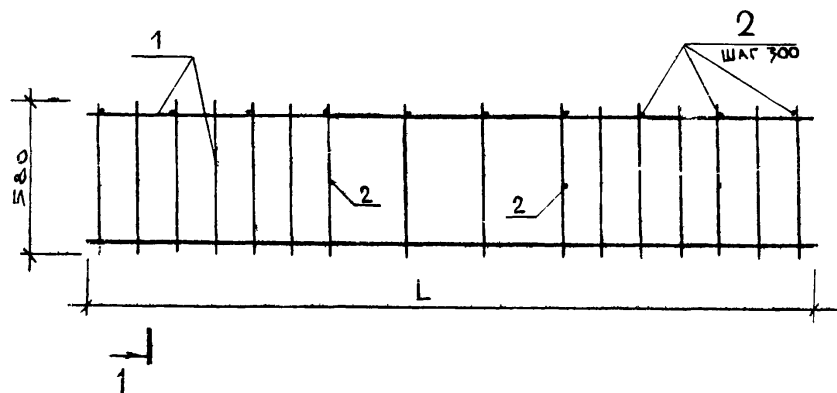
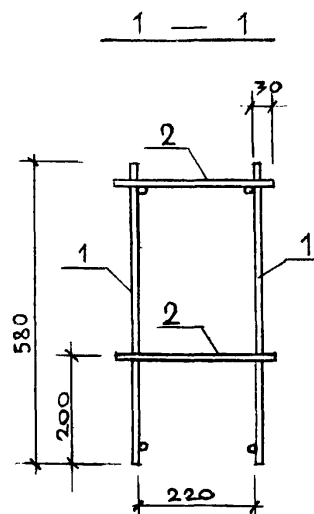
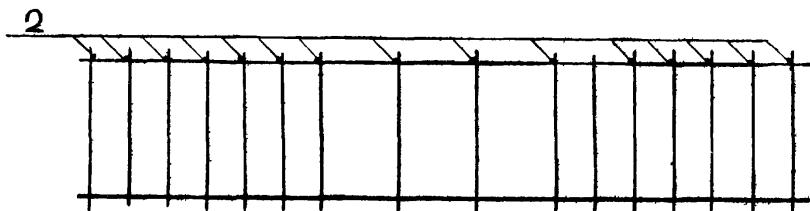


РИС. 2
(ОСТАЛЬНОЕ СМ. РИС. 1)



ОБОЗНАЧЕНИЕ	МАРКА	РИС.	L мм	МАССА кг
1.020-1.3-6 0.4.0.0	КП-13	1	5940	26.4
01	КП-14	2	5940	33.2
02	КП-15	1	6150	27.8
03	КП-16	2	6150	35.0

ПРИ СБОРКЕ ПРОСТРАНСТВЕННЫХ КАРКАСОВ ПЛОСКИЕ КАРКАСЫ
ОРИЕНТИРОВАТЬ СООТВЕТСТВЕННО БИРКЕ НА НИЖНЕМ СТЕРЖНЕ

				1.020-1.3-6 0.4.0.0 СБ		
				КАРКАС ПРОСТРАНСТВЕННЫЙ КП		
НАЧ. ОТА	ВОЛЫНСКИЙ	24.03		СТАДИЯ	МАССА	МАСШТАБ
Н. КОНТР	ВАСИЛЬЕВА	23.03		Р	СМ ТАВА	
ГЦП	ПРИГОРЕВ	23.03		ЛИСТ	ЛИСТОВ	1
РУК. ГР.	ОСТРОВА	23.03		ЦНИИЭП		
РУК. ГР.	ОСИНА	23.03		ТОРГОВО- БЫТОВЫХ ЗДАНИЙ И ТУРИСТСКИХ КОМПЛЕКСОВ		
ПРОВЕРИЛ	ЛУКИНА	23.03				
РАЗРАБ	ЛЕОНТЬЕВА	23.03				