

ТИПОВАЯ ДОКУМЕНТАЦИЯ НА СТРОИТЕЛЬНЫЕ СИСТЕМЫ И ИЗДЕЛИЯ ЗДАНИЙ И СООРУЖЕНИЙ

СЕРИЯ 1.020-1

КОНСТРУКЦИИ КАРКАСА МЕЖВИДОВОГО ПРИМЕНЕНИЯ
ДЛЯ МНОГОЭТАЖНЫХ ОБЩЕСТВЕННЫХ И ПРОИЗВОДСТВЕННЫХ ЗДАНИЙ
(НА ОСНОВЕ СЕРИИ ИИ-04)

ВЫПУСК 5-6

ПАНЕЛИ НАРУЖНЫХ СТЕН ИЗ ЛЕГКИХ И ЯЧЕИСТЫХ БЕТОНОВ
ОПАЛУБОЧНЫЕ И АРМАТУРНЫЕ УЗЛЫ

РАБОЧИЕ ЧЕРТЕЖИ

17535

ЦЕНА ОБ1

ЦЕНТРАЛЬНЫЙ ИНСТИТУТ ТИПОВОГО ПРОЕКТИРОВАНИЯ
ГОССТРОЯ СССР

Москва, А-445, Смольная ул. 22

Сдано в печать 17 1983 года

Заказ № 3955 Тираж 1010 экз

СЕРИЯ 1.020-1

КОНСТРУКЦИИ КАРКАСА МЕЖВИДОВОГО ПРИМЕНЕНИЯ ДЛЯ МНОГОЭТАЖНЫХ ОБЩЕСТВЕННЫХ И ПРОИЗВОДСТВЕННЫХ ЗДАНИЙ (НА ОСНОВЕ СЕРИИ ИИ-04)

ВЫПУСК 5-6

ПАНЕЛИ НАРУЖНЫХ СТЕН ИЗ ЛЕГКИХ И ЯЧЕИСТЫХ БЕТОНОВ
ОПАЛУБОЧНЫЕ И АРМАТУРНЫЕ УЗЛЫ

РАБОЧИЕ ЧЕРТЕЖИ

РАЗРАБОТАНЫ

ЦНИИЭП торгового-бытовых
зданий и туристских
комплексов

ЦНИИПРОМЗДАНИЙ

НИИЖБ Госстроя СССР

РА-ИНЖЕНЕР ИИ-ТА *Григорьев* В. Лепский
НАЧ. ОТДЕЛА *Григорьев* Б. Волынский
РА-ИНЖ. ПРО-ТА *Варламов* Н. Ваян
РА-ТЕХНОЛОГ *Рылов* Г. Кац

РА-ИНЖЕНЕР ИИ-ТА *Смирнов* И. Петров
НАЧ. ОТДЕЛА *Смирнов* Э. Кодыш

Зам. Директора ИИ-ТА *Корovin*
РУК. СЕКТОРА *Иванов* Ю. Чиненков
РУК. ЛАБОРАТОРИИ *Смирнов* В. Макаричев
Ст. науч. сотрудник *Смирнов* В. Евдокимов
Сп. науч. сотрудник *Смирнов* Б. Филиппов

ГИПРОСТРОИМАШ

РА-ИНЖЕНЕР ИИ-ТА *Григорьев* И. Рззенов
РА-ТЕХНОЛОГ ОТДЕЛА
АРМАТУРНЫХ РАБОТ *Резин* М. Соломонович

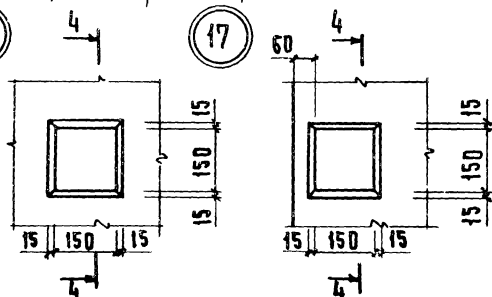
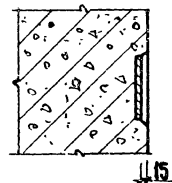
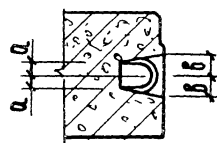
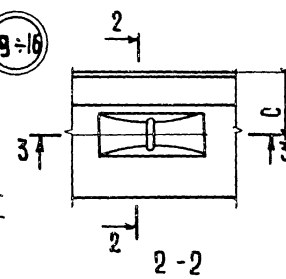
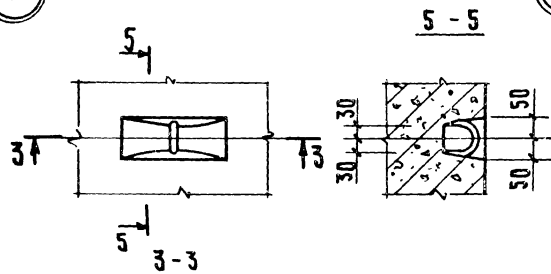
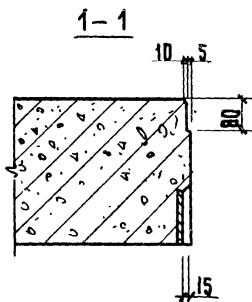
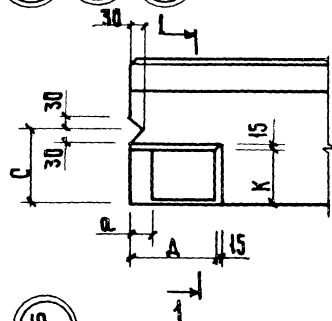
УТВЕРЖДЕНЫ

И ВВЕДЕНЫ В ДЕЙСТВИЕ

С 01.01.82г.

ПОСТАНОВЛЕНИЕ ГОССТРОЯ СССР

от 16.11.81г. N 190



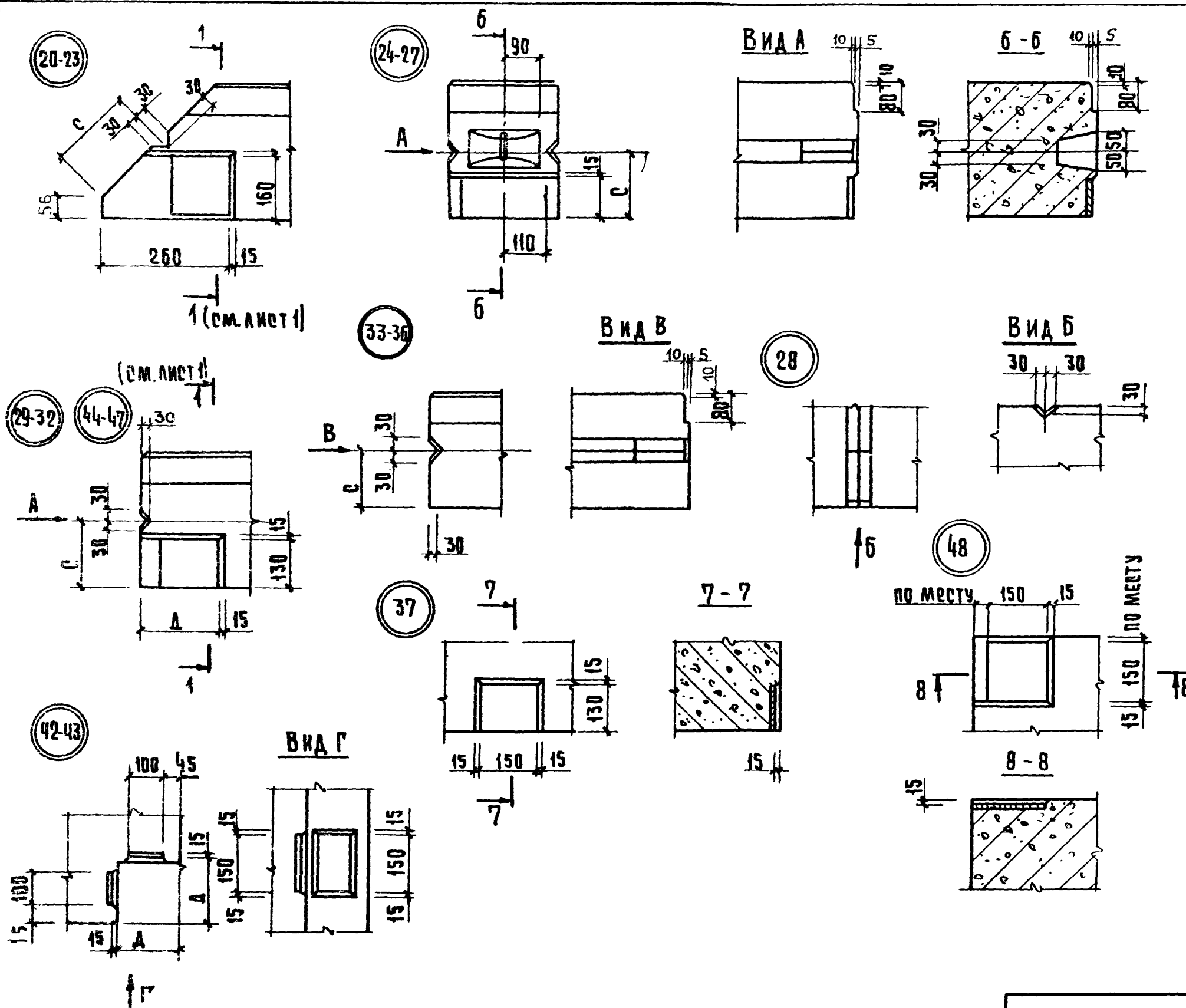
#	УЗЛА	C	K	A	Q	В	С	R
1	125	130	200	50	—	—	—	
2	150	130	200	50	—	—	—	
3	175	130	200	50	—	—	—	
4	200	130	200	50	—	—	—	
5	125	130	250	50	—	—	—	
6	150	130	250	50	—	—	—	
7	175	130	250	50	—	—	—	
8	200	130	250	50	—	—	—	
9	125	—	—	30	50	30	125	
10	150	—	—	30	50	30	125	
11	175	—	—	30	50	30	125	
12	200	—	—	30	50	30	125	
13	125	—	—	40	65	30	150	
14	150	—	—	40	65	30	150	
15	175	—	—	40	65	30	150	
16	200	—	—	40	65	30	150	
19	—	—	—	—	—	0	90	
38	—	80	145	45	—	—	—	
39	—	80	145	45	—	—	—	
40	—	80	145	45	—	—	—	
41	—	80	145	45	—	—	—	
50	125	130	200	—				
51	150	130	200	—				

НАЧ.ОТД	ВОЛЫНСКИЙ	<i>В</i>	19.03
НОРМОК	МАРКИН	<i>Маркин</i>	18.03
ГИП	ВАНЯН	<i>Ваняна</i>	18.03
РУК.ГР.	ШАНАУРОВА	<i>Шанур</i>	18.03
ПРОВЕР.	ХОДОШ	<i>Х</i>	18.03
РАЗРАБ.	СОКОЛОВА	<i>С</i>	18.03

1.020-1.5-6 0.0.0.0 Y0

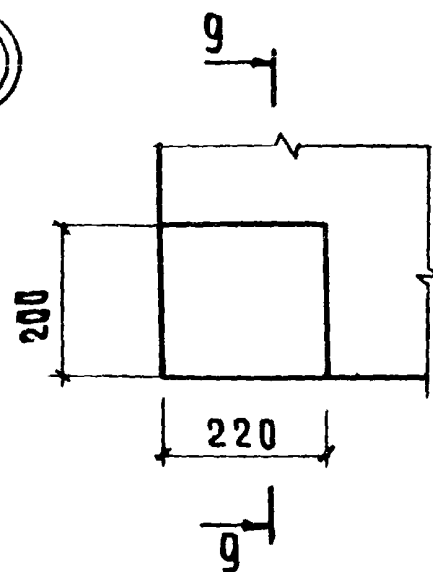
ОПАЛУБОЧНЫЕ УЗЛЫ

СТАДИИ ЛИСТ	ЛИСТОВ
1	3
ЦНИИЭП	УДОВО- БЫТОВЫХ ЗАДАНИИ ТУРИСТСКИ КОМПЛЕКС

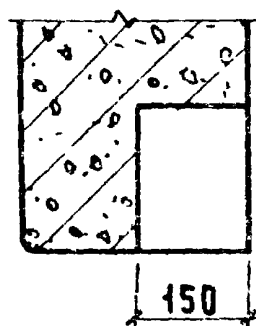


N УЗ АА	C	A
20	135	—
21	170	—
22	205	—
23	240	—
24	125	—
25	150	—
26	175	—
27	200	—
29	125	200
30	150	200
31	175	200
32	200	200
33	125	
34	150	
35	175	
36	200	
42	—	160
43	—	210
44	125	350
45	150	350
46	175	350
47	200	350

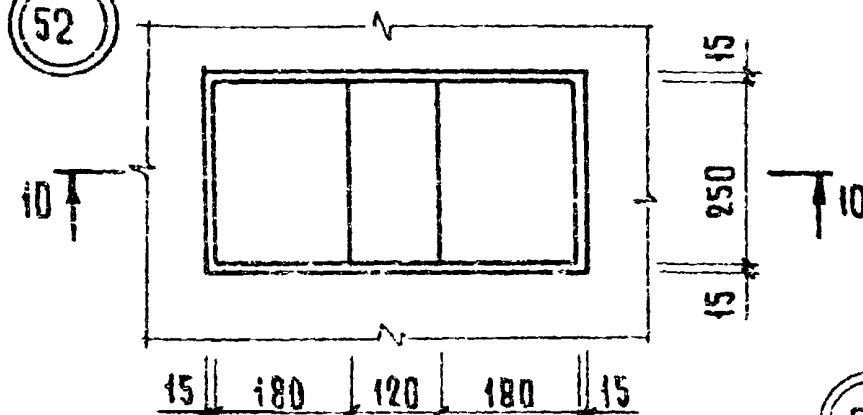
49



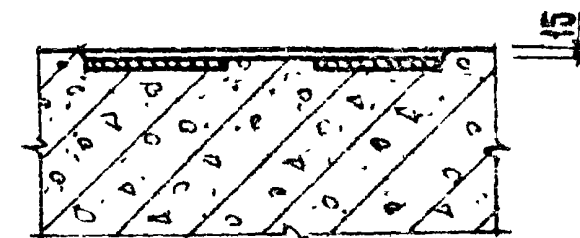
9-9



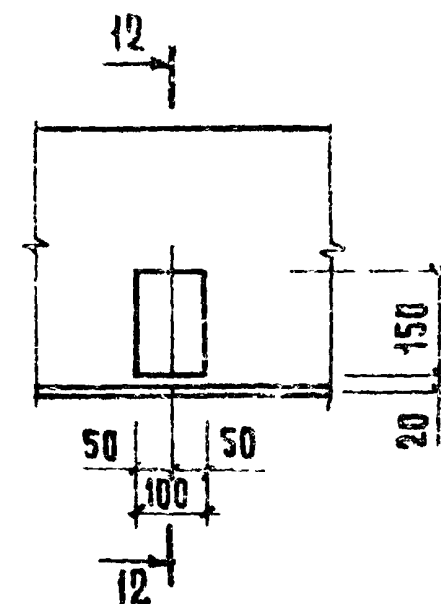
52



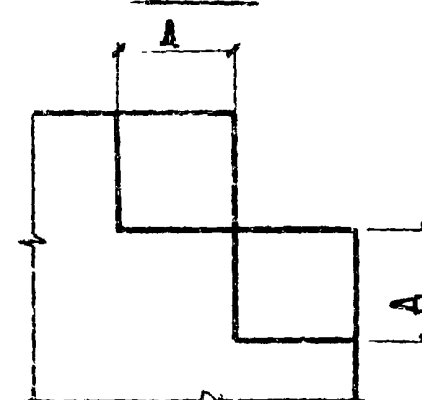
10-10



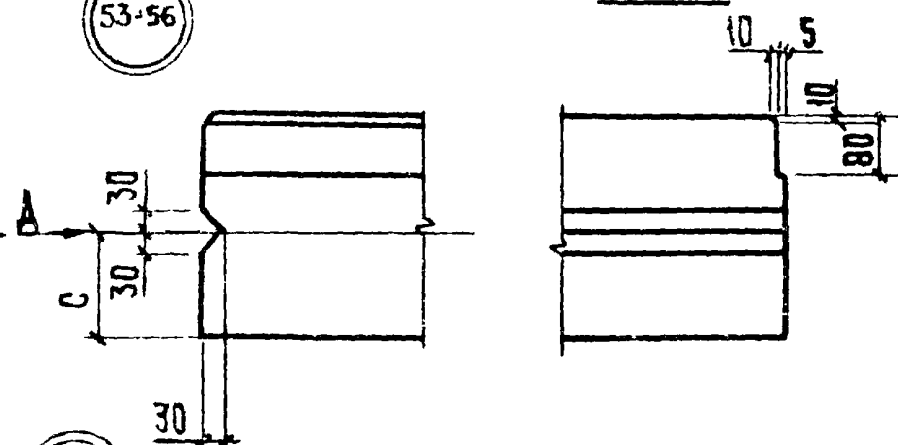
61



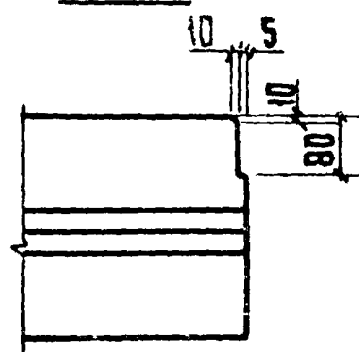
Вид Е



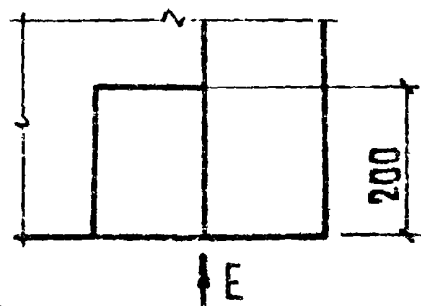
53-56



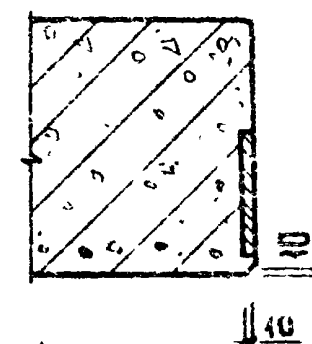
Вид А



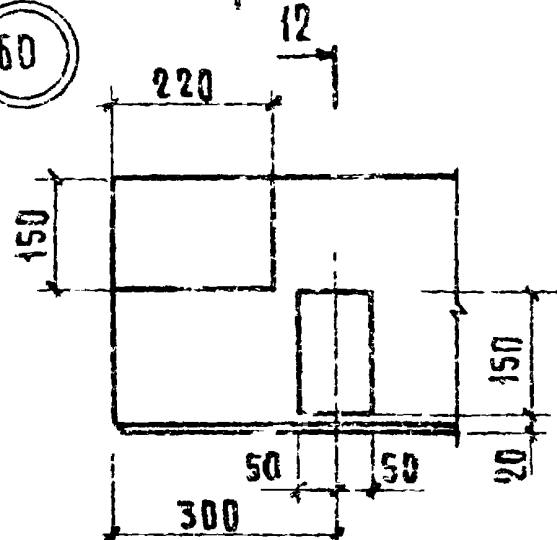
57-58



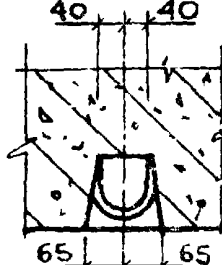
12-12



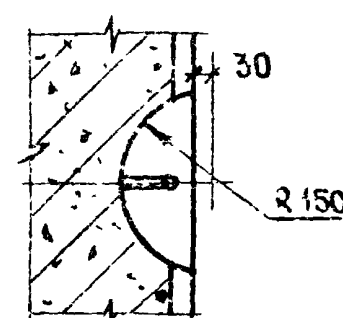
60



13-13

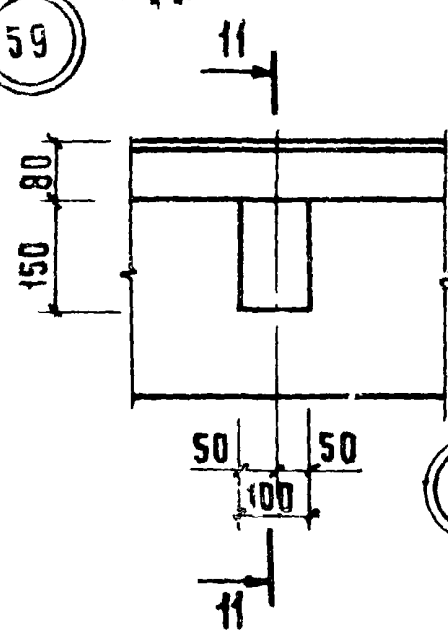


14-14

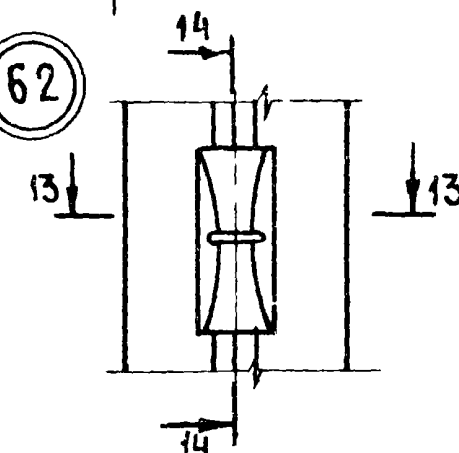


№	УСЛА	С	Д
53	125	—	—
54	150	—	—
55	175	—	—
56	200	—	—
57	—	160	—
58	—	210	—

59



62

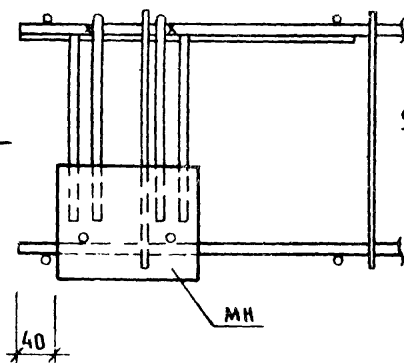


1.020-1.5-6 0.0.0.0 90

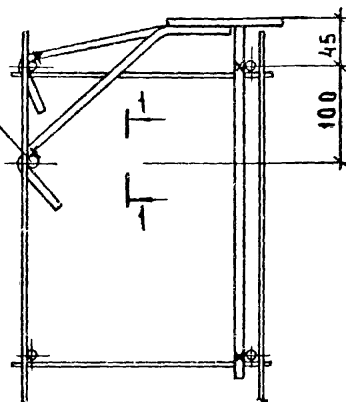
ЛНСТ
3

1

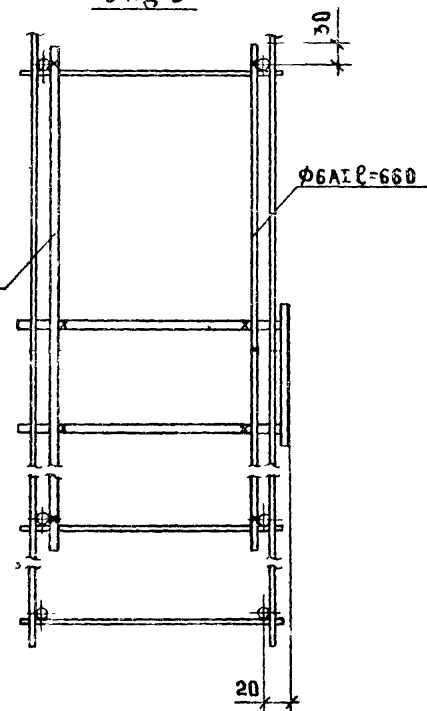
А



ВНД А

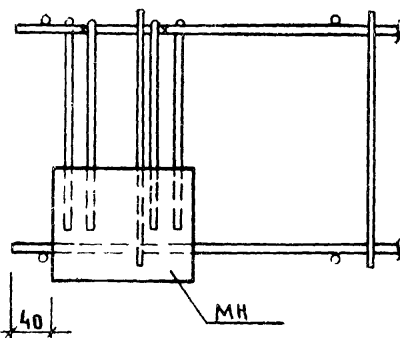
 $\phi 12 \text{ АШ } L=480$ 

ВНД В

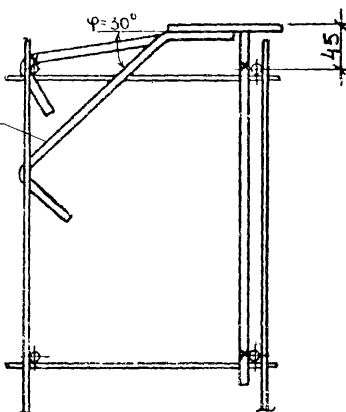
 $\phi 12 \text{ АШ } L=660$ 

2

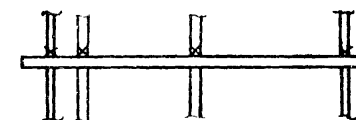
Б



ВНД Б

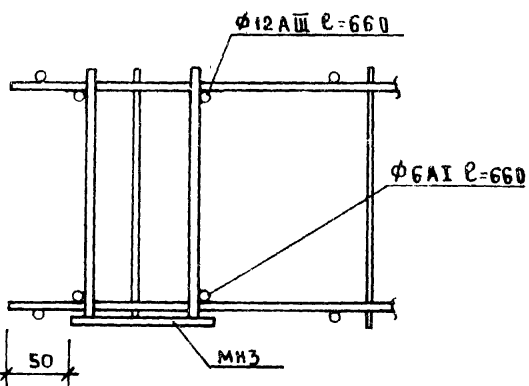
 $\varphi=30^\circ$ СТОПНУТЬ
ПО МЕСТУ

1-1



3

В



СТЕРЖНИ В МЕСТАХ ПЕРЕСЕЧЕНИЯ, ОБОЗНАЧЕННЫХ ЗНАКОМ X, ДОЛЖНЫ СОЕДИНЯТЬСЯ КОНТАКТНО-ТОЧЕЧНОЙ СВАРКОЙ.

НАЧ ОТА	ВОЛЫНСКИЙ	19 03
НОРМОКОН	МАРКИН	18 03
ГИП	ВАНЯН	18 03
РУК. ГР.	ШАНАУРОВА	18 03
ПРОВЕР	ХОДОШ	18 03
РАЗРАБ	СОКОЛОВА	18 03

1.020-1.5-6 0.0.0.0 УА

АРМАТУРНЫЕ УЗЛЫ

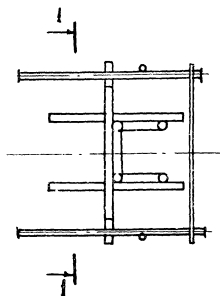
СТАДИИ	Л И С Т	Л И С Т О В
1	9	
ЦНИИЭП	ТОРГОВО-БЫТОВЫХ ЗАДАНИЙ И ТРИПЛИКОВ	

ФОРМАТ 12

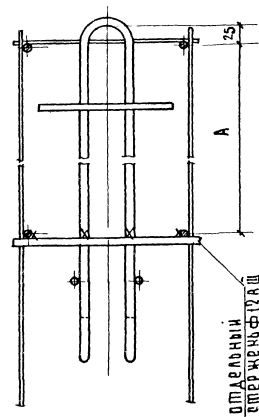
17535 7

ОПИСАНИЕ ГАВРИЛОВА

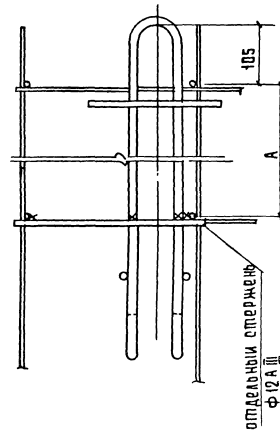
3:4



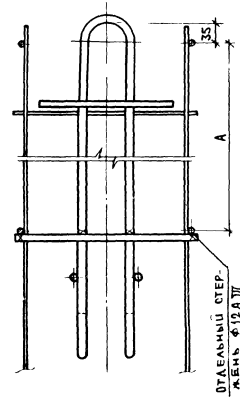
1-1



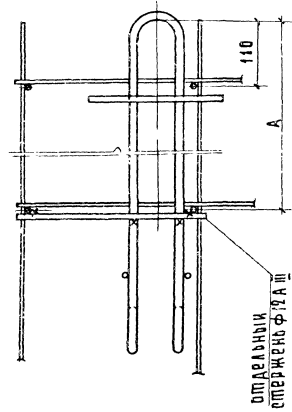
4-4



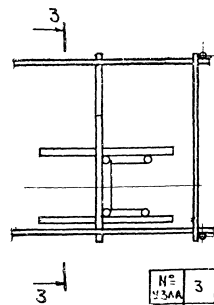
2-2



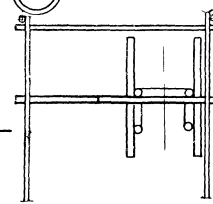
3-3



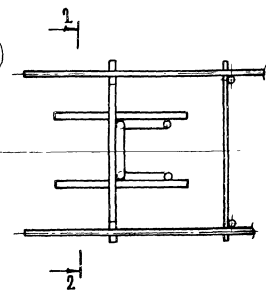
19



21



12,13



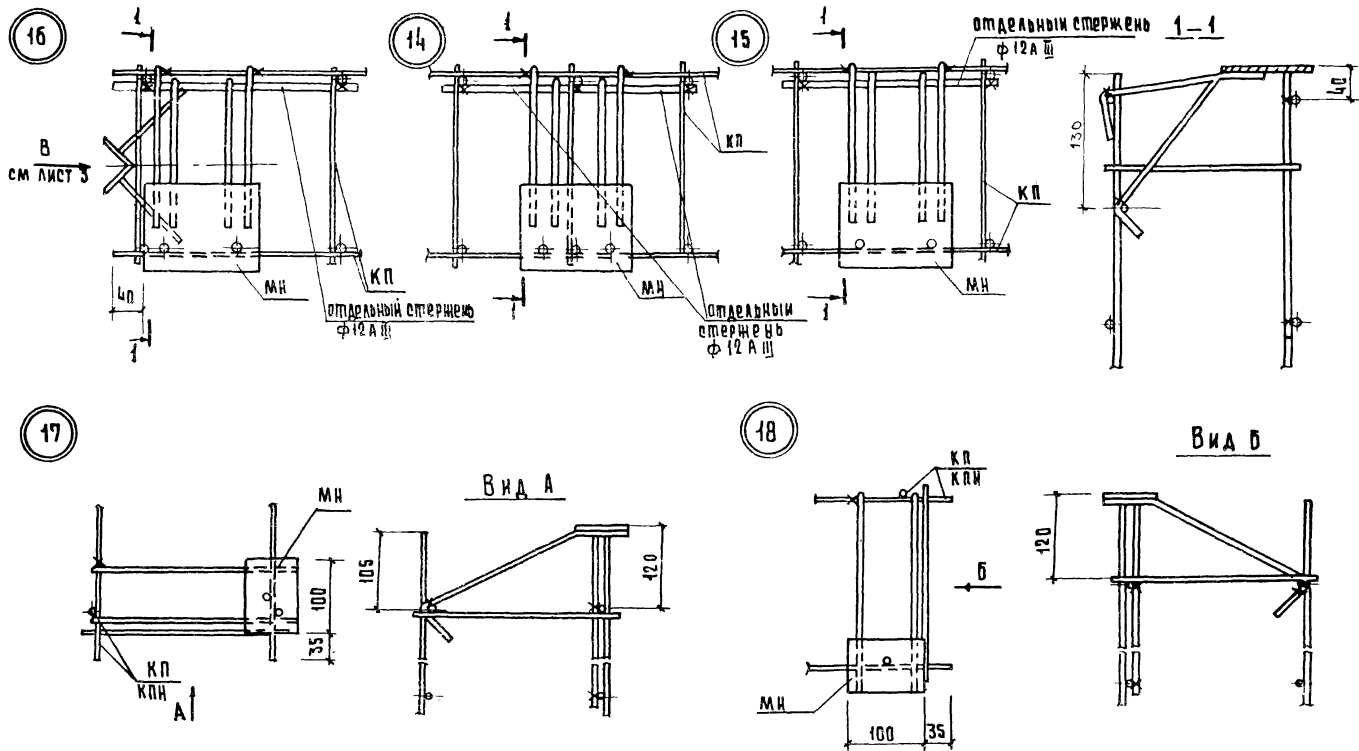
ПРИМЕЧАНИЕ СМ. НА ЛИСТЕ 1

№ УЗЛА	3	4	12	13	19	21
A	300	600	300	600	200	500

1.020-15-6 0.0.0.0.УА

ЛИСТ
2





ПРИМЕЧАНИЕ СМ НА ЛИСТЕ 1.

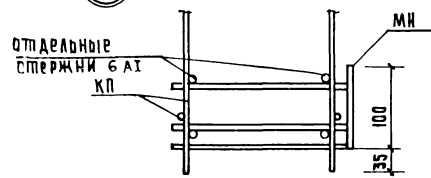
1.020-1.5-6 000 0 УА

КОПИРОВАЛ ГАВРИЛКИНА 14535 10 ФОРМАТ 12

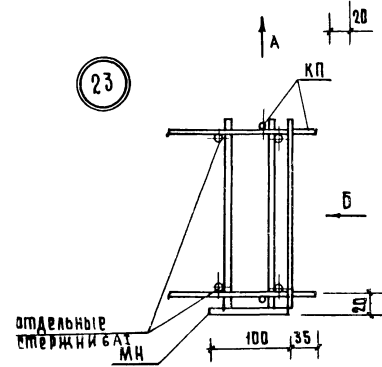
Лист 4

ЧЕРТЕЖ ПОДАТЬ В ЛЕВУЮ РУКУ

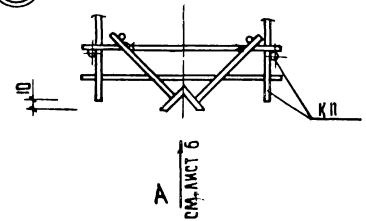
22



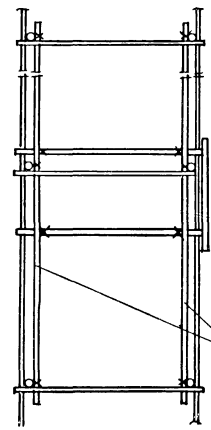
23



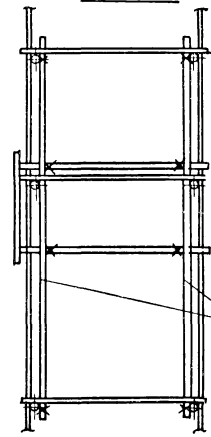
26



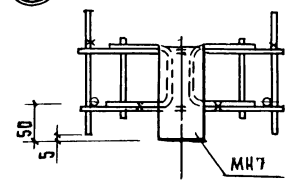
Вид А



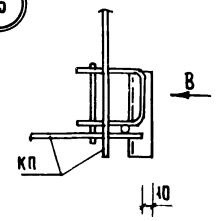
Вид Б



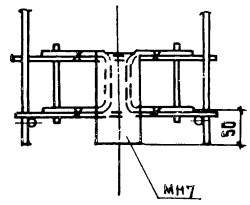
24



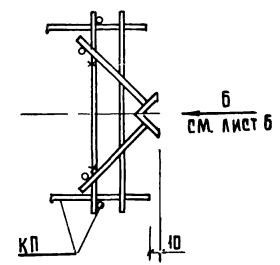
25



Вид Б



27



ПРИМЕЧАНИЕ СМ. НА ЛИСТЕ 1.

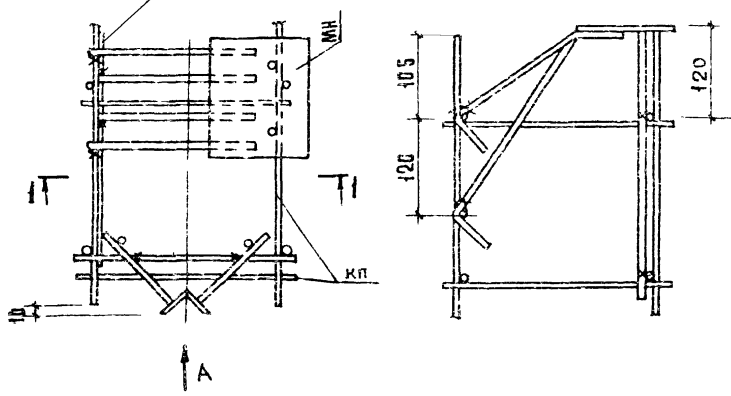
1.020-1.5-6 00.0.0 УА

ЛИСТ
5

26

отдельный стержень ф12АIII
приварить к соединительным
стержням простр. каркаса

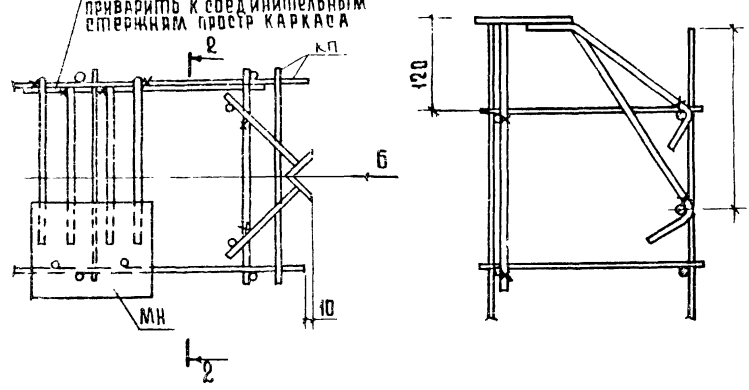
1-1



29

отдельный стержень ф12АIII
приварить к соединительным
стержням простр. каркаса

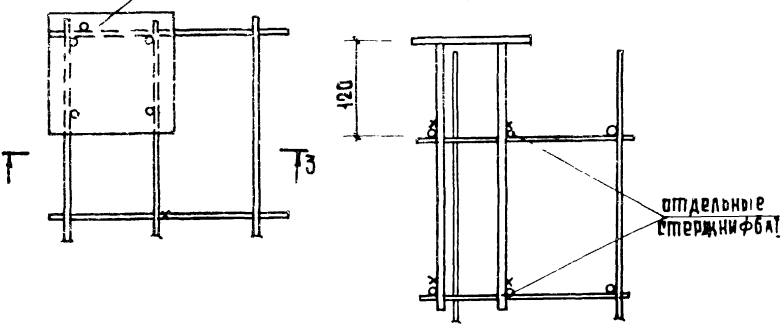
2-2



30

мн 4

3-3

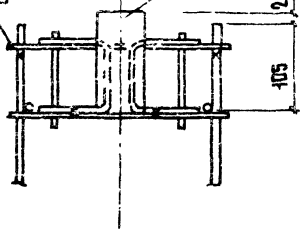


отдельный
стержень

Вид А

мн 7

25
105

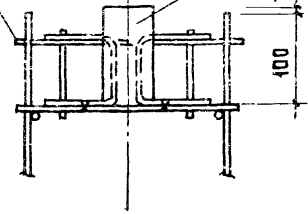


отдельный
стержень

Вид Б

мн 7

30
100



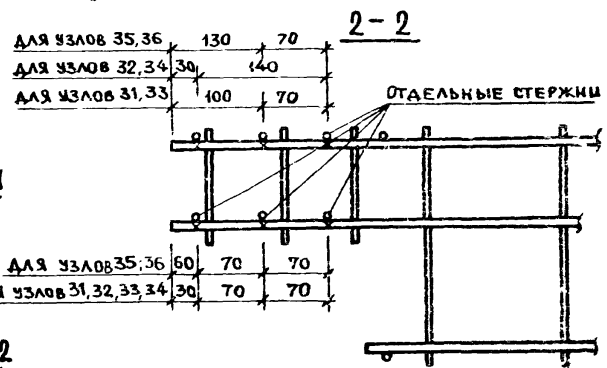
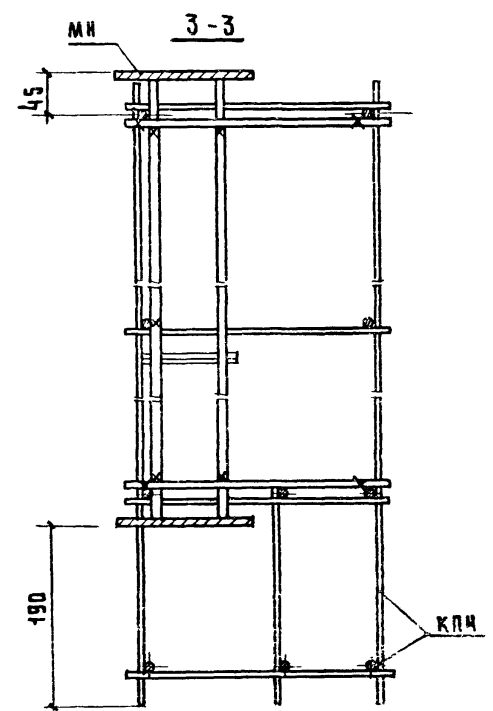
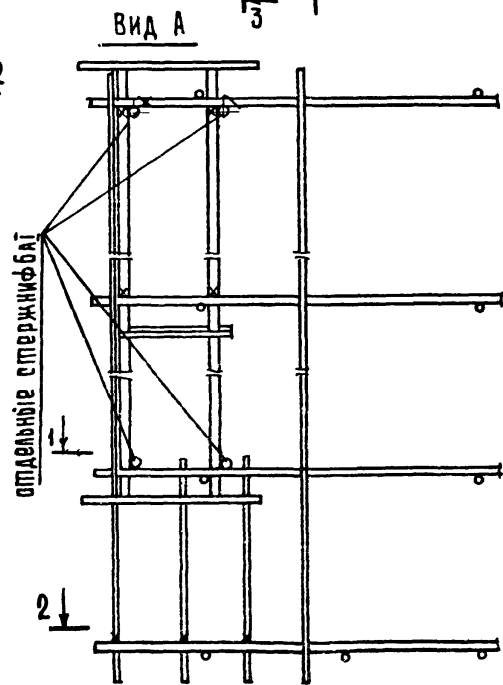
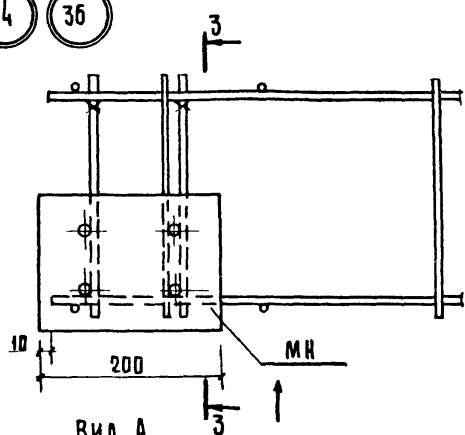
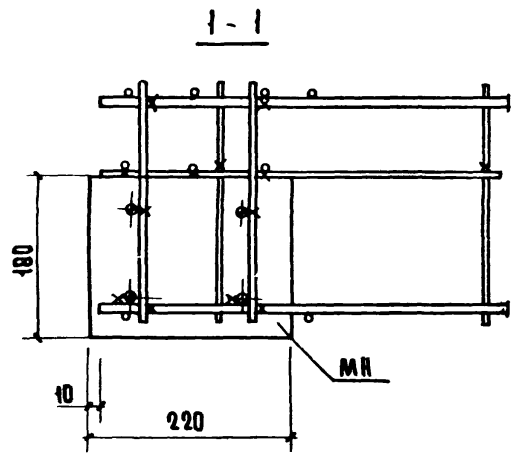
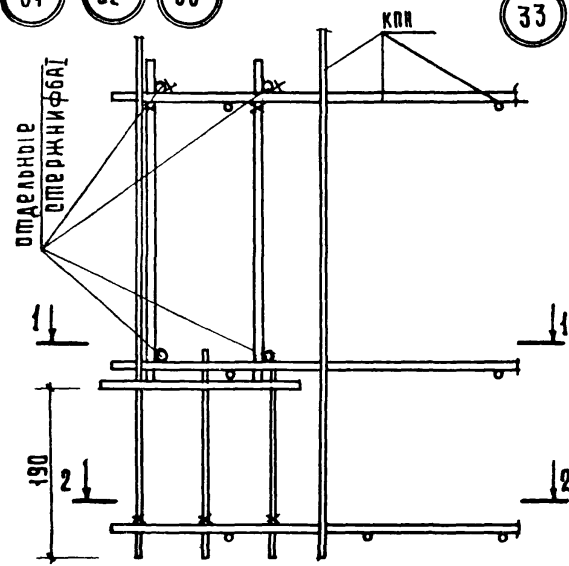
ПРИМЕЧАНИЕ СМ НА ЛИСТЕ 1.

1.020-1.5-6 0.0.0.0 УА

Лист
6

31 32 35

33 34 36



ДЛЯ УЗЛОВ 35, 36	130	70
ДЛЯ УЗЛОВ 32, 34	30	140
ДЛЯ УЗЛОВ 31, 33	100	70
ДЛЯ УЗЛОВ 35, 36	60	70
ДЛЯ УЗЛОВ 31, 32, 33, 34	30	70

ПРИМЕЧАНИЕ СМ. НА ЛИСТЕ 2

37

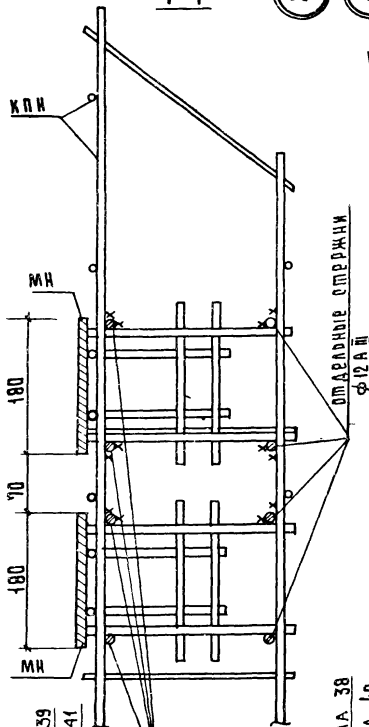
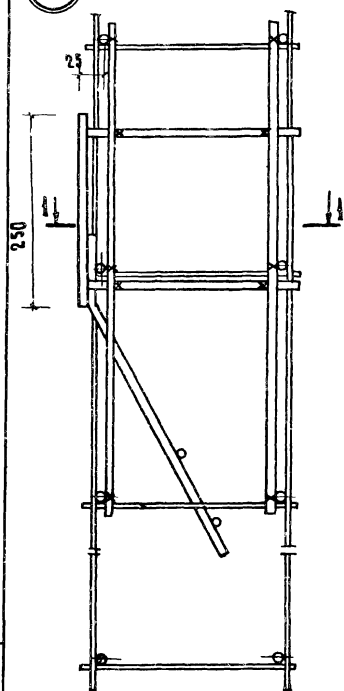
1-1

38

40

39

41



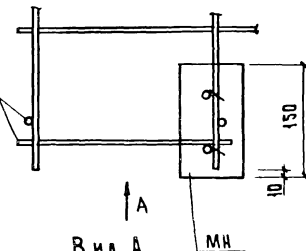
2-2

125 - для узла 38

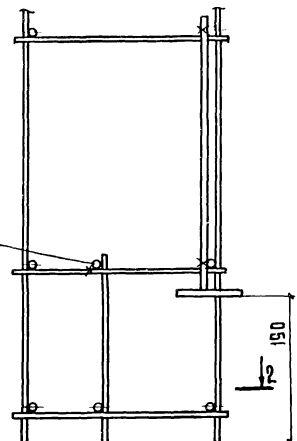
125 - для узла 40

60 - для узла 39

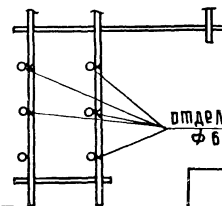
60 - для узла 41



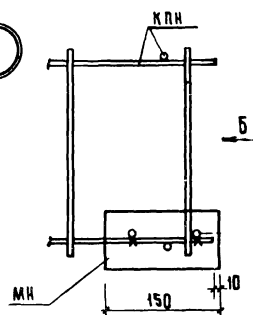
Вид А



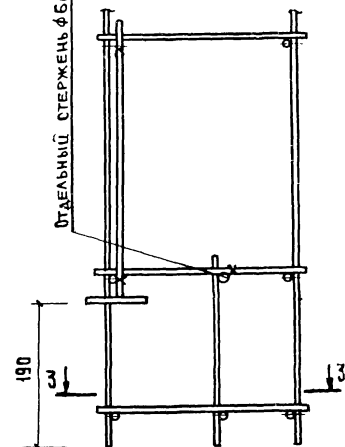
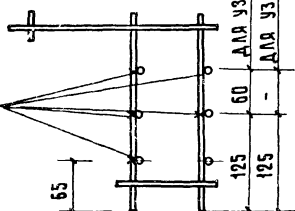
2-2

отдельные стержни
ф6 А I

ПРИМЕЧАНИЕ СМ НА ЛИСТЕ 1.



Вид Б

отдельные стержни
ф6 А I

3-3

60 для узла 39

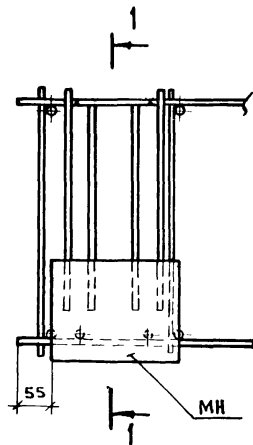
- для узла 41

отдельные
стержни ф6 А I

1. 020-1.5-6 О.О.О.УА

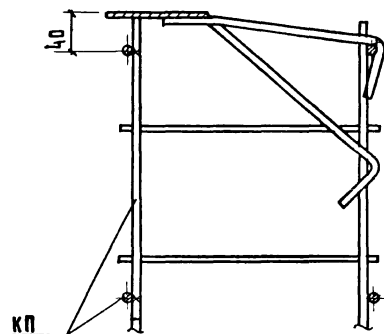
Лист
8

42

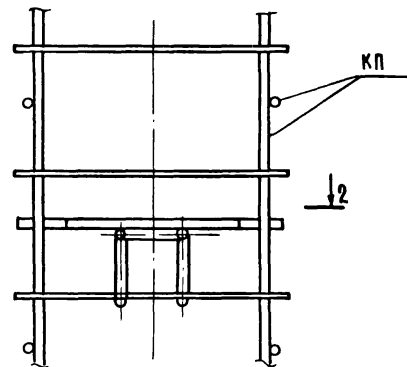


1-1

43



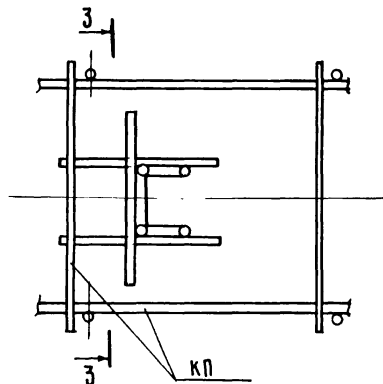
2 ↓



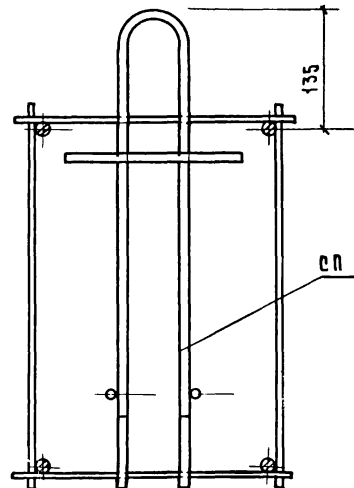
↓ 2

2-2

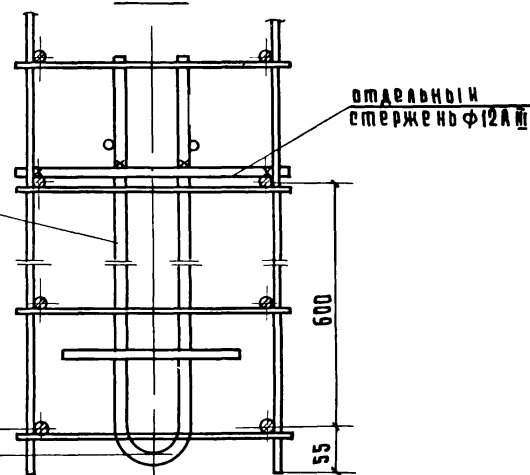
44



3-3



СП



ПРИМЕЧАНИЕ СМ. НА ЛИСТЕ 1.

1.020 - 1.5-6 0.0.0.0 УА

Лист
9

15