

ТИПОВАЯ ДОКУМЕНТАЦИЯ НА СТРОИТЕЛЬНЫЕ СИСТЕМЫ И ИЗДЕЛИЯ ЗДАНИЙ И СООРУЖЕНИЙ

СЕРИЯ 1.020-1

КОНСТРУКЦИИ КАРКАСА МЕЖВИДОВОГО ПРИМЕНЕНИЯ
ДЛЯ МНОГОЭТАЖНЫХ ОБЩЕСТВЕННЫХ И ПРОИЗВОДСТВЕННЫХ ЗДАНИЙ
(НА ОСНОВЕ СЕРИИ ИИ-04)

ВЫПУСК 5-11

ТРЕХСЛОЙНЫЕ НАВЕСНЫЕ И САМОНЕСУЩИЕ ПАНЕЛИ
НАРУЖНЫХ СТЕН ИЗ ТЯЖЕЛОГО БЕТОНА НА ГИБКИХ СВЯЗЯХ
С ЭФФЕКТИВНЫМ УТЕПЛИТЕЛЕМ

ОПАЛУБОЧНЫЕ И АРМАТУРНЫЕ УЗЛЫ

18296

ЦЕНА 0,38

РАБОЧИЕ ЧЕРТЕЖИ

ЦЕНТРАЛЬНЫЙ ИНСТИТУТ ТИПОВОГО ПРОЕКТИРОВАНИЯ
ГОССТРОЯ СССР

Москва, А-445, Смоленская ул., 22

Сдано в печать 5 1988 года

Заказ № 3057 Тираж 2320 экз.

ТИПОВАЯ ДОКУМЕНТАЦИЯ НА СТРОИТЕЛЬНЫЕ СИСТЕМЫ И ИЗДЕЛИЯ ЗДАНИЙ И СООРУЖЕНИЙ

СЕРИЯ 1.020-1

КОНСТРУКЦИИ КАРКАСА МЕЖВИДОВОГО ПРИМЕНЕНИЯ
ДЛЯ МНОГОЭТАЖНЫХ ОБЩЕСТВЕННЫХ И ПРОИЗВОДСТВЕННЫХ ЗДАНИЙ
(НА ОСНОВЕ СЕРИИ ИИ-04)

ВЫПУСК 5-11

ТРЕХСЛОЙНЫЕ НАВЕСНЫЕ И САМОНЕСУЩИЕ ПАНЕЛИ
НАРУЖНЫХ СТЕН ИЗ ТЯЖЕЛОГО БЕТОНА НА ГИБКИХ СВЯЗЯХ
С ЭФФЕКТИВНЫМ УТЕПЛИТЕЛЕМ

ОПАЛУБОЧНЫЕ И АРМАТУРНЫЕ УЗЛЫ

РАБОЧИЕ ЧЕРТЕЖИ

РАЗРАБОТАНЫ

СОВМЕСТНО С

УТВЕРЖДЕНЫ

КИЕВЗНИИЗП

ЦНИИЗП ТОРГОВО-БЫТОВЫХ ЗДАНИЙ
И ТУРИСТСКИХ КОМПЛЕКСОВ

НИИЖБ ГОССТРОЯ СССР

ЗАМ. ДИРЕКТОРА ИН-ТА

НАЧ. ЭПЦ

НАЧ. ОТДЕЛА

ГЛ. ИНЖЕНЕР ПРОЕКТА

Л. ДМИТРИЕВ

В. ШЕВЧЕНКО

В. БОРИСЕНКО

А. КОВАЛЬЧУК

ГЛ. ИНЖ. ИН-ТА

НАЧ. ОТДЕЛА

ГЛ. ИНЖ. ПР-ТА

В. ЛЕПСКИЙ

В. ВОЛЫНСКИЙ

В. МАРГОЛИН

ЗАМ. ДИРЕКТОРА ИН-ТА

РУК. СЕКТОРА

РУК. ЛАБ-РИИ

СТ. Н. СОТРУДНИК

СТ. Н. СОТРУДНИК

Н. КОРОВИН

Д. ЧИЖЕНКОВ

С. АЛЕКСЕЕВ

А. ЕВДОКИМОВ

А. ПОДВАЛЬНИК

И ВВЕДЕН В ДЕЙСТВИЕ
С 01.11.82г.

ПРИКАЗ ГОСГРАЖДАНСТРОЯ
ОТ 26.08.82г № 234.

ГИПРОСТРОММАШ

ГЛ. ИНЖ. ИН-ТА

В. БУЗИНОВ

КиевЗНИИЭП

№ п/п	ОБОЗНАЧЕНИЕ	НАИМЕНОВАНИЕ	СТР.	ПРИМЕЧАНИЕ
1	I.020-I.5-II 0.0.0.0 ПЗ	ПОЯСНИТЕЛЬНАЯ ЗАПИСКА	2	
2	I.020-I.5-II 0.0.0.0 У	УЗЛЫ 1,2	3	
3	I.020-I.5-II 0.0.0.0 У	УЗЛЫ 3,4,5,6,7	4	
4	I.020-I.5-II 0.0.0.0 У	УЗЛЫ 8,9,10	5	
5	I.020-I.5-II 0.0.0.0 У	УЗЛЫ 11,12,13,14	6	
6	I.020-I.5-II 0.0.0.0 У	УЗЛЫ 15,16,17,18	7	
7	I.020-I.5-II 0.0.0.0 У	УЗЛЫ 19,20,21	8	

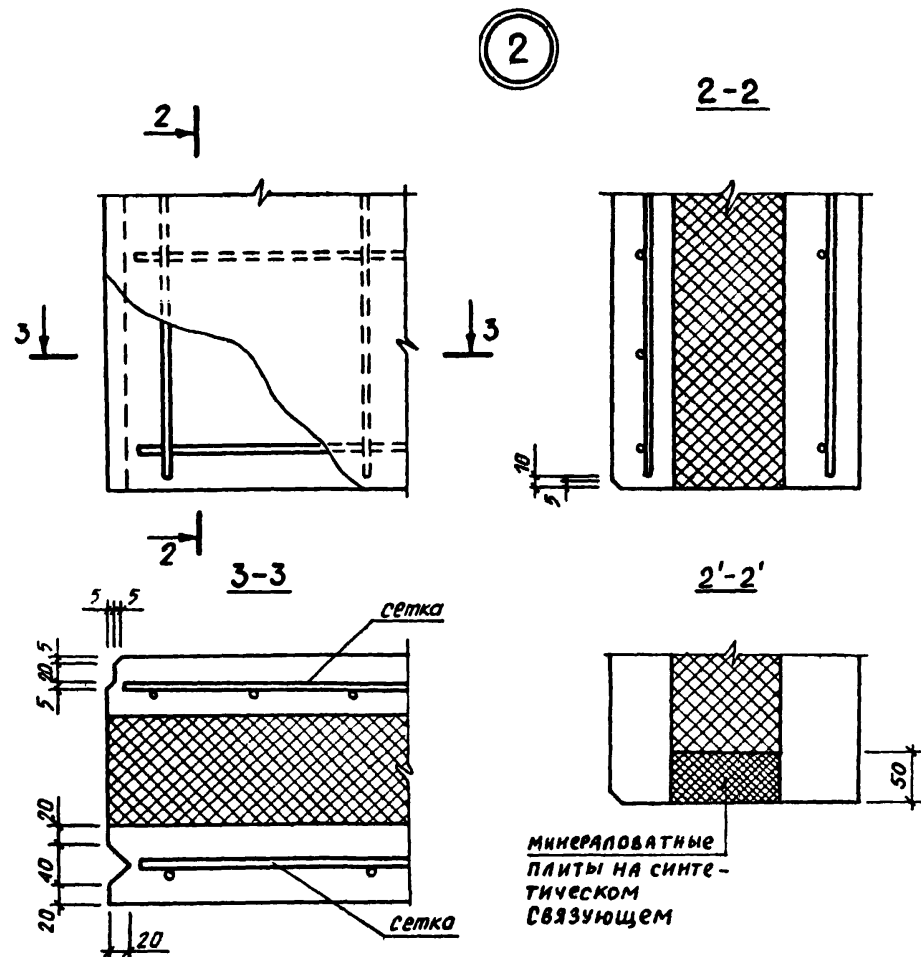
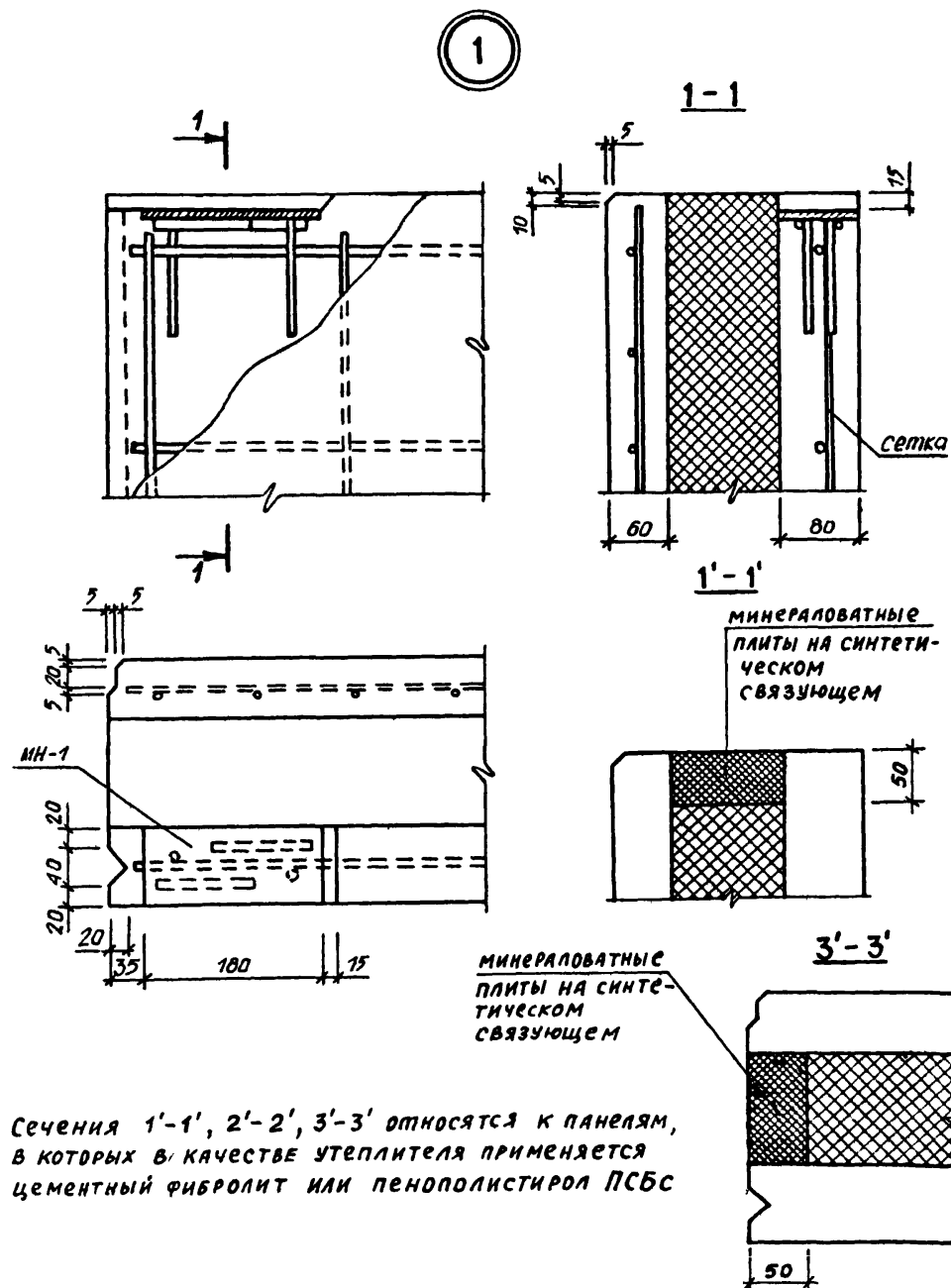
ЭПВЦ
КиевЗНИИЭП
ОПЕРАТОР
ТПП КОРТ

Выпуск 5-II содержит рабочие чертежи опалубочно-арматурных узлов панелей наружных стен из тяжелого бетона на гибких связях с эффективным утеплителем.

Опалубочно-арматурные узлы, приведенные в данном выпуске, замаркированы на сборочных чертежах серии I.020-I выпуск 5-10.

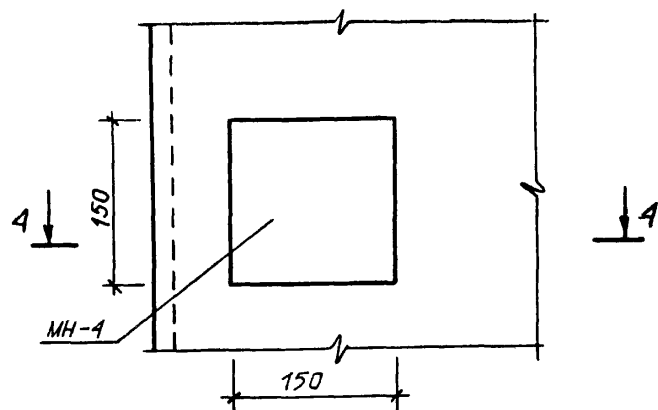
Настоящий выпуск рассматривать совместно с выпуском 0-4 "Указания по заводской технологии изготовления изделий", выпуском 5-10 "Трехслойные навесные и самонесущие панели наружных стен из тяжелого бетона на гибких связях с эффективным утеплителем. Опалубочные чертежи и армирование. Рабочие чертежи", выпуском 5-12 "Трехслойные навесные и самонесущие панели наружных стен из тяжелого бетона на гибких связях с эффективным утеплителем . Арматурные изделия. Рабочие чертежи."

ПОДПИСЬ И ДАТА	ВЗАМ. ИНВ №					
ИНВ № ПОДЛ	НАЧ. ОТД.	БОРИСЕНКО		I.020-I.5-II 0.0.0.0 ПЗ		
	Н КОНТР	МАМАЧЕВСКИЙ				
	ГИП	КОВАЛЬЧУК				
	РУК. ГР.	ПИНЧУК				
	ПРОВЕРИЛ	ПИНЧУК				
	РАЗРАБ	ШАВЕЛЬСКИЙ				
ПОЯСНИТЕЛЬНАЯ ЗАПИСКА				СТАДИЯ	ЛИСТ	ЛИСТОВ
				Р		1
				КиевЗНИИЭП		

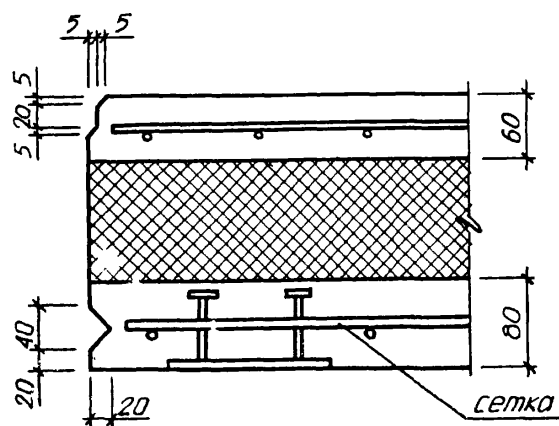


1.020-1.5-II 0.0.0.0 У			СТАДИЯ		
НАЧ.ОТД.	Барсенко	Т.И.	Р	1	6
И.КОНТР.	Моловский	В.И.	КиевЗНИИЭП		
ГИП	Лобачук	М.И.			
РУК.ГР.	Пинчук	В.И.			
ПРОВЕРИЛ	Пинчук	Т.И.			
РАЗРАБ.	Шпарковская	Т.И.			

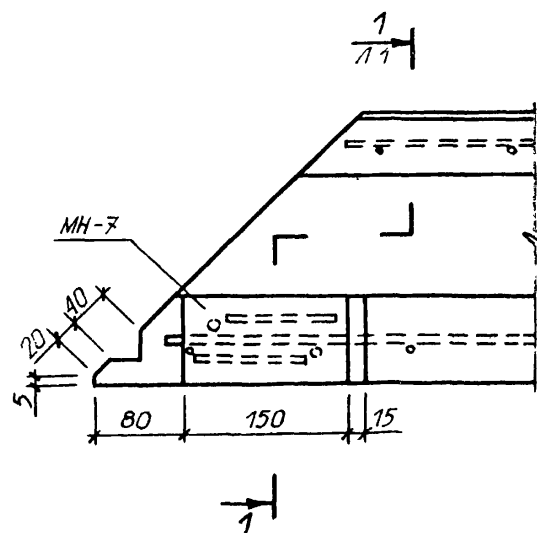
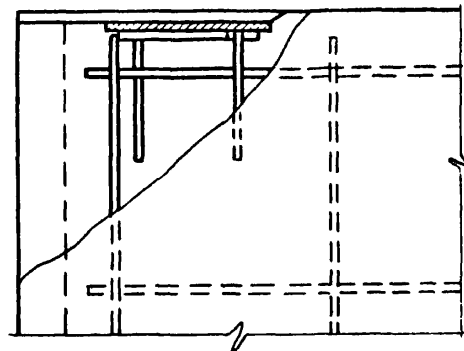
3



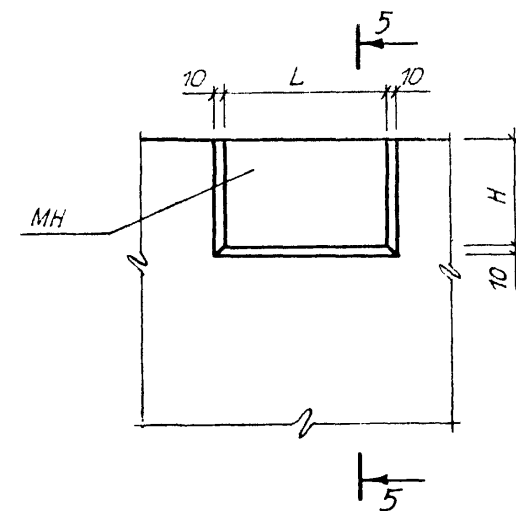
4-4



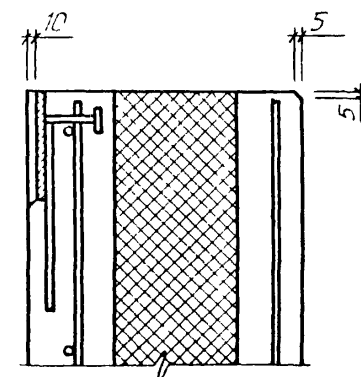
4



5 6 7



5-5



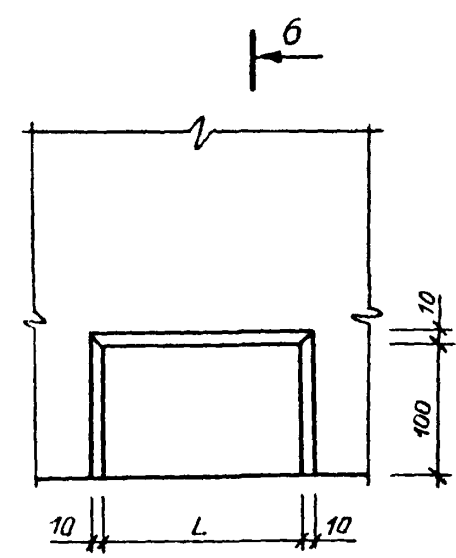
УЗЕЛ	L	H	MH
5	150	100	MH-6
6	100	100	MH-14
7	150	160	MH-5

1.020 - 1.5 - 11 0.0.0.0 У

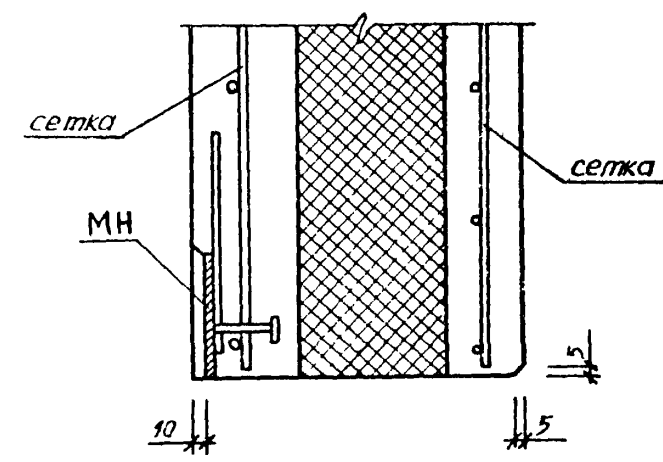
ЛИСТ

2

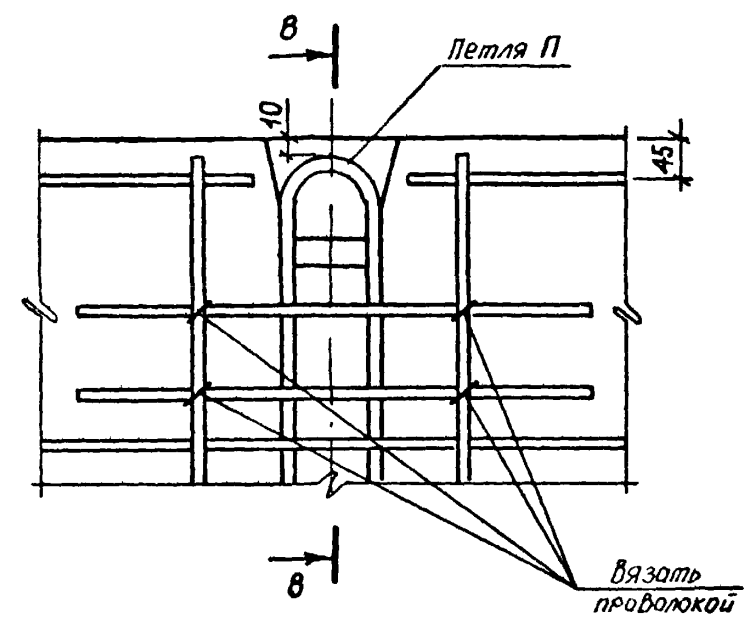
8 9



6-6

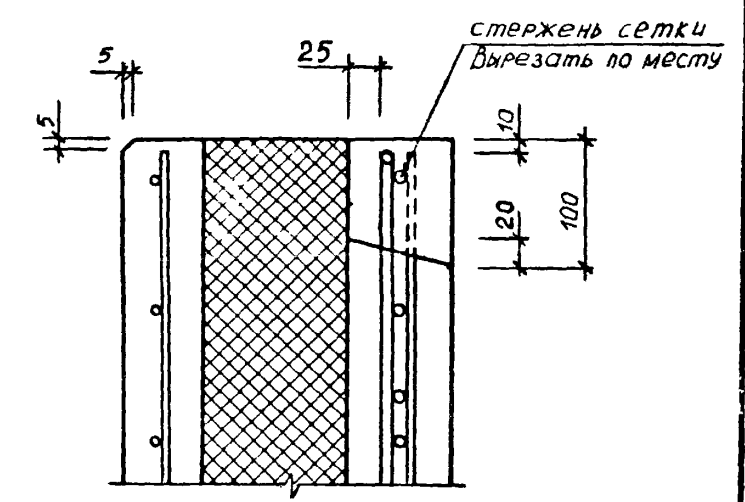


7-7

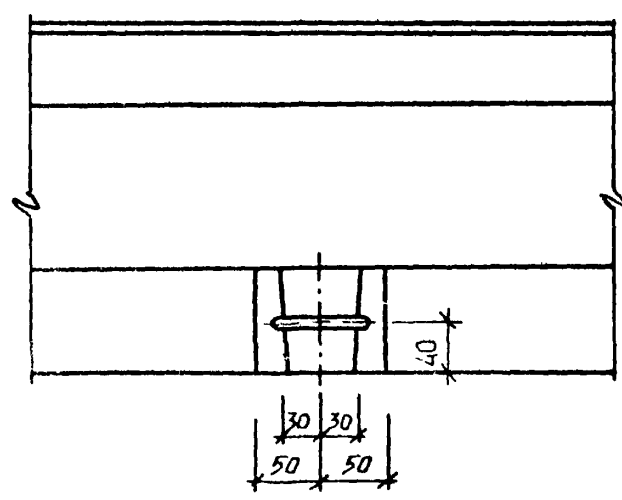


10

8-8



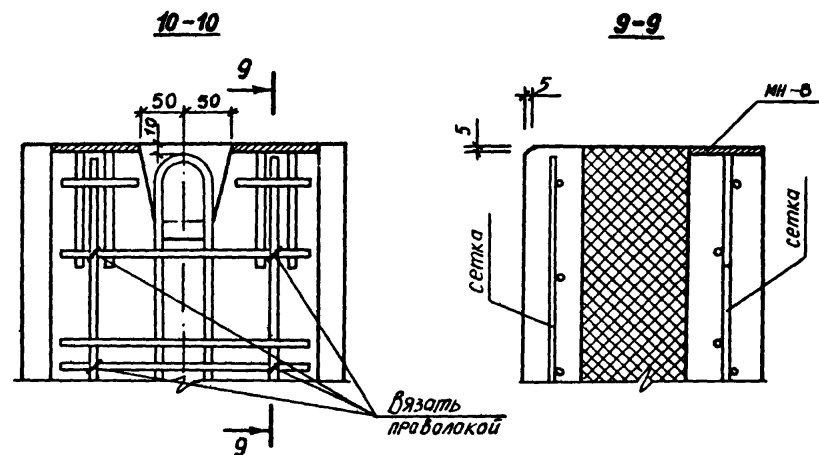
7



7

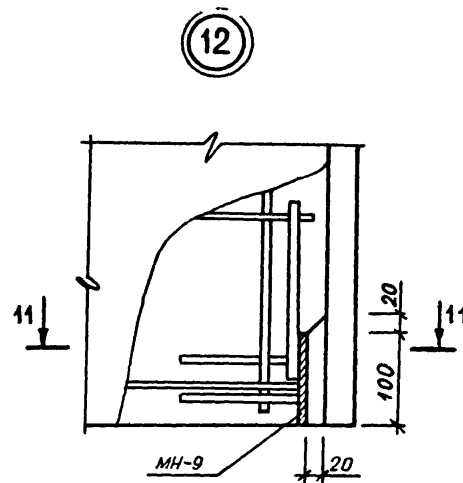
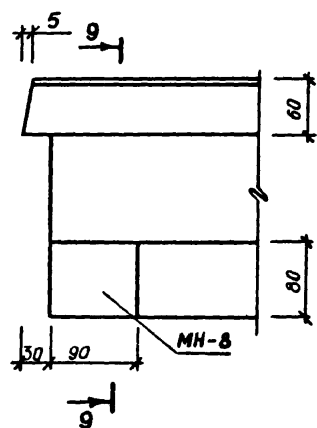
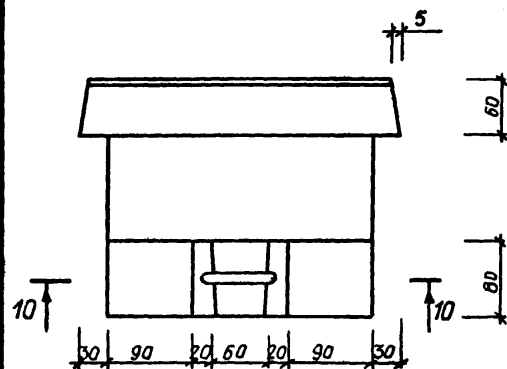
60 80

УЗЕЛ	L	МН
8	150	МН-6
9	100	МН-14

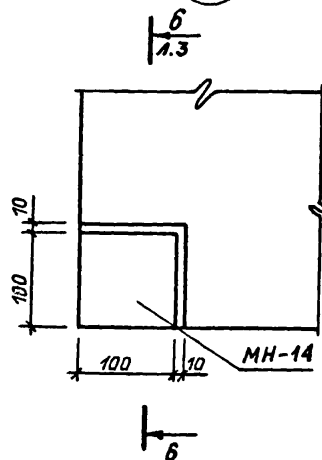


11

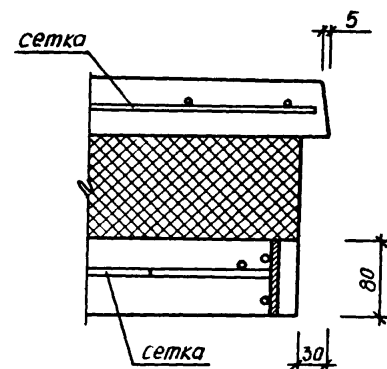
13



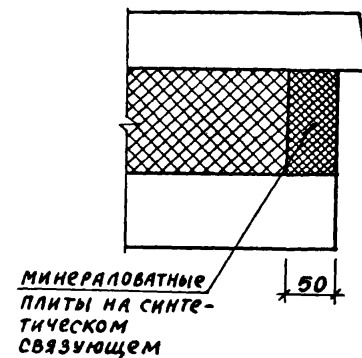
14



11-11



11'-11'

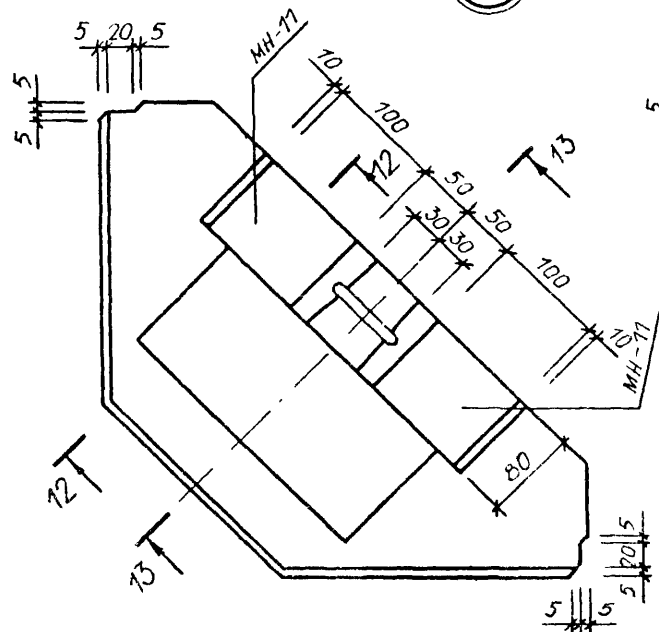


Сечение 11'-11' относится к панелям, в которых в качестве утеплителя применяется цементный фибролит или пенополистирол ПСБС

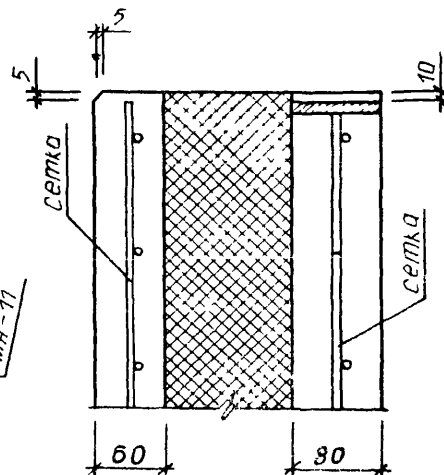
1.020 - 1.5 - 11 0.0.0.0 У

ЛИСТ
4

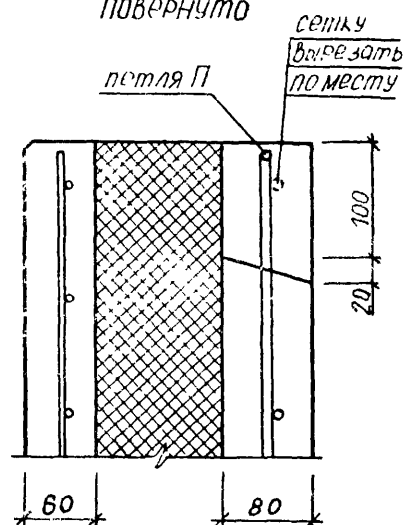
15



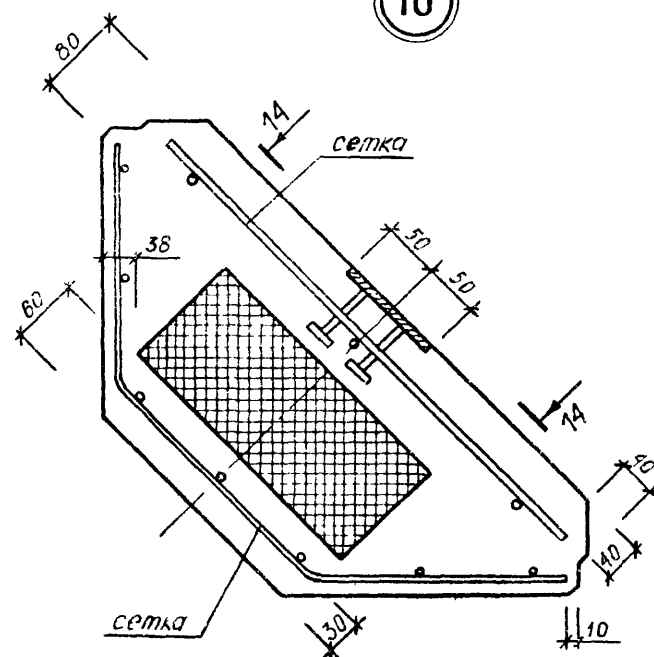
12-12
повернуто



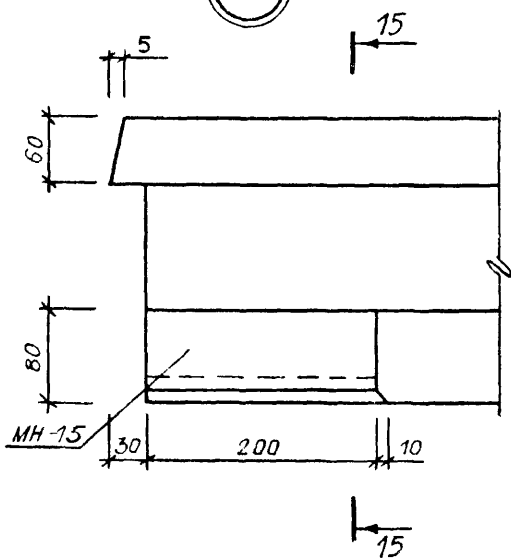
13-13
повернуто



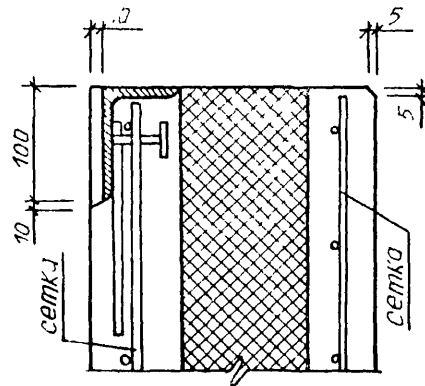
16



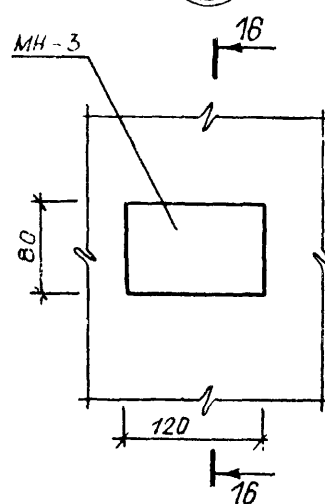
17



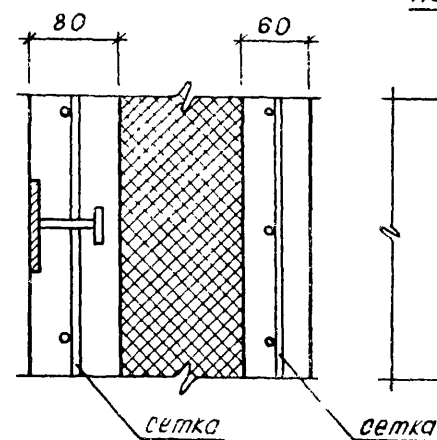
15-15



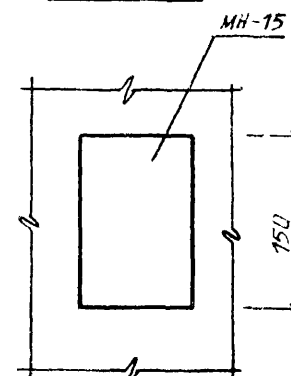
18



16-16



14-14
повернуто



1.020 - 1.5 - 11 0.0.0.0 y

ЛИСТ
5

