

исл

ТИПОВАЯ ДОКУМЕНТАЦИЯ НА СТРОИТЕЛЬНЫЕ СИСТЕМЫ И ИЗДЕЛИЯ ЗДАНИЙ И СООРУЖЕНИЙ

СЕРИЯ 1.0 20-1

КОНСТРУКЦИИ КАРКАСА МЕЖВИДОВОГО ПРИМЕНЕНИЯ
ДЛЯ МНОГОЭТАЖНЫХ ОБЩЕСТВЕННЫХ И ПРОИЗВОДСТВЕННЫХ ЗДАНИЙ
(НА ОСНОВЕ СЕРИИ ИИ-04)

ВЫПУСК 6-1

ДИАФРАГМЫ ЖЕСТКОСТИ ДЛЯ ЗДАНИЙ С ВЫСОТАМИ
ЭТАЖЕЙ 28 и 33 м. ОПЛУБОЧНЫЕ ЧЕРТЕЖИ И АРМИРОВАНИЕ

РАБОЧИЕ ЧЕРТЕЖИ

17539

ЦЕНА 4-03

ЦЕНТРАЛЬНЫЙ ИНСТИТУТ ТИПОВОГО ПРОЕКТИРОВАНИЯ
ГОССТРОЯ СССР

Москва, А-445, Смольная ул., 22

Сдано в печать 12 1983 года

Заказ № 3961 Тираж 1200 экз

СЕРИЯ 1.020-1

КОНСТРУКЦИИ КАРКАСА МЕЖВИДОВОГО ПРИМЕНЕНИЯ
ДЛЯ МНОГОЭТАЖНЫХ ОБЩЕСТВЕННЫХ И ПРОИЗВОДСТВЕННЫХ ЗДАНИЙ
(НА ОСНОВЕ СЕРИИ ИИ-04)

ВЫПУСК 6-1

ДИАФРАГМЫ ЖЕСТКОСТИ ДЛЯ ЗДАНИЙ С ВЫСОТАМИ
ЭТАЖЕЙ 2.8 и 3.3 м. ОПАЛУБОЧНЫЕ ЧЕРТЕЖИ И АРМИРОВАНИЕ

РАБОЧИЕ ЧЕРТЕЖИ

РАЗРАБОТАНЫ

ЦНИИЭП торгово-бытовых
зданий и туристских
комплексов

ЦНИИПРОМЗДАНИЙ

НИИЖБ ГОССТРОЯ СССР

Гл. инженер ин-та В. Лепский
Нач. отдела Б. Вольнский
Гл. инж. пр-та Ц. Прогорев
Гл. технолог Г. Кац
ГИПРОСТРОММАШ

Гл. инженер ин-та И. Петров
Нач. отдела Э. Кодыш
Зам. директора ин-та И. Корозин
Рук. лаборатории А. Васильев
Ст. научн. сотрудник Ю. Бычков

Гл. инженер ин-та А. Гузенко
Гл. технолог отдела
арматурных работ М. Соломонович

Утверждены
и введены в действие
с 01.01.82г
постановление Госстроя СССР
от 16.11.81г № 190

№ п/п	ОБОЗНАЧЕНИЕ	НАИМЕНОВАНИЕ	СТР.	ПРИМЕЧАНИЕ
1		СОДЕРЖАНИЕ		
2	1.020-1.6-1 0.0.0.0 ПЗ	ПОЯСНИТЕЛЬНАЯ ЗАПИСКА	3	
3	1.020-1.6-1 1.0.0.0	ДИНАФРАГМА ЖЕСТКОСТИ	4-7	2 Д 26.20 1 Д 26.20 2 Д 41.20 1 Д 30.20 2 Д 56.20 1 Д 56.20
4	1.020-1.6-1 2.0.0.0	ДИНАФРАГМА ЖЕСТКОСТИ	8-12	2 Д 26.28 2 Д 26.33 2 Д 30.33 2 Д 41.28 2 Д 41.33 2 Д 56.28 2 Д 56.33 1 Д 26.28 1 Д 26.33 1 Д 30.33 1 Д 56.28 1 Д 56.33 2 Д 12.28 2 Д 12.33 1 Д 12.28 1 Д 12.33
5	1.020-1.6-1 3.0.0.0	ДИНАФРАГМА ЖЕСТКОСТИ	13-17	2 ДП 26.28 2 ДП 26.33 2 ДП 41.28 2 ДП 41.33 2 ДП 56.33 1 ДП 26.28 1 ДП 26.33 1 ДП 56.33

ИЗВ. И ПОДЛ. ПОД ПИСЬ И ДАТА ВЗЯТИЕ

№ п/п	ОБОЗНАЧЕНИЕ	НАИМЕНОВАНИЕ	СТР.	ПРИМЕЧАНИЕ
6	1.020-1.6-1 4.0.0.0	ДИНАФРАГМА ЖЕСТКОСТИ	18-21	2 ДП 56.28 2 ДП 56.33 1 ДП 56.28 1 ДП 56.33
7	1.020-1.6-1 0.0.0.0 У	УЗ ЛЫ	22-25	1 ÷ 44

Настоящий выпуск содержит рабочие чертежи железобетонных диафрагм жесткости для зданий с высотами этажей 2,8 и 3,3 м и технологическим высотой 2,0 м.

Изделия предназначены для применения в зданиях с неагрессивной, а также со слабой и среднеагрессивной газовой средой.

Опалубочные размеры и армирование диафрагм жесткости приняты применительно к изготовлению изделий в кассетах.

Диафрагмы жесткости запроектированы с симметричной двусторонней полкой и с односторонней полкой, сплошные и с проемами. Размер проема принят 1320х2140 (h) мм.

Указания по компоновке и расчету диафрагм жесткости приведены в выпусках 0-1, 0-2.

Диафрагмы жесткости законструированы в соответствии с главой СНиП II-21-75.

Арматурные изделия для диафрагм разработаны в выпуске 6-3

Указания по технологии изготовления арматурных изделий, их сборке и установке в форме приведены в выпуске 0-4. Отпускная прочность бетона должна быть не ниже 70% проектной марки.

Указания по транспортировке и складированию диафрагм жесткости приведены в выпуске 0-4.

При применении диафрагм жесткости в условиях воздействия слабой и среднеагрессивной газовой среды в проекте конкретного объекта должны быть указаны специальные условия по изготовлению диафрагм жесткости, вытекающие из характера агрессивной среды и требований главы СНиП II-28-73.

Предел огнестойкости диафрагм жесткости принят согласно главы СНиП II-A.5-70* (приложение 2) - 3,3 часа.

Маркировка диафрагм принята по ГОСТ 23009-78. марка диафрагмы состоит из 2^х частей, где:

первая часть марки

2Д - диафрагма с двумя полками

1Д - диафрагма с одной полкой

2ДП, 1ДП - диафрагмы с проемами, расположенными посередине.

2ДПК, 1ДПК - диафрагмы с проемами, расположенными с краю.

вторая часть марки

первая группа цифр

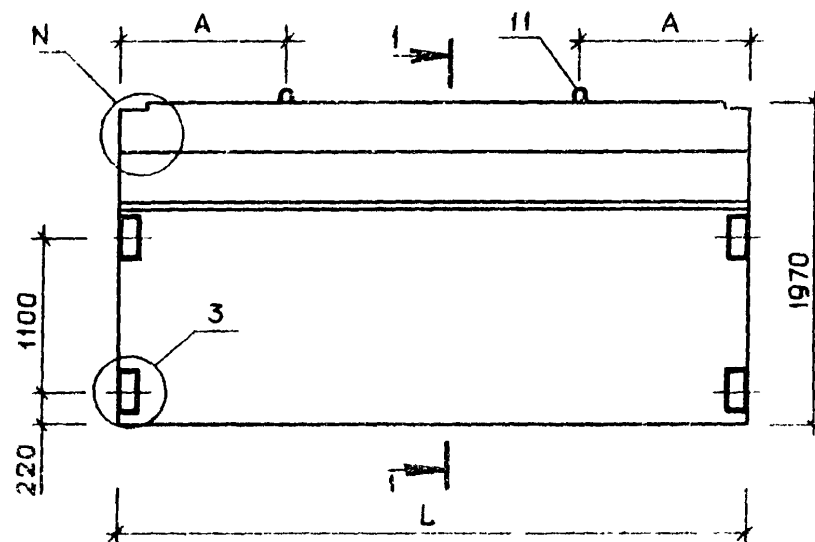
12, 26, 30, 41, 56 - округленная ширина диафрагмы в дециметрах.

вторая группа цифр

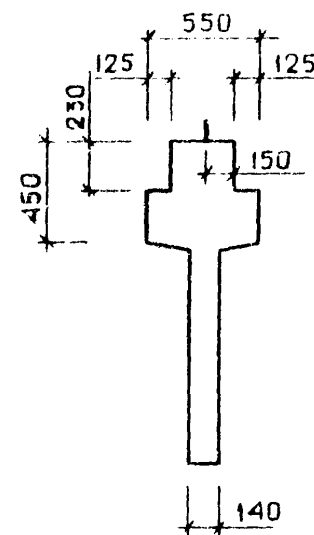
20, 28, 30 - номинальная высота диафрагмы в дециметрах.

Перечень выпусков, входящих в серию 1.020-1, приведен в выпуске 0-0.

Изм. отд.	Вольский	25.03	1.020 - 1.6 - 1 0.0.0.0 ПЗ		
Нормокон.	Лукина	24.03	Пояснительная записка		
ТДП	Лизин	24.03			
Рук. сект.	Коропанин	24.03			
Рук. гр.	Остров	24.03			
Рук. гр.	Осина	24.03			
Разработ.	Лукина	24.03	Страница 1		
			Лист 1		
			Архив		



1-1 РИС.1



1-1 РИС.2

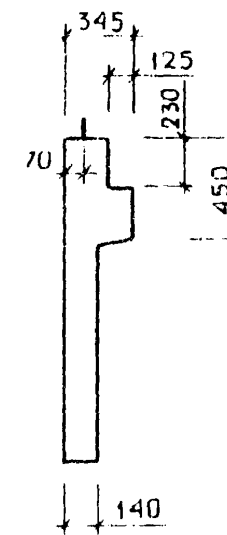


ТАБЛИЦА 1

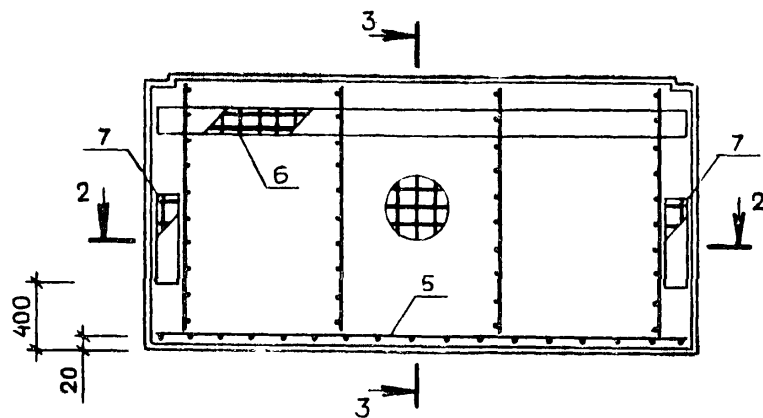
ОБОЗНАЧЕНИЕ	МАРКА	L	A	N	M	S	T	РИС.	МАССА
I.020-I.6-I I.0.0.0	2Д 26.20	2560	750	I	2	II40	80	1,3,4,6	2617
-01	1Д 26.20	2560	750	2	2	II40	80	2,3,5,6	2191
-02	2Д 41.20	4060	800	I	3	I260	80	1,3,4,6	4151
-03	1Д 30.20	2980	750	2	2	I350	80	2,3,5,6	2550
-04	2Д 56.20	5560	1100	I	4	I320	100	1,3,4,6	5684
-05	1Д 56.20	5560	1100	2	4	I320	100	2,3,5,6	4759

УЗЛЫ СМ. I.020-I.6-I 0.0.0.0 У

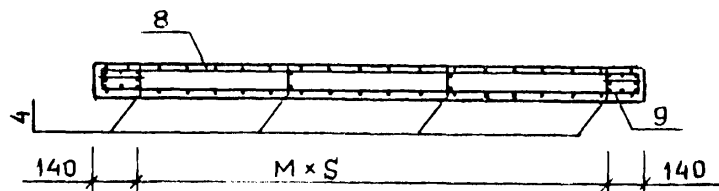
НОМЕРА ЛИСТОВ ПРИВЕДЕНЫ В ТАБЛИЦЕ 2 НА I.0.0.0 СБ ЛИСТ 2
В ТАБЛИЦЕ ИСПОЛНЕНИЙ РАЗМЕРЫ ПРИВЕДЕНЫ В ММ, МАССА В КГ

				1.020-1.6-1 1.0.0.0 СБ			
				ДИАФРАГМА ЖЕСТКОСТИ	СТАДИЯ	МАССА	МАСШТАБ
НАЧ. ОТД.	ВОЛЫНСКИЙ	<i>Л.К.</i>	25.03		Р	СМ ТАБЛ	
И.КОНТР.	НОСОВА	<i>Носова</i>	24.03				
ГИП	ПРИГОРЕВ	<i>Пригорев</i>	24.03				
РУК. ГР.	ОСТРОВА	<i>Острова</i>	24.03		ЛИСТ 1	ЛИСТОВ 2	
РУК. ГР.	ОСИНА	<i>Осина</i>	24.03		ЦНИИЭП		
ПРОВЕРИЛ	ЛУКИНА	<i>Лукина</i>	24.03		торгово бытовых зданий и туристских комплексов		
РАЗРАБ.	ВАСИЛЬЕВА	<i>Васильева</i>	24.03				

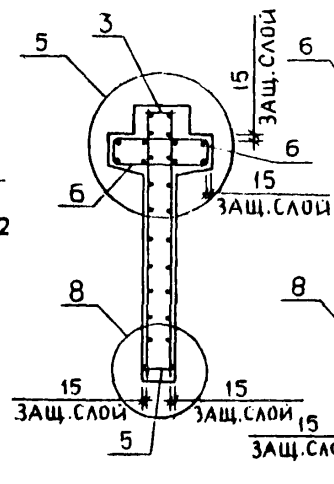
РИС.3 АРМАТУРА В СБОРЕ



2-2



3-3 РИС.4



3-3 РИС.5

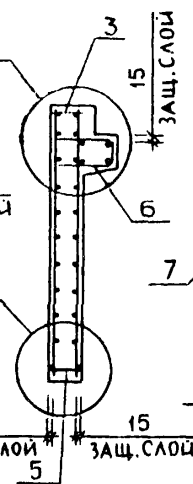


РИС.6 РАЗМЕЩЕНИЕ ПЕТЕЛЬ И ЗАКЛАДНЫХ ИЗДЕЛИЙ

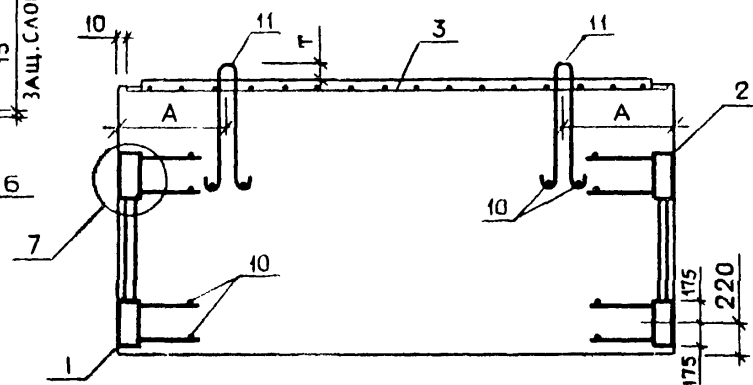


ТАБЛИЦА 2

НОМЕР УЗЛА, N	НОМЕР ЛИСТА
1	1
2	1
5	2
6	2
7	2
8	2
3	1

Классификация

НАИМЕНОВАНИЕ	КОП НА ИСПОЛН 1.020-1.6-1 1.0.0.0-																	
	-	01	02	03-	04	05												
МАТЕРИАЛЫ:																		
БЕТОН-М300 М.КУБ.	1.047	0.876	1.660	1.020	2.274	1.904												
ПОКАЗАТЕЛИ:																		
МАССА СТАЛИ, кг	84.96	78.36	114.4	84.40	142.6	128.0												
АРМАТУРНЫЕ ИЗДЕЛИЯ	56.30	49.71	83.14	55.74	109.1	94.58												
АРМАТУРНАЯ СТАЛЬ	56.30	49.71	83.14	55.74	109.1	94.58												
КЛАСС А-III	47.02	40.42	69.23	45.16	90.55	76.04												
Ф6АШ ГОСТ 5781-75	30.93	24.34	48.41	27.75	65.00	50.49												
Ф16АШ ГОСТ 5.1459-72*	16.09	16.09	20.82	17.41	25.55	25.55												
КЛАСС В-I	9.263	9.263	13.88	10.56	18.50	18.50												
Ф5ВІ ГОСТ 6727-53*	9.263	9.263	13.88	10.56	18.50	18.50												
ЗАКЛАДНЫЕ ИЗДЕЛИЯ	28.65	28.65	31.22	28.65	33.46	33.46												
ПРОФИЛЬНАЯ СТАЛЬ	17.63	17.63	17.63	17.63	17.63	17.63												
ПОЛОСОВАЯ	17.63	17.63	17.63	17.63	17.63	17.63												
-110X10 ГОСТ 103-76 С38/23	2.244	2.244	2.244	2.244	2.244	2.244												
-140X10 ГОСТ 103-76 С38/23	15.38	15.38	15.38	15.38	15.38	15.38												
АРМАТУРНАЯ СТАЛЬ	11.03	11.03	13.60	11.03	15.84	15.84												
КЛАСС А-I	2.778	2.778	5.343	2.778	7.582	7.582												
Ф14АІ ГОСТ 5781-75	2.778	2.778	-	2.778														
Ф18АІ ГОСТ 5781-75	-	-	5.343	-														
Ф20АІ ГОСТ 5781-75	-	-	-	-	7.582	7.582												
КЛАСС А-III	8.256	8.256	8.256	8.256	8.256	8.256												
Ф16АШ ГОСТ 5.1459-72*	7.190	7.190	7.190	7.190	7.190	7.190												
Ф12АШ ГОСТ 5.1459-72*	1.064	1.064	1.064	1.064	1.064	1.064												

МАРКИРОВКА ИЗДЕЛИИ ПО ИСПОЛНЕНИЯМ ПРИВЕДЕНА

В ТАБЛИЦЕ ИСПОЛНЕНИЙ К СБОРОЧНОМУ ЧЕРТЕЖУ

НАЧ.ОТД	БОЛЫНСКИЙ	25.03
НОРМОК	ГОСОВА	24.03
ГИП	ПРИГОРЕВ	24.03
РУК.ГР	ОСТРОВА	24.03
РУК.ГР	ОСИНА	24.03
ПРОВЕРИ	ЛУКИНА	24.03
РАЗРАБОТ.	САХЛАБЕВА	24.03

1.020-1.6-1 1.0.0.0 ВМС

ДИАФРАГМА ЖЕСТКОСТИ

СТАДИЯ	ЛИСТ	ЛИСТОВ
Р		1
ЦНИИЭП		
ТОРГОВО-БЫТОВЫХ ЗДАНИЙ И КУРЬЕРСКИХ КОМПЛЕКСОВ		

СИТУАЦИЯ		ОПЕРАТОР		ЗОНА		ПОЗ.		ОБОЗНАЧЕНИЕ	НАИМЕНОВАНИЕ	КОЛ НА И ПОПН 1.020-1.6-1 2.0.0.0-																	ПРИМЕЧАНИЕ						
ВЦ	Корт	ТЛП	Корт	ЗОНА	ПОЗ.	-	01			02	03	04	05	06	07	08	09	10	11	12	13	14	15										
12	12	12	12	12	12	12	12	1.020-1.6-1 2.0.0.0 СВ	ДОКУМЕНТАЦИЯ:	*	*	*	*	*	*	*	*	*	*	*	*	*	*	*	*								
								1.020-1.6-1 0.0.0.0 У	СБОРОЧНЫЙ ЧЕРТЕЖ	*	*	*	*	*	*	*	*	*	*	*	*	*	*	*	*	*	*	*	*	*			
								1.020-1.6-1 2.0.0.0 ВМС	УЗЛЫ	*	*	*	*	*	*	*	*	*	*	*	*	*	*	*	*	*	*	*	*	*			
12	12	12	12	12	12	12	12	1.020-1.6-1 0.0.0.0 ПЗ	ВЕДОМОСТЬ МАТЕРИАЛОВ И ВЫБОРКА СТАЛИ	*	*	*	*	*	*	*	*	*	*	*	*	*	*	*	*								
									ПОЯСНИТЕЛЬНАЯ ЗАПИСКА	*	*	*	*	*	*	*	*	*	*	*	*	*	*	*	*	*	*	*	*	*			
12	12	12	12	12	12	12	12	1.020-1.6-3 0.1.0.0-01	СБОРОЧНЫЕ ЕДИНИЦЫ:	1	-	-	1	-	1	-	1	-	-	1	-	1	-	1									
								1.020-1.6-3 0.1.0.0-02	КАРКАС УКР.СВ. СМН-2	-	1	1	-	1	-	1	-	1	-	1	-	1	-	1	-	1	-	1	-	1			
								1.020-1.6-3 0.1.0.0-08	КАРКАС УКР.СВ. СМН-3	1	-	-	1	-	1	-	1	-	1	-	1	-	1	-	1	-	1	-	1	-	1		
12	12	12	12	12	12	12	12	1.020-1.6-3 0.1.0.0-09	КАРКАС УКР.СВ. СМН-10	-	1	1	-	1	-	1	-	1	-	1	-	1	-	1									
								1.020-1.6-3 0.2.0.0-02	КАРКАС УКР.СВ. СКР-3	1	1	-	-	-	-	-	1	1	-	-	-	-	-	-	-	-	-	-	-	-	-		
								1.020-1.6-3 0.2.0.0-03	КАРКАС УКР.СВ. СКР-4	-	-	1	-	-	-	-	-	-	-	-	1	-	-	-	-	-	-	-	-	-	-		
12	12	12	12	12	12	12	12	1.020-1.6-3 0.2.0.0-05	КАРКАС УКР.СВ. СКР-6	-	-	-	1	1	-	-	-	-	1	-	-	-	-	-	-								
								1.020-1.6-3 0.2.0.0-06	КАРКАС УКР.СВ. СКР-7	-	-	-	-	-	1	1	-	-	-	-	-	-	1	1	-	-	-	-	-	-	-		
								1.020-1.6-3 0.2.0.0-07	КАРКАС УКР.СВ. СКР-8	-	-	-	-	-	-	-	-	-	-	-	-	-	-	-	-	1	1	-	-	-	-	-	
12	12	12	12	12	12	12	12	1.020-1.6-3 0.0.3.0-01	КАРКАС ПЛОСКИЙ КР-2	3	-	-	4	-	5	-	3	-	-	-	5	-	2	-	2								
								1.020-1.6-3 0.0.3.0-02	КАРКАС ПЛОСКИЙ КР-3	-	3	3	-	4	-	5	-	3	3	-	5	-	2	-	2	-	2	-	2	-	2		
								1.020-1.6-3 0.0.3.0-11	КАРКАС ПЛОСКИЙ КР-12	1	1	-	-	-	-	-	-	1	-	-	-	-	-	-	-	-	-	-	-	-	-	-	
12	12	12	12	12	12	12	12	1.020-1.6-3 0.0.3.0-12	КАРКАС ПЛОСКИЙ КР-13	-	-	1	-	-	-	-	-	-	1	-	-	-	-	-	-								
								1.020-1.6-3 0.0.3.0-14	КАРКАС ПЛОСКИЙ КР-15	-	-	-	1	1	-	-	-	-	-	-	1	-	-	-	-	-	-	-	-	-	-		
								1.020-1.6-3 0.0.3.0-15	КАРКАС ПЛОСКИЙ КР-16	-	-	-	-	-	1	1	-	-	-	-	-	1	1	-	-	-	-	-	-	-	-	-	
12	12	12	12	12	12	12	12	1.020-1.6-3 0.0.3.0-16	КАРКАС ПЛОСКИЙ КР-17	-	-	-	-	-	1	1	-	-	-	-	1	1	-	-	-								
								1.020-1.6-3 0.0.3.0-23	КАРКАС ПЛОСКИЙ КР-24	2	2	-	-	-	-	-	-	1	1	-	-	-	-	1	1	-	-	-	-	-	-		
								1.020-1.6-3 0.0.3.0-24	КАРКАС ПЛОСКИЙ КР-25	-	-	2	-	-	-	-	-	-	-	-	1	-	-	-	-	-	-	-	-	-	-	-	
12	12	12	12	12	12	12	12	1.020-1.6-3 0.0.3.0-26	КАРКАС ПЛОСКИЙ КР-27	-	-	-	2	2	-	-	-	-	-	-	-	-	-	-	-								
								1.020-1.6-3 0.0.3.0-27	КАРКАС ПЛОСКИЙ КР-28	-	-	-	-	-	2	2	-	-	-	-	-	-	1	1	-	-	-	-	-	-	-		
								1.020-1.6-3 0.0.3.0-28	КАРКАС ПЛОСКИЙ КР-29	-	-	-	-	-	-	-	-	-	-	-	-	-	-	-	2	2	-	-	1	1	-	-	
12	12	12	12	12	12	12	12	1.020-1.6-3 0.0.3.0-29	КАРКАС ПЛОСКИЙ КР-30	2	-	-	2	-	2	-	2	-	-	-	2	-	2	-	2								
								1.020-1.6-3 0.0.3.0-33	КАРКАС ПЛОСКИЙ КР-34	-	4	4	-	4	-	4	-	4	-	4	-	4	-	4	-	4	-	4	-	4	-	4	
								1.020-1.6-3 0.0.3.0-31	КАРКАС ПЛОСКИЙ КР-32	2	-	-	2	-	2	-	2	-	2	-	2	-	2	-	2	-	2	-	2	-	2	-	
12	12	12	12	12	12	12	12	1.020-1.6-3 0.0.1.0-01	СЕТКА С-2	1	-	-	-	-	-	-	1	-	-	-	-	-	-	-	-								
								1.020-1.6-3 0.0.1.0-02	СЕТКА С-3	-	1	-	-	-	-	-	-	-	-	-	1	-	-	-	-	-	-	-	-	-	-		
								1.020-1.6-3 0.0.1.0-25	СЕТКА С-26	-	-	1	-	-	-	-	-	-	-	-	-	-	1	-	-	-	-	-	-	-	-	-	
12	12	12	12	12	12	12	12	1.020-1.6-3 0.0.1.0-04	СЕТКА С-5	-	-	-	1	-	-	-	-	-	-	-	-	-	-	-	-								
								1.020-1.6-3 0.0.1.0-05	СЕТКА С-6	-	-	-	-	-	1	-	-	-	-	-	-	-	-	-	-	-	-	-	-	-	-		
								1.020-1.6-3 0.0.1.0-07	СЕТКА С-8	-	-	-	-	-	-	1	-	-	-	-	-	-	-	-	-	-	-	-	-	-	-	-	
12	12	12	12	12	12	12	12	1.020-1.6-3 0.0.1.0-08	СЕТКА С-9	-	-	-	-	-	-	1	-	-	-	-	-	-	-	-	-								
								1.020-1.6-3 0.0.1.0-09	СЕТКА С-10	-	-	-	-	-	-	-	1	-	-	-	-	-	-	-	-	-	-	-	-	-	-	-	
								1.020-1.6-3 0.0.1.0-20	СЕТКА С-21	-	-	-	-	-	-	-	-	-	-	-	-	-	-	-	-	-	-	-	-	-	-	-	
12	12	12	12	12	12	12	12	1.020-1.6-3 0.0.1.0-27	СЕТКА С-28	1	-	-	-	-	-	-	-	-	-	-	-	-	-	-	-								
								1.020-1.6-3 0.0.1.0-28	СЕТКА С-29	-	1	-	-	-	-	-	-	-	-	-	1	-	-	-	-	-	-	-	-	-	-	-	
								1.020-1.6-3 0.0.1.0-51	СЕТКА С-52	-	-	1	-	-	-	-	-	-	-	-	-	-	1	-	-	-	-	-	-	-	-	-	
12	12	12	12	12	12	12	12	1.020-1.6-3 0.0.1.0-30	СЕТКА С-31	-	-	-	-	-	-	-	-	-	-	-	-	-	-	-	-								
								1.020-1.6-3 0.0.1.0-31	СЕТКА С-32	-	-	-	-	-	-	-	-	-	-	-	-	-	-	-	-	-	-	-	-	-	-	-	
								1.020-1.6-3 0.0.1.0-33	СЕТКА С-34	-	-	-	-	-	-	-	1	-	-	-	-	-	-	1	-	-	-	-	-	-	-	-	
12	12	12	12	12	12	12	12	1.020-1.6-3 0.0.1.0-34	СЕТКА С-35	-	-	-	-	-	-	-	-	-	-	-	-	-	-	-	-								
								1.020-1.6-3 0.0.1.0-35	СЕТКА С-36	-	-	-	-	-	-	-	-	-	-	-	-	-	-	-	-	-	-	-	-	-	-	-	

НАЧ ОТД	ВОЛЫНСКИЙ	25.03
Н КОНТР	НОСОВА	24.03
ГИП	ПРИГОРЕВ	24.03
РУК ГР	ОСТРОВА	24.03
РУК ГР	ОСИНА	24.03
ПРОВЕРИЛ	ВАСИЛЬЕВА	24.03
РАЗРАБ	ЛУКИНА	24.03

1.020-1.6-1 2.0.0.0		
СТАДИЯ	ЛИСТ	ЛИСТОВ
Р	1	2

ДИАГРАММА ЛЕСТНОСТИ	ЦНИИЭП	торгово бытовых зданий и туристских комплексов
---------------------	--------	--

ФОРМАТ	ЗОНА	ПОЗ.	ОБОЗНАЧЕНИЕ	НАИМЕНОВАНИЕ	КОЛ НА ИСПОЛН .020-1.6-1 2.0.0.0-1																		ПРИМЕЧАНИЕ		
					-	01	02	03	04	05	06	07	08	09	10	11	12	13	14	15					
			1.020-1.6-3 0.0.1.0-46	СЕТКА С-47	-	-	-	-	-	-	-	-	-	-	-	-	1	-	1					МАССА, КГ 0.029	
ВЧ 2		11		ДЕТАЛИ:																					
		12	1.400-9 ВЫПУСК 1	СТ.ОТД.ГОСТ 5781-75	16	16	16	16	16	16	16	16	16	16	16	16	16	16	16	16	-	-	-		
			1.400-9 ВЫПУСК 1	ФБАШ L=130	2	2	-	-	-	-	-	2	2												
			1.400-9 ВЫПУСК 1	ПЕТЛЯ УНИФ. УП1-9	-	-	2	-	-	-	-	-	2												
			1.400-9 ВЫПУСК 1	ПЕТЛЯ УНИФ. УП1-11	-	-	-	2	2	-	-	-	-	2											
			1.400-9 ВЫПУСК 1	ПЕТЛЯ УНИФ. УП1-13	-	-	-	2	2	-	-	-	-	-											
			1.400-9 ВЫПУСК 1	ПЕТЛЯ УНИФ. УП1-14	-	-	-	-	-	2	-	-	-	-	2										
1		12	1.020-1.6-3 0.0.0.1 СВ	ПЕТЛЯ СТРОП. СПВ-7	-	-	-	-	-	-	2	-	-	-	-	2									
2		12	1.400-9 ВЫПУСК 1	ПЕТЛЯ УНИФ. УП1-5	-	-	-	-	-	-	-	-	-	-	-	-	2	2	2	2					

1.020-1.6-1 2.0.0.0

ИСТ

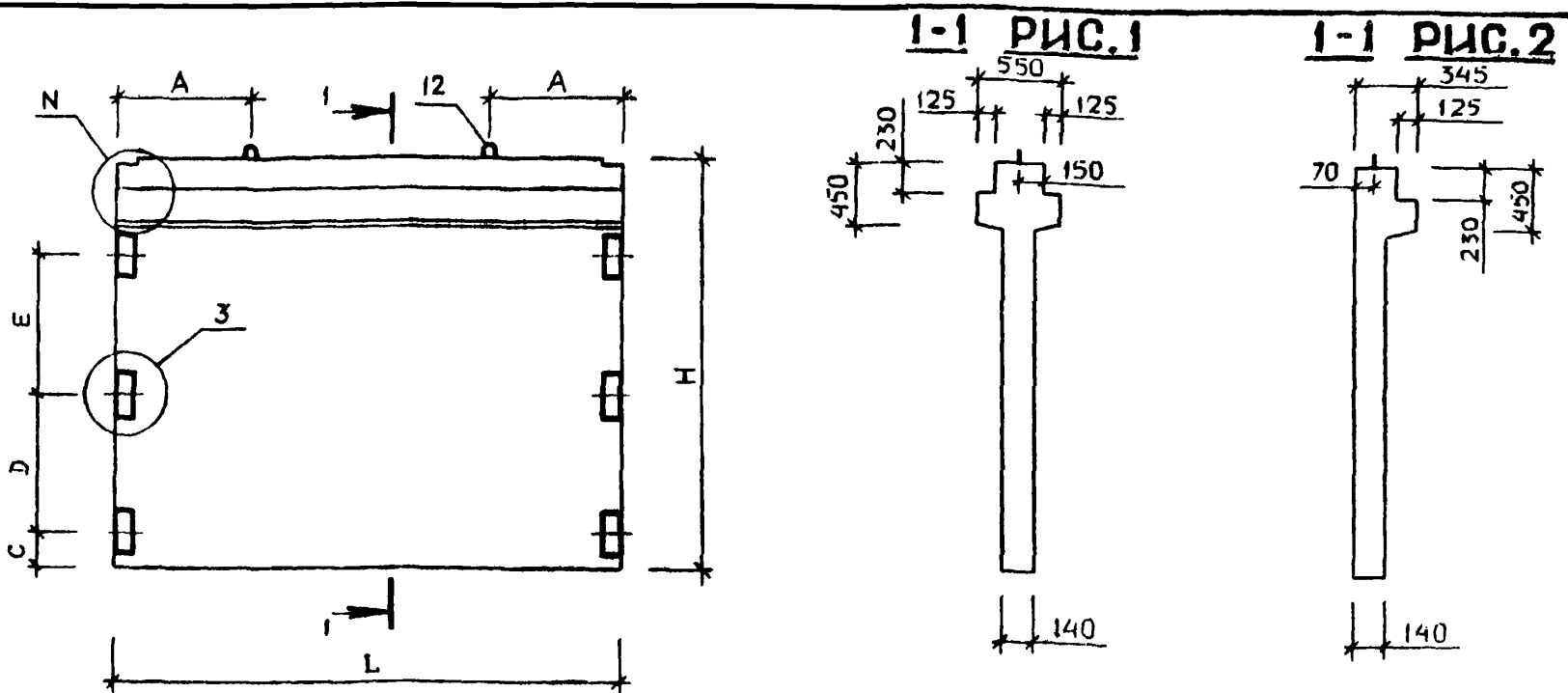


ТАБЛИЦА 1

ОБОЗНАЧЕНИЕ	МАРКА	L	H	A	N	C	D	E	M	S	CI	N ₁	T	РИС.	МАССА
I.020-I.6-I 2.0.0.0	2Д 26.28	2560	2770	750	I	220	I000	900	2	II40	400	8	80	I,3,4,6	3334
-01	2Д 26.33	2560	3270	750	I	420	II00	II00	2	II40	600	7	80	I,3,4,6	3782
-02	2Д 30.33	2980	3270	750	I	420	II00	II00	2	I350	600	7	80	I,3,4,6	4402
-03	2Д 41.28	4060	2770	800	I	220	I000	900	3	I260	400	8	I00	I,3,4,6	5287
-04	2Д 41.33	4060	3270	800	I	420	II00	II00	3	I260	600	7	I00	I,3,4,6	5998
-05	2Д 56.28	5560	2770	II00	I	220	I000	900	4	I320	400	8	I00	I,3,4,6	724I
-06	2Д 56.33	5560	3270	II00	I	420	II00	II00	4	I320	600	7	I00	I,3,4,6	82I4
-07	ID 26.28	2560	2770	750	2	220	I000	900	2	II40	400	8	80	2,3,5,6	2908
-08	ID 26.33	2560	3270	750	2	420	II00	II00	2	II40	600	7	80	2,3,5,6	3356
-09	ID 30.33	2980	3270	750	2	420	II00	II00	2	I350	600	7	80	2,3,5,6	3906
-10	ID 56.28	5560	2770	II00	2	220	I000	900	4	I320	400	8	I00	2,3,5,6	63I6
-11	ID 56.33	5560	3270	II00	2	420	II00	II00	4	I320	600	7	I00	2,3,5,6	7289
-12	2Д 12.28	II80	2770	300	I	220	I000	900	I	900	400	8	80	I,3,4,6	I537
-13	2Д 12.33	II80	3270	300	I	420	II00	II00	I	900	600	7	80	I,3,4,6	I743
-14	ID 12.28	II80	2770	300	2	220	I000	900	I	900	400	8	80	2,3,5,6	I340
-15	ID 12.33	II80	3270	300	2	420	II00	II00	I	900	600	7	80	2,3,5,6	I547

УЗЛЫ СМ. I.020-I.6-I 0.0.0.0 У

НОМЕРА ЛИСТОВ ПРИВЕДЕНЫ В ТАБЛИЦЕ 2 НА 2.0.0.0 СБ ЛИСТ 2

В ТАБЛИЦЕ ИСПОЛНЕНИЙ РАЗМЕРЫ ПРИВЕДЕНЫ В ММ, МАССА В КГ

N₁ ОЗНАЧАЕТ НОМЕР ПОЗИЦИИ ДЛЯ ТОРЦЕВЫХ СЕТОК.

1.020-1.6-1 2.0.0.0 СБ			
НАЧ. ОТД	ВОЛЫНСКИЙ	25.03	ДИАФРАГМА ЖЕСТКОСТИ
И.КОНТР	НОСОВА	24.03	
ГИП	ПРИГОРЕВ	24.03	
РУК. ГР.	ОСИНА	24.03	
РУК. ГР.	ОСТРОВА	24.03	
ПРОВЕРИЛ	ЛУКИНА	24.03	ЦНИИЭП
РАЗРАБ.	ВАСИЛЬЕВА	24.03	
			ТОРГОВО-БЫТОВЫХ ЗДАНИЙ И УЛИСТСКИХ КОМПЛ.

СИТНИК ОПЕРАТОР ТЛП КОРТ ЭПВЦ Киев ЗНИИЭП	НАИМЕНОВНИЕ		КОП НА ИСПОЛН 1.020-1.6-1 2.0.0.0-																		
	-	01	02	03	04	05	06	07	08	09	10	11	12	13	14	15					
МАТЕРИАЛЫ:																					
БЕТОН М300 М.КВБ.		1.334	1.513	1.761	2.115	2.399	2.896	3.286	1.163	1.342	1.563	2.526	2.915	0.615	0.697	0.536	0.619				
ПОКАЗАТЕЛИ:																					
МАССА СТАЛИ, кг		112.7	121.3	132.0	148.4	160.4	181.3	202.7	106.1	114.7	124.2	166.8	188.2	81.33	86.77	78.41	83.85				
АРМАТУРНЫЕ ИЗДЕЛИЯ		71.65	80.19	89.53	103.7	115.6	134.4	149.6	65.05	73.59	81.68	119.9	135.0	42.48	47.92	39.56	45.00				
АРМАТУРНАЯ СТАЛЬ		71.65	80.19	89.53	103.7	115.6	134.4	149.6	65.05	73.59	81.68	119.9	135.0	42.48	47.92	39.56	45.00				
КЛАСС А-III		58.35	63.98	71.12	83.84	91.52	108.1	117.6	51.75	57.39	63.27	93.60	103.1	35.14	38.95	32.22	36.03				
Ф6АШ ГОСТ 5781-75		37.21	40.96	46.76	57.98	63.77	77.51	85.12	30.62	34.36	38.92	63.00	70.61	18.36	20.28	15.44	17.36				
Ф16АШ ГОСТ 5.1459-72*		21.14	23.03	24.35	25.86	27.76	30.60	32.49	21.14	23.03	24.35	30.60	32.49	16.78	18.67	16.78	18.67				
КЛАСС В-I		13.27	16.18	18.38	19.74	24.03	26.21	31.89	13.27	16.18	18.38	26.21	31.89	7.323	8.951	7.323	8.951				
Ф5ВІ ГОСТ 6727-53*		13.27	16.18	18.38	19.74	24.03	26.21	31.89	13.27	16.18	18.38	26.21	31.89	7.323	8.951	7.323	8.951				
ЗАКЛАДНЫЕ ИЗДЕЛИЯ		41.06	41.06	42.51	44.75	44.75	46.89	53.16	41.06	41.06	42.51	46.89	53.16	38.85	38.85	38.85	38.85				
ПРОФИЛЬНАЯ СТАЛЬ		25.31	25.31	25.31	25.31	25.31	25.31	25.31	25.31	25.31	25.31	25.31	25.31	25.31	25.31	25.31	25.31				
ПОЛОСОВАЯ		25.31	25.31	25.31	25.31	25.31	25.31	25.31	25.31	25.31	25.31	25.31	25.31	25.31	25.31	25.31	25.31				
-110X10 ГОСТ 103-76 С38/23		2.244	2.244	2.244	2.244	2.244	2.244	2.244	2.244	2.244	2.244	2.244	2.244	2.244	2.244	2.244	2.244				
-140X10 ГОСТ 103-76 С38/23		23.07	23.07	23.07	23.07	23.07	23.07	23.07	23.07	23.07	23.07	23.07	23.07	23.07	23.07	23.07	23.07				
АРМАТУРНАЯ СТАЛЬ		15.74	15.74	17.19	19.43	19.43	21.58	27.84	15.74	15.74	17.19	21.58	27.84	13.54	13.54	13.54	13.54				
КЛАСС А-I		3.892	3.892	5.343	7.582	7.582	9.729	-	3.892	3.892	5.343	9.729	-	1.686	1.686	1.686	1.686				
Ф12АІ ГОСТ 5781-75		-	-	-	-	-	-	-	-	-	-	-	-	-	-	-	-				
Ф16АІ ГОСТ 5781-75		3.892	3.892	-	-	-	-	-	-	-	-	-	-	1.686	1.686	1.686	1.686				
Ф18АІ ГОСТ 5781-75		-	-	5.343	-	-	-	-	3.892	3.892	-	-	-	-	-	-	-				
Ф20АІ ГОСТ 5781-75		-	-	-	7.582	7.582	-	-	-	-	5.343	-	-	-	-	-	-				
Ф22АІ ГОСТ 5781-75		-	-	-	-	-	9.729	-	-	-	-	9.729	-	-	-	-	-				
КЛАСС А-II		-	-	-	-	-	-	15.99	-	-	-	-	15.99	-	-	-	-				
Ф22АІІ ГОСТ 5781-75		-	-	-	-	-	-	15.99	-	-	-	-	15.99	-	-	-	-				
КЛАСС А-III		11.85	11.85	11.85	11.85	11.85	11.85	11.85	11.85	11.85	11.85	11.85	11.85	11.85	11.85	11.85	11.85				
Ф16АШ ГОСТ 5.1459-72*		10.79	10.79	10.79	10.79	10.79	10.79	10.79	10.79	10.79	10.79	10.79	10.79	10.79	10.79	10.79	10.79				
Ф12АШ ГОСТ 5.1459-72*		1.064	1.064	1.064	1.064	1.064	1.064	1.064	1.064	1.064	1.064	1.064	1.064	1.064	1.064	1.064	1.064				
МАРКИРОВКА ИЗДЕЛИЙ ПО ИСПОЛНЕНИЯМ ПРИВЕДЕНА																					
В ТАБЛИЦЕ ИСПОЛНЕНИИ К СБОРОЧНОМУ ЧЕРТЕЖУ																					
		1.020-1.6-1 2.0.0.0 ВМС																			
		ДИАФРАГМА ЖЕСТКОСТИ																			
		ЦНИИЭП																			
		торгово бытовых зданий и туристских комплексов																			

СИТНИК		ОПЕРАТОР		ЭЛБЦ		КиевЗНИИЭП		ОПЕРАТОР		ЭЛБЦ		КиевЗНИИЭП		ОПЕРАТОР		ЭЛБЦ		КиевЗНИИЭП		ОПЕРАТОР		ЭЛБЦ		КиевЗНИИЭП		ОПЕРАТОР		ЭЛБЦ		КиевЗНИИЭП		ОПЕРАТОР		ЭЛБЦ		КиевЗНИИЭП		ОПЕРАТОР		ЭЛБЦ		КиевЗНИИЭП		ОПЕРАТОР		ЭЛБЦ		КиевЗНИИЭП		ОПЕРАТОР		ЭЛБЦ		КиевЗНИИЭП		ОПЕРАТОР		ЭЛБЦ		КиевЗНИИЭП		ОПЕРАТОР		ЭЛБЦ		КиевЗНИИЭП		ОПЕРАТОР		ЭЛБЦ		КиевЗНИИЭП		ОПЕРАТОР		ЭЛБЦ		КиевЗНИИЭП		ОПЕРАТОР		ЭЛБЦ		КиевЗНИИЭП		ОПЕРАТОР		ЭЛБЦ		КиевЗНИИЭП		ОПЕРАТОР		ЭЛБЦ		КиевЗНИИЭП		ОПЕРАТОР		ЭЛБЦ		КиевЗНИИЭП		ОПЕРАТОР		ЭЛБЦ		КиевЗНИИЭП		ОПЕРАТОР		ЭЛБЦ		КиевЗНИИЭП		ОПЕРАТОР		ЭЛБЦ		КиевЗНИИЭП		ОПЕРАТОР		ЭЛБЦ		КиевЗНИИЭП		ОПЕРАТОР		ЭЛБЦ		КиевЗНИИЭП		ОПЕРАТОР		ЭЛБЦ		КиевЗНИИЭП		ОПЕРАТОР		ЭЛБЦ		КиевЗНИИЭП		ОПЕРАТОР		ЭЛБЦ		КиевЗНИИЭП		ОПЕРАТОР		ЭЛБЦ		КиевЗНИИЭП		ОПЕРАТОР		ЭЛБЦ		КиевЗНИИЭП		ОПЕРАТОР		ЭЛБЦ		КиевЗНИИЭП		ОПЕРАТОР		ЭЛБЦ		КиевЗНИИЭП		ОПЕРАТОР		ЭЛБЦ		КиевЗНИИЭП		ОПЕРАТОР		ЭЛБЦ		КиевЗНИИЭП		ОПЕРАТОР		ЭЛБЦ		КиевЗНИИЭП		ОПЕРАТОР		ЭЛБЦ		КиевЗНИИЭП		ОПЕРАТОР		ЭЛБЦ		КиевЗНИИЭП		ОПЕРАТОР		ЭЛБЦ		КиевЗНИИЭП		ОПЕРАТОР		ЭЛБЦ		КиевЗНИИЭП		ОПЕРАТОР		ЭЛБЦ		КиевЗНИИЭП		ОПЕРАТОР		ЭЛБЦ		КиевЗНИИЭП		ОПЕРАТОР		ЭЛБЦ		КиевЗНИИЭП		ОПЕРАТОР		ЭЛБЦ		КиевЗНИИЭП		ОПЕРАТОР		ЭЛБЦ		КиевЗНИИЭП		ОПЕРАТОР		ЭЛБЦ		КиевЗНИИЭП		ОПЕРАТОР		ЭЛБЦ		КиевЗНИИЭП		ОПЕРАТОР		ЭЛБЦ		КиевЗНИИЭП		ОПЕРАТОР		ЭЛБЦ		КиевЗНИИЭП		ОПЕРАТОР		ЭЛБЦ		КиевЗНИИЭП		ОПЕРАТОР		ЭЛБЦ		КиевЗНИИЭП		ОПЕРАТОР		ЭЛБЦ		КиевЗНИИЭП		ОПЕРАТОР		ЭЛБЦ		КиевЗНИИЭП		ОПЕРАТОР		ЭЛБЦ		КиевЗНИИЭП		ОПЕРАТОР		ЭЛБЦ		КиевЗНИИЭП		ОПЕРАТОР		ЭЛБЦ		КиевЗНИИЭП		ОПЕРАТОР		ЭЛБЦ		КиевЗНИИЭП		ОПЕРАТОР		ЭЛБЦ		КиевЗНИИЭП		ОПЕРАТОР		ЭЛБЦ		КиевЗНИИЭП		ОПЕРАТОР		ЭЛБЦ		КиевЗНИИЭП		ОПЕРАТОР		ЭЛБЦ		КиевЗНИИЭП		ОПЕРАТОР		ЭЛБЦ		КиевЗНИИЭП		ОПЕРАТОР		ЭЛБЦ		КиевЗНИИЭП		ОПЕРАТОР		ЭЛБЦ		КиевЗНИИЭП		ОПЕРАТОР		ЭЛБЦ		КиевЗНИИЭП		ОПЕРАТОР		ЭЛБЦ		КиевЗНИИЭП		ОПЕРАТОР		ЭЛБЦ		КиевЗНИИЭП		ОПЕРАТОР		ЭЛБЦ		КиевЗНИИЭП		ОПЕРАТОР		ЭЛБЦ		КиевЗНИИЭП		ОПЕРАТОР		ЭЛБЦ		КиевЗНИИЭП		ОПЕРАТОР		ЭЛБЦ		КиевЗНИИЭП		ОПЕРАТОР		ЭЛБЦ		КиевЗНИИЭП		ОПЕРАТОР		ЭЛБЦ		КиевЗНИИЭП		ОПЕРАТОР		ЭЛБЦ		КиевЗНИИЭП		ОПЕРАТОР		ЭЛБЦ		КиевЗНИИЭП		ОПЕРАТОР		ЭЛБЦ		КиевЗНИИЭП		ОПЕРАТОР		ЭЛБЦ		КиевЗНИИЭП		ОПЕРАТОР		ЭЛБЦ		КиевЗНИИЭП		ОПЕРАТОР		ЭЛБЦ		КиевЗНИИЭП		ОПЕРАТОР		ЭЛБЦ		КиевЗНИИЭП		ОПЕРАТОР		ЭЛБЦ		КиевЗНИИЭП		ОПЕРАТОР		ЭЛБЦ		КиевЗНИИЭП		ОПЕРАТОР		ЭЛБЦ		КиевЗНИИЭП		ОПЕРАТОР		ЭЛБЦ		КиевЗНИИЭП		ОПЕРАТОР		ЭЛБЦ		КиевЗНИИЭП		ОПЕРАТОР		ЭЛБЦ		КиевЗНИИЭП		ОПЕРАТОР		ЭЛБЦ		КиевЗНИИЭП		ОПЕРАТОР		ЭЛБЦ		КиевЗНИИЭП		ОПЕРАТОР		ЭЛБЦ		КиевЗНИИЭП		ОПЕРАТОР		ЭЛБЦ		КиевЗНИИЭП		ОПЕРАТОР		ЭЛБЦ		КиевЗНИИЭП		ОПЕРАТОР		ЭЛБЦ		КиевЗНИИЭП		ОПЕРАТОР		ЭЛБЦ		КиевЗНИИЭП		ОПЕРАТОР		ЭЛБЦ		КиевЗНИИЭП		ОПЕРАТОР		ЭЛБЦ		КиевЗНИИЭП		ОПЕРАТОР		ЭЛБЦ		КиевЗНИИЭП		ОПЕРАТОР		ЭЛБЦ		КиевЗНИИЭП		ОПЕРАТОР		ЭЛБЦ		КиевЗНИИЭП		ОПЕРАТОР		ЭЛБЦ		КиевЗНИИЭП		ОПЕРАТОР		ЭЛБЦ		КиевЗНИИЭП		ОПЕРАТОР		ЭЛБЦ		КиевЗНИИЭП		ОПЕРАТОР		ЭЛБЦ		КиевЗНИИЭП		ОПЕРАТОР		ЭЛБЦ		КиевЗНИИЭП		ОПЕРАТОР		ЭЛБЦ		КиевЗНИИЭП		ОПЕРАТОР		ЭЛБЦ		КиевЗНИИЭП		ОПЕРАТОР		ЭЛБЦ		КиевЗНИИЭП		ОПЕРАТОР		ЭЛБЦ		КиевЗНИИЭП		ОПЕРАТОР		ЭЛБЦ		КиевЗНИИЭП		ОПЕРАТОР		ЭЛБЦ		КиевЗНИИЭП		ОПЕРАТОР		ЭЛБЦ		КиевЗНИИЭП		ОПЕРАТОР		ЭЛБЦ		КиевЗНИИЭП		ОПЕРАТОР		ЭЛБЦ		КиевЗНИИЭП		ОПЕРАТОР		ЭЛБЦ		КиевЗНИИЭП		ОПЕРАТОР		ЭЛБЦ		КиевЗНИИЭП		ОПЕРАТОР		ЭЛБЦ		КиевЗНИИЭП		ОПЕРАТОР		ЭЛБЦ		КиевЗНИИЭП		ОПЕРАТОР		ЭЛБЦ		КиевЗНИИЭП		ОПЕРАТОР		ЭЛБЦ		КиевЗНИИЭП		ОПЕРАТОР		ЭЛБЦ		КиевЗНИИЭП		ОПЕРАТОР		ЭЛБЦ		КиевЗНИИЭП		ОПЕРАТОР		ЭЛБЦ		КиевЗНИИЭП		ОПЕРАТОР		ЭЛБЦ		КиевЗНИИЭП		ОПЕРАТОР		ЭЛБЦ		КиевЗНИИЭП		ОПЕРАТОР		ЭЛБЦ		КиевЗНИИЭП		ОПЕРАТОР		ЭЛБЦ		КиевЗНИИЭП		ОПЕРАТОР		ЭЛБЦ		КиевЗНИИЭП		ОПЕРАТОР		ЭЛБЦ		КиевЗНИИЭП		ОПЕРАТОР		ЭЛБЦ		КиевЗНИИЭП		ОПЕРАТОР		ЭЛБЦ		КиевЗНИИЭП		ОПЕРАТОР		ЭЛБЦ		КиевЗНИИЭП		ОПЕРАТОР		ЭЛБЦ		КиевЗНИИЭП		ОПЕРАТОР		ЭЛБЦ		КиевЗНИИЭП		ОПЕРАТОР		ЭЛБЦ		КиевЗНИИЭП		ОПЕРАТОР		ЭЛБЦ		КиевЗНИИЭП		ОПЕРАТОР		ЭЛБЦ		КиевЗНИИЭП		ОПЕРАТОР		ЭЛБЦ		КиевЗНИИЭП		ОПЕРАТОР		ЭЛБЦ		КиевЗНИИЭП		ОПЕРАТОР		ЭЛБЦ		КиевЗНИИЭП		ОПЕРАТОР		ЭЛБЦ		КиевЗНИИЭП		ОПЕРАТОР		ЭЛБЦ		КиевЗНИИЭП		ОПЕРАТОР		ЭЛБЦ		КиевЗНИИЭП		ОПЕРАТОР		ЭЛБЦ		КиевЗНИИЭП		ОПЕРАТОР		ЭЛБЦ		КиевЗНИИЭП		ОПЕРАТОР		ЭЛБЦ		КиевЗНИИЭП		ОПЕРАТОР		ЭЛБЦ		КиевЗНИИЭП		ОПЕРАТОР		ЭЛБЦ		КиевЗНИИЭП		ОПЕРАТОР		ЭЛБЦ		КиевЗНИИЭП		ОПЕРАТОР		ЭЛБЦ		КиевЗНИИЭП		ОПЕРАТОР		ЭЛБЦ		КиевЗНИИЭП		ОПЕРАТОР		ЭЛБЦ		КиевЗНИИЭП		ОПЕРАТОР		ЭЛБЦ		КиевЗНИИЭП		ОПЕРАТОР		ЭЛБЦ		КиевЗНИИЭП		ОПЕРАТОР		ЭЛБЦ		КиевЗНИИЭП		ОПЕРАТОР		ЭЛБЦ		КиевЗНИИЭП		ОПЕРАТОР		ЭЛБЦ		КиевЗНИИЭП		ОПЕРАТОР		ЭЛБЦ		КиевЗНИИЭП		ОПЕРАТОР		ЭЛБЦ		КиевЗНИИЭП		ОПЕРАТОР		ЭЛБЦ		КиевЗНИИЭП		ОПЕРАТОР		ЭЛБЦ		КиевЗНИИЭП		ОПЕРАТОР		ЭЛБЦ		КиевЗНИИЭП		ОПЕРАТОР		ЭЛБЦ		КиевЗНИИЭП		ОПЕРАТОР		ЭЛБЦ		КиевЗНИИЭП		ОПЕРАТОР	
--------	--	----------	--	------	--	------------	--	----------	--	------	--	------------	--	----------	--	------	--	------------	--	----------	--	------	--	------------	--	----------	--	------	--	------------	--	----------	--	------	--	------------	--	----------	--	------	--	------------	--	----------	--	------	--	------------	--	----------	--	------	--	------------	--	----------	--	------	--	------------	--	----------	--	------	--	------------	--	----------	--	------	--	------------	--	----------	--	------	--	------------	--	----------	--	------	--	------------	--	----------	--	------	--	------------	--	----------	--	------	--	------------	--	----------	--	------	--	------------	--	----------	--	------	--	------------	--	----------	--	------	--	------------	--	----------	--	------	--	------------	--	----------	--	------	--	------------	--	----------	--	------	--	------------	--	----------	--	------	--	------------	--	----------	--	------	--	------------	--	----------	--	------	--	------------	--	----------	--	------	--	------------	--	----------	--	------	--	------------	--	----------	--	------	--	------------	--	----------	--	------	--	------------	--	----------	--	------	--	------------	--	----------	--	------	--	------------	--	----------	--	------	--	------------	--	----------	--	------	--	------------	--	----------	--	------	--	------------	--	----------	--	------	--	------------	--	----------	--	------	--	------------	--	----------	--	------	--	------------	--	----------	--	------	--	------------	--	----------	--	------	--	------------	--	----------	--	------	--	------------	--	----------	--	------	--	------------	--	----------	--	------	--	------------	--	----------	--	------	--	------------	--	----------	--	------	--	------------	--	----------	--	------	--	------------	--	----------	--	------	--	------------	--	----------	--	------	--	------------	--	----------	--	------	--	------------	--	----------	--	------	--	------------	--	----------	--	------	--	------------	--	----------	--	------	--	------------	--	----------	--	------	--	------------	--	----------	--	------	--	------------	--	----------	--	------	--	------------	--	----------	--	------	--	------------	--	----------	--	------	--	------------	--	----------	--	------	--	------------	--	----------	--	------	--	------------	--	----------	--	------	--	------------	--	----------	--	------	--	------------	--	----------	--	------	--	------------	--	----------	--	------	--	------------	--	----------	--	------	--	------------	--	----------	--	------	--	------------	--	----------	--	------	--	------------	--	----------	--	------	--	------------	--	----------	--	------	--	------------	--	----------	--	------	--	------------	--	----------	--	------	--	------------	--	----------	--	------	--	------------	--	----------	--	------	--	------------	--	----------	--	------	--	------------	--	----------	--	------	--	------------	--	----------	--	------	--	------------	--	----------	--	------	--	------------	--	----------	--	------	--	------------	--	----------	--	------	--	------------	--	----------	--	------	--	------------	--	----------	--	------	--	------------	--	----------	--	------	--	------------	--	----------	--	------	--	------------	--	----------	--	------	--	------------	--	----------	--	------	--	------------	--	----------	--	------	--	------------	--	----------	--	------	--	------------	--	----------	--	------	--	------------	--	----------	--	------	--	------------	--	----------	--	------	--	------------	--	----------	--	------	--	------------	--	----------	--	------	--	------------	--	----------	--	------	--	------------	--	----------	--	------	--	------------	--	----------	--	------	--	------------	--	----------	--	------	--	------------	--	----------	--	------	--	------------	--	----------	--	------	--	------------	--	----------	--	------	--	------------	--	----------	--	------	--	------------	--	----------	--	------	--	------------	--	----------	--	------	--	------------	--	----------	--	------	--	------------	--	----------	--	------	--	------------	--	----------	--	------	--	------------	--	----------	--	------	--	------------	--	----------	--	------	--	------------	--	----------	--	------	--	------------	--	----------	--	------	--	------------	--	----------	--	------	--	------------	--	----------	--	------	--	------------	--	----------	--	------	--	------------	--	----------	--	------	--	------------	--	----------	--	------	--	------------	--	----------	--	------	--	------------	--	----------	--	------	--	------------	--	----------	--	------	--	------------	--	----------	--	------	--	------------	--	----------	--	------	--	------------	--	----------	--	------	--	------------	--	----------	--	------	--	------------	--	----------	--	------	--	------------	--	----------	--	------	--	------------	--	----------	--	------	--	------------	--	----------	--	------	--	------------	--	----------	--	------	--	------------	--	----------	--	------	--	------------	--	----------	--	------	--	------------	--	----------	--	------	--	------------	--	----------	--	------	--	------------	--	----------	--	------	--	------------	--	----------	--	------	--	------------	--	----------	--	------	--	------------	--	----------	--	------	--	------------	--	----------	--	------	--	------------	--	----------	--	------	--	------------	--	----------	--	------	--	------------	--	----------	--	------	--	------------	--	----------	--	------	--	------------	--	----------	--	------	--	------------	--	----------	--	------	--	------------	--	----------	--	------	--	------------	--	----------	--	------	--	------------	--	----------	--	------	--	------------	--	----------	--	------	--	------------	--	----------	--	------	--	------------	--	----------	--	------	--	------------	--	----------	--	------	--	------------	--	----------	--	------	--	------------	--	----------	--	------	--	------------	--	----------	--	------	--	------------	--	----------	--	------	--	------------	--	----------	--	------	--	------------	--	----------	--	------	--	------------	--	----------	--	------	--	------------	--	----------	--	------	--	------------	--	----------	--	------	--	------------	--	----------	--	------	--	------------	--	----------	--	------	--	------------	--	----------	--	------	--	------------	--	----------	--

ФОРМА	ЗОНА	ПСЗ	ОБОЗНАЧЕНИЕ	НАИМЕНОВАНИЕ	КОЛ НА ИСПОЛН 1.020-1.6-1 3.0.0.0-																	ПРИМЕЧАНИЕ
					-	01	02	03	04	05	06	07										
ВЧ	15			ДЕТАЛИ: СТ.ОТД.ГОСТ 5781-75 Φ6АШ L=130	28	32	28	32	64	28	32	64	-	-	-	-	-	-	-	-	-	МАССА.КГ
ВЧ	16			СТ.ОТД.ГОСТ 5.1459-72* Φ25АШ L=2720	4	4	4	4	4	4	4	4	-	-	-	-	-	-	-	-	-	0.029
11	17		1.020-1.6-3 0.0.0.1-01	СТЕРЖЕНЬ ГНУТЫЙ СГ	5	5	5	5	5	5	5	5										10.47
12	18		1.400-9 ВЫПУСК 1	ПЕТЛЯ УНИФ. УП1-7	2	2	-	-	-	2	2											
			1.400-9 ВЫПУСК 1	ПЕТЛЯ УНИФ. УП1-11	-	-	2															
			1.400-9 ВЫПУСК 1	ПЕТЛЯ УНИФ. УП1-13	-	-	-	2														
			1.400-9 ВЫПУСК 1	ПЕТЛЯ УНИФ. УП1-14	-	-	-	-	2	-	-	2										

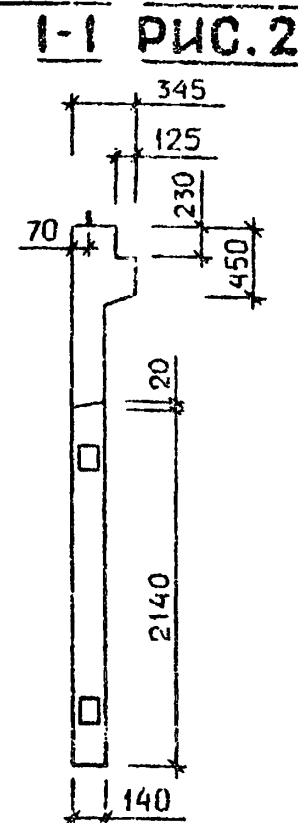
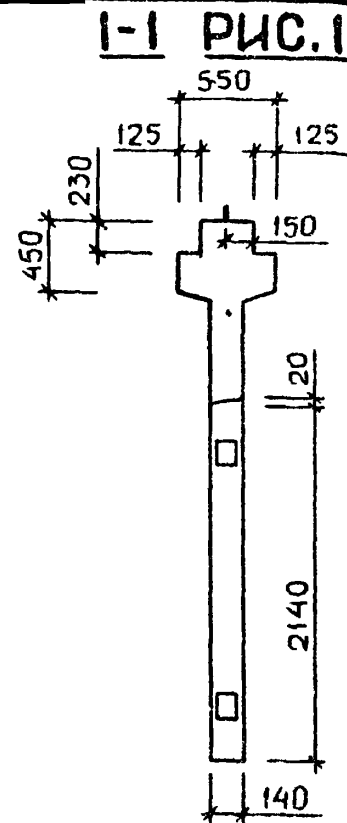
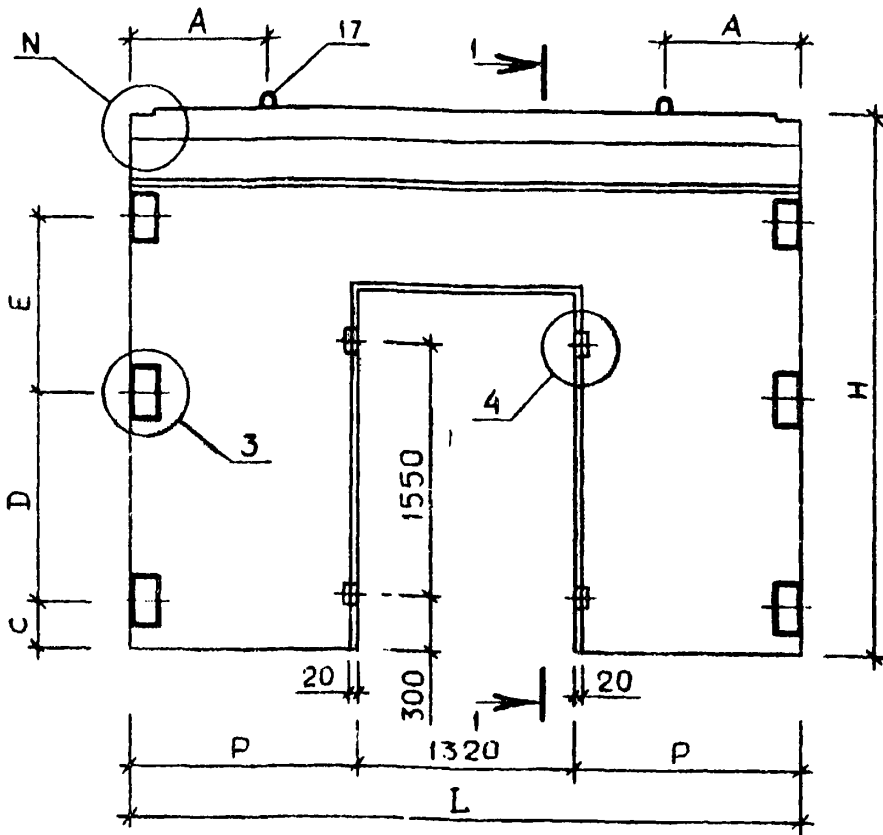


ТАБЛИЦА 1

ОБОЗНАЧЕНИЕ	МАРКА	L	H	A	N	C	D	E	P	C1	N1	N2	N3	T	РИС.	МАССА
I.020-I.6-I 3.0.0.0	2ДП 26.28	2560	2770	750	I	220	I000	900	620	400	10	9	9	80	1,3,4,6	2345
-01	2ДП 26.33	2560	3270	750	I	420	II00	II00	620	600	12	8	9	80	1,3,4,6	2793
-02	2ДП 41.28	4060	2770	800	I	220	I000	900	I370	400	10	9	7	80	1,3,4,6	4299
-03	2ДП 41.33	4060	3270	800	I	420	II00	II00	I370	600	12	8	7	100	1,3,4,6	5009
-04	2ДП 56.33	5560	3270	II00	I	420	II00	II00	2I20	600	12	8	7	100	1,3,4,6	7225
-05	1ДП 26.28	2560	2770	750	2	220	I000	900	620	400	II	9	9	80	2,3,5,6	1919
-06	1ДП 26.33	2560	3270	750	2	420	II00	II00	620	600	13	8	9	80	2,3,5,6	2367
-07	1ДП 56.33	5560	3270	II00	2	420	II00	II00	2I20	600	13	8	7	100	2,3,5,6	6300

УЗЛЫ СМ. I.020-I.6-I 0.0.0.0 У

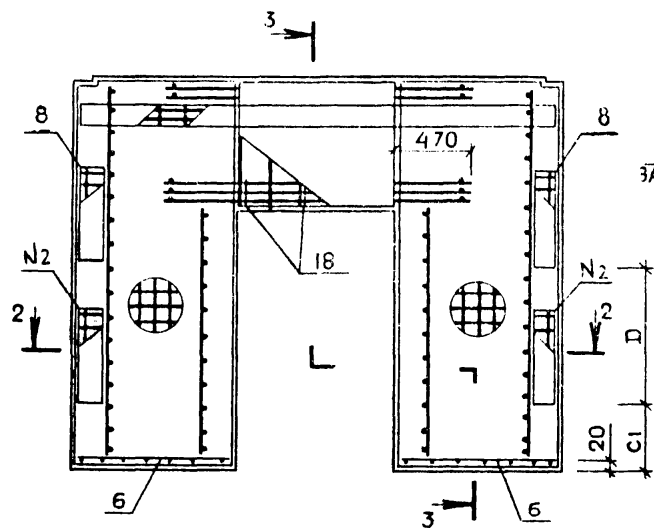
НОМЕРА ЛИСТОВ ПРИВЕДЕНЫ В ТАБЛИЦЕ 2 НА 3.0.00 СБ ЛИСТ 2

N₂ ОЗНАЧАЕТ НОМЕР ПОЗИЦИЙ ДЛЯ ТОРЦЕВЫХ СЕТОК

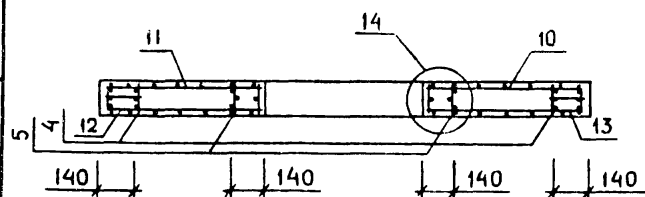
В ТАБЛИЦЕ ИСПОЛНЕНИЙ РАЗМЕРЫ ПРИВЕДЕНЫ В ММ, МАССА В КГ

I.020-I.6-I 3.0.0.0 СБ			
НАЧ. ОТД. И.КОНТР. ГИП. РУК. ГР. РУК. ГР. ПРОВЕРИЛ. РАЗРАБ.	ВОЛЫНСКИЙ	25.03	ДИАФРАГМА ЖЕСТКОСТИ
	НОСОВА	24.03	
	ПРИГОРЕВ	24.03	
	ОСТРОВА	24.03	
ОСИНА	24.03	ЦНИИЭП	ТОРГОВО-БЕЛОВОЗОВЫЙ И ТУРИСТСКИХ КОМПЛЕКСОВ
	ЛУКИНА		
БАСИЛЬЕВА		4.03	

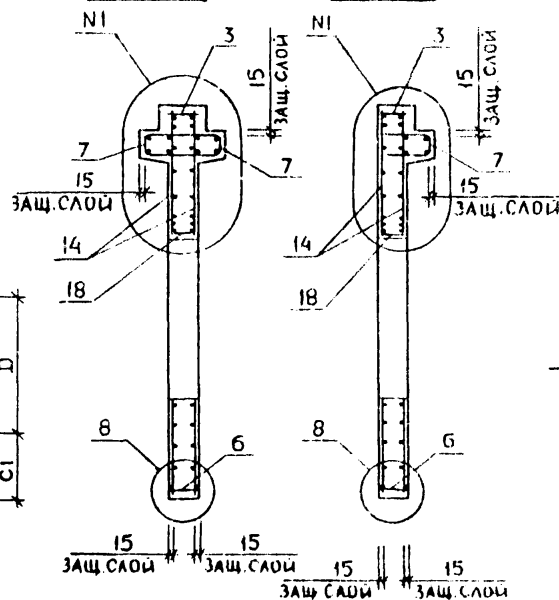
РИС.3 АРМАТУРА В СБОРЕ



2-2



3-3
РИС.4



3-3
РИС.5

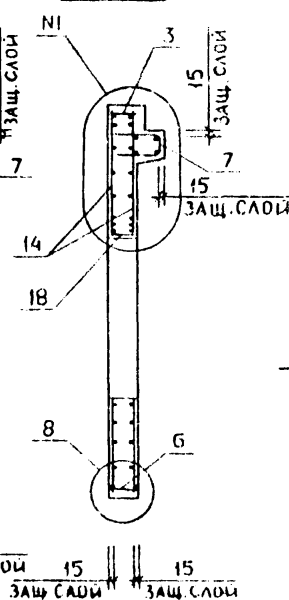


РИС.6 РАЗМЕЩЕНИЕ ПЕТЕЛЬ И ЗАКЛАДНЫХ ИЗДЕЛИЙ

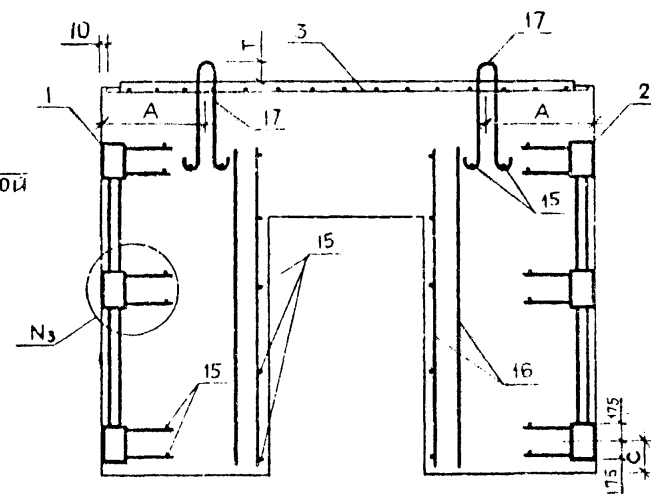


ТАБЛИЦА 2

НОМЕРА УЗЛОВ	НОМЕРА ЛИСТОВ
I	1
2	1
3,4	1
7,8	2
9,14	3
10	4
II	4
12	4
13	4

1.020-1.6-1 3.0.0.0 С5

ЛИСТ

2

СИЛМА		ОПЕРАТОР		ТЛП КОРТ		ЭПВЦ		Киев ЗНИИЭП		17																																																																																																																																																																																																																																																																																																																																																																																																																																																																																																																																																																																																																																																																																																																																																																																																																																																																																																																																																																																																																																																																																																																																																																																																																																																																																																																																																																																																																																												
НАИМЕНОВАНИЕ										КОП НА ИСПОЛН 1.020-1.6-1 3.0.0.0-																																																																																																																																																																																																																																																																																																																																																																																																																																																																																																																																																																																																																																																																																																																																																																																																																																																																																																																																																																																																																																																																																																																																																																																																																																																																																																																																																																																																																																												
										-	01	02	03	04	05	06	07																																																																																																																																																																																																																																																																																																																																																																																																																																																																																																																																																																																																																																																																																																																																																																																																																																																																																																																																																																																																																																																																																																																																																																																																																																																																																																																																																																																																																																					</

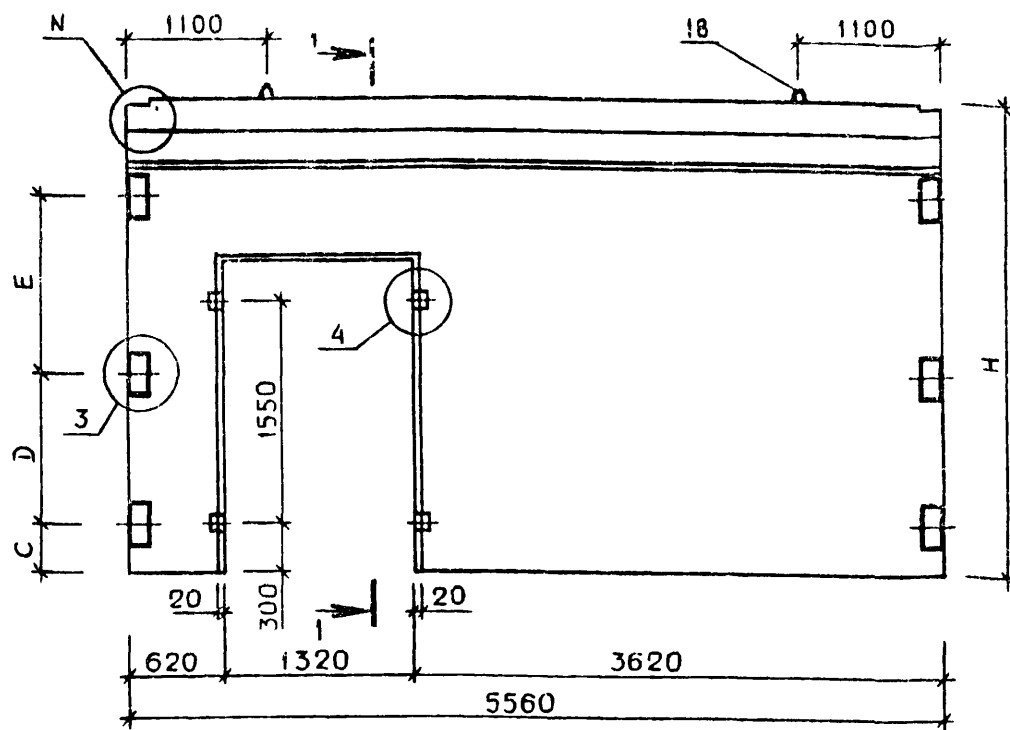
ФОРМАТ	ЗОНА	ПОЗ	ОБОЗНАЧЕНИЕ	НАИМЕНОВАНИЕ	КОП НА ИСПОЛН. 1.020-1.6-1 4.0.0.0-																	ПРИМЕЧАНИЕ
					-	01	02	03														
12			1.020-1.6-1 4.0.0.0 СБ	ДОКУМЕНТАЦИЯ:	*	*	*	*														
12			1.020-1.6-1 0.0.0.0 У	СБОРОЧНЫЙ ЧЕРТЕЖ	*	*	*	*														
12			1.020-1.6-1 4.0.0.0 ВМС	УЗЛЫ	*	*	*	*														
12			1.020-1.6-1 0.0.0.0 ПЗ	ВЕДОМОСТЬ МАТЕРИАЛОВ И ВЫБОРКА СТАЛИ	*	*	*	*														
				ПОЯСНИТЕЛЬНАЯ ЗАПИСКА	*	*	*	*														
12	1		1.020-1.6-3 0.1.0.0-01	СБОРОЧНЫЕ ЕДИНИЦЫ:	1	-	1															
12	2		1.020-1.6-3 0.1.0.0-02	КАРКАС УКР.СВ. СМН-2	-	1	-	1														
12			1.020-1.6-3 0.1.0.0-08	КАРКАС УКР.СВ. СМН-3	1	-	1															
			1.020-1.6-3 0.1.0.0-09	КАРКАС УКР.СВ. СМН-9	-	1	-	1														
11	3		1.020-1.6-3 0.2.0.0-06	КАРКАС УКР.СВ. СМН-10	1	1	1	1														
12	4		1.020-1.6-3 0.0.3.0-01	КАРКАС УКР.СВ. СКР-7	4	-	4															
			1.020-1.6-3 0.0.3.0-02	КАРКАС ПЛОСКИЙ КР-2	-	4	-	4														
12	5		1.020-1.6-3 0.0.3.0-08	КАРКАС ПЛОСКИЙ КР-3	2	2	2	2														
12	6		1.020-1.6-3 0.0.3.0-17	КАРКАС ПЛОСКИЙ КР-9	1	1	1	1														
12	7		1.020-1.6-3 0.0.3.0-20	КАРКАС ПЛОСКИЙ КР-18	1	1	1	1														
12	8		1.020-1.6-3 0.0.3.0-27	КАРКАС ПЛОСКИЙ КР-21	2	2	1	1														
12	9		1.020-1.6-3 0.0.3.0-29	КАРКАС ПЛОСКИЙ КР-28	2	-	2															
			1.020-1.6-3 0.0.3.0-33	КАРКАС ПЛОСКИЙ КР-30	-	4	-	4														
12	10		1.020-1.6-3 0.0.3.0-31	КАРКАС ПЛОСКИЙ КР-34	2	-	2															
12	11		1.020-1.6-3 0.0.2.0-03	КАРКАС ПЛОСКИЙ КР-32	1	-	1															
			1.020-1.6-3 0.0.2.0-04	СЕТКА С-56	-	1	-	1														
12	12		1.020-1.6-3 0.0.2.0-26	СЕТКА С-57	1	-	1															
			1.020-1.6-3 0.0.2.0-27	СЕТКА С-79	-	1	-	1														
12	13		1.020-1.6-3 0.0.2.0-32	СЕТКА С-80	1	-	1															
			1.020-1.6-3 0.0.2.0-33	СЕТКА С-85	-	1	-	1														
12	14		1.020-1.6-3 0.0.2.0-18	СЕТКА С-86	1	-	1															
			1.020-1.6-3 0.0.2.0-19	СЕТКА С-71	-	1	-	1														
11	15		1.020-1.6-3 0.0.4.0	СЕТКА С-72	2	-	2															
			1.020-1.6-3 0.0.4.0-01	СЕТКА С-97	-	2	-	2														
				СЕТКА С-98																		
ВЧ	16			ДЕТАЛИ:																		
				СТ.ОТД.ГОСТ 5781-75	28	32	28	32	-	-	-	-	-	-	-	-	-	-	-	-	-	МАССА, КГ
				Ф6АН L=130																		0.029
ВЧ	17			СТ.ОТД.ГОСТ 5.1459-72*	4	4	4	4	-	-	-	-	-	-	-	-	-	-	-	-	-	10.47
				Ф25АН L=2720	5	5	5	5														
11	18		1.020-1.6-3 0.0.0.1-01	СТЕРЖЕНЬ ГНУТЫЙ СТ	2	2	2	2														
12	19		1.400-9 ВЫПУСК 1	ПЕТЛЯ УНИФ. УП1-14																		

НАЧ ОТД	РОЛЬНИСКИЙ	25.03
И КОНТР	НОСОВА	24.03
ГИП	ПРИГОРЕВ	24.03
РУК. ГР.	ОСТРОВА	24.03
РУК. ГР.	ОСИНА	24.03
ПРОВЕРИЛ	ЛУКИНА	24.03
РАЗРАБ	ВАСИЛЬЕВА	24.03

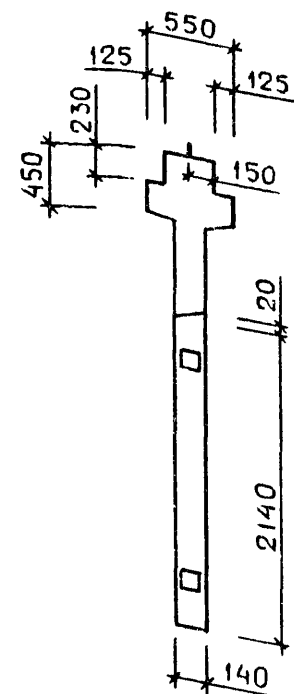
1.020-1.6-1 4.0.0.0

ДИАФРАГМА ЛЕСТКОСТИ

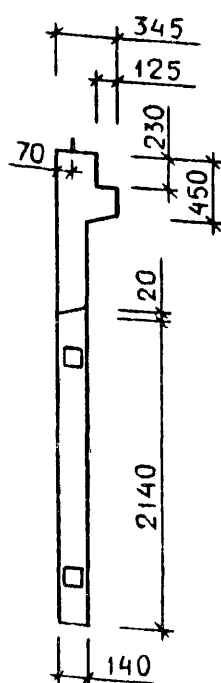
СТАДИЯ	ЛИСТ	ЛИСТОВ
Р		1
ЦНИИЭП		
ТОРГОВО- БЫТОВЫХ ЗДАНИИ И ТУРИСТСКИХ КОМПЛЕКСОВ		



1-1 РИС.1



1-1 РИС.2



ОБОЗНАЧЕНИЕ	МАРКА	Н	Н	С	Д	Е	NI	CI	ТАБЛИЦА 1		
I.020-I.6-I 4.0.0.0	2ДПК 56.28	2770	1	220	1000	900	10	400	N ₂	РИС.	МАССА
-01	2ДПК 56.33	3270	1	420	1100	1100	12	600	10	1,3,4,6	6252
-02	1ДПК 56.28	2770	2	220	1000	900	11	400	9	1,3,4,6	7225
-03	1ДПК 56.33	3270	2	420	1100	1100	13	600	10	2,3,5,6	5327
									9	2,3,5,6	6300

УЗЛЫ СМ. I.020-I.6-I 0.0.0.0 У

НОМЕРА ЛИСТОВ ПРИВЕДЕНЫ В ТАБЛИЦЕ 2 НА 4.0.0.0 СБ ЛИСТ 2.

N₂, ОЗНАЧАЕТ НОМЕРА ПОЗИЦИЙ ДЛЯ ТОРЦЕВЫХ СЕТОК

В ТАБЛИЦЕ ИСПОЛНЕНИИ РАЗМЕРЫ ПРИВЕДЕНЫ В ММ, МАССА В КГ

--	--	--	--	--	--	--	--	--	--	--	--	--	--	--	--	--	--	--	--	--	--	--	--	--	--	--	--	--	--	--	--	--	--	--	--	--	--	--	--	--	--	--	--	--	--	--	--	--	--	--	--	--	--	--	--	--	--	--	--	--	--	--	--	--	--	--	--	--	--	--	--	--	--	--	--	--	--	--	--	--	--	--	--	--	--	--	--	--	--	--	--	--	--	--	--	--	--	--	--	--	--	--	--	--	--	--	--	--	--	--	--	--	--	--	--	--	--	--	--	--	--	--	--	--	--	--	--	--	--	--	--	--	--	--	--	--	--	--	--	--	--	--	--	--	--	--	--	--	--	--	--	--	--	--	--	--	--	--	--	--	--	--	--	--	--	--	--	--	--	--	--	--	--	--	--	--	--	--	--	--	--	--	--	--	--	--	--	--	--	--	--	--	--	--	--	--	--	--	--	--	--	--	--	--	--	--	--	--	--	--	--	--	--	--	--	--	--	--	--	--	--	--	--	--	--	--	--	--	--	--	--	--	--	--	--	--	--	--	--	--	--	--	--	--	--	--	--	--	--	--	--	--	--	--	--	--	--	--	--	--	--	--	--	--	--	--	--	--	--	--	--	--	--	--	--	--	--	--	--	--	--	--	--	--	--	--	--	--	--	--	--	--	--	--	--	--	--	--	--	--	--	--	--	--	--	--	--	--	--	--	--	--	--	--	--	--	--	--	--	--	--	--	--	--	--	--	--	--	--	--	--	--	--	--	--	--	--	--	--	--	--	--	--	--	--	--	--	--	--	--	--	--	--	--	--	--	--	--	--	--	--	--	--	--	--	--	--	--	--	--	--	--	--	--	--	--	--	--	--	--	--	--	--	--	--	--	--	--	--	--	--	--	--	--	--	--	--	--	--	--	--	--	--	--	--	--	--	--	--	--	--	--	--	--	--	--	--	--	--	--	--	--	--	--	--	--	--	--	--	--	--	--	--	--	--	--	--	--	--	--	--	--	--	--	--	--	--	--	--	--	--	--	--	--	--	--	--	--	--	--	--	--	--	--	--	--	--	--	--	--	--	--	--	--	--	--	--	--	--	--	--	--	--	--	--	--	--	--	--	--	--	--	--	--	--	--	--	--	--	--	--	--	--	--	--	--	--	--	--	--	--	--	--	--	--	--	--	--	--	--	--	--	--	--	--	--	--	--	--	--	--	--	--	--	--	--	--	--	--	--	--	--	--	--	--	--	--	--	--	--	--	--	--	--	--	--	--	--	--	--	--	--	--	--	--	--	--	--	--	--	--	--	--	--	--	--	--	--	--	--	--	--	--	--	--	--	--	--	--	--	--	--	--	--	--	--	--	--	--	--	--	--	--	--	--	--	--	--	--	--	--	--	--	--	--	--	--	--	--	--	--	--	--	--	--	--	--	--	--	--	--	--	--	--	--	--	--	--	--	--	--	--	--	--	--	--	--	--	--	--	--	--	--	--	--	--	--	--	--	--	--	--	--	--	--	--	--	--	--	--	--	--	--	--	--	--	--	--	--	--	--	--	--	--	--	--	--	--	--	--	--	--	--	--	--	--	--	--	--	--	--	--	--	--	--	--	--	--	--	--	--	--	--	--	--	--	--	--	--	--	--	--	--	--	--	--	--	--	--	--	--	--	--	--	--	--	--	--	--	--	--	--	--	--	--	--	--	--	--	--	--	--	--	--	--	--	--	--	--	--	--	--	--	--	--	--	--	--	--	--	--	--	--	--	--	--	--	--	--	--	--	--	--	--	--	--	--	--	--	--	--	--	--	--	--	--	--	--	--	--	--	--	--	--	--	--	--	--	--	--	--	--	--	--	--	--	--	--	--	--	--	--	--	--	--	--	--	--	--	--	--	--	--	--	--	--	--	--	--	--	--	--	--	--	--	--	--	--	--	--	--	--	--	--	--	--	--	--	--	--	--	--	--	--	--	--	--	--	--	--	--	--	--	--	--	--	--	--	--	--	--	--	--	--	--	--	--	--	--	--	--	--	--	--	--	--	--	--	--	--	--	--	--	--	--	--	--	--	--	--	--	--	--	--	--	--	--	--	--	--	--	--	--	--	--	--	--	--	--	--	--	--	--	--	--	--	--	--	--	--	--	--	--	--	--	--	--	--	--	--	--	--	--	--	--	--	--	--	--	--	--	--	--	--	--	--	--	--	--	--	--	--	--	--	--	--	--	--	--	--	--	--	--	--	--	--	--	--	--	--	--	--	--	--	--	--	--	--	--	--	--	--	--	--	--	--	--	--	--	--	--	--	--	--	--	--	--	--	--	--	--	--	--	--	--	--	--	--	--	--	--	--	--	--	--	--	--	--	--	--	--	--	--	--	--	--	--	--	--	--	--	--	--	--	--	--	--	--	--	--	--	--	--	--	--	--	--	--	--	--	--	--	--	--	--	--	--	--	--	--	--	--	--	--	--	--	--	--	--	--	--	--	--	--	--	--	--	--	--	--	--	--	--	--	--	--	--	--	--	--	--	--	--	--	--	--	--	--	--	--	--	--	--	--	--	--	--	--	--	--	--	--	--	--	--	--	--	--	--	--	--	--	--	--	--	--	--	--	--	--	--	--	--	--	--	--	--	--	--	--	--	--	--	--	--	--	--	--	--	--	--	--	--	--	--	--	--	--	--	--	--	--	--	--	--	--	--	--	--	--	--	--	--	--	--	--	--	--	--	--	--	--	--	--	--	--	--	--	--	--	--	--	--	--	--	--	--	--	--	--	--	--	--	--	--	--	--	--	--	--	--	--	--	--	--	--	--	--	--	--	--	--	--	--	--	--	--	--	--	--	--	--	--	--	--	--	--	--	--	--	--	--	--	--	--	--	--	--	--	--	--	--	--	--	--	--	--	--	--	--	--	--	--	--	--	--	--	--	--	--	--	--	--	--	--	--	--	--	--	--	--	--	--	--	--	--	--	--	--	--	--	--	--	--	--	--	--	--	--	--	--	--	--	--	--	--	--	--	--	--	--	--	--	--	--	--	--	--	--	--	--	--	--	--	--	--	--	--	--	--	--	--	--	--	--	--	--	--	--	--	--	--	--	--	--	--	--	--	--	--	--	--	--	--	--	--	--	--	--	--	--	--	--	--	--	--

3.

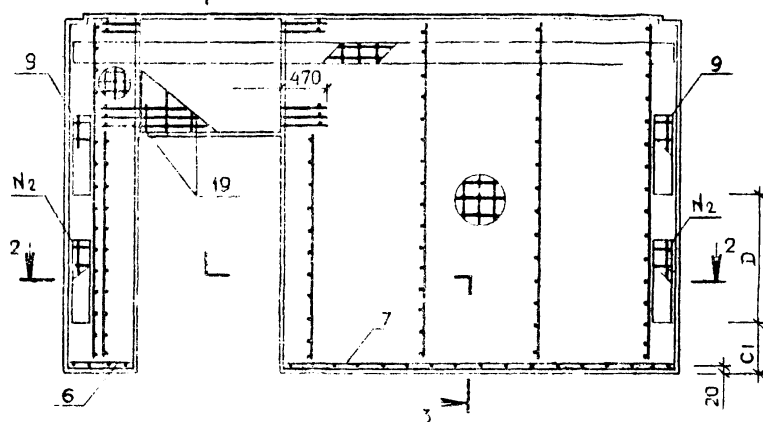
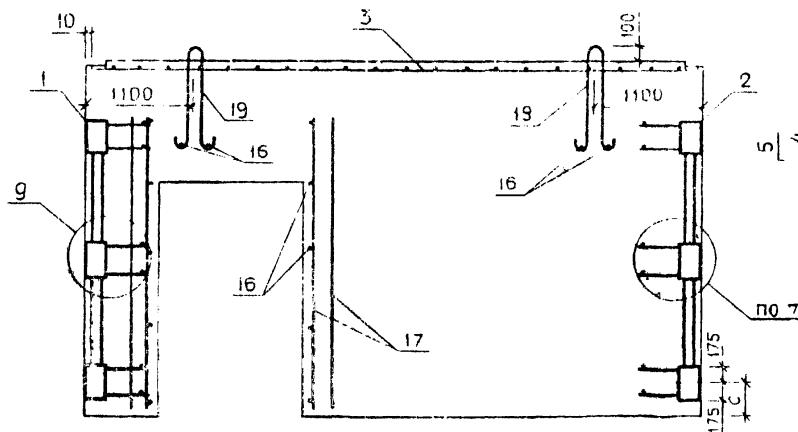
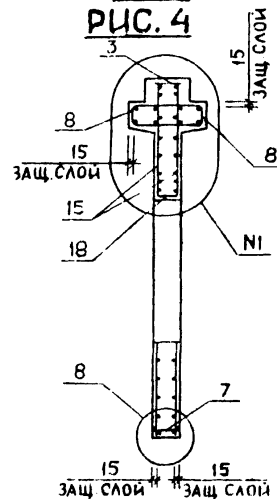


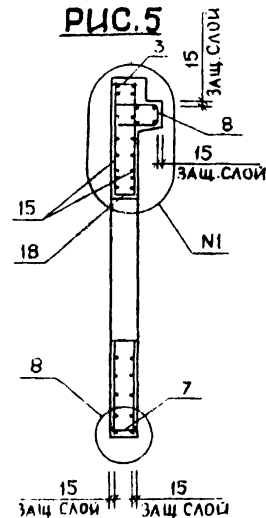
РИС.6 РАЗМЕЩЕНИЕ ПЕТЕЛЬ
И ЗАКЛАДНЫХ ИЗДЕЛИИ



3 - 3
PLC. 4



3-3
PLC.5



2 - 2

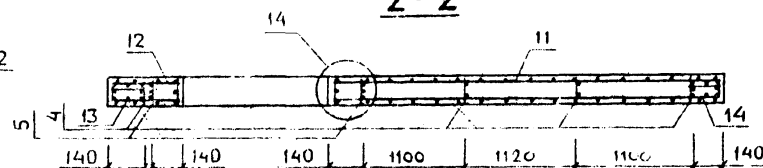


ТАБЛИЦА 2

НОМЕРА ЧЛАНОВ	НОМЕРА ЛИСТОВ
I — 3	1
4	1
7	2
8	2
9	3
10	4
11	4
12	4
13	4
14	3

1.020-1.6-1 4.0.0.0 CB

ЛМС

2

ИНВ № ПОДЛ ОСНОВ. ЧЕРТ. Лист № 1	ЭПВЦ Киев ЗНИИЭП	ОПЕРАТОР ТПП КОРТ	ОБЪЕКТ ЖК-2. Кв. 2	КОП НА ИСПОЛН 1.020-1.6-1 4.0.0.0-																
				НАИМЕНОВНИЕ	-	01	02	03												
				МАТЕРИАЛЫ:																
				БЕТОН М300 М.КУБ.	2.501	2.890	2.131	2.520												
				ПОКАЗАТЕЛИ:																
				МАССА СТАЛИ, КГ	259.6	274.4	245.0	259.9												
				АРМАТУРНЫЕ ИЗДЕЛИЯ	212.7	227.5	198.2	213.0												
				АРМАТУРНАЯ СТАЛЬ	212.7	227.5	198.2	213.0												
				КЛАСС А-III	192.4	200.7	177.9	185.2												
				Φ6АШ ГОСТ 5781-75	73.37	79.94	58.86	65.43												
				Φ10АШ ГОСТ 5.1459-72*	10.90	10.74	10.90	10.74												
				Φ16АШ ГОСТ 5.1459-72*	66.24	68.13	66.24	68.13												
				Φ25АШ ГОСТ 5.1459-72*	41.89	41.89	41.89	41.89												
				КЛАСС В-I	20.26	26.75	20.26	26.75												
				Φ5ВI ГОСТ 6727-53*	20.26	26.75	20.26	26.75												
				ЗАКЛАДНЫЕ ИЗДЕЛИЯ	46.89	46.89	46.89	46.89												
				ПРОФИЛЬНАЯ СТАЛЬ	25.31	25.31	25.31	25.31												
				ПОЛОСОВАЯ	25.31	25.31	25.31	25.31												
				-110X10 ГОСТ 103-76 С38/23	2.244	2.244	2.244	2.244												
				-140X10 ГОСТ 103-76 С38/23	23.07	23.07	23.07	23.07												
				АРМАТУРНАЯ СТАЛЬ	21.58	21.58	21.58	21.58												
				КЛАСС А-I	9.729	9.729	9.729	9.729												
				Φ22AI ГОСТ 5781-75	9.729	9.729	9.729	9.729												
				КЛАСС А-III	11.85	11.85	11.85	11.85												
				Φ16АШ ГОСТ 5.1459-72*	10.79	10.79	10.79	10.79												
				Φ12АШ ГОСТ 5.1459-72*	1.064	1.064	1.064	1.064												
МАРКИРОВКА ИЗДЕЛИЙ ПО ИСПОЛНЕНИЯМ ПРИВЕДЕНА										НАЧ.ОТД	БОЛЫНСКИЙ	25.03	1.020-1.6-1 4.0.0.0 ВМС							
В ТАБЛИЦЕ ИСПОЛНЕНИИ К СБОРОЧНОМУ ЧЕРТЕЖУ										НОРМОК	ВАСИЛЬЕВА	24.03								
										ГИП	ПРИГОРЕВ	24.03								
										РУК.ГР	ОСИНА	24.03	ДИАФРАГМА ЖЕСТКОСТИ							
										РУК.ГР	ОСТРОВА	24.03	ЦНИИЭП ТОРГОВО-ОБЫТОВЫХ ЗДАНИЙ И ТУРИСТИЧЕСКИХ КОМПЛЕКСОВ							
										ПРОВЕР.	НОСОВА	24.03								
										РАЗРАБОТ	ЛУКИНА	24.03								

ВИД А

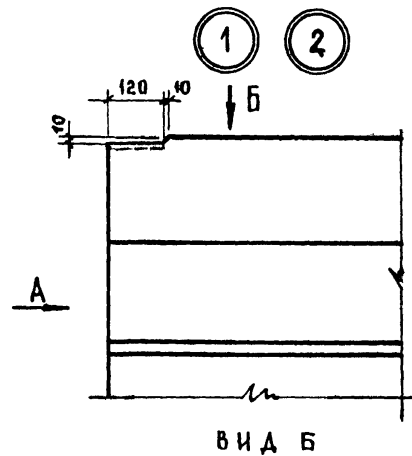


РИС. 3

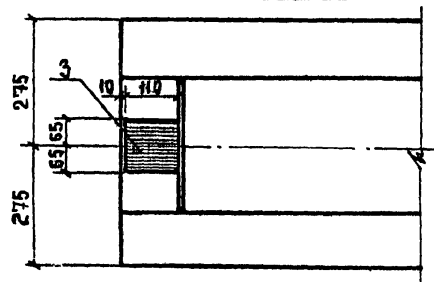


РИС. 4

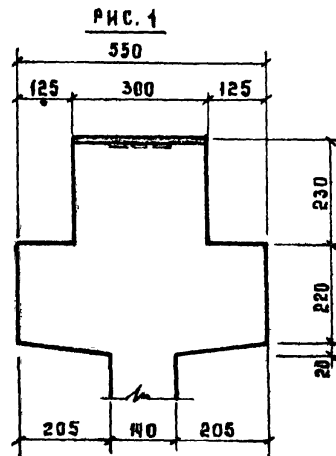
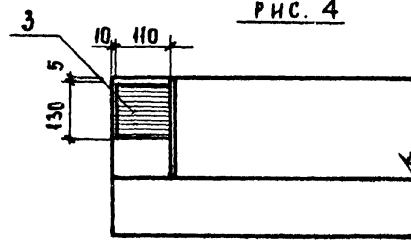
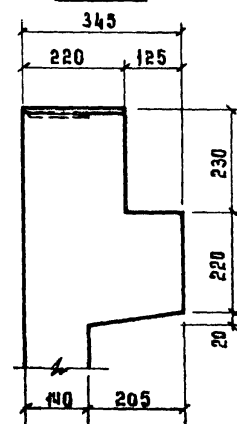
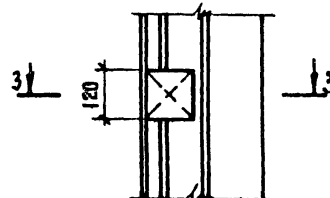


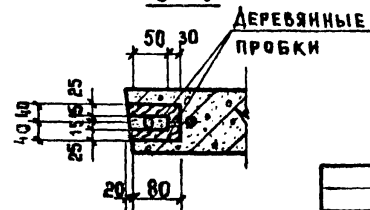
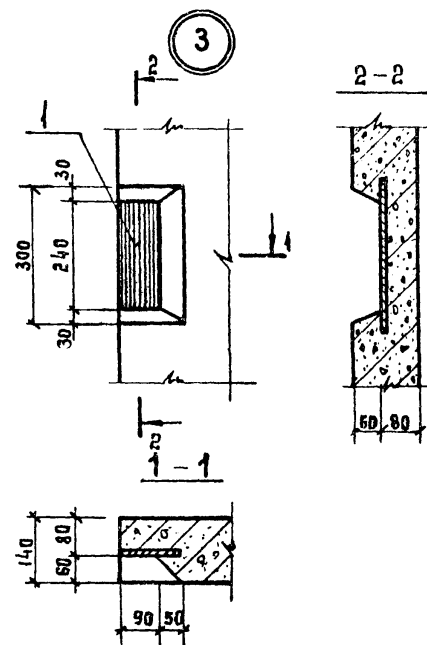
РИС. 2



④



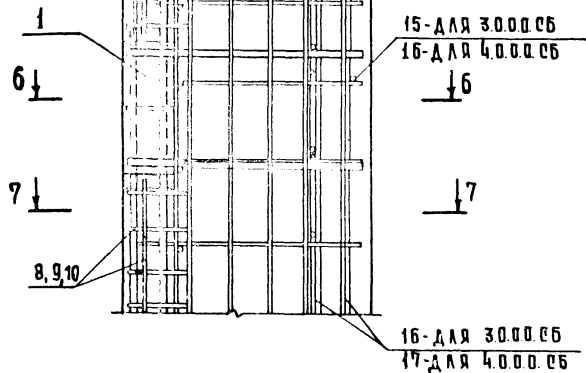
3-3

ДЕРЕВЯННЫЕ
ПРОБКИ

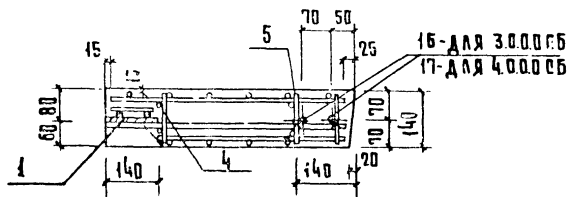
N- УЗЛА	РИС. ДЛЯ	
	А	Б
1	1	3
2	2	4

1.020-1.6-1 0.0.0.У			
ИЗМ. ОТД.	ВОЛЫНСКИЙ	25.03	
НОРМОВЫЙ	ВАСИЛЬЕВА	24.03	
Р.К. ГРУПП	ОСТРОВА	24.03	
Р.К. ГРУПП	ОСИНА	24.03	
ПРОВЕРКА	ЛУКИНА	24.03	
РАЗРАБОТ.	ИЗЮКОВА	24.03	
УЗЕЛ			
СТАДИЯ ЛИСТ ЛИСТОВ			
Р 1 4			
ТОРГОВО-ВЫСТАВЧ. ЗАДАНИЯ И ТЕХНИЧЕСКИЕ КОМПЛЕКСЫ			
ЦНИИЭП			

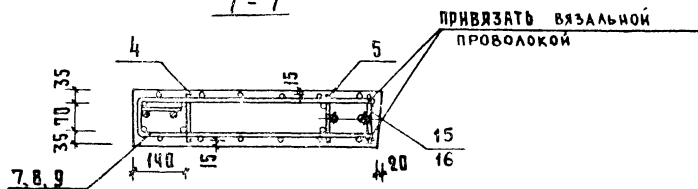
9



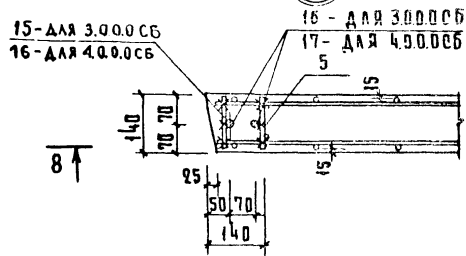
6 - 6



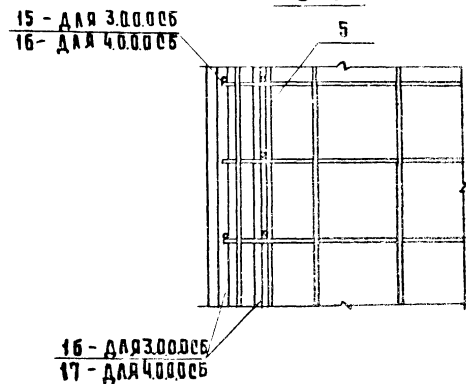
7 - 7



14



8 - 8



1.020-1 6-1 0.000

Лист
3

