

## СЕРИЯ 1.020-1

КОНСТРУКЦИИ КАРКАСА МЕЖВИДОВОГО ПРИМЕНЕНИЯ  
ДЛЯ МНОГОЭТАЖНЫХ ОБЩЕСТВЕННЫХ И ПРОИЗВОДСТВЕННЫХ ЗДАНИЙ  
(НА ОСНОВЕ СЕРИИ ИИ-04)

### ВЫПУСК 6-2

ДИАФРАГМЫ ЖЕСТКОСТИ ДЛЯ ЗДАНИЙ С ВЫСОТОЙ  
ЭТАЖЕЙ 36;42;48;60 м. ОПАЛЧБОЧНЫЕ ЧЕРТЕЖИ И АРМИРОВАНИЕ

РАБОЧИЕ ЧЕРТЕЖИ

17540

ЦЕНА 1-33

ЦЕНТРАЛЬНЫЙ ИНСТИТУТ ТИПОВОГО ПРОЕКТИРОВАНИЯ  
ГОССТРОЯ СССР

Москва, А-445, Смольная ул., 22

Сдано в печать

IV

1987 года

Заказ № 3950

Тираж

890 экз.

ТИПОВАЯ ДОКУМЕНТАЦИЯ НА СТРОИТЕЛЬНЫЕ СИСТЕМЫ И ИЗДЕЛИЯ ЗДАНИЙ И СООРУЖЕНИЙ

## СЕРИЯ 1.020-1

КОНСТРУКЦИИ КАРКАСА МЕЖВИДОВОГО ПРИМЕНЕНИЯ  
ДЛЯ МНОГОЭТАЖНЫХ ОБЩЕСТВЕННЫХ И ПРОИЗВОДСТВЕННЫХ ЗДАНИЙ  
(НА ОСНОВЕ СЕРИИ ИИ-04)

ВЫПУСК 6-2

ДИАФРАГМЫ ЖЕСТКОСТИ ДЛЯ ЗДАНИЙ С ВЫСОТОЙ  
ЭТАЖЕЙ 3,6; 4,2; 4,8; 6,0 м. ОПАЛУБОЧНЫЕ ЧЕРТЕЖИ И АРМИРОВАНИЕ

РАБОЧИЕ ЧЕРТЕЖИ

РАЗРАБОТАНЫ

ЦНИИЭП торгово-бытовых  
зданий и туристских  
комплексов

ЦНИИПРОМЗДАНИЙ

НИИЖБ ГОССТРОЯ СССР

Инженер ИИ-ТА *В. А. Лепский* В. А. Лепский  
Нач. отдела *Б. Волынский* Б. Волынский  
Инж. пр.-та *И. Пригоров* И. Пригоров  
Ра. технолог *С. Кац* С. Кац

Инженер ИИ-ТА *И. Петров* И. Петров  
Нач. отдела *Э. Кодыш* Э. Кодыш

Зам. директора ИИ-ТА *А. Корвин* А. Корвин  
Рук. лаборатории *А. Васильев* А. Васильев  
Ст. научн. сотрудник *Ю. Бычков* Ю. Бычков

ГИПРОСТРОММАШ

Инженер ИИ-ТА *Г. Г. Гзенов* Г. Г. Гзенов  
Ра. технолог отдела  
Автоматически выв.

УТВЕРЖДЕНЫ

И ВВЕДЕНЫ В ДЕЙСТВИЕ  
с 01.01.82г

ПОСТАНОВЛЕНИЕ ГОССТРОЯ СССР

№ п/п	ОБОЗНАЧЕНИЕ	НАИМЕНОВАНИЕ	СТР.	ПРИМЕЧАНИЕ
1		СОДЕРЖАНИЕ	2	
2	1020-1.6-2.00.0.0.0.3	ПОЯСНИТЕЛЬНАЯ ЗАПИСКА	3	
3	1020-1.6-2.1.0.0.0	ДИАФРАГМА ЖЕСТКОСТИ	4-8	2А 15.42 2А 24.36 2А 24.42 2А 26.36 2А 26.42 2А 30.36 2А 30.42 1А 15.42 1А 24.36 1А 24.42 1А 26.36 1А 26.42 1А 30.36 1А 30.42
4	1020-1.6-2.2.0.0.0	ДИАФРАГМА ЖЕСТКОСТИ	9-12	2А 30.48 1А 30.48 2А 24.48 2А 32.48 1А 24.48 1А 32.48
5	1020-1.6-2.3.0.0.0	ДИАФРАГМА ЖЕСТКОСТИ	13-16	2А 24.60 2А 32.60 1А 24.60 1А 32.60 2А 30.60 1А 30.60
6	1020-1.6-2.4.0.0.0	ДИАФРАГМА ЖЕСТКОСТИ	17-20	2Ап 26.36 2Ап 26.42 2Ап 32.36

ВНЕШ. ПОДЛ. ПОДПИСЬ И ДАТА ВСТАВЛЕНИЯ

№ п/п	ОБОЗНАЧЕНИЕ	НАИМЕНОВАНИЕ	СТР.	ПРИМЕЧАНИЕ
				1А п 32.42 1А п 28.36 1А п 26.42 1А п 32.36 1А п 32.42
7	1020-1.6-2.5.0.0.0	ДИАФРАГМА ЖЕСТКОСТИ	21-24	2А п 32.48 1А п 32.48
8	1020-1.6-2.6.0.0.0	ДИАФРАГМА ЖЕСТКОСТИ	25-28	2А п 32.60 1А п 32.60
9	1020-1.6-2.0.0.0.0.3	УЗЛЫ	29-33	1 ÷ 20

Настоящий выпуск содержит рабочие чертежи железобетонных диафрагм жесткости для зданий с высотами этажей 3,6; 4,2; 4,8 и 6,0 м.

Изделия предназначены для применения в зданиях с неагрессивной, а также со слабой и среднеагрессивной газовой средой.

Популярные размеры и армирование диафрагм жесткости приняты применительно к изготовлению изделий в горизонтальных формах.

Диафрагмы жесткости запроектированы с симметричной двусторонней полкой и с односторонней полкой, сплошные и с проемами. Размеры проемов приняты 1320 × 2440 (н) для гражданских зданий и 1920 × 2540 (н) для зданий производственного назначения.

Указания по компоновке и расчету диафрагм жесткости приведены в выпусках 0-1, 0-2.

Диафрагмы жесткости законструированы в соответствии с главой СНиП II-24-75.

Арматурные изделия для диафрагм разработаны в выпуске 6-3.

Указания по технологии изготовления арматурных изделий, их сборке и установке в форме приведены в выпуске 0-4.

Отпускная прочность бетона должна быть не ниже 70% проектной марки. Выемку диафрагм из формы производить за 4 петли. Положение петель типа СПГ- уточняется при пробном формовании. Кантование и монтаж диафрагм производится за петли типа УП- или СПВ- После установки диафрагм в проектное положение эти петли должны срезаться.

Указания по транспортировке, складированию и кантованию диафрагм жесткости приведены в выпуске 0-4.

При применении диафрагм жесткости в условиях воздействия слабой и среднеагрессивной газовой сред в проекте конкретного объекта должны быть указаны специальные мероприятия по изготовлению диафрагм жесткости, вытекающие из характера агрессивной среды и требований главы СНиП II-28-73.

Предел огнестойкости диафрагм жесткости принят согласно главы СНиП II-A.5-70\* (приложение 2) - 3,3 часа.

Маркировка диафрагм принята по ГОСТ 23009 - 78. Марка диафрагмы состоит из 2-х частей, где:

первая часть марки

2Д - диафрагма с двумя полками

1Д - диафрагма с одной полкой

2ДП, 1ДП - диафрагмы с проемами, расположенными посередине

2ДПК, 1ДПК - диафрагмы с проемами, расположенными с краю

вторая часть марки

первая группа цифр

15, 24, 26, 30, 32 - округленная ширина диафрагмы в дециметрах

вторая группа цифр

36, 42, 48, 60 - номинальная высота диафрагмы в дециметрах

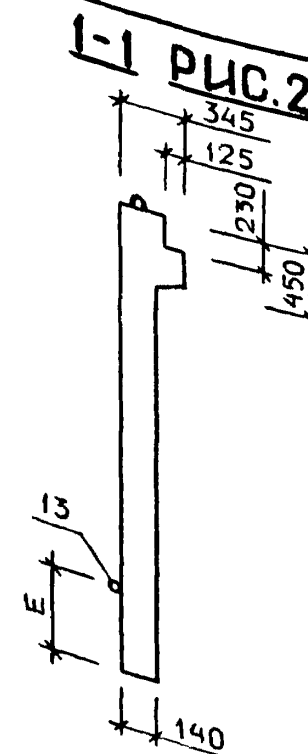
Перечень выпусков, входящих в серию 1.020-1, приведен в выпуске 0-0.

Изд. отд.	Вальмекки	25.03	1.020-1.6-2 0.0.0.0 ПЗ		
Норматив.	Васильева	24.03			
Гип	Приоров	24.03	Пояснительная записка		
Рук. сект.	Карданов	24.03			
Рук. гр.	Петрова	24.03	Студия	Лист	Листов
Рук. гр.	Осина	24.03		Р	1
Разраб.	Луккина	24.03	ЦНИИЭП		

ИТНИК Л. БРАТЧУ Т. П. КОРТ КиевЗНИИЭП	ФОРМАТ ЗОНА ПОЗ	ОБОЗНАЧЕНИЕ	НАИМЕНОВАНИЕ	КОЛ НА ИСПОЛН. 1.020-1.6-2 1.0.0.0-																	ПРИМЕЧАНИЕ
				-	01	02	03	04	05	06	07	08	09	10	11	12	13				
12		1.020-1.6-2 1.0.0.0 СВ	ДОКУМЕНТАЦИЯ:	*	*	*	*	*	*	*	*	*	*	*	*	*	*				
12		1.020-1.6-2 0.0.0.0 У	СБОРОЧНЫЙ ЧЕРТЕЖ	*	*	*	*	*	*	*	*	*	*	*	*	*	*				
12		1.020-1.6-2 1.0.0.0 ВМС	УЗЛЫ	*	*	*	*	*	*	*	*	*	*	*	*	*	*				
12		1.020-1.6-2 0.0.0.0 ПЗ	ВЕДОМОСТЬ МАТЕРИАЛОВ	*	*	*	*	*	*	*	*	*	*	*	*	*	*				
12			И ВЫБОРКА СТАЛИ	*	*	*	*	*	*	*	*	*	*	*	*	*	*				
12			ПОЯСНИТЕЛЬНАЯ ЗАПИСКА	*	*	*	*	*	*	*	*	*	*	*	*	*	*				
12	1	1.020-1.6-3 0.1.0.0-04	СБОРОЧНЫЕ ЕДИНИЦЫ:	1	-	1	-	1	-	1	1	-	1	-	1	-	1				
12		1.020-1.6-3 0.1.0.0-03	КАРКАС УКР.СВ. СМН-5	-	1	-	1	-	1	-	-	1	-	1	-	1	-	1			
12	2	1.020-1.6-3 0.1.0.0-11	КАРКАС УКР.СВ. СМН-4	1	-	1	-	1	-	1	1	-	1	-	1	-	1				
11	3	1.020-1.6-3 0.1.0.0-10	КАРКАС УКР.СВ. СМН-12	-	1	-	1	-	1	-	-	1	-	1	-	1	-	1			
12		1.020-1.6-3 0.2.0.0	КАРКАС УКР.СВ. СМН-11	1	-	-	-	-	-	-	1	-	-	-	-	-	-	-			
12		1.020-1.6-3 0.2.0.0-01	КАРКАС УКР.СВ. СКР-1	-	1	1	-	-	-	-	-	1	1	-	1	-	1				
12		1.020-1.6-3 0.2.0.0-02	КАРКАС УКР.СВ. СКР-2	-	-	-	-	1	1	-	-	-	-	-	-	-	-	-			
12		1.020-1.6-3 0.2.0.0-03	КАРКАС УКР.СВ. СКР-3	-	-	-	-	-	1	1	-	-	-	-	-	-	1	1			
12	4	1.020-1.6-3 0.0.3.0-04	КАРКАС УКР.СВ. СКР-4	2	-	3	-	3	-	3	2	-	3	-	3	-	3	-	3		
12		1.020-1.6-3 0.0.3.0-03	КАРКАС ПЛОСКИЙ КР-5	-	3	-	3	-	3	-	-	3	-	3	-	3	-	3			
12	5	1.020-1.6-3 0.0.3.0-09	КАРКАС ПЛОСКИЙ КР-4	1	-	-	-	-	-	-	1	-	-	-	-	-	-	-	-		
12		1.020-1.6-3 0.0.3.0-10	КАРКАС ПЛОСКИЙ КР-10	-	1	1	-	-	-	-	-	1	1	-	-	-	-	-	-		
12		1.020-1.6-3 0.0.3.0-11	КАРКАС ПЛОСКИЙ КР-11	-	-	-	-	1	1	-	-	-	-	1	1	-	-	-	-		
12		1.020-1.6-3 0.0.3.0-12	КАРКАС ПЛОСКИЙ КР-12	-	-	-	-	1	1	-	-	-	-	1	1	-	-	-	-		
12	6	1.020-1.6-3 0.0.3.0-21	КАРКАС ПЛОСКИЙ КР-13	2	-	-	-	-	-	-	1	-	-	-	-	-	1	1	-		
12		1.020-1.6-3 0.0.3.0-22	КАРКАС ПЛОСКИЙ КР-22	-	2	2	-	-	-	-	-	1	1	-	-	-	-	-	-		
12		1.020-1.6-3 0.0.3.0-23	КАРКАС ПЛОСКИЙ КР-23	-	-	-	-	2	2	-	-	-	-	1	1	-	-	-	-		
12		1.020-1.6-3 0.0.3.0-24	КАРКАС ПЛОСКИЙ КР-24	-	-	-	-	-	2	2	-	-	-	-	-	-	1	1	-		
12	7	1.020-1.6-3 0.0.3.0-32	КАРКАС ПЛОСКИЙ КР-25	6	-	6	-	6	-	6	6	-	6	-	6	-	6	-	6		
12		1.020-1.6-3 0.0.3.0-33	КАРКАС ПЛОСКИЙ КР-33	-	6	-	6	-	6	-	-	6	-	6	-	6	-	6	-		
12	8	1.020-1.6-3 0.0.3.0-34	КАРКАС ПЛОСКИЙ КР-30	-	-	-	-	-	2	2	-	-	-	-	-	-	2	2	-		
12	9	1.020-1.6-3 0.0.3.0-35	КАРКАС ПЛОСКИЙ КР-35	-	-	-	-	-	2	2	-	-	-	-	-	-	2	2	-		
12	10	1.020-1.6-3 0.0.1.0-10	КАРКАС ПЛОСКИЙ КР-36	1	-	-	-	-	-	-	1	-	-	-	-	-	-	-	-		
12		1.020-1.6-3 0.0.1.0-11	СЕТКА С-11	-	1	-	-	-	-	-	-	1	-	-	-	-	-	-	-		
12		1.020-1.6-3 0.0.1.0-12	СЕТКА С-12	-	-	1	-	-	-	-	-	-	1	-	-	-	-	-	-		
12		1.020-1.6-3 0.0.1.0-15	СЕТКА С-13	-	-	-	-	1	-	-	-	-	-	1	-	-	-	-	-		
12		1.020-1.6-3 0.0.1.0-16	СЕТКА С-16	-	-	-	-	-	1	-	-	-	-	-	-	1	-	-	-		
12		1.020-1.6-3 0.0.1.0-17	СЕТКА С-17	-	-	-	-	-	1	-	-	-	-	-	-	-	-	-	-		
12		1.020-1.6-3 0.0.1.0-18	СЕТКА С-18	-	-	-	-	-	1	-	-	-	-	-	-	-	-	-	-		
12	11	1.020-1.6-3 0.0.1.0-36	СЕТКА С-19	1	-	-	-	-	-	1	-	-	-	-	-	-	-	-	-		
12		1.020-1.6-3 0.0.1.0-37	СЕТКА С-37	-	1	-	-	-	-	-	1	-	-	-	-	-	-	-	-		
12		1.020-1.6-3 0.0.1.0-38	СЕТКА С-38	-	-	1	-	-	-	-	-	-	1	-	-	-	-	-	-		
12		1.020-1.6-3 0.0.1.0-41	СЕТКА С-39	-	-	-	-	1	-	-	-	-	-	1	-	-	-	-	-		
12		1.020-1.6-3 0.0.1.0-42	СЕТКА С-42	-	-	-	-	-	1	-	-	-	-	-	1	-	-	-	-		
12		1.020-1.6-3 0.0.1.0-43	СЕТКА С-43	-	-	-	-	-	1	-	-	-	-	-	-	1	-	-	-		
12		1.020-1.6-3 0.0.1.0-44	СЕТКА С-44	-	-	-	-	-	1	-	-	-	-	-	-	-	1	-	-		
12	12	1.020-1.6-3 0.0.5.0	СЕТКА С-45	2	-	-	-	-	-	1	-	-	-	-	-	-	-	1	-		
12		1.020-1.6-3 0.0.5.0-01	ПЕТЛЯ СТРОП. СПВ-1	-	2	-	-	-	-	-	2	-	-	-	-	-	-	-	-		
12		1.020-1.6-3 0.0.5.0-02	ПЕТЛЯ СТРОП. СПВ-2	-	-	2	2	2	2	-	-	-	-	-	-	-	-	-	-		
12		1.020-1.6-3 0.0.5.0-03	ПЕТЛЯ СТРОП. СПВ-3	-	-	-	-	-	-	2	-	-	-	-	-	-	-	-	-		
12		1.020-1.6-3 0.0.5.0-06	ПЕТЛЯ СТРОП. СПВ-4	-	-	-	-	-	-	-	-	2	-	-	-	-	-	-	-		
12		1.020-1.6-3 0.0.5.0-06	ПЕТЛЯ СТРОП. СПВ-8	-	-	-	-	-	-	-	-	-	2	-	-	-	-	-	-		

НАЧОТД	ВОЛЫНСКИЙ	25.03	1.020-1.6-2 1.0.0.0		
Н КОНТР	НОСОВА	24.03			
ГИП	ПРИГОРЕВ	24.03			
РУК ГР	ОСТРОВА	24.03			
РУК ГР	ОСИНА	24.03			
ПРОВЕРИЛ	ЛУКИНА	24.03			
			ДИАФРАГМА ЖЕСТКОСТИ		
			СТАДИЯ	ЛИСТ	ЛИСТОВ
			Р	1	2
			ЦНИИЭП		
			ТОРГОВО-БЫТОВЫЕ ЗДАНИЯ И УЧЕБНО-ПРОМЫСЛОВЫЕ		

ФОРМАТ	ЗОНА	ПОЗ	ОБОЗНАЧЕНИЕ	НАИМЕНОВАНИЕ	КОЛ НА ИСПОЛН 1.020-1.6-2 1.0.0.0-																	ПРИМЕЧАНИЕ			
					-	01	02	03	04	05	06	07	08	09	10	11	12	13							
КиевЗНИИЭП ТЛП КОРТ ВЧ ВЧ		12 13	1.020-1.6-3 0.0.5.0-07	ПЕТЛЯ СТРОП. СИБ-9	-	-	-	-	-	-	-	-	-	2	2	2	2							МАССА, КГ 0.029 0.616	
			1.020-1.6-3 0.0.5.0-08	ПЕТЛЯ СТРОП. СИБ-10	-	-	-	-	-	-	-	-	-	-	-	-	-	2							
			1.020-1.6-3 0.0.5.0-10	ПЕТЛЯ СТРОП. СИГ-1	2	-	-	-	-	-	-	2													
			1.020-1.6-3 0.0.5.0-11	ПЕТЛЯ СТРОП. СИГ-2	-	2	2	2	-	-	-	2	2	2	2										
			1.020-1.6-3 0.0.5.0-12	ПЕТЛЯ СТРОП. СИГ-3	-	-	-	-	2	2	2	-	-	-	2	2	2								
		14 15	ДЕТАЛИ:																						
			СТ.ОТД.ГОСТ 5781-75																						
			Ф6АШ L=130				16	16	16	16	16	16	16	16	16	16	16	16	16	-	-	-	-		-
			СТ.ОТД.ГОСТ 5.1459-72*																						
			Ф20АШ L=250				4	4	4	4	4	4	4	4	4	4	4	4	4	4	-	-	-		-
1.020-1.6-2 1.0.0.0																	ЛИСТ 2								



НАЧ. ОТД.	ВОЛЫНСКИЙ	25.03
Н. КОНТР.	НОСОВА	24.03
ГИП	ПРИГОРЕВ	24.03
РУК. ГР.	ОСИНА	24.03
РУК. ГР.	ОСТРОВА	24.03
ПРОВЕРИЛ	ВАСИЛЬЕВА	24.03
РАЗРАБ.	ЛУКИНА	24.03

1.020-1.6-2 1.0.0.0 СБ

ДИАФРАГМА ЖЕСТКОСТИ

СТАДИЯ	МАССА	МАСШТАБ
P	CM ТАБЛ	
ЛИСТ 1	ЛИСТОВ 2	

ЦНИИЭП

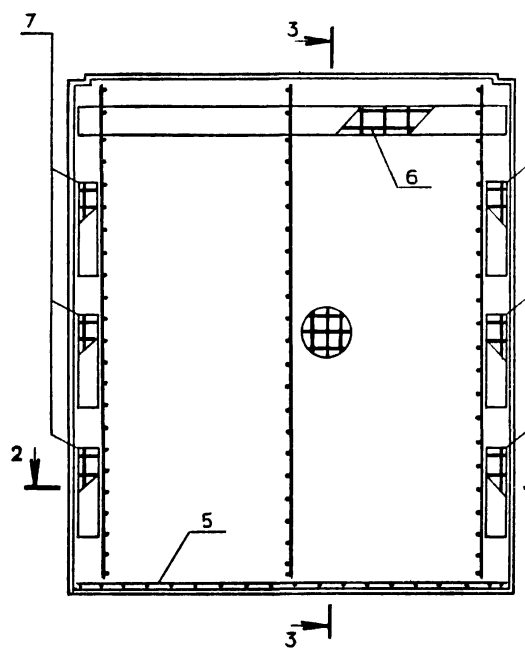
ТОРГОВО-ПРОМЫСЛЕННЫЙ КОМПЛЕКС

В ТАБЛИЦЕ ИСПОЛНЕНИЙ РАЗМЕРЫ ПРИВЕДЕНЫ В мм, МАССА В кг

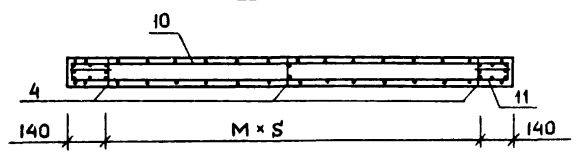


ИЗДАНИЕ ТП КОРТ

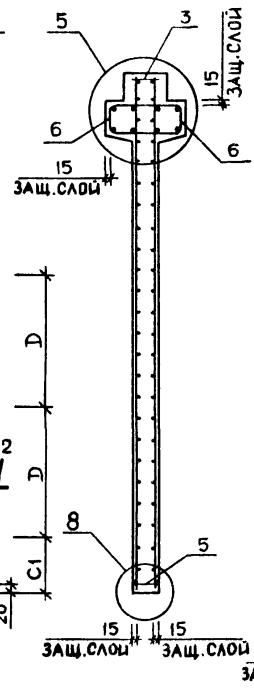
**РИС.3 АРМАТУРА В СБОРЕ**



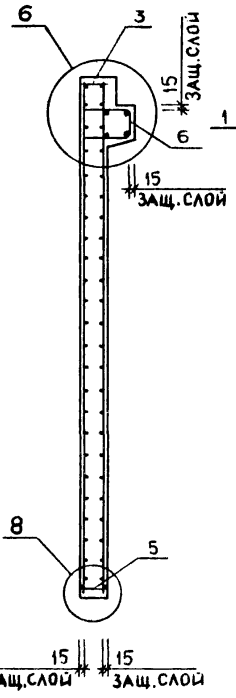
**2-2**



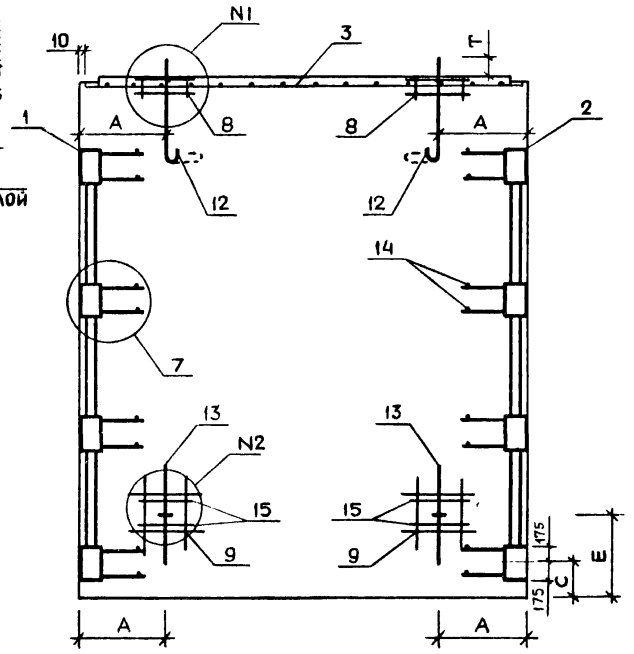
**3-3  
РИС.4**



**3-3  
РИС.5**



**РИС.6 РАЗМЕЩЕНИЕ ПЕТЕЛЬ И ЗАКЛАДНЫХ ИЗДЕЛИЙ**



**ТАБЛИЦА 2**

НОМЕРА УЗЛОВ	НОМЕРА ЛИСТОВ
I - 3	I
5	II
6	III
7	IV
8	V
13	VI
14	VII
15	VIII
16	IX
17	X
18	XI

1.020-1.6-2 1.0.0.0 СБ

НАИМЕНОВНИЕ	КОП. НА ИСПОЛН 1.020-1.6-2 1.0.0.0-																	
	-	01	02	03	04	05	06	07	08	09	10	11	12	13				
МАТЕРИАЛЫ:																		
БЕТОН М250 М.КУВ.	1.061	1.506	1.706	1.620	1.835	1.886	2.136	0.962	1.348	1.548	1.450	1.665	1.688	1.938				
ПОКАЗАТЕЛИ:																		
МАССА СТАЛИ, кг	153.7	159.0	195.3	166.0	205.6	182.2	227.4	149.8	152.6	188.8	159.2	198.7	174.0	219.1				
АРМАТУРНЫЕ ИЗДЕЛИЯ	97.47	100.0	134.6	105.3	142.3	118.9	161.0	93.59	93.78	128.4	98.67	135.7	111.0	153.1				
АРМАТУРНАЯ СТАЛЬ	97.47	100.0	134.6	105.3	142.3	118.9	161.0	93.59	93.78	128.4	98.67	135.7	111.0	153.1				
КЛАСС А-III	84.15	83.72	115.5	87.94	122.0	99.25	137.9	80.26	77.46	109.2	81.35	115.4	91.40	130.0				
Φ6АШ ГОСТ 5781-75	15.17	22.05	23.16	22.91	24.02	27.28	28.40	11.28	15.79	16.90	16.31	17.43	19.44	20.56				
Φ8АШ ГОСТ 5781-75	-	33.59	-	36.39	-	41.99	-	-	33.59	-	36.39	-	41.99	-				
Φ10АШ ГОСТ 5.1459-72*	40.91	-	61.37	-	66.48	-	76.71	40.91	-	61.37	-	66.48	-	76.71				
Φ16АШ ГОСТ 5.1459-72*	25.60	25.62	28.44	26.18	29.01	27.51	30.34	25.60	25.62	28.44	26.18	29.01	27.51	30.34				
Φ20АШ ГОСТ 5.1459-72*	2.464	2.464	2.464	2.464	2.464	2.464	2.464	2.464	2.464	2.464	2.464	2.464	2.464	2.464				
КЛАСС В-I	13.29	16.29	19.12	17.29	20.28	19.62	23.00	13.29	16.29	19.12	17.29	20.28	19.62	23.00				
Φ5ВI ГОСТ 6727-53*	13.29	16.29	19.12	17.29	20.28	19.62	23.00	13.29	16.29	19.12	17.29	20.28	19.62	23.00				
ЗАКЛАДНЫЕ ИЗДЕЛИЯ	56.17	59.02	60.74	60.74	63.26	63.26	66.43	56.17	58.82	60.48	60.48	63.00	63.00	65.98				
ПРОФИЛЬНАЯ СТАЛЬ	33.01	33.01	33.01	33.01	33.01	33.01	33.01	33.01	33.01	33.01	33.01	33.01	33.01	33.01				
ПОЛОСОВАЯ	33.01	33.01	33.01	33.01	33.01	33.01	33.01	33.01	33.01	33.01	33.01	33.01	33.01	33.01				
-110X10 ГОСТ 103-76 С38/23	2.244	2.244	2.244	2.244	2.244	2.244	2.244	2.244	2.244	2.244	2.244	2.244	2.244	2.244				
-140X10 ГОСТ 103-76 С38/23	30.76	30.76	30.76	30.76	30.76	30.76	30.76	30.76	30.76	30.76	30.76	30.76	30.76	30.76				
АРМАТУРНАЯ СТАЛЬ	23.16	26.01	27.73	27.73	30.25	30.25	33.42	23.16	25.81	27.47	27.47	29.99	29.99	32.97				
КЛАСС А-I	7.713	10.56	12.28	12.28	14.80	14.80	17.98	7.713	10.36	12.02	12.02	14.55	14.55	17.52				
Φ14AI ГОСТ 5781-75	6.635	-	-	-	-	-	-	6.635	-	-	-	-	-	-				
Φ16AI ГОСТ 5781-75	1.078	10.56	5.254	5.254	-	-	-	1.078	10.36	5.254	5.254	-	-	-				
Φ18AI ГОСТ 5781-75	-	-	7.026	7.026	12.73	12.73	5.701	-	-	6.771	6.771	12.47	12.47	5.701				
Φ20AI ГОСТ 5781-75	-	-	-	-	2.075	2.075	12.28	-	-	-	-	2.075	2.075	11.82				
КЛАСС А-III	15.45	15.45	15.45	15.45	15.45	15.45	15.45	15.45	15.45	15.45	15.45	15.45	15.45	15.45				
Φ16АШ ГОСТ 5.1459-72*	14.38	14.38	14.38	14.38	14.38	14.38	14.38	14.38	14.38	14.38	14.38	14.38	14.38	14.38				
Φ12АШ ГОСТ 5.1459-72*	1.064	1.064	1.064	1.064	1.064	1.064	1.064	1.064	1.064	1.064	1.064	1.064	1.064	1.064				
МАРКИРОВКА ИЗДЕЛИИ ПО ИСПОЛНЕНИЯМ ПРИВЕДЕНА									НАЧ. ОТД	ВОЛЫНСКИЙ	25.03	1.020-1.6-2 1.0.0.0 ВМС						
В ТАБЛИЦЕ ИСПОЛНЕНИИ К СБОРОЧНОМУ ЧЕРТЕЖУ									НОРМОК.	НОСОВА	24.03							
									ГИП	ПРИГОРЕВ	24.03							
									РУК. ГР	ОСТРОВА	24.03							
									РУК. ГР	ОСИНА	24.03							
									ПРОВЕРИ	ЛУКИНА	24.03							
									РАЗРАБОТ.	ВАСИЛЬЕВА	24.03							
											ДИАФРАГМА ЖЕСТКОСТИ		СТАДИЯ	ЛИСТ	ЛИСТОВ			
													Р		1	торгово-бытовых зданий и туристских комплексов		
													ЦНИИЭП					

[illegible]

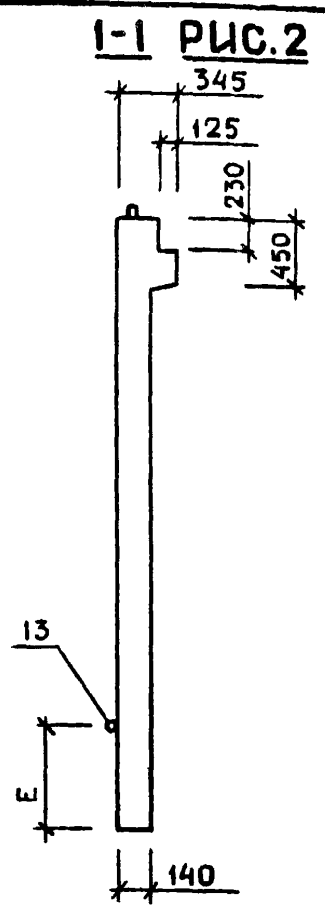
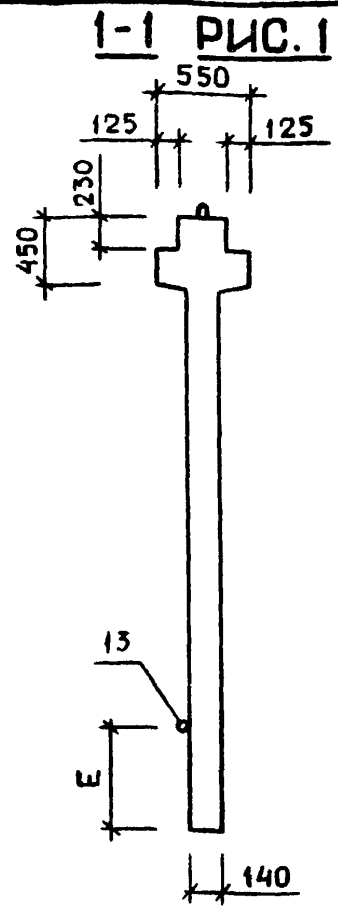
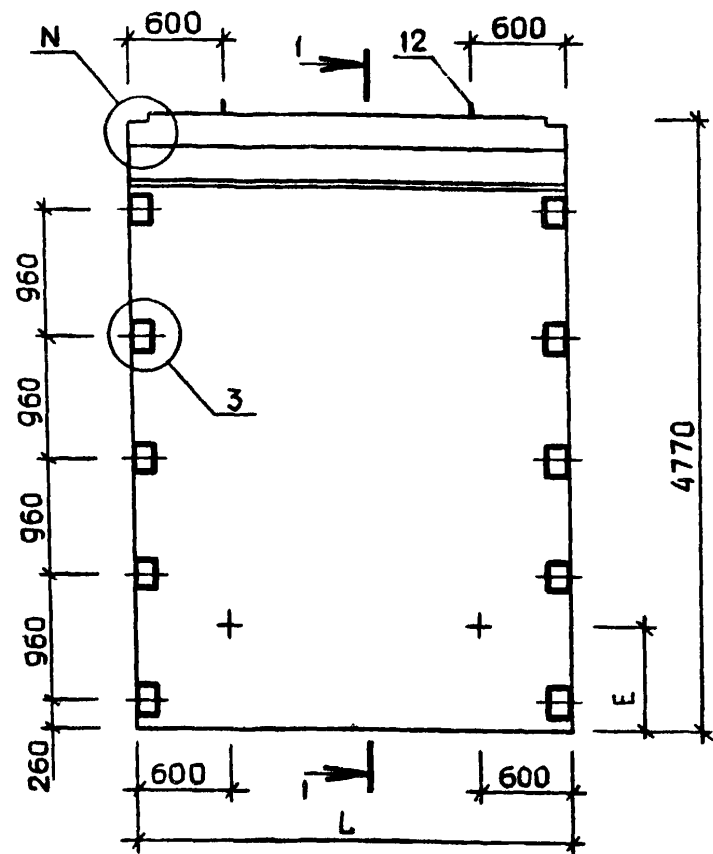


ТАБЛИЦА 2

НОМЕР УЗЛА	НОМЕР ЛИСТА
1	1
2	1
3	1
4	1
5	1
6	1
7	1
8	1
14	1
16	1
18	1

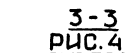
ТАБЛИЦА 1

ОБОЗНАЧЕНИЕ	МАРКА	L	N	S	T	E	N I	РИС.	МАССА
I.020-I.6-2 2.0.0.0	2Д 30.48	2980	1	I350	I00	780	I6	I.3,4,6	5967
-01	1Д 30.48	2980	2	I350	I00	780	I8	2,3,5,6	5471
-02	2Д 24.48	2380	1	I050	80	580	I6	I.3,4,6	4765
-03	2Д 32.48	3160	1	I440	I05	780	I6	I.3,4,6	6327
-04	1Д 24.48	2380	2	I050	80	580	I8	2,3,5,6	4369
-05	1Д 32.48	3160	2	I440	I05	780	I8	2,3,5,6	5801

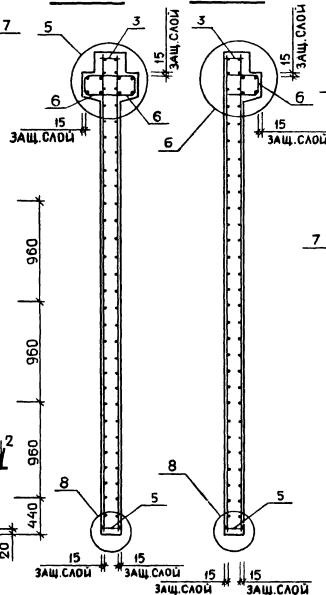
УЗЛЫ СМ. I.020-I.6-2 0.0.0.0 У  
НОМЕРА ЛИСТОВ ПРИВЕДЕННЫ В ТАБЛИЦЕ 2  
В ТАБЛИЦЕ ИСПОЛНЕНИИ РАЗМЕРЫ ПРИВЕДЕННЫ В мм, МАССА В кг

I.020-I.6-2 2.0.0.0 СБ				ДИАФРАГМА ЖЕСТКОСТИ			СТАДИЯ	МАССА	МАСШТАБ
НАЧ ОТД	ВОЛЫНСКИЙ	25.03		ДИАФРАГМА ЖЕСТКОСТИ			P	СМ	
Н КОНТР	НОСОВА	24.03						ТАБЛ	
ГИП	ПРИГОРЕВ	24.03					ЛИСТ 1 ЛИСТОВ 2		
РУК. ГР.	ОСИНА	24.03					ЦНИИЭП		
РУК. ГР.	ОСТРОВА	24.03					торгово-бытовых зданий и туристских комплексов		
ПРОВЕРИЛ	ВАСИЛЬЕВА	24.03							
РАЗРАБ.	ЛУКИНА	24.03							

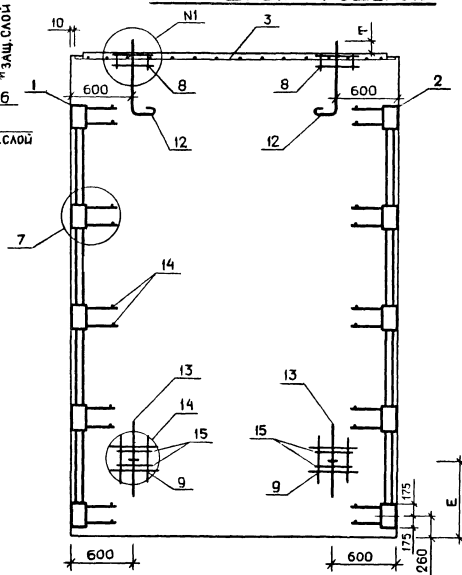
3-3  
PUC.4



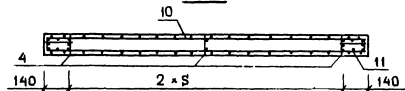
3-3  
РЧС. 5



**РИС.6 РАЗМЕЩЕНИЕ ПЕТЕЛЬ И ЗАКЛАДНЫХ ИЗДЕЛИЙ**



2-2



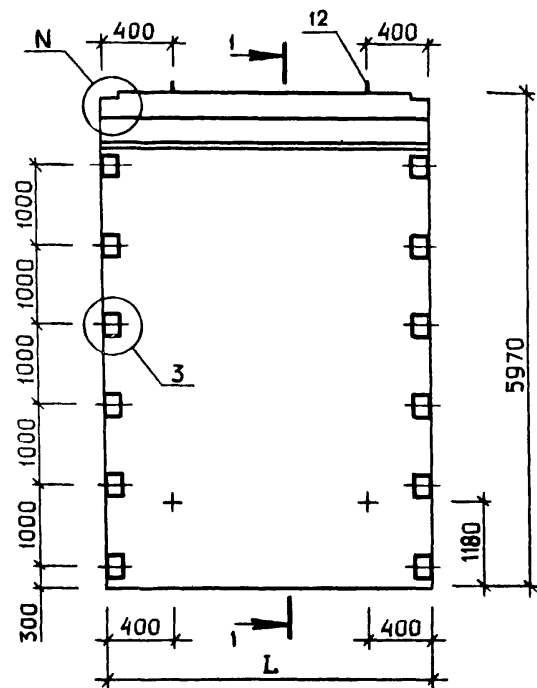
1.020-1.6-2 2.0.0.0 СБ

Л И С Т

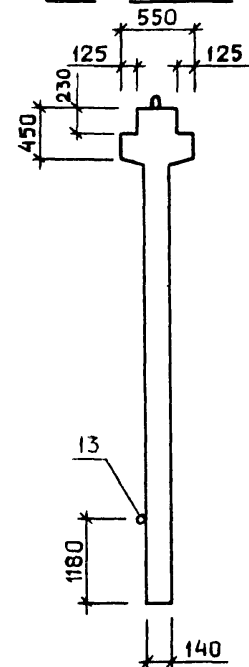
2

НАИМЕНОВНИЕ	КОП НА ИСПОЛН 1.020-1.6-2 3.0.0.0-																		
	-	01	02	03	04	05													
МАТЕРИАЛЫ:																			
БЕТОН М250 М.КУБ.	2.306	3.062	2.148	2.851	2.887	2.689													
ПОКАЗАТЕЛИ:																			
МАССА СТАЛИ, КГ	364.2	439.7	357.5	432.7	423.8	415.6													
АРМАТУРНЫЕ ИЗДЕЛИЯ	270.8	343.3	264.6	335.2	325.9	318.0													
АРМАТУРНАЯ СТАЛЬ	270.8	343.3	264.6	335.2	325.9	318.0													
КЛАСС А-III	243.4	308.0	237.2	299.8	292.2	284.4													
Φ6АШ ГОСТ 5781-75	28.37	33.03	22.11	24.85	32.16	24.32													
Φ14АШ ГОСТ 5.1459-72*	172.5	229.9	172.5	229.9	215.6	215.6													
Φ16АШ ГОСТ 5.1459-72*	40.12	42.58	40.12	42.58	42.01	42.01													
Φ20АШ ГОСТ 5.1459-72*	2.464	2.464	2.464	2.464	2.464	2.464													
КЛАСС В-I	27.34	35.28	27.34	35.28	33.62	33.62													
Φ5ВI ГОСТ 6727-53*	27.34	35.28	27.34	35.28	33.62	33.62													
ЗАКЛАДНЫЕ ИЗДЕЛИЯ	92.71	96.36	92.26	97.58	98.01	97.58													
ПРОФИЛЬНАЯ СТАЛЬ	48.39	48.39	48.39	48.39	48.39	48.39													
ПОЛОСОВАЯ	48.39	48.39	48.39	48.39	48.39	48.39													
-110X10 ГОСТ 103-76 С38/23	2.244	2.244	2.244	2.244	2.244	2.244													
-140X10 ГОСТ 103-76 С38/23	46.15	46.15	46.15	46.15	46.15	46.15													
АРМАТУРНАЯ СТАЛЬ	44.31	47.96	43.86	49.18	49.61	49.18													
КЛАСС А-I	21.68	13.98	21.23	26.54	26.97	26.54													
Φ20AI ГОСТ 5781-75	21.68	-	21.23																
Φ22AI ГОСТ 5781-75	-	13.98	-	26.54	26.97	26.54													
КЛАСС А-II	-	11.34																	
Φ22AII ГОСТ 5781-75	-	11.34																	
КЛАСС А-III	22.63	22.63	22.63	22.63	22.63	22.63													
Φ16АШ ГОСТ 5.1459-72*	21.57	21.57	21.57	21.57	21.57	21.57													
Φ12АШ ГОСТ 5.1459-72*	1.064	1.064	1.064	1.064	1.064	1.064													
МАРКИРОВКА ИЗДЕЛИЙ ПО ИСПОЛНЕНИЯМ ПРИВЕДЕНА							НАЧ.ОТД.	БОАЫНСКИЙ		25.03	1.020-1.6-2 3.0.0.0 ВМС								
В ТАБЛИЦЕ ИСПОЛНЕНИЙ К СБОРОЧНОМУ ЧЕРТЕЖУ							НОРМОК.	ВАСИЛЬЕВА	24.03		ДИАФРАГМА ЖЕСТКОСТИ								
							ГИП	ПРИГОРЕВ	24.03										
							РУК.ГР.	ОСИНА	24.03										
							РУК.ГР.	ОСТРОВА	24.03										
							ПРОВЕР.	НОСОВА	24.03										
							РАЗРАБОТ.	ЛУКИНА	24.03										
											СТАДИЯ	РИСТ	ЛИСТОВ						
											Р		1						
															ЦНИИЭП				
															ТОРГОВО-ОБЫТОВЫХ ЗДАНИЙ И ТУРИСТСКИХ КОМПЛЕКСОВ				

ФОРМАТ	ЗОНА	Поз.	ОБОЗНАЧЕНИЕ	НАИМЕНОВАНИЕ	КОЛ. НА ИСПОЛН.																			ПРИМЕЧАНИЕ
					1. 020-1. 6-2 3. 0. 0. 0-																			
					—	01	02	03	04	05														
12			1. 020-1. 6-2 3. 0. 0. 0 СБ	ДОКУМЕНТАЦИЯ	*	*	*	*	*	*														
12			1. 020-1. 6-2 0. 0. 0. 0 У	СБОРОЧНЫЙ ЧЕРТЕЖ	*	*	*	*	*	*														
12			1. 020-1. 6-2 3. 0. 0. 0 ВМС	УЗЛЫ	*	*	*	*	*	*														
12			1. 020-1. 6-2 0. 0. 0. 0 ПЗ	ВЕДОМОСТЬ МАТЕРИАЛОВ И ВЫБОРКА СТАЛИ	*	*	*	*	*	*														
				ПОЯСНИТЕЛЬНАЯ ЗАПИСКА	*	*	*	*	*	*														
12	1		1. 020-1. 6-3 0. 1. 0. 0-06	СБОРОЧНЫЕ ЕДИНИЦЫ:	1	1	1	1	1	1														
12	2		1. 020-1. 6-3 0. 1. 0. 0-13	КАРКАС УКР. СБ. СМН-7	1	1	1	1	1	1														
11	3		1. 020-1. 6-3 0. 2. 0. 0-04	КАРКАС УКР. СБ. СМН-14	1	1	1	1	1	1														
			1. 020-1. 6-3 0. 2. 0. 0-04	КАРКАС УКР. СБ. СКР-2	—	1	—	—	1	—														
			1. 020-1. 6-3 0. 2. 0. 0-03	КАРКАС УКР. СБ. СКР-5	—	—	—	—	—	1														
12	4		1. 020-1. 6-3 0. 0. 3. 0-06	КАРКАС УКР. СБ. СКР-4	3	3	3	3	3	3														
12	5		1. 020-1. 6-3 0. 0. 3. 0-10	КАРКАС ПЛОСКИЙ КР-7	1	—	1	—	—	—														
			1. 020-1. 6-3 0. 0. 3. 0-13	КАРКАС ПЛОСКИЙ КР-11	—	1	—	—	1	—														
			1. 020-1. 6-3 0. 0. 3. 0-12	КАРКАС ПЛОСКИЙ КР-14	—	—	—	—	—	1														
12	6		1. 020-1. 6-3 0. 0. 3. 0-22	КАРКАС ПЛОСКИЙ КР-13	2	—	1	—	—	—														
			1. 020-1. 6-3 0. 0. 3. 0-25	КАРКАС ПЛОСКИЙ КР-23	—	2	—	—	1	—														
			1. 020-1. 6-3 0. 0. 3. 0-24	КАРКАС ПЛОСКИЙ КР-26	—	—	—	—	—	2														
12	7		1. 020-1. 6-3 0. 0. 3. 0-31	КАРКАС ПЛОСКИЙ КР-25	10	10	10	10	10	10														
12	8		1. 020-1. 6-3 0. 0. 3. 0-34	КАРКАС ПЛОСКИЙ КР-32	2	2	2	2	2	2														
12	9		1. 020-1. 6-3 0. 0. 3. 0-35	КАРКАС ПЛОСКИЙ КР-35	2	2	2	2	2	2														
12	10		1. 020-1. 6-3 0. 0. 4. 0-14	КАРКАС ПЛОСКИЙ КР-36	1	—	1	—	—	2														
			1. 020-1. 6-3 0. 0. 4. 0-21	СЕТКА С-15	—	1	—	—	1	—														
			1. 020-1. 6-3 0. 0. 4. 0-23	СЕТКА С-22	—	—	—	—	—	1														
12	11		1. 020-1. 6-3 0. 0. 4. 0-40	СЕТКА С-24	1	—	1	—	—	1														
			1. 020-1. 6-3 0. 0. 4. 0-47	СЕТКА С-41	—	1	—	—	1	—														
			1. 020-1. 6-3 0. 0. 4. 0-49	СЕТКА С-48	—	—	—	—	—	1														
12	12		1. 020-1. 6-3 0. 0. 5. 0-03	СЕТКА С-50	2	—	—	—	—	1														
			1. 020-1. 6-3 0. 0. 5. 0-05	ПЕТЛЯ СТРОП. СПВ-4	—	2	—	—	—	—														
			1. 020-1. 6-3 0. 0. 5. 0-08	ПЕТЛЯ СТРОП. СПВ-6	—	—	2	—	—	—														
			1. 020-1. 6-3 0. 0. 5. 0-09	ПЕТЛЯ СТРОП. СПВ-10	—	—	—	2	—	2														
			1. 020-1. 6-3 0. 0. 5. 0-04	ПЕТЛЯ СТРОП. СПВ-11	—	—	—	—	2	—														
12	13		1. 020-1. 6-3 0. 0. 5. 0-13	ПЕТЛЯ СТРОП. СПВ-5	2	—	2	—	—	—														
			1. 020-1. 6-3 0. 0. 5. 0-14	ПЕТЛЯ СТРОП. СПГ-4	—	2	—	2	2	2														
				ПЕТЛЯ СТРОП. СПГ-5	—	2	—	2	2	2														
Б4	14		СТ. ОТД. ГОСТ 5781-75 Ф6А III L=130	ДЕТАЛИ:	24	24	24	24	24	24	—	—	—	—	—	—	—	—	—	—	—	—	МАССА, КГ	
Б4	15		СТ. ОТД. ГОСТ 5.1459-72* Ф20А III L=250		4	4	4	4	4	4	—	—	—	—	—	—	—	—	—	—	—	—	0.029	
																							0.616	
											НАЧ. ОТД.	ВОЛЫНСКИЙ	25.03	1. 020-1. 6-2 3. 0. 0. 0										
											Н. КОНТР	НОСОВА	24.03											
											ГИП	ПРИГОРЕВ	24.03											
											РУК. ГР.	ОСИНА	24.03											
											РУК. ГР.	ОСТРОВА	24.03											
											ПРОВЕР.	ВАСИЛЬЕВА	24.03											
											РАЗРАБ	ЛУКИНА	24.03											
											ДИАФРАГМА ЖЕСТКОСТИ										СТАДИЯ	ЛИСТ	ЛИСТОВ	
																					Р		1	
																					ЦНИИЭП			
																					ТОРГОВО- БЫТОВЫХ ЗДАНИЙ И ТУРИСТСКИХ КОМПЛЕКСОВ			



1-1 РИС.1



1-1 РИС.2

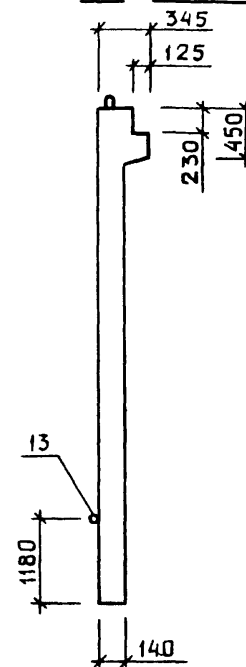


ТАБЛИЦА 2

НОМЕР УЗЛА	НОМЕР ЛИСТА
1	1
2	1
3	1
5	2
6	2
7	2
8	2
14	3
16	3
18	5

ТАБЛИЦА 1

ОБОЗНАЧЕНИЕ	МАРКА	L	N	T	NI	S	РИС.	МАССА
I.020-I.6-2 3.0.0.0	2Д 24.60	2380	1	100	16	I050	I.3,4,6	5765
-01	2Д 32.60	3160	1	100	16	I440	I.3,4,6	7654
-02	1Д 24.60	2380	2	100	18	I050	2,3,5,6	5369
-03	1Д 32.60	3160	2	100	18	I440	2,3,5,6	7129
-04	2Д 30.60	2980	1	105	16	I350	I.3,4,6	7218
-05	1Д 30.60	2980	2	105	18	I350	2,3,5,6	6722

УЗЛЫ СМ. I.020-I.6-2 0.0.0.0 У

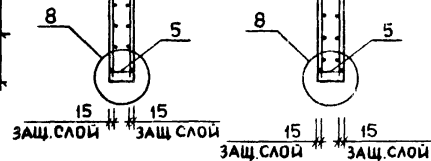
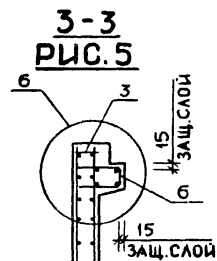
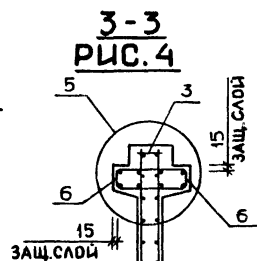
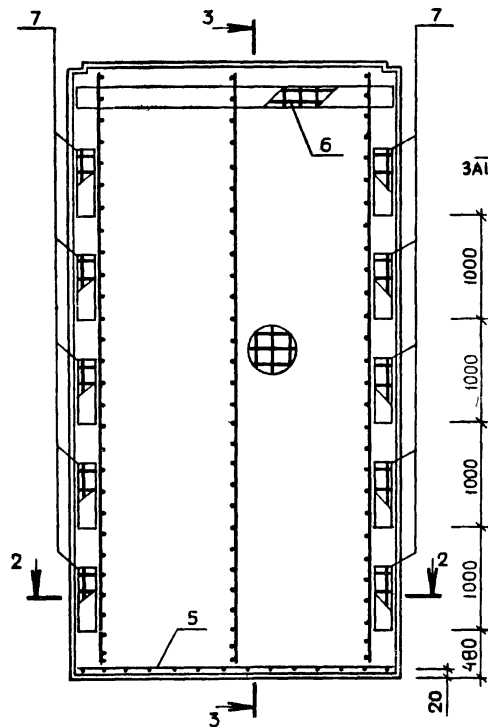
НОМЕРА ЛИСТОВ ПРИВЕДЕННЫ В ТАБЛИЦЕ 2

В ТАБЛИЦЕ ИСПОЛНЕНИИ РАЗМЕРЫ ПРИВЕДЕННЫ В мм, МАССА В кг

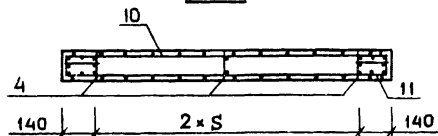
1.020-I.6-2 3.0.0.0 СБ				СТАДИЯ	МАССА	МАСШТАБ
НАЧ. ОТД.	ВОДИНСКИЙ	25.03	ДИАФРАГМА ЖЕСТКОСТИ	P	СМ	ТАБЛ
НКОНТР	ЛУКИНА	25.03		ЛИСТ 1	ЛИСТОВ 2	
ГИП	ПРИГОРЕВ	24.03		ЦНИИЭП		
РУК. ГР.	ОСТРОВА	24.03		торгово-бытовых зданий и туристских комплексов		
РУК. ГР.	ОСИНА	24.03				
ПРОВЕРИЛ	НОСОВА	24.03				
РАЗРАБ	ВАСИЛЬЕВА	24.03				



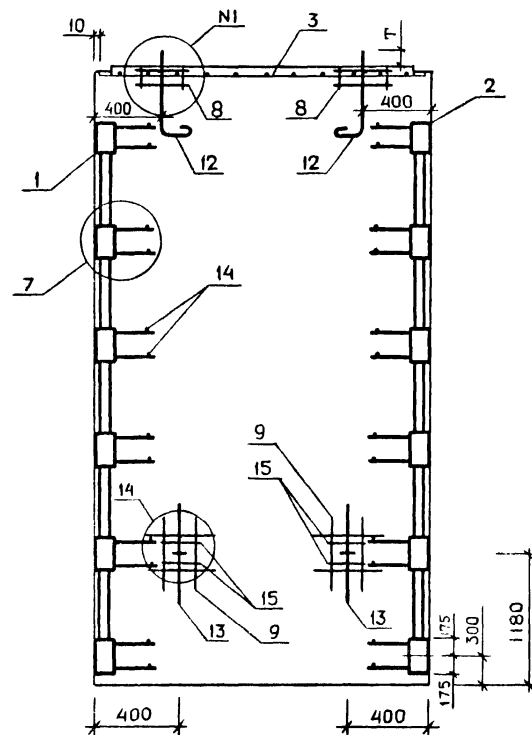
**РИС.3 АРМАТУРА В СБОРЕ**



**2-2**



**РИС.6 РАЗМЕЩЕНИЕ ПЕТЕЛЬ И ЗАКЛАДНЫХ ИЗДЕЛИЙ**



1.020-1.6-2 3.0.0.0 СБ

ЛИС

2

17540

ФОРМАТ 12

НАИМЕНОВНИЕ	КОП НА ИСПОЛН 1.020-1.6-2 2.0.0.0-																	
	-	01	02	03	04	05												
МАТЕРИАЛЫ:																		
БЕТОН М250 М.КУБ.	2.387	2.188	1.906	2.531	1.748	2.321												
ПОКАЗАТЕЛИ:																		
МАССА СТАЛИ, КГ	301.0	292.8	258.7	315.0	252.2	306.4												
АРМАТУРНЫЕ ИЗДЕЛИЯ	219.6	211.8	184.2	230.8	178.0	222.7												
АРМАТУРНАЯ СТАЛЬ	219.6	211.8	184.2	230.8	178.0	222.7												
КЛАСС А-III	193.3	185.5	162.3	203.2	156.0	195.0												
Φ6АШ ГОСТ 5781-75	29.67	21.83	25.88	30.54	19.62	22.36												
Φ12АШ ГОСТ 5.1459-72*	126.5	126.5	101.2	134.9	101.2	134.9												
Φ16АШ ГОСТ 5.1459-72*	34.69	34.69	32.80	35.26	32.80	35.26												
Φ20АШ ГОСТ 5.1459-72*	2.464	2.464	2.464	2.464	2.464	2.464												
КЛАСС В-I	26.30	26.30	21.87	27.63	21.87	27.63												
Φ5ВI ГОСТ 6727-53*	26.30	26.30	21.87	27.63	21.87	27.63												
ЗАКЛАДНЫЕ ИЗДЕЛИЯ	81.42	80.97	74.55	84.21	74.29	83.78												
ПРОФИЛЬНАЯ СТАЛЬ	40.70	40.70	40.70	40.70	40.70	40.70												
ПОЛОСОВАЯ	40.70	40.70	40.70	40.70	40.70	40.70												
-110X10 ГОСТ 103-76 С38/23	2.244	2.244	2.244	2.244	2.244	2.244												
-140X10 ГОСТ 103-76 С38/23	38.46	38.46	38.46	38.46	38.46	38.46												
АРМАТУРНАЯ СТАЛЬ	40.72	40.27	33.84	43.51	33.59	43.08												
КЛАСС А-I	21.68	21.23	14.80	24.47	14.55	24.04												
Φ18АI ГОСТ 5781-75	-	-	12.73	-	12.47	-												
Φ20АI ГОСТ 5781-75	21.68	21.23	2.075	11.48	2.075	11.48												
Φ22АI ГОСТ 5781-75	-	-	-	12.99	-	12.56												
КЛАСС А-III	19.04	19.04	19.04	19.04	19.04	19.04												
Φ16АШ ГОСТ 5.1459-72*	17.98	17.98	17.98	17.98	17.98	17.98												
Φ12АШ ГОСТ 5.1459-72*	1.064	1.064	1.064	1.064	1.064	1.064												
МАРКИРОВКА ИЗДЕЛИЙ ПО ИСПОЛНЕНИЯМ ПРИВЕДЕНА										НАЧ. ОТД	БОЛЫНСКИЙ	25.03	1.020-1.6-2 2.0.0.0 ВМС					
В ТАБЛИЦЕ ИСПОЛНЕНИИ К СБОРОЧНОМУ ЧЕРТЕЖУ										НОРМОК.	НОСОВА	24.03	ДИАФРАГМА ЖЕСТКОСТИ					
										ГИП	ПРИГОРЕВ	24.03						
										РУК. ГР	ОСТРОВА	24.03						
										РУК. ГР	ОСИНА	24.03						
										ПРОВЕРИ	ЛУКИНА	24.03						
										РАЗРАБОТ	ВАСИЛЬЕВА	24.03						
										СТАДИЯ			ЛИСТ	ЛИСТОВ	ЦНИИЭП торгово-бытовых зданий и туристских комплексов			
										Р				1				

ФОРМАТ	ЗОНА	ПОЗ.	ОБОЗНАЧЕНИЕ	НАИМЕНОВАНИЕ	КОЛ НА ИСПОЛН. 1.020-1.6-2 4.0.0.0-																	ПРИМЕЧАНИЕ		
					-	01	02	03	04	05	06	07												
12			1.020-1.6-2 4.0.0.0 СВ	ДОКУМЕНТАЦИЯ:	*	*	*	*	*	*	*	*												
12			1.020-1.6-2 0.0.0.0 У	СБОРОЧНЫЙ ЧЕРТЕЖ	*	*	*	*	*	*	*	*												
12			1.020-1.6-2 4.0.0.0 ВМС	УЗЛЫ	*	*	*	*	*	*	*	*												
12			1.020-1.6-2 0.0.0.0 ПЗ	ВЕДОМОСТЬ МАТЕРИАЛОВ И ВЫБОРКА СТАЛИ	*	*	*	*	*	*	*	*												
12				ПОЯСНИТЕЛЬНАЯ ЗАПИСКА	*	*	*	*	*	*	*	*												
12	1		1.020-1.6-3 0.1.0.0-03	СБОРОЧНЫЕ ЕДИНИЦЫ:	1	-	1	-	1	-	1	-												
12			1.020-1.6-3 0.1.0.0-04	КАРКАС УКР.СВ. СМН-4	-	1	-	1	-	1	-	1												
12	2		1.020-1.6-3 0.1.0.0-10	КАРКАС УКР.СВ. СМН-5	1	-	1	-	1	-	1	-												
			1.020-1.6-3 0.1.0.0-11	КАРКАС УКР.СВ. СМН-11	-	1	-	1	-	1	-	1												
11	3		1.020-1.6-3 0.2.0.0-02	КАРКАС УКР.СВ. СМН-12	1	1	-	-	1	1	-	-												
			1.020-1.6-3 0.2.0.0-04	КАРКАС УКР.СВ. СКР-3	-	-	1	1	-	-	1	1												
12	4		1.020-1.6-3 0.0.3.0-03	КАРКАС УКР.СВ. СКР-5	2	-	2	-	2	-	2	-												
			1.020-1.6-3 0.0.3.0-04	КАРКАС ПЛОСКИЙ КР-4	-	2	-	2	-	2	-	2												
12	5		1.020-1.6-3 0.0.3.0-08	КАРКАС ПЛОСКИЙ КР-5	2	2	-	-	2	2	-	-												
			1.020-1.6-3 0.0.3.0-07	КАРКАС ПЛОСКИЙ КР-9	-	-	2	2	-	-	2	2												
12	6		1.020-1.6-3 0.0.3.0-17	КАРКАС ПЛОСКИЙ КР-8	2	2	2	2	2	2	2	2												
12	7		1.020-1.6-3 0.0.3.0-23	КАРКАС ПЛОСКИЙ КР-18	2	2	-	-	1	1	-	-												
			1.020-1.6-3 0.0.3.0-25	КАРКАС ПЛОСКИЙ КР-24	-	-	2	2	-	-	1	1												
12	8		1.020-1.6-3 0.0.3.0-29	КАРКАС ПЛОСКИЙ КР-26	6	-	6	-	6	-	6	-												
			1.020-1.6-3 0.0.3.0-32	КАРКАС ПЛОСКИЙ КР-30	-	6	-	6	-	6	-	6												
12	9		1.020-1.6-3 0.0.2.0-22	КАРКАС ПЛОСКИЙ КР-33	1	-	1	-	1	-	1	-												
			1.020-1.6-3 0.0.2.0-23	СЕТКА С-75	-	1	-	1	-	1	-	1												
12	10		1.020-1.6-3 0.0.2.0-28	СЕТКА С-76	1	-	1	-	1	-	1	-												
			1.020-1.6-3 0.0.2.0-29	СЕТКА С-81	-	1	-	1	-	1	-	1												
12	11		1.020-1.6-3 0.0.2.0-34	СЕТКА С-82	1	-	1	-	1	-	1	-												
			1.020-1.6-3 0.0.2.0-35	СЕТКА С-87	-	1	-	1	-	1	-	1												
12	12		1.020-1.6-3 0.0.2.0-40	СЕТКА С-88	1	-	1	-	1	-	1	-												
			1.020-1.6-3 0.0.2.0-41	СЕТКА С-93	-	1	-	1	-	1	-	1												
11	13		1.020-1.6-3 0.0.4.0-02	СЕТКА С-94	2	-	-	-	2	-	-	-												
			1.020-1.6-3 0.0.4.0-03	СЕТКА С-99	-	2	-	-	-	2	-	-												
			1.020-1.6-3 0.0.4.0-04	СЕТКА С-100	-	-	2	-	-	-	2	-												
			1.020-1.6-3 0.0.4.0-05	СЕТКА С-101	-	-	-	2	-	-	-	-												
12	14		1.020-1.6-3 0.0.5.0-01	СЕТКА С-102	2	2	2	-	-	-	-	-												
			1.020-1.6-3 0.0.5.0-02	ПЕТЛЯ СТРОП. СПВ-2	-	-	-	2	-	-	-	-												
			1.020-1.6-3 0.0.5.0-06	ПЕТЛЯ СТРОП. СПВ-3	-	-	-	-	2	2	2	-												
			1.020-1.6-3 0.0.5.0-07	ПЕТЛЯ СТРОП. СПВ-8	-	-	-	-	-	-	-	2												
12	15		1.020-1.6-3 0.0.5.0-10	ПЕТЛЯ СТРОП. СПВ-9	2	-	-	-	2	-	-	-												
			1.020-1.6-3 0.0.5.0-11	ПЕТЛЯ СТРОП. СПГ-1	-	2	2	2	-	2	2	2												
				ПЕТЛЯ СТРОП. СПГ-2	-	2	2	2	-	2	2	2												
БЧ	16			ДЕТАЛИ:																				
				СТ.ОТД.ГОСТ 5781-75	36	40	36	40	36	40	36	40	-	-	-	-	-	-	-	-	-	-	-	0.029
				Φ6АШ L=130																				
БЧ	17			СТ.ОТД.ГОСТ 5.1459-72*	4	4	4	4	4	4	4	4	-	-	-	-	-	-	-	-	-	-	-	0.616
БЧ	18			Φ20АШ L=250	4	4	-	-	4	4	-	-	-	-	-	-	-	-	-	-	-	-	-	10.47
				Φ25АШ L=2720	-	-	4	4	-	-	4	4	-	-	-	-	-	-	-	-	-	-	-	12.40
				Φ25АШ L=3220																				
11	19		1.020-1.6-3 0.0.0.1-01	СТЕРЖЕНЬ ГИУТЫЙ СГ	5	5	6	6	5	5	6	6												
					1.020-1.6-2 4.0.0.0																			
					НАЧ ОТД	ВОЛЫНСКИЙ	Волынский	25.03																
					Н КОНТР	ВАСИЛЬЕВА	Васильева	24.03																
					ГИП	ПРИГОРЕВ	Пригореv	24.03																
					РУК ГР	ОСТРОВА	Острова	24.03																
					РУК ГР	ОСИНА	Осина	24.03																
					ПРОВЕРИЛ	ЛУКИНА	Лукина	24.03																
					РАЗРАБ	НОСОВА	Носова	24.03																
					ДИАФРАГМА ЖЕСТКОСТИ														СТАДИЯ	ЛИСТ	ЛИСТОВ			
																			Р		1			
																			ЦНИИЭП					
																			торгово-бытовых зданий и туристских					

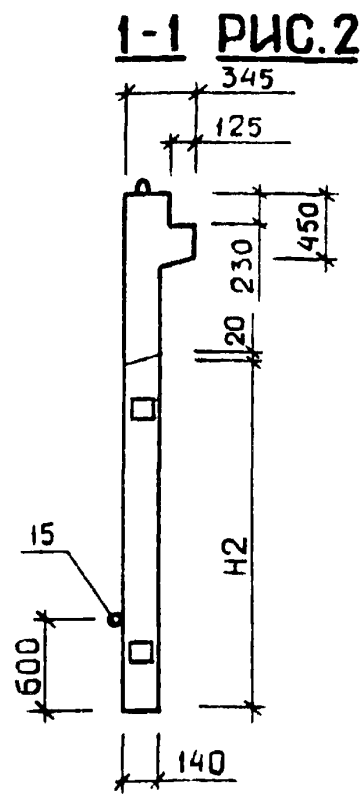
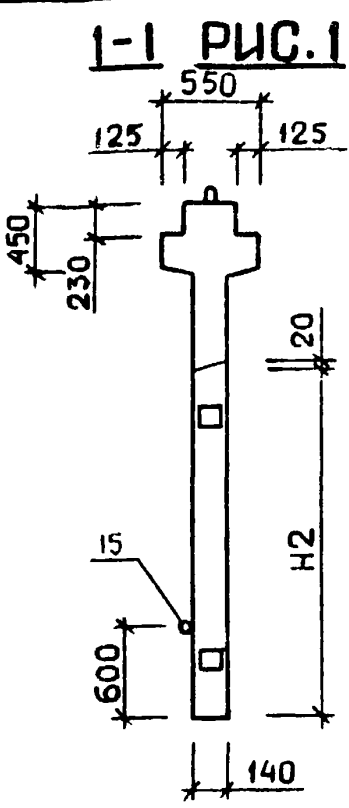
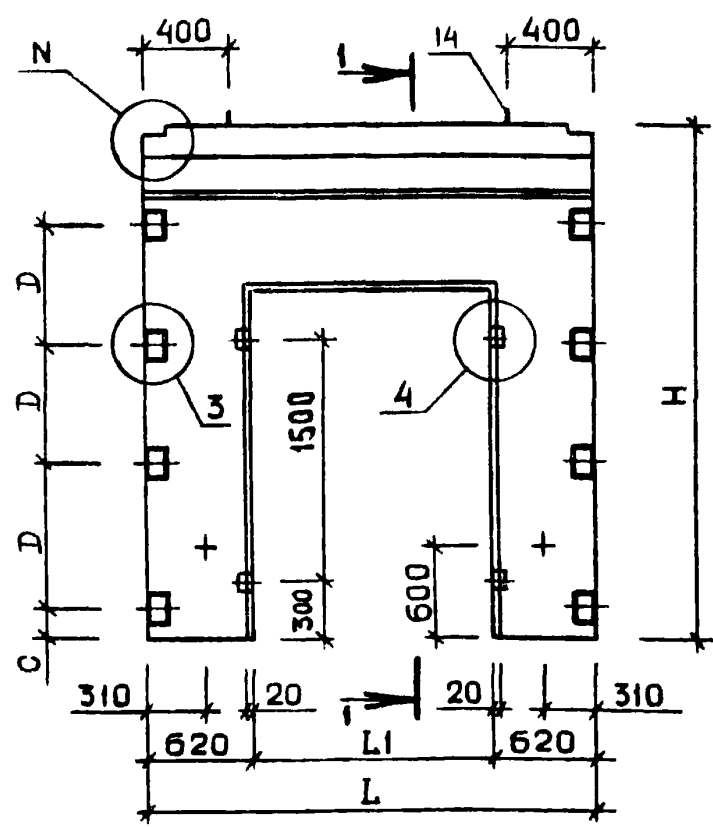


ТАБЛИЦА 2

НОМЕР УЗЛА	НОМЕР ЛИСТА
I	I
2	II
3	II
4	II
8	2
9	3
10	4
11	4
12	4
13	3
19	5
20	5

ТАБЛИЦА 1

ОБОЗНАЧЕНИЕ	МАРКА	L	H	LI	N	C	D	H 2	CI	NI	РИС.	МАССА
I.020-I.6-2 4.0.0.0	2ЛП 26.36	2560	3570	I320	I	200	900	2I40	380	I9	I.3,4,6	3062
-01	2ЛП 26.42	2560	4I70	I320	I	280	I050	2I40	460	I9	I.3,4,6	3600
-02	2ЛП 32.36	3I60	3570	I920	I	200	900	2540	380	I9	I.3,4,6	3340
-03	2ЛП 32.42	3I60	4I70	I920	I	280	I050	2540	460	I9	I.3,4,6	4004
-04	IЛП 26.36	2560	3570	I320	2	200	900	2I40	380	20	2.3,5,6	2636
-05	IЛП 26.42	2560	4I70	I320	2	280	I050	2I40	460	20	2.3,5,6	3I73
-06	IЛП 32.36	3I60	3570	I920	2	200	900	2540	380	20	2.3,5,6	28I4
-07	IЛП 32.42	3I60	4I70	I920	2	280	I050	2540	460	20	2.3,5,6	3478

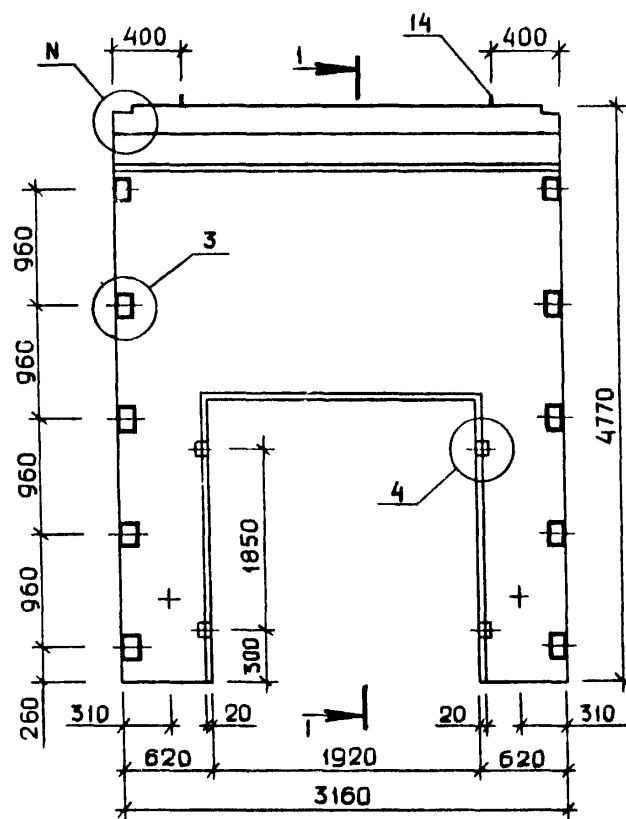
УЗЛЫ СМ. I.020-I.6-2 0.0.0.0 У  
НОМЕРА ЛИСТОВ ПРИВЕДЕННЫ В ТАБЛИЦЕ 2  
В ТАБЛИЦЕ ИСПОЛНЕНИИ РАЗМЕРЫ ПРИВЕДЕННЫ В мм, МАССА В кг

				1.020-1.6-2 4.0.0.0 СБ			
НАЧ ОТД.	ВОЛЫНСКИЙ	<i>Волын</i>	25.03	ДИАГРАММА ЖЕСТКОСТИ	СТАДИЯ	МАССА	МАСШТАБ
НКОНТР	ВАСИЛЬЕВА	<i>Василь</i>	24.03		Р	СМ ТАБЛ	
ГИП	ПРИГОРЕВ	<i>Пригор</i>	24.03				
РУК. ГР.	ОСТРОВА	<i>Остр</i>	24.03		ЛИСТ 1	ЛИСТОВ 2	
РУК. ГР.	ОСИНА	<i>Осин</i>	24.03				
ПРОВЕРИЛ	ЛУКИНА	<i>Лукин</i>	24.03		ЦНИИЭП	торгово бытовых зданий и туристских комплексов	
РАЗРАБ	НОСОВА	<i>Носов</i>	24.03				

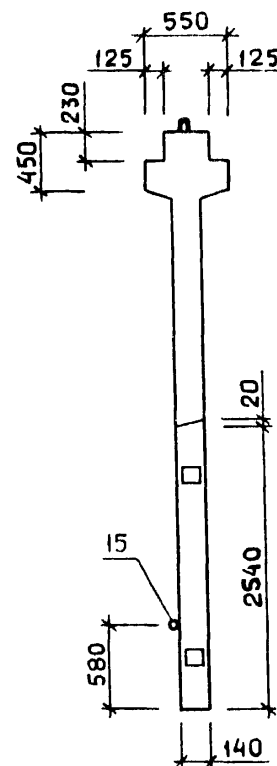


НАИМЕНОВАНИЕ	КОП. НА ИСПОЛН 1.020-1.6-2 4.0.0.0-																		
	-	01	02	03	04	05	06	07											
МАТЕРИАЛЫ:																			
БЕТОН М250 М.КУБ.	1.225	1.440	1.336	1.602	1.054	1.269	1.126	1.391											
ПОКАЗАТЕЛИ:																			
МАССА СТАЛИ, КГ	249.9	288.9	292.1	315.6	243.1	282.1	283.8	307.2											
АРМАТУРНЫЕ ИЗДЕЛИЯ	191.9	229.9	233.2	254.9	185.3	223.3	225.0	246.7											
АРМАТУРНАЯ СТАЛЬ	191.9	229.9	233.2	254.9	185.3	223.3	225.0	246.7											
КЛАСС А-III	179.7	214.3	220.7	239.2	173.0	207.7	212.5	231.0											
Φ6AIII ГОСТ 5781-75	23.43	24.32	27.35	28.24	16.83	17.72	19.18	20.07											
Φ8AIII ГОСТ 5781-75	50.03	-	49.99	-	50.03	-	49.99	-											
Φ10AIII ГОСТ 5.1459-72*	-	80.98	-	82.91	-	80.98	-	82.91											
Φ16AIII ГОСТ 5.1459-72*	61.83	64.66	91.23	76.02	61.83	64.66	91.23	76.02											
Φ20AIII ГОСТ 5.1459-72*	2.464	2.464	2.464	2.464	2.464	2.464	2.464	2.464											
Φ25AIII ГОСТ 5.1459-72*	41.89	41.89	49.60	49.60	41.89	41.89	49.60	49.60											
КЛАСС В-I	12.24	15.53	12.46	15.59	12.24	15.53	12.46	15.59											
Φ5BI ГОСТ 6727-53*	12.24	15.53	12.46	15.59	12.24	15.53	12.46	15.59											
ЗАКЛАДНЫЕ ИЗДЕЛИЯ	57.98	59.02	59.02	60.74	57.78	58.82	58.82	60.48											
ПРОФИЛЬНАЯ СТАЛЬ	33.01	33.01	33.01	33.01	33.01	33.01	33.01	33.01											
ПОЛОСОВАЯ	33.01	33.01	33.01	33.01	33.01	33.01	33.01	33.01											
-110X10 ГОСТ 103-76 С38/23	2.244	2.244	2.244	2.244	2.244	2.244	2.244	2.244											
-140X10 ГОСТ 103-76 С38/23	30.76	30.76	30.76	30.76	30.76	30.76	30.76	30.76											
АРМАТУРНАЯ СТАЛЬ	24.97	26.01	26.01	27.73	24.77	25.81	25.81	27.47											
КЛАСС А-I	9.524	10.56	10.56	12.28	9.322	10.36	10.36	12.02											
Φ14AI ГОСТ 5781-75	3.134	-	-	-	3.134	-	-	-											
Φ16AI ГОСТ 5781-75	6.390	10.56	10.56	5.254	6.188	10.36	10.36	5.254											
Φ18AI ГОСТ 5781-75	-	-	-	7.026	-	-	-	6.771											
КЛАСС А-III	15.45	15.45	15.45	15.45	15.45	15.45	15.45	15.45											
Φ16AIII ГОСТ 5.1459-72*	14.38	14.38	14.38	14.38	14.38	14.38	14.38	14.38											
Φ12AIII ГОСТ 5.1459-72*	1.064	1.064	1.064	1.064	1.064	1.064	1.064	1.064											
МАРКИРОВКА ИЗДЕЛИЙ ПО ИСПОЛНЕНИЯМ ПРИВЕДЕНА										НАЧ. СД	БОЛЫНСКИЙ	25.03	1.020-1.6-2 4.0.0.0 ВМС						
В ТАБЛИЦЕ ИСПОЛНЕНИЙ К СБОРОЧНОМУ ЧЕРТЕЖУ										НОРМОК	НОССОВА	24.03	ДИАФРАГМА ЖЕСТКОСТИ						
										ГИП	ПРИГОРЕВ	24.03							
										РУК. ГР	ОСТРОВА	24.03							
										РУК. ГР	ОСИНА	24.03							
										ПРОВЕРИЛ	ЛУКИНА	24.03							
										РАЗРАБОТ.	БАСИЛЬЕВА	24.03							
										СТАДИЯ			ЛИСТ	ЛИСТОВ					
										Р			1	торгово-бытовых зданий и туристских комплексов					
										ЦНИИЭП									

ФОРМАТ	ЗОНА	ПОЗ.	ОБОЗНАЧЕНИЕ	НАИМЕНОВАНИЕ	КОЛ НА ИСПОЛН. 1.020-1.6-2 5.0.0.0-																		ПРИМЕЧАНИЕ
					-	01																	
12			1.020-1.6-2 5.0.0.0 СВ	ДОКУМЕНТАЦИЯ:	*	*																	
12			1.020-1.6-2 0.0.0.0 У	СБОРОЧНЫЙ ЧЕРТЕЖ	*	*																	
12			1.020-1.6-2 5.0.0.0 ВМС	УЗЛЫ	*	*																	
12			1.020-1.6-2 0.0.0.0 ПЗ	ВЕДОМОСТЬ МАТЕРИАЛОВ И ВЫБОРКА СТАЛИ	*	*																	
				ПОЯСНИТЕЛЬНАЯ ЗАПИСКА	*	*																	
12	1		1.020-1.6-3 0.1.0.0-05	СБОРОЧНЫЕ ЕДИНИЦЫ:	1	1																	
12	2		1.020-1.6-3 0.1.0.0-12	КАРКАС УКР.СВ. СМН-6	1	1																	
11	3		1.020-1.6-3 0.2.0.0-04	КАРКАС УКР.СВ. СМН-13	1	1																	
12	4		1.020-1.6-3 0.0.3.0-05	КАРКАС УКР.СВ. СКР-5	1	1																	
12	5		1.020-1.6-3 0.0.3.0-07	КАРКАС ПЛОСКИЙ КР-6	2	2																	
12	6		1.020-1.6-3 0.0.3.0-17	КАРКАС ПЛОСКИЙ КР-8	2	2																	
12	7		1.020-1.6-3 0.0.3.0-25	КАРКАС ПЛОСКИЙ КР-18	2	2																	
12	8		1.020-1.6-3 0.0.3.0-30	КАРКАС ПЛОСКИЙ КР-26	2	1																	
12	9		1.020-1.6-3 0.0.2.0-24	КАРКАС ПЛОСКИЙ КР-31	8	8																	
12	10		1.020-1.6-3 0.0.2.0-30	СЕТКА С-77	1	1																	
12	11		1.020-1.6-3 0.0.2.0-36	СЕТКА С-83	1	1																	
12	12		1.020-1.6-3 0.0.2.0-42	СЕТКА С-89	1	1																	
11	13		1.020-1.6-3 0.0.4.0-06	СЕТКА С-95	1	1																	
12	14		1.020-1.6-3 0.0.5.0-02	СЕТКА С-103	2	2																	
			1.020-1.6-3 0.0.5.0-07	ПЕТЛЯ СТРОП. СПВ-3	2	2																	
			1.020-1.6-3 0.0.5.0-07	ПЕТЛЯ СТРОП. СПВ-9	-	2																	
12	15		1.020-1.6-3 0.0.5.0-12	ПЕТЛЯ СТРОП. СПГ-3	2	2																	
				ДЕТАЛИ:																			
ВЧ	16			СТ.ОТД.ГОСТ 5781-75	50	50	-	-	-	-	-	-	-	-	-	-	-	-	-	-	-	МАССА, КГ	
				Φ6 АШ L=130																		0.029	
ВЧ	17			СТ.ОТД.ГОСТ 5.1459-72*	4	4	-	-	-	-	-	-	-	-	-	-	-	-	-	-	-	0.616	
ВЧ	18			Φ20 АШ L=250	4	4	-	-	-	-	-	-	-	-	-	-	-	-	-	-	-	12.40	
11	19		1.020-1.6-3 0.0.0.1-01	Φ25 АШ L=3220	4	4	-	-	-	-	-	-	-	-	-	-	-	-	-	-	-		
				СТЕРЖЕНЬ ГНУТЫЙ СТ	6	6																	



1-1 РИС.1



1-1 РИС.2

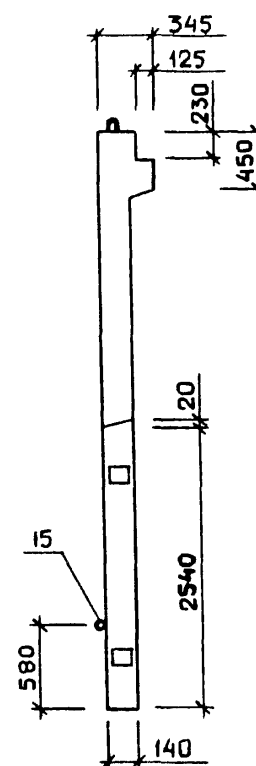


ТАБЛИЦА 2

НОМЕР УЗЛА	НОМЕР ЛИСТА
1	1
2	1
3	1
4	1
8,7	2
9	3
10	3
11	4
12	4
13	4
19	5
20	5

УЗЛЫ СМ. 1.020-1.6-2 0.0.0.0 У  
НОМЕРА ЛИСТОВ ПРИВЕДЕННЫ В ТАБЛИЦЕ 2  
В ТАБЛИЦЕ ИСПОЛНЕНИИ МАССА  
ПРИВЕДЕНА В КГ.

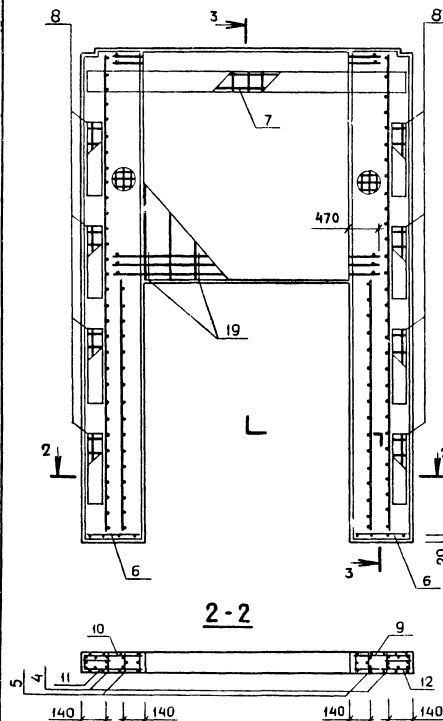
ТАБЛИЦА 1

ОБОЗНАЧЕНИЕ	МАРКА	N	N1	РИС.	МАССА
1.020-1.6-2 5.0.0.0	2ДП 32.48	1	19	1,3,4,6	4667
-01	1ДП 32.48	2	20	2,3,5,6	4141

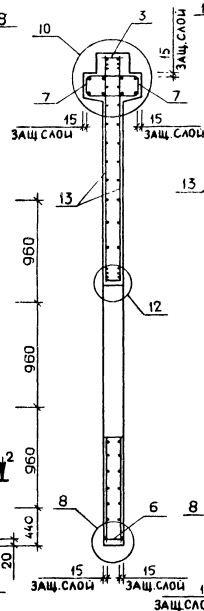
				1.020-1.6-2 5.0.0.0 СБ		
НАЧ. ОТД.	ВОЛЫНСКИЙ	25.03	ДИАФРАГМА ЖЕСТКОСТИ	СТАДИЯ	МАССА	МАСШТАБ
Н.КОНТР.	ВАСИЛЬЕВА	24.03		P	СМ ТАБЛ	
ГИП.	ПРИГОРЕВ	24.03		ЛИСТ 1	ЛИСТОВ 2	
РУК. ГР.	ОСТРОВА	24.03		ЦНИИЭП		
РУК. ГР.	ОСИНА	24.03		торгово-бытовых зданий и туристских комплексов		
ПРОВЕРИЛ	НОСОВА	24.03				
РАЗРАБ.	ЛУКИНА	24.03				



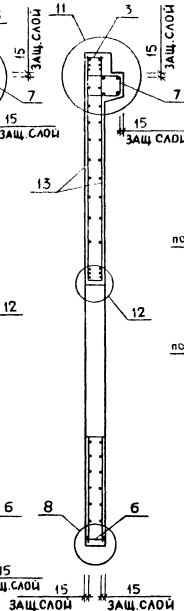
**РИС.3 АРМАТУРА В СБОРЕ**



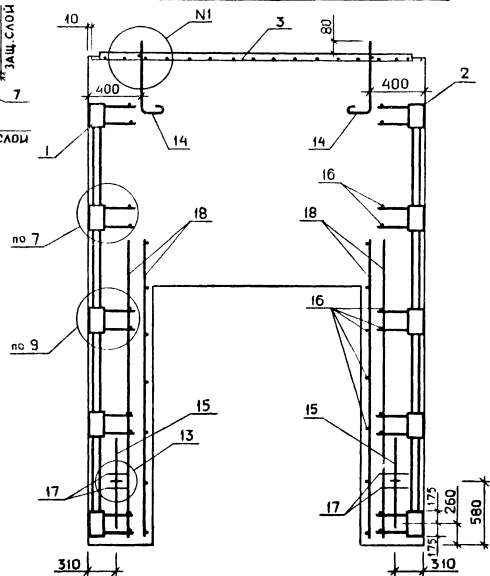
**3-3  
РИС.4**



**3-3  
РИС.5**



**РИС.6 РАЗМЕЩЕНИЕ ПЕТЕЛЬ И ЗАКЛАДНЫХ ИЗДЕЛИЙ**



ЭПЦ  
СПЕЦИАЛЬНЫЙ  
КОНТРОЛЬ  
Киев

ИЗМ. № ПОДП. ПОДПИСЬ И ДАТА

ВЗАИМНЬ №

НАИМЕНОВАНИЕ	КОЛ. НА ИСПОЛН. 1.020-1.6-2 5.0.0.0-																	
	-	01																
МАТЕРИАЛЫ: БЕТОН М250 М.КУБ.	1.867	1.657																
ПОКАЗАТЕЛИ:																		
МАССА СТАЛИ, КГ	387.2	378.8																
АРМАТУРНЫЕ ИЗДЕЛИЯ	312.7	304.6																
АРМАТУРНАЯ СТАЛЬ	312.7	304.6																
КЛАСС А-III	292.6	284.4																
Φ6АШ ГОСТ 5781-75	29.35	21.18																
Φ10АШ ГОСТ 5.1459-72*	29.68	29.68																
Φ12АШ ГОСТ 5.1459-72*	101.2	101.2																
Φ16АШ ГОСТ 5.1459-72*	80.37	80.37																
Φ20АШ ГОСТ 5.1459-72*	2.464	2.464																
Φ25АШ ГОСТ 5.1459-72*	49.60	49.60																
КЛАСС В-I	20.07	20.07																
Φ5ВI ГОСТ 6727-53*	20.07	20.07																
ЗАКЛАДНЫЕ ИЗДЕЛИЯ	74.55	74.29																
ПРОФИЛЬНАЯ СТАЛЬ	40.70	40.70																
ПОЛОСОВАЯ	40.70	40.70																
-110X10 ГОСТ 103-76 С38/23	2.244	2.244																
-140X10 ГОСТ 103-76 С38/23	38.46	38.46																
АРМАТУРНАЯ СТАЛЬ	33.84	33.59																
КЛАСС А-I	14.80	14.55																
Φ18AI ГОСТ 5781-75	12.73	12.47																
Φ20AI ГОСТ 5781-75	2.075	2.075																
КЛАСС А-III	19.04	19.04																
Φ16АШ ГОСТ 5.1459-72*	17.98	17.98																
Φ12АШ ГОСТ 5.1459-72*	1.064	1.064																
МАРКИРОВКА ИЗДЕЛИЙ ПО ИСПОЛНЕНИЯМ ПРИВЕДЕНА										НАЧ.ОТД.	ВОЛЫНСКИЙ	25.03	1.020-1.6-2 5.0.0.0 ВМС					
В ТАБЛИЦЕ ИСПОЛНЕНИЙ К СБОРОЧНОМУ ЧЕРТЕЖУ										НОРМОК	ВАСИЛЬЕВА	24.03						
										ГИП	ПРИГОРЕВ	24.03	ДИАГРАММА ЖЕСТКОСТИ					
										РУК.ГР.	ОСТРОВА	24.03						
										РУК.ГР.	ОСЕННА	24.03						
										ПРОВЕР.	ЛУКИНА	24.03						
										РАЗРАБОТ.	МОСОВА	24.03						
													СТАДИЯ			ЛИСТ	ЛИСТОВ	
													Р			I	I	торгово-бытовых зданий и туристских комплексов
													ЦНИИЭП					



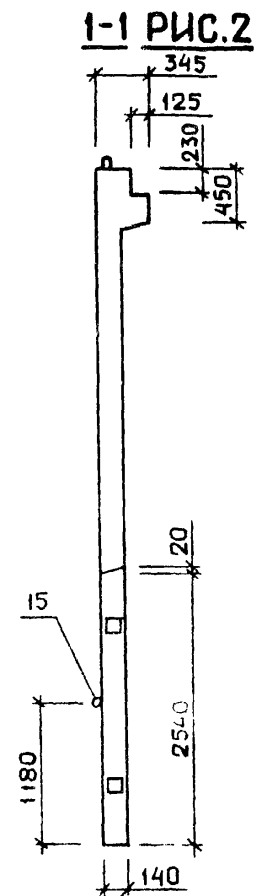
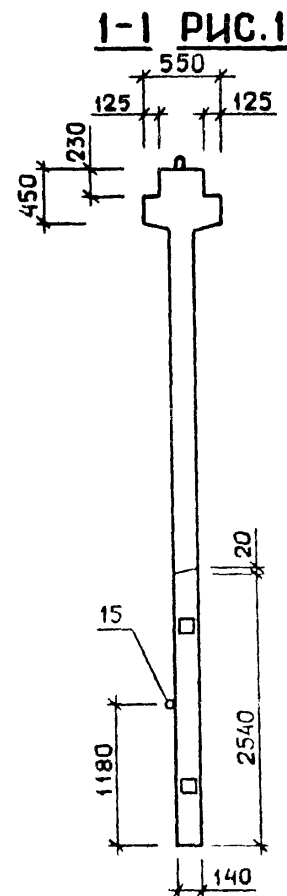
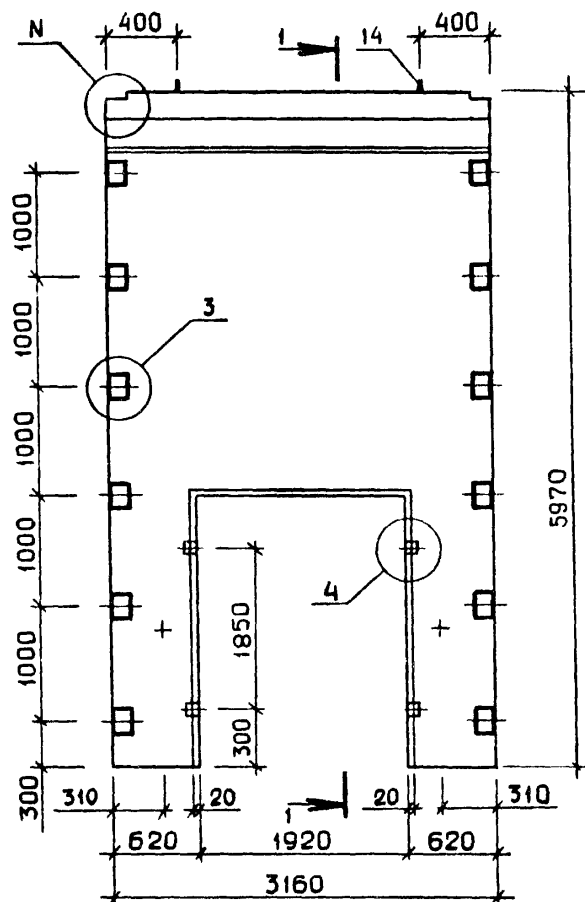


ТАБЛИЦА 2

НОМЕР УЗЛА	НОМЕР ЛИСТА
I	I
2	II
3	II
4	II
8,7	2
9	3
10	4
11	4
12	4
13	4
19	3
20	5

УЗЛЫ СМ. 1.020-1.6-2 0.0.0.0 У  
НОМЕРА ЛИСТОВ ПРИВЕДЕНЫ В ТАБЛИЦЕ 2  
В ТАБЛИЦЕ ИСПОЛНЕНИЙ МАССА  
ПРИВЕДЕНА В КГ.

ТАБЛИЦА 1

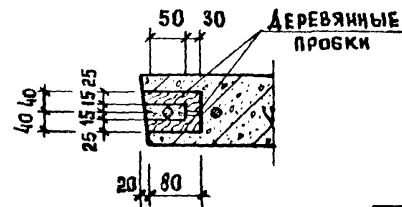
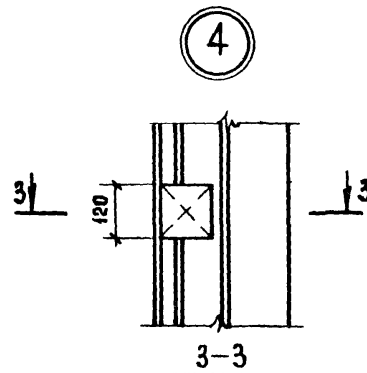
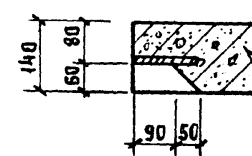
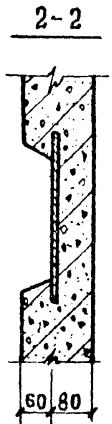
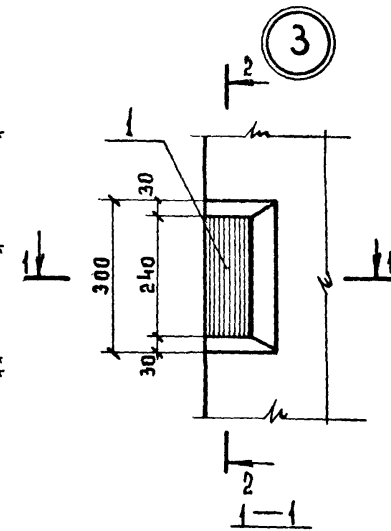
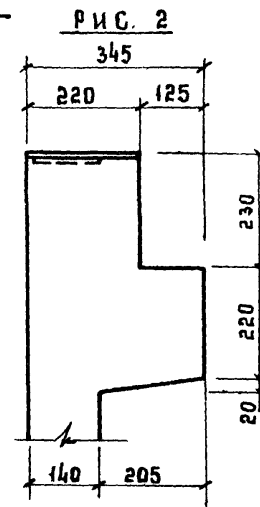
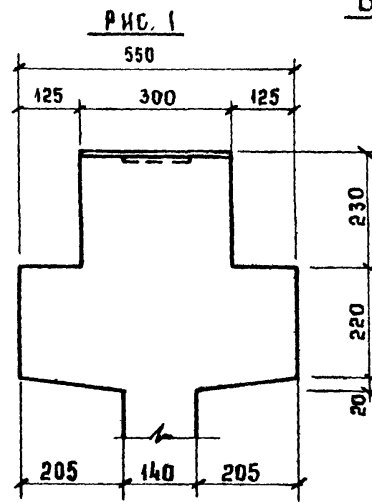
ОБОЗНАЧЕНИЕ	МАРКА	N	NI	РИС.	МАССА
1.020-1.6-2 6.0.0.0	2ДП 32.60	1	19	1,3,4,6	5995
-01	1ДП 32.60	2	20	2,3,5,6	5469

				1.020-1.6-2 6.0.0.0 СБ			
				ДИАФРАГМА ЖЕСТКОСТИ	СТАДИЯ	МАССА	МАСШТАБ
НАЧ. ОТД.	ВОЛЫНСКИЙ	25.03			Р	СМ	
Н.КОНТР	НОСОВА	24.03				ТАБЛ	
ГИП	ПРИГОРЕВ	24.03					
РУК. ГР.	ОСИНА	24.03			ЛИСТ 1	ЛИСТОВ 2	
РУК. ГР.	ОСТРОВА	24.03		ЦНИИЭП торгово бытовых зданий и туристских комплексов			
ПРОВЕРИЛ	ВАСИЛЬЕВА	24.03					
РАЗРАБ	ЛУКИНА	24.03					



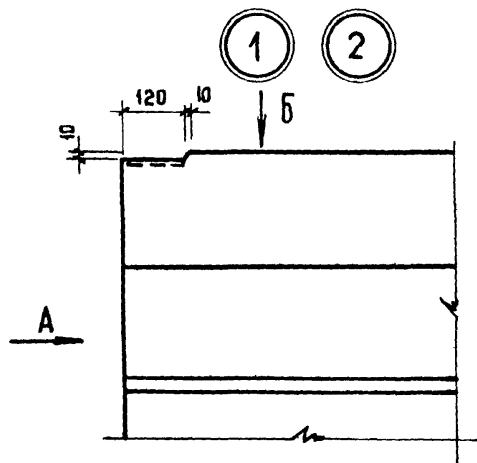
НАИМЕНОВНИЕ		КОП НА ИСПОЛН 1.020-1.6-2 6.0.0.0-																	
		-	01																
МАТЕРИАЛЫ:																			
БЕТОН М250 М.КУВ.		2.398	2.188																
ПОКАЗАТЕЛИ:																			
МАССА СТАЛИ, КГ		510.4	501.8																
АРМАТУРНЫЕ ИЗДЕЛИЯ		417.8	409.6																
АРМАТУРНАЯ СТАЛЬ		417.8	409.6																
КЛАСС А-III		389.4	381.2																
Φ6АШ ГОСТ 5781-75		31.22	23.05																
Φ10АШ ГОСТ 5.1459-72*		45.95	45.95																
Φ14АШ ГОСТ 5.1459-72*		172.5	172.5																
Φ16АШ ГОСТ 5.1459-72*		87.69	87.69																
Φ20АШ ГОСТ 5.1459-72*		2.464	2.464																
Φ25АШ ГОСТ 5.1459-72*		49.60	49.60																
КЛАСС В-I		28.30	28.30																
Φ5ВI ГОСТ 6727-53*		28.30	28.30																
ЗАКЛАДНЫЕ ИЗДЕЛИЯ		92.71	92.26																
ПРОФИЛЬНАЯ СТАЛЬ		48.39	48.39																
ПОЛОСОВАЯ		48.39	48.39																
-110X10 ГОСТ 103-76 С38/23		2.244	2.244																
-140X10 ГОСТ 103-76 С38/23		46.15	46.15																
АРМАТУРНАЯ СТАЛЬ		44.31	43.86																
КЛАСС А-I		21.68	21.23																
Φ20AI ГОСТ 5781-75		21.68	21.23																
КЛАСС А-III		22.63	22.63																
Φ16АШ ГОСТ 5.1459-72*		21.57	21.57																
Φ12АШ ГОСТ 5.1459-72*		1.064	1.064																
МАРКИРОВКА ИЗДЕЛИЙ ПО ИСПОЛНЕНИЯМ ПРИВЕДЕНА										НАЧ.ОТД.	ВОДЫНСКИЙ	25.03	1.020-1.6-2 6.0.0.0 ВМС						
В ТАБЛИЦЕ ИСПОЛНЕНИЙ К СБОРОЧНОМУ ЧЕРТЕЖУ										ИОРМОК.	ВАСИЛЬЕВА	24.03	ДИАГРАММА ЖЕСТКОСТИ						
										ГИП	ПРИГОРЕВ	24.03							
										РУК.ГР.	ОСИНА	24.03							
										РУК.ГР.	ОСТРОВА	24.03							
										ПРОВЕР.	НОСОВА	24.03							
										РАЗРАБОТ.	ЛУКИНА	24.03							
										СТАДИЯ			ЛИСТ	ЛИСТОВ					
										Р				I					
													ЦНИИЭП						
													торгово-бытовых зданий и туристских комплексов						

# ВИД А



ДЕРЕВЯННЫЕ  
ПРОБКИ

№ УЗЛА	РИС. ДЛЯ	
	А	Б
1	1	3
2	2	4



ВИД Б

РИС. 3

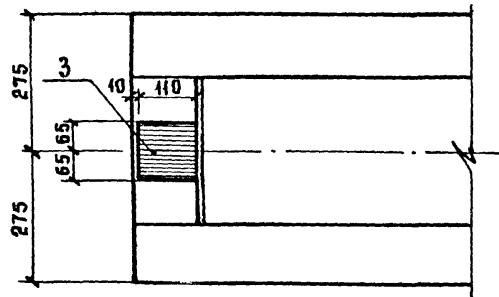
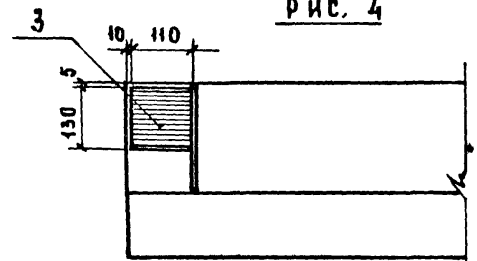
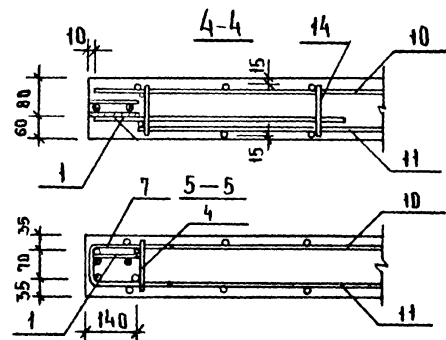
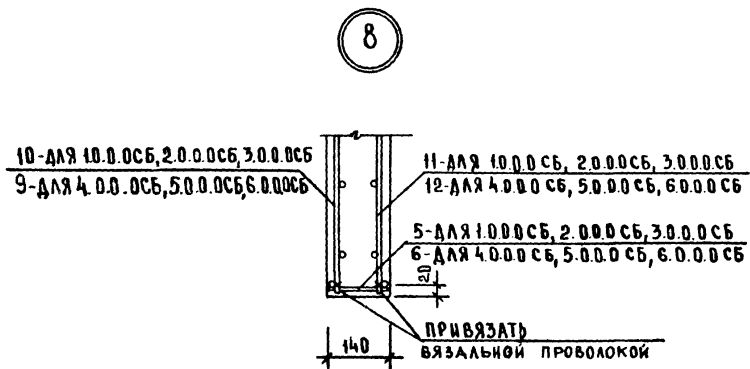
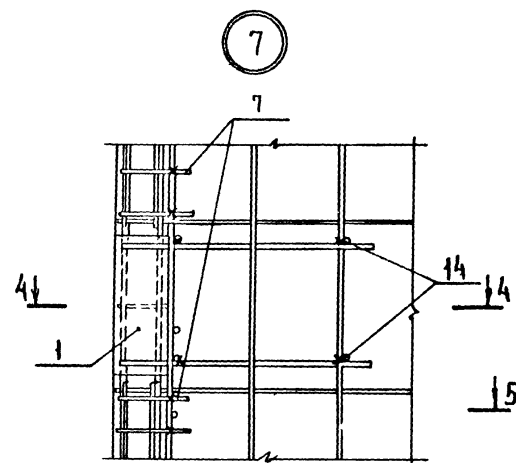
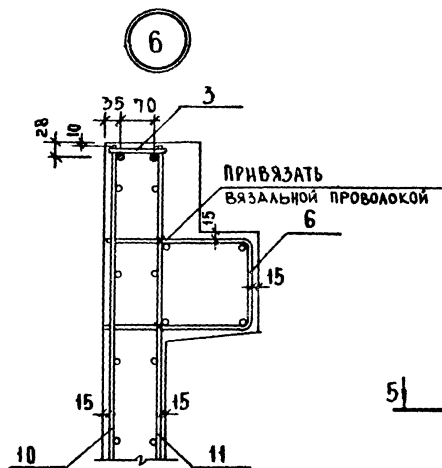
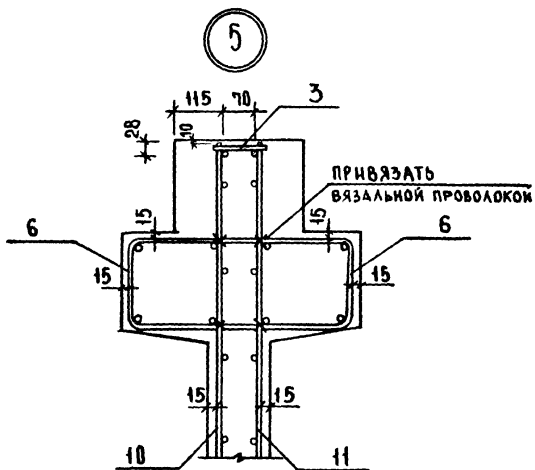


РИС. 4



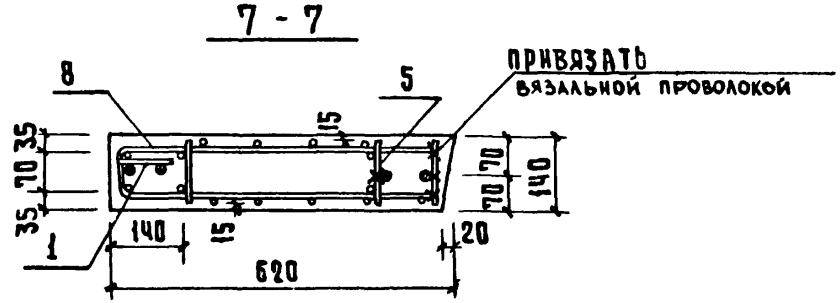
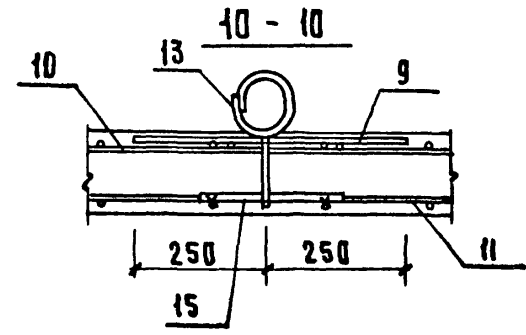
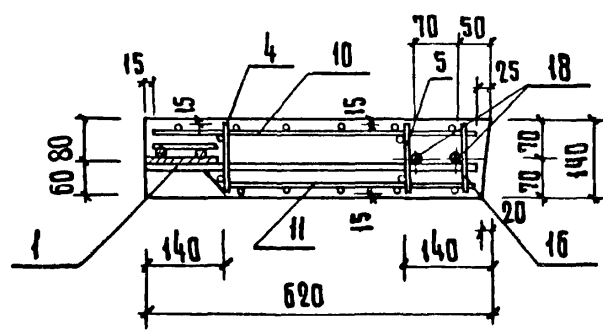
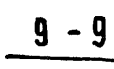
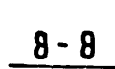
1.020-1.6-2 0.0.0.0 У			
НАЧ. ОТД.	БОЛЫНСКИЙ	25.03	УЗЕЛ
НОРМОКОН	БАКИЛОВА	24.03	
ГИП	ПРИГОРЕВ	24.03	
РУК. ГРУПП	ОСИНА	24.03	
ПРОВЕРКА	ОБТРОВА	24.03	
РАЗРАБОТ.	НОСОВА	24.03	
			СТАНДАРТ
			ЛИСТ
			ЛИСТОВ
			5
			ТОРГОВО-ПРОМЫСЛЕННЫЙ КОМПЛЕКС



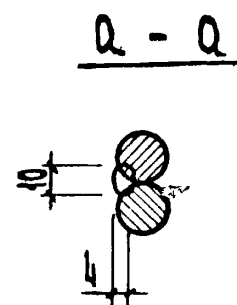
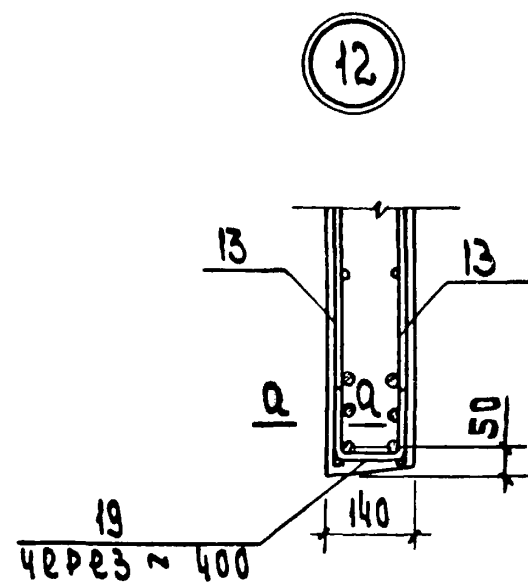
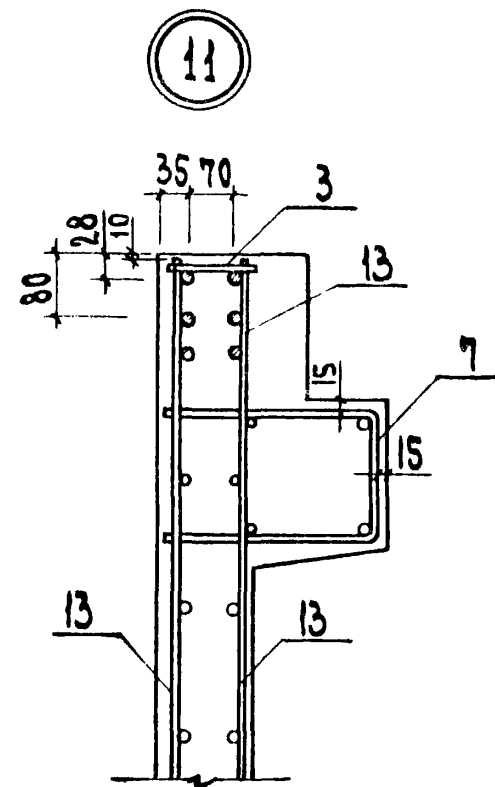
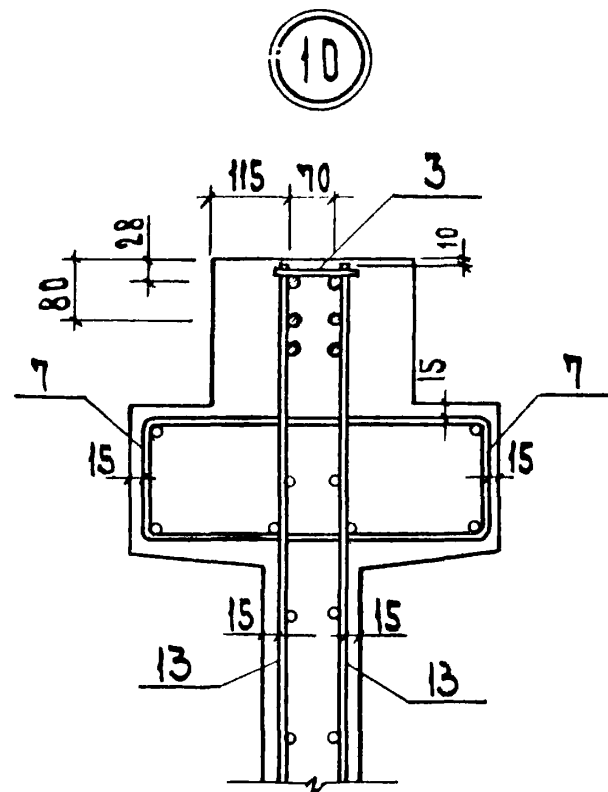
1.020-1.6-2 0.00.0У

ЛНСТ  
2





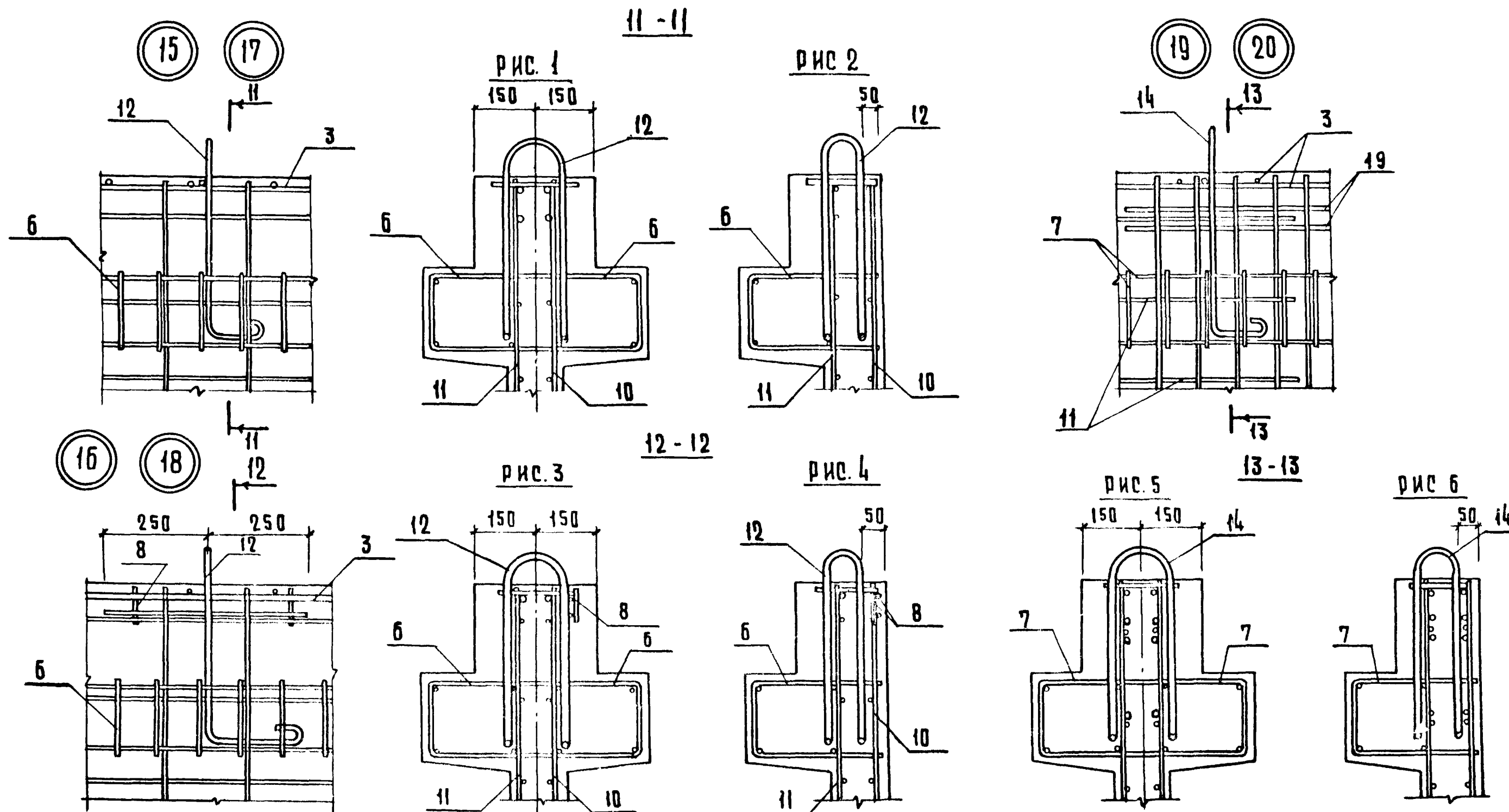
1.020-1. 6-2 0.0004



1.020 - 1.6 - 2 0.0.0.0У

Лист

4



№ узла	РИС. Д Л Я		
	11-11	12-12	13-13
15	1	—	—
17	2	—	—
16	—	3	—
18	—	4	—
19	—	—	5
20	—	—	6