

ТИПОВАЯ ДОКУМЕНТАЦИЯ НА СТРОИТЕЛЬНЫЕ СИСТЕМЫ  
И ИЗДЕЛИЯ ЗДАНИЙ И СООРУЖЕНИЙ

# СЕРИЯ 1.020-1

КОНСТРУКЦИИ КАРКАСА МЕЖВИДОВОГО  
ПРИМЕНЕНИЯ ДЛЯ МНОГОЭТАЖНЫХ ОБЩЕ-  
СТВЕННЫХ И ПРОИЗВОДСТВЕННЫХ ЗДАНИЙ  
(НА ОСНОВЕ СЕРИИ ИИ-04)

ВЫПУСК 10-1

МОНТАЖНЫЕ УЗЛЫ КАРКАСА  
РАБОЧИЕ ЧЕРТЕЖИ

17546

ЦЕНА 2.11

ЦЕНТРАЛЬНЫЙ ИНСТИТУТ ТИПОВОГО ПРОЕКТИРОВАНИЯ  
ГОССТРОЯ СССР

Москва, А-445, Смольная ул., 22

Сдано в печать 15 1982 года

Заказ № 4024 Тираж 1440 экз.

ТИПОВАЯ ДОКУМЕНТАЦИЯ НА СТРОИТЕЛЬНЫЕ СИСТЕМЫ  
И ИЗДЕЛИЯ ЗДАНИЙ И СООРУЖЕНИЙ

# СЕРИЯ 1.020-1

КОНСТРУКЦИИ КАРКАСА МЕЖВИДОВОГО  
ПРИМЕНЕНИЯ ДЛЯ МНОГОЭТАЖНЫХ ОБЩЕ-  
СТВЕННЫХ И ПРОИЗВОДСТВЕННЫХ ЗДАНИЙ  
(НА ОСНОВЕ СЕРИИ ИИ-04)

ВЫПУСК 10-1

МОНТАЖНЫЕ УЗЛЫ КАРКАСА  
РАБОЧИЕ ЧЕРТЕЖИ

РАЗРАБОТАНЫ

ЦНИИЭП торгово-бытовых  
зданий и туристских  
комплексов

ГЛАВ. ИНЖЕНЕР ЦН-ТА

НАЧ. ОТДЕЛА

ГЛАВ. ИНЖ. ПРО-ТА

В. Лепский  
Б. Волынский  
А. Пригорев

ЦНИИПРОМЗДАНИЙ

ГЛАВ. ИНЖЕНЕР ЦН-ТА

НАЧ. ОТДЕЛА

ГЛАВ. ИНЖ. ПРО-ТА

И. Петров  
Э. Кодыш  
Е. Зверев

НИИЖБ ГОССТРОЯ СССР

ЗАМ. ДИРЕКТОРА ЦН-ТА

РУК. ЛАБОРАТОРИИ

СТ. НАУЧНЫЙ СОТРУДНИК

Н. Корovin  
А. Васильев  
Ю. Бычков

Утверждены  
и введены в действие  
с 01.01.82г  
постановлением Госстроя СССР  
от 16.11.81г № 190

ИНВ. и подл. ПОДПИСЬ И ДАТА ВЗЯТ. ИНВ. №

№ п/п	Обозначение	Наименование	Стр.	Примечание
1		Содержание	2-6	
2	1.020-1.10-1 000ПЗ	ПОЯСНИТЕЛЬНАЯ ЗАПИСКА	7	
3	1.020-1.10-1 001	УЗЕЛ 1	8	
4	1.020-1.10-1 002	УЗЕЛ 2	9	
5	1.020-1.10-1 003	УЗЕЛ 3	10	
6	1.020-1.10-1 004	УЗЕЛ 4	11	
7	1.020-1.10-1 005	УЗЕЛ 5	12	
8	1.020-1.10-1 006	УЗЕЛ 6	13	
9	1.020-1.10-1 007	УЗЕЛ 7	14	
10	1.020-1.10-1 008	УЗЛЫ 8, 9	15	
11	1.020-1.10-1 009	УЗЛЫ 10-3, 11-3	16	
12	1.020-1.10-1 010	УЗЛЫ 10-4, 11-4	17	
13	1.020-1.10-1 011	УЗЕЛ 12-3	18	
14	1.020-1.10-1 012	УЗЕЛ 12-4	19	
15	1.020-1.10-1 013	УЗЕЛ 13-3	20	
16	1.020-1.10-1 014	УЗЕЛ 13-4	21	
17	1.020-1.10-1 015	УЗЕЛ 14	22	
18	1.020-1.10-1 016	УЗЕЛ 15	23	
19	1.020-1.10-1 017	УЗЕЛ 16-3	24	
20	1.020-1.10-1 018	УЗЕЛ 16-4	25	
21	1.020-1.10-1 019	УЗЕЛ 17	26	
22	1.020-1.10-1 020	УЗЛЫ 18-3, 18-4	27	
23	1.020-1.10-1 021	УЗЕЛ 19	28	
24	1.020-1.10-1 022	УЗЛЫ 20-3, 20-4, 21	29	
25	1.020-1.10-1 023	УЗЛЫ 22, 23	30	

№ п/п	Обозначение	Наименование	Стр	Примечание
26	1.020-1.10-1 024	УЗЛЫ 24-3, 24-4	31	
27	1.020-1.10-1 025	УЗЛЫ 25-3, 25-4	32	
28	1.020-1.10-1 026	УЗЛЫ 26-3, 26-4	33	
29	1.020-1.10-1 027	УЗЛЫ 27, 28	34	
30	1.020-1.10-1 028	УЗЛА 29	35	
31	1.020-1.10-1 029	УЗЛА 30	36	
32	1.020-1.10-1 030	УЗЛЫ 31-3, 31-4, 32, 33-3, 33-4, 34	37	
33	1.020-1.10-1 031	УЗЛЫ 35-3, 35-4	38	
34	1.020-1.10-1 032	УЗЛЫ 36-3, 36-4	39	
35	1.020-1.10-1 033	УЗЛЫ 37-3, 37-4	40	
36	1.020-1.10-1 034	УЗЛЫ 38-3, 38-4	41	
37	1.020-1.10-1 035	УЗЛА 39	42	
38	1.020-1.10-1 036	УЗЛЫ 40, 41	43	
39	1.020-1.10-1 037	УЗЛЫ 43, 44	44	
40	1.020-1.10-1 038	УЗЛА 45	45	
41	1.020-1.10-1 039	УЗЛА 46	46	
42	1.020-1.10-1 040	УЗЛЫ 47, 48	47	
43	1.020-1.10-1 041	УЗЛА 49	48	
44	1.020-1.10-1 042	УЗЛА 50	49	
45	1.020-1.10-1 043	УЗЛЫ 51, 52	50	
46	1.020-1.10-1 044	УЗЛА 53	51	
47	1.020-1.10-1 045	УЗЛА 54	52	
48	1.020-1.10-1 046	УЗЛА 55	53	
49	1.020-1.10-1 047	УЗЛА 56	54	
50	1.020-1.10-1 048	УЗЛА 57	55	

№ п/п	ОБОЗНАЧЕНИЕ	НАИМЕНОВАНИЕ	СТД.	ПРИМЕЧАНИЕ
51	1.020-1.10-1 049	УЗЛЫ 58,61	56	
52	1.020-1.10-1 050	УЗЛЫ 59,60	57	
53	1.020-1.10-1 051	УЗЛА 42	58	
54	1.020-1.10-1 052	ПРИМЕР УЗЛА ЗАМО- НОАИЧКВАННЯ ПОАКИ РИТЕЛЯ В ЗОНЕ КРАЙНЕЙ КОЛОННЫ	59	
55	1.020-1 10-1 053	ПРИМЕР УЗЛА ЗАМО- НОАИЧКВАННЯ ПОАКИ РИТЕЛЯ В ЗОНЕ СРЕДНЕЙ КОЛОННЫ	60	
56	1.020-1 10-1 054	УЗЛЫ 62,65,68	61	
57	1.020-1 10-1 055	УЗЛЫ 63,66,69	62	
58	1.020-1 10-1 056	УЗЛЫ 64,67,70	63	
59	1.020-1 10-1 057	УЗЛА 71	64	
60	1.020-1. 10-1 058	УЗЛА 72	65	
61	1.020-1. 10-1 059	УЗЛА 73	66	
62	1.020-1. 10-1 060	УЗЛЫ 74,75	67	
63	1.020-1.10-1 061	УЗЛЫ 76,77	68	
64	1.020-1 10-1 062	УЗЛА 78	69	
65	1.020-1 10-1 063	УЗЛА 79	70	
66	1.020-1 10-1 064	УЗЛА 80	71	
67	1.020-1 10-1 065	УЗЛА 81	72	
68	1.020-1 10-1 066	УЗЛА 82	73	
69	1.020-1 10-1 067	УЗЛА 83	74	
70	1.020-1 10-1 068	УЗЛА 84	75	
71	1.020-1 10-1 069	УЗЛА 85	76	
72	1.020-1 10-1 070	УЗЛА 86	77	
73	1.020-1 10-1 071	УЗЛА 87	78	
74	1.020-1 10-1 072	УЗЛА 88	79	

ИНВ. № ПОДЛ. ПОДПИСЬ КАТА. ВЗЯМ. ИНВ. №

№ п/п	Обозначение	Наименование	Стр.	Примечание
75	1.020-1.10-1 073	УЗЕЛ 89	80	
76	1.020-1.10-1 074	УЗЕЛ 90	81	
77	1.020-1.10-1 075	УЗЕЛ 91	82	
78	1.020-1.10-1 076	УЗЕЛ 92	83	
79	1.020-1.10-1 077	УЗЕЛ 93	84	
80	1.020-1.10-1 078	УЗЛЫ 94, 95	85	
81	1.020-1.10-1 079	УЗЛЫ 96, 97	86	
82	1.020-1.10-1 080	ДЕТАЛИ КРЕПЛЕНИЯ СТОЛКА МС-41 К КОЛОННЕ	87	
83	1.020-1.10-1 081	ДЕТАЛЬ КРЕПЛЕНИЯ МС-45 К РИГЕЛЮ ПОКРЫТИЯ.	88	
84	1.020-1.10-1 082	УЗЕЛ 98	89	
85	1.020-1.10-1 083	УЗЕЛ 99	90	
86	1.020-1.10-1 084	УЗЕЛ 100	91	
87	1.020-1.10-1 085	УЗЕЛ 101	92	
88	1.020-1.10-1 086	УЗЕЛ 102	93	
89	1.020-1.10-1 087	УЗЕЛ 103 ÷ 116	94	
90	1.020-1.10-1 088	УЗЕЛ 117	95	
91	1.020-1.10-1 089	УЗЕЛ 118 - 129	96	
92	1.020-1.10-1 090	СПЕЦИФИКАЦИЯ НА МОНТАЖНЫЕ УЗЛЫ 1-61	97	УЗЛЫ 1, 2, 4, 5, 6
		ТОЖЕ	98	УЗЛЫ 8, 9, 16-3
		"	99	УЗЛЫ 16-4, 17, 18-3, 18-4, 19, 20-3
		"	100	УЗЛЫ 22, 23, 24-3, 24-4, 25-3
		"	101	УЗЛЫ 25-4, 26-3, 26-4, 27, 28
		"	102	УЗЛЫ 29, 30, 31-4, 33-3
		"	103	УЗЛЫ 33-4, 35-3, 35-4, 36-3, 36-4, 37-3, 37-4
		"	104	УЗЛЫ 38-3, 38-4, 42, 43
		"	105	УЗЛЫ 45, 46, 50, 55, 56



Настоящий выпуск содержит рабочие чертежи узлов сопряжений сборных железобетонных элементов каркаса серии 1.020-1.

Общие указания по применению изделий, основные требования по выполнению конструктивных решений узлов, обеспечивающих прочность и пространственную устойчивость каркаса, приведены в выпуске 0-1.

Сварочные работы следует выполнять в соответствии с указаниями СН 393-78. Для сварки применяются электроды типа Э42А-Ф и Э46-Т.

Приведенные в настоящем выпуске узлы сопряжений элементов каркаса обеспечивают совместную работу этих элементов, а следовательно, прочность, устойчивость отдельных конструкций и всего здания в целом. Поэтому монтажные узлы следует выполнять в строгом соответствии с проектными решениями.

Особенно важным является образование жестких горизонтальных дисков перекрытий; поэтому с особой тщательностью необходимо выполнять армирование и зачеканку всех швов между элементами перекрытий.

Все узлы, приведенные в настоящем альбоме, замаркированы на схемах расположения элементов каркаса в выпуске 0-1.

В марку однотипных узлов, решаемых по-разному в каркасах с колоннами сечением 300×300 мм и 400×400 мм, введен дополнительный индекс, обозначающий сечение колонн, соответственно -3 и -4.

В ссылках на документы в их обозначениях условно опущен номер серии и выпуска. Перечень выпусков, входящих в состав серии 1.020-1 приведен в выпуске 0-0.

1.020 - 1.10 - 1 001 ПЗ

Пояснительная  
записка

Студия	Лист	Листов
Р		1

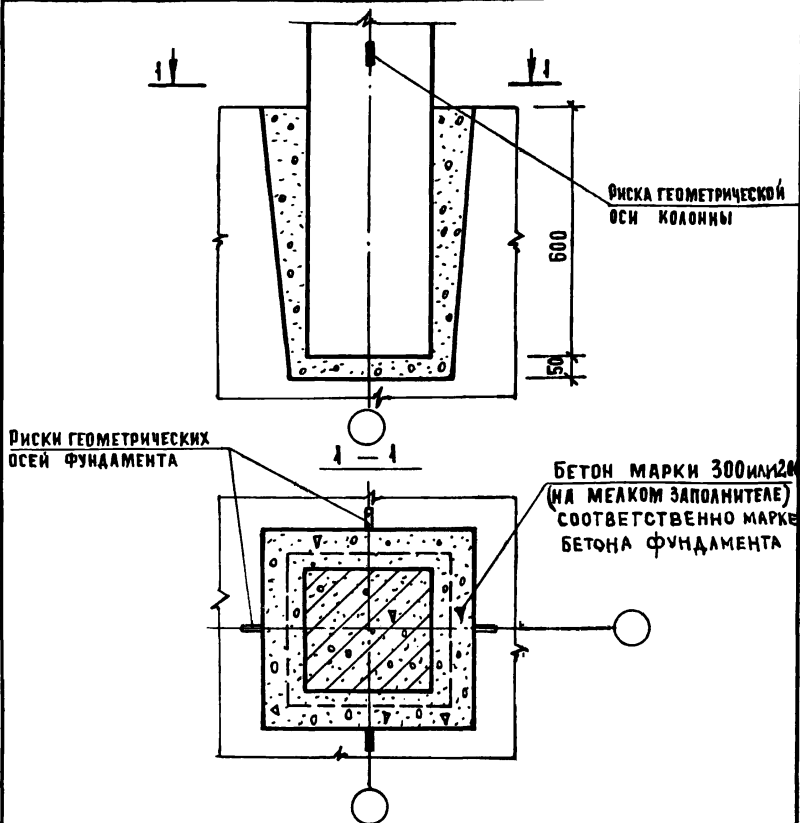
УНИИЭП  
проектно-вып-  
ных зданий и  
турецких  
комплексов

Копировал: Захаров

17546

8

Формат А1



1. КОЛОННА УСТАНОВЛЮВАЄТЬСЯ ПО РИСКАМ  
ФУНДАМЕНТА, ЦЕНТРИРОВАННИМ ПО РАЗБИВОЧНИМ  
ОСЯМ.
2. СПЕЦИФИКАЦІЮ НА УЗЕЛ СМ. ДОК. 090 А.1.

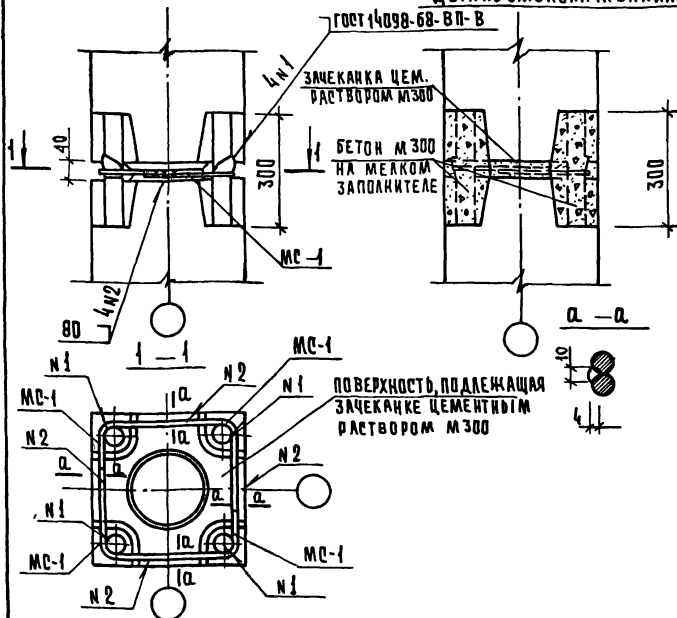
4.020 - 4.10 - 1 001

УЗЕЛ I

НАЧ. ОТДЕЛА	ВОЛЫНСКИЙ	<i>В</i>	25.03
НЕРМОКОМ	ВАСИЛЬЕВА	<i>Васильева</i>	24.03
ГИП	ПРИГОРЕВ	<i>Пригорев</i>	24.03
РУК. ГР.	ОСТРОВА	<i>Острова</i>	24.03
ПРОВЕРКА	ОСИНА	<i>Осина</i>	24.03
РАЗРАБОТ	ЛУКИНА	<i>Лукина</i>	24.03

СТАДИА	ЛИСТ	ЛИСТОВ
Р		4
УНИЦЭП ТОРГОВО- БЫТОВЫХ ЗДАНИЙ И ТУРИСТСКИХ КОМПЛЕКСОВ		

## ДЕТАЛЬ ОМОНОЛИЧИВАНИЯ



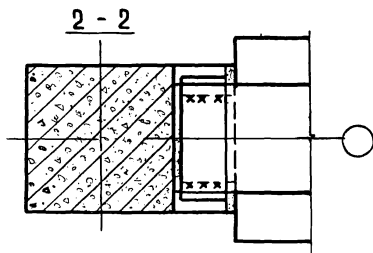
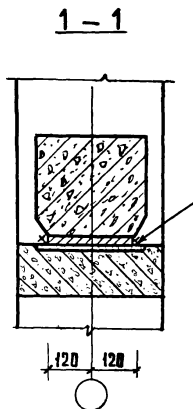
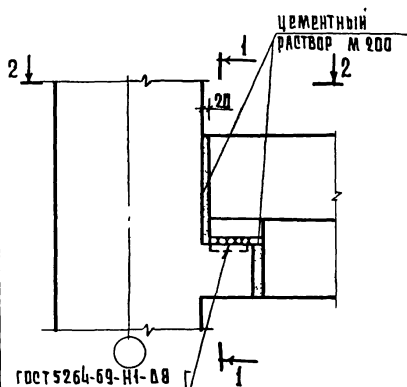
- 1 ПЕРЕД МОНТАЖОМ КОЛОН ИХ ТОРЦЕВЫЕ ПОВЕРХНОСТИ ДОЛЖНЫ БЫТЬ ОЧИЩЕНЫ МЕТАЛЛИЧЕСКИМИ ЩЕТКАМИ ОТ ГРЯЗИ, ПЯТЕН, НАЛЕДИ И Т. П.
- 2 БОКОВЫЕ ГРАНИ КОЛОН В РАЙОНЕ СТЫКА ПОСЛЕ ЕГО ОМОНОЛИЧИВАНИЯ ДОЛЖНЫ ИМЕТЬ РАВНЫЕ, ГЛАДКИЕ ПОВЕРХНОСТИ
- 3 С ЦЕЛЬЮ СНИЖЕНИЯ РЕАКТИВНЫХ НАПРЯЖЕНИЙ В СТЫКЕ РЕКОМЕНДУЕТСЯ ВАРИТЬ СТЕРЖНИ В ДИАГОНАЛЬНОЙ ПОСЛЕДОВАТЕЛЬНОСТИ
- 4 СПЕЦИФИКАЦИЮ НА УЗЕЛ СМ ДОК 090 Л ИСТ 1

1.020 - 1.10-1002

НАЧ. ОТД.	ВОЛЫНСКИЙ	<i>[Signature]</i>	25.03
НОРМОВНИК	ВАСИЛЬЕВА	<i>[Signature]</i>	25.03
Г. И. П.	ПРИГОРЕВ	<i>[Signature]</i>	24.03
ДУК. ГР.	ОСТРОВА	<i>[Signature]</i>	24.03
ПРОВЕР.	ОСИНА	<i>[Signature]</i>	24.03
РАЗРАБ.	ЛУКИНА	<i>[Signature]</i>	24.03

УЗЕЛ 2

СТАДИЯ	Лист	Листов
Д	1	1
ЦНИИЭП		
ТОРГОВО-ПРОМЫСЛЕННАЯ ЗАКЛЮЧЕНИИ ТУРНИРСКАЯ КОМПАНИЯ		

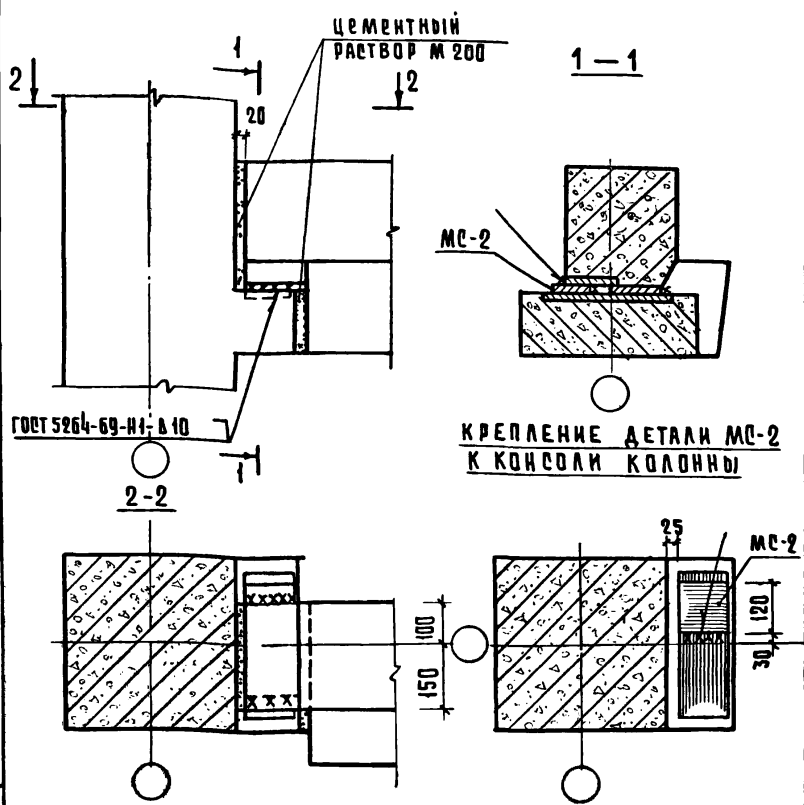


НАЧ.ОТД.	ВОДЫНСКИЙ	<i>Вод</i>	25.03
НОРМОКОНТ.	БАСИЛАДЕВА	<i>Бас</i>	24.03
ГИП	ПРИГОРЕВ	<i>Приг</i>	24.03
РУК.РР.	ОСТРОВА	<i>Остр</i>	24.03
ПРОВЕР.	ОСИН	<i>Ос</i>	24.03
РАЗРАБОТ.	ЛУКИН	<i>Лу</i>	24.03

1.020-1.10-1 003

узел 3

СТАДИЯ	ЛИСТ	ЛИСТОВ
Р		1
ЦНИИЭП		
СЕРИИ ЭЛЕМЕНТЫ СТРОИТЕЛЬНЫХ КОНСТРУКЦИЙ К. М. ЛЕКСИ		



**КРЕПЛЕНИЕ ДЕТАЛИ МС-2  
К КОНСОЛИ КОЛОННЫ**

1. МС-2 ПРИВАРИТЬ К ЗАКЛАДНОЙ ДЕТАЛИ КОНСОЛИ КОЛОННЫ ДО МОНТАЖА РИГЕЛЯ
2. ПЕРЕД УСТАНОВКОЙ ПАНЕЛЕЙ ПЕРЕКРЫТИЙ РИГЕЛЬ ЗАКРЕПИТЬ ОТ ПОВОРОТА ИНВЕНТАРНОЙ СТРУБИНОЙ
3. СПЕЦИФИКАЦИЮ НА УЗЕЛ СМ. ДОК. 090 ЛИСТ 1.

1.020- 1.10-1004

УЗЕЛ 4

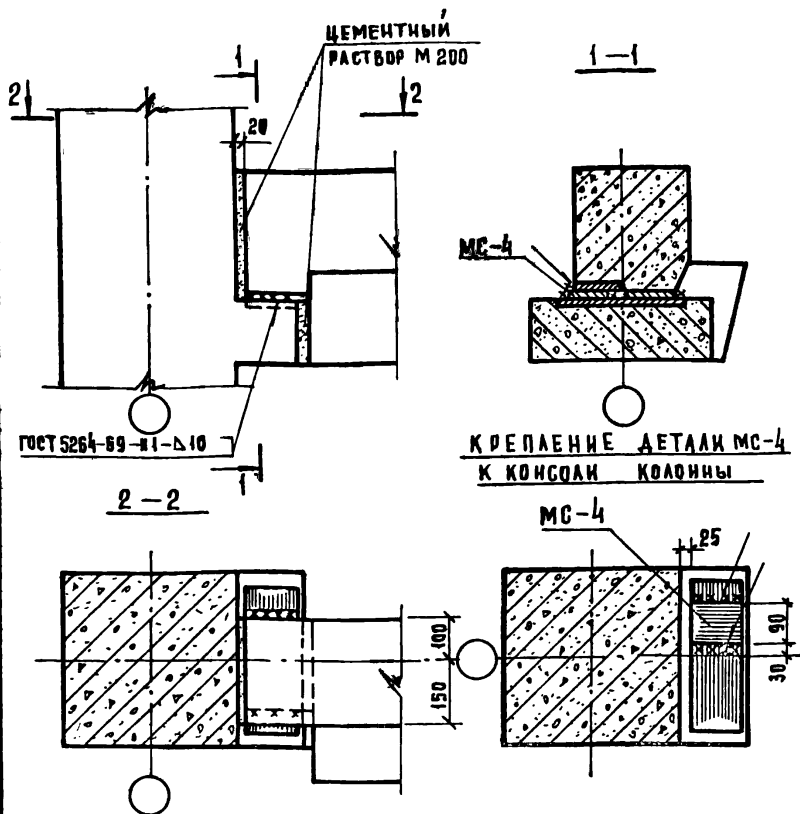
НАЧ.ОТД.	ВОЛЫНСКИЙ	25.03
НОРМОВКОН.	ВАСИЛЬЕВА	24.03
Г.И.П.	ПРИГОВЕВ	24.03
РУК.Г.Р.	ОСТРОВА	24.03
ПРОВЕРКА	ОБЕИНА	24.03
РАЗРАБОТ.	АУКИНА	24.03

СТАДИЯ	ЛИСТ	ЛИСТОВ
Р		1
ЦНИИЭП		ГОСУДАРСТВЕННЫЙ СТАНДАРТ СССР



НАЧ.ОТД.	ВОЛЫНСКИЙ	<i>В</i>	25.03
МОРОМОНТ	ВАСИЛЬЕВА	<i>Вас</i>	24.03
Г.И.П.	ПРИГОРЕВ	<i>П</i>	24.03
ВУК.ГР.	ОСТРОВА	<i>Остр</i>	24.03
ПРОВЕРКА	ОСИНА	<i>Ос</i>	24.03
РАЗРАБОТ	НОСОВА	<i>Носов</i>	24.03

СТАДІЯ	АМСТ	АМСТОВ
Р		1
ЦЧЧ:ВР	ГОРГОС- БИТОВИХ ЗНАНІЙ ТУРИСТИ КОМАНДИ	



1. МС-4 приварить к закладной детали консоли колонны до монтажа ригеля.
2. Спецификацию на узел см. док. 090 лист 1.

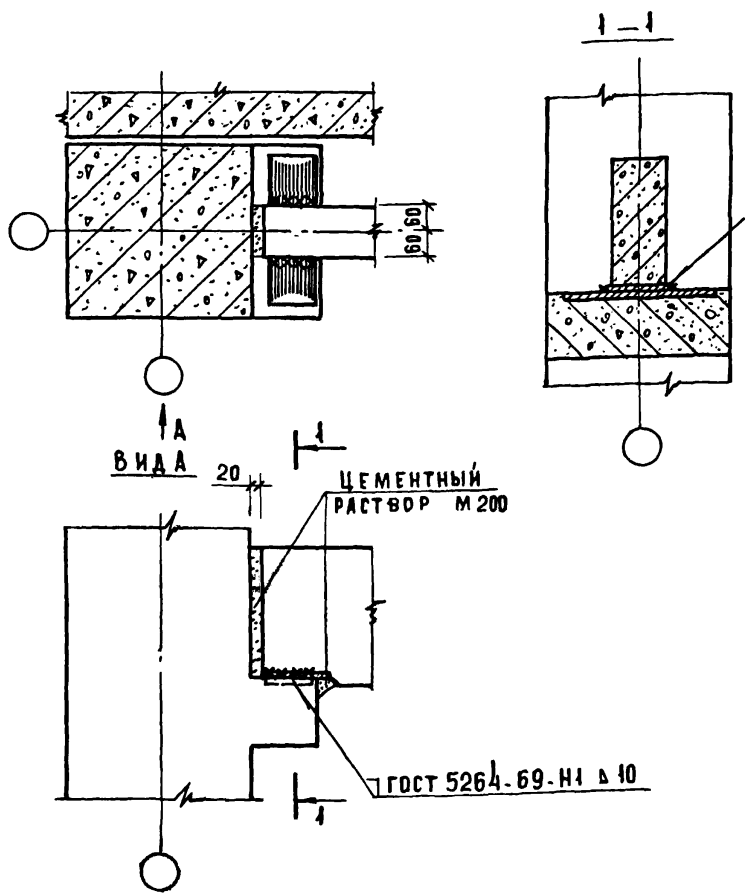
1.020-1.10-1 006

НАЧ. УДА	БОАМНИКИН	<i>Б</i>	25.03
НОРМОВКИ	БАСИНА	<i>Басина</i>	24.03
ГИП	ПРИГОРЕВ	<i>Пригорев</i>	24.03
РУК. ГРУППЫ	ОСТРОВА	<i>Острова</i>	24.03
ПРОВЕРКА	ОСИНА	<i>Осина</i>	24.03
РАЗРАБОТ	НОСОВА	<i>Носова</i>	24.03

Узел 6

СТАЛЬ	ЛИСТ	ЛИСТОВ
Р		1
ЦНИИЭП		
ГОРГОРО БЫТОВЫХ ЗАДАНИИ И ТУРИСТСКИХ КОМПЛЕКСОВ		

17546 14



СВАРНЫЕ ШВЫ ПОКРЫТЬ СЛОЕМ ЦЕМЕНТНОГО РАСТВОРА  
ТОЛЩИНОЙ 20 ММ.

1.020-1.10-1 007

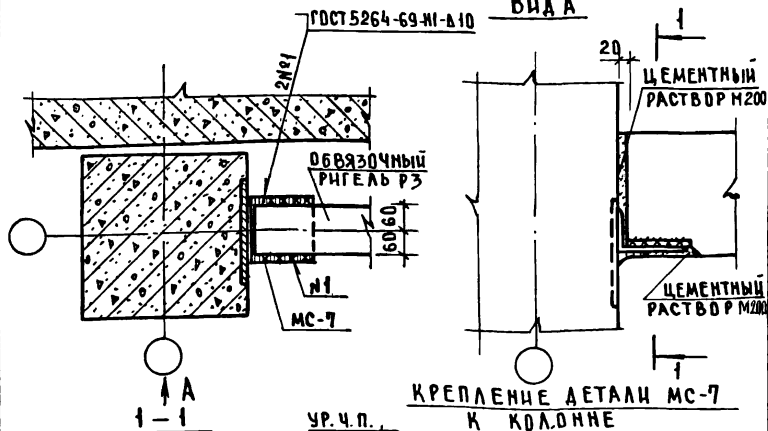
УЗЕЛ 7

НАЧ. ОТДЕЛА	ВОЛЫНСКИЙ	<i>В</i>	25.03
НОРМОКОНТРОЛЬ	ЛУКИНА	<i>Л</i>	24.03
ГЛАВ. ПРОЕКТОР	ПРИГОРЕВ	<i>П</i>	24.03
РУК. ГРУППЫ	ОСТРОВА	<i>О</i>	24.03
ПРОВЕРКА	ОСИНА	<i>О</i>	24.03
РАЗРАБОТКА	ВАСИЛЬЕВА	<i>В</i>	24.03

СТАДИЯ	ЛИСТ	ЛИСТОВ
Р		1
ЦНИИЭП ТОВАРОВ БЫТОВЫХ ЗАДАНИЙ И ТУРИСТСКИХ КОМПЛЕКСОВ		

ИНВ. №: ПДА. ПОДПИСЬ И ДАТА ПОДПИСАТЕЛЯ

Вид А



1. ЗАМОНОЛИЦИВАНИЕ ЗАЗОРА МЕЖДУ ТОРЦОМ РИГЕЛЯ И КОЛОННОЙ НА ПЛАНЕ УСЛОВНО НЕ ПОКАЗАНО.
2. СПЕЦИФИКАЦИЮ НА УЗЕЛ СМ. ДОК. 090 ЛИСТ 2.

1.020-1.10-1 008

НАЧ. ОТД.	ВОЛЫНСКИЙ	25.03
НОРМОВЫ	ВАСИЛЬЕВА	24.03
Г И Л	ПРИГОРЕВ	24.03
РУК. ГР.	ОСТРОВА	24.03
ПРОВЕР.	ОСИНА	24.03
РАЗРАБ.	ЛУКИНА	24.03

УЗЛЫ 8 и 9

СТАДИЯ	ЛИСТ	ЛИСТОВ
Р		1
ЦНИИЭП		ГОРБОВЫХ БАШКИН ТОРИСОВ КОМПЛЕКС

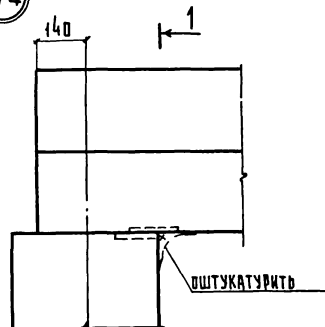
КОПИРОВАЛ МАРКОВА

17546 16

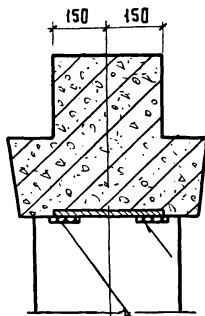
ФОРМАТ 11



10-4

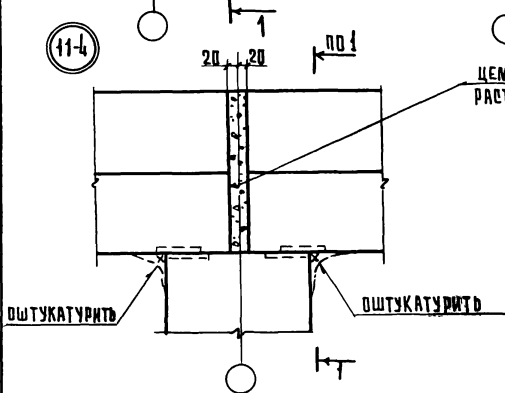


1-1



ГОСТ 5264-69-И-10-71

11-4

ЦЕМЕНТНЫЙ  
РАСТВОР М 200

1.020-1.10-1 010

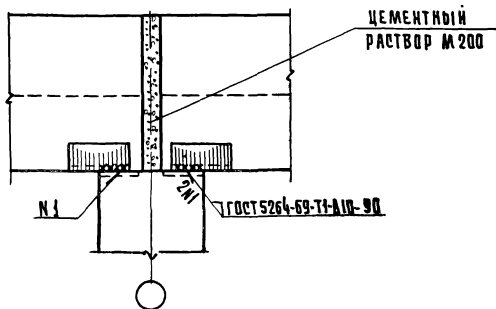
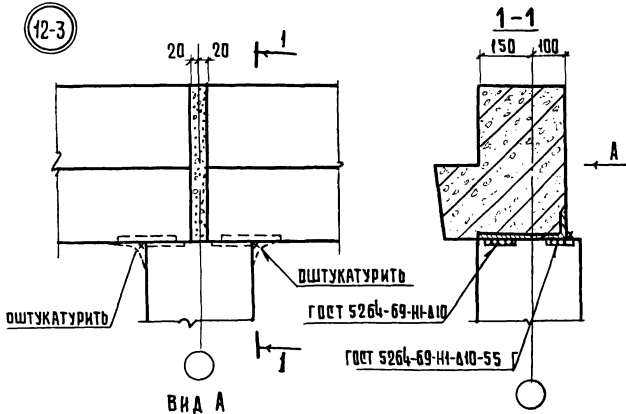
узлы 10-4, 11-4

НАЧ.ОТД.	ВОЛЫНСКИЙ	<i>Волынский</i>	25.03
НОРМОКОНТ.	ВАСИЛЬЕВА	<i>Васильева</i>	24.03
ГИП	ПРИГОРЕВ	<i>Пригорев</i>	24.03
РУК.ГРУП.	ОДИНА	<i>Одина</i>	24.03
ПРОВЕР.	ОСТРОВА	<i>Острова</i>	24.03
РАЗРАБ.	ЛУКИНА	<i>Лукина</i>	24.03

СТАДИЯ	ЛИСТ	ЛИСТОВ
В	1	1
ЦНИИЭП		
ПРОЕКТОР-БЫТОВЫХ ЗАДАНИЙ ТИПОВЫХ СБОРНИКОВ		

17546 18

12-3



ИЗМ. № 10 Д.А. ПОДПИСАНО И Д.А. ПОДПИСАНО

ИЗМ. № 10 Д.А.	ПОДПИСАНО И Д.А.	ПОДПИСАНО	ПОДПИСАНО
ИЗМ. № 10 Д.А.	ПОДПИСАНО И Д.А.	ПОДПИСАНО	ПОДПИСАНО
ИЗМ. № 10 Д.А.	ПОДПИСАНО И Д.А.	ПОДПИСАНО	ПОДПИСАНО
ИЗМ. № 10 Д.А.	ПОДПИСАНО И Д.А.	ПОДПИСАНО	ПОДПИСАНО
ИЗМ. № 10 Д.А.	ПОДПИСАНО И Д.А.	ПОДПИСАНО	ПОДПИСАНО
ИЗМ. № 10 Д.А.	ПОДПИСАНО И Д.А.	ПОДПИСАНО	ПОДПИСАНО
ИЗМ. № 10 Д.А.	ПОДПИСАНО И Д.А.	ПОДПИСАНО	ПОДПИСАНО
ИЗМ. № 10 Д.А.	ПОДПИСАНО И Д.А.	ПОДПИСАНО	ПОДПИСАНО
ИЗМ. № 10 Д.А.	ПОДПИСАНО И Д.А.	ПОДПИСАНО	ПОДПИСАНО
ИЗМ. № 10 Д.А.	ПОДПИСАНО И Д.А.	ПОДПИСАНО	ПОДПИСАНО

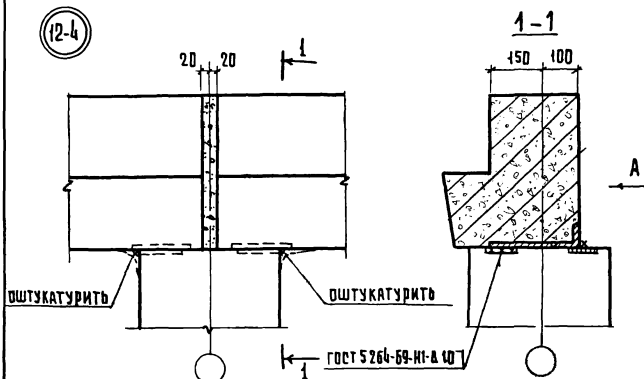
1.020-1.10-1 011

УЗЕЛ 12-3

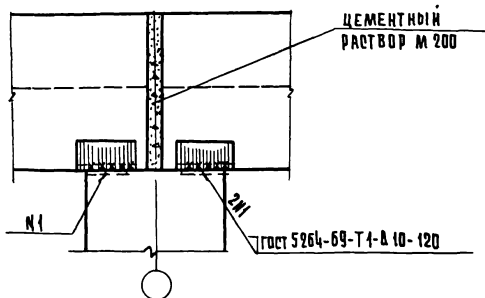
СТАДИЯ	АИСТ	АИСТОВ
Р		
ЦНИИЭП		
ГОРОВО-БЫТОВЫХ ЗАДАНИЙ ТИПОВЫЙ КОМПЛЕКС		

17546 19

(12-4)



ВИД А



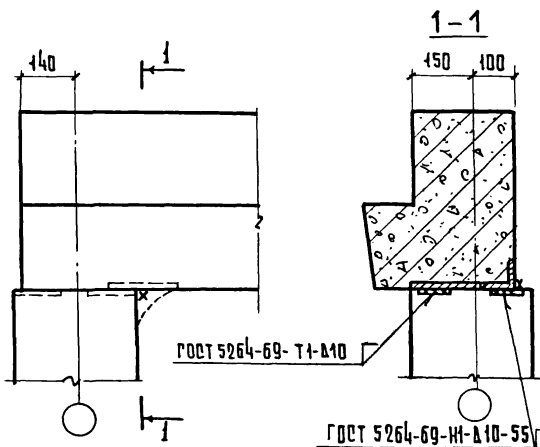
НАЧ. ОТД.	ВОЛЫНСКИЙ	25.03
НОРМОВЩИК	ВАСИЛЬЕВА	24.03
СНП	ПРИГОРЕВ	24.03
РУК. ГРУП.	ОСИНА	24.03
ПРОВЕРИЛ	ОСТРОВА	24.03
РАЗРАБОТ.	ЛУКИНА	24.03

1.020-1.10-1 012

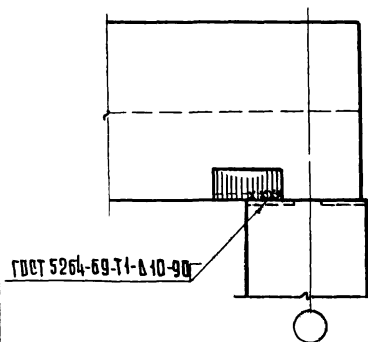
УЗЕ А 12-4

СТАДИЯ	ЛИСТ	ЛИСТОВ
В		1
ЦНИИЭП		

(13-3)



ВНД А



1.020-1.10-1 013

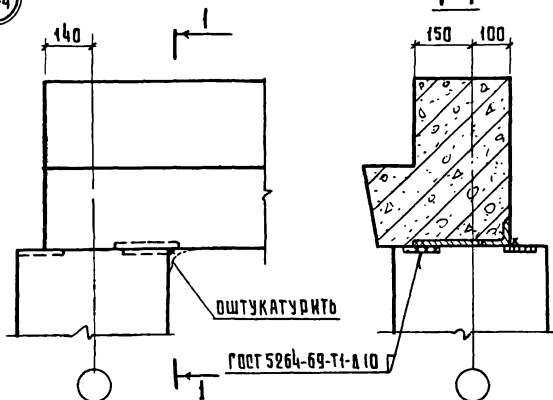
НАЧ. ОТД.	ВОЛЫНСКИЙ	<i>Л</i>	25.03
НОРМОКОНТ.	ВАСИЛЕНКО	<i>Вас</i>	24.03
РИП	ПРИКОРЕВ	<i>Л</i>	24.03
РУК. РУД.	ОСМАН	<i>Ос</i>	24.03
ПРОВЕР.	ОСТРОВА	<i>Остр</i>	24.03
РАЗРАБОТ.	ЛУКИНА	<i>Лук</i>	24.03

УЗЕЛ 13-3

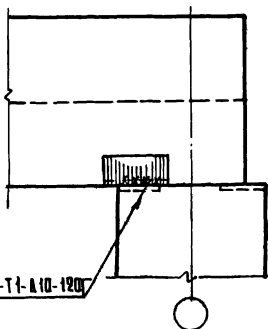
СТАНДАРТ	КОД	КОД СТБ
Р	1	1
ЦНИИЭП	ТОРГОВО-ПРОМЫСЛЕННЫЙ	ЗАКАЗНИК
	ТУМЕТСКИЙ	КОМП

17546 21

13-4



Вид А



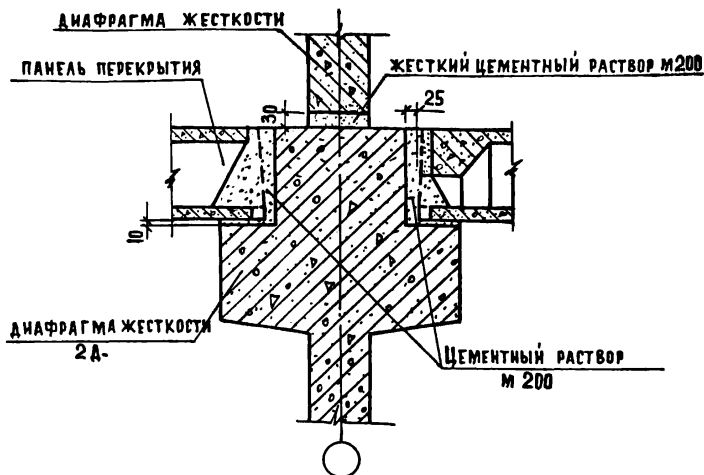
НАЧ. ОТА.	ВОДИНИКИ	<i>[Signature]</i>	25.03
ПРОЕКТОР	ВАШЕНДОВА	<i>[Signature]</i>	24.03
Г.И.П.	ПРИГОРЕВ	<i>[Signature]</i>	24.03
РУК.Р.	ПАВНА	<i>[Signature]</i>	24.03
ПРОВЕРКА	ОСТРОВА	<i>[Signature]</i>	24.03
РАЗРАБОТ	ЛУКИНА	<i>[Signature]</i>	24.03

1.020 - 1.10-1 014

УЗЕЛ 13-4

СТАДИЯ	ЛИСТ	ЛИСТОВ
Р		1
ЦНИИЭП		ОБЩЕОБЩЕ- СТРОИТЕЛЬ- СТВА И СТРОИТЕЛЬ- СТВА

17546 22



1. ПРИ МОНТАЖЕ ДИАФРАГМ ЖЕСТКОСТИ НЕОБХОДИМО ВЕСТИ ТЩАТЕЛЬНЫЙ КОНТРОЛЬ ТОЛЩИНЫ РАСТВОРНОГО ШВА В НХ ГОРИЗОНТАЛЬНОМ СТЫКЕ. ПРЕВЫШЕНИЕ ПРОЕКТНОЙ ВЕЛИЧИНЫ ГОРИЗОНТАЛЬНОГО ШВА, РАВНОЙ 30 ММ, БОЛЕЕ ЧЕМ НА 10 ММ НЕДОПУСТИМО.
2. МОНТАЖ ДИАФРАГМ КАЖДОГО ПОСЛЕДУЮЩЕГО ЭТАЖА ОСУЩЕСТВЛЯТЬ ПОСЛЕ МОНТАЖА ПЕРЕКРЫТИЯ ПРЕДЫДУЩЕГО ЭТАЖА. ПЕРЕД УКЛАДКОЙ РАСТВОРА НА ВЕРХНЮЮ ГРАНЬ НИЖЕСТОЯЩЕЙ ДИАФРАГМЫ НЕОБХОДИМО СРЕЗАТЬ ПЕТЛИ И ОЧИСТИТЬ ЕЕ ОТ ГРЯЗИ И МУСОРА.
3. НЕОБХОДИМО СЛЕДИТЬ ЗА РАВНОМЕРНОЙ РАСКЛАДКОЙ РАСТВОРА ПО ДЛИНЕ ГРАНИ ДИАФРАГМЫ. ПОСЛЕ УСТАНОВКИ ВЫШЕСТОЯЩЕЙ ДИАФРАГМЫ ПРОИЗВЕСТИ ПРОВЕРКУ ТОЛЩИНЫ И КАЧЕСТВА ШВА. ШОВ НЕ ДОЛЖЕН ИМЕТЬ ПУСТОТ И РАКОВИН. ПРИ НАЛИЧИИ ДЕФЕКТОВ НЕОБХОДИМО ПРОИЗВОДИТЬ ЗАЧЕКАНКУ.
4. ЗИМНИЙ МОНТАЖ ПРОИЗВОДИТЬ С ИСПОЛЬЗОВАНИЕМ ЭЛЕКТРОПРОГРЕВА РАСТВОРНОГО ШВА ИЛИ НА ЦЕМЕНТНО-ПЕСЧАНЫХ ПАСТАХ С ХИМИЧЕСКИМИ ДОБАВКАМИ ДЛЯ ОБЕСПЕЧЕНИЯ ПРОЕКТНОЙ ПРОЧНОСТИ.

1.020 - 1.10 - 1015

НАЧ. ОТДЕЛА	БОЛЫНСКИЙ	<i>Болынский</i>	25.03
НОРМОКОНТ.	ВАСИЛЬЕВА	<i>Васильева</i>	24.03
ГИП	ПРИГОРЕВ	<i>Пригорев</i>	24.03
РУК. ГРУППЫ	ОСТРОВА	<i>Острова</i>	24.03
ПРОВЕРКА	ОСИНА	<i>Осина</i>	24.03
РАЗРАБОТ.	ЛУКИНА	<i>Лукина</i>	24.03

УЗЕЛ 14

СТАДИЯ	АНСТ	АНСТОВ
Р		1
ЦНИИЭП ГОР. И ЖИЛ. БЫТОВЫХ ЗАДАНИЙ И ТУРИСТСКИХ КОМПЛЕКСОВ		

ЖЕСТКИЙ ЦЕМЕНТНЫЙ РАСТВОР М200

ПАНЕЛЬ ПЕРЕКРЫТИЯ

ЦЕМЕНТНЫЙ РАСТВОР  
М 200ДИАФРАГМА ЖЕСТКОСТИ  
ТИПА 1А-1. РЕКОМЕНДАЦИИ ПО МОНТАЖУ ДИАФРАГМ  
ЖЕСТКОСТИ СМ. ДОК. 015.

1.020 - 1.10-1 016

УЗЕЛ 15

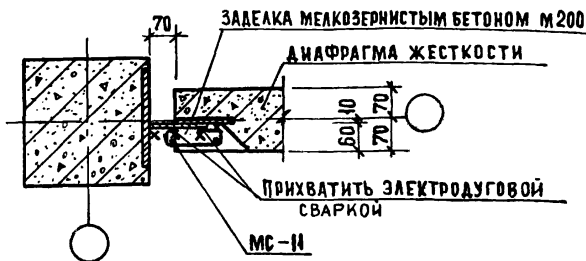
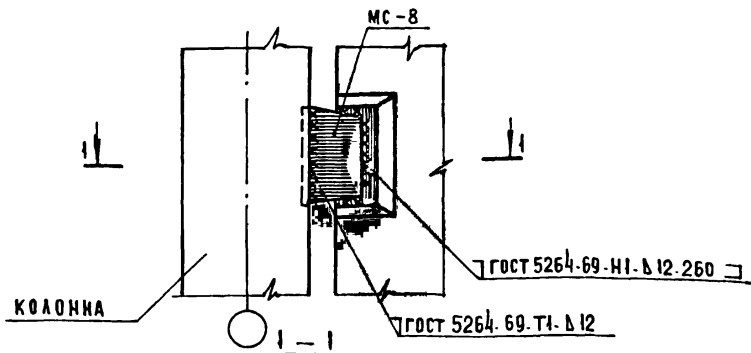
СТАДИЯ	ЛИСТ	ЛИСТОВ
Р		1
ТОРГОВО- БЫТОВЫХ ЗАДАНИЙ И ТЭХНИЧЕСКИХ КОМПЛЕКСОВ		

ЦНИИЭП

КОПИРОВАЛ КОЗЛОВА 17546 24 ФОРМАТ И

ИВБ. N: ПОДЛ. ПЛАНЫ И ДАТА ВЗАМЕН ИВБ. N:

ИВБ. N: ПОДЛ.	ИВБ. N: ПОДЛ.	ИВБ. N: ПОДЛ.	ИВБ. N: ПОДЛ.
НАЧ. ОТДЕЛА	ВОЛЫНСКИЙ	<i>Волынский</i>	25.03
НОРМОКОН	ВАСИЛЬЕВА	<i>Васильева</i>	24.03
ГИП	ПРИГОРЕВ	<i>Пригоров</i>	24.03
РУК. ГРУПП	ОСТРОВА	<i>Острова</i>	24.03
ПРОВЕРКА	ОСИНА	<i>Осина</i>	24.03
РАЗРАБ.	ЛУКИНА	<i>Лукина</i>	24.03



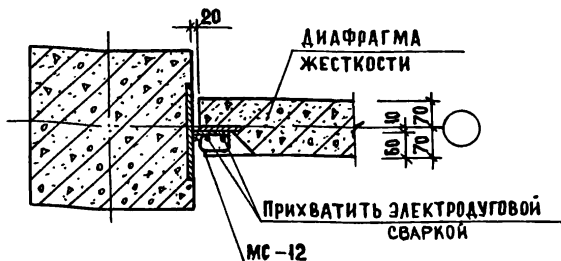
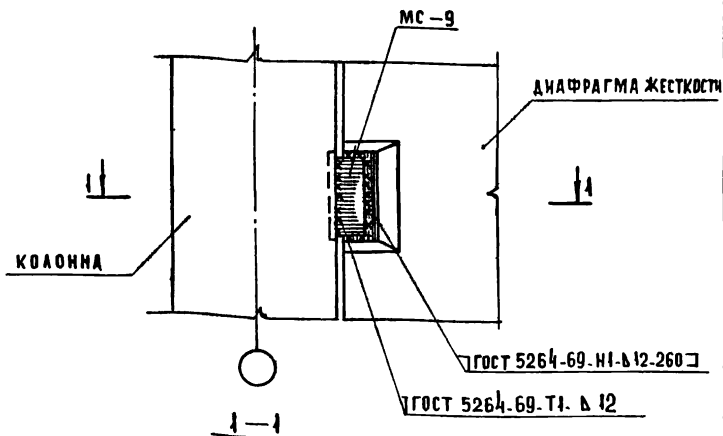
1. СПЕЦИФИКАЦИЮ НА УЗЕЛ СМ ДОК 090 ЛИСТ 2.
2. ЗАМОНОЛИЧИВАНИЕ ЗАЗОРА МЕЖДУ ТОРЦОМ ДИАФРАГМЫ И КОЛОННОЙ ПРОИЗВОДИТЬ ПО УЗЛУ 20-3 ДОК. 022.
3. ШПОНКУ ДИАФРАГМЫ ЗАМОНОЛИТИТЬ БЕТОНОМ М200.
4. НЕСУЩАЯ СПОСОБНОСТЬ УЗЛА ПО СДВИГУ 15 ТС

ИМЯ ОТДЕЛА	ВОДЫНСКИЙ	25.03
НОРМОКОНТ.	ВАСИЛЬЕВА	24.03
ГИП	ПРИГОРЕВ	24.03
РУК. ГРУППЫ	ОСТРОВА	24.03
ПРОВЕРКА	ОСИНА	24.03
РАЗРАБОТ	ЛУКИНА	24.03

1.020-1.10-1 017

УЗЕЛ 16-3

СТАДИЯ	ЛИСТ	ЛИСТОВ
Р.Ч.		1
УНИИЭП		
ТОРГОВО-БЫТОВЫХ ЗАДАНИЙ И ТУРИСТСКИХ КОМПЛЕКСОВ		



1. СПЕЦИФИКАЦИЮ НА УЗЕЛ СМ. ДОК. 090 ЛИСТ 3.
2. ШПОНКУ ДИАФРАГМЫ ЗАМОНОЛИТИТЬ БЕТОНОМ М 200.
3. ЗАМОНОЛИЧИВАНИЕ ЗАЗОРА МЕЖДУ ТОРЦОМ ДИАФРАГМЫ И КОЛОНОЙ ПРОИЗВОДИТЬ ПО УЗЛУ 20-4 ДОК. 022
4. НЕСУЩАЯ СПОСОБНОСТЬ УЗЛА ПО СДВИГУ 15 ТС.

1.020-1.10-1 018

НАЧ. ОТДЕЛА	БОЛЫНСКИЙ	<i>Болынский</i>	25.03
НОРМОКОНТ.	ВАСИЛЬЕВА	<i>Васильева</i>	24.03
ФИП	ПРИГОРЕВ	<i>Пригоров</i>	24.03
РУК. ГРУППЫ	ОСТРОВА	<i>Острова</i>	24.03
ПРОВЕРКА	ОСИНА	<i>Осина</i>	24.03
РАЗРАБОТ.	ЛУКИНА	<i>Лукина</i>	24.03

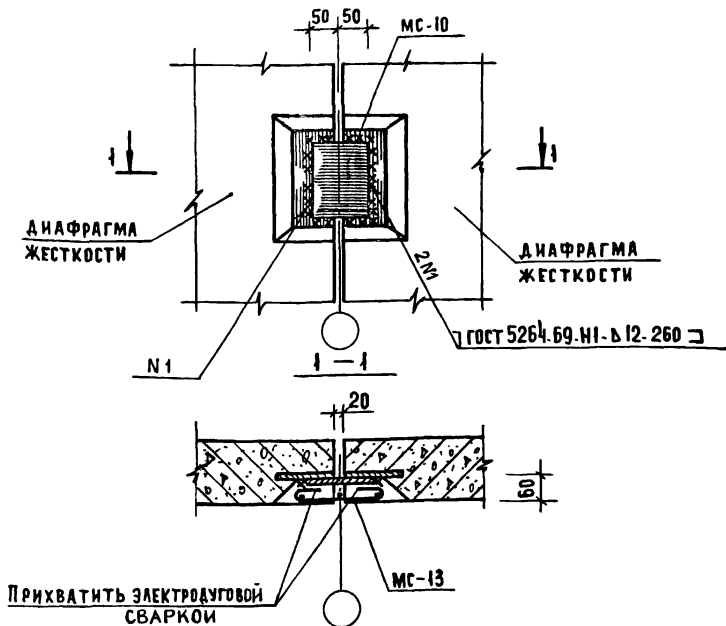
УЗЕЛ 16-4

СТАДИЯ	ЛИСТ	ЛИСТОВ
Р		1
ЦНИИЭП		
ТОРГОВО-БЫТОВЫХ ЗАДАНИЙ И ТЕХНИЧЕСКАЯ КОМПЛЕКСА		

КОПИРОВАЛ МАРКОВА

17546 26

ФОРМАТ 41

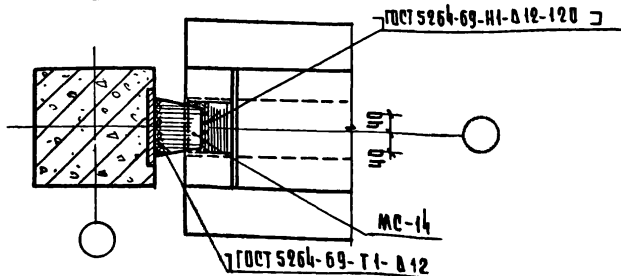
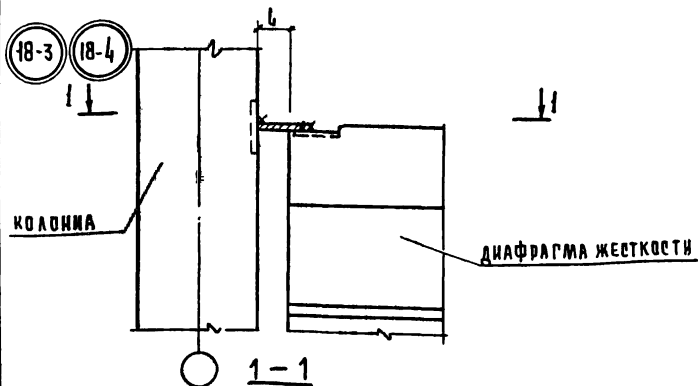


1. ЗАМОНОЛИЧИВАНИЕ ЗАЗОРА МЕЖДУ ТОРЦАМИ ДИАФРАГМ ПРОИЗВОДИТЬ ПО УЗЛУ 21. ДОК.022.
2. СПЕЦИФИКАЦИЮ НА УЗЕЛ СМ.ДОК.090 ЛИСТ 3
3. ШПОНКУ ДИАФРАГМЫ ЗАМОНОЛИТИТЬ БЕТОНОМ М 200.
4. НЕСУЩАЯ СПОСОБНОСТЬ УЗЛА ПО СДВИГУ 15Тс.

1.020-1.10-1 019

УЗЕЛ 17

СТАДИЯ	ЛИСТ	ЛИСТОВ
Р		1
ЦНИИЭП		
ТОРГОВО-БЫТОВЫЙ ЗАМАН И ТУРИСТСКИЕ КОМПАНИИ		



Н УЗЛА	h
18-3	70
18-4	20

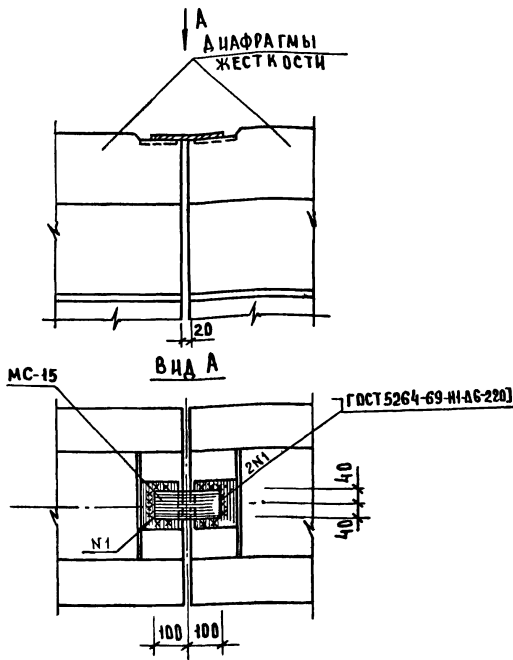
- 1 Спецификацию на узел см. док. 090 лист 3.  
2 Бетон замоноличивания условно не показан.

1.020 - 1.10-1 020

НАЧ.ОТД.	ВОЛЫНЕКИН	25.03
КОРРЕКТОР	ВАКХАНОВА	24.03
Г.И.О.	ПРИГОРЕВ	24.03
РИС.ГР.	ПЕТРОВА	24.03
ПРОВЕР.	ОСКИНА	24.03
РАЗРАБ.	ЛУКИНА	24.03

узлы 18-3, 18-4

СТАДИЯ	ЛИСТ	ЛИСТОВ
Р.Ч.		1
ЦНИИЭП		
УСТАНОВКА СЫТОВЫХ ЗДАНИЙ В ТУРКЕСТАН		



1. СПЕЦИФИКАЦИЮ НА УЗЕЛ СМ. ДОК. 090 ЛИСТ 3
2. РАСТВОР ЗАМОНОЛИЧИВАНИЯ УСЛОВНО НЕ ПОКАЗАН.

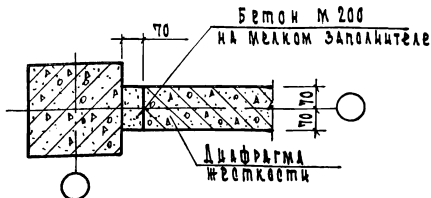
НАЧ. ОТД.	ВОЛЫНСКИЙ	25.03
НОРМОКОН.	БАСИЛЬЕВА	24.03
ГЧЛ	ПРИТОВЕВ	24.03
РУК. ГР.	ПЕТРОВА	24.03
ПРОВЕР.	ВЕННА	24.03
РАЗРАБ.	ЛУКИНА	24.03

1.020 - 1.10-1 021

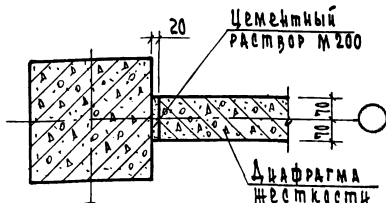
УЗЕЛ 19

СТАДИЯ	ЛИСТ	ЛИСТОВ
Р		1
ЦНИИЭП		
ТОРГОВЫЙ ЗАКАЗ КОНСТРУКЦИОННО-ПРОЕКТИРОВАТЕЛЬСКИЙ		

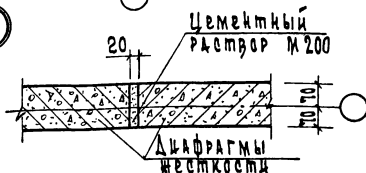
20-3



20-4



21



спецификацию на узел 20-3 см. док 090 лист 3

1. 020-1. 10-1 022

нач. отд.	Болынский	<i>[Signature]</i>	25.03
нормокон.	Васильева	<i>[Signature]</i>	24.03
и.п.	Пригорев	<i>[Signature]</i>	24.03
рук. груп.	Острова	<i>[Signature]</i>	24.03
проверка	Осина	<i>[Signature]</i>	24.03
разработка	Лукина	<i>[Signature]</i>	24.03

Узлы 20-3, 20-4, 21

Станция	Лист	Листов
Р		1
торгово-бытовых зданий и сооружений		
ЦНИИЭП		

22

РИГЕЛЬ

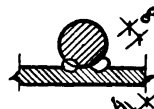
ПАНЕЛИ ПЕРЕКРЫТИЯ  
СВЯЗЕВЫЕ

МС-16

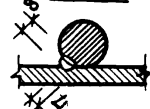
320

320

а — а



2 — 2



23

РИГЕЛЬ

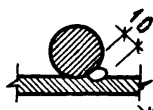
ПАНЕЛИ ПЕРЕКРЫТИЯ  
ПРИСТЕННЫЕ

МС-17

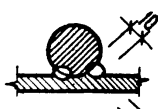
340

340

в — в



б — б



1. ЗАМОНОЛИЧИВАНИЕ ШВОВ СМ. ДОК. 30 УЗЛА 32  
2. СПЕЦИФИКАЦИЮ НА УЗЛЫ СМ. ДОК. 090 ЛИСТ 4.

1.020-1.10-1 023

НАЧ. ОТДЕЛА	ВОЛЫНСКИЙ	<i>Волынский</i>	25.03
НОРМОКОНТ.	ВАСИЛЬЕВА	<i>Васильева</i>	24.03
ГИП	ПРИГОРЕВ	<i>Пригоров</i>	24.03
РУК. ГРУППЫ	ОСТРОВА	<i>Острова</i>	24.03
ПРОВЕРКА	ОСНИКА	<i>Осника</i>	24.03
РАЗРАБОТ.	ЛУКИНА	<i>Лукина</i>	24.03

Узлы 22, 23

СТАДИЯ	ЛИСТ	ЛИСТОВ
Р		1
ЦНИИЭП ТОРГОВО- БЫТОВЫХ ЗАДАНИЙ И ТУРИСТСКИХ КОМПЛЕКСОВ		

17546

31

ИЗМ. № ПОДП. ПОДАПИСЬ И ДАТА ИСП. АМТ. ИНИС

24.3

ГОСТ 5264.69-71-Δ10 100

# РИГЕЛЬ

MC 18

**ПАНЕЛЬ ПЕРЕ-  
КРЫТИЯ СВЯЗЕВАЯ**

ГОСТ 5264-69. ИЛ. А 10-90

MC-19

6 - 6

a - a

24-4

ГОСТ 5264-69.Т1-Δ 10 100

**РИГЕЛЬ**

MC-18

**ПАНЕЛЬ ПЕРЕ-  
КРЫТИЯ СВЯЗЕ-  
ВАЯ**

**MC-20**

ГОСТ 5264-69. И1-В 10-90

1. ЗАМОНОДЛИЧИВАНИЕ ВСЕХ ЗАЗОРОВ И ПОЛОК РИГЕЛЕЙ СМ. ДОК. 030,053  
2. СПЕЦИФИКАЦИЮ НА УЗЛЫ СМ. ДОК. 030 ЛИСТ 4.

1.020 - 1.10 - 1 024

Узлы 24-3, 24-4

СТАДИЯ	ЛИСТ	ЛИСТОВ
Р		1
УНИИЭП		ТОРГОВО- БЫТОВЫХ ЗАДАНИЙ И ТУРИСТСКИХ КОМПЛЕКСОВ

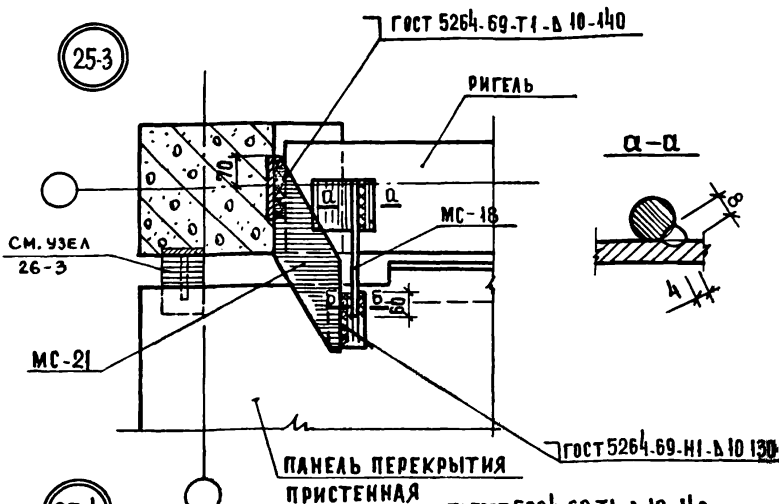
КОПИРОВАЛ ГАВРИЛИНА

17546 32

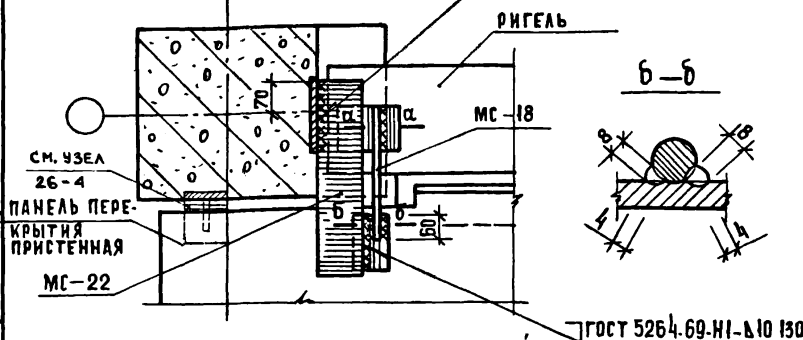
## ФОРМАТ 44

**УДК 62-50 : 621.372.6**

25-3



25-4



ЗАМОНОЛИЧИВАНИЕ ВСЕХ ЗАЗОРОВ И ПОЛОК РИГЕЛЕЙ  
СМ ДОК. 052,030 СПЕЦИФИКАЦИЮ СМ ДОК.090 ЛИСТЫ 4,5.

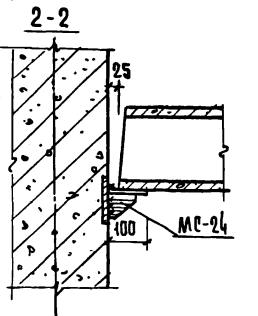
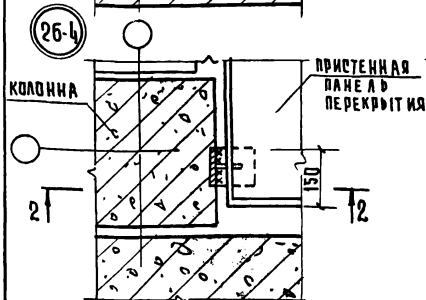
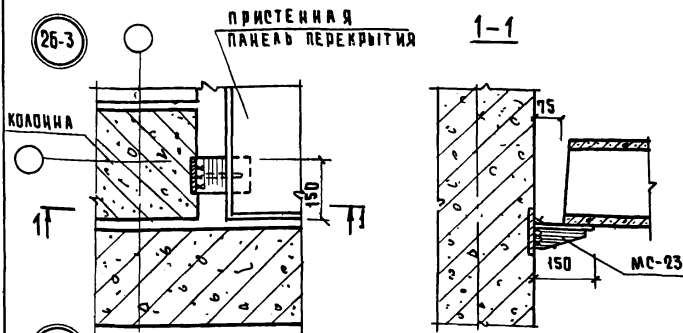
1.020-1.10-1 025

НАЧ. ОТДЕЛА	ВОЛЫНСКИЙ	25.03
НОРМОКОН	ВАСИЛЬЕВА	24.03
Г И П	ПРИГОРЕВ	24.03
РУК. ГРУП.	ОСЫНА	24.03
ПРОВЕРКА	ОСТРОВА	24.03
РАЗРАБОТ	ЛУКИНА	24.03

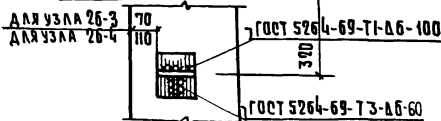
УЗЛЫ 25-3, 25-4

СТАДИЯ	ЛИСТ	ЛИСТОВ
Д		1
ТОРГОВО- БЫТОВЫХ ЗАДАНИЙ И ТУРИСТСКИХ КОМПЛЕКСОВ		

17546 33



КРЕПЛЕНИЕ ДЕТАЛЕЙ МС-23, МС-24  
К КОЛОДЦАМ



- 1 СПЕЦИФИКАЦИЮ НА УЗЛЫ СМ. ДОК. 090 А. 5.
- 2 ДЕТАЛЬ ЗАМОНОЛИЧЕНА В АНКА УЗЛОВ СМ. ДОК. 052

НАЧ. ОД	БОЛЫНСКИЙ	25.03
НОРМ. ОД	ЛУКИНА	24.03
Г. Л.	ПРИГОРЕВ	24.03
РУК. ГР.	ОСТРОВА	24.03
ПРОВЕР.	ОСКИНА	24.03
РАЗРАБ.	НОСОВА	24.03

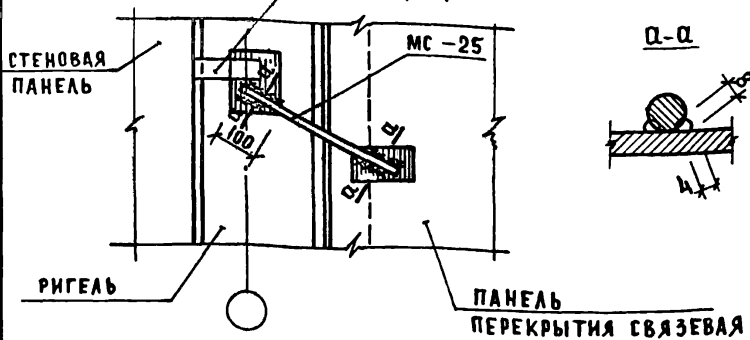
1. 020-1.10-1 026

УЗЛЫ 26-3; 26-4

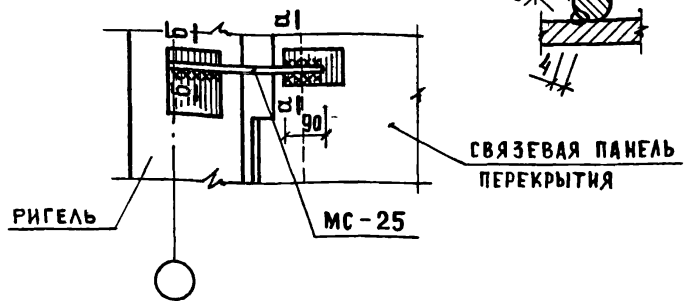
СТАДИА	ЛИСТ	ЛИСТОВ
Р	1	1
ЦНИИЭП Т. О. Г. Г. О. В. - Б. И. Т. О. В. - З. А. И. Н. И. Т. У. Р. И. С. К. И. К. К. О. М. П. Л. Е. К. О. В.		

27

СМ. ВЫП. 10-2 ДОК. 004  
УЗЛА 4-3; 4-4



28



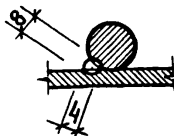
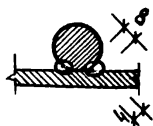
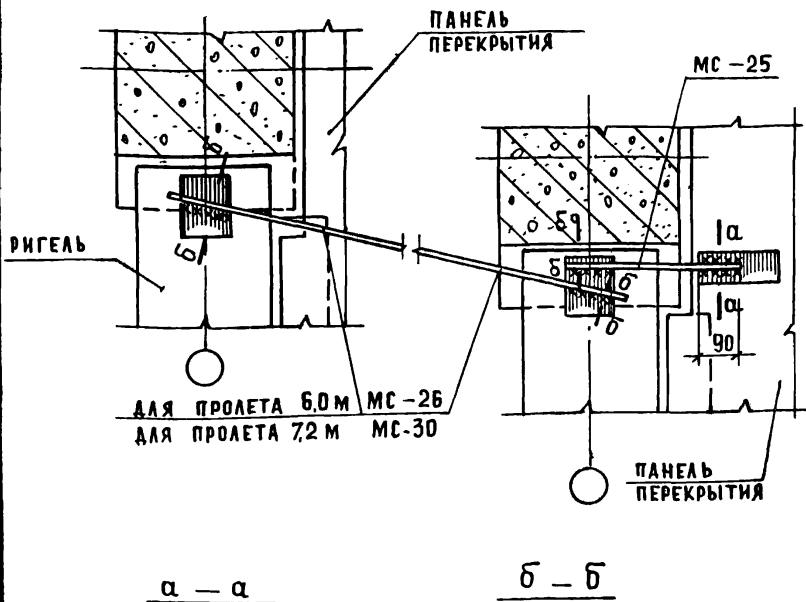
СПЕЦИФИКАЦИЮ НА УЗЛЫ СМ. ДОК. 090 ЛИСТ 5.  
ЗАДЕЛКА ШВОВ ДАНА В УЗЛЕ 33 ДОК. 030.

1.020-1.10-1 027

Узлы 27.28

ИЗДАТЕЛЬСТВО	ВЛАДИМИРСКИЙ	22	25.03
НОРМОВОД	ВАСИЛЬЕВА	Вас	24.03
ГИП	ПРИГОРЕВ	Приг	24.03
РУКЛЮП	ОСИНА	Осина	24.03
ПРОВЕРКА	ОСТРОВА	Остр	24.03
РАЗРАБОТ	ЛУКИНА	Лук	24.03

СТАДИЯ	ЛИСТ	ЛИСТОВ
Р		1
ЦНИИЭП		
ТОРГОВО-БЫТОВЫХ ЗАДАНИЙ И ТУРИСТСКИХ КОМПЛЕКСОВ		



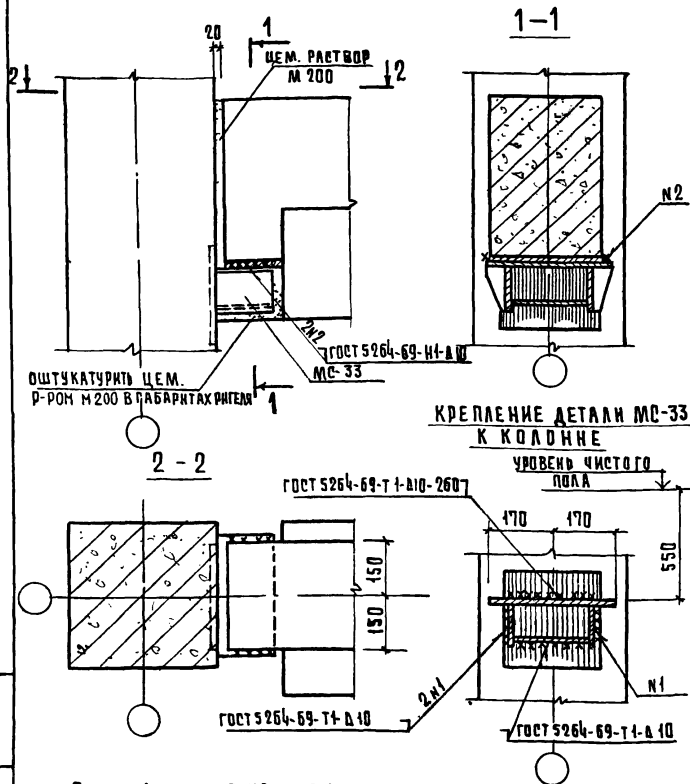
СПЕЦИФИКАЦИЮ НА УЗЕЛСМ ДОК. 090 ЛИСТЫ 5 И 6.

НАЧ.ОТД.	ВОЛЫНСКИЙ	<i>Волынский</i>	24.03
НОРМОКОН.	МОСОВА	<i>Мосова</i>	24.03
ГИП	ПРИГОРЕВ	<i>Пригореv</i>	24.03
РУК.ГРУП.	ОСТРОВА	<i>Острv</i>	24.03
РУК.ГРУП.	ОСНИНА	<i>Оснv</i>	24.03
ПРОВЕР.	ВАСИЛЬЕВА	<i>Васv</i>	24.03
РАЗРАБ.	ЛУКИНА	<i>Лукv</i>	24.03

1.020 -1.10-1 028

УЗЕЛ 29

СТАДИЯ	ЛИСТ	ЛИСТОВ
Р		1
ЦНИИЭП ТОРГОВО- БЫТОВЫХ ЗДАНИЙ И ТУРИСТСКИХ КОМПЛЕКСОВ		

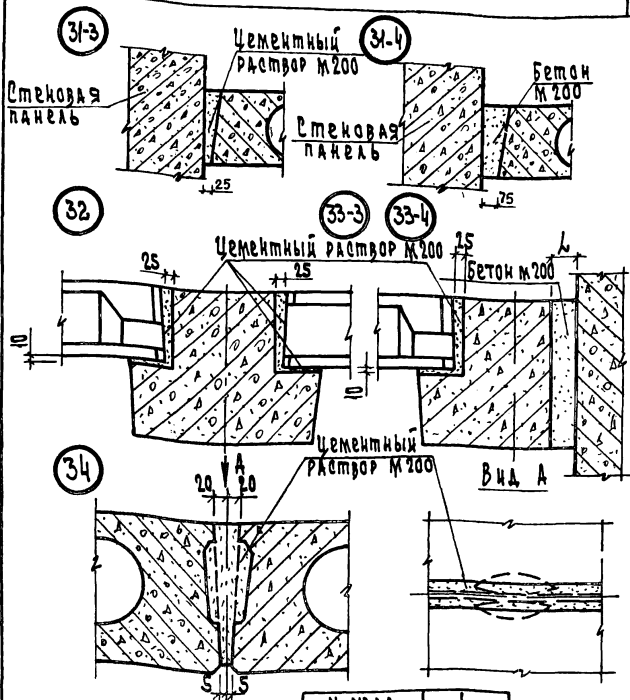


СПЕЦИФИКАЦИЮ НА УЗЕ Л СМ. ДОК. 090 ЛИСТ 6.

1.020-1.10-1 029

УЗЕ Л 30

СТАНА	ЛКСТ	ЛКСТОВ
В		1
ЦИНИЗП		
ГОРОВО- БИТОВЫХ ЗАДАНИИ ТУРИСТОВ КОМПАНИИ		



СПЕЦИФИКАЦИЮ НА УЗЛЫ 33-4 см. док. 090 А 6,7.

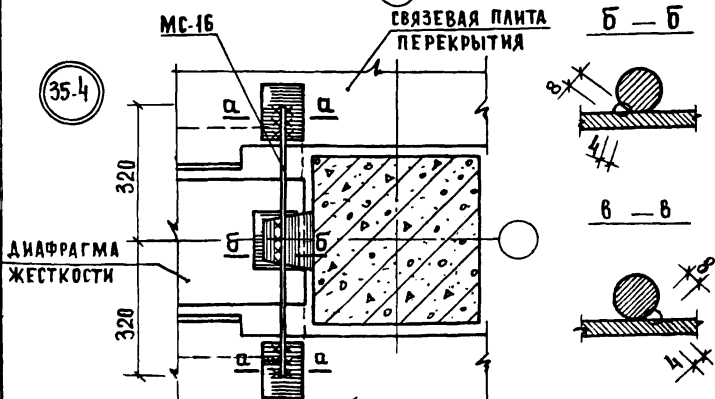
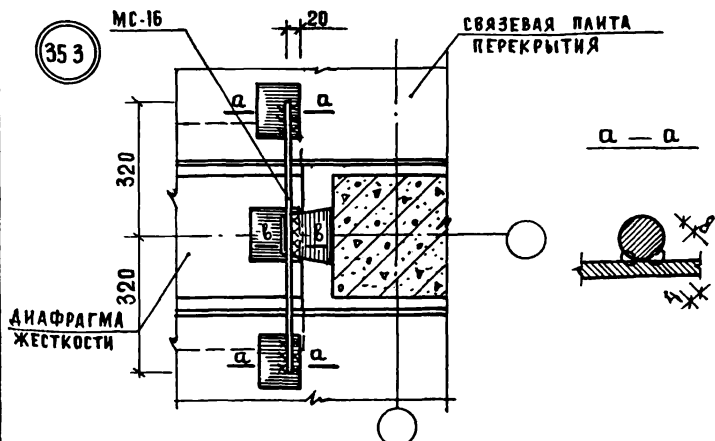
№ УЗЛА	Л
33-3	70
33-4	120

1. 020-1. 10-1 030

НАЧ. ОТД. РОДЫНСКИЙ  
Н.М. КОЗЛОВ  
ГЛАВ. ПРОЕКТОР  
О.А. КОЗЛОВ  
ПРОВЕР. КОЗЛОВ  
РАЗРАБ. КОЗЛОВ

УЗЛЫ 31-3; 31-4; 32;  
33-3; 33-4; 34-3; 34-4

СТАЛЬНАЯ ЛАМПА  
ЦНИИЭП  
ПРОГРАММА  
ЗАДАНИЕ  
КОМПЛЕКТОВ



1. ЗАДЕЛКУ ШВОВ И ЗАМОНОЛИЧИВАНИЕ ПОЛОК СМ. ДОК. 015, 053
2. СПЕЦИФИКАЦИЮ НА УЗЛЫ СМ. ДОК. 090 ЛИСТ 7.

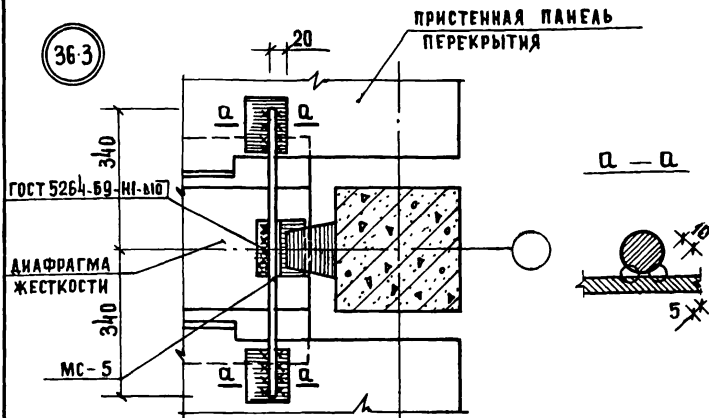
1.020-1.10-1031

НАЧ. ОТДЕЛА	ВОДЫНСКИЙ	25.03
НОРМОКОН.	БАСКАЛЬЕВА	24.03
ГИП	ПРИГОРЕВ	24.03
РУК. ГРУП.	ОСНИН	24.03
ПРОВЕРКА	ОСТРОВА	24.03
РАЗРАБОТКА	ЛУКИНА	24.03

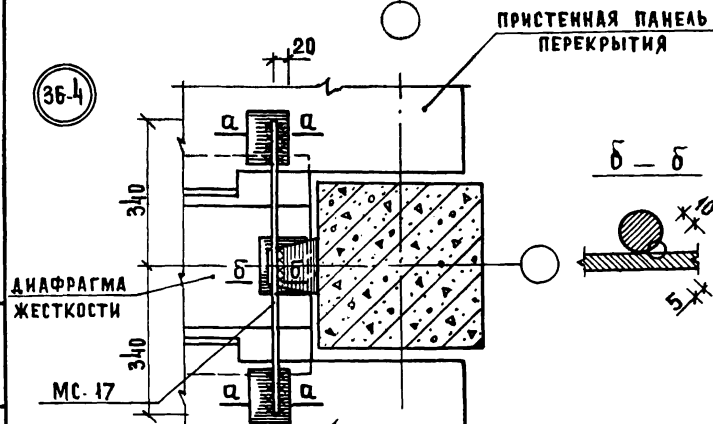
УЗЛЫ 35-3, 35-4

СТАДИЯ	ЛИСТ	ЛИСТОВ
Р		1
ЦНИИЭП		ТОРГОВО- БЫТОВЫХ ЗАДАНИИ И УСЛОВИЯМ

36-3



36-4



1. ЗАДЕЛКУ ШВОВ И ЗАМОНОЛИЧИВАНИЕ ПОЛОК СМ. ДОК. 015, 052.
2. СПЕЦИФИКАЦИЮ НА УЗЛЫ СМ. ДОК. 090 ЛИСТ 7.

1.020-4.10-1 032

Узлы 36-3, 36-4

НАЧ. ОТДЕЛА	ВЛАДИМИР	<i>Вл</i>	25.03
НОРМОКОНТ.	ВАСИЛЬЕВА	<i>Вас</i>	24.03
ГИП	ПРИГОРЕВ	<i>Ппр</i>	24.03
РУК. ГРУП.	ОСТРОВА	<i>Остр</i>	24.03
ПРОВЕРИЛ	ОСИНА	<i>Ос</i>	24.03
РАЗРАБОТ	ЛУКИНА	<i>Лук</i>	24.03

СТАДИЯ	ЛИСТ	ЛИСТОВ
Р		1
ЦНИИЭП		ТОРГОВО-БЫТОВЫЕ ЗАДАНИЯ ТРИСТУСКИХ КОМПЛЕКСОВ

(37-3)

ГОСТ 5264-69-Т1-Δ10-100

ДИАФРАГМА  
ЖЕСТКОСТИСВЯЗЕВАЯ ПАНЕЛЬ  
ПЕРЕКРЫТИЯ

МС-19

ГОСТ 5264-69-Н1-Δ10-90

(37-4)

ГОСТ 5264-69-Т1-Δ10-100

ДИАФРАГМА  
ЖЕСТКОСТИСВЯЗЕВАЯ ПАНЕЛЬ  
ПЕРЕКРЫТИЯ

МС-20

ГОСТ 5264-69-Н1-Δ10-90

ЗАДЕЛКУ ШВОВ И ЗАМОНОЛИЧИВАНИЕ ПОЛОК СМ. ДОК 015, 053  
СПЕЦИФИКАЦИЮ НА УЗЛЫ СМ. ДОК. 090 ЛИСТ 7.

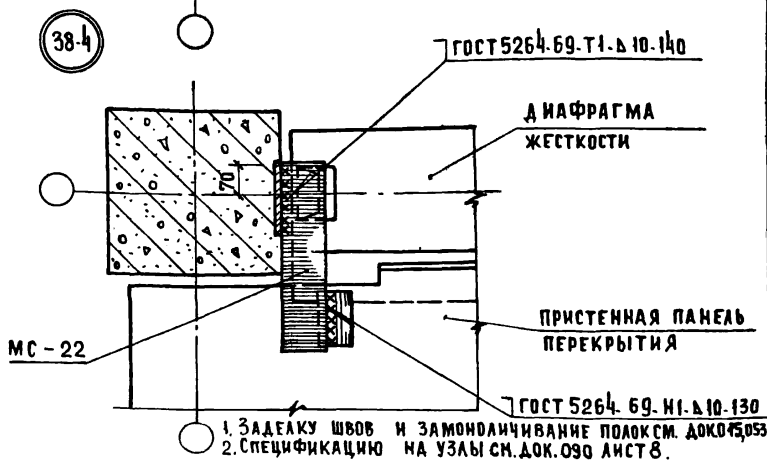
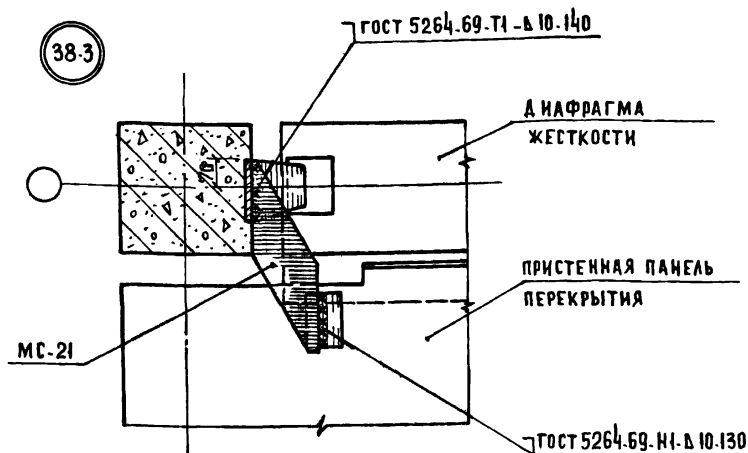
НАЧ. ОТДЕЛА	ВОЛЫНСКИЙ	<i>Л</i>	24.03
НОРМ. КОН.	МОСОВА	<i>Мос</i>	24.03
ГИП	ПРИГОРЕВ	<i>Пригор</i>	24.03
РУК. ГРУП	ОСТРОВА	<i>Остр</i>	24.03
РУК. ГРУП	ОСИНА	<i>Ос</i>	24.03
ПРОВЕРИЛ	ЛУКИНА	<i>Лук</i>	24.03
РАЗРАБОТ.	ВАСИЛЬЕВА	<i>Вас</i>	24.03

1.020-1.10-1 033

УЗЛЫ 37-3, 37-4

СТАДИЯ	ЛИСТ	ЛИСТОВ
Р		1
ТОРГОВЫЙ БЫТОВЫЙ ЗАДАНИИ И ТУРИСТИЧЕСКИЕ КОМПЛЕКСЫ		

ЦНИИЭП

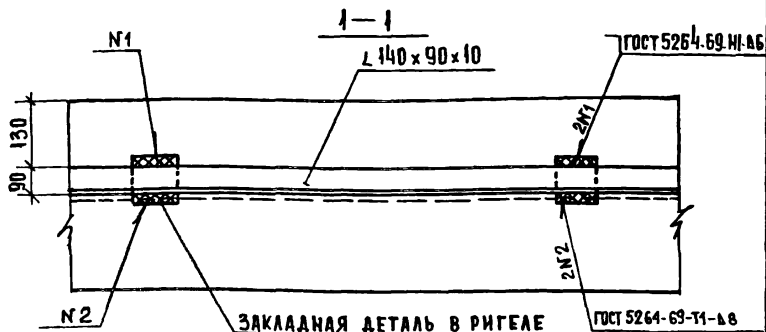
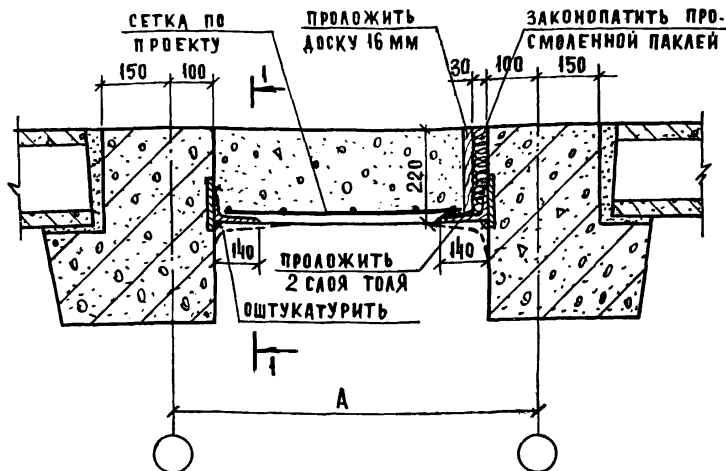


НАЧ. ОТДЕЛА	ВОЛЫНСКИЙ	25.03
НОРМОКОН.	НОСОВА	24.03
ГИП	ПРИГОРЕВ	24.03
РУК. ГРУП.	ОСИНА	24.03
РУК. ГРУП.	ОСТРОВА	24.03
ПРОВЕРКА	ЛУКИНА	24.03
РАЗРАБОТ.	ВАСИЛЬЕВА	24.03

1.020-1.10-1 034

УЗЛЫ 38-3, 38-4

СТАДИЯ	ЛИСТ	ЛИСТОВ
Р		1
ЦНИИЭП ТОРГОВО-БЫТОВЫХ ЗАДАНИЙ И ТУРИСТСКИХ КОМПЛЕКТОВ		



1. НА РАЗРЕЗЕ 1-1 БЕТОН ЗАМОНОЛИЧИВАНИЯ УСЛОВНО НЕ ПОКАЗАН.  
2. РАЗМЕР 'А' СМ. СЕРИЮ 1.020-1.В.0-1 ДОК. 38 ПЗ ЛИСТ 2.

1.020-1.10-1 035

УЗЕЛ 39

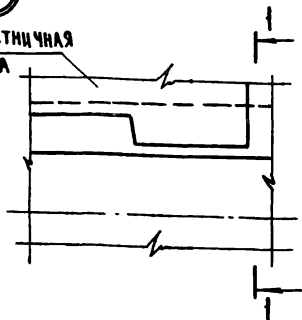
СТАДИЯ		ЛИСТ	ЛИСТОВ
Р			1
ЦНИИЭП ТОРГОВО- БЫТОВЫХ ЗАДАНИЙ И ТУРИСТСКИХ КОМПЛЕКСОВ			

17546 43

НАЧ. ОТДЕЛА	ВОЛЫНСКИЙ	<i>[Signature]</i>	25.03
НОРМОКОНТ.	ВАСИЛЬЕВА	<i>[Signature]</i>	24.03
ГИП	ПРИГОРЕВ	<i>[Signature]</i>	24.03
РУК. ГР. П.	ОСИНА	<i>[Signature]</i>	24.03
ПРОВЕРКА	ОСТРОВА	<i>[Signature]</i>	24.03
РАЗРАБОТ	ЛУКИНА	<i>[Signature]</i>	24.03

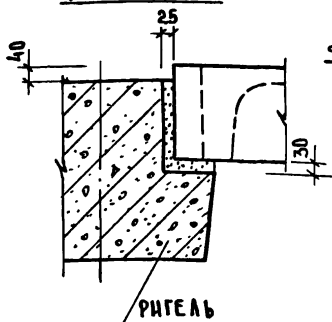
40 41

ВЕРХНЯЯ ЛЕСТНИЧНАЯ  
ПЛОЩАДКА



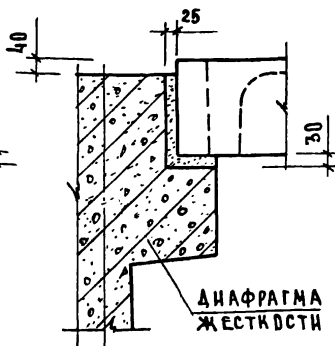
1-1

Для узла 40



РИГЕЛЬ

Для узла 41



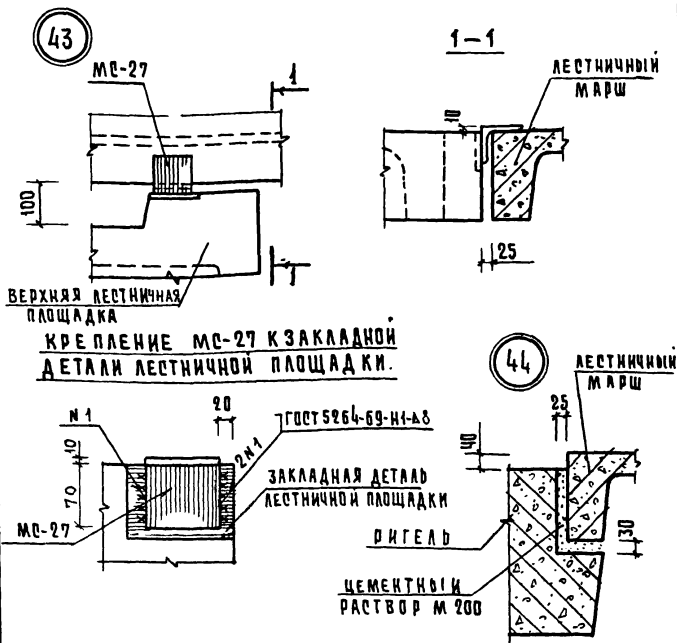
ДИАФРАГМА  
ЖЕСТКОСТИ

1 020 - 1.10-1 036

УЗЛЫ 40, 41

НАЧ. ОТА	БОЛЬШИНКИ	<i>Л</i>	25.03
НОРМОВ.	НОСОВА	<i>Л</i>	24.03
Р.И.П.	ПРИГОРЕВ	<i>Л</i>	24.03
Р.И.П.	ОСТРОВА	<i>Л</i>	24.03
ПРОВЕР.	ОСНИНА	<i>Л</i>	24.03
РАЗРАБ.	ЛУКИНА	<i>Л</i>	24.03

СТАДИЯ	Л.И.СТ.	Л.И.СТОВ
Р		1
ЦНИИЭП		
ТОРГОВО-ПРОМЫСЛЕННАЯ КОМПАНИЯ		



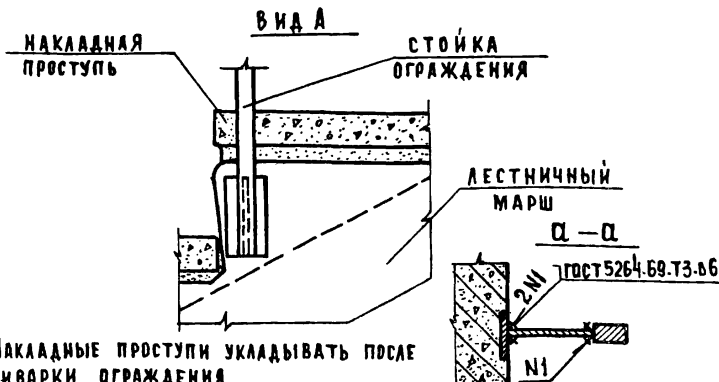
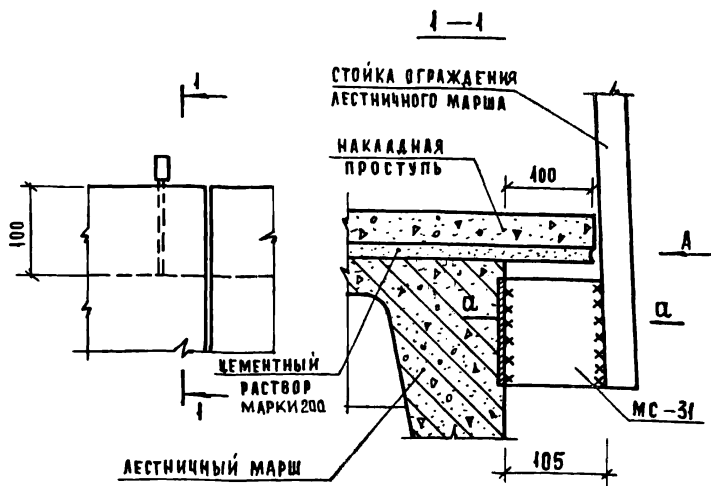
- 1 МОНТАЖНУЮ ДЕТАЛЬ МС-27 ПРИВАРИТЬ К ЛЕСТНИЧНОЙ ПЛОЩАДКЕ ДО МОНТАЖА
- 2 СПЕЦИФИКАЦИЮ НА УЗЕЛ 43 СМ. ДОК. 090 ЛИСТ В.

НАЧ. ОТД.	ВОЛЫНСКИЙ	<i>Л</i>	25.03
ИЗМЕРИТЕЛЬ	КОСОВА	<i>К</i>	24.03
Р. И. П.	ПРИГОРЕВ	<i>Пр</i>	24.03
РУК. Г.Р.	ОСТРОВА	<i>Ос</i>	24.03
РУК. Г.Р.	ВСИНА	<i>Вс</i>	24.03
ПРОВЕРИЛ	ВАСИЛЕНКО	<i>Вас</i>	24.03
РАЗРАБОТ.	ЛУКИНА	<i>Лу</i>	24.03

1.020-1 10-1 037

УЗЕЛ 43, 44

СТАДИЯ	ЛИСТ	ЛИСТОВ
Р	1	1
ЦНИИЭП		
ТОБЯНСКО-БЫТОВЫЙ ЗАНИМ. ТУРИСТИЧЕСКИЙ КОМПЛЕКС		



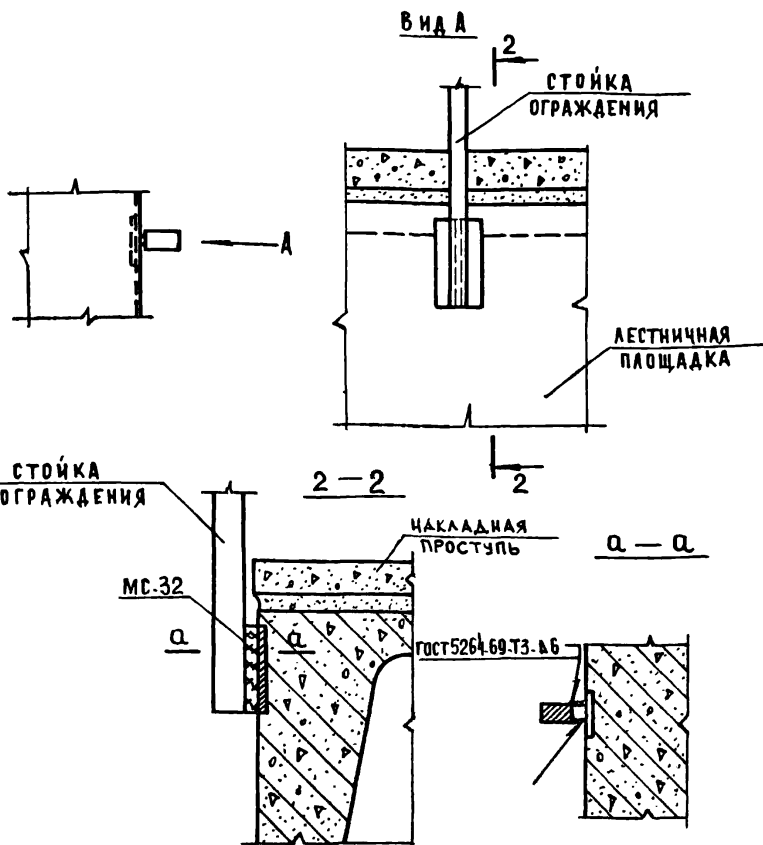
- 1 Накладные проступи укладывать после приварки ограждения  
2 Спецификацию на узел см. док. 090 лист 9

НАЧ ОТДЕЛА	ВОДЫНСКИЙ	<i>Л</i>	25.03
НОРМОКОНТ	ВАСИЛЬЕВА	<i>Вас</i>	24.03
ГИП	ПРИГОРЕВ	<i>Приг</i>	24.03
РУК.ГРУППЫ	ОСТРОВА	<i>Остр</i>	24.03
ПРОВЕРКА	ОСНИНА	<i>Осн</i>	24.03
РАЗРАБОТ.	ЛУКИНА	<i>Лук</i>	24.03

 $1.020 - 1.10^{-1} 038$ 

УЗЕЛ 45

СТАДИЯ	АНСТ	АНСТОВ
Р		І
УНИЦЭП		ТОРГОВО- БЫТОВЫХ ЗДАНИЙ И ТУРИСТИЧЕСКИХ КОМПЛЕКСОВ



1. МС-32 приварить к стойке ограждения до приварки к закладной детали в лестничной площадке
2. Спецификацию на узел см. док. 090 лист 9.

нач. отдела	Волынский	<i>[Signature]</i>	25.03
нормокон.	Васильева	<i>[Signature]</i>	24.03
ГИП	Пригорев	<i>[Signature]</i>	24.03
рук. группы	Острова	<i>[Signature]</i>	24.03
проверил	Смина	<i>[Signature]</i>	24.03
разработ	Лукина	<i>[Signature]</i>	24.03

1. 020-1.10-1 039

УЗЕЛ 46

СТАДИА	ЛИСТ	ЛИСТОВ
Р		1
ЦНИИЭП ТОРГОВО-БУДОВЫХ ЗДАНИЙ И КУРЬЕРСКИХ КОМПЛЕКСОВ		

КОПИРОВАЛ

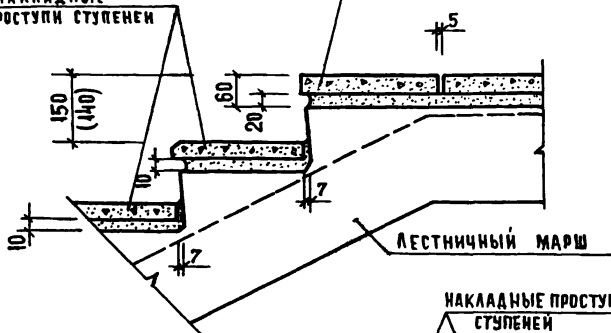
ГАВРИЛИНА

17546 47

ФОРМАТ А1

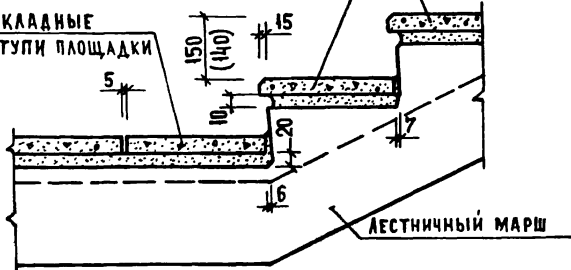
## НАКЛАДНЫЕ ПРСТУПИ СТУПЕНЕМ

### НАКЛАДНЫЕ ПРОСТУПКИ ЛЕСТНИЧНОЙ ПЛОЩАДКИ



### НАКЛАДНЫЕ ПРОСТУПИ ПЛОЩАДКИ

### НАКЛАДНЫЕ ПРОСТУПКИ СТУПЕНЕЙ



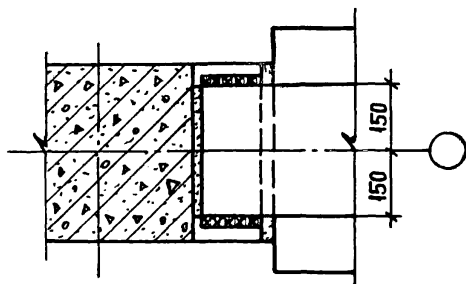
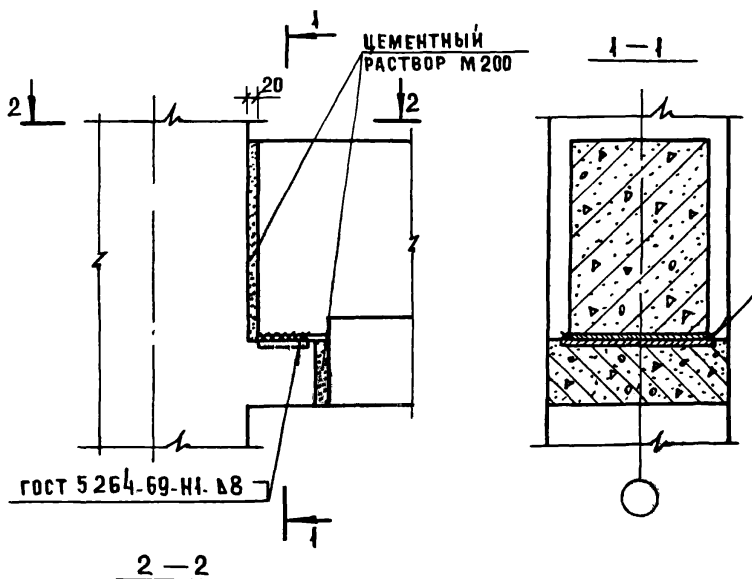
1. НАКЛАДНЫЕ ПРОСТУПИ УКЛАДЫВАЮТСЯ ПО СЛОЮ  
ЦЕМЕНТНОГО РАСТВОРА МАРКИ 100.
2. РАЗМЕР, ДАННЫЙ В СКОБКАХ, ОТНОСИТСЯ К ВЫСОТЕ  
МАРША 1,4 м.

4.020 - 4.10-1 040

УЗЛЫ 47.48

НАЧОСТА	ВОАЫНСКИЙ	<i>AK</i>	25.03
НОРМОКОМ	ВАСИЛЬЕВА	<i>Kaus</i>	24.03
ГИП	ПРИГОРЕВ	<i>Imy</i>	24.03
РУКГРУП	ОСТРОВА	<i>Chap</i>	24.03
ПРОВЕРКА	ОСИНА	<i>Be</i>	24.03
РАЗРАБОТ	ЛУКИНА	<i>Myu</i>	24.03

СТАДИЯ	ЛИСТ	ЛИСТОВ
Р		1
УНИЦЕН ТОРГОВО БЫТОВЫХ ЗДАНИЙ И ТУРИСТИЧЕСКИХ КОМПЛЕКСОВ		



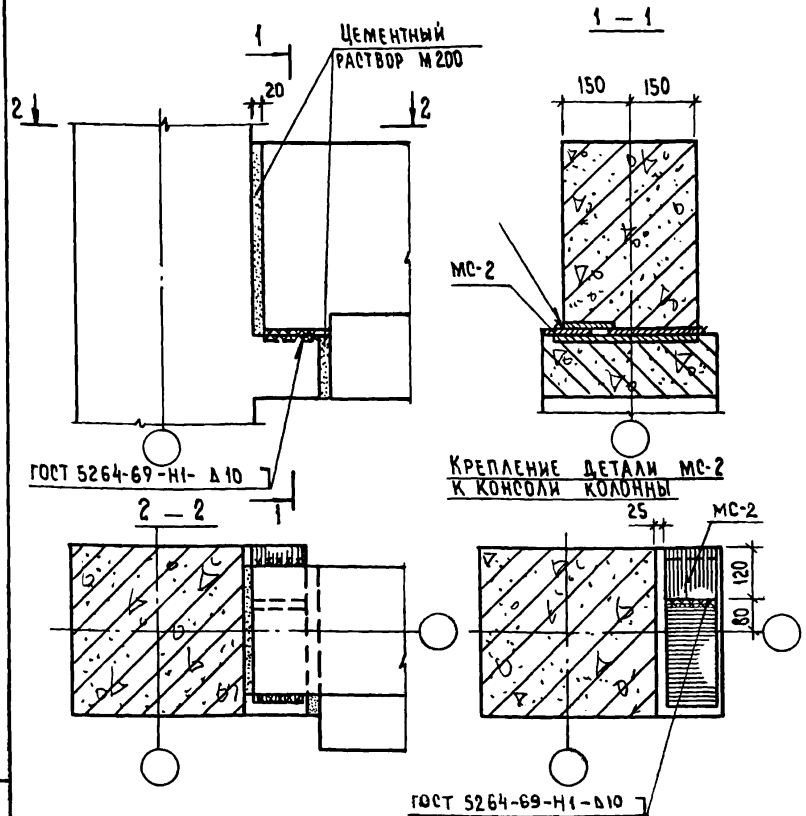
ИЗМ. И ПОДП. ПОДАТЬ И ДАТА ИЗМЕН. ИЛИ

НАЧ. ОТДЕЛА	ВОЛЫНСКИЙ	<i>Л</i>	25.03
НОРМОКОН	ВАСИЛЬЕВА	<i>Вас</i>	24.03
ГИП	ПРИГОРЕВ	<i>Пр</i>	24.03
РУК. ГРУПП	ОСТРОВА	<i>Остр</i>	24.03
ПРОВЕРКА	ОСИНА	<i>Ос</i>	24.03
РАЗРАБОТ	ЛУКИНА	<i>Лук</i>	24.03

1.020-1.10-1 041

УЗЕЛ 49

СТАДИЯ	ЛИСТ	ЛИСТОВ
Р		1
ЦНИИЭП ТОРГОВО- БЫТОВЫХ ЗАДАНИЙ И ТУРИСТСКИХ КОМПЛЕКСОВ		



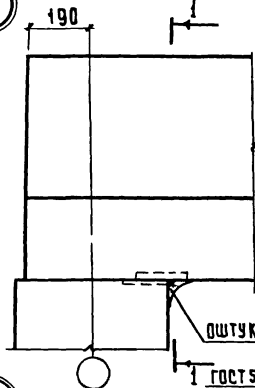
1. МС-2 приварить к закладной детали консоли колонны до монтажа ригеля.
2. Спецификацию на узел см. док. 090 лист 9.
3. Перед установкой панелей перекрытий ригель закрепить от поворота инвентарной струбицей.

НАЧ. ОТД.	ВОЛЫНСКИЙ	<i>Волынский</i>	25.03
Н. КОНТ.	ВАРИЛЬЕВА	<i>Варильева</i>	25.03
ГИП	ПРИТОРЕВ	<i>Приторев</i>	24.03
РУК. ГР.	ОСТРОВА	<i>Острова</i>	24.03
ПРОВЕР.	ОСИНА	<i>Осина</i>	24.03
РАЗРАБ.	ЛУКИНА	<i>Лукина</i>	24.03

1.020-1.10-1 042

УЗЕЛ 50.

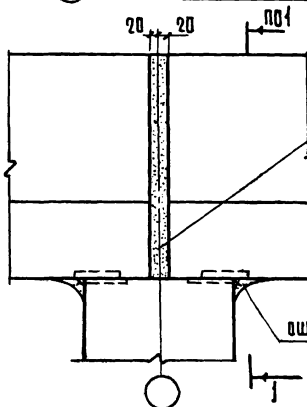
СТАДИЯ	ЛИСТ	ЛИСТОВ
Р		1
ЦНИИЭП		
ТОРГОВО-БУДОВЕЛЬНЫХ ТУРИСТИЧЕСКИХ КОМПЛЕКСОВ		



## ПОШТУКАТУРНИТЪ

ГОСТ 5264-69-М1-Д10

52



цементный  
раствор М 200

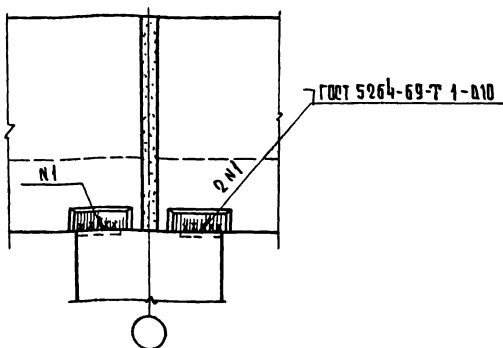
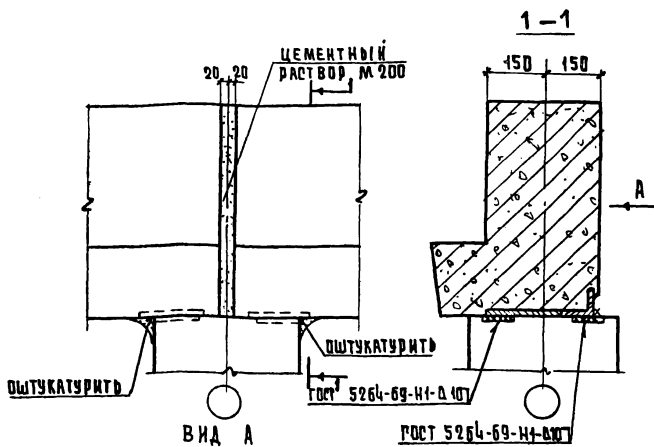
**ОШТУКАТУРИТЬ**

НАЧ.О.Д.	ВОЛЫНСКИЙ	<i>Л</i>	25.03
НОРМОКОНТ.	ВАСИАЛОВА	<i>Вас-</i>	24.03
Г.И.П.	ПРИГОРЕВ	<i>приг-</i>	24.03
РУК.ГР.	ОБЕНА	<i>Обе</i>	24.03
РУК.ГР.	ОСТРИВА	<i>Остр</i>	24.03
ПРОВЕР.	НОВОВА	<i>Нв-</i>	24.03
РАЗВ.Б.	ЛУКИНА	<i>Лу-</i>	24.03

4.020 - 4.10-1 043

93A01 51, 52

СТАДИЯ	ЛИСТ	ЛИСТОВ
В		1
ЦНИИЭП		УБЫТКОВЫХ ЗАДАНИЙ И ТУРИСТСКОГО КОМПЛЕКСА

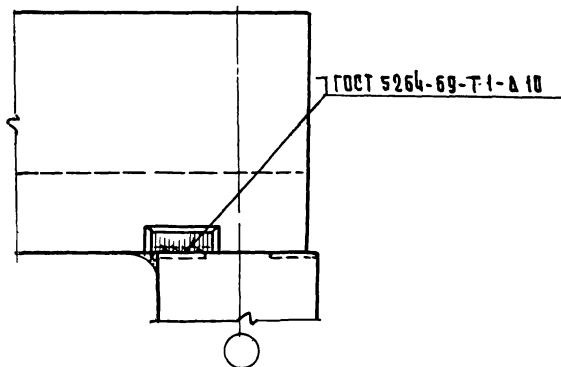
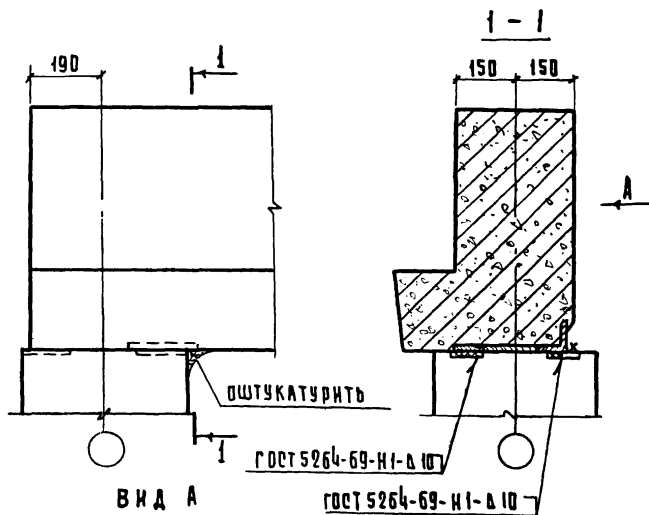


1.020-1.10-1 044

УЗЕЛ 53

НАЧ.ОТД.	ВОРОБЬЕВИХ	✓	25.03
НОРМОВСКИ	ВАСИЛЕНКО	✓	24.03
Р.И.П.	ПРИГОРЯЕВ	1/м	24.03
Р.К.Р.Р.	ОСТРОВ	✓	24.03
ПРОВЕР.	ПРИКО	✓	24.03
РАЗРАБ.	ЛУКИНА	✓	24.03

СТАДИЯ	ЛИСТ	ЛИСТОВ
Д		1
ЦНИИЭП		
ТОПЛИВНО-ЭНЕРГЕТИЧЕСКИЙ КОМПЛЕКС		

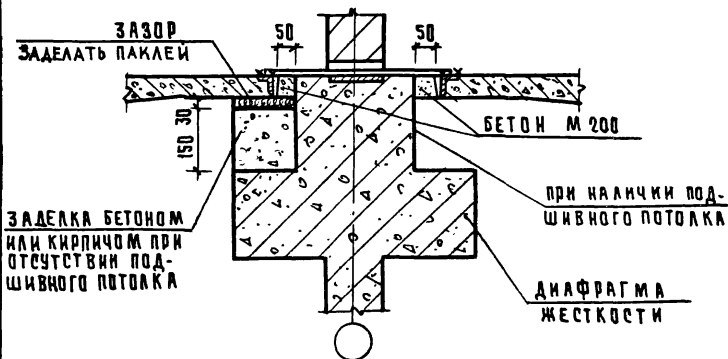
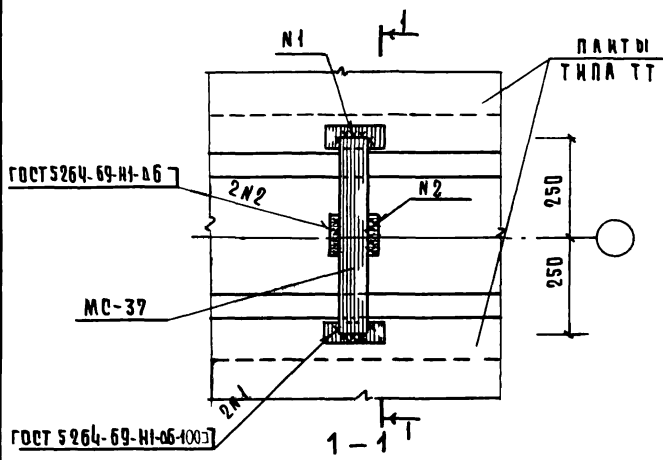


НАЧ. ОТА	ВОДИНСКИЙ	25.03
КОРМОКОП	ВАСИЛЬЕВА	24.03
Г. И. П.	ПРИГОРЕВ	24.03
РУК. Р.	ОСНИА	24.03
ПРОВЕР.	ОСТРОВА	24.03
РАЗРАБОТ.	ЛУКИНА	24.03

1.020-1.10-1 045

УЗЕЛ 54

СТАДИЯ	АНСТ	АНСТОВ
Р		
ЦИЛИЭП		



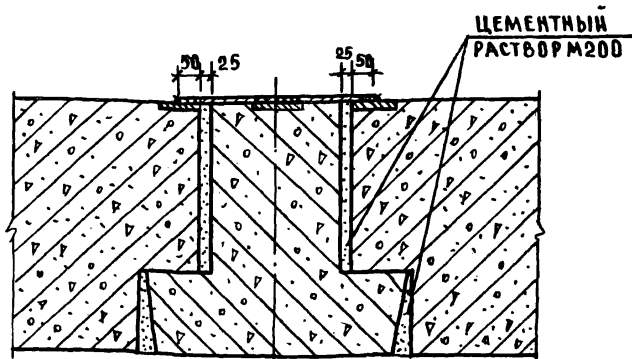
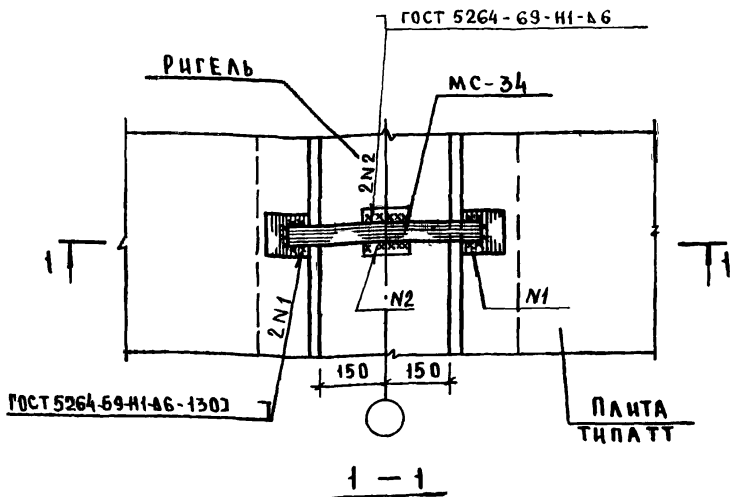
СПЕЦИФИКАЦИЮ НА УЗЕЛ СМ. ДОК. 090 ЛИСТ 9

НАЧ. ОТД.	ВОЛЫНСКИЙ	<i>[Signature]</i>	25.03
КОРМОК.	ВАСНЬКОВА	<i>[Signature]</i>	25.03
Г. И. П.	ПРИГОРЕВ	<i>[Signature]</i>	24.03
РУК. Г. Р.	ОСТРОВА	<i>[Signature]</i>	24.03
РУК. Г. Р.	ОСНИНА	<i>[Signature]</i>	24.03
ПРОВЕР.	НОСОВА	<i>[Signature]</i>	24.03
РАЗРАБ.	ЛУКИНА	<i>[Signature]</i>	24.03

1.020 - 1.10-1 046

УЗЕЛ 55

СТАДИЯ	ЛИСТ	ЛИСТОВ
Д		1
ЦНИИЭП		
ТЕХНИЧЕСКОЕ ЗАДАНИЕ НА ПРОЕКТИРОВАНИЕ		



СПЕЦИФИКАЦИЮ НА УЗЕЛ  
СМ ДОК 090 ЛИСТ 9.

НАЧ.ОТД	ВОЛЫНСКИЙ	Я	25.03
НОРМОКОН	НОСОВА	Носов	24.03
Г.И.П	ПРИГОРЕВ	Пригорев	24.03
Р.У.А.Г.Р.	ОСЦНА	Осцна	24.03
ПРОВЕР	ОСТРОВА	Острова	24.03
РАЗРАБ	ЛУКИНА	Лукина	24.03

1.020-1.10-1 047

УЗЕЛ 56

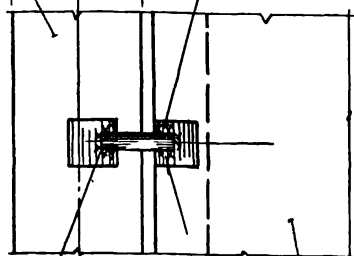
СТАДИЯ	ЛИСТ	ЛИСТОВ
Р.Ч		1
ЦНИИЭП		
ТОРГОВО-ВЫПУСКНОЙ ЗАКАЗ И ТЕХНИЧЕСКОЕ КОМПЛЕКСНОЕ		

Ригель

150

150

МС-35



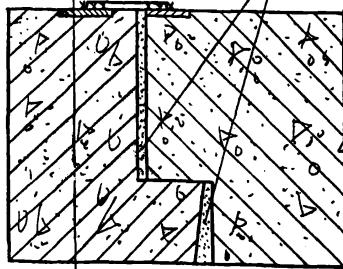
ГОСТ 5264-69-И-ДБ-15027

ПЛИТА ТИПА ТТ

1 — 1

25 50

ЦЕМЕНТНЫЙ  
РАСТВОР М 200



СПЕЦИФИКАЦИЮ НА УЗЕЛ СМ. ДОК. 090 ЛИСТ 10.

ИМЬ. И ПОДЛ. ПОДПИСЬ И ДАТА ВЗН. ИМЬ. П

НАЧ. ОТД.	ВОЛЫНСКИЙ	<i>Л. В.</i>	25.03
И. КОНТР.	ВАСИЛЬЕВА	<i>В. И.</i>	24.03
ТИП	ПРИГОРЕВ	<i>В. И.</i>	24.03
РУК. ГР.	ОСИНА	<i>О. И.</i>	24.03
ПРОВЕР.	ОСТРОВА	<i>О. И.</i>	24.03
РАЗРАБ.	ЛУКИНА	<i>Л. И.</i>	24.03

1.020-1.10-1 048

УЗЕЛ 57

СТАДИЯ	ЛИСТ	ЛИСТОВ
Р.Ч.		1
ЦНИИЭП ТОРМОВО- РЫТОВЫХ СТАНОВ ТУРИСТСКИХ КОМПЛЕКТОВ		

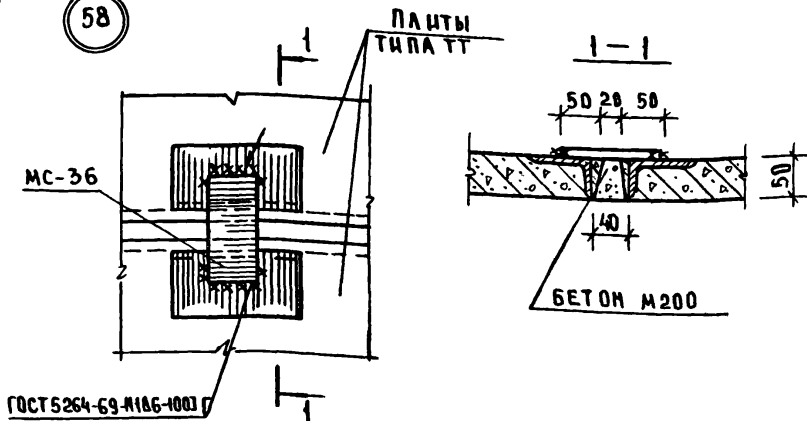
КОПИРОВАЛ

МАРКОВА

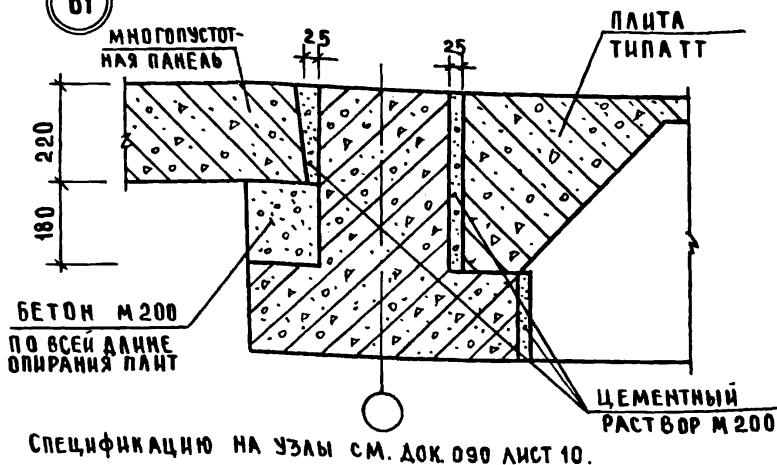
17546 58

ФОРМАТ 11

58



61



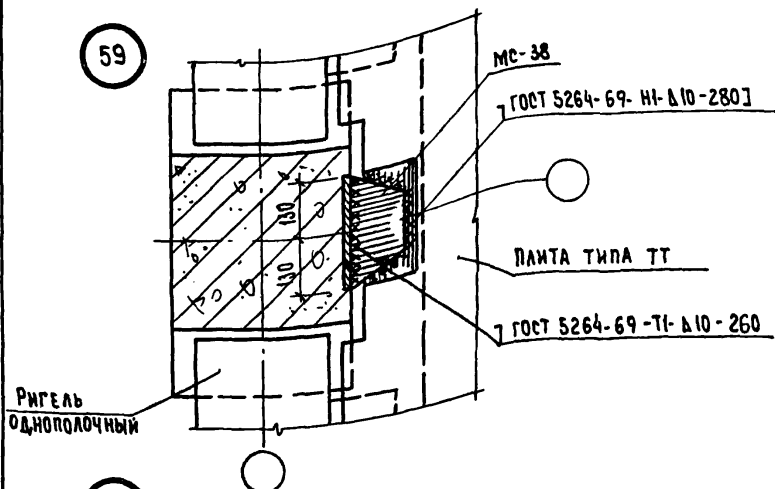
НАЧ. ОУА	ВОЛЫНСКИЙ	25.03
НОРМОКОНТ.	МОСОВА	24.03
ГИП	ПРИГОРЕВ	24.03
РУК. ГР.	ОСТРОВА	24.03
РУК. ГР.	ВАСИНА	24.03
ПРОВЕР	ВАСИЛЬЕВА	24.03
РАЗРАБ	ЛУКИНА	24.03

1.020 -1.10-1 049

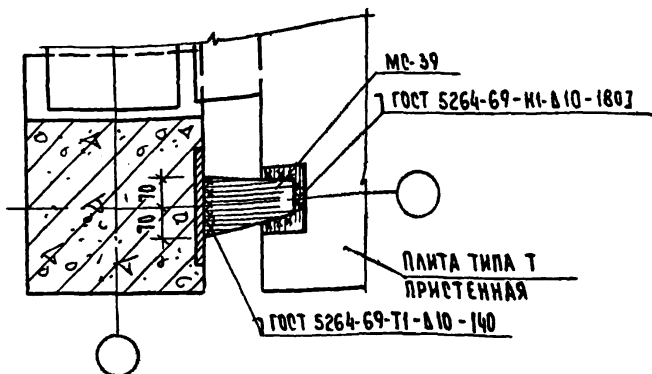
Узлы 58,61

СТАДИЯ	ЛИСТ	ЛИСТОВ
Р		1
ЦНИИЭП		

59



60



Спецификацию на узлы см. док. 090 лист 10.

НАЧ. ОТД.	ВОЛЫНСКИЙ	25.03
И. КОНТР.	ВАСИЛЬЕВА	24.03
ГИП	ПРИГОРЕВ	24.03
РУК. ГР.	ОЕМНА	24.03
ПРОВЕР.	ОСТРОВА	24.03
РАЗРАБ.	НОСОВА	24.03

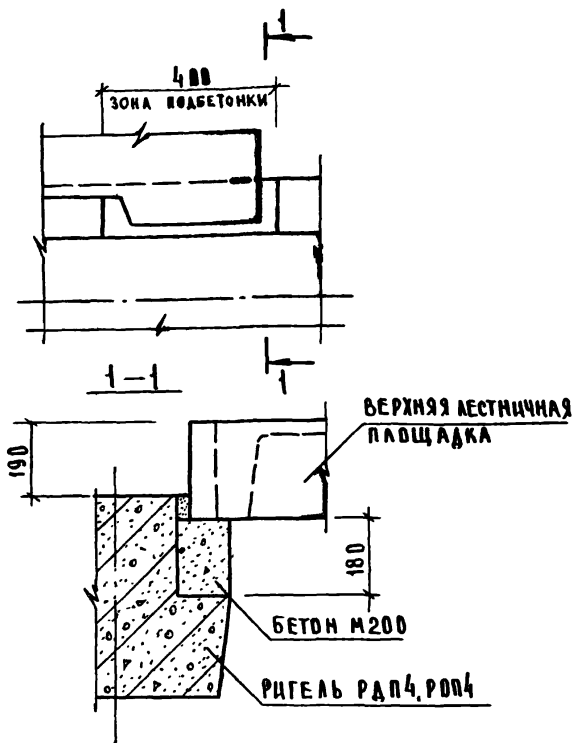
1.020-1.10-1 050

Узлы 59, 60

СТАД. ДЯ	ЛИСТ	ЛИСТОВ
Р.Ч.		1
ЩИПЦ		
ГОРЬКОВСКОЕ ЗВАННОЕ И ТРИСТСКИЕ КОМПЛЕКСОВ		

17546 58

42



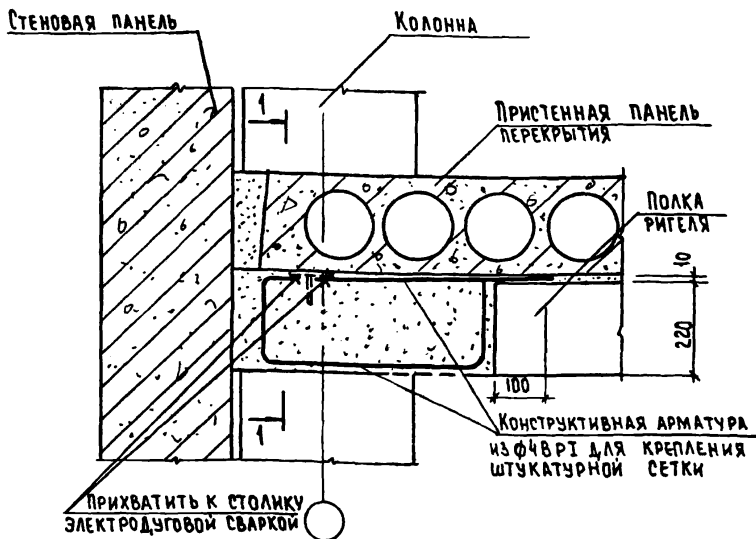
СПЕЦИФИКАЦИЮ НА УЗЕЛ СМ ДОК. 090 ЛИСТ 6.

НАЧ. ОТД.	ВОДЫНСКИЙ	<i>Л</i>	25.03
НОРМОКОН.	МОСОВА	<i>Л</i>	24.03
ГИП	ПРИГОРЕВ	<i>Л</i>	24.03
РУК. ГР	ОСТРОВА	<i>Л</i>	24.03
РУК. ГРУП.	ОСИНА	<i>Л</i>	24.03
ПРОВЕР	ВАСИЛЬЕВА	<i>Л</i>	24.03
РАЗРАБОТ	ЛУКИНА	<i>Л</i>	24.03

1.020 - 1.10-1 051

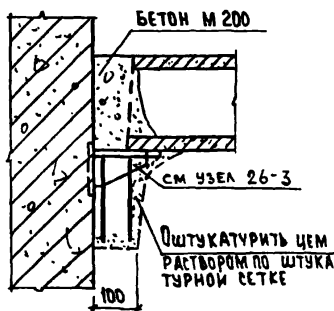
УЗЕЛ 42

СТАДИЯ	ЛИСТ	ЛИСТОВ
Р		1
ТОРГОВЫЕ БЫТОВЫХ ЗДАНИЙ И ТУРИСТСКИХ ОБЪЕКТОВ		
ЦНИИЭП		

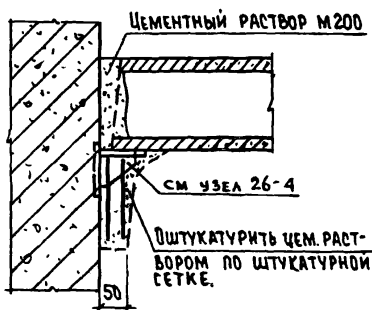


1-1

При колоннах сечением 300x300 мм



При колоннах сечением 400x400 мм

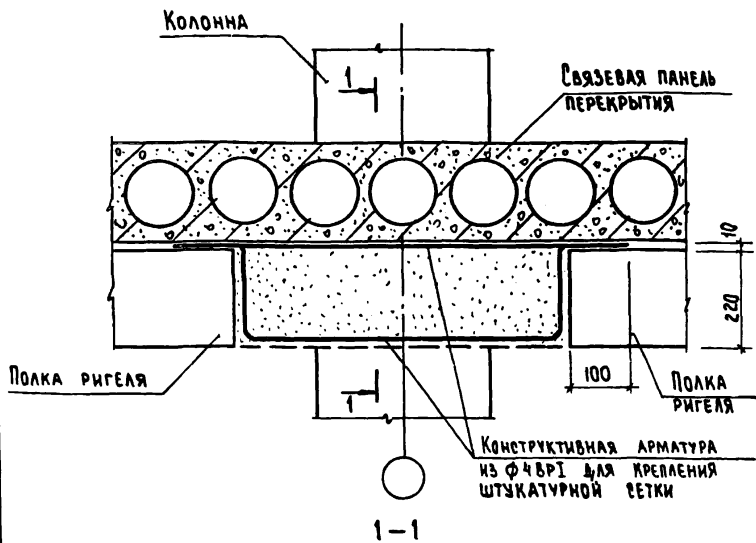


1.020-1.10-1 052

НАЧ. ОТД.	ВОЛЫНСКИЙ	<i>Л</i>	25.03
Н. КОНТР.	КОСОВА	<i>Л</i>	24.03
ГИП	ПРИГОРЕВ	<i>Л</i>	24.03
РУК. ГР.	ОСТРОВА	<i>Л</i>	24.03
ПРОБЕР.	ОСИНА	<i>Л</i>	24.03
РАЗРАБ.	ЛУКИНА	<i>Л</i>	24.03

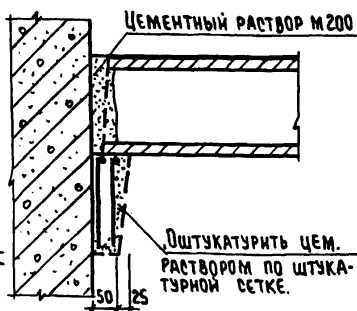
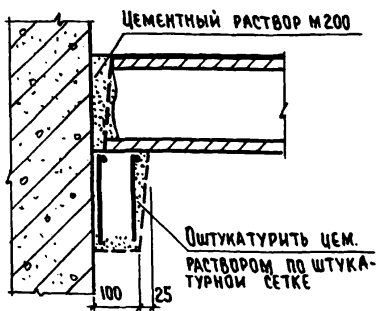
ПРИМЕР УЗЛА ЗАМОНО-  
ЛИЧИВАНИЯ ПОЛКИ  
РИГЕЛЯ В ЗОНЕ  
КРАЙНЕЙ КОЛОННЫ

СТАДИЯ	ЛИСТ	ЛИСТОВ
Р		1
ЦНИИЭП		
ТОРГОВО-ПРОМЫСЛЕННАЯ КОМПАНИЯ		



При колоннах сечением 300x300 мм

При колоннах сечением 400x400 мм

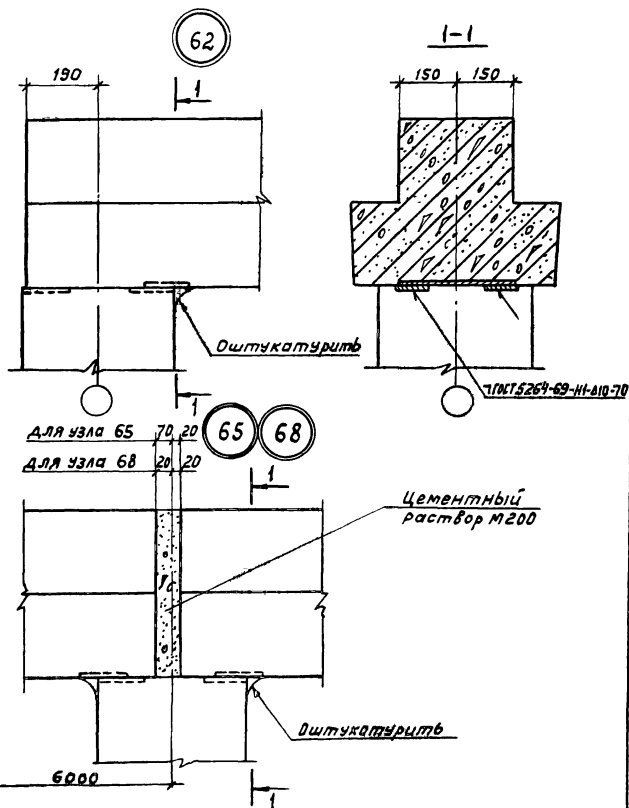


1.020-1.10-1 053

НАЧ. ОТО.	ВОЛЫНСКИЙ	<i>[Signature]</i>	25.03
Н. КОНТ.	ЛУКИНА	<i>[Signature]</i>	24.03
ГИП	ПРИГОРЕВ	<i>[Signature]</i>	24.03
РУК. ГР.	ОСТРОВА	<i>[Signature]</i>	24.03
ПРОВЕР.	ОСИНА	<i>[Signature]</i>	24.03
РАЗРАБ.	ЛУКИНА	<i>[Signature]</i>	24.03

ПРИМЕР УЗЛА ЗАМОНО-  
ЛИЧИВАНИЯ ПОЛКИ РИГЕЛЯ  
В ЗОНЕ СРЕДНЕЙ КОЛОННЫ

СТАДИЯ	ЛИСТ	ЛИСТОВ
Р.Ч.		1
ЦНИИЭП		

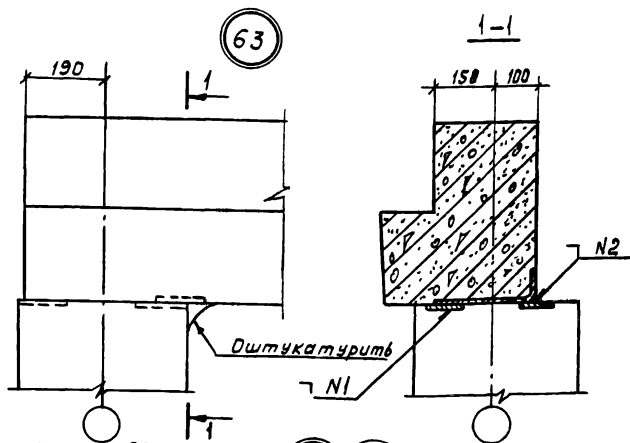


1.020-1.10-1.054

Узлы 62, 65, 68

Нач. вт. к. 2	Кодыш	М. С.	25.03
Норм. к. 2	Зверев	В. С.	25.03
П. и. м. пр.	Зверев	В. С.	25.03
Проверил	Скворцов	И. С.	25.03
Разработ.	Никитина	Т. С.	25.03

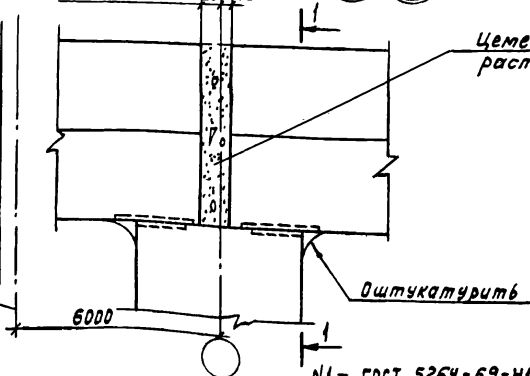
Стация	Лист	Листов
Р		1
ЦНИИПРОМЗДАНИЙ		



ДЛЯ УЗЛА 66 70 20  
ДЛЯ УЗЛА 69 20 70

66 69

Цементный  
раствор М200



N1 - ГОСТ 5264-69-N1-Δ10-70  
N2 - ГОСТ 5264-69-N1-Δ10-120

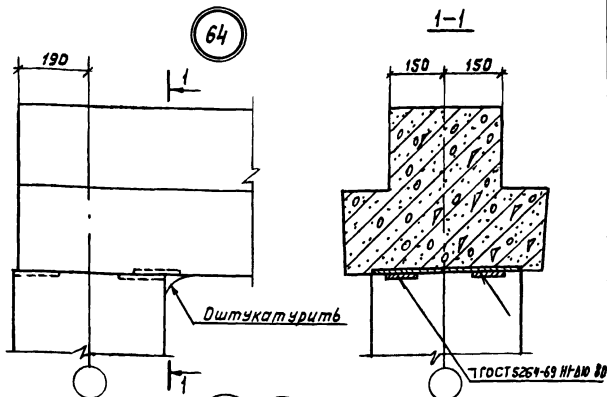
1.020-1.10-1 055

Нач.отк-г	Кодыш	25.03
Норм.контр	Зверев	25.03
Гл.инж.пр.	Зверев	25.03
Проверил	Скворцов	25.03
Разраб.	Никитина	25.03

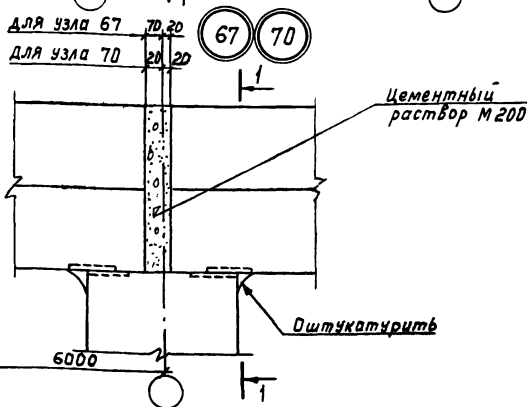
Узлы. 63, 66, 69

Стадия	Лист	Листов
Р.Ч.		1

ЦНИИПРОМЗДАНИЙ



ДЛЯ УЗЛА 67 70,20  
ДЛЯ УЗЛА 70 20 20



Ось крайнего продольного  
ряда колонн для узла 67

1.020-1.10-1 056

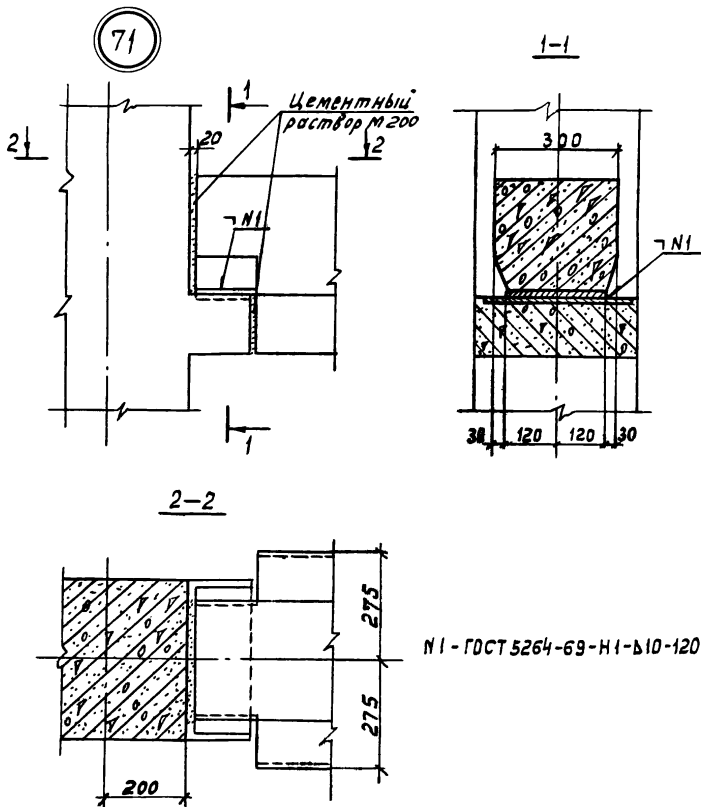
Нач.отмк-2	Кодыш	И.О.	25.03
Норм.контр.	Зверев	З.И.	25.03
Гл.инж.пр.	Зверев	З.И.	25.03
Проверил	Скворцов	И.С.	25.03
Разработ	Никитина	Э.И.	25.03

Узлы 64,67,70

Стация	Лист	Листов
Р		1
УНИИПРОМЗДАНИЙ		

Копировал Осипова

17546 64

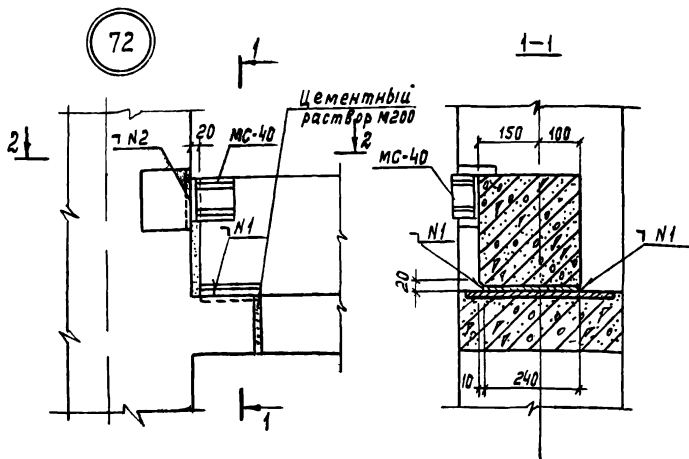


1.020-1.10-1 057

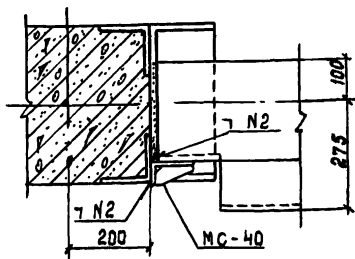
Узел 71

ИЧ.ОТН.К-2	Кодыш	Влад	25.03
Нормоконт.	Зверев	Влад	25.03
гл.инж.пр.	Зверев	Влад	25.03
проектир.	Скворцов	Илья	25.03
разраб.	Никитина	Зина	25.03

Стадия	Лист	Листов
Р	1	1
УНИИПРОМЗДАНИЙ		



2-2



N1 - ГОСТ 5264-69-Н1-Δ10-120  
N2 - ГОСТ 5264-69-Н1-Δ12-100

Спецификация на узел см. док. 091 лист 1.

1.020-1.10-1 058

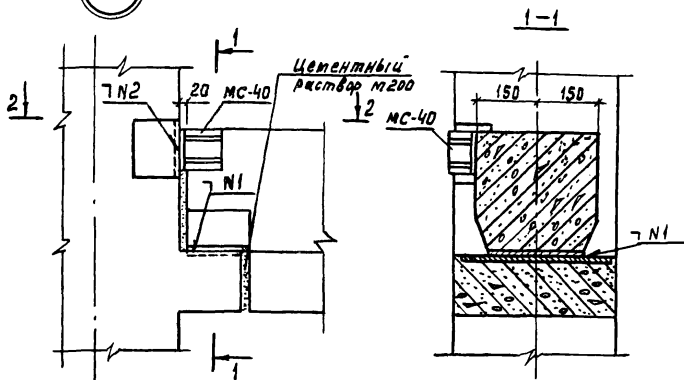
Нач. ОТК-2	Кодыш	25.03
Нормоконт	Зверев	25.03
Гл. инж. пр	Зверев	25.03
Проверил	Скворцов	25.03
Разработ.	Никишина	25.03

Узел 72

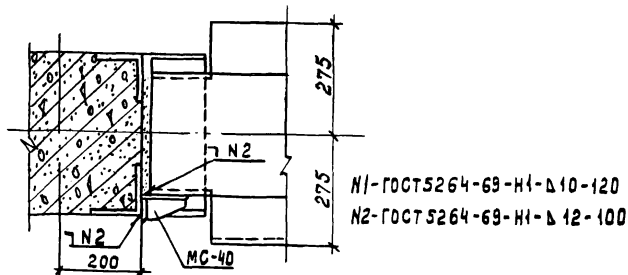
Старая	Лист	Листов
Р	1	1
ЦНИИПРОМЗДАНИЙ		

17546 66

73



2-2



N2-Г0С75264-69-Н1-Д 12-100

Спецификацию на узел см. док. 091 лист 1.

1.020-1.10-1 059

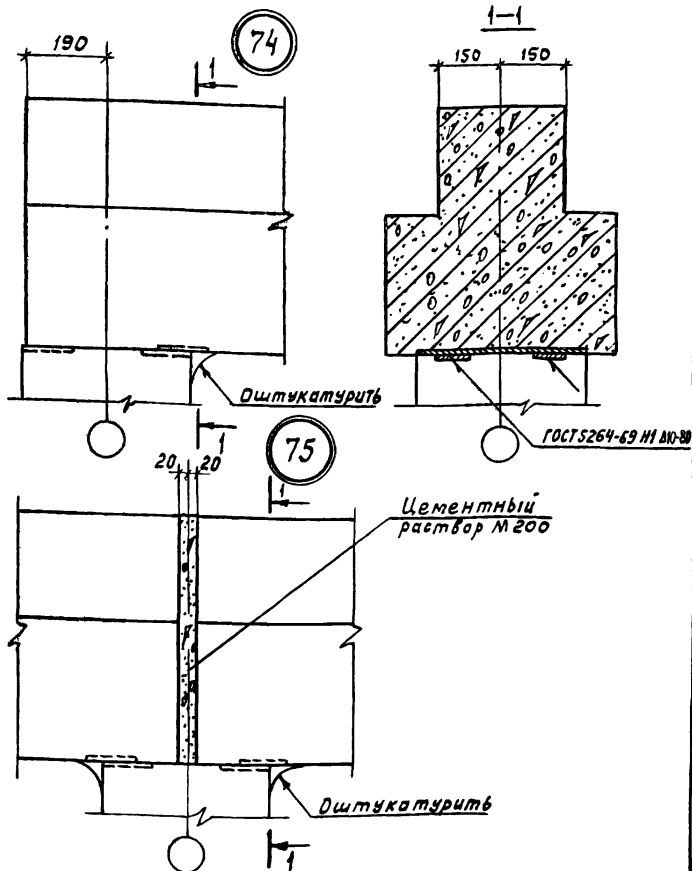
## Узел 73

Стадия	Лист	Листов
Р		1

ЦНИПРОМЗДАНИИ

Копировал Психова

17546 67 Франца //



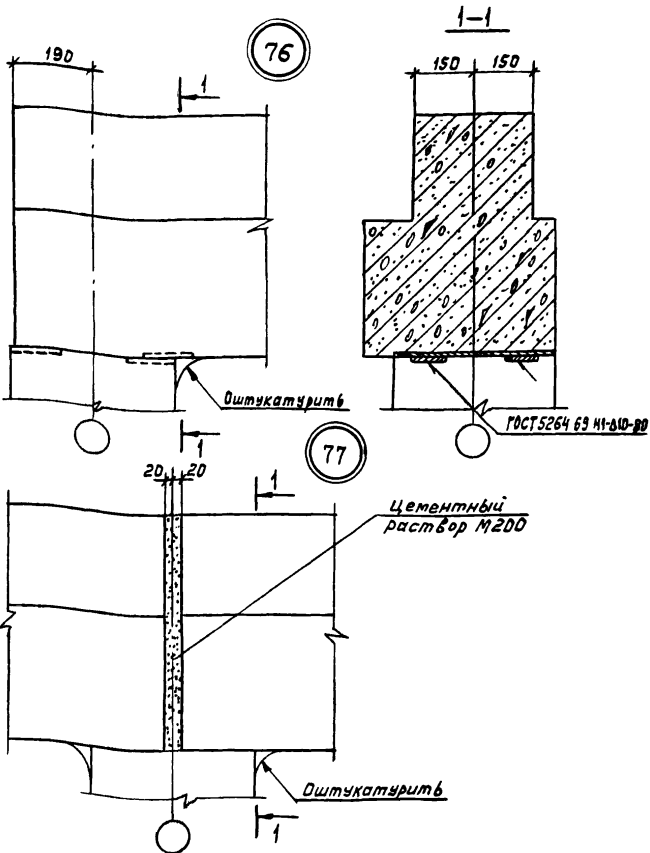
1.020-1.10-1 060

Узлы 74, 75

Нач. отн.	Кодыш	Жу	25.03
Норматив	Зверев	Жу	25.03
Гл. инж. пр.	Зверев	Жу	25.03
Проверил	Скворцов	Жу	25.03
Разработ.	Никитина	Жу	25.03

Стадия	Лист	Листов
Р	1	1
ЦНИИПРОМЗДАНИЙ		

17546 68



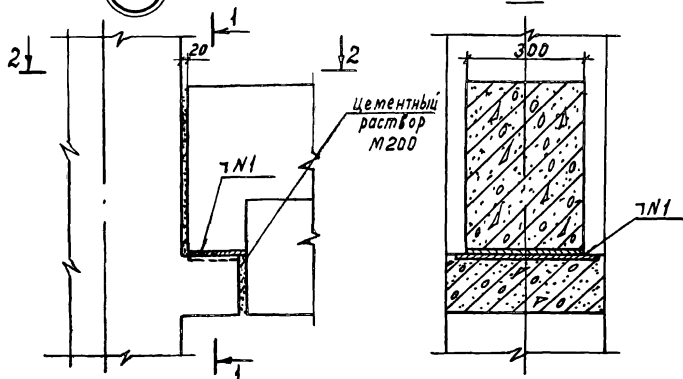
1.020-1.10-1 061

Узл б, 76,77

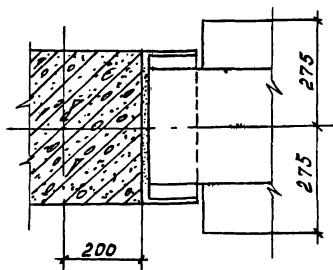
Страница	Лист	Листов
Р		1

ЦНИПРОМЗДАНИЙ

78



2-2



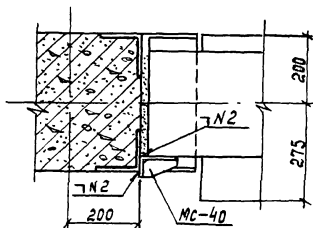
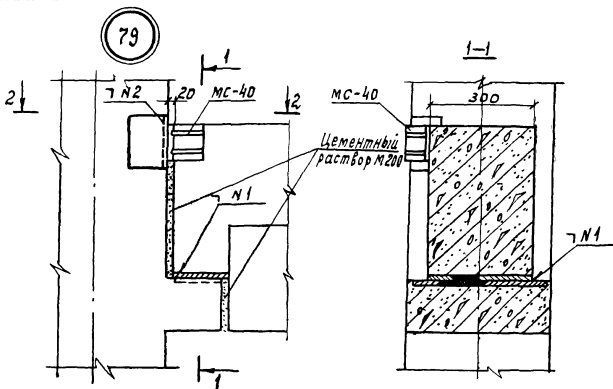
Н1-ГОСТ 5264-69-Н1Δ 10-120

1.020-1.10-1 062

Науч.отк.	Кодыш	Шко	25.03
Нормоки	Зверев	Шко	25.03
Гл.инж.пр	Зверев	Шко	25.03
Проверил	Скворцов	Шко	25.03
Разработ	Никитина	Шко	25.03

Узел 78

Стадия	Лист	Листов
Р		1
ЦНИПРОМЗДАНИЙ		



N1 - ГОСТ 5264-69-N1-A10-120  
N2 - ГОСТ 5264-69-N1-A12-100

Спецификацию на узел см. док. 091 лист 1

1.020 - 1. 10-1063

Узел 79

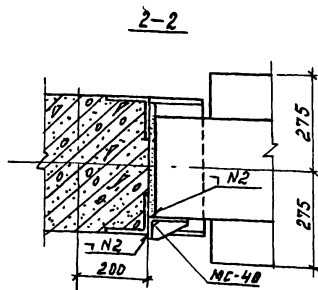
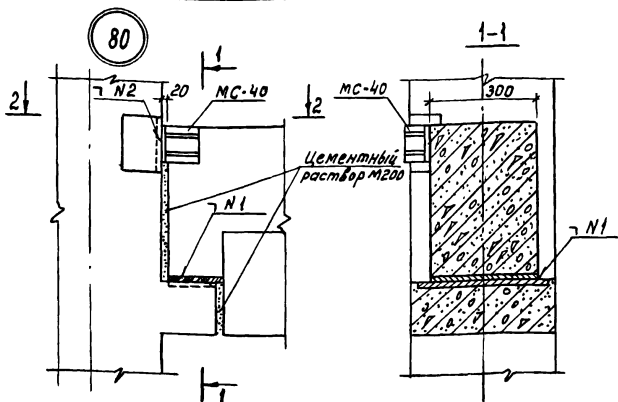
Стация	Лист	Листов
Р		1
ЦНИПРОМЗДАНИЙ		

Шифр чертежа. Подпись и дата. Изменения.

Нач.отк.2	Кодыш	Шифр	25.03
Нормоукон.	Зверев	Шифр	25.03
Гл.инж.пр.	Зверев	Шифр	25.03
Проверил	Скворцов	Шифр	25.03
Разреш.	Никитина	Шифр	25.03

Копировал Давыдова

17546 71  
Формат 11



Н1 - ГОСТ 5264-69 - Н1-В10-120

Н2 - ГОСТ 5264-69 - Н1-В12-100

Спецификацию на узел см. док. 091 лист 1.

1.020-1.10-1 064

Узел 80

Нах. отн. к 2	Кодыш	Н. Кос.	25.03
Нормокон.	Зверев	Зверев	25.03
П. инж. пр.	Зверев	Зверев	25.03
Проверил	Скворцов	Скворцов	25.03
Разработ.	Никитина	Никитина	25.03

Стадия	Лист	Листов
Р	1	1
ЩИПРОМЗДАНИЙ		

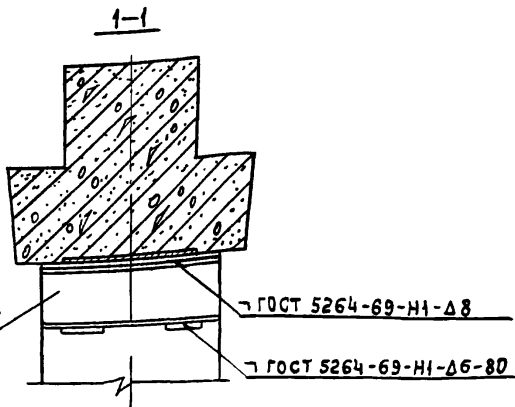
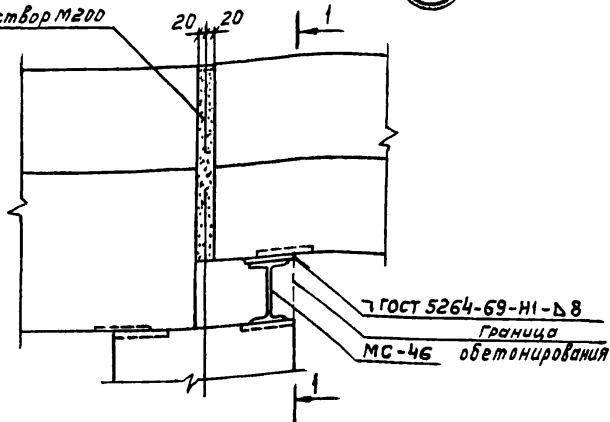
Копировал Осипова

17546

72  
Формат 11

81

цементный раствор М200

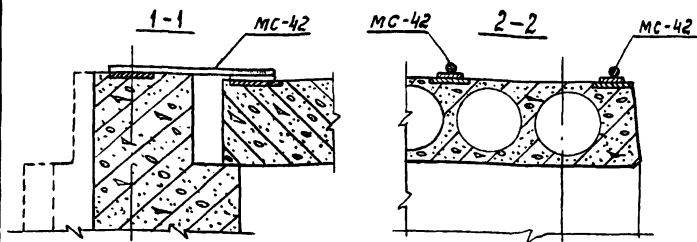
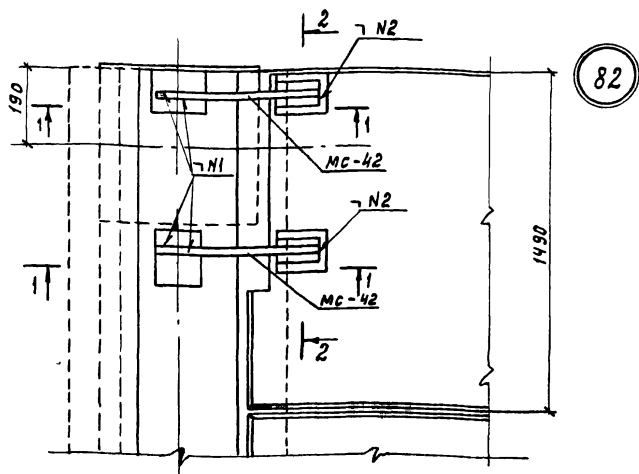


Бетон замоноличивания условно не показан.  
 Спецификацию на узел см. док. 091 лист 1.

1.020-1.10-1 065

Узел 81

Страница	Лист	Листов
Р		1
УНИПРОМЗДАНИЙ		



Бетон замоноличивания условно не показан

N1-ГОСТ 5264-69-N1-Δ10-100; N2-ГОСТ 5264-69-N-Δ83

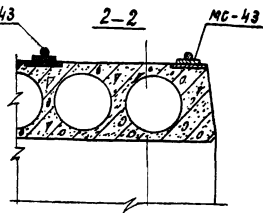
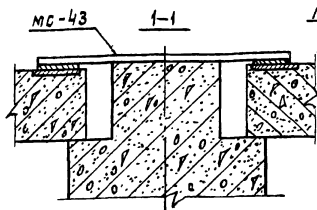
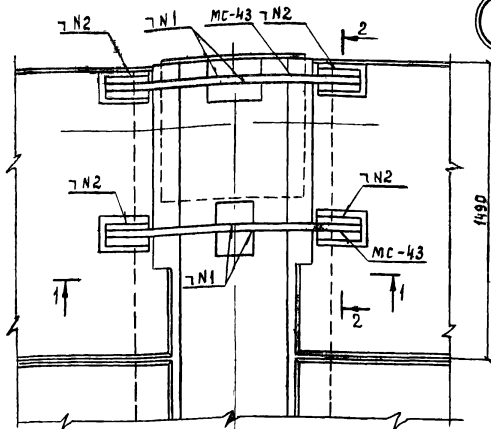
Спецификацию на узел см. док. 091, лист 1.

1.020-1.10-1 066

Узел 82

Нач. откл.	Кодыш	Узел	25.03
Нормокон.	Зверев	Узел	25.03
Гл. инж.-пр.	Зверев	Узел	25.03
Проверил	Скворцов	Узел	25.03
Разработ.	Никитина	Узел	25.03

стадия	Лист	Листов
Р	1	1
ЦНИИПРОМЗДАНИИ		



Спецификацию на узел см. док. 091 лист 1.

Бетон замоноличивания условно не показан

N1 - ГОСТ 5264-69-N1-Δ 10-100; N2 - ГОСТ 52-64-N1-Δ 83

1.020-1.10-1 067

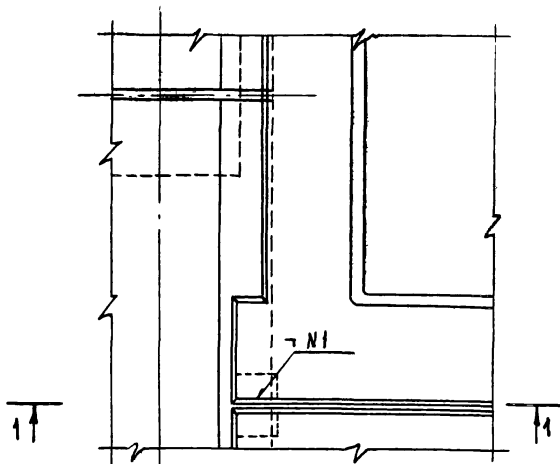
И.О. ТАК-2	Кодыш	25.03
Норм. к.	Зверев	25.03
Сл. к.	Зверев	25.03
Проверил	Скворцов	25.03
Разраб.	Никитина	25.03

Узел 83

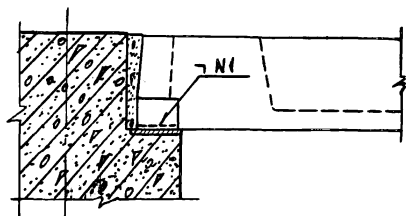
Стадия	Лист	И.О.
Р	1	

УИИПРОМЗД

84



1-1



Бетон замоноличивания условно не показан  
Н1-ГОСТ 5264-69-Н1-Δ8-80

1.020-1.10-1 060

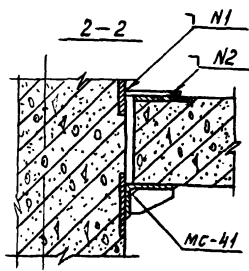
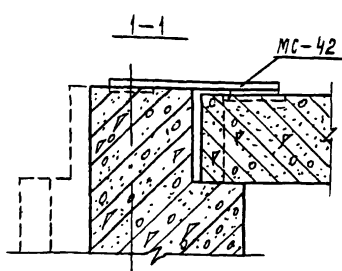
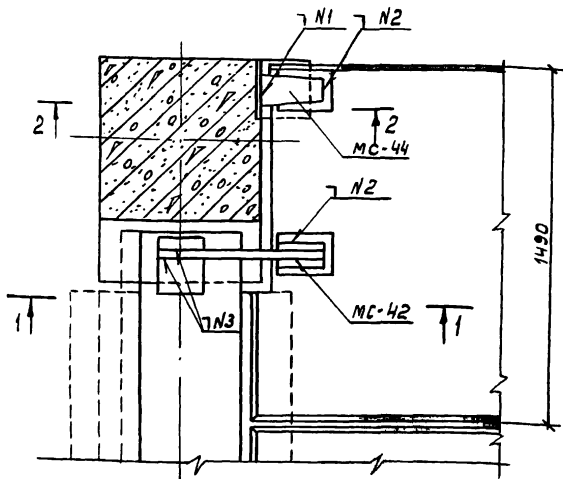
Нач.отрк2	Кодыш	НП	25.03
Нормок.	Зверев	С	25.03
Гл.инж.пр	Зверев	С	25.03
Проверил	Скворцов	С	25.03
Разработ.	Никитина	С	25.03

Узел 84

Стадия	Лист	Листов
Р		1

ЦНИИПРОМЗДАНИЙ

85



Спецификацию на узел см. док. 081 лист 1.  
 Деталь крепления MC-41 к колонне приведена на 080  
 Бетон замоноличивания условно не показан

N1 - ГОСТ 5264-69-T1-Δ10; N2 - ГОСТ 5264-69-N1-Δ8  
 N3 - ГОСТ 5264-69-N1-Δ10-100

1.020-1.10-1 069

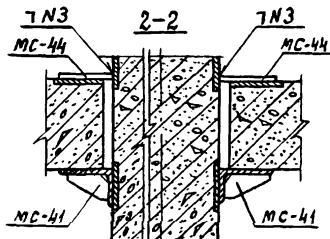
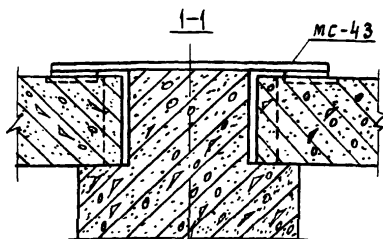
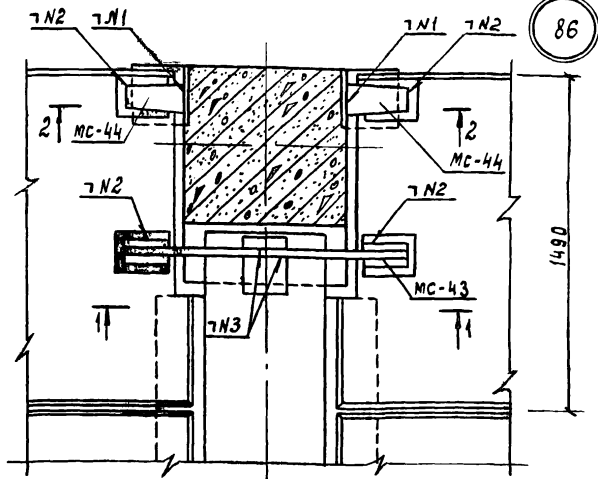
Исполн. К-2	Кодыш	25.03
Нормокон.	Зверев	25.03
Прим. пр.	Зверев	25.03
Проверка	Скворцов	25.03
Разраб.	Никитина	25.03

Узел 85

Студия	Лист	Листов
Р		1
ЦНИПРОМЗДАНИЯ		

Копировал Осипова

17546 77



Спецификацию на узел см. док. 01, лист 2.  
Бетон замоноличивания условно не показан

N1 - ГОСТ 5264-69-T1-Δ10; N2 - ГОСТ 5264-69-N1-Δ83

N3 - ГОСТ 5264-69-N1-Δ10-100

Деталь крепления MC-41 к колонне приведена на 080.

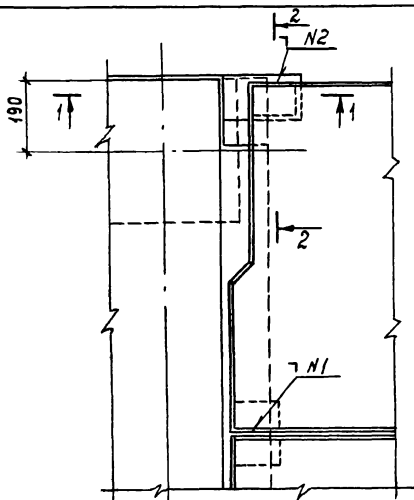
1.020-1.10-1 070

Нач. отн. 2	Кодыш	25.03
Нормокон.	Зверев	25.03
Гл. инж. пр.	Зверев	25.03
Проверка	Скворцов	25.03
Разраб.	Никитина	25.03

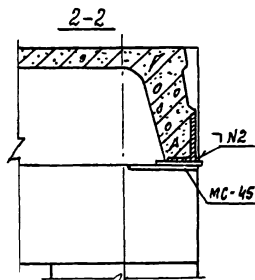
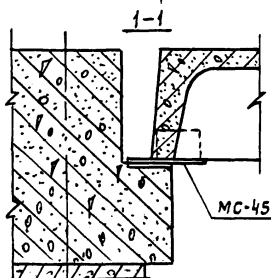
Узел 86

Стадия	Лист	Листов
Р		1
ЦНИИПРОМЗДАНИЙ		





88



Спецификацию на узел см. док. 091 лист 2.  
Деталь крепления MC-45 к ригелю приведена на 081.  
Бетон замоноличивания условно не показан  
N1-ГОСТ 5264-69-N1-Δ8-80; N2-ГОСТ 5264-69-N1-Δ10-100

1.020-1.10-1072

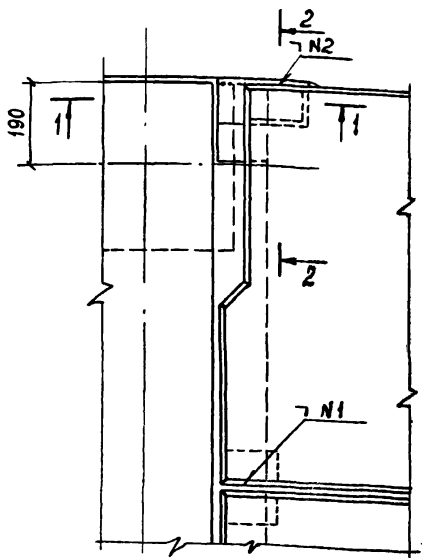
Узел 88

Нач.откл.	Кодыш	25.03
Нормок.	Зверев	25.03
Гл.инж.пр.	Зверев	25.03
Проектир.	Скворцов	25.03
Разраб.	Никитина	25.03

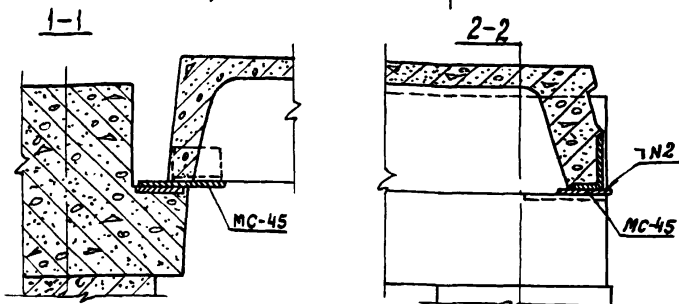
Стадия	Лист	Листов
Р		1
ЦНИИПРОМЗДАНИЙ		

Копировал Осипова

17546 80  
формат 11



89



Спецификацию на узел см. док. 081 лист 2  
 Деталь крепления MC-45 к ригелю приведена на 081  
 Бетон замоноличивания условно не показан

N1 - ГОСТ 5264-69-N1-A8-80 ; N2 - ГОСТ 5264-69-N1-A10-100

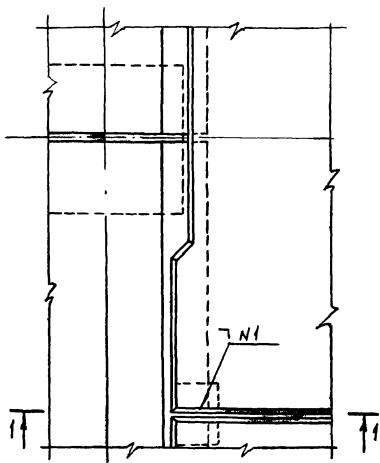
1.020-1.10-1 073

Узел 89

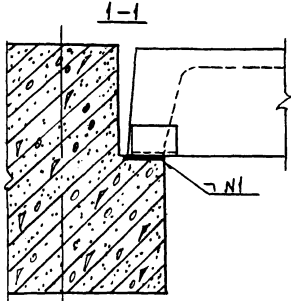
Нач. ОДН-2	Кодыш	25.03
Нормокон.	Зверев	25.03
Гл. инж. пр.	Зверев	25.03
Проверил	Скворцов	25.03
Разработ.	Никитина	25.03

Стация	Лист	Листов
Р	1	1
ЦНИИПРОМЗДАНИИ		

17546 81



90



N1 - ГОСТ 5264-69-N1-Δ8-80

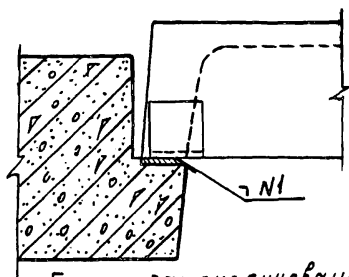
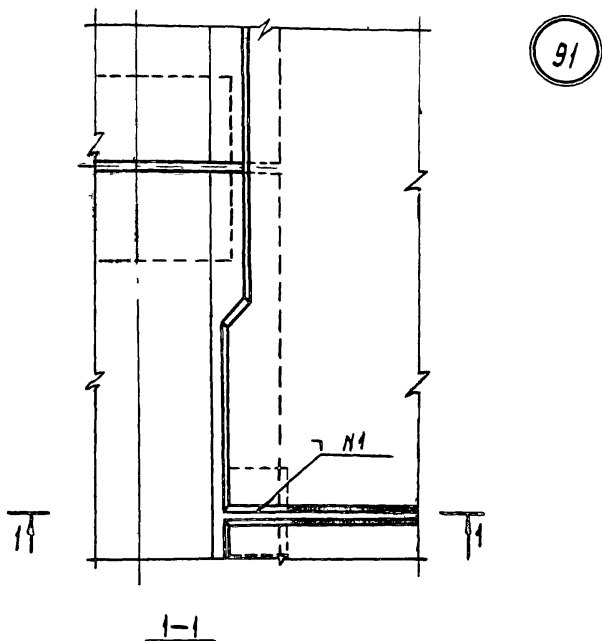
Бетон замоноличивания условно не показан

1.020-1.10-1 074

Нач.отн.к-2	Кодыш	<i>[Signature]</i>	25.03
Нормокон.	Зверев	<i>[Signature]</i>	25.03
П.инж.пр.	Зверев	<i>[Signature]</i>	25.03
Проберил	Скворцов	<i>[Signature]</i>	25.03
Разраб.	Никитина	<i>[Signature]</i>	25.03

Узел 90

стадия	Лист	Листов
Р		1
ЦНИИПРОМЗДАНИИ		



Бетон замоноличивания условно не показан  
Н1-ГОСТ 5264-69-Н1-Δ8-80.

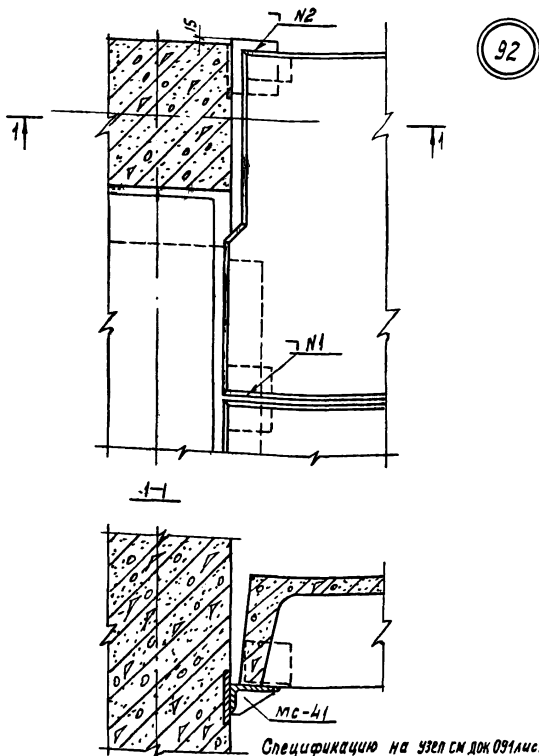
1.020-1.10-1 075

Нач.откл. 2	Кодыш	25.03
Нормоконт	Зверев	25.03
П.инж.пр.	Зверев	25.03
Проб.пр.	Скворцов	25.03
Разр.б.	Никитина	25.03

Узел 91

Студия 1шт. Лытов

Ц.И.ПРОМСТД.П.И.И.



Спецификацию на узел см. док. 091 лист 2.

Бетон замоноличивания условно не показан  
 N1-ГОСТ 5264-69-N1-Ы12-80; N2-ГОСТ 5264-69-N1-Ы12-90  
 Деталь крепления столика МС-41 колонне приведена на 080

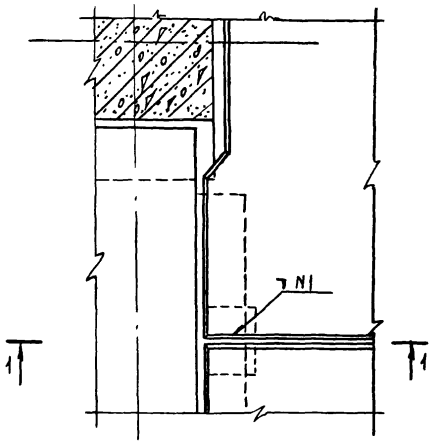
1.020-1.10-1 076

Узел 92

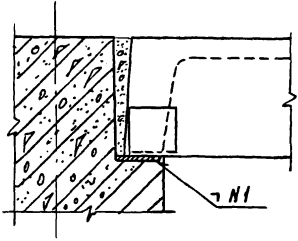
Нач. втук-2	Кодыш	Владимир	25.03
Нормокон	Зверев	Владимир	25.03
Л. инж. пр.	Зверев	Владимир	25.03
Проверил	Скворцов	Илья	25.03
Разраб.	Никитина	Елена	25.03

Стадия	Лист	Листов
Р		1
ЦНИИПРОМЗДАНИЙ		

93



1-1



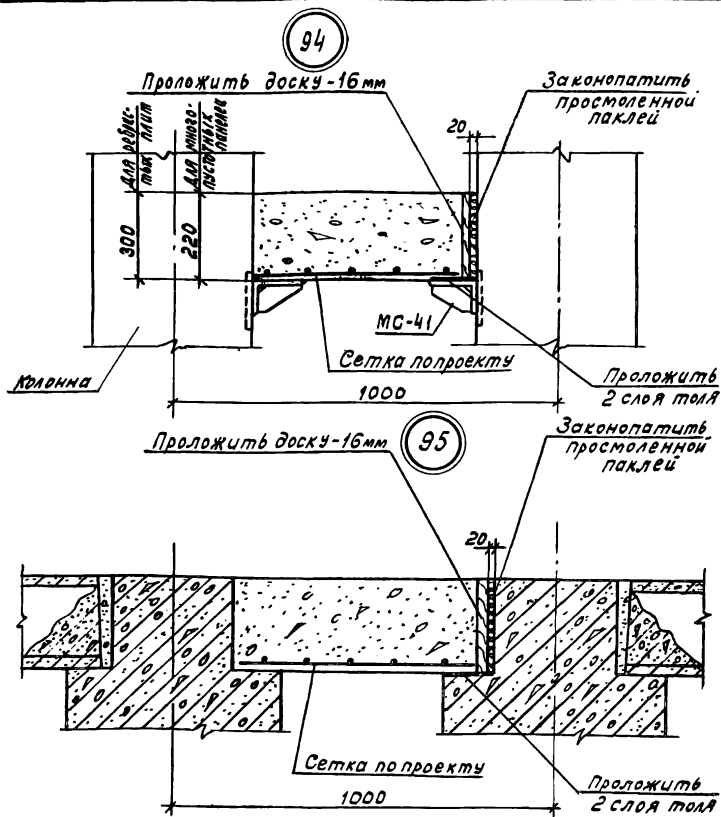
Бетон замоноличивания условно не показан  
Н1-ГОСТ 5264-69-Н1-В8-80

1.020-1.10-1 077

Нач.отк.г.	Кодыш	Н.О.	25.03
Нормоконт.	Зверев	В.О.	25.03
Гл.инж.пр.	Зверев	В.О.	25.03
Проверил	С.Хворцов	Н.О.	25.03
Разработ.	Никитина	Н.О.	25.03

Узел 93

Стадия	Лист	Листов
Р		1
ЦНИИПРОМЗДАНИЙ		



Деталь крепления столика МС-41 к колонне приведена на 080

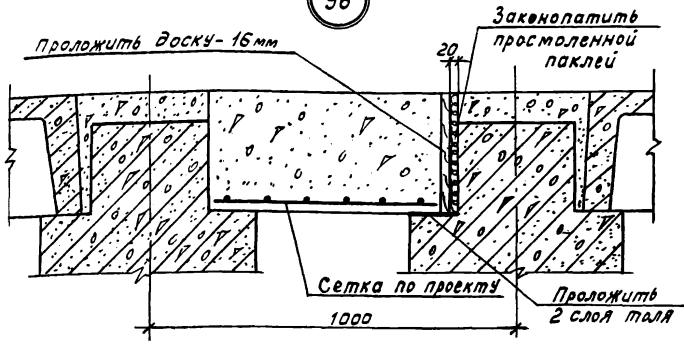
1.020-1.10-1.078

Нач.отн.к	Кодыш	Ваш	25.03
Нормоконт	Зверев	Ваш	25.03
П.инж.пр.	Зверев	Ваш	25.03
Проверил	Скворцов	Иванов	25.03
Разработ.	Никитина	Иванов	25.03

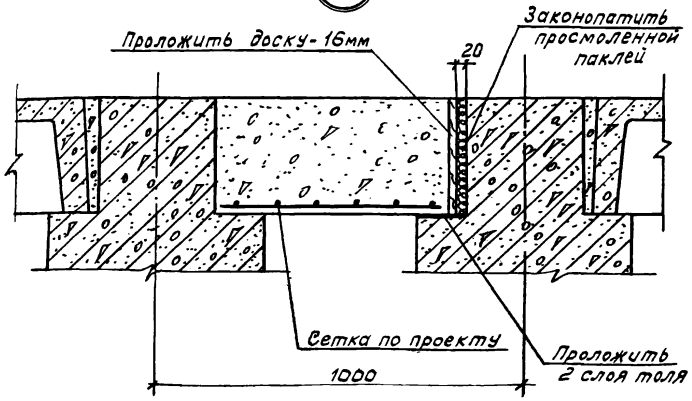
Узлы 94, 94а, 95

Стадия	Лист	Листов
Р		
ЦНИИПРОМЗДАНИЙ		

96



97



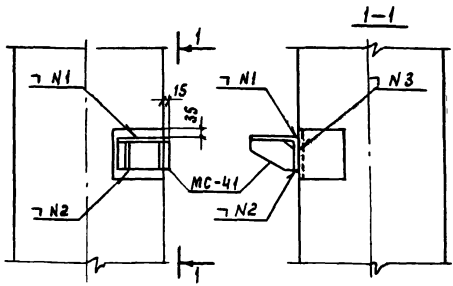
1.020-1.10-1 079

Узлы 96,97

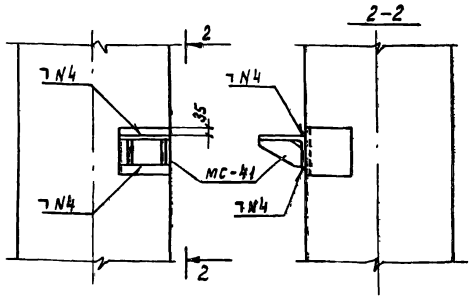
Исх. отн.-2	Козыш	25.03
Норм. контр.	Зверев	25.03
Л. инж. пр.	Зверев	25.03
Проверил	Скворцов	25.03
Разработ	Никитина	25.03

Студия	Лист	Листов
Р		1
ЦИНИПРОМЗДАНИЙ		

Деталь крепления столика МС-41 под ребристые плиты



Деталь крепления столика МС-41 под многопустотные панели



- N1 — ГОСТ 5264-69-Н1-Д12-120  
 N2 — ГОСТ 5264-69-Н1-Д10-120  
 N3 — ГОСТ 5264-69-Н1-Д10-80  
 N4 — ГОСТ 5264-69-Н1-Д8-120

1.020-1.10-1 080

Нач. ОТН	Кодыш	25.03
Нормоконт.	Зверев	25.03
Гл. инж. пр.	Зверев	25.03
Проверил	Скворцов	25.03
Разреш.	Никитина	25.03

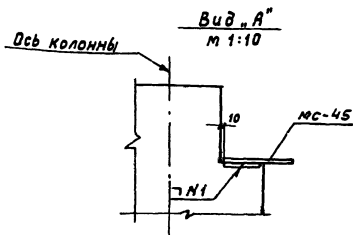
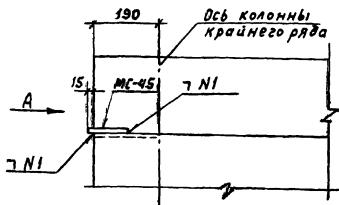
Детали крепления  
 столика МС-41  
 к колонне

Стадия	Лист	Листов
Р	1	1
ЦНИПРОМЗДАНИЙ		

Копировал Осипова

17546 88  
Формат 11

инж. пр. Зверев



Н1 - ГОСТ 5264-69-Н1-В10

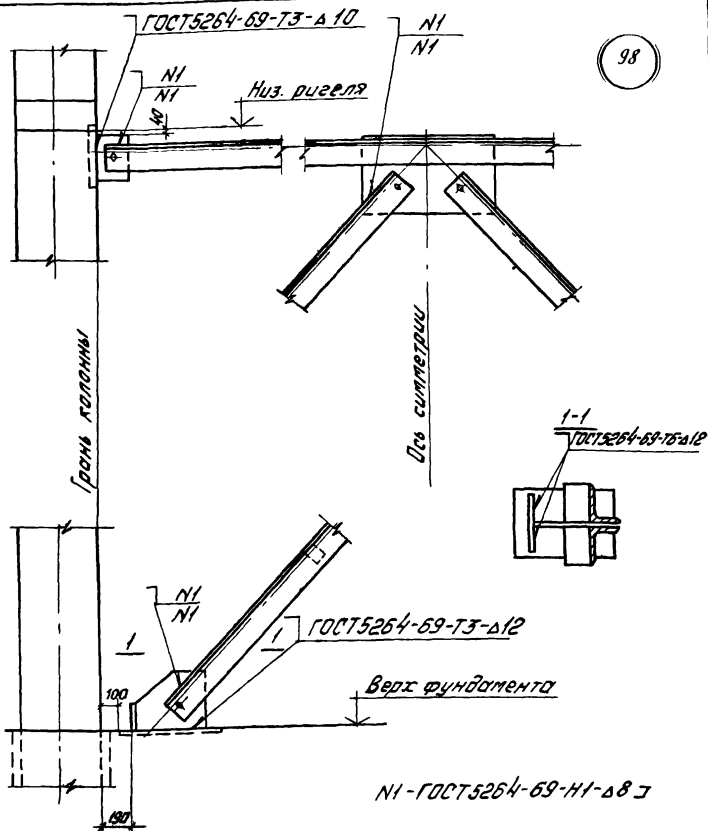
1.020-1.10-1 081

Деталь крепления  
детали МС-45 к ригелю  
покрытия

Нач. отк-2	Кодыш	25.03
Нормокон	Зверев	25.03
Л. ил. пр.	Зверев	25.03
Проверил	Скворцов	25.03
Разработ.	Никитина	25.03

Стадия	Лист	Листов
Р		1
ЦИНИПРОМЗДАНИЙ		

98



1.020-1.10-1 082

Узел 98.

Нач. ДТМ	Кодыш	Иванов	25.03
Н. контрол.	Скворцов	Иванов	25.03
Гл. инж. пр.	Морченко	Иванов	25.03
Ст. инж.	Ясубкина	Иванов	25.03
Прод. работ	Шалимова	Иванов	25.03
Разработ.	Матросова	Иванов	25.03

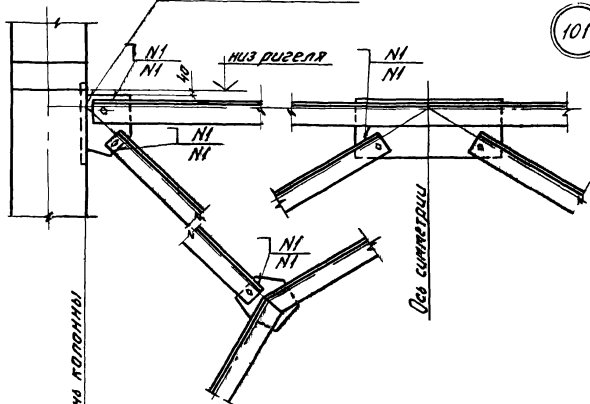
Стадия	Лист	Листов
Р.Ч.		1
ЦНИИПРОМЗДАНИИ		



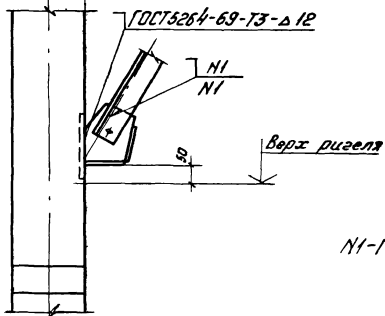


ГОСТ 5264-69-ТЗ-Δ 10

101



ГОСТ 5264-69-ТЗ-Δ 12



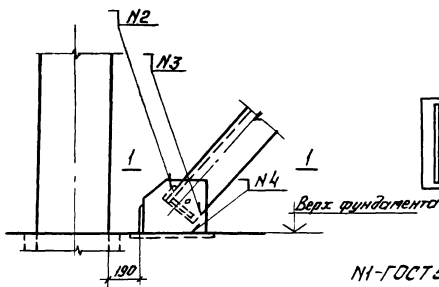
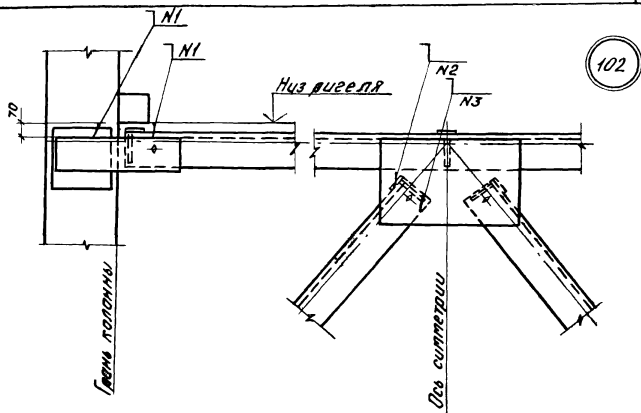
Н1-ГОСТ 5264-69-Н1-Δ 83

1.020-1.10-1 085

Нач. ОТКЗ	Ковыш	Хел	25.03
И. контр.	Скворцов	Мек	25.03
Гл. инж. пр.	Марченко	Мек	25.03
Ст. инж.	Асаджина	Мек	25.03
Проверил	Шалимова	Мек	25.03
Разработ	Петрасова	Мек	25.03

Узел 101.

Страница	Лист	Листов
Р.Ч.		1
ЦНИИПРОМЗДАНИЙ		



N1-ГОСТ 5264-69-Н1-Δ8

N2-ГОСТ 5264-69-Н1-Δ10-220

N3-ГОСТ 5264-69-Н1-Δ8-100

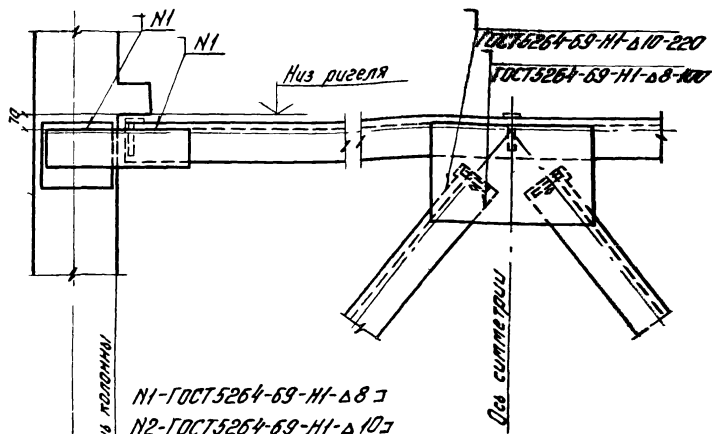
N4-ГОСТ 5264-69-Т3-Δ10

1.020-1.10-1 086

Узел 102.

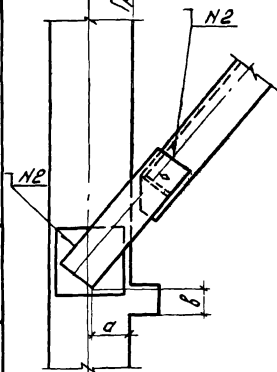
И.О.П.И.К.с. Кадыш	25.08
И.О.П.И.К.с. Скорцов	25.08
И.О.П.И.К.с. Марченко	25.08
И.О.П.И.К.с. Асавкина	25.08
Проверил Шалимова	25.08
Разработал Петросова	25.08

Градус	Лист	Листов
Р.4.		1
ЦНИИПРОМЗДАНИИ		



N1-ГОСТ 5264-69-Н1-Δ 8

N2-ГОСТ 5264-69-Н1-Δ 10



NN узлов	Размеры, мм	
	a	b
103	130	210
104	160	210
105	120	160
106	150	160
107	140	110
108	160	110
109	110	120

NN узлов	Размеры, мм	
	a	b
110	150	360
111	170	360
112	130	310
113	160	310
114	160	260
115	180	260
116	110	270

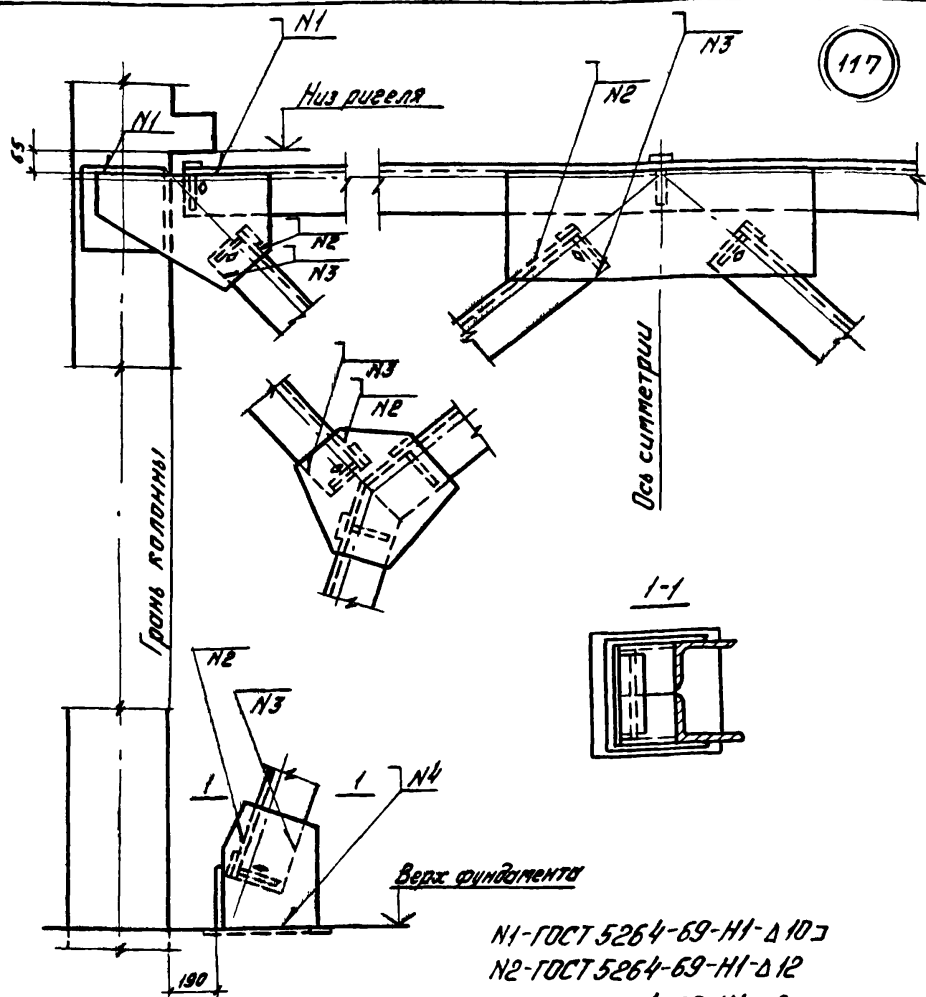
1.020-1.10-1 087

Нач. ИТН	Кодыш	25.03
Н. контр.	Скворцов	25.03
Инж. пр.	Марченко	25.03
Инж. эк.	Ясавкина	25.03
Проверка	Шалимова	25.03
Разработка	Матросова	25.03

Узлы 103÷116

Листов	Лист	Листов
Р.Ч.		1
ЦИНПРОЕДИНИЙ		

117



Н1-ГОСТ 5264-69-Н1-Δ10Э

Н2-ГОСТ 5264-69-Н1-Δ12

Н3-ГОСТ 5264-69-Н1-Δ8

Н4-ГОСТ 5264-69-Т3-Δ12Э

1.020-1.10-1 088

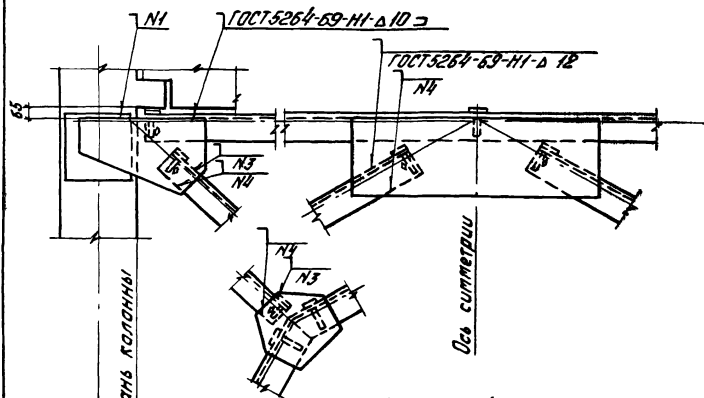
Узел 117

Нач. Отдел	Годыш	25.03
Н. контрол	Саворцов	25.03
Сх. инженер	Марченко	25.03
Сх. инженер	Ясавкина	25.03
Проверка	Шалитова	25.03
Разработка	Матросова	25.03

Лист	Лист	Листов
Р.Ч.		1
ЦНИИПРОМЗДАНИЙ		

17546 96

Формат 11



NI-ГДСТ5264-69-Н1-Δ 103

N2-DOCT 5264-69-H1-0123

N3-ГДСТ5264-69-НН-Δ10

N4-ГОСТ 5264-69-Н1-Δ8

№№ узлов	Размеры, мм	
	а	б
118	110	110
119	120	120
120	90	110
121	90	120
122	50	120
123	120	260

№№ узлов	Размеры, мм	
	а	б
124	130	270
125	80	260
126	100	270
127	100	260
128	120	270
129	50	270

Нач. УПДК	Кобыш	УПДК	25.03
Н.контр.	Саворцов	УПДК	25.03
Н.инж.	Марченко	УПДК	25.03
Ст. инж.	Аввакумов	УПДК	25.03
Пробирн.	Шелухина	УПДК	25.03
Разработ.	Матросова	УПДК	25.03

1.020-1.10-1 089

Узлы 118 ÷ 129

Стобух	Лист	Листов
РЧ		1
ЦНИИПРОМЗДАНИЙ		

ФОРМАТ	ЗОНА	ПОЗ.	Обозначение	Наименование	Кол.	Примеч.
			узел 1			масса кр
БЧ				бетон М 300 (м³)	0.004	
			узел 2			
И			1.020-1.9-1 040	МС -1	4	0,26
				бетон М 200 (м³)	0.014	
			узел 4			
БЧ				МС - 2	1	1.13
				ГОСТ 103-76		
				-120x10 С38/23 l=120		
			узел 5			
И			1.020-1.9-1 090	МС - 3	1	9.17
			узел 6			
БЧ				МС -4	1	0.85
				ГОСТ 103-76		
				-90x10 С38/25 l=120		

ИЗДАНИЕ 1.020-1.10-1 090

ИМ. ЛТА.	Владимир	<i>Владимир</i>
ИМ. РАБОТ.	Владимир	<i>Владимир</i>
ИМ. ГР.	Петрова	<i>Петрова</i>
ИМ. ГР.	Петрова	<i>Петрова</i>
ИМ. ГР.	Петрова	<i>Петрова</i>
ИМ. ГР.	Петрова	<i>Петрова</i>
ИМ. ГР.	Петрова	<i>Петрова</i>

1.020-1.10-1 090

Спецификация на  
монтажные узлы  
1-61

СТАДИЯ	ЛМСТ	ЛМСТОВ
Р	1	10
ЦНИИЭП		
ПРОЕКТО- БЫТОВЫХ ЗАДАНИЙ ТУРИСТСКИХ КОМПАКТОВ		



ФОРМАТ	ЗОНА	ПОД.	ОБОЗНАЧЕНИЕ	НАИМЕНОВАНИЕ	КОЛ.	ПРИМЕЧ.
			УЗЕЛ 16-4			МАССА, КГ
БЧ				МС-9	1	1.13
				ГОСТ 103-76		
				-60×12 с 38/23 P-200		
И			1.020-1. 9-1 010 -01	МС-12	1	0.10
			УЗЕЛ 17			
БЧ				МС-10	1	1.88
				ГОСТ 103-76		
				-100×12 с 38/23 P-200		
И			1.020-1. 9-1 010 -02	МС-13	1	0.16
			УЗЛЫ 18-3, 18-4			
И			1.020-1. 9-1 030 -03	МС-14	1	1.24
			УЗЕЛ 19			
БЧ				МС-15	1	1.51
				ГОСТ 103-76		
				-80×12 с 38/23 P-200		
			УЗЕЛ 20-3			
БЧ				БЕТОН М200 НА 1 ПОГ.М (М <sup>3</sup> )	0.04	

1.020-1.10-1 090

Лист

3

ФОРМАТ	ЗОНА	ПОЗ.	ОБОЗНАЧЕНИЕ	НАИМЕНОВАНИЕ	КОЛ.	ПРИМЕЧ.
			УЗЕЛ 22			МАССА, КГ
				МС-16	1	0.772
Б4				ГОСТ 5.1459-72*		
				Φ14 А III P=640		
			УЗЕЛ 23			
				МС-17	1	1.68
				ГОСТ 5.1459-72*		
				Φ20 А III P=680		
			УЗЕЛ 24-3			
Б4				МС-18	1	0.292
				ГОСТ 5.1459-72*		
				Φ12 А III P=330		
11			1.020-1. 9-1 020	МС-19	1	1.90
			УЗЕЛ 24-4			
Б4				МС-18	1	0.292
				ГОСТ 5.1459-72*		
				Φ12 А III P=330		
Б4				МС-20	1	1.79
				ГОСТ 103-76		
				-60×10 С 38/23 P=380		
			УЗЕЛ 25-3			
Б4				МС-18	1	0.292
				ГОСТ 5.1459-72*		
				Φ12 А III P=330		
1.020-1.10-1 090						ИМЕТ
						4

ФОРМАТ	ЗОНА	ПОЗ.	ОБОЗНАЧЕНИЕ	НАИМЕНОВАНИЕ	КОЛ.	ПРИМЕР
11			1.020-1. 9-1 020 - 01	МС-21	1	МАССА, кг 3. 09
			УЗЕЛ 25-4			
64				МС-18	1	0.292
				ГОСТ 5.1459-72*		
				Ф12АII e=330		
64				МС-22	1	3.88
				ГОСТ 103-76		
				-110×10 С38/23 e=450		
			УЗЕЛ 26-3			
11			1.020-1. 9-1 060	МС-23	1	0.97
			УЗЕЛ 26-4			
11			1.020-1. 9-1 070	МС-24	1	0.63
			УЗЛЫ 27.28			
64				МС-25	1	0.484
				ГОСТ 5.1459-72*		
				Ф14АIII e=400		
			УЗЕЛ 29			
			ПРИ ПАНТАХ ПРОЛЕТОМ		6.0 м	

МАСТАБОВИНИ

1.020 - 1.10-1 090

ЛИСТ

5

ФОРМАТ	ЗОНА	ПОС.	ОБОЗНАЧЕНИЕ	НАИМЕНОВАНИЕ	КОЛ.	ПРИМЕЧ.
Б4				МС-25	1	МАССА, кг 0.484
				ГОСТ 5 1459-72*		
				Φ14 А III P=400		
Б4				МС-26	1	7.65
				ГОСТ 5. 1459-72*		
				Φ14 А III P=6300		
			ПРИ ПЛИТАХ ПРОЛЕТОМ 7.2 М			
Б4				МС-25	1	0.484
				ГОСТ 5. 1459-72*		
				Φ14 А III P=400		
Б4				МС-30	1	9.0
				ГОСТ 5. 1459-72*		
				Φ14 А III P=7450		
			УЗЕЛ 30			
11			1.020-1. 9-1 080	МС-33	1	10.13
			УЗЕЛ 31-4			
Б4				БЕТОН М200 НА 1 ПОР.М (М³)	0.017	
			УЗЕЛ 33-3			
Б4				БЕТОН М200 НА 1 ПОР.М (М³)	0.031	
1.020-1.10-1 090					МЕТ	6

ФОРМАТ	ЗОНА	ПОС.	ОБОЗНАЧЕНИЕ	НАИМЕНОВАНИЕ	КОЛ.	ПРИМЕЧ.
			УЗЕЛ 33-4			МАССА КГ
БЧ				БЕТОН М200 НА 1 ПОР.М (М³)	0.05	
			УЗЛЫ 35-3; 35-4			
БЧ				МС-16	1	0.772
				ГОСТ 5. 1459-72*		
				Φ14 А III P = 640		
			УЗЕЛ 36-3			
И			1.020-1. 9-1 050	МС-5	1	1.99
			УЗЕЛ 36-4		1	
БЧ				МС-17	1	1.68
				ГОСТ 5 1459-72*		
				Φ20 А III P=680		
			УЗЕЛ 37-3			
И			1.020-1. 9-1 020	МС-19	1	1.90
			УЗЕЛ 37-4			
БЧ				МС-20	1	1.79
				ГОСТ 103-76		
				-60×10 С 38/23 P=380		
			1.020-1. 10-1 090			ЛМСТ 7

[illegible]

4.020 - 4.10 - 1 090

# LANCT

8

ФОРМАТ	ЗОНА	ПОЗ.	ОБОЗНАЧЕНИЕ	НАИМЕНОВАНИЕ	КОЛ.	ПРИМЕЧ.
			<u>УЗЕЛ 45</u>			МАССА, КГ
Б4				МС-31	1	0.495
				ГОСТ 103-76		
				-100×6 С 38/23 Р=105		
			<u>УЗЕЛ 46</u>			
Б4				МС-32	1	0.113
				ГОСТ 103-76		
				-12×12 С 38/23 Р=100		
			<u>УЗЕЛ 50</u>			
Б4				МС-2	1	1.13
				ГОСТ 103-76		
				-120×10 С 38/23 Р=120		
			<u>УЗЕЛ 55</u>			
Б4				МС-37	1	1.18
				ГОСТ 103-76		
				-50×6 С 38/23 Р=500		
			<u>УЗЕЛ 56</u>			
Б4				МС-34	1	1.07
				ГОСТ 103-76		
				-50×6 С 38/23 Р=450		

1.020-1.10-1 090

Лист

9

ФОРМАТ	ЗОНА	КОД	ОБОЗНАЧЕНИЕ	НАИМЕНОВАНИЕ	КОЛ	ПРИМеч.
			УЗЕЛ 57			МАССА кг
БЧ				МС-35	1	0.47
				ГОСТ 103-76		
				-50x6 с 38/23 $\ell=200$		
			УЗЕЛ 58			
				БЕТОН М200 НА 1 ПОС.М (м³)	0.002	
БЧ				МС-36	1	0.29
				ГОСТ 103-76		
				-50x6 с 38/23 $\ell=120$		
			УЗЕЛ 59			
И			1.020-1. 9-1 030-02	МС-38	1	1.44
			УЗЕЛ 60			
И			1.020-1. 9-1 030-01	МС-39	1	1.55
			УЗЕЛ 61			
БЧ				БЕТОН М200 НА 1 ПОС.М (м³)	0.03	
БЧ						

1.020-1.10-1 090

Формат	Зона	Поз.	Обозначение	Наименование	Кол.	Примеч
			<u>Узел 72.73.79.80</u>			Масса, кг
11			1.020-1.9-1 100	МС-40	1	1,87
			<u>Узел 81</u>			
11			1.020-1.9-1 140	МС-46	1	8,93
				Бетон М200 (м <sup>3</sup> )	0,019	
			<u>Узел 82</u>			
11			1.020-1.9-1.120	МС-42	2	3,48
				Бетон М200 (м <sup>3</sup> )	0,01	
			<u>Узел 83</u>			
11			1.020-1.9-1 120	МС-43	2	6,62
				Бетон М200 (м <sup>3</sup> )	0,02	
			<u>Узел 84.87</u>			
				Бетон М200 (м <sup>3</sup> )	0,016	
			<u>Узел 85</u>			
11			1.020-1.9-1 118	МС-41	1	3,22
11			1.020-1.9-1 120	МС-42	1	1,74
11			1.020-1.9-1 130	МС-44	1	0,82
				Бетон 200 (м <sup>3</sup> )	0,003	

1.020-1.10-1 091

Спецификация на  
монтажные узлы

Стация	Лист	Листов
Р	1	3
ЦНИПРОМЗДАНИЙ		

Науч.отдел	Кодыш	25.03
Нормоконт.	Зверев	25.03
Тех.инж.пр.	Зверев	25.03
Проверил	Скворцов	25.03
Разработ.	Никитина	25.03

Формат	Зона	Поз.	Обозначение	Наименование	Кол.	Примечание
			<u>Узел 86</u>			масса, кг
II			1.020-1.9-1 120	МС-41	1	6,44
II			1.020-1.9-1 120	МС-43	1	3,31
II			1.020-1.9-1 130	МС-44	2	1,64
				Бетон М200 (м³)	0,006	
			<u>Узел 88</u>			
II			1.020-1.9-1 130	МС-45	1	1,50
				Бетон М200 (м³)	0,027	
			<u>Узел 89</u>			
II			1.020-1.9-1 130	МС-45	1	1,50
				Бетон М200 (м³)	0,036	
			<u>Узел 90,93</u>			
				Бетон М200 (м³)	0,013	
			<u>Узел 91</u>			
				Бетон М200 (м³)	0,019	
			<u>Узел 92</u>			
II			1.020-1.9-1. 110	МС-41	1	3,22
				Бетон М200 (м³)	0,006	

1.020.10-1 091

Лист

?

Формат	Зона	Поз.	Обозначение	Наименование	Кол.	Примечание
				<u>Узел 94</u>		Масса, кг
11			1.020-1.9-1 110	МС-41	2	6,44
				Бетон М200 (м³)	0,053	
				<u>Узел 94а</u>		
11			1.020-1.9-1 110	МС-41	2	6,44
				Бетон М200 (м³)	0,072	
				<u>Узел 95 (на 1 п.м.)</u>		
				Бетон М200 (м³)	0,153	
				<u>Узел 96 (на 1 п.м.)</u>		
				Бетон М200 (м³)	0,233	
				<u>Узел 97 (на 1 п.м.)</u>		
				Бетон М200 (м³)	0,18	

1.020-1.10-1 091

**AUGER**

3