

МИНТЯЖСТРОЙ СООР
ВСЕСОЮЗНОЕ ПРОМЫШЛЕННОЕ ОБЪЕДИНЕНИЕ
«СОЮЗСТРОЙКОНСТРУКЦИЯ»

ЭКСПЕРИМЕНТАЛЬНОЕ КОНСТРУКТОРСКОЕ БЮРО

ШИФР 168-07-01/2

СТЕНЫ ПРОИЗВОДСТВЕННЫХ ЗДАНИЙ
ИЗ ТРЕХСЛОЙНЫХ ПАНЕЛЕЙ С МЕТАЛЛИЧЕСКИМИ
ПРОФИЛИРОВАННЫМИ ОБЛИВКАМИ И
МИНЕРАЛОВАТНЫМ УТЕПЛИТЕЛЕМ

ВЫПУСК 4

АРХИТЕКТУРНО-МОНТАЖНЫЕ УЗЛЫ

СОДЕРЖАНИЕ

	Лист
Пояснительная записка	3
Парапетный слив. Узел I	7
Крепление панелей к рядовым ригелям. Узел 2	9
Крепление панелей к ветровым ригелям. Узел 3	10
Крепление верхних горизонтальных элементов окон с раздельными переплетами и сопряжение их с панелями. Узел 4	11
Крепление верхних горизонтальных элементов окон с одинарными переплетами и сопряжение их с панелями. Узел 5	13
Крепление нижних горизонтальных элементов окон с раздельными переплетами и сопряжение их с панелями. Узел 6	15
Крепление нижних горизонтальных элементов окон с одинарными переплетами и сопряжение их с панелями. Узел 7	16
Сопряжение панелей и ригеля ворот. Узел 8	19
Горизонтальное сопряжение панелей и кирпичных участков стен. Узел 9	21
Горизонтальное сопряжение панелей. Узел 10	23
Сопряжение панелей и цоколя из железобетонных панелей. Узел 11	25
Сопряжение панелей и кирпичных участков цоколя. Узел 12	27
Вертикальное сопряжение панелей. Узел 13	29
Угловое сопряжение панелей. Узел 14	30
Схема выполнения угловых панелей из фасонных элементов	32
Сопряжение панелей и вертикальных элементов окон с раздельными переплетами. Узел 15	33
Сопряжение панелей и вертикальных элементов окон с одинарными переплетами. Узел 16	35
Вертикальное сопряжение панелей и кирпичных участков стен. Узел 17	37

1. Проект шифр 168-07-01/2 состоит из следующих выпусков:

Выпуск 1. Материалы для проектирования

Выпуск 2. Панели стеновые

Выпуск 3. Элементы стальных конструкций

Выпуск 4. Архитектурно-монтажные узлы

2. В настоящий выпуск включены узлы крепления трехслойных стеновых панелей и оконных переплетов к стеновым пиллям, сопряжения панелей между собой, с цокольными железобетонными панелями, кирпичной кладкой, воротами и окнами. Крепление окон разработано в серии 2.436-12, вып. I разработанной ЦНИИПромзданий.

3. Все узлы замаркированы на примерах схем расположения элементов стенового ограждения, представленных в выпуске I данного шифра.

4. На разработанные узлы даны спецификации расхода изделий и материалов, в зависимости от толщины панелей (проект предусматривает панели с толщиной утеплителя 100мм и 120мм), марок окон (с одинарными или раздельными переплетами, их высоты) и характера заполнения оконных проемов (ленточного или с простенками).

5. В номенклатуре крепежных и фасонных элементов, представленной в подоснительной записке настоящего выпуска, приведены изделия, разработанные в выпуске I серии 2.436-12 и выпуске 3 данного шифра.

6. Выпуск 4 разработан применительно к следующим проектным материалам:

Серия 1.436.3-16, вып. I "Окна с переплетами из гнутых профилей, изготавливаемых из тонколистовой стали и механизмы открывания".

Серия 2.436-12, вып. I "Узлы окон со стальными переплетами по серии 1.436.3-16".

Изм. № 10451. Подпись и дата. Взам. инв. №

168-07-01/2, вып. 4

Утв.	Чекмарова	Ильин	280682
Н. Ронин	Концова		230682
Пров.	Никитин	Сидоров	160682
Разраб.	Потемкин	Потемкин	120682

Архитектурно -
монтажные узлы
Общие указания

Статья	Лист	Листов
7	3	6
ЭКБ ВПО		
Союзстройконструкция		

4000.000.00.00

НОМЕНКЛАТУРА КРЕПЕЖНЫХ И ФАСОННЫХ ЭЛЕМЕНТОВ

Марка элемента	Обозначение	Эскиз	Длина, мм	Масса, кг	Примечание.
ЛК1	168-07-01/2-КМД 06.000			0,3	
ЛК2	168-07-01/2-КМД 07.000			0,7	
ЛК3	168-07-01/2-КМД 08.000			0,9	
Л1	168-07-01/2-КМД 09.011			0,06	
Л2	168-07-01/2-КМД 09.012			0,03	
Л3	168-07-01/2-КМД 09.013			0,4	
ЭК5	2.436-12.1 74			0,23	
ЭК12,3	2.436-12.1 81			0,08	
ЭК12,4	2.436-12.1 81			0,09	
Л1.1.30	168-07-01/2-КМД 09.001		3050	9,96	$\alpha = 150$
Л1.1.04	-01		450	1,47	$\alpha = 150$
Л1.2.30	-02		3050	10,34	$\alpha = 170$
Л1.2.04	-03		450	1,53	$\alpha = 170$
Л2.30	168-07-01, 2-КМД 09.002		2990	5,05	
Л2.20	-01		1970	3,33	
Л3.1.30	168-07-01/2-КМД 09.003		2995	4,13	$\alpha = 100$
Л3.1.20	-01		1935	2,67	$\alpha = 100$
Л3.2.30	-02		2995	2,40	$\alpha = 40$
Л3.2.20	-03		1935	1,55	$\alpha = 40$
Л4.30	168-07-01/2-КМД 09.004		3050	5,29	
Л4.20	-01		1940	3,37	
Л5.30	168-07-01/2-КМД 09.005		2995	3,03	
Л5.20	-01		1935	1,96	
Л6.1.30	168-07-01/2-КМД 09.006		2995	3,71	$\alpha = 130$
Л6.1.20	-01		1905	2,47	$\alpha = 130$
Л6.2.30	-02		2995	2,12	$\alpha = 60$
Л6.2.20	-03		1995	1,41	$\alpha = 60$
Л6.2.04	-04		400	0,28	$\alpha = 60$

Изм. № 1024. Подпись и дата. Взам. инв. №

168-07-01/2, Вып. 4

Изм.

2

формат А4

НОМЕНКЛАТУРА КРЕПЕЖНЫХ И ФАСОННЫХ ЭЛЕМЕНТОВ

Марка элемента	Обозначение	Эскиз	Длина, мм	Масса, кг	Примечание
Л7.30	168-07-01/2-КМД 09.007		3000	11,30	
Л7.18	-01		1800	6,78	
Л7.12	-02		1200	4,52	
Л8.30	168-07-01/2-КМД 09.008		3050	17,85	
Л8.18	-01		1850	10,82	
Л8.12	-02		1250	7,32	
Л9.30	168-07-01/2-КМД 09.009		3000	2,92	
Л9.18	-01		1800	1,75	
Л9.12	-02		1200	1,17	
Л10.1.24	168-07-01/2-КМД 09.010		2350	2,76	$a = 50$
Л10.1.18	-01		1750	2,05	$a = 30$
Л10.1.12	-02		1150	1,35	$a = 20$
Л10.2.24	-03		2350	3,05	$a = 110$
Л10.2.18	-04		1750	2,27	$a = 110$
Л10.2.12	-05		1150	1,49	$a = 110$
Л11.24	168-07-01/2-КМД 09.011		2350	2,14	
Л11.18	-01		1750	1,59	
Л11.12	-02		1150	1,05	

Лист № 10 из 10. Подпись и дата. Взам. инв. №

168-07-01/2, вып. 4

Лист
3

Формат А4

ПЕРЕЧЕНЬ
документов, на которые даны ссылки в данном выпуске

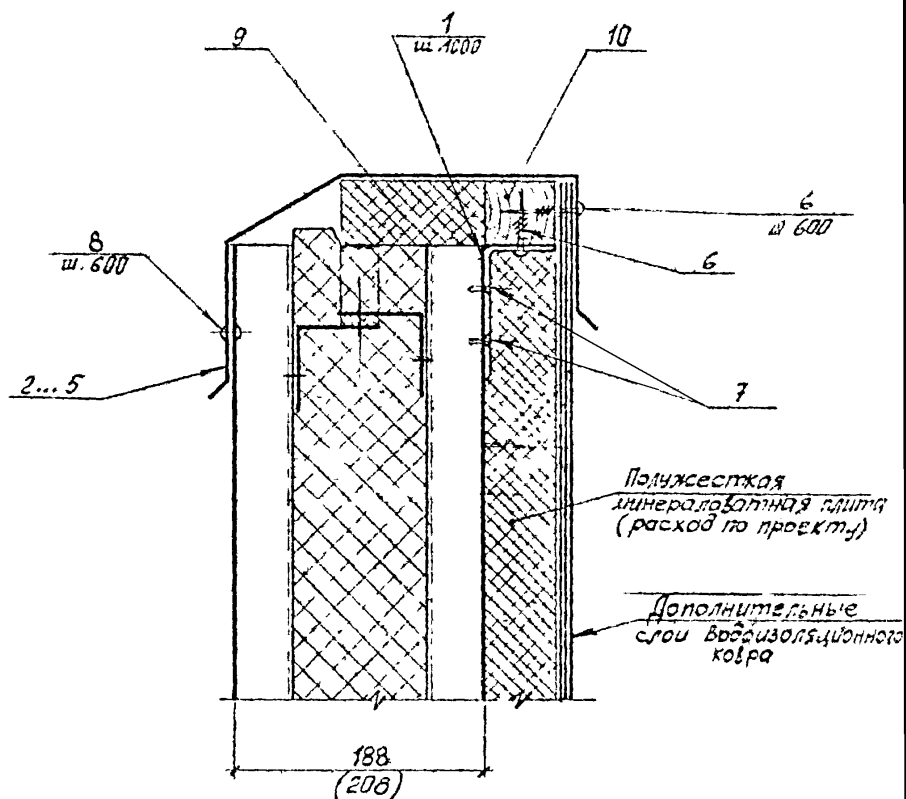
ГОСТ 9573-72	Плиты и маты теплоизоляционные из минеральной ваты на синтетическом связующем.
ГОСТ 24454-80Е	Пиломатериалы хвойных пород
ГОСТ 1144-80	Шурупы
ТУ 67-16-21-81	Заклепка комбинированная ЗК-10
ТУ 67-16- -82	Винты самонарезающие
ТУ 67-269-80	Винт самонарезающий В6х25
ТУ 6-05-1473-76	Пенополиуретан эластичный ППУ-ЗМ-1
2.436-12.1 86	Прокладка уплотнительная ПУ I
2.436-12.1 89	Прокладка соединительная ПС I
ТУ 38-005-204-71	Резина губчатая

Днев. № 70274	Подпись и дата	Виза инв. №

168-07-01/2, В.оп. 4

4

2000.10.01.14



Лист № 1000. Подпись и дата (в зам. инв. №)

168-07-01/2, вып. 4

Утв.	Некрасов	В.И. - 1982
Н. контр.	Конев	В.И. - 29.08.82
Пров.	Попков	В.И. - 29.08.82
Разраб.	Хохлова	В.И. - 1982

Парапетный слух
Узел 1

Страница	Лист	Листов
Р	1	2

ЭКБ ВПО
Совместно-строительная
Формат А4

Инв. № акта	Подпись и дата	Взам. инв. №

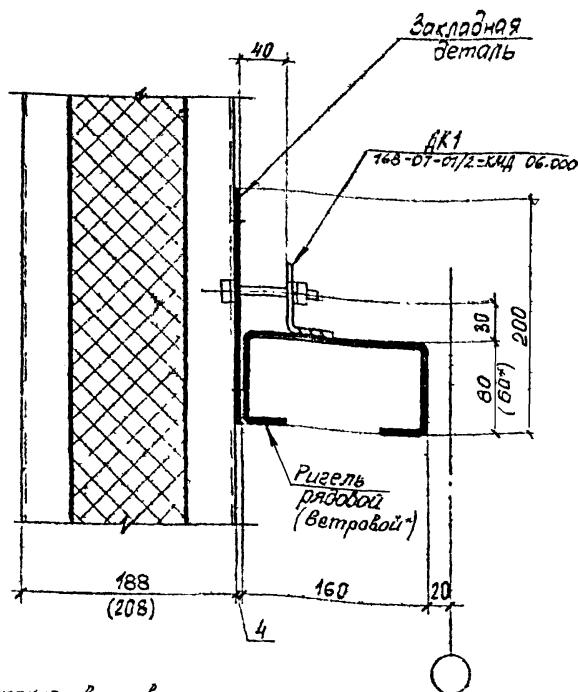
Спецификация изделий и материалов к узлу 1

Марка, поз.	Обозначение	Наименование	Кол. на узел			Масса ед., кг.	Примечание
			А	Б	Всего		
		<u>Детали</u>					
1	168-07-01/2-КМД 09.011	Элемент крепежный Д1	6,5	1,5		0,06	
2	09.001	Элемент фасонный Л1.1.30	2			9,96	δпан=18мм
3	-01	Л1.1.04		1		1,47	
4	-02	Л1.2.30	2			10,34	δпан=206мм
5	-03	Л1.2.04		1		1,53	
		<u>Стандартные изделия</u>					
6	ГОСТ 1144-80	Шпунт Я4×35	10,5	1,5			
		<u>Прочие изделия</u>					
7	ТУ 67-16 - -82	Винт 15.4.2×13-8г. 58,09	13	3			
8	ТУ 67-16-21-81	Защелка координированная ЖД	6,5	1,5			
		<u>Материалы</u>					
9	ГОСТ 9573-72	Плита минераловатная полужесткая, γ=125 кг/м³	0,03				м³
10	ГОСТ 24454-80 Е	Брусек деревянный анти-септированный 100×50×50	0,015	0,001	0,0002		м³

1. В графе "А" указан расход изделий и материалов на рядовой фрагмент стенового ограждения (l=6,0 м); в графе "Б" на условной фрагмент (l=370, l=390 мм)

168-07-01/2, 2-й п 4

Лист
2



* Положение ветрового ригеля при применении окон с обычными переплетами

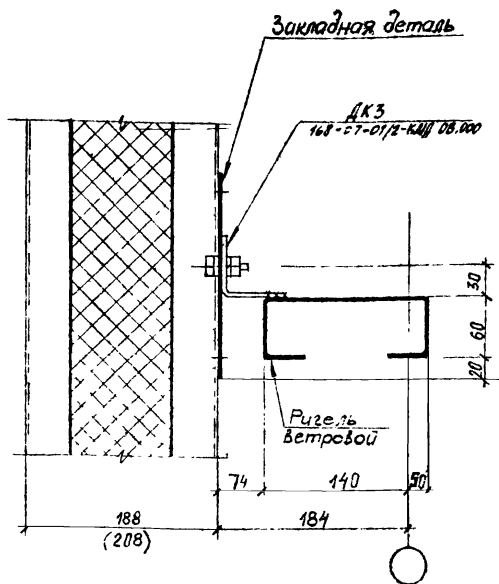
168-07-01/2, выг. 4

Крепление панелей к
рядовому (ветровому)
ригелю Узел 2

Страница	Лист	Листов
Р		1
ЭКБ ВПО		
Самостройконструкция		

Формат А4

Имя, № подл.	Подпись и дата	Взам. инв. №
Утв.	Никитенко	Ильин 29.06.92
Н. контр.	Качева	Ильин 29.06.92
Пров.	Потапов	Ильин 21.11.92
Разреш.	Ахмедов	Ильин 11.11.92



Подключение ветрового ригеля при применении окон с раздельными переплетами

168-07-01/2, вым. 4

Крепление панелей к ветровому ригелю

Узел 3

Лист	Лист	Листов
Р		1
ЭКБ ВПО		
Союзстройконструкция		

формат А4

Лист № подл. Листов в сборе Взам. инв. №

Умв.	Некрасов	Мон.	2007
И.констр.	Конев	Введ.	29.08.02
Пров.	Гослав	773	21.08.02
Разраб.	Хохлова	5	20.08.02

Спецификация изделий и материалов к узлу 4

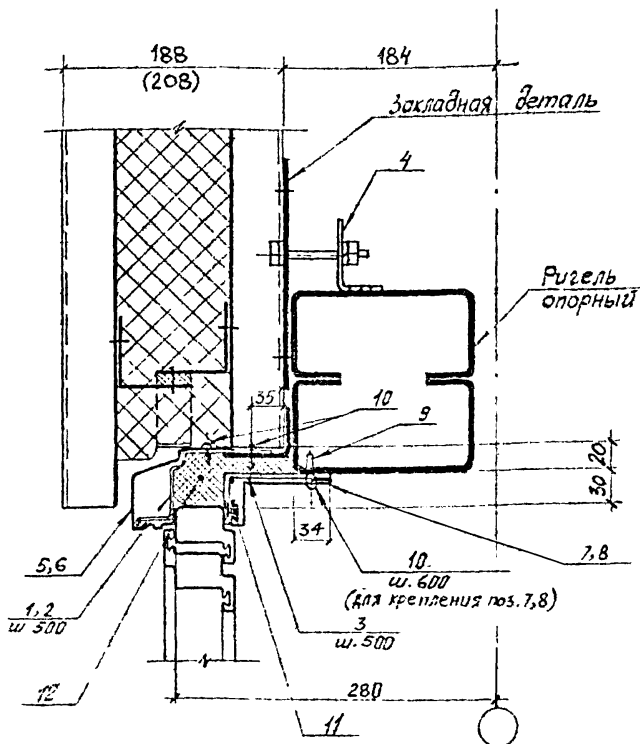
Марка, поз.	Обозначение	Наименование	Кол. на узел			Масса ед. кг.	Примечание
			А	Б	Всего		
		<u>Детали</u>					
1	2.436-12.1 81	Элемент крепления ЭК 12.3	12	4			
2		ЭК 12.4	12	4			
3	2.436-12.1 74	ЭК 5	12	4			
4	168-07-01/2-КМД-02.011	Д1	12	4		0,06	
5	06.000	Деталь крепления ДК1	6	2		0,3	
6	09.002	Нагельник Л 2.30	2			6,05	
7	-01	Л 2.20		1		3,53	
8	02.003	Л 3.1.30	2			4,13	
9	-01	Л 3.1.20		1		2,67	
		<u>Прочие изделия</u>					
10	ТУ 67-16-82	Винт 184,2x15-Вг. 58.09	12	4			
11		Винт 334,2x15-Вг. 58.09	36	12			
		<u>Материалы</u>					
12	2.436-12.1 86	Прокладка уплотнительная ПУ1	5,8	1,9			пог.м
13	2.436-12.1 89	Прокладки соединительная ПСУ	5,8	1,9			пог.м
14	ТУ 6-05-1473-76	Пенополиуретан ППУ-ЭМ-1	0,024	0,024			л/3

1. В графе А дан расход изделий и материалов на фрагмент стены с ленточным остеклением (L=6,0 м), в графе Б - с одиночными окнами (L=2,0 м)

168-07-01/2, Вып. 4

Лист

2



Очередность установки сборных элементов:
 крепление поз. 3;
 установка оконных переплетов;
 крепление поз. 1, 2, 5, 6;
 установка и крепление стеновых панелей.

168-07-01/2, Выт. 4

Сопряжение панелей и верхних
 горизонтальных элементов
 окон с одинарными переплетами

Узел 5

Стация	Лист	Листов
F	1	2

ЭКБ ВПО
 Союзстройконструкция

Формат А4

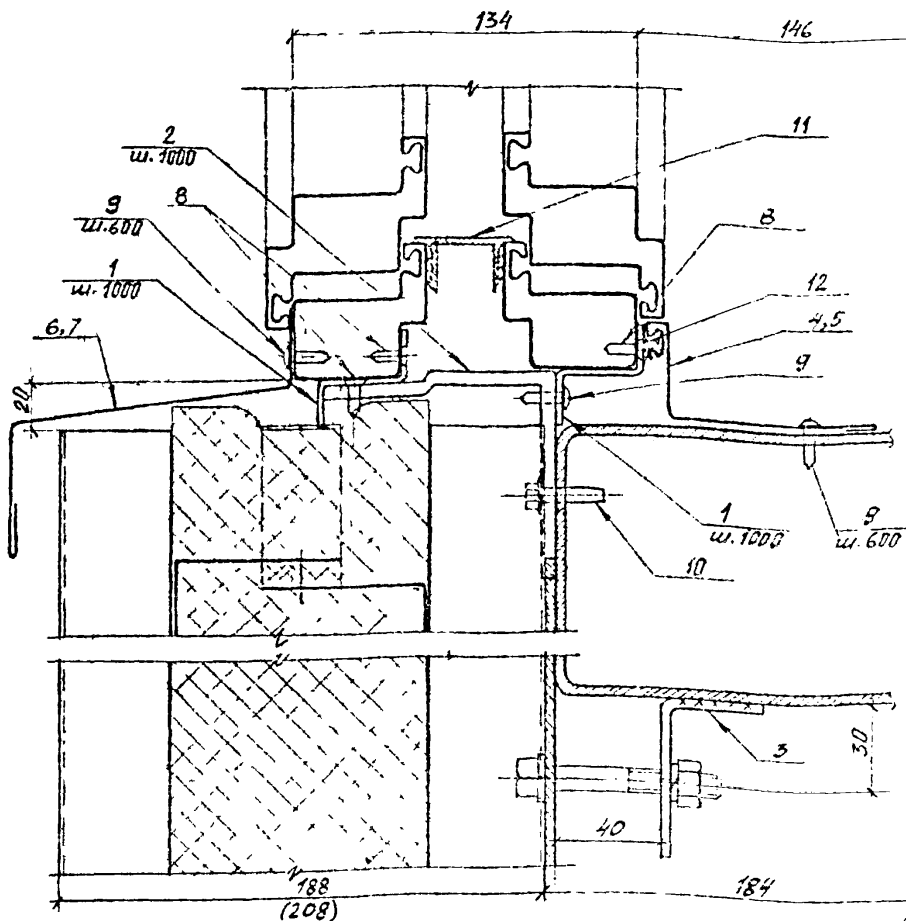
Инв. № подл. Подпись и дата выемки №

Утв.	Некрасов	1/11/1962
Н.контр.	Конев	23.06.62
Пров.	Потапов	27.11.62
Разработ.	Хохолов	8.12.62

Спецификация изделий и материалов к узлу 5

Марка, поз	Обозначение	Наименование	Кол. на узел			Масса ед. кг.	Приме- чание
			А	Б	Всего		
		<u>Детали</u>					
1	2.436 - 12.1 81	Элемент крепежный ЭК12.3	12	4			
2		ЭК12.4	12	4			
3	168-07-01/2-КМД 09.011	Д1	12	4		0,06	
4	06.000	Деталь крепления ДК1	6	2		0,3	
5	09.002	Нащельник Ш.30	2			5,05	
6	-01	Ш.20		1		3,53	
7	09.003	Ш.1.30	2			4,13	
8	-01	Ш.1.20		1		2,67	
		<u>Прочие изделия</u>					
9	ТУ 67-16 - - 82	Биты 18,2×13-89 58.09	12	4			
10		Биты 38,2×13-89 58.09	35	12			
		<u>Материалы</u>					
11	2.436 - 12.1 86	Прокладка уплотнительная ПУ1	5,8	1,9			пог. м
12	ТУ 6-05-1473-76	Пенополиуретан ППУ-2М-1	0,02	0,006			м³

1. В графе "А" дан расход изделий и материалов на фрагмент стены с ленточным остеклением. (L=6,0 м), в графе "Б" - с одиночным окном (L=2,0 м)



Очередность установки сборных элементов:

крепление поз. 2 к ригелю;

установка и крепление стеновых панелей;

крепление поз. 1 к поз. 2;

установка наружного склонного переплета и крепление его к поз. 1;

крепление поз. 1 к внутреннему оконному переплету;

установка внутреннего оконного переплета и крепление его к поз. 1;

крепление поз. 6, 7, 4, 5.

168-07-01/2, вып. 4

Имя, инициалы, должность	Подпись	Дата	Взам. инв. №
Изм.	Некрасов	29.06.82	29.06.82
И. контр.	Конев	29.06.82	29.06.82
Пров.	Ломотов	29.06.82	29.06.82
Разраб.	Кокосов	29.06.82	29.06.82

Согласование панелей и нижних горизонтальных элементов окон с раздельными переплетами

Узел 6

Лист 1

Лист 2

Лист 3

Лист 4

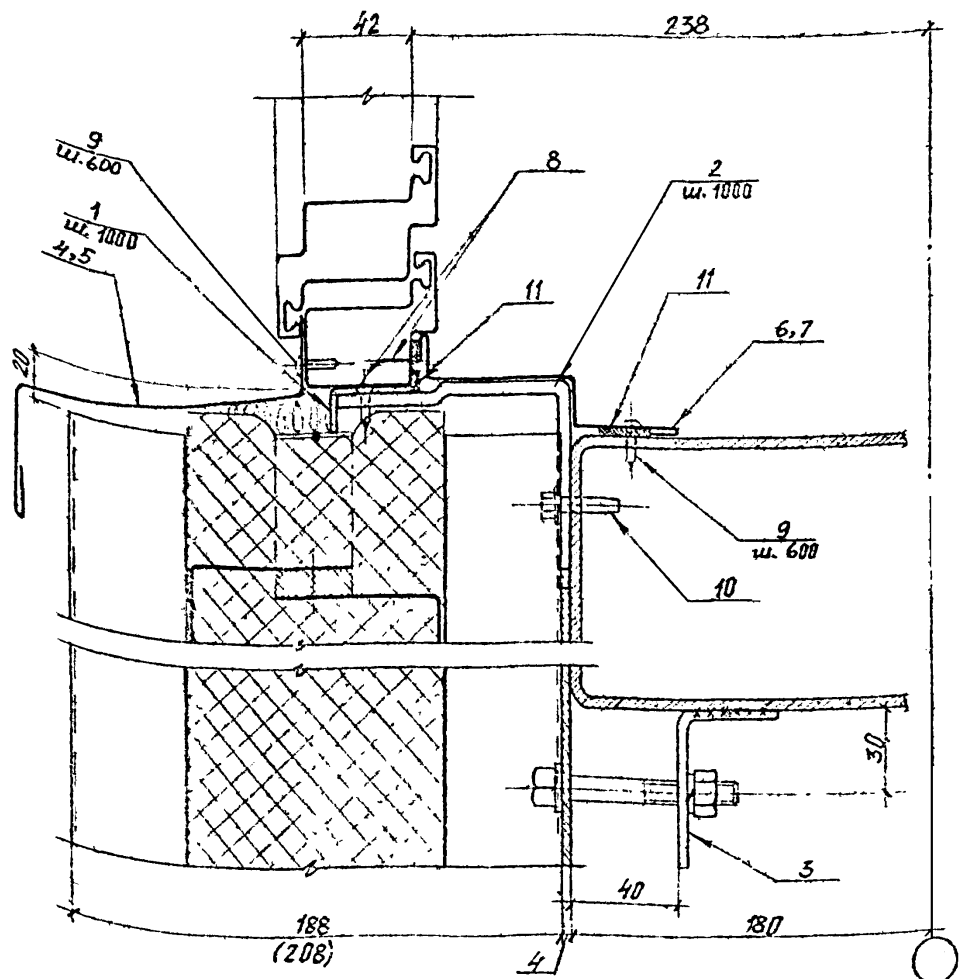
формат. и 4

Изм. № подл.	Подпись и дата:	Взам. инв. №

Спецификация изделий и материалов к узлу 6

Марка, поз.	Обозначение	Наименование	Кол. по узлу		Масса ед., кг	Примечание
			А	Б		
		<u>Детали</u>				
1	168-07-01/2-КМД 09.012	Элемент крепежный Д2	7	3	0,03	
2	09.013	Д3	7	3	0,40	
3	06.000	Деталь крепления ДК1	6	2	0,30	
4	09.003-02	Нащельник Д3.2.30	2		2,40	
5	-03	Д3.2.20		1	1,55	
6	09.004	Д4.30	2		5,29	
7	-01	Д4.20		1	3,37	
		<u>Прочие изделия</u>				
8	ТУ 67-16- -82	13 4,2×13-Вг. 58.09	21	9		
9		3 В 4,2×13-Вг 58.09	18	7		
10	ТУ 67-269-80	В.нтсадионарезающий В6×25	14	6		
		<u>Материалы</u>				
11	2 436-12.1 89	Прокладка соединительная ПС1	5,8	1,9		пог. м
12	2.436-12.1 В6	Прокладка уплотнительная ПУ1	5,8	1,9		пог. м

1 В графе А дан расход изделий и материалов на фрагмент стены с ленточным остеклением (L=6,0м); в графе Б - с одиночными окнами (L=2,0м)



Особенность установки сборных элементов:
 крепление поз. 2 к русскому;
 установка и крепление стеновых почтовых;
 крепление поз. 1 к поз. 2;
 установка и крепление оконного переплета к поз. 1;
 крепление поз. 4, 5, 6, 7

168-07-01/2, был 4.

Стадия	Лист	Листов
Р	1	2

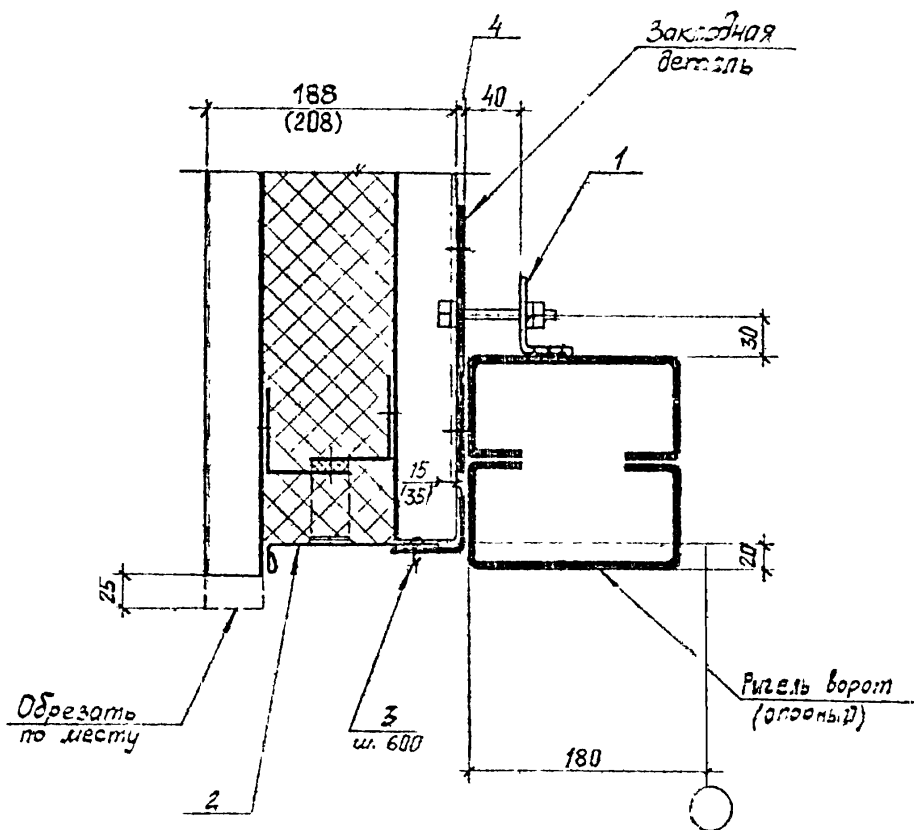
ЭКБ ВПО
Союзстройконструкция
 формат А4

ЦНБ. № покл.	Подпись и дата	Взам. инв. №

Спецификация изделий и материалов к узлу 7

Марка, поз.	Обозначение	Наименование	Кол. на узле			Масса ед., кг.	Примечание
			А	Б	Всего		
		<u>Детали</u>					
1	КВ-01-01/2-КМД 02.012	Элемент крепежный Д2	7	3		0,03	
2	09.013	Д3	1	3		0,40	
3	06.000	Деталь крепления АК1	6	2		0,30	
4	09.004	Нащельник Д4.30	2			5,29	
5	-01	Д4.20		1		3,37	
6	09.005	Д5.30	2			3,03	
7	-01	Д5.20		1		1,96	
		<u>Прочие изделия</u>					
8	ТУ 67-16 - - 82	Винт 16 4,2x13-Вг. 58.07	14	6			
9		Винт 3 4,2x13-Вг. 58.09	22	8			
10	ТУ 67-269-80	Винт стандартный В6x25	14	6			
		<u>Материалы</u>					
11	ТУ 38-005-204-71	Полоса из судачатой резины сеч. 15x5	6,0	2,0			пог. м

1. В графе "А" дан расход изделий и материалов на фрагмент стены с ленточным остеклением (L=6,0м); в графе "Б" - с одиначными окнами (L=2,0м)



Имя, № подл. Подпись и дата Взам инв. №

168-07-01/2, Вып. 2

Утв.	Некрасов	Решет	23.04.82
И. контр.	Конев	Воссе	23.04.82
Пров.	Потопов	Шир	23.04.82
Разреш.	Хохлова	Б. Лоп	23.04.82

Сопряжение панелей и
ригеля ворот

Узел 6

Сздая	Лист	Листов
2	1	2
ЭКБ ВПО		
Самостройконструкция		

Эскиз № 4.

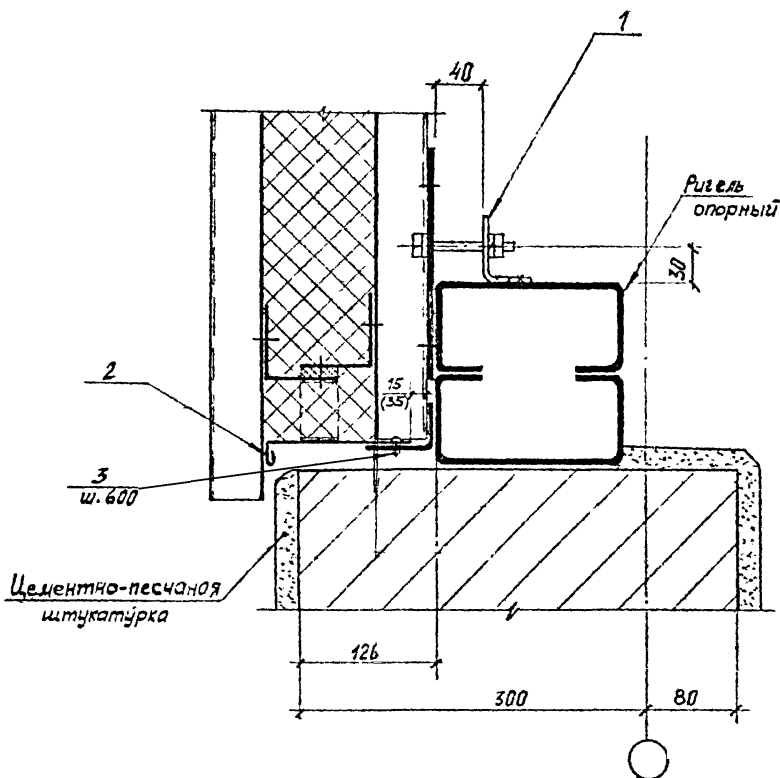
Спецификация изделий и материалов к узлу

Марка, поз	Обозначение	Наименование	Кол.	Масса ед., кг.	Примечание
		<u>Детали</u>			
1	168-01-01/2-1114 06.000	Деталь крепления ДК1	6	0,30	
2	09.006	Нащельник Лб.1.30	2	3,11	
		<u>Прочие изделия</u>			
3	ТУ 67-269-80	Винт самонарезающий 86х25	11		

168-01-01/2, вып. 4

Искт

2



168-07-01/2, Вып. 4

Сопряжение панелей и
кирпичных участков стен

Узел 9

Стандарт	Лист	Листов
Р	1	2

ЭКБ ВПО
Союзстройконструк

Формат А4

Изм.	Некрасов	Рис. - 1/1	29.04.72
И. контр.	Конев	Рис. - 1/1	29.04.72
Пров.	Потомов	Рис. - 1/1	29.04.72
Разраб.	Хохлова	Рис. - 1/1	29.04.72

Изм. № 1

Подпись и дата

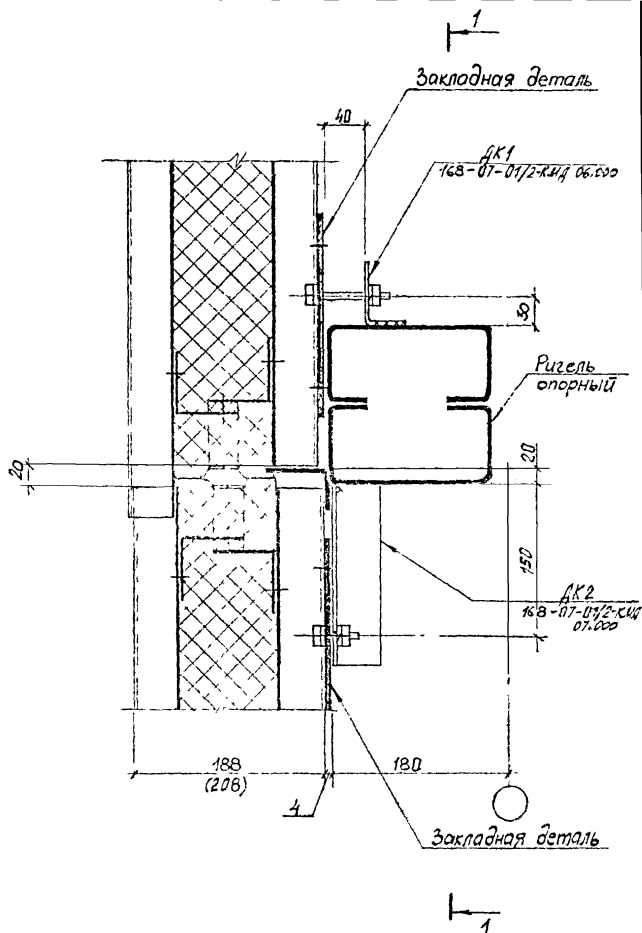
Изм. № 1

К.в. № подл.	Подпись и дата	Взам. инв. №

Спецификация изделий и материалов к узлу 9

Марка, поз.	Обозначение	Наименование	Кол.	Масса ед., кг.	Приме- чание
		<u>Детали</u>			
1	168-01-01/2-КМЗ 06.000	Деталь крепления АК1	4	0,30	
2	09.06-01	Нащельник № 1.20	1	2,47	
		<u>Прочие изделия</u>			
3	ТУ 67-262-80	Винт самонарезающий В6725	4		

168-01-01/2, выт. 4



168-07-01/2, Вып. 4

Горизонтальное сопряжение панелей

Узел 10

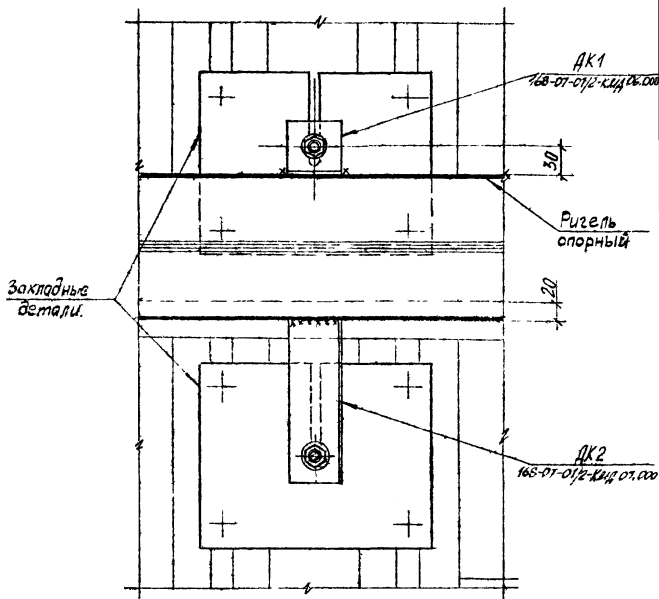
Стадия	Лист	Листов
Р		1
ЭКБ ВЛО		
Союзстройконструкция		

формат А4

Уч. № подл. Подпись и дата Взам. инв. №

Уч. №	Некрасов	168-07-01/2-КМ/В 06.500
Н. контр.	Конев	168-07-01/2-КМ/В 07.000
Пров.	Готамов	168-07-01/2-КМ/В 07.000
Разраб.	Хохряков	168-07-01/2-КМ/В 07.000

1-1



168-07-01/2, Вып. 4

Горизонтальное сопряжение панелей

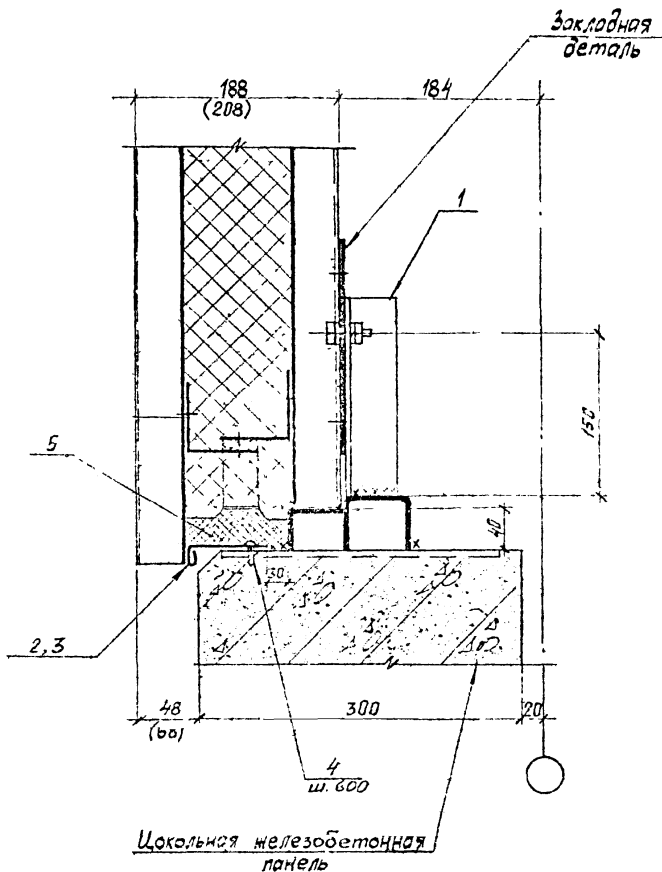
Сечение 1-1

Стандарт	Лист	Листов
Р		1
ЭББ ВЛО		
Союзстройконструкция		

Формат А4

Шифр, дата, подпись и дата

Учт.	Некрасов	Алекс. Андреевич
К. контр.	Конев	Виктор Владимирович
Пров.	Котомков	Владимир Иванович
Разработ	Хохлов	В. Хохлов



Имя, и.п. подл. Подпись и дата Взам. инв. №

168-07-01/2, вып. 4

Утв.	Некрасов	29.07.82
И. контр.	Копеева	29.07.82
Пров.	Готалов	28.07.82
Разраб.	Хохлова	28.07.82

Сопряжение панелей и
цоколя из железобетонных
панелей
Узел 11

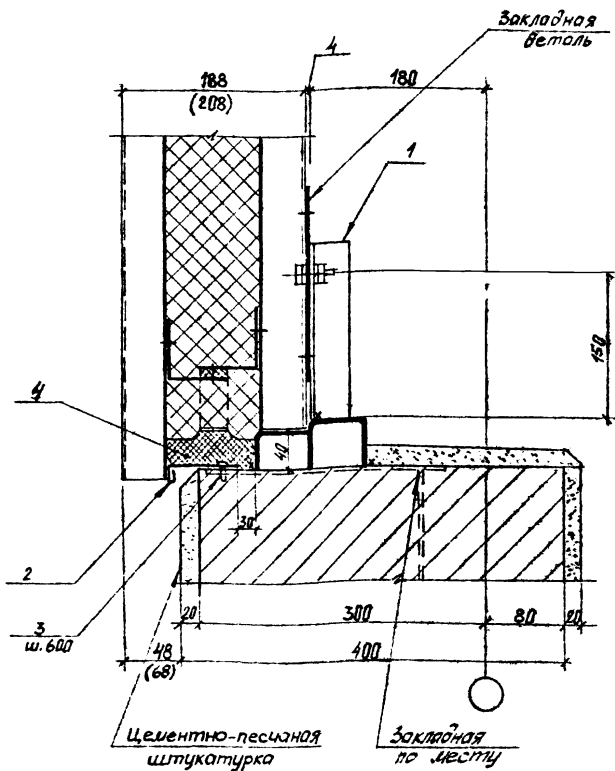
Стадия	Лист	Листов
Ф	1	2
ЗКБ ВПО		
Совместностроительство		

Форм. 4.0.7. Я4

Спецификация изделий и материалов к узлу 11

Марка, поз.	Обозначение	Наименование	Кол. по узлу			Масса ед., кг.	Примечание
			А	Б	Всего		
		<u>Детали</u>					
1	168-07-01/2-КМД 01.000	Деталь крепления ДК2	6			0,7	
2	09.006-02	Нащельник Лб. 2.30	2			2,12	
3	-04	Лб. 2.04		1		0,28	
		<u>Прочие изделия</u>					
4	ТУ 67-269-80	Винт саморезающий 6x25	11	2			
		<u>Материалы</u>					
5	ГОСТ 9573-70	Плита минераловатная полужесткая, $\gamma = 125 \text{ кг/м}^3$	0,024	0,002	0,026		оп. 168-07-01/2-КМД
			0,03	0,002	0,032		оп. 168-07-01/2-КМД

1. В графе „А“ дан расход изделий и материалов на рядовой фрагмент стенового ограждения ($\ell = 6,0 \text{ м}$); в графе „Б“ - на угловой фрагмент ($\ell = 0,3 \text{ м}$)



Изм. № 1. Подпись и дата: 1988.11.15

168-07-01/2, Вып. 4

Сопряжение панелей и
кирпичных участков цоколя

Узел 12

Лист	Лист	Лист
Р	1	2
ЭКБ ВЛД		
Согласовано		
Формат А4		

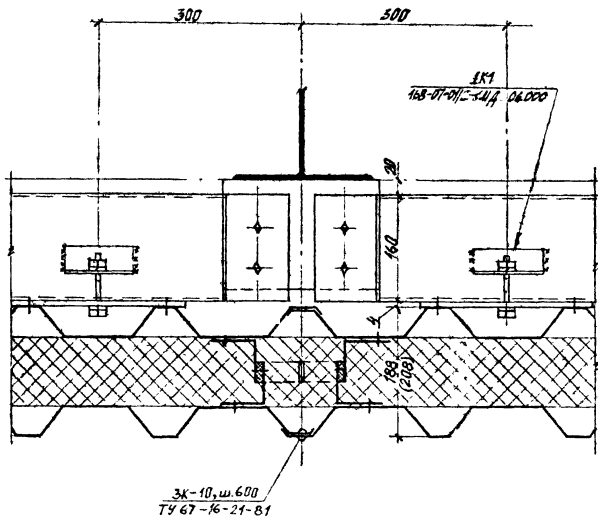
Утв.	Некрасов	1988.11.15
И. контр.	Конев	1988.11.15
Пров.	Потанов	1988.11.15
Разраб.	Хохлова	1988.11.15

Шифр, № докум.	Подпись к-данта	Взам. инвент.

Спецификация изделий и материалов на усл 12

Марка, поз.	Обозначение	Наименование	Кол	Масса	Примечание
				ед., кг.	
		<u>Детали</u>			
1	168-07-01/2-к.м. 07.000	Деталь крепления АК-2	4	0,7	
2	09.006-03	Нащельник Л 6.2.20	2	1,41	
		<u>Прочие изделия</u>			
3	ТУ 67-269-80	Винт самонарезающий 86x25	6		
		<u>Материалы</u>			
4	ГОСТ 9573-70	Плита минераловатная полужесткая, $\delta = 125 \text{ кг/м}^3$	0,08 0,00		$\delta = 125 \text{ мм}$ $\delta = 200 \text{ мм}$

168-07-01/2, вып. 4



Лист 1. Подпись и дата. Взам. инв. №

168-07-01/2, Вып. 4.

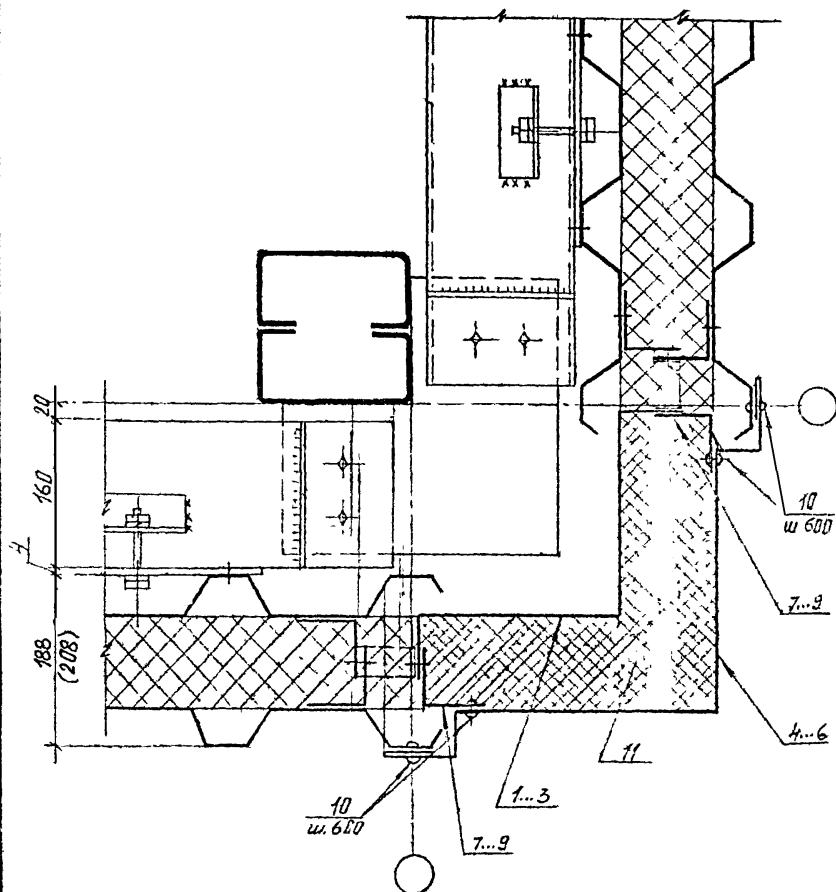
Вертикальное сопряжение
панелей.

Узел 13

Стальная	Лист	Листов
Р		1
ЭКБ ВПО		
Совхозстройконструкция		

Формат А4

УТВ.	Некрасов	168-07-01/2
И. контр.	Конев	23.06.82
Пров.	Потапов	23.06.82
Разреш.	Хохлова	23.06.82



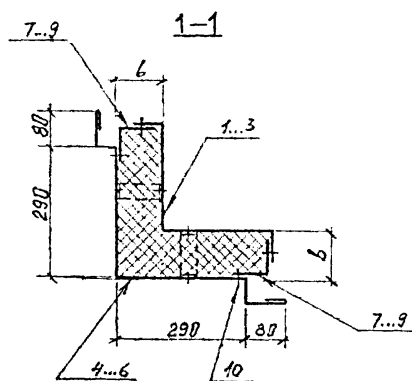
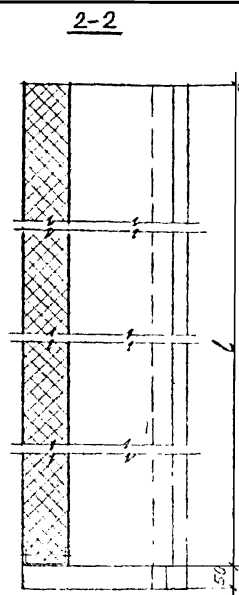
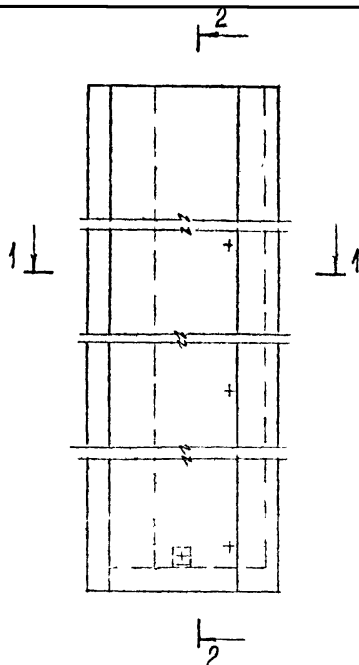
168-07-01/2, Вып. 4

ИИВ. № подл.	Подпись и дата	Взам. ИИВ. №

Спецификация изделий и материалов к узлу 14

Марка, поз.	Обозначение	Наименование	Кол. по узлу				Масса вкл. кг.	Примечание
			А	Б	В	Всего		
1	168-07-01/2-КМД 09.007	Расонный профиль 17.30	1				11,30	
2	-01	17.18		1			6,78	
3	-02	17.12			1		4,52	
4	09.008	18.30	1				17,85	
5	-01	18.18		1			10,82	
6	-02	18.12			1		7,32	
7	09.009	19.30	2				2,92	
8	-01	19.18		2			1,75	
9	-02	19.12			2		1,17	
		<u>Прочие изделия</u>						
10	ТУ 67-74-75	Вклейка координированная 3х10	30	24	18			
		<u>Материалы</u>						
11		Полужесткая минераловатная плита, $\delta = 125 \text{ кг/м}^3$	0,11 0,20	0,10 0,12	0,07 0,08			$\delta n = 188 \text{ мм}$ $\delta b = 208 \text{ мм}$

1. В графе А* дан расход изделий и материалов на узел при угловой панели $\rho = 3,0 \text{ м}$.
В графе Б* - при $\rho = 1,8 \text{ м}$.
В графе В* - при $\rho = 1,2 \text{ м}$.



г. м.м.	А10-12	б. м.м.
3000	А7-50	100, 120
	А8-50	
	А9-50	
1300	А7-18	
	А8-18	
	А9-18	
1200	А7-12	
	А8-12	
	А9-12	

Имя, № подл. Подпись и дата Взам. инв. №

Имя	№ подл.	Подпись	Дата	Взам. инв. №
Учв.	Некрасов	М.С. Д.И.И.	23.06.82	
В.контр.	Конев	М.С. Д.И.И.	23.06.82	
Пров.	Потапов	М.С. Д.И.И.	23.06.82	
Разраб.	Хохрова	В.С. Д.И.И.	23.06.82	

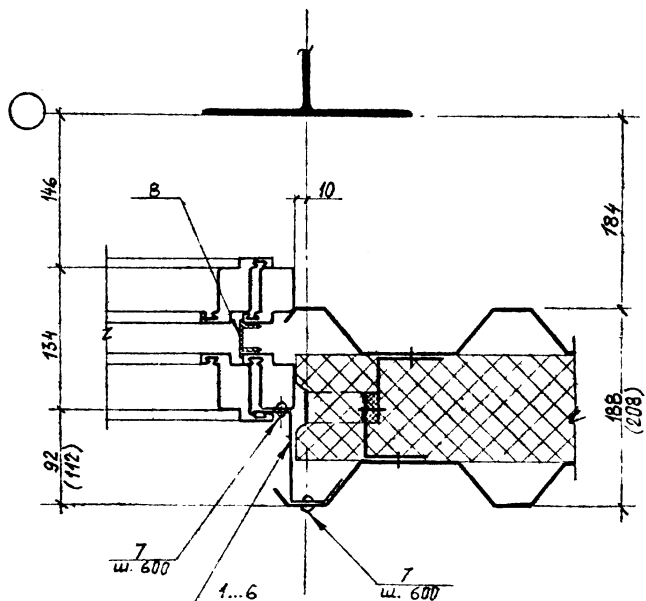
168-07-01/2, вып 4

Схема - выполнения
угловых панелей из
фасонных элементов

Станция	Лист	Листов
2		1

ЭКБ ВЛО
Союзстройконструкция

Формат А4



168-07-01/2, вып. 4

Утв.	Некрасов	Рес.	Васильев
Н. контр.	Конев	Рис.	Васильев
Пров.	Потанов	Рис.	Васильев
Разреш.	Хохолов	Рис.	Васильев

Сопряжение панелей и
вертикальных элементов окон
с раздельными переплетами
Узел 15

Стадия	Лист	Листов
Р	1	2
ЭКБ ВЛО		
Союзстройконструкция		
Формат А4		

Имя, № подл. Подпись и дата Взам. инв. №

Изм. к проекту	Подпись и дата	Взам. инв. №

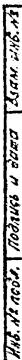
Спецификация изделий и материалов к узлу 15

Марка, поз.	Обозначение	Наименование	Кол. на узел				Масса ед., кг.	Примечание
			А	Б	В	Всего		
1	168-07-01/2-К.44 09.010	Нащельник Л10.1.24	1				2,76	
2	-01	Л10.1.18		1			2,05	
3	-02	Л10.1.12			1		1,35	
4	-03	Л10.2.24	1				3,05	
5	-04	Л10.2.18		1			2,27	
6	-05	Л10.2.12			1		1,49	
		<u>Прочие изделия</u>						
7	ТУ 67-74-75	Защелка калиброванная ЗК-10	10	8	6			
		<u>Материалы</u>						
8	2.436-12.1.89	Прокладка соединительная ПС1	2,3	1,7	1,1			пог.м

1. В графе, 1" дан расход изделий и материалов при сопряжении панелей с окнами $h=2400$ мм; в графе Б" - с окнами $h=1800$ мм; в графе В" - с окнами $h=1200$ мм.

168-07-01/2, вып. 4

Лист
2



Уиш.	Некрасов	Мла-1992
Н. КОНТА	Конева	29682
Пров.	Потанов	29682
Розраб.	Хохрова	29682

Страница	Лист	Листов
Р	1	2

ЭКБ ВПО
Союзстройконструкция

FORMAT A4

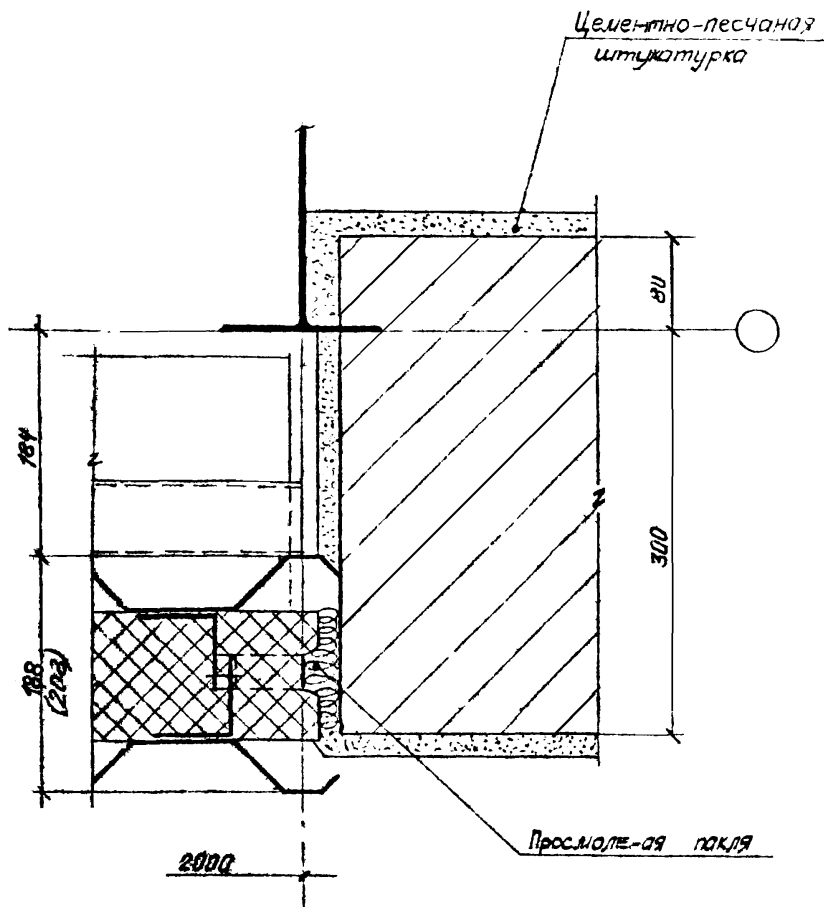
Изм. № подл.	Подпись	Взам. инв. №

Спецификация изделий и материалов к узлу 16

Марка, поз.	Обозначение	Наименование	Кол. на узел				Масса ед., кг.	Примечание
			А	Б	В	Всего		
1	168-07-01/2-КМД 09. D10	Нащельник Л10.1.24	1				2,76	
2	-01	Л10.1.18		1			2,05	
3	-02	Л10.1.12			1		1,35	
4	-03	Л10.2.24	1				3,05	
5	-04	Л10.2.18		1			2,27	
6	-05	Л10.2.12			1		1,49	
7	09.011	Л11.24	1				2,14	
8	-01	Л11.18		1			1,59	
9	-02	Л11.12			1		1,05	
		<u>Прочие изделия</u>						
10	ТУ 67-74-75	Защелка комбинированная ЖД	15	12	9			

1. В графе, А дан расход изделий и материалов при сопряжении панелей с окнами $h = 2400$ мм; в графе Б - с окнами $h = 1800$ мм; в графе В - с окнами $h = 1200$ мм.

168-07-01/2, вып. 4



168-07-01/2, выт. 4

Исполн.	Н. Косов	А. Косов
И. к. пр.	Косов	Косов
Пров.	Косов	Косов
Разраб.	Косов	Косов

Вентиляционное сопряжение
панелей и кирпичных
участков стен
Узел 17

Станд.	Лист	Листов
		1
ЭКБ ВПО		
Спецстройконструкция		

С. 1/1