

ТИПОВЫЕ КОНСТРУКЦИИ СИСТЕМ И УСТРОЙСТВ
ВНУТРЕННЕГО ОБОРУДОВАНИЯ СООРУЖЕНИЙ
ГРАЖДАНСКОЙ ОБОРОНЫ.

ТДК-Н-1-72

Часть II
Альбом II

12754

ЦЕНА ~~1-86~~

2-06

ЦЕНТРАЛЬНЫЙ ИНСТИТУТ ТИПОВОГО ПРОЕКТИРОВАНИЯ
ГОССТРОЯ СССР

Москва, А-445, Сольная ул., 22

Сдано в печать

1976 г.

Заказ № *6503* Тираж *300* экз.

СОДЕРЖАНИЕ АЛЬБОМА № 2

№ п/п	Обозначение	Наименование	№ листа	Примечание
1		Содержание альбома	2	
2		Пояснительная записка и технические условия	3	
3	СУ-Ш-2.00.00.0000СБ	Ставень СУ-Ш-2 Сборочный чертеж л. 1	4	
4	СУ-Ш-2.00.00.0000СБ	Ставень СУ-Ш-2 Сборочный чертеж л. 2	5	
5	СУ-Ш-2.01.00.0000СБ	Полотно в сборе лист 1	6	
6	СУ-Ш-2.01.00.0000СБ	Полотно в сборе лист 2	7	
7	—	Детали: СУ-Ш-2.01.00.0008; СУ-Ш-2.01.00.0100; СУ-Ш-2.01.00.0006; СУ-Ш-2.01.00.0005;	8	
8	—	Детали: СУ-Ш-2.01.00.0007; СУ-Ш-2.01.00.0004; СУ-Ш-2.01.00.0003; СУ-Ш-2.01.00.0015;	9	
9	—	Детали: СУ-Ш-2.01.00.0014; СУ-Ш-2.01.00.0013; СУ-Ш-2.01.00.0001; СУ-Ш-2.01.00.0002; СУ-Ш-2.01.00.0009;	10	
10	—	Детали: СУ-Ш-2.01.00.0011; СУ-Ш-2.01.01.0009; СУ-Ш-2.01.00.0012	11	
11	СУ-Ш-2.01.01.0000СБ	Полотно лист 1	12	
12	СУ-Ш-2.01.01.0000СБ	Полотно лист 2	13	
13	—	Детали: СУ-Ш-2.01.01.0005; СУ-Ш-2.01.01.0004; СУ-Ш-2.01.01.0008; СУ-Ш-2.01.01.0007;	14	
14	—	Детали: СУ-Ш-2.01.01.0006; СУ-Ш-2.01.01.0001; СУ-Ш-2.01.01.0002; СУ-Ш-2.01.01.0003; СУ-Ш-2.01.01.0100;	15	
15	—	Детали: СУ-Ш-2.01.02.0003; СУ-Ш-2.01.01.0013; СУ-Ш-2.01.01.0012; СУ-Ш-2.01.01.0011	16	
16	СУ-Ш-2.01.02.0000СБ	Штурвал в сборе Детали: СУ-Ш-2.01.02.0001; СУ-Ш-2.01.02.0002;	17	
17	—	Детали: СУ-Ш-2.01.02.0010; СУ-Ш-2.01.02.0000СБ; СУ-Ш-2.01.02.0010СБ; СУ-Ш-2.01.02.0012	18	
18	СУ-Ш-2.01.03.0000СБ	Вал в сборе. Детали: СУ-Ш-2.01.03.0001; СУ-Ш-2.01.03.0002; СУ-Ш-2.02.00.0003	19	
19	СУ-Ш-2.02.00.0000СБ	Коробка в сборе лист 1	20	
20	СУ-Ш-2.02.00.0000СБ	Коробка в сборе лист 2	21	
21	—	Детали: СУ-Ш-2.02.00.0006; СУ-Ш-2.02.00.0005; СУ-Ш-2.02.00.0002; СУ-Ш-2.02.00.0004	22	
22	СУ-Ш-2.03.00.0000	Петля в сборе Детали: СУ-Ш-2.03.00.0002; СУ-Ш-2.03.00.0001	23	
23	—	Полупетля СУ-Ш-2.03.00.0000СБ Полупетля СУ-Ш-2.03.00.0000СБ	24	
24	—	Детали: СУ-Ш-2.03.00.0004; СУ-Ш-2.03.00.0003; СУ-Ш-2.03.00.0010; СУ-Ш-2.03.00.0013;	25	
25	—	Детали: СУ-Ш-2.03.00.0010; СУ-Ш-2.03.00.00102; СУ-Ш-2.03.00.0002; СУ-Ш-2.03.00.0010;	26	
26	СУ-Ш-2.04.00.0000СБ	Сигнализационное устройство Деталь: СУ-Ш-2.04.00.0001	27	
27	СУ-Ш-2.00.00.0000 СУ-Ш-2.01.00.0000; СУ-Ш-2.01.00.0000	Ставень СУ-Ш-2 Спецификация. Сборочный чертеж, полотно в сборе, полотно	28	
28	СУ-Ш-2.01.03.0000 СУ-Ш-2.02.00.0000; СУ-Ш-2.01.02.0000; СУ-Ш-2.01.02.0000	Спецификации: Вал в сборе, коробка в сборе, штурвал в сборе, штурвал.	29	
29	СУ-Ш-2.03.00.0000 СУ-Ш-2.03.00.0000; СУ-Ш-2.03.00.0000 СУ-Ш-2.04.00.0000	Спецификации: Петля в сборе, полупетля, полупетля, сигнализационное устройство	30	

СТАВНЯ СУ-Ш-2				ТАБЛИЦА № 2 Часть 2 Альбом № 2		
Содержание альбом				Лист 1	Лист 2	Лист 3
				—	—	—
				Лист 1	Лист 2	Лист 3
				—	—	—
				Лист 1	Лист 2	Лист 3
				—	—	—
				Лист 1	Лист 2	Лист 3
				—	—	—
				Лист 1	Лист 2	Лист 3
				—	—	—
				Лист 1	Лист 2	Лист 3
				—	—	—
				Лист 1	Лист 2	Лист 3
				—	—	—
				Лист 1	Лист 2	Лист 3
				—	—	—
				Лист 1	Лист 2	Лист 3
				—	—	—
				Лист 1	Лист 2	Лист 3
				—	—	—
				Лист 1	Лист 2	Лист 3
				—	—	—
				Лист 1	Лист 2	Лист 3
				—	—	—
				Лист 1	Лист 2	Лист 3
				—	—	—
				Лист 1	Лист 2	Лист 3
				—	—	—
				Лист 1	Лист 2	Лист 3
				—	—	—
				Лист 1	Лист 2	Лист 3
				—	—	—
				Лист 1	Лист 2	Лист 3
				—	—	—
				Лист 1	Лист 2	Лист 3
				—	—	—
				Лист 1	Лист 2	Лист 3
				—	—	—
				Лист 1	Лист 2	Лист 3
				—	—	—
				Лист 1	Лист 2	Лист 3
				—	—	—
				Лист 1	Лист 2	Лист 3
				—	—	—
				Лист 1	Лист 2	Лист 3
				—	—	—
				Лист 1	Лист 2	Лист 3
				—	—	—
				Лист 1	Лист 2	Лист 3
				—	—	—
				Лист 1	Лист 2	Лист 3
				—	—	—
				Лист 1	Лист 2	Лист 3
				—	—	—
				Лист 1	Лист 2	Лист 3
				—	—	—
				Лист 1	Лист 2	Лист 3
				—	—	—
				Лист 1	Лист 2	Лист 3
				—	—	—
				Лист 1	Лист 2	Лист 3
				—	—	—
				Лист 1	Лист 2	Лист 3
				—	—	—
				Лист 1	Лист 2	Лист 3
				—	—	—
				Лист 1	Лист 2	Лист 3
				—	—	—
				Лист 1	Лист 2	Лист 3
				—	—	—
				Лист 1	Лист 2	Лист 3
				—	—	—
				Лист 1	Лист 2	Лист 3
				—	—	—
				Лист 1	Лист 2	Лист 3
				—	—	—
				Лист 1	Лист 2	Лист 3
				—	—	—
				Лист 1	Лист 2	Лист 3
				—	—	—
				Лист 1	Лист 2	Лист 3
				—	—	—
				Лист 1	Лист 2	Лист 3
				—	—	—
				Лист 1	Лист 2	Лист 3
				—	—	—
				Лист 1	Лист 2	Лист 3
				—	—	—
				Лист 1	Лист 2	Лист 3
				—	—	—
				Лист 1	Лист 2	Лист 3
				—	—	—
				Лист 1	Лист 2	Лист 3
				—	—	—
				Лист 1	Лист 2	Лист 3
				—	—	—
				Лист 1	Лист 2	Лист 3
				—	—	—
				Лист 1	Лист 2	Лист 3
				—	—	—
				Лист 1	Лист 2	Лист 3
				—	—	—
				Лист 1	Лист 2	Лист 3
				—	—	—
				Лист 1	Лист 2	Лист 3
				—	—	—
				Лист 1	Лист 2	Лист 3
				—	—	—
				Лист 1	Лист 2	Лист 3
				—	—	—
				Лист 1	Лист 2	Лист 3
				—	—	—
				Лист 1	Лист 2	Лист 3
				—	—	—
				Лист 1	Лист 2	Лист 3
				—	—	—
				Лист 1	Лист 2	Лист 3
				—	—	—
				Лист 1	Лист 2	Лист 3
				—	—	—
				Лист 1	Лист 2	Лист 3
				—	—	—
				Лист 1	Лист 2	Лист 3
				—	—	—
				Лист 1	Лист 2	Лист 3
				—	—	—
				Лист 1	Лист 2	Лист 3
				—	—	—
				Лист 1	Лист 2	Лист 3
				—	—	—
				Лист 1	Лист 2	Лист 3
				—	—	—
				Лист 1	Лист 2	Лист 3
				—	—	—
				Лист 1	Лист 2	Лист 3
				—	—	—
				Лист 1	Лист 2	Лист 3
				—	—	—
				Лист 1	Лист 2	Лист 3
				—	—	—
				Лист 1	Лист 2	Лист 3
				—	—	—
				Лист 1	Лист 2	Лист 3
				—	—	—
				Лист 1	Лист 2	Лист 3
				—	—	—
				Лист 1	Лист 2	Лист 3
				—	—	—

IV Допуски и условия изготовления

1. При раскройке и заготовке металла материал должен быть выправлен. Кромки реза должны быть гладкими, без заусенцев и острых углов.
2. Габариты коробки и полотна должны быть выполнены в допусках отклонениями согласно чертежа.
3. Зазоры между плоскостью коробки и полотна со стороны расположения уплотнения и контрольной плитой допускаются не более 1 мм в любом месте контура прилегания.
4. Сдвиг контура уплотнения на полотне от проектного положения допускается не более 3 мм.
5. Внутренние поверхности направляющих, по которым скользят запирающие клины должны быть смазаны солидолом.

V Испытание ставня

A. На заводе-изготовителе.

1. Полотно ставня после сварки должно быть проверено на герметичность сварных швов керосином в соответствии с п.п 2.50 и 2.51 СНиП III-B-62.
2. После сборки ставня на заводе-изготовителе производится проверка на герметичность притвора. Для этого полотно в сборе с коробкой устанавливается горизонтально, заливается водой заподлицо с углом коробки и выдерживается 24 часа. Наличие влажных пятен на обратной стороне притвора не допускается.
3. Результаты испытаний отражаются в паспорте ставня.

Б. На строительстве

1. После установки ставня в сооружении и инъектировании коробки испытать ставень на герметичность воздухом в составе сооружения.

VI. Приемка

1. Приемка ставня производится ОТК завода-изготовителя. Приемка заключается во внешнем осмотре изделия, проверке соответствия готового изделия рабочим чертежам и техническим условиям.
2. Изделия, не отвечающие техническим требованиям настоящих ТУ, могут быть после исправления вновь предъявлены к приемке. В случае несоответствия исправленного изделия чертежам и ТУ изделие бракуется.

Ставня СУ-III-2 Пояснительная
записка и технические условия

Лист
3

3 При транспортировке и складировании изделие должно быть защищено от атмосферных вандалов и механических повреждений.

4 Общая приемка всех изготовленных на заводе и смонтированных на месте изделий производится по акту уполномоченной на это комиссии.

5 Все изготовленные ставни сдаются заказчику в комплекте, в котором указаны:

- а) маркировка ставня
- б) порядковый номер ставня
- в) дата изготовления
- г) завод-изготовитель

Все вышеуказанные пункты указываются также в заводской табличке ставня.

VII Установка

1. Коробка ставня на строительстве должна быть установлена вертикально. Допускаемое отклонение от вертикали не более 2 мм на всю высоту коробки.

2. Установка полотна ставня должна выполняться строго по чертежам общих видов, настоящих ТУ и по установочным чертежам, выполняемым заказчиком при привязке ставня к конкретному объекту.

Перед массовым выпуском ставня на заводе-изготовителе выполнить опытный образец изделия, который утверждается в качестве эталона.

Ставня СУ-III-2, Пояснительная
записка и технические условия

Лист
4

Технические условия

I Общая часть

Настоящие технические условия содержат общие требования к изготовлению опытного образца металло-герметического защитно-герметического ставня типа СУ-III-2.

II Материалы

1. Полотно ставня изготавливается из листового и прокатного материалов марки Ст. 3 ГОСТ 380-71, ГОСТ 500-58 и ГОСТ 535-58.
2. Толщины листового стали и габариты прокатных профилей определяются расчетом.
3. В качестве уплотнения между коробкой и полотном ставня применена губчатая резина марки ТУ-1206-351. Резина имеет пористую основу со сплошной воздухопроницаемой пленкой на поверхности. Резина к специальной обшивке приклеивается клеем ИББ ТУМХП-15-42-49.

III Технические требования на изготовление

1. Технология сварки и последовательность наложения швов должны обеспечить сохранение правильной геометрической формы полотна ставня и коробки. Марка электродов Э-42 ГОСТ 9467-60 должна быть удостоверена сертификатом.
2. Сварка должна производиться в соответствии с п.п 2.27+2.56 СНиП III-B-62.
3. При сборке обеспечить плотное прилегание полотна ставня к коробке.
4. При сборке затвора обеспечить легкое, без ощутимых толчков и заеданий перемещение запирающих клиньев. При затяжке затвора должно обеспечиваться равномерное обжатие уплотнения по всему периметру на размер, указанный в чертежах.
5. После сварки и сборки ставня поверхности всех узлов и деталей должны быть очищены от окалины, ржавчины, масляных и других загрязнений до металлического блеска. Очищенные изделия на заводе-изготовителе грунтовать грунтом ГФ-017, ГФ-020 ГОСТ 4056-63 и красить эмалью ПФ-115 ГОСТ 6465-63 за 2 раза. в цвет, по требованию заказчика.

Ставня СУ-III-2, Пояснительная
записка и технические условия

Лист
2

Описание конструкции ставня

Ставень СУ-III-2 перекрывает проем 80x80 см. Комплект ставня типа СУ-III-2 состоит из 2х частей: а) коробки, представляющей собой раму, сваренную из прокатных профилей.

б) полотна ставня с затвором.

Полотно ставня плоское, сваренное из листа и прокатных профилей.

Ставень имеет центральное задривание клинкового типа от ручного штурвального привода. Затвор расположен с внутренней стороны ставня. Вал центрального задривания имеет два выхода в полотно и проходит через салниковые устройства, установленные в полотно ставня. На каждый конец вала механизма задривания одевается по штурвалу, что позволяет открывать ставень изнутри и снаружи помещения. Четыре запирающие клина затвора при затяжке прижимают полотно ставня к коробке.

Герметичность закрытого ставня обеспечивается специальным уплотнением из губчатой резины, установленным по периметру полотна ставня.

Для контроля обжима уплотнения ставень может оборудоваться на заводе-изготовителе конечным выключателем, подающим сигнал в случае, когда обжим уплотнения достигает заданной величины.

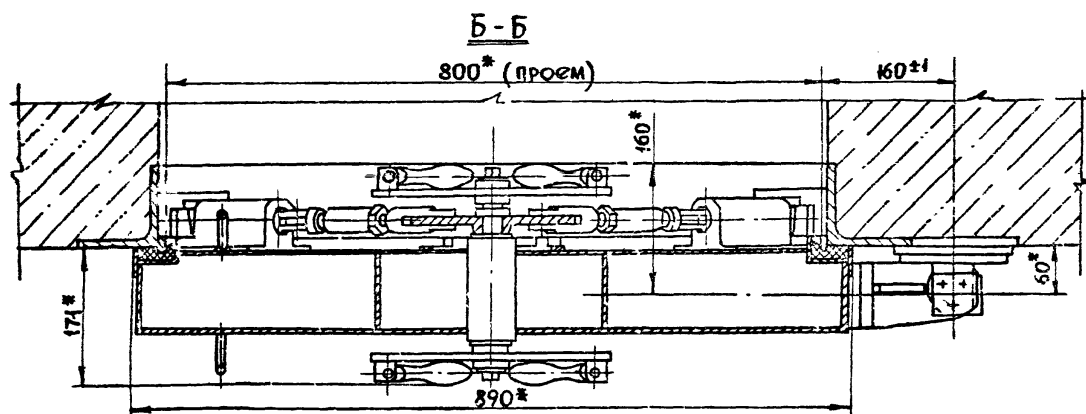
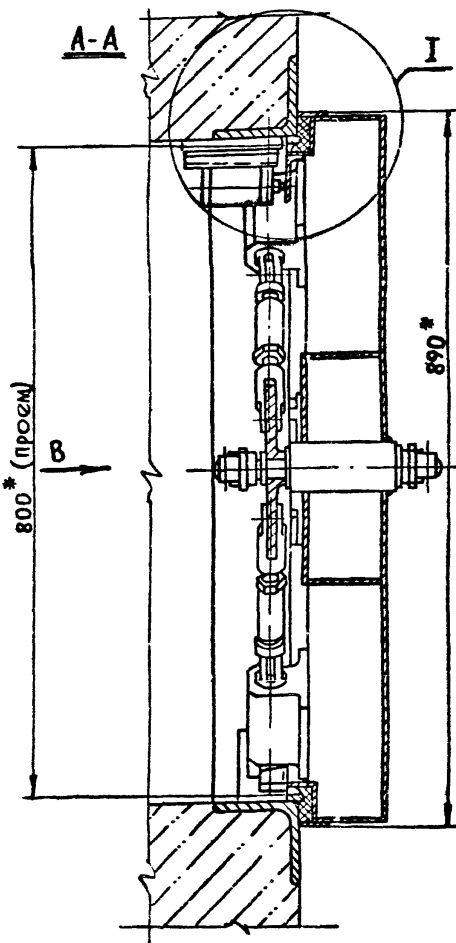
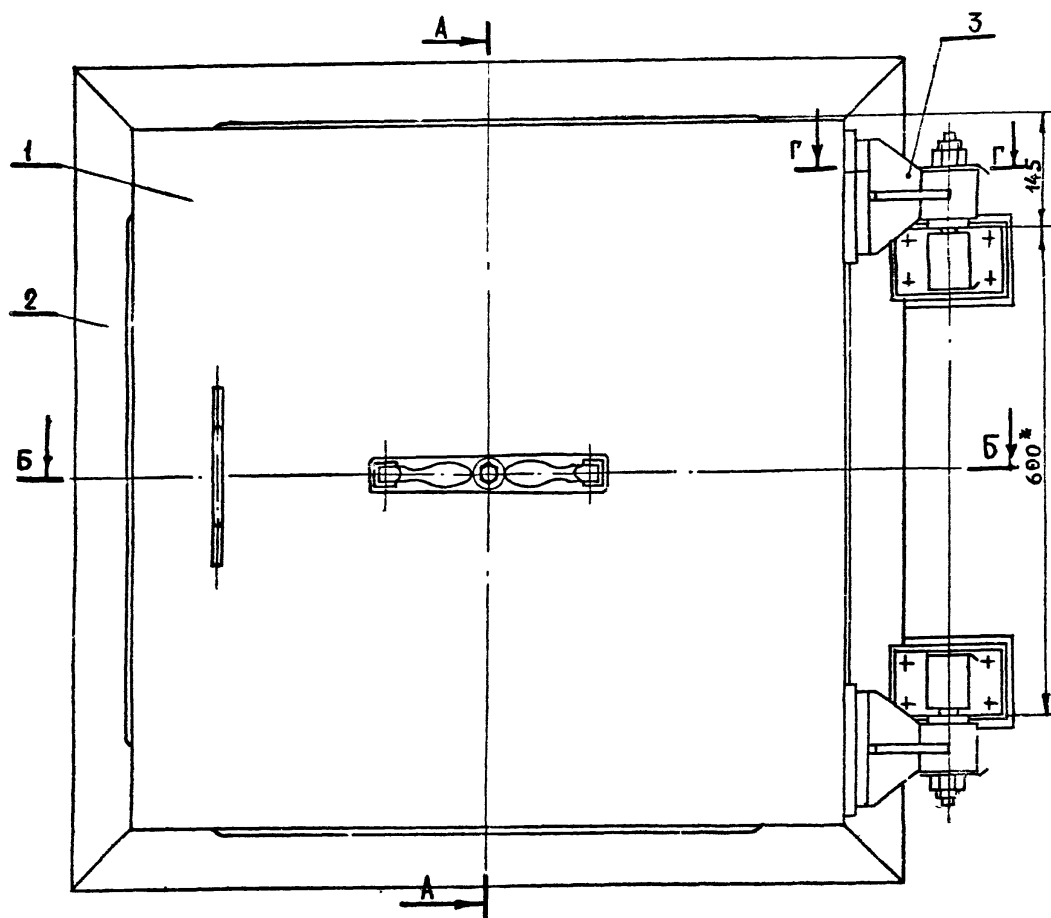
Установка конечного выключателя оговаривается при заказе на изготовление ставня.

Ставня СУ-III-2

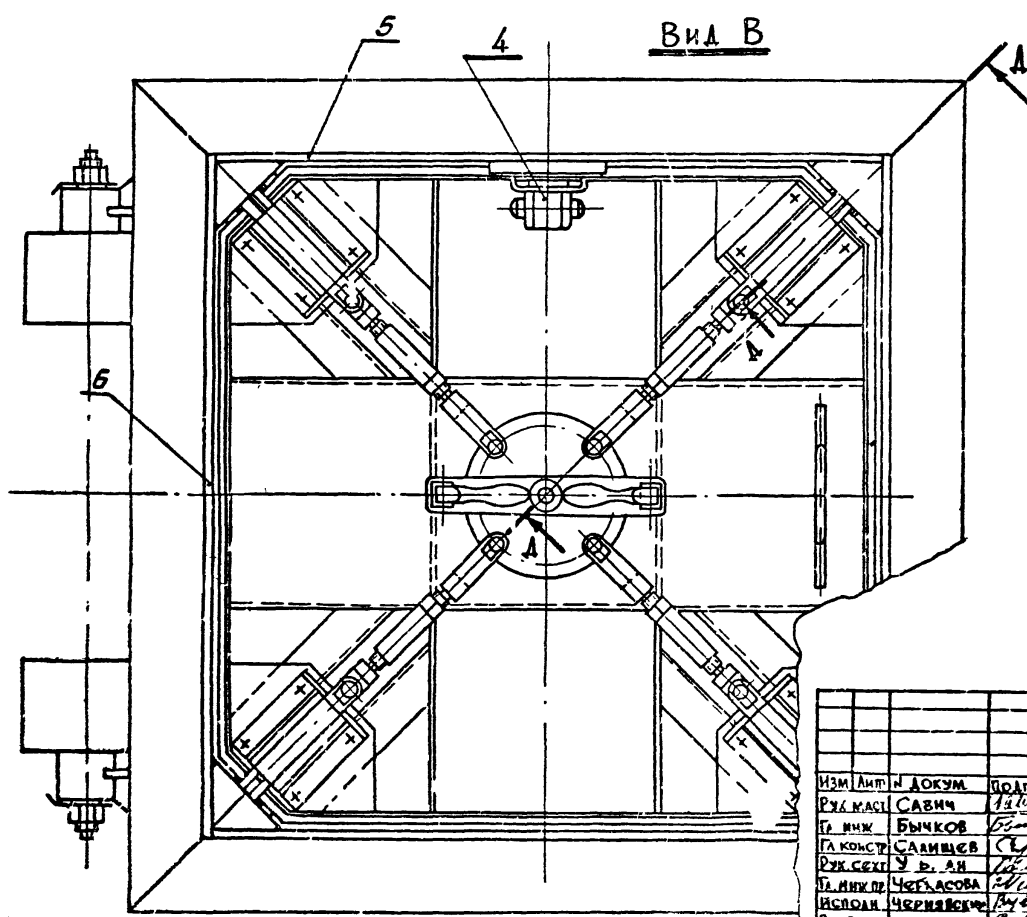
Пояснительная записка
и технические
условия

ТАК-Н-1-72
Часть II
Альбом № 2

Лист Лист Листов
1 1 4
Лист
МОСКОВСКОЕ
УПРАВЛЕНИЕ МОСПРОЕКТ-1
МАСТЕРСКАЯ № 18
1214 3



Вид В



1. Размеры отмеченные* для справок.

2. После изготовления ставень испытать на герметичность притвора заливкой водой за подлицо с уголком коробки (выдержка 24 часа). Появление влажных пятен в углах и на обратной стороне притвора не допускается.

3. Детали поз. 5 и 6 варить на контрольной сборке после выверки положения полотна.

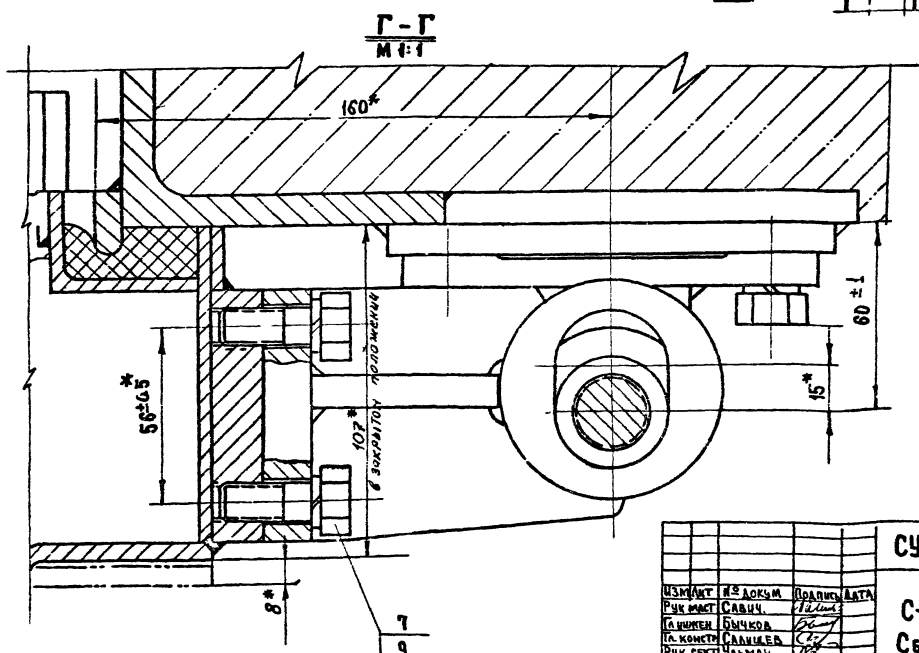
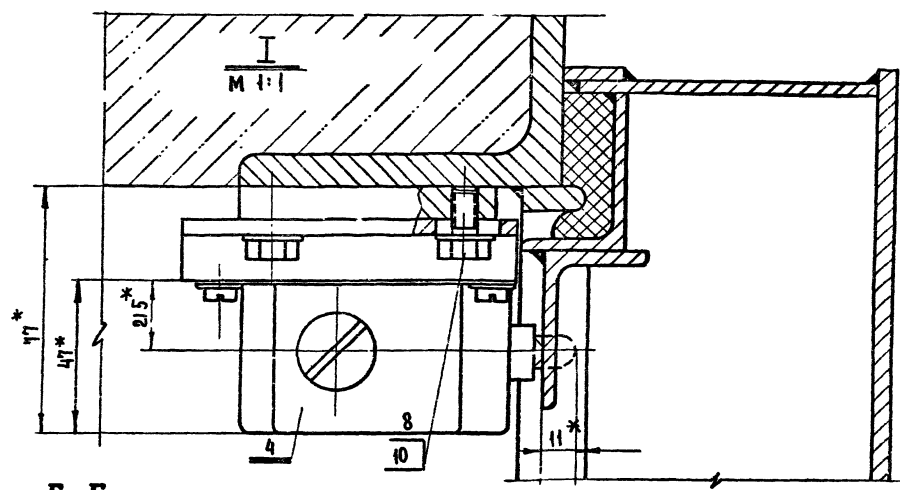
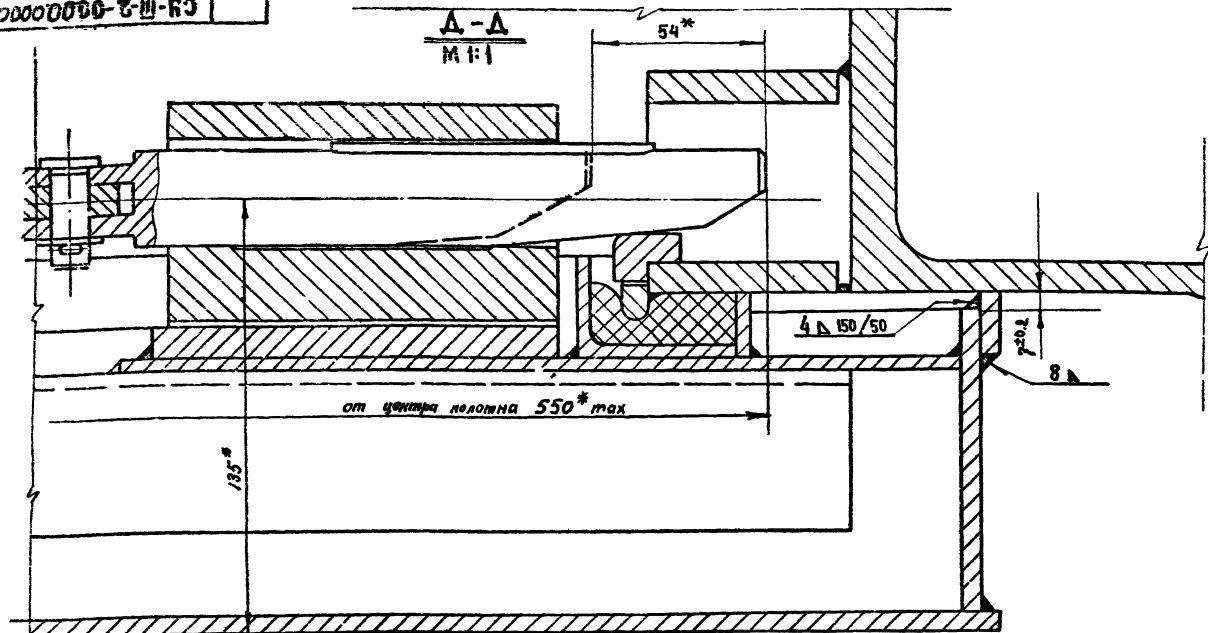
ТЕХНИЧЕСКАЯ ХАРАКТЕРИСТИКА

1. Усилие на рукоятке — $mz 16,6kg$

2. Полный ход затвора — 54мм

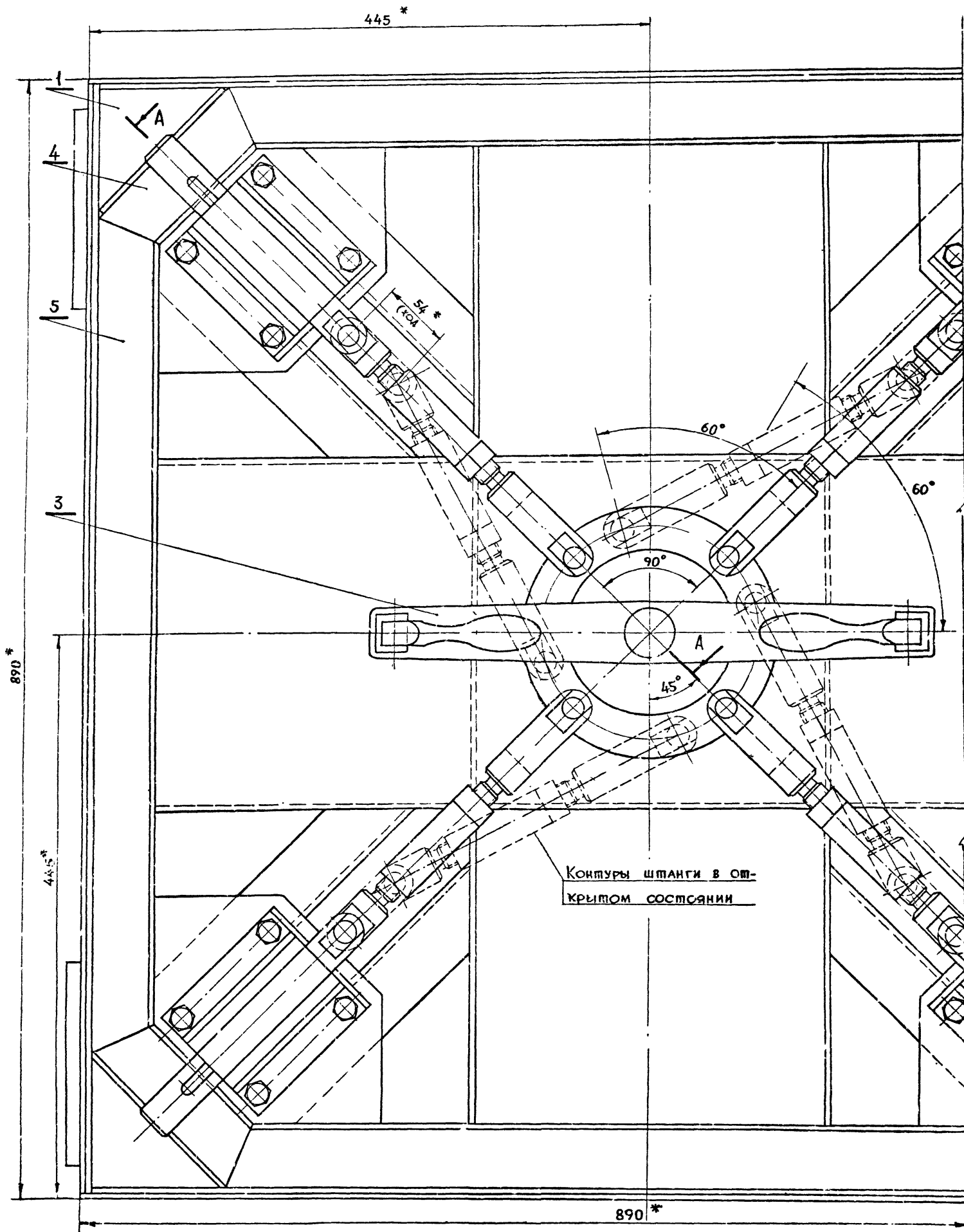
3. Поворот штурвала — 60°

СУ-И-2-00.00.000.СЭ				ТАК-Н-1-72 Часть I Альбом №2	
Ставень СУ-И-2				Автора	М-Б
СБОРОЧНЫЙ ЧЕРТЕЖ				25,9кг	4:5
				Лист 1	Лист 8
				ГЛАВ. АЛС МОСТРОИСПОЛКОМА УПРАВЛЕНИЕ МОСТРОЕК МАСТЕРСКАЯ №18	



* РАЗМЕРЫ ДЛЯ СПРАВОК

			СУ-III-2-00.00.000 СБ		ТАК-Н-Т-72 ЧАСТЬ II АЛЬБОМ №2	
ИЗМ. АКТ	ИЗМ. ДОК. №	ОТВЕТСТВ. ЗАТ	Ставень СУ-III-2 СБОРОЧНЫЙ ЧЕРТЕЖ		АВТОР (МАССА)	М-Б
РЧК ИСТ	САВЧ	ИЗМ.			229	
А. ИМЕН	САВЧ	ИЗМ.				
А. КОМЕТ	САВЧ	ИЗМ.				
РЧК ЕКСТ	САВЧ	ИЗМ.				
А. ИМЕН	ЧЕРКАСОВА	ИЗМ.	Лист 2 / Листов 2		ГЛАВ. АТЧ МОСТОВИКО-СРОКОВА УПРАВЛЕНИЕ МОСТОВИКО-СРОКОВА МАСТЕРСКАЯ №19	
ИЗМ. АКТ	ЧЕРКАСОВ	ИЗМ.				
ИЗМ. АКТ	ЧЕРКАСОВ	ИЗМ.				

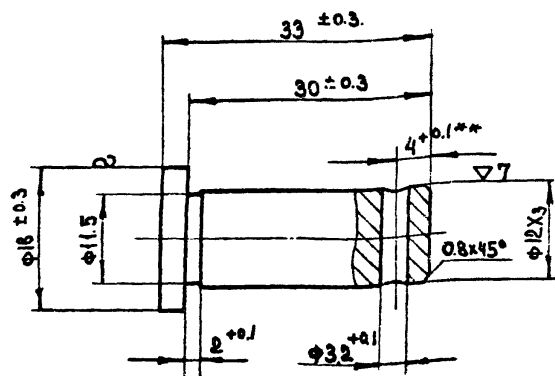


* Размеры для справок

СУ-Ш-2-01.00.00006				ТДК-Н-1-72 Часть 1 Альбом № 2	
Полюшко в сборе				Масштаб	М-6
				1:5	1:2
				Лист 1	Листов 2
				МОНГОРСКИЙ КОМПЛЕКТ УПРАВЛЕНИЕ, МОСПРОЕКТ-1	

[illegible]

▽3 (▽)



С4-П-2-01.00.010

ПАЛЕЦ

Квуг 18ГОСТ 2590-71
СТ 3 ГОСТ 535-58

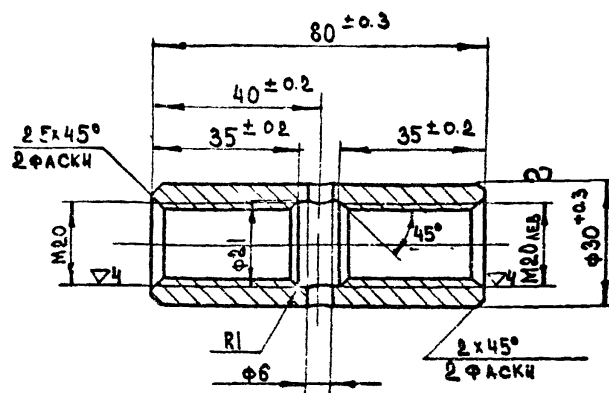
ТДК-Н-1-72
Часть II
ААББМ №2

LAUTERA	MACCA	M-5
---------	-------	-----

			0.04	2:1
--	--	--	------	-----

Лист	Листов
ГЛАВ АИЧ ИСТОРИЧЕСКОГО УПРАВЛЕНИЕ, МОСПРЕДКТ-1 МАСТЕРСКАЯ № 18	

▽3 (▽)



СЧ-П-2-01.00.008

МУФТА

Круг 30 ГОСТ 2590-71
Ст. 3 ГОСТ 535-58

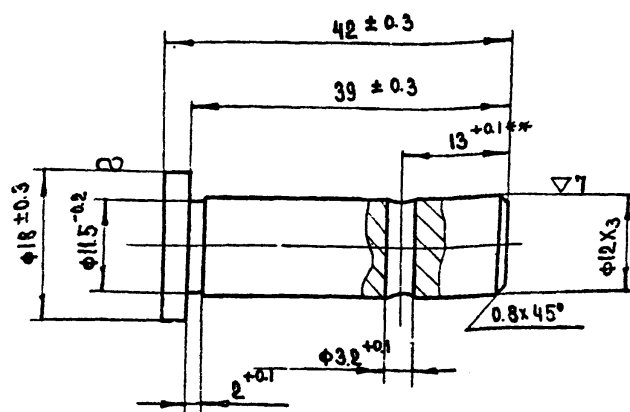
ТАК-Н-Т-72
ЧАСТЬ II
АЛЪБЪМ № 2

АУТЕРА	МАССА	МАСШ
--------	-------	------

			0.25	1.1
--	--	--	------	-----

Лист _____ Листов _____
ГЛАВ АПУ
МОСГОРИСПОЛКОМА
УПРАВЛЕНИЕ, МОСПРОЕКТ-1"
МАСТЕРСКАЯ №18

▽3 (▽)



СЧ-III-2-01.00.006

ПАЛЕЦ

К.руг $\frac{18 \text{ ГОСТ } 2590-71}{\text{Ст.3 ГОСТ } 535-5}$

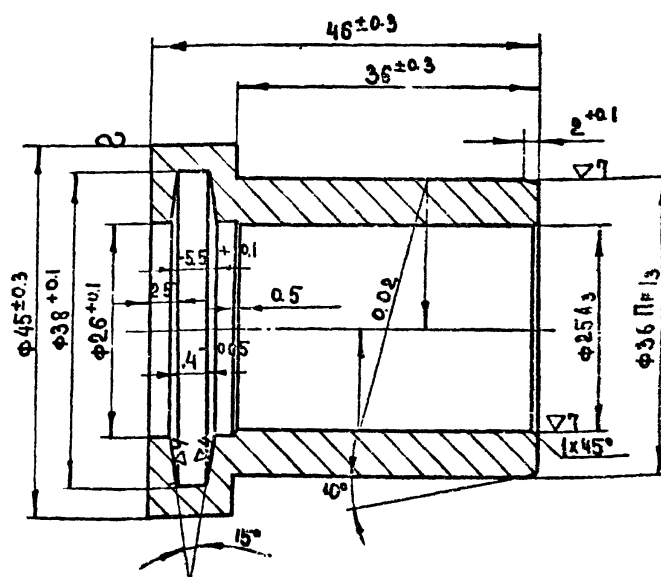
ТАК-Н-І-72
ЧАСТЬ II
АЛБЕОМ № 2

ANTERA	MACCA	M-5:
--------	-------	------

		0.05	2:1
--	--	------	-----

Адрес: г. Москва
г. Москва
МОСГОРИСПОЛКОМА
УПРАВЛЕНИЕ, МОСПРОЕКТ-1
МАСТЕРСКАЯ №18

$\nabla^3(\nabla)$



СЧ-III-2-01.00.005

БЕТУКА

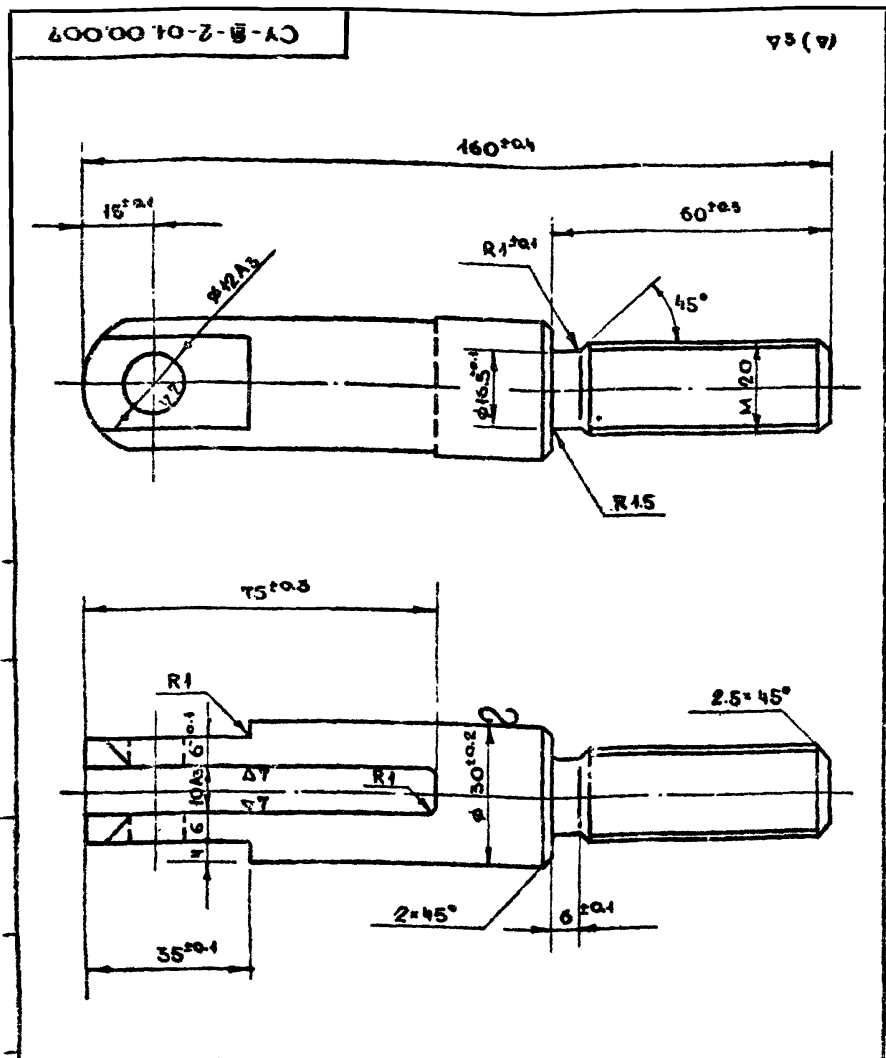
Бронза Бр АЖ 9-4
ГОСТ 493-68

ТАК-Н-І-72
ЧАСТЬ II
АВЕРОВА Н. 2

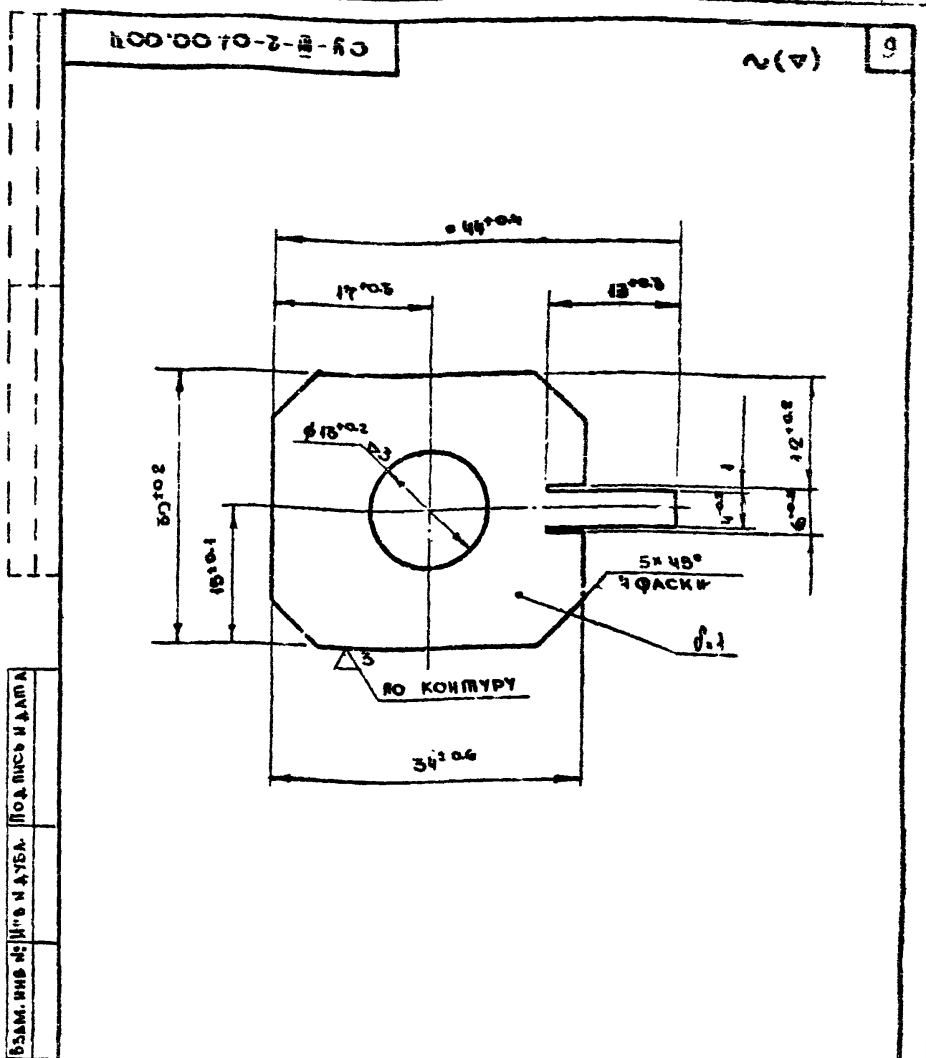
INTERA	MACCA	M-E
--------	-------	-----

	0.2	2:1
--	-----	-----

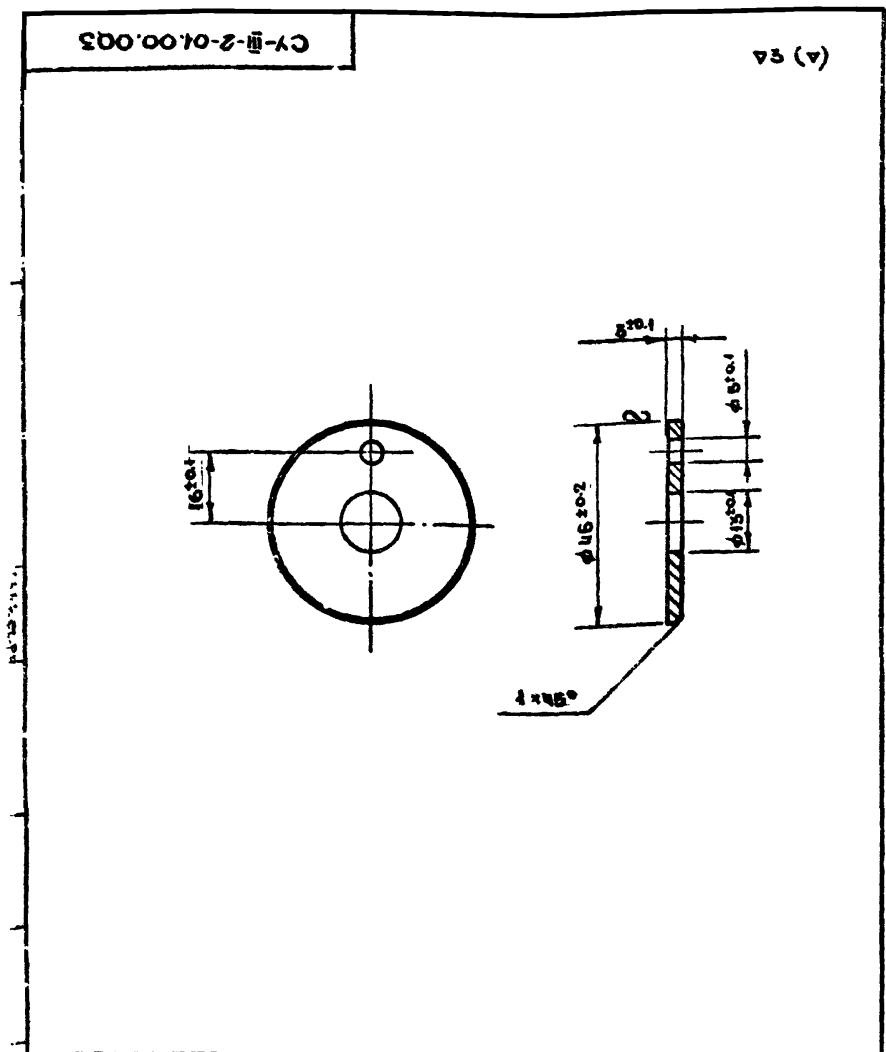
ЛИСТ	ЛИСТОВ
ГАВ АРХ МОСГОРИСПЕКАМА УПРАВЛЕНИЕ, МОСПРОЕКТ-1"	



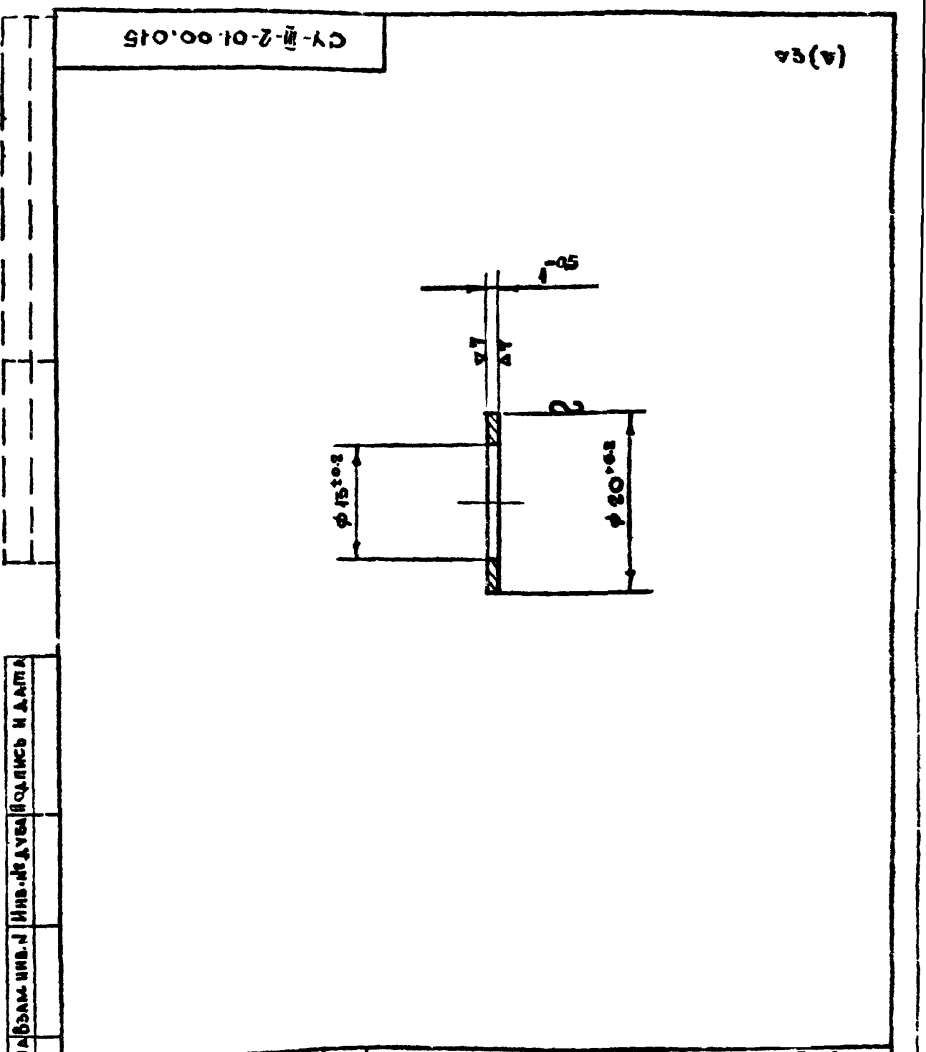
ИЗМ. ЛИСТ. ДОКУМЕНТ. ПОДПИСЬ. ДАТА			СУ-III-2-01.00.007		ТАК-Н-Т-72 Часть II Альбом №2
Исполн. Фамилия Подп. Дат.			В И А К А		Листов Масса м-в
Руковод. Ч. А. М. А. Н.			0.55 4:1		Лист Листов
Глав. Инж. Черкасова			Крут 30 ГОСТ 2590-71		Глав. Инж. Мосгорисполкома
Исполн. Чернявский			Ст. 45 ГОСТ 1050-68		Упр. Моспроект-1
Провер. Высоцкая					Мастерская №8



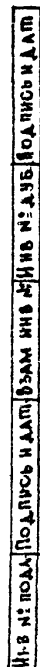
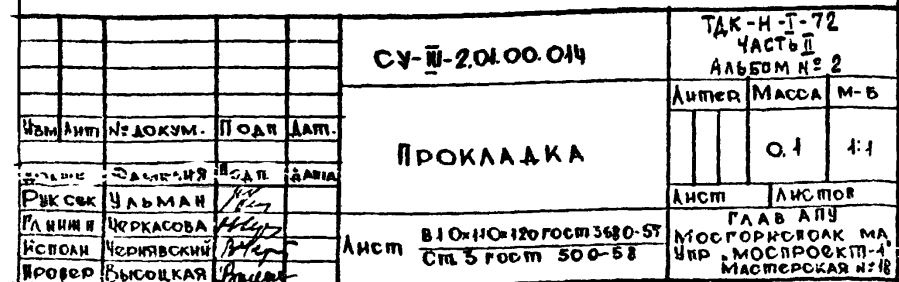
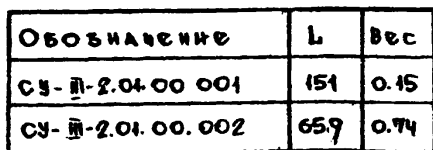
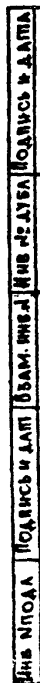
ИЗМ. ЛИСТ. ДОКУМЕНТ. ПОДПИСЬ. ДАТА			СУ-III-2-01.00.004		ТАК-Н-Т-72 Часть II Альбом №2
Исполн. Фамилия Подп. Дат.			П Л А Н К А С Т О Р О Н Я Я		Листов Масса м-в
Руковод. Ч. А. М. А. Н.			0.003 2:1		Лист Листов
Глав. Инж. Черкасова			Лист В. 1.0×3.0×4.1 ГОСТ 3480-57		Глав. Инж. Мосгорисполкома
Исполн. Чернявский			Ст. 3 ГОСТ 500-58		Упр. Моспроект-1
Провер. Высоцкая					Мастерская №8

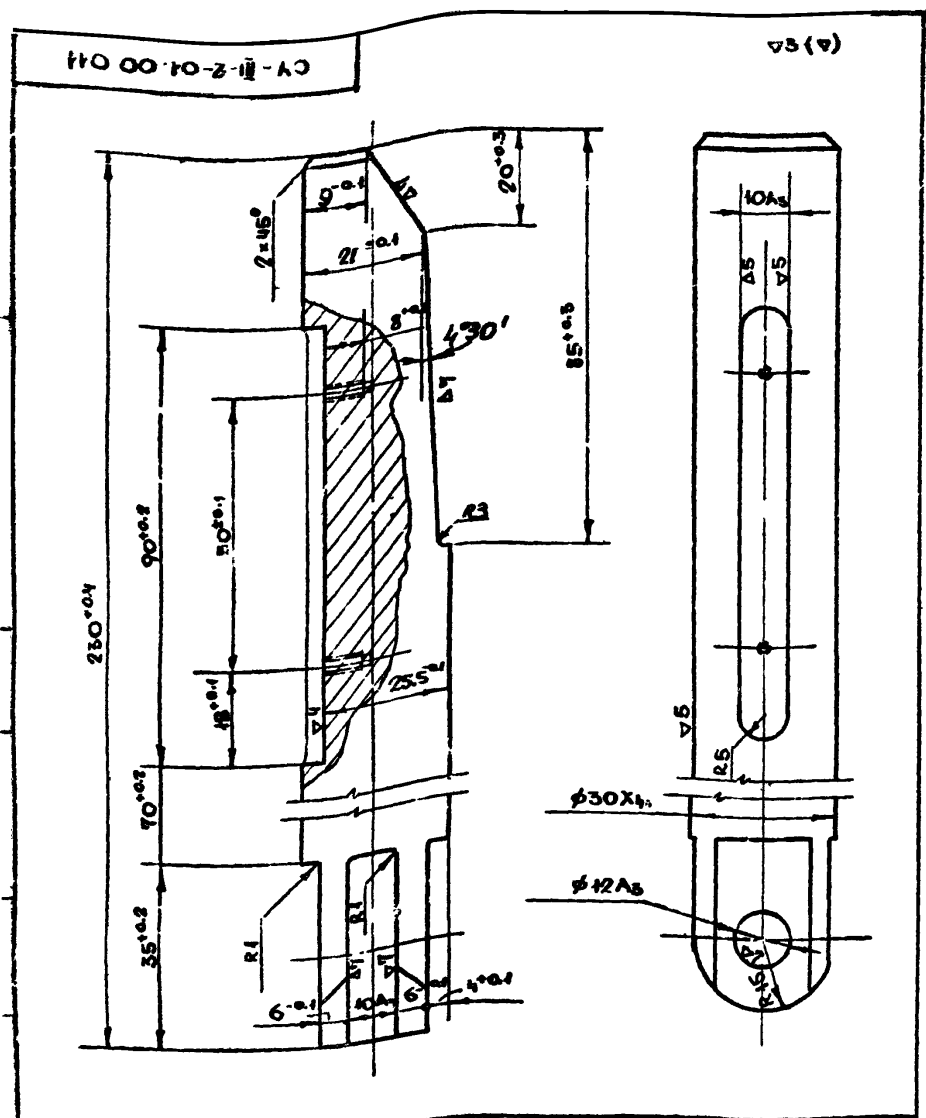


ИЗМ. ЛИСТ. ДОКУМЕНТ. ПОДПИСЬ. ДАТА			СУ-III-2-01.00.003		ТАК-Н-Т-72 Часть II Альбом №2
Исполн. Фамилия Подп. Дат.			Ш А Й Б А П О Р Ц Е В Я Я		Листов Масса м-в
Руковод. Ч. А. М. А. Н.			0.052 1:1		Лист Листов
Глав. Инж. Черкасова			Крут 45 ГОСТ 2590-71		Глав. Инж. Мосгорисполкома
Исполн. Чернявский			Ст. 3 ГОСТ 536-68		Упр. Моспроект-1
Провер. Высоцкая					Мастерская №8

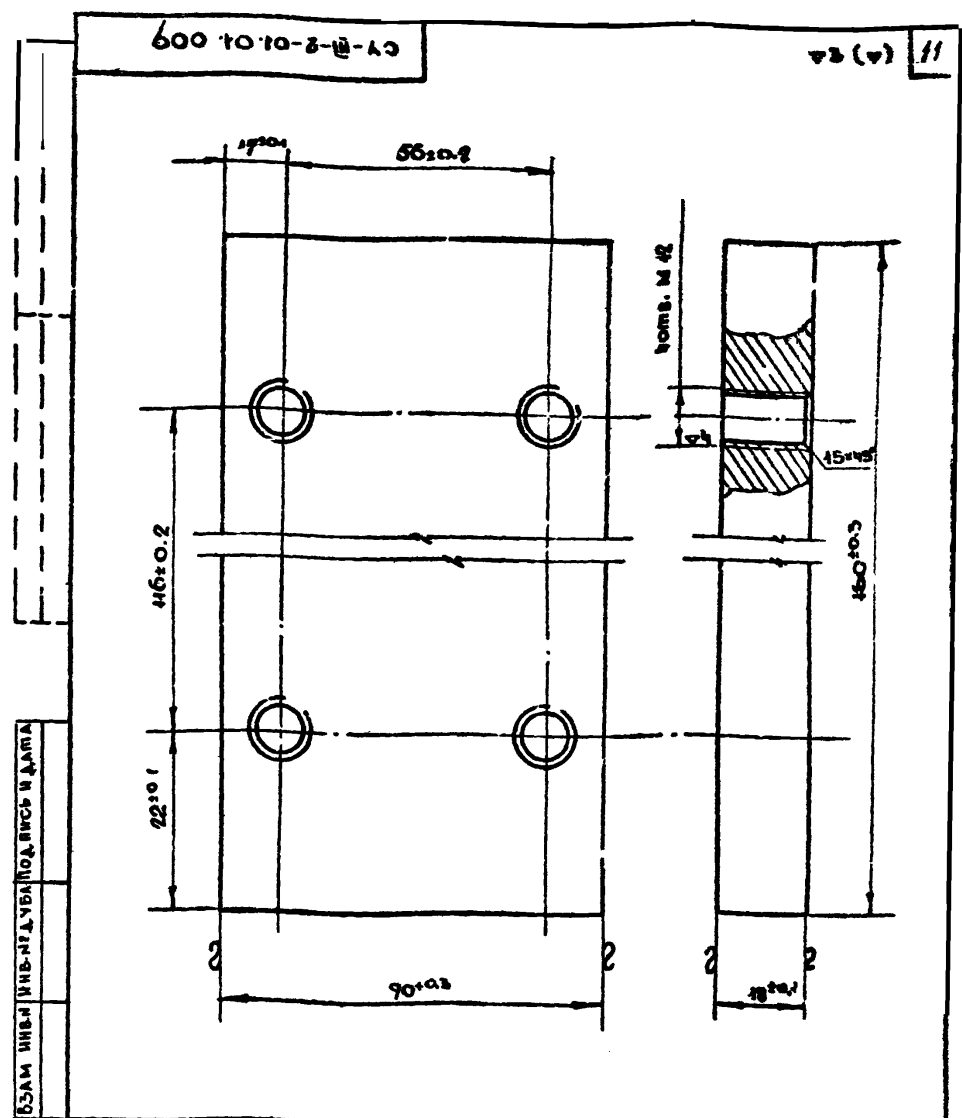


ИЗМ. ЛИСТ. ДОКУМЕНТ. ПОДПИСЬ. ДАТА			СУ-III-2-01.00.015		ТАК-Н-Т-72 Часть II Альбом №2
Исполн. Фамилия Подп. Дат.			Ш А Й Б А		Листов Масса м-в
Руковод. Ч. А. М. А. Н.			0.001 2:1		Лист Листов
Глав. Инж. Черкасова			Лист Бронза БРЛН-Ч		Глав. Инж. Мосгорисполкома
Исполн. Чернявский			ГОСТ 493-54		Упр. Моспроект-1
Провер. Высоцкая					Мастерская №8

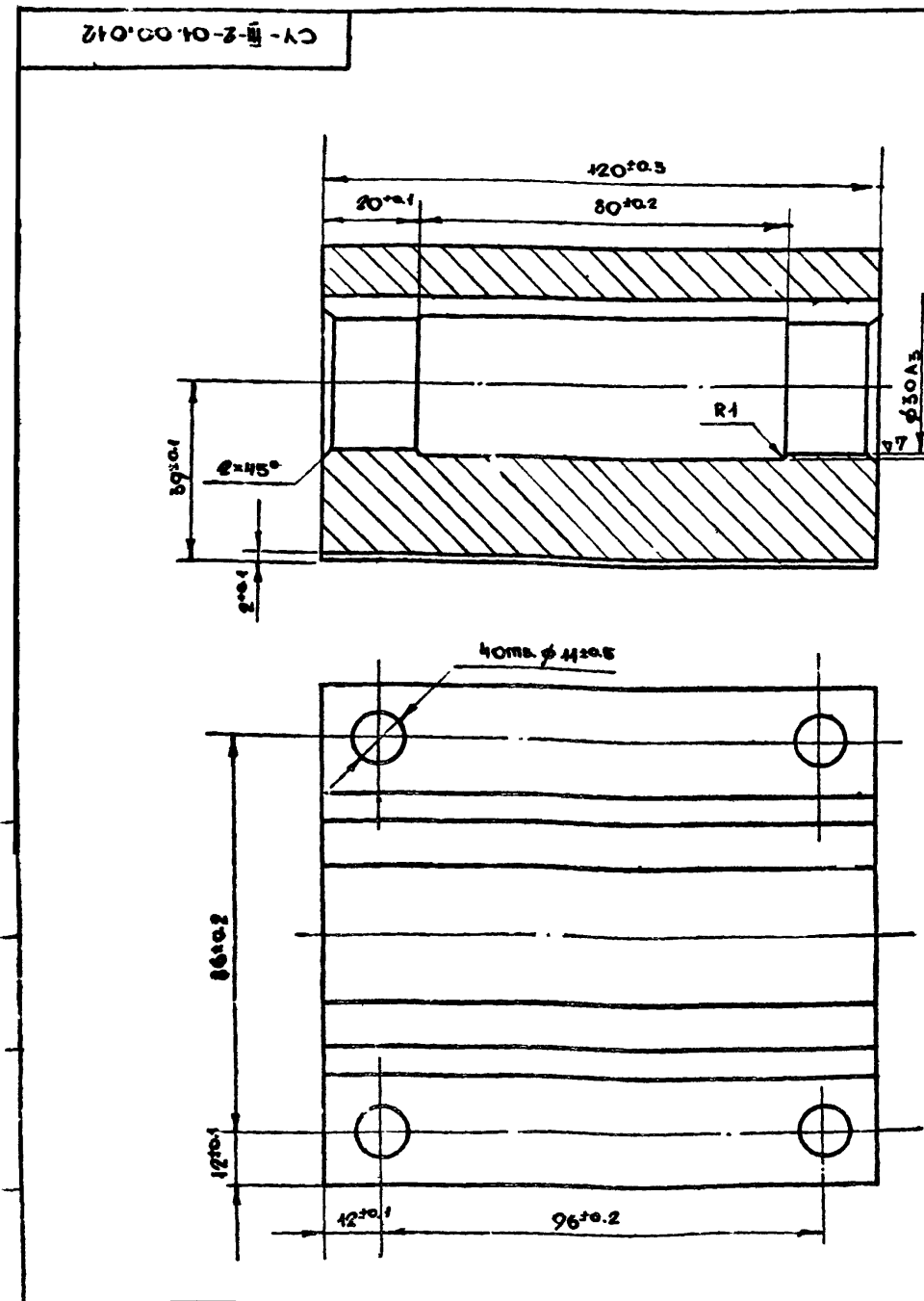
[illegible][illegible][illegible]



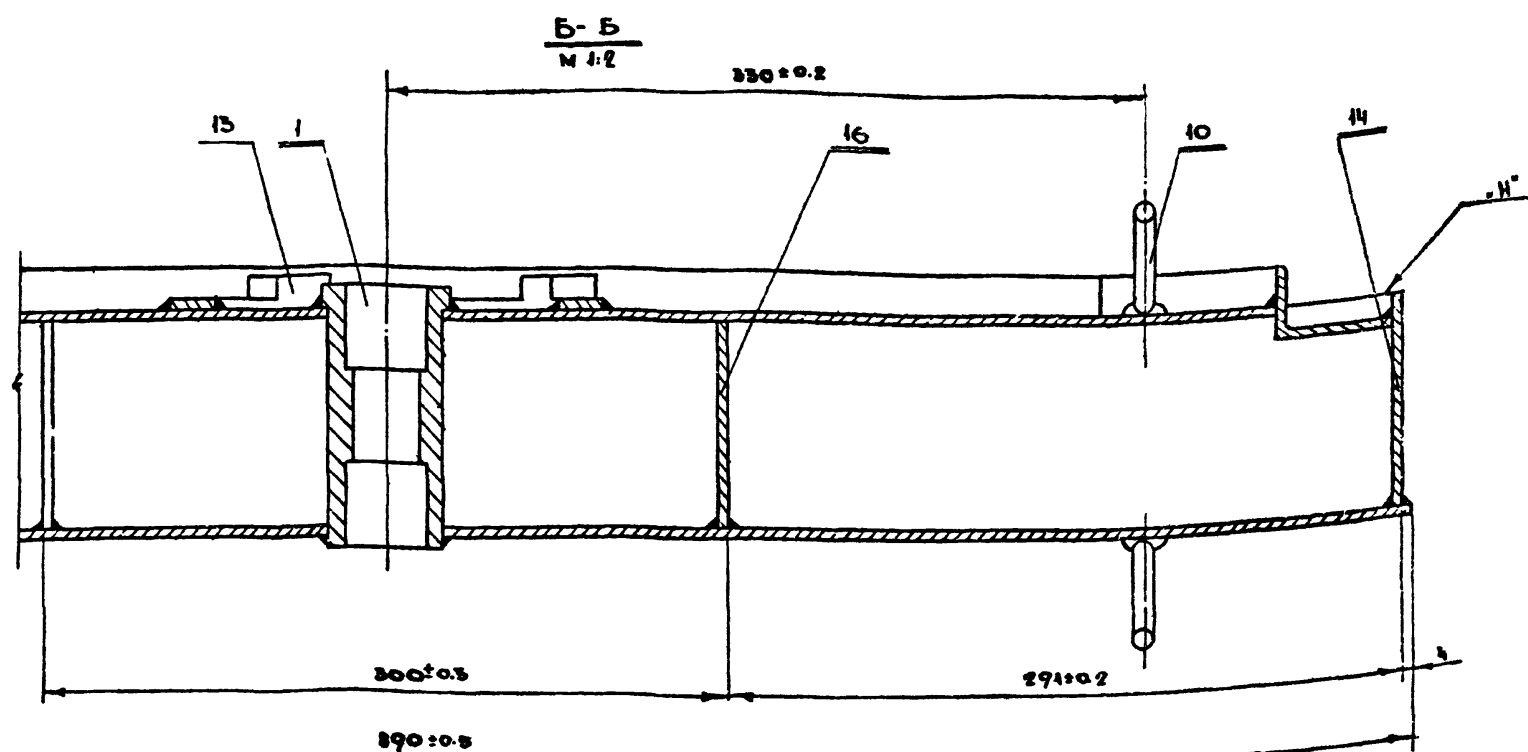
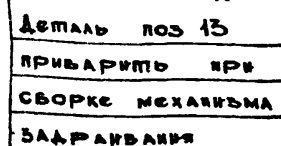
СЧ-И-2-01.00.011			ТАК-Н-1-72 ЧАСТЬ II АЛБЕОМ №2		
КЛИН			Лист МАСА М-Б		
32 ГОСТ 2570-71			МООГОРСПОАКОМА		
Ст. 45 ГОСТ 1050-60			УПР. МОСПРОЕКТ-1		
МАСТЕРСКАЯ №18					



СЧ-И-2-01.01.00.009			ТАК-Н-1-72 ЧАСТЬ II АЛБЕОМ №2		
ПЛАСТИНА			Лист МАСА М-Б		
18x20x80 ГОСТ 103-59			МООГОРСПОАКОМА		
Ст. 3 ГОСТ 535-68			УПР. МОСПРОЕКТ-1		
МАСТЕРСКАЯ №18					



СЧ-И-2-01.00.012			ТАК-Н-1-72 ЧАСТЬ II АЛБЕОМ №2		
НАПРАВЛЯЮЩАЯ			Лист МАСА М-Б		
3-8			МООГОРСПОАКОМА		
Сталь 3 ГОСТ 380-71			УПР. МОСПРОЕКТ-1		
МАСТЕРСКАЯ №18					

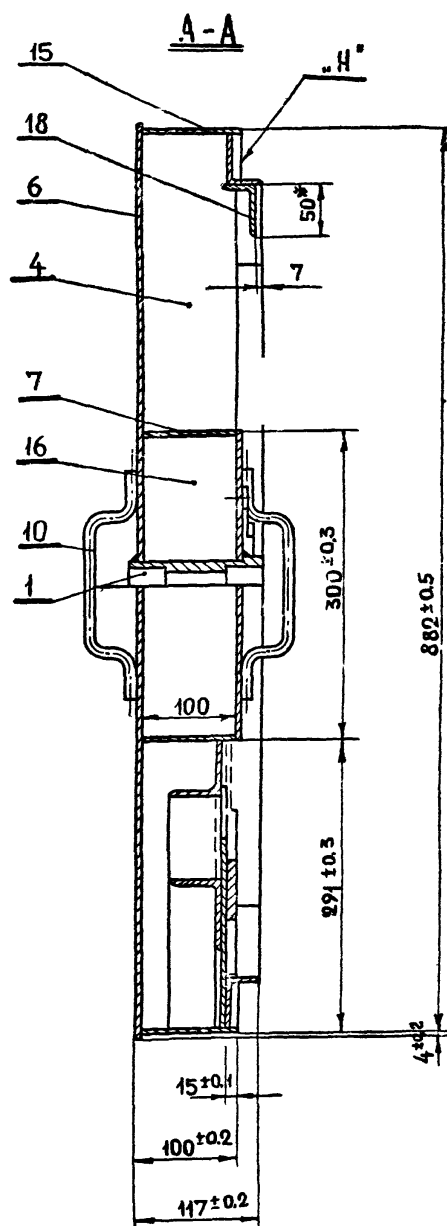
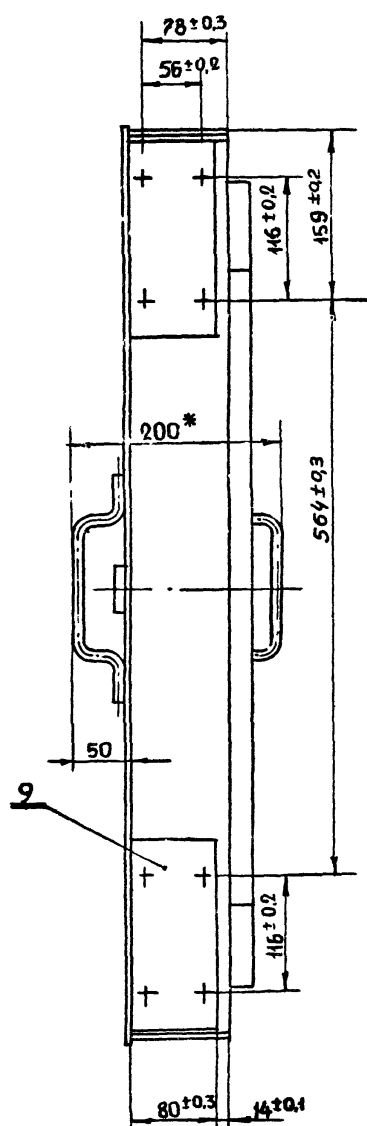


* РАЗМЕРЫ ДЛЯ СПРАВОК:

1. ВЕРНУТЬ СПЛОШНЫМ НОРМАЛЬНЫМ ШВОМ ПО ПЕРИМЕТРУ СОСРЕДОТОНЕННЫМ ДЕТАЛЕЙ, ШВОМ РАВНЫМ НАИМЕНЬШЕЙ ТОЛЩИНЕ СВАРЯЕМОЙ ДЕТАЛИ
2. ЭЛЕКТРОД МАРКИ Э-42 ГОСТ 9467-60.
3. ДОПУСТИМАЯ РАВНОСТЬ ДЛИН ДИАГОНАЛЕЙ КОЛОТНА-3ММ.
4. ПОСЛЕ СВАРКИ ОТРИХТОВАТЬ ВО ПЕРИМЕТРУ СО СПОРОННОЙ ПЛОСКОСТЬЮ ДО ПОЛНОГО ВКЛЮЧЕНИЯ К КОНТРОЛЬНОЙ ЗАПЕЧ. ДОПУСТИМЫЙ ЗАВОД НЕ БОЛЕЕ 1ММ.

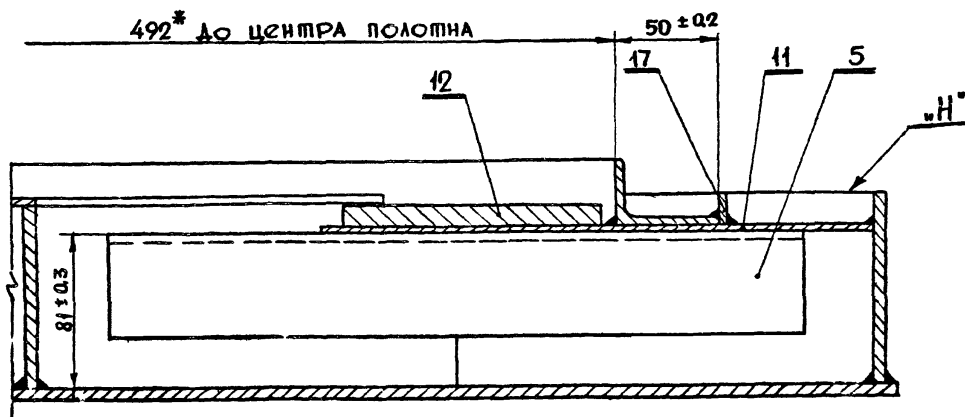
РАЗМЕРЫ АЛС СЕВАЗОВ				ТАХ-Н-2-72 ЧАСТЬ I АЛБЭМ №2	
СУ-III-2-01.01.000СБ.				АМТЕР	МАССА М-Н
ИЗМ	АМТ	НАДОКУМЕН	ПОДПИСА	АЛП	
РЖК	МАС	САВИЧ	12/10/72		98.5 1:4
ГА	НИИ	БЫЧКОВ	Бичков		
ГА	КОП	САЛНОВ	Салнов		
РУК	СЕК	УЛЬМАН	Ульман		
ГА	НИИ	ЧЕРКАСОВ	Черкасов		
ИСПОЛН	ЧЕРНЫШОВ	Чернышов	Чернышов		
ИСПОЛН	БЫЧКОВ	Бичков	Бичков		

Вид А.К'



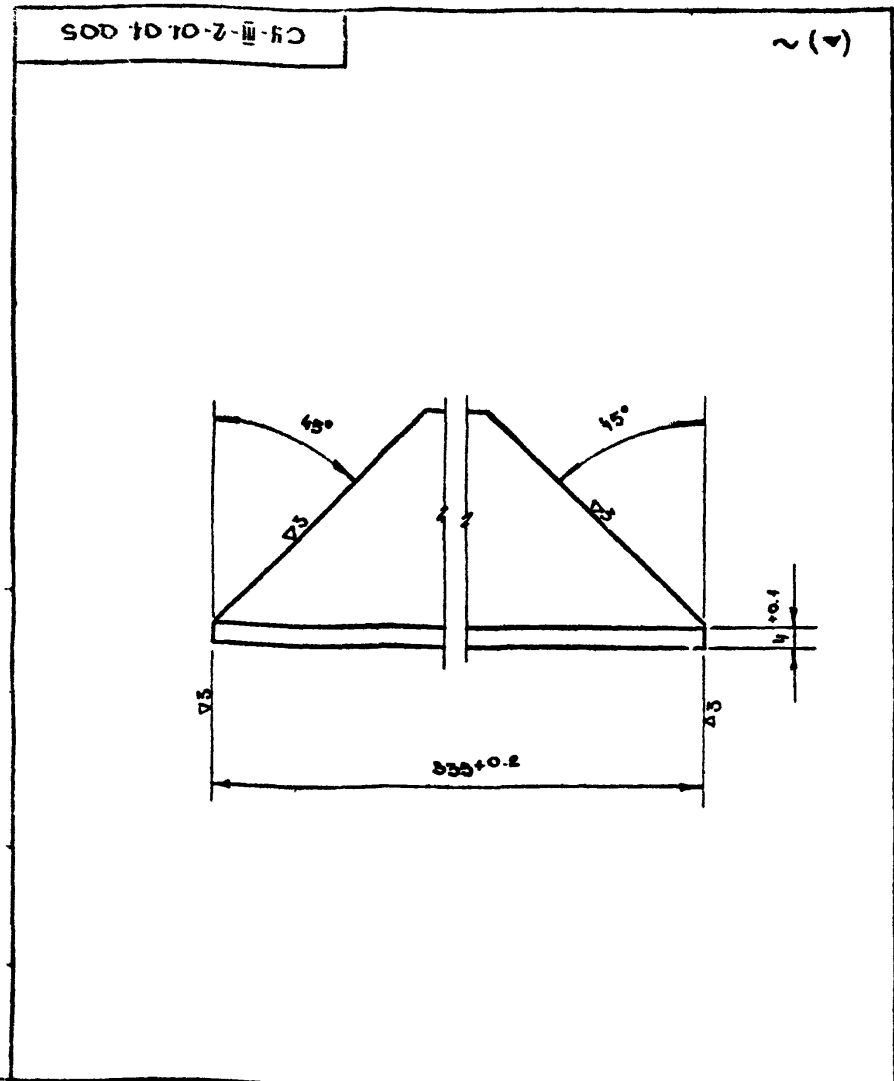
В - В

м 1:2 (повернуто)

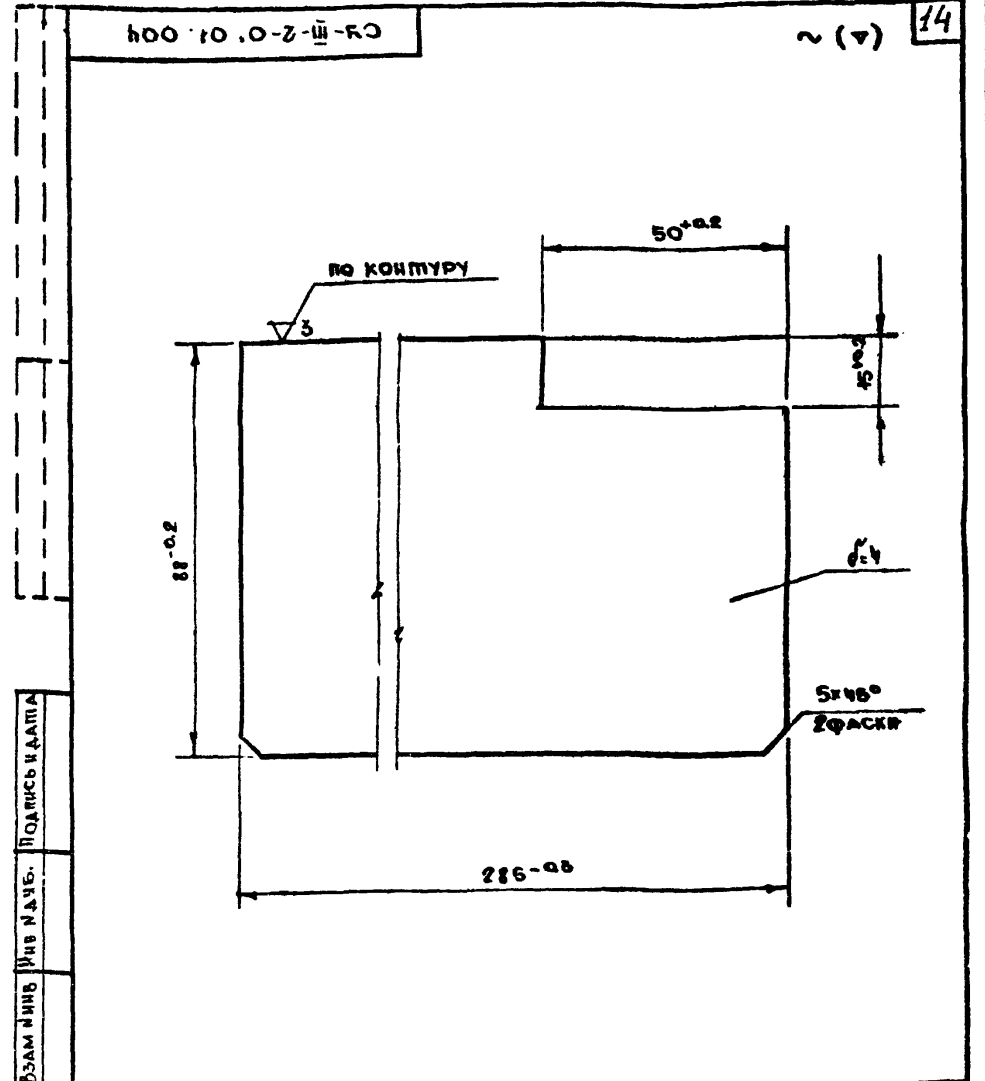


* РАЗМЕРЫ ДЛЯ СПРАВОК

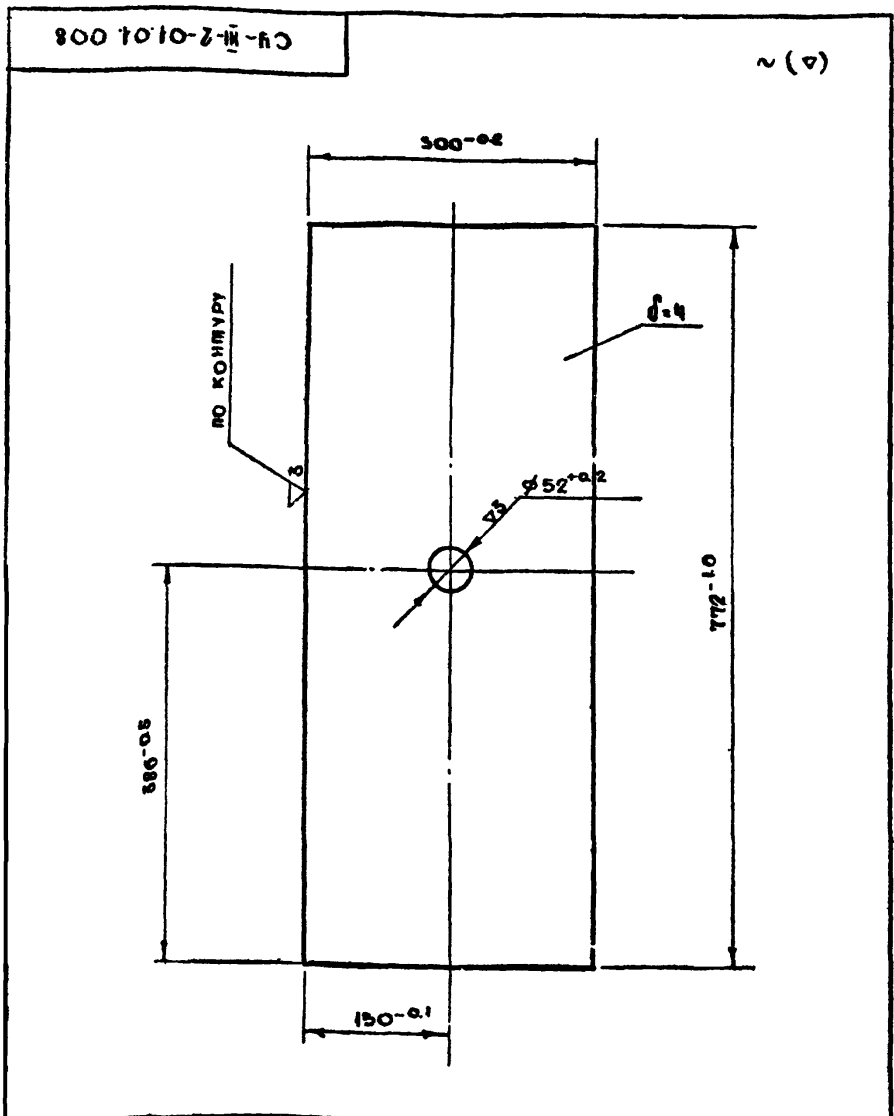
СУ-III-2-01.01.000СБ				ТАК-Н-Г-72 Часть II Альбом № 2	
ПОЛОТНО				Лист 2	Масса: М-Б
				1:4	
				Лист 2	Листов 2
				РАЗРАБОТКА МОСТОВ И ПОЛОТНОМ УПРАВЛЕНИЕ МОСТОВОСТРОИТЕЛЬ- МАШИНОСТРОИТЕЛЬ И	
ИЗМ/ИСП	И ДОКУМ	ПОДП	ДАТА		
РУК МАСТ	САВИН				
ТА ИНЖ	БЫЧКОВ				
ТА КОНСТ	САЛИЩОВ				
РУК СЕК	УЛЬМАН				
ТА ИНЖ	ИЗРКАСОВА				
ИСПОМ	ЧЕРНЫШОВ				
ПРОЕК	ВЫСОЦКАЯ				



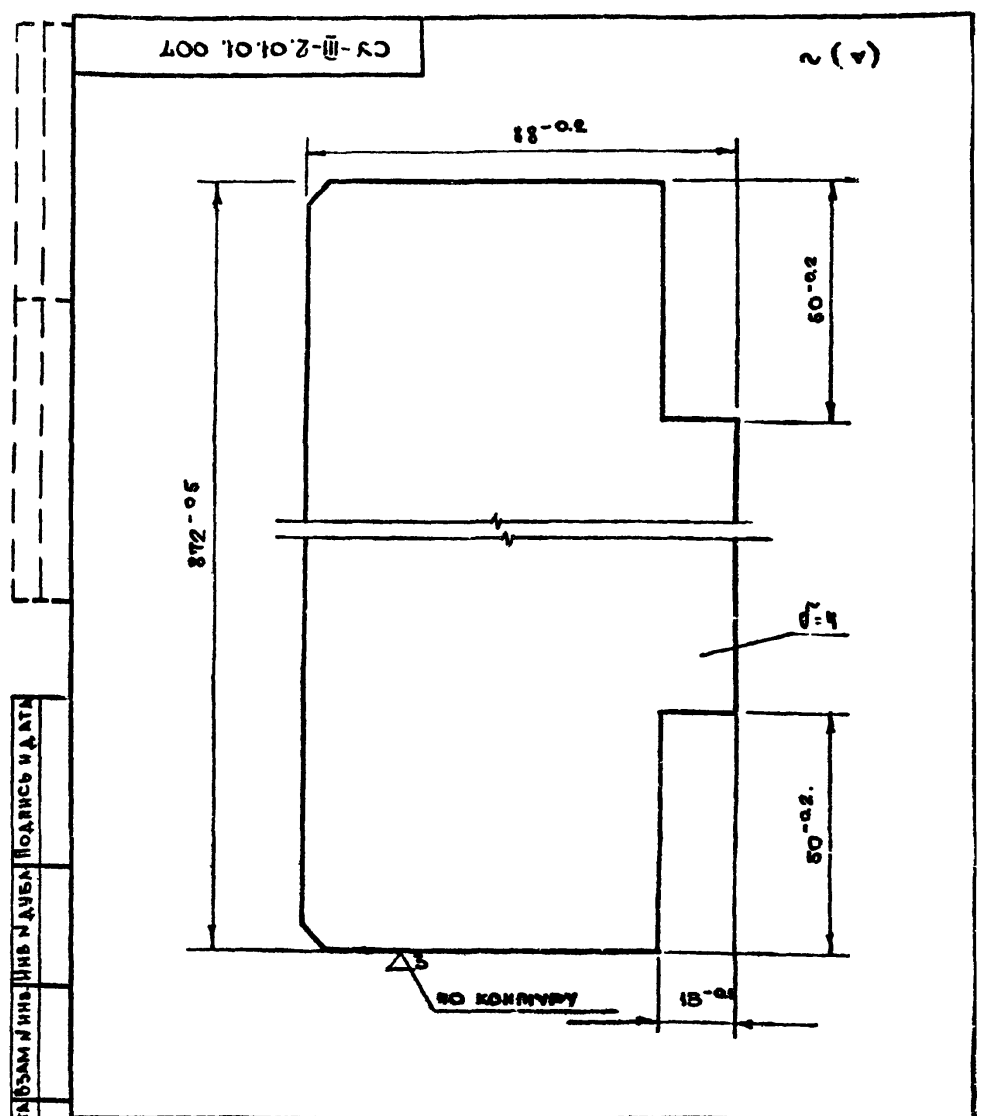
ИЗМ	ЛИСТ	И ДОКУМЕН	ПОДПИС	ДАТА	СЧ-III-2-01.01.005	ТАК-Н-1-72 ЧАСТЬ II АЛЬБОМ № 2	ЛИСТЕР	МАССА	М-Б
ДОЛЖНОС	ФАМИЛИЯ	ПОДПИС	ДАТА		УГОЛОК			0.87	1.1
РУК СЕК	УЛЬМАН					ЛИСТ	ЛИСТОВ		
ПЛИНИИ	ЧЕРКАСОВА								
ИСПОЛН	ЧЕРНЯВСК				Угол 50x50x4 ГОСТ 8510-72	ГЛАВ АПУ			
ПРОВЕР	БЫСОВСКАЯ				РАВН СТ. 3 ГОСТ 535-58	МОСГОРПРОЕКТОМА			
						УПР. МОСПРОЕКТ-1			
						МАСТЕРСКАЯ №18			



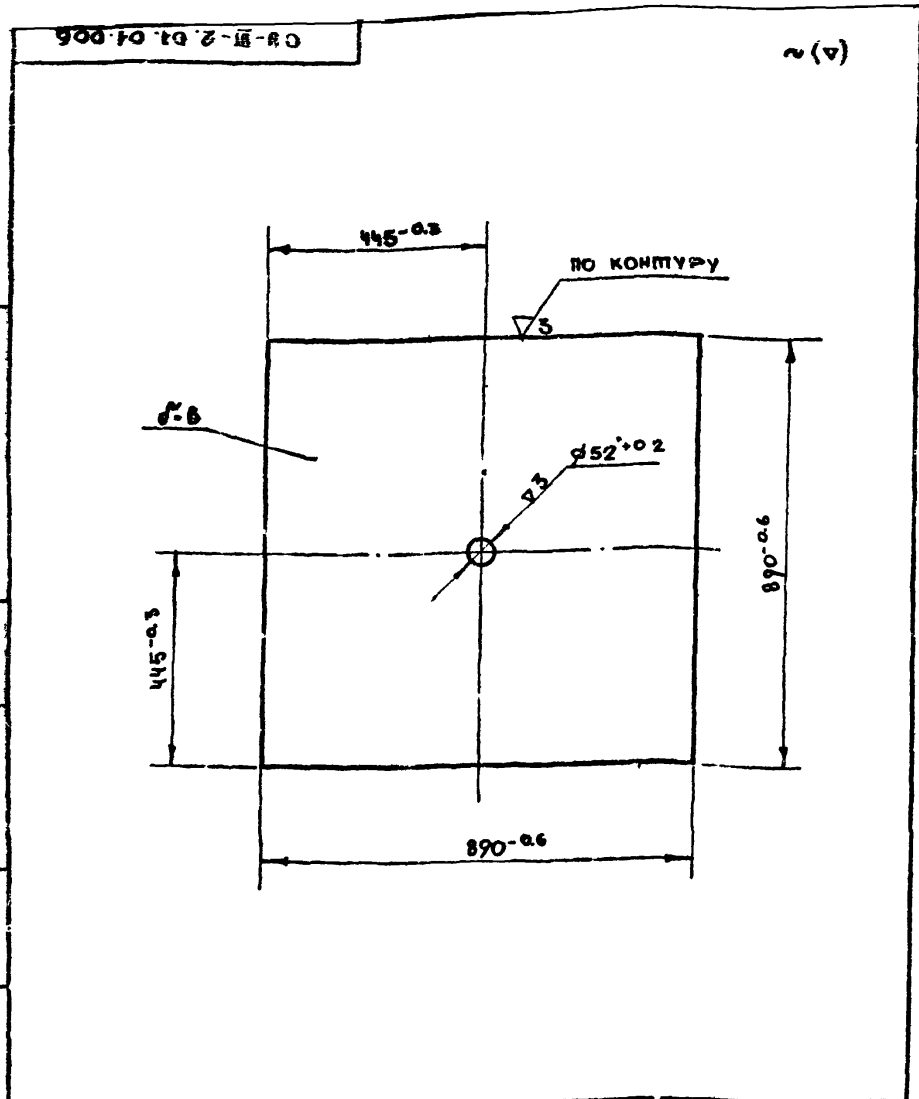
ИЗМ	ЛИСТ	И ДОКУМЕН	ПОДПИС	ДАТА	СЧ-III-2-01.01.004	ТАК-Н-1-72 ЧАСТЬ II АЛЬБОМ № 2	ЛИСТЕР	МАССА	М-Б
ДОЛЖНОС	ФАМИЛИЯ	ПОДПИС	ДАТА		РЕБРО			0.97	1.1
РУК СЕК	УЛЬМАН					ЛИСТ	ЛИСТОВ		
ПЛИНИИ	ЧЕРКАСОВА								
ИСПОЛН	ЧЕРНЯВСК				Лист 4x88x285 ГОСТ 5681-57	ГЛАВ АПУ			
ПРОВЕР	БЫСОВСКАЯ				СТ. 3 ГОСТ 500-58	МОСГОРПРОЕКТОМА			
						УПР. МОСПРОЕКТ-1			
						МАСТЕРСКАЯ №18			



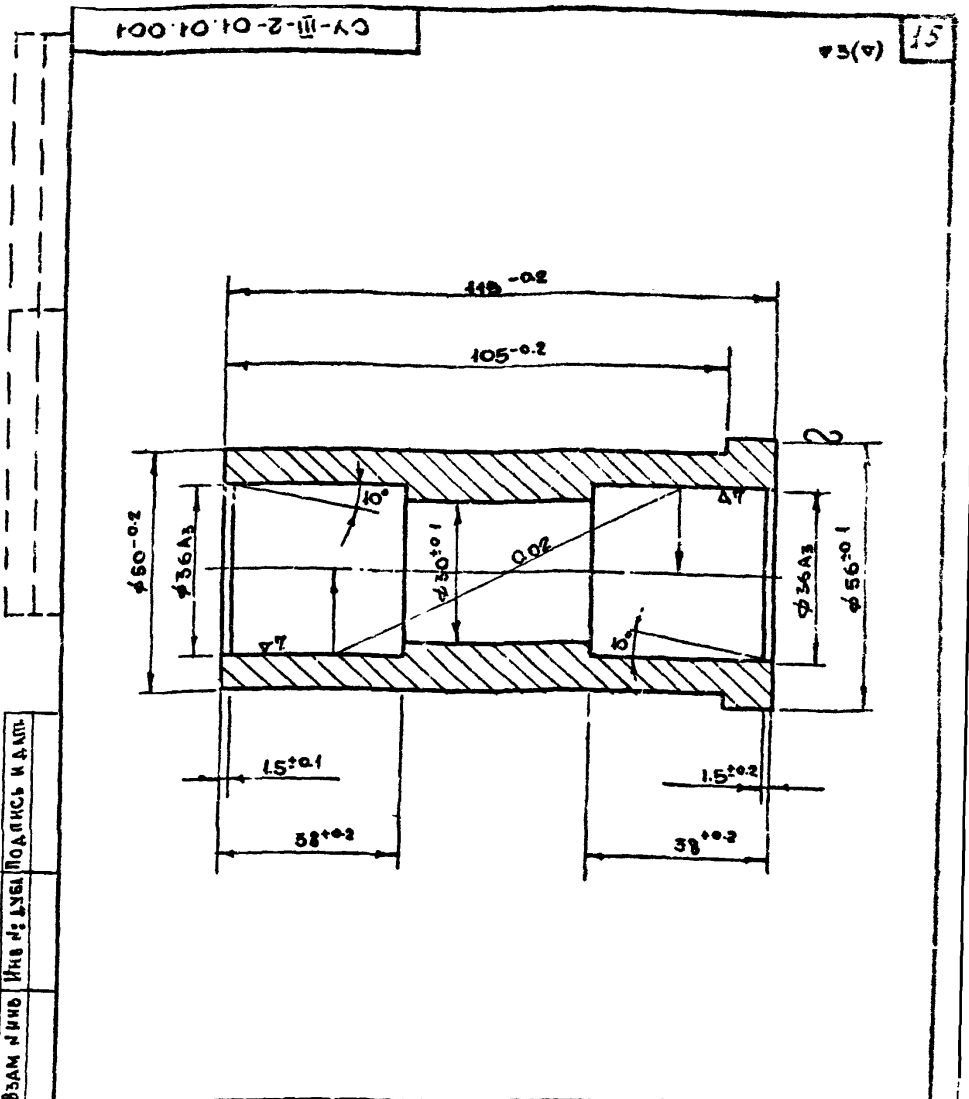
ИЗМ	ЛИСТ	И ДОКУМЕН	ПОДПИС	ДАТА	СЧ-III-2-01.01.008	ТАК-Н-1-72 ЧАСТЬ II АЛЬБОМ № 2	ЛИСТЕР	МАССА	М-Б
ДОЛЖНОС	ФАМИЛИЯ	ПОДПИС	ДАТА		ОСНОВАНИЕ			7.2	1.5
РУК СЕК	УЛЬМАН					ЛИСТ	ЛИСТОВ		
ПЛИНИИ	ЧЕРКАСОВА								
ИСПОЛН	ЧЕРНЯВСК				Лист 4x300x772 ГОСТ 5681-57	ГЛАВ АПУ			
ПРОВЕР	БЫСОВСКАЯ				СТ. 3 ГОСТ 500-58	МОСГОРПРОЕКТОМА			
						УПР. МОСПРОЕКТ-1			
						МАСТЕРСКАЯ №18			



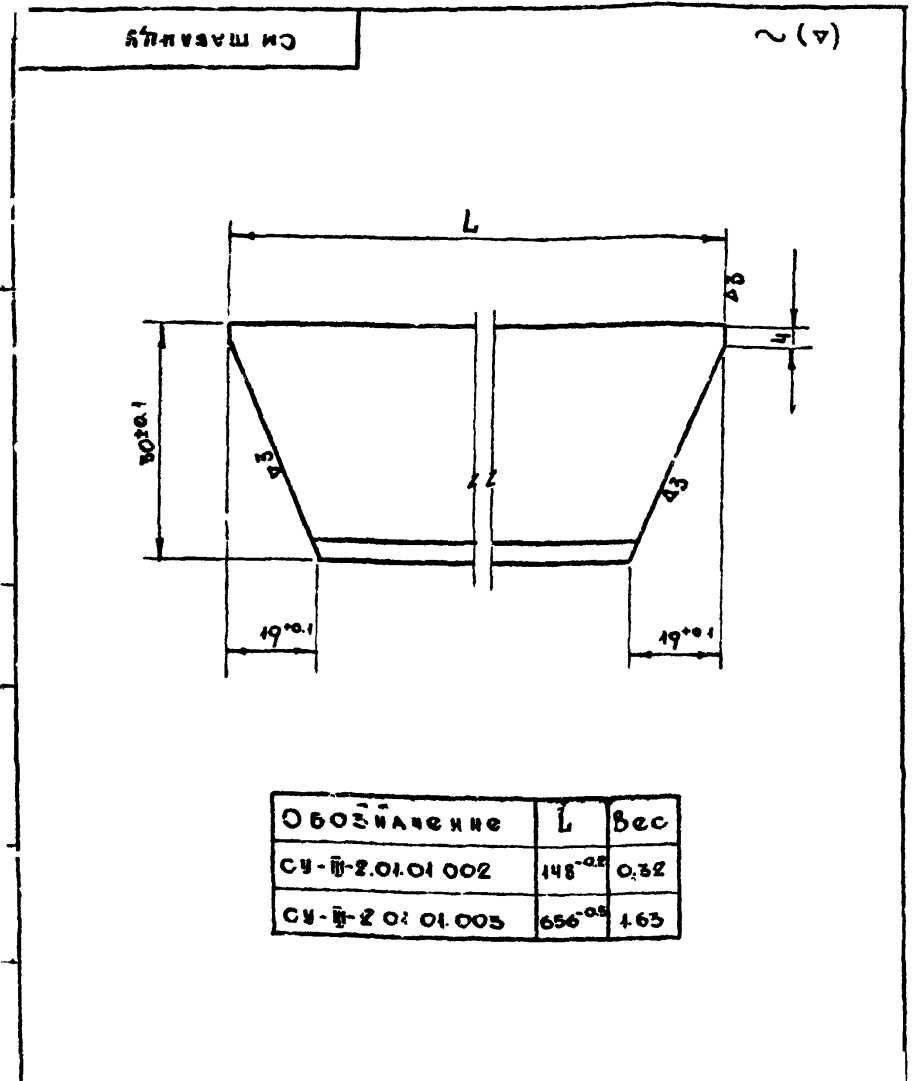
ИЗМ	ЛИСТ	И ДОКУМЕН	ПОДПИС	ДАТА	СЧ-III-2-01.01.007	ТАК-Н-1-72 ЧАСТЬ II АЛЬБОМ № 2	ЛИСТЕР	МАССА	М-Б
ДОЛЖНОС	ФАМИЛИЯ	ПОДПИС	ДАТА		РЕБРО			2.3	1.1
РУК СЕК	УЛЬМАН					ЛИСТ	ЛИСТОВ		
ПЛИНИИ	ЧЕРКАСОВА								
ИСПОЛН	ЧЕРНЯВСК				Лист 4x300x772 ГОСТ 5681-57	ГЛАВ АПУ			
ПРОВЕР	БЫСОВСКАЯ				СТ. 3 ГОСТ 500-58	МОСГОРПРОЕКТОМА			
						УПР. МОСПРОЕКТ-1			
						МАСТЕРСКАЯ №18			



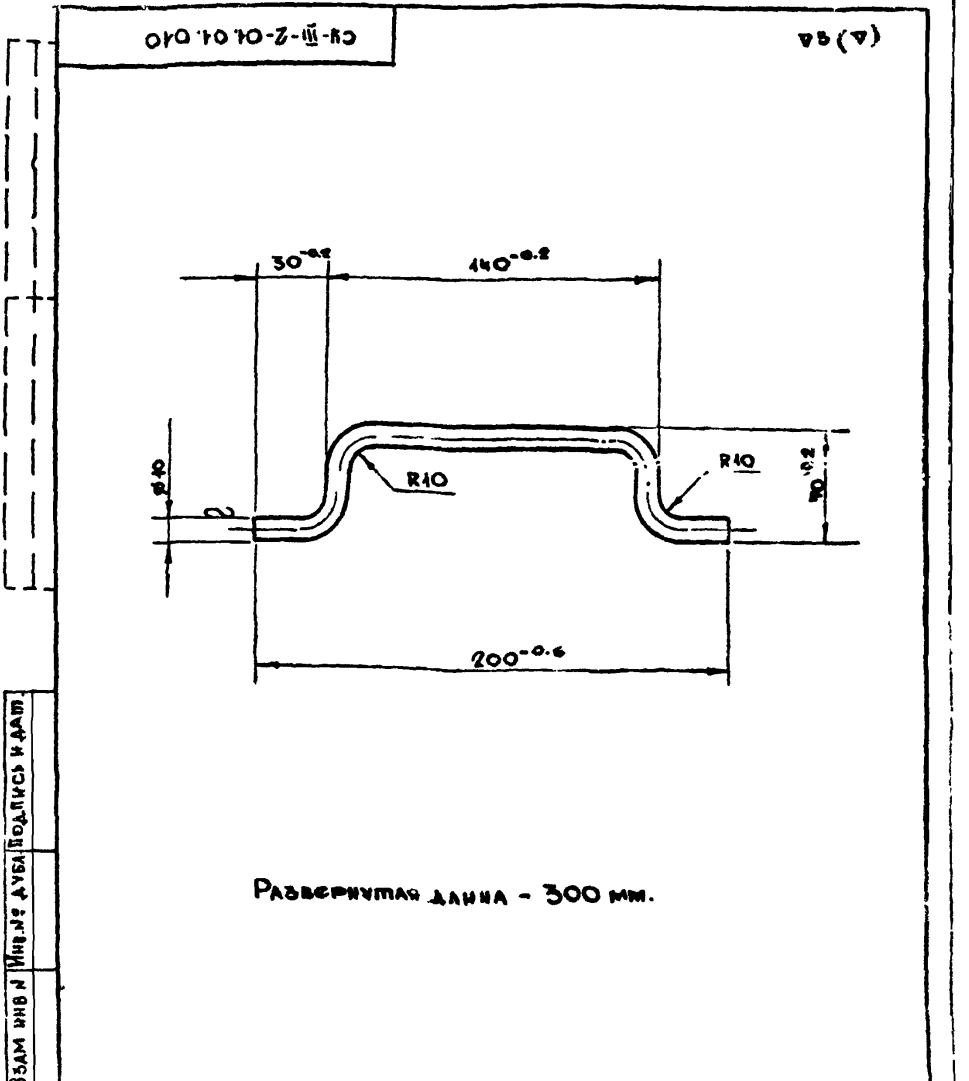
СЧ-И-2-01.01.006				ТАК-Н-Т-72 Часть II Альбом № 2		
Изм	Лист	№ докум	Подпись	Дат.	Лист	Масса
Должн	Фамилия	Подп.	Дат.	Лист	Листов	М-Б
Рук сек.	Ульман	Рук		Лист	Листов	35.6 1:10
Гл инж	Черкасова	Рук		ГЛАВ АПС МОСГОРПРОЕКТА Упр. МОСПРОЕКТ-1 МАСТЕРСКАЯ № 5		
Исполн	Черныш	Рук		Лист 6x890x890 ГОСТ 5681-57		
Провер	Висоцкая	Рук		Ст. 3 ГОСТ 555-58		



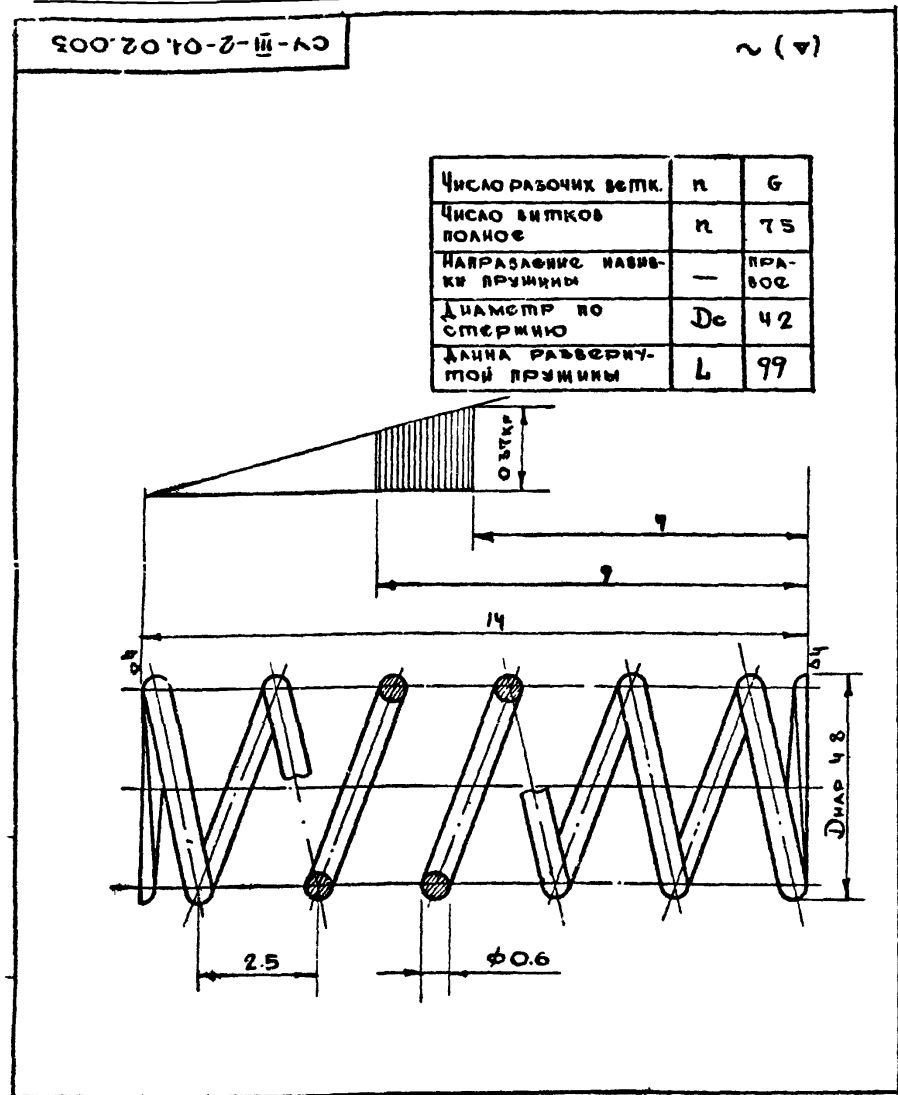
СЧ-И-2-01.01.001				ТАК-Н-Т-72 Часть II Альбом № 2		
Изм	Лист	№ докум	Подпись	Дат.	Лист	Масса
Должн	Фамилия	Подп.	Дат.	Лист	Листов	М-Б
Рук сек.	Ульман	Рук		Лист	Листов	0.9 1:1
Гл инж	Черкасова	Рук		ГЛАВ АПС МОСГОРПРОЕКТА Упр. МОСПРОЕКТ-1 МАСТЕРСКАЯ № 5		
Исполн	Черныш	Рук		Лист 56 ГОСТ 2596-71		
Провер	Висоцкая	Рук		Ст. 3 ГОСТ 555-58		



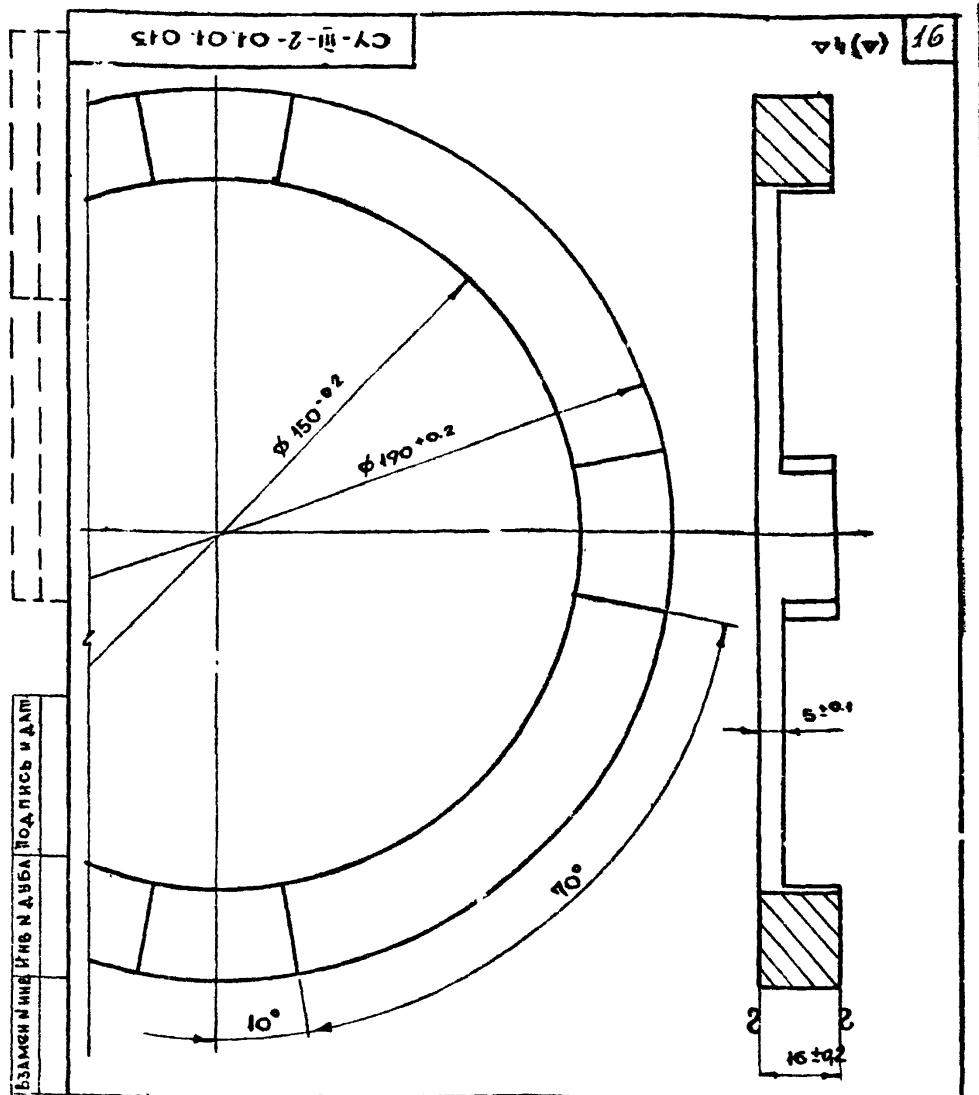
СМ. ТАБЛИЦА				ТАК-Н-Т-72 Часть II Альбом № 2		
Изм	Лист	№ докум	Подпись	Дат.	Лист	Масса
Должн	Фамилия	Подп.	Дат.	Лист	Листов	М-Б
Рук сек.	Ульман	Рук		Лист	Листов	1:1
Гл инж	Черкасова	Рук		ГЛАВ АПС МОСГОРПРОЕКТА Упр. МОСПРОЕКТ-1 МАСТЕРСКАЯ № 5		
Исполн	Черныш	Рук		Лист 30x32x4 ГОСТ 8510-72		
Провер	Висоцкая	Рук		Ст. 3 ГОСТ 555-58		



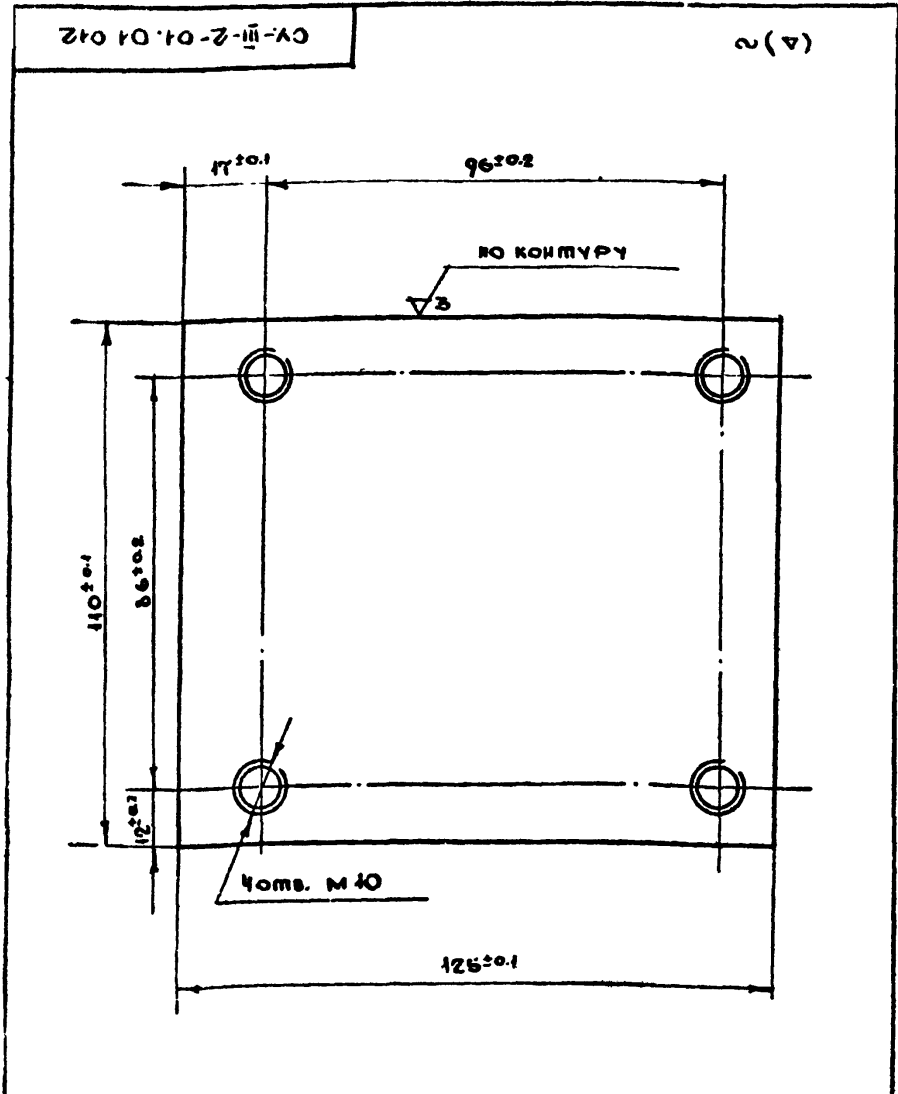
СЧ-И-2-01.01.010				ТАК-Н-Т-72 Часть II Альбом № 2		
Изм	Лист	№ докум	Подпись	Дат.	Лист	Масса
Должн	Фамилия	Подп.	Дат.	Лист	Листов	М-Б
Рук сек.	Ульман	Рук		Лист	Листов	0.17 1:2
Гл инж	Черкасова	Рук		ГЛАВ АПС МОСГОРПРОЕКТА Упр. МОСПРОЕКТ-1 МАСТЕРСКАЯ № 5		
Исполн	Черныш	Рук		Лист 10 ГОСТ 2596-71		
Провер	Висоцкая	Рук		Ст. 3 ГОСТ 555-58		



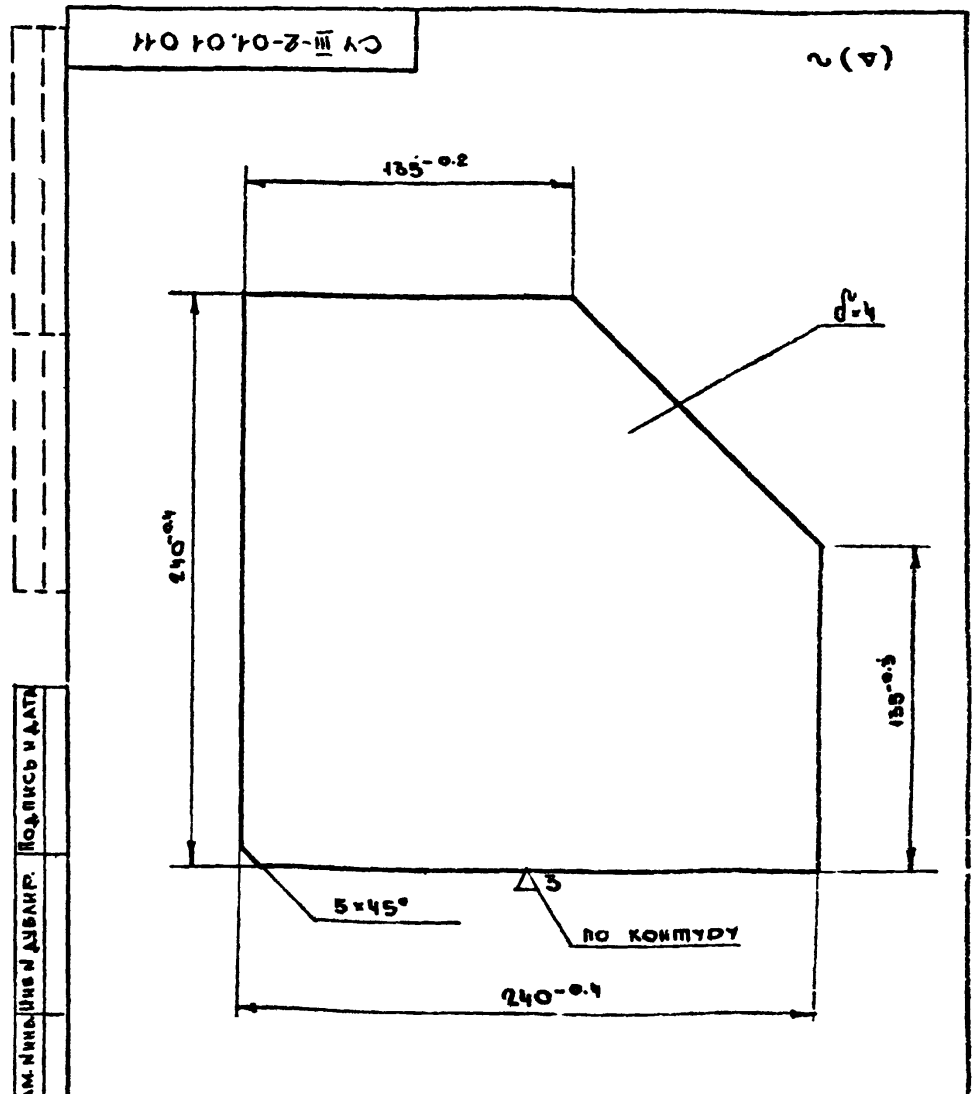
					СЧ-И-2-01.02.003			ТАК-Н-Т-72 Часть II Альбом № 2			
					Пружина			Литера	Масса	М-Б	
										0.003	10.1
					Должн	Фамилия	Подпись	Дата			
					Рук. сект.	Ульман	<i>Ульман</i>				
					Глав. инж.	Черкасова	<i>Черкасова</i>				
					Исполн.	Чернявский	<i>Чернявский</i>				
					Провер.	Высоцкая	<i>Высоцкая</i>				
					Проволока крутильная Т-06 ГОСТ 9389-60			Лист	Листов		
								ГЛАВ АПУ МОСГОРПРОЕКТОМ УПР. МОСПРОЕКТ-1 МАСТЕРСКАЯ №18			



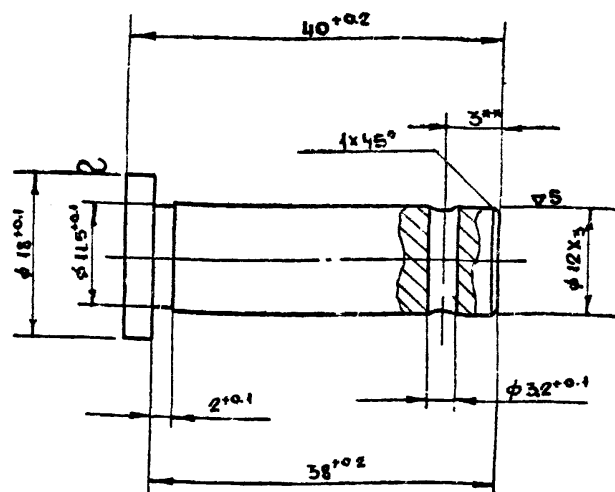
ИНВ. И ПОДП.	ПОДПИСЬ НА ЛИСТ																																																																																																																																																																																																																																																																																																																																																																																																																																																																																																																																																																																																																																																																																																																																																																																																																																																																																																																																																																																																																																																																																																																																																																																																																																																																																																																																																																																																																																																																																																																																																																																																																									</
--------------	-----------------	--	--	--	--	--	--	--	--	--	--	--	--	--	--	--	--	--	--	--	--	--	--	--	--	--	--	--	--	--	--	--	--	--	--	--	--	--	--	--	--	--	--	--	--	--	--	--	--	--	--	--	--	--	--	--	--	--	--	--	--	--	--	--	--	--	--	--	--	--	--	--	--	--	--	--	--	--	--	--	--	--	--	--	--	--	--	--	--	--	--	--	--	--	--	--	--	--	--	--	--	--	--	--	--	--	--	--	--	--	--	--	--	--	--	--	--	--	--	--	--	--	--	--	--	--	--	--	--	--	--	--	--	--	--	--	--	--	--	--	--	--	--	--	--	--	--	--	--	--	--	--	--	--	--	--	--	--	--	--	--	--	--	--	--	--	--	--	--	--	--	--	--	--	--	--	--	--	--	--	--	--	--	--	--	--	--	--	--	--	--	--	--	--	--	--	--	--	--	--	--	--	--	--	--	--	--	--	--	--	--	--	--	--	--	--	--	--	--	--	--	--	--	--	--	--	--	--	--	--	--	--	--	--	--	--	--	--	--	--	--	--	--	--	--	--	--	--	--	--	--	--	--	--	--	--	--	--	--	--	--	--	--	--	--	--	--	--	--	--	--	--	--	--	--	--	--	--	--	--	--	--	--	--	--	--	--	--	--	--	--	--	--	--	--	--	--	--	--	--	--	--	--	--	--	--	--	--	--	--	--	--	--	--	--	--	--	--	--	--	--	--	--	--	--	--	--	--	--	--	--	--	--	--	--	--	--	--	--	--	--	--	--	--	--	--	--	--	--	--	--	--	--	--	--	--	--	--	--	--	--	--	--	--	--	--	--	--	--	--	--	--	--	--	--	--	--	--	--	--	--	--	--	--	--	--	--	--	--	--	--	--	--	--	--	--	--	--	--	--	--	--	--	--	--	--	--	--	--	--	--	--	--	--	--	--	--	--	--	--	--	--	--	--	--	--	--	--	--	--	--	--	--	--	--	--	--	--	--	--	--	--	--	--	--	--	--	--	--	--	--	--	--	--	--	--	--	--	--	--	--	--	--	--	--	--	--	--	--	--	--	--	--	--	--	--	--	--	--	--	--	--	--	--	--	--	--	--	--	--	--	--	--	--	--	--	--	--	--	--	--	--	--	--	--	--	--	--	--	--	--	--	--	--	--	--	--	--	--	--	--	--	--	--	--	--	--	--	--	--	--	--	--	--	--	--	--	--	--	--	--	--	--	--	--	--	--	--	--	--	--	--	--	--	--	--	--	--	--	--	--	--	--	--	--	--	--	--	--	--	--	--	--	--	--	--	--	--	--	--	--	--	--	--	--	--	--	--	--	--	--	--	--	--	--	--	--	--	--	--	--	--	--	--	--	--	--	--	--	--	--	--	--	--	--	--	--	--	--	--	--	--	--	--	--	--	--	--	--	--	--	--	--	--	--	--	--	--	--	--	--	--	--	--	--	--	--	--	--	--	--	--	--	--	--	--	--	--	--	--	--	--	--	--	--	--	--	--	--	--	--	--	--	--	--	--	--	--	--	--	--	--	--	--	--	--	--	--	--	--	--	--	--	--	--	--	--	--	--	--	--	--	--	--	--	--	--	--	--	--	--	--	--	--	--	--	--	--	--	--	--	--	--	--	--	--	--	--	--	--	--	--	--	--	--	--	--	--	--	--	--	--	--	--	--	--	--	--	--	--	--	--	--	--	--	--	--	--	--	--	--	--	--	--	--	--	--	--	--	--	--	--	--	--	--	--	--	--	--	--	--	--	--	--	--	--	--	--	--	--	--	--	--	--	--	--	--	--	--	--	--	--	--	--	--	--	--	--	--	--	--	--	--	--	--	--	--	--	--	--	--	--	--	--	--	--	--	--	--	--	--	--	--	--	--	--	--	--	--	--	--	--	--	--	--	--	--	--	--	--	--	--	--	--	--	--	--	--	--	--	--	--	--	--	--	--	--	--	--	--	--	--	--	--	--	--	--	--	--	--	--	--	--	--	--	--	--	--	--	--	--	--	--	--	--	--	--	--	--	--	--	--	--	--	--	--	--	--	--	--	--	--	--	--	--	--	--	--	--	--	--	--	--	--	--	--	--	--	--	--	--	--	--	--	--	--	--	--	--	--	--	--	--	--	--	--	--	--	--	--	--	--	--	--	--	--	--	--	--	--	--	--	--	--	--	--	--	--	--	--	--	--	--	--	--	--	--	--	--	--	--	--	--	--	--	--	--	--	--	--	--	--	--	--	--	--	--	--	--	--	--	--	--	--	--	--	--	--	--	--	--	--	--	--	--	--	--	--	--	--	--	--	--	--	--	--	--	--	--	--	--	--	--	--	--	--	--	--	--	--	--	--	--	--	--	--	--	--	--	--	--	--	--	--	--	--	--	--	--	--	--	--	--	--	--	--	--	--	--	--	--	--	--	--	--	--	--	--	--	--	--	--	--	--	--	--	--	--	--	--	--	--	--	--	--	--	--	--	--	--	--	--	--	--	--	--	--	--	--	--	--	--	--	--	--	--	--	--	--	--	--	--	--	--	--	--	--	--	--	--	--	--	--	--	--	--	--	--	--	--	--	--	--	--	--	--	--	--	--	--	--	--	--	--	--	--	--	--	--	--	--	--	--	--	--	--	--	--	--	--	--	--	--	--	--	--	--	--	--	--	--	--	--	--	--	--	--	--	--	--	--	--	--	--	--	--	--	--	--	--	--	--	--	--	--	--	--	--	--	--	--	--	--	--	--	--	--	--	--	--	--	--	--	--	--	--	--	--	--	--	--	--	--	--	--	--	--	--	--	--	--	--	--	--	--	--	--	--	--	--	--	--	--	--	--	--	--	--	--	--	--	--	--	--	--	--	--	--	--	--	--	--	--	--	--	--	--	--	--	--	--	--	--	--	--	--	--	--	--	--	--	--	--	--	--	--	--	--	--	--	--	--	--	--	--	--	--	--	--	--	--	--	--	--	--	--	--	--	--	--	--	--	--	--	--	--	--	--	--	--	--	--	--	--	--	--	--	--	--	--	--	--	--	--	--	--	--	--	--	--	--	--	--	--	--	--	--	--	--	--	--	--	--	--	--	--	--	--	--	--	--	--	--	--	--	--	--	--	--	--	--	--	--	--	--	--	--	--	--	--	--	--	--	--	--	--	--	--	--	--	--	--	--	--	--	--	--	--	--	--	--	--	--	--	--	--	--	--	--	--	--	--	--	--	--	--	--	--	--	--	--	--	--	--	--	--	--	--	--	--	--	--	--	--	--	--	--	--	--	--	--	--	--	--	--	--	--	--	--	--	--	--	--	--	--	--	--	--	--	--	--	--	--	--	--	--	--	--	--	--	--	--	--	--	--	--	--	--	--	--	--	--	--	--	--	--	--	--	--	--	--	--	--	--	--	--	--	--	--	--	--	--	--	--	--	--	--	--	--	--	--	--	--	--	--	--	--	--	--	--	--	--	--	--	--	--	--	--	--	--	--	--	--	--	--	--	--	--	--	--	--	--	--	--	--	--	--	--	--	--	--	----



--	--	--	--	--	--	--	--	--	--	--	--	--	--	--	--	--	--	--	--	--	--	--	--	--	--	--	--	--	--	--	--	--	--	--	--	--	--	--	--	--	--	--	--	--	--	--	--	--	--	--	--	--	--	--	--	--	--	--	--	--	--	--	--	--	--	--	--	--	--	--	--	--	--	--	--	--	--	--	--	--	--	--	--	--	--	--	--	--	--	--	--	--	--	--	--	--	--	--	--	--	--	--	--	--	--	--	--	--	--	--	--	--	--	--	--	--	--	--	--	--	--	--	--	--	--	--	--	--	--	--	--	--	--	--	--	--	--	--	--	--	--	--	--	--	--	--	--	--	--	--	--	--	--	--	--	--	--	--	--	--	--	--	--	--	--	--	--	--	--	--	--	--	--	--	--	--	--	--	--	--	--	--	--	--	--	--	--	--	--	--	--	--	--	--	--	--	--	--	--	--	--	--	--	--	--	--	--	--	--	--	--	--	--	--	--	--	--	--	--	--	--	--	--	--	--	--	--	--	--	--	--	--	--	--	--	--	--	--	--	--	--	--	--	--	--	--	--	--	--	--	--	--	--	--	--	--	--	--	--	--	--	--	--	--	--	--	--	--	--	--	--	--	--	--	--	--	--	--	--	--	--	--	--	--	--	--	--	--	--	--	--	--	--	--	--	--	--	--	--	--	--	--	--	--	--	--	--	--	--	--	--	--	--	--	--	--	--	--	--	--	--	--	--	--	--	--	--	--	--	--	--	--	--	--	--	--	--	--	--	--	--	--	--	--	--	--	--	--	--	--	--	--	--	--	--	--	--	--	--	--	--	--	--	--	--	--	--	--	--	--	--	--	--	--	--	--	--	--	--	--	--	--	--	--	--	--	--	--	--	--	--	--	--	--	--	--	--	--	--	--	--	--	--	--	--	--	--	--	--	--	--	--	--	--	--	--	--	--	--	--	--	--	--	--	--	--	--	--	--	--	--	--	--	--	--	--	--	--	--	--	--	--	--	--	--	--	--	--	--	--	--	--	--	--	--	--	--	--	--	--	--	--	--	--	--	--	--	--	--	--	--	--	--	--	--	--	--	--	--	--	--	--	--	--	--	--	--	--	--	--	--	--	--	--	--	--	--	--	--	--	--	--	--	--	--	--	--	--	--	--	--	--	--	--	--	--	--	--	--	--	--	--	--	--	--	--	--	--	--	--	--	--	--	--	--	--	--	--	--	--	--	--	--	--	--	--	--	--	--	--	--	--	--	--	--	--	--	--	--	--	--	--	--	--	--	--	--	--	--	--	--	--	--	--	--	--	--	--	--	--	--	--	--	--	--	--	--	--	--	--	--	--	--	--	--	--	--	--	--	--	--	--	--	--	--	--	--	--	--	--	--	--	--	--	--	--	--	--	--	--	--	--	--	--	--	--	--	--	--	--	--	--	--	--	--	--	--	--	--	--	--	--	--	--	--	--	--	--	--	--	--	--	--	--	--	--	--	--	--	--	--	--	--	--	--	--	--	--	--	--	--	--	--	--	--	--	--	--	--	--	--	--	--	--	--	--	--	--	--	--	--	--	--	--	--	--	--	--	--	--	--	--	--	--	--	--	--	--	--	--	--	--	--	--	--	--	--	--	--	--	--	--	--	--	--	--	--	--	--	--	--	--	--	--	--	--	--	--	--	--	--	--	--	--	--	--	--	--	--	--	--	--	--	--	--	--	--	--	--	--	--	--	--	--	--	--	--	--	--	--	--	--	--	--	--	--	--	--	--	--	--	--	--	--	--	--	--	--	--	--	--	--	--	--	--	--	--	--	--	--	--	--	--	--	--	--	--	--	--	--	--	--	--	--	--	--	--	--	--	--	--	--	--	--	--	--	--	--	--	--	--	--	--	--	--	--	--	--	--	--	--	--	--	--	--	--	--	--	--	--	--	--	--	--	--	--	--	--	--	--	--	--	--	--	--	--	--	--	--	--	--	--	--	--	--	--	--	--	--	--	--	--	--	--	--	--	--	--	--	--	--	--	--	--	--	--	--	--	--	--	--	--	--	--	--	--	--	--	--	--	--	--	--	--	--	--	--	--	--	--	--	--	--	--	--	--	--	--	--	--	--	--	--	--	--	--	--	--	--	--	--	--	--	--	--	--	--	--	--	--	--	--	--	--	--	--	--	--	--	--	--	--	--	--	--	--	--	--	--	--	--	--	--	--	--	--	--	--	--	--	--	--	--	--	--	--	--	--	--	--	--	--	--	--	--	--	--	--	--	--	--	--	--	--	--	--	--	--	--	--	--	--	--	--	--	--	--	--	--	--	--	--	--	--	--	--	--	--	--	--	--	--	--	--	--	--	--	--	--	--	--	--	--	--	--	--	--	--	--	--	--	--	--	--	--	--	--	--	--	--	--	--	--	--	--	--	--	--	--	--	--	--	--	--	--	--	--	--	--	--	--	--	--	--	--	--	--	--	--	--	--	--	--	--	--	--	--	--	--	--	--	--	--	--	--	--	--	--	--	--	--	--	--	--	--	--	--	--	--	--	--	--	--	--	--	--	--	--	--	--	--	--	--	--	--	--	--	--	--	--	--	--	--	--	--	--	--	--	--	--	--	--	--	--	--	--	--	--	--	--	--	--	--	--	--	--	--	--	--	--	--	--	--	--	--	--	--	--	--	--	--	--	--	--	--	--	--	--	--	--	--	--	--	--	--	--	--	--	--	--	--	--	--	--	--	--	--	--	--	--	--	--	--	--	--	--	--	--	--	--	--	--	--	--	--	--	--	--	--	--	--	--	--	--	--	--	--	--	--	--	--	--	--	--	--	--	--	--	--	--	--	--	--	--	--	--	--	--	--	--	--	--	--	--	--	--	--	--	--	--	--	--	--	--	--	--	--	--	--	--	--	--	--	--	--	--	--	--	--	--	--	--	--	--	--	--	--	--	--	--	--	--	--	--	--	--	--	--	--	--	--	--	--	--	--	--	--	--	--	--	--	--	--	--	--	--	--	--	--	--	--	--	--	--	--	--	--	--	--	--	--	--	--	--	--	--	--	--	--	--	--	--	--	--	--	--	--	--	--	--	--	--	--	--	--	--	--	--	--	--	--	--	--	--	--	--	--	--	--	--	--	--

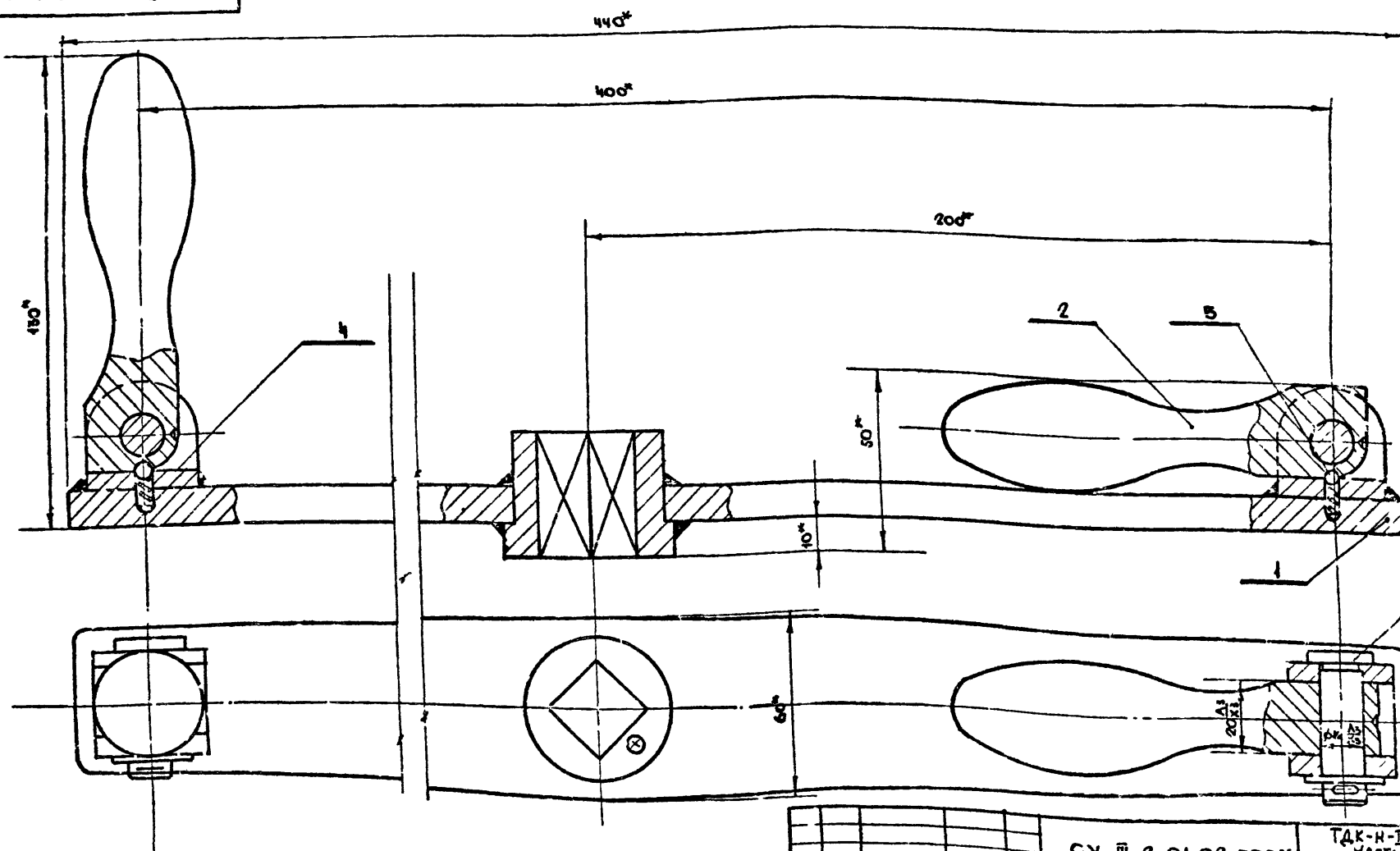


СЧ-И-2-01.01.011				ТАК-Н-Т-72 Часть II Альбом №2			
КОСЫНКА				Литер		МАССА	М-Б
						178	1:2
Лист 11-240 ГОСТ 5681-57 Ст 5 ГОСТ 500-58				Лист		Листов	
						ГЛАВ АПУ МОСПОРИСПОЛКОМА Упр. МОСПРОЕКТ-1 Мастерская №18	



ТАК-Н-1-72
УАСТБ II
ААБСОН N: 2

Инв. и подл.	Подпись	ИЗМ. ЛИСТ	№ ДОКУМ.	ПОДП.	ДАТ.	ПАЛЕТ	Листов	МАССА	М.В.	
		ДОЛЖНОСТ.	ФАМИЛИЯ	ПОДП.	ДАТ.					
		РУК. СЕК.	ЧАЛМАН	<i>Чалман</i>			Лист	Листов		
		ГАЛ. ИСП.	ЧЕРКАСОВА	<i>Черкасова</i>			ГЛАВ. АПУ			
		ИСПОЛН.	ЧЕРНЫХОВСКИЙ	<i>Черныховский</i>			МОСПРОЕКТОМА УПР. МОСПРОЕКТ-1 МАСТЕРСКАЯ			
		ПРОВЕР.	ВЫСОЦКАЯ	<i>Высоцкая</i>		КРУГ	18 ГОСТ 2390-71 СТ. 3 ГОСТ 535-58			

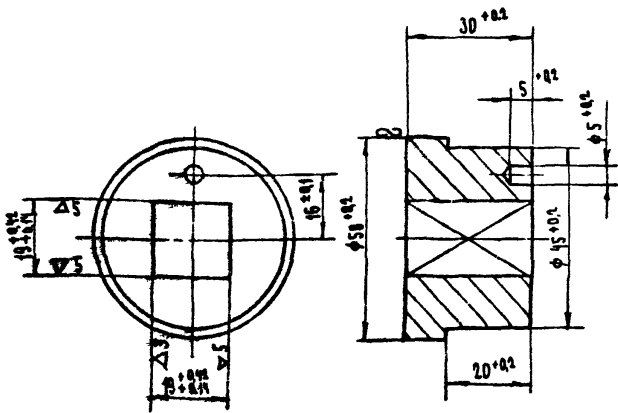


ИЗМ. ЛИСТ	№ ДОКУМ.	ПОДПИСЬ	ДАТА
ДУК. МАС	С. А. В. И. Ч.	Г. И. М. Ч.	
Г. А. Ч. И. И.	О. Б. Ч. К. О. В.	О. Б. Ч. К. О. В.	
Г. К. О. Н. С.	С. А. А. И. Ш. Е. В.	С. А. А. И. Ш. Е. В.	
ДУК. С. А.	У. А. Р. М. А. Н.	У. А. Р. М. А. Н.	
Г. А. Ч. И. И.	Ч. Е. Р. К. А. С. О. В.	Ч. Е. Р. К. А. С. О. В.	
И. П. О. Л. И.	Ч. Е. Т. Н. Я. С. К.	Ч. Е. Т. Н. Я. С. К.	
Я. Р. О. В. Е. ?	В. Ы. С. О. Ц. К.	В. Ы. С. О. Ц. К.	

Листов	Масса	м.в
	30	4.4
Лист /	Листов /	
РАБ АПЗ		
МОТОРИСПЕКАКО		
УПР.МОСПЕОСКИ		

СЧ-III-2-01.02.103

Δ 3 (Δ)



СЧ-III-2-01.02.103

ТАК-Н-Т-72
Часть I
Альбом № 2

Втулка

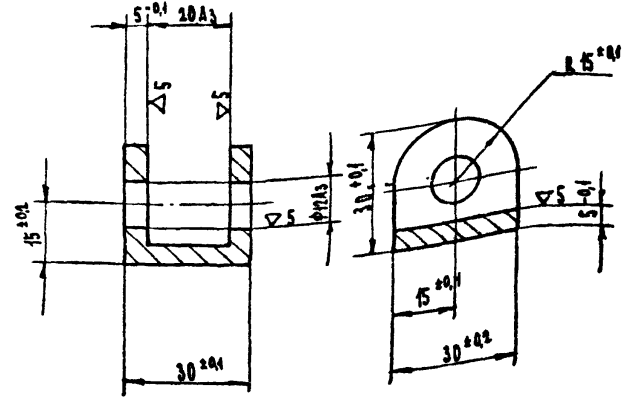
Лист	Масса	М-Б
1	0,41	1:1

Кр42 50 ГОСТ 2590-71
Ст3 ГОСТ 535-58

Изм	Лист	№ докум.	Подпись	Дата
Д.О.И.Н.	Ф.И.О.И.Н.	Подпись	Дата	
Р.У.К.С.Е.К.	У.Л.Ь.М.А.Н.	Подпись	Дата	
Г.А.И.Н.И.П.	Ч.Е.Р.К.Е.В.О.В.А.	Подпись	Дата	
И.С.П.О.Л.О.Н.И.А.	Я.С.Е.Н.Е.В.	Подпись	Дата	
П.Р.О.В.Е.Р.Н.А.	В.Ы.С.О.Ц.К.О.В.А.	Подпись	Дата	

СЧ-III-2-01.02.102

Δ 3 (Δ) 18



СЧ-III-2-01.02.102

ТАК-Н-Т-72
Часть I
Альбом № 2

Втулка

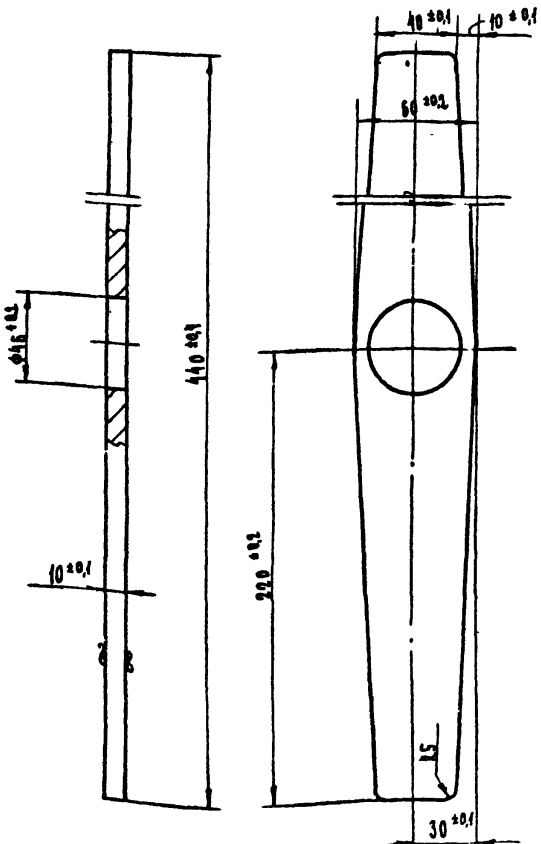
Лист	Масса	М-Б
1	0,07	1:1

Ст3 ГОСТ 380-71

Изм	Лист	№ докум.	Подпись	Дата
Д.О.И.Н.	Ф.И.О.И.Н.	Подпись	Дата	
Р.У.К.С.Е.К.	У.Л.Ь.М.А.Н.	Подпись	Дата	
Г.А.И.Н.И.П.	Ч.Е.Р.К.Е.В.О.В.А.	Подпись	Дата	
И.С.П.О.Л.О.Н.И.А.	Я.С.Е.Н.Е.В.	Подпись	Дата	
П.Р.О.В.Е.Р.Н.А.	В.Ы.С.О.Ц.К.О.В.А.	Подпись	Дата	

СЧ-III-2-01.02.101

Δ 3 (Δ)



СЧ-III-2-01.02.101

ТАК-Н-Т-72
Часть I
Альбом № 2

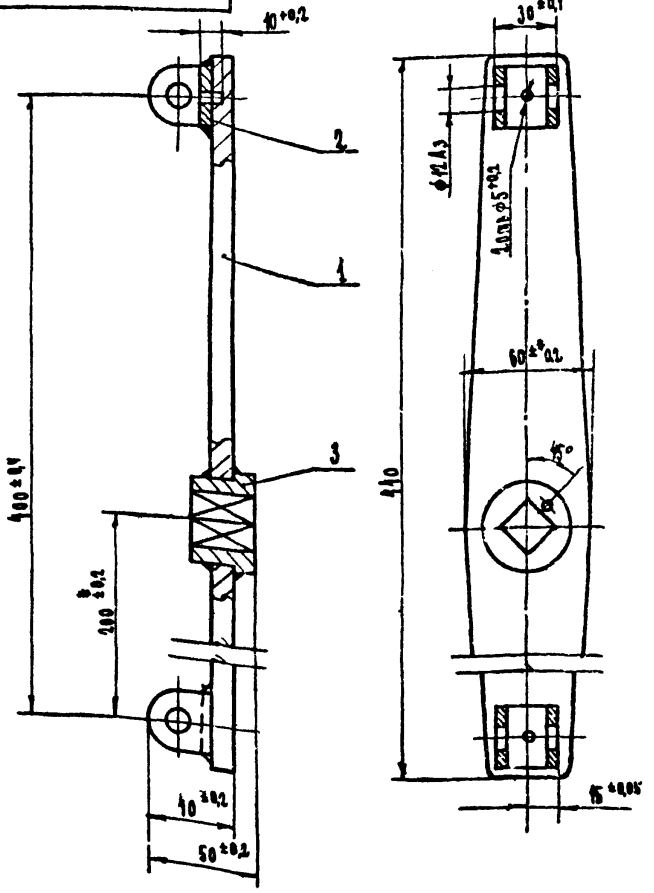
Рычаг

Лист	Масса	М-Б
1	1,7	1:2

10-60 ГОСТ 103-57
Ст3 ГОСТ 535-58

Изм	Лист	№ докум.	Подпись	Дата
Д.О.И.Н.	Ф.И.О.И.Н.	Подпись	Дата	
Р.У.К.С.Е.К.	У.Л.Ь.М.А.Н.	Подпись	Дата	
Г.А.И.Н.И.П.	Ч.Е.Р.К.Е.В.О.В.А.	Подпись	Дата	
И.С.П.О.Л.О.Н.И.А.	Я.С.Е.Н.Е.В.	Подпись	Дата	
П.Р.О.В.Е.Р.Н.А.	В.Ы.С.О.Ц.К.О.В.А.	Подпись	Дата	

СЧ-III-2-01.02.100СБ



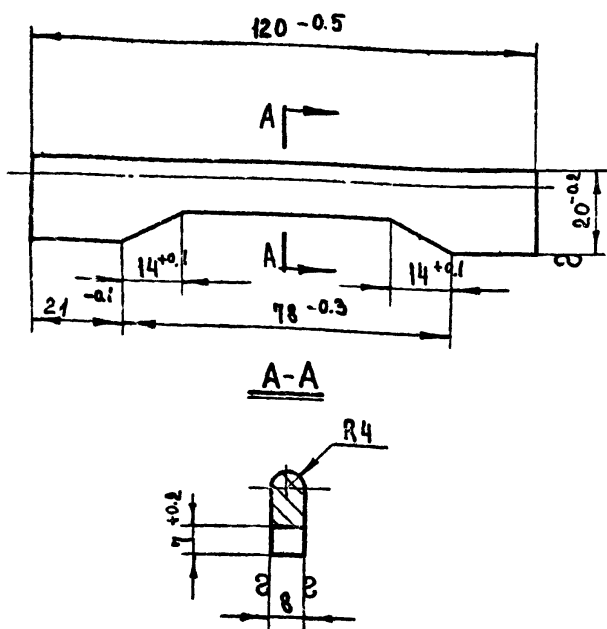
СЧ-III-2-01.02.100СБ

ТАК-Н-Т-72
Часть I
Альбом № 2

Штуцер

Лист	Масса	М-Б
1	0,1	1:2

Изм	Лист	№ докум.	Подпись	Дата
Д.О.И.Н.	Ф.И.О.И.Н.	Подпись	Дата	
Р.У.К.С.Е.К.	У.Л.Ь.М.А.Н.	Подпись	Дата	
Г.А.И.Н.И.П.	Ч.Е.Р.К.Е.В.О.В.А.	Подпись	Дата	
И.С.П.О.Л.О.Н.И.А.	Я.С.Е.Н.Е.В.	Подпись	Дата	
П.Р.О.В.Е.Р.Н.А.	В.Ы.С.О.Ц.К.О.В.А.	Подпись	Дата	



СУ-III-2-02.00.003

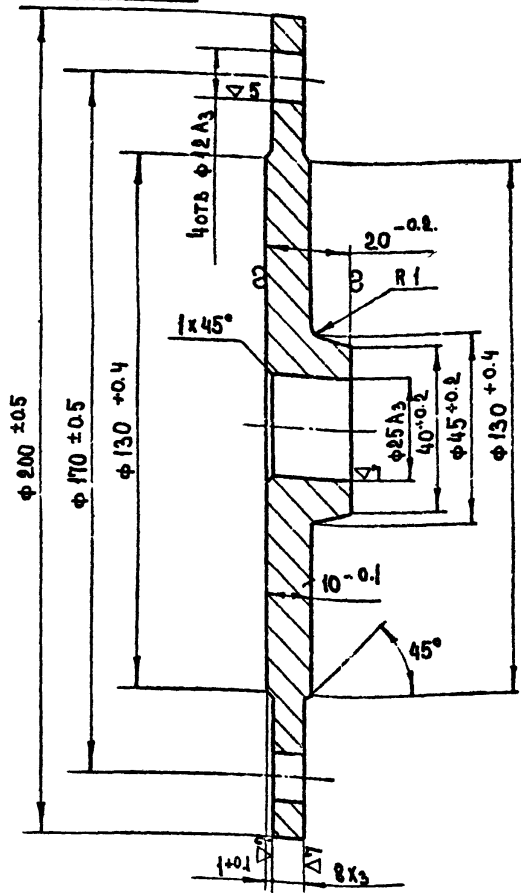
ТАК-Н-Т-72
Часть II
Альбом № 2

Полоса

Лист 0.12 М-Б 1:1

Полоса 8x20 ГОСТ 103-57
Ст. 3 ГОСТ 535-58

Лист 1 Листов
ГЛАВ АПУ
МОСТОВИСПОЛКОМА
УПРАВЛЕНИЕ, МОСПРОЕКТ-1
МАСТЕРСКАЯ № 18



СУ-III-2-01.03.002

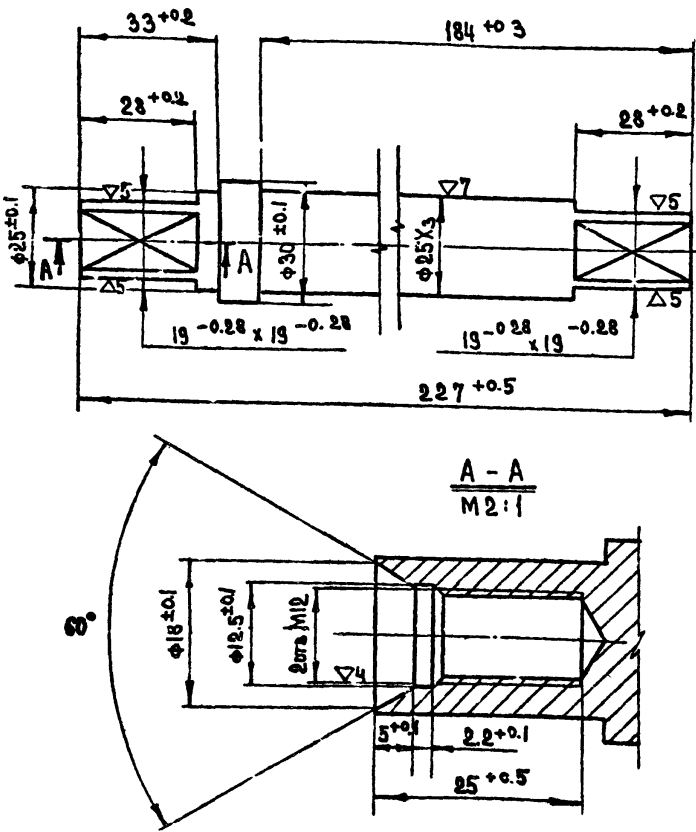
ТАК-Н-Т-72
Часть II
Альбом № 2

Диск

Лист 1.0 М-Б 1:1

Лист 90x200x200 ГОСТ 5681-57
Ст. 3 ГОСТ 500-58

Лист 1 Листов
ГЛАВ АПУ
МОСТОВИСПОЛКОМА
УПРАВЛЕНИЕ, МОСПРОЕКТ-1
МАСТЕРСКАЯ № 18



СУ-III-2-01.03.001

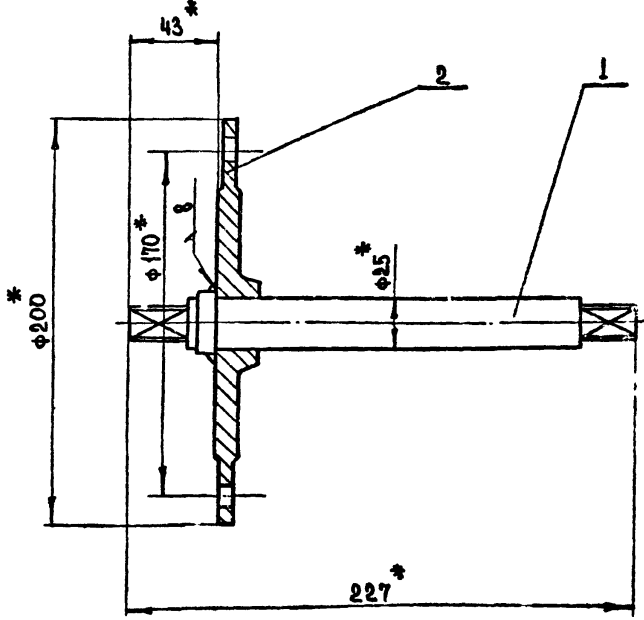
ТАК-Н-Т-72
Часть II
Альбом № 2

Ось

Лист 0.85 М-Б 1:1

Ось 30 ГОСТ 25 90-71
Ст. 3 ГОСТ 535-58

Лист 1 Листов
ГЛАВ АПУ
МОСТОВИСПОЛКОМА
УПРАВЛЕНИЕ, МОСПРОЕКТ-1
МАСТЕРСКАЯ № 18



* РАЗМЕРЫ ДЛЯ СРАВНОК

СУ-III-2-01.03.000 СБ

ТАК-Н-Т-72
Часть II
Альбом № 2

Вал в сборе

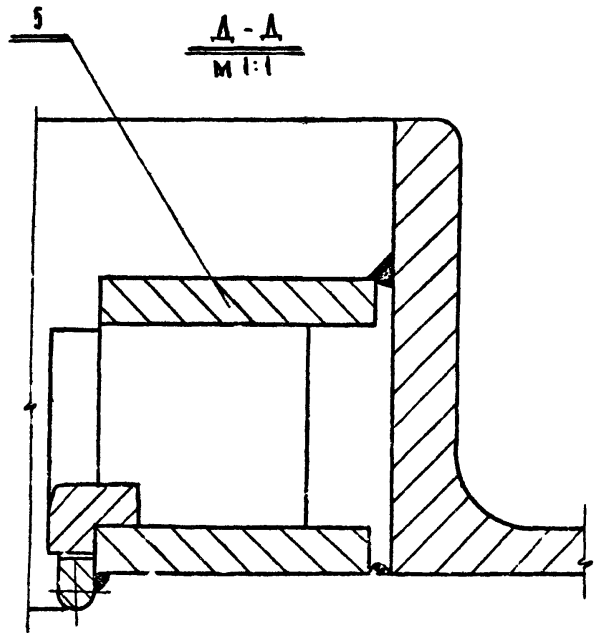
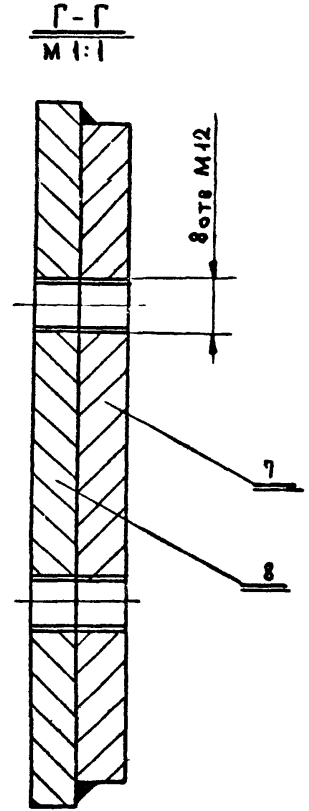
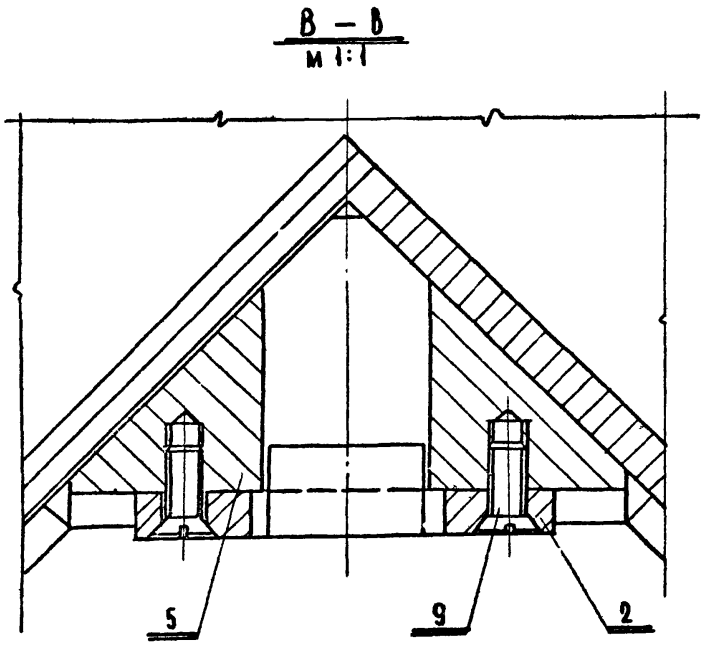
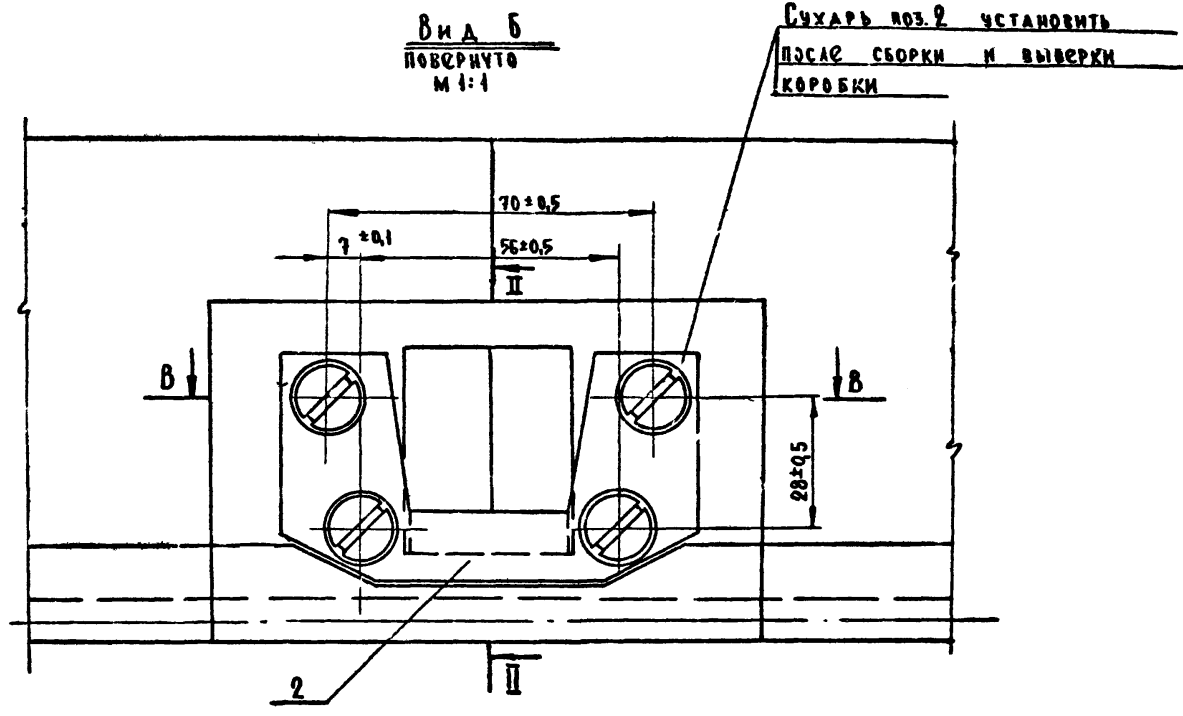
Лист 3.37 М-Б 1:2

Лист 1 Листов
ГЛАВ АПУ
МОСТОВИСПОЛКОМА
УПРАВЛЕНИЕ, МОСПРОЕКТ-1
МАСТЕРСКАЯ № 18

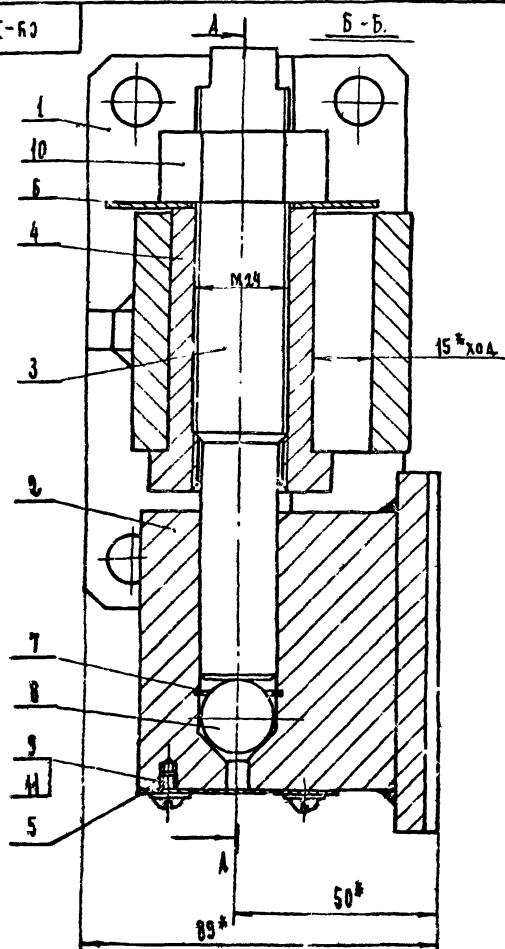
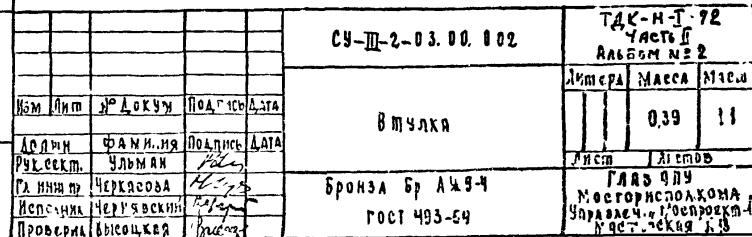
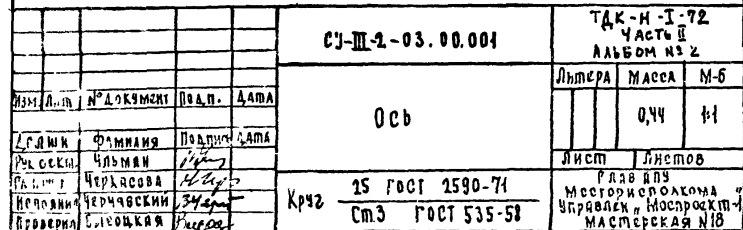


4. После сварки отшлифовать по периметру со стороны наплавки, № до полного прилегания к контрольной плите дивизионный зазор не более 1мм

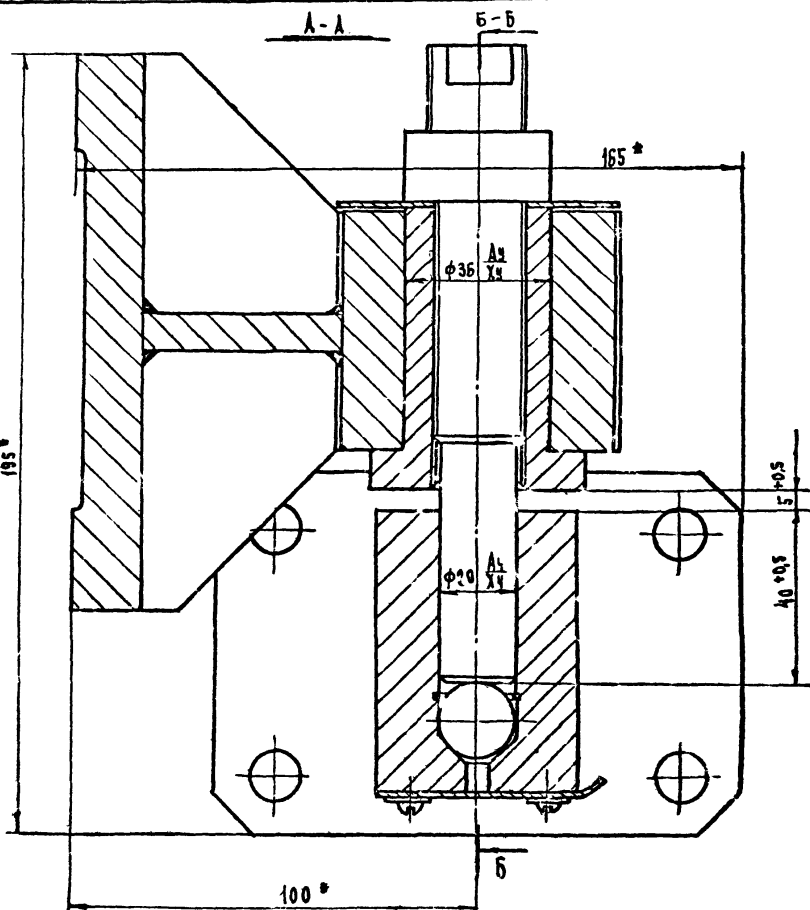
[illegible]

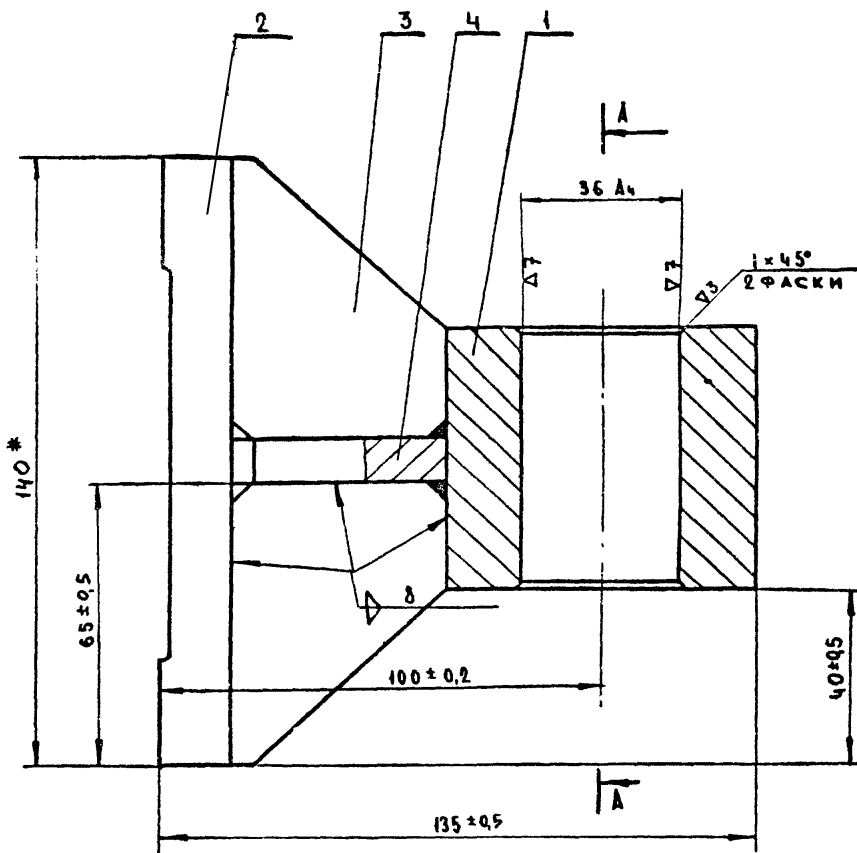
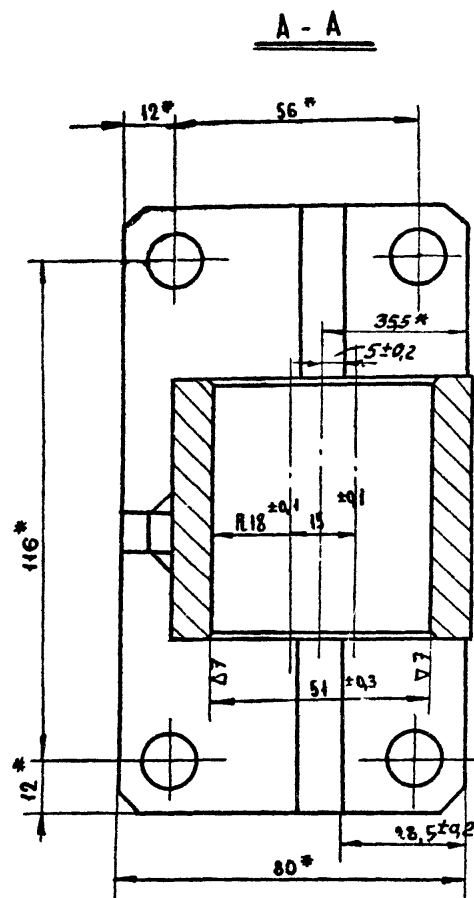


СУ-III-2-02.00.000.СБ				ТАК-Н-2-72 ЧАСТЬ II АЛЬБОМ №2		
КОРОБКА В СБОРЕ				АВТУРА	МАССА	М-Б
					64	1:4
				Лист 2 из 2		
				ТАКА АПУ ИСПОЛНИТЕЛЬ ПРАВЛЕНИЕ МОСПРОЕКТ-1 МАСТЕРСКАЯ №2		
ИЗМ.АВТ	№ ДОКУМ	ПОДПИСЬ	ДАТА			
РУК.МАСТ	САВИН	<i>Савин</i>				
А.И.ИИ	БЫЧКОВ	<i>Бычков</i>				
А.А.КОИП	САЛИЩЕВ	<i>Салищев</i>				
РУК.СЕК	УЛЬЯН	<i>Ульян</i>				
А.И.ИИ	ЧЕРКАСОВ	<i>Черкасов</i>				
И.ПОДП	ЧЕРКАСОВ	<i>Черкасов</i>				
ПРОС.РИ	ВЫСОЦКАЯ	<i>Высоцкая</i>				



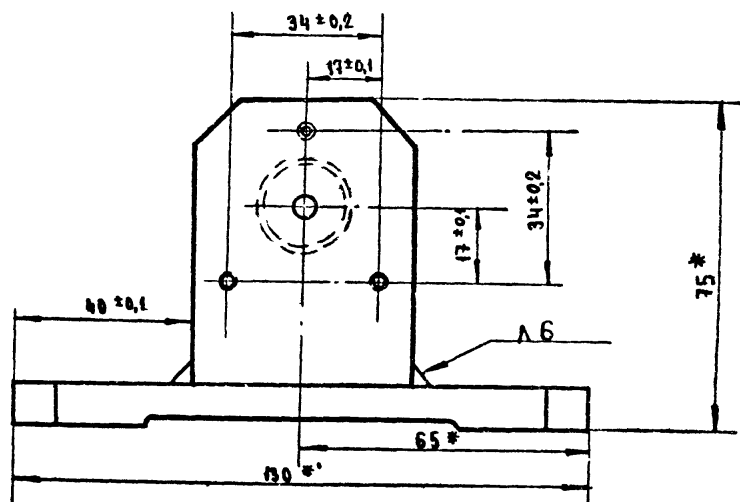
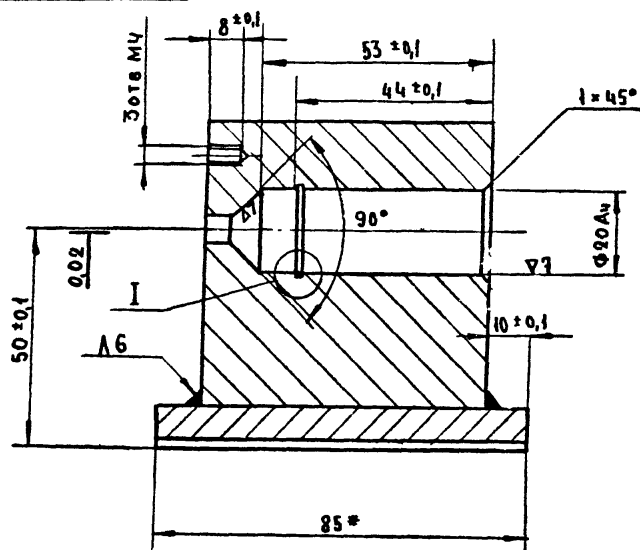
В. Размеры для справок

[illegible]

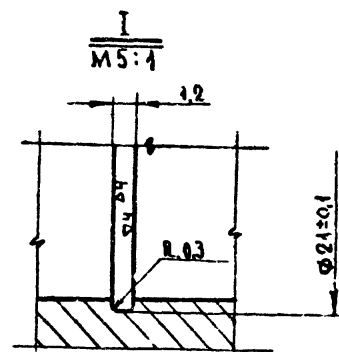
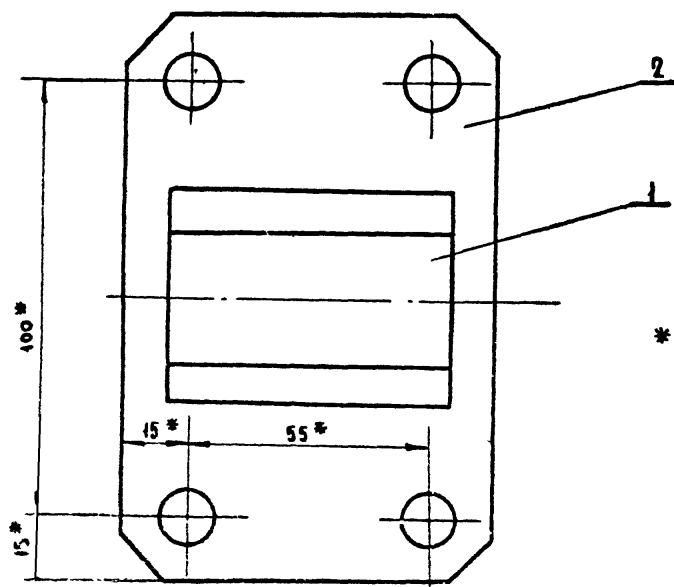


* РАЗМЕРЫ ДЛЯ СПРАВОК

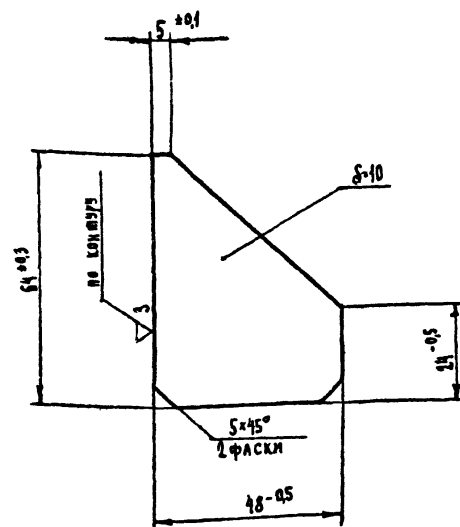
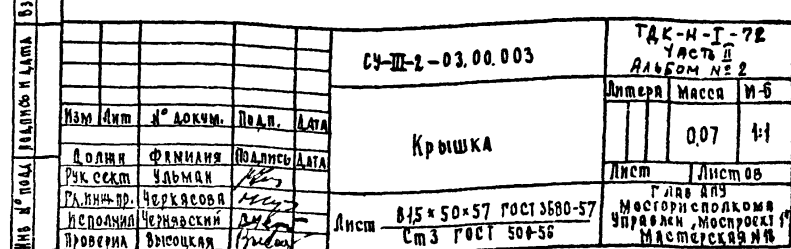
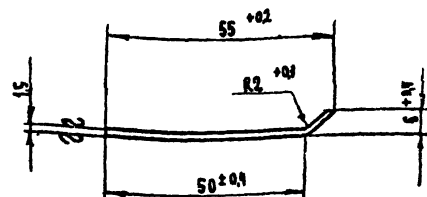
						СУ- III-2-03.00.100СБ			ТАК-Н-Т-72 часть II Альбом № 2			
						Полупетля			АНТРА		МАССА	М-Б
											4,65	1:1
									ЛИСТ		ЛИСТОВ	
									ГЛАВ АПУ МОСГОРСПОЛКОМА УПРАВЛЕНИЕ МОСПРОЕКТА МАСТЕРСКАЯ № 8			
ИЗМ.	АНТ	№ ДОКУМ			ПОДПИСЬ	ДАТА						
ДОЛЖН	ФАМИЛИЯ				ПОДПИСЬ	ДАТА						
РУК СЕКТОРА	УЛЬМАН				<i>Ульман</i>							
А ИНИИ РР	ЧЕРКАСОВА				<i>Черкасова</i>							
ИСПОЛНИЛ	ЧЕРНЯВСКИЙ				<i>Чернявский</i>							
ПРОВЕРИЛ	ВЫСОЦКАЯ				<i>Высоцкая</i>							



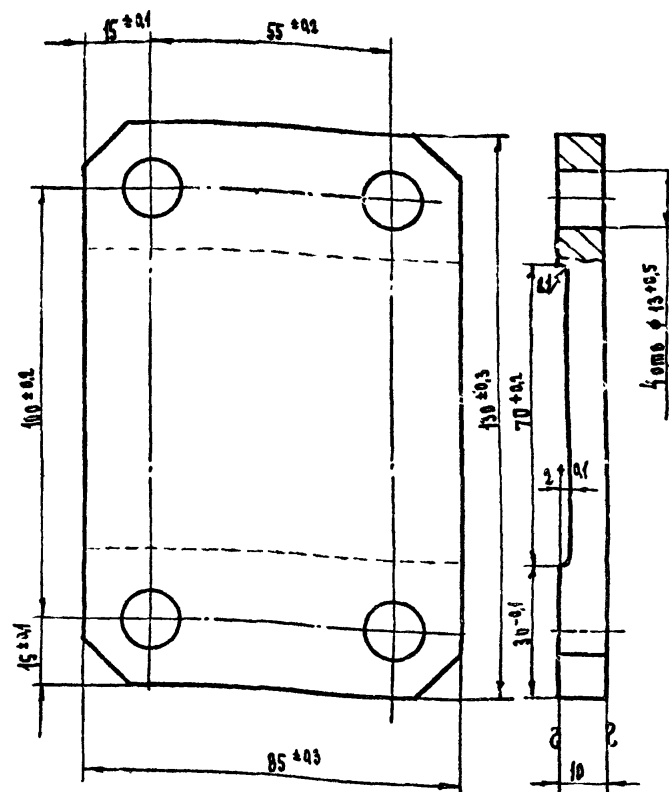
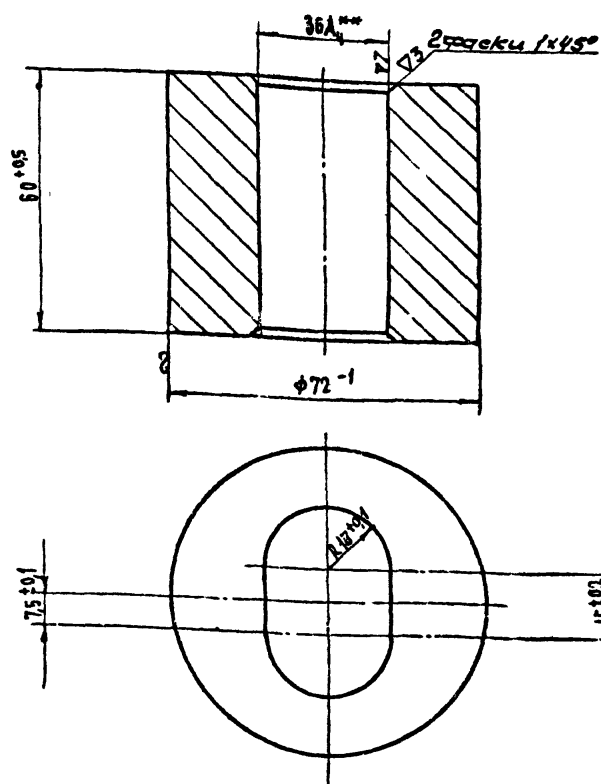
* РАЗМЕРЫ ДЛЯ СПРАВОК



					СУ - III - 2-03.00.200 СБ			ТАК-Н-Т-72 Часть II Альбом № 2		
ИЗМ	АНТ	№ ДОКУМ	ПОДПИСЬ	ДАТА	Полупетля			АНТРА	МАССА	М-Б
РУК МАСТ	САВИЧ		<i>Савич</i>							
А ИНИИ РР	БЕЧКОВ		<i>Бечков</i>							
А КОНСТР	САВИЧЕВ		<i>Савичев</i>						2,55	1:1
РУК СЕКТОРА	УЛЬМАН		<i>Ульман</i>							
А ИНИИ РР	ЧЕРКАСОВА		<i>Черкасова</i>							
ИСПОЛНИЛ	ЧЕРНЯВСКИЙ		<i>Чернявский</i>					ЛИСТ	ЛИСТОВ	
					ГЛАВ АПУ МОСГОРСПОЛКОМА УПРАВЛЕНИЕ МОСПРОЕКТА					



ИЗМ. ЛИСТ					СЧ-III-2-03.00.103	ТАК-М-I-72 Часть I Альбом №2		
						Листа	МАСШ	М-б
ПОДПИСЬ	ИЗМ. ЛИСТ.	№ ДОКУМ.	Подпись	Дата	Резво		0,16	1:1
	РУК. МАСТ.	СВЯЧИ	<i>Свячи</i>					
ТОЛ. №	КА. ИНИ	БЫЧКОВ	<i>Бычков</i>		Лист 10-47-60 РОСТ 5681-57 см3 РОСТ 300-50	Лист	Листов	ПЛАВ. АЛ. МОСТОВИ. ПОЛКОМА УН. АЛ. МОСТОВИ. МАСТЕРСКАЯ №6
	КА. КОМП.	САДИЩЕВ	<i>Садичев</i>					
ИЗМ. ЛИСТ	РУК. СЕК.	УЛЬМАН	<i>Ульман</i>					
	КА. ИНИ. ОП.	СУХАСОВА	<i>Сухасова</i>					
ПОДПИСЬ	ИСПОЛНИ.	ЧЕРНЫШКИН	<i>Чернышкин</i>					
	ПРОВЕРКА	ВЫСОЦКАЯ	<i>Высоцкая</i>					

[illegible]

**** Обработка после сварки.**

[illegible]

[illegible]

* РАЗМЕРЫ ДЛЯ СПРАВОК

[illegible]

ФОРМАТ	ЗОНА	Поз.	ОБОЗНАЧЕНИЕ	НАИМЕНОВАНИЕ	Кол.	ПРИМЕЧ.
				Винт ГОСТ 1491-72		
		21		M3x10 5.8.01	8	
				Гайка ГОСТ 5915-70		
		22		M 20 5.8.01	4	
				Шайба ГОСТ 11371-68		
		23		12.00.5	8	
				Шайба пруж ГОСТ 6402-70		
		24		10.00.5	16	
				Шплинт ГОСТ 397-66		
		25		3x20	8	
				Шпонка прызм ГОСТ 8750-58		
		26		10x8x90	4	
СУ-III-2.01.00.000						Лист 2
ИЗМ	ЛИСТ	№ ДОКУМ	ПОДП	ДАТА		
РЧК	СЕК	УЛЬЯН	ИЗМ	ИЗМ		
РАЗР	Б	ЧЕРКАСОВА	ИЗМ	ИЗМ		
ПРОВ	Б	ВЫСОЦКАЯ	ИЗМ	ИЗМ		

ФОРМАТ	ЗОНА	Поз.	ОБОЗНАЧЕНИЕ	НАИМЕНОВАНИЕ	Кол.	ПРИМЕЧ.
22x2			СУ-III-2.01.01.000.СБ	СБОРОЧНЫЙ ЧЕРТЕЖ	1	
				ДЕТАЛИ		
II		1	СУ-III-2.01.01.001	БАБЫШКА	1	
II		2	СУ-III-2.01.01.002	УГОЛОК	4	
II		3	СУ-III-2.01.01.003	УГОЛОК	4	
II		4	СУ-III-2.01.01.004	РЕБРО	4	
II		5	СУ-III-2.01.01.005	УГОЛОК	8	
II		6	СУ-III-2.01.01.006	ЛИСТ	1	
II		7	СУ-III-2.01.01.007	РЕБРО	2	
II		8	СУ-III-2.01.01.008	ОСНОВАНИЕ	1	
II		9	СУ-III-2.01.01.009	ПЛАСТИНА	2	
II		10	СУ-III-2.01.01.010	РУЧКА	2	
II		11	СУ-III-2.01.01.011	КОСЫЯКА	4	
II		12	СУ-III-2.01.01.012	ПЛАСТИНА	4	
II		13	СУ-III-2.01.01.013	КОЛЬЦО	1	
Б.Ч.		14	СУ-III-2.01.01.014	ЛИСТ	2	
Б.Ч.		15	СУ-III-2.01.01.015	ЛИСТ	2	
Б.Ч.		16	СУ-III-2.01.01.016	ЛИСТ	2	
Б.Ч.		17	СУ-III-2.01.01.017	ПОЛОСА	4	
Б.Ч.		18	СУ-III-2.01.01.018	ПОЛОСА	1	
СУ-III-2.01.01.000						ТАК-Н-Т-72 ЧАСТЬ I АЛЬБОМ № 2
СПЕЦИФИКАЦИЯ ПОЛОТНО						ЛИСТЫ
ИЗМ	ЛИСТ	№ ДОКУМ	ПОДП	ДАТА		
РЧК	СЕК	УЛЬЯН	ИЗМ	ИЗМ		
РАЗР	Б	ЧЕРКАСОВА	ИЗМ	ИЗМ		
ПРОВ	Б	ВЫСОЦКАЯ	ИЗМ	ИЗМ		

ФОРМАТ	ЗОНА	Поз.	ОБОЗНАЧЕНИЕ	НАИМЕНОВАНИЕ	Кол.	ПРИМЕЧ.
22x2			СУ-III-2.01.00.000.СБ	СБОРОЧНЫЙ ЧЕРТЕЖ		
				СБОРОЧНЫЕ ЕДИНИЦЫ		
22x2	I	1	СУ-III-2.01.01.000	ПОЛОТНО	1	
II		2	СУ-III-2.01.03.000	Вал в сборе	1	
II		3	СУ-III-2.01.02.000	Штурвал в сборе	2	
				ДЕТАЛИ		
II		4	СУ-III-2.01.00.001	УПЛОТНЕНИЕ	4	
II		5	СУ-III-2.01.00.002	УПЛОТНЕНИЕ	4	
II		6	СУ-III-2.01.00.003	Шайба торцевая	2	
II		7	СУ-III-2.01.00.004	Планка стопорная	2	
II		8	СУ-III-2.01.00.005	Втулка	2	
II		9	СУ-III-2.01.00.006	Палец	4	
II		10	СУ-III-2.01.00.007	Вилка	4	
II		11	СУ-III-2.01.00.008	Муфта	4	
II		12	СУ-III-2.01.00.009	Тяга	4	
II		13	СУ-III-2.01.00.010	Палец	4	
II		14	СУ-III-2.01.00.011	Клин	4	
II		15	СУ-III-2.01.00.012	Направляющая	4	
II		16	СУ-III-2.01.00.013	Кольцо сабьников	2	
II		17	СУ-III-2.01.00.014	Прокладка	4	
II		18	СУ-III-2.01.00.015	Шайба	16	
				СТАНДАРТНЫЕ ИЗДЕЛИЯ		
				Болт ГОСТ 7798-70		
		19		M 12x20 5.8.01	2	
		20		M 10x22 5.8.01	16	
СУ-III-2.01.00.000						ТАК-Н-Т-72 ЧАСТЬ I АЛЬБОМ № 2
СПЕЦИФИКАЦИЯ ПОЛОТНО В СБОРЕ						ЛИСТЫ
ИЗМ	ЛИСТ	№ ДОКУМ	ПОДП	ДАТА		
РЧК	СЕК	УЛЬЯН	ИЗМ	ИЗМ		
РАЗР	Б	ЧЕРКАСОВА	ИЗМ	ИЗМ		
ПРОВ	Б	ВЫСОЦКАЯ	ИЗМ	ИЗМ		

ФОРМАТ	ЗОНА	Поз.	ОБОЗНАЧЕНИЕ	НАИМЕНОВАНИЕ	Кол.	ПРИМ.
22x2			СУ-III-2-00.00.000.СБ	ДОКУМЕНТАЦИЯ		
				СБОРОЧНЫЙ ЧЕРТЕЖ		
				СБОРОЧНЫЕ ЕДИНИЦЫ		
22x2	I	1	СУ-III-2.01.00.000	ПОЛОТНО в сборе	1	
22x2	2	2	СУ-III-2.02.00.000	Коробка в сборе	1	
II		3	СУ-III-2.03.00.000	Петля в сборе	2	
II		4	СУ-III-2.04.00.000	Сигнализац. устройство	1	
Б.Ч.		5	СУ-III-2.05.00.000	Полоса	2	
				Полоса 4x20 ГОСТ 103-57 СТ 3 ГОСТ 535-58		
Б.Ч.		6	СУ-III-2.06.00.000	Полоса	2	
				Полоса 4x20 ГОСТ 103-57 СТ 3 ГОСТ 535-58		
				СТАНДАРТНЫЕ ИЗДЕЛИЯ		
				Болт ГОСТ 7798-70		
		7		M 12x30 5.8.01	16	
		8		M 8x16 5.8.01	4	
				Шайба пруж ГОСТ 6402-70		
		9		12.00.5	16	
				Шайба ГОСТ 11371-68		
		10		8.00.5	4	
СУ-III-2.00.00.000						ТАК-Н-Т-72 ЧАСТЬ I АЛЬБОМ № 2
СПЕЦИФИКАЦИЯ СТАВЕНЬ СУ-III-2 СБОРОЧНЫЙ ЧЕРТЕЖ						ЛИСТЫ
ИЗМ	ЛИСТ	№ ДОКУМ	ПОДП	ДАТА		
РЧК	СЕК	УЛЬЯН	ИЗМ	ИЗМ		
РАЗР	Б	ЧЕРКАСОВА	ИЗМ	ИЗМ		
ПРОВ	Б	ВЫСОЦКАЯ	ИЗМ	ИЗМ		

[illegible][illegible]

