

**РОСКОЛХОЗСТРОЙОБЪЕДИНЕНИЕ
ВОЛОГОДСКИЙ ОБЛМЕЖКОЛХОЗСТРОЙ
ИНСТИТУТ „ВОЛОГДАСЕЛЬПРОЕКТ“**

**ОДНОЭТАЖНЫЙ ОДНОКВАРТИРНЫЙ
3^х КОМНАТНЫЙ ЖИЛОЙ ДОМ**

/ ВАРИАНТ Т. П.Р. 181-135-161/1 /

АЛЬБОМ 1

ЧАСТЬ 1

**АРХИТЕКТУРНО - СТРОИТЕЛЬНЫЕ ЧЕРТЕЖИ
НИЖЕ И ВЫШЕ ОТМЕТКИ 0.000**

г. Вологда, 1981

КОСКОЛХОЗСТРОЙОБЪЕДИНЕНИЕ
ВОЛОГОДСКИЙ ОБЛМЕЖКОЛХОЗСТРОЙ
ИНСТИТУТ „ВОЛОГДАСЕЛЬПРОЕКТ“

ОДНОЭТАЖНЫЙ ОДНОКВАРТИРНЫЙ
3^х КОМНАТНЫЙ ЖИЛОЙ ДОМ

/ ВАРИАНТ Т. ПР. 181-135-181/1 /

АЛББОМ 1

ЧАСТЬ I

АРХИТЕКТУРНО-СТРОИТЕЛЬНЫЕ ЧЕРТЕЖИ

НИЖЕ И ВЫШЕ ОТМ. 0.00

РАЗРАБОТАН ИНСТИТУТОМ
„ВОЛОГДАСЕЛЬПРОЕКТ“

ДИРЕКТОР ИНСТИТУТА *В. ГЛОТОВ*
ГЛА АРХИТЕКТОР ПР-ТА *А. МАКАРЕНКО*

НАСТОЯЩИЙ ПРОЕКТ ВЫПОЛНЕН В СООТ-
ВЕТСТВИИ С ДЕЙСТВУЮЩИМИ НОРМАМИ И
ПРАВИЛАМИ (В ТОМ ЧИСЛЕ ПО ВВРЬИО-
ПОЖАРНОЙ БЕЗОПАСНОСТИ)
ГЛА ИНЖЕНЕР ПРОЕКТА *Б. А. ПРОНИН*

СОДЕРЖАНИЕ АЛЬБОМА

Лист	Наименование	Стр.	Примечание
1	2	3	4
АР-1	Заглавный лист (начало)		
АР-2	"- " (продолжение)		
АР-3	"- " (")		
АР-4	"- " (окончание)		
АР-5	Генплан. Вариант блокировки		
АР-6	План с расстановкой мебели		
АР-7	План на отметке 0.000		
АР-8			
АР-9	Ф а с а д I-3		
АР-10	"- Б-А		
АР-11	"- 3-I		
АР-12	"- А-Б		
АР-13	Разрезы I-I и II-II		
АР-14	План фундаментов (вариант соорных фундаментов)		
АР-15	План подполья (вариант соорных фундаментов). Развертки фундаментов		
АР-16	План свайного поля (вариант свайных фундаментов). Монтажный план цокольных панелей		
АР-17	Монтажный план цокольных панелей. Развертки.		
АР-18	План подполья (вариант свайных фундаментов). Сечение I-I		
АР-19			
АР-20	Монтажный план плит перекрытия над подпольем (вариант из арболитовых и ж-о панелей)		
АР-21	Сводные спецификации соорных ж-б и металлических изделий ниже отм.0.000		
АР-22	Сводные спецификации соорных ж-о и металлических изделий ниже отм.0.000 (вариант свайных фундаментов)		

Лист	Наименование	Стр.	Примечание
1	2	3	4
АР-23	Монтажные фасады I-3, 3-I, A-F, F-A		
АР-24	Монтажный план стен. Монтажный план перекрытия		
АР-25	План раскладки подстропильных ферм		
АР-26	План раскладки стропильных щитов. План кровли. Разрез I-I		
АР-27	Фрагмент I. Узлы по крыше I-4		
АР-28	План отделочных работ		
АР-29	Фасады и план веранды		
АР-30	План балок пола веранды. Разрезы I-I, 2-2		
АР-31	Веранда. План раскладки стропил. Узлы I-3		
АР-32	Веранда. Узлы 4-9		
АР-33	В х о д		
АР-34	Сводные спецификации		
АР-35	Сводные спецификации		
АР-36	Сводные спецификации древесины		

[illegible]

СОСТАВ ПРОЕКТА

ОБОЗНАЧЕНИЕ	НАИМЕНОВАНИЕ	ПРИМЕЧАНИЕ
АЛЬБОМ I	Часть I. Архитектурно-строительные чертежи выше и ниже отм.0	Серия I35
	Часть 2. Санитарно-технические и электротехнические чертежи выше и ниже отм.0	
	Часть 3. Конструкции и детали заводского изготовления.	
	Часть 4. Проект поточного строительства	
	Часть 5. Сметы	
Часть 9	УЗЛЫ И ДЕТАЛИ	
Раздел 3. I-3	Монтажные узлы и детали.	
Р.Ю. I-I-7 Р.Ю. I-I-3 Р.Ю. I-I-I Р.Ю. I-I-35	Наружные стеновые панели одно-рядной разрезки из легкого бетона толщиной 300, 350 и 400 мм. Цокольные панели. Рабочие чертежи изделий	
Р.Ю. I-0-I	Наружные стеновые панели для обычных условий строительства. Общие материалы и унифицированные детали для панелей из легкого бетона	
Р.Ю. I-2-I	Наружные стеновые панели одно-рядной разрезки из легкого бетона толщиной 300; 350 и 400 мм. Цокольные панели. Арматурные изделия	
Р.Ю. 3-I-4 Р.Ю. 3-I-7	Многослойные панели перекрытия шириной 1,5 м. Рабочие чертежи изделий. Арматурные изделия.	
Р.Ю. 4-I-I Р.Ю. 4-I-3	Разные железобетонные изделия. Рабочие чертежи изделий	
Р.Ю. 5-I Р.Ю. 5-4 Р.Ю. 5-7	Перегородки гипсобетонные и керамзитобетонные	
Р.Ю. 2-I-I	Внутренние стеновые и фундаментные панели (для варианта пустотных перекрытий). Рабочие чертежи. Арматурные изделия.	

ОБОЗНАЧЕНИЕ	НАИМЕНОВАНИЕ	ПРИМЕЧАНИЕ
Р.Ю. I2-I-35	Дополнительные изделия. Рабочие чертежи изделий. Арматурные изделия.	Серия I35
Р.Ю. 6-I Р.Ю. 6-27 Р.Ю. 6-5	Деревянные изделия	
Р.Ю. 7-I; Ю. 7-4	Металлические изделия	
Р.Ю. I3-2	Изделия заводского изготовления. Расчет сметных цен железобетонных изделий.	
Ведомость примененных документов		
ОБОЗНАЧЕНИЕ	НАИМЕНОВАНИЕ	
I. II2-5 вып. 4	Типовые изделия Плиты железобетонные для ленточных фундаментов	
ГОСТ I3579-78	Блоки бетонные для стен подвалов	
I. I35-I альбом I	Двери деревянные входные и служебные для жилых и общественных зданий.	
ГОСТ II2I4-7I	Окна и балконные двери деревянные с двойным остеклением для жилых и общественных зданий	
I. I72-3	Встроенные шкафы, шкафы-перегородки и антресоли каркасной конструкции из унифицированных блоков (для жилых зд.)	
ГОСТ 6629-74	Двери деревянные внутренние для жилых и общественных зданий	
С. I. I88-5 выпуск 6	Железобетонные кабины санитарно-технических узлов	
с. 2. I40-I выпуск 6	Детали перекрытий жилых зданий-ПОЛЫ.	
сер. I. 0 II-6 выпуск I	Сваи забивные железобетонные	
сер. I. I38-I0 выпуск I	Перемычки брусковые	

АР					
ИЗМ.	ЛИСТ	№ ДОКУМ.	ПОДПИСЬ	ДАТА	
ГЛ. ИНЖИН.	ПРОНИН				ОДНОЭТАЖНЫЙ ОДНОКВАРТИР- НЫЙ 3-комнатный жилой дом
ГЛ. СПЕЦ.	ИВАНОВ				СТADIЯ ЛИСТ ЛИСТОВ
НАЧ. ОТА	СМЕЛОВ				ТР 1
РУК. ГР.	ИВАНОВ				ЗАДАВАНИЙ ЛИСТ (НАЧАЛО)
ИСПОЛН.	РЕУТОВА				ИНСТИТУТ "ВОЛОГДА СЕЛОПРОЕКТ"

РАСЧЕТНАЯ ЗАПИСКА

I. ОБЩАЯ ЧАСТЬ

Вариант типового проекта № 181-135-161/1 одноэтажного многоквартирного 3-х комнатного жилого дома разработан на основании задания на проектирование, выданного Вологодским объединением "Сближенхозстрой", с целью унификации строительных конструкций одно-, двух и 12-ти кв. жилых домов "135" серии, осваиваемых Вологодским ССХ.

Сохраняя, в основном, принятое типовым проектом объемно-планировочное и конструктивное решение дома, вариант отличается от типового проекта тем, что: частично изменены отдельные детали планировки квартиры; в варианте применены керамзитобетонные стеновые панели из номенклатуры изделий, производство которых освоено Вологодским ССХ для 2-кв. в 2-х уровнях жилого дома "135" серии. Увеличена сборность дома путем применения дополнительно сборных панелей фронтонов, сборных совмещенных ж/б элементов площадок крылец и маршей, сборных цокольных панелей ограждения крылец вместо кирпичных по проекту, а также сборных элементов стропила и обрешетки из деревянных панелей; разработан вариант цокольного перекрытия из сборных арболитовых плит. Это позволило сократить трудозатраты на сборку дома и стоимость (см. технико-экономические показатели). Данный проект применим для строительства в сельской местности в П-м климатическом районе с обычными гидрогеологическими условиями, с расчетной зимней температурой наружного воздуха до -36° . Здание II класса, III степени огнестойкости, II степени долговечности.

2. АРХИТЕКТУРНО-ПЛАНИРОВОЧНОЕ РЕШЕНИЕ

Жилой дом состоит из одной квартиры типа 3Б; в квартире предусмотрены общая комната, две спальни, большая кухня, прихожая, кладовая-мастерская, раздельный санузел. Все комнаты в доме предусмотрены изолированными друг от друга, непроходными. Из кухни предусмотрен лаз в хозяйственный погреб. Прилегающая к кухне остекленная веранда сдвинута (по сравнению с типовым проектом) в сторону двора, что позволило сделать выход из кухни во двор через веранду и ликвидировать третий выход из дома. В результате ликвидации третьего выхода из дома улучшился микроклимат, уменьшились теплопотери; кроме того, появилась дополнительная площадь кладовой-мастерской при неизменной площади дома. Для более удобной расстановки мебели ликвидирован выход из общей комнаты на веранду, в результате чего общая комната стала непроходной.

Дом оборудован централизованными системами водоснабжения, канализации, отопления, электроснабжения, газоотводящими устройствами. Горячее водоснабжение - от колонки на твердом топливе, газоснабжение - от шкафов балонных установок. Дополнительно разработан вариант планировки санузла с лифтоклозетом при отсутствии канализационной поселковой сети, отопления и приготовления пищи - от отопительно-варочной печи.

Наружная отделка панелей делается с применением облицовочной глазурованной керамической или стеклянной плитки, возможны варианты отделки панелей

способом "брекчия", а также окраска водостойкими красками КС светлых теплых тонов. Оформление окон, элементов входа, карнизов выполняется деревянными, покрываются морилкой до шоколадного цвета, олифятся за 2 раза.

Цокольные панели отделяются методом набрызга или под шубу и красятся водостойкими красками темных теплых тонов.

Конкретно варианты оформления фасадов уточняются при привязке дома в соответствии с архитектурно-планировочным заданием.

3. КОНСТРУКТИВНОЕ РЕШЕНИЕ

3.1. ФУНДАМЕНТЫ проектом предусмотрены в 3-х вариантах:

3.1.1. Ленточные (по типовому проекту) из сборных бетонных и железобетонных блоков серии 1.112-5 и ГОСТ 13279-78. По бетонным блокам устанавливаются цокольные панели толщиной на 50 мм меньше толщины наружных стен.

3.1.2. Свайные фундаменты из забивных призматических ж/б свай сечением 350 x 350 мм, длиной до 5 м (в зависимости от гидрогеологических условий), со сборными ж/б оголовками, на которые опираются цокольные панели.

Конструкции веранд и крылец основываются на коротких, до 3-4 м, ж/б сваях сечением 200 x 200 мм без ростверков.

3.1.3. Бурионабивные сваи диаметром 400-600 мм, глубиной бурения до 2-2,5 м под здание и до 2 м под веранду и крыльца. Цокольные панели опираются на оголовки свай.

3.2. ЦОКОЛЬНОЕ ПЕРЕКРЫТИЕ предусмотрено в 2-х вариантах:

3.2.1. Из ж/б панелей серии "135", ч. 10 р. 10, как предусмотрено в типовом проекте, с частичным изменением, в связи с переносом места расположения входа в подполье.

Конструкция пола - по типовому проекту.

3.2.2. Из комплексных арболитовых плит перекрытия (по типу освоенных ССХ для 1-кв. 3-х комнатного жилого дома "115" серии).

				АР		
ИЗМ.	АВТ.	№ ДОК. ИМ.	ПОДПИСЬ	ДАТА		
ГЛАВ. ПРО.	ПРОИИ	МАКАРЕНКО	<i>16.12</i>		Одноэтажный многоквартирный 3-х комнатный жилой дом	Страница
ГЛАВ. АРХИТ.	ИВАНОВ	СМЕЛОВ	<i>С.И.</i>			Листов
НАЧ. ОТД.	ИВАНОВ					2
РУК. ГРУП.	ИВАНОВ					
ИСТОЧ.	ЗАТЯЖИКОВА				ЗАГЛАВНЫЙ ЛИСТ (ПРОДОЛЖЕНИЕ)	ИНСТИТУТ ВОЛОГДСЕЛЬПРОЕКТ

Пол в этом случае предусматривается из рулонных материалов, непосредственно наклеенных на предварительно подготовленную в заводских условиях поверхность панелей перекрытия без устройства теплоизолирующих слоев.

3.3. НАРУЖНЫЕ СТЕНЫ - из керамзитобетонных панелей толщиной 350 мм для самонесущих продольных стен и 400 мм для несущих торцевых стен.

Разрезка стен - однородная, объемный вес керамзитобетона $\gamma = 900 \text{ кг/м}^3$.

3.4. ВНУТРЕННИЕ СТЕНЫ несущие из тяжелого бетона толщиной 160 мм, прочие перегородки - крупнопанельные керамзитобетонные толщиной 80 мм, в санузле - железобетонные толщиной 50 мм.

3.5. ПЕРЕКРЫТИЕ - из многпустотных ж/б панелей, по типовому проекту.

3.6. СТРОПИЛА предусмотрены сборные из деревянных элементов, в виде стропильных щитов шириной 1,5 м из несущих стропильных элементов с обрешеткой под кровлю из волнистых асбестоцементных листов.

4. ОТДЕЛОЧНЫЕ РАБОТЫ.

Проектом предусматривается максимальная степень заводской готовности конструктивных элементов дома.

Основные отделочные работы (до 70 %) выполняются в заводских условиях, после окончания монтажа дома на строительной площадке выполняются лишь некоторые виды отделочных работ и отделка мест соединения отдельных элементов.

4.1.3 заводских условиях выполняются:

4.1.1. Полная наружная отделка стеновых и поковых панелей (варианты отделки указаны в разделе "Архитектурно-планировочное решение" данной пояснительной записки).

4.1.2. Подготовка внутренних поверхностей стеновых панелей и перегородок под оклейку обоями или окончательную клеевую окраску в условиях строительной площадки.

4.1.3. Полная отделка внутренних поверхностей или отдельных участков поверхностей стен и перегородок, отделка которых предусматривается масляными красками или облицовка плитками:

а) облицовка глазурованной плиткой участков перегородок в кухне, а также облицовка поверхностей перегородок в санузлах,

б) масляная окраска за 2 раза участков стен и перегородок в кухне, санузле, тамбуре и в других местах (по проекту привязки - см. часть 4.).

4.1.4. Масляная окраска за 2 раза столярных изделий, предварительно установленных в проектное положение, включая элементы веранды.

4.1.5. Подготовка лицевой поверхности панелей перекрытия, а также участков стен и перегородок кухни, санузла, прихожей, тамбура под побелку.

4.1.6. Масляная окраска за 2 раза приборов и труб центрального отопления и водопровода.

4.1.7. Устройство гидроизоляции и настилка плитки пола в санузле (поддон санузла - см. часть 3 данного проекта)

4.2. На строительной площадке выполняются:

4.2.1. Подкраска масляных панелей в местах стыков стеновых панелей и перегородок.

4.2.2. Затирка швов панелей стен, перегородок и перекрытия.

4.2.3. Масляная или клеевая окраска швов панелей, перегородок.

4.2.4. Побелка потолков или оклейка потолочной бумагой.

4.2.5. Оклеивка стен обоями в жилых комнатах или устройство наката.

4.2.6. Устройство чистых полов из заготовок линолеума.

4.2.7. Окраска стыков элементов отопления, водопровода, канализации.

5. КОМПЛЕКТАЦИЯ ОБЪЕКТА

Перед началом строительства каждый дом комплектуется на ССХ всеми необходимыми конструктивными элементами, согласно сводной спецификации, и производится раскладка этих элементов на транспортные средства в соответствии с указаниями ППР (см. часть 4 альбома I настоящего проекта).

Цех комплектации ССХ производит также полную комплектацию материалов и изделий, необходимых для выполнения на месте строительства работ по отделке и монтажу инженерных сетей дома - отопления, водопровода, канализации, электрификации, радио и телефона согласно проекта привязки в каждом конкретном случае и перечня необходимых материалов и изделий для каждого дома.

Все эти материалы и изделия комплектуются в специальных контейнерах, а части покрытия полов - в виде рулонов линолеума на каждую комнату.

						АР		
ИЗМ.	ЛИСТ	И ДОКУМ.	ПОДПИСЬ	ДАТА				
ГЛАВН. ПРО.	ПРОНИН				ОДНОЭТАЖНЫЙ ОДНОКВАРТИРНЫЙ	СТАДИЯ	ЛИСТ	ИЗМЕН.
ГЛАВ. СПЕЦ.	ИВАНОВ				3-х комнатный жилой дом	Т.Р.	3	
НАЧ. ОТД.	СМЕЛОВ				ЗАГЛАВНЫЙ ЛИСТ (ПРОДОЛЖЕНИЕ)	ИНСТИТУТ ВОЛОДАСЛАВПРОЕКТ		
РУК. ГР.	ИВАНОВ							
ИСПОЛН.	ЗАТЕЙЩИКОВ							

6. УКАЗАНИЯ ПО ПРОИЗВОДСТВУ РАБОТ В ЗИМНЕЕ ВРЕМЯ

6.1. При заделке и герметизации стыков и швов должны обеспечиваться прочность, монолитность и морозостойкость бетона (раствора) в стыках.

6.2. Бетонные смеси и растворы для заделки стыков и швов следует готовить на быстротвердеющих портландцементных или на портландцементных марке 400 и выше.

6.3. Поверхность стыков и швов перед укладкой раствора методом закрашивания следует очищать от снега и наледи и отогревать до температуры не менее +15°C на заданную глубину. Марка раствора швов и стыков должна быть не менее 100.

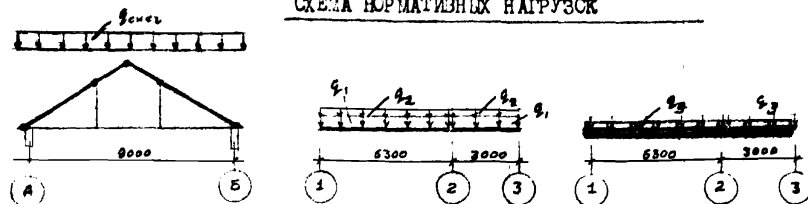
6.4. Нанесение герметизирующих мастик на влажные поверхности, предотвращая не отгрунтованные специальными составами, не допускается.

6.5. При производстве работ в зимних условиях следует руководствоваться указаниями СНиП III-16-73, П-15-76.

6.6. Возможно использование бетона (раствора) с противоморозными добавками поташа и нитрата натрия, отогрев в этом случае не производится.

6.7. Более подробные указания по производству работ в зимних условиях смотри ППР (часть IV).

СХЕМА НОРМАТИВНЫХ НАГРУЗОК



ПРИМЕЧАНИЯ К СХЕМЕ НОРМАТИВНЫХ НАГРУЗОК

1. Равномерно распределенные нагрузки даны в т/м², сосредоточенные в т.

2. Принятые нагрузки:

- а) крыша - 185 кг/м² (в т.ч. снег 150 кг/м² горизонтальной поверхности)
- б) чердачное перекрытие - 220 мм - 300 кг/м² (q₁)
- в) временная нагрузка на чердак - 75 кг/м² (q₂)
- г) наружные стены из легкого бетона γ = 900 кг/м³
- д) временная нагрузка на перекрытие I этажа - 150 кг/м² (q₃)

ТЕХНИКО-ЭКОНОМИЧЕСКИЕ ПОКАЗАТЕЛИ

Наименование	Един. измерен.	По типов. проекту (с коэф. привязки)	По разра-ботанно-му вари-анту (оом.)	По вари-анту с ар-голитовым покрытием
Строительный объем здания	куб.м	304,4	304,4	304,4
в т.ч. подвала	куб.м	41,1	41,1	41,1
Площадь застройки	кв.м	107,0	102,2	102,2
Общая площадь	кв.м	71,24	71,24	71,24
Жилая площадь	кв.м	43,38	43,38	43,38
Площадь летних помещений	кв.м	11,6	11,6	11,6
K ₁ = $\frac{\text{строительный объем}}{\text{общая площадь}}$	-	0,61	0,61	0,61
K ₂ = $\frac{\text{строительный объем}}{\text{жилая площадь}}$	-	4,27	4,27	4,27
Общая сметная стоимость	тыс.руб.	18,4	17,9	17,2
в том числе:				
Стоимость строительно-монтажных работ	тыс.руб.	18,4	17,9	17,2
Стоимость I куб.м здания	руб.	59,0	58,5	50,0
Стоимость I кв.м жилой площ.	руб.	425	414	397
Стоимость I кв.м общей площ.	руб.	258	253	241
Расход основных материалов:				
металла	тн	2,28	2,35	2,40
цемента	тн	24,10	24,76	26,75
д е с а	м3	11,40	7,60	7,90
Затраты т р у д а	ч/дн.	297	132	120

АР					
Изм. лист	И. докум.	Подпись	Дата		
ГИП	Пронин	Иванов	Иванов	Одноэтажный одноквартирный трехкомнатный жилой дом	
Б. спец.	Иванов	Иванов	Иванов	Статус	Авт.
И.к. ота.	Смелов	Иванов	Иванов	ТР	А
Рук. тр.	Иванов	Иванов	Иванов	ЗАКЛЮЧЕНИЕ (ОКОНЧАНИЕ)	
Исполн.	Иванов	Иванов	Иванов	ВОЛОГДА СЕЛЬПРОЕКТ	

ЭКСПЛИКАЦИЯ

- 1-ОДНОКВАРТИРНЫЙ ЖИЛОЙ ДОМ
- 2-ХОЗЯЙСТВЕННАЯ ПОСТРОЙКА ДЛЯ СКОТА, ПТИЦЫ И ИНВЕНТАРЯ
- 3-БАНЯ
- 4-ТЕПЛИЦА
- 5-МЕСТО ДЛЯ ХРАНЕНИЯ НАВОЗОД
- 6-МУСОРНЫЙ ЯЩИК

УСЛОВНЫЕ ОБОЗНАЧЕНИЯ



ФРУКТОВОЕ
ДЕРЕВО



КРЫЖОВНИК СМОРОДИНА
МАЛИНА



ОГОРОД



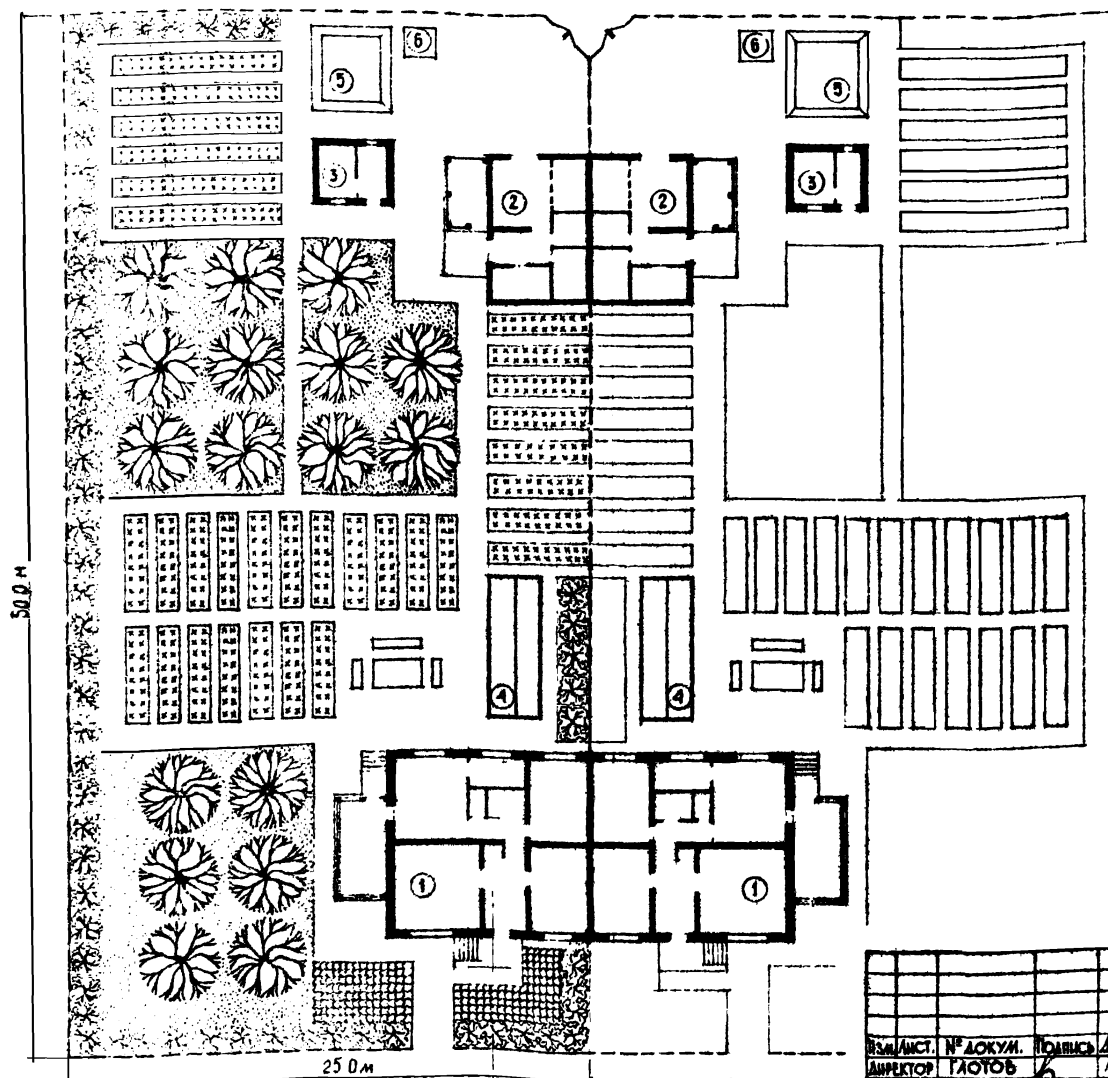
ЦВЕТНИК



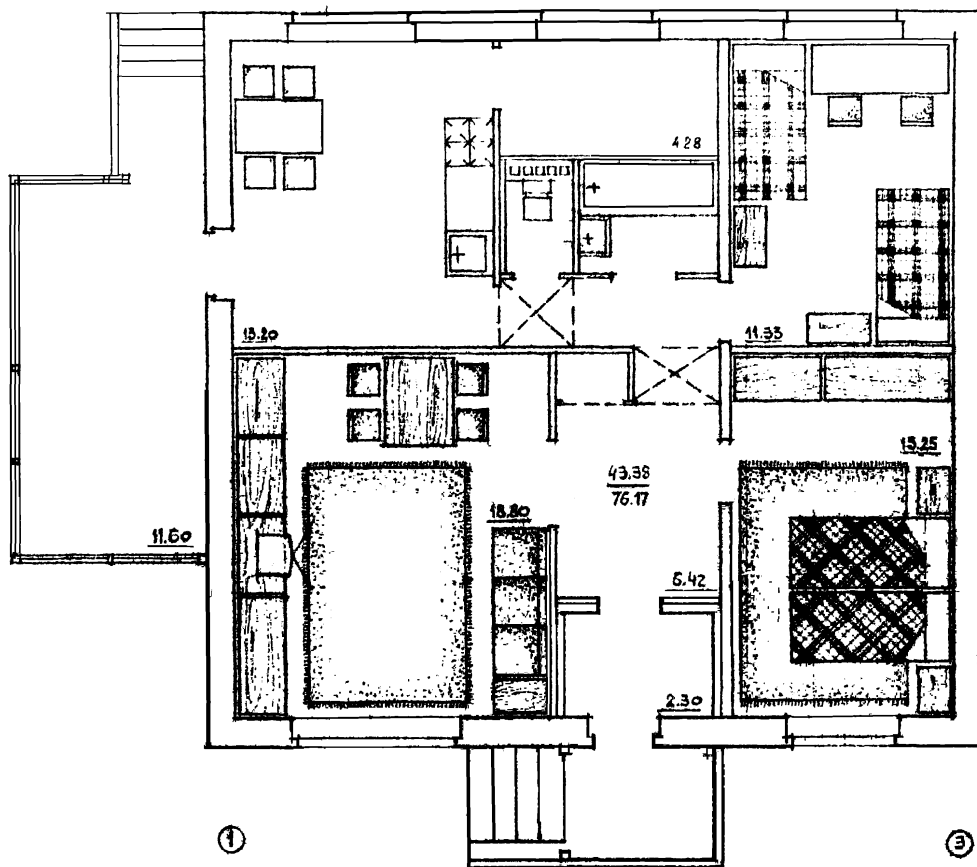
РЯБИНА, ТОПОЛЬ
ЛИПА, БЕРЕЗА



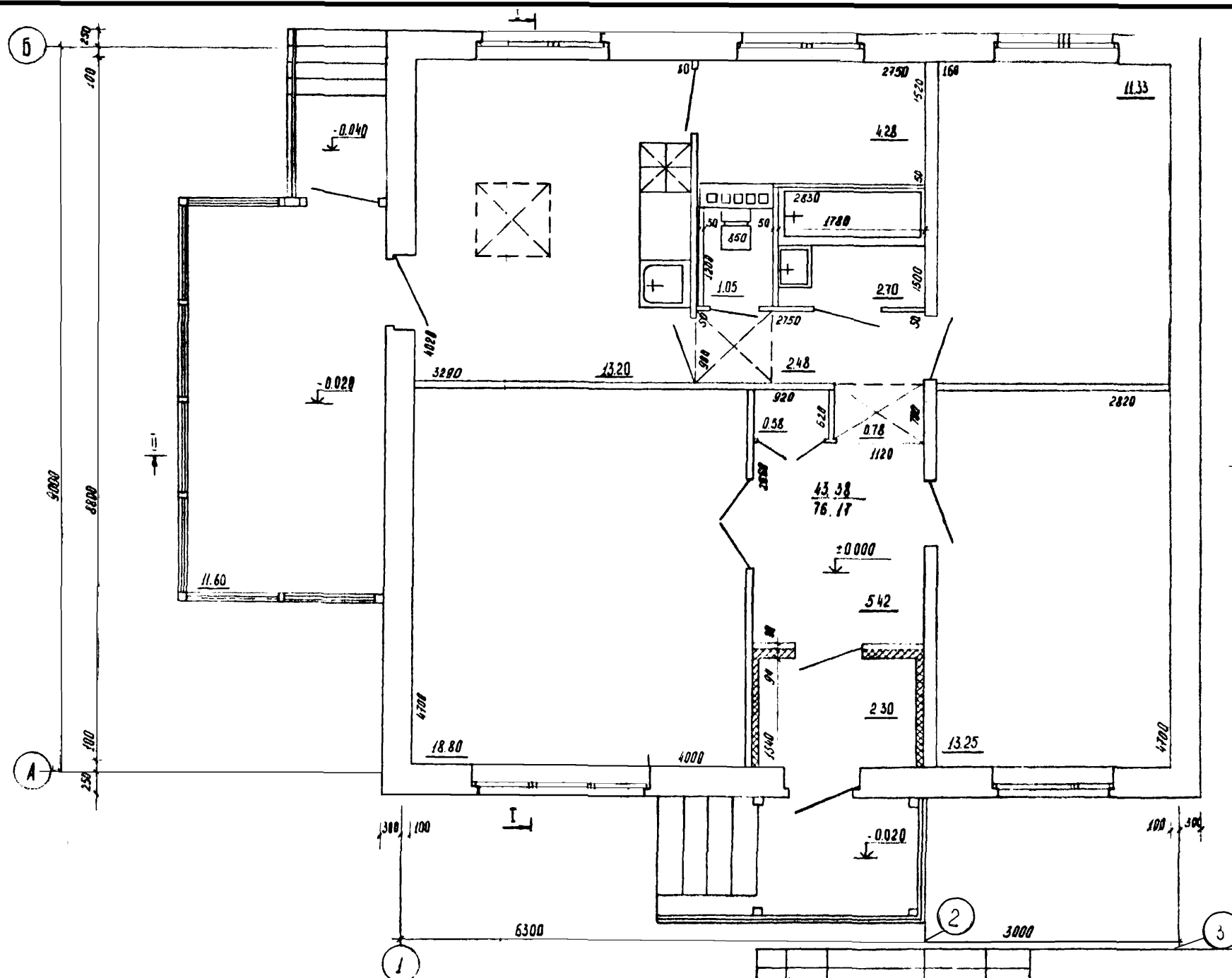
ОГРАДА



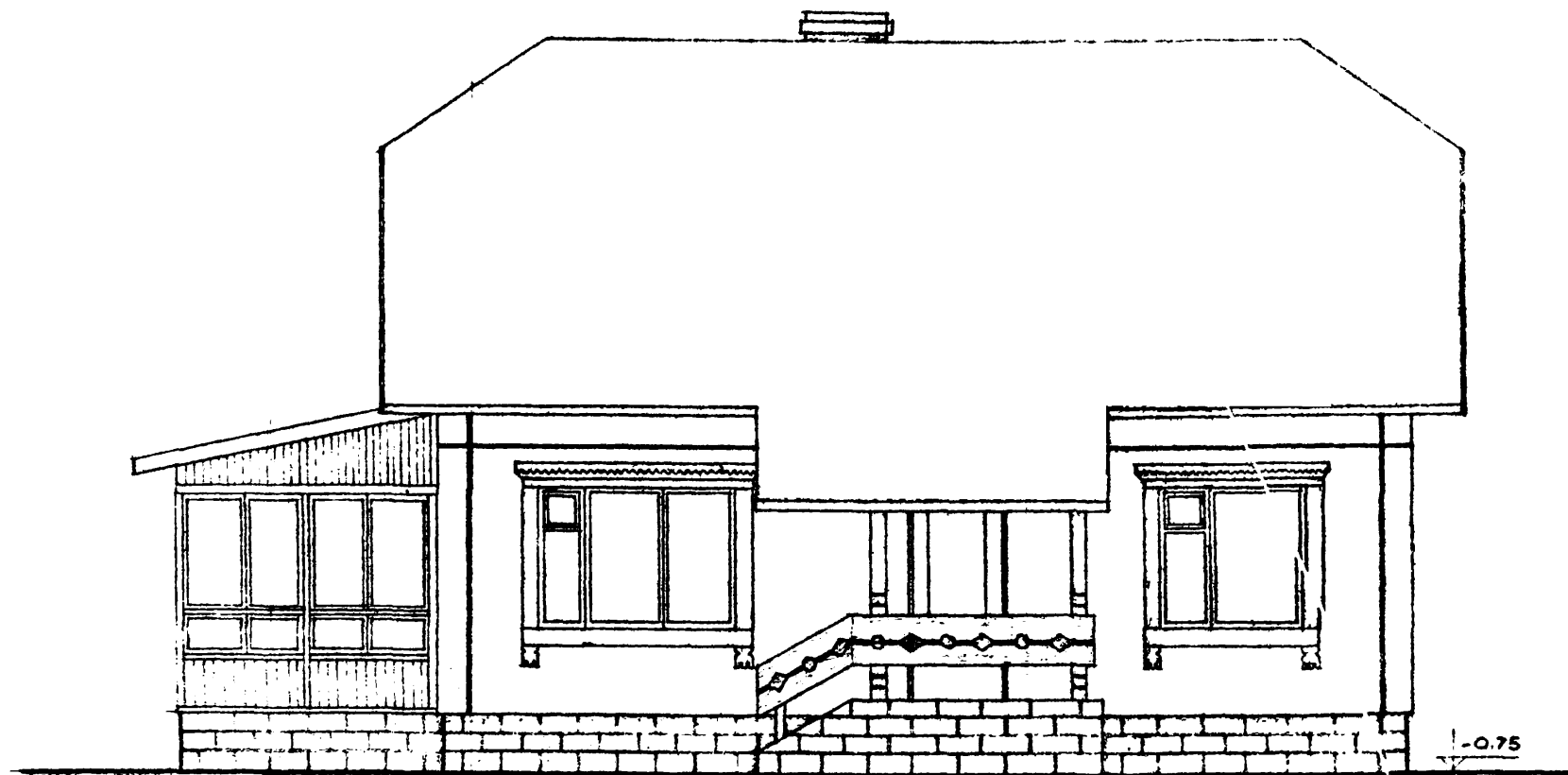
				АР		
ИЗМ. ИЛИСТ.	№ ДОКУМ.	ПОДПИСЬ	ДАТА	ОДНОЭТАЖНЫЙ ОДНОКВАРТИРНЫЙ	СТАДИЯ	ЛИСТ
ДИРЕКТОР	ГЛАДОВ			3-х КОМНАТНЫЙ ЖИЛОЙ ДОМ	ТР	5
ГЛАВ. ИНЖ.	ДЕРЖИ					
ГЛАВ. АРХ.	МАКАРЕНКО					
НАЧ. ОТД.	ПРОНИН					
ИСПОЛН.	КЛИМОВ			ГЕНПЛАН УЧАСТКА	ИНСТИТУТ "ВОЛОГДСЕЛПРОЕКТ"	
				ВАРИАНТ БЛОКИРОВКИ		



			АР		
ИНЖЕНЕР	№ ДОКУМ	ВЕЛАСИЛАТА			
ИНЖЕНЕР	ГОЛОВ				
А. ИВАН	А. РИИ				
А. АРХИТ	МАКАРЕНКО				
ВАЛОТА	ПРОВАН				
ИКОМАНТ	МАКАРЕНКО				
			ОДНОСТАЖЕН ОДНОКВАРТАРЕН 3-я КОМНАТЕН ЖИЛИЩЕН ДОМ		
			СТАЛЕН	АНСТ	АНСТОВ
			ТР	Б	
			ПЛАН РАССТАВКИ МЕБЕЛИ		
			ИНСТИТУТ "ВОДОСТАСКАПРОЕКТ"		



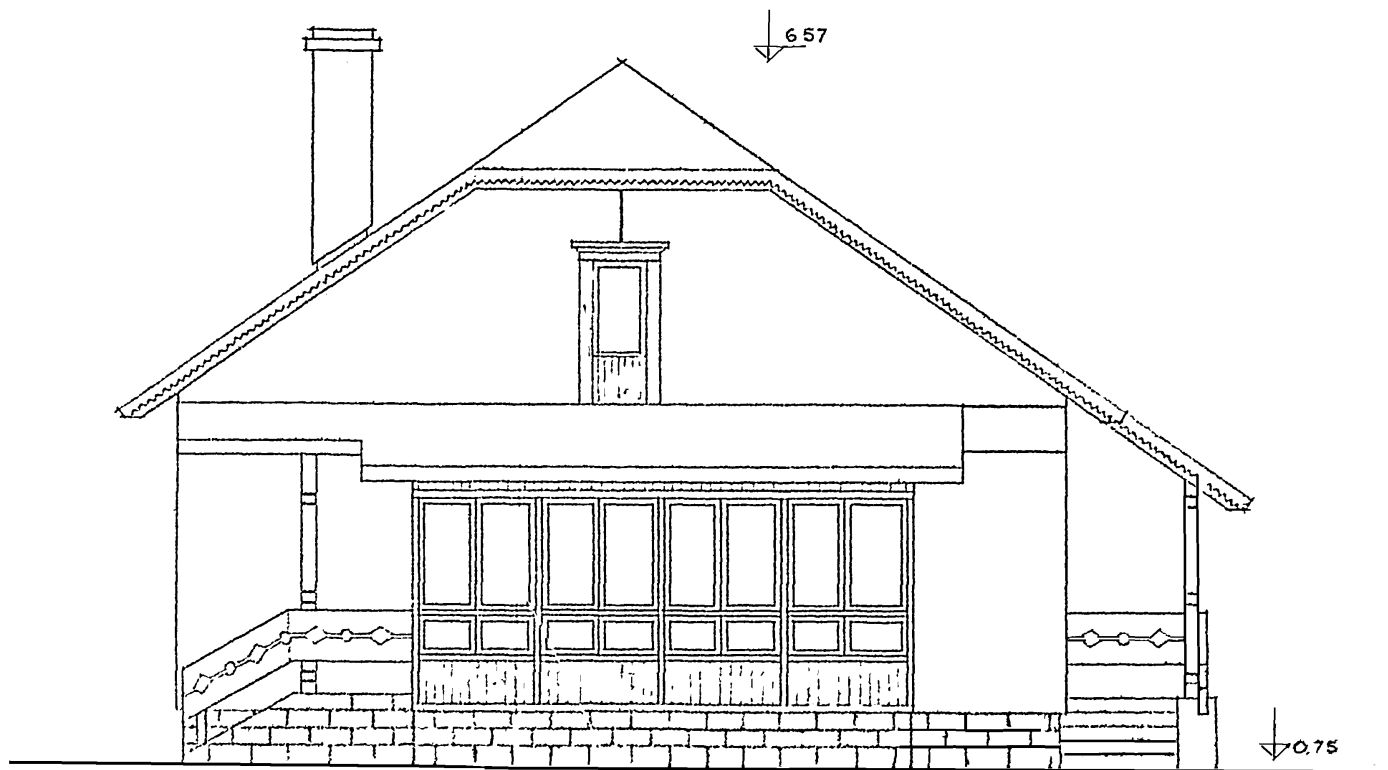
ИД				
Изм	Лист	И.Докуч	Проект	Дата
Гл. инж.	Дерий	Арх.		
Гл. инж. пр.	Прогин	Арх.		
Гл. спец.	Иванов	Арх.		
Нач. отд.	Степанов	Арх.		
Вук. гр.	Иванов	Арх.		
Исполнит.	Ромашева	Арх.		
Одноэтажный одноквартирный трехкомнатный жилой дом			Стр.	Лист
План на отл ±0.000			7	
			Институт Вологодский проект	



①

③

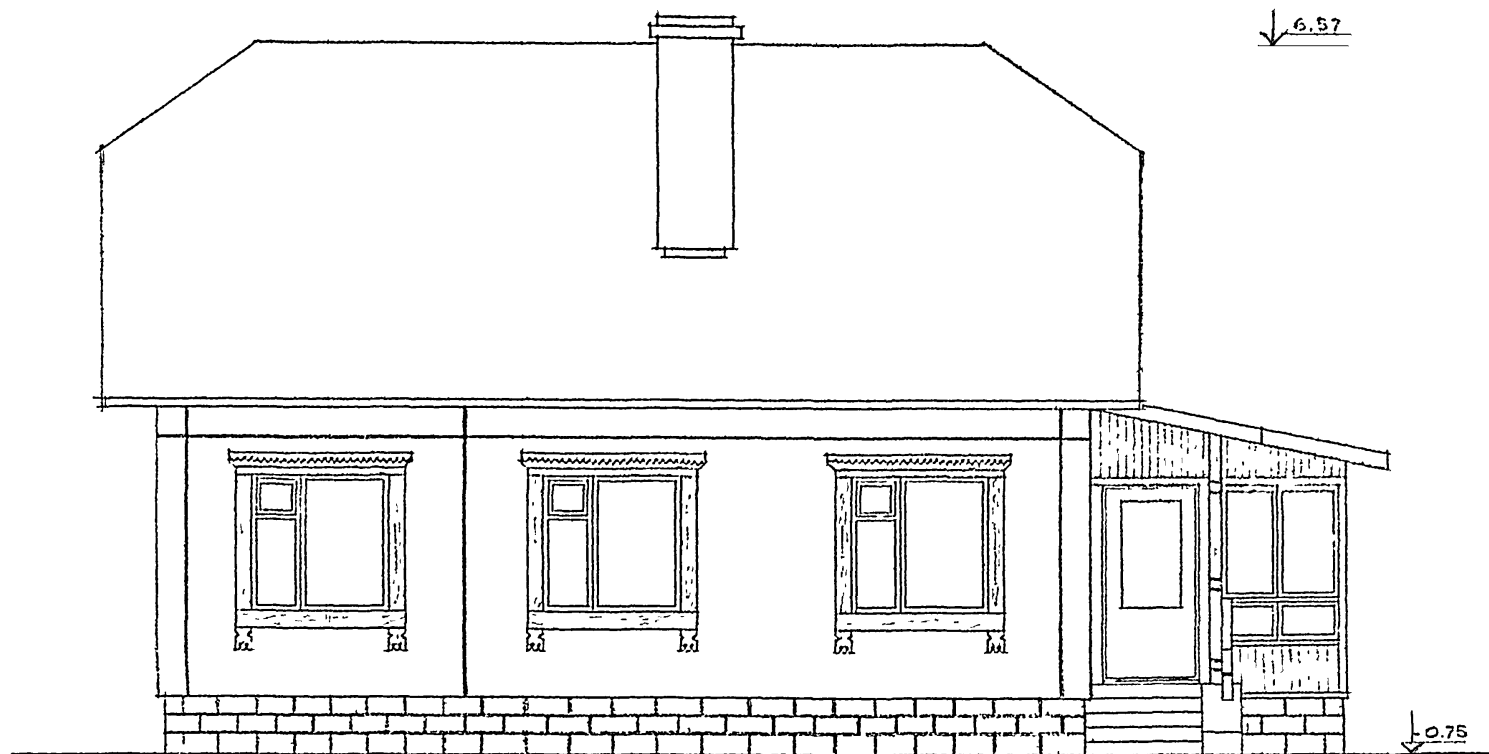
				АР		
Изм.	Лист	№ док/м	Подпись	Дата	ОДНОЭТАЖНЫЙ ОДНОКВАРТИРНЫЙ 3-х КОМНАТНЫЙ ЖИЛОЙ ДОМ	
ДИРЕКТОР	ГЛАДОВ	ДЕРЖИ	<i>[Signature]</i>	<i>[Date]</i>		
ТА.НИКЕШ	МАКАРЕНКО	ПРОИИ	<i>[Signature]</i>	28.12.81	СТАТУС	ЛИСТОВ
ТА.АРХИТ.	МАКАРЕНКО	ИСПОЛНИТ.	<i>[Signature]</i>	81	ТР	9
НАЧ.ОТД.	МАКАРЕНКО	ФАСАД ВОСЯХ 1-3			ИНСТИТУТ "ВОЛОГДСКАЯПРОЕКТА"	



Б

А

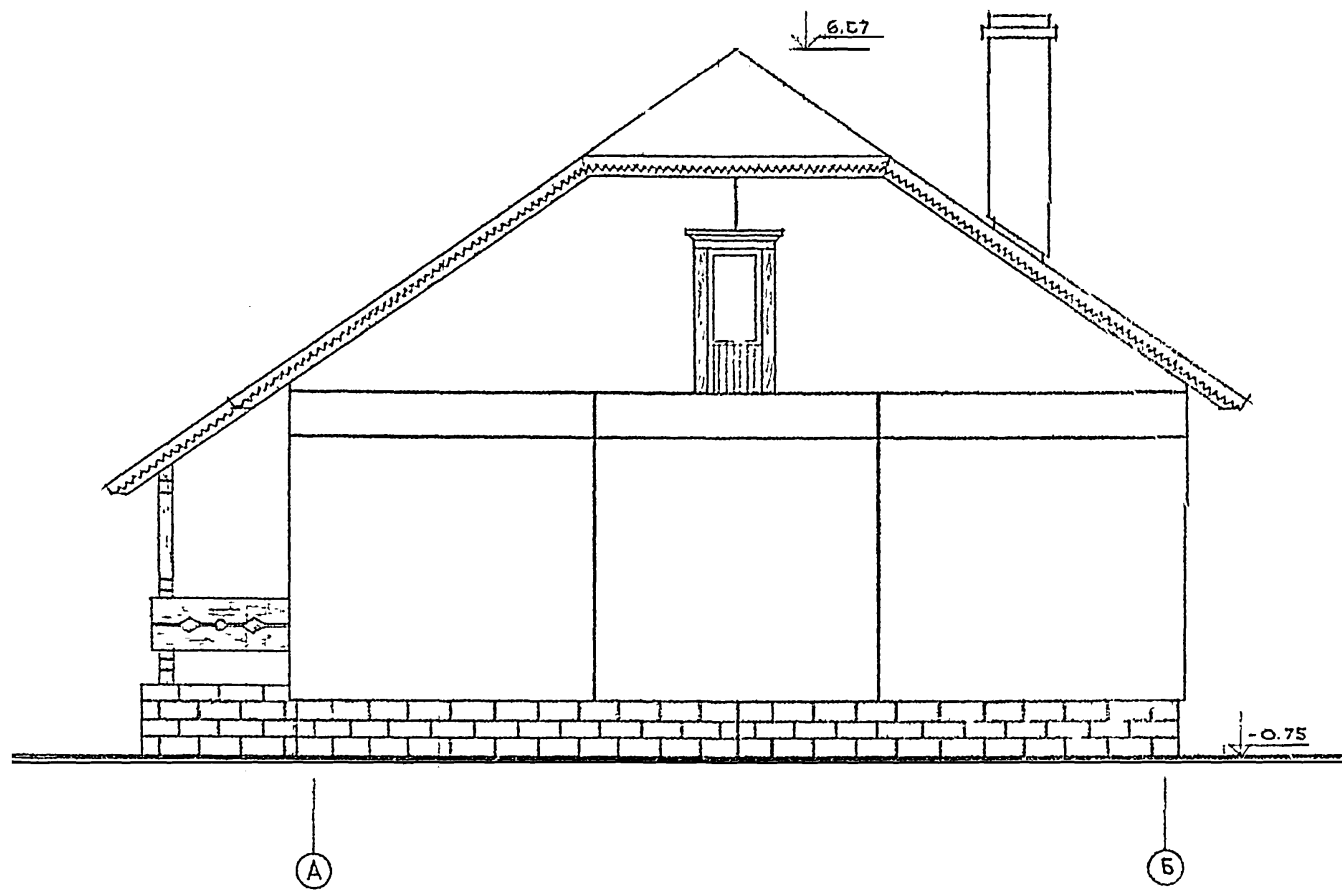
					АР		
ИЗМ	АРСТ	№ ДОКУМ.	ПОДПИСЬ	ДАТА			
ДИРЕКТОР	ГОЛОВ				ОДНОЭТАЖНЫЙ ОДНОКВАРТИРНЫЙ 3-КОМНАТНЫЙ ЖИЛОЙ ДОМ	СТАДИЯ	ЛИСТ
ГЛАВ. ИНЖ.	ЗЕРНИ					1Р	10
ГЛАВ. АРХИТ.	МАКАРЕНКО						
НАЧ. ОТД.	ПРОХОР						
ИСПОЛНИТ.	МАКАРЕНКО				ФАСТАД ВОССТ./ Б-А	ИНСТИТУТ "ВОССТАВКАПРОЕКТ"	



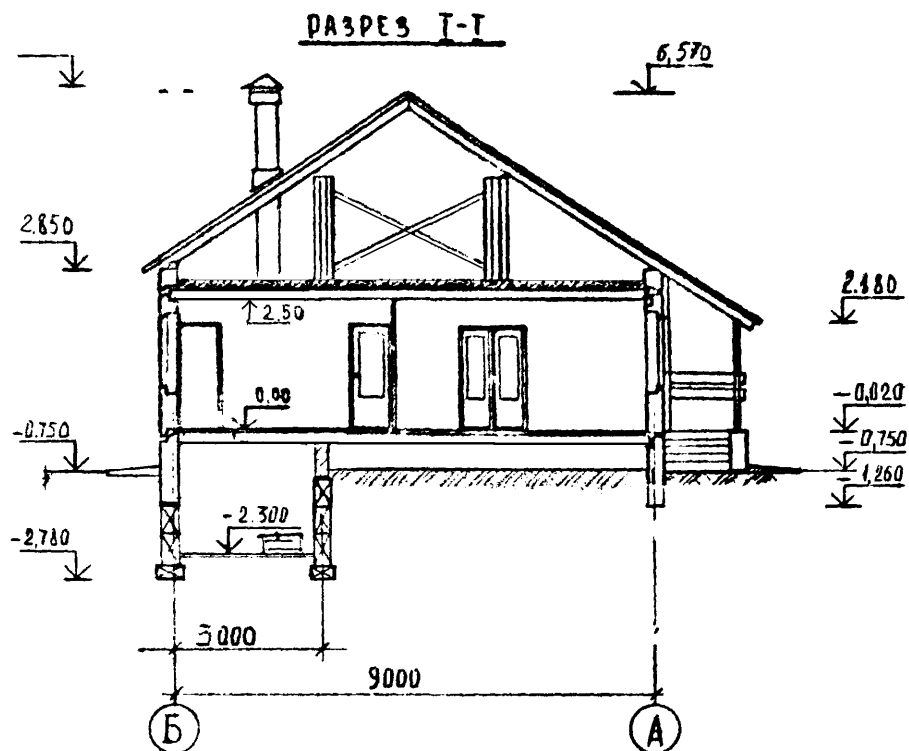
③

①

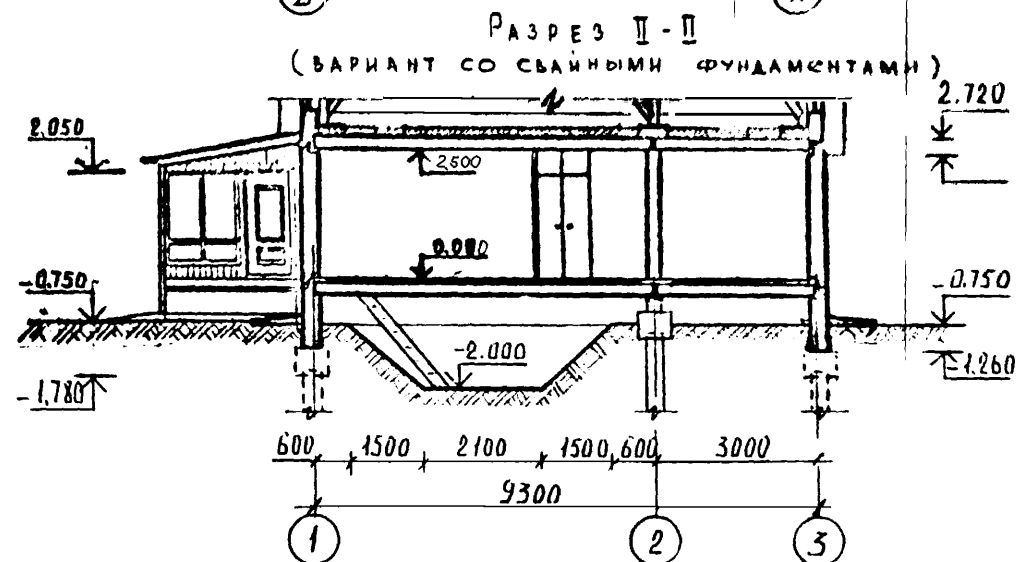
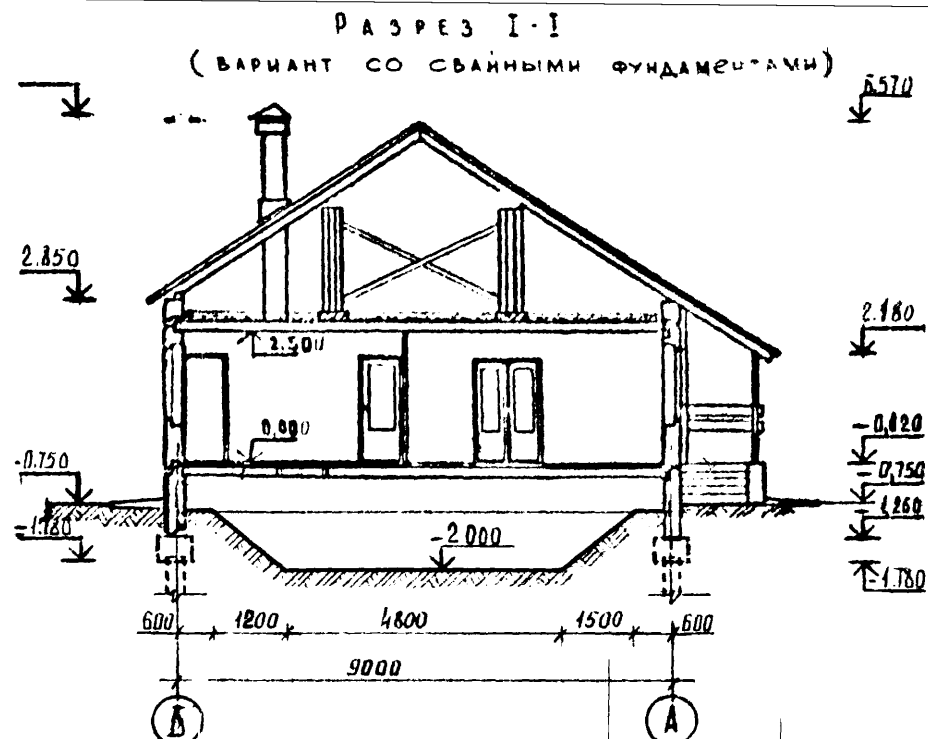
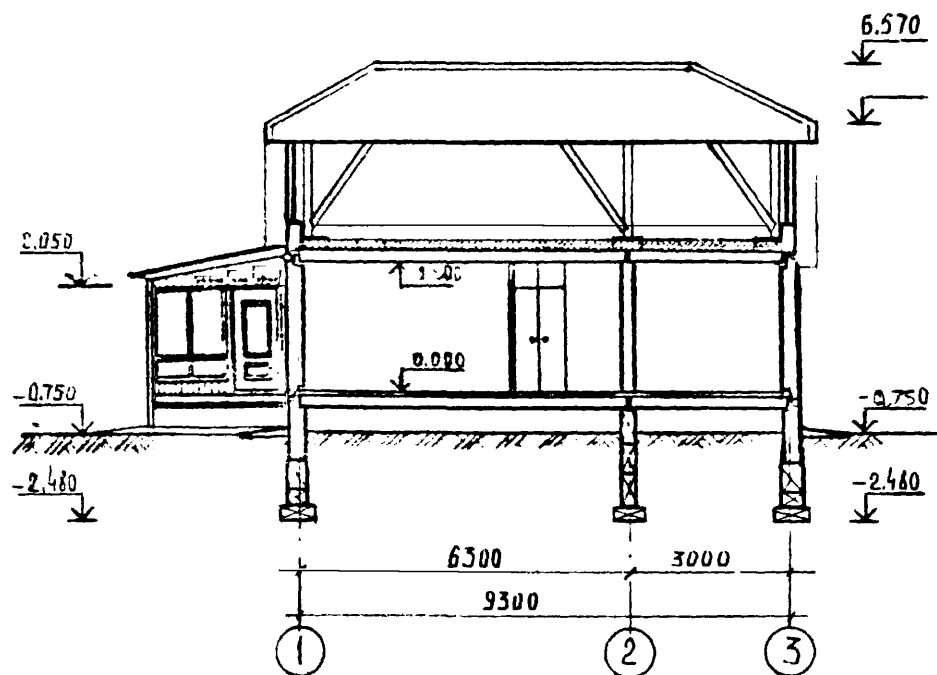
									АР
ИЗМ. ЛИСИ	№ ДОКУМ.	ПОДПИСЬ	ДАТА				ОДНОЭТАЖНЫЙ ОДНОКВАРТИРНЫЙ	СТАДРЗ	УСЛ
ДИРЕКТОР	ГЛОТОВ	<i>[Signature]</i>					3 КОМНАТНЫЙ ЖИЛОЙ ДОМ	ТР	II
ГЛАВ. ИНЖЕНЕР	АЕРИЙ	<i>[Signature]</i>							
ГЛАВ. АРХИТ.	МАКАРЕНКО	<i>[Signature]</i>	28.12						
НАЧ. ОТД.	ПРОЕКТ	<i>[Signature]</i>							
УДОЛЖИЛ	МАКАРЕНКО	<i>[Signature]</i>					ФАСАД ВОСЯХ 3-1	ИНСТИТУТ "ВОЛОДАСЕЛЬПРОЕКТ"	



				АР		
ИЗМ. ЛИСТ	№ ДОКУМ.	ПОДПИСЬ	Д.А.			
ДИРЕКТОР	ГЛОТОВ	<i>[Signature]</i>		ОДНОЭТАЖНЫЙ ОДНОКВАРТИРНЫЙ 3-КОМНАТНЫЙ ЖИЛОЙ ДОМ	СТАДИЯ	ЛИСТ
ГЛАВ. ИНЖЕН.	ДЕРНИЙ				ТР	12
ГЛАВ. АРХИТ.	МАКАРЕНКО					
НАЧ. ОТД.	ПРОЦЕН					
УСПОМОГ.	МАКАРЕНКО	<i>[Signature]</i>		ФАСАД РАСЧ. А-Б	ИНСТИТУТ ЗОЛОТАСЕЛЬПРОЕКТ	



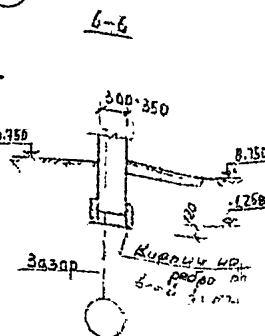
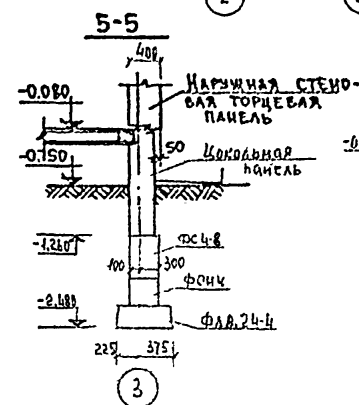
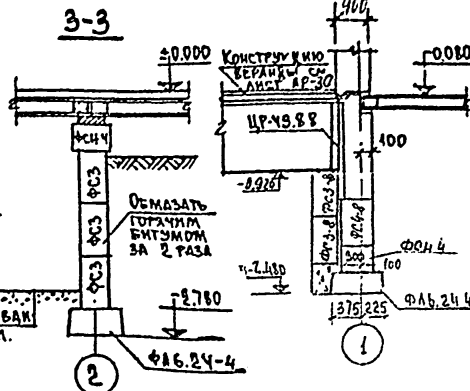
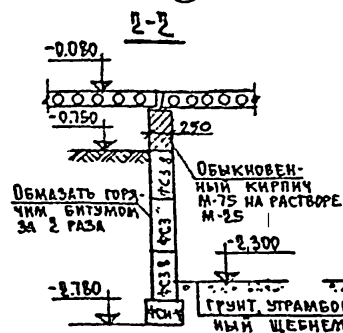
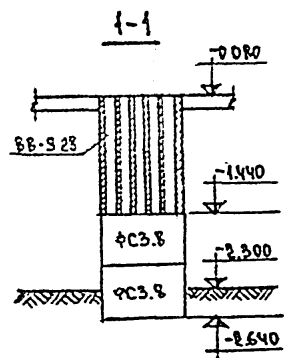
РАЗРЕЗ I-I



																																																																																																																																																																																																																																																																																																																																																																																																																																																																																																																																																																																																																																																																																																																																																																																																																																																																																																																																																																																																																																																																																																																																																																																																																																																																																																																																																																																																																																																															</
--	--	--	--	--	--	--	--	--	--	--	--	--	--	--	--	--	--	--	--	--	--	--	--	--	--	--	--	--	--	--	--	--	--	--	--	--	--	--	--	--	--	--	--	--	--	--	--	--	--	--	--	--	--	--	--	--	--	--	--	--	--	--	--	--	--	--	--	--	--	--	--	--	--	--	--	--	--	--	--	--	--	--	--	--	--	--	--	--	--	--	--	--	--	--	--	--	--	--	--	--	--	--	--	--	--	--	--	--	--	--	--	--	--	--	--	--	--	--	--	--	--	--	--	--	--	--	--	--	--	--	--	--	--	--	--	--	--	--	--	--	--	--	--	--	--	--	--	--	--	--	--	--	--	--	--	--	--	--	--	--	--	--	--	--	--	--	--	--	--	--	--	--	--	--	--	--	--	--	--	--	--	--	--	--	--	--	--	--	--	--	--	--	--	--	--	--	--	--	--	--	--	--	--	--	--	--	--	--	--	--	--	--	--	--	--	--	--	--	--	--	--	--	--	--	--	--	--	--	--	--	--	--	--	--	--	--	--	--	--	--	--	--	--	--	--	--	--	--	--	--	--	--	--	--	--	--	--	--	--	--	--	--	--	--	--	--	--	--	--	--	--	--	--	--	--	--	--	--	--	--	--	--	--	--	--	--	--	--	--	--	--	--	--	--	--	--	--	--	--	--	--	--	--	--	--	--	--	--	--	--	--	--	--	--	--	--	--	--	--	--	--	--	--	--	--	--	--	--	--	--	--	--	--	--	--	--	--	--	--	--	--	--	--	--	--	--	--	--	--	--	--	--	--	--	--	--	--	--	--	--	--	--	--	--	--	--	--	--	--	--	--	--	--	--	--	--	--	--	--	--	--	--	--	--	--	--	--	--	--	--	--	--	--	--	--	--	--	--	--	--	--	--	--	--	--	--	--	--	--	--	--	--	--	--	--	--	--	--	--	--	--	--	--	--	--	--	--	--	--	--	--	--	--	--	--	--	--	--	--	--	--	--	--	--	--	--	--	--	--	--	--	--	--	--	--	--	--	--	--	--	--	--	--	--	--	--	--	--	--	--	--	--	--	--	--	--	--	--	--	--	--	--	--	--	--	--	--	--	--	--	--	--	--	--	--	--	--	--	--	--	--	--	--	--	--	--	--	--	--	--	--	--	--	--	--	--	--	--	--	--	--	--	--	--	--	--	--	--	--	--	--	--	--	--	--	--	--	--	--	--	--	--	--	--	--	--	--	--	--	--	--	--	--	--	--	--	--	--	--	--	--	--	--	--	--	--	--	--	--	--	--	--	--	--	--	--	--	--	--	--	--	--	--	--	--	--	--	--	--	--	--	--	--	--	--	--	--	--	--	--	--	--	--	--	--	--	--	--	--	--	--	--	--	--	--	--	--	--	--	--	--	--	--	--	--	--	--	--	--	--	--	--	--	--	--	--	--	--	--	--	--	--	--	--	--	--	--	--	--	--	--	--	--	--	--	--	--	--	--	--	--	--	--	--	--	--	--	--	--	--	--	--	--	--	--	--	--	--	--	--	--	--	--	--	--	--	--	--	--	--	--	--	--	--	--	--	--	--	--	--	--	--	--	--	--	--	--	--	--	--	--	--	--	--	--	--	--	--	--	--	--	--	--	--	--	--	--	--	--	--	--	--	--	--	--	--	--	--	--	--	--	--	--	--	--	--	--	--	--	--	--	--	--	--	--	--	--	--	--	--	--	--	--	--	--	--	--	--	--	--	--	--	--	--	--	--	--	--	--	--	--	--	--	--	--	--	--	--	--	--	--	--	--	--	--	--	--	--	--	--	--	--	--	--	--	--	--	--	--	--	--	--	--	--	--	--	--	--	--	--	--	--	--	--	--	--	--	--	--	--	--	--	--	--	--	--	--	--	--	--	--	--	--	--	--	--	--	--	--	--	--	--	--	--	--	--	--	--	--	--	--	--	--	--	--	--	--	--	--	--	--	--	--	--	--	--	--	--	--	--	--	--	--	--	--	--	--	--	--	--	--	--	--	--	--	--	--	--	--	--	--	--	--	--	--	--	--	--	--	--	--	--	--	--	--	--	--	--	--	--	--	--	--	--	--	--	--	--	--	--	--	--	--	--	--	--	--	--	--	--	--	--	--	--	--	--	--	--	--	--	--	--	--	--	--	--	--	--	--	--	--	--	--	--	--	--	--	--	--	--	--	--	--	--	--	--	--	--	--	--	--	--	--	--	--	--	--	--	--	--	--	--	--	--	--	--	--	--	--	--	--	--	--	--	--	--	--	--	--	--	--	--	--	--	--	--	--	--	--	--	--	--	--	--	--	--	--	--	--	--	--	--	--	--	--	--	--	--	--	--	--	--	--	--	--	--	--	--	--	--	--	--	--	--	--	--	--	--	--	--	--	--	--	--	--	--	--	--	--	--	--	--	--	--	--	--	--	--	--	--	--	--	--	--	--	--	--	--	--	--	--	--	--	--	--	--	--	--	--	--	--	--	--	--	--	--	--	--	--	--	--	--	--	--	--	--	--	--	--	--	--	--	--	--	--	--	--	--	--	--	--	--	--	--	--	--	--	--	--	--	--	--	--	--	--	--	--	--	--	--	--	--	--	--	--	--	--	--	--	--	--	--	--	--	--	--	--	--	--	--	--	--	--	--	--	--	--	--	--	--	--	--	--	--	--	--	--	--	--	--	--	--	--	--	--	--	--	--	--	--	--	--	--	--	--	--	--	--	--	--	--	--	--	--	--	--	--	--	--	--	--	--	--	--	--	--	--	--	--	--	--	--	--	--	--	--	--	--	--	--	--	--	--	--	--	--	--	--	--	--	--	--	--	--	--	--	--	--	--	--	--	--	--	--	--	--	--	--	--	--	--	--	--	--	--	--	--	--	--	--	--	--	--	--	--	--	--	--	--	--	--	--	--	--	--	--	--	--	--	--	--	--	--	--	--	--	--	--	--	--	--	--	--	--	--	--	--	--	--	--	--	--	--	--	--	--	--	--	--	--	--	--	--	--	--	--	--	--	--	--	--	--	--	--	--	--	--	--	--	--	--	--	--	--	--	--	--	--	--	--	--	--	--	--	--	--	--	--	--	--	--	--	--	--	--	--	--	--	--	--	--	--	--	--	--	--	--	--	--	--	--	--	--	--	--	--	--	--	--	--	--	--	--	--	--	--	----

This architectural floor plan shows a rectangular building layout with various rooms and structural details. The plan is oriented with a north arrow pointing towards the top right. Key features include:

- Dimensions:** The overall width is 3000 units and the depth is 3300 units. Internal dimensions for various sections are provided, such as 1800, 1050, 1100, 1250, 1350, 1450, 1550, 1650, 1750, 1850, 1950, 2050, 2150, 2250, 2350, 2450, 2550, 2650, 2750, 2850, 2950, 3050, 3150, 3250, 3350, 3450, 3550, 3650, 3750, 3850, 3950, 4050, 4150, 4250, 4350, 4450, 4550, 4650, 4750, 4850, 4950, 5050, 5150, 5250, 5350, 5450, 5550, 5650, 5750, 5850, 5950, 6050, 6150, 6250, 6350, 6450, 6550, 6650, 6750, 6850, 6950, 7050, 7150, 7250, 7350, 7450, 7550, 7650, 7750, 7850, 7950, 8050, 8150, 8250, 8350, 8450, 8550, 8650, 8750, 8850, 8950, 9050, 9150, 9250, 9350, 9450, 9550, 9650, 9750, 9850, 9950, 10050, 10150, 10250, 10350, 10450, 10550, 10650, 10750, 10850, 10950, 11050, 11150, 11250, 11350, 11450, 11550, 11650, 11750, 11850, 11950, 12050, 12150, 12250, 12350, 12450, 12550, 12650, 12750, 12850, 12950, 13050, 13150, 13250, 13350, 13450, 13550, 13650, 13750, 13850, 13950, 14050, 14150, 14250, 14350, 14450, 14550, 14650, 14750, 14850, 14950, 15050, 15150, 15250, 15350, 15450, 15550, 15650, 15750, 15850, 15950, 16050, 16150, 16250, 16350, 16450, 16550, 16650, 16750, 16850, 16950, 17050, 17150, 17250, 17350, 17450, 17550, 17650, 17750, 17850, 17950, 18050, 18150, 18250, 18350, 18450, 18550, 18650, 18750, 18850, 18950, 19050, 19150, 19250, 19350, 19450, 19550, 19650, 19750, 19850, 19950, 20050, 20150, 20250, 20350, 20450, 20550, 20650, 20750, 20850, 20950, 21050, 21150, 21250, 21350, 21450, 21550, 21650, 21750, 21850, 21950, 22050, 22150, 22250, 22350, 22450, 22550, 22650, 22750, 22850, 22950, 23050, 23150, 23250, 23350, 23450, 23550, 23650, 23750, 23850, 23950, 24050, 24150, 24250, 24350, 24450, 24550, 24650, 24750, 24850, 24950, 25050, 25150, 25250, 25350, 25450, 25550, 25650, 25750, 25850, 25950, 26050, 26150, 26250, 26350, 26450, 26550, 26650, 26750, 26850, 26950, 27050, 27150, 27250, 27350, 27450, 27550, 27650, 27750, 27850, 27950, 28050, 28150, 28250, 28350, 28450, 28550, 28650, 28750, 28850, 28950, 29050, 29150, 29250, 29350, 29450, 29550, 29650, 29750, 29850, 29950, 30050, 30150, 30250, 30350, 30450, 30550, 30650, 30750, 30850, 30950, 31050, 31150, 31250, 31350, 31450, 31550, 31650, 31750, 31850, 31950, 32050, 32150, 32250, 32350, 32450, 32550, 32650, 32750, 32850, 32950, 33050, 33150, 33250, 33350, 33450, 33550, 33650, 33750, 33850, 33950, 34050, 34150, 34250, 34350, 34450, 34550, 34650, 34750, 34850, 34950, 35050, 35150, 35250, 35350, 35450, 35550, 35650, 35750, 35850, 35950, 36050, 36150, 36250, 36350, 36450, 36550, 36650, 36750, 36850, 36950, 37050, 37150, 37250, 37350, 37450, 37550, 37650, 37750, 37850, 37950, 38050, 38150, 38250, 38350, 38450, 38550, 38650, 38750, 38850, 38950, 39050, 39150, 39250, 39350, 39450, 39550, 39650, 39750, 39850, 39950, 40050, 40150, 40250, 40350, 40450, 40550, 40650, 40750, 40850, 40950, 41050, 41150, 41250, 41350, 41450, 41550, 41650, 41750, 41850, 41950, 42050, 42150, 42250, 42350, 42450, 42550, 42650, 42750, 42850, 42950, 43050, 43150, 43250, 43350, 43450, 43550, 43650, 43750, 43850, 43950, 44050, 44150, 44250, 44350, 44450, 44550, 44650, 44750, 44850, 44950, 45050, 45150, 45250, 45350, 45450, 45550, 45650, 45750, 45850, 45950, 46050, 46150, 46250, 46350, 46450, 46550, 46650, 46750, 46850, 46950, 47050, 47150, 47250, 47350, 47450, 47550, 47650, 47750, 47850, 47950, 48050, 48150, 48250, 48350, 48450, 48550, 48650, 48750, 48850, 48950, 49050, 49150, 49250, 49350, 49450, 49550, 49650, 49750, 49850, 49950, 50050, 50150, 50250, 50350, 50450, 50550, 50650, 50750, 50850, 50950, 51050, 51150, 51250, 51350, 51450, 51550, 51650, 51750, 51850, 51950, 52050, 52150, 52250, 52350, 52450, 52550, 52650, 52750, 52850, 52950, 53050, 53150, 53250, 53350, 53450, 53550, 53650, 53750, 53850, 53950, 54050, 54150, 54250, 54350, 54450, 54550, 54650, 54750, 54850, 54950, 55050, 55150, 55250, 55350, 55450, 55550, 55650, 55750, 55850, 55950, 56050, 56150, 56250, 56350, 56450, 56550, 56650, 56750, 56850, 56950, 57050, 57150, 57250, 57350, 57450, 57550, 57650, 57750, 57850, 57950, 58050, 58150, 58250, 58350, 58450, 58550, 58650, 58750, 58850, 58950, 59050, 59150, 59250,



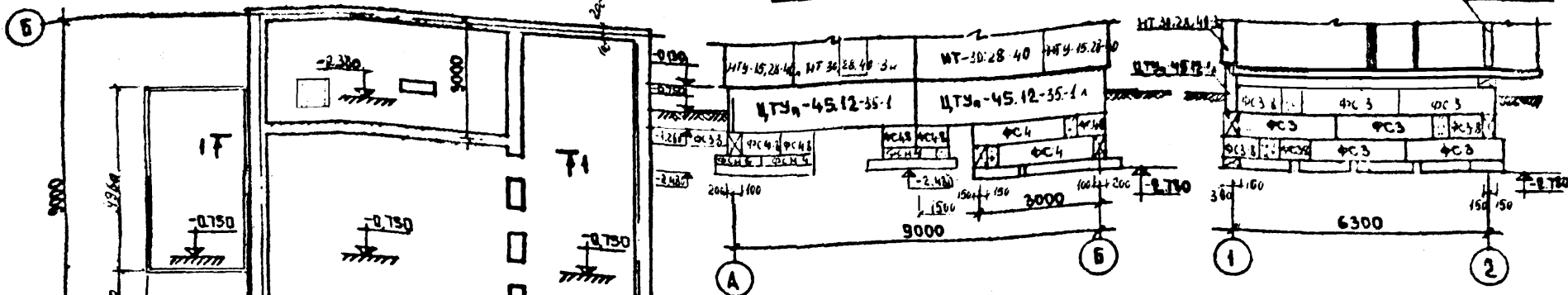
Примечания:
1. Развертки фундаментов см.
лист АР-15

[illegible]

План подполья

Развертка по оси 1"

по 1-1

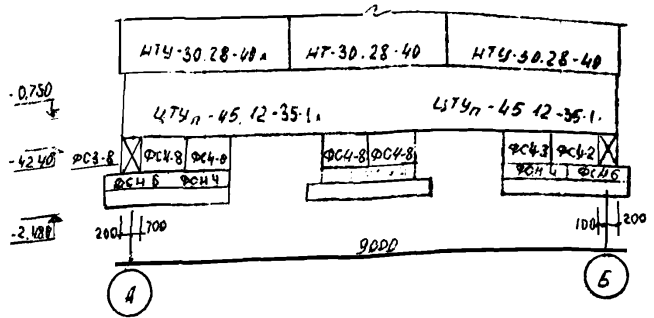


Развертка по оси 2"

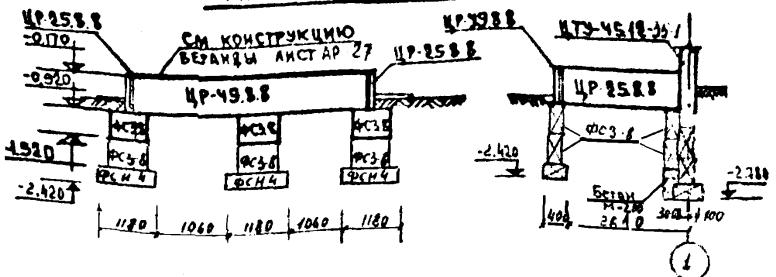
Примечания

1. За отметку +0.000 принята отметка пола 1-го этажа, что соответствует абсолютной отметке.
2. Фундаменты запроектированы из сборных бетонных и железобетонных блоков по серии 1.112-5 и ГОСТ 13579-78.
3. Фундаменты запроектированы для грунтов с расчетными характеристиками: $\gamma =$, $c =$, $E =$, $\gamma_{\text{ср}} =$.
4. План фундаментов и сечения см лист АР-12.
5. Кирпичная кладка принята из кирпича М 75 на растворе М 25.

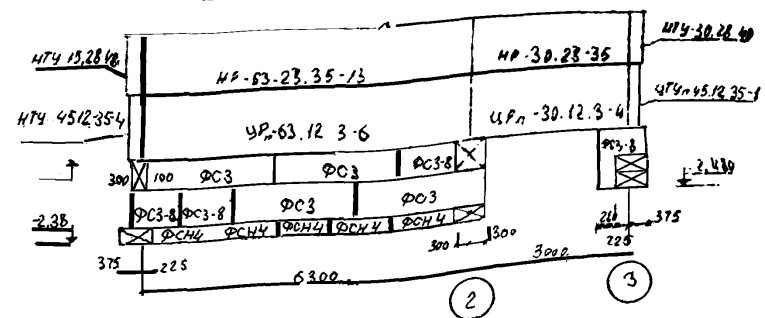
Развертка по оси 3"



Развертки по веранде

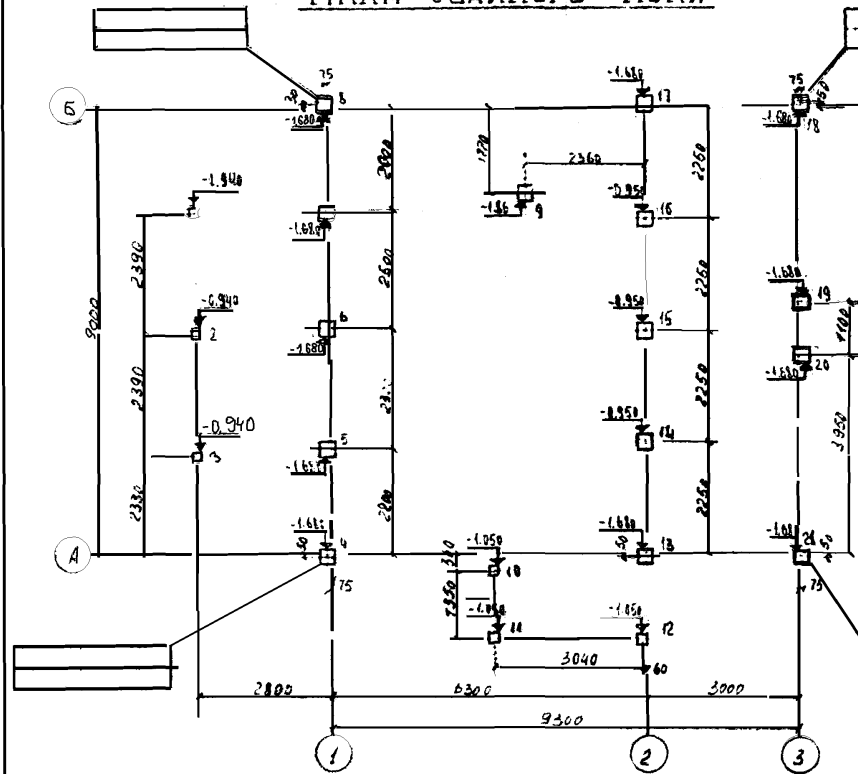


Развертка по оси 6"

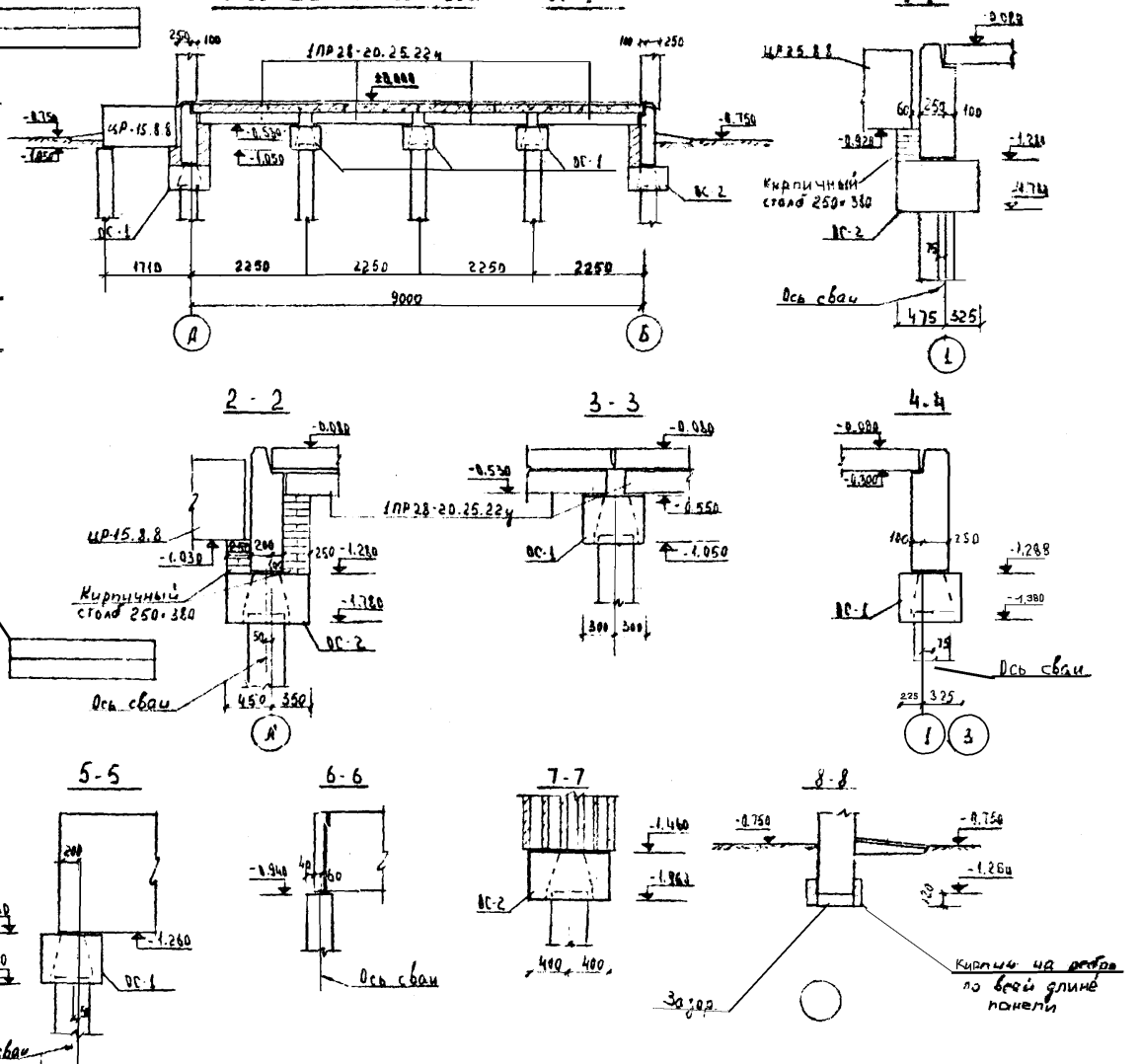


АР					
Изм. Лист	Лист	Лист	Лист	Лист	Лист
Ген. инж. пр.	Проект.	Инж. пр.	Инж. пр.	Инж. пр.	Инж. пр.
Инж. пр.	Инж. пр.	Инж. пр.	Инж. пр.	Инж. пр.	Инж. пр.
Инж. пр.	Инж. пр.	Инж. пр.	Инж. пр.	Инж. пр.	Инж. пр.
Инж. пр.	Инж. пр.	Инж. пр.	Инж. пр.	Инж. пр.	Инж. пр.
Одноэтажный одноквартирный трехкомнатный жилой дом.			Статус	Лист	Листов
План подполья. Развертки фундаментов.			15	15	15
			Институт		
			Вологодсельпроект		

ПЛАН СВАЙНОГО ПОЛЯ



РАЗВЕРТКА ПО ООИ 2

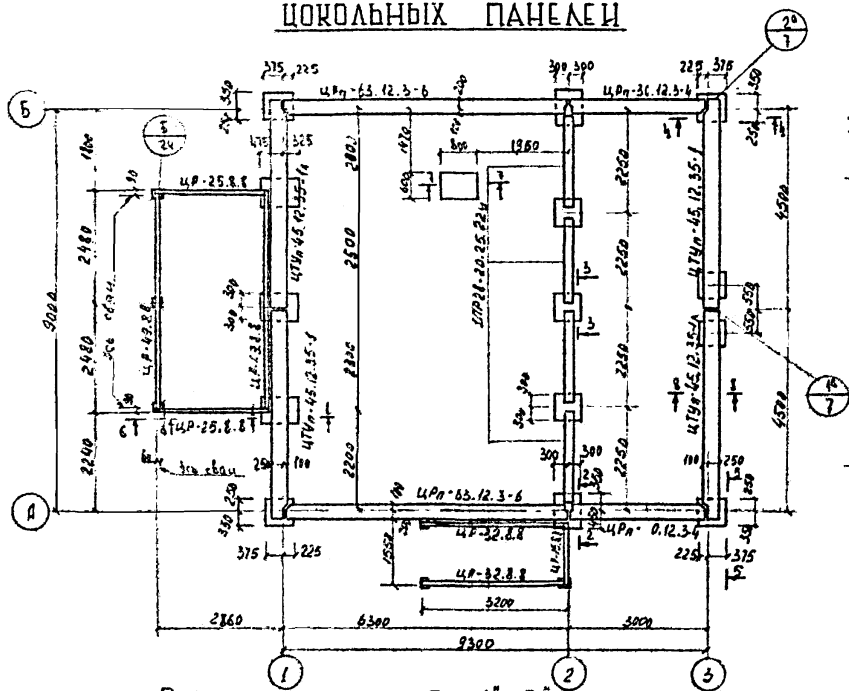


№ сваи	Нагрузка тс
6	17.4
19, 20	10.1
14, 15, 16	16.7
18, 21	10.51
4, 8	11.62
17	13.85
5, 7	17.26
13	15.05
2	1.57
1, 3	1.0
9	1.75
10, 11, 12	

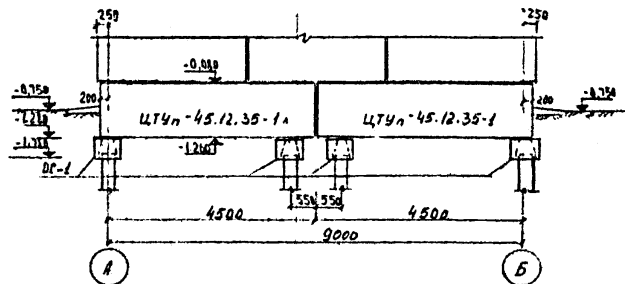
Примечания:
 1. Примечания см. лист АР-18
 2. На сечении отметки земли условно показаны

АР						
Изм	Лист	Начерт	Подпись	Дата	Проектировщик	Статус
1	1	1	1	1	1	1
2	2	2	2	2	2	2
3	3	3	3	3	3	3
4	4	4	4	4	4	4
5	5	5	5	5	5	5
6	6	6	6	6	6	6
7	7	7	7	7	7	7
8	8	8	8	8	8	8
9	9	9	9	9	9	9
10	10	10	10	10	10	10
11	11	11	11	11	11	11
12	12	12	12	12	12	12
13	13	13	13	13	13	13
14	14	14	14	14	14	14
15	15	15	15	15	15	15
16	16	16	16	16	16	16
17	17	17	17	17	17	17
18	18	18	18	18	18	18
19	19	19	19	19	19	19
20	20	20	20	20	20	20
21	21	21	21	21	21	21
22	22	22	22	22	22	22
23	23	23	23	23	23	23
24	24	24	24	24	24	24
25	25	25	25	25	25	25
26	26	26	26	26	26	26
27	27	27	27	27	27	27
28	28	28	28	28	28	28
29	29	29	29	29	29	29
30	30	30	30	30	30	30
31	31	31	31	31	31	31
32	32	32	32	32	32	32
33	33	33	33	33	33	33
34	34	34	34	34	34	34
35	35	35	35	35	35	35
36	36	36	36	36	36	36
37	37	37	37	37	37	37
38	38	38	38	38	38	38
39	39	39	39	39	39	39
40	40	40	40	40	40	40
41	41	41	41	41	41	41
42	42	42	42	42	42	42
43	43	43	43	43	43	43
44	44	44	44	44	44	44
45	45	45	45	45	45	45
46	46	46	46	46	46	46
47	47	47	47	47	47	47
48	48	48	48	48	48	48
49	49	49	49	49	49	49
50	50	50	50	50	50	50
51	51	51	51	51	51	51
52	52	52	52	52	52	52
53	53	53	53	53	53	53
54	54	54	54	54	54	54
55	55	55	55	55	55	55
56	56	56	56	56	56	56
57	57	57	57	57	57	57
58	58	58	58	58	58	58
59	59	59	59	59	59	59
60	60	60	60	60	60	60
61	61	61	61	61	61	61
62	62	62	62	62	62	62
63	63	63	63	63	63	63
64	64	64	64	64	64	64
65	65	65	65	65	65	65
66	66	66	66	66	66	66
67	67	67	67	67	67	67
68	68	68	68	68	68	68
69	69	69	69	69	69	69
70	70	70	70	70	70	70
71	71	71	71	71	71	71
72	72	72	72	72	72	72
73	73	73	73	73	73	73
74	74	74	74	74	74	74
75	75	75	75	75	75	75
76	76	76	76	76	76	76
77	77	77	77	77	77	77
78	78	78	78	78	78	78
79	79	79	79	79	79	79
80	80	80	80	80	80	80
81	81	81	81	81	81	81
82	82	82	82	82	82	82
83	83	83	83	83	83	83
84	84	84	84	84	84	84
85	85	85	85	85	85	85
86	86	86	86	86	86	86
87	87	87	87	87	87	87
88	88	88	88	88	88	88
89	89	89	89	89	89	89
90	90	90	90	90	90	90
91	91	91	91	91	91	91
92	92	92	92	92	92	92
93	93	93	93	93	93	93
94	94	94	94	94	94	94
95	95	95	95	95	95	95
96	96	96	96	96	96	96
97	97	97	97	97	97	97
98	98	98	98	98	98	98
99	99	99	99	99	99	99
100	100	100	100	100	100	100

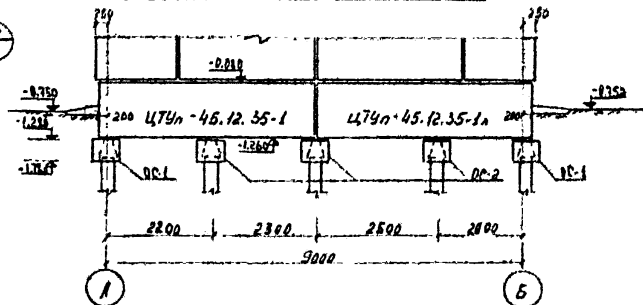
МОНТАЖНЫЙ ПЛАН
ЦОКОЛЬНЫХ ПАНЕЛЕЙ



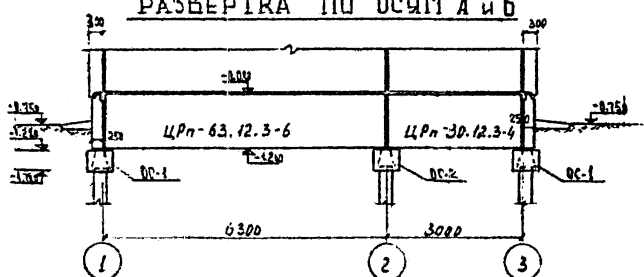
РАЗВЕРТКА ПО ОСИ Z



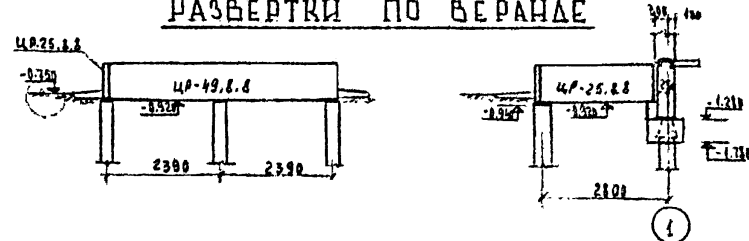
РАЗВЕРТКА ПО ОСИ 1'



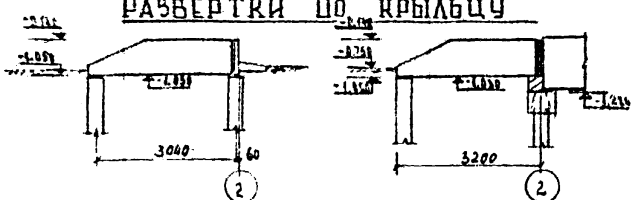
РАЗВЕРТКА ПО ОСЯМ А"и Б



РАЗВЕРТКИ ПО ВЕРАНДЕ



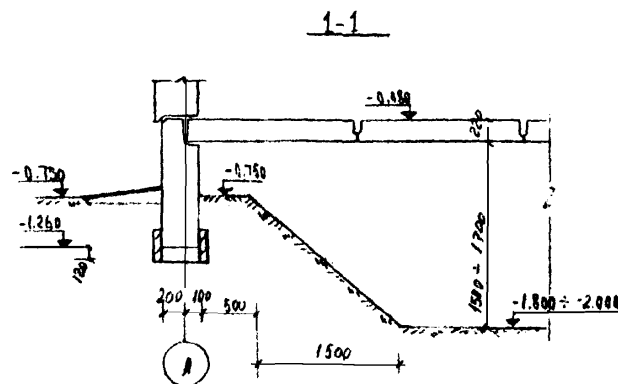
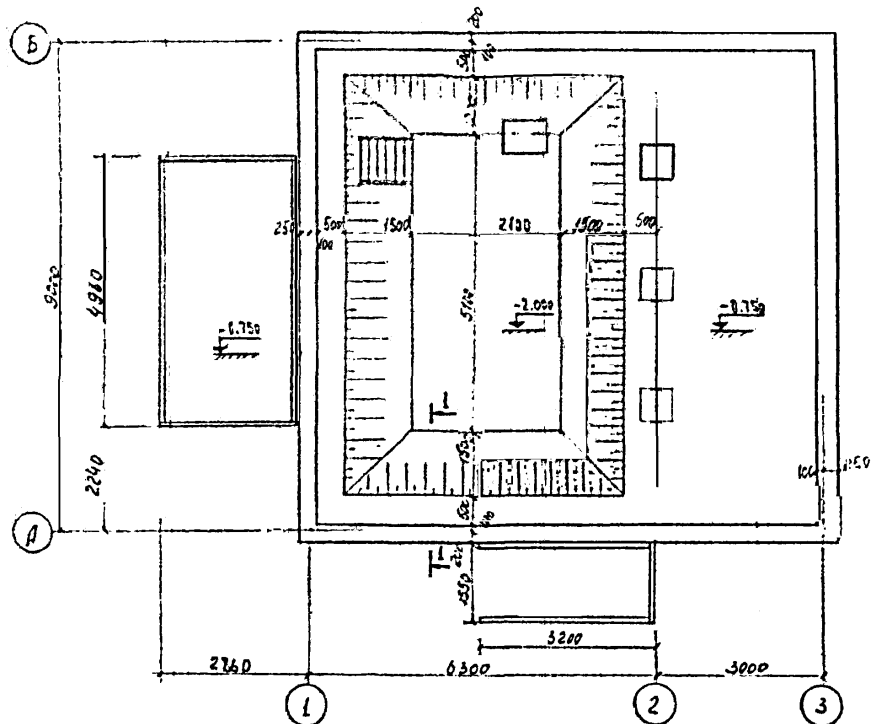
РАЗВЕРТКИ ПО КРЫЛЬЦУ



Примечания:
Прав свайного поля
и сечения см. лист
АР-16

[illegible]

План подполья (при варианте свайных фундаментов)

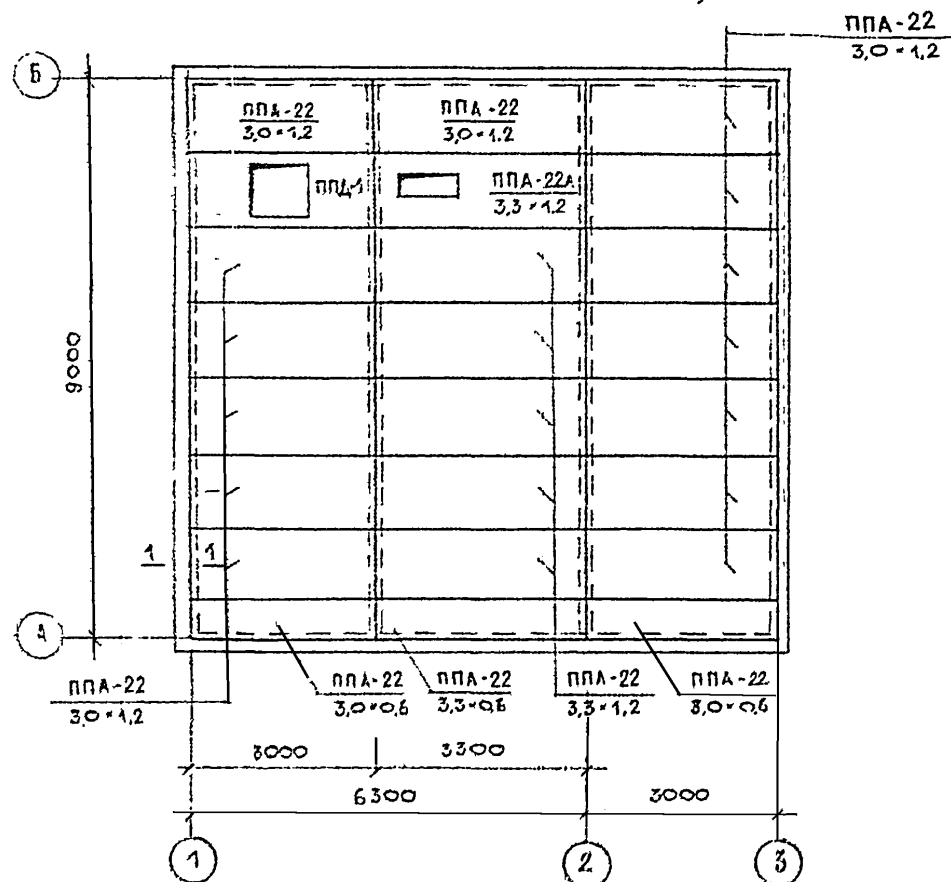


Примечания:

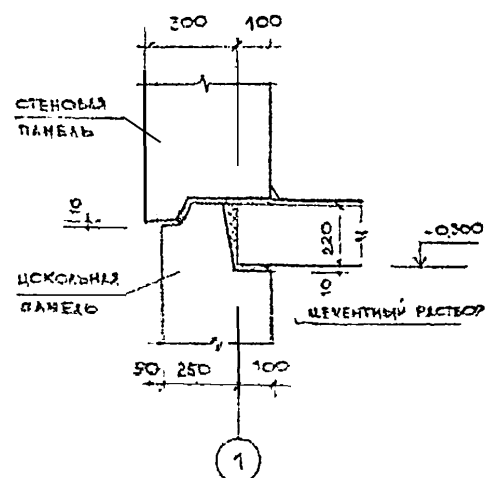
1. В отметку ± 0.000 принят уровень чистого пола 1-го этажа абсолютной отметке
2. Грунты
3. Отметки верха голов свай: -1.680 и -0.950 , оголовков -1.280 и свай свай заделаны в оголовок на 100 мм. Отметка верха голов свай под вершину и крыльцо -0.95 и -1.050
4. Сваи приняты блочного квадратного сечения 350×350 мм по серии 1.011-В.1, длиной 5 м, а под вершину и крыльцо 200×200 длиной 4 м
5. Свайные фундаменты запроектированы на основании инженерно-геологических изысканий пробуренных институтом «Вологодсельпроект» в 198 г.
6. Отклонение свай в плане не должно превышать погрешность 22 мм, вальс $0,30$ мм, согласно СНиП III-9-74
7. Отклонение от заданной отметки верха оголовка и верха свай под вершину и крыльцо от заданной отметки не должно превышать 10 мм. Оголовки на сваях следует замоналичивать симметрично по отношению к осям свай бетон М-200 с тщательным вибрированием
8. Не допускается оставлять свайные фундаменты не загруженными на земный период
9. Отметка низа подполья принимается от -1.800 до -2.000 в зависимости от гидрогеологических условий и уточняется при привязке проекта.

				АР		
Умт	Лист	№ докум	Подпись	Дата		
2010	Проект	Иванов	Иванов	Иванов	Одноэтажный однобуртирный	Старая
2010	Проект	Иванов	Иванов	Иванов	многокомнатный жилой дом	Лист
2010	Проект	Иванов	Иванов	Иванов	План подполья Северный 1	Листов
2010	Проект	Иванов	Иванов	Иванов	(вариант свайный фундамент)	18
2010	Проект	Иванов	Иванов	Иванов	институт	
2010	Проект	Иванов	Иванов	Иванов	Вологодсельпроект	

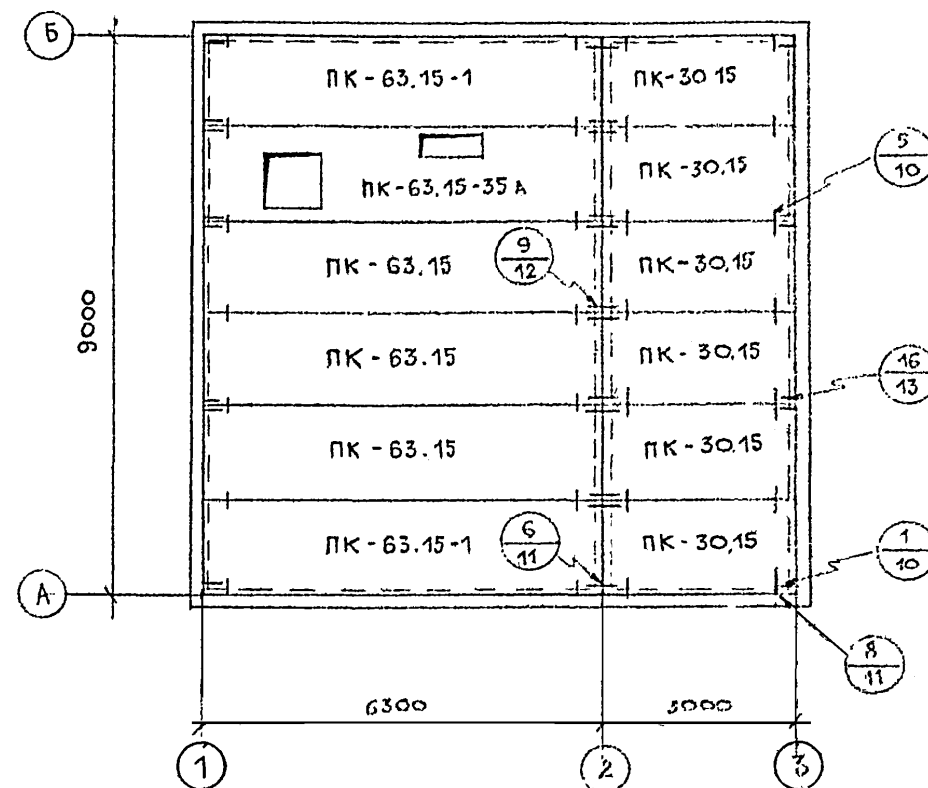
МОНТАЖНЫЙ ПЛАН ПЛИТ ПЕРЕКРЫТИЯ НАД ПОДПОЛЬЕМ (ВАРИАНТ ИЗ АРБОЛИТОВЫХ ПЛИТ)



1-1



МОНТАЖНЫЙ ПЛАН ПЛИТ ПЕРЕКРЫТИЯ НАД ПОДПОЛЬЕМ



ПРИМЕЧАНИЯ

1. ЗАДЕЛКУ ШВОВ МЕЖДУ ПЛИТАМИ ПЕРЕКРЫТИЙ ПОСЛЕ ИХ МОНТАЖА ПРОИЗВОДИТЬ ЦЕМЕНТНЫМ РАСТВОРОМ МАРКИ 100
2. ТОРЦЫ ПУСТОТ ПЛИТ ПЕРЕКРЫТИЯ ДОЛЖНЫ БЫТЬ ЗАДЕЛАНЫ В ЗАВОДСКИХ УСЛОВИЯХ БЕТОНОМ МАРКИ 200 НА ГЛУБИНУ 150ММ
3. УЗЛЫ ДАНЫ В ЧАСТИ 9, РАЗДЕЛ 9.1-3 СЕРИИ 135

					АР		
ИЗМ.	ЛИСТ	№ ДОКУМ.	ПОДПИСЬ	ДАТА			
ОДНОЭТАЖНЫЙ ОДНОКВАРТИРНЫЙ 3-х КОМНАТНЫЙ ЖИЛОЙ ДОМ					СТАДИЯ	ЛИСТ	ЛИСТОВ
					ТР	20	
МОНТАЖНЫЙ ПЛАН ПЛИТ ПЕРЕКРЫТИЯ НАД ПОДПОЛЬЕМ					ИНСТИТУТ „ВОЛОГДСЕЛЬПРОЕКТ“		
Гл. инж. пр. ПРОНИН							
Гл. спец. ИВАНОВ							
Нач. отд. ВИКТОРОВ							
Рук. гр. ИВАНОВ							
РАЗРАБ. РЕУТОВА							

Марка	Обозначение	Наименование	Кол.	Вес г	Объем м ³	Марка бетона	Примеч.
Фундаментные блоки							
Ф16.24.4	1 112-5 бет. 5 л. 2	Ф16.24.4	8	1.04	0.42	150	
Ф16.12.4	То же	Ф16.12.4	3	0.515	0.21	150	
ФСЗ	ГОСТ 13579-78	ФБС 24.3.6-Т	13	0.970	0.406	100	
ФС4	То же	ФБС 24.4.6-Т	2	1.300	0.543	100	
ФСЗ-8	"	ФБС 9.3.6-Т	32	0.350	0.146	100	
ФС4-8	"	ФБС 9.4.6-Т	11	0.470	0.195	100	
ФСН4	"	ФБС 12.4.3-Т	20	0.310	0.127	100	
ФС6	"	ФБС 24.6.6-Т	1	1.960	0.815	100	
ФС6-8	"	ФБС 9.6.6-Т	1	0.700	0.293	100	
ФСН6	"	ФБС 12.6.3-Т	4	0.460	0.191	100	
Цокольные панели							
ЦРн-30.12.3-4	135 4 10 л. 10.1-1-35 л. 4	ЦРн-30.12.3-4	2	1.421	0.84 0.11	100	
ЦТУн-45.12.35-1	135 4 10 л. 10.1-1-35 л. 24	ЦТУн-45.12.35-1	2	2.87	1.78 0.17	100	
ЦТУн-45.12.35-1А	То же	ЦТУн-45.12.35-1А	2	2.87	1.78 0.17	100	
ЦР-49.8.8	135 4 10 л. 10.12-1-35 л. 21	ЦР-49.8.8	2	0.725	0.29	200	
ЦР-25.8.8	То же	ЦР-25.8.8	2	0.375	0.15	200	
ЦРн-63.12.3-5	135 4 10 л. 10.1-1-7 л. 87	ЦРн-63.12.3-5	2	3.19	2.03 0.15	100	
ЦР-32.8.8		ЦР-32.8.8	2	0.378	0.151	200	
ЦР-15.8.8		ЦР-15.8.8	1	0.250	0.10	200	
Плиты перекрытия							
ПК-63.15-35		ПК-63.15-35А	1	2.35	0.94	200	
ПК-30.15	135 4 10 л. 10.3-1-4 л. 13	ПК-30.15	6	1.50	0.52	200	
ПК-63.15	135 4 10 л. 10.3-1-4 л. 5	ПК-63.15	3	2.97	1.19	200	
ПК-63.15-1	135 4 10 л. 10.3-1-4 л. 6	ПК-63.15-1	2	2.97	1.19	200	
Вентблочки							
ВВ-9.14	135 4 10 л. 10.4-1-3 л. 7	ВВ-9.14	1	0.940	0.216	200	
Воронит цокольного перекрытия из орболитовых панелей							
ППВ-22 30x1.2		ППВ-22 30x1.2	13	0.907	0.556 0.209	35 200	
ППВ-22 33x1.2		ППВ-22 33x1.2	6	1.00	0.412 0.230	35 200	
ППВ-22А 33x1.2		ППВ-22А 33x1.2	1	0.920	0.563 0.211	35 200	
ППВ-22 33x0.6		ППВ-22 33x0.6	1	0.487	0.299 0.112	35 200	
ППВ-22 30x1.6		ППВ-22 33x2.6	2	0.438	0.271 0.160	35 200	
ППВ-1			1				
Лестничные марши							
ЛМ-32		ЛМ-32	1	1.05	0.42	200	

Марка	Обозначение	Наименование	Кол.	Вес кг	Примеч.
Монтажные элементы соединений цокольных панелей					
	Р. 10.7-1 л. 22	7-1 см - 44	4	0.46	
	То же	7-1 см - 45	8	0.36	
	"	7-1 см - 49	4	0.40	
	"	7-1 см - 50	2	0.41	
	" л. 24	7-1 см - 80	4	0.18	
Стржнянка					
	Р. 10.7-1 л. 21	7-1 см - 42	1	65.36	
Монтажные элементы плит перекрытия					
	Р. 10.7-1 л. 23	7-1 см - 66	10	0.16	
		7-1 см - 60	16	0.13	
	"	7-1 см - 65	20	0.30	
	"	7-1 см - 69	5	0.19	
	"	7-1 см - 64	8	0.36	

Примечания:

- Объем бетона для цокольных панелей в числителе - объем легкого бетона, в знаменателе - объем фактурного слоя.
- Для арболитовых панелей: в числителе - объем арболита, в знаменателе - объем бетона.

АР					
И.м. Лист	Н.д.р. Лист	Подпись Лист			
Г.м. Лист	Проект	С.м. Лист			
Н.м. Лист	С.м. Лист	С.м. Лист			
И.м. Лист	С.м. Лист	С.м. Лист			
Одностояжный одноквартирный трехкомнатный жилой дом			СТАТУС	Лист	Листов
Сводные спецификации сборных железобетонных и металлических изделий к проекту			ТР	21	
			ИНСТИТУТ ВОДОТАСЕЛЬПРОЕКТ		

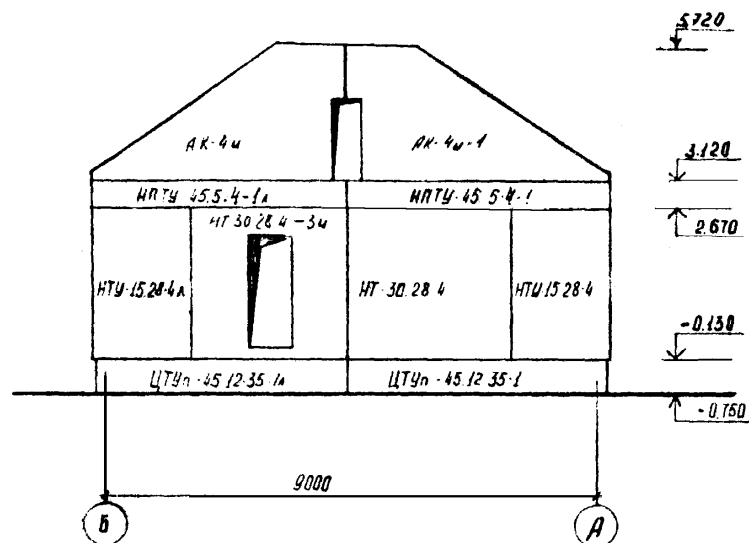
Обозначение	Наименование	Кол.	Всг	Объем бетона м ³	Марка бетона	Примеч.
Свай						
ОС-1	1.041-6 вып. 1					
ОС-2	То же	15	2,41	0,963	200	
		6	0,43	0,17	200	
Оголовки свай						
	-125 и 10 р 10-1-6	9	0,30	0,12	300	
	То же	6	0,45	0,18	300	
Цокольные панели						
ЦР-63.12.3-6	135 и 10 р 10-1-7 и 87	2	3,19	$\frac{2,03}{0,15}$	100	
ЦР-30.12.3-4	135 и 10 р 10-1-1-35 и 45	2	1,421	$\frac{0,84}{0,11}$	100	
ЦТУ-45.12.35-1	135 и 10 р 10-1-1-35 и 20	2	2,87	$\frac{1,78}{0,17}$	100	
ЦТУ-45.12.35-1	То же	2	2,87	$\frac{1,78}{0,17}$	100	
ЦР-49.8.8	135 и 10 р 10-12-1-35 и 21	2	0,725	0,29	200	
ЦР-25.8.8	То же	2	0,375	0,15	200	
ЦР-32.8.8		2	0,578	0,151	200	
ЦР-15.8.8		1	0,260	0,100	200	
Плиты перекрытия						
ПК-63.15	135 и 10 р 10-3-1-4 и 5	3	2,97	1,19	200	
ПК-63.15-1	" 16	2	2,97	1,19	200	
ПК-63.15.35		1	2,35	0,94	200	
ПК-30.15	135 и 10 р 10-3-1-4 и 13	6	1,30	0,52	200	
Вентблоты						
ВВ-9.14	135 и 10 р 10-4-1-3 и 7	1	0,540	0,216	200	
Перекрышки						
	1.138-10 вып. 1	4	0,275	0,11	200	
Лестничной марш						
ЛМ-32		1	1,05	0,42	200	

Марка	Обозначение	Наименование	Кол.	Всг	Объем бетона м ³	Марка бетона	Примеч.
Монтажные элементы соединений цокольных панелей							
	Р.10.7-1 л. 22	7-1 см-44	4	0,46			
	То же	7-1 см-45	6	0,36			
	"	7-1 см-48	4	0,40			
	"	7-1 см-50	2	0,41			
	" л. 24	7-1 см-80	10	0,18			
Стремянка							
	Р.10.7-1 л. 9	7-1 см-20	1	58,89			
Монтажные элементы плит перекрытия							
	Р.10.7-1 л. 23	7-1 см-60	16	0,13			
	"	7-1 см-64	6	0,36			
	"	7-1 см-65	20	0,30			
	"	7-1 см-66	10	0,16			
	"	7-1 см-69	5	0,19			
Вариант цокольного перекрытия из арболитовых панелей							
ППА-22	3,0-1,2	ППА-22	13	0,907	$\frac{0,556}{0,299}$	35	200
ППА-22	3,3-1,2	ППА-22	6	1,00	$\frac{0,412}{0,230}$	35	200
ППА-22	3,3-1,2	ППА-22	1	0,920	$\frac{0,563}{0,244}$	35	200
ППА-22	3,3-0,6	ППА-22	1	0,487	$\frac{0,299}{1,112}$	35	200
ППА-22	3,0-0,6	ППА-22	2	0,438	$\frac{0,271}{0,100}$	35	2
ППА-1			1				

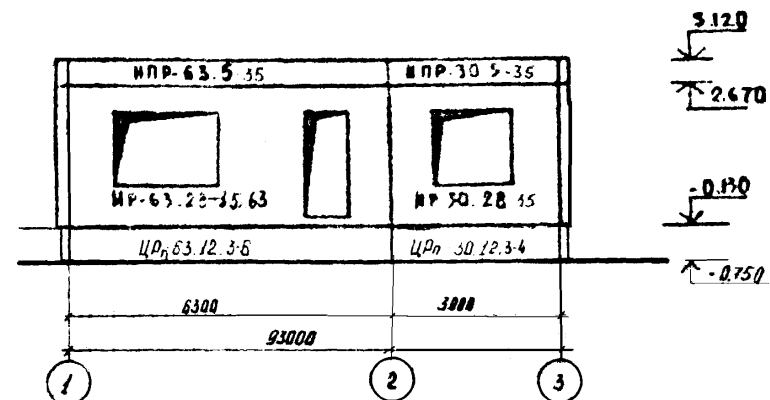
- Примечания:
- Объем бетона для цокольных панелей в числителе объем изгот. бетона, в знаменателе - объем фактурного слоя
 - Для арболитовых панелей в числителе - объем арболита, в знаменателе - объем бетона

Изм.	Лист	Издан	Подпись	Дата	ЛР		
Изм. №	Лист	Издан	Подпись	Дата	Одноэтажный одноквартирный трехкомнатный жилой дом	Старший	Лист
Изм. №	Лист	Издан	Подпись	Дата	Рядовые спецификации сборных железобетонных и металлических изделий изгот. от 1.0.000 (Вариант сборки при см. 1.0.000)	22	Листов
Изм. №	Лист	Издан	Подпись	Дата	Институт "Владгосспроект"		

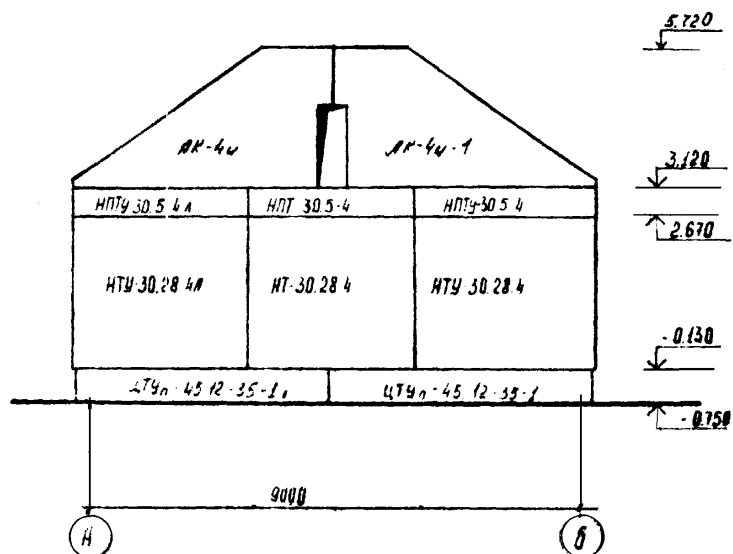
МОНТАЖНЫЙ ФАСАД „Б-А“



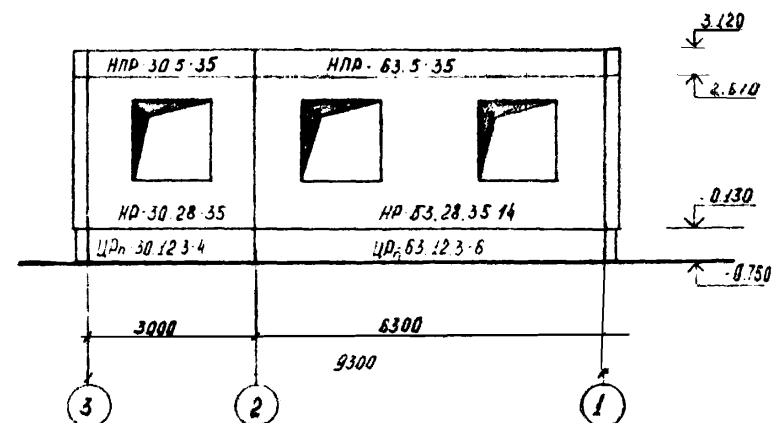
МОНТАЖНЫЙ ФАСАД „1-3“



МОНТАЖНЫЙ ФАСАД „А-Б“

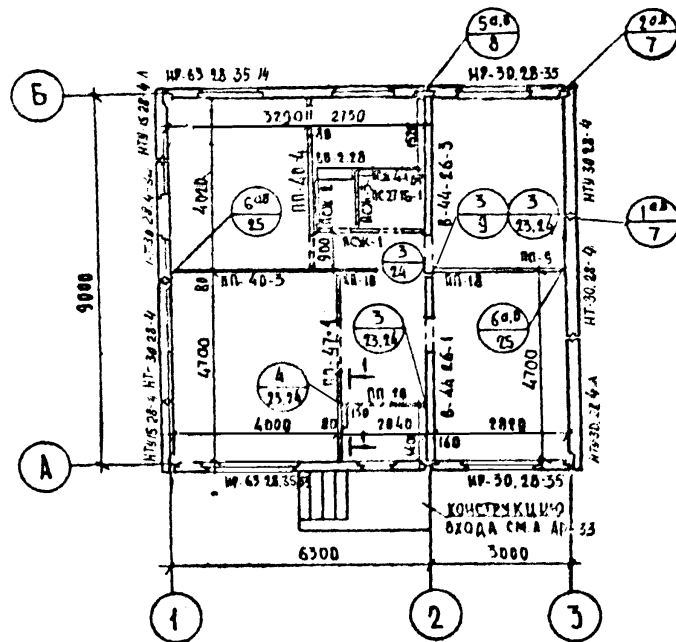


МОНТАЖНЫЙ ФАСАД „3-1“

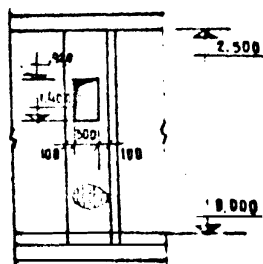


					АР			
Имя	Адрес	№ документа	Параметры	Датум				
					Одноэтажный одноквартирный трехкомнатный жилой дом	Старая ГР	Лист 23	Листов
Нач. отд.	Степанов	с/н	Монтажные фасады 1-3 3-1 А Б Б-А		институт „Вологодсельпроект“			
Дир. зр.	Иванов							
Исполнит.	Колтыба							

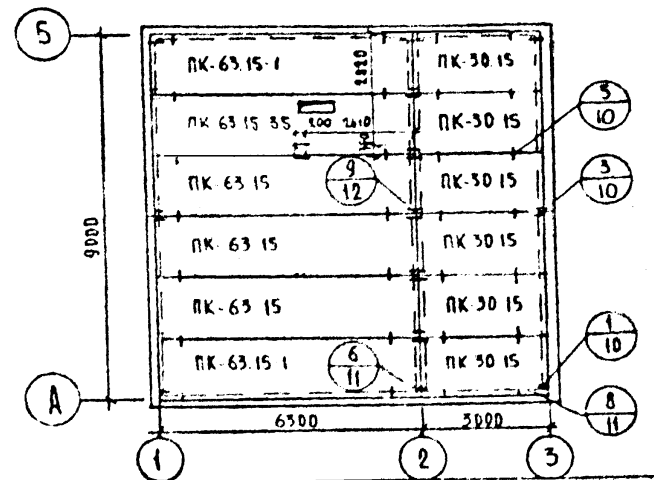
МОНТАЖНЫЙ ПЛАН СТЕЙ



по 1-1



МОНТАЖНЫЙ ПЛАН ПЕРЕКРЫТИЙ

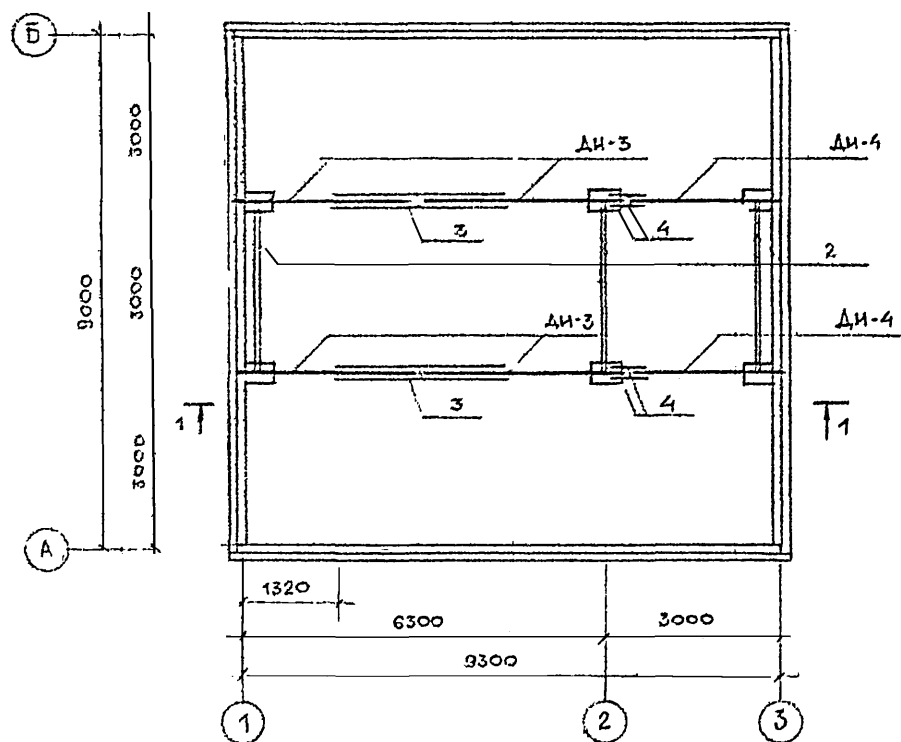


ПРИМЕЧАНИЯ:

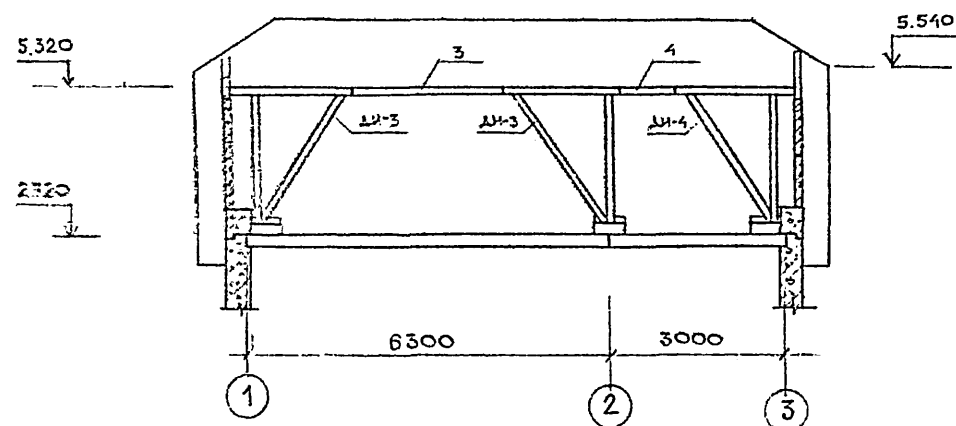
1. УЗЛЫ ДАНЫ В ЧАСТИ 9 РАЗДЕЛА 9.1-3
2. ПРИ ВАРИАНТЕ С МЕСТНЫМ ОТОПЛЕНИЕМ ВВ-9.18 ЗАМЕНЯЕТСЯ НА ДБ-9.18

И.Р.						
Имя	Лист	И.Р.	Лист	Лист	Лист	Лист
Эк.смет.	И.Р.	Лист	Лист	Лист	Лист	Лист
Монтаж	Стекло	Лист	Лист	Лист	Лист	Лист
Исполн	Коллектор	Лист	Лист	Лист	Лист	Лист
Внутренний санитарный узел				И.Р.	Лист	Лист
Монтажный план стен				И.Р.		
Монтажный план перекрытия				И.Р.		

ПЛАН РАСКЛАДКИ ПОДСТРОПИЛЬНЫХ ФЕРМ



1-1

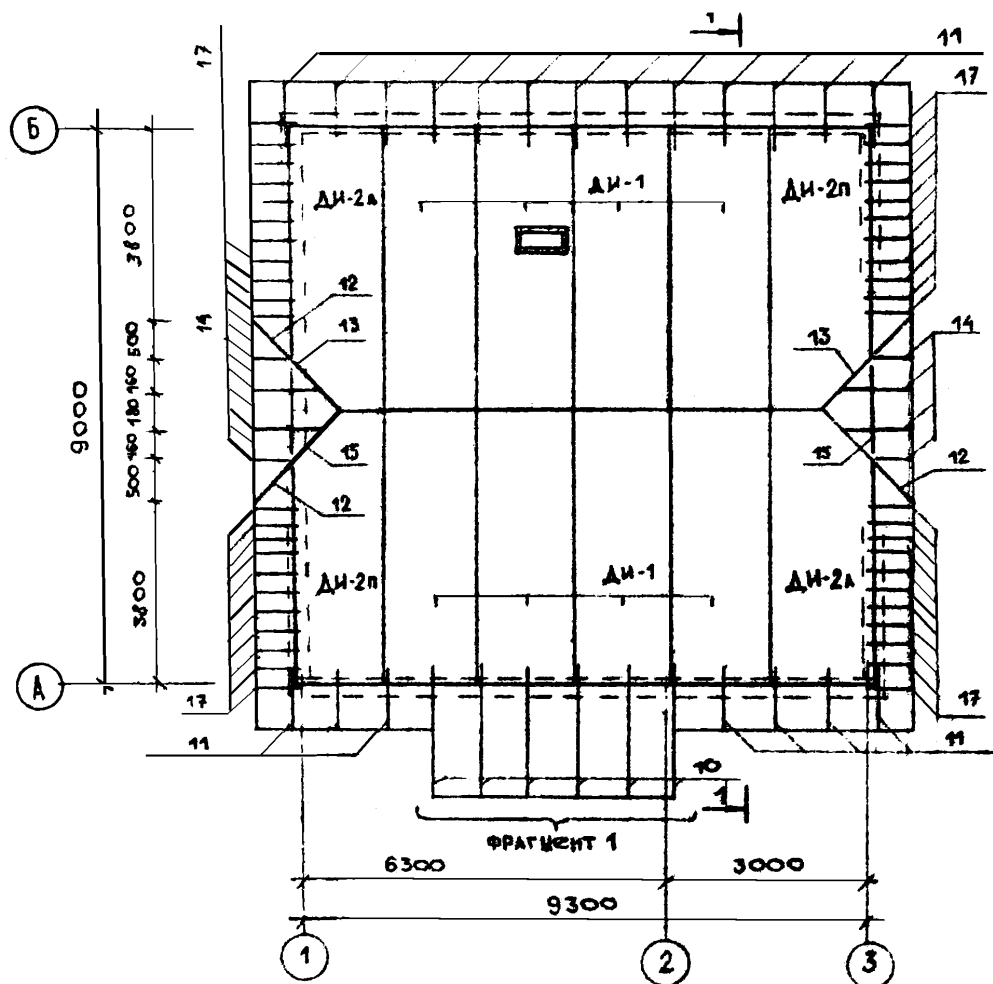


Примечания

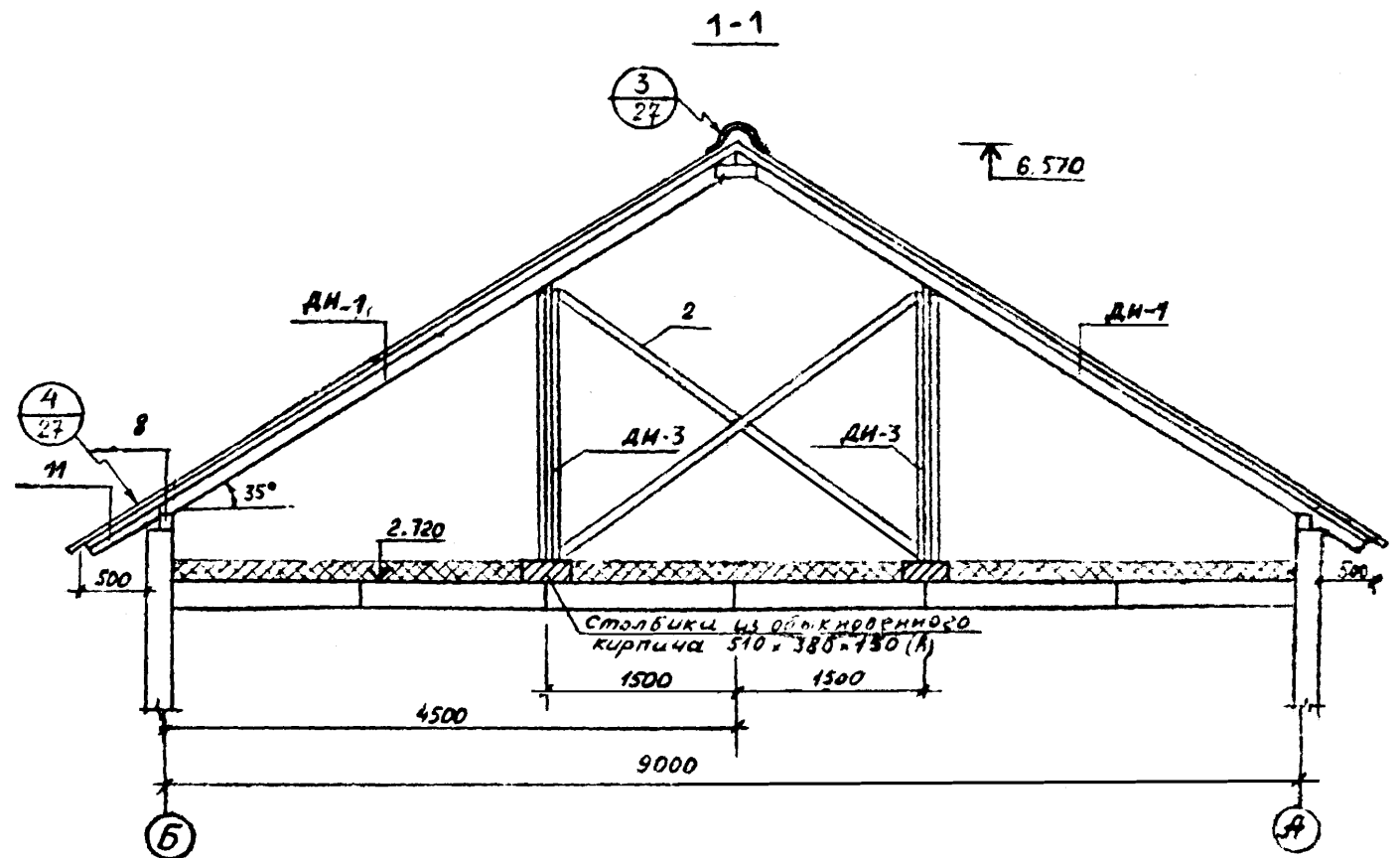
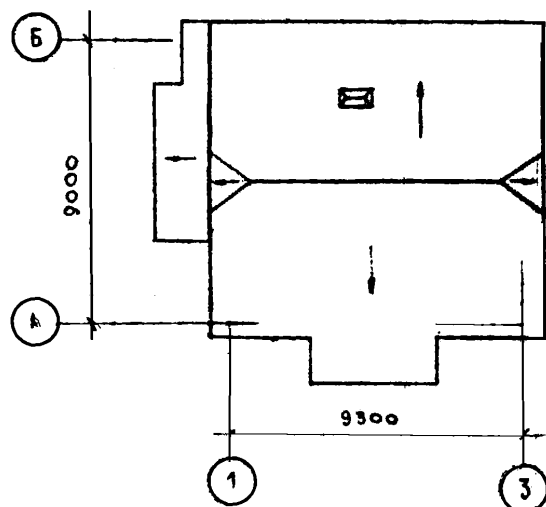
1. Конструкция чердачной крыши состоит из дощатых стропильных щитов.
2. Стропила покрыть огнезащитным составом за 2 раза. Элементы, соприкасающиеся с бетоном, антисептировать и изолировать прокладкой из слоя толя.
3. Все стропильные щиты крепятся к мауэрлату и соединяются между собой затяжками.
4. Мауэрлат укладывается по стенам здания с прокладкой толя и крепится болтами к уголку, который заанкерен в швы наружных стеновых панелей.
5. Влажность древесины должна быть не более $E=25\%$.
6. Отверстия в щитах для пропуска вентиляций вырезать по месту.

АР					
ИЗМ.	ЛИСТ	№ ДОКУМ.	ПОДПИСЬ	ДАТА	
ОДНОЭТАЖНЫЙ ОДНОКВАРТИРНЫЙ 3-х комнатный жилой дом					СТАДИЯ ТР
ЛАН РАСКЛАДКИ ПОДСТРОПИЛЬНЫХ ФЕРМ					ЛИСТ 25
ИНСТИТУТ БОЛОГДАСЕЛЬПРОЕКТ					
ГЛАВ. ИНЖ. ПРОЕКТА	ПРОЕКТИРОВЩИК	ОБЪЕДИНИТЕЛЬ	ОБЪЕДИНИТЕЛЬ	ОБЪЕДИНИТЕЛЬ	
НАЧ. ОТД.	СМЕЛОВ	ОБЪЕДИНИТЕЛЬ	ОБЪЕДИНИТЕЛЬ	ОБЪЕДИНИТЕЛЬ	
РУК. ГР.	ИВАНОВ	ОБЪЕДИНИТЕЛЬ	ОБЪЕДИНИТЕЛЬ	ОБЪЕДИНИТЕЛЬ	
РАЗРАБ.	РЕУТОВА	ОБЪЕДИНИТЕЛЬ	ОБЪЕДИНИТЕЛЬ	ОБЪЕДИНИТЕЛЬ	
21.12.81					

ПЛАН РАСКЛАДКИ СТРОПИЛЬНЫХ ЩИТОВ



ПЛАН КРОВЛИ



ПРИМЕЧАНИЯ

1. Отверстия в щитах для пропуска вентиляции вырезать по месту
2. Утеплитель - фиброцементные плиты, $\delta = 150$ мм, $\gamma = 350$ кг/м³
3. Фрагмент 1 см лист АР-27

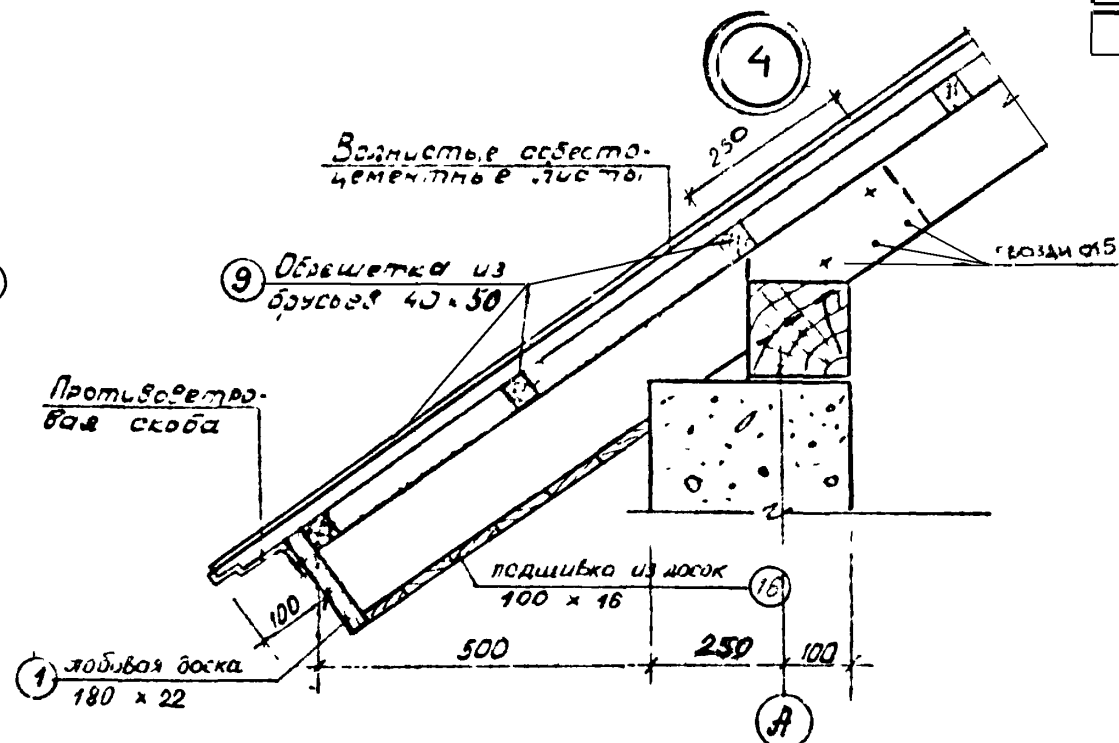
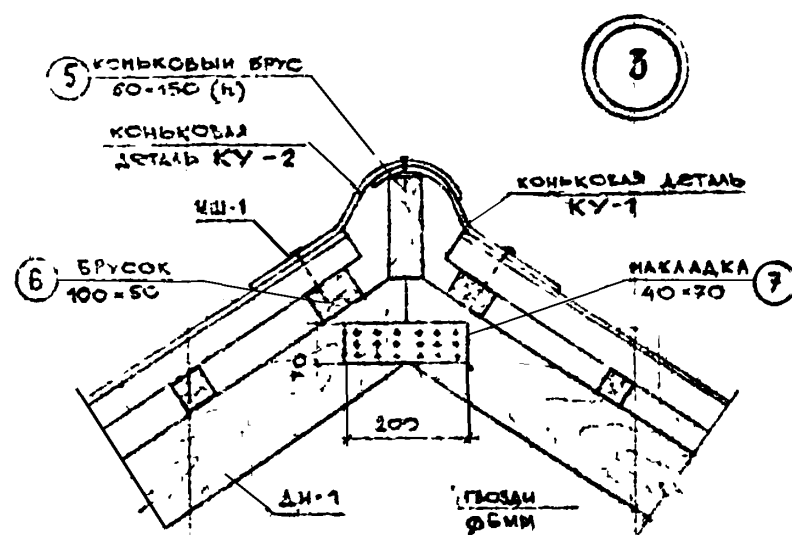
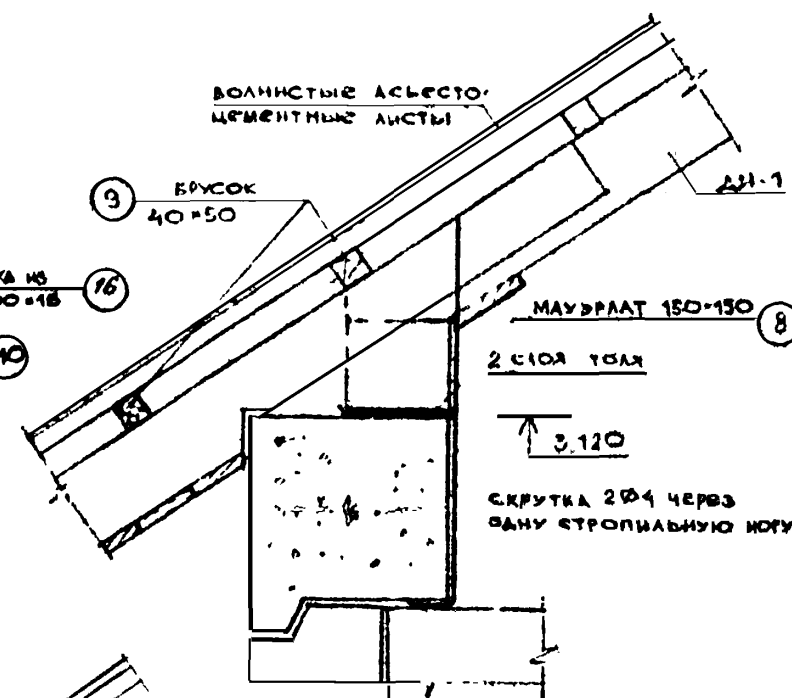
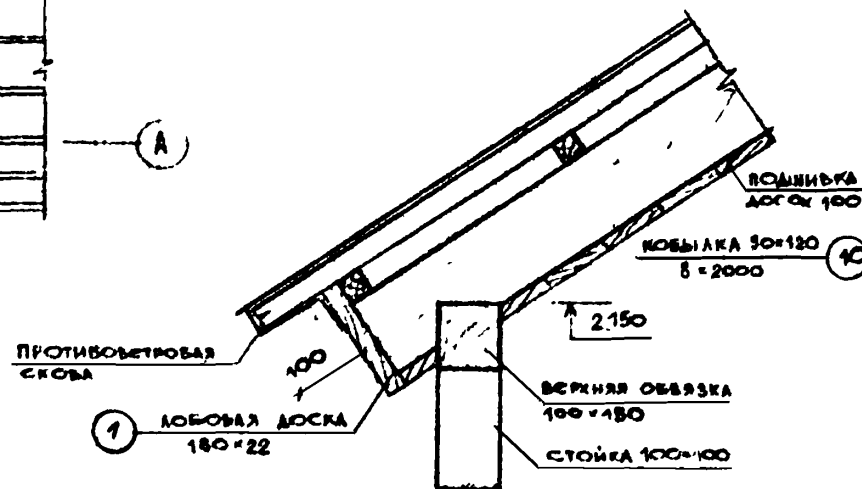
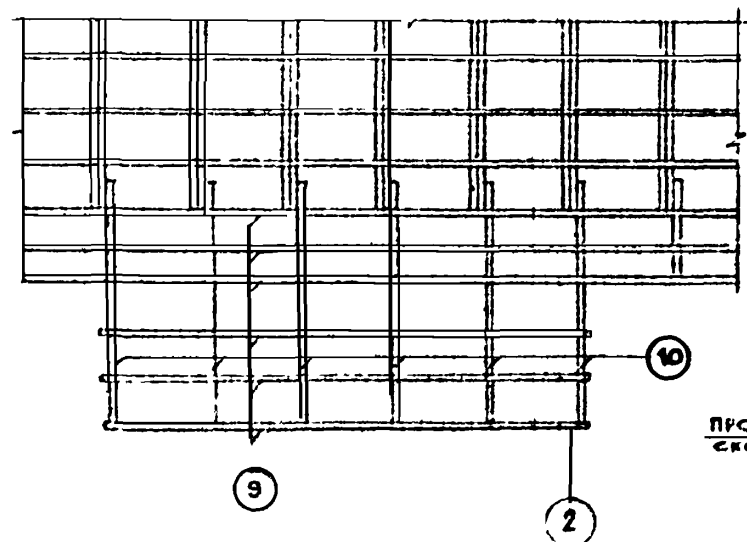
ИЗМ.	ЛИСТ	№ ДОКУМ.	ПОДПИСЬ	ДАТА	ОДНОЭТАЖНЫЙ ОДНОКВАРТИРНЫЙ ТРЕХКОМНАТНЫЙ ЖИЛОЙ ДОМ	СТАДИЯ	ЛИСТ	ЛИСТОВ
ГЛАВ. ИНЖ. ПРОЕКТА	ПРОНИН				ПЛАН РАСКЛАДКИ СТРОПИЛЬНЫХ ЩИТОВ	Т.Р.	26	
НАЧ. ОТД.	СМЕЛОВ				ПЛАН КРОВЛИ. РАЗРЕЗ 1-1			
РУК. ГР.	ИВАНОВ							
РАЗРАБ.	РЕУТОВА			22.12.89				

институт
„Вологодсельпроект“

Фрагмент 1

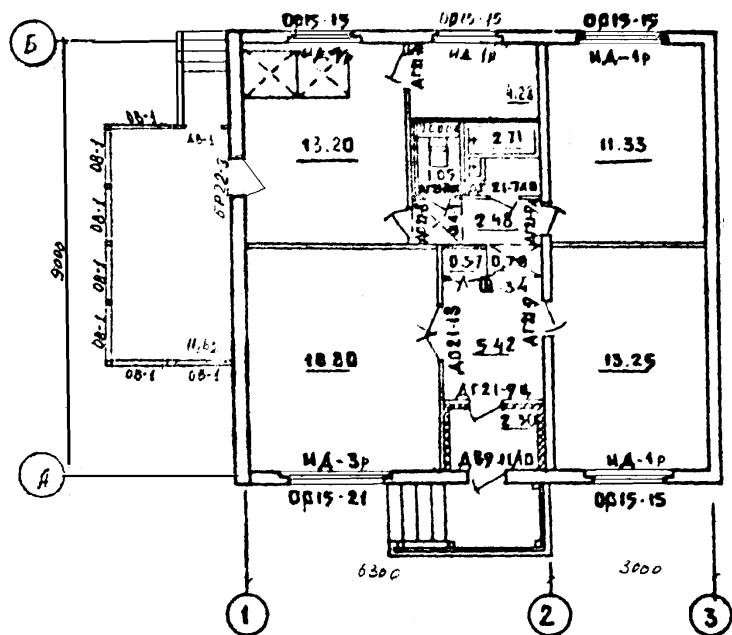
1

2



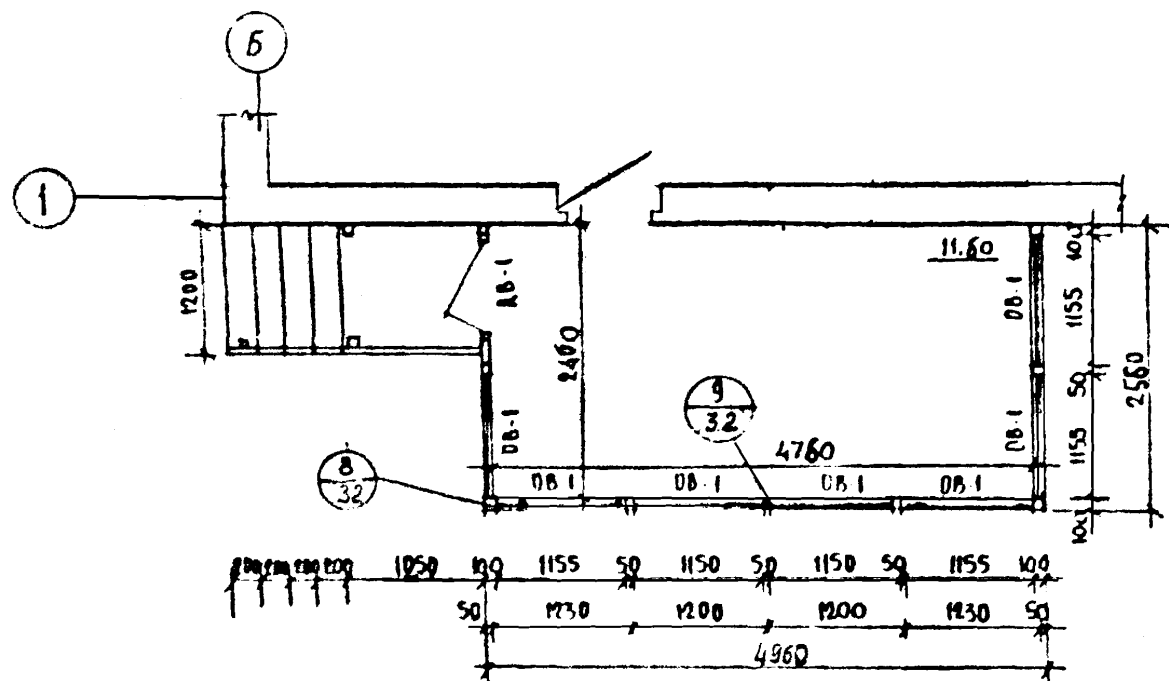
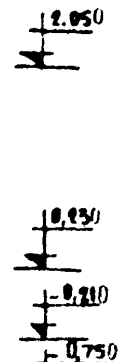
				АР		
ИЗМ	ЛИСТ	И ДОКУМ	ПОДПИСЬ	ДАТА	СТАДНА	ЛИСТ
Г.И.ИЖ.ПР.	ПРОНИН				ТР	27
НАЧ.ОП.	СМЕЛОВ				институт "Вологодский проект"	
РУК.ГР.	ИВАНОВ					
РАЗРАБ.	РЕУТОВА					

Фрагмент 1
УЗЛЫ ПО КРЫШЕ 1-4

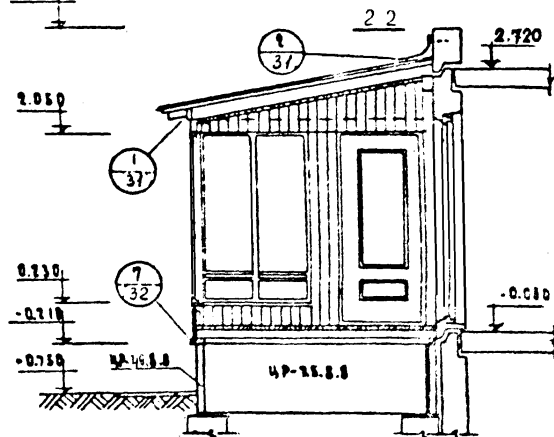
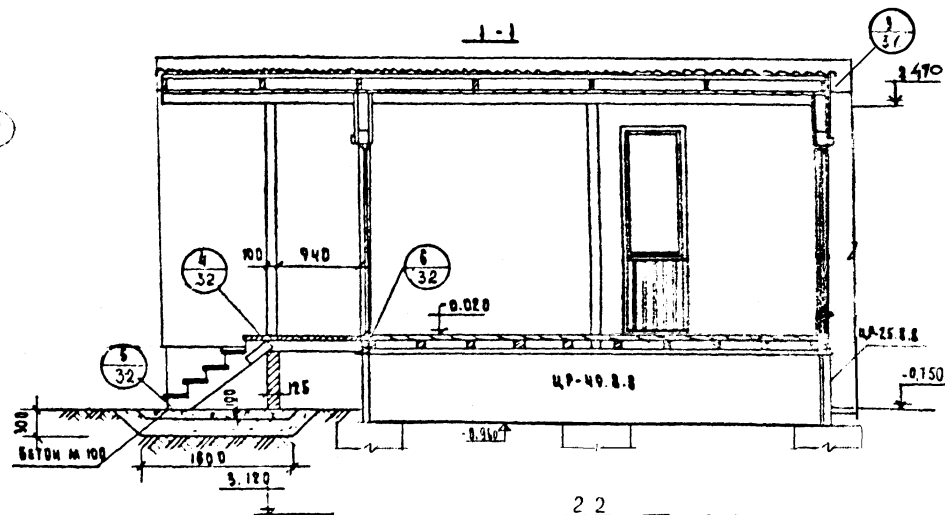
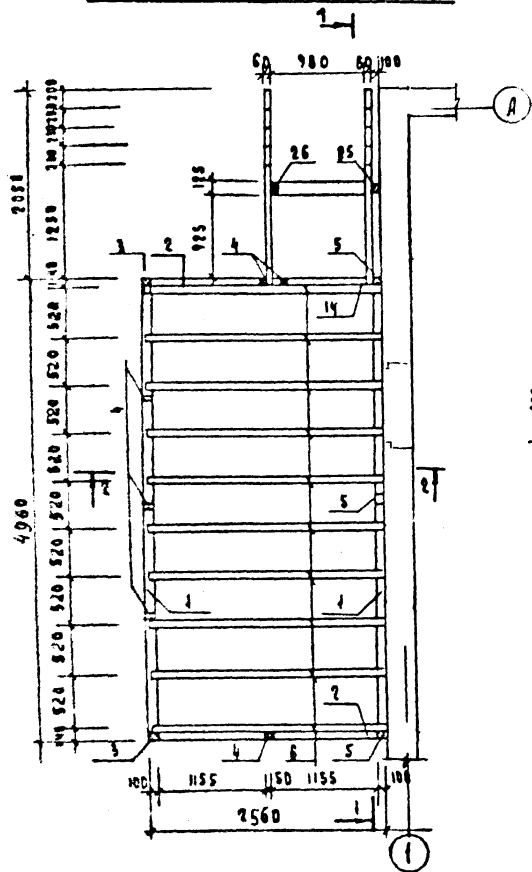


	НАИМЕНОВАНИЕ	ПОЛ		ПОТОЛОК	СТЕННЫМ ПЕРЕКРЫТИЕМ
		ПЛОЩАДЬ НАСТАЖ	Н° УЗЛОВ ПО ТА 2.40-1 ВЫП. 6		
1	ЖИЛЫЕ КОМНАТЫ	43.38	№52-56 л.18	линолеум	ПОБЕЛКА
2	КОРИДОРЫ	8.68			
3	КУХНЯ	13.20			
4	САМУЗЕЛ	3.76	№57-61 л.19	КЕРАМИЧЕСКАЯ ПЛИТКА	МАСЛЯНАЯ ПОКРАСКА
5	ВСТРОЕННЫЙ ШКАФ КЛАДОВЫЕ	4.85	№29-28 л.12	ДОЩАТЫЙ	ПОБЕЛКА
6	АНТРЕСОЛИ	1.4		—	— " —
7	ОКНА	МАСЛЯНАЯ ОКРАСКА ЗА 2 РАЗА			
8	ДВЕРИ				
9	Политбюро	2.30	№25-28 л.12	ДОЩАТЫЙ	ПОБЕЛКА

--	--	--	--	--	--	--	--	--	--	--	--	--	--	--	--	--	--	--	--	--	--	--	--	--	--	--	--	--	--	--	--	--	--	--	--	--	--	--	--	--	--	--	--	--	--	--	--	--	--	--	--	--	--	--	--	--	--	--	--	--	--	--	--	--	--	--	--	--	--	--	--	--	--	--	--	--	--	--	--	--	--	--	--	--	--	--	--	--	--	--	--	--	--	--	--	--	--	--	--	--	--	--	--	--	--	--	--	--	--	--	--	--	--	--	--	--	--	--	--	--	--	--	--	--	--	--	--	--	--	--	--	--	--	--	--	--	--	--	--	--	--	--	--	--	--	--	--	--	--	--	--	--	--	--	--	--	--	--	--	--	--	--	--	--	--	--	--	--	--	--	--	--	--	--	--	--	--	--	--	--	--	--	--	--	--	--	--	--	--	--	--	--	--	--	--	--	--	--	--	--	--	--	--	--	--	--	--	--	--	--	--	--	--	--	--	--	--	--	--	--	--	--	--	--	--	--	--	--	--	--	--	--	--	--	--	--	--	--	--	--	--	--	--	--	--	--	--	--	--	--	--	--	--	--	--	--	--	--	--	--	--	--	--	--	--	--	--	--	--	--	--	--	--	--	--	--	--	--	--	--	--	--	--	--	--	--	--	--	--	--	--	--	--	--	--	--	--	--	--	--	--	--	--	--	--	--	--	--	--	--	--	--	--	--	--	--	--	--	--	--	--	--	--	--	--	--	--	--	--	--	--	--	--	--	--	--	--	--	--	--	--	--	--	--	--	--	--	--	--	--	--	--	--	--	--	--	--	--	--	--	--	--	--	--	--	--	--	--	--	--	--	--	--	--	--	--	--	--	--	--	--	--	--	--	--	--	--	--	--	--	--	--	--	--	--	--	--	--	--	--	--	--	--	--	--	--	--	--	--	--	--	--	--	--	--	--	--	--	--	--	--	--	--	--	--	--	--	--	--	--	--	--	--	--	--	--	--	--	--	--	--	--	--	--	--	--	--	--	--	--	--	--	--	--	--	--	--	--	--	--	--	--	--	--	--	--	--	--	--	--	--	--	--	--	--	--	--	--	--	--	--	--	--	--	--	--	--	--	--	--	--	--	--	--	--	--	--	--	--	--	--	--	--	--	--	--	--	--	--	--	--	--	--	--	--	--	--	--	--	--	--	--	--	--	--	--	--	--	--	--	--	--	--	--	--	--	--	--	--	--	--	--	--	--	--	--	--	--	--	--	--	--	--	--	--	--	--	--	--	--	--	--	--	--	--	--	--	--	--	--	--	--	--	--	--	--	--	--	--	--	--	--	--	--	--	--	--	--	--	--	--	--	--	--	--	--	--	--	--	--	--	--	--	--	--	--	--	--	--	--	--	--	--	--	--	--	--	--	--	--	--	--	--	--	--	--	--	--	--	--	--	--	--	--	--	--	--	--	--	--	--	--	--	--	--	--	--	--	--	--	--	--	--	--	--	--	--	--	--	--	--	--	--	--	--	--	--	--	--	--	--	--	--	--	--	--	--	--	--	--	--	--	--	--	--	--	--	--	--	--	--	--	--	--	--	--	--	--	--	--	--	--	--	--	--	--	--	--	--	--	--	--	--	--	--	--	--	--	--	--	--	--	--	--	--	--	--	--	--	--	--	--	--	--	--	--	--	--	--	--	--	--	--	--	--	--	--	--	--	--	--	--	--	--	--	--	--	--	--	--	--	--	--	--	--	--	--	--	--	--	--	--	--	--	--	--	--	--	--	--	--	--	--	--	--	--	--	--	--	--	--	--	--	--	--	--	--	--	--	--	--	--	--	--	--	--	--	--	--	--	--	--	--	--	--	--	--	--	--	--	--	--	--	--	--	--	--	--	--	--	--	--	--	--	--	--	--	--	--	--	--	--	--	--	--	--	--	--	--	--	--	--	--	--	--	--	--	--	--	--	--	--	--	--	--	--	--	--	--	--	--	--	--	--	--	--	--	--	--	--	--	--	--	--	--	--	--	--	--	--	--	--	--	--	--	--	--	--	--	--	--	--	--	--	--	--	--	--	--	--	--	--	--	--	--	--	--	--	--	--	--	--	--	--	--	--	--	--	--	--	--	--	--	--	--	--	--	--	--	--	--	--	--	--	--	--	--	--	--	--	--	--	--	--	--	--	--	--	--	--	--	--	--	--	--	--	--	--	--	--	--	--	--	--	--	--	--	--	--	--	--	--	--	--	--	--	--	--	--	--	--	--	--	--	--	--	--	--	--	--	--	--	--	--	--	--	--	--	--	--	--	--	--	--	--	--	--	--	--	--	--	--	--	--	--	--	--	--	--	--	--	--	--	--	--	--	--	--	--	--	--	--	--	--	--	--	--	--	--	--	--	--	--	--	--	--	--	--	--	--	--	--	--	--	--	--	--	--	--	--	--	--	--	--	--	--	--	--	--	--	--	--	--	--	--	--	--	--	--	--	--	--	--	--	--	--	--	--	--	--	--	--	--	--	--	--	--	--	--	--	--	--	--	--	--	--	--	--	--	--	--	--	--	--	--	--	--	--	--	--	--	--	--	--	--	--	--	--	--	--	--	--	--	--	--	--	--	--	--	--	--	--	--	--	--	--	--	--	--	--	--	--	--	--	--	--	--	--	--	--	--	--	--	--	--	--	--	--	--	--	--	--	--	--	--	--	--	--	--	--	--	--	--	--	--	--	--	--	--	--	--	--	--	--	--	--	--	--	--	--	--	--	--	--	--	--	--	--	--	--	--	--	--	--	--	--	--	--	--	--	--	--	--	--	--	--	--	--	--	--	--	--	--	--	--	--	--	--	--	--	--	--	--	--	--	--	--	--	--	--	--	--	--	--	--	--	--	--	--	--	--	--	--	--	--	--	--	--	--	--	--	--	--	--	--	--	--	--	--	--	--	--	--	--	--	--	--	--	--	--	--	--	--	--	--	--	--	--	--	--	--	--	--	--	--	--	--	--	--	--	--	--	--	--	--	--	--	--	--	--	--	--	--	--	--	--	--	--	--	--	--	--	--	--	--	--	--	--	--	--	--	--	--	--	--	--	--	--	--	--	--	--	--	--	--	--	--	--	--	--	--	--	--	--	--	--	--	--	--	--	--	--	--	--	--	--	--	--	--	--	--	--	--	--	--	--	--	--	--	--	--	--	--	--	--	--	--	--	--	--	--

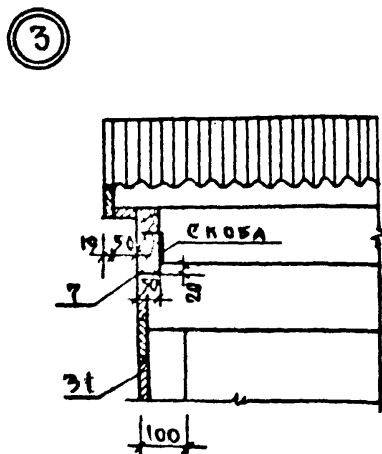
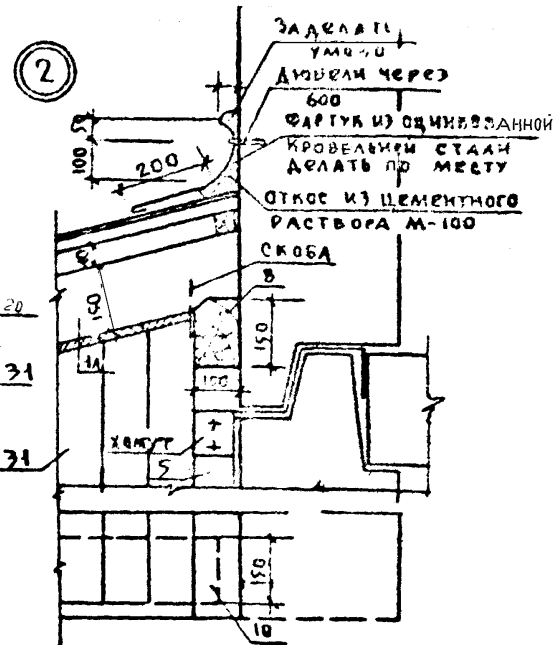
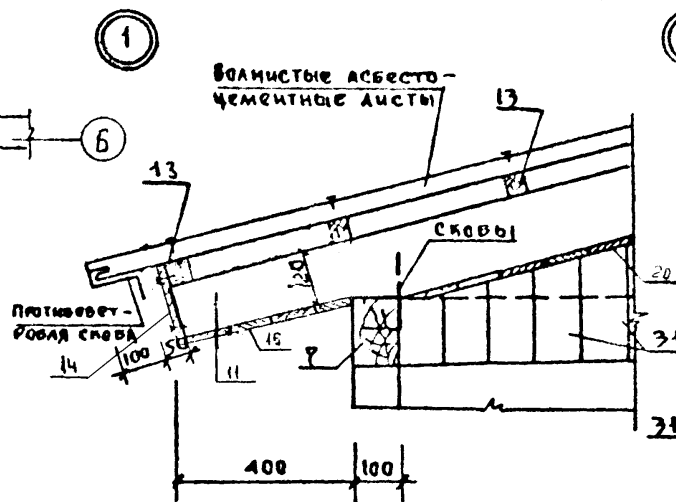
[illegible]

План балок пола веранды

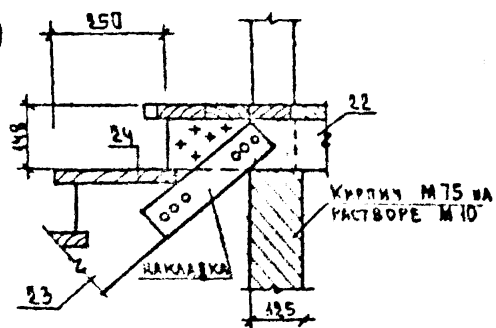


				АД		
Исп. лист	Листов	Листов	Листов			
Уч. проект	Проект	Лист	Лист	Примечание: ориентировочно 5-й этажный жилой дом.		
Уч. проект	Проект	Лист	Лист	10	30	
Уч. проект	Проект	Лист	Лист	Институт		
Уч. проект	Проект	Лист	Лист	Возвращен проект		

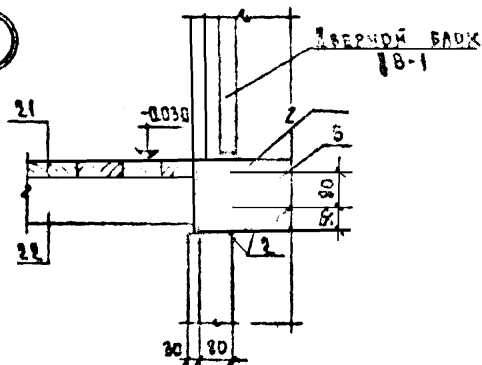
Technical drawing of a building facade. The drawing shows a grid of vertical and horizontal lines. Dimensions are indicated on the left and bottom. The left side has a total height of 4960, with segments of 50, 1000, 1000, 50, 1210, 1220, 1220, 1210, and 50. The bottom has a total width of 2560, with segments of 10 and 11. Labels 1, 2, 3, 4, 5, 6, 7, 8, 9, 10, 11, 12, and 13 are placed around the drawing, pointing to various parts of the facade. A curved line is drawn across the middle of the grid.

[illegible]

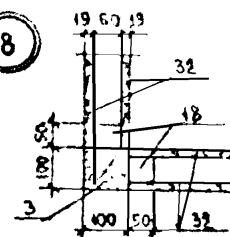
4



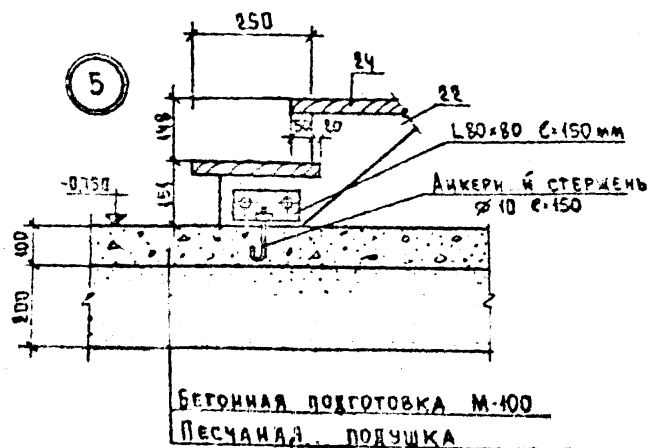
6



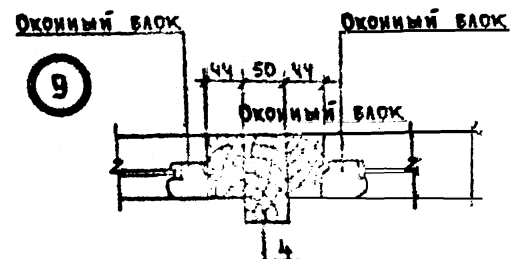
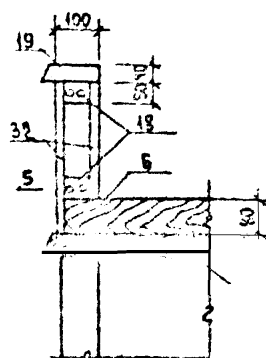
8



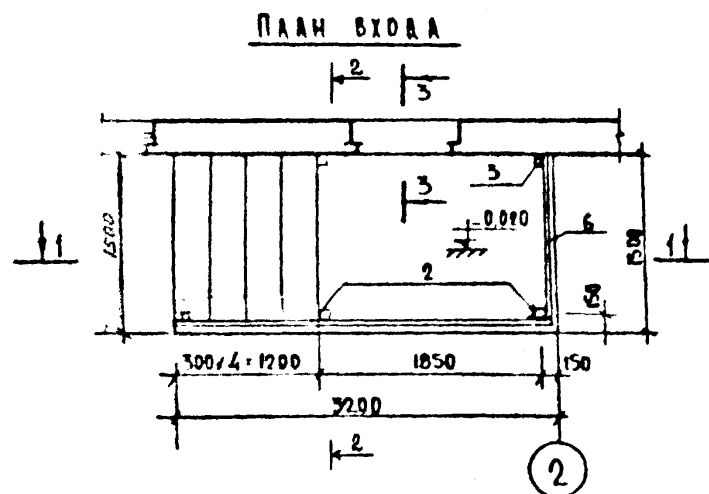
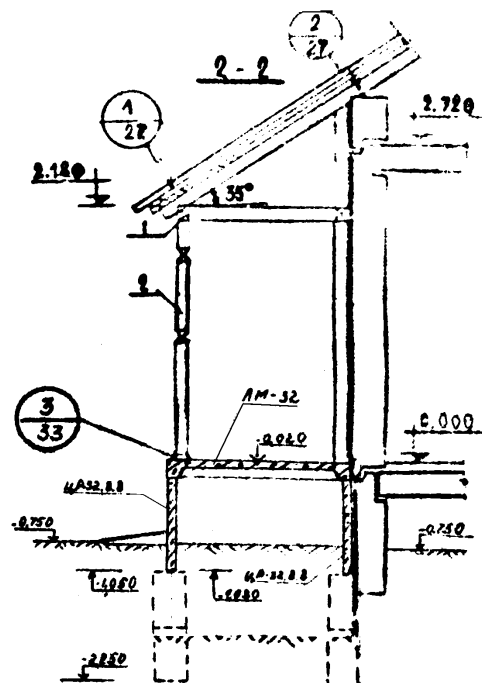
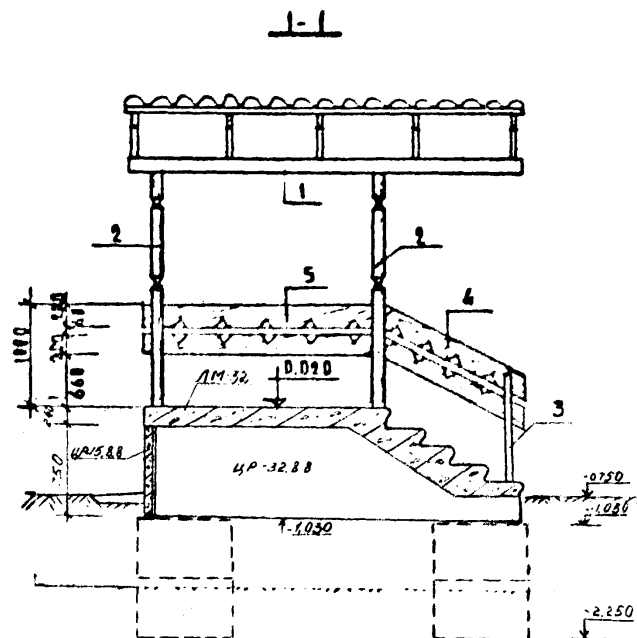
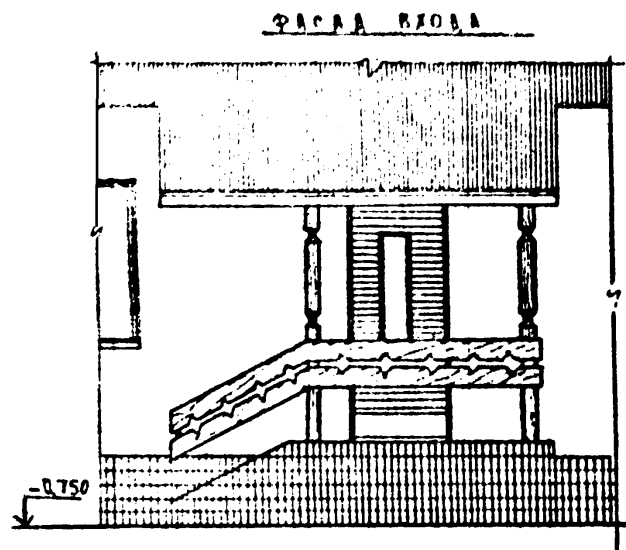
5



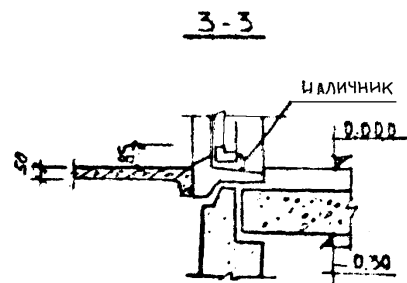
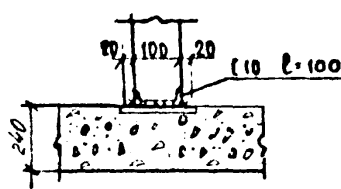
7



				АР		
Изм.	Лист	И.о.д.	Подпись	Дата	Этап	Лист
В.п.с.	П.п.с.	П.п.с.	П.п.с.	П.п.с.	ТР	32
Исполн.	Петрова	Исполн.	Петрова	Исполн.	Вологодсельпроект	



3



СПЕЦИФИКАЦИЮ ДРЕВЕСИНЫ НА
ВХОД СМ. ЛИСТ АР-36

				АР		
ИЗМ. ПО 1	ПРОЕКТ	ПО ПЛАН. СНИМ		ОДНОЭТАЖНЫЙ С УЩЕБЛЕННЫМ РЕКОНСТРУИРОВАННЫЙ ЧИСТОВЫЙ ДОМ	Стадия	Лист
					ТР	33
Волосов	Иванов	Смирнов		Вход	ВОЛОГДСЕЛЬПРОЕКТ	
Михайлов	Смирнов	Смирнов				
Рыжов	Иванов	Смирнов				
Иванов	Иванов	Смирнов				

Сводные

спецификации

Шифр	Обозначение	Наименование	Кол.	Вес	Объем	Масса	Примеч.
1	2	3	4	5	6	7	8
<u>Наружные стеновые панели</u>							
НП-13.28.35.13	С.135.2.10.Р.10.11-35.А.29	НП-63.28.35-63	1	422	3.46	50	
НП-63.28.35-М	С.135.2.10.Р.10.11-7.А.11	НП-63.28.35-М	1	5.15	4.31	50	
НП-63.5-35	С.135.2.10.Р.10.11-3.А.16	НП-63.5-35	2	103	0.87	50	
НП-30.5-35	то же	НП-30.5-35	2	0.48	0.05	50	
НП-30.28.35	С.135.2.10.Р.10.11-1.А.22	НП-30.28.35	2	4.29	3.51	50	
НП-30.28.4	С.135.2.10.Р.10.11-3.А.19	НП-30.28.4	2	3.43	2.87	75	
НП-30.28.4	С.135.2.10.Р.10.11-1.А.49	НП-30.28.4	1	3.56	2.97	75	
НП-30.28.4	С.135.2.10.Р.10.11-1.А.40	НП-30.28.4	1	3.56	2.97	75	
НП-30.28.4	лист АР.	НП-30.28.4	1	2.79	2.41	75	
НП-15.28.4	С.135.2.10.Р.10.11-7.А.31	НП-15.28.4	1	2.10	1.83	75	
НП-15.28.4	то же	НП-15.28.4	1	2.10	1.83	75	
НП-45.54	С.135.2.10.Р.10.11-35.А.21	НП-45.54	1	0.85	0.07	75	
НП-45.54	то же	НП-45.54	1	0.85	0.07	75	
НП-30.5.4	С.135.2.10.Р.10.11-7.А.36	НП-30.5.4	1	0.44	0.04	75	
НП-30.5.4	то же	НП-30.5.4	1	0.44	0.04	75	
НП-30.5.4	то же	НП-30.5.4	1	0.42	0.04	75	
АК-44	лист АР.	АК-44	2	107	0.979	100	
АК-44-1	то же	АК-44-1	2	107	0.979	100	
<u>Внутренние стеновые панели</u>							
В-44.26-1	С.135.2.10.Р.10.12-135.А.4	В-44.26-1	1	3.75	1.50	150	
В-44.26-3	то же	В-44.26-3	1	3.72	1.49	150	
<u>Перегородки гипсобетонные</u>							
ПН-47-1	С.135.2.10.Р.10.12-135.А.5	ПН-47-1	1	0.897	0.69	75	
ПН-40-3	С.135.2.10.Р.10.12-135.А.6	ПН-40-3	1	0.88	0.77	75	
ПН-40-4	то же	ПН-40-4	1	0.70	0.54	75	
ПН-20	А.25	ПН-20	1	0.299	0.23	75	
ПН-18	С.135.2.10.Р.10.5-1.А.8	ПН-18	1	0.49	0.32	75	
ПН-10	С.135.2.10.Р.10.5-4.А.3	ПН-10	1	0.23	0.18	75	
ПН-9	С.135.2.10.Р.10.5-1.А.2	ПН-9	1	0.22	0.17	75	
<u>Изделия сантехнические</u>							
ПСН-1	С.135.2.10.Р.10.4-1.А.24	ПСН-1	1	0.500	0.20	200	

1	2	3	4	5	6	7	8
ПСН-2	С.135.2.10.Р.10.4-1.А.24	ПСН-2	1	0.40	0.169	200	
ПСН-3-1	то же	ПСН-3-1	1	0.47	0.190	200	
ПСН-4-1	"	ПСН-4-1	1	0.52	0.20	200	
ПС-27.16.1	С.135.2.10.Р.10.4-1.А.22	ПС-27.16.1	1	0.52	0.21	200	
<u>Вентбракы</u>							
ВВ-9.28	С.135.2.10.Р.10.4-1.3.А.7	ВВ-9.28	2	0.90	0.36	200	
<u>Плиты перекрытия шириной 1500 мм</u>							
ПК-63.15	С.135.2.10.Р.10.3-1.4.А.5	ПК-63.15	3	2.97	1.19		
ПК-63.15-1	то же	ПК-63.15-1	2	2.97	1.19		
ПК-63.15-35	С.135.2.10.Р.10.3-1.9.А.11	ПК-63.15-35	1	2.80			
ПК-30.15	С.135.2.10.Р.10.3-1.4.А.13	ПК-30.15	6	1.30	0.52		
<u>Монтажные элементы соединяющий внутренняя стена</u>							
Р10.7-1	А.22	7-1	У.М-52	2	0.13		
<u>Крепящие гипсобетонные перегородки</u>							
Р10.7-1	А.24	7-1	У.М-77	2	0.02		
"	"	7-1	У.М-80	3	0.18		
"	"	7-1	У.М-81	4	0.06		
"	"	7-1	У.М-82	4	0.40		
"	"	7-1	У.М-90	2	0.47		
<u>Крепящие сантехнические перегородки</u>							
Р10.7-1	А.24	7-1	У.М-76	1	0.14		
"	"	7-1	У.М-79	2	0.47		
"	"	7-1	У.М-80	3	0.18		
"	"	7-1	У.М-83	1	0.31		

В записи для объема бетона, в знаменателе объем фактического

ИЗМ	ИСТ	ИЗДАНИЕ	ПОДПИСЬ	ДАТА	АР		
Эксперт	Иванов	Специал	С.И.		Помещение для хранения	3х комнатный жилой дом	ИСТ
ИСТ	Иванов	Специал	С.И.		Сводные спецификации	институт	Вопросы
ИСТ	Иванов	Специал	С.И.				

СПЕЦИФИКАЦИИ

Код	Обозначение	Наименование	Кол.	Вес	Примеч.
<u>Монтажные элементы соединения плит перекрытий</u>					
	С.135 2.10 Р.10.7-1 Л.23	7-1 УМ-60	12	0,13	
	Р.10.7-1 Л.23	7-1 УМ-65	20	0,30	
	тоже	7-1 УМ-69	5	0,19	
<u>Опорный стержень "трубостойка"</u>					
	Р.10.7-1 Л.6	7-1 УМ-11		30,05	
<u>Трубостойка для крепления лагги теплоизоляции</u>					
	Р.10.7-1 Л.6	7-1 УМ-12		42,92	
<u>Кронштейн для крепления теплоизоляции</u>					
	Р.10.7-1 Л.6	7-1 УМ-13		4,54	
<u>Монтажные элементы соединения наружных стен</u>					
	Р.10.7-1 Л.22	7-1 УМ-44	4	0,46	
	"	7-1 УМ-45	16	0,36	
	"	7-1 УМ-49	8	0,40	
	"	7-1 УМ-50	15	0,41	
	Р.10.7-1 Л.23	7-1 УМ-60	12	0,13	
	"	7-1 УМ-64	8	0,36	
	Р.10.7-1 Л.25	7-1 УМ-102	4	0,19	
<u>Элементы подполья</u>					
НЛ-1		крышка люка в подполье	1		

МАРКА	ОБОЗНАЧЕНИЕ	НАИМЕНОВАНИЕ	КОЛ	ПРИМЕР
<u>Окна и балконные двери с раздвижными переплетами</u>				
ОР 15-15	ГОСТ 1124-78	ОР 15-15	4	
ОР 15-21	то же	ОР 15-21	1	
БР 22-9	"	БР 22-9	1	
<u>Двери внутренние глухие</u>				
ДР 21-9ч	ГОСТ 6629-74	ДР 21-9ч	1	
ДР 21-9	то же	ДР 21-9	1	
ДР 21-9А	"	ДР 21-9А	1	
ДР 21-7АП	"	ДР 21-7АП	2	
ДР 21-7А	"	ДР 21-7А	1	
<u>Двери внутренние остекленные</u>				
ДО 21-8	ГОСТ 6629-74	ДО 21-8	1	
ДО 21-13	то же	ДО 21-13	1	
<u>Двери наружные остекленные</u>				
ДВ 9 "10	С 135 2.10 Р 10.6-1 А.3	ДВ 9 "10	1	
<u>Доконные доски</u>				
ДД-1А	С 135 2.10 Р 10.6-1 А.3	ДД-1А	4	
ДД-3А	то же	ДД-3А	1	
<u>Оконный и дверной блок веранды</u>				
ОВ-1	С 135 2.10 Р 10.6-5 А.2	ОВ-1	7	
ДВ-1	то же	ДВ-1	1	
<u>Встроенное оборудование</u>				
ОК-1	С 135 2.10 Р 10.6-1 А.4	ОБОРУДОВАНИЕ КУХОННЫЕ ВК1	1	
ОК-2	то же Л 15-20	то же ОК-2	1	
ОК-3	" Л 21-23	" ОК-3	1	
ЩА-1	С 135 2.10 Р 10.6-23 А.21	ЩИТ ВСТРОЕННЫЙ ЩА-1	1	
Щ-34	то же Л 19-20	ЩИТ ВСТРОЕННЫЙ Щ-34	1	

[illegible]

Сводная спецификация ДРЕВЕСИНЫ

№поз избр	наименование	сечение мм	длина мм	кол	общий объем	примеч.
1	2	3	4	5	6	7
ВЕРАНДА						
1	Нижняя обвязка	100×150	4930	2	0,050	
2	то же	100×150	2540	2	0,020	
3	Стойка	100×100	2320	2	0,05	
4	Стойка	100×150	2320	6	0,07	
5	то же	100×100	2740	3	0,08	
6	Лаги	80×80	2540	10	0,160	
7	Верхняя обвязка	100×150	4930	1	0,070	
8	то же	100×150	6980	1	0,100	
9	"	100×150	2100	1	0,032	
10	"	100×150	2540	2	0,070	
11	Стропильная нога	50×150	3070	5	0,115	
12	то же	50×150	1870	2	0,028	
13	Обрешетка	40×50	-	-	0,04	
14	Лобовая доска	180×22	7010	-	0,028	
15	Обрешетка из досок	5×16	-	-	0,045	
16	Доски пола	6×37	-	12 м ²	0,44	
17	Заполняющий брус	100×80	1080	1	0,01	
18	то же	50×60	1145	14	0,05	
19	Подоконная доска	130×40	1145	7	0,042	
20	Доски потолка	5×19 мм	-	158 м ²	0,27	
Элементы веранды						
22	Тетиба	60×220	1350	2	0,036	
23	то же	60×220	1400	2	0,037	
24	Проступь	37×250	1240	4	0,045	
25	Стойка	100×100	2630	1	0,026	
26	то же	100×100	2550	1	0,026	
27	"	50×50	900	1	0,0022	
28	Доска ограждения	25×120	980	2	0,006	
29	то же	25×120	1440	2	0,009	
30	Подкладка	100×80	150	1	0,001	
31	Доски обшивки веранды	100×14	-	5 м ²	0,070	

1	2	3	4	5	6	7
Вход в здание						
1	Обвязка	50×150	3200	2	0,05	
2	Стойка	100×100	2190	2	0,04	
3	Стойка	100×150	900	2	0,01	
4	Доска ограждения	200×19	1400	2	0,01	
5	Доска ограждения	200×19	1900	2	0,01	
6	то же	200×19	1500	2	0,01	
Элементы крыши						
ДМ-1	Стропильный щит	-	-	8	2,04	лист ар.
ДМ-2п	то же	-	-	2	0,444	лист ар.
ДМ-2л	"	-	-	2	0,444	то же
ДМ-3	подстропильная ферма	-	-	2	0,244	лист ар.
ДМ-4	то же	-	-	1	0,116	то же
1	Лобовая доска	180×22	19,8 п.м	-	0,077	
2	связи	50×150	3870	6	0,174	
3	накладная	50×180	2500	4	0,09	
4	то же	50×180	1000	4	0,036	
5	коньковый брус	60×150	8000	1	0,072	
6	брус	100×50	8000	2	0,080	
7	накладная	40×70	200	5	0,062	
8	лагуэрлат	150×150	19,3 п.м	-	0,434	
9	брус	40×50	78,0 п.м	-	0,156	
10	кобыла	50×120	2000	6	0,072	
11	то же	50×120	1100	20	0,132	
12	кобыла	50×120	1160	4	0,028	
13	накосная нога	100×120	1200	4	0,058	
14	стропиль	50×120	8,50 п.м	-	0,054	
15	лагуэрлат	120×150	2,8 п.м	-	0,050	

изм. лист	№ докум	Подпись	Дата	АД		
Эк. спец.	И.В.И.И.И.	И.В.И.И.И.	И.В.И.И.И.	Проектный одноэтажный жилой дом.	Стация	Лист
нач. отд.	И.В.И.И.И.	И.В.И.И.И.	И.В.И.И.И.	3-х комнатный жилой дом.	ТР	36
рук. гр.	И.В.И.И.И.	И.В.И.И.И.	И.В.И.И.И.	Сводные спецификации древесины	Институт "Возрождение"	
исполн.	К.И.И.И.И.	К.И.И.И.И.	К.И.И.И.И.			