

ТИПОВОЙ ПРОЕКТ  
902 - 2 - 380 - 84

ОТСТОЙНИКИ КАНАЛИЗАЦИОННЫЕ  
РАДИАЛЬНЫЕ ВТОРИЧНЫЕ  
ИЗ СБОРНОГО ЖЕЛЕЗОБЕТОНА  
ДИАМЕТРОМ 50 м

АЛЬБОМ III

СТРОИТЕЛЬНЫЕ ИЗДЕЛИЯ

19472 - 05  
ЦЕНА 1 - 33

				Привязан:		
Инв. №						

ЦЕНТРАЛЬНЫЙ ИНСТИТУТ ТИПОВОГО ПРОЕКТИРОВАНИЯ  
ГОССТРОЯ СССР

Москва, А-445, Спальная ул. 22

Сделано в печать  $\frac{V}{1984}$  г.  
Зона № 7770 Тираж 380 экз.

ТИПОВОЙ ПРОЕКТ  
902-2-380.84

ОТСТОЙНИКИ КАНАЛИЗАЦИОННЫЕ  
РАДИАЛЬНЫЕ ВТОРИЧНЫЕ  
ИЗ СБОРНОГО ЖЕЛЕЗОБЕТОНА  
ДИАМЕТРОМ 50 м

А Л Б О М III

РАЗРАБОТАН  
ПРОЕКТНЫМ ИНСТИТУТОМ  
„МОСВОДОКАНАЛНИИПРОЕКТ“

ГЛАВНЫЙ ИНЖЕНЕР ИНСТИТУТА  
ГЛАВНЫЙ ИНЖЕНЕР ПРОЕКТА

  
СОКОЛОВ  
  
КАЗАНОВ

РАБОЧАЯ ДОКУМЕНТАЦИЯ  
УТВЕРЖДЕНА И ВВЕДЕНА В ДЕЙСТВИЕ  
„МОСВОДОКАНАЛНИИПРОЕКТ“  
ПРИКАЗ № 312 ОТ 20 ДЕКАБРЯ 1983 Г.

				Привязан:	
Шкб №					

Содержание альбома		
Обозначение	Наименование	Стр
тп 902-2-380.84 - ТТ	Технические требования	3
тп 902-2-380.84 кнн ПСЦЗ-54-1а	Панель стеновая ПСЦЗ-54-1а	4
	ПСЦЗ-54-1а/1 ПСЦЗ-54-1а/1	5
Л2-8а	Лоток Л2-8а	6,7
Л2-8б	Л2-8б	8,9
Л18-8а	Л18-8а	10,11
РС1	Стойка РС1	12
РП1	Ригель РП1	13,14
КР1	Каркас плоский КР1	15
КР2	КР2	15
КР3	КР3	16
КР4	КР4	16
КР5	КР5	17
С1	Сетка С1	18
С2	С2	18
С3	С3	19
С4	С4	19
С5	С5	20
В1	Водослив В1	20
М1-1	Изделие закладное М1-1	21
М1-2	М1-2	21
М2-1	М2-1	22
М2-2	М2-2	22
М2-3	М2-3	23
М2-4	М2-4	23
М2-5	М2-5	24
М3-1	М3-1	24
М4-1	М4-1	25
МН1	МН1	25

Обозначение	Наименование	Стр
МН2	МН2	26
МН3	МН3	26
МН4	МН4	27
МН5	МН5	27
МН7	МН7	28
МН8	МН8	29
МН6	МН6	30
МН9	МН9	30
МН10	МН10	31
РП2	Подкос РП2	31
РШ9	Рама РШЭ	32
К1	Крышка К1	33
К2	К2	33

### Технические требования

В альбоме даны железобетонные, арматурные и закладные изделия.

Сборные железобетонные стеновые панели приняты по серии 3.900-3, выпуск 5 с дополнениями по данному альбому.

Сборные железобетонные лотки индивидуальные с возможностью изготовления в опалубке лотков по серии 3.006-2, выпуск 1.

Бетон сборных конструкций гидротехнический, марок по прочности М200 и 300, по морозостойкости Мрз 100, по водонепроницаемости В4 в соответствии с требованиями ГОСТ'a 4795-68, "Бетон гидротехнический Технические требования".

Арматурные и закладные изделия должны изготавливаться в соответствии с ГОСТ'ом 10922-75. Арматурные изделия и закладные детали сварные для железобетонных конструкций Технические требования и методы испытаний"

На поверхность закладных деталей нанести цинковое покрытие слоем 0,05мм в соответствии с требованиями СНи Па III-63-76. Защита строительных конструкций и сооружений от коррозии."

Покрытие поверхностей монтируемых металлоконструкций осуществляется окраской лаком ХВ-784 по ГОСТ'у 7313-75\* за три раза, по огрунтовке ХС-010 за два раза.

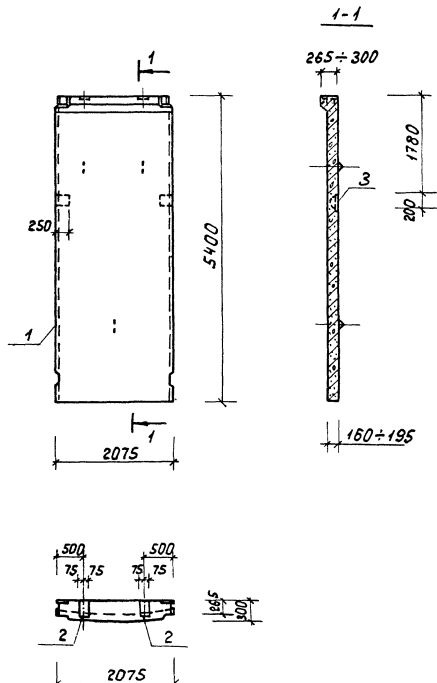
					ТИ 902-2-380.84	-ТТ
					Технические требования	Студия Лист
						Р
						1
						Масштаб
						Масштаб

Нач. отд. Мещеряков  
Н. контр. Мильцер  
Тя. спец. Русен  
ТИП Крюков

Копировал: М

19472-03 4

Формат А3

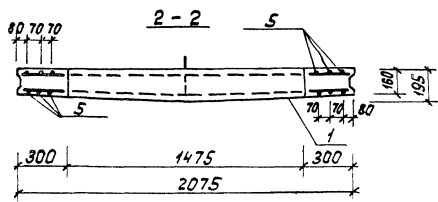
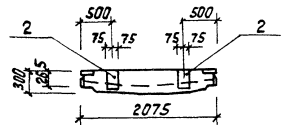
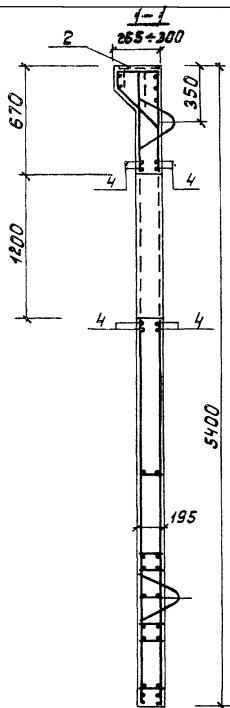
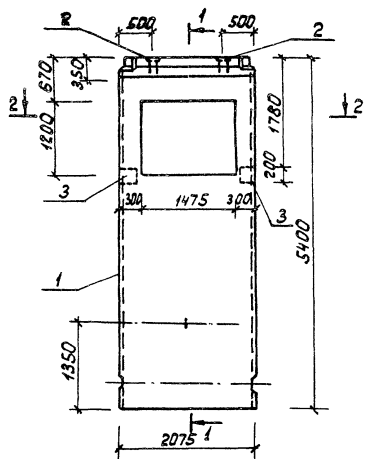


Формат Зона	Поз.	Обозначение	Наименование	Кол.	Приме- чание
			<u>Документация</u>		
А3		Серия 3.900-3, Вып. 5	Панели стеновые для цилиндрических сооружений		
			Сборочные единицы		
А4	1	Серия 3.900-3, Вып. 5, ч. 1.2	Панель стеновая ПСЦЗ-54-1	1	
А4	2	т.п. КНИ-М1-1	Изделие закладное М1-1	2	
А4	3	КНИ-М1-2	М1-2	2	

Ведомость расхода стали  
на дополнительные закладные изделия, кг

Марка элемента	Изделия закладные						Общий расход
	Арматура класс А-I			Прокат марки			
	В ст. 3 кл 2			В ст. 3 кл 2			
	ГОСТ 5781-82			ГОСТ 103-76			
	φ 14	φ 16	Итого	150x8	200x10	Итого	
ПСЦЗ-54-1а	1,8	4,8	6,6	5,46	7,86	13,32	19,92

					т.п. 902-2-380.84	КНИ-ПСЦЗ-54-1а	
					Панель стеновая ПСЦЗ-54-1а	Стандарт	Масса
							ρ
Нач. отд.	Мешалкин						Лист
Н. контр.	Мильцер						Листов 1
Гл. спец.	Руссин						
Г.И.П.	Крыков						
Рук. бр.	Балотова						Масштаб
Ст. инж.	Киселева						Масштаб



Формат	Зона/Поз	Обозначение	Наименование	Кол	Примечание
			<u>Документация</u>		
А3		Серия 3.900-3, Вып. 5	Панели стеновые для цилиндрических сооружений		
			Оборочные единицы		
А3	1	Серия 3.900-3, Вып. 5 ч. 1, 2	Панель ПСЦЗ-54-1	1	
А4	2	т.п. 902-2-380.84 кнн М-1	Изделие закладное М-1	2	
А4	3	кнн М-2	М-2	2	
			<u>Детали</u>		
Б4	4	т.п. 902-2-380.84 кнн ПСЦЗ-54-1а/1	Ф6 А III ГОСТ 5781-82; Р-2050	8	0,5 кг
Б4	5		Ф22 А III ГОСТ 5781-82; Р-5380	12	16,1 кг

Ведомость расхода стали на дополнительные закладные изделия, кг

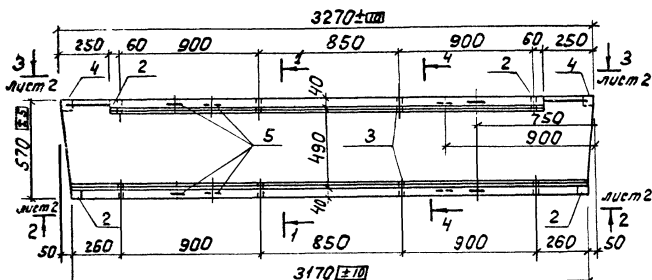
Марка элемента	Изделия арматурные		Изделия закладные		Общий расход					
	Арм. класса	Арм. класса	Прокат марки	Вст. 3 кл 2						
	А-III	А-III	ГОСТ 103-76							
ПСЦЗ-54-1	Ф6	Ф22	Итого	Итого	Итого					
	4,0	193,2	197,2	1,8	4,8	6,6	5,5	7,9	13,4	217,2

		т.п. 902-2-380.84	кнн-ПСЦЗ-54-1а/1
		Панель стеновая ПСЦЗ-54-1а/1	ТИПОВАЯ СЕРИЯ Усиления
Исполн. Мещалкин		Р 4340	1:50
Н.контр. Мильцер		Лист 1 из 1	
Гл. спец. Руссин		Масловский Институт	
Гл. инж. Крюков			
Рук. бр. Балтавова			
Кт. инж. Киселева			

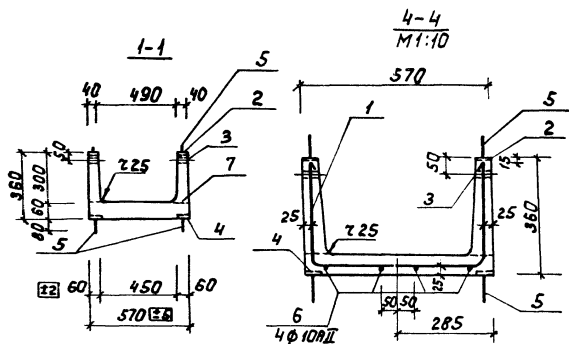
19472-03 6

контр.обсл. ИБ

формат А3



Формат листа	Поз.	Обозначение	Наименование	Кол.	Приме- чание
			<u>Документация</u>		
А3		т.п. 902-2-380.84	-ТТ	Технические требования	
			<u>Сборочные единицы</u>		
А3	1	т.п. 902-2-380.84	кнн-с1	Сетка С1	1
А4	2		-М2-1	Изделие закладное М2-1	4
А4	3		-М2-3	М2-3	8
А4	4		-М2-5	М2-5	2
А4	5	Серия 1.400-9 в.1 з.2.9	Петля УП1-10		4
			<u>Детали</u>		
Б4	6	т.п. 902-2-380.84	кжм. Л2-8 а	Ф10АД ГОСТ 5781-82, в.3200	4 2,0 кг
			<u>Материалы</u>		
	7		Бетон М200		22м

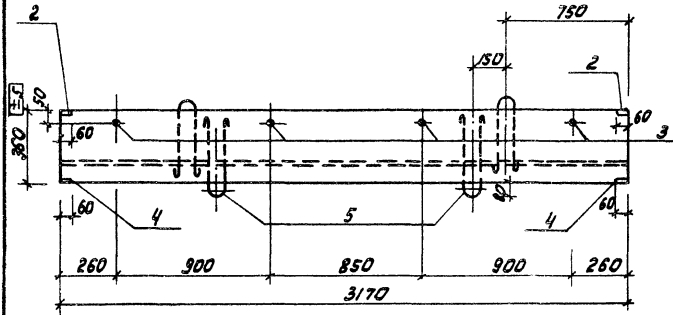


т.п. 902-2-380.84		кнн-Л2-8а	
		СтройМоссапМосштад	
Инж. отд. Мещалкин Н.контр. Мильцер Гл. спец. Русских ГИП Брюков Рук. бр. Болотов Ст. инж. Киселева		Лоток Л2-8а	
		Р	525 1:20
		Лист 1 Листов 2	
		Мосводоканализпроект	

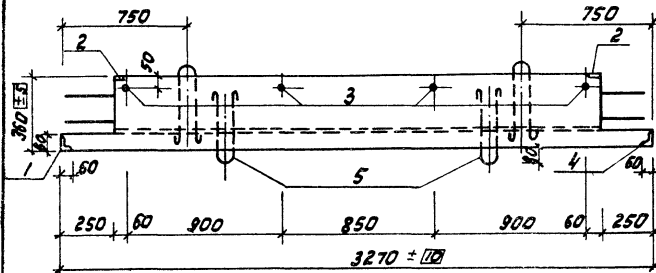


Ведомость расхода стали на элемент, кг

2-2 лист 1



3-3 лист 1



Марка элемента	Изделия арматурные					
	Арматура класса		Сетка сварная			
	A-II	A-I	ГОСТ 8478-81			
	ГОСТ 5781-82		6x11 (x200)x50		Всего	
Φ10	Утого	Φ10	Утого	Φ 5Bp1-150		
Лоток Л2-8а	8,0	8,0	2,4	2,4	10,5	20,9

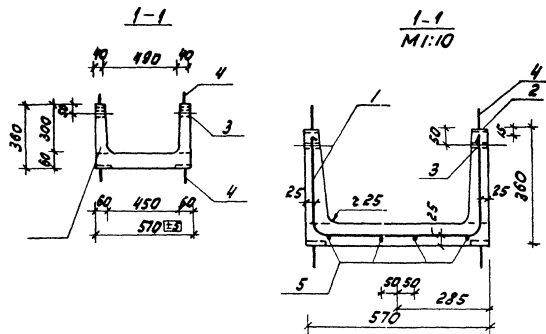
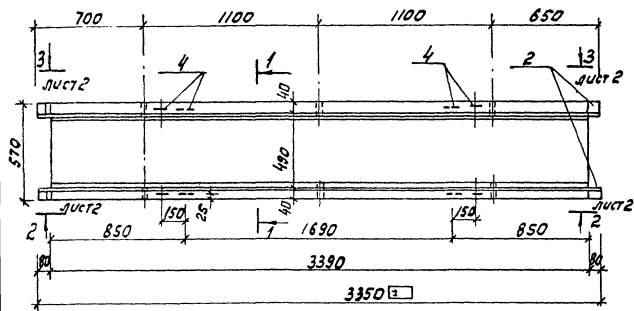
Продолжение:

Изделия закладные										Общий расход
Арматура класса		Прокат марки			В ст. 3 кл 2					
A-II	A-I	ГОСТ 5781-82								
ГОСТ 5781-82		ГОСТ 103-76	ГОСТ 103-76	ГОСТ 78-75	Всего					
Φ10	Утого	Φ8	Утого	Л63x6	-14x70	Утого	Л78-615x2	Утого		
3,2	3,2	0,8	0,8	1,2	1,2	2,4	0,56	0,56	6,90	27,9

		Т.п. 902-2-380.84		КЖ.М-12-84	
		Лоток Л2-8а		Классификация	
Машот, Мешалкин				Р	
Машот, Мильдор				1.20	
М.спец. Руссин				ГОСТ 2	
ГИП Крюков				Лоток	
Рук.пр. Болотова				Масштаб	
Стинин Киселева					

копировал: ббас

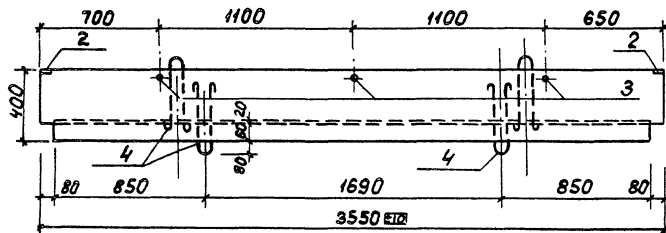
19472-03 8 фирмат РБ



Индекс	Вид	№з.	Обозначение	Наименование	кол.	Примечание
			<u>Документация</u>			
А3			Т.П. 902-2-380.84	-ТТ Технические требования		
			<u>Сборочные единицы</u>			
А3	1		Т.П. 902-2-380.84	КЖИ-С2 Сетка С2	1	
А4	2			-М2-1 Изделие закладное М2-1	4	
А4	3			-М2-3 М2-3	6	
А4	4		Серия 1.400-9 В.1. л. 2.9	Петля УП1-10	4	
			<u>Детали</u>			
Б4	5		Т.П. 902-2-380.84	КЖИ Л2-86.01 Флюидгост 5781-88; Р-3390	4	2,9 кг
			<u>Материалы</u>			
	6			бетон М200	0,25 м³	

		Т.П. 902-2-380.84		КЖИ-Л2-86	
		Лоток Л2-86		Средняя	Максимальная
				Р 525	1:20
				Лист 1	Листов 2
				Новосибирск, Институт	
Нач. отд. Мещаников					
Нач. отд. Милославский					
Инженер Руссия					
Гл. инж. Крыжов					
Инж. Бр. Колотова					
Ст. инж. Николаев					

2-2 Лист 1



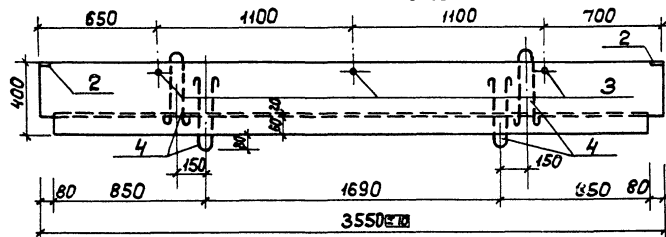
Ведомость расхода стали на элемент, кг

Марка элемента	Изделия арматурные					Всего
	Арматура класса		Сетка сварная		10	
	АII	АI	ГОСТ 8478-81			
	ГОСТ 5781-82		48пр-250			
Л2-86	9,2	9,2	2,4	2,4	6,2	17,8

Продолжение:

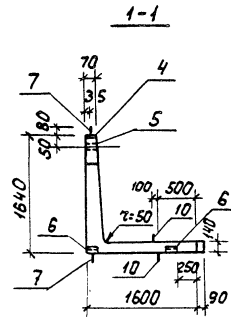
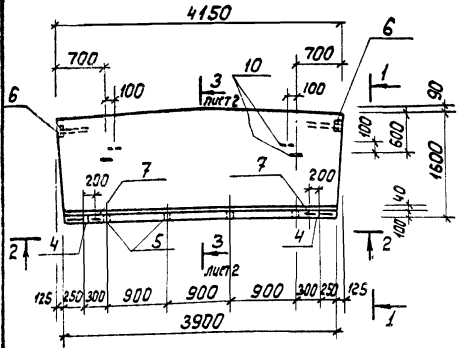
Изделия закладные										Общий расход
Арматура класса		Прокат марки		В ст. 3 кп 2				Всего		
АII	АI	ГОСТ 5781-82		ГОСТ 103-76		ГОСТ 3262-75*				
10	Итого	8	Итого	14x70	Итого	15x32	Итого			
1,6	1,6	0,6	0,6	1,2		1,2	0,4	0,4	0,4	21,6

3-3 Лист 1

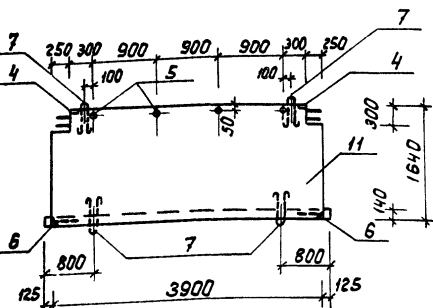


				т.п. 902-2-380.84		КНИИ-Л2-86		
				Лоток Л2-86		Этадия	Масса	Количество
						Р	-	1:20
						Лист 2		Листов 6
						Мосводоканализинститут		

Иж.отд. Мещеряков  
 И.контр. Мильцер  
 И.спец. Руссин  
 ГИП. Брюков  
 Рук.в. Балотова  
 Ст.инж. Киселева



2 - 2



Формат	Вид	Пос.	Обозначение	Наименование	Кол.	Примечание
				<u>Документация</u>		
А3			Т.п. 902-2-380.84	-ТТ Технические требования		
				<u>Сборочные единицы</u>		
А3	1		Т.п. 902-2-380.84 КНИ-С3	Сетка С3	1	
А3	2			-С4 Сетка С4	1	
А3	3			-С5 Сетка С5	1	
А4	4			-М2-2 Узелные закладные М2-2	2	
А4	5			-М2-4 М2-4	4	
А4	6			-М2-5 М2-5	4	
А4	7		Серия 1.400-9 В.1 л.2, 12	Петля УП1-10	4	
				<u>Детали</u>		
Б4	8		Т.п. 902-2-380.84 КНИ. 118-8а. 01	Ф16АII ГОСТ 5781-82; R <sub>р</sub> =3990	8	6,3 кг
Б4	9		02	R=4100	1	6,5 кг
Б4	10		03	Ф16АII ГОСТ 5781-82; R=1410	4	2,2 кг
				<u>Материалы</u>		
	11			Бетон М200	1 м <sup>3</sup>	

		Т.п. 902-2-380.84		КНИ - 118 - 8а	
		Лоток 118 - 8а		Слой	Масса
				р	3500
				1:50	
				Лист 1	Листов 2
				МосводоканалНИИпроект	

Исполнитель: Мешалкин  
 Н.Контр. Ильин  
 Гл. спец. Руссин  
 ГИП. Крюков  
 Рук.пр. Балотова  
 Ст.инж. Киселева

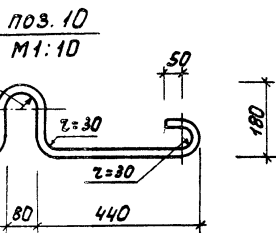
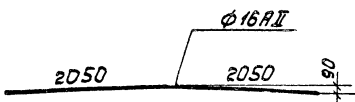
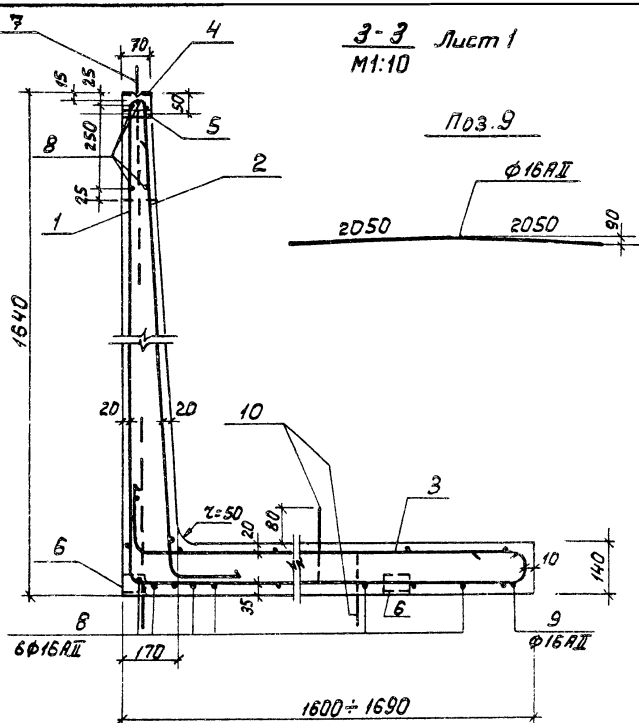
корисабв. 015

19472-03 11

формат а2

Э-Э Лист 1  
M1:10

Поз. 9



Ведомость расхода стали на элемент, кг

Марка элемента	Изделия арматурные						Всего
	Арматура класса А-I		Арматура класса А-II		Сетка сварная		
	ГОСТ 5781-82		ГОСТ 5781-82		ГОСТ 8478-81		
	φ16	Ум200	φ16	Ум200	9AIII-150	5Bp1-250	
Лоток 1В-8а	17,6	17,6	69,5	56,9	128,7	215,8	

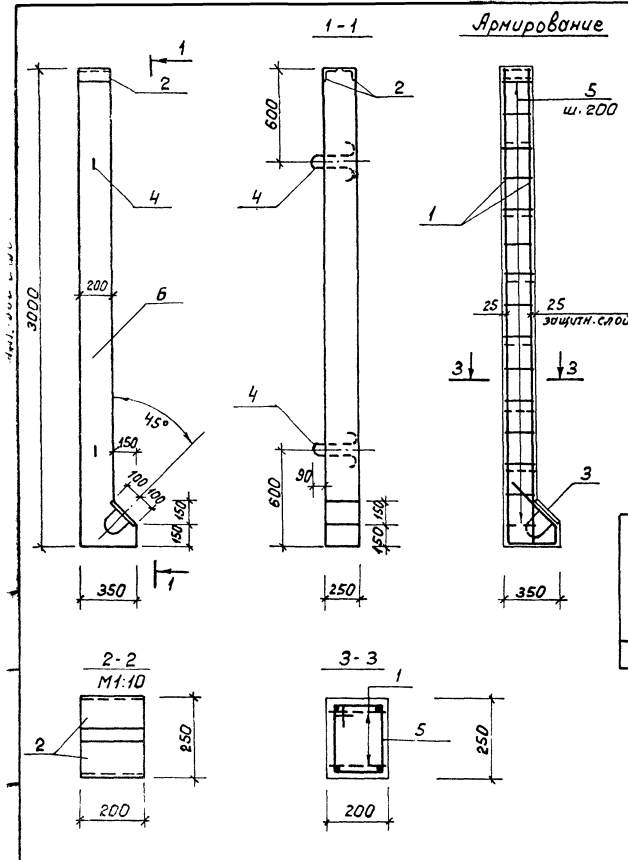
Продолжение:

Изделия закладные									Общий расход	
Арматура класса А-II			Арматура класса А-I			Прокат марки Вст. 3 кл 2				
ГОСТ 5781-82			ГОСТ 5781-82			ГОСТ 3262-75*				
φ10	Ум200	φ8	Ум200	263x6-14x70	Ум200	7P	φ15x3,2	Ум200		
4,2	4,2	0,4	0,4	2,4	1,0	3,4	0,4	0,4	8,4	224,2

		Т. П. 902-2-380.84		КНИ-Л1В-8а	
		Лоток Л1В-8а		Сталь Масса Материал	
				Р - Б/М	
				Лист 2 / Листов	
				Новободоканализпроект	

Исполнитель: Мешакин  
Н. контр. Мильнер  
Гл. спец. Руссин  
Г. И. П. Крюков  
Рук. в.р. Болотова  
Ст. инж. Хиселева

19472-03 12



Армирование

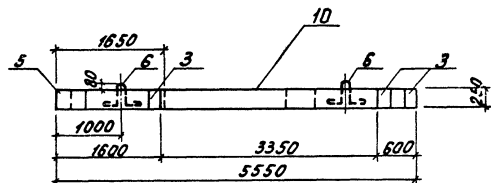
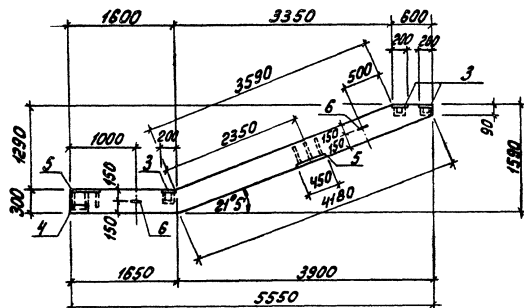
Рядовая зона	Пос.	Обозначение	Наименование	Кол.	Примечание
			<u>Документация</u>		
А3		т.п. 902-2-380.84	-ТТ	Технические требования	
			<u>Сборочные единицы</u>		
А4	1	т.п. 902-2-380.84	КНИ-КР1	Каркас	КР1 2
А4	2		-М1-2	Изделие закладное	М1-2 1
А4	3		-М3-1		-М3-1 1
А4	4	Серия 1.400-9.В.1, л.9	УП1-3	Петля	УП1-3 2
			<u>Детали</u>		
Б4	5	т.п. 902-2-380.84	КЖИ.РС1.01	ФВЛ ГОСТ 5781-82, $\rho=820$	15 0,32 кг
			<u>Материалы</u>		
	6		Бетон	М300	- 0,16 м <sup>3</sup>

Ведомость расхода стали на элемент, кг

Марка элемента	Изделия арматурные						Изделия закладные						Общий расход	
	Арматура класса						Арм. класса							
	АI			АII			АII			Прокат марки				
	ГОСТ 5781-82						ГОСТ 5781-82							
	φ8	φ10	Угост. φ10	φ16	Угост. φ16	Угост. φ16	Угост. φ16	φ14	Угост. φ14	Угост. φ14	Угост. φ14	Угост. φ14	Угост. φ14	Угост. φ14
РС 1	4,8	1,04	5,84	1,32	21,6	229,2	28,8	2,3	2,3	3,93	3,32	7,25	9,55	32,47

						т.п. 902-2-380.84	КНИ - РС1		
						Стойка РС1	Стадия	Масса	Умножит.
							Р	400	1:20
							Лист	Листов	1
							Исполнитель: Канц.проект		

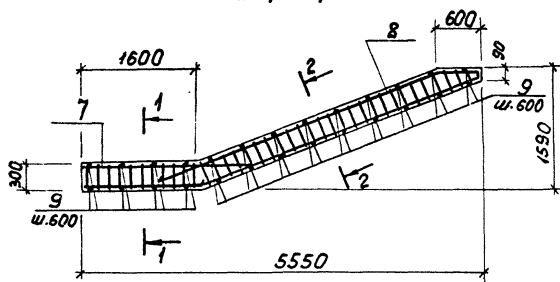
Исполн. Мещерякин  
Н.контр. Мильцер  
гл. спец. Русеня  
ГМП Крюков  
Рук.вр. Болотова  
Ст.инж. Киселева



Фигура	Зона	Пол.	Обозначение	Наименование	Кол.	Примечание
				<u>Документация</u>		
АВ			ТП.902-2-380.84	-ТТ Технические требования		Сборочные единицы
АУ	1		ТП.902-2-380.84 КЖН-КР2	Каркас плоский КР2	2	
АУ	2		-КР3	КР3	2	
АУ	3		-М1-2	Надвиги закладные М1-2	3	
АУ	4		-М3-1	М3-1	2	
АУ	5		-М4-2	М4-1	2	
АУ	6		Серия 1400-9. В.1 лист 19	Петля УП2-5	2	
				<u>Детали</u>		
БН	7		ТП.902-2-380.84 кож.РП1.01	Ф25 А ГОСТ 5781-82 Р=2400	1	9,25кг
БН	8		02	Р=5000	1	19,25кг
БН	9		03	Ф10 А ГОСТ 5781-82 Р=230	26	0,14кг
				<u>Материалы</u>		
	10			Бетон М300		0,3м <sup>3</sup>

		ТП.902-2-380.84		КЖН-РП1	
Имя ОТЗ	Мещаников	Имя Контр.	Мурлышев	Имя Стадия	Место
Имя РАСЧЕТ	Русских	Имя РАСЧЕТ	Русских	Имя Места <td>Масштаб </td>	Масштаб
Имя ГИП	Королев	Имя ГИП	Королев	Имя Места <td>Масштаб </td>	Масштаб
Имя Бр.	Болотова	Имя Бр.	Болотова	Имя Места <td>Масштаб </td>	Масштаб
Имя ИМ.	Киселева	Имя ИМ.	Киселева	Имя Места <td>Масштаб </td>	Масштаб
Имя ИМ.	Коренькова	Имя ИМ.	Коренькова	Имя Места <td>Масштаб </td>	Масштаб
				Ригель РП1	Лист 1 из листов 2
				р 750	1:50
				Масштаб и единицы измерения	

# Армирование



## Ведомость расхода стали на элемент, кг

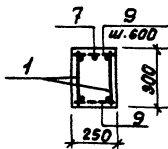
Марка элемента	Изделия арматурные							Всего
	Арматура класса							
	A-I			A-II				
	ГОСТ 5781-82			ГОСТ 5781-82				
	φ 8	φ 14	Итого	φ 10	φ 14	φ 25	Итого	
Ригель РП1	8,4	2,8	11,2	3,7	21,4	67,1	92,2	103,4

## Продолжение:

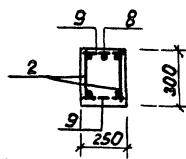
Изделия закладные								Всего	Общий расход
Арм. класса	Прокат марки								
A-II	В ст 3 кп 2								
ГОСТ 5781-82	ГОСТ 103-76	ГОСТ 19903-74	ГОСТ 8509-72						
φ 14	Итого	Итого	Б-14	Итого	Итого	Итого			
8,5	8,5	11,8	11,8	24,8	24,8	6,7	6,7	51,8	155,2

1-1

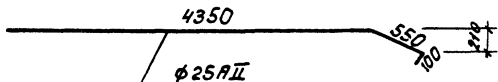
M1:20



2-2



Поз. 8

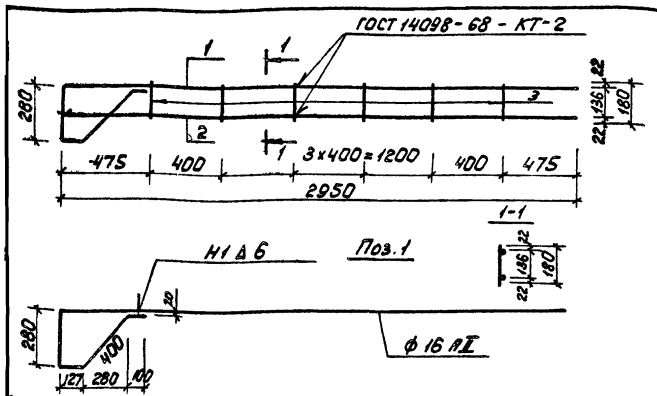


т. п. 902-2-380.84

КЖИ-РП1

Исч. отд.	Мешалкин					Ригель РП1	Стандарт	Масса	Посчитов
Н. контр.	Нильцер						Р	-	1:50
Гл. спец.	Руссин						Лист 2 / Листов		
Рук. бр.	Болотова						Новосибирская Инженерный Проект		
Ст. инж.	Киселева								
Ст. инж.	Карнаучкова								



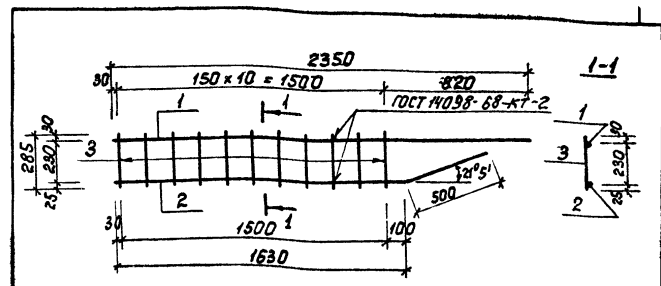


Формат Зона	Лист	Обозначение	Наименование	Кол.	Примечание
А3		Т.П.902-2-380.84 -77	Технические требования		
<u>Документация</u>					
<u>Детали</u>					
Б4	1	Т.П.902-2-380.84 КЖИ.КР1.01	φ16 АII ГОСТ 5781-82; L=3857	1	6,1 кг
Б4	2		С=2950	1	4,7 кг
Б4	3		φ10 АII ГОСТ 5781-82; L=180	6	0,11 кг

Т.П.902-2-380.84		КЖИ-КР1	
Корпус плоский КР1		Стандарт	Масса
		Р	11,46
		Лист	Листов
		Насвободканиншипрат	

Моч.отд. Нешолаков  
Н.контр.Нильцер  
Гл.инж. Руссин  
ГНП Крюков  
Рук.бр. Сурнин  
Инженер Лавицкий

Формат А4



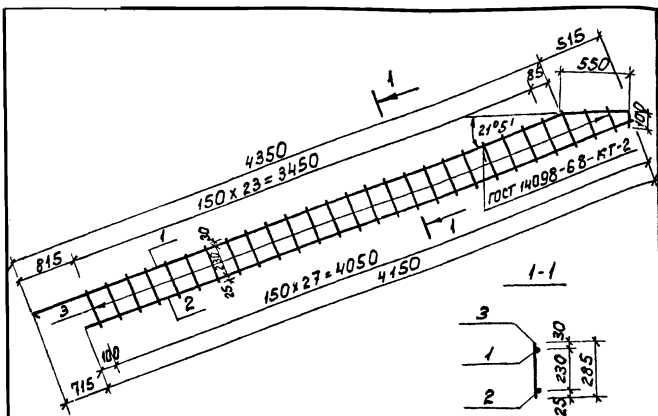
Формат Зона	Лист	Обозначение	Наименование	Кол.	Примечание
А3		Т.П.902-2-380.84 -77	Технические требования		
<u>Документация</u>					
<u>Детали</u>					
Б4	1	Т.П.902-2-380.84 КЖИ.КР2.01	φ14 АII ГОСТ 5781-82; L=2350	1	2,84 кг
Б4	2		С=1630	1	2,58 кг
Б4	3		φ8 ВII ГОСТ 5781-82; L=285	11	0,11 кг

Т.П.902-2-380.84		КЖИ-КР2	
Корпус плоский КР2		Стандарт	Масса
		Р	6,63
		Лист	Листов
		Насвободканиншипрат	

Моч.отд. Нешолаков  
Н.контр.Нильцер  
Гл.инж. Руссин  
ГНП Крюков  
Рук.бр. Болотова  
Ст.инж. Карнаков

копировал: [Signature]

19472-03 16 Формат А4



Формат	Вид	Лист	Обозначение	Наименования	Кол.	Примечание
				<u>Документация</u>		
А3			Т.п. 902-2-380.84	-ТТ Технические требования		
				<u>Детали</u>		
Б4	1		Т.п. 902-2-380.84 КЖН.КРЗ. 01	Ф25 АII ГОСТ 5781-82; L=5000	1	19,3 кг
Б4	2		02	Ф14 АII ГОСТ 5781-82; L=4150	1	5 кг
Б4	3		03	Ф8 АI ГОСТ 5781-82; L=285	27	0,11 кг

Т.п. 902-2-380.84 КЖН - КРЗ

Каркас плоский  
КРЗ

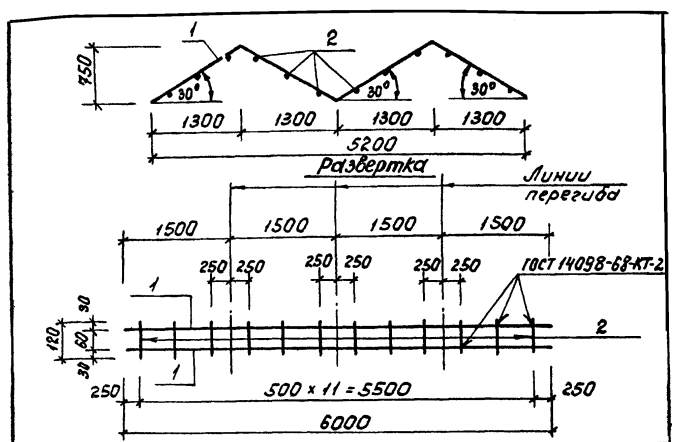
Сталь Масса Массивов

Р 27,3 1:25

Лист Листов 1

Мосводоканалпроект

Нач. отд. Мещалкин  
Н. контр. Мильцер  
Ин. спец. Русских  
Г.И.П. Брюков  
Рис. др. Болотово  
Ст. инж. Корчаков



Формат	Вид	Лист	Обозначение	Наименования	Кол.	Примечание
				<u>Документация</u>		
А3			Т.п. 902-2-380.84	-ТТ Технические требования		
				<u>Детали</u>		
Б4	1		Т.п. 902-2-380.84 КЖН.КР4. 01	Ф12 АII ГОСТ 5781-82; L=6000	2	5,34 кг
Б4	2		02	L=120	13	0,11 кг

Т.п. 902-2-380.84 КЖН - КР4

Каркас плоский  
КР4

Сталь Масса Массивов

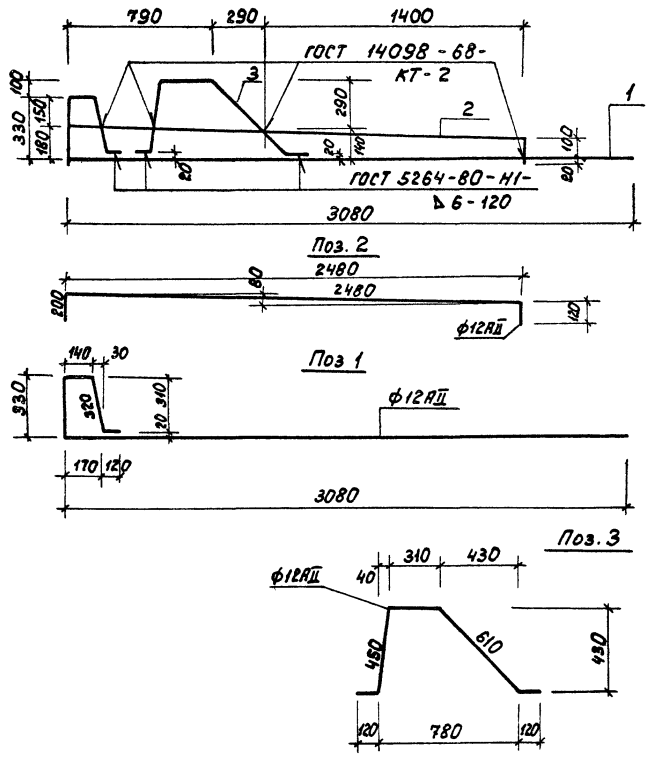
Р 12,1 1:50

Лист Листов 1

Мосводоканалпроект

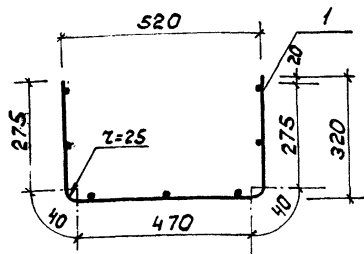
ИВ. ЧЕРТОК, Подпись и дата, печать инж.

Нач. отд. Мещалкин  
Н. контр. Мильцер  
Ин. спец. Русских  
Г.И.П. Брюков  
Рис. др. Болотово

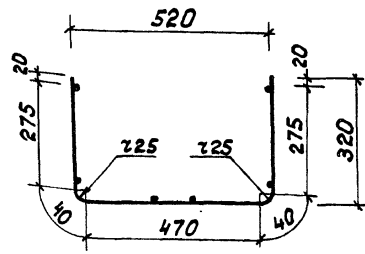
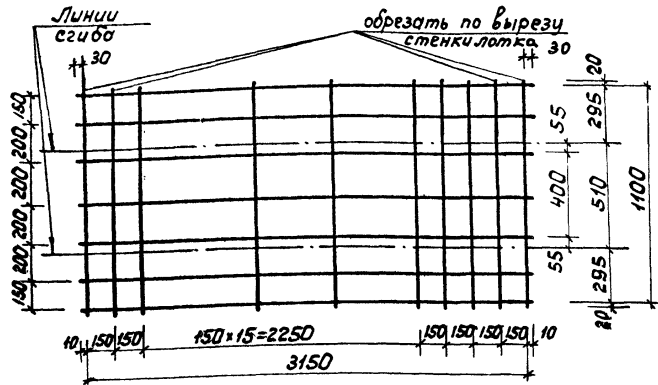


Формат	Зона	Поз.	Обозначение	Наименование	Кол.	Примечание
				<u>Документация</u>		
А3			т.п. 902-2-380.84	-ТТ Технические требования		
				<u>Детали</u>		
Б4	1		т.п. 902-2-380.84 кжи. КР5. 01	φ12RД ГОСТ 5781-82; L=3990	1	3,54 кг
Б4	2			L=2800	1	2,49 кг
Б4	3			L=1610	1	1,43 кг

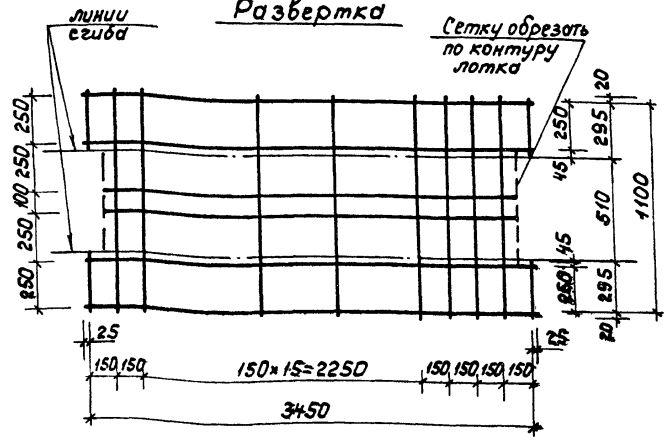
			т.п. 902-2-380.84	КЖИ - КР5		
Испол. от	Мешалкин		Каркас плоский КР5	Статус	Масса	Масштаб
И. контр.	Мильцер			Р	7,46	1:20
Гл. спец.	Руссин			Лист	Листов 1	
Гип.	Крюков			Масштаб		
Рук. бр.	Болотова			Масштаб		
Ст. инж.	Бислерва		Масштаб			
Ст. инж.	Карнаухов		Масштаб			



Развертка



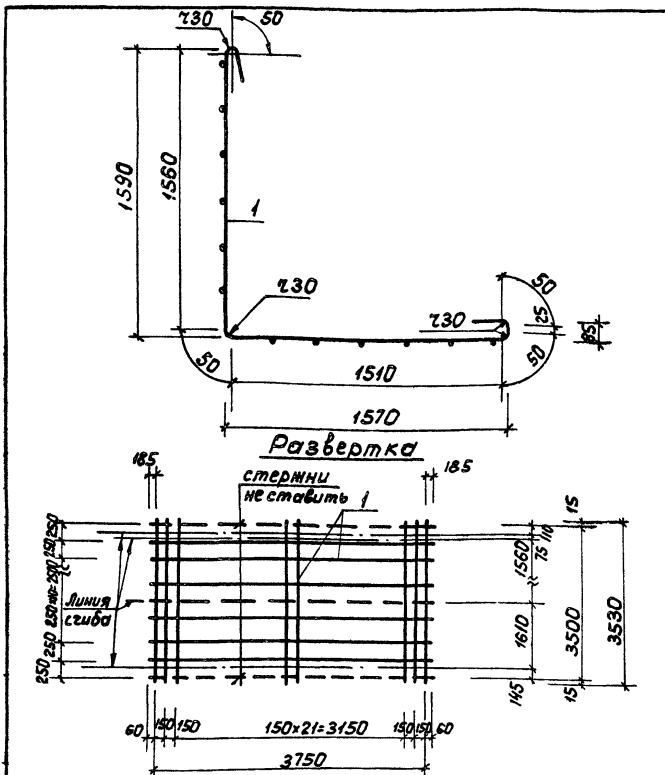
Развертка



			ТП 902-2-380.84			КНИ-С1		
			Сетка С1			Стадия Масса Масштаб		
			р 10,5			δ/м		
			Лист			Листов		
Нач. отд. Панченко			Сетка 8RIII (x200) x 150			30		
Н. контр. Мильцер			58p1-150			1140x3210		
Сп. спец. Руссин			ГОСТ 8478-81			20		
ГИП Мешалкин			Масштаб			1:20		
Ст. инж. Гудкова			Исполнитель			Проект		

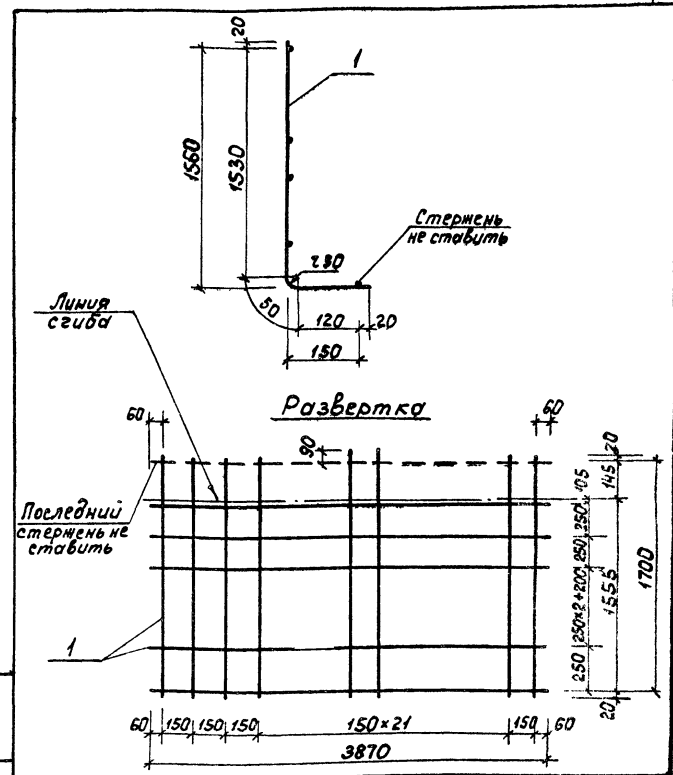
Линии сгиба, Лист и дата в соответствии

			ТП 902-2-380.84			КНИ-С2		
			Сетка С2			Стадия Масса Масштаб		
			р 6,2			1:20		
			Лист			Листов		
Нач. отд. Панченко			Сетка 48p1-250			25		
Н. контр. Мильцер			58p1-150			1140x3520		
Сп. спец. Руссин			ГОСТ 9072-81			20		
ГИП Мешалкин			Масштаб			1:20		
Ст. инж. Гудкова			Исполнитель			Проект		



ТП 902-2-380.84		КНИ - С3	
Сетка С3		Стальная Массовая Арматура	
p 7.25 δ/м		Лист Листов	
Сетка 5Вр-I-250 3540×4120 185÷60 3А III-150 20 ГОСТ 8478-81		Мосводоканалпроект	
Исполн. Панченко	Н.Контр. Мильцер	Гл. спец. Руссин	Г.И.П. Мешалкин
Ст. инж. Гудкова			

формат А4

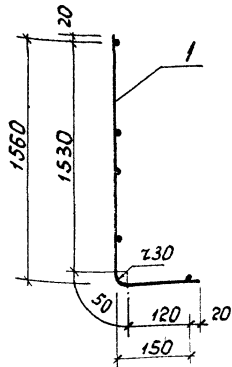


ТП 902-2-380.84		КНИ - С4	
Сетка С4		Стальная Массовая Арматура	
p 27.2 δ/м		Лист Листов	
Сетка 5Вр-I-250 1740×3870 60 3А III-150 20 ГОСТ 8478-81		Мосводоканалпроект	
Исполн. Панченко	Н.Контр. Мильцер	Гл. спец. Руссин	Г.И.П. Мешалкин
Ст. инж. Гудкова			

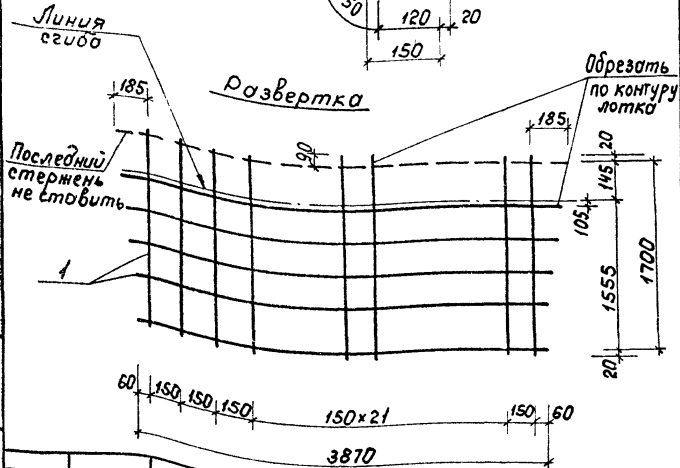
копировал: [Signature]

19472-03 20

формат А4



Развертка



ТП 902-2-380.84

КНИ - С5

Сетка С5

Стадия Масса Масштаб

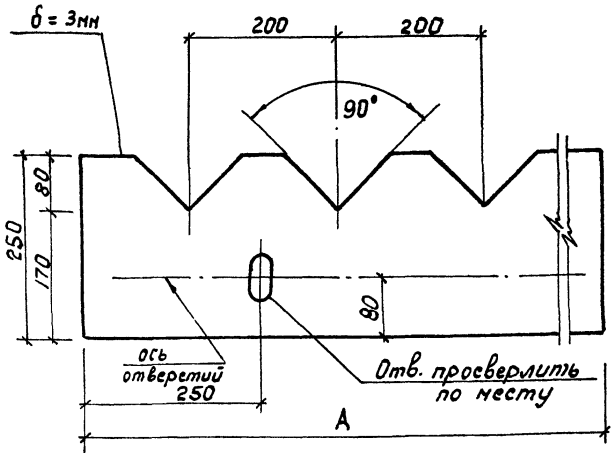
Р 29 Б/М

Лист Листов

МосводоканалНИИпроект

Сетка 5В1-250 1740x4120 185/20  
5А III-150  
ГОСТ 8478-81

формат А4



Обозначение	Марка	A, мм	Масса, кг
ТП 902-2-381.84-КНИВ1	В1	3735	3.3
	01	В2	3.0
	02	В3	2.7
	03	В4	2.9

ТП 902-2-380.84

КНИ - В1

Водослив  
(В1, В2, В3, В4)

Стадия Масса Масштаб

Р 1:5

Лист Листов

Стекло СБПТ II  
3x1360x1190 ГОСТ 9784-75

МосводоканалНИИпроект

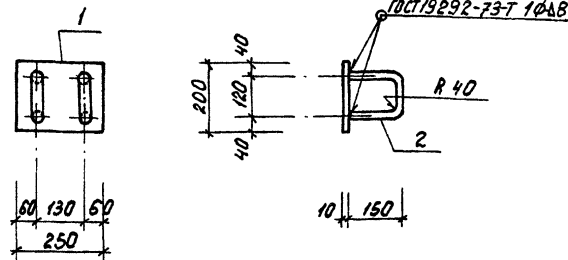
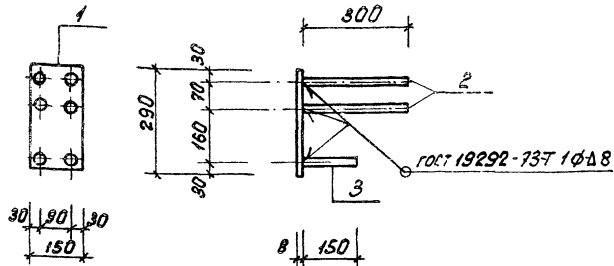
Копировать не!

19472-03 21 формат А4

СНБ. М. 19472-03 21 формат А4

Нач. отд. Панченко  
Н. контр. Мильцер  
Гл. спец. Руссин  
ГНП. Мешалкин  
Ст. инж. Гудкова

Нач. отд. Панченко  
Н. контр. Мильцер  
Гл. спец. Руссин  
ГНП. Мешалкин  
Ст. инж. Гудкова



Формат Зона	Табл.	Обозначение	Наименование	Кол.	Примечание
			<u>Документация</u>		
А3		т.п. 902-2-380.84 -ТТ	Технические требования		
			<u>Детали</u>		
Б4	1	т.п. 902-2-380.84 кжн. М1-1. 01	Полоса Б-150x8 ГОСТ 103-76 Р-290 Вст.3 кл 2/ГОСТ 535-79*	1	2,73 кг
Б4	2		02 Ф16 АII ГОСТ 5781-82; L=300	4	0,48 кг
Б4	3		03 R=150	2	0,24 кг

Формат Зона	Табл.	Обозначение	Наименование	Кол.	Примечание
			<u>Документация</u>		
А3		т.п. 902-2-380.84 -ТТ	Технические требования		
			<u>Детали</u>		
Б4	1	т.п. 902-2-380.84 кжн. М1-2. 01	Полоса Б-200x10 ГОСТ 103-76 Р-260 Вст.3 кл 2/ГОСТ 535-79*	1	3,93 кг
Б4	2		02 Ф14 АII ГОСТ 5781-82; L=370	2	0,45 кг

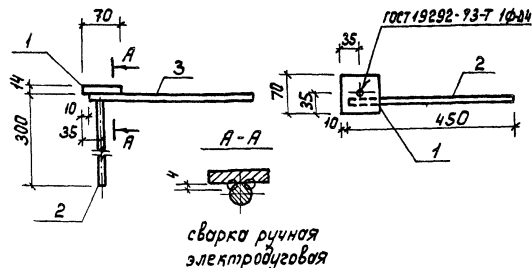
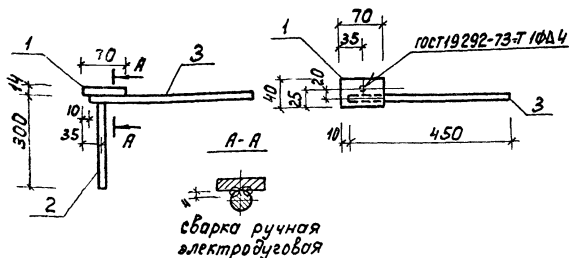
т.п. 902-2-380.84		КЖН-М1-1	
Изделие закладное М1-1		Сталь	Масса Норматив
		Р	5,13 1:10
		Лист	Листов 7
		МосводоканалНИИпроект	

Инж. отв. Мешалкин  
 Инж. контр. Мильнер  
 Инж. спец. Русских  
 Инж. ГИП  
 Рук. бр. Болотова

Инж. и повл. Подпись и дата, Визы инж.

т.п. 902-2-380.84		КЖН-М1-2	
Изделие закладное М1-2		Сталь	Масса Норматив
		Р	4,83 1:10
		Лист	Листов 7
		МосводоканалНИИпроект	

Инж. отв. Мешалкин  
 Инж. контр. Мильнер  
 Инж. спец. Русских  
 Инж. ГИП  
 Рук. бр. Болотова  
 Ст. инж. Карникова



Формат	Зона	Лист	Обозначение	Наименование	Кол.	Примечание
				Документация		
А3			Т.п. 902-2-380.84	-ТТ Технические требования		
				Детали		
Б4	1		Т.п. 902-2-380.84 кжн. м2-1. 01	Полоса Б-14х70 ГОСТ 103-76. $\rho=40$ Встр. кл. ГОСТ 535-79*	1	0,3 кг
Б4	2			02 $\phi 10 \text{ А II}$ ГОСТ 5781-82; $\rho=300$	1	0,2 кг
Б4	3			03 $\rho=450$	1	0,3 кг

Формат	Зона	Лист	Обозначение	Наименование	Кол.	Примечание
				Документация		
А3			Т.п. 902-2-380.84	-ТТ Технические требования		
				Детали		
Б4	1		Т.п. 902-2-380.84 кжн. м2-2 01	Полоса Б-14х70 ГОСТ 103-76. $\rho=70$ Встр. кл. ГОСТ 535-79*	1	0,5 кг
Б4	2			02 $\phi 10 \text{ А II}$ ГОСТ 5781-82; $\rho=300$	1	0,2 кг
Б4	3			03 $\rho=450$	1	0,3 кг

Т.п. 902-2-380.84			КЖН-М2-1		
Изделие закладное М2-1			Студия Моссаи Мосстад		
			$\rho$	0,8	1:10
			Лист Листов 1		
			Мосводоканалпроект		

формат А4

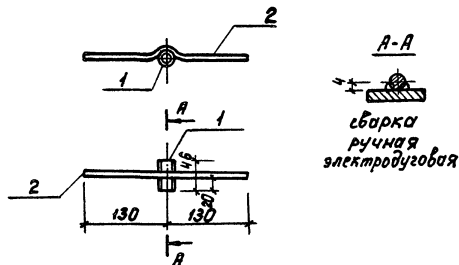
Т.п. 902-2-380.84			КЖН-М2-2		
Изделие закладное М2-2			Студия Моссаи Мосстад		
			$\rho$	1	1:10
			Лист Листов 1		
			Мосводоканалпроект		

копировано

19472-03 23

формат А4





Форм. зона	Поз.	Обозначение	Наименование	Кол.	Примечание
			<u>Документация</u>		
А3		т.п. 902-2-380.84 -ТТ	Технические требования		
			<u>Детали</u>		
Б4	1	т.п. 902-2-380.84 кжн.м2-3.01	Тр. 15x32 ГОСТ 3262-75; $\rho=46$	1	0,07 кг
Б4	2	02	Ф8 А1 ГОСТ 5781-82; $\rho=260$	1	0,10 кг

т.п. 902-2-380.84 кжн-М2-3

Изделие закладное  
М2-3

Стадия Масса Коэффициент

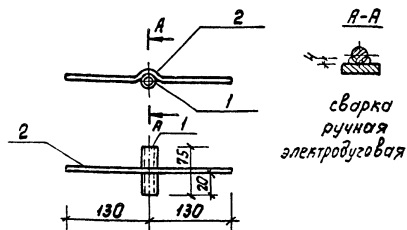
Р 0,17 1:5

Лист Листов 1

Мосводоканалпроект

Исполн. Мещалкин  
Н.контр. Мильцер  
Гл. спец. Руссин  
ГИП Крюков  
Рук. пр. Болотов  
Ст. инж. Киселева

А4



Форм. зона	Поз.	Обозначение	Наименование	Кол.	Примечание
			<u>Документация</u>		
А3		т.п. 902-2-380.84 -ТТ	Технические требования		
			<u>Детали</u>		
Б4	1	т.п. 902-2-380.84 кжн.м2-4.01	Тр. 15x32 ГОСТ 3262-75; $\rho=75$	1	0,11 кг
Б4	2	02	Ф8 А1 ГОСТ 5781-82; $\rho=260$	1	0,1 кг

т.п. 902-2-380.84 кжн-М2-4

Изделие закладное  
М2-4

Стадия Масса Коэффициент

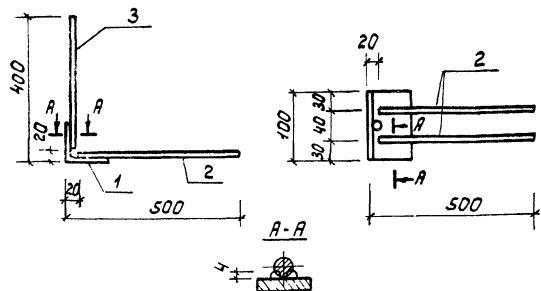
Р 0,21 1:50

Лист Листов 1

Мосводоканалпроект

Исполн. Мещалкин  
Н.контр. Мильцер  
Гл. спец. Руссин  
ГИП Крюков  
Рук. пр. Болотов  
Ст. инж. Киселева

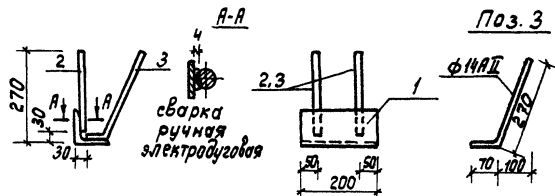
копировал: 19472-03 24 формат А4



сварка ручная  
электродуговая

Формат Зона	Поз.	Обозначение	Наименование	Кол.	Приме- чание
			<u>Документация</u>		
А3		т.п.902-2-380.84 -ТТ	Технические требования		
			<u>Детали</u>		
Б4	1	т.п.902-2-380.84 кжи.мз-5.01	Б-63*63*6 ГОСТ5309-75* Угловые Вст 3 кп 2 ГОСТ535-79*	1	0,6 кг
Б4	2	02	Ф10АД ГОСТ5781-82; R=480	2	0,3 кг
Б4	3	03	R=380	1	0,2 кг

		т.п.902-2-380.84	кжи-мз-5			
		Изделие закладное М2-5		Станд.	Масса	Масштаб
И.контр.	Мешалкин	Р	1,4	1:50		
Гл.спец.	Мильцев	Лист		Листов 1		
Г.И.П.	Крюков	Масвадокина И.И.проект				
Р.чк.бр.	Болотова					
Ст.инж.	Киселева					



сварка ручная  
электродуговая

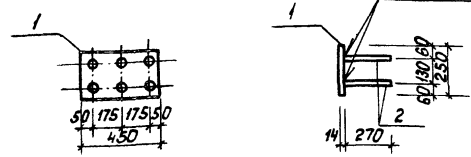
Формат Зона	Поз.	Обозначение	Наименование	Кол.	Приме- чание
			<u>Документация</u>		
А3		т.п.902-2-380.84 -ТТ	Технические требования		
			<u>Детали</u>		
Б4	1	т.п.902-2-380.84 кжи.мз-1.01	Угловые Б-100*100*6 ГОСТ5309-75* Вст 3 кп 2 ГОСТ535-79*	1	3,92 кг
Б4	2	02	Ф10АД ГОСТ5781-82; R=240	2	0,3 кг
Б4	3	03	R=340	2	0,4 кг

И.контр. Мешалкин

		т.п.902-2-380.84	кжи-мз-1			
		Изделие закладное М3-1		Станд.	Масса	Масштаб
И.контр.	Мешалкин	Р	4,7	1:10		
Гл.спец.	Мильцев	Лист		Листов 1		
Г.И.П.	Крюков	Масвадокина И.И.проект				
Р.чк.бр.	Болотова					
Ст.инж.	Киселева					

АИ

ГОСТ 19292-73 Т-1 Ф-Д6



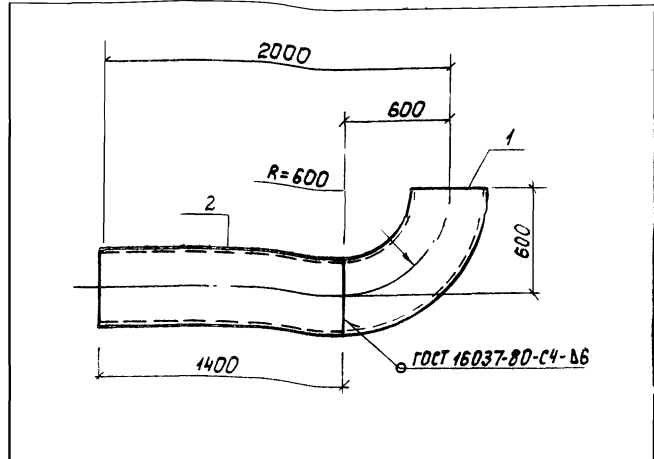
Формы Зона	Поз.	Обозначение	Наименование	Кол.	Приме- чания
			<u>Документация</u>		
А3		ТП 902-2-380.84 -ТТ	Технические требования		
			<u>Детали</u>		
			Лист Б-14 ГОСТ 19903-74*		
Б4	1	ТП 902-2-380.84 КНИ М4-1.01	Вст. 3 кп 2 ГОСТ 14637-79*	1	12,4 кг
Б4	2	02 Ф14 А ГОСТ 5781-82; Р=270		6	0,33 кг


Исх. отв.	Мешалкин				
И.контр.	Мильцер				
Гл. спец.	Руссин				
ГИП	Крюков				
Рук. ор.	Болотова				
Ст. инж.	Киселева				

ТП 902-2-380.84 КНИ - М4-1

Изделие закладное М4-1	Студия	Масса	Масштаб
	Р 14,4	1:20	
	Лист	Листов	1
	Московский филиал Института		

состав А4



Формы Зона	Поз.	Обозначение	Наименование	Кол.	Приме- чание
			<u>Документация</u>		
А3		ТП 902-2-380.84 -ТТ	Технические требования		
			<u>Детали</u>		
Б4	1	ТП 902-2-380.84 КНИ МН. 01	Отвод 90° 426x10 ГОСТ 19375-77	1	121 кг
Б4	2	02	Труба 426x9 ГОСТ 8732-78* Р=1400 А ст. 3 ГОСТ 8731-74*	1	129,6 кг

Исх. отв. Мешалкин

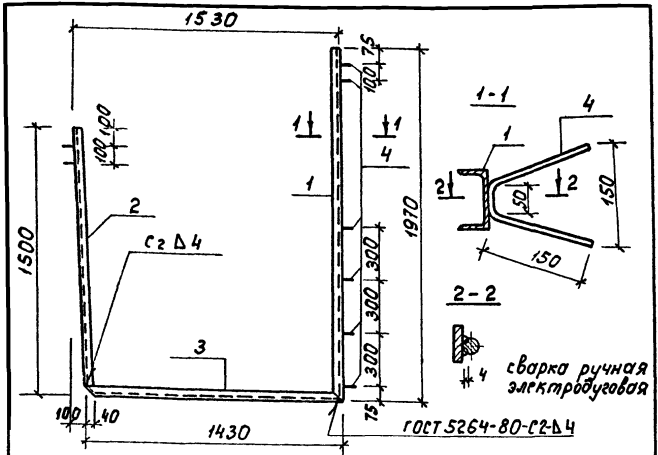
Исх. отв.	Мешалкин				
И.контр.	Мильцер				
Гл. спец.	Руссин				
ГИП	Крюков				
Рук. ор.	Болотова				
Ст. инж.	Киселева				

ТП 902-2-380.84 КНИ - МН1

Изделие закладное МН 1.	Студия	Масса	Масштаб
	Р 2506	1:20	
	Лист	Листов	1
	Московский филиал Института		

Копировать 1/2м

19472-03 26 состав А4



Формат	Зона	Лист	Обозначение	Наименование	Кол.	Примечание
				Документация		
А3			т.п. 902-2-380.84 - ТТ	Технические требования		
				Детали		
Б4	1		т.п. 902-2-380.84 кжи.мнз. 01	Швеллер 8 ГОСТ 8240-72* Р=1970 вст 3 кл 2 ГОСТ 535-79*	1	13,9 кг
Б4	2			Р=1460	1	10,3 кг
Б4	3			Р=1430	1	10,1 кг
Б4	4			Δ4 ф100Δ ГОСТ 5781-82; Р=350	8	0,22 кг

т.п. 902-2-380.84

КЖИ - МН2

Изделие закладное  
МН 2

Стандия Масса Масштаб

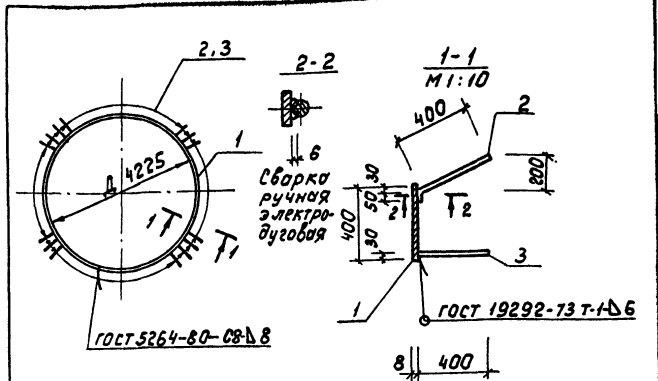
Р 36,1 1:20

Лист Листов: 1

Масштаб док. и лит. 1:1

Нач. отд. Мешалкин  
Н.КОНТР. Мильцер  
Гл. спец. Руссин  
ГИП Крайков  
Рук. ФР. Балотова  
Ст. инж. Киселева

Формат А4



Формат	Зона	Лист	Обозначение	Наименование	Кол.	Примечание
				Документация		
А3			т.п. 902-2-380.84 - ТТ	Технические требования		
				Детали		
Б4	1		т.п. 902-2-380.84 кжи.мнз. 01	Пласти Б 400-8 ГОСТ 19003-74* Р=В310 вст 3 кл 2 ГОСТ 535-79*	1	334,3 кг
Б4	2			02 ф140Δ ГОСТ 5781-82; Р=450	45	0,5 кг
Б4	3			03 Р=400	45	0,5 кг

Лист 1 из 1

т.п. 902-2-380.84

КЖИ - МН3

Изделие закладное  
МН 3

Стандия Масса Масштаб

Р 379,3 1:20

Лист Листов: 1

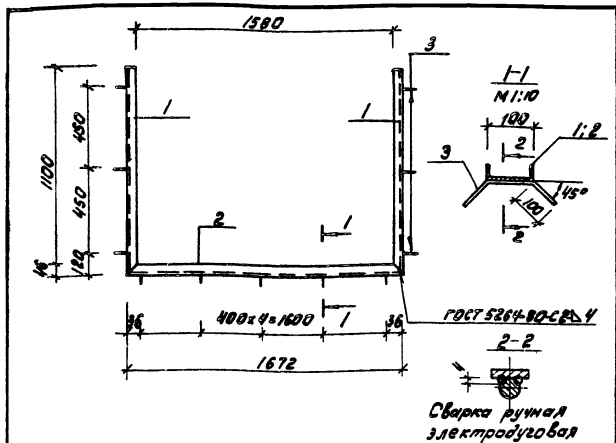
Масштаб док. и лит. 1:1

Нач. отд. Мешалкин  
Н.КОНТР. Мильцер  
Гл. спец. Руссин  
ГИП Крайков  
Рук. ФР. Балотова  
Ст. инж. Киселева

Копировал: [подпись]

19472-03 27

Формат А4



Сварка ручная  
электродуговая

Исполн.	Возраст	Пол	Обозначение	Наименование	кол.	Примечание
<u>Документация</u>						
83			Т.п. 902-2-380.84	-ТТ Технические требования		
<u>Детали</u>						
84	1		Т.п. 902-2-380.84 КЖИ.МН4.01	Швеллер 10 ГОСТ 8240-78, e=1145 в ст. 3кл. в ГОСТ 535-78	8	9,8 кг
84	2		02	e=1672	1	14,4 кг
84	3		03	Ф108 ГОСТ 5781-82; e=340	11	0,2 кг

Т.п. 902-2-380.84 КЖИ-МН4

Изделие закладное  
МН4

Станд. Масса Массово

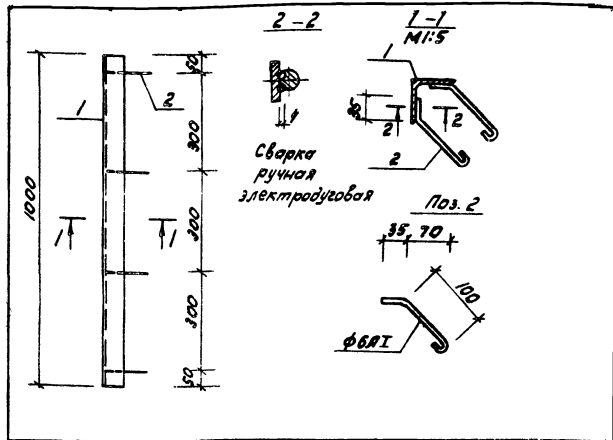
Р 36,2 1:20

Лист Листов 1

МосвавтоканалНИИпроект

формат А4

Нач. отд. Мещеряков  
Н. контр. Мильчер  
Т.б. спец. Руссин  
Г.И.П. Крюков  
Р.К. бр. Болотов  
Ст. инж. Киселева



Сварка  
ручная  
электродуговая

Поз. 2

Исполн.	Возраст	Пол	Обозначение	Наименование	кол.	Примечание
<u>Документация</u>						
83			Т.п. 902-2-380.84	-ТТ Технические требования		
<u>Детали</u>						
84	1		Т.п. 902-2-380.84 КЖИ.МН5.01	Угловой стальной швеллер 10 ГОСТ 8240-78, e=1145 в ст. 3кл. в ГОСТ 535-78	1	5,7 кг
84	2		02	Ф68 ГОСТ 5781-82; e=180	8	0,04 кг

Т.п. 902-2-380.84 КЖИ-МН5

Изделие закладное  
МН5

Станд. Масса Массово

Р 6 1:10

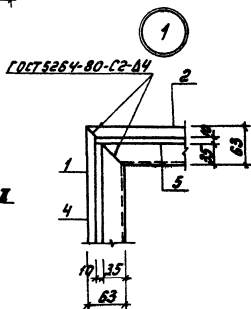
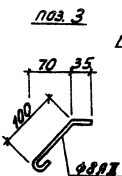
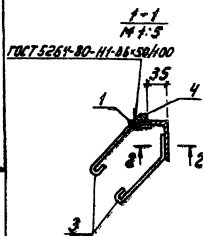
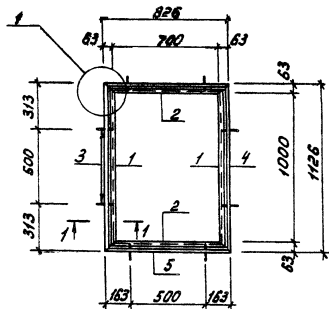
Лист Листов 1

МосвавтоканалНИИпроект

Исполн. / Возраст / Пол

Нач. отд. Мещеряков  
Н. контр. Мильчер  
Т.б. спец. Руссин  
Г.И.П. Крюков  
Р.К. бр. Болотов  
Ст. инж. Киселева

Копировано: 3825-19472-03 28 формат А4



2-2



Сварка ручная  
электродуговой

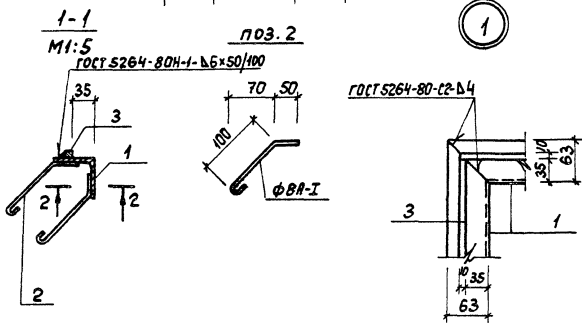
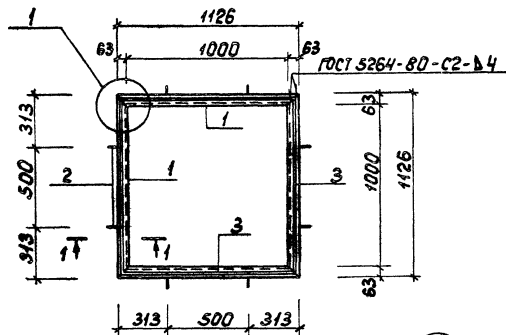
Код документа	Поз.	Обозначение	Наименование	Кол.	Примечание
<b>Документация</b>					
А3		Т.п. 902-2-380.84	-ТТ		Технические требования
<b>Детали</b>					
Б.4	1	Т.п. 902-2-380.84	КЖН-МН7.01	2	Б.4 кг
Б.4	2		02	2	4.7 кг
Б.4	3		03	16	0.1 кг
Б.4	4		04	2	0.85 кг
Б.4	5		05	2	0.6 кг

Т.п. 902-2-380.84		КЖН-МН7	
Изделие закладное		Сталь	Материал
МН7		Р	26.7 1:20
		Лист	Листов 1
		Масштаб: 1:20	

Конусов А.А.

19472-03 29

Формат А3



сварка ручная  
электродуговая

Ранг	Зона	Пос.	Обозначение	Наименование	Кол.	Примечание
				<u>Документация</u>		
			ТП 902-2-380.84	-ТТ Технические требования		
				<u>Детали</u>		
	Б4	1	ТП 902-2-380.84	КНИ МНВ 01	4	6,4 кг
				Углы 63x63x6 ГОСТ 8509-78, L126 Вст. кн 2 ГОСТ 535-75*		
	Б4	2		02 Ф8x1 ГОСТ 5781-82; L=210	16	0,1 кг
	Б4	3		03 Кобыл В8x1 ГОСТ 590-78; L=1080 Вст. кн 2 ГОСТ 535-75*	4	0,85 кг

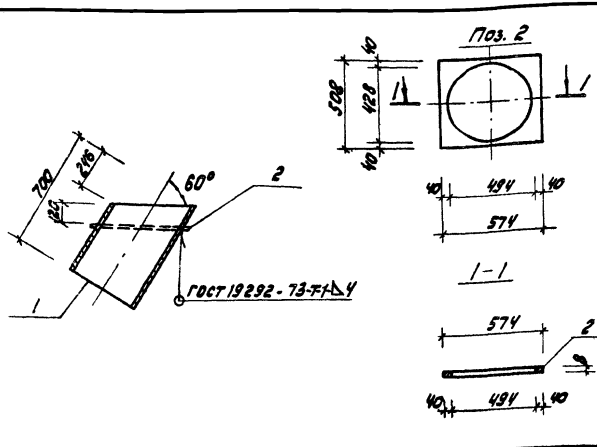
				ТП 902-2-380.84	КНИ - МНВ
				Изделие закладное МНВ.	Контроль Масса Масса
					ρ 20,6 1:20
					Лист 1 Листов 7
					Москва Институт Проектирования

копировал: *ИП*

19472-03 30

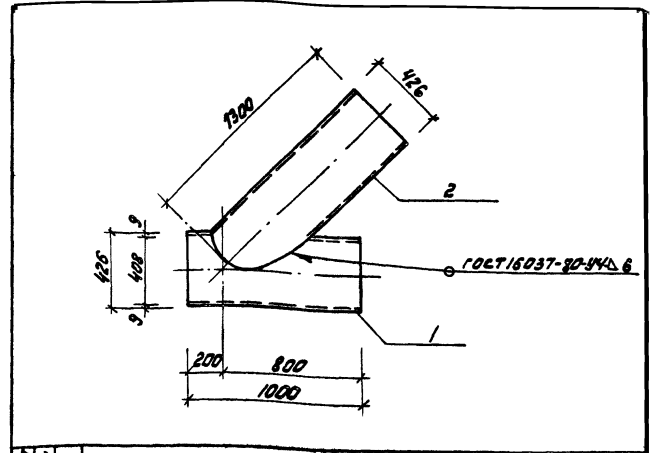
формат А3

Т.П. 902-2-380.84



Кол. листов	Лист	Обозначение	Наименование	Кол.	Примечание
			Документация		
84		Т.П. 902-2-380.84 - ТТ	Технические требования		
			Детали		
64	1	Т.П. 902-2-380.84 КЖИ МНБ 01	Труба ЧБС ГОСТ 8731-74* АСТ 3 ГОСТ 8731-74* D=700	1	84,8 кг
64	2	02	Лист Б-8 ГОСТ 19903-74* Лист БСТ 3 кн 2 ГОСТ 14634-79 R=574	1	18,3 кг

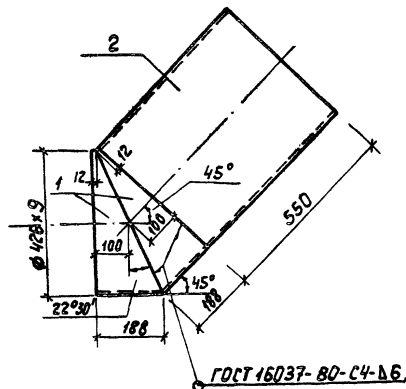
Т.П. 902-2-380.84		КЖИ - МНБ	
Изделие закладное МНБ		Стандарт	Масса / Масштаб
		Р	83,1 / 1:20
		Лист	Листов /
		Мособлдокументцентр	



Кол. листов	Лист	Обозначение	Наименование	Кол.	Примечание
			Документация		
84		Т.П. 902-2-380.84 - ТТ	Технические требования		
			Детали		
64	1	Т.П. 902-2-380.84 КЖИ МНБ 01	Труба ЧБС ГОСТ 8731-74* АСТ 3 ГОСТ 8731-74* D=1000	1	92,55 кг
64	2	02	Лист Б-8 ГОСТ 19903-74* Лист БСТ 3 кн 2 ГОСТ 14634-79 R=1000	1	120,03 кг

Т.П. 902-2-380.84		КЖИ - МНБ	
Изделие закладное МНБ		Стандарт	Масса / Масштаб
		Р	212,6 / 1:20
		Лист	Листов /
		Мособлдокументцентр	

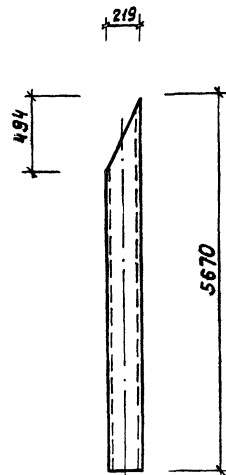




Формат	Возраст	Поз.	Обозначение	Наименование	Код	Примечание
				<u>Документация</u>		
А3			ТП 902-2-380.84 -ТТ	Технические требования		
				<u>Детали</u>		
Б4	1		ТП 902-2-380.84 КНИ.МН10.01	Труба 128x9 ГОСТ 8732-78. С-188 АСтЗ ГОСТ 8731-74	2	17,4 кг
Б4	2		02	ℓ=550	1	51,0 кг

ТП 902-2-380.84			КНИ - МН10		
Изм.	Исполн.	Дата	Статус	Масса	Насыщен.
			Р	85,8	
			Лист	Листов	1
ИЗДЕЛИЕ ЗАКЛАДНОЕ МН10			МособводоканалНИИпроект		
Нач. отд.	Мешалкин	11			
Н.контр.	Мильцер	12			
Гл. спец.	Руссин	13			
Г.И.П.	Крюков	14			
Рук. бр.	Волотова	15			
Ст. инж.	Киселева	16			

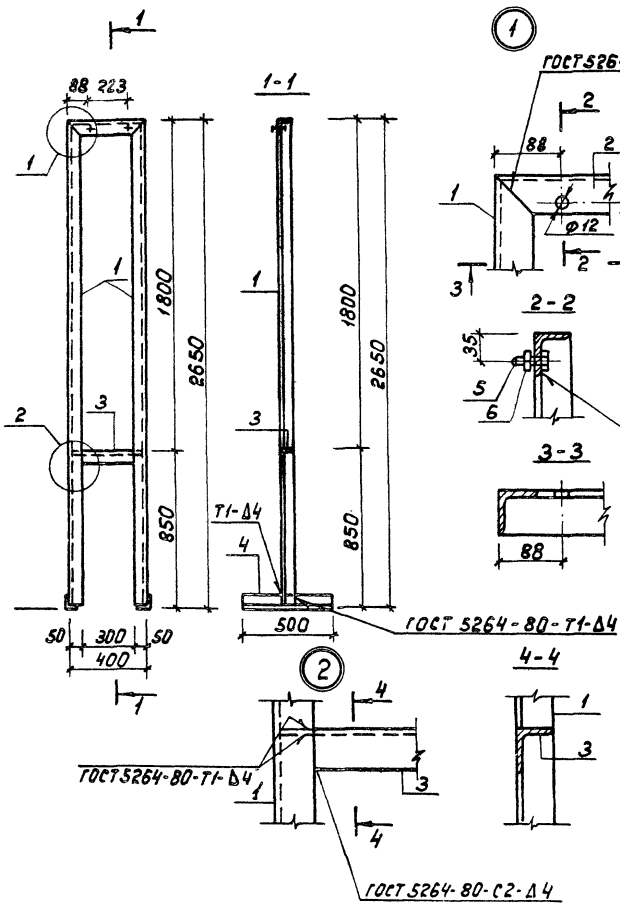
формат А4



ТП 902-2-380.84			КНИ - РП2		
Изм.	Исполн.	Дата	Статус	Масса	Насыщен.
			Р	165	
			Лист	Листов	1
ПОДКОС РП2			МособводоканалНИИпроект		
Нач. отд.	Мешалкин	11			
Н.контр.	Мильцер	12			
Гл. спец.	Руссин	13			
Г.И.П.	Крюков	14			
Рук. бр.	Волотова	15			
Ст. инж.	Киселева	16			

копировал: ШИ

19472-03 32 формат А4



ГОСТ 5264-80-С2-Д4

Формат	Экз.	Поз.	Обозначение	Наименование	Кол.	Примечание
				<u>Документация</u>		
А3			т.п. 902-2-380.84	-ТТ Технические требования		
				<u>Детали</u>		
Б4	1		т.п. 902-2-380.84 кнн.ршэ.01	Узелок 5-50х50х50х100-10-2650 Вставка ГОСТ 535-75*	2	10,0 кг
Б4	2		02	ℓ=400	1	1,5 кг
Б4	3		03	ℓ=390	1	1,5 кг
Б4	4		04	ℓ=500	2	1,9 кг
				<u>Стандартные изделия</u>		
Б4	5		Болт М10х30 ГОСТ 7798-70*		2	
Б4	6		Гайка М10 ГОСТ 5915-70*		2	

ГОСТ 5264-80-Н1-Д4

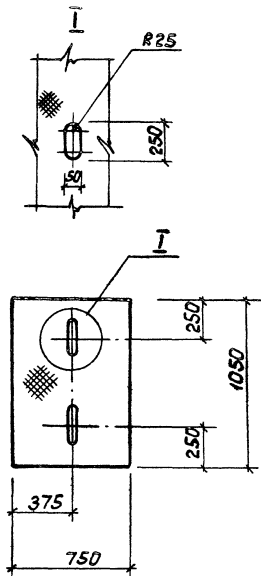
Сварку производить электродом Э42 по ГОСТ 9467-75.

		т.п. 902-2-380.84		кнн-ршэ	
Исполн.	Материал	Сталь	Масса	Масштаб	
И.контр.	Мильцер	Р	26,9	1:50	
Гл.инж.	Руссин	Лист		Листов	1
Рук.бр.	Крыков	Масштаб			
Ст.инж.	Болотов	Масштаб			
	Гучкова	Масштаб			

копировал *WZ*

19472-03 33

формат А3



тп 902-2-380.84

КНИ-К1

Крышка К1

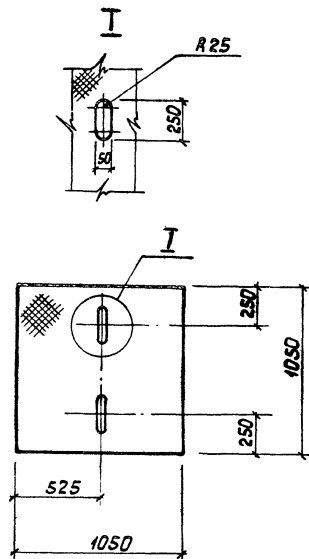
Строчка Масса Масштаб

р 39,5 1:20

Лист Листов 1

Лист, разб. 6.0 × 0.75 × 1.05 Бв 3 сл ГОСТ 8768-77\* МосводоканалНИИпроект

формат А4



тп 902-2-380.84

КНИ-К2

Крышка К2

Строчка Масса Масштаб

р 55,2 1:20

Лист Листов 1

Лист, разб. 6.0 × 1.05 × 1.05 Бв 3 сл ГОСТ 8768-77\* МосводоканалНИИпроект

копирован: ИИ

19472-03 (34) формат А4

Нач. отд. Мешалкин  
Н. контр. Мильцер  
Гл. спец. Русских  
Гл. п. Крюков  
Рук. бр. Балотова  
Ст. инж. Киселева

Нач. отд. Мешалкин  
Н. контр. Мильцер  
Гл. спец. Русских  
Гл. п. Крюков  
Рук. бр. Балотова  
Ст. инж. Киселева