





Обозначение	Наименование	Кол.	Примечание
902-1-119-87 -КЖИ	Содержание альбома	2	
- ТТ	Технические требования	3	
-1.100	Стеновая панель	4	
-1.101		5	
-1.102		6	
-1.103		7	
-1.104		8	
-1.105		9	
-1.106		10	
-1.107		11	
-1.108СБ		12,13	
-1.109	Каркас плоский	14	
-1.110	Сетка арматурная	15	
-1.111		15	
-1.112	Стеновая панель	16	
-1.113		17	
-1.114СБ		18	
-1.115	Сетка арматурная	19	
-1.116		19	
-1.117	Стеновая панель	20	
-1.118СБ		21,22	
-1.119	Сетка арматурная	23	
-1.120		24	
-1.121		24	
-1.122	Стеновая панель	25	
-1.123		26	
-1.124		27	
-1.125		28	

Обозначение	Наименование	Кол.	Примечание
902-1-119.87 КЖИ-1.126	Изделие накладное	29	
- 1.127		30	
- 1.128	Плита опорная	31	
- 1.129	Сетка арматурная	32	
- 1.130		32	
- 1.131	Изделие соединительное	33	
-2.100СБ	Каркас пространственный	34	
-2.101	Каркас плоский	34	
-2.102		35	
-2.103СБ	Изделие закладное	36,38	
-2.200СБ	Каркас пространственный	39	
-2.201	Каркас плоский	39	
-3.100	Каркас плоский	40	
-3.101		40	
-3.102		41	
-3.103		41	
-3.104		42	
-3.105	Сетка арматурная	42	
-3.106	Изделие закладное	43	
-3.107		43	
-3.108	Каркас плоский	44	
-3.109		44	

Привязан

ИНВ. №			

ИЧ. ОТД.	МАНКАЧУСКАС	ПОДПИСЬ	
И. КОИТЪ	К. ЗРАЕНКО	- " -	
ГЛА. ИНЖ.	УКРОПОВА	- " -	
РУК. ГР.	СУВОРОВ	- " -	
СТ. ИНЖ.			

902-1-119.87

КЖИ

СОДЕРЖАНИЕ  
АЛЬБОМА

СТАДИЯ	ЛИСТ	ЛИСТОВ
Р		1
И. М. К. К.		РЕФЕР
И. П. Р. О. К. М. У. Н. В. Д. О. К. А. Н. А. Л.		
ЛЕНИНГРАДСКОЕ ОТДЕЛЕНИЕ		

Альбом содержит рабочую документацию на сборные железобетонные стеновые панели входящие в них арматурные и закладные изделия, а также на арматурные и закладные изделия следующих конструкций:

- днище
- монолитные участки стен
- перекрытие помещения решеток-дробилок
- обвязочное кольцо
- форшахта

ТТ1 Технические требования к изготовлению сборных железобетонных элементов

ТТ1.1 При изготовлении железобетонных стеновых панелей обязательно соблюдение требований соответствующих серий и Гост 13015-75\*\*  
 Стеновые панели по серии 3.902.1-10 выполнять из бетона класса В 25 по прочности марки W4 по водонепроницаемости и F100 по морозостойкости.  
 Перегородочные панели по серии 3.900.1-1-4 выполнять из бетона класса В25 по прочности и марки W4 по водонепроницаемости.

ТТ2 Технические требования к изготовлению арматурных и закладных деталей

ТТ2.1 Арматурные и закладные изделия изготавливать в соответствии с Гост 14098-85 и СН 393-78.

ТТ2.2 Арматурные изделия изготавливаются посредством контактной точечной сварки всех пересечений стержней в соответствии с Гост 10922-75. Применение дуговой сварки допускается только в случаях оговоренных на чертежах.

ТТ2.3 В изготовлении закладных изделий применяется контактная и автоматическая сварки по Гост 14098-85.

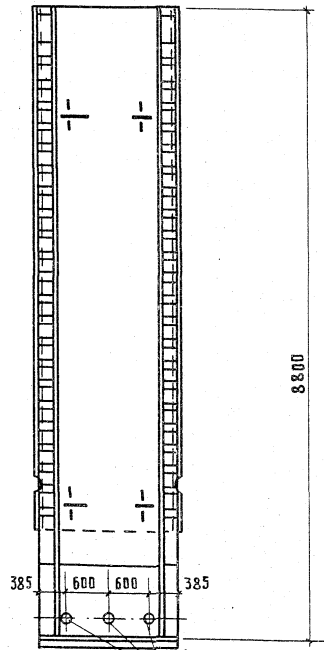
ТТ2.4 Закладные изделия должны иметь цинковое или алюминиевое покрытие. Покрытие наносится на пластины и приваренные к ним анкера и арматурные стержни на длину 40-50мм от пластины. Перед нанесением покрытия должна быть обеспечена очистка поверхности.

				902-1-11987		К#и-ТТ	
Привязан				нач. отд.	Маяковский	Уч	Стандия / Лист / Листов
				Н. контр.	Курленко	КЗ	Р
				гл. спец.	Укропова	Уч	1
				рук. гр.	Суворов	Уч	МЖХ РСФСР
Инв. №				инж.	Ридипов	Гипрокоммунпродклмил	Ленинградское отделение
				Технические требования			

1-1

1-1

2-2

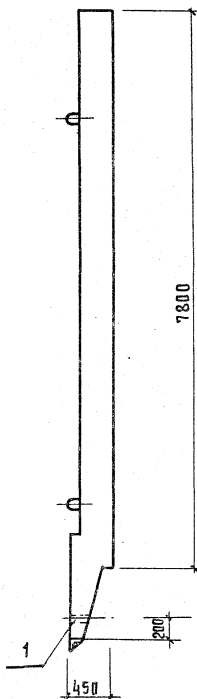


1-1

1970

1840

300



7800

200

450

ФОРМА	ЗОНА	ПОЗ.	ОБОЗНАЧЕНИЕ	НАИМЕНОВАНИЕ	КОЛ.	ПРИМЕЧАНИЕ
				<u>Документация</u>		
			902-1-119.87 КЖИ-ТТ	ТТ 1		
				<u>Сборочные единицы</u>		
			3.902-1-10.1 02.00.00-27	Панель стеновая 2лс78-5ш	1	
				<u>Дополнительные закладные</u>		
				<u>ИЗДАЛИЯ</u>		
			1 1.400-15,вып.1 810-05	МН 806	3	

Ведомость расхода стали на дополнительные закладные изделия,кр.

МАРКА ЭЛЕМЕНТА	ИЗДАЛИЯ ЗАКЛАДНЫЕ				ВСЕГО	ОБЩИЙ РАСХОД
	Арматура класса	Прокат марки		Итого		
	А-III	Вст 3 кп 2				
	Гост 5781-82*	Гост 10704-76*				
		ТРУБА А3-40				
		13		13	13	13

Привязка

ИЧ. ОТД.	МАНКАС КАС	ПОДПИСЬ
И.КОНТ.Р.	КУРАЕНКО	--
ГЛ. ИНЖ.	УКРОВАЯ	--
РЭК. ГР.	СУВРОВ	--
ИЧВ. №	СТЕХИ.	ЧУКОВА

902-1-119.87

КЖИ-1.100

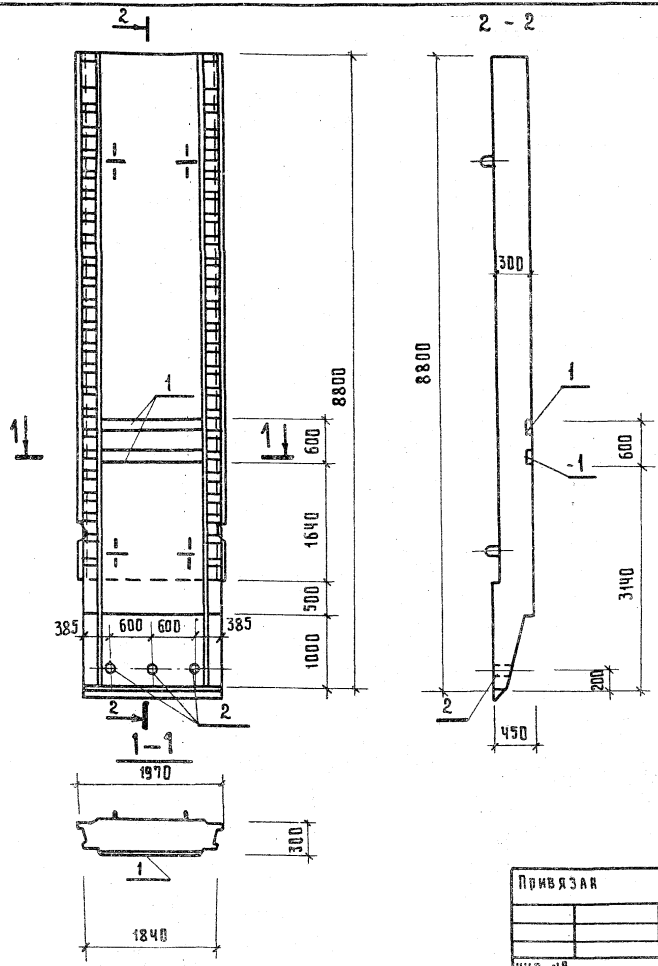
Стеновая панель

СТАЛИЯ	МАССА	МАШТАБ
Р	124т	1:50
Лист	Листов 1	
МНХХ	РЕФОР	
ГИПРОКОММУНВОДОКАНАЛ		
ЛЕНИНГРАДСКОЕ ОТДЕЛЕНИЕ		

проб. лист 5.1.83

кол 2шт

МФ 2423-02 5

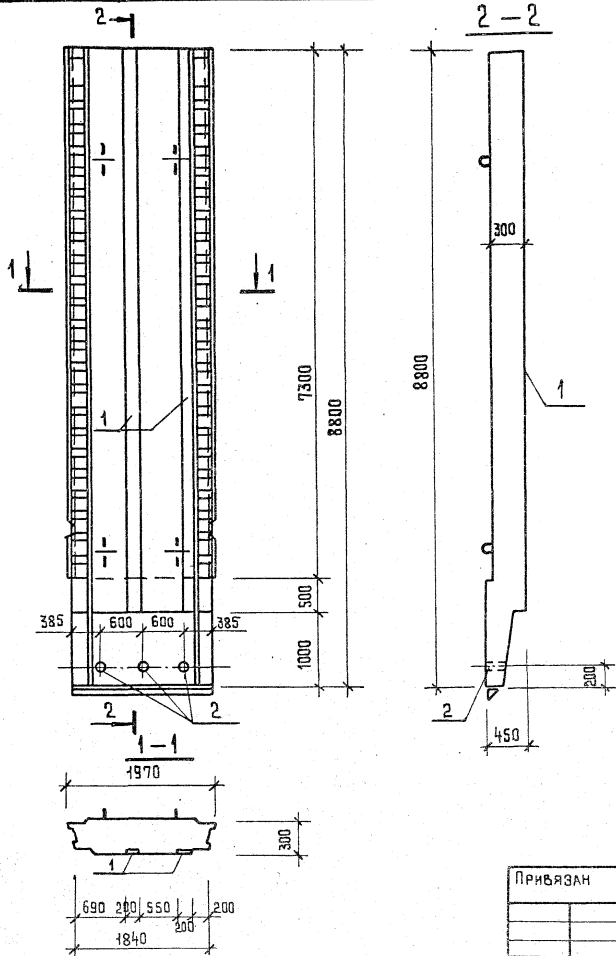


ФОРМАТ	ЗОНА	ПОЗ.	Обозначение	Наименование	кол.	Примечание
				<u>Документация</u>		
			902-1-119.87 КЖИ-ТТ	ТТ 1		
				<u>Сборочные единицы</u>		
			3.902-1-10.1 02.00.00-27	Панель стеновая 2ПС 78-5ш	1	
				<u>Дополнительные закладные изделия</u>		
				<u>ИЗДЕЛИЯ</u>		
		1	1.400-15,8610.1 140-10	МН 128-5	2,88	п.м.
		2	810-05	МН 806	3	

Ведомость расхода стали на дополнительные закладные изделия, кг.

Марка элемента	Изделия закладные							Всего	Общий расход
	Арматура класса			Прокат марки					
	А-III			Вст 3 кп 2					
	ГОСТ 5781-82*			ГОСТ 103-76*		ГОСТ 10704-76*			
	φ 8		Итого	φ 6	φ 8	Итого	Кр. в. А. У. ч. 0	Итого	
	φ 2.9		2.9	20.5	2.9	23.4	1.3	1.3	27.6
									27.6

Привязан	нач. отд.	Манкаев К. А. С.	Лодырь	902-1-119.87	КЖИ-1.101		
	н. контр.	Кураенко	"	Стеновая панель	этадия	масса	марштаб
	та. енец	Укрюпова	"		В	12,4т	1:50
	рук. гр.	Сыровов	"		лист	лист 1	
	инв. №	Чикова	"		М.Ж.КХ РСФСР		
	ст. тех.	Чикова	"		ИПРОКОММУНОВОДКАНАЛ ЛЕНИНГРАДСКОЕ ОТДЕЛЕНИЕ		



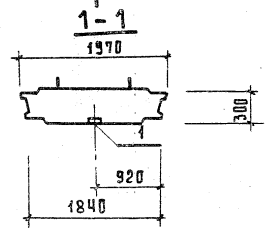
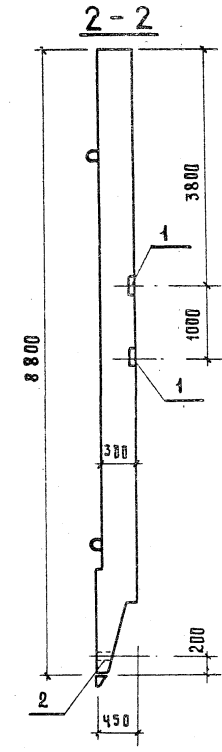
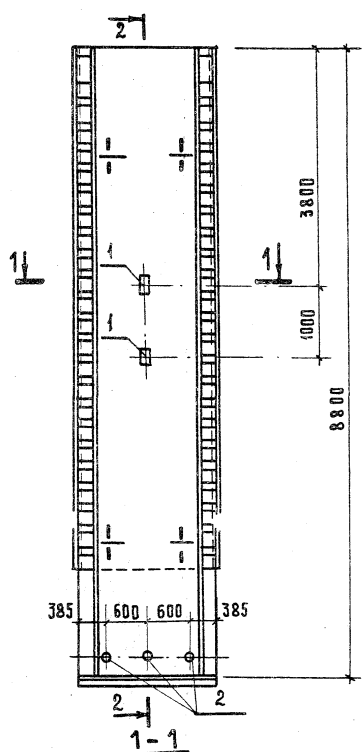
ФОРМАТ	ЗОНА	ПОЗ.	ОБОЗНАЧЕНИЕ	НАИМЕНОВАНИЕ	КОЛ.	ПРИМЕЧАНИЕ
				<u>ДОКУМЕНТАЦИЯ</u>		
			902-1-119.87	КНИ-ТТ		ТТ 1
				<u>СБОРОЧНЫЕ ЕДИНИЦЫ</u>		
			3.902.1-10.1	02.00.00-27	1	Панель стеновая ППС 78-5ш
				<u>ДОПОЛНИТЕЛЬНЫЕ ЗАКЛАДНЫЕ</u>		
				<u>ИЗДЕЛИЯ</u>		
	1		1.400-15, вып.1	140-20		15.6 п.м
	2			810-05		МН 806 3

ВЕДОМОСТЬ РАСХОДА СТАЛИ НА ДОПОЛНИТЕЛЬНЫЕ ЗАКЛАДНЫЕ ИЗДЕЛИЯ, КГ

МАРКА ЭЛЕМЕНТА	ИЗДЕЛИЯ ЗАКЛАДНЫЕ						ВСЕГО	ОБЩИЙ РАСХОД
	АРМАТУРА КЛАССА			ПРОКАТ МАРКИ				
	А-III			ВСтЗ кп2				
	ГОСТ 5781-82*		Итого	ГОСТ 103-76*		Итого		
	Φ12			ГРУБА АЧ40				
			37.4	Итого	13	1.3	235.9	235.3
			37.4	Итого	196.6			

902-1-119.87		КНИ-1.102	
СТЕНОВАЯ ПАНЕЛЬ		СТАДИЯ	МАССА
Р	12,4т	МАСШТАБ	1:50
Лист		Листов 1	
ИФНХ РСФСР			
ГИПРОКОММУНВОДОКАНАЛ			
ЛЕНИНГРАДСКОЕ ОТДЕЛЕНИЕ			

ПРИБЯЗАН	Иач. ОТА	МАНКАУСКАС	<i>Иванов</i>
	И. КОНТР.	КУРЛЕНКО	<i>Куриков</i>
	П. СПЕЦ.	УКРОПОВА	<i>Укропов</i>
	РУК. ГР.	СУВОРОВ	<i>Суворов</i>
Инь. №	СТ. ТЕХН.	ЧИКОВА	<i>Чикова</i>



ФОРМАТ	ЗНАЧ	ПОЗ.	ОБОЗНАЧЕНИЕ	НАИМЕНОВАНИЕ	КОЛ.	ПРИМЕЧАНИЕ
				<u>Документация</u>		
			902-1-119.87	КЖИ-ТТ		ТТ 1
				<u>Сборочные единицы</u>		
			3.902.1-10.1	02.00.00-27	1	Панель стеновая 2.ПС78-5ш
				<u>Дополнительные закладные изделия</u>		
				<u>ИЗДЕЛИЯ</u>		
		1	1.400-15.Вып.1	120-52		МН 113-5 2
		2		810-05		МН 806 3

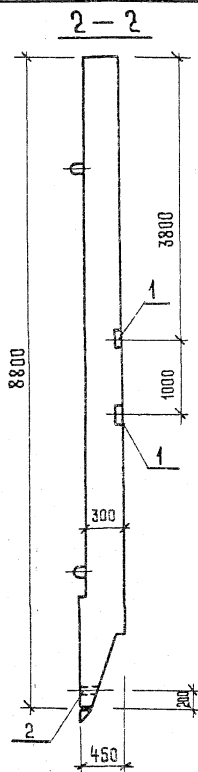
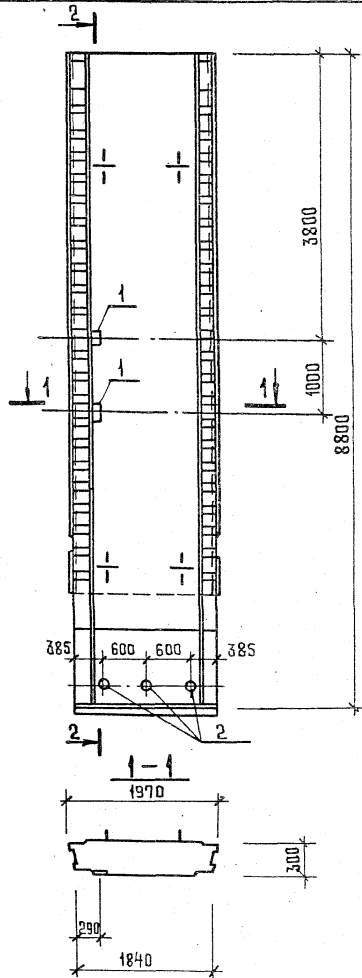
Ведомость расхода стали на дополнительные закладные изделия, кг.

Марка элемента	Изделия закладные						Всего	Общий расход	
	Арматура класса			Прокат марки					
	А-III			В ст 3 кп 2					
	Гост 5781-82*	Гост 103-76*	Гост 10704-76*	Гост 103-76*	Гост 10704-76*	Гост 10704-76*			
Ф 8		Итого	-8-6	-8-8	Итого	Итого			
0.8		0.8	2.8	0.8	3.6	1.3	1.3	5.7	5.7

Привязан	Нач. отд.	Маш.кач.екс.	Подпись
	Н.КОНТ.	КУРАЧЕНКО	-
	Г.А. СПЕЦ	УКРОПОВА	-
	РУК. ГР.	БУВРОВ	-
ИНВ №	СТ. ТЕХН.	ЧИКОВА	-

902-1-119 87		КЖИ-1.103	
Стеновая панель		СТАДИЯ	МАССА
		Р	1:50
		Лист	Листов
		МЖКХ	РСФСР
		ГИПРОКОММУНИПРОЕКТА	
		ЛЕНИНГРАДСКОЕ ОТДЕЛЕНИЕ	





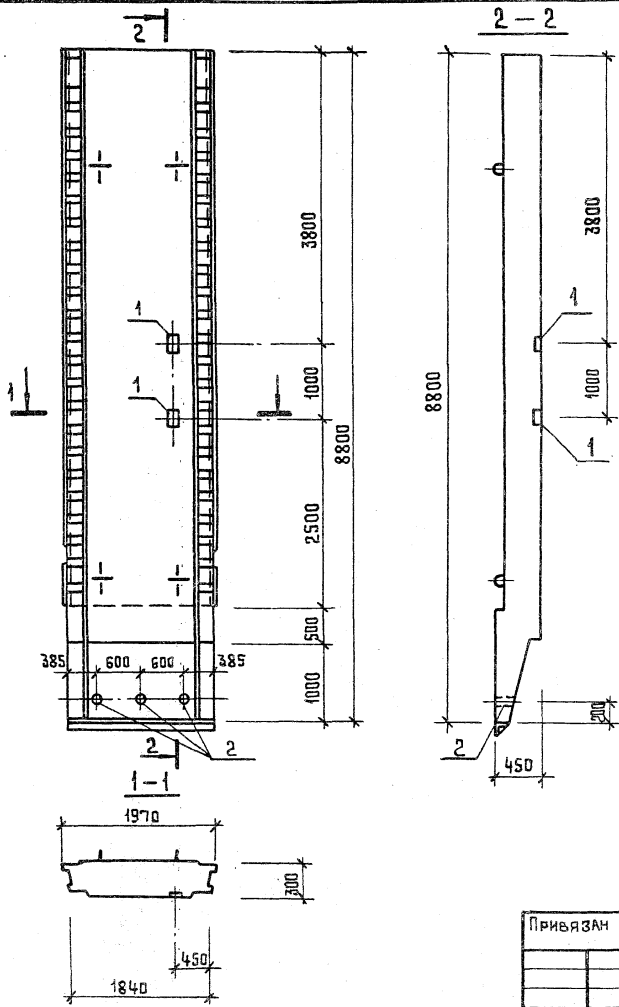
ФОРМАТ	ЗОНА	ПОЗ.	ОБОЗНАЧЕНИЕ	НАИМЕНОВАНИЕ	КОЛ.	ПРИМЕЧАНИЕ
				<u>Документация</u>		
			902-1-119.87	КФН-ТТ		ТТ 1
				<u>Сборочные единицы</u>		
			3.902-1-10.1	02.00.00-27	1	Панель стеновая 2ПСТ8-5Ш
				<u>Дополнительные закладные</u>		
				<u>Изделия</u>		
		1	1.400-15, вып. 1	120-52		МН 113-5
		2		810-05		МН 806

Ведомость расхода стали на дополнительные закладные изделия, кг

Марка элемента	Изделия закладные							Всего	Общий расход
	Арматура класса А-III			Прокат марки Вст 3 кл 2					
	ГОСТ 5781-82*			ГОСТ 103-76*		ГОСТ 10704-76*			
	ФВ		Итого	-6-8	-8-8	Итого	Итого		
0.8		0.8	2.8	0.8	3.6	1.3	1.3	5.7	5.7

ПРИВЯЗАН	НАЧ. ОТД. Манкавская	И.И.И.
	Н. КОНТ. Курленко	С.С.С.
	ГЛ. СПЕЦ. Укропова	У.У.У.
	РУК. ГР. Сябров	С.С.С.
Инв. №	СТ. ТЕХН. Чикова	Ч.Ч.Ч.

902-1-119.87	КФН-1.104		
СТЕНОВАЯ ПАНЕЛЬ	СТАДИЯ	МАССА	МАСШТАБ
	Р	124т	1:50
	Лист	Листов 1	
	МНХХ РСФСР		
	ГИПРОКОММУНВОДКНАЛ		
	ЛЕНИНГРАДСКОЕ ОТДЕЛЕНИЕ		



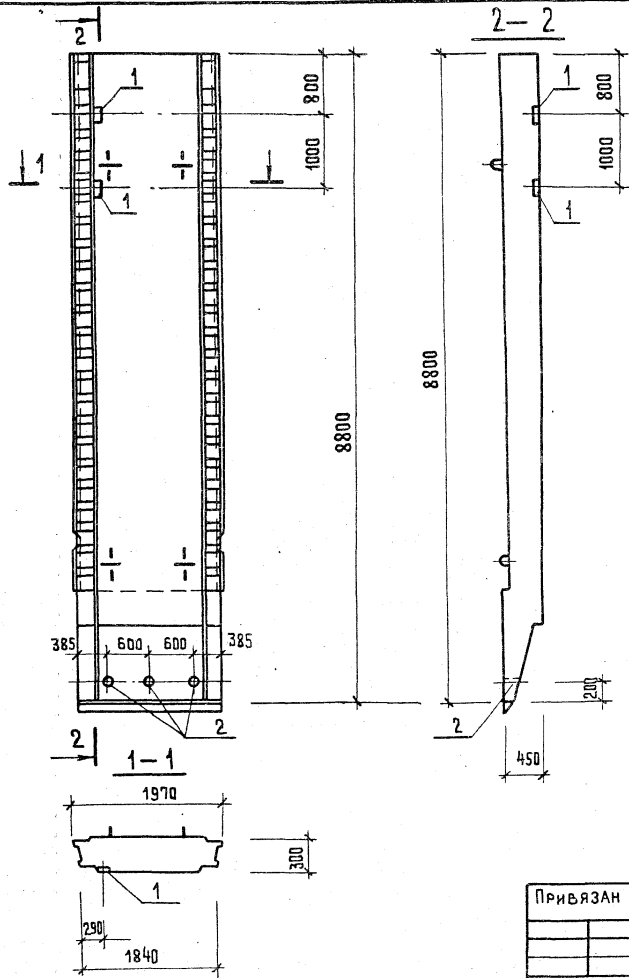
ФОРМАТ	ЗОНА	ПОС.	ОБОЗНАЧЕНИЕ	НАИМЕНОВАНИЕ	КОЛ.	ПРИМЕЧАНИЕ
				<u>Документация</u>		
			902-1-119.87 КФН-ГТ	ТТ 1		
				<u>СБОРОЧНЫЕ ЕДИНИЦЫ</u>		
			3.902-1-10.1 02.00.00-27	Панель стеновая 2пс78-9ш	1	
				<u>Дополнительные закладные</u>		
				<u>ИЗДЕЛИЯ</u>		
	1		1.400-15, вып.1 120-52	МН 113-5	2	
	2		810-05	МН 806	3	

ВЕДОМОСТЬ РАСХОДА СТАЛИ НА ДОПОЛНИТЕЛЬНЫЕ ЗАКЛАДНЫЕ ИЗДЕЛИЯ, КГ

МАРКА ЭЛЕМЕНТА	ИЗДЕЛИЯ ЗАКЛАДНЫЕ							Всего	Общий расход
	Арматура класса А-III			Прокат марки ВСтЗ кп2					
	ГОСТ 5781-82*			ГОСТ 103-76*		ГОСТ 10704-76*			
	Ф8		Итого	Б-6	Б-8	Итого	Груба 4,5 т		
0.8		0.8	2.8	0.8	3.6	1.3	1.3	5.7	5.7

						902-1-119.87	КФН-1.105	
						СТЕНОВАЯ ПАНЕЛЬ	СТАДЯЯ МАССА	МАСШТАБ
							Р	124т
							Лист	Листов 1
							МНХХ	РСФСР
							ГИПРОКОММУНВОДОКАНАЛ	
							ЛЕНИНГРАДСКОЕ ОТДЕЛЕНИЕ	

ПРИВЯЗАН	НАЧ. ОТД.	МАНКАУСКИС	<i>М. Манкаускис</i>
	И. КОМТЯ	КУРЛЕНКО	<i>И. Курленко</i>
	П. СПЕЦ	УКРОПОВА	<i>П. Укропова</i>
	РУК. ГР.	СУБОРОВ	<i>В. Суборов</i>
Инь №	СТ. ТЕХН.	ЧНКОВА	<i>Н. Чнкова</i>

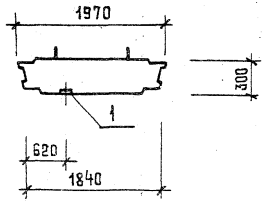
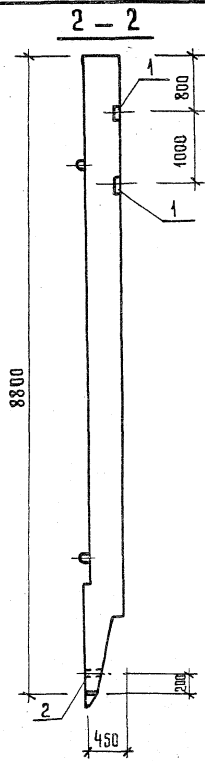
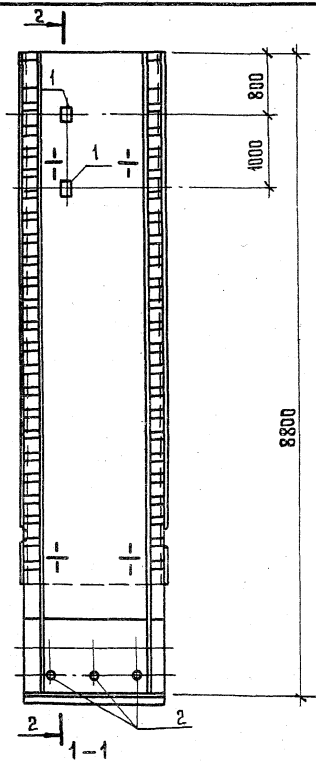


ФОРМАТ	ЗОНА	ПОЗ.	ОБОЗНАЧЕНИЕ	НАИМЕНОВАНИЕ	КОЛ.	ПРИМЕЧАНИЕ
				<u>ДОКУМЕНТАЦИЯ</u>		
			902-1-119.87 КНИ-ТТ	ТТ 1		
				<u>СБОРОЧНЫЕ ЕДИНИЦЫ</u>		
			3.902.1-10.1 02.00.00-27	ПАНЕЛЬ СТЕНОВАЯ 2ПС78-5ш	1	
				<u>ДОПОЛНИТЕЛЬНЫЕ ЗАКАДНЫЕ</u>		
				<u>ИЗДЕЛИЯ</u>		
		1	1.400-15, вып. 1, 120-52	МН 113-5	2	
		2	810-05	МН 806	3	

ВЕДОМОСТЬ РАСХОДА СТАЛИ НА ДОПОЛНИТЕЛЬНЫЕ ЗАКАДНЫЕ ИЗДЕЛИЯ, КГ

МАРКА ЗАЕМЕНТА	ИЗДЕЛИЯ ЗАКАДНЫЕ						Всего	Общий расход,	
	АРМАТУРА КЛАССА			ПРОКАТ МАРКИ					
	А-III			ВСт 3 кп2					
	ГОСТ 5781-82*			ГОСТ 103-76*		ГОСТ 10704-76*			
Ф8		Итого	6-6	6-8	Итого	ТРУБА Д.ч.40	Итого		
0.8		0.8	2.8	0.8	3.6	1.3	1.3	5.4	5.7

902-1-119.87		КНИ-1.106	
СТЕНОВАЯ ПАНЕЛЬ		СТАИЯ	МАССА
Р	124Т	МАСШТАБ	
		1:50	
ПРИВЯЗАН		ЛИСТ	ЛИСТОВ 1
НАЧ.ОТД.	МАНКАУСКОЕ	МНХК РСФСР	
Н.КОНТР.	КУРЛЕНКО	ГИПРОКОММУНИКАЦИОНАЛ	
ГЛ.СПЕЦ.	УКРОПОВА	ЛЕНИНГРАДСКОЕ ОТДЕЛЕНИЕ	
РУК.ГР.	СУБОРОВ		
ИНВ.№	СТ.ТЕХН.		
	ЧНКОВА		



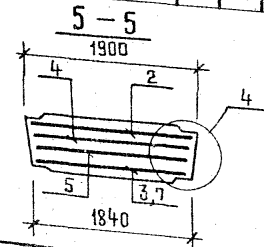
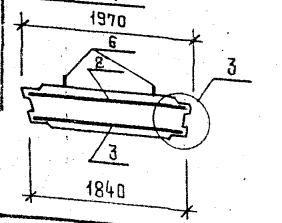
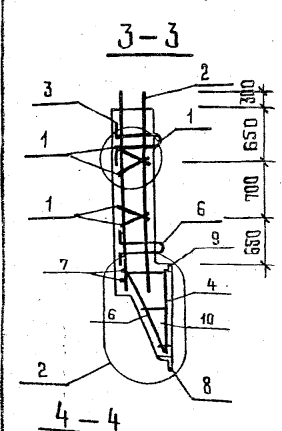
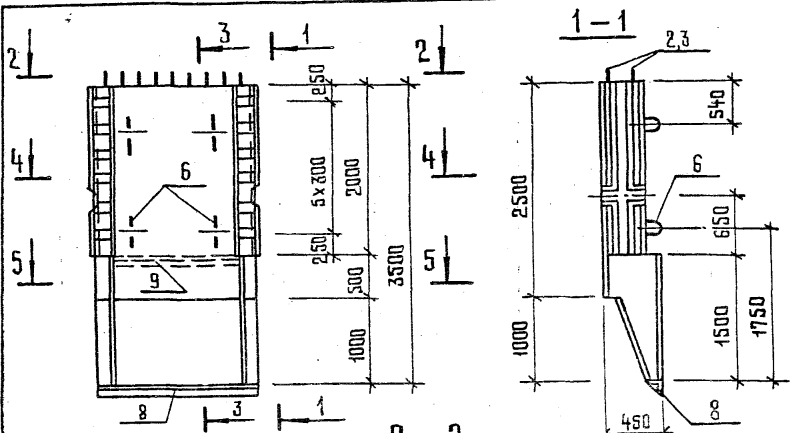
ФОРМАТ	ЗОНА	ПОЗ.	ОБОЗНАЧЕНИЕ	НАИМЕНОВАНИЕ	КОЛ.	ПРИМЕЧАНИЕ
				<u>Документация</u>		
			902-1-119.87	КЖИ-ТТ	ТТ 1	
				<u>СБОРОЧНЫЕ ЕДИНИЦЫ</u>		
			3.902.1-10.1	02.00.00-27	Панель стеновая 2ПС78-5ш	1
				<u>Дополнительные закладные</u>		
				<u>ИЗДЕЛИЯ</u>		
		1	1.400-15, вып.1	120-52	МН 113-5	2
		2		810-05	МН 806	3

ВЕДОМОСТЬ РАСХОДА СТАЛИ НА ДОПОЛНИТЕЛЬНЫЕ ЗАКЛАДНЫЕ ИЗДЕЛИЯ, КГ

МАРКА ЭЛЕМЕНТА	ИЗДЕЛИЯ ЗАКЛАДНЫЕ						ВСЕГО	ОБЩИЙ РАСХОД
	АРМАТУРА КЛАССА			ПРОКАТ МАРКИ				
	А-III			ВСтЗ кп 2				
	ГОСТ 5781-82*	ГОСТ 103-76*	ГОСТ 10904-76*	Итого	Итого	Итого		
Ф8			Итого	6-6	6-8	Труба Дн-40	Итого	
0.8			0.8	2.8	0.8	3.6	1.3	1.3
								5.7
								5.7

ПРИВЯЗАН	ИЗЧ.ОТД.	МЯНКАСКАС	
	И.КОНТР.	КЫРАЕНКО	
	П.ОПЕЦ.	УКРОПОВА	
	РУК.ГР.	СЧЕВРОВ	
Инь.№	СТ.ТЕХН.	ЧИКОВА	

902-1-119.87	КЖИ-1.107
СТЕНОВАЯ ПАНЕЛЬ	СТАРИЯ МАССА МАСШТАБ
	Р 12.9т 1:50
	Лист 1 Листов 1
	МНХХ РСФСР
	ГИПРОКОМУНУОДОКАНАЛ
	ЛЕНИНГРАДСКОЕ ОТДЕЛЕНИЕ



ФОРМАТ	ЗОНА	ПОЗ.	ОБОЗНАЧЕНИЕ	НАИМЕНОВАНИЕ	КОЛ.	ПРИМЕЧАНИЕ
				<u>ДОКУМЕНТАЦИЯ</u>		
			902-1-119.87	КФН-ТТ		ТТ1
				<u>СБОРОЧНЫЕ ЕДИНИЦЫ И ДЕТАЛИ</u>		
		1	902-1-119.87	КФН-1.109	4	КАРКАС ПЛОСКИЙ
		2	-1.110		1	СЕТКА АРМАТУРНАЯ
		3	-1.111		1	
		4	3.902.1-10.1	00.12.00-04	1	С73
		5		00.13.00-04	1	С80
		6		00.22.00-02	4	ИЗДЕЛИЕ ЗАКЛАДНОЕ МН-3
		7		00.23.00-04	1	МН-8
		8		00.24.00	1	МН-11
		9	1.400-15, вып.1	520-09		МН 538 1.44 п.м
		10			24	ФБАТ ГОСТ 5781-82* ср 300
				<u>МАТЕРИАЛ</u>		
				БЕТОН В25, W4, F100	1,5	м <sup>3</sup>

ВЕДОМОСТЬ РАСХОДА СТАЛИ НА ЭЛЕМЕНТ, КГ

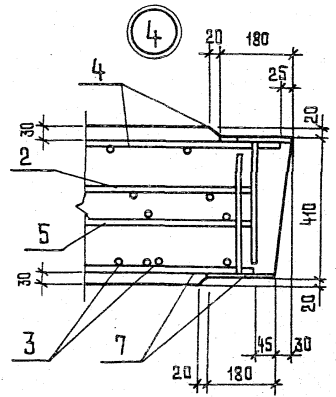
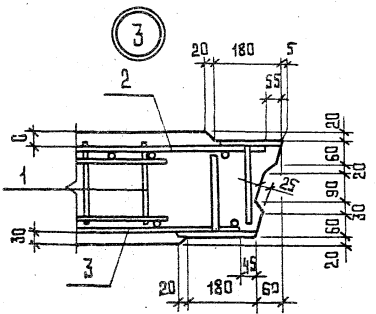
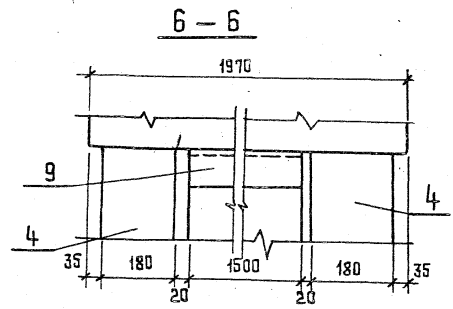
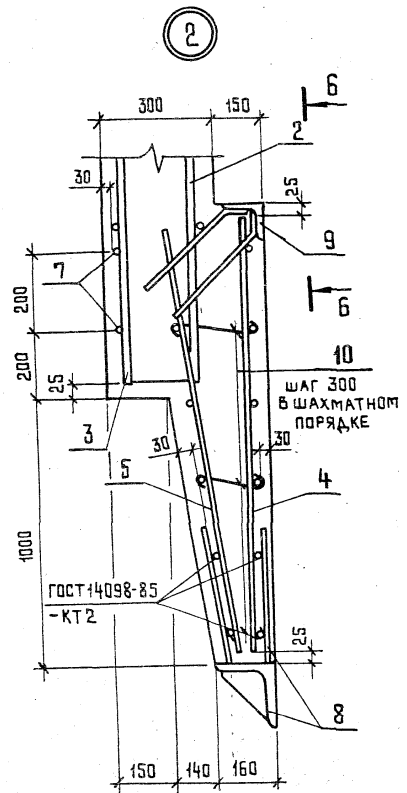
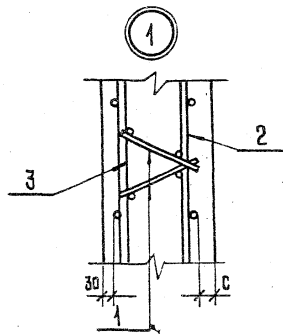
МАРКА ЭЛЕМЕНТА	ИЗДЕЛИЯ АРМАТУРНЫЕ										ИЗДЕЛИЯ ЗАКЛАДНЫЕ										ВСЕГО	ОБЩИЙ РАСХОД							
	АРМАТУРА КЛАССА										АРМАТУРА КЛАССА					ПРОКАТ МАРКИ													
	А-I					А-III					А-I		А-II			А-III			ВСтЗ кл 2										
	ГОСТ 5781-82*										ГОСТ 103-76					ГОСТ 5781-82*										ГОСТ 103-76		ГОСТ 8510-86	
	Ф6	Ф8	Итого	Ф10	Ф12	Ф14	Ф20	Итого	Ф-10	Итого	ВСЕГО	Ф6	Ф8	Итого	Ф25	Итого	Ф10	Ф12	Ф20	Итого	Ф-10	Итого	Ф16Ф8	Итого	Ф125Ф8	Итого	ВСЕГО		
	1.7	7.1	8.8	11.1	19.5	61.2	124.1	216.2	75.1	75.1	300.1	0.7	11.7	12.4	31.0	31.0	4.1	2.6	8.6	15.3	20.5	20.5	55.9	55.9	18.0	18.0	153.1	453.2	

ПРИВЯЗАН

Имя №				
-------	--	--	--	--

ИМ.ОТД.	МАЙКАУСКАС	
И.КОНТР.	КУРАЕНКО	
ГЛ.СПЕЦ.	УКРОПОВА	
РУК.ГР.	СУБОРОВ	
Исполн	ЧИКОВА	

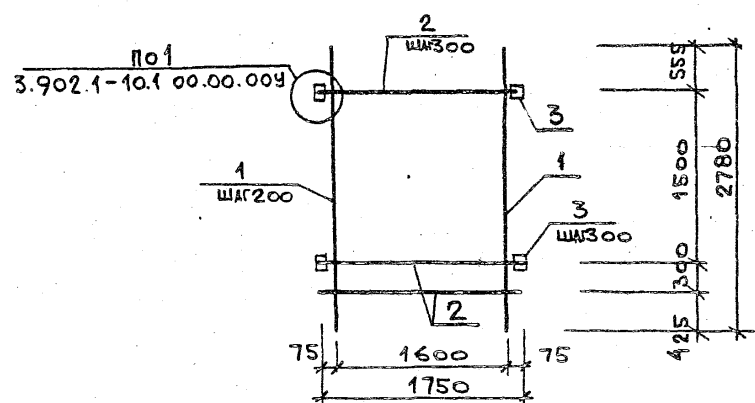
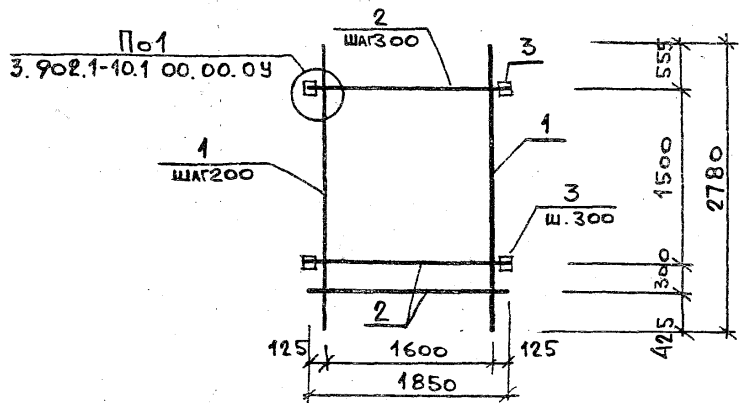
902-1-119.87	КФН-1.108СБ
СТЕНОВАЯ ПАНЕЛЬ	СТАДНЯ МАССА МАСШТАБ
	Р 3.6т 1:50
	ЛИСТ 1 ЛИСТОВ 2
	МФКК РСФОР
	ГППРОКММУНВОДОКАНАЛ
	ЛЕНИНГРАДСКОЕ ОТДЕЛЕНИЕ



ПРИВЯЗАН			
ИНВ. №			

902-1-119.87 КНИ-1.108СБ ЛИСТ 2





Форм	Зона	Поз	Обозначение	Наименование	Кол.	Примечание
				<u>Документация</u>		
			902-1-119.87 КЖИ-ТТ	ТТ2		
				<u>Детали</u>		
		1		$\phi 14 \text{ A III Гост } 5781-82^* \ell = 2780$	9	3,4 кг
		2		$\phi 20 \text{ A III Гост } 5781-82^* \ell = 1850$	7	4,6 кг
		3		Полоса $40 \times 100 \text{ Гост } 103-76^*$ вст 3 кл 2 Гост 380-71* $\ell = 150$	12	1,2 кг
		5		$\phi 10 \text{ A III Гост } 5781-82^* \ell = 230$	36	0,14 кг

Форм	Зона	Поз	Обозначение	Наименование	Кол.	Примечание
				<u>Документация</u>		
			902-1-119.87 КЖИ-ТТ	ТТ2		
				<u>Детали</u>		
		1		$\phi 14 \text{ A III Гост } 5781-82^* \ell = 2780$	9	3,4 кг
		2		$\phi 20 \text{ A III Гост } 5781-82^* \ell = 1750$	7	4,3 кг
		3		Полоса $40 \times 100 \text{ Гост } 103-76^*$ вст 3 кл 2 Гост 380-71* $\ell = 150$	12	1,2 кг
		5		$\phi 10 \text{ A III Гост } 5781-82^* \ell = 230$	36	0,14 кг

Поз. 5 см. на узле 1.

Поз. 5 см. на узле 1.

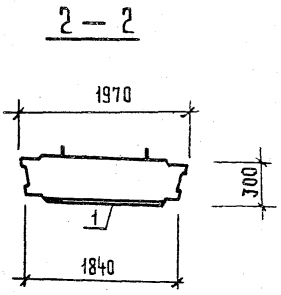
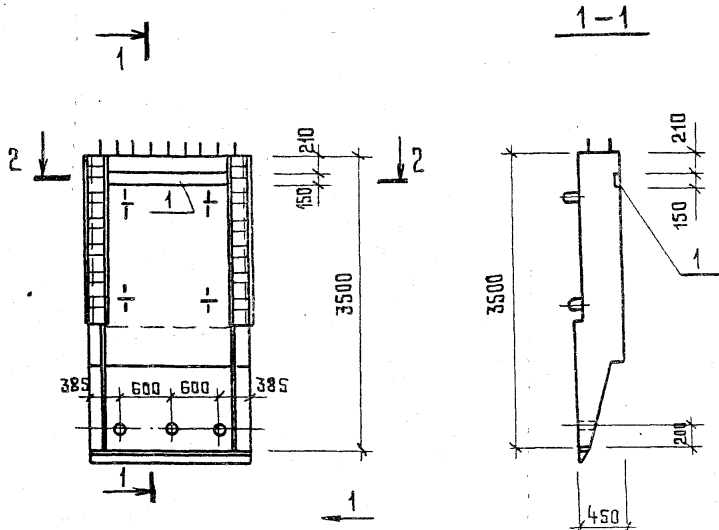
Привязан			
Инв. №		902-1-119.87 КЖИ-1.110	
		СТАНЦИЯ	МАССА
Сетка арматурная		Р	82,3 кг
		МАСШТАБ	1:50
Нач. отд.	Манкаускас	Лист	Листов 1
Н. контр.	Курленко	МНХХ РСФСР	
Гл. спец.	Укропова	ГИПРОКОММУНВОДОКАНАЛ	
Рук. гр.	Суворов	ЛЕНИНГРАДСКОЕ ОТДЕЛЕНИЕ	
Ст. техн.	Чикова		

Привязан			
Инв. №		902-1-119.87 КЖИ-1.111	
		СТАНЦИЯ	МАССА
Сетка арматурная		Р	80,2 кг
		МАСШТАБ	1:50
Нач. отд.	Манкаускас	Лист	Листов 1
Н. контр.	Курленко	МНХХ РСФСР	
Гл. спец.	Укропова	ГИПРОКОММУНВОДОКАНАЛ	
Рук. гр.	Суворов	ЛЕНИНГРАДСКОЕ ОТДЕЛЕНИЕ	
Ст. техн.	Чикова		

Копирован: МФ 2423-02 16

Формат А3



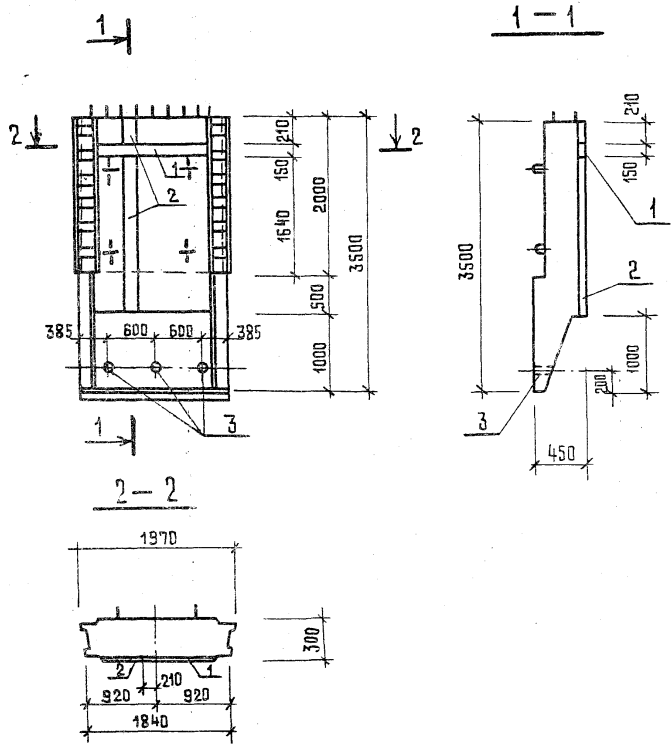


ФОРМАТ	ЗОНА	ПОЗ.	ОБОЗНАЧЕНИЕ	НАИМЕНОВАНИЕ	КОЛ.	ПРИМЕЧАНИЕ
				ДОКУМЕНТАЦИЯ		
			902-1-119.87	КНИ-ТТ	ТТ1	
				СБОРОЧНЫЕ ЕДИНИЦЫ		
			902-1-119.87	КНИ-1.10806	ПАНЕЛЬ СТЕНОВАЯ	
				ДОПОЛНИТЕЛЬНЫЕ ЗАКЛАДНЫЕ ИЗДЕЛИЯ		
	1		1.400-15, вып.1	140-10	МН 128-5	1.44 п.м
	2			810-05	МН 806	3

ВЕДОМОСТЬ РАСХОДА СТАЛИ НА ДОПОЛНИТЕЛЬНЫЕ ЗАКЛАДНЫЕ ИЗДЕЛИЯ, КГ

МАРКА ЭЛЕМЕНТА	ИЗДЕЛИЯ ЗАКЛАДНЫЕ								ВСЕГО
	АРМАТУРА КЛАССА А-III				ПРОКАТ МАРКИ ВСтЗ кп2				
	ГОСТ 5781-82*				ГОСТ 103-76*				
	ГОСТ 10104-76*				ГОСТ 10104-76*				
	Ф8			Итого	-δ=6	-δ=8	Итого	Итого	
	1.4			1.4	10.2	1.4	11.6	1.3 1.3	14.3

Привязан				902-1-119.87				КНИ-1.112				
				СТЕНОВАЯ ПАНЕЛЬ				СТАДНЯ	МАССА	МАСШТАБ		
								Р	4.8т	1:50		
								ЛИСТ	ЛИСТОВ 1			
								МФКХ		РСФСР		
								ГИПВОКОММУНВОДОКАНАЛ				
								ЛЕНИНГРАДСКОЕ ОТДЕЛЕНИЕ				
Инь. №				НАЧ. ОТД.	МАНКАУСКАС							
				Н.КОНТР.	КУРЛЕНКО							
				ГЛ. СПЕЦ.	ЧУКПОВА							
				РЧК. ГР.	СВЯЗОВ							
				СТ. ТЕХН.	ЧНКОВА							

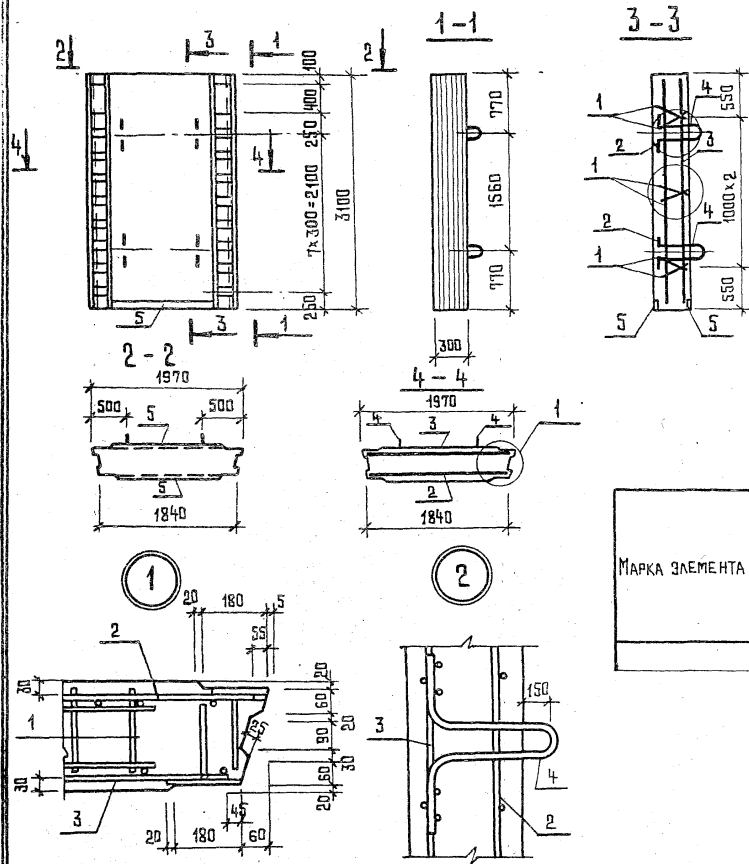


ФОРМАТ	ЗОНА	ПОЗ.	ОБОЗНАЧЕНИЕ	НАИМЕНОВАНИЕ	КОЛ.	ПРИМЕЧАНИЕ
				<u>Документация</u>		
			902-1-119.87	КНИ-ТТ		ТТ1
				<u>Сборочные единицы</u>		
			902-1-119.87	КНИ-1.10806		Панель стеновая
				<u>Дополнительные закладные изделия</u>		
		1	1.400-15, вып 1	140-10		МН 128-5 1.44 п.м
		2		140-20		МН 130-3 2.35 п.м
		3		810-05		МН 806 3

ВЕДОМОСТЬ РАСХОДА СТАЛИ НА ДОПОЛНИТЕЛЬНЫЕ ЗАКЛАДНЫЕ ИЗДЕЛИЯ, КГ

МАРКА ЭЛЕМЕНТА	ИЗДЕЛИЯ ЗАКЛАДНЫЕ								Всего	
	АРМАТУРА КЛАССА А-III				ПРОКАТ МАРКИ ВСт 3 кп 2					
	ГОСТ 5781-82*				ГОСТ 103-76*					
	Ф8	Ф12		Итого	-6-6	-6-8	Итого	ГОСТ 10704-76* АС 358		
	1.4	5.6		7.0	10.2	29.6	39.8	1.3	1.3	48.1

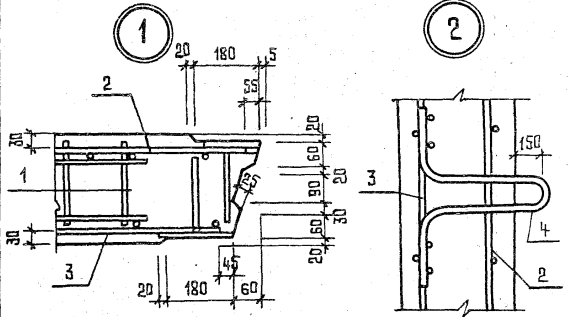
		902-1-119.87		КНИ-1.113	
		СТЕНОВАЯ ПАНЕЛЬ		СТАДИЯ	МАССА
				Р	4.8 т
				МАСШТАБ	1:50
ПРИВЯЗАН		НАЧ. ОТД.	МАНКАЧУКАС	ЛИСТ	ЛИСТОВ 1
		Н. КОНТР.	КУРЛЕНКО	МНХХ РСФСР	
		ГЛ. СПЕЦ.	УКРОПОВА	ГИПРОКОММУНОВОДОКАНАЛ	
		РУК. ГР.	СУВОРОВ	ЛЕНИНГРАДСКОЕ ОТДЕЛЕНИЕ	
Имя №		СТ. ТЕХН.	ЧКОВА		



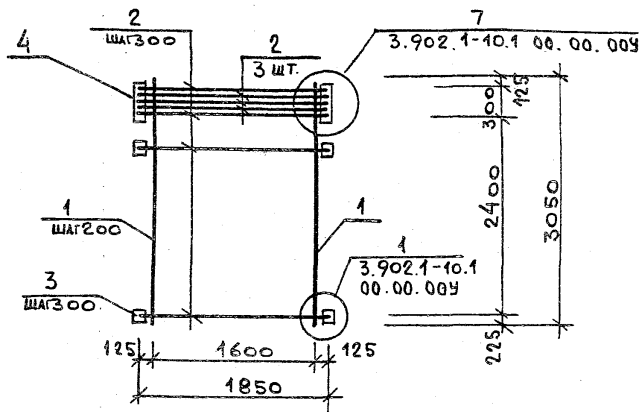
ФОРМАТ	ЗОНА	ПОЗ.	ОБОЗНАЧЕНИЕ	НАИМЕНОВАНИЕ	КОД	ПРИМЕЧАНИЕ
				<u>ДОКУМЕНТАЦИЯ</u>		
			902-1-119.87	КФН-ТТ		ТТ 1
				<u>СБОРОЧНЫЕ ЕДИНИЦЫ</u>		
	1		902-1-119.87	КФН -1.109		КАРКАС ПЛОСКИЙ 6
	2			-1.115		СЕТКА АРМАТУРНАЯ 1
	3			-1.116		1
	4		3.902.1-10.1	00.22.00-02		ИЗДЕЛИЕ ЗАКЛАДНОЕ МН-З 4
	5		1.400-15,661п.1	110-10		МН 104-З 3.0 п.п
				<u>МАТЕРИАЛ</u>		
				БЕТОН В-25, W4, F100		1.8 м <sup>3</sup>

ВЕДОМОСТЬ РАСХОДА СТАЛИ НА ЭЛЕМЕНТ, КГ

МАРКА ЭЛЕМЕНТА	АРМАТУРНЫЕ ИЗДЕЛИЯ						ЗАКЛАДНЫЕ ИЗДЕЛИЯ						ВСЕГО	ОБЩИЙ РАСХОД					
	АРМАТУРА КЛАССА		ПРОКАТ МАРКИ	ВСЕГО	АРМАТУРА КЛАССА		ПРОКАТ МАРКИ	ВСЕГО	ВСЕГО	ВСЕГО									
	A-I	A-III			A-I	A-II					A-III	ВСЕГО							
	ГОСТ 5781-82*		ГОСТ 103-76	ГОСТ 5781-82*		ГОСТ 103-76	ГОСТ 5781-82*		ГОСТ 103-76										
	φ8	Итого φ10	φ14	φ20	Итого φ-10	Итого	φ8	Итого φ25	Итого φ8	Итого φ-6	Итого	ВСЕГО	308.3						
	10.6	10.6	11.8	66.6	115.7	194.1	57.2	57.2	261.9	5.8	5.8	31.0	31.0	1.2	1.2	8.4	8.4	46.4	308.3



ПРИВЯЗАН		902-1-119.87		КФН-1.114 СБ	
		СТЕНОВАЯ ПАНЕЛЬ		СТАДИЯ	МАССА
				Р	4.4 т
				МАСШТАБ	1:50
				ЛИСТ	1:10
				ЛИСТОВ 1	
Инв. №		НАЧ. ОТА	МАШКАЦКАС	МНЧХ РСФСР	
		Н.КОНТР.	КУРЛЕНКО	СПРОКОММУНВОДОКАНАЛ	
		ГЛА СПЕЦ.	ЧУРЛОВА	ЛЕНИНГРАДСКОЕ ОТДЕЛЕНИЕ	
		РУК. ГР.	СУВОРОВ		
		СТ. ТЕХН.	ЧИКОВА		

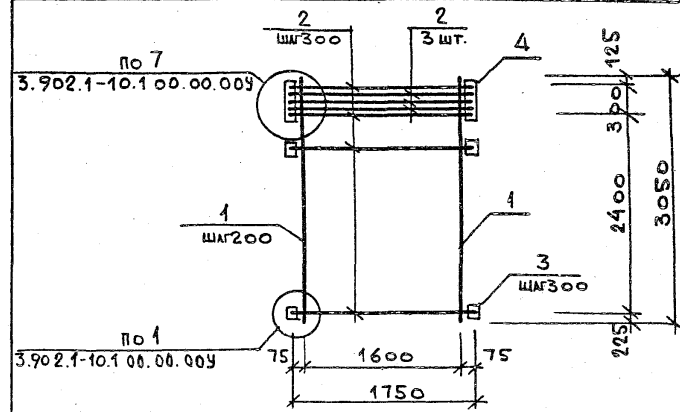


Форм. зона	Поз.	Обозначение	Наименование	Кол.	Примечание
			<u>Документация</u>		
		902-1-119.87 КНИ-ТТ	ТТ2		
			<u>Детали</u>		
	1		φ14A III Гост 5781-82* L=3050	9	3,7 кг
	2		φ20A III Гост 5781-82* L=1850	13	4,6 кг
	3		Полоса 10x100 Гост 103-76* ВСт 3кп2 Гост 380-71* L=150	16	1,2 кг
	4		Полоса 10x150 Гост 103-76* ВСт 3кп2 Гост 380-71* L=400	2	4,7 кг
	5		φ10A III Гост 5781-82* L=230	42	0,14 кг

Привязан		Поз. 5 см. на узлах 1,7	
Ивв. №			
Нач. отд.	Манкаускас		
Н. контр.	Курленко		
Гл. спец.	Чурпов		
Рук. гр.	Суворова		
Ст. техн.	Чикова		

Сетка арматурная

Стадия	Масса	Масштаб
Р	127,6 кг	1:50
Лист		Листов
МНЖК		РСФСР
Гидрокоммуводоканал Ленинградское отделение		

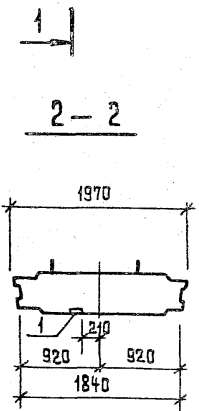
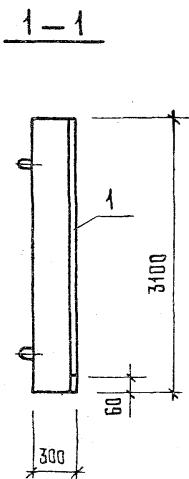
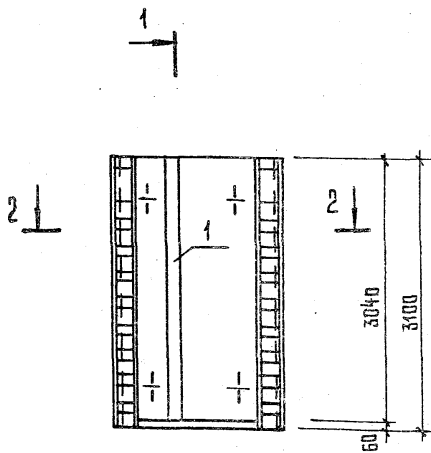


Форм. зона	Поз.	Обозначение	Наименование	Кол.	Примечание
			<u>Документация</u>		
		902-1-119.87 КНИ-ТТ	ТТ2		
			<u>Детали</u>		
	1		φ14A III Гост 5781-82* L=3050	9	3,7 кг
	2		φ20A III Гост 5781-82* L=1750	13	4,3 кг
	3		Полоса 10x100 Гост 103-76* ВСт 3кп2 Гост 380-71* L=150	16	1,2 кг
	4		Полоса 10x150 Гост 103-76* ВСт 3кп2 Гост 380-71* L=400	2	4,7 кг
	5		φ10A III Гост 5781-82* L=230	42	0,14 кг

Привязан		Поз. 5 см. на узлах 1,7	
Ивв. №			
Нач. отд.	Манкаускас		
Н. контр.	Курленко		
Гл. спец.	Чурпов		
Рук. гр.	Суворова		
Ст. техн.	Чикова		

Сетка арматурная

Стадия	Масса	Масштаб
Р	123,7 кг	1:50
Лист		Листов
МНЖК		РСФСР
Гидрокоммуводоканал Ленинградское отделение		



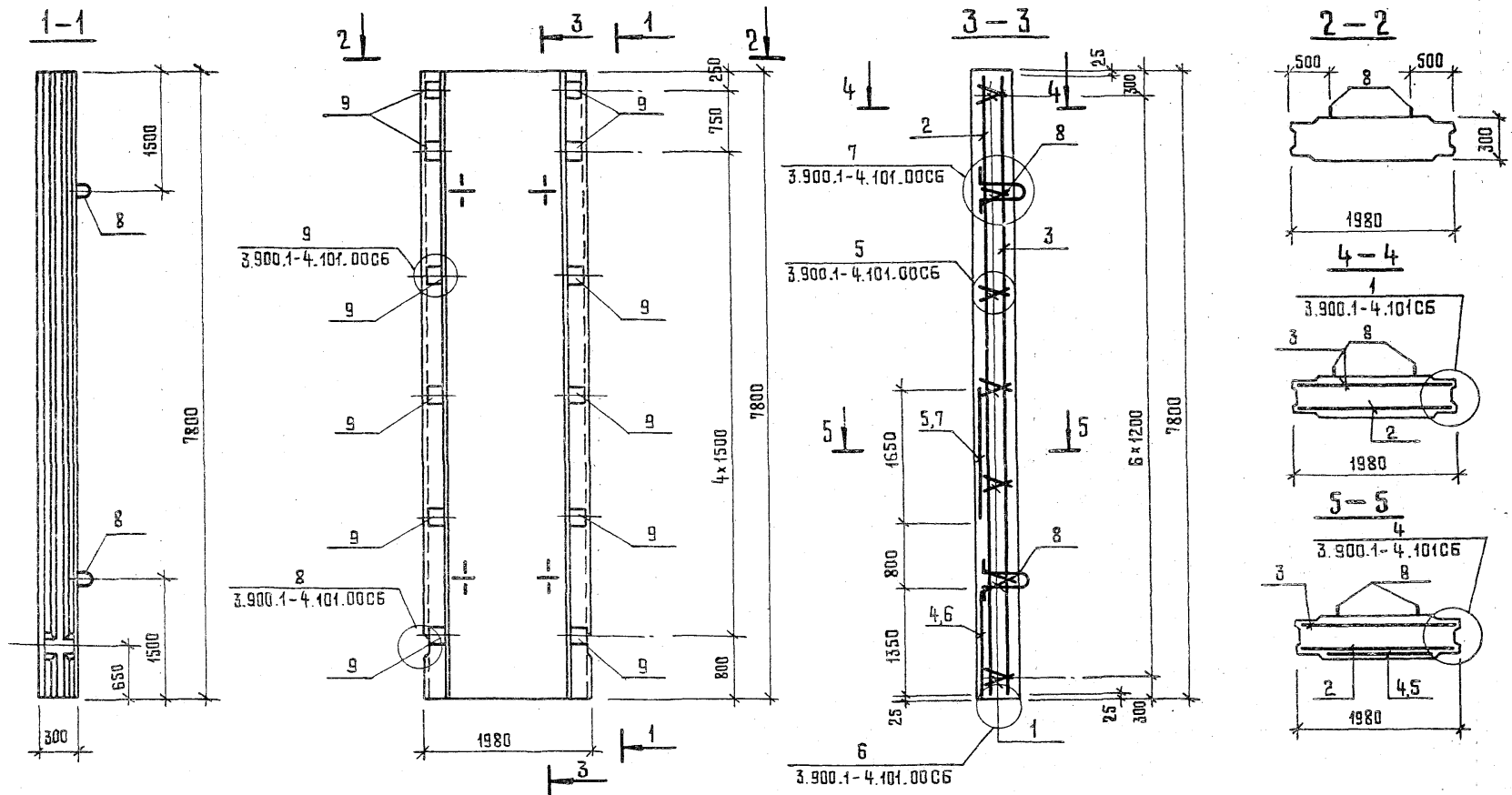
ФОРМАТ	ЗОНА	ПОЗ.	ОБОЗНАЧЕНИЕ	НАИМЕНОВАНИЕ	КОД	ПРИМЕЧАНИЕ
				ДОКУМЕНТАЦИЯ		
			902-1-119.87	КНИ-ТТ		ТТ1
				СБОРОЧНЫЕ ЕДИНИЦЫ		
			902-1-119.87	КНИ-1.11465		ПАНЕЛЬ СТЕНОВАЯ
				ДОПОЛНИТЕЛЬНЫЕ ЗАКЛАДНЫЕ ИЗДЕЛИЯ		
			1	1.400-15, вып.1 140-20	МН 130-3	3.04 п.м

ВЕДОМОСТЬ РАСХОДА СТАЛИ НА ДОПОЛНИТЕЛЬНЫЕ ЗАКЛАДНЫЕ ИЗДЕЛИЯ, КГ

МАРКА ЭЛЕМЕНТА	ЗАКЛАДНЫЕ ИЗДЕЛИЯ						ВСЕГО	ПЕШИЙ РАСХОД
	АРМАТУРА КЛАССА А-III			ПРОКАТ МАРКИ ВСтЗ кп2				
	ГОСТ 5781-82*			ГОСТ 103-76*				
	Ф12		Итого	-8-8		Итого		
	7.3		7.3	38.3		38.3	45.6	45.6

ПРИВЯЗАН		902-1-119.87		КНИ-1.117	
		СТЕНОВАЯ ПАНЕЛЬ		СТАДИЯ	МАССА
				Р	4.4т
				МАСШТАБ	1:50
				ЛИСТ	ЛИСТОВ 1
				МН КХ	РСФСР
				ГИПРОКОММУНБООКАНАЛ	
				ЛЕНИНГРАДСКОЕ ОТДЕЛЕНИЕ	

НАЧ. ОТД.	МАНКАУСКАС	<i>М. Манкаускас</i>
Н. КОНТР.	КУРЛЕНКО	<i>Н. Курленко</i>
ГЛ. СПЕЦ.	УКРОПОВА	<i>Г. Укропова</i>
РУК. ГР.	СУБОРОВ	<i>В. Суворов</i>
СТ. ТЕХН.	ЧНКОВА	<i>С. Чнкова</i>



ПРИБЯЗАН

ИВ. №	
-------	--

НАЧ. ОТА.	МАНКАУСКАЯ	<i>Манду</i>
Н. КОНТР.	КУРЛЕНКО	<i>Куриленко</i>
ГЛ. СПЕЦ.	УКРОПОВА	<i>Укропова</i>
РУК. ГР.	СУВОРОВ	<i>Суворов</i>
ИСП.	ЧИКОВА	<i>Чикова</i>

902-1-119.87

КШН-1118СБ

СТЕНОВАЯ ПАНЕЛЬ

СТАДИЯ	МАССА	МАСШТАБ
Р	11,2 т	1:50
ЛИСТ 1		ЛИСТОВ 2
МФНХ		РСФСР
ГИПРОКОММУНВОДОКАНАЛ ЛЕНИНГРАДСКОЕ ОТДЕЛЕНИЕ		

ВЕДОМОСТЬ РАСХОДА СТАЛИ НА ЭЛЕМЕНТ, КГ

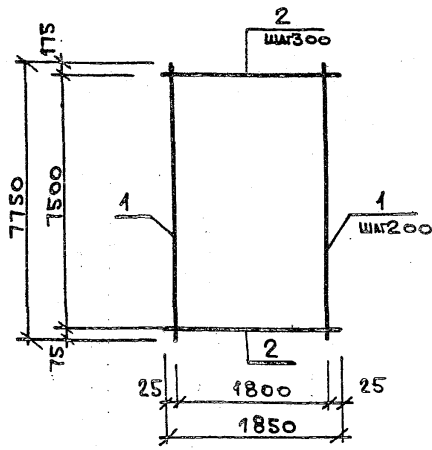
ФОРМАТ	ЗОНА	ПОЗ.	ОБОЗНАЧЕНИЕ	НАИМЕНОВАНИЕ	КОЛ.	ПРИМЕЧАНИЕ
				<u>ДОКУМЕНТАЦИЯ</u>		
			902-1-119.87	КНИ-ТТ		ТТ1
				<u>СБОРОЧНЫЕ ЕДИНИЦЫ</u>		
		1	902-1-119.87	КНИ-1.109	14	
		2		- 1.119	1	
		3		- 1.119	1	
		4		- 1.120	1	
		5		- 1.121	1	
				<u>ДЕТАЛИ</u>		
		6		Ф16АIII ГОСТ 5781-82* L=1350	2	2.1
		7		Ф20АIII ГОСТ 5781-82* L=1650	2	4.1
				<u>ИЗДЕЛИЯ ЗАКЛАДНЫЕ</u>		
		8	3.900.1-4.2	06.00-04	4	МН 5
		9		08.00-01	12	МН 18
				<u>МАТЕРИАЛ</u>		
				БЕТОН В 25, W4,	4.5	м³

МАРКА ЭЛЕМЕНТА	ИЗДЕЛИЯ АРМАТУРНЫЕ							ИЗДЕЛИЯ ЗАКЛАДНЫЕ							ВСЕГО	ОБЩИЙ РАСХОД СТАЛИ
	АРМАТУРА			КЛАССА				АРМАТУРА КЛАССА				ПРОКАТ МАРКИ				
	А-I			А-III				А-I		А-III		ВстЗкл2				
	ГОСТ 5781-82*							ГОСТ 5781-82*								
Ф6	Ф8	Итого	Ф12	Ф16	Ф20	Итого	ВСЕГО	Ф28	Итого	Ф12	Итого	-8-10	Итого	ВСЕГО		
25.6	23.8	49.4	138.0	18.9	36.9	193.8	243.2	40.6	40.6	11.0	11.0	27.8	27.8	79.4	322.6	

ПРИВЯЗАН			
Инв.№			

902-1-119.87 КНИ-1.118СБ

ЛНСТ  
2



Форм. зона	Поз	Обозначение	Наименование	Кол.	Примечание
			<u>Документация</u>		
		902-1-119.87 КИИ-ТТ	ТТ2		
			<u>Детали</u>		
			φ12АIII Гост 5781-82 * l=7750	10	6,9 кг

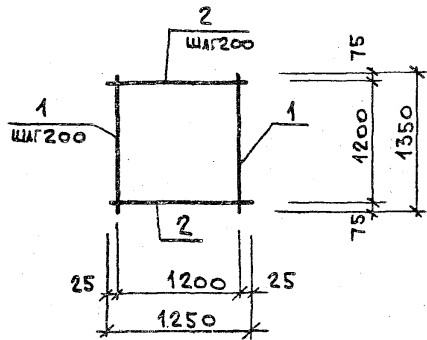
Привязан		
Инв. №		
Мач. отд.	МАНКАУСКАС	<i>И.П.</i>
Н. контр.	Курленко	<i>С.В.</i>
Гл. спец.	Укропова	<i>С.В.</i>
Рук. гр.	Суворов	<i>С.В.</i>
Исп.	Чикова	<i>С.В.</i>

902-1-119.87	КИИ-1.119	
СТАДИЯ	МАССА	МАСШТАБ
Д	79,4 кг	
ЛИСТ	ЛИСТОВ 1	
МНХХ	РСФСР	
ГИПРОКОММУНВОДОКАНАЛ		
ЛЕНИНГРАДСКОЕ ОТДЕЛЕНИЕ		

Сетка арматурная

Привязан		
Инв. №		
СТАДИЯ	МАССА	МАСШТАБ
ЛИСТ	ЛИСТОВ	
МНХХ	РСФСР	
ГИПРОКОММУНВОДОКАНАЛ		
ЛЕНИНГРАДСКОЕ ОТДЕЛЕНИЕ		

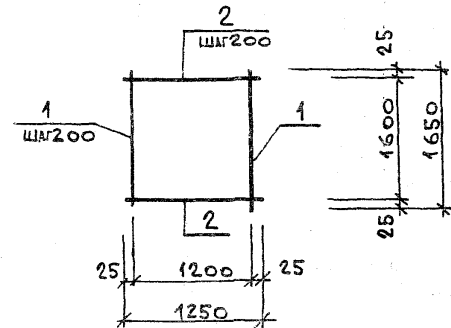




Форм. Зона	Поз.	Обозначение	Наименование	Кол.	Примечание
			<u>Документация</u>		
		902-1-119.87 КШИ-ТТ	ТТ2		
			<u>Детали</u>		
	1		φ16AIII Гост 5781-82* ℓ=1350	7	2,1 кг
	2		φ6AII Гост 5781-82* ℓ=1250	7	0,3 кг

Привязан			
Инв. №			
902-1-119.87 КШИ-1.120			
НАЧ. ОТА		НАЧ. КАУС. КАС	
Н. КОНТР.		КУРЛЕНКО	
ГЛ. СПЕЦ.		УКРОПОВА	
РУК. ГР.		СУВОРОВ	
ИСП.		ЧИКОВА	

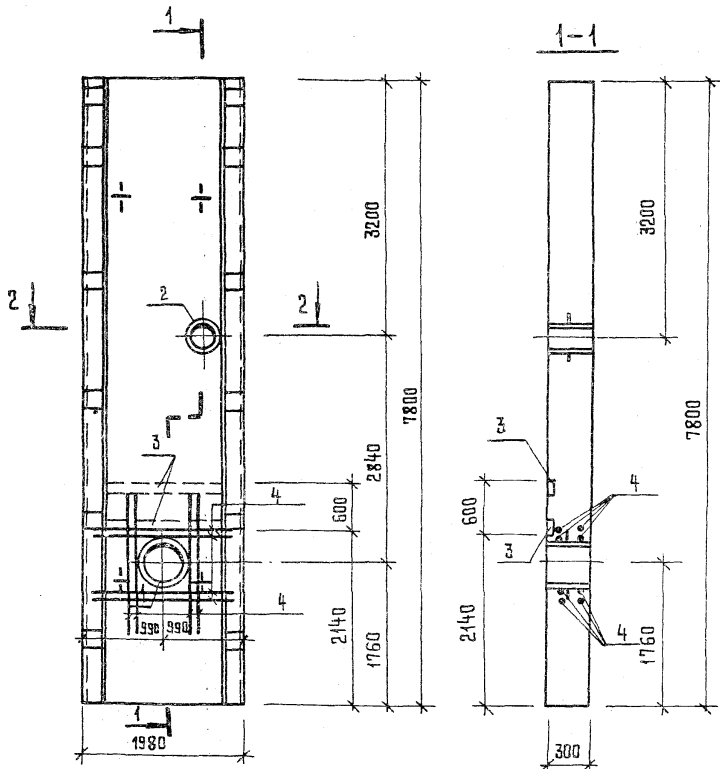
СТАДИЯ	МАССА	МАСШТАБ
Р	16,8 кг	
Лист	Листов 1	
МНХХ		РСФСР
ГИПРОКОММУНВОДОКАНАЛ		
ЛЕНИНГРАДСКОЕ ОТДЕЛЕНИЕ		



Форм. Зона	Поз.	Обозначение	Наименование	Кол.	Примечание
			<u>Документация</u>		
		902-1-119.87 КШИ-ТТ	ТТ2		
			<u>Детали</u>		
	1		φ20AIII Гост 5781-82* ℓ=1650	7	4,1 кг
	2		φ6AII Гост 5781-82* ℓ=1250	9	0,3 кг

Привязан			
Инв. №			
902-1-119.87 КШИ-1.121			
НАЧ. ОТА		НАЧ. КАУС. КАС	
Н. КОНТР.		КУРЛЕНКО	
ГЛ. СПЕЦ.		УКРОПОВА	
РУК. ГР.		СУВОРОВ	
ИСП.		ЧИКОВА	

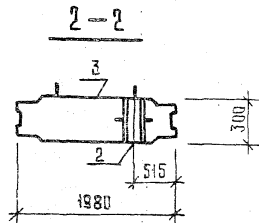
СТАДИЯ	МАССА	МАСШТАБ
Р	31,4 кг	
Лист	Листов 1	
МНХХ		РСФСР
ГИПРОКОММУНВОДОКАНАЛ		
ЛЕНИНГРАДСКОЕ ОТДЕЛЕНИЕ		



ФОРМАТ	ЗОНА	ПОР.	ОБОЗНАЧЕНИЕ	НАИМЕНОВАНИЕ	КОЛ.	ПРИМЕЧАНИЕ
				<u>Документация</u>		
			902-1-119.87 К#И-ТТ	ТТ 1		
				<u>СБОРОЧНЫЕ ЕДИНИЦЫ</u>		
			902-1-119.87 К#И-1.118СБ	ПАНЕЛЬ ПЕРЕГОРОД.		
				<u>ДОПОЛНИТЕЛЬНЫЕ ЗАКЛАДНЫЕ</u>		
				<u>ИЗДЕЛИЯ</u>		
	1	5.900-2	ТМ-90-10	САЛЬНИК ДУ 500 В=300	1	
	2		ТМ-90-07	ДУ 300 В=300	1	
	3	1.400-15, Вып.1	140-10	МН 128-5	3.2 п.м	
	4			Ф 22 А III ГОСТ 5781-82* В=1820	16	5.4

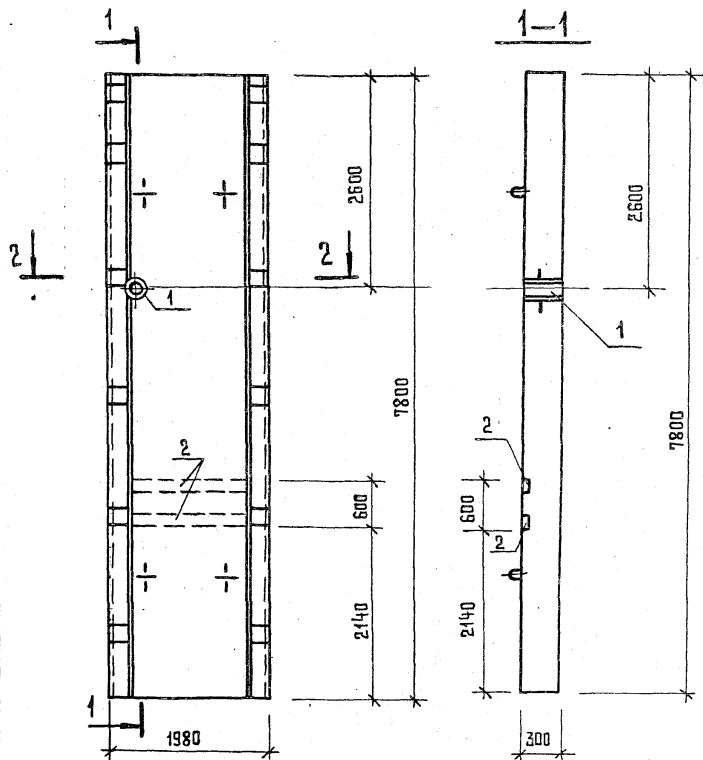
ВЕДОМОСТЬ РАСХОДА СТАЛИ НА ДОПОЛНИТЕЛЬНЫЕ ЗАКЛАДНЫЕ ИЗДЕЛИЯ, КГ

МАРКА ЭЛЕМЕНТА	ИЗДЕЛИЯ ЗАКЛАДНЫЕ								ВСЕГО	ОБЩИЙ РАСХОД
	АРМАТУРА КЛАССА		ПРОКАТ МАРКИ		САЛЬНИК		ДУ 500 В=300	ДУ 300 В=700		
	А-III		ВСт 3кп 2		СЕРИЯ					
	ГОСТ 5781-82*		ГОСТ 103-76*		5.900-2					
	Ф 8	Ф 22	Итого	-6=6	-6=8	Итого	70.9	42.5	228.9	228.9
	3.2	86.4		22.7	3.2	25.9				



ПРИБЫЗАН	НАЧ. ОТА	МАНКАУСКОЕ	
	Н. КОНТР.	ЖУРЛЕНКО	
	Л. СПЕЦ.	УКРОПОВА	
	РУК. ГР.	СУВОРОВ	
Инь. №	СТ. ТЕХН.	ЧИКОВА	

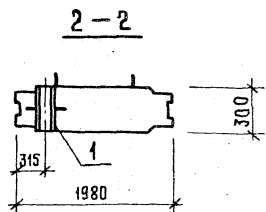
902-1-119.87		К#И-1.122	
СТЕНОВА ПАНЕЛЬ		СТАДИЯ	МАССА
		Р	11.2Т
		МАСШТАБ	1:50
		ЛИСТ	Листов 1
		М#КХ	РСФСР
		ГИПРОКОММУНВОДОКАНАЛ	ЛЕНИНГРАДСКОЕ ОТДЕЛЕНИЕ



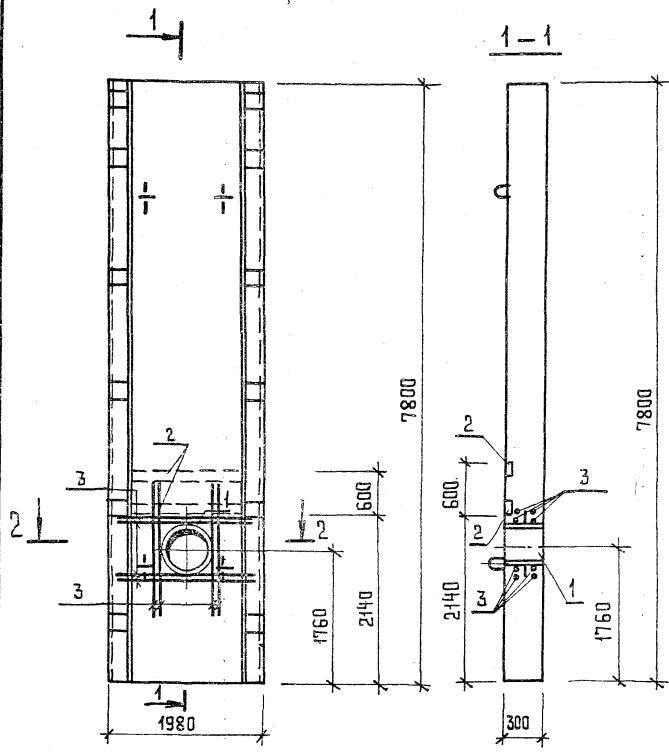
ФОРМАТ	ЗОНА	ПОЗ.	ОБОЗНАЧЕНИЕ	НАИМЕНОВАНИЕ	КОЛ.	ПРИМЕЧАНИЕ
				<u>Документация</u>		
			902-1-119.87 К#И-ТТ	ТТ-1		
				<u>Сборочные единицы</u>		
			902-1-119.87 К#И-1.118СБ	Панель перегород.		
				<u>Дополнительные закладные изделия</u>		
				<u>ИЗДЕЛИЯ</u>		
	1		5.900-2 ТМ-90-04	Сальник дУ=150 В=300	1	
	2		1.400-15, вып.1 140-10	МН-128-S	3,2	п.м

ВЕДОМОСТЬ РАСХОДА СТАЛИ НА ДОПОЛНИТЕЛЬНЫЕ ЗАКЛАДНЫЕ ИЗДЕЛИЯ, КГ

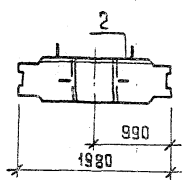
МАРКА ЭЛЕМЕНТА	ИЗДЕЛИЯ ЗАКЛАДНЫЕ						ВСЕГО	ОБЩИЙ РАСХОД
	АРМАТУРА КЛАССА		ПРОКАТ МАРКИ		САЛН. СЕРИЯ	ВСЕГО		
	А-III		ВСтЗ кп2					
	ГОСТ 5781-82*		ГОСТ 103-76*		5.900-2	ВСЕГО		
	Ф8		Итого	-8-6	-6-8	Итого	дУ-150 В=300	
	3.2		3.2	22.7	3.2	25.9	25.5	54.6



				902-1-119.87		К#И-1.123		
ПРИВЯЗАН				СТЕНОВАЯ ПАНЕЛЬ		СТАДНЯ	МАССА	МАСШТАБ
						Р	11.2 т	1:50
						ЛИСТ	ЛИСТОВ 1	
ИМЬ.№				СТ.ТЕХН. ЧИКОВА		МНХК РСФСР ГНПРОКМУНВОДОКАНАЛ ЛЕНИНГРАДСКОЕ ОТДЕЛЕНИЕ		



2-2

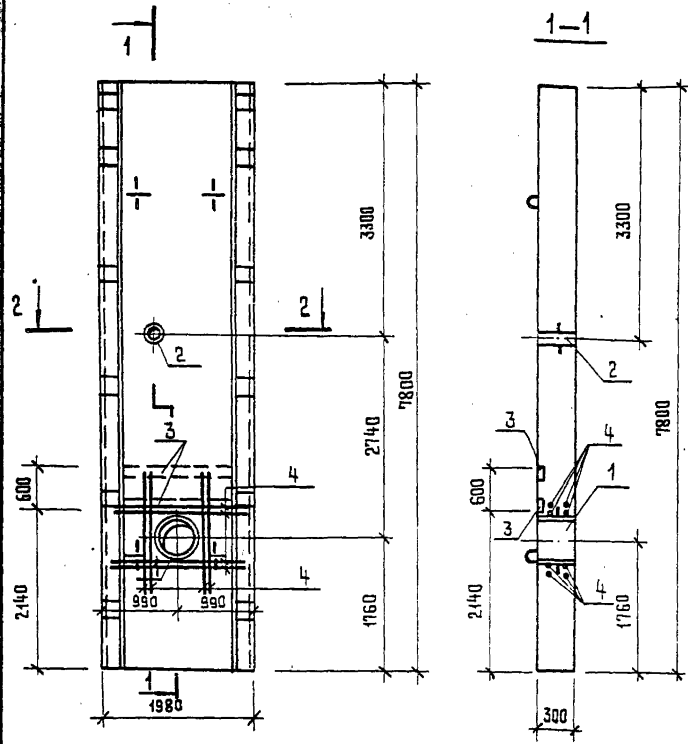


ФОРМАТ	ЗОНА	Поз.	ОБОЗНАЧЕНИЕ	НАИМЕНОВАНИЕ	КОЛ.	ПРИМЕЧАНИЕ
				Документация		
			902-1-119.87 К#И-ТТ	ТТ1		
			902-1-119.87 К#И-1.118СБ	Панель перегород.		
				Дополнительные закладные изделия		
		1	5.900-2 ТМ-90-10	Сальник Ду500 л=300	1	
		2	1.400-15, вып.1 140-10		3.2 п.м	
		3		φ22 АIII ГОСТ 5781-82* л=1820	16	5.4

Ведомость расхода стали на дополнительные закладные изделия, кг

МАРКА ЗАЛЕМЕНТА	ИЗДЕЛИЯ ЗАКЛАДНЫЕ							ВСЕГО	ЦЕННИЙ РАСХОД	
	АРМАТУРА КЛАССА		ПРОКАТ МАРКИ		САЛЬНИК		ВСЕГО			ЦЕННИЙ РАСХОД
	А-III		Вст 3 кл 2		СЕРИЯ					
	ГОСТ 5781-82*		ГОСТ 103-76*		5.900-2					
	φ 8	φ 22	Итого	-6=6	-6=8	Итого	Ду500 л=300	189.4	189.4	
	3.2	86.4		89.6	22.7	3.2	25.9			70.9

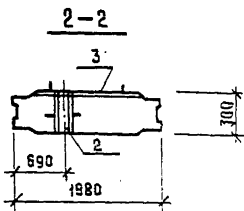
ПРИБВАЗАН		902-1-119.87		К#И - 1.124	
		СТЕНОВАЯ ПАНЕЛЬ		СТАДИЯ	МАССА/МАСШТАБ
				Р	11.2 т / 1:50
				ЛИСТ	ЛИСТОВ 1
				МНХХ РСФСР ГИПРОКОММУНБДОКАНАЛ ЛЕНИНГРАДСКОЕ ОТДЕЛЕНИЕ	
НАЧ. ОТД.	МАНКАУСКОЕ	<i>Мед</i>			
Н.КОНТР.	КУРАЛЕНКО	<i>Рыб</i>			
А. СПЕЦ.	УКРОПОВА	<i>Ус</i>			
РУК. ГР.	СУВОРОВ	<i>Суд</i>			
ИНВ. №	СТ. ТЕХН.	ЧИКОВА	<i>Чик</i>		



ФОРМАТ	ЗОНА	ПОС.	ОБОЗНАЧЕНИЕ	НАИМЕНОВАНИЕ	КОЛ.	ПРИМЕЧАНИЕ
				<u>Документация</u>		
			902-1-119.87	КНИ-ТТ		ТТ1
				<u>Оборочные единицы</u>		
			902-1-119.87	КНИ-1.1805		Панель перегород.
				<u>Дополнительные закладные</u>		
				<u>ИЗДЕЛИЯ</u>		
	1		5.900-2	Тм 90-10	Сальник Ду=500	2-300
	2			Тм 190-01	Ду=80	2-300
	3		1.400-15, вып.1	140-10		МН 128-5
	4					3.2 п.м
					φ 22 А III ГОСТ 5781-82* 2-1820	16
						5.4

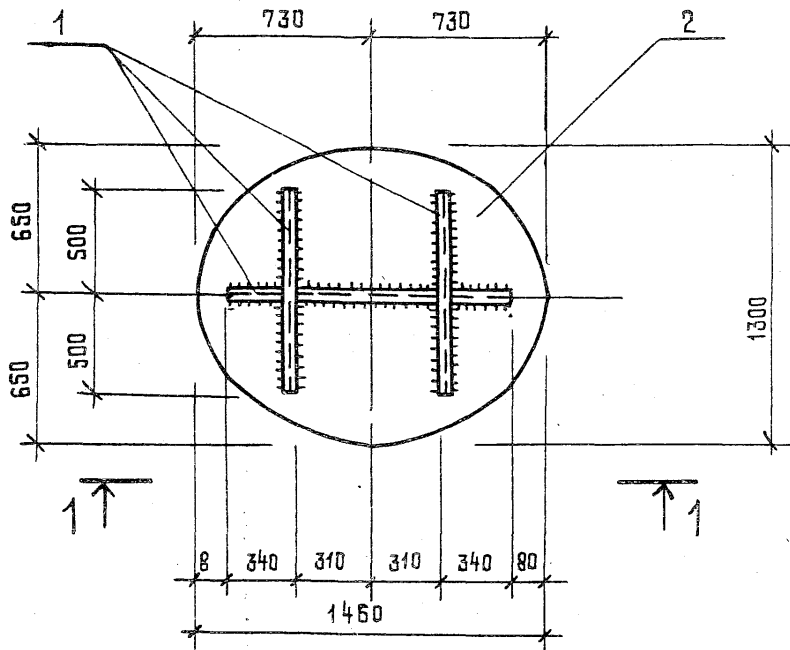
БЕДОМОСТЬ РАСХОДА СТАЛИ НА ДОПОЛНИТЕЛЬНЫЕ ЗАКЛАДНЫЕ ИЗДЕЛИЯ, КГ

МАРКА ЭЛЕМЕНТА	ИЗДЕЛИЯ ЗАКЛАДНЫЕ						ВСЕГО	ПЕШЕЙ РАСХОД
	АРМАТУРА КЛАССА		ПРОКАТ МАРКИ		САЛЬНИК			
	А-III		ВСтЗ кп 2		СЕРИЯ			
	ГОСТ 5781-82*		ГОСТ 103-76*		5.900-2			
φ 8	φ 22	Итого:	6-6	6-8	Итого:	49-500	49-80	195.1
						2-300	2-300	
			89.6	22.7	3.2	25.9	70.9	8.7

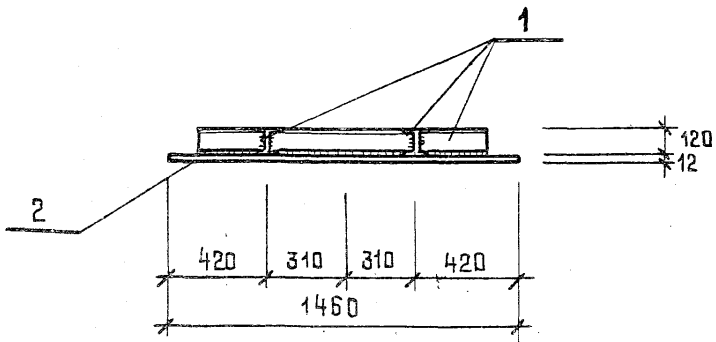


ПРИВЯЗАН			
НАЧ. ОТД.	МАНКАСКАС	<i>МАН</i>	
Н. КОНТР.	КУРАЧЕНКО	<i>КУР</i>	
ГЛАВ. СПЕЦ.	УКРОЛОВА	<i>УКР</i>	
РУК. ГР.	СУВОРОВ	<i>СУВ</i>	
ИНВ. №	СТ. ТЕХН.	ЧИКОВА	<i>ЧИК</i>

902-1-119.87	КНИ-1.125
СТЕНОВАЯ ПАНЕЛЬ	СТАЛЬ   МАССА   ПЛАСТАБ
	Р   11.2т   1-50
	ЛИСТ   ЛИСТОВ 1
	МНХМ   РСФСР
	ГИПРОКОМУНВОДОКАНАЛ
	ЛЕНИНГРАДСКОЕ ОТДЕЛЕНИЕ



1 — 1



ФОРМАТ	ЗОНА	Поз.	ОБОЗНАЧЕНИЕ	НАИМЕНОВАНИЕ	КОЛ.	ПРИМЕЧАНИЕ
				<u>Документация</u>		
			902-1-119.87 КШИ-ТТ	ТТ2		
				<u>ДЕТАЛИ</u>		
		1		ДВУТАВР 12 ГОСТ 8239-72* ВетЗКР2 ГОСТ 80-77* D=3170		36.5 кг
		2		Лист 12 x 1300 ГОСТ 19903-74* ВетЗЛСБ-1ТУ4-13023-80 D=1460	1	178.8 кг

ПРИВЯЗАН

НАЧ. ОТА. МАНКАУСКАС *Мель*  
 Н. КОНТР. КУРЛЕНКО *Кур*  
 ГЛАВ. СПЕЦ. УКРОПОВА *Укр*  
 РУК. ГР. СУБОРОВ *Суб*  
 ИНЖ. КОСТ *Кост*

902-1-119.87

КШИ-1.126

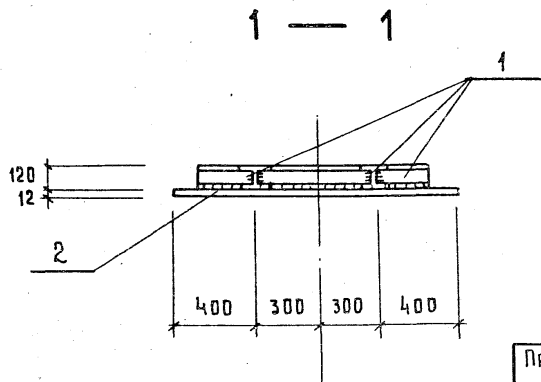
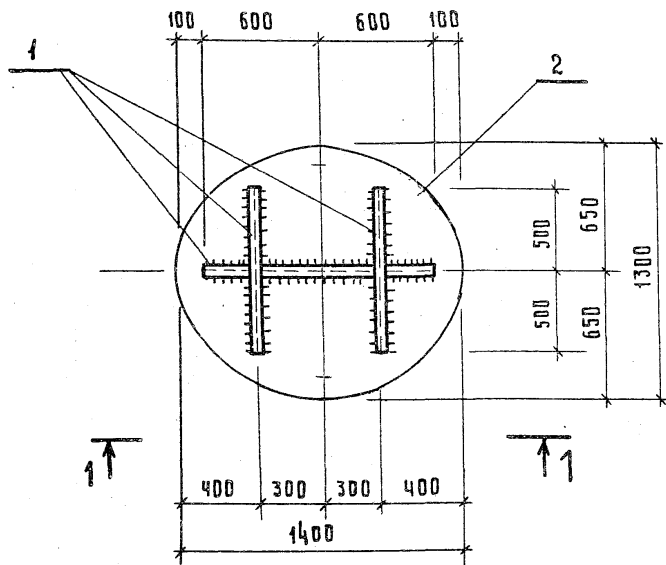
ИЗДЕЛИЕ  
НАКЛАДНОЕ

СТАДИЯ | МАССА | МАСШТАБ

Р | 219.0 | 1:50  
КГ

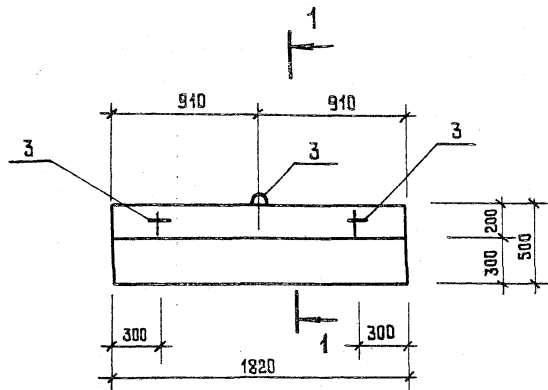
ЛИСТ | ЛИСТОВ 1

МННХ РСФСР  
ГИПРОКОММУНВОДКАНАЛ  
ЛЕНИНГРАДСКОЕ ОТДЕЛЕНИЕ

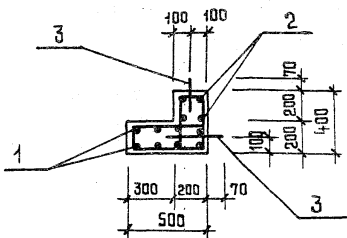


ФОРМАТ	ЗОНА	ПОЗ.	ОБЪЕДИНЕНИЕ	НАИМЕНОВАНИЕ	КОЛ.	ПРИМЕЧАНИЕ
				<u>Документация</u>		
			902-1-119.87	КЖИ-ТТ		ТТ 2
				<u>Детали</u>		
		1	ДВУТАВР	12 ГОСТ 8239-72 * 8 ст. 3 кл 2 ГОСТ 380-74 * 0-3070 054		35,3 кг
		2	ЛИСТ	(2x1300) ГОСТ 19903-74 * 8 ст. 3 кл 6-1 ТУ 14-13023-87 * 1400	1	171,4 кг

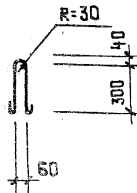
Привязан			902-1-119.87		КЖИ-1.127	
НАЧ. ОТД.	МАНКАУСКАС	ПОДПИСЬ	Изделие НАКЛАДНОЕ	ЭТАЖИ	МАССА	МАСШТАБ
Н. КОНТР.	КУРЛЕНКО	- - -		Р	20,6 КГ.	1:50
ГЛА СПЕЦ.	УКРОПОВА	- - -		ЛИСТ	ЛИСТОВ 1	
РУК. ГР.	СУВОРОВ	- - -		МНХХ РСФСР		
ИНЖ.	КОСТ	- - -		ТИПРОКОММУНОДОКАНАЛ ЛЕНИНГРАДСКОЕ ОТДЕЛЕНИЕ		



1 — 1 / ПОВЕРНУТО /



Поз. 3



ЗАЩИТНЫЙ СЛОЙ БЕТОНА ДЛЯ АРМАТУРЫ  
ПРИНЯТ 20 ММ.

ФОРМАТ	ЗОНА	ПОЗ.	ОБОЗНАЧЕНИЕ	НАИМЕНОВАНИЕ	КОЛ.	ПРИМЕЧАНИЕ
						МАССА ЕД. КГ
				<u>Документация</u>		
			902-1-119.87 КНН-ТТ	ТТ 1		
				<u>СБОРОЧНЫЕ ЕДИНИЦЫ</u>		
		1	902-1-119.87 КНН-1.29	СЕТКА АРМАТУРНАЯ	1	
		2	- 1.130		1	
				<u>ДЕТАЛИ</u>		
		3		Φ10А ГОСТ 5781-82* 2-870	3	0.5 КГ
				<u>МАТЕРИАЛЫ</u>		
				БЕТОН В 25	0.3	м <sup>3</sup>

ВЕДОМОСТЬ РАСХОДА СТАЛИ НА ЭЛЕМЕНТ, КГ

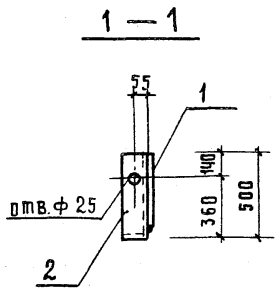
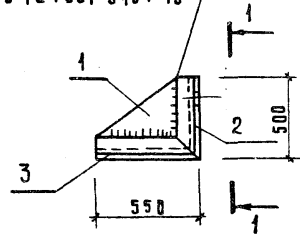
МАРКА ЭЛЕМЕНТА	ИЗДЕЛИЯ АРМАТУРНЫЕ			Всего	Общий расход
	АРМАТУРА КЛАССА				
	А-І				
	ГОСТ 5781-82*				
	Φ8	Φ10	Итого		
ОП 1	17.3	1.5	18.8	18.8	18.8

ПРИБЯЗАН		902-1- 119.87		КНН-1.128	
		ПЛИТА ОПОРНАЯ		СТАДИАН	МАССА
				Р	0.8т
				МАШТАБ	1:25
				ЛИСТ	Листов 1
				МНХК	РСФСР
				ГИПРОКОММУНВОДОКАНАЛ	
				ЛЕНИНГРАДСКОЕ ОТДЕЛЕНИЕ	





гост 5264-80-11-д5  
 электроды типа  
 342 гост 9467-75



ФОРМ.	ЗОНА	ПОЗ.	Обозначение	Наименование	Кол.	Примечание
				<u>Документация</u>		
			902-1-119.87 КЖИ-ТТ	ТТ 2		
				<u>Детали</u>		
		1		Полоса 10*400 гост 19903-74 <sup>у</sup> 0-450 ВетЗлсб-1 ту 14-13023-80	1	14, 1кр.
		2		Уголок 100*100*8 гост 8509-86 ВетЗлсб-1 ту 14-13023-80	1	6, 1кр.

Привязан		
ИНВ. №		
НАЧ. ОТД.	МЖКХ	КВ
Н. Контр.	КРАЕВКО	-
ГЛ. СВЕЦ.	УКРОПОВА	-
РСК. ГР.	СУВЕРОВ	-
СТ. ТЕХН.	ЧИКОВА	-

902 - 1 - 119.87 КЖИ - 1131

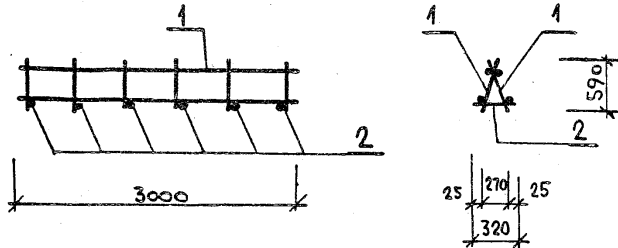
Изделие  
 соединительное

СТАДИЯ	МАССА	МАСШТАБ
Р	26,9кр.	1:25
ЛИСТ	ЛИСТОВ 1	
МЖКХ РСФСР ГИПРОКОММУНВОДКАНАЛ ЛЕНИНГРАДСКОЕ ОТДЕЛЕНИЕ		

ИНВ. № ПОДА ПОДАРИТЬ И ДАТА	Привязан		

СТАДИЯ	МАССА	МАСШТАБ
ЛИСТ	ЛИСТОВ	
МЖКХ РСФСР ГИПРОКОММУНВОДКАНАЛ ЛЕНИНГРАДСКОЕ ОТДЕЛЕНИЕ		

проб. *Супрунчук А.И. 88г.* коп. 2 экз.



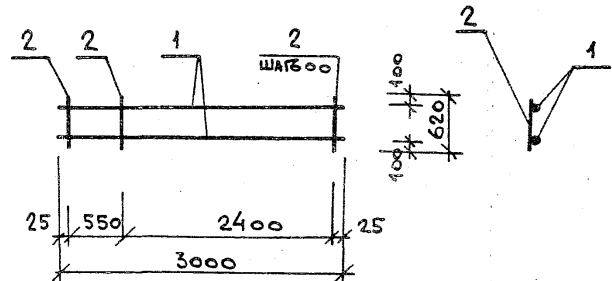
Форм. Зона	Поз.	Обозначение	Наименование	Кол.	Примечание
			<u>Документация</u>		
		902-1-119.87 КШИ-ТТ	ТТ2		
			<u>Сборочные единицы</u>		
	1	902-1-119.87 КШИ-2.101	Каркас плоский	2	
			<u>Детали</u>		
	2		φ18А III Гост 5781-82* ℓ=320	6	0,7 кг

Привязан


Инв. №


Науч. Отд. Манкаускас  
Н. Контр. Курленко  
Гл. Спец. Укропова  
Рук. гр. Суворов  
Инж. Поляков

902-1-119.87	КШИ-2.100СБ	Стадия	Масса	Масштаб
Каркас пространственный	Р	30,6 кг	1:50	
	Лист	Листов 1		
	МНХХ РСФСР		ГИПРОКОММУНВОДОКАНАЛ	
	ЛЕНИНГРАДСКОЕ ОТДЕЛЕНИЕ			



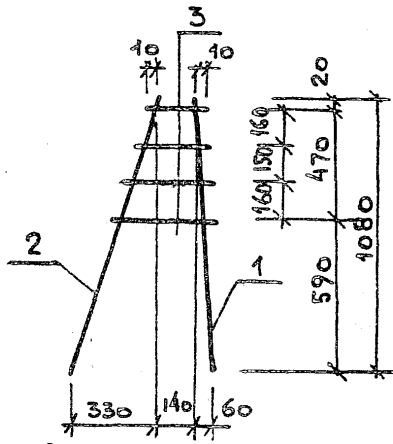
Форм. Зона	Поз.	Обозначение	Наименование	Кол.	Примечание
			<u>Документация</u>		
		902-1-119.87 КШИ-ТТ	ТТ2		
			<u>Детали</u>		
	1		φ12А III Гост 5781-82* ℓ=3000	2	2,7 кг
	2		φ18А III Гост 5781-82* ℓ=620	6	1,3 кг

Привязан


Инв. №


Науч. Отд. Манкаускас  
Н. Контр. Курленко  
Гл. Спец. Укропова  
Рук. гр. Суворов  
Инж. Поляков

902-1-119.87	КШИ-2.101	Стадия	Масса	Масштаб
Каркас плоский	Р	13,2 кг	1:50	
	Лист	Листов		
	МНХХ РСФСР		ГИПРОКОММУНВОДОКАНАЛ	
	ЛЕНИНГРАДСКОЕ ОТДЕЛЕНИЕ			



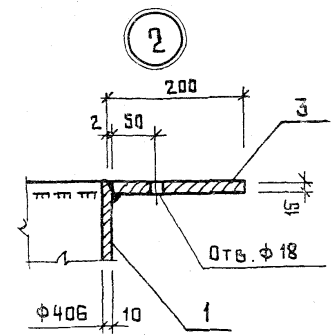
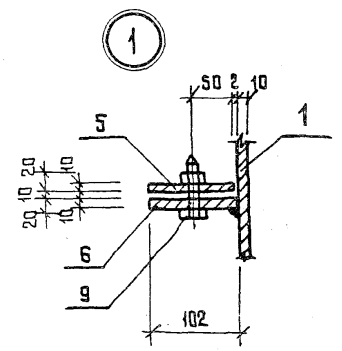
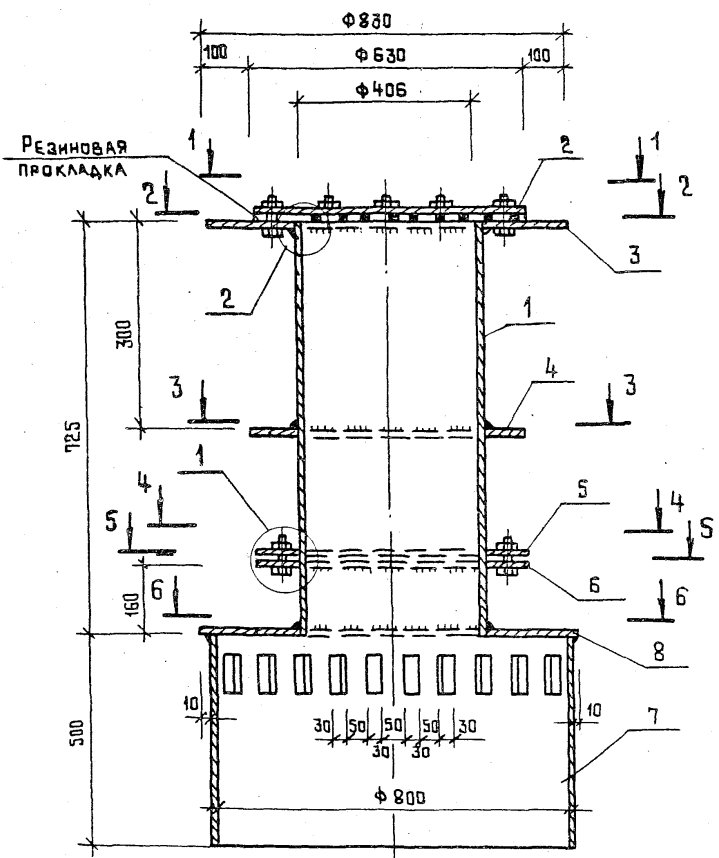
Форм	Зона	Поз.	Обозначение	Наименование	Кол	Примечание
				<u>Документация</u>		
			902-1-119.87 КШИ-ТТ	ТТ 2		
				<u>Детали</u>		
		1		Ø16А III Гост 5781-82 * L=1075	1	1.7 кг
		2		L=1125	1	1.8 кг
		3		Ø10А I Гост 5781-82 * L=263	4	0.2 кг

Привязан:			
Инв. №			
НАЧ. ОТД. МАНКАУСКАЯ			
Н. КОНТР. КУРЛЕНКО			
Т. СПЕЦ. УКРОПОВА			
ДУК. ГР. СУВОРОВ			
И. ИЖ. ПОЛЯКОВ			

902-1-119.87	КШИ-2.102		
КАРКАС ПЛОСКИЙ	СТАДИЯ	МАССА	МАСШТАБ
	Р	4,3 кг	1:20
	ЛИСТ	ЛИСТОВ 1	
МНХ РСФСР		ГИПРОКОММУНВОДОКАНАЛ	
ЛЕНИНГРАДСКОЕ ОТДЕЛЕНИЕ			

Инв. № подл.	Подпись и дата	Взам. инв. №	Привязан		
			Инв. №		

			СТАДИЯ	МАССА	МАСШТАБ
			ЛИСТ	ЛИСТОВ	
			МНХ	РСФСР	
			ГИПРОКОММУНВОДОКАНАЛ		
			ЛЕНИНГРАДСКОЕ ОТДЕЛЕНИЕ		



ПРИВЯЗАН				
ИМЬ. №				

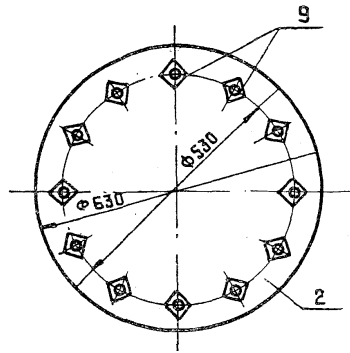
НАЧ. ОТД.	МАНКАУСКАС	<i>М. Манкаускас</i>
Н. КОНТР.	КУРЛЕНКО	<i>Н. Курленко</i>
Л. СПЕЦ.	УКРОПОВА	<i>Л. Укропова</i>
РУК. ГР.	СВЯТОВ	<i>С. Святлов</i>
ИНЖ.	ПОЛЯКОВ	<i>И. Поляков</i>

902-1-119.87	КНН-2.103СБ		
ИЗДЕЛИЕ ЗАКЛАДНОЕ	СТАДИЯ	МАССА	МАСШТАБ
	Р	294.1 КГ	1:10
	ЛИСТ 1	ЛИСТОВ 3	
	ИПКХ СИПРОКОММУННИВОДКАНАЛ ЛЕНИНГРАДСКОЕ ОТДЕЛЕНИЕ		

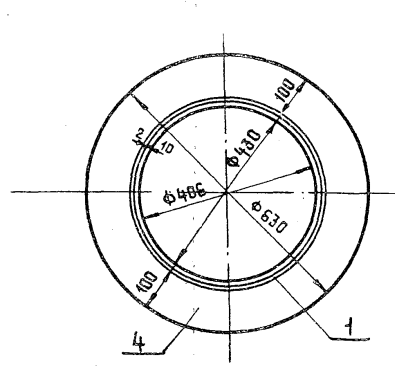
КОПИРОВАЛ МФ 2423-02 37

ФОРМАТ А3

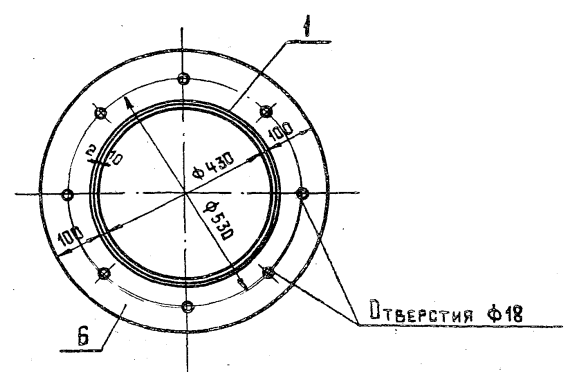
1-1



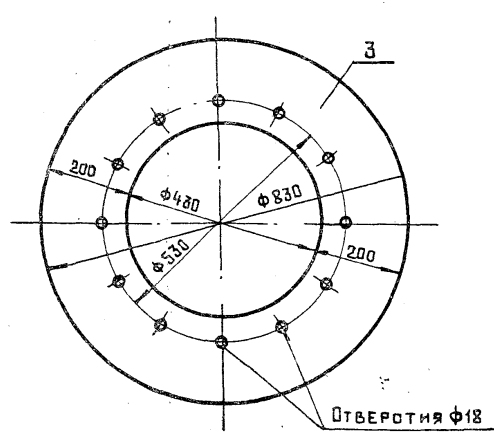
3-3



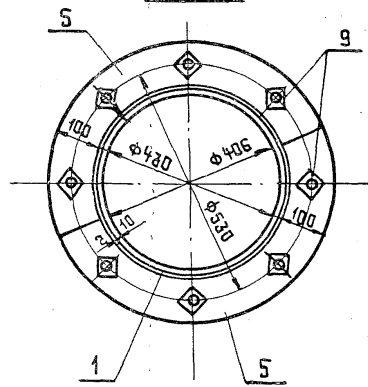
5-5



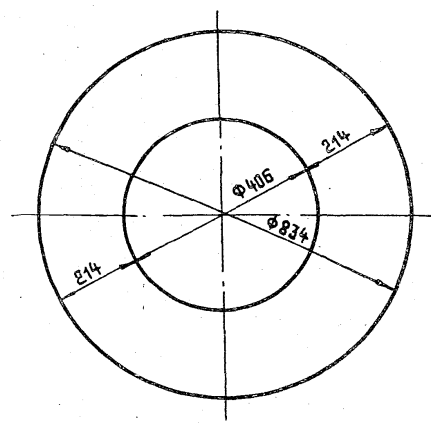
2-2



4-4



6-6



ПРИВЯЗАН			
Инв. №			

902-1-119.87

КНИИ-2.103СБ

Лист 2

КОПИРОВАЛ МФ 2423-02 38

ФОРМАТ А3

ФОРМАТ	ЗОНА	ПОЗ.	Обозначение	Наименование	Кол.	Примечание
				<u>Документация</u>		
			902-1-119.87 КЖИ-ТТ	ТТ 2		
				<u>Детали</u>		
		1		ТРУБА 426×10 ГОСТ 10704-76* В ст.3 кп.2 ГОСТ 380-71* ℓ = 725	1	74.3
		2		ПОЛОСА 16×630 ГОСТ 19903-74* В ст.3 п.6-1 ТУ 14-1-3023-80 ℓ = 630	1	39.2
		3		ПОЛОСА 16×830 ГОСТ 19903-74* В ст.3 п.6-1 ТУ 14-1-3023-80 ℓ = 830	1	49.7
		4		ПОЛОСА 10×630 ГОСТ 19903-74* В ст.3 кп.2 ГОСТ 380-71* ℓ = 630	1	13.1
		5		ПОЛОСА 10×315 ГОСТ 19903-74* В ст.3 кп.2 ГОСТ 380-71* ℓ = 315	2	6.6

ФОРМАТ	ЗОНА	ПОЗ.	Обозначение	Наименование	Кол.	Примечание
		6		ПОЛОСА 10×630 ГОСТ 19903-74* В ст.3 кп.2 ГОСТ 380-71* ℓ = 630	1	13.1
		7		ТРУБА 820×7 ГОСТ 10704-76* В ст.3 кп.2 ГОСТ 380-71* ℓ = 500	1	70.2
		8		ПОЛОСА 6×840 ГОСТ 19903-74* В ст.3 кп.2 ГОСТ 380-71* ℓ = 840	1	19.3
		9		БЛАТ М 16×60, 58 ГОСТ 7798-70*	20	0.1

ПРИВЯЗАН:			
ИНВ. №			

902-1-119.87

КЖИ-2103СБ

Лист

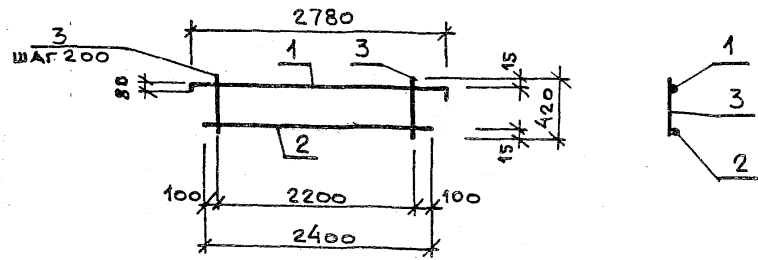
3









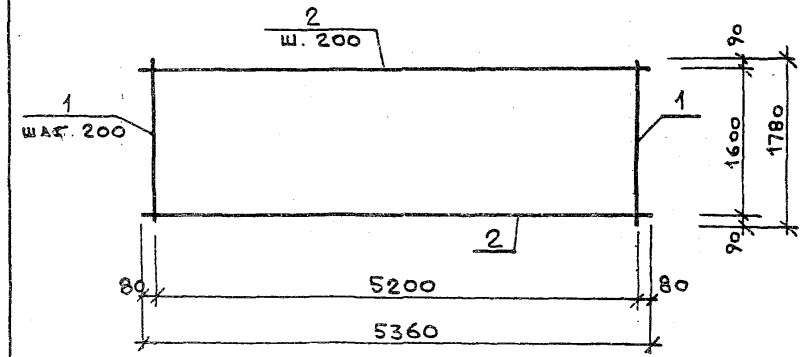


Форм	Зона	Поз.	Обозначение	Наименование	Кол	Приме- чание
				<u>Документация</u>		
			902-1-119.87 КЖИ-ТТ	ТТ 2		
				<u>Детали</u>		
		1		$\phi 12A III$ Гост 5781-82 * $l=2940$	1	2,6 кг
		2		$l=2400$	1	2,1 кг
		3		$\phi 10A I$ Гост 5781-82 * $l=420$	12	0,3 кг

Привязан			
Инв. №			
Нач. отд.	Манкаускас		
Н. контр.	Курленко		
Гл. спец.	Укропова		
Рук. гр.	Суворов		
Инж.	Постников		

902-1-119.87	КЖИ-3.104	Стадия	Масса	Масштаб
		Р	8,3 кг	1:50
		Лист	Листов 1	
МНХХ РСФСР		ГИПРОКОММУНВОДОКАНАЛ		
		ЛЕНИНГРАДСКОЕ ОТДЕЛЕНИЕ		

Каркас плоский

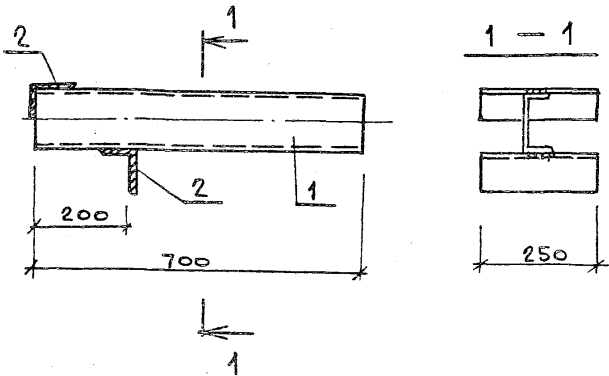


Форм	Зона	Поз.	Обозначение	Наименование	Кол	Приме- чание
				<u>Документация</u>		
			902-1-119.87 КЖИ-ТТ	ТТ 2		
				<u>Детали</u>		
		27		$\phi 12A III$ Гост 5781-82 * $l=1780$	27	1,6 кг
		9		$\phi 10A I$ Гост 5781-82 * $l=5360$	9	3,3 кг

Привязан			
Инв. №			
Нач. отд.	Манкаускас		
Н. контр.	Курленко		
Гл. спец.	Укропова		
Рук. гр.	Суворов		
Инж.	Постников		

902-1-119.87	КЖИ-3.105	Стадия	Масса	Масштаб
		Р	72,9 кг	1:50
		Лист	Листов 1	
МНХХ РСФСР		ГИПРОКОММУНВОДОКАНАЛ		
		ЛЕНИНГРАДСКОЕ ОТДЕЛЕНИЕ		

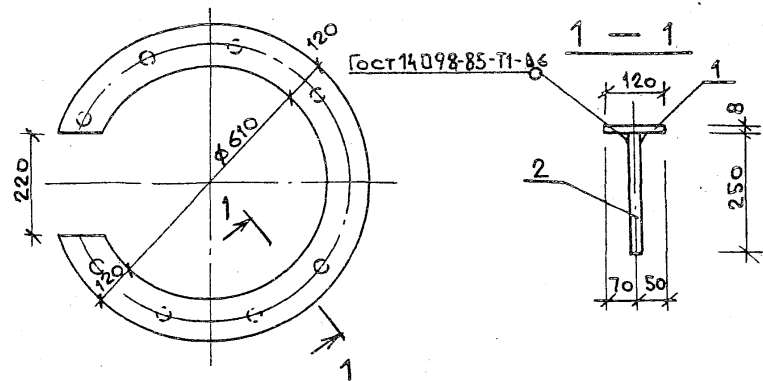
Сетка арматурная



Форм. зона	Поз.	Обозначение	Наименование	Кол	Примечание
			<u>Документация</u>		
		902-1-119.87 КНИ-ТТ	ТТ2		
			<u>Детали</u>		
	1		Швеллер 12 Гост 8240-72* ВСт3кп2 Гост 380-71* l=700	1	7,3 кг
	2		Уголок 63x63x5 Гост В509-86 ВСт3кп2 Гост 380-71* l=250	2	1,2 кг

Привязан	
Инв. №	
Нач. отд.	Манкаускас
Н. контр.	Курленко
Гл. спец.	Укропова
Рук. гр.	Суворов
Инж.	Постников

902-1-119.87	КНИ-3.106	
Стадия	Масса	Масштаб
Р	9,7 кг	1:10
Лист	Листов 1	
МНХХ РСФСР		
ГИПРОКОММУНВОДОКАНАЛ		
ЛЕНИНГРАДСКОЕ ОТДЕЛЕНИЕ		



Форм. зона	Поз.	Обозначение	Наименование	Кол	Примечание
			<u>Документация</u>		
		902-1-119.87 КНИ-ТТ	ТТ2		
			<u>Детали</u>		
	1		Полоса 8x850 Гост 19903-74* ВСт3кп2 Гост 380-71* l=850	1	17,3 кг
	2		Ø10А III Гост 5781-82* l=250	11	0,2 кг

Привязан	
Инв. №	
Нач. отд.	Манкаускас
Н. контр.	Курленко
Гл. спец.	Укропова
Рук. гр.	Суворов
Инж.	Постников

902-1-119.87	КНИ-3.107	
Стадия	Масса	Масштаб
Р	19,5 кг	—
Лист	Листов 1	
МНХХ РСФСР		
ГИПРОКОММУНВОДОКАНАЛ		
ЛЕНИНГРАДСКОЕ ОТДЕЛЕНИЕ		

