



СЕРИЯ 135-КОМПЛЕКСНАЯ СЕРИЯ ТИПОВЫХ ПРОЕКТОВ
ЖИЛЫХ ДОМОВ, БЛОК-СЕКЦИЙ И ОБЩЕСТВЕННЫХ ЗДАНИЙ

ТИПОВОЙ ПРОЕКТ 135-О368.88

БЛОК-СЕКЦИЯ 9-ЭТАЖНАЯ 27-КВАРТИРНАЯ
РЯДОВАЯ 3-4-4

ОБЩИЕ АРХИТЕКТУРНО-СТРОИТЕЛЬНЫЕ РЕШЕНИЯ

135-O368.88-AC.O

ВАРИАНТЫ ПОЛОЖЕНИЯ БЛОК-СЕКЦИИ В ЖИЛЫХ ДОМАХ

НАИМЕНОВАНИЕ БЛОК-СЕКЦИИ	ПЛАНИРОВОЧНОЕ РЕШЕНИЕ ПЕРВОГО ЭТАЖА	
	I ОСНОВНОЕ	II С КОЛЯСОЧНОЙ
РЯДОВАЯ		

23326-01

[illegible]

СЕРИЯ 135 КОМПЛЕКСНАЯ СЕРИЯ ТИПОВЫХ ПРОЕКТОВ
ЖИЛЫХ ДОМОВ, БЛОК-СЕКЦИЙ И ОБЩЕСТВЕННЫХ ЗДАНИЙ

БЛОК-СЕКЦИЯ 9-ЭТАЖНАЯ 27-КВАРТИРНАЯ
РЯДОВАЯ 3-4-4

135 - 0368.88 - АС.О

ОБЩИЕ АРХИТЕКТУРНО-СТРОИТЕЛЬНЫЕ
РЕШЕНИЯ

РАЗРАБОТАН КБ ПО ЖЕЛЕЗОБЕТОНУ
ИМ. А.А. ЯКУШЕВА

ГЛАВНЫЙ ИНЖЕНЕР КБ

фкс

АФАНАСЬЕВ П.Г.

ПРОЕКТ УТВЕРЖДЕН ГОССТРОЕМ РСФСР
ПОСТАНОВЛЕНИЕ № 40 ОТ 21.04.86Г

РАБОЧНЕ ЧЕРТЕЖИ ВВЕДЕНЫ В ДЕЙСТВИЕ КБ ПО ЖЕЛЕЗОБЕТОНУ
ПРИКАЗ № 101 ОТ 31.08.88Г.

					ПРИВЯЗАН:	
ИВБ. №						

Общая характеристика.

Типовой проект 135-0368.88 предназначен для применения во II и III климатических районах, IV климатическом подрайоне с обычными геологическими условиями и расчетной зимней температурой наружного воздуха от -20°C до -40°C.

Проект входит в состав серии 135-комплексной серии типовых проектов крупнопанельных жилых домов, блок-секций и общественных зданий, основанной на конструктивной схеме со смешанным шагом поперечных несущих стен 3,0 и 6,3 м с опиранием панелей перекрытий по двум и по трем сторонам.

Для условий строительства с $t_{н} = -20^{\circ}$ до $t_{н} = -40^{\circ}$ С проект разработан с однослойными наружными стеновыми панелями толщиной 350 и 400 мм.

Для условий строительства с $t_{н} = -30^{\circ}$ до $t_{н} = -40^{\circ}$ С - с трехслойными наружными стеновыми панелями на гибких связях толщиной 300 мм. (только при варианте многпустотных панелей перекрытий с диаметром пустот 159 мм).

Степень долговечности и огнестойкости - II

Класс ответственности здания - II

Проект разработан на основе внутрисерийной унификации с типовыми проектами 9-ти этажных жилых блок-секций серии 135: Т.П. 135-01/1,2; 135-027/1,2; 135-028/1,2.

Проектом предусмотрено 2 типа планировочных решений 1-го этажа: основное и вариант с колясочной и велосипедной.

В качестве основного решения приняты следующие варианты:

1. Расчетная зимняя температура наружного воздуха: -30°C, нормальная зона влажности.
2. Вес снегового покрова - 1,47 кПа (150 кгс/м²) - IV район.
3. Скоростной напор ветра - 0,44 кПа (45 кгс/м²) - III район.
4. Наружные стеновые панели - однослойные из легкого бетона средней плотностью 900 кг/м³ толщиной 350 мм.
5. Панели перекрытия - многпустотные с диаметром пустот 159 мм
6. Перегородки - гипсовитонные
7. Сантехкабины - из элементов "россыпью"
8. Крыша - с теплым чердаком и рулонной кровлей.

Авторский коллектив

Архитекторы: А. Киселев
Инженеры -
Конструкторы: П. Афанасьев;
А. Есин; М. Таиров

— Сантехники: А. Молчанова; Т. Бобринева
— Электрики: И. Андрущенко; И. Исаева
— Сметчики: Е. Захарова; М. Алешина

Настоящий проект выполнен в соответствии с действующими нормами и правилами.

Гл. архитектор проекта *А.П. Киселев*

Гл. конструктор проекта *А.Ф. Есин*
1988г

Привязка настоящего типового проекта выполнена в соответствии с действующими нормами и правилами

Гл. архитектор проекта

Гл. конструктор проекта

Ведомость рабочих чертежей основного комплекта.

Лист	Наименование	Примечание
1	Общие данные	
2	Состав проекта /начало/	
3	Состав проекта /продолжение/	
4	Состав проекта /окончание/	
5	Ведомость вариантов проектных решений	
6	Секция 3-4-4. План 1 этажа. Основное планировочное решение	
7	Секция 3-4-4. План типового этажа. Основное планировочное решение	
8	Секция 3-4-4. План 1 этажа. Планировочное решение с колясочной	
9	Разрез I-I	
10	Фасады в осях 1с-9с; 9с-1с	
11	Фасады в осях 1с-9с; 9с-1с /вариант/ Схемы компоновок фасадов	
12	Фрагмент фасада	
13	Элементы блокировки ЭБ-1; ЭБ-2; ЭБ-3; ЭБ-4	
14	Элементы блокировки ЭБ-5; ЭБ-6	
15	Чертеж-заготовка схем: фасадов, планов 1 этажа, техподполья, крыши. Таблица объемно-планировочных показателей	

Привязан:

135 - 0368.88 - АС.0

ИНВ. №

И. КОНТР. Киселев

Зав. отд. Бахадина

Гл. кон. отд. Таиров

Гл. арх. пр. Киселев

Гл. кон. пр. Есин

Архитект. Корешев

Блок-секция 9-этажная,
27-квартирная рядовая
3-4-4

Стадия

Лист

Листов

Р 1 15

Общие данные

КБ по железобетону
им. А.А. Якушева

Обозначение	Наименование	Инв. номер ЦИП	Применяется для всех вариантов	Применяются для варианта						
				Панелей перекрытий			Панелей наружных стен		Крыши	
				Многopустотных с 14 пустотами Ø 159 мм толщ. 220 мм	Сплошных толщиной 160 мм	Многopустотных акустически однородных с 14 пустотами Ø 127 мм толщ. 220 мм	Однослойных из легкого бетона	3-х слойных на гибких связях	С рудонной кровлей	С безрудонной кровлей
Основные комплекты										
АС.0	Общие архитектурно-строительные решения		○							
АС.01-1	Архитектурно-строительные решения ниже отм. 0.000. Здание с техническим подпольем и ленточными фундаментами		○							
АС.1	Архитектурно-строительные решения выше отм. 0.000		○							
ОВ.1-1	Отопление и вентиляция на расчетные температуры от -20°C до -40°C		○							
ВК.1-1	Внутренние водопровод, канализация и газопровод		○							
Э. СС.	Электрооборудование связь и сигнализация		○							
СО.	Спецификация оборудования		○							
СМ.	Сметная документация		○							
ВМ	Ведомость потребности в материалах		○							
Прилагаемые документы										
Часть 9	Узлы и детали									
Раздел 9.1-80	Монтажные узлы и детали		○							
Раздел 9.2-19	Общестроительные детали		○							
Часть 10	Изделия заводского изготовления									
Раздел 10.1-0-33	Наружные стеновые панели для обычных условий строительства. Общие материалы и унифицированные детали для панелей из легкого бетона			○	○	○	○	○		
				Н.КОНТР.	КИСЕЛЕВ	<i>А.А.</i>	135 - 0368.88 - АС.0			
				Зав. отд.	БАХОЛДИНА	<i>Б.</i>				
				Гл.кон.отд.	ТАИРОВ	<i>Т.</i>				
				Гл.арх.пр.	КИСЕЛЕВ	<i>К.</i>				
				Гл.кон.пр.	ЕСИН	<i>Е.</i>				
				Архитект.	КОРЕШЕВ	<i>К.</i>				
Привязан							Блок-секция 9 этажная 27 квартирная рядовая 3-4-4			
							Стадия	Лист	Листов	
							Р	2		
							Состав проекта / начало /			
							КБ по железобетону им. А.А. ЯКУШЕВА			
Инв. №										

Обозначение	Наименование	Инв. номер ЦИП	Применяется для всех вариантов	Применяется для варианта						
				Панелей перекрытий			Панелей наружных стен		Крыши	
				Многопустотных с 14 пустотами Ø 159 мм толщ. 220 мм	Сплошных толщиной 160 мм	Многопустотных акустически однородных с 14 пустотами Ø 127 мм толщ. 220 мм	Однослойных из легкого бетона	3-х слойных на гибких связях	С рулонной кровлей	С безрулонной кровлей
РАЗДЕЛ 10.1-1-101	Прилагаемые документы Наружные стеновые панели однорядной разрезки из легкого бетона толщиной 300, 350 и 400 мм цокольные панели. Рабочие чертежи изделий.			○	○	○	○		○	
РАЗДЕЛ 10.1-2-101	Наружные стеновые панели однорядной разрезки из легкого бетона, толщина 300, 350 и 400 мм цокольные панели. Арматурные изделия			○	○	○	○		○	
РАЗДЕЛ 10.1-1-102	Наружные трехслойные рядовые стеновые панели на гибких связях. Рабочие чертежи изделий.			○				○	○	
РАЗДЕЛ 10.1-2-102	Наружные трехслойные стеновые панели на гибких связях. Армирование.			○				○	○	
РАЗДЕЛ 10.1-1-104	Наружные трехслойные торцевые стеновые панели на гибких связях. Рабочие чертежи изделий.			○				○	○	
РАЗДЕЛ 10.2-1-31	Внутренние стеновые и цокольные панели /для варианта пустотных панелей перекрытий/ Рабочие чертежи изделий. Арматурные изделия.			○		○				
РАЗДЕЛ 10.2-1-32	Внутренние стеновые и цокольные панели /для варианта сплошных панелей перекрытий/ Рабочие чертежи изделий. Арматурные изделия.				○					
РАЗДЕЛ 10.3-1-187	Многопустотные панели перекрытий шириной 3м с 14 пустотами Ø159мм. Рабочие чертежи. Арматурные изделия.			○				○		
РАЗДЕЛ 10.3-1-100	Сплошные панели перекрытий шириной 3м. Рабочие чертежи изделий. Арматурные изделия.				○		○			
АС.01-1.1	Элементы блокировки. Архитектурно-строительные решения ниже отм. 0.000. Здание с техническим подпольем и ленточными фундаментами.		○							
АС.1-1	Элементы блокировки. Архитектурно-строительные решения выше отм. 0.000		○							
СМ.1	Элементы блокировки Сметная документация		○							
ВМ.1	Элементы блокировки Ведомость потребности в материалах		○							

Инв. № подл. Подпись и дата

Взам. инв. №

Привязан

Инв. №					
Зав. отд.	Баходина				
Гл. кон. отд.	Тайров				
Гл. арх. пр.	Киселев				
Гл. кон. пр.	Есин				
Архитек.	Корешев				
Техник.	Красько				

И. КОНТР. КИСЕЛЕВ

135 - 0368.88 - АС.0

Блок-секция 9 этажная
27 квартирная рядовая
3-4-4

Стация	Лист	Листов
Р	3	

Состав проекта
/продолжение/КБ по железобетону
им. А.А. Якушева

23326-01 5

Обозначение	Наименование	Инв. номер ц/тп	Применя- ется для всех вариантов	Применяются для варианта						
				Панелей перекрытий		Панелей наружных стен		Крыши		
				Многопустот- ных с 14 пустотами Ø159 мм тол. 220	Сплошных толщиной 160 мм	Многопустот- акустически однородных с 14 пустотами Ø127 мм тол. 220	Однослой- ных из легкого бетона	3х-слойных на гибких связях	С рулонной кровлей	С безру- лонной кровлей
135-ИЖ.3-1-191	Многопустотные акустически однородные панели перекрытий шириной 3м с 14 пустотами Ø127 мм с опиранием на три стороны. Рабочие чертежи изделий. Арматурные изделия.					○	○			
Раздел 10.4-1-31	Разные железобетонные изделия. Рабочие чертежи изделий. Арматурные изделия.		○							
Раздел 10.5-77	Перегородки гипсобетонные и керамзитобетонные /для варианта пустотных панелей перекрытий/			○		○				
Раздел 10.5-78	Перегородки гипсобетонные и керамзитобетонные /для варианта сплошных панелей перекрытий/				○					
Раздел 10.7-35	Металлические изделия и монтажные связи		○							
Раздел 10.11-1-31	Изделия крыши. Рабочие чертежи изделий. Арматурные изделия.								○	
135-ИЖ.11-1-49	Изделия покрытия для безрулонной кровли									○
Раздел 10.12-1-96	Дополнительные изделия. Рабочие чертежи изделий. Арматурные изделия.		○							
Раздел 10.12-116	Дополнительные изделия. Рабочие чертежи изделий. Арматурные изделия.		○							
135-ИЖ.12-1-126	Дополнительные изделия. Рабочие чертежи изделий. Арматурные изделия.		○							
Разделы: 10.13-124	Калькуляции стоимости железобетонных изделий		○							
Серия 83 часть 10 Разделы 10.8-1 10.8-2	Мусоропроводы мп-3. Чертежи унифицированных камер мусороудаления УКМ-1 и общие чертежи мусоропровода		○							
135-ТЭ1	Техническая документация		○							
135-Час.2-167	Узлы, фрагменты архитектурно-строительных решений		○							
Раздел 10.3-1-88	Многопустотные акустически однородные панели перекрытий шириной 3м с 14 пустотами Ø127 мм. Рабочие чертежи изделий. Арматурные изделия.									

Взам. инв. №

Подпись и дата

Инв. № подл

Привязан

Инв. №

И. контр	Киселев	Б/Л
Зав. отд.	Баколина	Б/Л
Гл. кон. отд.	Тамбов	Б/Л
Гл. арх. пр.	Киселев	Б/Л
Гл. кон. пр.	Есин	Б/Л
Архитект	Корешев	Б/Л

135 - 0368.88 - АС.0

Блок-секция 9 этажная
27 квартирная рядовая
3-4-4

Стадия	Лист	Листов
Р	4	

Состав проекта
/окончание/КБ по железобетону
им. А.А.Якушева

23326-01 6

НАИМЕНОВАНИЕ	ВАРИАНТ	ХАРАКТЕРИСТИКА	НАИМЕНОВАНИЕ	ВАРИАНТ	ХАРАКТЕРИСТИКА	НАИМЕНОВАНИЕ	ВАРИАНТ	ХАРАКТЕРИСТИКА
ФАСАДЫ	1	ЛОДЖИИ И БАЛКОНЫ ПРЯМОУГОЛЬНЫЕ В ПЛАНЕ	КОЗЫРЕК НАД ВХОДОМ	1	ЖЕЛЕЗОБЕТОННАЯ ПЛОСКАЯ ПЛИТА ТОЛЩИНОЙ 140 ММ	ОТДЕЛКА СТЕН И ПОКРЫТИЯ ЧЕРДАКА	1	СИНТЕТИЧЕСКАЯ ОКРАСКА
ФУНДАМЕНТЫ	1	ЛЕНТОЧНЫЕ ПРЕРЫВИСТЫЕ ИЗ СБОРНЫХ ЖЕЛЕЗОБЕТОННЫХ ПЛИТ И БЕТОННЫХ БЛОКОВ	ПЛИТА ВХОДА	1	ЖЕЛЕЗОБЕТОННАЯ ПЛОСКАЯ ПЛИТА ТОЛЩИНОЙ 160 ММ	ОТДЕЛКА СТОЯРНЫХ ИЗДЕЛИЙ	1	МАСЛЯНАЯ ОКРАСКА ЗА 2 РАЗА
СТЕНЫ НАРУЖНЫЕ	1	Однослойные панели из легкого бетона толщиной 370 мм;	Полы в комнатах и кухнях	1	ЛИНОЛЕУМ	ШКАФЫ И АНТРЕСОЛИ	1	КАРКАСНО-ЩИТОВЫЕ
	2	то же толщиной - 400 мм;		2	ЛИНОЛЕУМ НА ТЕПЛОЗВУКОИЗОЛИРУЮЩЕЙ ОСНОВЕ			
	3	ТРЕХСЛОЙНЫЕ СТЕНОВЫЕ ПАНЕЛИ НА ГИБКИХ СВЯЗЯХ ТОЛЩ. 300 ММ	Полы в санузлах	3	ПАРКЕТНЫЕ ДОСКИ	ОТДЕЛКА ШКАФОВ И АНТРЕСОЛЕЙ	1	ОКЛЕЙКА ПОЛИВИНИЛХЛОРИДНОЙ ПЛЕНКОЙ
СТЕНЫ ВНУТРЕННИЕ	1	ПЛОСКИЕ ПАНЕЛИ ИЗ ТЯЖЕЛОГО БЕТОНА НА КАССЕТНОГО И ГОРИЗОНТАЛЬНОГО ИЗГОТОВЛЕНИЯ ТОЛЩИНОЙ 160 ММ		4	ПАРКЕТНЫЕ ШИТЫ			
ПЕРЕГОРОДКИ ВНУТРИКВАРТИРНЫЕ	1	ПАНЕЛИ ГИПСОБЕТОННЫЕ ТОЛЩ. 80 ММ	ОКНА И БАЛКОННЫЕ ДВЕРИ	1	КЕРАМИЧЕСКАЯ ПЛИТКА	ОТОПЛЕНИЕ	1	ЦЕНТРАЛЬНОЕ С ТЕМПЕРАТУРОЙ ВОДЫ 105°-70° СИСТЕМА ОДНОТРУБНАЯ С НИЖНЕЙ РАЗВОДКОЙ, ТУПИКОВАЯ С РАДИАТОРАМИ НА РАСЧЕТНУЮ ТЕМПЕРАТУРУ -20°, -25°, -30°, -35°, -40°С
	2	ПАНЕЛИ КЕРАМЗИТОБЕТОННЫЕ ТОЛЩ. 80 ММ		2	СО СПАРЕННЫМИ ПЕРЕПЛЕТАМИ С РАЗДЕЛЬНЫМИ ПЕРЕПЛЕТАМИ	ВЕНТИЛЯЦИЯ	1	ЕСТЕСТВЕННАЯ ВЫТЯЖКА ИЗ КУХОНЬ И САМУЗЛОВ
Перекрытия	1	МНОГОПУСТОТНЫЕ ПАНЕЛИ С 14 ПУСТОТАМИ Ø 159 ММ ИЗ ТЯЖЕЛОГО БЕТОНА, ТОЛЩИНОЙ 220 ММ С ОПИРАНИЕМ ПО ДВУМ СТОРОНАМ.	ДВЕРИ НАРУЖНЫЕ	3	С РАЗДЕЛЬНО-СПАРЕННЫМИ ПЕРЕПЛЕТАМИ	ГОРЯЧЕЕ ВОДОСНАБЖЕНИЕ	1	ЦЕНТРАЛИЗОВАННОЕ ОТ ВНЕШНЕЙ СЕТИ С ЦИРКУЛЯЦИЕЙ В СТОЯКАХ И МАГИСТРАЛЯХ
	2	СПЛОШНЫЕ ПАНЕЛИ ИЗ ТЯЖЕЛОГО БЕТОНА ТОЛЩ. 160 ММ, С ОПИРАНИЕМ ПОТРЕМ СТОРОНАМ	ДВЕРИ ВНУТРЕННИЕ	4	СО СТЕКЛОПАКЕТАМИ	ВОДОПРОВОД	1	ХОЗЯЙСТВЕННО-ПИТЬЕВОЙ ОТ ВНЕШНЕЙ СЕТИ
	3	МНОГОПУСТОТНЫЕ АКУСТИЧЕСКИ ОДНОРОДНЫЕ ПАНЕЛИ С 14 ПУСТОТАМИ Ø 127 ММ, ИЗ ТЯЖЕЛОГО БЕТОНА, ТОЛЩ. 220 ММ, С ОПИРАНИЕМ ПО 3-М СТОРОНАМ.	ОТДЕЛКА НАРУЖНАЯ	5	СО СТЕКЛОПАКЕТАМИ И СТЕКЛАМИ	КАНАЛИЗАЦИЯ	1	В ГОРОДСКУЮ СЕТЬ С УСТАНОВКОЙ В КВАРТИРАХ ВАННЫ, УМЫВАЛЬНИКА, УНИТАЗА, МОЙКИ
ВЕНТБЛОКИ	1	СБОРНЫЕ САМОНЕСУЩИЕ БЛОКИ ИЗ ТЯЖЕЛОГО БЕТОНА ТОЛЩ. 300 ММ	ОТДЕЛКА СТЕН ЖИЛЫХ КОМНАТ И КОРИДОРОВ	1	ОСТЕКЛЕННЫЕ И ГЛУХИЕ	ГАЗОПРОВОД	1	ОТ ВНЕШНЕЙ СЕТИ С УСТАНОВКОЙ ПЛИТ
ЛЕСТНИЦЫ	1	СБОРНЫЕ ПЛОЩАДКИ И МАРШИ ИЗ ТЯЖЕЛОГО БЕТОНА	ОТДЕЛКА СТЕН КУХОНЬ И САМУЗЛОВ „РОССЫПЬ“	1	ОСТЕКЛЕННЫЕ И ГЛУХИЕ	ЭЛЕКТРООБОРУДОВАНИЕ	1	ЭЛЕКТРООСВЕЩЕНИЕ ЛАМПАМИ НАКАЛИВАНИЯ ОТ СЕТИ 380/220 В
САМУЗЛЫ	1	СБОРНЫЕ ПАНЕЛИ „РОССЫПЬ“ ИЗ ТЯЖЕЛОГО БЕТОНА	ОТДЕЛКА СТЕН ВАННОЙ КОМНАТЫ	1	ЩИТОВЫЕ, В КВАРТИРЫ ФАНЕРОВАННЫЕ ВНУТРИКВАРТИРНЫЕ - ПОД МАСЛЯНУЮ ОКРАСКУ	УСТРОЙСТВО СВЯЗИ	1	РАДИОТРАНСЛЯЦИОННАЯ СЕТЬ, ТЕЛЕФОННЫЕ ВВОДЫ, КОЛЛЕКТИВНЫЕ ТЕЛЕАНТЕННЫ
	2	ОБЪЕМНЫЕ САНИТАРНО-ТЕХНИЧЕСКИЕ КАБИНЫ ИЗ ТЯЖЕЛОГО БЕТОНА	ОТДЕЛКА СТЕН ЛЕСТНИЧНОЙ КЛЕТКИ	1	ФАКТУРНЫЙ СЛОЙ БЕТОНА СО СМЫВКОЙ СТЕКЛОМОЗАИЧНАЯ ПЛИТКА КРУПНОРАЗМЕРНАЯ ПЛИТКА	ЛИФТ	1	ПАССАЖИРСКИЙ, ГРУЗОПОДЪЕМНОСТЬЮ 400 КГ
КРЫША	1	ЧЕРДАЧНАЯ С ТЕПЛЫМ ЧЕРДАКОМ И РУЛОННОЙ КРОВЛЕЙ. ПАНЕЛИ ПОКРЫТИЯ - ОДНОСЛОЙНЫЕ КЕРАМЗИТОБЕТОННЫЕ		1	ОКЛЕЙКА ОБОЯМИ УЛУЧШЕННОГО КАЧЕСТВА	МУСОР-ПРОВОД	1	АСБЕСТОЦЕМЕНТНЫЕ ТРУБЫ С ПРИЕМНЫМИ КЛАПАНАМИ В ЛИФТОВОМ ХОЛЛЕ ЧЕРЕЗ ЭТАЖ С КАМЕРОЙ НА 1 ЭТАЖЕ
	2	ЧЕРДАЧНАЯ С ТЕПЛЫМ ЧЕРДАКОМ И БЕЗРУЛОННОЙ КРОВЛЕЙ. ПАНЕЛИ ПОКРЫТИЯ - 3-СЛОЙНЫЕ КОМПЛЕКСНЫЕ			МАСЛЯНАЯ ОКРАСКА НА ВЫСОТУ 1,8 М, ОБЛИЦОВКА ГЛАЗУРОВАННОЙ ПЛИТКОЙ ПОДЛИНЕ КУХОННОГО ФРОНТА НА ВЫСОТУ 0,6 М; ВЫШЕ-УЛУЧШЕННАЯ КЛЕЕВАЯ ОКРАСКА.			
БАЛКОНЫ И ЛОДЖИИ	1	БАЛКОНЫ ПЛОСКИЕ ПЛИТЫ ИЗ ТЯЖЕЛОГО БЕТОНА ТОЛЩИНОЙ 120 ММ. ПЛИТА ЛОДЖИИ СООТВЕТСТВУЕТ ВАРИАНТУ ПЕРЕКРЫТИЯ			ОБЛИЦОВКА ГЛАЗУРОВАННОЙ ПЛИТКОЙ СТЕН, К КОТОРЫМ ПРИМЫКАЮТ САНИТАРНЫЕ ПРИБОРЫ НА ВЫСОТУ 1,8 М, ОСТАЛЬНЫЕ УЧАСТКИ СТЕН В ЦОКОЛЬНОЙ ЧАСТИ ОБЛИЦОВЫВАЮТСЯ НА h=0,15 М И МАСЛЯНАЯ ОКРАСКА ДО h=1,8 М, ВЫШЕ-УЛУЧШЕННАЯ КЛЕЕВАЯ ОКРАСКА			
ОГРАЖДЕНИЯ БАЛКОНОВ И ЛОДЖИИ	1	СБОРНЫЕ ЭЛЕМЕНТЫ ИЗ ТЯЖЕЛОГО БЕТОНА ТОЛЩ. 40 ММ С ЦВЕТОЧНИЦЕЙ			МАСЛЯНАЯ ОКРАСКА В ЦОКОЛЬНОЙ ЧАСТИ НА ВЫСОТУ 0,15 М; УЛУЧШЕННАЯ КЛЕЕВАЯ ОКРАСКА НА ВСЮ ВЫСОТУ ПОМЕЩЕНИЯ			
	2	СБОРНЫЕ ЭЛЕМЕНТЫ ИЗ ТЯЖЕЛОГО БЕТОНА ТОЛЩ. 60 ММ						

Привязан

ИНВ. №2

Н. КОНТ. КИСЕЛЕВ

ЗАВ. ОТД. БАХОДИНА

ГЛАВ. КОМП. ТАИРОВ

ГЛАВ. АРХ. КИСЕЛЕВ

ГЛАВ. КОМП. ЕСИН

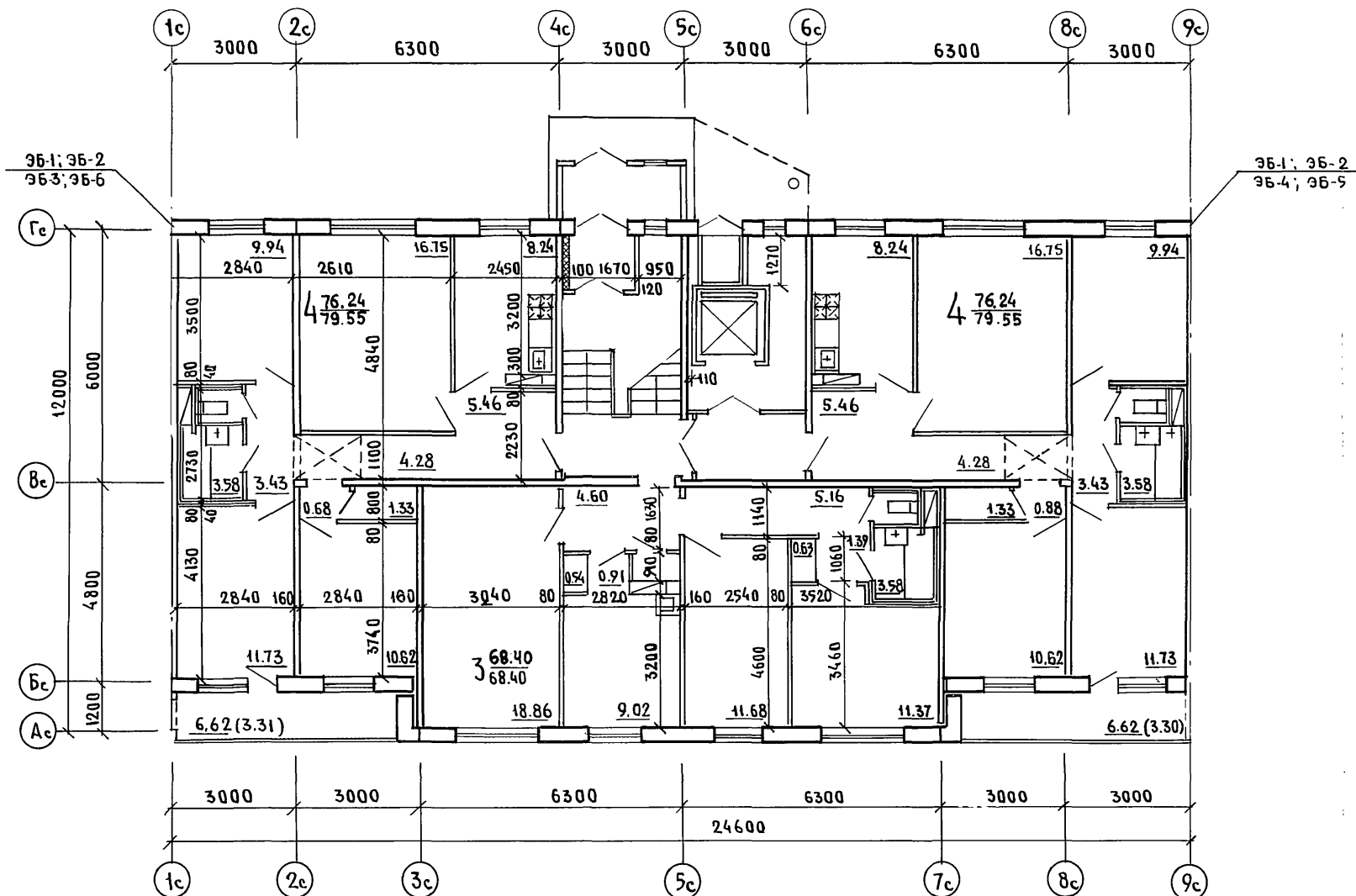
АРХИТЕКТ. КОРЕШЕВ

ТЕХНИК КРАСЬКО

135 - 0368.88 - АС.0

Блок-секция 9 этажная
27 КВАРТИРНАЯ РЯДОВАЯ
3-4-4СТАДИЯ ЛИСТ ЛИСТОВ
Р 5ВЕДОМОСТЬ ВАРИАНТОВ
ПРОЕКТНЫХ РЕШЕНИЙпо железобетону
ИМ. А.А. ЯКУШЕВА

23326-01 7



Шифр плана Подпись и дата Взам. инв. №

Привязан

Шифр №

Н. КОНТР.	КИСЕЛЕВ	<i>В. Куз</i>
ЗАВ. ОТД.	БАХОЛДИНА	<i>В. Куз</i>
ГЛА. КОМ. ОТ.	ТАЙРОВ	<i>В. Куз</i>
ГЛА. АРХ. ПРО.	КИСЕЛЕВ	<i>В. Куз</i>
ГЛА. КОМ. ПРО.	ЕСИМ	<i>В. Куз</i>
АРХИТЕК.	КОРЕШЕВ	<i>В. Куз</i>
ТЕХНИК.	КРАСЬКО	<i>В. Куз</i>

135 - 0368.88 - АС.0

БЛОК-СЕКЦИЯ 9-ЭТАЖНАЯ
27 КВАРТИРНАЯ РЯДОВАЯ
3-4-4

План 1 этажа
Основное планировочное решение

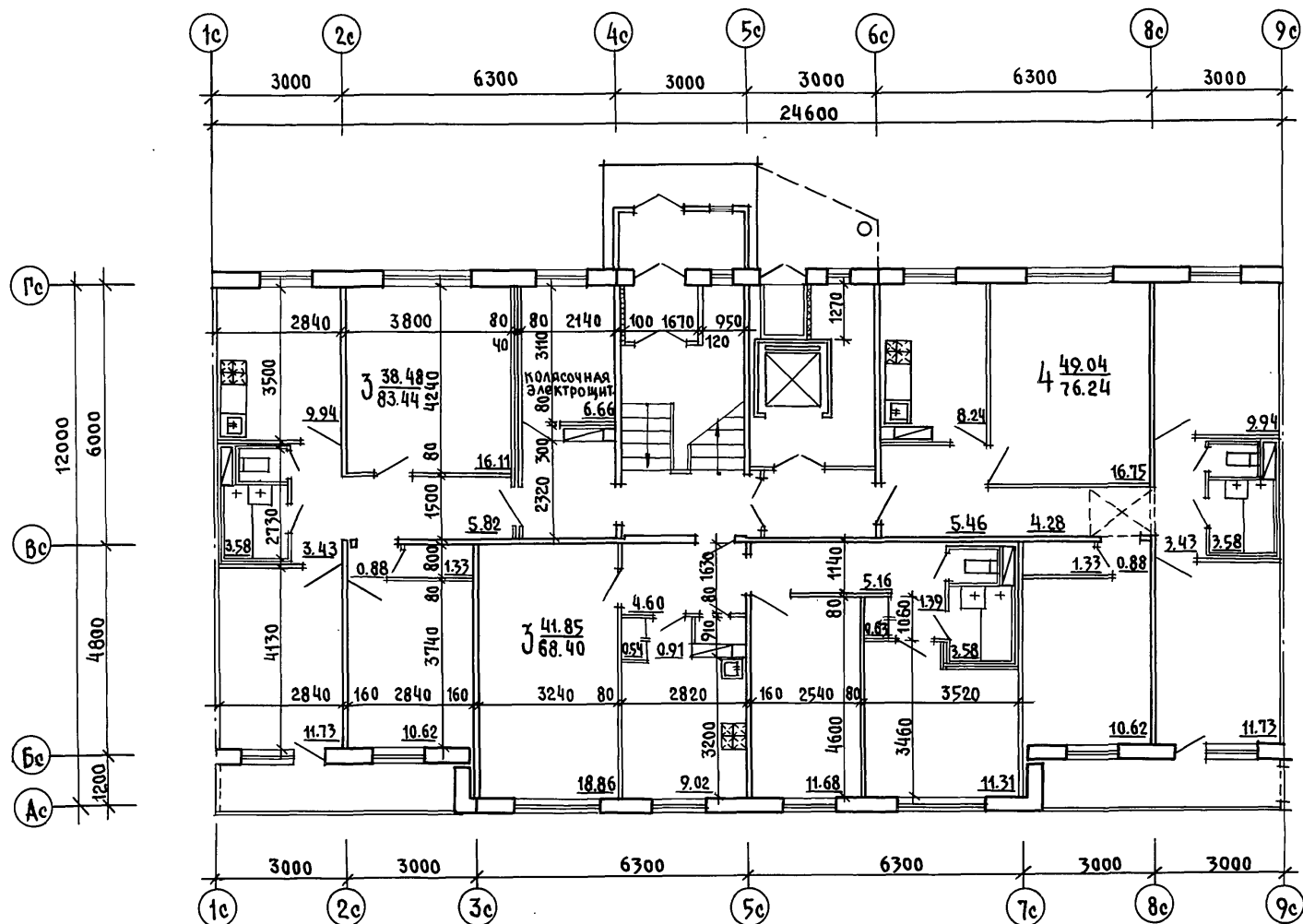
СТААЛЯ	ЛИСТ	ЛИСТОВ
Р	6	
ПО ЖЕЛЕЗОБЕТОНУ ИМ. А.А. ЯКУШЕВА		

23326-01 8

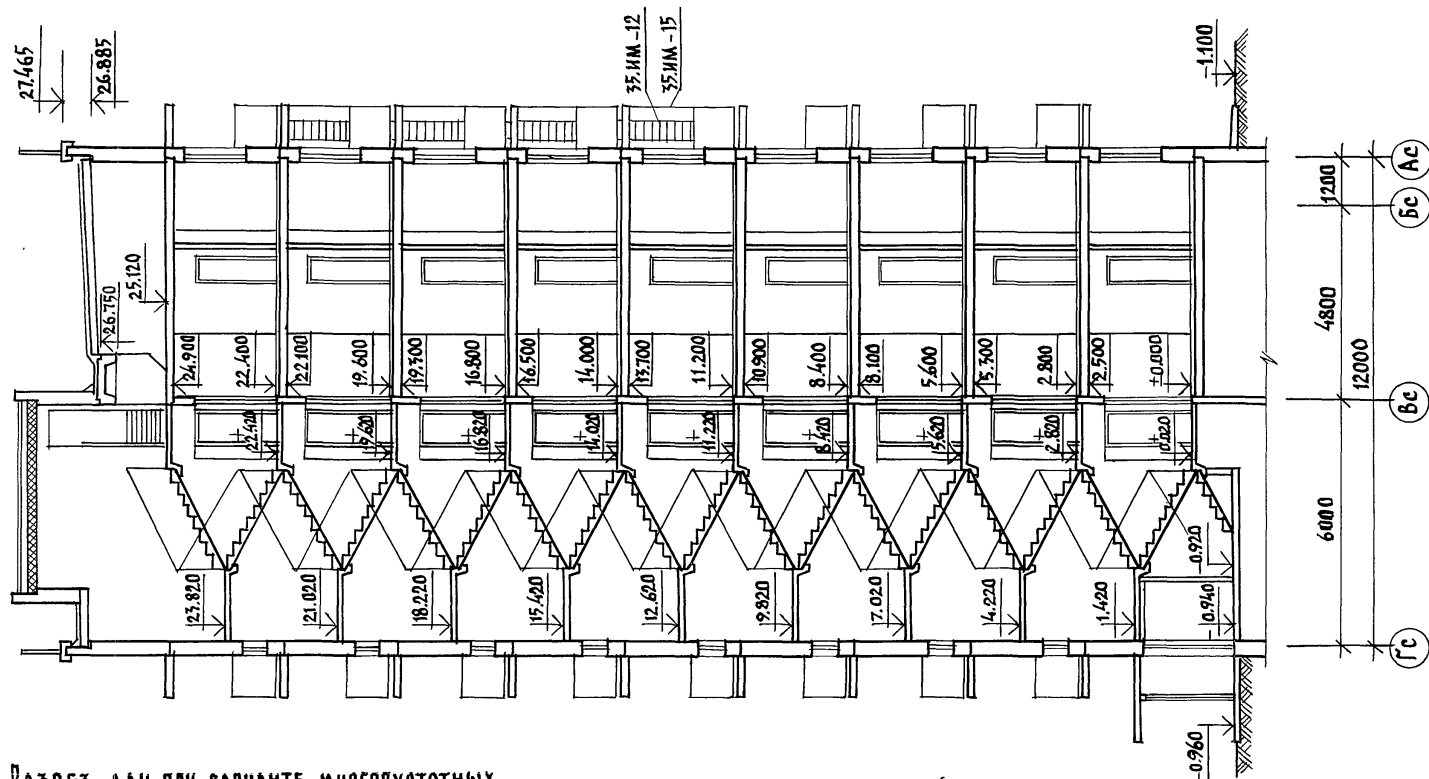
ИНВ. И ПОДЛ.	ПОДПИСЬ И ДАТА	ВЗАИМНЫМ
--------------	----------------	----------

Н.КОНТР.	КИСЕЛЕВ	<i>Кири</i>			135 - 0368.88 - АС.0
ЗАВ.ОТД.	БАХОДИНА	<i>Бах</i>			
ГЛА.КОН.ОТ.	ТАИРОВ	<i>Таир</i>			БЛОК-СЕКЦИЯ 9 ЭТАЖНАЯ
ГЛА.АРХ.ПР.	КИСЕЛЕВ	<i>Кири</i>			27 КВАРТИРНАЯ РЯДОВАЯ
ГЛА.КОН.ПР.	ЕСИН	<i>Есин</i>			3-4-4
АРХИТЕК.	КОРЕШЕВ	<i>Корешев</i>			ПЛАН ТИПОВОГО ЭТАЖА
ТЕХНИК.	КРАСЬКО	<i>Красько</i>			ОСНОВНОЕ ПЛАНИРОВОЧНОЕ РЕШЕНИЕ
					СТАДИЯ
					ЛИСТ
					ЛИСТОВ
					Р
					7
					КБ ПО ЖЕЛЕЗОБЕТОНУ
					ИМ. А.А. ЯКУШЕВА

23326-01 9

[illegible]

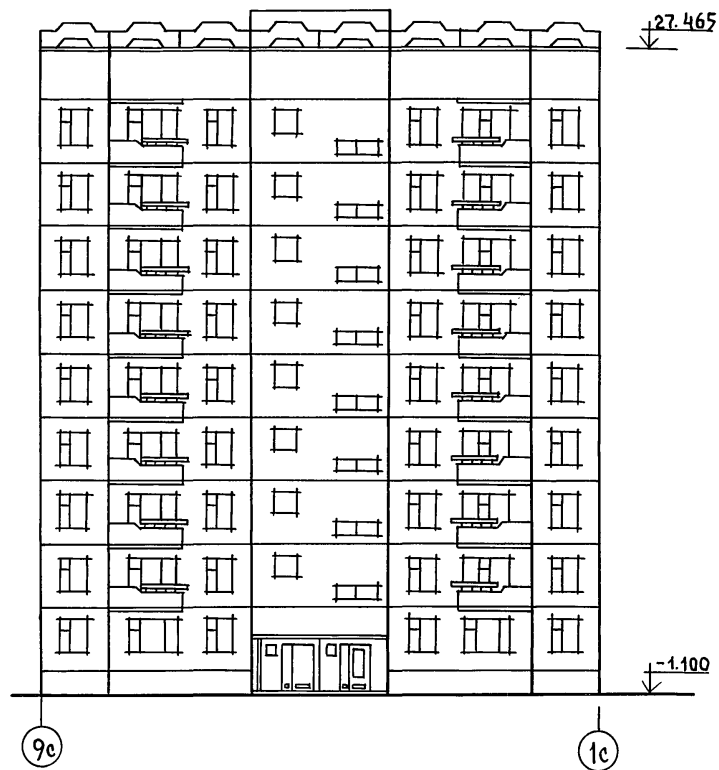
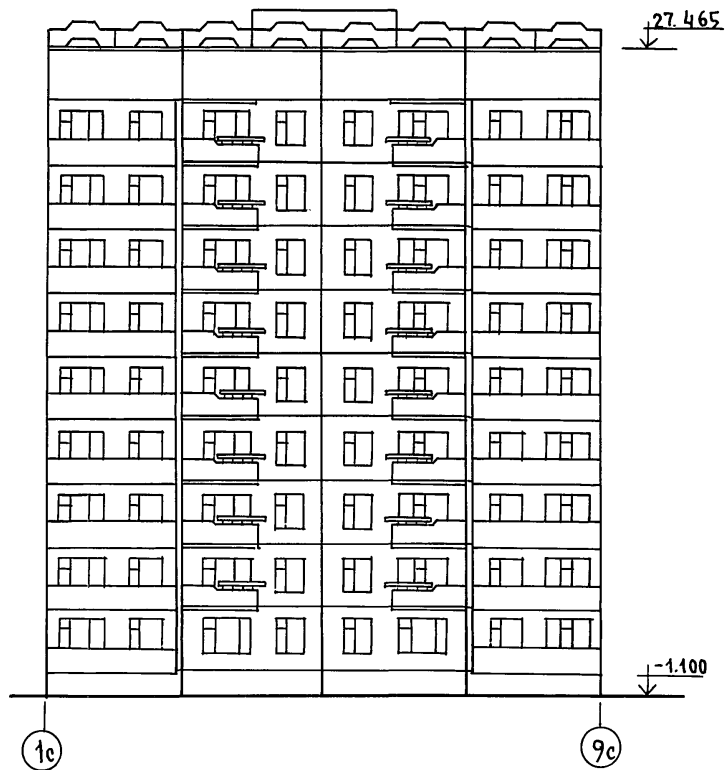
23326-01 10



РАЗРЕЗ ДАН ПРИ ВАРИАНТЕ МНОГОПУСТОТНЫХ
ПЛИТ ПЕРЕКРЫТИЙ ТОЛЩ. 220 ММ.

Н. КОНТР.	КИСЕЛЕВ	135 - 0368.88 - АС.0
ЗАВ. ОТД.	БАХЛАНИНА	БЛОК-СЕКЦИЯ 9 ЭТАЖНАЯ
ГЛАВ. КОН. ОТ.	ТАЙРОВ	27 КВАРТИРНАЯ РЯДОВАЯ
ГЛАВ. АРХ. ПРО.	КИСЕЛЕВ	3-4-4
ГЛАВ. КОН. ПРО.	ЕСИИ	РАЗРЕЗ I-I
АРХИТЕК.	КОРЕШЕВ	СТАДИА
ИНВ. №		ЛИСТ
		9
		ЛИСТОВ
		10
		ПО ЖЕЛЕЗОБЕТОНУ
		ИМ. А.А. ЯКУШЕВА

23326-01 11



ИНВ. № ПОДАЛ. ПОДПИСЬ И ДАТА 83АМ.ННВ.Д

Привязан

ИНВ. №

И. КОНТР.	КИСЕЛЕВ	<i>AK-1</i>
ЗАВ. ОТД.	БАХОДИНА	<i>AK-1</i>
ГЛ. КОН. ОТ.	ТАИРОВ	<i>AK-1</i>
ГЛ. АРХ. ЛР.	КИСЕЛЕВ	<i>AK-1</i>
ГЛ. КОН. ЛР.	ЕСИН	<i>AK-1</i>
АРХИТЕК	КОРЕШЕВ	<i>AK-1</i>

135 - 0368.88 - АС.0

БЛОК- СЕКЦИЯ 9 ЭТАЖНАЯ
27 КВАРТИРНАЯ РЯДОВАЯ
3-4-4

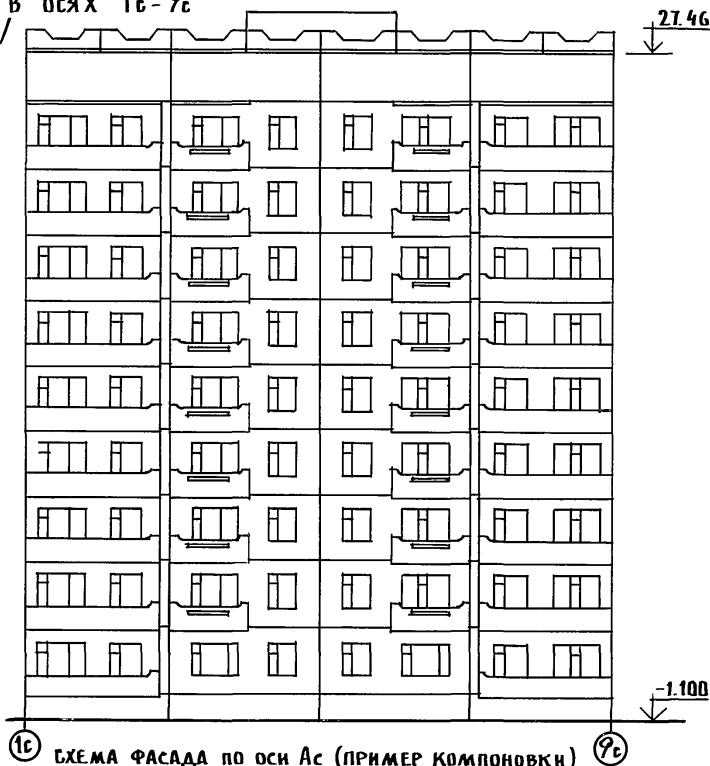
СТАДИЯ	ЛИСТ	ЛИСТОВ
Р	10	

Фасады в осях 1с-9с; 9с-1с

КБ по ЖЕЛЕЗОБЕТОНУ
И.М. А.А. ЯКУШЕВА

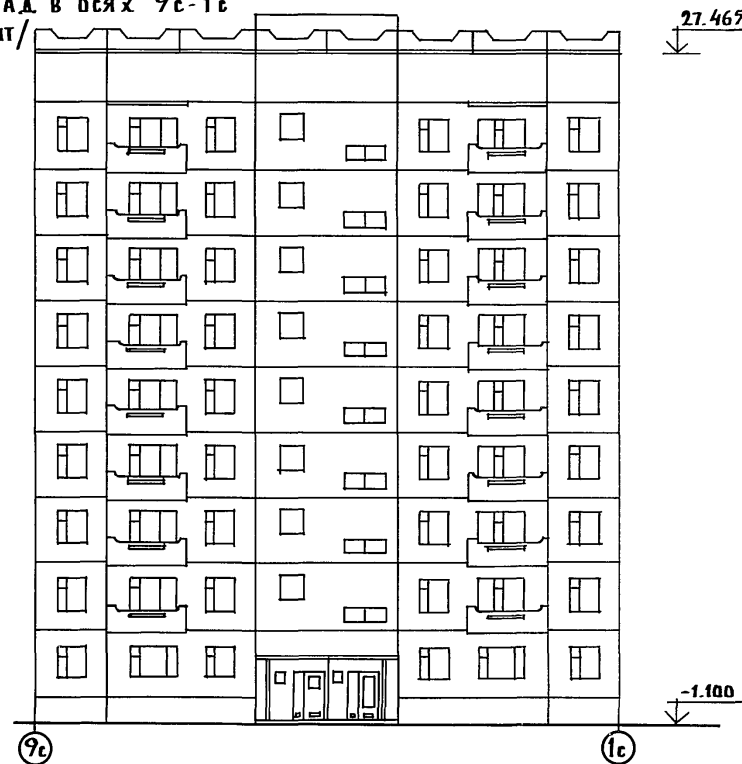
23326-01 12

ФАСАД В ОСЯХ 1с-9с
/ВАРИАНТ/

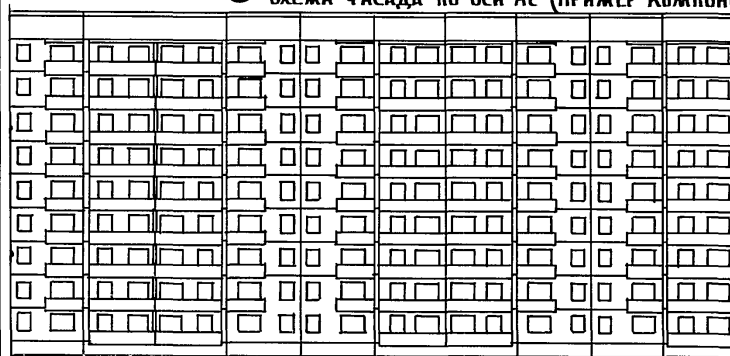


1с СХЕМА ФАСАДА ПО ОСИ Ас (ПРИМЕР КОМПОНОВКИ) 9с

ФАСАД В ОСЯХ 9с-1с
/ВАРИАНТ/



9с 1с



18с

ПРИВЯЗАН

Н. КОНТ. КИСЕЛЕВ

ЗАВ. ОТД. БАХОЛАДИНА
ГЛАВ. КОН. ОТД. ТАИРОВ
ГЛАВ. АРХ. ПРОЕКТ. КИСЕЛЕВ
ГЛАВ. КОН. ПРОЕКТ. ЕДИН

135 - 0368.88 - АС.0

БЛОК-СЕКЦИЯ 9 ЭТАЖНАЯ
27 КВАРТИРНАЯ 3-4-4

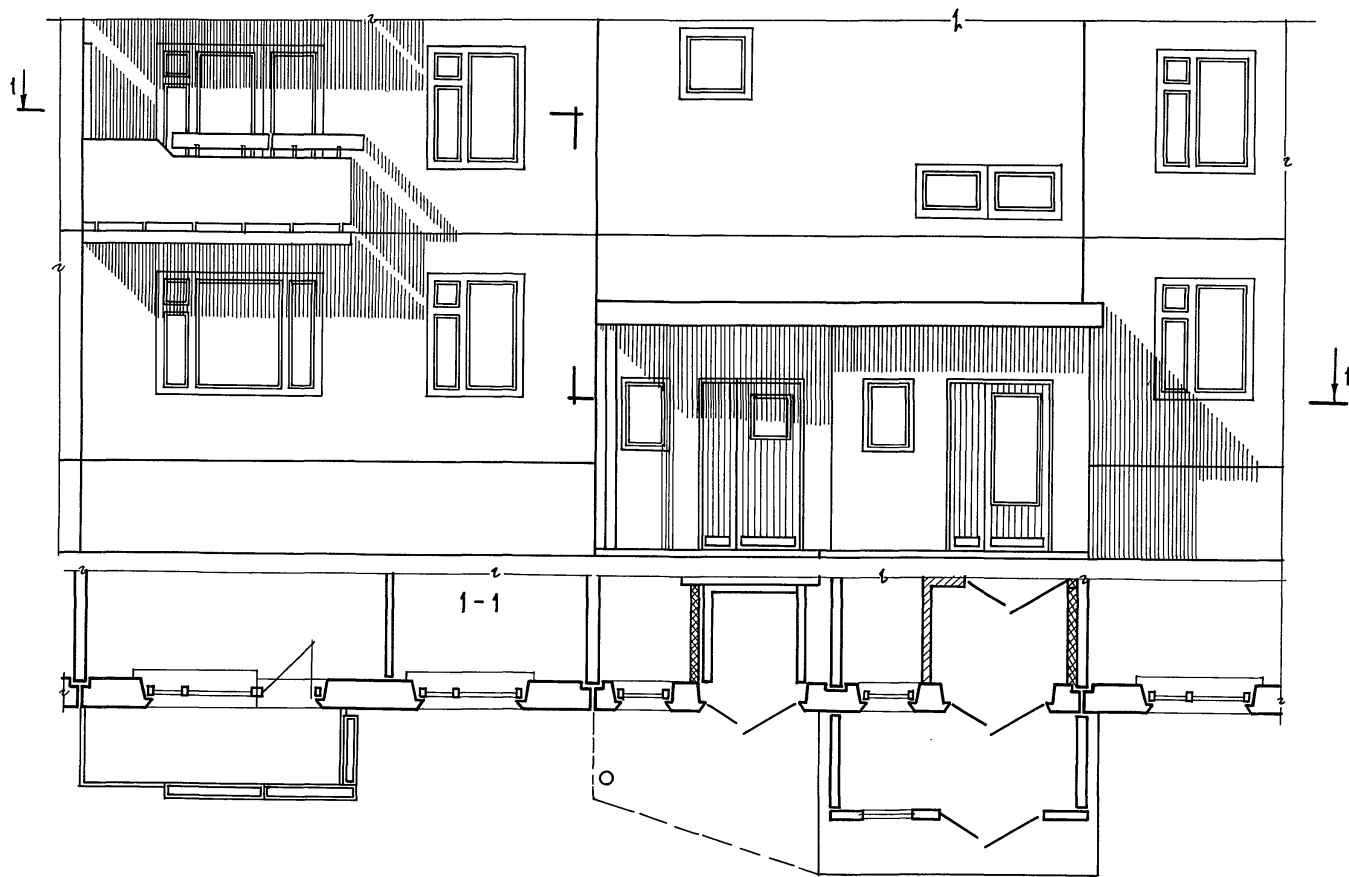
СТАДИЯ ЛИСТ ЛИСТОВ
Р 11

ФАСАДЫ В ОСЯХ 1с-9с : 9с-1с
/ВАРИАНТ/
СХЕМЫ КОМПОНОВКИ ФАСАДОВ

ПО ЖЕЛЕЗОБЕТОНУ
ИМ. А.А. ЯКУШЕВА

КНВ. №

23326-01 13



ЧИВ. № ПОДА ПДАНИСЬ И ДАТА БСАМ-ЧИНЕНЕ

ПРИВЯЗАН

ЧИВ. №

Н. КОНТ. КИСЕЛЕВ

 ЗАВ. ОТА. БАХОВАДИНА
 ГЛА. КОН. ОТ. ТАИРОВ
 ГЛА. АРХ. ПР. КИСЕЛЕВ
 ГЛА. КОН. ПР. ЕСИ Н
 АРХИТЕК. КОРЕШЕВ

135 - 0368.88 - АС.0

 БЛОК-СЕКЦИЯ 9 ЭТАЖНАЯ
 27 КВАРТИРНАЯ
 3-4-4

СТАДИЯ Лист Листов

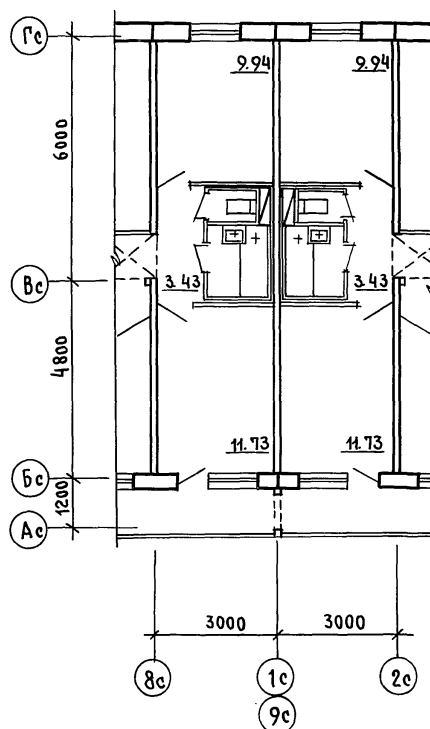
Р 12

ФРАГМЕНТ ФАСАДА

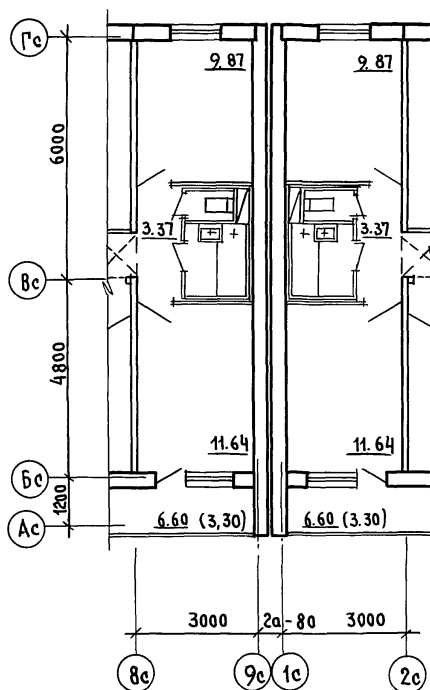
 КЕ ПО ЖЕЛЕЗОБЕТОНУ
 ИМ. А.А. ЯКУШЕВА

23326-01 14

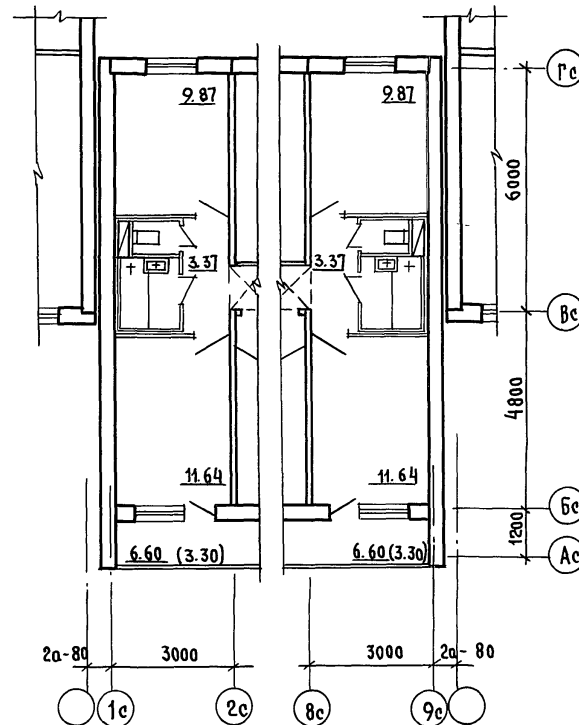
ЭБ-1
РЯДОВОЙ



ЭБ-2
ТЕМПЕРАТУРНЫЙ ШОВ



ЭБ-3



ЭБ-4

135 - 0368.88 - АС.0

Привязан:

И.КОНТР. КИСЕЛЕВ
ЗАВ.ОТД. БАХОЛДИНА
ГЛАВ.КОН.ОТ. ТАИРОВ
ГЛАВ.АРХ.ПР. КИСЕЛЕВ
ГЛАВ.КОН.ПР. ЕСИН
АРХИТЕКТ. КОРЕШЕВ

БЛОК-СЕКЦИЯ 9 ЭТАЖНАЯ
27 КВАРТИРНАЯ
3-4-4.

СТАНЦИЯ Лист Листов
Р 13

ЭЛЕМЕНТЫ БЛОКИРОВКИ
ЭБ-1; ЭБ-2; ЭБ-3; ЭБ-4

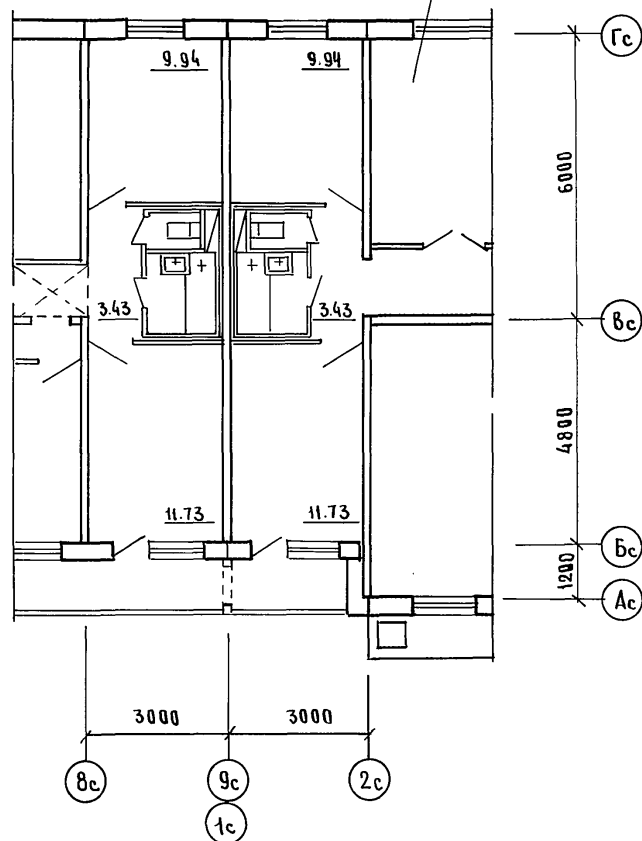
КБ ПО ЖЕЛЕЗОБЕТОНУ
И.А. ЯКУШЕВА

ИНВ. №

23326-01 15

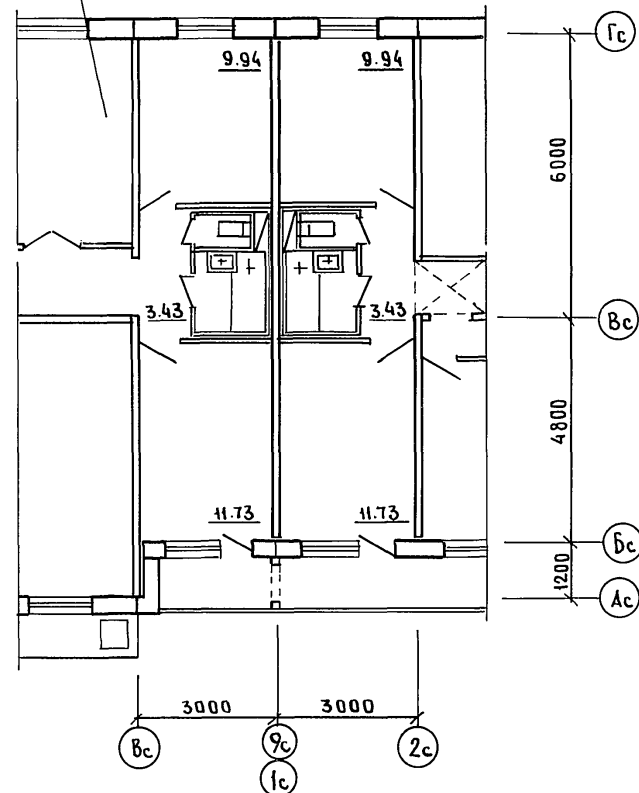
3Б - 5

Т.П. 135 - 01 / 1.2
Т.П. 135 - 028 / 1.2



3Б - 6

Т.П. 135 - 01 / 1.2
Т.П. 135 - 027 / 1.2



Шифр по плану Подпись и дата Взам. инв. №

Привязан:

Инв. №

Н. КОНТР.	КИСЕЛЕВ	<i>[Signature]</i>
ЗАВОДА	БАХОДИНА	<i>[Signature]</i>
ГЛАВ. КОМ. ОТ.	ТАИРОВ	<i>[Signature]</i>
ГЛАВ. АРХ. ПР.	КИСЕЛЕВ	<i>[Signature]</i>
ГЛАВ. КОН. ПР.	ЕСИН	<i>[Signature]</i>
АРХИТЕКТ	КОРЕШЕВ	<i>[Signature]</i>
ТЕХНИК	КРАСЬКО	<i>[Signature]</i>

135 - 0368.88 - АС.0

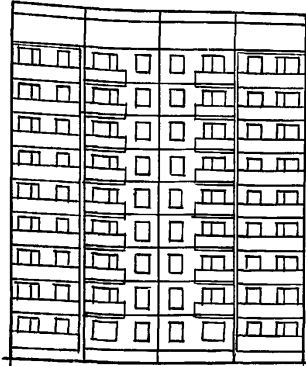
БЛОК-СЕКЦИЯ 9-ЭТАЖНАЯ
27-КВАРТИРНАЯ РЯДОВАЯ
3-4-4

ЭЛЕМЕНТЫ БЛОКИРОВКИ
3Б-5 ; 3Б-6

СТАДИЯ	ЛИСТ	ЛИСТОВ
Р	14	
КБ ПО ЖЕЛЕЗОБЕТОНУ ИМ. А.А. ЯКУШЕВА		

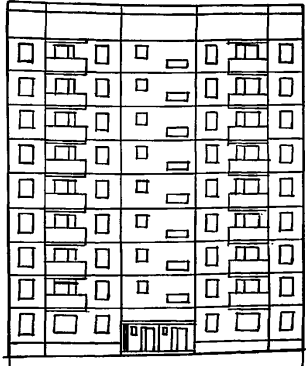
23326-01 16

СХЕМА ФАСАДА 1с-9с



1с 9с

СХЕМА ФАСАДА 9с-1с



9с 1с

СХЕМА ПЛАНА 1 ЭТАЖА

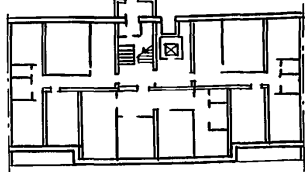


СХЕМА ПЛАНА ТЕХНИЧЕСКОГО ПОДПОЛЬЯ

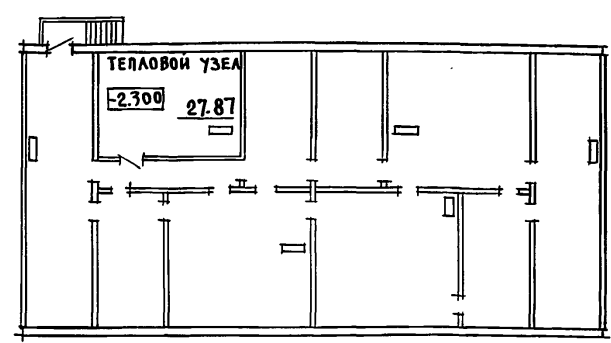
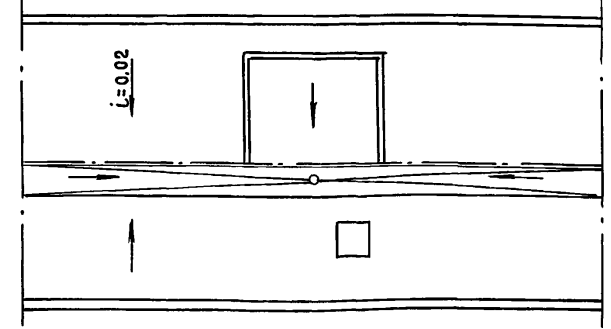
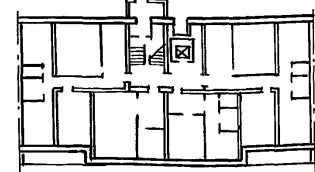


СХЕМА ПЛАНА КРЫШИ.



ПЛАНИРОВОЧНОЕ РЕШЕНИЕ 1 ЭТАЖА С КОЛЯСОЧНОЙ



ОБЪЕМНО-ПЛАНИРОВОЧНЫЕ И ЭКСПЛУАТАЦИОННЫЕ ПОКАЗАТЕЛИ.

НАИМЕНОВАНИЕ	БЛОК- СЕКЦИЯ		
	КОЛИЧЕСТВО		Итого на дом
	на I блок- секцию	осн. планир. с колясочной	
тип квартир:		ров. решение или эл.прот.	
4	18	17	
3	9	10	
Всего квартир	27	27	
Площади			
жилая м ²	1331, 53	1320, 95	
общая / без летних помещений м ²	1987, 92	1975, 12	
общая / с летними помещениями м ²	20 82, 35	2069, 55	
летних помещений м ²	235, 32	235, 32	
застройки м ²	309, 5	309, 5	
объем строительный м ³	8491, 5	8491, 5	
в т.ч. подземной части	73, 10	73, 10	
ЭКСПЛУАТАЦИОННЫЕ ПОКАЗАТЕЛИ			
расходы:			
воды холодной л/с	0, 87	0, 87	
воды горячей л/с	1, 19	1, 19	
канализационные стоки л/с	4, 16	4, 16	
тепла ккал/ч	275675	275675	
квт	321, 07	321, 07	
в том числе:			
на отопление ккал/ч	13 1075	131075	
квт	152, 925	152, 925	
на горячее ккал/ч	144 600	144 600	
водоснабжение квт	168, 14	168, 14	
газа м ³ /ч	7, 64	7, 64	
потребная электрическая мощность квт	42, 7	42, 7	
количество радиотрансляционных точек	27	27	
едкость телефонного ввода, пара	30	30	
количество телеантенн	1	1	

инв. н подл подлнсь и дая взам. инв. н

Н. КОНТР.	КИСЕЛЕВ		135 - 0368.88 - АС.0		
ЗАВ. ОТД.	БАХОЛДИН		БЛОК- СЕКЦИЯ 9 ЭТАЖНАЯ 27 КВАРТИРНАЯ ПОВОРОТНАЯ 3-4-4	СТАДИИ	ЛИСТ
ГЛ. КОН. ОТ	ТАИРОВ			Р	15
ГЛ. АРХ. ПР	КИСЕЛЕВ				
ГЛ. КОН. ПР	ЕСИН				
АРХИТЕК.	КОРЕШЕВ		ЧЕРТЕЖ-ЗАГОТОВКА СХЕМ ФАСАДОВ, ПЛАНОВ I ЭТАЖА, ТЕХПОДПОЛЬЯ, КРЫШИ ТАБЛИЦА ОБЪЕМНО-ПЛАНИРОВОЧНЫХ ПОКАЗАТЕЛЕЙ.	КБ по железобетону ИМ. А.А. ЯКУШЕВА	
ТЕХНИК	КРАСЬКО				

Привязан:				
ИНВ. №				

19.01.2016