



ТИПОВЫЕ ПРОЕКТНЫЕ РЕШЕНИЯ 111-135-61.0186

Альбом I часть 1-1 Архитектурно-строительные чертежи.
Конструктивный вариант с трехслойными стеновыми панелями на гибких связях
часть 2-1 Санитарно-технические чертежи.
Конструктивный вариант с трехслойными стеновыми панелями на гибких связях
часть 15-1 Спецификация оборудования. Конструктивный вариант с трехслойными стеновыми панелями на гибких связях

				привязки:	
инв. №					

СОГЛАСОВАНО:

УНВ.№2 подл.	ПОДПИСЬ И ДАТА	ВЗАМ. УНВ.№2
--------------	----------------	--------------

КОНСТРУКТИВНЫЙ ВАРИАНТ С НАРУЖНЫМИ ТРЕХСЛОЙНЫМИ СТЕНО-
ВЫМИ ПАНЕЛЯМИ НА ГИБКИХ СВЯЗЯХ 2 ЭТАЖНОГО
2 СЕКЦИОННОГО ЖИЛОГО ДОМА НА 12 КВАРТИР ТИПОВОГО ПРОЕКТА
111-135-61/1.2 РАЗРАБОТАН КОНСТРУКТОРСКИМ БЮРО ПО ЖЕЛЕЗОБЕТО-
НУ ИМ. А.А. ЯКУШЕВА НА ОСНОВАНИИ ПЛАНА БЮДЖЕТНЫХ ПРОЕКТНЫХ
РАБОТ НА 1985 Г И ЗАДАНИЯ НА ПРОЕКТИРОВАНИЕ ВЫДАННОГО,
ГОССТРОЕМ РСФСР.

ПРОЕКТ ПРЕДНАЗНАЧЕН ДЛЯ СТРОИТЕЛЬСТВА В СЕЛЬСКОЙ МЕСТНОСТИ, ВО II И III КЛИМАТИЧЕСКИХ РАЙОНАХ, IV ПОДРАЙОНЕ С РАСЧЕТНОЙ ЗИМНЕЙ ТЕМПЕРАТУРОЙ -20°C ; -30°C (ОСНОВНОЕ РЕШЕНИЕ), -40°C С ОБЫЧНЫМИ ГЕОЛОГИЧЕСКИМИ УСЛОВИЯМИ СТРОИТЕЛЬСТВА.

ОБЪЕМО-ПЛАНИРОВОЧНОЕ И КОНСТРУКТИВНЫЕ РЕШЕНИЯ ПРИ-
НЯТЫ ПО ТИПОВОМУ ПРОЕКТУ 111-135-61/1.2 ЧАСТЬ В, ЧАСТЬ Г,
ЧАСТЬ Д1 РАЗДЕЛ Д1.1.

ИНЖЕНЕРНОЕ ОБОРУДОВАНИЕ ПРИНЯТО ПО ТИПОВОМУ
ПРОЕКТУ ИИ-135-61/1.2 АЛЬБОМ I ЧАСТЬ 2.

РАЗДЕЛ ОТОПЛЕНИЯ И ВЕНТИЛЯЦИИ, И СПЕЦИФИКАЦИЯ
ОБОРУДОВАНИЯ РАЗРАБОТАН В ДАННОМ АЛЬБОМЕ.

НАСТОЯЩИЙ ПРОЕКТ ВЫПОЛНЕН В
СООТВЕТСТВИИ С ДЕЙСТВУЮЩИМИ НОР-
МАМИ И ПРАВИЛАМИ.

ГЛ. АРХИТЕКТОР
ПРОЕКТА *В.И. ПАДЕРКИ*

ГЛАВНЫЙ КОНСТРУКТОР
ПРОЕКТА
1986 г. *Н.В. Марченков* Н.В. МАРЧЕНКОВ

Привязка настоящего типового
проекта выполнена в соответствии
с действующими нормами и правилами.

ГЛ. АРХИТЕКТОР
ПРОЕКТА

ГЛАВНЫЙ ИНЖЕНЕР
ПРОЕКТА
198 г.

ЛИСТ	НАИМЕНОВАНИЕ	СТР	ПРИМеч.
	ИИ-135-61.01.86 АА. I ЧАСТЬ 1-1 АС		
1	ОБЩИЕ ДАННЫЕ (НАЧАЛО)	2	
2	ОБЩИЕ ДАННЫЕ (ПРОДОЛЖЕНИЕ)	3	
3	ОБЩИЕ ДАННЫЕ (ПРОДОЛЖЕНИЕ)	4	
4	ОБЩИЕ ДАННЫЕ (ПРОДОЛЖЕНИЕ)	5	
5	ОБЩИЕ ДАННЫЕ (ОКОНЧАНИЕ)	6	
6	СХЕМЫ РАСПОЛОЖЕНИЯ ПАНЕЛЕЙ НАРУЖНЫХ СТЕН	7	
	ФАСАДА. ВАРИАНТ.		
7	СХЕМА РАСПОЛОЖЕНИЯ ПАНЕЛЕЙ НАРУЖНЫХ СТЕН	8	
	ЭТАЖА. ВАРИАНТ.		
8	СПЕЦИФИКАЦИЯ НАРУЖНЫХ СТЕНОВЫХ ПАНЕЛЕЙ И	9	
	МОНТАЖНЫХ ЭЛЕМЕНТОВ. ВАРИАНТ.		
9	УЗЛЫ 1, 2, 3	10	
10	УЗЛЫ 4, 5, 6	11	
11	УЗЛЫ 7, 8, 9	12	

ПРИВЯЗАН:

ИЧВ. №

И. КОУТР. МАРЧЕНКОВ

111-135-61.04.86

Альбом I часть 1-1 АС

Зав. отд.	Богородский
-----------	-------------

ГЛАВ. АРХ. ПР.	ПАДЕРИИ
----------------	---------

Гл. кон. пр.	Дарченко
--------------	----------

РУК.БР.КОМ ПАЛІШУК

СТ. ИЖ.	СМИРНОВА
---------	----------

КОНСТРУКТИВНЫЙ ВАР. С ТРЕХСЛОЙНЫМИ
СТЕН. ПАНЕЛЯМИ НА ГИБКИХ СВЯЗЯХ
2 ЭТАЖНОГО 2 СЕКЦИОННОГО
ЖИЛОГО ДОМА НА 12 КВАРТИР.

ОБЩИЕ ДАННЫЕ
(НАЧАЛО).

СТАДИЯ	ЛИСТ	ЛИСТОВ
Р	1	

КБ ПО ЖЕЛЕЗОБЕТОНУ
ИИ АА ЯКШИЕВА

ВЕДОМОСТЬ РАБОЧИХ ЧЕРТЕЖЕЙ ОСНОВНОГО КОМПЛЕКТА (ПРОДОЛЖЕНИЕ)

ЛИСТ	НАИМЕНОВАНИЕ	СТР.	ПРИМЕЧ.
	111-135-61.01.86 Альбом I часть 2-1 ОВ		
1	ОБЩИЕ ДАННЫЕ (НАЧАЛО)	13	
2	ОБЩИЕ ДАННЫЕ (ОКОНЧАНИЕ)	14	
3	ПЛАН НА ОТМ.-2.100	15	
4	ПЛАН 1 ЭТАЖА	16	
5	ПЛАН 2 ЭТАЖА	17	
6	СХЕМА СИСТЕМЫ ОТОПЛЕНИЯ №1	18	
7	СХЕМА СИСТЕМЫ ОТОПЛЕНИЯ №2	19	
8	АВТОМАТИЗИРОВАННЫЙ УЗЕЛ УПРАВЛЕНИЯ	20	
9	КОНСТРУКЦИЯ ТЕПЛОВОЙ ИЗОЛЯЦИИ ТРУБОПРОВОДОВ	21	
	111-135-61.01.86 Альбом I часть 15-1 СО		
1	СПЕЦИФИКАЦИЯ ОБОРУДОВАНИЯ ПО РАБОЧИМ ЧЕРТЕЖАМ МАРКИ ОВ	22	
2	СПЕЦИФИКАЦИЯ ОБОРУДОВАНИЯ ПО РАБОЧИМ ЧЕРТЕЖАМ МАРКИ ОВ	23	
3	СПЕЦИФИКАЦИЯ ОБОРУДОВАНИЯ ПО РАБОЧИМ ЧЕРТЕЖАМ МАРКИ ОВ	24	
4	СПЕЦИФИКАЦИЯ ОБОРУДОВАНИЯ ПО РАБОЧИМ ЧЕРТЕЖАМ МАРКИ ОВ	25	
5	СПЕЦИФИКАЦИЯ ОБОРУДОВАНИЯ ПО РАБОЧИМ ЧЕРТЕЖАМ МАРКИ ОВ	26	

ВЕДОМОСТЬ ССЫЛОЧНЫХ И ПРИЛАГАЕМЫХ ДОКУМЕНТОВ (НАЧАЛО)

ОБОЗНАЧЕНИЕ	НАИМЕНОВАНИЕ	ПРИМЕЧАНИЕ
<u>ССЫЛОЧНЫЕ ДОКУМЕНТЫ</u>		
ГОСТ 13580 - 87	Плиты железобетонные для ленточных фундаментов	
ГОСТ 13579 - 78	Блоки бетонные для стен подвалов	
СЕРИЯ 1.136-10	Двери деревянные внутренние для жилых и общественных зданий	
СЕРИЯ 1.136.5-16	Окна и балконные двери деревянные с двойным остеклением для жилых и общественных зданий	
СЕРИЯ 1.1546 выпуск 1	Лестничные марши	
СЕРИЯ 1.1885 выпуск 5	Железобетонные кабины санитарно-технических узлов.	
ГОСТ 8717-81	Ступени железобетонные и бетонные	
СЕРИЯ 1.136.5-17	Окна и балконные двери деревянные с тройным остеклением для жилых зданий	
СЕРИЯ 1.172-5-5	Встроенные и антресольные шкафы	
	Шкафы-перегородки каркасной конструкции из унифицированных элементов для жилых зданий	

СОГЛАСОВАНО:

ИНВ. / ПОДПИСЬ И ДАТА ВЗАИМ. КИВ. /

АЛС 4-1-1

111-135-61.01.86

ПРИВЯЗАН:

ИНВ. №

И. КОНТ. /	МАРЧЕНКОВ /	И. КОНТ. /	111-135-61.01.86 Альбом I часть 1-1 АС
ЗАВ. ОТД. /	БОГОРЦОВ /	И. КОНТ. /	
ГЛАВ. АРХ. /	ПАДЕРИН /	И. КОНТ. /	
ГЛАВ. КОН. /	МАРЧЕНКОВ /	И. КОНТ. /	
РУК. БР. КОМ. /	ПОЛИЩУК /	И. КОНТ. /	
СТ. ИНЖ. /	СМИРНОВА /	И. КОНТ. /	
ТЕХНИК /	ХОМАЗЬКО /	И. КОНТ. /	
КОНСТРУКТИВНЫЙ ВАР. СТРЕХСЛОЙНЫ-М И СТЕН. ПАНЕЛЯМИ НА ГИБКИХ СВЯЗЯХ 2 ЭТАЖНОГО 2 СЕКЦИОННОГО ЖИЛОГО ДОМА НА 12 КВАРТИР.			СТАДИЯ ЛИСТ ЛИСТОВ
ОБЩИЕ ДАННЫЕ (ПРОДОЛЖЕНИЕ)			Р 2
			16 ПО ЖЕЛЕЗОБЕТОНУ ИМ. А. А. ЯКУШЕВА

21814-02 4

ИНВ. № ПОДА.	ПОДПИСЬ И ДАТА	ВЗАМ. ИНВ. №
--------------	----------------	--------------

ВЕДОМОСТЬ ССЫЛОЧНЫХ И ПРИЛАГАЕМЫХ ДОКУМЕНТОВ (ПРОДОЛЖЕНИЕ)

ОБОЗНАЧЕНИЕ	НАИМЕНОВАНИЕ	ПРИМЕЧАН.
РАЗДЕЛ 10.2-14	Внутренние стеновые и фундаментные панели (для варианта пустотных перекрытий)	
	Рабочие чертежи изделий. Арматурные изделия.	
РАЗДЕЛ 10.3-1-87, 10.3-1-103	Многopустотные панели перекрытия шириной 3 м с пустотами диаметром 150 мм.	
	Рабочие чертежи. Арматурные изделия.	
РАЗДЕЛ 10.3-1-88, 10.3-1-105	Многopустотные акустически однородные панели перекрытия шириной 3 м с 14 пустотами диаметром 127 мм. Рабочие чертежи. Арматурные изделия.	
РАЗДЕЛ 10.3-1-4	Многopустотные панели перекрытия шириной 1,5 м. Рабочие чертежи изделий. Арматурные изделия.	
РАЗДЕЛ 10.4-1-1; 10.4-1-3.	Разные железобетонные изделия. Рабочие чертежи изделий.	

ВЕДОМОСТЬ ССЫЛОЧНЫХ И ПРИЛАГАЕМЫХ ДОКУМЕНТОВ (ОКОНЧАНИЕ)

ОБОЗНАЧЕНИЕ	НАИМЕНОВАНИЕ	ПРИМЕЧАН.
РАЗДЕЛ 10.5-1; 10.5-4	Перегородки гипсoбетонные и керамзитобетонные.	
РАЗДЕЛ 10.6-1; 10.6-3; 10.6-27	Деревянные изделия.	
РАЗДЕЛ 10.7-1; 10.7-4; 10.7-35	Металлические изделия.	
РАЗДЕЛ 10.12-1-35	Дополнительные изделия. Рабочие чертежи изделий. Арматурные изделия.	
РАЗДЕЛ 10.13-40	Расчет сметных цен.	
РАЗРАБОТАННЫЕ ЧЕРТЕЖИ ИЗДЕЛИЙ.		
135 КЖ. И.1.1.226	Наружные трехслойные стеновые панели на гибких связях. Рабочие чертежи изделий.	
135 КЖ. И.1.2.226	Наружные трехслойные стеновые панели на гибких связях. Арматурные изделия.	

ПРИВЯЗАН:

ИНВ. №

И. КОНТ. МАРЧЕНКОВ

ЗАВ. ОТД. БУТОВСКИЙ

ГЛАВ. ПРО. НАДЕРИН

ГЛАВ. ПРО. МАРЧЕНКОВ

РУК. БУКВ. ЛОПАНЬ УЧ.

СТ. ИНЖ. СМЕРНОВА

ТЕХНИК. ХОМАЗЮК

111-135-61.01.86

АЛЬБОМ: ЧАСТЬ 1-1 АС

КОНСТРУКЦИОННЫЙ ВАР СТРЕХС. СТЕП
ПАНЕЛЯМИ НА ГИБКИХ СВЯЗЯХ 2ЭТ.
2 СЕКЦ. ЖИЛОГО ДОМА НА 12 КВАРТИР

СТАДИЯ ЛИСТ ЛИСТОВ

Р 4

ОБЩИЕ ДАННЫЕ
(ПРОДОЛЖЕНИЕ)

КЖ ПО ЖЕЛЕЗОБЕТОНУ
И.М. А.А. ЯКУШЕВА

ВЕДОМОСТЬ ДРУГОЙ ДОКУМЕНТАЦИИ

ОБОЗНАЧЕНИЕ	НАИМЕНОВАНИЕ	ПРИМЕЧАНИЕ
111-135-61.01.86 АЛЬБОМ		
ЧАСТЬ 8	СМЕТЫ	
ЧАСТЬ 10 РАЗДЕЛ 10.13-118	РАСЧЕТ СМЕТНЫХ ЦЕН.	

ВЕДОМОСТЬ ОБЪЕМОВ СБОРНЫХ БЕТОННЫХ И ЖЕЛЕЗОБЕТОННЫХ КОНСТРУКЦИЙ

№ П/П	НАИМЕНОВАНИЕ ГРУПП ЭЛЕМЕНТОВ КОНСТРУКЦИЙ	КОД	КОЛ-ВО м ³	ПРИМЕЧАНИЕ
1	Фундаменты	581300	24,60	
2	Внутренние стены	583200	72,94	
3	Наружные панели	583100	127,38	
4	Плиты перекрытий	584200	129,60	
5	Перегородки	583300	33,28	
6	Прочие изделия	589400	16,51	
7	Вентбродки	589600	15,02	
8	Элементы входа	589500	0,12	
9	Элементы лестниц	589100	12,47	
	Всего бетона и железобетона	589999	431,92	

ПРИМЕЧАНИЯ:

ВЕДОМОСТЬ ОБЪЕМОВ ДАНА ДЛЯ ВАРИАНТА:

- Фундаменты — ленточные, сборные железобетонные
- Наружные стены — трехслойные толщиной 300 мм
- Внутренние стены — из тяжелого бетона марки 100, толщ. 160 мм
- Перекрытия — многослойные панели толщ. 220 мм из тяжелого бетона шириной 3,0 м.
- Перегородки — крупнопанельные гипсобетонные, в санузлах — железобетонные толщ. 50 мм.
- Лестничные марши, площадки — железобетонные
- Балконы — железобетонная плита
- Крыша — деревянная, стропильная
- Наружные цокольные панели — однослойные толщиной 250 мм.

СОГЛАСОВАНО:

Ар.И ч.4-1

111-135-61.01.86

Инв. № 111-135-61.01.86

Инв. № 111-135-61.01.86

Инв. № 111-135-61.01.86

Инв. № 111-135-61.01.86

Инв. № 111-135-61.01.86

Инв. № 111-135-61.01.86

Инв. № 111-135-61.01.86

Инв. № 111-135-61.01.86

Инв. № 111-135-61.01.86

Инв. № 111-135-61.01.86

ПРИВЯЗАН:

Зав. отд.	Богородский	
Гл. арх. пр.	Падерин	
Гл. кон. пр.	Дарченко	
Рук. бекон.	Полищук	
Ст. инж.	Смирнова	
Техник	Хомязук	
Инв. №		

И. контр.	Дарченко		111-135-61.01.86	Альбом часть 4-1 АС
Зав. отд.	Богородский			
Гл. арх. пр.	Падерин			
Гл. кон. пр.	Дарченко			
Рук. бекон.	Полищук			
Ст. инж.	Смирнова			
Техник	Хомязук			
Инв. №				
Конструктивный вариант трехсл. стен, панелей на гибких связях 2эт. 2 секц. жилого дома на 12 квартир.	Стадия	Лист	Листов	
	Р	5		
Общие данные (вкочичание)	К	по железобетону	им. А.А. Якушева	

21814-02

7

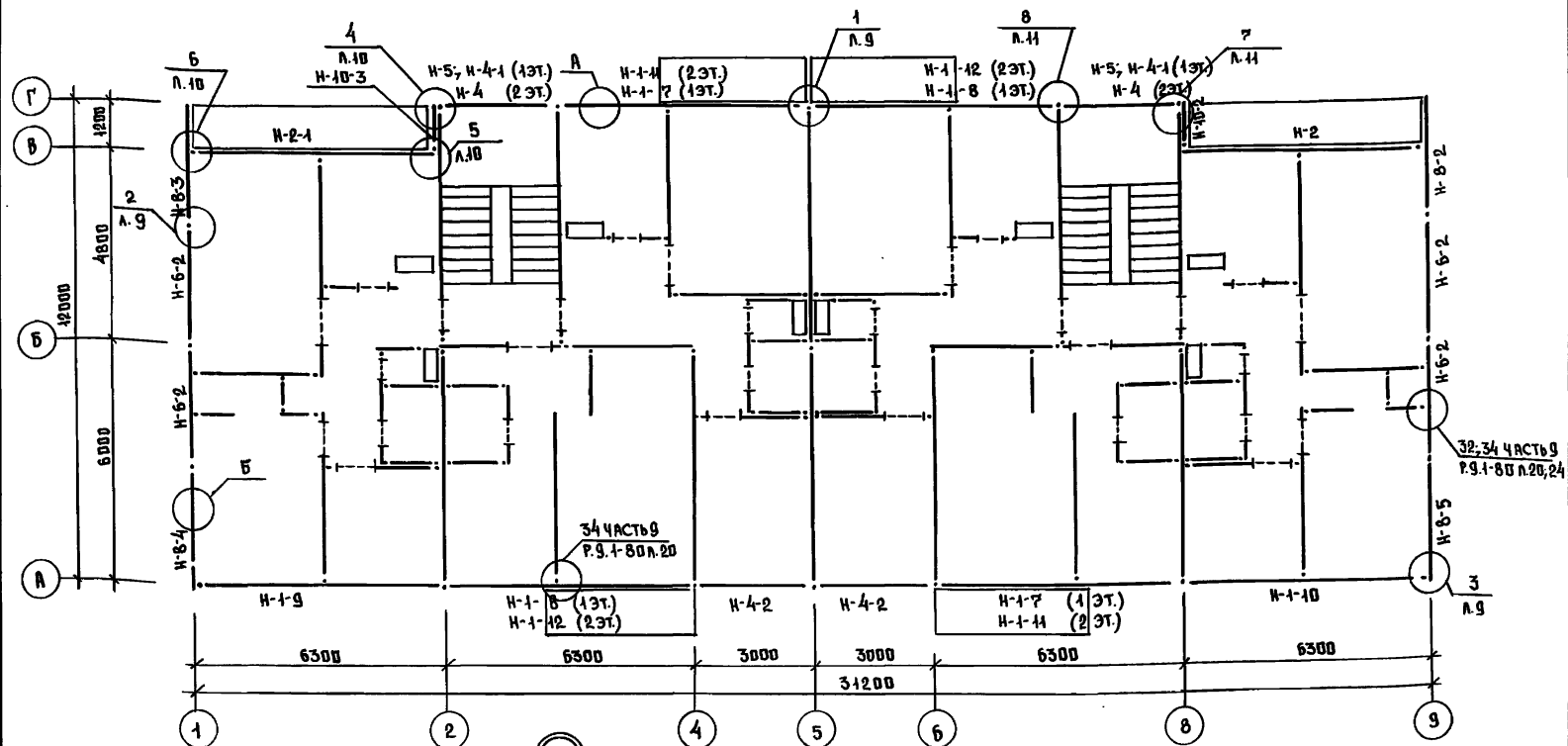
The diagram shows a two-story building with a gabled roof. The roof is labeled 'НН-9' at the peak. A central vertical line runs through the building. On the left side, there is a label 'НН-8' above the second floor and 'Н-8-3' to the left of the first floor. On the right side, there is a label 'НН-8-1' above the second floor and 'Н-8-4' to the right of the first floor. The building is divided into four columns by three vertical lines. The second floor has four rooms, each labeled 'НН-6-2'. The first floor has four rooms, each labeled 'Н-6-2'. At the bottom, there are two circular labels: 'Г' on the left and 'А' on the right, connected to the building by vertical lines.

1. ОТМЕТКИ НА ФАСАДАХ ДАНЫ ПО
ВЕРХУ МОНТИРУЕМОГО ЭЛЕМЕНТА.
2. УЗЕЛ $\frac{98}{147}$ СМ. ЧАСТЬ 10 Р. 9-1-80.
3. ПЛАН РАСКЛАДКИ ПАРАПЕТНЫХ ПАНЕЛЕЙ
СМ. ЛЗ Т.П. 111-135-64/1,2.

ПРИВЯЗАН:	ЗАВ. ОУД.	ВЫПРОДСКИЙ	26
	П. КОМ. №	МАРЧЕНКОВ	11/11
	РУК. БРАТ	ПАДЕРИН	11/11
	РУК. БРАТ	ПОЛИЩУК	11/11
	СТ. ИНЖ.	С. МИРНОВА	11/11
ИНВ. №	СТ. ТЕХ.	УБАРОВА	11/11

111-135-61.01.86 АЛЬБОМЫ ЧАСТЬ I-1 АС

КОНСТРУКТИВНЫЙ ВАРИАНТ С ТРЕХСЛОЙНЫМ ИЛИ СДЕВНОМ ПАНЕЛЯМИ НА ГИВКАХ С СЯ- ЗАХ 2 ЭТАЖНОГО И СЕВЕРНОГО ЖИЛОГО ДОМА НА 12 КВАРТИР	СТАДИА	ЛИСТ	ЛИСТОВ
	Р	6	
СХЕМЫ РАСПОЛОЖЕНИЯ ПАНЕ- ЛЕЙ НАРУЖНЫХ СТЕН ФАСА- ДА. ВАРИАНТ.	КБ ПО ЖЕЛЕЗОБЕТОНУ ИМ. А.А. ЯКУШЕВА		



ПРИМЕЧАНИЯ:

1. Маркировку и привязки внутренних стеновых панелей и перегородок см. т.п. 111-135-61/1.2 Альбом I часть 1 лист 4.

2. Узлы 1, 2, 3, 4, 5, 6, 7, 8, 9 смотрите листы 9, 10, 11 111-135-61.01.86 Альбом I часть 1-1 АС.

ПРИВЯЗАН:

ИНВ. №

НОРМ. КОНТ. МАРЧЕНКОВ

Зав. п.т. БОВЕРСКИЙ

П.п. кон. пр. МАРЧЕНКОВ

Р.п. бр. пр. ПАДЕРИИ

Р.п. бр. кон. ПОЛИЩУК

Ст. инж. СМЕРНОВА

Ст. техн. УВАРОВА

111-135-61.01.86 Альбом I часть 1-1 АС

КОНСТРУКТИВНЫЙ ВАРИАНТ С ТРЕХСЛОЙНЫМИ СТЕНЫМИ ПАНЕЛЯМИ НА ГИБКИХ СВЯЗЯХ 2-ЭТАЖНОГО 2-СЕКЦИОННОГО ЖИЛОГО ДОМА НА 12 КВАРТИР.

СХЕМА РАСПОЛОЖЕНИЯ ПАНЕЛЕЙ НАРУЖНЫХ СТЕН ЭТАЖА. ВАРИАНТ.

СТАДИЯ ЛИСТ ЛИСТОВ

Р 7

КБ ПО ЖЕЛЕЗОБЕТОНУ

И.А. ЯКУШЕВА

111-135-61.01.86 Алт 4-1-1

СОГЛАСОВАНО:

ВЗАМ. ИВБ. АБ

ПОДПИСЬ И Д.А.Т.

ИВБ. № ПОДП. И.

МАРКА ПОЗ.	ОБОЗНАЧЕНИЕ	НАИМЕНОВАНИЕ	КОЛ. НА ЭТАЖ			МАССА ЕД. КГ	ПРИМЕ- ЧАНИЕ
			1	2	Всего		
НАРУЖНЫЕ СТЕНОВЫЕ ПАНЕЛИ ТОЛЩИНОЙ 300 мм							
Н-1-7	135 КЖ.И.1.1.226	ЗНС 63.28.30-100Л8	2	—	2	2990	
Н-1-8	— " —	ЗНС 63.28.30-100Л9	2	—	2	2990	
Н-1-9	— " —	ЗНС 63.28.30-100Л4	1	1	2	3425	
Н-1-10	— " —	ЗНС 63.28.30-100Л5	1	1	2	3425	
Н-1-11	— " —	ЗНС 63.28.30-100Л6	—	2	2	3000	
Н-1-12	— " —	ЗНС 63.28.30-100Л7	—	2	2	3000	
Н-2	— " —	ЗНС 61.28.30-100Л3	1	1	2	3420	
Н-2-1	— " —	ЗНС 61.28.30-100Л4	1	1	2	3420	
Н-4	— " —	ЗНС 30.28.30-100Л1	—	2	2	1900	
Н-4-1	— " —	ЗНС 30.28.30-100Л2	2	—	2	1475	
Н-4-2	— " —	ЗНС 30.28.30-100Л3	2	2	4	1570	
Н-5	— " —	ЗНС 30.12.30-100Л1	2	—	2	880	
Н-6-2	— " —	ЗНС 30.28.30-100Л10	4	4	8	2070	
Н-8-4	— " —	ЗНС 32.28.30-100Л15	1	1	2	2120	
Н-8-5	— " —	ЗНС 32.28.30-100Л16	1	1	2	2120	
Н-8-2	— " —	ЗНС 32.28.30-100Л13	1	1	2	2550	
Н-8-3	— " —	ЗНС 32.28.30-100Л14	1	1	2	2550	
Н-10-2	— " —	ЗНС 12.28.30-100Л3	1	1	2	1160	
Н-10-3	— " —	ЗНС-1228.30-100Л4	1	1	2	1160	

ПРИМЕЧАНИЕ:

ПАРАЛЕТНЫЕ ПАНЕЛИ ННР-63.5.3, ННР-30.5.3- ОДНОСЛОЙНЫЕ С ОБЪЕМНОЙ МАССОЙ ЛЕГКОГО БЕТОНА 1100 кг/м³.

ПРИВЯЗАН:

ИВБ. №

МАРКА ПОЗ.	ОБОЗНАЧЕНИЕ	НАИМЕНОВАНИЕ	Кол. на этаж			МАССА ЕД. КГ	ПРИМЕЧАНИЕ
			1	2	Всего		
НП-1	4.10.Р.10.1-1-103 Л58	ННР-63.5.3	—	8	8	860	СМ.ПРИМ.
НП-5	— " — Л58	ННР-30.5.3	—	4	4	415	— " —
НП-6	— " — Л67	НПТ-60.28.3.5-1	—	2	2	1858	
НП-8-1	— " — Л67	НПТ-60.28.3.5-1А	—	2	2	1858	
НП-9	— " — Л69	НПТ-44.11.3.5	—	2	2	570	

ПОЗ. ОБОЗН.	ОБОЗНАЧЕНИЕ	НАИМЕНОВАНИЕ	КОЛ. ШТ.	МАССА, КГ ЕД.	Всего	ПРИМЕЧАНИЕ
МОНТАЖНЫЕ ЭЛЕМЕНТЫ СВЕДИНИИ НАРУЖНЫХ СТЕН						
35 мм-31	4.10.Р.10.7-35 Л-10	35 мм-31	84	0.46	38.64	
35 мм-32	— " —	35 мм-32	64	0.40	25.6	
35 мм-33	— " —	35 мм-33	66	0.35	23.1	
35 мм-34	— " —	35 мм-34	13	0.32	4.16	
35 мм-35	— " —	35 мм-35	22	0.28	6.16	
35 мм-36	— " —	35 мм-36	16	0.24	3.84	
35 мм-46	— " —	35 мм-46	36	0.20	7.2	
35 мм-56	— " —	35 мм-56	12	0.56	6.72	
СПЕЦИФИКАЦИЯ МЕТАЛЛИЧЕСКИХ ИЗДЕЛИЙ ПО ОСТАЛЬНЫМ РАЗДЕЛАМ СМ. Л. 19 Т.П. 111-135-61/1,2						

И.КОНТ.	МАРЧЕНКОВ					111-135-61.01.86 Альбом 1 часть 4-1 АС
Зав. отд.	Ворождинский					
Гл. кон. пр.	МАРЧЕНКОВ					
Рук. бр. кон.	ПОЛИЩУК					
Бед. кон.	БЫРИКИНА					
Ст. инж.	СМИРНОВА					
Техник	МАЛЫШЕВА					
КОНСТРУКТИВНЫЙ ВАРИАНТ СТРЕЛС. СТЕНОВЫХ ПАНЕЛЕЙ НА ГИБКИХ СВЯЗЯХ 2-ЭТАЖНОГО 2-СЕКЦИОННОГО ЖИЛОГО ДОМА НА 12 КВАРТИР.						СТАДИЯ ЛИСТ ЛИСТОВ
СПЕЦИФИКАЦИЯ НАРУЖНЫХ СТЕНОВЫХ ПАНЕЛЕЙ И МОНТАЖНЫХ ЭЛЕМЕНТОВ. ВАРИАНТ.						Р 8
						КБ ПО ЖЕЛЕЗОБЕТОНУ ИМ. А. А. ЯКУШЕВА

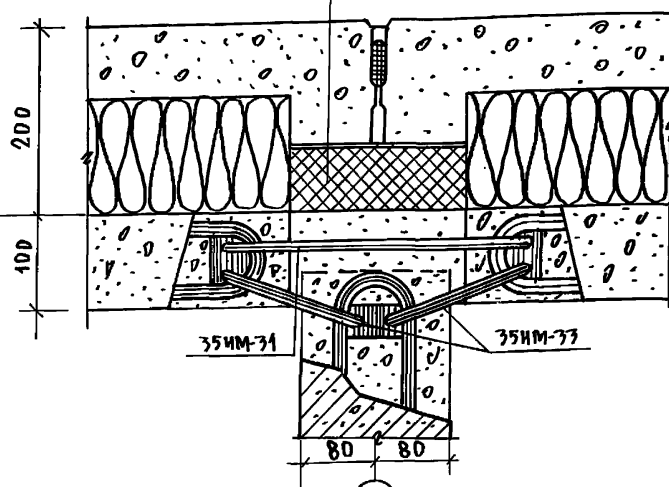
21814-02 10

ИИ-175-61.01.86 Ал. I ч. 1-1

СОГЛАСОВАНО

ИВ. И ПОДПИСАНЫ НА ДАТ. ВЗ. АМ. ИВ.

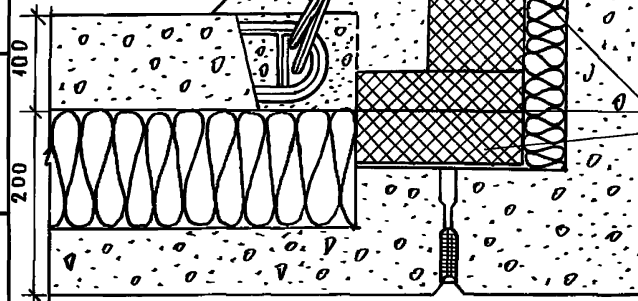
1

ТЕРМОВКЛАДЫШ
сеч. 180x70 мм

3

БЕТОН М200

35 ИМ-31

ТЕРМОВКЛАДЫШ
сеч. 180 x 100 мм

2

ТЕРМОВКЛАДЫШ
сеч. 180x70 мм

35 ИМ-30

БЕТОН М200

Упругая прокладка

Герметизирующая
мастикаЗащитное
покрытиеВоздухозащитная
прокладкаГоризонтальный стык в уровне
чердачного перекрытия

Цементная стяжка - 20 мм

Утеплитель

Пароизоляция

Плита перекрытия

Парапетная
панель

Упругая прокладка

Герметизирующая
мастикаЗащитное
покрытие

Цементный раствор

ТЕРМОВКЛАДЫШ

ПРИМЕЧАНИЕ:

Термовкладыш выполнять из
местных минераловатных плит.

И. КОНТ. МАРЧЕНКОВ

ИИ-175-61.01.86 Альбом I часть 1-1 АС

ПРИВЯЗКА:

Зав. от. Богородский

Гл. кон. пр. Марченков

Рук. БРКОН. Полицук

Ст. инж. Смирнова

Техник Мальшева

КОНСТРУКТИВНЫЙ ВАРИАНТ СТРЕХА СТАДЯ АИСТ АИСТОВ
СТЕН. ПАНЕЛЯМИ НА ГИБКИХ СВЯЗЯХ
2-этаж. 2-секцион. мн. дома на 12 кв. м

УЗЛЫ 1, 2, 3

К6 ПО ТЕЛЕЗОВЕТОНУ
ИМ. А. А. ЯКУШЕВА

21814-02 11

111-135-61.01.86 Ал. I ч. 1-1

ИВ. № ПОДА ПОДПИСЬ И ДАТА ВЗЯТ. ИВ. №

4

Воздухозащитная
прокладка

2

Термовкладыш
сеч. 188х80 мм
35 ИМ-32

Панель входа

200
100

Бетон М 200

35 ИМ-33

35 ИМ-35

6

Наружные трехслойные
стенные панели
Термовкладыш
сеч. 188х80 мм200
100

35 ИМ-32

Бетон М 200

200 100

1

5

Упругая
прокладкаГерметизирующая
мастика
защитное
покрытие

35 ИМ-32

35 ИМ-33

Бетон М 200

Внутренняя
стенная панель

Привязан:

ИВ. №

ИВ. №	МАРЧЕНКОВ	ИВ. №
Зав. отд.	Богородский	ИВ. №
Гл. кон. пр.	МАРЧЕНКОВ	ИВ. №
Рук. брком	ПОЛИЩУК	ИВ. №
Ст. инж.	САИРНОВА	ИВ. №
Техник	МАЛЫШЕВА	ИВ. №

111-135-61.01.86 Альбом I часть 1-1 АС

Конструктивный вариант с трехс-
стен. панелями на гибких связях
2-этаж. 2-секцион. жил. дома на 12 кв. м

СТАДИЯ	ЛИСТ	ЛИСТОВ
Р	10	

Узлы 4, 5, 6.

КБ ПО ЖЕЛЕЗОБЕТОНУ
И. А. ЯКУШЕВА

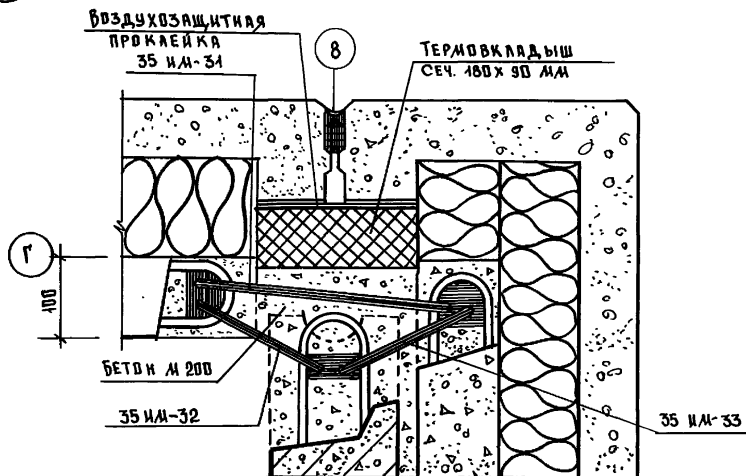
21814-02 12

111-135-61.01.86 Ал. I ч. 1-1

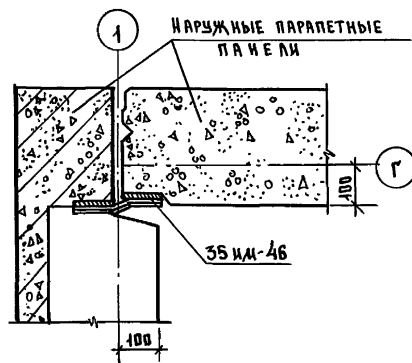
СВЕТЛОСЪЕМ:

ИМЬ, ПОДПИСЬ И ДАТА ВСТАВКИ №

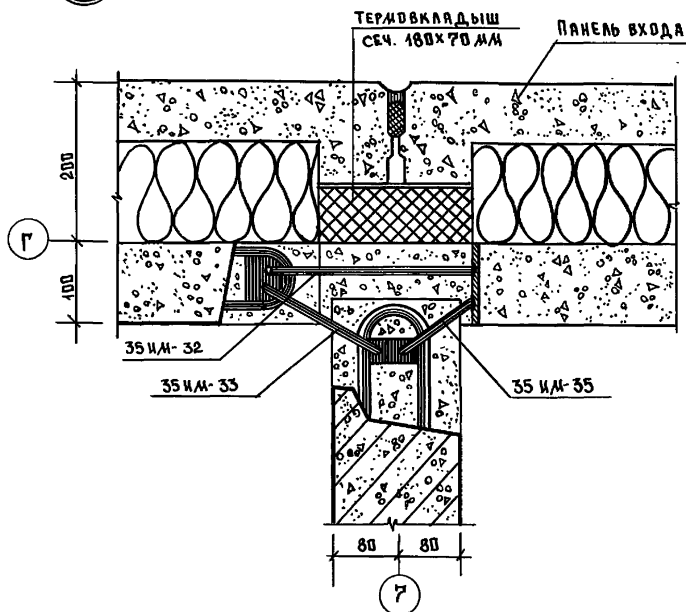
7



9



8



ПРИВЯЗАН:

ИМЬ №

И. КОНТ. МАРЧЕНКОВ

Зав. отд. БИТОВСКИЙ

ГЛАВ. КОН. ПРОЕКТОВ

РУК. БР. КОЛ. ПОЛИЩУК

СТ. ИЖ. С. МИРОВА

ИЖ. ИНЖ. С. ХАКИНА

ТЕХНИК. МАЛЫШЕВА

111-135-61.01.86 Альбом I часть 1-1 АС

КОНСТРУКТИВНЫЙ ВАРИАНТ СТРЕХСЛ. СТЕН ПАНЕЛЯМИ НА ГИБКИХ СВЯЗЯХ 2 ЭТАЖ. 2 СЕКЦ. ЖИЛ. ДОМА НА 12 КВАР.

СТАДИЯ ЛИСТ ЛИСТОВ

Р 41

УЗЛЫ 7, 8, 9.

КБ ПО ЖЕЛЕЗОБЕТОНУ ИМ. А. А. ЯКУШЕВА

21814-02 13

Альбом I часть 2-108

111-135-61.01.86

ИНВ. № ПОДАТЬ И ДАТА ВЗЯТ. ИНВ. №

Общие указания.

Теплогидравлический расчет системы отопления произведен на ЭВМЕС1022 по программе "Поток". Проект разработан для пяти наружных температур -20, -25, -30, -35, -40°С. Внутренние расчетные температуры приняты по СНиП II-AI-74 источник теплоснабжение-внешние сети теплоноситель в системе отопления вода с параметрами 95-70°С система отопления принята горизонтальная однотрубная для регулировки применяются краны двойной регулировки. Горизонтальные участки трубопроводов между восходящей и нисходящей ветвями-стойков прокладываются по полу этажей нагревательные приборы-чугунные радиаторы типа "М-140А0" монтируются открыто (без ниш). Удаление воздуха из системы отопления осуществляется через воздушные краны, устанавливаемые в верхних пробках радиаторов, в подвале, в специально отводимом помещении монтируется узел управления и горячая вода для системы горячего водоснабжения подается из котельной или центрального теплового пункта подающий трубопровод изолируется, а обратный для повышения температуры в подвале прокладывается без изоляции, с окраской масляной краской за два раза. Цастояках в подвале, для регулировки и отключения на случай ремонта, предусматриваются проходные пробковые краны и тройники с пробками для выпуска воды из стояков при отключении. Минимальный уклон магистральных трубопроводов считать i=0.003 отметки на чертежах даны по низу труб.

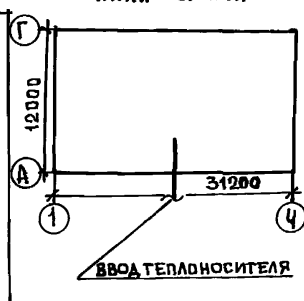
Вентиляция.

Вентиляция кухонь и санузлов принята вытяжная с естественной тягой. Вытяжные каналы размещаются вертикально в вентблоках из каждого этажа предусматриваются отдельные каналы кратности воздухообмена по помещениям санузлов и кухонь приняты по СНиП II-A-1-74. Для усиления тяги из кухонь предусмотреть кухонные вентиляторы ВК-6 N=25 Вт.

Указания по монтажу.

Монтаж системы отопления выполнять в соответствии со СНиП III-28-75. В местах прохода стояков через перекрытие на них одеваются гильзы из водогазопроводных труб Ø 50. Длина гильз - 360 мм.

План-схема



Рабочие чертежи марки ДВ разработаны в соответствии с действующими нормами и правилами и предусматривают мероприятия, обеспечивающие взрывную, взрывопожарную и пожарную безопасность эксплуатации здания при соблюдении предусмотренных мероприятий, а также установленных правил безопасности.

Главный инженер проекта *Маркуцкий* *М.И.* **МАРКУЦКИЙ**

Ведомость рабочих чертежей основного комплекта.

Лист	Наименование	Примечание
1	Общие данные /начало/	
2	Общие данные /окончание/	
3	План на отм. - 2.100	
4	План 1 этажа	
5	План 2 этажа	
6	Схема системы отопления №1	
7	Схема системы отопления №2	
8	Автоматизированный узел управления	
9	Конструкция тепловой изоляции трубопроводов	

Ведомость ссылочных и прилагаемых документов.

Обозначение	Наименование	Примечание
Ссылочные документы		
4.904-69 вып.1	Детали крепления санитарно-технических приборов и трубопроводов	
1.494-10	Решетка щелевая регулирующая Р	
4.903-10 В.8	Грязевик	
Прилагаемые документы.		
ОВН-1	Конструкция тепловой изоляции трубопровод.	
Альбом I часть 15-1	Спецификация оборудования	
Альбом I часть 8-1	Ведомость потребности и материалов	

ИНВ. №		111-135-61.01.86		Альбом I часть 2-108	
И. КОНТ. ЗАВ. ОТД. ГЛ. КОНСТ. РУК. БРИГ. ИНЖЕНЕР		МАРКУЦКИЙ ФРЕЙДИН МАРКУЦКИЙ БОБРИНЕВА САШИНА		КОНСТРУКТИВНЫЙ ВАРИАНТ С ТРЕХСЛОЙНЫМИ СТЕКЛОВЫМИ ПАНЕЛЯМИ НА ТИПИЧНУЮ СВЯЗЬ 2-этажного 2 секционного 12 квартирного жилого дома. Общие данные /начало/	
				СТАДИЯ	ЛИСТ
				Р	1
				КБ по железобетону им. А.А. ЯКУШЕВА	

ОСНОВНЫЕ ПОКАЗАТЕЛИ ПО ЧЕРТЕЖАМ ОТОПЛЕНИЯ И ВЕНТИЛЯЦИИ.

НАИМЕНОВАНИЕ ЗДАНИЯ (оборужения) ПОМЕЩЕНИЙ	ПЕРИОДЫ ГОДА $t^{\circ}\text{C}$	ПЛОЩАДЬ ОБЩАЯ м^2	РАСХОД ТЕПЛА ккал/ч ВТ				УДЕЛЬНЫЙ РАСХОД ТЕПЛА НА 1м^2 ккал/чм^2 ВТ	РАСЧЕТ- НЫЕ ПОТЕРИ ДАВЛЕНИЯ В СИСТЕМЕ ОТОПЛЕНИЯ кгс/м^2
			НА ОТОПЛЕ- НИЕ	НА ГОРЯЧЕЕ ВОДОСНАБ- ЖЕНИЕ	НА ВЕНТИ- ЛЯЦИЮ	ОБЩИЙ		
2-этажный 2-секционный 12-квартир- ный ЖИЛОЙ ДМ	-20°	589,4	40288	46800	—	87088	68	983
	-25°		46846			101864	79	983
	-30°		44026			90825	75	1159
	-35°		47008			93808	80	934
	-40°		49150			95950	83	1026
			51397			11569	97	1026
			52763			114181	101	1125

КОМПЛЕКТОВАЧНАЯ ВЕДОМОСТЬ НАГРЕВАТЕЛЬНЫХ ПРИБОРОВ.

	ЭТАЖ	КОЛИЧЕСТВО СЕКЦИИ В РАДИАТОРЕ												Итого сек.	Итого ЭЖМ.
		3	4	5	6	7	8	9	10	11	12				
		КОЛИЧЕСТВО РАДИАТОРОВ													
-40°	2	2	4	—	4	3	5	—	—	—	2			131	45,85
	1	6	4	4	2	4	1	1	2	—	—			131	45,85
	Итого	8	8	4	6	7	6	1	2	—	2			262	91,70
-35°	2	4	2	—	4	6	2	—	—	2				124	43,4
	1	6	4	4	6	1	1	2	—	—				123	43,05
	Итого	10	6	4	10	7	3	2	—	2				247	86,45
-30°	2	4	2	4	5	3	—	2	—					109	38,15
	1	6	4	6	4	2	2	—						118	41,3
	Итого	10	6	10	9	5	2	2						227	79,35
-25°	2	4	2	6	6	—	2							102	35,7
	1	7	4	8	3	1	1							110	38,5
	Итого	11	6	14	9	1	3							212	74,2
-20°	2	4	8	3	3	2	—							91	31,85
	1	8	8	4	2	2	—							102	35,7
	Итого	12	16	7	5	4								193	67,55

ТЕПЛОПТЕРИ ПОМЕЩЕНИЙ, ккал/ч .

Расчетная температу- ра $^{\circ}\text{C}$	этаж	тип помещений									
		1	2	3	4	5	6	7	8	9	10
-40°	2	2080	640	670	650	1395	1245	1530	800	1040	1870
	1	1890	510	1130	510	1210	1010	1310	540	850	1625
	Итого	7940	2300	3600	2320	5210	4510	5680	2680	3780	6890
-35°	2	1950	645	800	655	1300	1165	1420	750	1000	1740
	1	1755	510	1040	510	1100	920	1200	540	815	1480
	Итого	7410	2310	3620	2330	4800	4170	5240	2580	3630	6440
-30°	2	1820	650	835	660	1240	1110	1350	700	940	1565
	1	1620	510	970	515	1055	875	1130	545	745	1370
	Итого	6880	2320	3610	2350	4590	3970	4960	2490	3370	5870
-25°	2	1655	640	825	660	1115	1010	1225	695	870	1420
	1	1460	510	890	520	945	785	1010	550	680	1230
	Итого	6230	2300	3430	2360	4140	3590	4470	2490	3100	5300
-20°	2	1495	580	770	595	1000	930	1105	630	800	1290
	1	1300	450	810	455	835	710	890	485	615	1100
	Итого	5590	2060	3160	2100	3670	3280	3990	2230	2830	4780

Коэффициент теплопередачи $\text{ккал/ч м}^2 \text{град}$

Наименование ограждений	К при расчетной температуре $^{\circ}\text{C}$				
	-20	-25	-30	-35	-40
Наружн. стена	0,44	0,44	0,44	0,44	0,44
Окна	2,5	2,5	2,27	1,67	1,67
Потолок	0,68	0,6	0,55	0,48	0,44

111-135-61.01.86

Альбом I часть 210В

привязан.

Н. КОНТ.

МАРКУЦКИЙ

Зав. от.

ФРЕЙДИН

Гл. кон. пр.

МАРКУЦКИЙ

рук. бр.

БОБРИНОВА

Инженер

САДИНА

КОНСТРУКТИВНЫЙ ВАРИАНТ С ТРЕХСЛОЙНЫМИ
СТЕНЫМИ ПАНЕЛЯМИ НА ГИБКИХ СВЯЗЯХ
2-этажного 2-секционного 12-квартирного
ЖИЛОГО ДОМА.

СТАДИЯ

ЛИСТ

Р

2

ЛИСТОВ

ОБЩИЕ ДАННЫЕ

/ ОКОНЧАНИЕ /

КБ по ЖЕЛЕЗОБЕТОНУ
ИМ. А.А. КУШЕВА

21814-02 15

Альбом I часть 2-10В

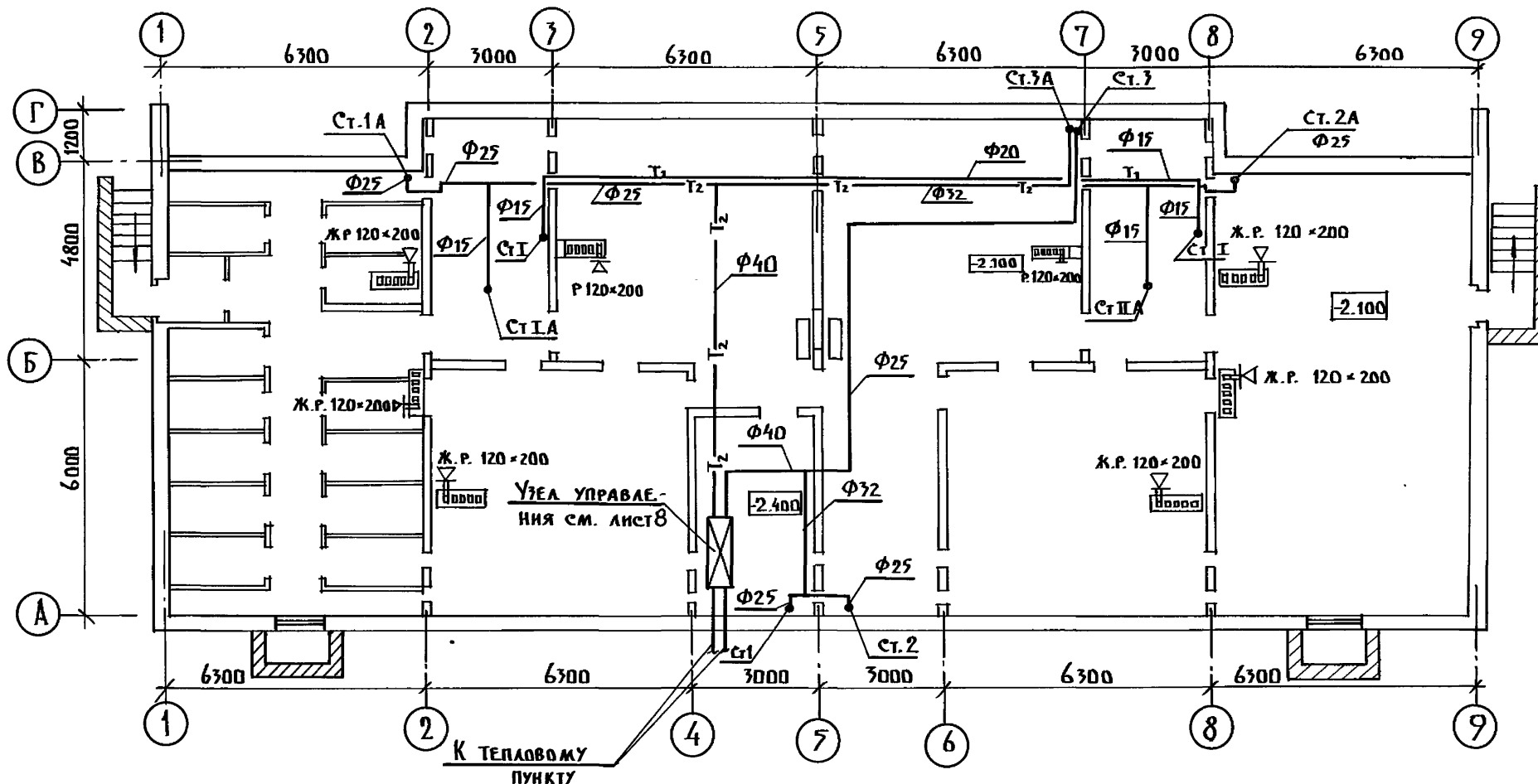
111-135-61.01.86

Изм. № 0001. Подпись и дата. Изм. № 0001.

СОГЛАСОВАНО:

ИНВ. № ПОДА	ПОДПИСЬ И ДАТА	ВЗЯТ. ИНВ. №	КО 2	МАРЧЕНКО	КО 6	МОЛЧАНОВА	КО 6	ХОПЕР	КО 6	ФРЕЙД	КО 6	ФРЕЙД
-------------	----------------	--------------	------	----------	------	-----------	------	-------	------	-------	------	-------

111-135-61.01.86 Альбом I часть 2-10В



ПРИВЯЗАН	ИНВ. №
Н. КОНТР. МАРКУШКИН	
ЗАВ. ОТД. ФРЕЙД	
ГЛАВ. КОН. МАРКУШКИН	
РУК. БР. БОБРИНОВА	
ИНЖЕН. САСИНА	

111-135-61.01.86 Альбом I часть 2-10В

КОНСТРУКТИВНЫЙ ВАРИАНТ С ТРЕХСВЯЗНЫМИ СТЕНЫМИ ПАНЕЛЯМИ НА ГИБКИХ СВЯЗЯХ 2' ЭТАЖНОГО 2' СЕКЦИОННОГО 12 КВАРТИРНОГО ЖИЛОГО ДОМА	СТАДИЯ	ЛИСТ	ЛИСТОВ
ПЛАН НА ОТМ. -2.100	Р	3	
	КБ	ПО ЖЕЛЕЗОБЕТОНУ	ИМ. А.А. ЯКУШЕВА

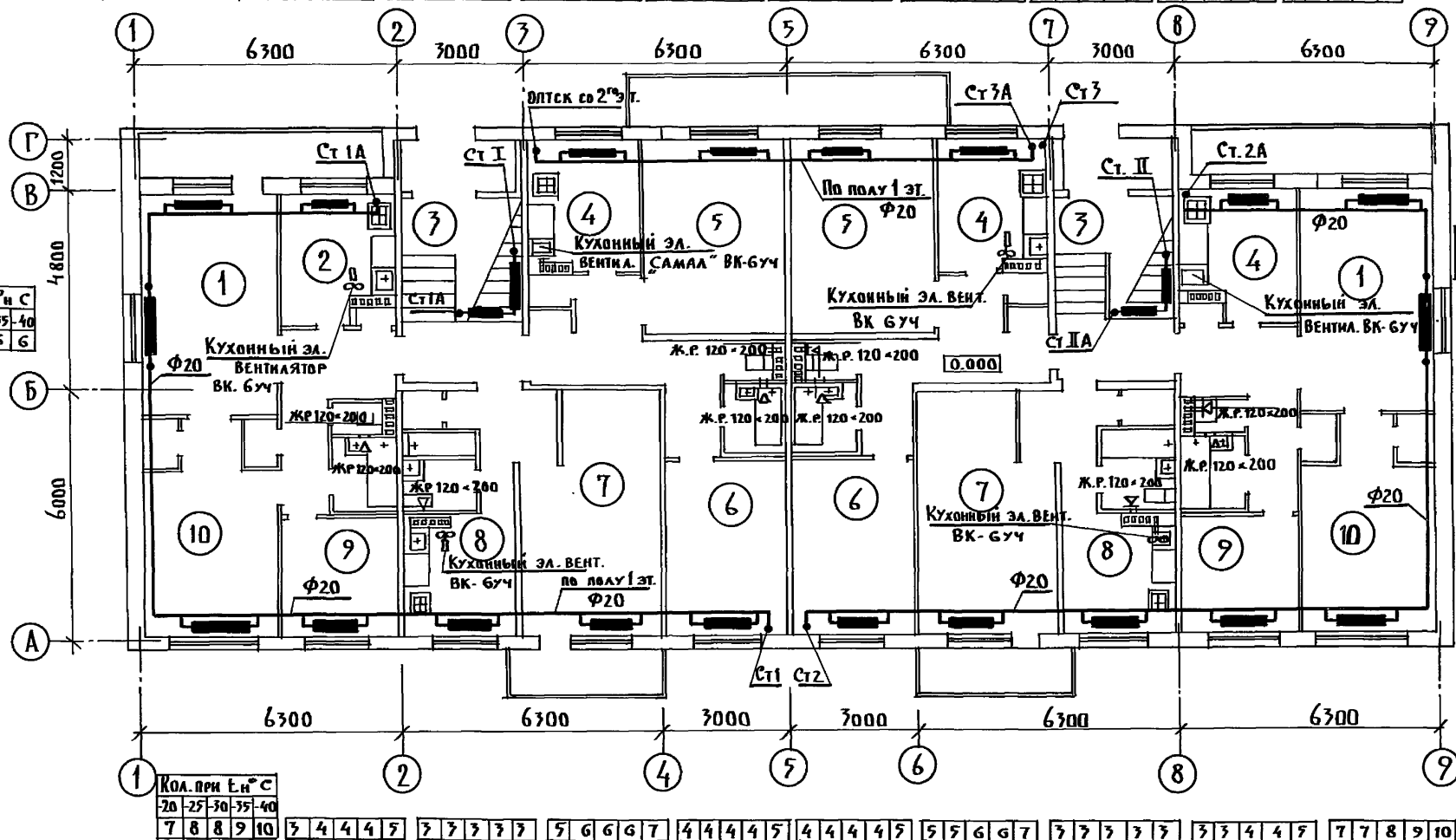
21814-02 16

КОЛ. ПРИ Т°Н С	20	25	30	35	40
5	5	6	6	7	

3	3	3	3	3	4	4	5	5	5	5	4	4	3	3	3	3	6	6	7	7	8	6	6	7	8	9	3	3	3	3	3	4	4	5	5	5	4	4	3	3	3	3	5	5	6	6	7
---	---	---	---	---	---	---	---	---	---	---	---	---	---	---	---	---	---	---	---	---	---	---	---	---	---	---	---	---	---	---	---	---	---	---	---	---	---	---	---	---	---	---	---	---	---	---	---

КОЛ. ПРИ Т°Н С	20	25	30	35	40
4	5	5	6	6	

КОЛ. ПРИ Т°Н С	20	25	30	35	40
4	4	5	6	6	



КОЛ. ПРИ Т°Н С	20	25	30	35	40
7	8	8	9	10	

3	4	4	4	5	3	3	3	3	3	5	6	6	6	7	4	4	4	4	5	4	4	4	4	5	5	5	6	6	7	3	3	3	3	3	3	3	4	4	5	7	7	8	9	10
---	---	---	---	---	---	---	---	---	---	---	---	---	---	---	---	---	---	---	---	---	---	---	---	---	---	---	---	---	---	---	---	---	---	---	---	---	---	---	---	---	---	---	---	----

СВЯЗЬ СВАЯНО:

КО-2	МАРЧЕНКО	ОЗЕЛ
КО 6	ИВАНОВА	ДЯЧЕВ
КО 6	ХИЩЕВ	

ИИ-135-61.01.86

Альбом I часть 2-108

ИНВ. № ПОДА.	ПОДАК. №	ДАТА	ВЗАМ. ИНВ. №

ПРИВЯЗАН

ИНВ. №

Н. КОНТ. МАРКУЦКИЙ
 ЗАВ. ОТД. ФРЕНДЛИН
 ГЛАВ. КОН. МАРКУЦКИЙ
 ПРОВЕРКА БОБРНЕВА
 РАЗРАБОТКА САШИНА

ИИ-135-61.01.86

Альбом I часть 2-108

КОНСТРУКТИВНЫЙ ВАРИАНТ С ТРЕХСЛОЙНЫМИ
 СТЕНЫМИ ПАНЕЛЯМИ НА ГИПСОКАРТОНЕ
 2-ЭТАЖНОГО 2-СЕКЦИОННОГО
 12-КВАРТИРНОГО ЖИЛОГО ДРМА

ПЛАН 1 ЭТАЖА

СТАДИЯ ЛИСТ ЛИСТОВ

Р 4

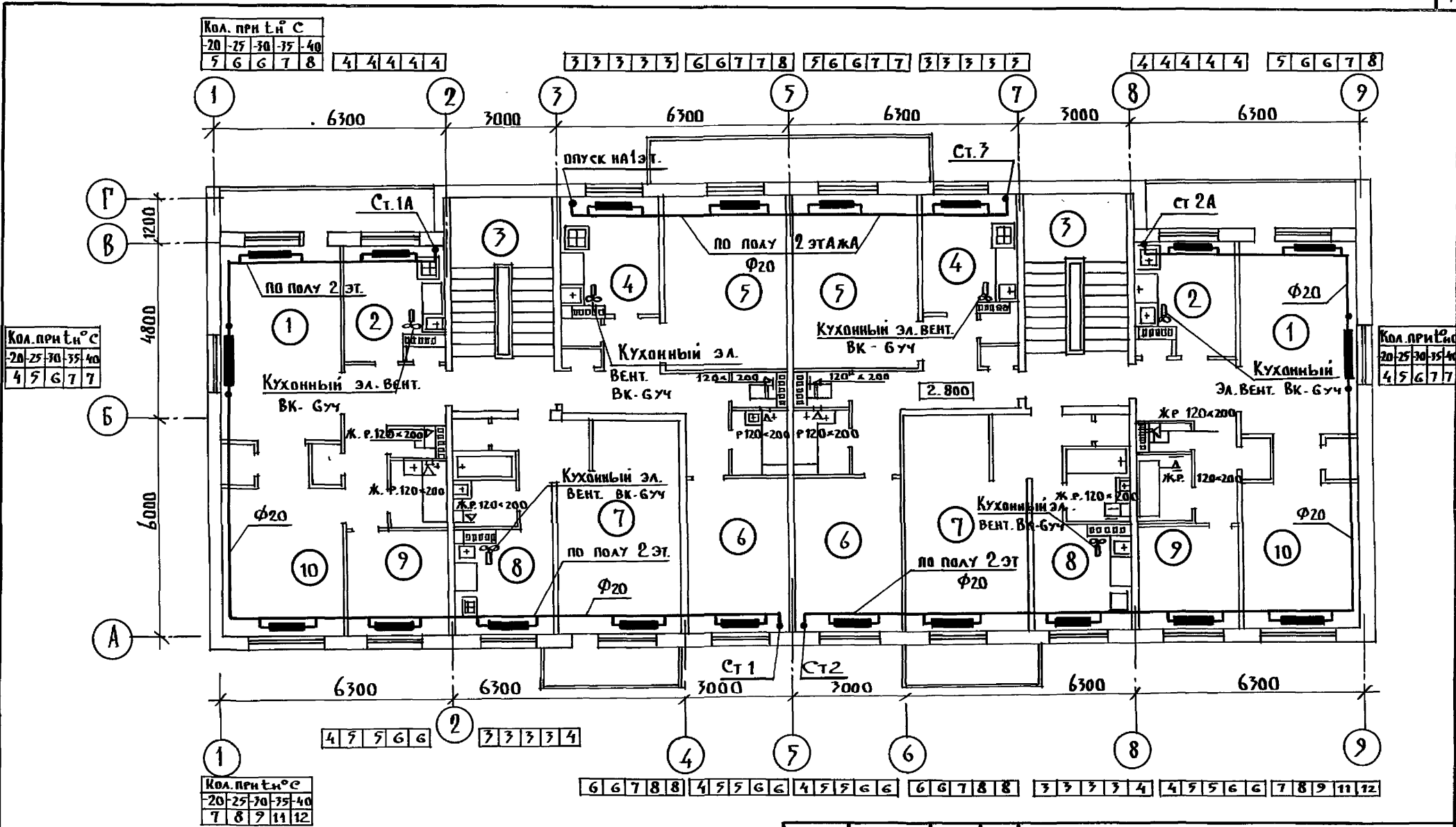
КБ ПО ЖЕЛЕЗОБЕТОНУ
 ИМ. А. А. ЯКУШЕВА

21814-02 17

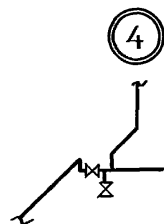
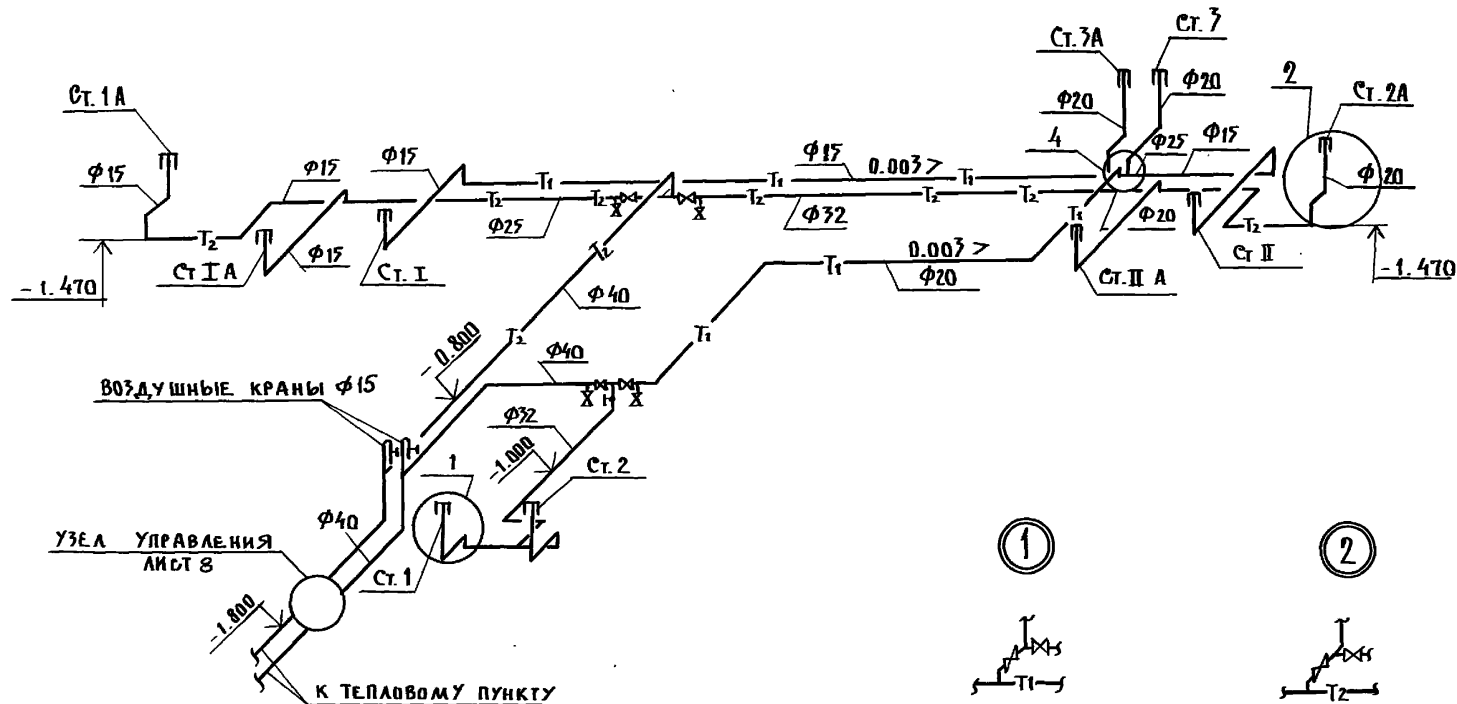
111-135-61.01.86 Альбом I часть 2/08

СОГЛАСОВАНО:			
КО 2	МАРЧЕНКОВ	КО 6	МОЛЧАЛОВА
КО 6	ХОПЕР	КО 6	АУДЕР

ИНВ. № ПОДА.	ПОДПИСЬ И ДАТА	ВСТАВ. ИНВ. №



111-135-61.01.86 Альбом I часть 2/08			
ПРИВЯЗАН	Н. КОНТ.	МАРКУЦКИЙ	КОНСТРУКТИВНЫЙ ВАРИАНТ С ТРЕХ-СЛОЙНЫМИ СТЕНОВЫМИ ПАНЕЛЯМИ НА ГИБКИХ СВЯЗЯХ 2-го ЭТАЖНОГО 2-го секционного 12-квартирного ж.л. дома
	ЗАВ. ОТД.	ФРЕЙДИН	
	ГЛ. КОНС.	МАРКУЦКИЙ	
	РУК. БР.	БОБРИНЕВА	
ИНВ. №	ИНЖЕН.	САШИНА	ПЛАН 2 ЭТАЖА КБ ПО ЖЕЛЕЗОБЕТОНУ ИМ. А.А. ЯКУШЕВА



ПРИВЯЗАН:

ИНВ. №

Н. КОНТ. МАРКУЦКИЙ
 ЗАВ. ОА. ФРЕЙДЛИН
 ГЛ. КОНС. МАРКУЦКИЙ
 РУК. БРМ. БОБРИНЦЕВА
 ИНЖЕНЕР САСИНА

111-135-61.01.86 Альбом I часть 2-108

КОНСТРУКТИВНЫЙ ВАРИАНТ С ТРЕХСЛОЙ-
 НЫМИ СТЕНОВЫМИ ПАНЕЛЯМИ НА ГИП-
 СОВЫХ СВЯЗКАХ 2-го ЭТАЖНОГО 2-секци-
 онного 12-квартирного жилого дома

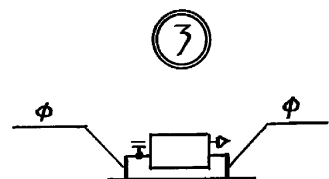
СХЕМА СИСТЕМЫ
 ОТОПЛЕНИЯ №1

СТАДИЯ ЛИСТ ЛИСТОВ

Р 6

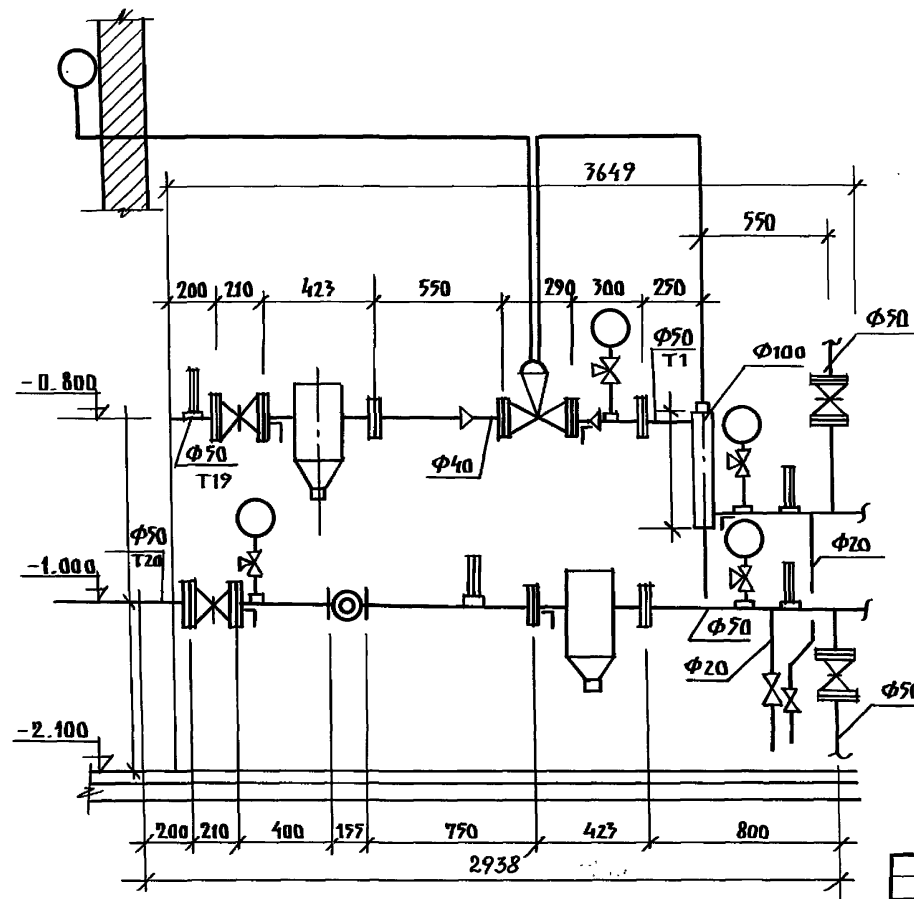
КБ ПО ЖЕЛЕЗОБЕТОНУ
 ИМ. А.А. ЯКУШЕВА

218.14-02 19



ПРИВЯЗАН:				Н. КОНТ.Р.	МАРКУЦКИЙ		
				ЗАВ. ОТД.	ФРЕД. АН		
				ТА. КОН.С	МАРКУЦКИЙ		
				РУК. БРИГ.	БОБРИНОВА		
ИНВ. №				ИНЖЕНЕР	САШИНА		

КБ ПО ЖЕЛЕЗОБЕТОНУ
ИМ. А.А. ЯКУШЕВА



ОБЩИЕ УКАЗАНИЯ

Данный автоматизированный узел управления с регулятором температуры «РТ-2217 ДП» разработан на основании «Рекомендации ЦНИИЭП инженерного оборудования Госгражданстроя СССР» и серии 903-04-13 для применения в качестве автоматизированных узлов управления в системах отопления зданий. Применение данного узла определяется необходимыми техническими условиями на присоединение проектируемого здания к тепловым сетям.

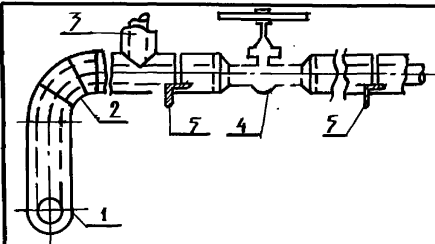
ПРИВЯЗКА:

ИНВ. №					
--------	--	--	--	--	--

III-135-61.01.86 Альбом I ЧАСТЬ 2-10В					
КОНСТРУКТИВНЫЙ ВАРИАНТ С ТРЕХ-САДНЫМИ СТЕНЫМИ ПАНЕЛЯМИ НА ГИБКИХ СВЯЗЯХ 2-ЭТАЖНОГО 2-КВАРТИРНОГО ЖИЛОГО ДУМА				ЛИСТ	ЛИСТОВ
АВТОМАТИЗИРОВАННЫЙ УЗЕЛ УПРАВЛЕНИЯ				Р	8
ИМ. А.А. ЯКУШЕВА				КБ ПО ЖЕЛЕЗОБЕТОНУ	

Альбом

Эскизные чертежи общих видов
нестандартных конструкций
систем отопления



№ поз.	Наименование изолируемых объектов	Наружный диаметр мм	Местонахождение	Температура °С			Теплоизоляционная конструкция	
				Температура теплоносителя	Толщина по слоям	Назначение	Наименование основных элементов	
1	2	3	4	5	6	7	8	
	Трубопровод		Техническое подразделение			Норм потери тепловых единиц	а) изола ГОСТ 6617-76	
1	подводящий отопл.			95	70		б) минеральная вата	
2	Отвод			95	70		в) стекловата	
3	Тройник			95	70		ТУ 6-11-145-74	
4	Опоры						г) краска масляная	
							ГОСТ 695-77*	

* Краска БТ-777- суспензия алюминиевой пудры
по ГОСТ 5494-71 (15%) в лаке БТ-777 по ГОСТ 567-70

Привязан:

ИНВ. №

Н. контр. Маркуцкий
Зав. отд. Фрейдлин
Гл. констр. Маркуцкий
Вед. кон. Игнатова

Конструкция тепловой
изоляции трубопроводов

Лист 1 из 1

КБ по железобетону
им. А.А. Якушева

111-135-61.01.86 Альбом I часть 2-108 ДВН-1

пози- ция	Наименование и техническая характеристика оборудования и материалов. Завод-изготовитель для импортного оборудования- страна, фирма.	тип, марка обо- рудования. обо- значение докумен- та и н. опросного листа	Единица измерения		Код завода- изготови- теля	Код оборудования материала	Цена единицы тыс. руб.	коли- чество	масса единицы оборудо- вания, кг
			наимено- вание	код					
1	2	3	4	5	6	7	8	9	10
	ОБОРУДОВАНИЕ, ПОСТАВЛЯЕМОЕ ЗАКАЗЧИКОМ								
	ОТОПЛЕНИЕ								
	Кран проходной двойной регулировки муфтовый латунный	КРД							
	φ 20	КАТАЛОГ ЦКБА	шт	796		3712222 019		36	
	Кран пробно-спускной сальниковый латунный исп. 3	10Б 19 Б К							
	φ 15	КАТАЛОГ ЦКБА	шт	796		37122 15 010		10	
	Кран для выпуска воздуха (типа Маевского) 14 М I	СТД	шт	796				38	
	Кран проходной конусный сальниковый муфтовый	11Б 6 Б К	шт	796					
	φ 15					3712222 003		2	
	φ 20					3712222 004		3	
	φ 25					3712222 005		6	
	φ 32					3712222 006		1	
	φ 40					3712222 007		3	
	Узел управления.								
	Клапан регулирующий с исполнительным механизмом	РТ2217-5ДП25							
	φ 25		шт	796				1	
	ВЕНТИЛЬ ФЛАНЦЕВЫЙ	15КЧ 19П	шт	796				2	
	φ 25								
	МАНОМЕТР МО 250-160-0.15	ГОСТ 8625-77	шт	796		4212131302		4	

ПРИВЯЗАН:

ИНВ. №

111 - 135 - 61.01.86 АЛЬБОМ I, ЧАСТЬ 5-108 СО

Н. КОНТ. МАРКУЦКИН
ЗАВОД ФРЕЙДЛИН
ГЛ. КОНСТ. МАРКУЦКИН
РУК. ГР. БОБРИНЦЕВА
ИНЖЕН. САСИНА

СПЕЦИФИКАЦИЯ ОБОРУДОВАНИЯ
ПО РАБОЧИМ ЧЕРТЕЖАМ
МАРКИ ОВ.

СТАДИЯ Лист Листов
1 5

КБ по ЖЕЛЕЗОБЕТОНУ
ИМ. А.А. ЯКУШЕВА

21814-02 23

ФОРМАТ 12Г

[illegible]

привязан:

ИВБ. №			

141 - 135-61.01.86 АЛЬБОМІ, ЧАСТИ 5 ІЮВСО

ЛНС

2

21814-02 24 ФОРМАТ 12Г

Позиция	Наименование и техническая характеристика оборудования и материалов. Завод-изготовитель (для импортного оборудования - страна, фирма)	Тип, марка оборудования	Единица измерения		Код завода-изготовителя.	Код оборудования материала	Цена единицы тыс. руб.	Количество	Масса единицы оборудования кг
			Наименование	Код					
1	2	3	4	5	6	7	8	9	10
	МАТЕРИАЛЫ, ПОСТАВЛЯЕМЫЕ ПОДРЯДЧИКОМ								
	ОТОПЛЕНИЕ.								
	Радиатор отопительный чугунный	M140 AO							
	tн = - 20°C	гост 8690-75	ЭКМ	084				67.55	
			СЕК					193	
	tн = - 25°C		ЭКМ	084				74.2	
			СЕК					212	
	tн = - 30°C		ЭКМ	084				79.35	
			СЕК					227	
	tн = - 35°C		ЭКМ	084				86.45	
			СЕК					247	
	tн = - 40°C		ЭКМ	084				91.70	
	Трубопровод из легких водогазопроводных труб по гост 3262-75*		СЕК					262	
	φ 15		м	006				34	
	φ 20		м	006				190	
	φ 25		м	006				24	
	φ 32		м	006				6	
	φ 40		м	006				22	
	Кронштейн радиаторный tн = - 20°C	0Л5	шт	796				61	
	tн = - 25°C	4.904-69	шт	796				67	
	tн = - 30°C		шт	796				71	
	tн = - 35°C		шт	796				78	

привязан:			
ИНВ. №			

ПРИВЯЗАН:			
ИНВ. №			

[illegible]

привязки:			
ИНВ. №			

111-135-61.01.86 АЛЬБОМ I, ЧАСТЬ I СВ СО

21814-02

27

ФОРМАТ 12Г

Qty 260187r. Chp

5