

ТИПОВЫЕ ПРОЕКТНЫЕ РЕШЕНИЯ  
*407-03-376.85*

УСТАНОВКА РЕАКТОРОВ 6-10кВ  
В ЗАКРЫТОМ ПОМЕЩЕНИИ

АЛЬБОМ III

СТРОИТЕЛЬНЫЕ ИЗДЕЛИЯ

ТИПОВЫЕ ПРОЕКТНЫЕ РЕШЕНИЯ  
407-03-376.85  
УСТАНОВКА РЕАКТОРОВ 6-10кВ  
В ЗАКРЫТОМ ПОМЕЩЕНИИ

АЛЬБОМ III  
СОСТАВ ПРОЕКТА

Альбом I - Общая пояснительная записка и  
электротехнические решения.  
Альбом II - Архитектурно-строительные решения

Альбом III - Строительные изделия  
Альбом IV - Санитарно-технические решения

РАЗРАБОТАН  
Северо-Западным отделением  
института „Энергосетьпроект“

Рабочий проект утвержден и введен в действие  
Минэнерго СССР  
Протокол № 44 от 14.11.84

Зам. главного инженера отделения *В.В. Карпов* В.В.  
Главный инженер проекта *В.А. Одицов* В.А.

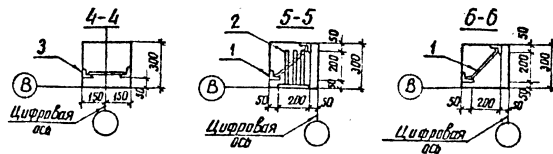
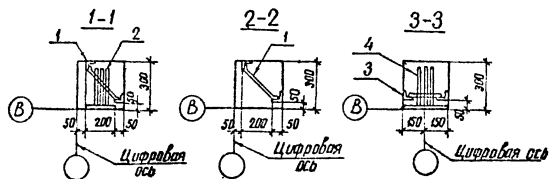
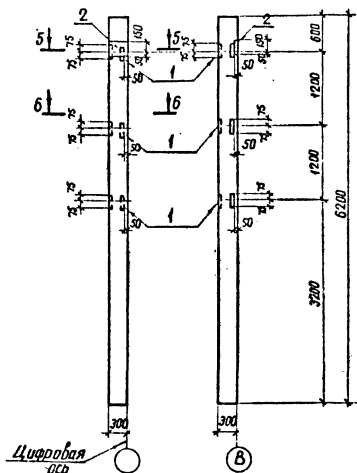
## Содержание альбома III

Обозначение	Наименование	Стр.
1	2	3
	Титульный лист	1
	Содержание альбома III	2
Чертежи строительных изделий		
АСН-001.1,2	Колонна К (К54-9-А, К54-9-Б, К54-9-В)	3,4
-002	Балка БСТ6-5АУТ-I	5
-010	Марка МН-1	6
-011	Марка МН-2	
-012	Марка МН-3	7
-013	Марка МН-4	
-020	Коробка К-1	8
-021.1	Полотно МВ-1	9
-021.2	То же	10
-022	Ручка Р (Р-1, Р-2)	
-023	Комплект „А“	11
-024	Комплект „Б“	12
-025	Комплект „В“	13
-026	Комплект „Г“	14
-027.1,2	Комплект „Ж“	15,16
-028	Решетка жалюзийная ЖР-1	17
-029	То же ЖР-2	18
-030	То же ЖР-3	19
-031	Рама М-1	20
-032	Рама М-2	
-033	Рама М-3	21
-034	Рама М-4	
-035	Кронштейн М (М-5, М-6)	22

1	2	3
АСН-036	Ограждение М-7	23
-037	Балка М-8	24
-038	Деталь крепежная М-9	
-039	Консоль М-10	25
-040	Балка М-11	26
-041	Деталь закладная М-12	
-042	Рама М (М-12... М-16)	27
-043	Рама М (М-17... М-19)	28
-044	Рама М (М-20... М-22)	29
-045	Секция С (С-1, С-2)	30
-046	Стойка С (С-3, С-5)	31
-047	Марка С-3	32
-048	Марка С-6	
-049	Калитка К-1	33
-050	Марка Т-1	34
-051	Марка Т-2	
-052	Марка Т-3	35
-053	Марка Т-4	
-054	Марка Т-5	36
-055	Марка Т-7	
-056	Марка Т-6	37
-057	Марка Т-8	
-058	Марка Т-13	38
-059	Марка Т-9	
-060	Марка Т-10	39
-061	Марка Т-11	
-062	Марка Т-12	
-063	Марка Т-14	
-064	Марка Т-15	



K 54-9-B

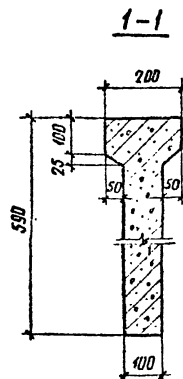
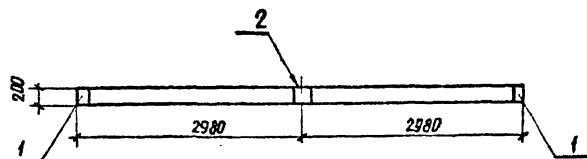
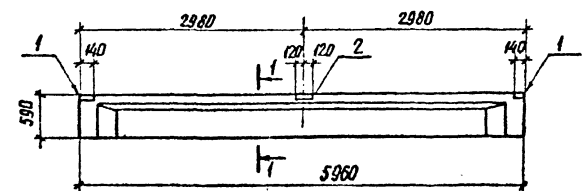


407-03-376.85

АСИ-001

Лист
2

**ФОРМАТ А3**



# Ведомость расхода стали на дополнительные закладные изделия

Марка элемента	Изделия закладные						Всего
	Арматура класса		Прокат марки				
	А III		В Ст 3				
	ГОСТ 5781-82		ГОСТ 103-76				
	Ø8	Итого	- Ø=5			Итого	
1Б5Т6-5АУТ-1	0,48	0,48	4,75			4,75	5,23

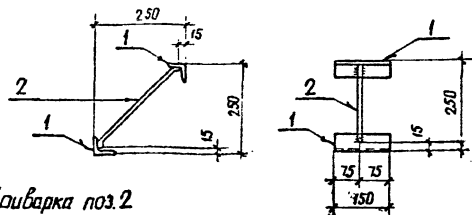
Формат	Зона	Поз.	Обозначение	Наименование	Кол.	Примечание
				Сборочные единицы		
А4	1		1.462-10/80. 2-100	Изделие закладное м5	2	
А4	2		1.462-10/80. 2-110	То же м6	1	

Остальное - см. серию 1.462-10/80 вып. 1

И.контр.	К.б.п.п.п.	Р.п.п.	Л.п.п.	М.п.п.	407-03-376.85 АСИ-002		
Нач. отд.	Романский	Л.п.п.	М.п.п.	М.п.п.	Балка 1Б5Т6-5АУТ-1		
Гип	Одинцов	Л.п.п.	М.п.п.	М.п.п.			
Типограф	Парфенов	Л.п.п.	М.п.п.	М.п.п.			
Л.п.п.	Колесов	Л.п.п.	М.п.п.	М.п.п.			
Рис. гр.	Шендеров	Л.п.п.	М.п.п.	М.п.п.			
Провер.	Сидоров	Л.п.п.	М.п.п.	М.п.п.			
Инженер	Чернов	Л.п.п.	М.п.п.	М.п.п.			
					Лист	Листов 1	
					Р	ИСО	1:50 1:10
					ЭНЕРГОСЕТЬПРОЕКТ Северо-Западное отделение Иркутск		

контр. Аниз

формат А3



Приварка поз.2



Формат	Зона	Поз.	Обозначение	Наименование	Кол.	Примечание
<u>Детали</u>						
Б4	1		АСИ-101	Угловая ВСТЗ ГОСТ 335-79*		
				$\ell = 150$	2	0,72 кг
Б4	2		- 102	$\Phi 12 \text{ АIII}$ ГОСТ 5781-82 $\ell = 350$	1	0,32 кг

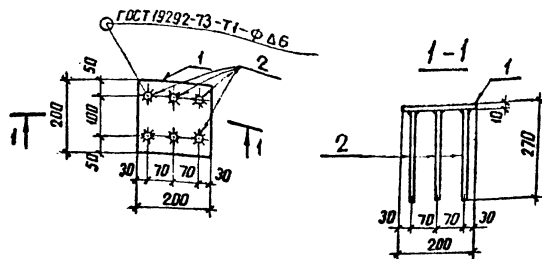
Н. контр.	Ковалев	И. 04.85
Нач. отд.	Романский	И. 04.85
Гип.	Одинцов	И. 04.85
Гип. стр.	Парфенов	И. 04.85
Гл. спец.	Ковалев	И. 04.85
Рук. гр.	Вилепова	И. 04.85
Провер.	Смирнова	И. 04.85
Инженер	Чиркова	И. 04.85

407-03-376.85 АСИ-010

Марка МН-1

Статус	Масса	Масштаб
Р	1.8	1:10
Лист	Листов 1	
ЭНЕРГОСЕТЬПРОЕКТ Северо-Западного отделения Ленинград		

Формат ИЧ



Формат	Зона	Поз.	Обозначение	Наименование	Кол.	Примечание
<u>Детали</u>						
Б4	1		АСИ-103	Угловая ВСТЗ ГОСТ 335-79*		
				$\ell = 200$	1	3,4 кг
Б4	2		- 102-01	$\Phi 12 \text{ АIII}$ ГОСТ 5781-82 $\ell = 270$	6	0,24 кг

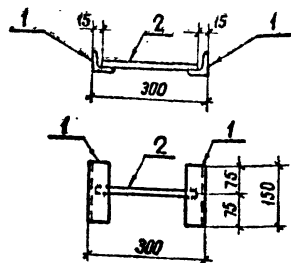
Н. контр.	Ковалев	И. 04.85
Нач. отд.	Романский	И. 04.85
Гип.	Одинцов	И. 04.85
Гип. стр.	Парфенов	И. 04.85
Гл. спец.	Ковалев	И. 04.85
Рук. гр.	Вилепова	И. 04.85
Провер.	Смирнова	И. 04.85
Инженер	Чиркова	И. 04.85

407-03-376.85 АСИ-011

Марка МН-2

Статус	Масса	Масштаб
Р	4.7	1:10
Лист	Листов 1	
ЭНЕРГОСЕТЬПРОЕКТ Северо-Западного отделения Ленинград		

Формат ИЧ



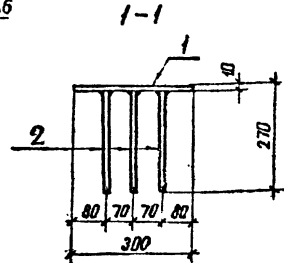
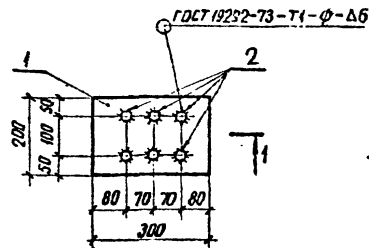
Приварка поз. 2



Формат	Зона	Поз.	Обозначение	Наименование	Кол.	Примечание
<u>Детали</u>						
Б4	1		АСИ-101	Уголок 63х63х5 ГОСТ 8509-72 В Ст.3 ГОСТ 333-79		
				С=50	2	0,72 кг
Б4	2		- 102-01	Ф12АIII ГОСТ 5781-82 С=270	1	0,24 кг

Н.контр.	Ковалев	17.12.85	407-03-376.85	АСИ-012
Нач. отд.	Роменский	17.12.85	Марка МН-3	Станд. Масс. Масситив
ГИП	Овчинцов	17.12.85	Р	1,7
ГИП стар.	Парфенов	17.12.85	1:10	
Ин. спец.	Ковалев	17.12.85	Лист	Листов 1
Рук. гр.	Шленов	17.12.85	ЭНЕРГОСЕТЬПРОЕКТ	
Пробер.	Смирнов	17.12.85	Северо-Западное отделение	
Инженер	Чиркова	17.12.85	Ленинград	

формат А4



Формат	Зона	Поз.	Обозначение	Наименование	Кол.	Примечание
<u>Детали</u>						
Б4	1		АСИ-103-01	Решетка 10х200-ГОСТ 103-76 В Ст.3 ГОСТ 333-79		
				С=300	1	4,71 кг
Б4	2		- 102-01	Ф12АIII ГОСТ 5781-82 С=270	6	0,24 кг

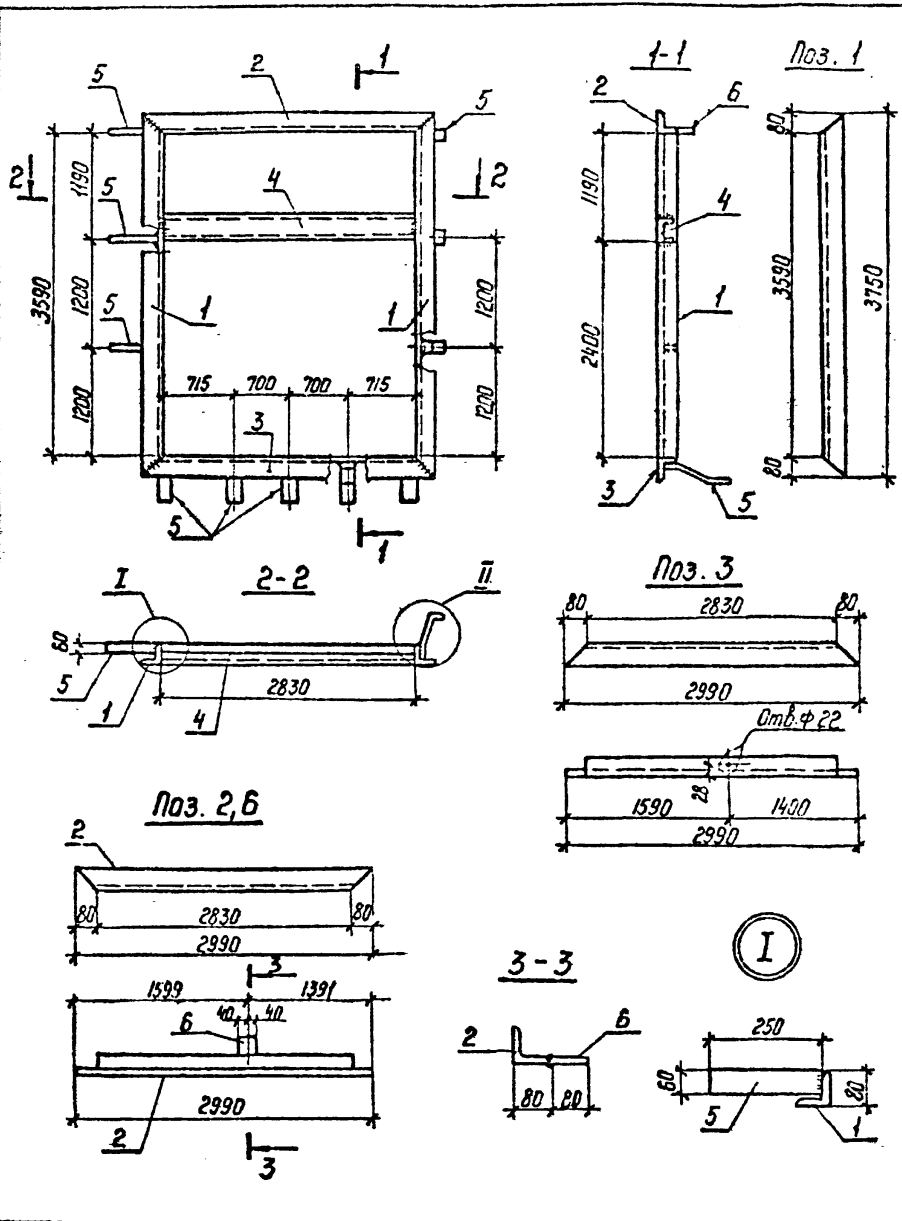
Н.контр.	Ковалев	17.12.85	407-03-376.85	АСИ-013
Нач. отд.	Роменский	17.12.85	Марка МН-4	Станд. Масс. Масситив
ГИП	Овчинцов	17.12.85	Р	6,3
ГИП стар.	Парфенов	17.12.85	1:10	
Ин. спец.	Ковалев	17.12.85	Лист	Листов 1
Рук. гр.	Шленов	17.12.85	ЭНЕРГОСЕТЬПРОЕКТ	
Пробер.	Смирнов	17.12.85	Северо-Западное отделение	
Инженер	Чиркова	17.12.85	Ленинград	

копир. А4

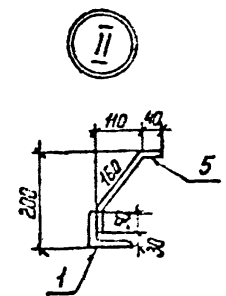
формат А4



решения  
Альбом III  
12611-тн-7 3-9



Код	Знач	Поз.	Обозначение	Наименование	Кол.	Примечание
<u>Детали</u>						
Б4	1		АСН-104	Уголок 80*80*6 ГОСТ 8509-72* См 3 ГОСТ 535-79* L=3750	2	27,6 кг
Б4	2		-01	То же L=2990	1	22,0 кг
Б4	3		-02	То же	1	22,0 кг
Б4	4		-105	Швеллер 10 ГОСТ 8240-72 См 3 ГОСТ 535-79* L=2025	1	24,2 кг
Б4	5		-106	Полоса 6*60 ГОСТ 103-76 См 3 ГОСТ 535-79* L=250	11	0,7 кг
Б4	6		-107	Полоса 6*80 ГОСТ 103-76 См 3 ГОСТ 535-79* L=80	1	0,3 кг



1. Поз. 5 гнуть по месту в зависимости от места их установки.  
2. Все сварные швы  $K_f = 6$  мм

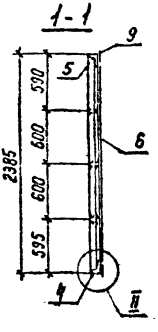
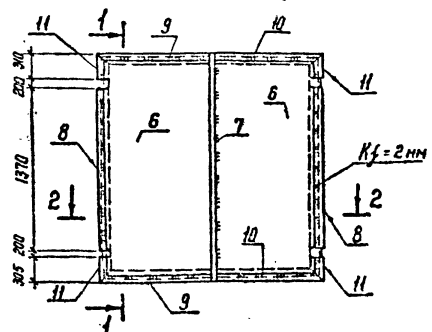
Н. контр.	Ковалев	22-11-82	407-03-376.85 АСИ-020			
Нач. отд.	Роменский	22-11-82	Коробка К-1	Студия	Масса	Масштаб
ГНП	Подушеч	22-11-82		РП	133	-
ГИПСТ	Леонович	22-11-82		Лист 1 из 1 ЭНЕРГОСЕТЬПРОЕКТ Северо-Западное отделение Ленинград		
Гл. спец	Клизов	22-11-82				
Рис. эр	Иванов	22-11-82				
Проектир	Самойлов	22-11-82				
Инженер	Иванов	22-11-82				

Копир. №5

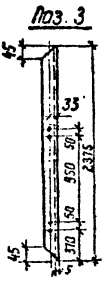
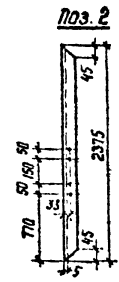
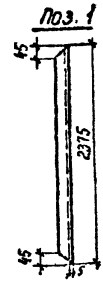
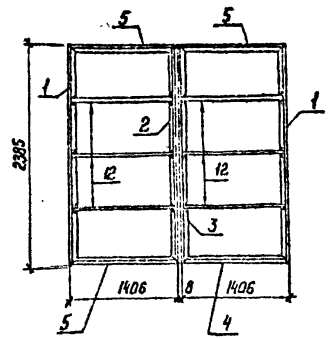
Формат А3

Альбом III 12611-П-Т 3-10

Вид снаружи



Вид изнутри



1. Обшивку и нащельники приварить прерывистым швом  $\ell = 20$  мм через 60 мм
2. Все сварные швы  $K_f = 5$  мм, кроме оговоренных.
3. Все отверстия  $\phi 11$  мм, кроме оговоренных.

Рисунки	Зона	Поз.	Обозначение	Наименование	Мат.	Примечание
<u>Детали</u>						
Б4	1		АСИ-108	Угловой 50x50x5 ГОСТ 8509-12 <sup>а</sup> Ст 3 ГОСТ 535-79 <sup>а</sup> $\ell = 2375$	2	8,9 кг
Б4	2		-01	То же	1	8,9 кг
Б4	3		-02	То же	1	8,9 кг
Б4	4		-03	То же	$\ell = 1395$	1 5,3 кг
Б4	5		-04	То же		3 5,3 кг
Б4	6		-109	Лист 2 ГОСТ 19903-79 <sup>а</sup> Ст 3 ГОСТ 14637-79 <sup>а</sup> $S = 70$ мм	1	109,9 кг
Б4	7		-110	Полоса 5x30 ГОСТ 103-76 Ст 3 ГОСТ 535-79 <sup>а</sup> $\ell = 2400$	1	2,8 кг
Б4	8		-01	То же	$\ell = 1570$	2 1,8 кг
Б4	9		-02	То же	$\ell = 1410$	2 1,7 кг
Б4	10		-03	То же	$\ell = 1440$	2 1,7 кг
Б4	11		-04	То же	$\ell = 215$	4 0,25 кг
Б4	12		-05	То же	$\ell = 1320$	6 1,6 кг
					—	3,4 кг

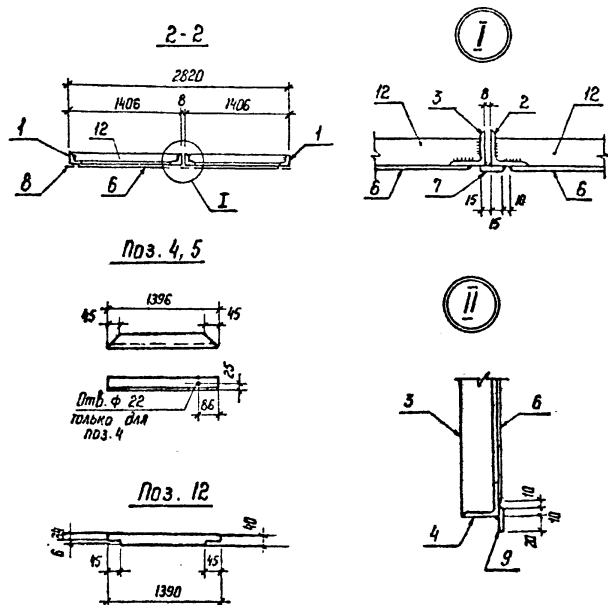
И. контур	Материал	Масса	Масштаб
Исх. опр.	Рисунки	1:1	1:1
ГНП	Объем	1:1	1:1
ГНП	Полосы	1:1	1:1
Рук. эр.	Шпатель	1:1	1:1
Пробир	Стекло	1:1	1:1
Инженер	Инструмент	1:1	1:1

407-03-376.85	АСИ-021
Полотно МВ-1	ЭНЕРГОСЕТЬПРОЕКТ Северное отделение Ленинград
Лист 1	Листов 2
РП 194	—

Копия №4

Формат А3

Шифр и дата. Подпись и дата. Взам шифр



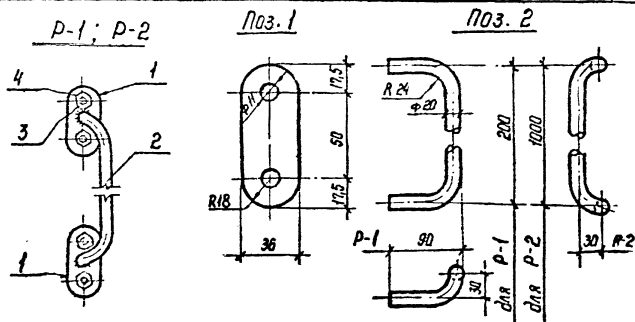
АСН-021

2

ფორმათ A4

Альбом III

Типовые проектные  
решения



Формат	Зона	Поз.	Обозначение	Наименование	Кол.	Примечание
				<u>Детали</u>		
64		1	АСН-И1	Полоса $\frac{8 \times 36}{\text{см}}$ ГОСТ 103-76 $\frac{3}{\text{см}}$ ГОСТ 515-78* L=85	2	0,19 кг
			<u>Переменные данные для исполнения</u>			
			Ручка Р-1			1,6 кг
64		2	АСН-И2	Крыло $\frac{20}{\text{см}}$ ГОСТ 2590-71* $\frac{3}{\text{см}}$ ГОСТ 515-78* L=420	1	1,04 кг
			Ручка Р-2			3,6 кг
64		2	АСН-И2-01	Крыло $\frac{20}{\text{см}}$ ГОСТ 2590-71* $\frac{3}{\text{см}}$ ГОСТ 335-73* L=1220	1	3,0 кг
			<u>Стандартные изделия</u>			
		3		Болт М10х25 ГОСТ 7798-70*	4	0,03 кг
		4		Гайка М10.5 ГОСТ 5915-70*	4	0,012 кг
					—	0,02 кг

Все сварные швы. К<sub>ф</sub> = 6 мм

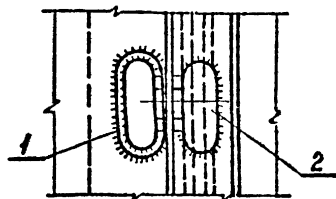
[illegible]

Konup. Hai

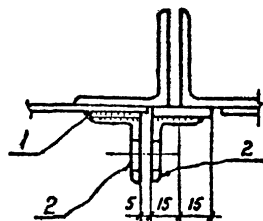
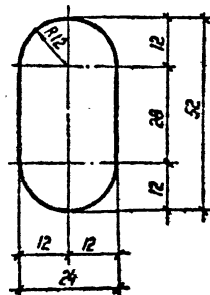
формат А4

## Комплект „А“

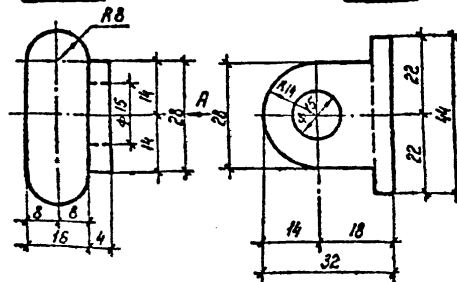
## Общий вид



ноз. 1



ноз. 2



Вид А

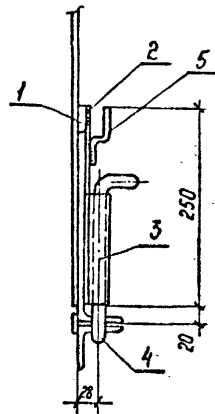
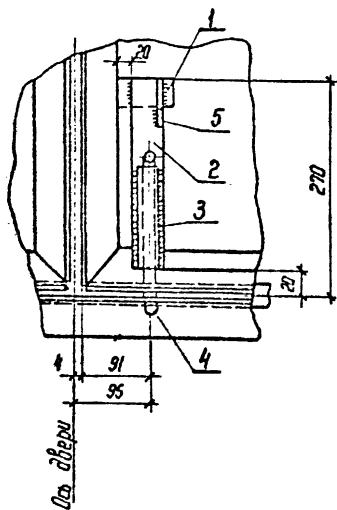
Формат	Зона	Поз	Обозначение	Наименование	Кол.	Примечание
				<u>Детали</u>		
Б4		1	АСН-113	Полоса 4x24 ГОСТ 103-76 Ст 3 ГОСТ 535-79 L=52	1	0,04 кг
Б4		2	-114	Узелок 40x40x4 ГОСТ 6509-72 Ст 3 ГОСТ 535-79 L=44	2	0,107 кг

И.контр.	Ковалева	11.4.84	407-03-376.85 АСН-023			
Нач. отд.	Романский	11.4.84	Комплект „А“	Листов	Масса	Материал
Г.М.П.	Волнико	11.4.84		РП	0,3	—
Г.М.П. ст.	Порченко	11.4.84				
И.л. спец.	Ковалева	11.4.84				
Р.И.К. гр.	Шлянова	11.4.84				
Пробел	Смирнов	11.4.84	Лист	Листов	1	
И.контр.	Панкратов	11.4.84	ЭНЕРГОСЕТЬПРОЕКТ Северо-Западное отделение Ленинград			

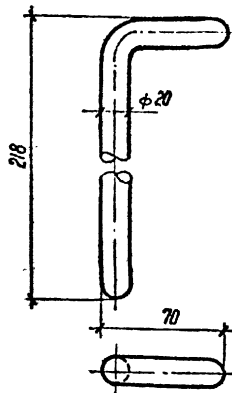
Копир. №2

Формат А3

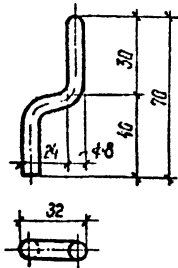
Комплект „Б“  
Общий вид



поз. 4



поз. 5



Формат	Зона	Поз.	Обозначение	Наименование	Кол.	Примечание
				<u>Детали</u>		
Б4	1		АСН-115	Полоса 5*40 ГОСТ 103-76 Ст 3 ГОСТ 535-79*	1	0,11 кг
Б4	2		-01	То же	1	0,39 кг
Б4	3		-116	Труба 20*2,8 ГОСТ 3262-75* Ст 3 ГОСТ 10705-83*	1	0,25 кг
Б4	4		-112-02	Круг 20 ГОСТ 2530-71* Ст 3 ГОСТ 535-79*	1	0,67 кг
Б4	5		-117	Круг 8 ГОСТ 2530-71* Ст 3 ГОСТ 535-79*	1	0,04 кг

Все сварные швы  $K_f = 6 \text{ мм}$

Н контр	Ковалев	Изм	Изм	407-03-376.85	АСН-024
Нач. вкл.	Романский	Изм	Изм	Комплект „Б“	
ГНП	Одинцов	Изм	Изм		
ГНП	Григорьев	Изм	Изм	ЭНЕРГОСЕТЬПРОЕКТ	
Гл. спец.	Кайбишев	Изм	Изм		
Рис. эр.	Шадрило	Изм	Изм	Лист 1	
Проверил	Смирнова	Изм	Изм		
Инженер	Уткин	Изм	Изм	Листов 1	

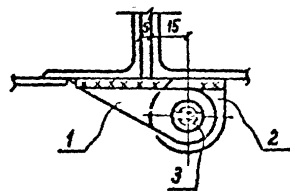
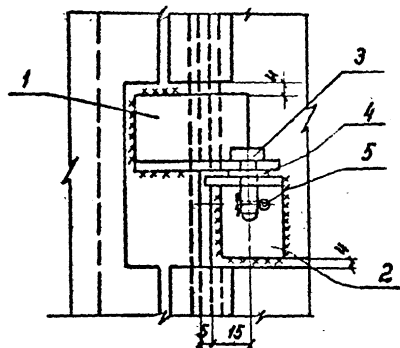
Копир Н-2

Фигурат АЗ

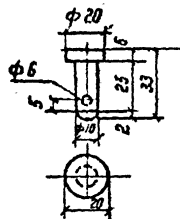


## Комплект "Г"

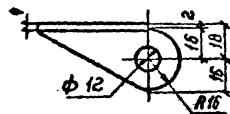
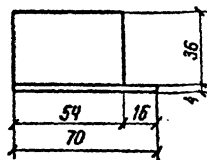
## Общий вид



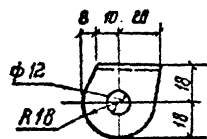
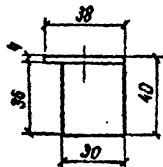
## Поз. 3



## Поз. 1

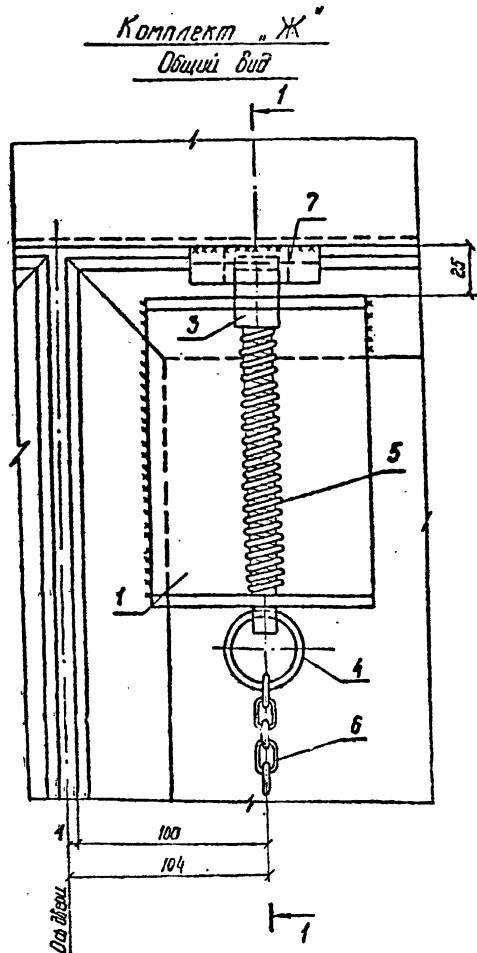


## Поз. 2



Формат	Зона	Лист	Обозначение	Наименование	Кол.	Примечание
				<u>Детали</u>		
Б4	1		АСИ-114-03	Шпон 40x40x4 ГОСТ 8504-72* Ст 3 ГОСТ 535-79* Р-70	1	0.17кг
Б4	2		-04	То же Р-38	1	0.09кг
Б4	3		-112-03	Крыс 20 ГОСТ 2590-71* Ст 3 ГОСТ 535-79* Р-33	1	0.08кг
				<u>Стандартные изделия</u>		
	4			Шайба 10 ГОСТ 11371-78	1	0.004кг
	5			Шпилька ф5 разной ГОСТ 397-79*	1	0.004кг

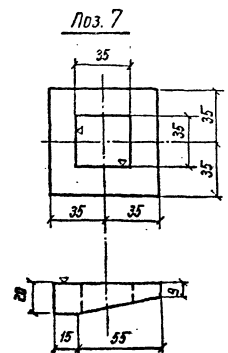
И.контр.	Ковалев	И.контр.	И.контр.	407-03-376.85 АСИ-026		
Пол.отв.	Даченский	И.контр.	И.контр.	Комплект „Г“		
Г.И.П.	Одвинцов	И.контр.	И.контр.			
И.И.И.П.	Полосинин	И.контр.	И.контр.			
Г.А.Е.И.П.	Ковалев	И.контр.	И.контр.			
Р.И.П.	Шиндлер	И.контр.	И.контр.			
И.И.И.П.	Смирнова	И.контр.	И.контр.	ЭНЕРГОСЕТЬПРОЕКТ Львов - Западное отделение Львов		
И.И.И.П.	Полосинин	И.контр.	И.контр.			



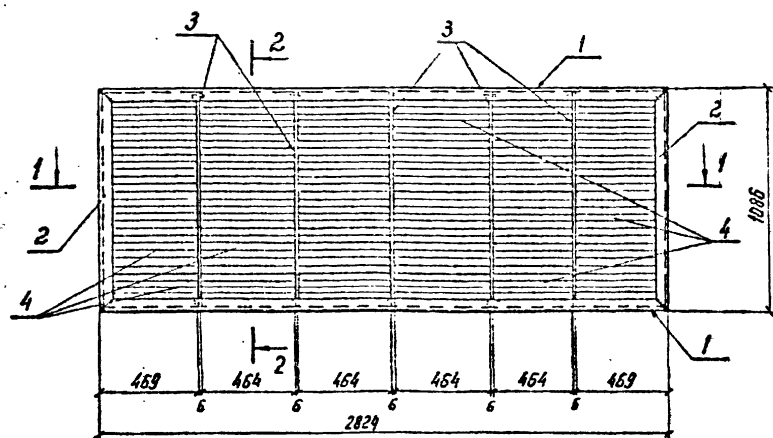
Фигура	Знач.	Мат.	Обозначение	Наименование	Кол.	Примечание
				<u>Полоса</u>		
Б.У.	1		АСН-118	6x120 ГОСТ 103-76 Ст. 3 ГОСТ 535-79* L=440	1	2,5 кг
Б.У.	2		- 119	6x75 ГОСТ 103-76 Ст. 3 ГОСТ 535-79* L=148	1	0,5 кг
Б.У.	3		- 120	28 ГОСТ 2591-71* Ст. 3 ГОСТ 535-79* L=185	1	1,25 кг
Б.У.	4		- 121	Круг 5 ГОСТ 2590-71* Ст. 3 ГОСТ 535-79* L=110	1	0,02 кг
Б.У.	5		-	Пружина ф 22 L=160	1	0,1 кг
Б.У.	6		-	Цепь L= по месту	1	—
Б.У.	7		- 122	20x70 ГОСТ 103-76 Ст. 3 ГОСТ 535-79* L=70	1	0,8 кг

И контр.	Ковалев	Л.С.	10.12.73	407-03-376.85 АСН-027			
Нач. отд.	Романский	Л.С.	10.12.73	Комплект „Ж“	Статус	Риски	Макс. таб.
Г.И.П.	Варинков	Л.С.	10.12.73		РП	5,3	—
Г.И.П. стр.	Поросенко	Л.С.	10.12.73				
Г.И. спец.	Ковалев	Л.С.	10.12.73				
Взл. гр.	Шленова	Л.С.	10.12.73				
Продер.	Смирнова	Л.С.	10.12.73		Лист 1	Листов 2	
Инженер	Панфилов	Л.С.	10.12.73		ЭНЕРГОСЕТЬПРОЕКТ Север-Западное отделение Ленинград		

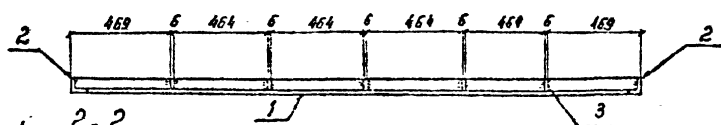




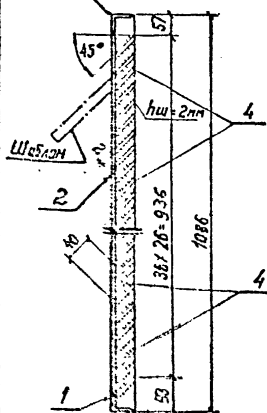
407-03-376.85 RCH-027



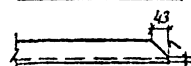
1-1



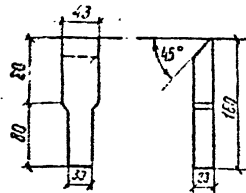
2-2



Рез поз. 1.2



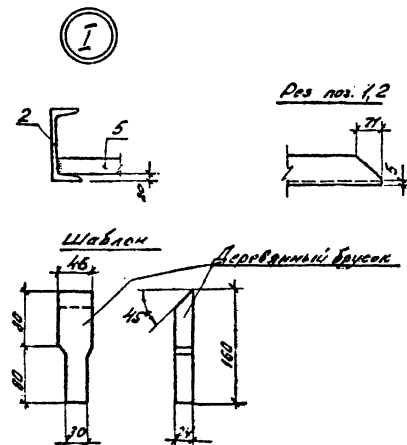
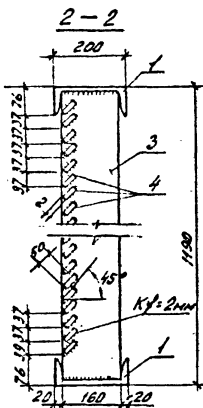
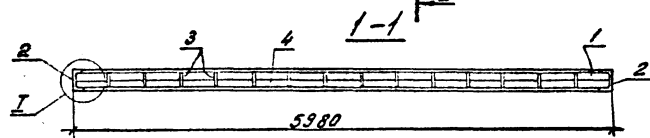
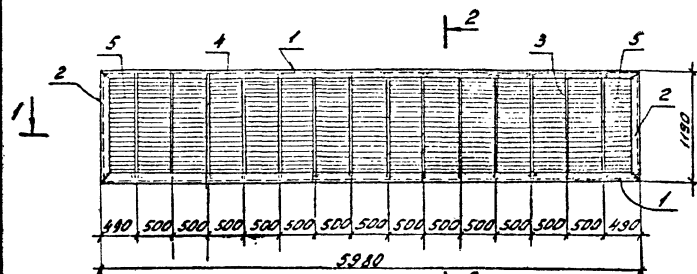
Шаблон



Проект	Зона	Поз.	Обозначение	Наименование	Кол.	Примечание
				<u>Детали</u>		
54	1		АСИ-108-05	Уголок 50*50*5 ГОСТ 8503-76* Ст 3 ГОСТ 335-75 Л-2810	2	10,6 кг
59	2		-05	То же Л-1072	2	4,1 кг
59	3		-123	Полоса 6*40 ГОСТ 103-76 Ст 3 ГОСТ 335-75 Л-1075	5	2,0 кг
59	4		-124	Полоса 6*40 ГОСТ 103-76 Ст 3 ГОСТ 335-75 Л-464	152	0,29 кг

1. Все сварные швы К<sub>г</sub>-6 мм, кроме оговоренных
2. При сборке terlebih рекомендуется под концы их подкладывать шаблон

И. КОМП.	Коллектор	У. 25.85	407-03-376.85 АСИ-028
Кол. ст.	Решетка	11.06.84	Решетка жалюзийная ЖР-1
Гип.	Решетка	11.06.84	
Гип. ст.	Решетка	11.06.84	Лист Листов 1
Гип. ст.	Решетка	11.06.84	
Реш. ст.	Шпатель	11.06.84	Экспертный проект Завода-изготовителя
Реш. ст.	Шпатель	11.06.84	
Реш. ст.	Шпатель	11.06.84	Лист Листов 1
Реш. ст.	Шпатель	11.06.84	



Код	Измерение	Наименование	Наименование	Кат.	Полное наименование
<u>Детали</u>					
54	1	АСН-125	Швеллер 20 ГОСТ 8240-76 Ст 3 ГОСТ 535-79 L=3700	2	109,8 кг
54	2	-01	То же L=1180	2	21,7 кг
54	3	-126	Полоса 6x160 ГОСТ 103-76 Ст 3 ГОСТ 535-79 L=1175	14	8,9 кг
54	4	-127	Полоса 2x50 ГОСТ 103-76 Ст 3 ГОСТ 535-79 L=492	364	0,4 кг
54	5	-01	То же L=480	56	0,4 кг

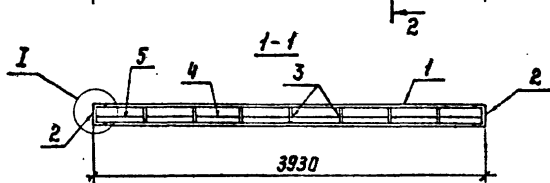
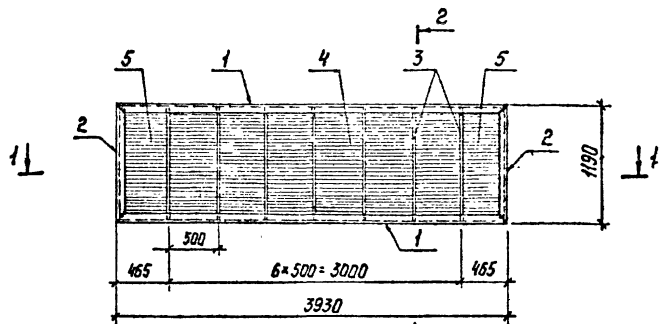
1. Все сварные швы  $K_p = 6$  мм, кроме оговариваемых.
2. При приварке перьев рекомендуется под концы их подкладывать шаблоны.

И.контр	Кабачков	10/2	11/28/8
И.контр	Вороженин	10/2	11/28/8
И.контр	Сидоров	10/2	11/28/8
И.контр	Парфенов	10/2	11/28/8
И.контр	Кабачков	10/2	11/28/8
И.контр	Сидоров	10/2	11/28/8
И.контр	Сидорова	10/2	11/28/8
И.контр	Сидорова	10/2	11/28/8

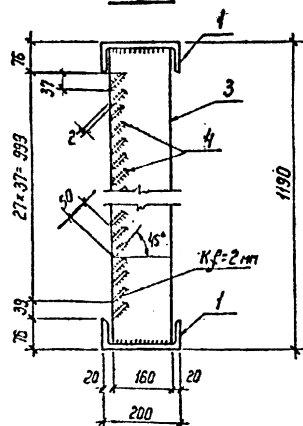
407-03-376.85 АСН-029

Решетка  
железобетонная  
ЖР-2

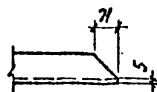
Стандарт	Масштаб	Масштаб
АТ	566	1:10 1:40
Лист	Листов 1	
ЭНЕРГОСЕТЬПРОЕКТ Одогово-Саратовское отделение Ленинград		



2-2

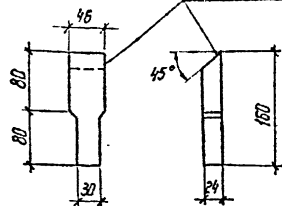


Рез. поз. 1, 2



Шаблон

Деревянный брусок



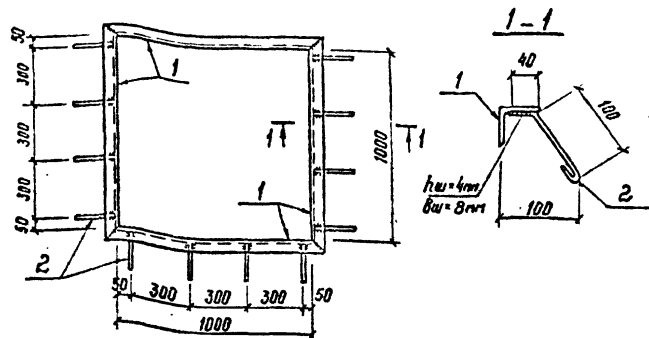
Формат	Зона	Поз.	Обозначение	Наименование	Кол	Примечание
				Детали		
54	1		АСН-125-02	Швеллер 20 ГОСТ 8240-72 Ст 3 ГОСТ 535-79* L=3200	2	72,1 кг
54	2		-01	То же L=1180	2	21,7 кг
54	3		-125	Полоса 6*150 ГОСТ 103-76 Ст 3 ГОСТ 535-79* L=1175	7	8,9 кг
54	4		-127	Полоса 2*50 ГОСТ 103-76 Ст 3 ГОСТ 535-79* L=492	168	0,4 кг
54	5		-02	То же L=455	56	0,35 кг

1. Все сварные швы  $K_f = 6$  мм, кроме оговоренных.
2. При приварке передв рекомендуется под концы подкладывать шаблоны.

И.Копир	Копир	407-03-376.85	АСН-030
Нач. отд.	Раченский	11.6.84	
ГНП	Давидов	11.6.84	
ГНП стр.	Лавренко	11.6.84	
Т.А. спец.	Кобзарь	11.6.84	
Руч. эр.	Шленов	11.6.84	
Исп. эр.	Смирнова	11.6.84	
Инженер	Панкратов	11.6.84	
Решетка жалюзийная ЖР-3		Лист 343	Листов 1
		Масштаб 1:10	1:40
		ЭНЕРГОСЕТЬПРОЕКТ Северо-Западное отделение Ленинград	

Копир Кис

формат А3



Формат	Зона	Паз.	Обозначение	Наименование	Кол.	Примечание
Б4	1		АСН-108-07	Детали	4	4.1кг
Б4	2		-128	Ф 6А1 ГОСТ 5781-82	12	0.04кг

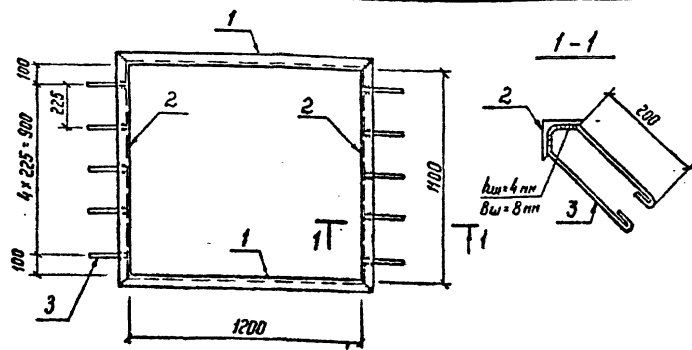
Все сварные швы К<sub>ф</sub>=6мм, кроме оговоренных

407-03-376.85 АСН-031

Рама М-1

Стадия	Масса	Наступает
РП	17.2	1:20

Лист 1  
Листов 1  
ЭНЕРГОСЕТЬПРОЕКТИ  
(схемо-защитное изображение)



Формат	Зона	Паз.	Обозначение	Наименование	Кол.	Примечание
Б4	1		АСН-108-08	Детали	2	4.5кг
Б4	2		-09	То же	2	4.9кг
Б4	3		-128-01	Ф 6А1 ГОСТ 5781-82	10	0.13кг

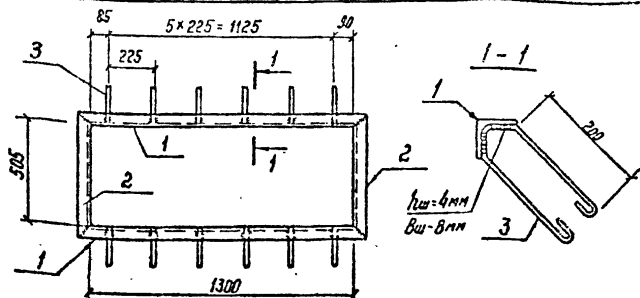
Все сварные швы К<sub>ф</sub>=6мм, кроме оговоренных

407-03-376.85 АСН-032

Рама М-2

Стадия	Масса	Наступает
РП	20.5	1:20

Лист 1  
Листов 1  
ЭНЕРГОСЕТЬПРОЕКТИ  
(схемо-защитное изображение)



Формат	Зона	Лист	Обозначение	Наименование	Кол.	Примечание
				<u>Детали</u>		
Б4	1		АСН-108-10	Уголок 50x50x5 ГОСТ 8509-72* Ст 3 ГОСТ 535-79* L=1400	2	5.3 кг
Б4	2		- 11	То же L=505	2	2.3 кг
Б4	3		- 128-01	ФБЛ ГОСТ 5781-82 L=570	12	0.13 кг

Все сварные швы Кф=6мм, кроме оговоренных

407-03-376.85 АСН-033

Рамы М-3

Строитель Масса Масштаб

РП

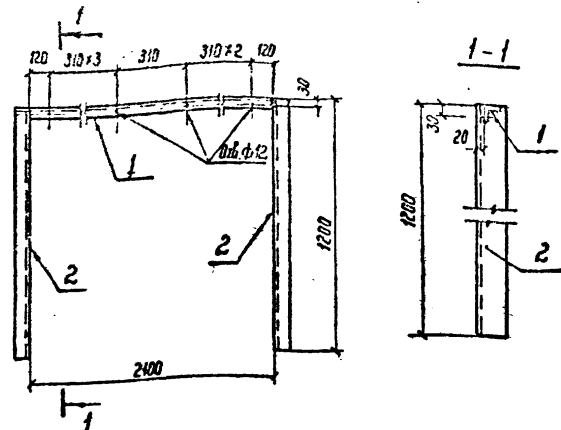
17.0

1:20

Лист

Листов 1

ЭНЕРГОСЕТЬПРОЕКТ  
Сибирское отделение  
Ленинград



Формат	Зона	Лист	Обозначение	Наименование	Кол.	Примечание
				<u>Детали</u>		
Б4	1		АСН-108-12	Уголок 50x50x5 ГОСТ 8509-72* Ст 3 ГОСТ 535-79* L=2100	1	7.9 кг
Б4	2		- 129	Уголок 75x75x6 ГОСТ 8509-72* Ст 3 ГОСТ 535-79* L=1200	2	8.3 кг

Все сварные швы Кф=6мм

407-03-376.85 АСН-034

Рамы М-4

Строитель Масса Масштаб

РП

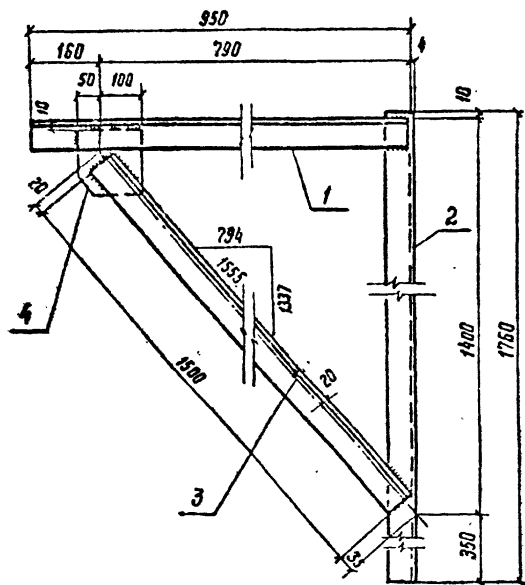
24.7

Лист

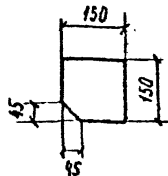
Листов 1

ЭНЕРГОСЕТЬПРОЕКТ  
Сибирское отделение  
Ленинград

М-5, М-6



Поз. 4



Формат	Зона	Поз.	Обозначение	Наименование	Кол.	Примечание
				<u>Детали</u>		
Б4	1		АСИ-101-01	Уголок 63х63х5 ГОСТ 8509-72* Лист 3 ГОСТ 535-79* L=950	1	4,6 кг
Б4	2		-02	То же L=1760	1	8,5 кг
Б4	3		-03	" L=1500	1	7,2 кг
Б4	4		-130	Полоса 10х150 ГОСТ 103-76 Лист 3 ГОСТ 535-79* L=150	1	1,8 кг

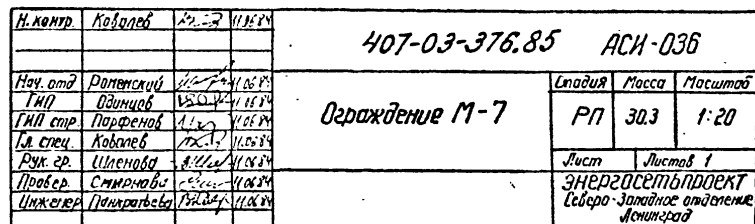
1. Все сварные швы  $K_f = 6\text{ мм}$
2. Марка М-6 зеркальна марке М-5 и имеет обозначение АСИ-035-01

И контр	Копия	Лист	Всего
Нач. отд.	Восстановитель		
ГНП	Иванов		
ГНП стр.	Павлов		
Гл. спец.	Киселев		
Дир. зр.	Иванов		
Проводил	Степанов		
Проверил	Попов		

407-03-376.85 АСИ-035

Кронштейн М  
(М-5; М-6)

Лист	Листов	1
РП	22,5	1:10
ЭНЕРГОСЕТЬПРОЕКТ Север-Западное отделение Ленинград		



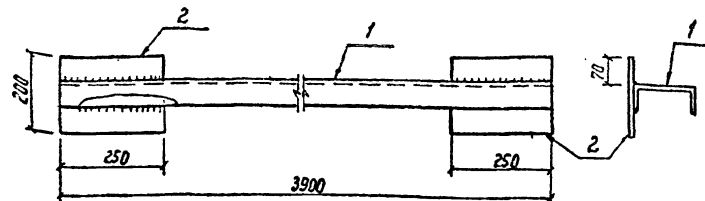


1261111-13-25

Лист 11

решения

Лист 11



Формат	Лист	Поз.	Обозначение	Наименование	Кол.	Примечание
				<u>Детали</u>		
Б4	1		АСИ-133	Швеллер 16 ГОСТ 8290-72 Ст. 3 ГОСТ 535-79* Р-3900	1	55,4 кг
Б4	2		- 102-02	Полоса 10*200 ГОСТ 103-76 Ст. 3 ГОСТ 535-79* Р-250	2	3,9 кг

Все сварные швы Кф=6мм

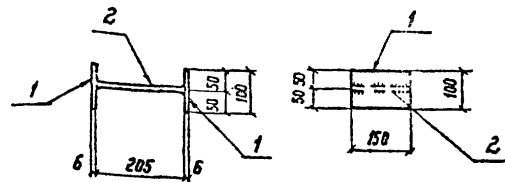
407-03-376.85 АСИ-037

Болка М-8

Стандарт	Масса	Плотность
РП	64	1:10

Лист 1  
ЭНЕРГОСЕТЬПРОЕКТ  
Северно-Западное отделение  
Ленинград

124



Лист 11

Типовые проектные решения

Формат	Лист	Поз.	Обозначение	Наименование	Кол.	Примечание
				<u>Детали</u>		
Б4	1		АСИ-134	Полоса 6*100 ГОСТ 103-76 Ст. 3 ГОСТ 535-79* Р-150	2	0,7 кг
Б4	2		- 135	Полоса 6*150 ГОСТ 103-76 Ст. 3 ГОСТ 535-79* Р-205	1	1,4 кг

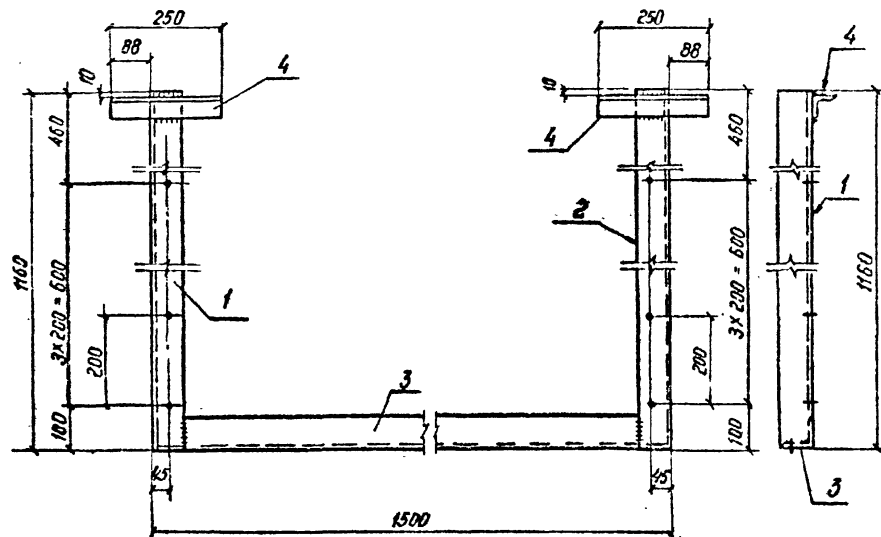
Все сварные швы Кф=6мм

407-03-376.85 АСИ-038

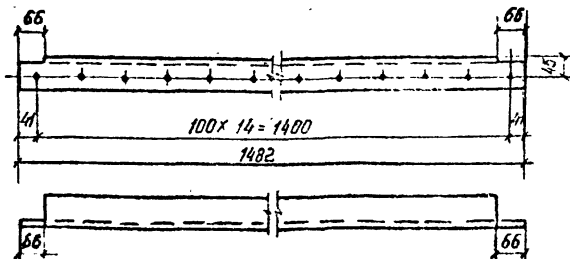
Деталь  
крепежная  
М-9

Стандарт	Масса	Плотность
РП	28	1:10

Лист 1  
ЭНЕРГОСЕТЬПРОЕКТ  
Северно-Западное отделение  
Ленинград



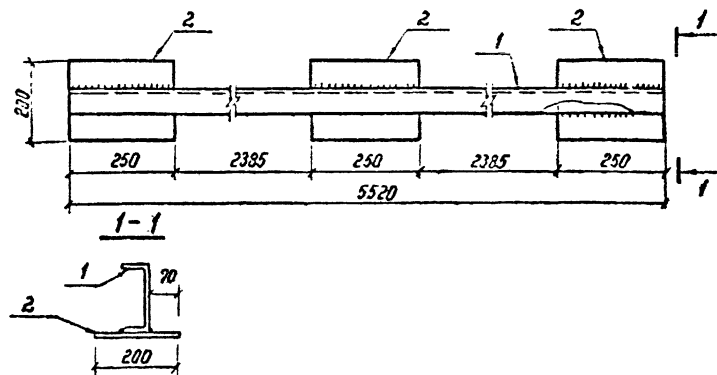
Поз. 3



Формат	Зона	Поз.	Обозначение	Наименование	Кол.	Примечание
				<u>Детали</u>		
Б4	1		АСН-136	Узелок 75*75*8 ГОСТ 8509-72* Ст 3 ГОСТ 535-79* L=1160	1	10,5 кг
Б4	2		-01	То же L=1160	1	10,5 кг
Б4	3		-02	" L=1482	1	13,4 кг
Б4	4		-108-13	Узелок 50*50*5 ГОСТ 8509-72* Ст 3 ГОСТ 535-79* L=250	2	0,94 кг

1. Все сварные швы  $K_f = 6\text{ мм}$
2. Все отверстия  $\phi 5\text{ мм}$

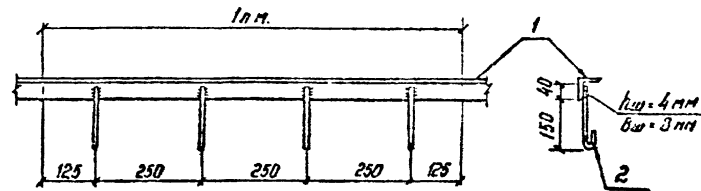
Н. копир	Киселев	А. В.	В. В.	407-03-376.85 АСН-039			
Нач. отд.	И. В. Киселев	И. В. Киселев	И. В. Киселев	Консиль М-10	Станд.	Масса	
ТНП	И. В. Киселев	И. В. Киселев	И. В. Киселев		Р7	37,0	
ТНП стр.	И. В. Киселев	И. В. Киселев	И. В. Киселев		Лист	Листов 1	
Л. спец.	И. В. Киселев	И. В. Киселев	И. В. Киселев			Энергосетьпроект	
Вук. гр.	И. В. Киселев	И. В. Киселев	И. В. Киселев	Свободное отделение			
Вук. гр.	И. В. Киселев	И. В. Киселев	И. В. Киселев	А. В. Киселев			
Вук. гр.	И. В. Киселев	И. В. Киселев	И. В. Киселев				
Вук. гр.	И. В. Киселев	И. В. Киселев	И. В. Киселев				



Формат	Этаж	Пол.	Обозначение	Наименование	Кол.	Примечание
				<u>Детали</u>		
Б4	1		АСН-133-01	Швеллер 16 ГОСТ 8240-72 Ст. 3 ГОСТ 535-79 Р-5520	1	78,4 кг
Б4	2		- 103-02	Полоса 10х200 ГОСТ 103-76 Ст. 3 ГОСТ 535-79 Р-250	3	3,9 кг

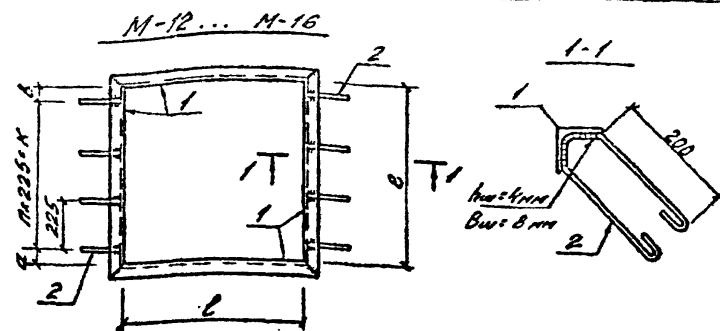
Все сварные швы  $K_f = 6 \text{ мм}$

Изм. и подл.	Подпись и дата	Взам. инв. №
Н. контр.	Кубелев	407-03-376.85
Нач. отд.	Варченко	407-03-376.85
Г.И.П.	Варченко	407-03-376.85
Г.И.П. стр.	Варченко	407-03-376.85
Гл. спец.	Варченко	407-03-376.85
Рук. гр.	Варченко	407-03-376.85
Провер.	Смирнов	407-03-376.85
Инженер	Варченко	407-03-376.85
407-03-376.85 АСН-040		
Балка М-11		
Лист	Листов 1	
ЭНЕРГОСЕТЬПРОЕКТ Генерально-проектное отделение Ленинград		



Формат	Этаж	Пол.	Обозначение	Наименование	Кол.	Примечание
				<u>Детали</u>		
Б4	1		АСН-108-14	Уголок 50х50х5 ГОСТ 8240-72 Ст. 3 ГОСТ 535-79 Р-1000	1	3,8 кг
Б4	2		- 128-02	Ф 6А1 ГОСТ 5781-82 Р-235	4	0,05 кг

Изм. и подл.	Подпись и дата	Взам. инв. №
Н. контр.	Кубелев	407-03-376.85
Нач. отд.	Варченко	407-03-376.85
Г.И.П.	Варченко	407-03-376.85
Г.И.П. стр.	Варченко	407-03-376.85
Гл. спец.	Варченко	407-03-376.85
Рук. гр.	Варченко	407-03-376.85
Провер.	Смирнов	407-03-376.85
Инженер	Варченко	407-03-376.85
407-03-376.85 АСН-041		
Деталь закладная М-23		
Лист	Листов 1	
ЭНЕРГОСЕТЬПРОЕКТ Генерально-проектное отделение Ленинград		



Марка	Обозначение	С мм	α мм	В мм	П	К мм	Масса кг
М-12	АСН-042	500	25	25	2	450	10,1
М-13	-01	630	90	90	2	450	12,1
М-14	-02	800	62	63	3	675	14,8
М-15	-03	1000	50	50	4	900	17,9
М-16	-04	1250	62	63	5	1125	22,2

Все сварные швы К<sub>с</sub> = 6 мм, кроме оговоренных

Формат	Дата	Лист	Обозначение	Наименование	Кол.	Примечание
				М-16		
				Детали		
54	1		АСН-108-15	Узелок Сп 3 ГОСТ 535-79 L=1350	4	5,1 кг
54	2		-128-01	Ф 6 А1 ГОСТ 5781-82 L=570	12	0,13 кг
				Материалы		
				Электроды	-	0,2

Формат	Дата	Лист	Обозначение	Наименование	Кол.	Примечание
				М-12		
				Детали		
54	1		АСН-108-16	Узелок Сп 3 ГОСТ 535-79 L=600	4	2,3 кг
54	2		-128-01	Ф 6 А1 ГОСТ 5781-82 L=570	6	2,3 кг
				М-13		
				Детали		
54	1		АСН-108-17	Узелок Сп 3 ГОСТ 535-79 L=730	4	2,3 кг
54	2		-128-01	Ф 6 А1 ГОСТ 5781-82 L=570	6	2,13 кг
				М-14		
				Детали		
54	1		АСН-108-18	Узелок Сп 3 ГОСТ 535-79 L=900	4	3,4 кг
54	2		-128-01	Ф 6 А1 ГОСТ 5781-82 L=570	8	0,13 кг
				М-15		
				Детали		
54	1		АСН-108-07	Узелок Сп 3 ГОСТ 535-79 L=1100	4	4,1 кг
54	2		-128-01	Ф 6 А1 ГОСТ 5781-82 L=570	10	0,13 кг

Н. Контр.	Ковалев	Лист	1/1
Нач. отд.	Романов	Лист	1/1
Г.И.П.	Орлов	Лист	1/1
Г.И.П.	Павлов	Лист	1/1
Г.И.П.	Ковалев	Лист	1/1
Рук. отд.	Шендеров	Лист	1/1
Подпись	Смирнова	Лист	1/1
Исполнитель	Павлов	Лист	1/1

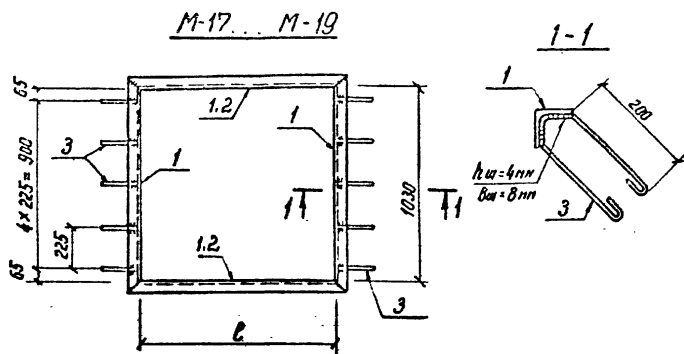
407-03-376.85 АСН-042

Рамка М  
(М-12 ... М-16)

Спецификация	Масса	Масса
РД	по табл. 40	1:20
Лист	Листов 1	
ЭНЕРГОДЕЛЬПРОЕКТ		
Соборная мастерская		
Лист 1/20		

Комплект: Диф. пр.

Формат А3



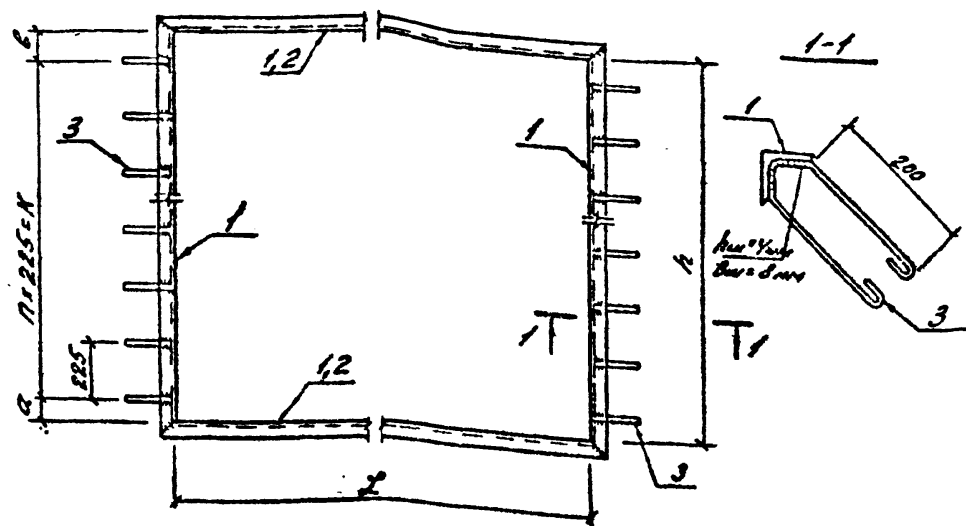
Модель	Обозначение	ℓ мм	Масса кг
М-17	АСН-043	1030	18.8
М-18	-01	1550	22.6
М-19	-02	2060	26.4

Все сварные швы кф. 5 мм, кроме оговоренных

Формат	Зона	Паз.	Обозначение	Наименование	Кол.	Примечание
				<u>М-17</u>		
				<u>Детали</u>		
Б4	1		АСН-108 - 19	Уголок 50x50x5 ГОСТ 8509-72* ℓ=1130	4	4.3 кг
Б4	3		-128 - 01	Ф 6 А1 ГОСТ 5781-82 ℓ=570	10	0.13 кг
				<u>М-18</u>		
				<u>Детали</u>		
Б4	1		АСН-108 - 19	Уголок 50x50x5 ГОСТ 8509-72* ℓ=1130	2	4.3 кг
Б4	2		-20	То же ℓ=1650	2	6.2 кг
Б4	3		-128 - 01	Ф 6 А1 ГОСТ 5781-82 ℓ=570	10	0.13 кг
				<u>М-19</u>		
				<u>Детали</u>		
Б4	1		АСН-108 - 19	Уголок 50x50x5 ГОСТ 8509-72* ℓ=1130	2	4.3 кг
Б4	2		-21	То же ℓ=2160	2	8.1 кг
Б4	3		-128 - 01	Ф 6 А1 ГОСТ 5781-82 ℓ=570	10	0.13 кг

И. КОНТ.	К. ВОЛКОВ	М. 19. 11. 84	407-03-376.85	АСН-043
И. КОН.	В. А. И. И. И.	11.06.84	Ром М (М-17... М-19)	Листов
И. И. И.	И. И. И. И. И.	11.06.84		Масса
И. И. И. И.	И. И. И. И. И.	11.06.84		по
И. И. И. И.	И. И. И. И. И.	11.06.84		табл.
И. И. И. И.	И. И. И. И. И.	11.06.84		че
И. И. И. И.	И. И. И. И. И.	11.06.84		1:20
И. И. И. И.	И. И. И. И. И.	11.06.84		Лист
И. И. И. И.	И. И. И. И. И.	11.06.84		Листов 1
И. И. И. И.	И. И. И. И. И.	11.06.84		ЭНЕРГОСЕТЬПРОЕКТ
И. И. И. И.	И. И. И. И. И.	11.06.84		Северо-Западное отделение
И. И. И. И.	И. И. И. И. И.	11.06.84		Ленинград

M-20... M-22



Марка	Обозначение	L мм	h мм	α мм	β мм	η	κ мм	Масса кг
M-20	АСН-044	2060	1550	100	100	6	1350	31,0
M-21	-01	2060	2060	17	18	9	2025	35,7
M-22	-02	2100	3100	87	88	13	2925	45,2

Все сварные швы К<sub>ф</sub> = 6 мм, кроме оговоренных

Детали	Кол.	Примечание
<b>M-20</b>		
<b>Детали</b>		
54 1 АСН-108-20	2	Угловая 50×50×5 ГОСТ 8509-72* L: 1650
54 2 -21	2	То же L: 2160
54 3 -128-01	14	Ф6А1 ГОСТ 5781-82 L: 570
<b>M-21</b>		
<b>Детали</b>		
54 1 АСН-108-21	4	Угловая 50×50×5 ГОСТ 8509-72* L: 2160
54 3 -128-01	20	Ф6А1 ГОСТ 5781-82 L: 570
<b>M-22</b>		
<b>Детали</b>		
54 1 АСН-108-22	2	Угловая 50×50×5 ГОСТ 8509-72* L: 3225
54 2 -23	2	То же L: 2225
54 3 -128-01	28	Ф6А1 ГОСТ 5781-82 L: 570

И.Каша	Колесов	И.С.С.	И.С.С.
Начальн. Проектный	Инженер	Инженер	Инженер
Г.И.П.	Э.И.С.	В.С.П.	И.С.С.
Г.И.П.	В.С.С.	И.С.С.	И.С.С.
В.С.С.	И.С.С.	И.С.С.	И.С.С.
Р.К.С.	И.С.С.	И.С.С.	И.С.С.
Проект	С.И.С.	И.С.С.	И.С.С.
И.С.С.	И.С.С.	И.С.С.	И.С.С.

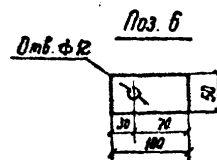
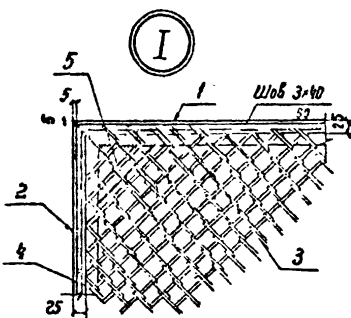
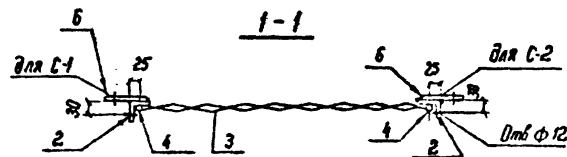
407-03-376.85 АСН-044

Рама М  
(M-20... M-22)

Средств	Масса	Масштаб
ДП	по табл. 4	1:20
И.С.С.	И.С.С.	И.С.С.

Копировать: 1/1

Формат А3

[illegible]

п/п	Фамилия	Имя	Возраст
1	Ковалев	Александр	45 лет
2	Ромашкин	Александр	45 лет
3	Овчинников	Александр	45 лет
4	Ковалев	Александр	45 лет
5	Шенников	Александр	45 лет
6	Смирнов	Александр	45 лет
7	Панкратов	Александр	45 лет

407-03-376.85

АСН-045

СЕКЦИЯ С  
(С-1, С-2)

Стрелка	1
---------	---

Масса	Масштаб
-------	---------

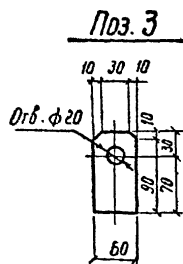
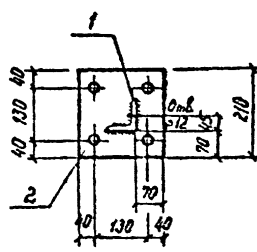
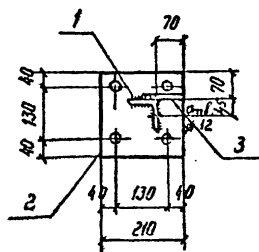
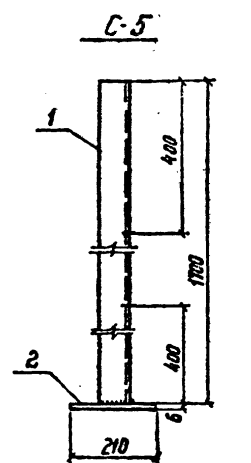
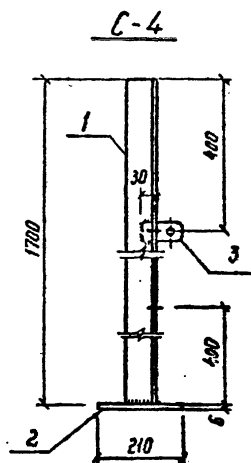
РД 3

34.7 | -

**Lucy**

Листов 1

**ЭНЕРГОСЕРВИСПРОЕКТ**  
Северо-Западное отделение  
Ленинград



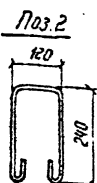
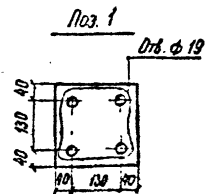
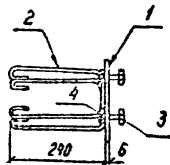
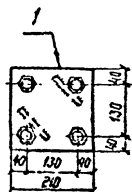
Формат	Зона	Пол	Обозначение	Наименование	Кол.	Примечание
				<u>C-4</u>		14.1 кг
				<u>Детали</u>		
ВУ	1		АСН - 129 - 01	Узелок 75*75*6 ГОСТ 8509-72* См 3 ГОСТ 535-79* E=1700	1	11.7 кг
ВУ	2		- 138	Полоса 6*210 ГОСТ 82-70* См 3 ГОСТ 1037-79 E=210	1	2.1 кг
ВУ	3		- 137 - 01	Полоса 4*50 ГОСТ 103-76 См 3 ГОСТ 535-79* E=100	1	0.16 кг
				<u>C-5</u>		14.0 кг
				<u>Детали</u>		
ВУ	1		АСН - 129 - 01	Узелок 75*75*6 ГОСТ 8509-72* См 3 ГОСТ 535-79* E=1700	1	11.7 кг
ВУ	2		- 138	Полоса 6*210 ГОСТ 82-70* См 3 ГОСТ 1037-79 E=210	1	2.1 кг

1. Все отверстия  $\phi 19$  мм, кроме сверлованных
2. Все сварные швы  $K_f = 5$  мм

И контр.	Модель	Инж.	Инж.	407-03-376.85	АСН-046
Нач. отд.	Романский	Инж.	Инж.	Стойка С	Стандарт
Гип.	Овчинцов	Инж.	Инж.	(С-4, С-5)	Полоса
Гип. стр.	Парменов	Инж.	Инж.		Лист
Рук. зр.	Шеняков	Инж.	Инж.		Листов 1
Пробир.	Смирнов	Инж.	Инж.		Энергосети
Инженер	Покровский	Инж.	Инж.		Заводские отчисления



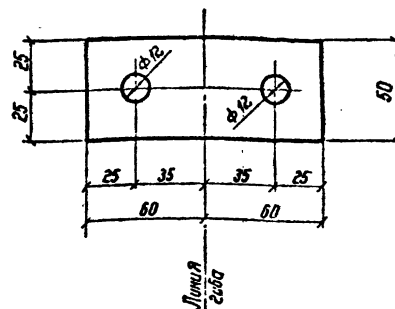
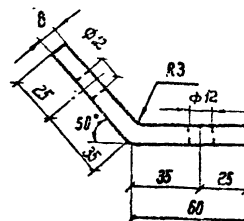
С-3



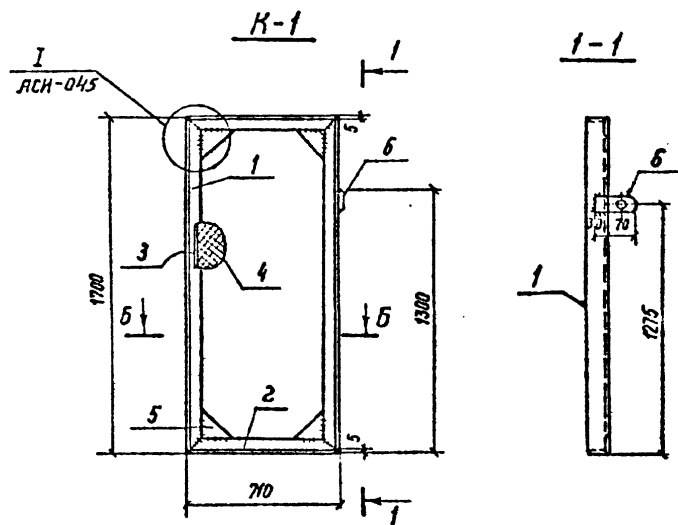
Содерж.	Зона	Поз.	Обозначение	Наименование	Кол.	Примечание
<b>Детали</b>						
БН		1	АСИ - 139	Полоса 8х20 ГОСТ 82-70* См 3 ГОСТ 14037-79 L=210	1	21 кг
БН		2	- 140	ФВЯ1 ГОСТ 5781-82 L=750	2	0,38 кг
<b>Стандартные изделия</b>						
		3		Болт М16х30.58 ГОСТ 7798-70*	4	0,2 кг
		4		Гайка М16.5 ГОСТ 5915-70*	4	0,03 кг

- Все сварные швы  $K_f = 5\text{ мм}$
- Гайку поз. 4 прибито к поз. 1

И контр	Ковалев	И. подп.	Имб. М.	407-03-376.85	АСИ-047		
Нач. отд.	Доменский	И. подп.	Имб. М.	Марка С-3	Старая	Новая	Масштаб
ГНП	Варшав	И. подп.	Имб. М.		РП	3.8	1:10
ГНП стр.	Порфенов	И. подп.	Имб. М.		Лист	Листов 1	
Гл. спец.	Ковалев	И. подп.	Имб. М.				ЭНЕРГОСЕТЬПРОЕКТ Сектор заводное изготовление Лентинград
Рук. гр.	Шленов	И. подп.	Имб. М.				
Провер.	Смирнов	И. подп.	Имб. М.				
Инженер	Панкратов	И. подп.	Имб. М.				

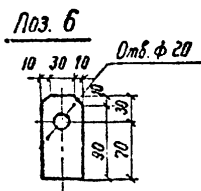


И. контр.	Ковалев	И. подп.	И. подп.	407-03-376.85 АСИ-048				
Нач. отд.	Доменский	И. подп.	И. подп.	Марка С-6	Листов	Листов		
ГНП	Варшав	И. подп.	И. подп.		РП	04	1-2	
ГНП стр.	Порфенов	И. подп.	И. подп.		Лист	Листов 1		
Гл. спец.	Ковалев	И. подп.	И. подп.				Полоса 8х50 ГОСТ 103-76 См 3 ГОСТ 535-79*	
Рук. гр.	Шленов	И. подп.	И. подп.					
Провер.	Смирнов	И. подп.	И. подп.	ЭНЕРГОСЕТЬПРОЕКТ Сектор заводное изготовление Ленинград				
Инженер	Панкратов	И. подп.	И. подп.					

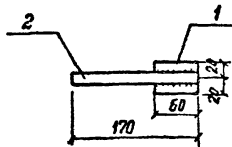


Материал	Зона	Поз.	Обозначение	Наименование	Кол.	Примечание
<u>Детали</u>						
Б1	1		АСИ-108 - 25	Уголок 50x30x5 ГОСТ 8509-72* Ст 3 ГОСТ 535-79 Л: 1690	2	6,4 кг
Б1	2		- 26	То же Л: 700	2	2,9 кг
Б1	3		-128 - 04	Ф 601 ГОСТ 5781-82 Л: 4800	1	1,1 кг
Б1	4		—	Сетка №45x3 ГОСТ 5336-67* S=1,1	1	3,0 кг
Б1	5		-135 - 01	Полоса 6x150 ГОСТ 103-76 Л: 3 ГОСТ 535-79* Л: 150	4	0,53 кг
Б4	6		-137 - 01	Полоса 4x50 ГОСТ 103-76 Л: 3 ГОСТ 535-79* Л: 100	1	0,16 кг

Все сварные швы Кф=5 мм



И.контр	Контраст	Л: 25	Л: 35	407-03-376.85 АСИ-049		
Нач. вкл.	Дипенский	Л: 25	Л: 35	Калитка К-1	Стандия	Масштаб
ГМП	Ойницов	Л: 25	Л: 35		РП	25,4
ГМП	Павленов	Л: 25	Л: 35		Лист 1	
ГМП	Ковалев	Л: 25	Л: 35		Энергосеть ПРОЕКТ	
РМ.гр	Шенцова	Л: 25	Л: 35		Северо-Западное отделение	
Проект	Смирнова	Л: 25	Л: 35		Ленинград	
Инженер	Павленов	Л: 25	Л: 35			



Сварные швы  $b_{ш} = 8 \text{ мм}$   
 $h_{ш} = 4 \text{ мм}$

Формат	Зона	Лист	Обозначение	Наименование	Кол.	Примечание
				Детали		
Б4	1		АСН - 141	Полоса 10x40 ГОСТ 103-76 $\epsilon=60$	1	1,88кг
Б4	2		- 142	ФЛАНГ ГОСТ 5781-82 $\epsilon=170$	1	0,21кг

И. Контр.	Ковалев	РП	1/1
И. И. П.	Романов	РП	1/1
И. И. СР.	Романов	РП	1/1
Г. А. СР.	Ковалев	РП	1/1
Р. К. СР.	Шеняев	РП	1/1
Пробер	Синяев	РП	1/1
Инженер	Панкратов	РП	1/1

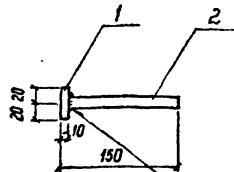
407-03-376.85

АСН-050

Марка Т-1

Сталь	Масса	Масштаб
РП	2,2	1:5
Лист	Листов 1	
ЭНЕРГОСЕТЬПРОЕКТ Генер. - Золотое сечение Ленинград		

Формат А4



ГОСТ 19292-73-П-Ф-А5

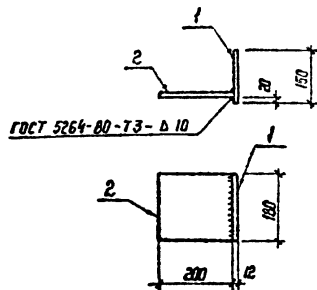
Формат	Зона	Лист	Обозначение	Наименование	Кол.	Примечание
				Детали		
Б4	1		АСН - 141	Полоса 10x40 ГОСТ 103-76 $\epsilon=60$	1	1,88кг
Б4	2		- 142-01	ФЛАНГ ГОСТ 5781-82 $\epsilon=140$	1	0,17кг

И. Контр.	Ковалев	РП	1/1
И. И. П.	Романов	РП	1/1
И. И. СР.	Романов	РП	1/1
Г. А. СР.	Ковалев	РП	1/1
Р. К. СР.	Шеняев	РП	1/1
Пробер	Синяев	РП	1/1
Инженер	Панкратов	РП	1/1

407-03-376.85 АСН-051

Марка Т-2

Сталь	Масса	Масштаб
РП	2,1	1:5
Лист	Листов 1	
ЭНЕРГОСЕТЬПРОЕКТ Генер. - Золотое сечение Ленинград		



Формат	Зона	Поз.	Обозначение	Наименование	Кол.	Примечание
<b>Детали</b>						
Б4	1		АСИ-143	Полоса 12*150 ГОСТ 103-76 Ст 3 ГОСТ 535-79 <sup>а</sup> L=120	1	2,54 кг
Б4	2		-144	Полоса 16*120 ГОСТ 103-76 Ст 3 ГОСТ 535-79 <sup>а</sup> L=200	1	4,52 кг

Шифр пада. Подпись и дата

И. контр.	Ковалев	Лист	1
Нач. отд.	Романский	Лист	1
Т.Н.П.	Попов	Лист	1
Т.Н.П. стр.	Попов	Лист	1
Л. спец.	Ковалев	Лист	1
Рук. гр.	Шаронов	Лист	1
Продв.	Смирнов	Лист	1
Инженер	Кондратьев	Лист	1

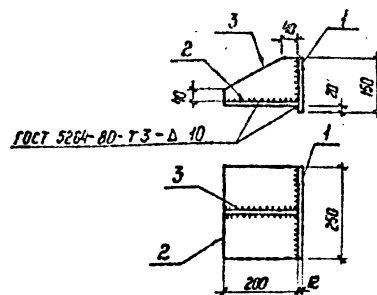
407-03-376.85 АСИ-052

Марка Т-3

Стадия	Масштаб	Масштаб
РП	1:2	1:10

Лист Листов 1  
ЭНЕРГОСЕТЬПРОЕКТ  
Левобережное отделение  
Ленинград

Формат А4



Типовые проектные решения

Формат	Зона	Поз.	Обозначение	Наименование	Кол.	Примечание
<b>Детали</b>						
Б4	1		АСИ-143-01	Полоса 12*150 ГОСТ 103-76 Ст 3 ГОСТ 535-79 <sup>а</sup> L=250	1	3,53 кг
Б4	2		-145	Полоса 16*200 ГОСТ 103-76 Ст 3 ГОСТ 535-79 <sup>а</sup> L=250	1	6,3 кг
Б4	3		-146	Полоса 8*114 ГОСТ 103-76 Ст 3 ГОСТ 535-79 <sup>а</sup> L=200	1	1,06 кг

Шифр пада. Подпись и дата

И. контр.	Ковалев	Лист	1
Нач. отд.	Романский	Лист	1
Т.Н.П.	Попов	Лист	1
Т.Н.П. стр.	Попов	Лист	1
Л. спец.	Ковалев	Лист	1
Рук. гр.	Шаронов	Лист	1
Продв.	Смирнов	Лист	1
Инженер	Кондратьев	Лист	1

407-03-376.85

АСИ-053

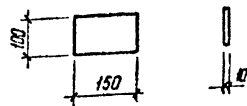
Марка Т-4

Стадия	Масштаб	Масштаб
РП	1:1	1:10

Лист Листов 1  
ЭНЕРГОСЕТЬПРОЕКТ  
Левобережное отделение  
Ленинград

Формат А4

Копир. №



И.контр.	Ковалев	И.пр.	И.пр.
Нач. отд.	Романский	И.пр.	И.пр.
ГНП	Савинцов	И.пр.	И.пр.
ГНП ст.	Парфенов	И.пр.	И.пр.
Гл. спец.	Ковалев	И.пр.	И.пр.
Рук. гр.	Шлянова	И.пр.	И.пр.
Пробир.	Смирнова	И.пр.	И.пр.
Инженер	Понкратьев	И.пр.	И.пр.

АСИ-054

Марка Т-5

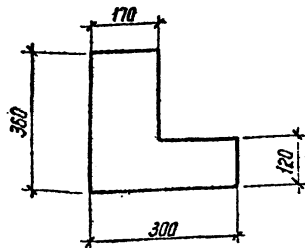
Сталь Масса Масштаб

Р 1,2 1:10

Лист Листов 1

ЭНЕРГОСЕТЬПРОЕКТ  
Северо-Западное отделение  
ЛенинградПолоса 10x100 ГОСТ 103-76  
Ст 3 ГОСТ 535-79\*

Формат А5



И.контр.	Ковалев	И.пр.	И.пр.
Нач. отд.	Романский	И.пр.	И.пр.
ГНП	Савинцов	И.пр.	И.пр.
ГНП ст.	Парфенов	И.пр.	И.пр.
Гл. спец.	Ковалев	И.пр.	И.пр.
Рук. гр.	Шлянова	И.пр.	И.пр.
Пробир.	Смирнова	И.пр.	И.пр.
Инженер	Понкратьев	И.пр.	И.пр.

407-03-376.85 АСИ-055

Марка Т-7

Сталь Масса Масштаб

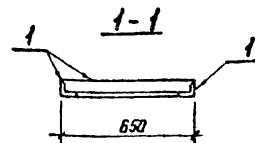
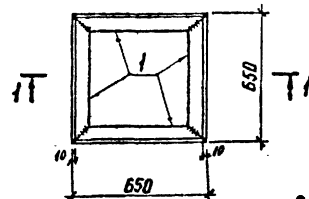
РП 4,8 1:10

Лист Листов 1

ЭНЕРГОСЕТЬПРОЕКТ  
Северо-Западное отделение  
ЛенинградПолоса 3x300 ГОСТ 82-73\*  
Ст 3 ГОСТ 14037-73

Копир А4

Формат А5



Все сварные швы Кф=6 мм

Листом III

Типовые проектные  
решения

Формат	Зона	Поз.	Обозначение	Наименование	Кол.	Примечание
Б4	1		АСИ-136-03	Уголок 75x75x8 ГОСТ 8509-72* Ст 3 ГОСТ 535-79* Р-530	4	5,7 кг

Шп. и подл. Подпись и дата

И.контр.	Ковалев	И.пр.	И.пр.
Нач. отд.	Романский	И.пр.	И.пр.
ГНП	Савинцов	И.пр.	И.пр.
ГНП ст.	Парфенов	И.пр.	И.пр.
Гл. спец.	Ковалев	И.пр.	И.пр.
Рук. гр.	Шлянова	И.пр.	И.пр.
Пробир.	Смирнова	И.пр.	И.пр.
Инженер	Понкратьев	И.пр.	И.пр.

407-03-376.85 АСИ-056

Марка Т-6

Сталь Масса Масштаб

РП 5,8 1:20

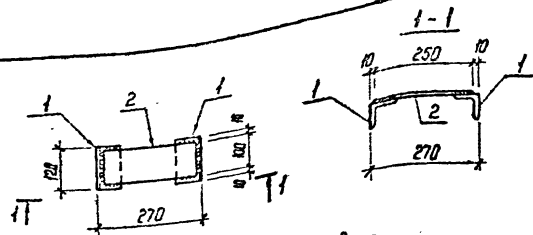
Лист Листов 1

ЭНЕРГОСЕТЬПРОЕКТ  
Северо-Западное отделение  
Ленинград

Копир А4

Формат А4





Все сварные швы  $K_f = 6 \text{ мм}$

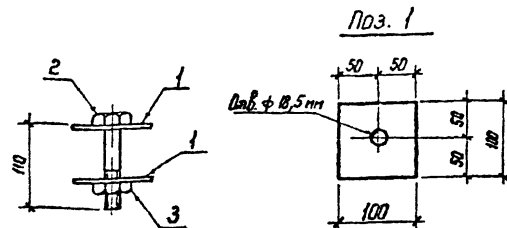
Обозначение	Наименование	Кол.	Примечание
<u>Детали</u>			
АСИ-101-04	Уголок 63х63х5 ГОСТ 8509-72* L=120 Ст 3 ГОСТ 535-79*	2	0,6 кг
-147	Полоса 10х100 ГОСТ 103-76 Ст 3 ГОСТ 535-79* L=250	1	2,0 кг
		—	—

Типовые проектные  
решения

Н. контр.	Кабалев	407-03-376.85	АСИ-060
Нач. отд.	Романский	Марка	T-10
Г.И.П.	Одинцов	Старая	Масса
Г.И.П.Стр.	Павленко	РП	2,6
Г.И.П.Стр.	Кабалев	Лист	Листов 1
Руч. пр.	Шенцова	ЭНЕРГОСЕТЬПРОЕКТ	
Пробирки	Смирнова	Северо-Западное отделение	
Инженер	Панкратов	Ленинград	

Копир №

Фигурит 114



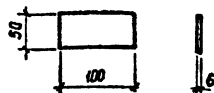
Обозначение	Наименование	Кол.	Примечание
<u>Детали</u>			
АСИ-134-02	Полоса 6х100 ГОСТ 103-76 Ст 3 ГОСТ 535-79* L=100	2	0,5 кг
<u>Стандартные изделия</u>			
2	Болт М 18х110-58 ГОСТ 7798-70*	1	0,3 кг
3	Гайка М 18.5 ГОСТ 5915-70*	1	0,05 кг

Типовые проектные  
решения

Н. контр.	Кабалев	407-03-376.85	АСИ-061
Нач. отд.	Романский	Марка	T-11
Г.И.П.	Одинцов	Старая	Масса
Г.И.П.Стр.	Павленко	РП	1,4
Г.И.П.Стр.	Кабалев	Лист	Листов 1
Руч. пр.	Шенцова	ЭНЕРГОСЕТЬПРОЕКТ	
Пробирки	Смирнова	Северо-Западное отделение	
Инженер	Панкратов	Ленинград	

Копир №

Фигурит 114



И. контр.	Ковалев	17-04	11.8.79
И. отп.	Романский	17-04	11.8.79
Г.ИП	Овчинцов	18-07	11.8.79
Г.ИП.сп.	Парфенов	17-04	11.8.79
Гл. спец.	Ковалев	17-04	11.8.79
Рук. зр.	Шленов	17-04	11.8.79
Проектир.	Смирнов	17-04	11.8.79
Инженер	Пенков	17-04	11.8.79

407-03-376.85 АСИ-062

Марка Т-12

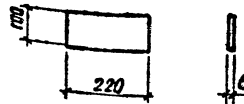
Стадия	Масштаб	Масштаб
РП	0,2	1:5

Полоса 6x50 ГОСТ 103-76  
Ст 3 ГОСТ 535-79

ЭНЕРГОСЕТЬПРОЕКТ  
г. Ленинград

копировал А.И.И.

формат А5



И. контр.	Ковалев	17-04	11.8.79
И. отп.	Романский	17-04	11.8.79
Г.ИП	Овчинцов	18-07	11.8.79
Г.ИП.сп.	Парфенов	17-04	11.8.79
Гл. спец.	Ковалев	17-04	11.8.79
Рук. зр.	Шленов	17-04	11.8.79
Проектир.	Смирнов	17-04	11.8.79
Инженер	Пенков	17-04	11.8.79

407-03-376.8 АСИ-064

Марка Т-15

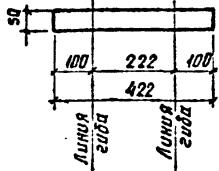
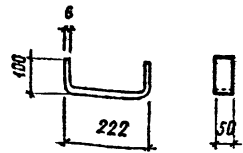
Стадия	Масштаб	Масштаб
РП	1,0	1:10

Полоса 6x100 ГОСТ 103-76  
Ст 3 ГОСТ 535-79

ЭНЕРГОСЕТЬПРОЕКТ  
г. Ленинград

копировал А.И.И.

формат А5



Развертка

И. контр.	Ковалев	17-04	11.8.79
И. отп.	Романский	17-04	11.8.79
Г.ИП	Овчинцов	18-07	11.8.79
Г.ИП.сп.	Парфенов	17-04	11.8.79
Гл. спец.	Ковалев	17-04	11.8.79
Рук. зр.	Шленов	17-04	11.8.79
Проектир.	Смирнов	17-04	11.8.79
Инженер	Пенков	17-04	11.8.79

407-03-376.85 АСИ-063

Марка Т-14

Стадия	Масштаб	Масштаб
РП	1,0	1:10

Полоса 6x50 ГОСТ 103-76  
Ст 3 ГОСТ 535-79

ЭНЕРГОСЕТЬПРОЕКТ  
г. Ленинград

копировал А.И.И.

формат А5