



ЦЕНТРАЛЬНЫЙ ИНСТИТУТ ТИПОВОГО ПРОЕКТИРОВАНИЯ  
ГОССТРОЯ СССР

Москва. А-445. Смольная ул. 22

Сдано в печать *V.I.* 1980 года

Заказ № *9126* Тираж *500* экз

ТИПОВОЙ ПРОЕКТ

903-1-169

КОТЕЛЬНАЯ С 4 КОТЛАМИ ДЕ-Б,5-14ГМ

/ОТОПИТЕЛЬНО-ПРОИЗВОДСТВЕННАЯ, СИСТЕМА ТЕПЛОСНАБЖЕНИЯ ЗАКРЫТАЯ/  
ТОПЛИВО-ГАЗ ИЛИ МАЗУТ

СОСТАВ ПРОЕКТА:

№ АЛЬБОМОВ	НАИМЕНОВАНИЕ АЛЬБОМОВ
------------	-----------------------

АРХИТЕКТУРНО-СТРОИТЕЛЬНАЯ ЧАСТЬ

- I Часть 1. Архитектурно-строительные решения.  
Железобетонные и металлические конструкции.  
Часть 2. Индустриальные строительные конструкции и изделия.

ТЕПЛОМЕХАНИЧЕСКАЯ ЧАСТЬ

- II Сборочные чертежи котельной. Трубопроводы.  
III Котлагрегат /топливо - газ/  
Газооборудование котельной.  
IV Котлагрегат /топливо - мазут/  
Мазутное оборудование котельной.

ЭЛЕКТРОТЕХНИЧЕСКАЯ ЧАСТЬ

- V Электроснабжение, силовое электрооборудование и электросвещение.  
Схемы управления.  
VI Щиты станций управления.  
Задание заводу-изготовителю.

№ АЛЬБОМОВ	НАИМЕНОВАНИЕ АЛЬБОМОВ
------------	-----------------------

АВТОМАТИЗАЦИЯ

- VII Схемы функциональные и внешних проводок.  
Планы расположения. Блоки местных приборов.  
VIII Схемы электрические принципиальные.  
IX Общие виды щитов управления /Топливо - газ/  
X Общие виды щитов управления /Топливо - мазут/.  
САНИТАРНО-ТЕХНИЧЕСКАЯ ЧАСТЬ  
XI Отопление и вентиляция. Водопровод и канализация.  
КОНСТРУКТОРСКИЕ ЧЕРТЕЖИ  
XII Часть 1. Сочленения исполнительных механизмов.  
Части 2,3 Металлоконструкции газопроводов и воздухопроводов.  
XIII ЗАКАЗНЫЕ СПЕЦИФИКАЦИИ  
Части 1,2.  
XIV ТЕХНИКО-ЭКОНОМИЧЕСКАЯ ЧАСТЬ И СМЕТЫ  
Части 1,2,3.

ПРИМЕНЁННЫЕ МАТЕРИАЛЫ

Типовой проект 907-2-195 ДЫМОВАЯ ТРУБА Н=30 м, Д<sub>о</sub>=12 м  
Распространяет ВНИИ ТЕПЛОПРОЕКТ Ленинградское отделение.  
Типовой проект 903-1-153 Альб. IX, XXIV, XXIX СКЛАД РЕАГЕНТОВ. /Все части/  
Распространяет ЦИТП.  
Типовой проект 704-1-111 РЕЗЕРВУАР СТАЛЬНОЙ ГОРИЗОНТАЛЬНЫЙ ДЛЯ  
НЕФТЕПРОДУКТОВ ЁМКОСТЬЮ 75 м<sup>3</sup>  
Альбом I Распространяет КАЗАХСКИЙ ФИЛИАЛ ЦИТП

РАЗРАБОТАН  
ГОРЬКОВСКИМ ОТДЕЛЕНИЕМ  
ГПИ САНТЕХПРОЕКТ  
ГЛАВПРОМСТРОЙПРОЕКТА  
ГОССТРОЯ СССР

УТВЕРЖДЁН  
И ВВЕДЁН В ДЕЙСТВИЕ  
ГПИ САНТЕХПРОЕКТ  
ПРИКАЗ №176 от 15.11.1979 г.  
с 15.02.1980 г.

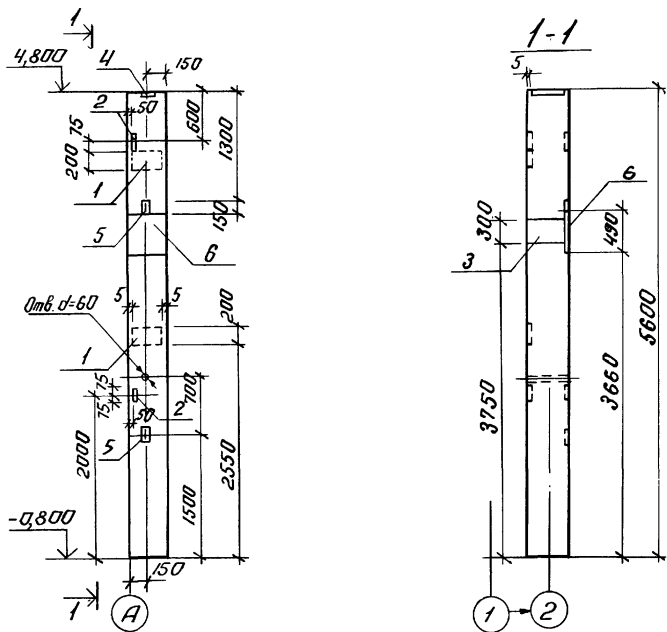
АЛЬБОМ I

ЧАСТЬ 2

ГЛАВНЫЙ ИНЖЕНЕР ОТДЕЛЕНИЯ *М.М. Макавкин* А. А.  
ГЛАВНЫЙ ИНЖЕНЕР ПРОЕКТА *Б.С. Левитан* Б. С.

				Привязан	





Деталь	Зона	Лист	Обозначение	Наименование	Кол	Примечание
			1.423-3, вып.2	Изделие закладное М1-12	2	
			то же	то же М1-13	2	
			"	" НМ1-1	1	
			"	" М2-1	1	
			"	" М10-150	2	
			1.400-6/76	" М0-12-3	1	

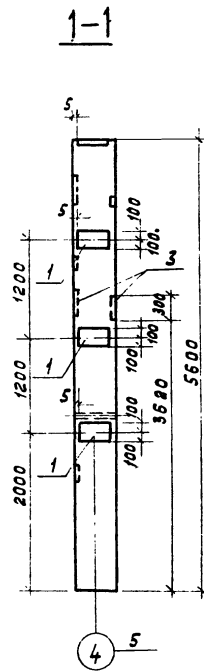
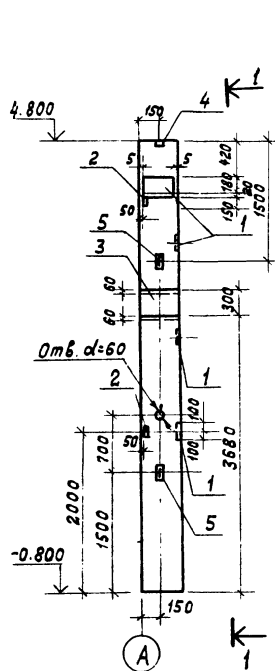
Выборка стали на один элемент, кг

Марка	Закладные изделия										Всего		
	Арматурная сталь гост 5781-75							Профильная сталь					
	класс А-I				класс А-III								
элемент	Ф мм		Ф мм							Итого			
	6	10	12	14	16	22	Итого	δ=10	δ=20	δ=35	Итого		
К48-7а	0,2	0,86	1,06	3,28	4,0	3,4	1,4	12,08	2,91	6,4	2,88	38,38	51,52

1. Схему расположения колонн см. лист КЖ-17
2. Колонну изготовить по серии 1.423-3, вып.1 с установкой закладных изделий по данному чертежу. Из выборки стали на соответствующую марку колонны по серии закладные изделия исключить

ТГ 903-1-169 -КЖЦ-К48-7а		
Нач. отд.	Марунов	О.И.И.
Л. спец.	Паварельский	Л.П.
Вук. эр.	Рогозина	О.В.
Ст. инж.	Сакунинская	И.В.
Колонна К48-7а. Деталь		
Стадия	Масштаб	Масштаб
Р		
лист пуст лист пуст гост 216-74 СССР		
САНТЕХПРОЕКТ		





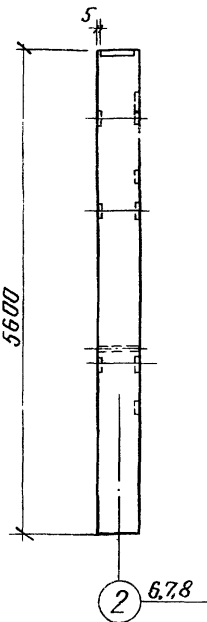
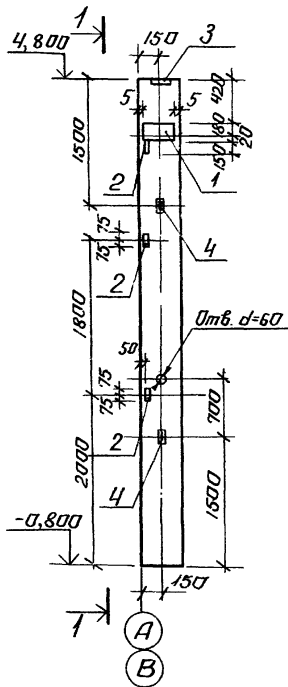
Формат листа	№	Обозначение	Наименование	Кол.	Примеч.
	1	1.423-3, вып. 2	Изделие закладное М1-12	4	
	2	То же	То же М1-13	2	
	3	"	" ММ1-1	2	
	4	"	" М2-1	1	
	5	"	" М10-150	2	

### Выборка стали на один элемент, кг

Марка элемента	закладные изделия										Всего		
	Арматурная сталь ГОСТ 5781-75					Профильная сталь							
	класс А-I					класс А-III							
	φ мм		Итого			φ мм		Итого					
К48-76	6	10	0.86	1.26	6.08	6.0	2.8	14.88	32.0	6.4	2.88	4.28	57.42

1. Схему расположения колонн см. лист КЖ-17.
2. Колонну изготовить по серии 1.423-3, вып. 1 с установкой закладных изделий по данному чертежу. Из выборки стали на соответствующую марку колонны по серии закладные изделия исключить.

Ич.от. Моричов			ТЛ 903-1-169-КЖИ-К48-76		
Гл. спец. Погорельский			Колонна К48-76		
Рук. гр. Рагожина			Опалубка		
Ст. инж. Соколинская			Ставля		
			Масса		
			Масштаб		
			Р		
			Лист		
			Листов		
			гос. тр. о-н СССР		
			САНТЕХПРОЕКТ		
			г. Горький		



Формат Зона	Табл	Обозначение	Наименование	Кол.	Примеч.
	1	1.423-3, вып.2	Изделие закладное М1-12	1	
	2	то же	то же М1-13	3	
	3	"	" М2-1	1	
	4	"	" М10-150	2	

Выборка стали на один элемент, кг

Марка элемента	Закладные изделия										Всего				
	Арматурная сталь ГОСТ 5781-75						Профильная сталь								
	Класс А-I			Класс А-II											
	Ф мм		Итого	Ф мм		Итого	Итого		Итого						
6	10	12		14	16		22	8-10	8-20	16-25	Итого				
К48-7Д		0,86	0,86	2,12	2,0					4,12	4,6	6,4	4,32	15,32	20,30

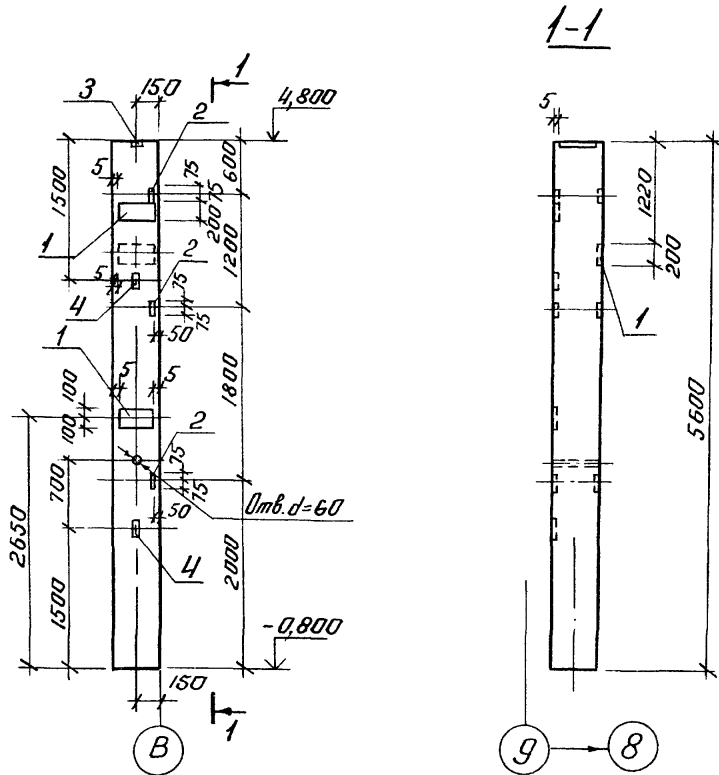
1. Схему расположения колонн см. лист КЖ-17

2. Колонну изготовить по серии 1.423-3, вып.1 с установкой закладных изделий по данному чертежу. Из выборки стали на соответствующую марку колонны по серии закладные изделия исключить

Исполнитель: <i>Морозов</i>			ТН 903-1-169-КЖ-К48-7Д		
Исполн.:	Морозов	Исполн.:	Колонна К48-7Д	Сталь:	Масса:
Исполн.:	Лагожина	Исполн.:	Стальная	Р	Масса:
Исполн.:	Сакулинская	Исполн.:	Стальная	Р	Масса:
Лист			Листов		
Госстрой СССР САНТЕХПРОЕКТ г. Брест					







Формат листа	№	П/З	Обозначение	Наименование	Кол.	Примеч.
	1		1.423-3, вып.2	Изделие закладное М1-12	3	
	2		то же	то же М1-13	3	
	3		"	" М2-1	1	
	4		"	" М10-150	2	

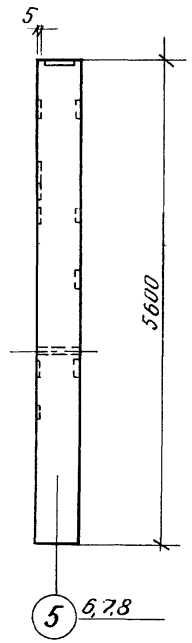
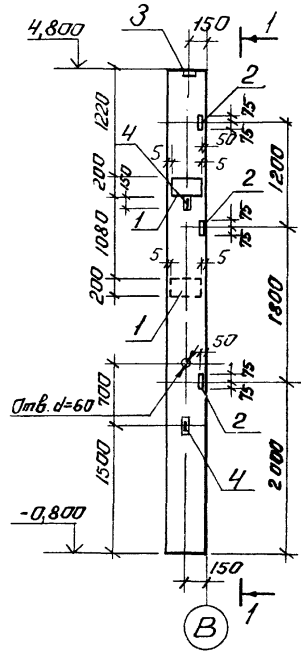
Выборка стали на один элемент, кг

Марка элемента	Закладные изделия										Всего	
	арматурная сталь ГОСТ 5781-75						профильная сталь					
	Класс А-I			Класс А-II								
	Ф мм	Итого		Ф мм	Итого	δ-10	δ-20	263x5	Итого			
К48-7Ж	0,86	0,86	4,92	2,0			6,92	13,8	6,4	4,32	24,52	32,30

1. Схему расположения колонн см. лист КЖ-17  
 2. Колонну изготовить по серии 1.423-3 вып.1 с установкой закладных изделий по данному чертежу. Из выборки стали на соответствующую марку колонны по серии закладные изделия исключить

ТП 903-1-169-КЖ-К48-7Ж			
Нач. отд.	Марунова	И.И.	
Гл. спец.	Погорьельский	В.В.	11.73
Рук. гр.	Возжакина	Л.В.	
Ст. инж.	Сакунинская	И.В.	
Колонна К48-7Ж. Опалубка			Сталь
			Масса
			Масштаб
			р
			лист
			листов
			Госстрой СССР
			САНТЕХПРОЕКТ
			Г.Терехин

1-1



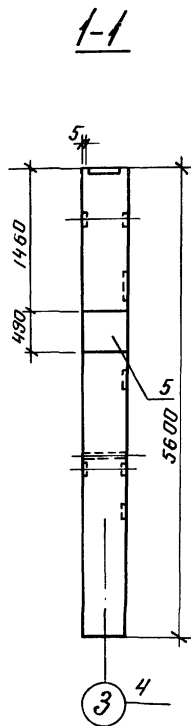
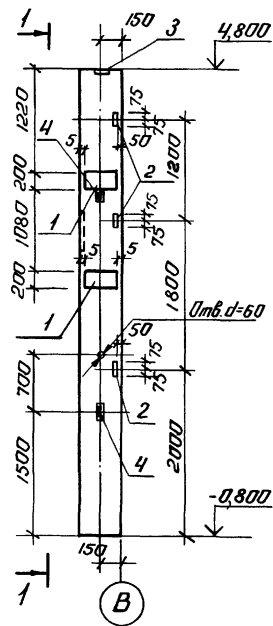
Позиция	Обозначение	Наименование	Кол.	Примеч.
1	1.423-3, вып.2	Изделие закладное М1-12	2	
2	то же	то же М1-13	3	
3	"	" М2-1	1	
4	"	" М10-150	2	

Выборка стали на один элемент, кг

Марка элемента	Закладные изделия										Всего					
	арматурная сталь ГОСТ 5781-75					Профильная сталь										
	класс А-I					класс А-III										
	ф мм	ф мм				ф мм				Итого						
К48-7ц	0,86	0,86	3,52	2,0							5,52	9,2	6,4	4,32	19,92	26,30

1. Схему расположения колонн см. лист КЖ-17
2. Колонну изготовить по серии 1.423-3 вып.1 с установкой закладных изделий по данному чертежу. Из выборки стали на соответствующую марку колонны по серии закладные изделия исключить

Нач. отд. Марунова М.И.			ТП 903-1-169-КЖЦ-К48-7ц		
Гл. спец. Погорельский И.Т.			Колонна К48-7ц.		
Инж. Рогожина В.А.			Опалубка		
Ст. инж. Сакунинская И.В.			Сталь Масса Масштаб		
			р		
			лист пустов		
			Госстрой СССР		



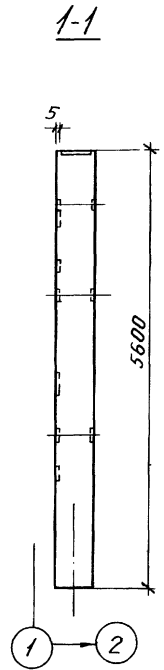
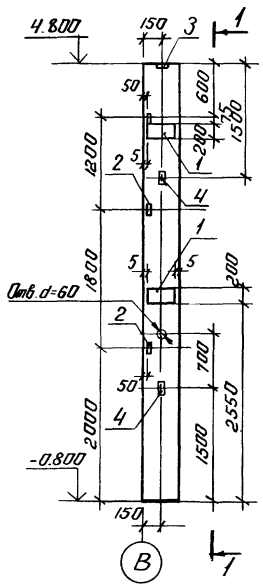
Элемент	Поз.	Обозначение	Наименование	Кол.	Примеч.
	1	1.423-3, вып.2	Изделие закладное М1-12	2	
	2	То же	То же М1-13	3	
	3	"	" М2-1	1	
	4	"	" М10-150	2	
	5	1.400-6/76	" М0-12-3	1	

Выборка стали на один элемент, кг

Марка элемента	Закладные изделия										Всего
	Арматурная сталь ГОСТ 5781-75					Профильная сталь					
	Класс А-I		Класс А-III			Итого		Итого			
Ф мм	Итого	12	14	16	Итого	8-10	8-20	163x5	Итого		
К48-7К	0,86	0,86	3,52	2,0	3,4	8,92	22,3	6,4	4,32	33,02	42,80

1. Схему расположения колонн см. лист КЖ-17
2. Колонну изготовить по серии 1.423-3, вып.1 с установкой закладных изделий по данному чертежу. Из выборки стали на соответствующую марку колонны по серии закладные изделия исключить

				ТТ 903-1-169-КЖ-К48-7К			
Нач. отд.	Маренов	И.И.		Колонна К48-7К опалубка	Столяр	Краса	Максимова
Пл. спец.	Погодельский	И.И.			Р		
Вык. эр.	Рогожина	Д.В.			Лист	Листов	
Ст. инж.	Сакулина	И.В.			Госстрой СССР		
				ПРОЕКТОР			



Элемент	Зона	Поз	Обозначение	Наименование	Кол.	Примеч
			1.423-3, вып.2	Изделие закладное М1-12	2	
			то же	то же М1-13	3	
			"	" М2-1	1	
			"	" М10-150	2	

Выборка стали на один элемент, кг

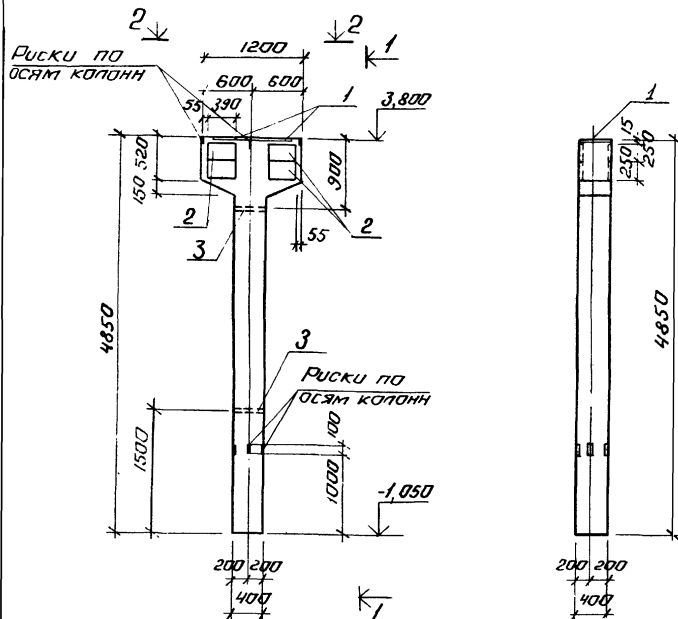
Марка	Закладные изделия										Всего	
	Арматурная сталь Гост 5781-75					Профильная сталь						
	Класс А-I		Класс А-II			Итого		Итого				
Элемент	ФММ	Итого	12	14	16	Итого	δ-10	δ-20	δ3x5	Итого		
К48-7П	0.86	0.86	3.52	2.0			5.52	9.2	6.4	4.32	19.92	26.30

1.Схему расположения колонн см. лист КЖ-17  
 2. Колонну изготовить по серии 1.423-3, вып.1 с установкой закладных изделий по данному чертежу. Из выборки стали на соответствующую колонну по серии закладные изделия исключить

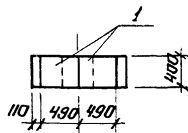
			ТП 903-1-169-КЖЦ-К48-7П		
Нач. отд.	Марунова	Мороз	Колонна К48-7П Опалубка		
Ин. спец.	Поздуревский	Ильин			
Рук. гр.	Позожина	Ильин			
Ст. инж.	Сакулинская	Ильин			
			Станция	Масса	Мощность
			р		
			Лист	Листов	
			Госстрой СССР		



1-1



2-2

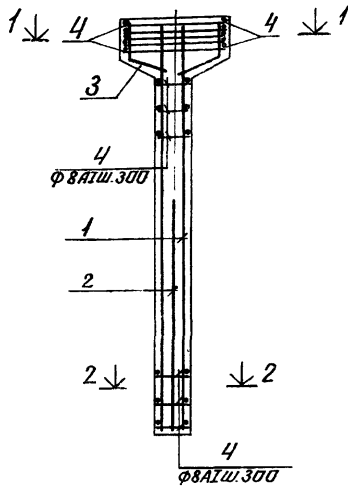


Формат	Этаж	Лист	Обозначение	Наименование	Кол.	Примеч.
				Документация		
			КЖИ-КЗ-1а	Сборочный чертёж		
				Сборочные единицы и детали		
			КЖИ-КЗ-1а и серия 3.015-1 вып. II-1	Колонна КЗ-1а		
		1	1.400-6/76	Изделие закладное М2-28	2	
		2	ТО же	то же М1-3-4	8	
		3	ГОСТ 3262-62	Газовая труба $\varnothing=32, \ell=400$	2	
				<b>Материалы</b>		
				Бетон марки 200	0,95	м <sup>3</sup>

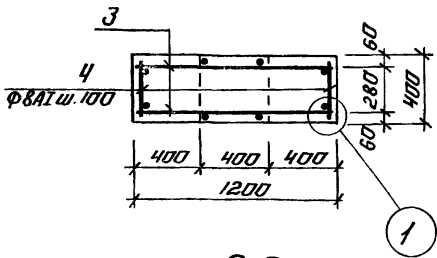
1. Колонна отличается от той же марки по серии 3.015-1, вып. II-1 укороченной длиной и дополнительными закладными деталями. Колонны выпонять по данному чертежу в соответствии с указанной серией.
2. Армирование колонны дано на листе КЖИ-КЗ-1а л. 2.

Науч. отд. Моряков			Т.П. 903-1-169-КЖИ-КЗ-1а		
Ин. спец. Погорельский			Колонна КЗ-1а.		
Рук. гр. Рагожинский			Спалубка		
Ст. инж. Мадельва			Стандия		
			Масса		
			Масштаб		
			лист 1 из 2		
			быстрой ссск		
			СА НТЕХПРОЕКТ		
			г. Горький		

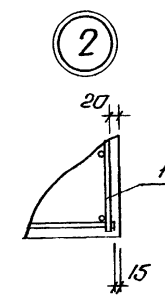
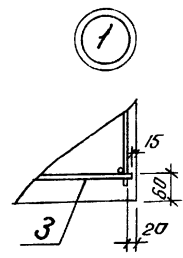
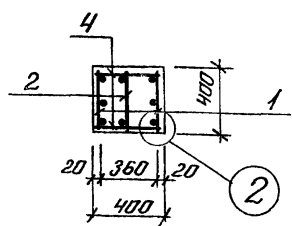
# КЗ-1а



## 1-1



## 2-2



Фигура	Знач.	Кол-во	Обозначение	Наименование	Кол	Примеч.
		1	КЖУ-Кр1	Каркас плоский Кр1	2	
		2	КЖУ-Кр2	то же Кр2	1	
		3	КЖУ-Кр3	" Кр3	2	
		4	Ф8АІ, L=370 ГОСТ 5781-75	Отдельные стержни позн	38	
Материалы						
Бетон Марки 200					0,96	м <sup>3</sup>

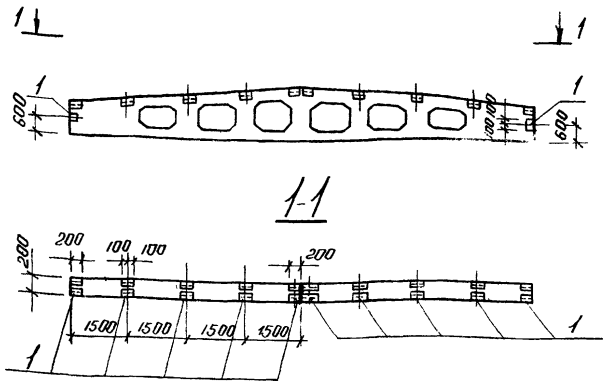
### Выборка стали на один элемент, кг

Марка элемента	Арматурные изделия						Закладные изделия						Всего		
	Арматурная сталь ГОСТ 5781-61						Профильная сталь			Арм. сталь ГОСТ 5781-61					
	Класс А-I		Класс А-III				Угол	Ф мм			Класс А-III				
	Ф мм	Итого	14	16	22	Итого		Угол	Ф мм	Угол	Ф мм	Угол	Ф мм	Угол	
КЗ-1а	8	23,6	23,6	15,7	26,6	54,6	96,9	120,5	2,8	24,4	51	3,2	6,6	87,4	207,9

1. Колонна отличается от той же марки по серии 3 015-1 вып. II-1 укороченной длиной и дополнительными закладными деталями. Колонны выполнять по данному чертежу в составлении с указанной серией.
2. Спецификация изделий на колонну дана на листе КЖУ-КЗ-1а (отпубка).

Имя, Ф.И.О.:		Маркунов С.И.		ТП 903-1-169-КЖУ-КЗ-1а		Сталь		Масса		Масштаб	
Гл. спец:		Поздрина И.И.		Колонна КЗ-1а. Арматурование		р					
Рук. гр:		Рогожина Т.В.				Лист 2		Листов 2			
Ст. инж.:		Майстиков А.С.									
						САНТЕХПРОЕКТ Г.ПАРЫКОВ					

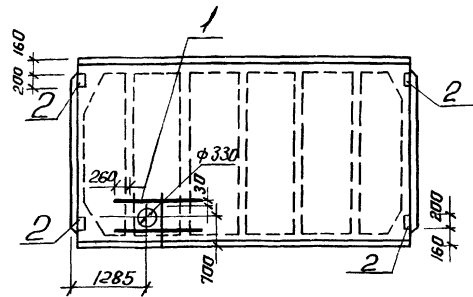




Кол. листов	Обозначение	Наименование	Кол.	Примеч.
1	1.400-6/76	Изделие закладное М4-10	12	

Бабку выполнить по серии 1.462-3 в.1 с установкой дополнительных закладных изделий по данному чертежу.

Нач. отд. Марченко		ТП 903-1-169-КЖИ-15ДР12-ЗАИа	
П.п.ст. Логаревский		Опалубка бабки	
Рук. зр. Рязанкина		15ДР12-ЗАИа	
Инж. Мадестов		Станд. Масса	
		Масса	
		Р	
		Лист	
		Листов	
		Госстрой СССР	
		САНТЕХПРОЕКТ	
		г. Горький	

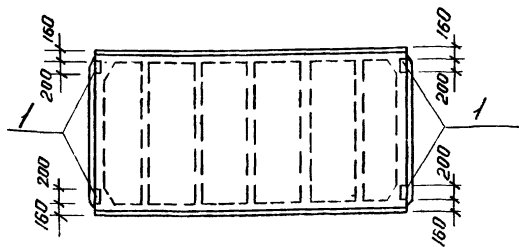


Кол. листов	Обозначение	Наименование	Кол.	Примеч.
1	ТП903-1-КЖИ-КС1	Сетка арматурная КС1	1	
2	Гост 22701.5-77	Изделие закладное М8	4	

Плиту выполнить по ГОСТ 22701.0-77-гост 22701.5-77 и серии 1.465-10 вып.1 с установкой дополнительных закладных изделий и отверстий по данному чертежу.

Нач. отд. Марченко		ТП 903-1-169-КЖИ-ПГ-ЗАИТБ-8м	
П.п.ст. Логаревский		Опалубка плиты	
Рук. зр. Рязанкина		ПГ-ЗАИТБ-8м	
Ст. инж. Якушинская		Станд. Масса	
Исполн. Восенин		Масса	
		Р	
		Лист	
		Листов	
		Госстрой СССР	
		САНТЕХПРОЕКТ	
		г. Горький	

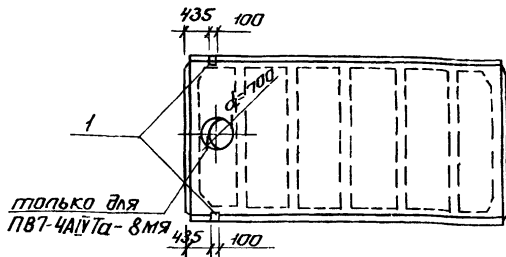
И.С. ПОСООК ПРИБЕЖИИ 500-1-169 ЮЛИУМИТ, ЧУЛМ



Формат Зона Поз.	Обозначение	Наименование	Кол.	Примеч.
1	Гост 22701.5-77	Закладное изделие МВ	4	

Плиту изготовить по ГОСТ 22701.0-77-ГОСТ 22701.5-77 и серии 1.465-10 вып.1 с установкой дополнительных закладных изделий по данному чертежу.

И.С. ПОСООК			ТТ 903-1-169-КЖИ-ПГ-ЗАИЎТа-8МЯ		
Нач. отд.	Морунов	С.И.М.	Студия	Масса	Масштаб
Гл. спец.	Логовельский	С.И.	Р		
Вук. зр.	Рогожина	С.И.			
Ст. инж.	Мадестов	С.И.			
Исполн.	Восенин	С.И.			
			Лист	Листов	
			Госстрой СССР САНТЕХПРОЕКТ г. Горький		

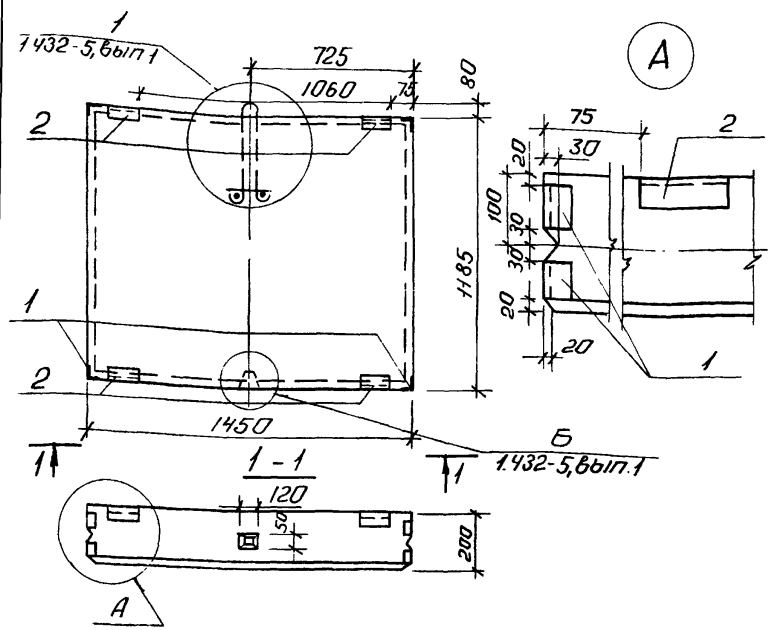


Формат Зона Поз.	Обозначение	Наименование	Кол.	Примеч.
		ПГ-ЗАИЎТБ-8МЯ		
		ПВ7-4АИЎТа-8МЯ		
1	ГОСТ 22701.5-77	Изделие закладное М9	2	25кг

Плиту изготовить по ГОСТ 22701.0-77-ГОСТ 22701.5-77, серии 1.465-10 вып.1 с установкой дополнительных закладных изделий и отверстия по данному чертежу

И.С. ПОСООК			ТТ 903-1-169 -КЖИ-ПВ7-4АИЎТа-8МЯ		
Нач. отд.	Морунов	С.И.М.	Студия	Масса	Масштаб
Гл. спец.	Логовельский	С.И.	Р		
Вук. зр.	Рогожина	С.И.			
Ст. инж.	Мадестов	С.И.			
Исполн.	Восенин	С.И.			
			Лист	Листов	
			Госстрой СССР САНТЕХПРОЕКТ г. Горький		

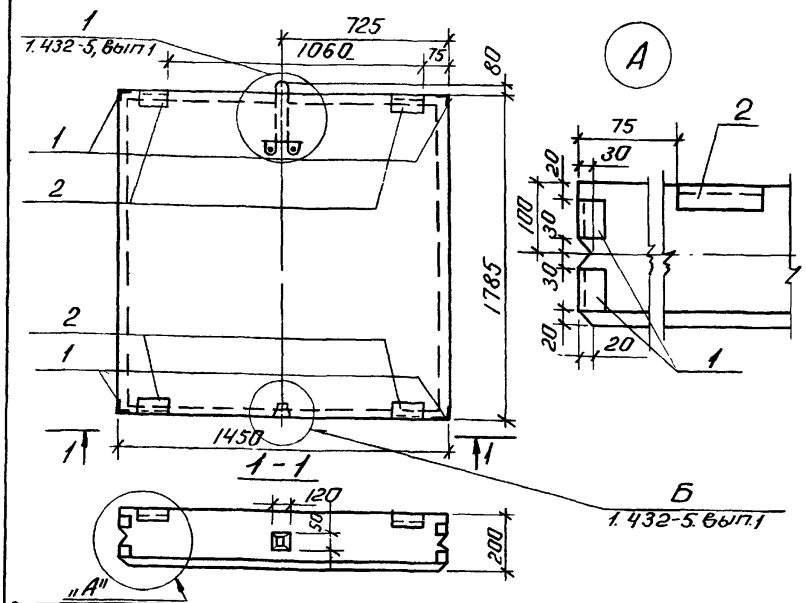
И.С. ПОСООК ПРИБЕЖИИ 500-1-169 ЮЛИУМИТ, ЧУЛМ



№	Зона	Поз.	Обозначение	Наименование	Кол.	Примеч.
1			1.432-5, вып.1	Изделие закладное М10	4	1,8 кг
2			то же	то же М2	4	2,2 кг

Панель выпалнить по серии 1.432-5 вып.1 с привязкой закладных по данному чертежу.

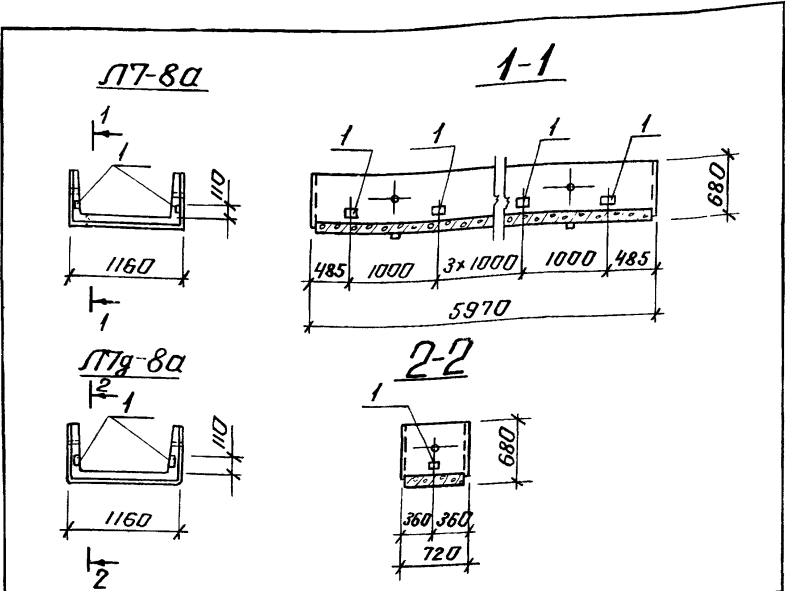
Исполн. Морозов С.И.			ТТ 903-1-169-КЖИ-ПСП-20-022А		
Проект. Погорельский И.В.			Стенная	Масса	Масштаб
Рук. гр. Погорелкина В.В.			Р		
Ст. инж. Модестов В.В.			Пуст	Пустое	
Ст. техн. Васенин В.В.			Посмотреть в каталоге САНТЕХПРОЕКТ		
Панель стенная ПСП20-022А 12x15					



№	Зона	Поз.	Обозначение	Наименование	Кол.	Примеч.
1			1.432-5, вып.1	Изделие закладное М10	4	1,8 кг
2			то же	то же М2	4	2,2 кг

Панель выпалнить по серии 1.432-5, вып.1 с привязкой закладных по данному чертежу

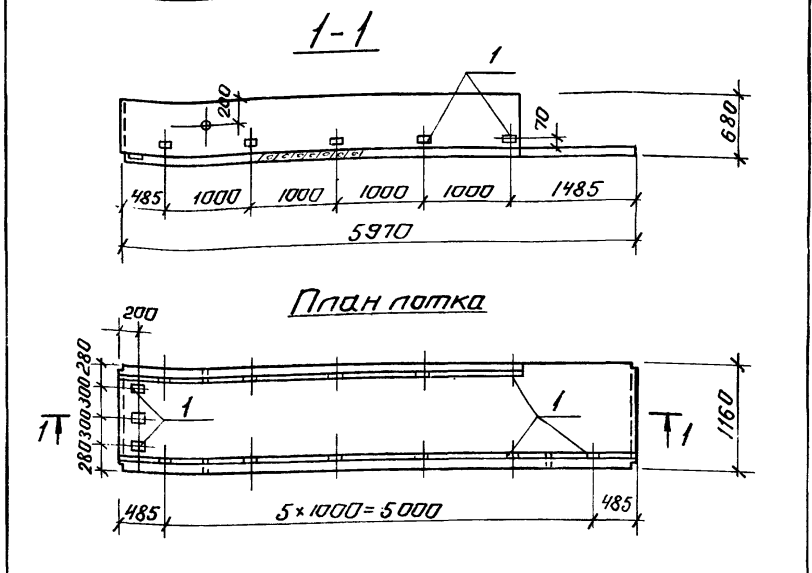
Исполн. Морозов С.И.			ТТ 903-1-169-КЖИ-ПСП20-022А 18x15		
Проект. Погорельский И.В.			Стенная	Масса	Масштаб
Рук. гр. Погорелкина В.В.			Р		
Ст. инж. Модестов В.В.			Пуст	Пустое	
Ст. техн. Васенин В.В.			Посмотреть в каталоге САНТЕХПРОЕКТ		
Панель стенная ПСП20-022А 18x15					



Кол. шт.	Обозначение	Наименование	Кол.	Примеч.
		<u>Л7-8а</u>		
1	З.006-2 вып. II-3	Изделие закладное М-4	12	
		<u>Л7г-8а</u>		
1	З.006-2 вып. II-3	Изделие закладное М-4	2	

Лотки изготовить по серии З.006-2 вып. II-1с установкой дополнительных закладных деталей по данному чертежу

Нач. отд. Марунов <u>М.М.</u> Т.п. спец. Погорельский <u>И.И.</u> Лук. гр. Рагожина <u>Ю.А.</u> Ст. инж. Майслова <u>Л.С.</u>			ТП 903-1-169-КЖИ-Л7-8а-Л7г-8а Опалубка лотков Л7-8а, Л7г-8а		
Сталь	Масса	Масштаб	Сталь	Масса	Масштаб
Р			Р		
Лист	Листов	Госстрой СССР	Лист	Листов	Госстрой СССР

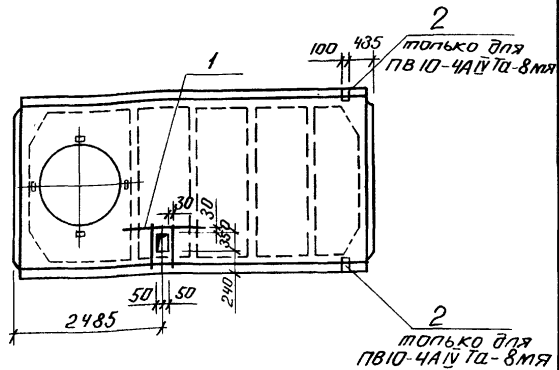


Кол. шт.	Обозначение	Наименование	Кол.	Прим.
		<u>Лоток</u>		
1	З.006-2, вып. II-3	Изделие закладное М-4	14	

Лоток изготовить по серии З.006-2 вып. III-2 с установкой дополнительных закладных деталей по данному чертежу

Нач. отд. Марунов <u>М.М.</u> Т.п. спец. Погорельский <u>И.И.</u> Лук. гр. Рагожина <u>Ю.А.</u> Ст. инж. Майслова <u>Л.С.</u>			ТП 903-1-169-КЖИ-Л7-8а Опалубка лотка Л7-8а		
Сталь	Масса	Масштаб	Сталь	Масса	Масштаб
Р			Р		
Лист	Листов	Госстрой СССР	Лист	Листов	Госстрой СССР

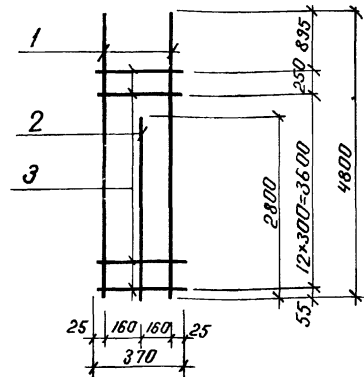
Г.М.Федяев, Подпись и дата, Взам. инв. №



Условный знак	ГОСТ	Обозначение	Наименование	Кол.	Примеч.
			<u>ПВ10-4А IV ТБ-8МЯ</u>	1	
1	ТП 903-1	- КЖУ-НС2	Сетка арматурная НС2	1	
2	ГОСТ 22701.5-77		Изделие закладное М9 <u>ПВ10-4А IV ТБ-8МЯ</u>	2	
1	ТП 903-1	- КЖУ-НС2	Сетка арматурная НС2	1	

Плиту изготовить по ГОСТ 22701.0-77-ГОСТ 22701.5-77 и серии 465-1а вып.1 с установкой дополнительных закладных изделий и отверстий по данному чертежу

Исполн.	Мордунов	М.М.М.	И.И.И.	ТП 903-1-169-КЖУ-ПВ10-4А IV ТБ-8МЯ	ПВ10-4А IV ТБ-8МЯ	Стальной	Масса	Масштаб
Исполн.	Мордунов	М.М.М.	И.И.И.	Опалубка плит		Р		
Гл. спец.	Погорельский			ПВ10-4А IV ТБ-8МЯ				
Рук. эр.	Рогожина			ПВ10-4А IV ТБ-8МЯ				
Ст. инж.	Сажинский							
Исполн.	Восенин							
				лист	листов	Госстрой СССР САНТЕХПРОЕКТ		

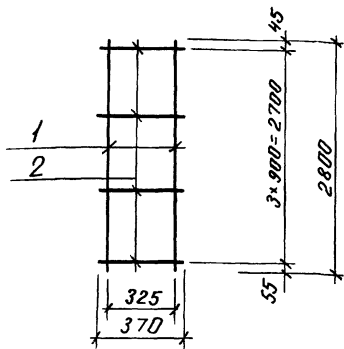


Условный знак	ГОСТ	Обозначение	Наименование	Кол.	Примеч.
			<u>Ф 22А-III ГОСТ 5781-75, L=4800</u> 3 шт ГОСТ 380-71*	2	28.6 кг
			<u>Ф 16А-III ГОСТ 5781-75, L=2800</u> 35 шт ГОСТ 380-71*	1	4.42 кг
			<u>Ф 8А-I ГОСТ 5781-75, L=370</u> Ст 3 СПЗ ГОСТ 380-71*	14	2.04 кг

Сварку произвести при помощи контактной точечной электросварки в соответствии ГОСТ 10922-75 и СН 393-78

Исполн.	Мордунов	М.М.М.	И.И.И.	ТП 903-1-169 - КЖУ-КР1	Стальной	Масса	Масштаб
Исполн.	Мордунов	М.М.М.	И.И.И.	Каркас КР1	Р	35.06	
Гл. спец.	Погорельский						
Рук. эр.	Рогожина						
Ст. инж.	Модестов						
Исполн.	Восенин						
				лист	листов	Госстрой СССР САНТЕХПРОЕКТ	

46-Нормы, Правила и Даты. Взам.инв.№



Кол-во	Зона	Поз.	Обозначение	Наименование	Кол	Примеч
		1		Φ 16 А-III ГОСТ 5781-75, L=2800 35ГС ГОСТ 380-71*	2	8,84кг
		2		Φ 8 А-III ГОСТ 5781-75, L=370 Ст 3сп 3ГОСТ 380-71*	4	0,58кг

Сварку производить при помощи контактной точечной электросварки в соответствии с ГОСТ 10922-75 и СН 393-78.

ТН 903-1-169 -КЖИ-КР2

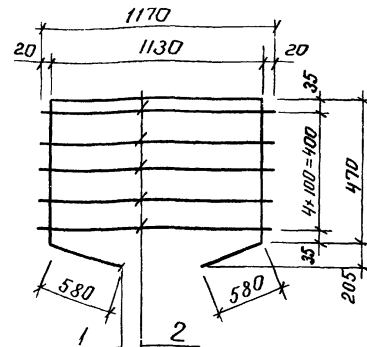
Нач. отд. Марунов *И.И.*  
Гл. спец. Погорельский *И.И.*  
рук. зр. Розжина *И.И.*  
Ст. инж. Мадестов *И.И.*  
Исполн. Васенин *И.И.*

Каркас КР2

Стадия Масса Массит.

Р 942

Лист Листов  
Госстрой ВССР  
САНТЕХПРОЕКТ



Кол-во	Зона	Поз.	Обозначение	Наименование	Кол	Примеч
		1		Φ 14 А-III ГОСТ 3781-75, L=3230 35ГС ГОСТ 380-71*	1	3,90кг
		2		Φ 8 А-III ГОСТ 5781-75, L=1170 Ст 3 сп 3ГОСТ 380-71*	5	2,31кг

Сварку производить при помощи контактной точечной электросварки в соответствии с ГОСТ 10922-75 и СН 393-78.

ТН 903-1-169 -КЖИ-КР3

Нач. отд. Марунов *И.И.*  
Гл. спец. Погорельский *И.И.*  
рук. зр. Розжина *И.И.*  
Ст. инж. Мадестов *И.И.*  
Исполн. Васенин *И.И.*

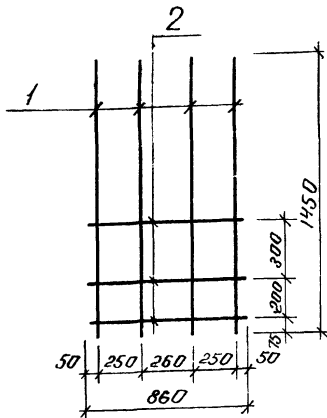
Каркас КР3

Стадия Масса Массит.

Р 6,21

Лист Листов  
Госстрой ВССР  
САНТЕХПРОЕКТ

Гибкие панели, Лайтлайт и Золта Визити индикатор



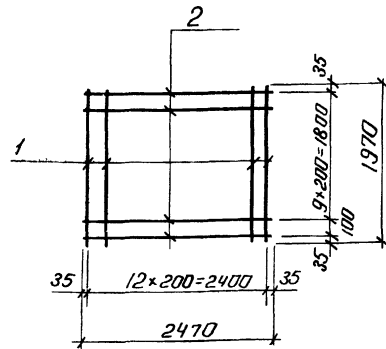
Кол	Обозначение	Наименование	Кол	Примеч
1		Ф 12А II ГОСТ 5781-75, L=1450	4	5.16 кг
2		Ф 8А I ГОСТ 5781-75, L=860	3	1.02 кг

Сетку сварить при помощи контактной точечной электросварки в соответствии с ГОСТ 10922-75 и СН 393-78

ТЛ 903-1-169 - КЖЦ-С1

Сетка арматурная  
С1

Сталь	Масса	Мощ.
Р	6.18	
Лист	Листов	
госстрой СССР САНТЕХПРОЕКТ г. Горький		



Кол	Обозначение	Наименование	Кол	Примеч
1		Ф 12А I ГОСТ 5781-75, L=1970	13	22.7 кг
2		Ф 12А I ГОСТ 5781-75, L=2470	11	24.1 кг

Сетку изготовить при помощи контактной точечной электросварки в соответствии с требованиями ГОСТ 10922-75 и СН 393-78

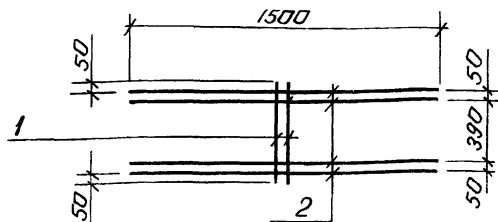
ТЛ 903-1-169 - КЖЦ-С2

Сетка арматурная  
С2

Сталь	Масса	Мощ.
Р	46.8	
Лист	Листов	
госстрой СССР САНТЕХПРОЕКТ г. Горький		

Исполн. Марунов М.И.  
Пр. спец. Погорельский  
Зук. ср. Погорелкин  
Ст. инж. Соколинский  
Мастер Вагенин

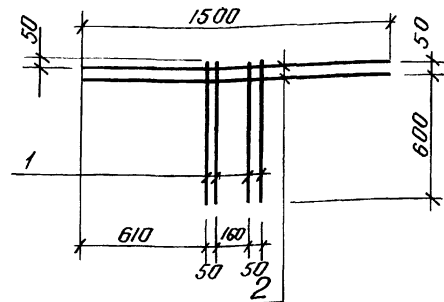
Исполн. Марунов М.И.  
Пр. спец. Погорельский  
Зук. ср. Погорелкин  
Ст. инж. Панасевич



Формат	Зона	Поз.	Обозначение	Наименование	Кол	Примеч.
		1		φ58-Гост6727-53*ℓ=590	2	0,18 кг
		2		то же ℓ=1500	4	0,92 кг

Сетку сварить контактной точечной электросваркой в соответствии с гост 10922-75 и СН393-78

Мач. отд. Марунов Олимп			ТП 903-1- 169 -КЖИ- НС1		
Гл. спец. Погорельский	Рук. гр. Рогожина	Ст. инж. Сакулникова	Сетка арматурная НС1	Станд.	Масса
Исполн. Васенин			Р	1,10	
			Лист	Листов	
			Госстрой СССР		
			САНТЕХПРОЕКТ		
			г. Горький		

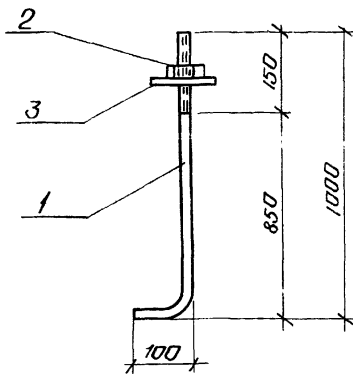


Формат	Зона	Поз.	Обозначение	Наименование	Кол	Примеч.
		1		φ58-Гост6727-53*ℓ=700	4	0,43 кг
		2		То же ℓ=1500	2	0,46 кг

Сетку сварить контактной точечной электросваркой в соответствии с гост 10922-75 и СН393-78

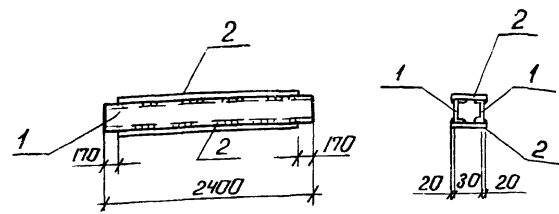
Мач. отд. Марунов Олимп			ТП 903-1- 169 -КЖИ- НС2		
Гл. спец. Погорельский	Рук. гр. Рогожина	Ст. инж. Сакулникова	Сетка арматурная НС2	Станд.	Масса
Исполн. Васенин			Р	0,89	
			Лист	Листов	
			Госстрой СССР		
			САНТЕХПРОЕКТ		
			г. Горький		





Формат	Зона	Лист	Обозначение	Наименование	Кол.	Примеч.
		1		φ24 ГОСТ 2590-71.С-1100	1	4.0 кг
		2		Гайка М24 ГОСТ 5915-62	1	0.1 кг
		3		Шайба М24 ГОСТ 11371-68*	1	0.03 кг

Нач. отд.	Морозов	Март	<p>ТП 903-1-169 - КЖИ-МН1</p> <p><b>Анкерный болт МН1</b></p> <p>Вст3 кл2</p>	Сталь	Масса	Масшт
Гл. спец.	Погодельский	И.З.		Р	4.13	
Рук. зд.	Рогожина	И.З.		Лист	Листов	
Ст. инж.	Сакунинская	И.З.		ГОСТРОЙ СССР		
Исполн.	Восенин	И.З.		САНТЕХПРОЕКТ		
			г. Горький			



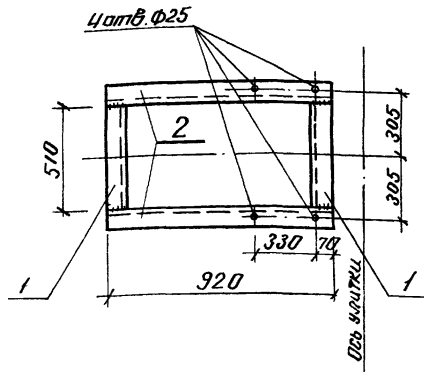
Формат	Зона	Лист	Обозначение	Наименование	Кол.	Примеч.
		1		Швеллер 12 ГОСТ 8240-72 Вст3 кл2 ГОСТ 380-71*	2	43.92 кг
		2		Полоса 10x340 ГОСТ 103-76 Вст 3 кл2 ГОСТ 380-71*	2	102.00 кг

Сварку выполнять электродами типа Э 42-Т ГОСТ 9487 согласно СН 393-78, высота шва 4 мм

Нач. отд.	Морозов	Март	<p>ТП 903-1-169 - КЖИ-МН2</p> <p><b>Узделие закладное МН2</b></p>	Сталь	Масса	Масшт
Гл. спец.	Погодельский	И.З.		Р	159.9	
Рук. зд.	Рогожина	И.З.		Лист	Листов	
Ст. инж.	Паносевич	И.З.		ГОСТРОЙ СССР		
				САНТЕХПРОЕКТ		
			г. Горький			

Состав: листы, пластины и арматура

Лист № 10/101. Подпись и дата. В зам. и объеме

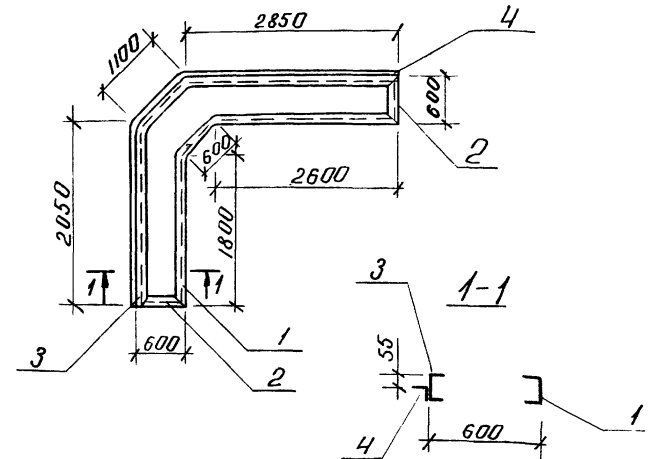


Формат	Зона	Поз.	Обозначение	Наименование	Кол.	Примеч.
		1		Швеллер 24 ГОСТ 8240-72 Вст 3 КЛ2 ГОСТ 380-71*	2	24,5 кг
		2		Швеллер 24 ГОСТ 8240-72 Вст 3 КЛ2 ГОСТ 380-71*	2	44,2 кг

Сварку выполнять электродами типа Э42 ГОСТ 9467-75

Нач. отд.			Исполн.			ТП 903-1-169 -КЖИ-РМ1		
Ил. спец.	Руч. зр.	Ст. инж.	Ил. спец.	Руч. зр.	Ст. инж.	Стойки	Масса	Мощн.
Марунов	Лагорельский	Морозов	Лагорельский	Лагорельский	Лагорельский	Р	68.7	
Руч. зр.	Лагорельский	Лагорельский	Лагорельский	Лагорельский	Лагорельский	Лист	Листов	
Ст. инж.	Морозов	Лагорельский	Лагорельский	Лагорельский	Лагорельский	Госстрой СССР САНТЕХПРОЕКТ г. Горький		
Исполн.	Васенин	Лагорельский	Лагорельский	Лагорельский	Лагорельский			

Изделие закладное РМ1



Формат	Зона	Поз.	Обозначение	Наименование	Кол.	Примеч.
		1		Швеллер 12 ГОСТ 8240-72; С-5000 Вст 3 КЛ2 ГОСТ 380-71*	1	52,0 кг
		2		Швеллер 12 ГОСТ 8240-72; С-6000 Вст 3 КЛ2 ГОСТ 380-71*	2	12,5 кг
		3		Швеллер 24 ГОСТ 8240-72; С-6000 Вст 3 КЛ2 ГОСТ 380-71*	1	62,5 кг
		4		Уголок 63*63*6 ГОСТ 8509-72; С-6000 Вст 3 КЛ2 ГОСТ 380-71*	1	34,2 кг

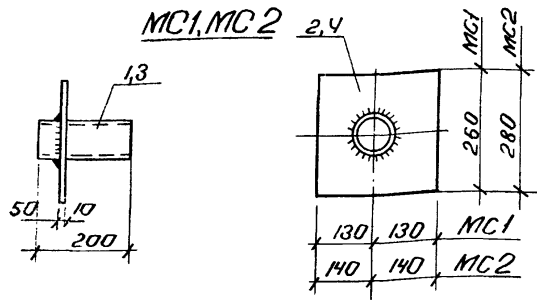
Сварку производить электродами типа Э42 ГОСТ 9467-75 согласно СН 393-78

Нач. отд.			Исполн.			ТП 903-1-169 -КЖИ-РМ2		
Ил. спец.	Руч. зр.	Ст. инж.	Ил. спец.	Руч. зр.	Ст. инж.	Стойки	Масса	Мощн.
Марунов	Лагорельский	Морозов	Лагорельский	Лагорельский	Лагорельский	Р	161.2	
Ил. спец.	Лагорельский	Лагорельский	Лагорельский	Лагорельский	Лагорельский	Лист	Листов	
Руч. зр.	Лагорельский	Лагорельский	Лагорельский	Лагорельский	Лагорельский	Госстрой СССР САНТЕХПРОЕКТ г. Горький		
Ст. инж.	Лагорельский	Лагорельский	Лагорельский	Лагорельский	Лагорельский			
Исполн.	Васенин	Лагорельский	Лагорельский	Лагорельский	Лагорельский			

Изделие закладное РМ2

Или в виде: Подпись и дата, объем, листы

Ил. 101 проект 903-1-169 альбом 1 часть 2



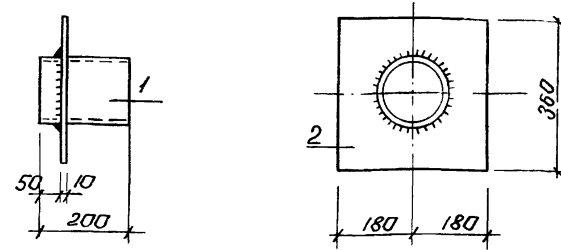
Сварку вести электродами типа Э42 ГОСТ 9467-75.

Формы Зоны Поз.	Обозначение	Наименование	Кол.	Примеч.
		<b>MG1</b>		6, 16 кг
1		Труба 57x35 ГОСТ 8732-70* ВСТЗ КП2 ГОСТ 380-71*	1	0,92 кг
2		Лист 10x260 ГОСТ 19904-74 E=260 Лист ВСТЗ КП2 ГОСТ 380-71*	1	5,24 кг
		<b>MG2</b>		7, 60 кг
3		Труба 88x35 ГОСТ 8732-70* ВСТЗ КП2 ГОСТ 380-71*	1	1,37 кг
4		Лист 10x280 ГОСТ 19904-74 E=280 Лист ВСТЗ КП2 ГОСТ 380-71*	1	6,23 кг

ТП 903-1-169-КЖЦ-МГ1, МГ2

Изделие соединительное  
МГ1, МГ2

Сталь	Масса	Масштаб
Р	см. табл.	
Лист	Листов	
Госстрой СССР		
САНТЕХПРОЕКТ		
г. Минск		



Сварку вести электродами типа Э42 ГОСТ 9467-75

Формы Зоны Поз.	Обозначение	Наименование	Кол.	Примеч.
		<b>MG3</b>		6, 16 кг
1		Труба 152x45 ГОСТ 8732-70* ВСТЗ КП2 ГОСТ 380-71*	1	3,27 кг
2		Лист 10x360 ГОСТ 19904-74 E=360 Лист ВСТЗ КП2 ГОСТ 380-71*	1	10,17 кг

ТП 903-1-169-КЖЦ-МГ3

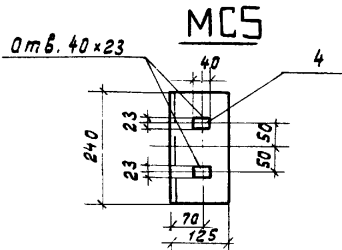
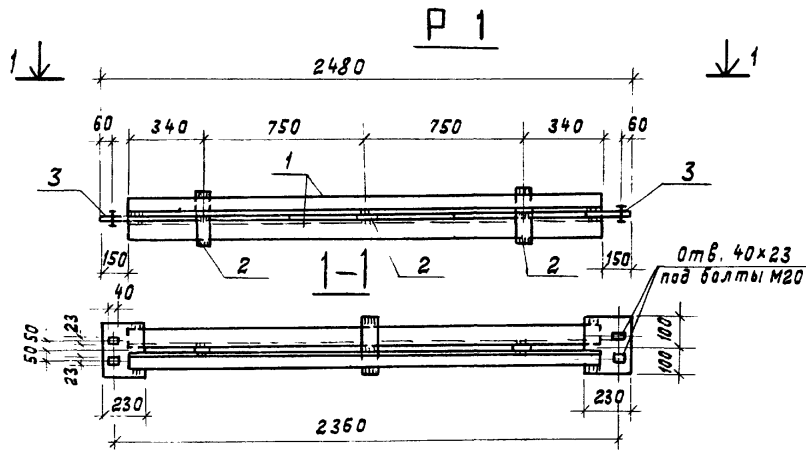
Изделие соединительное  
МГ3

Сталь	Масса	Масштаб
Р	13,44	
Лист	Листов	
Госстрой СССР		
САНТЕХПРОЕКТ		
г. Минск		

на чертежах, подписаны и дата, в соответствии с ил. 101

на чертежах, подписаны и дата, в соответствии с ил. 101





Формат	Зона	Поз.	Обозначение	Наименование	Кол.	Примеч.
				<u>P1</u>		31.05 кг
		1		Уголок 75x75x6 ГОСТ 8509-72 в ст.3 кп2 ГОСТ 380-71*	2	30.0 кг
		2		Полоса 8x60 ГОСТ 103-76 l=200 в ст.3 кп2 ГОСТ 380-71*	3	0,76 кг
		3		Полоса 8x200 ГОСТ 103-76 l=230 в ст.3 кп2 ГОСТ 380-71*	2	0,29 кг
				<u>МС5</u>		
		4		Уголок 125x80x7 ГОСТ 8510-72 в ст.3 кп2 ГОСТ 380-71*	1	2,64 кг

Сварку производить электродом типа Э42 ГОСТ 9467-75

ТП 903-1-169 - КЖИ - P1, МС5

Нач. отд. Морцов  
Сл. спец. Погорелский  
Зук гр. Рогожина  
Ст. инж. Модестова

Распорка P1.  
Изделие соединительное МС5.

Стадия	Масса	Масштаб
	см. таблицу	
Лист	Листов	
Госстрой СССР САНТЕХПРОЕКТ г. Горький		

Инв. № подл. Подпись и дата. Взам. инв. №

Стадия	Масса	Масштаб
р		
Лист	Листов	
Госстрой СССР САНТЕХПРОЕКТ г. Горький		