

КОМПЛЕКСНАЯ СЕРИЯ 25 ТИПОВЫХ ПРОЕКТОВ КРУПНОПАНЕЛЬНЫХ ЖИЛЬИХ И ОБЩЕСТВЕННЫХ ЗДАНИЙ

ТИПОВОЙ ПРОЕКТ
218-1-384-87

ДЕТСКИЕ ЯСЛИ-САД НА 90 МЕСТ
С УВЕЛИЧЕНИЕМ КОЛИЧЕСТВА МЕСТ НА
ЛЕТНИЙ ПЕРИОД ДО 180. С НАРУЖНЫМИ
СТЕНАМИ ИЗ МОНОЛИТНОГО КЕРАМЗИТОБЕТОНА

22028-06

АЛЬБОМ - VI

ЗАДАНИЕ ЗАВОДУ ИЗГОТОВИТЕЛЮ

КОМПЛЕКСНАЯ СЕРИЯ 25 ТИПОВЫХ ПРОЕКТОВ КРУПНОПАНЕЛЬНЫХ ЖИЛЬХ И ОБЩЕСТВЕННЫХ ЗДАНИЙ

ТИПОВОЙ ПРОЕКТ

218-1-384-87

ДЕТСКИЕ ЯСЛИ-САД НА 90 МЕСТ

С УВЕЛИЧЕНИЕМ КОЛИЧЕСТВА МЕСТ НА
ЛЕТНИЙ ПЕРИОД ДО 180. С НАРУЖНЫМИ
СТЕНАМИ ИЗ МОНОЛИТНОГО КЕРАМЗИТОБЕТОНА

СОСТАВ ПРОЕКТА:

- Альбом I Архитектурно-строительные, технологические и санитарно -
- технические чертёжи
- Альбом II Санитарно-технические и электротехнические чертёжи /т.п.211-2-103/
- Альбом III Спецификация оборудования.
- Альбом IV Ведомости потребности материалов
- Альбом V Сметы
- Альбом VI Задание заводу - изготовителю
- Альбом II Монтажные узлы и детали
- Часть II Унифицированные узлы и детали общественных зданий
- Альбом III Изделия заводского изготовления
- Части : 2-4 ; 2-8 ; 3-3 ; 4-8 ; 4-10 ; 5-2 ;
5-3 ; 6-7 ; 7-2 ; 7-5 ; 7-6.

РАЗРАБОТАН
КБ по железобетону
им. А.А. ЯКУШЕВА

22028-06

Начальник КБ *В. Ботин* В.А. Ботинский
Гл. конструктор проекта *Иванов* А.В. Ивановский

АЛЬБОМ VI

Утвержден Госстроем РСФСР
письмом № 19-12/А92 от 19.11.86
РАБОЧИЕ ЧЕРТЕЖИ
ВВЕДЕНЫ В ДЕЙСТВИЕ
КБ по железобетону
им. А.А. ЯКУШЕВА
ПРИКАЗ №-196 от 19.11.86

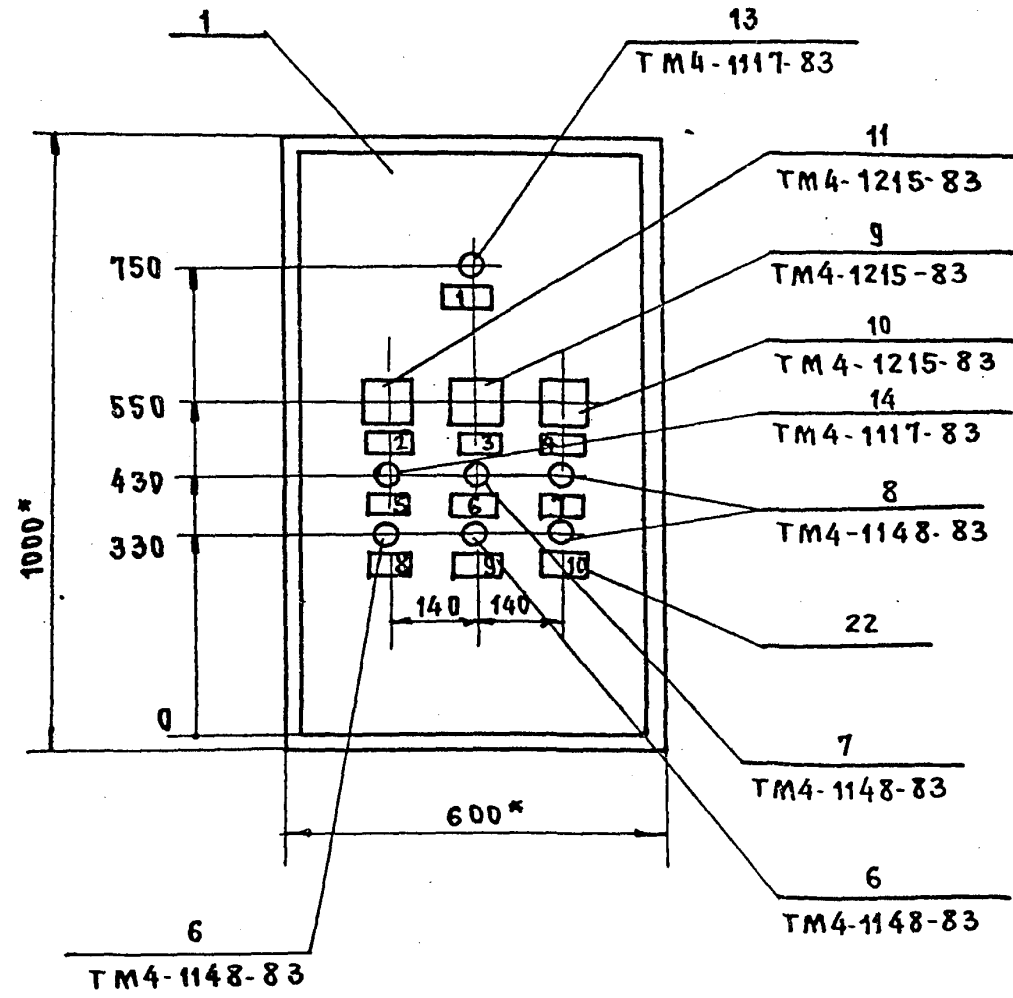
ПЕРЕЧЕНЬ ЧЕРТЕЖЕЙ

Лист	Наименование	Примечание
	ПЕРЕЧЕНЬ ЧЕРТЕЖЕЙ	СТР.2
A01-001	ПРИТОЧНАЯ СИСТЕМА П1, ЩИТ ШРТ	СТР.3-6
	ОБЩИЙ ВИД	
A01-002	ПРИТОЧНАЯ СИСТЕМА П1. ЩИТ ШРТ	СТР.7-9
	ТАБЛИЦА СОЕДИНЕНИЙ	
A01-003	ПРИТОЧНАЯ СИСТЕМА П1. ЩИТ ШРТ	СТР.10-12
	ТАБЛИЦА ПОДКЛЮЧЕНИЯ	
A-002	СПЕЦИФИКАЦИЯ ОБОРУДОВАНИЯ	СТР.13-14

ПОЗ.	ОБОЗНАЧЕНИЕ	НАИМЕНОВАНИЕ	КОЛ	ПРИМ.
9	SA1	ПЕРЕКЛЮЧАТЕЛЬ УНИВЕРСАЛЬНЫЙ УПС313-С322. НАДПИСЬ N 32	1	ТМ41215-83
10	SA2	То же УПС311-С225	1	"
11	SA3	То же УПС311-Н43	1	"
12	SF	ВЫКЛЮЧАТЕЛЬ АВТОМАТИЧЕСКИЙ УИ.Р=1.6А JOTC=5УИ.Р ТИПА АБЗ-МГ	1	ТМ3-13-83
13	НЛ1	АРМАТУРА СИГНАЛЬНАЯ С ЗЕЛЕНОЙ ЛИЦЗОЙ ТИПА АС-220	1	ТМ4117-83
14	НЛ3	То же, с КРАСНОЙ ЛИЦЗОЙ ЛАМПА Ц 220-10	1 2	"
15	K1	РЕЛЕ ПРОМЕЖУТОЧНОЕ РПУ-25662 0У36	1	ТМ3-13-83
16	K2	РЕЛЕ ПРОМЕЖУТОЧНОЕ РПУ-256420У36	1	"
17	K3, K5	РЕЛЕ ПРОМЕЖУТОЧНОЕ РПУ-256200У36	2	"
18	K4	РЕЛЕ ПРОМЕЖУТОЧНОЕ РПУ-256220У36	1	"
19	КТ	РЕЛЕ ВРЕМЕНИ ПРОГРАММНОЕ ВС-43-32УХЛ4, 50ГЦ, 220В	1	
20		БЛОК ЗАЖИМОВ БЗ-10	5	
21		УПОР	2	
22		РАМКА РПМ-55x15	11	
МАТЕРИАЛЫ				
		ПРОВОД ПВ1 1.0 ГОСТ 6323-79	30	
		ПРОВОД ПВ3 1.0 ГОСТ 6323-79	40	
				Лист
А01-001				2

ПОЗ	ОБОЗНАЧЕНИЕ	НАИМЕНОВАНИЕ	КОЛ	ПРИМ.																																		
ДОКУМЕНТАЦИЯ																																						
	A01-002	ТАБЛИЦА СОЕДИНЕНИЙ																																				
	A01-003	ТАБЛИЦА ПОДКЛЮЧЕНИЯ																																				
СТАНДАРТНЫЕ ИЗДЕЛИЯ																																						
1		Щит щшм-1000x600x350-ПУХЛ4 1P30 ОСТ 36-13-76	1	ТМ3-54-79																																		
2		КРОШТЕЙН К5 ТКЗ-105-83	3	ТМ3-142-83																																		
3		УГОЛЬНИКУЭМ-1600 ТКЗ-128-83	6	ТМ3-26-83																																		
4		РЕЙКА РМ 600 ТКВ-101-83	2	ТМ3-1-83																																		
5		УГОЛЬНИК УР15 ТКЗ-246-83	1	ТМ3-145-83																																		
ПРОЧЕЕ ИЗДЕЛИЯ																																						
6	S82, S813	КНОПКА КЕ-01УЭ исп.5	2	ТМ41148-83																																		
7	S83	ТОЛКАТЕЛЬ КРАСНЫЙ "СТОП"	1	"																																		
8	S87, S88	КНОПКА КЕ-01УЗ исп.2	2	"																																		
		ТОЛКАТЕЛЬ ЧЕРНЫЙ																																				
<table border="1" style="width: 100%;"> <tr> <td colspan="2" style="text-align: center;">Т.п. 218-1-384.87</td> <td colspan="3" style="text-align: center;">А01-001</td> </tr> <tr> <td colspan="5" style="text-align: center;">ДЕТСКИЕ ЯСЛИ-САД НА 90 МЕСТ С УВЕЛИЧЕННЫМ КОЛИЧЕСТВОМ МЕСТ НА ЛЕТНИЙ ПЕРИОД ДО 180</td> </tr> <tr> <td>И. КОНТР</td> <td>ХОПЕР</td> <td></td> <td>СТАДИЯ</td> <td>ЛИСТ</td> </tr> <tr> <td></td> <td></td> <td></td> <td>1</td> <td>5</td> </tr> <tr> <td>ЗАВ. ОТА</td> <td>ФРЕМАНН</td> <td></td> <td colspan="2" rowspan="4" style="text-align: center;"> ПРИТОЧНАЯ СИСТЕМА ПИЩЕ ПО МЕЛЕСОБЕТОНУ ШИТ ШРТ. ОБЩНИ ВУД ИМ. А.А. ЯКУШЕВА </td> </tr> <tr> <td>ГЛ. КОНСТ</td> <td>ХОПЕР</td> <td></td> </tr> <tr> <td>РУК. БР</td> <td>БАЛАШОВ</td> <td></td> </tr> <tr> <td>ВЕДИЩИ</td> <td>ГАЛУШКИН</td> <td></td> </tr> </table>					Т.п. 218-1-384.87		А01-001			ДЕТСКИЕ ЯСЛИ-САД НА 90 МЕСТ С УВЕЛИЧЕННЫМ КОЛИЧЕСТВОМ МЕСТ НА ЛЕТНИЙ ПЕРИОД ДО 180					И. КОНТР	ХОПЕР		СТАДИЯ	ЛИСТ				1	5	ЗАВ. ОТА	ФРЕМАНН		ПРИТОЧНАЯ СИСТЕМА ПИЩЕ ПО МЕЛЕСОБЕТОНУ ШИТ ШРТ. ОБЩНИ ВУД ИМ. А.А. ЯКУШЕВА		ГЛ. КОНСТ	ХОПЕР		РУК. БР	БАЛАШОВ		ВЕДИЩИ	ГАЛУШКИН	
Т.п. 218-1-384.87		А01-001																																				
ДЕТСКИЕ ЯСЛИ-САД НА 90 МЕСТ С УВЕЛИЧЕННЫМ КОЛИЧЕСТВОМ МЕСТ НА ЛЕТНИЙ ПЕРИОД ДО 180																																						
И. КОНТР	ХОПЕР		СТАДИЯ	ЛИСТ																																		
			1	5																																		
ЗАВ. ОТА	ФРЕМАНН		ПРИТОЧНАЯ СИСТЕМА ПИЩЕ ПО МЕЛЕСОБЕТОНУ ШИТ ШРТ. ОБЩНИ ВУД ИМ. А.А. ЯКУШЕВА																																			
ГЛ. КОНСТ	ХОПЕР																																					
РУК. БР	БАЛАШОВ																																					
ВЕДИЩИ	ГАЛУШКИН																																					

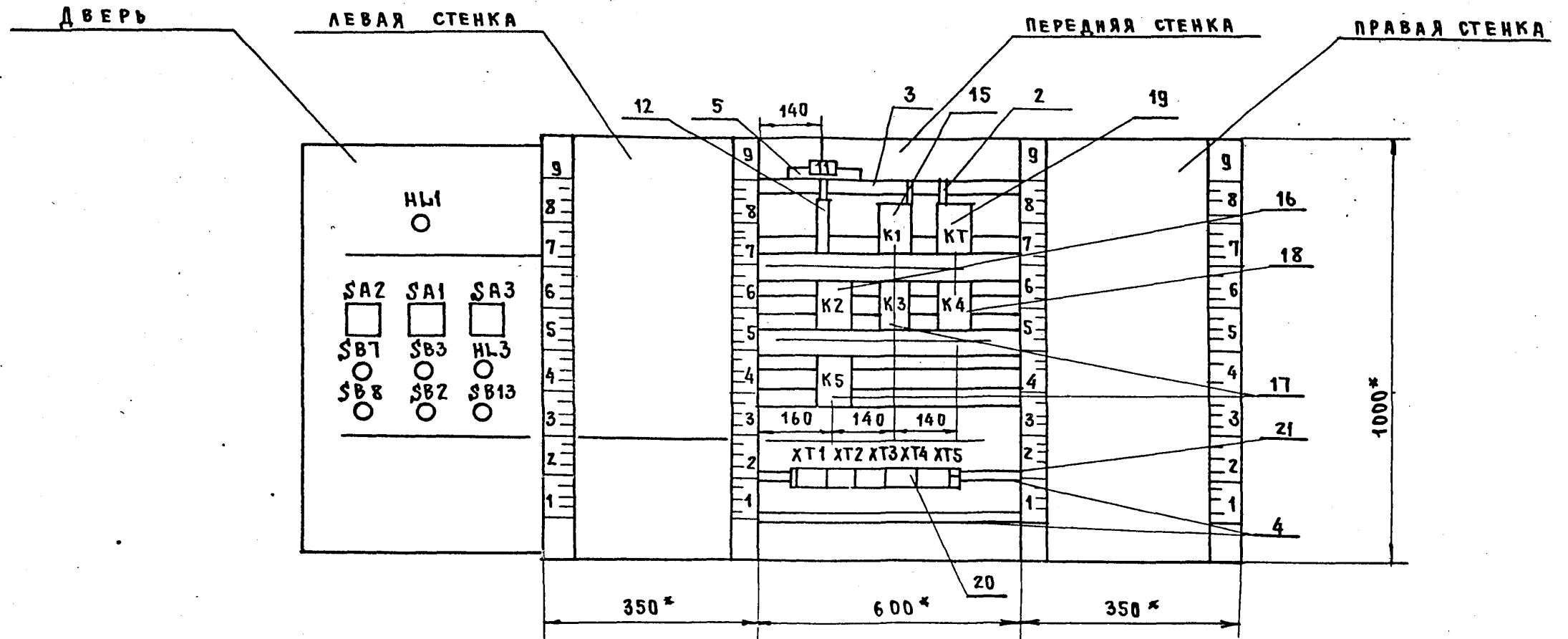
Шифр по АИ Подпись и дата Взам. инв. н



1.* РАЗМЕРЫ ДЛЯ СПРАВОК
 2. ПОКРЫТИЕ - ВАРИАНТ 3
 ДСТ. 36.13-76

ВИД НА ВНУТРЕННИЕ ПЛОСКОСТИ (РАЗВЕРНУТО)

218-1-384.87



ИЛ 218-1-384.87

НАДПИСИ В РАМКАХ

№ НАДПИСИ	ТЕКСТ НАДПИСИ	КОЛ	№ НАДПИСИ	ТЕКСТ НАДПИСИ	КОЛ
	Рамка 66x16				
1	НОРМАЛЬНАЯ РАБОТА	1			
2	ВЫБОР РЕЖИМА УПР.	1			
3	ВЫБОР МЕСТА УПР.				
4	ВЫБОР УПР.	1			
5	АВАРИЙНАЯ СИГНАЛИЗ.				
6	" ПУСК "				
7	БОЛЬШЕ (ОТКР.)	1			
8	СЪЕМ АВАРИЙН. СИГНАЛ				
9	" СТОП "				
10	" МЕНЬШЕ " (ЗАКР.)	1			
11	ЦЕПЬ УПР.	1			

ИЛ № ПОДПИСИ И ДАТА ВЗАМ. ИЛ №

Лист

г.п. 218-1-384.87

А01-001

Лист 5

ПРОВОДНИК	ОТКУДА ИДЕТ	КУДА ПОСТУПАЕТ	ДАНИЕ ПРОВОДА	ПРИМЕЧАНИЕ
11	К1:1	К1:3		п
11	Х1:3	К1:11		п
11	К1:11	К1:36		
11	К1:36	К2:11		
11	К2:11	ХТ2:4		
13	К2:11А	К4:12		
15	К1:37	К4:12А		
15	К4:12А	ХТ2:6		
9	К2:12А	К1:13А		
9	К1:13А	ХТ2:8		
	К2:15	К2:5		п
	К2:5	ХТ2:9		
	К1:13	ХТ2:10		
25	К1:1А	ХТ3:1		
29	К1:3А	ХТ3:3	пв1 1.0	
31	К1:25	ХТ3:4		
33	К1:2	К1:26		
33	К1:6	К1:8		
33	К1:8	К1:81		
37	К1:12	ХТ3:7		
39	К2:2	К3:5		
39	К3:5	ХТ3:8		
40	К3:10	К2:12		
	К2:13	К1:15		
41	К1:15	ХТ3:9		
43	К2:15А	ХТ3:10		
45	К2:10	К3:5А		
47	К3:10А	ХТ4:1		
49	К3:2	ХТ4:2		

А01-002 2

ПРОВОДНИК	ОТКУДА ИДЕТ	КУДА ПОСТУПАЕТ	ДАНИЕ ПРОВОДА	ПРИМЕЧАНИЕ
	ТЕХНИЧЕСКАЯ	ТРЕБОВАНИЯ		
	ТАБЛИЦА СОЕДИНЕНИЙ	ВЫПОЛНЕНА		
	НА ОСНОВАНИИ	СХЕМЫ А-2	АЛЬБОМ	
А	ХТ1:2	SF1:1		
Н	К1:2А	К1:1		п
Н		К4:2А		
Н		К3:2А		
Н		К2:2А		
Н		К5:2А	пв1 1.0	
Н		ХТ1:4		
Н	ХТ1:4	ХТ1:5		п
1	SF1:2	ХТ1:7		
3	К1:5	К2:5А		
3	К2:5А	К4:5А		
3	К4:5А	К5:5		
3	К5:5	ХТ1:9		

№№ ПОДА ПОДПИСЬ И ДАТА ВЗАМ. ШИВ. №

Т.п. 218.-1-384.87		А01-002	
ДЕТСКИЕ ЯСЛИ-САД НА 90 МЕСТ СУВЕЛИЧЕНЕМ КОЛИЧЕСТВА МЕСТ НА ЛЕТИНИ ПЕРИОД ДО 180			
Н.КОНТР	ХОПЕР	СТАДИЯ ЛИСТ ЛИСТОВ	
ЗАВ.ОТД	ФРЕИДИШ	1 5	
ГА.КОНСТ	ХОПЕР	ИРГОЧНАЯ СИСТЕМА П1	
РУД.ЕРИГ	БАДАШОВ	ЩИТ ЩИТ	
СВА.ЛИН	ГАЛУШКИН	ТАБЛИЦА СОЕДИНЕНИИ	
		КЕ ПО ЖЕЛЕЗОБЕТОНУ ИМ.А.А.ЯКУШЕВА	

208-87


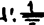
ПРОВОДНИК	ОТКУДА ИДЕТ	КУДА ПОСТУПАЕТ	ДАНИЕ ПРОВОДА	ПРИМЕЧАНИЕ
	ДВЕРЬ			
N	HL1:2	HL3:2	пв1 1.0	
N	HL3:2	XT1:5	пв3 1.0	
3	SA1:4A	SA1:6A	пв1 1.0	п
3	SA1:6A	SA1:8A	пв1 1.0	п
3	SA1:8A	XT1:3	пв3 1.0	
5	SA1:2	XT2:1	пв3 1.0	
7	SA1:2A	XT2:2	пв3 1.0	
9	SA1:6	SB7:1	пв1 1.0	
9	SB7:1	SB7:3	пв1 1.0	п
11	SB3:1	SB2:2	пв1 1.0	
11	SB2:2	XT2:4	пв3 1.0	
15	SA1:1	SA3:4	пв1 1.0	
15	SA3:4	XT2:6	пв3 1.0	
17	SA1:4	XT2:7	пв3 1.0	
19	SA1:3	XT2:8	пв3 1.0	
21	SA1:5	XT2:9	пв3 1.0	
23	SA2:2A	SA1:7	пв1 1.0	
23	SA1:7	XT2:10	пв3 1.0	
25	SA3:3	XT3:1	пв3 1.0	
27	SA2:1	SB2:1	пв1 1.0	
29	SA2:3	SB3:2	пв1 1.0	
29	SB3:2	XT3:3		
31	SA2:4A	XT3:4		
			пв3 1.0	
35	SA2:2	XT3:6		
37	SA2:4	XT3:7		
41	HL1:1	XT3:9		

г.п. 218-1-384.87

АО1-002 4

Лист

ЦЕНТРОМ ПОДПИСЫВАЮЩИЙ ДИВ. Н.О.

ПРОВОДНИК	КУДА ИДЕТ	КУДА ПОСТУПАЕТ	ДАНИЕ ПРОВОДА	ПРИМЕЧАНИЕ
57	К4:2	К4:5		п
57	К4:5	XT4:4		
59	К4:10	К5:10		
59	К5:10	XT4:5		
63	К5:2	XT4:6	пв1 1.0	
65	К1:15A	К4:10A		
65	К4:10A	XT4:8		
67	К1:10	XT4:9		
69	К4:11	XT4:10		
71	К4:11A	XT5:1		
77	К2:10A	XT5:3		
65	К1:15A	К2:13		
ЗЕМЛЯ	РЕЙКИ ДЛЯ УСТАНОВКИ АППАРАТОВ: 	СТОЙКИ: 	пв1 1.0	

г.п. 218-1-384.87

АО1-002 3

Лист

218-1-384.87

ПРОВОДНИК	ВЫВОД	ВИД КОМ-ТАКТА	ВЫВОД	ПРОВОДНИК	ПРОВОДНИК	ВЫВОД	ВИД КОМ-ТАКТА	ВЫВОД	ПРОВОДНИК
		<u>K3</u>					<u>KT4</u>		
N*	2A	K	2	4P		47	1	2	4P
39*	5	3	10	40		57	4	5	59*
45	5A	3	10A	47		63*	6	8	65*
						67	9	10	69*
		<u>K4</u>							
N*	2A	K	2п	57			<u>KT5</u>		
59	10	3	5п	57*		71	1	5	81
13	12	P	12A	15*		83	6	8	87
3*	5A	3	10A	65*		89	9	3	77
69	11	P	13A	71					
		<u>K5</u>							
N*	2A	K	2	63					
3*	5	3	10	59*					
		<u>XT1</u>							
A	2		4п	N*					
1	7		5п	N*					
3*	9								
		<u>XT2</u>							
5	1		2	7					
11*	4		6	15*					
17	7		8	19*					
21*	9		10	23*					
		<u>XT3</u>							
25*	1		3	29*					
31*	4		6	35					
37*	7		8	39					
41*	9		10	43					

A 01-003

Лист 2

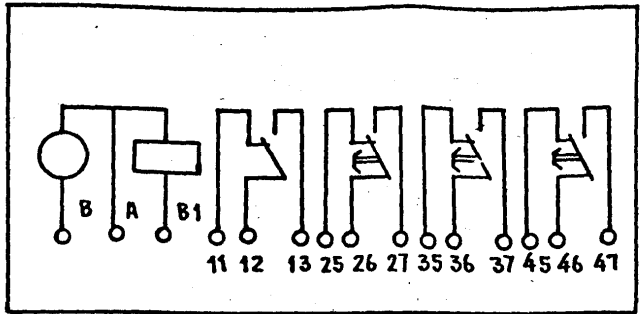
ПРОВОДНИК	ВЫВОД	ВИД КОМ-ТАКТА	ВЫВОД	ПРОВОДНИК	ПРОВОДНИК	ВЫВОД	ВИД КОМ-ТАКТА	ВЫВОД	ПРОВОДНИК
ТЕХНИЧЕСКИЕ ТРЕБОВАНИЯ									
ТАБЛИЦА ПОДКЛЮЧЕНИЯ ВЫПОЛНЕНА НА ОСНОВАНИИ СХЕМЫ А-2 АЛЬБОМ И ТАБЛИЦЫ СОЕДИНЕНИЙ									
								A02-002	
ПЕРЕДНЯЯ СТЕНКА									
		<u>SF1</u>							
A	1		2	1			<u>KT</u>		
		<u>K1</u>							
11*	11п	3	12	37		N*	A	K	8п 33
11*	3п	3	3A	29					8п 33*
11	1п	3	1A	25		31	25	P	26п 33*
23	13	3	15	41*		11*	36	3	37 15
93	2	K	2A	N			<u>K2</u>		
19*	13A	3	15A	65		N*	2A	K	2 39
3	5	P	10	67		11*	11	3	11A 13
						21*	5п	P	10 45
						21	15п	3	15A 43
						40	12	3	13 41
						3*	5A	P	10A 77
						19	12A	3	13A 65

Лист № подл. Подпись и дата Взам. Инв. №

		Т.п. 218-1-384.87 A01-003	
		ДЕТСКИЕ ЯСЛИ-САД НА 90 МЕСТ С УВЕЛИЧЕНИЕМ КОЛИЧЕСТВА МЕСТ НА ЛЕТНИЙ ПЕРИОД - ДО 180	
И. КОМП.	ХОПЕР	СТАДИЯ	ЛИСТ 4
ЗАВОДА	ФРЕЙДИШ	1	4
С. КОНСТ.	ХОПЕР	ПРИТОЧНАЯ СИСТЕМА ПИЩЕШУБ	
РУК. БРИГ.	БАЛАШОВ	ТАБЛИЦА ПОДКЛЮЧЕНИЙ	
ВЕД. ИНЖ.	ГАЛУШКИН	УГ ПО ШЕЛЕЗОБЕТОНУ ИМ. А.А. ЯКУШЕВА	

п03.19

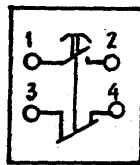
KT



218-384.87

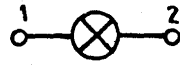
п03.5;6

SB7; SB8



п03.13;14

HL1; HL3



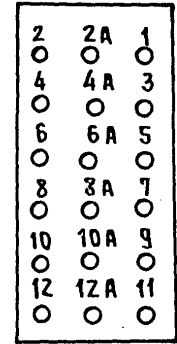
п03.10

SF



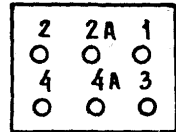
п03.9

S A 1



п03.10

S A 2



АЛБ 60М V 218-1-384.87

ПОЗИ- ЦИЯ	НАИМЕНОВАНИЕ И ТЕХНИЧЕСКАЯ ХАРАКТЕРИСТИКА ОБОРУДОВАНИЯ И МАТЕРИАЛОВ. ЗАВОД ИЗГОТОВИТЕЛЯ (для импортного оборудования-СТРАНА, ФИРМА)	ТИП, МАРКА ОБО- РУДОВАНИЯ. Обоз- начение доку- мента и № оп- росного листа	ЕДИНИЦА ИЗМЕРЕНИЯ		КОД ЗАВОДА -ИЗГОТОВИ- ТЕЛЯ	КОД ОБОРУДОВАНИЯ МАТЕРИАЛА	ЦЕНА ЕДИНИЦЫ ТЫС. РУБ.	КОЛИ- ЧЕСТВО	МАССА ЕДИНИЦЫ ОБОРУДО- ВАНИЯ, кг
			НАИ- МЕНО- ВАНИЕ	КОД					
1	2	3	4	5	6	7	8	9	10
	Щ И Т Ы								
	ЩИТ ЩШМ-1000×600×350-II УХЛ4 1р30 ост. 36.13-76	A01-001	шт	796				1	

И. КОНТР. ХОПЕР	М.П. [подпись]	Т.П. 218-1-384.87	А-С02
ЗАВ. ОТД. ФРЕЙДИН	М.П. [подпись]	СПЕЦИФИКАЦИЯ ОБОРУДОВАНИЯ	
ГЛАВ. КОНСТ. ХОПЕР	М.П. [подпись]		
РУК. БРНО. БАЛАНШОВ	М.П. [подпись]		
ВЕД. КОН. ГАЛУШКИН	М.П. [подпись]		
		СТАДИЯ Лист Листов 1 2 КБ ПО ЖЕЛЕЗОДОБИ- ЧИМ. А.А. БОЖИВА 12028-06 ФОРМАТ 121	

Позиция	Наименование и техническая характеристика оборудования и материалов. Завод-изготовитель (для импортного оборудования - страна, фирма)	Тип, марка оборудования. Обозначение документа, № опросного листа	Единица измерения		Код завода-изготовителя	Код оборудования материала	Цена единицы тыс. руб.	Количество	Масса единицы оборудования кг
			Наименование	Код					
1	2	3	4	5	6	7	8	9	10
	2. Аппаратура, поставляемая комплектно со щитами								
	Кнопка исп-5 толкатель красный "стоп"	КЕ01У3	шт					2	
	Кнопка исп-4 толкатель черный "пуск"	КЕ01У3	"					1	
	Кнопка исп-2 толкатель черный	КЕ01У3	"					2	
	Переключатель универсальный, надпись N32	УП5313-С322	"					1	
	Переключатель универсальный	УП5311-С22,5	"					1	
	Переключатель универсальный	УП5311-1143	"					1	
	Выключатель автоматический Унр-1.6А отс 5 Унр	А63-МГ	"					1	
	Арматура сигнальная с зеленой линзой	АС-220	"					1	
	Арматура сигнальная с красной линзой	АС-220	"					1	
	Лампа	Ц220-10	"					2	
	Реле промежуточное	РПУ-25662 У3Б	"					1	
	Реле промежуточное	РПУ-256-420 У3Б	"					1	
	Реле промежуточное	РПУ-256200 У3Б	"					2	
	Реле промежуточное	РПУ-256220 У3Б	"					1	
	Реле времени программное 50Гц, 220В	ВС-43-32 УХА4	"					1	

Привязан:

ИНВ.Н			

Т.п. 218-1-384.87

А-С02

2

Госстрой СССР
ЦЕНТРАЛЬНЫЙ ИНСТИТУТ ТИПОВОГО ПРОЕКТИРОВАНИЯ
Свердловский филиал

620062. г.Свердловск-62, ул.Чебышева,4

Заказ № 491 Инв. № 22028-06 тираж 75

Сдано в печать 23.12. 1987г цена 0-61