

ТИПОВЫЕ ДЕТАЛИ И КОНСТРУКЦИИ ЗДАНИЙ И СООРУЖЕНИЙ

СЕРИЯ 0В-02-131

ВЫПУСК 1.

**ЛЮКИ И ДВЕРИ ГЕРМЕТИЧЕСКИЕ
ДЛЯ ВЕНТИЛЯЦИОННЫХ КАМЕР**

РАБОЧИЕ ЧЕРТЕЖИ

МОСКВА
1981

*Отпечатано в ЦИТИ
г. Москва
Спартакоскар ул. 9. 2^я*

ТИПОВЫЕ ДЕТАЛИ И КОНСТРУКЦИИ ЗДАНИЙ И СООРУЖЕНИЙ

СЕРИЯ ОВ-02-131

ВЫПУСК 1.

**ЛЮКИ И ДВЕРИ ГЕРМЕТИЧЕСКИЕ
ДЛЯ ВЕНТИЛЯЦИОННЫХ КАМЕР**

РАБОЧИЕ ЧЕРТЕЖИ

РАЗРАБОТАНЫ
ГОСУДАРСТВЕННЫМ ПРОЕКТНЫМ ИНСТИТУТОМ
"САНТЕХПРОЕКТ"

ВВЕДЕНА В ДЕЙСТВИЕ
ГПИ "САНТЕХПРОЕКТ"
ГЛАВСТРОЙПРОЕКТА ГОССТРОЯ СССР
Приказ №375 от 28/VI-1961г

ЦЕНТРАЛЬНЫЙ ИНСТИТУТ ТИПОВЫХ ПРОЕКТОВ

**МОСКВА
1961**

Зам. гл. инж.	Мазо Л. В.	Ведущий констр.	Вайндере Ю.С.
Нач. отдела	Финкельштейн С.И.		
Рук. группы	Ушакирева Я.Ц.		

СО Д Е Р Ж А Н И Е

	Лист №	Стр. №
Пояснительная записка		2
Дверь герметическая неутепленная 1400 x 600	1-7.	3-9
Дверь герметическая утепленная 1400 x 600	8-10	10-12
Закладная рама 1400 x 600	11	13
Лык герметический неутепленный 700 x 500	12-16	14-18
Лык герметический неутепленный 700x500 со смотровым окном	17-20	19-22
Лык герметический утепленный 700 x 500	21-23	23-25
Закладная рама 700 x 500	24	26
Лык герметический неутепленный Ø 430	25-29	27-31
Закладная рама	30	32
Лык герметический неутепленный 450x350 со смотровым окном	31-35	33-37

ПОЯСНИТЕЛЬНАЯ ЗАПИСКА

Настоящий проект выполнен в соответствии с приказом
Госстроя СССР от 3/III-61г. № 83 взамен серий:

- 1. ОВ-02-30 "Двери герметические для вентиляционных камер."
- 2. ОВ-02-31 "Люки герметические для вентиляционных камер."

По назначению герметические двери и люки разделяются на два вида. а) неутепленные и б) утепленные
двери герметические неутепленные и утепленные разработаны одного типоразмера:

- Г001 - размером 1400x600 / неутепленные /
- Г002 - размером 1400x600 / утепленные /

Люки неутепленные разработаны 4-х типоразмеров:

- а/ Г004 - размером 700 x 500
- б/ Г005 - " " со смотровым окном.
- в/ Г006 " ф 430
- г/ Г010 " 450 x 350 со смотровым окном.

Люки утепленные разработаны одного размера:

- Г006 - размером 700 x 500

Разработаны также закладные рамы 3-х типоразмеров:

- а/ Г003 - размером 1400x600
- б/ Г007 " 700x500
- в/ Г009 " ф 430

Двери и люки герметические предназначаются для установки на камерах вентиляционных, установок и на камерах кондиционеров.

Двери герметические применяются в тех случаях, когда требуется вход в камеру для обслуживания или когда через дверь требуется пронести оборудование.

Люки герметические применяются в тех случаях, когда требуется периодически обслуживать находящиеся в камерах устройства.

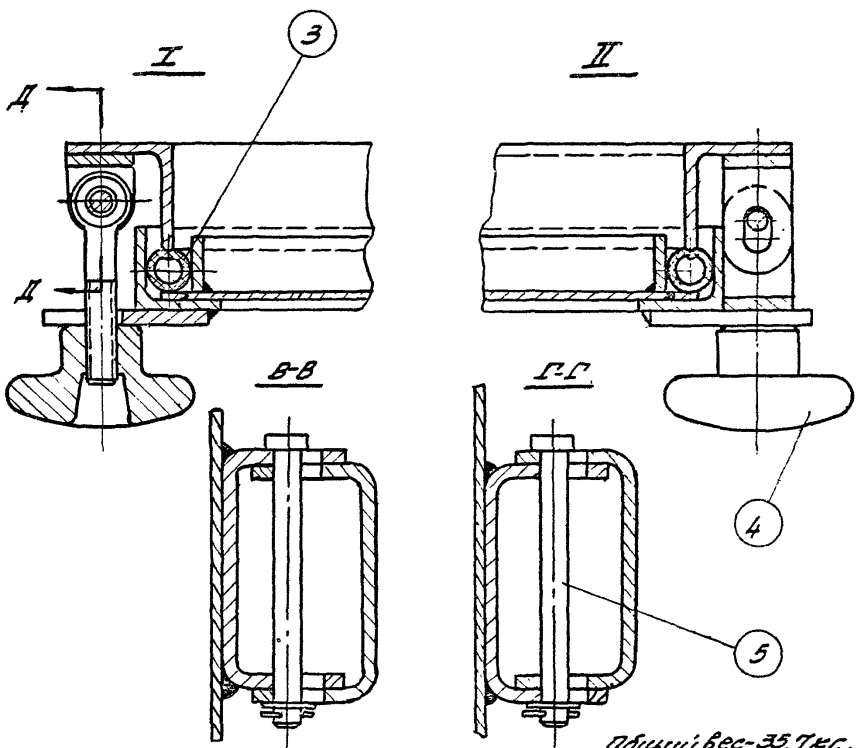
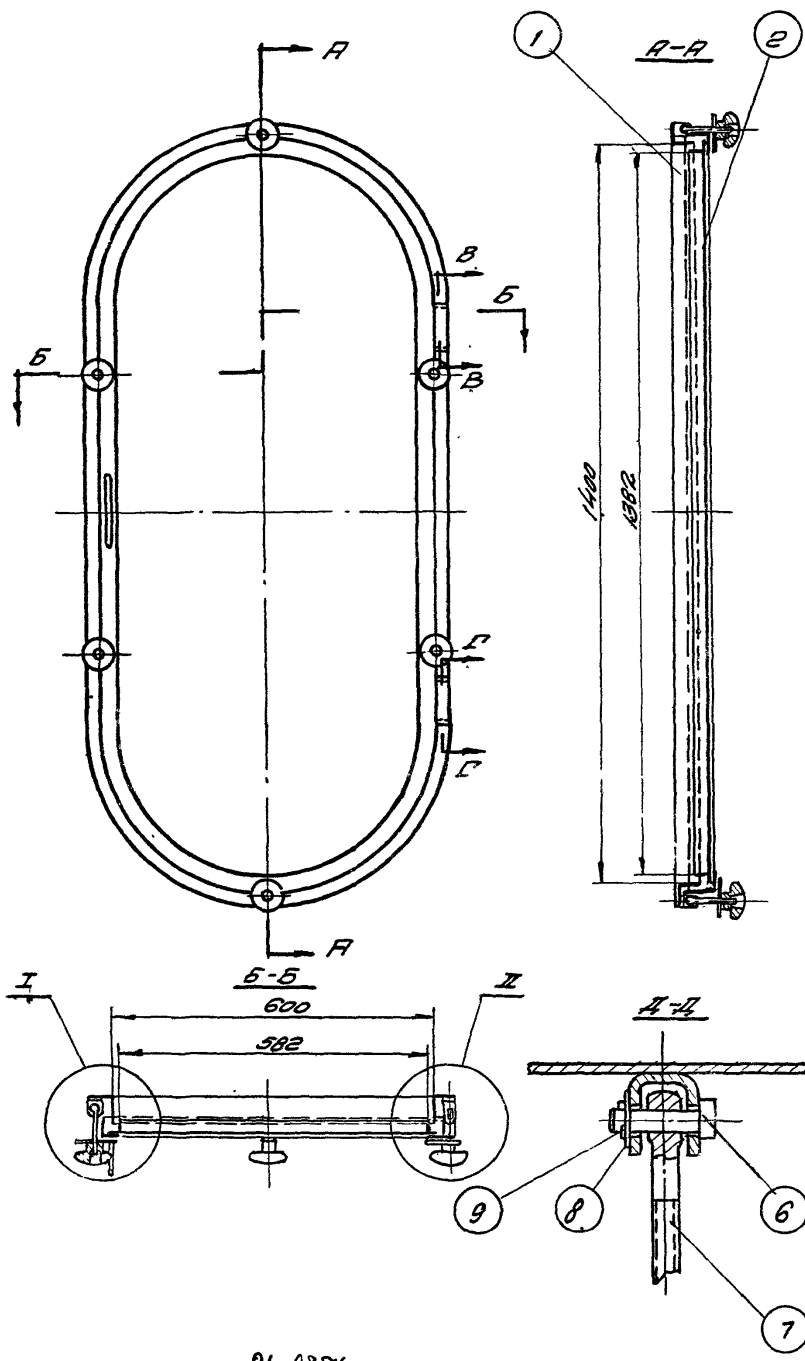
Утепленные двери и люки применяются для установки между помещениями со значительной разностью температур. Герметические двери и люки могут устанавливаться на стенах, выполненных из металла, юрпича, железобетона и бетона.

При установке дверей на металлических стенах, крепление их может быть осуществлено посредством сварки или болтового соединения. При установке на болтовом соединении в рамах дверей и люков следует предусмотреть соответствующие отверстия под болты.

В случае установки дверей и люков на стены, выполненные из других материалов, применяются закладные рамы. Крепление дверей и люков к ним осуществляется также посредством сварки или болтового соединения.

Зам. вл. инж.	В.И.С.	М.О.З.О. А.В.	Ведущий конструктор	В.И.С.
Нач. отдела	В.И.С.	В.И.С.		
Рис. гринлы	В.И.С.	Ушаковская А.У.		

Лит. эк. экз. Машин. черт. 1:3
 Назв. изделия: Герметичная дверь 1400х600
 Назв. детали: Дверь герметичная 1400х600
 Код детали: ДВ-02-131.1



№	Обозначение	Наименование	Кол.	Материал	1шт вес	Общ. вес	№ лис-та	Примечания
9	ГОО1.1	Шпунит 2,5х25 ГОСТ 397-54	8	Сталь Ст.2	0,002	0,016		
8	ГОО1.1	Шайба 10° ГОСТ 6957-54	8	Сталь Ст.3	0,0044	0,035		
7	ГОО1.1	Валок откидной МДХ 70-1 ГОСТ 3033-55	6	Сталь Ст.3	0,249	0,284		
6	ГОО1.1	Палец	6	Сталь Ст.3	0,024	0,144	6	
5	ГОО1.1	Палец	2	Сталь Ст.3	0,07	0,14	4	
4	ГОО1.1	Болтик фасонная Резина срезн. тверд.	6	С412-28	0,40	2,4	4	
3	ГОО1.1	Резина срезн. тверд.	1	РЕЗИНА срезн. тверд.	1,25	1,25		б/черт.
2	ГОО1.1	Дверь	1	Разный	2216	2216	3	
1	ГОО1.100	Рама	1	Разный	9,26	9,26	2	

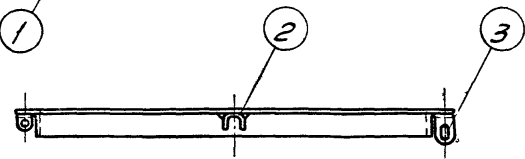
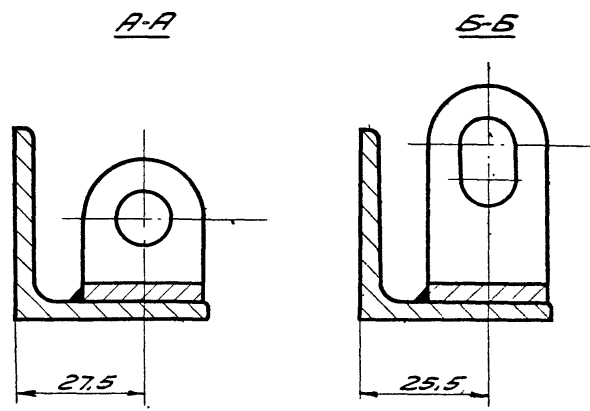
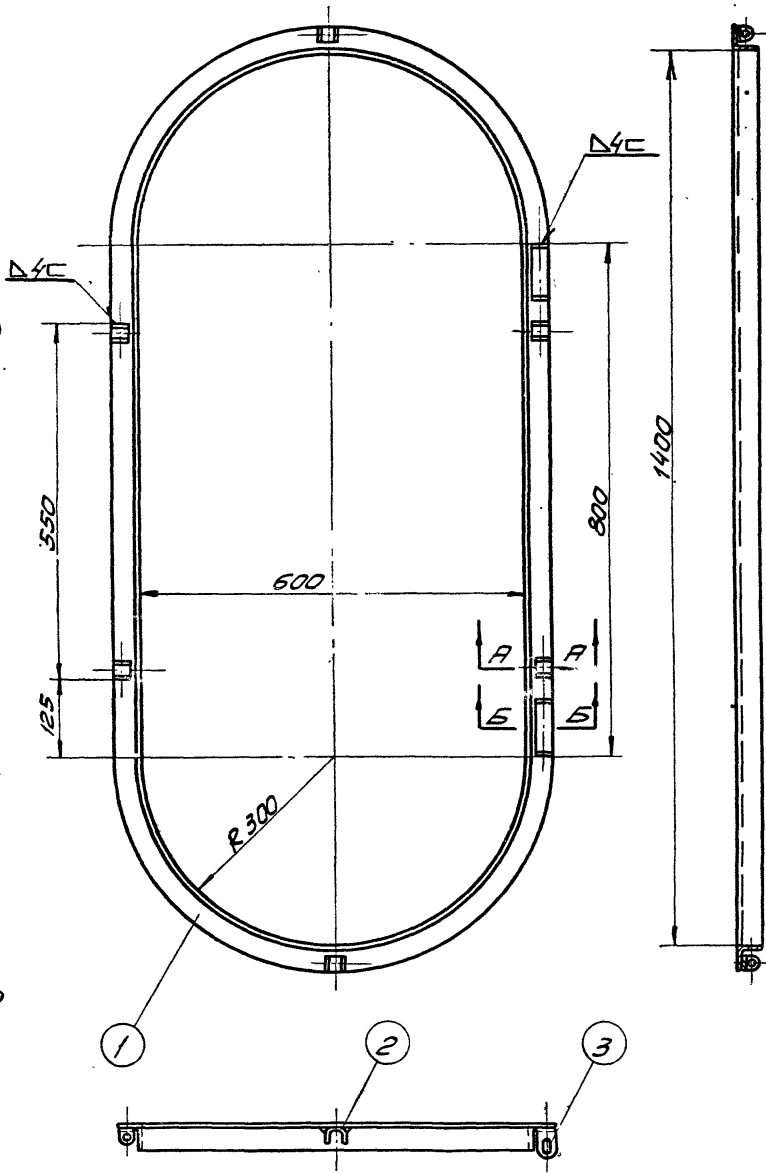
Общий вес - 35 кг.

Спецификация

ГОО1.	Дверь герметичная неутепленная 1400х600	08-02-131.1
ТД 1961г		лист 1

Уч. 6374

Исполнитель: Урюмов С.В.
 Проверил: Урюмов С.В.
 Назначение: Герметичная дверь
 Изготовитель: Урюмов С.В.
 Материал: Сталь



ЧН 0374

Общий вес - 9,26 кг

3	-11- 103	Скоба	2	Сталь Ст3	0,16	0,32	6	
2	-11- 102	Ушко	6	Сталь Ст3	0,056	0,336	6	
1	ГОСТ. 101	Рези́на	1	Сталь Ст3	8,6	8,6	5	
ИИ	поз.	Обозначение	Наименование	Кол.	Материал	Илит. Обед.	не	лус.
						Вес в кг	та	Примечан

ГОСТ. 100 Рама

ТД 1961г

Дверь герметическая
неутепленная 1400x600.

ОБ-02-131.1
Лист 2

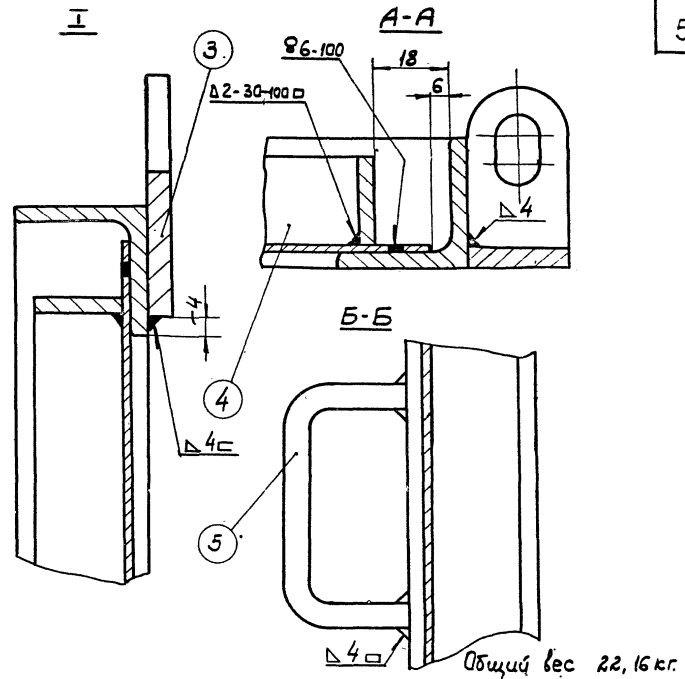
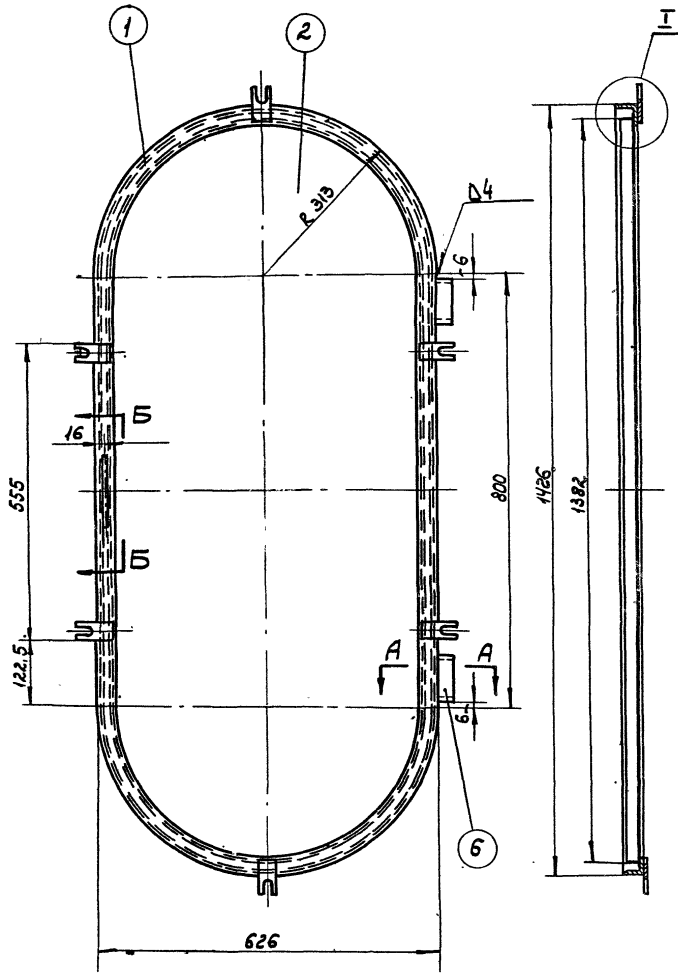
Зам. эл. инж. *Ушаков*
 Нач. отдела *Ушаков*
 Рук. работы *Ушаков*

Мало А.В.
 Филкальштейн С.М.
 Ушаковская А.У.

Проектировщик
 Проверил
 Ушаков

Ушаковская А.У.
 Водич, констр.
 Слободин

Ушаковская А.У.
 Вачинберг А.С.
 Медведь Т.З.



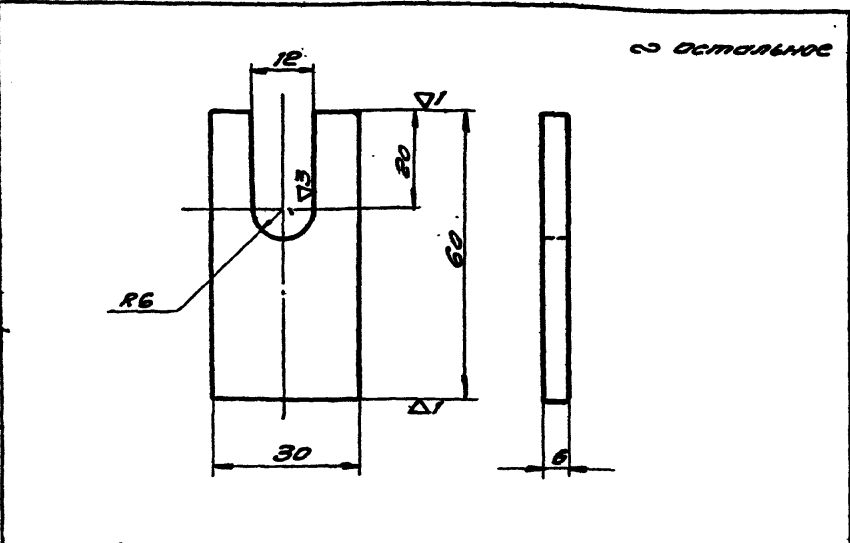
6	---	103	Скоба	2	Сталь ст.3	0,16	0,32	6	
5	---	205	Ручка	1	Сталь ст.3	0,18	0,18	6	
4	---	204	Рамка	1	Сталь ст.3	2,35	2,35	7	
3	---	203	Планка	6	Сталь ст.3	0,085	0,51	4	
2	---	202	Лист	1	Сталь ст.3	12,1	12,1	7	
1	ГОСТ	201	Рама	1	Сталь ст.3	6,7	6,7	5	
№№ поз.	Обозначение	Наименование	кол.	Материал		шт.	общ.	№	Примечан.
						вес	в кг.	лист	

ГОСТ 200 Дверь

ТД 196г.	Дверь герметическая нейтреленная 1400 x 600	08-02-131:1	
		Лист	3

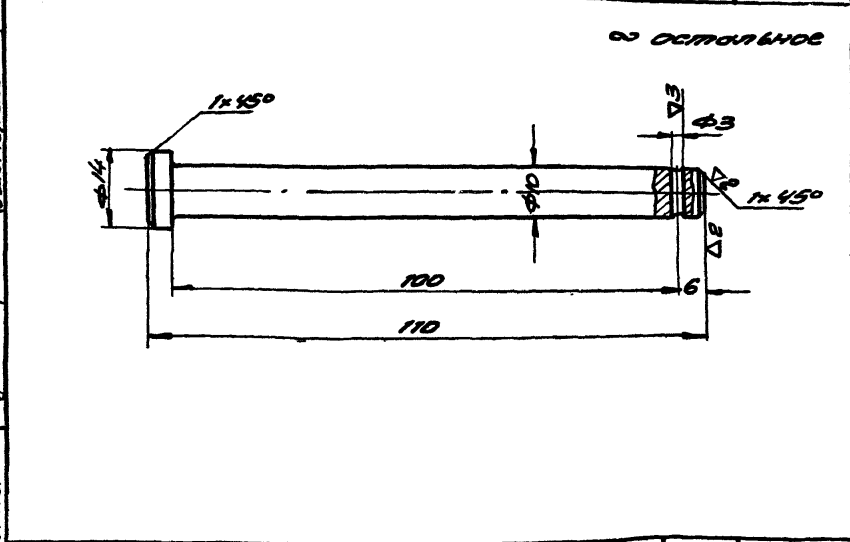
ЭН 6374

Изм. вч. номер:
 Имя, отчество:
 Роль:
 Место:
 Подпись:
 Должность:
 Дата:



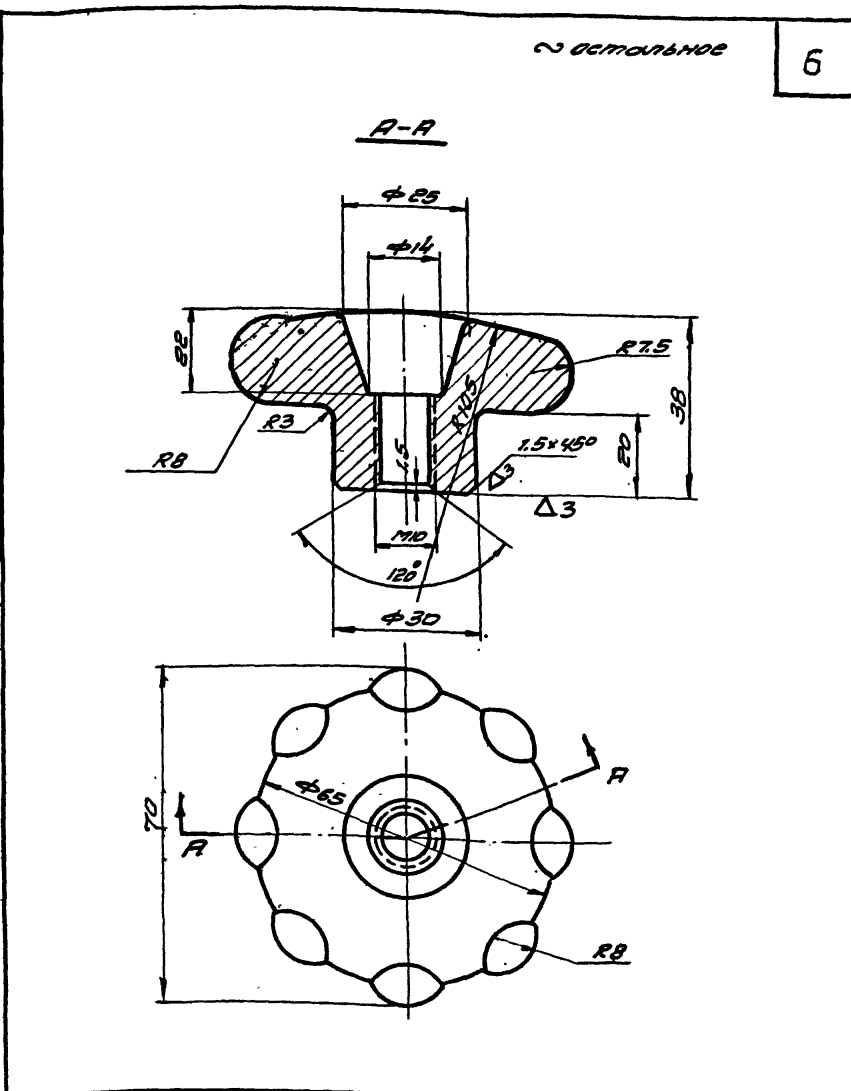
∞ остаточное

ГОСТ 203	ПЛОТНО	Сталь Ст 3 ГОСТ 535-58	Полоса 6x30 ГОСТ 103-58	2005	08-02-131.1
обранч.	Наименование	Материал	Сортмент	Вес кг.	Листы



∞ остаточное

ГОСТ 3	Полоса	Сталь Ст 3 ГОСТ 535-58	КРСТ 10 ГОСТ 2590-58	2007	08-02-131.1
обранч.	Наименование	Материал	Сортмент	Вес кг.	Листы



∞ остаточное

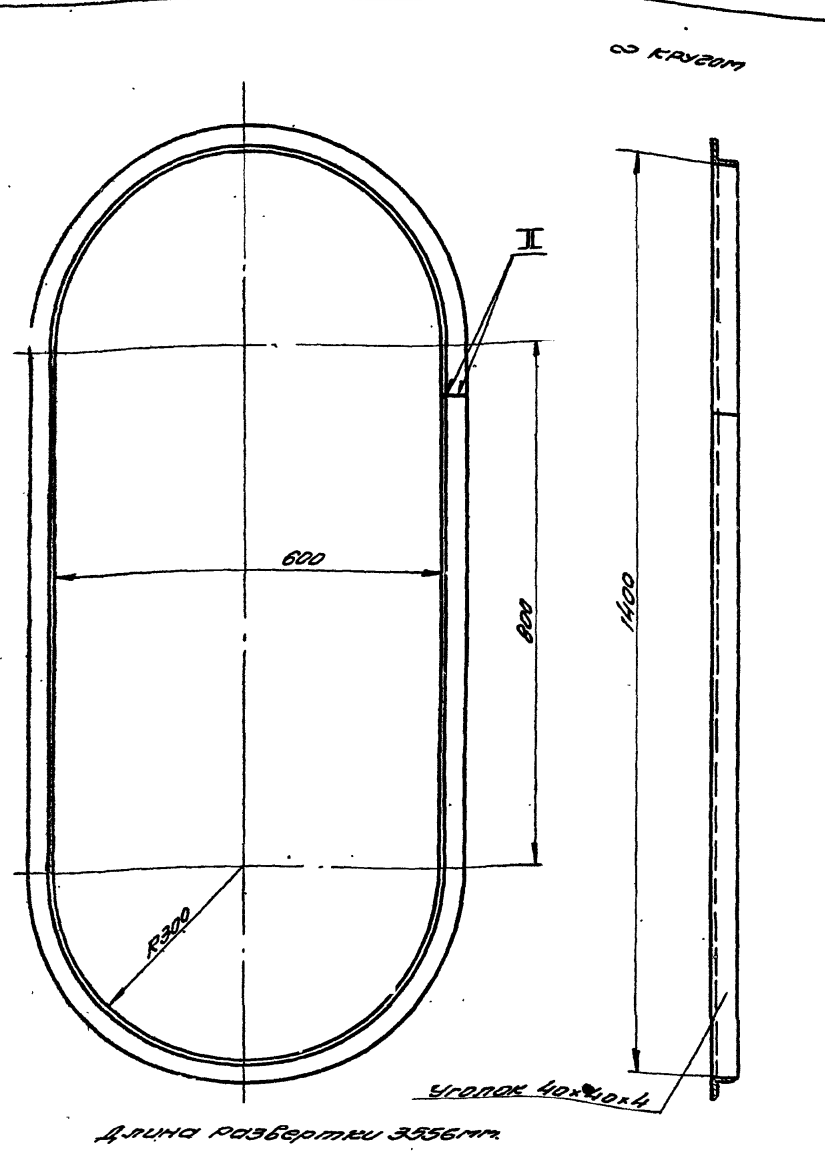
6

ГОСТ 2	ЭВКБ ФОРСОННАЯ	ЧУВН СЧ 12-28 ГОСТ 412-54		0.40	
обранч.	Наименование	Материал	Сортмент	Вес кг.	

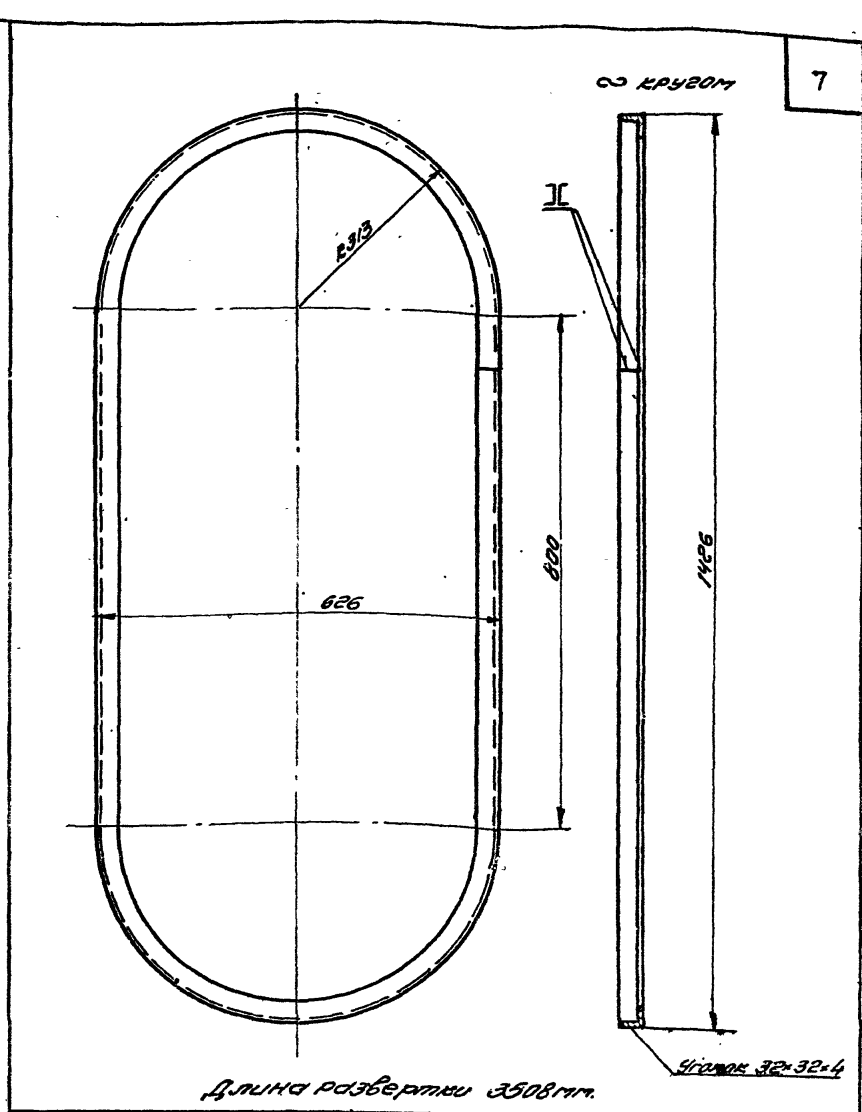
ТА 1961. Дверь герметическая неутепленная 1400x600

08-02-131.1	Лист	4
-------------	------	---

Исполнитель: *С.И. Сидоров*
 Проверил: *С.И. Сидоров*
 Проект: *С.И. Сидоров*
 Дата: *08-02-13*
 Лист: *5*



Длина развертки 3556 мм.



Длина развертки 3508 мм.

ГОИ.101	РАМА	Сталь Ст.3 ГОСТ 535-58	Углок 40x40x4 ГОСТ 8509-57	9,6	08-02-13/1
Обозначение	Наименование	Материал	Сортамент	Вес кг.	Лист 5

ГОИ.201	РАМА	Сталь Ст.3 ГОСТ 535-58	Углок 32x32x4 ГОСТ 8509-57	6,7	
Обозначен.	Наименование	Материал	Сортамент	Вес кг.	

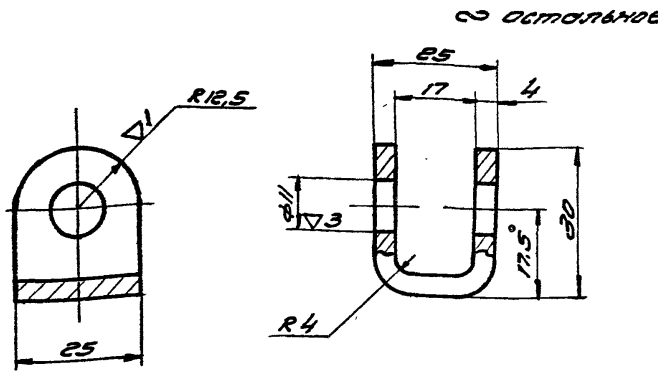
Дверь герметическая
 неутепленная 1400x600

08-02-13/1
 Лист 5

ТД 1961

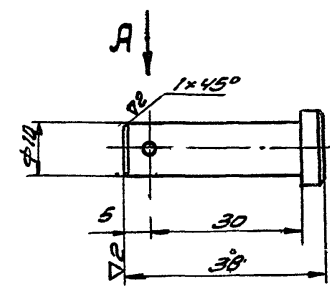
Ил 0374

Зам. гл. инж. Нач. отдела Рес. группы
 Ушанин
 Мозо Р. В.
 Функционал. м. п.
 Выпущено
 Проверено
 Ушанин
 Мозо Р. В.
 Функционал. м. п.
 Выпущено
 Проверено
 Ушанин

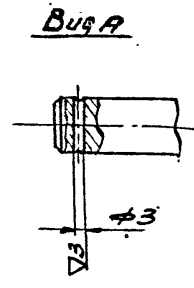


Остальное

Длина развертки 148 мм.

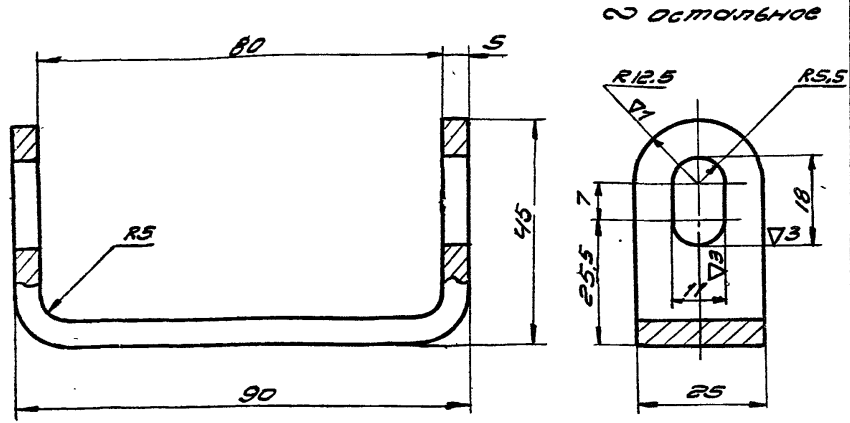


Остальное



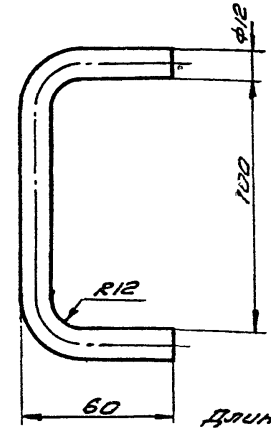
8

ГООЛ.102	Ушко	Сталь Ст.3 ГОСТ 535-58	Лента 4x25 ГОСТ 103-57	0,056	0В-02-131.1	ГООЛ.4	Попеч	Сталь Ст.3 ГОСТ 535-58	Круг 10 ГОСТ 2590-57	0,024	0В-02-131.1
Обозначен.	Наименование	Материал	Сортамент	ВЕС кг.	Лист 6	Обозначен.	Наименование	Материал	Сортамент	ВЕС кг.	Лист 6



Остальное

Длина развертки 180,0 мм.



Круг 12

Длина развертки 205 мм.

ГООЛ.103	Скоба	Сталь Ст.3 ГОСТ 535-58	Лента 5x25 ГОСТ 103-57	0,16	0В-02-131.1	ГООЛ.205	Ручка	Сталь Ст.3 ГОСТ 535-58	Круг 12 ГОСТ 2590-57	0,18	
Обозначен.	Наименование	Материал	Сортамент	ВЕС кг.	Лист 6	Обозначен.	Наименование	Материал	Сортамент	ВЕС кг.	

ТД
1961г.

Дверь герметическая
неутепленная 1400 x 600

0В-02-131.1
Лист 5

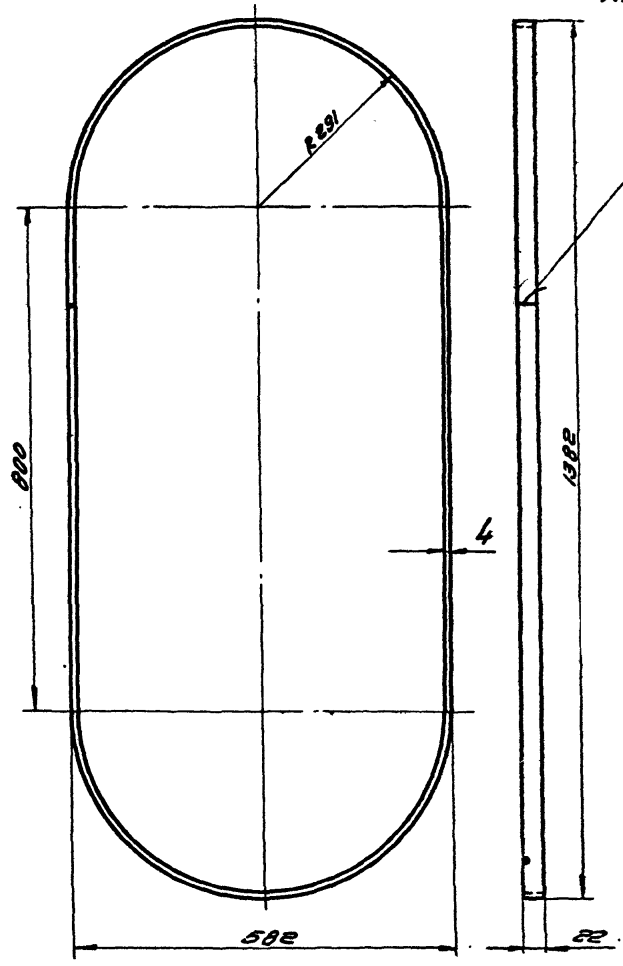
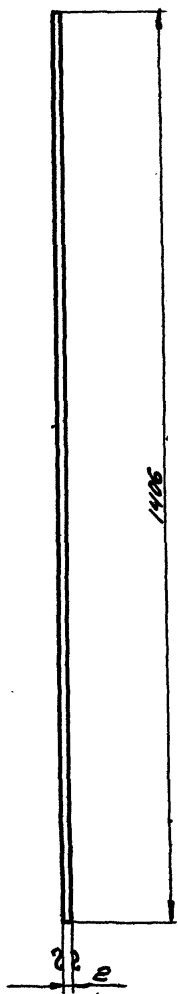
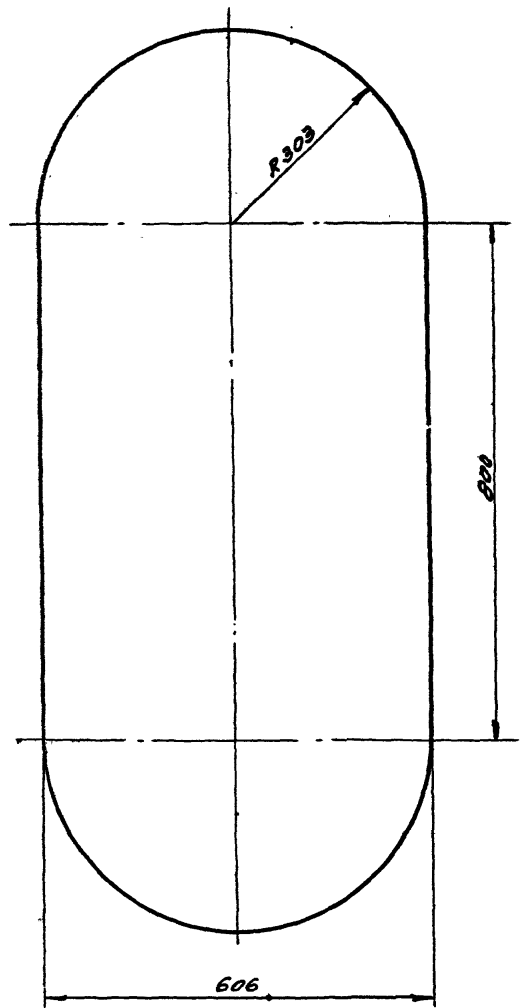
Ун 6374

Изготовитель: ООО "С" (ООО "С")
 Адрес: г. Москва, ул. ...
 Контакт: ...
 Дата: ...

▽ / ОСТАТКОВОЕ

∞ КРУГОМ

9



длина развертки 3416мм.

ГОД. 202	Лист	Сталь Ст 3 ГОСТ 501-58	Лист В2 ГОСТ 3680-57	12.1	0В-02-131.1
Обозначен	Наименование	Материал	Сортмент	Вес кг.	Лист 7

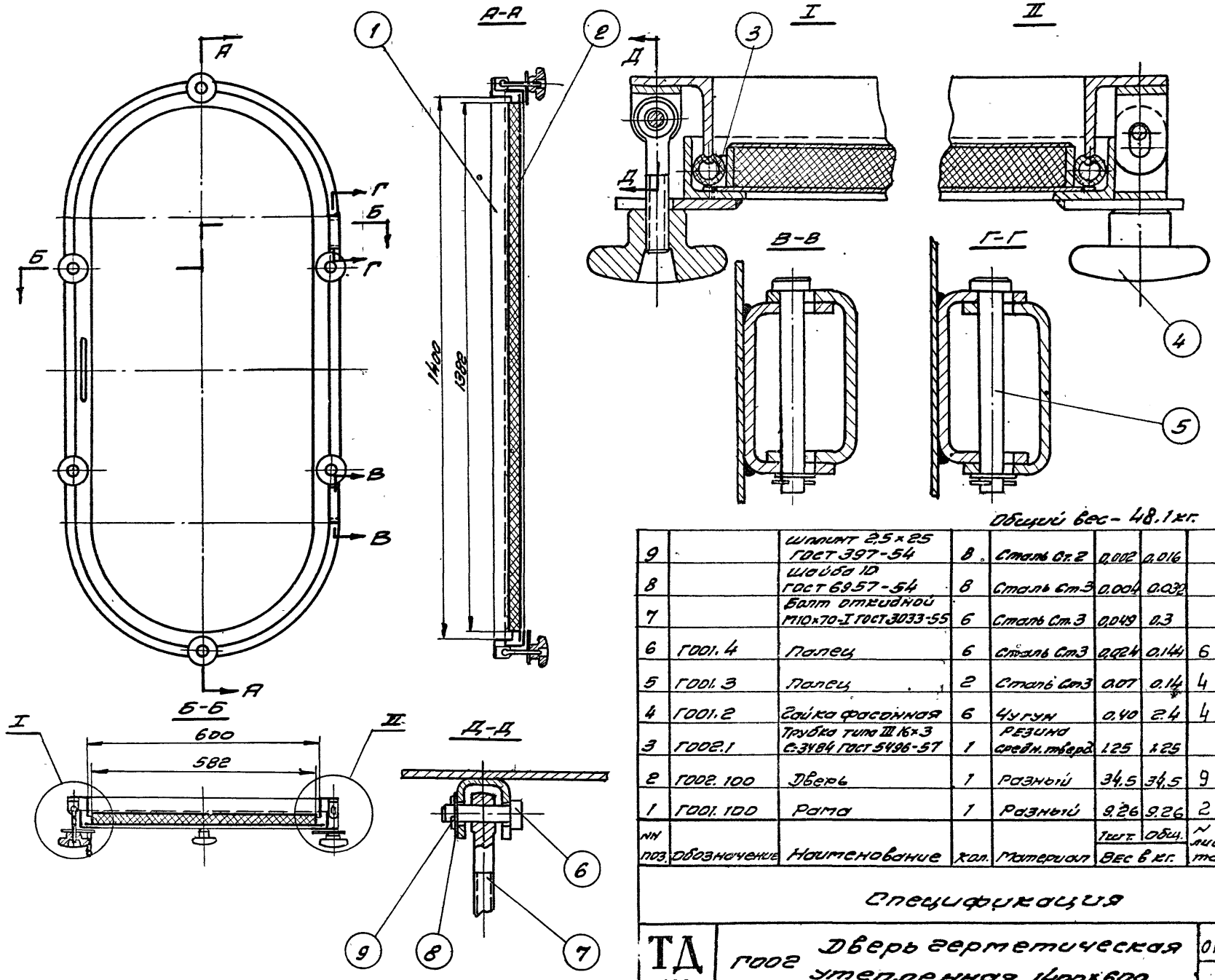
ГОД. 204	Рамка	Сталь Ст 3 ГОСТ 535-58	Лист В2 ГОСТ 103-57	2.35	
Обозначен	Наименование	Материал	Сортмент	Вес кг.	

ТА
196г.

Дверь герметическая
неутепленная 1400x600

0В-02-131.1
Лист 7

Проект: Уплотнитель
 Проверка: Проверка
 Изготовитель: Уплотнитель
 Материал: Уплотнитель
 Кол-во: 1 шт.
 Дата: 1961г.
 М.П. Уплотнитель



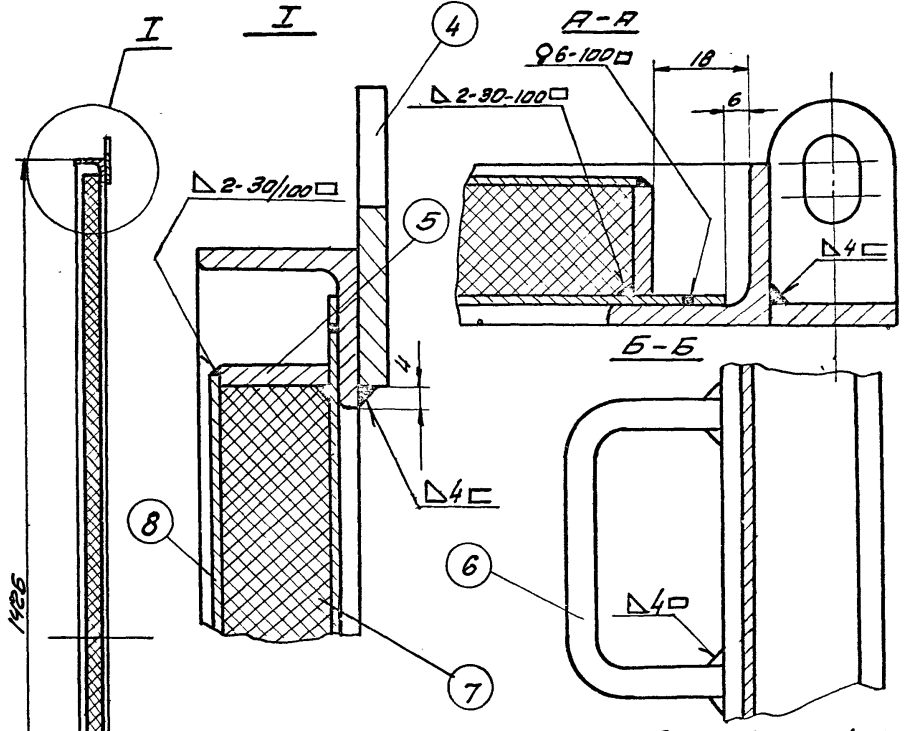
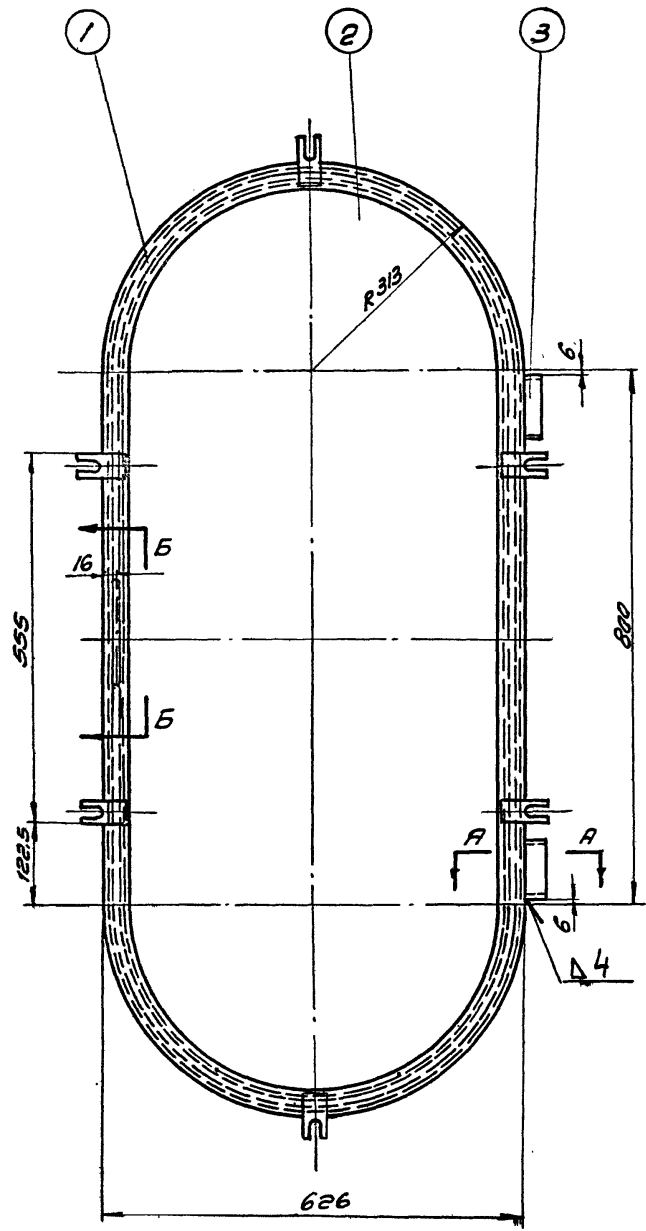
Общий вес - 48.1 кг.

№	Обозначение	Наименование	кол.	Материал	Вес в кг.	Тех. обш.	Лист	Лист	Примечание
9		Шпунт 2,5 x 25 ГОСТ 397-54	8	Сталь Ст.2	0,002	0,016			
8		Шайба 10 ГОСТ 6957-54	8	Сталь Ст.3	0,004	0,032			
7		Болт откидной М10x70-I ГОСТ 3033-55	6	Сталь Ст.3	0,049	0,3			
6	ГОО1.4	Палец	6	Сталь Ст.3	0,024	0,144	6		
5	ГОО1.3	Палец	2	Сталь Ст.3	0,07	0,14	4		
4	ГОО1.2	Шайба фасонная	6	Чугун	0,40	2,4	4		
3	ГОО2.1	Трубка тип III 16x3 С-3484 ГОСТ 5496-57	1	Средн. тверд.	1,25	1,25			б/чарт.
2	ГОО2.100	Дверь	1	Разный	34,5	34,5	9		
1	ГОО1.100	Рама	1	Разный	9,26	9,26	2		

Спецификация

ТА 1961г.	ГОО2 Дверь герметическая утепленная 1400x600	08-02-131.1
		Лист 8

Вит. в. е. м. о. к. / М. П. / Проектирование
 М. П. / М. П. / Проектирование
 М. П. / М. П. / Проектирование
 М. П. / М. П. / Проектирование
 М. П. / М. П. / Проектирование
 М. П. / М. П. / Проектирование
 М. П. / М. П. / Проектирование



Общий вес - 34,5 кг.

8	ГОСТ.102	Лист	1	Сталь Ст3	11,3	11,3	10
7	ГОСТ.101	Изоляция	1	Пенопласт	1,0	1,0	10
6	ГОСТ.205	Ручка	1	Сталь Ст3	0,18	0,18	6
5	ГОСТ.204	Рамка	1	Сталь Ст3	2,35	2,35	7
4	ГОСТ.203	Планка	6	Сталь Ст3	0,085	0,51	4
3	ГОСТ.103	Скаба	2	Сталь Ст3	0,16	0,32	6
2	ГОСТ.202	Лист	1	Сталь Ст3	18,1	12,1	7
1	ГОСТ.201	Рамка	1	Сталь Ст3	6,7	6,7	5
ИИ	Обозначен.	Наименование кол.	Материал	шт.	объ.	№	групп.
лпз				Вес	в кг.	та	

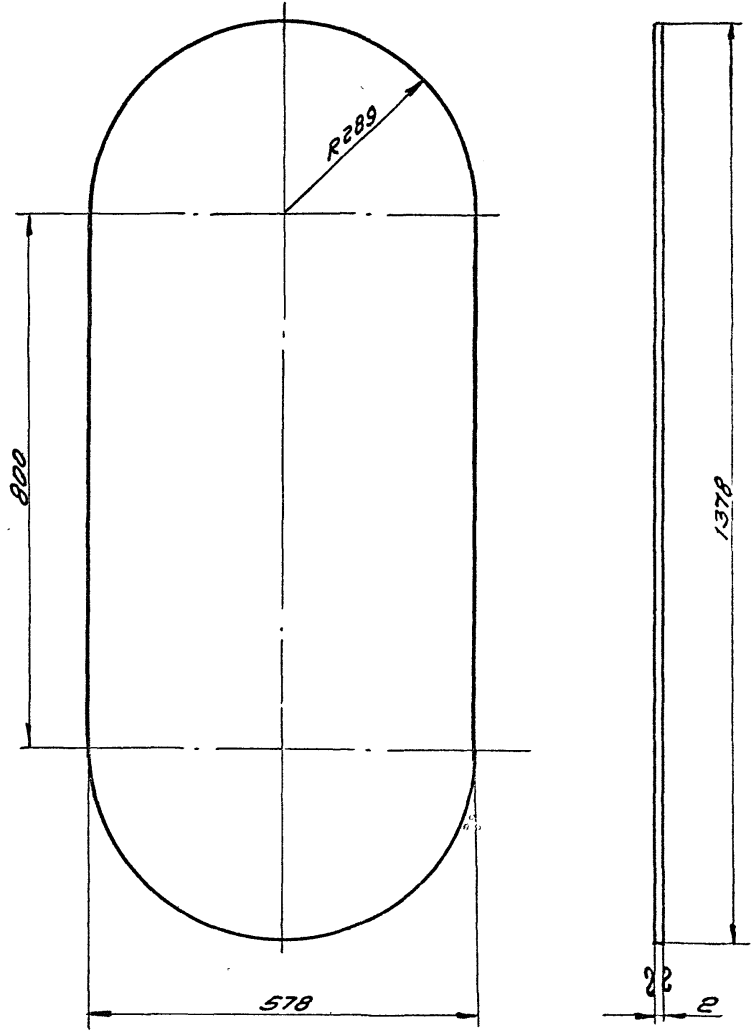
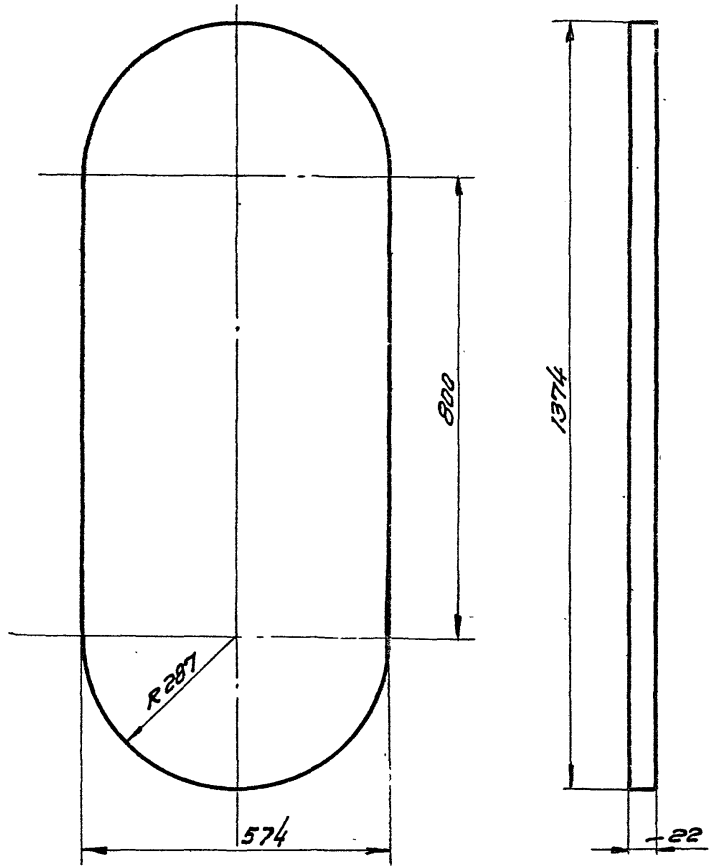
ГОСТ.100. Дверь

ТА
1961г.

Дверь вертектическая
утепленная 1400x600

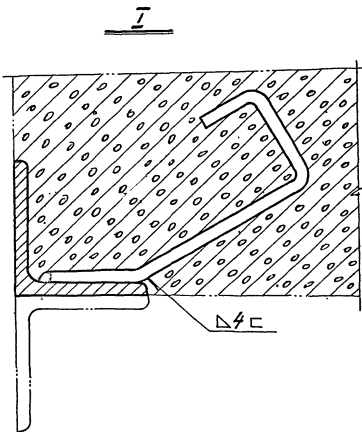
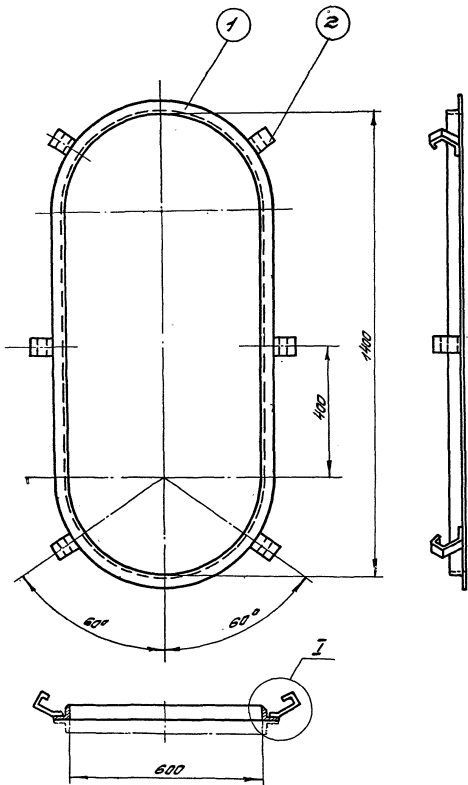
ОВ-02-131.1
лист 9

Воп. в. инж. *С. М. С.* М. В. Р. В. Проверит *М. В. Р. В.* Утверждает *М. В. Р. В.*
 Нач. отд. *С. М. С.* Руководитель *С. М. С.* *Вейнберг М. С.*
 Руководитель *М. В. Р. В.* *Модерн Т. В.*



Г. П. В. 101	УЗОЛЯЦУЯ	Пенопласт		1,0	ОВ-02-131.1
Обозначен.	Наименование	Материал	Сортамент	ВЕС КГ	Лист 10

ГОСТ 102	Лист	Сталь Ст. 3 ГОСТ 501-58	Лист В 2 ГОСТ 3650-57	11,3	
Обозначен.	Наименование	Материал	Сортамент	ВЕС КГ.	
Дверь вертетенческая утепленная 1400x600				ОВ-02-131.1 Лист 10	



Общий вес - 9,2 кг

2	ГООЗ. 1	Ланка	6	Сталь Ст.3	0,1	0,6	28	
1	ГООЛ. 104	Рамка	1	Сталь Ст.3	8,6	8,6	5	
ИИ поз.	Обозначение	Наименование	Кол.	Материал	Ист. Общ. Вес в кг		Итого	Примеч.

Стапиркация

ТА
1961г.

ГООЗ

Закладная рама
1400 x 600

08-02-1311

Лист 11

ИИ 6374

Исполнитель: А.И. Водников, А.С. Виноградов, А.Б. Виноградов

Проверил: А.И. Водников, А.С. Виноградов, А.Б. Виноградов

Деталь: Закладная рама

Материал: Сталь Ст.3

Масштаб: 1:1

Лист: 11

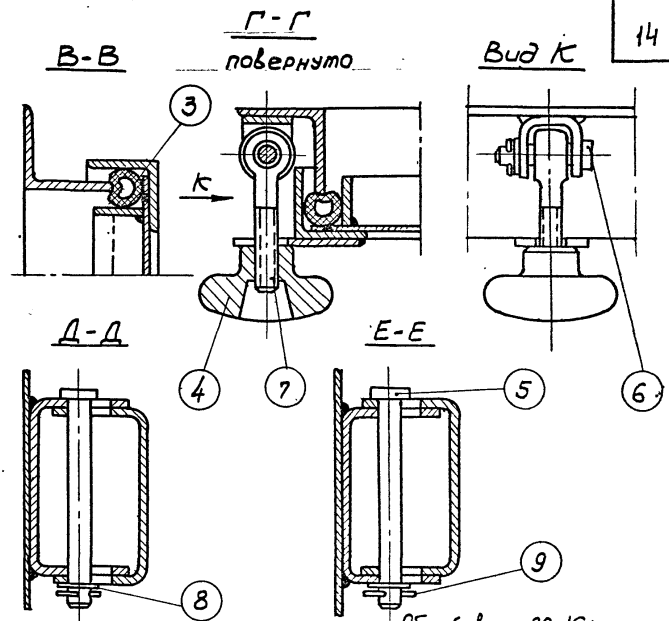
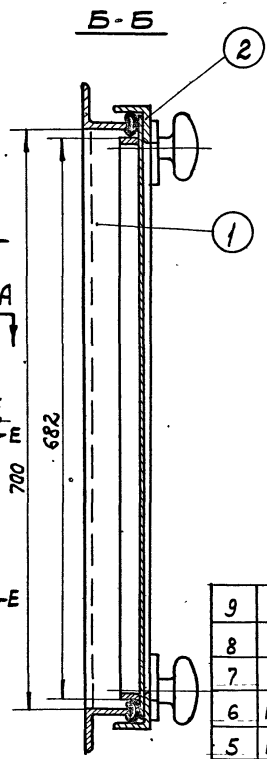
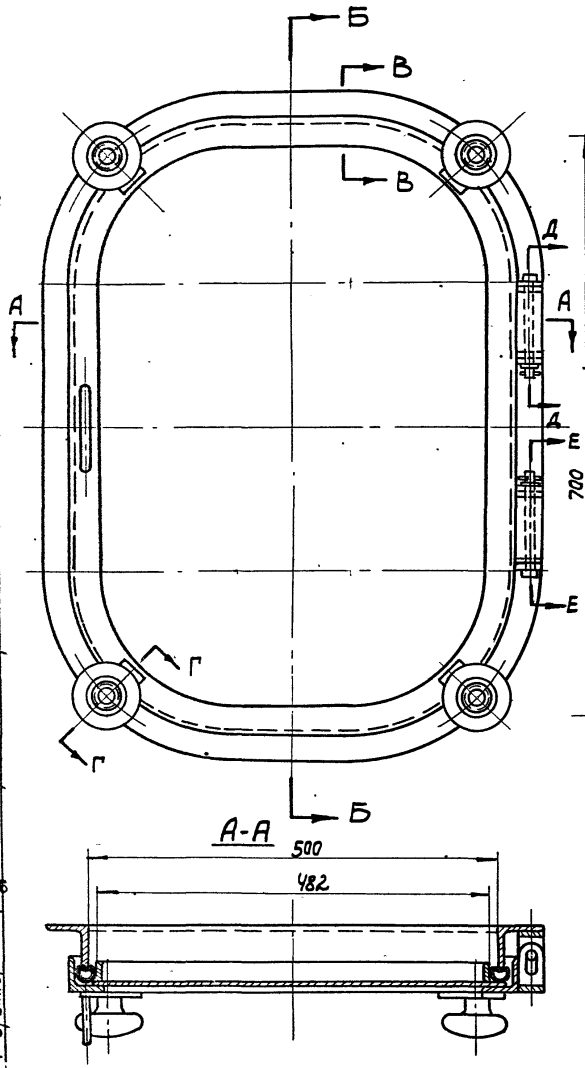
Зам. 21. члук.
Нац. отдела
руч. ершлы

Ушманов
С. С.

Мазо А. Б.
Фукельштейн С. М.
Ушманская А. У.

Проверил
Ведущ. констр.
Ушманская А. У.

Ушманская А. У.
Вайнберг Л. С.
Виноградова Л. Б.



Общий вес 20,16 кг.

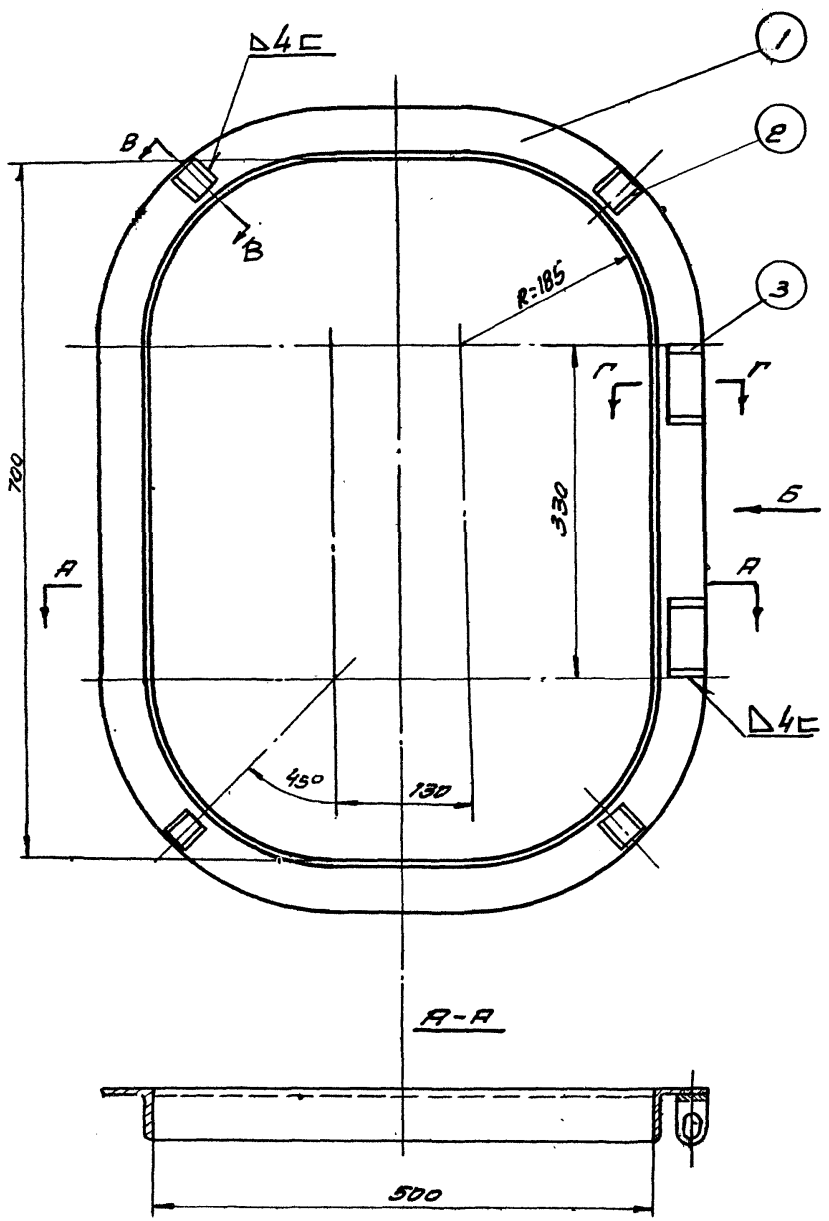
9	Шпунт 2,5x25 ГОСТ 397-54	6	Сталь ст. 2	0,002	0,012	-	
8	Шайба 10 ГОСТ 6957-54	6	Сталь ст. 3	0,0044	0,026	-	
7	Болт откидной М 10x70-1 ГОСТ 3033-55	4	Сталь ст. 3	0,049	0,196	-	
6	ГООЛ. 4 Палец	4	Сталь ст. 3	0,024	0,096	6	
5	ГООЛ. 3 Палец	2	Сталь ст. 3	0,07	0,14	4	
4	ГООЛ. 2 Гайка фасанная	4	42ЭН ст 42-28	0,4	1,6	4	
3	ГООЧ. 1 Трубка типа ш 16x3 в=2082 ГОСТ 5496-57	1	Резина средней тверд.	1,0	1,0	с/черт	
2	ГООЧ. 200 Люк	1	Разный	11,35	11,35	14	
1	ГООЧ. 100 Рама	1	Разный	5,74	5,74	13	
И/п №/м	Обозначение	Наименование	кол.	Материал	Вес в кг.	Лист	Примеч.

Спецификация

ТД 1961 г	ГООЧ	Люк герметический неутепленный 700x500	ОВ-02-131.1
			Лист 12

Уч. 6374

Изм. № 1
 Исполнитель: [Signature]
 Проверено: [Signature]
 Назначение: [Signature]
 Дата: [Signature]
 Руч. группа: [Signature]



Вид Б

Б-Б повернуто

Г-Г

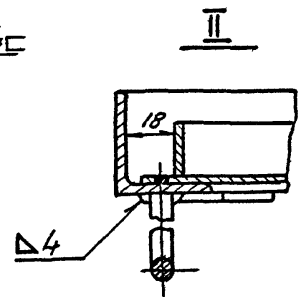
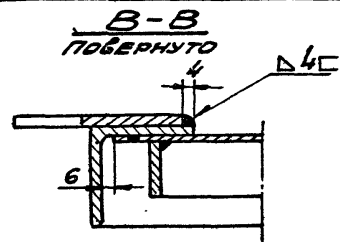
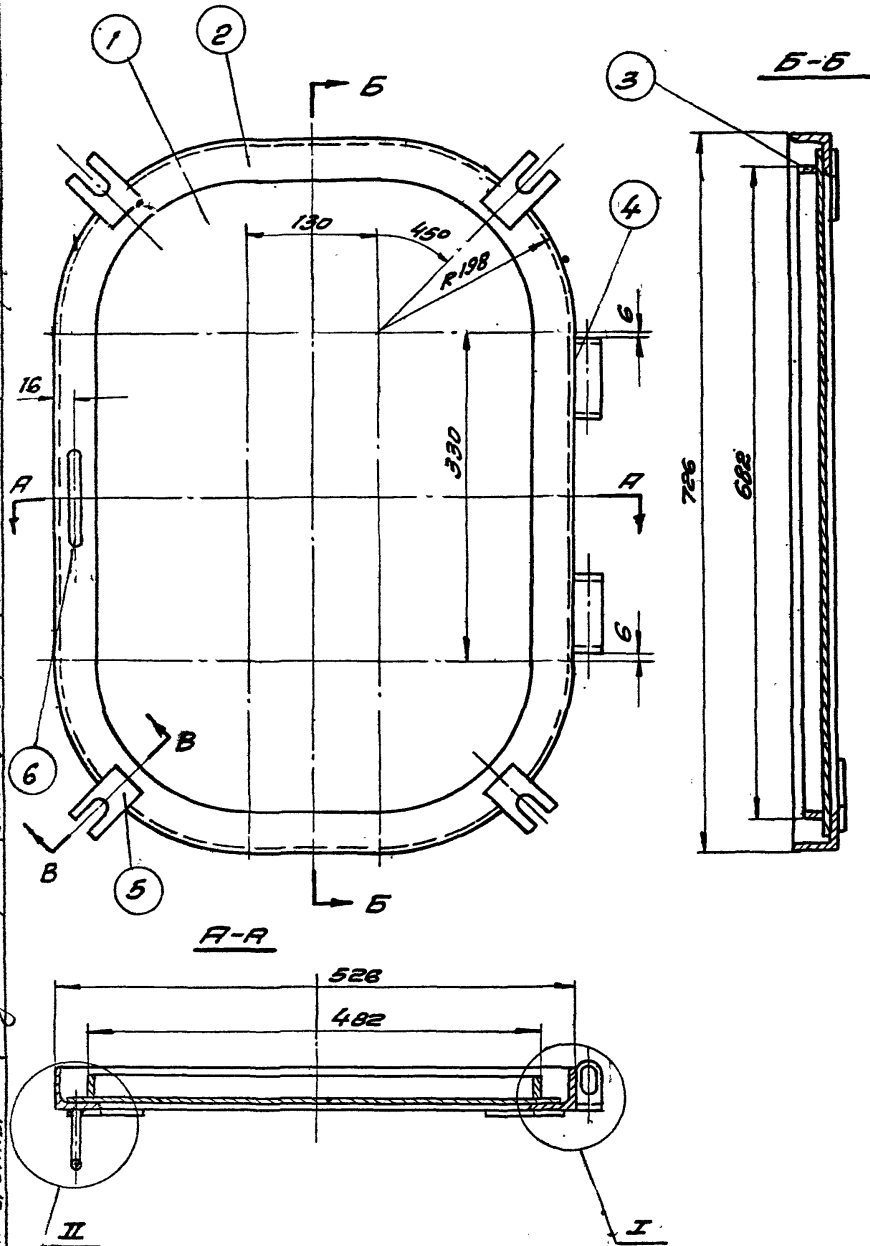
Общий вес - 5,74 кг.

3	ГОСТ. 103	Скоба	2	Сталь Ст.3	0.16	0.32	6	
2	ГОСТ. 102	Ушко	4	Сталь Ст.3	0.056	0.22	6	
1	ГОСТ. 101	Рама	1	Сталь Ст.3	5.2	5.2	15	
ИИ	обозначен.	Наименование	кол.	материал	шт.	Общ. вес в кг.	№	Примеч

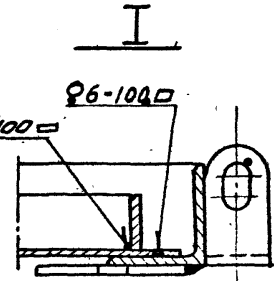
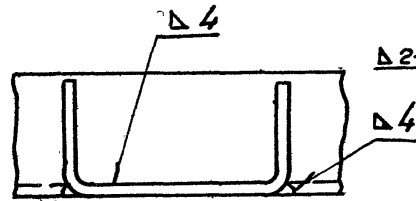
ГОСТ. 100 РАМА

ТД 1961г. ЛЮК герметический нейтральный 700x500 со створным окном
 08-02-131.1
 Лист 13

2/4 0374



Вид Г



Общий вес - 11,35 кг.

6	ГОО1.205	ручка	1	Сталь Ст.3	0,18	0,18	6
5	ГОО1.203	планка	4	Сталь Ст.3	0,085	0,34	4
4	ГОО1.103	скоба	2	Сталь Ст.3	0,16	0,32	6
3	ГОО4.203	рамка	1	Сталь Ст.3	1,38	1,38	15
2	ГОО4.202	рама	1	Сталь Ст.3	4,0	4,0	15
1	ГОО4.201	лист	1	Сталь Ст.3	5,13	5,13	15
ИИ ИИ	Взамени.	Наименование	кол.	Материал	шт.	Общ. вес в кг.	№ листа

ГОО4.200 ЛЮК

ТА
1961г.ЛЮК герметический
нейтральный 700x500

08-02-131.1

лист 14

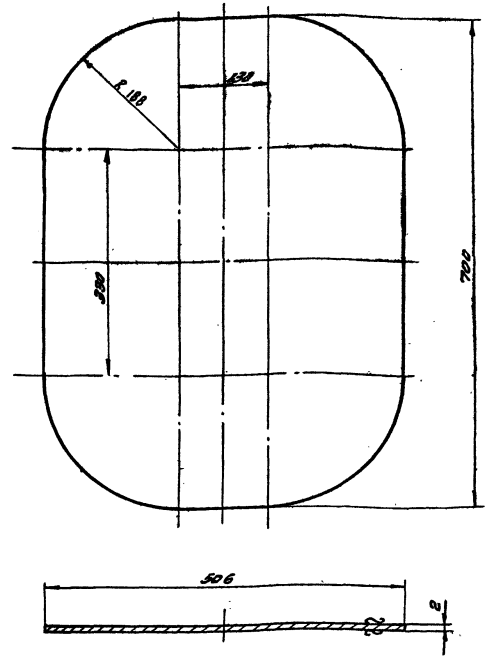
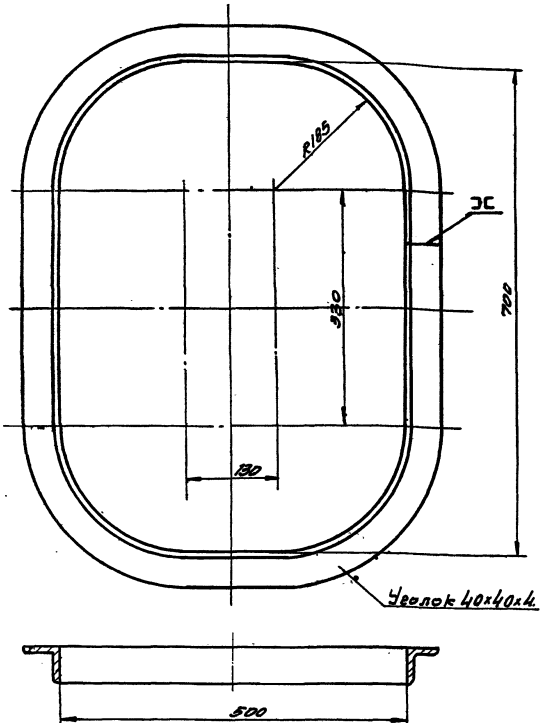
Уч. 6374

Исполнитель: *С. В. Сидорова*
 Проверено: *С. В. Сидорова*
 Проект: *С. В. Сидорова*
 Р. 1004.001.101

ГО КРМВМ

Дюймовое

17



КЛЮК ПРИБОРКИ 2152ММ.

1004.101	РРМА	Станок 2м.3 ГОСТ 535-58	Станок 4м.10м ГОСТ 8569-57	5.2	08-02-131.3
Образцовый	Нейтральный	Материал	Сортмент	БСГ кг	Лист 15

1004.201	ЛЮМ	Станок 1м.3 ГОСТ 501-58	Лист БЭ ГОСТ 3680-57	5.13	
Образцовый	Нейтральный	Материал	Сортмент	БСГ кг	
ТД 186г.	ЛЮК БЕРМЕТИЧЕСКИЙ НЕУМЕТЛЕННЫЙ 700x500				08-02-131.3
					Лист 15

Ил 6384

Кто изобрел А.В.
Видеоскоп А.В.
Сущность изобр.
Винаградцев А.В.

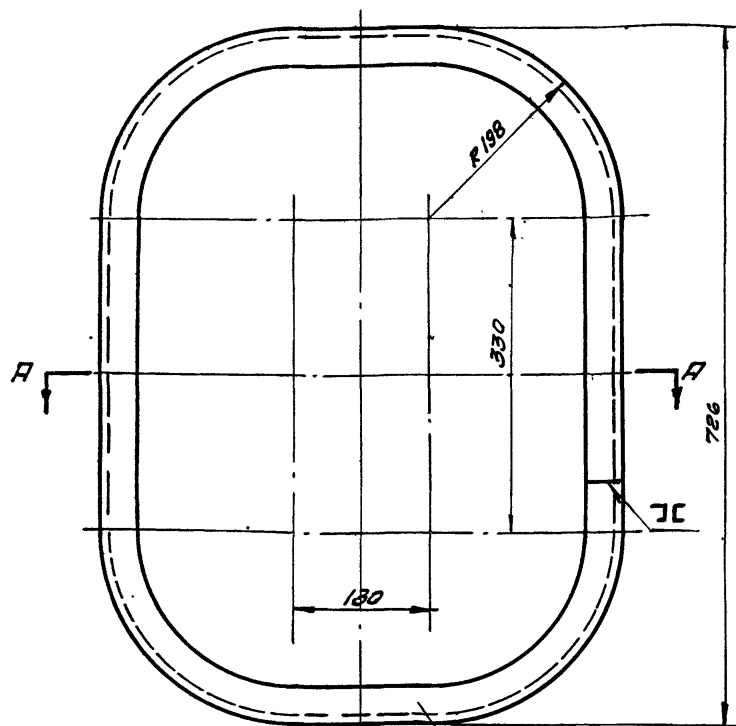
Место А.В.
Функциям А.В. в устройстве
Устройство А.В.

Авторы А.В.
Сущность изобр.
Видеоскоп А.В.

Воп. на изобр.
Нац. справка
Рек. справка

Год 4.203
Обознач.
Наименование
Материал
Сортмент

с КРУГОМ



Уголок 32x32x4

A-A

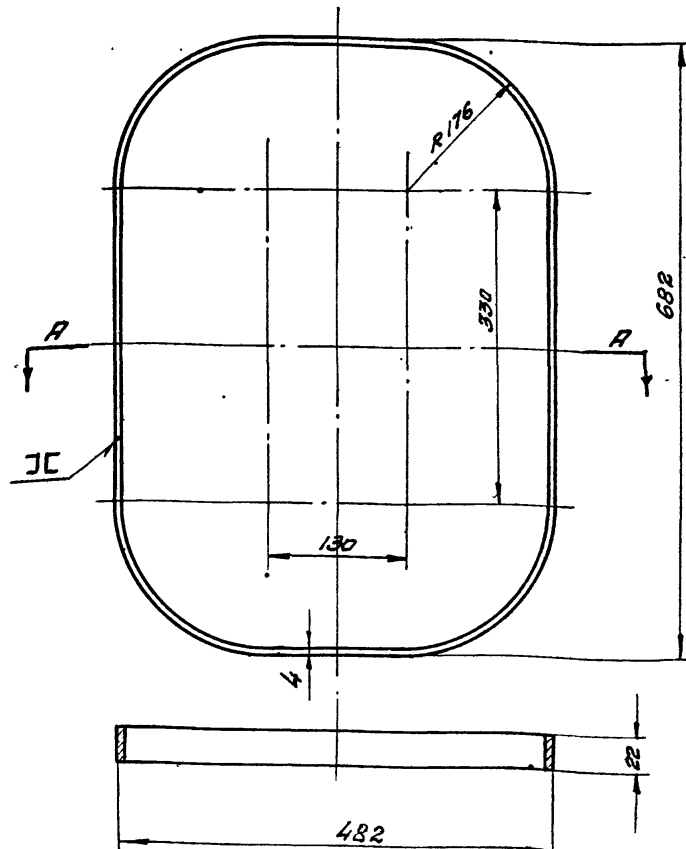
Длина развертки - 2105 мм

ГОД 4.202	РАМКА	Сталь Ст.3 ГОСТ 535-58	Уголок 32x32x4 ГОСТ 8509-57	4.0	ОВ-02-131.х
Обознач.	Наименование	Материал	Сортмент	Вес кг.	Лист 16

Уч 6374

с КРУГОМ

18



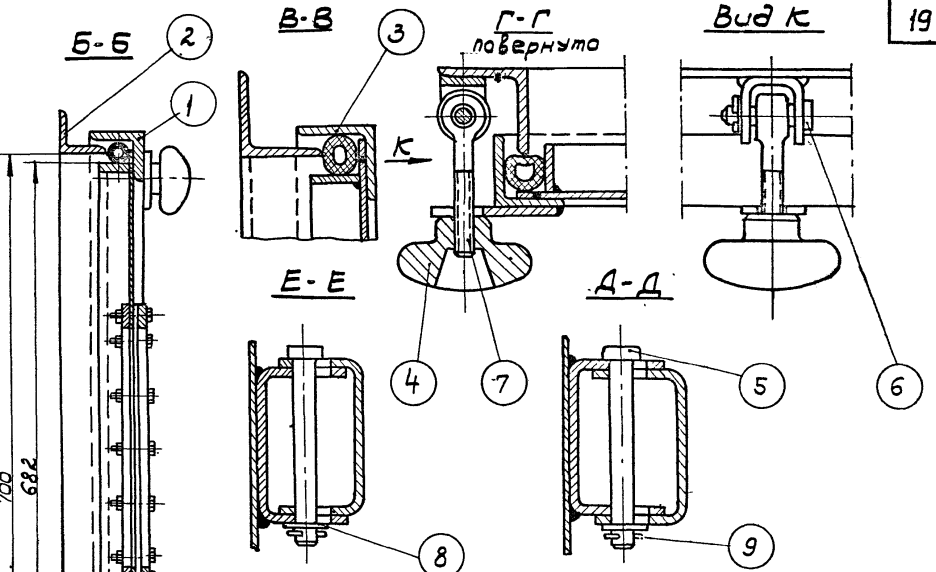
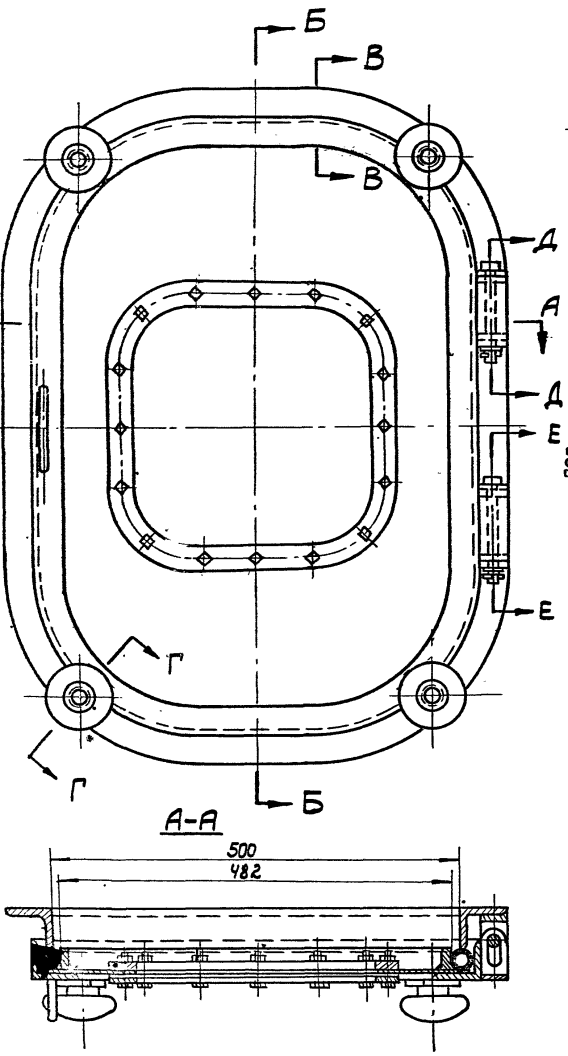
Длина развертки - 2013 мм

ГОД 4.203	РАМКА	Сталь Ст.3 ГОСТ 535-58	Палка 4x22 ГОСТ 103-57	1.38	
Обознач.	Наименование	Материал	Сортмент	Вес кг.	Примеч.
			Люк герметический неутепленный 700x500		

ТД
1961г.

ОВ-02-131.х
Лист 16

Зам. инж. М. С. Мухоморов
 Мех. отдела
 Рук. проект. Мухоморов
 Мазо А. В.
 Функциональный
 Ушарская А. С.
 Проверил
 Ведущ. конструктор
 Ушарская А. С.
 Изготовитель
 Ушарская А. С.
 Райберт Ю. С.
 Выполнил
 Райберт Ю. С.



Общий вес - 21,5 кг.

9	ШЛИНТ 2,5x25 Гост 397-54	6	Сталь ст.2	0,002	0,012	—	—
8	шайба 10 Гост 6957-54	6	Сталь ст.3	0,0044	0,026	—	—
7	Болт откидной М10x70-1 Гост 3033-55	4	Сталь ст.3	0,049	0,196	—	—
6	ГОО1.4 Палец	4	Сталь ст.3	0,024	0,096	6	—
5	ГОО1.3 Палец	2	Сталь ст.3	0,07	0,14	4	—
4	ГОО1.2 Гайка фасонная	4	4932УН СЧ 12-2.8	0,40	1,6	4	—
3	ГОО5.1 Трубка типа III 16x3 В: 2082 Гост 5496-57	1	Резина средн. тверд.	1,0	1,0	—	δ/черт.
2	ГОО4.100 Рама	1	Разный	5,74	5,74	13	—
1	ГОО5.100 Люк	1	Разный	12,7	12,7	18	—
Итого				шт.	общ.	№	
поз.	Обозначение	Наименование	кол.	материал	вес в кг.	места	Прим.

Спецификация.

ТА 1961г	ГОО5	Люк герметический неутепленный 700x500 со смотровым окном	08-02-131.1
			Лист 17

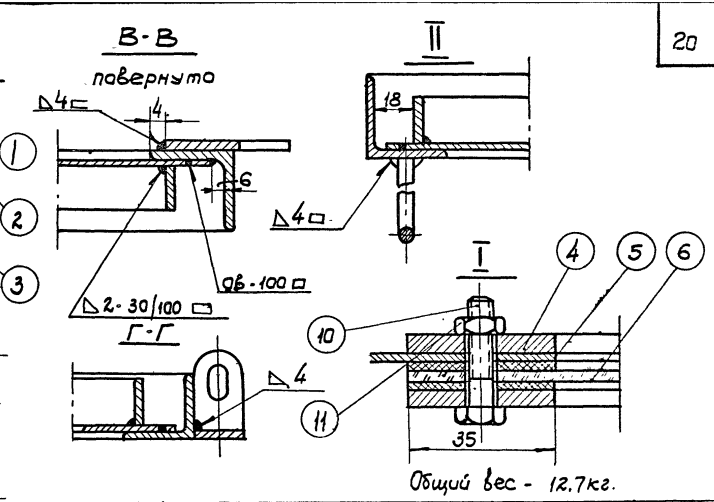
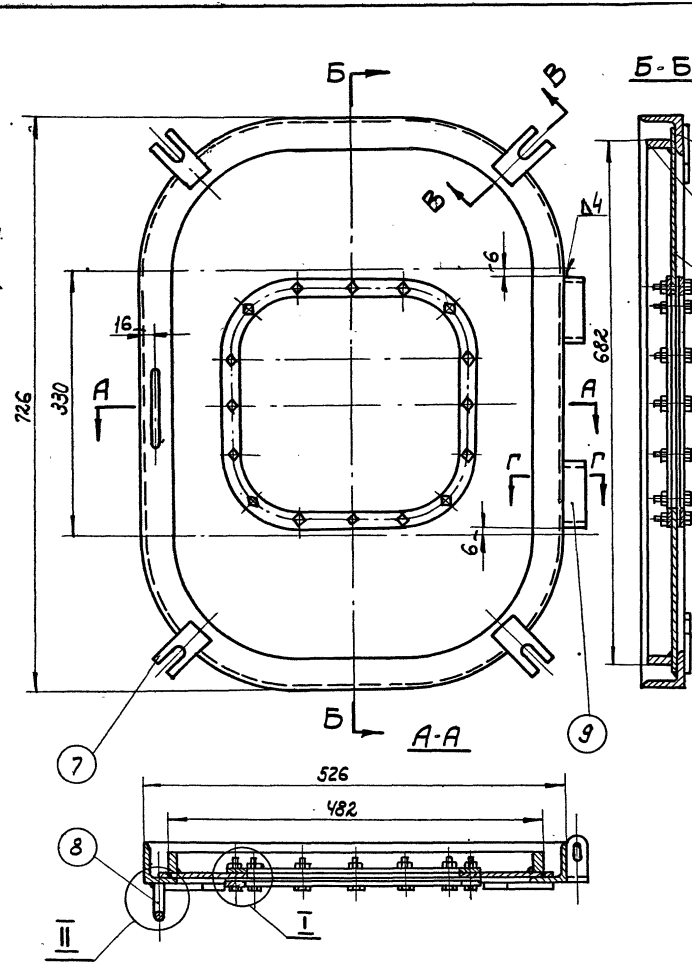
Эл. 6374

Зам. вл. инж. *В.И. Сидоров*
 Нач. отдела *С.С. Сидоров*
 Рук. группы *В.И. Сидоров*

Мазо А. В.
 Функциональный М.
 Ушенинская А. И.

Проверил *В.И. Сидоров*
 Ведущ. конструктор *Ушенинская А. И.*

Исполнительная А. И.
 Вайнер Ю. С.
 Викорова Л. В.



№№	Обозначение	Наименование	кол	материал	лит. вес	общ. вес в кг.	№	примечан.
11	гайка М6 гост 5909-51		16	Сталь ст.3	0,003	0,048	—	
10	болт М6×25 гост 7790-57		16	Сталь ст.3	0,007	0,112	—	
9	103	Скаба	2	Сталь ст.3	0,16	0,32	6	
8	205	Ручка	1	Сталь ст.3	0,18	0,18	6	
7	ГОО1. 203	Планка	4	Сталь ст.3	0,085	0,34	4	
6	104	Стекло	1	Оргстекло	0,8	0,8	20	
5	103	Пакладка.	2	резина	0,005	0,01	19	
4	102	Обабок	2	Сталь ст.3	0,82	1,64	19	
3	ГОО5. 101	Лист	1	Сталь ст.3	3,88	3,88	19	
2	203	Рамка	1	Сталь ст.3	1,38	1,38	15	
1	ГОО4. 202	Рама	1	Сталь ст.3	4,0	4,0	15	

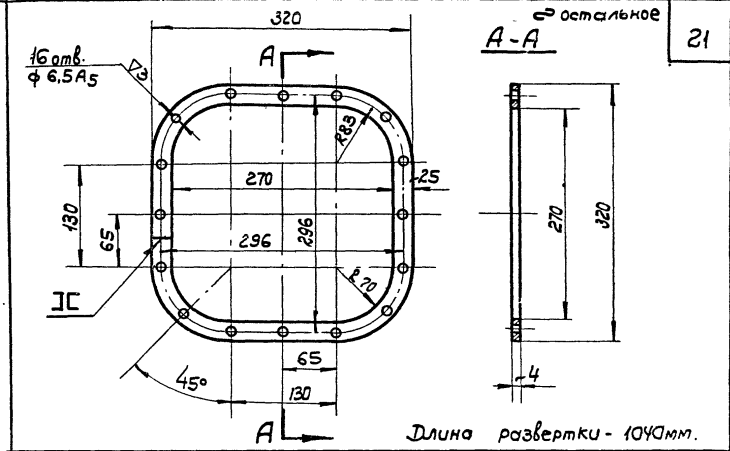
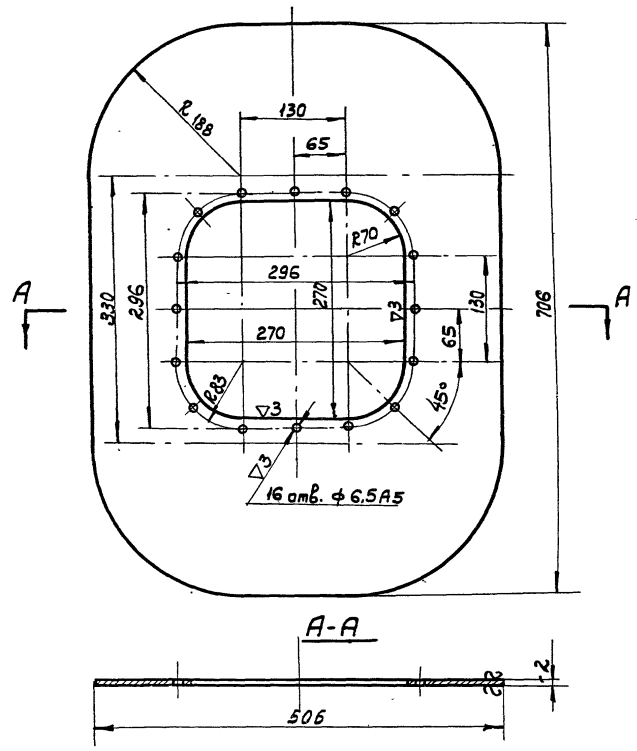
ГОО5. 100 Люк

ТД 1961г	Люк герметический неутепленный 700×500 со смотровым окном.	0В-02-131.1	
		Лист	18

214 6374

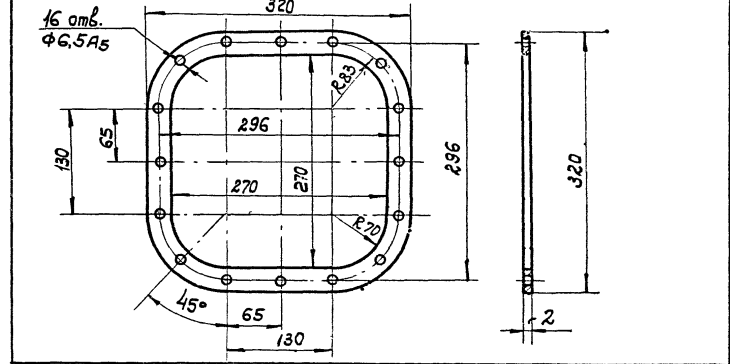
307 гл. инж. Шумилов
 Инж. отдела Шумилов
 Рук. группы Шумилов
 №30 А:В Проерил Шумилов
 Филкальтеин Ф.М. Ведущ. констр. Шумилов
 Уполномоченная А.У. Уполномочитель Шумилов
 Уполномоченная А.У. Уполномочитель Шумилов
 Уполномоченная А.У. Уполномочитель Шумилов
 Уполномоченная А.У. Уполномочитель Шумилов
 Уполномоченная А.У. Уполномочитель Шумилов

стальное



Длина развертки - 1040 мм.

ГОО5 102	Ободок	Сталь ст.3 гост 535-58	Полоса 4х25 гост 103-57	0,82	ОВ-02-131.1
Обозначение	Наименование	Материал	Сортамент	Вес кг	Лист 19



ГОО5 103	Прокладка	Резина		0,005	
Обозначение	Наименование	Материал	Сортамент	Вес кг	Примечание

ГОО5 101	Лист	Сталь м.ст.3 гост 501-58	Лист В2 гост 3680-57	3,88	ОВ-02-131.1
Обозначение	Наименование	Материал	Сортамент	Вес кг.	Лист 19

ТА 1961г	Лист герметический неметаллический 700x500 со смотровым окном	ОВ-02-131.1
		Лист 19

24 6374

Удомурская А.У.
Вайнабере Ю.С.
Викграбдзі Л.В.

Визначэнне
Ф.Р.Д.
Ф.П.П.Ф.Ф.Ф.

Праверил
Мазо А.В.
Финкельштейн С.М. Ведущ. констр.
Удомурская А.У. Уполномочен

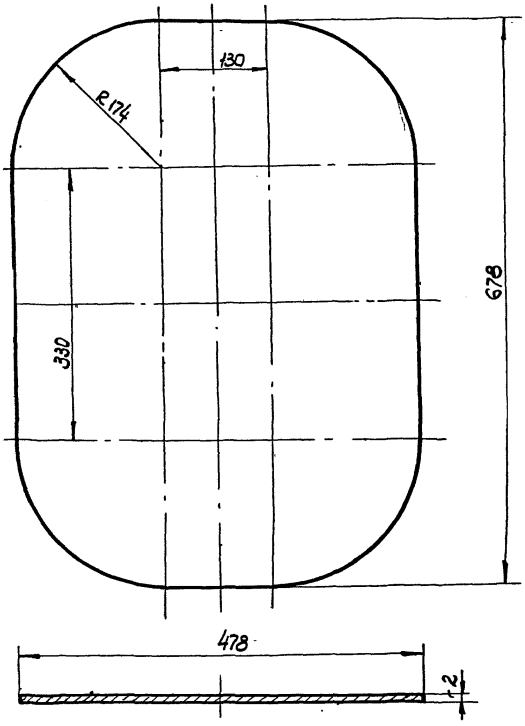
Мазо А.В.
Финкельштейн С.М.
Удомурская А.У.

Визначэнне
Ф.Р.Д.

Зам. эл. інж.
Нач. отдела
рук. группы

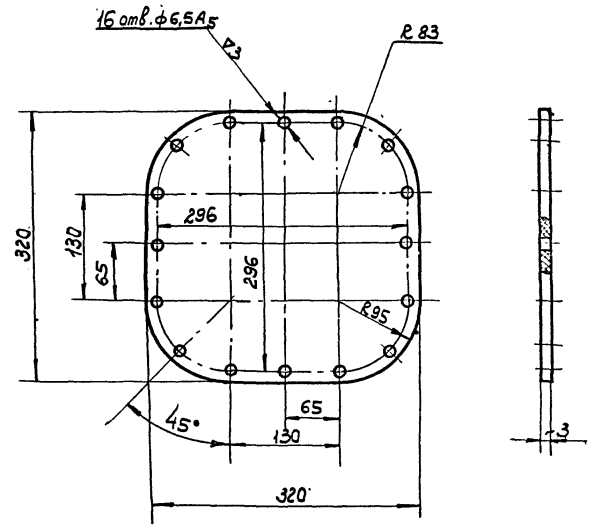
0006.101	Лист	Сталь Мст 3 Гост 501-58	Лист В 2 Гост 3680-57	4.75	08-02-131.1	ТЛ. 1961г
Обозначение	Наименование	Материал	Сортамент	вес к.г.	Лист 20	

▽1 остальное



▽1 по контуру

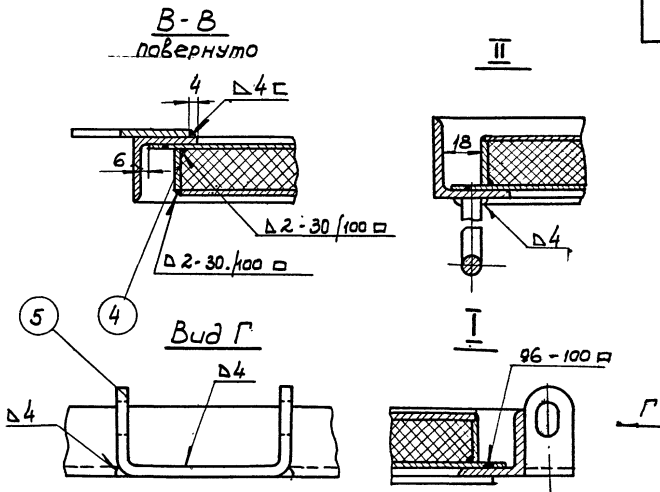
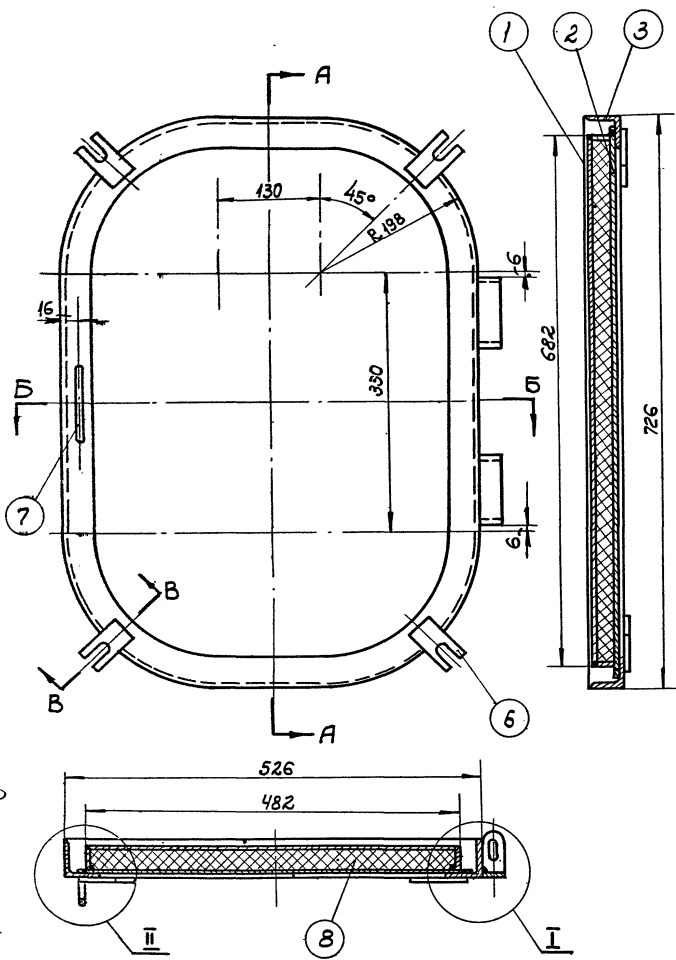
22



0005.104	Стекло	Оргстекло		0,8 к.г.	
Обозначение	Наименование	Материал	Сортамент	вес к.г.	Примечание
08-02-131.1	Люк герметический неотъемлемый 700х500 со смотровым окном.				08-02-131.1 лист 20

Ч. 6374

Зам. гл. инж. Нач. отдела Рук. группы
 Мозо А.В. Функционейн.С.М. Водуш. констр. Ушницкая А.И. Изполнитель
 Шиманова В.Д. м.п. В.Д. м.п. В.Д. м.п. В.Д. м.п.
 Ушницкая А.И. Изполнитель

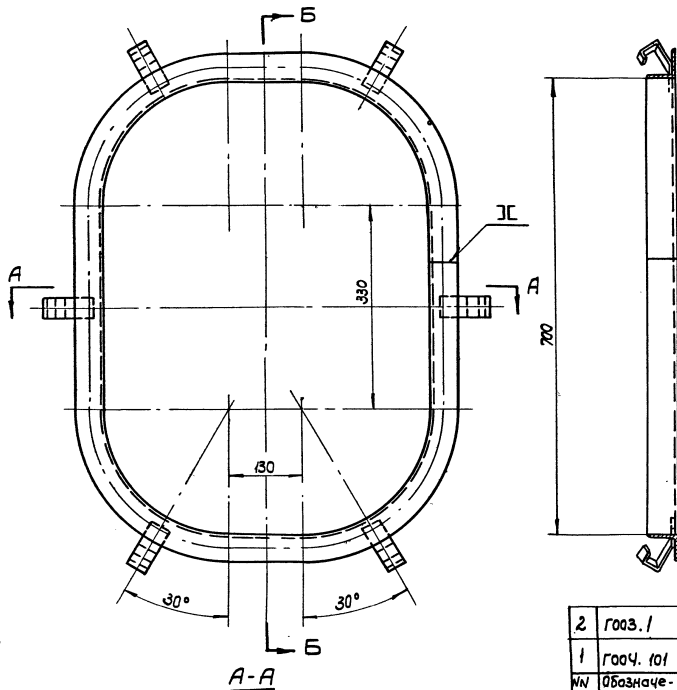


Общий вес 16,8 кг.

8	---	206	Изоляция	1	Пенопласт	0,7	0,7		
7	---	205	Ручка	1	Сталь ст.3	0,18	0,18	6	
6	---	203	Планка	4	Сталь ст.3	0,085	0,34	4	
5	ГООТ.	103	Скоба	2	Сталь ст.3	0,16	0,32	6	
4	ГООЧ.	203	Рамка	1	Сталь ст.3	1,38	1,38	16	
3	ГООЧ.	202	Рама	1	Сталь ст.3	4,0	4,0	16	
2	ГООЧ.	201	Лист	1	Сталь ст.3	5,13	5,13	15	
1	ГООБ.	101	Лист	1	Сталь ст.3	4,75	4,75	20	
№№	№№	Обозначение	Наименование	кол.	Материал	шт.	общ.	№	
						вес в кг.	листа	Примеч.	

ГООБ. 100 Люк

ТД 1961г	Люк герметический утепленный	08-02-131.1
	700 x 500	
	лист	22



Общий вес - 5,95 кг.

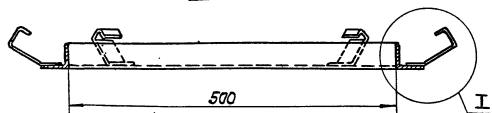
2	ГООЗ.1	Лапка	6	Сталь ст.3	0,18	1,08	28	
1	ГООЧ.101	Рама	1	Сталь ст.3	5,2	5,2	15	
ИВ Лоз.	Обозначение	Наименование	кол.	Материал	Ишт.	Общ Вес в кг.	№ листа	Примечан.

Спецификация

ТА
1961ГГ007
Закладная рама
700 x 500

0В-02-131.1

Лист 24



Уч 6374

Утверждена А.У.
Войноберг Ю.С.
Усова Н.Н.

Земану

Проверил
Ведущ. констр.
УполномочительМазо А.В.
Филкальштейн С.М.
Утверждена А.У.

Уч 6374

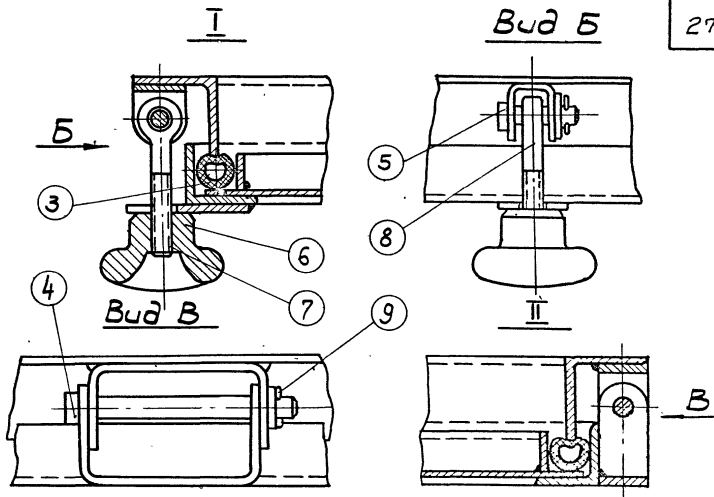
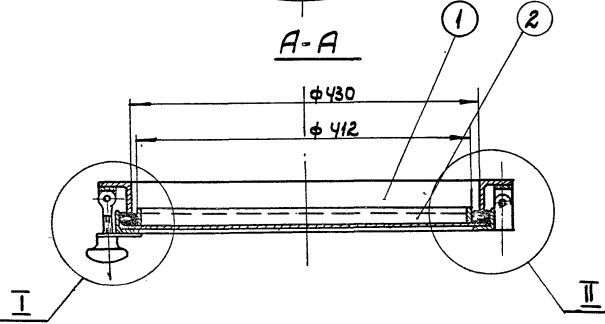
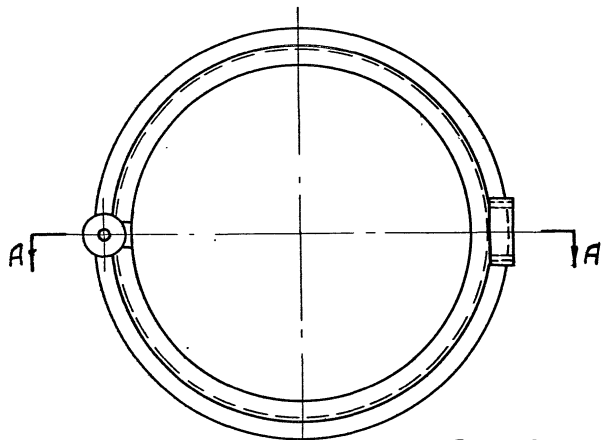
Зам. гл. инж.
Нач. отдела
Рук. эрзеты

Зам. гл. инж. *С.М. Сидоров*
 Нач. отдела *С.М. Сидоров*
 Рук. группы *С.М. Сидоров*

Маш. А.В. *Сидоров*
 Функционал С.М. *Сидоров*
 Уточряющая А.И. *Сидорова*

Проверил *Сидоров*
 Ведущ. констр. *Сидоров*
 Усполнитель *Сидорова*

Уточряющая А.И. *Сидорова*
 Ведущ. констр. *Сидоров*
 Выявляющая Л.В. *Сидорова*



Общий вес - 11,0 кг.

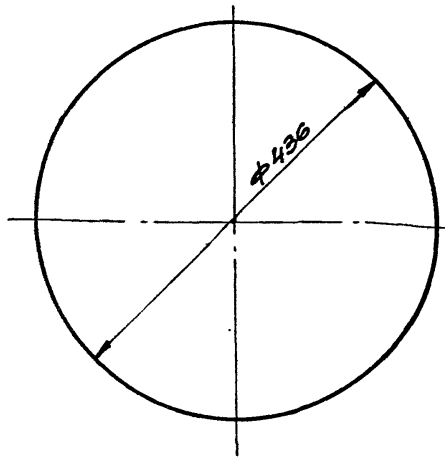
9	Шплицт 2,5x25 Гост 397-54	2	Сталь ст.2	0,002	0,004	—	
8	Шайба 10 Гост 6957-54	2	Сталь ст.2	0,0044	0,0088	—	
7	Болт откидной М10x70-1 Гост 3033-55	1	Сталь ст.3	0,049	0,049	—	
6	Гайка фасонная	1	СЧ42-28	0,40	0,40	4	
5	Гайка 4	1	Сталь ст.3	0,024	0,024	6	
4	Гайка 3	1	Сталь ст.3	0,07	0,07	4	
3	Гайка типа III 16x3 L=1350 Гост 5496-57	1	Резины	0,64	0,64	б/черт.	
2	Гайка 200	1	Разный	6,2	6,2	27	
1	Гайка 100	1	Разный	3,66	3,66	26	
Итого	Обозначение	Наименование	Кол. Материал	шт.	общ. вес кг.	№ листа	Примечан.

Спецификация

ТД 1961г	Г008	Люк герметический неутепленный $\phi 430$	0В-02-131.1
			Лист 25

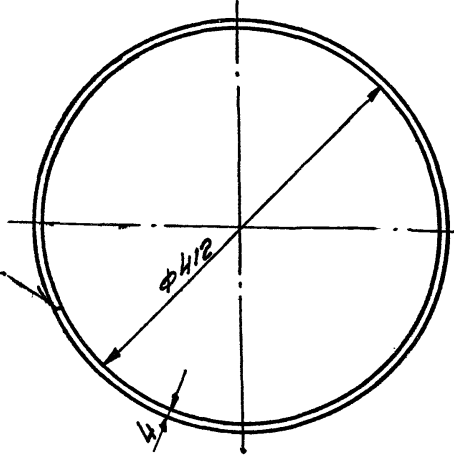
Ш. 6374

507. 20. 2002
 Маш. станция
 Рубов. Врутки
 (Д. Малицкий)
 Мозо А. В.
 Фукельштейн С. М.
 Витурков А. И.
 Проверил
 Вадим. Волков.
 Уполномочен
 (Ширин)
 (Винogradov)



остальные

ГОСВ.203	Лист	Сталь Ст.3 ГОСТ 501-58	Лист В2 ГОСТ 3680-57	24	08-02-131.1
Обозначен	Наименование	Материал	Сортмент	Вес кг.	Лист 29.



КРУГОМ

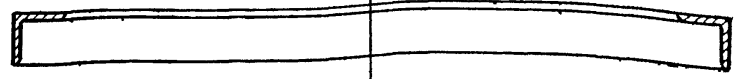
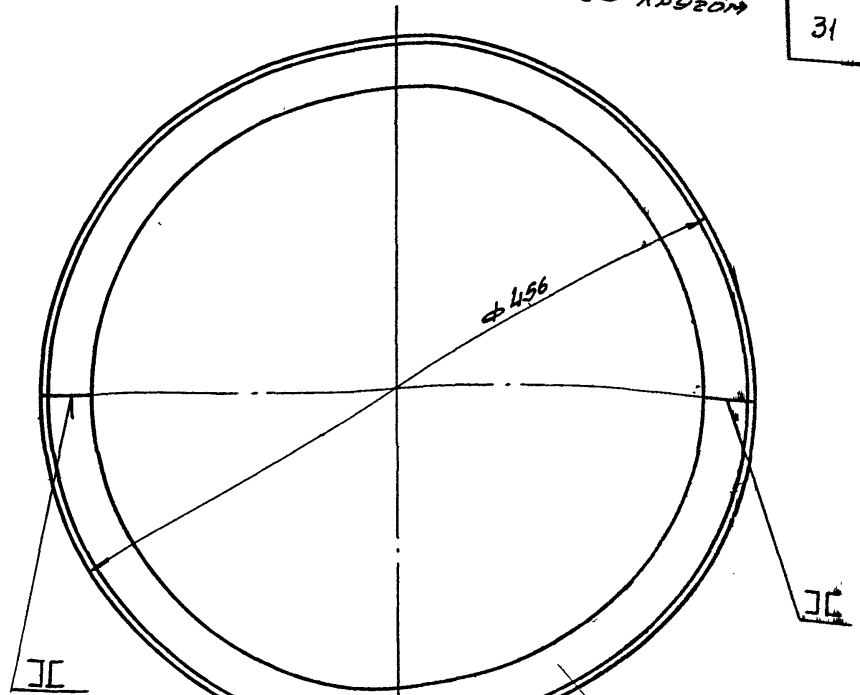
Длина развертки - 1281 мм

ГОСВ.202	Кольцо	Сталь Ст.3 ГОСТ 535-58	Лист В2 ГОСТ 103-57	0.89	08-02-131.1
Обозначен	Наименование	Материал	Сортмент	Вес кг.	Лист 29

Лн 6374

КРУГОМ

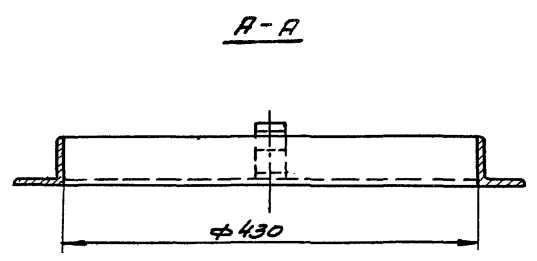
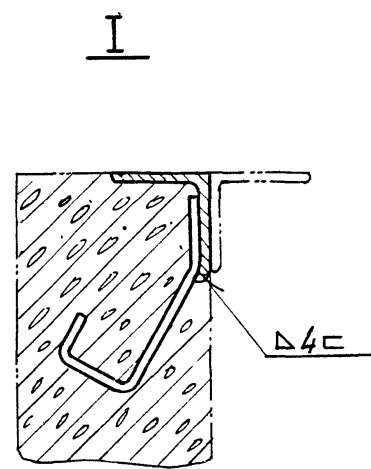
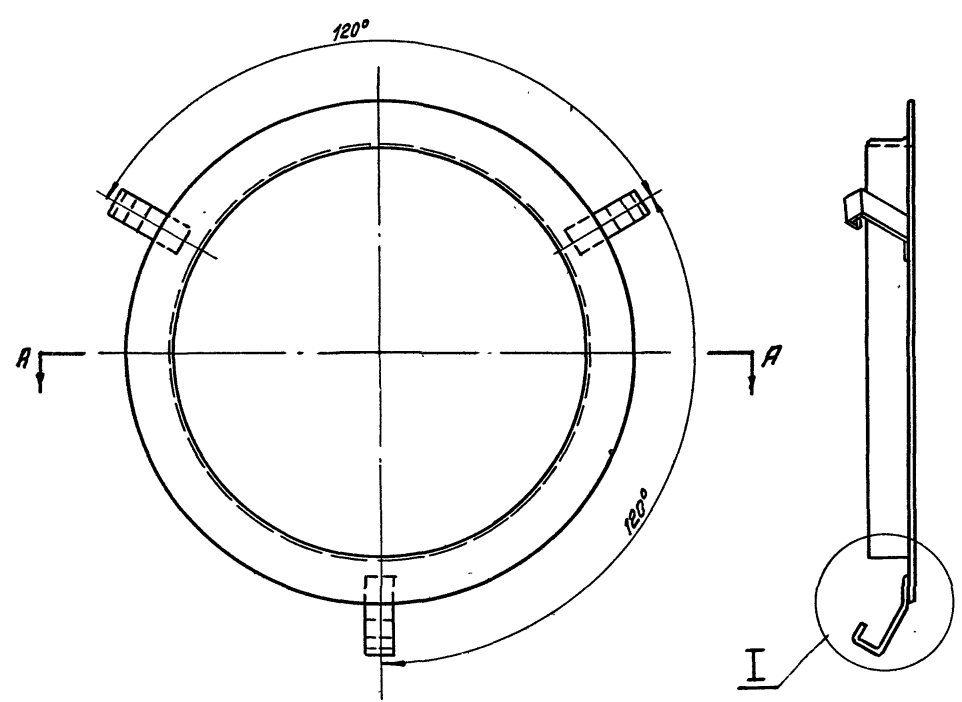
31



- ПРИМЕЧАНИЯ:**
1. Раму изготовить из 2-х половинок
 2. Длина развертки - 1373 мм.

ГОСВ.201	Рамка	Сталь Ст.3 ГОСТ 535-58	Угол. рабк. 32x32x4 ГОСТ 8509-57	204	
Обозначен	Наименование	Материал	Сортмент	Вес кг.	

ТД 1961г.	Люк герметический неутепленный ф 430				08-02-131.1
					Лист 29



Общий вес - 3,62 кг.

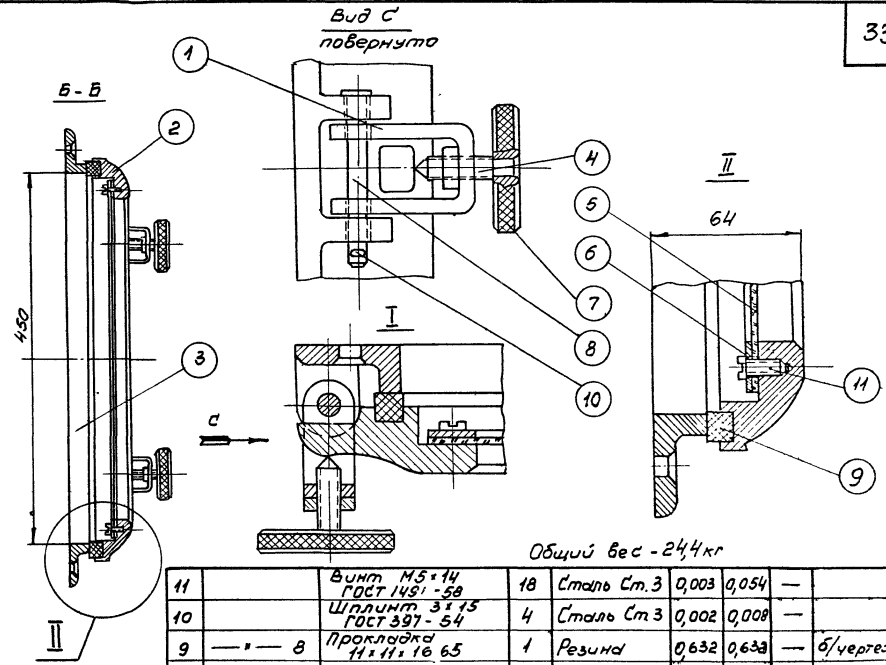
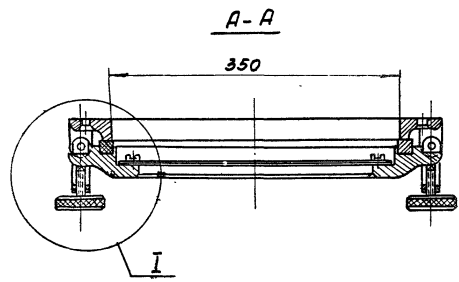
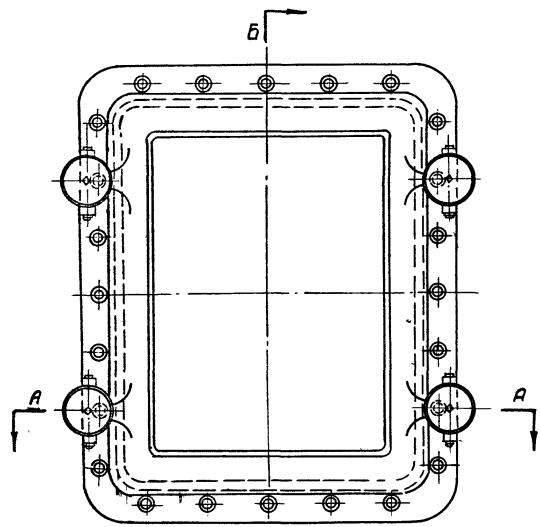
В	ГОД2.101	Рама	1	Сталь Ст3	3,44	3,44	28	
Л	ГОД3.1	Лопка	3	Сталь Ст3	0,18	0,18	28	
ИИ ПДЗ	Объясни- тельное	Наименование	кол.	Материал	Ишт.	Общ. вес в кг.	№г	Примеч.

Спецификация

ТД 1961г	ГОД9	Закладная рама φ 430	ОВ-02-131.1
			Лист 30

Утверждено в.у.
Войткевич А.С.
Удмуртская Республика
Ижевск
Министерство
Оборонной промышленности
Ижевский филиал
Ижевского государственного
университета
Ижевск
Ижевск

Исполнитель А.Н. Усманов
 Проверил А.С. Усманов
 Мосо А.В. Руководитель
 Функцией С.И. Ведущий конструктор
 Исполнитель А.И. Усманов
 Зам. рук. группы
 Нач. отдела
 Рук. группы



Общий вес - 244 кг

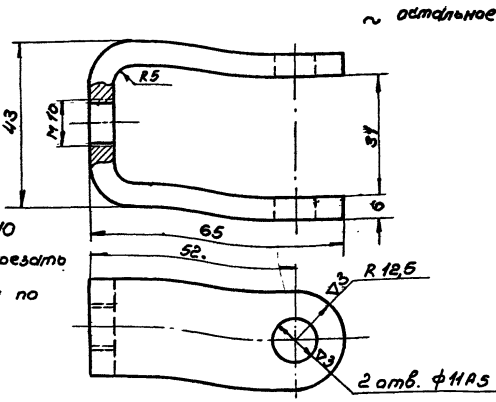
11	Винт М5×14 ГОСТ 1451 - 58	18	Сталь Ст.3	0,003	0,054	—	
10	Шплицы 3×15 ГОСТ 397 - 54	4	Сталь Ст.3	0,002	0,008	—	
9	Прокладка 11×11×16 65	1	Резина	0,632	0,632	б/верех.	
8	Осб	1	Сталь Ст.3	0,052	0,208	33	
7	Ручка	1	Сталь Ст.3	0,265	0,265	35	
6	Рама прижимная	1	Сталь Ст.3	1,42	1,42	35	
5	Стекло	1	Орестекло	0,82	0,82	35	
4	Винт	4	Сталь Ст.3	0,020	0,080	35	
3	Корпус	1	С4 12-28 Чугун	8,2	8,2	34	
2	Крышка	1	С4 12-28 Чугун	12,0	12,0	33	
1	ГО10.100 Скоба	4	Разный	0,18	0,72	32	
ИИ поз.	Обозначение	Наименование	Кол. Материал	шт.	Общ. Вес кг	И лства	Примеч.

Спецификация

ТА 1961г	ГО10	Люк герметический не- утепленный 450×350 со смотровым окном	03-02-131.1	
			лист	31

ИД 6374

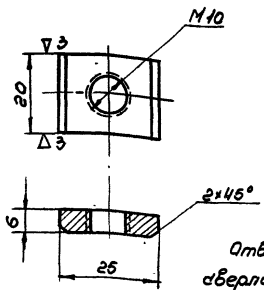
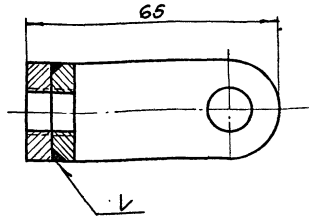
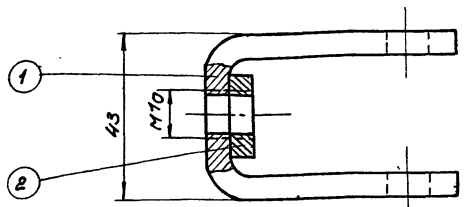
Шомирова А.И.
Вайнберг К.С.
Усачев Н.Н.
Ушилов
Проварил
Ведущий конструктор
Успейкин С.М.
Шомирова А.И.
Масло А.В.
Филиппович
Ушилов
Зав. эл. измерений
Нак. отдел
Рис. эскизы



Отверстие М10 сверлить и нарезать после приварки по черт. ГО10.100

Длина развертки = 154 мм

ГО10.101	Скоба	Сталь Ст3 ГОСТ 535-58	Полоса 6x25 ГОСТ 103-57	0,16	0В-02-131.1
Обозначение	Наименование	Материал	Сортимент	Вес в лист	32



Отверстие М10 сверлить и нарезать после приварки по черт. ГО10.100.

Общий вес - 0,18 кг

2	--- 102	Пластина	1	Сталь Ст3	0,02	0,02	32	
1	ГО10.101	Скоба	1	Сталь Ст3	0,16	0,16	32	
Итого	Обозначение	Наименование	кол.	Материал	Ишт.	Общ. Вес в кг	Лист	Примечан.

ГО10.100. Скоба

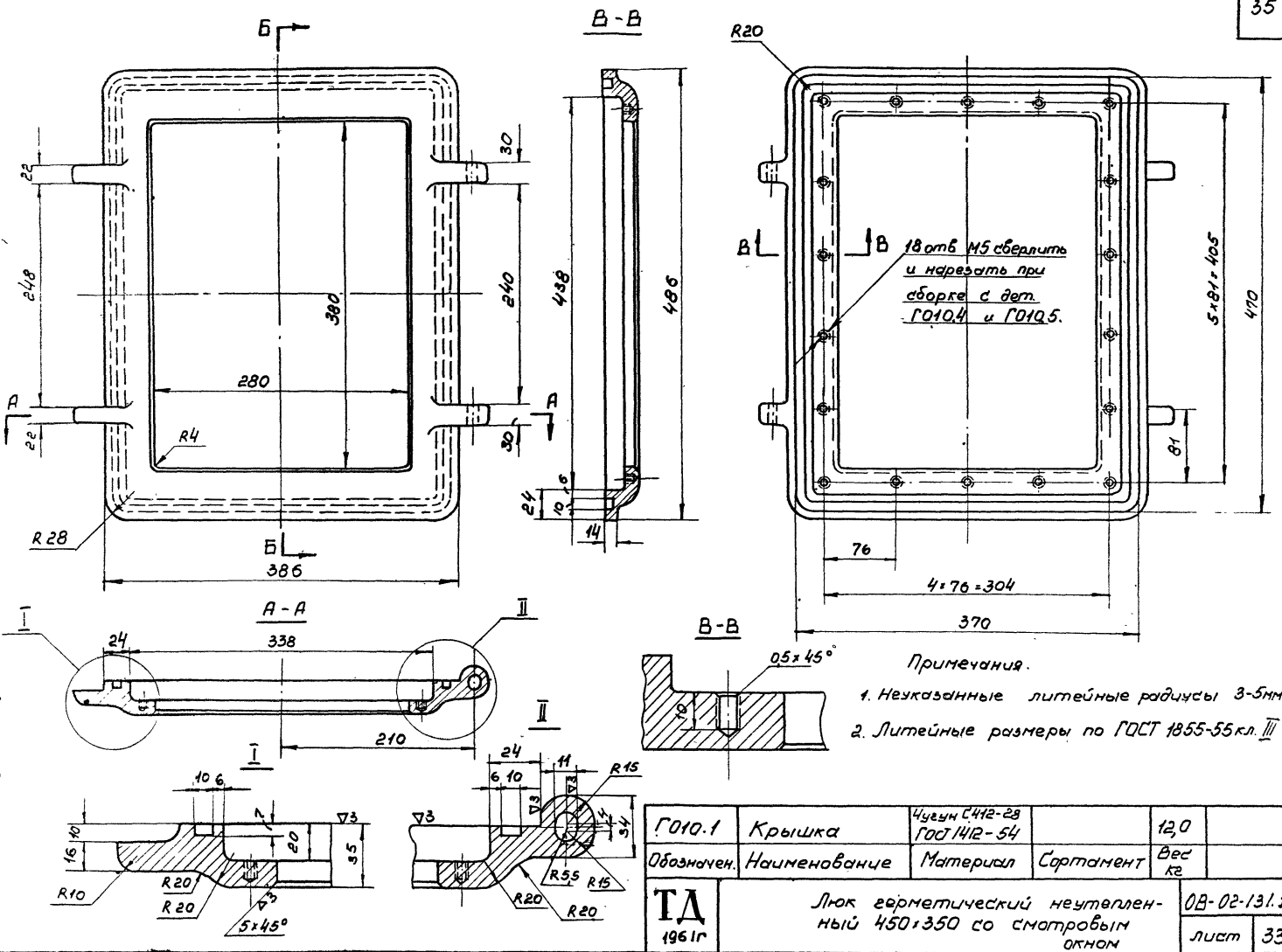
ГО10.102	Пластина	Сталь Ст3 ГОСТ 535-58	Полоса 6x25 ГОСТ 103-57	0,02	0В-02-131.1
Обозначение	Наименование	Материал	Сортимент	Вес в кг	Лист 32

ТА
1961г

Лук герметический неутепленный 450x350 со смотровым окном

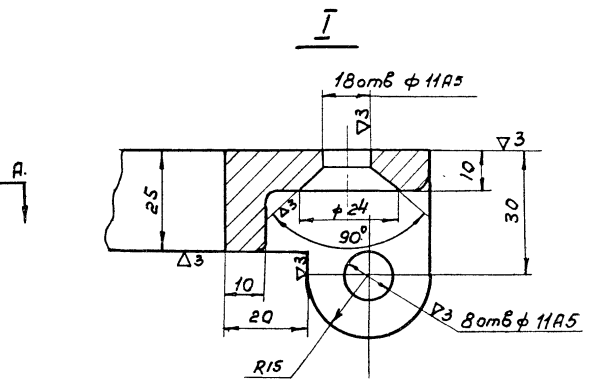
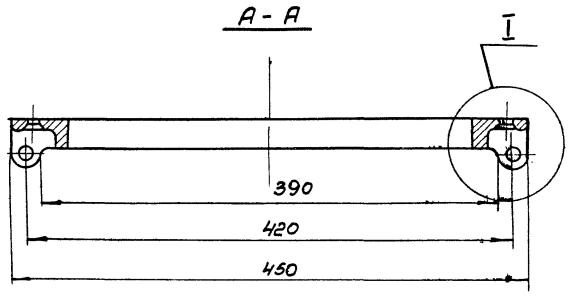
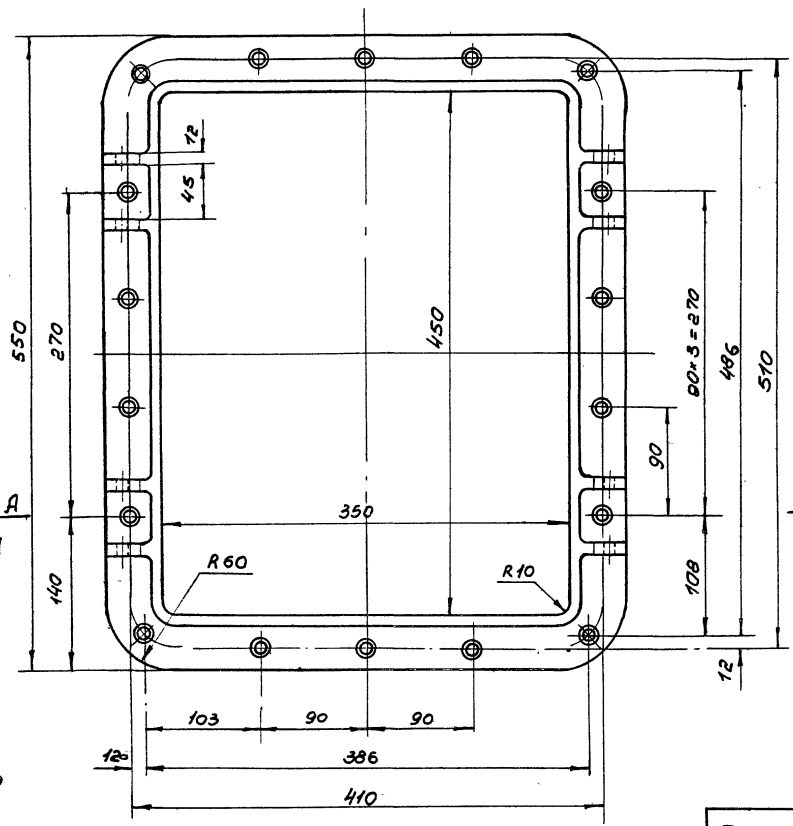
0В-02-131.1
лист 32

30.01.21
 Нов. о. б. 2020
 Р.т. группы
 ЦУМ.с.ш.
 Ушмиратов А.У.
 Филатов С.М.
 Мозо А.В.
 Проверил
 Ушмиратов А.У.
 Ведущ. конструктор
 Ушмиратов А.У.
 Утвердил
 Ушмиратов А.У.
 Визировал
 Ушмиратов А.У.
 Проверил
 Ушмиратов А.У.
 Визировал
 Ушмиратов А.У.
 Утвердил
 Ушмиратов А.У.



Г010.1	Крышка	Чугун С412-28 ГОСТ 1412-54		12,0
Обозначен.	Наименование	Материал	Сортмент	Вес кг
ТА 1961г	Люк герметический нейтрален-ный 450x350 со смотровым окном			0В-02-131.1 лист 33

Зам. эл. инженера	Ушарьская А.И.	Проверил	Ушарьская А.И.
Нач. отдела	Фимельштейн С.М.	Ведущ. конструктор	Войткевич Ю.С.
Рук. группы	Ушарьская А.И.	Установитель	Виноградова Л.В.

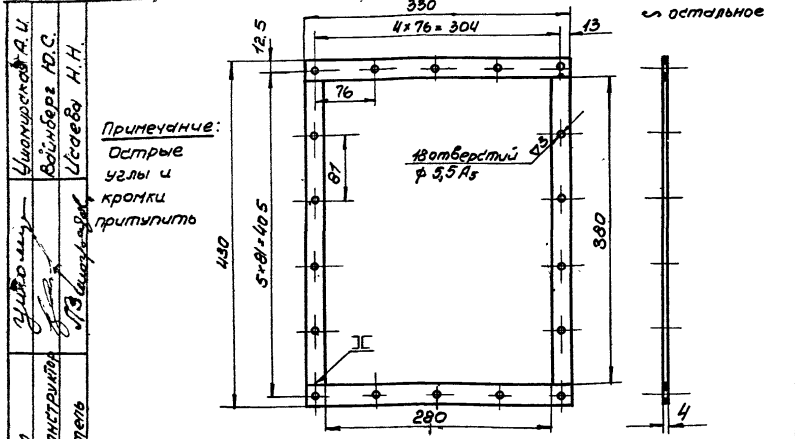


~ остальное

Примечания:

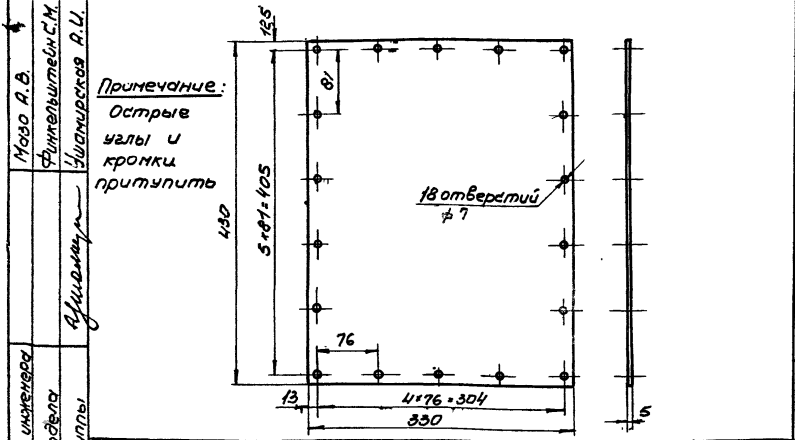
1. Неуказанные литейные радиусы 3±5мм
2. Литейные размеры по ГОСТ 1855-55 кл. II.

ГО10.2	Корпус	Чугун СЧ12-28		В,2
Обозначен.	Наименование	Материал	Сортанент	Вес кг
ТА 1961г	Люк герметический неутепленный 450x350 со смотровым окном	ГОСТ 1412-54		0В-02-131.1
				Лист 34



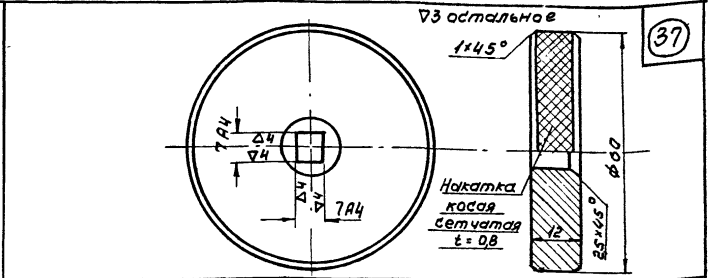
Примечание:
Острые
углы и
кромки
притупить

Г010.5	Рама прижимная	сталь Ст 3 ГОСТ 535-58	Полоса 4x25 ГОСТ 103-57	1,4	08-02-131.1
Обозначение	Наименование	Материал	Сортамент	Вес 6 кг	Лист 35



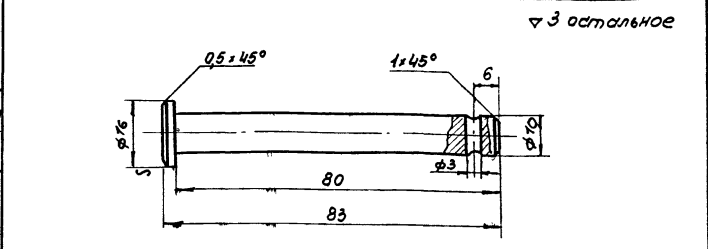
Примечание:
Острые
углы и
кромки
притупить

Г010.4	Стекло	арестекло		0,82	08-02-131.1
Обозначение	Наименование	Материал	Сортамент	Вес 6 кг	Лист 35

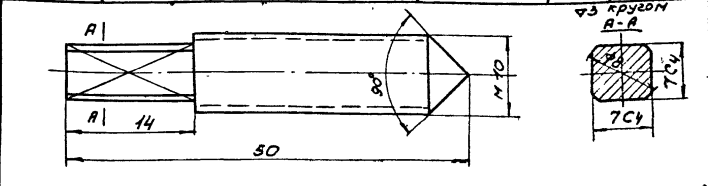


(37)

Г010.6	Ручка	Сталь Ст 3 ГОСТ 535-58		0,265	08-02-131.1
Обозначение	Наименование	Материал	Сортамент	Вес 6 кг	Лист 35



Г010.7	Ось	Сталь Ст 3 ГОСТ 535-58	Круг φ 16 ГОСТ 2590-57	0,052	08-02-131.1
Обозначение	Наименование	Материал	Сортамент	Вес 6 кг	Лист 35



Г010.3	Винт	Сталь Ст 3 ГОСТ 535-58	Круг φ 10 ГОСТ 2590-57	0,02	
Обозначение	Наименование	Материал	Сортамент	Вес 6 кг	

ТД 1961г	Люк герметический неутепленный 450x350 со смотровым окном.				08-02-131.1
					Лист 35