

ГОСУДАРСТВЕННЫЙ КОМИТЕТ СОВЕТА МИНИСТРОВ СССР
ПО ДЕЛАМ СТРОИТЕЛЬСТВА

ТИПОВЫЕ КОНСТРУКЦИИ И ДЕТАЛИ ПРОМЫШЛЕННЫХ ЗДАНИЙ И СООРУЖЕНИЙ
ТИПОВЫЕ МОНТАЖНЫЕ ДЕТАЛИ МНОГОЭТАЖНЫХ ПРОМЫШЛЕННЫХ ЗДАНИЙ

ТДМ 25-0-1

МАРКИРОВОЧНЫЕ СХЕМЫ ДЕТАЛЕЙ СОПРЯЖЕНИЙ
ПАНЕЛЕЙ С НЕСУЩИМ КАРКАСОМ

8409

МОСКВА 1966

ГОСУДАРСТВЕННЫЙ КОМИТЕТ СОВЕТА МИНИСТРОВ СССР
ПО ДЕЛАМ СТРОИТЕЛЬСТВА

ТИПОВЫЕ КОНСТРУКЦИИ И ДЕТАЛИ ПРОМЫШЛЕННЫХ ЗДАНИЙ И СООРУЖЕНИЙ
ТИПОВЫЕ МОНТАЖНЫЕ ДЕТАЛИ МНОГОЭТАЖНЫХ ПРОМЫШЛЕННЫХ ЗДАНИЙ

ТДМ 25-0-1

МАРКИРОВОЧНЫЕ СХЕМЫ ДЕТАЛЕЙ СОПРЯЖЕНИЙ
ПАНЕЛЕЙ С НЕСУЩИМ КАРКАСОМ

РАЗРАБОТАНЫ

Центральным научно-исследовательским и проектно-экспериментальным
институтом промышленных зданий и сооружений /ЦНИИПРОМЗДАНИЙ/

УТВЕРЖДЕНЫ И ВВЕДЕНЫ В ДЕЙСТВИЕ с 1/IV-1966 г.

Государственным Комитетом Совета Министров СССР
по делам строительства
приказ №11 от 5 февраля 1966 г.

ЦЕНТРАЛЬНЫЙ ИНСТИТУТ ТИПОВЫХ ПРОЕКТОВ
МОСКВА 1966

Зам. Гл. инж.	Суханов
Рук. сектора ст. пр.	Добромыслов
Гл. инж. проекта	Солжес
Гл. арх. проекта	Барко
Рук. Группы	Рудяков

Пояснительная записка

ШУ-80
 ТДМ 25-1
 Наим.-лист
 Стр. 3
 Р.В. №

Исполн. С.И. Шенников
 Проверил: А.И. Шенников
 Дата: 1985г.

Всего листов: 1
 Из них: 1
 1-й лист: 1
 2-й лист: 1
 3-й лист: 1
 4-й лист: 1
 5-й лист: 1
 6-й лист: 1
 7-й лист: 1
 8-й лист: 1
 9-й лист: 1
 10-й лист: 1

1. Настоящая серия ТДМ 25-1 содержит следующие материалы для проектирования панельных стен многоэтажных зданий серии ШУ-20:

а) Схемы для маркировки деталей сопряжения панелей с каркасом.

б) Схемы для маркировки деталей крепления опорных консолей к стоек тарчового фаяверка.

в) Порядок чертёж дополняемых закладных элементов в плиты и плиты закладных элементов, необходимых для крепления стеновых панелей при монтаже в серии ШУ-20 расположенным закладным элементам в каркасах зданий.

2. Детали сопряжения стеновых панелей с каркасом разработаны, как для навесных так и для самонесущих панельных стен.

При навесных панельных стенах панели, расположенные над окнами правильно устанавливаются на специально выделенные опорные консоли, привариваемые к закладным деталям в котловых или в стальных стойках фаяверка.

Схемы для маркировки опорных консолей приведены на листе 2.

При самонесущих панельных стенах панели, расположенные над окнами устанавливаются на простенки, расположенные между оконными проёмами.

3. Чертёж серии ТДМ 25-1 предназначен для непосредственного использования на строительной площадке в составе проектной документации в полном их объёме или в виде отдельных листов, применяемых в данном проёме.

4. Детали серии ТДМ 25-1 разработаны без учета их применения на свободных стенах и самонесущих стенах, равных расположенных вентиль, подоконники и простеночные плиты, а также на территории горных выработок.

5. Стеновые панели панельных стен являются непосредственно к закладным деталям колонн.

Схемы для маркировки монтажных деталей крепления панельных стен к колоннам приведены:

для самонесущих стен - на листах 4 и 5;
 для торцовых зданий стеновые панели крепятся к стеновым стойкам тарчового фаяверка.

Схемы для маркировки монтажных деталей крепления панелей к стойкам тарчового фаяверка приведены:

для навесных стен - на листах 6 и 10;
 для самонесущих стен - на листах 7 и 11.

Схемы для маркировки монтажных деталей крепления стоек тарчового фаяверка приведены на листе 7. На участках стен, расположенных в пределах плиты стеновые панели панельного ряда крепятся к закладным деталям плит покрытия, а стеновые

панели тарчового ряда - к "монтаж" тарчового фаяверка.

В зданиях с кровельными пролетами стеновые панели панельного ряда крепятся к закладным деталям балок и плит покрытия.

Схемы для маркировки монтажных деталей крепления панелей в пределах высоты покрытия приведены на листах 8-11.

6. Все стальные элементы крепления /включая опорные консоли/ стоек фаяверка и "монтаж" приведены в таблице 3, серии СТ-02-3.

При этом следует иметь ввиду, что стойки фаяверка рассчитаны на осветительную нагрузку от веса стенового заполнения равную 25 кг/м², нормативной скоростью ветра при расчёте крепления и стоек фаяверка принят равным 30 м/с.

Порядок чертёж дополняемых закладных элементов в балках и плитах покрытия и схемы разбивки этих деталей приведены на листах 12 и 13.

7. Для заполнения оконных проёмов в навесных панельных стенах применяются деревянные оконные панели.

Детали крепления деревянных оконных панелей даны на листе 6, 11 на серии ПР-05-47 приведены в серии ТДМ 25-1.

Для заполнения оконных проёмов в самонесущих панельных стенах применены стальные переплеты по ГОСТ 8125-55.

Применяемые переплеты по ГОСТ 8125-55 к стеновым проёмам см. в серии ПР-057, каркасы оконных проёмов промышленных зданий для стальных переплетов по ГОСТ 8125-55 разработаны ПТИ, Проектальстройконструкция.

При монтаже панелей в проёмах простенков самонесущих стен должны быть проверены на соответствие формуле:

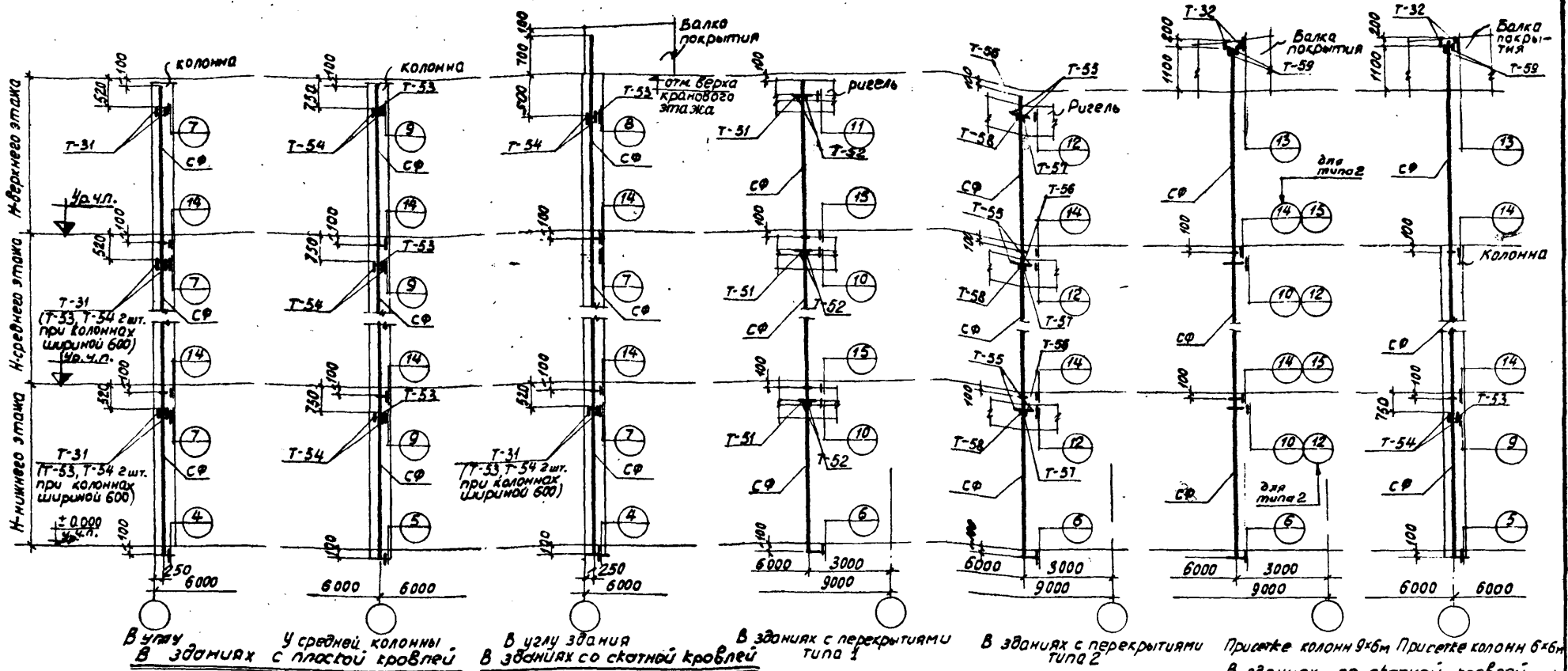
$$N \leq \Psi \cdot k \cdot \gamma \cdot R_{пр} \cdot F \quad \text{где:}$$

- N - нормальная сила приходящаяся на простенок;
- Ψ - коэффициент учитывающий влияние эксцентриситета приложения по табл. 19 СНУ П. 3, 2-62;
- при этом значение γ принимается равным 2,0 см;
- k - коэффициент учитывающий влияние монтажных горизонтальных швов на несущую способность стены, принимается равным 0,9 при отклонении и 0,5 соответствующим простёку;
- γ - коэффициент продольного изгиба; формулы по табл. 17 СНУ П. 3, 2-62;
- R_{пр} - расчетная величина принимается равной высоте простеночной панели, кроме простенков, расположенных в углу здания по тарчовой стене,

Шифр
ТДМ25-0-1
Марка-лицо
1
УНБ.ЛЗ

проверил
Валченко

Добрымыслов
Солов
Барко
Рубаков
1965г.
Итого выдана: май 1965г.



Схемы крепления стоек фахверка к железобетонным колоннам

Схемы крепления стоек фахверка к ригелям перекрытия и балкам покрытия

Ключ для подбора стоек фахверка, устанавливаемых у колонн

Ключ для подбора стоек фахверка, устанавливаемых в пролете

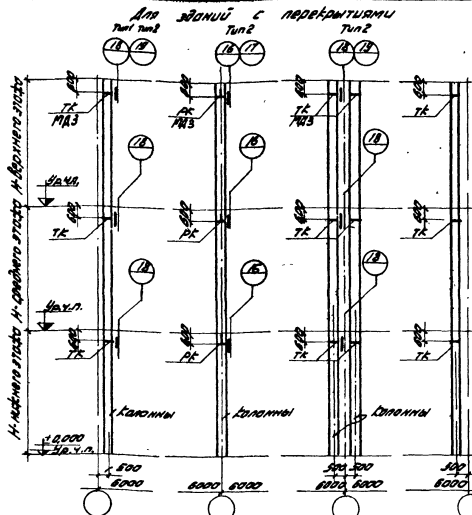
Высота этажа мм	Марка стойки	Ж/Б	Высота этажа мм	Марка стойки	Ж/Б	Высота этажа мм	Марка стойки	Ж/Б	Высота этажа мм	Марка стойки	Ж/Б
7200	СФ-32		-	-		7200	СФ-42				
6000	СФ-33		6000	СФ-36		6000	СФ-39		10800	СФ-43	
4800	СФ-34		4800	СФ-37		4800	СФ-40				
3800	СФ-35		3800	СФ-38		3800	СФ-41				

Высота этажа мм	Марка стойки		Высота этажа мм	Марка стойки		Высота этажа мм	Марка стойки		Высота этажа мм	Марка стойки	
	перекрыт. типа 1	перекрыт. типа 2		перекрыт. типа 1	перекрыт. типа 2		перекрыт. типа 1	перекрыт. типа 2		перекрыт. типа 1	перекрыт. типа 2
7200	СФ-22	СФ-32	-	-	-	-	-	-	-	-	-
6000	СФ-23	СФ-33	6000	СФ-26	СФ-36	6000	СФ-29	СФ-39	10800	СФ-45	
4800	СФ-24	СФ-34	4800	СФ-27	СФ-37	4800	СФ-30	СФ-40			
3600	СФ-25	-	3600	СФ-28	-	3600	СФ-31	-			

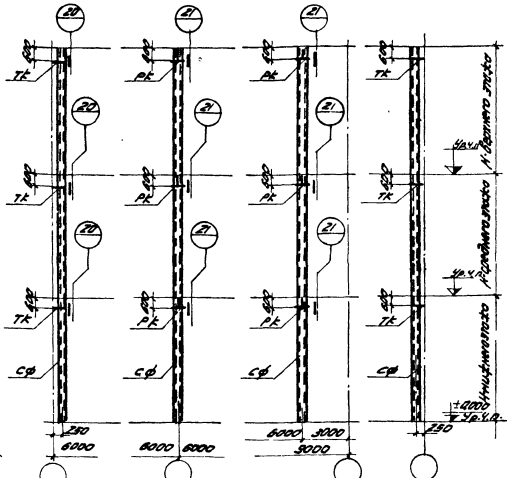
Примечания: 1. Стальные элементы крепления стойки фахверка приведены в серии СТ-02-31, вып. 5.
2. Монтажные детали приведены в серии ТДМ25-1.

ТДМ Маркировочные схемы деталей сопряжений панелей с несущим каркасом ТДМ25-0-1
1965 г. Схемы для маркировки монтажных деталей крепления стоек торцового фахверка к каркасу здания. Ключи для подбора стоек торцового фахверка

Кр. пр.
№ 250-1
Ин. лист
С
И. № 8



В эту задачу 5 рядов окон 5 колонн крайнего ряда
5 колонн среднего ряда
5 колонн крайнего ряда

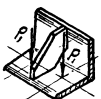


В эту задачу 5 рядов окон 5 колонн крайнего ряда
5 колонн среднего ряда
5 колонн крайнего ряда

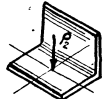
Ключ для подбора опорных консолей в зависимости от толщины стеновых панелей

Вид панели	Толщина мм	Консоль ПК		Консоль ТК	
		Марка	q(γ)	Марка	q(γ)
Изоляционная	200	ПК-2	3,2	ТК-2	3,8
	240	ПК-1	4,1	ТК-1	4,5
Изоляционная	240	ПК-2	2,5	ТК-2	2,7
	300	ПК-1	2,8	ТК-1	3,0
Трехслойные ф.д.	280	ПК-3	3,9	ТК-3	4,2
	300	ПК-3	3,9	ТК-3	4,2
Монтажные бетонные	120	ПК-4	2,3	ТК-4	2,5

Схемы загрузки стеновых опорных консолей



Консоль ПК



Консоль ТК

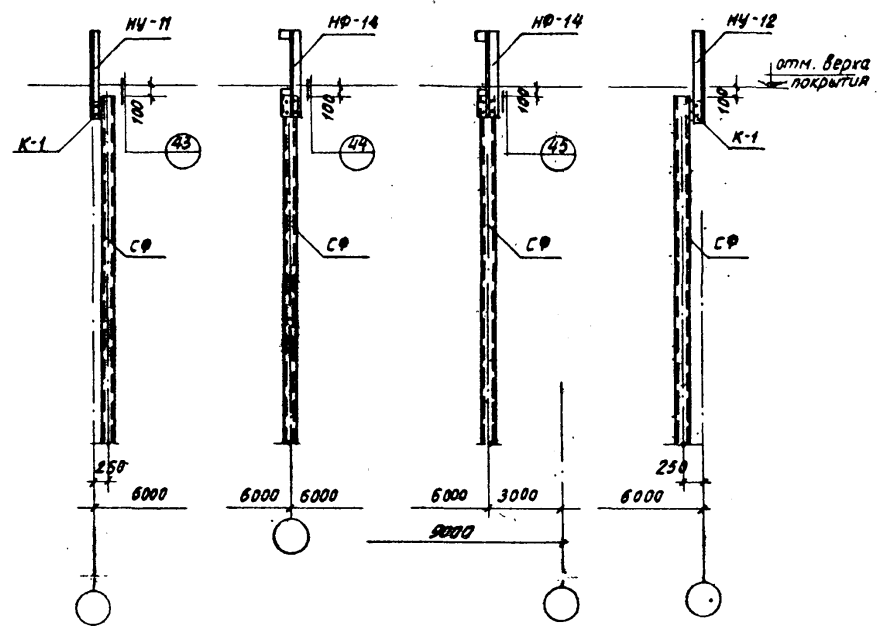
Примечания:

1. Монтажные детали выполнены в серии ДИМ 25-1.
2. Опорные консоли даны в серии СП-2-1, выпуск 5.
3. Предельные расчетные нагрузки на одну опорную консоль (Р и Р_с) приведенные в схеме, применяются на всю длину смежных бетонных панелей и/или опорных консолей.
4. Опорные консоли крепятся на сваи к закладным деталям колонн серии ИЛ-2. При применении опорных консолей марки ПК-1 и ПК-3 следует подобрать на фактически существующую прочность закладных деталей предельные нагрузки в колоннах серии ИЛ-2. В случае необходимости изготавливать закладные детали индивидуально.

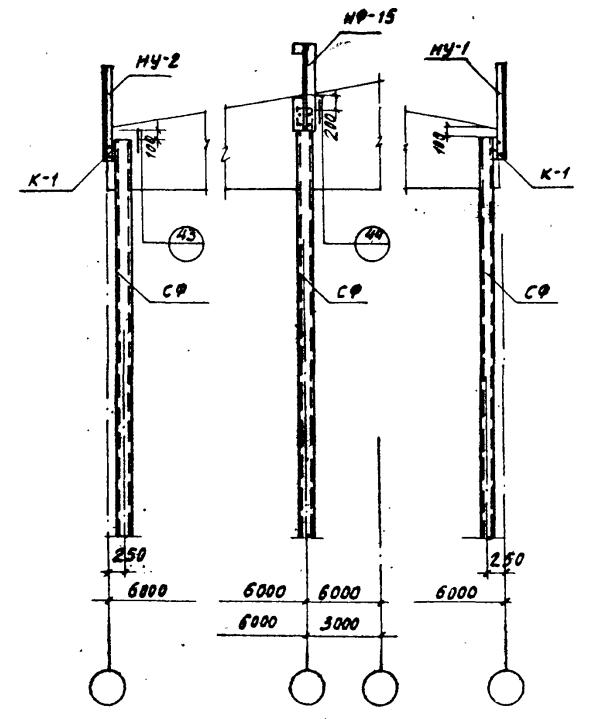
ТАМ 1985г.	Маркировочные схемы деталей стеновых панелей смешанным каркасом	ТАМ 250-1
	Схемы для маркировки опорных консолей	лист 2

Шифр
ТДМ25-0-1
Порядок
3
ЦНВ. №

Выполнил
Проверил
Добромыслов
Самос
Барко
Рудков
Дата выпуска: Май 1965г.



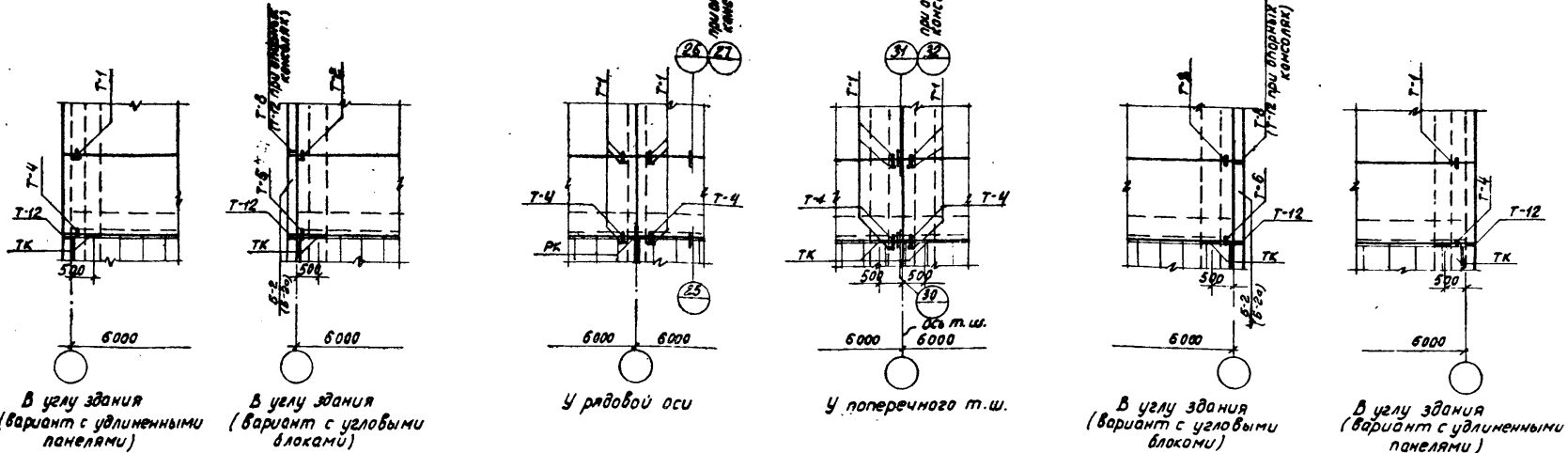
В углу здания
В зданиях с плоской кровлей



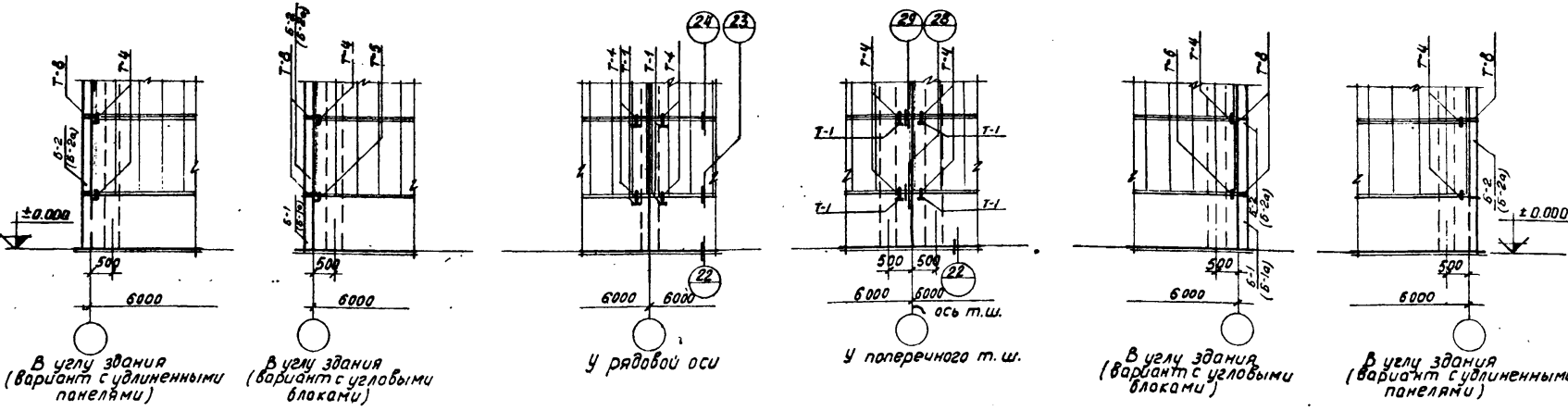
В углу здания
В зданиях со скатной кровлей

- Примечания:
1. Монтажные детали приведены в серии ТДМ25-1.
2. Элементы крепления К-1, насадки НУ и НФ даны в серии СТ-02-31, вып. 5.

ТДМ 1965 г.	Маркировочные схемы деталей сопряжений панелей с несущим каркасом	ТДМ25-0-1
	Схемы для маркировки монтажных деталей крепления насадок к стойкам торцового факверка	Лист 3



На уровне междуэтажных перекрытий



Примечания:

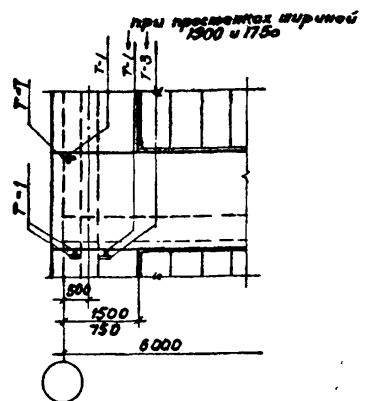
1. Заполнение швов между панелями см. детали 1, серии ТДМ25-1.
2. При маркировке деталей на монтажных чертежах проекта в знаменателе следует ставить цифры 25-1 (номер серии ТДМ).
3. Стеновые панели приняты по серии СТ-02-31, элементы крепления панелей по вып. 5 той же серии.
4. Ключ для подбора опорных консолей РК и ТК приведен на листе 2.

Шифр	ТДМ25-0-1
Марка-Лит	4
ИНВ. №	
Величина	
Цвета	
Примеры	
Добромыслов	
Соловьев	
Барко	
Рубасов	
Дата выпуска:	май 1965г.
Рис. сектора стен	
Т.А. инж. пр.	
Т.А. арх. пр.	
Рис. группы	

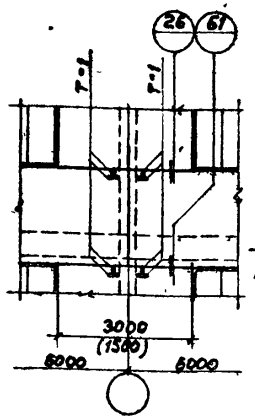
ТДМ 1965 г.	Маркировочные схемы деталей сопряжений панелей с несущим каркасом	ТДМ25-0-1
	Схемы для маркировки монтажных деталей продольных стен в пределах высоты колонн в зданиях с навесными стенами	
	лист	4

Шифр
ТДМ 25-0-1
Марк-Лид
5
ИНВ. №

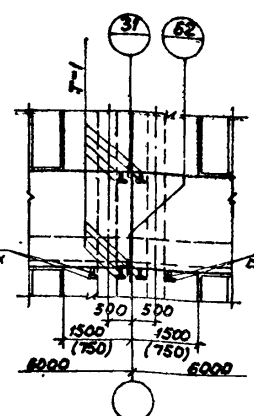
Белечева
С.С.С.С.
14
Лавров
Добрышев
Соловьев
Барто
Лавров
1965 г.



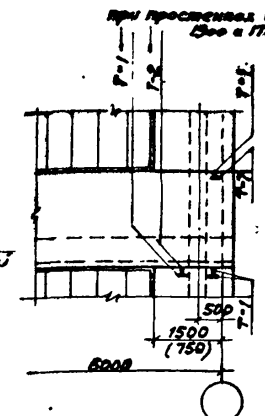
В углу здания



У рядовой оси

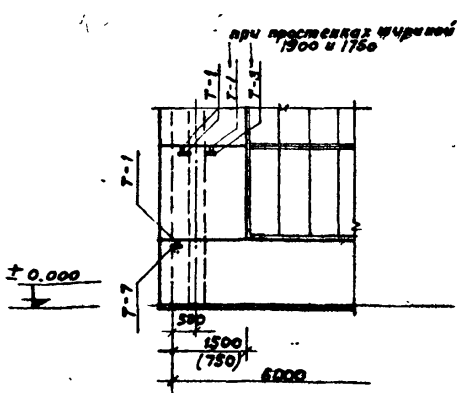


У поперечного т.ш.

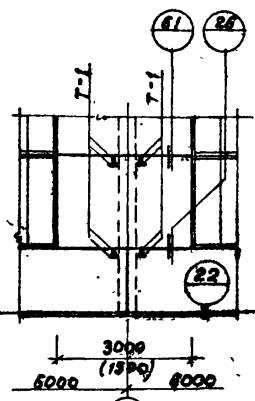


В углу здания

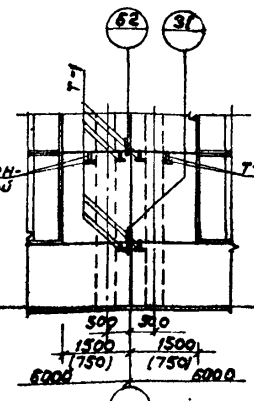
На уровне междуэтажных перекрытий



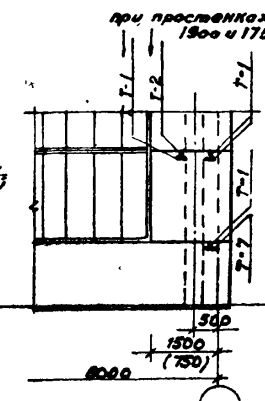
В углу здания



У рядовой оси



У поперечного т.ш.

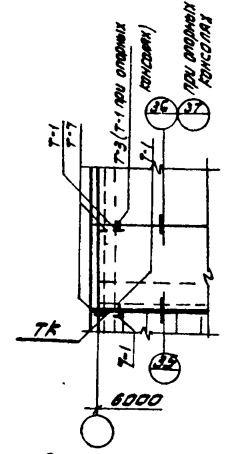


В углу здания

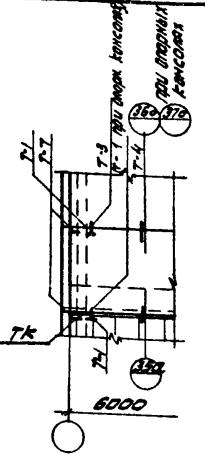
- Примечания:**
1. Заполнение швов между панелями см. детали 2 серии ТДМ 25-1.
 2. При маркировке деталей на монтажных чертежах проекта в значительном следует ставить цифры 25-1 (номер серии ТДМ).
 3. Стеновые панели приняты по серии СТ-02-31, элементы крепления панелей по выпуску 5 той же серии.

ТДМ 1965г	Маркировочные схемы деталей сопряжений панелей с несущим каркасом	ТДМ 25-0-1
	Схемы для маркировки монтажных деталей продольных стен в пределах высоты колонн в зданиях с автономными стенами	Лист 5

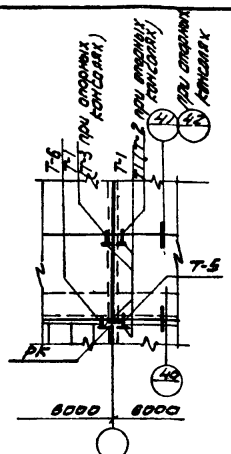
ИУФР
1М25-0-1
ркс-Луст
6
ИВ. №



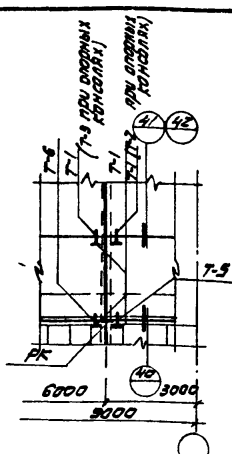
В углу здания
(вариант с удлиненными панелями)



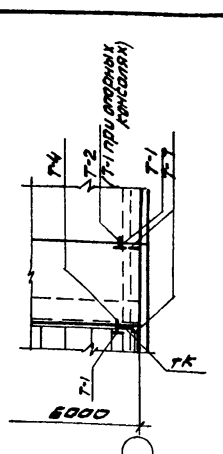
В углу здания
(вариант с угловыми плитами)



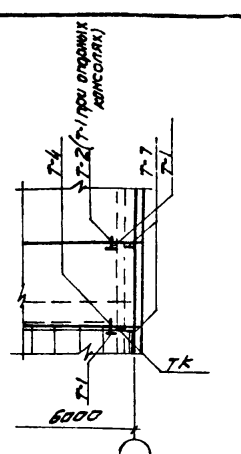
Устойки фахверка



Устойки фахверка
в зданиях с сеткой
колонн 9x6м

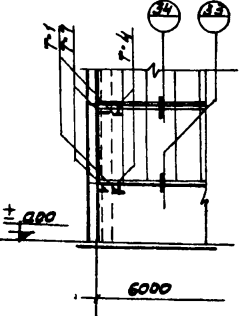


В углу здания
(вариант с угловыми
плитами)

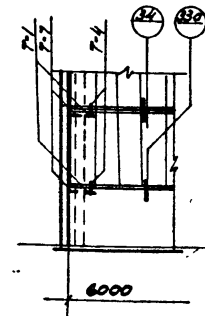


В углу здания
(вариант с удлиненными
панелями)

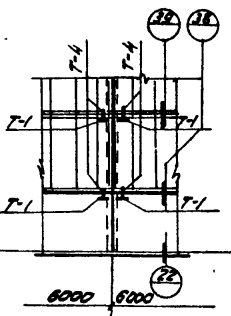
На уровне межэтажных перекрытий.



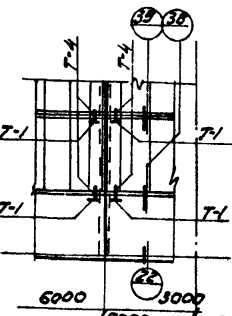
В углу здания
(вариант с удлиненными
панелями)



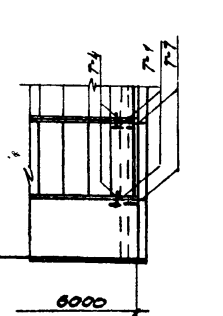
В углу здания
(вариант с угловыми
плитами)



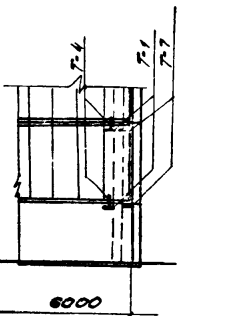
Устойки фахверка



Устойки фахверка
в зданиях с сеткой
колонн 9x6м



В углу здания
(вариант с угловыми
плитами)



В углу здания
(вариант с удлиненными
панелями)

Примечания:

1. Заполнение швов между панелями см. детали 12 серии ТДМ25-1.
2. При маркировке детали на монтажных чертежах проекта в знаменателе следует ставить цифры 25-1 (номер серии ТДМ).
3. Стеновые панели приняты по серии СТ-02-31, элементы крепления панелей по вып.Ст.№ серии.
4. Ключ для подбора опорных консолей PK и TK приведен на листе 2.

ТДМ 1965г.	Маркировочные схемы деталей сопряжений панелей с несущим каркасом.	ТДМ 25-0-1
	Схемы для маркировки монтажных деталей торцовых стен в пределах высоты колонн в зданиях с навесными стенами	ЛУСТ 5

Шифр
ТДМ 25-01
Марка-модель
7
ИНВ. №

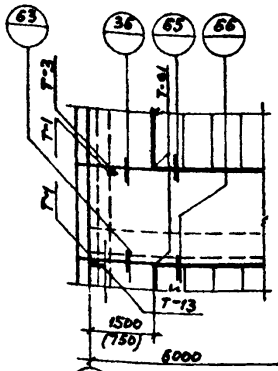
Богачева

М.М.М.

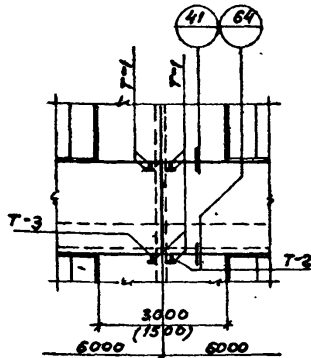
Пробирка

Добрынский
Салас
Барко
Рубаков
Дата выпуска: май 1965г.

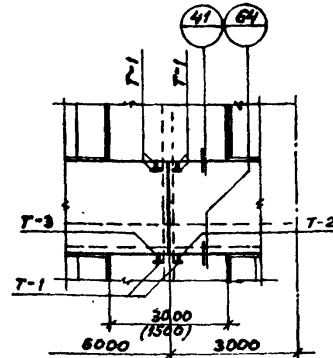
Рук. сект. ст. ст.
Гл. инж. пр.-ма
Гл. инж. пр.-ма
Рук. группы
Дата выпуска: май 1965г.



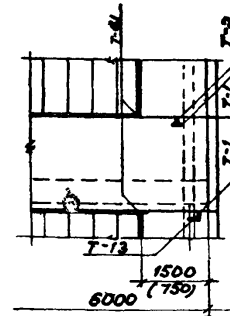
В углу здания



У стойки фахверка

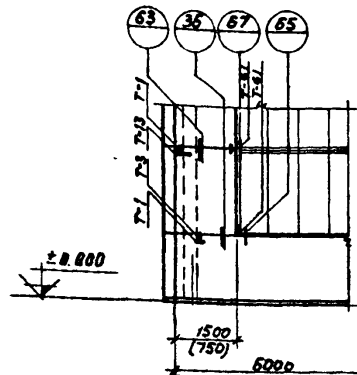


У стойки фахверка
в зданиях с сеткой колонн 9х6м

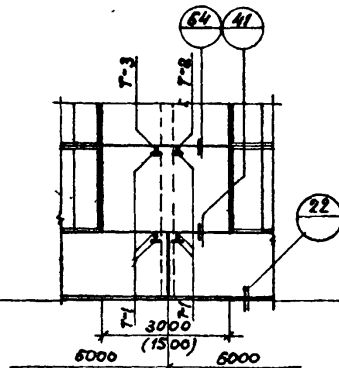


В углу здания

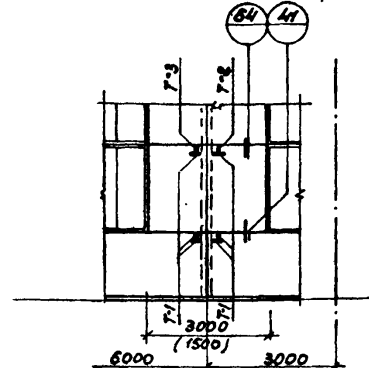
На уровне междуэтажных перекрытий



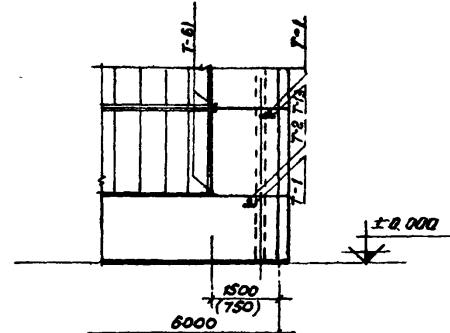
В углу здания



У стойки фахверка



У стойки фахверка
в зданиях с сеткой колонн 9х6м



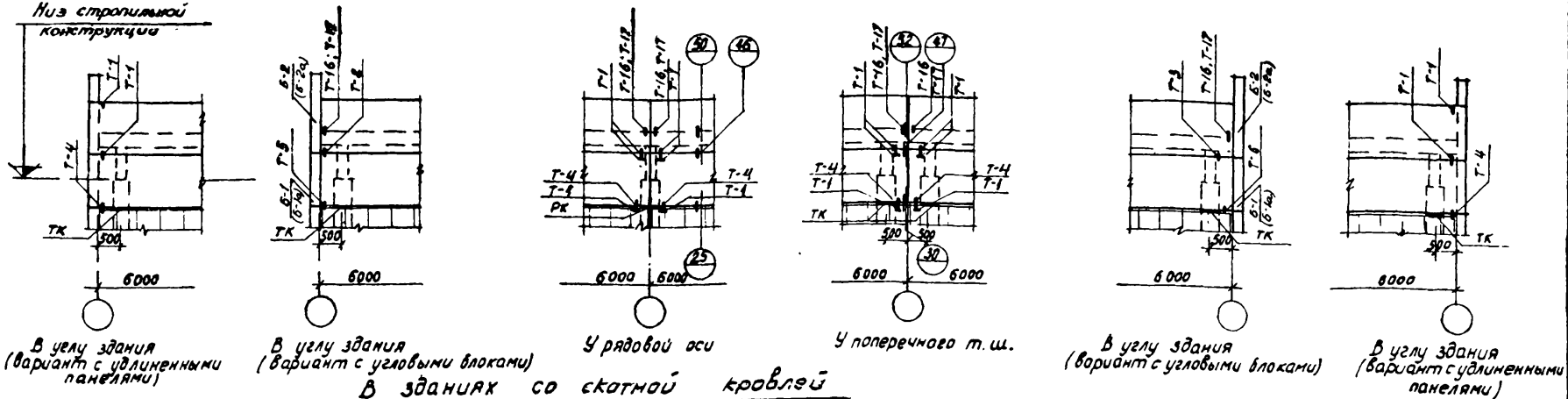
В углу здания

Примечания:

1. Заполнение швов между панелями ст. детали 12 серии ТДМ 25-1.
2. При маркировке деталей на монтажных чертежах проделка в значительной степени ставит цифры 25-1 (номер серии ТДМ).
3. Стеновые панели приняты по серии СТ-02-31, элементы крепления панелей по выпуску 5 той же серии.

ТДМ 1965г	Маркировочные схемы деталей сопряжений панелей с несущим каркасом	ТДМ 25-0-1	
	Схемы для маркировки монтажных деталей торцовых стен в пределах высоты колонн в зданиях с самонесущими стенами	Лист	7

Низ стропильной конструкции



В углу здания (вариант с удлиненными панелями)

В углу здания (вариант с угловыми блоками)

У рядовой оси

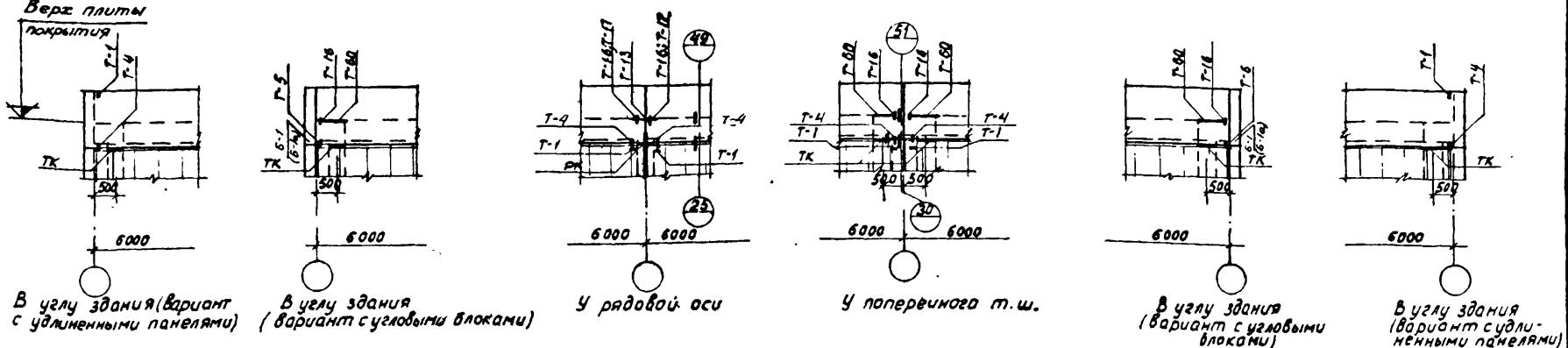
У поперечного т.ш.

В углу здания (вариант с угловыми блоками)

В углу здания (вариант с удлиненными панелями)

В зданиях со скатной кровлей

Верх плиты покрытия



В углу здания (вариант с удлиненными панелями)

В углу здания (вариант с угловыми блоками)

У рядовой оси

У поперечного т.ш.

В углу здания (вариант с угловыми блоками)

В углу здания (вариант с удлиненными панелями)

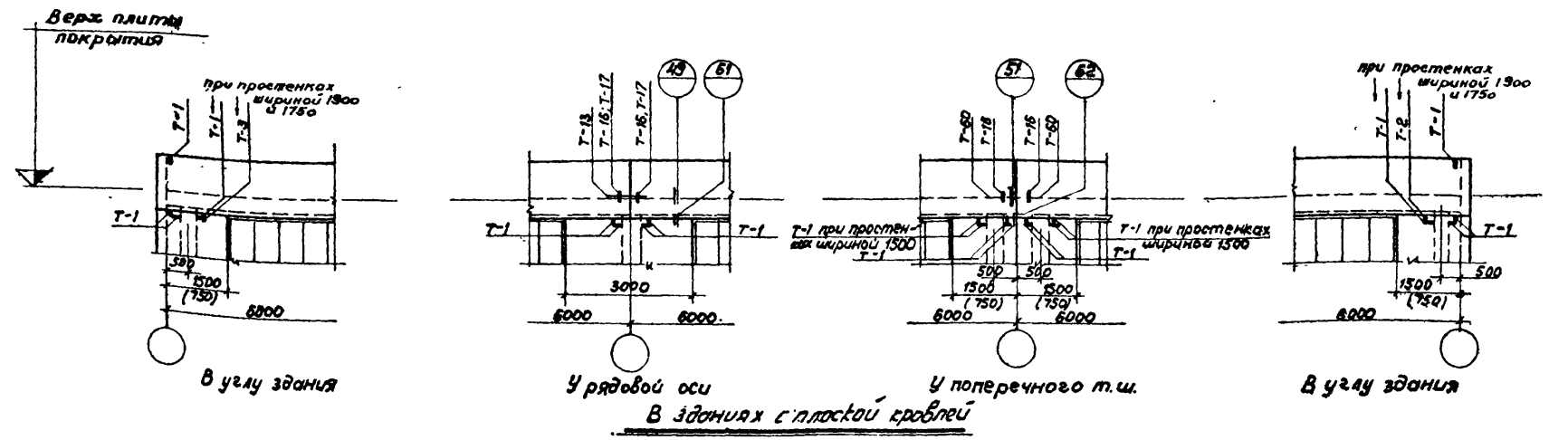
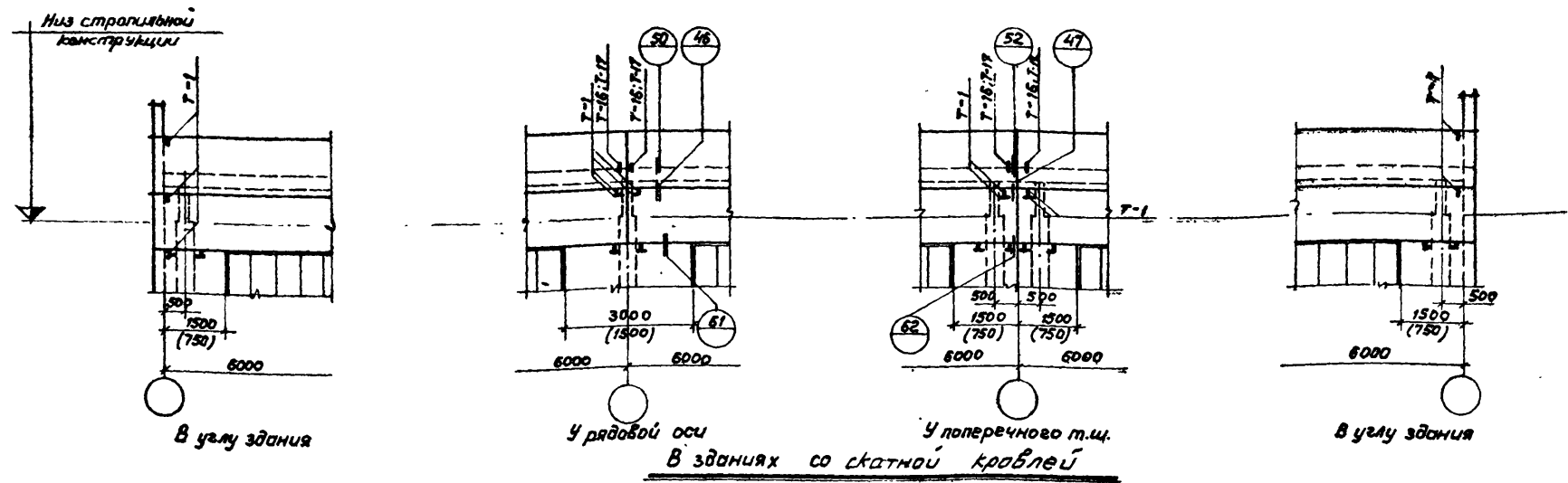
В зданиях с плоской кровлей

Примечания:

1. Заполнение швов между панелями см детали 1, 2 серии ТДМ 25-1.
2. При маркировке деталей на монтажных чертежах проекта в знаменах следует ставить цифры 25-1 (номер серии ТДМ).
3. Стеновые панели приняты по серии СТ-02-31, элементы крепления панелей по выпуску 5 той же серии.
4. Ключ для выбора опорных консолей РК и ТК приведен на листе 2.

ТДМ 1965г	Маркировочные схемы деталей сопряжений панелей с несущим каркасом	ТДМ 25-0-1
	Схемы для маркировки монтажных деталей продольных стен в пределах высоты покрытия в зданиях с навесными стенами	Лист 6

Шифр	ТДМ 25-0-1
Марка-Лист	9
ИНВ. №	
Баллы	
МБ	
Проверил	
Добромыслов	Солов
Удобен	Барко
Гл. инж. пр-та	Гл. инж. пр-та
Гл. арх. пр-та	Гл. арх. пр-та
Инж. группы	Инж. группы
Дата выпуска	1 мая 1965 г.

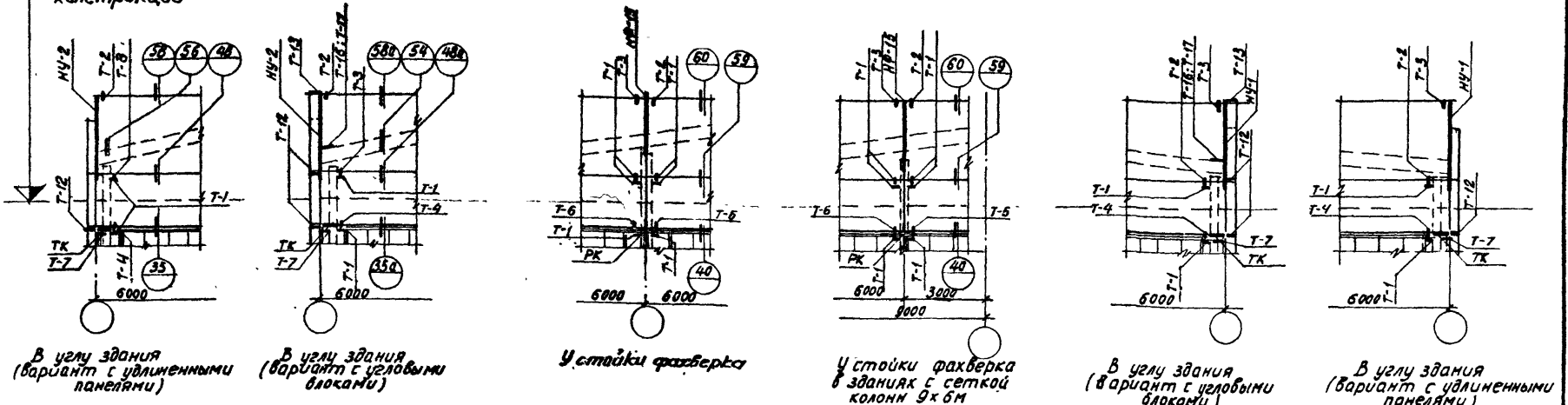


Примечания:
 1. Заполнение швов между панелями см. детали 1, 2 серии ТДМ 25-1.
 2. При маркировке деталей на монтажных чертежах проекта в знаменателе следует ставить цифры 25-1 (номер серии ТДМ).
 3. Стеновые панели приняты по СТ-02-31, элементы крепления панелей по выпуску 5 той же сер.

ТДМ 1965 г.	Маркировочные схемы деталей сопряжений панелей с несущим каркасом	ТДМ 25-0-1
	Схемы для маркировки монтажных деталей продольных стен в пределах высоты покрытия в зданиях с самонесущими стенами	Лист 9

Изд. №
М25-0-1
Дата вы- пус- ка
10
В. №

Низ стропильной конструкции



В углу здания (вариант с удлиненными панелями)

В углу здания (вариант с угловыми блоками)

У стойки фахверка

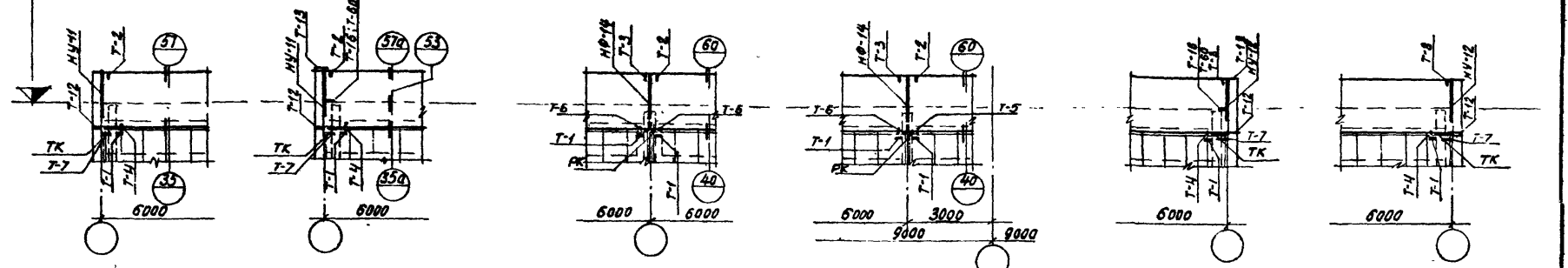
У стойки фахверка в зданиях с сеткой колонн 9x6м

В углу здания (вариант с угловыми блоками)

В углу здания (вариант с удлиненными панелями)

В зданиях со скатной кровлей

Верх плиты покрытия



В углу здания (вариант с удлиненными панелями)

В углу здания (вариант с угловыми блоками)

У стойки фахверка

У стойки фахверка в зданиях с сеткой колонн 9x6м

В углу здания (вариант с угловыми блоками)

В углу здания (вариант с удлиненными панелями)

В зданиях с плоской кровлей

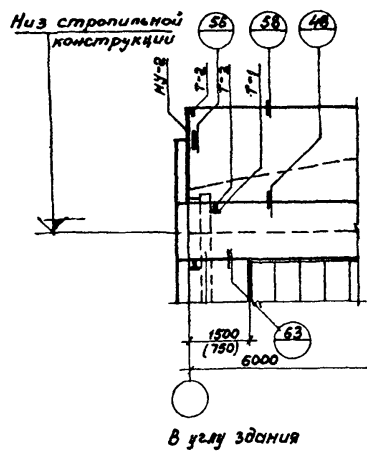
Примечания:

1. Заполнение швов между панелями см. детали 2 серии ТДМ25-1.
2. При маркировке деталей на монтажных чертежах проекта в знаменателе следует ставить цифры 25-1 (номер серии ТДМ).
3. Стеновые панели приняты по серии СТ-02-31, элементы крепления панелей по выпуску 5 той же серии.
4. Ключ для подбора опорных консолей РК и ТК приведен на листе 2.

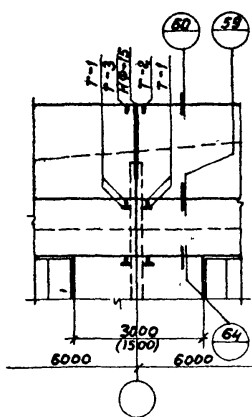
ТДМ 1965г	Маркировочные схемы деталей сопряжений панелей с несущим каркасом	ТДМ25-0-1
	Схемы для маркировки монтажных деталей торцевых стен в пределах высоты покрытия зданий с навесными стенами	лист 10

Дата выпуска: май 1965г. Рубцов

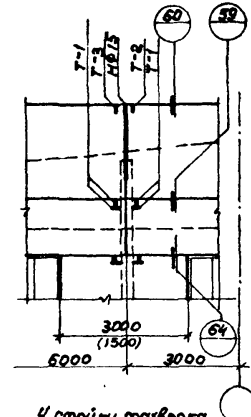
Шифр	ТДМ 25-0-1
Марк-Луг	11
ЛНВ. №	
Выгнана	
М.Б.С.	
Проверил	
Добромыслов	
Соловьев	
Барко	
Дудков	
Дата выпуска	май 1965 г.
Дир. сект. опен	У.С.С.
Т.Л.И.Ж. пр.-та	С.С.С.
П.Л.А.Р. пр.-та	С.С.С.
Рук. группы	С.С.С.



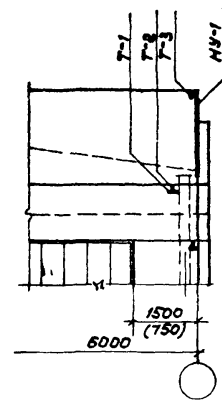
В углу здания



У стойки факверка

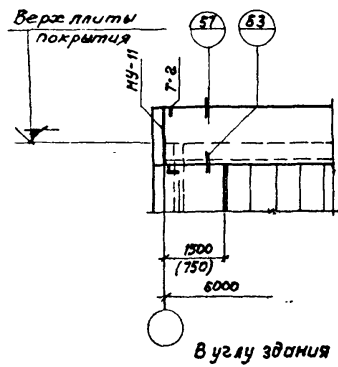


У стойки факверка в зданиях с сеткой колонн 9x6 м

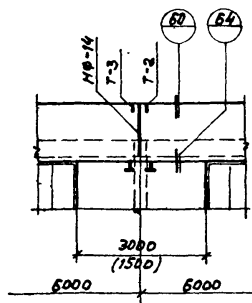


В углу здания

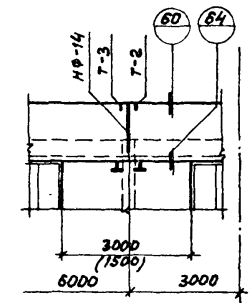
В зданиях со скатной кровлей



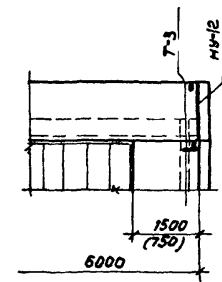
В углу здания



У стойки факверка



У стойки факверка в зданиях с сеткой колонн 9x6 м



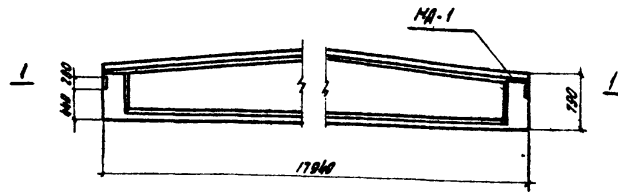
В углу здания

В зданиях с плоской кровлей

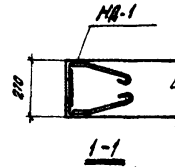
Примечания:

1. Заполнение швов между панелями см. детали 1, 2 серии ТДМ 25-1.
2. При маркировке деталей на тоннажных чертежах проекта в знаменателе следует ставить цифры 25-1 (номер серии ТДМ).
3. Стеновые панели приняты по серии СТ-02-31, элементы крепления панелей по выпуску 5 той же серии.

ТДМ 1965г	Маркировочные схемы деталей сопряжений панелей с несущим каркасом	ТДМ 25-0-1
	Схемы для маркировки монтажных деталей торцовых стен в пределах высоты покрытия в зданиях с самонесущими стенами	Лист 11

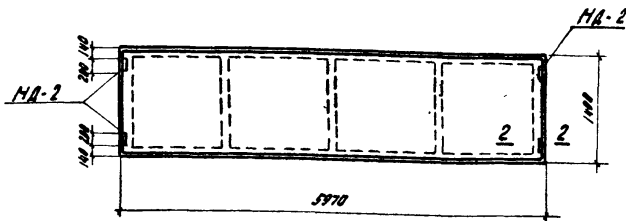


Разбивка дополнительных закладных элементов в балках пролетом 18 м

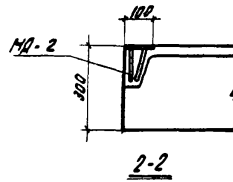


Выборка дополнительных закладных элементов на одну балку

Пролет балки м	Ширина опорной части мм	Марка закладного элемента	Кол-во шт.	Вес кг
18	250	МА-1	2	0,8

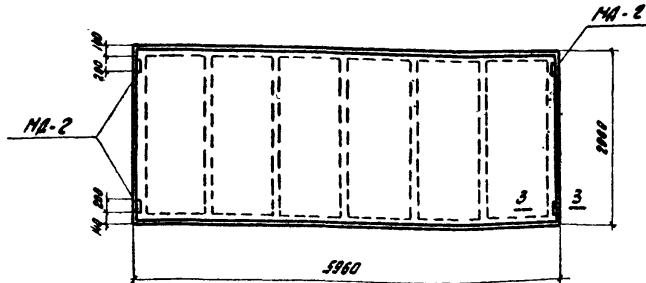


Разбивка дополнительных закладных элементов в плитах размером 1,5x6 м

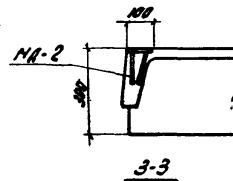


Выборка дополнительных закладных элементов на одну плиту

Размеры плиты, м	Марка закладного элемента	Кол-во шт.	Вес кг
1,5x6	МА-2	4	6,8
3x6	МА-2	4	6,8



Разбивка дополнительных закладных элементов в плитах размером 3x6 м



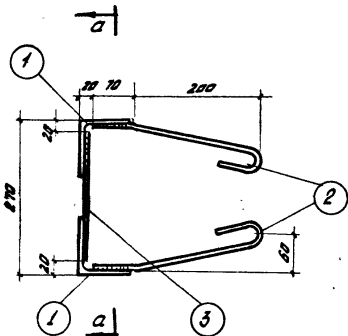
Примечание.

Закладные элементы МА-2 устанавливаются только в плитах, расположенных по крайним продольным осям здания у наружных стен. Закладные элементы см. на листе 13.

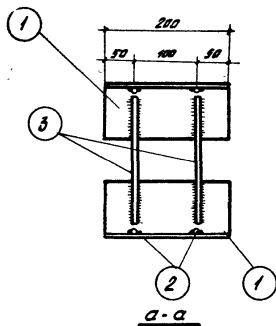
ТДМ
1965г

Разбивка дополнительных закладных элементов в балках при скатной кровле и плитах покрытия для крепления стеновых панелей

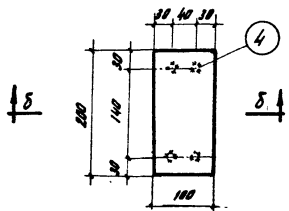
ТДМ 25-Л-1
лист 7



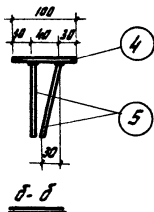
MQ-1



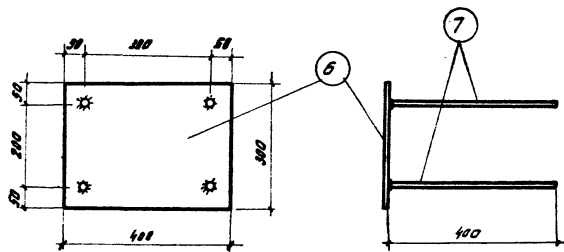
a-a



MQ-2



b-b



MQ-3

Спецификация стали на одну штуку
каждой марки

Сталь в ст. 3 кп							
Марка	№ поз.	Заказ	Длина мм	Кол-ч шт.	Вес, кг		Примечания
					Позиция	Номер	
MQ-1	1	∠80x8	100	2	1,9	3,8	4,4
	2	• φ8 АII	350	4	0,1	0,4	
	3	• φ8 АII	200	2	0,1	0,2	
MQ-2	4	- 100x8	200	1	1,3	1,3	1,7
	5	• φ30 АII	130	4	0,1	0,4	
MQ-3	6	- 300x8	400	1	7,6	7,6	8,2
	7	• φ12 АII	400	4	0,4	1,6	

Примечание.

Приварку стержней к уголку выполнять
щавлю h_ш=6мм и шириной заборды в=8мм.
Поз. 5 и 7 приварить под слоем флюса.

ТДМ
1965г

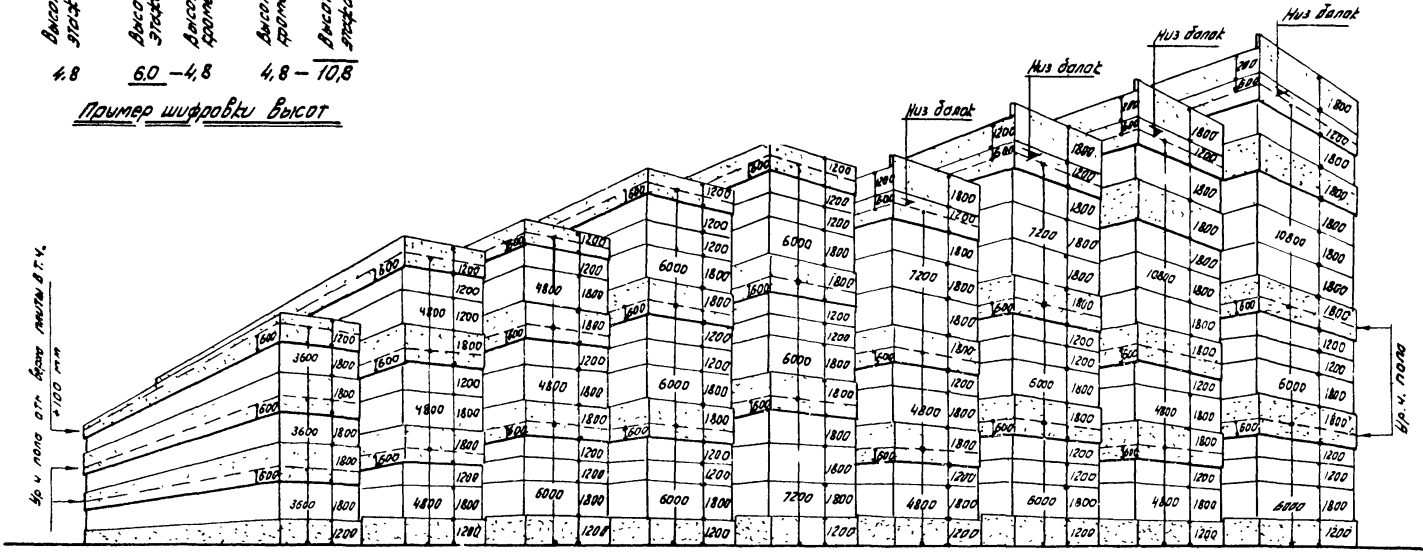
Дополнительные закладные элементы
MQ-1 ÷ MQ-3

ТДМ 25-0-1
лист 13

Шифр
 ТДМ 25-0-1
 Наименование
 14
 УИВ.№
 Проектная организация
 Институт
 Проектирования
 Строительных
 Конструкций
 Т. арх. пр.
 Рук. проект
 Л. пр. пр.
 Дата выпуска: 1965 г.

Высота стен
 этажей
 4,8
 Высота наружного
 этажа
 6,0 - 4,8
 Высота стен этажей
 промежуточного
 4,8 - 10,8
 Высота стен этажей
 промежуточного
 4,8 - 10,8
 Высота верхнего
 этажа
 4,8 - 10,8

Порядок шифровки высот



Высоты этажей в метрах: 3,6 4,8 6,0 - 4,8 6,0 7,2 - 6,0 4,8 - 7,2 6,0 - 7,2 4,8 - 10,8 6,0 - 10,8

Примечания:
 1. При заказе разработки стандартных панелей следует изложить
 размеры оконных проемов в колонках серии ИСЭ.
 2. Раскладка стандартных и оконных панелей для 4 и 5 этажей
 здания аналогично приведенной.

ТДМ 1965г.	Маркировочные схемы деталей сопряжения панелей с несущим каркасом	ТДМ 25-0-1
	Примеры раскладки стандартных панелей в соответствии с проектом в серии ИСЭ для разработки оконных деталей в каркасах здания	Лист 14