

ГОСУДАРСТВЕННЫЙ КОМИТЕТ СОВЕТА МИНИСТРОВ СССР
ПО ДЕЛАМ СТРОИТЕЛЬСТВА
/ГОССТРОЙ СССР/

ТИПОВЫЕ КОНСТРУКЦИИ И ДЕТАЛИ ЗДАНИЙ И СООБРУЖЕНИЙ

ТИПОВЫЕ МОНТАЖНЫЕ ДЕТАЛИ
МНОГОЭТАЖНЫХ ПРОМЫШЛЕННЫХ ЗДАНИЙ

ТДМ27 - 1

ЛЕСТНИЦЫ С КИРПИЧНЫМИ СТЕНАМИ
/высота марша 1,2м, ширина 1,35м/

ДЕТАЛИ СОПРЯЖЕНИЙ
КОНСТРУКТИВНЫХ ЭЛЕМЕНТОВ

9991
ЦЕНА 0-34 ЦЕНТРАЛЬНЫЙ ИНСТИТУТ ТИПОВЫХ ПРОЕКТОВ
МОСКВА

ЦЕНТРАЛЬНЫЙ ИНСТИТУТ ТИПОВОГО ПРОЕКТИРОВАНИЯ
ГОССТРОЯ СССР

Москва, А-445, Смольная ул., 22

Сдано в печать 1978г.
Заказ № 8931 Тираж 250 экз.

ГОСУДАРСТВЕННЫЙ КОМИТЕТ СОВЕТА МИНИСТРОВ СССР
ПО ДЕЛАМ СТРОИТЕЛЬСТВА
/ГОССТРОЙ СССР/

ТИПОВЫЕ КОНСТРУКЦИИ И ДЕТАЛИ ЗДАНИЙ И СООБРУЖЕНИЙ

ТИПОВЫЕ МОНТАЖНЫЕ ДЕТАЛИ
МНОГОЭТАЖНЫХ ПРОМЫШЛЕННЫХ ЗДАНИЙ

ТДМ27 - I

ЛЕСТНИЦЫ С КИРПИЧНЫМИ СТЕНАМИ
/высота марша 1,2м, ширина 1,35м/

ДЕТАЛИ СОПРЯЖЕНИЙ
КОНСТРУКТИВНЫХ ЭЛЕМЕНТОВ

РАЗРАБОТАНЫ
ЦНИИ и промзданий
при участии НИИ ЖСБ

УТВЕРЖДЕНЫ
и введены в действие
с 1 IV-1968г. Госстроем СССР
Постановлением от 30. II. 1968г.

Пояснительная записка 3 и

№№
деталей

6.2	Крепление лестничной площадки и ограждения к балке	4-6
2.4	Опирающие марши на площадку	7
5	Забивка зазора между маршами в уровне площадки	8
6.7.8	Крепление кирпичной стены к колонне	9, 11 и
9.10	Опирающие лестничной площадки	12
11	Крепление плиты перекрытия типа I у краевой колонны, примыкающей к лестнице	13-14
12	Переходной мостик между лестничной площадкой и плитой перекрытия при выходе слева на этаж (переходной мостик)	15
13	Верхний мостик между лестничной площадкой и плитой перекрытия при выходе справа на верхний этаж (переходной мостик)	16
14	Переходной мостик между лестничной площадкой и плитой перекрытия при выходе слева на верхний этаж (переходной мостик)	17
15	Примыкание покрытия лестничной клетки к наружной стене (моноплитный участок)	18
16-21	Крепление стоек ограждения и детали парчма	19-21
22, 23	Соединение ограждений Спецификация стали на один соединительный элемент	22-23 24

Внесены добавления
17/II-1970г. Кн. тех. пр. МК/К/Кир.Кос/

1967	Содержание	TAM 27-1

Данный альбом является частью работы, полный состав которой изложен в серии УИ 20-8 (альбом 1) и содержит детали сопряжений конструктивных элементов лестниц с кирпичными стенами.

Все монтажные работы должны производиться согласно требованиям СНиП III-В.3-62 "Бетонные и железобетонные конструкции сборные. Правила производства и приемки монтажных работ", СНиП III-В.5-62 "Металлические конструкции. Правила изготовления монтажа и приемки" и инструкций по монтажу сборных железобетонных конструкций промышленных зданий и сооружений (СН319-65).

Монтажная сварка выполняется в соответствии с "Указаниями по технологии электросварки арматуры железобетонных конструкций" ВСН 38-57 МСПМХП-МСЭС электрадами типа Э42.

Заполнение зазоров между элементами в местах сопряжений конструктивных элементов, а также бетонирование монолитных участков производится бетоном марки 200 на мелком щебне или гравии.

Зазоры и отверстия перед заполнением их бетоном необходимо тщательно очистить. Мелкие зазоры размером 10-20мм заполняются цементным раствором.

Необходимо обратить особое внимание на тщательность заполнения зазоров между стеновыми панелями и колоннами здания (детали 6-8 данного альбома), а также между оконными панелями и колоннами здания (детали 1-3 альбома ТДМ 27-1)

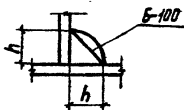
Условные обозначения

xxxxxxxxxx

Сварной шов монтажный

б - высота шва

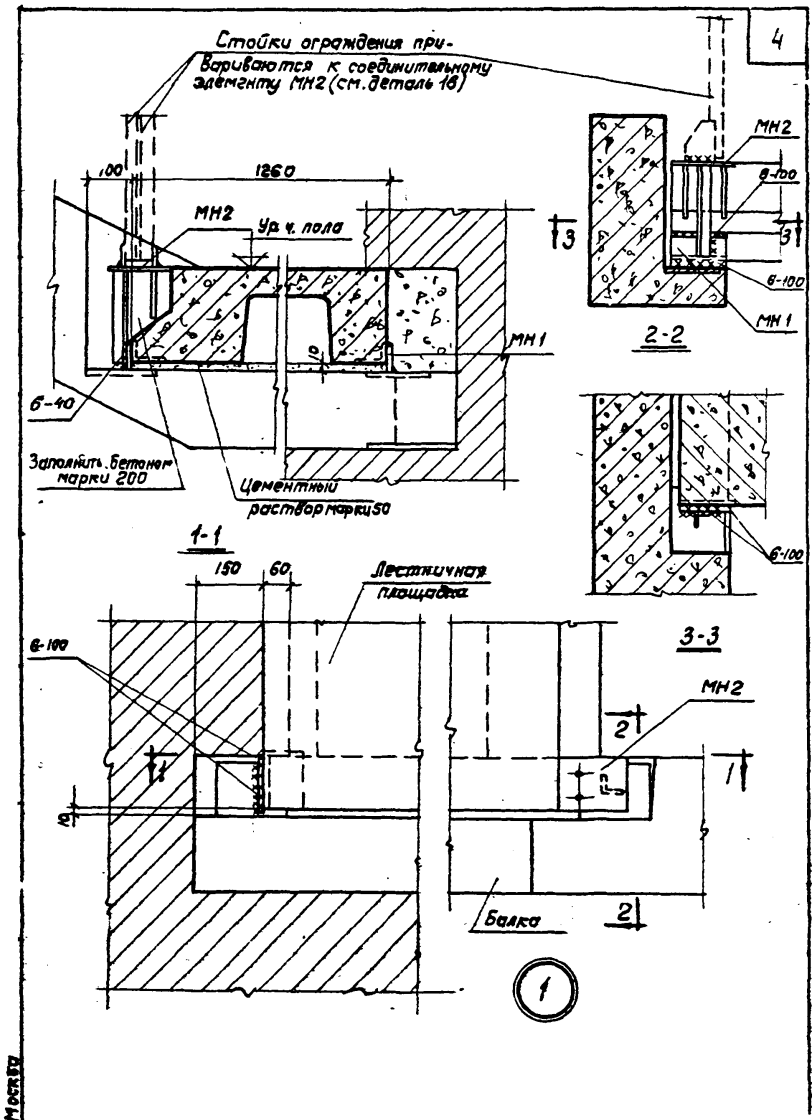
100 - длина шва



Внесены добавления
17/IV-1970г. Гл.инж. пр. М.К. / Кириков /

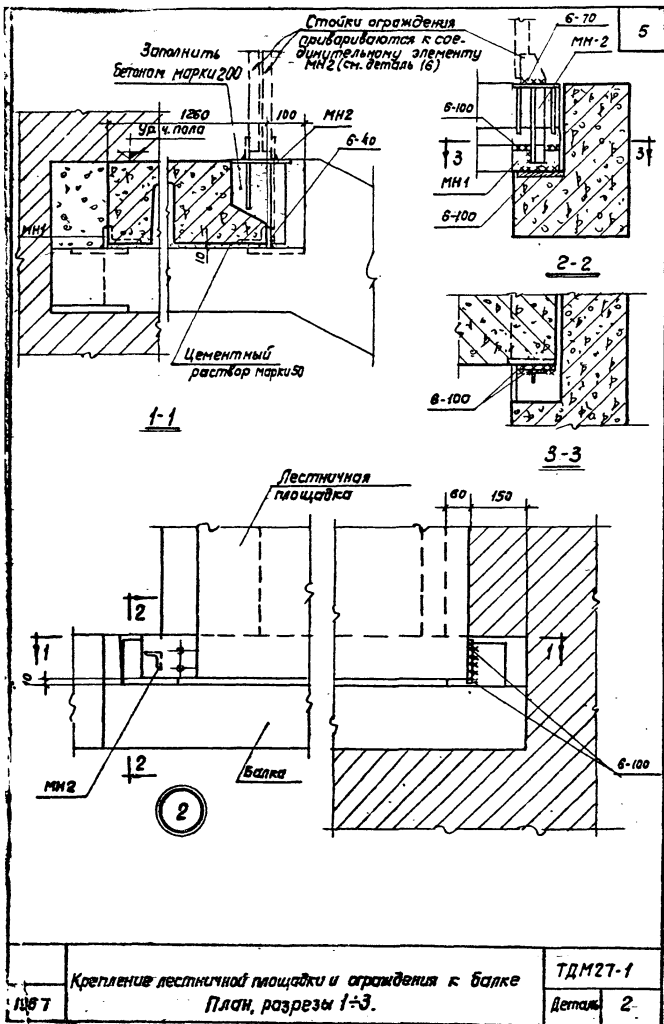
Пояснительная записка

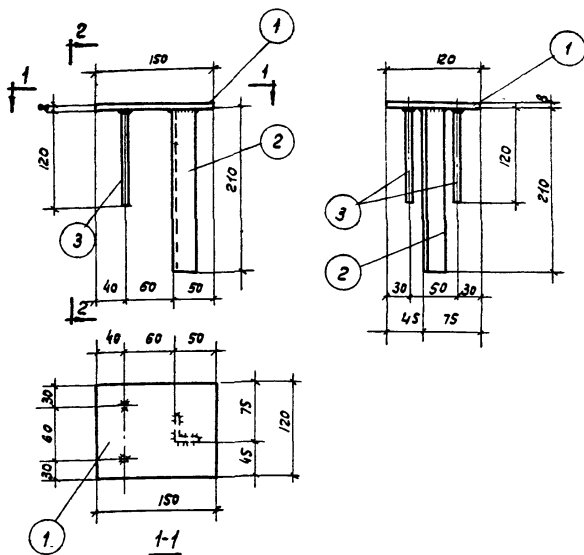
ТДМ 27-1



Москва

1987	Крепление лестничной площадки и ограждения к балке. План, разрезы 1÷3	ТДМ 27-1	
		Деталь	1





Спецификация стали на один соединительный элемент

Марка элемен- та	И поз.	Эскиз	Длина мм	Коли- чество шт.	Вес, кг		
					Одной поз.	Всех поз.	Эlemen- та
МН2	1	- 120 × 8	150	1	1	1,12	1,6
	2	∠ 32 × 32 × 4	210	1	0,38	0,38	
	3	φ 8 А III	120	2	0,05	0,1	

Примечания:

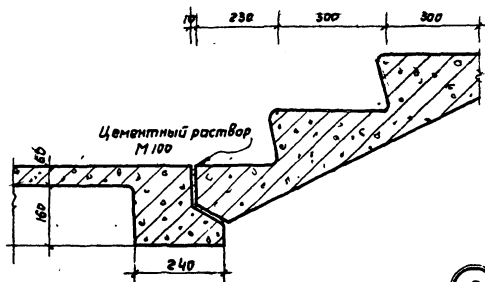
1. Сварку позиций 3 с пластиной (поз. 1) выполнять под слоем флюса
2. Дуговую сварку производить электродами типа Э42, $h_{св} = 6$ мм.

1967

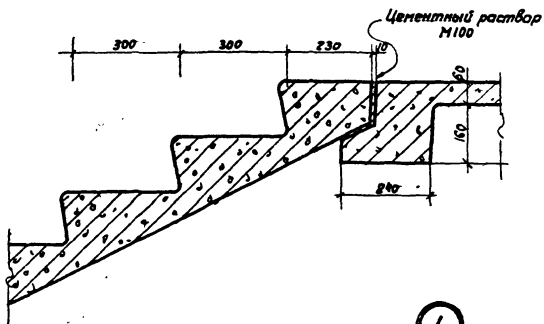
Крепление площадки и ограждения к балке
Соединительный элемент МН2

ТДМ 27-1

Детали	1,2
--------	-----



3



4

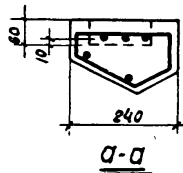
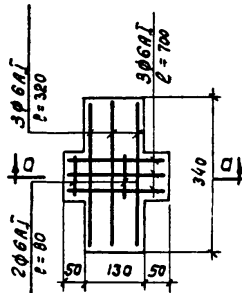
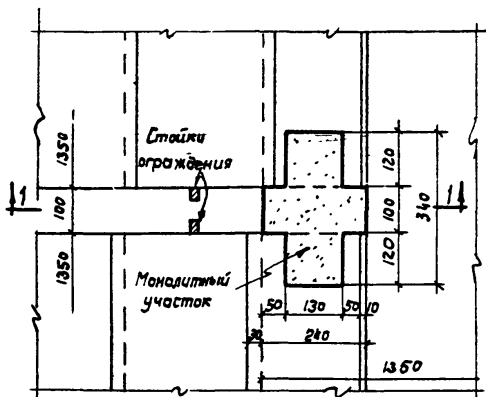
1967

Опирание марша на площадку

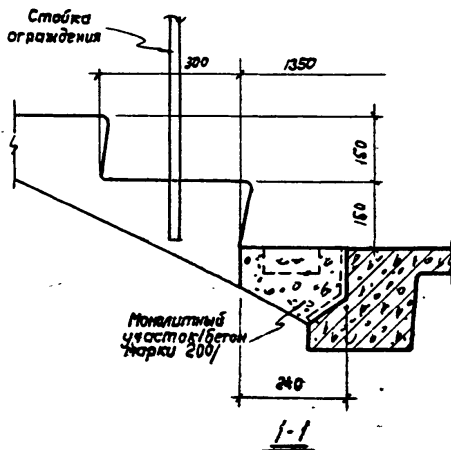
ГДМ 2-1

Листов 3/4

9991 8



5

Примечание:

Арматурные стержни монолитного участка соединить контактной точечной сваркой.

1967

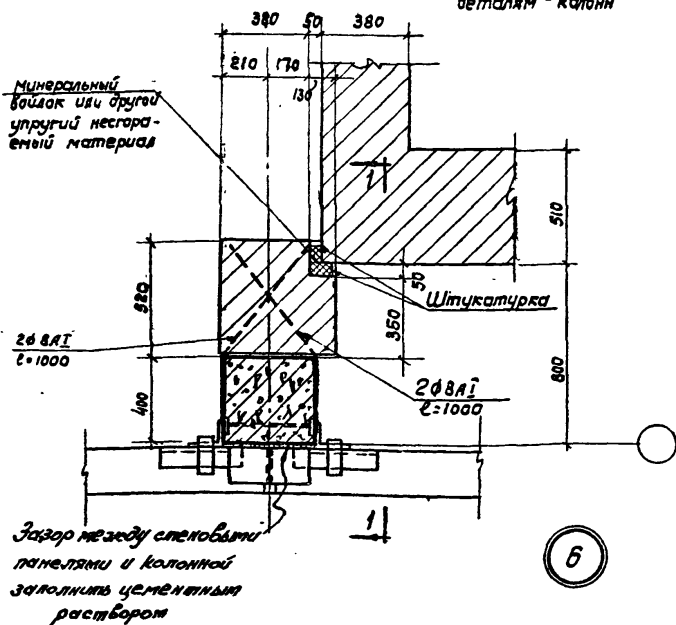
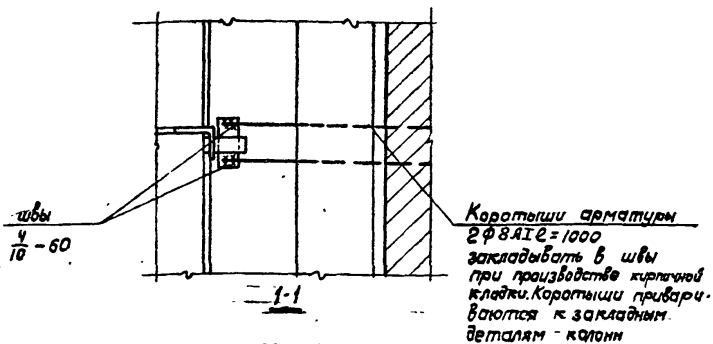
Заделка зазора между маршами в уровне площадки

ТДМ 27-1

деталь

5

999/ 9



Внесены добавления
17.11.1970г. Гл. инж. пр. Ш.К.К. / Керимов

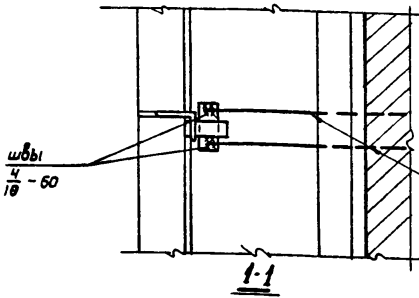
987

Крепление кирпичной стены к колонне

ТДМ27-1

Деталь 6

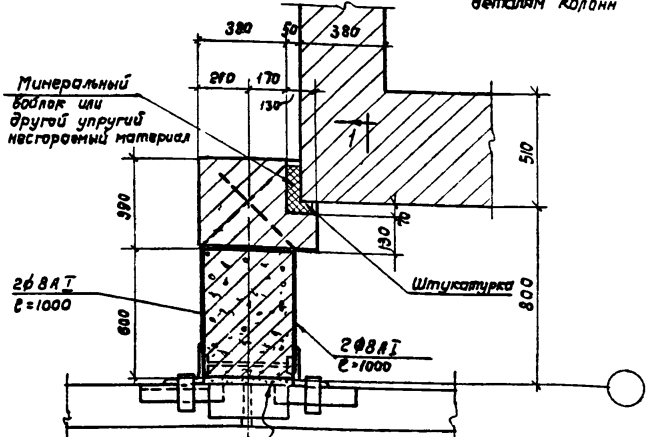
9991 10



швы
 $\frac{4}{10} - 60$

Коротыши арматуры
2Ф8АТ с=1000
закладывать в швы при
производстве кирпичной
кладки. Коротыши
привариваются к закладным
деталям колонн

1-1



Минеральный
волокн или
другой упругий
настенный материал

2Ф8АТ
с=1000

Штукатурка

2Ф8АТ
с=1000

Зазор между стеновыми
панелями и колонной
заполнить цементным
раствором

7

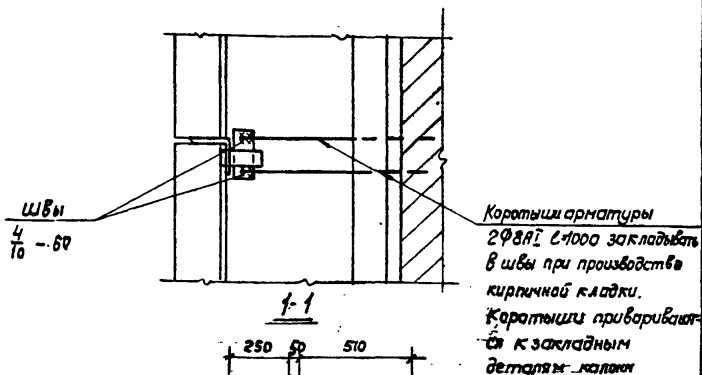
Внесены дополнения
17/II-1970: Гл. инж. пр. *М.И. Киреев* / Киреев

1987

Крепление кирпичной стены к колонне

ТДМ27-1

Деталь 7



Минеральный
войлок или другой
упругий негорючий
материал

2Ф8АІ
L=1000

Штукатурка

2Ф8АІ
L=1000

Зазор между стеновыми
панелями и колонной
заполнить цементным
раствором.

8

Внесены дополнения
17/IV. 1970г. Гл. инж. пр. М.И. Я. / Курков С.

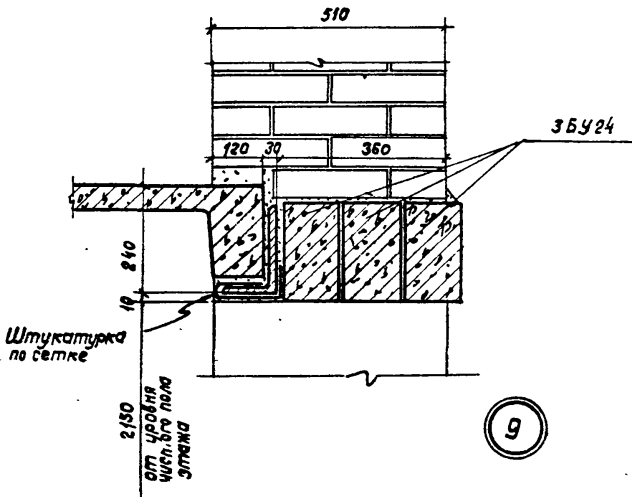
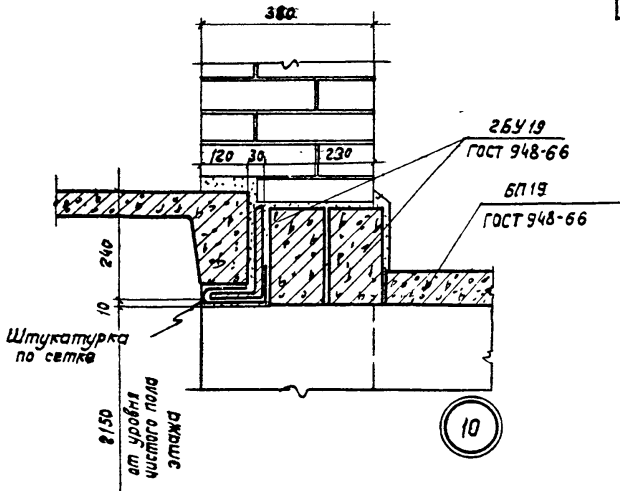
1967

Крепление кирпичной стены к колонне.

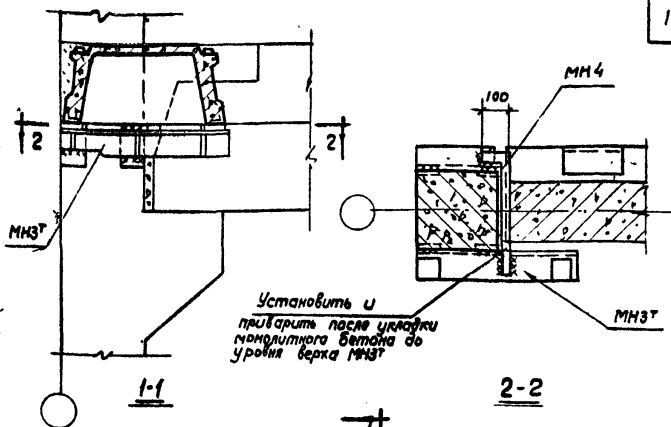
ТДМ 27-1

Деталь 8

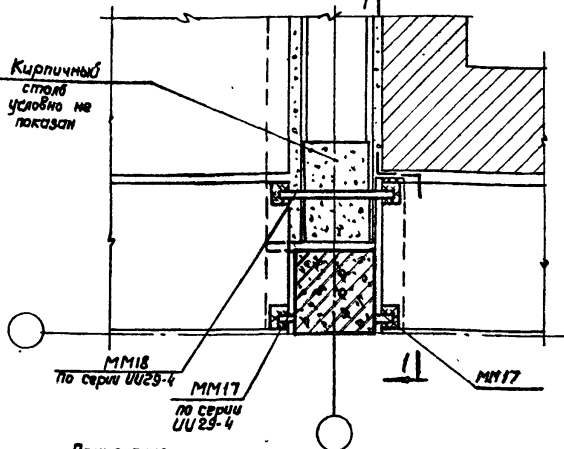
9991-12



1967	Опора лестничной площадки	ТДМ27-1	
		детали	9, 10



Установить и
прибить после укладки
монолитного бетона до
уровня верха МН3Т



Примечание.

Монтажные швы крепления опорных столиков к колонне
принять 8-120, остальные швы варить по контуру $h_w=6$ мм

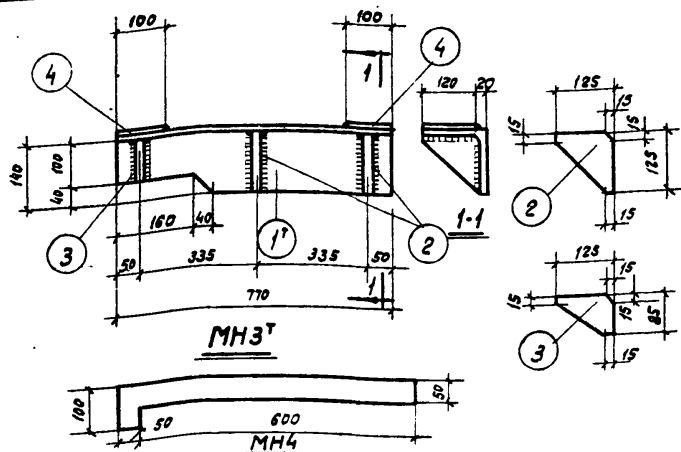
Крепление плиты перекрытия типа 1 у крайней колонны,
примыкающей к лестнице
План, разрезы 1-1, 2-2.

ТДМ 27-1
Деталь 11

1967

9991 14

Госстрой СССР ЦНИИПромзданий Москва	Нач. ОТК З. Вильямов	Техник	Руководитель
	М.И.И. пр. Шваб	Проверил	Куряков
	Ст. инженер		Куряков
			Заречная



Марка элемента	№ поз.	Эскиз	Длина мм	Количество шт	Вес, кг		
					Одной поз.	Всех поз.	Элементов
МНЗТ	1*	L 140 × 12	770	1	19,8	19,6	24,1
	2	- 125 × 8	125	2	1,0	2,0	
	3	- 125 × 8	85	1	0,7	0,7	
	4	- 100 × 10	120	2	0,9	1,8	
МНЗМ	1М	- L 140 × 12	770	1	19,6	19,6	24,1
		поз 2+4 по МНЗТ					
МН4	5	- 50 × 8	650	1	2,2	2,2	2,2

Примечания: 1. Марка МНЗМ зеркальна марке МНЗТ и соответственно позиция 1М зеркальна позиции 1*
2. Все сварные швы: принять $t_{ш} = 6$ мм

Крепление плиты перекрытия типа 1 у крайней колонны, примыкающей к лестнице
Соединительные элементы МНЗТ, МНЗМ и МН4

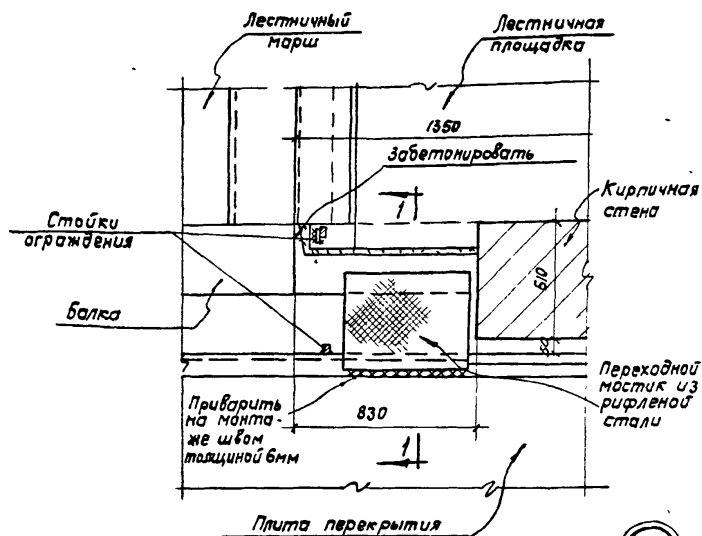
ТД М27-1

1987

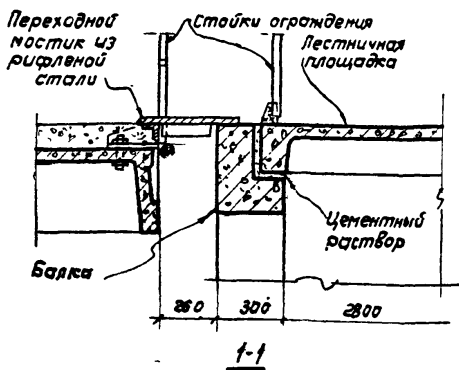
Деталь

11

9991 15



13

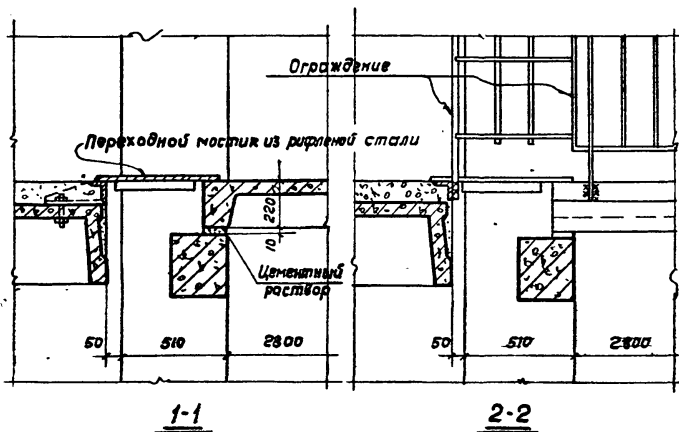
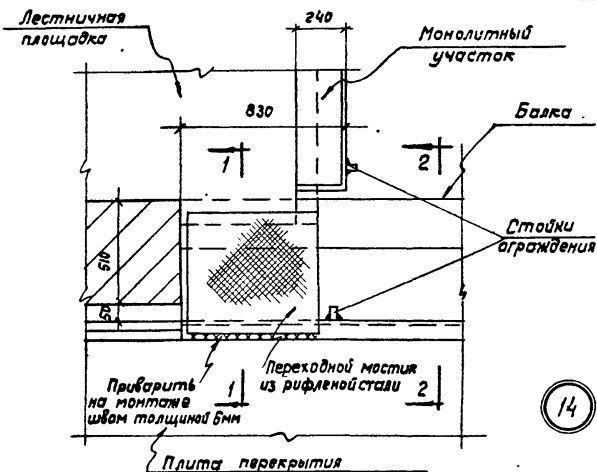


1967. Переходной мостик между лестничной площадкой и плитой перекрытия при выходе справа на этаж

ТДМ 27-1

Деталь 13

3991 17



1967 Переходной мостик между лестничной площадкой и плитой перекрытия при выходе слева на верхний этаж

ТДМ27-1

деталь 14

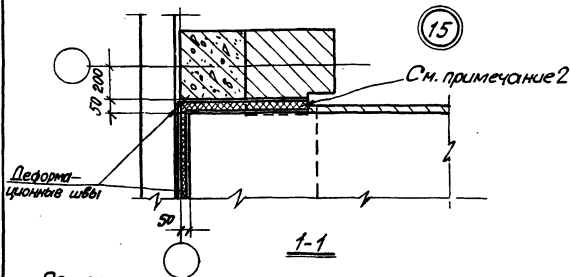
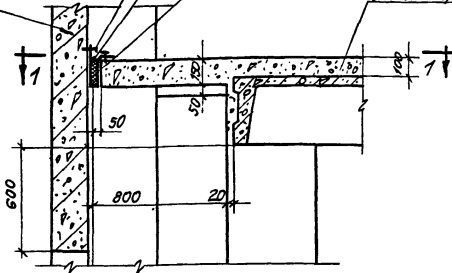
В месте примыкания
моноклитного участка
покрытия вместо
оконной панели необ-
ходимо устанавливать
стенную панель

Кровельная оцинкованная сталь

Заполнение мастикой
марки УМС-50

Минеральный войлок или
другие упругие материалы

Бетон марки 200



Примечания:

1. Армирование моноклитного участка дано в альбоме 1 серии ЦД 20-В листы 28, 29
2. Кирпичную кладку выступа не доводить до низа плиты моноклитного участка на 50 мм для устройства деформационного шва.

ТК

Примыкание покрытия лестничной клетки
к наружной стене (моноклитный участок)

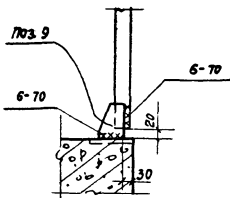
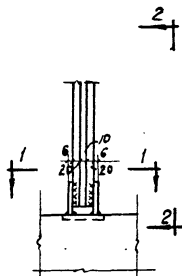
ТД М 27-1

1967

Деталь

15

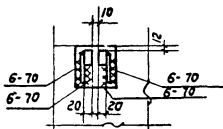
Госстрой СССР ЦНИИПРОЕЗДАНИИ Москва	Нов. ОТК-3	В. Сидельникова	Воложков	Техник	С. М.	Абулина
	Тя. инж. пр.	С. Сидельникова	Курилюк	Проверил		Курилюк
	Ст. инженер	С. Сидельникова	Зарвская			
1967	Крепление стоек ограждения					ТДМ27-1
						Детали 16, 17



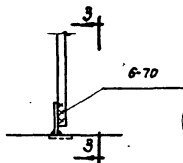
16

2-2

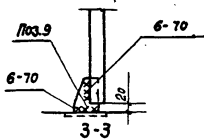
Крепление стоек
ограждения на прямых участках
балки



1-1



17

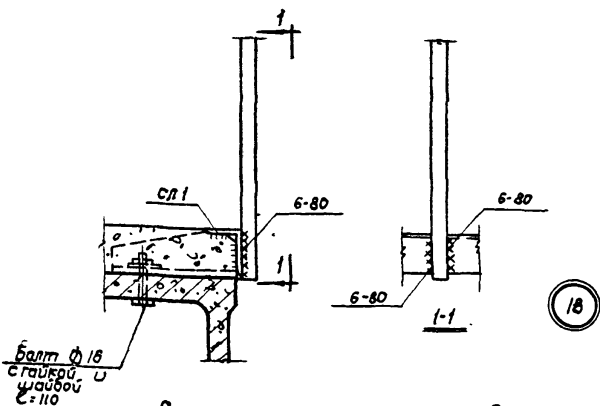


3-3

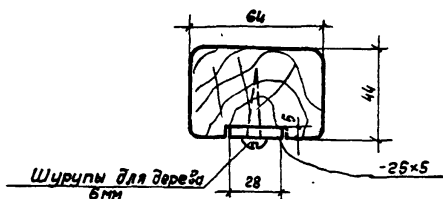
Крепления стоек ограждения
к лестничным площадкам

Примечание.

Сварку производить электродами типа Э42



Деталь крепления стоек ограждения
к окаймляющему элементу СП1



Деталь поручня

Примечания:

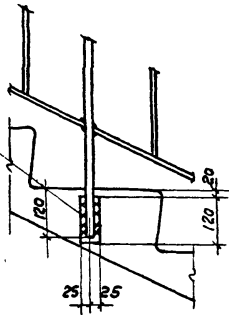
1. Сварку производить электродами типа Э42
2. Отверстия в плитах для крепления СП1 просверливать по месту. Крепление выполнять черными болтами $\phi 16$ мм.

		ТДМ 27-1
1967	Крепления стоек ограждения и деталь поручня	Детали 18, 19

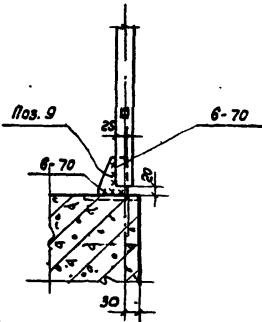
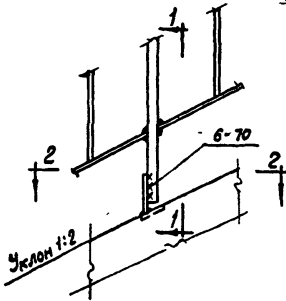
9991 21

Стойки ограждений
приварить к закладной
детали швом $h=6\text{мм}$

20

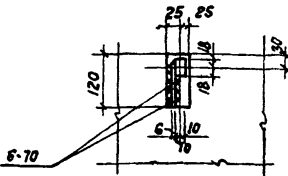


Крепления стоек ограждения
к лестничному маршу



21

Крепление стойки огражде-
ния на наклонной части
балки



2-2

Примечание
Сварку производить электродами типа Э42

Госстрой СССР

ЦНИИПРОМЗДАНИЙ

Москва

Нач. ОТК-3 В.В.Александров
Гл. инж. пр. И.И.Иванов
Ст. инженер С.С.Сидоров

Вальков
Кириков
Зоревская

Техник
Проверил

Руководитель
Иурков

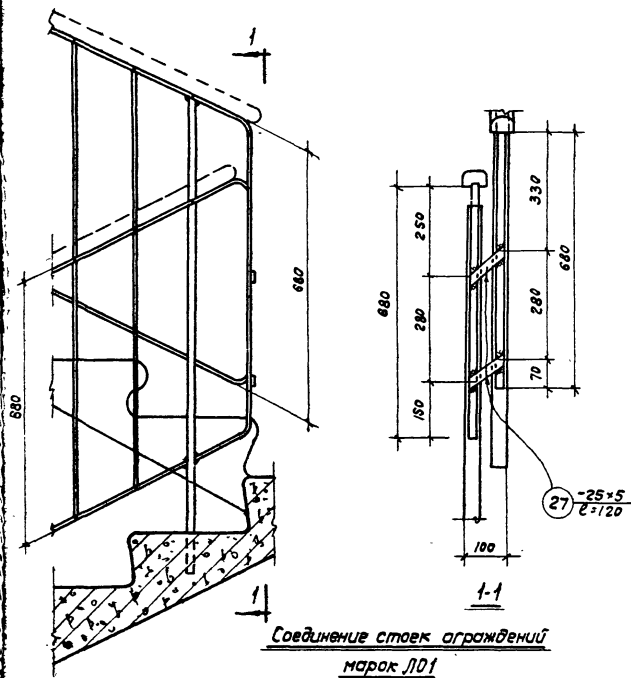
1967

Крепления стоек ограждения

ШЗТ-1

Детали 20, 21

9991 22



Соединение стоек ограждений
марок Л01

Примечание
Сварку производить электродами типа Э42,
Высоту сварных швов принимать 5мм.

1987

Соединение ограждений

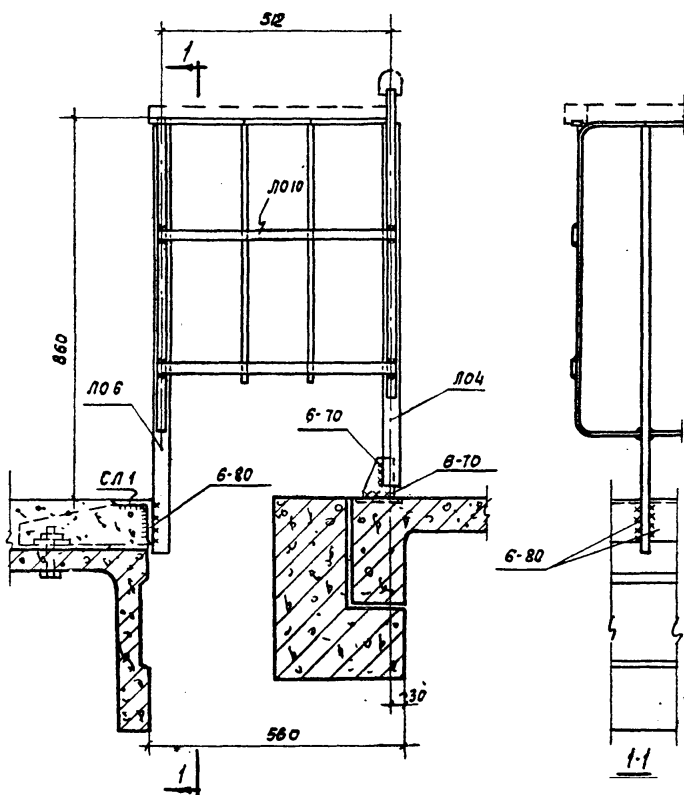
ТДМ27-1

деталь

22

9991 23

Госстрой СССР ЦНИИПРОМЗДАНИЙ Москва	Нах. ДТК 3	В. Д. Д. Д. Д.	Болотов	Техник	Рубина
	Д. инж. пр.	М. М. М. М.	Курков	Проверил	Курков
	Ст. инженер	З. З. З. З.	Заречная		
1987	Соединения ограждений			Деталь	23



Соединения ограждений марок Л04 и Л06

Примечания

1. Сварку производить электродами типа Э42, высоту сварных швов принимать 5мм кроме особо оговоренных.
2. Отверстия в плитах для крепления СП1 просверливать по месту.

Спецификация стали

24

на один соединительный элемент

Марка соединит. элемента	№ поз.	Профиль	Длина мм	Кол-во шт.	Вес в кг.		
					Одной позиции	Всех позиций	Элемента
МН1	1	- 50x8	120	1	0,4	0,4	0,4
МН2	—	сложный	—	1	—	—	1,6
МН3 ^Т	—	— " —	—	1	—	—	24,1
МН3 ^М	—	— " —	—	1	—	—	24,1
МН4	—	- 50x8	850	1	2,2	2,2	2,2

Примечание:

Соединительный элемент МН2 разработан на стр. 6

Соединительные элементы МН3^Т, МН3^М и МН4 разработаны на стр. 14.

1967	Спецификация стали на один соединительный элемент	ТД.М27-1

9991

(25)