

**ГОСУДАРСТВЕННЫЙ КОМИТЕТ ПО ДЕЛАМ СТРОИТЕЛЬСТВА СССР
(ГОССТРОЙ СССР)**

**ТИПОВЫЕ МОНТАЖНЫЕ ДЕТАЛИ
ОДНОЭТАЖНЫХ ПРОМЫШЛЕННЫХ ЗДАНИЙ**

**СОПРЯЖЕНИЯ КОЛОНН, ПОДКРАНОВЫХ БАЛОК
И СВЯЗЕЙ ПО КОЛОННАМ**

ТДМ-2-01

Детали при шаге крайних и средних колонн 6м

7572-01

Москва-1964г

**ГОСУДАРСТВЕННЫЙ КОМИТЕТ ПО ДЕЛАМ СТРОИТЕЛЬСТВА СССР
(ГОССТРОЙ СССР)**

**ТИПОВЫЕ МОНТАЖНЫЕ ДЕТАЛИ
ОДНОЭТАЖНЫХ ПРОМЫШЛЕННЫХ ЗДАНИЙ**

**СОПРЯЖЕНИЯ КОЛОНН, ПОДКРАНОВЫХ БАЛОК
И СВЯЗЕЙ ПО КОЛОННАМ**

ТДМ-2-01

Детали при шаге крайних и средних колонн 6м

РАЗРАБОТАНЫ

Центральным научно-исследовательским и
проектно-экспериментальным институтом
промышленных зданий и сооружений
(ЦНИПРОМЗДАНИЙ)

Государственным ордена Трудового Красного
Знамени проектным институтом Промстройпроект

УТВЕРЖДЕНЫ

и введены в действие с 1 января 1965г.
Государственным Комитетом по делам
строительства СССР
Приказ №194 от 5 ноября 1964г.

ЦЕНТРАЛЬНЫЙ ИНСТИТУТ ТИПОВЫХ ПРОЕКТОВ

Москва-1964г.

Центральный институт типовых проектов
Управления подведомственными организациями
Госстроя СССР

Москва, Б-86, Спартаковская ул. 2а, корпус В

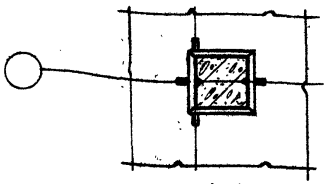
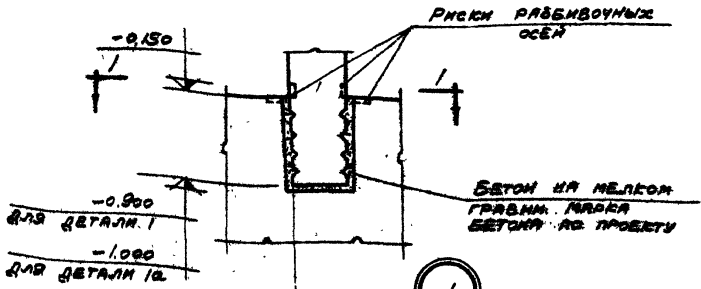
Сдано в печать 15^{II} 1965 года
Заказ № 738 Тираж 2000 экз.

Цена 0р29к

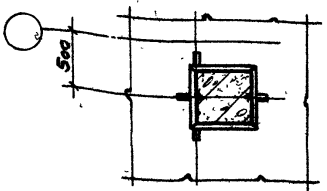
СО Д Е Р Ж А Н И Е

Деталь		Стр.
I;Ia	Заделка в фундамент прямоугольной колонны крайнего ряда и у продольного т.ш. при привязке "0" и колонны торцевого фахверка	4
3;3a	Заделка в фундамент прямоугольной колонны среднего ряда	5
7	Крепление подкрановой балки к колонне крайнего ряда у торца или у поперечного т.ш.	6
8	Крепление подкрановых балок к колонне крайнего ряда	7
9	Крепление подкрановой балки к колонне среднего ряда у торца или у поперечного т.ш.	8
I0	Крепление подкрановых балок к колонне среднего ряда	9
I3	Крепление крестовых связей к прямоугольным колоннам крайнего ряда в крановых зданиях при H=8,4 и 9,6м Верхний узел	10
I3a	Крепление крестовой связи к прямоугольным колоннам крайнего ряда в крановых зданиях при H=10,8м Верхний узел	11
I4	Крепление крестовых связей к прямоугольным колоннам крайнего ряда в крановых зданиях при H=8,4 и 9,6м Нижний узел	10
I4a	Крепление крестовой связи к прямоугольным колоннам крайнего ряда в крановых зданиях при H=10,8м Нижний узел	11
I5	Крепление крестовых связей к прямоугольным колоннам среднего ряда в крановых зданиях при H=8,4 и 9,6м Верхний узел	12

Деталь	Стр.	
I5a	Крепление крестовой связи к прямо- угольным колоннам среднего ряда в крановых зданиях при $H=10,8\text{м}$ Верхний узел	13
I6	Крепление крестовых связей к прямо- угольным колоннам среднего ряда в крановых зданиях при $H=8,4$ и $9,6\text{м}$ Нижний узел	12
I6a	Крепление крестовой связи к прямо- угольным колоннам среднего ряда в крановых зданиях при $H=10,8\text{м}$ Нижний узел	13



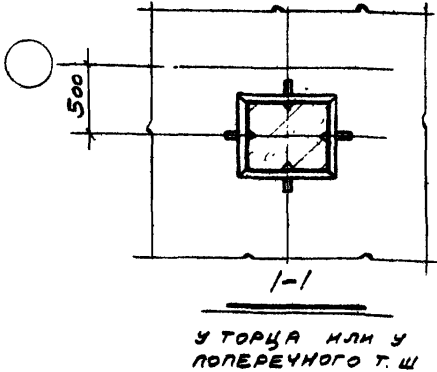
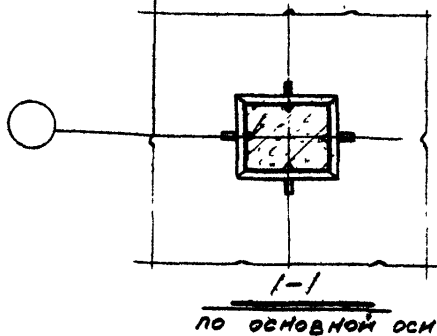
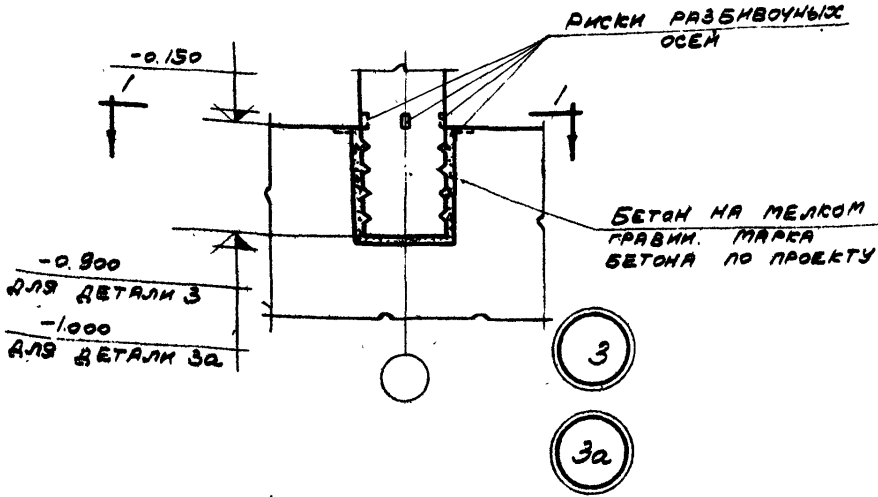
1-1
ПО ОСНОВНОЙ ОСИ



1-1
У ТОРЦА КЛИ У ПОПЕРЕЧНОГО Т.Ш.
(ТОЛЬКО ДЛЯ ОСНОВНЫХ КОЛОНН)

ИМЯ ОТДЕЛА	ИМЯ ОТДЕЛА	ИМЯ ОТДЕЛА	ИМЯ ОТДЕЛА
Д.И.И.И.И.	Д.И.И.И.И.	Д.И.И.И.И.	Д.И.И.И.И.
ИМЯ ОТДЕЛА	ИМЯ ОТДЕЛА	ИМЯ ОТДЕЛА	ИМЯ ОТДЕЛА
Д.И.И.И.И.	Д.И.И.И.И.	Д.И.И.И.И.	Д.И.И.И.И.
ИМЯ ОТДЕЛА	ИМЯ ОТДЕЛА	ИМЯ ОТДЕЛА	ИМЯ ОТДЕЛА
Д.И.И.И.И.	Д.И.И.И.И.	Д.И.И.И.И.	Д.И.И.И.И.

ТАМ 1964	СОПРЯЖЕНИЯ КОЛОНН, ПОДКРАНОВЫХ БАЛОК И СВЯЗЕЙ ПО КОЛОННАМ.	ТДМ-2-01
	ЗАДЕЛА В ФУНДАМЕНТ ПРЯМОУГОЛЬНОЙ КОЛОННЫ КРАЙНЕГО РАДА У ПРАВОГО Т.Ш. ПРИ ПАНЬЗКЕ. О.И.	ДЕТАЛИ 1, 1а



ИСПОЛНИЛ
ПРОЕКТОР
В. В. КОБЕВА
ШТЕМЕР

МОСТРО
ЕРТ

ПРОЕКТОР
В. В. КОБЕВА
ЛЕСОВА

В. В. КОБЕВА
ЛЕСОВА

В. В. КОБЕВА
ЛЕСОВА

В. В. КОБЕВА
ЛЕСОВА

ИИ
ДАНИЕ
1964

ТДМ

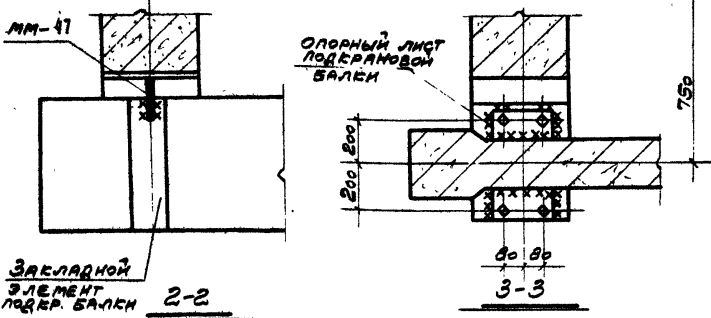
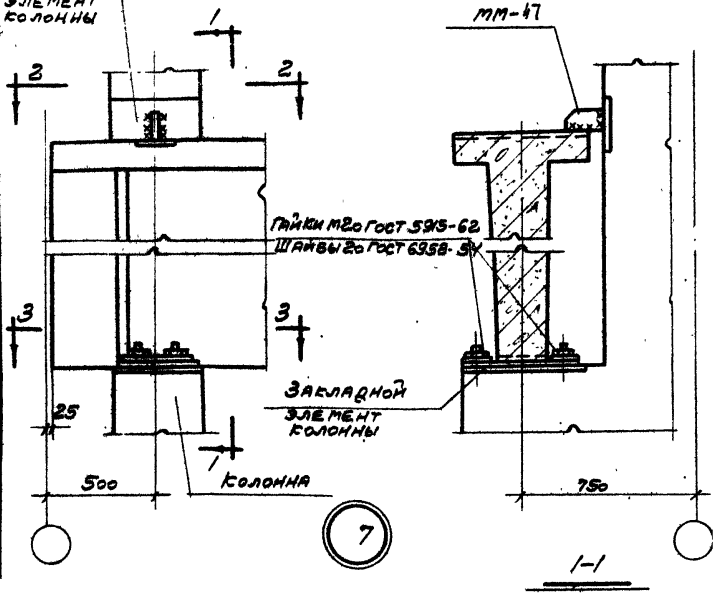
СОПРЯЖЕНИЯ КОЛОНН, ПОДКРАНОВЫХ БАЛОК И СВЯЗЕЙ ПО КОЛОННАМ

ЗАДЕЛКА В ФУНДАМЕНТ ПРЯМОУГОЛЬНОЙ КОЛОННЫ СРЕДНЕГО РЯДА

ТДМ-2-01

ДЕТАЛИ 3, 3а

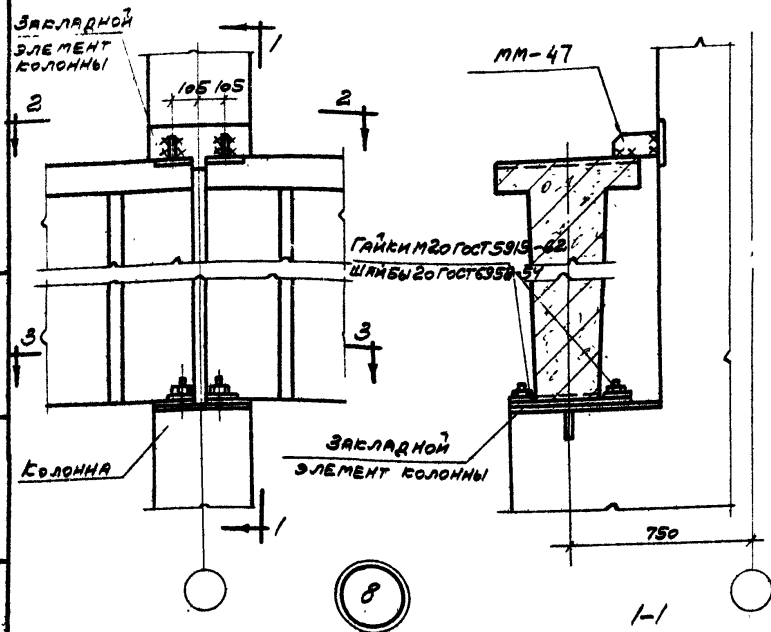
ЗАКЛАДНОЙ ЭЛЕМЕНТ КОЛОННЫ



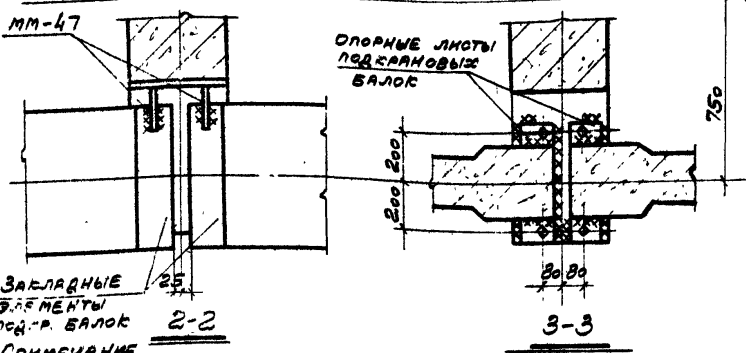
ПРИМЕЧАНИЕ
МОНТАЖНЫЕ ШВЫ ПРИНЯТЫ $k_f = 10 \text{ мм}$

ДВИГАН
АВЕР
ШТЕЙНЕР
МАУ ОУДЕЛА
РА. ИИЖЕ. РА.
РАУЕ. РА. ИИЖЕ. РА.
ПРОЕКТОР
ЛАБОРАТОР
ВЫЖЕГАН
ПЕТРОВ
ПИБАКОВА
МАУ ОУДЕЛА
РА. ИИЖЕ. РА.
РАУЕ. РА. ИИЖЕ. РА.
ЦНИИ
ПРОЕКТИРОВАНИЯ

ТДМ 1964	СОПРЯЖЕНИЯ КОЛОНН, ПОДКРАНОВЫХ БАЛОК И СВЯЗЕЙ ПО КОЛОННАМ.	ТДМ-2-01
	КРЕПЛЕНИЕ ПОДКРАНОВОЙ БАЛКИ К КОЛОННЕ КРАЙ НЕГО РЯДА У ТОРЦА ИЛИ У ПОПЕРЕЧНОГО Т. Ш.	



8



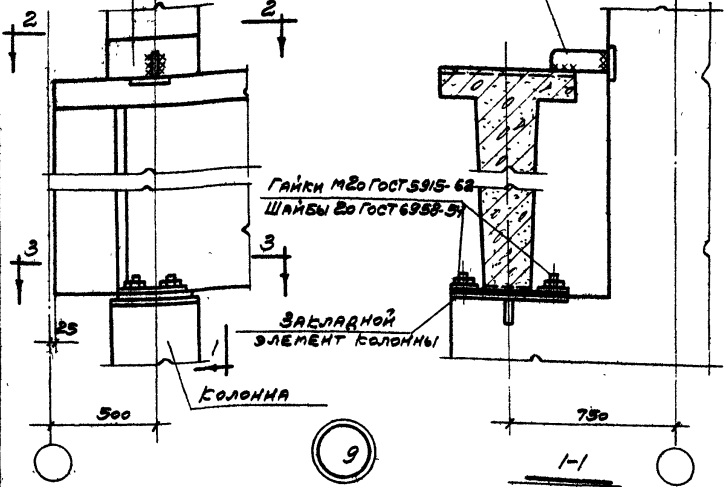
ПРИМЕЧАНИЕ
 МОНТАЖНЫЕ ШВЫ ПРИНЯТЫ $h_f = 10 \text{ мм}$

ШТЕННЕР
 Р.У.С. Г.А. И.И.И.
 И.И.И.
 И.И.И.
 Р.У.С. Г.А. И.И.И.
 И.И.И.
 И.И.И.

ТДМ 1964	СОПЯЖЕНИЯ КОЛОНН, ПОДСЯНОВЫХ БАЛОК И СВЯЗЕЙ ПО КОЛОННАМ	ТДМ-2-01
	КРЕПЛЕНИЕ ПОДСЯНОВЫХ БАЛОК К КОЛОННЕ КРАЙНЕГО ЯРДА	ДЕТАЛЬ 8

ЗАКЛАДНОЙ
ЭЛЕМЕНТ
КОЛОННЫ

ММ-48

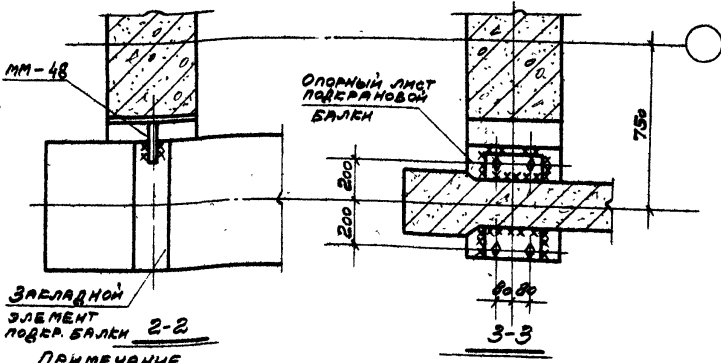


ГАНКА М20 ГОСТ 5915-62
ШАЙБЫ 20 ГОСТ 6958-59

ЗАКЛАДНОЙ
ЭЛЕМЕНТ КОЛОННЫ

КОЛОННА

9



ЗАКЛАДНОЙ
ЭЛЕМЕНТ
ПОДКР. БАЛКИ 2-2

ПРИМЕЧАНИЕ

МОНТАЖНЫЕ ШВЫ ПРИНЯТЫ h_ш = 10 мм.

ВЫЖИМ	ММЕР	ШТЕЙНЕР
НАУ. СТАВ. РА	Г. А. ИИЖ. П. А.	А. А. А.
ПРОЕКТОР	РУК. РА. ИИЖ. П. А.	И. И. И.
ВЫЖИМ	ПЕТРОВ	РУБАКОВА
НАУ. СТАВ. РА	Г. А. ИИЖ. П. А.	А. А. А.
ДИИИ	ПРОЕКТАНТ	

ТДМ 1964	СОПРЯЖЕНИЯ КОЛОНН, ПОДКРАНОВЫХ БАЛОК И СВЯЗЕЙ ПО КОЛОННАМ	ТДМ-2-01
	КРЕПЛЕНИЕ ПОДКРАНОВОЙ БАЛКИ К КОЛОННЕ СРЕДНЕГО РАДА У ТОРЦА ИЛИ У ПОДПЕРЧУНОГО Т.И.	ДЕТАЛЬ 9

7572-01 P

ЗАКЛАДНОЙ ЭЛЕМЕНТ КОЛОНЫ

2

105 105

2

ММ-48

3

3

ГАЙКИ М20 ГОСТ 5915-62
ШАЙБЫ 20 ГОСТ 6958-59

КОЛОННА

ЗАКЛАДНОЙ ЭЛЕМЕНТ КОЛОНЫ

750

1-1

10

ММ-48

ОПОРНЫЕ ЛИСТЫ ПОД КРАЙОВЫХ БАЛОК

750

200
200

80 80

ЗАКЛАДНЫЕ ЭЛЕМЕНТЫ БАЛОК 25 25
2-2

3-3

ПРИМЕЧАНИЕ

МОНТАЖНЫЕ ШВЫ ПРИНЯТЫ $h_{ш} = 10 \text{ мм}$.

ШТЕЙНЕР

ДЮК. Г.Р. ИМЖ. 11/11/64

СТРОИТЕЛЬ

РЫБАКОВА

16/02/64

Д.Р. Г.Р. ИМЖ.

ИН ДАНН

ТАД
1964

СОПРЯЖЕНИЯ КОЛОНЫ, ПОДКРАЙОВЫХ БАЛОК И СВЯЗЕЙ ПО КОЛОННАМ
КРЕПЛЕНИЕ ПОДКРАЙОВЫХ БАЛОК К КОЛОННЕ СРЕДНЕГО ЯРУСА

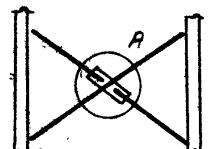
ТДМ-2-01

ДЕТАЛЬ 10

5.500 при H=96M
4.900 при H=84M

ЗАКЛАДНОЙ
ЭЛЕМЕНТ
КОЛОННЫ

СВ-1; СВ-2



СИСТЕМА СВЯЗЕЙ 0.150

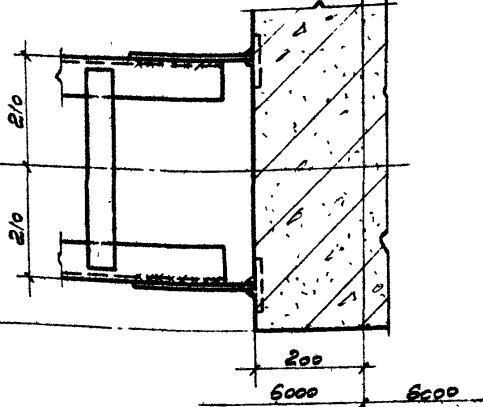
МАРКА СВЯЗИ	ВЕЛИЧИНЫ МОНТАЖНЫХ ШВОВ		
	а	б	в
СВ-1	8-180	8-110	6-110
СВ-2	8-180	6-110	6-110

ЗАКЛАДНОЙ
ЭЛЕМЕНТ
КОЛОННЫ

Ось колонны

ПРИМЕЧАНИЯ:

1. H-высота до ннз стропильных конструкций.
2. Плавярку уголков к фасонке в узле А производите монтажными швами величиной соответственно "б" и "в".



1-1

ДРУГИМ	МАРЕР	ШТЕЙМЕР
ИЛИ ОТ	ТА ИЛИ ПР.	РУК. ГР. ИЛИ
ПРОСТРОИ	ПРОЕКТ	
ИЛИ ОТ	ТА ИЛИ ПР.	РУК. ГР. ИЛИ
ИЛИ ОТ	ТА ИЛИ ПР.	РУК. ГР. ИЛИ

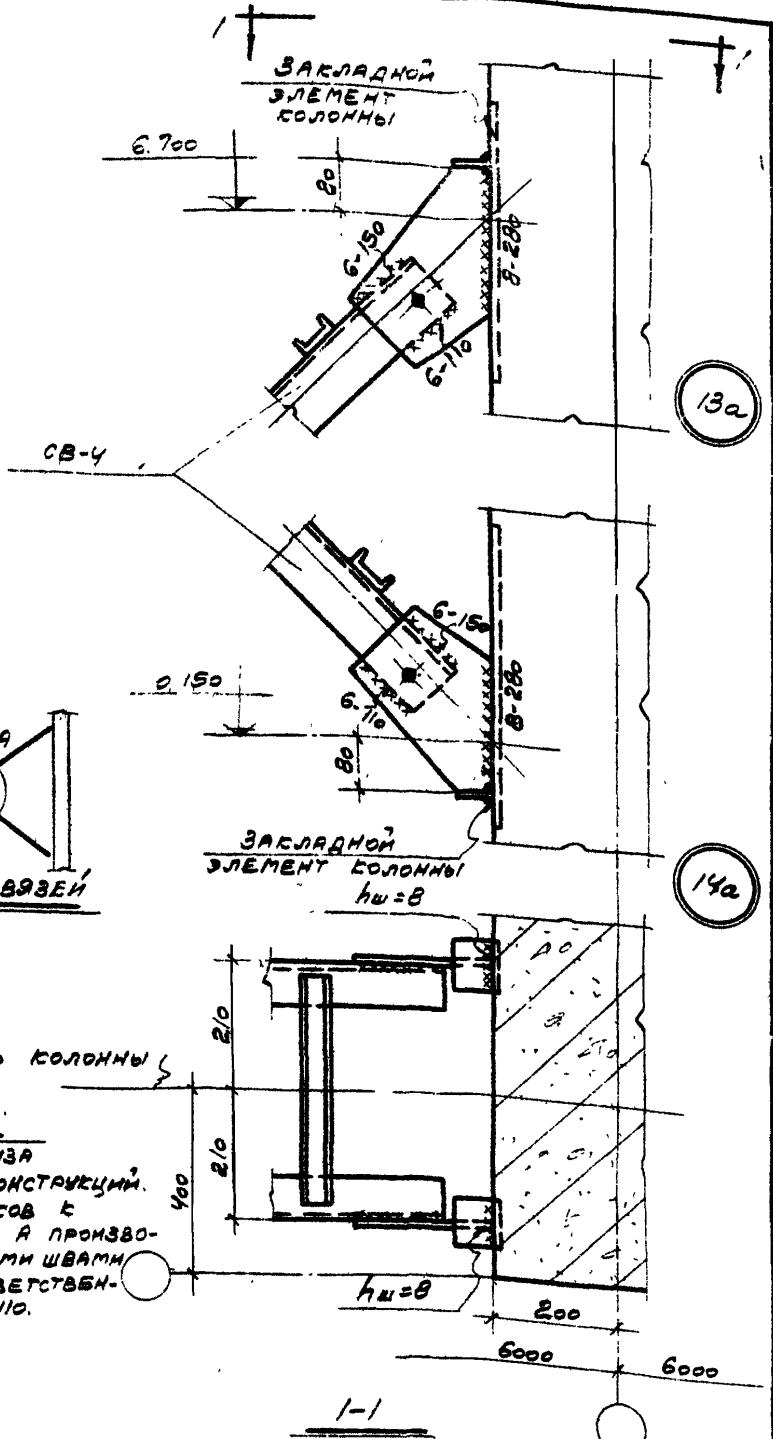
ТАМ
1964

СОПРЯЖЕНИЯ КОЛОНН, ПОДКРАНОВЫХ БАЛОК И СВЯЗЕЙ ПО КОЛОННАМ

ТАМ-2-01

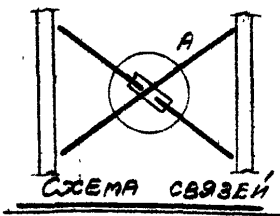
БРЕЛЕНИЕ КРЕСТОВЫХ СВЯЗЕЙ К ПРЯМОУГОЛЬНЫМ КОЛОННАМ КРАЙНЕГО РЯДА В КРАНОВЫХ ЗДАНИЯХ ПРИ H=84

ДЕТАЛЬ 13, 14



13a

14a



Ось колонны

ПРИМЕЧАНИЯ

1. Н-высота до низа стропильных конструкций.
2. Приварку уголков к фланске в узле А производить монтажными швами величиной соответствен-но 6-150 и 6-110.

1-1

ШТЕЙНЕР
 ДУБ. ГА. ИИЭ
 СТРОИ
 ЕСТ
 БУДОВАВА
 ДУБ. ГА. ИИЭ
 ИИ
 ДРАЖИ

ТДМ
1964

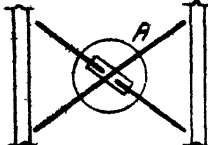
СОПЯЖЕНИЯ КОЛОНН, ПОДКРАНОВЫХ БАЛОК И СВЯЗЕЙ ПО КОЛОННАМ
 КРЕПЛЕНИЕ КРЕСТОВОЙ СВЯЗИ К ПРЯМОУГОЛЬНЫМ КОЛОННАМ КРАЙНЕГО РЯДА В КРАНОВЫХ ЗДАНИЯХ ПРИ Н=10,8М

ТДМ-2-01
 ДЕТАЛИ 13a, 14a
 7572-01 И

5.500 при H=9,6м
4.900 при H=8,4м

ЗАКЛАДНОЙ
ЭЛЕМЕНТ
КОЛОННЫ

СВ-1; СВ-2; СВ-3

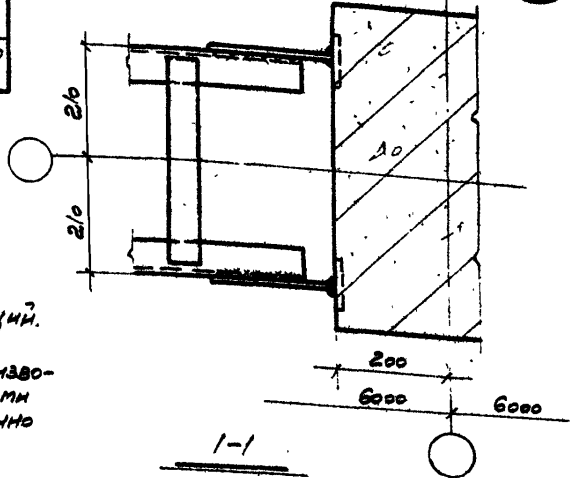


0.150

МАРКА СВЯЗИ	ВЕЛИЧИНЫ МОНТАЖНЫХ ШВОВ		
	а	б	в
СВ-1	8-200	8-110	6-110
СВ-2	8-200	6-110	6-110
СВ-3	8-200	8-130	6-130

ПРИМЕЧАНИЯ:

1. H-высота до низа стропильных конструкций.
2. Пайварку уголков к фасонке в узле А производить монтажными швами величинной соответственно "б" и "в".



ПРОЕКТИРОВАН
ИЗВЕСТНО
ШТЕМБЕР

П. П. П.

ТАКЖЕ ОТДЕЛ
ГЛ. ИНЖ. ПР.
РУК. ГР. ИИЖ.

РОМСТРОЙ
ПРОЕКТ

ЛЕТРОВ
К. С. Я. В. А. З.

ТАКЖЕ ОТДЕЛ
ГЛ. ИНЖ. ПР.
РУК. ГР. ИИЖ.

ТАКЖЕ ОТДЕЛ
ГЛ. ИНЖ. ПР.
РУК. ГР. ИИЖ.

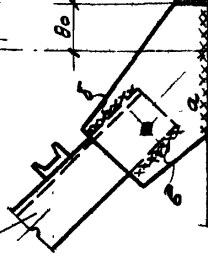
ТАКЖЕ ОТДЕЛ
ГЛ. ИНЖ. ПР.
РУК. ГР. ИИЖ.

	СОПЯЖЕНИЯ КОЛОНН, ПОДКРАНОВЫХ БАЛОК И СВЯЗЕЙ ПО КОЛОННАМ	ТДМ-2-01
	КРЕПЛЕНИЕ КРЕСТОВЫХ СВЯЗЕЙ К ПРЯМОУГОЛЬНЫМ КОЛОННАМ СРЕДНЕГО РЯДА В КРАНОВЫХ ЗДАНИЯХ ПРИ H=9,6м	ДЕТАЛИ 15, 16

1964

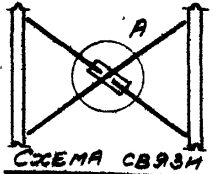
ЗАКЛАДНОЙ ЭЛЕМЕНТ КОЛОННЫ

6.700

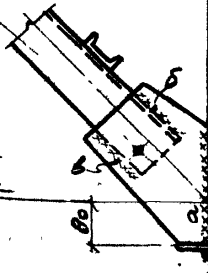


15a

СВ-4
СВ-5



0.150

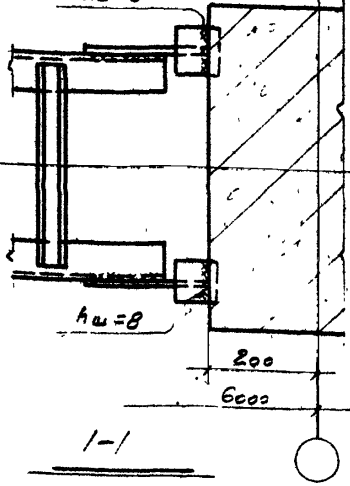


ЗАКЛАДНОЙ ЭЛЕМЕНТ КОЛОННЫ

$A_{ш} = 8$

16a

МАРКА СВЯЗИ	ВЕЛИЧИНЫ МОНТАЖНЫХ ШВОВ		
	а	б	в
СВ-4	8-260	6-150	6-110
СВ-5	8-260	8-150	6-150



1-1

ПРИМЕЧАНИЯ:

1. H - ВЫСОТА ДО НИЖА СТРОПИЛЬНЫХ КОНСТРУКЦИЙ.
2. ПРИБВАНКУ УГОЛКОВ С ФАССОЧКЕ В УЗЛЕ А ПРОИЗВОДИТЬ МОНТАЖНЫМИ ШВАМИ ВЕЛИЧИНОЙ СООТВЕТСТВЕННО "б" И "в"

МАРКА ШТЕЙНЕР
ИЗГОТОВИТЕЛЬ
ОУС. П. А. И. Ш. Е.
ИЗГОТОВИТЕЛЬ
ОУС. П. А. И. Ш. Е.
ИЗГОТОВИТЕЛЬ
ОУС. П. А. И. Ш. Е.
ИЗГОТОВИТЕЛЬ
ОУС. П. А. И. Ш. Е.

ТДМ 1964	СОПРЯЖЕНИЯ КОЛОНН, ПОДКРАНОВЫХ БАЛК И СВЯЗЕЙ ПО КОЛОННАМ	ТДМ-2-01
	КРЕПЛЕНИЕ КРЕСТОВОЙ СВЯЗИ К ПРЯМОУГОЛЬНЫМ КОЛОННАМ СРЕДНЕГО РЯДА В КРАНОВЫХ ЗДАНИЯХ ПРИМЕР	ДЕТАЛЬ 15a, 16a