

ТИПОВОЙ ПРОЕКТ  
902 - 2 - 376.83

ОТСТОЙНИКИ КАНАЛИЗАЦИОННЫЕ  
РАДИАЛЬНЫЕ ВТОРИЧНЫЕ  
ИЗ СБОРНОГО ЖЕЛЕЗОБЕТОНА  
ДИАМЕТРОМ 30 м

АЛЬБОМ III  
СТРОИТЕЛЬНЫЕ ИЗДЕЛИЯ

18173-03  
ЦЕНА 114

				Привязан:	
Ис. №					

**ЦЕНТРАЛЬНЫЙ ИНСТИТУТ ТИПОВОГО ПРОЕКТИРОВАНИЯ  
ГОССТРОЙ СССР**

Москва, А-441, Савинский ул., 21

Сентябрь в печать *XII* 1983 г.

Знаки № *1369/* Тираж *550* экз.

ТИПОВОЙ ПРОЕКТ

902-2-376.83

# ОТСТОЙНИКИ КАНАЛИЗАЦИОННЫЕ РАДИАЛЬНЫЕ ВТОРИЧНЫЕ ИЗ СБОРНОГО ЖЕЛЕЗОБЕТОНА

ДИАМЕТРОМ 30 м

СОСТАВ ПРОЕКТА :

- АЛЬБОМ :**
- I Технологическая часть
  - II Строительная часть
  - III Строительные изделия
  - IV Электротехническая часть
  - V Задание заводу-изготовителю
  - VI Нестандартизированное оборудование. Илосос. Часть 1 и часть 2
  - VII Нестандартизированное оборудование. Затворы щитовые, установка сигнализатора уровня осадка и фасонные части
  - VIII Нестандартизированное оборудование. Токоприемник кольцевой. (из т.п. 902-2-346)
  - IX Спецификации оборудования
  - X Сборник спецификаций оборудования
  - XI Ведомости потребности в материалах
  - XII Сметы

## АЛЬБОМ III

РАЗРАБОТАН  
проектным институтом  
„МосводоканалНИИпроект“

главный инженер института  
главный инженер проекта

*С. Соколин* СОКОЛИН  
*С. Казанов* КАЗАНОВ

Рабочие чертежи введены в действие  
МосводоканалНИИпроект  
Приказ №168 от 27 июля 1983 г.

				Привязан:	
ИВБ №2					



## Технические требования

В альбоме даны железобетонные, арматурные и закладные изделия

Сборные железобетонные стеновые панели приняты по серии 3.900-3, выпуск 5 с дополнениями по данному альбому.

Сборные железобетонные лотки индивидуальные, с возможностью изготовления в опалубке лотков по серии 3.900-3, выпуск 8.

Технические требования на изготовление сборных железобетонных изделий приняты по серии 3.900-3, выпуск 5, часть 1.

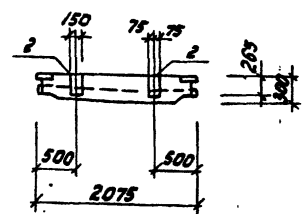
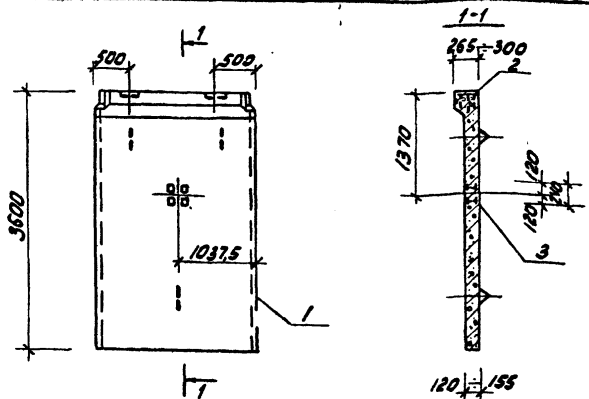
Бетон сборных конструкций гидротехнический, марок:  
по прочности М200, по морозостойкости Мрз 100, по водонепроницаемости В4, в соответствии с требованиями ГОСТ 4795-68. Бетон гидротехнический. Технические требования.

Арматурные и закладные изделия должны изготавливаться в соответствии с ГОСТ. от 10922-75. Арматурные изделия и закладные детали сварные железобетонных конструкций. Контактная и ванная сварка. Основные типы и конструктивные элементы.

На поверхность закладных деталей нанести цинковое покрытие слоем 0,05 мм в соответствии с требованиями СНиП'a III-23-76, защита строительных конструкций и сооружений от коррозии.

Покрытие поверхностей монтируемых металлоконструкций осуществляется окраской лаком ХВ 784 по ГОСТу 7313-75\* за три раза по огрунтовке ХС-010 за два раза.

						Т.п. 902-2-376.83		-77	
						Технические требования	Студия	Лист	Листов
							Р		7
Исполн.	Мещанин	Л.А.					Мастероблагодатинпроект		
И.контр.	Милошев	В.И.							
И.спец.	Русских	В.С.							
Г.ИП	Крюков	В.И.							



Формы	Сорта	Лист	Обозначение	Наименование	кол.	Примечание
				<b>Документация</b>		
А3			Серия 3.900-3, Вып. 5	Панели стеновые для цилиндрических сооружений		
				<b>Сварочные единицы</b>		
А3	1		Серия 3.900-3, Вып. 5, 4.1.2	Панель ПСЦЗ-36-1	1	
А4	2		Т.п. 902 - КЖИ-М1-1	Изделие закладное М1-1	2	
А4	3		КЖИ-М1-2	М1-2	1	

Ведомость расхода стали на дополнительные закладные изделия, кг

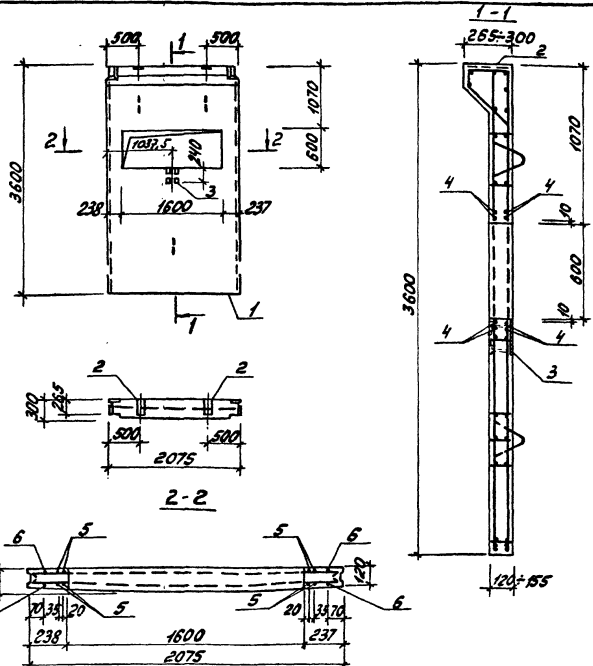
Марка элемента	Изделия закладные						Общий расход
	Классы		Прокат марку		Общий		
	А-II	Всгз кл2	ГОСТ 103-76		расход		
	ГОСТ 78-82	ГОСТ 103-76	φ16	Итого	-150x8 -150x10 -50x10	Итого	
ПСЦЗ-36-1а/1	5,6	5,6	5,5	2,8	0,8	9,1	14,7

Т.п. 902-2-376.83		КЖИ-ПСЦЗ-36-1а/1	
Панель стеновая ПСЦЗ-36-1а/1		Строй Машин	Масштаб
		Р 2800	1:50
		Лист	Листов 1
		Мехводопанельпром	

полюбовал: ВЛ.

19173-83 5

опломат ДА



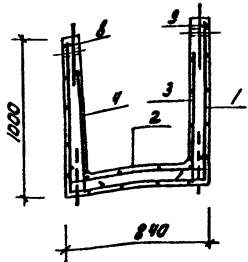
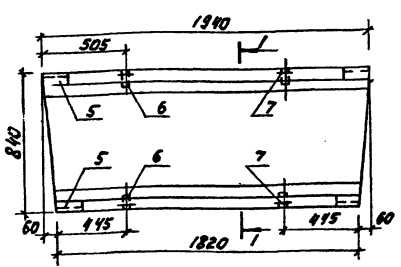
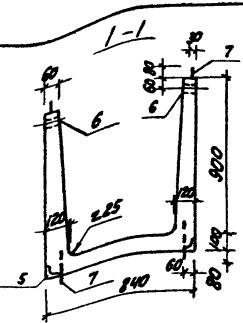
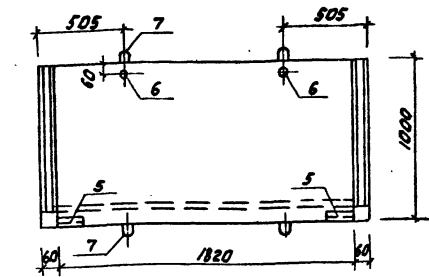
Формат Зона	Лист	Обозначение	Наименование	Код	Примечание
<u>Документация</u>					
А3		Серия 3.900-3, вып.5	Панели стеновые для цилиндрических сооружений		
<u>Сборочные единицы</u>					
А3	1	Серия 3.900-3, вып.5, ч.1,2	Панель псц3-36-1	1	
А4	2	т.п. 902-	КЖИ-М1-Изделие закладное М1-1	2	
А4	3		КЖИ-М1-2	М1-2	1
<u>Детали</u>					
Б4	4		Ф6 АЖ ГОСТ 5781-82, P=2050	8	0,5 кг
Б4	5		Ф16 АЖ ГОСТ 5781-82, P=3500	8	4,3 кг
Б4	6		Ф16 АЖ ГОСТ 5781-82, P=3190	4	5,5 кг

Ведомость расхода стали на дополнительные закладные изделия и дет. к

Марка элемента	Изделия закладные								Общий расход		
	Арматура класса А-III		Арматура класса А-II		Прокат марки ВСтЗкп2		Прокат марки ВСт3п2				
	ГОСТ 5781-82		ГОСТ 103-76		ГОСТ 103-76		ГОСТ 103-76				
псц3-36-1а/2	Ф6	56,4	Ф16	60,4	5,6	5,6	5,5	2,8	0,8	9,1	75,1

		т.п. 902-2-376.83		КЖИ-Псц3-36-1а/2	
		Панель стеновая		Коды	Масса
		псц3-36-1а/2		Р	2500
				Лист	Листов
				Максимальная нагрузка	

Начальник Мещеряков  
 И.С. Ковалева  
 Т.И. Писун  
 Т.И. Писун  
 Инж. З.В. Болотова  
 Ст. инж. Попова



Ведомость расхода стали на элемент, кг

Марка элемента	Изделия арматурные						Изделия закладные						Общий расход		
	Арматура класса						Прокат марки								
	Вр-I	А-I	А-III	А-III	ВСтЗ кп2	А-III	ВСтЗ кп2	А-III	ВСтЗ кп2	А-III	ВСтЗ кп2				
ЛТ16-9-6/2	2,3	11,9	14,20	4,8	4,8	1,5	1,5	20,5	2,32	3,44	3,44	0,36	0,36	6,1	26,6

Артикул	Вид	Тов.	Обозначение	Наименование	кол.	Примечание
<u>Документация</u>						
РЗ			Т.П. 902	-ТТ		Техническое требование
<u>Сборочные единицы</u>						
М4	1		Т.П. 902-	КЖИ-С-100	Сетка	С-349 1
М4	2			-С-35а		С-35а 1
М4	3			-С-36а		С-36а 1
М4	4			-С-36Б		С-36Б 1
М4	5		Т.П. 902-	КЖИ-МЭ1	Изделие закладное МЭ-1	1
М4	6			-МЭ-2		МЭ-2 4
М4	7		Серия 1400-9, Вып. 1, л. 9		Петля УПТ-4	8
<u>Детали</u>						
Б4	8				бвж ГОСТ 5781-82, с=1820	1 0,72 кг
Б4	9				с=1920	1 0,76 кг
<u>Материалы</u>						
10					Бетон М300, БС	— 0,5 м <sup>3</sup>

- Петли поз. 7 приварить к стержням сетки.
- Защитный слой 20 мм.

		Т.П. 902-2-376.83		КЖИ-ЛТ16-9-6/2	
Масштаб	Масштаб	ЛТ16-9-6/2	ЛТ16-9-6/2	Сталь	Масса
Масштаб	Масштаб	ЛТ16-9-6/2	ЛТ16-9-6/2	Р	1250
Масштаб	Масштаб	ЛТ16-9-6/2	ЛТ16-9-6/2	лист	листо 6/1
Масштаб	Масштаб	ЛТ16-9-6/2	ЛТ16-9-6/2	Масштаб	Масштаб



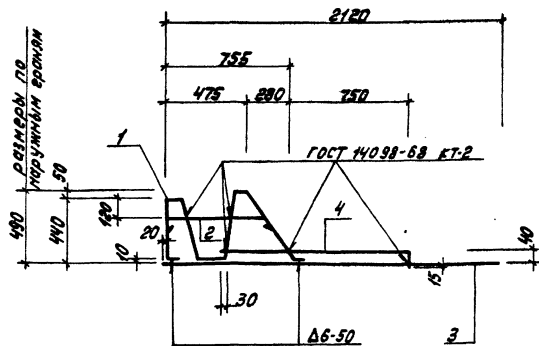


Рис. 2

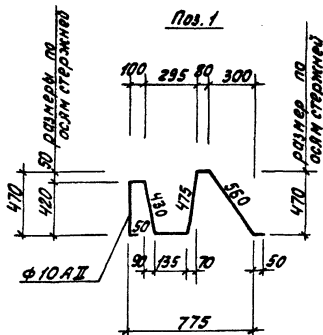


Рис. 1

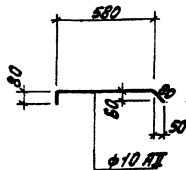
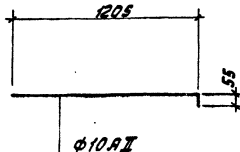


Рис. 4



Код документа	Код	Обозначение	Наименование	Код	Примечание
			<u>Документация</u>		
43		Т.п. 902-	-ТТ Технические требования		
			<u>Артдели</u>		
54	1		$\phi 10$ АТ ГОСТ 571-82, Р=2300	1	1,4 кг
54	2		Р=740	1	0,5 кг
54	3		Р=2140	1	1,4 кг
54	4		Р=1260	1	0,8 кг

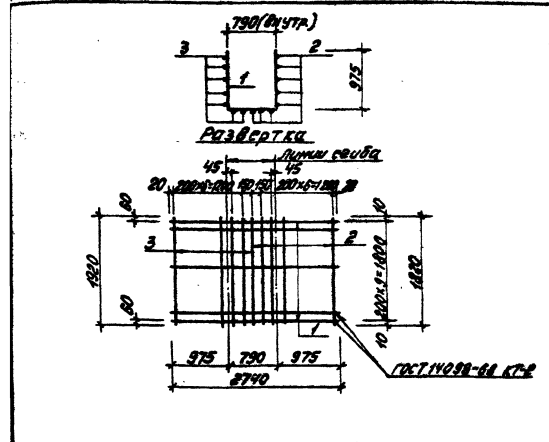
Т.п. 902-2-376.83		КЭМ-СР1	
Каркас плоский		КР1	
Лист	4/1	Листов	1/20
Назначение: <u>технический проект</u>			

Копирован: 4

19173-03

8

Формат А3

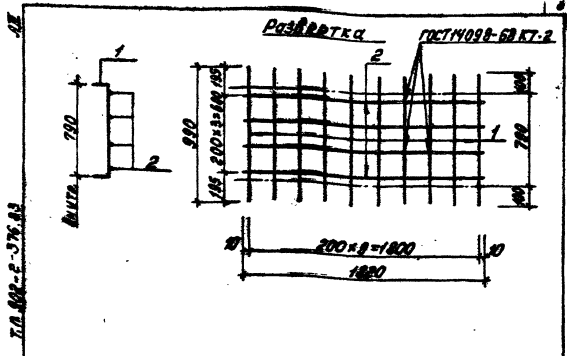


Формат	Этаж	Лист	Обозначение	Наименование	Мас	Примечание
А3			т.п. 902-	-ТТ Технические требования		
				<u>Документация</u>		
				<u>Детали</u>		
Б4	1			Ф59 ГТСТ 14-65975, Р-2790 10	0,4 кг	
Б4	2			Р-1820 8	0,28 кг	
Б4	3			Р-1920 7	0,3 кг	

т.п. 902-2-376.83			КЖН-С-34а		
Сетка С-34а			Таблица Масса Мешков		
Р	77	1:50			
Лист	Листов 1				
Мосводоканал им. Громова					

Формат А4

Н.К.Степ. Мещерякин  
Н.К.Степ. Милоцкий  
Г.П.Спир. Русских  
Г.П.Спир. Крылов  
Р.К.Ор. Болотавин  
С.Т.Изм. Киселева



Формат	Этаж	Лист	Обозначение	Наименование	Мас	Примечание
А3			т.п. 902-	-ТТ Технические требования		
				<u>Документация</u>		
				<u>Детали</u>		
Б4	1			Ф59 ГТСТ 14-65975, Р-990 10	0,162 кг	
Б4	2			Ф49 ГТСТ 14-65975, Р-1820 4	0,18 кг	

т.п. 902-2-376.83			КЖН-С-35а		
Сетка С-35а			Таблица Масса Мешков		
Р	234	1:25			
Лист	Листов 1				
Мосводоканал им. Громова					

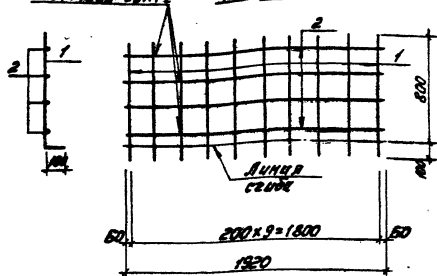
Формат А4

Н.К.Степ. Мещерякин  
Н.К.Степ. Милоцкий  
Г.П.Спир. Русских  
Г.П.Спир. Крылов  
Р.К.Ор. Болотавин  
С.Т.Изм. Киселева

Копирован: 1973-03

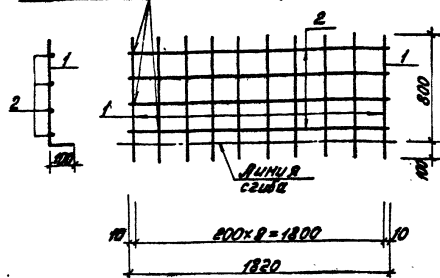
ГОСТ 14098-68 КТЭ

Развертка



ГОСТ 14098-68 КТЭ

Развертка



Формат Зона	Лист	Обозначение	Наименование	Мат.	Приме- чание
			<u>Документация</u>		
А3		т.п. 902-	-ТТ Технические требования <u>Детали.</u>		
Б4	1		Ф50 ГОСТ 14-4-659-75, e=900	10	0,13 кг
Б4	2		Ф48 ГОСТ 14-4-659-75, e=1820	4	0,2 кг

т.п. 902-2-376.83

Формат Зона	Лист	Обозначение	Наименование	Мат.	Приме- чание
			<u>Документация</u>		
А3		т.п. 902-	-ТТ Технические требования <u>Детали.</u>		
Б4	1		Ф50 ГОСТ 14-4-659-75, e=900	10	0,13 кг
Б4	2		Ф48 ГОСТ 14-4-659-75, e=1820	4	0,18 кг

т.п. 902-2-376.83

КЖН-С-36а

Сетка С-36а

Стадия Масса Масштаб

Р 2/1 1:20

Лист Листов 1

Мосводоканалмашпроект

Формат А4

т.п. 902-2-376.83

КЖН-С-36б

Сетка С-36б

Стадия Масса Масштаб

Р 2/0 1:20

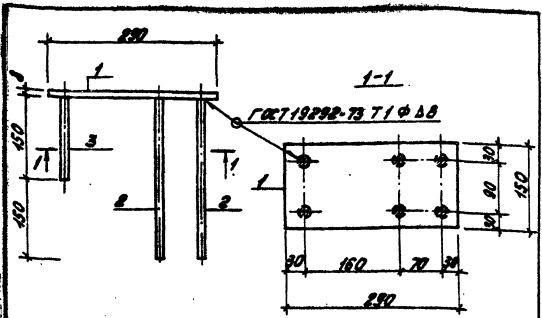
Лист Листов 1

Мосводоканалмашпроект

Копировал: У

19173-03 10

Формат А4

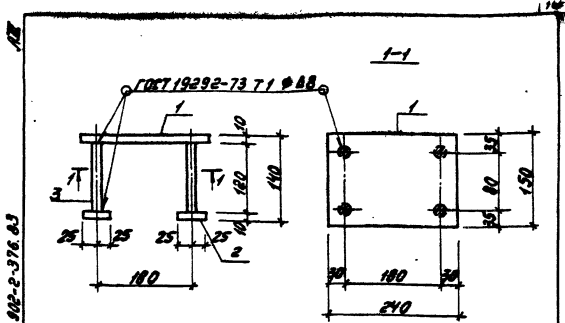


Формат	Этаж	Лист	Обозначение	Наименование	Код	Примечание
			Т.п. 902-2-376.83	-ТТ		Технические требования
				-Д		Детали
Б3	1			Листы	1	2,73 кг
Б4	2			Листы	4	0,48 кг
Б5	3			Листы	2	0,24 кг

Т.п. 902-2-376.83			КЖН-М1-1		
Изделие закладное			Станд. Масса Масса		
М1-1			Р 5,13 1:10		
			Лист Листов 1		
			Масштаб: как на чертеже		

Нач. отд. Мещеряков И.И.  
 Н. контр. Милднер В.В.  
 Гл. спец. Русских В.В.  
 ГИП Бороков В.В.  
 Рук. пр. Болотова В.В.  
 Ст. инж. Чекова И.И.

Формат А4

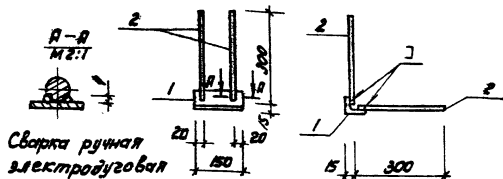


Формат	Этаж	Лист	Обозначение	Наименование	Код	Примечание
			Т.п. 902-2-376.83	-ТТ		Технические требования
				-Д		Детали
Б3	1			Листы	1	2,8 кг
Б4	2			Листы	4	0,2 кг
Б5	3			Листы	4	0,2 кг

Т.п. 902-2-376.83			КЖН-М1-2		
Изделие закладное			Станд. Масса Масса		
М1-2			Р 4,4 1:10		
			Лист Листов 1		
			Масштаб: как на чертеже		

Нач. отд. Мещеряков И.И.  
 Н. контр. Милднер В.В.  
 Гл. спец. Русских В.В.  
 ГИП Бороков В.В.  
 Рук. пр. Болотова В.В.  
 Ст. инж. Чекова И.И.

Копирован: 1913-03 11 Формат А4



Сварка ручная  
электродуговая

Код документа	Шкала	Лист	Обозначение	Наименование	Кол.	Примечание
БЗ			Т.П. 902-2-376.83	-ТТ Технические требования		
				Детали		
Б4	1			Уголок Б-63х63 по ГОСТ 8504-78	1	0,86 кг
				Вставка по ГОСТ 535-75	1	0,150 кг
Б4	2			Ф8х1 по ГОСТ 5781-82, с=300	4	0,12 кг

Т.П. 902-2-376.83 КЖИ-М2-1

Изделие закладное  
М2-1

Стрелка Материал Максимум

Р 1,34 1:10

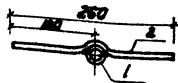
Лист 1 из 1

Масштаб: 1:10

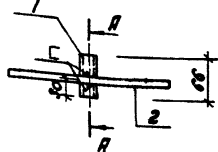
Формат А4

Инв. отв. Металлик  
П.лантр. Миллер  
К.опен. Русси  
Г.ИП. Козлов  
П.к.ар. Балотко  
Ст.лик. Кустелева

Т.П. 902-2-376.83



Сварка ручная  
электродуговая



Код документа	Шкала	Лист	Обозначение	Наименование	Кол.	Примечание
БЗ			Т.П. 902-2-376.83	-ТТ Технические требования		
				Детали		
Б4	1			Тр 15х3,2 по ГОСТ 1052-75, с=66	1	0,09 кг
Б4	2			Ф8х1 по ГОСТ 5781-82, с=250	1	0,1 кг

Т.П. 902-2-376.83 КЖИ-М2-2

Изделие закладное  
М2-2

Стрелка Материал Максимум

Р 0,19 1:5

Лист 1 из 1

Масштаб: 1:5

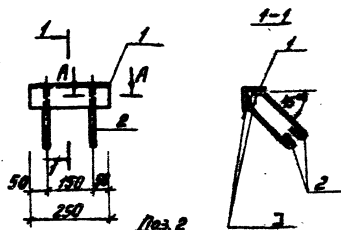
Инв. отв. Металлик  
П.лантр. Миллер  
К.опен. Русси  
Г.ИП. Козлов  
П.к.ар. Балотко  
Ст.лик. Кустелева

Формат А4

19173-83

12

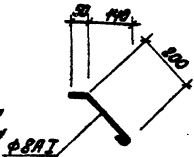
Формат А4



A-A  
1:1



сварка ручная  
электродуговая



Исполн	Зона	Лист	Обозначение	Наименование	Мас	Примечание
				<u>Документация</u>		
ВВ			т.п. 902-2-376.83	-ТТ Технические требования		
				<u>Детали</u>		
БВ	1			Уголок Б75x75x10 ГОСТ 8762-78 Вет.экз. ГОСТ 535-79	1	2,3 кг
БВ	2			Ф8x11 ГОСТ 5781-82, Р=310	4	0,12 кг

т.п. 902-2-376.83 КЖН-МН1

Изделие закладное  
МН1

Стандарт Масса Максимум

Р 2,8 1:10

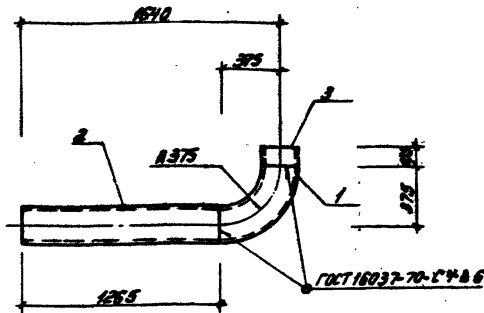
Лист 1 из 1

Мосводоканалпроект

Нач. отд. Мещеряков  
Н.контр. Милосерд  
Ин.спец. Руссин  
ГМП Бражков  
Инж.пр. Болотов  
Ст.инж. Гудкова

Л.П.  
Л.П.  
Л.П.  
Л.П.  
Л.П.  
Л.П.

Формат А4



т.п. 902-2-376.83

Исполн	Зона	Лист	Обозначение	Наименование	Мас	Примечание
				<u>Документация</u>		
ВВ			т.п. 902-2-376.83	-ТТ Технические требования		
				<u>Детали</u>		
БВ	1			Труба 90x273x10 ГОСТ 17375-77	1	43,5 кг
БВ	2			Труба 273x8 ГОСТ 8732-78 Вет.экз. ГОСТ 8734-78	1	68,0 кг
БВ	3			С-105	1	3,5 кг

т.п. 902-2-376.83 КЖН-МН2

Изделие закладное  
МН2

Стандарт Масса Максимум

Р 115 1:20

Лист 1 из 1

Мосводоканалпроект

Исполн. Зона Лист

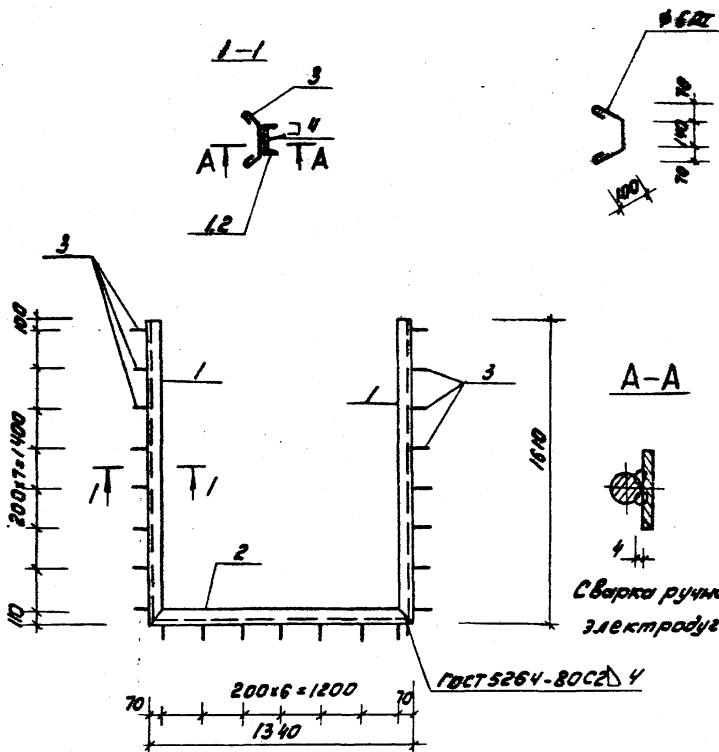
Нач. отд. Мещеряков  
Н.контр. Милосерд  
Ин.спец. Руссин  
ГМП Бражков  
Инж.пр. Болотов  
Ст.инж. Гудкова

Л.П.  
Л.П.  
Л.П.  
Л.П.  
Л.П.  
Л.П.

Копированная

11713-83 13 Формат А4

Лист 3



Вид	Кол-во	№	Обозначение	Наименование	Кол.	Примечание
				<u>Документация</u>		
ЛТ			Т.П. 902-2-376.83 -ТТ	Технические требования		
				<u>Детали</u>		
БВ	1			Швеллер 14 ГОСТ 8240-75 С-1610 ГОСТ 8240-75 С-1610	2	1,8 кг
БВ	2			Швеллер 14 ГОСТ 8240-75 С-1610 ГОСТ 8240-75 С-1610	1	16,5 кг
БВ	3			Ф62 ГОСТ 781-82, С=130	23	0,1 кг

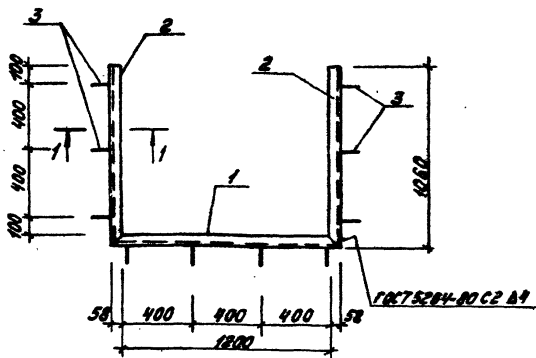
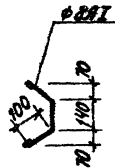
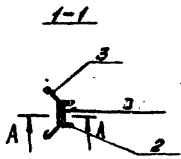
			Т.П. 902-2-376.83	КЖИ-МНЗ	Сталь	Масса	Изготов.
			Изделие закладное МНЗ	Р	58,3	1:20	Лист 1 из 1
Наско Мешалкин Н.И. Мельничер И.А. Руднев Г.И. Крюков Г.И. Балугов С.И. Куселева							

Копировал: 873.

1973-03 14

Формат А3

Дрв. 3



А-А



Сварка ручная  
электродуговая

Поряд. номер	Этап	Имя	Обозначение	Наименование	Мат.	Примечание
				<u>Документация</u>		
БЗ			г.п. 902-2-376.83 -ТТ	Технические требования		
				<u>Детали</u>		
				ПРОФИЛИ-70* СТАЛЬ ГОСТ 5204*	1	16,3 кг
БЗ	1			ПРОФИЛИ-70* СТАЛЬ ГОСТ 5204*	2	19,1 кг
БЗ	2			ПРОФИЛИ-70* СТАЛЬ ГОСТ 5204*	10	8,2 кг

				г.п. 902-2-376.83	КЖМ-МН4	Масса	Углы
				Изделие закладное		Р 44,5	5/14
				МН4		Лист	Лист 001
						Масштаб	
						Контракт	
Исполн.	Мещалкин	И.И.					
Н.контр.	Милосерд	В.Е.					
Ув.спец.	Руссов	И.И.					
Т.п.п.	Арюков	В.С.					
Руч.пр.	Балотова	И.И.					
Б.т.инж.	Кисельова	В.И.					

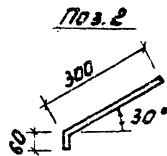
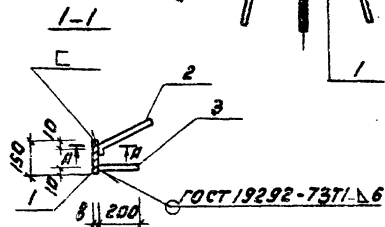
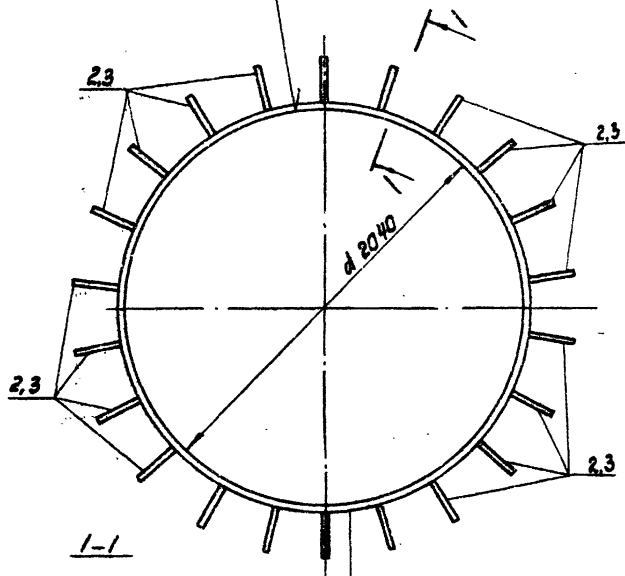
Копировал: И

19173-03 15

Формат А3



ГОСТ 5264-80 СЧ ДБ



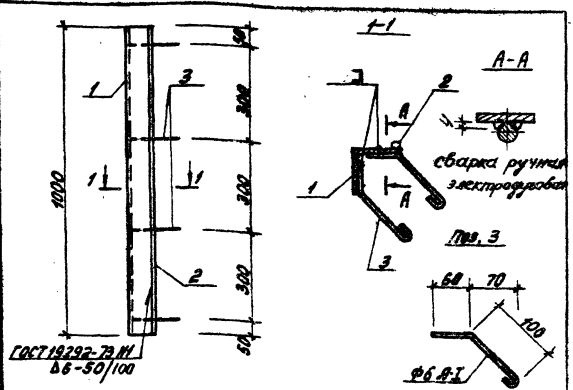
А-А



Сварка ручная  
электродуговая

№	Зона	703	Обозначение	Наименование	кол.	Примечание
				<b>Документация</b>		
43			Т.П. 902-2-376.83 - ТТ	Технические требования		
				<b>Детали</b>		
54	1			Листок Е-450 ГОСТ 03-75, листы всего 2 шт ГОСТ 535-79*	1	60,9 кг
54	2			ФторГОСТ 571-82, Е-350	22	0,22 кг
54	3				22	0,18 кг

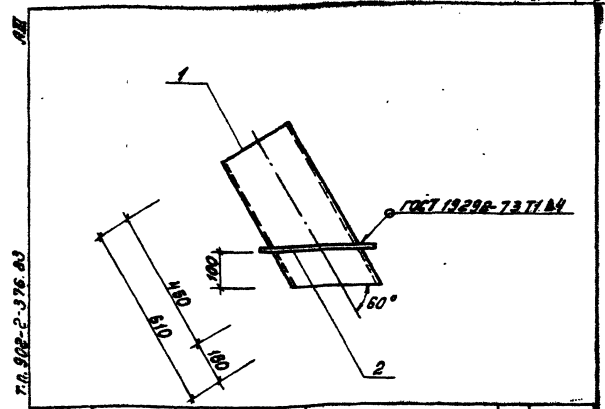
						Т.П. 902-2-376.83. КЖИ-МН5			
						Изделие закладное	Будильник	Масса	Масштаб
						МН5	Р	68,4	1:20
							Лист	Листов	1
							Модернизация проекта		



Формат	Зона	Пол.	Обозначение	Наименование	Пол.	Примечание
А3			Т.п. 902-2-376.83	-77		
Б4	1			Технические требования		
Б4	2			Детали		
Б4	3			Уголки 5-75x5 ГОСТ 5047-78	1	9,0кг
				Вставки ГОСТ 535-79		
				Фланц ГОСТ 5781-82, p=1000	1	0,4кг
				Фланц ГОСТ 5781-81, p=205	8	0,05кг

Т.п. 902-2-376.83			КЖН-МН6			
Наим. Отд.	И.с.контр.	М.п. и подп.	Г.п. спец.	Рис.пр.	Ст. инж.	Масштаб
М.п. и подп.	И.с.контр.	М.п. и подп.	Г.п. спец.	Рис.пр.	Ст. инж.	1:10
М.п. и подп.	И.с.контр.	М.п. и подп.	Г.п. спец.	Рис.пр.	Ст. инж.	1:5
М.п. и подп.	И.с.контр.	М.п. и подп.	Г.п. спец.	Рис.пр.	Ст. инж.	Лист
М.п. и подп.	И.с.контр.	М.п. и подп.	Г.п. спец.	Рис.пр.	Ст. инж.	Листов
М.п. и подп.	И.с.контр.	М.п. и подп.	Г.п. спец.	Рис.пр.	Ст. инж.	Масштаб
М.п. и подп.	И.с.контр.	М.п. и подп.	Г.п. спец.	Рис.пр.	Ст. инж.	Материал
М.п. и подп.	И.с.контр.	М.п. и подп.	Г.п. спец.	Рис.пр.	Ст. инж.	Материал

Формат А4



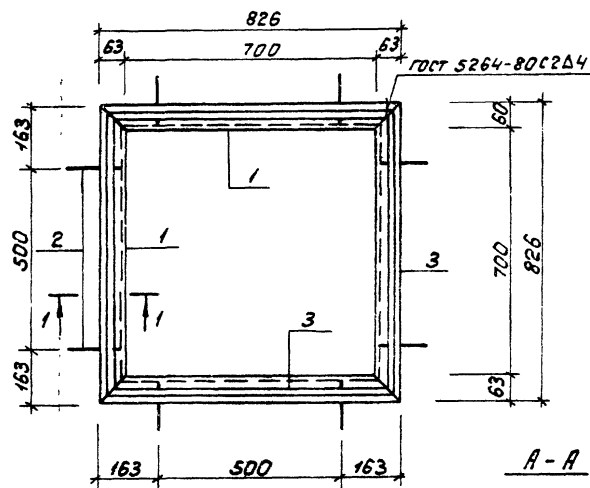
Формат	Зона	Пол.	Обозначение	Наименование	Пол.	Примечание
А3			Т.п. 902-2-376.83	-77		
Б4	1			Технические требования		
Б4	2			Детали		
				Труба 273x8 ГОСТ 8732-78	1	31,9кг
				Б ст 10 ГОСТ 8731-74		
				Лист 5-8 ГОСТ 19903-74	1	9,1кг
				Вставка ГОСТ 14637-79		

Т.п. 902-2-376.83			КЖН-МН7			
Наим. Отд.	И.с.контр.	М.п. и подп.	Г.п. спец.	Рис.пр.	Ст. инж.	Масштаб
М.п. и подп.	И.с.контр.	М.п. и подп.	Г.п. спец.	Рис.пр.	Ст. инж.	1:10
М.п. и подп.	И.с.контр.	М.п. и подп.	Г.п. спец.	Рис.пр.	Ст. инж.	1:5
М.п. и подп.	И.с.контр.	М.п. и подп.	Г.п. спец.	Рис.пр.	Ст. инж.	Лист
М.п. и подп.	И.с.контр.	М.п. и подп.	Г.п. спец.	Рис.пр.	Ст. инж.	Листов
М.п. и подп.	И.с.контр.	М.п. и подп.	Г.п. спец.	Рис.пр.	Ст. инж.	Масштаб
М.п. и подп.	И.с.контр.	М.п. и подп.	Г.п. спец.	Рис.пр.	Ст. инж.	Материал
М.п. и подп.	И.с.контр.	М.п. и подп.	Г.п. спец.	Рис.пр.	Ст. инж.	Материал

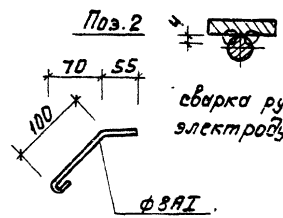
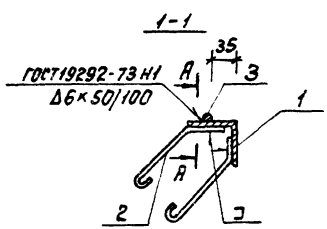
Копировал: М

19173-03 47

Формат А4



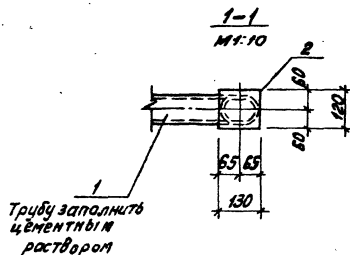
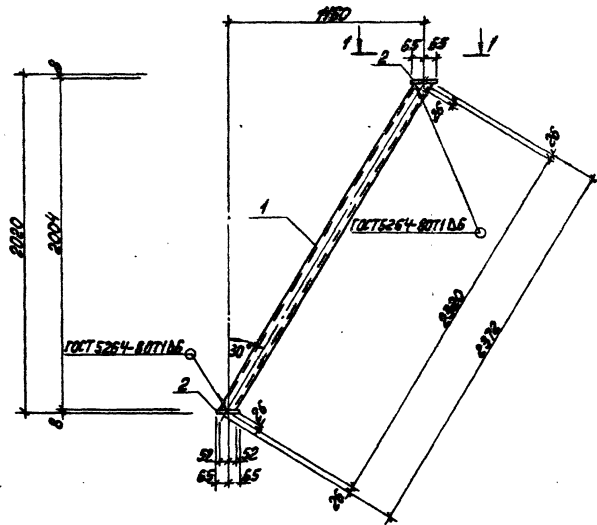
ГОСТ 5264-80 С2Д4



Формат	Зона	Таб.	Обозначение	Наименование	Кол.	Примечание
				<u>Документация</u>		
Б3			т.п. 902-2-376.83 -ТТ	Технические требования		
				<u>Детали</u>		
Б4	1			Уголок 63x6 ГОСТ 8509-78, С=8,25 Встр3кп2ГОСТ 535-79*	4	4,7кг
Б4	2			Ф89Z ГОСТ 5781-82; С=215	16	0,1кг
Б4	3			Квадрат 10 ГОСТ 2591-71*, С=700 Встр3кп2ГОСТ 535-79*	4	0,6кг

1. Сварку производить электродами типа Э-42 по ГОСТ 9467-75.

			т.п. 902-2-376.83	КНИ-МНВ
Нач. отд. Мешалкин	И.И.		Изделие закладное МНВ.	Классиф. Масса Массификатор
Н. контр. Мильцер	Л.И.			
Инженер Рускин	Л.И.			Лист 1 из 1
Г.И.Т. Колюков	Л.И.			Масштаб 1:1
Р.К.В. Белякова	Л.И.			Масштаб 1:1
Ст. инж. Кувалова	Л.И.			Масштаб 1:1



№ п/п	Знак	№ об.	Обозначение	Наименование	№ об.	Примечание
				Документация		
15			Т.п. 902-2-376.83	-ТТ Технические требования		
				Детали		
16	1			Труба 89x6 ГОСТ 3203-74	1	28,9 кг
				Бет. 10 ГОСТ 81-74		
17	2			Палка 8-120x8 ГОСТ 107-76	2	2,0 кг
				Бет. 30x2 ГОСТ 535-78		

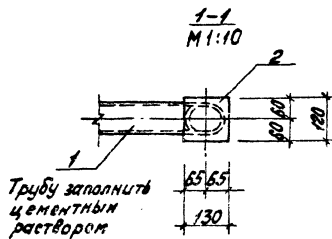
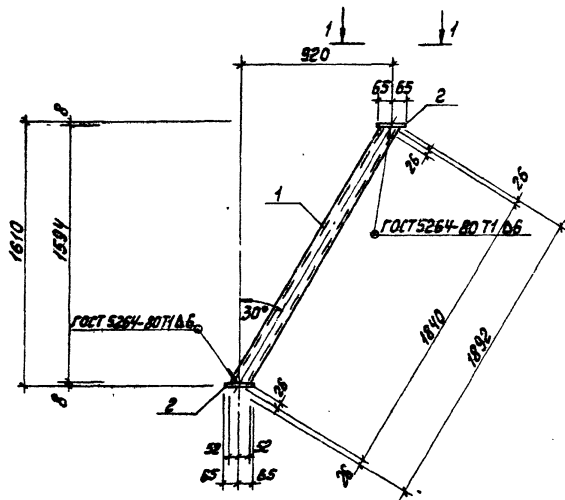
		Т.п. 902-2-376.83		КЖН-СПОИ	
		Подкос		Сталь Масса Масштаб	
		СПОИ		Р	1:20
				Лист	Листов 1
				Москва: Академический проект	

Начальник М.И. Козлов  
 Исполнитель М.И. Козлов  
 Гл. инж. Руссин  
 ГИО Краков  
 Руч. Др. Болотов  
 Ст. инж. Чижова

Копировано: 11

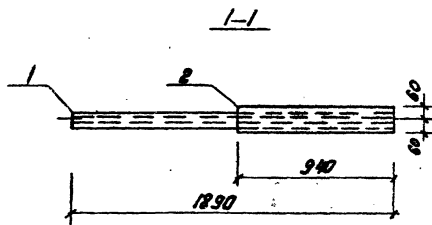
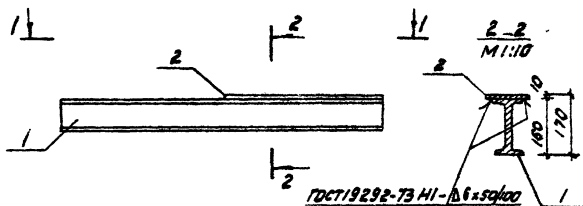
19173-03 19

Формат А3



Исполн	Зона	Пол.	Обозначение	Наименование	Лист	Примечание
<b>Документация</b>						
А3			т.п. 902-2-376.83 -ТТ	Технические требования		
<b>Детали</b>						
Б4	1			Труба 89x6 ГОСТ 732-78 <sup>*</sup> Бст 10. ГОСТ 7871-74 <sup>**</sup>	1	23,2 кг
Б4	2			Листы Б-120x8 ГОСТ 103-76 <sup>***</sup> ВГЗ Кр 2 ГОСТ 336-79 <sup>***</sup>	2	6,0 кг

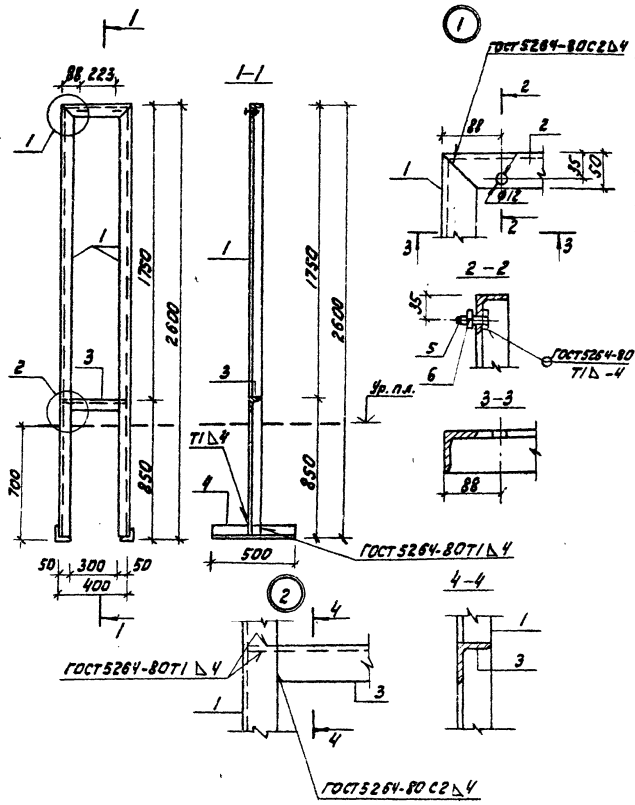
			т.п. 902-2-376.83		КЭМ-СП02	
			<b>Подкос СП02</b>		Сталь/Масса/Масштаб	
					Р	242
					Лист / Листов	
					Масштаб/Контур/Проект	
Инв. отв. Мещалкин И.с. отв. Милыца Г.А. спл. Ручкин Тип Кр.косо Руч. др. Балотва М.И.И.М. Часова			Л.Л. В.К. Л.В. Л.В. Л.В. Л.В.			



Индекс документа	Лист	Обозначение	Наименование	Кол.	Примечание
			<u>Документация</u>		
83		Т.П. 902-2-376.83	Технические требования		
			<u>Детали</u>		
84	1		Двухсторонний Б.ГОСТ 832-78 Р-1890 ВСТ.3.кн.2/ГОСТ 535-79 <sup>4</sup>	1	30/КТ
84	2		Полоса Б.ГОСТ 1103-78 Р-340 ВСТ.3.кн.2/ГОСТ 535-79 <sup>4</sup>	1	8,9 кг

		Т.П. 902-2-376.83	КЖМ-СРП1	
		Пузель СРП1	Страна	Материал
			Р	39,0 1:20
			Лист	Листов
				1
			Масштаб	
			Масштаб	

Исполн. Мешалкин А.А.  
 Н.Контр. Мильцер А.А.  
 Гл. спед. Руссин А.А.  
 ТИП Кривокоб  
 Инж. Фил. Фр. Балотова  
 Ст. тех. Киселева



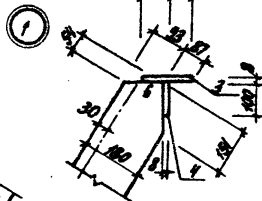
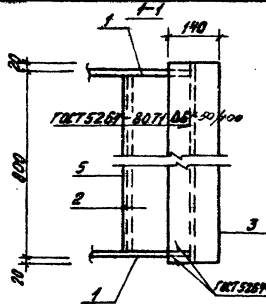
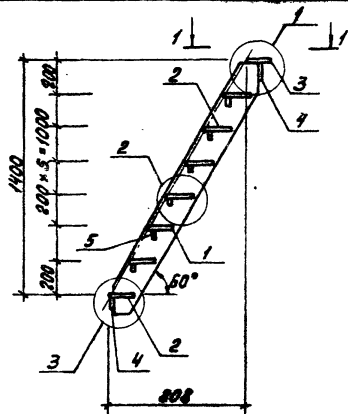
Индекс	Этаж	Лист	Обозначение	Наименование	Кол.	Примечание
РЗ			Т.П. 902-2-376.83	-ТТ		
<b>Документация</b>						
<b>ДЕТАЛИ</b>						
64	1			Уголок $\Sigma$ -50x50x5 ГОСТ 5264-80 C2 Δ V Вставка ГОСТ 535-73*	2	10,0 кг
64	2			Р-400	1	1,5 кг
64	3			Р-390	1	1,5 кг
64	4			Р-500	2	1,9 кг
<b>Стандартные изделия</b>						
	5			Болт М10x30 ГОСТ 1179-70*	2	
	6			Гайка М10 ГОСТ 5915-70*	2	

		Т.П. 902-2-376.83	КЖИ-РШ1	
		Рама РШ1	Средняя	Макс
			Р	26,9
		Лист 1 из 1		
		Масштаб 1:50		

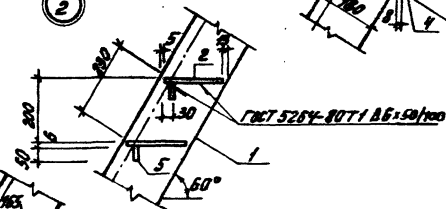
*Масштаб 1:50*

*Масштаб 1:50*

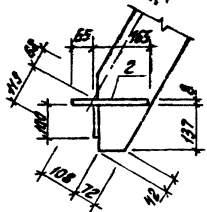
Проект: М.И. Кочетков  
 Проверка: С.И. Сидоров  
 Конструктор: А.И. Сидоров  
 Фирма: ГИП КРАСНОЕ  
 Ин. устан.: Гидротех. Устан.



2



3



Вид	Кол-во	Обозначение	Наименование	Мат	Примечание
			<b>Документация</b>		
		Т.п. 902-	-ТТ		Технические требования
			<b>Детали.</b>		
БВ			Полоса	Б-6х180 ГОСТ 102-76	2 15,1 кг
БВ	1		Полоса	ВСтЗкп2 ГОСТ 535-75	
БВ	2		Лист	БП-230х700х3-20 ГОСТ 5284	7 9,1 кг
БВ	3		Лист	БП-230х700х3-20 ГОСТ 5284	1 7,7 кг
БВ	4		Полоса	Б-6х100 ГОСТ 102-76	2 5,3 кг
БВ	5		Полоса	ВСтЗкп2 ГОСТ 535-75	
				Р-200	6 1,6 кг

1. Сварку производить электродом типа Э 42 по ГОСТ 9467-75.

		Т.п. 902-2-376.03		КЖН-ЛС1	
		Лестница		Стальной	
		ЛС1		Масса	Масштаб
		Р	121,8	1:20	
		Лист 1	Листов 5		
		Масштаб: стандартный проект			
Мен. ОТЗ	Мещерякин				
Н.контр.	Мухомов				
Гл. сплн.	Рыжик				
Г.И.П.	КОЖОП				
Рук. пр.	Бордубова				
Ст. инж.	Губкова				

Копировать: 4

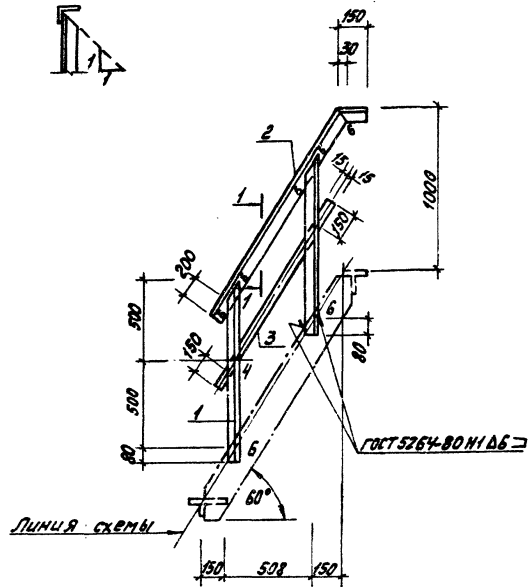
19173-03

23

Формат А3



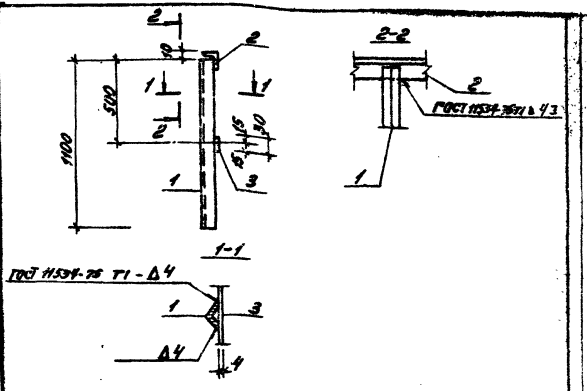
1-1



Линия скелы

Формат Зона	Лист	Обозначение	Наименование	Код	Примечание
			<u>Документация</u>		
А3		т.п. 902-	-ТТ Технические требования		
			<u>Детали</u>		
Б4	1		Узелок Б-50х50х5 ГОСТ 8509-72 ВСТЗК02/ГОСТ 335-79*	2	4 кг
Б4	2		С-1610	1	6,1 кг
Б4	3		Полоса Б-4х30 ГОСТ 102-78 ВСТЗК02/ГОСТ 335-79*	1	3,2 кг

		т.п. 902-2-376.83 КЖМ-0Г1		Стандарты Масса Институт	
		Ограждение 0Г1		Р	15,3 1:20
				Лист 1 из 1	
				Масштаб: анализ проекта	
Исполн.	Мешалкин	Д			
Н.контр.	Милько	20/1			
Ген. спод.	Русский	10/1			
	ГНП Краков	10/1			
	Инж. в.р. Баацова	10/1			
Ст. инж.	Удкова	10/1			

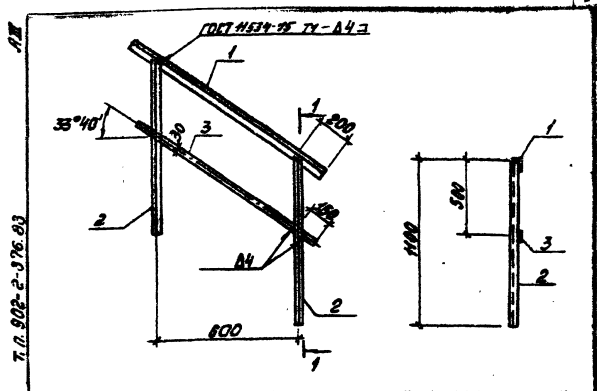


Код	Обозначение	Наименование	Мат	Примечание
<b>Документация</b>				
Т.п.	902-2-376.83	-ТТ Технические требования		
<b>Детали</b>				
Б1	1	Чугун В-50Х50ХГОСТ5027-78 ВСТ3кп2ГОСТ535-79*	2	4,2кг
Б2	2	Сталь С-1000	1	3,8 кг
Б3	3	Листы В-1К30 ГОСТ10378-78 ВСТ3кп2ГОСТ535-79*	1	0,9кг

т.п. 902-2-376.83 КЖН-ОГ2			
Ограждение ОГ2		Станд. Масса	
		Р	1:20
		131	1:10
		Лист	Листов 1
Материалы и комплект			

Маш.отв. М.Шавакин АА  
 И.Контр. Миллер АБ  
 Г.Спец. Рукеев АА  
 И.П. Прокоров АА  
 Рук.пр. Болотова В.В.

Формат А4

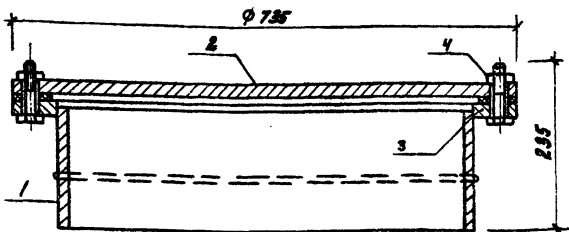


Код	Обозначение	Наименование	Мат	Примечание
<b>Документация</b>				
Т.п.	902-2-376.83	-ТТ Технические требования		
<b>Детали</b>				
Б1	1	Чугун В-50Х50ХГОСТ5027-78 ВСТ3кп2ГОСТ535-79*	1	3,7кг
Б2	2	Сталь С-1000	1	4,2 кг
Б3	3	Листы В-30Х4 ГОСТ10378-78 ВСТ3кп2ГОСТ535-79*	2	0,9кг

т.п. 902-2-376.83 КЖН-ОГ3			
Ограждение ОГ3		Станд. Масса	
		Р	1:20
		97	1:10
		Лист	Листов 1
Материалы и комплект			

Маш.отв. М.Шавакин АА  
 И.Контр. Миллер АБ  
 Г.Спец. Рукеев АА  
 И.П. Прокоров АА  
 Рук.пр. Болотова В.В.

Копировал: АА 1913-03 25 Формат А4



Формат Листа	Лист	Обозначение	Наименование	кол.	Приме- чание
			<u>Документация</u>		
83		Т.п. 902-	-ТТ Технические требования сборочные единицы		
84	1	КЖМ-11-10	Патрубок закладной в стале	1	
85	2	КЖМ-11-01	Заглушка	1	
86	3	КЖМ-11-02	Прокладка	1	резина
			Стандартные изделия		
	4		Гайки М16х5,05 ГОСТ 9150-81 в	8	0,03кг

Т.п. 902-2-376.83

КЖМ-11

ЛЮК-ЛОЗ  
11

Сталь Масса Высота

Р 113,4 1,5

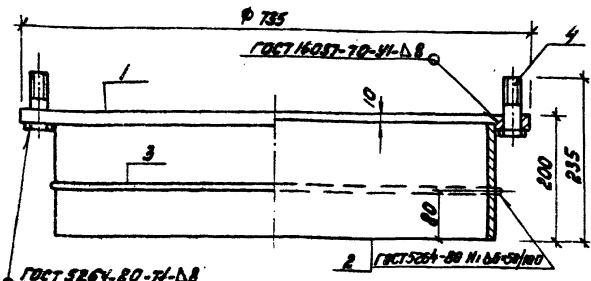
лист 1 листов 5

Маслобензонамированная

Формат 24

Начерт. Мещалкин  
Н.В.Кр. Мещалкин  
Л.С.С.П. Русин  
Л.П.П. Конюков  
Л.В.Бр. Вологодский  
Ст. инж. Вологодский

Т.п. 902-2-376.83



ГОСТ 5204-80 И.16-01/ИЮ

1.  $\frac{1}{2}$  И.И.

2. Шероховатость обрабатываемой поверхностью  
деталей без чертёжа Р<sub>к</sub>у

Формат Листа	Лист	Обозначение	Наименование	кол.	Приме- чание
			<u>Документация</u>		
83		Т.п. 902-	-ТТ Технические требования детали		
84	1	КЖМ-11-11	Фланец	1	
85	2	КЖМ-11-12	Труба ГОСТ 7327-78, $\varnothing 200$ в соответствии с	1	2,6 кг
86	3	КЖМ-11-13	Фланец ГОСТ 2874-82, $\varnothing 200$ Стандартные изделия	1	1,8 кг
	4		ГОСТ М16х5,5, 58,05 ГОСТ 7798-70	8	0,12 кг

Т.п. 902-2-376.83

КЖМ-11-10

Патрубок  
закладной

Сталь Масса Высота

Р 46,4 1,5

лист 2 листов

Маслобензонамированная

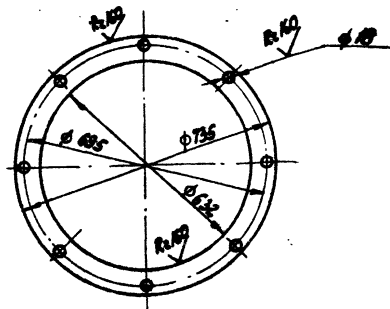
Начерт. Мещалкин  
Н.В.Кр. Мещалкин  
Л.С.С.П. Русин  
Л.П.П. Конюков  
Л.В.Бр. Вологодский  
Ст. инж. Вологодский

Копирован: 18.1.

1973-03

26

Формат 14



Предельные отклонения размеров:  
 отверстий - по Н14, валов - по h14,  
 остальных -  $\frac{\pm 0.14}{2}$ .

Т.П. 902-2-376.83

КЖИ-Л1-11

фланец

Гради/Масса/Масштаб

Р 17,4 1:10

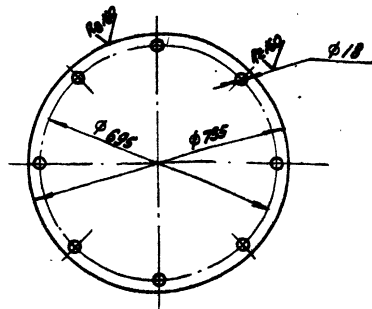
Лист 3 из 3 листов

Лист Б-10 ГОСТ 19903-74\*  
 ВСТЗ К12 ГОСТ 14637-79

Москва/отдел 41/Исправл.

формат А4

Исполн. Мешалкин А.А.  
 Н.Контр. Мильчер А.А.  
 Провер. Русских А.А.  
 ГИП Крюков В.В.  
 Рук.пр. Болотов В.В.  
 Ст.инж. Гускова Л.И.



Предельные отклонения размеров:  
 отверстий - по Н14, валов - по h14,  
 остальных -  $\frac{\pm 0.14}{2}$ .

Т.П. 902-2-376.83

КЖИ-Л1-01

заглушка

Гради/Масса/Масштаб

Р 66,5 1:10

Лист 1 из 1 листов

Лист Б-20 ГОСТ 19903-74\*  
 ВСТЗ К2 ГОСТ 14637-79

Москва/отдел 41/Исправл.

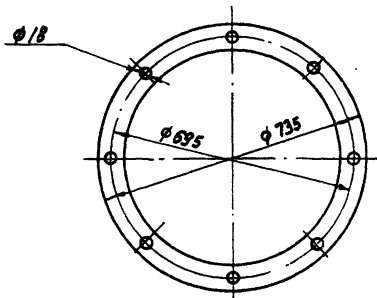
калорвал.

19133-83 27

формат А4

Исполн. Мешалкин А.А.

Исполн. Мешалкин А.А.  
 Н.Контр. Мильчер А.А.  
 Провер. Русских А.А.  
 ГИП Крюков В.В.  
 Рук.пр. Болотов В.В.  
 Ст.инж. Гускова Л.И.



Т.П. 902-2-376.83

КЖН-Л1-02

Прокладка

Средн. Масса Мокрый

P — 1:10

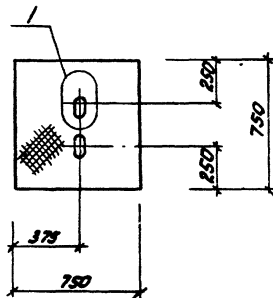
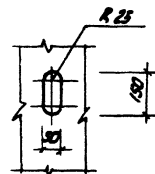
ЛУСТ | ЛУСТОБ

ГОСТ И ПМС-М-2-62  
ГОСТ 7338-77\*

Модельная марка

Формат А1

Т.П. 902-2-376.83



Т.П. 902-2-376.83

КЖН-К1

Крышка  
К1

Средн. Масса Мокрый

P 28.1 1:20

ЛУСТ | ЛУСТОБ I

ГОСТ И ПМС-М-2-62  
ГОСТ 7338-77\*

Модельная марка

Копировать: 383. 49173-03 28

Формат А4

