

ТИПОВОЙ ПРОЕКТ
901-6-94с.86

ГРАДИРНЯ
ДВУХСЕКЦИОННАЯ С ВЕНТИЛЯТОРАМИ ZVG70
БРЫЗГАЛЬНАЯ С СЕКЦИЯМИ
ПЛОЩАДЬЮ 192 КВ.М
СО СТАЛЬНЫМ КАРКАСОМ

Альбом VI

21270-06
ЦЕНА 1-82

ТИПОВОЙ ПРОЕКТ
901-6-94с.86

ГРАДИРНЯ ДВУХСЕКЦИОННАЯ С ВЕНТИЛЯТОРАМИ 2ВГ 70
БРЫЗГАЛЬНАЯ С СЕКЦИЯМИ ПЛОЩАДЬЮ 192 кв.м.
СО СТАЛЬНЫМ КАРКАСОМ

СОСТАВ ПРОЕКТА

- Альбом I Пояснительная записка. Показатели изменения сметной стоимости С.М.Р.
при применении научно-технических достижений
- Альбом II Технологические и архитектурно-строительные решения
- Альбом III Эскизные чертежи общих видов нетиповых конструкций
- Альбом IV Технологические изделия
- Альбом V Строительные изделия
- Альбом VI Конструкции металлические
- Альбом VII Здание завода-изготовителю на крупноблочное оборудование (из т.п. 901-6-7185)
- Альбом VIII Электрооборудование. Автоматизация. Электрическое освещение
- Альбом IX Спецификации оборудования
- Альбом X Ведомости потребности в материалах
- Альбом XI Сметы

Разработан

Проектными институтами:
Союзводоканалпроект
Б.О. ЦНИИПроектстальконструкция
Ростовский водоканалпроект

Главный инженер института
Главный инженер проекта

Альбом VI

С.В. Кошелев
А.В. Осиповский

Утвержден Госстроем СССР
протокол от 20 июля 1985 г. № АЧ-49
введен в действие
в/о союзводоканалпроект
приказ от 16.08.86 г. № 138

				Генеральный

Вид профиля и ГОСТ, ТУ	Марка стали	Обозначение и размер профиля, мм	№ по порядку	Код			Количество, шт	Длина, мм	Масса стали по элементам конструкций									Общая масса, т	Площадь профиля, кв. м	Масса потребности в металле по кварталам (заполняется изготавителем) (т)					Заполняется
				Марка стали	Профиль	Размер профиля			Стойки	Горизонтальные связи	Болки и щиты покрытия	Конфизорное покрытие	Панели обшивки	Подвески балки и щиты подорожителя	Лестницы с ограждениями	Площадки с ограждениями	20			21	22	23	24		
																								Код элементов конструкций	
1	2	3	4	5	6	7	8	9	10	11	12	13	14	15	16	17	18	19	20	21	22	23	24		
Двутавры с параллельными гранями полок, нормальные двутавры, ТУ 14-2-24-72	ВСтЗсп5-1	I60Б1	1								0,8						0,8	16,4							
		I26Б1	2								0,2						0,2	7,2							
	Утого		3	14460							1,0						1,0	23,6							
		ВСтЗсп6-1	I35Б1	4							2,2						2,2	79,7							
	Утого		I23Б2	5											1,2		1,2	42,4							
				6	12300						2,2				1,2		3,4	118,1							
Утого			7		24311					3,2				1,2		4,4	141,7								
Всего профиля	ВСтЗсп5-1	I35Ш1	8							1,2						1,2	27,2								
		Утого	9	14460						1,2							1,2	27,2							
Всего профиля	ВСтЗсп5-1	I16	11								0,4						0,4	16,2							
		Утого	12	14460							0,4						0,4	16,2							
Всего профиля	ВСтЗсп5	С 40	14		26344						0,5						0,5	13,1							
		Утого	15	14460							0,5						0,5	13,1							
Швеллеры	ВСтЗсп6-1	С 20	16		26239										1,2		1,2	46,0							
		Утого	17	12300											1,2		1,2	46,0							
Всего профиля	ВСтЗсп5-1	L160x10	19							0,1							0,1	2,6							
		L140x9	20								0,5						0,5	14,8							
Всего профиля	ВСтЗсп6	L100x8	21											0,5			0,5	16,5							
		Утого	22	14460						0,1	0,5				0,5		1,1	33,9							
Всего профиля	ВСтЗсп6	L75x6	23								0,2					0,2	0,8	35,2							
		Утого	24	12300							0,2				0,4		0,6	35,2							
Всего профиля	ВСтЗкл2	L50x5	25								0,1						0,1	5,2							
		L25x3	26														0,1	8,7							
Всего профиля	ВСтЗкл2	Утого	27	11240						0,1	0,1					0,1	0,2	13,9							
			28		21113					0,1	0,8			0,9		0,3	2,1	83,0							
Всего профиля	ВСтЗсп4	И.С.230x125-6	29								3,7		0,7	5,7			10,1	431,3							
		Утого	30	12269							3,7		0,7	5,7			10,1	431,3							
Всего профиля	ВСтЗкл2	И.С.180x50-4	31												0,2		0,2	12,8							
		И.С.160x50-4	32													0,1	0,1	6,4							
Всего профиля	ВСтЗкл2	И.С.120x60-4	33								1,4		6,5	1,1	0,1	0,2	9,3	394,3							
		Утого	34	11240						1,4		6,5	1,1	0,3	0,3	9,6	613,5								

Работать с листом 3.

Упр.авт.	Величко	
Г.инж.	Ковшелев	
Нач.отд.	Метс	
Н.контр.	Дубовик	
Л.контр.	Дубовик	
Л.инж.пр.	Салабески	
Рук.гр.	Молышев	
Пробвек.	Маврина	
Исполн.	Лебин	

ТП 901-6-94с.86 КМ

Привязан:

И.№.№			
-------	--	--	--

Габариты 2-х секционная с венти- ляторами 20070 мм высотой в секционных помещениях 36 кв.м со стальной кровлей	Стояк	Мет	Мет
Техническая спецификация стали (ночало)	РН	2	

Ведомость металлоконструкций по вивам профилей

Альбом VI

Наименование конструкции	№ втрое	Код констр. ций	Масса конструкций, т										Всего	всего с учетом 1% на массу металла	к-во, шт	Серия типовых конструкций	
			по вивам профилей														
			Всего стали по вивам	Балки и швеллеры	Широко-плочные швеллеры	Круто-сортная сталь	Средне-сортная сталь	Мелко-сортная сталь	Олс. тр. листовая сталь	Тонко-листовая сталь	Гнутые и гнутые б. профили	Прочие					
4	5	6	7	8	9	10	11	12	13	14	15	16	17				
Стойки	1		3,1							0,4		3,1		3,5	3,5		
Горизонтальные связи	2											1,2		1,2	1,2		
Балки и щиты покрытия	3				4,5	0,1				1,3		5,3	4,3	15,5	15,6		
Конфузорное покрытие	4			0,9		0,7	0,1			11,3			0,1	13,1	13,2		
Панели обшивки	5									2,5		7,4		9,9	10,0		
Подвески, балки и щиты под сводитель	6			1,2	1,2	0,9						7,0		10,3	10,4		
Лестницы, площадки ограждения	7					0,2		0,1				1,7	0,3	2,3	2,3		1,450,3-3 воп. 0,1
Итого с учетом 3% на уточнение массы в чертежах КМД	8		3,1	2,1	5,7	1,9	0,1	0,1	15,5			25,7	4,7	55,8	56,4		
Итого с учетом 3,7% на отходы	9		3,2	2,2	5,9	2,0	0,1	0,1	16,1			26,7	4,9	58,0			
Прибеденная к обычным профилям масса металла с учетом 3% на уточ. массы в черт. КМД и 3,7% на отходы	10			2,2	6,1	2,0	0,1	0,1	16,1			30,7	4,9	62,2			
Разница прибеденной и натуральной массы	11													4,2			
Распределение массы металла по пределам текучести с учетом 3% на уточнение массы в чертежах КМД и 3,7% на отходы	12	кг/мм												3,2			
														5,0			
														43,6			
														62			
Прибеденная к стали утяжеленной обожженного качества по ГОСТ 380-71 масса металла с учетом 3% на уточнение массы в чертежах КМД и 3,7% на отходы	13													58,9			
Всего прибеденная масса металла с учетом 3% на уточнение массы в чертежах КМД и 3,7% на отходы	14													63,1			

Инв. № подл. Подпись и дата

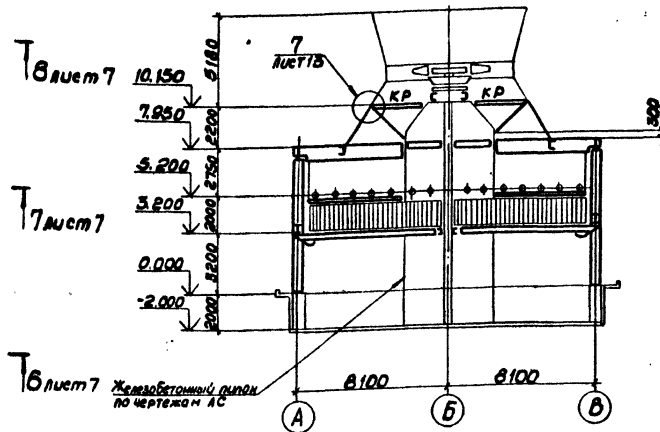
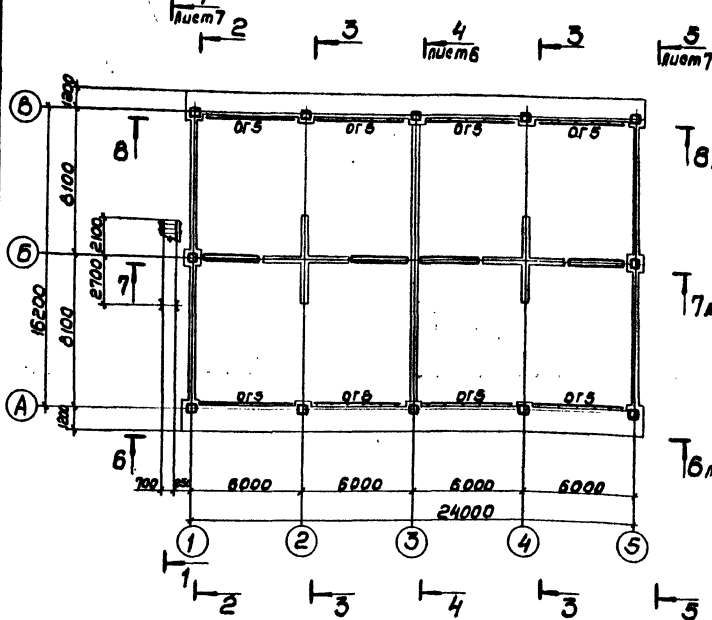
Упробл.	Величко	
Л.инж.	Кашелев	
Нач. отд.	Метс	
Н.контр.	Ачубовик	
Л.контр.	Ачубовик	
Л.инж.пр.	Сыповский	
Рук. гр.	Молошневич	
Пробедил	Молошневич	
Исполнил	Канемок	

Привязан				
Инв. №				

ТП 901-Б-94с.86 - КМ			
Графични 2-х секционни в вентилаторни 2вг 70 бриващите с секционни мощностно 182 кв.м со специални борбедни	Станд. РП	Лист 4	Листав
Ведомость металлоконструкций по вивам профилей	ЦНИИпроектс тава констр. ин. Мельникова Белорусское отделение		

Схема расположения стоек на отм. 0,000 и 0,150

3-3

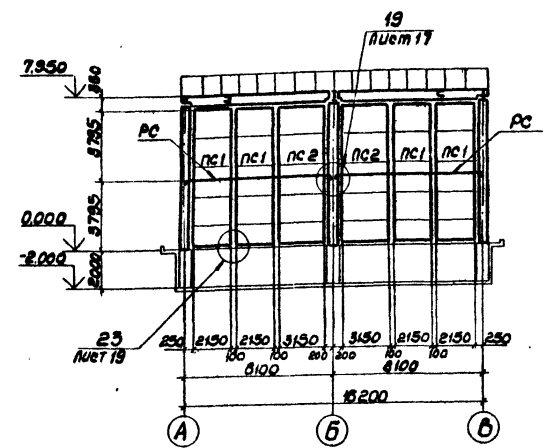
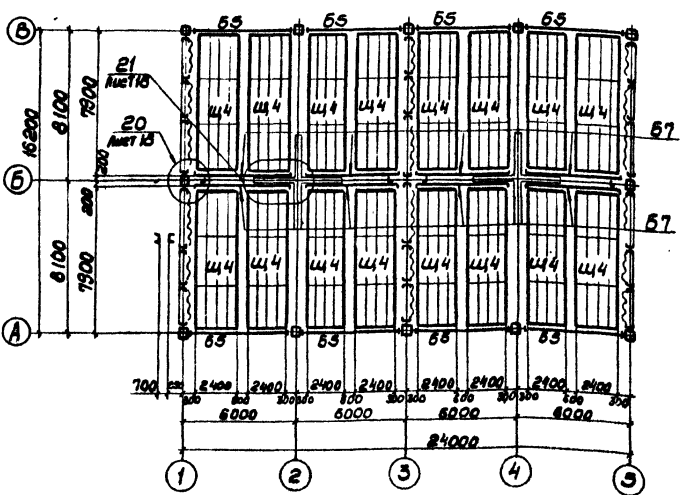


Ведомость элементов

Марка	Сечение		Состав	Опорные усилия			Группа элементов	Марка стали	Примеч.
	Заклз	Поз.		Атс	Нтс	Мтс.м			
К1	□		Тр. 120×6	-	-22.2	-	3	09ГЭС-12	
Б1	I		I 60Б1	12.9	±3.7	-	1	ВетЗкп-1	Апроб. А.М.В.
Б2	I		I 35Ш1	9.8	±3.5	-	1	ВетЗкп-1	Апроб. А.М.В.
Б3	I	1	И.Г.120×125×6	2.0	±1.1	-	2	ВетЗкп-4	
		2	т6	конструктивно				ВетЗкп-2	
Б4	I	1	И.Г.120×60×4	0.3	-	-	3	ВетЗкп-2	позиция в черт. 100
		2	И.Г.120×60×4	конструктивно				ВетЗкп-2	
Б5	I	1	I 25Б2	3.6	±2.9	-	2	ВетЗкп-6-1	
		2	т6	конструктивно				ВетЗкп-2	
Б6	I	1	I 35Б1	4.7	±7.0	-	2	ВетЗкп-6-1	
		2	т6	конструктивно				ВетЗкп-2	
Б7	С		С 20	2.5	±2.9	-	3	ВетЗкп-6-1	
Б8	С		С 20	0.8	±1.0	-	3	ВетЗкп-6-1	
Б9	I		I 25Б1	7.8	±1.9	-	1	ВетЗкп-5-1	Апроб. А.М.В.
Б10	I		I 35Б1	4.5	±1.7	-	2	ВетЗкп-6-1	
Щ1-Щ3	ЩИТ		сложный	с.м.	лист	20	3	ВетЗкп-2	
Щ4	ЩИТ		сложный	с.м.	лист	20	3	ВетЗкп-6-1	
П1-П6	панель		сложный	с.м.	лист	21	4	ВетЗкп-2	
КР	□	1	I 16	-	11.5	-	2	ВетЗкп-9-1	
		2	L 140×9	-	-15.0	-	2	ВетЗкп-9-1	
РС	□		И.Г.1250×125×6	1.0	-	-	4	ВетЗкп-4	
СГ	□		Тр. 120×6	-	-2.450	-	4	ВетЗкп-5	
Н	настил		Риф. т4	-	-	-	4	ВетЗкп-2	
С1	стройки		сложный	с.м.	лист	20	4	ВетЗкп-6-1	
ММ	пестница		сложный	И.М.РБ	45-42.8		4	ВетЗкп-2	серия 14503-36.0
МЛ2	пестница		сложный	И.М.РБ	45-36.6		4	ВетЗкп-2	серия 14503-36.0
ПМ1	плошайка		сложный	И.М.РБ	12.8		4	ВетЗкп-2	серия 14503-36.0
ОГ1	ограждение		сложный	ОГ.М.М.	45-10.42		4	ВетЗкп-2	серия 14503-36.0
ОГ2	ограждение		сложный	ОГ.М.М.	45-10.36		4	ВетЗкп-2	серия 14503-36.0
ОГ3	ограждение		сложный	ОГ.М.М.	36-10.12		4	ВетЗкп-2	серия 14503-36.0
ОГ4	ограждение		сложный	ОГ.М.М.	36-10.60		4	ВетЗкп-2	серия 14503-36.0
ОГ5	ограждение		сложный	ОГ.М.М.	36-10.54		4	ВетЗкп-2	серия 14503-36.0
ОГ6	ограждение		сложный	ОГ.М.М.	36-10.30		4	ВетЗкп-2	серия 14503-36.0
ОГ7	ограждение		сложный	ОГ.М.М.	36-10.42		4	ВетЗкп-2	серия 14503-36.0
ОГ8	ограждение		сложный	ОГ.М.М.	36-10.22		4	ВетЗкп-2	серия 14503-36.0
КБ	✓		т4	конструктивно			4	ВетЗкп-2	гнать
РД	панель		сложный	с.м.	чзел	6	1	ВетЗкп-5	
ПД	плошайка		сложный	с.м.	чзел	11	4	ВетЗкп-2	
Т1	L		L 75×6	-	4.8	-	4	ВетЗкп-6	
Т2	L		L 75×6	-	1.0	-	4	ВетЗкп-6	

Схема расположения стальных конструкций на отм. 3,200

2-2



Упроб. Величка	✓
Глинж. Кошелев	✓
Нач. отд. Метс	✓
И.контр. Рубовик	✓
С.контр. Рубовик	✓
Инж.пр. Осиповский	✓
Инж.пр. Номашевский	✓
Проверш. Домошкова	✓
Исполн. Софранова	✓

ТП 901-6-94 с.88 КМ

Работа совместно с листами 6.7.

Привязан:

Ш.Н. М.

Горюхина 2*секционная с 6-ми ставиями лист 11 листов
 Илларион ЕВГ 7097рытальная с секци
 иями для черт. 132 кб. м со
 ставом 11 листов
 Схема расположения стальных
 конструкций на отм. 0,000 и 0,150,
 3,200 Разрез 2-2: 3-3
 И.Н.Мальникова
 Белгородское отделение

Схема расположения подвесок
водораспределительной системы на отм. 5.200

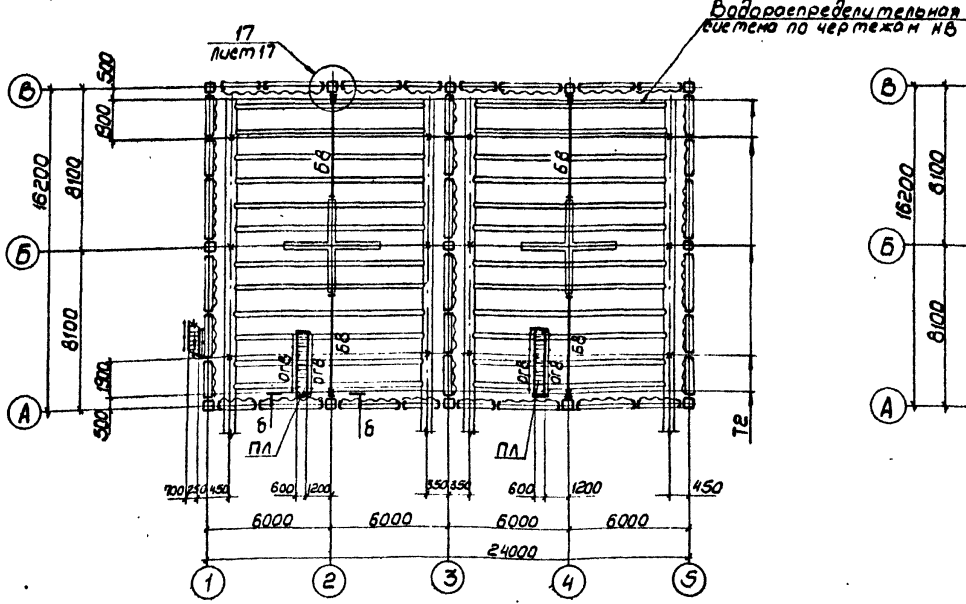


Схема расположения стальных конструкций
на отм. 10.150

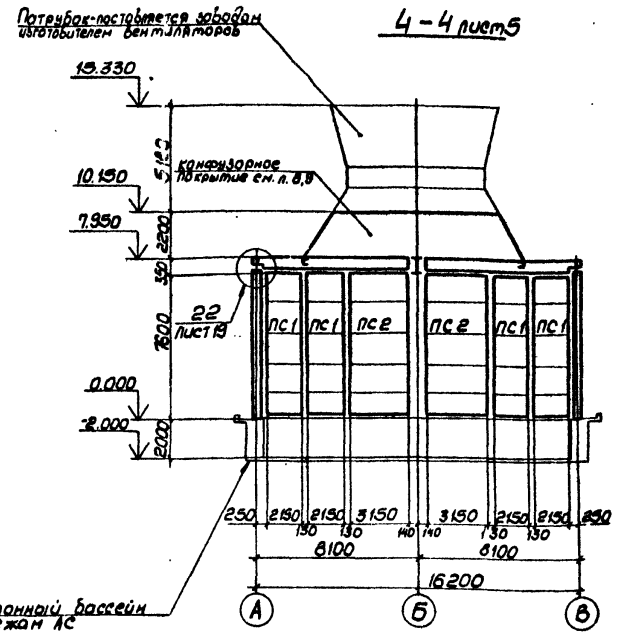
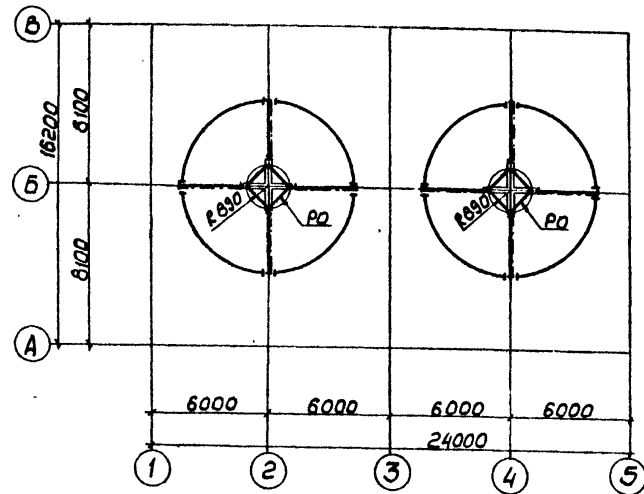
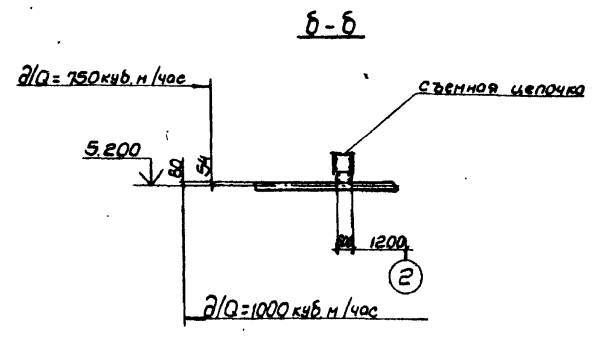
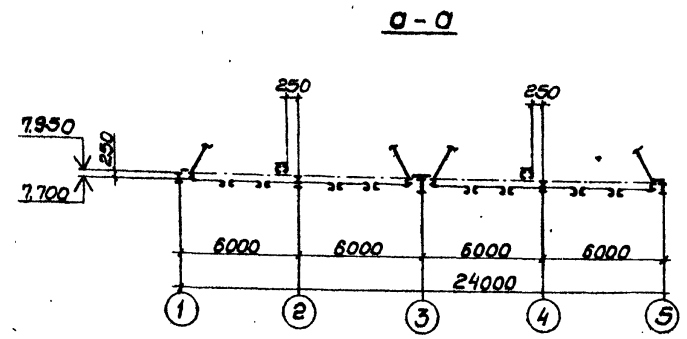
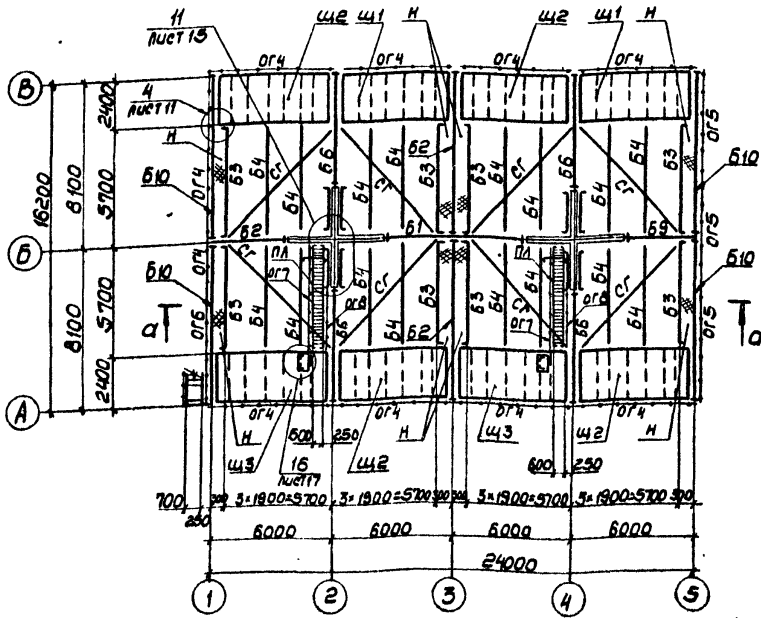


Схема расположения стальных конструкций
на отм. 7.700 и 7.950

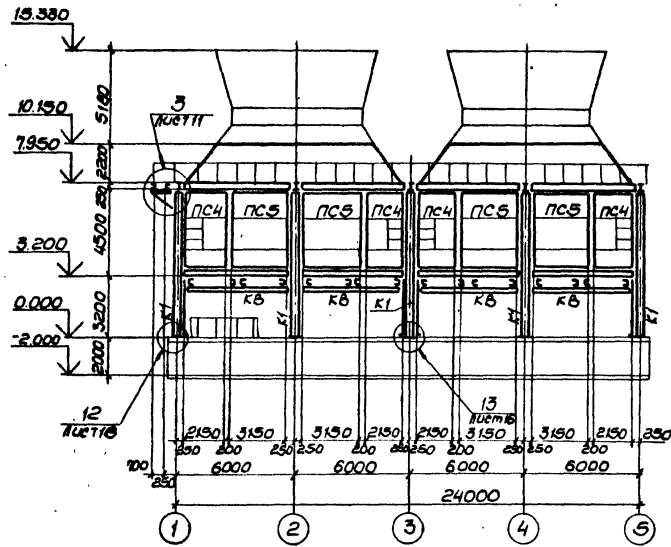


Работать совместно с листами 5,7.

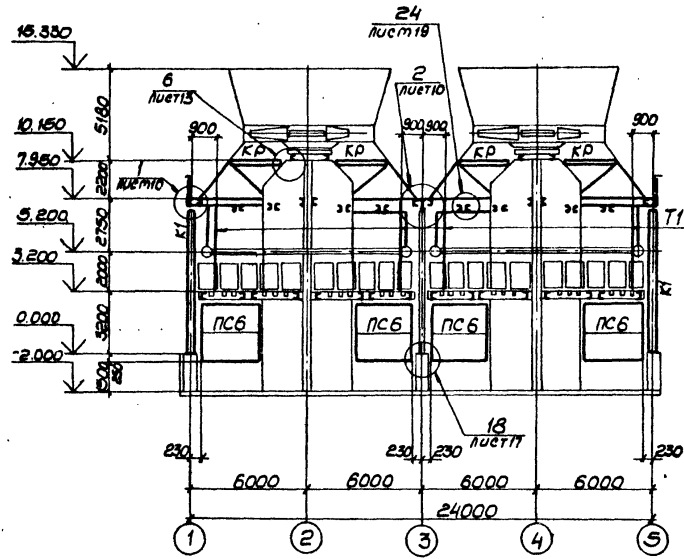
Лист № 10. Водораспределительная система

Утвердил	Величко		ТП 901-Б - 94с.88 - КМ
Гл. инж.	Кашелев		
Начальн.	Мете		
Н.контр.	Андреев		
Инж.пр.	Давыдов		
Инж.пр.	Давыдов		Горизонтальная секционная с вентилятором 28Г70 бронзовая с секциями пла- щавую 192 кв.м. со стальным каркасом
Рис.г.с.	Малашевич		
Рис.пр.	Помогина		
Инж.пр.	Сосновка		
Инж.	Сосновка		
Привязан:			Станд. лист
			РП 6
			Инженер-проектировщик ин.Мельникова белорусское отделение

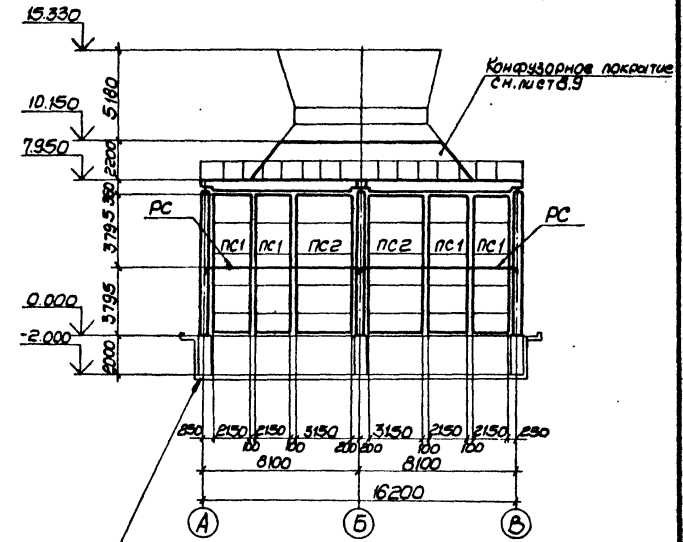
6-6 лист 5



7-7 лист 5



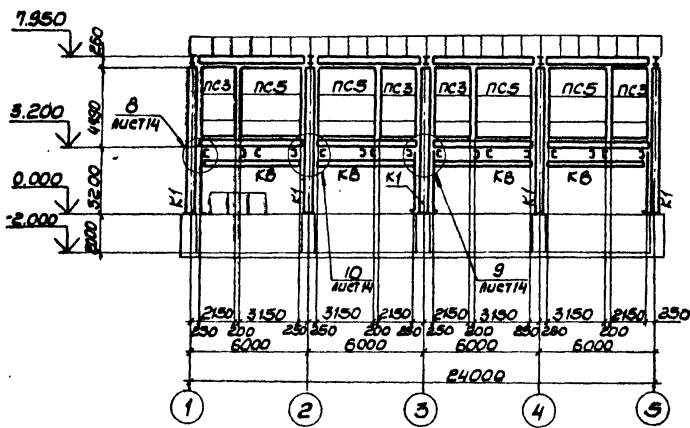
5-5 лист 5



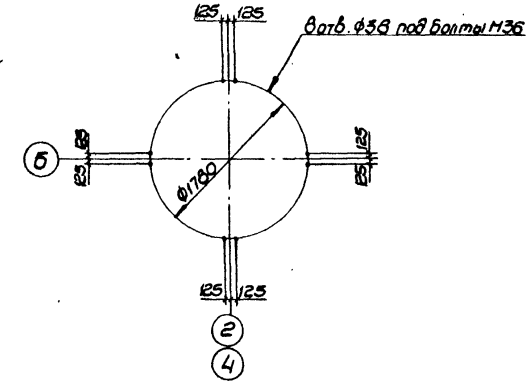
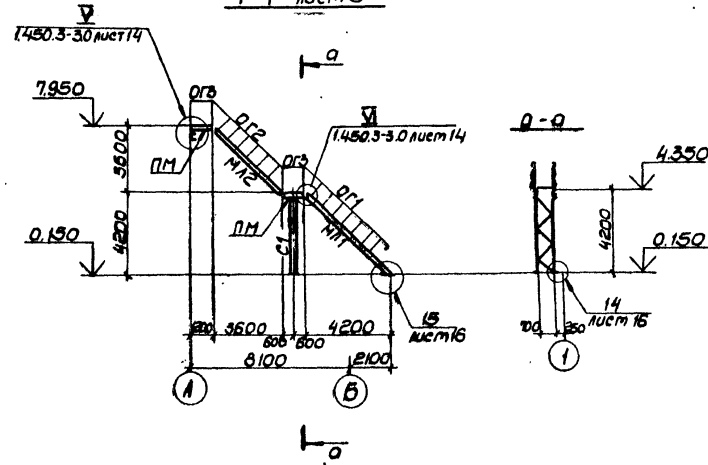
Железобетонный бассейн по чертежам АС

Схема расположения отверстий для крепления электродвигателя

8-8 лист 5



1-1 лист 5

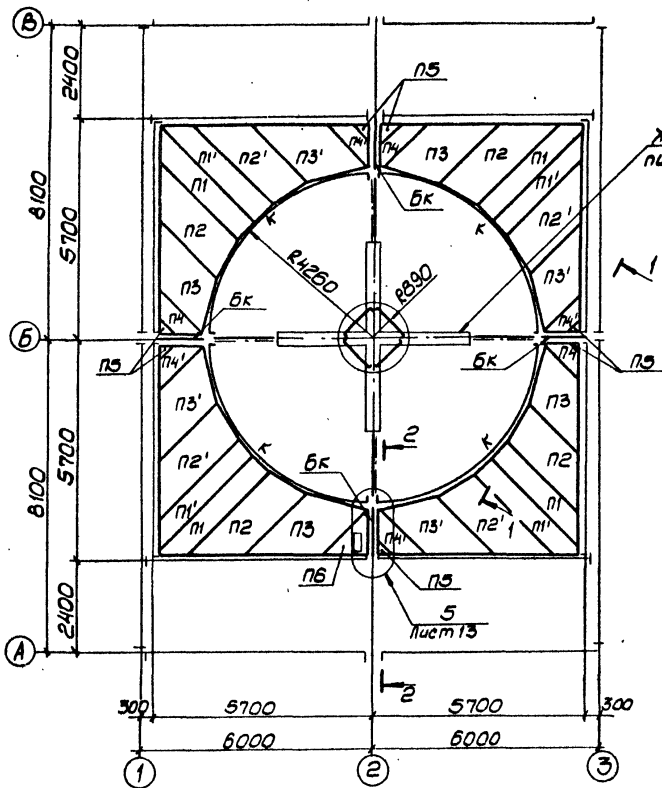


Работать совместно с листами 5,6.

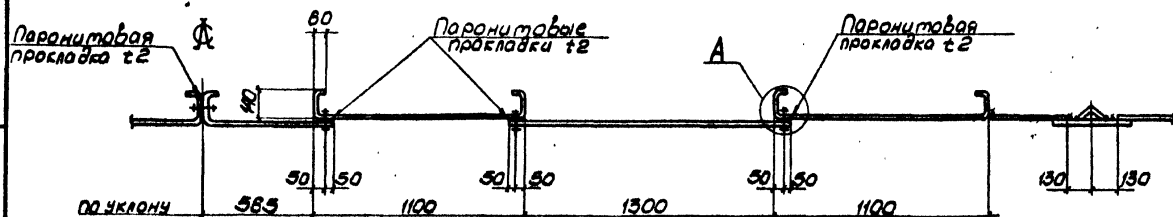
Упр.пр. Беличко	✓	ТП 901-6-94с.86 - ИМ	Гравирня 2-я секционная с вентиляторами 2вг 70брызгальной с секциями площадью 192 кв.м со стальными карерами.	Станция лист	Листов
Инж. Кошелев	✓				
Нач.отд. Метс	✓				
И.контр. Ачубовик	✓				
И.контр. Ачубовик	✓				
Инж.пр. Осиповский	✓				
Рук.гр. Моложкович	✓	РП	7	-	
Пров.р. Ломоносова	✓	ЦНИИпроектстальконструкция им. Мейерхофа			
Цепали. Сафранова	✓	Белорусское отделение			

Привязан	
Шиб. №	

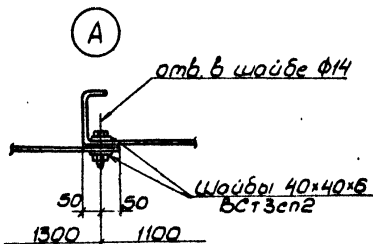
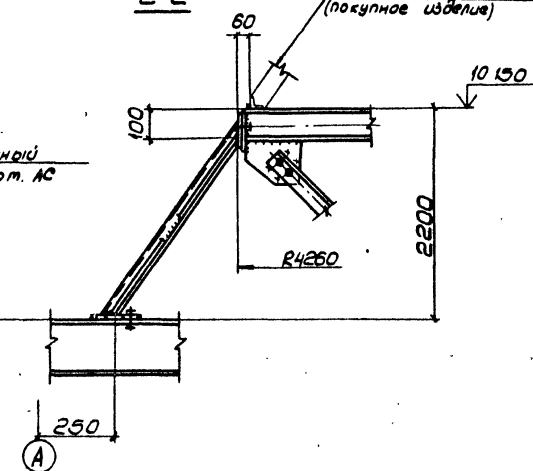
Схема расположения панелей
конфузорного покрытия (на одну секцию)



1-1 (развертка)



2-2 патрыбок вентилятора (покупное изделие)



Марка	Сечение			Опорные усилия			Марка стоек	Примеч.
	Эскиз	Поз.	Состав	М, тс	М, тс	М, тс.м		
П1-П6		1	сложный см. лист	9			4	ВСт3сп2
БК		2	сложный см. лист	20			3	—
К		1	-140x10	—	—	—	3	ВСт3сп5
		2	-165x10	—	—	—	3	—
		3	-Ф10	—	—	—	3	ВСт3сп2

- Конфузорное покрытие выполнено из плоских панелей П1, П2, П3, П4, П5, зеркальных им П1', П2', П3', П4' и ребер БК. Монтаж конфузорного покрытия начинается с ребер БК. Панели П1-П6 рекомендуется монтировать укрупненно (1/6 покрытия) картой, каждая панель которой крепится к элементам к: на монтажной сварке (в случае необходимости с подгонкой на монтаже по штриховой линии). Затем прижимают низ панелей карты к основанию и приваривают к элементам БЗ, Ц1-Ц3, БК. Установку в проектное положение и крепление карты необходимо начинать с панелей П1 и П1'. Между панелями необходимо установить паронитовые или из морозостойчивой резины прокладки толщиной 2мм и шириной 100мм. Если в результате изготовления или монтажа образовался зазор, то его следует устранить путем установки дополнительных болтов или заварить. Окончательное затягивание болтов необходимо производить только после установки в проектное положение и выверки элементов конфузора.
- Все болты для крепления панелей между собой и к элементам БК М12.
- Работать совместно с листом 9.

Проект	Беличко								
Инж.	Кочнев								
Начальн.	Метс								
И.контр.	Чубовик								
Л.контр.	Чубовик								
Инж.пр.	Склякович								
Рук.гр.	Морозович								
Проектир.	Помыкина								
Установл.	Хомченко								

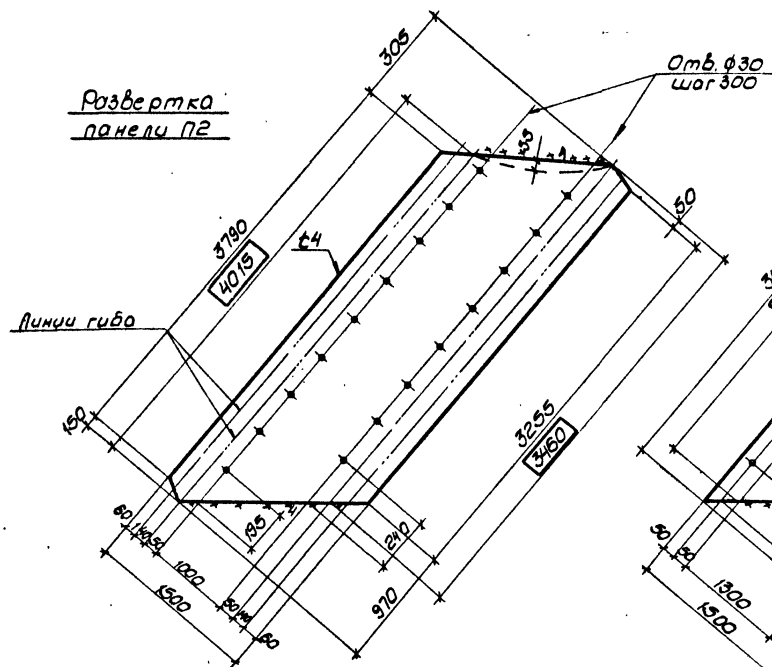
ТП 901-Б-94с.88 - КМ

Привязан	Рабочая 2-секционная с вентилято- рамной 2-гоборозной с секция ми площадь 192 кв.м. со стальным каркасом	Лист	Листов
Инв. №	Схема расположения панелей конфузорного покрытия	РП	В

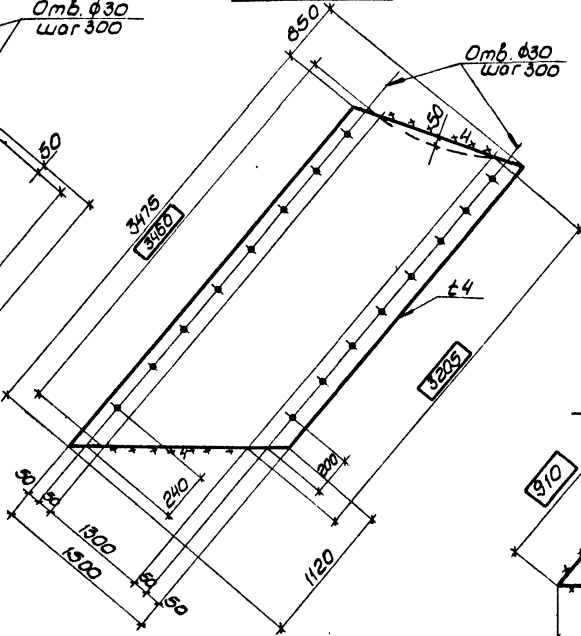
Линия проектирования
им. Меланикоба
Белорусское отделение

Таблица отправочных марок на 1 секцию

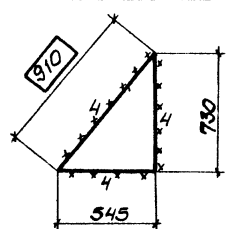
Марка	Наименование	К-во	Масса 1шт, кг	Примечания
П1	Панель конфузора	4	117,0	
П1'	"	4	117,0	Обратно панели П1
П2	"	4	176,0	
П2'	"	4	176,0	Обратно панели П2
П3	"	4	157,0	
П3'	"	4	157,0	Обратно панели П3
П4	"	3	97,0	
П4'	"	4	97,0	Обратно панели П4
П5	"	7	6,0	
П6	"	1	100,0	



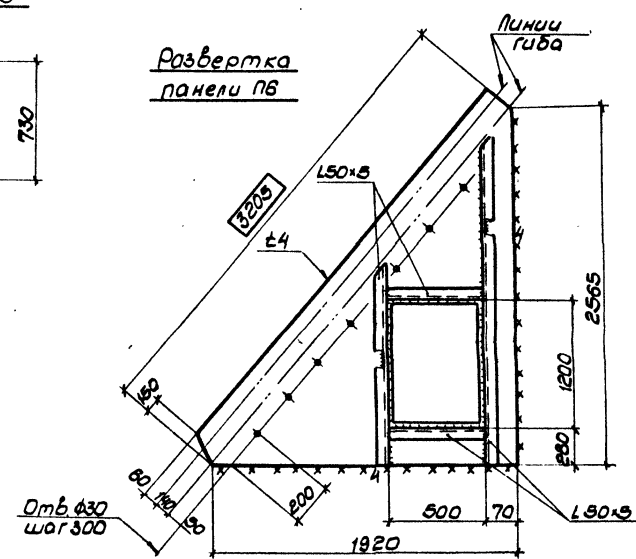
Развертка панели П3



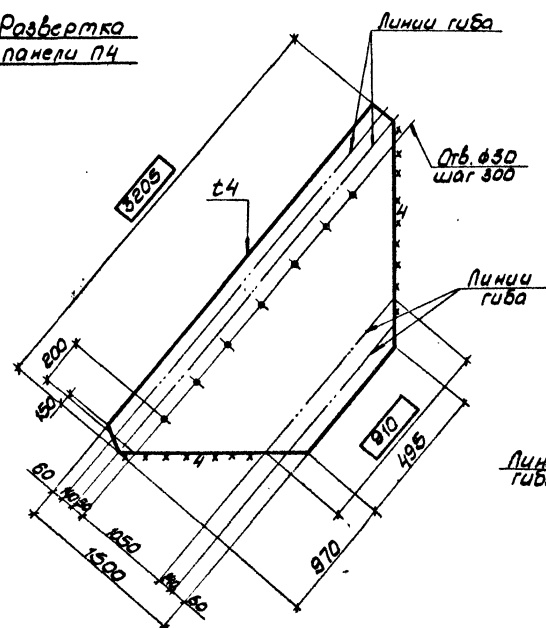
Панель П3



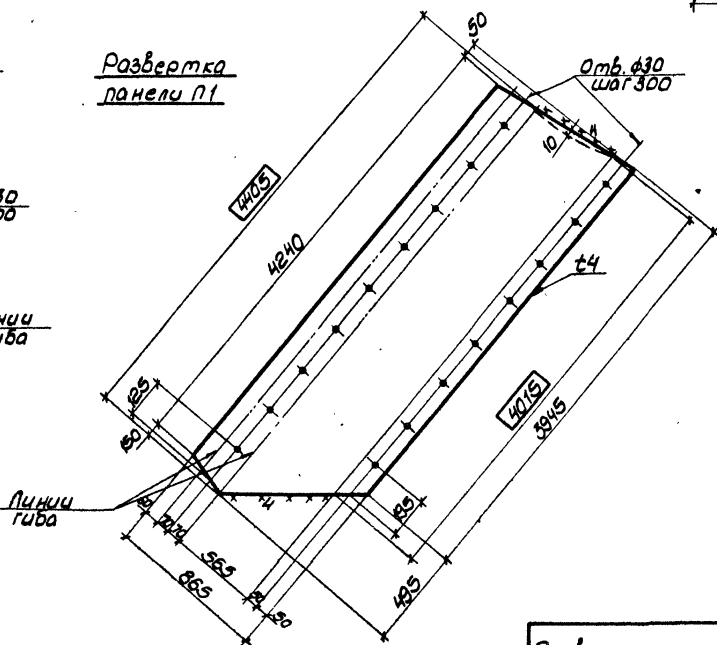
Развертка панели П6



Развертка панели П4

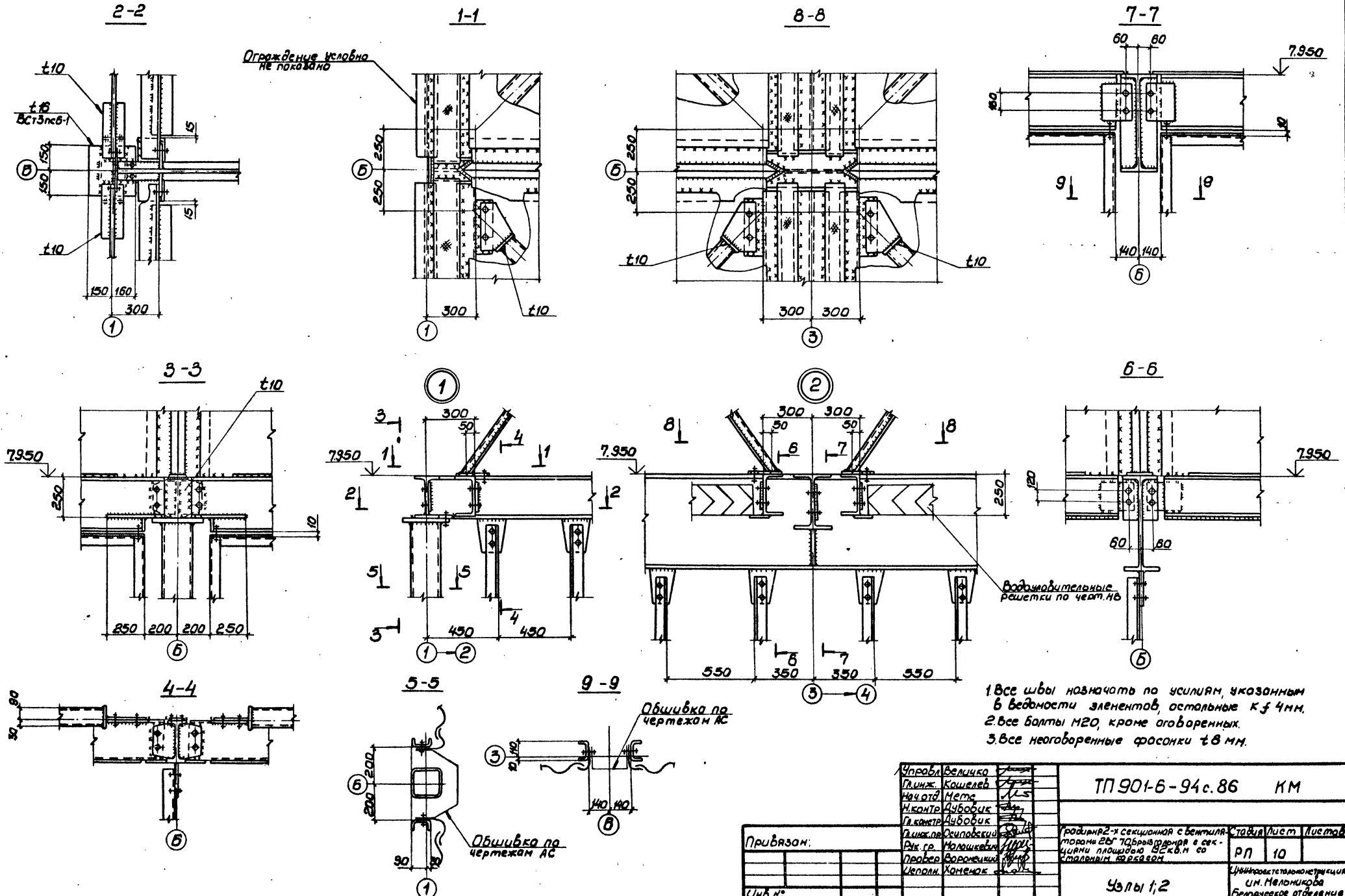


Развертка панели П1



Работать совместно с листом 6.

И.прав. Величко	С.С.	ТП 901-Б-94 с.86 - КМ	Статьи Пуст	Вместов
Л.инж. Кошаров	Л.С.			
Нач.отд. Метел	Л.С.	Развертки панелей П1+П6	РП	9
И.констр. Чубовик	Л.С.			
Л.инж. по Осиповичу	Л.С.	Работать 2-вещичная с вентиляторами 2870 вращательная с секциями плащавою 192 км. со стальным каркасом		
Э.м. с.р. Монашенин	Л.С.	Линии проекта конструкторский ин. Мельникова Белорычкова отделение		
Прораб. Понаткина	Л.С.			
Исполн. Ломанка	Л.С.			



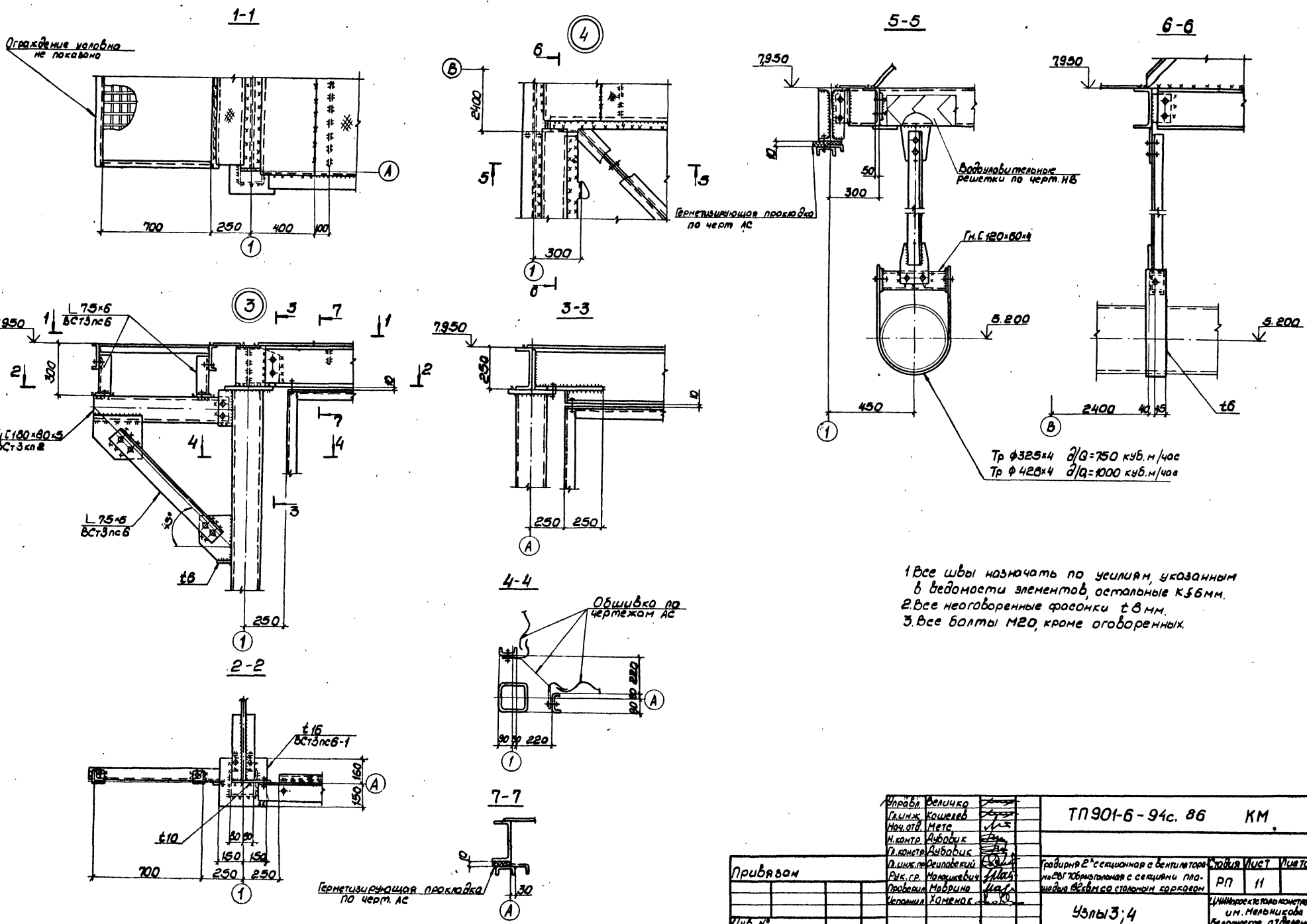
1. Все швы назначать по усилиям, указанным в ведомости элементов, остальные к ф 4 мм.
 2. Все болты М20, кроме оговоренных.
 3. Все неогороженные фронтоны т 8 мм.

Упробл. Величко	✓
П. Шиж. Кошелев	✓
Начальн. Метя	✓
Н. Кантв. Дубовик	✓
П. Кантв. Дубовик	✓
П. Шиж. Осиповский	✓
Р. Ш. М. Малаховский	✓
Проект. Ворончихин	✓
Исполн. Конеченко	✓

ТП 901-6-94 с. 86 КМ	
Градирня 2-х секционная с вентиляторами 2БГ 70, 60, 50, 40 в секциях площадью 50 кв. м со стальными решетками	Сталь лист Листов
Узлы 1; 2	РП 10
ЦНИИпроектгидрометрология им. Мельникова Белгородское отделение	

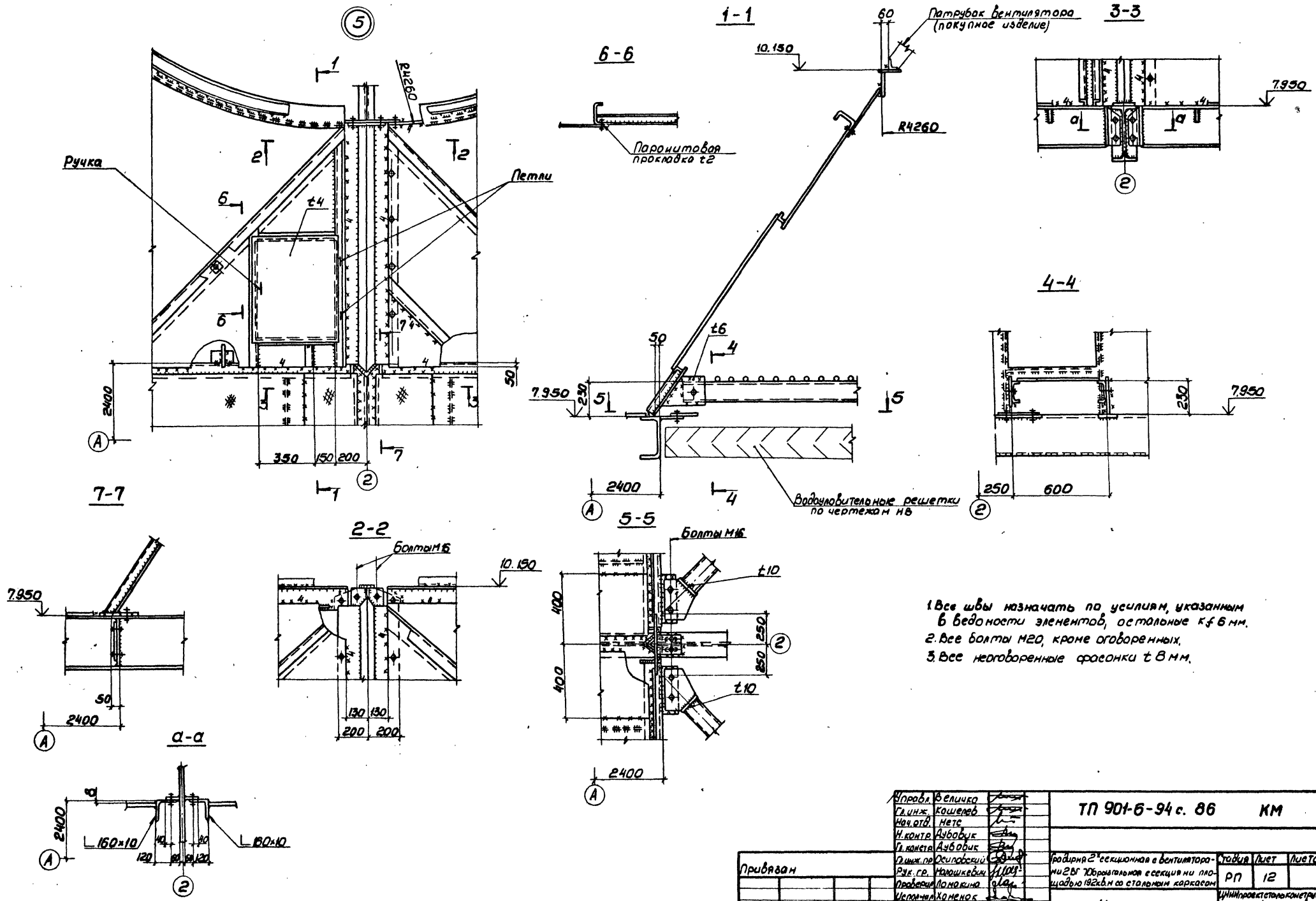
Лист 1-10/10. Покрытия кровли. 1:2000. ИЛБ. 87

Альбом VI



1. Все швы назначать по усилиям, указанным в ведомости элементов, остальные к 56 мм.
 2. Все неоговоренные фасонки t 8 мм.
 3. Все болты М20, кроме оговоренных.

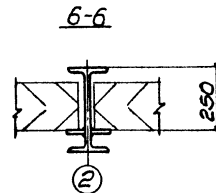
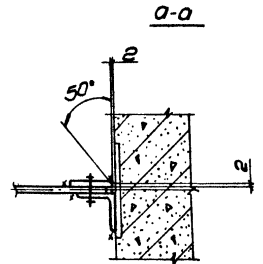
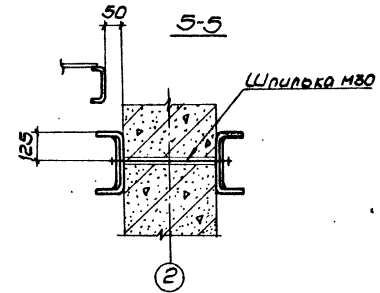
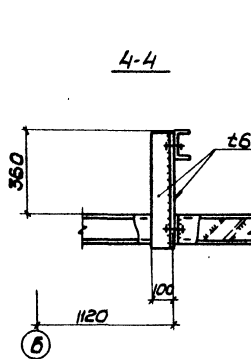
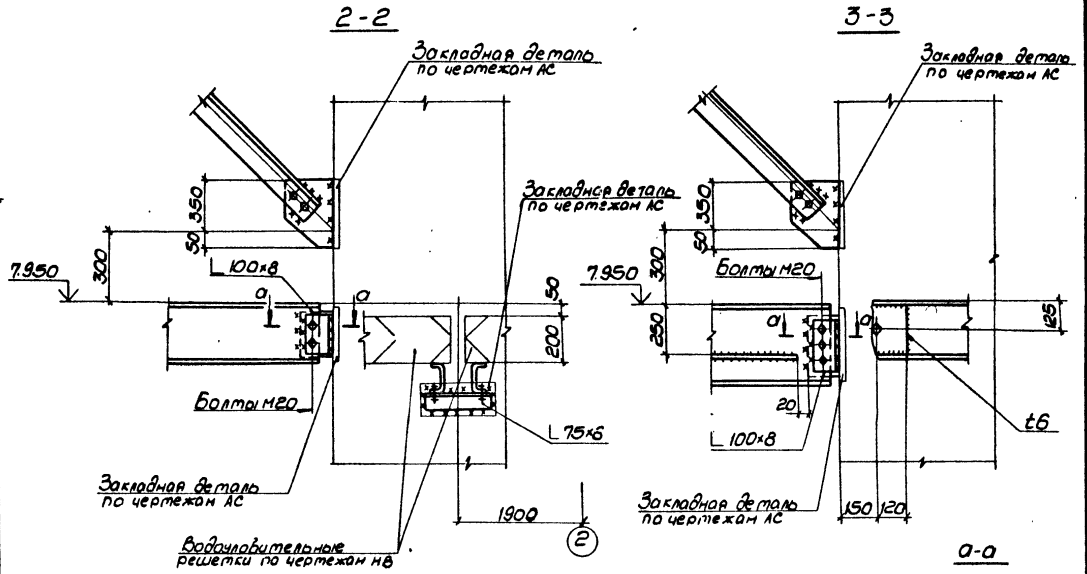
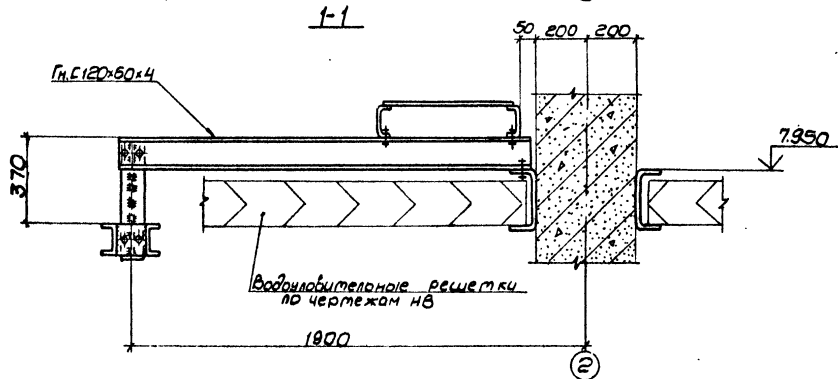
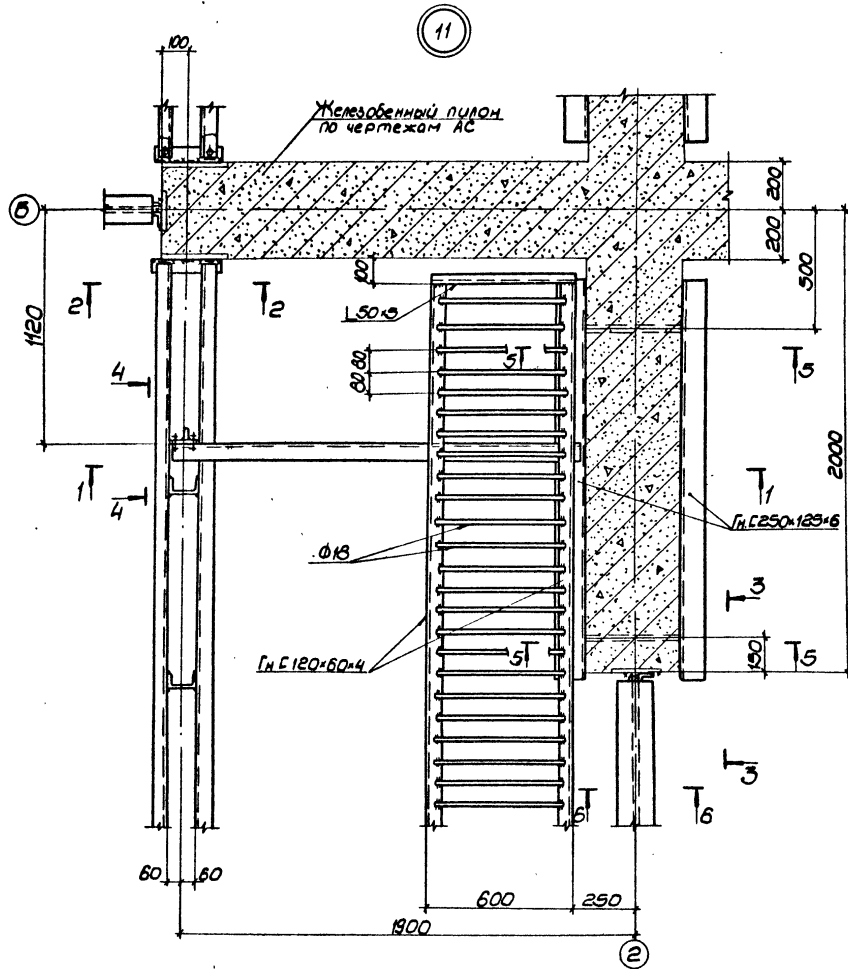
Исполн. Величко	Проверка	ТП 901-6-94с. 86	КМ
Л. Шиж. Кошкин	М. С. Метс	Габариты 2 ^я секционная с вентилятором	
Н. Канта. Аубовик	Л. Шиж. Кошкин	на 20 ^я горизонтальная с секциями пла-	
Л. Канта. Аубовик	Р. К. Г. Машинский	шета в 2 ^я секция с стояком бароком	
Л. Шиж. Кошкин	Проверка Машинский	Сталь ИЛСТ	ИЛСТ
Чертежник Машинский	Чертежник Машинский	РП	И
ИЛСТ №	ИЛСТ №	ИЛСТ №	



1. Все швы назначать по условиям, указанным в ведомости элементов, остальные к ф. 6 мм.
 2. Все болты М20, кроме оговоренных.
 3. Все неоговоренные проанки т. 8 мм.

Исполн.	Величко	
Сл. инж.	Кашевар	
Мех. инж.	Метс	
И. контр.	Аубабык	
Т. контр.	Аубабык	
Т. инж. по	Осиповский	
Руч. св.	Надошкевич	
Проектир.	Полонкина	
Исполн. чертеж.	Харченко	

ТП 901-6-94 с. 86 КМ		
Привязан	Габариты 2-секционная с вентилятора-ми 2ВГ 700ммальная секция на площадь 182 кв. м со стальным каркасом	Листов
Узел 5	РП	12
Инв. №	УНИИпроектстальконструкция им. Мелюжикова Белорусское отделение	



1. Все швы назначать по целиям, указанным в ведомости элементов, остальные Кф 4мм.
2. Все неговоренные болты М16.
3. Все неговоренные фасанки - т 6 мм.

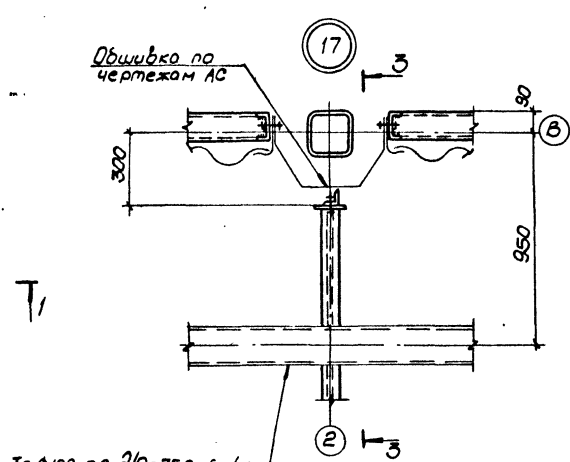
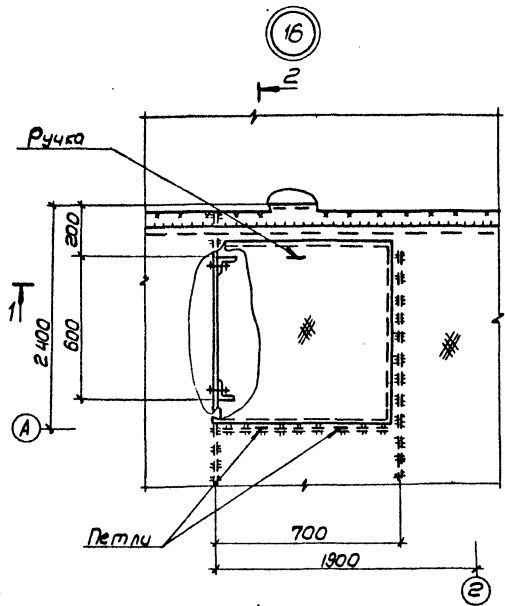
Привязан	Величко	
	Кожелев	
	Метс	
	Андрюк	
	Андрюк	
	Осипович	
	Молошевич	
	Павлова	
	Макина	
	Кочеман	

ТП 901-Б-94с.88 - КМ

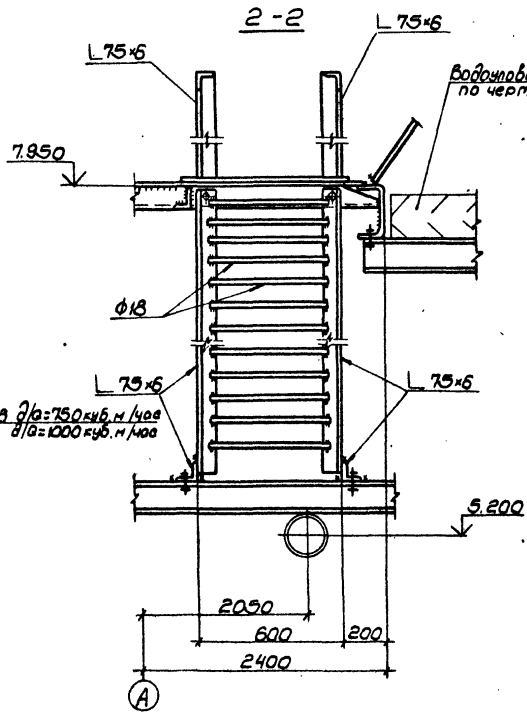
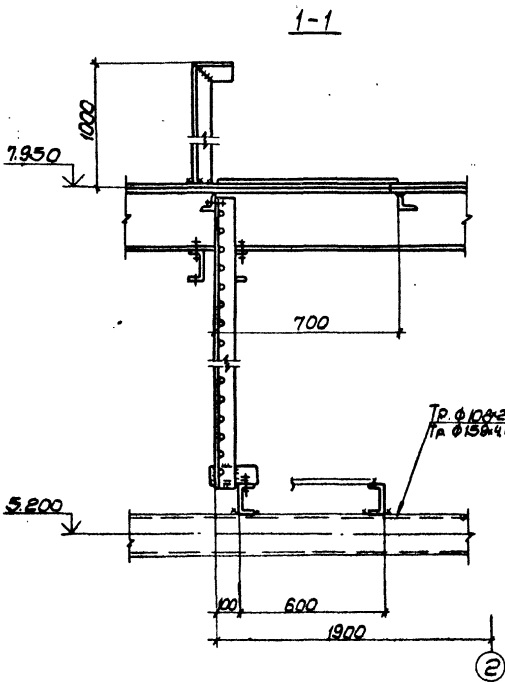
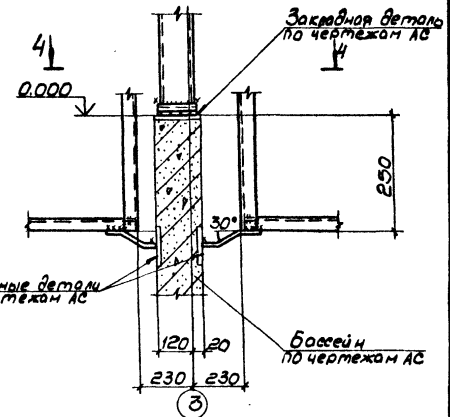
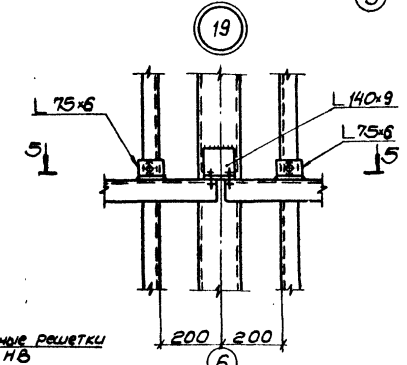
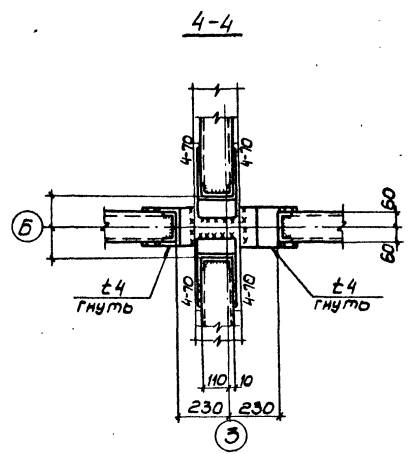
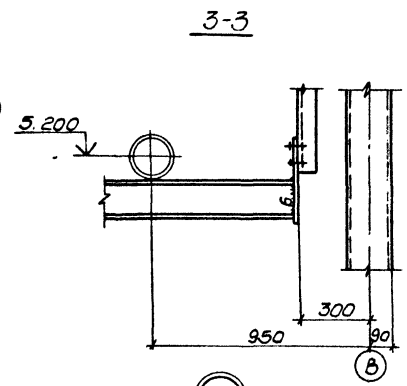
Привязан	
Изм. №	

Город	Минск	Страна	Беларусь
Институт	ИИИ	Лист	15
Имя	Узел 11	Место	ИИИ
Имя	Мельникова	Имя	Мельникова
Имя	Белорусское отделение	Имя	Белорусское отделение

А л о б о н VI



Тр. ф 108x2.8 $\partial/Q=750$ куб. м/час
Тр. ф 159x4.0 $\partial/Q=1000$ куб. м/час

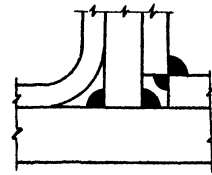
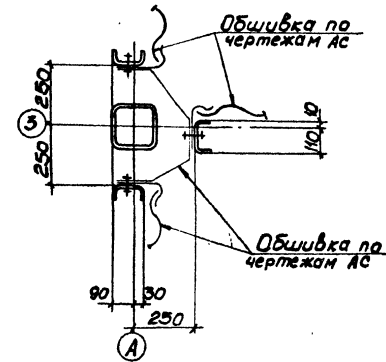
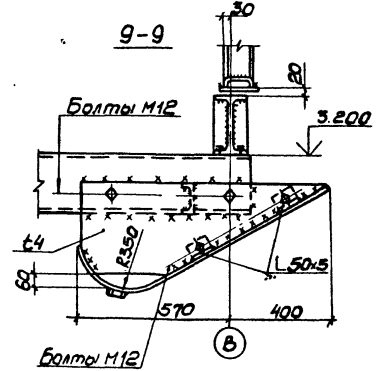
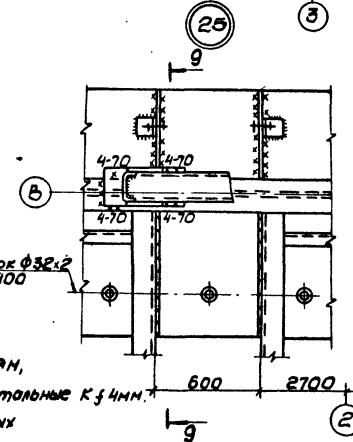
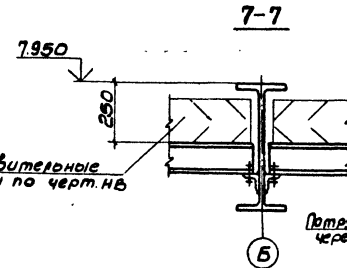
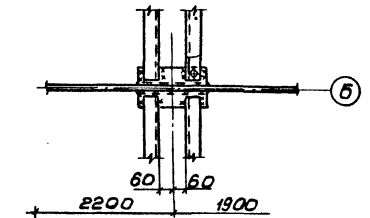
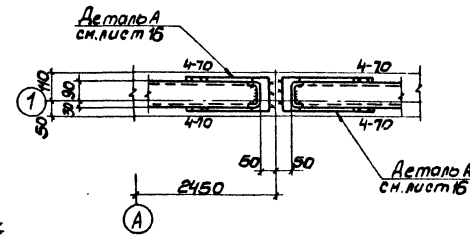
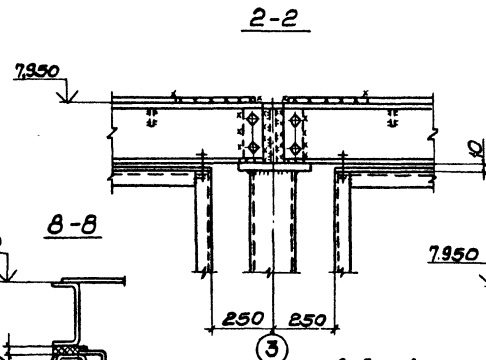
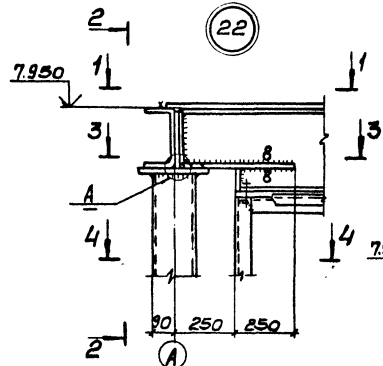
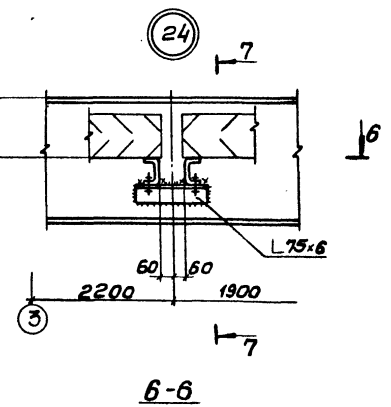
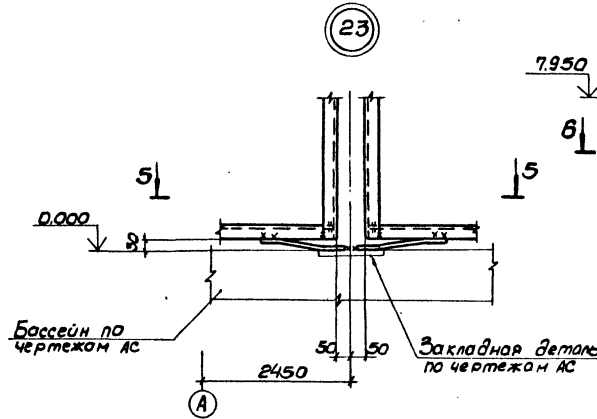
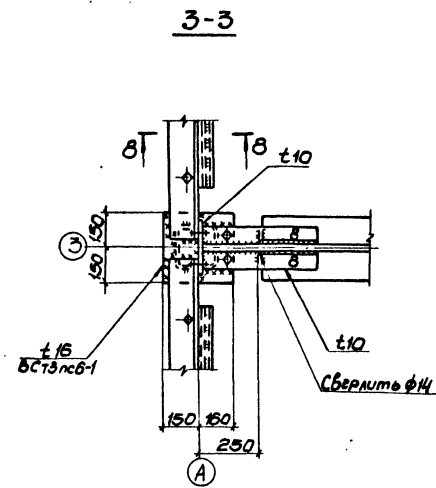
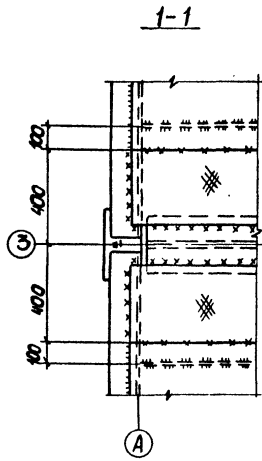


1. Все швы назначать по усилиям указанным в ведомости элементов, остальные К ф 4 мм.
2. Все болты М16.
3. Все неоговоренные фрасонки ± 8 мм.

И.пробл. Величко	Л.пробл. Кошляков
Нач. отд. Метис	Л.пробл. Метис
И.контр. Ачубов	Л.контр. Ачубов
Л.контр. Ачубов	Л.контр. Ачубов
Л.контр. Ачубов	Л.контр. Ачубов
Л.контр. Ачубов	Л.контр. Ачубов
Л.контр. Ачубов	Л.контр. Ачубов
Л.контр. Ачубов	Л.контр. Ачубов
Л.контр. Ачубов	Л.контр. Ачубов
Л.контр. Ачубов	Л.контр. Ачубов

ТП 90x6-94с.80 - КМ		
Гравирова 2-хсекционная вентиллятор	Стадия	Лист
ниже 20% образцовая с секциями пла-	РП	17
мафью ВРЗДН со старыми картами		
Узлы 15-19		
ЦНИИпроектсталокаметруция И.М. Маломикова Беловицкое отделение		

Приказом			
И.пробл. Величко			
Л.пробл. Кошляков			
Нач. отд. Метис			
И.контр. Ачубов			
Л.контр. Ачубов			
Л.контр. Ачубов			
Л.контр. Ачубов			
Л.контр. Ачубов			
Л.контр. Ачубов			
Л.контр. Ачубов			



1. Все швы назначать по усилиям, указанным в ведомости элементов, остальные К/ч мм.
2. Все болты М20, кроме оговоренных.
3. Все неоговоренные фасонки t 6 мм.

Учред.	Величко	
Гл. инж.	Кашелев	
Нач. отд.	Метс	
Н.контр.	Дубовик	
Гл.контр.	Дубовик	
Гл. инж. по	Дубовик	
Рис. гр.	Молочниченко	
Проектир.	Морвина	
Учредитель	Командк	

Привязан:

Инд. №

ТП 901-6-94 с. 86 КМ

Габариты 2-х секционной с бетонными торцами св. 70° рамы вогнутой с секцией площадью 182 кв. м. со стальными перегородками. Станция Ливей Ливей

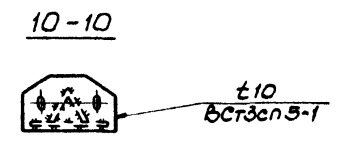
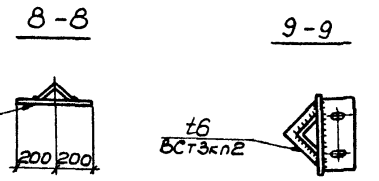
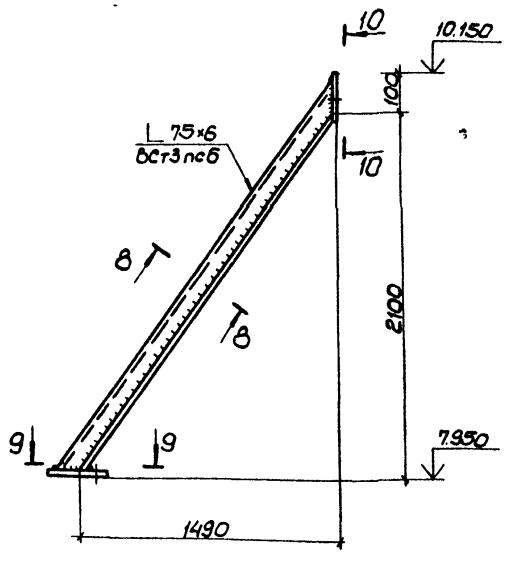
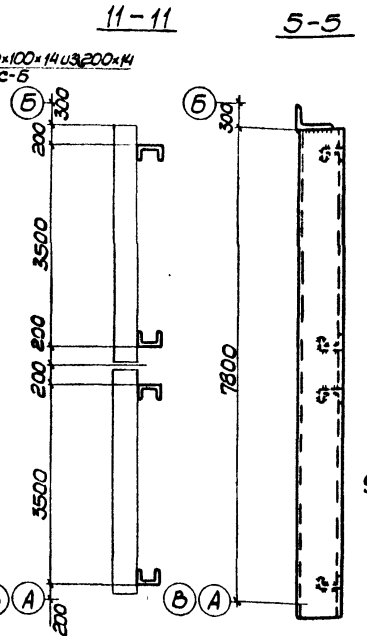
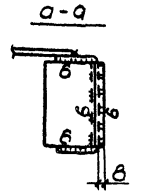
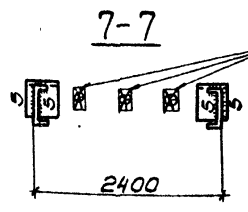
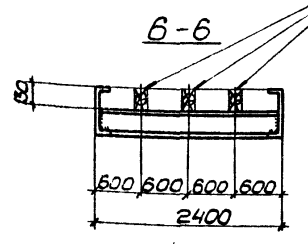
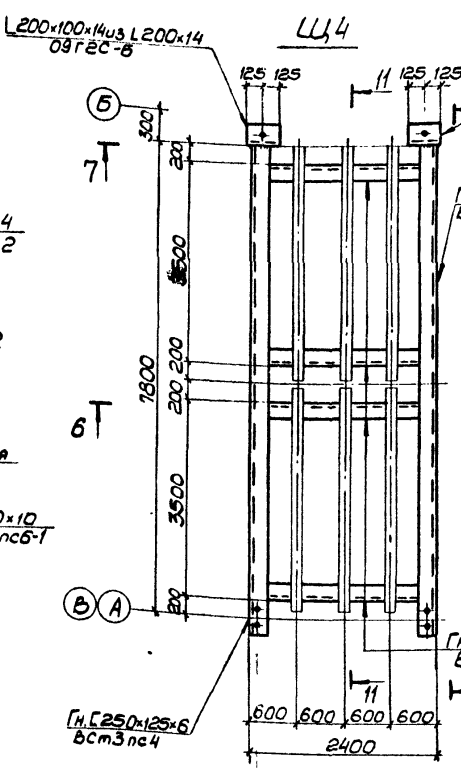
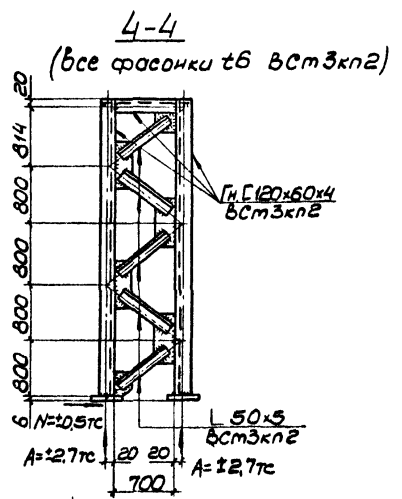
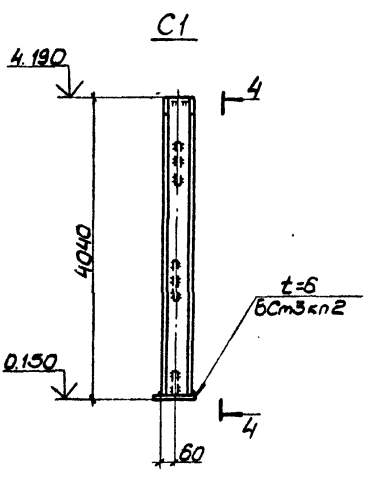
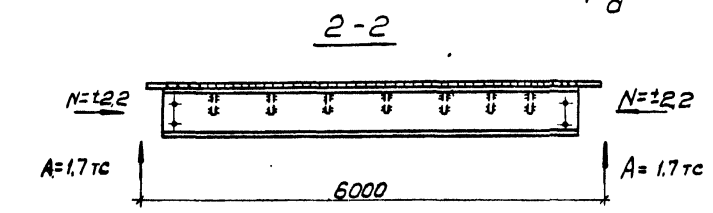
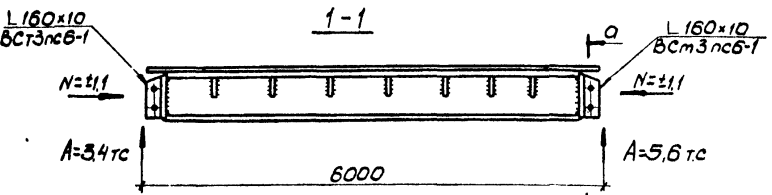
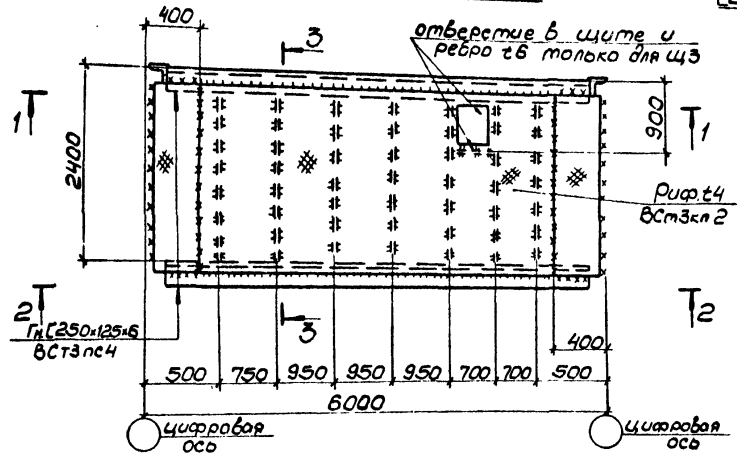
РП 19

Услов. 22+25

Линии проектной детализации И.М. Мельникова Белорусское отделение

Алюминий

Щ1, Щ2 (обр Щ1), Щ3



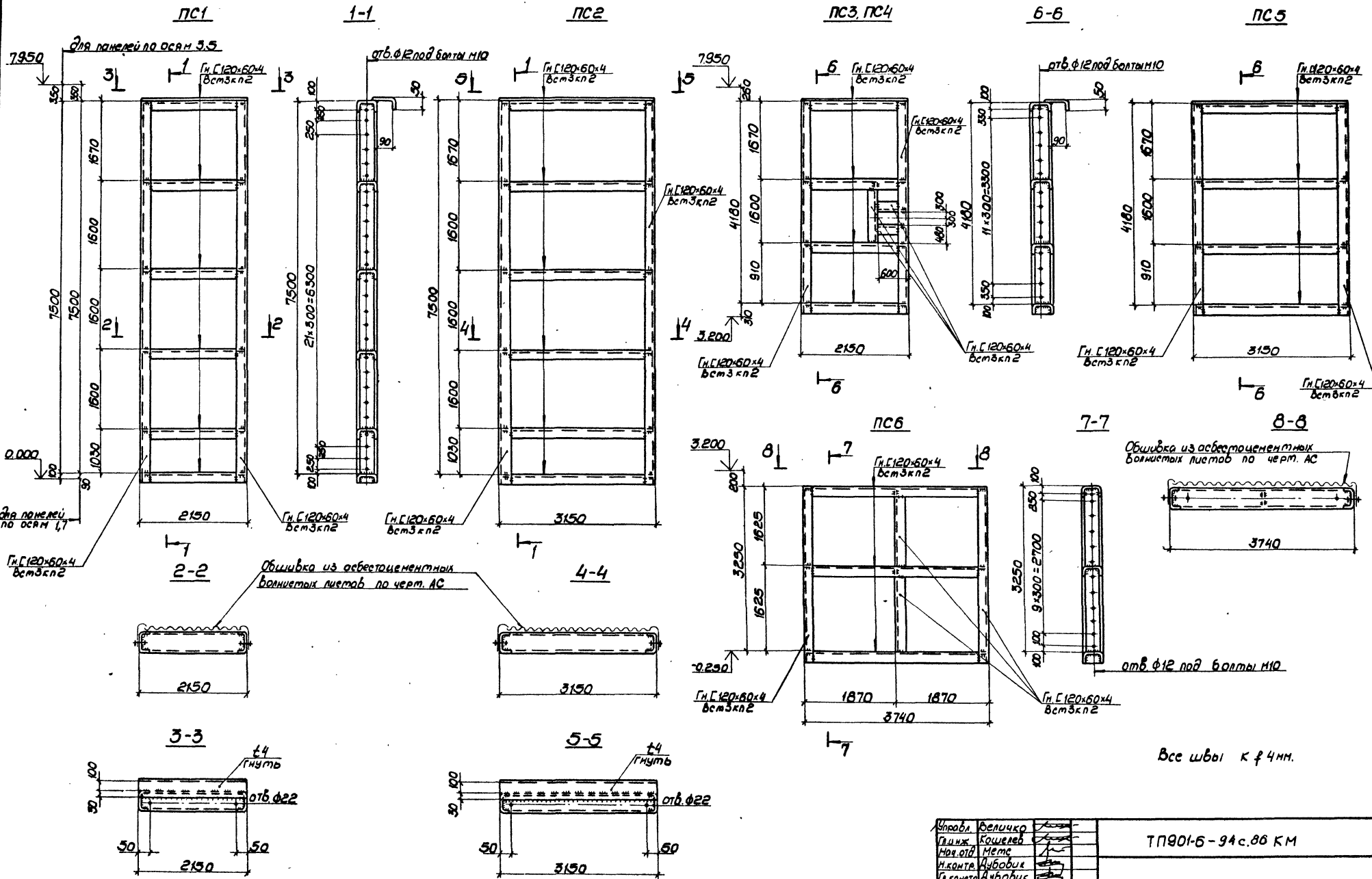
Деревянные брусочки по черт. НВ

Деревянные брусочки по черт. НВ

Все швы Кф 4 мм, кроме оговоренных.

Упр. Величко	Инж. Кошелев	Инж. Метел	Инж. Чубовик	Инж. Сидорович	Инж. Рук. гр. Малашев	Инж. Прохорова	Инж. Цепляева
--------------	--------------	------------	--------------	----------------	-----------------------	----------------	---------------

ТП901-Б-94с.86-КМ			
Привязан:		Гравирная секционная с вентиляторами 25х70 образцовая а секционн площадь 192 кв.м со стальным каркасом	
Штырь Щ1 Щ4, Ребра БК, Стойка С1.		ЦНИИпроектотельметранс им. Мельникова Белорусское отделение	



Все швы к ф 4 мм.

Исполн.	Величко	
Гл. инж.	Косилов	
Нач. отд.	Метс	
Н. констр.	Чубович	
Л. констр.	Ачубович	
Гл. инж. по	Склякович	
Рук. гр.	Морозович	
Проектир.	Морозович	
Исполн.	Ломкина	

ТП901-Б-94с.86 КМ		
Грабляра 2°секционная с вентилятором	Станция	Лист
№287 табрикатная с секциями и площадкой вверху с ее старым каркасом	РП	21
Панели ПС1-ПС6		ЦНИИпроектсталаконструкция им. Мельникова Белорусское отделение

Приказом	
Изм. №	