

Госстрой СССР

ТБИЛИССКИЙ ФИЛИАЛ
ЦИТП

Типовой проект /с/с/

№ 002-1-99-85а.4

Заказ № 1834

Цена 1 руб 33

Тираж 453

Дата мф XII 1984

АИ6.00.14

Типовой проект 902-1-99.85

Формат	Этаж	Пол.	Обозначение	Наименование	Кол.	Примечание
				<u>Документация</u>		
А3			902-1-99.85 -КЖИ-П18СБ	Оборочный чертеж		
А3			-БМС1	Верхность раскрыта стали		
				Оборочные единицы		
				<u>Плита</u>		
	1		1.465.1-10/82.2-03	ЭПГ12-5АТУ-100 ЯН-500П	1	
				Каркасы пространственные		
	2		1.465.1-3/80.4-1000-01	КП2	1	
	3		1.465.1-3/80.4-1000-02	КП3	1	
	4		1.465.1-3/80.4-0050-02	Каркас плоский КР25	4	взлетн КРВ
	5		1.465.1-3/80.4-0260	Цирлие закладные МН12	8	
				<u>Материалы</u>		
	6			Бетон марки М400	0,68	м ³

Остаток см. плиту 1ПГ12-5АТ-УТ по серии 1.465.1-3/80 Вып. 1

Прибавки

Изм. №

ТП902-1-99.85 -КЖИ-П18

Плита П18
(ЭПГ12-5АТУ-100 ЯН-500П-А)

Страна Ауст Аустра
Р
Составил автор
Проверил
Сделано в
Водоканалпроект

Формат А4

Листы в составе проекта и другие листы не выносятся

4

Формат	Этаж	Пол.	Обозначение	Наименование	Кол.	Примечание
				<u>Документация</u>		
А3			902-1-99.85-КЖИ-П19 СБ	Оборочный чертеж		
А3			-БМС1	Верхность раскрыта стали		
				Оборочный чертеж		
				<u>Плита</u>		
	1		1.465.1-10/82.2-03	ЭПГ12-4АТУ-100 ЯН-500П-А	1	
				Каркасы пространственные		
	2		1.465.1-3/80.4-1000	КП1	1	
	3		1.465.1-3/80.4-0050-02	Каркас плоский КР25	2	взлетн КРВ
	4		1.465.1-3/80.4-0260	Цирлие закладные МН12	8	
А1	5		902-1-99.85 -КЖИ-КП1А-100	Каркас пространственный КП1А	1	
	6		1.400-15.8/10-01	Цирлие закладные МН12	2	
				<u>Материалы</u>		
	7			Бетон марки М400	0,68	м ³

Остаток см. плиту 1ПГ12-4АТ-УТ по серии 1.465.1-3/80. Вып. 1

Прибавки

Изм. №

ТП902-1-99.85 -КЖИ-П19

Плита П19
(ЭПГ12-4АТУ-100 ЯН-500П-А)

Страна Ауст Аустра
Р
Составил автор
Проверил
Сделано в
Водоканалпроект

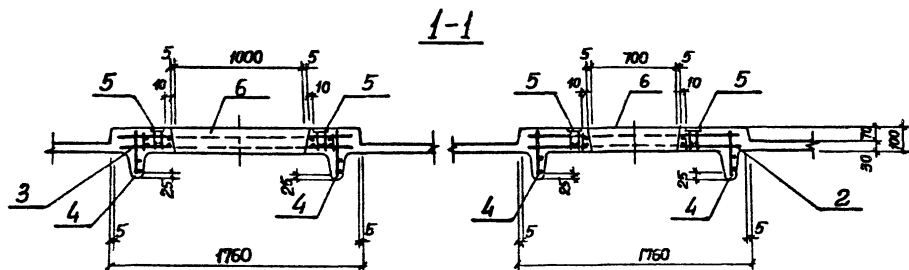
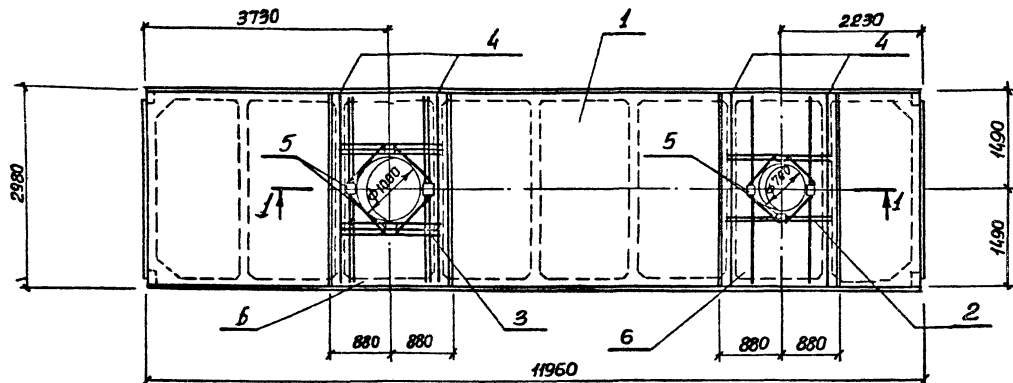
Формат А4

20729-04

5

Формат А4

Листы в составе проекта и другие листы не выносятся



Шифр, наименование, тип, материал, цвет, форма, размеры, масса, стоимость

Обозначение	Марка	Цветная марка
902-1-99.85-КЖИ-П1В	3012-5171-00 ПН-300П-А	П1В

Привязка

Материал	Швеллер	И
И. марка	сварочная	С
Л. ст. пр.	Благодатно	Б
Р. ж. пр.	Металлоба	М
Вед. инж.	Одородя	О
Инж.	Лыткин	Л

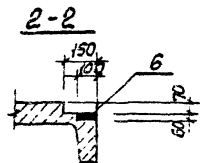
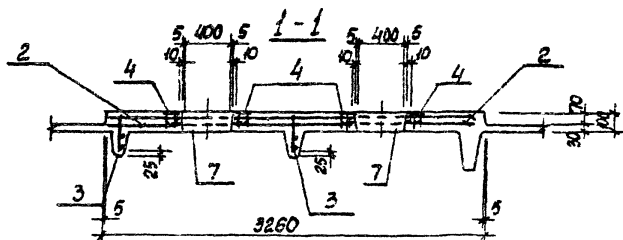
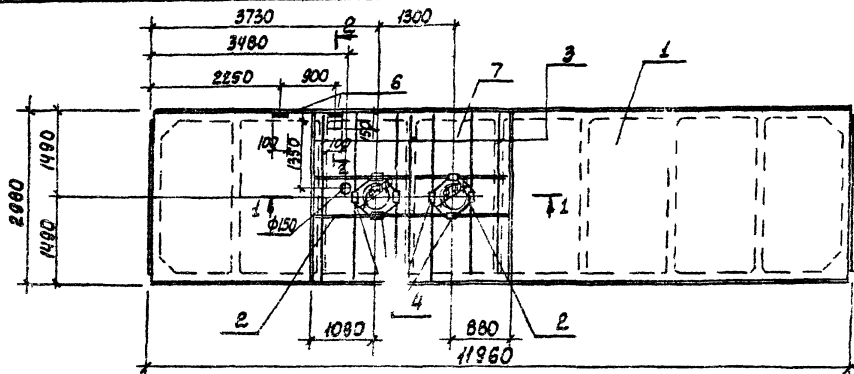
ТП 902-1-99.85 -КЖИ-П1ВСБ

П1В
Плита (3п-12-57-VF-100 ФА-50СЛ А)
Сборочный чертеж

Сталь	Масса	Масштаб
р	-	1:50

Лист 1 из 1
Гос. проект. ин-т
Донецкого металлургического завода
Ворожильский
Ворожильский проект

Типовой проект 902-1-99.85 Ванная IV



Обозначение	Марка	Условная марка
902-1-99.85-КЖЛ-П19	ЭПТЭ-ЧИ-УТ-ЮРАН-500П-А	П19

Грибы:ан

Лист №

Имя	Шейка	4
И.Кочет	И.Кочет	И.Кочет
Г.Оле	Г.Оле	Г.Оле
Р.К.Гр	Р.К.Гр	Р.К.Гр
А.В.Иж	А.В.Иж	А.В.Иж
И.Кочет	И.Кочет	И.Кочет

ТП902-1-99.85 -КЖЛ-П19 СБ

Плита П19
ЭПТЭ-ЧИ-УТ-ЮРАН-500П-А,
Оборочный чертеж

Страна, Марка, Высота

Р - 150

Лист Листов

Госстрой СССР

Сибирский институт

Сибирский

Водоканалпроект

20729-04 7

Кон. Рунцова

Формат А3

Альбом №

Тилевой проект 902-1-99.85

Ведомость расхода стали на дополнительные изделия, кг.

Марка элемента	Изделия арматурные						Изделия закладные						Общий расход
	Арматура класса						Арматура класса			Прокат марки			
	Вр-I			А-III			А-III			ВСтЗ Кп2			
	ГОСТ 5781-80			ГОСТ 5781-82			ГОСТ 5781-82			ГОСТ 103-76			
φ5	Итого	φ10	φ12	φ16	Итого	φ10	φ8	Итого	φ6	Итого	φ8	φ4	
ЭПГ12-5м77-РКМ-300м	2,5	2,5	7,2	76,3	38,1	121,6	124,1	2,6	2,6	4,8	4,8	7,4	131,5
ЭПГ2-М-17-ФЮМ-300м	1,3	1,3	3,6	56,0	19,0	78,6	7,9	2,6	6,4	3,0	6,4	8,4	88,3

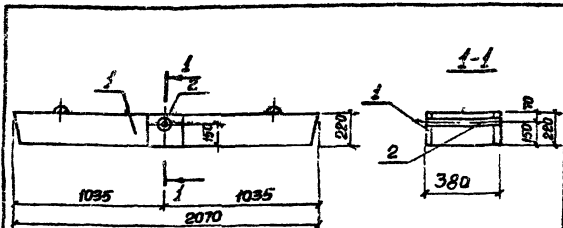
Пробы		№ в эт	Шейко	1	ТП 902-1-99.85 —КЖИ-ВМС 1
	И.КОНТ.	Сокольская	2	Ведомость расхода стали	
	Л.спец	Власенко	3		
	Рук. зр	Изаидова	4		
	Вед. инж.	Омарал	5		
	Инж.	Лыткин	6		1985

Лист	Листов
Р	1
Госстрой СССР Сибирский проект Забайкальский Водоканалпроект	

20729-04

8

Форм



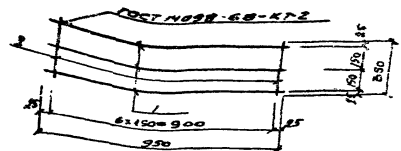
Формат Зона	Лист	Обозначение	Наименование	Кол.	Приме- чание
			<u>Документация</u>		
A4		902-1-99.85 -КЖИ-ТО	Техническое описание		
			<u>Сборочные единицы</u>		
	1	1.138.10 Бит.2	Перемычка 2ПР72-20.38.22чА	1	
A4	2	902-1-99.85-КЖИ-ЭЛ-ЭЛ	Цепелие закладное ммб	1	

Обозначение	Марка	Классифи- кация
902-1-99.85 - КЖИ-2ПР-ДП72-20.38.22чА	2ПР	

Имя, И.Ф.И., Подпись и дата	Взлам инв. №
Начальн Шейко И	
Н.КОНДР Сидальская С	
П.С.ЕЩ. Власенко В	
Р.К.ЭР. Мазанова В	
С.Г.ИЩ. Волынецкая В	
И.Щ.К. Мельникова В	

Приказ	Имя №	ТП 902-1-99.85 -КЖИ-2ПР	Стр. №	Масса	Масса мб
		Перемычка	Р	-	-
		2ПР72-20.38.22чА	Лист	Листов I	

Формат А4



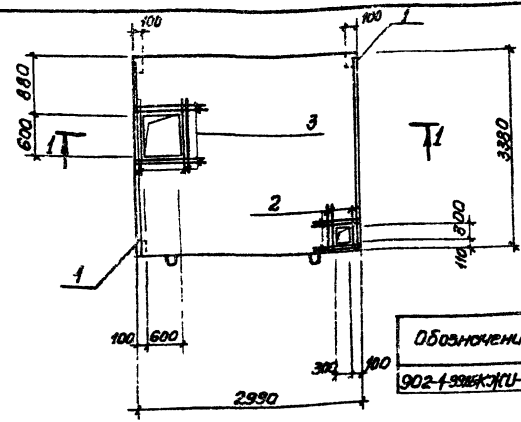
Формат Зона	Лист	Обозначение	Наименование	Кол.	Приме- чание
			<u>Документация</u>		
A4		902-1-99.85 -КЖИ-ТО	Техническое описание		
			<u>Астара</u>		
			001	0.950	3 0,14 кг
B4	1		-01	0.330	7 0,05 кг

Имя, И.Ф.И., Подпись и дата	Взлам инв. №
Начальн Шейко И	
Н.КОНДР Сидальская С	
П.С.ЕЩ. Власенко В	
Р.К.ЭР. Мазанова В	
С.Г.ИЩ. Волынецкая В	
И.Щ.К. Мельникова В	

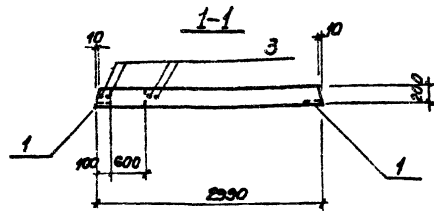
Приказ	Имя №	ТП 902-1-99.85 -КЖИ-С11	Стр. №	Масса	Масса мб
		Сетка арматурная	Р	0,77	-
		С11	Лист	Листов I	

20729-04 3 Формат А4

Туполобый проект 902-1-99.85 Альбом IV



Обозначение	Марка	Условная марка
902-1-99.85 КЖИ-П	П26-3А	П1



Кол-во	Марка	Обозначение	Наименование	Кол.	Примечание
			<u>Документация</u>		
1А		902-1-99.85 КЖИ-ТО	Техническое описание сборочные единицы		
		3.006.1-2/82 вып. 1-2	Плита П26-3	1	
1		1.400-15, Б.1 540-02	Изделия закладные	4	
			<u>Детали</u>		
5У	2	902-1-99.85 КЖИ-П-001	Ф16А-III, ГОСТ 5781-82	8	1,42 кг
5У	3	-002	Ф18А-III, ГОСТ 5781-82	8	2,6 кг

Остальное см. плиту П26-3 по серии 3.006.1-2/82 вып. 1-2

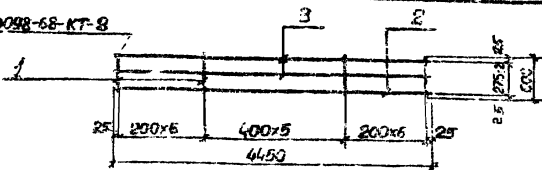
Ведомость расхода стали на дополнительные закладные изделия

Марка элемента	Арматурные изделия			Закладные изделия				Общий расход
	Арматура класса			Арматура класса		Прокат марки		
	А-III	всего		А-III	В ст 3КП2			
П1	ГОСТ 5781-82	φ16	φ18	ГОСТ 5781-82	φ8	Уголок 150x5	Уголок	44,8
		15,2	27,2	42,4	0,8	0,8	1,6	

Прибыль		
Шифр		
Метод	Шедко	Н
И.Копир	Сокимская	С
Пл.спец	Власенко	С
Руч.зр.	Маслова	В
Вед.шифр	Овчарен	С
Ст.шифр	Овчарен	С
Шифр.	Ручкас	А

ТП 902-1-99.85 КЖИ-П1		
Плита П1	Сталь	Марка
	Р	1:50
Лист 1 из 1 (всего 1 лист)		
Инженер: [подпись]		
Проверил: [подпись]		
Водитель проекта: [подпись]		

ГОСТ 14098-68-КР-3



Формат Зона Лист	Наименование	Наименование	Кол.	Приме- чание
1/4	902-1-99 85 -КЖИ-ТО	<u>Документация</u> Техническое описание		Масса, кг
5/4	1	-РКМ-031	18	0,24
5/4	3	-С32	2	8,7
<u>Переменные данные для исполнений:</u>				
902-1 -КЖИ-РКМ-030				
<u>Детали</u>				
5/4	2	-039	1	11,0
902-1 -КЖИ-РКМ-030-01				
<u>Детали</u>				
5/4	2	-034	1	8,9

Обозначение	Марка	Масса, кг
902-1-99-КЖИ-РКМ-030	КР9	20,7
-01	КР10	18,9

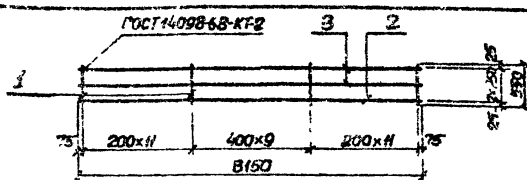
ТП 902-1-99.85 -КЖИ-РКМ-030

Каркас плоский
КР (КР9, КР10)

Створ	Масса	Масштаб
Р	См. табл.	—
Лист	Листов 1	

Гостстрой ССР
Совхозобланилпроект
Старобобовский
Водоканалпроект

ГОСТ 14098-68-КР-2



Формат Зона Лист	Обозначение	Наименование	Кол.	Приме- чание
1/4	902-1-99.85 -КЖИ-ТО	<u>Документация</u> Техническое описание		Масса, кг
5/4	1	-РКМ-041	32	0,22
5/4	3	-042	2	5,02
<u>Переменные данные для исполнений:</u>				
902-1-99-КЖИ-РКМ-040				
<u>Детали</u>				
5/4	2	-043	1	20,1
902-99-КЖИ-РКМ-040-01				
<u>Детали</u>				
5/4	2	-044	1	16,3

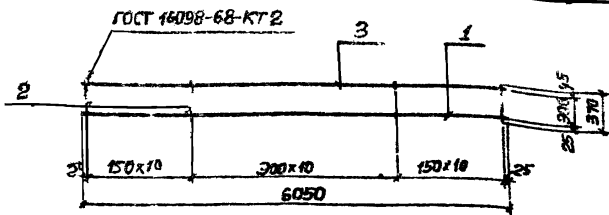
Обозначение	Марка	Масса, кг
902-1-99-КЖИ-РКМ-040	КР11	37,2
-01	КР12	33,4

ТП 902-1-99.85 -КЖИ-РКМ-040

Каркас плоский
КР (КР11, КР12)

Створ	Масса	Масштаб
Р	См. табл.	—
Лист	Листов 1	

Гостстрой ССР
Совхозобланилпроект
Старобобовский
Водоканалпроект

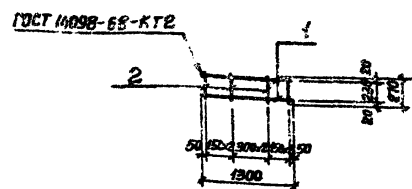


Формат	Этаж	Лист	Обозначение	Наименование	Кол.	Примечание
				<u>Документация</u>		
А4			902-1-99.85 - КЖИ-ТО	Техническое описание		Масса, кг
				<u>Детали</u>		
Б4	1		-РКМ1 -061	Ф14А-II ГОСТ 5781-82, l=6050	1	7,3
Б4	2		-062	Ф8А I ГОСТ 5781-82, l=370	31	0,10
Б4	3		-063	Ф10А I ГОСТ 5781-82, l=6050	1	3,7

Инв. №	Инв. №	Инв. №	Инв. №	Инв. №	Инв. №
Нач. отд.	Шеико				
Н. контр.	Сokolьская				
П. спец.	Власенко				
Рук. зр.	Мазалова				
Ст. инж.	Воплинецкая				
Инж.	Новгородова				

ТП 902-1-99.85 - КЖИ-РКМ1-060

Каркас плоский КР16		Старая	Масса	Масштаб
Р	14,1			
Лист	Листов	Госстрой СССР Соглаш. в проекте Сарыновский Водоканалпроект		



Формат	Этаж	Лист	Обозначение	Наименование	Кол.	Примечание
				<u>Документация</u>		
А4			902-1-99.85 - КЖИ-ТО	Техническое описание		Масса, кг
				<u>Детали</u>		
Б4	1		-РКМ1 -071	Ф16А-II ГОСТ 5781-82, l=1300	2	2,1
Б4	2		-072	Ф8А I ГОСТ 5781-82, l=270	7	0,1

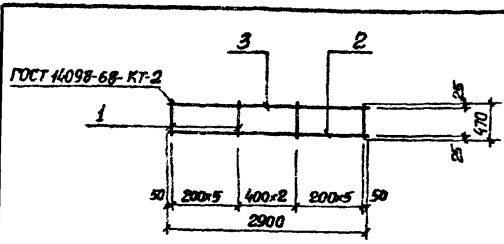
Инв. №	Инв. №	Инв. №	Инв. №	Инв. №	Инв. №
Нач. отд.	Шеико				
Н. контр.	Сokolьская				
П. спец.	Власенко				
Рук. зр.	Мазалова				
Ст. инж.	Воплинецкая				
Инж.	Новгородова				

ТП 902-1-99.85 - КЖИ-РКМ1-070

Каркас плоский КР17		Старая	Масса	Масштаб
Р	4,9			
Лист	Листов	Госстрой СССР Соглаш. в проекте Сарыновский Водоканалпроект		

Листом IV

Типовой проект 902-1-99.85



Формат	Зона	Лист	Обозначение	Наименование	Кол	Примечание
				<u>Документация</u>		Масса, кг
И			902-1-99.85 -КЖИ-ТО	Техническое описание		
				<u>Детали</u>		
Б4	1		-РКМ1-081	Ф8А-I ГОСТ 5781-82 L-470	8	0,2
Б4	2		-082	Ф10А-II ГОСТ 5781-82 L-2900	1	1,8
Б4	3		-083	Ф8А-III ГОСТ 5781-82 L-2900	1	1,1

Имя, Фамилия, Подпись и дата	Прибыли	
	Имя	Дата
Имя, Фамилия, Подпись и дата		
Имя, Фамилия, Подпись и дата		

ТП902-1-99.85-КЖИ-РКМ1-080

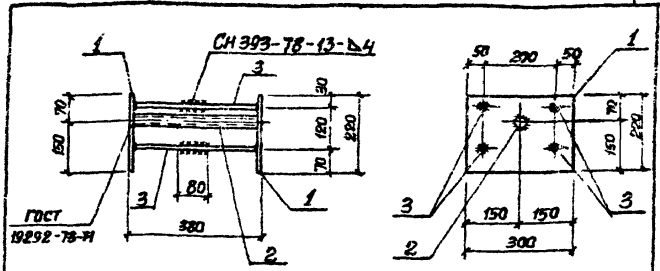
Каркас плоский КР18

Сталь	Масса	Масса
Р	5,5	-

Лист	Листов	Лист	Листов
1	1	1	1

Государственный институт
Специализированный проект
Гарьковский
Водоканалпроект

Формат А4



Формат	Зона	Лист	Обозначение	Наименование	Кол	Примечание
				<u>Документация</u>		Масса, кг
И			902-1-99.85 -КЖИ-ТО	Техническое описание		
				<u>Детали</u>		
Б4	1		-ПР2-011	Лопат. Б-2 Øx300 ГОСТ 82-70 Ст. В ст. п. 6-1 ГУ М-302-80 L-220	8	4,14
Б4	2		-012	Труба 20 ГОСТ 3262-75 L-364	1	0,69
Б4	3		-013	Ф10А-I ГОСТ 5781-82 L-290	8	0,16

Имя, Фамилия, Подпись и дата	Прибыли	
	Имя	Дата
Имя, Фамилия, Подпись и дата		
Имя, Фамилия, Подпись и дата		

ТП902-1-99.85-КЖИ-2ПР-010

Узел закладной ИМБ

Сталь	Масса	Масса
Р	5,95	-

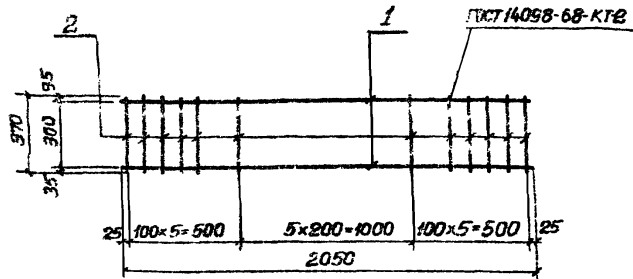
Лист	Листов	Лист	Листов
1	1	1	1

Государственный институт
Специализированный проект
Гарьковский
Водоканалпроект

20729-04 23

Формат А4

Титульный проект 902-1-99 85 Альбом IV



Формат	Зона	Лист	Обозначение	Наименование	Кол.	Примечание
				<u>Документация</u>		
А4			902-1-99.85 - КЖИ-ТО	Техническое описание		
				<u>Детали</u>		
Б4	1		- Ум1-ОН	ФБА III ГОСТ 5781-82 L-2050	2	3,24 кг
Б4	2		- О12	ФВА I ГОСТ 5781-82 L-370	16	0,15 кг

Имя, Фамилия, Подпись и дата	Взят с листа
Нач. отд. Н. Кондр.	Шейко
Инж. З.	Блаженко
Инж. М. В. К.	Мазалова
Инж. С. И. Ш.	Болотинская
Инж. И. В. К.	Мирская

ТП 902-1-99 85 - КЖИ-Ум1-О10

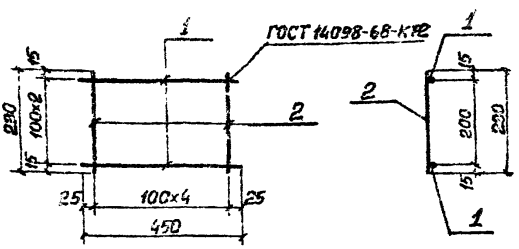
Каркас плоский КР19.

Старая	Масса	Масштаб
Р	8,9	1:50

Лист Листов 1

Госстрой СССР
Специальный проект
Харьковский
Водоканалпроект

Формат А4



Формат	Зона	Лист	Обозначение	Наименование	Кол.	Примечание
				<u>Документация</u>		
А4			902-1-99 85 - КЖИ-ТО	Техническое описание		
				<u>Детали</u>		
Б4	1		- ОПМ1-ОН	ФВА III ГОСТ 5781-82 L-450	3	0,4 кг
Б4	2		- О1	L-230	5	0,21 кг

Имя, Фамилия, Подпись и дата	Взят с листа
Нач. отд. Н. Кондр.	Шейко
Инж. З.	Блаженко
Инж. Р. Г. М.	Мазалова
Инж. С. И. Ш.	Болотинская
Инж. И. В. К.	Мирская

ТП 902-1-99 85 - КЖИ-ОПМ1-О10

Сетка арматурная СН

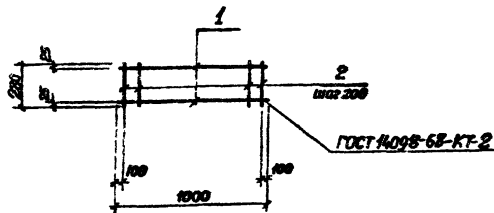
Старая	Масса	Масштаб
Р	2,3	—

Лист Листов 1

Госстрой СССР
Специальный проект
Харьковский
Водоканалпроект

20723-04 24

Формат А4



Формат	Этаж	Лист	Обозначение	Наименование	Кол.	Примечание
				<u>Документация</u>		
А4			902-1-99.85 -КЖИ-ГО	Техническое описание		
				<u>Детали</u>		
Б4	1		-КТП-011	ФЛАН-III ГОСТ 5781-82, L=1000	2	0,62кг
Б4	2		-012	ФЛАН-III ГОСТ 5781-82, L=280	15	0,06кг

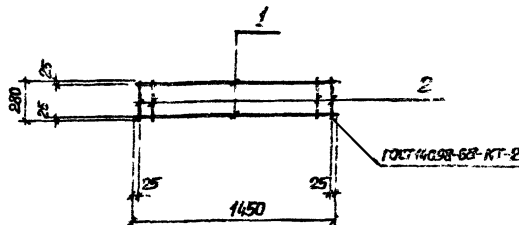
Формат	Этаж	Лист	Обозначение	Наименование	Кол.	Примечание
А4				<u>Документация</u>		
А4			902-1-99.85 -КЖИ-ГО	Техническое описание		
				<u>Детали</u>		
Б4	1		-КТП-011	ФЛАН-III ГОСТ 5781-82, L=1000	2	0,62кг
Б4	2		-012	ФЛАН-III ГОСТ 5781-82, L=280	15	0,06кг

ТП 902-1-99.85 - КЖИ-КТП-010

Каркас плоский
КР 20

Этаж	Масса	Масштаб
Р	1,64	-

Лист Листов 1
Госстрой СССР
Институт «Проект»
Харьковский
Водоканалпроект



Формат	Этаж	Лист	Обозначение	Наименование	Кол.	Примечание
				<u>Документация</u>		
А4			902-1-99.85 -КЖИ-ГО	Техническое описание		
				<u>Детали</u>		
Б4	1		-КТП-021	ФЛАН-III ГОСТ 5781-82, L=1450	2	0,89кг
Б4	2		-022	ФЛАН-III ГОСТ 5781-82, L=280	8	0,06кг

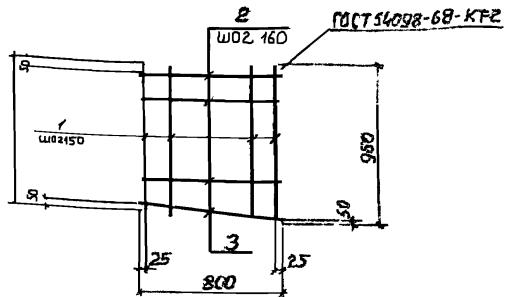
Формат	Этаж	Лист	Обозначение	Наименование	Кол.	Примечание
А4				<u>Документация</u>		
А4			902-1-99.85 -КЖИ-ГО	Техническое описание		
				<u>Детали</u>		
Б4	1		-КТП-021	ФЛАН-III ГОСТ 5781-82, L=1450	2	0,89кг
Б4	2		-022	ФЛАН-III ГОСТ 5781-82, L=280	8	0,06кг

ТП 902-1-99.85 - КЖИ-КТП-020

Каркас плоский
КР 21

Этаж	Масса	Масштаб
Р	2,26	-

Лист Листов 1
Госстрой СССР
Институт «Проект»
Харьковский
Водоканалпроект



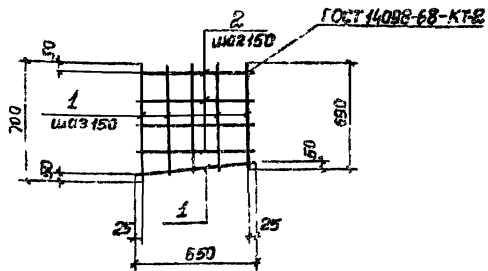
Обозначение	Наименование	Кол.	Примечание
Документация			
А4	902-1-99.85 - КЖИ-ТО		Техническое описание
Детали			
Б4	1 - РКМ-1-091	6	ФЮМ ГОСТ 5781-82, В-900 0,56 кг
Б4	2 - 01	5	В-800 0,5 кг
Б4	3 - 02	1	В-820 0,5 кг

Исполнитель	Проверено и дана	Время
Нач. отд. И. контр. Гл. спец. Вед. цех. Ст. цех. Инж.	Щеико Сокольская Власенко Мазалоба Ожорал Болотинская Новогородец	

ТП 902-1-99.85 - КЖИ-РКМ-090

Сетка арматурная С1

Страна	Масса	Исполнитель
Р	6,86	-



Обозначение	Наименование	Кол.	Примечание
Документация			
А4	902-1-99.85 - КЖИ-ТО		Техническое описание
Детали			
Б4	1 - РКМ-101	6	ФЮМ ГОСТ 5781-82, В-665 0,41 кг
Б4	2 - 01	4	В-650 0,40 кг

Исполнитель	Проверено и дана	Время
Нач. отд. И. контр. Гл. спец. Вед. цех. Ст. цех. Инж.	Щеико Сокольская Власенко Мазалоба Ожорал Болотинская Новогородец	

ТП 902-1-99.85 - КЖИ-РКМ-100

Сетка арматурная С8

Страна	Масса	Исполнитель
Р	4,86	-

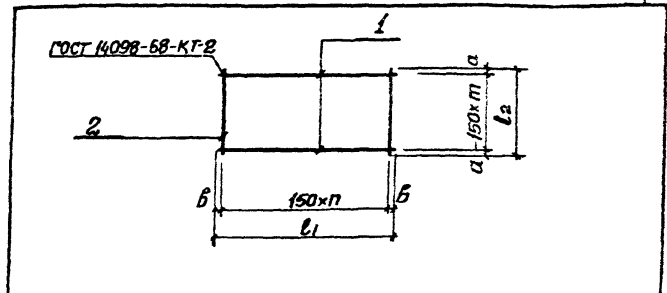
Контр. лист	Изм.	Обозначение	Наименование	Кол. на исполн. 902-1-99.85 - КЖЦ-РКМ-10							Примечание
				01	02	03	04	05	06	07	
	04	902-1-99.85	Техническое описание								
	05	- РКМ-1006	Сборочный чертеж								
	05	- РКМ-111-01	Детали								
			φ100-П ГОСТ 5781-82								
		-08	ℓ=500					3			0,9
		-08	ℓ=650					4			0,4
		-04	ℓ=860					4			0,5
		-05	ℓ=900					6	4		0,6
		-06	ℓ=1000					3	6	4	0,6
		-07	ℓ=350					7	6	5	0,2
		-08	ℓ=500					7	6	6	0,3
			ℓ=800					7	6	6	0,5

Исполн.		Шебко	
Н.контр.	Исполн.	Сокольская	
П.спец.	Исполн.	Власенко	
Рук.зр.	Исполн.	Мазалова	
Вед.инж.	Исполн.	Одояров	
Ст.инж.	Исполн.	Бологанская	
Инж.	Исполн.	Новгородцев	

ТП 902-1-99.85 - КЖЦ-РКМ-10
 Сетка арматурная
 С (С2-С7, С9-С10)
 Страниц | Лист | Листов
 1 | 1 | 1
 Госстрой СССР
 ВНИИВодоканалпроект
 Водоканалпроект
 Формат А4

Исполн.	Шебко	
Н.контр.	Сокольская	
П.спец.	Власенко	
Рук.зр.	Мазалова	
Вед.инж.	Одояров	
Ст.инж.	Бологанская	
Инж.	Новгородцев	

ТП 902-1-99.85 - КЖЦ-РКМ-10 СБ
 Сетка арматурная
 С (С2-С7, С9-С10).
 Сборочный чертеж
 Страниц | Масса | Масштаб
 1 | см. табл. | -
 Лист | Листов
 1 | 1
 Госстрой СССР
 ВНИИВодоканалпроект
 Водоканалпроект
 Формат А4



Обозначение	Марка	ℓ1	ℓ2	a	b	п	т	Масса кг
902-1-99.85 КЖЦ-РКМ-10	С2	1000	350	25	50	6	2	4,8
-01	С3	1000	800	25	50	6	5	7,2
-02	С4	1000	500	25	50	6	3	5,4
-03	С5	860	500	25	55	5	3	4,2
-04	С6	900	800	25	75	5	5	6,0
-05	С7	900	500	25	75	5	3	4,2
-06	С9	650	500	25	25	4	3	3,2
-07	С10	500	350	25	25	3	2	1,8

Т.ч. лобой проект 902-1-99.85 Либром IV

Итого штук	Кол-во штук	Обозначение	Наименование	Кол-во	Примечание
			Документация		
14		902-1-99.85 -КЖИ-ТО	Техническое описание		
14		-РКМ1-130.85	Сборочный чертеж		
			Детали		
64	1	-131	Полоса 62-10-300 ГОСТ 8270 Ст3сп5-1704-1902301		
			l=250	1	5,9 кг
64	2	-132	Ф16А-III ГОСТ 5781-82, l=250	4	0,4 кг
4	3	-133	Ф12А-III ГОСТ 5781-82, l=70	8	0,15 кг
64	4	-134	Труба 20x2,99 ГОСТ 3262-75 ^в		
			l=250	1	0,48 кг

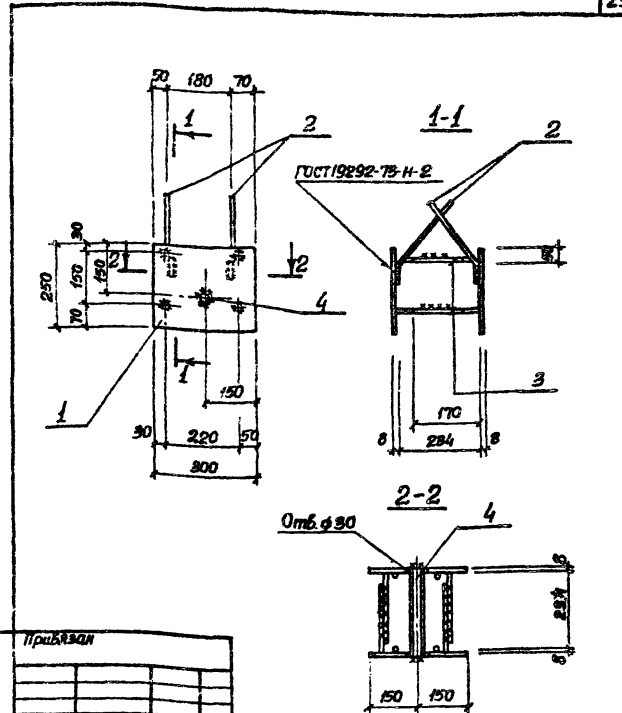
Привязан	
Ш.б. №	
Исполн.	Шейко
Н.контр.	Сокольская
И.спец.	Власенко
Рук.гр.	Мазалоба
Вед.уч.	Одояров
Ст.инж.	Балашкина
Инж.	Новгородова

ТП 902-1-99.85 -КЖИ-РКМ1-130

Изделие закладное
МН2

Старший лист	Листов
1	1
Госстрой СССР Самарская инж.проект. Сарыевский Водоканалпроект.	

Формат А4



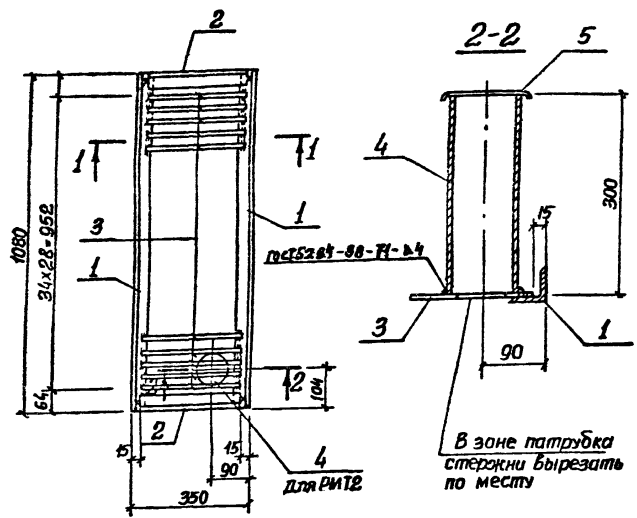
Привязан	
Ш.б. №	
Исполн.	
Н.контр.	
И.спец.	
Рук.гр.	
Вед.уч.	
Ст.инж.	
Инж.	

ТП 902-1-99.85 -КЖИ-РКМ1-130 СБ

Изделие закладное
МН2.
Сборочный чертеж

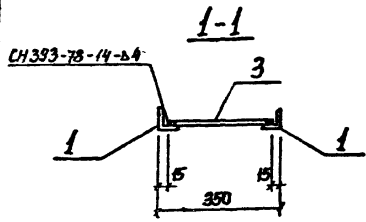
Категория	Масштаб	Лист	Листов
Р	1:100	9,2	1:100
Госстрой СССР Самарская инж.проект. Сарыевский Водоканалпроект.			

Типовой проект 902-1-99.85 Альбом N



Ведомость деталей

№	Эскиз
5	



Формы	Зона	Мат.	Обозначение	Наименование	Кол.	Примечание
				<u>Документация</u>		
			902-1-99.85 -КЖИ-ТО	Техническое описание		
				<u>Детали</u>		
БЧ	1		-РМТ1-001	Узелок 50x50x5 ГОСТ 8309-72* ВстЗКП2 ГОСТ 535-79*	2	4,1кг
БЧ	2		-01	Узелок 50x50x5 ГОСТ 8309-72* ВстЗКП2 ГОСТ 535-79*	2	1,2кг
БЧ	3		-002	Ф8x1 ГОСТ 5781-82, l=320	35	0,1кг
<u>Переменные данные для исполнения:</u>						
902-1-99.85 -КЖИ-АЛЮИ						
<u>Детали</u>						
БЧ	4		-003	Труба 90x4 ГОСТ 3262-75, l=300	1	2,5кг
БЧ	5		-004	Лист 0.5 ГОСТ 19903-74* ВстЗКП2-ТТУ 14-1-3023-80	1	0,1кг

Обозначение	Условная марка	Масса кг
902-1-99.85 -КЖИ-РМТ1	РМТ1	14,1
-01	РМТ2	16,7

ТП 902-1-99.85-КЖИ-РМТ1

Решетка РМТ (РМТ1, РМТ2)

Прибыло	Имя отч.	Шейка	И.контр.	Смолянская	Гл. спец.	Власенко	Рук. гр.	Мазурова	Ст. цн.ж.	Богданская	Шн.ж.	Льгун	1.35

Страница	Масса	Масштаб
p	СМ. табл.	-
Лист	Лист 5 /	
Госстандарт СССР Санкт-Петербургский заводской Водоканалпроект		

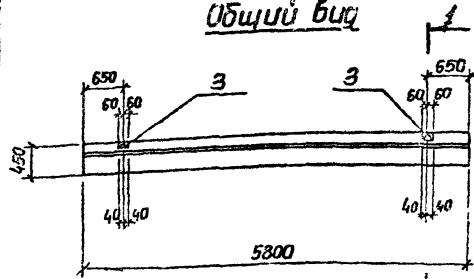
20729-04 31

Формат А3

Шн.ж. Лыгин

Альбом IV
Типовой проект 902-1-99.85

Общий вид



1-1

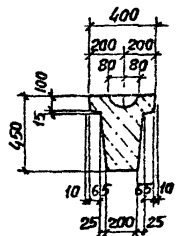
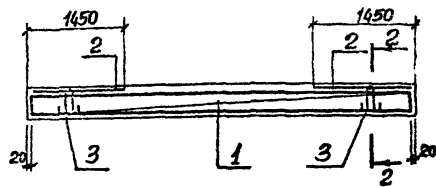
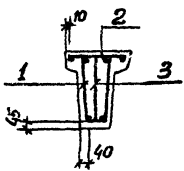


Схема армирования



2-2



Колонт.	Элемент	Поз.	Обозначение	Наименование	Кол.	Примечание
				Сборочные единицы		
14	1		902-1-99.85 - КЖ-КПЗ	Каркас пространственный КПЗ	1	
14	2		1.415-1 Вып.1	Каркас плоский К2	2	
	3		1.400-9 Вып.1	Петля УПТ-7	2	
				Материалы		
				Бетон марки М300	0,7	м ³
						Мрз 100,84

Фундаментную балку ФБ6-11у выполнить в опалубочной форме ФБ6-11 со всеми требованиями серии 1.415-1 вып.1

Ведомость расхода стали на один элемент, кг

Марка элемента	Изделия арматурные							Изделия закладные			Общий расход	
	Арматура класса							Арматура класса				
	А-I			А-III				А-I				
	ГОСТ 5781-82							ГОСТ 5781-82				
	φ6	φ8	φ10	ш20	ш20	ш20	ш14	ш20				
Ф56-11у	5,4	14,0	7,1		26,5	55,9	55,9	82,4	2,8	2,8	2,8	85,2

Приблизно

ИМБ 214

ТТ 902-1-99.85 - КЖ-ФБ6-11у		
Вид	Масса	Масштаб
Р	1,76 т	1:25
Лист -	Листов 1	
Гострой центр Союзоблспроек Союзоблспроек Водоканалпроект		

И.С.И.С.	Шейко	И
И.С.И.С.	Создатель	И
И.С.И.С.	Власенко	И
И.С.И.С.	Мазалова	И
И.С.И.С.	Возвращ	И
И.С.И.С.	Однот	И
И.С.И.С.	Пыгин	И

ИМБ 214

