

Государство СССР
Тбилисский филиал
ЦНТИ
Типовой проект / серия
№ 902-102.5 а.5
Заказ № 1850
Цена 1 руб 98 коп
Тираж 453
Дата "11" XII 1951

ТИПОВОЙ ПРОЕКТ
902-1-102.-85

КАНАЛИЗАЦИОННАЯ НАСОСНАЯ СТАНЦИЯ
ПРОИЗВОДИТЕЛЬНОСТЬЮ 400-2000 м³/ч, НАПОРОМ 30-40 м
С МЕХАНИЗИРОВАННЫМИ РЕШЕТКАМИ ПРИ ГЛУБИНЕ
ЗАЛОЖЕНИЯ ПОДВОДЯЩЕГО КОЛЛЕКТОРА 5,5 м
(МОНОЛИТНЫЙ ВАРИАНТ)

СОСТАВ ПРОЕКТА:

- АЛЬБОМ I Пояснительная записка (из тп 902-1-99.85)
АЛЬБОМ II Технологические решения Внутренний водопровод и канализация Отопление и вентиляция (из тп 902-1-99.85)
АЛЬБОМ III Архитектурно-строительные решения Надземная часть. Общие чертежи, узлы и детали (из тп 902-1-99.85)
АЛЬБОМ IV Надземная часть Изделия (из тп 902-1-99.85)
АЛЬБОМ V Строительные решения Подземная часть.
АЛЬБОМ VII Силовое электрооборудование. Технологический контроль. (из тп 902-1-99.85)
АЛЬБОМ VIII Спецификации оборудования (из тп 902-1-99.85)
АЛЬБОМ IX Ведомости потребности в материалах
АЛЬБОМ X Сметы. Общая часть (из тп 902-1-99.85)
АЛЬБОМ XI Сметы. Подземная часть.

ПРИМЕНЕННЫЕ ТИПОВЫЕ МАТЕРИАЛЫ

тп 40234/75

Трансформаторная подстанция с одним кабельным вводом 6-10 кВ на один трансформатор мощностью до 400 кВА тип К-76-100 кВ

Расп. распространитель Свердловский
Филиал ЦИТИ

РАЗРАБОТАН
ПРОЕКТНЫМ ИНСТИТУТОМ
ХАРЬКОВСКИЙ ВОДОКАНАЛПРОЕКТ

АЛЬБОМ V

УТВЕРЖДАЕТ ГОССТРОЕМ СССР
ПРОТКОЛ № А4-23 ОТ 21.06 1985 г.

ВВЕДЕН В ДЕЙСТВИЕ УО ДИЗАЙНОВЫМ ПРОЕКТОМ
ПРИБЛЗ № 239 от 18.09 1985 г.

ГЛАВНЫЙ ИНЖЕНЕР ИНСТИТУТА
ГЛАВНЫЙ ИНЖЕНЕР ПРОЕКТА

Г.А. БОНДАРЕНКО
В.С. АЛЯНИК

| | | |
|--|--|---------|
| | | 1985 г. |
| | | |
| | | |
| | | |
| | | |

СОДЕРЖАНИЕ АЛЬБОМА

Альбом V

Топограф проект 902-1-102-85

Согласовано: _____
Инженер П.А. Мухоморов

| № п/п | Наименование | № стр | Примечание |
|-------|---|-------|------------|
| 1 | Содержание <u>Основной комплект КЖ</u> | 2 | |
| 2 | Общие данные | 3 | |
| 3 | Планы на отм.-7,240 и -4,700. Разрезы 1-1, 2-2 | 4 | |
| 4 | Схема расположения элементов подземной части | 5 | |
| 5 | Стены СТМ1, СТМ2. Общие виды | 6 | |
| 6 | Стены СТМ1, СТМ2. Схемы армирования | 7 | |
| 7 | Стены СТМ1, СТМ2. Спецификация | 8 | |
| 8 | Плита днища ПДМ1. Схема армирования | 9 | |
| 9 | Плита днища ПДМ1. Схема расположения каркасов. Спецификация | 10 | |
| 10 | Перекрытие РКМ2 на отм.-4,700. Общие виды | 11 | |
| 11 | Перекрытие РКМ2 на отм.-4,700. Плита ПМ1, Балки БМ1-БМ4. Общие виды и схемы армирования | 12 | |
| 12 | Перекрытие РКМ2 на отм.-4,700. Балки БМ1-БМ4. Колонна КМ1. Общие виды и схемы армирования | 13 | |
| 13 | Перекрытие РКМ2 на отм.-4,700. Лоток ЛТМ1. Схема армирования | 14 | |
| 14 | Перекрытие РКМ2 на отм.-4,700. Спецификация /начало/ | 15 | |
| 15 | Перекрытие РКМ2 на отм.-4,700. | | |

| № п/п | Наименование | № стр | Примечание |
|-------|--|-------|------------|
| | спецификация (окончание) | 16 | |
| | <u>Основной комплект КМ</u> | | |
| 16 | Общие данные /начало/ | 17 | |
| 17 | Общие данные /окончание/ | 18 | |
| 18 | Схемы расположения лестниц и лестничных площадок (начало) | 19 | |
| 19 | Схемы расположения лестниц и лестничных площадок (окончание) | 20 | |

| № п/п | Наименование | № стр | Примечание |
|-------|---------------------------------|-------|------------|
| | <u>Изделия</u> | | |
| 20 | Опись документов | 21 | |
| | Техническое описание | 21 | |
| | Каркас плоский КР1 | 21 | |
| 21 | Каркас плоский КР (КР2, КР3) | 22 | |
| | Каркас плоский КР (КР4-КР11) | 22 | |
| | Каркас плоский КР (КР4-КР11). | 22 | |
| | Сборочный чертёж | 22 | |
| | Каркас плоский КР12 | 23 | |
| 22 | Изделия соединительное МС1 | 23 | |
| | Изделия соединительное МС2 | 23 | |
| 23 | Изделия закладное МН (МН1, МН2) | 24 | |
| | Изделия закладное МН (МН3, МН4) | 24 | |

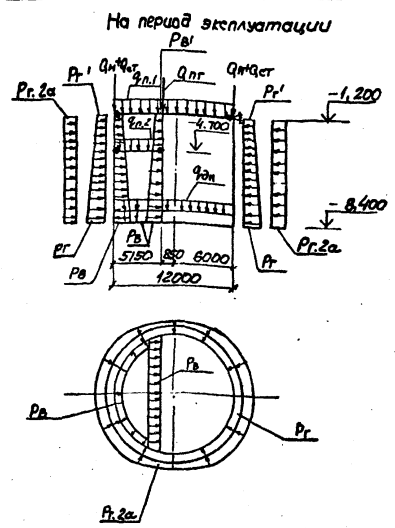
| | |
|---------|--|
| ИЗДАНИЕ | |
| | |
| | |
| | |
| | |

Альбому
Типовой проект 902-1-102-85

Ведомость рабочих чертежей основного комплекта марки КЖ

| Лист | Наименование | Примечание |
|------|--|------------|
| 1 | Общие данные | |
| 2 | Планы на отм. -7,240 и -4,700. Разрезы 1-1, 2-2 | |
| 3 | Схема расположения элементов подземной части | |
| 4 | Стены СТМ1, СТМ2. Общие виды | |
| 5 | Стены СТМ1, СТМ2. Схемы армирования | |
| 6 | Стены СТМ1, СТМ2. Спецификация | |
| 7 | Плита днища ПДМ1. Схема армирования | |
| 8 | Плита днища ПДМ1. Схема расположения каркасов. Спецификация | |
| 9 | Перекрытие РКм2 на отм. -4,700. Общий вид | |
| 10 | Перекрытие РКм2 на отм. -4,700. Плита Пм1. Балки Бм1-Бм4. Общие виды и схемы армирования | |
| 11 | Перекрытие РКм2 на отм. -4,700. Балки Бм1-Бм4. Колонна Км1. Общие виды и схемы армирования | |
| 12 | Перекрытие РКм2 на отм. -4,700. Лоток ЛТм1. Схема армирования | |
| 13 | Перекрытие РКм2 на отм. -4,700. Спецификация (начало) | |
| 14 | Перекрытие РКм2 на отм. -4,700. Спецификация (окончание) | |

Схемы расчетных нагрузок



Ведомость ссылочных и прилагаемых документов

| Обозначение | Наименование | Примечание |
|-----------------------|---|------------|
| Ссылочные документы | | |
| 5. 902-2 | Самники мобильные д.в.50-400мм для пропуска труб через стены | |
| 1.400-15 вып.01 | Унифицированные закладные изделия железобетонных конструкций для крепления теплоизоляционных коммуникаций и устройств | |
| ГОСТ 25279-78 | Сетки сварные из стержневой арматуры диаметром до 40мм | |
| Прилагаемые документы | | |
| 902-1-102-85 - КЖ | Изделия | Альбом V |
| -КЖ ВМ1 | Ведомость потребности в материалах. Монолитные конструкции | Альбом IX |

Ведомость спецификаций

| Лист | Наименование | Примечание |
|------|---|------------|
| 3 | Спецификация к схеме расположения элементов подземной части | |

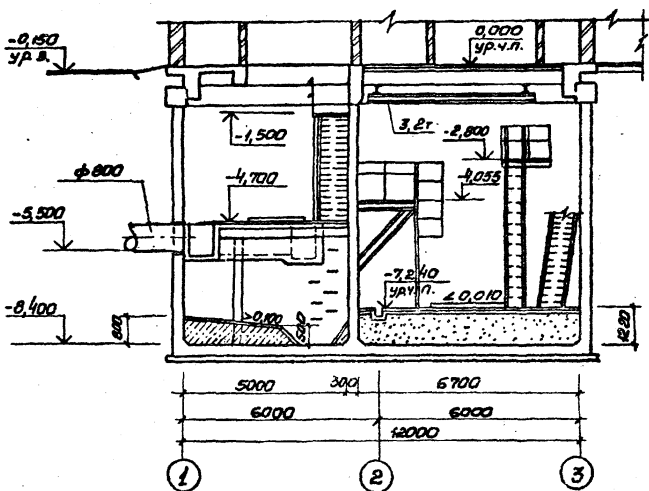
| Нагрузки от собственного веса | | | | | | Эксплуатационные нагрузки | | | | | |
|-------------------------------|---------------|-----------------------------|-------------------------------|---------------|--------------------|---------------------------|---|---------------------------|--------------------------|------------------------|--|
| Постоянные | | | | | | Постоянные | | | Кратковременные | | |
| Надземная часть (кН/м²) | Стены (кН/м²) | Перекрытие на а 200 (кН/м²) | Перекрытие на а 1,700 (кН/м²) | Днище (кН/м²) | Перекрытие (кН/м²) | Основное давление грунта | Гидростатическое давление (повышенный случай) | Гидростатическое давление | Изменение от температуры | Изменение от влажности | |
| Qн | Qст | Qп.1 | Qп.2 | Qдн | Qлг | Pг | Pг.1 | Pв | Pв.1 | Pг.2а | |
| (10,8) | (5,9) | (13,3) | (7,6) | (10,8) | (5,9) | (8,2) | (1,1) | (8,6) | (1,13) | (1,0) | |

- Для железобетонных конструкций марка бетона по водонепроницаемости принята В4. Марка бетона по морозостойкости - Мрз 100 и Мрз 50.
- Сварку производить электродом Э42А, Э46А, Э42, Э46 по ГОСТ 9467-75, шв-6мм (кроме оговоренных на чертеже).
- Нагрузки, кроме оговоренных, в т.ч. (кН/м²)
- Временная нагрузка на поверхности земли принята 1,0 тс/м² (9,8 кН/м²)

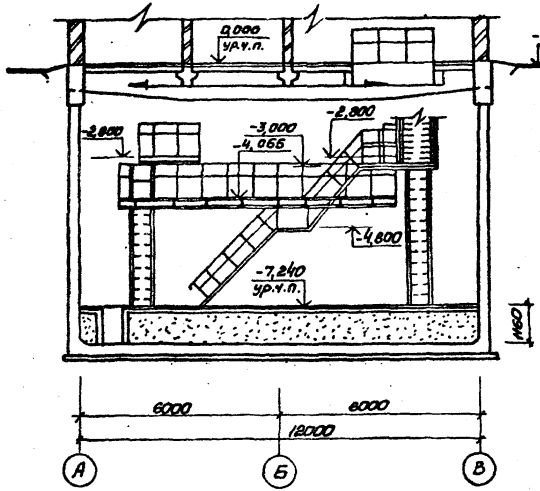
Типовой проект разработан в соответствии с действующими нормами и правилами
 Главный инженер проекта *И.И. Мясник*

| | | |
|----------------------|------------|---------|
| привязан | | |
| Итого | | |
| ТП 902-1-102-85 - КЖ | | |
| Монтаж | Щебень | |
| Контроль | Сколоты | |
| П.С.В. | Валасенко | |
| О.В.В. | Мазалов | |
| В.А.И. | Валасенко | |
| С.И.И. | Богатырева | |
| И.И.И. | Остапенко | |
| Качество работ | Соблюдение | Лист 14 |
| Общие данные | Паспорт | Лист 14 |

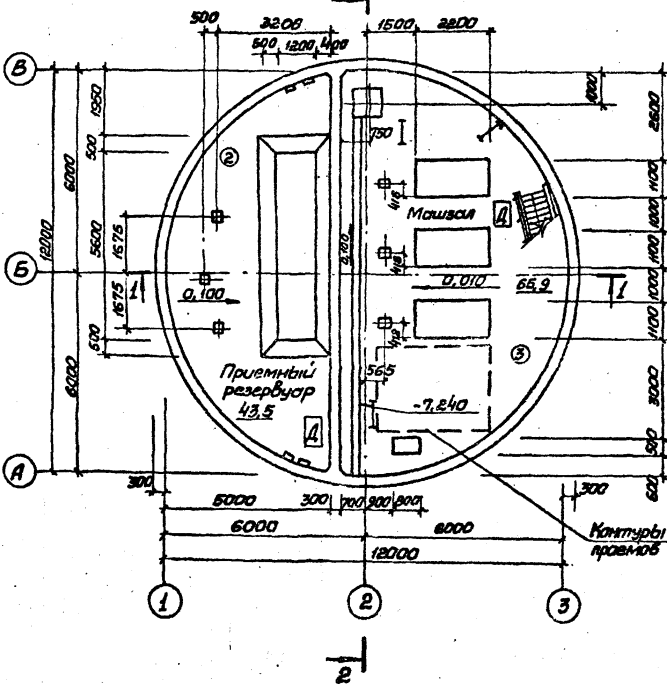
Разрез 1-1



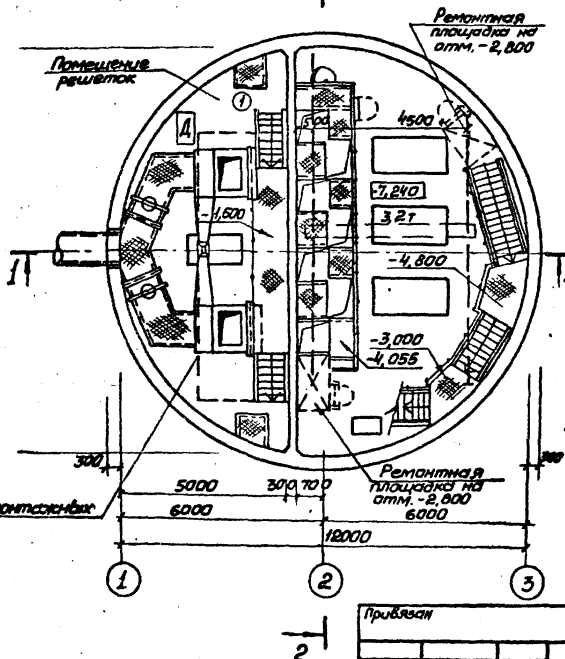
Разрез 2-2



План на отм. -7,240



План на отм. -4,700



Экспликация полов

| Наименование или номер помещения по проекту | Тип пола по проекту | Стежка пола или материал пола по серии | Элементы пола и их толщина | Площадь пола м ² |
|---|---------------------|--|---|-----------------------------|
| Помещение решетчат | ① | плиттус см. детали XXII | Покрyтие - керамическая плитка по ГОСТ 6787-80 - 13мм Заполнение швов - цементно-песчаный раствор марки 100 Подготовка - цементно-песчаный Раствор марки 100 - 17мм Монолитная железобетонная плита | 48,5 |
| Приемный резервуар | ② | плиттус см. детали XXII | Покрyтие - цементно-песчаный Раствор марки 200 - 20мм Подготовка - бетон марки М 100 с уклоном Железобетонное днище | 43,5 |
| Машвая | ③ | плиттус см. детали XXII | Покрyтие - керамическая плитка по ГОСТ 6787-80 - 13мм Заполнение швов - цементно-песчаный раствор марки 100 Подготовка - цементно-песчаный Раствор марки 100 - 17мм Стежка - Бетон марки 100 - 80мм Песок с уклоном Железобетонное днище | 65,9 |

Основные строительные показатели

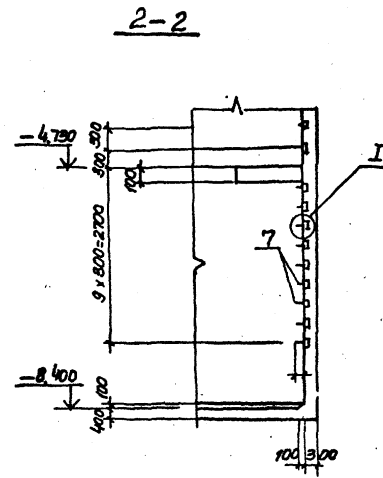
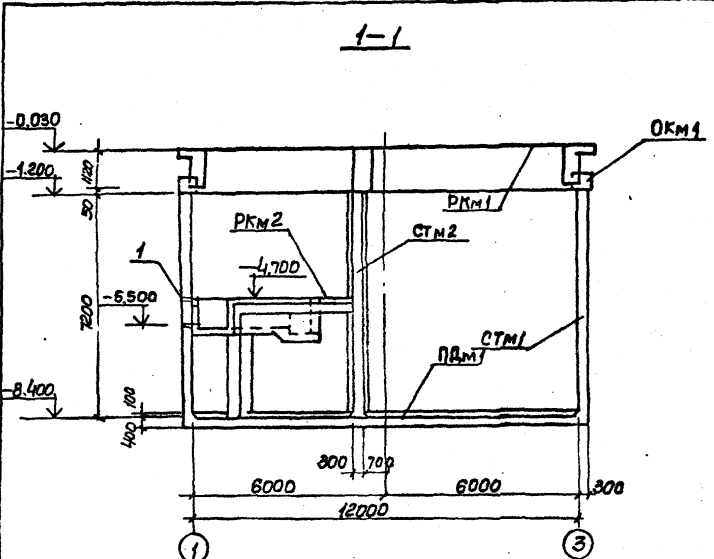
| Наименование | Ед. изм. | Кол. | Примечание |
|------------------------|----------------|--------|--|
| Ползсная площадь | м ² | 109,4 | За расчетную единицу принята 1800м ² /ч |
| - на расчетную единицу | м ² | 0,09 | |
| Строительный объем | м ³ | 1046,9 | на расчетную единицу |
| - на расчетную единицу | м ³ | 0,87 | |

Детали гидроизоляции стен и днища см. лист 23 Альбом III

| | | | |
|---|----------|---|-----------------------------------|
| ТН902-1-102-85-КЖ | | | |
| Исполн. | Шелва | Контрактная, насосная станция гидравлического назначения напором 30-40м механизированными решетками | Листы 1, 2 |
| Исполн. | Светлана | | |
| Рук. пр. | Ильин | | |
| Ст. арх. | Андреев | | |
| С. пр. | Хасина | | |
| Планы на отм. -7,240 и -4,700. Разрезы 1-1, 2-2 | | | Пространственный характер проекта |

Сопоставлено
 Альбом V
 Тубабоп проект 902-1-102-85
 Тубабоп проект 902-1-102-85
 Альбом III

Альбом V
902-1-102-85
Титульный проект



Спецификация к схеме расположения элементов подземной части

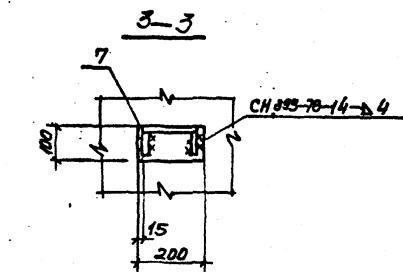
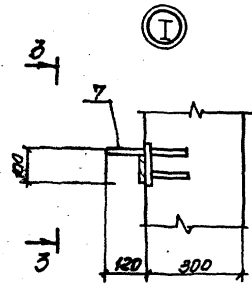
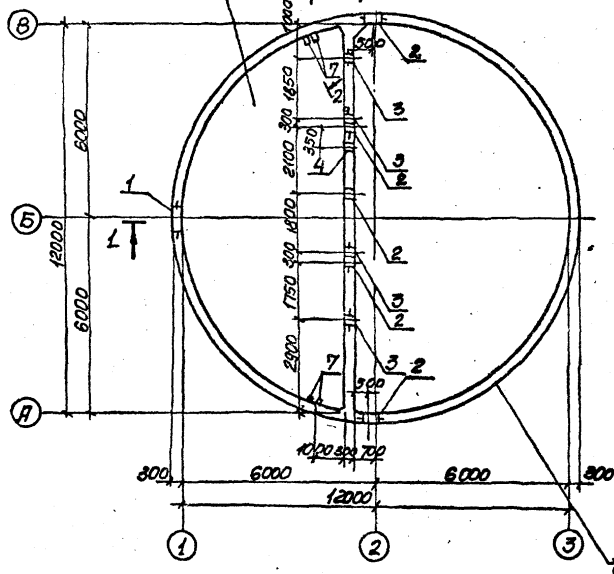
| Марка поз | Обозначение | Наименование | Материал | Примечание |
|-----------|--------------------|------------------------|----------|------------|
| ПКМ1 | 902-1-99-85 лист 4 | Перекрытие ПКМ1 | гипс | Альбом I |
| ПКМ2 | лист 9 | Перекрытие ПКМ2 | гипс | |
| СТМ1 | лист 5 | Стена СТМ1 | бетон | |
| СТМ2 | лист 5 | Стена СТМ2 | бетон | |
| ПДМ1 | лист 8 | Плита дна ПДМ1 | бетон | |
| ОКМ1 | 902-1-99-85 лист 2 | Кольцо обвязочное ОКМ1 | бетон | Альбом III |

Спецификация к схеме расположения стен СТМ1, СТМ2

| Марка поз | Обозначение | Наименование | Кол на изопл | | | Примечание |
|--------------------|----------------------|-------------------------|--------------|------|---|------------|
| | | | 1 | 2 | 3 | |
| Сборочные единицы: | | | | | | |
| 1 | 5.900-2 | Сальник Ду800 R=300 | 1 | | | |
| 2 | 5.900-2 | Ду500 R=300 | 2 | 3 | | |
| 3 | 5.900-2 | Ду50 R=300 | 4 | | | |
| 4 | 5.900-2 | Ду100 R=300 | 1 | | | |
| 5 | 1.400-15 В.1. 120-44 | Узд.эле.закладное МН113 | 66 | 20 | | |
| 6 | 1.400-15 В.1. 110-02 | то же МН101-3 | 6 | 3 | | |
| 7 | 1.400-15 В.1. 810 | » МН801 | 22 | | | |
| 8 | 1.400-15 В.1. 130-41 | » МН124-5 | 14 | 22 | | |
| 9 | 1.400-15 В.1. 140-20 | » МН130-3 | 16 | 11,2 | | лог.м. |
| 10 | 1.400-15 В.1. 120-14 | » МН107-3 | 2,0 | | | |
| 11 | 1.400-15 В.1. 120-32 | » МН110-3 | 10 | 15 | | |
| 12 | 1.400-15 В.1. 120-49 | » МН113-2 | 4 | | | |

Схема расположения элементов подземной части

Перекрытие на стм-4.700 условно не показаны



Остальное см. спецификацию на листе 6

СТМ1
СТМ2

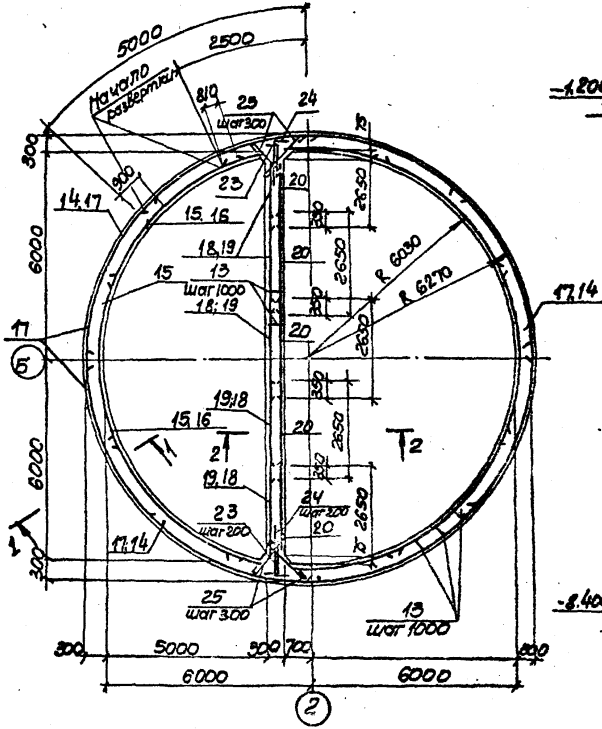
Всего листов 10
Лист 1-10
Лист 11-20
Лист 21-30
Лист 31-40
Лист 41-50
Лист 51-60
Лист 61-70
Лист 71-80
Лист 81-90
Лист 91-100

Закладные в стенах условно не показаны

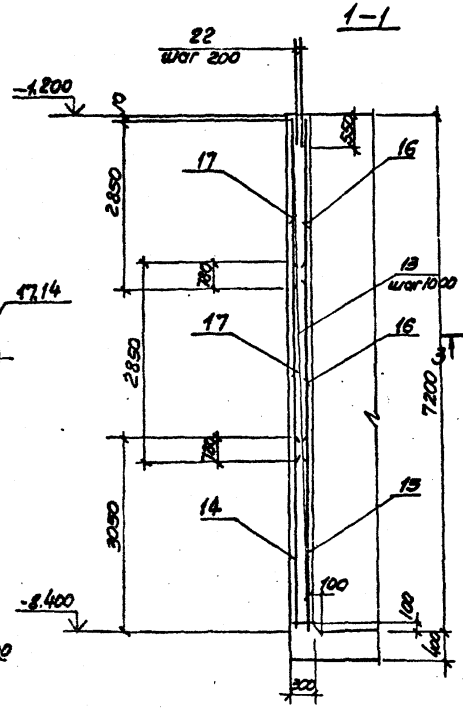
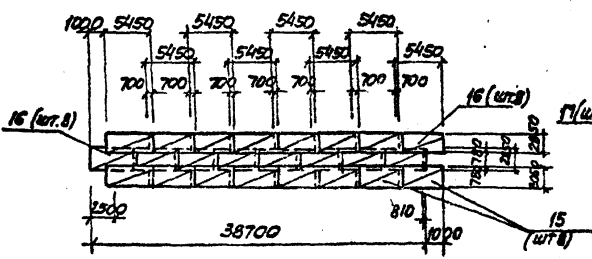
лист 4
лист 5

ТП 902-1-102-85-КЖ

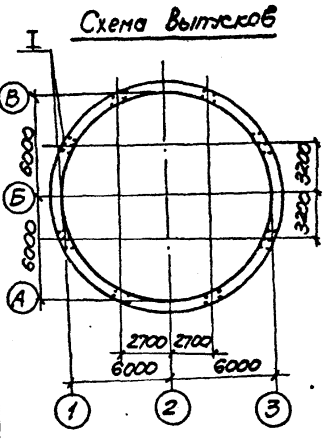
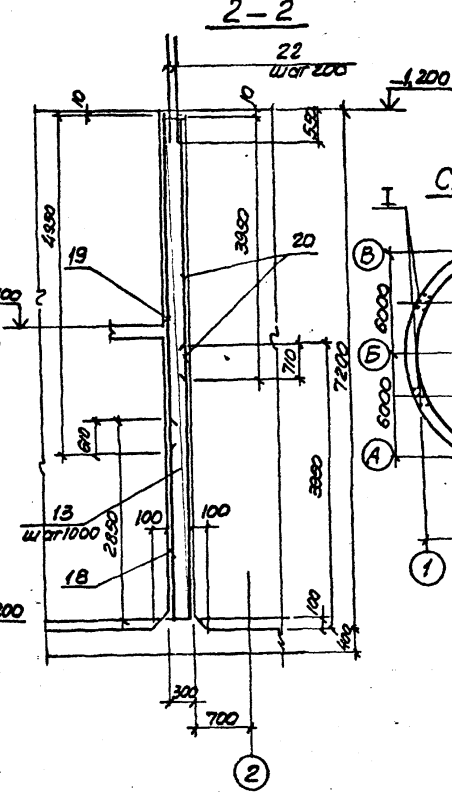
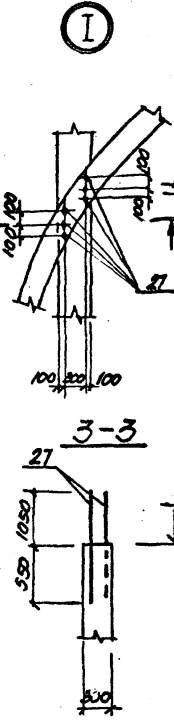
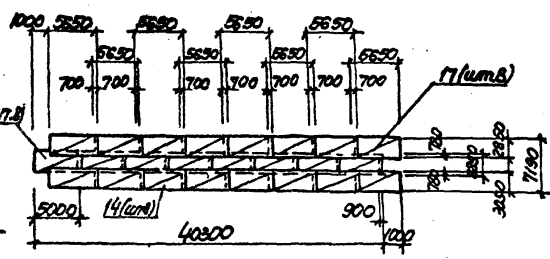
| Примечание | Исполнитель | Проверено | Согласовано | Дата | Лист | Из всего |
|--|-------------------|------------------|-------------------|------------------|----------------|----------------|
| Копия, выданная на основании спецификации, действительна только в течение 10 лет с момента подписания. По истечении этого срока документ считать недействительным. | И. КОНТР. Соколов | И. СПЕЦ. Васенко | П.К. ЗР. Морозова | В.З. ШИП. Волков | М. ШИП. Волков | М. ШИП. Волков |



Развертка внутренних сеток по R 6030



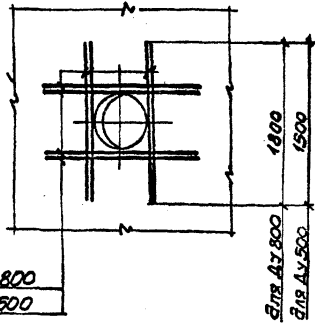
Развертка наружных сеток по R 6270



1. Защитный слой бетона для рабочей арматуры принят 30мм.
2. Арматурные вытыски поз.22 вяжутся с сетками поз. 16, 17 вязальной проволокой.
3. Сетки в местах отверстий разрезать и отогнуть в плоскости конструктивного элемента.
4. Арматурные вытыски поз. 21 приварить к сеткам поз. 16, 17.

| | | | |
|----------------------------------|--------------|------------------|--------|
| ТП 902-1-102-85-КЖ | | | |
| Исполн. | ШЕДЕКО | Л | |
| Н. контр. | СОКОЛЕНКО | С | |
| Гл. инж. | ВЛАДИМИР | В | |
| Инж. пр. | НАЗАРОВА | Л | |
| Инж. инж. | ВАСИЛЬЕВ | В | |
| Ст. инж. | БОРИСЕНКО | Б | |
| Инж. | КОСТАВИЧЕНКО | К | |
| Канализационная насосная станция | | Стадия | Дизейн |
| Пользователь: ИЖС «Солнечный» | | Лист | Листов |
| напрям 30-чел. сметными | | Р | 5 |
| равными решетками | | построил: СЕВЕР | |
| Стены СТМ 1, СТМ 2 | | Составил: ИЖС | |
| СХЕМЫ АРМИРОВАНИЯ | | Водоканал проект | |

**Деталь армирования
отверстий для салыников**



Ведомость деталей

| № | Эскиз |
|----|-------|
| 23 | |
| 24 | |
| 25 | |

Ведомость расхода стали на элемент, кг

| Марка элемента | Узелки арматурные | | | | | | | Узелки закладные | | | | | | |
|----------------|-------------------|-------|-------|--------------|-------|-------|--------|------------------|--------------|-------|-------|--------------|-------|-------|
| | Арматура класса | | | | | | | Арматура класса | | | | | | |
| | А-I | | | А-III | | | | А-I | | | А-III | | | |
| | ГОСТ 5781-82 | | | ГОСТ 5781-82 | | | | Всего | ГОСТ 5781-82 | | | ГОСТ 5781-82 | | |
| Ø6 | Ø10 | Итого | Ø8 | Ø10 | Ø12 | Ø14 | Итого | | Ø16 | Итого | Ø8 | Ø10 | Ø12 | Итого |
| СТМ1 | 79.9 | 79.9 | | 5286.6 | 472.1 | 93.1 | 5351.8 | 5351.7 | 14.8 | 14.8 | 7.4 | 9.5 | 108.7 | 125.6 |
| СТМ2 | 28.1 | 76.0 | 104.1 | 418.9 | 172.6 | 336.1 | 1414.7 | 2342.1 | 2446.2 | | 2.1 | 15 | 49.7 | 66.8 |

Спецификация стен СТМ1 СТМ2

| Код | Зона | Г/О | Обозначение | Наименование | Кол.штук | Примечание |
|-------------------|------|-----|--------------------------|-----------------------------|----------|------------|
| Сборные единицы | | | | | | |
| А4 | 13 | | 902-1-102-85-КЖ-СТМ1-010 | Каркас плоский КР1 | 87 | (3) |
| | 14 | | ГОСТ 23279-78 | Сетка арматурная | | |
| | | | | С 10АIII-200 2850x5650 25 | 8 | |
| | | | | 10АIII-200 25 | | |
| | 15 | | ГОСТ 23279-78 | С 10АIII-200 2650x5450 25 | 8 | |
| | | | | 10АIII-200 25 | | |
| | 16 | | ГОСТ 23279-78 | С 10АIII-200 2850x5450 25 | 16 | |
| | | | | 10АIII-200 25 | | |
| | 17 | | ГОСТ 23279-78 | С 10АIII-200 2850x5650 25 | 16 | |
| | | | | 10АIII-200 25 | | |
| | 18 | | ГОСТ 23279-78 | С 14АIII-200 2650x2850 25 | 5 | |
| | | | | 8АIII-200 25 | | |
| | 19 | | ГОСТ 23279-78 | С 14АIII-200 2650x4950 75 | 5 | |
| | | | | 8АIII-200 75 | | |
| | 20 | | ГОСТ 23279-78 | С 14АIII-200 2650x3950 75 | 10 | |
| | | | | 8АIII-200 75 | | |
| Детали | | | | | | |
| | 22 | | | Ø10АIII ГОСТ 5781-82 E=1100 | 318 | 120 0.68 |
| | 23 | | | Ø12АIII ГОСТ 5781-82 E=1500 | 74 | 2.3 |
| | 24 | | | Ø10АIII ГОСТ 5781-82 E=1200 | 74 | 1.23 |
| | 25 | | | Ø10АIII ГОСТ 5781-82 E=1250 | 100 | 0.76 |
| | 26 | | | Ø14АIII ГОСТ 5781-82 E=1800 | 16 | 2.18 |
| | 27 | | | Ø10АIII ГОСТ 5781-82 E=1600 | 32 | 4.8 1.82 |
| Материалы | | | | | | |
| Бетон марки М 200 | | | | | | |
| | | | | Мрз100, В4 | 83.5 | 26.2 № |

* Показ 23, 24, 25 см. ведомость деталей

Объем бетона

ЦМБ, металл, Пластины и шпатель, вязальные крючки

| Узелки закладные | | | | | | | | | | | | | | |
|------------------|-------|------|-------|-------------|-------|------|-----------|----------------|------|------|-------|---------------|------|-------|
| Прокат марки | | | | | | | | | | | | | | |
| Вст 3кп 2 | | | | | | | Вст 3кп 2 | | | | | | | |
| ГОСТ 103-76 | | | | ГОСТ 82-70* | | | Итого | ГОСТ 19903-74* | | | | ГОСТ 2590-71* | | |
| 6x200 | 6x100 | 8x40 | 8x150 | 8x200 | 8x250 | Ø-10 | | Итого | Ø 7 | Ø 15 | Итого | Ø 7 | Ø 15 | Итого |
| 19.8 | 6.6 | 95.2 | 211.7 | 81.8 | 44.7 | 29.3 | 29.3 | 27.3 | | 27.3 | | | 27.3 | |
| 6.4 | 0.9 | 8.8 | 2.8 | 141.1 | 129.4 | 31.6 | 31.6 | 4.6 | 23.4 | 25.0 | | | | |

| Узелки закладные | | | | | | | Всего | Общий расход | | |
|------------------|--------|-------|----------------|------|-------|-------|--------|--------------|-------|-------|
| Прокат марки | | | | | | | | | | |
| Вст 3кп 2 | | | Вст 3кп | | | | | | | |
| ГОСТ 8732-78* | | | ГОСТ 10704-76* | | | | | | | |
| 7 | 7 | Итого | 7 | 7 | Итого | Итого | | | | |
| 106x45 | 150x45 | | 65x7 | 92x8 | | 64.6 | 54.0 | 118.6 | 730.3 | 668.0 |
| 14.4 | 5.4 | 19.8 | 36.9 | | 36.9 | 487.9 | 2334.1 | | | |

Пристав

| | |
|-----|---------|
| Имя | Подпись |
| Имя | Подпись |
| Имя | Подпись |
| Имя | Подпись |

ТП 902-1-102-85-КЖ

| | | | |
|-----|---------|-----|---------|
| Имя | Подпись | Имя | Подпись |
| Имя | Подпись | Имя | Подпись |
| Имя | Подпись | Имя | Подпись |
| Имя | Подпись | Имя | Подпись |

Стены СТМ1, СТМ2.

Спецификация

Статус Лист 11 из 10
Р 6
Копировать с разрешения
Осалько Борис
Водоканалпроект

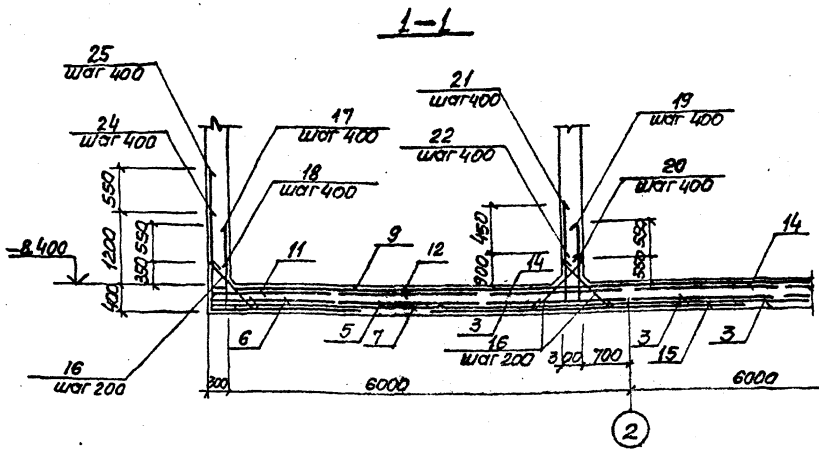


Схема расположения нижней арматуры

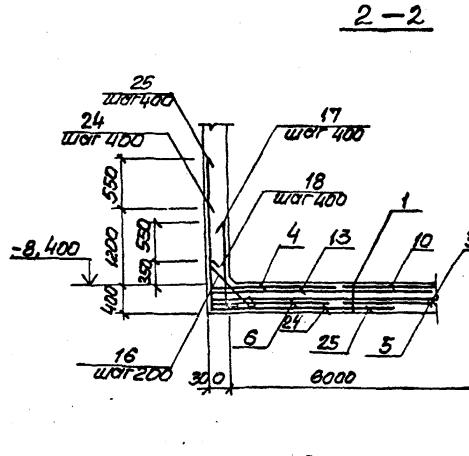
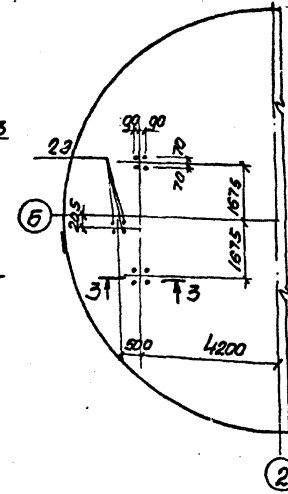


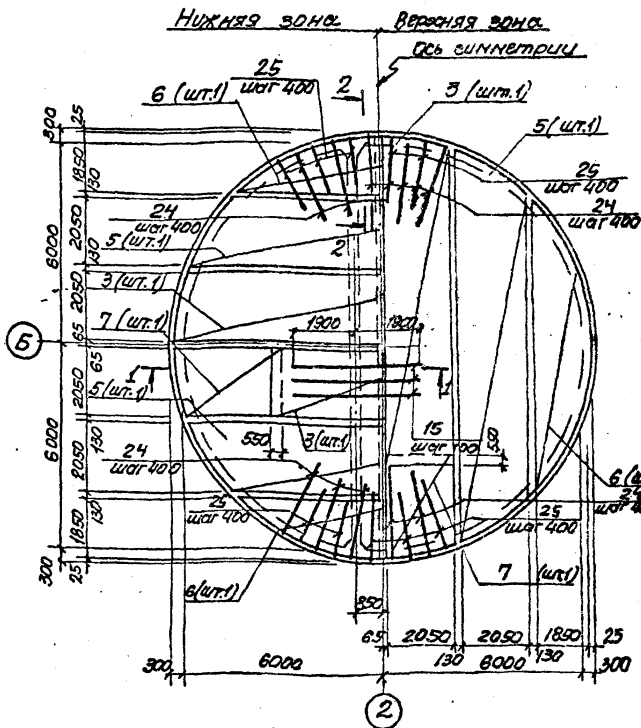
Схема расположения верхней арматуры

План выпусков

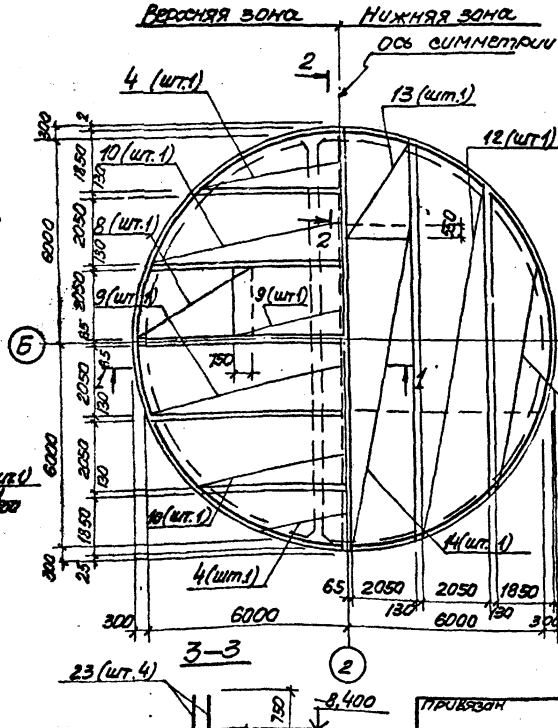


Ведомость деталей

| № | Эскиз |
|----|------------|
| 16 | 350 |
| 17 | 100 L 1250 |
| 18 | 100 L 700 |
| 19 | 1250 L 150 |
| 20 | 700 L 150 |
| 21 | 500 L 700 |
| 22 | 500 L 250 |
| 23 | 1100 L 250 |
| 24 | 1550 L 250 |
| 25 | 2100 L 200 |

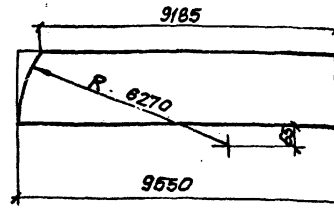


Нижняя зона Верхняя зона
ось симметрии

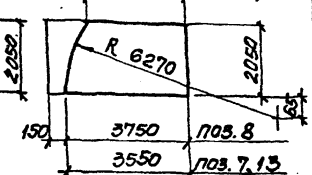


Верхняя зона Нижняя зона
ось симметрии

Раскрой сеток
по 3, 9, 14



по 7, 8, 13
3385 по 8
3185 по 3, 7, 13

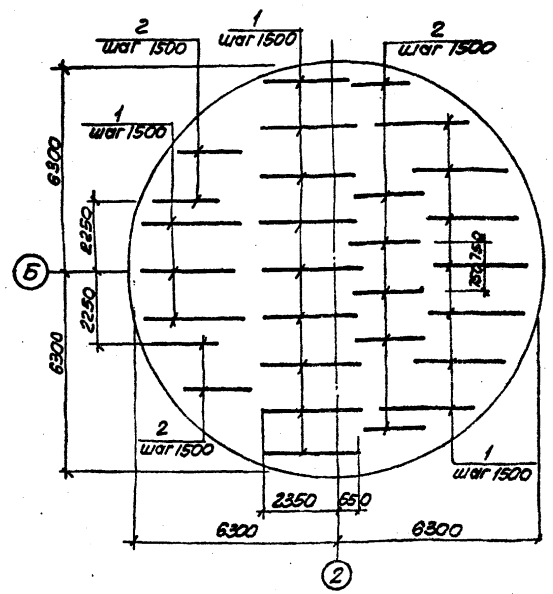


1. Защитный слой бетона для рабочей арматуры принят: для нижней - 35мм, для верхней - 25мм.
2. Шаг стержней по 16-18, 24, 25 взят по радиусу R=6270

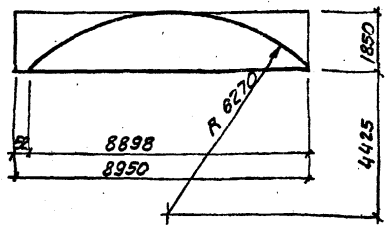
| | | | |
|--------------------|------------|------|---|
| ТП 902-1-102-85-КЖ | | | |
| И.контр. | С.Колыбаев | С.В. | Канализационная насосная станция |
| Л.спец. | Власенко | С.В. | для прохода канализационной трубы |
| Эк.гр. | Ноздрова | С.В. | напрям 30-40 м с механич.ч. для защиты от вибрации решетками. |
| Вед.инж. | Воздочнов | С.В. | Плита днища РДМ.1. |
| Ст.инж. | Володина | С.В. | Схема армирования |
| Инж. | Петренко | С.В. | Водооткачивающий насос |
| | | | Станция ЛУСТ Устьев |
| | | | Р 7 |
| | | | Водооткачивающий насос |
| | | | Водооткачивающий насос |

Тепловой проект 902-1-102-85 Альбом А

Схема расположения каркасов



Поз. 6, 4, 11

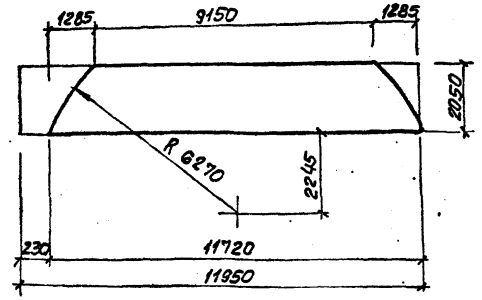


Спецификация днища ПДМ1 (окончание)

| Кол-во | Поз. | Обозначение | Наименование | кол. | Примечание |
|------------------|------|-------------------------------|--------------|-------|------------|
| Детали | | | | | |
| 54 | 15 | Ф 22А-III ГОСТ 5781-82 С-3800 | 110 | 11.34 | Масса, кг |
| 54 | 16* | Ф10А-I ГОСТ 781-82 С-1080 | 306 | 0.67 | |
| 54 | 17* | Ф12А-III ГОСТ 5781-82 С-1350 | 94 | 1.20 | |
| 54 | 18* | | С-800 | 35 | 0.71 |
| 54 | 19* | Ф14А-III ГОСТ 5781-82 С-1400 | 29 | 1.69 | |
| 54 | 20* | | С-850 | 30 | 1.03 |
| 54 | 21* | Ф12А-III ГОСТ 5781-82 С-2200 | 29 | 6.56 | |
| 54 | 22* | | С-1750 | 30 | 4.7 |
| 54 | 23* | | С-1350 | 12 | 2.7 |
| 54 | 24* | Ф 22А-III ГОСТ 5781-82 С-3400 | 98 | 10.16 | |
| 54 | 25* | | С-3300 | 99 | 9.84 |
| Материалы | | | | | |
| | | Бетон марки М200, №3 | 50, 84 | 50,0 | № |

* Поз. 16 - 25 см. ведомость деталей на листе 7

Поз. 5, 10, 12



Спецификация днища ПДМ1 (начало)

| Кол-во | Поз. | Обозначение | Наименование | кол. | Примечание |
|--------------------------|------|--------------------------|--------------------------|------|------------|
| Сборочные единицы | | | | | |
| 1 | 1 | 902-1-102-85-КЖ-ПДМ1-010 | Каркас плоский КР2 | 19 | |
| 2 | 2 | -01 | Каркас плоский КР3 | 10 | |
| Сетки арматурные | | | | | |
| 3 | 3 | ГОСТ 23279-78 | С 10А III-200 2050x1950 | 4 | 215 |
| | | | 6А I-600 | | 275 |
| 4 | 4 | ГОСТ 23279-78 | С 16А III-200 1850x8950 | 2 | 275 |
| | | | 6А I-600 | | 275 |
| 5 | 5 | ГОСТ 23279-78 | С 10А III-200 2050x11950 | 4 | 215 |
| | | | 6А I-600 | | 275 |
| 6 | 6 | ГОСТ 23279-78 | С 10А III-200 1850x8950 | 4 | 215 |
| | | | 6А I-600 | | 275 |
| 7 | 7 | ГОСТ 23279-78 | С 10А III-200 2050x3550 | 4 | 275 |
| | | | 6А I-600 | | 275 |
| 8 | 8 | ГОСТ 23279-78 | С 16А III-200 2050x3850 | 2 | 125 |
| | | | 6А I-600 | | 125 |
| 9 | 9 | ГОСТ 23279-78 | С 16А III-200 2050x1950 | 2 | 215 |
| | | | 6А I-600 | | 275 |
| 10 | 10 | ГОСТ 23279-78 | С 16А III-200 2050x11950 | 2 | 215 |
| | | | 6А I-600 | | 275 |
| 11 | 11 | ГОСТ 23279-78 | С 12А III-200 1850x8950 | 2 | 275 |
| | | | 6А I-600 | | 275 |
| 12 | 12 | ГОСТ 23279-78 | С 12А III-200 2050x1850 | 2 | 275 |
| | | | 6А I-600 | | 275 |
| 13 | 13 | ГОСТ 23279-78 | С 12А III-200 2050x3550 | 2 | 275 |
| | | | 6А I-600 | | 275 |
| 14 | 14 | ГОСТ 23279-78 | С 12А III-200 2050x3550 | 2 | 275 |
| | | | 6А I-600 | | 275 |

Ведомость расхода стали на элемент, кг

| Марка элемента | Уделья арматурные | | | | | | | | | | Всего | Общий расход |
|----------------|-------------------|-------|-------|------|-----|-------|------|------|--------|--------|--------|--------------|
| | Арматура класса | | | | | | | | | | | |
| | А-I | | | | | А-III | | | | | | |
| | ГОСТ 5781-82 | | | | | | | | | | | |
| | Ф6 | Ф10 | Итого | Ф8 | Ф10 | Ф12 | Ф16 | Ф18 | Ф22 | Итого | | |
| ПДМ1 | 203.1 | 339.9 | 542.9 | 92.4 | 901 | 822.4 | 1164 | 32.8 | 3615.4 | 6607.2 | 7150.1 | 7150.1 |

ТТ 902-1-102-85-КЖ

| | | | |
|-------------------|--|--|--|
| Нач. отд. ШЕРУКО | | | |
| Н. КОНТРОЛЬЩИК | | | |
| П. СПЕЦ. РАССЕНКО | | | |
| Р.К. ЗР. ПОЗДЛОВ | | | |
| В.Д. ИЖ. СВИСЛОВ | | | |
| С.Т. ИЖ. БОЛОДЫН | | | |
| И.И.К. ДЕРЖИМЕНКО | | | |

Качество и количество материалов указаны в спецификации. Проект выполнен в соответствии с требованиями. Дата: 2013-01-11.

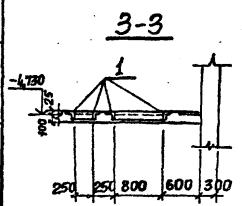
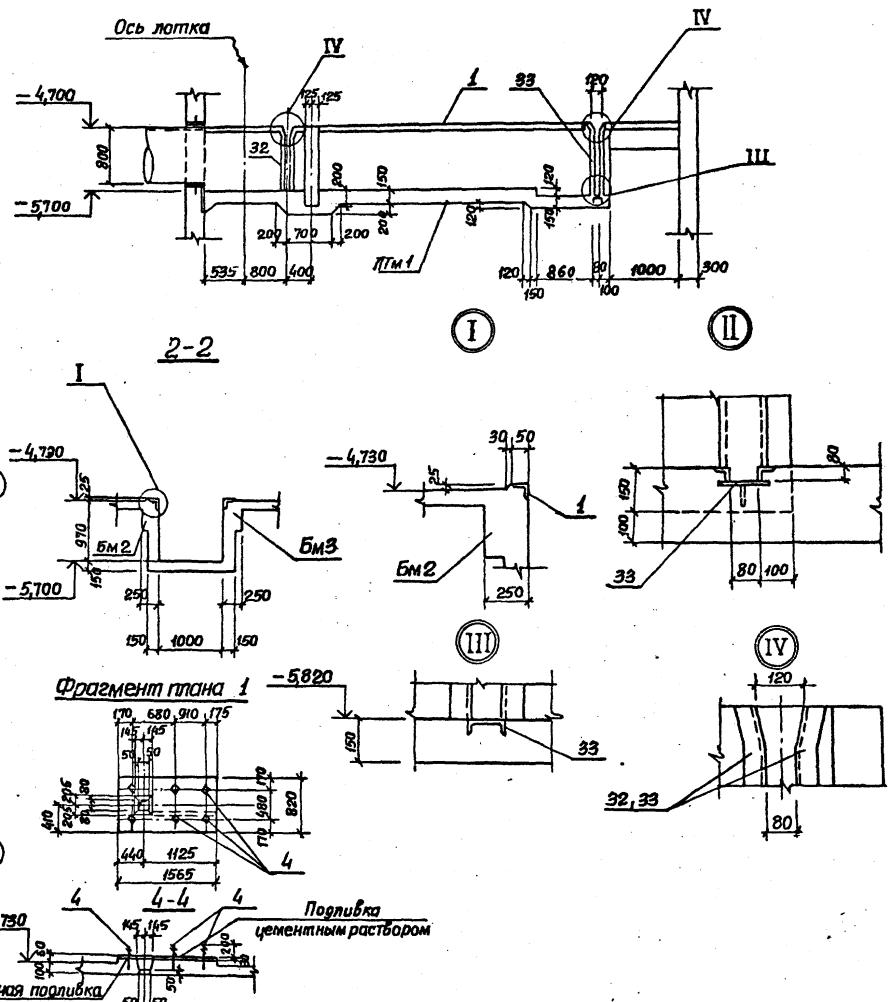
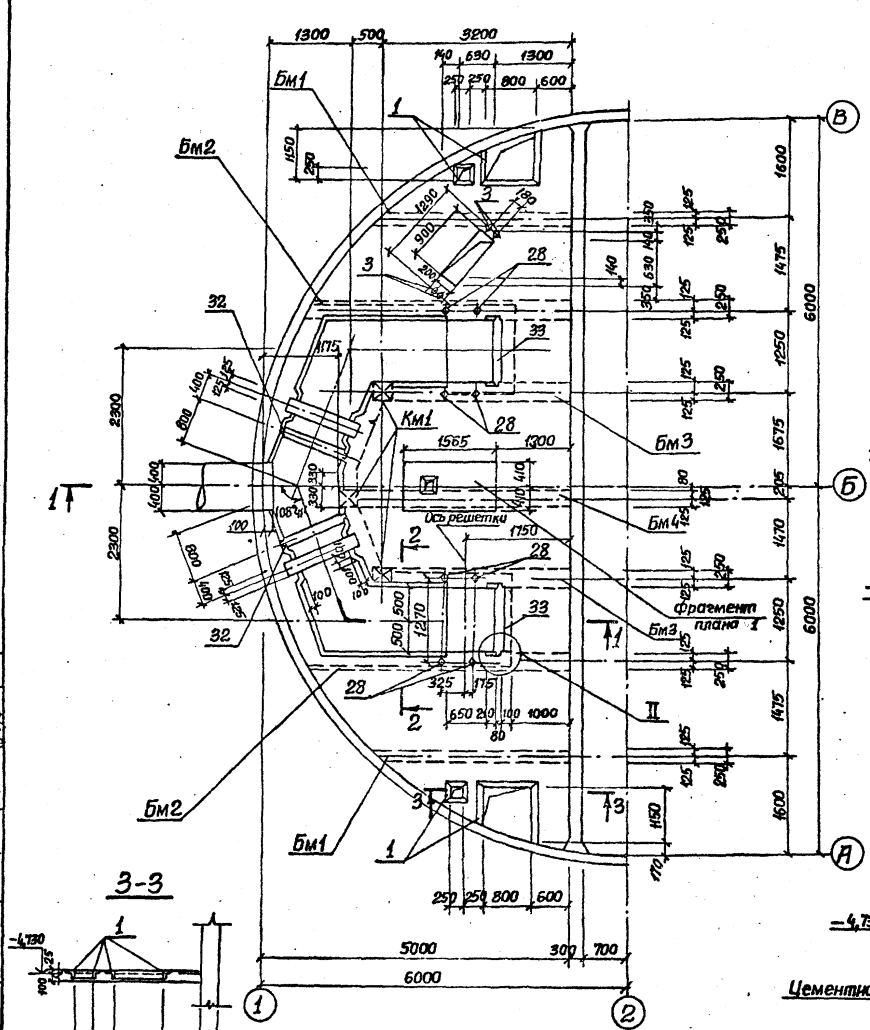
РКМ2

1-1

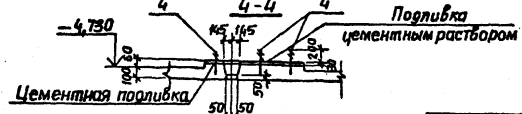
Альбом V

Тупой проект 902-1-102-85

Составлено
 Проверено
 Утверждено
 Проектная организация
 Институт
 Проект
 Подпись
 Дата



1. Внутренние поверхности лотков оштукатурить цементно-песчаным раствором состава 1:2 толщиной 20мм с железнением.
2. Рамы шибера и ремонтных решеток установить в соответствии с механическими чертежами



| | | | |
|--|-------------|----------------------------------|------|
| ТП 902-1-102-85 - КЖ | | | |
| Нач. отд. | Шейко | | |
| Н. контр. | Сажальская | | |
| Гл. спец. | Бласенко | | |
| Рук. пр. | Мазалаба | | |
| Вед. инж. | Возжанов | | |
| Ст. инж. | Болотинская | | |
| Инж. | Ткаченко | | |
| Приказ | | | |
| Инв. № | | | |
| Канализационная насосная станция | | Станция | Лист |
| производительность 400-2000 м³/сут | | Р | 9 |
| напором 30-40м с механическими решетками | | частной сети | |
| Перекрытие РКМ2 | | для водоканализационного проекта | |
| на отм. -4.700 | | Заряковский | |
| общий вид | | Водоканализационный проект | |

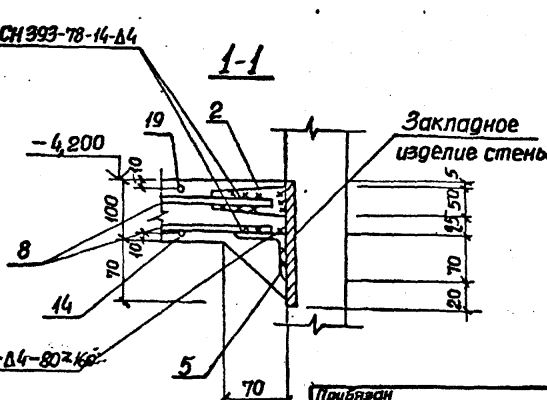
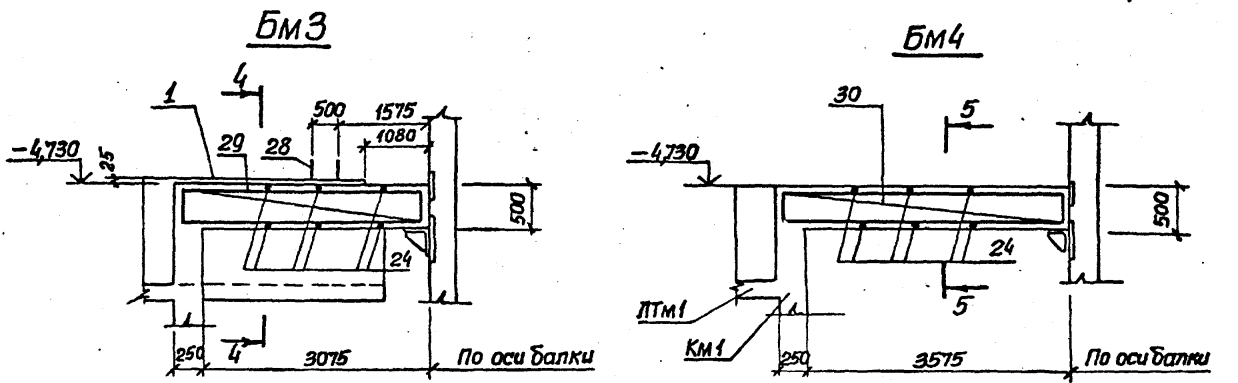
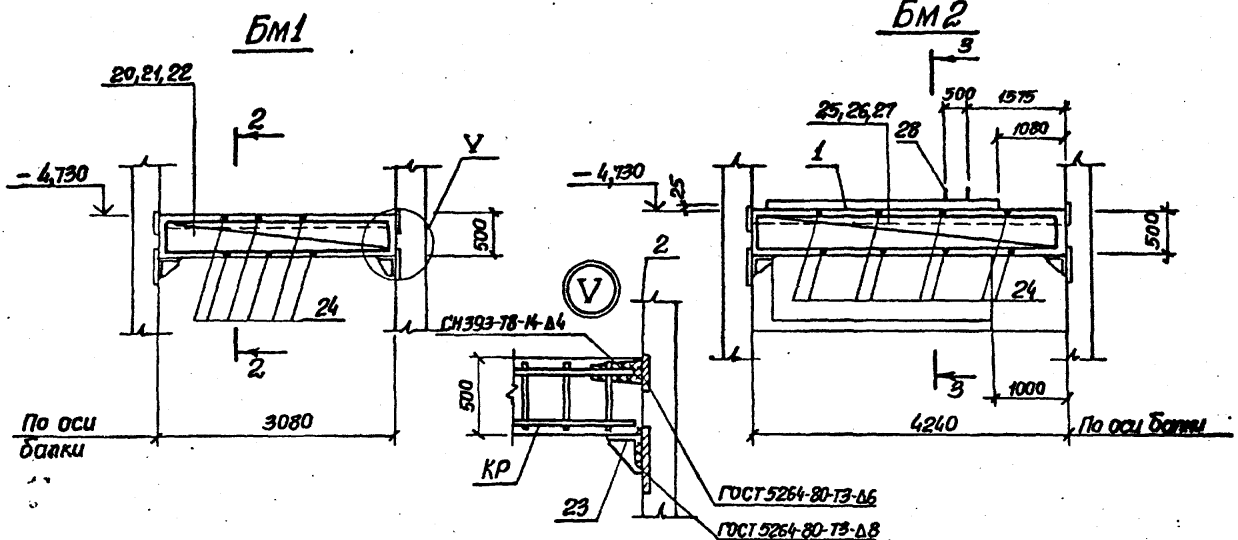
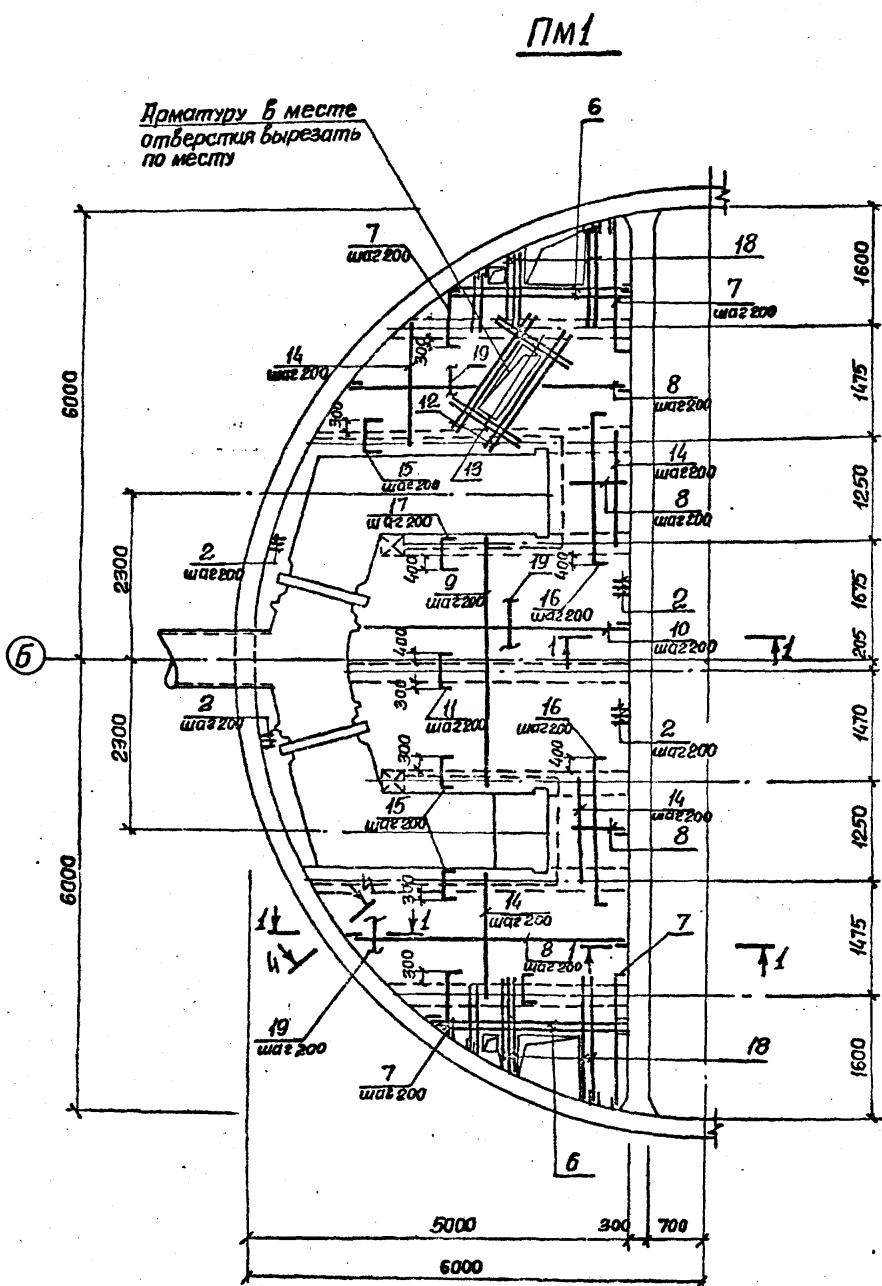
20732-01 12

Формат А2

Альбом V

Типовой проект 902-1-102-85

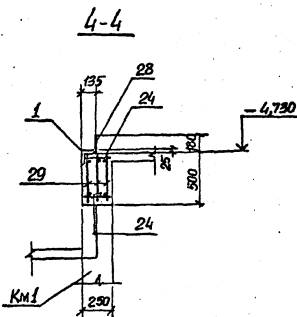
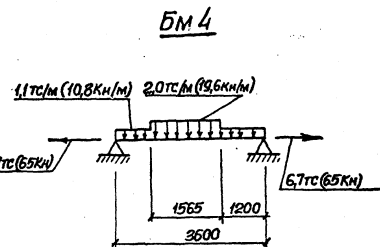
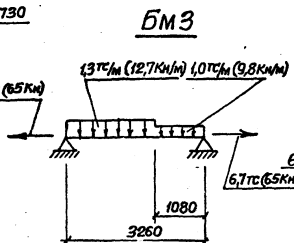
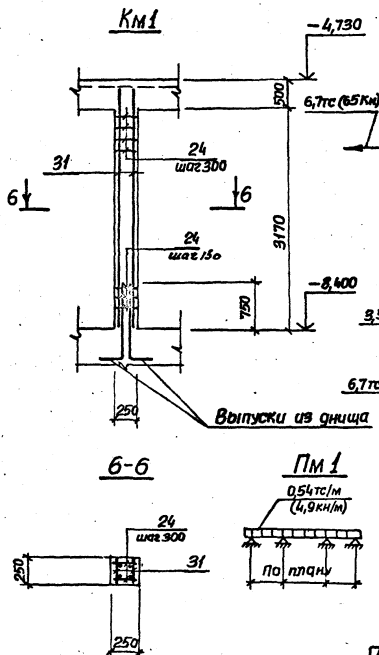
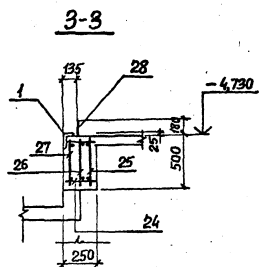
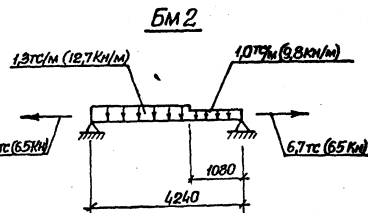
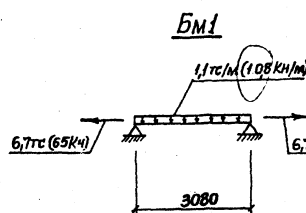
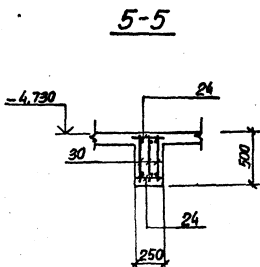
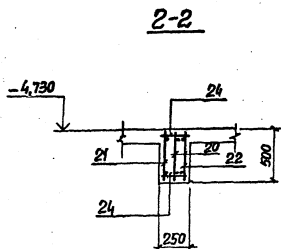
Сделано по
 Отмаш. эр.
 Инженер
 Инженер (подпись и дата)



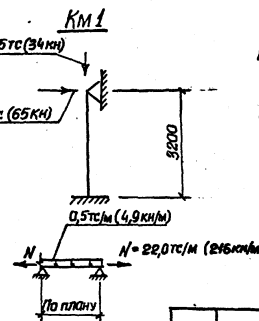
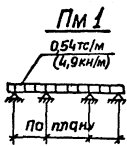
Сечения 2-2÷5-5 см. лист 11

| | | | | | |
|----------------------|-------------|--|-----------------------------------|---------|------|
| ТП 902-1-102-85 - КЖ | | | | | |
| Исполн. | ШЕИКО | | | | |
| Н. контр. | СОКОЛЬСКАЯ | | Канализационная насосная станция | Станция | Лист |
| Пр. спец. | Власенко | | производительностью 400-2000 м³/ч | Р | 10 |
| Рук. пр. | Мазалоба | | напором 30-40 м с механизиро- | | |
| Ведущий | Возанов | | ванными решетками | | |
| Ст. инж. | Богатынская | | перекрытие РКМ на отк-4.700 | | |
| Инж. КЖ | Ткаченко | | плиты ГЛМ1, балки БМ1-БМ4. | | |
| | | | общий вид и схемы | | |
| | | | армирования | | |

Расчетные схемы



6-6



1. Сечения 2-2+5-5 замаркированы на листе 10.
2. Защитный слой бетона для рабочей арматуры принят 25 мм

| | | | | |
|---|--------------------|---------------------|----------|--|
| | | ТП 902-1-102-85 -КЖ | | |
| Примечания | Изм. от. | Исполн. | Дата | |
| | И. контр. Спальска | С.В. | 10.09.85 | Внедренная инновационная система крепления стержней изолона высотой 280-400 мм |
| | И. спец. Власова | В.В. | 12.10.85 | Наружный защитный слой бетона толщиной 20-40 мм с механизированными растворами |
| | И.к. эк. Назарова | Н.А. | 12.10.85 | Возникновение трещин в основании колонны КМ1 |
| И.в.г. | Ведущий инженер | Инженер | Инженер | Инженер |
| (Возникновение трещин в основании колонны КМ1) - возложено на проектировщика арматурно-бетонных конструкций (Исполнение работ на высоте 4-7,00 м) - возложено на проектировщика арматурно-бетонных конструкций | | | | |
| | | | | Госстрой СССР Московский институт Строительного Проектирования |

Фильдом V

Типовой проект 902-1-102-85

Создано
Исполнено
Проверено
Подпись и дата
Инв. №

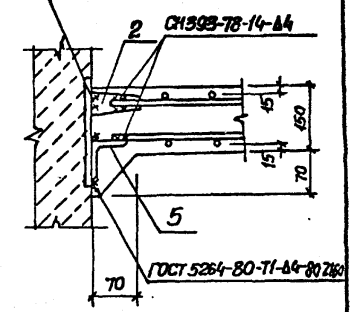
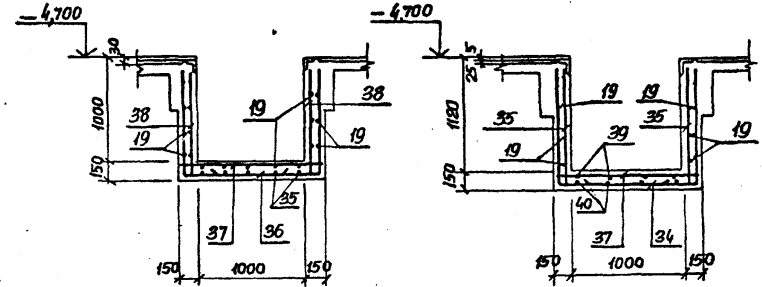
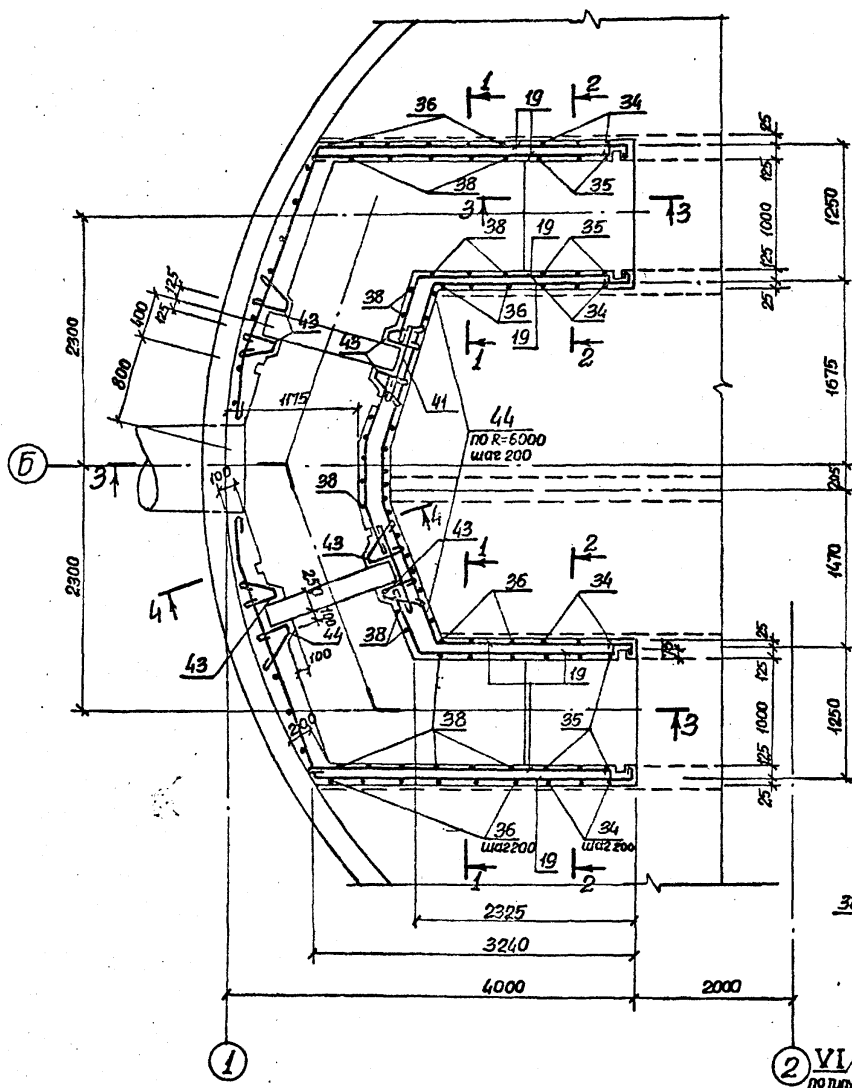
ПТМ1

1-1

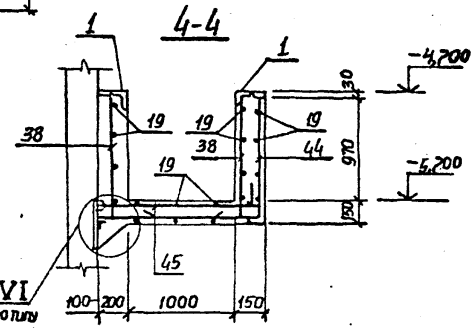
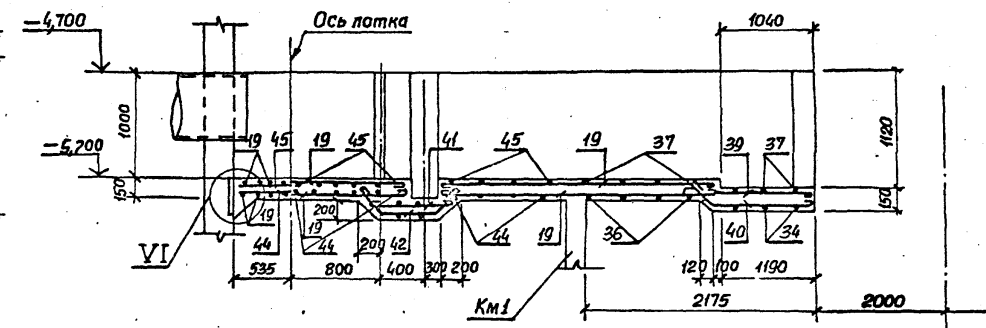
2-2

VI

ГОСТ 5264-80-Т3-16



3-3



Защитный слой бетона для рабочей арматуры 15мм

| | | | | | |
|----------------------|--------------|--|--|------|------|
| ТП 902-1-102-85 - КЖ | | | | | |
| Нач.от. | Шейко | | | Стр. | Лист |
| Н.контр. | Сакальская | | Канализационная насосная станция | Р | 12 |
| Пр.спец. | Власенко | | производительностью 400-2000л/сут | | |
| Рук.гр. | Мазалоба | | напором 30-40м с местной циркуляционными решетками | | |
| Вед.инж. | Возанов | | Перекрытие РКМ2 | | |
| Ст.инж. | Идиопольская | | ни отм. - 4,700. | | |
| Инж. | Тихиченко | | Лоток л.т.м. | | |
| | | | схема армирования | | |

Ведомость деталей

Спецификация перекрытия РКМ2 (начало)

Альбом V

Туполобый проект 902-1-102-85

Согласовано
Гл. инж. Г.О. Рубинский 22.5.
Инж. Мисюк (Политес и элект) (Зак. инж. 22)

| Лист | Эскиз |
|------|---------------------|
| 7 | 80 180-2000 |
| 15 | 80 530 80 |
| 16 | 80 2200 80 |
| 17 | 80 630 80 |
| 9 | 100 3330 100 |
| 10 | 150 3330-3800 150 |
| 11 | 80 950 80 |
| 34 | 1170 1870 1170 |
| 35 | 1170 300 |
| 36 | 1050 1270-1630 1050 |
| 38 | 1050 300 |
| 44 | 1600-1400 1050 |
| 39 | 4200 |
| 40 | 150 85 1150 |

| Лист | Эскиз |
|------|-----------------------|
| 45 | 440-1600 250 |
| 41 | 800 |
| 42 | 300 1050 570 1300 300 |
| 43 | 250 70 300 1300 300 |
| 18 | 500-1800 |

| Кол. | Примечание | Наименование | Обозначение | Лист | Знач. |
|------|------------|----------------------------|---|------|-------|
| | | Плита ПМ1-шт.1 | | | |
| | | Сборочные единицы | | | |
| 1 | пог.м | Изделие закладное МН 548 | 1.400-15 Б.1.540-09 | | |
| 2 | 98 | Изделие соединительное Мс1 | 902-1-102-85 -КЖИ-РКМ2-030 | | |
| 3 | 2 | Изделие закладное МН3 | -060 | | |
| 4 | 3 | Изделие закладное МН4 | -060-01 | | |
| 5 | 26,0 | Изделие закладное МН4 | Исполк. 20.70.5 гост 8509-72* Всг3.м2 гост 535-79* | | |
| | | Детали | | | |
| | | Ф10 Р-II гост 5781-82 | | | |
| 6 | 8 | l=3000 | | | |
| 7* | 16 | l=1455 | | | |
| 8 | 67,0 | | | | |
| 9* | 19 | l=3750 | | | |
| 10* | 15 | l=4000 | | | |
| 11* | 19 | l=1110 | | | |
| 12 | 8 | l=1500 | | | |
| 13 | 8 | l=800 | | | |
| 14 | 75,0 | Ф8А-8 гост 5781-82 | | | |
| 15* | 75 | l=690 | | | |
| 16* | 12 | l=2360 | | | |
| 17* | 15 | l=790 | | | |
| 18* | 16 | l=1150 | | | |
| 19 | 135 | Ф6А-I гост 5781-82 | | | |
| | | Балка БМ1-шт.2 | | | |
| | | Сборочные единицы | | | |
| 20 | 2 | Каркас плоский КР4 | 902-1-102-85 -КЖИ-РКМ2-010 | | |
| 21 | 2 | -01 Каркас плоский КР5 | | | |
| 22 | 2 | -02 Каркас плоский КР6 | | | |
| 2 | 12 | Изделие соединительное Мс1 | -030 | | |
| 23 | 4 | Изделие соединительное Мс2 | -040 | | |
| | | Детали | | | |
| 24 | 76 | Ф6А-I гост 5781-82 l=230 | | | 0,05 |
| | | Балка БМ2-шт.2 | | | |
| | | Сборочные единицы | | | |
| 25 | 2 | Каркас плоский КР7 | 902-1-102-85 -КЖИ-РКМ2-010-03 | | |
| 26 | 2 | -04 Каркас плоский КР8 | | | |

| Кол. | Примечание | Наименование | Обозначение | Лист | Знач. |
|------|------------|----------------------------|-------------------------------|------|-------|
| 27 | 2 | Каркас плоский КР9 | 902-1-102-85 -КЖИ-РКМ2-010-05 | | |
| 1 | 6,4 | Изделие закладное МН548 | 1.400-15 Б.1.540-09 | | пог.м |
| 2 | 12 | Изделие соединительное Мс1 | 902-1-102-85 -КЖИ-РКМ2-030 | | |
| 23 | 4 | Изделие соединительное Мс2 | -040 | | |
| 28 | 4 | Болт 2.1 М20x400 Вст3 пс2 | ГОСТ 24379.1-80 | | |
| | | Детали | | | |
| 24 | 120 | Ф6А-I гост 5781-82 l=230 | | | 0,05 |
| | | Балка БМ3-шт.2 | | | |
| | | Сборочные единицы | | | |
| 29 | 6 | Каркас плоский КР10 | 902-1-102-85 -КЖИ-РКМ2-010-06 | | |
| 1 | 4,70 | Изделие закладное МН548 | 1.400-15 Б.1.540-09 | | пог.м |
| 2 | 6 | Изделие соединительное Мс1 | 902-1-102-85 -КЖИ-РКМ2-030 | | |
| 23 | 4 | Изделие соединительное Мс2 | -040 | | |
| 28 | 4 | Болт 2.1 М20x400 Вст3 пс2 | ГОСТ 24379.1-80 | | |
| | | Детали | | | |
| 24 | 76 | Ф6А-I гост 5781-82 l=230 | | | 0,05 |
| | | Балка БМ4-шт.1 | | | |
| | | Сборочные единицы | | | |
| 30 | 3 | Каркас плоский КР11 | 902-1-102-85 -КЖИ-РКМ2-010-07 | | |
| 2 | 3 | Изделие соединительное Мс1 | -030 | | |
| 23 | 2 | Изделие соединительное Мс2 | -040 | | |
| | | Детали | | | |
| 24 | 44 | Ф6А-I гост 5781-82 l=230 | | | 0,05 |
| | | Колонна КМ1-3шт. | | | |
| | | Сборочные единицы | | | |
| 31 | 6 | Каркас плоский КР12 | 902-1-102-85 -КЖИ-РКМ2-010-08 | | |
| | | Детали | | | |
| 24 | 56 | Ф6А-I гост 5781-82 l=230 | | | 0,05 |

* Лист 7, 9-11, 15-18 см. ведомость деталей на данном листе.

| | | | |
|-----------------|-------------|---|--------|
| ТП 902-1-102-85 | | -КЖ | |
| Нач. отд. | Шеико | Лист | Листов |
| Н. контр. | Соколовская | Р | 13 |
| Гл. спец. | Власенко | Канализационная насосная станция | |
| Рук. гр. | Мазалова | производительность 400-2000 л/мин | |
| вед. инж. | Возанов | напором 30-40м с механич. обратными клапанами | |
| Ст. инж. | Болтынская | Перекрытия РКМ2 | |
| Инж. | Ткаченко | на отм. -4,700 | |
| | | Спецификация (начало) | |
| | | госстрой ссэр | |
| | | Опозволение на проектир | |
| | | Водоканалпроект | |

Львов В

Типовой проект 902-1-102-85

Спецификация перекрытия РКМ 2 (окончание)

| Кол-во | Единица | Обозначение | Наименование | Кол-во | Примечание |
|--------|---------|-------------------------|--|--------|------------|
| | | | Лоток ЛТМ-шт1 | | Масса, кг |
| | | | Сборочные единицы | | |
| 14 | 1 | 1.400-15 В.1 540-09 | Узелные закладные МН1 | 9,0 | пог.м |
| 14 | 2 | 902-1-102-86 -КЖ-КЖ-208 | Узелные соединительные МС1 | 32 | |
| 14 | 32 | -050 | Узелные закладные МН1 | 2 | |
| 14 | 32 | -050 | Узелные закладные МН2 | 2 | |
| 54 | 5 | | Узелные Лоток ЛТМ-5 ГОСТ 8509-72* В ст 3 кл 2 ГОСТ 535-78* | 6,3 | пог.м |
| | | | Детали | | |
| | | | Ф8 А-III ГОСТ 5781-82 | | |
| 57 | 34 | | ℓ=3610 | 12 | 1,42 |
| 57 | 35 | | ℓ=1470 | 24 | 0,58 |
| 57 | 36 | | ℓ=3550 | 26 | 1,40 |
| 57 | 37 | | ℓ=1270 | 26 | 0,50 |
| 57 | 38 | | ℓ=1350 | 70 | 0,53 |
| | | | Ф6 А-I ГОСТ 5781-82 | | |
| 57 | 19 | | | 232 | пог.м |
| 57 | 39 | | ℓ=1280 | 12 | 0,28 |
| 57 | 40 | | ℓ=1380 | 12 | 0,31 |
| 57 | 41 | | ℓ= 880 | 22 | 0,20 |
| 57 | 42 | | ℓ=1250 | 12 | 0,28 |
| 57 | 43 | | ℓ= 75 | 48 | 0,17 |
| | | | Ф10 А-III ГОСТ 5781-82 | | |
| 57 | 44 | | ℓ=2550 | 32 | 1,57 |
| 57 | 45 | | ℓ=1750 | 32 | 1,08 |
| | | | Материалы на РКМ 2 | | |
| | | | Бетон марки М 200 | 9,6 | м³ |
| | | | Мрз 100, В4 | | |

Пов. 34-36, 38, 39-45 см. ведомость деталей лист 13

Ведомость расхода стали на элемент, кг (начало)

| Марка элемента | Узелная арматурные | | | | | | | Узелная закладные | | | | | | | |
|----------------|--------------------|-------|-------|-------|-------|-------|-------|-------------------|-------|------|--------------|------|-------|------|------|
| | Арматура класса | | | | | | | Арматура класса | | | Прокат марки | | | | |
| | А-I | | | А-III | | | | А-III | | | В ст 3 кл 2 | | | | |
| | ГОСТ 5781-82 | | | | | | | ГОСТ 5781-82 | | | | | | | |
| | Ф6 | Утого | Ф8 | Ф10 | Ф12 | Ф16 | Утого | Ф8 | Ф12 | Ф20 | Утого | С14 | Утого | | |
| РКМ 2 | 157,4 | | 157,4 | 189,5 | 250,5 | 116,3 | 122,1 | 678,4 | 835,8 | 42,6 | 1,0 | 16,5 | 60,1 | 39,6 | 39,6 |

Ведомость расхода стали на элемент, кг (окончание)

| Узелная закладные | | | | | | | Общий расход |
|-------------------|-------|-------|--------------------------|-------|-------|-------|--------------|
| Прокат марки | | | | | | | |
| В ст 3 кл 2 | | | В ст 3 кл 2, В ст 3 кл 6 | | | | |
| ГОСТ 103-76 | | | ГОСТ 8509-72* | | | | |
| Б8 | Б10 | Утого | Л50х5 | Л70х5 | Л75х6 | Утого | |
| 109,8 | 109,4 | | 213,2 | 104,1 | 183,3 | 116,8 | 404,2 |
| | | | | | | | 781,6 |
| | | | | | | | 1617,4 |

Составлено по плану, ст. 14, 15, 16, 17, 18, 19, 20, 21, 22, 23, 24, 25, 26, 27, 28, 29, 30, 31, 32, 33, 34, 35, 36, 37, 38, 39, 40, 41, 42, 43, 44, 45, 46, 47, 48, 49, 50, 51, 52, 53, 54, 55, 56, 57, 58, 59, 60, 61, 62, 63, 64, 65, 66, 67, 68, 69, 70, 71, 72, 73, 74, 75, 76, 77, 78, 79, 80, 81, 82, 83, 84, 85, 86, 87, 88, 89, 90, 91, 92, 93, 94, 95, 96, 97, 98, 99, 100, 101, 102, 103, 104, 105, 106, 107, 108, 109, 110, 111, 112, 113, 114, 115, 116, 117, 118, 119, 120, 121, 122, 123, 124, 125, 126, 127, 128, 129, 130, 131, 132, 133, 134, 135, 136, 137, 138, 139, 140, 141, 142, 143, 144, 145, 146, 147, 148, 149, 150, 151, 152, 153, 154, 155, 156, 157, 158, 159, 160, 161, 162, 163, 164, 165, 166, 167, 168, 169, 170, 171, 172, 173, 174, 175, 176, 177, 178, 179, 180, 181, 182, 183, 184, 185, 186, 187, 188, 189, 190, 191, 192, 193, 194, 195, 196, 197, 198, 199, 200, 201, 202, 203, 204, 205, 206, 207, 208, 209, 210, 211, 212, 213, 214, 215, 216, 217, 218, 219, 220, 221, 222, 223, 224, 225, 226, 227, 228, 229, 230, 231, 232, 233, 234, 235, 236, 237, 238, 239, 240, 241, 242, 243, 244, 245, 246, 247, 248, 249, 250, 251, 252, 253, 254, 255, 256, 257, 258, 259, 260, 261, 262, 263, 264, 265, 266, 267, 268, 269, 270, 271, 272, 273, 274, 275, 276, 277, 278, 279, 280, 281, 282, 283, 284, 285, 286, 287, 288, 289, 290, 291, 292, 293, 294, 295, 296, 297, 298, 299, 300, 301, 302, 303, 304, 305, 306, 307, 308, 309, 310, 311, 312, 313, 314, 315, 316, 317, 318, 319, 320, 321, 322, 323, 324, 325, 326, 327, 328, 329, 330, 331, 332, 333, 334, 335, 336, 337, 338, 339, 340, 341, 342, 343, 344, 345, 346, 347, 348, 349, 350, 351, 352, 353, 354, 355, 356, 357, 358, 359, 360, 361, 362, 363, 364, 365, 366, 367, 368, 369, 370, 371, 372, 373, 374, 375, 376, 377, 378, 379, 380, 381, 382, 383, 384, 385, 386, 387, 388, 389, 390, 391, 392, 393, 394, 395, 396, 397, 398, 399, 400, 401, 402, 403, 404, 405, 406, 407, 408, 409, 410, 411, 412, 413, 414, 415, 416, 417, 418, 419, 420, 421, 422, 423, 424, 425, 426, 427, 428, 429, 430, 431, 432, 433, 434, 435, 436, 437, 438, 439, 440, 441, 442, 443, 444, 445, 446, 447, 448, 449, 450, 451, 452, 453, 454, 455, 456, 457, 458, 459, 460, 461, 462, 463, 464, 465, 466, 467, 468, 469, 470, 471, 472, 473, 474, 475, 476, 477, 478, 479, 480, 481, 482, 483, 484, 485, 486, 487, 488, 489, 490, 491, 492, 493, 494, 495, 496, 497, 498, 499, 500, 501, 502, 503, 504, 505, 506, 507, 508, 509, 510, 511, 512, 513, 514, 515, 516, 517, 518, 519, 520, 521, 522, 523, 524, 525, 526, 527, 528, 529, 530, 531, 532, 533, 534, 535, 536, 537, 538, 539, 540, 541, 542, 543, 544, 545, 546, 547, 548, 549, 550, 551, 552, 553, 554, 555, 556, 557, 558, 559, 560, 561, 562, 563, 564, 565, 566, 567, 568, 569, 570, 571, 572, 573, 574, 575, 576, 577, 578, 579, 580, 581, 582, 583, 584, 585, 586, 587, 588, 589, 590, 591, 592, 593, 594, 595, 596, 597, 598, 599, 600, 601, 602, 603, 604, 605, 606, 607, 608, 609, 610, 611, 612, 613, 614, 615, 616, 617, 618, 619, 620, 621, 622, 623, 624, 625, 626, 627, 628, 629, 630, 631, 632, 633, 634, 635, 636, 637, 638, 639, 640, 641, 642, 643, 644, 645, 646, 647, 648, 649, 650, 651, 652, 653, 654, 655, 656, 657, 658, 659, 660, 661, 662, 663, 664, 665, 666, 667, 668, 669, 670, 671, 672, 673, 674, 675, 676, 677, 678, 679, 680, 681, 682, 683, 684, 685, 686, 687, 688, 689, 690, 691, 692, 693, 694, 695, 696, 697, 698, 699, 700, 701, 702, 703, 704, 705, 706, 707, 708, 709, 710, 711, 712, 713, 714, 715, 716, 717, 718, 719, 720, 721, 722, 723, 724, 725, 726, 727, 728, 729, 730, 731, 732, 733, 734, 735, 736, 737, 738, 739, 740, 741, 742, 743, 744, 745, 746, 747, 748, 749, 750, 751, 752, 753, 754, 755, 756, 757, 758, 759, 760, 761, 762, 763, 764, 765, 766, 767, 768, 769, 770, 771, 772, 773, 774, 775, 776, 777, 778, 779, 780, 781, 782, 783, 784, 785, 786, 787, 788, 789, 790, 791, 792, 793, 794, 795, 796, 797, 798, 799, 800, 801, 802, 803, 804, 805, 806, 807, 808, 809, 810, 811, 812, 813, 814, 815, 816, 817, 818, 819, 820, 821, 822, 823, 824, 825, 826, 827, 828, 829, 830, 831, 832, 833, 834, 835, 836, 837, 838, 839, 840, 841, 842, 843, 844, 845, 846, 847, 848, 849, 850, 851, 852, 853, 854, 855, 856, 857, 858, 859, 860, 861, 862, 863, 864, 865, 866, 867, 868, 869, 870, 871, 872, 873, 874, 875, 876, 877, 878, 879, 880, 881, 882, 883, 884, 885, 886, 887, 888, 889, 890, 891, 892, 893, 894, 895, 896, 897, 898, 899, 900, 901, 902, 903, 904, 905, 906, 907, 908, 909, 910, 911, 912, 913, 914, 915, 916, 917, 918, 919, 920, 921, 922, 923, 924, 925, 926, 927, 928, 929, 930, 931, 932, 933, 934, 935, 936, 937, 938, 939, 940, 941, 942, 943, 944, 945, 946, 947, 948, 949, 950, 951, 952, 953, 954, 955, 956, 957, 958, 959, 960, 961, 962, 963, 964, 965, 966, 967, 968, 969, 970, 971, 972, 973, 974, 975, 976, 977, 978, 979, 980, 981, 982, 983, 984, 985, 986, 987, 988, 989, 990, 991, 992, 993, 994, 995, 996, 997, 998, 999, 1000

ТП 902-1-102-85 -КЖ

| | | |
|---------|----------|----|
| И. котр | Шелко | 13 |
| И. котр | Сколько | 13 |
| И. котр | Виденко | 13 |
| И. котр | Милослав | 13 |
| И. котр | Возвраще | 13 |
| И. котр | Боголюбо | 13 |
| И. котр | Шко | 13 |
| И. котр | Теренко | 13 |

Кандидатская настая станица
применяемость 100 200 400 600 800 1000
напором 30-40м с металлизиро-
ванными реверсивными

Перекрытие РКМ 2
на опт. - 4,700

Спецификация (окончание)

Страна: Р

Лист: 14

Деталь:

Составитель: ССР

Проверитель: ССР

Утвержден: ССР

20732-01

Альбом V
Типовой проект 902-1-102-85

Ведомость рабочих чертежей основного комплекта марки КМ

| Лист | Наименование | Примечание |
|------|--|------------|
| 1 | Общие данные (начало) | |
| 2 | Общие данные (окончание) | |
| 3 | Схемы расположения лестниц и лестничных площадок (начало) | |
| 4 | Схема расположения лестниц и лестничных площадок (окончание) | |

Ведомость ссылочных и прилагаемых документов

| Обозначение | Наименование | Примечание |
|----------------------------|---|------------|
| <u>Ссылочные документы</u> | | |
| 1.450.33. Вып. 0,1 | Стальные лестницы, площадки, стремянки и ограждения | |

Техническая спецификация металла (начало)

| Вид профиля и ГОСТ, ТУ | Марка металла и ГОСТ | Обозначение и размер профиля, мм | № п.п. | Код | | | | | Длина, мм | Масса металла по элементу, г | | | Масса по требованию в металле по сварочным | Зарядается в/ч | |
|--|---------------------------|---|--------|---------------|-------------|----------------|-------------|-------|-----------|------------------------------|----------|-------------|--|----------------|----------------|
| | | | | Марка металла | Вид профиля | Размер профиля | Код металла | Длина | | Лестнич. | Площадки | Огражде-ние | | | Общая масса, г |
| | | | | | | | | | | | | | | | |
| Швеллеры ГОСТ 8240-72* | ВСт3кп2 ГОСТ 380-71* | Швелл. ГОСТ 8240-72* 80х3 кп2 ГОСТ 380-71* | | 11240 | 26166 | | | | 0,56 | | | 0,56 | | | |
| Итого | | | | | | | | | 0,56 | | | 0,56 | | | |
| Всего профиля | | | | | | | | | 0,56 | | | 0,56 | | | |
| Сталь прокатная угловая равно-плочная ГОСТ 8509-72* | ВСт3сп-1 ТУ 14-1002-80 | Угол. прокат. ГОСТ 8509-72* 110х110х8 ВСт3сп-1 ТУ 14-1002-80 | | 11400 | 2113 | | | | 0,06 | | | 0,06 | | | |
| Итого | | | | | | | | | 0,06 | | | 0,06 | | | |
| Всего профиля | | | | | | | | | 0,06 | | | 0,06 | | | |
| Сталь листовая рифленая ГОСТ 8568-77* | ВСт3кп2 ГОСТ 380-71* | Лист рифл. ГОСТ 8568-77* ВСт3кп2 ГОСТ 380-71* | | 11800 | 71815 | | | | 0,06 | | | 0,06 | | | |
| Итого | | | | | | | | | 0,06 | | | 0,06 | | | |
| Всего профиля | | | | | | | | | 0,06 | | | 0,06 | | | |

| | | | |
|-----------|-------------|---|---|
| Инв. № | | ТП 902-1-102-85-КМ | |
| Исполн. | ШЕВКО | Степень | 1 |
| Н. контр. | Скобельская | Лист | 4 |
| И. спец. | Власенко | Калининградская областная проектная организация "Калининград-30" (г. Калининград) | |
| Рук. пр. | Мазельберг | напором 30-чол с мембраной в шовными вешетками | |
| Инж. пр. | Бороздина | Общие данные (начало) | |
| С. инж. | Поздков | ГОСТ Р ИСО 9001-2008 | |
| Инж. | Ткаченко | Содержит проект | |
| Инж. | Павлов | Водоканал проект | |

Типовой проект разработан в соответствии с действующими нормами и правилами.
Инженер проекта *ШЕВКО* / Алямак /

Техническая спецификация металла (окончание)

| Вид профиля и ГОСТ, ТУ | Марка металла и ГОСТ | Обозначение и размер профиля, мм | Код | | | | | | Диаметр, мм | Масса металла по элементам, т | | | Общая масса, т | Масса потребности в металле по кварталам | | | | Заложено в % |
|--|----------------------|--|--------|---------------|-------------|----------------|----------------|------------|-------------|-------------------------------|------------|-------|----------------|--|-----|----|---------------------------|--------------|
| | | | № п.п. | Марка металла | Вид профиля | Размер профиля | Количество, шт | Лестничные | | Площадки | Ограждения | I | | II | III | IV | | |
| | | | | | | | | | | | | | | | | | Код элемента, конструкции | |
| 1 | 2 | 3 | 4 | 5 | 6 | 7 | 8 | 9 | 526242 | 526243 | 526244 | | | | | | | |
| Сталь листовая горячекатаная ГОСТ 103-76 | ВСт3кп2 ГОСТ 380-71* | 6-28-200 ГОСТ 103-76 ВСт3кп2 ГОСТ 380-71* | | 11240 | 13110 | | | | | 0,101 | | | 0,101 | | | | | |
| | Утого | | | | | | | | | 0,101 | | | 0,101 | | | | | |
| | ВСт3кп2 ГОСТ 380-71* | 6-28-200 ГОСТ 103-76 ВСт3кп2 ГОСТ 380-71* | | 11240 | 13110 | | | | | 0,02 | | | 0,02 | | | | | |
| | Утого | | | | | | | | | 0,02 | | | 0,02 | | | | | |
| Всего профилей | | | | | | | | | | 0,121 | | | 0,121 | | | | | |
| Болты ГОСТ 7798-70* | ВСт3м2 ГОСТ 380-71* | ВСт3м2 ГОСТ 380-71* | | 11240 | | | | | | 0,004 | | | 0,004 | | | | | |
| | Утого | | | | | | | | | 0,004 | | | 0,004 | | | | | |
| Всего профилей | | | | | | | | | | 0,004 | | | 0,004 | | | | | |
| Утого масса металла | | | | | | | | | | 0,805 | | | 0,805 | | | | | |
| Лестницы, площадки и ограждения | ВСт3кп2 ГОСТ 380-71* | ВСт3кп2 ГОСТ 380-71* | | 11240 | | | | | | 0,61 | 0,418 | 0,808 | 1,336 | | | | | |
| | Утого | | | | | | | | | 0,61 | 0,418 | 0,808 | 1,336 | | | | | |
| Всего масса металла | | | | | | | | | | 0,61 | 1,223 | 0,308 | 2,141 | | | | | |
| В том числе по маркам | ВСт3кп2 | | | 11240 | | | | | | 0,61 | 1,223 | 0,308 | 2,081 | | | | | |
| | ВСт3сп5-1 | | | 14460 | | | | | | 0,06 | 0,06 | 0,06 | 0,06 | | | | | |

1. Разработку чертежей металлоконструкций производить согласно СНиП II-23-81 "Стальные конструкции. Нормы проектирования."
2. Соединение стальных элементов предусматривать ручной электродуговой сваркой.
3. Все сварные швы выполняются электродами типа Э 42 и Э 42А по ГОСТ 3467-75.
4. Предусмотреть антикоррозийную защиту металлоконструкций: произвести очистку поверхности стальных конструкций по требованиям ГОСТа 9.402-80 четвертой степени и окраску лакокрасочными материалами группы I, согласно СНиП II-28-73* изд. 1980г. защита строительных конструкций от коррозии. Нормы проектирования."

Ведомость металлоконструкций по видам профилей

| Наименование конструкций по номенклатуре предкуранта № 01-09 | № п.п. | Код конструкции | Масса конструкций, т по видам профилей стали | | | | | | | | | | | | | Серия типовых конструкций |
|--|--------|-----------------|--|----------|------------|--------|--------|---------|---------|-------|---------------------|-------|--------|-------|-----------------|---------------------------|
| | | | Лестничные | Площадки | Ограждения | Металл | Сварка | Толщина | Площадь | Объем | Сварочные материалы | Трубы | Другие | Всего | | |
| | | | | | | | | | | | | | | | Лестничные | |
| Лестницы | 1 | 526242 | | | | 0,112 | 0,02 | 0,023 | 0,156 | 0,264 | | | 0,029 | 0,610 | 1,450-3,6м, 0,1 | |
| Площадки | 2 | 526243 | | 0,56 | 0,152 | | | 0,161 | 0,189 | 0,157 | | | 0,004 | 1,223 | 1,450-3,6м, 0,1 | |
| Ограждения | 3 | 526244 | | | | | 0,049 | | | | 0,230 | | 0,029 | 0,308 | 1,450-3,6м, 0,1 | |
| Утого | | | | 0,560 | 0,152 | | 0,069 | 0,19 | 0,345 | 0,550 | | | 0,062 | 2,141 | | |

| | | | |
|-----------------------------------|------------|----------------------|--|
| ТП 902-1-102-85-КМ | | | |
| Исполн. | ШЕВКО | | |
| Н.контр. | Локосенко | | |
| И.спец. | Власенко | | |
| Инж.тр. | Иванов | | |
| Инж.пр. | Возняков | | |
| Инж.к. | Павлов | | |
| Инж. | Ткаченко | | |
| Инж. | Новгородов | | |
| Классификация несущей конструкции | | Содия Лестн | |
| Нормы зач. от коррозии | | Р 2 | |
| Общие данные (окончание) | | Госстрой СССР | |
| | | Информационно-проект | |
| | | Водогазовский проект | |

Альбом У
Типовой проект 902-1-102-85

Схема расположения лестниц и
лестничных площадок

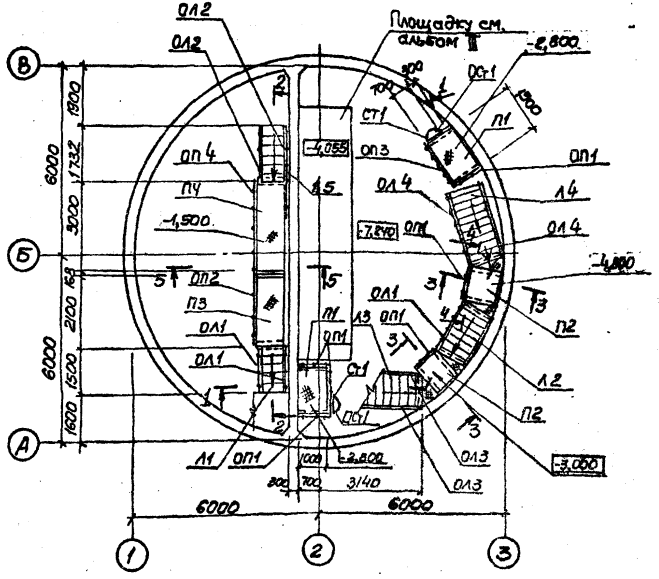
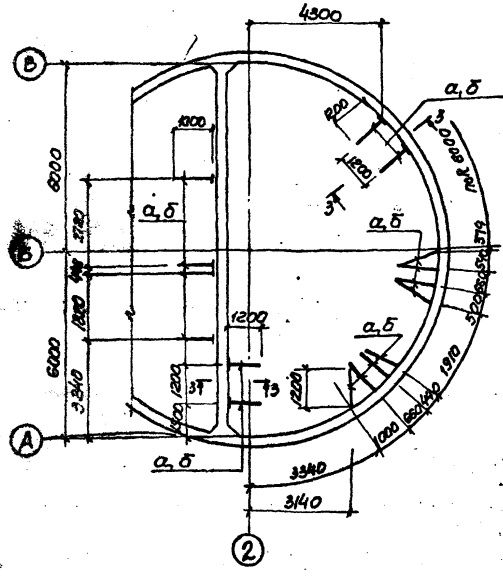
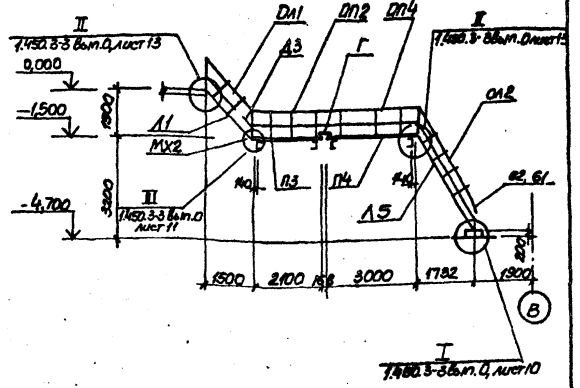


Схема расположения балок
площадок на отм.-1,500; -2,800; -3,000; -4,800

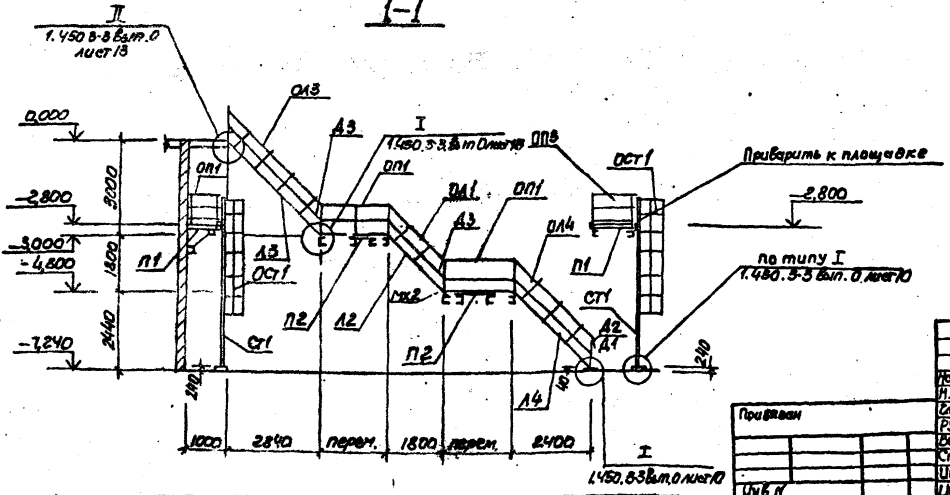


2-2



1. Разрез 3-3-5-5 см. лист 4
2. Узел IV см. лист 4

1-1



| | |
|----------------------|--------|
| ТП 902-1-102-85 - КМ | |
| Исполн. | Шелко |
| Проектант | Сысоев |
| Проверен | Сысоев |
| Изм. № | 1 |
| Изм. № | 2 |
| Изм. № | 3 |
| Изм. № | 4 |
| Изм. № | 5 |
| Изм. № | 6 |
| Изм. № | 7 |
| Изм. № | 8 |
| Изм. № | 9 |
| Изм. № | 10 |
| Изм. № | 11 |
| Изм. № | 12 |
| Изм. № | 13 |
| Изм. № | 14 |
| Изм. № | 15 |
| Изм. № | 16 |
| Изм. № | 17 |
| Изм. № | 18 |
| Изм. № | 19 |
| Изм. № | 20 |
| Изм. № | 21 |
| Изм. № | 22 |
| Изм. № | 23 |
| Изм. № | 24 |
| Изм. № | 25 |
| Изм. № | 26 |
| Изм. № | 27 |
| Изм. № | 28 |
| Изм. № | 29 |
| Изм. № | 30 |
| Изм. № | 31 |
| Изм. № | 32 |
| Изм. № | 33 |
| Изм. № | 34 |
| Изм. № | 35 |
| Изм. № | 36 |
| Изм. № | 37 |
| Изм. № | 38 |
| Изм. № | 39 |
| Изм. № | 40 |
| Изм. № | 41 |
| Изм. № | 42 |
| Изм. № | 43 |
| Изм. № | 44 |
| Изм. № | 45 |
| Изм. № | 46 |
| Изм. № | 47 |
| Изм. № | 48 |
| Изм. № | 49 |
| Изм. № | 50 |
| Изм. № | 51 |
| Изм. № | 52 |
| Изм. № | 53 |
| Изм. № | 54 |
| Изм. № | 55 |
| Изм. № | 56 |
| Изм. № | 57 |
| Изм. № | 58 |
| Изм. № | 59 |
| Изм. № | 60 |
| Изм. № | 61 |
| Изм. № | 62 |
| Изм. № | 63 |
| Изм. № | 64 |
| Изм. № | 65 |
| Изм. № | 66 |
| Изм. № | 67 |
| Изм. № | 68 |
| Изм. № | 69 |
| Изм. № | 70 |
| Изм. № | 71 |
| Изм. № | 72 |
| Изм. № | 73 |
| Изм. № | 74 |
| Изм. № | 75 |
| Изм. № | 76 |
| Изм. № | 77 |
| Изм. № | 78 |
| Изм. № | 79 |
| Изм. № | 80 |
| Изм. № | 81 |
| Изм. № | 82 |
| Изм. № | 83 |
| Изм. № | 84 |
| Изм. № | 85 |
| Изм. № | 86 |
| Изм. № | 87 |
| Изм. № | 88 |
| Изм. № | 89 |
| Изм. № | 90 |
| Изм. № | 91 |
| Изм. № | 92 |
| Изм. № | 93 |
| Изм. № | 94 |
| Изм. № | 95 |
| Изм. № | 96 |
| Изм. № | 97 |
| Изм. № | 98 |
| Изм. № | 99 |
| Изм. № | 100 |

ТИПОВОЙ ПРОЕКТ
902-1-102.85

КАНАЛИЗАЦИОННАЯ
НАСОСНАЯ СТАНЦИЯ
ПРОИЗВОДИТЕЛЬНОСТЬЮ
400-2000 м³/ч НАПОРОМ
30-40 м С МЕХАНИЗИРОВА-
ННЫМИ РЕШЕТКАМИ

АЛЬБОМ V
ИЗДЕЛИЯ

| | | | | | |
|-----------|--|----------------|--|-------------|--|
| Имя/подл. | | Подпись и дата | | Взам.имб.п. | |
| | | привязан | | | |
| Имя/п. | | | | | |

Формат А4

Типовой проект 902-1-102-85 Альбом V

| Обозначение | Наименование | стр. | Примечание |
|---------------------|--------------------------------|------|------------|
| 902-1-102-85-кжц-до | Опись документов | 21 | |
| -ТО | Техническое описание | 21 | |
| -Ст1-010 | Каркас плоский КР1 | 21 | |
| -Пд1-010 | Каркас плоский КР(КР2, КР3) | 22 | |
| -РКМ2-010 | Каркас плоский КР(КР4-КР11) | 22 | |
| -РКМ2-010а | Каркас плоский КР(КР4-КР11) | 22 | |
| | Сборочный чертеж | 22 | |
| -РКМ2-020 | Каркас плоский КР12 | 23 | |
| -РКМ2-030 | Изделие соединительное МС1 | 23 | |
| -РКМ2-040 | Изделие соединительное МС2 | 23 | |
| -РКМ2-050 | Изделие закладное МН(МН1, МН2) | 24 | |
| -РКМ2-060 | Изделие закладное МН(МН3, МН4) | 24 | |

Привязан

| | |
|--------|--|
| Имя/п. | |
| Имя/п. | |

Имя/п.

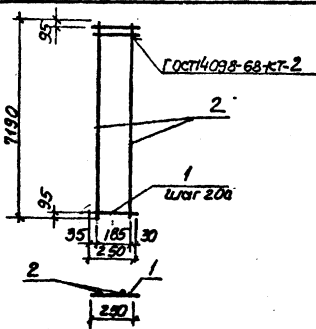
Имя/п. Шедко И.И.
И.контр. Саколюк Е.С.
И.спец. Владыкин В.В.
Рук.гр. Мазалова Т.В.
Вед.инж. Вознилов В.И.
Ст.инж. Болотникова Т.В.
Инж. Остапенко В.И.

ТП902-1-102-85-КЖЦ-ДО

Опись документов

| | | |
|---------|------|--------|
| Страниц | Лист | Листов |
| Р | 1 | 1 |

Госстрой СССР
Самарская область
Самарский областной
Водоканалпроект
Формат А4



| Взам.имб.п. | Зона | Пас. | Обозначение | Наименование | кол. | Примечание |
|-------------|------|------|----------------------|-------------------------|------|------------|
| | | | | <u>Документация</u> | | масса, кг |
| И | | | 902-1-102-85 -КЖЦ-ТО | Техническое описание | | |
| | | | | <u>Детали</u> | | |
| В | 1 | | -Ст1-011 | КАБ ГОСТ 5781-82 С=250 | 36 | 0.06 |
| В | 2 | | -012 | КАБ ГОСТ 5781-82 С=7190 | 2 | 6.38 |

Привязан

| | |
|--------|--|
| Имя/п. | |
| Имя/п. | |

Имя/п.

Имя/п. Шедко И.И.
И.контр. Саколюк Е.С.
И.спец. Владыкин В.В.
Рук.гр. Мазалова Т.В.
Вед.инж. Вознилов В.И.
Ст.инж. Болотникова Т.В.
Инж. Остапенко В.И.

ТП902-1-102-85-КЖЦ-Ст1-010

Каркас плоский КР1

| | | |
|---------|-------|--------|
| Страниц | Лист | Листов |
| Р | 14.92 | — |

Госстрой СССР
Самарская область
Самарский областной
Водоканалпроект
Формат А4

Техническое описание
к изготовлению арматурных и
закладных изделий

1. Плоские арматурные изделия следует изготавливать при помощи контактной точечной сварки в соответствии с ГОСТ 14098-68
2. Качество арматурных изделий должно удовлетворять требованиям ГОСТ 10922-75
3. Размеры сеток и каркасов даны по осям и торцам стержней.
4. Сварку производить в соответствии с ГОСТ 19292-73 "Соединения сварных элементов закладных деталей сборных железобетонных конструкций" и СН333-78.
5. Сварку торцовых соединений круглых стержней с листовым прокатом закладных изделий выполнять под слоем флюса.
6. Материал прокатной стали закладных изделий принять марки Вст3кп2 по ГОСТ 535-79

Привязан

| | |
|--------|--|
| Имя/п. | |
| Имя/п. | |

Имя/п.

Имя/п. Шедко И.И.
И.контр. Саколюк Е.С.
И.спец. Владыкин В.В.
Рук.гр. Мазалова Т.В.
Вед.инж. Вознилов В.И.
Ст.инж. Болотникова Т.В.
Инж. Остапенко В.И.

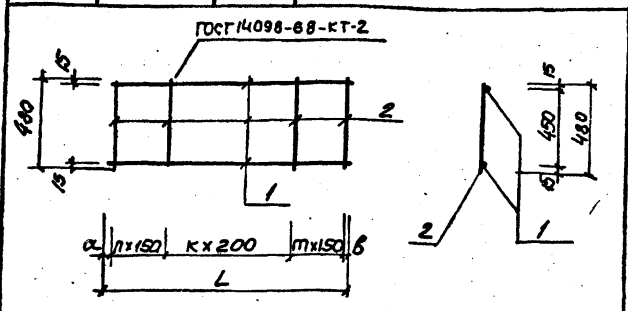
ТП902-1-102-85-КЖЦ-ТО

Техническое описание

| | | |
|---------|------|--------|
| Страниц | Лист | Листов |
| Р | 1 | 1 |

Госстрой СССР
Самарская область
Самарский областной
Водоканалпроект
Формат А4

Имб.подпр. Подпись и дата Взам.имб.и



| Обозначение | Марка | ММ | | п | т | К | Масса кг |
|----------------------------|-------|------|-----|----|---|----|----------|
| | | а | б | | | | |
| 902-1-102-85 - КЖУ-РКМ2-00 | КР4 | 2900 | 25 | 6 | 5 | 6 | 6.94 |
| -01 | КР5 | 3200 | 25 | 6 | 7 | 6 | 7.68 |
| -02 | КР6 | 3050 | 25 | 6 | 6 | 6 | 7.3 |
| -03 | КР7 | 4150 | 25 | 7 | 7 | 10 | 7.86 |
| -04 | КР8 | 4200 | 25 | 6 | 7 | 11 | 9.94 |
| -05 | КР9 | 4260 | 30 | 30 | 8 | 9 | 10.16 |
| -06 | КР10 | 3300 | 275 | 25 | 8 | 8 | 7.76 |
| -07 | КР11 | 3800 | 225 | 25 | 7 | 6 | 14.2 |

Привязан

Имб.и

ТП 902-1-102-85-КЖУ-РКМ2-010СБ

Каркас плоский КР (КР4-КР11). Сборочный чертёж

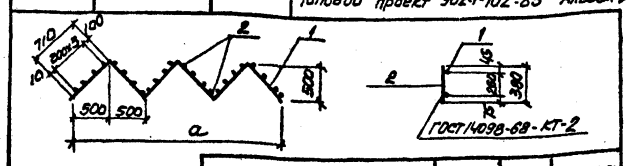
Сталь: Марка: Массы: Массы: П лист: Листов: Р см табл: —

Нач. отд. Шейко
Н.Контр. Сожальская
Э.Л.В.П. Власенко
Ю.Е.З. Павлов
В.И.И.И. Павлов
Ст. инж. Болотинская
Инж. Точенко

Формат А4

Имб.подпр. Подпись и дата Взам.имб.и

Типовой проект 902-1-102-85 Альбом V



| Обозначение | Марка | а, мм | Масса кг |
|---------------------------|-------|-------|----------|
| 902-1-102-85-КЖУ-ПКМ2-010 | КР2 | 3000 | 8.86 |
| 01 КР3 | | 2000 | 5.9 |

| Формат | Зона | Поз. | Обозначение | Наименование | Кол. | Примечание |
|--------|------|------|---------------------|---------------------------|------|------------|
| | | | | | | |
| А4 | | | 902-1-102-85-КЖУ-ТО | Документация | | Масса кг |
| | | | | | | |
| | | | 902.1 | КЖУ-ПКМ2-010 | | |
| | | | | Детали | | |
| | | 1 | -ПКМ1-011 | ФЛАНГ ГОСТ 5781-82 С=4260 | 2 | 2.63 |
| | | 2 | -012 | ФЛАНГ ГОСТ 5781-82 С=380 | 24 | 0.15 |
| | | | 902.1- | КЖУ-ПКМ1-011 | | |
| | | | | Детали | | |
| | | 1 | -011-01 | ФЛАНГ ГОСТ 5781-82 С=2840 | 2 | 1.75 |
| | | 2 | -012 | ФЛАНГ ГОСТ 5781-82 С=380 | 16 | 0.15 |

Привязан

Имб.и

ТП 902-1-102-85-КЖУ-ПКМ1-010

Каркас плоский КР (КР2, КР3)

Сталь: Тип: Массы: П лист: Листов: Р см табл: —

Нач. отд. Шейко
Н.Контр. Сожальская
Э.Л.В.П. Власенко
Ю.Е.З. Павлов
В.И.И.И. Павлов
Ст. инж. Болотинская
Инж. Точенко

Формат А4

Имб.подпр. Подпись и дата Взам.имб.и

| Обозначение | Наименование | Кол. изделий: 902-1-102-85 - КЖУ-ПКМ2-010 | | | | | | | | | | | Примечание | | | |
|-------------|---------------------------|---|----|----|----|----|----|----|----|----|----|----|------------|--|--|------|
| | | 01 | 02 | 03 | 04 | 05 | 06 | 07 | 08 | 09 | 10 | 11 | | | | |
| -06 | ФЛАНГ ГОСТ 5781-82 С=3900 | | | | | | | | | | | | | | | 2.93 |
| -012 | ФЛАНГ ГОСТ 5781-82 С=3900 | | | | | | | | | | | | | | | 6.0 |
| -013 | ФЛАНГ ГОСТ 5781-82 С=4180 | | | | | | | | | | | | | | | 0.1 |
| КР4 | | | | | | | | | | | | | | | | |
| КР5 | | | | | | | | | | | | | | | | |
| КР6 | | | | | | | | | | | | | | | | |
| КР7 | | | | | | | | | | | | | | | | |
| КР8 | | | | | | | | | | | | | | | | |
| КР9 | | | | | | | | | | | | | | | | |
| КР10 | | | | | | | | | | | | | | | | |
| КР11 | | | | | | | | | | | | | | | | |

Привязан

Имб.и

ТП 902-1-102-85-КЖУ-ПКМ2-010

Каркас плоский КР (КР4-КР11)

Сталь: Тип: Массы: Массы: П лист: Листов: Р см табл: —

Нач. отд. Шейко
Н.Контр. Сожальская
Э.Л.В.П. Власенко
Ю.Е.З. Павлов
В.И.И.И. Павлов
Ст. инж. Болотинская
Инж. Точенко

Формат А4

Имб.подпр. Подпись и дата Взам.имб.и

| Обозначение | Наименование | Кол. изделий: 902-1-102-85 - КЖУ-ПКМ1-010 | | | | | | | | | | | Примечание | | | |
|-------------|---------------------------|---|----|----|----|----|----|----|----|----|----|----|------------|--|--|------|
| | | 01 | 02 | 03 | 04 | 05 | 06 | 07 | 08 | 09 | 10 | 11 | | | | |
| -011 | ФЛАНГ ГОСТ 5781-82 С=2900 | | | | | | | | | | | | | | | 2.97 |
| -01 | ФЛАНГ ГОСТ 5781-82 С=4260 | | | | | | | | | | | | | | | 3.78 |
| -02 | ФЛАНГ ГОСТ 5781-82 С=3050 | | | | | | | | | | | | | | | 2.7 |
| -03 | ФЛАНГ ГОСТ 5781-82 С=4180 | | | | | | | | | | | | | | | 3.68 |
| -04 | ФЛАНГ ГОСТ 5781-82 С=4200 | | | | | | | | | | | | | | | 3.72 |
| -05 | ФЛАНГ ГОСТ 5781-82 С=4260 | | | | | | | | | | | | | | | 3.78 |
| КР4 | | | | | | | | | | | | | | | | |
| КР5 | | | | | | | | | | | | | | | | |
| КР6 | | | | | | | | | | | | | | | | |
| КР7 | | | | | | | | | | | | | | | | |
| КР8 | | | | | | | | | | | | | | | | |
| КР9 | | | | | | | | | | | | | | | | |
| КР10 | | | | | | | | | | | | | | | | |
| КР11 | | | | | | | | | | | | | | | | |

Привязан

Имб.и

ТП 902-1-102-85-КЖУ-ПКМ1-010

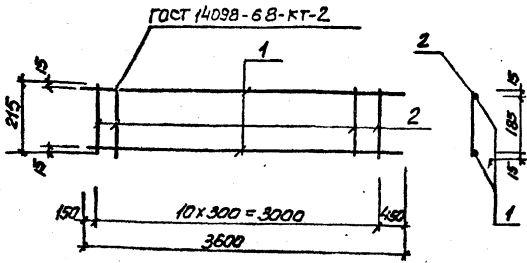
Каркас плоский КР (КР4-КР11)

Сталь: Тип: Массы: Массы: П лист: Листов: Р см табл: —

Нач. отд. Шейко
Н.Контр. Сожальская
Э.Л.В.П. Власенко
Ю.Е.З. Павлов
В.И.И.И. Павлов
Ст. инж. Болотинская
Инж. Точенко

Формат А4

И.И.И. Подпись и дата Взам.инв.№



| Взам.инв.№ | Зона | Поз. | Обозначение | Наименование | кол. | Примечание |
|------------|------|------|---------------------|------------------------------|------|------------|
| | | | | <u>Документация</u> | | |
| Ач | | | 902-1-102-85-КЖУ-ТО | Техническое описание | | |
| | | | | <u>Детали</u> | | |
| Бч | 1 | | -РКМ2-021 | Ф16А-III ГОСТ 5781-82 в-3600 | 2 | 5,67 кг |
| Бч | 2 | | -022 | Ф6А-III ГОСТ 5781-82 в-215 | 11 | 0,05 кг |

Прибыль

И.И.И.

ТП 902-1-102-85-КЖУ-РКМ2-020

Корпус плоский КР12

| Сталь | Масса | Плотность |
|-------|-------|-----------|
| Р | 11,83 | — |

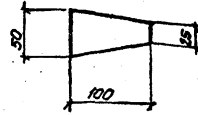
Нач. отд. Шедко
И. контр. Савицкая
И. спец. Власенко
Рук. зр. Мазалова
Вед. инж. Возничков
Ст. инж. Волынецкая
Инж. Новобродина

Лист 1 из 1
Госстандарт СССР
Срок годности не ограничен
Составитель: В.И.И.
Водоканалпроект

Формат А4

И.И.И. Подпись и дата Взам.инв.№

Типовой проект 902-1-102-85 Альбом



Прибыль

И.И.И.

ТП 902-1-102-85-КЖУ-РКМ2-030

Узелье соединительное МС1

| Сталь | Масса | Плотность |
|-------|-------|-----------|
| Р | 0,31 | — |

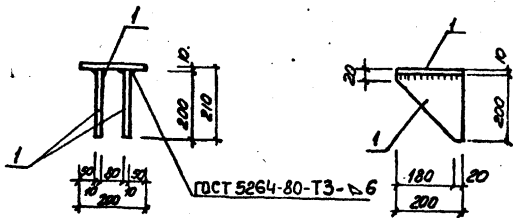
Нач. отд. Шедко
И. контр. Савицкая
И. спец. Власенко
Рук. зр. Мазалова
Вед. инж. Возничков
Ст. инж. Волынецкая
Инж. Новобродина

Лист 1 из 1
Госстандарт СССР
Срок годности не ограничен
Составитель: В.И.И.
Водоканалпроект

Масса: 5-24x100 ГОСТ 105-76 в-50
вставка 2 ГОСТ 535-79

Формат А4

И.И.И. Подпись и дата Взам.инв.№



| Взам.инв.№ | Зона | Поз. | Обозначение | Наименование | кол. | Примечание |
|------------|------|------|---------------------|---|------|------------|
| | | | | <u>Документация</u> | | Масса, кг |
| Ач | | | 902-1-102-85-КЖУ-ТО | Техническое описание | | |
| | | | | <u>Детали</u> | | |
| Бч | 1 | | -РКМ2-041 | Листов в-10x200 ГОСТ 105-76 вставка 2 ГОСТ 535-79 | 1 | 3,14 |

Прибыль

И.И.И.

ТП 902-1-102-85-КЖУ-РКМ2-040

Узелье соединительное МС2

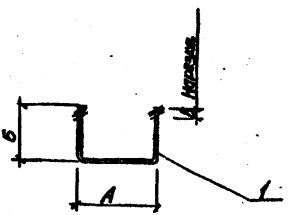
| Сталь | Масса | Плотность |
|-------|-------|-----------|
| Р | 3,14 | — |

Нач. отд. Шедко
И. контр. Савицкая
И. спец. Власенко
Рук. зр. Мазалова
Вед. инж. Возничков
Ст. инж. Волынецкая
Инж. Новобродина

Лист 1 из 1
Госстандарт СССР
Срок годности не ограничен
Составитель: В.И.И.
Водоканалпроект

Формат А4

10732-81



| Взам.инв.№ | Зона | Лист | Обозначение | Наименование | кол. | Примечание |
|------------|------|------|------------------------------|---------------------------|------|------------|
| | | | 902-1-102-85 -КЖУ-ТО | Техническое описание | | Листов 1 |
| | | | 902-1-102-85-КЖУ-РКМ2-060 | Детали | | |
| Б4 | 1 | | -РКМ2-060 | Штамп ГОСТ 5781-82 С=520 | 1 | 0.48 |
| | | | 902-1-102-85-КЖУ-РКМ2-060-01 | Детали | | |
| Б4 | 1 | | -062 | Штамп ГОСТ 5781-82 С=1140 | 1 | 2.86 |

| Обозначение | Марка | A, мм | B, мм | В, мм | Масса, кг |
|------------------------------|-------|-------|-------|-------|-----------|
| 902-1-102-85-КЖУ-РКМ2-060-01 | МНЗ | 180 | 170 | 80 | 0.48 |
| 01 | МН4 | 480 | 330 | 200 | 2.82 |

ТП 902-1-102-85 -КЖУ-РКМ2-060

Узелное закладное МН (МНЗ, МН4)

| | | | | | | | | | | | |
|----------------|--------|-----------|---------|-----------|--------|-----------|---------|-----------|----------|------|----------|
| Почтовый отдел | Швейко | Н. Контр. | Соткина | Т. Контр. | Варнак | Р. Контр. | Маврина | Вед. инж. | Болотнов | Инж. | Величков |
|----------------|--------|-----------|---------|-----------|--------|-----------|---------|-----------|----------|------|----------|

| | | |
|----------------------|--------|-------|
| Станд. | Масса | Узлов |
| Р | см. | табл. |
| Лист | Листов | |
| ГОСТ 2103-83 | | |
| Система документации | | |
| Составляющие проекта | | |
| Водоканалпроект | | |
| Варнак Т.А. | | |

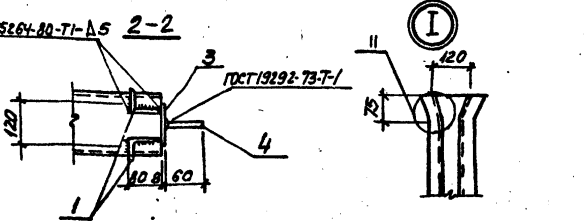
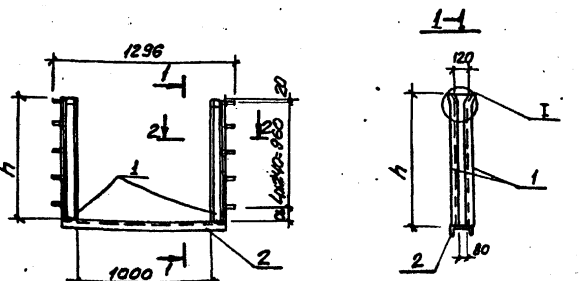
| Обозначение | Марка | A, мм | B, мм | В, мм | Масса, кг |
|------------------------------|-------|-------|-------|-------|-----------|
| 902-1-102-85-КЖУ-РКМ2-060-01 | МНЗ | 180 | 170 | 80 | 0.48 |
| 01 | МН4 | 480 | 330 | 200 | 2.82 |

ТП 902-1-102-85 -КЖУ-РКМ2-060

Узелное закладное МН (МНЗ, МН4)

| | | | | | | | | | | | |
|----------------|--------|-----------|---------|-----------|--------|-----------|---------|-----------|----------|------|----------|
| Почтовый отдел | Швейко | Н. Контр. | Соткина | Т. Контр. | Варнак | Р. Контр. | Маврина | Вед. инж. | Болотнов | Инж. | Величков |
|----------------|--------|-----------|---------|-----------|--------|-----------|---------|-----------|----------|------|----------|

| | | |
|----------------------|--------|-------|
| Станд. | Масса | Узлов |
| Р | см. | табл. |
| Лист | Листов | |
| ГОСТ 2103-83 | | |
| Система документации | | |
| Составляющие проекта | | |
| Водоканалпроект | | |
| Варнак Т.А. | | |



| Взам.инв.№ | Зона | Лист | Обозначение | Наименование | кол. | Примечание |
|-----------------------------------|------|------|---------------------------|---|------|------------|
| | | | 902-1-102-85 -КЖУ-ТО | Техническое описание | | Листов 1 |
| | | | 902-1-102-85-КЖУ-РКМ2-050 | Детали | | |
| Б4 | 2 | | -РКМ2-052 | Штамп 14 ГОСТ 8210-78 С=1150 Вот 3шт 2 ГОСТ 535-79 | 1 | 8.9 |
| Б4 | 3 | | -053 | Штамп 14 ГОСТ 103-76 С=1040 Вот 3шт 2 ГОСТ 535-79 | 2 | 7.8 |
| Б4 | 4 | | -054 | Штамп ГОСТ 5781-82 С=2000 | 10 | 0.29 |
| Переменные данные для исполнения: | | | | | | |
| Б4 | 1 | | -051 | Штамп 6 ГОСТ 535-79 С=1120 Вот 3шт 2 ГОСТ 535-79 | 4 | 6.89 |
| Б4 | 1 | | -051-01 | Штамп 6 ГОСТ 535-79 С=1120 Вот 3шт 2 ГОСТ 535-79 | 4 | 7.71 |

| Обозначение | Марка | h, мм | a, мм | Масса, кг |
|-----------------------|-------|-------|-------|-----------|
| 902-1-102-85-РКМ2-050 | МН1 | 1200 | 20 | 81.0 |
| -01 | МН2 | 1120 | 18 | 81.2 |

ТП 902-1-102-85 -КЖУ-РКМ2-050

Узелное закладное МН (МН1, МН2)

| | | | | | | | | | | | |
|----------------|--------|-----------|---------|-----------|--------|-----------|---------|-----------|----------|------|----------|
| Почтовый отдел | Швейко | Н. Контр. | Соткина | Т. Контр. | Варнак | Р. Контр. | Маврина | Вед. инж. | Болотнов | Инж. | Величков |
|----------------|--------|-----------|---------|-----------|--------|-----------|---------|-----------|----------|------|----------|

| | | |
|----------------------|--------|-------|
| Станд. | Масса | Узлов |
| Р | см. | табл. |
| Лист | Листов | |
| ГОСТ 2103-83 | | |
| Система документации | | |
| Составляющие проекта | | |
| Водоканалпроект | | |
| Варнак Т.А. | | |

10132-01
25
02.19.85