

ГОСУДАРСТВЕННЫЙ КОМИТЕТ СОВЕТА МИНИСТРОВ СССР ПО ДЕЛАМ СТРОИТЕЛЬСТВА

ГОССТРОЙ СССР

ТИПОВЫЕ КОНСТРУКЦИИ И УЗЛЫ ЗДАНИЙ И
СООРУЖЕНИЙ

СЕРИЯ 1.431-14

ПЕРЕГОРОДКИ МНОГОЭТАЖНЫХ
ЗДАНИЙ С КАРКАСОМ
ПО СЕРИЯМ ИИ 20/70 И 1.420-6

ВЫПУСК 1

МОНТАЖНЫЕ УЗЛЫ
РАБОЧИЕ ЧЕРТЕЖИ

14156 - 02
ЦЕНА 0-38

ЦЕНТРАЛЬНЫЙ ИНСТИТУТ ТИПОВОГО ПРОЕКТИРОВАНИЯ
ГОССТРОЯ СССР

Москва, А-445, Смольная ул., 22

Сдано в печать

1977 года

Заказ № 5564

Тираж 5200 экз.

ГОССТРОЙ СССР

ТИПОВЫЕ КОНСТРУКЦИИ И УЗЛЫ ЗДАНИЙ И
СООРУЖЕНИЙ

СЕРИЯ 1.431-14

ПЕРЕГОРОДКИ МНОГОЭТАЖНЫХ
ЗДАНИЙ С КАРКАСОМ
ПО СЕРИЯМ ИИ 20/70 И 1.420-6

ВЫПУСК 1

МОНТАЖНЫЕ УЗЛЫ
РАБОЧИЕ ЧЕРТЕЖИ

РАЗРАБОТАНЫ

ИНСТИТУТАМИ ХАРЬКОВСКИЙ ПРОМСТРОЙНИИПРОЕКТ
И ЦНИИПРОМЗДАНИЙ

УТВЕРЖДЕНЫ

И ВВЕДЕНА В ДЕЙСТВИЕ ГОССТРОЕМ СССР
ПОСТАНОВЛЕНИЕ N 134 ОТ 19.08.76г.

Стр.		Лист
3	ПОЯСНИТЕЛЬНАЯ ЗАПИСКА	1
4	УЗЕЛ 1	2
5	УЗЕЛ 1р	3
6	УЗЕЛ 2	4
7	УЗЛ 61 3, 3р	5
8	УЗЕЛ 4	6
9	УЗЛ 61 5, 5р	7
10	УЗЕЛ 6	8
11	УЗЛ 61 7, 7р	9
12	УЗЕЛ 8	10
13	УЗЕЛ 9	11
14	УЗЕЛ 9р	12
15	УЗЕЛ 10	13
16	УЗЕЛ 10р	14
17	УЗЕЛ 11	15
18	УЗЕЛ 11р	16
19	УЗЕЛ 12	17
20	УЗЕЛ 12р	18
21	УЗЛ 61 13, 14, 15	19
22	УЗЕЛ 16	20
23	УЗЕЛ 16 р	21

1976

СОДЕРЖАНИЕ

СЕРИЯ
431-14

выпуск	лиц
--------	-----

1

change

ПОЯСНИТЕЛЬНАЯ ЗАПИСКА.

1. В настоящем выпуске разработаны узлы крепления панелей перегородок к элементам каркаса зданий по серии ИИ 20/70, 1.420-6

2. Монтажные узлы разработаны в предположении, что панели перегородок постав-
ляются полной заводской готовности.

3. Рабочие чертежи панелей перегородок разработаны в выпуске 2 и 4 настоящей серии.

4. Сварку производить электродами типа Э-42 ГОСТ 9467-60. Толщину сварных швов принимать по наименьшей толщине свариваемых элементов.

5. Все узлы замаркированы на монтажные схемы в выпуске 0.

ТК

1976

ПОЯСНИТЕЛЬНАЯ ЗАПИСКА.

СЕРИЯ
1.431-14

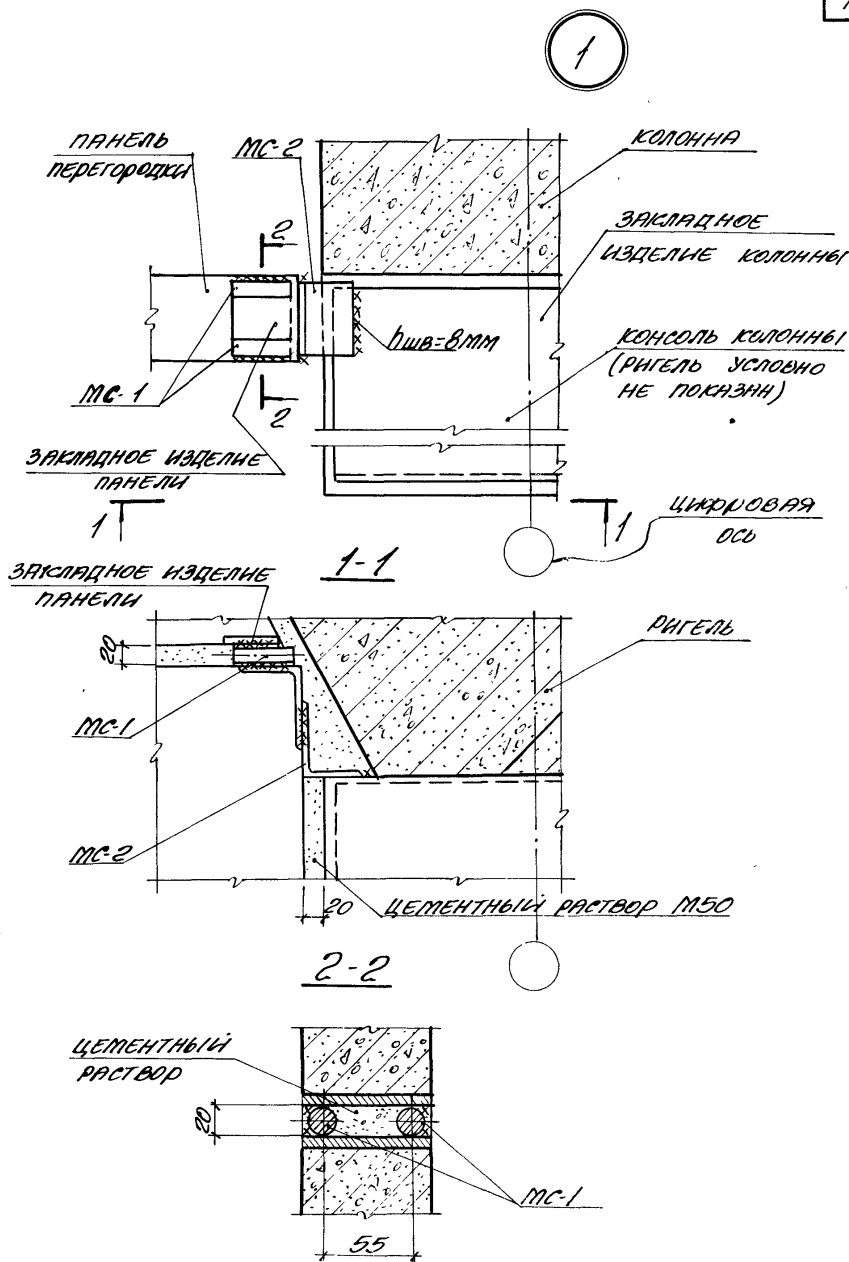
ВЫПУСК ЛИСИ

1

1

14156-02

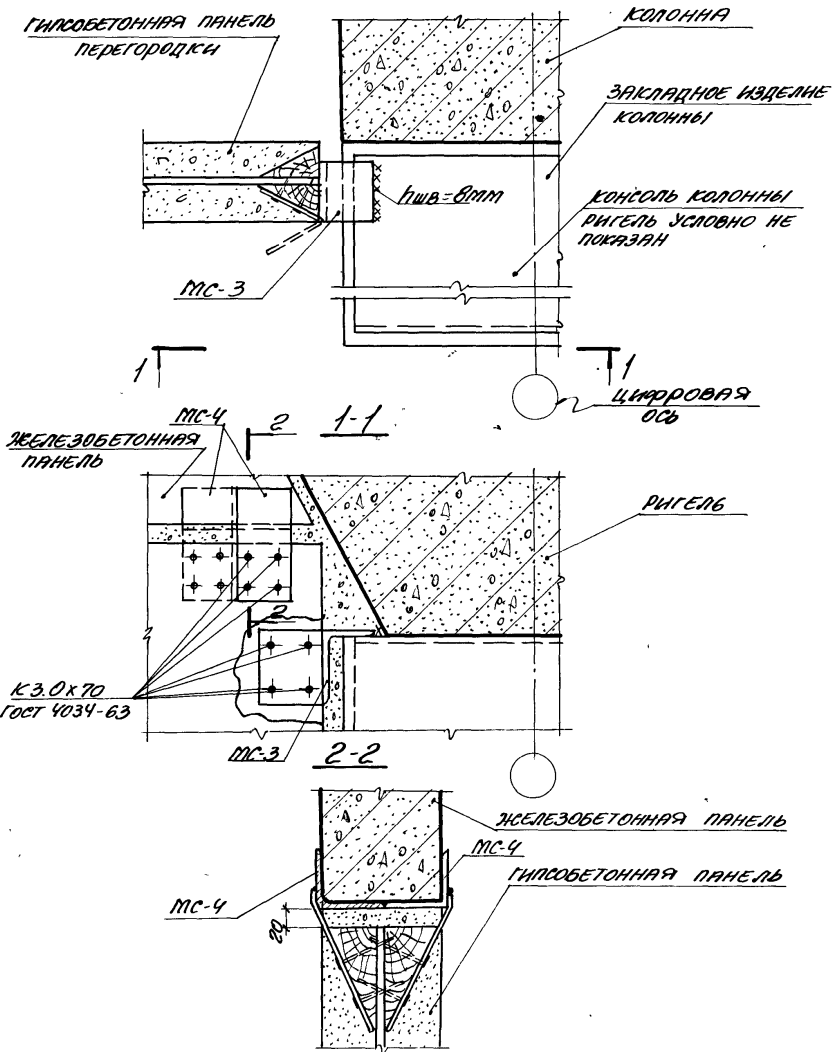
ИЗДАНИЕ
1976 г.
ПРОВЕРКА
МАЙ
ИЗДАНИЕ
1976 г.



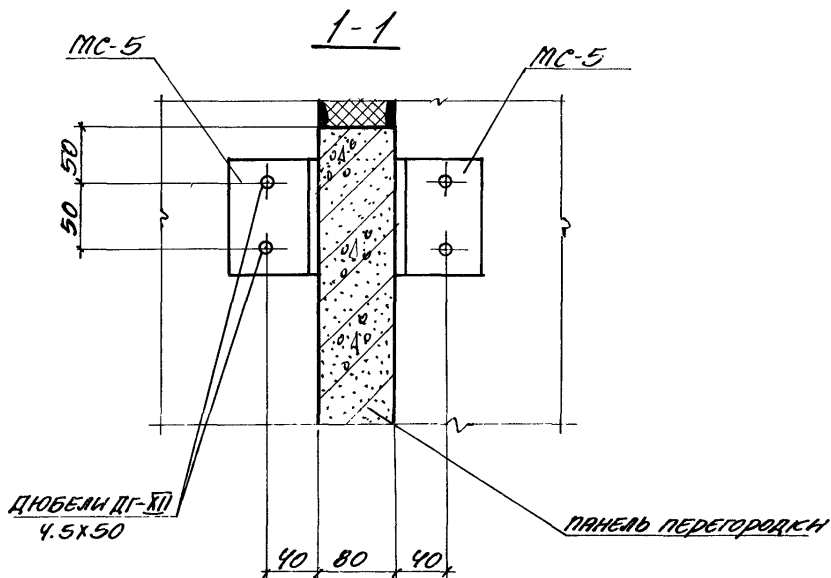
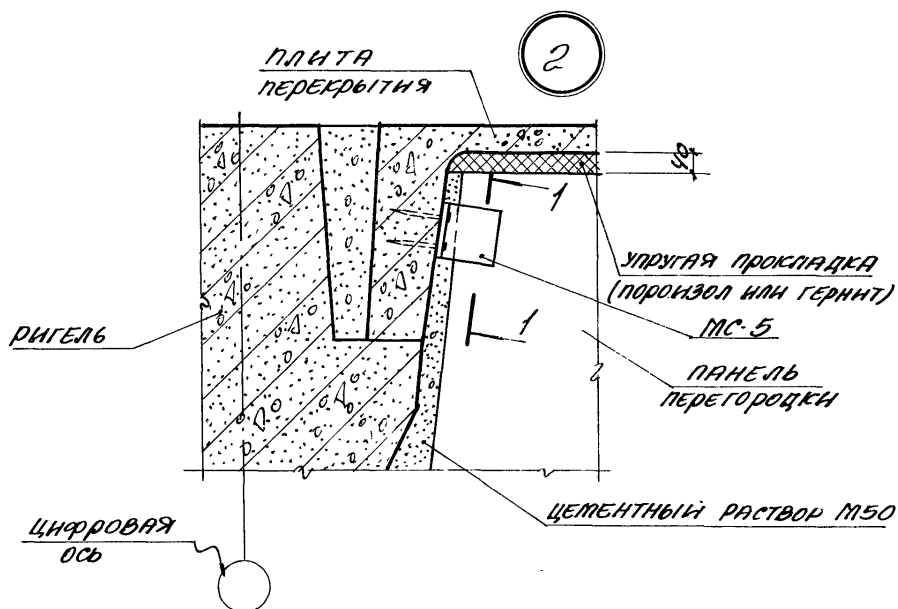
ТК
1976

УЗЕЛ 1

СЕРИЯ
1.431-14
ВЫПУСК ЛИСТ
1 2



14156-02 €

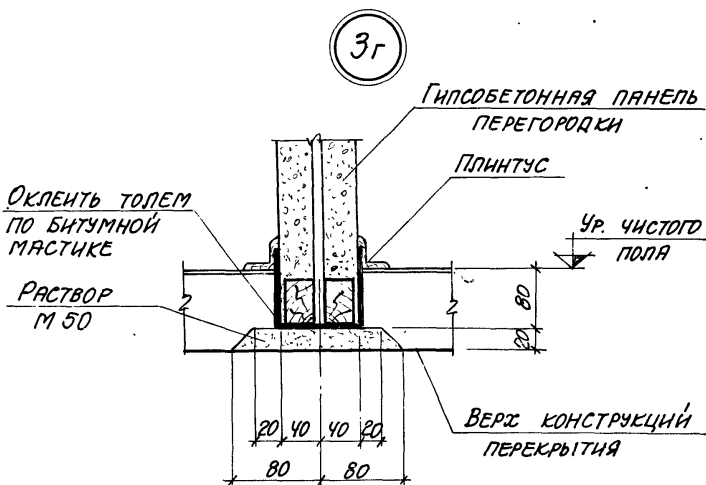
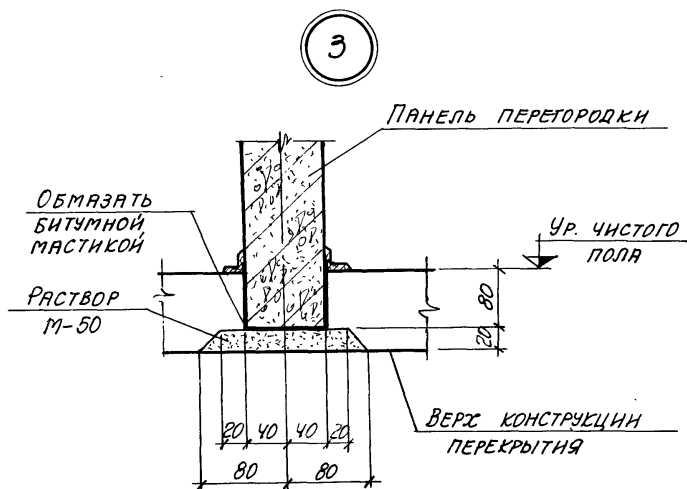


ТК

1976

УЗЕЛ 2

СЕРИЯ 1.431-14	
ВЫПУСК 1	ЛИСТ 4



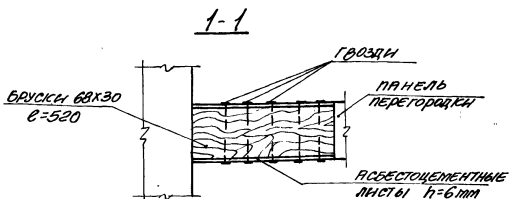
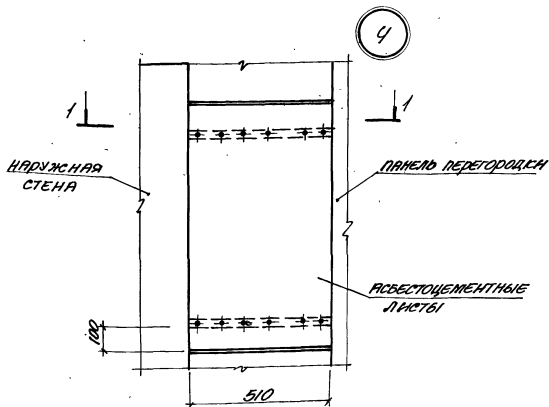
ТК

1976

Узлы 3, 3г

СЕРИЯ
1.431-14ВЫПУСК
1ЛИСТ
5

ПОДПИСЬ МОНИН	ПОДПИСЬ КУЗНЕЦОВ	ПОДПИСЬ МОНИН	ПОДПИСЬ СТ. АРХИТ. ЛИЦИН	ПОДПИСЬ ИСПОЛНИТЕЛЬ ШИШЕНА	ПОДПИСЬ ПРОВЕРИО ЧЕПЕЛОВА
ДАТА МАЙ	ДАТА МАЙ	ДАТА МАЙ	ДАТА МАЙ	ДАТА МАЙ	ДАТА МАЙ



ПРИМЕЧАНИЯ

1. БРУСКИ 68x30 РАСКЛИНИТЬ МЕЖДУ ПАНЕЛЬЮ ПЕРЕГОРОДКИ И НАРУЖНОЙ СТЕНОЙ ИЗ РАСЧЕТА 2 БРУСКА (ПО ВЫСОТЕ) НА ОДИН АСБЕСТОЦЕМЕНТНЫЙ ЛИСТ.
2. Пространство между асбестоцементными листами заполнить минераловатными плитами.
3. Узел 4 предлагается как пример (вариант) решения. Заделка пространства между наружной стеной и крайней панелью может выполняться в соответствии с конкретным проектом.

ТК

1976

Узел 4

СЕРИЯ
1.431-14
ВЫПУСК ЛИСТ
1 С

ПРОСТРОИТЕЛЬНЫЙ ПРОЕКТ

ПРОЕКТ

ПРОЕКТ

ПРОЕКТ

ПРОЕКТ

ПРОЕКТ

ПРОЕКТ

проектный проект

Лицензия
Человек

Лицензия
Человек

Лицензия
Человек

Лицензия
Человек

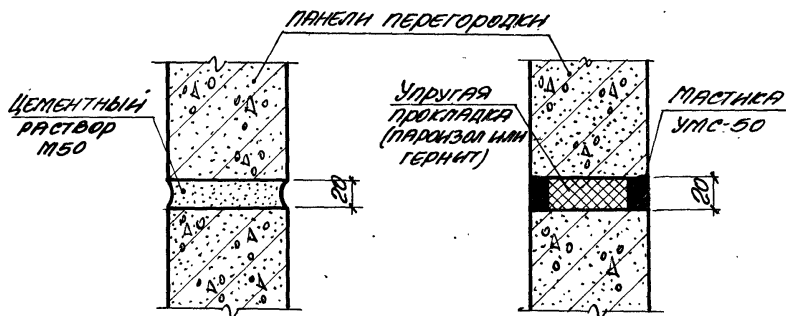
ТК
1976

УЗЛ 61 5, 5Г.

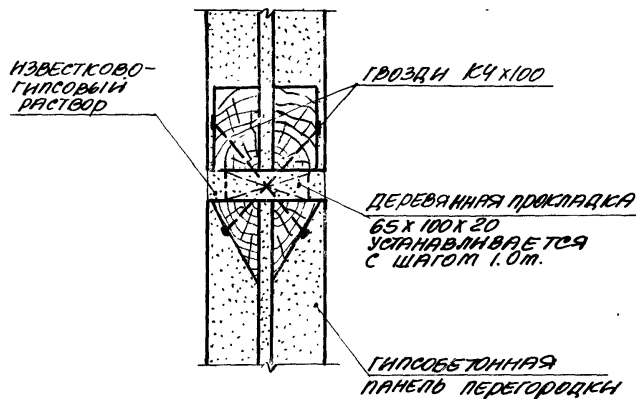
СЕРИЯ
1.431-14
ВЫПУСК ЛИСТ
1 7

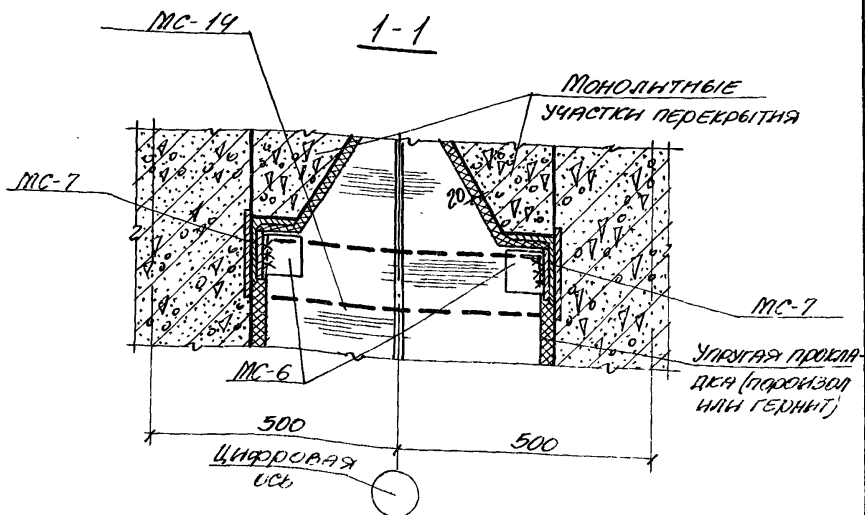
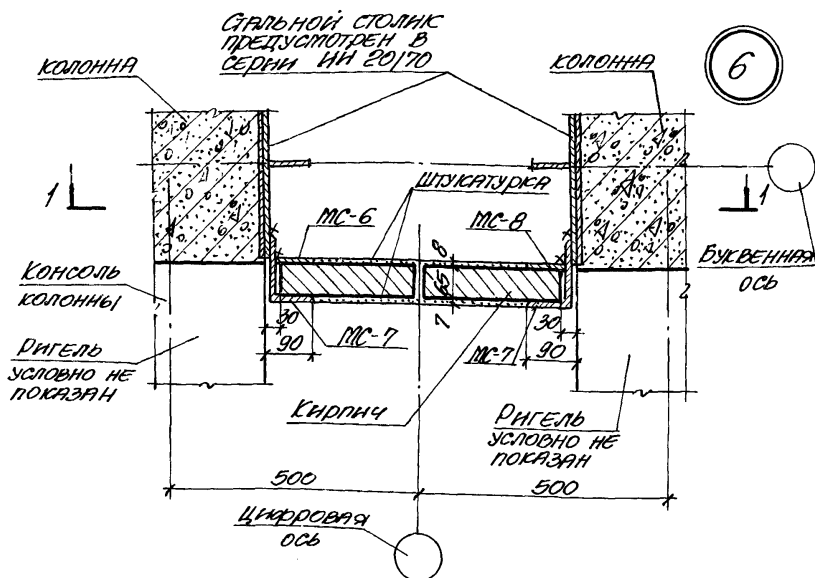
14156-02 10

5



5Г





TK

1976

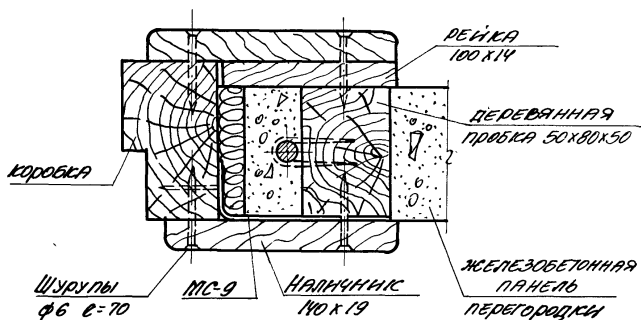
УЗЕЛ 6

СЕРИЯ
1.431-14

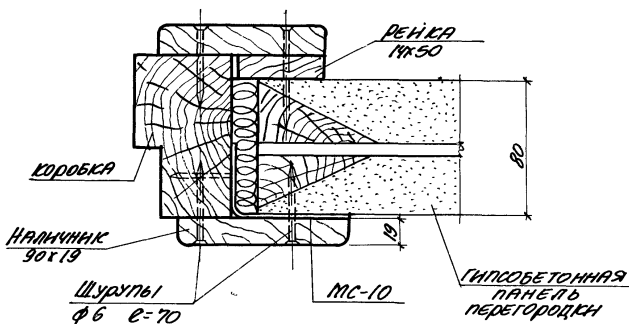
Выпуск	Лист
1	8

74156-02 11

7



7



TK

1976

УЗЛ 6, 7, 7г.

СЕРНЯ

1.431-14

Выпуск	Лист
--------	------

4

9

14156-02 1.

8

ПЛИТА ПЕРЕКРЫТИЯ

МС-5

ПАНЕЛЬ ПЕРЕГОРОДКИ

МС-5

1-1

МС-5

ДЮБЕЛИ АГ-III
4.5x50РЕБРО ПЛИТЫ
ПЕРЕКРЫТИЯ

ПАНЕЛЬ ПЕРЕГОРОДКИ

ТК

1976

УЗЕЛ 8

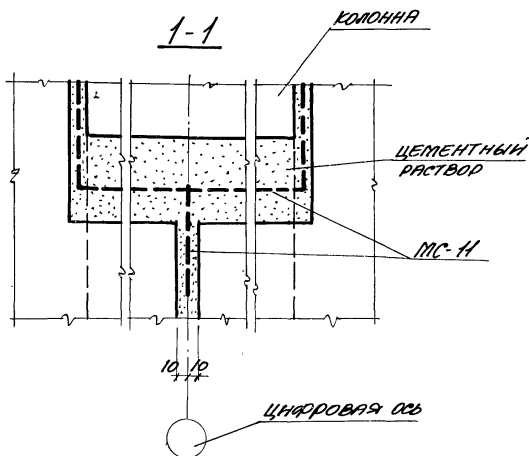
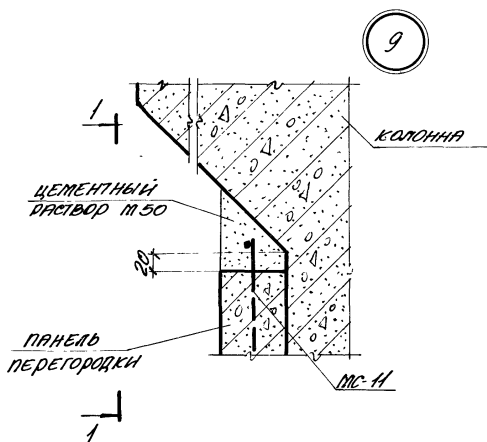
СЕРИЯ
1.431-14ВЫПУСК ЛИСТ
1 10

14156-02 13

ПРОЕКТИРОВАНИЕ

ПРОЕКТИРОВАНИЕ

ПРОЕКТИРОВАНИЕ



TK

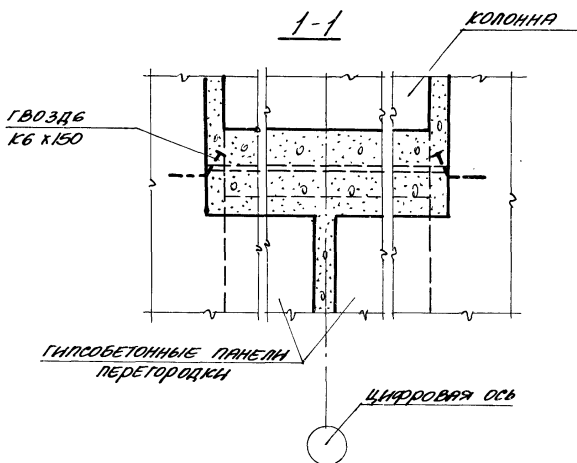
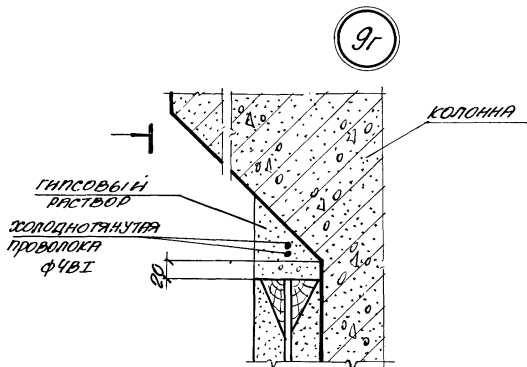
1976

УЗЕЛ 9.

СЕРИЯ
1.431-14

ВЫПУСК	ЛИСТ
1	11

14156-02 14



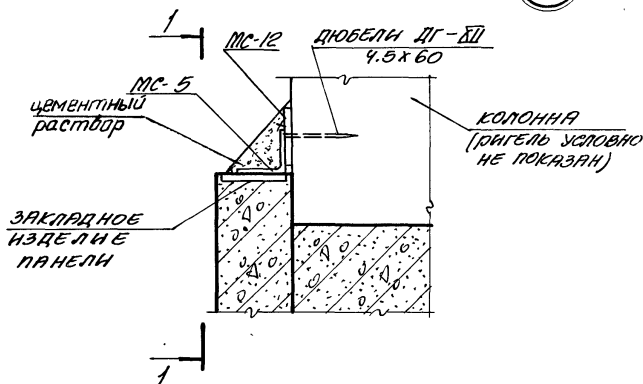
ТК

1976

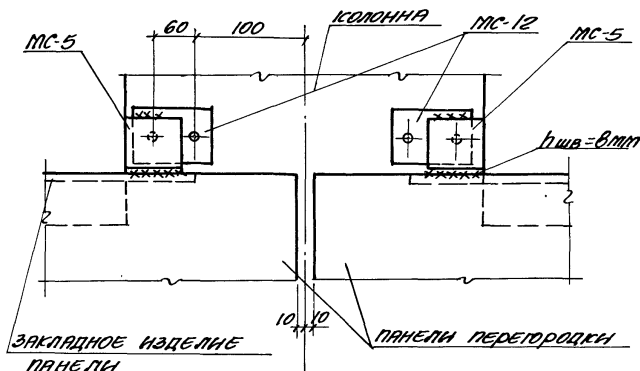
УЗЕЛ 9г.

СЕРИЯ
1.431-14ВЫП. ЛЕТ
1 12

14156-02 15



1-1



ТК

1976

Узел 10

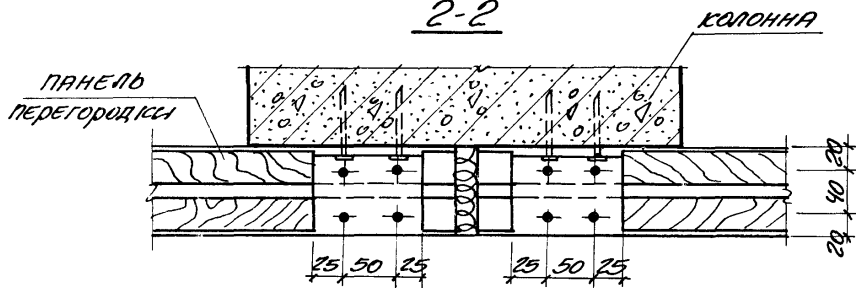
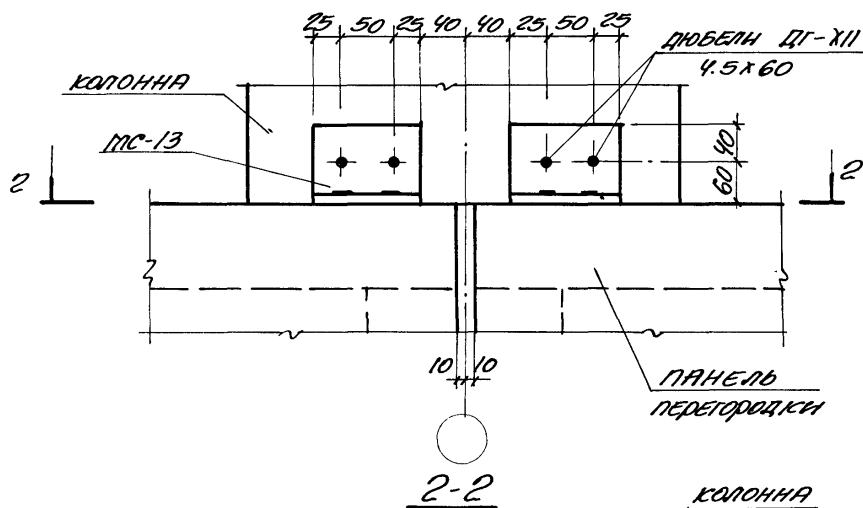
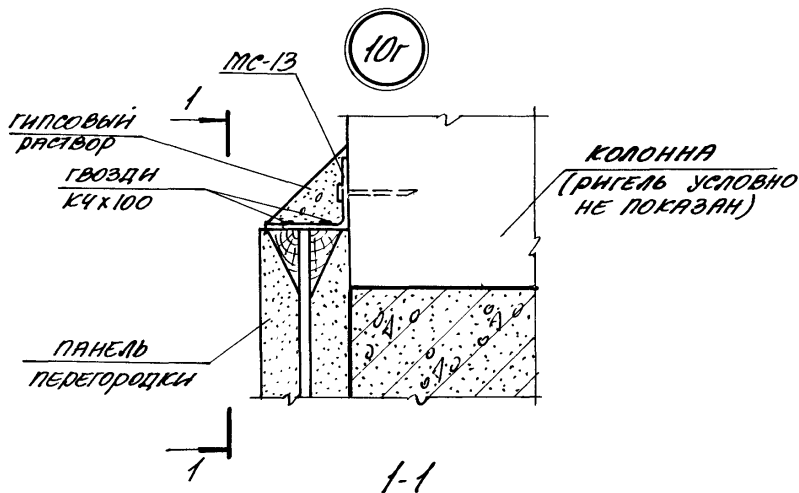
СЕРИЯ
1.431-14

ВЫПУСК ЛИС

1

13

14156-02 1.



ТК

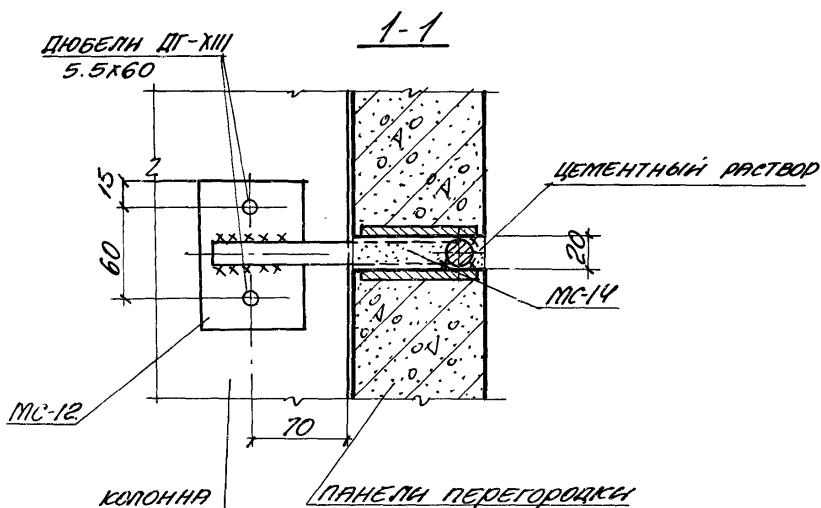
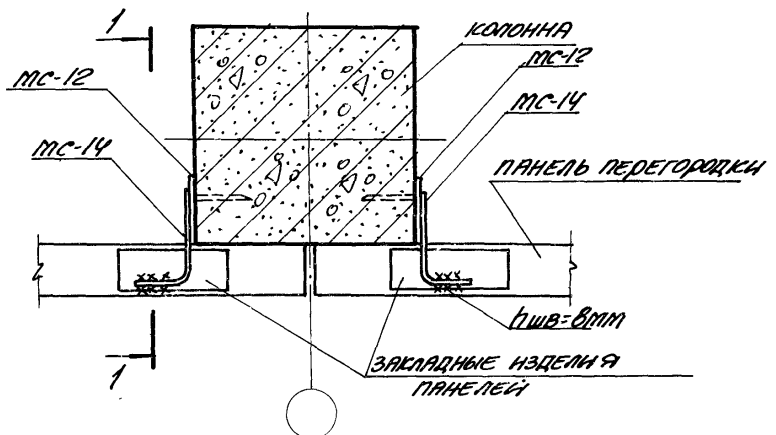
1976

УЗЕЛ 10г.

СЕРИЯ
1.431-14ВЫПУСК ЛИСТ
1 14

14156-02 17

11



TK

1976

УЗЕЛ 11.

СЕРИЯ 1.431-14	
ВЫПУСК 1	ЛИСТ 15

14156-02 18

ПРОЕКТИРОВАНИЕ

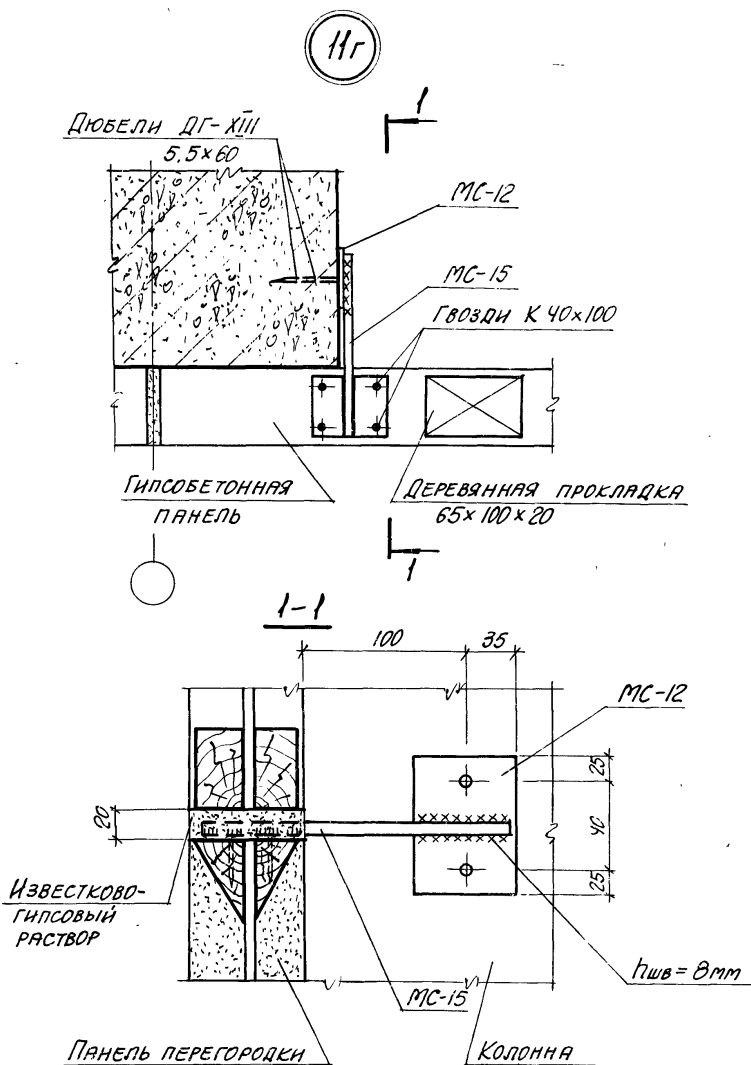
УСТАНОВКА

ПРОВЕРКА

1976

МАШ

ДАТА ВЫПУСКА



ТК

1976

УЗЕЛ 11г

СЕРИЯ
1.431-14ВЫПУСК ЛИСТ
1 16

14156-02 19

ХАРЬКОВСКИЙ
ПРОМСТРОЙНИИПРОЕКТ

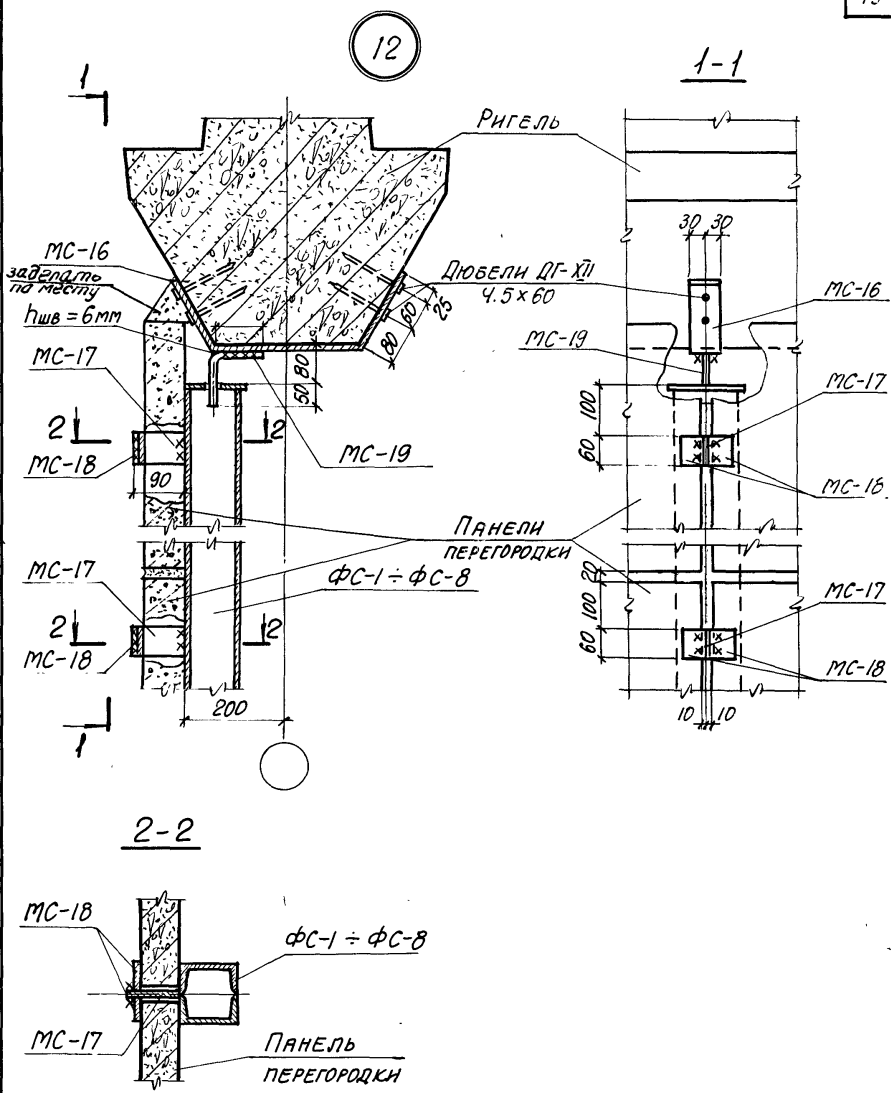
Д. И. И. Ж. П. Р.	МОНИН	РУК. ГРУППЫ	ИТКИН
НАЧ. ОТДЕЛА	КУЗНЕЦОВ	СТ. АРХИТ	ЛИЦИН
		ИСПОЛНИТЕЛЬ	КОСЯКИНА
		ПРОВЕРИЛ	ЧЕПЕЛОВА

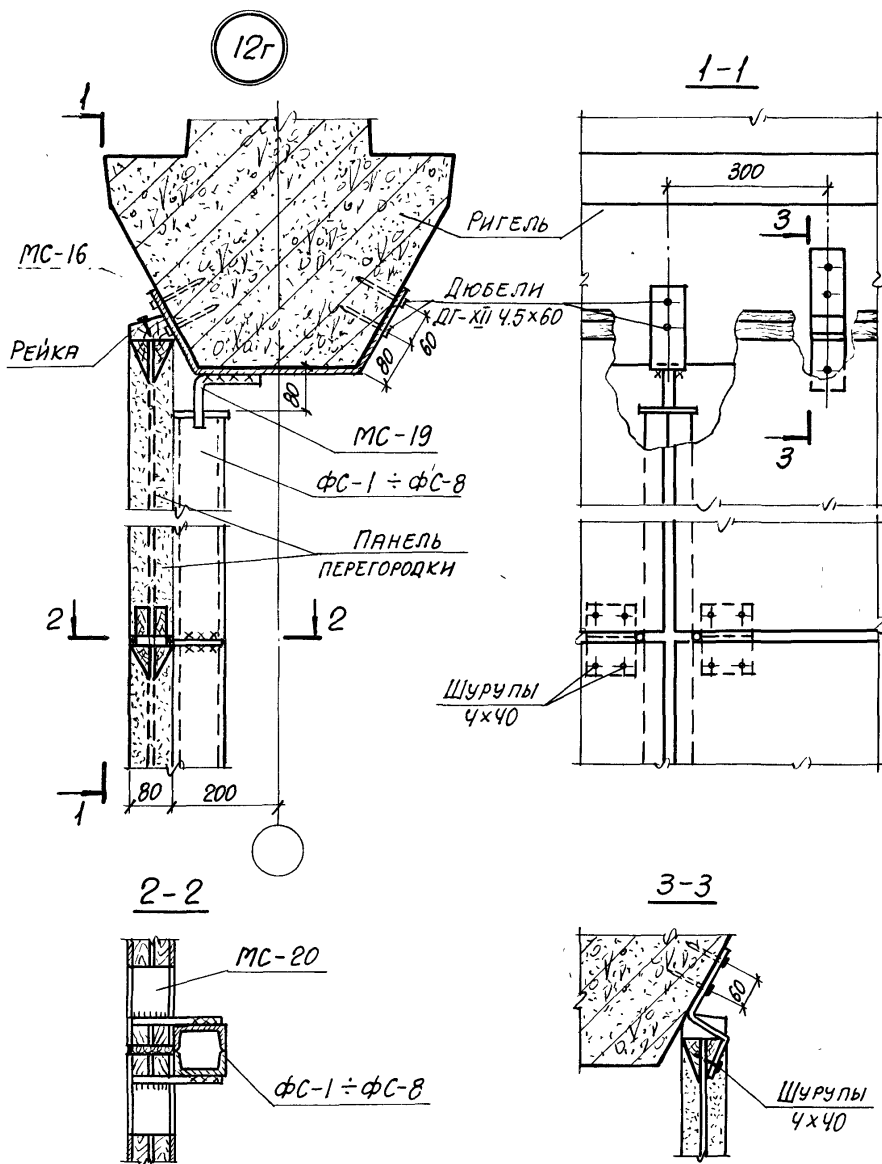
ДАТА ВЫПУСКА	МАЙ 1976Г.
--------------	------------

ТК
1976

УЗЕЛ 12

СЕРИЯ
1.431-14
ВЫПУСК 1 ЛИСТ 17



TK
1976

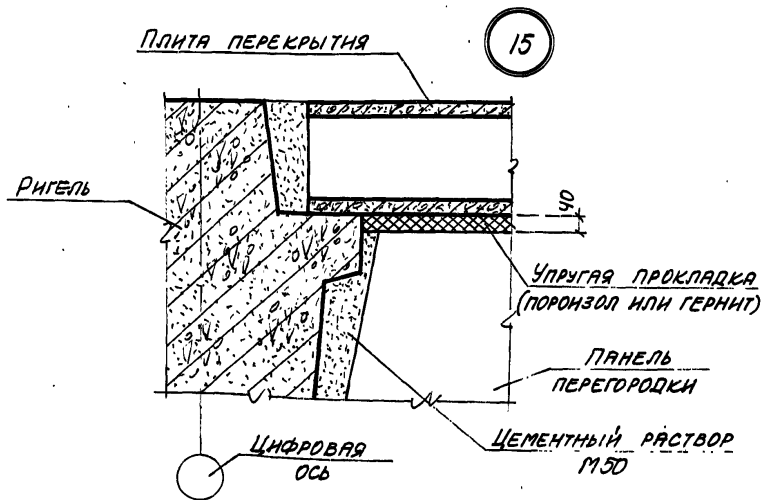
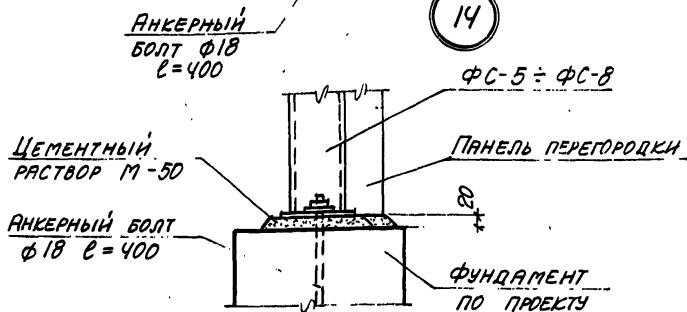
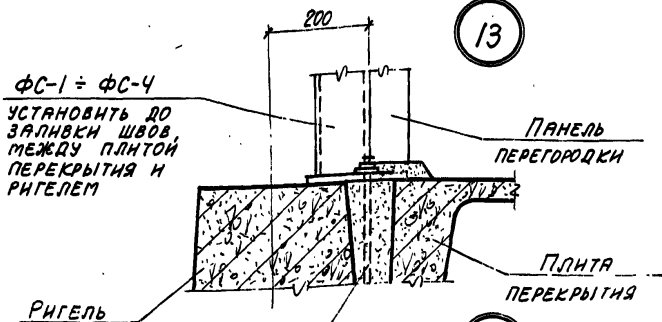
УЗЕН 12 г

СЕРИЯ 1.431-14	
ВЫПУСК 1	ЛИСТ 18

14156-02 21

ХАРЬКОВСКИЙ
ПРОМСТРОЙНИИПРОЕКТ

Инж. П. П. Кузнецов
Нач. отдела
1976
Май
1976
Проект
Челобова
Инж. П. П. Кузнецов
Ст. архит.
Инж. П. П. Кузнецов
Инж. П. П. Кузнецов
Инж. П. П. Кузнецов



ТК

1976

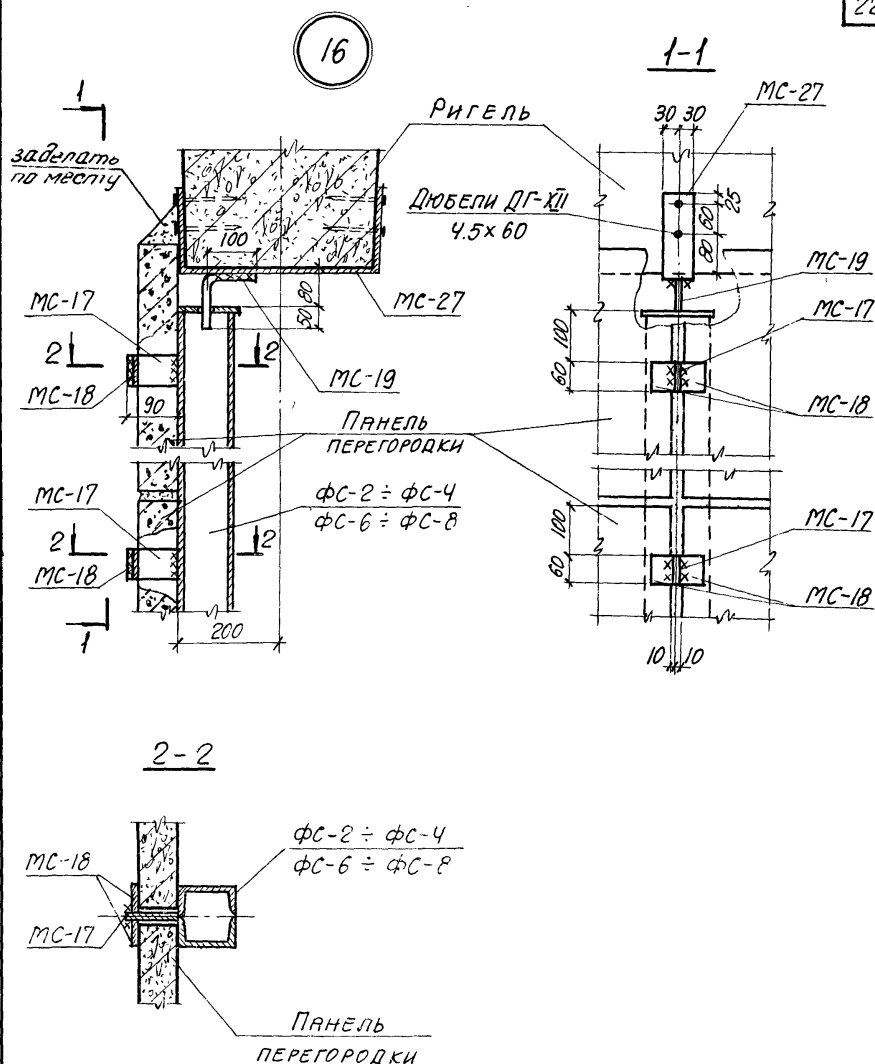
УЗЛЫ 13, 14, 15

СЕРИЯ
1.431-14
ВЫПУСК 1
Лист 13

14156-02 23

ХАРАКТЕРИСТИКА
ПРОЕКТА

Исполнитель: Костина
 Проверил: Цепенева
 1976
 Дата выпуска: май



ТК

1976

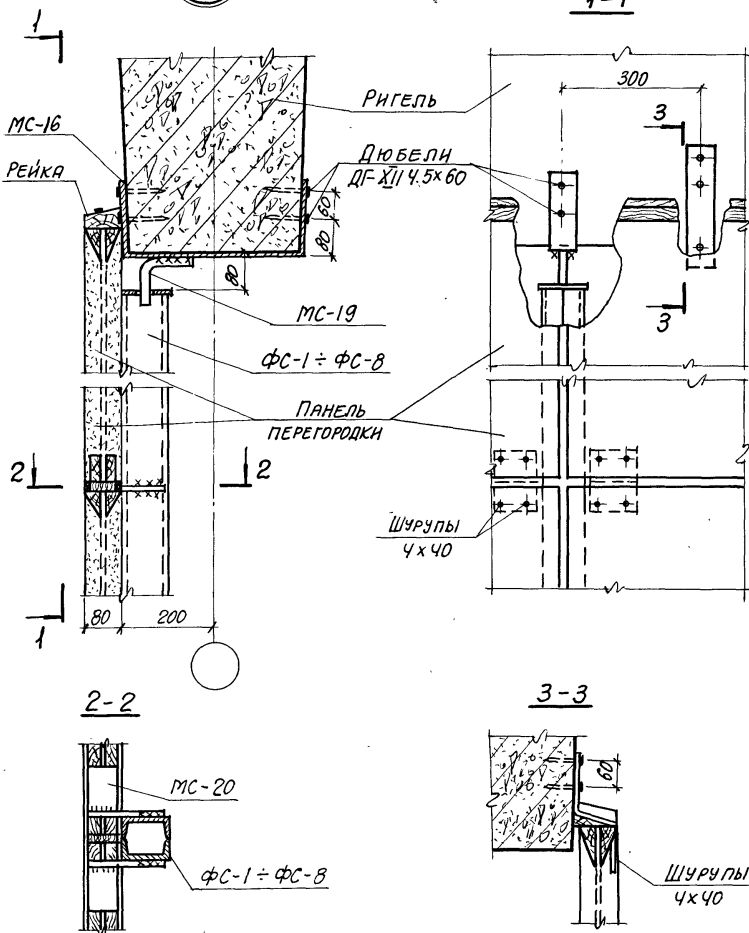
УЗЕЛ 16

СЕРИЯ
1.431-14

Выпуск 1 Лист 20

14156-02 23

16г



ПРОВЕРКА ЧЕПЕЛОВА МАЙ 1976г.

ДАТА ВЫПУСКА

ШКАЛА

М

ТК

1976

Узел 16г

СЕРИЯ
1.431-14

ВЫПУСК
1

ЛИСТ
21

14156-02

24