

ГОСУДАРСТВЕННЫЙ КОМИТЕТ СОВЕТА МИНИСТРОВ СССР ПО ДЕЛАМ СТРОИТЕЛЬСТВА

ГОССТРОЙ СССР

ТИПОВЫЕ КОНСТРУКЦИИ И УЗЛЫ ЗДАНИЙ И
СООРУЖЕНИЙ

СЕРИЯ 1.431-14

ПЕРЕГОРОДКИ МНОГОЭТАЖНЫХ
ЗДАНИЙ С КАРКАСОМ
ПО СЕРИЯМ ИИ 20/70 И 1.420-6

ВЫПУСК 3

СТАЛЬНЫЕ ИЗДЕЛИЯ
РАБОЧИЕ ЧЕРТЕЖИ

14156-04
ЦЕНА 0-47

ЦЕНТРАЛЬНЫЙ ИНСТИТУТ ТИПОВОГО ПРОЕКТИРОВАНИЯ
ГОССТРОЯ СССР

Москва, А-445, Смольная ул.. 22

Сдано в печать

1977 года

Заказ №. **5571**

Тираж **5200** экз.

ГОСУДАРСТВЕННЫЙ КОМИТЕТ СОВЕТА МИНИСТРОВ СССР ПО ДЕЛАМ СТРОИТЕЛЬСТВА

ГОССТРОЙ СССР

**ТИПОВЫЕ КОНСТРУКЦИИ И УЗЛЫ ЗДАНИЙ И
СООРУЖЕНИЙ**

СЕРИЯ 1.431-14

ПЕРЕГОРОДКИ МНОГОЭТАЖНЫХ

ЗДАНИЙ С КАРКАСОМ

ПО СЕРИЯМ ИИ 20/70 И 1.420-6

ВЫПУСК 3

СТАЛЬНЫЕ ИЗДЕЛИЯ

РАБОЧИЕ ЧЕРТЕЖИ

РАЗРАБОТАНЫ

**ИНСТИТУТАМИ ХАРЬКОВСКИЙ ПРОМСТРОЙНИИПРОЕКТ
И ЦНИИПРОМЗДАНИЙ**

УТВЕРЖДЕНЫ

**И ВВЕДЕНЫ В ДЕЙСТВИЕ ГОССТРОЕМ СССР
ПОСТАНОВЛЕНИЕ N 134 ОТ 19.08.76г.**

ИЗД. УТВЕРЖДЕНО
ДАТА ВЫПУСКА
МАЙ 1976г.

Гл. арх. пр. ЕРМОЛИН

СОДЕРЖАНИЕ

Стр.		Лист
3	Пояснительная записка.....	1
4	Сетки С-1, С-2.....	2
5	Сетки С-3, С-4.....	3
6	Сетка С-5.....	4
7	Сетка С-6.....	5
8	Сетка С-7.....	6
9	Сетка С-8.....	7
10	Сетка С-9.....	8
11	Сетка С-10.....	9
12	Сетка С-11.....	10
13	Сетка С-12.....	11
14	Сетка С-13.....	12
15	Сетка С-14.....	13
16	Сетка С-15.....	14
17	Факверковые стойки ФС-1 ÷ ФС-4.....	15
18	Факверковые стойки ФС-5 ÷ ФС-8.....	16
19	Закладные изделия М-1, М-2, М-3.....	17
20	Закладное изделие М-4.....	18
21	Закладное изделие М-5.....	19
22	Соединительные изделия МС-1, МС-2, МС-5, МС-6, МС-7, МС-8, МС-12, МС-14, МС-16, МС-17, МС-18, МС-20.....	20
23	Соединительное изделие МС-3.....	21
24	Соединительное изделие МС-4.....	22
25	Соединительные изделия МС-9, МС-10.....	23
26	Соединительные изделия МС-11, МС-19.....	24
27	Соединительное изделие МС-13.....	25
28	Соединительное изделие МС-15.....	26
29	Соединительное изделие МС-20.....	27

TK

1976

СОДЕРЖАНИЕ

СЕРИЯ
431-14

ВЫПУСК	ЛИСТ
3	—

14156-0 Y 3

5. При изготовлении сеток с 1-до 10 на многоэлектродных сварочных машинах за ширину принять меньший размер сетки.

И. И. Ю. 1976 г.	КОСМЕЦОВ	1976 г.	С. ЯКОБ	ЛИЦИН	И. И. Ю.
DATA ВЫПУСКА	МАЯ	1976 г.	ПРОВЕРНО	ЧЕПЕЛЕСА	И. И. Ю.
			ИСПОЛНИТЕЛЬ	ШИШЕННА	И. И. Ю.

TK

1976

ПОЯСНИТЕЛЬНАЯ ЗАПИСКА

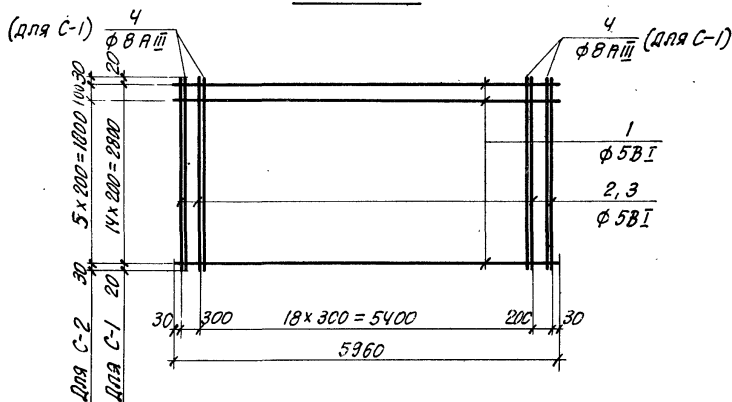
СЕРИЯ
1431 - 14

Вып.

ЛНС
1

14156-04 4

С-1, С-2



СПЕЦИФИКАЦИЯ И ВЫБОРКА СТАЛИ НА ОДНО ИЗДЕЛИЕ

МАРКА ИЗДЕЛИЯ	№ ПОЗ.	φ мм	ДЛИНА мм	КОЛ-ВО ШТУК	ВЫБОРКА СТАЛИ		
					φ мм	ОБЩАЯ ДЛИНА м	МАССА кг
С-1	1	5ВІ	5960	15	5ВІ	149	23
	2	5ВІ	2840	21	8АІІІ	12	5
	4	8АІІІ	2840	4	Итого:		28
С-2	1	5ВІ	5960	8	5ВІ	66	10
	3	5ВІ	1160	21			
					Итого:		10

ТК

1976

Сетки С-1, С-2

СЕРИЯ 1431-14

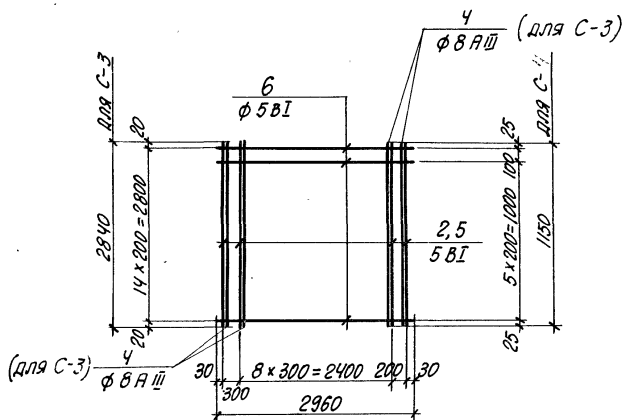
ВЫПУСК 3

ЛИСТ 2

14156-04 5

ХАРЬКОВСКИЙ
ПРОМСТРОЙНИНПРОЕКТ

НАЧ. ОТДЕЛА КУЗНЕЦОВ
ИСПОЛНИТЕЛЬ ДУДНИК
ПРОВЕРИО ЧЕРЕПЕВА
1976 г. МАЙ



СПЕЦИФИКАЦИЯ И ВЫБОРКА СТАЛИ НА ОДНО ИЗДЕЛИЕ

МАРКА ИЗДЕЛИЯ	№ ПОЗ.	φ мм	ДЛИНА мм	КОЛ-ВО ШТУК	ВЫБОРКА СТАЛИ		
					φ мм	ОБЩАЯ ДЛИНА м	МАССА кг
С-3	2	5 ВІ	2840	11	5 ВІ	76	12
	6	5 ВІ	2960	15	8 АІІІ	12	5
	4	8 АІІІ	2840	4	Итого:		17
С-4	5	5 ВІ	1150	11	5 ВІ	33	5
	6	5 ВІ	2960	7			
					Итого:		5

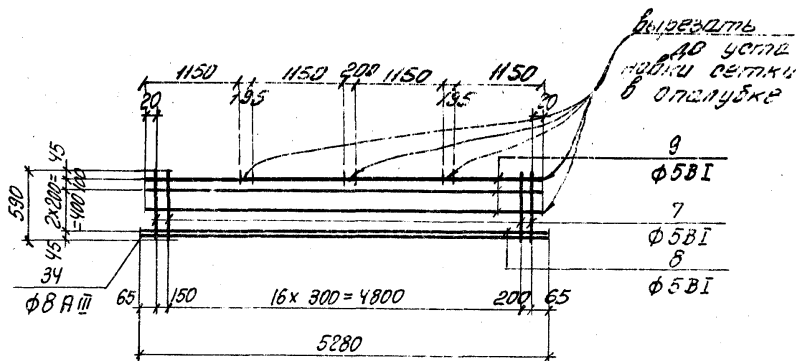
ТК

1976

Сетки С-3, С-4

СЕРИЯ
1.431-14ВЫПУСК
3ЛИСТ
3

14156-04 6



СПЕЦИФИКАЦИЯ И ВЫБОРКА СТАЛИ НА ОДНО ИЗДЕЛИЕ

МАРКА изделия	№ поз.	Ф мм	Длина мм	КОЛ-ВО штук	ВЫБОРКА СТАЛИ		
					Ф мм	ОБЩАЯ ДЛИНА м	МАССА кг
С-5	7	5 В I	590	19	5 В I	32	5
	8	5 В I	5280	1	8 А II	5	2
	9	5 В I	5190	3			
	34	8 А II	5280	1			
Итого:							7

ТК

1976

СЕТКА С-5

СЕРИЯ
1.431-14ВЫПУСК
3ЛИСТ
4

14156-04 7

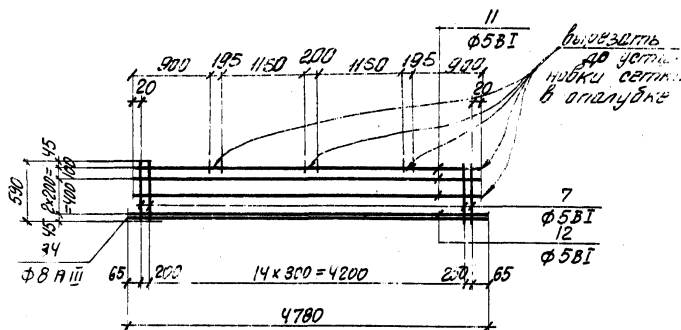
ПРОЕКТ

ИЗДАНИЕ
ЧЕЛПЕВАПРОВЕРКА
ПРОВЕРКА

1976 г.

МАЙ

ДАТА ВЫПУСКА



СПЕЦИФИКАЦИЯ И ВЫБОРКА СТАЛИ НА ОДНО ИЗДЕЛИЕ

МАРКА ИЗДЕЛИЯ	№ ПОЗ	Ф мм	ДЛИНА мм	КОП-ВО ШТУК	ВЫБОРКА СТАЛИ		
					Ф мм	ОБЩАЯ ДЛИНА м	МАССА кг
С-6	7	5B I	590	17	5B I	29	4
	11	5B I	4630	3	8A II	5	2
	12	5B I	4780	1			
	34	8A II	4780	1			
					Итого:		6

ТК

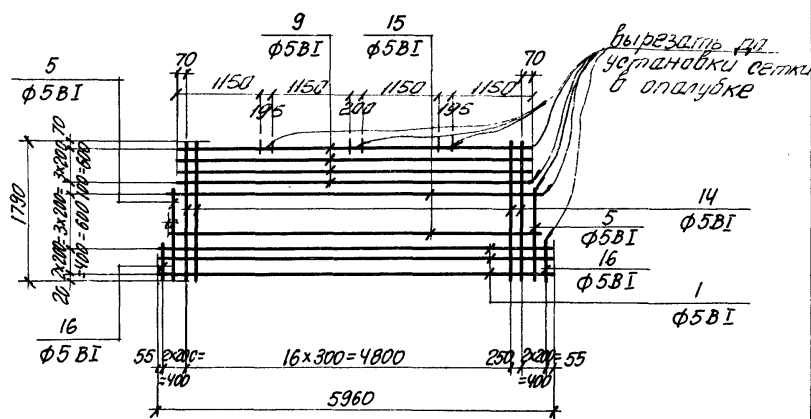
СЕТКА С-6

СЕРИЯ
1.431-14/

ВЫПУСК 3 ЛИСТ 5

14156-04 8

ХАРЬКОВСКИЙ
ПРОМСТРОИНИНПРОЕКТ



СПЕЦИФИКАЦИЯ И ВЫБОРКА СТАЛИ НА ОДНО ИЗДЕЛИЕ

МАРКА ИЗДЕЛИЯ	№ ПОЗ.	Φ мм	ДЛИНА мм	КОЛ-ВО ШТУК	ВЫБОРКА СТАЛИ		
					Φ мм	ОБЩАЯ ДЛИНА м	МАССА кг
С-7	1	5BI	5960	3	5BI	94	15
	5	5BI	1150	2			
	9	5BI	5190	4			
	14	5BI	1790	20			
	15	5BI	5540	3			
	16	5BI	430	2			
					Итого:		15

ТК

1976

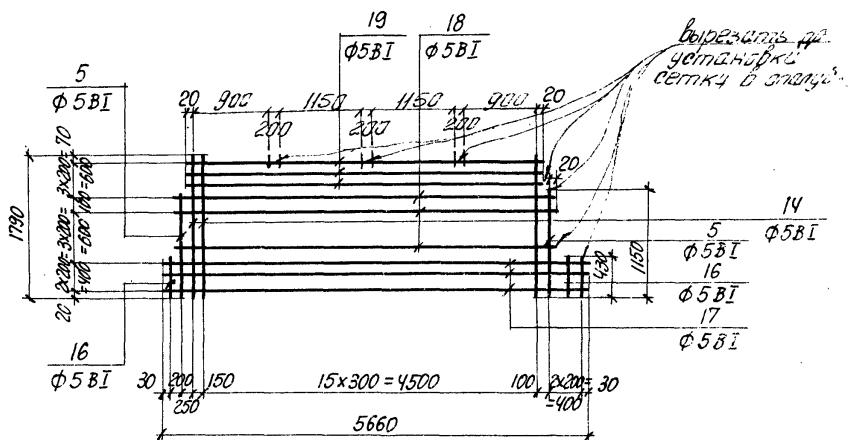
СЕТКА С-7

СЕРИЯ
1.431-14

ВЫПУСК
3

ЛИСТ
6

14756-04 9



СПЕЦИФИКАЦИЯ И ВЫБОРКА СТАЛИ НА ОДНО ИЗДЕЛИЕ

МАРКА ИЗДЕЛИЯ	№ ПОВ.	φ P.M	ДЛИНА ММ	КОЛ-ВО ШТУК	ВЫБОРКА СТАЛИ		
					φ ММ	ОБЩАЯ ДЛИНА М	МАССА КГ
С-8	5	5B1	1150	2	5B1	87	13
	14	5B1	1790	18			
	16	5B1	430	3			
	17	5B1	5660	3			
	18	5B1	5040	4			
	19	5B1	4740	3			
Итого:							13

ТК

1976

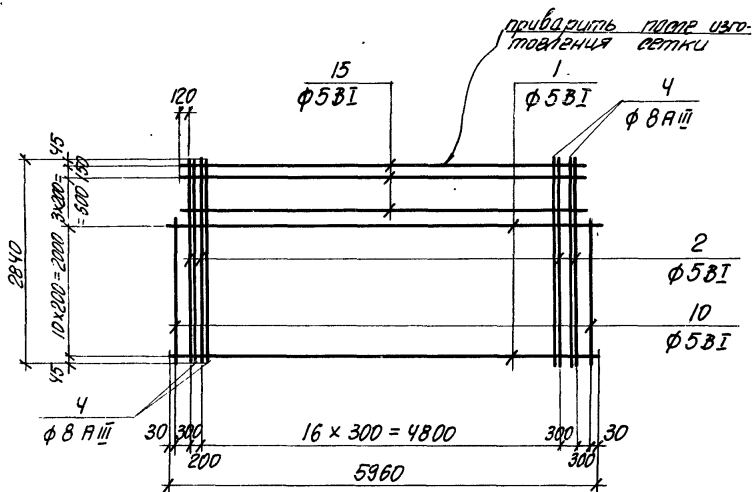
СЕТКА С-8

СЕРИЯ
1.431 -

ВЫПУСК
3

ЛИСТ
7

14156-04 10



СПЕЦИФИКАЦИЯ И ВЫБОРКА СТАЛИ НА ОДНО ИЗДЕЛИЕ

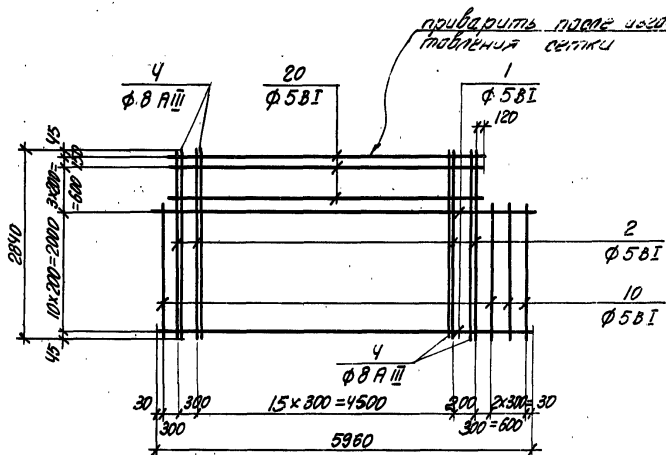
МАРКА ИЗДЕЛИЯ	№ ПЗ.	φ мм	ДЛИНА мм	КОЛ-ВО штук	ВЫБОРКА СТАЛИ		
					φ мм	ОБЩАЯ ДЛИНА м	МАССА кг
С-9	1	58I	5960	11	58I	146	22
	2	58I	2840	19	8AIII	11	4
	10	58I	2090	2			
	15	58I	5540	4			
	4	8AIII	2840	4			
					ИТОГО:		26

ТК

1976

СЕТКА С-9

СЕРИЯ
1.431-14ВЫПУСК
3ЛИСТ
8



СПЕЦИФИКАЦИЯ И ВЫБОРКА СТАЛИ НА ОДНО ИЗДЕЛИЕ

МАРКА ИЗДЕЛИЯ	№ ПОВ.	φ мм	ДЛИНА мм	КОЛ-ВО ШТУК	ВЫБОРКА СТАЛИ		
					φ мм	ОБЩАЯ ДЛИНА м	МАССА кг
С-10	1	5БІ	5960	11	5БІ	142	22
	2	5БІ	2840	17	8АІІІ	11	4
	10	5БІ	2090	4			
	20	5БІ	5040	4			
	4	8АІІІ	2840	4			
ИТОГО:							26

ТК

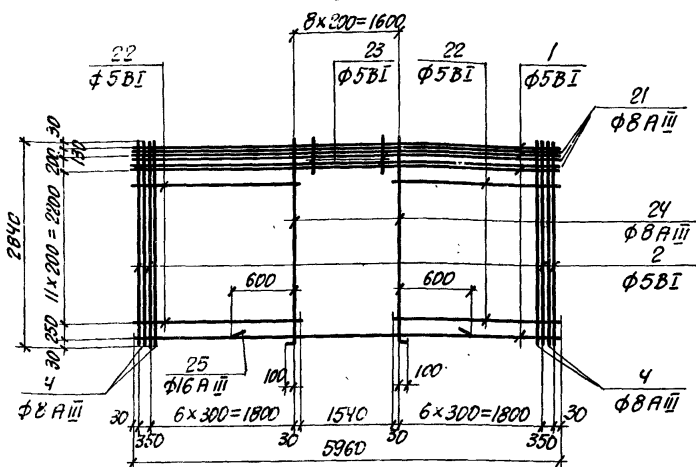
1976

СЕТКА С-10

СЕРИЯ
1.431-14

ВЫПУСК 3 ЛИСТ 9

14156-04



СПЕЦИФИКАЦИЯ И ВЫБОРКА СТАЛИ НА ОДНО ИЗДЕЛИЕ

МАРКА ИЗДЕЛИЯ	№ ПОЗ.	Φ мм	ДЛИНА мм	КОЛ-ВО ШТУК	ВЫБОРКА СТАЛИ		
					Φ мм	ОБЩАЯ ДЛИНА м	МАССА кг
С-11	1	5ВІ	5960	4	5ВІ	115	18
	2	5ВІ	2840	14	8АІІІ	35	14
	4	8АІІІ	2840	4	16АІІІ	3	5
	21	8АІІІ	5960	3			
	22	5ВІ	2210	22			
	23	5ВІ	390	7			
	24	8АІІІ	2940	2			
	25	16АІІІ	2800	1			
Итого:							37

ПРИМЕЧАНИЕ.
При изготовлении сеток С-11; С-13 на многоэлектродных сварочных машинах канцеля из сеток заменяется дуэля с перемычками арматуры 20б.

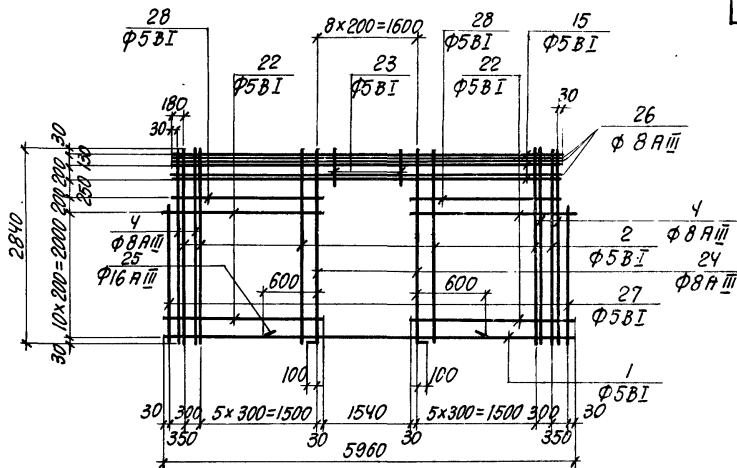
ТК

1976

СЕТКА С-11

СЕРИЯ
1.431-14ВЫПУСК
3ЛИСТ
10

14156-04 13



СПЕЦИФИКАЦИЯ И ВЫБОРКА СТАЛИ НА ОДНО ИЗДЕЛИЕ

МАРКА ИЗДЕЛИЯ	№ ПОЗ.	φ мм	ДЛИНА мм	КОЛ-ВО ШТУК	ВЫБОРКА СТАЛИ		
					φ мм	ОБЩАЯ ДЛИНА м	МАССА кг
С-12	1	58I	5960	1	58I	112	17
	2	58I	2840	12	8AIII	34	13
	22	58I	2210	20	16AIII	3	5
	23	58I	390	7			
	24	8AIII	2940	2			
	25	16AIII	2800	1			
	26	8AIII	5540	3			
	27	58I	2090	2			
	28	58I	2000	2			
	15	58I	5540	3			
	4	8AIII	2840	4	Итого:		35

TK

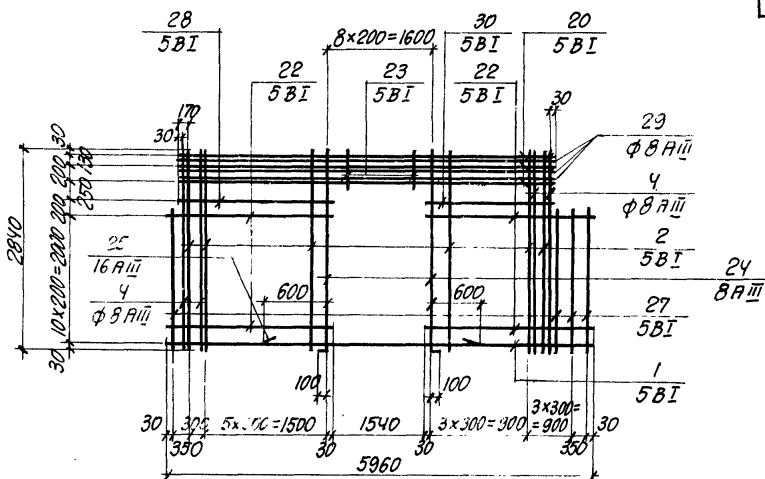
1976

СЕТКА С-12

СЕРИЯ
1.431-14

Выпуск	Лист
3	11

14156-04 14



СПЕЦИФИКАЦИЯ И ВЫБОРКА СТАЛИ НА ОДНО ИЗДЕЛИЕ

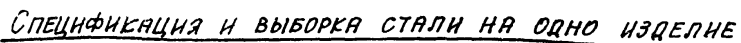
МАРКА изделия	№ поз.	Ф мм	Длина мм	Кол-во штук	ВЫБОРКА СТАЛИ		
					Ф мм	ОБЩАЯ ДЛИНА м	МАССА кг
C-13	1	5B I	5960	1	5B I	108	17
	2	5B I	2840	10	8A III	33	13
	20	5B I	5040	3	16A III	3	5
	22	5B I	2210	20			
	23	5B I	390	7			
	24	8A III	2940	2			
	25	16A III	2800	1			
	27	5B I	2090	4			
	28	5B I	2020	1			
	29	8A III	5040	3			
	30	5B I	1550	1			
	4	8A III	2840	4	ИТОГО:		35

ТК

СЕТКА C-13

СЕРИЯ
1.431-14
ВЫПУСК
3
ЛИСТ
12

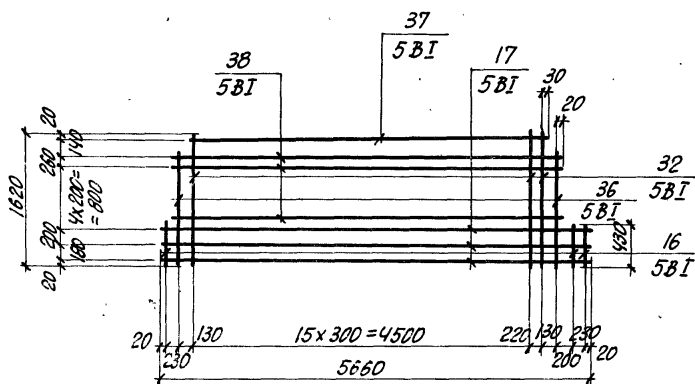
14156-04 15



Примечание.

При изготовлении сеток с-14 и с-15 целесообразно поперечные стержни с шагом, отличным от основного, объединить в две отдельные сетки, накладываемые на основную.

Выпуск
3



СПЕЦИФИКАЦИЯ И ВЫБОРКА СТАЛИ НА ОДНО ИЗДЕЛИЕ

МАРКА ИЗДЕЛИЯ	№ ПОЗ.	Ф мм	ДЛИНА мм	КОЛ-ВО ШТУК	ВЫБОРКА СТАЛИ		
					Ф мм	ОБЩАЯ ДЛИНА м	МАССА кг
С-15	16	5B1	430	3	5B1	79	12
	17	5B1	5660	3			
	32	5B1	1620	17			
	36	5B1	1480	2			
	37	5B1	4760	1			
	38	5B1	5020	5			
Итого:							12

ТК

1976

СЕТКА С-15

СЕРИЯ
1.431-14ВЫПУСК
3Лист
14

14156-04 17

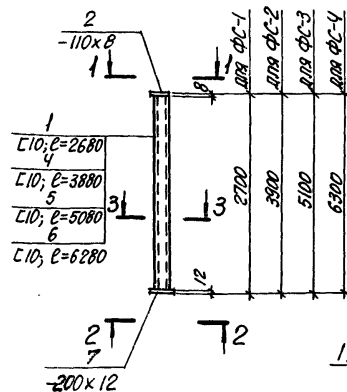
ПРОМСТРОЙНИНПРОЕКТ

ИСПОЛНИТЕЛЬ
СУДНИК
ЧЕПЕЛОВАПРОВЕРИЛ
1976

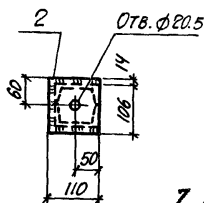
МАЙ

ДАТА ВЫПУСКА

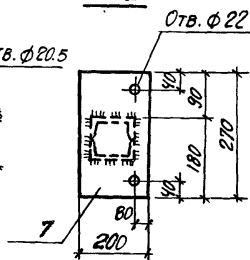
ФС-1 ÷ ФС-4



1-1



2-2



3-3

СВАРТЬ ШВОМ
6x80 (L) ЧЕРЕЗ 250 мм

СПЕЦИФИКАЦИЯ СТАЛИ НА ОДНО ИЗДЕЛИЕ

МАРКА ИЗДЕЛИЯ	NN ПОЗ.	ПРОФИЛИ	ДЛИНА мм	КОЛ. ШТ.	МАССА, КГ			ПРИМЕЧАНИЕ
					ДЕТАЛИ	ВСЕХ	МАРКИ	
ФС-1	1	С10	2680	2	23.0	46.0	51.9	
	2	-110x8	120	1	0.83	0.8		
	7	200x12	270	1	5.08	5.1		
ФС-2	2	Ст. выше	120	1	0.83	0.8	72.3	
	7	—»—	270	1	5.08	5.1		
	4	С10	3880	2	33.20	66.4		
ФС-3	2	Ст. выше	120	1	0.83	0.8	92.7	
	7	—»—	270	1	5.08	5.1		
	5	С10	5080	2	43.4	86.8		
ФС-4	2	Ст. выше	120	1	0.83	0.8	113.7	
	7	—»—	270	1	5.08	5.1		
	6	С10	6280	2	53.9	107.8		

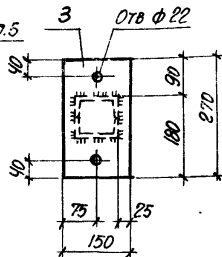
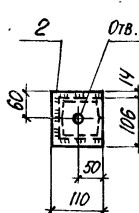
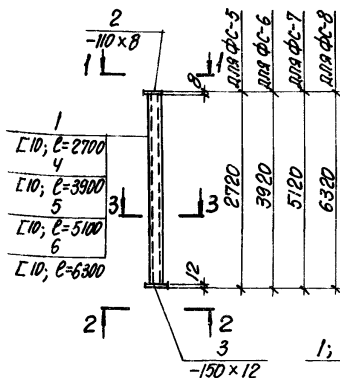
НК

976

ФАХВЕРКОВЫЕ СТОЙКИ ФС-1 ÷ ФС-4.

СЕРИЯ
1.431-14
ВЫПУСК ЛИСТ
3

14156-04 18

ФС-5 ÷ ФС-81-12-23-3

СВАРИТЬ ШВОМ
6x80 (L) ЧЕРЕЗ 250 мм

СПЕЦИФИКАЦИЯ СТАЛИ НА ОДНО ИЗДЕЛИЕ

МАРКА ИЗДЕЛИЯ	NN ПОЗ.	ПРОФИЛИ	ДЛИНА мм	КОЛ. шт.	МАССА, кг			ПРИМЕЧАНИЕ
					ДЕТАЛИ	ВСЕХ	МАРКИ	
ФС-5	1	$\Gamma 10$	2700	2	23.19	46.4	51.0	
	2	-110x8	120	1	0.83	0.8		
	3	-150x12	270	1	3.81	3.8		
ФС-6	2	СМ. ВЫШЕ	120	1	0.83	0.8	71.6	
	3	—»—	270	1	3.81	3.8		
	4	$\Gamma 10$	3900	2	33.50	67.0		
ФС-7	2	СМ. ВЫШЕ	120	1	0.83	0.8	92.2	
	3	—»—	270	1	3.81	3.8		
	5	$\Gamma 10$	5100	2	43.81	87.6		
ФС-8	2	СМ. ВЫШЕ	120	1	0.83	0.8	112.8	
	3	—»—	270	1	3.81	3.8		
	6	$\Gamma 10$	6300	2	54.12	108.2		

ТК

1976

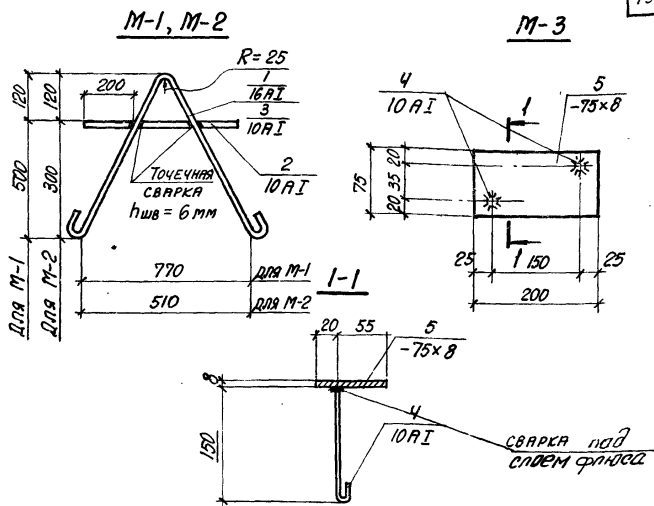
ФАХВЕРКОВЫЕ СТОЙКИ ФС-5 ÷ ФС-8

СЕРИЯ
1.431-14ВЫПУСК
5ЛИСТ
16

14156-04 19

ХАРЬКОВСКИЙ
ПРОМСТРОЙНИИПРОЕКТ

РУК. ГРУППЫ ИТЕНН
СТ. АРХИТ. ЛУЦАН
ИСПОЛНИТЕЛЬ КРИСТИНА
ПРОВЕРИЛ ЧЕПЕЛОВА
МАЙ 1976 Г.
ГЛАВ. ПРО. ПОНИН
НАЧ. ОТДЕЛА КУЗНЕЦОВ
ДАТА ВЫПУСКА



СПЕЦИФИКАЦИЯ СТАЛИ НА ОДНО ИЗДЕЛИЕ

МАРКА ИЗДЕЛИЯ	NN ПОВ.	СЕЧЕНИЕ, ПРОФИЛЬ	ДЛИНА мм	КОЛ. шт.	МАССА, кг			ПРИМЕЧАНИЯ
					ПОВ.	ВСЕХ	МАРКА	
М-1	1	φ 16A I	1650	1	2.6	2.6	2.9	
	2	φ 10A I	550	1	0.3	0.3		
М-2	2	φ 10A I	550	1	0.3	0.3	1.0	
	3	φ 10A I	1100	1	0.7	0.7		
М-3	4	φ 10A I	200	2	0.12	0.24	1.19	
	5	-75×8	200	1	0.95	0.95		

ТК

1976

ЗАКЛАДНЫЕ ИЗДЕЛИЯ М-1; М-2; М-3

СЕРИЯ
1.431-14
ВЫПУСК
3
Лист
17

74156-04 20

Diagram of a reinforced concrete column cross-section. The column is square with a total width of 80 cm. It contains four vertical reinforcement bars, with two bars on each side. The bars are spaced 20 cm from the left and right edges and 40 cm apart from each other. The column is labeled '1' and 'L 80x7'.

1-1

30

$h_{WB} = 4 \text{ mm}$

80

30

2

Ø 6 A I

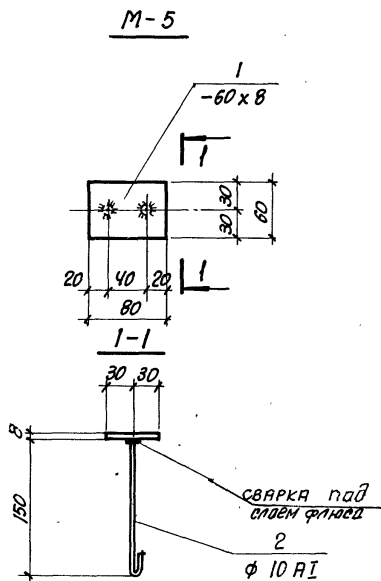
МАРКА	NN ПОВ.	СЕЧЕНИЕ мм	ДЛИНА мм	КОЛ. ШТ.	МАССА, кг			ПРИМЕЧАНИЯ
					ДЕТАЛИ	ВСЕХ	МАРКИ	
М-4	1	∠ 80×7	80	1	0.68	0.68	0.78	
	2	φ 6 АІ	230	2	0.05	0.1		

TK

1976

ЗАКЛАДНОЕ ИЗДЕЛИЕ М-4

СЕРИЯ 1.431-14	
ВЫПУСК 3	ЛИСТ 18



СПЕЦИФИКАЦИЯ СТАЛИ НА ОДНО ИЗДЕЛИЕ

МАРКА	NN ПОЗ.	СЕЧЕНИЕ мм	ДЛИНА мм	КОЛ. ШТ.	МАССА кг			ПРИМЕЧАНИЯ
					ДЕТАЛИ	ВСЕХ	МАРКИ	
М-5	1	-60x8	80	1	0.3	0.3	0.54	
	2	φ 10 A I	200	2	0.12	0.24		

ТК

1976

ЗАКЛАДНОЕ ИЗДЕЛИЕ М-5

СЕРИЯ
1.431-14

ВЫПУСК
3

ЛИСТ
19

СПЕЦИФИКАЦИЯ СТАЛИ НА ОДНО ИЗДЕЛИЕ

ХАРЬКОВСКИЙ
ПРОМСТРОЙНИНПРОЕКТ

МАРКА	NN ПОЗ.	СЕЧЕНИЕ мм	ДЛИНА мм	КОЛ. ШТ.	МАССА кг			ПРИМЕЧАНИЯ
					ДЕТАЛИ	ВСЕХ	МАРКИ	
MC-1	1	Φ 20 AI	60	1	0.15	0.15	0.15	
MC-2	2	∠ 80×50×6	60	1	0.36	0.36	0.36	
MC-5	3	∠ 70×70×6	100	1	0.8	0.8	0.8	
MC-6	4	- 80×4	80	1	0.2	0.2	0.2	
MC-7	5	∠ 140×90×8	100	1	1.41	1.41	1.41	
MC-8	6	Φ 6 AI	520	1	0.12	0.12	0.12	
MC-12	7	- 70×6	90	1	0.3	0.3	0.3	
MC-14	8	Φ 14 AI	270	1	0.33	0.33	0.33	
MC-16	9	- 60×4	840	1	1.58	1.58	1.58	
MC-17	10	- 60×4	90	1	0.17	0.17	0.17	
MC-18	11	- 50×4	60	1	0.09	0.09	0.09	
MC-20	12	- 60×4	710	1	1.33	1.33	1.33	

TK

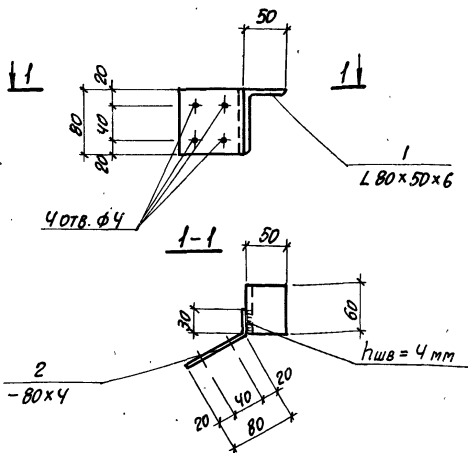
Спецификация стали на одно изделие.
Соединительные изделия МС-1, МС-2, МС-5, МС-6,
МС-7, МС-8, МС-12, МС-14, МС-16, МС-17, МС-18, МС-20

СЕРИЯ
1.431 - 14

Выпуск 3	Лист 20
-------------	------------

19756-04 23

МС-3



СПЕЦИФИКАЦИЯ СТАЛИ НА ОДНО ИЗДЕЛИЕ

МАРКА	NN ПОЗ	СЕЧЕНИЕ мм	ДЛИНА мм	КОЛ. ШТ.	МАССА, КГ			ПРИМЕЧАНИЯ
					ДЕТАЛИ	ВСЕХ	МАРКИ	
МС-3	1	Л 80x50x6	60	1	0.36	0.36	0.64	
	2	- 80x4	110	1	0.28	0.28		

ТК

1976

СОЕДИНИТЕЛЬНОЕ ИЗДЕЛИЕ МС-3

СЕРИЯ
1.431-1/1ВЫПУСК
3ЛИСТ
21

14156-04 24

ИЗДАНИЕ 1976

ЧЕРТЕЖ

ПРОВЕРКА

МАЙ

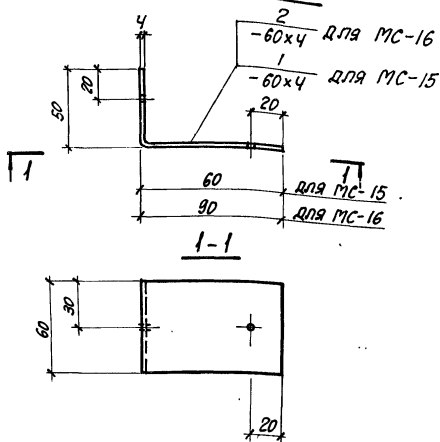
ДАТА ВЫПУСКА

[illegible]

14156-04 25

МС-9, МС-10

25



СПЕЦИФИКАЦИЯ СТАЛИ НА ОДНО ИЗДЕЛИЕ

МАРКА	№ ПОЗ.	Сечение мм	Длина мм	Кол. шт.	Масса, кг			Примечания
					Детали	Всех	Марка	
МС-9	1	60x4	110	1	0.2	0.2	0.2	
МС-10	2	60x4	140	1	0.26	0.26	0.26	

ТК

Соединительные изделия МС-9, МС-10

Серия
1.431-14

Выпуск
3

Лист
23

1976

14156-04 26

ПРОМСТРОИТЕЛЬНЫЙ ПРОЕКТ

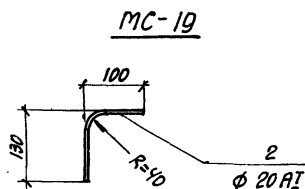
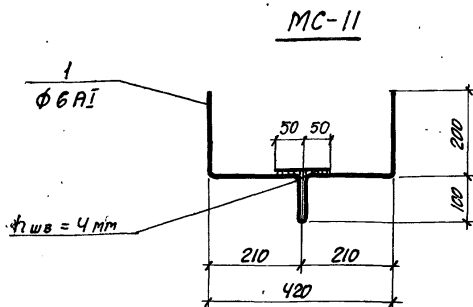
ИСПОЛНИТЕЛЬ: ШИШКИН
ПРОВЕРИЛ: ЧЕПЕЛЕВА

1976г.

МАЙ

ДАТА ВЫПУСКА

ХАРЬКОВСКИЙ
ПРОМСТРОЙНИИПРОЕКТ



СПЕЦИФИКАЦИЯ СТАЛИ НА ОДНО ИЗДЕЛИЕ

МАРКА	NN поз.	СЕЧЕНИЕ мм	ДЛИНА мм	КОЛ. шт.	МАССА, КГ			ПРИМЕЧАНИЯ
					ДЕТАЛИ	ВСЕХ	МАРКИ	
МС-11	1	φ 6 A I	920	1	0.20	0.20	0.20	
МС-19	2	20 A I	230	1	0.57	0.57	0.57	

ТК

1976

Соединительные изделия МС-11, МС-19

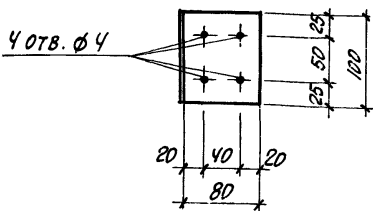
СЕРИЯ
1.431-14

ВЫПУСК
3

ЛИСТ
24

14156-04 27

Diagram of a Z-section with dimensions and coordinate axes. The vertical leg has a height of 100 and the horizontal leg has a width of 80. The section is labeled with coordinate axes y and z . A section cut is indicated by a line labeled $1-1$ and a detail view of the cut is shown to the right, labeled -100×4 .



МАРКА	№№ ПОЗ.	СЕЧЕНИЕ мм	ДЛИНА мм	КОЛ. ШТ.	МАССА, кг			ПРИМЕЧАНИЯ
					ДЕТАЛИ	ВСЕХ	МАРЕН	
МС-13	1	-100×4	180	1	0.57	0.57	0.57	

TK

1976

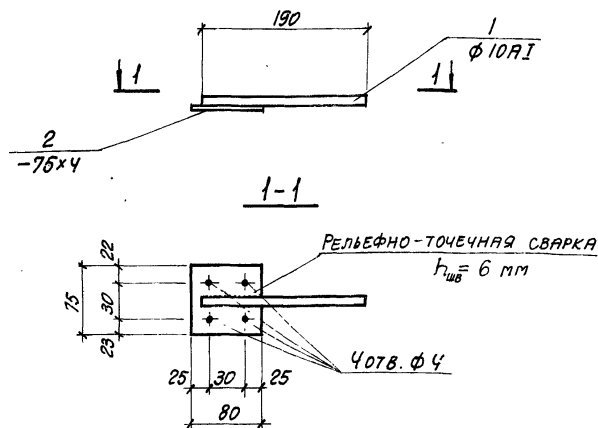
СОЕДИНИТЕЛЬНОЕ ИЗДЕЛИЕ МС-13

CEFH9
1.451-14

ВЫПУСК	ЛИСТ
3	25

14156-04 28

МС-15



СПЕЦИФИКАЦИЯ СТАЛИ НА ОДНО ИЗДЕЛИЕ

МАРКА	НН. ПОВ.	СЕЧЕНИЕ ММ	ДЛИНА ММ	КОЛ. ШТ.	МАССА, КГ			ПРИМЕЧАНИЯ
					ДЕТАЛИ	ВСЕХ	МАРКИ	
МС-15	1	Ф 10 АІ	190	1	0.12	0.12	0.31	
	2	-75x4	80	1	0.19	0.19		

ТК

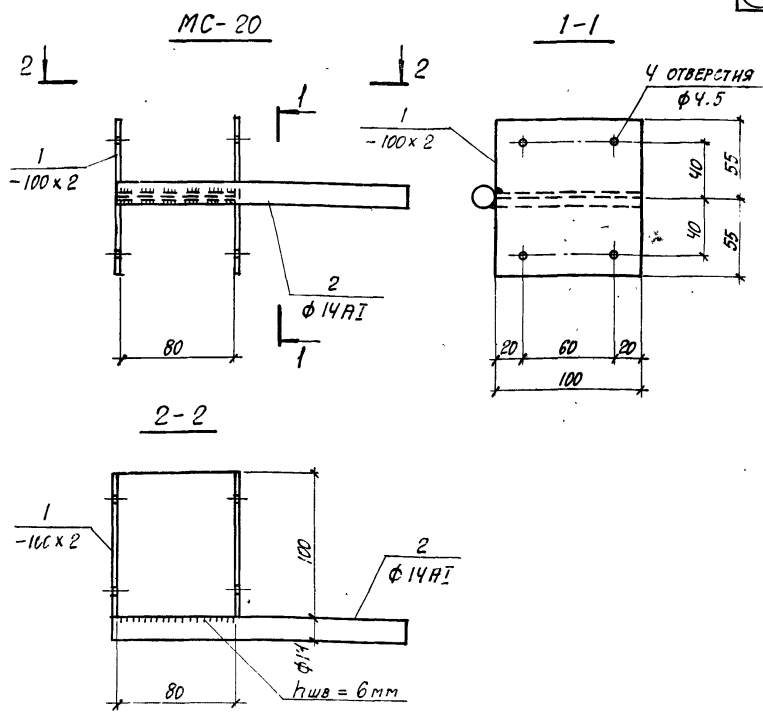
1976

СОЕДИНИТЕЛЬНОЕ ИЗДЕЛИЕ МС-15

СЕРИЯ
1.431-14ВЫПУСК
3ЛИСТ
26

14156-04 29

ДАТА ВЫПУСКА 13.05.1976
 МАШ. ЧЕРТЕЖ



СПЕЦИФИКАЦИЯ СТАЛИ НА ОДНО ИЗДЕЛИЕ

МАРКА ИЗДЕЛИЯ	NN ПОЗ.	СЕЧЕНИЕ мм	ДЛИНА мм	КОЛ. ШТ.	МАССА КГ			ПРИМЕЧАНИЯ
					ДЕТАЛИ	ВСЕХ	МАРКН	
MC-20	1	-100 x 2	190	2	0.30	0.60	0.81	
	2	φ 14 A1	180	1	0.21	0.21		

ТК
1976

СОЕДИНИТЕЛЬНОЕ ИЗДЕЛИЕ MC-20

СЕРИЯ
1.431-14
ВЫПУСК
3
ЛИСТ
39

ЦНИИПРОМЗАДАНИИ
МОСКВА
МАЙ 1976 г.
ПРОЕКТОР
ЧЕПЕЛОВА
ПРОВЕРКА
ПРЕДВЕРЖА
ПРЕДВЕРЖА
ПРЕДВЕРЖА