

ТИПОВОЙ ПРОЕКТ
902-2-3

НЕФТЕЛОВУШКА И ГОРИЗОНТАЛЬНЫЙ КАНАЛИЗАЦИОННЫЙ
ОТСТОЙНИК ИЗ СБОРНЫХ ЖЕЛЕЗОБЕТОННЫХ ЭЛЕМЕНТОВ
НА РАСХОД ВОДЫ 110 л/сек

АЛЬБОМ III

8303-03
ЦЕНА 0-80

ТИПОВОЙ ПРОЕКТ
902-2-3

НЕФТЕЛОВУШКА И ГОРИЗОНТАЛЬНЫЙ КАНАЛИЗАЦИОННЫЙ
ОТСТОЙНИК ИЗ СБОРНЫХ ЖЕЛЕЗОБЕТОННЫХ ЭЛЕМЕНТОВ
НА РАСХОД ВОДЫ 110 л/сек

АЛЬБОМ III

СОСТАВ ПРОЕКТА

АЛЬБОМ I ТЕХНОЛОГИЧЕСКАЯ ЧАСТЬ

АЛЬБОМ II СТРОИТЕЛЬНАЯ ЧАСТЬ

АЛЬБОМ III СТРОИТЕЛЬНЫЕ ИЗДЕЛИЯ

АЛЬБОМ IV СМЕТЫ

РАЗРАБОТАН

ГОСУДАРСТВЕННЫМ ПРОЕКТНЫМ ИНСТИТУТОМ

СОЮЗВОДОКАНАЛПРОЕКТ

ЦЕНТРАЛЬНЫЙ ИНСТИТУТ ТИПОВЫХ ПРОЕКТОВ

МОСКВА

1965г.

ВВЕДЕН В ДЕЙСТВИЕ ПРИКАЗОМ
ПО ИНСТИТУТУ СОЮЗВОДОКАНАЛПРОЕКТ

№92 от 30.11.1965г.

Арх. № П-1755

№№ л/л	Наименование	Номера	
		Листов и шифр	Страниц альбома
1	Содержание альбома	С-1	2
2	Пояснительная записка	лз-1 лз-2	3 4
3	Стеновая панель ПС-24-1	АС-1	5
4	Стеновая панель ПС-24-2	АС-2	6
5	Стеновая панель ПС-24-3	АС-3	7
6	Стеновые панели ПС-24-3а; ПС-24-1б; ПС-24-1в; ПС-24-2б	АС-4	8
7	Стеновые панели ПС-24-1г; ПС-24-1д; ПС-24-2г; ПС-24-6а	АС-5	9
8	Стеновые панели ПС-24-5а; ПС-24-5б; ПС-24-6б	АС-6	10
9	Стеновые панели ПС-24-4; ПС-24-4а	АС-7	11

№№ л/л	Наименование	Номера	
		Листов и шифр	Стра- ниц альбома
10	Стеновая панель ПС-24-5	АС-8	12
11	Стеновая панель ПС-24-6	АС-9	13
12	Стеновая панель ПС-19-1	АС-10	14
13	Лоток Л-1	АС-11	15
14	Лоток Л-2	АС-12	16
15	Плиты ПКЖ-5а; ПКЖ-5б; ПКЖ-5в; ПКЖ-5г	АС-13	17
16	Металлические закладные детали ЗД-1, ЗД-2, ЗД-3, ЗД-4	АС-14	18
17	Металлические закладные детали ЗД-5, ЗД-6, ЗД-7, ЗД-8, ЗД-9	АС-15	19

Росстрой СССР Сплавводоканалпроект г. Москва	Нефтебушка и горизонтальный канализационный отстойник на расход воды 110 л/сек	Листовой проект № 23 А.3.85.3 1982г.-11.97г.
Очистные канализационные сооружения	Содержание альбома	С-1

ПОЯСНИТЕЛЬНАЯ ЗАПИСКА

Типовой проект
902-2-3
Альбом II
Крыша-лист
лз-1
Чит. №
Т-1755

I Общие данные

В альбоме приведены рабочие чертежи железобетонных изделий для двухсекционной нефтеловушки и для трехсекционного горизонтального отстойника.

Для изделий предусмотренных общесоюзными каталогами и имеющими дополнительно отверстия или закладные детали, приведены только опалубочные чертежи и дополнительные спецификации.

Потребное количество железобетонных изделий приведено в закладных листах:

- а) для нефтеловушки - типовой проект 902-2-3, альбом II, лист АС-1.
- б) для горизонтального отстойника - типовой проект 902-2-7, альбом II, лист АС-1.

Стеновые панели должны изготавливаться из бетона, отвечающего следующим требованиям;

- а) марка по прочности на сжатие - 200;
 - б) марка по морозостойкости - 150;
 - в) марка по водонепроницаемости В-8;
- Повышенная водонепроницаемость бетона достигается за счет:
- а) рационального подбора зернового состава;
 - б) снижения водоцементного отношения до 0,45;
 - в) повышенного расхода цемента ≈ 420 кг на 1 м^3 бетона;
 - г) максимального уплотнения бетона при укладке, путем применения вибраторов;
 - д) введения добавки жидкого (растворимого) стекла, с удельным весом 1,42 в количестве 3,5% от веса цемента (при получении товарного жидкого стекла, с удельным весом 1,5-1,55 последнее разводится водой до удельного веса 1,42-1,40);
- Стеновые панели нефтеловушек и отстойников предназ-

начаются для неагрессивных сточных вод по отношению к бетону.

В случае агрессивных стоков по отношению к бетону, защиту бетона от коррозии следует производить в соответствии с СН-262-63

Арматура применяется в виде сварных сеток и каркасов.

Сетки по ГОСТ'у 8478-57 или специально изготовленные, как и каркасы, из арматурной стали класса А-I и А-II, ГОСТ 5781-61. Изделия обозначаются марками: например, стеновая панель ПС-24-3^а,

где; ПС - наименование изделия - панель стеновая;

24 - высота панели в дециметрах;

3 - номер характеризующий армирование;

а - булбунный индекс - наличие в панели отверстий или закладных деталей и их расположение отличное от основной панели, те панели ПС-24-3.

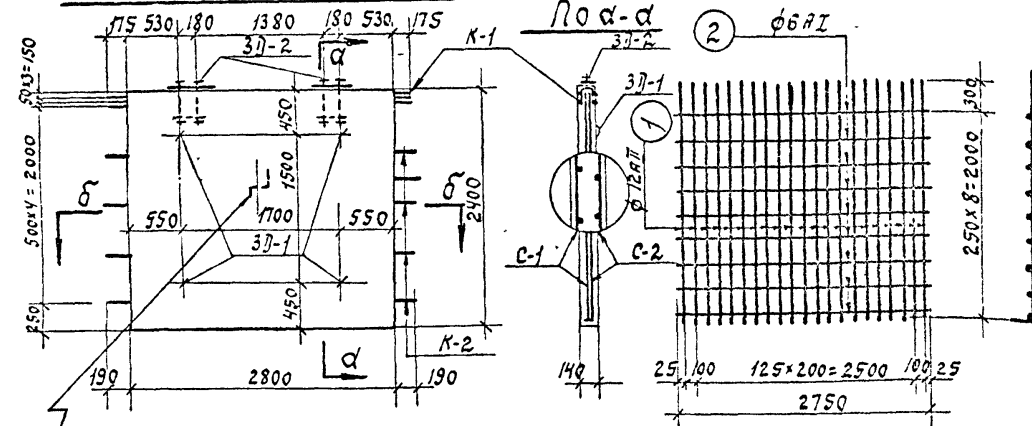
Стеновые панели марок ПС-24-1; ПС-24-2; ПС-24-3^а; ПС-24-1^б; ПС-24-1^в; ПС-24-2^б; ПС-24-4; ПС-24-4^б предназначаются для нефтеловушки.

Стеновые панели марок ПС-24-5; ПС-24-6; ПС-24-5^б; ПС-24-5^в; ПС-24-6^б; ПС-24-6^в; ПС-19-1 и лоток Л-2 предназначаются для отстойника, остальные изделия общие.

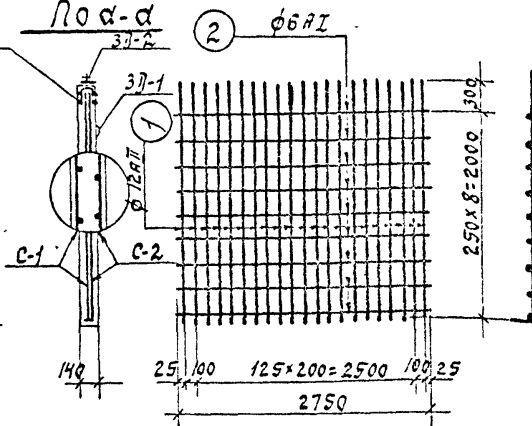
Исполнитель	Инженер-М
Проверено	С.И.Сидорова
Согласовано	М.И.Сидорова
Сдано в печать	1968г.

Госстрой СССР	Нефтеловушка и горизонтальный канализационный отстойник на расход воды 110 л/сек	Типовой проект 902-2-3 Альбом II Крыша-лист лз-1
Совхозводканалпроект Москва		
Очистные канализационные сооружения.	Пояснительная записка.	

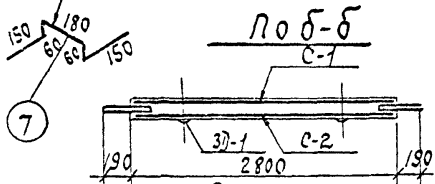
Стеновая панель ПС-24-1



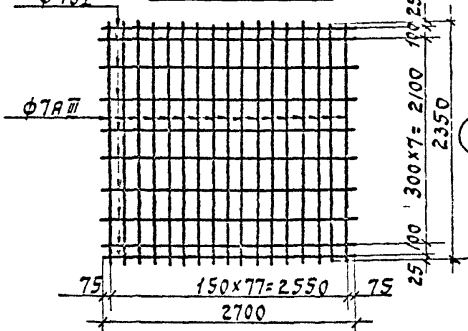
Сетка С-1



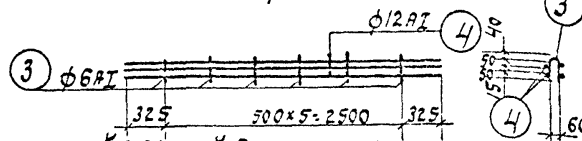
Под-б



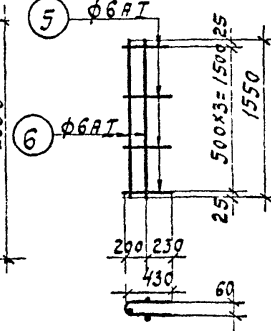
Сетка С-2



Каркас К-1



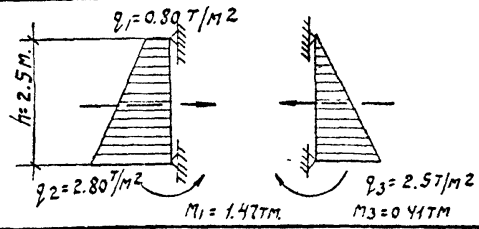
Каркас К-2



Примечания:

1. Защитный слой бетона для арматуры принять 25мм.
2. Сетки и каркасы варить при помощи точечной сварки.
3. На панели со стороны монтажных петель должна быть сделана надрезка "внутрь нефтеловушки".

Расчетные схемы



Спецификация арматуры

Выборка арматуры 5

Наименование	Эскиз	Диаметр, мм	Длина, м	Кол-во шт		Общ. длина, м	Ф. элемент	Общ. вес, кг	Общ. кол-во	
				каркас	сетка					
Стеновая панель ПС-24-1	1	2300	2400	23	23	55.2	6АІ	24.8	5.5	
	2	2750	2750	9	9	24.8	12АІІ	55.2	49.0	
	3	8478-54	—	—	—	—	7АІІ	42.3	12.8	
	4	4/7-15	—	—	—	—	48Т	27.0	2.7	
	5	60x255	6АІ	350	6	6	2.1	6АІ	2.1	0.5
	6	1550	6АІ	1550	3	6	9.3	12АІІ	18.9	16.8
	7	15x60x10	6АІ	600	—	1	0.6	6АІ	0.6	0.1

Выборка арматуры на 1 панель

Сетка ГОСТ 8478-54	Марка	Диаметр, мм	Вес, кг	Итого
4/7-15	7АІІ	15.5	15.5	15.5
Сталь горячекатаная круглая класса А-І ГОСТ 5781-61	6АІ	9.8	9.8	9.8
Сталь горячекатаная периодического профиля класса А-ІІ ГОСТ 5781-61	12АІІ	65.8	65.8	65.8

Таблица закладных деталей

Марка панели	Марка закладной детали	К-во шт	Вес в кг			№ листа, на котором расположена деталь
			одной детали	всех	всего на пан.	
ПС-24-1	37-1	4	2.0	8.0	18.4	АС-14
	37-2	2	5.2	10.4		

Показатели на 1 панель

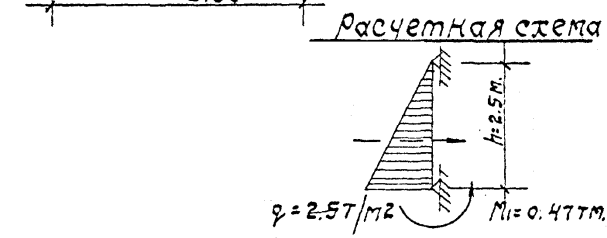
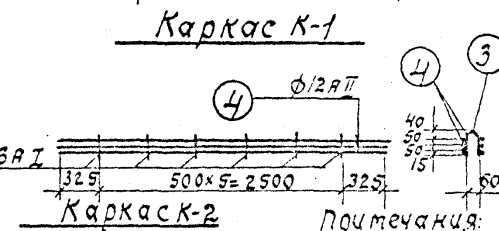
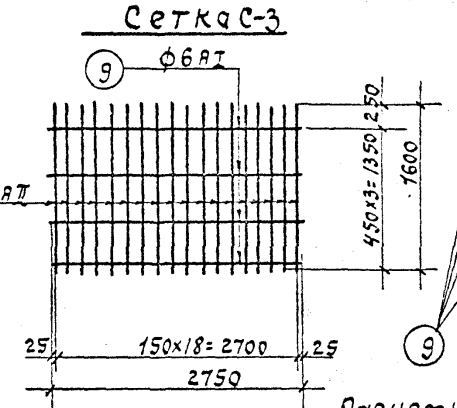
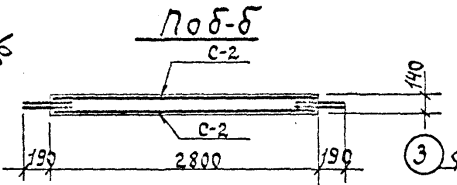
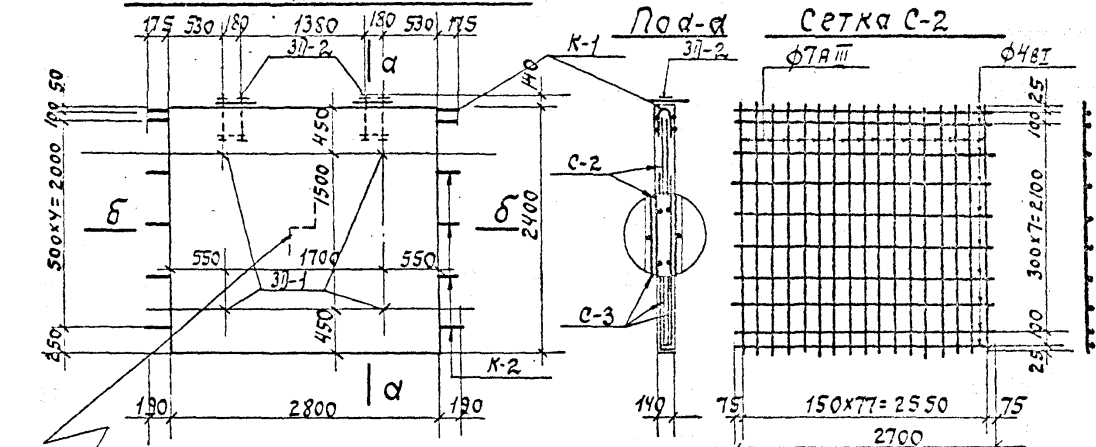
Марка элемента	Марка бетона	Расход бетона, м3	Расход материалов				Расход арм. ст. на м3 бетона	Вес арм. ст. на м3 бетона	
			сталь, кг						
			АІ	АІІ	АІІ	ВТ	Итого:		
ПС-24-1	200	0.94	9.8	65.8	12.8	2.7	18.4	109.5	97.0

Госстрой СССР
Сонзводоканализпроект
г. Москва
Очистные канализационные сооружения.

Нефтеловушка и горизонтальный канализационный отстойник на расход воды 10 л/сек

Итого в проекте
902-2-3
Альбом
Марка-лист
АС-1

Стеновая панель ПС-24-2



Спецификация арматуры

Код	Марка	Эскиз	Ф	Длина в м	Кол-во шт		Общ. длина в м	Ф	Вес		Итого
					карк	сет			кг	кг	
Стеновая панель ПС-24-2	Сетка	8478-57	—	—	2	54	487	7AT	84.6	25.6	31.0
	Каркас	—	—	—	—	—	—	4BT	54.0	5.4	
	Сетка	—	—	—	—	—	—	—	—	—	62.3
	Каркас	—	—	—	—	—	—	—	—	—	
	Сетка	155	—	—	—	—	—	—	—	—	17.3
	Каркас	—	—	—	—	—	—	—	—	—	
	Сетка	430	—	—	—	—	—	—	—	—	3.7
Каркас	—	—	—	—	—	—	—	—	—		

Выборка арматуры на 1 панель

Сетка ГОСТ	Марка	4/7-15	Итого
8478-57	2300		31.0
Сталь горячекатанная	6AT		9.2
класс А-1	12AT		74.2
ГОСТ 5781-67			

Таблица закладных деталей

Марка панели	Марка закладной детали	К-во шт.	Вес в кг.		№ листа по каталогу
			одной детали	всего на плиту	
ПС-24-2	3Д-1	4	2.0	8.0	АС-14
	3Д-2	2	5.2	10.4	

Показатели на 1 панель

Марка элемента	Марка бетона	Бетон м3	Расход материалов					Итого
			Сталь в кг.					
ПС-24-2	200	0.94	AT	AT	AT	BT	132.8	
			9.2	74.2	25.6	5.4		

Госстрой СССР
Союзвостокназпроект
 г. Москва

Очистные канализационные сооружения.

Канализационный коллекторный станок на расов. воды по/сек.

Стеновая панель ПС-24-2

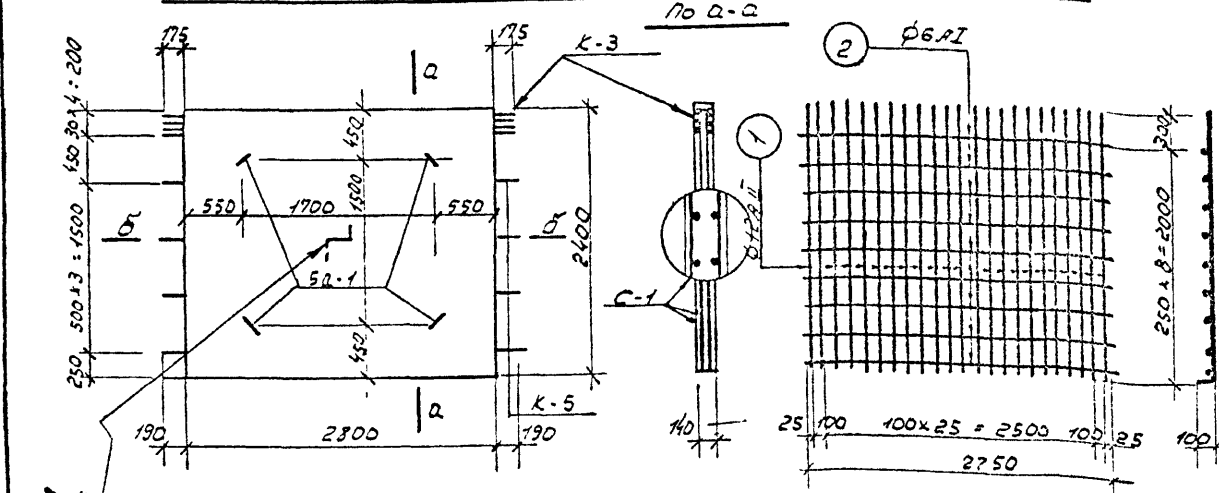
Типовой проект
 902-2-3
 ДАСБМ/III
 Марка-лист
 ДС-2

Крош: 6300/8.0575-

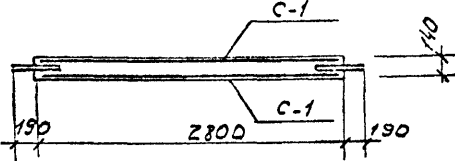
Ген. Конструктор

Стеновая панель ПС-24-3

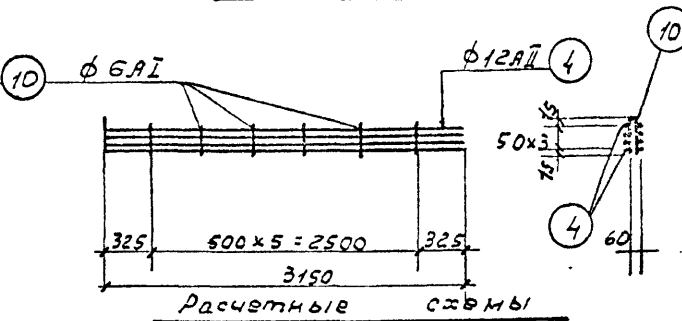
Сетка С-1



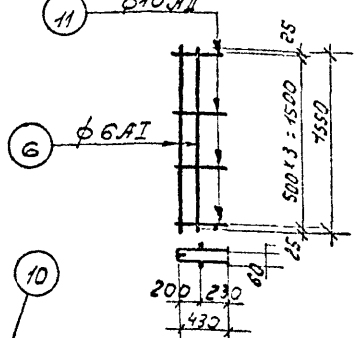
по б-б



каркас К-3

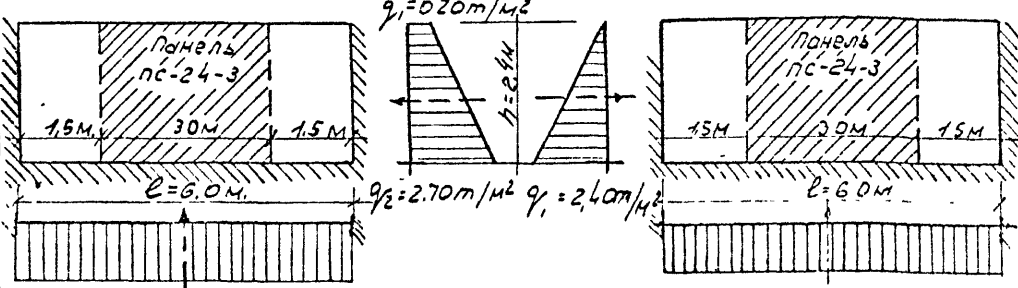


каркас К-5



Примечания

1. Защитный слой бетона для арматуры принят 25 мм.
2. Сетки и каркасы брать при помощи точечной сварки
3. конструктивно армирование принято симметричное



Спецификация арматуры

№ п/п	Эскиз	φ и инд.	Длина в мм.	кол. во шт.		Общ. длина в м.	φ и инд.	на 1 шт.		Общ. вес в кг
				на 1 м	на 1 м			φ и инд.	Общ. вес в кг	
1	2300	12АІІ	2400	28	36	134.4	6АІ	49.6	11.0	
2	2750	6АІ	2750	9	18	49.6	12АІІ	134.4	119.3	180.3
10	60	6АІ	450	6	6	2.7	6АІ	2.7	0.6	
4	3150	12АІІ	3150	8	8	25.2	12АІІ	2.52	22.4	23.0
6	1550	6АІ	1550	3	6	9.3	6АІ	9.3	2.1	
11	60	10АІІ	900	4	8	7.2	10АІІ	7.2	4.3	6.4
7	150	6АІ	600	-	1	0.6	6АІ	0.6	0.1	0.1

Выборка арматуры на 1 панель

Сталь горячекатанная класса А-І	φ мм.	6АІ		Утого:
пост 5781-61	Вес кг	13.8		13.8
Сталь горячекатанная периодического профиля класса А-ІІ	φ мм	10АІІ	12АІІ	Утого
пост 5781-61	Вес кр.	4.3	14.7	146.0

Таблица закладных деталей

Марка панели	Марка закладной детали	К-во шт	Вес в кг.			Листа на котором изображено детали
			одной детали	всех	всего на пан.	
ПС-24-3	ЗД-1	4	2,0	8,0	8,0	АС-14

Показатели на 1 панель

Марка элемента	Марка бетона	Расход материалов				Расход арм. стали на 1 м³ бет.	Вес ст-ли на 1 м³ бет.	
		бетон м³	сталь в кр.		Утого			
ПС-24-3	200	0,94	13,8	146,0	8,0	167,8	170,0	2,4

Госстрой СССР
 Союзводоканалпроект
 в Москва
 Очистные канализационные сооружения

Нефтеобушка и горизонтальный канализационный отстойник на расход воды мол/сек.
 Типовой проект
 902-2-3
 КАРТОМ №
 Карка-лист
 АС-3

Титульный лист
 902-2-3
 Альбом II
 Марка лист
 АС-4
 ЧИВ №
 Т-1755

Составлено:
 от 15
 Яковлев

Проверено:
 Яковлев

Михаил
 Зеленова

Александр
 Ципляков

Людмила
 Яковлева

1952

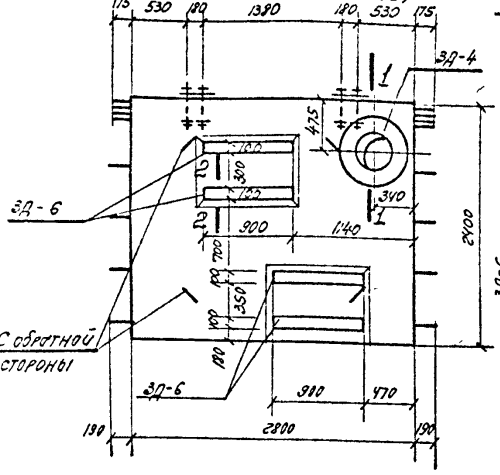
Юлия
 Яковлева

Татьяна
 Яковлева

Валентина
 Яковлева

Дата выдачи
 1952

Стеновая панель ПС-24-1^Б
 (ПС-24-1^Б - зеркально ПС-24-1^Б)



Стеновая панель ПС-24-2^Б

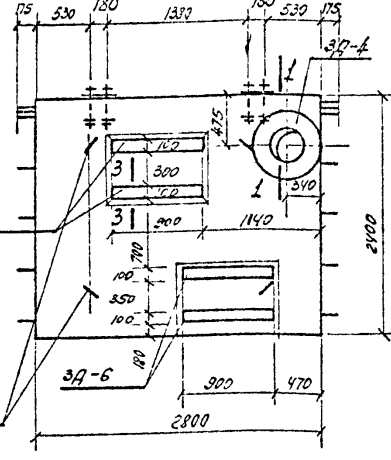
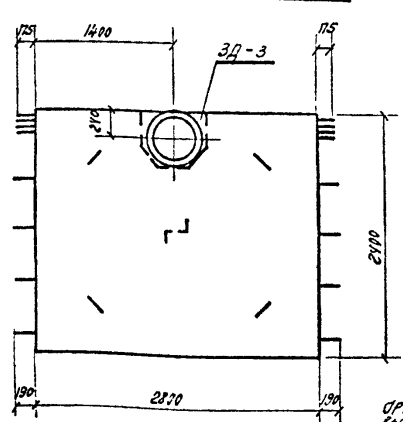


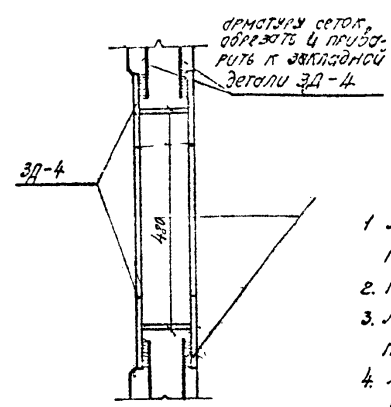
Таблица дополнительных закладных деталей

Марка панели	Марка закладной детали	к-во шт	Вес в кг		№ листа на котором расположено изделие
			одной детали	всех	
ПС-24-1 ^Б	3Д-4	1	43,5	43,5	73,9
ПС-24-1 ^Б	3Д-6	4	7,6	30,4	
ПС-24-2 ^Б	3Д-4	1	43,5	43,5	104,3
	3Д-6	3	7,6	22,8	
ПС-24-3 ^Б	3Д-3	1	23,1	23,1	23,1

Стеновая панель ПС-24-3^Б



по 1-1



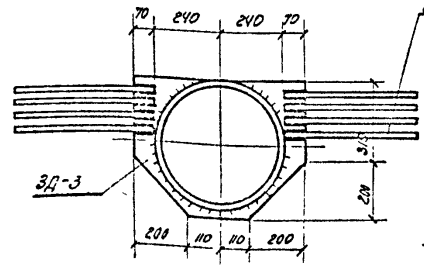
Показатели на 1 панель

Марка панели	Марка бетона	Расход бетона м ³	Расход материалов					Уточн	Вес арматуры кг	
			сталь в кг							
			А I	А II	А III	В I	Уточн			
ПС-24-1 ^Б	200	0,94	9,2	60,2	12,2	2,7	92,3	177,8	91,0	2,4
ПС-24-2 ^Б	200	0,94	9,2	74,2	25,6	5,4	122,7	231,1	122,0	2,4
ПС-24-3 ^Б	200	0,94	13,2	146,0	—	—	51,1	150,9	170,0	2,4

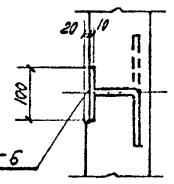
Примечания:

1. Армирование панелей ПС-24-1^Б; ПС-24-1^Б принимается по листу АС-1, панель ПС-24-1^Б
2. Панель ПС-24-1^Б выполняется зеркально панели ПС-24-1^Б
3. Армирование панели ПС-24-2^Б принимается по листу АС-2, панель ПС-24-2
4. Армирование панели ПС-24-3^Б принимается по листу АС-3, панель ПС-24-3.

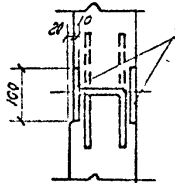
арматура каркаса К-3 обрезать по месту и концы арматуры прикрутить к 3Д-3



по 2-2



по 3-3



Госстрой СССР
 Союзводоканалпроект
 г. Москва

Очистные канализационные сооружения

Нефтеловушка и горизонтальный канализационный отстойник на расход воды 10 л/сек

Стеновые панели ПС-24-1^Б; ПС-24-1^Б, ПС-24-2^Б; ПС-24-3^Б

Титульный лист
 902-2-3
 Яковлев II
 Марка - лист
 АС-4

Типовой проект
902-2-3
Я.В.Босм III
Марка-лист
АС-5
И.И.В. №
Т-1755

Составлено:
отдел № 15
А.В.Резв-Жуков

Р.И.Сидоров
И.И.Сидорова

М.И.Сидорова
Землякова
Л.С.Сидорова
И.С.Сидорова
И.С.Сидорова

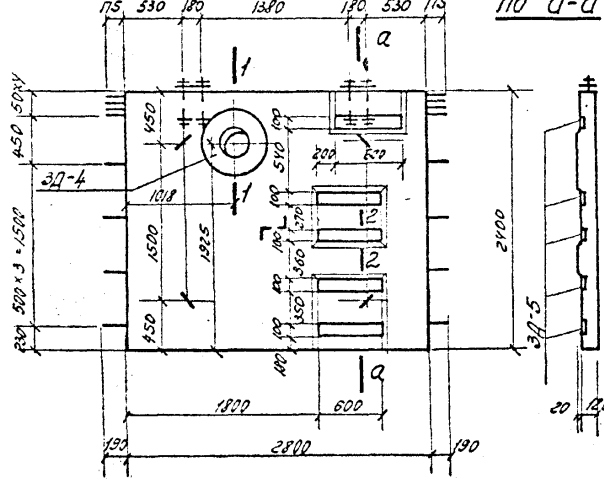
1965г

А.В.Резв-Жуков
И.С.Сидорова
И.С.Сидорова

1965г

Стеновая панель ПС-24-1^а

(ПС-24-1^б зеркально ПС-24-1^а)



Стеновая панель ПС-24-2^а

(ПС-24-2^б зеркально ПС-24-2^а)

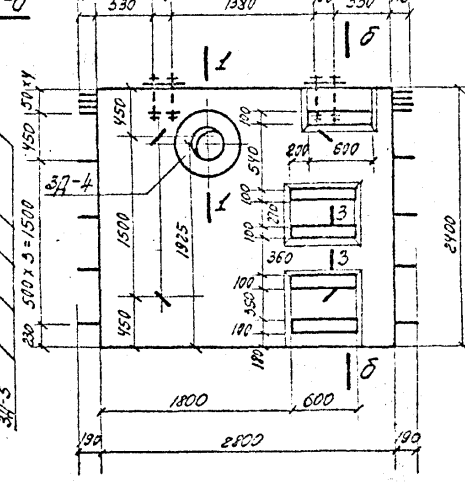
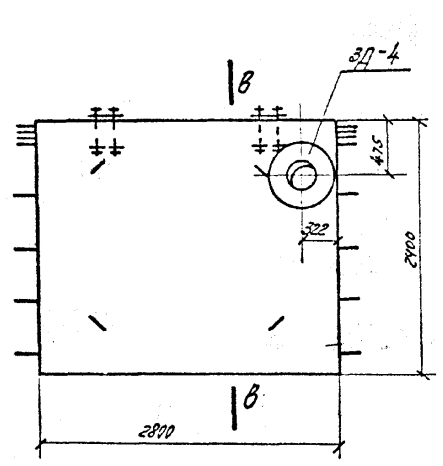


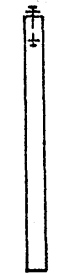
Таблица дополнительных закладных деталей

Марка панели	Марка закладной детали	К-во шт	Вес в кг		№ листа, на котором расположена деталь
			одной детали	всего на пан	
ПС-24-1 ^а	3Д-4	1	43,5	43,5	АС-14
ПС-24-1 ^б	3Д-5	5	5,1	25,5	
ПС-24-2 ^а	3Д-4	1	43,5	43,5	АС-14
	3Д-5	10	5,1	51,0	
ПС-24-6 ^а	3Д-4	1	43,5	43,5	АС-14

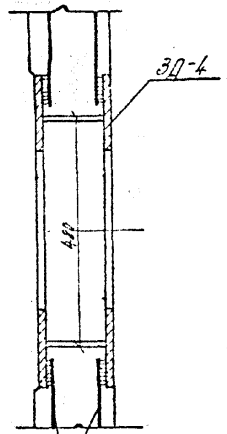
Стеновая панель ПС-24-6^а



по Б-Б



по А-А



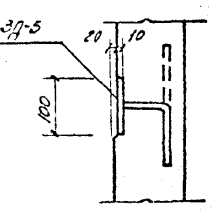
Показатели на 1 панель

Марка панели	Марка бетона	Расход бетона м ³	Расход материалов					Расход арм. стержней м ³ на бетон	Вес арм. стержней в т	
			сталь в кг							
			А-I	А-II	А-III	В-I	стерж. дет.			
ПС-24-1 ^а	200	0,94	9,8	60,2	12,8	2,7	87,4	172,9	91,0	2,4
ПС-24-1 ^б			9,2	74,2	25,6	5,4	112,9	227,3	122,0	2,4
ПС-24-2 ^а	200	0,94	9,2	74,2	25,6	5,4	112,9	227,3	122,0	2,4
ПС-24-2 ^б			8,0	25,4	-	18,8	61,9	114,1	56,0	2,4

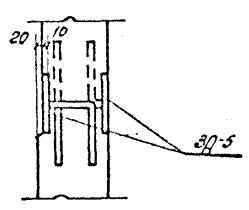
Примечания:

1. Армирование панелей ПС-24-1^а; ПС-24-1^б; принимается по листу АС-1, панель ПС-24-1.
2. Панель ПС-24-1^б выполняется зеркально панели ПС-24-1^а.
3. Армирование панели ПС-24-2^а принимается по листу АС-2, панель ПС-24-2.
4. Армирование панели ПС-24-6^а принимается по листу АС-9, панель ПС-24-6.

по 2-2



по 3-3

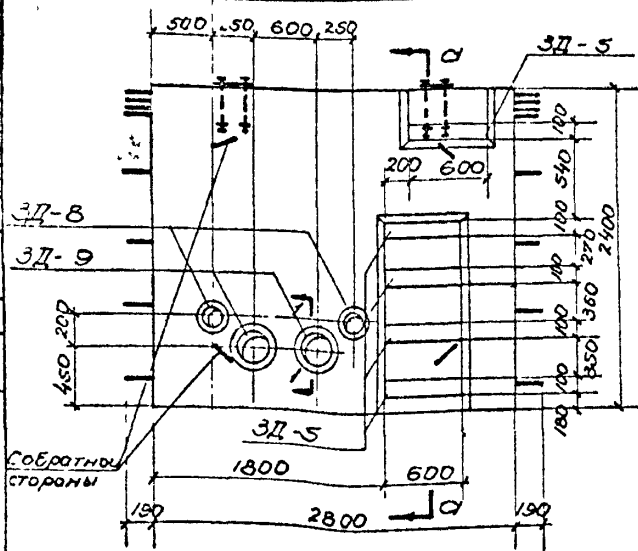


арматуру сетки
обрезать и приварить
к закладной детали
3Д-4

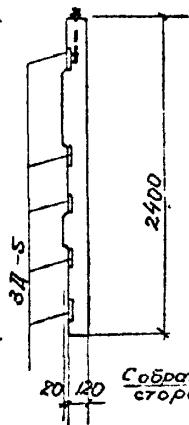
<p>Госстрой СССР СонзводоканалПРОЕКТ г. Москва</p>	<p>Нефтеловушка и горизонтальный канализационный отстойник на расход воды 110 л/сек.</p>
<p>Очистные канализационные сооружения</p>	<p>Стеновые панели ПС-24-1^а; ПС-24-1^б; ПС-24-2^а; ПС-24-2^б; ПС-24-6^а.</p>
	<p>Типовой проект 902-2-3 Я.В.Босм III Марка-лист АС-5</p>

Типовой проект 902-2-3 Альбом III
 Марма-лист РС-6 УИВ № Т-1755
 Согласовано Отдел № 15
 Тихонов Земцова
 Проект Исполнит
 Подпись Л.С.Шульц
 Подпись Г.А.Грат
 Подпись Л.А.Тарахова
 Дата выдачи 18.05.82

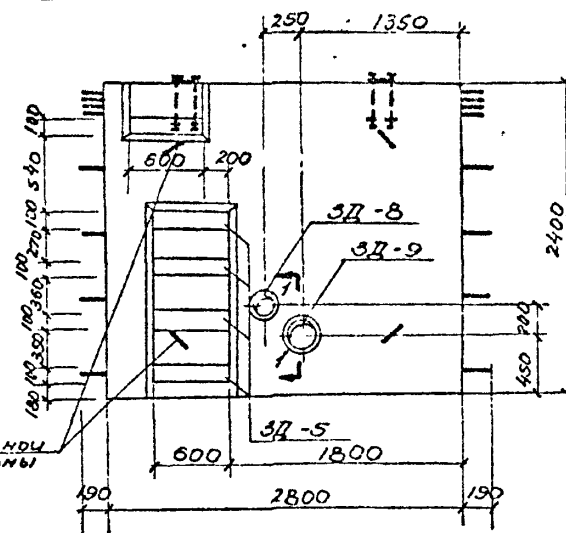
Стеновая панель ПС-24-5^а



По а-а



Стеновая панель ПС-24-5^б



По 1-1

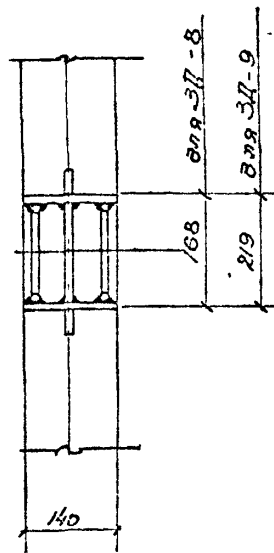
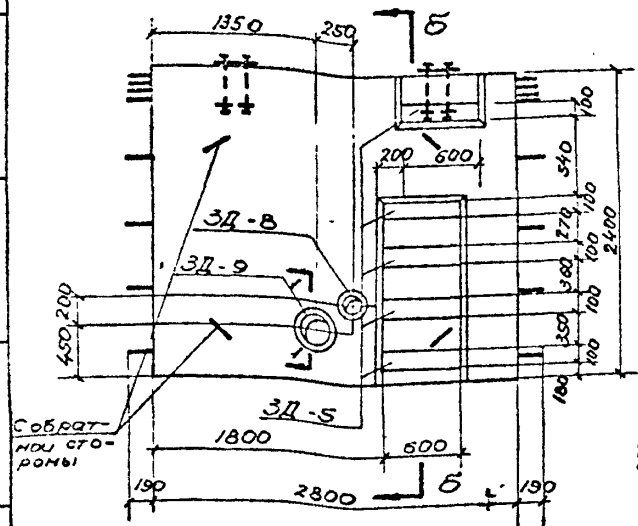


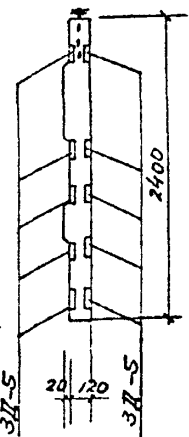
таблица дополнительных закладных деталей 10

Марка панели	Марка закладной детали	К-во шт.	Вес в кг			№ листа на котором расположена деталь
			Одной детали	Всех	всего на план	
ПС-24-5 ^а	ЗД-5	5	5.1	25.5	56.1	РС-15
	ЗД-8	2	5.9	11.8		
	ЗД-9	2	9.4	18.8		
ПС-24-5 ^б	ЗД-5	10	5.1	51.0	66.3	РС-15
	ЗД-8	1	5.9	5.9		
	ЗД-9	1	9.4	9.4		
ПС-24-6 ^б	ЗД-5	5	5.1	25.5	40.8	РС-15
	ЗД-8	1	5.9	5.9		
	ЗД-9	1	9.4	9.4		

Стеновая панель ПС-24-6^б



По б-б



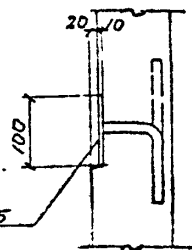
Показатели на 1 панель

Марка панели	Марка бетона	Расход материалов							Расход арм. стали по 1 м ² бетона	Вес арм. ст. в т
		бетон м3	РТ	РТ	РТ	ВЭ	прокат	Уголь		
ПС-24-5 ^а	200	0.94	4.2	11.7	33.4	5.4	7.5	129.2	58.0	2.4
ПС-24-5 ^б	200	0.94	4.2	11.7	33.4	5.4	59.2	113.9	56.0	2.4
ПС-24-6 ^б	200	0.94	8.0	25.4	-	18.8	84.7	136.9	56.0	2.4

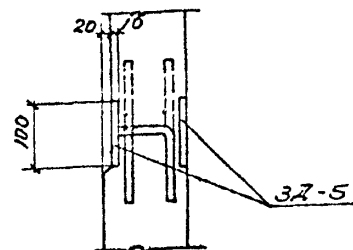
Примечания:

- 1 Армирование панелей ПС-24-5^а, ПС-24-5^б принимается по листу РС-8, панель ПС-24-5.
- 2 Армирование панели ПС-24-6^б принимается по листу РС-9, панель ПС-24-6.

По 2-2



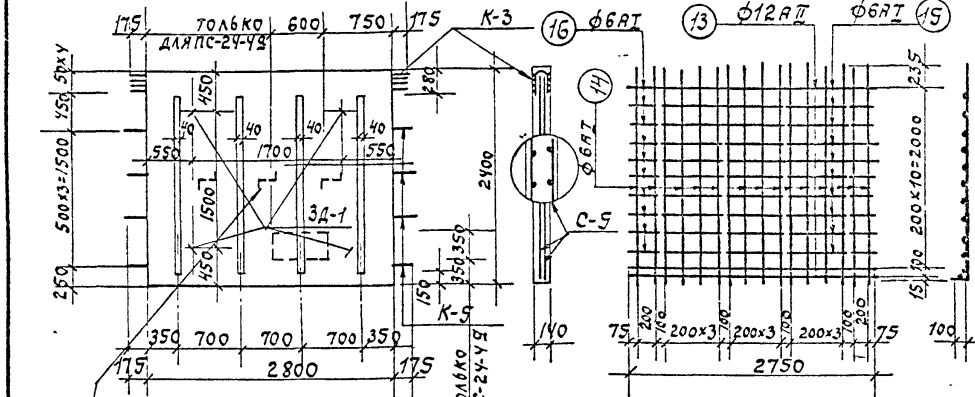
По 3-3



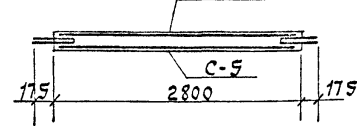
Госстрой СССР Союзводоканалпроект Москва	Мертеловушная горизонтальная канализационная отстойник на расход воды 110 л/сек Стеновые панели ПС-24-5 ^а , ПС-24-5 ^б , ПС-24-6 ^б	Типовой проект 902-2-3 Альбом III Марма-лист РС-6
--	---	--

**Стеновая панель
ПС-24-4 или ПС-24-4Э**

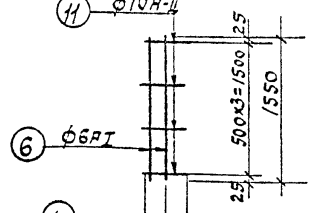
Под-а Сетка С-5



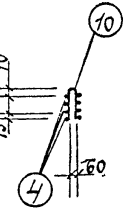
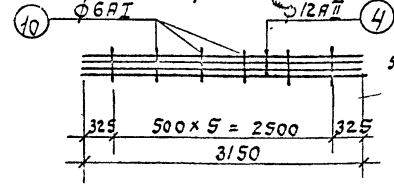
Под-б



Каркас К-5



Каркас К-3



Примечания:

1. Защитный слой бетона для арматуры принять 25мм.
2. сетки и каркасы варить при помощи точечной сварки.
3. Армирование панелей ПС-24-4 и ПС-24-4Э конструктивное.

проект: *С.О.С.Э.Э.* Ю.И.Корниенко

Спецификация арматуры										Выборка арматуры		11	
Кол-во шт	Диаметр	Длина	Кол-во шт	Объем	Диаметр	Кол-во шт	Объем	Диаметр	Кол-во шт	Объем	Диаметр		Кол-во шт
4	3150	12AT	3150	8	8	252	6AT	2.7	0.6				
10	2350	6AT	450	6	6	2.7	12AT	25.2	22.4			23.0	
6	1550	6AT	1550	3	6	9.3	6AT	9.3	2.1			6.4	
11	60	10AT	900	4	8	7.2	10AT	7.2	4.3			42.0	
13	2150	12AT	2150	3	6	16.5	6AT	122.8	27.3				
14	2350	6AT	2450	16	32	78.4	12AT	16.5	14.7				
15	630	6AT	630	27	54	34.0							
16	290	6AT	290	18	36	10.4							
4	150	6AT	600	-	3	1.8	6AT	1.8	0.4			0.4	

Выборка арматуры на 1 панель

Стало горячекатаная	Диаметр	Вес	Итого
Класс А-I <td>6AT</td> <td>30.4</td> <td>30.4</td>	6AT	30.4	30.4
Стало горячекатаная периодический профиль класса А-II	10AT, 12AT	4.3, 37.1	41.4

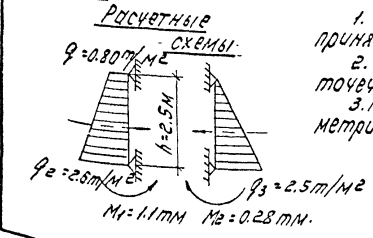
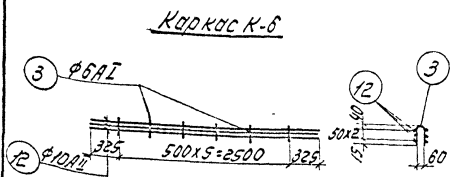
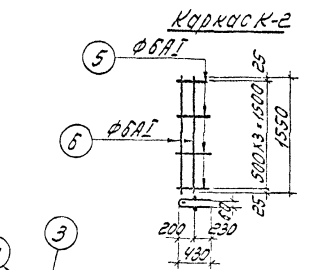
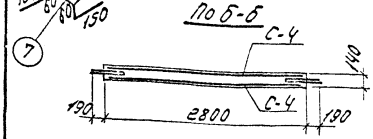
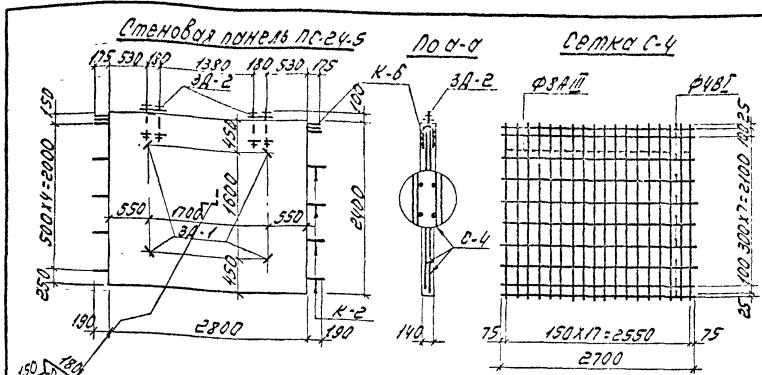
Таблица закладных деталей

Марка панели	Марка закладной детали	К-во шт	Вес в кг		Листов на которм изображены на детали
			одной детали	всех	
ПС-24-4 или ПС-24-4Э	ЗД-1	4	2.0	8.0	АС-14

Показатели на 1 панель

Марка элемента	Марка бетона	Расход материалов			Расход арматуры на 1 м ² бетона	Вес арматуры в т.
		бетон м ³	сталь в кг	всего		
ПС-24-4 или ПС-24-4Э	200	0.94	30.4, 41.4	8.0, 79.8	76.4	2.4

Госстрой СССР Совхозводоканалпроект г. Москва	Нефтевушка и горизонтальный канализационный отстойник на расход воды 110 л/сек.	Листовой проект 902-2-3 Арх.б.м.т. Марк.Лист
Очистные канализационные сооружения.	Стеновые панели ПС-24-4; ПС-24-4Э.	АС-7



Примечания:
 1. Защитный слой бетона для арматуры принять 25мм.
 2. Сетки и каркасы варить при помощи точечной сварки.
 3. Конструктивное армирование принято сантиметричное.

Спецификация арматуры							Выборка арматуры		12
Стеновая панель ПС-24-5	Эскиз	φ и шаг	Длина в мм	кол. шт. по ГОСТ 10917	кол. шт. по ГОСТ 10918	Объем в м³	φ и шаг	кол. шт.	
									Каркас К-2
5	60	8AII	300	4	8	7.2	8AII	16.5	3.7
6	150	8AII	1550	3	5	9.3	—	—	3.7
3	—	8AII	350	6	6	2.1	8AII	2.4	0.5
12	—	10AII	3150	6	6	18.9	10AII	18.9	4.7
7	150	8AII	600	—	1	0.6	8AII	0.6	0.1

Выборка арматуры на 1 панель				Итого	
Сетка ГОСТ 8478-57	Марка	φ	кг	шт	кг
Сталь 2008	8AII	8	38.8	—	38.8
Каркас К-2	8AII	8	9.3	—	4.2
Сталь 2008	8AII	8	4.2	—	4.2
Каркас К-8	10AII	10	11.7	—	4.7
Сталь 2008	10AII	10	11.7	—	4.7

Таблица закладных деталей					
Марка панели	Марка закладной детали	К-80	Звс в кг		№ листы на кот. разм. изобр. закл. на детали
ПС-24-5	3A-1	4	2.0	8.0	АС-14
	3A-2	2	5.2	10.4	

Показатели на 1 панель		Расход материалов					Расход бетона	
Марка элемента	Марка бетона	А I	А II	А III	В I	В II	Итого	Вес бетона в т
ПС-24-5	200	0.94	4.2	1.7	33.4	5.4	18.4	73.1
								58.0
								2.4

Госстрой СССР
 СОВМЕДОКОНАЛПРОЕКТ
 г. Москва
 Очистные канализационные сооружения

Нерсталлабушка и горизонтальный канализационный отстойник на расход воды 100 л/сек

Стеновая панель ПС-24-5.

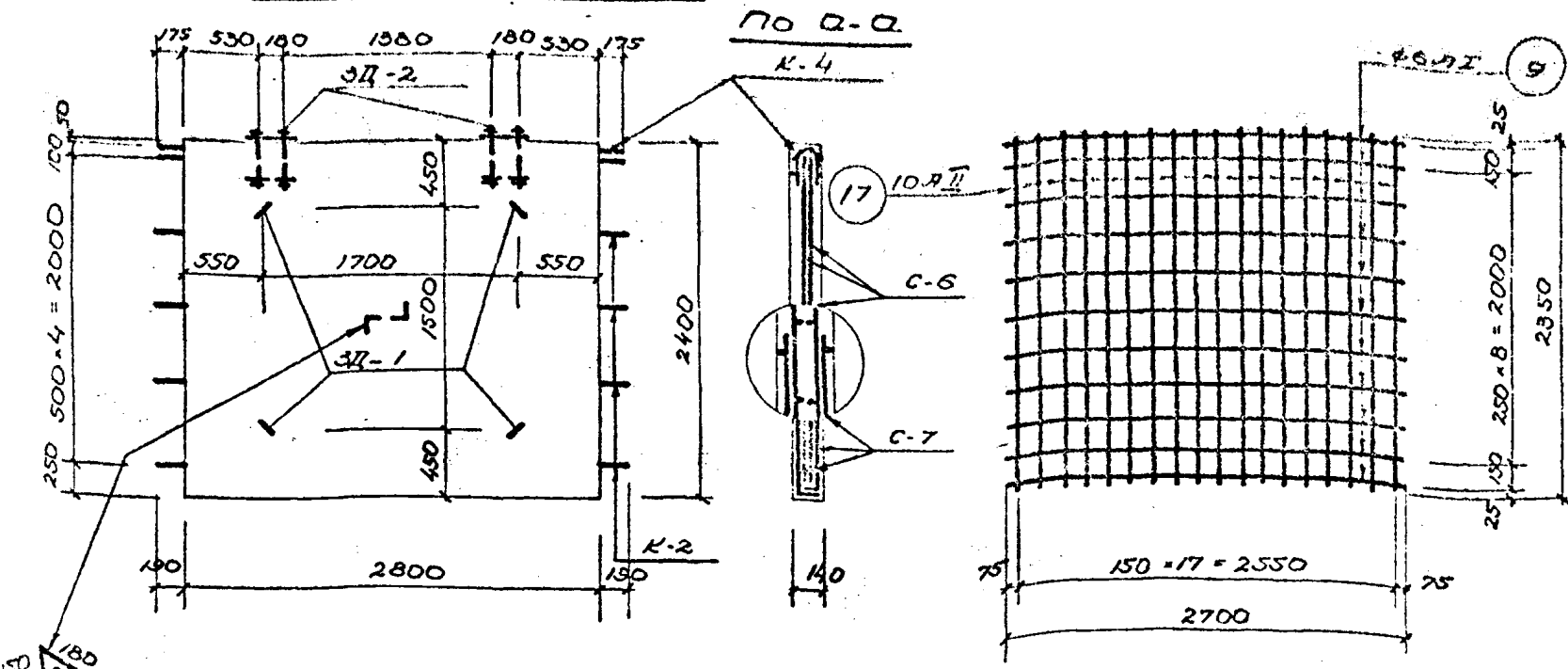
Итого бетона в т 73.1
 Итого арматуры в т 21.1
 Итого листов АС-14 1

АС-8

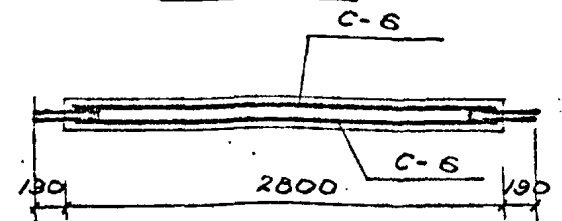
Типовой проект
 902-2-3
 Альбом ПТ
 марка лист
 РС-9
 УИВ. НЗ
 Т-1755
 Проект: Тухомов
 Исполнит. Земцова
 Проверил: Мещеряков
 Подпись: Мещеряков
 М.П. Земцова
 М.П. Мещеряков
 1965г.
 Должность: Главный инженер
 М.П. Лебедев
 М.П. Гром Л.Я.
 М.П. Тарасова
 Дата выпуска: 1965г.

Стеновая панель ПС-24-6

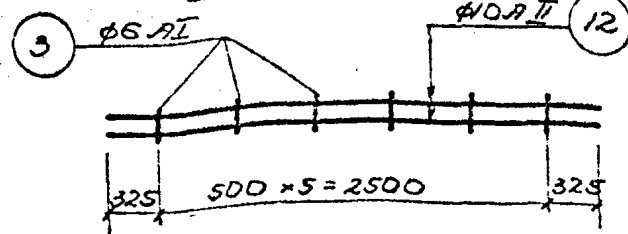
Сетка С-6



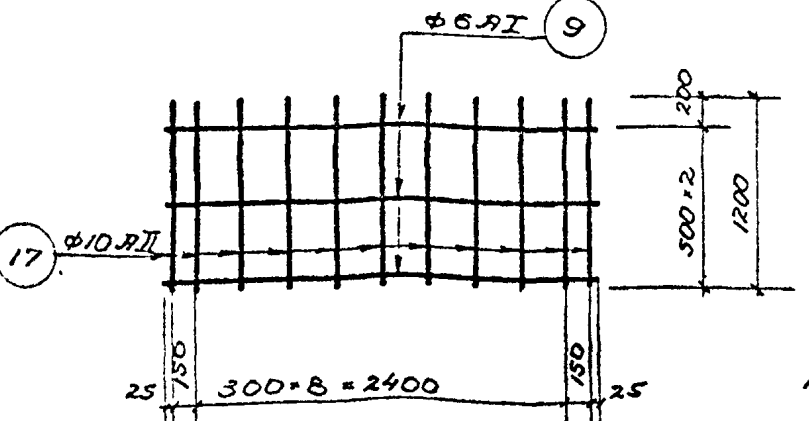
По б-б



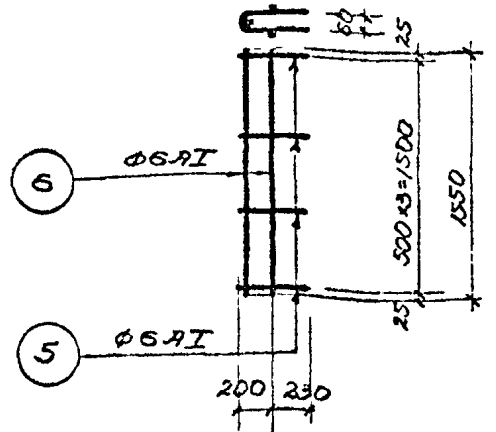
Каркас К-4



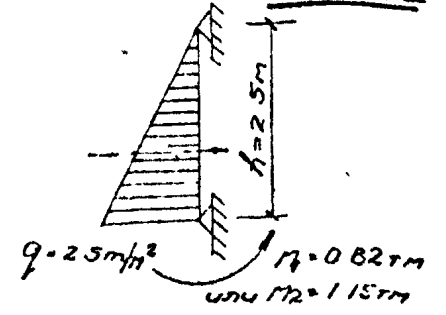
Сетка С-7



Каркас К-2



Расчетная схема



Примечания:

1. Защитный слой бетона для арматуры принять 25мм.
2. Сетки и каркасы варить при помощи точечной сварки.
3. Симметричное армирование принято из условия возможного попеременного нагружения панели или слева или справа.

Код	Наименование	Длина	Ф	L	Кол-во шт.		Объем	Выборка арматуры			
					Итого	На 1 шт.		Ф	На 1 шт.	Объем	
1	Сетка ГОСТ 8478-57				2	5.4		4AII	59.4	5.8	
2	Каркас К-4 (шт. 2)	2750	6AII	2750	3	6	16.5	6AII	15.5	3.7	
3	Каркас К-2 (шт. 2)	1350	10AII	1350	11	22	28.6	10AII	28.6	17.6	21.3
4	Сетка С-6	900	6AII	900	4	8	7.2	6AII	15.5	3.7	
5	Сетка С-7	1550	6AII	1550	3	6	9.3				3.7
6	Каркас К-4	350	6AII	350	6	6	2.1	6AII	2.1	0.5	
7	Каркас К-2	3150	10AII	3150	4	4	12.6	10AII	12.6	7.8	8.3
8	Каркас К-2	600	6AII	600	1	0.6	0.6	6AII	0.5	0.1	0.1

Выборка арматуры на 1 панель

Сетка ГОСТ	Марка	4/5-15	2300	Утого
8478-57	Вес	кз	18.8	18.8
Сталь горячекатаная круглая класса А-I	Ф	мм	6AII	Утого
ГОСТ 5781-61	Вес	кз	8.0	8.0
Сталь горячекатаная периодического профиля класса А-II	Ф	мм	10AII	Утого
ГОСТ 5781-61	Вес	кз	25.4	25.4

Таблица закладных деталей

Марка панели	Марка закладной детали	К-во шт.	Вес в кз			№ листа, на котором изображена деталь
			одной детали	всех	всего напан.	
ПС-24-6	ЗД-1	4	2.0	8.0	18.4	РС-14
	ЗД-2	2	5.2	10.4		

Показатели на 1 панель

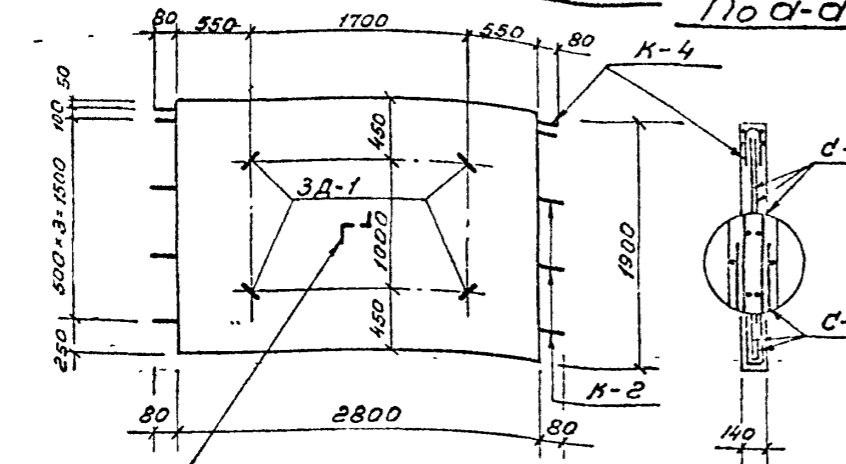
Марка элемента	Марка бетона	Бетон м3	Расход материалов			Расход арм. ст. на 1 шт. элемента
			Сталь в кз	всего	Утого	
ПС-24-6	200	0.94	8.0	25.4	18.8	18.4
			70.6	56.0	2.4	

Госстрой СССР
Согласован ОКНАПРОЕКТ
 2 Москва
 Очистные канализационные сооружения
 Мертелобушки и горизонтальный канализационный отстойник на расход воды 110 л/сек.
 Типовой проект
 902-2-3
 Альбом ПТ
 Марка-лист
 РС-9

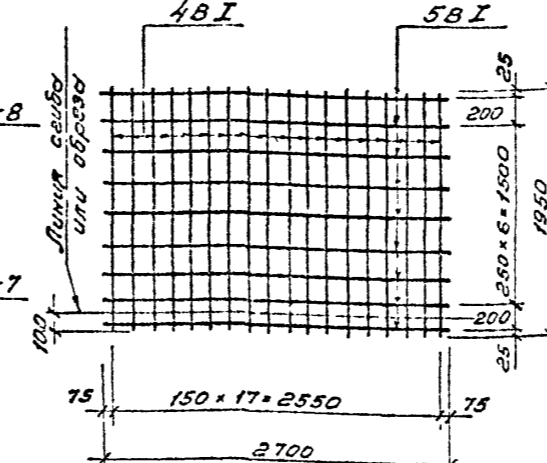
Типовой проект
 902-2-3
 Альбом III
 Марка-лист
 АС-10
 УИВ. №
 Т-1755

Проектная организация: Проектная организация
 Проектант: Земскова
 Конструктор: Земскова
 Проверитель: Земскова
 Дата выпуска: 1965г.

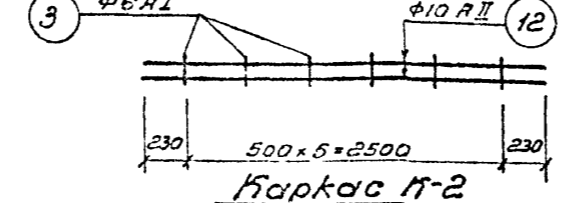
Стеновая панель ПС-19-1



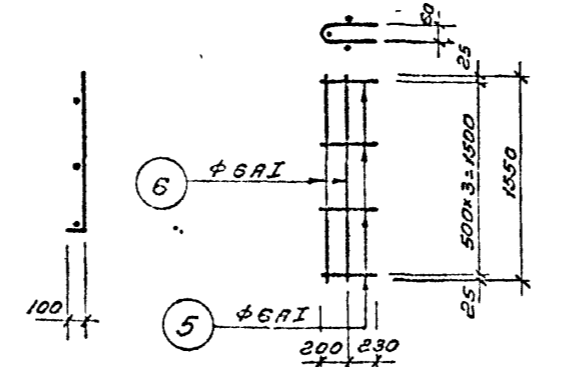
Сетка С-8



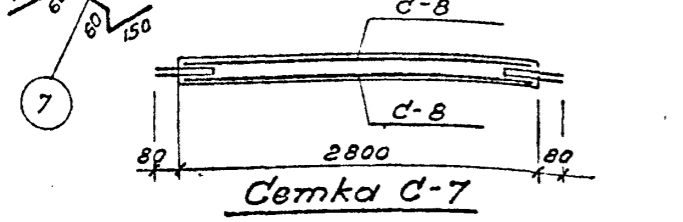
Каркас К-4



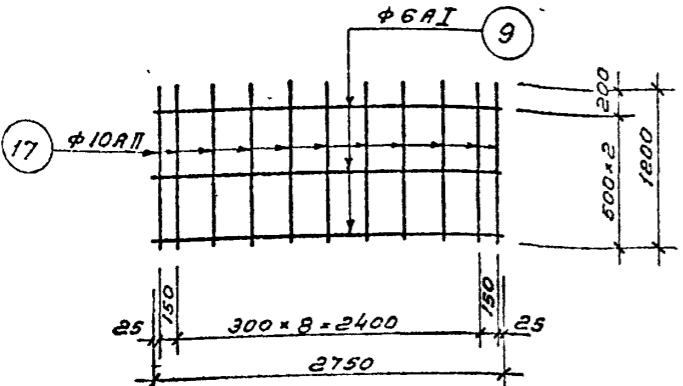
Каркас К-2



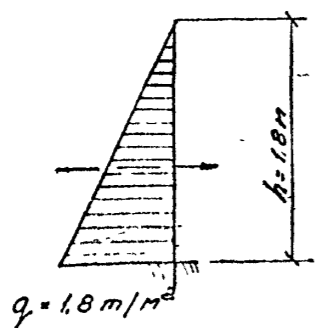
По б-б



Сетка С-7



Расчетная схема



Примечания:

1. Защитный слой бетона для арматуры принят 25 мм.
2. Сетки и каркасы варить при помощи точечной сварки.
3. Симметричное армирование принято из условия возможного попеременного завузложения панели или слева или справа.

Спецификация арматуры

Марка элемента	Марка арматуры	Диаметр	Длина	Кол-во шт.		Общ. длина м.	Выборка арматуры		
				На 1 шаг	На 1 элемент		φ и шаг	Общ. вес кг	Общ. вес в кв.
Стеновая панель ПС-19-1	Сетка ГОСТ 8478-57	6 A I	2750	3	6	16,5	6 A I	16,5	3,7
				11	22	28,6	10 A II	28,6	17,6
	—		—		2	5,4	4 В I	48,6	4,8
	—		—		—	—	5 В I	70,2	10,8
	—		—		—	—	—	—	—
	Каркас	6 A I	900	4	8	7,2	6 A I	16,5	3,7
				3	6	9,3	—	—	—
	Каркас	6 A I	350	6	6	2,1	6 A I	2,1	0,5
				4	4	11,9	10 A II	11,9	7,8
	Каркас	6 A I	600	—	1	0,6	6 A I	0,6	0,1

Выборка арматуры на 1 панель

Сетка ГОСТ 8478-57	Марка	4/5-15 / 1900	Утого
			15,6
Сталь горячекатаная класс А-1 ГОСТ 5781-61	φ мм.	6 A I	Утого
			8,0
Сталь горячекатаная, прокатанная по методу прокатки класс А-II ГОСТ 5781-61	φ мм.	10 A II	Утого
			25,4

Таблица закладных деталей

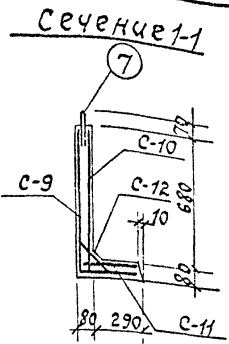
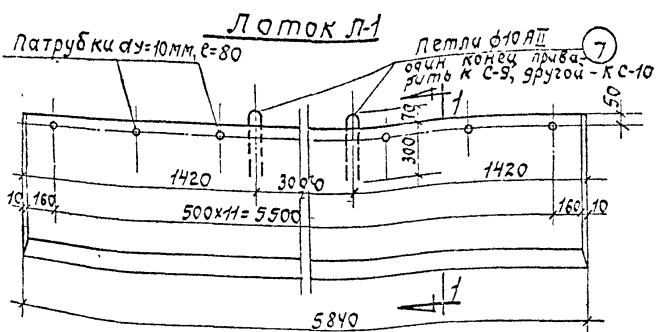
Марка панели	Марка закладной детали	К-во шт.	Вес в кг.			№ листа, на котором изображена деталь
			одной детали	всего	всего на п.п.	
ПС-19-1	3А-1	4	2,0	8,0	8,0	АС-14

Показатели на 1 панель

Марка элемента	Марка бетона	бетон м³	Расход материалов				Расход арм. ст. на 1 кв. м бетона	Вес арм. ст. в т.
			Сталь в кг.			Закладки		
ПС-19-1	200	0,75	8,0	25,4	15,6		8,0	57,0
			—	—	—			

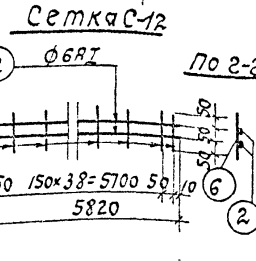
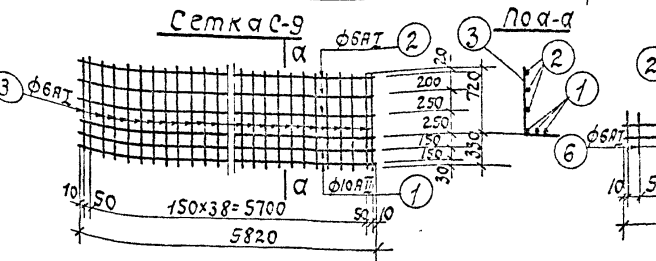
Госстрой СССР
 Соловцовский проект
 г. Москва
 Очистные канализационные сооружения

Инженерская и архитектурная конструкторская организация
 аттестованная на раскладку воды ПОЛ/сек.
 Типовой проект
 902-2-3
 Альбом III
 Марка-лист
 АС-10



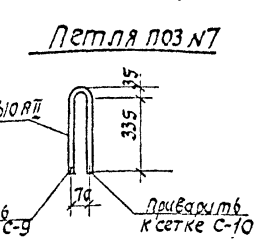
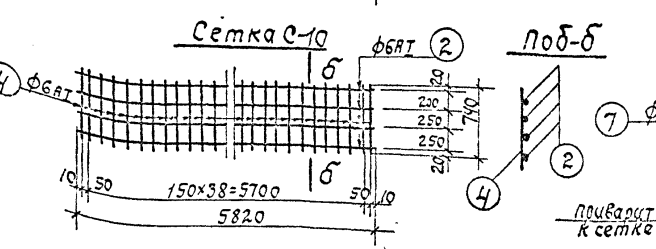
Спецификация арматуры

№	Эскиз	ϕ мм	Длина в м	кол-во шт		общ. длина в м	На 1 м		с-м	вс	вс
				пат. корд.	ПА-7		ϕ мм	на 1 м			
1		10 А II	5820	3	3	17.5	10 А II	17.5	10.8		
2		6 А I	5820	3	3	17.5	6 А I	60.6	13.5		24.3
3		6 А I	1050	41	41	43.1					
2	ст. выше	6 А I	5820	4	4	23.3	6 А I	53.6	11.9		11.9
4		6 А I	740	41	41	30.3					
2	ст. выше	6 А I	5820	2	2	11.6	6 А I	25.5	5.7		5.7
5		6 А I	340	41	41	13.9					
2	ст. выше	6 А I	5820	2	2	11.6	6 А I	17.8	4.0		4.0
6		6 А I	150	41	41	6.2					
7		10 А II	800	2	2	1.6	10 А II	1.6	1.0	1.0	1.0



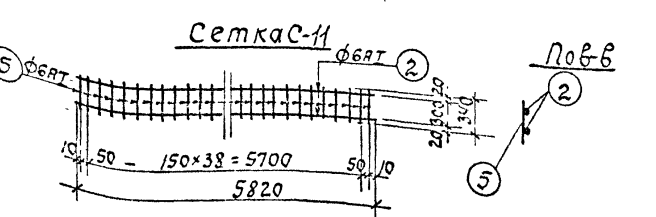
Выборка арматуры на 1 лоток

Сталь горячекатаная круглая класса А-I ГОСТ 5781-67	ϕ мм	6 А I		Итого.
	вс кг.	35.1		35.1
Сталь горячекатаная периодического профиля класса А-II	ϕ мм	10 А II		Итого.
	вс кг.	11.8		11.8



Показатели на 1 лоток.

Марка элемента	Марка бетона	Расход материалов		Расход арм. стали на 1 м ³ бетона	вс
		бетон м ³	сталь в кг.		
Л-1	200	0.5	35.1 11.8	46.9	94.0 1.3



Примечания:

1. Бетон марки 200.
2. сетки сварить точечной электросваркой во всех точках пересечения.
3. Защитный слой бетона для арматуры 20 мм.

Госстрой СССР
 Союзводоканалпроект
 Москва.

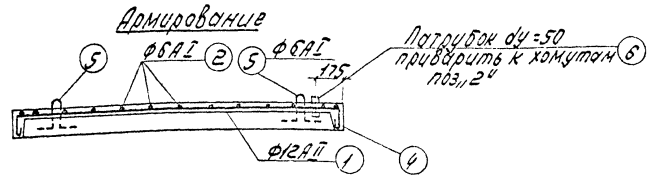
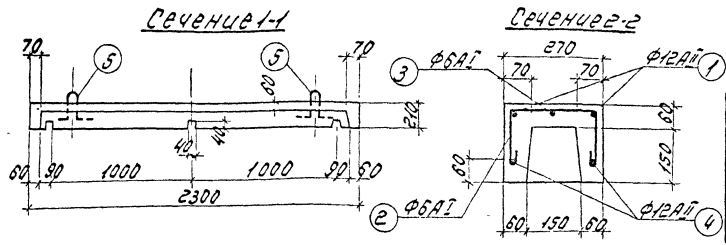
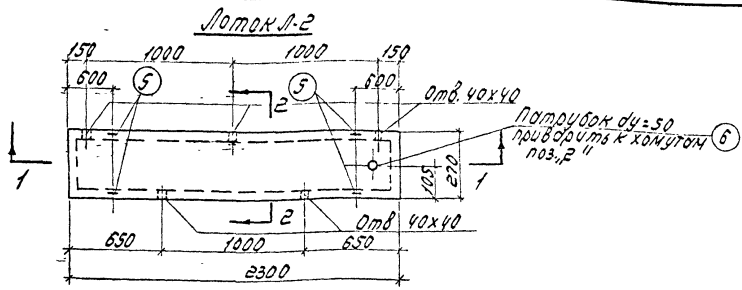
очистные канализационные сооружения.

Кортеховушка горизонтальный канализационный отстойник на расход воды 10 л/сек.

ЛОТОК Л-1

Исполн. проект
 902-2-3
 Альбом III
 Марка-лист
 АС-11

Исп. 6.05.87 г. И.И. Корнеев



Примечания:
 1. Защитный слой бетона для арматуры принять 25мм.
 2. Сетки и каркасы вязать при помощи точечной сварки.

Спецификация арматуры		Выборка арматуры				16					
№ п/п	Марка	Ф и вид	Длина в мм	кол. шт/м	объем в м ³	Ф и вид	Длина в мм	кол. шт/м	объем в м ³		
Лоток Л-2	Стандартные позиции	1	2250	12AII	2520	-	2	5.0	5AII	Н.4	2.5
		2	2200	6AII	490	-	13	6.4	12AII	9.5	8.4
		3	2230	6AII	2580	-	1	2.6			
		4	2260	12AII	2260	-	2	4.5			
		5	2250	6AII	600	-	4	2.4			
		6	Потрубок	д/з=50	150	-	1	0.15	Потрубок	д/з=50	0.15

Выборка арматуры на 1 лоток

Сталь горячекатаная круглая класса А-I ГОСТ 5781-61	Ф мм	6AII	Вес кг	Итого
			2.5	2.5
Сталь горячекатаная периодического профиля класса А-II ГОСТ 5781-61	Ф мм	12AII	Вес кг	Итого
			8.4	8.4

Показатели на 1 лоток

Марка элемента	Марка бетона	Расход материалов			Расход арматуры	Вес арматуры
		м ³	А I	А II		
Л-2	200	0.08	2.5	8.4	0.7	116

Госстрой СССР
 Соевзводканспроект
 г. Москва

Очистные канализационные сооружения

Лоток Л-2.

Лист 1 из 1
 902-2-3
 1:100
 М. 1982

