

ТИПОВОЙ ПРОЕКТ
901 - 7 - 6.84

ХЛОРАТОРНАЯ

ДЛЯ ОБЕЗЗАРАЖИВАНИЯ ПИТЬЕВЫХ И СТОЧНЫХ ВОД
ПРОИЗВОДИТЕЛЬНОСТЬЮ 12,5 КГ ТОВАРНОГО ХЛОРА В ЧАС

АЛЬБОМ VI
СТРОИТЕЛЬНЫЕ ИЗДЕЛИЯ

Чиб. № 19213-06

				ПРИВЯЗАН	
ИВВ. И:					

ТИПОВОЙ ПРОЕКТ
901 - 7 - 6.84

ХЛОРАТОРНАЯ

ДЛЯ ОБЕЗЗАРАЖИВАНИЯ ПИТЬЕВЫХ И СТОЧНЫХ ВОД
ПРОИЗВОДИТЕЛЬНОСТЬЮ 12,5 КГ ТОВАРНОГО ХЛОРА В ЧАС

СОСТАВ ПРОЕКТА:

- Альбом I - Пояснительная записка.
- Альбом II - Технологическая и санитарно-техническая часть.
Вариант обеззараживания питьевых вод.
- Альбом III - Технологическая и санитарно-техническая часть.
Вариант обеззараживания сточных вод.
- Альбом IV - Электротехническая часть.
- Альбом V - Архитектурно-строительная часть.
- Альбом VI - Строительные изделия.
- Альбом VII - Нестандартизированное оборудование.
- Альбом VIII - Спецификации оборудования.
- Альбом IX - Сборник спецификаций оборудования.
- Альбом X - Ведомость потребности в материалах.
- Альбом XI - Сметы.

Альбом VI

УТВЕРЖДЕН ГОСГРАЖДАНСТРОЕМ
ПРИКАЗ № 279 ОТ 27 ДЕКАБРЯ 1979Г
ВВЕДЕН В ДЕЙСТВИЕ ИНСТИТУТОМ
ЦНИИЭП ИНЖЕНЕРНОГО ОБОРУДОВАНИЯ
ПРИКАЗ № 82 ОТ 23 СЕНТЯБРЯ 1983Г

РАЗРАБОТАН ПРОЕКТНЫМ ИНСТИТУТОМ
ЦНИИЭП ИНЖЕНЕРНОГО ОБОРУДОВАНИЯ

ГЛАВНЫЙ ИНЖЕНЕР ИНСТИТУТА
ГЛАВНЫЙ ИНЖЕНЕР ПРОЕКТА

М.З. А. КЕТАОВ
Сирота М. СИРОТА

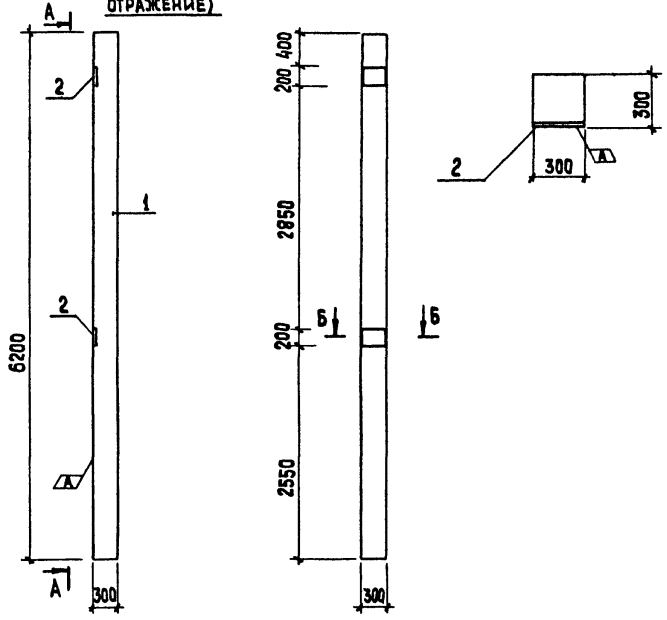
				ПРИВЯЗАН	
ИНВ. №:					

СОДЕРЖАНИЕ АЛЬБОМА

ОБОЗНАЧЕНИЕ		НАИМЕНОВАНИЕ		СТР	ПРИМЕЧ.
Т.п 901	- КЖС. К1	КОЛОННА	(К1; К2)	3	
	К3	КОЛОННА	К3	4	
	К4	КОЛОННА	К4	5	
	БС1	БАЛКА СТРОПИЛЬНАЯ	БС1	6	
	БС2	БАЛКА СТРОПИЛЬНАЯ	БС2	7	
	П4	ПЛИТА ПОКРЫТИЯ	П4	8	
	П5	ПЛИТА ПОКРЫТИЯ	(П5... П7)	9	
	П8	ПЛИТА ПОКРЫТИЯ	П8	10	
	П11	ПАНЕЛЬ ПЕРЕКРЫТИЯ	П11	11	
	ПС9	ПАНЕЛЬ СТЕНОВАЯ	ПС9	12	
	ПС7	ПАНЕЛЬ СТЕНОВАЯ	ПС7		
	СК1	СТОЙКА	СК1	13	
	МС1	ЭЛЕМЕНТ СОЕДИНИТЕЛЬНЫЙ МС1		14	
	МС2	ЭЛЕМЕНТ СОЕДИНИТЕЛЬНЫЙ МС2			
	МС3	ЭЛЕМЕНТ СОЕДИНИТЕЛЬНЫЙ МС3			
	МН9	ИЗДЕЛИЕ ЗАКЛАДНОЕ	МН9	15	
	МН1	РАМА МЕТАЛЛИЧЕСКАЯ	(МН1; МН2)	16	
	МН11	РАМА МЕТАЛЛИЧЕСКАЯ	(МН11; МН12)	17	
	МН3	ИЗДЕЛИЕ ЗАКЛАДНОЕ	(МН3; МН4)	18	
	Щ1	ЩИТ СТАЛЬНОЙ	(Щ1; Щ2)		

ТИПОВОЙ ПРОЕКТ 901-7-Б.87 АЛЬБОМ I

ТП901-7- КЖИ.К1 (ИЗОБРАЖЕНО)
 ТП901-7- КЖИ.К1-01 (ЗЕРКАЛЬНОЕ ОТРАЖЕНИЕ)



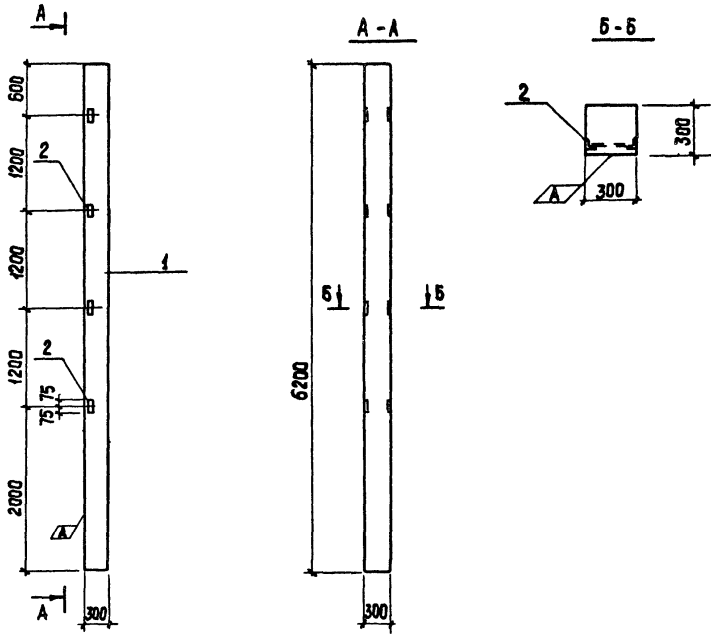
ФОРМАТ	ЗОНА	ПОЗ	ОБОЗНАЧЕНИЕ	НАИМЕНОВАНИЕ	КОЛ.	ПРИМЕЧАНИЕ
				<u>ДОКУМЕНТАЦИЯ</u>		
			1.423-3 вып.1	ЖЕЛЕЗОБЕТОННЫЕ КОЛОННЫ ПРЯМОУГОЛЬНОГО СЕЧЕНИЯ ДЛЯ ОДНОЭТАЖНЫХ ПРОИЗВОДСТВЕННЫХ ЗДАНИЙ БЕЗ МОСТОВЫХ КРАНОВ. ВЫСОТОЙ ДО 9,6м		
				<u>СБОРОЧНЫЕ ЕДИНИЦЫ</u>		
	1		1.423-3 вып.1	КОЛОННА К 54-7	1	
	2		1.423-3 вып.2	ИЗДЕЛИЕ ЗАКЛАДНОЕ М1-12	2	
			РАЗЛИЧИЯ ИСПОЛНЕНИЯ ТП 901-7- Б.84 КЖИ.К1 И ТП901-7- Б.84 КЖИ.К1-01 ПО СБОРОЧНОМУ ЧЕРТЕЖУ			

ВЕДОМОСТЬ РАСХОДА СТАЛИ НА ДОПОЛНИТЕЛЬНЫЕ ЗАКЛАДНЫЕ ИЗДЕЛИЯ НА ЭЛЕМЕНТ, КГ

МАРКА ЭЛЕМЕНТА	ИЗДЕЛИЯ ЗАКЛАДНЫЕ				ВСЕГО
	АРМАТУРА КЛАССА А-III		ПРОКАТ МАРКИ Вст 3 кп2		
	ГОСТ 5781-82	ГОСТ 103-76	ГОСТ 103-76	ИТОГО	
	φ12	Итого	10x200	Итого	
К1	2,8	2,8	9,2	9,2	12,0
К2	2,8	2,8	9,2	9,2	12,0

ИМВ. № ПОДЛ. ПОДПИСЬ И ДАТА. ВЗАМ. ИНЖ. №

Привязан			ТП901- 7 - Б. 84	КЖИ.К1		
Провер.	АНТОНОВА	<i>Ant</i>	КОЛОННА (К1; К2)	СТАДИЯ	МАССА	МАСШТАБ
Ст. инж.	БРАЙМИНА	<i>Br</i>		Р	1,5т	1:50
Руч. гр.	АНТОНОВА	<i>Ant</i>		ЛИСТ	ЛИСТОВ 1	
Гип.	КУЗНЕЦОВ	<i>Kuz</i>		цНИИЭП ИНЖЕНЕРНОГО ОБОРУДОВАНИЯ Г. МОСКВА		
Гл. конст.	ШАПИРО	<i>Sh</i>				
Н. контр.	КУЗНЕЦОВ	<i>Kuz</i>				
ИМВ. №	НАЧ. ОТА	КРАСАВИН				



Формат	Зона	Поз	Обозначение	Наименование	Кол.	Примечание
				<u>Документация</u>		
			1.423-3 вып.1	Железобетонные колонны прямоугольного сечения для одноэтажных производственных зданий без мостовых кранов высотой до 9,6м		
				<u>Сборочные единицы</u>		
		1	1.423-3 вып.1	Колонна К54-7		
		2	1.423-3 вып.2	Изделие закладное М1-13	4	

Ведомость расхода стали на дополнительные закладные изделия на элемент, кг

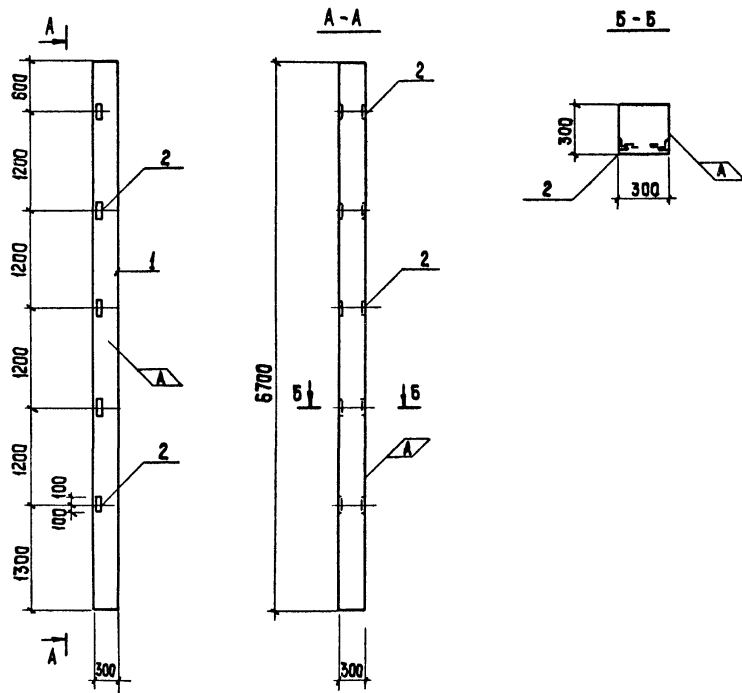
Марка элемента	Изделия закладные				Всего
	Арматура класса А-III		Прокат марки ВСт3кп2		
	ГОСТ 5781-82	ГОСТ 8509-72	ГОСТ 5781-82	ГОСТ 8509-72	
	φ 12	Итого	φ 63×83×5	Итого	
КЗ	0,96	0,96	5,76	5,76	6,72

Привязан		ТП 901-7-6.84		КЭСИ. КЗ	
Провер.	Антонова	Колонна КЗ	Стация	Масса	Масштаб
Ст. инж.	Брайнина		Р	1,5т	М1:50
Рук. гр.	Антонова		Лист	Листов 1	
Гип.	Кузнецов		Инженерного Оборудования		
Гл. конст.	Шапиро		г. Москва		
Н. контр.	Кузнецов				
Нач. отд.	Красавин				

Типовый проект 901-7-Б.84

И.И.В. № 004. Подпись и дата. Взам. ЖВ. №

Альбом VI

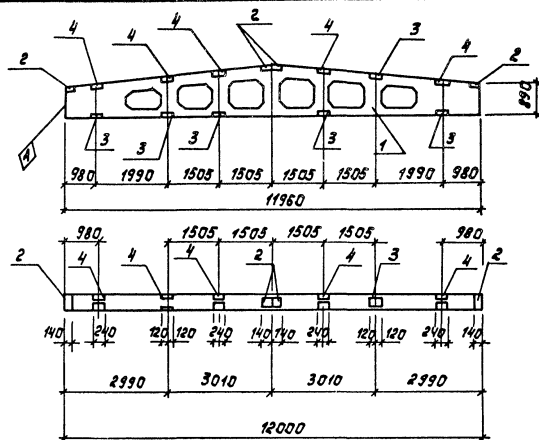


ФОРМАТ	ЗОНА	ПОЗ.	ОБОЗНАЧЕНИЕ	НАИМЕНОВАНИЕ	КОЛ.	ПРИМЕЧАНИЕ
				<u>Документация</u>		
			шифр 460-75 вып. 1-1	Железобетонные фахверковые колонны прямоугольного сечения для одноэтажных производственных зданий		
				<u>Сборочные единицы</u>		
	1		шифр 460-75 вып. 1-1	колонна КФ 11-1	1	
	2		шифр 460-75 вып. 1-2	изделие закладное МН8	5	

Ведомость расхода стали на дополнительные закладные изделия на элемент, кг

Марка элемента	Изделия закладные				Всего
	Арматура класса А-III		Прокат марки В ст 3 кп 2		
	ГОСТ 5781-82	ГОСТ 8509-72	ГОСТ 8509-72	Итого	
	φ12	Итого	φ63×63-5	Итого	
К4	1,0	1,0	9,5	9,5	10,5

И.И.В. № 004. Подпись и дата. Взам. ЖВ. №		Т901-7-Б.84		КЭСИ.К4.	
Привязан		Провер. Антонова	Колонна К4		Стация
		Ст. инж. Брайнина	Р	1,53т	Масштаб
		Рук. гр. Антонова			1:50
		Гип. Кузнецов			Лист
		Гл. конст. Шапиро			Листов
		Н. контр. Кузнецов			ЦНИИЭП
		Нач. отд. Красавин			Инженерного Оборудования
И.И.В. №				г. Москва	



Формат	Зона	Поз.	Обозначение	Наименование	Кол.	Примечание
			1.462-3 вып.1	<u>Документация</u> Железобетонные предваритель- нонапряженные двускатные рё- шетчатые балки для покрытий промышленных зданий		
				<u>Сборочные единицы</u>		
	1		1.462-3 вып. I	Балка стропильная ВБДР-УАВ	1	
	2		1.462-3 доп. к вып. I - УИ	Изделие закладное М4-1-2	4	14 кг
	3		1.462-3 вып. II	то же М4-10-4	6	60 кг
	4		1.462-3 доп. к вып. I - УИ	" М4-3-3	5	24 кг

Ведомость расхода стали на дополнительные закладные изделия на элемент, кг

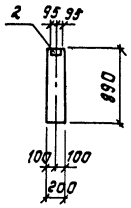
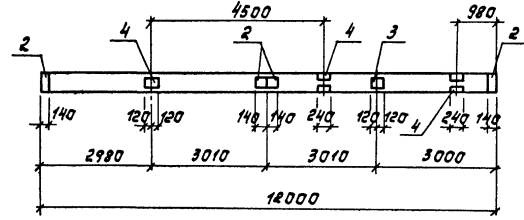
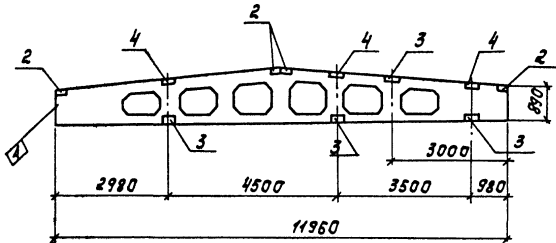
Марка элемента	Изделия закладные								Всего
	Арматура класса А-III				Прокат марки ВСт3 кп2				
	А-III		А-III		ВСт3 кп2		ВСт3 кп2		
	ГОСТ 5781-82	ГОСТ 5781-82	ГОСТ 103-76	ГОСТ 8510-72	Итого				
БС1	φ 10	Итого	φ 8	Итого	*6 x 140	+6 x 190	Л 140 x 70 x 6	Итого	
	4,8	4,8	1,85	1,85	6,0	10,75	3,2	46,95	53,60

Прибязан		ТП 901-7-Б.84		КНИ. БС1			
Проб.	Антонова	Балка стропильная БС1		Стая	Масса	Масштаб	
Ст. тех.	Певчева			Р	5,4 т	1:100	
Руч. гр.	Антонова			Лист		Листов 1	
Тип	Кузнецов						
Т.а. констр.	Шапиро						
Н. констр.	Кузнецов	ЦНИИЭП инженерного оборудования г. Москва					
Науч. орг.	Красавин						
И.н.в. №							

Альбом №

Типовой проект 901-7-6.84

ЦНБ № ПОДАП ПОДПИСЬ И ДАТА ВЗАИМНОВ №



Формат	Зона	Поз.	Обозначение	Наименование	Кол.	Примечание
				Документация		
			1.462-3, вып. I	Железобетонные предварительно напряженные двусторонние решетчатые балки для покрытий промышленных зданий		
				Сборочные единицы		
		1	1.462-3 вып. I	Балка стропильная 2БДР12-4А1У	1	
		2	1.462-3 доп. к вып. I ÷ У1	Изделие закладное М4-1-2	4	1,4 кг
		3	1.462-3 вып. II	то же М4-10-4	4	6,0 кг
		4	1.462-3 доп. к вып. I ÷ У1	" М4-3-3	3	2,4 кг

Ведомость расхода стали на дополнительные закладные изделия на элемент, кг

Марка элемента	Изделия закладные						Всего	
	Арматура класса		Прокат марки					
	A-II	A-III	ВСт3 кп2			Итого		
	ГОСТ 5781-82	ГОСТ 103-76	ГОСТ 8510-72	Итого				
φ10	φ8	+6×140	-6×190	114,0×7,0×8				
БС2	32	135	4,55	5,0	6,45	2,98	32,25	36,8

При вязан

Проб.	Антонова	
Ст техн.	Певчева	
Руч гр.	Антонова	
Гип.	Кузнецов	
Сл конст.	Шапиро	
Н. контр.	Кузнецов	
Нач. от.	Красавин	

ЦНБ №

ТП 901-7-6.84

-КНИ БС2

Балка стропильная БС2

СТАВАЯ	МАССА	МАСШТАБ
Р	5,4т	1:100

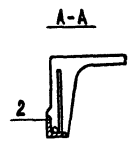
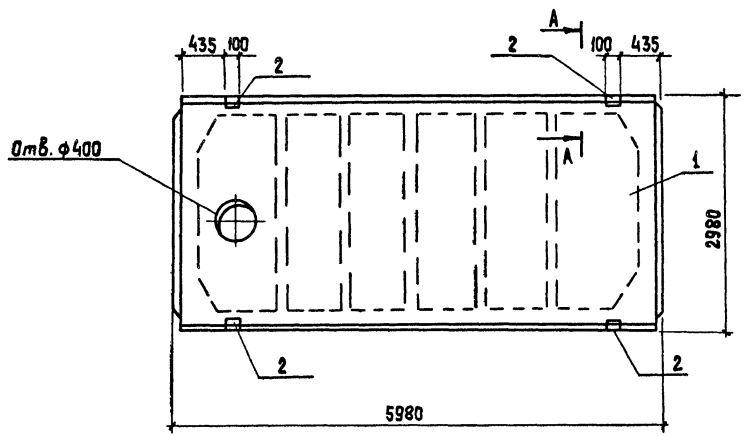
ЦНБ ЭП
Инженерного оборудования
г. Москва

Коринкина

Формат 6/100/71

Листом VI

Типовой проект 901-7-Б.84



Ведомость расхода стали на дополнительные закладные изделия на элемент, кг

Марка элемента	Изделия		Закладные				Всего
	Арматура класса А-III		Прокат марки В ст 3 кп 2				
	ГОСТ 5781-82		ГОСТ 8509-72				
	φ10	φ14	Итого	Л70х70х8		Итого	
п4	1,24	0,40	1,64	3,36		3,36	5,0

Код	Зона	Поз.	Обозначение	Наименование	Кол.	Примечание
				<u>Документация</u>		
			ГОСТ 22701.0-77	Плита железобетонная ребристая предварительно напряженная размерами 6х3 м для покрытий производственных зданий. Технические условия		
				<u>Сборочные единицы</u>		
		1	ГОСТ 22701.2-77	Плита покрытия ПВ4-4Ап10 Т-0	1	
		2	ГОСТ 22701.5-77	Изделие закладное М9	4	

Имя, № подл. Подписи и дата. Взам. инв. №

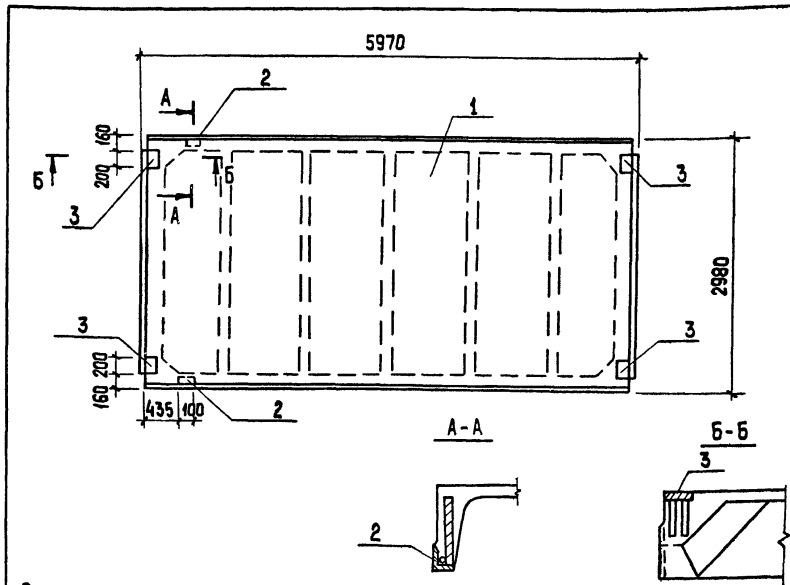
Привязан						
Инв. №						

ТП 901-7-Б.84			КЖИ. П4.		
Провер. Антонова Ст. техн. Левчева Рук. гр. Антонова Тип Кузнецов Гл. конст. Шапиро Н. контр. Кузнецов Нач. отд. Красавин	Плита покрытия П 4	Стадия	Масса	Масштаб	
		Р	33т	1:50	
		Лист	Листов 1		
		Инженерного Оборудования г. Москва			

Альбом №1

Типовой проект 901-7-6.84

Изм. № подл. Подпись и дата Взам. инв. №



Ведомость расхода стали на дополнительные закладные изделия, кг

Марка элемента	Изделия закладные								Всего
	Арматура класса А-III			Прокат марки В Ст.3 кп2					
	ГОСТ 5781-82			ГОСТ 8509-72		ГОСТ 103-76			
	φ10	φ14	Итого	Л7,0x7,0x8	Итого	φ=8	Итого		
п7	1,6		1,6			5,2		5,2	6,8
п6	2,22	0,20	2,42	1,68	1,68	5,2		5,2	9,3
п5	0,62	0,20	0,82	1,68	1,68				2,5

Обозначение	Марка	Наличие закл. по п. 3		
		2	3	3
901-7-6.84 - КЖИ. П5	п5	×		
-01	п6	×	×	
-02	п7			×

привязки

инв. №

Формат	Зона	Поз.	Обозначение	Наименование	Кол.	Примечание
				Документация		
			ГОСТ 22701.0-77	Плита железобетонная ребристая предварительно напряженная с мерлами бхзм для покрытия производственных зданий Технические условия		
				Сборочные единицы		
		1	ГОСТ 22701.1-77	Плита покрытия ПГ-ЗатУТ-П	1	
			Переменные данные для исполнения			
				901-7-6.84 - КЖИ. П5		
				Сборочные единицы		
		2	ГОСТ 22701.5-77	Изделие закладное М9	2	
				901-7-6.84 - КЖИ. П5-01		
				Сборочные единицы		
		2	ГОСТ 22701.5-77	Изделие закладное М9	2	
		3	ГОСТ 22701.5-77	То же М8	4	
				П901-7-6.84 - КЖИ. П5-02		
				Сборочные единицы		
		3	ГОСТ 22701.5-77	Изделие закладное М8	4	

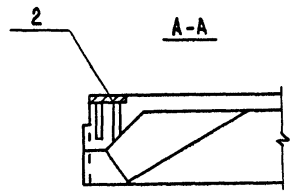
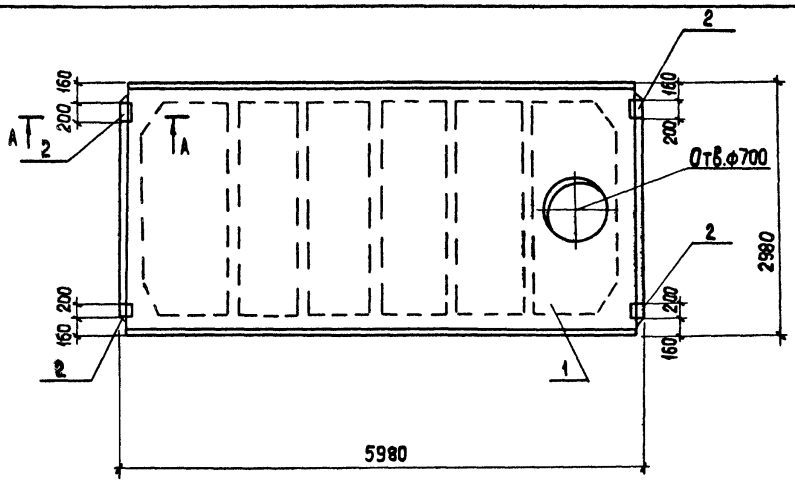
		Тп 901-7-6.84		- КЖИ. П5		
Провер.	АНТОНОВА		Плита покрытия (п5... п7)	Станция	МАССА	МАСШТАБ
Ст. техн.	Павчева			Р	2,65т	1:50
Руч. гр.	АНТОНОВА			Лист	Листов 1	
Гип	Кузнецов			ЦНИИЭП Инженерного Оборудования г. Москва		
Гл. конст.	Шапиро					
Н. контр.	Кузнецов					
Нач. отд.	Красавин					

Альбом №

901-7-6.84

Типовой проект

ИНВ. № ЛОД. Подпись и дата. Взам. инв. №



Формат	Зона	Поз.	Обозначение	Наименование	Кол.	Примечание
				<u>Документация</u>		
			ГОСТ 22701.0-77	Плита железобетонная ребристая предваритель-но напряженная разме-рами 6х3 м для покры-тий производственных зданий. Технические условия		
				<u>Сборочные единицы</u>		
		1	ГОСТ 22701.2-77	Плита покрытия ПВ7-4АтУт-П	1	
		2	ГОСТ 22701.5-77	Изделие закладное М8	4	

Ведомость расхода стали на дополнительные закладные изделия на элемент, кг

Марка элемента	Изделия закладные				Всего
	Арматура класса А-III		Прокат марки В ст 3кп2		
	ГОСТ 5781-82		ГОСТ 103-76		
	φ 10	Итого	- 8 x 100	Итого	
П8	4,6	4,6	5,2	5,2	6,8

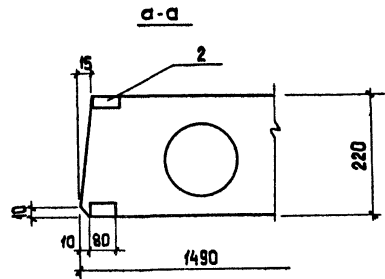
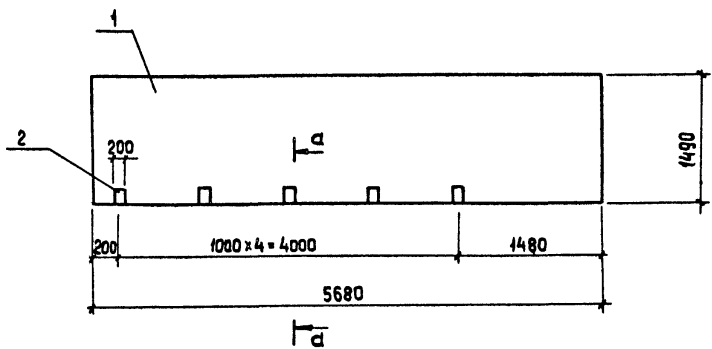
Привязан		Тп 901-7-6.84		-к.э.и. П8		
Провер.	Антонова	Плита покрытия П8	р	Стадия	Масштаб	
Ст.тех.	Певчева			р	3,2т	1:50
Рук.гр.	Антонова			Лист	Листов 1	ц.ни.э.п. Инженерного Оборудования г. Москва
Гип.	Кузнецов					
Гл.комст.	Шапиро					
Н.контр.	Кузнецов	ИНВ.№	нач.отд.	Красавин		

АЛБМОН V

ПРОЕКТ 901-7-6.84

ТИПОВОЙ

ИНВ. № ПОДЛ. Подпись и дата. ВЗАМ. ИНВ. №

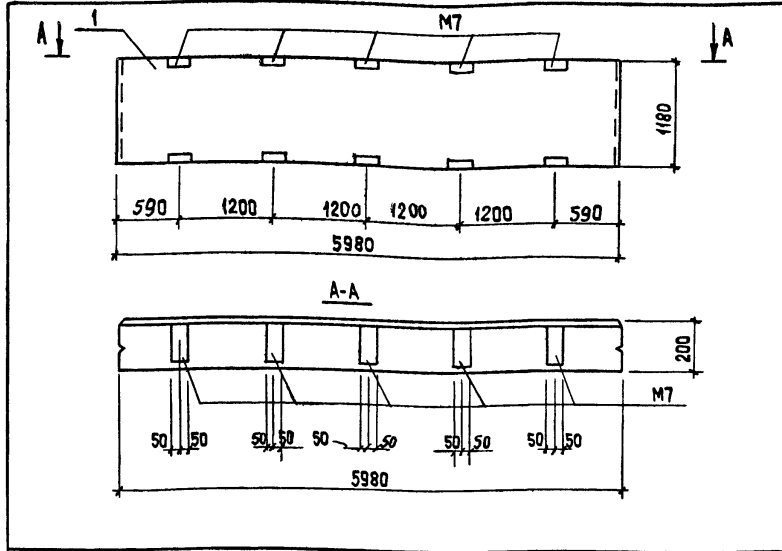


ФОРМАТ	ЗОНА	ПОЗ.	ОБОЗНАЧЕНИЕ	НАИМЕНОВАНИЕ	КОЛ.	ПРИМЕЧ.
				<u>ДОКУМЕНТАЦИЯ</u>		
			1.141-1. 8вып.59	ПАНЕЛИ ПЕРЕКРЫТИЯ ЖЕЛЕЗО-БЕТОННЫЕ МНОГОПУСТОТНЫЕ		
				<u>СБОРОЧНЫЕ ЕДИНИЦЫ</u>		
		1	1.141-1. 8вып.59	ПАНЕЛЬ ПЕРЕКРЫТИЯ ПК57.15-6АФТ	1	
		2	3.400-Б/76	ИЗДЕЛИЕ ЗАКЛАДНОЕ МИ 1-14	10	1,0кг

ВЕДОМОСТЬ РАСХОДА СТАЛИ НА ЭЛЕМЕНТ, КГ

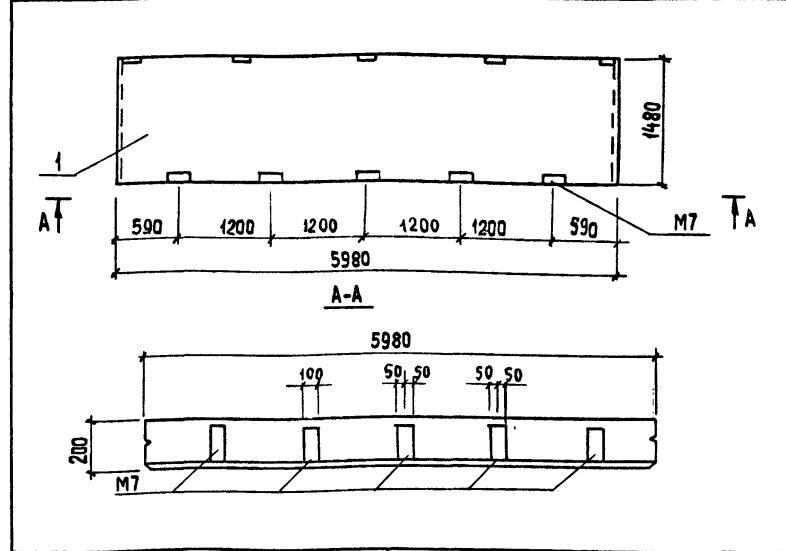
МАРКА ЭЛЕМЕНТА	ИЗДЕЛИЯ ЗАКЛАДНЫЕ				Всего
	АРМАТУРА КЛАССА		ПРОКАТ МАРКИ		
	А-III		В ст 3 кп 2		
	ГОСТ 5781-82		ГОСТ 103-76		
	φ 8	Итого	- 6x80	Итого	
П11	2,0	2,0	8,0	8,0	10,0

Привязан		Провер. Антонова Ст. техн. Певчева Ст. инж. Брагина Рук. гр. Антонова Гип. Кузнецов Гл. конст. Шлыро Н. контр. Кузнецов Нач. отд. Красавин	ТП 901-7-6.84 - КЭС. П11 ПАНЕЛЬ ПЕРЕКРЫТИЯ П11	Стадия: р Масса: 2,7т Масштаб: 1:50
Инв. №			Лист	Листов 1
			ЦНИИЭП ИНЖЕНЕРНОГО ОБОРУДОВАНИЯ Г. МОСКВА	



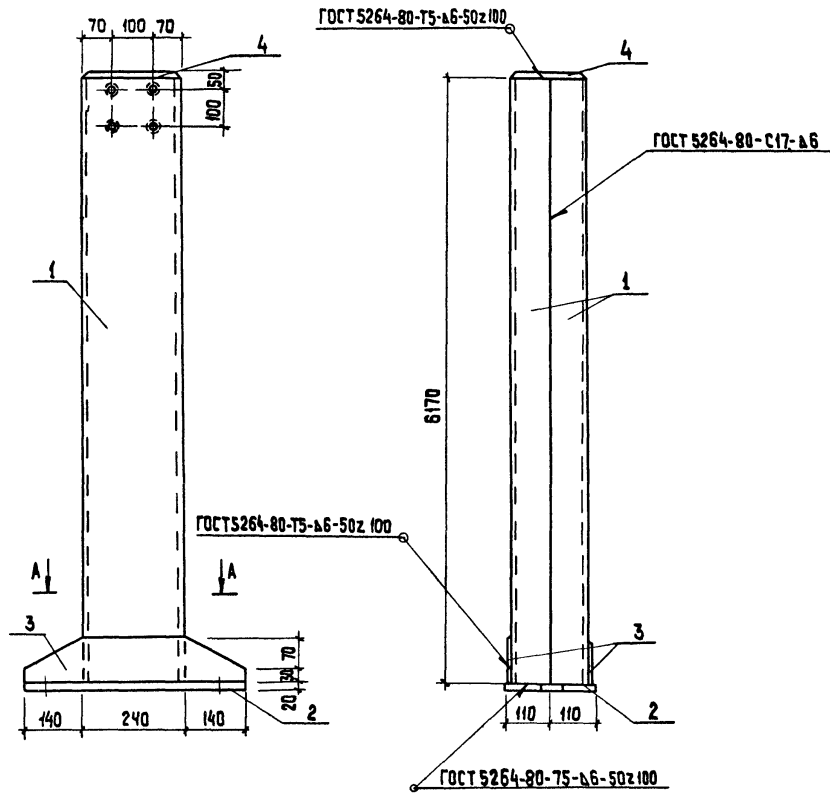
ФОРМАТ	ЗОНА	Пос.	ОБОЗНАЧЕНИЕ	НАИМЕНОВАНИЕ	КОЛ.	ПРИМЕЧАНИЕ
				<u>Документация</u>		
			1.432-14/80, вып.1	Стеновые панели отапливаемых производственных зданий с шагом колонн 6м.		
				<u>Сборочные единицы</u>		
	1		1.432-14/80, вып.1	Панель стеновая ПС 600.12.20-П-3	1	

ИНВ. № ПОДА.	ПОДПИСЬ И ДАТА	ВЗАК. ИНЖ. №	1. Панель стеновая ПС9 отличается от панели марки ПС 600.12.20-П-3 привязкой закладных изделий М7			ПРИВЯЗАН
			ТП 901-7-6.84			- КЖИ. ПС9
ПРОВЕР. Ст. техн.	АНТОНОВА ПЕВЧЕВА		Панель стеновая (ПС9)	СТАДИЯ	МАССА	МАСШТАБ
Р.У.К. ГР.	АНТОНОВА			Р	1,7т	1:50
ТИП	КУЗНЕЦОВ			ЛИСТ	ЛИСТОВ 1	
ГЛ. КОНСТ.	ШАПИРО			ЦНИИЭП ИНЖЕНЕРНОГО ОБОРУДОВАНИЯ Г. МОСКВА		
Н. КОНТР.	КУЗНЕЦОВ					
НАЧ. ОТД.	КРАСАВИН					

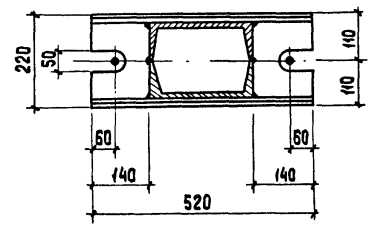


ФОРМАТ	ЗОНА	Пос.	ОБОЗНАЧЕНИЕ	НАИМЕНОВАНИЕ	КОЛ.	ПРИМЕЧАНИЕ
				<u>Документация</u>		
			1.432-14/80, вып.1	Стеновые панели отапливаемых производственных зданий с шагом колонн 6м.		
				<u>Сборочные единицы</u>		
	1		1.432-14/80, вып.1	Панель стеновая ПС 600.15.20-П-6	1	

ИНВ. № ПОДА.	ПОДПИСЬ И ДАТА	ВЗАК. ИНЖ. №	1. Панель стеновая ПС7 отличается от панели марки ПС 600.15.20-П-6 привязкой закладных изделий М7			ПРИВЯЗАН
			ТП 901-7-6.84			- КЖИ. ПС7
ПРОВЕР. Ст. техн.	АНТОНОВА ПЕВЧЕВА		Панель стеновая (ПС7)	СТАДИЯ	МАССА	МАСШТАБ
Р.У.К. ГР.	АНТОНОВА			Р	2,1т	1:50
ТИП	КУЗНЕЦОВ			ЛИСТ	ЛИСТОВ 1	
ГЛ. КОНСТ.	ШАПИРО			ЦНИИЭП ИНЖЕНЕРНОГО ОБОРУДОВАНИЯ Г. МОСКВА		
Н. КОНТР.	КУЗНЕЦОВ					
НАЧ. ОТД.	КРАСАВИН					



A-A

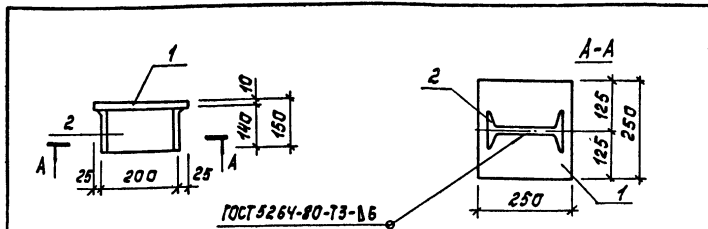


Привязан

Инв. №	
--------	--

ФОРМАТ	ЗОНА	ПОЗ.	ОБОЗНАЧЕНИЕ	НАИМЕНОВАНИЕ	КОЛ.	ПРИМЕЧАНИЕ
				Документация		
			1.439-2	Стальные изделия крепе- ний панельных стен одно- этажных производственных зда- ний с железобетонным каркасом		
				Детали		
		1		Швеллер 24 ГОСТ В240-72 Вст 3 кп 2-1 ГОСТ 535-79 P-6170	2	148,08 кг
		2		Полоса 6-2 20x200 ГОСТ 103-76 Вст 3 кп 2-1 ГОСТ 535-79 P-520	1	16,33 кг
		3		Полоса 6-2 8x100 ГОСТ 103-76 Вст 3 кп 2-1 ГОСТ 535-79 P-520	2	3,26 кг
		4		Полоса 6-2 8x170 ГОСТ 103-76 Вст 3 кп 2-1 ГОСТ 535-79 P-230	1	2,46 кг

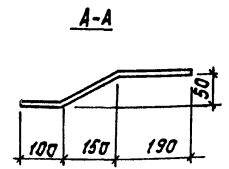
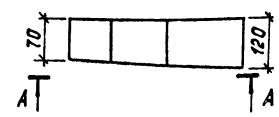
ТП 901-7-6.84			-КЖС СК1		
Провер.	Антонова	<i>[Signature]</i>	СТАДЯ	МАССА	МАСШТАБ
Ст. техн.	Певчева	<i>[Signature]</i>	P	321,47	1:100
Рук. гр.	Антонова	<i>[Signature]</i>	Лист	Листов 1	
Гип	Кузнецов	<i>[Signature]</i>	ЦНИИЭП ИНЖЕНЕРНОГО ОБОРУДОВАНИ Г. МОСКВА		
Гл. конст.	Шапиро	<i>[Signature]</i>	19019.1		
Н. контр.	Кузнецов	<i>[Signature]</i>			
Нач. отд.	Красавин	<i>[Signature]</i>			



Формы	Зона	Поз.	Обозначение	Наименование	Кол.	Примечание
Детали						
Б4		1		Пластина 6-2 10x250 ГОСТ 82-70	1	4,9 кг
Б4		2		Двугранный 20 ГОСТ 8239-72	1	2,9 кг

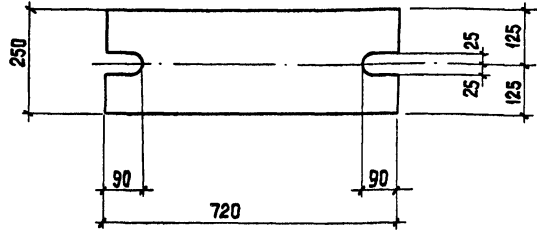
1. Покрытие поверхностей - горячее цинкование $h_{0,05} \pm 0,06$ мм.
2. Сварку производить электродами типа Э-42 ГОСТ 9467-75.

Инв. № подл.	Подпись и дата	Взам. инв. №	Привязан	
			ИНВ. №	
			ТП 901-7-6.84	КНИ, МС 1
Проб.	Антонова		ЭЛЕМЕНТ СОЕДИНИТЕЛЬНЫЙ МС 1	СТАЛИЯ
Ст. техн.	ПЕВЧЕВА			МАССА
Рук. гр.	Антонова		р	780 1:10
Тип	Кузнецов		ЛИСТ	ЛИСТОВ 1
Гл. констр.	Шапиро		ЦНИИЭП	
Н. контр.	Кузнецов		ИНЖЕНЕРНОГО ОБОРУДОВАНИЯ	
Нач. пр.	Корсакин		и МПКБ	



Покрытие поверхностей - горячее цинкование $h_{0,05} \pm 0,06$ мм.

Инв. № подл.	Подпись и дата	Взам. инв. №	Привязан	
			ИНВ. №	
			ТП 901-7-6.84	КНИ, МС 2
Проб.	Антонова		ЭЛЕМЕНТ СОЕДИНИТЕЛЬНЫЙ МС 2	СТАЛИЯ
Ст. техн.	ПЕВЧЕВА			МАССА
Рук. гр.	Антонова		р	3,4 1:10
Тип	Кузнецов		ЛИСТ	ЛИСТОВ 1
Гл. констр.	Шапиро		ЦНИИЭП	
Н. контр.	Кузнецов		ИНЖЕНЕРНОГО ОБОРУДОВАНИЯ	
Нач. пр.	Корсакин		и МПКБ	



1. Покрытие поверхностей - горячее цинкование h_{гцс}=0,06мм.

привязан

ИВ.№

ТП 901-7-6.84

- КЖИ.МСЗ

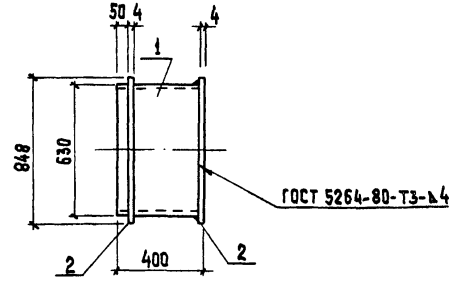
Элемент соединительный МСЗ

Стадия	Масса	Масштаб
Р	28,26	1:10
Лист	Листов 1	

Полоса Б-2 20x250 ГОСТ 82-70
Вст.Зкп2-1 ГОСТ 535-79

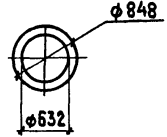
Р-720
ЦНИИЭП
Инженерного Оборудования
г. Москва

ИВ. № ПОДА.	ПОДПИСЬ И ДАТА	ВЗАМ. ИВ. №
Провер.	АНТОНОВА <i>[Signature]</i>	
Ст. техн.	ПЕВЧЕВА <i>[Signature]</i>	
Рук. гр.	АНТОНОВА <i>[Signature]</i>	
Гип.	КУЗНЕЦОВ <i>[Signature]</i>	
Гл. конст.	ШАЛНРО <i>[Signature]</i>	
Н. контр.	КУЗНЕЦОВ <i>[Signature]</i>	
нач. отд.	КРАСАВИН <i>[Signature]</i>	



ГОСТ 5264-80-Т3-Л4

Поз. 2
И 1:50



Формат	Зона	Поз.	Обозначение	Наименование	Кол.	Примеч.
<u>ДЕТАЛИ</u>						
		1		Труба 630x40-гп ГОСТ 10704-76 Р=400	1	24,70 кг
		2		Лист 4 ГОСТ 19903-74 Вст.Зкп2-1 ГОСТ 14637-79	2	8,00

привязан

ИВ.№

ТП 901-7-6.84

- КЖИ. МН9

Изделие закладное МН9

Стадия	Масса	Масштаб
Р	407	1:20
Лист	Листов 1	

ИВ. № ПОДА.	ПОДПИСЬ И ДАТА	ВЗАМ. ИВ. №
Провер.	АНТОНОВА <i>[Signature]</i>	
Ст. техн.	ПЕВЧЕВА <i>[Signature]</i>	
Рук. гр.	АНТОНОВА <i>[Signature]</i>	
Гип.	КУЗНЕЦОВ <i>[Signature]</i>	
Гл. конст.	ШАЛНРО <i>[Signature]</i>	
Н. контр.	КУЗНЕЦОВ <i>[Signature]</i>	
нач. отд.	КРАСАВИН <i>[Signature]</i>	

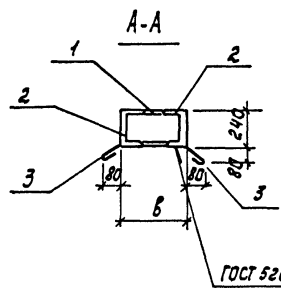
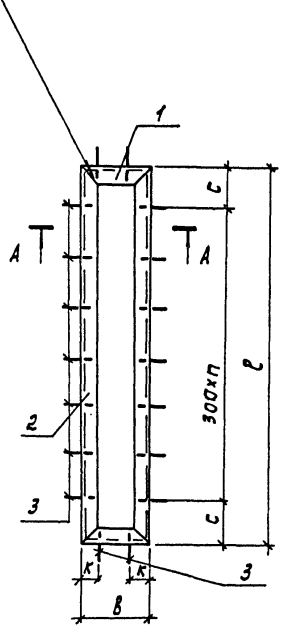
ЦНИИЭП
Инженерного Оборудования
г. Москва

Альбом VI

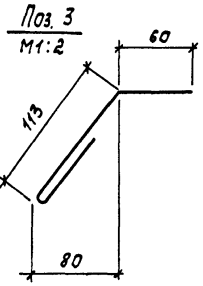
Типовой проект 901-7-Б.84

Шифр № подл. Подпись и дата. Единицы №

ГОСТ 15164-78-42-ШЗ-Б.5



ГОСТ 5264-80-М1 > 4

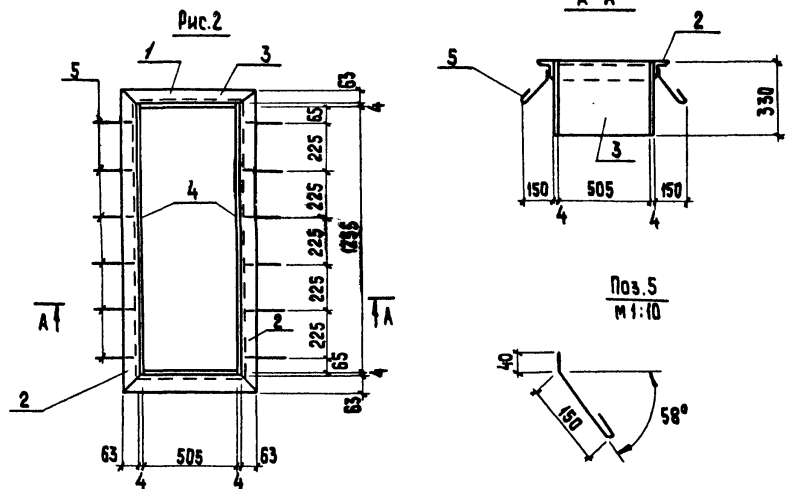
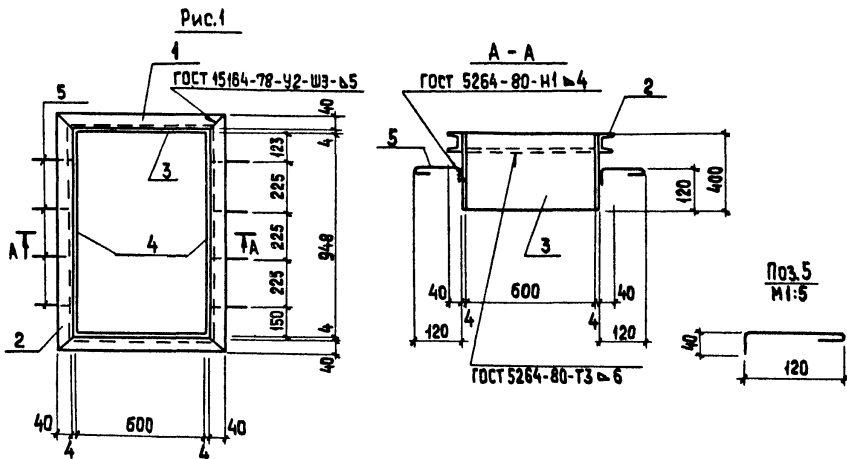


Формат	Зона	Поз.	Обозначение	Наименование	Кол.	Примечание
<u>Переменные данные для исполнений</u>						
				901-7-Б.84 -КЖИ, МН1		
<u>Детали</u>						
Б4	1		Швеллер 24 ГОСТ 8240-72	Швеллер ВСт3кп2-Г ГОСТ 535-79 С=350	2	8,4 кг
Б4	2		Швеллер 24 ГОСТ 8240-72	Швеллер ВСт3кп2-Г ГОСТ 535-79 С=3000	2	72 кг
		3		ФБАГ ГОСТ 5781-82 С=213	22	9,05 кг
<u>901-7-Б.84 -КЖИ, МН1-01</u>						
<u>Детали</u>						
Б4	1		Швеллер 24 ГОСТ 8240-72	Швеллер ВСт3кп2-Г ГОСТ 535-79 С=650	2	15,6 кг
Б4	2		Швеллер 24 ГОСТ 8240-72	Швеллер ВСт3кп2-Г ГОСТ 535-79 С=700	2	16,8 кг
		3		ФБАГ ГОСТ 5781-82 С=213	12	9,05 кг

Обозначение	Марка	Размеры, мм				Кол-во	Масса
		с	е	к	б		
901-7-Б.84-КЖИ, МН1	МН1	300	3000	25	350	8	161,9
-01	МН2	50	700	25	650	2	65,4

Привязан		ТП 901-7-Б.84		КЖИ, МН1		
Проб.	Антонова	РАМА МЕТАЛЛИЧЕСКАЯ (МН1; МН2)	Стаяня	Масса	Масштаб	
Ст.тех.	Левчева		Р	См. таб.	—	
Ст.инж.	Браинина		Лист 1 из 1			
Рук.гр.	Антонова		ЦНИИЭП инженерного оборудования г.Москва			
Гип	Кузнецов					
Гл. констр.	Шапиро					
Н.контр.	Кузнецов					
И.в.в. №	Красавин					

Калининград: Болотин



Обозначение	Марка	Рис.	Масса кг
901-7-В.84 -КЖИ.МН11	МН11	1	63,84
-01	МН12	2	60,58

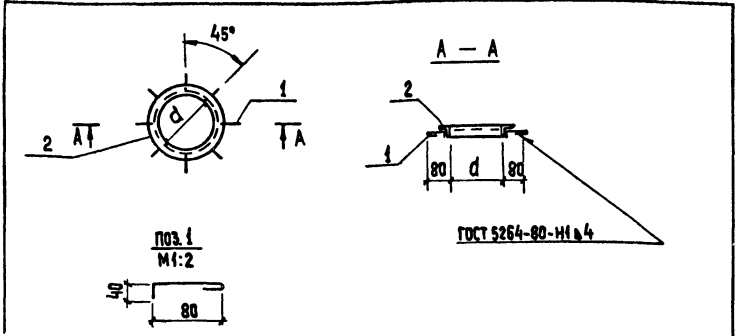
Привязан	
Имя №	

Формат	Зона	Поз.	Обозначение	Наименование	Кол.	Примечание
			Переменные данные для исполнений			
				901-7-В.84 -КЖИ.МН11		
			Детали			
		1	Швеллер 8 ГОСТ 8240-72 вст 3кп 2-1 ГОСТ 535-79	Р=688	2	4,85 кг
		2	Швеллер 8 ГОСТ 8240-72 вст 3кп 2-1 ГОСТ 535-79	Р=1036	2	7,3 кг
		3	Полоса 62 4x400 ГОСТ 103-76 вст 3кп 2-1 ГОСТ 535-79	Р=600	2	7,5 кг
		4	Полоса 62 4x400 ГОСТ 103-76 вст 3кп 2-1 ГОСТ 535-79	Р=964	2	12,1 кг
		5	φ 6А1 ГОСТ 5781-82	Р=200	8	0,04 кг
				901-7-В.84 -КЖИ.МН11-01		
			Детали			
		1	Уголок 6-63x63x6 ГОСТ 8509-72 вст 3кп 2-1 ГОСТ 535-79	Р=639	2	3,7 кг
		2	Уголок 6-63x63x6 ГОСТ 8509-72 вст 3кп 2-1 ГОСТ 535-79	Р=1389	2	7,95 кг
		3	Полоса 62 4x330 ГОСТ 103-76 вст 3кп 2-1 ГОСТ 535-79	Р=505	2	5,3 кг
		4	Полоса 62 4x330 ГОСТ 103-76 вст 3кп 2-1 ГОСТ 535-79	Р=1263	2	13,1 кг
		5	φ 6А1 ГОСТ 5781-82	Р=200	12	0,04 кг

1. Покрытие поверхностей - масляная краска (ГОСТ 695-77) за 2 раза

Провер.		Ст. техн.		Ст. инж.		Руч. гр.		Тип		Гл. конст.		Н. контр.		Исполн.	
Антонова	Левчева	Брагинна	Антонова	Кузнецов	Шапиро	Кузнецов	Караваев								

Тр 901-901-7-В.84		-КЖИ МН11	
Рама		металлическая (МН11; МН12)	
Стация	Масса	Масштаб	
Р	см. таблицы		
Лист	Листов 1		
ЦНИИЭП Инженерного Оборудования г. Москва			



ФОРМАТ	ЗОНА	ПОЗ.	ОБОЗНАЧЕНИЕ	НАИМЕНОВАНИЕ	КОЛ.	ПРИМЕЧАНИЕ
		1		ДЕТАЛИ ФБА1 ГОСТ 5781-82 $\rho=160$	8	0,04кг
ПЕРЕМЕННЫЕ ДАННЫЕ ДЛЯ ИСПОЛНЕНИЙ						
				901-7-6.84 КЖИ.МНЗ		
		2		ДЕТАЛИ ШТРОБ $5-50 \times 50 \times 5$ ГОСТ 8509-72 $\rho=1570$ ВСТ 3 КО2-1 ГОСТ 535-79	1	5,92 кг
				901-7-6.84 КЖИ.МНЗ-01		
		2		ДЕТАЛИ ШТРОБ $5-50 \times 50 \times 5$ ГОСТ 8509-72 $\rho=785$ ВСТ 3 КО2-1 ГОСТ 535-79	1	2,96 кг

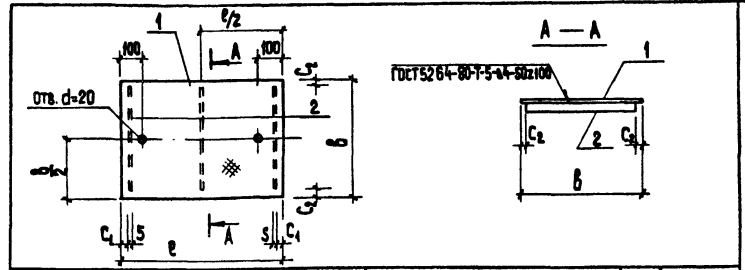
ОБОЗНАЧЕНИЕ	МАРКА	РАЗМЕРЫ мм d	МАССА, кг	ПРИВЯЗАН
901-7-6.84-КЖИ.МНЗ	МНЗ	500	6,24	
-01	МН4	250	3,28	

ТП 901-7-6.84		-КЖИ.МНЗ		
ИЗДАНИЕ ЗАКЛАДНОЕ (МНЗ ; МН4)		СТАДИЯ	МАССА	МАСШТАБ
		Р	СМ. ТАБ.	—
		ЛИСТ	ЛИСТОВ 1	
		ЦНИИЭП ИНЖЕНЕРНОГО ОБОРУДОВАНИЯ Г. МОСКВА		
ПРОВЕР.	АНТОНОВА			
СТ.ТЕХН.	ЛЕВЧЕВА			
СТ.ИНЖ.	БРАЙНИНА			
РУК. ГР.	АНТОНОВА			
ТИП	КУЗНЕЦОВ			
ГЛ.КОНСТ.	ШАПИРО			
Н.КОНТР.	КУЗНЕЦОВ			
НАЧ.ОТД.	КРАСАВИН			

АЛБОМ VI

ПРОЕКТ 901-7-6.84

ТИПОВОЙ



ФОРМАТ	ЗОНА	ПОЗ.	ОБОЗНАЧЕНИЕ	НАИМЕНОВАНИЕ	КОЛ.	ПРИМЕЧАНИЕ
ПЕРЕМЕННЫЕ ДАННЫЕ ДЛЯ ИСПОЛНЕНИЙ						
				901-7-6.84 КЖИ.Щ1		
ДЕТАЛИ						
64	1			ЛИСТ.РДМЕ.К-5.02890x840 ВСТ 3 КО2 ГОСТ 8568-77 *	1	33,4 кг
64	2			ПОЛОСА 52×50 ГОСТ 103-76 $\rho=790$ ВСТ 3 КО2-1 ГОСТ 535-79	3	1,55 кг
				901-7-6.84 КЖИ.Щ1-01		
ДЕТАЛИ						
64	1			ЛИСТ.РДМЕ.К-5.021090x500 ВСТ 3 КО2 ГОСТ 8568-77 *	1	25,4 кг
64	2			ПОЛОСА 52×50 ГОСТ 103-76 $\rho=990$ ВСТ 3 КО2-1 ГОСТ 535-79	2	1,94 кг

ОБОЗНАЧЕНИЕ	МАРКА	РАЗМЕРЫ, мм				МАССА кг
		C1	P	C2	B	
ТП 901-7-6.84 КЖИ.Щ1	Щ1	50	840	50	890	38,0
-01	Щ2	60	500	50	1090	29,28

ИМВ. № ПОДАРИ И ДИСТ. ОБЪЕМ. ИСПОЛН.

ПРИВЯЗАН					
ИМВ. №					

ТП 901-7-6.84		-КЖИ.Щ1			
ИЗДАНИЕ ЗАКЛАДНОЕ (Щ1 ; Щ2)		СТАДИЯ	МАССА	МАСШТАБ	
		Р	СМ. ТАБ.	—	
		ЛИСТ	ЛИСТОВ 1		
		ЦНИИЭП ИНЖЕНЕРНОГО ОБОРУДОВАНИЯ Г. МОСКВА			
ПРОВЕР.	АНТОНОВА				
СТ.ТЕХН.	ЛЕВЧЕВА				
СТ.ИНЖ.	БРАЙНИНА				
РУК. ГР.	АНТОНОВА				
ТИП	КУЗНЕЦОВ				
ГЛ.КОНСТ.	ШАПИРО				
Н.КОНТР.	КУЗНЕЦОВ				
НАЧ.ОТД.	КРАСАВИН				

Госстрой СССР
ЦЕНТРАЛЬНЫЙ ИНСТИТУТ ТИПОВОГО ПРОЕКТИРОВАНИЯ
Свердловский филиал

620062, г.Свердловск-62, ул. Мельникова, 4

Заказ № 4852 Чис. № 19.09.76 тираж 130

Сдано в печать 22.09.1976 года 0-76.