

МИНТЯЖСТРОЙ СССР  
ВПО «СОЮЗСТРОЙКОНСТРУКЦИЯ»  
ЭКСПЕРИМЕНТАЛЬНОЕ КОНСТРУКТОРСКОЕ БЮРО

# ВСТРОЕННЫЕ ПОМЕЩЕНИЯ

СБОРНО - ПАНЕЛЬНОГО ТИПА

168-01-00

## САНИТАРНЫЕ УЗЛЫ

168-01-01

ВЫПУСК III

Альбом 1. Санитарный узел мужской СУМ 8.0×3.0

РАЗРАБОТАНЫ  
ЭЖБ ВПО «СОЮЗСТРОЙКОНСТРУКЦИЯ»

УТВЕРЖДЕНЫ И ВВЕДЕНЫ  
В ДЕЙСТВИЕ ВПО «СОЮЗСТРОЙКОНСТРУКЦИЯ»  
С ..... 19 ..... Протокол № .....  
ОТ .....

СЫЗЛА ЧАСТЬ

1.1. НАСТОЯЩИЙ ПРОЕКТ КТ-01-01 САНИТАРИК УСЛОВИЙ  
СОСТОИТ:

- Выпуск I. Санитарный узел СУЗ 40x3.0
- Альбом 1. МАТЕРИАЛЫ ДЛЯ ПРОЕКТИРОВАНИЯ.
- Альбом 2. РАСЧЕТ СТОИМОСТИ КОМПЛЕКТНОЙ

ПОСТАВКИ.

- Выпуск II. Санитарный узел СУЗ 40x6.0
- Альбом 1. МАТЕРИАЛЫ ДЛЯ ПРОЕКТИРОВАНИЯ.
- Альбом 2. РАСЧЕТ СТОИМОСТИ КОМПЛЕКТНОЙ

ПОСТАВКИ.

- Выпуск III. Санитарный узел СУМ 2.0x3.0
- Альбом 1. МАТЕРИАЛЫ ДЛЯ ПРОЕКТИРОВАНИЯ.
- Альбом 2. РАСЧЕТ СТОИМОСТИ КОМПЛЕКТНОЙ

ПОСТАВКИ

- Выпуск IV Санитарный узел СУМ 2.0x3.0
- Альбом 1. МАТЕРИАЛЫ ДЛЯ ПРОЕКТИРОВАНИЯ
- Альбом 2. РАСЧЕТ СТОИМОСТИ КОМПЛЕКТНОЙ

ПОСТАВКИ

- Выпуск V Типовые конструкции и детали
- Альбом 1 Рабочие чертежи стеновых и
- Кровельных панелей

1.2. Выпуск III альбом 1 состоит:

- I. Архитектурно-строительная часть
- II Сантехническая часть.
- III Электротехническая часть.

1.3. Ограничение конструкции санитарных узлов  
расчитаны на нормальные температурные режимы  
с отсутствием газовых вводов. Конструкции  
сан. узлов должны изготавливаться на специализи-  
рованных предприятиях с комплектной по-  
ставкой на место строительства в пакетах.

УКАЗАНИЯ ПО РАБОТЕ

В конкретном проекте указывается марка  
помощника (санузла), расход металла и  
строительных материалов; а также вы-  
полняются компоновочный чертеж с фз  
садами и разрезами, и разрабатыва-  
ются фундаменты под опоры стено-  
вых панелей согласно задания на  
лите Ж-В.

ПРИМЯТА МАРКИРОВКА ЭЛЕМЕНТОВ

СУМ - санитарный узел сумской.;  
столбцы за буквенным обозначением ук-  
зывают на типоразмер помещения (СУЗ 40x6.0)  
СПС - стеновая панель санузла  
КПС - кровельная панель санузла.

ПРИМЯТА МАРКИРОВКА УЗЛОВ



ИЗДАТЕЛЬСТВО КОМПЬЮТЕРНОГО БЮРО  
ВПО «ОБОСТРОИТЕЛИСТУМ»  
г. СИМФЕРОПОЛЬ

# Архитектурно-строительная часть

СПИСОК РАБОТ И КОЛИЧЕСТВО РАБОТ  
 В ПО «СОЮЗСТРОЙКОНСТРУКЦИЯ»  
 г. СВЕТАЛОВСК.

П. ИЩЕНЕР Г. И. П.	ИМ. ОТДЕЛА НЕКРАСОВ	РМ. ГРУППА ПРОЕКТИРОВАЛ ПРОБЛЕМА	АНРЕСНИКОВ ИЛАРИОН СЕРГЕЕВ НЕКРАСОВ
-----------------------	------------------------	--	---

Т К	Архитектурно-строительная часть	кв. м - 01-01
1978г		кв. м - 02
		лист 2
		45-1

ПОЯСНИТЕЛЬНАЯ ЗАПИСКА

ОБЩЕЕ УКАЗАНИЕ.

В данной альбоме разработана архитектура 4.1- строительная часть внутриквартирного помещения с/м. узла с/м. в.о.з.о из легких стальных конструкций. Ограничение конструкции рассчитаны на установку их только в целях с нормальным температурным режимом и отсутствием газовых вредностей. Конструкции с/м. в.о.з.о должны изготавливаться на специализированных предприятиях с комплексной поставкой на место строительства в пакетах.

I. Архитектурно-строительные решения.

- 1.1. Помещения с/м. в.о.з.о разработаны из отдельных стеновых панелей и панелей кровли. Стальные панели поставляются с внутренней отделкой. Все металлические элементы каркаса внутри помещения окрашены нитроэмалью голубого цвета, асбестоцементные листы - эмалью белого цвета. Стыки АЦА между собой и стальными элементами заделать УМС-50 (ГОСТ-14791-69) с последующим нанесением белой шириной 10мм н/эмалью черного цвета.
- 1.2. На месте монтажа производится установка стеновых и кровельных панелей или уже готового блока.
- 1.3. Фундаменты под с/м. в.о.з.о выполняются в рабочих чертежах с устройством закладных элементов марки АХ для крепления стоек панелей. После установки и выверки стеновых панелей, а также приварки их производится обесточивание и установка фундамента под нижней обвязкой стеновых панелей. Выверку установки производят на координатах.

1.4. После полного окончания монтажа стип манды панелями заделать УМС-50 и окрасить в тон покрытия металлических элементов конструкции.

1.5. Пол выполнять перед устройством перегородок согласно указанному ниже конструктивному составу.

1.6. За относительную отметку ± 0.000 принята отметка пола в цехе.

КОНСТРУКТИВНЫЕ РЕШЕНИЯ.

- 1.1. Сторка панелей и соединенные производятся на самонарезающих винтах В-4 по ТУ-67-72-75 с установкой нащельников. Новые панели крепятся к фундаменту сваркой.
- 1.2. Каркас панелей выполняется из гнущихся ВстЗкл2 по ГОСТ 380-71\*.
- 1.3. В стеновых панелях в качестве заполнителя применены минераловатные полужесткие плиты ( $\gamma = 220 \frac{кг}{м^3}$ ),  $\delta = 60$  мм.
- 1.4. Крепление нащельников к каркасам производится самонарезающими винтами, а нащельников к проф. настилу - заклепки ЗК-10 по ТУ-67-64-75.
- 1.5. Сторка и сварка стальных конструкций производится в соответствии с требованиями СНиП. 18-75.

И. П. ГРУППА ИНЖЕНЕРОВ ПРОЕКТИРОВАНИЯ И КОНСТРУКЦИОНАЛЬНАЯ ПРОВЕРКА  
И. П. ИНЖЕНЕР ГИП  
И. П. ОТДЕЛ НЕЖИЛИЩНО-КОММУНАЛЬНОГО СТРОИТЕЛЬСТВА  
ЦЕНТРАЛЬНОЕ КОНСТРУКТОРСКОЕ БЮРО «СОЮЗСТРОЙПРОЕКТИРОВАНИЕ» г. СЕВЕРОДОСКОВОК

Т К	ПОЯСНИТЕЛЬНАЯ ЗАПИСКА	188-01-01
1978г		1

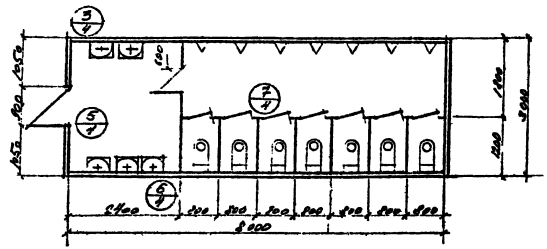
УДПРЕДПРИЯТИЯ ТЕХНИКО-КОМПЬЮТЕРНОГО БЮРО  
ИПЧ «СООБЩЕСТВОПРОЕКТИРОВАНИЕ»  
г. СРЕДНЕГОРСКОЕ

ГЛАВНЫЙ  
ПРОЕКТИРОВЩИК  
ИМ. СТАЛИНА

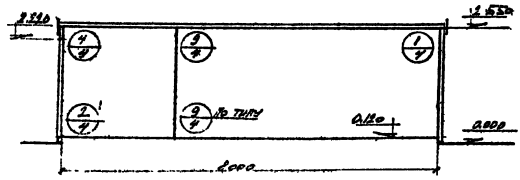
ИЗДАНИЕ  
ПРОЕКТА  
ИЗДАНИЕ

УК ГРУППА  
ПРОЕКТИРОВАНИЕ  
ПРОЕКТА

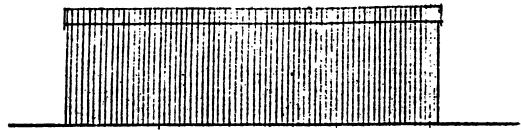
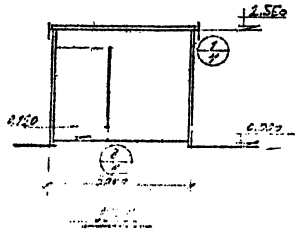
ИНЖЕНЕР  
МАКРЯКОВА  
ИЗДАНИЕ



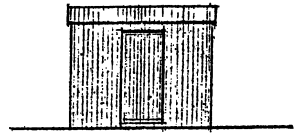
ПЛАН



1-1



ФАСАД



ФАСАД ФАСАД

ПРИМЕЧАНИЕ:

1 РАБОТАТЬ СОВМЕСТНО С ЧЕРТЕЖОМ АС-4

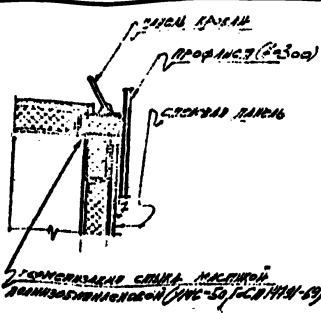
ТК  
1976г

Лист, проект, дата

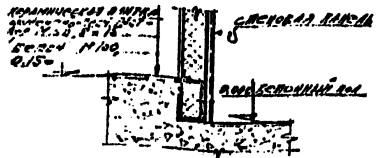
Ген. проект. Инженер  
 Проектная организация  
 Проектная организация  
 Инженер

Инженер  
 План  
 Инженер

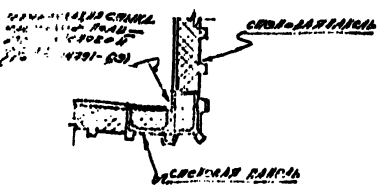
Инженер  
 Проектно-строительная организация  
 Проектная организация



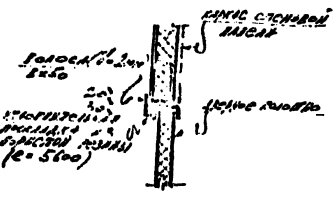
1/3



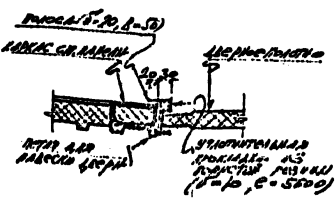
2/3



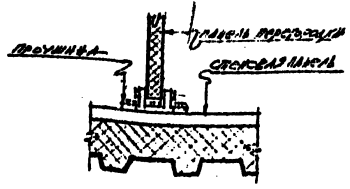
3/3



4/3



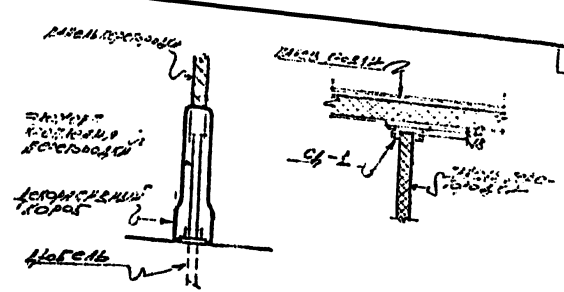
5/3



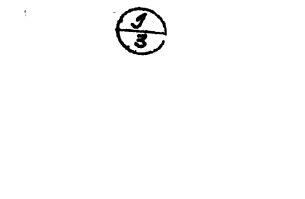
6/3



7/3



8/3



9/3

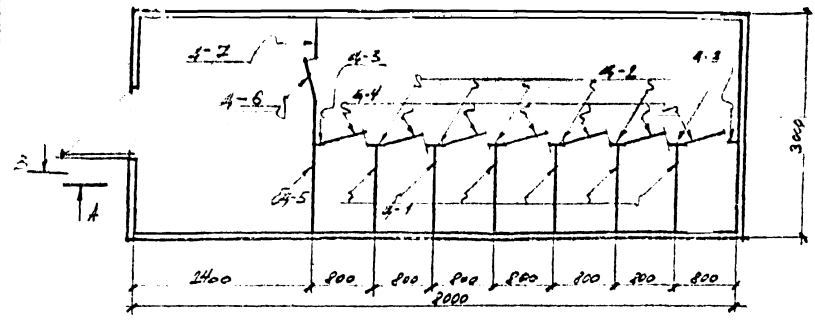
**ПРИМЕЧАНИЯ**  
 1. РАБОТАТЬ СОВМЕСТНО С ЧЕРТЕЖАМИ АС-3, АС-5.

ТК 1978г	ЧЗЫ 1-9	Э АС
-------------	---------	---------

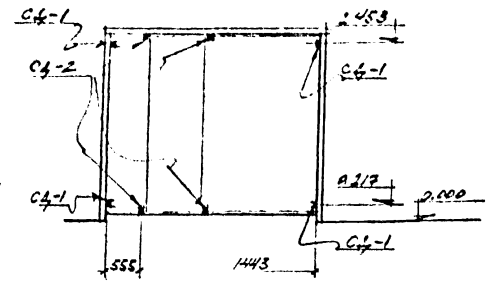
ОСПЕЦИАЛЬНОЕ КОНСТРУКТОРСКОЕ БЮРО  
ВПО «СОЮЗСТРОЙКОМСТРУКЦИЯ»  
г. СЕРЕДИНОВСК.

ГЛ. ИНЖЕНЕР  
Г. И. П.  
ИЛИ ОТДЕЛА  
ИЗДАТ. КОМП.

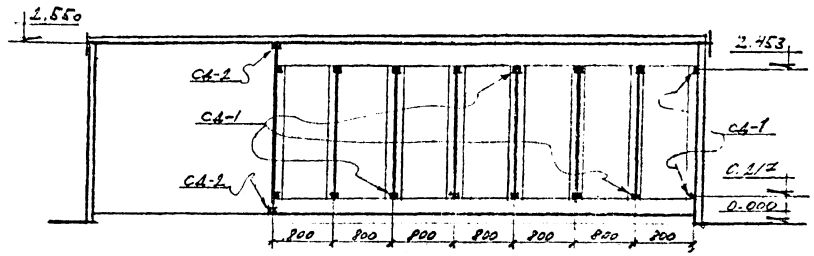
Р.К. ГРУППА  
ПРОЕКТИРОВАЛ  
ПРОБЕРИЛ  
ИЗДАТ. КОМП.



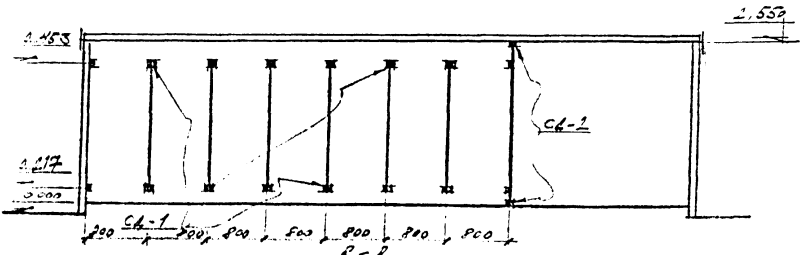
ПЛАН



Б-Б



А-А



Б-Б

**ВЕДОМОСТЬ МАРОК**

МАРКА	ВЕС, М	КОЛ-ВО	ВЕС, М	ПРИМЕЧАНИЯ
М-1	16.7	6	117	
М-2	2.8	6	15.6	
М-3	1.2	2	2.4	
М-4	10.4	7	72.8	
М-5	26.4	1	26.4	
М-6	14.4	1	14.4	
М-7	10.4	1	10.4	
С4-1	0.25	32	8.5	
С4-2	0.3	4	1.2	
ИЗОЛИАНТ	0.3	22	6.6	
Итого			573.3	

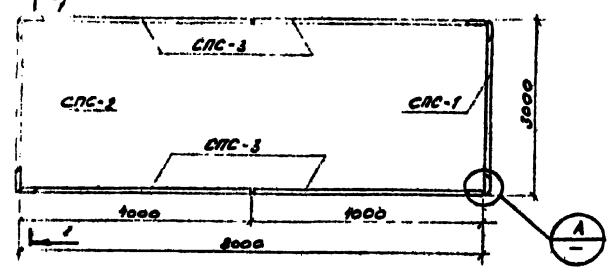
ПРИМЕЧАНИЕ

1. РАБОТАТЬ СОВМЕСТНО С ЧЕРТЕЖАМИ К. 95.3/00008  
10-4

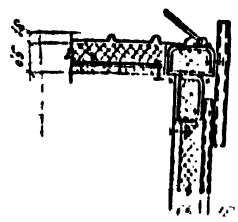
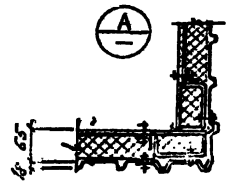
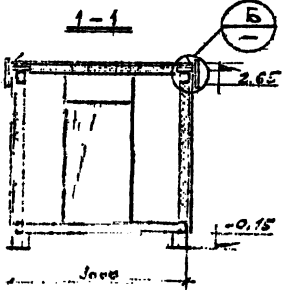
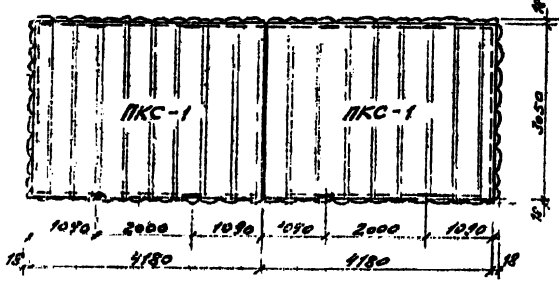
ТК	МАШИНОСТРОИТЕЛЬНАЯ КОМПАНИЯ	182.0101
1978г	СОЛОН И БЕТАИОН РАБОТЫ	182.0101
		182.0101

ОК. ГРУППА ИНЖЕНЕРОВ  
 ПРОЕКТИРОВАЛ АЛЕКСАНДРОВА  
 ПРОВЕРИЛ НЕКРАСОВ  
 ГАИ  
 ИМ. ОБЛАСТ.  
 Ц. ИНЖЕНЕР  
 ГОС. КОНСТРУКТОРСКОЕ БЮРО  
 «СОЮЗСТРОИПРОЕКТА»  
 Г. С.-ПЕТЕРБУРГ

ПЛАН РАСКАДКИ СТЕНОВЫХ ПАНЕЛЕЙ



ПЛАН ПОКРЫТИЯ



ЭКСПЛИКАЦИЯ ПАНЕЛЕЙ

МАРКА ПАНЕЛИ	КОЛ-ВО ШТУК	ЭСКИЗ ПАНЕЛИ	МАССА в КГ	РАСХОД МАТЕРИАЛОВ				№ ЧЕРТ.	ПРИМ. ЧАСТИ
				АЦЛ А-2	СТАЛЬ КГ	ПРОК. ЛОСТ ПАНЕЛИ КР.	УТЕП. МБ		
СПС-1	4		491.5	6.094	217.2	81.0	0.384	ИИФР 168-01-1	ВЫПУСК I АЛЬБОМ I
СПС-2	1		431.2	2.07	244.3	56.16	0.285	ИИФР 168-01-1	ВЫПУСК I АЛЬБОМ I
ДПС-1	1		47.8	-	12.8	33.6	-		
СПС-3	4		2717.4	7.848	1251.6	496.0	1.28	ИИФР 168-01-1	ВЫПУСК I АЛЬБОМ I
ПКС-1	2		1024.4	20.44	297.4	352.1	1.484	ИИФР 168-01-1	ВЫПУСК V АЛЬБОМ I
Всего:			4713.3	36.402	2023.5	1036.2	4.003		

ПРИМЕЧАНИЯ

1. Работать совместно с планом АС-2

ТК	Планы стеновых и кровельных панелей. Экспликация.	168-01-1
1978г		ВЫПУСК I АЛЬБОМ I
		4



СПЕЦИФИКАЦИЯ СТАЛИ

РАСХОД МАТЕРИАЛОВ И МЕТЕЛЛА

МАТЕРИАЛ	ГОСТ	Профиль	МЕТРАЖ САН.УЗЛА (КГ)
			СЧЕТ: 8.0x3.0
СТАЛЬ МАЛЪУПЛЕРОДНАЯ ОБЫЧНОГО КАЧЕСТВА по ГОСТ 880-71*	СТАЛЬ ХОЛОДНО- ГРУТАЯ, ШВЕДЕРЫ ГОСТ 2278-75	C120x60x5	911,0
		C60x30x2,5	79,9
	СТАЛЬ КОСОВО- ГРУТАЯ, УГОЛКИ ГОСТ 197-6-74	L50x5	2,4
		L25x4	415,6
	СТАЛЬ ТРАПЕЦ- АКТИВОВАЯ по ГОСТ 5684-57*	-δ=10	25,2
		-δ=5	457,0
		-δ=3	55,6
		-δ=2	71,8
	СТАЛЬ КРУГЛАЯ по ГОСТ 2590-71	•φ 20	2,4
		•φ 16	5,32
•φ 10		30,4	
Итого:			2022,8

НАИМЕНОВАНИЕ	ГОСТ	ЕДИН. ИЗМЕР.	МЕТРАЖ САН.УЗЛА
	или ТУ		СЧЕТ: 8.0x3.0
ПРОФ АКТИ С 18-1020-10	ТУ 67-76-75	КГ	992,4
АЗБЕСТО-ЦЕМЕНТНОЕ АКТИ 1/1	ГОСТ 2124-75	М <sup>2</sup>	35,402
САМОКРЕПАЩИЕСЯ ВИНТЫ 26x25	ТУ 67-72-75	КГ	9,2
ЗАКЛЕПКА ЗК-10	ТУ 67-74-75	КГ	0,9
СТЕКЛОХЛОСТ	ГОСТ 10499-67	М <sup>2</sup>	22,0
УТЕПЛЯТЕЛЬ (ГАКТА МИЛЕРАНЗОННАЯ)	ГОСТ 22950-78	М <sup>2</sup>	69,2
УРАЧЧИТЕЛЬНАЯ ШАЙБА	ТУ 67-73-75	КГ	0,32
СТЕНОВЫЕ ПАНЕЛИ С-60-1	ТУ 67-77-75	М <sup>2</sup>	2,1

ОК. ГРУППЫ АНАЛИЗОВЕ  
 ПРОЕКТИРОВАНИЕ И АНАЛИЗ  
 ПРОБЫ  
 МАТЕРИАЛ  
 НЕПР. РАБОТА  
 П. ПРИНЦИП  
 ГИП  
 ИЛИ СТАВА  
 НЕПР. РАБОТА

КОМПЕТЕНТНОЕ КОНСТРУКТОРСКОЕ БЮРО  
 ОБЪЕКТНО-КОНСТРУКЦИЯ  
 С. ПЕТРОВСКИЙ

## Отопление и вентиляция

Проект вентиляции встроений помещений санузлов выполнен на основании строительных чертежей и действующих нормативных материалов:

СНиП II-33-75, Отопление, вентиляция и кондиционирование воздуха. Нормы проектирования; СНиП II-92-76 «Вспомогательные здания и помещения промышленных предприятий. Нормы проектирования»;

Расчетная температура внутреннего воздуха:

в умывальных  $t = 16^{\circ}\text{C}$

в уборных  $t = 16^{\circ}\text{C}$

в помещении для личной гигиены женщины  $t = 20^{\circ}\text{C}$

Проектом предусматривается общеобменная механическая приточно-вытяжная вентиляция.

Вытяжка из помещений санузлов осуществляется через жалюзийные решетки, установленные в горизонтальных воздуховодах, проложенных под потолком помещений.

В панелях кровли предусматривается выход на трубку, которой подсоединяется к магистральному воздуховоду вытяжной системы, установленной в производственном помещении.

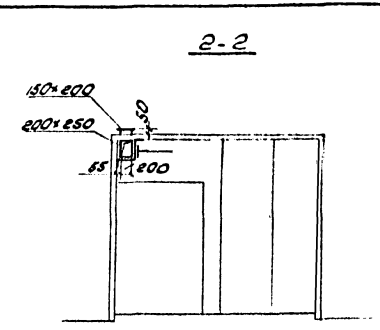
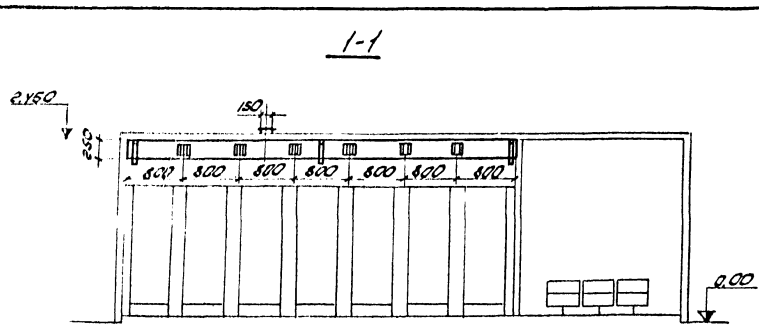
Приточный воздух на возмещение вытяжки учитывается в воздушном балансе цеха.

Таблица кратности воздухообмена в помещениях

№ п/п	Наименование помещения	Кратность обмена в ч.	
		Приток	Вытяжка
1	Умывальные	—	1
2	Уборные	—	50 м <sup>3</sup> /ч на 1 унитаз 25 м <sup>3</sup> /ч на 1 писсуар
3	Помещения для личной гигиены женщины	2	2

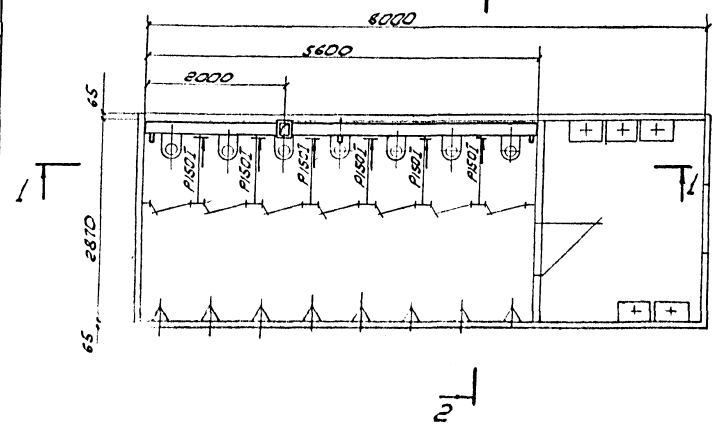
Экспериментальной конструкторской бюро ВПО «Секстетройконструкция» г. Свердловск  
 Инженер Г.П. Мухоморова  
 Проверено: Т.И. Мухоморова  
 Конструктор: Л.И. Мухоморова

Экспериментальное конструкторское бюро ВЛС, Союзветройконструкция  
 г. Челябинск  
 Инженер Г.И.И. Хомандова  
 Проверено Кривоносов  
 Проверено  
 Проверено  
 Проверено  
 Проверено  
 Проверено



Спецификация

План



Марка	Обозначение	Наименование	Кол. Примечание
	ГОСТ 18904-76	Волокнобет 200x250 8-05	42 м <sup>2</sup>
	Серия 1.494-10	Решетка щебеная	
		режмирующая P150I	6 0,11 кг
	ГОСТ 103-57	У.Фанец 150x200	
		УС. плиты 25xУ	1
	ГОСТ 7798-70	С.балк. М6x20	8 0,007 кг
	ГОСТ 5915-70	С. Гайки М6	8 0,023 кг
	ГОСТ 103-57	У.Стель. плитовая 25xУ	2 0,008 кг
	ГОСТ 10621-63	С. Винты 5x10	24
	Масса указана одного изделия		

ТР	План. разрезы 1-1; 2-2	8-01-01
1978-		1:1

## Пояснения

Во встроенных помещениях санузлов в сборно-панельном изготовлении предусмотрены следующие стационарные системы водоснабжения и канализации.

1. Хоз-питьевой водопровод проектируется для подачи воды к санитарным приборам и поливочному крану.

Расчетный расход - 0,22 л/сек.

Сеть монтируется из стальных труб  $\phi 15-32$  мм.

2. Горячее водоснабжение - для подачи воды к умывальникам и поливочному крану

Расчетный расход - 0,27 л/сек.

Сеть монтируется из стальных труб  $\phi 15-25$  мм.

3. Бытовая канализация - для отвода сточных вод от санитарных приборов.

Расчетный расход - 3,15 л/сек.

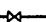
Сеть монтируется из чугунных канализационных труб  $\phi 50-100$  мм


## Условные обозначения

— в1 — Хоз-питьевой водопровод

— т5 — Горячее водоснабжение

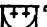

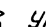
— к1 — Бытовая канализация



—  — Вентиль запорный



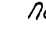
—  — Муфта переходная



—  — Поливочный кран

R; Pr Ревизия; прочистка

   Умывальник

  Унитаз

   Лисуар

  Трав

ТР	Заглавный лист	168-01-01
1978г		Выпуск 17

Инженерное конструкторское  
 бюро «Связьстройконструкция»  
 - С.Федосов

Гл. инж. ГИП  
 Нач. отдела

Рек. Группы М.И.Мухоморова  
 Проектный отдел М.И.Мухоморова  
 Проверил М.И.Мухоморова

План М1:50

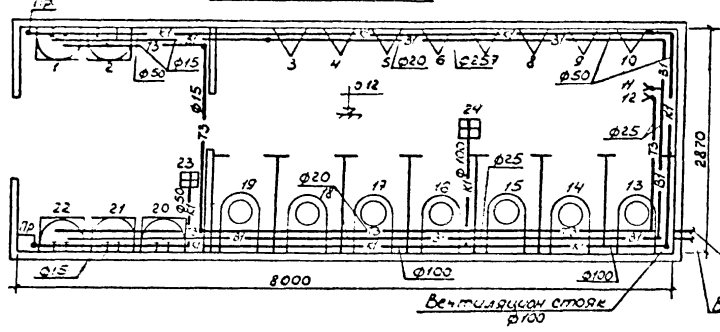


Схема хозяйственного водопровода

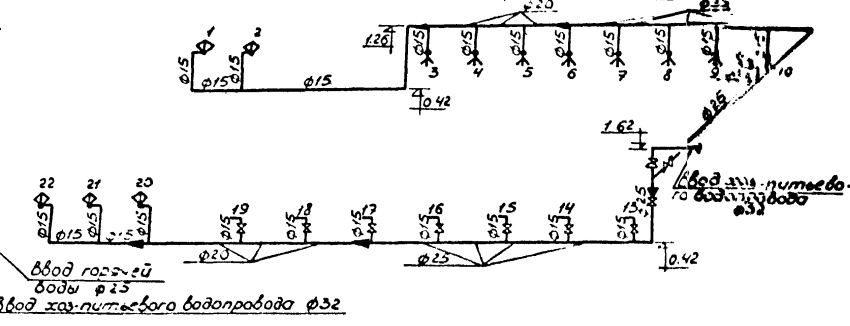
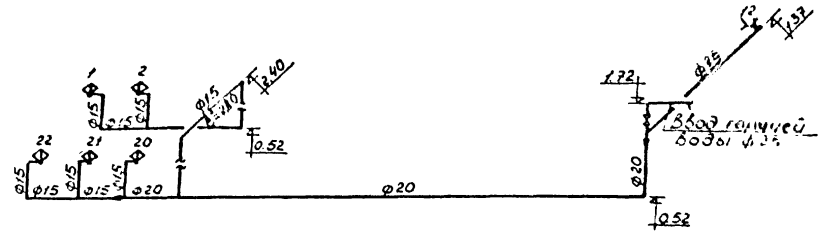
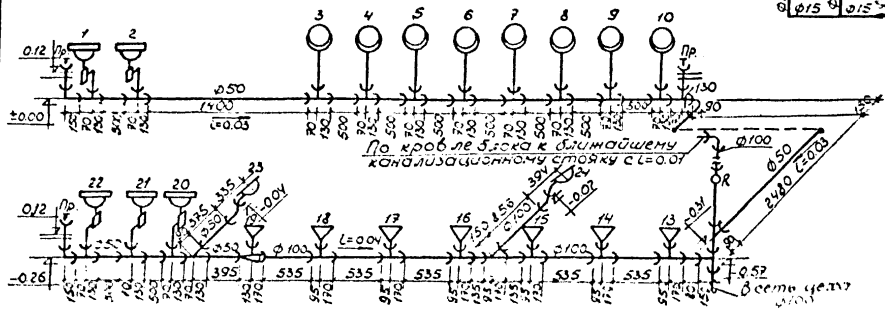


Схема трубопровода горячей воды

Схема бытовой канализации



ТР	План и схемы водоснабжения и канализации	№ 101-01
1978г.		РАССМ. Л.
		Лист 1
		КС-2

№ 10 технологическое  
 Сельскохозяйственная  
 и пищевая

Глиняный  
 ГИП  
 Нач. отв.

Гидр.

Нижневал  
 Кривичкин

Рек. группа М.И. Минина  
 Проектировщик  
 Проверил М.И. Минин

Мунгова  
 Покорная  
 Мунгова

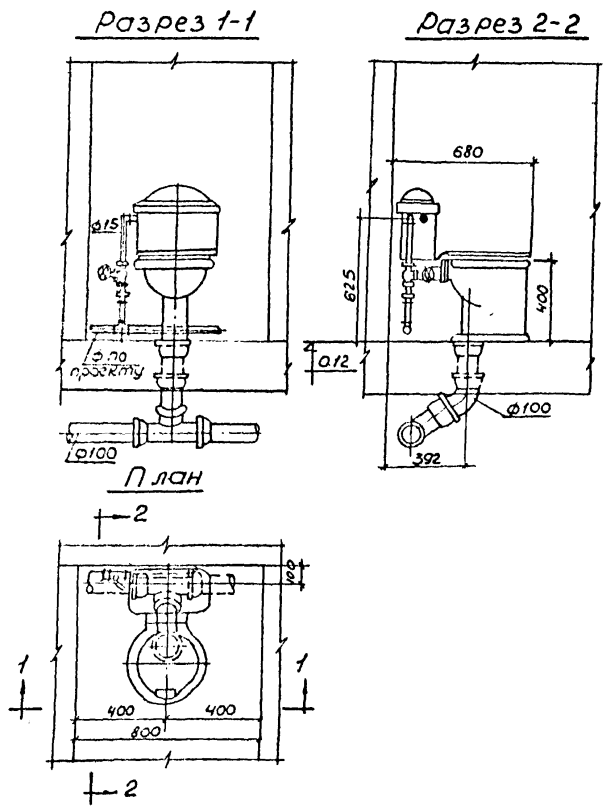
1	2	3	4	5
	ГОСТ 69428-69	4. Отвод 90° φ50	3	2.10
	— " —	5. — " — φ100	1	5.10
	ГОСТ 694212-69	6. Отвод 135° φ50	1	1.60
	— " —	7. — " — φ 100	1	3.70
	ГОСТ 6942.17-69	8. Тройник прямой φ50×50	15	2.70
	— " —	9. — " — φ100×100	8	7.70
	— " —	10. — " — φ100×50	1	5.00
	ГОСТ 6942.30-69	11. Ревизия φ100	1	8.00
	ГОСТ 1811-62	12. Трап косяк φ50	1	7.00
	— " —	13. — " — φ100	1	17.00
	ГОСТ 14360-69	14. Умывальник прямоугольный 550×420×150	5	—
	ГОСТ 755-72	15. Писсуар настенный с цельнолатунным сифоном	8	—
	ГОСТ 9156-68	16. Унитаз "Компакт" с прямым выгибом	7	—
		Масса укзана одного изделия		

Сводная спецификация систем водопровода и канализации

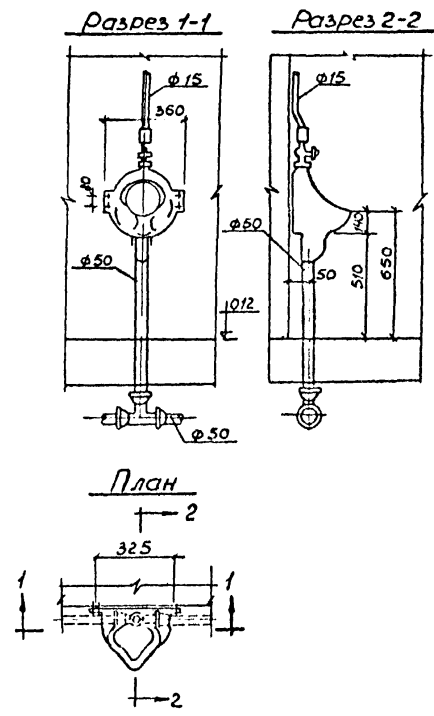
Марка	Обозначение	Наименование	Техн. условие	
			4	5
1	2	3	4	5
		<u>Газопитательный водопровод</u>		
	ГОСТ 3262-75	1. Трубы стальные водопровод. легкие φ32	1.00	1.78
	— " —	2. — " — φ25	12.00	1.48
	— " —	3. — " — φ20	6.00	1.15
	— " —	4. — " — φ15	15.00	0.79
	15486р	5. Вентиль запорный муфтовый φ32	1	2.70
	— " —	6. — " — φ25	2	1.75
	— " —	7. — " — φ15	7	0.75
	— " —	8. Поливальный кран φ25	1	—
		<u>Трубопровод горячей воды</u>		
	ГОСТ 3262-75	1. Трубы стальные водопровод. легкие φ25	3.00	1.48
	— " —	2. — " — φ20	9.14	1.15
	— " —	3. — " — φ15	13.00	0.79
	15486р	4. Вентиль запорный муфтовый φ25	1	1.75
	— " —	5. Поливальный кран φ25	1	—
		<u>Бытовая канализация</u>		
	ГОСТ 6942.3-69	1. Трубы чугунные канализационные φ100	11.00	13.40
	— " —	2. — " — φ50	14.00	5.90
	ГОСТ 6942.20-69	3. Тройник перекадный φ50×100	1	5.80

Структурное Г.И. ЧИП  
 Проектная конструкция ГИП  
 1. 2. 3. 4. 5. 6. 7. 8. 9. 10. 11. 12. 13. 14. 15. 16. 17. 18. 19. 20. 21. 22. 23. 24. 25. 26. 27. 28. 29. 30. 31. 32. 33. 34. 35. 36. 37. 38. 39. 40. 41. 42. 43. 44. 45. 46. 47. 48. 49. 50. 51. 52. 53. 54. 55. 56. 57. 58. 59. 60. 61. 62. 63. 64. 65. 66. 67. 68. 69. 70. 71. 72. 73. 74. 75. 76. 77. 78. 79. 80. 81. 82. 83. 84. 85. 86. 87. 88. 89. 90. 91. 92. 93. 94. 95. 96. 97. 98. 99. 100.

Установка унитаза "Компакт"  
с прямым выпуском.



Установка писсуара с  
цельноотлитым сифоном

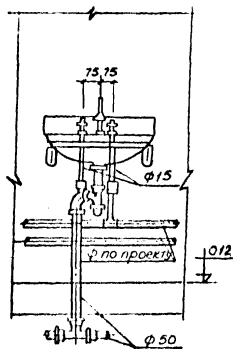


|       |  |           |
|-------|--|-----------|
| ТР    | Установка унитаза "Компакт" с прямым выпуском и писсуара с цельноотлитым сифоном | 104-01-01 |
| 1978г |  | 104-01-01 |

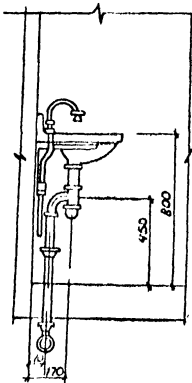
Установка умывальника с  
бутылочным сифоном и смесителем

Установка трапа

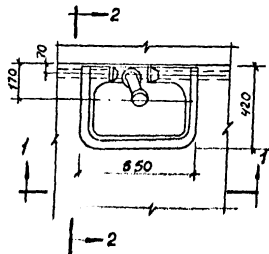
Разрез 1-1



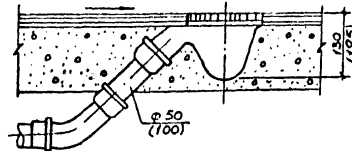
Разрез 2-2



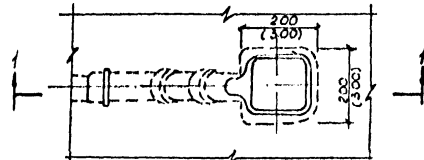
План



Разрез 1-1



План



2024. Полное конструктивное  
в. : Закрытое акционерное  
г. Сызрань

Г.И.И.И.  
ТУП  
Нач. отд.

С.И.И.И.  
Проектир.  
К.И.И.И.  
Инженер

И.И.И.И.  
Инженер  
И.И.И.И.  
Инженер

|     |   |                       |
|-----|---|-----------------------|
| ТР  | Установка умывальника<br>бутылочным сифоном и смесителем. | 108-01-01             |
| 101 | Установка трапа   | 108-01-01<br>Вольск И |
|     |   | И.И.И.И. И.И.И.И.     |



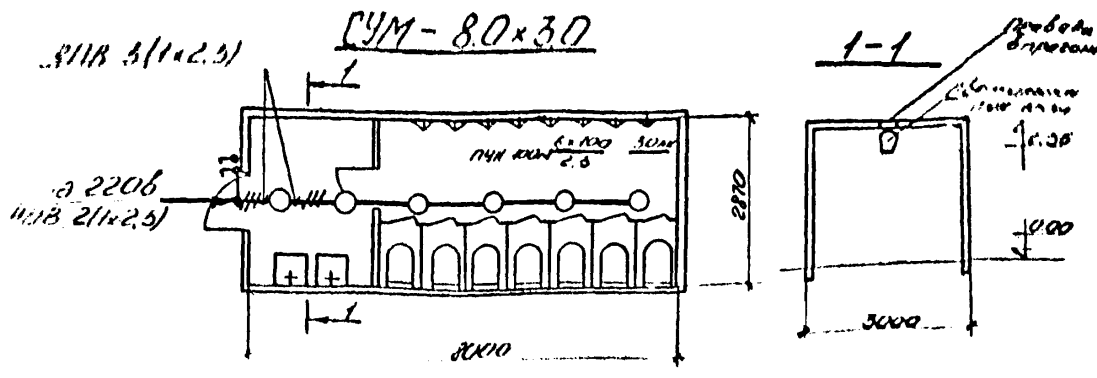
Экспериментальное конструкторское бюро  
ВЛС "Совхозагроинженерия"  
г. Свердловск

|        |        |        |        |        |        |        |
|--------|--------|--------|--------|--------|--------|--------|
| ИП     | И.И.   | И.И.   | И.И.   | И.И.   | И.И.   | И.И.   |
| Иванов | Иванов | Иванов | Иванов | Иванов | Иванов | Иванов |
| Иванов | Иванов | Иванов | Иванов | Иванов | Иванов | Иванов |

# Электротехническая часть

|        |   |           |
|--------|---|-----------|
| ТР     | Заглавный лист                                | 18-01-01  |
| 1978г. | Сондэл мужской СЧМ-80х3.0<br>электроосвещение | выпуск-12 |
|        |   | Лист 30-1 |

Док. №. Проект. Проверил. Цех. Услов. СЛП. Экспериментально. ВПО. Согласована ли конструкция? Отверстия.



Сведения об оборудовании и основных материалах.

| вание   | Тип или размер | Ед. изм. | кол. | Прим. |
|---|----------------|----------|------|-------|
| 1. Светильник с лампой накаливания  |                |          |      |       |
| 2. Лампа 100вт, потолочный  | ЛУН-100м       | шт       | 6    |       |
| 3. Лампа накаливания 220в, 100 вт.  | Б220-100       | шт       | 7    |       |
| 4. Выключатель однополюсный   |                |          |      |       |
| 5. 50в, 6а, в герметическом исполнении  | УИВ 02620      | шт.      | 2    |       |
| 6. Провод, 660в, одножильный с алюминиевой жилой в поливинилхлоридной изоляции, ГОСТ 6323-71, сеч. - 2,5 кв. мм | АПВ            | м        | 30   |       |
| 7. Шкафка   | УЧ10           | шт       | 2    |       |
| 8. Провода ТУ36-1447-70   | ВЛ(УЛ42)       | шт.      | 10   |       |

1. Шверти в прогонах для прохода проводов предусмотрены в строительной части проекта.

Состав проекта

| № п/п | Наименование   | Кол-во листов | Марка листа |
|-------|--|---------------|-------------|
| 1     | Заглавный лист   | 1             | 30-1        |
| 2     | Санузел мужской СУМ-8.0x3.0  | 1             | 30-2        |
| 3     | Заказная спецификация на кабельную продукцию   | 1             | 30,30-1     |
| 4     | Заказная спецификация на оборудование и изделия, комплектующие территориальным управлением | 3             | 30,30-2     |
| 5     | Заказная спецификация на изделия и материалы комплектующие подрядчиком                     | 1             | 30,30-3     |

Пояснительная записка

1. Напряжение сети освещения 380/220В
2. Освещение СУМ предусмотрено выполнить светильниками с лампами накаливания типа ЛУН-100м.
3. Светильник ЛУН-100м крепить к прогану на потолке с помощью скобы в двух точках. Расстояние между точками крепления 30мм (перед началом монтажа светильника снимаются рассеиватель и скоба для крепления ее к прогану). Выключатели установить на высоте 1,5м от пола.
4. Групповую сеть в СУМ предусмотрено выполнить проводом АПВ, проложенным в прогане.
5. Для заземления корпусов светильников используется рабочий нулевой провод
6. Показатели осветительной установки: Освещаемая площадь 24м<sup>2</sup>; установленная мощность освещения - 0,6квт.  
число светильников - 6 шт.

|       |                             |                          |
|-------|-----------------------------|--------------------------|
| ТР    | Санузел мужской СУМ-8.0x3.0 | 163-01-01 - бытиск - III |
| 1978г | электроосвещение            | ВЛ(УЛ42) 1 шт.           |

Начальник \_\_\_\_\_

Генеральная проектная организация ЭКБ ВПО „Союзстройконструкция“  
 Проектная организация — разработчик ЭКБ ВПО „Союзстройконструкция“  
 Комплекующая организация УМТС ВПО „Союзстройконструкция“  
 Отрасль народного хозяйства Строительство  
 Министерство (ведомство) Минтяжстрой  
 Главное управление министерства (объединение) ВПО „Союзстройконструкция“  
 Предприятие Встроенное помещение  
 Объект (производственная мощность) Сонизел минской СУН-8.0-3.0  
 УМТС (УМТС) \_\_\_\_\_  
 Часть (раздел) проекта Электросвещение  
 Срок ввода объекта в эксплуатацию \_\_\_\_\_

|      |
|------|
| Коды |
|      |
|      |
|      |
|      |
|      |
|      |
|      |
|      |
|      |
|      |

**ЗАКАЗНАЯ СПЕЦИФИКАЦИЯ №168-01-0101п „ 24 “ августа 1978 г.**  
 на кабельную продукцию  
(вид оборудования, изделия и материалы, поставляемые заказчиком)

Лист № 1

| № по каталогу | № по тех. заданию, схеме, месту установки | Наименование и техническая характеристика основного и комплектующего оборудования, приборов, арматуры, материалов, кабельных и др. изделий. Предельные значения параметров | Тип, марка, каталог, № чертежа, материал, № опросного листа | Завод изготовитель (для импортного оборудования страна фирма) | Единица измерения |     | Код оборудования | Потребность по проекту | Стоимость единицы в тыс. руб | Потребность на пусковой комиссии | Ожид. наличие на нач. планир. года в т. ч. на след. | Заявленная потребность на планируемый год | Принятая потребность на 1978 год, всего |                     |    |    |     | Срок поставки в тыс. руб. |    |
|---------------|---|--|---|---|-------------------|-----|------------------|------------------------|------------------------------|----------------------------------|---|---|---|---------------------|----|----|-----|---------------------------|----|
|               |   |  |   |   | наименование      | код |                  |                        |                              |                                  |   |   | всего                                   | из нее по кварталам | I  | II | III |                           | IV |
| 1             | 2   | 3  | 4   | 5   | 6                 | 7   | 8                | 9                      | 10                           | 11                               | 12  | 13  | 14                                      | 15                  | 16 | 17 | 18  | 19                        |    |
|               |   | <b>Провод установочный</b>   |   |   |                   |     |                  |                        |                              |                                  |   |   |   |                     |    |    |     |                           |    |
| 1             |   | Провод 660В одножильный с алюминиевой жилой, с поливинилхлоридной изоляцией, ГОСТ 6323-71 сеч - 2.5 кв.мм  | АПВ   |   | КМ                |     |                  | 0.038 0017             |                              |                                  |   |   |   |                     |    |    |     |                           |    |
| Ген. инж.:    |   | И. Некрасов  |   |   |                   |     |                  |                        |                              |                                  |   |   |   |                     |    |    |     |                           |    |
| Нач. отдела:  |   | И. Цалюк   |   |   |                   |     |                  |                        |                              |                                  |   |   |   |                     |    |    |     |                           |    |
| Инж. бригады: |   | И. Бродникова  |   |   |                   |     |                  |                        |                              |                                  |   |   |   |                     |    |    |     |                           |    |
| Составила:    |   | С. Смирнова  |   |   |                   |     |                  |                        |                              |                                  |   |   |   |                     |    |    |     |                           |    |



Страна-производитель Восточное помещение  
 Объект (принадлежность мощность) Сани-са совмещенный ЦСЧ.0х6.0

# ЗАКАЗНАЯ СПЕЦИФИКАЦИЯ № 168-0101 30.30-2

Всего листов 3  
Лист № 3

| № п/п                              | № поз. по технолог. схеме, место установки | Наименование и техническая характеристика основного и комплектующего оборудования, приборов, арматуры, материалов, кабельный и др. изделий.<br>Предельные значения параметров | Тип, марка, каталог, № чертежа, материал, № опросного листа   | Завод-изготовитель (для импортного оборудования страна, фирма) | Единица измерения |           | Код оборудования | Потребность по проекту | Стоимость единицы в тыс. руб. | Потребность на пусковой комплекс | Ожид. наличие на начало планируемого года в т.ч. на складе | Заявленная потребность на планируемый год | Принятая потребность на 197 год |                     |    |     |    | Итого всего в тыс. руб. |  |
|------------------------------------|--|---|---|--|-------------------|-----------|------------------|------------------------|-------------------------------|----------------------------------|--|---|---------------------------------|---------------------|----|-----|----|-------------------------|--|
|                                    |  |   |   |  | наименование      | код       |                  |                        |                               |                                  |  |   | всего                           | из них по кварталам |    |     |    |                         |  |
|                                    |  |   |   |  |                   |           |                  |                        |                               |                                  |  |   |                                 | I                   | II | III | IV |                         |  |
| 1                                  | 2  | 3   | 4   | 5  | 6                 | 7         | 8                | 9                      | 10                            | 11                               | 12   | 13  | 14                              | 15                  | 16 | 17  | 18 | 19                      |  |
| <i>Электростанобочные изделия.</i> |  |   |   |  |                   |           |                  |                        |                               |                                  |  |   |                                 |                     |    |     |    |                         |  |
| 1                                  |  | <i>Выключатель однополюсный 250 В, 6А в герметичном исполнении</i>  |   |  |                   | <i>шт</i> |                  |                        |                               |                                  |  |   |                                 |                     |    |     |    |                         |  |
|                                    |  |   | <i>инд 02620</i>  |  |                   |           |                  | <i>2</i>               | <i>0,001</i>                  |                                  |  |   |                                 |                     |    |     |    |                         |  |
|                                    |  |   | <p><i>Гип: Г. Некрасов Г.</i><br/> <i>Нач. отдела: Ш. Г. Цалюк Г.</i><br/> <i>Рук. бригады: Г. Бродникова Г.</i><br/> <i>Составила: Сав. Г. Сидорова Г.</i></p> |  |                   |           |                  |                        |                               |                                  |  |   |                                 |                     |    |     |    |                         |  |



| № п/п | № поз. по технолог. схеме, место установки | Наименование и техническая характеристика основного и комплектующего оборудования, приборов, арматуры, материалов, кабельный и др. изделий. Предельные значения параметров. | Тип, марка, каталог, № чертежа, материал, № опросного листа | Завод-изготовитель (для импортного оборудования страна, фирма) | Единица измерения |     | Код оборудования | Потребность по проекту | Стоимость единицы в тыс. руб. | Потребность на пусковой комплекс | Ожид. наличие на начало планируемого года в т.ч. на складе | Заявленная потребность на планируемый год | Принятая потребность на 197 год |    |    |     |    | Итого всего в тыс. руб. |  |
|-------|--|---|---|--|-------------------|-----|------------------|------------------------|-------------------------------|----------------------------------|--|---|---------------------------------|----|----|-----|----|-------------------------|--|
|       |  |   |   |  | наименование      | код |                  |                        |                               |                                  |  |   | всего                           | I  | II | III | IV |                         |  |
| 1     | 2  | 3   | 4   | 5  | 6                 | 7   | 8                | 9                      | 10                            | 11                               | 12   | 13  | 14                              | 15 | 16 | 17  | 18 | 19                      |  |
|       |  | <i>Электротехнические изделия</i>   |   |  |                   |     |                  |                        |                               |                                  |  |   |                                 |    |    |     |    |                         |  |
| 1     |  | Выключатель однополюсный 250 В, 6А, в герметическом исполнении.   | инд.02620   |  | шт                |     |                  | 2                      | 0,001                         |                                  |  |   |                                 |    |    |     |    |                         |  |
|       |  | Глп: <u>Г. Некрасов Г.</u><br>Нач. отдела: <u>И. Цылюк Г.</u><br>Рук. бригады: <u>Г. Бродникова Г.</u><br>Составила: <u>С. Смирнова Г.</u>                                  |   |  |                   |     |                  |                        |                               |                                  |  |   |                                 |    |    |     |    |                         |  |

Начальник \_\_\_\_\_

Генеральная проектная организация ЭКБ ВПО „Союзстройконструкция“  
 Проектная организация — разработчик ЭКБ ВПО „Союзстройконструкция“  
 Комплекующая организация УМТС ВПО „Союзстройконструкция“  
 Отрасль народного хозяйства Строительство  
 Министерство (ведомство) заказчик Минтяжстрой  
 Главное управление министерства (объединение) ВПО „Союзстройконструкция“  
 Предприятие Встроенное помещение  
 Объект (производственная мощность) Сонзель общий СЧУ-4.0х3.0  
 ГУМТС (УМТС) \_\_\_\_\_  
 Часть (раздел) проекта Электроосвещение  
 Срок ввода объекта в эксплуатацию \_\_\_\_\_

Коды

## ЗАКАЗНАЯ СПЕЦИФИКАЦИЯ №168-01-01 от „ 27 “ июля 1978 г.

ЭЭС-1

на кабельную продукцию

(вид оборудования, изделия и материалы, поставляемые заказчиком)

Лист № 1

| № по каталогу, схеме, месту учета | Наименование и техническая характеристика основного и комплектующего оборудования, приборов, арматуры, материалов, кабельных и др. изделий. Предельные значения параметров | Тип, марка, каталог, № чертежа, материал, № опросного листа | Завод изготовитель (для импортного оборудования страна фирма) | Единица измерения |     | Код оборудования | Потребность по проекту | Стоимость единицы в тыс. руб. | Потребность на пусковой комплект | Ожид. наличие на нач. планир. года в т. ч. на склад | Заявленная потребность на планир. год | Принятая потребность на 1978 год, всего |    |    |     |    | Итого всего в тыс. руб. |    |    |
|-----------------------------------|--|---|---|-------------------|-----|------------------|------------------------|-------------------------------|----------------------------------|---|---------------------------------------|---|----|----|-----|----|-------------------------|----|----|
|                                   |  |   |   | наименование      | код |                  |                        |                               |                                  |   |                                       | всего                                   | I  | II | III | IV |                         |    |    |
| 1                                 | 2  | 3   | 4   | 5                 | 6   | 7                | 8                      | 9                             | 10                               | 11  | 12                                    | 13                                      | 14 | 15 | 16  | 17 | 18                      | 19 | 20 |
| <b>Провод установочный</b>        |  |   |   |                   |     |                  |                        |                               |                                  |   |                                       |   |    |    |     |    |                         |    |    |
| 1                                 | Провод одножильный 660В с алюминиевой жилой, с поливинилхлоридной изоляцией, ГОСТ 6323-71 Сеч - 2.5 кв.мм  | АПВ   |   | км                |     |                  |                        | 0.015                         | 0.027                            |   |                                       |   |    |    |     |    |                         |    |    |
| Ген. инж.:                        |  | И. Некрасов   |   |                   |     |                  |                        |                               |                                  |   |                                       |   |    |    |     |    |                         |    |    |
| Нач. отдела:                      |  | И. Цалюк  |   |                   |     |                  |                        |                               |                                  |   |                                       |   |    |    |     |    |                         |    |    |
| Инж. бригады:                     |  | И. Бродникова   |   |                   |     |                  |                        |                               |                                  |   |                                       |   |    |    |     |    |                         |    |    |
| Составила:                        |  | С. Смирнова   |   |                   |     |                  |                        |                               |                                  |   |                                       |   |    |    |     |    |                         |    |    |







Строительная организация Восточное помещение  
 Объект (производительная мощность) Самизел мушкетер СММ-8.0 х 3.0

# ЗАКАЗНАЯ СПЕЦИФИКАЦИЯ № 168-0101 30.30-2

Всего листов 3  
Лист № 3

| № п/п | № поз. по технолог. схеме, место установки | Наименование и техническая характеристика основного и комплектующего оборудования, приборов, арматуры, материалов, кабельных изделий, Предельные значения параметров | Тип, марка, каталог, № чертежа, материал, № опросного листа | Завод-изготовитель (для импортного оборудования страна, фирма) | Единица измерения |           | Код оборудования | Потребность по проекту | Стоимость единицы в тыс. руб. | Потребность на пусковой комплекс | Ожид. наличие на нач. планируемого года в т. ч. на складе | Заявленная потребность на планируемый год | Принятая потребность на 197 год |    |    |     |    | Итого в тыс. руб. |  |
|-------|--|--|---|--|-------------------|-----------|------------------|------------------------|-------------------------------|----------------------------------|---|---|---------------------------------|----|----|-----|----|-------------------|--|
|       |  |  |   |  | наименование      | код       |                  |                        |                               |                                  |   |   | всего                           | I  | II | III | IV |                   |  |
| 1     | 2  | 3  | 4   | 5  | 6                 | 7         | 8                | 9                      | 10                            | 11                               | 12  | 13  | 14                              | 15 | 16 | 17  | 18 | 19                |  |
|       |  | <i>Электроустановочные изделия.</i>  |   |  |                   |           |                  |                        |                               |                                  |   |   |                                 |    |    |     |    |                   |  |
| 1     |  | <i>Выключатель однополюсный 250 В, 6А в герметичном исполнении</i>   |   |  |                   | <i>шт</i> |                  | <i>2</i>               | <i>0,001</i>                  |                                  |   |   |                                 |    |    |     |    |                   |  |
|       |  |  | <i>Инд 02620</i>  |  |                   |           |                  |                        |                               |                                  |   |   |                                 |    |    |     |    |                   |  |
|       |  | <p><i>Гип: 1 Некрасов 1.</i><br/> <i>Нач. отдела: 1 Цалюк 1.</i><br/> <i>рук. бригады: 1 Бродникова 1.</i><br/> <i>Составила: 1 Сидорова 1.</i></p>                  |   |  |                   |           |                  |                        |                               |                                  |   |   |                                 |    |    |     |    |                   |  |

| № п.п.             | Наименование и техническая характеристика изделия, материала | Тип, марка | Единица измерения | Потребность по проекту |
|--------------------|--|------------|-------------------|------------------------|
| <u>Изделия ГЭМ</u> |  |            |                   |                        |
| 1                  | Коробка  | УЧ19       | шт                | 4                      |
| 2                  | Втулка ТУ36-1447-70  | В17 (УЧ19) | шт                | 12                     |
|                    |  |            |                   |                        |
|                    |  |            |                   |                        |
|                    |  |            |                   |                        |
|                    |  |            |                   |                        |
|                    |  |            |                   |                        |
|                    |  |            |                   |                        |
|                    |  |            |                   |                        |
|                    |  |            |                   |                        |
|                    |  |            |                   |                        |
|                    |  |            |                   |                        |
|                    |  |            |                   |                        |
|                    |  |            |                   |                        |
|                    |  |            |                   |                        |
|                    |  |            |                   |                        |
|                    |  |            |                   |                        |
|                    |  |            |                   |                        |
|                    |  |            |                   |                        |
|                    |  |            |                   |                        |
|                    |  |            |                   |                        |
|                    |  |            |                   |                        |
|                    |  |            |                   |                        |
|                    |  |            |                   |                        |
|                    |  |            |                   |                        |
|                    |  |            |                   |                        |
|                    |  |            |                   |                        |
|                    |  |            |                   |                        |
|                    |  |            |                   |                        |
|                    |  |            |                   |                        |
|                    |  |            |                   |                        |
|                    |  |            |                   |                        |
|                    |  |            |                   |                        |
|                    |  |            |                   |                        |
|                    |  |            |                   |                        |

Закладная спецификация разработана в соответствии с требованиями стандарта ГОСТ 13043-91 и предназначена для изготовления изделия № 3

Лист 1 из 1

Датум и дата

|              |          |                       |  |                   |
|--------------|----------|-----------------------|--|-------------------|
| ВПО          |          | Создатель конструкции |  | 168-01-01.30,30-3 |
| Группа       | 5-423008 | Исполнитель           | Э.М.М.М.   | Лист 1 из 1       |
| Разработчик  | Э.М.М.М. | Спецификация          | заказная спецификация на изделия и материалы, комплектующие по заданию | Лист 1 из 1       |
| Спецификация | Э.М.М.М. | Инструкция            | по изготовлению изделий  | Лист 1 из 1       |
| Спецификация | Э.М.М.М. | Инструкция            | по монтажу изделий   | Лист 1 из 1       |
| Спецификация | Э.М.М.М. | Инструкция            | по эксплуатации изделий  | Лист 1 из 1       |
| Спецификация | Э.М.М.М. | Инструкция            | по ремонту изделий   | Лист 1 из 1       |
| Спецификация | Э.М.М.М. | Инструкция            | по хранению изделий  | Лист 1 из 1       |
| Спецификация | Э.М.М.М. | Инструкция            | по упаковке изделий  | Лист 1 из 1       |
| Спецификация | Э.М.М.М. | Инструкция            | по транспортированию изделий   | Лист 1 из 1       |
| Спецификация | Э.М.М.М. | Инструкция            | по выводу изделия из эксплуатации                                      | Лист 1 из 1       |