

МИНТЯЖСТРОЙ СССР  
ВПО «СОЮЗСТРОЙКОНСТРУКЦИЯ»  
ЭКСПЕРИМЕНТАЛЬНОЕ КОНСТРУКТОРСКОЕ БЮРО

# ВСТРОЕННЫЕ ПОМЕЩЕНИЯ

СБОРНО - ПАНЕЛЬНОГО ТИПА

168-01-00

# САНИТАРНЫЕ УЗЛЫ

168-01-01

ВЫПУСК IV

Альбом 1. Санитарный узел женский СУЖ 8,0×3,0

РАЗРАБОТАНЫ  
ЭКБ ВПО «СОЮЗСТРОЙКОНСТРУКЦИЯ»

УТВЕРЖДЕНЫ И ВВЕДЕНЫ  
В ДЕЙСТВИЕ ВПО «СОЮЗСТРОЙКОНСТРУКЦИЯ»  
с ..... 19 ..... ПРОТОКОЛ № .....  
от .....

СВЯЗЬ ЧАСТЬ.

1.1. Настоящий проект 162-01-01 Санитарные узлы состоит:

Выпуск I. Санитарный узел СУО 4,0х3,0  
альбом 1. Материалы для проектирования.  
альбом 2. Расчет стоимости комплектной поставки.

Выпуск II. Санитарный узел СУС 4,0х6,0  
альбом 1. Материалы для проектирования.  
альбом 2. Расчет стоимости комплектной поставки.

Выпуск III. Санитарный узел СУМ 8,0х3,0  
альбом 1. Материалы для проектирования.  
альбом 2. Расчет стоимости комплектной поставки.

Выпуск IV Санитарный узел СУЖ 2,0х3,0  
альбом 1. Материалы для проектирования  
альбом 2. Расчет стоимости комплектной поставки.

Выпуск V. Типовые конструкции и детали  
альбом 1. Рабочие чертежи стеновых и кровельных панелей

1.2. Выпуск альбом 1 состоит:

I. Архитектурно-строительная часть

II. Сантехническая часть.

III. Электротехническая часть.

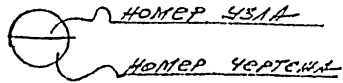
1.3. Ограничающие конструкции санитарных узлов рассчитаны на нормальные температурные режимы в основном газопых врс, ностей. Конструкции сан. узлов должны изготовляться на специально-зарезанных предпринятых с комплектной поставкой на место строительства в пакетах.

УКАЗАНИЯ ПО ПРИМЕНЕНИЮ.  
1  
В конкретном проекте указывается марка помещенна (санузла), фасов металла и строительных материалов; а также выносятся компоновочный чертеж с фундаментами и разрезными вых панелей согласно заданья на листе КС-8.

ПРИНЯТА МАРКИРОВКА ЭЛЕМЕНТОВ:

СУ - санитарный узел самостоятельный; цифры, стоящие за буквенным обозначением указывают на типоразмер помещенна (СУС 4,0х6,0)  
СПС - стеновая панель санузла  
КПС - кровельная панель санузла

ПРИНЯТА МАРКИРОВКА ЧИЛОВ.



ИЗДАНИЕ

ПРОБЕРНА

ИЛИ СТАЛЕА ИЕКАСОВ

Г. СЕГЕЖА, КОСКИ.

# Архитектурно-строительная часть

ТК	Архитектурно-строительная часть	ИЗДАНИЕ	1
1978г		ЛИСТ	20-1

# ПОЯСНИТЕЛЬНАЯ ЗАПИСКА

## Общие указания.

В данной альбоме разработана архитектурно-строительная часть внутрицехового помещения с/д. узла СЦНЗ.0х.0 из легких стальных конструкций. Ограничительные конструкции рассчитаны на установку их только в цехах с нормальным температурным режимом и отсутствием газовых вредностей. Конструкции СЦНЗ.0х.0 должны изготавливаться на специализированных предприятиях с комплексной поставкой на место строительства в пакетах.

- 1.4. После полного окончания монтажа стыки между панелями сделать УМС-50 и окрасить в том покрытии. Металлических элементов конструкций.
- 1.5. Пол выполняется перед устройством перегородок согласно указанному ниже его конструктивному составу.
- 1.6. За относительною отметку ± 0,000 принять отметка пола в цехе.

## Конструктивные решения.

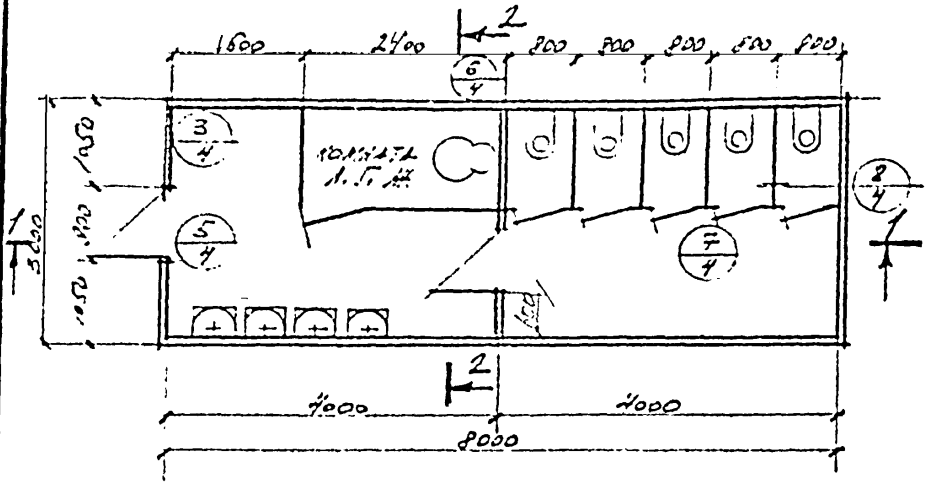
### I. Архитектурно-строительные решения

- 1.1. Помещения разработаны из отдельных стеновых панелей и панелей кровли. Стальные панели поставляются с внутренней отделкой. Все металлические элементы каркаса внутри помещения окрашены нитроэмалью голубого цвета, асбестоцементные листы - эмалью белого цвета. Стыки АЦЛ между собой и стальными элементами сделать УМС-50 (ГОСТ-14791-69) с последующим нанесением порошковой или н/эмалью черного цвета.
- 1.2. На месте монтажа производится установка стеновых и кровельных панелей или уже готового блока.
- 1.3. Фундаменты под СЦНЗ.0х.0 выполняются в рабочих чертежах с устройством закладных элементов марки АЦЛ для крепления стоек панелей. После установки и выверки стеновых панелей, а также прикладу их производится обштукатуривание и цементная отделка под финишную отделку панелей. Облицовка устанавливается на подоконниках.

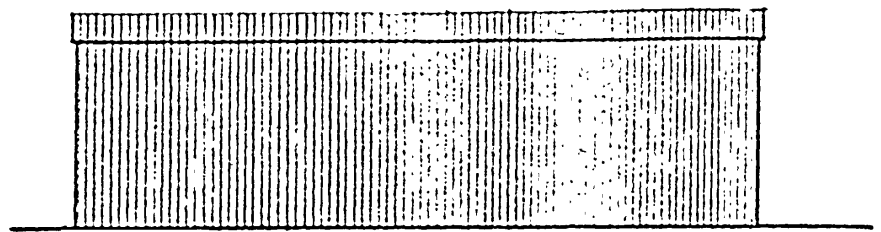
- 1.1. Стыковка панелей и соединительные производятся на самонарезающих винтах В-6 по ТУ-67-72-75 с установкой нащельников. Стеновые панели крепятся к фундаменту сваркой.
- 1.2. Каркас панелей выполняется из гнтых швеллеров и уголкавых профилей, материал - ВостЗкЛ2 по ГОСТ 380-77\*
- 1.3. В стеновых панелях в качестве заполнителя применены минераловатные полужесткие плиты ( $\gamma = 220 \frac{кг}{м^3}$ ),  $\delta = 60 мм$ .
- 1.4. Крепление нащельников к каркасам производится самонарезающими винтами, а нащельников к профнастилу - заклепками ЗК-10 по ТУ-67-64-75.
- 1.5. Стыковка и сварка стальных конструкций производится в соответствии с требованиями СНиП III-18-76.

ТК	ПОЯСНИТЕЛЬНАЯ ЗАПИСКА	180-01-01
1978г		

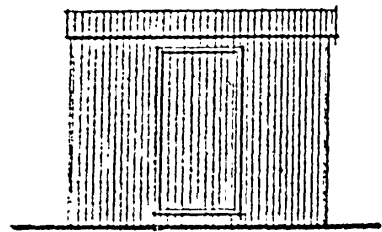
ПОЯСНИТЕЛЬНАЯ ЗАПИСКА  
 ПРОЕКТИРОВАНИЕ  
 ИНФОРМАЦИЯ  
 ИЛИ ОТДЕЛ  
 НЕФАЗОВ  
 Г. П. П.  
 С. ВЕРНОВСКИЙ



ПЛАН



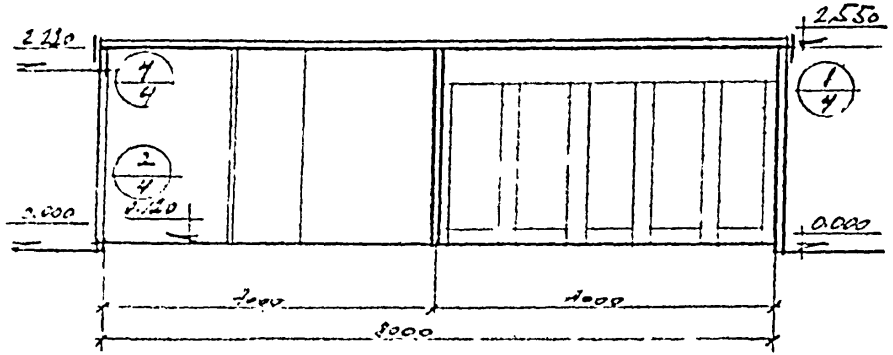
ФАСАД



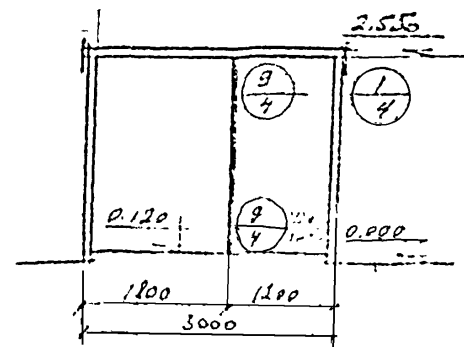
СЕКЦИОННЫЙ ФАСАД

ПРИМЕЧАНИЯ:

1. РАБОТАТЬ СОБНОСТЬЮ С ЧЕРТЕЖАМИ АС - 4



1-1

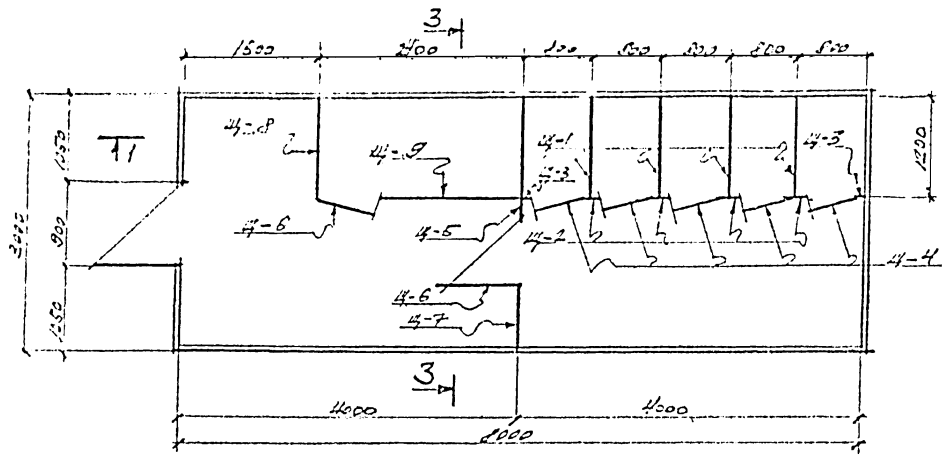


1-1

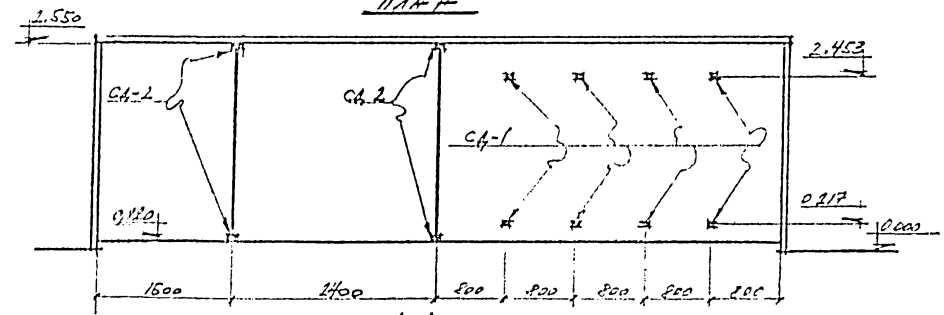
ТК		
ИЗМ.		



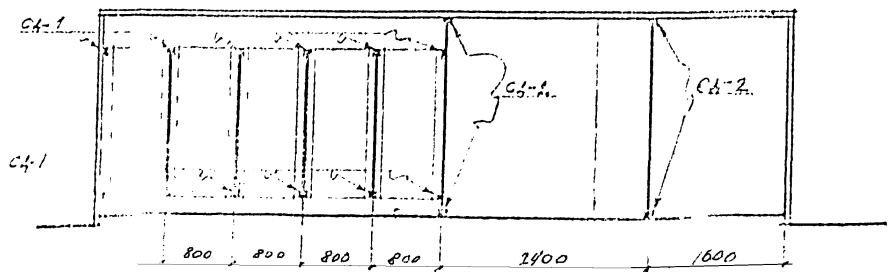
ПРОЕКТИРОВАНА И НАЧЕРТАНА  
 ПРОБЕРЛА ИКРАСОВА  
 И И П  
 ИМ. ОТАКА ИКРАСОВА  
 Г. СРЕДИСКО



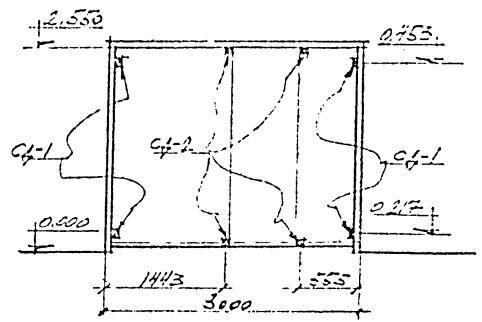
ПЛАН



1-1



L-1



3-3

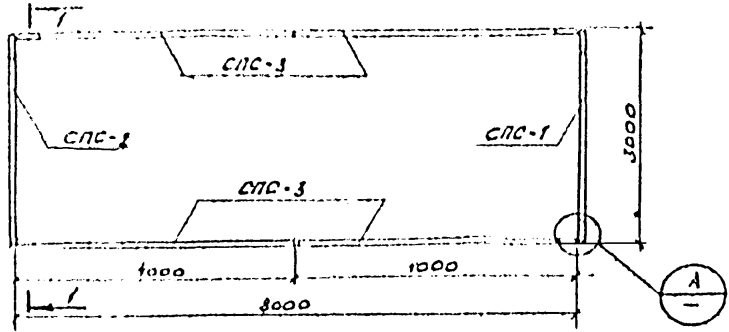
НАИМЕНОВАНИЕ	ВЕС, ЛТ. КГ.	КОЛ-ВО	ОБЩ. ВЕС КГ.	ПРИМЕЧАНИЕ
4-1	16.7	4	66.8	
4-2	2.6	4	10.4	
4-3	1.2	2	2.4	
4-4	10.5	5	52.5	
4-5	26.4	1	26.4	
4-6	14.4	2	28.8	
4-7	10.4	1	10.4	
4-8	19.8	1	19.8	
4-9	31.2	1	31.2	
CA-1	0.25	24	6.0	
CA-2	0.3	12	3.6	
КРАСИТЕЛЬН	0.3	14	4.2	
			Итого: 262.9 кг	

ПРИМЕЧАНИЕ:

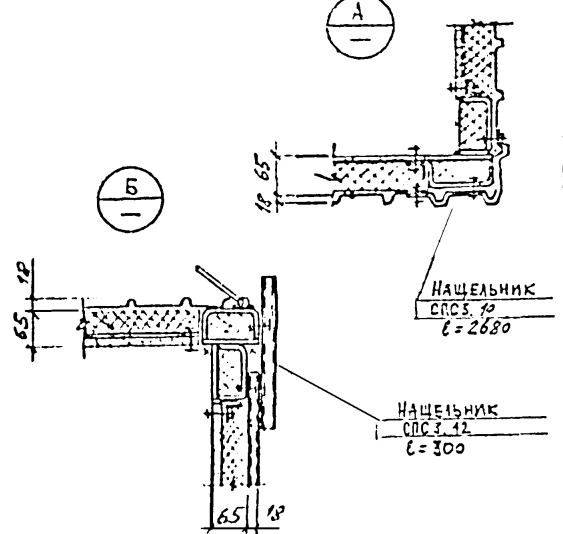
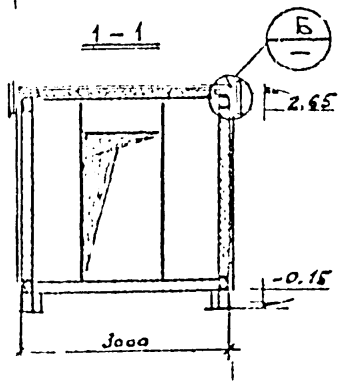
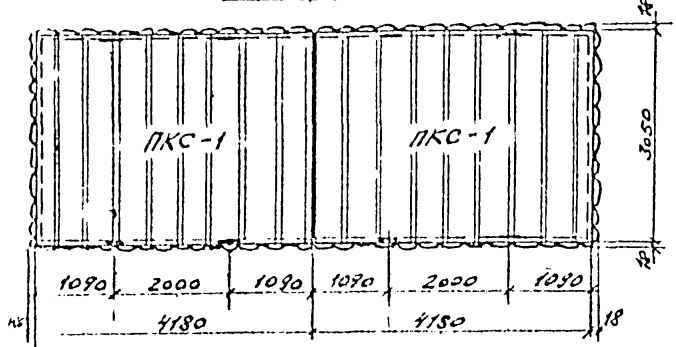
ТК	ИЗДАНИЕ	СРЕДНА ПЕРИОДА	БР-01/501
1978г.	БОРДОК И ЛЕТАМЕН	ТРЕТИЯ	С-5

ВПС «Создатель-Строитель» г. Сургут  
 УЛ. АНДРЕЕВ Г. 11  
 ЧАСТ. ОТДЕЛ НЕКРАСОВ  
 ЧАСТ. ОТДЕЛ НЕКРАСОВ  
 ПРОЕКТИРОВАНИЕ И КОНСТРУКЦИЯ  
 ПРОБЛЕМА ПЕРВОГО

План раскладки стеновых панелей



План покрытия



Экспликация панелей

7

МАРКА ПАНЕЛИ	КОЛ-ВО ШТУК	Эскиз панели	МАССА в кг	РАСХОД МАТЕРИАЛОВ				№ ЧЕРТ.	ПРИМЕЧАНИЯ
				АЦЛ м <sup>2</sup>	СТАЛЬ кг	ПРОФ-АНСТ, кг	УТЕПЛ. м <sup>3</sup>		
СПС-1	1		491.5	6.044	217.2	81.0	0.334	ШИФР 168-01-1 ВЫПУСК V АЛЬБОМ I	
СПС-2	1		431.2	2.07	244.3	56.16	0.235	ШИФР 168-01-1 ВЫПУСК V АЛЬБОМ I	
ДПС-1	1		47.6		12.8	33.6			
СПС-3	4		2717.4	7.848	1251.6	496.0	1.88	ШИФР 168-01-1 ВЫПУСК V АЛЬБОМ I	
ПКС-1	2		1024.4	20.44	297.4	359.4	1.454	ШИФР 168-01-1 ВЫПУСК V АЛЬБОМ I	
ВСЕГО:			4712.3	36.402	2023.3	1036.2	4.003		

ПРИМЕЧАНИЯ

ТК	План стеновых и кровельных панелей. Экспликация.	168-01-1
1978г		ВЫПУСК V
		АЛЬБОМ I
		ЛИСТ 5-5



СПЕЦИФИКАЦИЯ СТАЛИ

МАТЕРИАЛ	ГОСТ	ПРОФИЛЬ	МАРКА САН. УЗЛА (кг)
			СУЖ 8.0x3.0
СТАЛЬ МНОГОКРЕПОВАЯ ОБЫЧНОГО КАЧЕСТВА по ГОСТ 380-71т	СТАЛЬ КОЛДНО- ГИТАЯ, РАЗМЕРЫ ГОСТ 380-75	C 120x60x5	911.0
		C 60x30x2.5	79.9
	СТАЛЬ КОЛДНО- ГИТАЯ, УСТАКИ ГОСТ 19771-74	L 50x5	2.4
		L 25x4	415.6
	СТАЛЬ ТЕЛСТО- ЛИСТОВАЯ по ГОСТ 5684-57*	-р = 10	25.2
		-р = 5	457.0
		-р = 3	86.6
	СТАЛЬ КРЕПКАЯ по ГОСТ 2590-71	• φ 20	2.4
		• φ 10	30.4
	Итого:		

РАСХОД МАТЕРИАЛОВ И МЕТИЗОВ

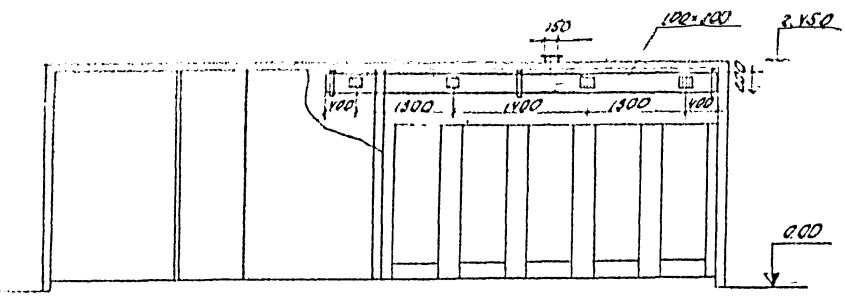
НАИМЕНОВАНИЕ	ГОСТ ИЛИ ТУ	ЕД.ИМ ИЗМЕР.	МАРКА САН. УЗЛА
			СУЖ 8.0x3.0
ПРОФ. ЛИСТ С18-1000-1.0	ТУ 67-76-75	КГ	992.4
АСБЕСТО-ЦЕМЕНТНЫЙ ЛИСТ АЦЛ	ГОСТ 18124-75	М <sup>2</sup>	36.402
САМОНАРЕЗЮЩИЕ ВИНТЫ 86x25	ТУ 67-72-75	КГ	9.2
ЗАКЛЕПКА ЗК-10	ТУ 67-74-75	КГ	0.9
СТЕКЛОХОЛОД	ГОСТ 10491-67	М <sup>2</sup>	22.0
УТЕПЛИТЕЛЬ (ПАИТА МИНЕРАЛОВАТНАЯ)*	ГОСТ 22950-78	М <sup>2</sup>	69.2
УПЛОТНИТЕЛЬНАЯ ШАЙБА	ТУ 67-73-75	КГ	0.32
СТЕПЛЯЩИЕ ПАЧЕЛЫ С 60-1	ТУ 67-72-75	М <sup>2</sup>	2.1



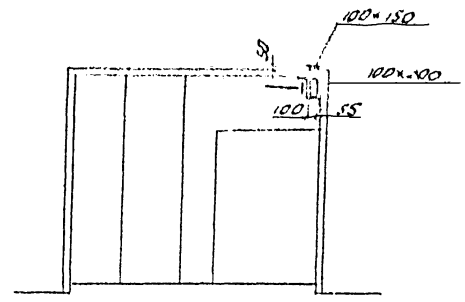
ЭЛЕМЕНТАРНЫЕ КОНСТРУКТОРСКИЕ  
 ЭЛЕМЕНТЫ  
 СООБ ВНО. СЕРИЙНОГО КОНСТРУКТОРСКОГО  
 ПРОЕКТА  
 1978-

07

1-1

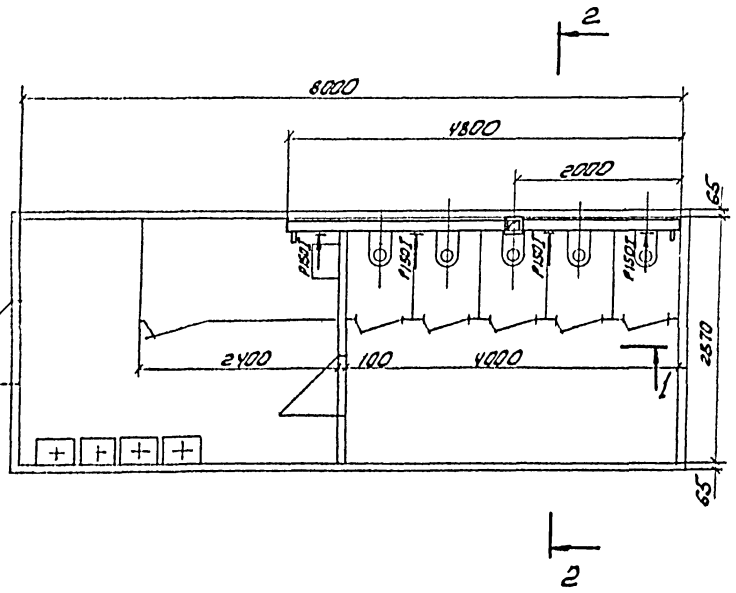


2-2



Спецификация

Марка	Обозначение	Наименование	Кол.	Примечание
	ГОСТ 19904-74	Воздуховод 100x100 Б-05	3У	мз
	Серия 1.494-10	Решетка щелевая		
		резьбовая П150Г	5	2У
	ГОСТ 103-57	4. Планка 100x150 из		
		паласы 25xУ	1	05кг
	ГОСТ 7798-70	5. Болт М6x20	8	0,007кг
	ГОСТ 5915-70	6. Гайка М6	8	0,005кг
	ГОСТ 103-57	7. Сталь поласовая 25xУ	2	14,08кг
	ГОСТ 10621-63	8. Винт 5x10	20	
Масса указана одного изделия				



ТР	План и разрезы 1-1; 2-2	168-01-01
1978-		55175к IV
		1 08-2

# Сводная спецификация систем водопровода и канализации

Марка	Обозначение	Наименование	К-во	Примеч.
1	2	3	4	5
		<i>Каз-питиевой водопровод</i>		
	ГОСТ 3262-75	1. Трубы стальные водопроводные легкие $\Phi 15$	700	1.18
	— " —	2. — " — $\Phi 20$	1000	1.50
	— " —	3. — " — $\Phi 25$	1000	2.12
	15г 8бр	4. Вентиль запорный муфтавый $\Phi 15$	5	0.75
	— " —	5. — " — $\Phi 20$	1	1.10
	— " —	6. — " — $\Phi 25$	1	1.75
		7. Поливочный кран $\Phi 25$	1	—
		<i>Трубопровод горячей воды</i>		
	ГОСТ 3262-75	1. Трубы стальные водопроводные легкие $\Phi 15$	500	1.18
	— " —	2. — " — $\Phi 20$	1500	1.50
	— " —	3. — " — $\Phi 25$	300	2.12
	15г 8бр	4. Вентиль запорный муфтавый $\Phi 20$	1	1.10
	— " —	5. — " — $\Phi 25$	1	1.75
		6. Поливочный кран $\Phi 25$	1	—

1	2	3	4	5
		<i>Бытовая канализация</i>		
	ГОСТ 6942.3-69	1. Трубы чугунные канализационные $\Phi 50$	1000	5.90
	— " —	2. — " — $\Phi 100$	700	13.40
	ГОСТ 6942.8-69	3. Колено $\Phi 50$	3	2.10
	— " —	4. — " — $\Phi 100$	1	5.10
	ГОСТ 6942.12-69	5. Отвод $135^\circ \Phi 50$	2	1.60
	ГОСТ 6942.17-69	6. Тройник прямой $50 \times 50$	3	2.70
	— " —	7. — " — $50 \times 100$	1	5.00
	— " —	8. — " — $100 \times 100$	5	7.70
	ГОСТ 6942.20-69	9. Тройник переходн. $50 \times 100$	1	6.80
	ГОСТ 6942.30-69	10. Ревизия $\Phi 100$	1	8.00
	ГОСТ 1811-62	11. Трап косяк $\Phi 50$	2	7.00
	ГОСТ 9156-68	12. Унитаз, комплект "лж" рельефный с разным видом	5	—
	ГОСТ 14360-69	13. Умывальник прямоугольный $350 \times 210 \times 100$ со смесителем и дугообразными сифонами	4	—
	по ТУ 21-28-3-70	14. Биде	1	—

## Пояснения

Во встраиваемых помещениях санузлов в сборно-панельном изготовлении предусматриваются следующие стационарные системы водоснабжения и канализации.

1. Хол-питьевой водопровод проектируется для подачи воды к санитарным приборам санузла и поливочному крану.

Расчетный расход - 0,50 л/сек.

Сеть монтируется из стальных водогазопроводных труб  $\phi 15 \div 25$  мм.

2. Горячее водоснабжение - для подачи воды к униталам, биде и поливочному крану.

Расчетный расход - 0,26 л/сек.




Сеть монтируется из стальных водогазопроводных труб  $\phi 15 \div 25$  мм.


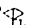
3. Бытовая канализация для отвода сточных вод от санитарных приборов.

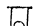
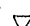
Расчетный расход - 2,80 л/сек.


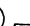
Сеть монтируется из чугунных канализационных труб  $\phi 50 - 100$  мм.

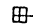
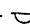
## Условные обозначения

- в1 — Хол-питьевой водопровод  
— т3 — Горячее водоснабжение  
— к1 — Бытовая канализация  
—  — Вентиль запорный муфтовый  
—  — Муфта переходная  
—  — Поливочный кран  
Пр; R — Прочистка; ревизия

   Униталы

  Унитал

  Биде

  Трал

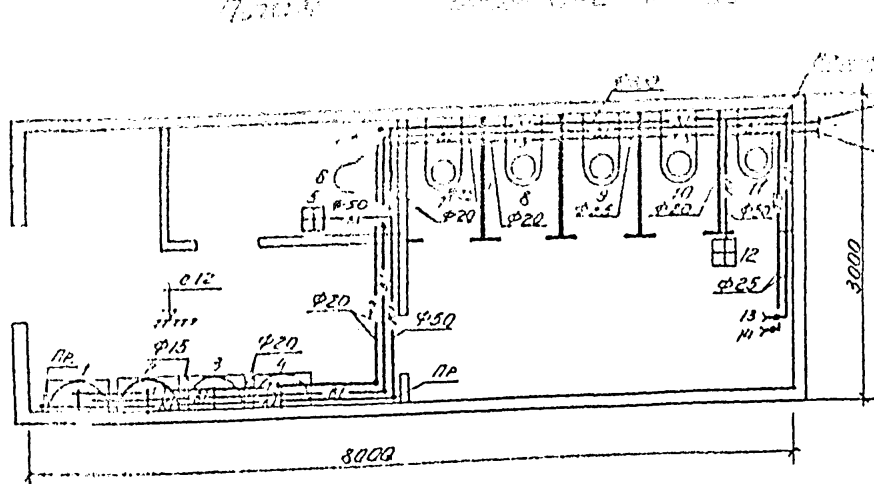
7.20.14

БЮРО В.О. С.О.С.Т. П.О.С.Т.

САПСА

УПРАВЛЕНИЕ ВОДНО-КАНАЛИЗАЦИОННЫМ ХОЗЯЙСТВОМ

ИЗДАНИЕ 1978г.



Ввод холодной  
водопровода φ25  
Ввод горячей  
воды φ25

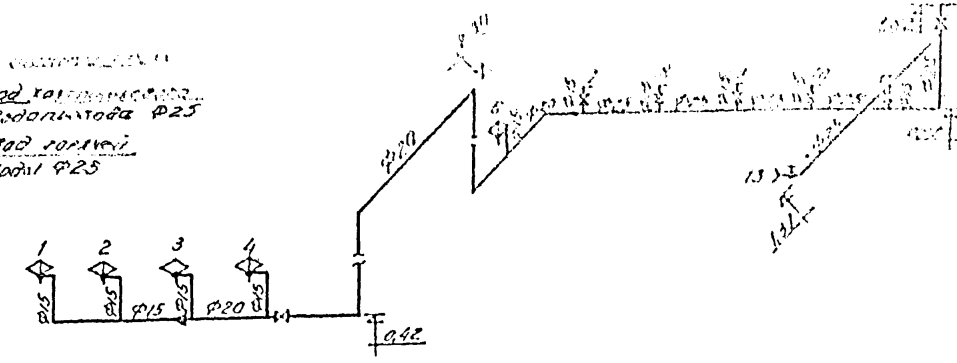
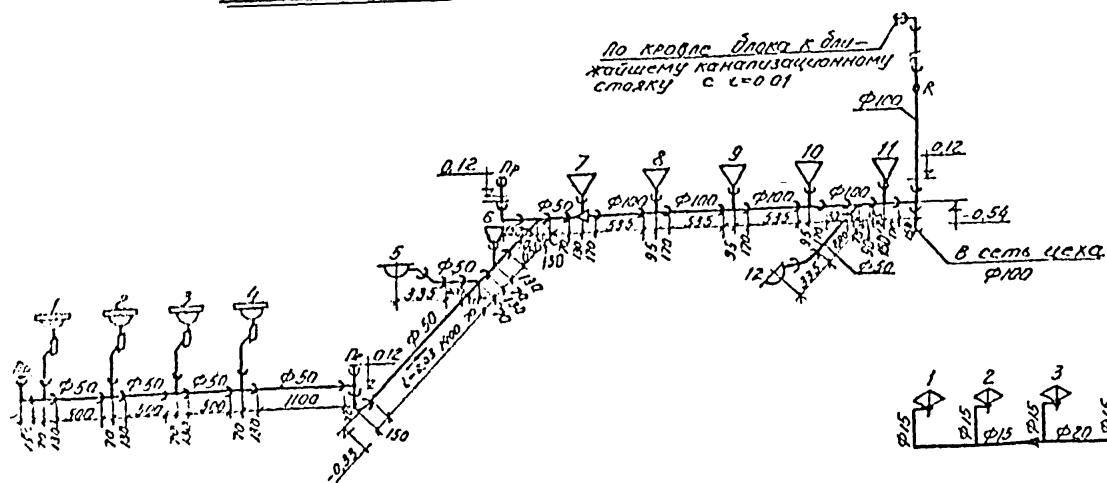


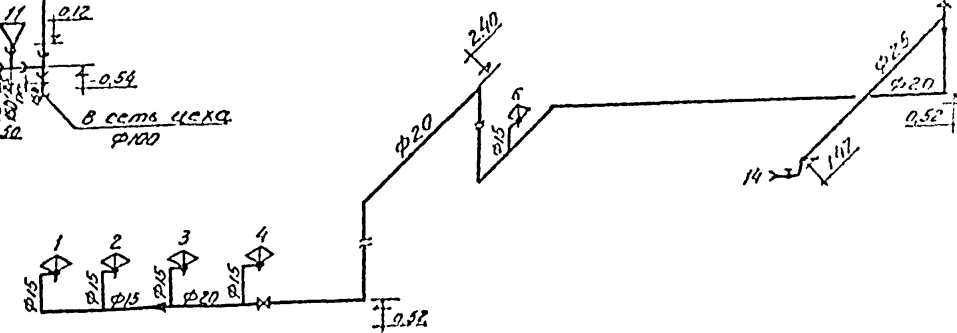
Схема бытовой канализации

Схема трубопровода  
горячей воды



По кровле блока к общему канализационному стоку с  $\epsilon=0.01$

Ввод горячей воды φ25

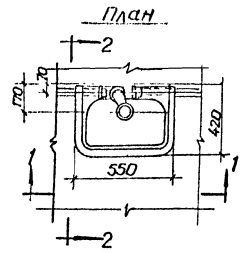
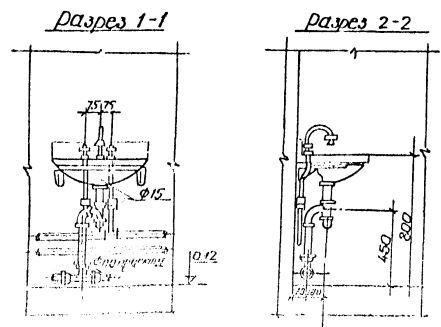


Экспериментальное канализационное бюро В.О. С.О.С.Т. П.О.С.Т. - С.О.С.Т. П.О.С.Т.

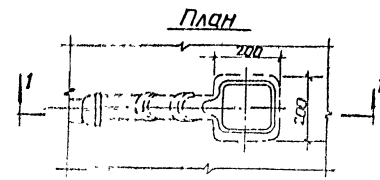
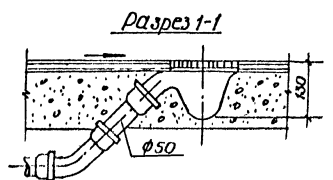
ТР	План и схемы сетей водопровода и канализации	168-01-01
1978г.		Водушк IV
		Лист 1 ВК-2

Исследовательское конструкторское  
 бюро "Спецстройинженерия"  
 в Свердловске  
 Гл. инж. ГИП Нач. отд. ГИП  
 Рук. об. Леккеркер М.И. Мухоморов М.И.  
 11 июня 1973г.

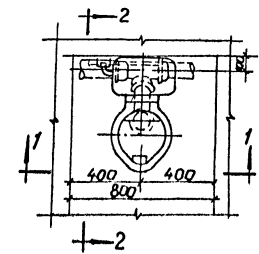
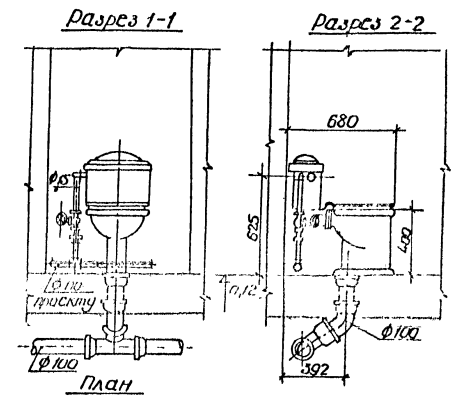
Установка умывальника  
с бутылочным сифоном и смесителем



Установка трапа



Установка унитаза «Компакт»  
с прямым выпуском



Тр	Установка умывальника с бутылочным сифоном и смесителем. Установка унитаза «Компакт» с прямым выпуском. Установка трапа.	108-01-01 выпуск 14 альб.1 вх-4
1973г		

БПО "Специализированная конструкторская"  
г. Свердловск

Исполнитель	И.И.И.	Место работы	Свердловск	Срок сдачи	1978г.
Назначение	Э.И.И.	Цели	Свердловск	Подпись	И.И.И.

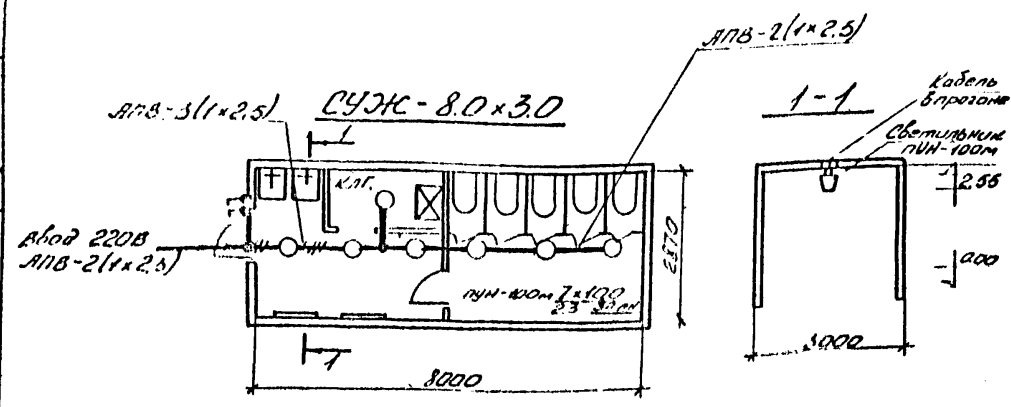
# Электротехническая часть

ГР	Заглавный лист	108-01-01
1978г.	Санузел женский СУЖ-8.0*3.0	Выпуск №
	Электроснабжения	Листов лист
		1 30-1



Смета проекта

№ п/п	Наименование	к-во шт	Марка листа
1.	Заглавный лист	1	30-2
2.	Ванузел женский СЧЖС-80x30 для электросвещения	1	30-2
3.	Заказная спецификация на кабельную продукцию.	1	3030-1
4.	Заказная спецификация на оборудование и изделия, комплектуемые перриториальным управлением.	3	3030-1
5.	Заказная спецификация на изделия и материалы, комплектуемые подрядчиком	1	3030-3



Ведомость оборудования и основных материалов.

№ п/п	Наименование	тип или размер	ед. изм.	кол.	Прим.
1	Светильник лампы накаливания до 100вт. потолочный	ПУН-100м	шт.	7	
2	Лампа накаливания 220В, 100вт.	Б220-100	шт	8	
3	Выключатель однополюсный 250В, 6А, в герметическом исполнении	инд. 02620	шт	2	
4	Провод однопровитный, 660 В. с алюминиевой жилой с поливинилхлоридной изоляцией ГОСТ 6523-74, сеч. - 2,5 кв мм	АПВ	м	30	
5	Коробка	У419	шт	4	
6	Втулка ТУ36-1447-70	В17(У142)	шт	10	

7. Отверстия в прогонах для прохода проводов предусмотрены в строительной части проекта.

Пояснительная записка

1. Напряжение сети освещения 380/220В.
2. Освещение СЧЖС предусмотрено выполнить светильниками с лампами накаливания типа ПУН-100м
3. Светильник ПУН-100м крепить к прогону на потолке с помощью скобы в двух точках. Расстояние между точками крепления 30мм (перед началом монтажа светильника снимается расщепитель и скоба для крепления ее к прогону; выключатели установить на высоте 1,5м от пола)
4. Групповую сеть в СЧЖС предусмотрено выполнить проведением АПВ, проложенным в прогоне.
5. Для заземления корпусов светильников используется рабочий нулевой провод.
6. Показатели осветительной установки: освещаемая площадь - 211м<sup>2</sup>; установленная мощность освещения 0,7кВт; число светильников 7.

ТР	Ванузел женский СЧЖС-80x30	3030-1
1978г	Электросвещения	30-2

Проектное бюро  
 Инженер  
 Проект  
 Проверка  
 Согласование  
 ВПО, Союзстройинструкция  
 г. Свердловск









