

МИНИСТРОМ СССР
ВПО «СОЮЗСТРОЙКОНСТРУКЦИЯ»
ЭКСПЕРИМЕНТАЛЬНОЕ КОНСТРУКТОРСКОЕ БЮРО

ВСТРОЕННЫЕ ПОМЕЩЕНИЯ

СБОРНО - ПАНЕЛЬНОГО ТИПА

168-01-00

КОНТОРСКИЕ ПОМЕЩЕНИЯ

168-01-02

ВЫПУСК I

Альбом 1. Конторские помещения 4,0×3,0

РАЗРАБОТАНЫ
ЭКБ ВПО «СОЮЗСТРОЙКОНСТРУКЦИЯ»

УТВЕРЖДЕНЫ И ВВЕДЕНЫ
В ДЕЙСТВИЕ ВПО «СОЮЗСТРОЙКОНСТРУКЦИЯ»
с 19 .. Протокол № ..
от

ОБЩАЯ ЧАСТЬ

1.1 Настоящий проект 168-01-02 "КОНТОРСКИЕ помещения" состоит:

Выпуск I. КОНТОРСКОЕ ПОМЕЩЕНИЕ 4,0x3,0

Альбом 1. МАТЕРИАЛЫ ДЛЯ ПРОЕКТИРОВАНИЯ

Альбом 2. РАСЧЕТ СТОИМОСТИ КОМПЛЕКТНОЙ ПОСТАВКИ

Выпуск II. КОНТОРСКОЕ ПОМЕЩЕНИЕ 4,0x6,0

Альбом 1. МАТЕРИАЛЫ ДЛЯ ПРОЕКТИРОВАНИЯ

Альбом 2. РАСЧЕТ СТОИМОСТИ КОМПЛЕКТНОЙ ПОСТАВКИ

Выпуск III. КОНТОРСКОЕ ПОМЕЩЕНИЕ 4,0x3,0

Альбом 1. МАТЕРИАЛЫ ДЛЯ ПРОЕКТИРОВАНИЯ

Альбом 2. РАСЧЕТ СТОИМОСТИ КОМПЛЕКТНОЙ ПОСТАВКИ

Выпуск IV. Типовые конструкции и детали

Альбом 1. Рабочие чертежи стеновых и кровельных панелей

1.2 Выпуск I Альбом 1 состоит:

I. Архитектурно-строительная часть

II. Сантехническая часть

III. Электротехническая часть.

1.3 Ограждающие конструкции котловоских

помещений рассчитаны на нормальные температурные режимы с отсутствием газовых вредностей. Конструкции котловоских помещений должны изготавливаться на специализированных предприятиях с комплектной доставкой на место строительства в пакетах.

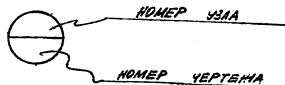
УКАЗАНИЯ К ПРИМЕНЕНИЮ

В конкретном проекте указывается марка помещения (КП 4,0x3,0). Расход металла и строительных материалов; а также выполняются компановочный чертёж с рисками и разрезами, и разрабатываются фундаменты под опоры стеновых панелей

ПРИНЯТА МАРКИРОВКА ЭЛЕМЕНТОВ:

- КП — КОНТОРСКОЕ ПОМЕЩЕНИЕ ; ЦИФРЫ, СТОЛБЦЕ ЗА БУКВЕННЫМ ОБОЗНАЧЕНИЕМ УКАЗЫВАЮТ НА ТИПО-РАМЕР ПОМЕЩЕНИЯ (КП 4,0x3,0)
- СПК — СТЕНОВАЯ ПАНЕЛЬ КОНТОРСКОГО ПОМЕЩЕНИЯ
- КПК — КРОВЕЛЬНАЯ ПАНЕЛЬ КОНТОРСКОГО ПОМЕЩЕНИЯ
- ДПК — ДВЕРНОЕ ПОЛОТНО КОНТОРСКОГО ПОМЕЩЕНИЯ

ПРИНЦИП МАРКИРОВКИ УЗЛОВ



Ген. директор
Инженер
И.И. Иванов
И.И. Петров
И.И. Сидоров
И.И. Федоров
И.И. Козлов
И.И. Лебедев
И.И. Мухоморов
И.И. Павлов
И.И. Попов
И.И. Соколов
И.И. Степанов
И.И. Тимофеев
И.И. Федосеев
И.И. Хохлов
И.И. Цыганов
И.И. Шевченко
И.И. Щербаков
И.И. Юрьев
И.И. Яковлев

Тк	Общая часть	168-01-02
1970г		лист 1

ОБЩЕСТВЕННАЯ КОСТРОДСКОЕ БЮРО
 ВПО «СОЮЗСТРОЙКОСТРОИТЕЛЬ»
 г. СЕВЕРНОСК.

П. ИНЖЕНЕР
 ГИП
 ИЛИ ОТДЕЛ

РЕГИОНАЛ
 Некрысе в ил
 Некрысе в ил

Р.К. ГРУППА
 ПРОЕКТИРОВАНИЕ
 ПРОБЛЕМА

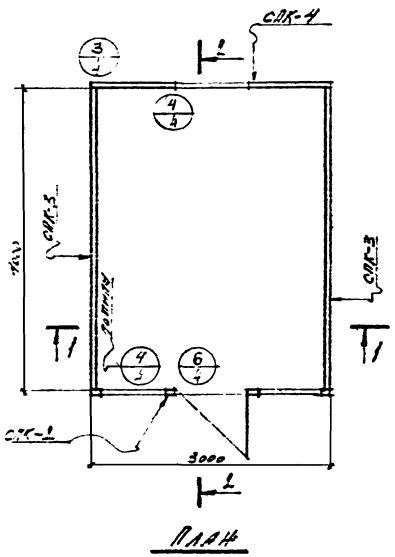
ЛИЧНОСТЬ И
 ГОРЮЧЕГО ИЛИ
 ПЕРЕСЕЛЕНИЯ

[Handwritten signature]

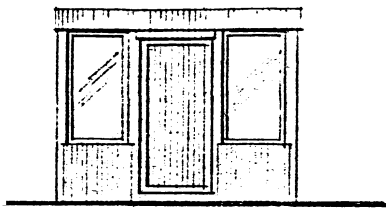
Архитектурно-строительная часть

Т К		1970r	1970r
-----	--	-------	-------

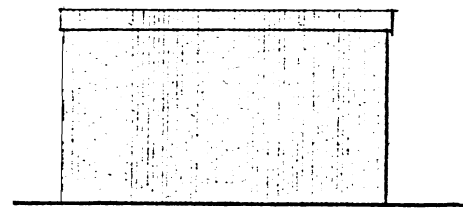
ВПО «СОЮЗСТРОЙКОСТРУКЦИЯ» г. СВЕДЛАОВСК.
 ДИРЕКТОР ИНЖЕНЕР ГИП ИАН. ОТАЕАН
 Рук. группы: АНКОЛАЕВА
 ПРОЕКТИРОВАЛ: ГОРЮНОВ, ВА
 ПРОБЕРНА



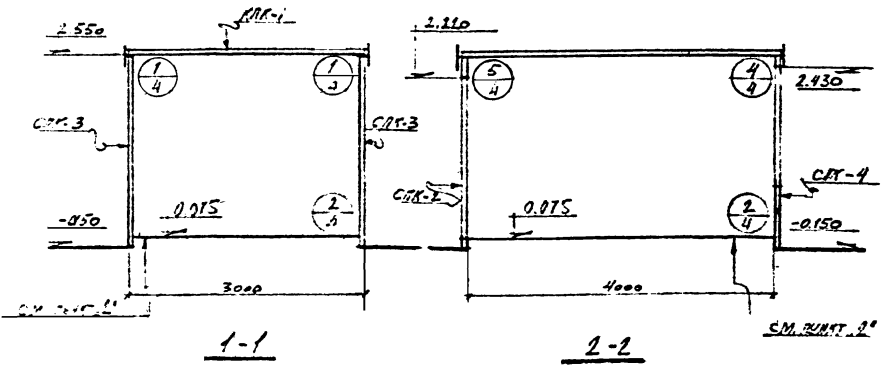
ПЛАН



ФАСАД



БОКОВОЙ ФАСАД



1-1

2-2

СМ. РИСУН. 2'

ПРИМЕЧАНИЯ:

1. ДАННЫЙ ЧЕРТЕЖ РАССМАТРИВАТЬ СОВМЕСТНО С ЧЕРТЕЖАМИ АС-4
2. СОСТАВ КОЛПА СМОТРИ НА ЛИСТЕ АС-4

ТК	182-01-01	182-01-01
1978г	2-07	2-07
	182-01-01	182-01-01

Состав проекта

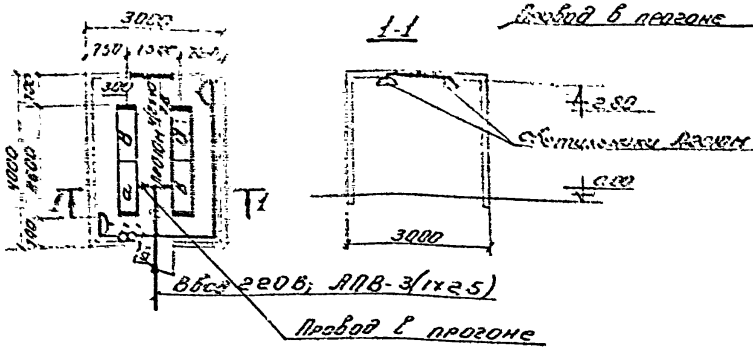
№ п/п	Наименование	Кол-во шт-ов	Марка материала
1	Канторское помещение КП-40х60 Комн. та настева. Электроосвещение.	3	ЭО-12
2	Заказная спецификация на кабелонную продукцию.	1	ЭОЗС-1
3	Заказная спецификация на обо- рудование и изделия комплекта- емые территориальным управлением.	3	ЭОЗС-2
4	Заказная спецификация на изде- лия и материалы, комплектные подрядчиком.	1	ЭОЗС-3

Пояснение к проекту.

1. Напряжение сети электроосвещения 380/220В
 2. Величины освещенности приняты по нормам искусствен-
ного освещения г. И-АЭ-71 СНУП.
 3. Освещение канторского помещения (комната настева)
выполнить светильниками с люминесцентными лампами ЛР010М.
 4. Групповую сеть в помещении выполнить проводом АПВ, проло-
женным в прогоне.
 5. Для заземления корпусов светильников используется
нулевой рабочий провод.
 6. Выключатели установить на высоте 1,5м от пола.
 7. Светильники ЛР010М крепить к монтажному профилю с помощью
дюбелей и монтажных швеллеров.
- а. Показатели осветительной установки:
освещаемая площадь - 12 кв.м; установленная мощность - 2464 Вт
Число светильников - 4;

г.р	а) Канторское помещение КП-40х60.	16В-01-02 Выпуск - I
1978г	Комната настева. Электроосвещение.	лист 1 ЭО-2

КП-40х60



Знания оборудования и основных материалов

№	Наименование	Тип или размер	Ед. изм	Кол.	Примеч.
1	Светильник с люминесцент- ными лампами мощностью 2х40Вт.	ЛР010М- 2х40	шт	4	
2	Лампа люминесцентная деле- го. изета, мощностью 40Вт.	ЛБ-40	шт	10	
3	Выключатель однополюсный 6А, 250В в защищенном исполнении.	УИД. 0202	шт	2	Установить на высоте 1,5м от пола.
4	Вилка штепсельная 6А, 250В в защищенном исполнении.	УИД. 0321	шт	2	Установить на высоте 1,5м от пола.
5	Провод, 660В, одножильный, с алю- миневой жилой с полубинил- исоляцией, ГОСТ 6323-71, сев. - 25 кв. мм	АПВ У419	м	30 5/ 14	
6	Кабель/вилка ТУЗБ-1447-70	ВИ/ВИЛ	шт	1/1	
7	Профиль монтажный	К225	шт	3	

8. Знания в прогонах для прохода проводов
предусмотрены в отдельной части проекта.

Электромонтажные конструкции
 ВПО. Соединительная конструкция
 в серверной

Генеральный директор
И.И. Иванов

Менеджер
А.А. Петров

Инженер
С.С. Сидоров

Мастер
В.В. Васильев

Рабочий
Д.Д. Давыдов

Слесарь
К.К. Козлов

Инженер-проектировщик
В.В. Васильев

Электротехническая часть

ТР	Инженерское помещение №40130	168-01-02
168-	Комната мастера	Выпуск 1
	Электротехническая часть	Лист 1

УТВЕРЖДАЮ

Начальник _____
_____ 197 г.

Генеральная проектная организация ЭКБ ВПО Союзстройконструкция
 Проектная организация — разработчик ЭКБ ВПО Союзстройконструкция
 Комплекующая организация УМТС ВПО Союзстройконструкция
 Отрасль народного хозяйства Строительство
 Министерство (ведомство) — заказчик Минтяжстрой
 Главное управление министерства (объединение) ВПО „Союзстройконструкция“
 Предприятие Д/Канторское помещение КП-У,0х30
 Объект (производственная мощность) Комната мастера
 ГУМТС (УМТС) _____
 Часть (раздел) проекта Электрообеспечение
 Срок ввода объекта в эксплуатацию _____

Класс

ЗАКАЗНАЯ СПЕЦИФИКАЦИЯ № ¹⁶⁸⁻⁰¹⁻⁰² ~~50-35-1~~ от „ 23 “ августа 1978 г.
 на кабельную продукцию
 (вид оборудования, изделий и материалов, поставляемых заказчиком)

Всего листов: 1
Лист № 1

№ п. п.	№ по технолог. схеме, место установки	Наименование и технические характеристики основного и комплектующего оборудования, приборов, арматуры, материалов, кабельных и др. изделий. Присланные значения параметров	Тип, марка, артикул, № чертежа, материал, № описного листа	Завод-изготовитель (для импортного оборудования страна фирмы)	Единица измерения		Код оборудования	Потребность по проекту	Стоимость единицы в тыс. руб.	Потребность на пусковой комплект	Ожид. наличие в нач. пл. пр. года в т. ч. на складе	Заявленная потребность на планируемый год	Прожитая потребность на 197 г. в т. ч.					Стоимость всего в тыс. руб.	
					наименование	код							всего	I	II	III	IV		
1	2	3	4	5	6	7	8	9	10	11	12	13	14	15	16	17	18	19	20
		<u>Провод установочный</u>																	
1		<u>Провод, 660 В, одножильный, с алюминиевой жилой с поливинилхлоридной изоляцией, ГОСТ 6323-71, сеч. -(1x2.5) кв. мм</u>	<u>АПВ</u>			<u>км</u>		<u>0.03</u>	<u>0.027</u>										
		<u>Гип: _____</u>	<u>И. Черкасов</u>																
		<u>Науч. отдела _____</u>	<u>И. Цалюк</u>																
		<u>Руководитель бригады _____</u>	<u>И. Бабникова</u>																
		<u>Составитель _____</u>	<u>И. Соловьев</u>																

№ п.п.	Наименование и техническая характеристика изделия, материала	Тип, марка	Единица измерения	Количество
	Изделия ТЭМ			
1.	Выключатель однополюсный в п. 250В в защитном корпусе	шт 0 200	шт	2
2.	Коробка	УЧ19	шт	5
3.	Втулка 7436-144270	В17(УН2)	шт	11
4.	Профиль монтажный	КР25	шт	3

Заказная спецификация издается в материале, количестве, порядке, количестве, в соответствии с требованиями для изготовления изделий ТЭМ

Указание: Подп. и дата, изм. и дата

Уч	Лист	Кол. изм.	Подп.	Дат.	1. Монтажное помещение КП-40130 16.8-01-02. 20, 30-3 ЗИТКС Г
Ген. директор	Н.С. Сидорова				2. Монтажная мастерская 3. Монтажное оборудование 4. Монтажные инструменты 5. Монтажные материалы 6. Монтажные инструменты 7. Монтажные материалы
Инженер	В.А. Бродяжко				8. Монтажные инструменты 9. Монтажные материалы
Сл. инж.	С.А. Соловьева				10. Монтажные инструменты 11. Монтажные материалы

№ п.п.	Наименование и техническая характеристика изделия, материала.	Тип, марка	Единица измерения	Потребность по проекту
<i>Изделия РЭМ</i>				
1.	Выключатель однополюсный 6Д, 250В в защищённом исполнении	Инд 0202	шт	2
2.	Коробка	У 419	шт	6
3	Вилка ТУЗБ-144Т-70	ВП(УИУ)	шт	9
4	Профиль монтажный	К 225	шт	7

Указано в заказе на изготовление изделий и материалов
 комплектующих по перечню в ведомости
 в материале для изготовления изделий ПЭМ

Одн	Лист	№, изм	Подп	Дата	Канторское помещение КП-40х90.	168-01-02; 30,30-3 Выпуск 10
Гип	Волгасов				Красный уголок. Электроосвещение.	Состав
Изм	Изм				заказная специфика- ция на изделия и мате- риалы для монтажа рыбке по вращению	Лист
Одн	Бор	Борщиков				1
Ст	Изм	Степанов				1

Министерство обороны
 ССБ ВПО
 Союзстройконструкция
 Проект 11