

МИНТЯЖСТРОЙ СССР
ВПО «СОЮЗСТРОЙКОНСТРУКЦИЯ»
ЭКСПЕРИМЕНТАЛЬНОЕ КОНСТРУКТОРСКОЕ БЮРО

ВСТРОЕННЫЕ ПОМЕЩЕНИЯ

СБОРНО - ПАНЕЛЬНОГО ТИПА

168-01-00

ПОДСОБНЫЕ ПОМЕЩЕНИЯ

168-01-03

ВЫПУСК II

Альбом 1. Подсобные помещения 4,0×6,0

РАЗРАБОТАНЫ
ЭКБ ВПО «СОЮЗСТРОЙКОНСТРУКЦИЯ»

УТВЕРЖДЕНЫ И ВВЕДЕНЫ
В ДЕЙСТВИЕ ВПО «СОЮЗСТРОЙКОНСТРУКЦИЯ»
с 19 .. Протокол № ..
от

Общая часть

Указания по применению

1.1 Настоящий проект 168-01-03 Подсобные помещения состоит:

Выпуск I. Подсобное помещение ПП 4,0x3,0
альбом 1. Материалы для проектирования.
альбом 2. Расчет стоимости комплектной поставки.

Выпуск II. Подсобное помещение ПП 4,0x6,0
альбом 1. Материалы для проектирования.
альбом 2. Расчет стоимости комплектной поставки.

Выпуск III. Подсобное помещение ПП 4,0x9,0
альбом 1. Материалы для проектирования.
альбом 2. Расчет стоимости комплектной поставки.

Выпуск IV. Типовые конструкции и детали кровельных панелей

1.2 Выпуск II альбом 1 состоит:

- I. Архитектурно-строительная часть
- II. Сантехническая часть.
- III. Электротехническая часть.

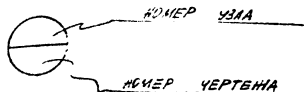
1.3 Ограничивающие конструкции подсобных помещений рассчитаны на нормальные температурные режимы с отсутствием газовых врезок. Конструкции подсобных помещений должны изготавливаться на специализированных предприятиях с комплектной поставкой на место строительства в пакетах.

В конкретном проекте указывается марка помещения (ПП 4,0x9,0). Расход металла и строительных материалов, а также выполняются крышногоочный чертёж с фундами и разрезами, и разрабатываются фундаменты под опоры стеновых панелей

Принята маркировка элементов:

- ПП — подсобное помещение, цифры, стоящие за буквенным обозначением указывают на типоразмер помещения (ПП 4,0x9,0)
- СПП — стеновая панель подсобного помещения
- КПП — кровельная панель подсобного помещения
- ДПП — дверное полотно подсобного помещения

Правила маркировки 43/88



ПЕРВОНАЧАЛЬНОЕ КОНСТРУКТОРСКОЕ БЮРО
 ГПО «СОЮЗСТРОЙИНЖСТРУКЦИЯ»
 г. СЕВЕРЯКОВСК.

РИТ. ГРУППА
 ПРОЕКТИРОВАНИЕ
 ПРОВЕРКА

АИШЧЕНКО
 СЕРГАНОВ
 НЕВЕРОВ

ИНЖ. ГИП
 НИИ. ОТДЕЛ

ГА. ИНЖЕНЕР
 ГИП
 НИИ. ОТДЕЛ

ФЕДЕЛОВ
 НЕКРАСОВ
 НЕКРАСОВ

ТР	Общая часть	168-01-03
1978г.		лист 1

Архитектурно - строительная часть

ЭКСПЕРИМЕНТАЛЬНОЕ КОНСТРУКТОРСКОЕ БЮРО
 ВПО «СОЮЗСТРОЙОТСТРАНЦА»
 г. СРЕДНЕВОСК.

ГЛАВ. ИНЖЕНЕР	Инженер	ГЛАВ. ГРУППА	Архитектор
ГИП	Куряков	ПРОЕКТИРОВАЛ	Борисов
НАЧ. ОТДЕЛА	Морозов	ПРОВЕРИЛ	Киселев

ТК	Архитектурно - строительная часть	105-01-03
1978г		2000000000
		1
		Лист 40-1

Объем указанно

3. В данном альбоме разработана архитектурно-строительная часть внутриквартирного жилого помещения МП 4,0х6,0 из легких стальных конструкций. Возвращающиеся конструкции рассчитаны на установку их только в цехах с нормальным температурным режимом и отсутствием газовых взрывчатостей. Конструкция МП 4,0х6,0 должна изготавливаться на специализированных предприятиях с комплектной поставкой на место строительства в пакетах.

I. Архитектурно-строительные решения

- 1.1. Помещение МП 4,0х6,0 разработаны из отдельных стеновых панелей и панелей кровли. Стальные панели поставляются с внутренней отделкой. Все металлические элементы каркаса внутри помещения окрашены нитроэмалью голубого цвета.
- 1.2. На месте монтажа производится установка стеновых и кровельных панелей или цеха готового блока.
- 1.3. Фундаменты под МП 4,0х6,0 выполняются в рабочих чертёжах с устройством закладных элементов марки ММ для крепления стоек панелей. После установки и выверки стеновых панелей, а также кровельки их производится обертывание и цементная набивка под маршей обрешетки стеновых панелей. Выверку установки производить на подкладках.
- 1.4. Пол выполнять согласно указанному на нем его конструктивному составу.
- 1.5. За окончательную отметку ±0,00 принять отметка пола в цехе.

Конструктивные решения

- 1.1. Сборка панелей и крепление стеновых панелей к фундаменту выполняется сборкой. Соединение ДСП производится на самонарезающих винтах 3бх25 по ТУ 67-72-75 в потай с установкой нащельников.
- 1.2. Каркас панелей выполняется из гнутых швеллеров и уголкового профиля, материала - ВСтЗкп2 по ГОСТ 380-71*.
- 1.3. В стеновых панелях в качестве затопителя применены минераловатные полужесткие плиты ($\gamma = 220 \text{ кг/м}^3$) $\delta = 60 \text{ мм}$.
- 1.4. Крепление нащельников к каркасам производится самонарезающими винтами, а нащельников к фундаменту - закладными ЗК-10 по ТУ 67-64-75.
- 1.5. Сборка и сарка стальных конструкций производится в соответствии с требованиями СНиП II-13-76

ПЕРЕЧЬ ЧЕРТЕЖЕЙ

№/п	НАИМЕНОВАНИЕ ЧЕРТЕЖЕЙ	МАРКА	ПРИМЕЧ.
1	ОБЩАЯ ЧАСТЬ	ОВ-1	
2	АРХИТЕКТУРНО-СТРОИТЕЛЬНАЯ ЧАСТЬ	АС-1	
3	ПОЯСНИТЕЛЬНАЯ ЗАПИСКА ПЕРЕЧЕНЬ ЧЕРТ	АС-2	
4	ПЛАН. ФАСАДЫ. РАЗРЕЗЫ. УЗЛЫ	АС-3	
5	ПЛАН РАСКЛАДКИ СТЕНОВЫХ И КРОВЕЛЬНЫХ ПАНЕЛЕЙ. ЭКСПАНКАЦИЯ ПАНЕЛЕЙ.	АС-4	
6	СПЕЦИФИКАЦИЯ СТАЛИ НА ОДНУ МАРКУ. РАСХОД МАТЕРИАЛОВ И МЕТРИЗОВ НА ОДНУ МАРКУ	АС-5	

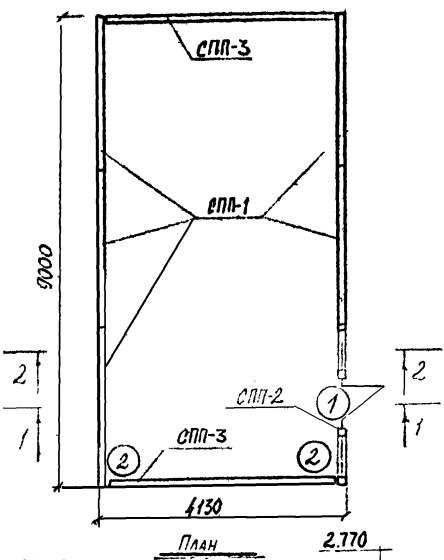
ОКОНЧАТЕЛЬНОЕ КОНСТРУКТОРСКОЕ БЮРО
 ВПО «СОЮЗСТРОИИНЖСТРУКЦИЯ»
 г. СЕВЕРОДОСК
 И. И. ПИЩЕВЕР
 Г. И. П.
 И. И. СТЕПАН
 И. И. ПИЩЕВЕР
 Г. И. П.
 И. И. СТЕПАН
 И. И. ПИЩЕВЕР
 Г. И. П.
 И. И. СТЕПАН

ТК	ПОЯСНИТЕЛЬНАЯ ЗАПИСКА	№ 1
1978г.	ПЕРЕЧЕНЬ ЧЕРТЕЖЕЙ	№ 2

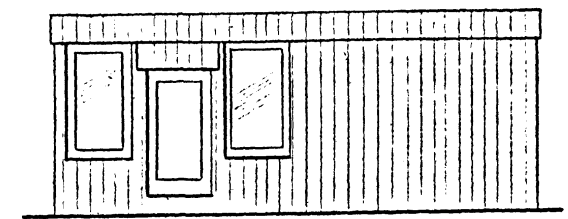
Проектная конструкторское бюро
 ВПО «Союзстройконструкция»
 г. Свердловск.

П. ИНЖЕНЕР
 Г. И. П.
 ИНИ. ОТДЕЛ
 Казарин

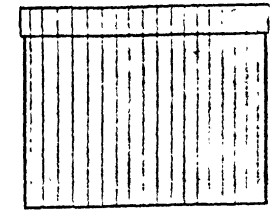
Р.К. ГРУППА
 ПРОЕКТИРОВАЛ
 ПРОБЕРИРА
 Александр
 Сергеев
 Невский



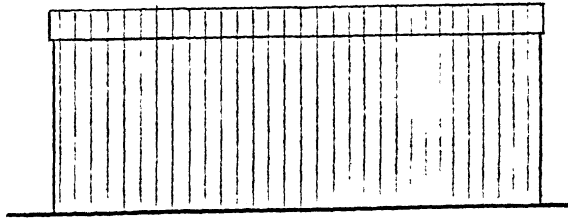
ПЛАН



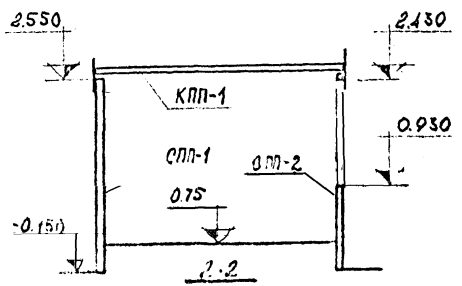
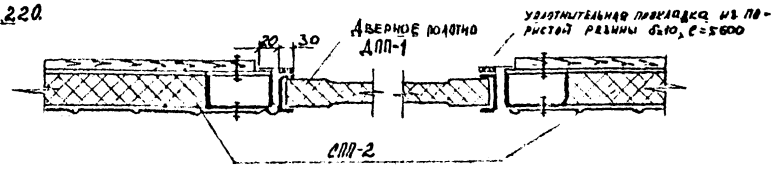
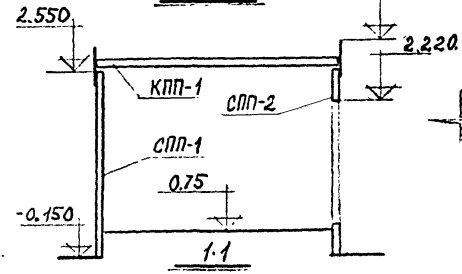
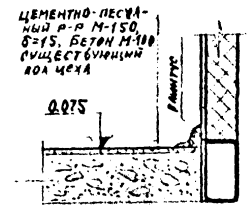
ГЛАВНЫЙ ФАСАД



БОКОВЫЙ ФАСАД



ДВОРОВЫЙ ФАСАД



1

2

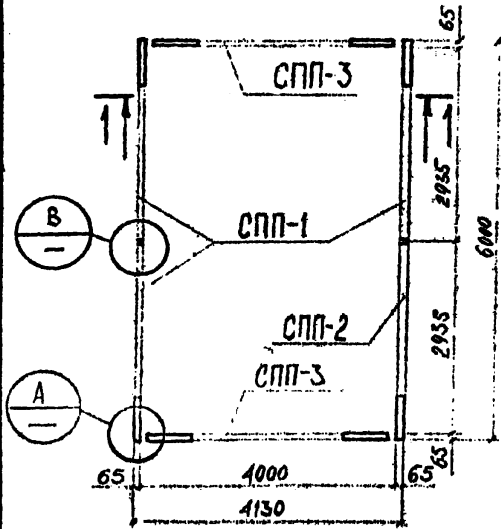
ТК
 1978г.

ПЛАН ФАСАДН. РАЗРЕШ. 3/21

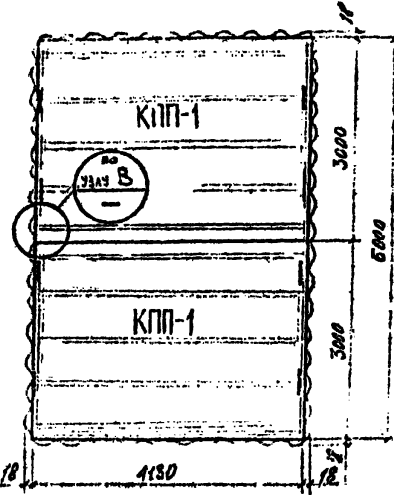
Автор
 1978

ПРОЕКТИРОВАЛ Горюнов
 ПРОБЕРЛА Верещин
 ИМ. СТАЛА Верещин
 ГИП
 «СОЮЗСТРОЙКОМСТРУКЦИЯ»
 С. БЕЛОРУСС.

План раскладки стеновых панелей

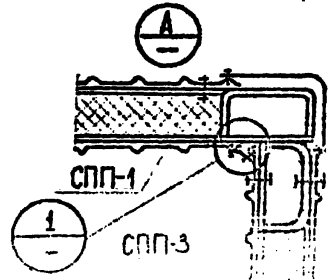
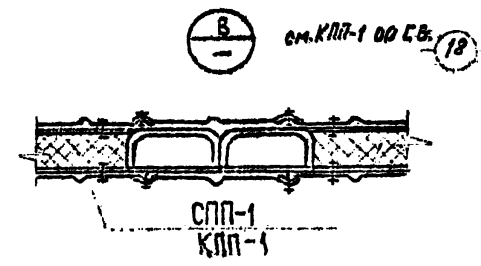
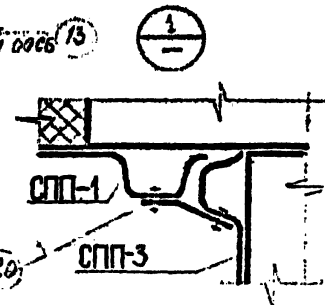
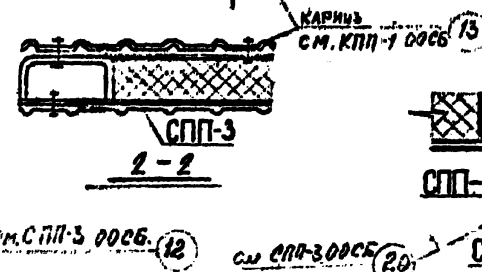
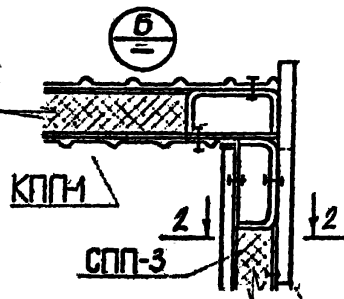
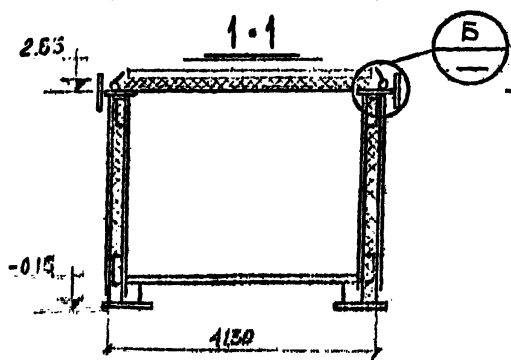


План кровли



ЭКСПЛИКАЦИЯ ПАНЕЛЕЙ

МАРКА ПАНЕЛИ	Эскиз панели	МАССА КР	РАСХОД МАТЕРИАЛОВ				№ ЧЕРТ	Прим.
			Сталь КР	Профиль Панели	Стекло м ²	Стеклоизол м ²		
СПП-1	3	1070,7	497,7	468,0	1,05		ШИФР 168-01-03 ВЫПУСК № АЛЬБОМ 1	
СПП-2	1	328,4	261,2	43,8	0,234		ШИФР 168-01-03 ВЫПУСК № АЛЬБОМ 1	
ДПП-1	1	47,78	12,16	33,6	—	—		
СПП-3	2	919,2	396,2	416,2	0,98		ШИФР 168-01-03 ВЫПУСК № АЛЬБОМ 1	
КПП-1	2	1446,0	477,4	819,2	137	24,8	ШИФР 168-01-03 ВЫПУСК № АЛЬБОМ 1	
Итого:		3803,1	1644,7	1780,8	3,63	24,8		



ТК
 1978г.
 План раскладки стеновых панелей и кровли
 для строительства здания.

СПЕЦИФИКАЦИЯ СТАЛИ

МАТЕРИАЛ	ГОСТ	ПРОФИЛЬ	МАРКА ПОДСВЕННОГО ПОМЯ
			ТКР ПП 4,0×6,0
СТАЛЬ МАНОМЕРДАНТАВ ОБЫЧНОГО КЛАССА ВСТ-3КП2 по ГОСТ 580-71*	СТАЛЬ ХОЛОДНОГРУНТАЯ, ШВЕДАЛЕРЫ ГОСТ 8278-75	C 120×60×4	861,9
		C 60×30×2,5	88,2
	СТАЛЬ ХОЛОДНОГРУНТАЯ, УГОЛКИ. ГОСТ 19771-74	L 63×5	75
		L 50×5	8,2
	СТАЛЬ ТОЛСТОСТЕННАЯ ГОСТ 5681-	-δ=10	24,0
		-δ=4	592,7
	СТАЛЬ ТОНКОСТЕННАЯ ГОСТ 3680-	-δ=3	39,2
		-δ=2	11,8
	СТАЛЬ КРУГАЯ ГОСТ 2590-71	• φ 10	6,84
		• φ 18	0,32
		• φ 20	0,96
	ТРУБЫ СТАЛЬНЫЕ ЭЛЕКТРОСВАРНЫЕ ГОСТ 10704-65*	Труба d _н =18	0,64
	Итого:	1655,3	

РАСХОД МАТЕРИАЛОВ И МЕТІЗОВ

НАИМЕНОВАНИЕ	ГОСТ ИЛИ ТУ	ЕД. ИЗМ.	МАРКА ПОДСВЕННОГО ПОМЕЩЕНИЯ
			ПП 4,0×6,0
ПРОФ ЛИСТ С 18×1000-40	ТУ 67-76-75	кР	1747,2
САМОНАРЕЗАЮЩИЕ ВИНТЫ В6×25	ТУ 67-72-75	кР	8,11
УПЛОТНИТЕЛЬНАЯ ШАЙБА	ТУ 67-73-75	кР	0,15
ЗАКЛЕПКА ЗК-10	ТУ 67-74-75	кР	0,318
УТЕПЛИТЕЛЬ /ПАИТА МИНЕРАЛОВАТНАЯ/	ГОСТ 22950-78	м ³	3,65
СТЕКОЛОД	ГОСТ 10499-67	м ²	24,8
БОЛТ М10×40	ГОСТ 7798-70	кР	118
ШАЙБА	ГОСТ 11371-68	кР	0,15
ГАЙКА М10	ГОСТ 5915-70	кР	0,37
СТЕНОВЫЕ ПАНЕЛИ С-60-1	ТУ 67-77-75	кР	33,6

ТК 1978г	СПЕЦИФИКАЦИЯ СТАЛИ НА СЛАНУ МАШИ РАСХОД МАТЕРИАЛОВ И МЕТІЗОВ НА ПАНУ МАШУ	ИВ-6-63	
		ВНТСК	
		ЛИБОМ	ГОСТ
		1	20-5

СПЕЦИФИКАЦИЯ МАТЕРИАЛОВ ДЛЯ СТРОИТЕЛЬСТВА БУРОВОЙ
 ВПО «Специализированная организация»
 г. СРЕДНЕВОДСК.

И. П. ШИШЕВЕР
 ГИП
 ИМ. ОТЕЛА

В. С. ШИШЕВЕР
 ПРОЕКТИРОВАНИЕ
 ПРОЕКТИРОВАНИЕ

В. С. ШИШЕВЕР
 ПРОЕКТИРОВАНИЕ
 ПРОЕКТИРОВАНИЕ

№ «Электроинструментальная»
г. Ленинград

ГИП
Нац.отд.

Чел.отд.
Цит.отд.

Рук. группы: Брадничев
Инженеры: Манганова
Проверил: Брадничев

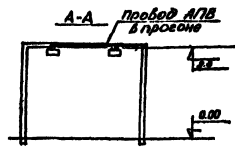
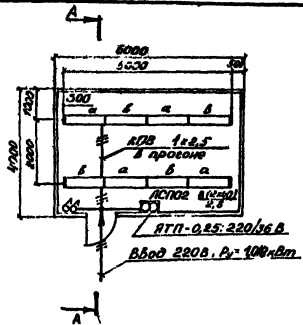
ЭЛЕКТРОТЕХНИЧЕСКАЯ ЧАСТЬ

ТР 1070
Подсобные помещения ПИ 40х90
Инструментальная, заточко-в.
253-01-03
АИП/С.М.

Рук. группы Бродникова
Инженер Махнев А.
Проектир Бродникова

Нач. отд.
ГИП

Инструментальные бюро
ВПО, Спецстройконструкция
г. Свердловск



Состав проекта

№ п/п	Наименование	Кол. листов	Марка
1	Состав проекта. Пояснения к проекту. Ведомость оборудования и основных материалов. Инструментальное, заочное помещения. ПП-4 и в. 0 Электроосвещение.	2	30-130-2
2	Заказные спецификации на электрооборудование и материалы, комплектующие заказчиком	5	30-130-3
3	Заказная спецификация на изделия и материалы, комплектующие подрядчиком	1	30-130-3

Ведомость оборудования и основных материалов

№ п/п	Наименование	Тип, марка	Ед. измер.	Кол. частей
1	Ящик с понижающим трансформатором 220/36В	ЯТП-0,25	шт	1
2	Светильник потолочный 2x40Вт	ЛСПОЗ	шт	8
3	Лампа люминесцентная белого цвета мощностью 40Вт	ЛБ-40	шт	20
4	Провод 380В с алюминиевыми жилами ГОСТ 6323-71 сечением 1x2,5	ЛПВ швб 0200	км	0,05
5	Выключатель однополюсный 6А	К225	шт	2
6	Профиль монтажный perforированный ТУ 36-1434-70	У419	шт	6
7	Коробка	У419	шт	9
8	Вилка ТУ 36-1447-70	ВП(У412)	шт	20
9	Светильник переносной	ПП-36	шт	1

Пояснительная записка

- Напряжение сети электроосвещения:
 - общего — 220 В,
 - местного и переносного — 36 В
- Величины освещенности приняты по нормам искусственного освещения гл II-A9-71 СНИП.
- Для заземления корпусов светильников использовать нулевой рабочий провод
- Выключатели установить на высоте 1,5 м от пола на деревянных подрозетниках
- Светильники ЛСПОЗ закрепить на монтажных проулинах.
- Групповая сеть освещения выполняется проводом ЛПВ, прокладываемым в прогоне потолочного перекрытия и в монтажных профилях закрепленных на потолке
- Показатели осветительной установки:
 - освещаемая площадь — 24 м²
 - установленная мощность — 108 кВт
 - число светильников — 8
- Угловые обозначения приняты по ГОСТ 2754-72

9. Отверстия в прогонах для прохода провода предусмотрены в строительной части проекта

ТР	Подсобные помещения ПП 4 и в. 0 Инструментальное, заочное помещ.	16.01.03
1978	И.Я. Златых и др.	1

ЭЛЕКТРОТЕХНИЧЕСКАЯ ЧАСТЬ

Проектная организация
 Институт
 Проект
 Инженер
 Д.К. Витко
 М.А. Мухомов
 В.А. Мухомов

ТР	Подобраны помещения М-20*80	168-01-03
1929-	Склад стального крепления 2, восточный корпус	Волжск-10 Корпус 1 Лист 10/11

УТВЕРЖДАЮ

Начальник _____

Генеральная проектная организация ЭКБ ВПО „Союзстройконструкция“
 Проектная организация — разработчик ЭКБ ВПО „Союзстройконструкция“
 Комплектующая организация УМТС ВПО „Союзстройконструкция“
 Отрасль народного хозяйства Строительство
 Министерство (ведомство) заказчик Минтяжстрой
 Главное управление министерства (объединение) ВПО „Союзстройконструкция“
 Предприятие ЭПодсобное помещение ПП-4.0-60
 Объект (производственная мощность) Склад стержневого хранилища
 ГУМТС (УМТС) _____
 Часть (раздел) проекта Электросвещение
 Срок ввода объекта в эксплуатацию _____

Коды

ЗАКАЗНАЯ СПЕЦИФИКАЦИЯ № 168-01-03 Оп „ 31 “ августа 1978 г.

на кабельную продукцию

(вид оборудования, изделия и материалов, поставляемые заказчиком)

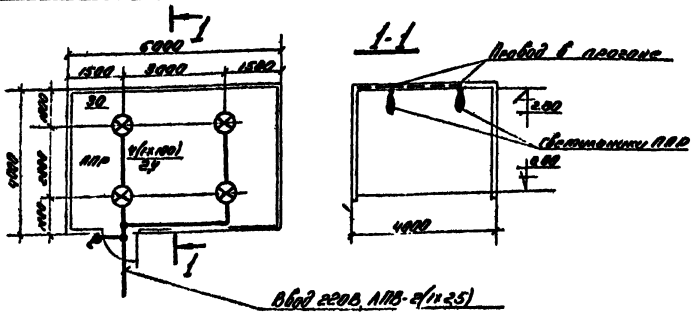
Лист № 1

№ по э нолож. семе. место уста н.	Наименование и техническая харак- теристика основного и комплекту- ющего оборудования, приборов, арма- туры, материалов, кабельных и др. изделий. Предельные значения параметра	Тип, марка, каталог, № чертежа, материал, № опросно- го листа	Завод изготовитель (для импортного оборудования страна фирма)	Единица измерения		Код оборудования	Потреб- ность по проекту	Стои- мость единицы в тыс. руб	Потреб- ность на пусковой компл- екс	Ожид- наличие на нач планир годе в т. ч. на склад	Заявлен- ная потреб- ность на планируемый год	Принятая потребность на 1978 год, всего				Сум- марная в тыс. руб.
				наимено- вание	код							всего	I	II	III	
4	5	6	7	8	9	10	11	12	13	14	15	16	17	18	19	
<u>Провод установочный</u>																
1	<u>Провод 660В, одножильный с алюминиевой жилой, с поливинилхлоридной изоля- цией, ГОСТ 6323-71, сеч - (1x2.5) кв.мм</u>	<u>АПВ</u>		<u>км</u>			<u>0.02</u>	<u>9027</u>								
ГИП: <u>Г. Некрасов</u> Нач. отдела: <u>В. Цалюк</u> рук. бригады: <u>Г. Бродников</u> Составила: <u>Лоз. Соломаткина</u>																

$U = \sim 380/220В$

Состав проекта

№ п/п	Наименование	Кол-во листов	Марка листа
1	Подобное помещение №10 №50. Стандартного крепления. Электроосвещение	2	ЭО-1Е
2	Заказная спецификация на кабельную продукцию	1	ЭО.ЗС-1
3	Заказная спецификация на оборудование и изделия комплектующие термостойким материалам	3	ЭО.ЗС-2
4	Заказная спецификация на изделия и материалы, комплектующие проводочкам	1	ЭО.ЗС-3



Вид 220В, ППР-4(1х25)

Ведомость оборудования и основных материалов

№ п/п	Наименование	Тип или размер	Ед. изм	Кол	Примечание
1	Светильник с лампой накаливания, мощностью до 100 Вт	ППР	шт	4	
3	Лампа накаливания 220В 100 Вт	Б220-100	шт	5	
2	Выключатель однополюсный 5А, 250В в брызгозащищенном исполнении	унд. 0261	шт	1	
4	Провод, 650В, одножильный, с алюминиевой жилой с поливинилхлоридной изоляцией, ГОСТ 6323-71	сеч. 55 кв.мм	ППВ	м	20
5	Сорбика	УЧ19	шт	4	
6	З-укл. ТУ36-1447-70	В17(У17)	шт	6	

Пояснение к проекту

- Напряжение сети электроосвещения 380/220В
 - Величины освещенности приняты по нормам искусственного освещения п. 7-13-71 СНиП.
 - Освещение склада со стеклянным креплением выполнить светильниками с лампы накаливания - ППР-100
 - Групповую сеть в помещении выполнить проводом ППВ, проложенным в проеме.
 - Выключатели установить на высоте 1,5 м от пола
 - Светильники крепить на крюк с помощью скобы к проводу.
 - Для заземления корпусов светильников используется нулевой рабочий провод
- показатели осветительной установки:
 освещаемая площадь - 24 кв. м;
 установленная мощность - 24 кВт;
 число светильников - 4.

9. Обверстка в проемах для прохода проводов предусмотрена в конструктивной части проекта

№	Подобное помещение №10 №50	Э
№	ЭО-1Е	
№	ЭО.ЗС-1	
№	ЭО.ЗС-2	
№	ЭО.ЗС-3	

1. Проверить смету на материалы
 2. Проверить смету на монтаж
 3. Проверить смету на эксплуатацию
 4. Проверить смету на обслуживание
 5. Проверить смету на ремонт
 6. Проверить смету на ликвидацию
 7. Проверить смету на демонтаж
 8. Проверить смету на утилизацию
 9. Проверить смету на хранение
 10. Проверить смету на транспортировку
 11. Проверить смету на страхование
 12. Проверить смету на другие расходы

№ п.п.	Наименование и техническая характеристика изделия, материала	Тип, марка	Единица измерения	Полнота по проекту
	Изделия заводск. Глав. электромонтаж			
1.	Ящик с понижающим трансформатором 220/36В	ЯТП-025	шт	1
2.	Профиль монтажный перфорированный ТУ 36-1434-70	К 225	шт	6
3.	Коробка	У 419	шт	9
4.	Втулка ТУ 36-1447-70	В 17(4142)	шт	20

10. ... спецификация изделий, материал, количество, наименование, ведомственный индекс, наименование подразделения, дата, лист, всего листов, подпись, инициалы

Изм.	Лист	Лод.	Изм.	Подп.	Дат.	б/Подсобные помещения. ТП 4.0х6.0	168-01-03 20 30-3
Гип	неклассов					Инструментальное, заточное помещения	вкл. в кн. 1
нач. отд.	Козлов					Заказная спецификация на изделия и материалы, комплектующие	Мин. эл.строй. СССР 3КБ-8110
рук. обр.	Будыковский					подрядчик	Добровольский
инж.	Удальцова				1985		

