

ТИПОВЫЕ КОНСТРУКЦИИ, ИЗДЕЛИЯ И УЗЛЫ
ЗДАНИЙ И СООРУЖЕНИЙ

Шифр 1167 - 77

СБОРНЫЕ ЖЕЛЕЗОБЕТОННЫЕ КОЛОННЫ,
РИГЕЛИ И ПЛИТЫ ПЕРЕКРЫТИЙ
МНОГОЭТАЖНЫХ ПРОИЗВОДСТВЕННЫХ
ЗДАНИЙ И ЭТАЖЕРОВ

/ДОПОЛНЕНИЯ К СЕРИЯМ 1.420-5; 1.420-6;
ИИ20 /70; ИИЭ20; ИИЭ30/

Выпуск 1

УСОВЕРШЕНСТВОВАННЫЕ ОВЛЕГЧЕННЫЕ
ЗАКЛАДНЫЕ ДЕТАЛИ
/ ВЗАМЕН ПРЕДУСМОТРЕННЫХ В СЕРИЯХ/

РАБОЧИЕ ЧЕРТЕЖИ
И МАТЕРИАЛЫ ДЛЯ ПРОЕКТИРОВАНИЯ

15333

ЦЕНА-□-21

ЦЕНТРАЛЬНЫЙ ИНСТИТУТ ТИПОВОГО ПРОЕКТИРОВАНИЯ
ГОССТРОЯ СССР

Москва, А-445, Смольная ул., 22

Сдано в печать

1978 года

Заказ № 3988

Тираж 10.000 экз

ТИПОВЫЕ КОНСТРУКЦИИ, ИЗДЕЛИЯ И УЗЛЫ
ЗДАНИЙ И СООРУЖЕНИЙ

Шифр 1167 - 77

СБОРНЫЕ ЖЕЛЕЗОБЕТОННЫЕ КОЛОННЫ,
РИГЕЛИ И ПЛИТЫ ПЕРЕКРЫТИЙ
МНОГОЭТАЖНЫХ ПРОИЗВОДСТВЕННЫХ
ЗДАНИЙ И ЭТАЖЕРОВ

/ДОПОЛНЕНИЯ К СЕРИЯМ 1.420-5; 1.420-6;
ИИ20 /70; ИИЭ20; ИИЭ30/

Выпуск 1

УСОВЕРШЕНСТВОВАННЫЕ ОБЛЕГЧЕННЫЕ
ЗАКЛАДНЫЕ ДЕТАЛИ

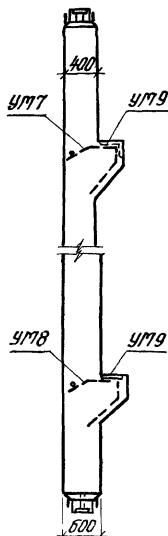
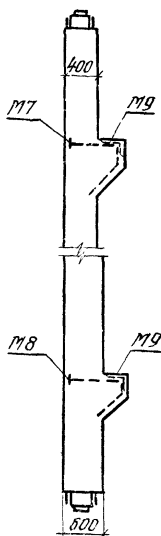
/ ВЗАМЕН ПРЕДУСМОТРЕННЫХ В СЕРИЯХ /

РАБОЧИЕ ЧЕРТЕЖИ
И МАТЕРИАЛЫ ДЛЯ ПРОЕКТИРОВАНИЯ

РАЗРАБОТАНЫ
ЦНИИПРОМЗДАНИИ
при участии НИИЖБ

ОДОБРЕНЫ
Отделом типового проектирования
и организации проектно-изыскатель-
ских работ ГОССТРОЯ СССР
письмо № 2/3-48 от 01.02.1978 г

4

Типовое решениеПредлагаемое решение

Закладные детали по сериям: 1 420-5 1 420-6 и УУ22-1/70			Усовершенствован- ные закладные детали.			Примечание
Марка детали	№№ поз.	Величи- на детали	Марка детали	№№ поз.	Величи- на детали	
М7	11	10,8	УМ7	89	6,7	Экономия стали на одну ко- лонну от 7,0 кг до 21,0 кг
	12			90		
М8	11	12,8	УМ8	90	8,7	
	13			91		
М9	15	17,1	УМ9	18	14,2	
	16			19		
	17			104		
	18			105		
	19					

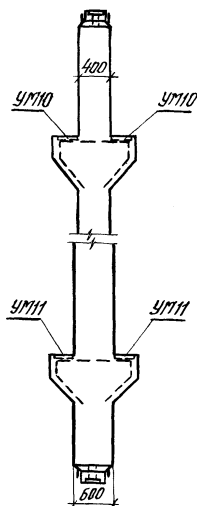
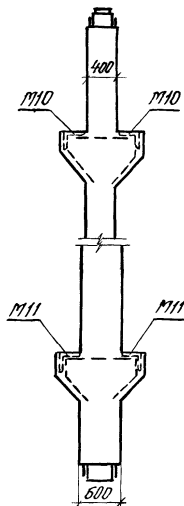
ТК
1977

Серии: 1.420-5 вып. 1,2; 1.420-6 вып. 1,2; УУ22-1/70
УУ22-2/70; УУ22-3/70.

Замена закладных деталей

Шифр 1167-77
Выпуск 1

Лист 1

Типовое решениеПредлагаемое решение

Закладные детали по сериям: 1.420-5 1.420-6, УЦ22-1/70, УЦ322-1/73			Усовершенствованные закладные детали			Примечания
Марка детали	№ № поз.	Общий вес детали	Марка детали	№ № поз.	Общий вес детали	
М10	15	22,2	УМ10	18	19,3	Экономия стали на одну колонну от 5,8 кг до 17,4 кг
	16			19		
	17			20		
	18			104		
	19			105		
	20					
М11	15	23,5	УМ11	18	20,6	
	16			19		
	17			21		
	18			104		
	19			105		
	21					

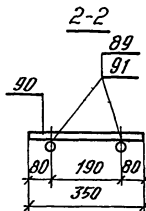
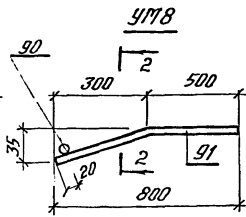
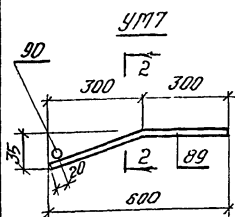
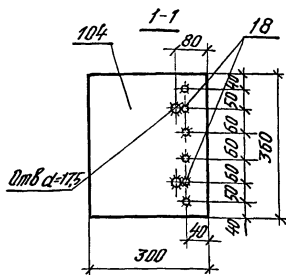
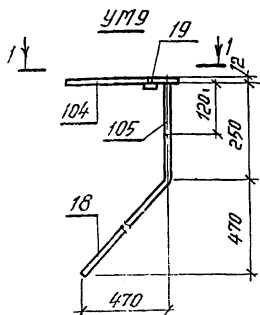
ТК

1977

Серии: 1.420-5 вып. 1,2; 1.420-6 вып. 1,2; УЦ22-1/70
УЦ22-2/70; УЦ22-3/70, УЦ322-1/73.
Замена закладных деталей.

Шифр 1167-77
Выпуск 1

Лист 2

[illegible]

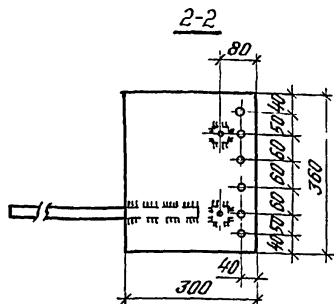
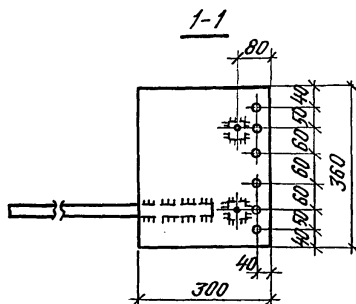
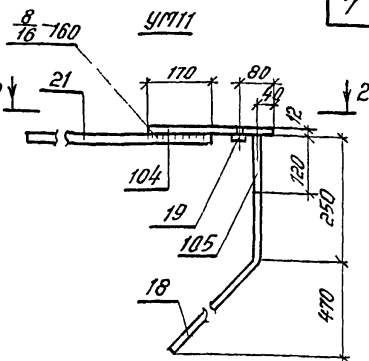
Спецификация стали
на одну закладную деталь

Марка детали	№ поз.	Профиль	Длина мм	Кол шт.	Вес кгс	Класс стали
УМ9.	18	Ф16АШ	930	2	14,2	038/ 123
	19	Гайка М16	—	2		
	104	- 300x12	360	1		
	105	Ф16АШ	120	4		
УМ7	89	Ф28АШ	800	2	6,7	
	90	Ф20АШ	350	1		
УМ8	90	Ф20АШ	350	1	8,7	
	91	Ф28АШ	800	2		

TK
1977

Серии: 1.420-5 вып.1,2; 1.420-6 вып.1,2; УУ22-1/70;
УУ22-2/70, УУ22-3/70
Усовершенствованные заводные детали
УМ7, УМ8, УМ9

Шифр 1167-77 Бб'н'уск 1	
Лист	3



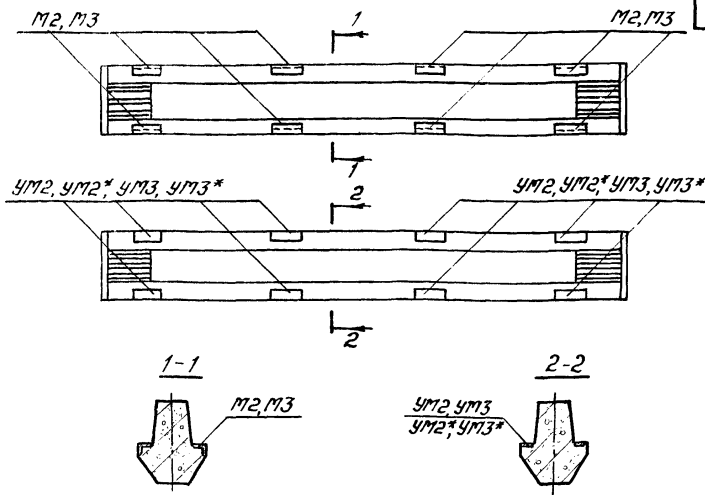
Спецификация стали
на одну закладную деталь

Марка детали	№ поз	Профиль	Длина мм	Кол шт	Вес кгс	Класс станд
УМ10	18	Ф16АШ	930	2	19,3	
	19	Грубка М16	—	2		
	20	Ф32АШ	810	1		
	104	-300×12	360	1		
	105	Ф16АШ	120	4		
УМ11	18	Ф16АШ	930	2	20,6	
	19	Грубка М16	—	2		
	21	Ф32АШ	1010	1		
	104	-300×12	360	1		
	105	Ф16АШ	120	4		

Серии: 1.420-5 801п.12; 420-6 801п.12; УУ22-1/70
УУ22-2/70; УУ22-3/70; У4322-1/73.
Усовершенствованные закладные детали
УМ10, УМ11.

Щифр 1167-77
Вильуск 1

Sum	4
-----	---

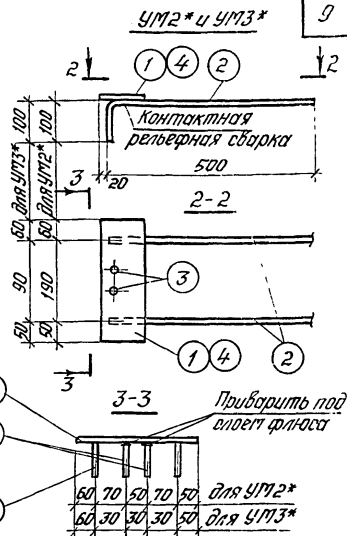
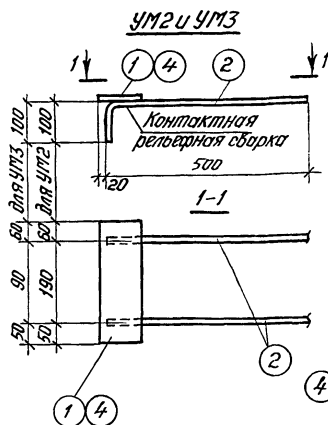


Закладные детали по сериям УИ23-1/70 УИ23-2/70, УИ23-3/73			Усовершенствованные закладные детали			Примечания
Марка детали	№№ поз	Общий вес детали кг	Марка детали	№№ поз.	Общий вес детали кг	
М2	54	4,2	УМ2	1	3,3	Затонкированы только закладные детали, подлежа- щие замене *) Применяют- ся при нагруз- ках 2000 и 2500 кгс/м ² Экономия стали на один ригель 1,0÷11,0 кг
	55			2		
	77		УМ2*)	1	3,7	
				2		
				3		
М3	55	3,2	УМ3	2	2,7	
	56			4		
	79		УМ3*)	2	3,1	
				4		
				3		

TK
1977

Серии УИ23-1/70, УИ23-2/70, УИ23-3/73.
Усовершенствованные закладные детали
UM2, UM2*, UM3, UM3*

Шифр 1167-77
Выпуск 1
Лист 5



Спецификация стали на одну закладную деталь

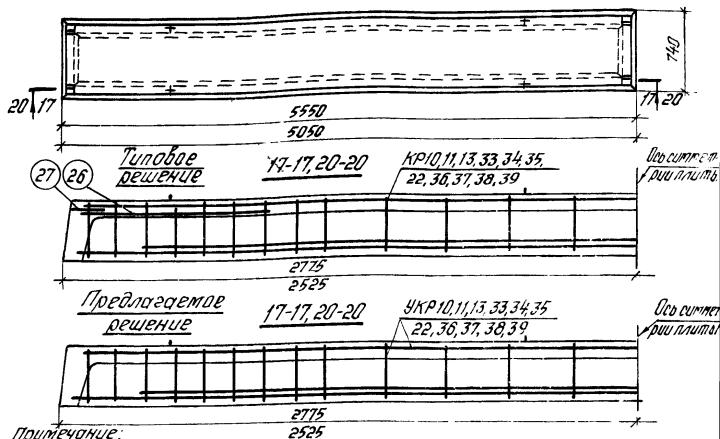
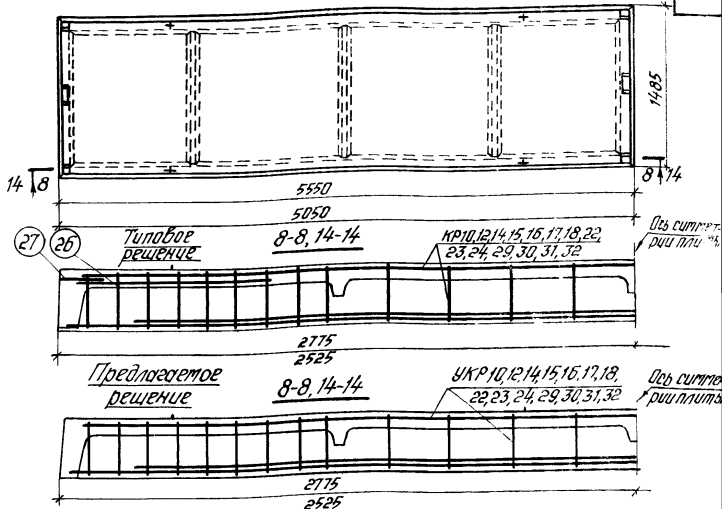
Марка детали	№ поз.	Профиль	Длина мм	Кол шт.	Вес кг	Класс сталей
УМ2	1	-100x8	300	1	3,3	С38/23
	2	Ф14АШ	600	2		—
УМ2*	1	-100x8	300	1	3,7	С38/23
	2	Ф14АШ	600	2		—
	3	Ф18АШ	100	2		—
УМ3	2	Ф14АШ	600	2	2,7	—
	4	-100x8	200	1		С38/23
УМ3*	2	Ф14АШ	600	2	3,1	—
	4	-100x8	200	1		С38/23
	3	Ф18АШ	100	2		—

TK

Серии УМЗ-1/70, УМЗ-2/70, УМЗ-3/73.
Усовершенствованные запорные детали
УМЗ, УМЗ*, УМЗ, УМЗ*

Шифр 1167-77
Взыск 1

Лист 6



Примечание:

1. На разрезах 8-8, 14-14, 17-17, 20-20 показан только продольный каркас.

2. Каркас УКР отличается от КР отсутствием пластины поз. 27 и анкеров фибры поз. 26.

ТК

Серия УУ24-1/70. Межколонные плиты.

Усовершенствованные продольные каркасы.

Шпр 1167-77

Выпуск 1

Лист 7

Инженер
Л.М.С.Д.
Полетасова

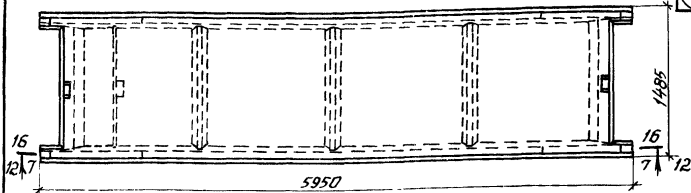
Инженер
Л.М.С.Д.
Полетасова

Марка конструк- ции	Продольный кар- кас по серии УИ24-1/70		Усовершенствован- ный продоль- ный каркас		Примечание
	Марка каркаса	Общий вес, кг	Марка каркаса	Общий вес, кг	
Межколон- ные плиты по серии УИ24-1/70	KP10	20,9	УKP10	16,9	За счет ликвида- ции в продольных каркасах межколон- ных плит плассти- ны поз 27 и анкер- а ф16мм поз 26 экономиа расхода стали на плиту составляет - 8 кг.
	KP11	23,2	УKP11	19,2	
	KP12	28,7	УKP12	24,7	
	KP13	31,7	УKP13	27,7	
	KP14	36,5	УKP14	32,5	
	KP15	46,0	УKP15	42,0	
	KP16	55,0	УKP16	51,0	
	KP17	58,3	УKP17	54,3	
	KP18	68,6	УKP18	64,6	
	KP22	22,0	УKP22	18,0	
	KP23	24,4	УKP23	20,4	
	KP24	29,7	УKP24	25,7	
	KP29	36,6	УKP29	32,6	
	KP30	41,3	УKP30	37,3	
	KP31	44,4	УKP31	40,4	
	KP32	52,2	УKP32	48,2	
	KP33	17,8	УKP33	13,8	
	KP34	36,5	УKP34	32,5	
	KP35	40,2	УKP35	36,2	
	KP36	17,1	УKP36	13,1	
	KP37	19,8	УKP37	15,8	
	KP38	29,7	УKP38	25,7	
	KP39	34,1	УKP39	30,1	

ТК

Серия УИ24-1/70. Межколонные плиты.
Усовершенствованные продольные каркасыШифр 1167-77
Выпуск 1

Лист 8

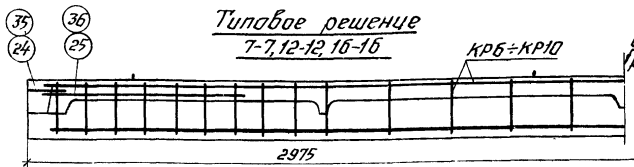


Типовое решение

7-7, 12-12, 16-16

КР6 ÷ КР10

Ось симметрии плиты

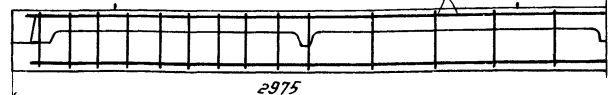


Предлагаемое решение

7-7, 12-12, 16-16

УКР6 ÷ УКР10

Ось симметрии плиты



Примечание: 1. На разрезах 7-7, 12-12, 16-16 показан только продольный каркас.
2. Каркас УКР отличается от КР отсутствием пластины поз. 24 и анкера $\phi 16$ мм поз. 25 для плит серии УИ 24-2/10 и поз. 35, 36-серии УИ 24-6.

Марка конструкции	Продольный каркас по серии УИ 24-2/10 и серии УИ 24-6		Усовершенствованный продольный каркас		Примечание
	Марка каркаса	Общий вес, кг	Марка каркаса	Общий вес, кг	
Межкомнатные плиты по серии УИ 24-2/10 и УИ 24-6	КР6	7,6	УКР6	3,6	За счет ликвидации в продольных каркасах межкомнатных плит пластины поз. 24 (35) и анкера $\phi 16$ мм поз. 25 (36) экономия расхода стали составляет 8 кг
	КР7	9,3	УКР7	5,3	
	КР8	13,1	УКР8	9,1	
	КР9	18,3	УКР9	14,3	
	КР10	18,3	УКР10	14,3	

ТК

Серии УИ 24-2/10 и УИ 24-6
Межкомнатные плиты
Усовершенствованные продольные каркасы

Шифр 1167-77
Выпуск 1

Лист 9