

**ГОСУДАРСТВЕННЫЙ КОМИТЕТ ПО ГРАЖДАНСКОМУ
СТРОИТЕЛЬСТВУ И АРХИТЕКТУРЕ
ПРИ ГОССТРОЕ СССР**

Типовые конструкции и детали зданий и сооружений

**ИИ-04
СБОРНЫЕ ЭЛЕМЕНТЫ ЗДАНИЙ
КАРКАСНОЙ КОНСТРУКЦИИ
Серия ИИ-04-10**

МОНТАЖНЫЕ УЗЛЫ И ДЕТАЛИ

Выпуск 3

**МОНТАЖНЫЕ УЗЛЫ И ДЕТАЛИ
СВЯЗЕВОГО КАРКАСА
С КОЛОННАМИ СЕЧЕНИЕМ 40×40 см**

РАБОЧИЕ ЧЕРТЕЖИ

Тиражировано Свердловским филиалом ЦИТП
620062, г. Свердловск, К-62, ул. Генеральская, 3-я

206X
Заказ Тираж *1000* Цена *0-63*
Изм. № *11680* 1972 г.

НИИЖБ
Госстроя
СССР

ГОСУДАРСТВЕННЫЙ КОМИТЕТ ПО ГРАЖДАНСКОМУ
СТРОИТЕЛЬСТВУ И АРХИТЕКТУРЕ
при Госстрое СССР

ТИПОВЫЕ КОНСТРУКЦИИ И ДЕТАЛИ ЗДАНИЙ И СООРУЖЕНИЙ

ИИ-04

СБОРНЫЕ ЭЛЕМЕНТЫ ЗДАНИЙ
КАРКАСНОЙ КОНСТРУКЦИИ

СЕРИЯ ИИ-04-10

МОНТАЖНЫЕ УЗЛЫ И ДЕТАЛИ

Выпуск 3

МОНТАЖНЫЕ УЗЛЫ И ДЕТАЛИ

СВЯЗЕВОГО КАРКАСА

С КОЛОННАМИ СЕЧЕНИЕМ 40×40 см

РАБОЧИЕ ЧЕРТЕЖИ

РАЗРАБОТАНЫ

ЦНИИЭП торгово-
бытовых зданий
и туристских
комплексов
совместно с НИИЖБ
Госстроя СССР

УТВЕРЖДЕНЫ

28 января 1972 г.
Государственным
комитетом по
гражданскому
строительству и
архитектуре при
Госстрое СССР
Приказ № 9

Торгово-
бытовых
зданий и
туристских
комплексов
г. Москва

ПЕЧАТ

АЛЕКСАНДРОВСКИЙ
ВАСИЛЬЕВ
МАТКОВ
ИВАНОВ

ЗАМ. ДИРЕКТОРА
РУК. АБ-РИН
СТ. НАУЧ. СОТ-К
ГЛА. СПЕЦИАЛИСТ

ДЕПСКИЙ
ИШОКИ
ВОЛЫНСКИЙ
ПРИГОЖИЙ

ГЛА. ИНЖ. ИИ-ТА
НАЧ. ОТДЕЛА
ГЛА. ИНЖ. ПР-ТА
ГЛА. ИНЖ. ПР-ТА

ПЕРЕЧЕНЬ СЕРИЙ И ВЫПУСКОВ РАБОЧИХ ЧЕРТЕЖЕЙ
СБОРНЫХ ЭЛЕМЕНТОВ СВЯЗЕВОГО КАРКАСА ИИ-04
С КОЛОННАМИ СЕЧЕНИЕМ 40x40 см

- | | | |
|---------|----------------------|-------------------------------------------------------------------------------------------------------------------------------------|
| ИИ-04-0 | выпуск 4 | Указания по применению изделий связевого каркаса с колоннами сечением 40 x 40 см. |
| ИИ-04-1 | выпуск 3 | Фундаменты для колонн сечением 40 x 40 см |
| ИИ-04-2 | выпуск 3 | Колонны связевого каркаса сечением 40x40 см для зданий с высотой этажа 2,4 и 3,3 м. Опалубка и армирование. |
| ИИ-04-2 | выпуск 4 | Колонны связевого каркаса сечением 40x40 см для зданий с высотой этажа 3,6 м. Опалубка и армирование |
| ИИ-04-2 | выпуск 5 | Колонны связевого каркаса сечением 40x40 см для зданий с высотой этажа 4,2 м. Опалубка и армирование. |
| ИИ-04-2 | выпуск 6
часть I | Колонны связевого каркаса сечением 40x40 см для зданий с высотой этажа 2,4; 3,3; 3,6 и 4,2 м. Арматурные изделия. Объемные каркасы. |
| ИИ-04-2 | выпуск 6
часть II | Колонны связевого каркаса сечением 40x40 см для зданий с высотой этажа 2,4; 3,3; 3,6; 4,2 м. Арматурные изделия. Плоские каркасы. |

ТА

1971

ПЕРЕЧЕНЬ СЕРИЙ И ВЫПУСКОВ

СЕРИЯ
ИИ-04-10ВЫПУСК
3Лист
—

8. ИИ-04-3
выпуск 3
часть I
Ригели связевого каркаса с колон-
нами сечением 40x40 см. Опалубка-
и армирование
9. ИИ-04-3
выпуск 3
часть II
Ригели связевого каркаса с
колоннами сечением 40x40 см
Арматурные изделия
10. ИИ-04-6
выпуск 5
часть I
Диафрагмы жесткости связевого
каркаса. Опалубка и армирование
11. ИИ-04-6
выпуск 5
часть II
Диафрагма жесткости связевого
каркаса. Арматурные изделия
12. ИИ-04-7
выпуск 2
Лестницы для зданий с высотой
этажа - 3,6 м
13. ИИ-04-8
выпуск 3
Закладные детали и соеди-
нительные элементы для
изделий связевого каркаса.
14. ИИ-04-10
выпуск 3
Монтажные узлы и детали
связевого каркаса с колоннами
сечением 40x40 см.

ПЕРЕЧЕНЬ СЕРИИ И ВЫПУСКОВ РАБОЧИХ ЧЕРТЕЖЕЙ СТАЛЬНЫХ
ФОРМ ДЛЯ ИЗГОТОВЛЕНИЯ ИЗДЕЛИЙ СВЯЗЕВОГО КАРКАСА
С КОЛОННАМИ СЕЧЕНИЕМ 400x400 мм.

1. ИИ-04-1
выпуск 3-1
Стальные формы для изготовления железобетонных фундаментов под колонны сечением 400x400 мм.
2. ИИ-04-2
выпуск 3-1
часть I
Стальные формы для изготовления железобетонных колонн связевого каркаса сечением 400x400 мм / реконструкция действующих форм серии ИИ-04-2 выпуск 2-1/.
3. ИИ-04-2
выпуск 3-1
часть II
Стальные формы для изготовления железобетонных колонн связевого каркаса сечением 400x400 мм.
4. ИИ-04-3
выпуск 3-1
Стальные формы для изготовления железобетонных ригелей связевого каркаса с колоннами сечением 400x400 мм.
5. ИИ-04-6
выпуск 5-1
Стальные формы для изготовления анфрагм жесткости связевого каркаса.
6. ИИ-04-7
выпуск 2-1
Стальные формы для изготовления железобетонных лестниц для зданий высотой этажа 3,6 м.

ОБЩЕСТВО
С ОГРАНИЧЕННОЙ
ОТВЕТСТВЕННОСТЬЮ
"ИИ-04-7"
г. МОСКВА

ОБЩЕСТВО
С ОГРАНИЧЕННОЙ
ОТВЕТСТВЕННОСТЬЮ
"ИИ-04-7"
г. МОСКВА

ИИ-04-7

ТД

15 71

ПЕРЕЧЕНЬ СЕРИЙ И ВЫПУСКОВ

СЕРИЯ

ИИ-04-10

ВЫПУСК

3

Лист

—

Лист Стр.

Перечень серий и выпусков		2-4
Содержание		5-6
Пояснительная записка		7-8
Узел заделки колонны в фундамент	1	9
стык колонн. Сечение 1-1	2	10
стык колонн. Сечения 2-2; 3-3	3	11
стык ригелей с средней рядовой колонной	4	12
стык ригелей с средней рядовой колонной сечение 2-2	5	13
стык ригеля с средней крайней колонной	6	14
стык ригелей с верхней рядовой колонной	7	15
стык ригелей с верхней рядовой колонной. сечение 2-2	8	16
стык ригеля с верхней крайней колонной	9	17
стык ригеля длиной 2560 мм с колонной	10	18
опирание ригеля перпендикулярно плоскости рамы на металлическую консоль колонны. Сечение 1-1.	11	19
опирание ригеля перпендикулярно плоскости рамы на металлическую консоль колонны. Сечение 2-2	12	20
опирание промежуточного лестничного ригеля на металлическую консоль колонны. Сечение 1-1	13	21
крепление к колонне в уровне перекрытия и горизон- тальный стык сплошных диафрагм жесткости в плос- кости рам. Сечение 1-1.	14	22
крепление к колонне в уровне перекрытия и горизон- тальный стык сплошных диафрагм жесткости в плос- кости рам. Сечение 2-2.	15	23
стык диафрагм в плоскости рам в уровне перекрытия сечение 1-1	16	24
стык диафрагм в плоскости рам в уровне перекрытия сечение 2-2	17	25
стык диафрагмы жесткости с колонной	18	26
вертикальный стык диафрагм жесткости	19	27
крепление к колонне в уровне перекрытия и горизон- тальный стык сплошных диафрагм жесткости перпендику- лярных плоскости рам.	20	28

ТА

1971

СОДЕРЖАНИЕ

Серия
ИД-02-10выпуск
3лист
—

КРЕПЛЕНИЕ К КОЛОННЕ В УРОВНЕ ПЕРЕКРЫТИЯ И ГОРИЗОНТАЛЬНЫЙ СТЫК СПЛОШНЫХ ДИАФРАГМ ЖЕСТКОСТИ ПЕРПЕНДИКУЛЯРНЫХ ПЛОСКОСТИ РАМ СЕЧЕНИЕ 2-2.	21	29
СТЫК ДИАФРАГМ ЖЕСТКОСТИ ПЕРПЕНДИКУЛЯРНЫХ ПЛОСКОСТИ РАМ В УРОВНЕ ПЕРЕКРЫТИЯ.	22	30
СТЫК ДИАФРАГМ ПЕРПЕНДИКУЛЯРНЫХ ПЛОСКОСТИ РАМ В УРОВНЕ ПЕРЕКРЫТИЯ СЕЧЕНИЕ 2-2.	23	31
КРЕПЛЕНИЕ К КОЛОННЕ В УРОВНЕ ПЕРЕКРЫТИЯ И ГОРИЗОНТАЛЬНЫЙ СТЫК ДИАФРАГМ ЖЕСТКОСТИ С ПРОЕМОМ В ПЛОСКОСТИ РАМ. СЕЧЕНИЕ 1-1.	24	32
КРЕПЛЕНИЕ К КОЛОННЕ В УРОВНЕ ПЕРЕКРЫТИЯ И ГОРИЗОНТАЛЬНЫЙ СТЫК ДИАФРАГМ ЖЕСТКОСТИ С ПРОЕМОМ ПЕРПЕНДИКУЛЯРНЫХ ПЛОСКОСТИ РАМ.	25	33
КРЕПЛЕНИЕ СВЯЗЕВЫХ ПЛИТ ПЕРЕКРЫТИЯ В ДИАФРАГМЕННОМ РЯДУ СЕЧЕНИЕ 1-1.	26	34
КРЕПЛЕНИЕ СВЯЗЕВЫХ ПЛИТ ПЕРЕКРЫТИЯ В ДИАФРАГМЕННОМ РЯДУ. СЕЧЕНИЯ 1 ^а -1 ^а , 2-2.	27	35
УКЛАДКА НАКЛАДНЫХ ПРОСТУПЕЙ НА СТУПЕНИ. КРЕПЛЕНИЕ СТОЙКИ ОГРАЖДЕНИЯ К ЛЕСТНИЧНОМУ МАРШУ.	28	36
УКЛАДКА НАКЛАДНЫХ ПРОСТУПЕЙ НА ЛЕСТНИЧНУЮ ПЛОЩАДКУ. КРЕПЛЕНИЕ СТОЙКИ ОГРАЖДЕНИЯ К ВЕРХНЕЙ ЛЕСТНИЧНОЙ ПЛОЩАДКЕ.	29	37
ОПИРАНИЕ ВЕРХНЕЙ ЛЕСТНИЧНОЙ ПЛОЩАДКИ НА РИГЕЛЬ.	30	38
ОПИРАНИЕ ВЕРХНЕЙ ЛЕСТНИЧНОЙ ПЛОЩАДКИ НА ЛЕСТНИЧНЫЙ МАРШ.	31	39
МОНТАЖНЫЕ ЭЛЕМЕНТЫ МС-1 И МА-1.	32	40

ТОВАРИЩ
 РАБОТЫ
 ЗАДАЧИ
 ТУРИСТОВ
 КОМПЛЕКТОВ
 Г. МОСКВА
 ЦЕННИК
 НАЧ. ОТДЕЛА
 ГЛАВ. Ш.Ж. ПР-ТА
 ГЛАВ. Ш.Ж. ПР-ТА
 ШОКОШ
 ПРИГОЖИЕ
 БОЛЫНСКИЕ
 РУК. ГРУППЫ
 СТРОВА

Альбом содержит узлы сопряжения сборных железобетонных элементов связевого каркаса с колоннами сечением 40×40 см., применяемого для многоэтажных гражданских зданий и зданий административно-бытового назначения промышленных предприятий с расчетными нагрузками на перекрытиях до 1250 кг/кв.м.

Узлы сопряжения элементов каркаса, приведенные в данном альбоме, замаркированы на монтажных схемах в серии ИИ-04-0 выпуск 4.

По предложению лаборатории сборного и монолитного железобетона НИИЖБ Госстроя СССР, стык колонн каркаса принят безметалльный с угловыми подрезками для выпусков рабочей арматуры и плоскими торцами элементов с центрирующей бетонной площадкой. Выпуски арматуры соединяются ванной сваркой в разъемных инвентарных формах. Боковые подрезки замоноличиваются бетоном М-200, а узкий шов между торцами элементов зачеканивается цементным раствором марки 300.

Принятая конструкция сопряжения ригелей с колоннами в пролетах равных 4,5 и 6 м. обеспечивает опорный момент 5,5 тм. Ригели опираются на железобетонные консоли колонн, скрытые в его подсечках и защемляются приваркой низа опорной части ригеля к консоли колонны, а верха к закладной детали колонны посредством стальной „рыбки“.

Ригели в 3х метровых пролетах, а также ригели, перпендикулярные плоскости рам (лестничные, крайние для опирания стеновых панелей и др.), крепятся к колоннам шарнирно посредством приварки низа опорной части ригеля к железобетонной или стальной консоли колонны.

ЖЕЛЕЗОБЕТОННЫЕ ДИАФРАГМЫ ЖЕСТКОСТИ С КОЛОННАМИ И МЕЖДУ СОБОЙ В ВЕРТИКАЛЬНОМ ШВЕ СОЕДИНЯЮТСЯ СВАРКОЙ ПРИ ПОМОЩИ ЗАКЛАДНЫХ ДЕТАЛЕЙ, СОЕДИНИТЕЛЬНЫХ ЭЛЕМЕНТОВ И ВЫПУСКОВ АРМАТУРЫ. ГОРИЗОНТАЛЬНЫЙ СТЫК ДИАФРАГМ ЗАПРОЕКТИРОВАН МОНОЛИТНЫМ. В МОНОЛИТНОЙ ЗОНЕ ВЫСОТОЙ 300 ММ., ОСУЩЕСТВЛЯЕТСЯ ПЕРЕПУСК ВЫПУСКОВ ВЕРТИКАЛЬНОЙ АРМАТУРЫ ПРИЛЕГАЮЩИХ ДИАФРАГМ. ДЛЯ УСТАНОВКИ ДИАФРАГМ В ПРОЕКТНОЕ ПОЛОЖЕНИЕ РЕКОМЕНДУЕТСЯ ИСПОЛЬЗОВАТЬ ДЕРЕВЯННЫЕ ПОДКЛАДКИ ВЫСОТОЙ 300 ММ., РАСПОЛАГАЕМЫЕ МЕЖДУ ВЫПУСКАМИ АРМАТУРЫ.

ГОРИЗОНТАЛЬНЫЙ СТЫК ЗАМОНОЛИЧИВАЕТСЯ БЕТОНОМ М-200 С ТЩАТЕЛНЫМ УПЛОТНЕНИЕМ.

Все монтажные работы должны производиться согласно требованиям СНиП III-В. 3-62* „Бетонные и железобетонные конструкции сборные. Правила производства и приемки монтажных работ“.

Сварку выполнять в соответствии с СН 393-69 „Указания по сварке соединений арматуры и закладных деталей железобетонных конструкций“.

Ванная сварка выпусков арматуры должна соответствовать ГОСТУ 14098-68 „Соединения сварные арматуры железобетонных изделий и конструкций. Контактная и ванная сварка“.

Растворы для заполнения швов должны соответствовать СНиП I-В 11-62 „Растворы строительные“.

ТД

1971

ПОЯСНИТЕЛЬНАЯ ЗАПИСКА

СЕРИЯ	
ИИ - 04-10	
ВЫПУСК	ЛИСТ
3	—

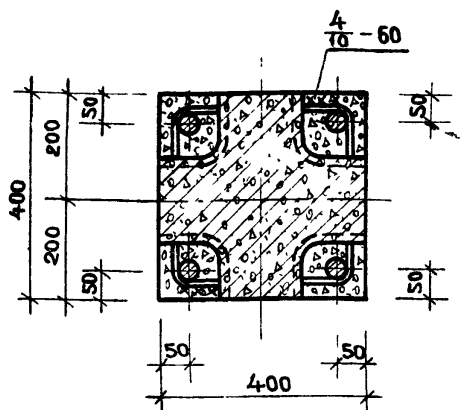
ЗАДЕЛАТЬ
БЕТОНОМ
М-200

ВАННАЯ СВАРКА

ЗАЧЕКАНИТЬ ЦЕМЕН-
ТО-ПЕСЧАНЫМ РАСТВО-
РОМ М 300

МОНТАЖНЫЙ ХОМУТ
ИЗ 2х ДЕТАЛЕЙ.

ММД-1/ПРИ АРМАТУРЕ $\Phi 20$ А III/
ММД-2/ПРИ АРМАТУРЕ $\Phi 32$ А III/
ММД-3/ПРИ АРМАТУРЕ $\Phi 40$ А III/



ПРИМЕЧАНИЯ:

1. Ванная сварка продольной арматуры выполняется в соответствии с ГОСТ 14098-68 (тип соединения ВП-В) и СН 393-69 в инвентарных формах.
2. С целью снижения реактивных напряжений при сварке выпусков арматуры в стыке, рекомендуется сваривать стержни в диагональной последовательности.
3. Сечения 2-2, 3-3 см. лист 3.

ТА

1971

СТЫК КОЛОНН
СЕЧЕНИЕ 1-1.

СЕРИЯ
ЦЧ-04-10

Выпуск лист
3 2

ОСТРОВА
БУЗНОВА
АХАТОВА

С.И.И.
Б.И.И.

РУК. ГРУППЫ
ИСПОЛНИЛ
ПРОВЕРИЛ

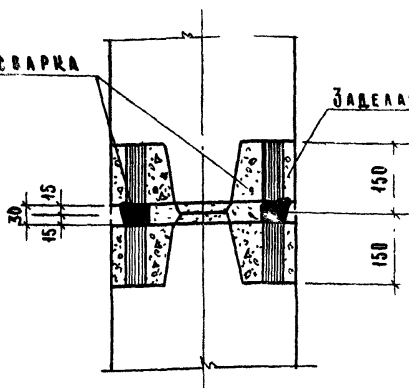
ЩЕКОИ
ПРИГОЖИЙ
ВОДВИНСКИЙ

НАЧ. ОТДЕЛА
ТА. ЦНЖ. ПР-ТА
ТА. ЦНЖ. ПР-ТА

ТОРГОВО-
БУДОВНИХ
ЗДАНИЙ И
СТРОИТЕЛЬСКИХ
КОМПАНИЙ
Г. МОСКВА

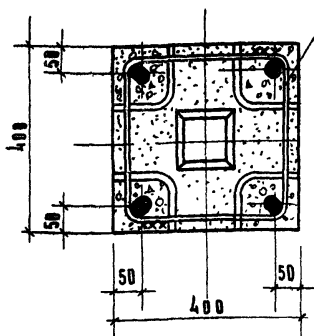
ПЕЧАТ

ВАКНАЯ СВАРКА

ЗАДЕЛАТЬ БЕТОНОМ
МАРКИ 200

2-2

2 ММД-1 / ПРИ АРМАТУРЕ $\phi 20 \text{ А III}$ /
 2 ММД-2 / ПРИ АРМАТУРЕ $\phi 32 \text{ А III}$ /
 2 ММД-3 / ПРИ АРМАТУРЕ $\phi 40 \text{ А III}$ /



3-3

ПРИМЕЧАНИЯ:

1. На сечении 2-2 монтажный хомут условно не показан.
2. ММД-1; ММД-2; ММД-3 см. серию ИИ-04-8 выпуск 3.
3. Положение разрезов см. лист 2.
4. При омоноличивании стыка должны быть получены ровные и гладкие поверхности.

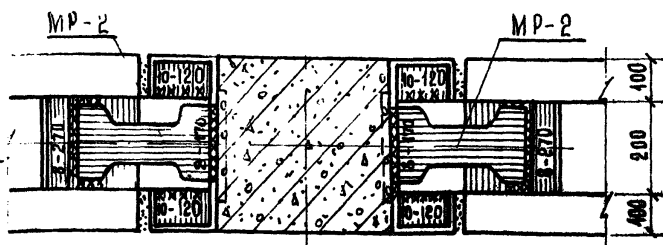
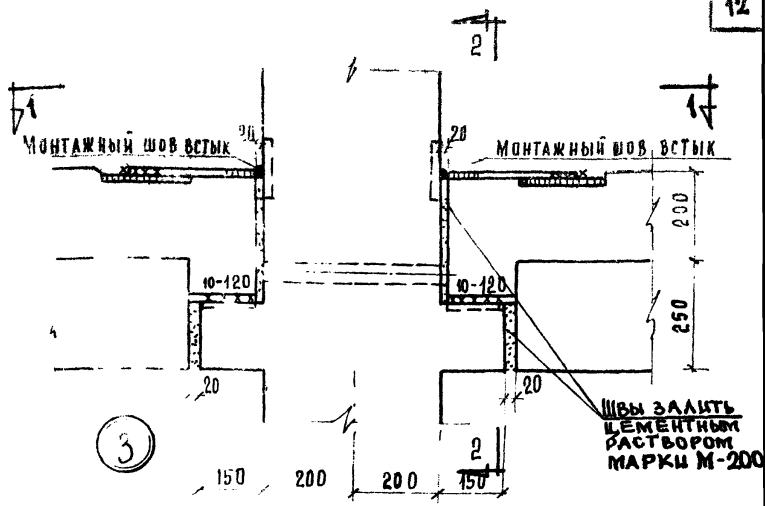
ТА

1971

стык колонн.
 сечения 2-2; 3-3.

серия
 ИИ-04-10

выпуск 3 лист 3



1-1

ПРИМЕЧАНИЯ:

1. МОНТАЖНЫЕ СТАЛЬНЫЕ РЫБКИ МР-2, КРЕПЯЩИЕ ВЕРХ РИГЕЛЯ К КОЛОННЕ ПОСТАВЛЯЮТСЯ С РИГЕЛЕМ (СМ. СЕРИИ ИИ-04-3 ВЫПУСК 3, ИИ-04-8 ВЫПУСК 3)
2. СЕЧЕНИЕ 2-2 СМ. ЛИСТ 5.
3. ШВЫ ВСТЫК ВАРЯТ НА ЦЕНТРАЛЬНЫХ МЕДНЫХ ПОДКЛАДКАХ.

ТА

1971

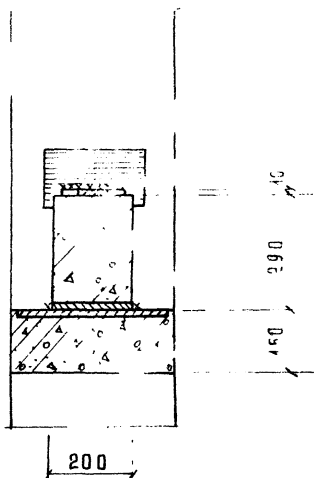
СТЫК РИГЕЛЕЙ С СРЕДНЕЙ РЯДОВОЙ
КОЛОННОЙ.

СЕРИЯ
ИИ-04-10

ВЫПУСК ЛИСТ
3 4

200

256



2-2

ПРИМЕЧАНИЯ:

1. ПОЛОЖЕНИЕ СЕЧЕНИЯ 2-2 см. лист 4.
2. СВАРКУ ВЕСТИ ЭЛЕКТРОДАМИ ТИПА Э-42

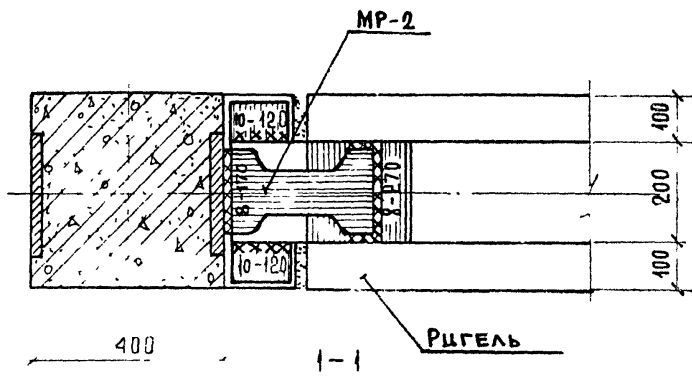
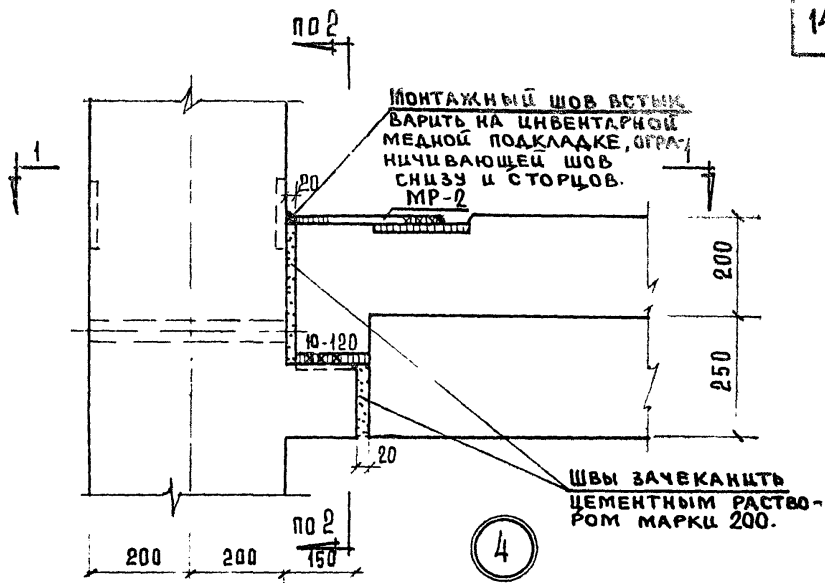
ТД

1971

СТЫК РИГЕЛЕЙ С СРЕДНЕЙ РЯДОВОЙ
КОЛОННОЙ. СЕЧЕНИЕ 2-2

СЕРИЯ
ИИ-ОИ-10

ВЫПУСК	ЛИСТ
3	5



ПРИМЕЧАНИЯ

1. Монтажные стальные „рыбки“ МР-2, крепящие верх ригеля к колонне поставляются с ригелем (см. ИИ-04-3,8,3; ИИ-04-8,6,3)
2. Сечение 2-2 см. лист 5
3. Сварку вести электродами типа Э-42.

ТД

1971

Стык ригеля с средней крайней колонной.

СЕРИЯ
ИИ-04-10
ВЫПУСК ЛИСТ
3 6

ТОРГОВО-ВЫТОВЫХ
ЗАДАНИИ И
ТУРИСТСКИХ
КОМПЛЕКСОВ
С. МОСКВА

ИИ-04-10

ОСТРОВА
БУЯНОВА
АХАТОВА.

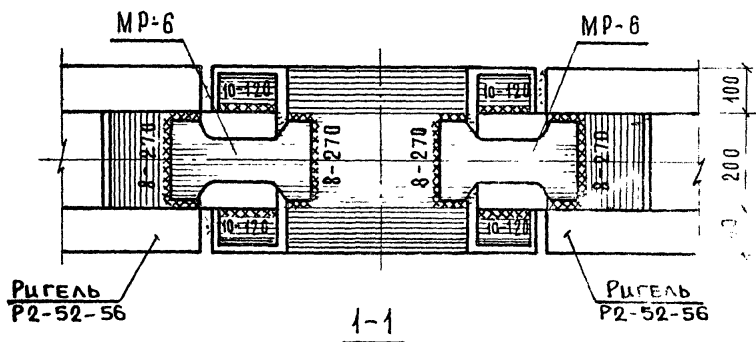
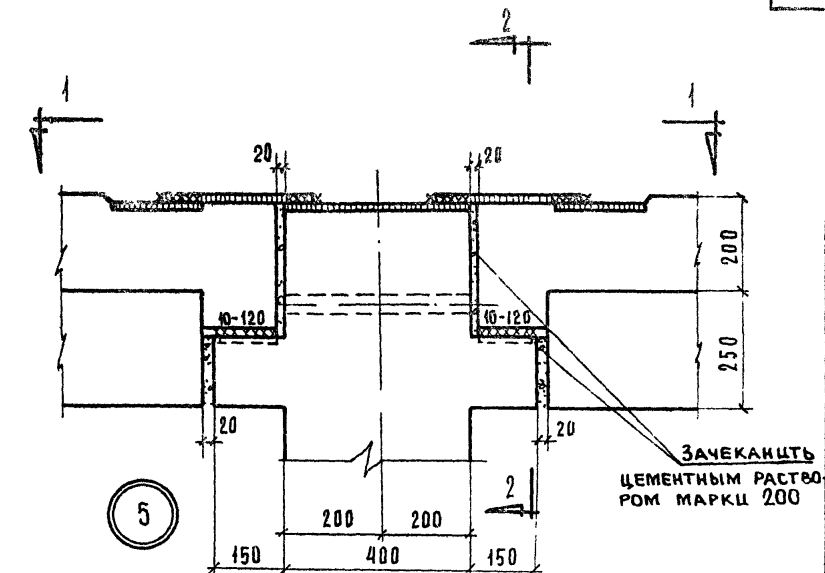
РУК. ГРУППЫ
ИСПОЛНИЛ
ПРОВЕРИЛ

И. И. КОКИ
ПРИГОЖИИ
БОЛЫНСКИЙ

НАЧ. ОТДЕЛА
ТА. ИИ. ПР-ТА
ТА. ИИ. ПР-ТА

ТА. ИИ. ПР-ТА
ТА. ИИ. ПР-ТА

ТА. ИИ. ПР-ТА
ТА. ИИ. ПР-ТА



ПРИМЕЧАНИЯ:

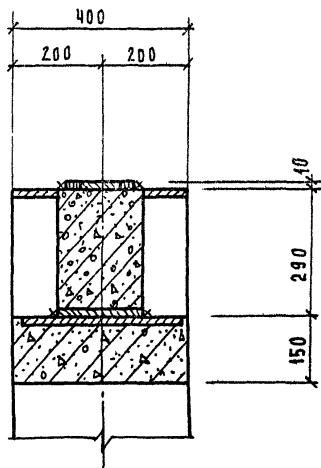
1. Монтажные стальные „рыбки“ МР-6 поставляются с ригелем (см. ИИ-04-3 в.3, ИИ-04-8 в.3)
2. Сварку вести электродами типа Э-42
3. Сечение 2-2 см. лист 8

ТД

1971

стык ригелей с верхней рядовой
колонной,

серия
ИИ-04-10выпуск лист
3 7



2-2

ПРИМЕЧАНИЯ:

1. ПОЛОЖЕНИЕ СЕЧЕНИЯ 2-2 СМ. ЛИСТ 7.

ЦНИИСП
ГЛАВНОЕ УПРАВЛЕНИЕ
ПО ПРОЕКТИРОВАНИЮ
И СТРОИТЕЛЬСТВУ
ГОССТРОЙМОСКВА

ГЛАВНЫЙ ИНЖЕНЕР
П. П. ТА
ГЛАВНЫЙ ПРОЕКТИРОВЩИК
П. П. ТА

ПРОВЕРИЛ
П. П. ТА
ВОЛЫНСКИЙ

ПРОВЕРИЛ
П. П. ТА

П. П. ТА
П. П. ТА

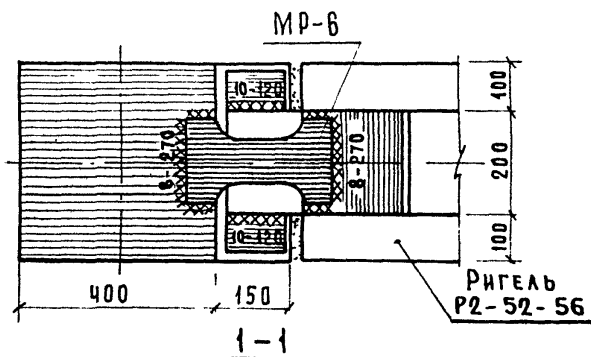
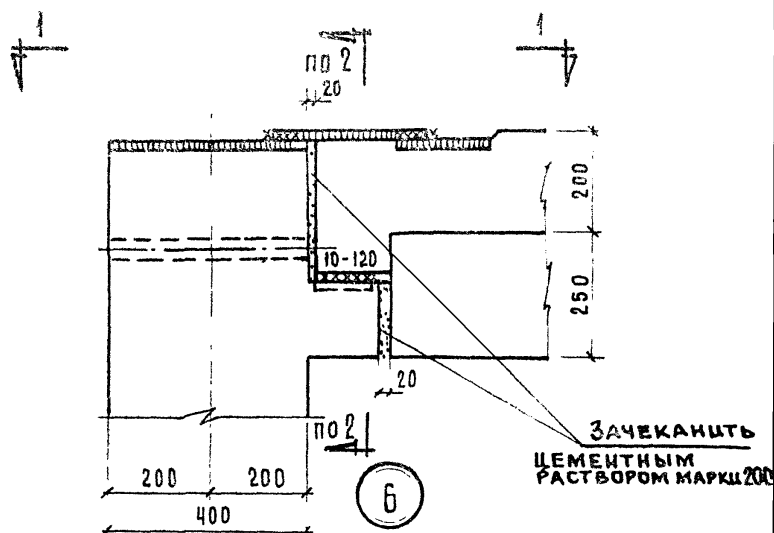
ТД
1971

СТЫК РИГЕЛЕЙ С ВЕРХНЕЙ РЯДОВОЙ
КОЛОННОЙ. СЕЧЕНИЕ 2-2.

СЕРИЯ
ИИ-04-10

ВЫПУСК
3

ЛИСТ
8



ПРИМЕЧАНИЯ:

1. Монтажные стальные "рывки" МР-6, крепящие верх ригеля к колонне поставляются с ригелем (см. ИИ-04-3 в.3) ИИ-04-8 в.3)
2. Сварку вести электродами типа Э-42.
3. Сечение 2-2 см. лист 8

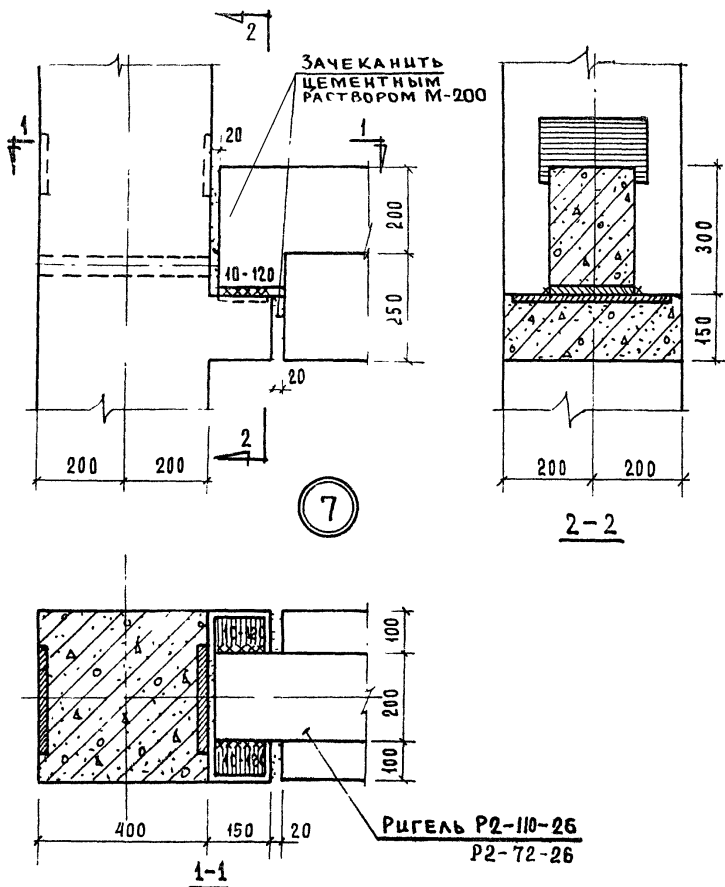
ТД

1971

СТЫК РИГЕЛЯ С ВЕРХНЕЙ КРАЙНЕЙ
КОЛОННОЙ.

СЕРИЯ
ИИ-04-10

ВЫПУСК 3 ЛИСТ 9



ПРИМЕЧАНИЯ:

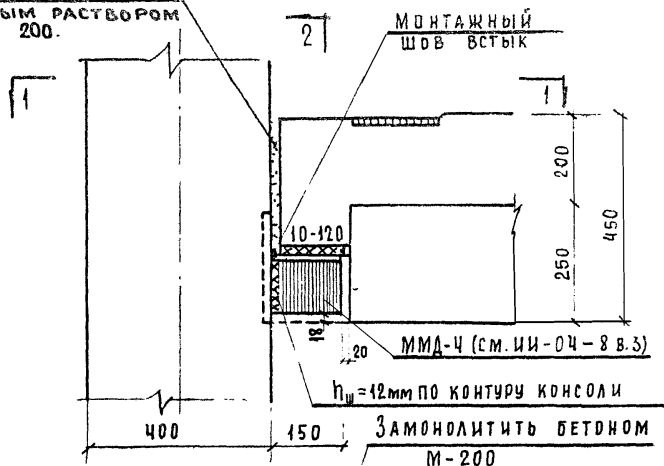
1. Сварку вести электродами типа З-42

ТД
1971

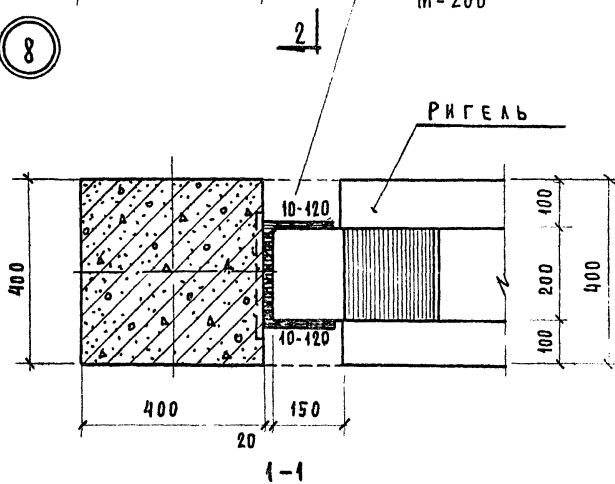
стык ригеля длиной 2560 мм
с колонной.

СЕРИЯ
ЦЧ-04-10
ВЫПУСК 3 ЛИСТ 10

ЗАЧЕКАНИТЬ ЦЕМЕНТО-
ПЕСЧАНЫМ РАСТВОРОМ
МАРКИ 200.



8



ПРИМЕЧАНИЯ:

1. Сечение 2-2 см. лист 12
2. Сварку вести электродами типа Э-42

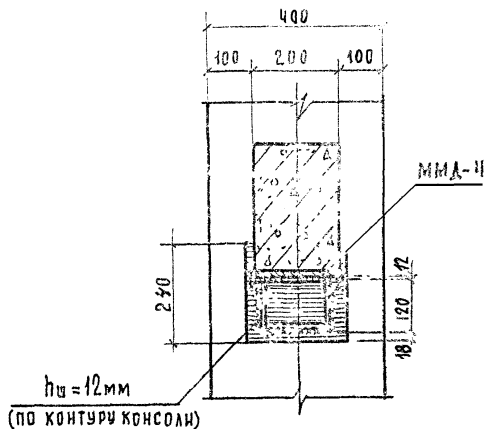
ТД

1971

ОПОРЕНИЕ РИГЕЛЯ ПЕРПЕНДИКУЛЯРНОГО
ПЛОСКОСТИ РАМЫ НА МЕТАЛЛИЧЕСКУЮ
КОНСОЛЬ КОЛОННЫ, СЕЧЕНИЕ 1-1.

СЕРИЯ
ИИ-04-10

ВЫПУСК 3 ЛИСТ 11

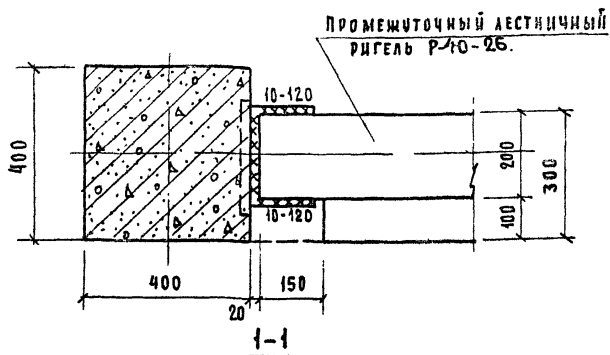
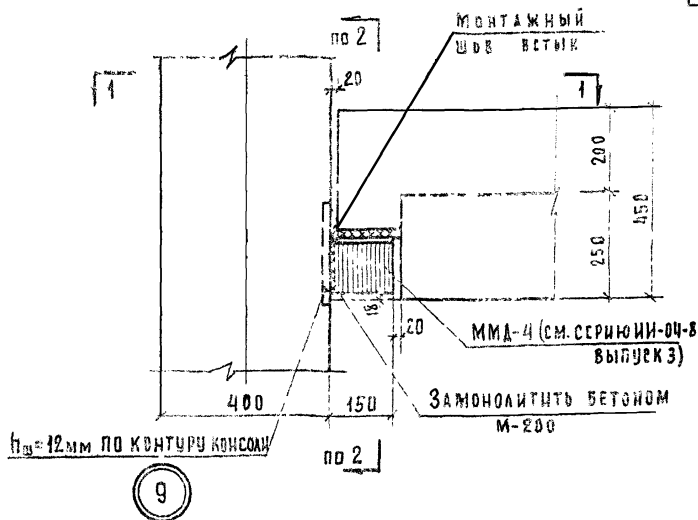
2-2П Р И М Е Ч А Н И Я :

1. Положение разреза 2-2 см. лист 11

ТД
1971

ОПОРЕНИЕ РИГЕЛЯ ПЕРПЕНДИКУЛЯРНОГО
ПЛОСКОСТИ РАМЫ НА МЕТАЛЛИЧЕСКУЮ
КОНСОЛЬ КОЛОННЫ. СЕЧЕНИЕ 2-2.

СЕРИЯ
ИИ-04-10
ВЫПУСК 3 ЛИСТ 12



ПРИМЕЧАНИЯ:

1. СЕЧЕНИЕ 2-2 см. лист 12.
2. СВАРКУ ВЕСТИ ЭЛЕКТРОДАМИ ТИПА Э-42.

ТД

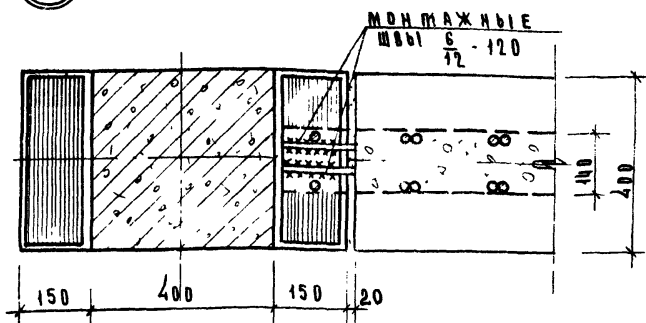
1971

ОПОРЕНИЕ ПРОМЕЖУТОЧНОГО ЛЕСТНИЧНОГО
РИГЕЛЯ НА МЕТАЛЛИЧЕСКУЮ КОНСОЛЬ КОЛДНЫ.
СЕЧЕНИЕ 1-1.

СЕРИЯ
ИИ-04-10

ВЫПУСК
3

ЛИСТ
13



ПРИМЕЧАНИЯ:

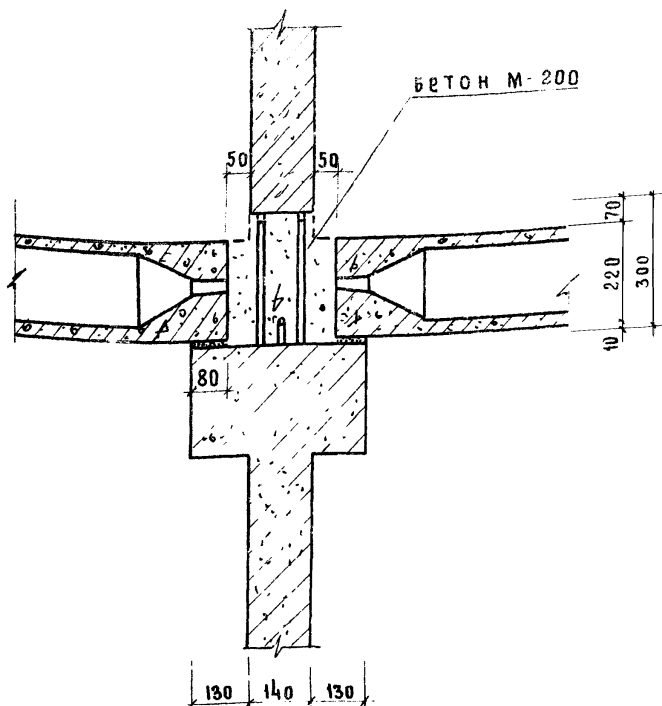
1. ПЛИТЫ ПЕРЕКРЫТИЙ УСЛОВНО НЕ ПОКАЗАНЫ. КРЕПЛЕНИЕ СВЯЗЕВЫХ ПЛИТ СМ. ЛИСТ 26
2. СЕЧЕНИЕ 2-2 СМ. ЛИСТ 15
3. СВАРКУ ВЕРТИ ЭЛЕКТРОДАМИ Э-42

1971

Крепление к колонне в уровне перекрытия
и горизонтальный стык сплошных
диафрагм жесткости в плоскости рам.
сечении 1-1.

Серия ИИ-04-10	
Выпуск 3	Лист 14

[illegible]

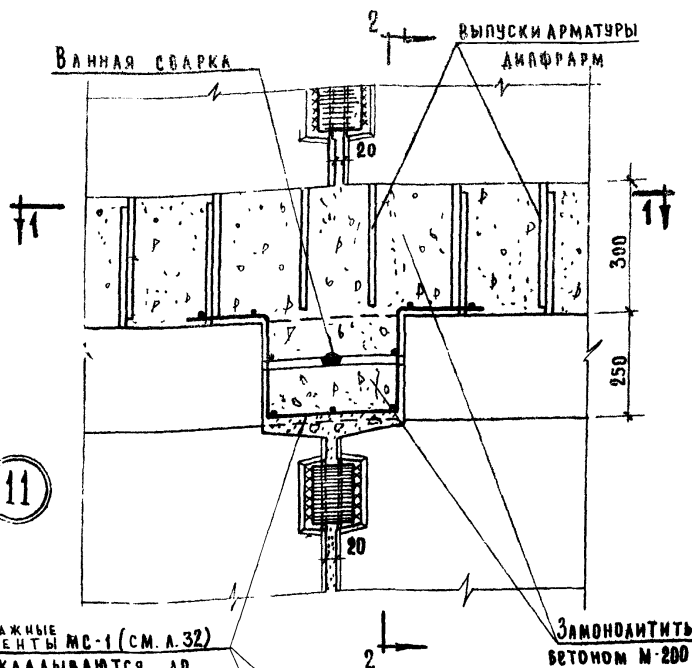


2 - 2

Примечания

1. Данный лист читать совместно с листом 14

Т. А.	Крепление к колонне в уровне перекрытия и горизонтальный стык сплошных диафрагм жесткости в плоскости рам. Сечение 2-2	Серия ИИ-04-1	
1971		Вып 3	Лист 15



МОНТАЖНЫЕ
ЭЛЕМЕНТЫ МС-1 (СМ. Л. 32)

УКЛАДЫВАЮТСЯ ДО
МОНТАЖА ПЛАТ

ЗАМОНОАНТИТЬ
БЕТОНОМ М-200



БЕТОН М-200

ПРИМЕЧАНИЯ

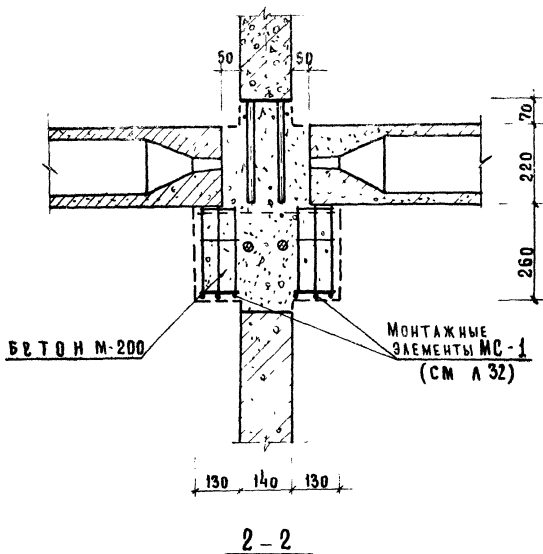
1-1

1. ВАННАЯ СВАРКА ПРОДОЛЬНОЙ АРМАТУРЫ ВЫПОЛНЯЕТСЯ В СООТВЕТСТВИИ С ГОСТ 14098 (ТИП СОЕДИНЕНИЯ ВМ-1) И СН 393-69.
2. Сечение 2-2 см. лист 17.

ТД
1971

стык диафрагм в плоскости рам в уровне
перекрытия. Сечение 1-1.

СЕРИЯ
ИИ-04-10
ВЫПУСК ЛИСТ
3 16



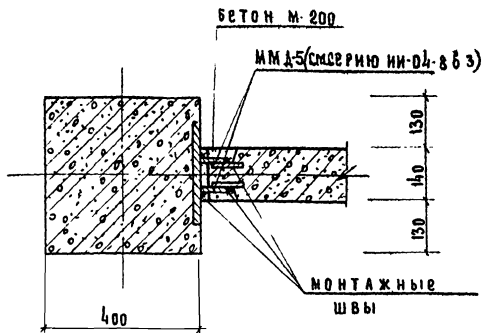
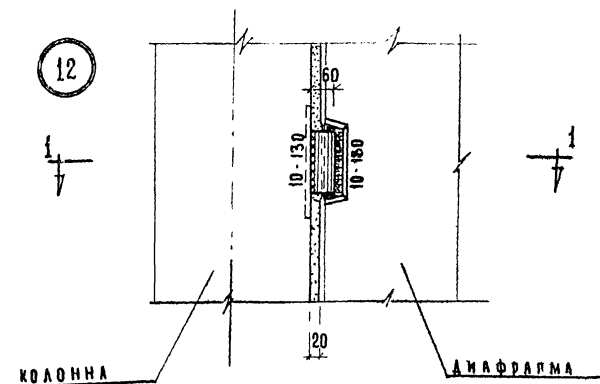
ПРИМЕЧАНИЯ

1. Данный лист читать совместно с листом 16

ТА
1971

Стык диафрагм в плоскости рам в уровне
перекрытия. Сечение 2-2

Серия и. 04.10	Лист 17
Выпуск 3	



1-1

1. Сварку вести электродами типа Э-42.
2. Зазор между колонной и диафрагмой производить неаккрейсным бетоном марки 200 с тщательным уплотнением.

ТА
1971

СТЫК ДИАФРАГМЫ ЖЕСТКОСТИ С КОЛОННОЙ.

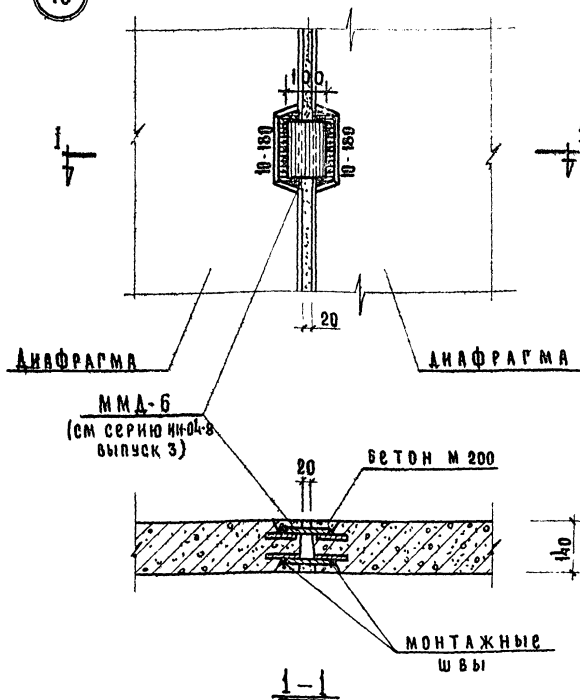
серия
ИИ-04-10

ВЫПУСК	АНСТ
3	18

ТОРГОВО-
БЫТОВЫХ
СДАНИЙ И
ТУРИСТСКИХ
КОМПАНИЙ
Е. МОСКВА

УБИИЛИ

13



Примечания

1. Сварку вести электродами типа Э-42.
2. Заделку зазора между диафрагмами производить мелкозернистым бетоном марки "200" с тщательным уплотнением.

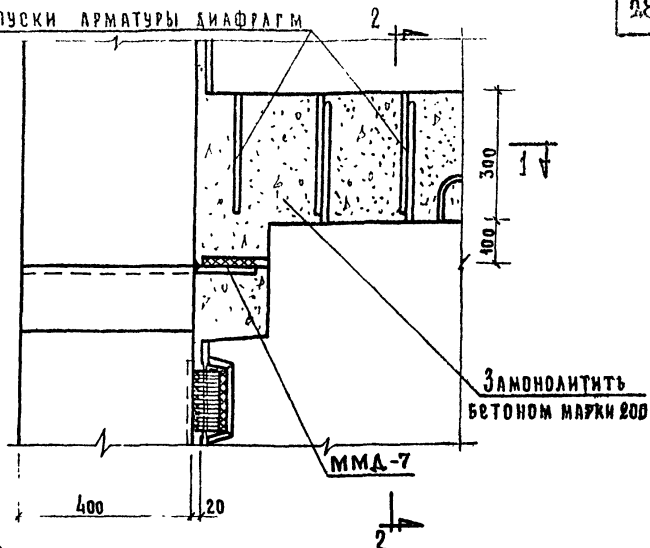
ТД
1971

Вертикальный стык диафрагм жесткости.

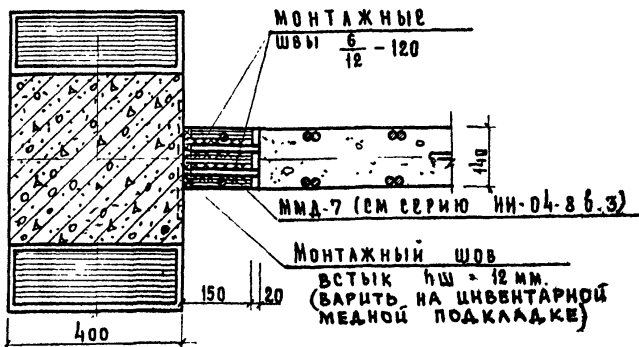
Серия НИ-04-10	
Выпуск 3	Лист 19

ВЫПУСКИ АРМАТУРЫ ДИАФРАГМ

1



14



Примечания:

1-1

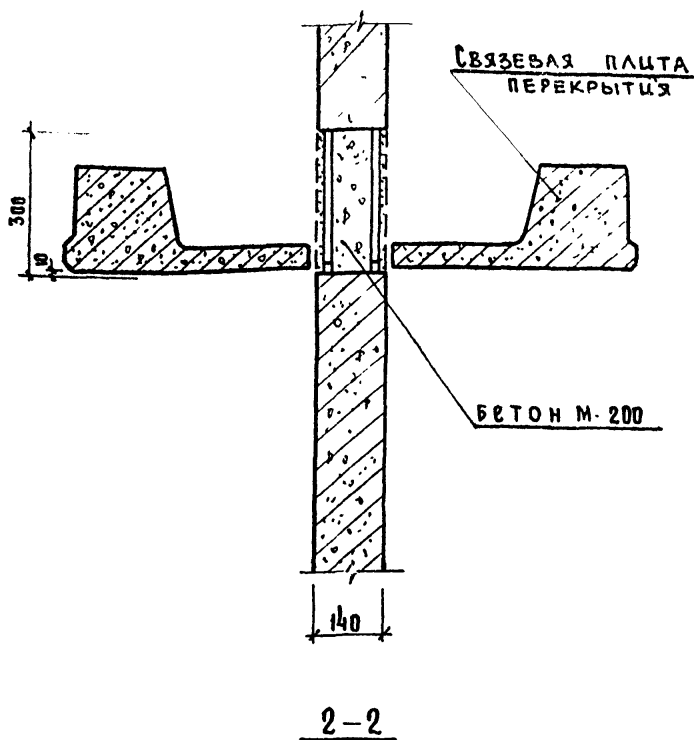
1. Плиты перекрытия условно не показаны.
2. Сечение 2-2 см лист 21
3. Сварку вести электродами типа Э-42.

Т.Д.

1971

Крепление к колонне в уровне перекрытия и
горизонтальный стык сплошных диафрагм
жесткости перпендикулярных плоскости рам.

Серия
ИИ-04-10
выпуск лист
3 20



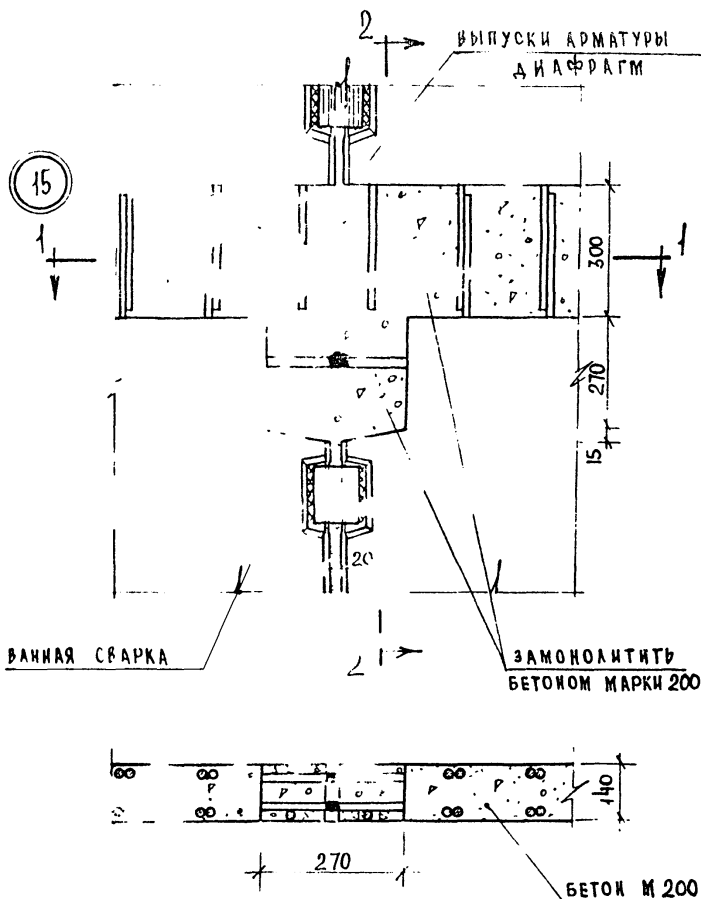
ПРИМЕЧАНИЯ:

1. Данный лист читать совместно с листом 20.

Т. Д.	Крепление к колонне в уровне перекрытия и горизонтальный стык сплошных диафрагм жесткости перпендикулярных плоскости рам	Серия ИИ-04-10	
1971		Выпуск 3	Лист 21

Сечение 2-2

15



ПРИМЕЧАНИЯ

1. ВАННАЯ СВАРКА АРМАТУРЫ ВЫПОЛНЯЕТСЯ В СООТВЕТСТВИИ С ГОСТ 1098 68 (тип соединения ВМ-1) и СН 393-69.
2. СЕЧЕНИЕ 2 " М ЛИСТ 23.

ТА
1971

СТЫК ДИАФРАГМ ЖЕСТКОСТИ ПЕРПЕНДИКУЛЯРНЫХ
ПЛОСКОСТЕЙ В УРОВНЕ ПЕРЕКРЫТИЯ

СЕРИЯ
ИИ-04-10
ВЫПУСК
3
ЛИСТ
22

Острова
КАШЕКИНА
ПЕРШЕВА

Рек. группы
Исполнил
Проверил

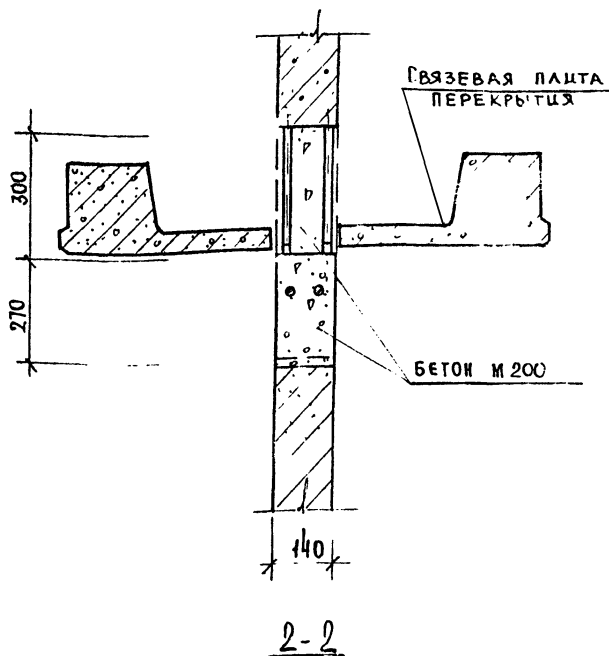
И.И.И.
Прилож. 1
Волынский

И.И.И.
Прилож. 1
Волынский

И.И.И.
Прилож. 1
Волынский

И.И.И.
Прилож. 1
Волынский

ТОРГОВО-ВЫРЫХ
ЗАДАНИИ
И ТУРИСТСКИХ
КОМПЛЕКСОВ
Г. МОСКВА

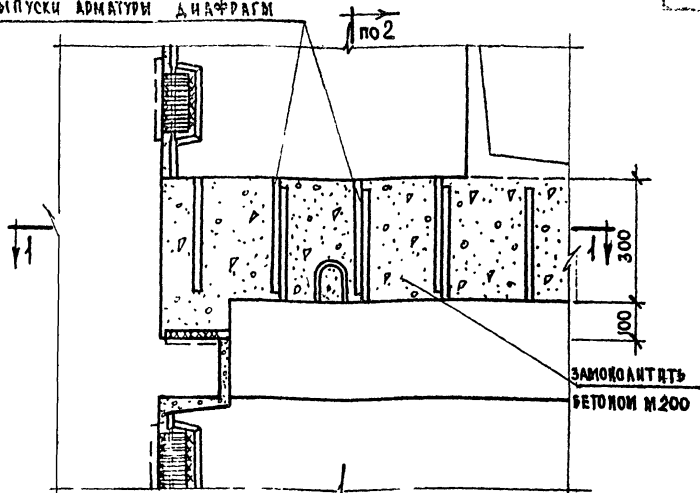


ПРИМЕЧАНИЯ:

1. Данный лист читать совместно с листом 22

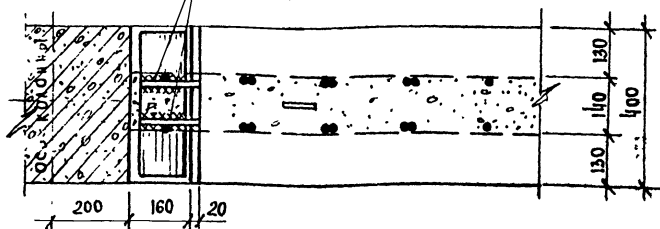
ТА 1971	Стык диафрагм перпендикулярных плоскости рам в уровне перекрытия. Сечение 2-2	СЕРИЯ ИИ-СЧ 40 ВЫПУСК 3 ЛИСТ 23
------------	----------------------------------------------------------------------------------	---------------------------------------

ВЫПУСКИ АРМАТУРЫ ДИАФРАГМ



16

МОНТАЖНЫЕ

ШВЫ $\frac{6}{12} - 120$ ПРИМЕЧАНИЯ 1-1

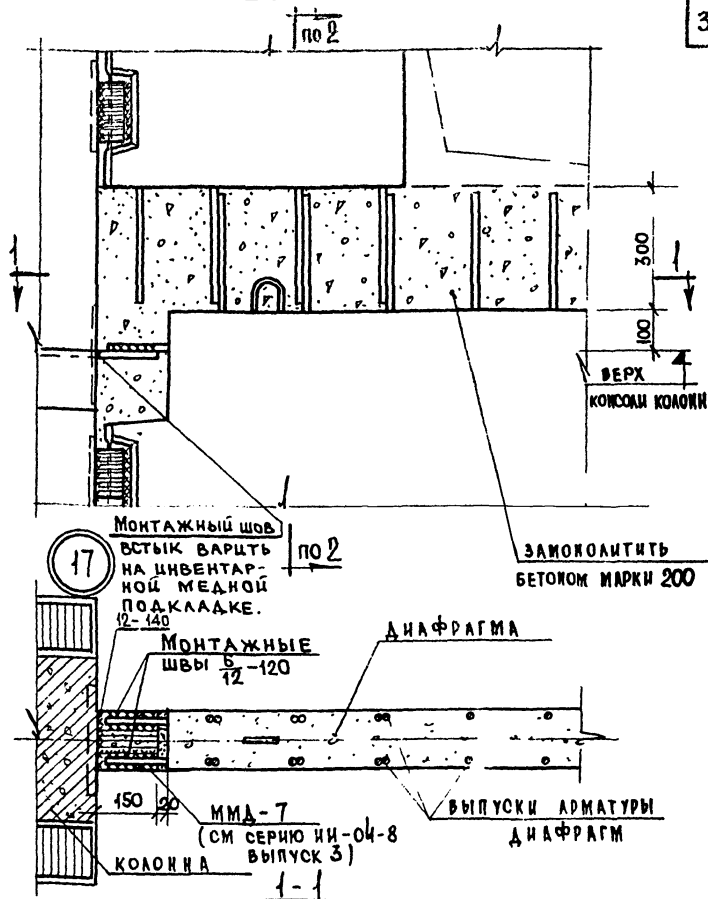
1. ПЛиты перекрытия условно не показаны.
2. Сечение 2-2 см лист 15.
3. Сварку вести электродами типа Э-42.

ТА

КРЕПЛЕНИЕ К КОЛОДНЕ В УРОВНЕ ПЕРЕКРЫТИЯ И
ГОРИЗОНТАЛЬНЫЙ СТИК ДИАФРАГМ ЖЕСТКОСТИ С
ПРОЕМОМ В ПЛОСКОСТИ РАМ. СЕЧЕНИЕ 1-1

СЕРИЯ
ИИ-04-10ВЫПУСК
3ЛИСТ
24

1971



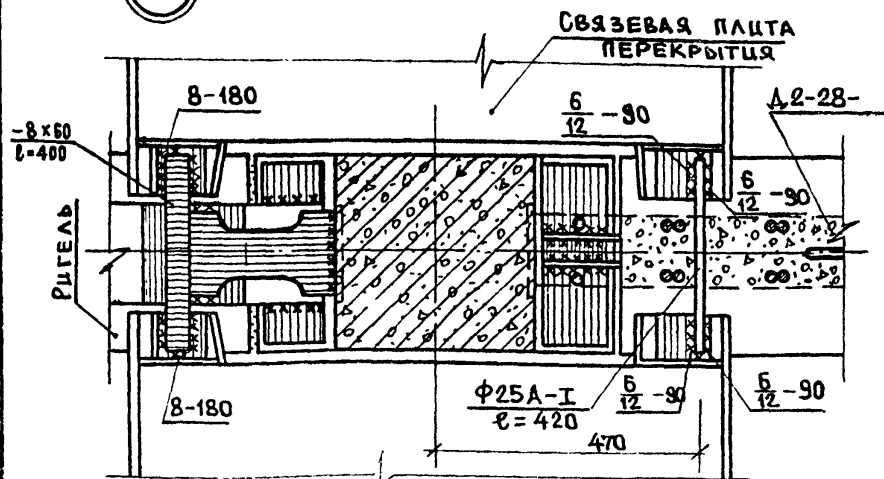
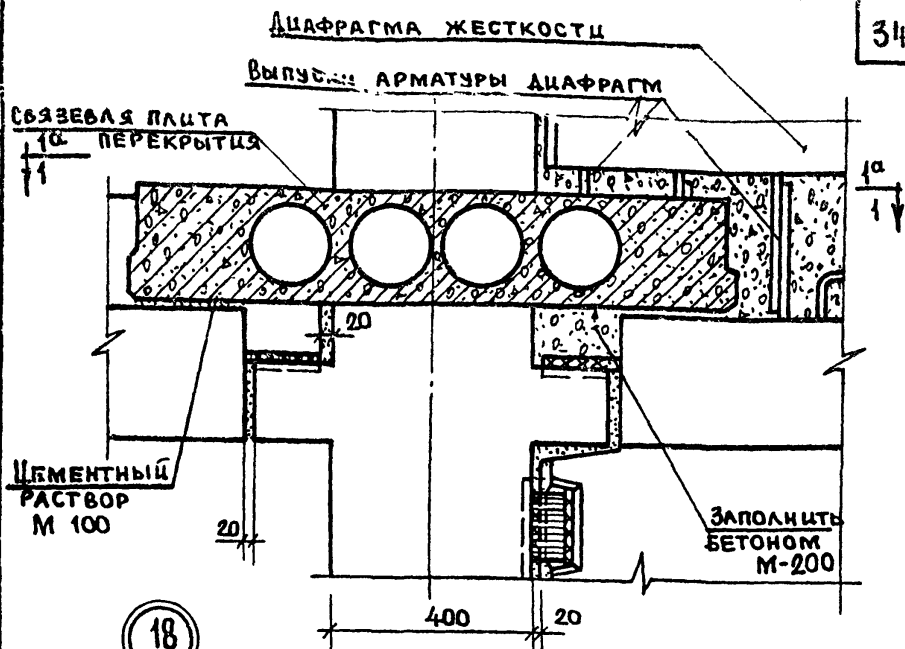
ПРИМЕЧАНИЯ:

1. Сечение 2-2 см. лист 21
2. Сварку вести электродами типа Э-42.

ТА
1971

Крепление к колонне в уровне перекрытия и
горизонтальный стык диафрагмы жесткости
с проемом перпендикулярных плоскости рам

СЕРИЯ
НИ-04-10
ВЫПУСК
3 ЛИСТ
25

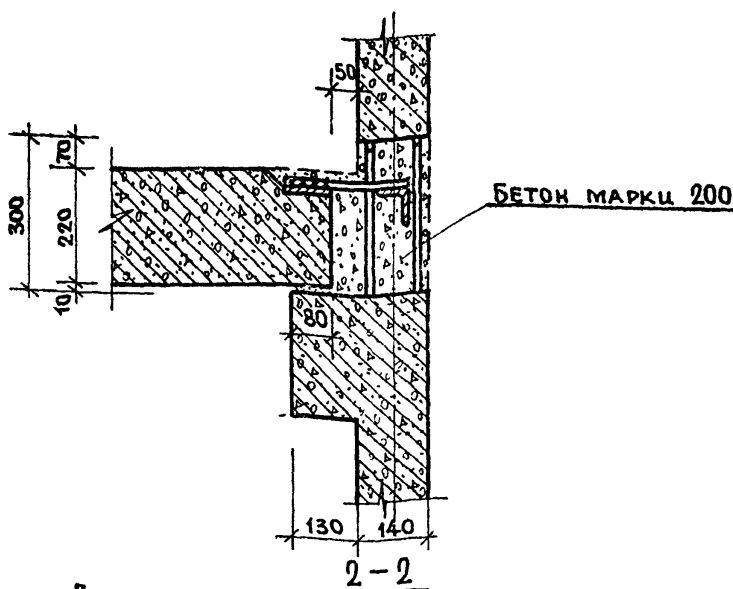
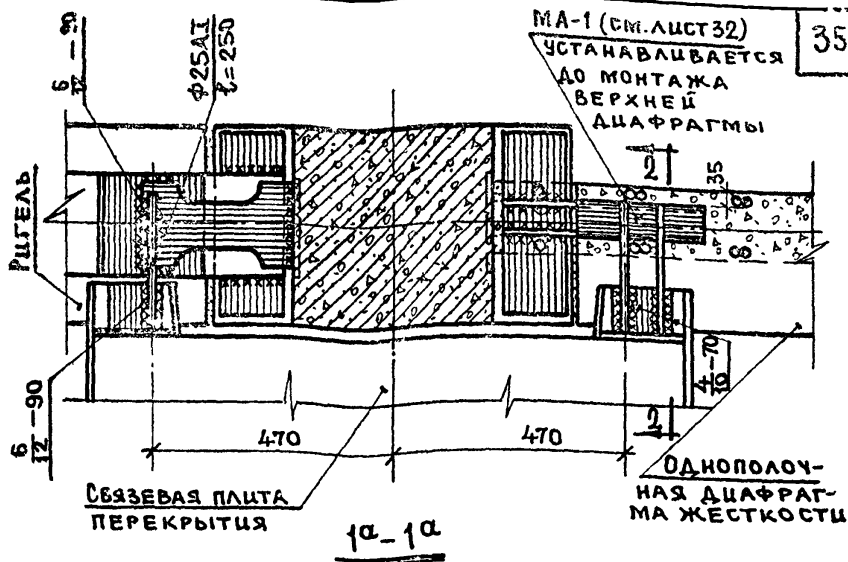


ПРИМЕЧАНИЕ: НА СЕЧЕНИИ 1-1 ПОКАЗАНО КРЕПЛЕНИЕ СВЯЗЕВЫХ ПЛИТ ПРИ ДВУХПОЛОЧНЫХ ДИАФРАГМАХ, НА СЕЧЕНИИ 1а-1а (СМ. ЛИСТ 27) - ПРИ ОДНОПОЛОЧНЫХ ДИАФРАГМАХ.

ТА	КРЕПЛЕНИЕ СВЯЗЕВЫХ ПЛИТ ПЕРЕКРЫТИЯ В ДИАФРАГМЕННОМ РЯДУ. СЕЧЕНИЕ 1-1.	СЕРИЯ ИД-04-10
1971		ВЫПУСК ЛИСТ 3 26

ОСТРОВА	МОРЕВА	АХАТОВА
РУК. ГРУППЫ	ИСПОЛНИЛ	ПРОВЕРИЛ
ЩЕКОК	ПРИГОЖИЛ	ВОЛЫНСКИЙ
НАЧ. ОТДЕЛА	П. И. ИЖ. ПР-ТА	П. И. ИЖ. ПР-ТА
ЗАДАЧА	ТРЕБОВАНИЯ	КОМПЛЕКСОВ
ТОРГОВЫХ	ВЫГОВОР	Г. МОСКВА

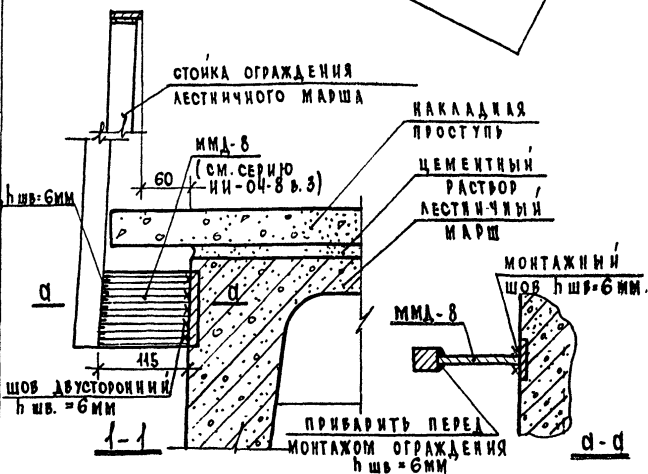
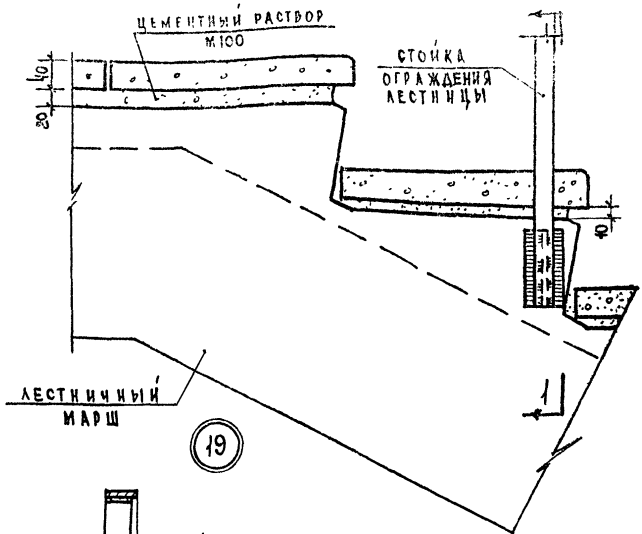
ЦЕННИ



ПРИМЕЧАНИЯ:

1. ДАННЫЙ ЛИСТ ЧИТАТЬ СОВМЕСТНО С ЛИСТОМ 26.

ТА	КРЕПЛЕНИЕ СВЯЗЕВЫХ ПЛИТ ПЕРЕКРЫТИЯ	СЕРИЯ
1971	В ДИАФРАГМЕННОМ РЯДУ. СЕЧЕНИЯ 1а-1а, 2-2.	ЦИ-04-10
		ВЫПУСК 3
		ЛИСТ 27



ЦНИИПИ и территориальных комплексов
г. Москва

Г. А. Инж. пр. Волынский

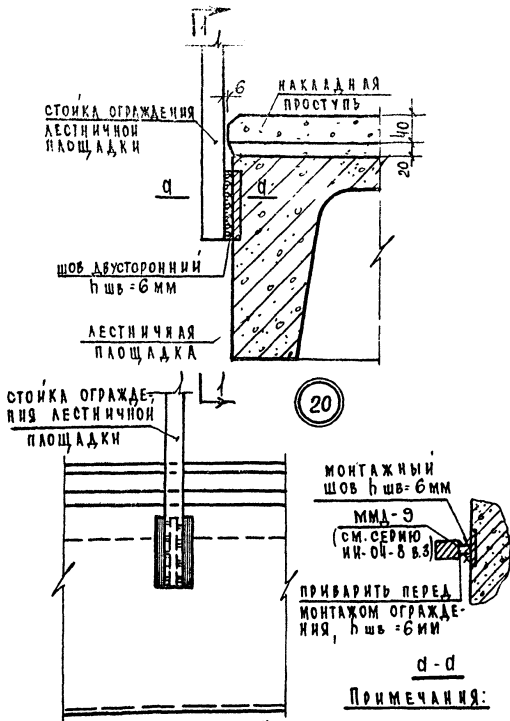
ПРИГОЖИИ ПРОВЕРИЛ 1

ПАТОРА

ТА
1971

Укладка накладных проступей на ступени. Крепление стойки ограждения к лестничному маршу

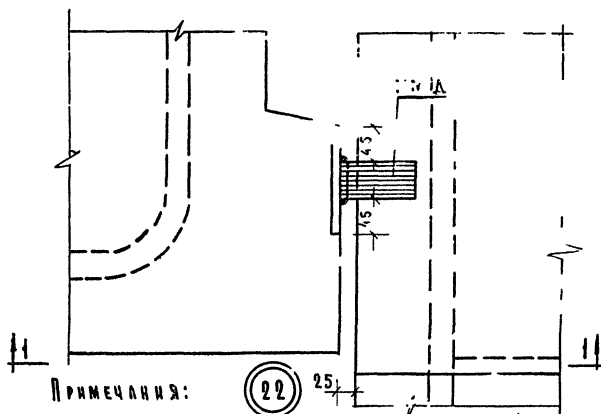
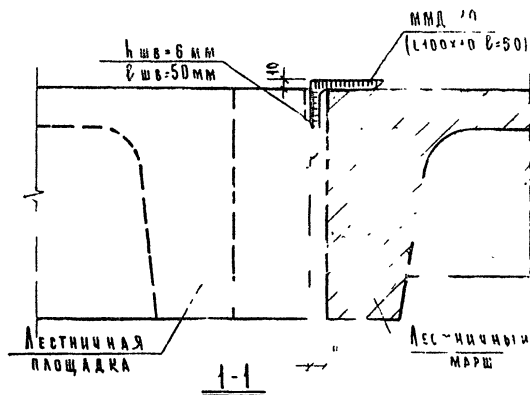
СЕРИЯ
ИИ-04-40
ВЫПУСК 3 ЛИСТ 28



ПРИМЕЧАНИЯ:

1. НАКАЛАННЫЕ ПРОСТУПИ УКАДЫВАЮТСЯ НА ЦЕМЕНТНОМ РАСТВОРЕ ПОСЛЕ МОНТАЖА ОГРАЖДЕНИЙ ЛЕСТНИЦ.
2. СВАРКУ ВЕСТИ ЭЛЕКТРОДАМИ ТИПА Э-42.

ТД 1971	Укладка накладных проступей на лестничную площадку. Крепление стойки ограждения к верхней лестничной площадке	СЕРИЯ ИИ-04-10 ВЫПУСК 3 Лист 29
------------	---------------------------------------------------------------------------------------------------------------	------------------------------------



1. Монтажную деталь ММД-10 см. серию ИИ-04-8 6.3.

ТД

1971

ОПОРЕНИЕ ВЕРХНЕЙ ЛЕСТНИЧНОЙ
ПЛОЩАДКИ НА ЛЕСТНИЧНЫЙ МАРШ

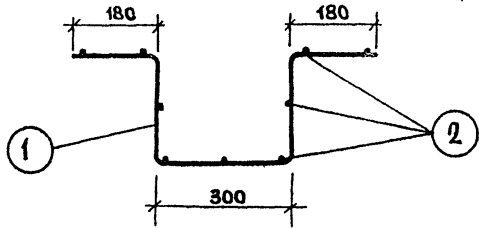
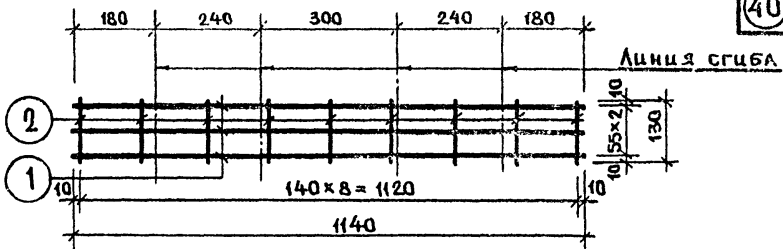
СЕРИЯ
ИИ-04-10

ВЫПУСК

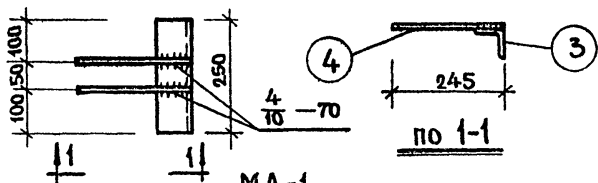
3

ЛИСТ

31



MC-1



MA-1

СПЕЦИФИКАЦИЯ НА ОДИН ЭЛЕМЕНТ

НАИМЕНОВАНИЕ ЭЛЕМЕНТА	НМ ПОЗ.	К-во ШТ.	Диаметр мм	Длина мм	ВЕС ОДНОЙ ПОЗИЦИИ КГ	ВЕС ВСЕХ ПОЗИЦИЙ КГ	ОБЩИЙ ВЕС КГ
MC-1	1	3	6AII	1140	0,25	0,75	1,02
	2	9	6AII	130	0,03	0,27	
MA-1	3	1	L70x8	250	2,1	2,1	2,7
	4	2	Φ14AIII	245	0,3	0,6	

ТОРГОВО-ЗАКУПочная фирма "Спецстрой" г. Москва

НАЧ. ОТДЕЛА
ГЛАВ. ИНЖ. ПР-ТА
ГЛАВ. ИНЖ. ПР-ТА

ИЗДАНИЕ

РУК. ГРУППЫ
ИСПОЛНИЛ
ПРОВЕРИЛ

ОБЩАЯ
ОБЩАЯ
АХАТОВА