

ТИПОВОЙ ПРОЕКТ

902 - 2 - 178

902 - 2 - 179

902 - 2 - 180

ЛЭРОТЕНКИ ЧЕТЫРЕХКОРИДОРНЫЕ

ШИРИНА КОРИДОРА	В = 4,5 м	А-4-4,5-3,2 / 4,4 /
	В = 6,0 м	ТИП А-4-6,0-4,4 / 5,0 /
	В = 9,0 м	А-4-9,0-4,4 / 5,0 /

АЛЬБОМ IX

НЕСТАНДАРТИЗИРОВАННОЕ ОБОРУДОВАНИЕ ЗАТВОР
ЩИТОВОЙ 1200 X 2000

12236 - 09

ЦЕНА 3-57

ТИПОВОЙ ПРОЕКТ

902-2-178

902-2-179

902-2-180

АЭРОТЕНКИ ЧЕТЫРЕХКОРИДОРНЫЕ

ШИРИНА КОРИДОРА	В=4,5м	ТИП	А-4-4,5-3,2/4,4/
	В=6,0м		А-4-6,0-4,4/5,0/
	В=9,0м		А-4-9,0-4,4/5,0/

СОСТАВ ПРОЕКТА:

- Альбом I - Пояснительная записка.
- Альбом II - Технологические чертежи.
- Альбом III - Строительные чертежи. Секции I и III.
- Альбом IV - Строительные чертежи. Секция II.
- Альбом V - Строительные чертежи. Секция IV.
- Альбом VI - Строительные чертежи. Детали.
- Альбом VII - Строительные чертежи. Детали.
- Альбом VIII - Строительные чертежи.
Сборные железобетонные элементы.
- Альбом IX - Нестандартизированное оборудование.
Затвор щитовой 1200 × 2000.
- Альбом X - Нестандартизированное оборудование.
Трубы. Вентури.
- Альбом XI - Электротехнические чертежи.
- Альбом XII - Сметы.
- Альбом XIII - Заказные спецификации.

Альбом IX

РАЗРАБОТАН
ЦНИИЭП инженерного оборудования
городов, жилых и общественных зданий.

УТВЕРЖДЕН И ВВЕДЕН В ДЕЙСТВИЕ
Госгражданстроем

Тиловий проект
 Альбом IX
 902-Б-178
 902-Б-179
 902-Б-180

№ п/п	Наименование	№ чертежа	стр.
1	Титульный лист		1
2	Содержание альбома		2
3	Затвор шутовой 1200x2000	229.00.00.000.	3
4	Затвор шутовой 1200x2000	229.00.00.000.	4
5	Затвор шутовой 1200x2000	229.00.00.000	5
6	Затвор шутовой 1200x2000	229.00.00.000.	6
7	Рычаг. Уголок.	229.01.00.000. 229.01.00.001	7
8	Рама затвора.	229.02.00.000.	8
9	Рама затвора. Рама задняя	229.02.00.000; 229.02.03.000.	9
10	Рама верхняя. Шут в сборе.	229.02.01.000. 229.03.00.000	10
11	Рама передняя	229.02.02.000	11
12	Уголок. Стойка правая. Уголок правый. Стойка правая.	229.02.05.001; 229.02.05.000 229.02.05.002; 229.02.04.000	12
13	Шут в сборе.	229.03.00.000	13
14	Шут	229.03.01.000	14
15	Шут	229.03.01.000	15
16	кожух, косынка, заглушка, кожух	229.03.02.000; 229.03.01.007 229.03.02.002; 229.03.02.001 229.04.00.003; 229.04.00.002 229.04.00.001; 229.04.00.000	16
17	Палец. Втулка. корпус. Гайка.	229.05.00.000; 229.05.00.002 229.05.00.001	17
18	кранштейн. Бобышка. Ребра.	229.06.00.000; 229.06.00.002 229.06.00.001	18
19	Полость. Плита. Ось.	229.07.00.000; 229.07.01.000	19
20	Звездочки $\tau=15,875$ $Z=21$. Звездочка.	229.08.00.000; 229.09.00.000.	20
21	Ручки. Звездочка $\tau=15,875$; $Z=14$.	229.08.01.001; 229.08.01.000 229.08.01.002; 229.08.00.001	21
22	Планка. Планка. Бобышка. Ручка.	229.00.00.003; 229.00.00.008 229.01.00.003; 229.01.00.002	22
23	Прокладка. Прокладка. Вставка. Ушко.	229.02.01.001; 229.02.01.002 229.02.01.005; 229.02.01.004 229.02.00.003; 229.02.00.006 229.02.01.006; 229.02.00.005	23
24	Швеллер. Ребра. Трубы. Плита. Втулка распорная. Планка	229.02.02.001; 229.02.02.001 229.02.02.004; 229.02.02.001 229.02.00.003; 229.02.00.006	24
25	Ушко. Полоса анкерная. Швеллер. Уголок левый	229.02.02.004; 229.02.02.001 229.02.02.006; 229.02.02.005	25
26	Уголок нижний. Швеллер.	229.02.02.006; 229.02.02.005	26
27	Уголок левый. Уголок правый.	229.02.02.002; 229.02.02.003	27
28	Уголок левый. Уголок Уголок левый. Уголок правый.	229.02.04.001; 229.02.04.002 229.02.03.002; 229.02.03.001	28
29	Прокладка. Полоса анкерная Накладка. Уплотнение.	229.02.00.007; 229.02.00.002 229.02.00.001; 229.02.00.004 229.03.00.006; 229.02.02.007 229.03.00.007	29
30	Уплотнение боковое. Уголок правый. Планка.	229.03.01.006; 229.03.00.002 229.03.00.001	30
31	Уголок. Уплотнение данное. Ограничитель.	229.03.01.001; 229.03.01.004	31
32	Стойка левая. Лист.	229.03.01.005; 229.03.00.3 229.03.01.002	32
33	Стойка правая. косынка. Плита.	229.03.00.003; 229.03.00.005 229.03.00.004	33
34	Планка. Планка. Планка.	229.03.00.003; 229.09.00.002 229.09.00.001	34
35	Основание. Звездочка. Втулка.	229.07.01.002; 229.07.00.001 229.07.01.001	35
36	Звездочка. Втулка. Втулка.	229.00.00.001; 229.00.00.009 229.00.00.015	36
37	Штырь. Рукав. Штырь.	229.00.00.002; 229.00.00.017 229.07.01.003	37
38	крышка. Прокладка. Планка.	229.00.00.004; 229.00.00.005 229.00.00.007; 229.00.00.006 229.00.00.013; 229.00.00.014 229.00.00.011; 229.00.00.012	38
39	Втулка. кольцо верхнее. кольцо сальниковое. кольцо нижнее.	229.00.00.004; 229.00.00.005 229.00.00.007; 229.00.00.006 229.00.00.013; 229.00.00.014 229.00.00.011; 229.00.00.012	39
40	Ось. Пружина. Шайба. Прокладка.	229.00.00.016	40
41	корпус	229.00.00.000; 229.01.00.000 229.02.03.000.	41
42	спецификацию Затвор шутовой 1200x2000; Рычаг. Рама задняя.	229.02.00.000; 229.03.02.000 229.03.01.000; 229.03.00.000	42
43	спецификацию Рама затвора. кожух Шут. Шут в сборе.	229.02.01.000; 229.02.02.000 229.04.00.000; 229.05.00.000	43
44	спецификацию Рама верхняя. Рама передняя. Гайка. Кранштейн.	229.02.00.000; 229.07.01.000 229.02.00.000; 229.07.01.000	44
45	спецификацию Звездочка $\tau=15,875$; $Z=14$. Звездочка. Звездочка $\tau=15,875$; $Z=21$. Ручки.	229.02.00.000; 229.07.01.000 229.07.00.000; 229.08.00.000	45

Шел. Мещ. Педн. и данне
 В.с. инж. н. Шел. Мещ. Педн. и данне

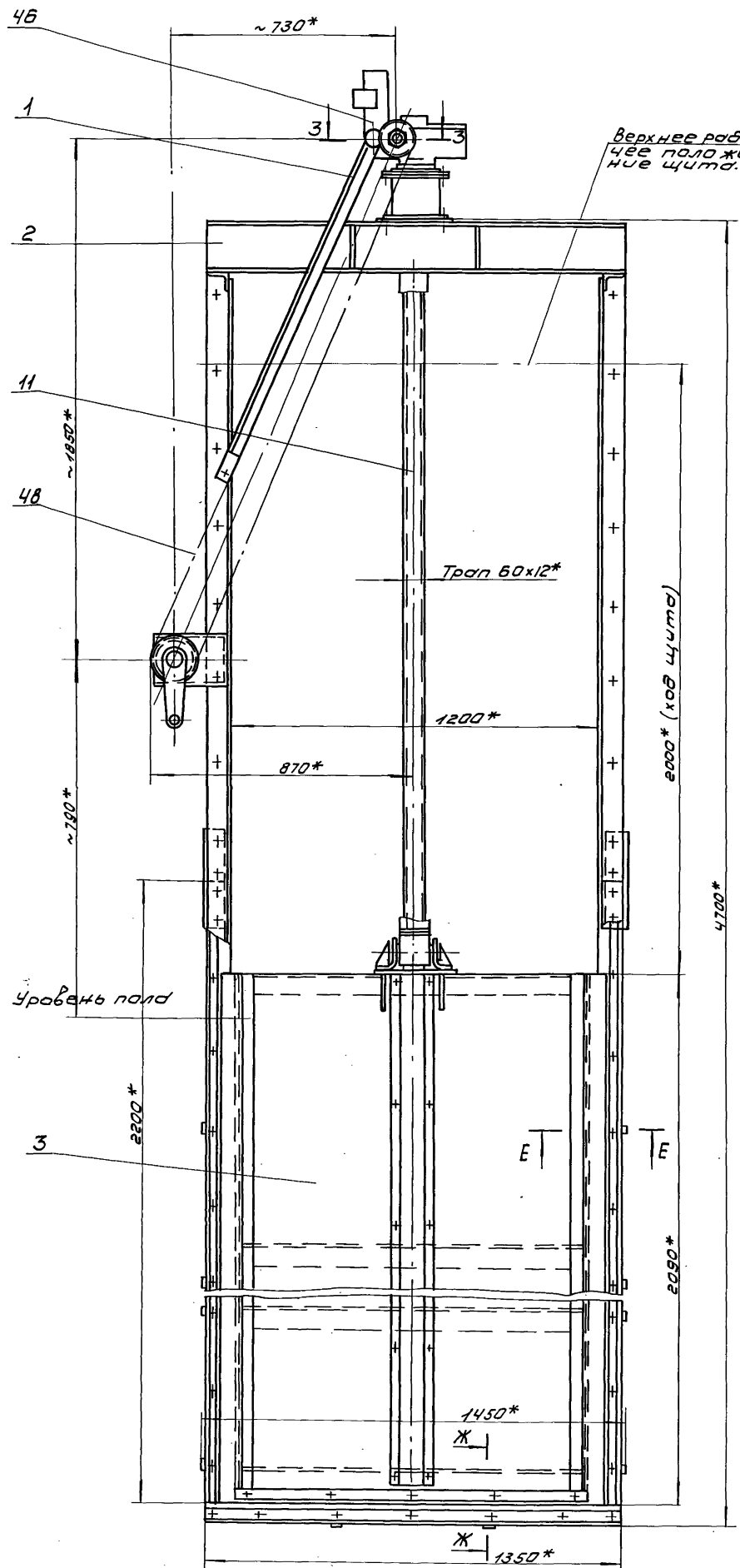
Настоящий тиловий проект разработа-
 тан в соответствии с действующими
 нормами и правилами, что удостоверяю:
 /Главный инж. проекта- Ону /Басевич/

Изм. №:	И. Шел. Мещ.	Подп.	Дата
Рез. одоб.	О. Шел. Мещ.	О. Шел. Мещ.	
Продвр.	Басевич	Шел. Мещ.	
Т. канц.			
И. канц.			
Ш.мб.	Басевич	Шел. Мещ.	

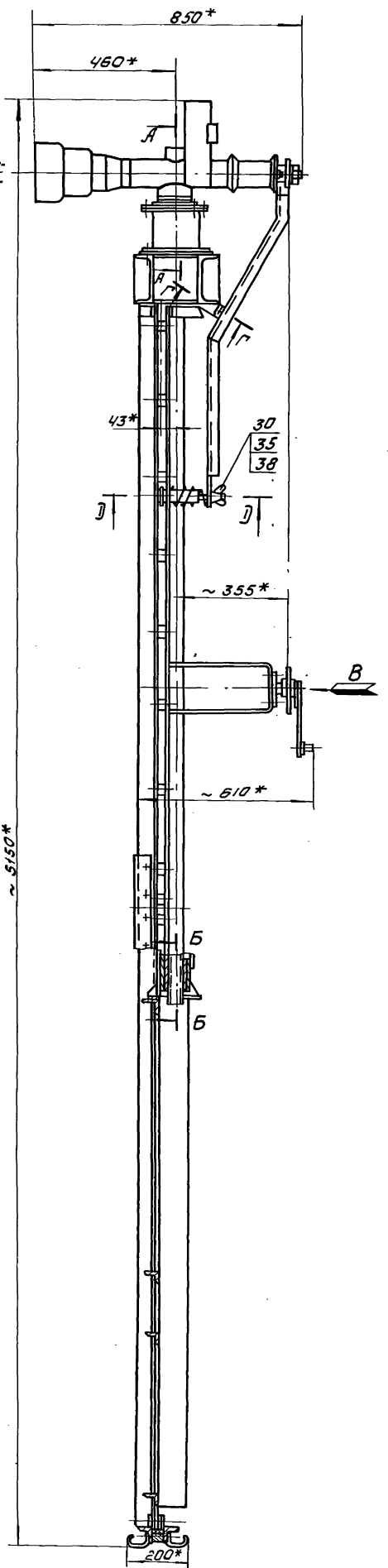
Содержание
 альбома.

Лист №	Масштаб	№-З
1	-	-
Лист №	Масштаб	№-З
инж. одоб.		
Шел. Мещ.		К. О.

902-2-178
 902-2-179
 902-2-180
 Типовой проект
 Альбом IX



Верхнее ребро
 чее поло же-
 ние щита.



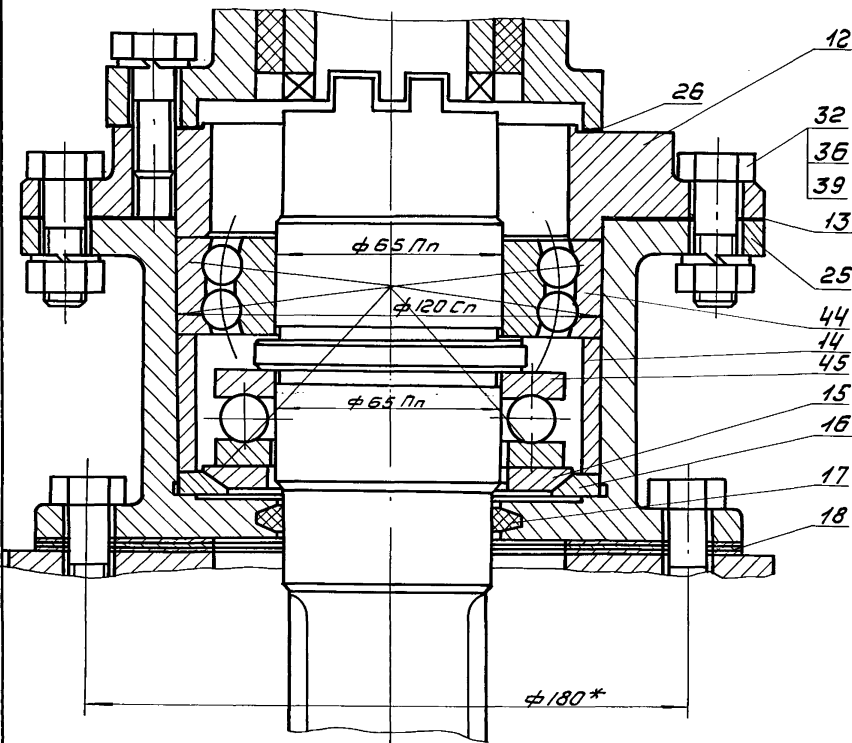
Изд. 1/1981 Под п. и Фото. Взам. инв. № 118/81. Подп. и дата

Изм. Кол. Изм. Кому. Подп. Дата			229.00.00.000		Итер. Масса Масшт
Разработ. Окуневский			Замбар		~570 1:10
Проб. Басевич			щитовой		Лист 1 из 4
Групп. Басевич			1200 x 2000		ЩИПЭП
Инж. Грофский					инж. Замбар
Чтб. Сухаренко					КО

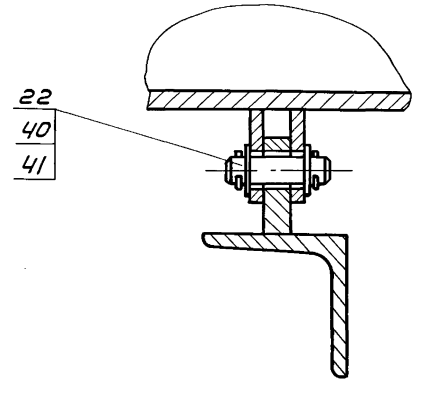
229.00.00.000

902-2-118
Турбовой проект 902-2-119
Альбом IX 902-2-180

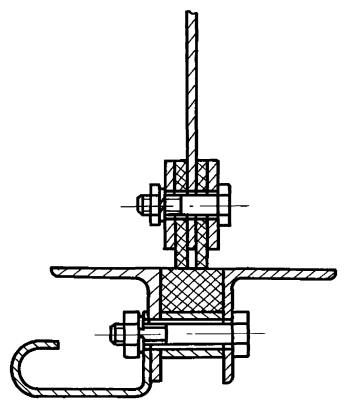
A-A
M1:1



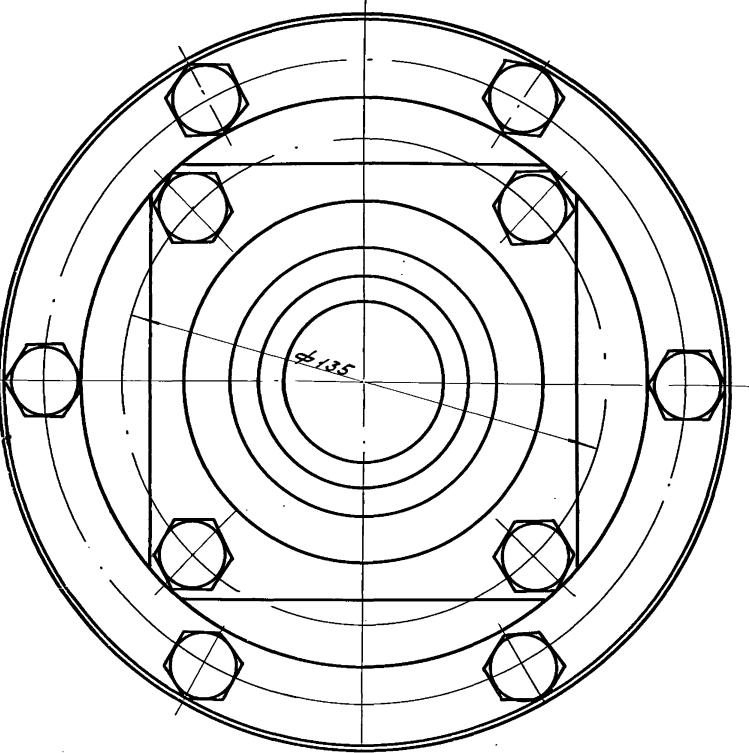
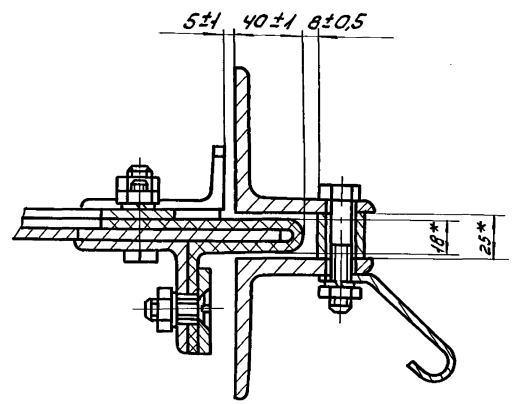
Г-Г
M1:1



ЖС-ЖС
M1:2



E-E
M1:2



Инв. Лист Лист в сборе 3236-09 Ш. В. М. 10/20/01/02/03/04/05/06/07/08/09/10/11/12/13/14/15/16/17/18/19/20/21/22/23/24/25/26/27/28/29/30/31/32/33/34/35/36/37/38/39/40/41/42/43/44/45/46/47/48/49/50/51/52/53/54/55/56/57/58/59/60/61/62/63/64/65/66/67/68/69/70/71/72/73/74/75/76/77/78/79/80/81/82/83/84/85/86/87/88/89/90/91/92/93/94/95/96/97/98/99/100

Изм.	Лист	№	Исполн.	Дата	229.00.00.000_64
Разработчик	И. В. М.	Проверка	Басевич	М. А.	Завар
Т. контр.	Г. П.	И. Конт.	Графский	Ш. В. М.	Щитов
Утверд.	С. Ю. Р.	И. Конт.	Сухоренко	М. А.	1200 x 2r

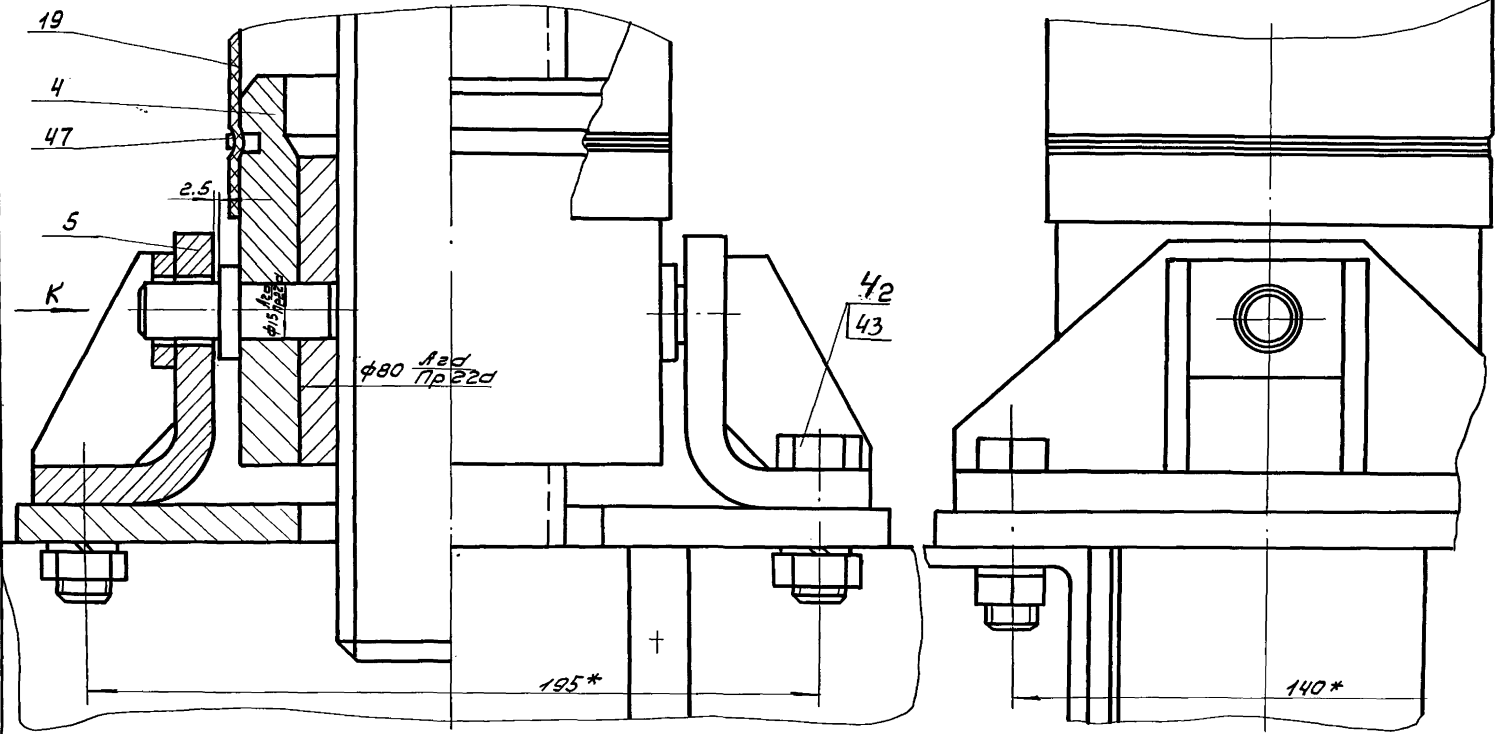
Ш. В. М. инж. обор. КО
12236-09 5

229.00.00.000

902-2-178
902-2-179
902-2-180
Туповал проект
АИБДОМ ДА

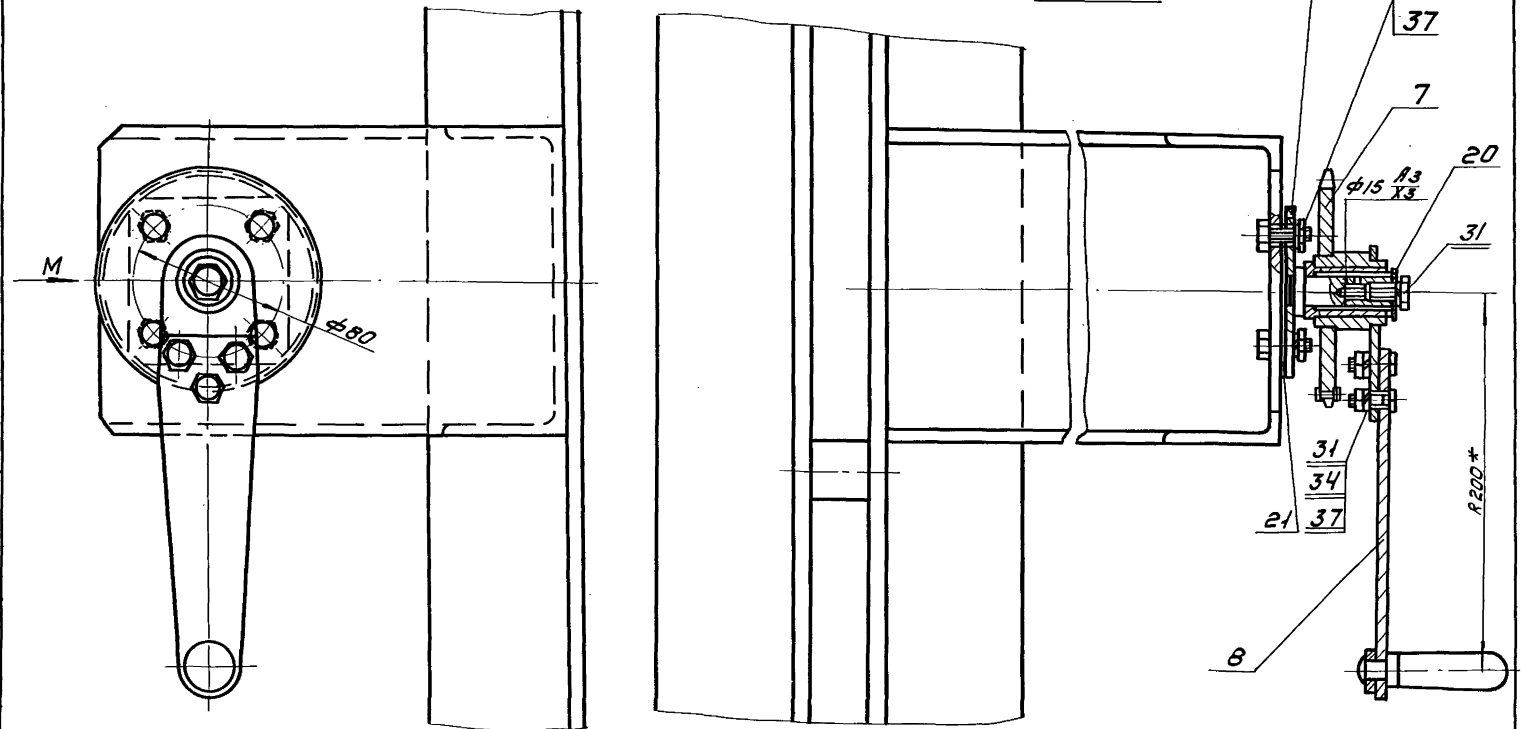
Б-Б
М1:1

Вид К



Вид В
М1:2

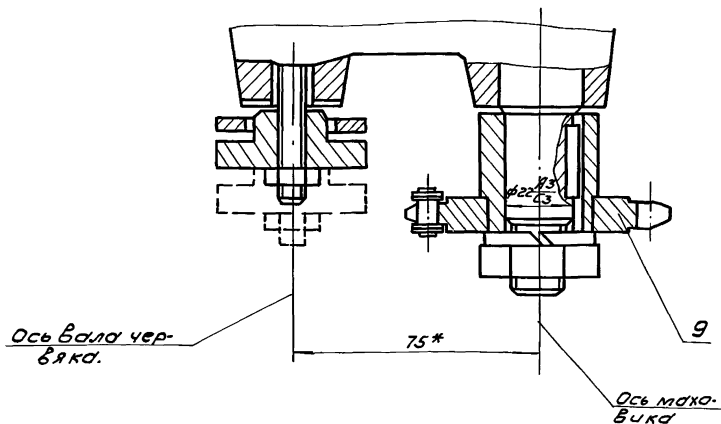
Вид М



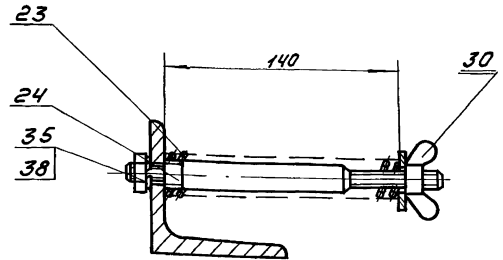
Инженер Подп. и в.о.т.м. [Signature] Инженер Подп. и в.о.т.м. [Signature]

229.00.00.000			
Изм. лист	№ докум.	Подп.	Дата
Разраб.	Исполн.	Провер.	Базельч. Д.Х.
Тип	Базельч. М.Д.	Н.контр.	Графский
Утв.	Сухаренко		
Затвор што- вал · 1200 × 2000		Лист	Масса М-Б
		Лист 3	Листов 4
		ЦНИИЭП	инж. обар К.О.

3-3
 М1:1



Д-Д
 М1:2



1. Металлоконструкции затвора окрасить битумным лаком за исключением сопрягающихся поверхностей, соприкасающихся со шпраным бетоном.
2. Корпус подшипникового узла (поз.25) гайку (поз.4) и полусь (поз.6) заполнить морозостойкой смазкой ЦИАТИМ-203 гост 8773-63.
3. Рама затвора заделывается в бетон в собранном виде без щита. Для установки щита верхние уголки соединенные накладными уголками, снимаются.
4. Сверление отверстия под штырь (поз.24) рычага (поз.1) произвести после сборки затвора (см. Д-Д).
5. Кожух для цепной передачи изготовить по месту.
6. Одностороннюю муфту крутящего момента электропривода отрегулировать на 7,5 кгм.
7. В электроприводе 876015, используемом в затворе, имеется пара шестерен между червячным валом и валом маховика (см. 3-3), в случае поставки электропривода с маховиком, сидящим на червячном валу, следует изменить звездочку (229.09.00.000) швеллер (229.02.02.004) и рычаг (229.01.00.000).
8. Для перехода с электрического привода на ручной затянуть барашек (поз.30) во отказа, что обеспечит соединение приводного вала с валом звездочки.
9. Верхняя звездочка (поз.9 по 3-3) устанавливается взамен маховика электропривода.
10. Электропривод комплектуется коробкой путевых выключателей типа ВП-4 III.
 Регулировку коробки произвести по месту.
11. Гибку рычага (поз.1) обработку пазов и отверстия произвести при монтаже.

Техническая характеристика затвора.

Ширина проема рамы в свету	1200 мм
Высота подъема щита (рабочая)	2000 мм
Направление гидростатического давления.	с любой стороны
Расчетное подъемное усилие троса	1500 кг
Время подъема или опускания а) при электрическом приводе б) при ручном приводе.	28 мин 25 мин
Наибольший расчетный крутящий момент на приводном валу.	7,5 кгм
Наибольшее расчетное усилие на рукоятке.	5 кг
Число оборотов приводного вала между крайними положениями щита (при монтаже).	185 об.
Вес подвижных частей затвора.	230 кг.

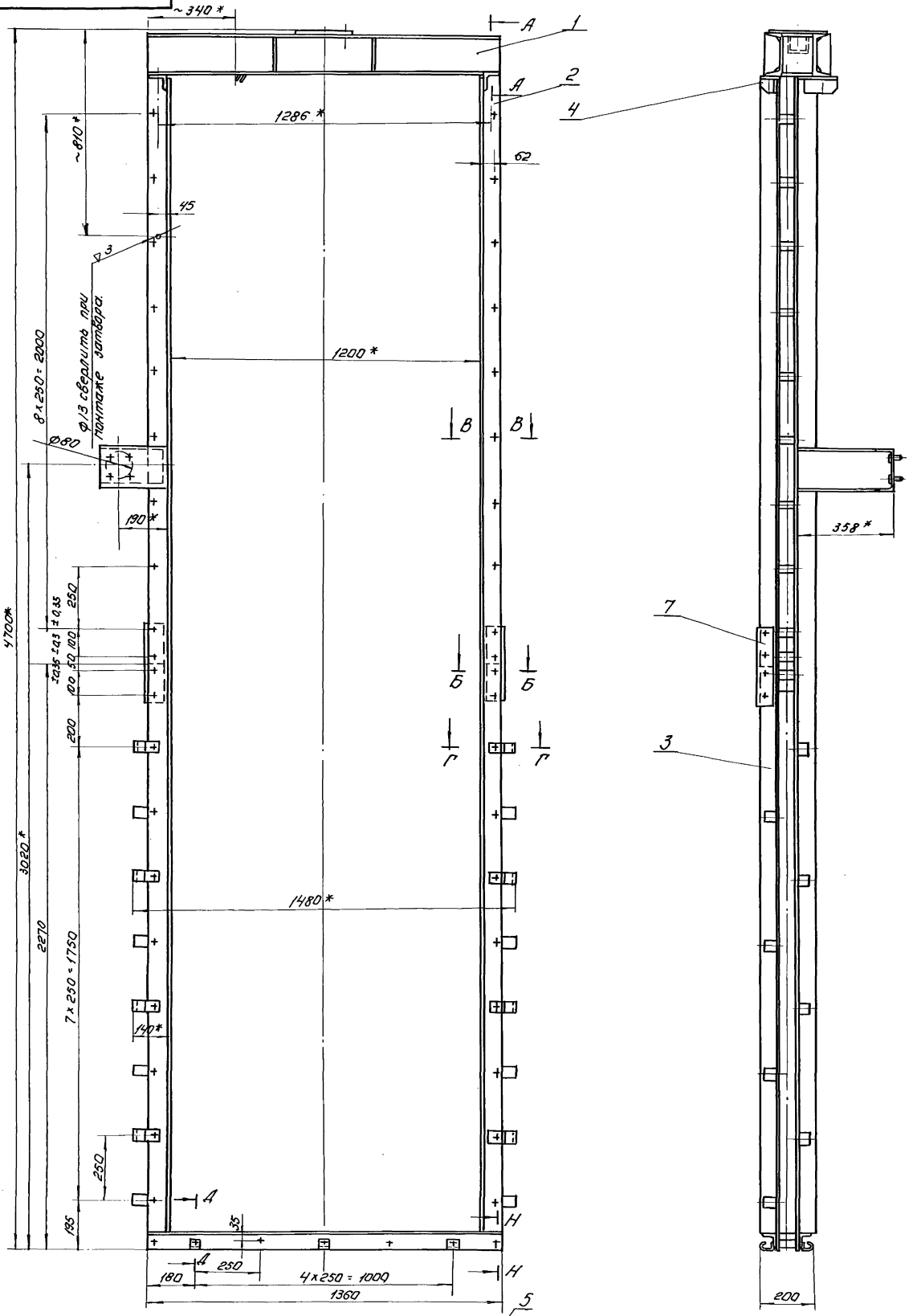
1. Спецификацию см. стр. 44
2. *- размеры для справок.

Шифр листа, подл. и дата вкл. в альбом, шифр листа, подл. и дата

229.000.00.000			
Изм. Кол.	Исполн.	Подп.	Дата
Разраб.	Исполн.	Проф.	Сек.
Проб.	Басевич	И.	
Гип.	Басевич	И.	
И. комп.	Профский	И.	
Утв.	Сухаренко	И.	
Затвор щитовой 1200x2000			Лист 4 из 4
ШИННИНЖ.ОБОР КО			12236-09

902-2-178
 Муниципальный проект 902-2-178
 Албастон ЛХ 902-2-180

229.02.00.000



Учредитель: Проект. и конст. бюро "Албастон ЛХ" (Учред. и конст. бюро "Албастон ЛХ")

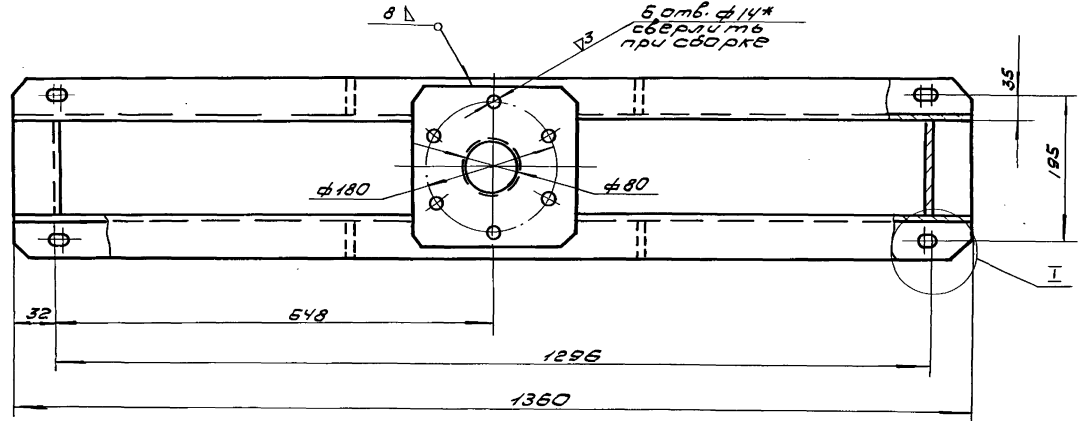
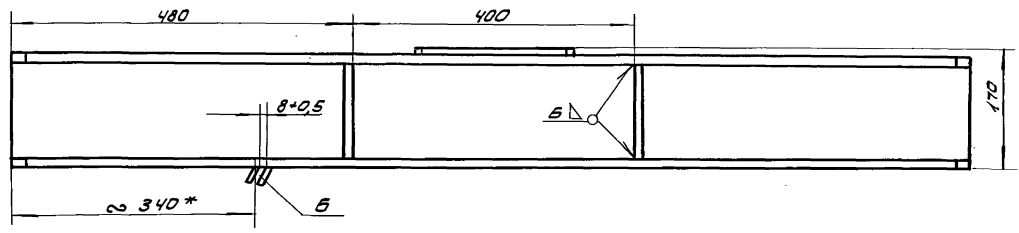
Исполн. Кош. Н.В. Кош. Подп. М.А.	229.02.00.000	1:10
Проект. Кош. Окунев. Кош. Прошар. Басович.	Рама замка	Лист 2
И. кон. Кош. Кош. Утв. Кош. Кош.	ЩИТА	инж. обр. К.О.
		12236-03

112

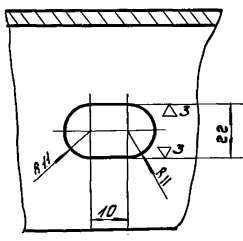
Туповой проект 902-2-178
 902-2-179
 902-2-180
 Алёбом IV

Шифр проекта, Подп. и дата, Взам. инв. №, Инф. №, Вид, Подп. и дата

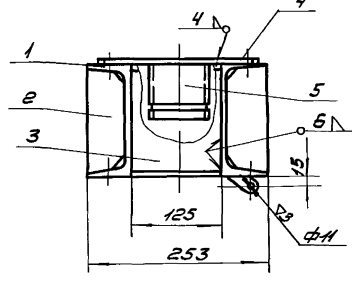
000 01 00 000



I
M 1:1



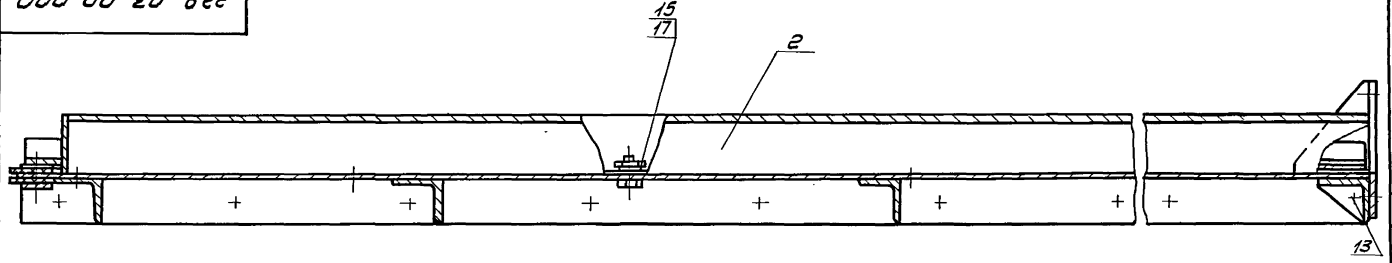
Вид А



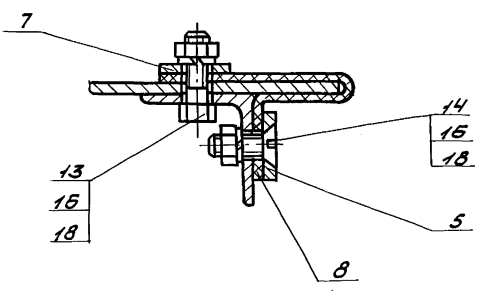
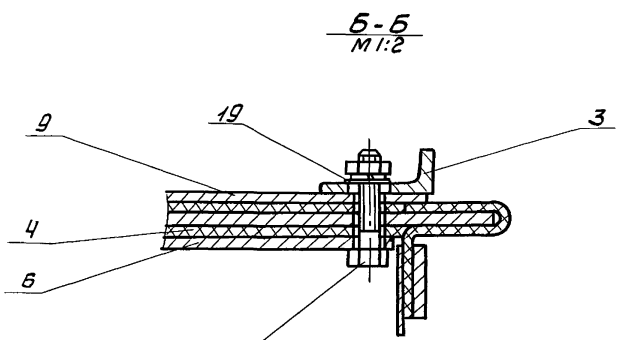
1. Неуказанные предельные отклонения размеров охватываемых по АА, охватываемых по ВВ, прочих $\pm 1/2$ допуска вкл.
- 2.* - размеры для справок.
3. Деталь поз. 6 приварить при монтаже затвора.

229.02.01.000				Лист	Масса	Масшт
Рамка верхняя				49.2	1:5	
И.контр. Утб. Басевич				Лист 1	Листов 1	И.ж.обор КО

000 00 00 000



А-А
M 1:2



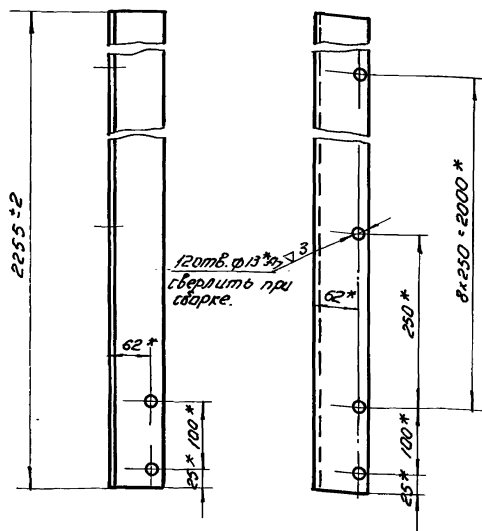
* - размеры для справок.

229.03.00.000				Лист	Масса	Масшт
Щит в сборе				221.5	1:5	
И.контр. Профский				Лист 2	Листов 2	И.ж.обор КО

Шифр проекта, Подп. и дата, Взам. инв. №, Инф. №, Вид, Подп. и дата

229.02.05.001

(Δ)с



*-размеры для справок.

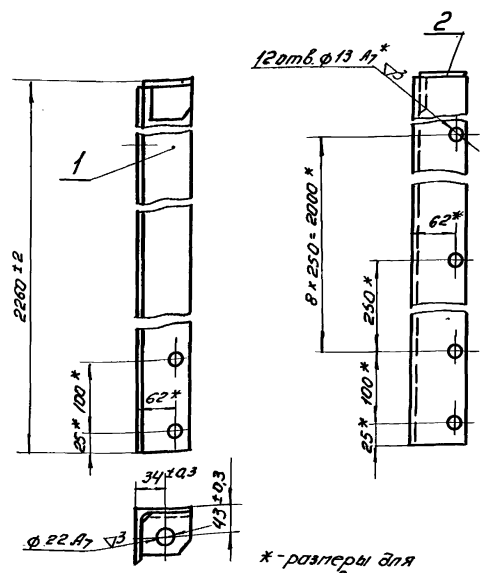
229.02.05.001

Изм.	Кол.	И. докуп.	Подп.	Дата	Литер.	Масса	П-б
Разраб.	О.Кунецкая	М.В.				10,6	1:5
Пробер.	Басевич				Лист:	Листов:	
Т.контр.					ИНЖ.ОБОР. и.н.ж.обор. к.о.		
И.контр.	Утв.	Басевич	М.В.		Угол 80×80×8 ГОСТ 8509-57 Ст.3 ГОСТ 535-58		

12

229.02.05.000

(Δ)с



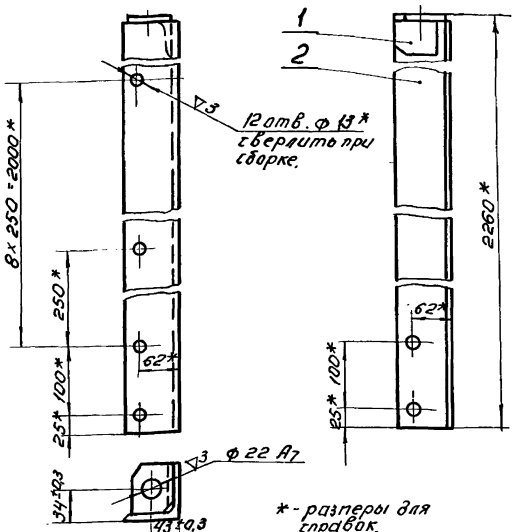
*-размеры для справок.

229.02.05.000

Изм.	Кол.	И. докуп.	Подп.	Дата	Лит.	Масса	П-б
Разраб.	О.Кунецкая	М.В.				10,8	1:5
Пробер.	Басевич				Лист:	Листов:	
Т.контр.					ИНЖ.ОБОР. и.н.ж.обор. к.о.		
И.контр.	Утв.	Басевич	М.В.		стойка правая		

229.02.04.000

(Δ)с



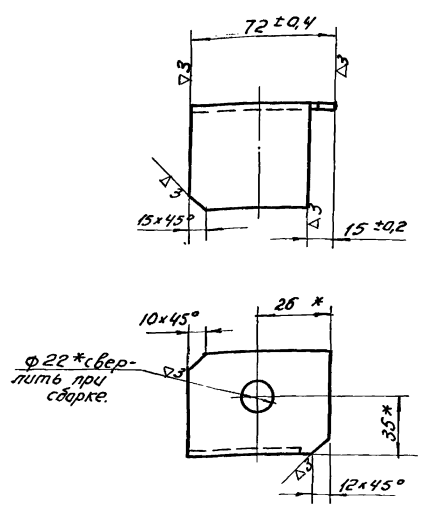
*-размеры для справок.

229.02.04.000

Изм.	Кол.	И. докуп.	Подп.	Дата	Литер.	Масса	П-б
Разраб.	О.Кунецкая	М.В.				10,8	1:5
Пробер.	Басевич				Лист:	Листов:	
Т.контр.					ИНЖ.ОБОР. и.н.ж.обор. к.о.		
И.контр.	Утв.	Басевич	М.В.		стойка левая		

229.02.05.002

(Δ)с



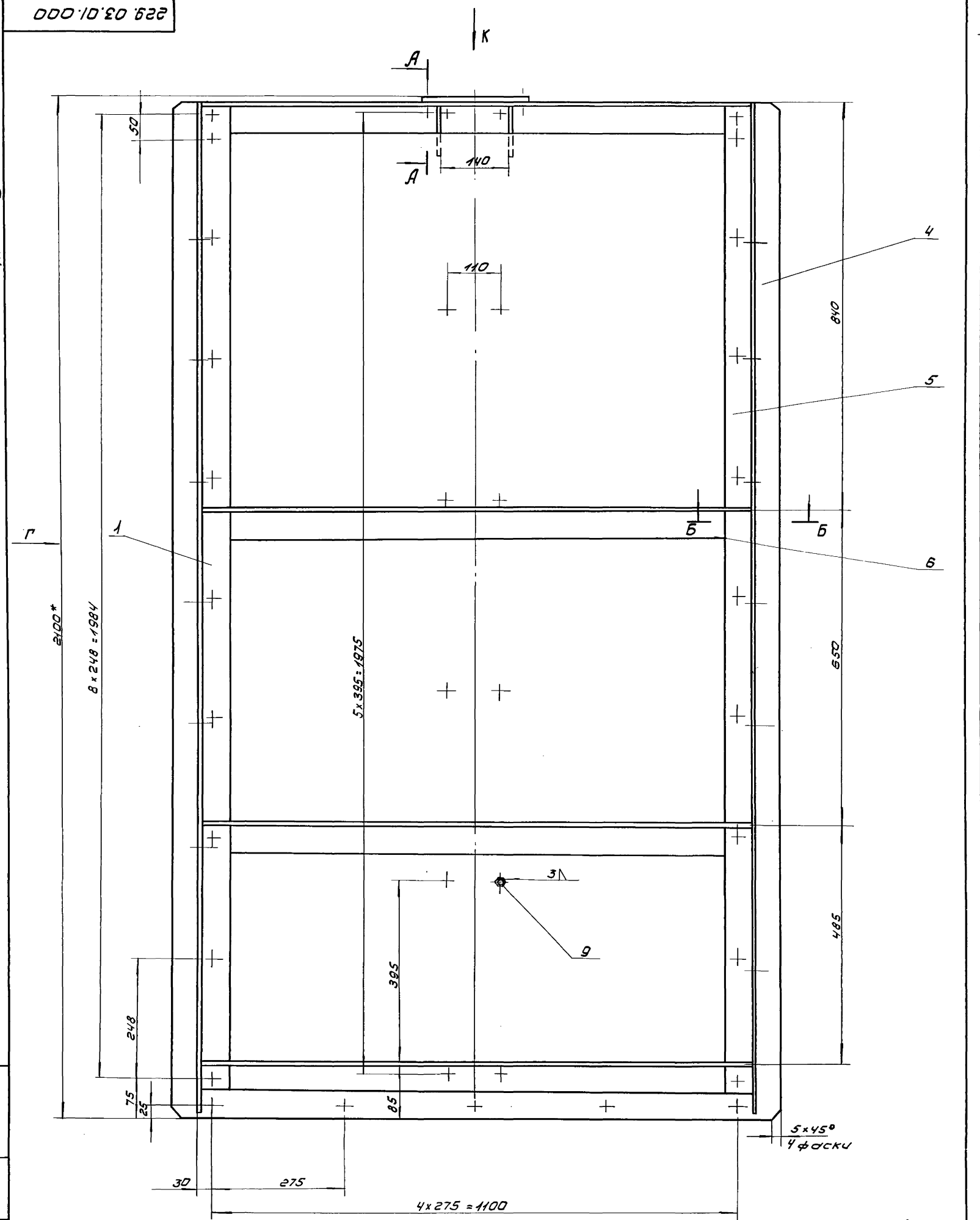
*-размеры для справок.

229.02.05.002

Изм.	Кол.	И. докуп.	Подп.	Дата	Литер.	Масса	П-б
Разраб.	О.Кунецкая	М.В.				0,2	1:2
Пробер.	Басевич				Лист:	Листов:	
Т.контр.					ИНЖ.ОБОР. и.н.ж.обор. к.о.		
И.контр.	Утв.	Басевич	М.В.		Угол равн. 63×63×3 ГОСТ 8509-57 Ст.3 ГОСТ 535-58		

229.03.01.000

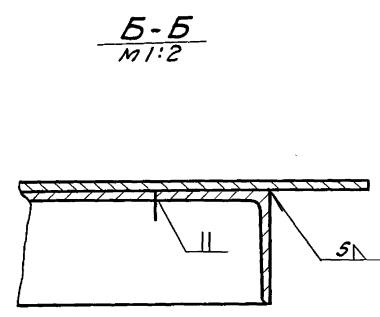
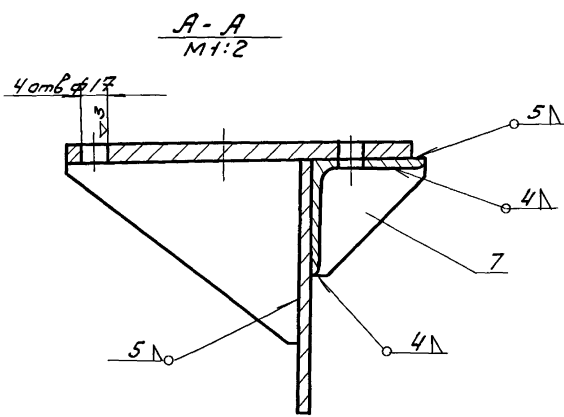
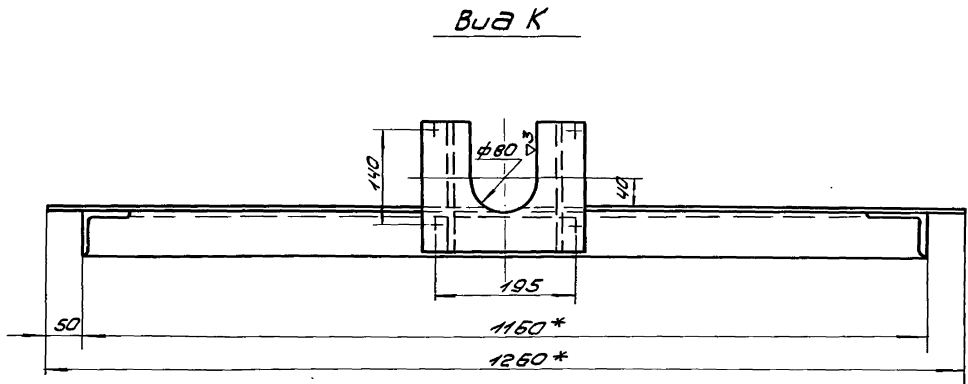
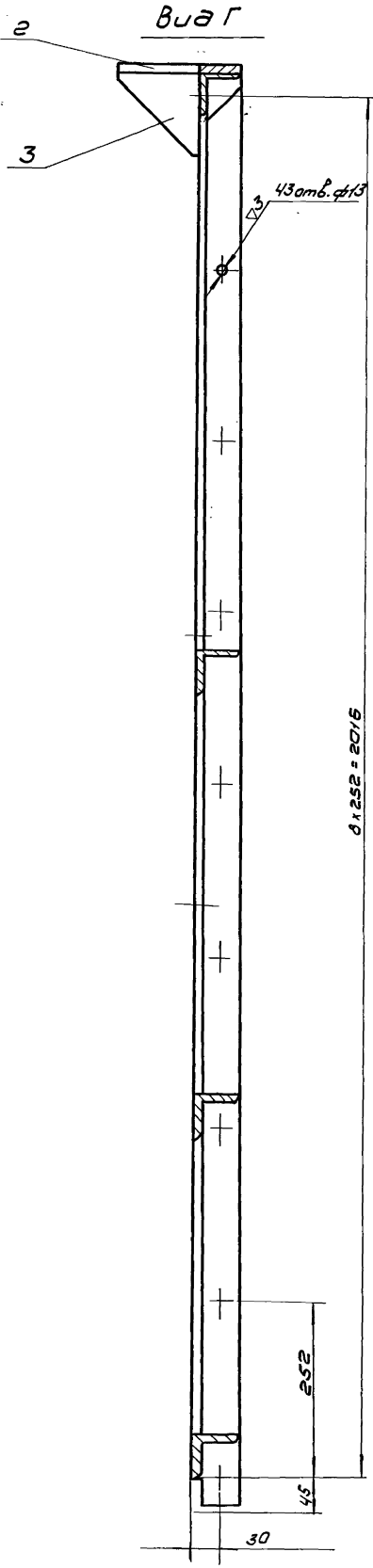
902-2-178
 Турбовой проект 902-2-179
 Албона IX



Инженер: Подп. и дата: Изом. инв. Шибенда Подп. и дата

				229.03.01.000				
Изм	Лист	№ докум	Подп.	Дата	Щит	Лист	Масш	Масшт.
Разраб	Дизайнер	Провер	Басевич	ММ		1723	1:5	
Т.КОНТР						Лист	Листов 2	
И.КОНТР						ЩИПЕН инж.обор КД.		
Умб.	Басевич					12236-09 15		

902-2-178
 902-2-179
 Туповой проект
 Альбом II



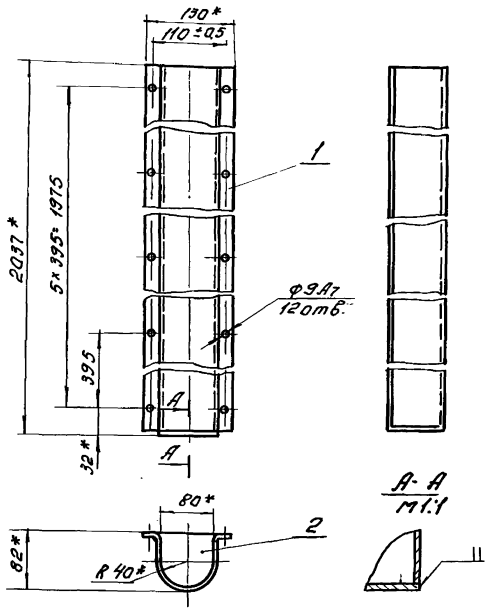
1. *-размеры для справок.
2. Неуказанные предельные отклонения размеров: охватываемых - по А7, охватываемых - по В7, прочих $\pm \frac{1}{2}$ допуска вкл.
3. Предельные отклонения размеров между осями двух любых отверстий $\pm 0,5$.

Шиб. Младш. Подп. и Вод. Арм. Инж. М. В. В. Подп. и Вод.

				229.03.01.000				
Изм.	Лист	№ докум.	Подп.	Дата	Цум	Лист	Масштаб	Масштаб
							172.3	1:5
							Лист 2 из 2	
							ЦНИИЭП им. обр. КО	
							12236-09 16	

902-2-178
 Миловой проект 902-2-179
 Альбом IX 902-2-180

229.03.02.000



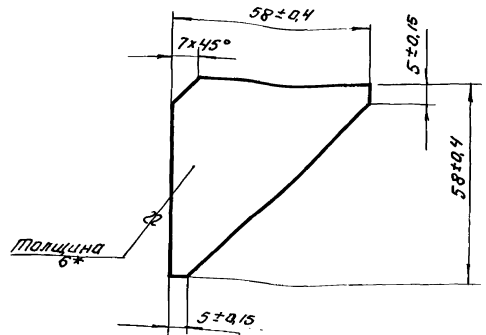
1 * - размеры для справок
 2 Предельные отклонения размеров между дырками
 2х дырок отверстий ± 0.5

229.03.02.000

Исп. лист	№ докум.	Подп.	Дата	Итер. Масса П-8
Разработ.	О.И.И.	В.С.		
Проб.	Басевич	М.		Лист: 1/1
Инж. обор.	К.О.			
Учб.	Басевич	М.		

Кожух

229.03.01.007



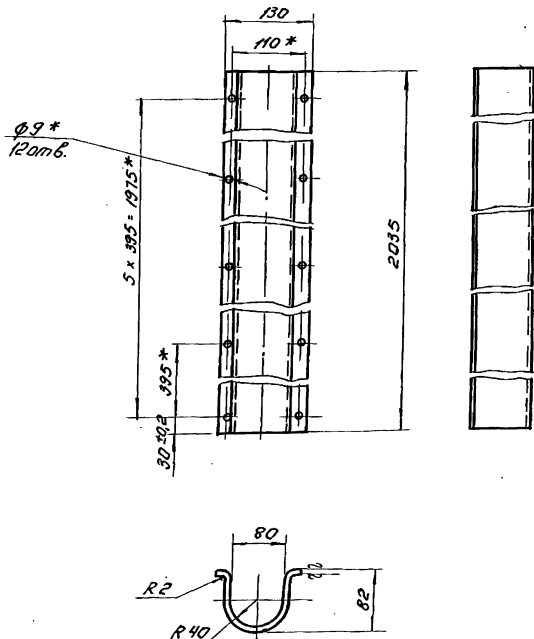
229.03.01.007

Исп. лист	№ докум.	Подп.	Дата	Итер. Масса П-8
Разработ.	О.И.И.	В.С.		
Проб.	Басевич	М.		Лист: 1/1
Инж. обор.	К.О.			
Учб.	Басевич	М.		

Косынка

Лист 6 ГОСТ 5681-57
 Ст. 3 ГОСТ 14637-69

229.03.02.001



Ширина развертки 260 мм.
 1 * - размеры для справок.
 2 Неуказанные предельные отклонения размеров:
 охватываемых по А7; охватываемых по В7;
 прочих: ± 3 балуска 8 мм.

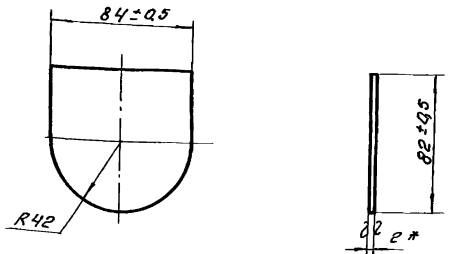
229.03.02.001

Исп. лист	№ докум.	Подп.	Дата	Итер. Масса П-8
Разработ.	О.И.И.	В.С.		
Проб.	Басевич	М.		Лист: 1/1
Инж. обор.	К.О.			
Учб.	Басевич	М.		

Кожух

Лист 62 ГОСТ 3680-57
 Ст. 3 ГОСТ 14637-70

229.03.02.002



* - размер для справок.

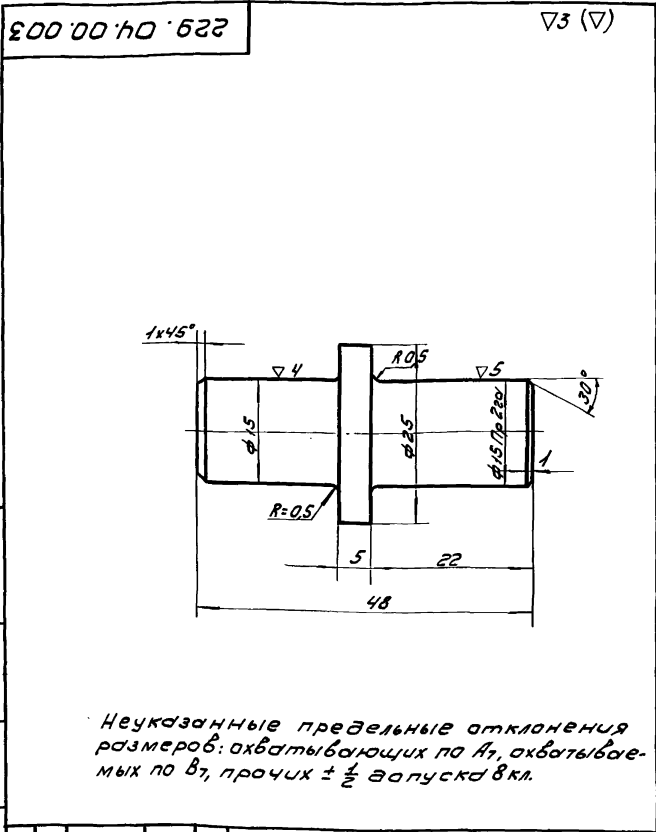
229.03.02.002

Исп. лист	№ докум.	Подп.	Дата	Итер. Масса П-8
Разработ.	О.И.И.	В.С.		
Проб.	Басевич	М.		Лист: 1/2
Инж. обор.	К.О.			
Учб.	Басевич	М.		

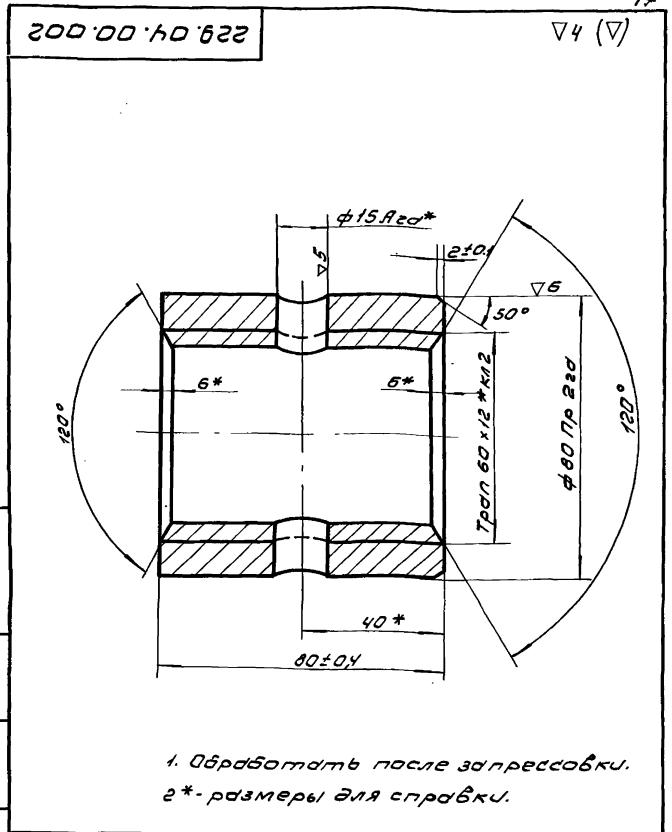
Заглушка

Лист 62 ГОСТ 3680-57
 Ст. 3 ГОСТ 14637-70

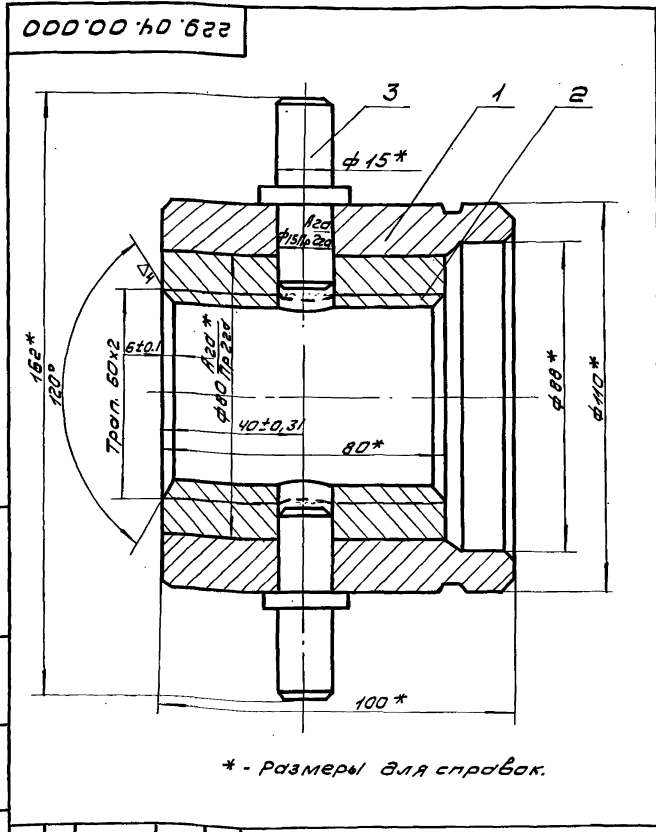
902-2-178
 Типовой проект 902-2-179
 Альбом 17



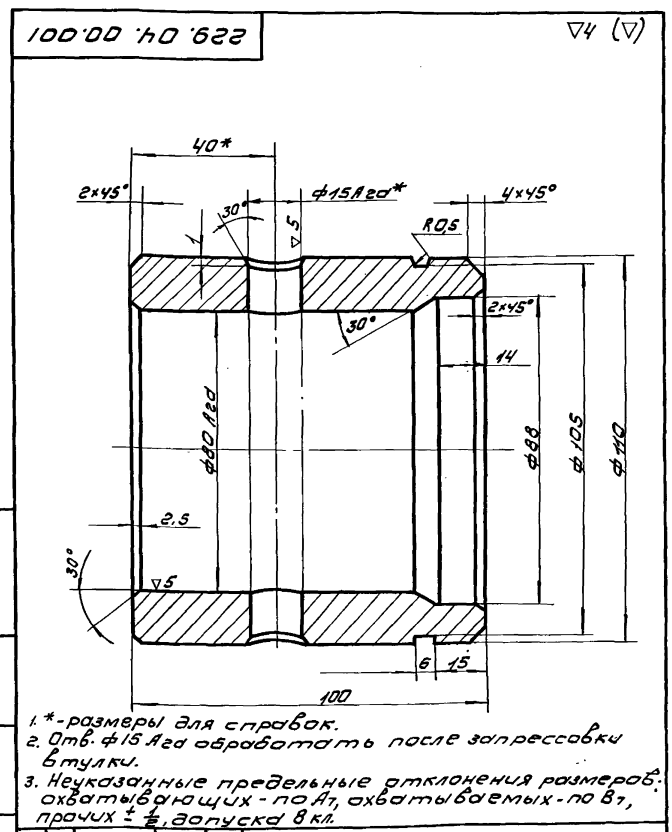
229.04.00.003			Лит.	Масса	Масшт
Изм	Лист	№ док	Лист	Дата	
Разраб	Окуневский	Окуневский	0.03	2:1	
Проб	Басевич	Басевич	Лист	Листов	
Т. контр			Лит	Масса	Масшт
И. контр			Ст. 3		
Утв.	Басевич		ГОСТ 380-71		
			ЦНИИЭП	инж. обар	К.О.



229.04.00.002			Лит.	Масса	М-Б
Изм	Лист	№ док	Лист	Дата	
Разраб	Окуневский	Окуневский	Втулка	1.5	1:1
Проб	Басевич	Басевич	Лист	Листов	
Т. контр			Лит	Масса	Масшт
И. контр			Ст. 3		
Утв.	Басевич		ГОСТ 613-65		
			ЦНИИЭП	инж. обар	К.О.

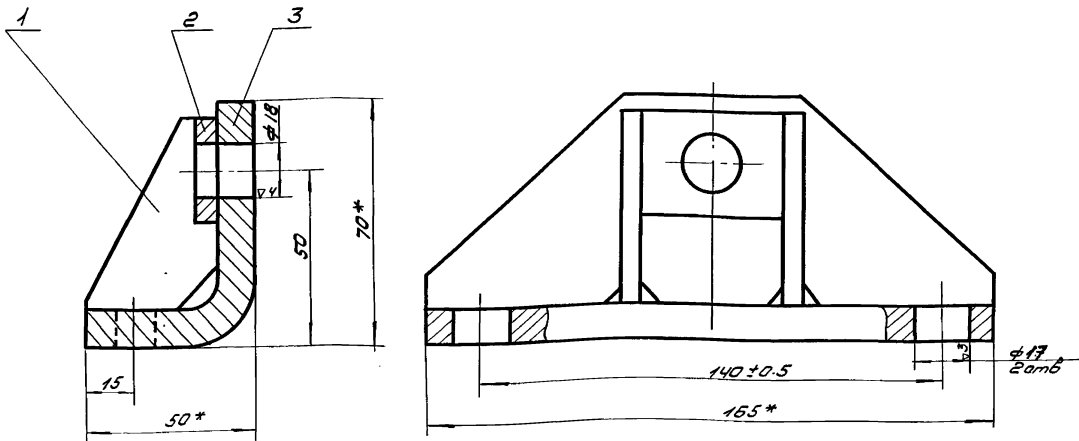


229.04.00.000			Лит.	Масса	Масшт
Изм	Лист	№ док	Лист	Дата	
Разраб	Окуневский	Окуневский	Гайка	4.78	1:1
Проб	Басевич	Басевич	Лист	Листов	
Т. контр			Лит	Масса	Масшт
И. контр			Ст. 3		
Утв.	Басевич		ГОСТ 380-71		
			ЦНИИЭП	инж. обар	К.О.



229.04.00.001			Лит.	Масса	Масшт
Изм	Лист	№ док	Лист	Дата	
Разраб	Окуневский	Окуневский	Корпус	3.2	1:1
Проб	Басевич	Басевич	Лист	Листов	
Т. контр			Лит	Масса	Масшт
И. контр			Ст. 3		
Утв.	Басевич		ГОСТ 380-71		
			ЦНИИЭП	инж. обар	К.О.

229.05.00.000

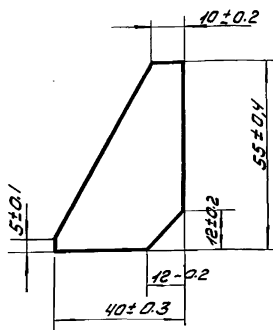


1. Варить 5 Δ.
2. *размеры для справки.
3. Неуказанные предельные отклонения размеров: охваты в кюшпах - по ЛТ, охваты в емках - по ВТ, прочий ± 1/2 допуска ВК.

				229.05.00.000		
Изм	Лист	Изокум	Лодж	Водо	Кронштейн	Листов
Разработ	И.Кунецкая	Лодж	Водо	Водо		1,2
Пробер	Басевич	Лодж	Водо	Водо		1:1
Т.контр						Лист
И.контр	Графский					Листов
Утв.	Басевич					ИНЖ. АВЕР К.О.

229.05.00.001

▽3 (Δ)



229.05.00.001

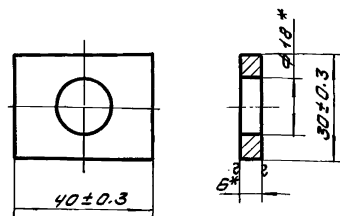
Ребра

Лист 6 ГОСТ 5681-57
Ст.3 ГОСТ 14637-69

Изм	Лист	Изокум	Лодж	Водо	Лист	Листов
Разработ	И.Кунецкая	Лодж	Водо	Водо	0,045	1:1
Пробер	Басевич	Лодж	Водо	Водо		
Т.контр						
И.контр	Графский					
Утв.	Басевич					

229.05.00.002

▽3 (Δ)



*-отверстие ф 18 сверлить после сварки.

229.05.00.002

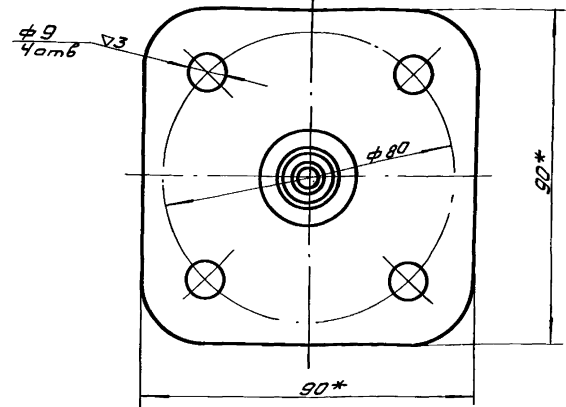
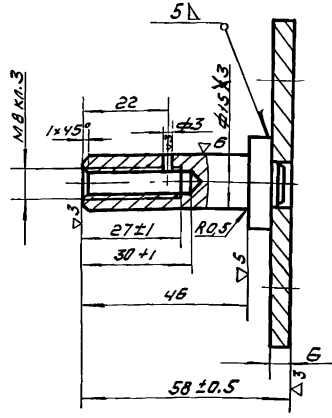
Бобышка

Лист 6 ГОСТ 5681-57
Ст.3 ГОСТ 14637-69

Изм	Лист	Изокум	Лодж	Водо	Лист	Листов
Разработ	И.Кунецкая	Лодж	Водо	Водо	0,05	1:1
Пробер	Басевич	Лодж	Водо	Водо		
Т.контр						
И.контр	Графский					
Утв.	Басевич					

000.00.90.622

902-2-178
902-2-179
902-2-180
Туполобый проект
Альбом IX



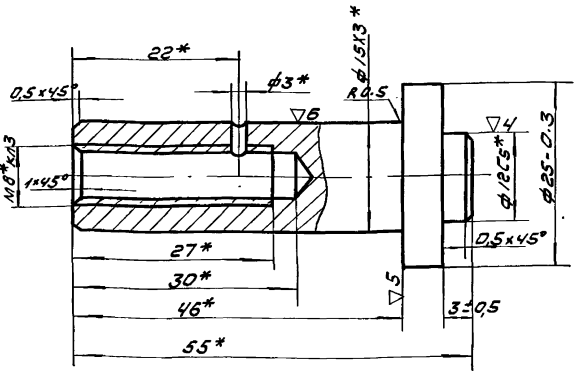
1. * - размеры для справок.
2. Неуказанные предельные отклонения размеров: охватывающих - по А7, охватываемых - по В7, прочих ± 1/2 допуска вкл.

Ряд	Знак	Ряд	Обозначение	Наименование	кол	Примеч.		
11		1	229.06.00.001	Ось	1			
11		2	229.06.00.002	Плита	1			
229.06.00.000								
Изм.	Лист	ИЗДАЮЩИЙ	ПОДП. ДОК.	Полуось		Лист	Масса	Масшт.
Разр.	ОКОНЧИТЕЛЬ	ОКОНЧ.				0.38	1:1	
Проб.	БАСЕВИЧ					Лист	Листов	
Т.КОНТР.						ШТ	ИНЖ.ОБОР.	К.О.
И.КОНТР.								
Утв.	БАСЕВИЧ							

Изм.Листов, Листов, и всего, Взвешивания, Индивидуаль, Листов, и всего

100.00.90.622

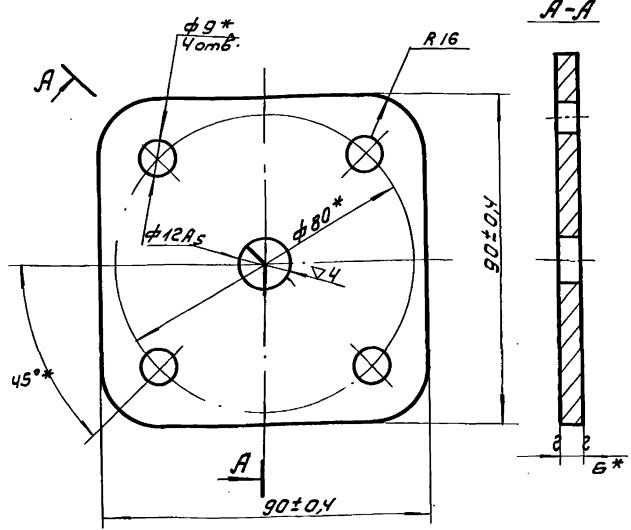
Δ3 (Δ)



* - размеры для справок, обработать в узле 229.06.00.000.

200.00.90.622

Δ3 (Δ)



* - размеры для справок, обработать в узле 229.06.00.000.

Изм.Листов, Листов, и всего, Взвешивания, Индивидуаль, Листов, и всего

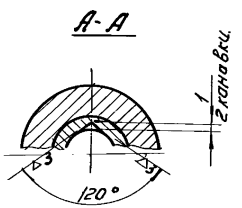
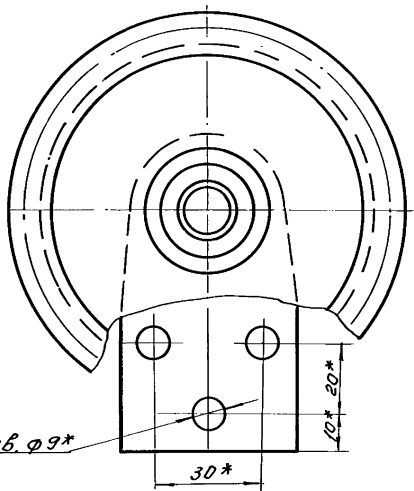
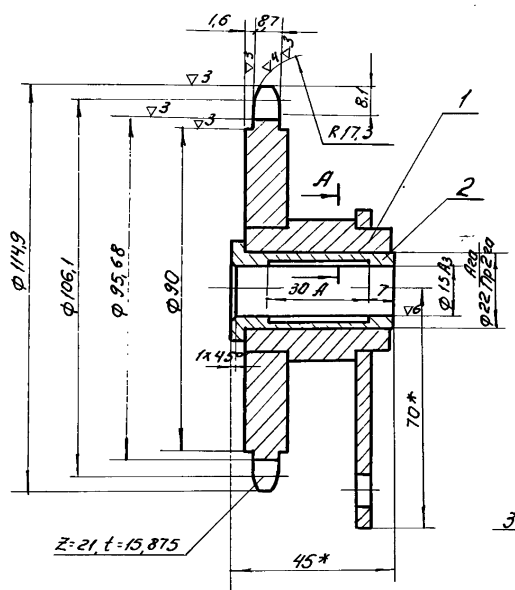
229.06.00.001				
Изм.	Лист	ИЗДАЮЩИЙ	ПОДП. ДОК.	
Разр.	ОКОНЧИТЕЛЬ	ОКОНЧ.		
Проб.	БАСЕВИЧ			
Т.КОНТР.				
И.КОНТР.				
Утв.	БАСЕВИЧ			
Ось		Лист	Масса	Масшт.
		0.08	2:1	
		Лист	Листов	
		ШТ	ИНЖ.ОБОР.	К.О.
Ст.3 ГОСТ 380-71				

229.06.00.002				
Изм.	Лист	ИЗДАЮЩИЙ	ПОДП. ДОК.	
Разр.	ОКОНЧИТЕЛЬ	ОКОНЧ.		
Проб.	БАСЕВИЧ			
Т.КОНТР.				
И.КОНТР.				
Утв.	БАСЕВИЧ			
Плита		Лист	Масса	Масшт.
		0.3	1:1	
		Лист	Листов	
		ШТ	ИНЖ.ОБОР.	К.О.
Лист ГОСТ 5681-67 Ст3 ГОСТ 14637-69				

229.07.00.000.

902-2-178
Пилотный проект
902-2-179
Пилотный проект
902-2-180

Исполнитель: Подп. и дата: [blank] / [blank]
Взят и проверен: [blank] / [blank]
Исполнитель: Подп. и дата: [blank] / [blank]

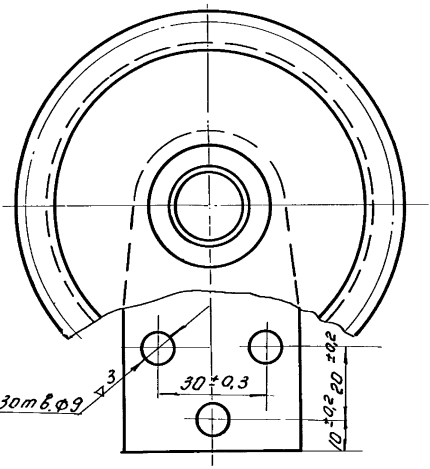
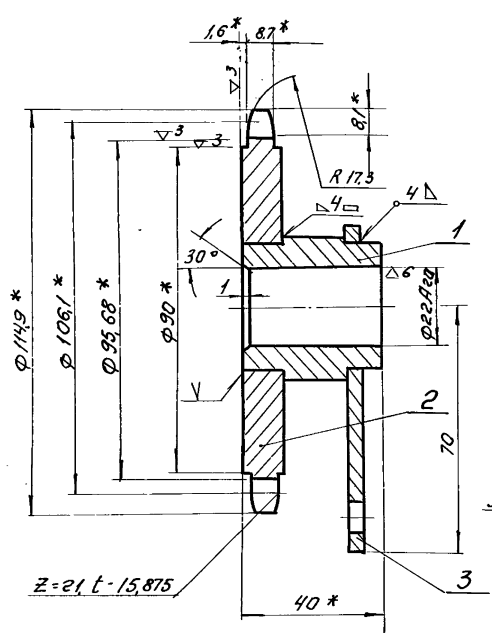


- 1. * - размеры для справок.
- 2. Профиль зуба изготавливается в соответствии с ГОСТ 591-69.
- 3. Неуказанные предельные отклонения размеров: охватываемых - по В7, охватывающих - по В7, прочих $\pm \frac{1}{2}$ допуска класса.

229.07.00.000.			Итер.	Листа	Л-З	
Исп. Кол.	И. док. Кол.	Подп.	Дата	3 звездочка.	1,19	1:1
Разработ.	Одобренный	Провер.	Базевич	t = 15,875 Z = 21.	Лист:	Листов:
И. контр.	И. контр.	И. контр.	И. контр.		инж. одор.	к.о.
И. контр.	И. контр.	И. контр.	И. контр.		инж. одор.	к.о.

229.07.01.000.

Исполнитель: Подп. и дата: [blank] / [blank]
Взят и проверен: [blank] / [blank]
Исполнитель: Подп. и дата: [blank] / [blank]



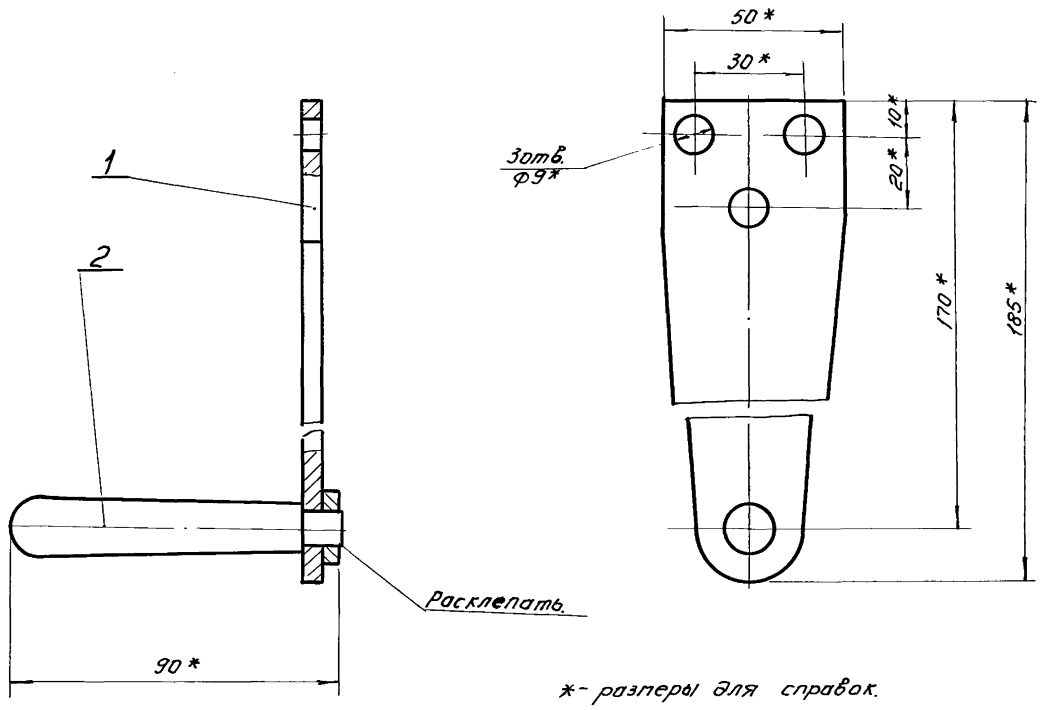
* - размеры для справок

229.07.01.000.			Итер.	Листа	Л-З	
Исп. Кол.	И. док. Кол.	Подп.	Дата	3 звездочка.	1,11	1:1
Разработ.	Одобренный	Провер.	Базевич		Лист:	Листов:
И. контр.	И. контр.	И. контр.	И. контр.		инж. одор.	к.о.
И. контр.	И. контр.	И. контр.	И. контр.		инж. одор.	к.о.

229.08.00.000

902-2-178
Муравьев проект 902-2-179
А.А.Басевич 902-2-180

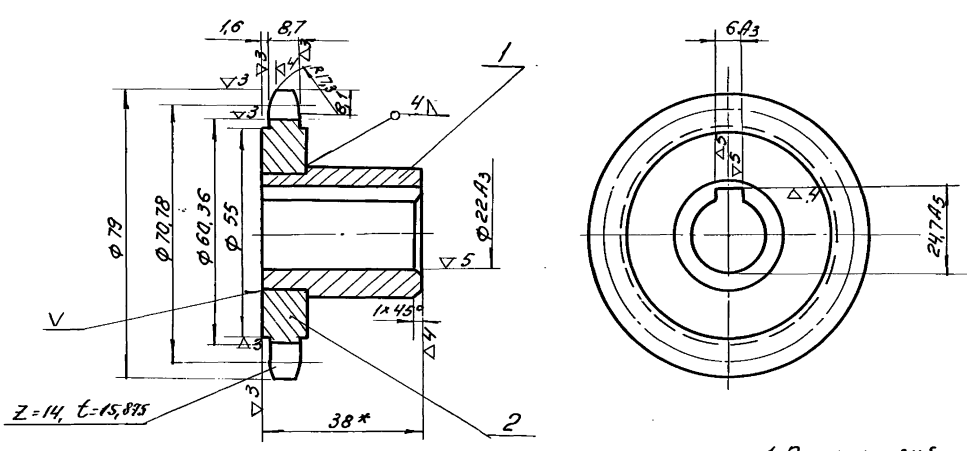
ЦНБ/Лодка Подп. и дата Выпущены Инв.№/догов Подп. и дата



229.08.00.000			Литера	Класса	Г-д
Ист. кол. и докл.	Подп.	Дата	Ручка.		
Разраб.	Окунецкая	Утв.			
Проб.	Басевич	И.И.			
Г. контр.					
И. конт.	Графский	И.И.	Лист:	Листов:	
Утв.	Басевич	И.И.	ЦНИИЭП	инж. одобр.	К.О.

229.09.00.000

ЦНБ/Лодка Подп. и дата Выпущены Инв.№/догов Подп. и дата



1. Профиль зуба изготавливается в соответствии ГОСТ 591-69.
2. Предельные отклонения размеров: охватываемых - по А, охватываемых по В7, прочих $\pm \frac{1}{2}$ допуска 8 класса

229.09.00.000			Литера	Класса	Г-д
Ист. кол. и докл.	Подп.	Дата	Звездочка t=15,875 Z=14		
Разраб.	Окунецкая	Утв.			
Проб.	Басевич	И.И.			
Г. контр.					
И. конт.	Графский	И.И.	Лист:	Листов:	
Утв.	Басевич	И.И.	ЦНИИЭП	инж. одобр.	К.О.

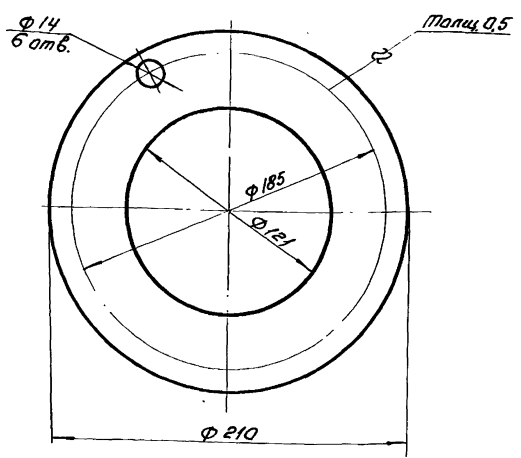
902-Е-178
902-Е-179
902-Е-180

Муравов, проект:
Д.Львов

Шифр листа, табл. и дата, Взап. шифр, Шифр детали, Подпись и дата

229.00.00.003

▽3 (▽)



Отверстия $\phi 14$ сверлить при сборке.

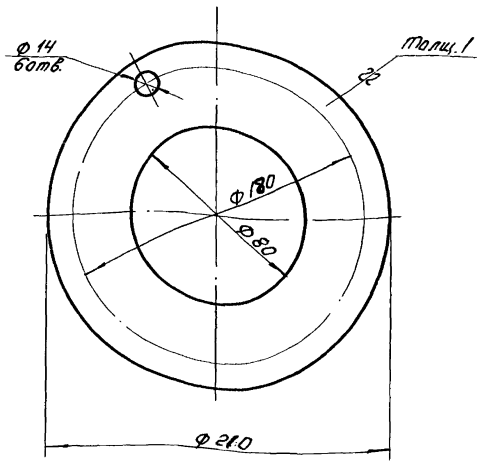
229.00.00.003

Лист	№ докум.	Подп. дата	Итер.	Листа	И-д
Муравов	Окуничкая	Окуничкая	007	1:2	
Пробер	Басевич	Басевич	Лист:	Листов:	
Т.контр.			ЩНИЭП	ИНЖ.обор.	К.О.
И.контр.			Ст. 3 ГОСТ 380-71		
Утв.	Басевич				

23

229.00.00.008

▽3 (▽)



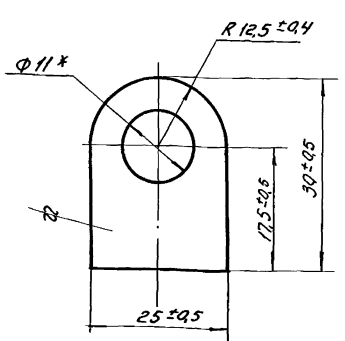
Отверстия $\phi 14$ сверлить при сборке.

229.00.00.008

Лист	№ докум.	Подп. дата	Итер.	Листа	И-д
Муравов	Окуничкая	Окуничкая	0,18	1:2	
Пробер	Басевич	Басевич	Лист:	Листов:	
Т.контр.			ЩНИЭП	ИНЖ.обор.	К.О.
И.контр.			Ст. 3 ГОСТ 380-71		
Утв.	Басевич				

229.01.00.002

▽3 (▽)



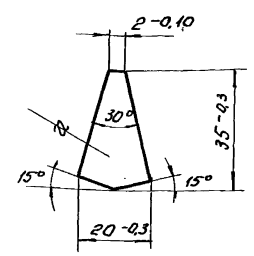
*Отв. $\phi 11$ сверлить после сборки.

229.01.00.002

Лист	№ докум.	Подп. дата	Итер.	Листа	И-д
Муравов	Окуничкая	Окуничкая	0,03	2:1	
Пробер	Басевич	Басевич	Лист:	Листов:	
Т.контр.			ЩНИЭП	ИНЖ.обор.	К.О.
И.контр.			Лист 8 ГОСТ 5681-57 Ст. 3 ГОСТ 14637-69		
Утв.	Басевич				

229.01.00.003

▽3 (▽)



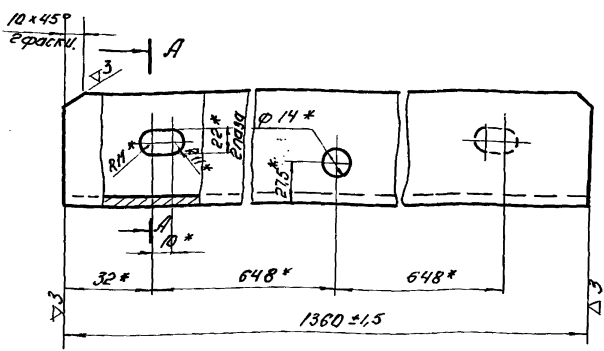
229.01.00.003

Лист	№ докум.	Подп. дата	Итер.	Листа	И-д
Муравов	Окуничкая	Окуничкая	0,012	1:1	
Пробер	Басевич	Басевич	Лист:	Листов:	
Т.контр.			ЩНИЭП	ИНЖ.обор.	К.О.
И.контр.			Лист 4 ГОСТ 5681-57 Ст. 3 ГОСТ 14637-69		
Утв.	Басевич				

902-2-178
 Миллер проект: 902-2-178
 Яковлев 902-2-180

229.02.01.001

(A) 3



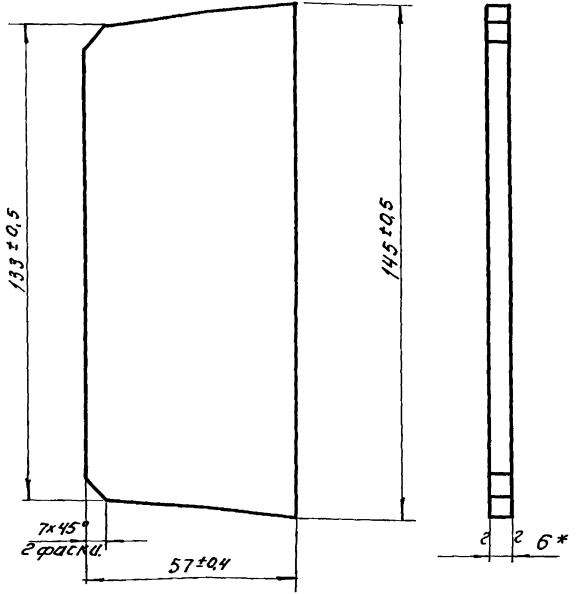
1 * - размеры для справок.
 2 глаза 22 и отв. ф14 обработать после сварки.

229.02.01.001

Исп. Миллер	Н док. Миллер	Подп. Миллер	Материал	Швеллер	Листов	193	1:2
Разработчик	Окунечка	Осып	Ст. 3 ГОСТ 8240-56	Швелл.	Листов		
Проверен	Басевич	М.В.	Ст. 3 ГОСТ 535-58.	ЦНИИЭП	Инж. одобр.		К.О.
Т. контр.							
Н. контр.							
Утв.	Басевич						

229.02.01.002

(A) 3



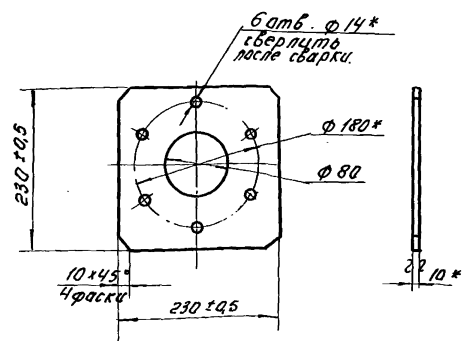
* - размеры для справок.

229.02.01.002

Исп. Миллер	Н док. Миллер	Подп. Миллер	Материал	ребра	Листов	954	1:1
Разработчик	Окунечка	Осып	Лист 6 ГОСТ 5681-57	ЦНИИЭП	Инж. одобр.		К.О.
Проверен	Басевич	М.В.	Ст. 3 ГОСТ 14637-69.				
Т. контр.							
Н. контр.							
Утв.	Басевич						

229.02.01.004

(A) 3



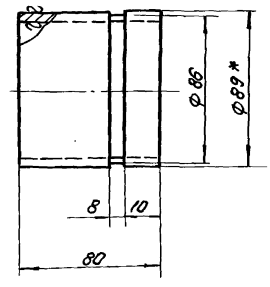
* - размеры для справок.

229.02.01.004

Исп. Миллер	Н док. Миллер	Подп. Миллер	Материал	плата	Листов	41	1:5
Разработчик	Окунечка	Осып	Лист 10 ГОСТ 5681-57	ЦНИИЭП	Инж. одобр.		К.О.
Проверен	Басевич	М.В.	Ст. 3 ГОСТ 14637-69				
Т. контр.							
Н. контр.							
Утв.	Басевич						

229.02.01.005

(A) 3



1 * - размеры для справок.
 2. Неуказанные предельные отклонения размеров: охватывающих по А7, охватываемых по В7, прочих ± 1/2 допуска 8 класса.

229.02.01.005

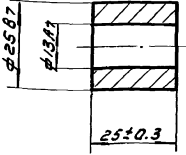
Исп. Миллер	Н док. Миллер	Подп. Миллер	Материал	труба	Листов	27	1:2
Разработчик	Окунечка	Осып	Труба ф 89 x 4,5	ЦНИИЭП	Инж. одобр.		К.О.
Проверен	Басевич	М.В.	Ст. 3 ГОСТ 8732-70				
Т. контр.							
Н. контр.							
Утв.	Басевич						

902-2-178
Туралов проект 902-2-179
Альбом IV

Центральная часть

229.02.00.003

▽3



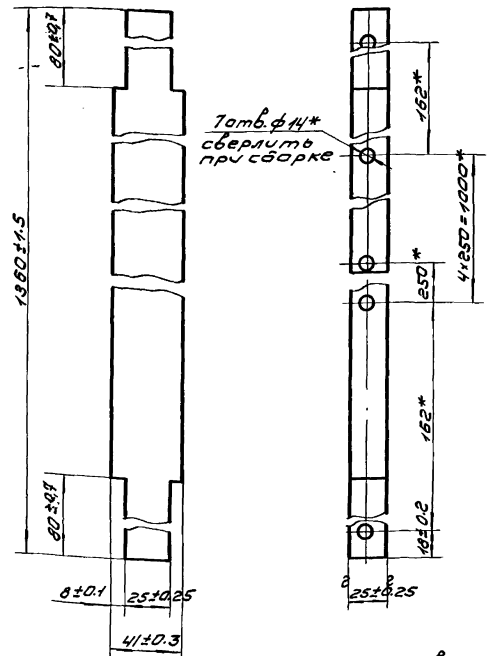
229.02.00.003

Изм.	Лист	ИЗДАКИМ	Подп.	Дата	Втулка распорная	Лист	Масса	Масштаб
Разработ.	Окуничко	ОИ				Лист	Листов	
Проб.	Басевич	ИД			Ст. 3			
Т. контр.					ГОСТ 380-71			
И. контр.					ЦНИИЭП			инж. обзор К.О.
Утвер.	Басевич	ИД						

25

90000.02.0006

▽3 (▽)



* - размеры для справок.

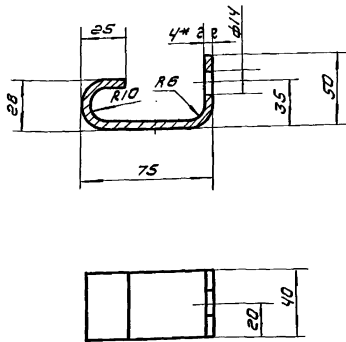
229.02.00.006

Изм.	Лист	ИЗДАКИМ	Подп.	Дата	ПЛИТКА	Лист	Масса	Масштаб
Разработ.	Окуничко	ОИ				Лист	Листов	
Проб.	Басевич	ИД			106			
Т. контр.					ЦНИИЭП			инж. обзор К.О.
И. контр.								
Утвер.	Басевич	ИД						

Центральная часть

229.02.00.005

▽3 (▽)



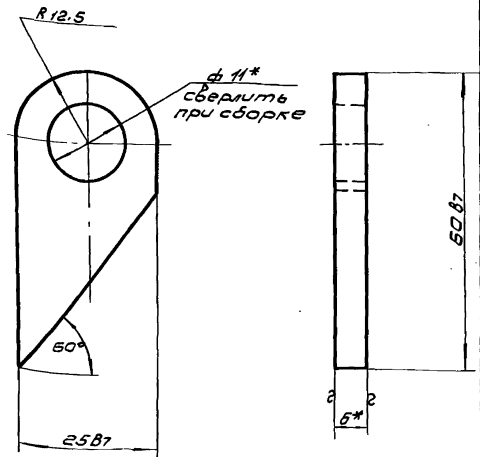
1. Длина развертки $L = 150$ мм.
2. Неуказанные предельные отклонения размеров: охватываемых - по А_п, охватываемых - по В_п, прочих $\pm \frac{1}{2}$ допуска в кл.

229.02.00.005

Изм.	Лист	ИЗДАКИМ	Подп.	Дата	Полоса анкерная	Лист	Масса	Масштаб
Разработ.	Окуничко	ОИ				Лист	Листов	
Проб.	Басевич	ИД			Лист 6			
Т. контр.					ГОСТ 5681-57			
И. контр.					Ст. 3 ГОСТ 14637-69			
Утвер.	Басевич	ИД			ЦНИИЭП			инж. обзор К.О.

229.02.01.006

▽3 (▽)



* - размер для справок.

229.02.01.006

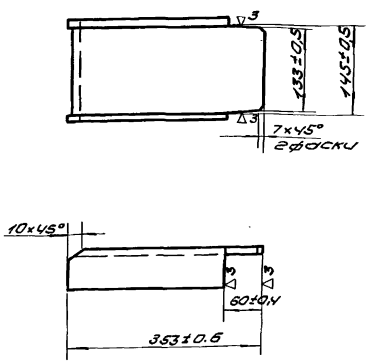
Изм.	Лист	ИЗДАКИМ	Подп.	Дата	Ушко	Лист	Масса	Масштаб
Разработ.	Окуничко	ОИ				Лист	Листов	
Проб.	Басевич	ИД			0.04			
Т. контр.					Лист 6			
И. контр.					ГОСТ 5681-57			
Утвер.	Басевич	ИД			Ст. 3 ГОСТ 14637-69			инж. обзор К.О.

502-2-178
502-2-179
502-2-180

Учебная Лист. и Дата Взам.инв.№(инв.№) Подп. и Дата

100.02.02.004

2 (Δ)

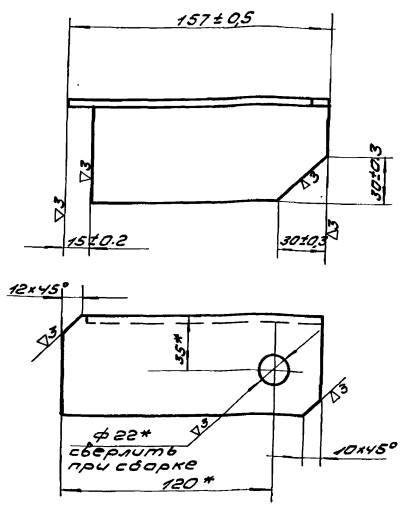


229.02.02.004

Изм	Лист	№Экз	Подп.	Дата	швеллер	Лист	Масса	Масшт
Разработ	ОК	ОК				4.2	1:5	
Проб.	Басевич	МД				Лист	Листов	
Т.контр					швеллер	16 ГОСТ 8240-58	Ст 3 ГОСТ 535-58	ШИННЭП
И.контр								ИЖ.обор
Утв.	Басевич	МД						КО

100.02.02.001

2 (Δ)



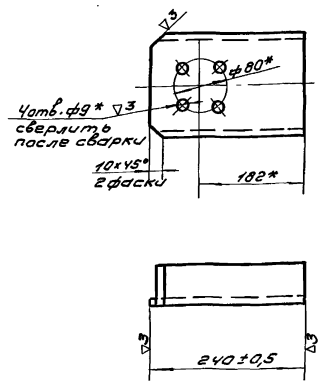
229.02.02.001

Изм	Лист	№Экз	Подп.	Дата	Уголок левый	Лист	Масса	Масшт
Разработ	ОК	ОК				0.9	1:2	
Проб.	Басевич	МД				Лист	Листов	
Т.контр					Угол равн.	63x63x5 ГОСТ 8508-57	Ст 3 ГОСТ 535-58	ШИННЭП
И.контр								ИЖ.обор
Утв.	Басевич	МД						КО

*- размеры для справок.

500.02.02.005

2 (Δ)



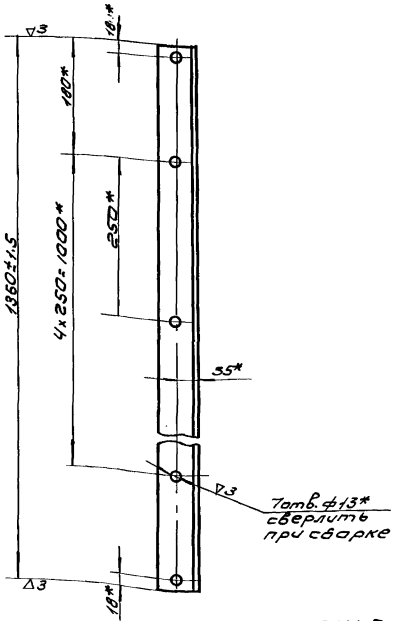
229.02.02.005

Изм	Лист	№Экз	Подп.	Дата	швеллер	Лист	Масса	Масшт
Разработ	ОК	ОК				3.4	1:5	
Проб.	Басевич	МД				Лист	Листов	
Т.контр					швеллер	16 ГОСТ 8240-58	Ст 3 ГОСТ 535-58	ШИННЭП
И.контр								ИЖ.обор
Утв.	Басевич	МД						КО

*- размеры для справок.

229.02.02.006

2 (Δ)



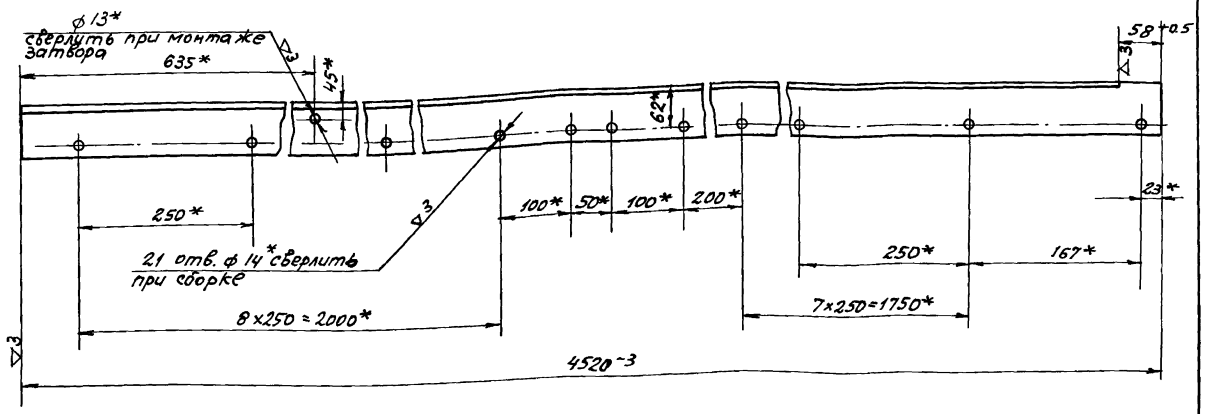
229.02.02.006

Изм	Лист	№Экз	Подп.	Дата	Уголок нижний	Лист	Масса	Масшт
Разработ	ОК	ОК				6.5	1:5	
Проб.	Басевич	МД				Лист	Листов	
Т.контр					Угол равн.	63x63x5 ГОСТ 8508-57	Ст 3 ГОСТ 535-58	ШИННЭП
И.контр								ИЖ.обор
Утв.	Басевич	МД						КО

*- размеры для справок.

229.02.02.002

902-2-178
 Проект 902-2-179
 Албсом IX

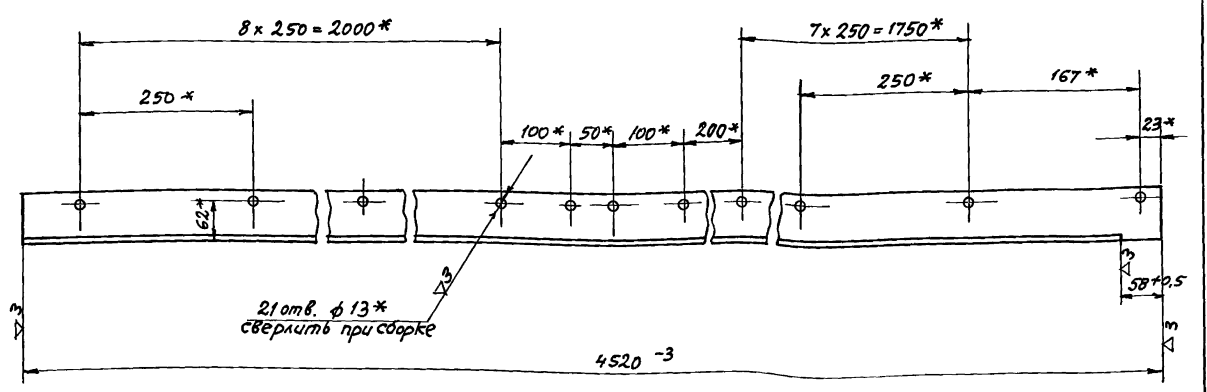


* - размеры для справок

Исполн. Подп. и дата
 Провер. и дата
 Изм. и дата
 Проект

				229.02.02.002			
Изм. кол.	И докум.	Подп.	Дата	Уголок левый	Лист	Масса	М-б
Разработ.	Окуневская	Погр.			43.3	1:5	
Провер.	Басевич	"		Угол равн. 80x80x8 ГОСТ 8509-57	Лист	Листов:	
И.конт.				Угол равн. Ст. 3 ГОСТ 535-58	ЦНИИЭП	инж. обор.	
Утв.	Басевич	погр.				К.О.	

229.02.02.003



* - размеры для справок

Исполн. Подп. и дата
 Провер. и дата
 Изм. и дата
 Проект

				229.02.02.003			
Изм. кол.	И докум.	Подп.	Дата	Уголок правый	Лист	Масса	М-б
Разработ.	Окуневская	Погр.			43.3	1:5	
Провер.	Басевич	"		Угол равн. 80x80x8 ГОСТ 8509-57	Лист	Листов:	
И.конт.				Угол равн. Ст. 3 ГОСТ 535-58	ЦНИИЭП	инж. обор.	
Утв.	Басевич	погр.				К.О.	

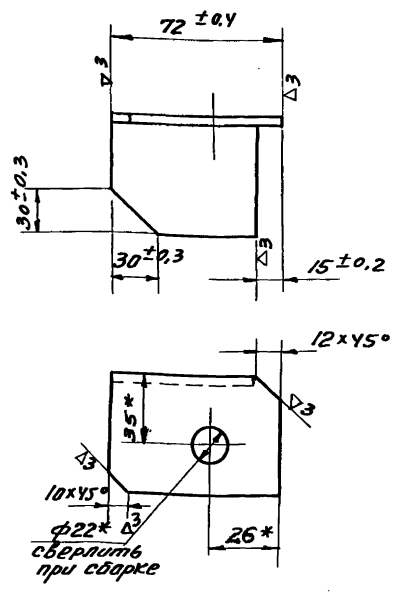
Исполн. Подп. и дата

902-2-178
902-2-179
902-2-180

Туповой проект
РИБСОВ П

229.02.04.001

(Δ) 2



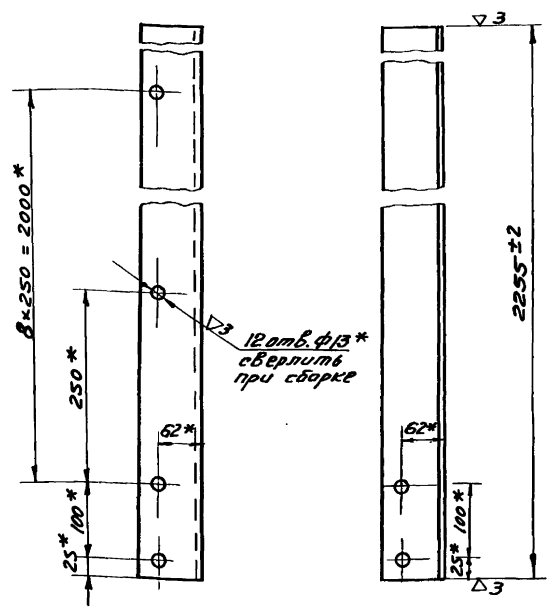
* - размеры для справок.

229-02-04-001

Изм. Кол.	Н. док. ум.	Подп.	Дата	Лист	Масса	М-Б
Разработчик	Инженер	С.И.		0,6	1:2	
Проверен	Басевич	И.И.		Лист	Листов	
И.Контр.	Утверд.	Басевич		Угол 63x63x5 ГОСТ 8509-57	Инж. абар.	К.О.
				Ст.3 ГОСТ 535-58		

229.02.04.002

(Δ) 2



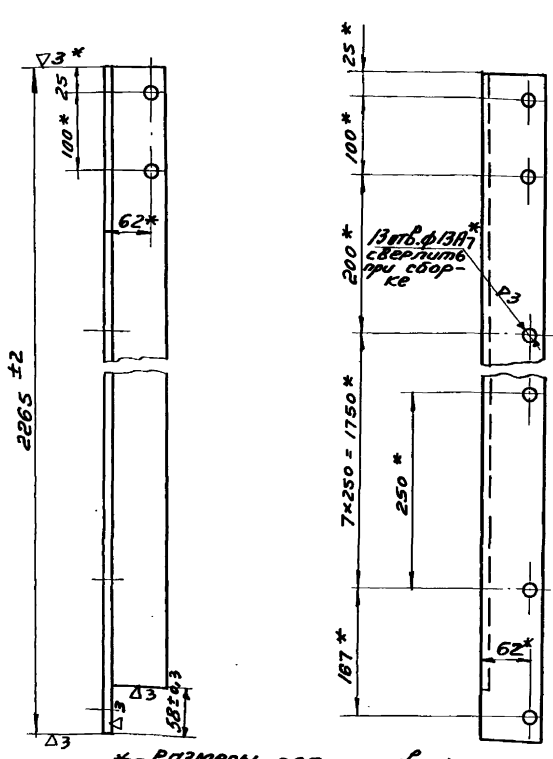
* - размеры для справок

229.02.04.002

Изм. Кол.	Н. док. ум.	Подп.	Дата	Лист	Масса	М-Б
Разработчик	Инженер	С.И.		10,6	1:5	
Проверен	Басевич	И.И.		Лист	Листов	
И.Контр.	Утверд.	Басевич		Угол 80x80x8 ГОСТ 8509-57	Инж. абар.	К.О.
				Ст.3 ГОСТ 535-58		

229.02.03.001

(Δ) 2



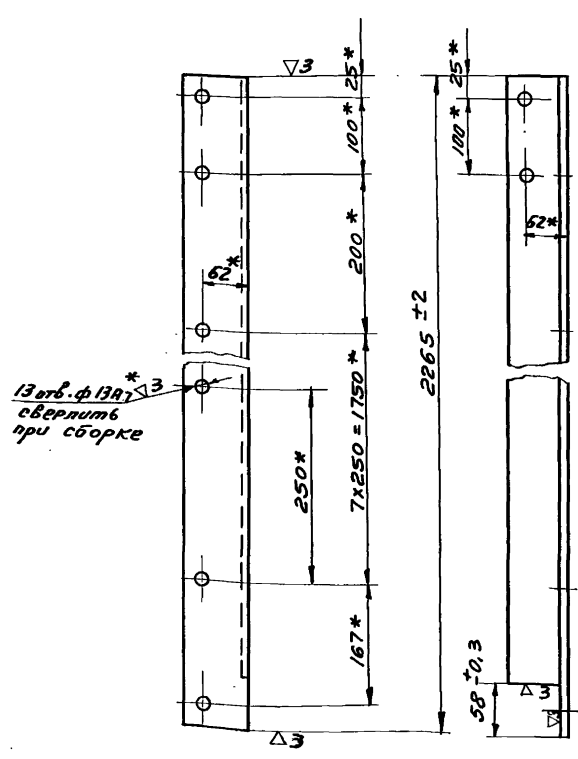
* - размеры для справок

229.02.03.001

Изм. Кол.	Н. док. ум.	Подп.	Дата	Лист	Масса	М-Б
Разработчик	Инженер	С.И.		10,8	1:5	
Проверен	Басевич	И.И.		Лист	Листов	
И.Контр.	Утверд.	Басевич		Угол 80x80x8 ГОСТ 8509-57	Инж. абар.	К.О.
				Ст.3 ГОСТ 535-58		

229.02.03.002

(Δ) 2



* - размеры для справок

229.02.03.002

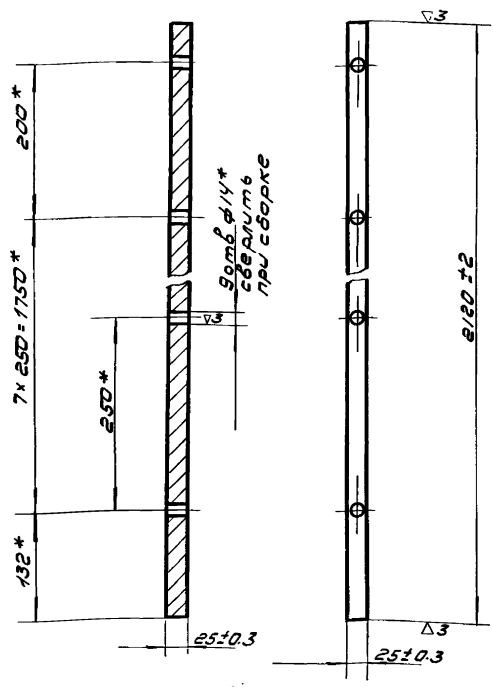
Изм. Кол.	Н. док. ум.	Подп.	Дата	Лист	Масса	М-Б
Разработчик	Инженер	С.И.		10,8	1:5	
Проверен	Басевич	И.И.		Лист	Листов	
И.Контр.	Утверд.	Басевич		Угол 80x80x8 ГОСТ 8509-57	Инж. абар.	К.О.
				Ст.3 ГОСТ 535-58		

902 - 2 - 178
 902 - 2 - 179
 902 - 2 - 180

Туповой проект
 Л.В.В.М.И.И.

229.02.00.007

2 (V)



* - размеры для справок.

229.02.00.007

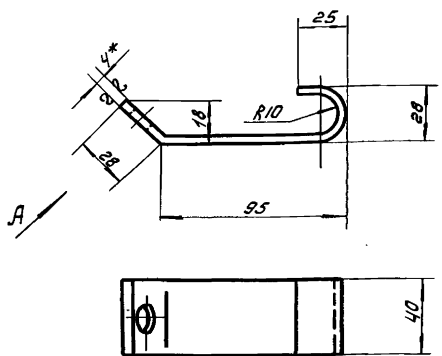
Изм	Кол	ИЗДАКОМ	Подп	Дата
Разраб	ОКунецкая	ОК		
Провер	Басевич	М		
Т.КОНТ				
И.КОНТ				
Итв.	Басевич	М		

Прокладка
 Ст. 3. ГОСТ 380-71

Лист	Масса	Масшт
	9,2	1:1,5
Лист	Листов	
Лист	Листов	

229.02.00.002

23 (V)



Вид А
 повернут

* Неуказанные предельные отклонения размеров, охватываемых - по А7, охватываемых - по В7, прочих ± 1/2 допуска вкл.

длина развертки L = 180 мм

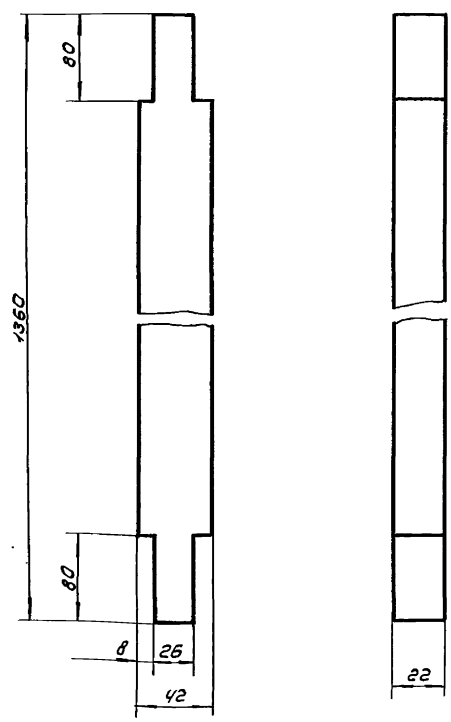
229.02.00.002

Изм	Кол	ИЗДАКОМ	Подп	Дата
Разраб	ОКунецкая	ОК		
Провер	Басевич	М		
Т.КОНТ				
И.КОНТ				
Итв.	Басевич	М		

Полоса анкерная
 Лист 4 ГОСТ 5681-57
 Ст 3 ГОСТ 14637-69

Лист	Масса	Масшт
	0,2	1:2
Лист	Листов	
Лист	Листов	

229.02.00.004



229.02.00.004

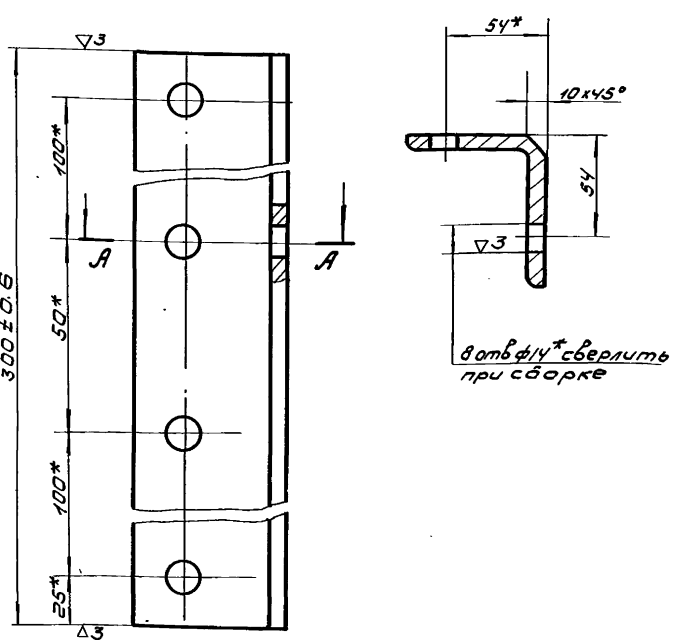
Изм	Кол	ИЗДАКОМ	Подп	Дата
Разраб	ОКунецкая	ОК		
Провер	Басевич	М		
Т.КОНТ				
И.КОНТ				
Итв.	Басевич	М		

Уплотнение
 Резина маслобензо-стойкая марки А ГОСТ 7338-65.

Лист	Масса	Масшт
	2,1	1:2
Лист	Листов	
Лист	Листов	

229.02.00.001

2 (V)



* - размеры для справок.

229.02.00.001

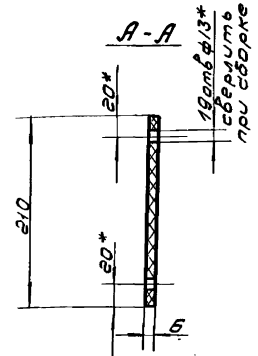
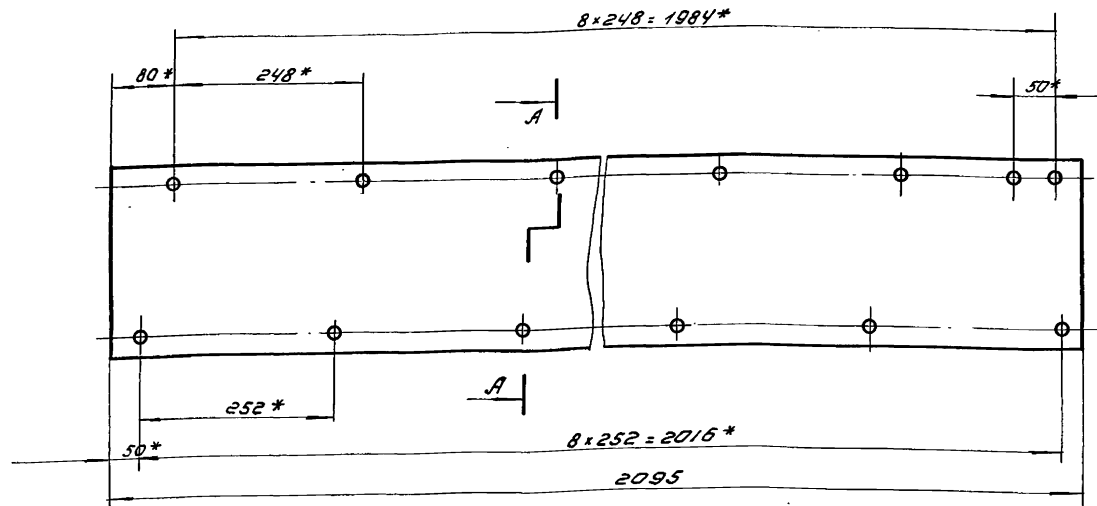
Изм	Кол	ИЗДАКОМ	Подп	Дата
Разраб	ОКунецкая	ОК		
Провер	Басевич	М		
Т.КОНТ				
И.КОНТ				
Итв.	Басевич	М		

Накладка
 Угол 80x80x8 ГОСТ 8509-57
 Ст 3. ГОСТ 535-58

Лист	Масса	Масшт
	3,8	1:2
Лист	Листов	
Лист	Листов	

229.03.00.006

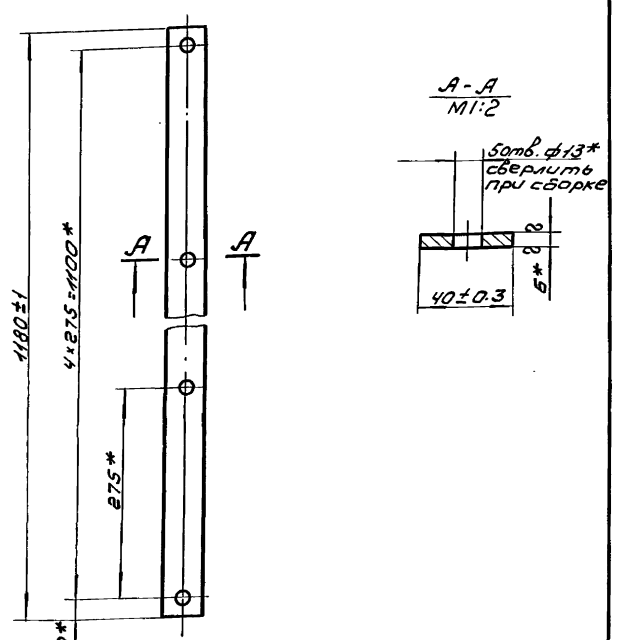
902-2-178
902-2-179
902-2-180
Туполовый проект
Альбом IX



1. место стыковки с уплотнением данным вырезать по месту.
2. * - размеры для справок.

229.03.00.006				Лит.	Масса	Масшт	
Изм	Лист	№эокум	Подп.	Дата	Уплотнение баковое	3.6	1:5
Разраб	Окунецкая	Джун	С				
Проб.	Басевич	М			Лист	Листов	
Т.контр					резина ма.сло бензостой- код, марки А средней твердости, ГОСТ 7339-65		Лист
И.контр							ЦНИИЭП
Утв.	Басевич	М					ИНЖ.ОБОР К.О.

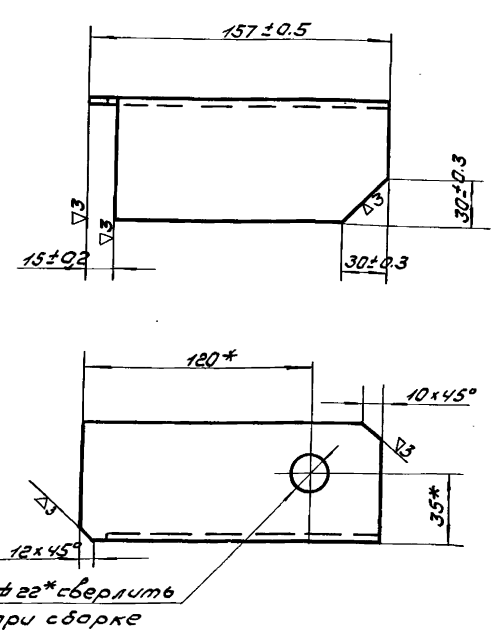
229.03.00.007



* - размеры для справок.

229.03.00.007				Литер	Масса	Масшт	
Изм	Лист	№эокум	Подп.	Дата	ПЛИНКА	2.7	1:5
Разраб	Окунецкая	С					
Проб.	Басевич	М			Лист	Листов	
Т.контр					Лист В ГОСТ 5681-57 Ст 3 ГОСТ 4637-69		ЦНИИЭП
И.контр							ИНЖ.ОБОР К.О.
Утв.	Басевич	М					

229.02.02.007



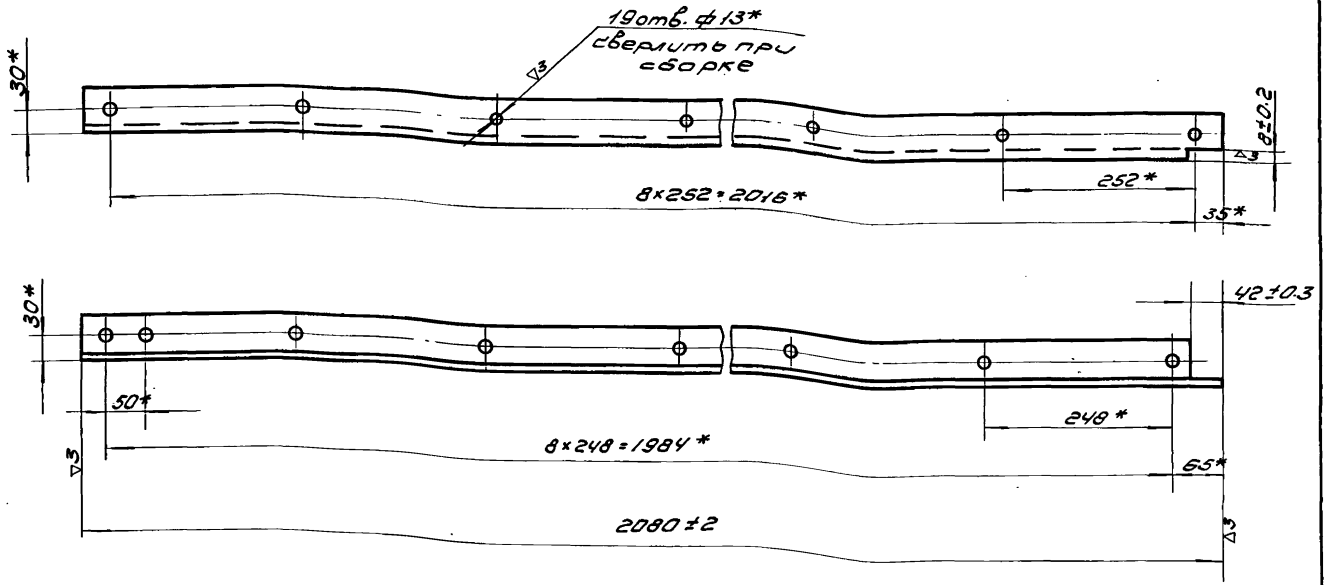
* - размеры для справок.

229.02.02.007				Литер	Масса	М-Э.	
Изм	Лист	№эокум	Подп.	Дата	Уголок правый	0.9	1:2
Разраб	Окунецкая	С					
Проб.	Басевич	М			Лист	Листов	
Т.контр					Угол. правый 63x63x5 ГОСТ 8509-57 Ст 3 ГОСТ 535-58		ЦНИИЭП
И.контр							ИНЖ.ОБОР К.О.
Утв.	Басевич	М					

902-2-178
 902-2-179
 902-2-180
 Туповой проект
 Албсом II

229.03.01.001

32 (▽)



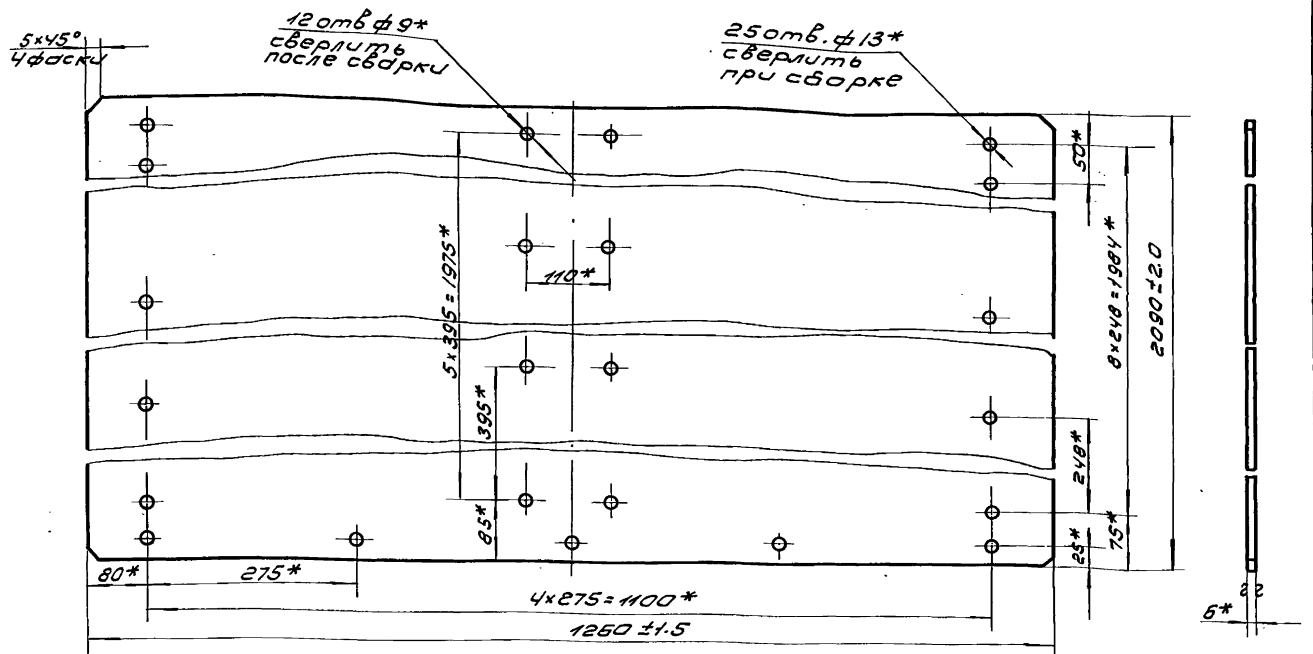
* - размеры для справок.

229.03.01.001.			
Изм/Ист.	ИЗДАЮЩИЙ	Подп.	Дата
Разработ.	ОКунецкая	В.И.	
Проб.	Басевич	М.И.	
Т.КОНТ.			
И.КОНТ.			
Утв.	Басевич	М.И.	
Стойка левая		Лист	Листов
		9.7	1:5
L63 x 63 x 5 ГОСТ 8509-57		ЦНИИЭП	
Ст.3 ГОСТ 535-59		ИИЖ.обор КО	

ЦНИИЭП Ледн. и вета. Взам.ин.ИИЖ.обор. Ледн. и вета.

229.03.01.004

33 (▽)



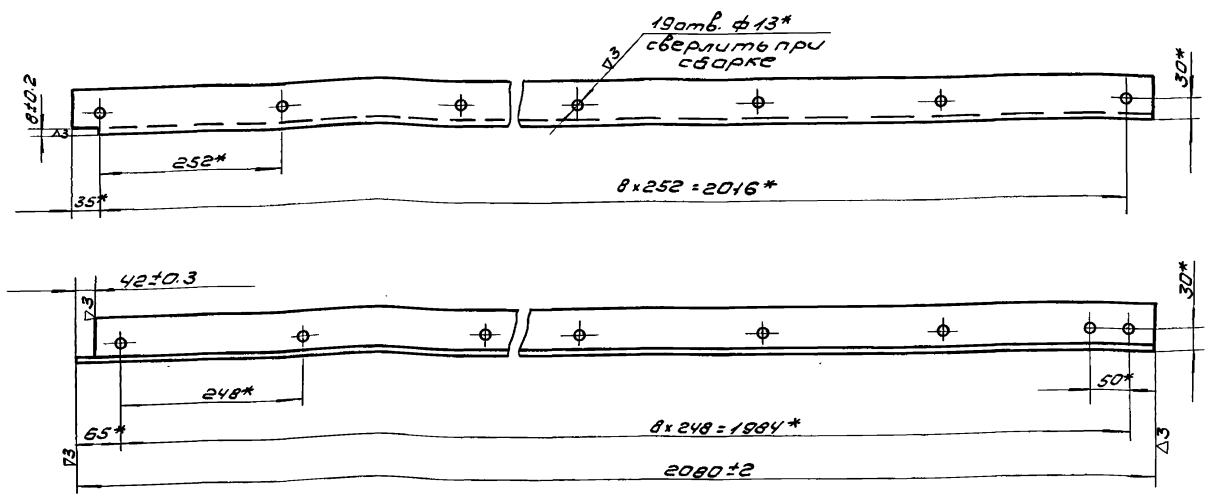
* - размеры для справок.

229.03.01.004			
Изм/Ист.	ИЗДАЮЩИЙ	Подп.	Дата
Разработ.	ОКунецкая	В.И.	
Проб.	Басевич	М.И.	
Т.КОНТ.			
И.КОНТ.			
Утв.	Басевич	М.И.	
Лист		Лист	Листов
		127.7	1:5
Лист 6 ГОСТ 5681-57		ЦНИИЭП	
Ст.3 ГОСТ 4637-59		ИИЖ.обор КО	

ЦНИИЭП Ледн. и вета. Взам.ин.ИИЖ.обор. Ледн. и вета.

Типовой проект 902-2-178
 902-2-179
 902-2-180
 АЛБДОМ IX

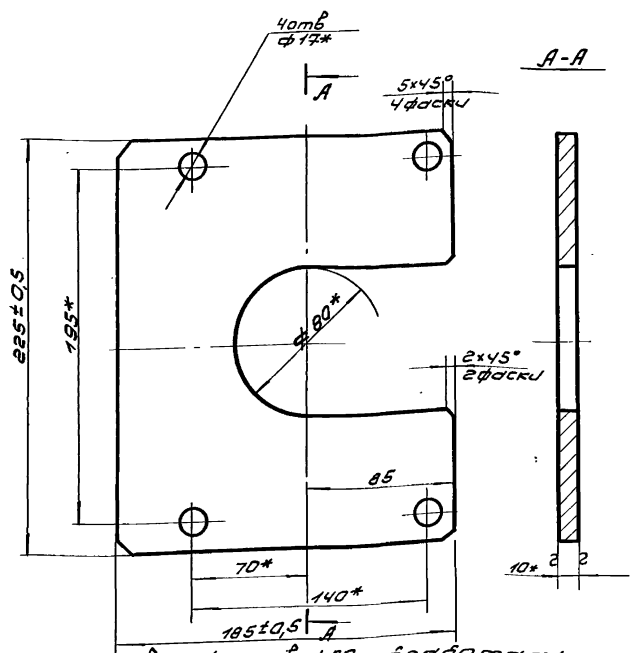
229.03.01.005



*- размеры для справок.

229.03.01.005				Лист	Масса	Масшт
Стандарт правая				9.7	1:5	
Изм	Лист	ИЗДАК	Подп.	Дата		
Разраб	Окуничев	О.М.				
Проб.	Басевич	М.И.				
Т.контр						
И.контр						
Утв.	Басевич	М.И.				
L63x63x5 ГОСТ 8509-57				Лист	Листов	
Ст.3. ГОСТ 535-58				ЦНИИЭП	И.М.Сбор	К.О.

229.03.01.002

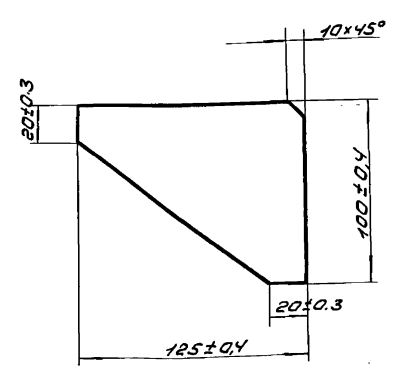


- 4 отв. ф14 и отв ф80 обработать после сварки.
- *- размеры для справок

229.03.01.002

229.03.01.002				Лист	Масса	Масшт
Плита				2.67	1:2	
Изм	Лист	ИЗДАК	Подп.	Дата		
Разраб	Окуничев	О.М.				
Проб.	Басевич	М.И.				
Т.контр						
И.контр						
Утв.	Басевич	М.И.				
Лист 10 ГОСТ 5681-57				Лист	Листов	
Ст3 ГОСТ 14637-69				ЦНИИЭП	И.М.Сбор	К.О.

229.03.01.003



229.03.01.003

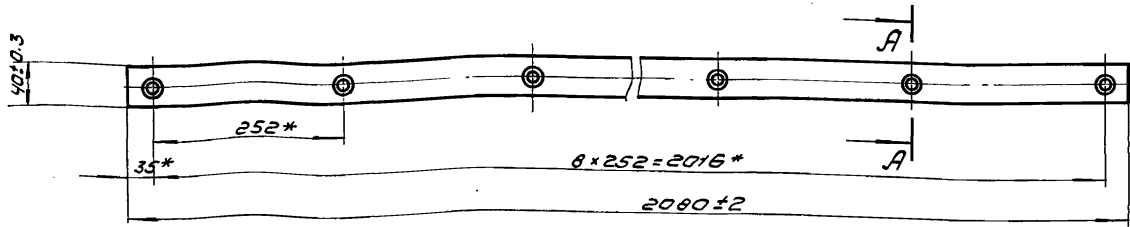
229.03.01.003				Лист	Масса	Масшт
Косынка				0.28	1:2	
Изм	Лист	ИЗДАК	Подп.	Дата		
Разраб	Окуничев	О.М.				
Проб.	Басевич	М.И.				
Т.контр						
И.контр						
Утв.	Басевич	М.И.				
Лист 6 ГОСТ 5681-57				Лист	Листов	
Ст3 ГОСТ 14637-69				ЦНИИЭП	И.М.Сбор	К.О.

902-2-178
 902-2-179
 902-2-180

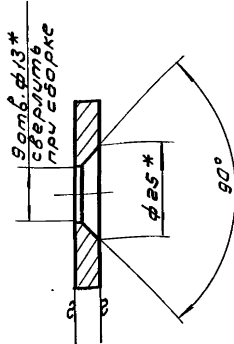
Типовой проект
 Альбом ЛЭ

229.03.00.003

▽3 (▽)



A-A
 M1:1

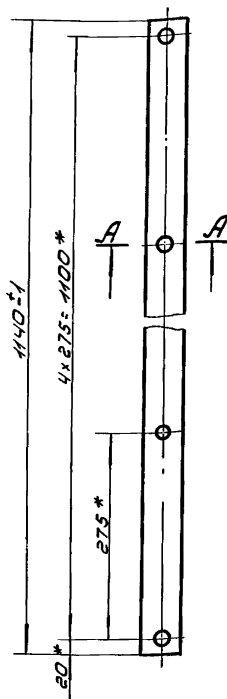


* - размеры для справок.

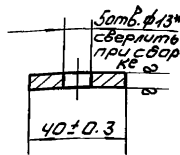
229.03.00.003			
Изм	Лист	№ экз.	Подп. Дата
Разработ	О.Кунецкая	О.Кунецкая	
Проект	басевич		
Т.КОНТ			
И.КОНТ			
Утв.	басевич		
Лист 6 ГОСТ 5681-57		Лист	Листов
Ст 3 ГОСТ 14637-69		ЦНИИЭП	инж.обор К.О.
Планка		4.7	1:5

229.03.00.004

▽3 (▽)



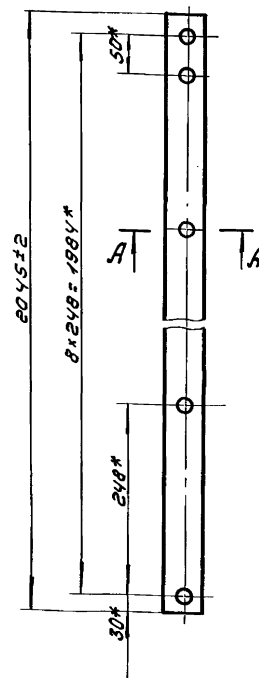
A-A
 M1:2



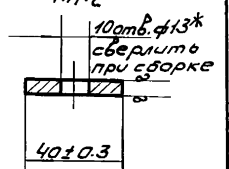
* - размеры для справок

229.03.00.005

▽3 (▽)



A-A
 M1:2



* - размеры для справок.

Типовой проект
 Альбом ЛЭ

229.03.00.004

229.03.00.004			
Изм	Лист	№ экз.	Подп. Дата
Разработ	О.Кунецкая	О.Кунецкая	
Проект	басевич		
Т.КОНТ			
И.КОНТ			
Утв.	басевич		
Лист 6 ГОСТ 5681-57		Лист	Листов
Ст 3 ГОСТ 14637-69		ЦНИИЭП	инж.обор К.О.
Планка		2.64	1:5

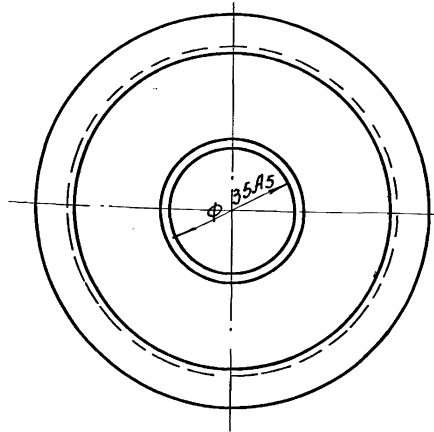
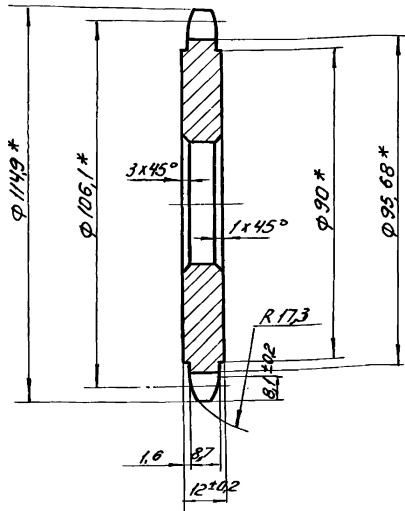
Типовой проект
 Альбом ЛЭ

229.03.00.005

229.03.00.005			
Изм	Лист	№ экз.	Подп. Дата
Разработ	О.Кунецкая	О.Кунецкая	
Проект	басевич		
Т.КОНТ			
И.КОНТ			
Утв.	басевич		
Лист 6 ГОСТ 5681-57		Лист	Листов
Ст 3 ГОСТ 14637-69		ЦНИИЭП	инж.обор К.О.
Планка		4.87	1:5

229.07.01.002

36 (V) Δ

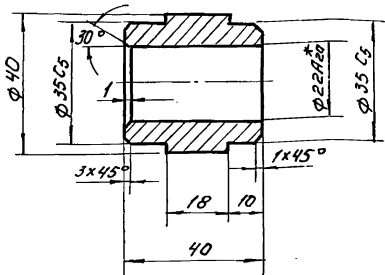


1 * - размеры для справок
2 Обработать в узле.

				229.07.01.002		
Исп. лист	И. док. №	Подп.	Дата	Звездочка.	Листов	Лист №
Разраб.	О. Куницын	В. М.			074	1/1
Провер.	Басебич	М. М.		Лист:	Листов:	
И. контр.				Ст. 3 ГОСТ 380-71	ЦНИИЭП	инж. обор. К. О.
И. контр.	Эт. Басебич	М. М.				

229.07.01.001

3 (V) Δ

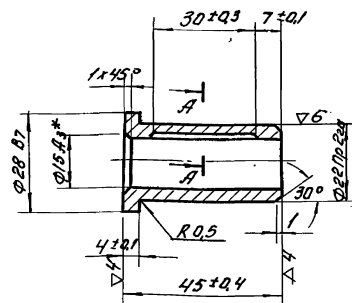


1 * - обработать после сварки.
2 Неуказанные предельные отклонения размеров: охватываемых по А, охватывающих по В, прочих $\pm \frac{1}{2}$ допуска в кл.

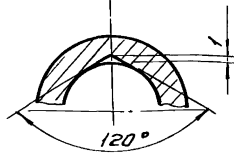
				229.07.01.001		
Исп. лист	И. док. №	Подп.	Дата	Втулка.	Листов	Лист №
Разраб.	О. Куницын	В. М.			0,22	1/1
Провер.	Басебич	М. М.		Лист:	Листов:	
И. контр.				Ст. 3	ЦНИИЭП	инж. обор. К. О.
И. контр.	Эт. Басебич	М. М.		ГОСТ 380-71		

229.07.00.001

3 (V) Δ



А-А
1:2



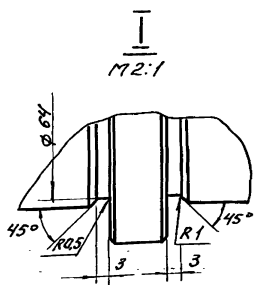
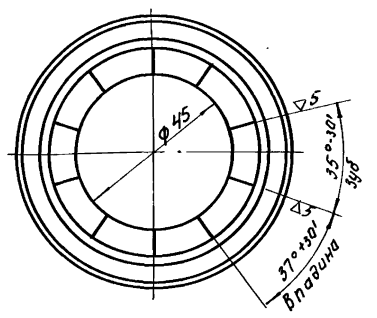
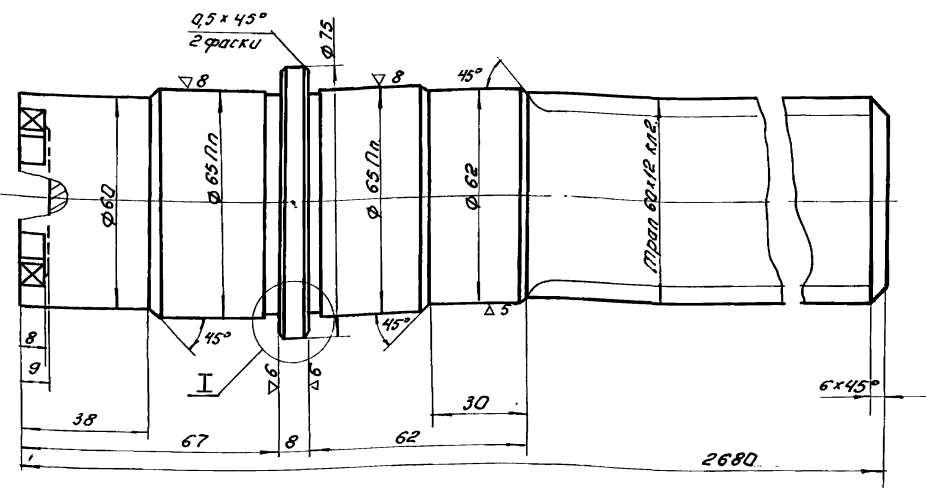
* Обработать после запрессовки.

				229.07.00.001		
Исп. лист	И. док. №	Подп.	Дата	Втулка.	Листов	Лист №
Разраб.	О. Куницын	В. М.			0,08	1/1
Провер.	Басебич	М. М.		Лист:	Листов:	
И. контр.				Ст. 18-36	ЦНИИЭП	инж. обор. К. О.
И. контр.	Эт. Басебич	М. М.		ГОСТ 1412-70		

902-2-178
902-2-179
902-2-180

Типовой проект
Альбом И
Шмельевский Подп. и дата Ветлицы Илья Владимирович Подпись и дата

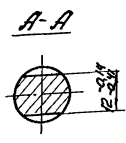
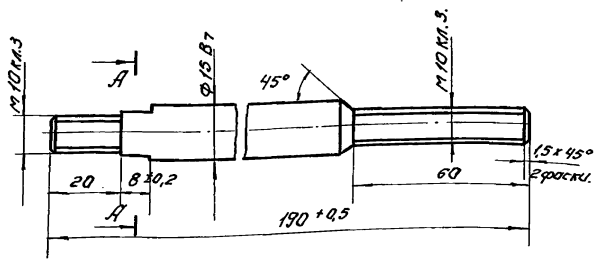
229.00.00.001



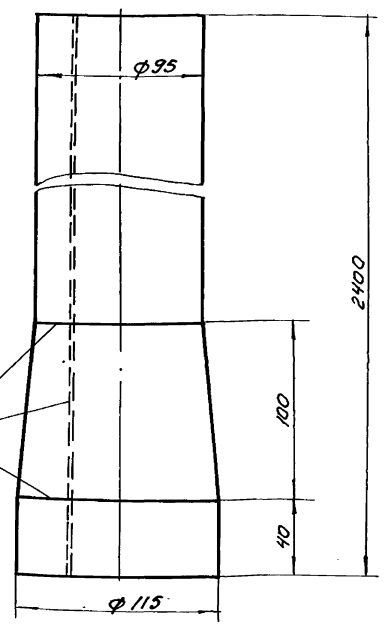
Неуказанные предельные отклонения размеров: охватываемых по М; охватываемых по В7; прочих ± 1/2 допуска в мм.

229.00.00.001				Листов	Т-д
Илл. лист	И.докум.	Подп.	Дата	60,0	1:1
Разраб.	О.Кученко	И.И.		Лист:	Листов:
Пробер.	Басевич	И.И.		ЩНИИЭП	И.И. обдор
И.контр.					К.О.
Итв.	Басевич			Штанга	
Ст.45 ГОСТ 1050-60					

229.00.00.015



229.00.00.009



Шить рубашечный швол

Шмельевский Подп. и дата Ветлицы Илья Владимирович Подпись и дата

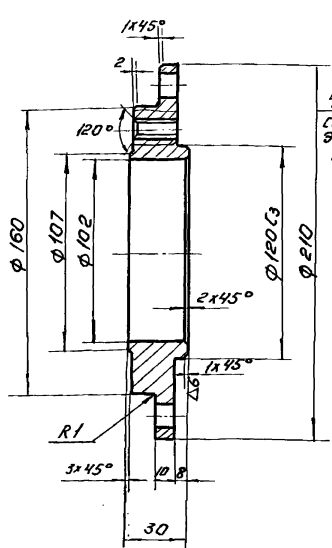
Шмельевский Подп. и дата Ветлицы Илья Владимирович Подпись и дата

229.00.00.015				Листов	Т-д
Илл. лист	И.докум.	Подп.	Дата	0,18	1:1
Разраб.	О.Кученко	И.И.		Лист:	Листов:
Пробер.	Басевич	И.И.		ЩНИИЭП	И.И. обдор
И.контр.					К.О.
Итв.	Басевич			Штырь	
Ст.3 ГОСТ 380-71					

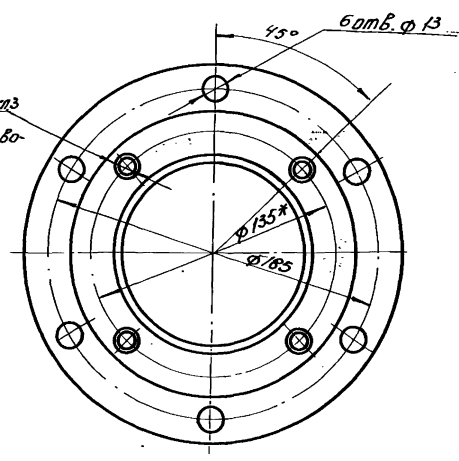
229.00.00.009				Листов	Т-д
Илл. лист	И.докум.	Подп.	Дата	0,7	1:2
Разраб.	О.Кученко	И.И.		Лист:	Листов:
Пробер.	Басевич	И.И.		ЩНИИЭП	И.И. обдор
И.контр.					К.О.
Итв.	Басевич			Рукав	
Литая транспортная брезентовая №7 ГОСТ 5683-61					

Δ3 (Δ)

229.00.00.002



4 шт в. М12*к3
сверлить по
электроприбору.



1* - размеры для справок
2. Неуказанные предельные отклонения
размеров: охватываемых - по А7;
охватываемых - по В7, прочий ±2 допуск 8 класса.

Милитарный проект 902-2-178
902-2-179
Январь II
902-2-180.

Исполнитель Подп. и дата: Вязьминский И.В. Подпись и дата:

229.00.00.002				Лист	Листов	М-д
Исп.	Лист	Н. док. чл.	Подп.	Дата		
Разработ.	О. Куницына				54	1:2
Провер.	Басевич				Лист: Листов:	
Т. контр.					ЦНИИЭП инж. обор. к.о.	
Н. контр.					Ст. 3 ГОСТ 380-71	
Утв.	Басевич					

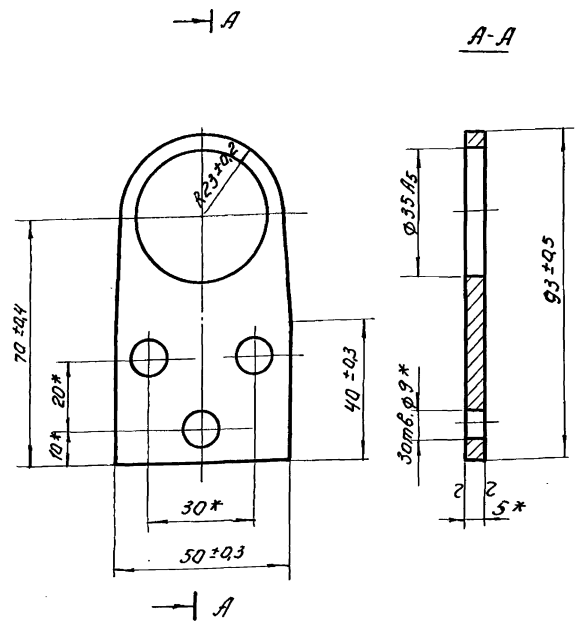
Крышка.

Ст. 3 ГОСТ 380-71

ЦНИИЭП инж. обор. к.о.

229.07.01.003

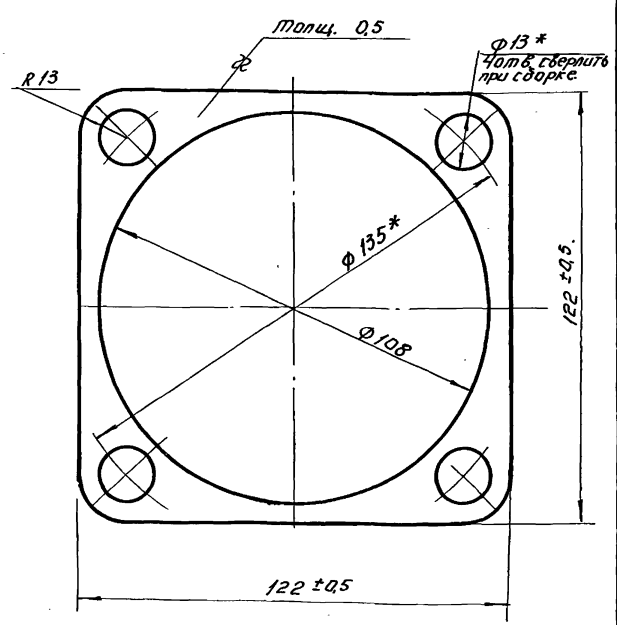
Δ3 (Δ)



* - размеры для
справок

229.00.00.017

Δ3 (Δ)



* - размеры для справок.

Исполнитель Подп. и дата: Вязьминский И.В. Подпись и дата:

Исполнитель Подп. и дата: Вязьминский И.В. Подпись и дата:

229.07.01.003				Лист	Листов	М-д
Исп.	Лист	Н. док. чл.	Подп.	Дата		
Разработ.	О. Куницына				15	1:1
Провер.	Басевич				Лист: Листов:	
Т. контр.					ЦНИИЭП инж. обор. к.о.	
Н. контр.					Лист 5 ГОСТ 5681-57	
Утв.	Басевич				Ст. 3 ГОСТ 14637-69	

ПЛИНКА.

Лист 5 ГОСТ 5681-57
Ст. 3 ГОСТ 14637-69

ЦНИИЭП инж. обор. к.о.

229.00.00.017				Лист	Листов	М-д
Исп.	Лист	Н. док. чл.	Подп.	Дата		
Разработ.	О. Куницына				03	1:1
Провер.	Басевич				Лист: Листов:	
Т. контр.					ЦНИИЭП инж. обор. к.о.	
Н. контр.					Ст. 3 ГОСТ 380-71	
Утв.	Басевич					

Прокладка

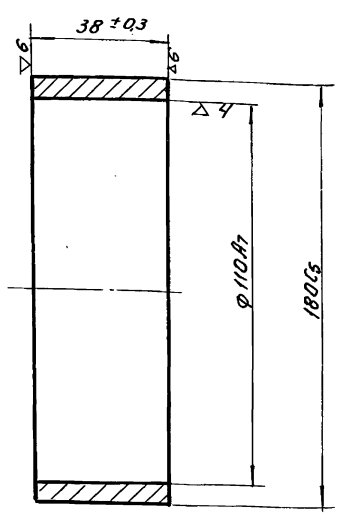
Ст. 3
ГОСТ 380-71

ЦНИИЭП инж. обор. к.о.

902-2-178
902-2-179
902-2-180
Туполов проект
А.Р.Б.С.М.Т.

229.00.00.004

▽5 (▽)



229.00.00.004

Втулка

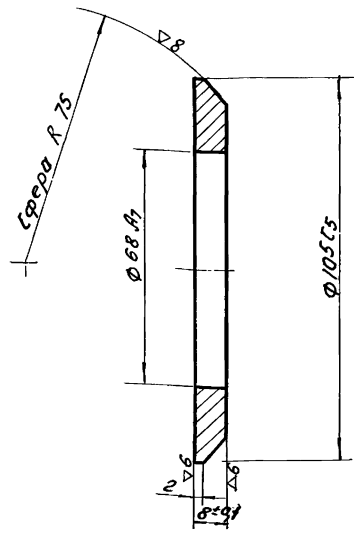
Лист	Листов	Л-8
0,6	1:1	
Лист:	Листов:	
ЦНИИЭП	инж.обор.	к.о.

Ст.3 ГОСТ 380-71

Исполн.	Провер.	Т.контр.	Н.контр.	Утв.
Д.И.Маслов	О.И.Кузнецкая	Б.С.Басевич	М.И.Туполов	Б.С.Басевич
Лист	Листов	Л-8		
0,6	1:1			
Лист:	Листов:			
ЦНИИЭП	инж.обор.	к.о.		

229.00.00.005

▽4 (▽)



Калитиь HRc 50÷55

229.00.00.005

Кольцо Верхнее

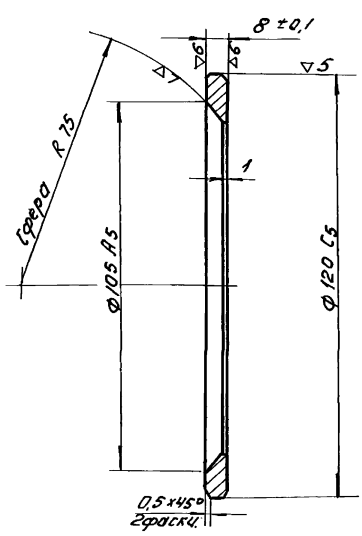
Лист	Листов	Л-8
0,34	1:1	
Лист:	Листов:	
ЦНИИЭП	инж.обор.	к.о.

Ст.45
ГОСТ 1050-60

Исполн.	Провер.	Т.контр.	Н.контр.	Утв.
Д.И.Маслов	О.И.Кузнецкая	Б.С.Басевич	М.И.Туполов	Б.С.Басевич
Лист	Листов	Л-8		
0,34	1:1			
Лист:	Листов:			
ЦНИИЭП	инж.обор.	к.о.		

229.00.00.006

▽4 (▽)



Калитиь HRc 50÷55

229.00.00.006

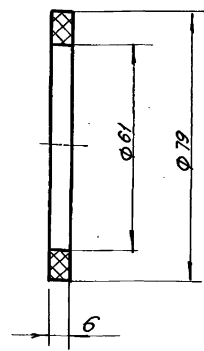
Кольцо нижнее

Лист	Листов	Л-8
0,16	1:1	
Лист:	Листов:	
ЦНИИЭП	инж.обор.	к.о.

Ст.45
ГОСТ 1050-60

Исполн.	Провер.	Т.контр.	Н.контр.	Утв.
Д.И.Маслов	О.И.Кузнецкая	Б.С.Басевич	М.И.Туполов	Б.С.Басевич
Лист	Листов	Л-8		
0,16	1:1			
Лист:	Листов:			
ЦНИИЭП	инж.обор.	к.о.		

229.00.00.007



229.00.00.007

Кольцо соляниконое

Лист	Листов	Л-8
0,004	1:1	
Лист:	Листов:	
ЦНИИЭП	инж.обор.	к.о.

Войлок грубошерстн.
ГОСТ 6418-67

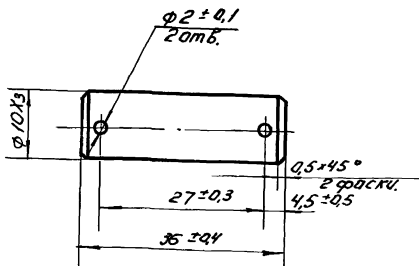
Исполн.	Провер.	Т.контр.	Н.контр.	Утв.
Д.И.Маслов	О.И.Кузнецкая	Б.С.Басевич	М.И.Туполов	Б.С.Басевич
Лист	Листов	Л-8		
0,004	1:1			
Лист:	Листов:			
ЦНИИЭП	инж.обор.	к.о.		

902-2-178
902-2-179
902-2-180

Милославский проект
Альбом ЦД

229.00.00.013

▽3



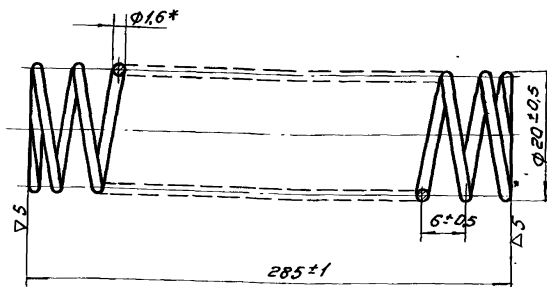
Исполнитель: Милославский
Проверил: Милославский
Дата: / /

229.00.00.013		Итер. Масса	Т-в
Ось		002	2:1
Ст. 3 ГОСТ 380-71		Лист: 1	Листов: 1
И.контр. М.б. Милославский		ЦНИИЭП ИМЖ. одобр. К.О.	

229.00.00.014

40

Число рабочих	47
Направление работ	Пробор
Итого	2880



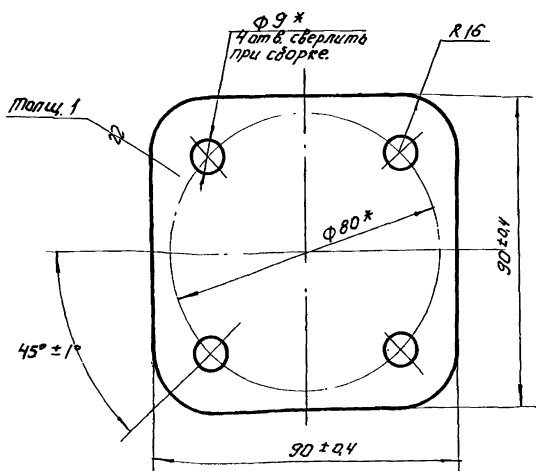
Исполнитель: Милославский
Проверил: Милославский
Дата: / /

229.00.00.014		Итер. Масса	Т-в
Пружина		004	2:1
Проволока Т-16 ГОСТ 9385-60		Лист: 1	Листов: 1
И.контр. М.б. Милославский		ЦНИИЭП ИМЖ. одобр. К.О.	

*-размер для справок

229.00.00.012

▽3 (▽)



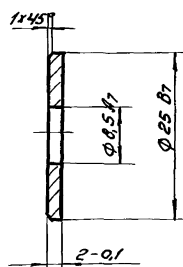
Исполнитель: Милославский
Проверил: Милославский
Дата: / /

229.00.00.012		Итер. Масса	Т-в
Прокладка		006	1:1
Ст. 3 ГОСТ 380-71		Лист: 1	Листов: 1
И.контр. М.б. Милославский		ЦНИИЭП ИМЖ. одобр. К.О.	

*-размеры для справок

229.00.00.011

▽3



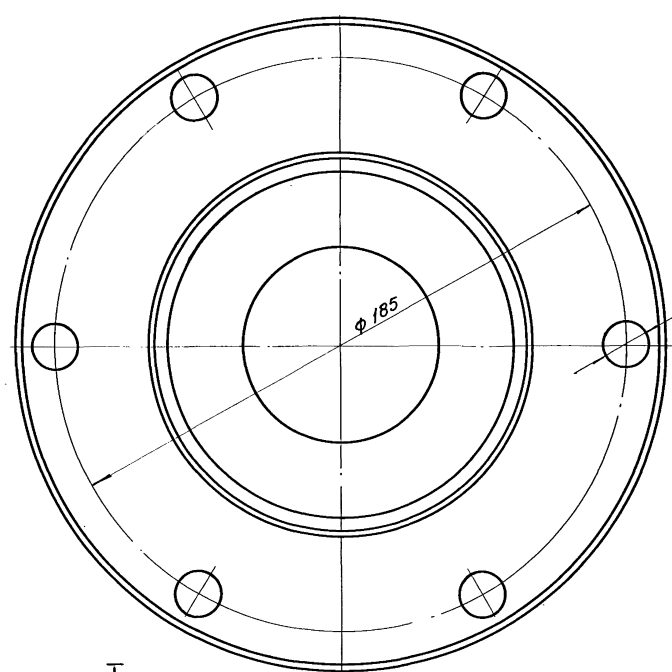
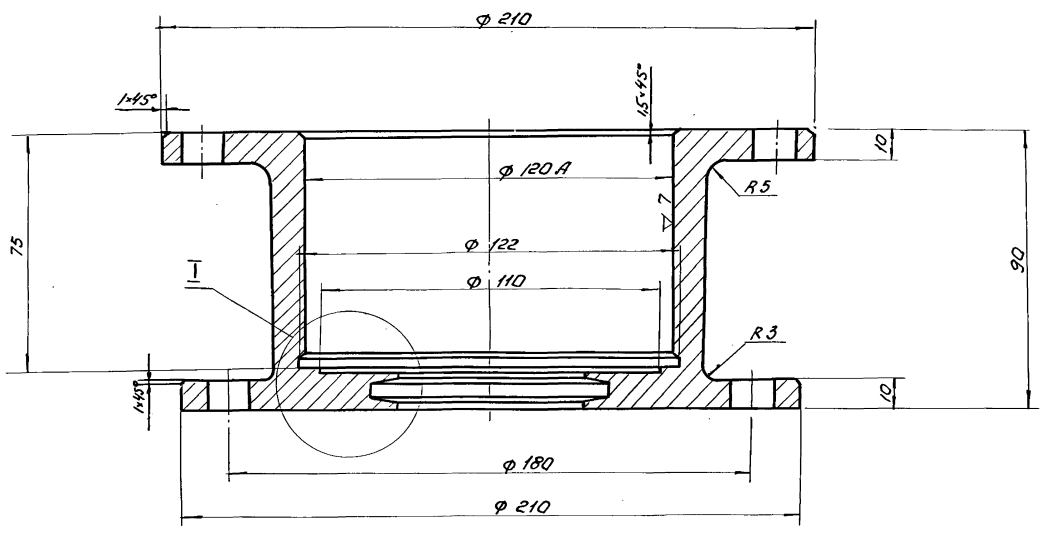
Исполнитель: Милославский
Проверил: Милославский
Дата: / /

229.00.00.011		Итер. Масса	Т-в
Шайба		005	2:1
Ст. 3 ГОСТ 380-71		Лист: 1	Листов: 1
И.контр. М.б. Милославский		ЦНИИЭП ИМЖ. одобр. К.О.	

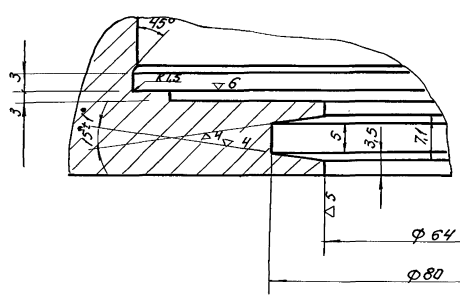
902-2-178
 902-2-179
 902-2-180
 Мундвой проект
 Аллодон IX

229.00.00.016

(V) 5



I
 M 2:1



Неуказанные предельные отклонения размеров: охватываемых по $H7$, охватываемых по $h7$, прочих $\pm \frac{1}{2}$ допуска в классе.

Универсальн. (Подп. и дата)
 Взам. инв. (Инв. №)
 Изм. (№, дата)

229.00.00.016.			Материал: А-8	
Корпус.			3,2 1:1	
СЧ. 18-36 ГОСТ 1412-70.			Лист: 3 Листов: 4 ИНЖ. ОДО К.Р.	
Исполн.	И. док-т	Подп. дата	1223 6-09 42	
Разраб.	О. Кичичкина	С.В.		
Т. констр.	Т. Кондр.			
Н. констр.	И.В.			
Умб.	Богачев			

902-2-178
902-2-179
902-2-180

Туповый проект
Альбом IX

Изм. и дата. Погр. и дата. Взам. инв. и инв. и дата. Инв. и дата.

Фрагмент	Зона	Поз.	Обозначение	Наименование	Кол.	Прим.
				<u>Детали</u>		
И	1		229.02.01.001	Швеллер	2	
И	2		229.02.01.002	Ребро	4	
И/ч	3		229.02.01.003	Швеллер L=125 Ш. 16 ГОСТ 8240-56 Ш. 3 ГОСТ 335-58	2	1,8 кг
И	4		229.02.01.004	Плита	1	
И	5		229.02.01.005	Труба	1	
И	6		229.02.01.006	Ушко	2	

Изм. лист	№ докум.	Порядок	Дата	229.02.01.000			
Разработ	ОКуневский	С		Лист	Лист	Листов	
Провер	Басевич	И/ч			1	1	
И. контр.	Утв. Басевич	И/ч		Рама Верхняя			
				ИИИЭП инж. абр. К.О.			

44

Фрагмент	Зона	Поз.	Обозначение	Наименование	Кол.	Прим.
				<u>Детали</u>		
И	1		229.02.02.001	Уголок левый	1	
И	2		229.02.02.002	Уголок левый	1	
И	3		229.02.02.003	Уголок правый	1	
И	4		229.02.02.004	Швеллер	1	
И	5		229.02.02.005	Швеллер	1	
И	6		229.02.02.006	Уголок нижний	1	
И	7		229.02.02.007	Уголок правый	1	
				<u>Стандартные изделия</u>		
		8		Болт М8х25 ГОСТ 7798-70	4	

Изм. лист	№ докум.	Порядок	Дата	229.02.02.000			
Разработ	ОКуневский	С		Лист	Лист	Листов	
Провер	Басевич	И/ч			1	1	
И. контр.	Утв. Басевич	И/ч		Рама передняя			
				ИИИЭП инж. абр. К.О.			

Изм. и дата. Погр. и дата. Взам. инв. и инв. и дата. Инв. и дата.

Фрагмент	Зона	Поз.	Обозначение	Наименование	Кол.	Прим.
				<u>Детали</u>		
И	1		229.05.00.001	Ребро	2	
И	2		229.05.00.002	Бабышка	1	
И	3		229.05.00.003	Основание	1	

Изм. лист	№ докум.	Порядок	Дата	229.05.00.000			
Разработ	ОКуневский	С		Лист	Лист	Листов	
Провер	Басевич	И/ч			1	1	
И. контр.	Утв. Басевич	И/ч		Кронштейн			
				ИИИЭП инж. абр. К.О.			

Изм. и дата. Погр. и дата. Взам. инв. и инв. и дата. Инв. и дата.

Фрагмент	Зона	Поз.	Обозначение	Наименование	Кол.	Прим.
				<u>Детали</u>		
И	1		229.04.00.001	Корпус	1	
И	2		229.04.00.002	Втулка	1	
И	3		229.04.00.003	Палец	2	

Изм. лист	№ докум.	Порядок	Дата	229.04.00.000			
Разработ	ОКуневский	С		Лист	Лист	Листов	
Провер	Басевич	И/ч			1	1	
И. контр.	Утв. Басевич	И/ч		Гайка			
				ИИИЭП инж. абр. К.О.			

