

ТИПОВОЙ ПРОЕКТ

902 - 2 - 178

902 - 2 - 179

902 - 2 - 180

ЛЭРОТЕНКИ ЧЕТЫРЕХКОРИДОРНЫЕ

ШИРИНА КОРИДОРА	В = 4,5 м	А-4-4,5-3,2 / 4,4 /
	В = 6,0 м	ТИП А-4-6,0-4,4 / 5,0 /
	В = 9,0 м	А-4-9,0-4,4 / 5,0 /

АЛЬБОМ IX

НЕСТАНДАРТИЗИРОВАННОЕ ОБОРУДОВАНИЕ ЗАТВОР
ЩИТОВОЙ 1200 X 2000

12236 - 09

ЦЕНА 3-57

ТИПОВОЙ ПРОЕКТ

902-2-178

902-2-179

902-2-180

АЭРОТЕНКИ ЧЕТЫРЕХКОРИДОРНЫЕ

ШИРИНА КОРИДОРА	В=4,5м	ТИП	А-4-4,5-3,2/4,4/
	В=6,0м		А-4-6,0-4,4/5,0/
	В=9,0м		А-4-9,0-4,4/5,0/

СОСТАВ ПРОЕКТА:

- Альбом I - Пояснительная записка.
- Альбом II - Технологические чертежи.
- Альбом III - Строительные чертежи. Секции I и III.
- Альбом IV - Строительные чертежи. Секция II.
- Альбом V - Строительные чертежи. Секция IV.
- Альбом VI - Строительные чертежи. Детали.
- Альбом VII - Строительные чертежи. Детали.
- Альбом VIII - Строительные чертежи.
Сборные железобетонные элементы.
- Альбом IX - Нестандартизированное оборудование.
Затвор щитовой 1200 × 2000.
- Альбом X - Нестандартизированное оборудование.
Трубы. Вентури.
- Альбом XI - Электротехнические чертежи.
- Альбом XII - Сметы.
- Альбом XIII - Заказные спецификации.

Альбом IX

РАЗРАБОТАН
ЦНИИЭП инженерного оборудования
городов, жилых и общественных зданий.

УТВЕРЖДЕН И ВВЕДЕН В ДЕЙСТВИЕ
Госгражданстроем

Тиловий проект
 902-Б-178
 902-Б-179
 902-Б-180
 Альбом IX

№ п/п	Наименование	№ чертежа	стр.
1	Титульный лист		1
2	Содержание альбома		2
3	Затвор шутовой 1200x2000	229.00.00.000.	3
4	Затвор шутовой 1200x2000	229.00.00.000.	4
5	Затвор шутовой 1200x2000	229.00.00.000	5
6	Затвор шутовой 1200x2000	229.00.00.000.	6
7	Рычаг. Уголок.	229.01.00.000. 229.01.00.001	7
8	Рама затвора.	229.02.00.000.	8
9	Рама затвора. Рама задняя	229.02.00.000; 229.02.03.000.	9
10	Рама верхняя. Шут в сборе.	229.02.01.000. 229.03.00.000	10
11	Рама передняя	229.02.02.000	11
12	Уголок. Стойка правая. Уголок правый. Стойка правая.	229.02.05.001; 229.02.05.000 229.02.05.002; 229.02.04.000	12
13	Шут в сборе.	229.03.00.000	13
14	Шут	229.03.01.000	14
15	Шут	229.03.01.000	15
16	кожух, косынка, заглушка, кожух	229.03.02.000; 229.03.01.007 229.03.02.002; 229.03.02.001 229.04.00.003; 229.04.00.002 229.04.00.001; 229.04.00.000	16
17	Палец. Втулка. корпус. Гайка.	229.05.00.000; 229.05.00.002 229.05.00.001	17
18	кранштейн. Бобышка. Ребра.	229.06.00.000; 229.06.00.002 229.06.00.001	18
19	Полость. Плита. Ось.	229.07.00.000; 229.07.01.000	19
20	Звездочки $\tau=15,875$ $Z=21$. Звездочка.	229.08.00.000; 229.09.00.000.	20
21	Ручки. Звездочка $\tau=15,875$; $Z=14$.	229.08.01.001; 229.08.01.000 229.08.01.002; 229.08.00.001	21
22	Планка. Планка. Бобышка. Ручка.	229.00.00.003; 229.00.00.008 229.01.00.003; 229.01.00.002	22
23	Прокладка. Прокладка. Вставка. Ушко.	229.02.01.001; 229.02.01.002 229.02.01.005; 229.02.01.004 229.02.00.003; 229.02.00.006 229.02.01.006; 229.02.00.005	23
24	Швеллер. Ребра. Трубы. Плита. Втулка распорная. Планка	229.02.02.004; 229.02.02.001 229.02.02.006; 229.02.02.001 229.02.02.006; 229.02.02.005	24
25	Ушко. Полоса анкерная. Швеллер. Уголок левый	229.02.02.004; 229.02.02.001 229.02.02.006; 229.02.02.005	25
26	Уголок нижний. Швеллер.	229.02.02.006; 229.02.02.005	26
27	Уголок левый. Уголок правый.	229.02.02.002; 229.02.02.003	27
28	Уголок левый. Уголок Уголок левый. Уголок правый.	229.02.04.001; 229.02.04.002 229.02.03.002; 229.02.03.001	28
29	Прокладка. Полоса анкерная Накладка. Уплотнение.	229.02.00.007; 229.02.00.002 229.02.00.001; 229.02.00.004 229.03.00.006; 229.02.02.007 229.03.00.007	29
30	Уплотнение боковое. Уголок правый. Планка.	229.03.01.006; 229.03.00.002 229.03.00.001	30
31	Уголок. Уплотнение данное. Ограничитель.	229.03.01.001; 229.03.01.004 229.03.01.005; 229.03.00.003 229.03.01.002	31
32	Стойка левая. Лист.	229.03.00.003; 229.03.00.005 229.03.00.004	32
33	Стойка правая. косынка. Плита.	229.03.00.003; 229.03.00.005 229.03.00.004	33
34	Планка. Планка. Планка.	229.03.00.003; 229.03.00.002 229.03.00.001	34
35	Основание. Звездочка. Втулка.	229.07.01.002; 229.07.00.001 229.07.01.001	35
36	Звездочка. Втулка. Втулка.	229.00.00.001; 229.00.00.009 229.00.00.015	36
37	Штырь. Рукав. Штырь.	229.00.00.002; 229.00.00.017 229.07.01.003	37
38	крышка. Прокладка. Планка.	229.00.00.004; 229.00.00.005 229.00.00.007; 229.00.00.006 229.00.00.013; 229.00.00.014 229.00.00.011; 229.00.00.012	38
39	Втулка. кольцо верхнее. кольцо сальниковое. кольцо нижнее.	229.00.00.004; 229.00.00.005 229.00.00.007; 229.00.00.006 229.00.00.013; 229.00.00.014 229.00.00.011; 229.00.00.012	39
40	Ось. Пружина. Шайба. Прокладка.	229.00.00.016	40
41	корпус	229.00.00.000; 229.01.00.000 229.02.03.000.	41
42	спецификацию Затвор шутовой 1200x2000; Рычаг. Рама задняя.	229.02.00.000; 229.03.02.000 229.03.01.000; 229.03.00.000	42
43	спецификацию Рама затвора. кожух Шут. Шут в сборе.	229.02.01.000; 229.02.02.000 229.04.00.000; 229.05.00.000	43
44	спецификацию Рама верхняя. Рама передняя. Гайка. Кранштейн.	229.02.00.000; 229.07.01.000 229.02.00.000; 229.07.01.000	44
45	спецификацию Звездочка $\tau=15,875$; $Z=14$. Звездочка. Звездочка $\tau=15,875$; $Z=21$. Ручки.	229.02.00.000; 229.07.01.000 229.07.00.000; 229.08.00.000	45

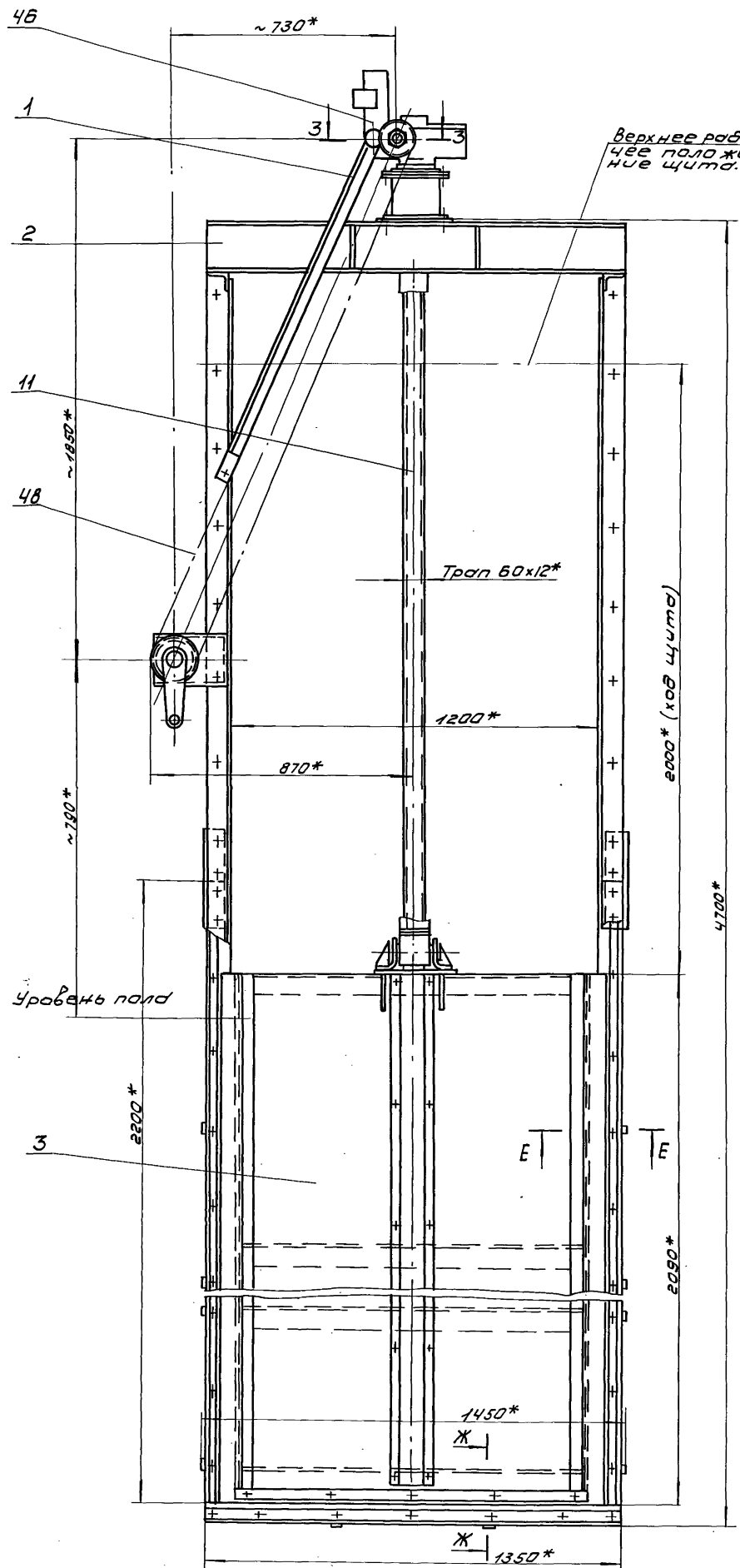
Настоящий тиловой проект разработан в соответствии с действующими нормами и правилами, что удостоверяю:
 Главный инж. проекта - Огул Баевич

Изм. №:	И. В. В. В.	Подп.	Дата
Разр. №:	О. В. В. В.	Сог.	
Пробр.	Баевич	И. В.	
Т. контр.			
И. контр.			
Умб.	Баевич	И. В.	

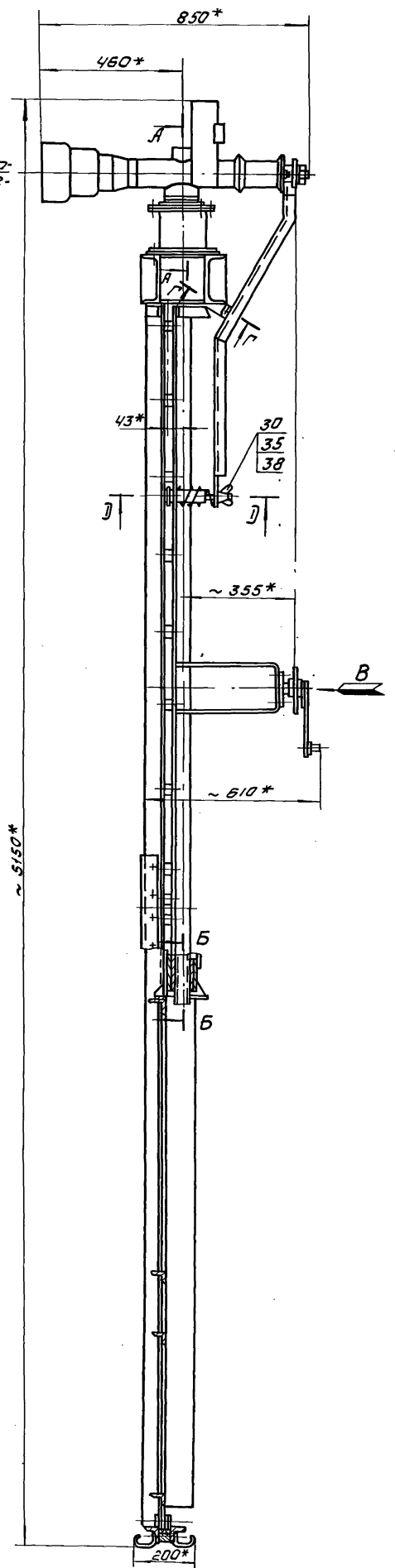
Содержание
альбома.

Лист №	Масштаб	№-п
1	-	-
Лист №	Масштаб	№-п
1	инж. собр.	к. о.

902-2-178
 902-2-179
 902-2-180
 Типовой проект
 Альбом IX



Верхнее ребро
 чее поло же-
 ние щита.



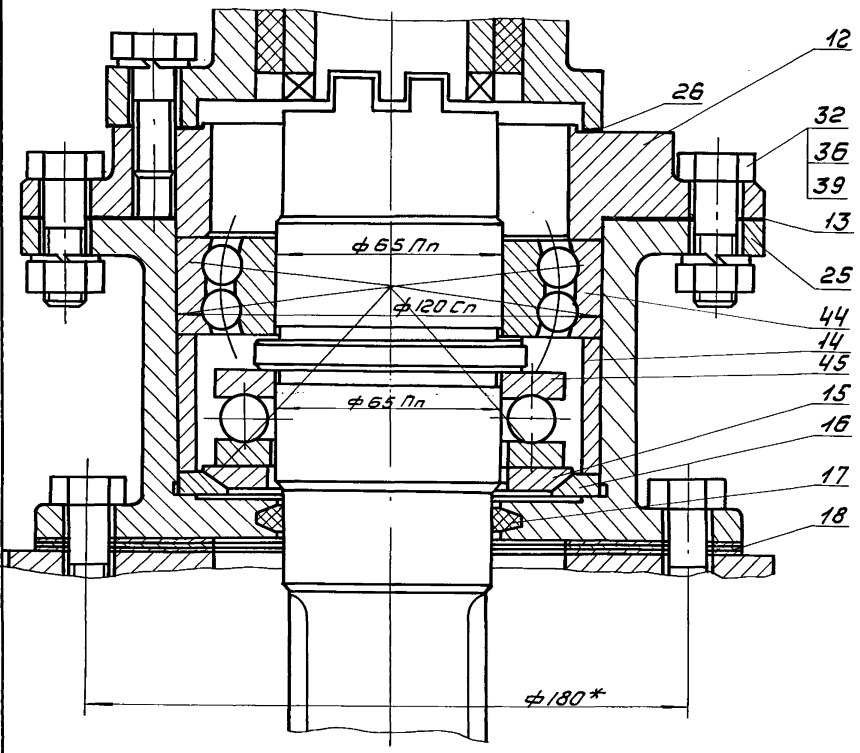
Изд. 1/1981 Под п. и. Фото. Восточная. Шиб. Нав. Шиб. Подп. и. Фото.

Изм. Кол.			Изд. Кол.			Подп. Дата			229.00.00.000		
Разработ.			ОКунева			Одобр.			Замбар		
Проб.			Басевич			М.П.			щитовой		
Групп.			Басевич			М.П.			1200 x 2000		
Исполн.			Графский			М.П.			Литер. Масса		
Чтв.			Сухаренко			М.П.			~570 1:10		
									Лист 1 из 4		
									ИЗНИП		
									ИНЖ. ОБОР.		
									КО		

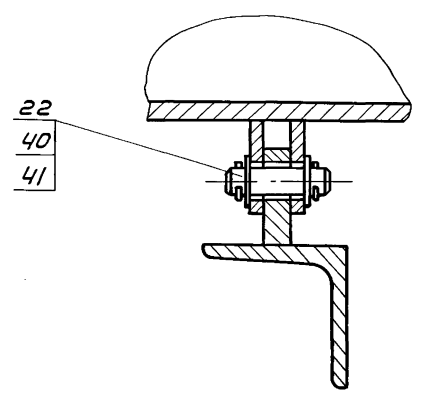
229.00.00.000

902-2-118
 Турбовый проект 902-2-119
 Альбом IX 902-2-180

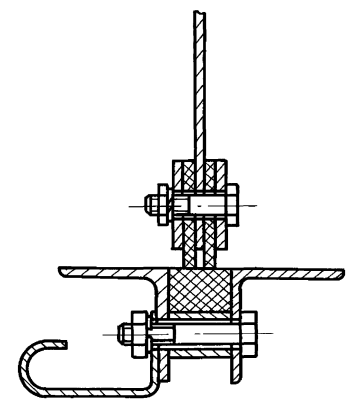
A-A
 M1:1



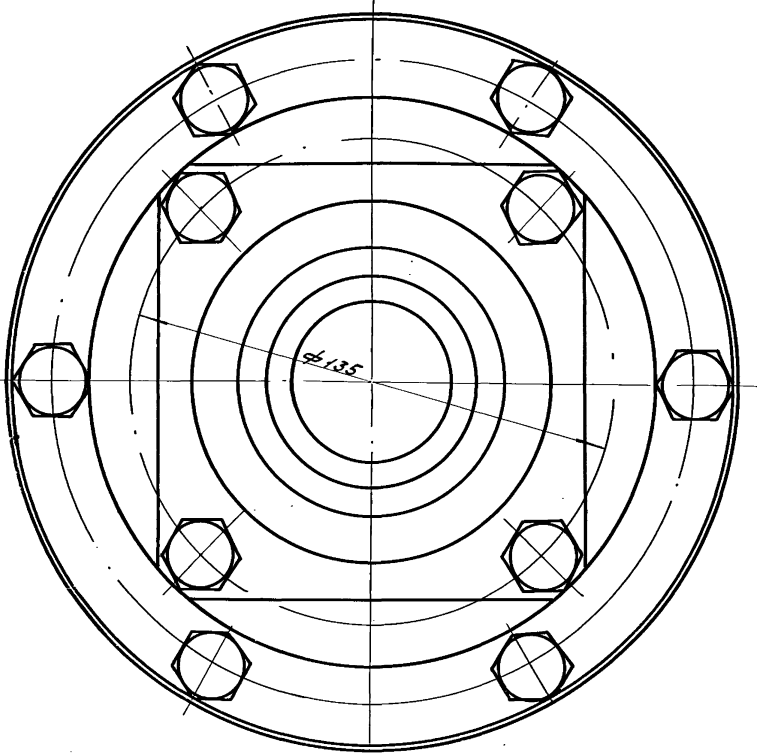
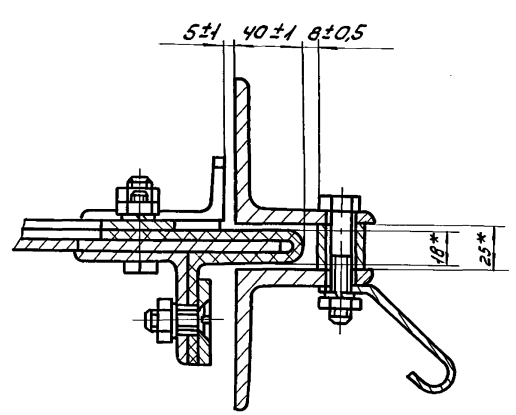
Г-Г
 M1:1



ЖС-ЖС
 M1:2



E-E
 M1:2



Инв. Лист Лист в сборе 3236-09 Ш. В. М. 1020.00.000

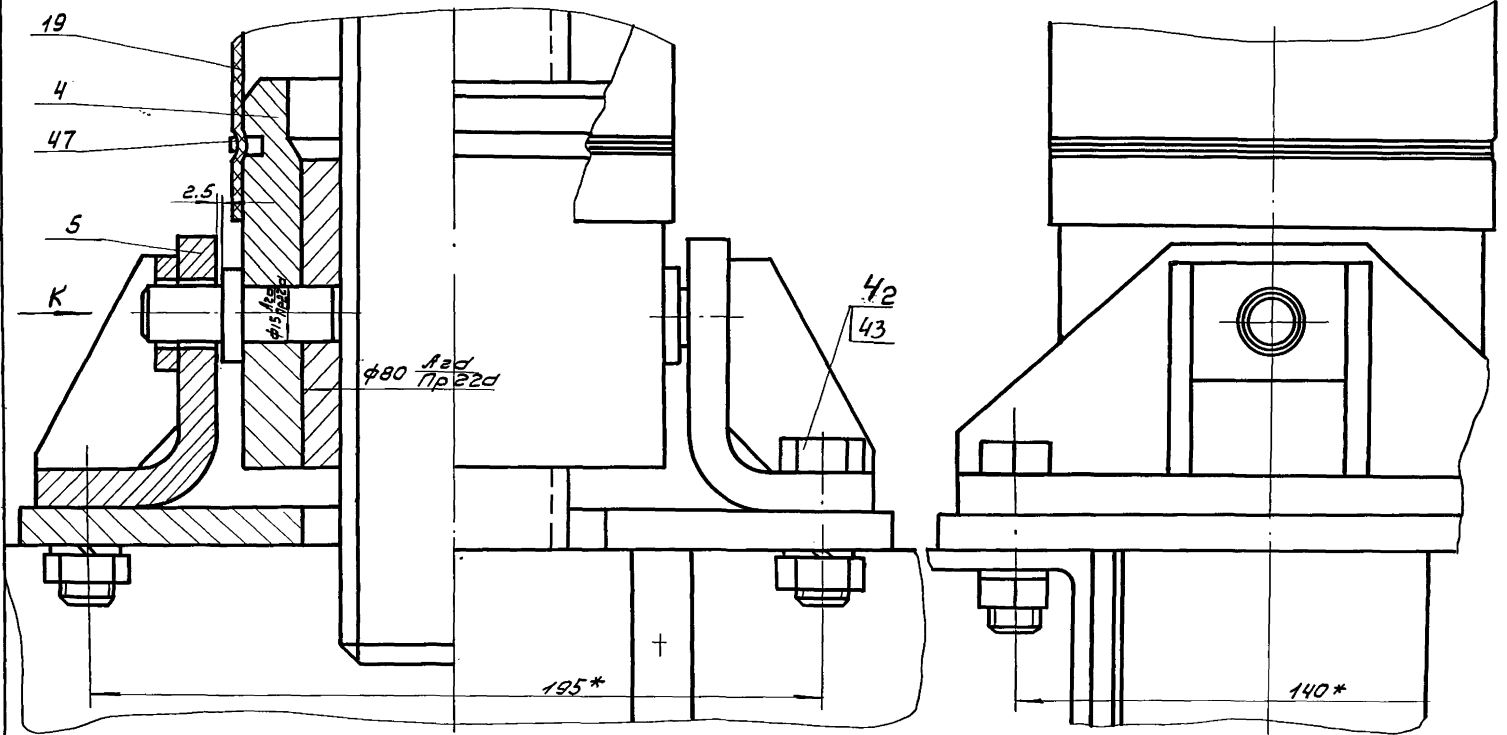
Изм.	Лист	№	Исполн.	Дата	229.00.00.000_64
Разработчик	О.К.И.	1	И.И.		Завар Щитово 1200 x 27
Проб.	Басевич				
Т.контр.					
Гип.	Басевич				
И.контр.	Графский				
Утверд.	Сухоренко				Ш. В. М. инж. обор. КО 12236-09 5

229.00.00.000

902-2-178
902-2-179
902-2-180
Туповал проект
АИбДОМ ДА

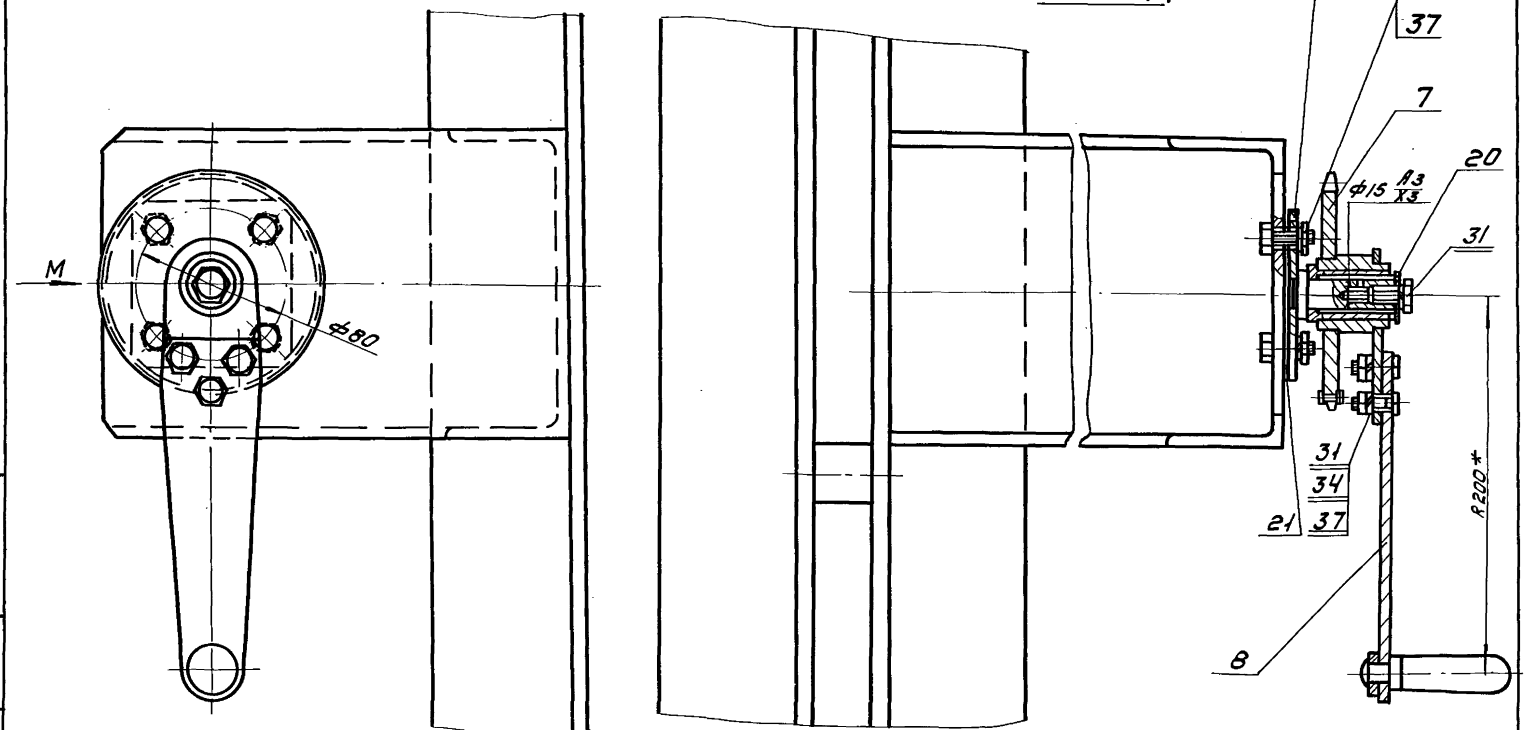
Б-Б
М1:1

Вид К



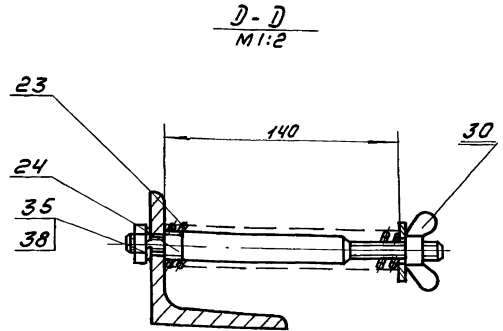
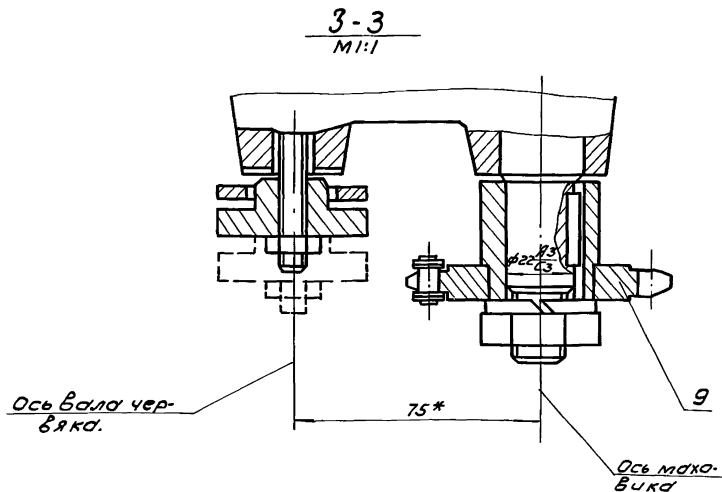
Вид В
М1:2

Вид М



Инженер Подп. и в.о.т.м. [Signature] Инженер Подп. и в.о.т.м. [Signature]

229.00.00.000			
Изм. лист	№ докум.	Подп.	Дата
Разраб.	Исполн.	Провер.	Утв.
Туп	Басебуч	М.Д.	
Инж. контр.	Графский		
Утв.	Сухаренко		
Затвор што- ва 1200*2000		Лист	Масса
		М-Б	
		Лист 3	Листов 4
		ЦНИИЭП	Инж. одобр.
			К.О.



1. Металлоконструкции затвора окрасить битумным лаком за исключением сопрягающихся поверхностей, соприкасающихся со шпраным бетоном.
2. Корпус подшипникового узла (поз.25) гайку (поз.4) и полусь (поз.6) заполнить морозостойкой смазкой ЦИАТИМ-203 гост 8773-63.
3. Рама затвора заделывается в бетон в собранном виде без щита. Для установки щита верхние уголки соединенные накладными уголками, снимаются.
4. Сверление отверстия под штырь (поз.24) рычага (поз.1) произвести после сборки затвора (см. D-D).
5. Кожух для цепной передачи изготовить по месту.
6. Одностороннюю муфту крутящего момента электропривода отрегулировать на 7,5 кгм.
7. В электроприводе 876015, используемом в затворе, имеется пара шестерен между червячным валом и валом маховика (см. 3-3), в случае поставки электропривода с маховиком, сидящим на червячном валу, следует изменить звездочку (229.09.00.000) швеллер (229.02.02.004) и рычаг (229.01.00.000).
8. Для перехода с электрического привода на ручной затянуть барашек (поз.30) во избежание, что обеспечит соединение приводного вала с валом звездочки.
9. Верхняя звездочка (поз.9 по 3-3) устанавливается взамен маховика электропривода.
10. Электропривод комплектуется коробкой путевых выключателей типа ВП-4 III.
 Регулировку коробки произвести по месту.
11. Гибку рычага (поз.1) обработку пазов и отверстия произвести при монтаже.

Техническая характеристика затвора.

Ширина проема рамы в свету	1200 мм
Высота подъема щита (рабочая)	2000 мм
Направление гидростатического давления.	с любой стороны
Расчетное подъемное усилие троса	1500 кг
Время подъема или опускания а) при электрическом приводе б) при ручном приводе.	28 мин 25 мин
Наибольший расчетный крутящий момент на приводном валу.	7,5 кгм
Наибольшее расчетное усилие на рукоятке.	5 кг
Число оборотов приводного вала между крайними положениями щита (при монтаже).	185 об.
Вес подвижных частей затвора.	230 кг.

1. Спецификацию см. стр. 44
2. *- размеры для справок.

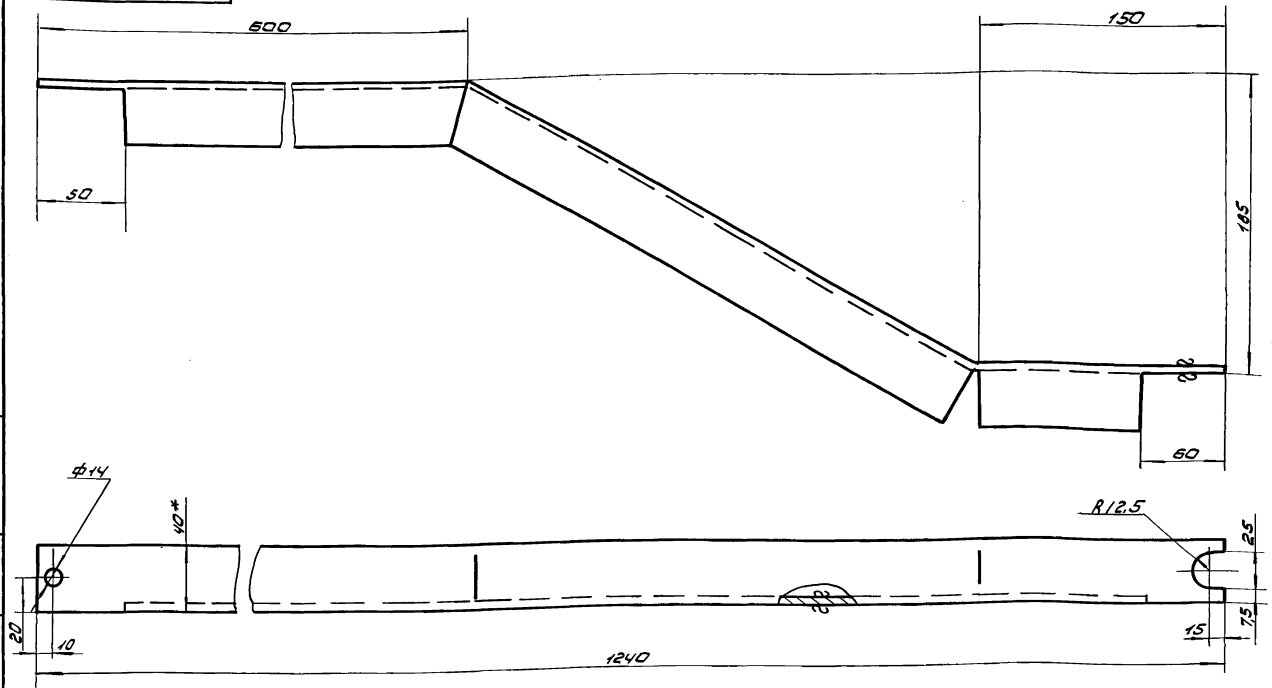
Шифр листа, подл. и дата вкл. в альбом, шифр листа, подл. и дата

229.000.00.000				Лист №	Масштаб	Масштаб
Изм.	Кол.	Исполн.	Провер.	Затвор щитовой 1200x2000		
Разраб.	Исполн.	Провер.	Составил	Лист 4	Листов 4	
Гип.	Составил	И. Ком.	Проверил	ШИННИКОВ КО		
Утв.	Составил			12236-09 7		

Тилобой проект 902-2-179
902-2-179
Мвбм IX

▽3 (▽)

100'00'10'622

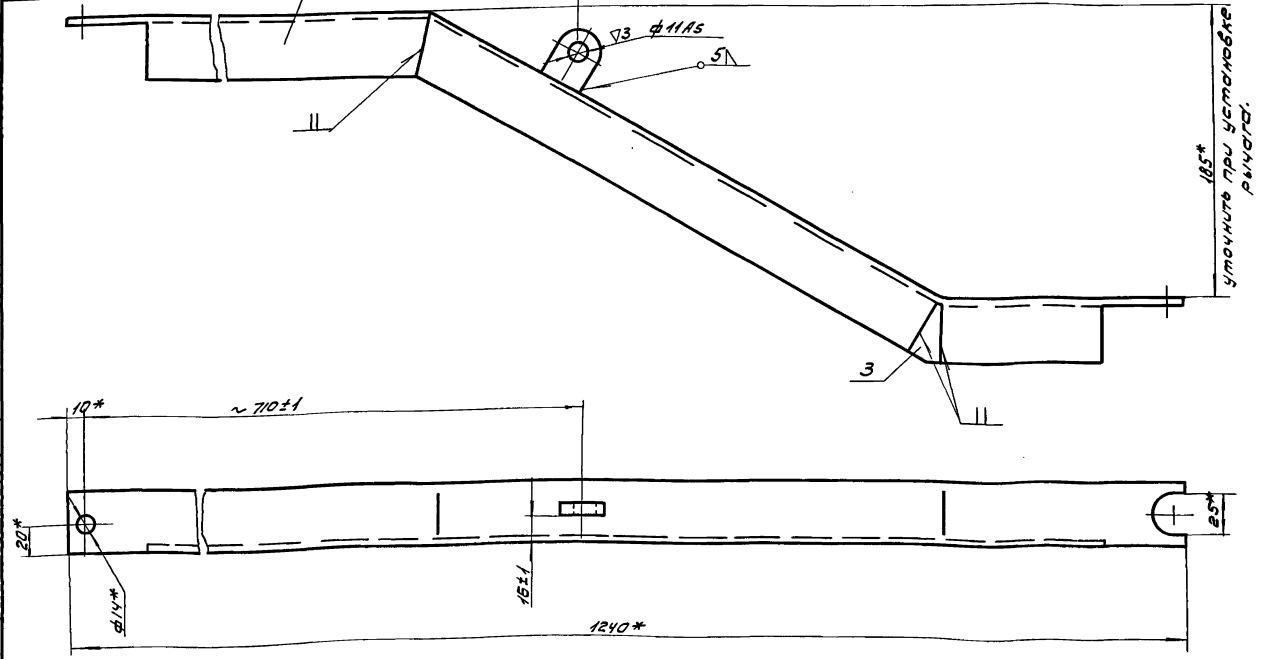


1. Длина развертки $L = 1320$ мм.
2. Предельные отклонения размеров: обхватывающих - по M , обхватываемых по H , прочих $\pm \frac{3}{2}$ допуска в кл.
3. *Размер для справок.

				229.01.00.001			
Изм	Лист	№ Эскиза	Дата	УГОЛОК.	Листов	Масса	Масштаб
Разработ	Провер	Т.КОНТ			29	1:2	
				40x40x4 ГОСТ 8509-57	ЦНИИЭП инж.обор КО		
				Ст 3 ГОСТ 535-58			

ЦНИИЭП Лепин и Воробей
Ванюшин, Шибанов, Лепин и Воробей

000'00'10'622



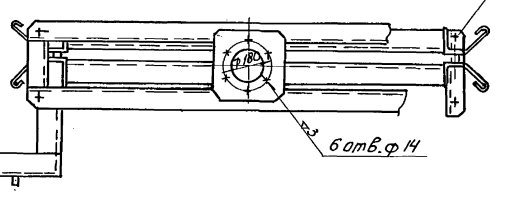
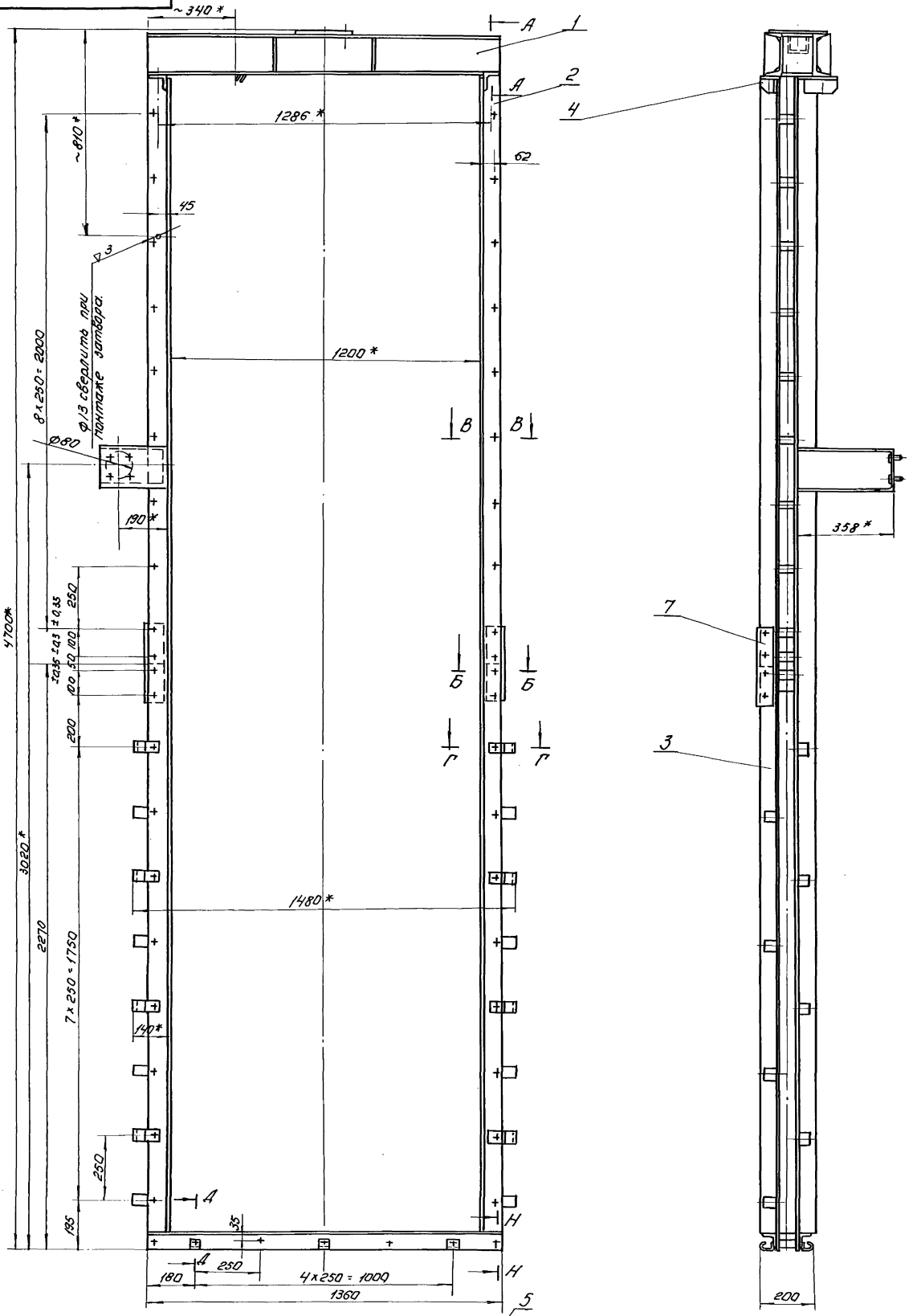
- 1.* - размеры для справок.
2. Деталь поз. 2 приварить при установке рычага.

				229.01.00.000			
Изм	Лист	№ Эскиза	Дата	РЫЧАГ	Листов	Масса	Масштаб
Разработ	Провер	Т.КОНТ			293	1:2	
				ЦНИИЭП	инж.обор КО		

ЦНИИЭП Лепин и Воробей
Ванюшин, Шибанов, Лепин и Воробей

902-2-178
 Муниципальный проект 902-2-178
 Албастон ЛХ 902-2-180

229.02.00.000

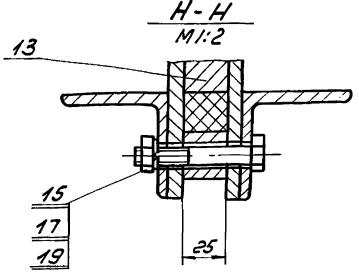
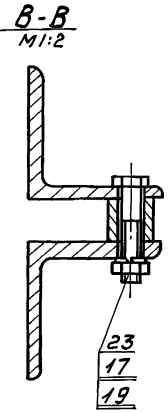
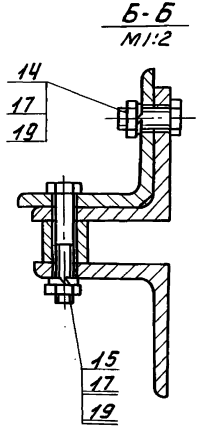
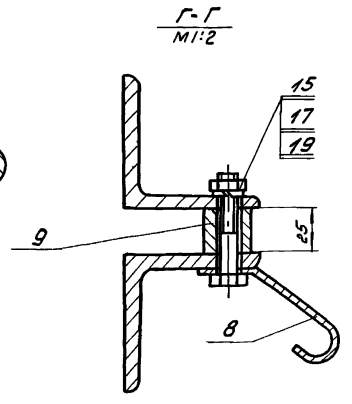
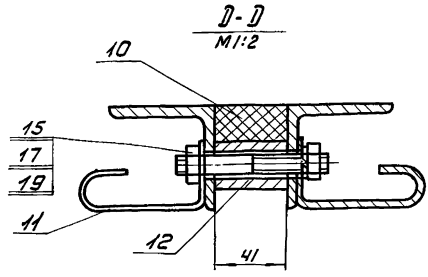
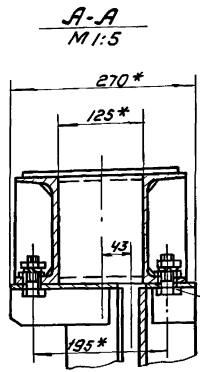


Учредитель: Проект. и конст. бюро "Албастон" (Учред. и конст. бюро "Албастон")

Исполн. Коп. Н.В.Смирнов	Прод. М.А.Смирнов	229.02.00.000	1:10
Автор. О.К.Смирнов	Провер. Б.С.Смирнов	Рама	Лист 2
Провер. Б.С.Смирнов	Утв. Б.С.Смирнов	зав. к.д.	И.И.Смирнов
И.И.Смирнов	Б.С.Смирнов	12236-03	9

902-2-178
 Турбовый проект 902-2-179
 РАБСОМ II

229.02.00.000

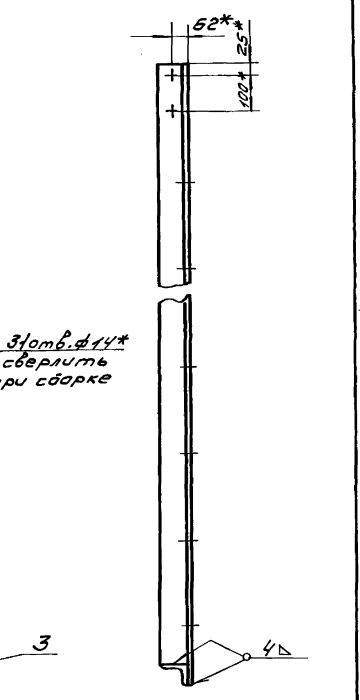
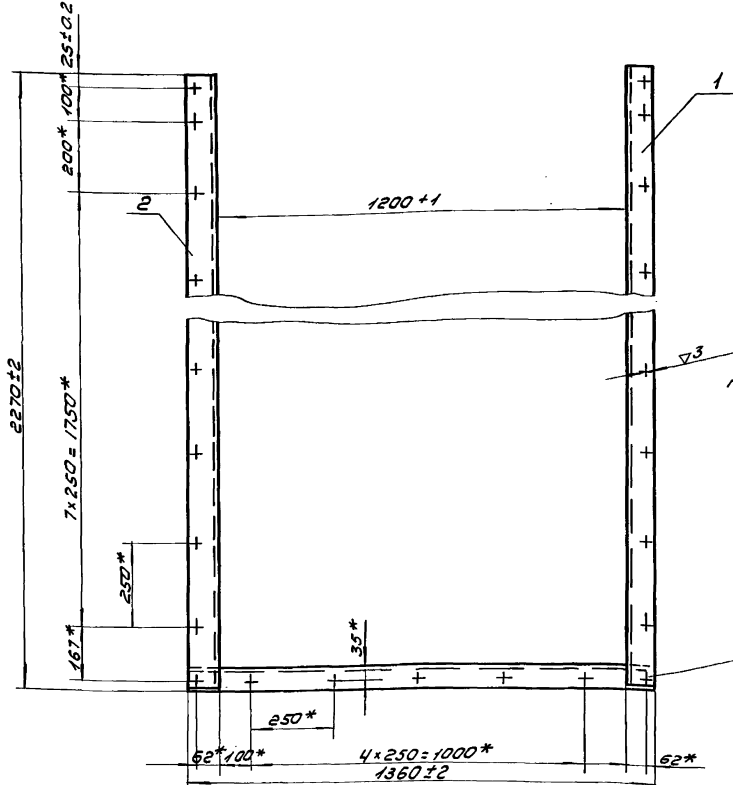


- 1.* - размеры для справок.
2. Неуказанные предельные отклонения размеров: охваты базирующих - по А7, охватываемых по В7, прочих $\pm \frac{1}{2}$ волуска вкл.
3. Предельные отклонения размеров между осями 2х любок отверстий ± 0.1 .

Изм. Листы Листы в сборе Листы деталей Листы в сборе

229.02.00.000			
Изм. Лист	№ док. к изм.	Лист	Дата
Разработ.	О. Кученко	Д. С.	
Проб.	Басевич	М. А.	
Т. контр.			
И. контр.	Професий		
Утв.	Басевич	М. А.	
Рамд затвара		Лит. №	Масштаб
		Лист 2	Листов 2
		ИНЖ. ОБОР	К. О.

229.02.03.000



* - размеры для справок.

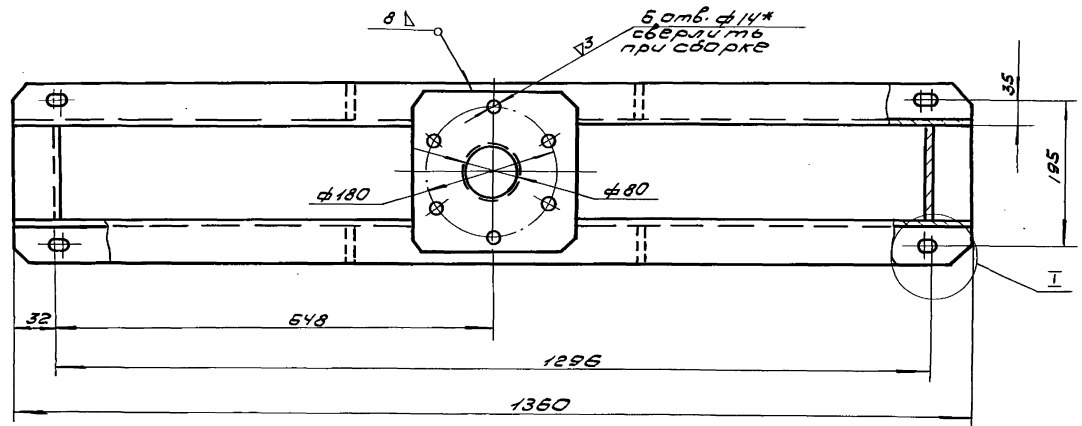
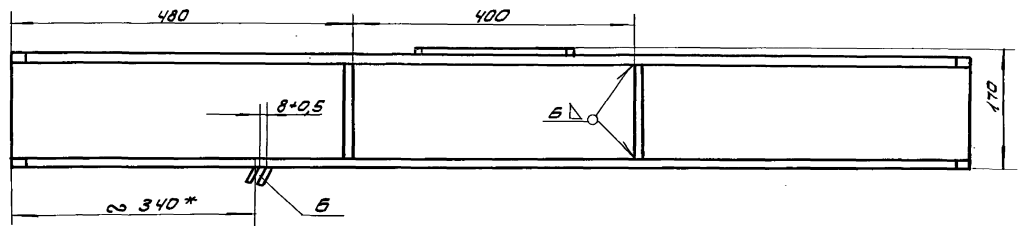
Изм. Листы Листы в сборе Листы деталей Листы в сборе

229.02.03.000			
Изм. Лист	№ док. к изм.	Лист	Дата
Разработ.	О. Кученко	Д. С.	
Проб.	Басевич	М. А.	
Т. контр.			
И. контр.	Професий		
Утв.	Басевич	М. А.	
Рамд здания		Лит. №	Масштаб
		Лист	Листов 1
		ИНЖ. ОБОР	К. О.
		72236-03	70

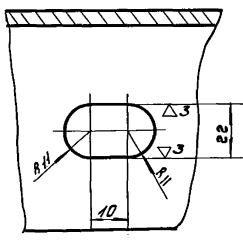
Туповой проект 902-2-178
902-2-179
902-2-180
Альбом IV

Шифр Наим. Подп. и Дата. Взам. инв. Инф. извещ. Подп. и Дата.

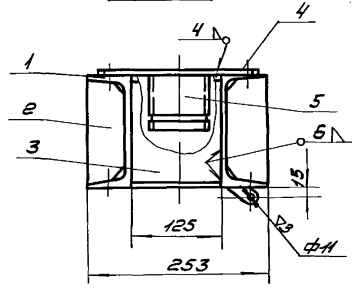
000.01.01.000



I
M 1:1



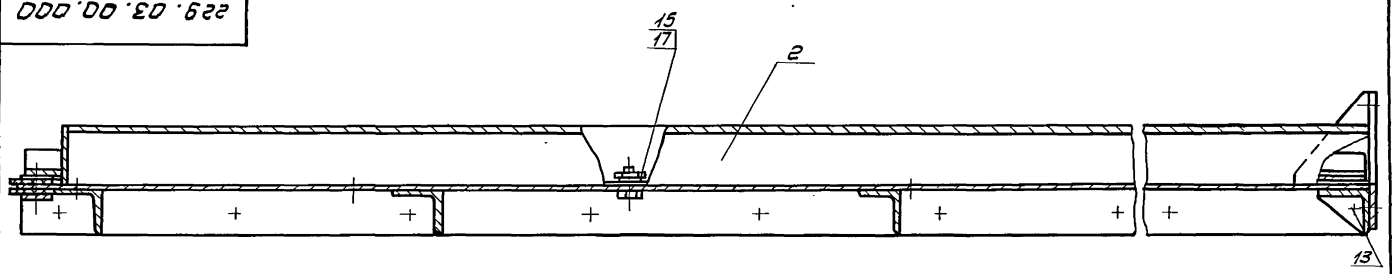
Вид А



1. Неуказанные предельные отклонения размеров охватываемых по АА, охватываемых по ВВ, прочих $\pm 1/2$ допуска вкл.
- 2.* - размеры для справок.
3. Деталь поз. 6 приварить при монтаже затвора.

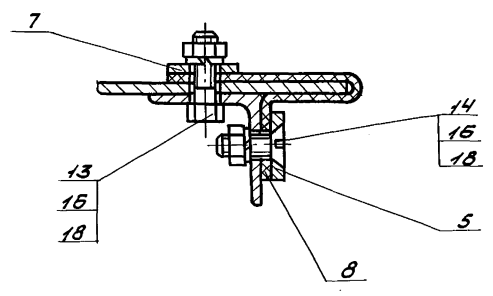
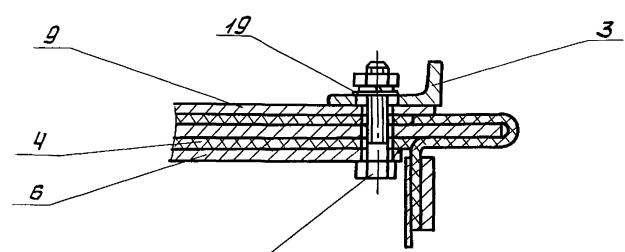
229.02.01.000				Лист	Масса	Масшт
Рамка верхняя				49.2	1:5	
И.контр. Утб. Басевич				Лист 1	Листов 1	И.ж.обор КО

000.03.00.000



А-А
M 1:2

Б-Б
M 1:2



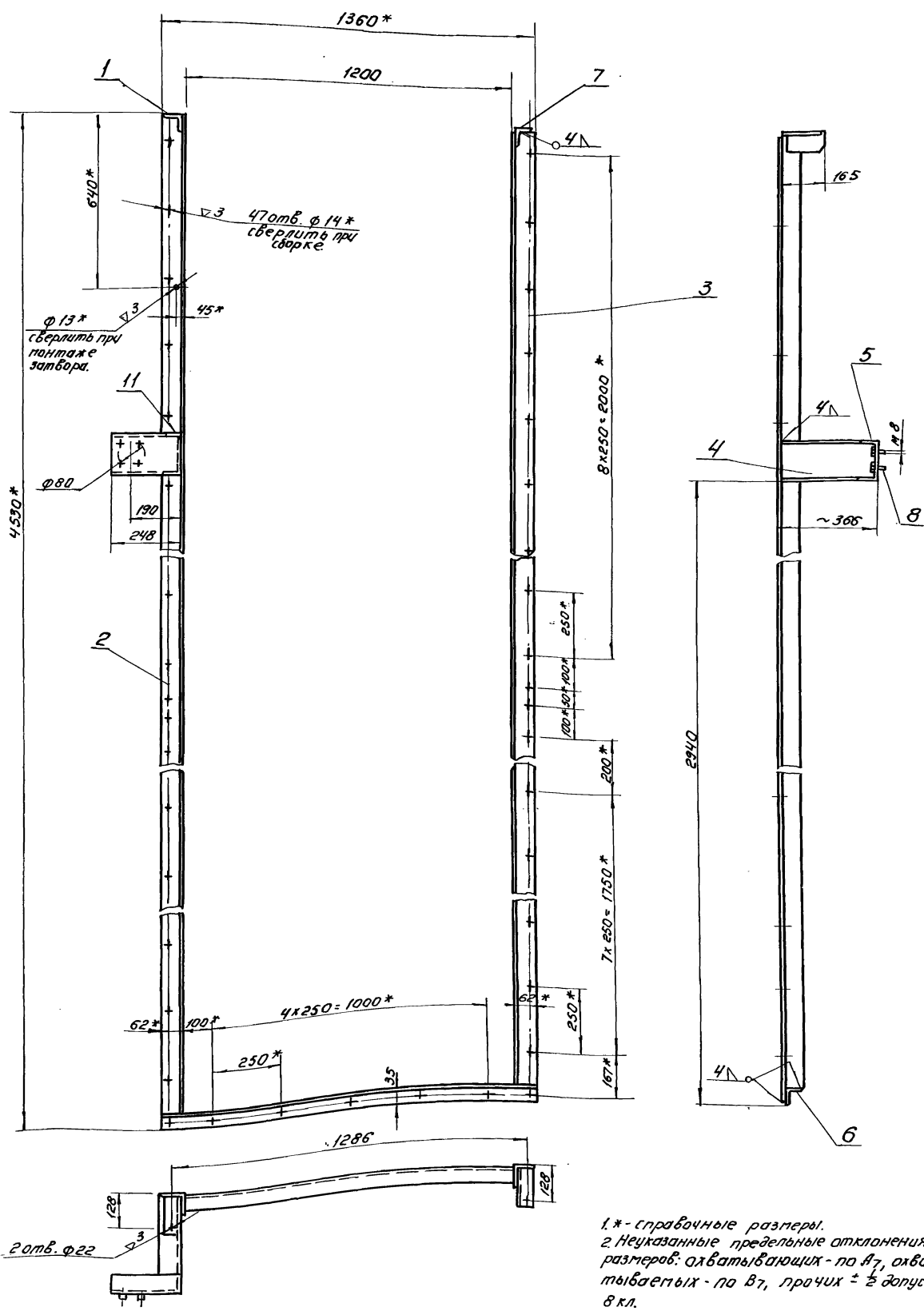
* - размеры для справок.

229.03.00.000				Лист	Масса	Масшт
Штифт в сборе				221.5	1:5	
И.контр. Профский				Лист 2	Листов 2	И.ж.обор КО

Шифр Наим. Подп. и Дата. Взам. инв. Инф. извещ. Подп. и Дата.

902-2-178
 Милославский проект 902-2-179
 АТРСОВУХ 902-2-180

229.02.02.000



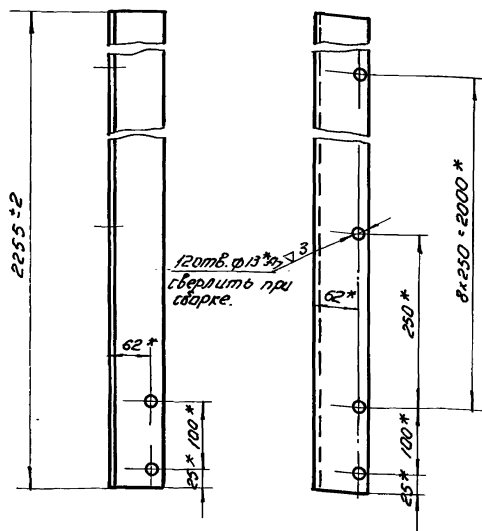
1* - справочные размеры.
 2 Неуказанные предельные отклонения размеров: охватываемых - по А7, охватываемых - по В7, прочих ± 2 допуска в кл.

Шкала: 1:10
 Дата: 12.08.00
 Проект: 902-2-179
 Исполнитель: Милославский

229.02.02.000			Лист 1 из 1	
Рама передняя			Масштаб: 1:10	
Исполн.	Провер.	Утверд.	Инж. абр.	К.А.
М.И.К.	Б.С.В.	М.И.К.		

229.02.05.001

(Δ)с



*-размеры для справок.

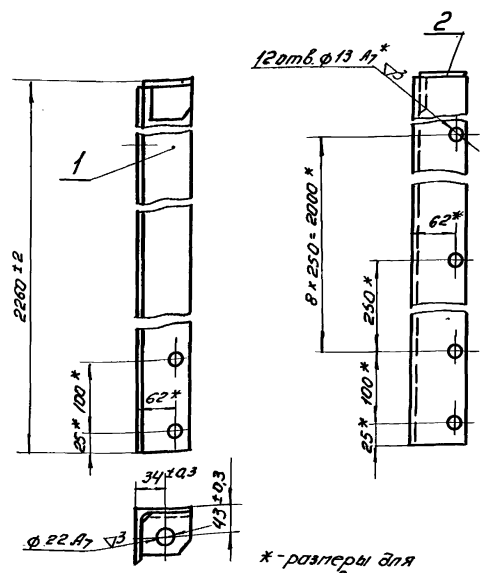
229.02.05.001

Изм	Кол	И докуп	Подп	Дата	Литер	Масса	Г-д
Разраб	Окунечко	Ф.И.				10,6	1:5
Пробер	Басевич	Ф.И.			Лист:	Листов:	
Т.контр					ИНЖОП инж.обор. к.о.		
И.контр					Угол 80×80×8 ГОСТ 8509-57 Ст 3 ГОСТ 535-58		
Утв	Басевич						

12

229.02.05.000

(Δ)с



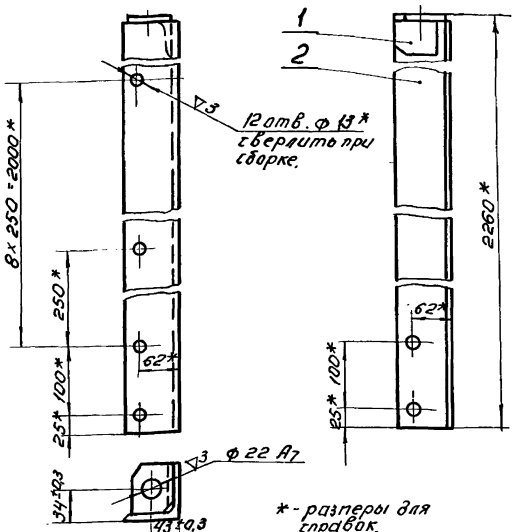
*-размеры для справок.

229.02.05.000

Изм	Кол	И докуп	Подп	Дата	Литер	Масса	Г-д
Разраб	Окунечко	Ф.И.				10,8	1:5
Пробер	Басевич	Ф.И.			Лист:	Листов:	
Т.контр					ИНЖОП инж.обор. к.о.		
И.контр					Угол 80×80×8 ГОСТ 8509-57 Ст 3 ГОСТ 535-58		
Утв	Басевич						

229.02.04.000

(Δ)с



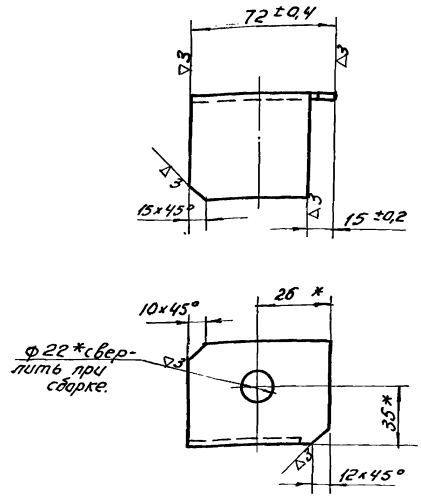
*-размеры для справок.

229.02.04.000

Изм	Кол	И докуп	Подп	Дата	Литер	Масса	Г-д
Разраб	Окунечко	Ф.И.				10,8	1:5
Пробер	Басевич	Ф.И.			Лист:	Листов:	
Т.контр					ИНЖОП инж.обор. к.о.		
И.контр					Угол 80×80×8 ГОСТ 8509-57 Ст 3 ГОСТ 535-58		
Утв	Басевич						

229.02.05.002

(Δ)с



*-размеры для справок.

229.02.05.002

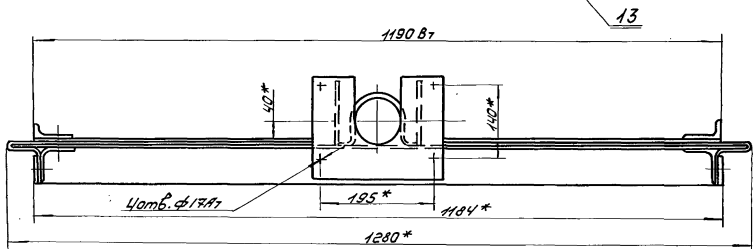
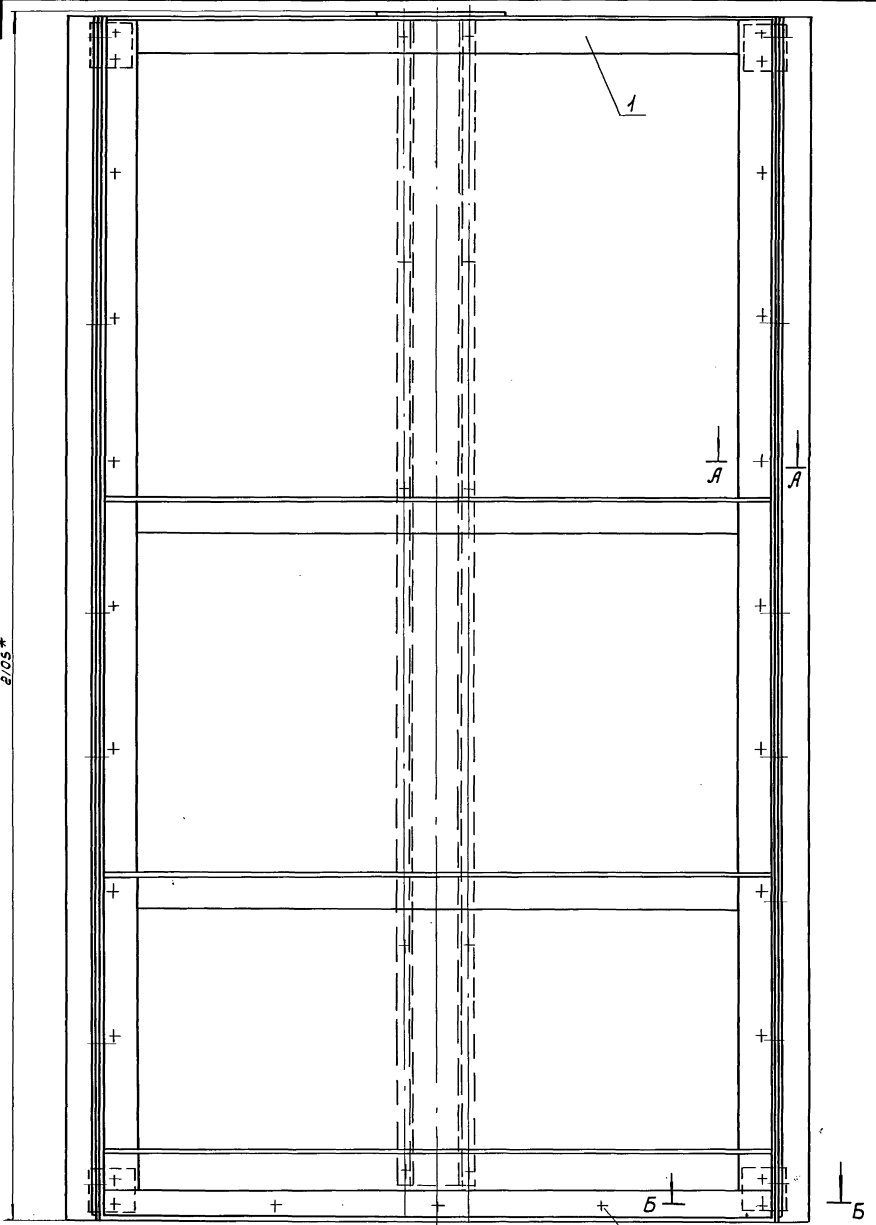
Изм	Кол	И докуп	Подп	Дата	Литер	Масса	Г-д
Разраб	Окунечко	Ф.И.				10,8	1:5
Пробер	Басевич	Ф.И.			Лист:	Листов:	
Т.контр					ИНЖОП инж.обор. к.о.		
И.контр					Угол 80×80×8 ГОСТ 8509-57 Ст 3 ГОСТ 535-58		
Утв	Басевич						

000.03.00.000

902-2-178
Туробел 7902екм
АЛБЕЛОН IV

K

2105*



229.03.00.000

Умр	Масс	Масш
221.6	4:5	
Умр	Масс	Масш
Умр	Масс	Масш

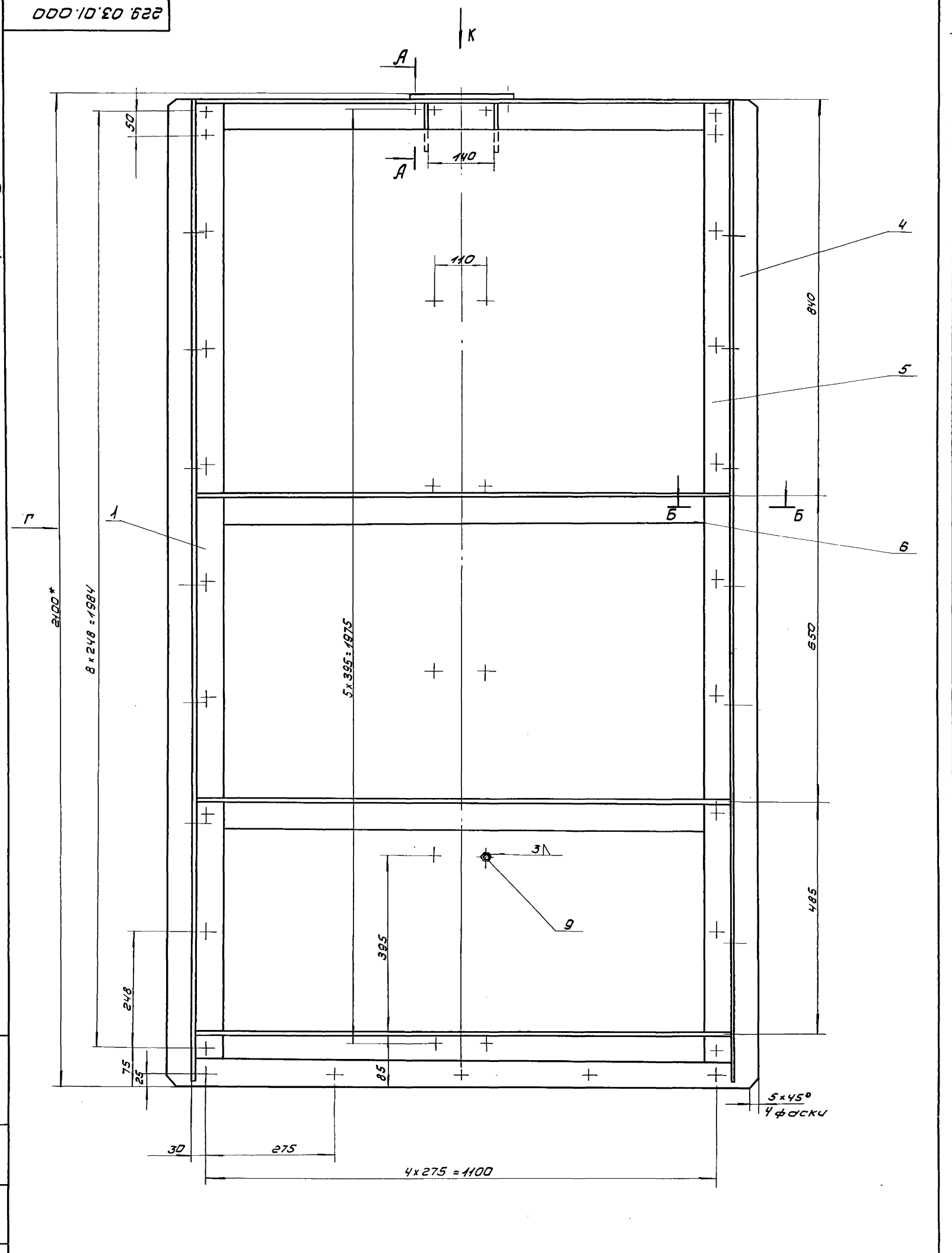
Цум 6
сбаре

Умр	Масс	Масш
221.6	4:5	
Умр	Масс	Масш
Умр	Масс	Масш

И. КОСТА
И. КОСТА
Умр. Баребул

229.03.01.000

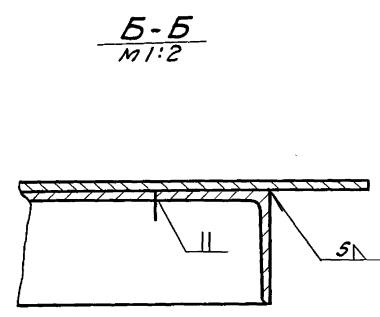
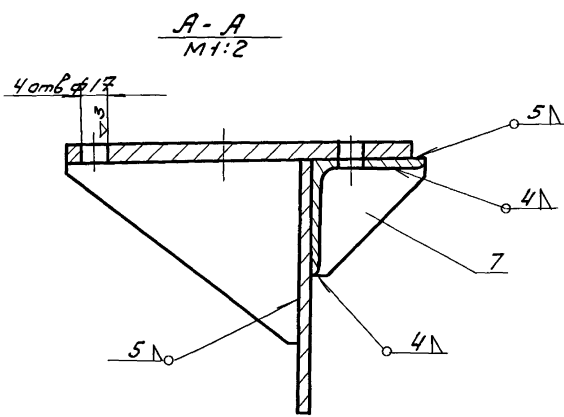
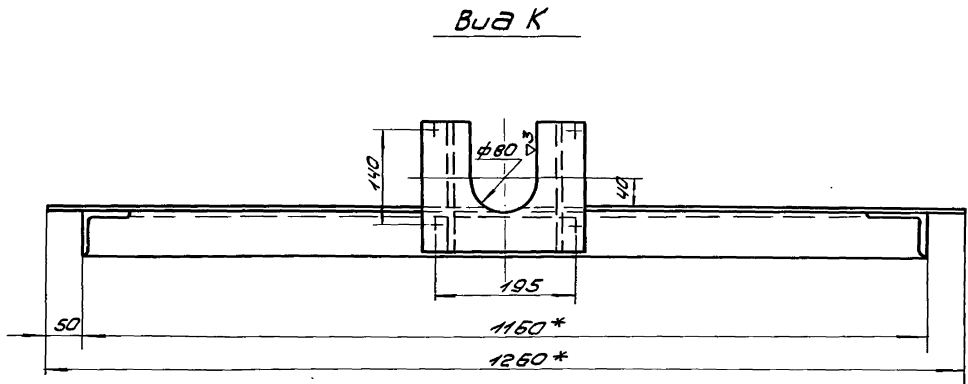
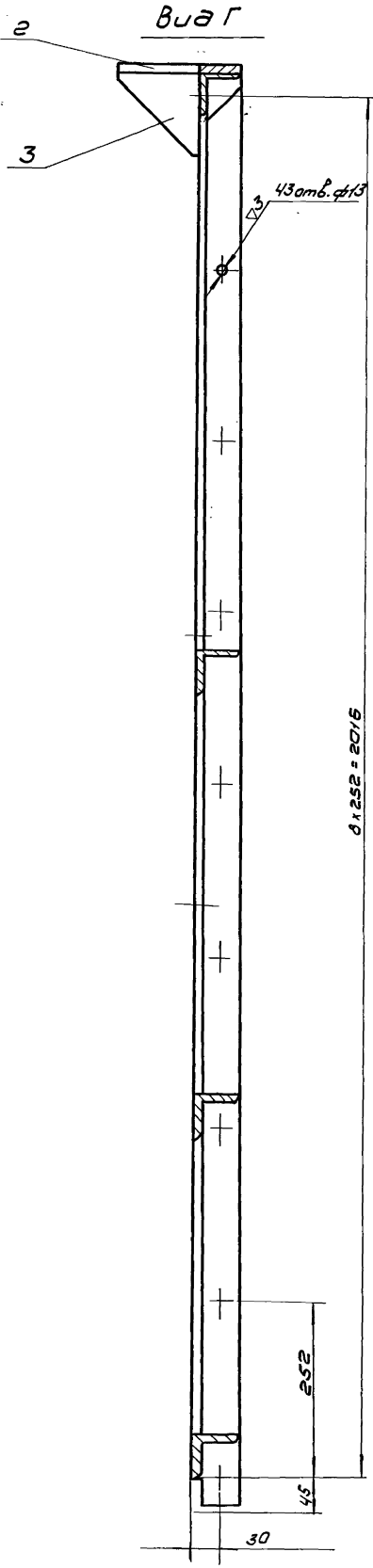
902-2-178
 Турбовой проект 902-2-179
 Албона IX



Инв.подл. Подп. и дата Изм. инв. Изм. инв. Подп. и дата

				229.03.01.000		
Изм	Лист	Н.В.Контр	Подп.	Дата	Цифр	Масшт.
		Резерв	Д.К.И.С.К.О.В.	01/01	172,3	1:5
		Провер	Б.С.Е.В.И.Ч.		Лист	Листов 2
		Т.КОНТР				
		И.КОНТР				
		Утв.	Б.С.Е.В.И.Ч.			
					Щит	
					ЩНИИП инж.обор КД.	
					12236-09 15	

902-2-178
 902-2-179
 Туполов проект
 Альбом II



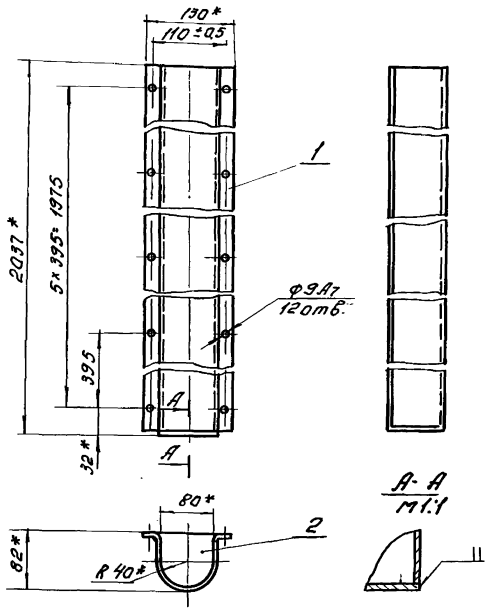
1. *-размеры для справок.
2. Неуказанные предельные отклонения размеров: охватываемых - по А7, охватываемых - по В7, прочих $\pm \frac{1}{2}$ допуска вкл.
3. Предельные отклонения размеров между осями двух любых отверстий $\pm 0,5$.

Шиб. М. Лодт. и Водт. Дзюм. Шиб. М. Лодт. и Водт.

				229.03.01.000		
Изм.	Лист	№ докум.	Лодт. Водт.	Цум	Масса	Масштаб
Разраб.	Оконецкий	Шиб. М.	Лодт. Водт.		172.3	1:5
Т. контр.				Лист 2 Листов 2		
И. контр.				ЦНИИЭП им. обр. КО		
Утв.	Басевич			12236-09 16		

902-2-178
 Миловой проект 902-2-179
 Альбом IX 902-2-180

229.03.02.000



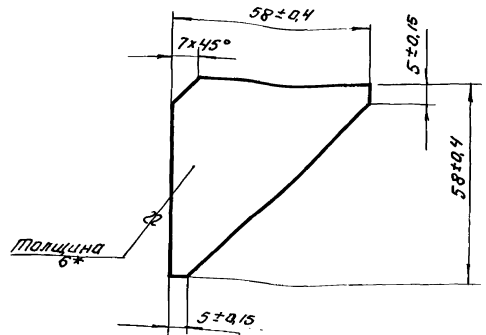
1 * - размеры для справок
 2 Предельные отклонения размеров между осями
 2х рядов отверстий ± 0.5

229.03.02.000

Исп. лист	№ докум.	Подп.	Дата	Итер. Масса П-8
Разработ.	О.И.И.	В.С.		
Проб.	Басевич	М		Лист: 1/1
Г. контр.				
И. контр.				ЦНИИЭП инж. обор. К.О.
Умб.	Басевич	М		

Кожух

229.03.01.007



Исп. лист № докум. Подп. Дата
 Разработ. О.И.И. В.С.
 Проб. Басевич М
 Г. контр.
 И. контр.
 Умб. Басевич М

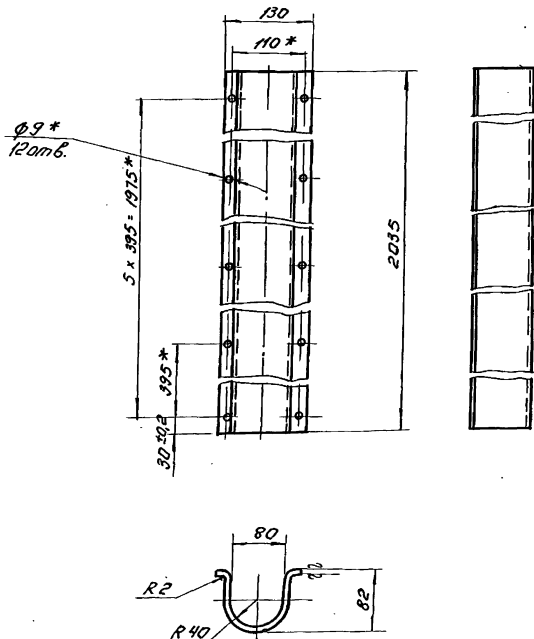
229.03.01.007

Исп. лист	№ докум.	Подп.	Дата	Итер. Масса П-8
Разработ.	О.И.И.	В.С.		
Проб.	Басевич	М		Лист: 1/1
Г. контр.				
И. контр.				ЦНИИЭП инж. обор. К.О.
Умб.	Басевич	М		

Косынка

Лист 6 ГОСТ 5681-57
 Ст. 3 ГОСТ 14637-69

229.03.02.001



Ширина развертки 260 мм
 1 * - размеры для справок.
 2. Неуказанные предельные отклонения размеров:
 охватываемых на А7; охватываемых по В7;
 прочих: ± 3 балуска 8 мм.

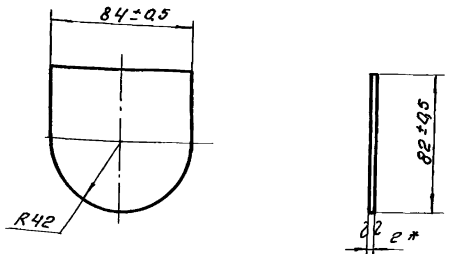
229.03.02.001

Исп. лист	№ докум.	Подп.	Дата	Итер. Масса П-8
Разработ.	О.И.И.	В.С.		
Проб.	Басевич	М		Лист: 1/1
Г. контр.				
И. контр.				ЦНИИЭП инж. обор. К.О.
Умб.	Басевич	М		

Кожух

Лист 62 ГОСТ 3680-57
 Ст. 3 ГОСТ 14637-70

229.03.02.002



* - размер для справок.

229.03.02.002

Исп. лист № докум. Подп. Дата
 Разработ. О.И.И. В.С.
 Проб. Басевич М
 Г. контр.
 И. контр.
 Умб. Басевич М

Исп. лист	№ докум.	Подп.	Дата	Итер. Масса П-8
Разработ.	О.И.И.	В.С.		
Проб.	Басевич	М		Лист: 1/2
Г. контр.				
И. контр.				ЦНИИЭП инж. обор. К.О.
Умб.	Басевич	М		

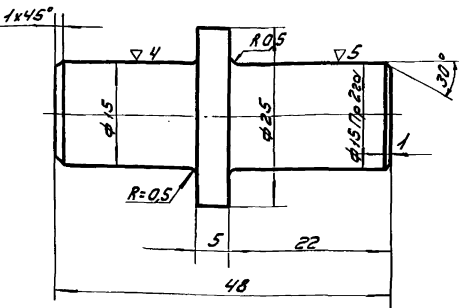
Заглушка

Лист 62 ГОСТ 3680-57
 Ст. 3 ГОСТ 14637-70

902-2-178
 Типовой проект 902-2-179
 Альбом 17

229.04.00.003

▽3 (▽)



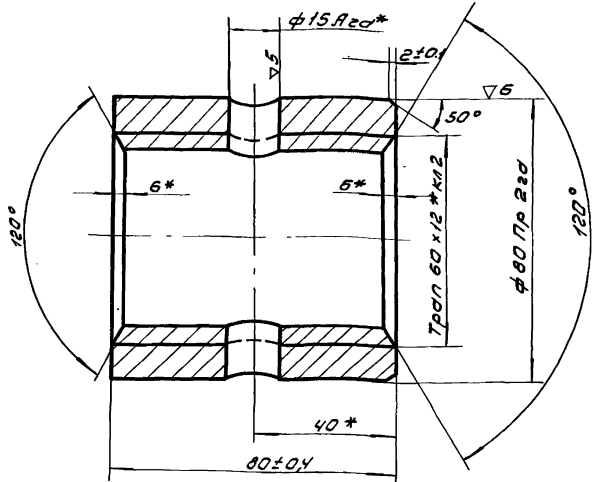
Неуказанные предельные отклонения размеров: охватываемых по А7, охватываемых по В7, прочих ± 1/2 допуска в кл.

229.04.00.003

Изм	Лист	№ док	Лист	Дата	Лит.	Масса	Масшт
Разраб	Проф.	Басевич	Ож				
Палец					Лист	Листов	
Ст. 3					ЦНИИЭП инж. обар КО		
Гост 380-71							

229.04.00.002

▽4 (▽)

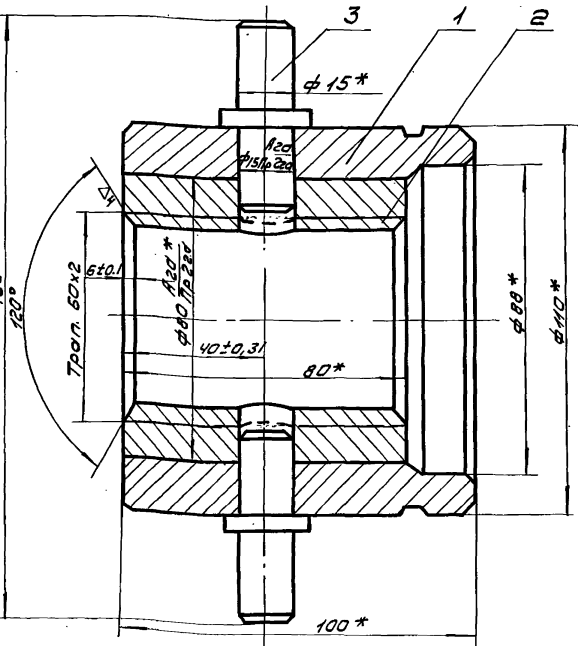


1. Обработать после запрессовки.
 2* - размеры для справки.

229.04.00.002

Изм	Лист	№ док	Лист	Дата	Лит.	Масса	М-Б
Разраб	Проф.	Басевич	Ож				
Втулка					Лист	Листов	
Бр. ДУСБ-Б-3					ЦНИИЭП инж. обар КО		
Гост 613-65							

229.04.00.000



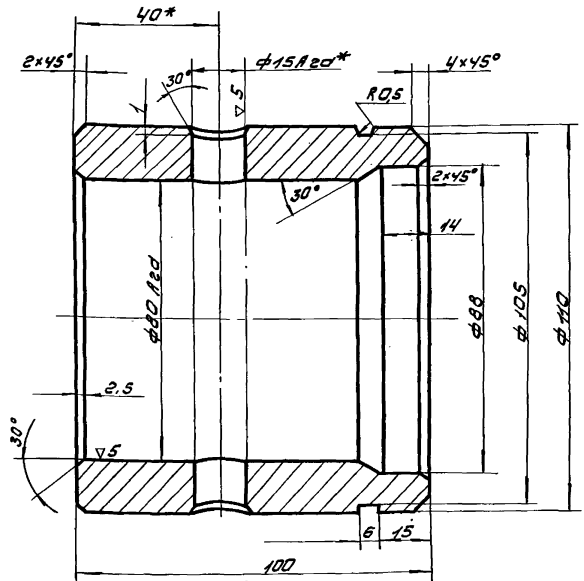
* - размеры для справок.

229.04.00.000

Изм	Лист	№ док	Лист	Дата	Лит.	Масса	Масшт
Разраб	Проф.	Басевич	Ож				
Гайка					Лист	Листов	
Ст. 3					ЦНИИЭП инж. обар КО		
Гост 380-71							

229.04.00.001

▽4 (▽)

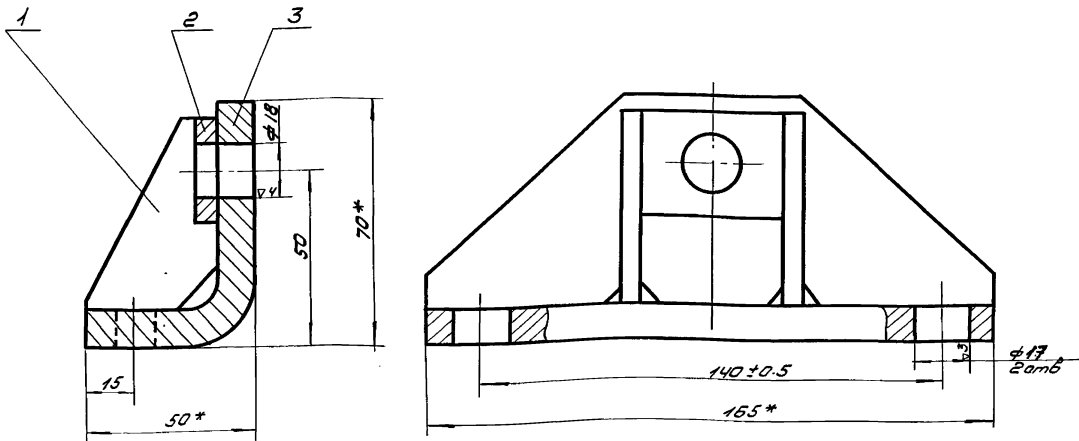


1.* - размеры для справок.
 2. Отв. φ15 А20 обработать после запрессовки втулки.
 3. Неуказанные предельные отклонения размеров: охватываемых - по А7, охватываемых - по В7, прочих ± 1/2 допуска в кл.

229.04.00.001

Изм	Лист	№ док	Лист	Дата	Лит.	Масса	Масшт
Разраб	Проф.	Басевич	Ож				
Корпус					Лист	Листов	
Ст. 3					ЦНИИЭП инж. обар КО		
Гост 380-71							

229.05.00.000

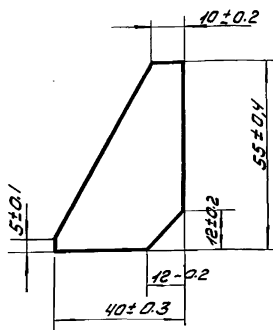


1. Варить 5 Δ.
2. *размеры для справки.
3. Неуказанные предельные отклонения размеров: охваты в кюшпах - по ЛТ, охваты в емках - по ВТ, прочий ± 1/2 допуска в к.

				229.05.00.000				
Изм	Лист	Изокум	Лодж	Водо	Кронштейн	Листов	Масса	Масшт
Разработ	Исполнитель	Провер	Базевич	М		1,2	1:1	
Т.контр						Листов		
И.контр	Графский					ЩИИЭП	инж.авар	К.О.
Утв.	Басевич							

229.05.00.001

▽3 (▽)

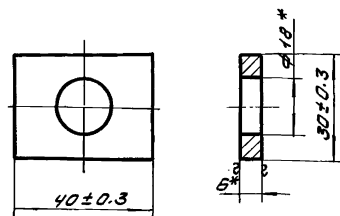


И.контр Альберт Лодж Водяной ЩИИЭП Лодж и Водяной

				229.05.00.001				
Изм	Лист	Изокум	Лодж	Водо	Ребра	Листов	Масса	Масшт
Разработ	Исполнитель	Провер	Басевич	М		0,045	1:1	
Т.контр						Листов		
И.контр	инж.авар				Лист 6 ГОСТ 5681-57	ЩИИЭП	инж.авар	К.О.
Утв.	Басевич				Ст.3 ГОСТ 14637-69			

229.05.00.002

▽3 (▽)



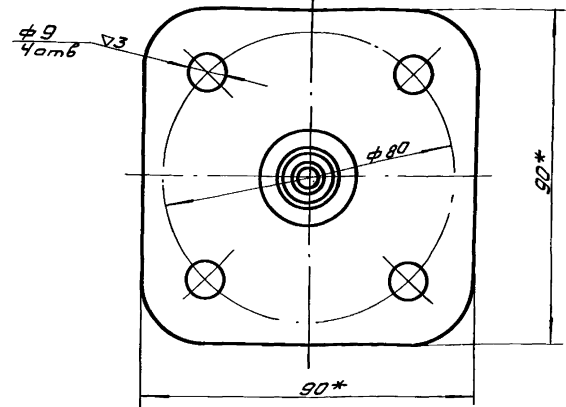
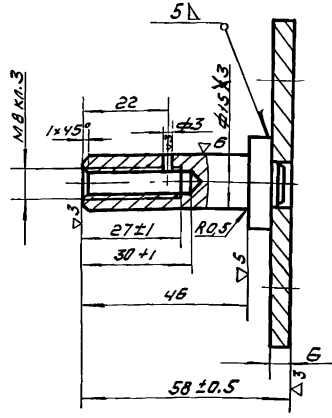
*-отверстие ф 18 сверлить после сварки.

И.контр Альберт Лодж Водяной ЩИИЭП Лодж и Водяной

				229.05.00.002				
Изм	Лист	Изокум	Лодж	Водо	Бобышка	Листов	Масса	Масшт
Разработ	Исполнитель	Провер	Басевич	М		0,05	1:1	
Т.контр						Листов		
И.контр	инж.авар				Лист 6 ГОСТ 5681-57	ЩИИЭП	инж.авар	К.О.
Утв.	Басевич				Ст.3 ГОСТ 14637-69			

000.00.90.622

902-2-178
902-2-179
902-2-180
Туполобый проект
Альбом IX



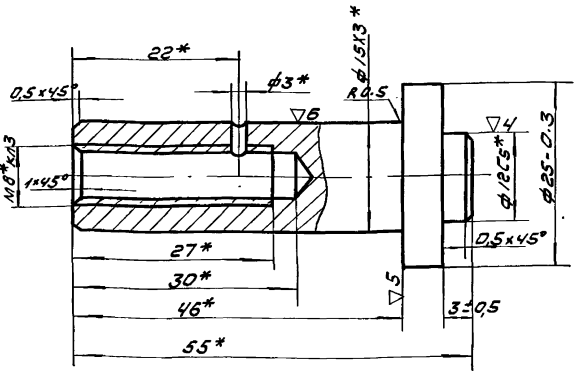
1. * - размеры для справок.
2. Неуказанные предельные отклонения размеров: охватывающих - по А7, охватываемых - по В7, прочих ± 1/2 допуска вкл.

Ряд	Знак	Ряд	Обозначение	Наименование	кол	Примеч.
11		1	229.06.00.001	Ось	1	
11		2	229.06.00.002	Плита	1	
229.06.00.000						
Изм.	Лист	ИЗДАЮЩИЙ	ПОДП. ЗАКАЗ	ПОЛУОСЬ	Лист	Масса
Разработ.	ОКОНЧИТЕЛЬ	ДЖУ			0.38	1:1
Проб.	БАСЕВИЧ				Лист	Листов
Т.КОНТР.					ЦЕПНИ	ИНЖ.ОБОР. К.О.
И.КОНТР.						
Утв.	БАСЕВИЧ					

Изм.Листов. Листов. и всего. Взвешивание. Индивидуальное. Листов. и всего.

100.00.90.622

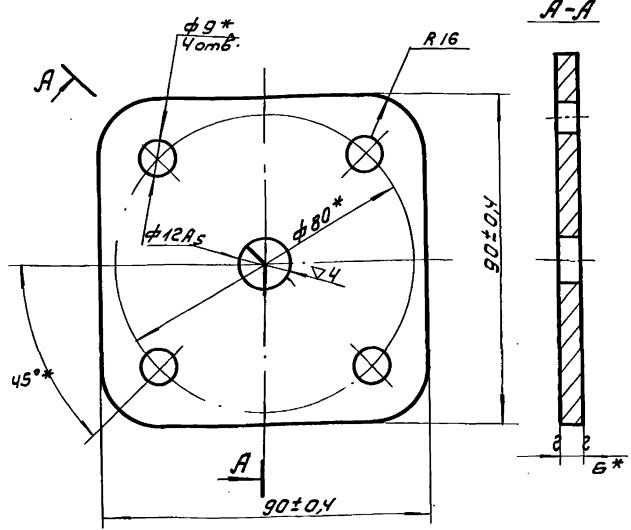
Δ3 (Δ)



* - размеры для справок, обработать в узле 229.06.00.000.

200.00.90.622

Δ3 (Δ)



* - размеры для справок, обработать в узле 229.06.00.000.

Изм.Листов. Листов. и всего. Взвешивание. Индивидуальное. Листов. и всего.

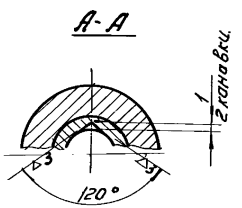
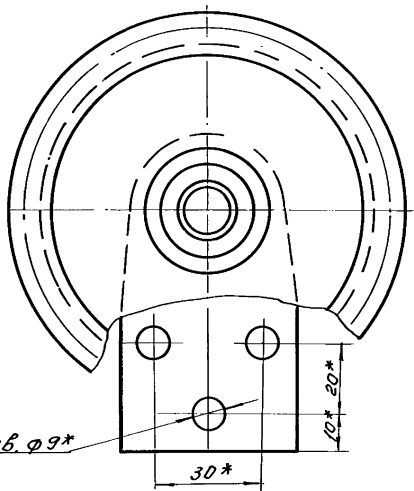
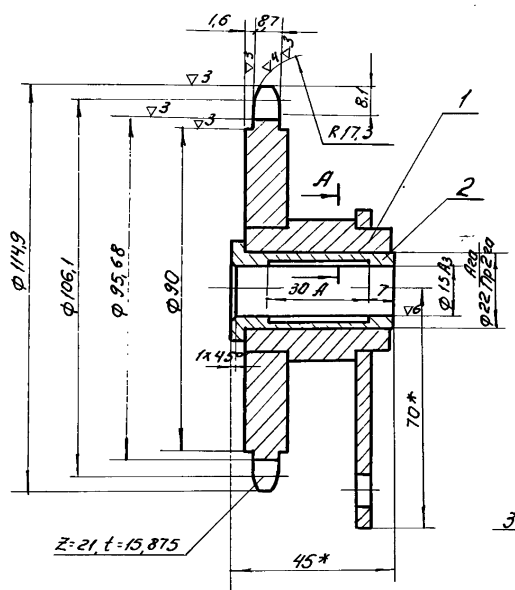
229.06.00.001			
Изм.	Лист	ИЗДАЮЩИЙ	ПОДП. ЗАКАЗ
Разработ.	ОКОНЧИТЕЛЬ	ДЖУ	
Проб.	БАСЕВИЧ		
Т.КОНТР.			
И.КОНТР.			
Утв.	БАСЕВИЧ		
Ось		Лист	Масса
Ст.3 ГОСТ 380-71		0.08	2:1
Лист		Листов	
ЦЕПНИ		ИНЖ.ОБОР. К.О.	

229.06.00.002			
Изм.	Лист	ИЗДАЮЩИЙ	ПОДП. ЗАКАЗ
Разработ.	ОКОНЧИТЕЛЬ	ДЖУ	
Проб.	БАСЕВИЧ		
Т.КОНТР.			
И.КОНТР.			
Утв.	БАСЕВИЧ		
Плита		Лист	Масса
Лист		0.3	1:1
Лист		Листов	
ЦЕПНИ		ИНЖ.ОБОР. К.О.	
Лист		6 ГОСТ 5681-67 Ст3 ГОСТ 14637-69	

229.07.00.000.

902-2-178
Пилотный проект
902-2-179
Пилотный проект
902-2-180

Исполнитель: Подп. и дата: [blank] / [blank]
Взят и проверен: [blank] / [blank]
Исполнитель: Подп. и дата: [blank] / [blank]

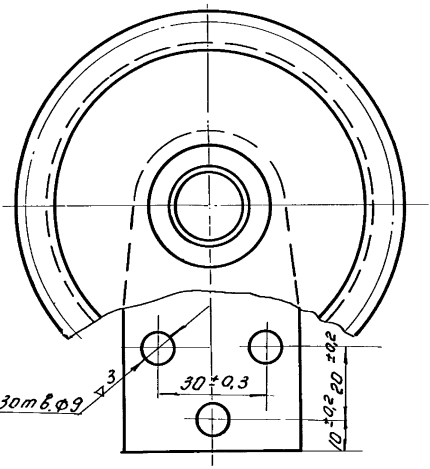
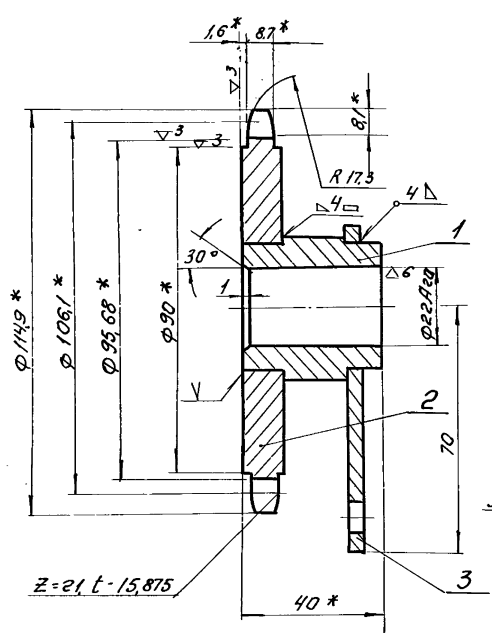


- 1. * - размеры для справок.
- 2. Профиль зуба изготавливается в соответствии с ГОСТ 591-69.
- 3. Неуказанные предельные отклонения размеров: охватываемых - по В7, охватывающих - по В7, прочих $\pm \frac{1}{2}$ допуска класса.

229.07.00.000.			Итер.	Листа	Л-З	
Исп. Кол.	И. док. Кол.	Подп.	Дата	3 звездочка.	1,19	1:1
Разработ.	О. Куницын	Провер.	Басевич	t = 15,875 Z = 21.	Лист:	Листов:
И. контр.	И. контр.	И. контр.	И. контр.		инж. одор.	к.о.
И. контр.	И. контр.	И. контр.	И. контр.		инж. одор.	к.о.

229.07.01.000.

Исполнитель: Подп. и дата: [blank] / [blank]
Взят и проверен: [blank] / [blank]
Исполнитель: Подп. и дата: [blank] / [blank]

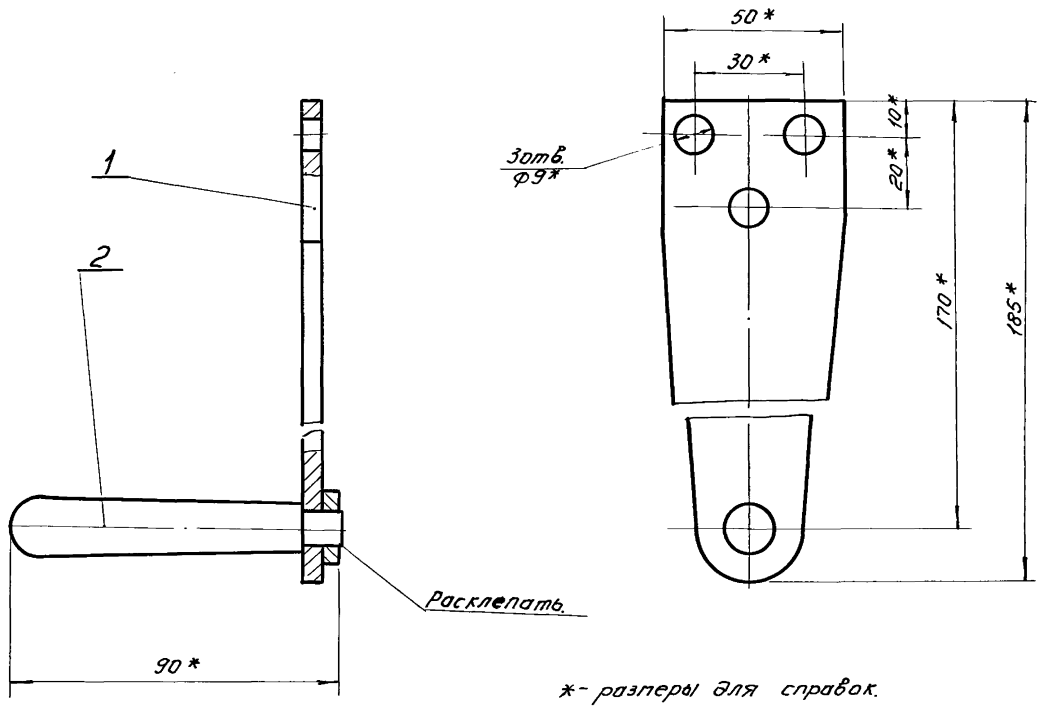


* - размеры для справок

229.07.01.000.			Итер.	Листа	Л-З	
Исп. Кол.	И. док. Кол.	Подп.	Дата	3 звездочка.	1,11	1:1
Разработ.	О. Куницын	Провер.	Басевич		Лист:	Листов:
И. контр.	И. контр.	И. контр.	И. контр.		инж. одор.	к.о.
И. контр.	И. контр.	И. контр.	И. контр.		инж. одор.	к.о.

000 00 80 622

902-2-178
 Миробов проект 902-2-179
 А.А.БАСОВ И

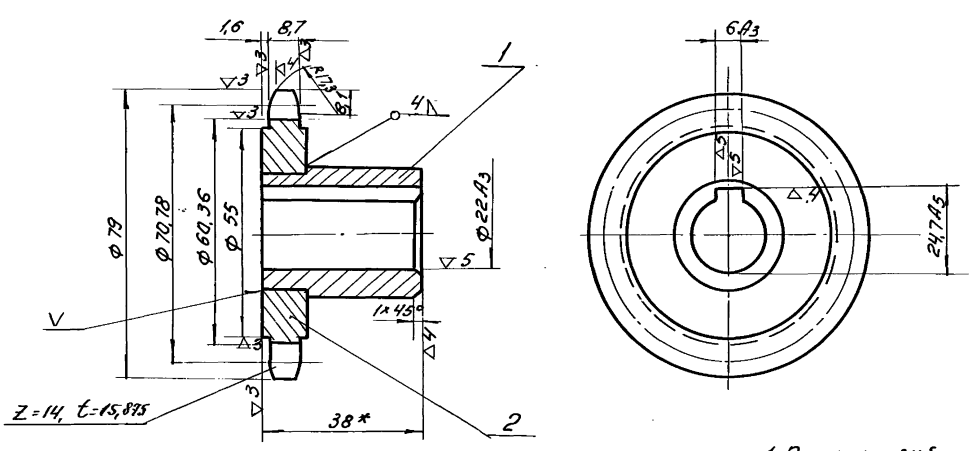


			229.08.00.000	
Исп. кол	И докл.	Подп.	Дата	Литера
Разраб.	Окунечко	И.И.		Пласса
Проб.	Басевич	И.И.		17-8
Т. контр.				0,42
			1:1	
			Лист: Листов:	
			ЩНИИЭП инж. одобр.	
			К.О.	

ручка.

000 00 60 622

И.И.БАСОВ
 Подп. и дата
 Взагл. инж. И.И.БАСОВ
 Подп. и дата



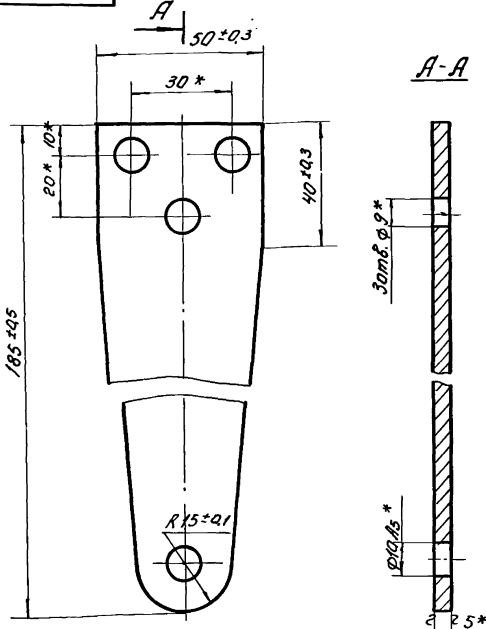
1. Профиль зуба изготавливается в соответствии ГОСТ 591-69.
2. Предельные отклонения размеров: охватываемых - по А, охватываемых по В7, прочих ± 1/2 допуска 8 класса

			229.09.00.000	
Исп. кол	И докл.	Подп.	Дата	Литера
Разраб.	Окунечко	И.И.		Пласса
Проб.	Басевич	И.И.		17-8
Т. контр.				0,5
			1:1	
			Лист: Листов:	
			ЩНИИЭП инж. одобр.	
			К.О.	

звездочка
 t=15,875 Z=14

Типовой проект 902-2-178
902-2-179
Яльгот II
902-2-180.

229.08.01.001



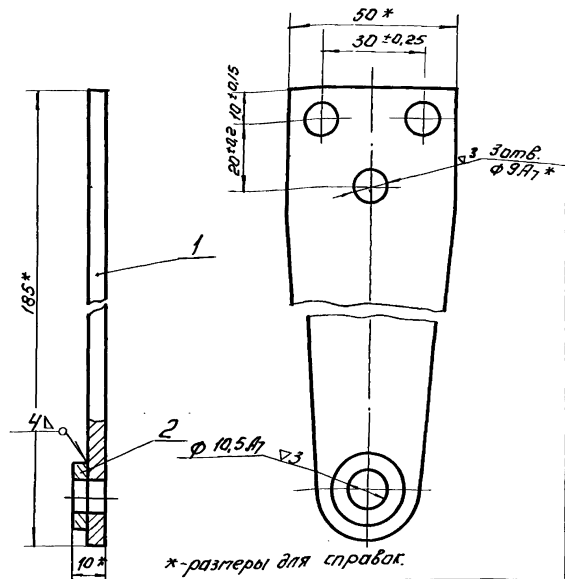
1 Отб. $\phi 9$ и $\phi 10$ из сверлить после сварки.
2 * - размеры для справок.

229.08.01.001

Исполн	М. Басевич	Провер	М. Басевич
Н. контр.		И. контр.	
Утв.	Басевич		
Планка.			
Лист	5	ГОСТ 5681-57	
Ст.	3	ГОСТ 14637-69	
Литера	Пласса	М-в	1:1
Лист	Листов	ЩНИЭП	Инж. одобр. к.о.

22

229.08.01.002



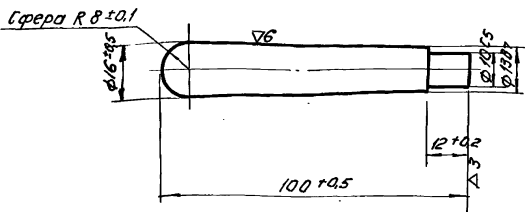
* - размеры для справок.

Исполн М. Басевич
Провер М. Басевич
Н. контр. М. Басевич
Утв. Басевич

Форм. Зона	Лист	Обозначение	Наименование	кол.	Примеч.
И	1	229.08.01.001	Планка.	1	
И	2	229.08.01.002	Бобышка.	1	

229.08.01.002			
Исполн	М. Басевич	Провер	М. Басевич
Н. контр.		И. контр.	
Утв.	Басевич		
Планка.			
Литера	Пласса	М-в	2:1
Лист	Листов	ЩНИЭП	Инж. одобр. к.о.

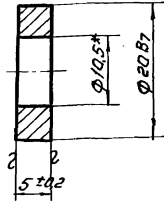
229.08.00.001



229.08.00.001

Исполн	М. Басевич	Провер	М. Басевич
Н. контр.		И. контр.	
Утв.	Басевич		
Ручка.			
Лист	3	ГОСТ 380-71	
Литера	Пласса	М-в	1:1
Лист	Листов	ЩНИЭП	Инж. одобр. к.о.

229.08.01.002



* Отб. $\phi 10.5$ сверлить после сварки.

229.08.01.002

Исполн М. Басевич
Провер М. Басевич
Н. контр. М. Басевич
Утв. Басевич

Исполн	М. Басевич	Провер	М. Басевич
Н. контр.		И. контр.	
Утв.	Басевич		
Бобышка.			
Литера	Пласса	М-в	2:1
Лист	Листов	ЩНИЭП	Инж. одобр. к.о.
Лист	3	ГОСТ 380-71	

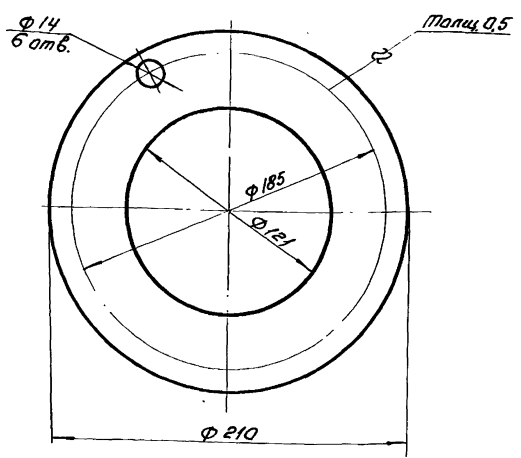
902-Е-178
902-Е-179
902-Е-180

Муравов, проект:
Д.Львов

Шифр листа, табл. и дата, Взап. шифр, Шифр детали, Подпись и дата

229.00.00.003

▽3 (▽)



Отверстия $\phi 14$ сверлить при сборке.

229.00.00.003

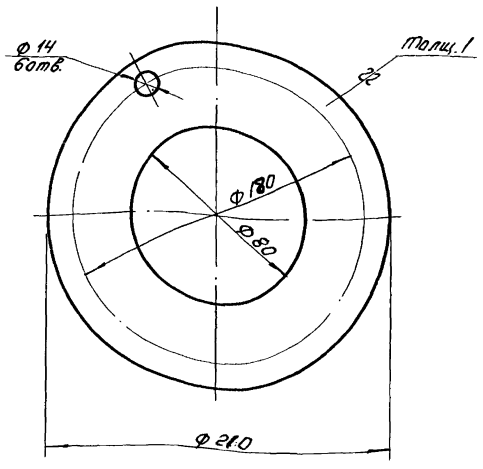
Лист	№ докум.	Подп. дата	Итер.	Листа	И-д
Муравов	Окуничная	Окуничная	0,07	1:2	
Пробер	Басевич	Басевич	Лист:	Листов:	
Т.контр.			ЩНИЭП	ИНЖ.обор.	К.О.
И.контр.			Ст. 3 ГОСТ 380-71		
Утв.	Басевич				

Прокладка.

Ст. 3
ГОСТ 380-71

229.00.00.008

▽3 (▽)



Отверстия $\phi 14$ сверлить при сборке.

229.00.00.008

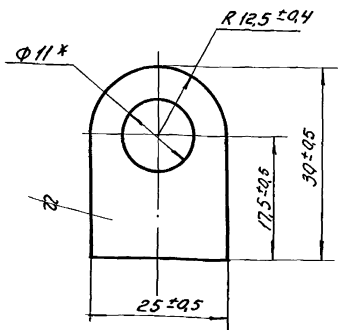
Лист	№ докум.	Подп. дата	Итер.	Листа	И-д
Муравов	Окуничная	Окуничная	0,18	1:2	
Пробер	Басевич	Басевич	Лист:	Листов:	
Т.контр.			ЩНИЭП	ИНЖ.обор.	К.О.
И.контр.			Ст. 3 ГОСТ 380-71		
Утв.	Басевич				

Прокладка.

Ст. 3
ГОСТ 380-71

229.01.00.002

▽3 (▽)



*Отв. $\phi 11$ сверлить после сборки.

229.01.00.002

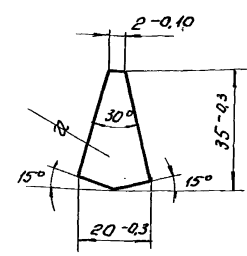
Лист	№ докум.	Подп. дата	Итер.	Листа	И-д
Муравов	Окуничная	Окуничная	0,03	2:1	
Пробер	Басевич	Басевич	Лист:	Листов:	
Т.контр.			ЩНИЭП	ИНЖ.обор.	К.О.
И.контр.			Лист 8 ГОСТ 5681-57 Ст. 3 ГОСТ 14637-69		
Утв.	Басевич				

Ушко.

Лист 8 ГОСТ 5681-57
Ст. 3 ГОСТ 14637-69

229.01.00.003

▽3 (▽)



Вставка.

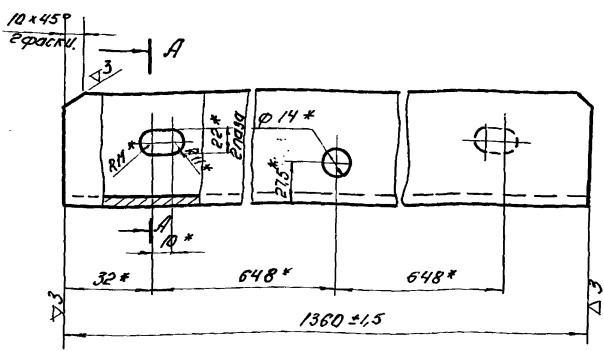
229.01.00.003

Лист	№ докум.	Подп. дата	Итер.	Листа	И-д
Муравов	Окуничная	Окуничная	0,012	1:1	
Пробер	Басевич	Басевич	Лист:	Листов:	
Т.контр.			ЩНИЭП	ИНЖ.обор.	К.О.
И.контр.			Лист 4 ГОСТ 5681-57 Ст. 3 ГОСТ 14637-69		
Утв.	Басевич				

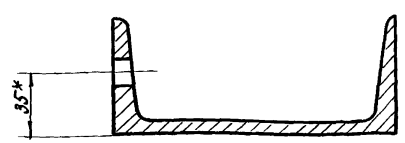
Лист 4 ГОСТ 5681-57
Ст. 3 ГОСТ 14637-69

902-2-178
 Миллер проект: 902-2-178
 Яковлев 902-2-180

229.02.01.001



A-A



1* - размеры для справок.
 2 2 глаза 22 и отв. ф14 обработать после сварки.

229.02.01.001

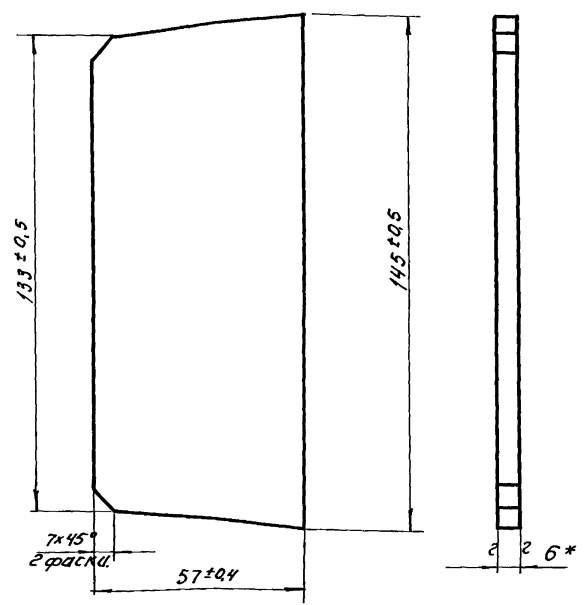
Исп. Миллер	Н док. Миллер	Подп. Миллер
Разраб. Окунечка	Провер. Басевич	Т. контр.
Н. контр.	Итв. Басевич	

Швеллер.
 Швелл. 16 ГОСТ 8240-56
 Ст. 3 ГОСТ 535-58.

Итер. Масса	17.8
Лист:	Листов:
ЦНИИЭП	инж. одобр. К.О.

Швеллер. Лист и дата. Исп. Миллер. Подп. Миллер. Проверка Басевич. Т. контр. Итв. Басевич.

229.02.01.002



* - размеры для справок.

229.02.01.002

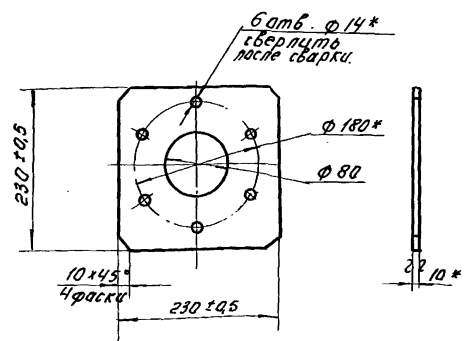
Исп. Миллер	Н док. Миллер	Подп. Миллер
Разраб. Окунечка	Провер. Басевич	Т. контр.
Н. контр.	Итв. Басевич	

ребро.
 Лист 6 ГОСТ 5681-57
 Ст. 3 ГОСТ 14637-69.

Итер. Масса	17.8
Лист:	Листов:
ЦНИИЭП	инж. одобр. К.О.

ребро. Лист и дата. Исп. Миллер. Подп. Миллер. Проверка Басевич. Т. контр. Итв. Басевич.

229.02.01.004



* - размеры для справок.

229.02.01.004

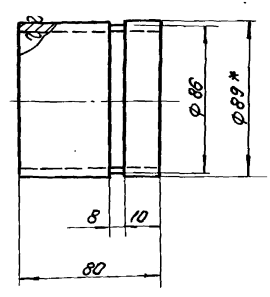
Исп. Миллер	Н док. Миллер	Подп. Миллер
Разраб. Окунечка	Провер. Басевич	Т. контр.
Н. контр.	Итв. Басевич	

плата.
 Лист 10 ГОСТ 5681-57
 Ст. 3 ГОСТ 14637-69.

Итер. Масса	17.8
Лист:	Листов:
ЦНИИЭП	инж. одобр. К.О.

плата. Лист и дата. Исп. Миллер. Подп. Миллер. Проверка Басевич. Т. контр. Итв. Басевич.

229.02.01.005



1* - размеры для справок.
 2. Неуказанные предельные отклонения размеров: охватывающих по А7, охватываемых по В7, прочих ± 1/2 допуска 8 класса.

229.02.01.005

Исп. Миллер	Н док. Миллер	Подп. Миллер
Разраб. Окунечка	Провер. Басевич	Т. контр.
Н. контр.	Итв. Басевич	

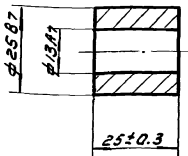
труба.
 Труба φ 89 x 4.5
 Ст. 3 ГОСТ 8732-70.

Итер. Масса	17.8
Лист:	Листов:
ЦНИИЭП	инж. одобр. К.О.

труба. Лист и дата. Исп. Миллер. Подп. Миллер. Проверка Басевич. Т. контр. Итв. Басевич.

229.02.00.003

▽3

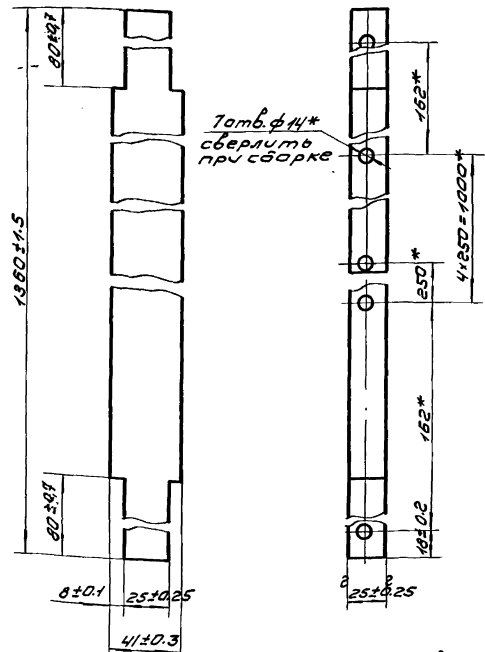


229.02.00.003

Изм.	Лист	ИЗДАКИМ	Лавда	Вата	Лит.	Масса	Масшт
Разработ.	Окунецкая	Лавда					
Проб.	Басевич	Лавда			Лист	Листов	
Т. контр.					ЦНИИЭП	инж. обзор	
И. контр.						К.О.	
Утвер.	Басевич	Лавда			Ст. 3 ГОСТ 380-71		

90000.02.0006

▽3 (▽)



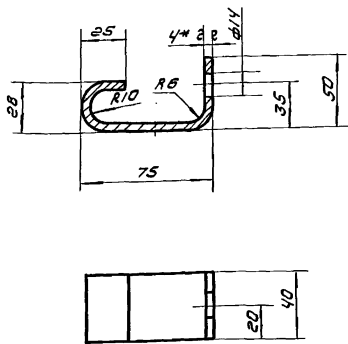
* - размеры для справок.

229.02.00.006

Изм.	Лист	ИЗДАКИМ	Лавда	Вата	Лит.	Масса	Масшт
Разработ.	Окунецкая	Лавда					
Проб.	Басевич	Лавда			Лист	Листов	
Т. контр.					ЦНИИЭП	инж. обзор	
И. контр.						К.О.	
Утвер.	Басевич	Лавда					

229.02.00.005

▽3 (▽)



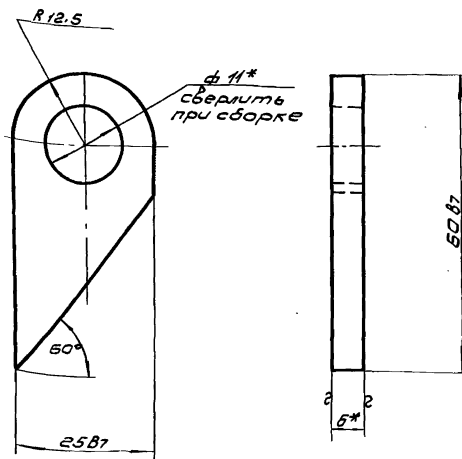
1. Длина развертки L = 150 мм.
2. Неуказанные предельные отклонения размеров: охватываемых - по А_п, охватываемых - по В_п, прочих ± 0.2, заусулка в кл.

229.02.00.005

Изм.	Лист	ИЗДАКИМ	Лавда	Вата	Лит.	Масса	Масшт
Разработ.	Окунецкая	Лавда					
Проб.	Басевич	Лавда			Лист	Листов	
Т. контр.					ЦНИИЭП	инж. обзор	
И. контр.						К.О.	
Утвер.	Басевич	Лавда			Лист 4 ГОСТ 5681-57 Ст. 3 ГОСТ 14637-69		

229.02.01.006

▽3 (▽)



* - размер для справок.

229.02.01.006

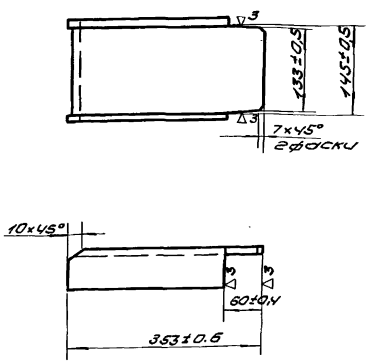
Изм.	Лист	ИЗДАКИМ	Лавда	Вата	Лит.	Масса	Масшт
Разработ.	Окунецкая	Лавда					
Проб.	Басевич	Лавда			Лист	Листов	
Т. контр.					ЦНИИЭП	инж. обзор	
И. контр.						К.О.	
Утвер.	Басевич	Лавда			Лист 6 ГОСТ 5681-57 Ст. 3 ГОСТ 14637-69		

502-2-178
502-2-179
502-2-180

Учебная табл. и чертеж в соответствии с учебником, табл. и чертеж

100.02.02.004

2 (Δ)

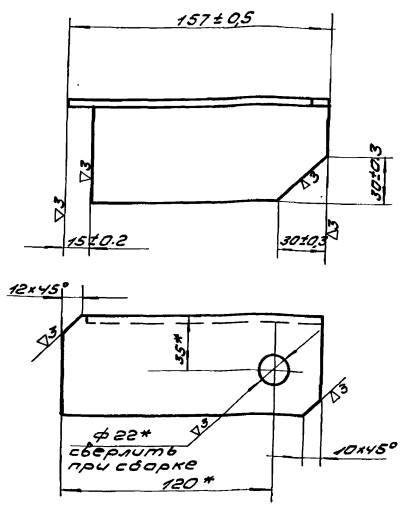


229.02.02.004

Изм.	Лист	№ экз.	Подп.	Дата	швеллер	Лист	Масса	Масшт.	
Разработ.	О.К.	О.К.				4.2	1:5		
Проб.	Басевич	И.Д.			Лист	Листов			
Т. контр.					швеллер	16 ГОСТ 8240-58	Ст 3 ГОСТ 535-58	ШИННЭП	И.Ж. об.ар
И. контр.									КО
Утв.	Басевич	И.Д.							

100.02.02.001

2 (Δ)

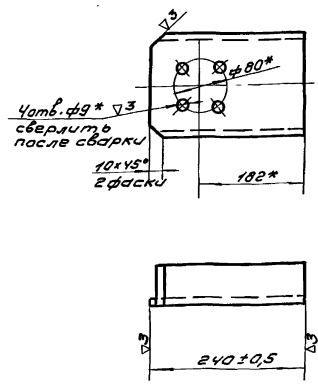


229.02.02.001

Изм.	Лист	№ экз.	Подп.	Дата	Уголок левый	Лист	Масса	Масшт.	
Разработ.	О.К.	О.К.				0.9	1:2		
Проб.	Басевич	И.Д.			Лист	Листов			
Т. контр.					Угол равн.	63x63x5 ГОСТ 8240-58	Ст 3 ГОСТ 535-58	ШИННЭП	И.Ж. об.ар
И. контр.									КО
Утв.	Басевич	И.Д.							

500.02.02.005

2 (Δ)

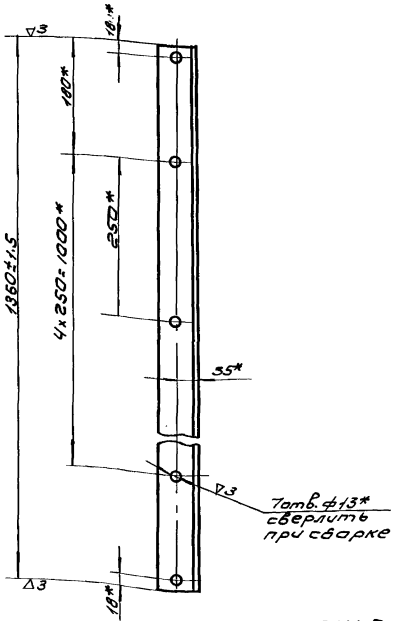


229.02.02.005

Изм.	Лист	№ экз.	Подп.	Дата	швеллер	Лист	Масса	Масшт.	
Разработ.	О.К.	О.К.				3.4	1:5		
Проб.	Басевич	И.Д.			Лист	Листов			
Т. контр.					швеллер	16 ГОСТ 8240-58	Ст 3 ГОСТ 535-58	ШИННЭП	И.Ж. об.ар
И. контр.									КО
Утв.	Басевич	И.Д.							

229.02.02.006

2 (Δ)

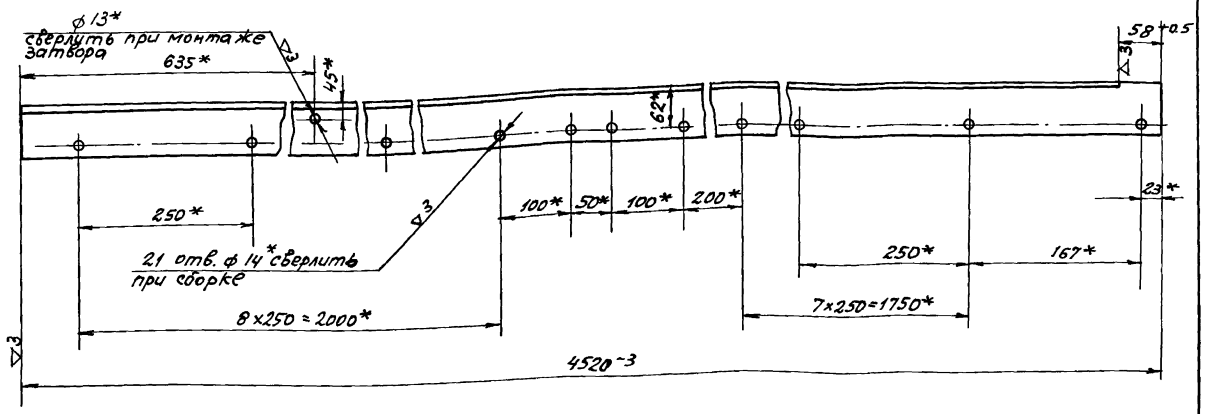


229.02.02.006

Изм.	Лист	№ экз.	Подп.	Дата	Уголок нижний	Лист	Масса	Масшт.	
Разработ.	О.К.	О.К.				6.5	1:5		
Проб.	Басевич	И.Д.			Лист	Листов			
Т. контр.					Угол равн.	63x63x5 ГОСТ 8240-58	Ст 3 ГОСТ 535-58	ШИННЭП	И.Ж. об.ар
И. контр.									КО
Утв.	Басевич	И.Д.							

229.02.02.002

902-2-178
 Проект 902-2-179
 Албсом IX

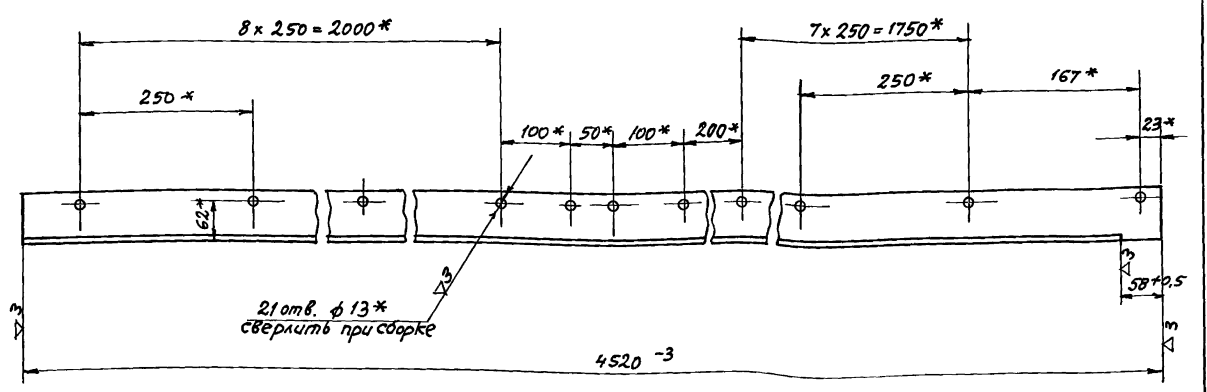


* - размеры для справок

229.02.02.002				Уголок левый	Лист	Масса	М-б
Изм. кол.	И докум.	Подп.	Дата	43.3	1:5		
Разработ.	Окунецкая	погр.		Лист	Листов:		
Провер.	Басевич	"				инж. обор. К.О.	
Т. конт.						ЦНИИЭП	
И. конт.				Угол равн. 80x80x8 ГОСТ 8509-57			
Утв.	Басевич	погр.		равн. Ст. 3 ГОСТ 535-58			

ЦНБ и подл. Проект и дата Разработ. Провер. Подп. и дата

229.02.02.003



* - размеры для справок

229.02.02.003				Уголок правый	Лист	Масса	М-б
Изм. кол.	И докум.	Подп.	Дата	43.3	1:5		
Разработ.	Окунецкая	погр.		Лист	Листов:		
Провер.	Басевич	"				инж. обор. К.О.	
Т. конт.						ЦНИИЭП	
И. конт.				Угол равн. 80x80x8 ГОСТ 8509-57			
Утв.	Басевич	погр.		равн. Ст. 3 ГОСТ 535-58			

ЦНБ и подл. Проект и дата Разработ. Провер. Подп. и дата

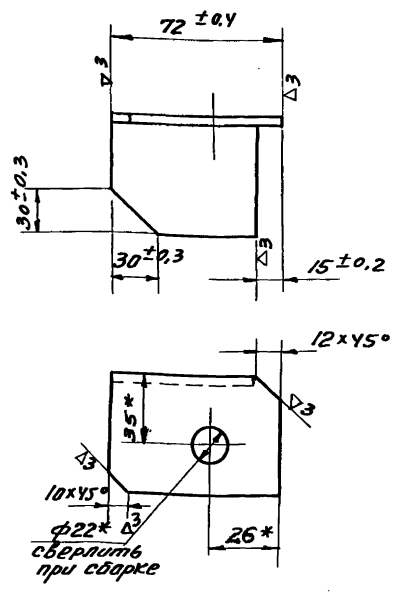
Проб. Нисколов Конин. Соколов

902-2-178
902-2-179
902-2-180

Туповой проект
РИБСОВ П

229.02.04.001

(Δ) 2



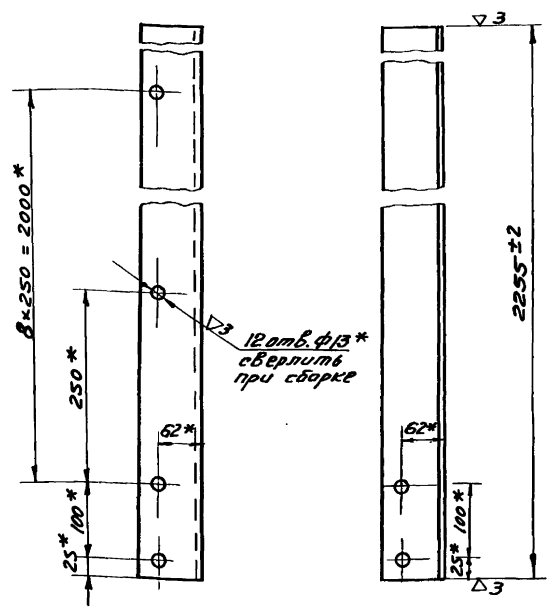
* - размеры для справок.

229-02-04-001

Изм. Кол.	Н. докум.	Подп.	Дата	Лист	Масса	М-Б
Разработчик	Инженер	С.И.		0,6	1:2	
Проверен	Басевич	И.И.		Лист	Листов	
И.Контр.	Утверд.	Басевич		Угол 63x63x5 ГОСТ 8509-57	Инж. абар.	К.О.
				Ст.3 ГОСТ 535-58		

229.02.04.002

(Δ) 2



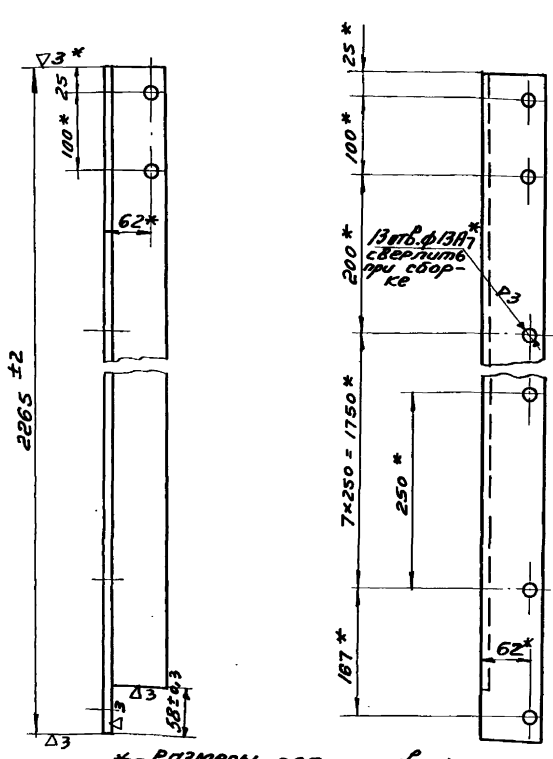
* - размеры для справок

229.02.04.002

Изм. Кол.	Н. докум.	Подп.	Дата	Лист	Масса	М-Б
Разработчик	Инженер	С.И.		10,6	1:5	
Проверен	Басевич	И.И.		Лист	Листов	
И.Контр.	Утверд.	Басевич		Угол 80x80x8 ГОСТ 8509-57	Инж. абар.	К.О.
				Ст.3 ГОСТ 535-58		

229.02.03.001

(Δ) 2



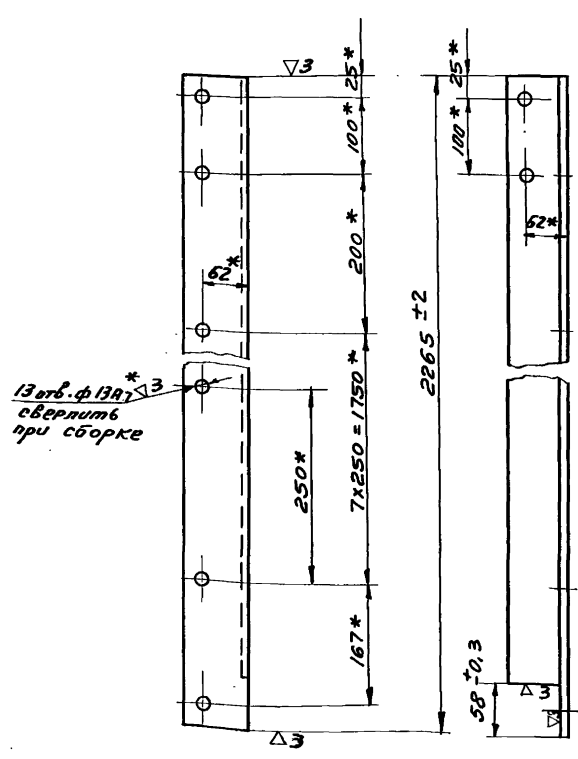
* - размеры для справок

229.02.03.001

Изм. Кол.	Н. докум.	Подп.	Дата	Лист	Масса	М-Б
Разработчик	Инженер	С.И.		10,8	1:5	
Проверен	Басевич	И.И.		Лист	Листов	
И.Контр.	Утверд.	Басевич		Угол 80x80x8 ГОСТ 8509-57	Инж. абар.	К.О.
				Ст.3 ГОСТ 535-58		

229.02.03.002

(Δ) 2



* - размеры для справок

229.02.03.002

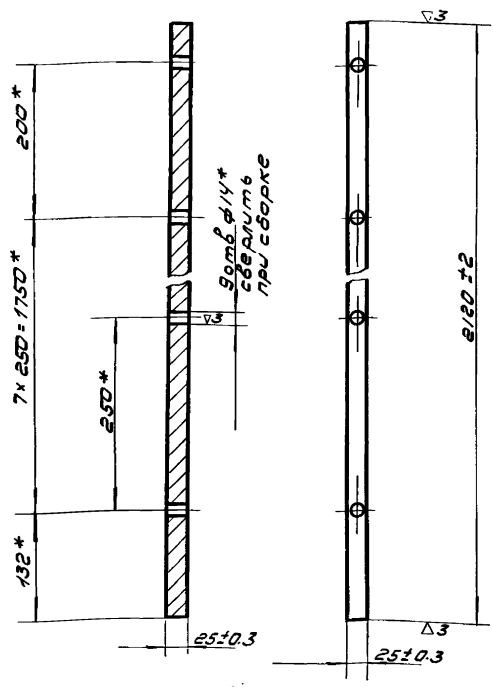
Изм. Кол.	Н. докум.	Подп.	Дата	Лист	Масса	М-Б
Разработчик	Инженер	С.И.		10,8	1:5	
Проверен	Басевич	И.И.		Лист	Листов	
И.Контр.	Утверд.	Басевич		Угол 80x80x8 ГОСТ 8509-57	Инж. абар.	К.О.
				Ст.3 ГОСТ 535-58		

902 - 2 - 178
 902 - 2 - 179
 902 - 2 - 180

Туповой проект
 Л.М.В.О.М.И.

229.02.00.007

2 (V)



* - размеры для справок.

229.02.00.007

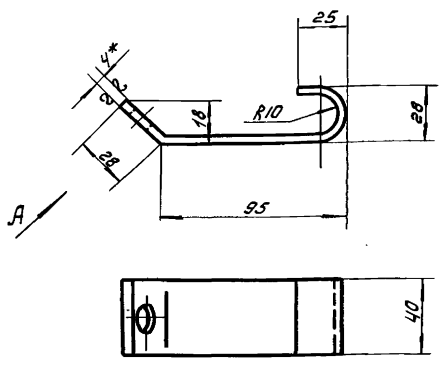
Изм	Кол	ИЗДАКОМ	Подп	Дата
Разраб	ОКунецкая	ОК		
Провер	Басевич	М		
Т.КОНТ				
И.КОНТ				
Утв.	Басевич	М		

Прокладка		
Литер	Масса	Масшт
	9,2	1:1
Лист	Листов	
1	1	
Ст. 3. ГОСТ 380-71		
ШНИЭП	И.М.В.О.М.И.	
	КО	

29

229.02.00.002

3 (V)



Вид А
 повернут

1. Неуказанные предельные отклонения размеров, охватываемых - по А7, охватываемых - по В7, прочих ± 1/2 допуска вкл.

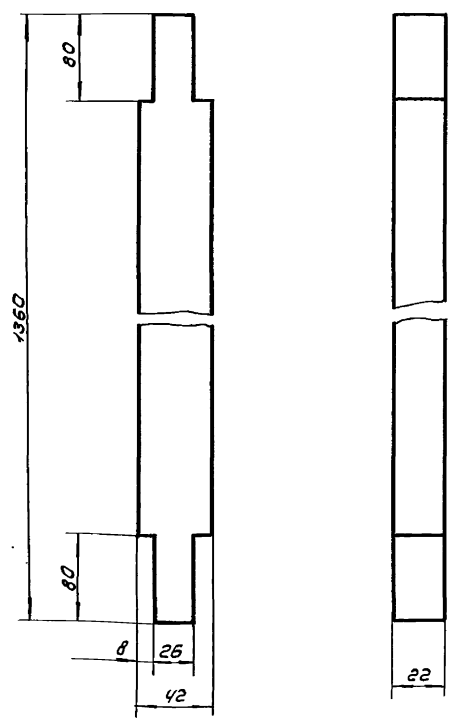
2. Длина развертки L = 180 мм

229.02.00.002

Изм	Кол	ИЗДАКОМ	Подп	Дата
Разраб	ОКунецкая	ОК		
Провер	Басевич	М		
Т.КОНТ				
И.КОНТ				
Утв.	Басевич	М		

Полоса анкерная		
Литер	Масса	Масшт
	0,2	1:2
Лист	Листов	
1	1	
Лист 4 ГОСТ 5681-57		
Ст 3 ГОСТ 14637-69		
ШНИЭП	И.М.В.О.М.И.	
	КО	

229.02.00.004



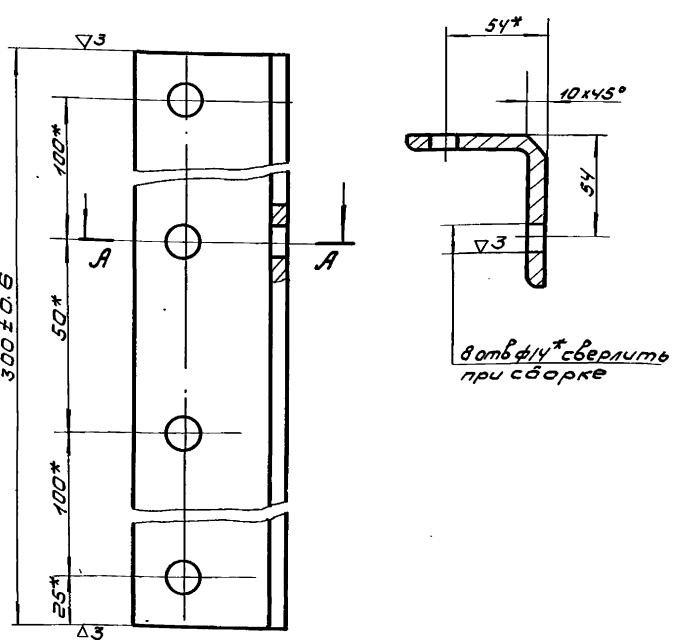
229.02.00.004

Изм	Кол	ИЗДАКОМ	Подп	Дата
Разраб	ОКунецкая	ОК		
Провер	Басевич	М		
Т.КОНТ				
И.КОНТ				
Утв.	Басевич	М		

Уплотнение		
Литер	Масса	Масшт
	2,1	1:2
Лист	Листов	
1	1	
Резина маслостойкая марки А ГОСТ 7338-65.		
ШНИЭП	И.М.В.О.М.И.	
	КО	

229.02.00.001

3 (V)



* - размеры для справок.

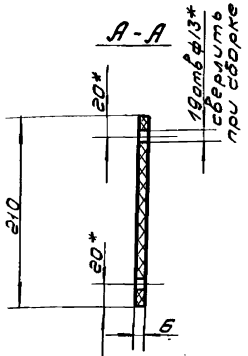
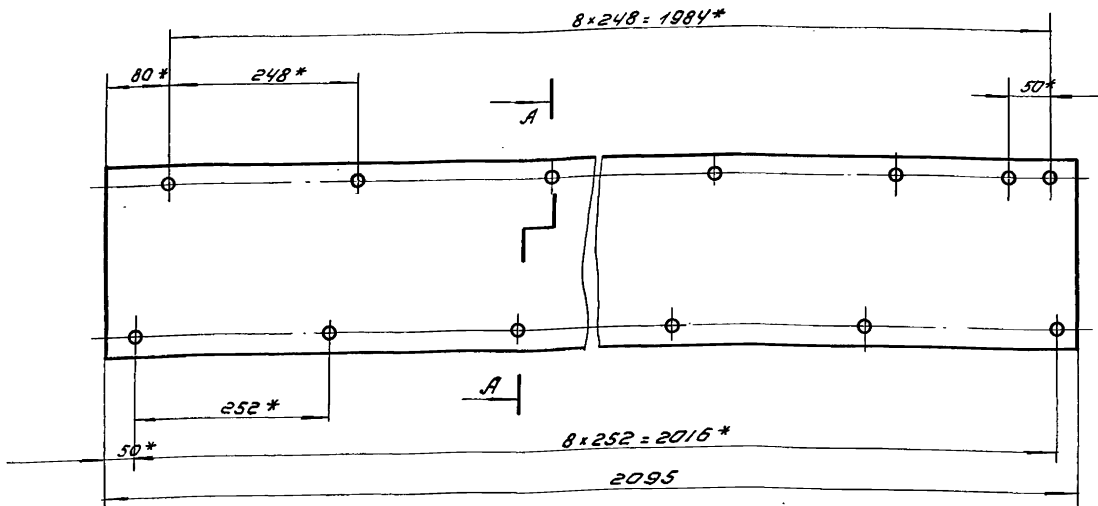
229.02.00.001

Изм	Кол	ИЗДАКОМ	Подп	Дата
Разраб	ОКунецкая	ОК		
Провер	Басевич	М		
Т.КОНТ				
И.КОНТ				
Утв.	Басевич	М		

Накладка		
Лит.	Масса	Масшт
	3,8	1:2
Лист	Листов	
1	1	
Угол 80x80x8 ГОСТ 8509-57		
Ст 3. ГОСТ 535-58		
ШНИЭП	И.М.В.О.М.И.	
	КО	

229.03.00.006

902-2-178
902-2-179
902-2-180
Туполовый проект
Альбом IX

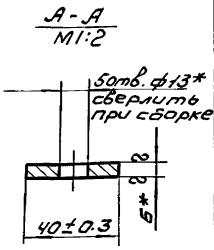
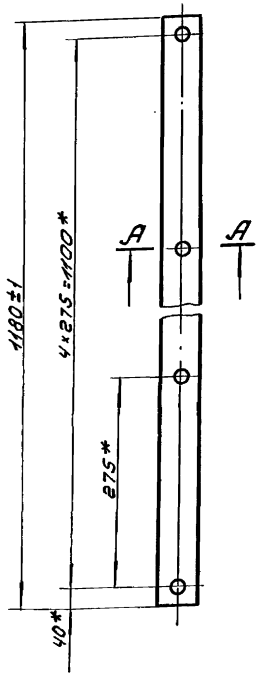


1. место стыковки с уплотнением данным вырезать по месту.
2. * - размеры для справок.

229.03.00.006				Лит.	Масса	Масшт
Изм	Лист	№эокум	Подп.	Дата	3.6	1:5
Разр	Окн	Исполн	Дж	С	Лист Листов	
Проб.	Басевич	Т.контр.	И.контр.	Утв.	ЩНИЭП ИИЖ.обор К.О.	
Уплотнение баковое				Резина маслобензостойк. марки А средней твердости. ГОСТ 7339-65		

229.03.00.007

(V) 23

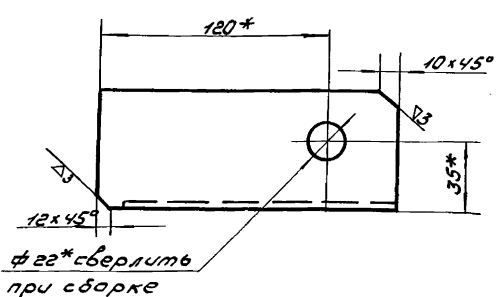
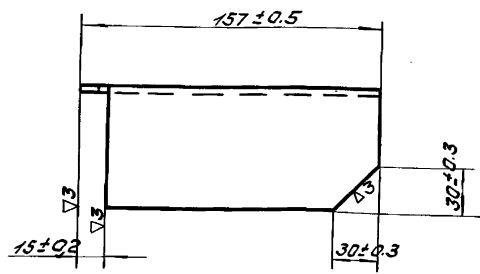


* - размеры для справок.

229.03.00.007				Литер	Масса	Масшт
Изм	Лист	№эокум	Подп.	Дата	2.7	1:5
Разр	Окн	Исполн	Дж	С	Лист Листов	
Проб.	Басевич	Т.контр.	И.контр.	Утв.	ЩНИЭП ИИЖ.обор К.О.	
ПЛИНКА				Лист в ГОСТ 5681-57 Ст 3 ГОСТ 4637-69		

229.02.02.007

(V) 2

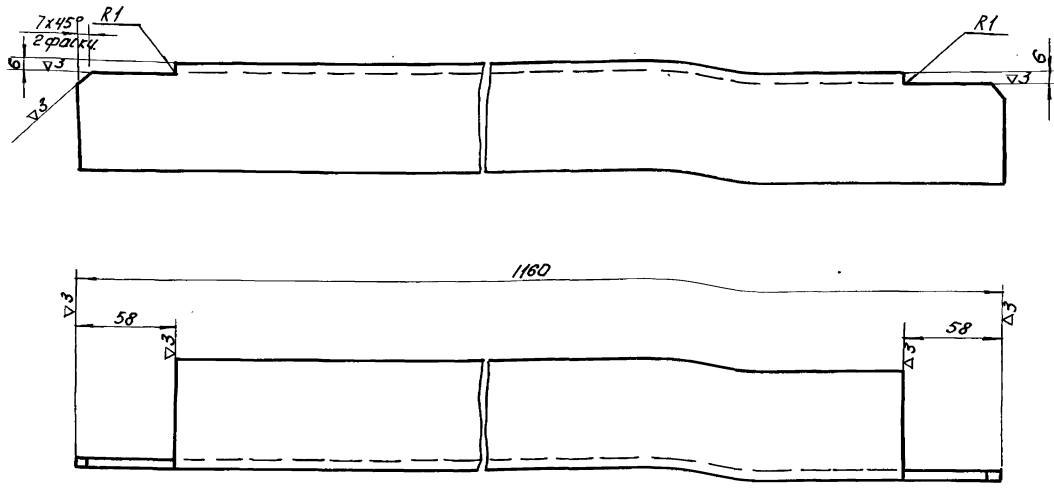


* - размеры для справок.

229.02.02.007				Литер	Масса	М-в.
Изм	Лист	№эокум	Подп.	Дата	0.9	1:2
Разр	Окн	Исполн	Дж	С	Лист Листов	
Проб.	Басевич	Т.контр.	И.контр.	Утв.	ЩНИЭП ИИЖ.обор К.О.	
Угловой плавиль				Угол. плавиль 63x63x5 ГОСТ 8509-57 Ст 3 ГОСТ 535-58		

Титовый проект 902-2-178
902-2-179
Яльдом Д 902-2-180

229.03.01.006

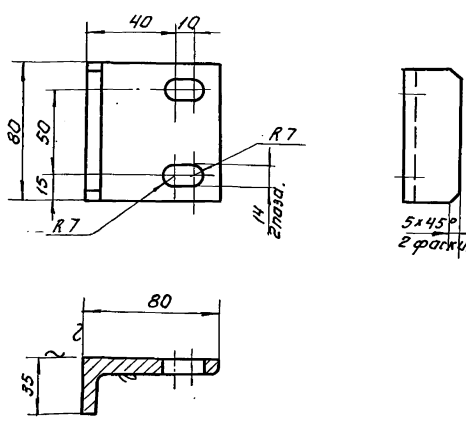


Неуказанные предельные отклонения размеров: охватываемых - по А7; охватывающих - по В7, прочих $\pm \frac{1}{2}$ допуска вкл.

229.03.01.006		Цеплолок		Листов: 5,5	М-В: 1:2
И.контр. Утв. Басевич	Т.контр.	Лист: 5,5	М-В: 1:2	ЦНИИЭП	И.М.Ж. одобр. К.О.
		Л 63x63x5 ГОСТ 8509-57		Ст 3 ГОСТ 535-58	

ЦНИИЭП Подл. и дата. Владелец ЦНИИЭП Подпись и дата.

229.03.00.001



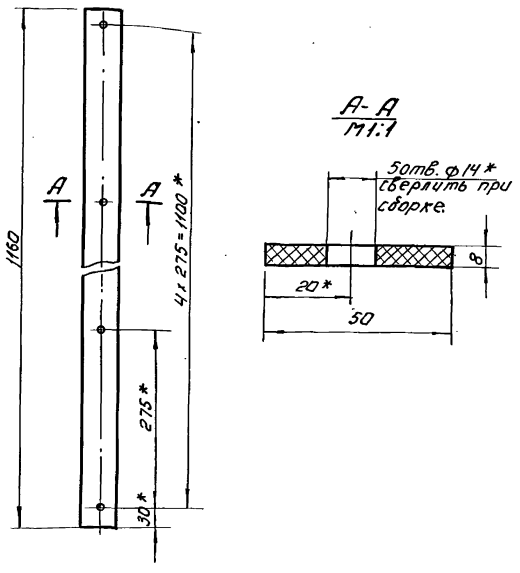
Неуказанные предельные отклонения размеров: охватываемых - по А7, охватываемых - по В7, прочих $\pm \frac{1}{2}$ допуска, в масса

229.03.00.001

229.03.00.001		Ограничитель		Листов: 2,25	М-В: 1:2
И.контр. Утв. Басевич	Т.контр.	Лист: 2,25	М-В: 1:2	ЦНИИЭП	И.М.Ж. одобр. К.О.
		Цеплолок. 80x80x8 ГОСТ 8509-57		Ст 3 ГОСТ 535-58	

ЦНИИЭП Подл. и дата. Владелец ЦНИИЭП Подпись и дата.

229.03.00.002



*-размеры для справок.

229.03.00.002

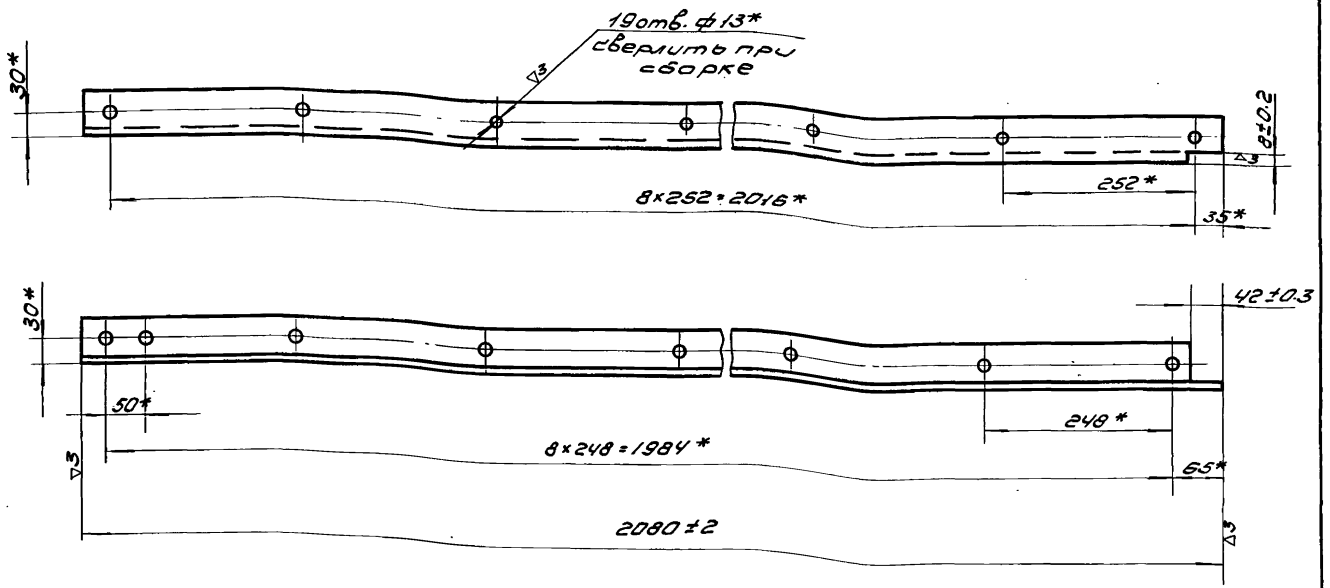
229.03.00.002		Уплотнение донное		Листов: 2,45	М-В: 1:5
И.контр. Утв. Басевич	Т.контр.	Лист: 2,45	М-В: 1:5	ЦНИИЭП	И.М.Ж. одобр. К.О.
		резина радиальноэластичная		ГОСТ 7338-65	

ЦНИИЭП Подл. и дата. Владелец ЦНИИЭП Подпись и дата.

902-2-178
 902-2-179
 902-2-180
 Тубовой проект
 Албон II

229.03.01.001

32 (▽)



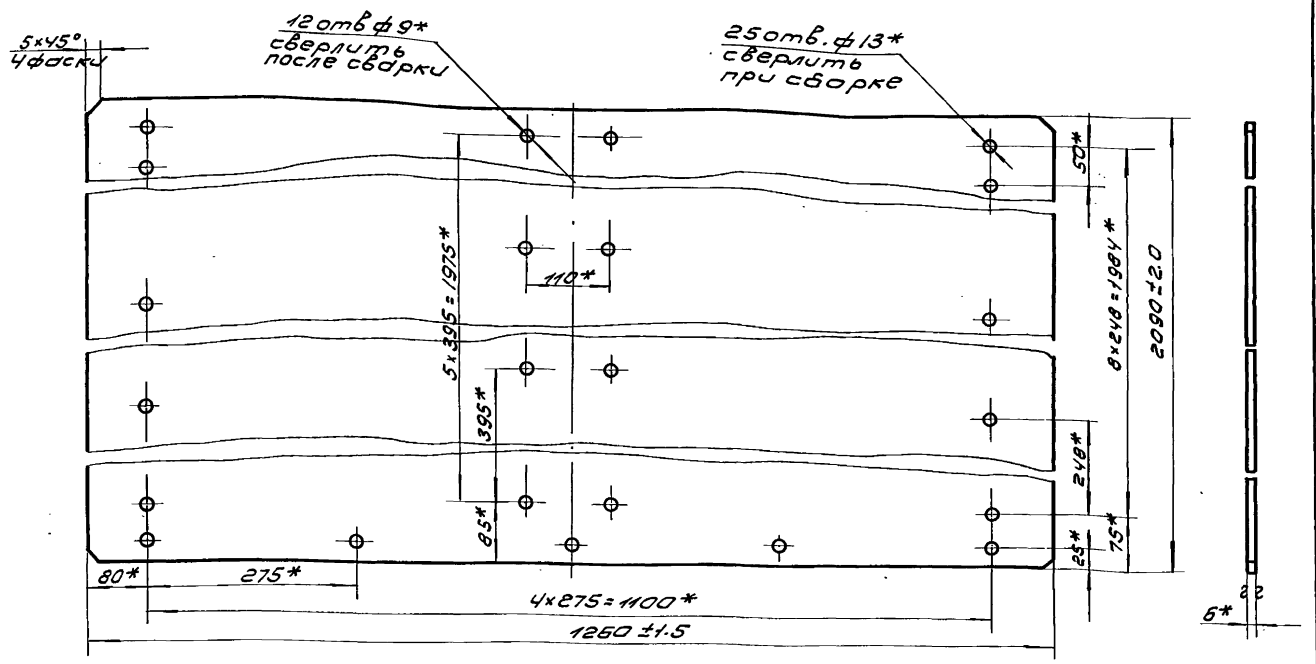
* - размеры для справок.

229.03.01.001.				Лист	Масса	Масшт
Изм/Лист	Н.Э.Кукуш	Подп.	Дата	Стойка левая		
Разработ	Окуничкина	В.К.		127.7	1:5	
Проб.	Басевич	М.В.		Лист	Листов	
Т.КОНТ				ЩНИЭП	ИЖ.обор	КО
И.КОНТ				L63 x 63 x 5 ГОСТ 8509-57		
Умб.	Басевич	М.В.		Ст.3 ГОСТ 535-59		

ЩНИЭП Ледн. и вода. Взам.инв.№ 4624/Ледн. и вода

229.03.01.004

33 (▽)



* - размеры для справок.

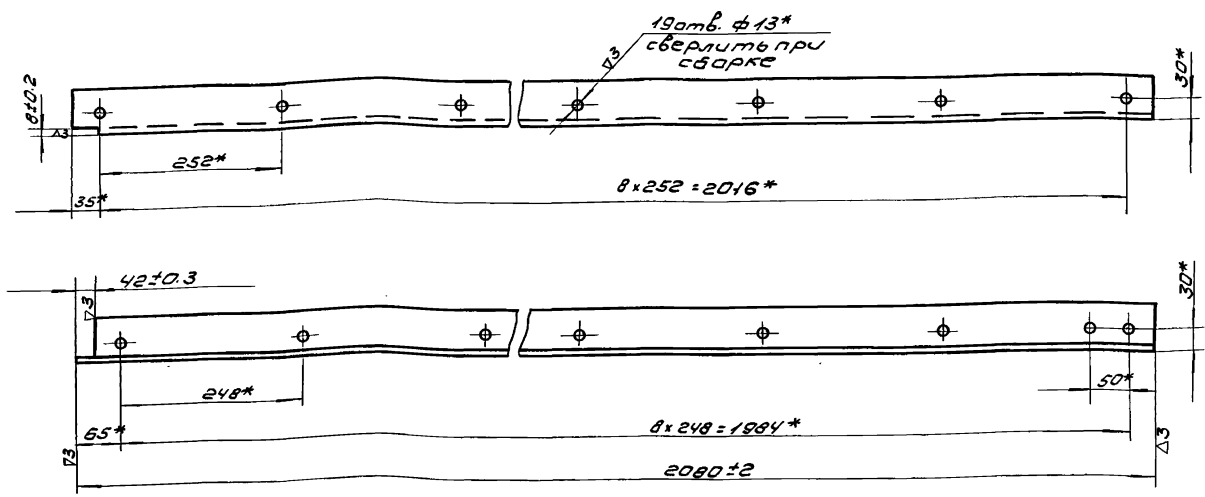
229.03.01.004				Лист	Масса	Масшт
Изм/Лист	Н.Э.Кукуш	Подп.	Дата	Лист		
Разработ	Окуничкина	В.К.		127.7	1:5	
Проб.	Басевич	М.В.		Лист	Листов	
Т.КОНТ				ЩНИЭП	ИЖ.обор	КО
И.КОНТ				Лист 6 ГОСТ 5681-57		
Умб.	Басевич	М.В.		Ст.3 ГОСТ 4637-59		

ЩНИЭП Ледн. и вода. Взам.инв.№ 4624/Ледн. и вода

Типовой проект 902-2-178
902-2-179
902-2-180
АЛБДОМ IX

Инв.№ вкл. Подп. и дата. Взам. инв. № Инв.№ вкл. Подп. и дата.

229.03.01.005

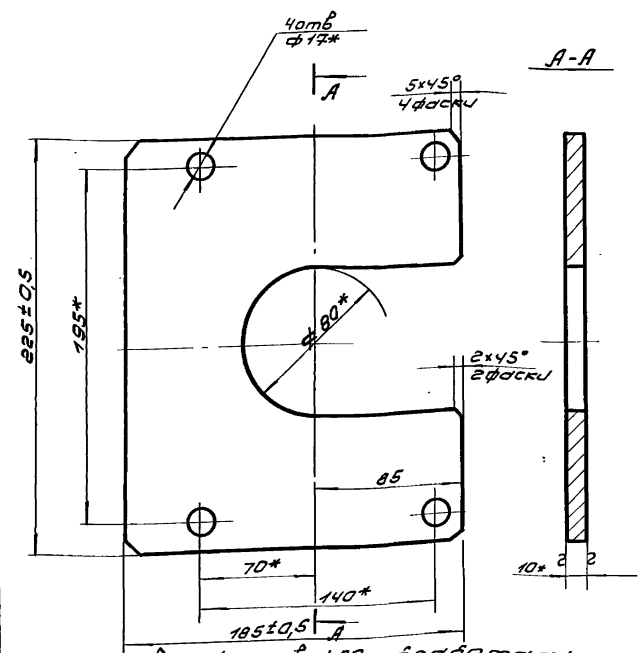


*- размеры для справок.

229.03.01.005				Лист	Масса	Масшт
Стандарт правая				9.7	1:5	
Изм	Лист	№ зав. кн	Подп.	Дата		
Разраб.	Окуничев	О.А.				
Проб.	Басевич	М.А.				
Т.контр.						
И.контр.						
Утв.	Басевич	М.А.				
L63x63x5 ГОСТ 8509-57				Лист		
Ст.3. ГОСТ 535-58				Листов		
ЦНИИЭП				Инж. обзор		
				КО		

229.03.01.002

23 (▽)



1. 4 отв. ф 14 и отв ф 80 обработать после сварки.
2 *- размеры для справок

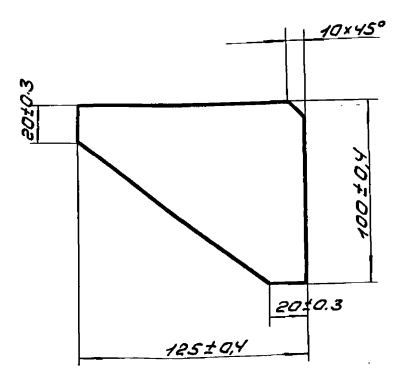
229.03.01.002

Инв.№ вкл. Подп. и дата. Взам. инв. № Инв.№ вкл. Подп. и дата.

229.03.01.002				Лист	Масса	Масшт
Плита				2.67	1:2	
Изм	Лист	№ зав. кн	Подп.	Дата		
Разраб.	Окуничев	О.А.				
Проб.	Басевич	М.А.				
Т.контр.						
И.контр.						
Утв.	Басевич	М.А.				
Лист 10 ГОСТ 5681-57				Лист		
Ст 3 ГОСТ 14637-69				Листов		
ЦНИИЭП				Инж. обзор		
				КО		

229.03.01.003

23 (▽)



229.03.01.003

Инв.№ вкл. Подп. и дата. Взам. инв. № Инв.№ вкл. Подп. и дата.

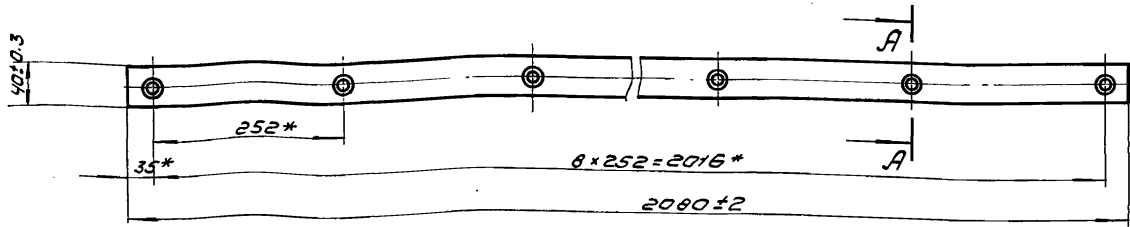
229.03.01.003				Лист	Масса	Масшт
Косынка				0.28	1:2	
Изм	Лист	№ зав. кн	Подп.	Дата		
Разраб.	Окуничев	О.А.				
Проб.	Басевич	М.А.				
Т.контр.						
И.контр.						
Утв.	Басевич	М.А.				
Лист 6 ГОСТ 5681-57				Лист		
Ст 3 ГОСТ 14637-69				Листов		
ЦНИИЭП				Инж. обзор		
				КО		

902-2-178
 902-2-179
 902-2-180

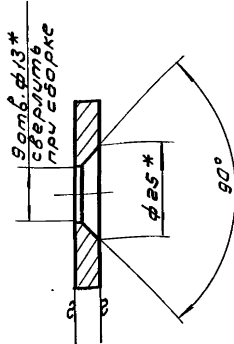
Типовой проект
 Альбом ЦИ
 ЦИИЭП/Полн. и смета/Взам.инв.ЦИИЭП/Лист в.смета

229.03.00.003

▽3 (▽)



A-A
 M1:1

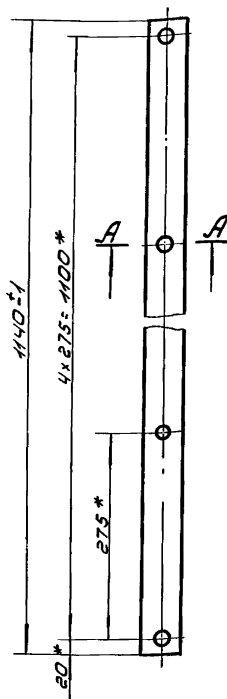


* - размеры для справок.

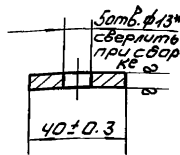
229.03.00.003			
ЦМ	Лист	№ экз.	Подп. Дата
Разр.	О.Кученко	О.Кученко	
Проб.	Басевич		
Т.КОНТ.			
И.КОНТ.			
Утв.	Басевич		
Плоская		Лист	Масса
		4.7	1:5
		Лист	Листов
		ЦИИЭП	инж.обор
		Ст 3 ГОСТ 14637-69	К.О.

229.03.00.004

▽3 (▽)



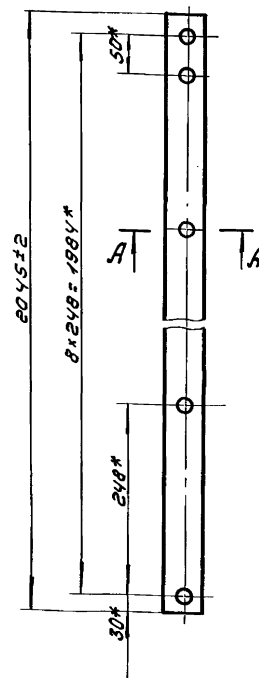
A-A
 M1:2



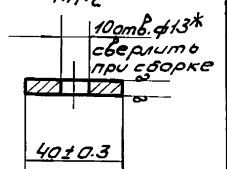
* - размеры для справок

229.03.00.005

▽3 (▽)



A-A
 M1:2



* - размеры для справок.

ЦИИЭП/Полн. и смета/Взам.инв.ЦИИЭП/Лист в.смета

229.03.00.004			
ЦМ	Лист	№ экз.	Подп. Дата
Разр.	О.Кученко	О.Кученко	
Проб.	Басевич		
Т.КОНТ.			
И.КОНТ.			
Утв.	Басевич		
Плоская		Лист	Масса
		2.64	1:5
		Лист	Листов
		ЦИИЭП	инж.обор
		Ст 3 ГОСТ 14637-69	К.О.

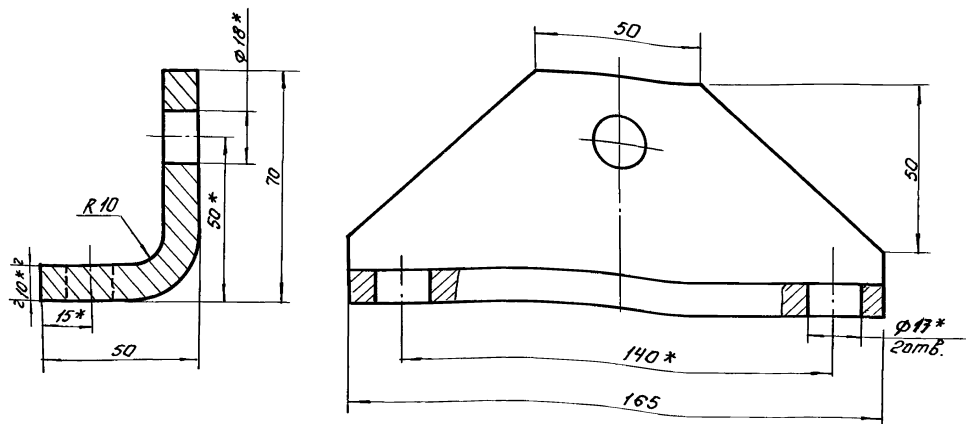
ЦИИЭП/Полн. и смета/Взам.инв.ЦИИЭП/Лист в.смета

229.03.00.005			
ЦМ	Лист	№ экз.	Подп. Дата
Разр.	О.Кученко	О.Кученко	
Проб.	Басевич		
Т.КОНТ.			
И.КОНТ.			
Утв.	Басевич		
Плоская		Лист	Масса
		4.87	1:5
		Лист	Листов
		ЦИИЭП	инж.обор
		Ст 3 ГОСТ 14637-69	К.О.

902-2-178
Милоради проект
902-2-179
Айбован Д.

229.05.00.003

▽3 (▽)



1. Длина развертки 104 мм.
2. Отв. ф 18 и ф 13 сверлить после сварки.
3. * Размеры для справок.
4. Неуказанные предельные отклонения размеров: охватываемых по А7, охватываемых по В7, прочих $\pm \frac{1}{2}$ допуска в к.л.

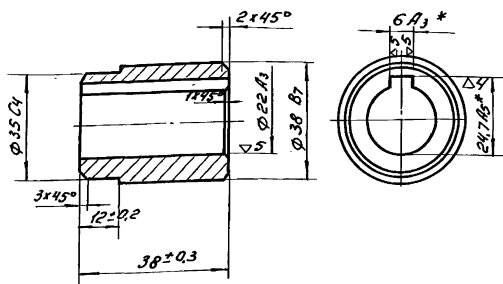
229.05.00.003

Изм. Кол.	Изм. Кол.	Подп.	Дата	Итер.	Листа	Л-З
Разработ	Исполнитель	Провер.	Утвержден	Основание		
Провер.	Басевич	М.В.		Лист	Листов	10 1:1
Инж. обр.	М.В.			ЦНИИЭП инж. обр. К.О		
Утв.	Басевич			Лист 10 ГОСТ 5681-57 Ст. 3 ГОСТ 14637-62		

Исполнитель, Подп. и дата
Исполнитель, Подп. и дата
Исполнитель, Подп. и дата

229.09.00.001

▽4 (▽)



1. Обработать после сварки.
2. * - размеры для справок.

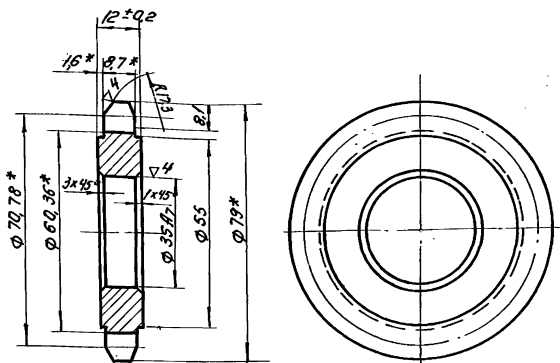
229.09.00.001

Исполнитель, Подп. и дата
Исполнитель, Подп. и дата
Исполнитель, Подп. и дата

Изм. Кол.	Изм. Кол.	Подп.	Дата	Итер.	Листа	Л-З
Разработ	Исполнитель	Провер.	Утвержден	Втулка		
Провер.	Басевич	М.В.		Лист	Листов	0,2 1:1
Инж. обр.	М.В.			ЦНИИЭП инж. обр. К.О		
Утв.	Басевич			Лист 3 ГОСТ 380-71		

229.09.00.002

▽3 (▽)



1. Профиль зуба изготавливается в соответствии с ГОСТ 591-62.
2. Обработать после сварки.
3. * Размеры для справок.

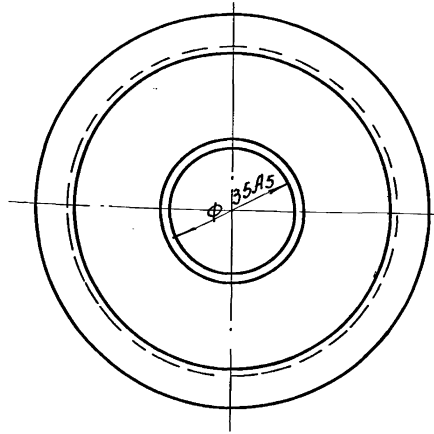
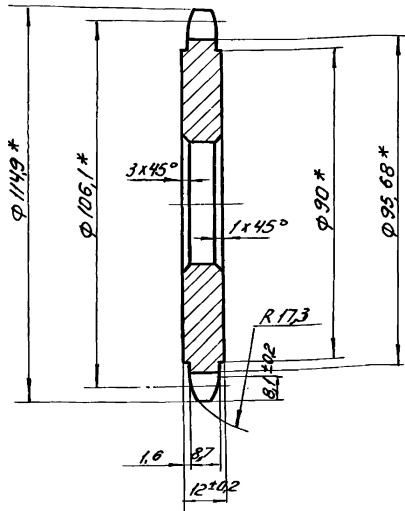
229.09.00.002

Исполнитель, Подп. и дата
Исполнитель, Подп. и дата
Исполнитель, Подп. и дата

Изм. Кол.	Изм. Кол.	Подп.	Дата	Итер.	Листа	Л-З
Разработ	Исполнитель	Провер.	Утвержден	Звездочка		
Провер.	Басевич	М.В.		Лист	Листов	0,3 1:1
Инж. обр.	М.В.			ЦНИИЭП инж. обр. К.О		
Утв.	Басевич			Лист 3 ГОСТ 380-71		

229.07.01.002

36 (V) Δ

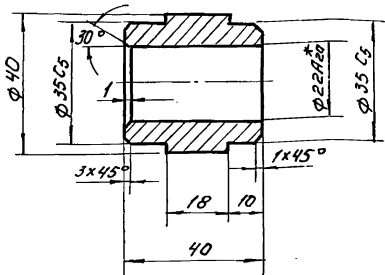


1 * - размеры для справок.
2 Обработать в узле.

229.07.01.002				Лист	Листов	И-д
Исп.	Лист	И док-т	Подп.	Дата	Звездочка.	
Разраб.	О.Кунецкая	Ф.К.	М.А.	074	1:1	
Провер.	Басебич	М.А.		Лист:	Листов:	
И.контр.				ЦНИИЭП	инж.адор. К.О.	
И.контр.				Лит.3 ГОСТ 380-71		
Этб.	Басебич	М.А.				

229.07.01.001

37 (V) Δ

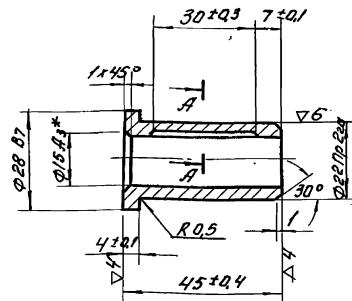


1 * - обработать после сварки.
2 Неуказанные предельные отклонения размеров: охватываемых по А, охватываемых по В, прочих $\pm \frac{1}{2}$ допуска в к.л.

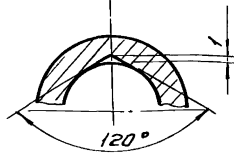
229.07.01.001				Лит	Листов	И-д
Исп.	Лист	И док-т	Подп.	Дата	Втулка.	
Разраб.	О.Кунецкая	Ф.К.	М.А.	022	1:1	
Провер.	Басебич	М.А.		Лист:	Листов:	
И.контр.				ЦНИИЭП	инж.адор. К.О.	
И.контр.				Лит.3 ГОСТ 380-71		
Этб.	Басебич	М.А.				

229.07.00.001

38 (V) Δ



А-А
1:2:1



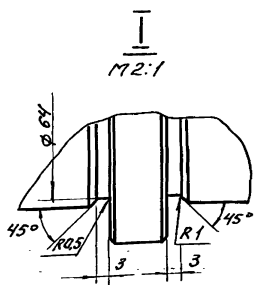
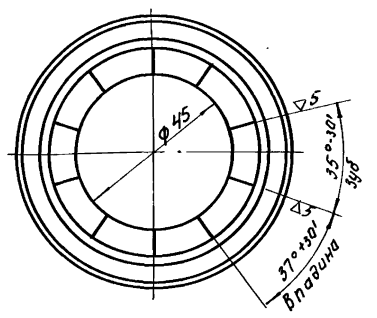
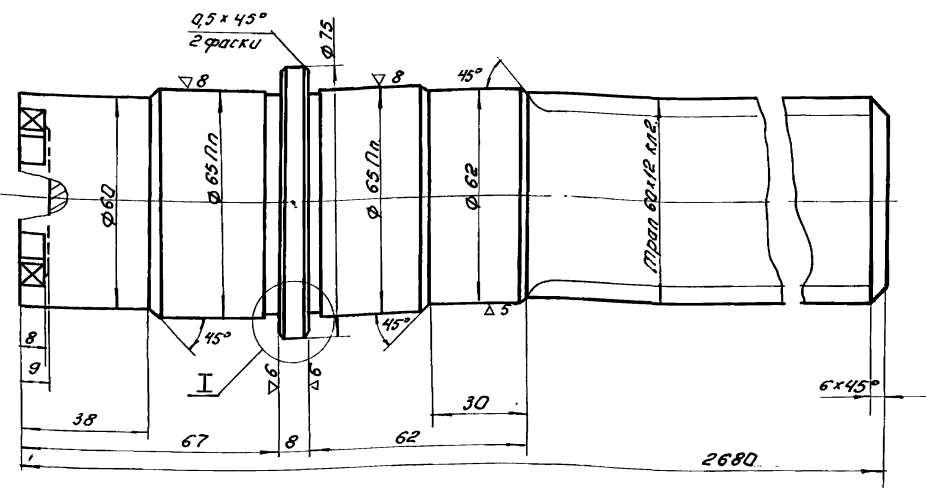
* Обработать после запрессовки.

229.07.00.001				Лит	Листов	И-д
Исп.	Лист	И док-т	Подп.	Дата	Втулка.	
Разраб.	О.Кунецкая	Ф.К.	М.А.	008	1:1	
Провер.	Басебич	М.А.		Лист:	Листов:	
И.контр.				ЦНИИЭП	инж.адор. К.О.	
И.контр.				Лит.18-36 ГОСТ 1412-70		
Этб.	Басебич	М.А.				

902-2-178
902-2-179
902-2-180

Типовой проект
Альбом И

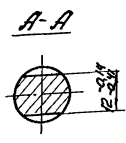
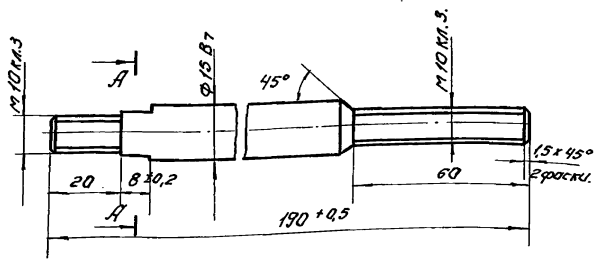
229.00.00.001



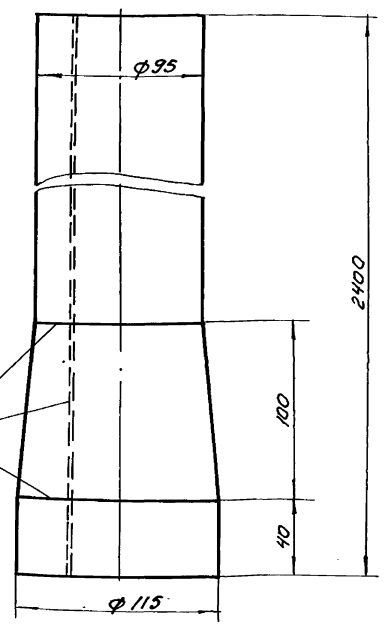
Неуказанные предельные отклонения размеров:
охватываемых по М; охватываемых по В7;
прочих ± 1/2 допуска в мм.

				229.00.00.001		
Исп. лист	И.докум.	Подп.	Дата	Штанга.	Листов	Т-д
Разраб.	О.Кученко	В.С.			60,0	1:1
Пробер.	Басевич			Лист:	Листов:	
И.контр.				Ст.45 ГОСТ 1050-60.	ЩИНИЭП	И.М. обдор К.О.
И.контр.	И.С.					
И.тв.	Басевич					

229.00.00.015



229.00.00.009



Шить рубашечный швол.

ЩИНИЭП

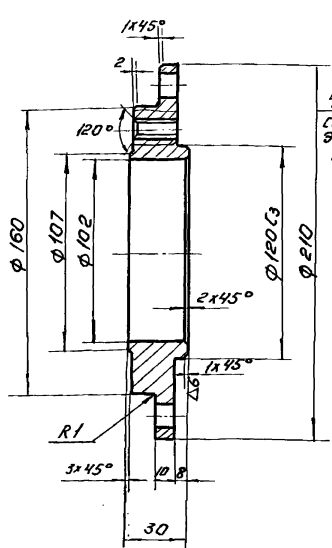
ЩИНИЭП

				229.00.00.015		
Исп. лист	И.докум.	Подп.	Дата	Штырь.	Листов	Т-д
Разраб.	О.Кученко	В.С.			0,18	1:1
Пробер.	Басевич			Лист:	Листов:	
И.контр.				Ст.3 ГОСТ 380-71.	ЩИНИЭП	И.М. обдор К.О.
И.контр.	И.С.					
И.тв.	Басевич					

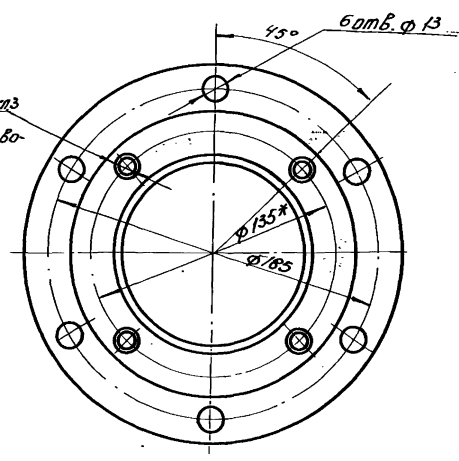
				229.00.00.009		
Исп. лист	И.докум.	Подп.	Дата	Рукав.	Листов	Т-д
Разраб.	О.Кученко	В.С.			0,7	1:2
Пробер.	Басевич			Лист:	Листов:	
И.контр.				Литая транспортная брезентовая №7 ГОСТ 5683-61	ЩИНИЭП	И.М. обдор К.О.
И.контр.	И.С.					
И.тв.	Басевич					

Δ3 (Δ)

229.00.00.002



4 шт в. М12*к3
сверлить по
электроприбору.



1* - размеры для справок
2. Неуказанные предельные отклонения
размеров: охватываемых - по А7;
охватываемых - по В7, прочий ±2 допуск 8 класса.

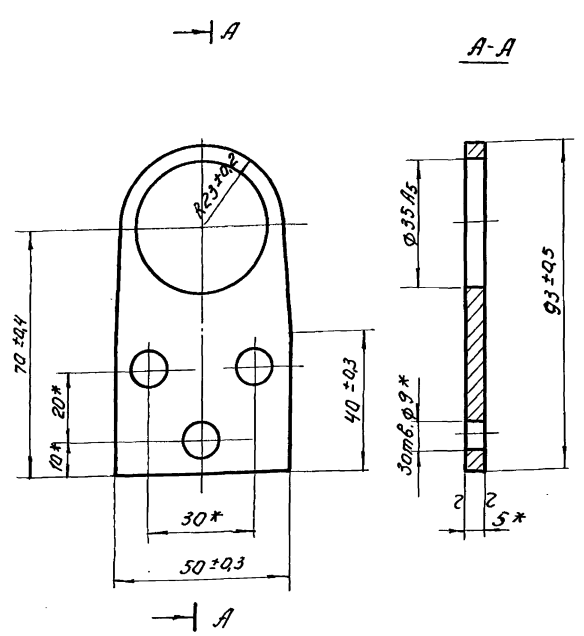
Милитарный проект 902-2-178
902-2-179
Январь II
902-2-180.

Исполнитель Подп. и дата: Вязьминский И.В. Девяцкий Подп. и дата:

229.00.00.002				Лист	Листов	М-д
Исп.	Лист	Н. док-мент	Подп.	Дата	Крышка.	54 1:2
Разработ.	О. Куницына				Ст. 3 ГОСТ 380-71	ЦНИИЭП инж. обор. к.о.
Провер.	Басевич					
Т. контр.						
Н. контр.						
Этб.	Басевич					

229.07.01.003

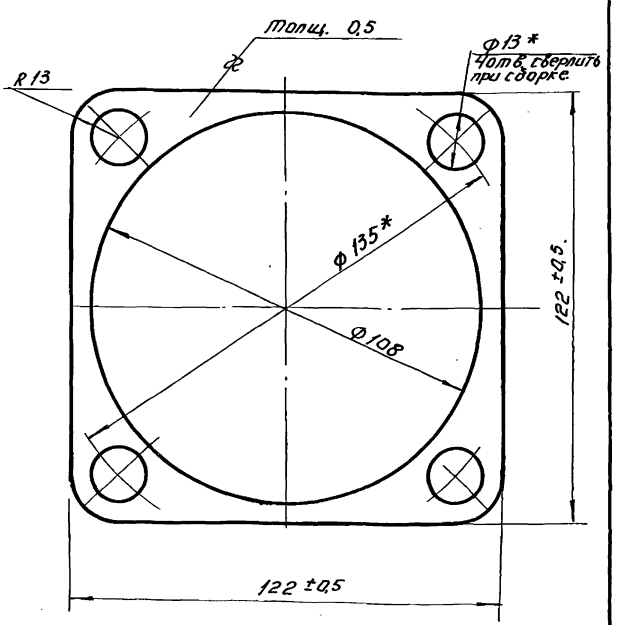
Δ3 (Δ)



* - размеры для
справок

229.00.00.017

Δ3 (Δ)



* - размеры для справок.

Исполнитель Подп. и дата: Вязьминский И.В. Девяцкий Подп. и дата:

Исполнитель Подп. и дата: Вязьминский И.В. Девяцкий Подп. и дата:

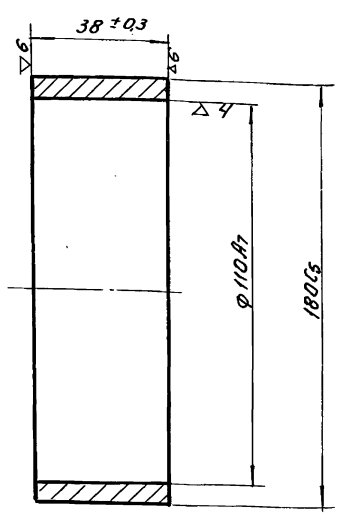
229.07.01.003				Лист	Листов	М-д
Исп.	Лист	Н. док-мент	Подп.	Дата	ПЛИНКА.	15 1:1
Разработ.	О. Куницына				Ст. 5 ГОСТ 5681-57	ЦНИИЭП инж. обор. к.о.
Провер.	Басевич				Ст. 3 ГОСТ 14637-69	
Т. контр.						
Н. контр.						
Этб.	Басевич					

229.00.00.017				Лист	Листов	М-д
Исп.	Лист	Н. док-мент	Подп.	Дата	Прокладка	03 1:1
Разработ.	О. Куницына				Ст. 3 ГОСТ 380-71	ЦНИИЭП инж. обор. к.о.
Провер.	Басевич					
Т. контр.						
Н. контр.						
Этб.	Басевич					

902-2-178
902-2-179
902-2-180
Туполов проект
А.Р.Б.60М Т.А.

229.00.00.004

▽5 (▽)



229.00.00.004

Втулка

Лист	Листов	Т-8
0,6	1:1	
Лист:	Листов:	
ЦНИИЭП	инж.обор.	к.о.

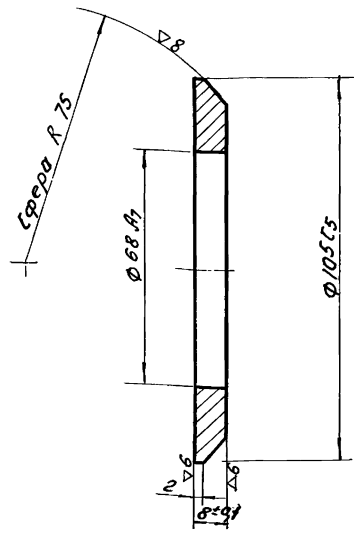
Ст.3 ГОСТ 380-71

Исполн.	Провер.	Т.контр.	Н.контр.	Утв.
Д.И.Маслов	О.И.Кузнецкая	Б.С.Басевич	М.А.Туполов	Б.С.Басевич
Лист	Листов	Т-8		
0,6	1:1			
Лист:	Листов:			
ЦНИИЭП	инж.обор.	к.о.		

Исполн.	Провер.	Т.контр.	Н.контр.	Утв.
Д.И.Маслов	О.И.Кузнецкая	Б.С.Басевич	М.А.Туполов	Б.С.Басевич

229.00.00.005

▽4 (▽)



Калитиь HRc 50÷55

229.00.00.005

Кольцо Верхнее

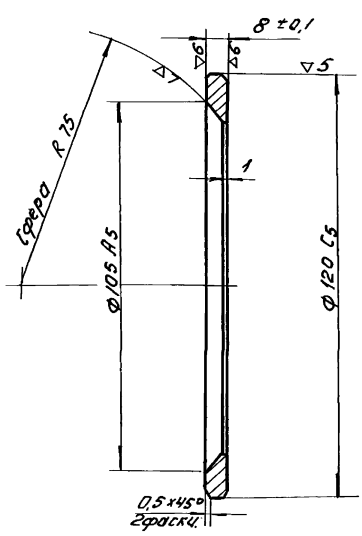
Лист	Листов	Т-8
0,34	1:1	
Лист:	Листов:	
ЦНИИЭП	инж.обор.	к.о.

Ст.45
ГОСТ 1050-60

Исполн.	Провер.	Т.контр.	Н.контр.	Утв.
Д.И.Маслов	О.И.Кузнецкая	Б.С.Басевич	М.А.Туполов	Б.С.Басевич

229.00.00.006

▽4 (▽)



Калитиь HRc 50÷55

229.00.00.006

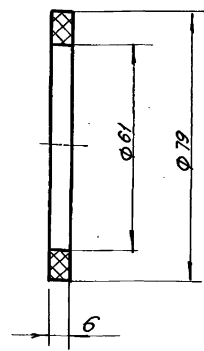
Кольцо нижнее

Лист	Листов	Т-8
0,16	1:1	
Лист:	Листов:	
ЦНИИЭП	инж.обор.	к.о.

Ст.45
ГОСТ 1050-60

Исполн.	Провер.	Т.контр.	Н.контр.	Утв.
Д.И.Маслов	О.И.Кузнецкая	Б.С.Басевич	М.А.Туполов	Б.С.Басевич

229.00.00.007



229.00.00.007

Кольцо соляниконое

Лист	Листов	Т-8
0,004	1:1	
Лист:	Листов:	
ЦНИИЭП	инж.обор.	к.о.

Войлок грубошерстн.
ГОСТ 6418-67

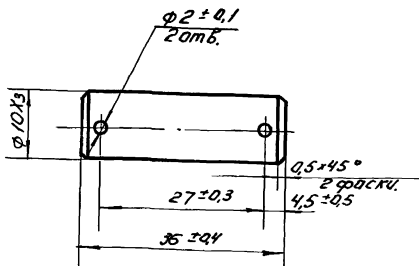
Исполн.	Провер.	Т.контр.	Н.контр.	Утв.
Д.И.Маслов	О.И.Кузнецкая	Б.С.Басевич	М.А.Туполов	Б.С.Басевич

902-2-178
902-2-179
902-2-180

Милославский проект
Альбом ЦД

229.00.00.013

▽3



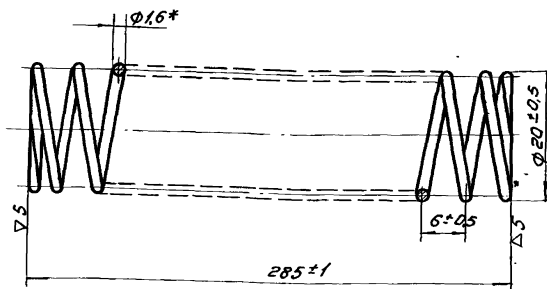
Исполнитель: Милославский
Проверил: Басевич
Т.контр.
Н.контр.
И.т.б. Басевич

229.00.00.013		Итер./Масса	17-8
Ось		002	2:1
Ст. 3 ГОСТ 380-71		Лист:	Листов:
ЦНИИЭП		И.И.Ж. одобр. К.О.	

229.00.00.014

40

Число рабочих	47
Направление работ	Пробор
Итого поверяемой продукции	2850



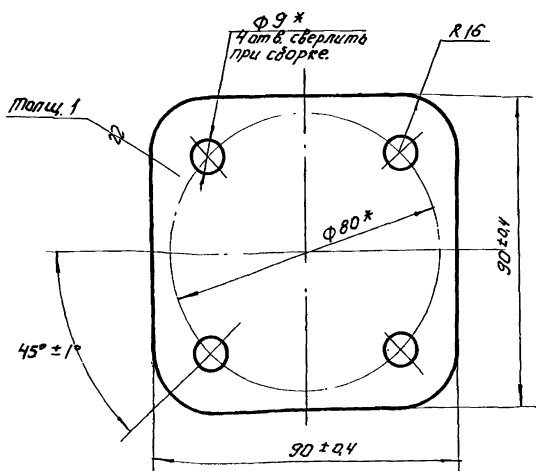
Исполнитель: Милославский
Проверил: Басевич
Т.контр.
Н.контр.
И.т.б. Басевич

229.00.00.014		Итер./Масса	17-8
Пружина		004	2:1
Проволока Т-16 Гост 9385-60		Лист:	Листов:
ЦНИИЭП		И.И.Ж. одобр. К.О.	

*-размер для справок

229.00.00.012

▽3 (▽)



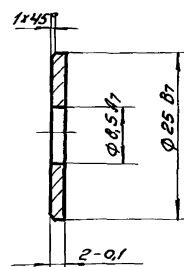
Исполнитель: Милославский
Проверил: Басевич
Т.контр.
Н.контр.
И.т.б. Басевич

229.00.00.012		Итер./Масса	17-8
Прокладка		006	1:1
Ст. 3 ГОСТ 380-71		Лист:	Листов:
ЦНИИЭП		И.И.Ж. одобр. К.О.	

*-размеры для справок

229.00.00.011

▽3

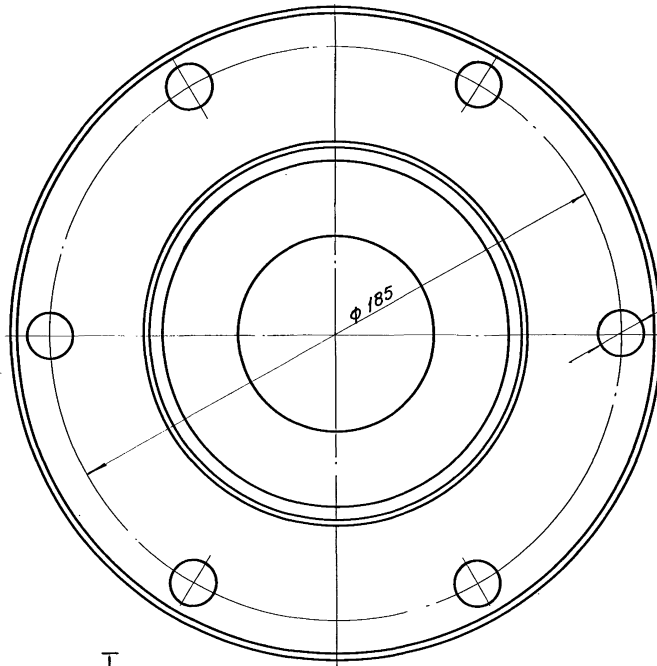
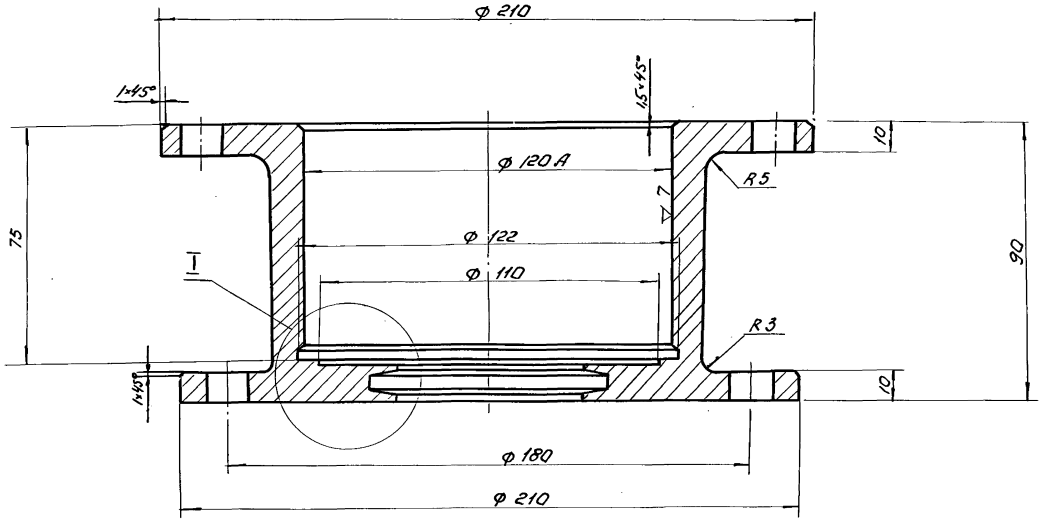


Исполнитель: Милославский
Проверил: Басевич
Т.контр.
Н.контр.
И.т.б. Басевич

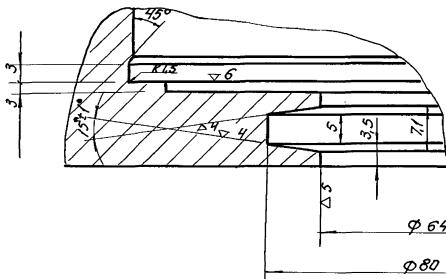
229.00.00.011		Итер./Масса	17-8
Шайба		005	2:1
Ст. 3 ГОСТ 380-71		Лист:	Листов:
ЦНИИЭП		И.И.Ж. одобр. К.О.	

229.00.00.016

902-2-178
902-2-179
902-2-180
Минерал проект
Альбом IX



I
M 2:1



Неуказанные предельные отклонения размеров: охватываемых по В7, охватываемых по В7, прочих $\pm \frac{1}{2}$ допуска в классе.

Исполнитель: Подп. и дата
Взят, измерен, нанесены размеры и даны

229.00.00.016.			Материал: А-8	
Корпус.			Лист: 3,2	Листов: 1/1
СЧ. 18-36 ГОСТ 1412-70.			Исполнитель: И.И.И.И.И.И.	
Исполн.	И.И.И.И.И.И.	Подп. дата		
Разраб.	О.И.И.И.И.И.	Спр. дата		
Т.контр.	Б.И.И.И.И.И.	Спр. дата		
И.контр.	И.И.И.И.И.И.	Спр. дата		
Упр.	Б.И.И.И.И.И.	Спр. дата		

902-2-178
902-2-179
902-2-180

Титлов проект
Альбом IX

Шифр и дата, листы и дата, Шифр и дата, листы и дата, Шифр и дата, листы и дата

Этап	Лист	№ докум.	Подп.	Дата	Обозначение	Наименование	Кол.	Примеч.
						Документация		
*					229.00.00.000 сб	Сборочный чертеж сборочные единицы.	1	22-4.
22	1	229.01.00.000				Рычаг	1	
*	2	229.02.00.000				Рама затвора	1	22-12
*	3	229.03.00.000				Щит в сборе	1	22-2л
11	4	229.04.00.000				Гайка	1	
12	5	229.05.00.000				Кронштейн	2	
12	8	229.06.00.000				Полуось	1	
12	7	229.07.00.000				Звездочка	1	
12	8	229.08.00.000				Ручка	1	
12	9	229.09.00.000				Звездочка	1	
<u>Детали</u>								
12	11	229.00.00.001				Штанга	3	
12	12	229.00.00.002				Крышка	1	
11	13	229.00.00.003				Прокладка	1	
11	14	229.00.00.004				Втулка	1	
11	15	229.00.00.005				Кольцо	1	
11	16	229.00.00.006				Кольцо малее	1	
11	17	229.00.00.007				Кольцо сальни- ковое	1	
11	18	229.00.00.008				Прокладка	3	
11	19	229.00.00.009				Рукав	1	
11	20	229.00.00.011				Шайба	1	
11	21	229.00.00.012				Прокладка	3	
11	22	229.00.00.013				Пед	1	
11	23	229.00.00.014				Пружина	1	
11	24	229.00.00.015				Штырь	1	
22	25	229.00.00.016				Корпус	1	
11	26	229.00.00.017				Прокладка	3	

229.00.00.000

Этап	Лист	№ докум.	Подп.	Дата	Затвор, щито- вой 1200 x 2000	Лист	Лист	Листов
Разработ	Провер	Басевич	И.О.			1	2	
И.Контр.	С.Горюхи	И.О.			ИЗМЕН	инж. обзор К.О.		
Утв.	Басевич	И.О.						

Этап	Лист	№ докум.	Подп.	Дата	Обозначение	Наименование	Кол.	Примеч.
						Стандартные изделия		
						Борна		
	30	229.01.00.001				М10-1 гост 3032-66	1	
	31	229.01.00.002				Болт М8x20 гост 7798-70	8	
	32	229.01.00.003				Болт М12x40 гост 7798-70	20	
	34	229.01.00.004				Гайка М8 гост 5915-70	7	
	35	229.01.00.005				Гайка М10 гост 5915-70	1	
	36	229.01.00.006				Гайка М12 гост 5915-70	20	
	37	229.01.00.007				Шайба пруж. 10НБСТ гост 6402-61	8	
	38	229.01.00.008				Шайба пруж. 10НБСТ гост 6402-61	1	
	39	229.01.00.009				Шайба пруж. 12НБСТ гост 6402-61	24	
	40	229.01.00.010				Шайба 10 гост 11371-68	2	
	41	229.01.00.011				Шайба 12 гост 11371-68	2	
	42	229.01.00.012				Болт М16x40 гост 7798-70	4	
	43	229.01.00.013				Гайка М16 гост 5915-70	4	
<u>Прочие изделия</u>								
	44	229.01.00.014				Шариковый подшипник		
	45	229.01.00.015				Шариковый подшипник	1	
	46	229.01.00.016				Шариковый подшипник	1	
	47	229.01.00.017				Шариковый подшипник	1	КМЗ гр. Кузб
	48	229.01.00.018				Шариковый подшипник	1	Ум Б.м
						Линейка при заказе 32500000		
						Пробирка 1 гост 3282-46		
						Цель МН3015-3300-2 гост 10947-64		

229.00.00.000

Этап	Лист	№ докум.	Подп.	Дата	ИЗМЕН	инж. обзор К.О.		
Разработ	Провер	Басевич	И.О.					
И.Контр.	С.Горюхи	И.О.						
Утв.	Басевич	И.О.						

Шифр и дата, листы и дата, Шифр и дата, листы и дата, Шифр и дата, листы и дата

Этап	Лист	№ докум.	Подп.	Дата	Обозначение	Наименование	Кол.	Примеч.
<u>Детали</u>								
	1	229.02.03.001				Уголок правый	1	
	2	229.02.03.002				Уголок левый	1	
	3	229.02.02.006				Уголок нижний	1	заинст.

229.02.03.000

Этап	Лист	№ докум.	Подп.	Дата	Рамы Задняя	Лист	Лист	Листов
Разработ	Провер	Басевич	И.О.			1	1	
И.Контр.	С.Горюхи	И.О.			ИЗМЕН	инж. обзор К.О.		
Утв.	Басевич	И.О.						

Этап	Лист	№ докум.	Подп.	Дата	Обозначение	Наименование	Кол.	Прим.
<u>Детали</u>								
22	1	229.01.00.001				Уголок	1	
11	2	229.01.00.002				Ушко	1	
11	3	229.01.00.003				Вставка	1	

229.01.00.000

Этап	Лист	№ докум.	Подп.	Дата	Рычаг	Лист	Лист	Листов
Разработ	Провер	Басевич	И.О.			1	1	
И.Контр.	С.Горюхи	И.О.			ИЗМЕН	инж. обзор К.О.		
Утв.	Басевич	И.О.						

902-2 - 178
902-2 - 179
902-2 - 180

Тульский проект
Альбом Д

Инв. и техн. паспорт и смета. Взам. инв. и техн. пасп. и техн. паспорт и смета.

Элемент	Зона	Поз.	Обозначение	Наименование	Кол.	Примеч.
				<u>Сборочные единицы</u>		
22	1		229.02.01.000	Рама верхняя	1	
22	2		229.02.02.000	Рама передняя	1	
12	3		229.02.03.000	Рама задняя	1	
11	4		229.02.04.000	Стойка левая	1	
11	5		229.02.05.000	Стойка правая	1	
				<u>Детали</u>		
11	7		229.02.00.001	Накладка	2	
11	8		229.02.00.002	Полоса анкерная	5	
11	9		229.02.00.003	Втулка распорная	22	
11	10		229.02.00.004	Уплотнение	1	
11	11		229.02.00.005	Полоса анкерная	21	
11	12		229.02.00.006	Планка	1	
11	13		229.02.00.007	Прокладка	2	
				<u>Стандартные изделия</u>		
		14		Болт М12х35 Гост 7798-70	8	
		15		Болт М12х65 Гост 7798-70	47	
		16		Болт М20х50 Гост 7798-70	4	
		17		Гайка М12 Гост 5915-70	55	
		18		Гайка М20 Гост 5915-70	4	
		19		Шайба пруж. 8Н65Г Гост 6402-61	55	
		20		Шайба пруж. 12Н33 Гост 6402-61	4	
		21		Шайба Касая 20 Гост 10906-66	4	

229.02.00.000

Рама
Затвора.

Литер Лист Листов
ИНЖ. АБОР.
К.О

Элемент	Зона	Поз.	Обозначение	Наименование	Кол.	Примеч.
				<u>Детали</u>		
11	1		229.03.02.001	Кожух	1	
11	2		229.03.02.002	Заглушка	1	

229.03.02.000

Кожух

Лит. Лист Листов
ИНЖ. АБОР.
К.О

Инв. и техн. паспорт и смета. Взам. инв. и техн. пасп. и техн. паспорт и смета.

Элемент	Зона	Поз.	Обозначение	Наименование	Кол.	Примеч.
				<u>Сборочные единицы</u>		
*	1		229.03.01.000	Щит	1	22-2л
11	2		229.03.02.000	Кожух	1	
				<u>Детали</u>		
11	3		229.03.00.001	Ограничитель	4	
11	4		229.03.00.002	Уплотнение донное	2	
12	5		229.03.00.003	Планка	2	
11	6		229.03.00.004	Планка	1	
11	7		229.03.00.005	Планка	2	
12	8		229.03.00.006	Уплотнение боковое	2	
11	9		229.03.00.007	Планка	1	
				<u>Стандартные изделия</u>		
		11		Болт М12х35 Гост 7798-70	2	
		13		Болт М12х45 Гост - 7798-70	21	
		14		Винт М12х35 Гост 1490-62	18	
		15		Гайка М8 Гост 5915-70	10	
		16		Гайка М12 Гост 5915-70	43	
		17		Шайба пруж. 8Н65Г Гост 6402-61	10	
		18		Шайба пруж. 12Н33 Гост 6402-61	4	
		19		Шайба 12 Гост 11371-68	8	

229.03.00.000

Щит в
сборе

Лит Лист Листов
ИНЖ. АБОР.
К.О

Инв. и техн. паспорт и смета. Взам. инв. и техн. пасп. и техн. паспорт и смета.

Элемент	Зона	Поз.	Обозначение	Наименование	Кол.	Примеч.
				<u>Детали</u>		
12	1		229.03.01.001	Стойка левая	1	
11	2		229.03.01.002	Плита	1	
11	3		229.03.01.003	Ковынка	2	
12	4		229.03.01.004	Лист	1	
12	5		229.03.01.005	Стойка правая	1	
12	6		229.03.01.006	Уголок	4	
11	7		229.03.01.007	Косынка	2	
				<u>Стандартные изделия</u>		
		9		Болт М8х20 Гост 7798-70	12	

229.03.01.000

Щит

Лит Лист Листов
ИНЖ. АБОР.
К.О

Инв. и техн. паспорт и смета. Взам. инв. и техн. пасп. и техн. паспорт и смета.

902-2-178
902-2-179
902-2-180

Туповый проект
Альбом IX

Имя и дата
Имя и дата
Имя и дата
Имя и дата

Формат	Лист	Зона	Поз.	Обозначение	Наименование	Кол.	Прим.
					<u>Детали</u>		
И	1			229.02.01.001	Швеллер	2	
И	2			229.02.01.002	Ребро	4	
И/4	3			229.02.01.003	Швеллер L=125 Ш. 16 ГОСТ 8240-56 Ш. 3 ГОСТ 335-58	2	1,8 кг
И	4			229.02.01.004	Плита	1	
И	5			229.02.01.005	Труба	1	
И	6			229.02.01.006	Ушко	2	

Изм. Лист				№ докум.				Порядок				Дата			
Разработ				ОКунецкий				Евг							
Пробер				Басевич				И.И.							
И.Контр.				Утв.				Басевич				И.И.			

229.02.01.000														
Рама Верхняя														
Лист			Лист			Листов			Изм. обор.			К.О.		
			1			1			ИИИЭП			К.О.		

44

Формат	Лист	Зона	Поз.	Обозначение	Наименование	Кол.	Прим.
					<u>Детали</u>		
И	1			229.02.02.001	Уголок левый	1	
И	2			229.02.02.002	Уголок левый	1	
И	3			229.02.02.003	Уголок правый	1	
И	4			229.02.02.004	Швеллер	1	
И	5			229.02.02.005	Швеллер	1	
И	6			229.02.02.006	Уголок нижний	1	
И	7			229.02.02.007	Уголок правый	1	
					<u>Стандартные изделия</u>		
	8				Болт М8х25 ГОСТ 7798-70	4	

Изм. Лист				№ докум.				Порядок				Дата			
Разработ				ОКунецкий				Евг							
Пробер				Басевич				И.И.							
И.Контр.				Утв.				Басевич				И.И.			

229.02.02.000														
Рама передняя														
Лист			Лист			Листов			Изм. обор.			К.О.		
			1			1			ИИИЭП			К.О.		

Имя и дата
Имя и дата
Имя и дата
Имя и дата

Формат	Лист	Зона	Поз.	Обозначение	Наименование	Кол.	Прим.
					<u>Детали</u>		
И	1			229.05.00.001	Ребро	2	
И	2			229.05.00.002	Бабышка	1	
И	3			229.05.00.003	Основание	1	

Изм. Лист				№ докум.				Порядок				Дата			
Разработ				ОКунецкий				Евг							
Пробер				Басевич				И.И.							
И.Контр.				Утв.				Басевич				И.И.			

229.05.00.000														
Кронштейн														
Лист			Лист			Листов			Изм. обор.			К.О.		
			1			1			ИИИЭП			К.О.		

Имя и дата
Имя и дата
Имя и дата
Имя и дата

Формат	Лист	Зона	Поз.	Обозначение	Наименование	Кол.	Прим.
					<u>Детали</u>		
И	1			229.04.00.001	Корпус	1	
И	2			229.04.00.002	Втулка	1	
И	3			229.04.00.003	Палец	2	

Изм. Лист				№ докум.				Порядок				Дата			
Разработ				ОКунецкий				Евг							
Пробер				Басевич				И.И.							
И.Контр.				Утв.				Басевич				И.И.			

229.04.00.000														
Гайка														
Лист			Лист			Листов			Изм. обор.			К.О.		
			1			1			ИИИЭП			К.О.		

902-2-178
902-2-179
902-2-180

Турбовой проект
№ 1

Имя, И.перн. подпись и дата
Имя, И.перн. подпись и дата
Имя, И.перн. подпись и дата

Формат	Зона	№3	Обозначение	Наименование	Кол.	Примеч.
				<u>Детали</u>		
И1	1		229.09.00.001	Втулка	1	
И1	2		229.09.00.002	Звездочка	1	
			229.09.00.000			
Изм.	Лист	№ докум.	Подп.	Дата		
Разраб.	Окумечка	"	"	"	Лист	Лист
Проб.	Басевич	"	"	"	7	7
			Звездочка		инж. обор.	
			t=15.875 z=14		ЦНИИЭП К.О	
Утв.	Басевич	"	"	"		

Формат	Зона	№3	Обозначение	Наименование	Кол.	Примеч.
				<u>Детали</u>		
И1	1		229.07.01.001	Втулка	1	
И2	2		229.07.01.002	Звездочка	1	
И1	3		229.07.01.003	Планка	1	
			229.07.01.000			
Изм.	Лист	№ докум.	Подп.	Дата		
Разраб.	Окумечка	"	"	"	Лист	Лист
Проб.	Басевич	"	"	"	7	7
			Звездочка		инж. обор.	
			ЦНИИЭП		К.О	
Утв.	Басевич	"	"	"		

Формат	Зона	№3	Обозначение	Наименование	Кол.	Примеч.
				<u>Сборочные единицы</u>		
И1	1		229.08.01.000	Планка	1	
				<u>Детали</u>		
И1	2		229.08.00.001	Ручка	1	
			229.08.00.000			
Изм.	Лист	№ докум.	Подп.	Дата		
Разраб.	Окумечка	"	"	"	Лист	Лист
Проб.	Басевич	"	"	"	7	7
			Ручка		инж. обор.	
			ЦНИИЭП		К.О	
Утв.	Басевич	"	"	"		

Формат	Зона	№3	Обозначение	Наименование	Кол.	Примеч.
				<u>Сборочные единицы</u>		
И2	1		229.07.01.000	Звездочка	1	
				<u>Детали</u>		
И1	2		229.07.00.001	Втулка	1	
			229.07.00.000			
Изм.	Лист	№ докум.	Подп.	Дата		
Разраб.	Окумечка	"	"	"	Лист	Лист
Проб.	Басевич	"	"	"	7	7
			Звездочка		инж. обор.	
			t=15.875 z=21		ЦНИИЭП К.О	
Утв.	Басевич	"	"	"		

Проб. Я.Иванович 10.7.18