

ТИПОВОЙ ПРОЕКТ
903-2-12

УСТАНОВКА МАЗУТОСНАБЖЕНИЯ $Q = 11 \text{ м}^3/\text{ч}$, $P = 25(10) \text{ кгс/см}^2$
С НАЗЕМНЫМИ МЕТАЛЛИЧЕСКИМИ РЕЗЕРВУАРАМИ $2 \times 1000 \text{ м}^3$

АЛЬБОМ I ЧАСТЬ 3
МАЗУТОНАСОСНАЯ. НЕТИПОВЫЕ ИЗДЕЛИЯ
АРХИТЕКТУРНО-СТРОИТЕЛЬНОЙ ЧАСТИ.

16298-03
ЦЕНА 0-99

ТИПОВОЙ ПРОЕКТ

903-2-12

УСТАНОВКА МАЗУТОСНАБЖЕНИЯ $Q = 11 \text{ м}^3/\text{ч}$, $P = 25(10) \text{ кгс/см}^2$ С НАЗЕМНЫМИ МЕТАЛЛИЧЕСКИМИ РЕЗЕРВУАРАМИ $2 \times 1000 \text{ м}^3$

АЛЬБОМ I ЧАСТЬ 3

СОСТАВ ПРОЕКТА

| | | |
|--|------------|--|
| АЛЬБОМ I | ЧАСТЬ 1 | Мазутаносная. Части: тепломеханическая, автоматизация, электротехническая, санитарно-техническая, тепловые сети. |
| АЛЬБОМ I | ЧАСТЬ 2 | Мазутаносная. Архитектурно-строительная часть. |
| АЛЬБОМ I | ЧАСТЬ 3 | Мазутаносная. Нефтепроводы изделия архитектурно-строительной части. |
| АЛЬБОМ I | ЧАСТЬ 4 | Мазутаносная. Блоки тепломеханического оборудования. |
| АЛЬБОМ II | ЧАСТЬ 1 | Содружения слива и приема мазута и жидких присадок. Части: тепломеханическая, архитектурно-строительная, автоматизация, электротехническая. |
| АЛЬБОМ III | ЧАСТЬ 2 | Содружения слива и приема мазута и жидких присадок. Нефтепроводы изделия архитектурно-строительной части. |
| АЛЬБОМ III | | Резервуарный парк. Части: тепломеханическая, архитектурно-строительная, автоматизация, электротехническая, отопление и вентиляция. |
| АЛЬБОМ IV | | Генеральный план инженерные сети. Части: тепломеханическая, архитектурно-строительная, автоматизация, электротехническая, водопровод и канализация, тепловые сети. |
| АЛЬБОМ V | ЧАСТИ 1, 2 | Заказные спецификации: на щиты автоматизации и КИП, на щиты управления крупноплачные. |
| АЛЬБОМ VI | | Металлоконструкции вспомогательного оборудования и устройств. |
| АЛЬБОМ VII | ЧАСТЬ 1 | Сметы. Общая часть. |
| АЛЬБОМ VII | ЧАСТЬ 2 | Сметы. Мазутаносная. |
| АЛЬБОМ VII | ЧАСТЬ 3 | Сметы. Содружения слива и приема мазута и жидких присадок. |
| АЛЬБОМ VII | ЧАСТЬ 4 | Сметы. Резервуарный парк. |
| АЛЬБОМ VII | ЧАСТЬ 5 | Сметы. Генеральный план, инженерные сети. |
| АЛЬБОМ VIII | ЧАСТЬ 1 | Заказные спецификации. Мазутаносная. |
| АЛЬБОМ VIII | ЧАСТЬ 2 | Заказные спецификации. Содружения слива и приема мазута и жидких присадок. |
| АЛЬБОМ VIII | ЧАСТЬ 3 | Заказные спецификации. Резервуарный парк. |
| АЛЬБОМ VIII | ЧАСТЬ 4 | Заказные спецификации. Инженерные сети. |
| Технический проект 903-2-10 Альбом II | | Нестандартизованное оборудование. Тепломеханическая часть - вспомогательное оборудование и устройства. |

ПРИМЕНЕННЫЕ ТИПОВЫЕ ПРОЕКТЫ

| | |
|---|--|
| Типовой проект 704-1-65 Альбом I, II | Стальной вертикальный цилиндрический резервуар для нефти и нефтепродуктов емкостью 1000 м ³ (распространяет Казахский филиал ЦИТЛ). |
| Типовой проект 704-1-103 Альбом I, II | Резервуар стальной горизонтальный для нефтепродуктов емкостью 25 м ³ (распространяет Казахский филиал ЦИТЛ). |
| Типовой проект 4-18-841 Альбом I, II, IV | Резервуар для воды емкостью 250 м ³ железобетонный прямоугольный стелупленный (распространяет Свердловский филиал ЦИТЛ). |
| Типовой проект 302-2-157 | Нефтепроводы из сборных железобетонных панелей на расходе воды 5 л/с (распространяет ЦИТЛ в. Москва). |

Разработан
проектным институтом
ЛАТГИПРОПРОМ
всестрой Латвийской ССР

Главный инженер института
главный инженер проекта

Иванов В. Филиппов
А. Димит

Технический проект
утвержден Главгосстройпроектом
всестрой СССР
подпункт № 33 от 7-8 июня, 1977 г.
Рабочие чертежи введены в действие
Латгипропром
Приказ № 128 от 8 мая 1979 г.

Содержание альбома

| Обозначение | Наименование | Стр. |
|---|---|------|
| | Содержание альбома | 2 |
| КЖИ-ТТ | Технические требования | 3 |
| КЖИ-Б79-4-А,У,В; Б79-4-А,У,В; Б79-5-А,У,В; Б79-5-А,У,В | Валки Б79-4-А,У,В; Б79-4-А,У,В; Б79-5-А,У,В; Б79-5-А,У,В | 4 |
| КЖИ-Б79-4-А,У,В; Б79-4-А,У,В; Б79-5-А,У,В; Б79-5-А,У,В | Валки Б79-4-А,У,В; Б79-4-А,У,В; Б79-5-А,У,В; Б79-5-А,У,В | 5 |
| КЖИ-К36-2а; К36-3а; К36-4а | Колодцы К36-2а; К36-3а; К36-4а | 6 |
| КЖИ-К36-2б; К36-3б; К36-4б; К36-2в; К36-3в; К36-4в | Колодцы К36-2б; К36-3б; К36-4б; К36-2в; К36-3в; К36-4в | 7 |
| КЖИ-К36-2б; К36-3б; К36-4б; К36-2е; К36-3е; К36-4е | Колодцы К36-2б; К36-3б; К36-4б; К36-2е; К36-3е; К36-4е | 8 |
| КЖИ-К36-2а; К36-3а; К36-4а | Колодцы К36-2а; К36-3а; К36-4а | 9 |
| КЖИ-КФ5-1А; КФ5-2А | Колодцы КФ5-1А; КФ5-2А | 10 |
| КЖИ-ПВ7-2А,У,В; ПВ7-3А,У,В | Плиты покрытия ПВ7-2А,У,В; ПВ7-3А,У,В | 11 |
| КЖИ-ПГ2А,У,В; ПГ-2А,У,В; ПГ-3А,У,В; ПГ-4А,У,В | Плиты покрытия ПГ-2А,У,В; ПГ-3А,У,В; ПГ-4А,У,В | 12 |
| КЖИ-ПВ4-2А,У,В; ПВ4-3А,У,В | Плиты покрытия ПВ4-2А,У,В; ПВ4-3А,У,В | 13 |
| КЖИ-ПВ7-2А,У,В; ПВ7-3А,У,В | Плиты покрытия ПВ7-2А,У,В; ПВ7-3А,У,В | 14 |
| КЖИ-Кр1 | Пространственный кодкас Кр1 | 15 |
| КЖИ-Кр2 | Пространственный кодкас Кр2 | 15 |
| КЖИ-МС1 | Обобщенный эскиз МС1 | 16 |
| КЖИ-СФ-1а | Сетка СФ-1а | 16 |
| КЖИ-С1 | Сетка С1 | 17 |
| КЖИ-С2 | Сетка С2 | 17 |
| КЖИ-С3 | Сетка С3 | 17 |
| КЖИ-С4 | Сетка С4 | 18 |
| КЖИ-С5; С7 | Сетки С5; С7 | 19 |
| КЖИ-С6; С8 | Сетки С6; С8 | 19 |
| КЖИ-С9 | Сетка С9 | 20 |
| КЖИ-С10 | Сетка С10 | 20 |
| КЖИ-С11 | Сетка С11 | 21 |
| КЖИ-С12 | Сетка С12 | 21 |

| | | |
|--------------|-----------------------|----|
| КЖИ-С13 | Сетка С13 | 22 |
| КЖИ-С14 | Сетка С14 | 22 |
| КЖИ-С15; С16 | Сетка С15; С16 | 23 |
| КЖИ-С17 | Сетка С17 | 23 |
| КЖИ-МН1 | Западное изделие МН1 | 24 |
| КЖИ-МН2 | Западное изделие МН2 | 24 |
| КЖИ-МН3 | Западное изделие МН3 | 25 |
| КЖИ-МН4 | Западное изделие МН4 | 25 |
| КЖИ-МН5 | Западное изделие МН5 | 26 |
| КЖИ-МН6 | Западное изделие МН6 | 26 |
| КЖИ-МН7 | Западное изделие МН7 | 27 |
| КЖИ-МН8 | Западное изделие МН8 | 27 |
| КЖИ-МН9 | Западное изделие МН9 | 28 |
| КЖИ-МН10 | Западное изделие МН10 | 28 |
| КЖИ-МН11 | Западное изделие МН11 | 29 |
| КЖИ-МН12 | Западное изделие МН12 | 29 |
| КЖИ-МН13 | Западное изделие МН13 | 30 |
| КЖИ-МН14 | Западное изделие МН14 | 30 |
| КЖИ-МН15 | Западное изделие МН15 | 31 |

| | | ТТ 903-2-12 | | КЖИ | |
|--------|-------------|-------------|-------------|--------|-------------|
| Исполн | И.П.Кочуров | Исполн | И.П.Кочуров | Исполн | И.П.Кочуров |
| Провер | И.П.Кочуров | Провер | И.П.Кочуров | Провер | И.П.Кочуров |
| Исполн | И.П.Кочуров | Исполн | И.П.Кочуров | Исполн | И.П.Кочуров |
| Провер | И.П.Кочуров | Провер | И.П.Кочуров | Провер | И.П.Кочуров |
| Исполн | И.П.Кочуров | Исполн | И.П.Кочуров | Исполн | И.П.Кочуров |
| Провер | И.П.Кочуров | Провер | И.П.Кочуров | Провер | И.П.Кочуров |
| Исполн | И.П.Кочуров | Исполн | И.П.Кочуров | Исполн | И.П.Кочуров |
| Провер | И.П.Кочуров | Провер | И.П.Кочуров | Провер | И.П.Кочуров |
| Исполн | И.П.Кочуров | Исполн | И.П.Кочуров | Исполн | И.П.Кочуров |
| Провер | И.П.Кочуров | Провер | И.П.Кочуров | Провер | И.П.Кочуров |

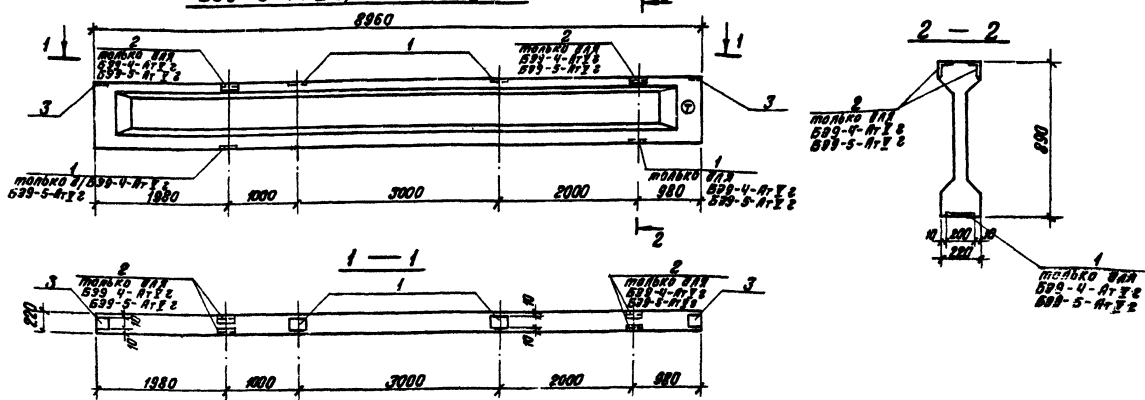
Технические требования

- I.1 Плоские сетки и пространственные каркасы изготавливать с помощью контактной точечной сварки. Точечную сварку производить во всех местах пересечения стержней сеток и каркасов.
- I.2 Сварку следует производить в соответствии с ГОСТ 19292-73 "Соединения сварные элементов закладных деталей сборных железобетонных конструкций. Контактная и автоматическая сварка плавлением. Основные типы и конструктивные элементы" и с "Указаниями по сварке соединений арматуры и закладных деталей железобетонных конструкций" СН 393-69.
- I.3 Арматурные изделия должны отвечать требованиям ГОСТ 10922-75 "Арматурные изделия и закладные детали сварные для железобетонных конструкций, Технические требования и методы испытаний".
- II.1 Анкеры закладных изделий приваривать к пластинам и прокату, втавр дуговой сваркой под слоем флюса на автоматах и полуавтоматах. Отогнутые анкеры рекомендуется приваривать дуговой ручной или релюфно-точечной контактной сваркой. Сварку пластин и проката между собой выполнять дуговой ручной электросваркой электродами типа Э42 по ГОСТ 9467-75.

- II.2 Материал пластин и проката - сталь марки ВСтЗКП2 по ГОСТ 380-71*.
Материал анкеров - арматурная сталь классов АI; АII; АIII по ГОСТ 5781-75.
- II.3 Закладные и соединительные элементы, кроме специально оголовочных, должны быть защищены цинковым покрытием согласно требованиям СН и ПИ-28-73. Толщина цинкового металлизационного покрытия - 120-150 мкм, покрытия, наносимого горячим цинкованием - 50-60 мкм.

| | | | | | | | | | |
|------|------|----------|--------|--------------|---------------------------|--|------|-------|---------|
| | | | | Т П 903-2-12 | | КЖИ-ТТ | | | |
| Изм. | Лист | № докум. | Подп. | Дата | Технические требования | Р | Изм. | Масса | Масштаб |
| 1 | 1 | КЖИ-ТТ | И.И.И. | 1980 | | | 1 | | |
| 2 | 2 | КЖИ-ТТ | И.И.И. | 1980 | | | 1 | | |
| 3 | 3 | КЖИ-ТТ | И.И.И. | 1980 | | | 1 | | |
| 4 | 4 | КЖИ-ТТ | И.И.И. | 1980 | | | 1 | | |
| 5 | 5 | КЖИ-ТТ | И.И.И. | 1980 | | | 1 | | |
| | | | | | | Лист 1 / Листов 1 Госстрой Латв. ССР ЛАТВИПРОГРЕМ г. Рига | | | |

**Болки 639-4-Ат I Б; 639-4-Ат I В;
639-5-Ат I Б; 639-5-Ат I В**



**Выборка дополнительных закладных деталей
на один элемент, кг**

| Марка элемен- та | Закладные детали | | | | Итого | Всего |
|------------------------|------------------|-----|--------------------------------------|-------|-------|-------|
| | Прокляная сталь | | Анот. сталь ГОСТ 5781-75 класс II | | | |
| | δ=6 | δ=8 | L 50x 150x8 | Итого | Итого | |
| 639-4-Ат I Б | — | 7,6 | — | 7,6 | — | 1,2 |
| 639-4-Ат I В | — | — | — | — | — | 1,2 |
| 639-5-Ат I Б | 15,6 | 4,8 | — | 20,4 | — | 3,4 |
| 639-5-Ат I В | — | — | — | — | — | 3,4 |
| | | | | | | 23,8 |

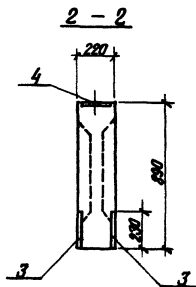
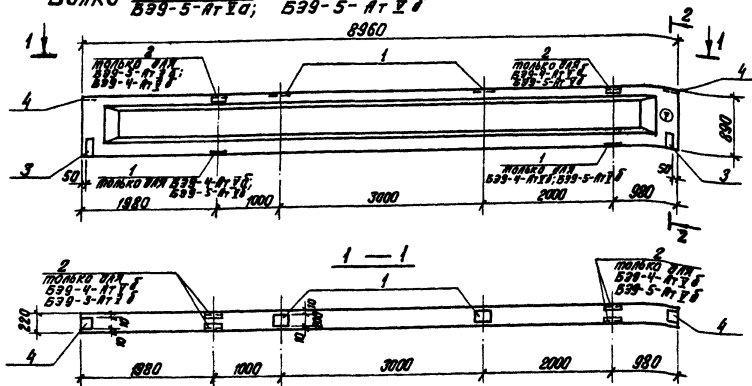
1. Болки 639-4-Ат I Б, 639-4-Ат I В, 639-5-Ат I Б, 639-5-Ат I В изготовить по чертежам болки 639-4-Ат I и 639-5-Ат I с сер. 1.462-10 в. 1.2 с дополнительными закладными элементами по данному чертежу.
2. Указания по изготовлению болки см. пояснительную записку серии 1.462-10.
3. Покрытие слоем грунтовок ГФ-020, остальные - цинко-баль (см. лист КЖИ-ГТ, раздел II).
4. Знак ⊕ нанести в указанном месте несъемной краской.

| Ранг | Дата | Подп. | Обозначение | Наименование | Кол-ч. | | Примеч. |
|--|------|-------|---------------|---------------------|--------|---|---------|
| | | | | | | | |
| Дополнительные закладные детали | | | | | | | |
| | 1 | | 1.462-10 в. 2 | Закладная деталь М8 | 2 | 4 | |
| | 2 | | " | " М10 | — | 2 | |
| | 3 | | " | " М7 | 2 | 2 | |

| Марка | Тип | П | Р | Д | Итого | |
|--------------|-----|---|---|---|-------|--------|
| | | | | | Всего | в т.ч. |
| 639-4-Ат I Б | | | | | | |
| 639-4-Ат I В | | | | | | |
| 639-5-Ат I Б | | | | | | |
| 639-5-Ат I В | | | | | | |

| Исполн. | Надсмотр. | Подп. | Дата | Лист | Всего | Изготов. |
|--|-----------------|--------------------|------------------|---|----------------|---------------|
| Инж. А. Д. Мам | Инж. А. Колетов | Инж. Г. Кондратьев | Инж. В. Ш. Зелин | Инж. С. Ш. Лавинов | Инж. Н. Катков | Инж. Ш. Зелин |
| Т.О. 903-2-12 КЖИ-639-4-Ат I Б; - 639-4-Ат I В; 639-5-Ат I Б; - 639-5-Ат I В | | | | Болки 639-4-Ат I Б, 639-4-Ат I В, 639-5-Ат I Б, 639-5-Ат I В | | |
| | | | | Лист | Всего | Изготов. |
| | | | | р | 1:50 | |
| | | | | Лист | Всего | Изготов. |
| | | | | Лист | Всего | Изготов. |
| | | | | Лист | Всего | Изготов. |

**Болки Б39-4-Ат Iа; Б39-4-Ат Iб
Б39-5-Ат Iа; Б39-5-Ат Iб**



Выборка дополнительных закладных деталей на один элемент, кг

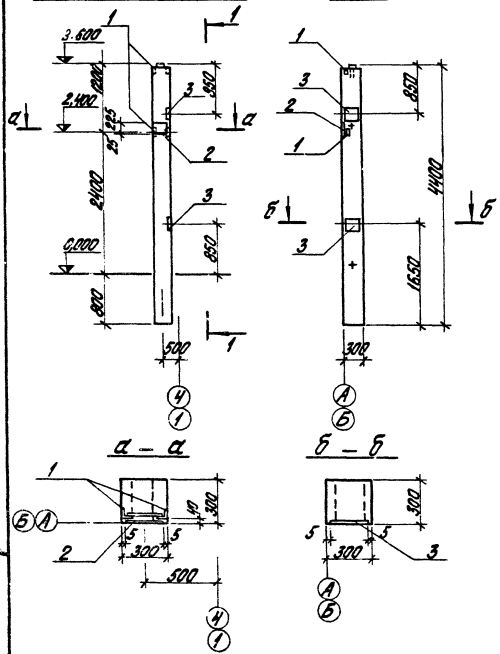
| Марка эл-та | Закладные детали | | | | | Всего | | |
|-------------|------------------|------|----------------|--------------------------|-----|-------|-----|------|
| | Профильная сталь | | | Диаметр ст. ГОСТ 5781-75 | | | | |
| | δ=6 | δ=8 | 430×8 x36×8 | класс #И | | | | |
| | | | Итого | Итого | | | | |
| Б39-4-Ат Iа | 4,4 | 9,6 | — | 14,0 | 0,4 | 1,2 | 1,6 | 15,6 |
| Б39-4-Ат Iб | 4,4 | 15,6 | 4,8 | 24,8 | 0,4 | 3,4 | 3,8 | 28,0 |

| Кол-во | Обозначение | Наименование | Кол-во | | Примеч. |
|--|--------------|------------------|--------|----|---------|
| | | | шт | кг | |
| Дополнительные закладные детали | | | | | |
| 1 | 1.462-10 в.2 | Закладн. дет. М8 | 2 | 4 | |
| 2 | — | — | — | — | 2 |
| 3 | 3.400-6 | — | 4 | 4 | |
| 4 | 1.462-10 в.2 | — | 2 | 2 | |

- Болки Б39-4-Ат Iа; Б39-5-Ат Iа; Б39-4-Ат Iб; Б39-5-Ат Iб изготовить по чертежам болка Б39-4-Ат I а и Б39-5-Ат I а сер. 1.462-10 в. 1, 2 с дополнительными закладными элементами по данному чертежу.
- Указания по изготовлению болка см. пояснительную записку серии 1.462-10.
- Поз. 2 и 1 по нижней плоскости болки покрыть одним слоем грунтовки ГФ-020, остальное - цинкочувств. (см. лист КЖ-ТТ, раздел II).
- Знак ⊕ нанести в указанном месте несомываемой краской.

| Марка | Лист | № докум. | Подп. | Дата |
|-------------|------|--------------------|-------|---------|
| Б39-4-Ат Iа | 1 | ТП903-2-12 | КЖН | 1979-03 |
| Б39-4-Ат Iб | 1 | Болки Б39-4-Ат Iа. | | |
| Б39-5-Ат Iа | 1 | Б39-4-Ат Iб. | | |
| Б39-5-Ат Iб | 1 | Б39-5-Ат Iа. | | |
| Б39-5-Ат Iб | 1 | Б39-5-Ат Iб. | | |

К36-2е; К36-3е; К36-4е



| Формат Лист | № | Обозначение | Наименование | Кол. | Примеч. |
|--|---|-------------------|-----------------------|------|---------|
| Дополнительные закладные детали | | | | | |
| | 1 | Серия 1.423-3 8.2 | Закладн. деталь М1-К3 | 2 | |
| | 2 | " | " " " М1-2 | 1 | |
| | 3 | " | " " " М1-12 | 2 | |

Выборка стали на дополнительные закладные детали на один элемент, кг

| Марка элемента | Профильная сталь | | Арматура стали ГОСТ 5701-75 | | | | Усредн. расход | | |
|----------------|------------------|-------|-----------------------------|----------------|----------------|----------------|----------------|-----|------|
| | Б-10 | Л63x5 | Усредн. расход | | | | | | |
| | | | Класс А III | Усредн. расход | Усредн. расход | Усредн. расход | | | |
| Ст 3 | 14,9 | 2,9 | 11,8 | 0,2 | 3,3 | 2,0 | 1,4 | 6,9 | 24,7 |

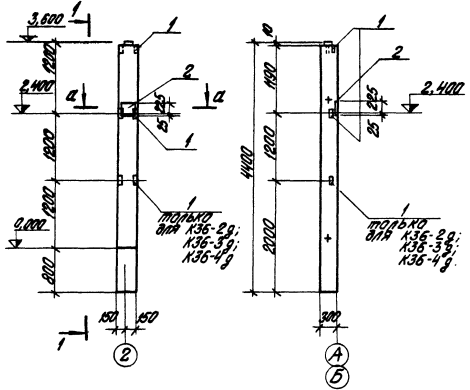
1. Колонны К36-2е, К36-3е, К36-4е изготовить по чертежам колонн К36-2, К36-3, К36-4 сер. 1.423-3 8.0, 1.2 с дополнительными закладными элементами по данному чертежу.
2. Указания по изготовлению колонн см. пояснительную записку серии 1.423-3.
3. Дополнительно см. лист КЖН-ТТ, раздел II.

| | | | | | | | | | |
|--------------------|--|----------|--|---------------------------------|--|-------------|--|----------------------------|--|
| Лист | | № докум. | | Дата | | ТТ.903-2-12 | | КЖН-К36-2е, К36-3е, К36-4е | |
| Исполн. Инженер | | | | Колонны К36-2е; К36-3е; К36-4е. | | | | Лист 107 1:50 | |
| Провер. Инженер | | | | | | | | Лист 107 1:50 | |
| Сек. ер. Шварцман | | | | | | | | Лист 107 1:50 | |
| Стр. инж. Логинков | | | | | | | | Лист 107 1:50 | |
| Инж. Логинков | | | | | | | | Лист 107 1:50 | |
| Инж. Логинков | | | | | | | | Лист 107 1:50 | |
| Инж. Логинков | | | | | | | | Лист 107 1:50 | |
| Инж. Логинков | | | | | | | | Лист 107 1:50 | |
| Инж. Логинков | | | | | | | | Лист 107 1:50 | |

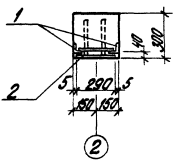
K36-2в;
K36-3в;
K36-4в;

K36-2г;
K36-3г;
K36-4г

1-1



а-а



| Элемент | Вид | Масштаб | Обозначение | Наименование | Кол-во | | Примечание |
|--|-------|---------|-------------|------------------------|--------|---|------------|
| | | | | | шт. | м | |
| Дополнительные закладные детали | | | | | | | |
| 1 | Серия | 1.423-3 | В.2 | Закладная деталь М1-13 | 2 | 3 | |
| 2 | | | | ММ-2 | 1 | 1 | |

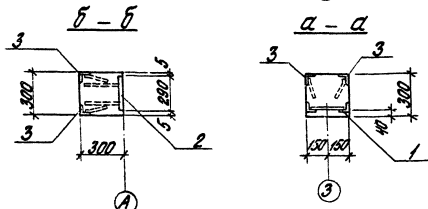
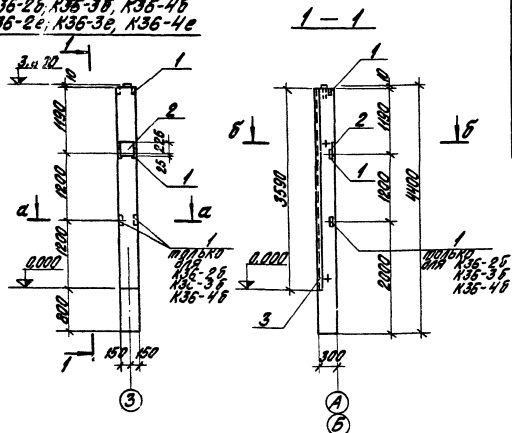
Выборка стали на дополнительные закладные детали на один элемент, кг

| Марка элемента | Закладные детали | | | | | | | | Вес | |
|----------------|------------------|--------|------------------------------|-----|-------------|-----|-----|-------|------|-------|
| | Профильная сталь | | Арматурная сталь Т0013781-75 | | | | | | | |
| | Б.10 | Л.63х3 | Утолщ | | Класс А III | | | | | |
| | | | | 6 | 12 | 14 | 22 | Утолщ | | |
| K36-2в | 5,7 | 2,9 | 8,6 | 0,2 | 0,5 | 2,0 | 1,4 | | 4,1 | 12,7 |
| K36-3в | 5,7 | 4,3 | 10,0 | 0,2 | 0,75 | 2,0 | 1,4 | | 4,35 | 14,35 |

1. Колонны K36-2в; K36-3в; K36-4в; K36-2г; K36-3г; K36-4г изготовить по чертежам колонн K36-2; K36-3; K36-4 сер. 1.423-3 в. 0,1,2 с дополнительными закладными элементами по данному чертежу.
2. Закладная по изготовлению колонн см. пояснительную записку сер. 1.423-3.
3. Дополнительно см. лист КЖН-ТТ раздел II.

| | | | |
|--------------|------------------------|---|-------|
| ТП903-2-12 | | КЖН-К36-2в; K36-3в; K36-4в; K36-2г; K36-3г; K36-4г | |
| Вид | Колонны | Материал | Лит. |
| Материал | Колонны | Лит. | Масса |
| Колонны | K36-2в; K36-3в; K36-4в | 1,0т | 1,50 |
| Колонны | K36-2г; K36-3г; K36-4г | | |
| Лист 1 | | Листов 1 | |
| ЛАТВИПРОПРОМ | | | |

K36-2б, K36-3б, K36-4б
K36-2е, K36-3е, K36-4е



3. Паз.3 покрыть одним слоем грунтовки ГФ-020, остальные - цинкватъ (см. лист КЖН-ТТ, раздел II).

| Код | Примечание | Обозначение | | Наименование | |
|--|-------------------|------------------------|---------|--------------|----------|
| | | Материал | Масштаб | Материал | Масштаб |
| Дополнительные закладные детали | | | | | |
| 1 | Серия 1.423-3 В.2 | Закладная деталь МГ-13 | 3 | 2 | |
| 2 | " | " ММ1-2 | 1 | 1 | |
| 3 | Серия 3.400-6 | " | ММ4-13 | 7,2 | 7,2 п.м. |

Выборка
стали на дополнительные закладные
детали на один элемент, К2

| Марка элемента | Профильная сталь | | | | Колонки стали ГОСТ 3781-75 | | | | | | Всего |
|----------------|------------------|-----|------|------|----------------------------|-----|------|-----|-----|------|-------|
| | 5-10 | | 50х5 | | Класс АII | | | | | | |
| | б | в | г | д | 6 | 8 | 12 | 14 | 22 | Умощ | |
| K36-2б | 3,7 | 4,3 | 27,4 | 37,4 | 0,2 | 2,9 | 0,75 | 2,0 | 1,4 | 7,25 | 44,65 |
| K36-3б | 3,7 | 2,9 | 27,4 | 36,0 | 0,2 | 2,9 | 0,5 | 2,0 | 1,4 | 8,0 | 43,0 |

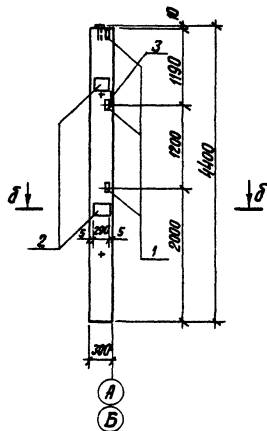
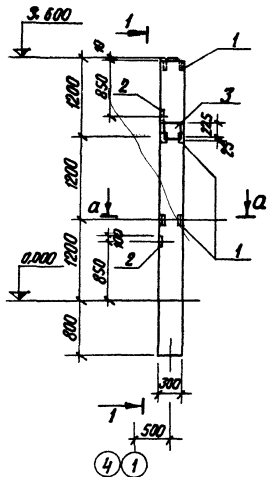
1. Колонны K36-2б, K36-3б, K36-4б, K36-2е, K36-3е, K36-4е изготовить по чертежам колонн K36-2, K36-3, K36-4 сер. 1.423-3 вып. 1, 2 с дополнительными элементами по данному чертежу.
2. Указания по изготовлению колонн см. пояснительную записку сер. 1.423-3.

| Лист № докум. | | Подп. | | Дата | | ТТ 903-2-12 | | КЖН-К36-2б; K36-3б; K36-4б; K36-2е; K36-3е; K36-4е | |
|---------------|--------|--------|--------|--|--------|-------------|-----|--|--------|
| И.И.И. | И.И.И. | И.И.И. | И.И.И. | И.И.И. | И.И.И. | КОЛОННЫ | | И.И.И. | И.И.И. |
| | | | | K36-2б; K36-3б; K36-4б; K36-2е; K36-3е; K36-4е | | ρ | 10T | 1:50 | |
| | | | | | | | | Лист 1 из 1 | |
| | | | | | | | | Латгипропром | |

Листы 1 и 2 из 12 листов

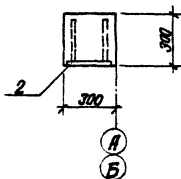
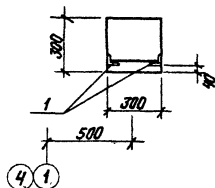
К36-2а, К36-3а, К36-4а

1-1



а-а

б-б



| Вариант | Дата | Лист | Обозначение | Наименование | Кол. | Примеч. |
|--|------|------|-------------------|-----------------------|------|---------|
| Дополнительные закладные детали | | | | | | |
| 1 | | | Серия 1.423-3 в.2 | Закладн. деталь М1-13 | 3 | |
| 2 | | | " | " М1-12 | 2 | |
| 3 | | | " | " ММ1-2 | 1 | |

Масштаб
1:200
1:200
1:200
1:200

Выборка стали на дополнительные закладные детали на один элемент, кг

| Марка элемента | Закладные детали | | | | | | | Всего | |
|----------------------------|------------------|-------|-----------------------------------|--------|-----------|-------|-------|-------|-------|
| | Профильн. сталь | | Иррадиационная сталь ГОСТ 5781-75 | | | | Итого | | |
| | Б=10 | Л63х5 | Итого | кл. АТ | класс А В | Итого | | | |
| К36-2а К36-3а К36-4а | 14,9 | 4,3 | 19,2 | 0,2 | 3,55 | 2,0 | 1,4 | 7,15 | 26,35 |

1. Колонны К36-2а; К36-3а; К36-4а изготовить по чертежам колонн К36-2, К36-3, К36-4 сер. 1.423-3 в.а.1.2 с дополнительными закладными элементами по данному чертежу.
2. Указания по изготовлению колонн см. пояснительную записку сер. 1.423-3.
3. Дополнительно см. лист КЖИ-ТТ раздел II

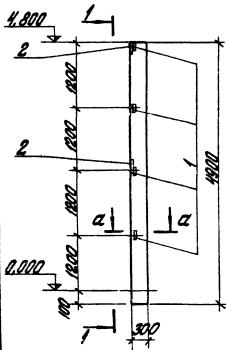
| Имя | Лист | № докум. | Подп. | Дата | ТП 903-2-12 | КЖИ-К36-2а, К36-3а, К36-4а | Лист | Масса | Мощность |
|---------------------|------|----------|-------|------|--------------------------------------|-------------------------------|------|-------|---|
| Инж. пр. Думан | 4 | 5 | | | Колонны К36-2а; К36-3а. К36-4а | р | 1,0т | 1:50 | Лист 1 из листов 1 Растрой лист с/р ЛАТГИПРОПРОМ г. Рига |
| Начальн. Кудряв | | | | | | | | | |
| С. констр. Андреева | | | | | | | | | |
| Рис. ср. Шумягина | | | | | | | | | |
| Стр. тех. Давидов | | | | | | | | | |
| Н. контр. Лидебская | | | | | | | | | |
| Пров. Шумягина | | | | | | | | | |

Капур В.Урф-

18298-03 10

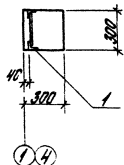
Фарма 12

КФ5-1А, КФ5-2А

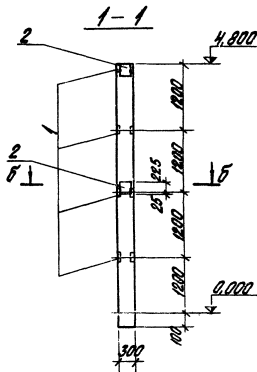


④①

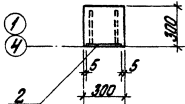
a - a



①④



б - б



| Кол-во | Мат. | Обозначение | Наименование | К-во | Примечан. |
|---------------------------------|------|-------------------|-----------------|-------|-----------|
| Дополнительные закладные детали | | | | | |
| 1 | | Серия 1.423-3 В.2 | Закладн. детали | М1-13 | 4 |
| 2 | | " | " | ИМ1-2 | 2 |

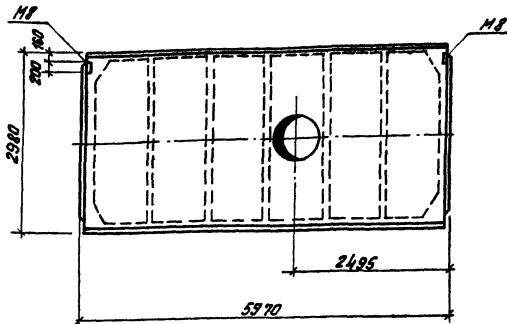
Лит. М.О.С.С.Р.
с. 200

| Марка | Профильная сталь | Закладные детали | | | | Всего |
|--------|------------------|-------------------------------|-----|-------------|-----|-------|
| | | Арматурная сталь ГОСТ 5781-75 | | | | |
| | | Класса А-3 | | Класса А-II | | |
| В-10 | | φ мм | | φ мм | | |
| | | 6 | 12 | 14 | 22 | |
| КФ5-1А | 23,8 | 0,4 | 5,6 | 4,0 | 2,8 | 42,6 |

- Колонны КФ5-1А, КФ5-2А изготовить по чертежам колонн КФ5-1 и КФ5-2 шифра 460-75 вып. 1-1 с дополнительными закладными элементами по данному чертежу.
- Указания по изготовлению колонн см. пояснительную записку шифра 460-75.
- Дополнительно см. лист КЖН-ТТ раздела II.

| | | | |
|-------------------------|--|-------------------------|--------------------|
| Лит. Лист № докум. Дата | | 717 903-2-12 | КЖН-КФ5-1А, КФ5-2А |
| Лит. Масса | | Колонны КФ5-1А, КФ5-2А. | Лит. Масса |
| | | Р | |
| Лит. Лист № докум. Дата | | Лит. Масса | |
| | | Лит. Масса | |
| Лит. Лист № докум. Дата | | Лит. Масса | |

ПВ7-2АТ_УТ^б; ПВ7-3АТ_УТ^б



| Вид | Зона | Лист | Обозначение | Наименование | Кол. на исп. | |
|-----|------|------|--|------------------|--------------|-----|
| | | | | | | |
| | | | <u>Дополнительные закладные детали</u> | | | |
| | | | ГОСТ 22701.0-77-22701.5-77 | Закладная деталь | МЗ | 2 2 |

| | | |
|-------|-------------------------------------|--|
| Марка | Амп. | |
| | ПВ7-2АТ _У Т ^б | |
| | ПВ7-3АТ _У Т ^б | |

Выборка стали на дополнительные закладные детали на один элемент кэ.

| Марка ЗА-ТА | Закладные | | Детали | | | Всего |
|-------------------------------------|---------------------|-------|---|-------|-----|-------|
| | Профильная сталь | Итого | Арматурная сталь ГОСТ 6781-75 Класс А III | | | |
| | | | φ мм | Итого | | |
| ПВ7-2АТ _У Т ^б | 2,6 | 2,6 | 10 | 0,8 | 3,4 | 3,4 |
| ПВ7-3АТ _У Т ^б | 2,6 | 2,6 | 10 | 0,8 | 3,4 | 3,4 |

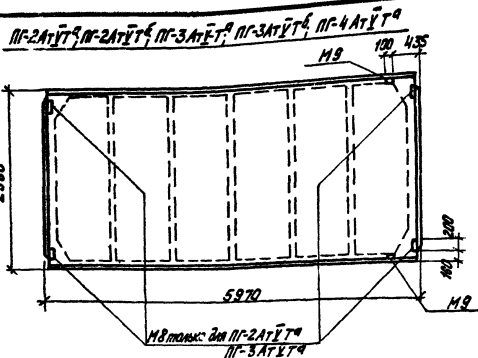
1. Плиты покрытия ПВ7-2АТ_УТ^б и ПВ7-3АТ_УТ^б изготовить по чертежам плит покрытия ПВ7-2АТ_УТ и ПВ7-3АТ_УТ ГОСТ 22701.0-77 ÷ ГОСТ 22701.5-77 с дополнительными закладными деталями согласно данному чертежу.
2. Деталь установки закладных деталей см. ГОСТ 22701.0-77 ÷ ГОСТ 22701.5-77 прилож. 3.
3. Закладные детали цинковать (см. л. КЖН-ТТ, раздел II).

| | | | | | | | |
|-----------|----------|------|------|--|---|-------|----------|
| Изм. Лист | № докум. | Дата | Лист | ТП 903-2-12 КЖН-ПВ7-2АТ _У Т ^б ; ПВ7-3АТ _У Т ^б . | | | |
| Изм. | | | | Плиты покрытия ПВ7-2АТ _У Т ^б ; ПВ7-3АТ _У Т ^б . | Лит. | Масса | Норматив |
| Р | | | | | Лит. 1, 2, 3, 4, 5, 6, 7, 8, 9, 10, 11, 12 Лит. 13, 14, 15, 16, 17, 18, 19, 20 Лит. 21, 22, 23, 24, 25, 26, 27, 28, 29, 30, 31, 32 Лит. 33, 34, 35, 36, 37, 38, 39, 40, 41, 42, 43, 44, 45, 46, 47, 48, 49, 50, 51, 52, 53, 54, 55, 56, 57, 58, 59, 60, 61, 62, 63, 64, 65, 66, 67, 68, 69, 70, 71, 72, 73, 74, 75, 76, 77, 78, 79, 80, 81, 82, 83, 84, 85, 86, 87, 88, 89, 90, 91, 92, 93, 94, 95, 96, 97, 98, 99, 100, 101, 102, 103, 104, 105, 106, 107, 108, 109, 110, 111, 112, 113, 114, 115, 116, 117, 118, 119, 120, 121, 122, 123, 124, 125, 126, 127, 128, 129, 130, 131, 132, 133, 134, 135, 136, 137, 138, 139, 140, 141, 142, 143, 144, 145, 146, 147, 148, 149, 150, 151, 152, 153, 154, 155, 156, 157, 158, 159, 160, 161, 162, 163, 164, 165, 166, 167, 168, 169, 170, 171, 172, 173, 174, 175, 176, 177, 178, 179, 180, 181, 182, 183, 184, 185, 186, 187, 188, 189, 190, 191, 192, 193, 194, 195, 196, 197, 198, 199, 200, 201, 202, 203, 204, 205, 206, 207, 208, 209, 210, 211, 212, 213, 214, 215, 216, 217, 218, 219, 220, 221, 222, 223, 224, 225, 226, 227, 228, 229, 230, 231, 232, 233, 234, 235, 236, 237, 238, 239, 240, 241, 242, 243, 244, 245, 246, 247, 248, 249, 250, 251, 252, 253, 254, 255, 256, 257, 258, 259, 260, 261, 262, 263, 264, 265, 266, 267, 268, 269, 270, 271, 272, 273, 274, 275, 276, 277, 278, 279, 280, 281, 282, 283, 284, 285, 286, 287, 288, 289, 290, 291, 292, 293, 294, 295, 296, 297, 298, 299, 300, 301, 302, 303, 304, 305, 306, 307, 308, 309, 310, 311, 312, 313, 314, 315, 316, 317, 318, 319, 320, 321, 322, 323, 324, 325, 326, 327, 328, 329, 330, 331, 332, 333, 334, 335, 336, 337, 338, 339, 340, 341, 342, 343, 344, 345, 346, 347, 348, 349, 350, 351, 352, 353, 354, 355, 356, 357, 358, 359, 360, 361, 362, 363, 364, 365, 366, 367, 368, 369, 370, 371, 372, 373, 374, 375, 376, 377, 378, 379, 380, 381, 382, 383, 384, 385, 386, 387, 388, 389, 390, 391, 392, 393, 394, 395, 396, 397, 398, 399, 400, 401, 402, 403, 404, 405, 406, 407, 408, 409, 410, 411, 412, 413, 414, 415, 416, 417, 418, 419, 420, 421, 422, 423, 424, 425, 426, 427, 428, 429, 430, 431, 432, 433, 434, 435, 436, 437, 438, 439, 440, 441, 442, 443, 444, 445, 446, 447, 448, 449, 450, 451, 452, 453, 454, 455, 456, 457, 458, 459, 460, 461, 462, 463, 464, 465, 466, 467, 468, 469, 470, 471, 472, 473, 474, 475, 476, 477, 478, 479, 480, 481, 482, 483, 484, 485, 486, 487, 488, 489, 490, 491, 492, 493, 494, 495, 496, 497, 498, 499, 500, 501, 502, 503, 504, 505, 506, 507, 508, 509, 510, 511, 512, 513, 514, 515, 516, 517, 518, 519, 520, 521, 522, 523, 524, 525, 526, 527, 528, 529, 530, 531, 532, 533, 534, 535, 536, 537, 538, 539, 540, 541, 542, 543, 544, 545, 546, 547, 548, 549, 550, 551, 552, 553, 554, 555, 556, 557, 558, 559, 560, 561, 562, 563, 564, 565, 566, 567, 568, 569, 570, 571, 572, 573, 574, 575, 576, 577, 578, 579, 580, 581, 582, 583, 584, 585, 586, 587, 588, 589, 590, 591, 592, 593, 594, 595, 596, 597, 598, 599, 600, 601, 602, 603, 604, 605, 606, 607, 608, 609, 610, 611, 612, 613, 614, 615, 616, 617, 618, 619, 620, 621, 622, 623, 624, 625, 626, 627, 628, 629, 630, 631, 632, 633, 634, 635, 636, 637, 638, 639, 640, 641, 642, 643, 644, 645, 646, 647, 648, 649, 650, 651, 652, 653, 654, 655, 656, 657, 658, 659, 660, 661, 662, 663, 664, 665, 666, 667, 668, 669, 670, 671, 672, 673, 674, 675, 676, 677, 678, 679, 680, 681, 682, 683, 684, 685, 686, 687, 688, 689, 690, 691, 692, 693, 694, 695, 696, 697, 698, 699, 700, 701, 702, 703, 704, 705, 706, 707, 708, 709, 710, 711, 712, 713, 714, 715, 716, 717, 718, 719, 720, 721, 722, 723, 724, 725, 726, 727, 728, 729, 730, 731, 732, 733, 734, 735, 736, 737, 738, 739, 740, 741, 742, 743, 744, 745, 746, 747, 748, 749, 750, 751, 752, 753, 754, 755, 756, 757, 758, 759, 760, 761, 762, 763, 764, 765, 766, 767, 768, 769, 770, 771, 772, 773, 774, 775, 776, 777, 778, 779, 780, 781, 782, 783, 784, 785, 786, 787, 788, 789, 790, 791, 792, 793, 794, 795, 796, 797, 798, 799, 800, 801, 802, 803, 804, 805, 806, 807, 808, 809, 810, 811, 812, 813, 814, 815, 816, 817, 818, 819, 820, 821, 822, 823, 824, 825, 826, 827, 828, 829, 830, 831, 832, 833, 834, 835, 836, 837, 838, 839, 840, 841, 842, 843, 844, 845, 846, 847, 848, 849, 850, 851, 852, 853, 854, 855, 856, 857, 858, 859, 860, 861, 862, 863, 864, 865, 866, 867, 868, 869, 870, 871, 872, 873, 874, 875, 876, 877, 878, 879, 880, 881, 882, 883, 884, 885, 886, 887, 888, 889, 890, 891, 892, 893, 894, 895, 896, 897, 898, 899, 900, 901, 902, 903, 904, 905, 906, 907, 908, 909, 910, 911, 912, 913, 914, 915, 916, 917, 918, 919, 920, 921, 922, 923, 924, 925, 926, 927, 928, 929, 930, 931, 932, 933, 934, 935, 936, 937, 938, 939, 940, 941, 942, 943, 944, 945, 946, 947, 948, 949, 950, 951, 952, 953, 954, 955, 956, 957, 958, 959, 960, 961, 962, 963, 964, 965, 966, 967, 968, 969, 970, 971, 972, 973, 974, 975, 976, 977, 978, 979, 980, 981, 982, 983, 984, 985, 986, 987, 988, 989, 990, 991, 992, 993, 994, 995, 996, 997, 998, 999, 1000 | | |

Катер. 792

10298-03 12

Формат 12



| Формы Зона /пог. | Обозначение | Наименование | Количество на элемент | | | | | Примеч. |
|--|------------------------------|------------------|-----------------------|---|---|---|---|---------|
| | | | | | | | | |
| Дополнительные закладные детали | | | | | | | | |
| | ГОСТ 22701.0-77 - 22701.5-77 | Закладная деталь | M8 | 4 | 4 | | | |
| | ГОСТ 22701.0-77 - 22701.5-77 | " | M9 | 2 | 2 | 2 | 2 | |

| Марка | Лит. | | | | | |
|-----------------------|------|---|---|---|---|---|
| | | а | б | а | б | а |
| ПГ-2АтУТ ^а | | | | | | |
| ПГ-2АтУТ ^б | | | | | | |
| ПГ-3АтУТ ^а | | | | | | |
| ПГ-3АтУТ ^б | | | | | | |
| ПГ-4АтУТ ^а | | | | | | |

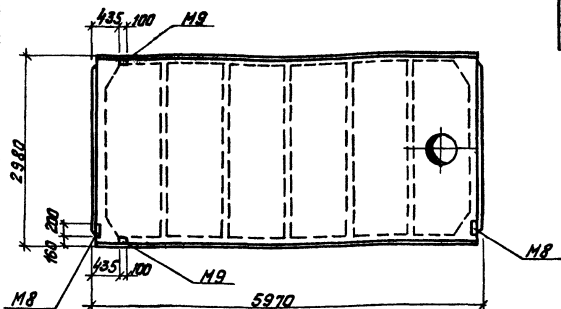
Выборка стали на дополнительные закладные детали на один элемент, кг

| Марка эл.-та | Закладные изделия | | | | | | Всего |
|-----------------------|-------------------|------|------|------------------|------|------|-------|
| | Профильная сталь | L | Штол | Арматурная сталь | | | |
| | | | | ГОСТ 5781-75 | | | |
| | δ=8 | 70x8 | | Класса А III | | | |
| ФММ | | | | Штол | Штол | | |
| ПГ-2АтУТ ^а | 5,2 | 1,7 | 6,9 | 2,22 | 0,2 | 2,22 | 9,12 |
| ПГ-2АтУТ ^б | | 1,7 | 1,7 | 0,62 | 0,2 | 0,82 | 2,52 |
| ПГ-3АтУТ ^а | 5,2 | 1,7 | 6,9 | 2,22 | 0,2 | 2,22 | 9,12 |
| ПГ-3АтУТ ^б | | 1,7 | 1,7 | 0,62 | 0,2 | 0,82 | 2,52 |
| ПГ-4АтУТ ^а | | 1,7 | 1,7 | 0,62 | 0,2 | 0,82 | 2,52 |

1. Плиты покрытия ПГ-2АтУТ^а, ПГ-2АтУТ^б, ПГ-3АтУТ^а, ПГ-3АтУТ^б, ПГ-4АтУТ^а изготовить по чертежам плит покрытия ПГ-2АтУТ, ПГ-3АтУТ и ПГ-4АтУТ, ГОСТ 22701.0-77 - ГОСТ 22701.5-77 с дополнительными закладными деталями по данному чертежу
2. Детали установки закладных деталей см. стр. 22
3. Закладные детали цинковать (см. лист КЖН-ТТ, раздел II).

| Лит. | № докум. | Подп. | Лит. | Масса | Масштаб |
|------|------------|-------|---|-------|---------|
| | ТТ503-2-12 | | КЖН-ПГ-2АтУТ ^а , ПГ-2АтУТ ^б , ПГ-3АтУТ ^а , ПГ-3АтУТ ^б , ПГ-4АтУТ ^а | | |
| | | | ПЛИТЫ ПОКРЫТИЯ | | |
| | | | ПГ-2АтУТ ^а , ПГ-2АтУТ ^б | | |
| | | | ПГ-3АтУТ ^а , ПГ-3АтУТ ^б | | |
| | | | ПГ-4АтУТ ^а | | |
| | | | Лит. 1 | | |
| | | | Лит. 2 | | |
| | | | Лит. 3 | | |
| | | | Лит. 4 | | |
| | | | Лит. 5 | | |
| | | | Лит. 6 | | |
| | | | Лит. 7 | | |
| | | | Лит. 8 | | |
| | | | Лит. 9 | | |
| | | | Лит. 10 | | |
| | | | Лит. 11 | | |
| | | | Лит. 12 | | |
| | | | Лит. 13 | | |
| | | | Лит. 14 | | |
| | | | Лит. 15 | | |
| | | | Лит. 16 | | |
| | | | Лит. 17 | | |
| | | | Лит. 18 | | |
| | | | Лит. 19 | | |
| | | | Лит. 20 | | |
| | | | Лит. 21 | | |
| | | | Лит. 22 | | |
| | | | Лит. 23 | | |
| | | | Лит. 24 | | |
| | | | Лит. 25 | | |
| | | | Лит. 26 | | |
| | | | Лит. 27 | | |
| | | | Лит. 28 | | |
| | | | Лит. 29 | | |
| | | | Лит. 30 | | |
| | | | Лит. 31 | | |
| | | | Лит. 32 | | |
| | | | Лит. 33 | | |
| | | | Лит. 34 | | |
| | | | Лит. 35 | | |
| | | | Лит. 36 | | |
| | | | Лит. 37 | | |
| | | | Лит. 38 | | |
| | | | Лит. 39 | | |
| | | | Лит. 40 | | |
| | | | Лит. 41 | | |
| | | | Лит. 42 | | |
| | | | Лит. 43 | | |
| | | | Лит. 44 | | |
| | | | Лит. 45 | | |
| | | | Лит. 46 | | |
| | | | Лит. 47 | | |
| | | | Лит. 48 | | |
| | | | Лит. 49 | | |
| | | | Лит. 50 | | |
| | | | Лит. 51 | | |
| | | | Лит. 52 | | |
| | | | Лит. 53 | | |
| | | | Лит. 54 | | |
| | | | Лит. 55 | | |
| | | | Лит. 56 | | |
| | | | Лит. 57 | | |
| | | | Лит. 58 | | |
| | | | Лит. 59 | | |
| | | | Лит. 60 | | |
| | | | Лит. 61 | | |
| | | | Лит. 62 | | |
| | | | Лит. 63 | | |
| | | | Лит. 64 | | |
| | | | Лит. 65 | | |
| | | | Лит. 66 | | |
| | | | Лит. 67 | | |
| | | | Лит. 68 | | |
| | | | Лит. 69 | | |
| | | | Лит. 70 | | |
| | | | Лит. 71 | | |
| | | | Лит. 72 | | |
| | | | Лит. 73 | | |
| | | | Лит. 74 | | |
| | | | Лит. 75 | | |
| | | | Лит. 76 | | |
| | | | Лит. 77 | | |
| | | | Лит. 78 | | |
| | | | Лит. 79 | | |
| | | | Лит. 80 | | |
| | | | Лит. 81 | | |
| | | | Лит. 82 | | |
| | | | Лит. 83 | | |
| | | | Лит. 84 | | |
| | | | Лит. 85 | | |
| | | | Лит. 86 | | |
| | | | Лит. 87 | | |
| | | | Лит. 88 | | |
| | | | Лит. 89 | | |
| | | | Лит. 90 | | |
| | | | Лит. 91 | | |
| | | | Лит. 92 | | |
| | | | Лит. 93 | | |
| | | | Лит. 94 | | |
| | | | Лит. 95 | | |
| | | | Лит. 96 | | |
| | | | Лит. 97 | | |
| | | | Лит. 98 | | |
| | | | Лит. 99 | | |
| | | | Лит. 100 | | |

ПВ4-2АтУТ^а, ПВ4-3АтУТ^а



| Вид | Зона | Поз. | Обозначение | Наименование | №№ на усл. | | Примеч. |
|---------------------------------|------|------|------------------------------|---------------------|------------|---|---------|
| Дополнительные закладные детали | | | | | | | |
| | | | ГОСТ 22701.0-77 - 22701.5-77 | Закладная деталь М8 | 2 | 2 | |
| | | | ГОСТ 22701.0-77 - 22701.5-77 | — " — М9 | 2 | 2 | |

| Марка | Интер | №№ на усл. | |
|-------|-------|------------------------|------------------------|
| | | ПВ4-2АтУТ ^а | ПВ4-3АтУТ ^а |

Выборка стали на дополнительные закладные детали на один элемент, кг

| Марка зл-та | Закладные детали | | | | | | Всего |
|------------------------|------------------|--|------|------|-------|-------|-------|
| | Профильная сталь | Арматурная сталь ГОСТ 5781-75 класса А-III | | | | Итого | |
| | | Итого | φ мм | | Итого | | |
| δ=8 | Л 70x8 | 10 | 14 | 16 | Итого | | |
| ПВ4-2АтУТ ^а | 2,6 | 1,68 | 4,28 | 1,42 | 0,2 | 1,62 | 5,90 |
| ПВ4-3АтУТ ^а | 2,6 | 1,68 | 4,28 | 1,42 | 0,2 | 1,62 | 5,90 |

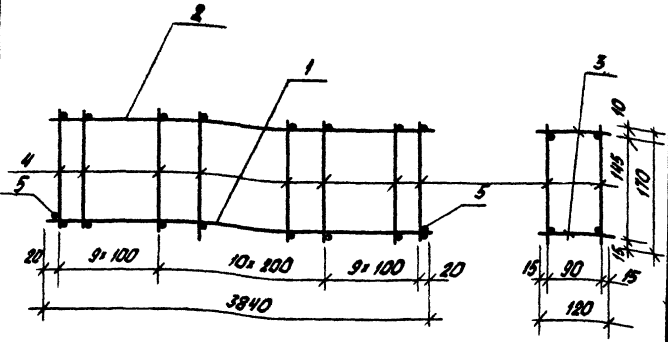
1. Плиты покрытия ПВ4-2АтУТ^а и ПВ4-3АтУТ^а изготовить по чертежам плит покрытия ПВ4-2АтУТ и ПВ-3АтУТ ГОСТ 22701.0-77-ГОСТ 22701.5-77 с дополнительными закладными деталями по данному чертежу.
2. Детали установки закладных деталей сматри ГОСТ 22701.0-77-ГОСТ 22701.5-77 лист 22 приложение 3.
3. Закладные детали цинковать (см. лист КЖН-ТТ, раздел I).

| № | Зона | Поз. | Обозначение | Наименование | №№ на усл. | | Примеч. |
|---|------|------|-------------|--------------|------------------------|--|---------|
| ТП 903-2-12 КЖН-ПВ4-2АтУТ ^а , ПВ4-3АтУТ ^а | | | | | | | |
| Плиты покрытия ПВ4-2АтУТ ^а ПВ4-3АтУТ ^а | | | | | Лит. Массовый стандарт | | |
| | | | | | Лит. Листов 1 | | |
| | | | | | Гострой Лист 2 | | |
| | | | | | ЛАНПРОПРОМ | | |
| | | | | | г. Рязань | | |

Копировать: турун

16298-03 14

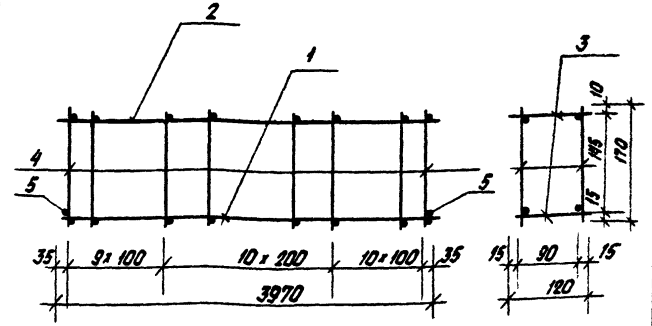
Формат 12



| Формат | Зона | Лист | Обозначение | Наименование | Кол. | Примеч. |
|--------|------|------|---------------|---|------|---------|
| | | 1 | ГОСТ 5781-75 | сталь арматурная $\phi 12A \text{ III}$, $\ell = 3840$ | 2 | 6,8 кг |
| | | 2 | ГОСТ 6727-53* | — $\phi 4B \text{ I}$, $\ell = 3840$ | 2 | 0,8 кг |
| | | 3 | ГОСТ 6727-53* | — $\phi 4B \text{ I}$, $\ell = 120$ | 56 | 0,6 кг |
| | | 4 | ГОСТ 6727-53* | — $\phi 4B \text{ I}$, $\ell = 170$ | 58 | 0,9 кг |
| | | 5 | ГОСТ 5781-75 | — $\phi 12A \text{ III}$, $\ell = 120$ | 2 | 0,2 кг |
| Итого | | | | | | 9,3 кг |

1. Технические требования по изготовлению изделия см. лист КЖН-ТТ, раздел.

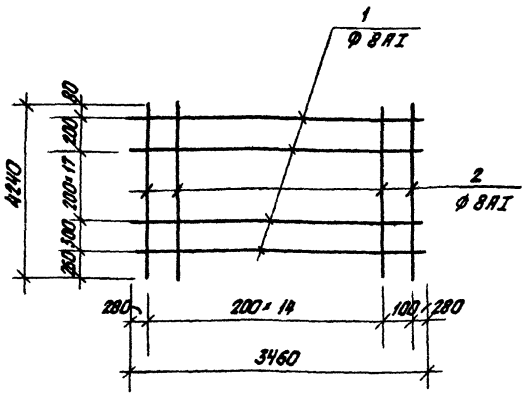
| | | | | | | | | | |
|-------------------------|------------|------------|------------|------------|-------------|------------|--------|----------|--------------------|
| Изм. лист | | № докум. | Подп. | Дата | ТТ 903-2-12 | КЖН - Кр 1 | Лит. | Масса | Начисл |
| И.И.П. | Д.И.М.И.Н. | К.И.П.О.В. | К.И.П.О.В. | К.И.П.О.В. | | | | | |
| Пространственный каркас | | | | | Р | Кр 1 | Лист 1 | Листов 1 | Госстрой Латв. ССР |
| Кр 1 | | | | | | | | | |
| Р-Г - В ст. 3 Кр 2 | | | | | | | | | |
| Я III - 25 Г 2С | | | | | | | | | |



| Формат | Зона | Лист | Обозначение | Наименование | Кол. | Примеч. |
|--------|------|------|---------------|---|------|---------|
| | | 1 | ГОСТ 5781-75 | сталь арматурная $\phi 12A \text{ III}$, $\ell = 3970$ | 2 | 7,1 кг |
| | | 2 | ГОСТ 6727-53* | — $\phi 4B \text{ I}$, $\ell = 3970$ | 2 | 0,8 кг |
| | | 3 | ГОСТ 6727-53* | — $\phi 4B \text{ I}$, $\ell = 120$ | 60 | 0,7 кг |
| | | 4 | ГОСТ 6727-53* | — $\phi 4B \text{ I}$, $\ell = 170$ | 60 | 1,0 кг |
| | | 5 | ГОСТ 5781-75 | — $\phi 12A \text{ III}$, $\ell = 120$ | 2 | 0,2 кг |
| Итого: | | | | | | 9,8 кг |

1. Технические требования по изготовлению изделия см. лист КЖН-ТТ, раздел I

| | | | | | | | | | |
|-------------------------|------------|------------|------------|------------|-------------|------------|--------|----------|--------------------|
| Изм. лист | | № докум. | Подп. | Дата | ТТ 903-2-12 | КЖН - Кр 2 | Лит. | Масса | Начисл |
| И.И.П. | Д.И.М.И.Н. | К.И.П.О.В. | К.И.П.О.В. | К.И.П.О.В. | | | | | |
| Пространственный каркас | | | | | Р | Кр 2 | Лист 1 | Листов 1 | Госстрой Латв. ССР |
| Кр 2 | | | | | | | | | |
| Р-Г - В ст. 3 Кр 2 | | | | | | | | | |
| Я III - 25 Г 2С | | | | | | | | | |



| Кол-во | Обозначение | Наименование | Кол. | Примечание |
|--------|--------------|-----------------------------------|------|------------|
| 1 | ГОСТ 5781-75 | сталь арматурная φ 8 А I L = 3460 | 20 | 27,3 кг |
| 2 | ГОСТ 5781-75 | То же φ 8 А I, L = 4240 | 16 | 26,8 кг |
| Итого: | | | | 54,1 кг |

1. Технические требования по изготовлению изделия см. лист КЖИ-ТТ, раздел I.

ТП 903-2-12 КЖИ-С1

Сетка С1

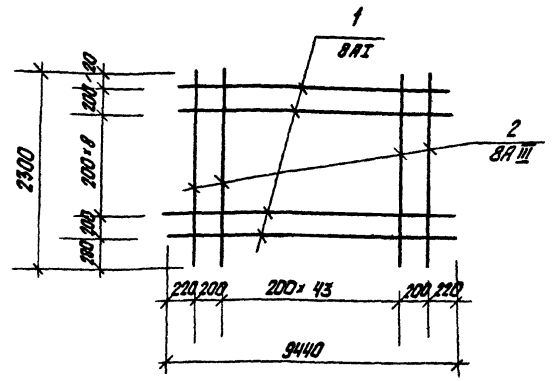
| Лист | Масса | Насытка |
|------|-------|---------|
| р | 54,1 | |

Лист 1 Листов 1
Госстрой Латв. ССР
ЛАТГИПРОПРОМ
г. Рига

Лист Вст 3 кл 2

Направил: Белоконов Формат А8

| Имя | Лист | № докум. | Подп. | Дата |
|------------|----------|----------|-------|------|
| Г.И.П. | Л.И.М.А. | | | |
| Нач. отд. | Клетков | | | |
| Т.И. Конюс | Андреев | | | |
| Рук. ср. | Шульгина | | | |
| Ст. инж. | Логинов | | | |
| Инж. | Ремцова | | | |
| Н. Кондр. | Андреев | | | |
| Прод. | Шульгина | | | |



Типовой проект 903-2-12 Альбом I 4.3

| Кол-во | Обозначение | Наименование | Кол. | Примеч. |
|--------|--------------|-----------------------------------|------|---------|
| 1 | ГОСТ 5781-75 | сталь арматурная φ 8 А I L = 9440 | 11 | 41,0 |
| 2 | ГОСТ 5781-75 | То же φ 8 А III L = 2300 | 46 | 41,8 |
| Итого: | | | | 82,8 |

1. Технические требования по изготовлению изделия см. лист КЖИ-ТТ, раздел I

ТП 903-2-12 КЖИ С2

Сетка С2

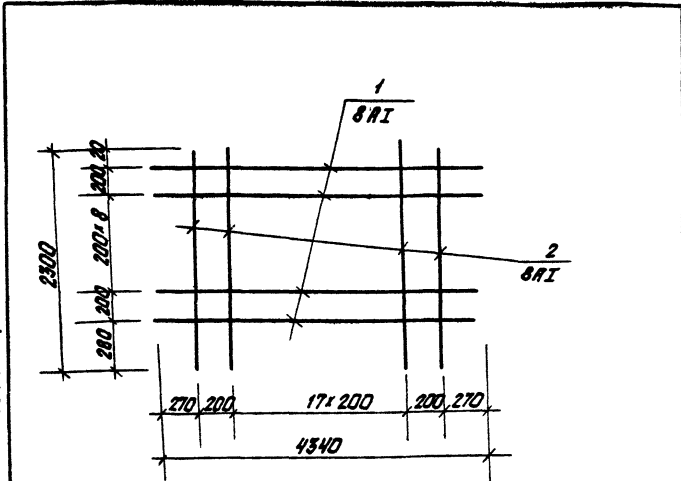
| Лист | Масса | Насытка |
|------|-------|---------|
| р | 82,8 | |

Лист 1 Листов 1
Госстрой Латв. ССР
ЛАТГИПРОПРОМ
г. Рига

Лист Вст 3 кл 2
Л III - 35 ГС

Направил: Белоконов 1628-43 18 Формат А1

| Имя | Лист | № докум. | Подп. | Дата |
|------------|----------|----------|-------|------|
| Г.И.П. | Л.И.М.А. | | | |
| Нач. отд. | Клетков | | | |
| Т.И. Конюс | Андреев | | | |
| Рук. ср. | Шульгина | | | |
| Ст. инж. | Логинов | | | |
| Инж. | Ремцова | | | |
| Н. Кондр. | Андреев | | | |
| Прод. | Шульгина | | | |



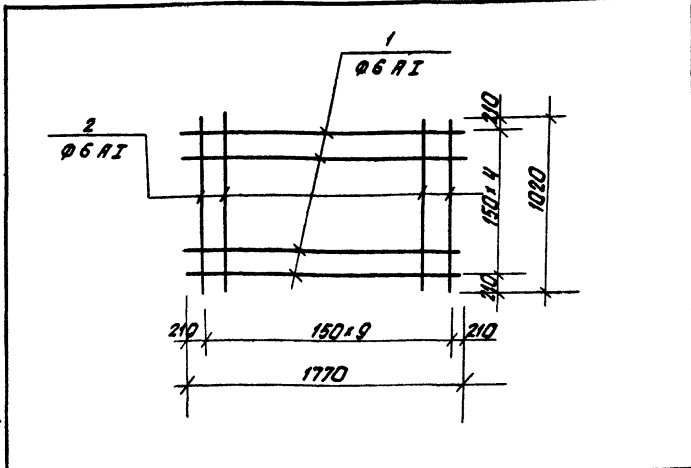
| Формат листа | Зона | Лист | Обозначение | Наименование | Кол. | Примеч. |
|--------------|------|------|--------------|---------------------------------------|------|---------|
| | | 1 | ГОСТ 5781-75 | Сталь атом. ϕ 8 АІ ℓ = 4340 | 11 | 18,9 кг |
| | | 2 | ГОСТ 5781-75 | То же ϕ 8 АІ ℓ = 2300 | 20 | 18,2 кг |
| Итого: | | | | | | 37,1 |

1. Технические требования по изготовлению изделия см. лист КЖН-ТТ, раздел I.

| Изм. | Лист | № докум. | Подп. | Дата | ТТ 903-2-12 | КЖН-СЗ |
|------|------|----------|-------|------|--------------------|----------|
| Изм. | Лист | № докум. | Подп. | Дата | Лит. | Масса |
| Изм. | Лист | № докум. | Подп. | Дата | Р | 37,1 |
| Изм. | Лист | № докум. | Подп. | Дата | Лист 1 | Листов 1 |
| Изм. | Лист | № докум. | Подп. | Дата | ГОСТРАИД Латв. СЗР | |
| Изм. | Лист | № докум. | Подп. | Дата | ЛАТГИПРОПРОМ | |
| Изм. | Лист | № докум. | Подп. | Дата | Р. Рига | |

Направление: Белоконь

Формат 12



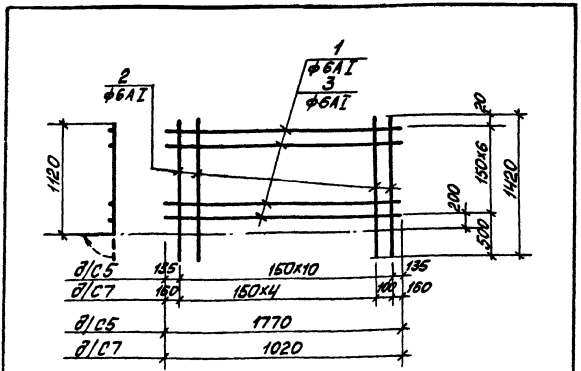
| Формат листа | Зона | Лист | Обозначение | Наименование | Кол. | Прим. |
|--------------|------|------|--------------|--|------|--------|
| | | 1 | ГОСТ 5781-75 | Сталь атоматюрная ϕ 6 АІ, ℓ = 1770 | 5 | 1,9 кг |
| | | 2 | ГОСТ 5781-75 | То же ϕ 6 АІ, ℓ = 1020 | 10 | 2,2 кг |
| Итого: | | | | | | 4,1 кг |

1. Технические требования по изготовлению изделия см. лист КЖН-П, раздел I

| Изм. | Лист | № докум. | Подп. | Дата | ТТ 903-2-12 | КЖН-С4 |
|------|------|----------|-------|------|--------------------|----------|
| Изм. | Лист | № докум. | Подп. | Дата | Лит. | Масса |
| Изм. | Лист | № докум. | Подп. | Дата | Р | 4,1 кг |
| Изм. | Лист | № докум. | Подп. | Дата | Лист 1 | Листов 1 |
| Изм. | Лист | № докум. | Подп. | Дата | ГОСТРАИД Латв. СЗР | |
| Изм. | Лист | № докум. | Подп. | Дата | ЛАТГИПРОПРОМ | |
| Изм. | Лист | № докум. | Подп. | Дата | Р. Рига | |

Направление: Белоконь 16298-03 19

Формат 12

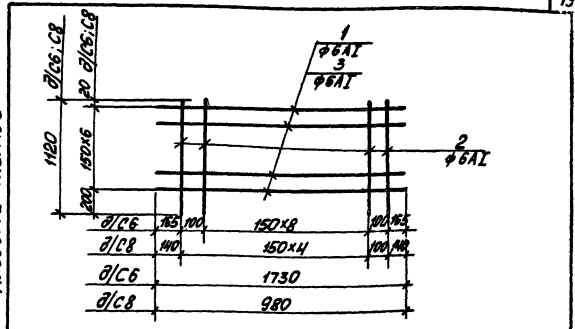


| Артикул | Зона | Поз. | Обозначение | Наименование | Кол | Примечание |
|---------|------|------|--------------|------------------------------|-----|------------|
| | | | | С5 | | |
| | | 1 | ГОСТ 5781-75 | сталь арматурная φ6A1 L=1770 | 7 | 2,7кв |
| | | 2 | ГОСТ 5781-75 | То же φ6A1 L=1420 | 11 | 3,5кв |
| | | | | Итого: | | 6,2кв |
| | | | | С7 | | |
| | | 3 | ГОСТ 5781-75 | То же φ6A1 L=1020 | 7 | 1,6кв |
| | | 2 | ГОСТ 5781-75 | То же φ6A1 L=1420 | 6 | 1,9кв |
| | | | | Итого: | | 3,5кв |

1. Технические требования по изготовлению изделия см. лист КЖИ-ТТ, раздел I.

| | | | | | | |
|--------------|----|----------|-------|------|-----------------------------|------------|
| ИЗМ. Лист | | № докум. | Подп. | Дата | ТП 903-2-12 | КЖИ-С5,С7 |
| 1 | ИП | Листов | 5 | 5 | | |
| Сетки С5, С7 | | | | | Лист | Масса |
| В ст 3 кл 2 | | | | | Р | 6,2 3,5 |
| | | | | | Лист 1 | Листов 1 |
| | | | | | Листовой Латгипропром в Ряз | |

Формат 118



| Артикул | Зона | Поз. | Обозначение | Наименование | Кол | Примечание |
|---------|------|------|--------------|------------------------------|-----|------------|
| | | | | С-6 | | |
| | | 1 | ГОСТ 5781-75 | сталь арматурная φ6A1 L=1730 | 7 | 2,6кв |
| | | 2 | ГОСТ 5781-75 | То же φ6A1 L=1120 | 11 | 2,7кв |
| | | | | С-8 Итого: | | 5,3кв |
| | | 3 | ГОСТ 5781-75 | То же φ6A1 L=980 | 7 | 1,5кв |
| | | 2 | ГОСТ 5781-75 | То же φ6A1 L=1120 | 6 | 1,5кв |
| | | | | Итого | | 3,0кв |

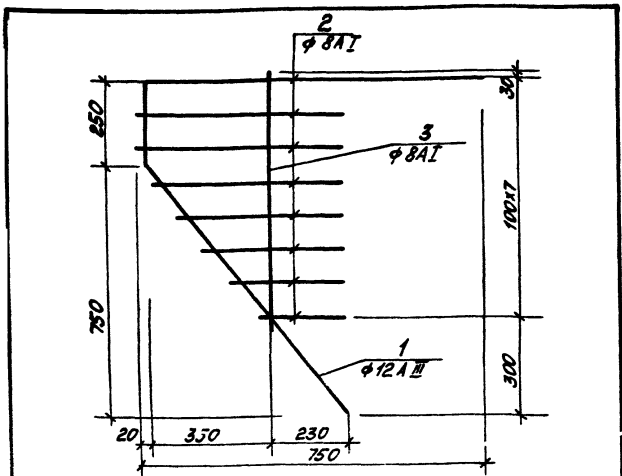
Технические требования по изготовлению изделия см. лист КЖИ-ТТ, раздел I.

| | | | | | | |
|--------------|----|----------|-------|------|-----------------------------|------------|
| ИЗМ. Лист | | № докум. | Подп. | Дата | ТП 903-2-12 | КЖИ-С6,С8 |
| 1 | ИП | Листов | 5 | 5 | | |
| Сетки С6, С8 | | | | | Лист | Масса |
| В ст 3 кл 2 | | | | | Р | 5,3 3,0 |
| | | | | | Лист 1 | Листов 1 |
| | | | | | Листовой Латгипропром в Ряз | |

Формат 118

Типовой проект 903-2-12 Альбом I часть 3

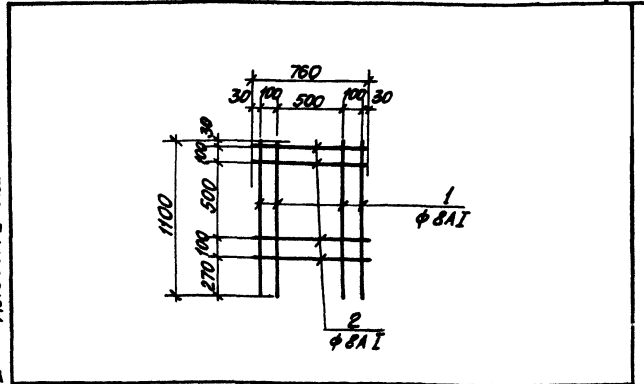
Копировал: Макс 16298-03 20



| Формат | Зона | Поз. | Обозначение | Наименование | Кол. | Примечание |
|--------|------|------|--------------|-----------------------------------|--------|------------|
| | | | | С 9 | | |
| | | 1 | ГОСТ 5781-75 | Сталь арматурная φ12 A III L=2210 | 1 | 2,0 кг |
| | | 2 | ГОСТ 5781-75 | То же φ8 A I L=250-600 | 3,2 кг | 1,3 кг |
| | | 3 | ГОСТ 5781-75 | То же φ8 A I L=760 | 1 | 0,3 кг |
| | | | | Итого: | | 3,6 кг |

1. Технические требования по изготовлению изделия см. листы КЖИ-ТТ, раздел I.

| | | | | | | | | | |
|-------------------|----------|-----------|----------|--------------|----------|-------------|----------|--------|----------|
| Изм. лист | | № докум. | | Листы | | ТТ 903-2-12 | | КЖИ-С9 | |
| Изм. лист | № докум. | Изм. лист | № докум. | Листы | № докум. | Листы | № докум. | Листы | № докум. |
| | | | | | | | | | |
| Сетка С9 | | | | ρ | 3,6 кг | | | | |
| А III - 35 ГС | | | | Латгипропром | | | | | |
| А I - В ст 3 кл 2 | | | | в. Рука | | | | | |
| | | | | Формат 118 | | | | | |

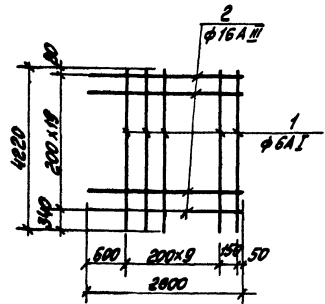


Туповой проект 903-2-12 Альбом I часть 3

| Формат | Зона | Поз. | Обозначение | Наименование | Кол. | Примечание |
|--------|------|------|--------------|--------------------------------|------|------------|
| | | | | С-10 | | |
| | | 1 | ГОСТ 5781-75 | Сталь арматурная φ8 A I L=1100 | 4 | 1,7 кг |
| | | 2 | ГОСТ 5781-75 | То же φ8 A I L=760 | 4 | 1,2 кг |
| | | | | Итого: | | 2,9 кг |

1. Технические требования по изготовлению изделия см. листы КЖИ-ТТ, раздел I

| | | | | | | | | | |
|-------------|----------|-----------|----------|--------------|----------|-------------|----------|---------|----------|
| Изм. лист | | № докум. | | Листы | | ТТ 903-2-12 | | КЖИ-С10 | |
| Изм. лист | № докум. | Изм. лист | № докум. | Листы | № докум. | Листы | № докум. | Листы | № докум. |
| | | | | | | | | | |
| Сетка С10 | | | | ρ | 2,9 кг | | | | |
| В ст 3 кл 2 | | | | Латгипропром | | | | | |
| | | | | в. Рука | | | | | |
| | | | | Формат 118 | | | | | |



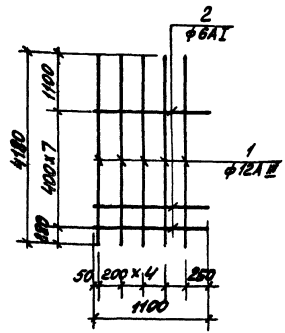
| Код | Обозначение | Наименование | Мат. | Примечание |
|-------------|--------------|-------------------------------|------|------------|
| С 11 | | | | |
| 1 | ГОСТ 5781-75 | Сталь арматурная φ6A I L=4220 | 11 | 10,2 |
| 2 | ГОСТ 5781-75 | То же φ16A II L=2600 | 20 | 82,2 |
| Итого: | | | | 92,4 |

1. Технические требования по изготовлению изделия см. лист КЖИ-ТТ, раздел I.

| Изм. | Лист | № докум. | Лист | Матр. | ТП 903-2-12 | КЖИ - С 11 |
|------|------|----------|------|-------|--------------|---------------------------------|
| Изм. | Лист | № докум. | Лист | Матр. | Сетка С11 | Лист Масса Максимум P 92,4кг |
| Изм. | Лист | № докум. | Лист | Матр. | | |
| | | | | | А1-Вст3 кл2 | Лист I Условий I |
| | | | | | А II - 35 ГС | Лист II Условий II |
| | | | | | ЛАТВИПРОПРОМ | |
| | | | | | и Рига | |

Копировал: VllarQ

Формат 118



| Код | Обозначение | Наименование | Мат. | Примечание |
|-------------|--------------|---------------------------------|------|------------|
| С 12 | | | | |
| 1 | ГОСТ 5781-75 | Сталь арматурная φ12A II L=4180 | 5 | 18,6кг |
| 2 | ГОСТ 5781-75 | То же φ6A I L=1100 | 8 | 1,9кг |
| Итого: | | | | 20,5кг |

1. Технические требования по изготовлению изделия см. лист КЖИ-ТТ, раздел I.

| Изм. | Лист | № докум. | Лист | Матр. | ТП 903-2-12 | КЖИ - С 12 |
|------|------|----------|------|-------|----------------|---------------------------------|
| Изм. | Лист | № докум. | Лист | Матр. | Сетка С12 | Лист Масса Максимум P 20,5кг |
| Изм. | Лист | № докум. | Лист | Матр. | | |
| | | | | | А II - 35 ГС | Лист I Условий I |
| | | | | | А I - Вст3 кл2 | Лист II Условий II |
| | | | | | ЛАТВИПРОПРОМ | |
| | | | | | и Рига | |

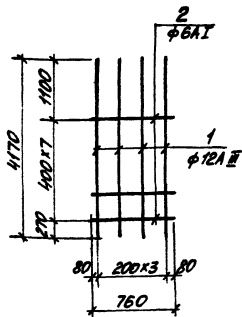
Копировал: VllarQ

16298-03 22

Формат 118

С 0411701 ГИДРОТЭХ АИИОН I ИСТЯ 3

Тиловој проект 903-2-12 АИИОН I ИСТЯ 3

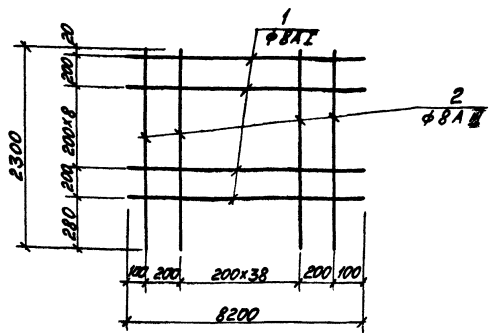


| Формат | Зона | Пос | Обозначение | Наименование | Кол | Примечание |
|--------|------|-----|--------------|--------------------------------|-----|------------|
| | | | | С 13 | | |
| | | 1 | ГОСТ 5781-75 | сталь арматурная φ12A II С-АГО | 4 | 14,8 кг |
| | | 2 | ГОСТ 5781-75 | То же φ6A I ℓ=760 | 8 | 1,3 кг |
| Итого | | | | | | 16,1 кг |

Технические требования по изготовлению изделия см. лист КЖИ-ТТ, раздел I.

| | | | | | | | | | |
|-----------|------|------------------|---------|---------------|-----|-------------------|-----|--------------|-----|
| Изм. лист | | Исполнит. Проект | | Лист | | ТП 903-2-12 | | КЖИ-С13 | |
| № | Дата | Имя | Подпись | № | Имя | № | Имя | № | Имя |
| | | | | Лист | | Масса | | Масса | |
| | | | | Сетка С 13 | | Р | | 16,1 кг | |
| | | | | А III - 35 гс | | А I - 8 ст 3 кл 2 | | Латгипропром | |
| | | | | в Руба | | формат 118 | | | |

Копировать: Уланов



| Формат | Зона | Пос | Обозначение | Наименование | Кол | Примечание |
|--------|------|-----|--------------|--------------------------------|-----|------------|
| | | 1 | ГОСТ 5781-75 | сталь арматурная φ8A II ℓ=8200 | 11 | 35,6 кг |
| | | 2 | ГОСТ 5781-75 | То же φ8A II ℓ=2300 | 41 | 37,2 кг |
| Итого: | | | | | | 72,8 кг |

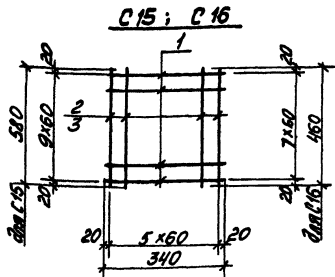
1. Технические требования по изготовлению изделия см. лист КЖИ-ТТ, раздел I.

| | | | | | | | | | |
|-----------|------|------------------|---------|-------------------|-----|---------------|-----|--------------|-----|
| Изм. лист | | Исполнит. Проект | | Лист | | ТП 903-2-12 | | КЖИ-С14 | |
| № | Дата | Имя | Подпись | № | Имя | № | Имя | № | Имя |
| | | | | Лист | | Масса | | Масса | |
| | | | | Сетка С 14 | | Р | | 72,8 | |
| | | | | А I - 8 ст 3 кл 2 | | А III - 35 гс | | Латгипропром | |
| | | | | в Руба | | формат 118 | | | |

Копировать: Уланов

16298-93 2/3

формат 118



1. Технические требования по изготовлению изделия см. листы КЖИ-ТТ, раздел I.

| Формат Зона | Лист | Обозначение | Наименование | Кол. | Приме- чание |
|----------------|------|---------------|--|------|-----------------|
| | | | <u>C 15</u> | | |
| | 1 | ГОСТ 6727-53* | Проволока армат. $\phi=1,5$ $c=340$ | 10 | 0,34к2 |
| | 2 | ГОСТ 6727-53* | Проволока армат. $\phi=1,5$ $c=340$ | 6 | 0,34к2 |
| | | | | | 0,68к |
| | | | <u>C 16</u> | | |
| | 1 | ГОСТ 6727-53* | Проволока армат. $\phi=1,5$ $c=340$ | 8 | 0,27 |
| | 3 | ГОСТ 6727-53* | Проволока армат. $\phi=1,5$ $c=460$ | 6 | 0,27 |
| | | | | | 0,54к2 |

ТП 903-2-12 КЖИ-С15, С16

Сетка
С15, С16

Листы Масса Массит.

Р 0,54к2

Листы 1 Листов 1

Листов 1 Листов 1

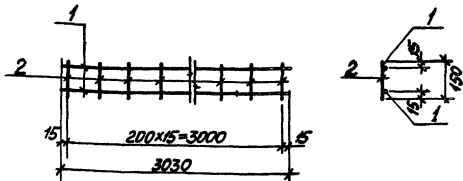
Листов 1 Листов 1

Листов 1 Листов 1

Листов 1 Листов 1

Копирован: Илья

Формат 118



Титуловый проект 903-2-12 Альбом I часть 3

| Формат Зона | Лист | Обозначение | Наименование | Кол. | Приме- чание |
|----------------|------|--------------|-------------------------------------|------|-----------------|
| | | | <u>C 17</u> | | |
| | 1 | ГОСТ 5781-75 | Сталь арматур. $\phi=5$ $c=3030$ | 2 | 1,3к2 |
| | 2 | ГОСТ 5781-75 | Сталь арматур. $\phi=5$ $c=150$ | 16 | 0,5к2 |
| | | | | | 1,8к2 |

1. Технические требования по изготовлению изделия см. листы КЖИ-ТТ, раздел I.

| Формат Зона | Лист | Обозначение | Наименование | Кол. | Приме- чание |
|----------------|------|-------------|--------------|------|-----------------|
| | | | <u>C 17</u> | | |
| | | | Сетка С 17 | | 1,8к2 |
| | | | Вст 3 кп 2 | | |

ТП 903-2-12 КЖИ-С17

Сетка С 17

Листы Масса Массит.

Р 1,8к2

Листы 1 Листов 1

Листов 1 Листов 1

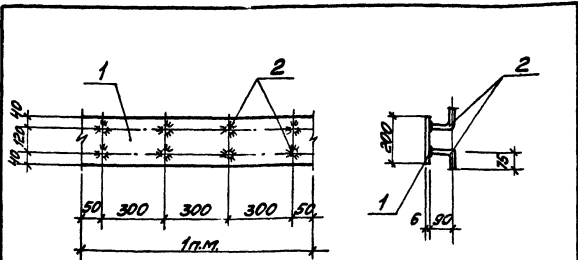
Листов 1 Листов 1

Листов 1 Листов 1

Копирован: Илья

18298-23 24

Формат 118



1. Технические требования по изготовлению изделия см. листт КЖИ-ТТ, раздел II.
2. Изделие покрыть одним слоем грунтоубки ГР-020.

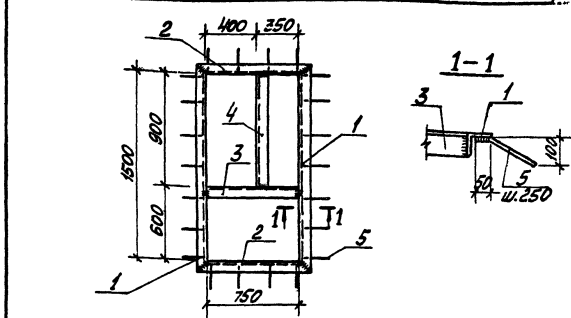
| Зона | Проб. | Обозначение | Наименование | Кол. | Примечание |
|------|-------|--------------|---|------|----------------|
| | | | МН 3 | | |
| 1 | | ГОСТ 103-76 | Сталь перловая $\phi=200 \times 6$ $\phi=11.0m$ | 1 | 94 кг |
| 2 | | ГОСТ 5781-75 | Сталь арматурная $\phi=8AII$ $\phi=16.5$ | 8 | 0,6 кг |
| | | | Всего: | | 10,0 кг |

| Изм. | Лист | № докум. | Подп. | Дата | ТП 903-2-12 | КЖИ-МН3 |
|--------|------|----------|-------|------|--------------------|--------------|
| Изм. 1 | 1 | 1 | 1 | 1 | Литт | Масса |
| Изм. 2 | 2 | 2 | 2 | 2 | р | 10,0 кг |
| Изм. 3 | 3 | 3 | 3 | 3 | Лист 1 | Листов 1 |
| Изм. 4 | 4 | 4 | 4 | 4 | Госстрой Латв. ССР | Латгипропром |
| Изм. 5 | 5 | 5 | 5 | 5 | Латгипропром | 2 Рига |

Закладное изделие МН3
 АI - в ст 3 кл 2
 АII - 35°C

Копировал: *М.Л.К.*

формат И3



| Зона | Проб. | Обозначение | Наименование | Кол. | Примечание |
|------|-------|---------------|--|------|----------------|
| 1 | | ГОСТ 8509-72* | Сталь угловая равносторонняя L75x8 $\ell=1650$ | 2 | 14,9 кг |
| 2 | | ГОСТ 8509-72* | То же L75x8 $\ell=900$ | 2 | 8,1 кг |
| 3 | | ГОСТ 8509-72* | То же L75x8 $\ell=750$ | 1 | 6,8 кг |
| 4 | | ГОСТ 8509-72* | То же L75x8 $\ell=900$ | 1 | 8,1 кг |
| 5 | | ГОСТ 5781-75 | Сталь арматурная Ф8AII, $\ell=150$ | 22 | 1,3 кг |
| | | | Итого: | | 39,2 кг |

1. Технические требования по изготовлению изделия см. листт КЖИ-ТТ раздел II.
2. Изделие покрыть одним слоем грунтоубки ГР-020.

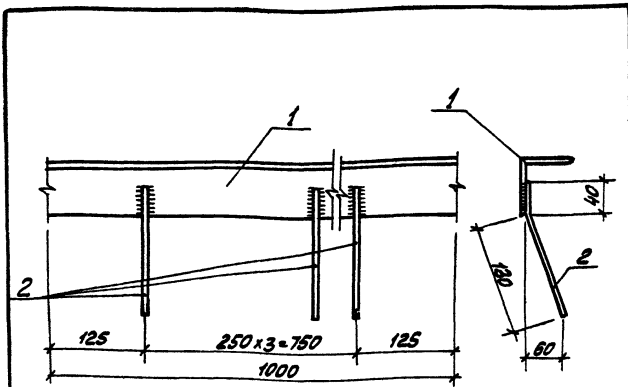
| Изм. | Лист | № докум. | Подп. | Дата | ТП 903-2-12 | КЖИ-МН4 |
|--------|------|----------|-------|------|--------------------|--------------|
| Изм. 1 | 1 | 1 | 1 | 1 | Литт | Масса |
| Изм. 2 | 2 | 2 | 2 | 2 | р | 39,2 кг |
| Изм. 3 | 3 | 3 | 3 | 3 | Лист 1 | Листов 1 |
| Изм. 4 | 4 | 4 | 4 | 4 | Госстрой Латв. ССР | Латгипропром |
| Изм. 5 | 5 | 5 | 5 | 5 | Латгипропром | 2 Рига |

Закладное изделие МН4
 в ст 3 кл 2

Копировал: *М.Л.К.*

16298-03 26

формат И3



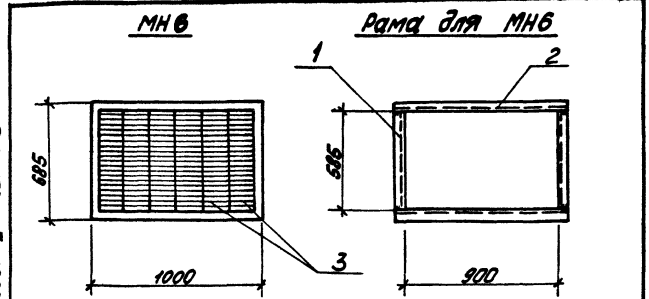
| Формат | Вид | Лист | Обозначение | Наименование | Кол. | Примеч. |
|--------|-----|------|---------------|---|--------|---------|
| | | 1 | ГОСТ 8509-72* | сталь черная равнополочная L 75x6 l=100 | 1 | 6,9 кг |
| | | 2 | ГОСТ 5781-75 | сталь винтовая φ 8A III l=170 | 4 | 0,5 кг |
| | | | | | Всего: | 7,4 кг |

1. Технические требования по изготовлению изделия см. листы КЖИ-ТТ, раздел II
 2. Изделие покрыть одним слоем грунтовки ГФ-020.

| Изм. лист | | № докум. | Подп. | Дата | ТП 903-2-12 | | КЖИ-МН5 | |
|-----------|------|----------|--------|------|------------------------|--------|----------|--------|
| Изм. | Лист | № докум. | Подп. | Дата | Лист | Масса | Материал | |
| 1 | 1 | Лист 1 | М.И.С. | 1988 | 1 | 7,4 кг | Лист 1 | Лист 2 |
| | | | | | Закладное изделие МН 5 | | | |
| | | | | | Всего 2 кл 2 | | | |
| | | | | | Латтипропром φ 8A III | | | |

Копировал: Шар

Формат 118



| Формат | Вид | Лист | Обозначение | Наименование | Кол. | Примеч. |
|--------|-----|------|---------------|---|--------|----------|
| МН6 | | | | | | |
| | | 1 | ГОСТ 8278-75 | Листы ст 30x3 профиль φ=585 | 2 | 4,18 кг |
| | | 2 | ГОСТ 8278-75 | То же φ=1000 | 2 | 7,08 кг |
| | | 3 | сер. 1.494-27 | Железные резьбунки ТЭ 36-1571-71 №2 | 6 | 7,2 кг |
| | | | ГОСТ 1491-72* | Винты М3x6 | 26 | шт. |
| | | | | | Всего: | 18,46 кг |

1. Технические требования по изготовлению изделия см. листы КЖИ-ТТ, раздел II
 2. Монтаж жалюзи в раму выполнить на винтах.
 3. Изделие покрыть одним слоем грунтовки ГФ-020.

| Изм. лист | | № докум. | Подп. | Дата | ТП 903-2-12 | | КЖИ-МН6 | |
|-----------|------|----------|--------|------|------------------------|----------|----------|--------|
| Изм. | Лист | № докум. | Подп. | Дата | Лист | Масса | Материал | |
| 1 | 1 | Лист 1 | М.И.С. | 1988 | 1 | 18,46 кг | Лист 1 | Лист 2 |
| | | | | | Закладное изделие МН 6 | | | |
| | | | | | Всего 2 кл 2 | | | |
| | | | | | Латтипропром φ 8A III | | | |

Копировал: Шар

16298-03 27

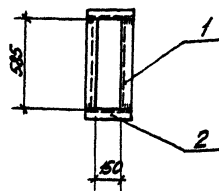
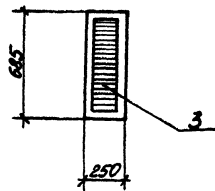
Формат 118

Туполобой проект 903-2-12 Альбом I часть 3

Изм. лист Вид Лист

МН7

Рама для МН7



| № | Формы | Знач | Пов. | Обозначение | Наименование | Кол | Приме-чание |
|--------|-------|------|------|---------------|--|-----|-------------|
| | | | | | МН7 | | |
| 1 | | | | ГОСТ 8278-75 | Листы $\epsilon 50 \times 50 \times 3$ Профиль $\epsilon=585$ | 2 | 4,18 кг |
| 2 | | | | ГОСТ 8278-75 | То же $\epsilon 60 \times 30 \times 3$ $\epsilon=250$ | 2 | 1,77 кг |
| 3 | | | | свд. 1.494-27 | Жалюзорные реллинг 1496-1917-01 №2 | 1 | 1,2 кг |
| | | | | ГОСТ 1491-72* | Винты М3х6 | 6 | шт. |
| Всего: | | | | | | | 7,15 кг |

1. Технические требования по изготовлению изделия см. листы КЖИ-ТТ, раздел I.
2. Монтаж жалюзов в раму выполнить на винтах М3х6 по месту.
3. Изделие покрыть одним слоем грунтовки ГФ-020.

ТТ 903-2-12

КЖИ-МН7

Закладное изделие
МН7

Лист. Масса

Масст

р 7,15 кг

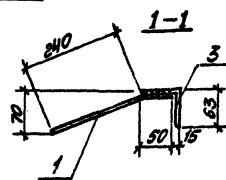
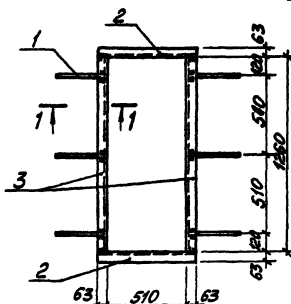
Вст 3 кл 2

Лист 1 Листов 1
Всего листов 1
Латгипропром
г. Рязань

Копировал: МЛЗ

Формат 118

МНВ



Тиловой проект 903-2-12 Альбом I часть 2

1. Технические требования по изготовлению изделия см. листы КЖИ-ТТ, раздел I.
2. Изделие покрыть одним слоем грунтовки ГФ-020.

| № | Формы | Знач | Пов. | Обозначение | Наименование | Кол | Приме-чание |
|--------|-------|------|------|---------------|---|-----|-------------|
| | | | | | МНВ | | |
| 1 | | | | ГОСТ 5781-75 | Сталь арматурная ВЛШ $\epsilon=290$ | 6 | 9,70 кг |
| 2 | | | | ГОСТ 8509-72* | Сталь угловая равнополочная $\epsilon=63$ | 2 | 6,12 кг |
| 3 | | | | ГОСТ 8509-72* | То же $\epsilon=1260$ | 2 | 12,12 кг |
| Всего: | | | | | | | 18,94 кг |

ТТ 903-2-12

КЖИ-МНВ

Закладное изделие
МНВ

Лист. Масса

Масст

р 18,94 кг

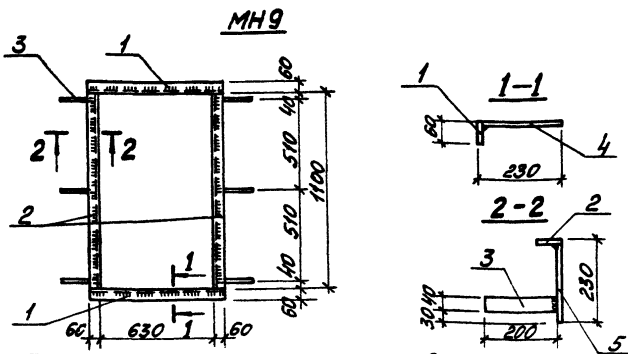
Вст 3 кл 2

Лист 1 Листов 1
Всего листов 1
Латгипропром
г. Рязань

Копировал: МЛЗ

16298-03 28

Формат 118



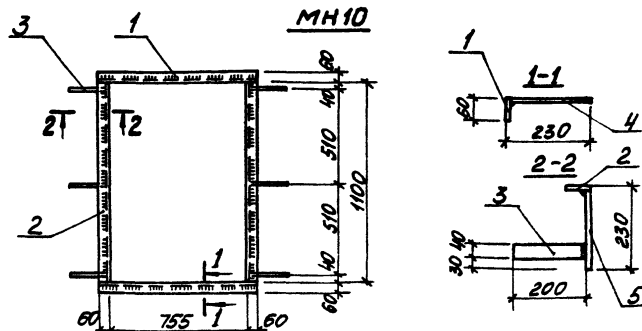
1. Технические требования по изготовлению изделия см. лист КЖ-Т, раздел II.
2. Изделие покрыть одним слоем грунтовки ГФ-020.

| Вариант | Этап | Год | Обозначение | Наименование | Кол. | Примечание |
|---------|------|-----|---------------|--------------------------|------|----------------|
| | | | | МН 9 | | |
| | 1 | | ГОСТ 103-76 | Сталь листовая -60x4 | 2 | 2,76кг |
| | 2 | | То же | То же -60x4 | 2 | 4,05кг |
| | 3 | | " | " -40x4 | 6 | 1,51кг |
| | 4 | | ГОСТ 19903-74 | Сталь листовая 226x750x4 | 2 | 10,65кг |
| | 5 | | То же | То же 226x1100x4 | 2 | 15,62кг |
| | | | | Всего | | 34,59кг |

| Изм. | Лист | № докум. | Подп. | Дата | ТП 903-2-12 | КЖИ-МН 9 |
|---------|---------|----------|-------|------|-------------------------------|---|
| ГИП | Луман | | | | Закладное изделие МН 9 | Листт Масса Масшт. р 32,56кг |
| Инженер | Калетов | | | | | |
| Инженер | Шильбин | | | | Всгз кл2 | Листт 1 Листов 1 Листов 1 Листов 1 ЛАТИПРОПРОМ |
| Инженер | Ашман | | | | | |

Копировал: ММХ

Формат 11В



1. Технические требования по изготовлению изделия см. лист КЖ-Т, раздел II.
2. Изделие покрыть одним слоем грунтовки ГФ-020.

Типовой проект 903-2-12 Альбом I часть 3

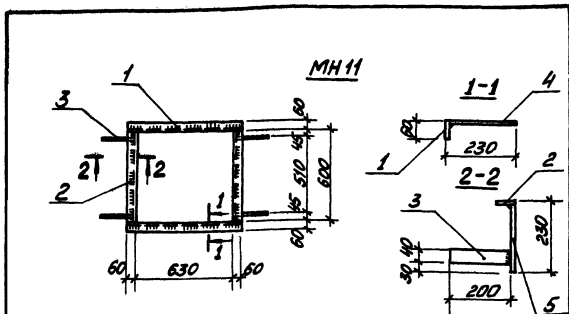
Исполнитель: Листы и детали

| Вариант | Этап | Год | Обозначение | Наименование | Кол. | Примечание |
|---------|------|-----|---------------|--------------------------|------|----------------|
| | | | | МН 10 | | |
| | 1 | | ГОСТ 103-76 | Сталь листовая -60x4 | 2 | 3,22кг |
| | 2 | | То же | То же -60x4 | 2 | 4,05кг |
| | 3 | | " | " -40x4 | 6 | 1,51кг |
| | 4 | | ГОСТ 19903-74 | Сталь листовая 226x875x4 | 2 | 12,43кг |
| | 5 | | То же | То же 226x1100x4 | 2 | 15,62кг |
| | | | | Всего: | | 36,83кг |

| Изм. | Лист | № докум. | Подп. | Дата | ТП 903-2-12 | КЖИ-МН 10 |
|---------|---------|----------|-------|------|--------------------------------|---|
| ГИП | Луман | | | | Закладное изделие МН 10 | Листт Масса Масшт. р 36,83кг |
| Инженер | Калетов | | | | | |
| Инженер | Шильбин | | | | Всгз кл2 | Листт 1 Листов 1 Листов 1 Листов 1 ЛАТИПРОПРОМ |
| Инженер | Ашман | | | | | |

Копировал: ММХ 16.08.03 25

Формат 11В

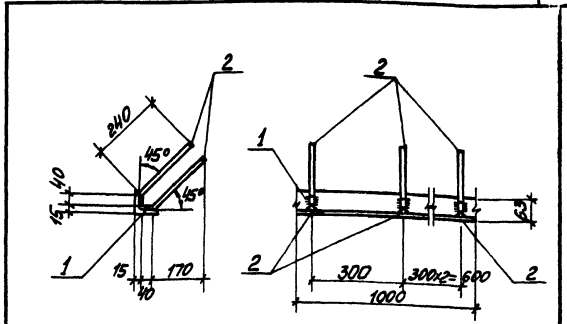


1. Технические условия по изготовлению изделия см. лист КЖ-ТТ, раздел II.
2. Изделие покрыть одним слоем грунтовки ГР-020.

| Кол-во | Зона | Проб | Обозначение | Наименование | Кол | Примечание |
|--------------|------|------|---------------|--------------------------|-----|------------|
| MH 11 | | | | | | |
| 1 | | | ГОСТ 103-76 | сталь листовая 226x750x4 | 2 | 2,76кг |
| 2 | | | То же | То же 226x600x4 | 2 | 2,21кг |
| 3 | | | " | " 226x750x4 | 4 | 4,01кг |
| 4 | | | ГОСТ 19903-74 | сталь листовая 226x750x4 | 2 | 10,65кг |
| 5 | | | То же | То же 226x600x4 | 2 | 8,52кг |
| | | | | Всего | | 25,15кг |

| Изм. Лист № док-мент | | Прот. | Дата | ТП 903-2-12 КЖИ-МН11 | | |
|----------------------|---------|-------|------|-------------------------|-------|-------|
| ГМТ | Думан | С | | Листы | Масса | Масса |
| МНТ | Калетин | С | | | | |
| С.М.С. | Иванов | С | | Закладное изделие МН 11 | | |
| С.М.С. | Иванов | С | | | | |
| С.М.С. | Иванов | С | | В ст. 3 №2 | | |
| С.М.С. | Иванов | С | | | | |
| С.М.С. | Иванов | С | | Листы 1 Листов 1 | | |
| С.М.С. | Иванов | С | | | | |
| С.М.С. | Иванов | С | | Латгипропром 2.Р.02а | | |
| С.М.С. | Иванов | С | | | | |

Типовой проект 903-2-12 Альбом I часть 3



| Кол-во | Зона | Проб | Обозначение | Наименование | Кол | Примечание |
|--------------|------|------|--------------|-------------------------------|-----|------------|
| MH 12 | | | | | | |
| 1 | | | ГОСТ 5781-75 | сталь арматурная 83А II с=280 | 8 | 9,9кг |
| 2 | | | ГОСТ 8509-72 | сталь листовая L63x6 с=1000 | 1 | 5,7кг |
| | | | | Всего | | 6,6кг |

1. Технические требования по изготовлению изделия см. лист КЖИ-ТТ, раздел II.
2. Изделие покрывать одним слоем грунтовки ГР-020 (поверхности, не закладываемые в бетон).

| Изм. Лист № док-мент | | Прот. | Дата | ТП 903-2-12 КЖИ-МН12 | | |
|----------------------|---------|-------|------|----------------------------------|-------|-------|
| ГМТ | Думан | С | | Листы | Масса | Масса |
| МНТ | Калетин | С | | | | |
| С.М.С. | Иванов | С | | Закладное изделие МН 12 | | |
| С.М.С. | Иванов | С | | | | |
| С.М.С. | Иванов | С | | армат. - 35ГС прокат - В ст 3 №2 | | |
| С.М.С. | Иванов | С | | | | |
| С.М.С. | Иванов | С | | Листы 1 Листов 1 | | |
| С.М.С. | Иванов | С | | | | |
| С.М.С. | Иванов | С | | Латгипропром 2.Р.02а | | |
| С.М.С. | Иванов | С | | | | |

Копировать: МЛЖК 16298-03 30 формат 118

ЦЕНТРАЛЬНЫЙ ИНСТИТУТ ТИПОВОГО ПРОЕКТИРОВАНИЯ
ГОССТРОЙ СССР

Москва, А-445, Смоленская ул., 23

Сдано в печать 1978 г.

Заказ № 10756

Тираж 517 экз.