

ТИПОВОЙ ПРОЕКТ  
О 9 0 1 - 2 - 1.8 6

# ЗАЩИЩЕННЫЕ НАСОСНЫЕ СТАНЦИИ НА ВОДОЗАБОРНЫХ СКВАЖИНАХ

# Альбом II

## СТРОИТЕЛЬНЫЕ ИЗДЕЛИЯ

21377-02

**ЦЕНА**

ОТПУСКНАЯ ЦЕНА  
НА МОМЕНТ РЕАЛИЗАЦИИ  
УКАЗАНА В СЧЕТ-НАКЛАДНОЙ

# ТИПОВОЙ ПРОЕКТ

## О 901 - 2 - 1.86

### ЗАЩИЩЕННЫЕ НАСОСНЫЕ СТАНЦИИ НА ВОДОЗАБОРНЫХ СКВАЖИНАХ

### Альбом II

## СТРОИТЕЛЬНЫЕ ИЗДЕЛИЯ

РАЗРАБОТАН

Проектным институтом  
Гипрокоммундортранс

Главный инженер института

Главный инженер проекта

*Макаров* В.И. Макаров

*Юдин* В.В. Юдин

Рабочий проект утвержден Штабом ГО СССР

Протокол № 22 от 4. 11. 86 г.

Рабочая документация введена в действие  
Гипрокоммундортрансом

Приказ № 78 от 6. 11. 86 г.

|        |  |  |  |  |          |  |
|--------|--|--|--|--|----------|--|
|        |  |  |  |  | Привязан |  |
|        |  |  |  |  |          |  |
|        |  |  |  |  |          |  |
|        |  |  |  |  |          |  |
|        |  |  |  |  |          |  |
|        |  |  |  |  |          |  |
| Инв. № |  |  |  |  |          |  |

## Содержание

[illegible]

Настоящие технические условия распространяются на арматурные изделия, предназначенные для монолитных железобетонных конструкций и закладные изделия.

Строительные изделия должны соответствовать требованиям настоящих технических условий.

Рабочая и конструктивная арматура принята классов АIII и АI по ГОСТ 5781-82. Марка стали для арматуры класса АIII-35ГС или 2ТГ2С, для класса АI-марка Ст3 ПСЗ. Закладные изделия изготавливаются из стали марки Вст3 ПС2.

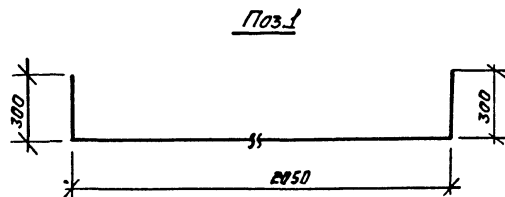
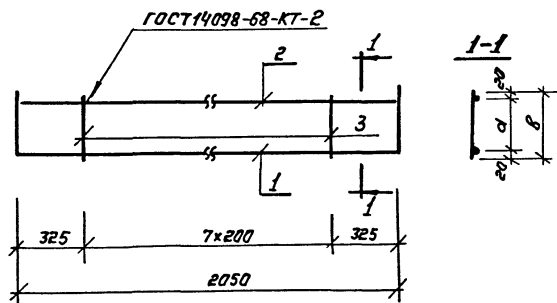
Плоские арматурные каркасы должны изготавливаться при помощи контактной точечной электросварки в соответствии с ГОСТ 10982-75 и СН 393-78. Сварку стержней в каркасах производить во всех точках пересечения.

Каждое арматурное изделие должно иметь бирку с указанием его марки.

Арматурные изделия должны быть приняты техническим контролем предприятия - изготовителя (поштучно) по ГОСТ 10922-75.

*Предприятие-изготовитель должно сопровождать каждую, принятую техническим контролем, партию паспортом, в котором указываются: наименование и адрес предприятия-изготовителя, номер и дата выдачи паспорта, номер партии, дата изготовления изделий. Паспорт должен быть подписан лицом, ответственным за технический контроль предприятия-изготовителя.*

[illegible]

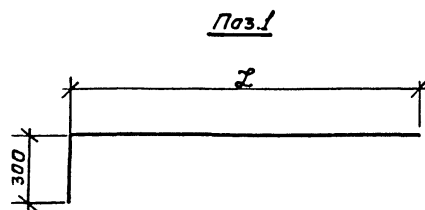
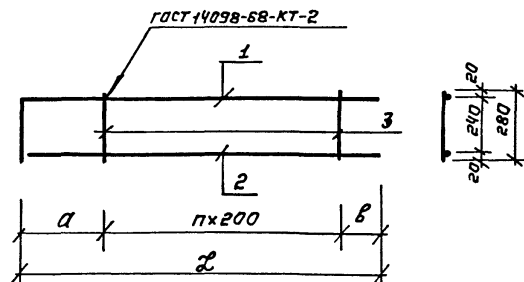


| Обозначение       | Марка | Размеры, мм |     | Масса кг |
|-------------------|-------|-------------|-----|----------|
|                   |       | а           | б   |          |
| 0901-2-1.86-КЖЦ.1 | КР1   | 240         | 280 | 5.0      |
| -01               | КР5   | 140         | 180 | 4.7      |

| Формат | Зона | Позиц. | Обозначение            | Наименование                      | Кол. | Примеч. |
|--------|------|--------|------------------------|-----------------------------------|------|---------|
|        |      |        |                        | <u>Документация</u>               |      |         |
| А4     |      |        | 0901-2-1.86 -ТУ        | Технические условия               |      |         |
|        |      |        |                        | <u>Детали</u>                     |      |         |
| Б4     | 1    |        | 0901-2-1.86 - КЖЦ.1.1  | Ф12А III ГОСТ 5781-82* P=2850     | 1    | 2.4 кг  |
| Б4     | 2    |        | КЖЦ.1.2                | Ф12А III ГОСТ 5781-82* P=2010     | 1    | 1.8 кг  |
|        |      |        |                        | Переменные данные для исполнения: |      |         |
|        |      |        |                        | 0901-2-1.86 - КЖЦ.1.3             |      | КР1     |
|        |      |        |                        | <u>Детали</u>                     |      |         |
| Б4     | 3    |        | 0901-2-1.86 - КЖЦ.1.3  | Ф8А III ГОСТ 5781-82* P=280       | 8    | 0.1 кг  |
|        |      |        |                        | 0901-2-1.86 - КЖЦ.1-01.1          |      | КР5     |
|        |      |        |                        | <u>Детали</u>                     |      |         |
| Б4     | 3    |        | 0901-2-1.86 КЖЦ.1-01.1 | Ф8А III ГОСТ 5781-82* P=180       | 8    | 0.07 кг |

Инв. № эскиза  
Подпись и дата  
Взам. инв. №

|                                 |  |  |  |                    |           |         |
|---------------------------------|--|--|--|--------------------|-----------|---------|
| ТП 0901-2-1.86                  |  |  |  | -КЖЦ.1             |           |         |
| Каркас плоский КР<br>(КР1; КР5) |  |  |  | Виды               | Масса     | Масштаб |
|                                 |  |  |  | Р                  | ст. табл. | 1:20    |
| Нач. атд. Федотов               |  |  |  | Лист               |           |         |
| Н. контр. Климов                |  |  |  | Листов 1           |           |         |
| Гл. спец. Климов                |  |  |  | ИПРОКОММУНДОРТРАНС |           |         |
| Рук. ар. Стоянинов              |  |  |  | г. Москва          |           |         |
| Шеф-инж. Иношина                |  |  |  |                    |           |         |



| Обозначение        | Марка | П | Размеры, мм |     |      | Масса<br>кг |
|--------------------|-------|---|-------------|-----|------|-------------|
|                    |       |   | а           | в   | Л    |             |
| 0901-2-1.86 -КЖИ.2 | КР2   | 1 | 370         | 200 | 770  | 1.9         |
| -01                | КР4   | 8 | 230         | 50  | 1880 | 4.5         |

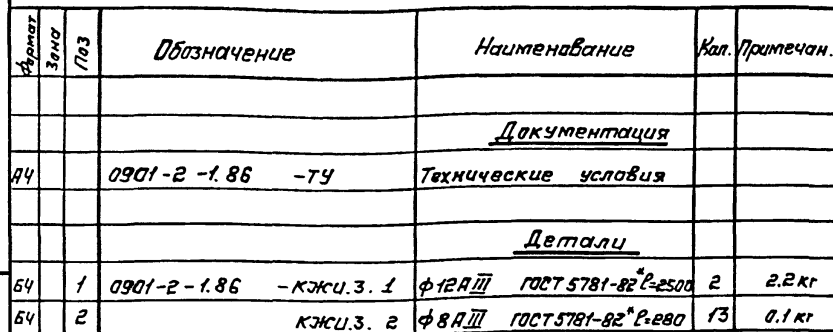
| Формат | Зона | Позиц. | Обозначение                              | Наименование                             | Кол. | Примеч. |
|--------|------|--------|--|--|------|---------|
|        |      |        |  | <u>Документация</u>                      |      |         |
| А4     |      |        | 0901-2-1.86 - ту                         | Технические условия                      |      |         |
|        |      |        | <u>Переменные данные для исполнений:</u> |  |      |         |
|        |      |        |  | 0901-2-1.86 -КЖИ.2                       |      | КР2     |
|        |      |        | <u>Детали</u>                            |  |      |         |
| Б4     | 1    |        | 0901-2-1.86 -КЖИ.2.1                     | Ф12АIII ГОСТ 5781-82 <sup>в</sup> L=1070 | 1    | 1.0 кг  |
| Б4     | 2    |        | КЖИ.2.2                                  | Ф12АIII ГОСТ 5781-82 <sup>в</sup> L=750  | 1    | 0.7 кг  |
| Б4     | 3    |        | КЖИ.2.3                                  | Ф8АIII ГОСТ 5781-82 <sup>в</sup> L=280   | 2    | 0.1 кг  |
|        |      |        |  | 0901-2-1.86 -КЖИ.2-01                    |      | КР4     |
|        |      |        | <u>Детали</u>                            |  |      |         |
| Б4     | 1    |        | 0901-2-1.86 -КЖИ.2-01.1                  | Ф12АIII ГОСТ 5781-82 <sup>в</sup> L=2180 | 1    | 1.9 кг  |
| Б4     | 2    |        | КЖИ.2-01.2                               | Ф12АIII ГОСТ 5781-82 <sup>в</sup> L=1850 | 1    | 1.7 кг  |
| Б4     | 3    |        | КЖИ.2-01.3                               | Ф12АIII ГОСТ 5781-82 <sup>в</sup> L=280  | 9    | 0.1 кг  |

Инв. №-подл

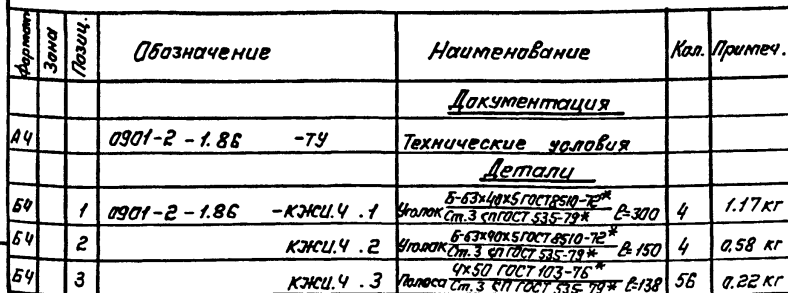
Подпись и дата

Взам. инв. №

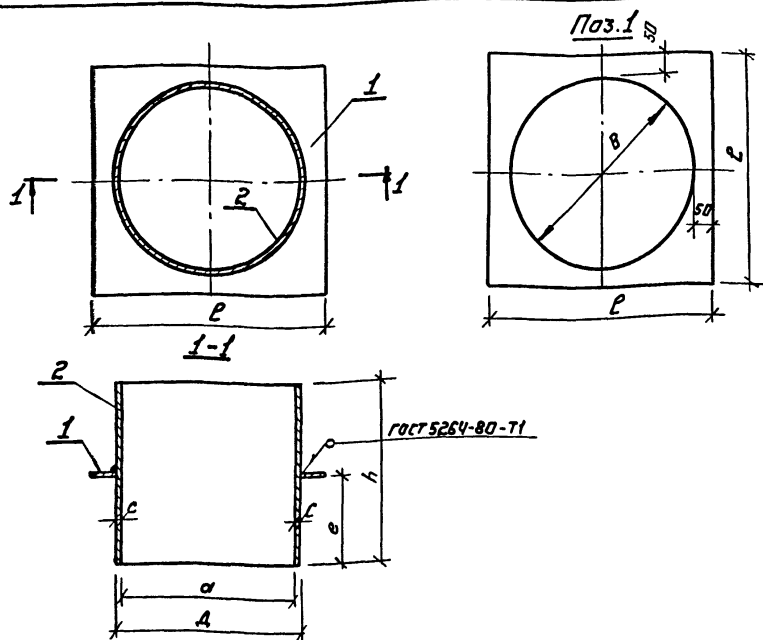
|                   |  |  |  |                     |           |         |
|-------------------|--|--|--|---------------------|-----------|---------|
| ТП 0901-2 -1.86   |  |  |  | -КЖИ.2              |           |         |
| Каркас плоский КР |  |  |  | Италия              | Масса     | Масштаб |
| (КР2; КР4)        |  |  |  | Р                   | Ст. табл. | 1:20    |
| Лист              |  |  |  | Листов 1            |           |         |
| Исполнил          |  |  |  | Гипракоммундортранс |           |         |
| Исполнил          |  |  |  | г. Москва           |           |         |



формат АУ



21877-02 6 формат А4



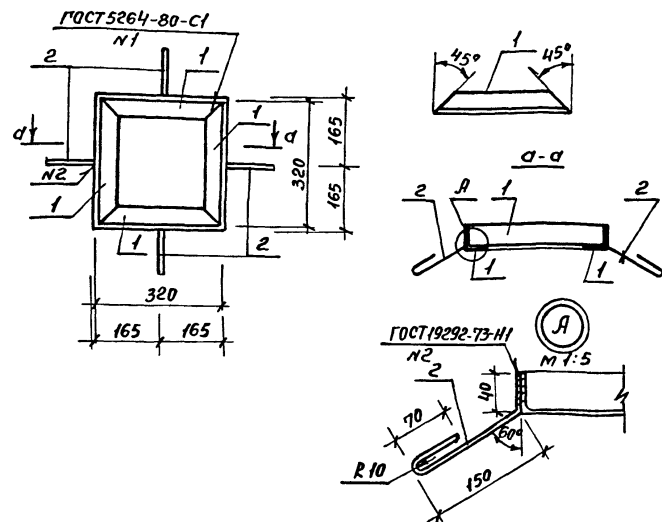
| Обозначение        | Марка | Размеры, мм |      |   |      |     |      |     | Масса кг |
|--------------------|-------|-------------|------|---|------|-----|------|-----|----------|
|                    |       | а           | д    | с | б    | е   | h    | Р   |          |
| 0901-2-1.86 -КЖИ.5 | МН-1  | φ257        | φ273 | 8 | φ275 | 150 | 500  | 375 | 31.6     |
| -01                | МН-2  | φ309        | φ325 | 8 | φ327 | 150 | 500  | 427 | 38.4     |
| -02                | МН-3  | φ408        | φ425 | 9 | φ428 | 150 | 500  | 528 | 57.3     |
| -03                | МН-4  | φ257        | φ273 | 8 | φ275 | 250 | 1350 | 375 | 76.1     |
| -04                | МН-5  | φ309        | φ325 | 8 | φ327 | 250 | 1350 | 427 | 91.6     |
| -05                | МН-6  | φ408        | φ425 | 9 | φ428 | 250 | 1350 | 528 | 136.0    |

| Деталь | Зона | Позиц.                  | Обозначение                              | Наименование        | Кол.     | Примеч. |
|--------|------|-------------------------|--|---------------------|----------|---------|
|        |      |                         |  | <u>Документация</u> |          |         |
| АЧ     |      |                         | 0901-2-1.86 -ТУ                          | Технические условия |          |         |
|        |      |                         | <u>Переменные данные для исполнения:</u> |                     |          |         |
|        |      |                         | 0901-2-1.86 -КЖИ.5                       |                     | МН-1     |         |
|        |      |                         | <u>Детали</u>                            |                     |          |         |
| БЧ     | 1    | 0901-2-1.86 -КЖИ.5.1    | Лист 375x375x5 ГОСТ 19903-74 *           | 1                   | 5.5 кг   |         |
| БЧ     | 2    | КЖИ.5.2                 | Труба 273x8 ГОСТ 8732-78 * Р=500         | 1                   | 26.14 кг |         |
|        |      |                         | 0901-2-1.86 -КЖИ.5-01                    |                     | МН-2     |         |
|        |      |                         | <u>Детали</u>                            |                     |          |         |
| БЧ     | 1    | 0901-2-1.86 -КЖИ.5-01.1 | Лист 427x427x5 ГОСТ 19903-74 *           | 1                   | 7.16 кг  |         |
| БЧ     | 2    | КЖИ.5-01.2              | Труба 325x8 ГОСТ 8732-78 * Р=500         | 1                   | 31.27 кг |         |
|        |      |                         | 0901-2-1.86 -КЖИ.5-02                    |                     | МН-3     |         |
|        |      |                         | <u>Детали</u>                            |                     |          |         |
| БЧ     | 1    | 0901-2-1.86 -КЖИ.5-02.1 | Лист 528x528x5 ГОСТ 19903-74 *           | 1                   | 11.0 кг  |         |
| БЧ     | 2    | КЖИ.5-02.2              | Труба 426x9 ГОСТ 8732-78 * Р=500         | 1                   | 46.3 кг  |         |
|        |      |                         | 0901-2-1.86 -КЖИ.5-03                    |                     | МН-4     |         |
|        |      |                         | <u>Детали</u>                            |                     |          |         |
| БЧ     | 1    | 0901-2-1.86 -КЖИ.5.1    | Лист 375x375x5 ГОСТ 19903-74 *           | 1                   | 5.5 кг   |         |
| БЧ     | 2    | КЖИ.5-03                | Труба 273x8 ГОСТ 8732-78 * Р=1350        | 1                   | 70.57 кг |         |

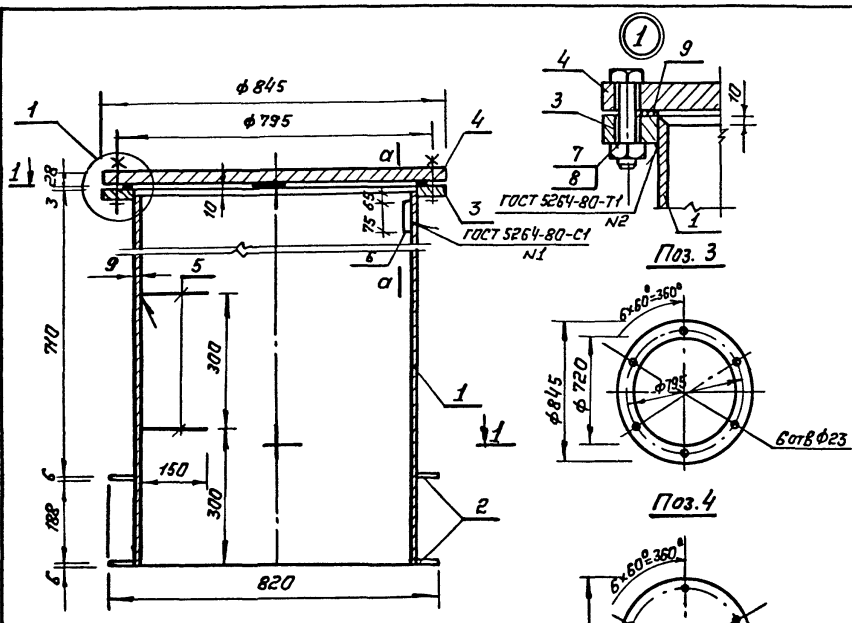
|                   |           |       |                            |           |         |
|-------------------|-----------|-------|----------------------------|-----------|---------|
| ТП 0901-2-1.86    |           |       | -КЖИ.5                     |           |         |
| Издание закладное |           |       | Страниц                    | Масса     | Масштаб |
| МН (МН-1 ÷ МН-6)  |           |       | Р                          | см. табл. |         |
| Нач. отд.         | Федотов   | 09.86 |                            |           |         |
| Н. контр.         | Климов    | 09.86 |                            |           |         |
| Гл. спец.         | Климов    | 09.86 |                            |           |         |
| Руч. гр.          | Ватюшкова | 09.86 |                            |           |         |
| Исполн.           | Виношина  | 09.86 |                            |           |         |
|                   |           |       | Лист 1                     | Листа 2   |         |
|                   |           |       | ИПРАКОМУНДОТРАНС г. Москва |           |         |

| Формат | Зона | Позиц                    | Обозначение  | Наименование           | Кол.      | Примеч. |
|--------|------|--------------------------|--|------------------------|-----------|---------|
|        |      |                          |  | 0901-2-1.86 - КЖУ.5-04 |           | МН-5    |
|        |      |                          |  | <u>Детали</u>          |           |         |
| Б4     | 1    | 0901-2-1.86 - КЖУ.5-01.1 | Лист 427x427x5 ГОСТ 19903-74*<br>Ст.3 СП ГОСТ 14637-79 | 1                      | 7.16 кг   |         |
| Б4     | 2    | КЖУ.5-04.1               | Труба 325x8 ГОСТ 8732-78*<br>Б10 ГОСТ 8731-74* С-1350  | 1                      | 84.4 кг   |         |
|        |      |                          |  | 0901-2-1.86 - КЖУ.5-05 |           | МН-6    |
|        |      |                          |  | <u>Детали</u>          |           |         |
| Б4     | 1    | 0901-2-1.86 - КЖУ.5-02.1 | Лист 528x528x5 ГОСТ 19903-74*<br>Ст.3 СП ГОСТ 14637-79 | 1                      | 11.0 кг   |         |
| Б4     | 2    | КЖУ.5-05.1               | Труба 426x9 ГОСТ 8732-78*<br>Б10 ГОСТ 8731-74* С-1350  | 1                      | 124.96 кг |         |

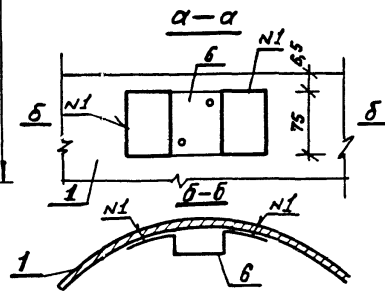
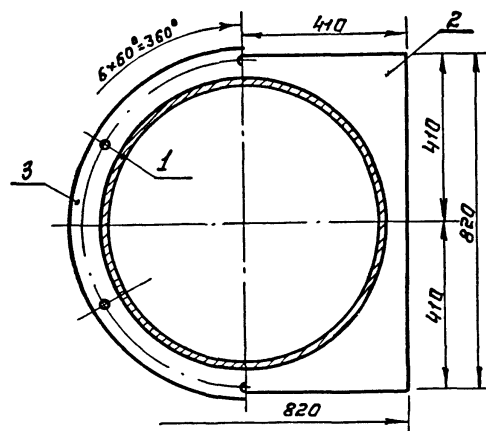
|    |   |  | Обозначение           | Наименование  | Кол. | Примеч. |
|----|---|--|-----------------------|---|------|---------|
|    |   |  |                       |   |      |         |
|    |   |  |                       | <u>Документация</u>                                     |      |         |
| Я4 |   |  | 0901-2-1.86 -ТУ       | Технические условия                                     |      |         |
|    |   |  |                       |   |      |         |
|    |   |  |                       | <u>Детали</u>   |      |         |
| Б4 | 1 |  | 0901-2-1.86 -КЖИ. 6.1 | Уголок 6-50x50x5 ГОСТ 8509-72*<br>ст.3 сп гост 535-79 * | 4    | 1,24 кг |
|    |   |  |                       | Р= 330  |      |         |
| Б4 | 2 |  | 0901-2-1.86 -КЖИ. 6.2 | А-1-8 ГОСТ 5781-82* Р= 270                              | 4    | 0,1 кг  |

[illegible]

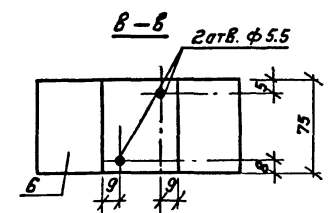
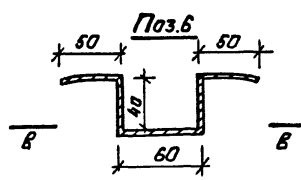




1-1



| Формат                     | Зона | Поз         | Обозначение | Наименование                       | Кол. | Примеч.             |
|----------------------------|------|-------------|-------------|------------------------------------|------|---------------------|
| <u>Документация</u>        |      |             |             |                                    |      |                     |
| АЧ                         |      |             | 0901-2-1.86 | -ТУ                                |      | Технические условия |
| <u>Детали</u>              |      |             |             |                                    |      |                     |
| Б4                         | 1    | 0901-2-1.86 | -КЖСЛ.7.1   | Труба 120x9 ГОСТ 8732-78* E=900    | 1    | 142.0 кг            |
| Б4                         | 2    |             | -КЖСЛ.7.2   | Полоса 66x820 ГОСТ 82-70* E=820    | 2    | 12.5 кг             |
| Б4                         | 3    |             | -КЖСЛ.7.3   | Полоса 62x845 ГОСТ 82-70* E=845    | 1    | 34.0 кг             |
| Б4                         | 4    |             | -КЖСЛ.7.4   | Полоса 62x845 ГОСТ 82-70* E=845    | 1    | 123.5 кг            |
| Б4                         | 5    |             | -КЖСЛ.7.5   | А-Т-16 ГОСТ 5781-82* E=1200        | 2    | 1.9 кг              |
| Б4                         | 6    |             | -КЖСЛ.7.6   | Полоса 4x75 ГОСТ 103-78* E=240     | 1    | 0.6 кг              |
| <u>Стандартные изделия</u> |      |             |             |                                    |      |                     |
|                            | 7    |             |             | Болт М22x80 кл.2-011 ГОСТ 1738-70* | 6    |                     |
|                            | 8    |             |             | Гайка М22. кл.2-011 ГОСТ 5915-70*  | 6    |                     |
|                            | 9    |             |             | Прокладка Б600-Б ГОСТ 15180-70     | 1    |                     |



Поз. 6 для крепления путевого выключателя

|                |             |      |       |                        |                                  |          |
|----------------|-------------|------|-------|------------------------|----------------------------------|----------|
| ТГ 0901-2-1.86 |             |      |       | -КЖСЛ.7                |                                  |          |
| Исх. отд.      | Федотов     | В.П. | 09.86 | Изделие закладное МН-7 | Стадия                           | Масса    |
| И. контр.      | Климов      | К.В. | 09.86 |                        | Р                                | 328.9 кг |
| Гл. спец.      | Климов      | К.В. | 09.86 |                        | Лист                             | Листов 1 |
| Рук. пр.       | Сматанников | С.Г. | 09.86 |                        | ИПРОВОКММУНДОПТРИНС<br>г. Москва |          |