


ЦЕНТРАЛЬНЫЙ ИНСТИТУТ ТИПОВОГО ПРОЕКТИРОВАНИЯ
ГОССТРОЯ СССР

Москва, А-445, Смольная ул. 22

Сдано в печать  1988 года

Заказ № 4495 Тираж 1100 экз

Код	Обозначение	Наименование	стр	Примечание
A3	902-1-84-84-КЖ-ДО	Содержание альбома	2,3	И
A4	-ТТ1	Технические требования к изготовлению сборных железобетонных изделий	4	
A4	-ТТ2	Технические требования к изготовлению арматурных и закладных изделий	4	
A3	-ВМС	Ведомость расхода стали	5	И
A4	-ОП1СБ	опорный блок ОП1 сборочный чертеж	6	
A4	-ОП1	Опорный блок ОП1	6	
A4	-1ПВ12-5АУ-4	Панель перекрытия 1ПВ12-5АУ-4	7	
A4	-2ПВ12-5АУ-4	Панель перекрытия 2ПВ12-5АУ-4	7	
A3	-1ПВ12-5АУ-4СБ	То же 1ПВ12-5АУ-4 сборочный чертеж	8	
A3	-2ПВ12-5АУ-4	" 2ПВ12-5АУ-4 сборочный чертеж	9	
A3	-2ПР72-20-3Б-22У	Перемычка 2ПР72-20-3Б-22У	10	
A4	-КР1	Каркас плоский КР1	11	
A4	-КР2	То же КР2	12	
A4	-КР3	" КР3	12	изменить
A4	-КР4	" КР4	12	изменить

Код	Обозначение	Наименование	стр	Примечание
A4	902-1-84-84-КЖ-КР5	Каркас плоский КР5	13	
A4	-КР6	То же КР6	13	
A4	-КР7	" КР7	14	
A4	-КР8	" КР8	14	
A4	-КР9	" КР9	15	
A4	-КР10	" КР10	15	
A4	-КР11	" КР11	16	
A4	-КР12	" КР12	16	
A4	-КР14	" КР14	17	
A4	-КР15	" КР15	17	
A4	-КР16	" КР16	18	изменить
A4	-КР17	" КР17	18	изменить
A4	-КР18	" КР(КР18, КР19, КР20)	19	
A4	-КР18СБ	" КР(КР18, КР19, КР20) сборочный чертеж	19	
A4	-КР21	" КР(КР21, КР22)	20	
A4	-КР21СБ	" КР(КР21, КР22) сборочный чертеж	20	
A4	-КР24	" КР(КР24, КР25, КР26)	21	
A4	-КР24СБ	" КР(КР24, КР25, КР26) сборочный чертеж	21	
A4	-С14	Сетка арматурная С14	23	

Внесены изменения 20.08.87. Рук. зр. Б.И. Боровик

2	- 434	- 20.07.87	Боровик
1	- 344	12.05.84	Боровик
М.И. Н.И.	Л.И. Н.И.	И.И. Н.И.	И.И. Н.И.

ПРОВЕРКА				ТТ 902-1-84-84-ДО		Содержание альбома		Итого листов 11 листов	
				нач. отд.	издатель	А.З.			
				гл. инж.	Боровик	Б.И.			
				рук. зр.	Боровик	Б.И.			
				ст. инж.	Боровик	Б.И.			
				техн. инж.	Боровик	Б.И.			
				техн. инж.	Боровик	Б.И.			

1987-05
коп. Л.И. Боровик

3

Лист 7 из 8

Формат	Обозначение	Наименование	Стр	Примечание
АЧ	902-1-84.84-КЖИ-С2	Сетка арматурная С2	24	
АЧ	-С3	Сетка арматурная С3	24	
АЧ	-С4	Сетка арматурная С4	25	
АЧ	-С5	Сетка арматурная С5	25	
АЧ	-С6	Сетка арматурная С6	26	
АЧ	-С8	Сетка арматурная С8	26	
АЧ	-С7	Сетка арматурная С7	27	
АЧ	-С9	Сетка арматурная С9	27	
АЧ	-С10	Сетка арматурная С10	28	
АЧ	-С12	Сетка арматурная С12	28	
АЧ	-С11	Сетка арматурная С11	29	
АЧ	-С13	Сетка арматурная С13	29	
АЧ	-С15	Сетка арматурная С15	30	
АЧ	-С16	Сетка арматурная С16	30	
АЧ	-С17	Сетка арматурная С17	31	
АЧ	-С18	Сетка арматурная С18	31	
АЧ	-С19	Сетка арматурная С19	32	
АЧ	-С20	Сетка арматурная С20	32	
АЧ	-Мн1	Изделие закладное Мн1	33	
АЧ	-Мн10	Изделие закладное Мн10	33	
АЧ	-Мн5СБ	Изделие закладное Мн5 Сборочный чертеж	34	
АЧ	-Мн5	Изделие закладное Мн5	34	
АЧ	-Мн6	Изделие закладное Мн(Мн6, Мн7)	35	
АЧ	-Мн6СБ	Изделие закладное Мн(Мн6, Мн7) Сборочный чертеж	35	

Формат	Обозначение	Наименование	Стр	Примечание
А3	902-1-84.84-КЖИ-Мн6СБ	Изделие закладное Мн(Мн6, Мн9) Сборочный чертеж		36
АЧ	-Мн6	Изделие закладное Мн(Мн6, Мн9)		36
АЧ	-Мс1	Изделие соединительное МС1		37
А8	-Л1	Лестница пожарная Л1		38
А3	АРН-ИД-1	Дверной блок ИД-1 Сборочный чертеж		39
А3	-КЖИ-АРН	Решетка АРН(АРН1, АРН2)		42
АЧ	-Кр27	Каркас плоский Кр27		22
АЧ	-Кр28	Каркас плоский Кр28		22
АЧ	-Мн2	Изделие закладное Мн(Мн2, Мн3, Мн4)		43
АЧ	-Мн2СБ	Изделие закладное Мн(Мн2, Мн3, Мн4) Сборочный чертеж		43
АЧ	-Кр23	Каркас плоский Кр23		44
АЧ	-С21	Сетка арматурная С(С21, С22)		45
АЧ	-С21СБ	Сетка арматурная С(С21, С22) Сборочный чертеж		45
АЧ	-Кр12	Каркас плоский Кр(Кр12, Кр18)		46
АЧ	-Кр12СБ	Каркас плоский Кр(Кр12, Кр18) Сборочный чертеж		46
АЧ	-С23	Сетка арматурная С(С23, С24)		47
АЧ	-С23СБ	Сетка арматурная С(С23, С24) Сборочный чертеж		47

Л.1

Взяты стр. 3 ст. инж. Б. Барвик

20.08.87

2	1	-	70-86	01.87		
					Подп.	Подп.

Привязан		
подпись		

ТП 902-1-84.84-КЖИ-Д0

Лист
2

Технические требования к изготовлению сборных железобетонных изделий.

1. Сборные железобетонные изделия проектируются из тяжелого бетона при условии их изготовления в заводских условиях в инвентарных стальных формах. Изделия должны изготавливаться в точном соответствии с рабочими чертежами, а также требованиями ГОСТ 13015.1-81 "Изделия железобетонные и бетонные. Общие технические требования".
2. Изделия армируются арматурными сетками и каркасами
3. Фиксация закладных изделий осуществляется путем крепления их к опалубочной форме.
4. Для строповки изделий при извлечении их из опалубочной формы и при их транспортировке предусмотрено применение строповочных петель.
5. Кладевание изделий производится в штабелях. Высота штабеля назначается из условия обеспечения требований техники безопасности согласно СНиП III - 4-80. Подкладки должны устанавливаться в местах расположения строповочных петель.
6. Погрузку и транспортирование изделий следует производить в соответствии с рекомендациями, временных указаний по перевалке унифицированных сборных железобетонных деталей и конструкций промышленного строительства автомобильным транспортом" (Стройиздат 1966г)

Привязан			
ИМБ №			
ТТ 902-1-84 84-КЖИ-ТТ1			
Нач. отд.	Шейко	И.С.	Технические требования к изготовлению сборных железобетонных изделий
Н.контр. Власенко	И.С.	И.С.	
Рук. зр.	Кунцевич	И.С.	
Ст. инж.	Шиманди	И.С.	
Ст. техн.	Камышев	И.С.	
			Исполн. лист
			Р
			Госстрой СССР Самаровский проект Заряковский Водоканалпроект

Технические требования к изготовлению арматурных и закладных изделий.

1. Плоские арматурные изделия следует изготавливать при помощи контактной точечной сварки, ГОСТ 14938-68. Сварку сеток и каркасов производить во всех точках пересечения стержней.
2. Объединение плоских каркасов в пространственные производить в кондукторах при помощи электросварочных клещей.
3. Размеры сеток и каркасов даны по осям и толщине стержней.
4. Сварку производить в соответствии с ГОСТ 19292-73, "Соединения сварных элементов закладных деталей сборных железобетонных конструкций" и СН 393-78.
5. Сварку тавровых соединений круглых стержней листовым прокатом закладных изделий выполнять под слоем флюса.
6. Материал прокатной стали закладных изделий принять марки ВСтЗ кп 2-1 для сварных конструкций по ТУ 14-1-3023-80 и ВСтЗ кп 2 по ГОСТ 535-79. Толщину сварных швов принять по наименьшей толщине свариваемых элементов.

Привязан			
ИМБ №			
ТТ 902-1-84.84-КЖИ-ТТ2			
Нач. отд.	Шейко	И.С.	Технические требования к изготовлению арматурных и закладных изделий
Н.контр. Власенко	И.С.	И.С.	
Рук. зр.	Кунцевич	И.С.	
Ст. инж.	Шиманди	И.С.	
Ст. техн.	Камышев	И.С.	
			Исполн. лист
			Р
			Госстрой СССР Самаровский проект Заряковский Водоканалпроект

Ведомость расхода стали на дополнительные изделия, кг

Марка	Изделия арматурные											Изделия закладные						Общий расход стали
	Арматура класса											Арматура класса		Прокат марки		Всего	Всего	
	А I					А III					А III		В ст 3 кл 2					
	ГОСТ 5781-82					ГОСТ 5781-82					ГОСТ 5781-82		ГОСТ 103-76					
	φ8	φ10	φ18	φ20	Итого	φ12	φ14	φ10	Итого	φ5	Итого	φ10	Итого	δ=10	Итого			
1ПВ12-5АγVT-4-1	—	—	13,6	—	13,6	29,9	14,0	1,6	46,3	2,2	2,2	82,1	1,6	1,6	4,0	4,8	6,4	68,5
1ПВ12-5АγVT-4-2	—	—	27,2	—	27,2	59,8	29,6	3,2	92,6	4,4	4,4	124,2	3,2	3,2	9,6	9,5	12,8	137,0
2ПВ12-2АγVT-4-1	—	—	—	16,0	16,0	25,7	14,6	1,6	41,9	2,4	2,4	61,1	1,6	1,6	4,8	4,8	6,4	64,3
2ПВ12-2АγVT-4-2	—	—	—	33,6	33,6	51,4	29,2	3,2	83,8	4,8	4,8	122,2	3,2	3,2	9,6	9,6	12,8	168,6
ОП1	3,40	1,62			5,02	7,84						7,84						12,86

21

Взамен стр 5 ст. инж Тр- Баровик
20.08.87

21	-	70-86	0683	Jul	20/87
Изм	Изм	Лист	№ док.	Дата	Подп.

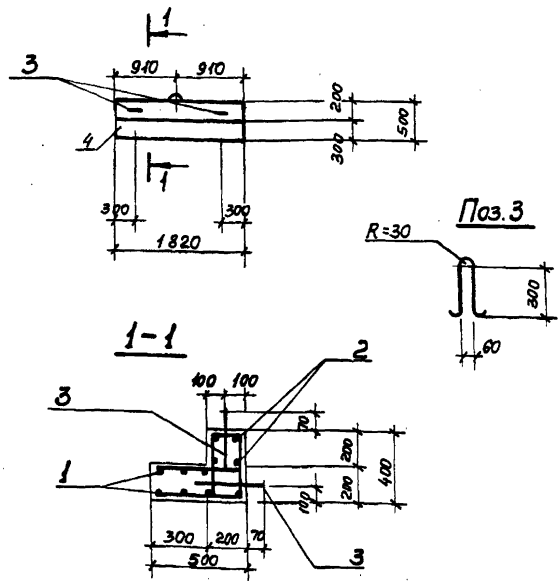
Привязан

Изм. №	Изм. №	Изм. №	Изм. №	Изм. №	Изм. №

ТП 902-1-04.84 -КЖИ-ВМС1

Ведомость расхода
да стали

Сталь	Лист	Метров
В		
Господ	Сбер	Сбер
Сбер	Сбер	Сбер
Водоканал	Проект	



Защитный слой бетона для рабочей арматуры принят 20 мм.

Привязан					
Имб. №					
Исполн.					
Провер.					
Нач. отд.					
Н. контр.					
Рук. гр.					
Ст. инж.					
Инж.					

ТП 902-1-84.84 - КЖИ-ОП1 СБ
Опорный блок
ОП1
 (сборочный чертёж)

Стадия	Масса	Масштаб
Р	0,65	—
Т		
Лист		Листов 7
Госстрой СССР Содержит материалы проекта Защитный слой Водоканалпроект		

Копировал: *Л. Сидельникова*

Формат А4

Формат	Элемент	Поз.	Обозначение	Наименование	Кол. Притяжение
				Документация	
А4			902-1-84.84	КЖИ-ТТ1	Технические требования
А4			902-1-84.84	КЖИ-ТТ2	Технические требования
А3			902-1-84.84	КЖИ-ВМО	Выборка стали
А4			902-1-84.84	КЖИ-ОП1 СБ	Сборочный чертёж
				Сборочные единицы и детали	
А4	1		902-1-84.84	-КЖИ-С23	Сетка арматурн. С23 1
А4	2		902-1-84.84	-КЖИ-С24	То же С24 1
А4	3			ФЮАТ ГОСТ 5781-82 С=870	3 054кг
				Материалы	
	4			Бетон марки М300	0,26 м ³

Привязан					
Имб. №					
Исполн.					
Провер.					
Нач. отд.					
Н. контр.					
Рук. гр.					
Ст. инж.					
Инж.					

ТП 902-1-84.84 КЖИ-ОП1
Опорный блок
ОП1

Стадия	Лист	Листов
Р		1
Т		
Госстрой СССР Содержит материалы проекта Защитный слой Водоканалпроект		

Копировал: *Л. Сидельникова*

Формат А4

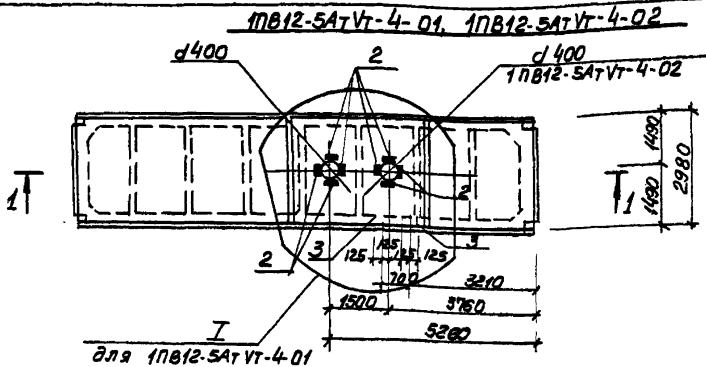
Формат	Зона	Лист	Обозначение	Наименование	Кол. на испол. 902-1-84-КНУ-1ПВ12-5Ат-Vт-4				Примечание
					-	01	02		
				Документация					
A3			902-1-84-КНУ-1ПВ12-5Ат-Vт-4-05	Сборочный чертеж	×	×			
A3			- ВБ	Ведомость расхода стали	×	×			
				Сборочные единицы					
			1.465.1-3/80 Вып.1	Плита ПВ12-5Ат-Vт-4	1	1			со всеми армат. и зав. изделиями
1			1.465.1-3/80 Вып.4	Каркас пространственный КП1	1	2			
2			1.465.1-3/80 Вып.4	Изделие закладное М12	4	8			
3			1.465.1-3/80 Вып.4	То же М9	-	2			

Привязан				902-1-84-КНУ-1ПВ12-5Ат-Vт-4						
				Нач. отд. Шейко В.И.	Панель покрытия (ПВ12-5Ат-Vт-4-01, ПВ12-5Ат-Vт-4-02)			Стадия	Лист	Листов
				Н. контр. Власенко А.Е.				Р	1	1
				Рук. ер. Боровик С.В.				Госстрой СССР		
				Ст. инж. Штанделъ Л.И.				Институт проект. харьковский		
				Инж. Шваненко В.И.				Водоканал проек.кт		
								формат А4		

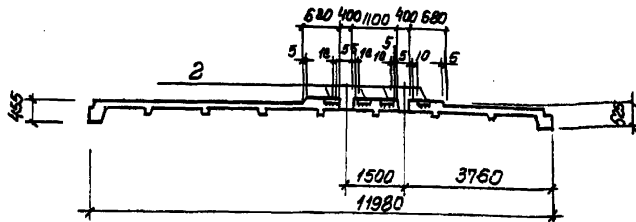
Имб. № подл. Подпись и дата. Взам. инв. №

Формат	Зона	Лист	Обозначение	Наименование	Кол. на испол. 902-1-84-КНУ-2ПВ12-2Ат-Vт-4				Примечание
					-	01	02		
				Документация					
A3			902-1-84-КНУ-	Сборочный чертеж	×	×			
A3			- ВБ	Ведомость расхода стали	×	×			
				Сборочные единицы					
			1.465.1-3/80 Вып.5	Плита ПВ12-2Ат-Vт-4	1	1			со всеми армат. и зав. изделиями
1			1.465.1-3/80 Вып.8	Каркас пространственный КП1	1	2			
2			1.465.1-3/80 Вып.8	Изделие закладное М8	4	8			
3			1.465.1-3/80 Вып.8	То же М5	-	2			

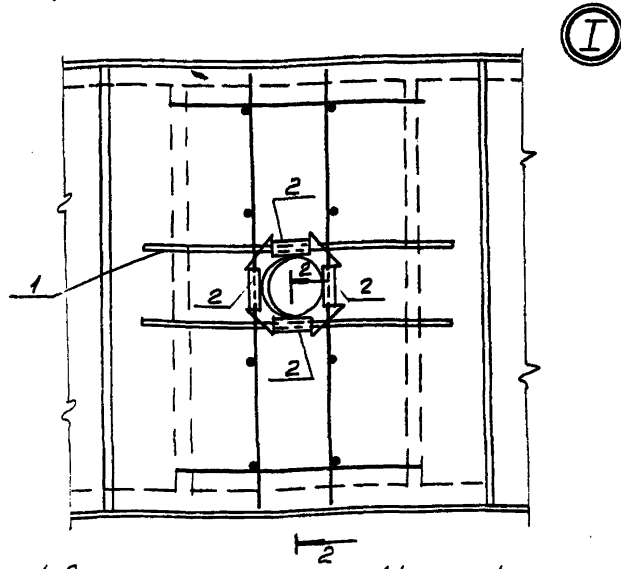
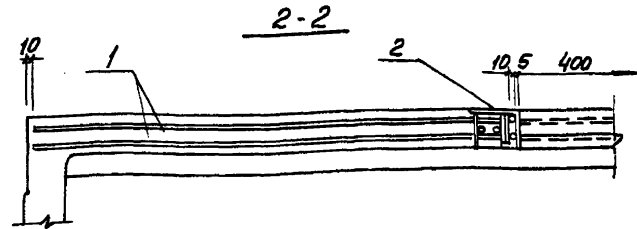
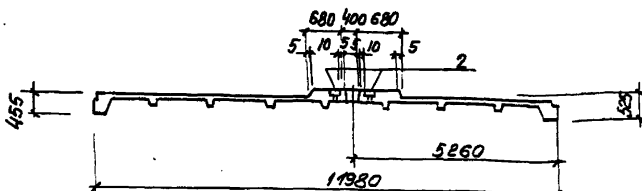
Привязан				902-1-84-КНУ-2ПВ12-2Ат-Vт-4						
				Нач. отд. Шейко В.И.	Панель покрытия (ПВ12-2Ат-Vт-4-01, 2ПВ12-2Ат-Vт-4-02)			Стадия	Лист	Листов
				Н. контр. Власенко А.Е.				Р	1	1
				Рук. ер. Боровик С.В.				Госстрой СССР		
				Ст. инж. Штанделъ Л.И.				Институт проект. харьковский		
				Инж. Шваненко В.И.				Водоканал проек.кт		



1-1 для 1ПВ12-5АтVт-4-02



1-1 для 1ПВ12-5АтVт-4-1

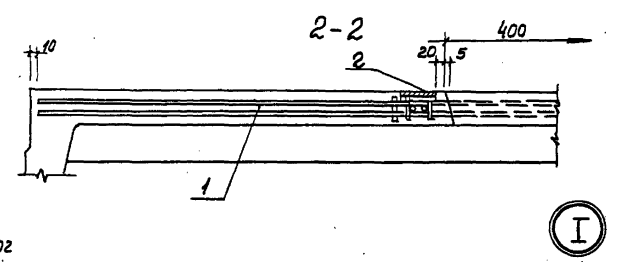
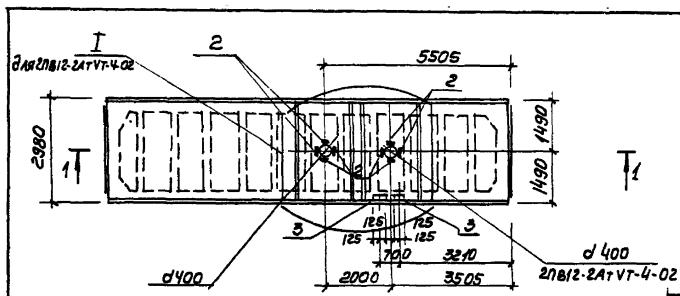


1. Остальное см. серию 1.465.1-3/80. Вып.5
2. Поз.3 - только для 1ПВ12-5АтVт-4-02

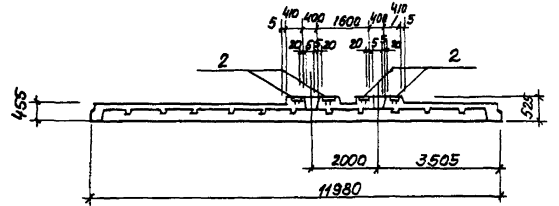
ПРИКАЗАН.

Имя	Шейко	ВЛС
Нач.отд	Н.Контр.Власенко	ДЛС
Инж.ар.	Баровик	ДЛС
Ст.инж.	Шпаков	ДЛС
Инж.	Уволженко	ДЛС

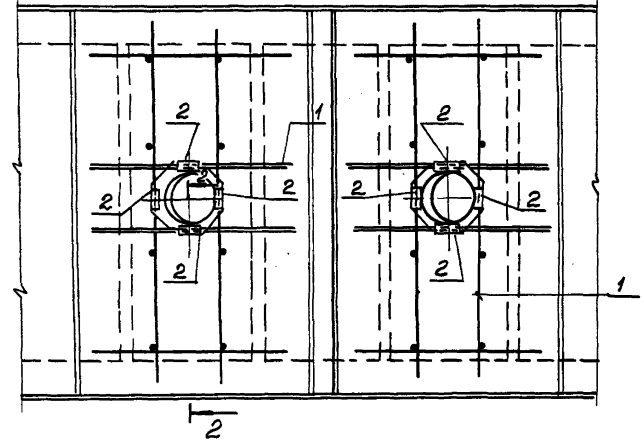
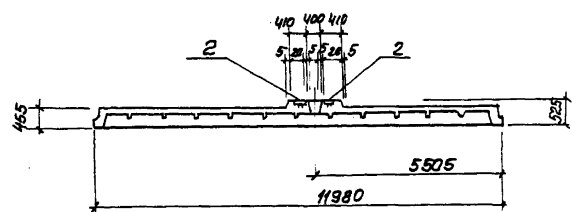
ТП 902-1.84.84-КЖИ-1ПВ12-5АтVт-4СБ		
Панель покрытия (1ПВ12-5АтVт-4-01 1ПВ12-5АтVт-4-02) Сборочный чертеж	Лист	Листов
	Р 1	1
	Госстрой СССР Институт КЖИ/Проект Сельскохозяйств. Водоканал/Проект	



1-1 для 2ПВ12-2АТ VT-4-02



1-1 для 2ПВ12-2АТ VT-4-01



Остальное см. серию 1.465.1-3/80 Вып.1

Привязан.

И.И.И.	И.И.И.	И.И.И.
И.И.И.	И.И.И.	И.И.И.
И.И.И.	И.И.И.	И.И.И.
И.И.И.	И.И.И.	И.И.И.

Мачуга	ШЕВКО	ВЛ
А.КОЛПА	ВЛОСЕНКО	ВЛ
П.К.ЗР.	БОРОВОК	ВЛ
СТ.ИИЖ.	ШМИГЛОВ	ВЛ
И.И.И.	И.И.И.	ВЛ

ТП 902-1-84.84 КНИ-2ПВ12-2АТ VT-4СБ

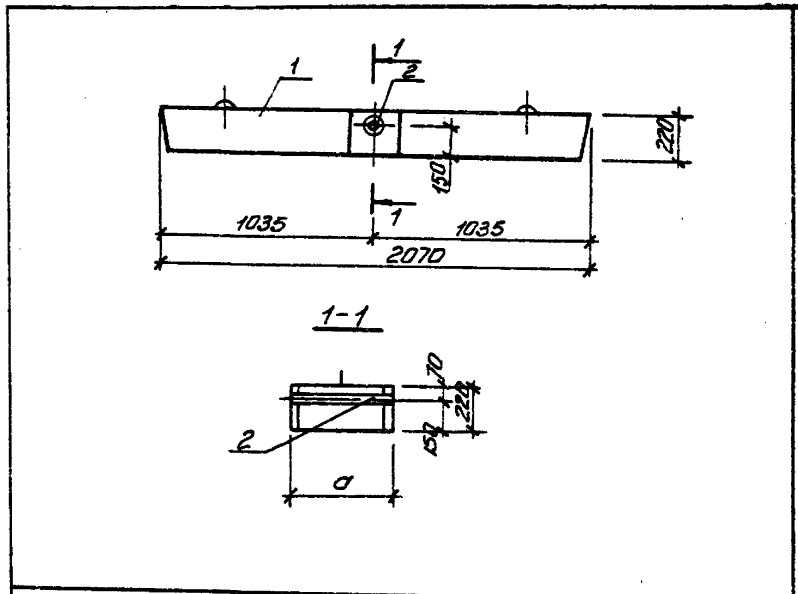
Панель покрытия
 (2ПВ12-2АТ VT-4-01,
 2ПВ12-2АТ VT-4-02)
 Сборочный чертеж

Станция	Лист	Листов
	1	1
Госстрой СССР		
Государственный проект		
защита		
Водоканалпроект		

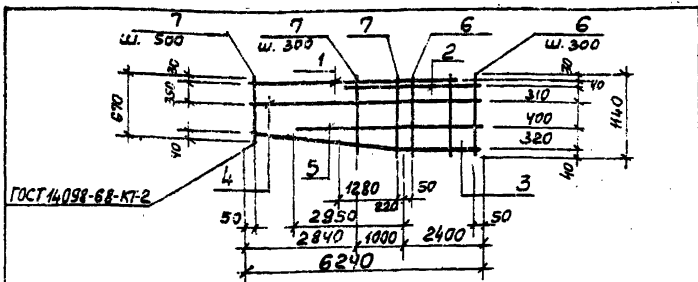
Формат АУ	Зон	Лист	Обозначение	Наименование	План. листы 902-1-84-84	Примечание
				Аккумуляционная		
	А4		902-1-84.84 - КЖУЛП1	Технические требования		
	А4		-2ПР72-20.38.22у-106	Сборочный чертеж		
				Сборочные детали		
	1	1.138.10, вып.2		Перемычка 2ПР72-20.38.22у-1	1	
	2	902-1-84.84 - КЖУ МН6		Перемычка 2ПР72-20.51.22у	1	
				Изолирующие прокладки МН6	1	
				То же МН7	1	

ТП 902-1-84.84 - КЖУ 2ПР72-20.38.22у		
Перемычка 2ПР (2ПР72-20.38.22у-1, 2ПР73-20.51.22у-1)		
Угловой лист	Лист	Листов
Р	1	1
Исполн: Шакина В.И.		
В. спец. Лоскутнов С.И.		
Р.к.ед. Боравин В.И.		
Ст.инж. Шматов В.И.		
Техник: Шматов В.И.		
Копир. Еремичко		
Формат АУ		

Инд. в град.	Инд. в град.	Инд. в град.	Инд. в град.
Привязан			
Инд. №			
ТП 902-1-84.84 - КЖУ 2ПР72-20.38.22у СБ			
Перемычка 2ПР (2ПР72-20.38.22у-1, 2ПР73-20.51.22у-1)		Сталь	Масса
		Р	Масса
		см.	1150
		лист	Листов
			7
		Тех. отдел	
		Сам. завод	
		Харьковский	
		Водоканал Проект	



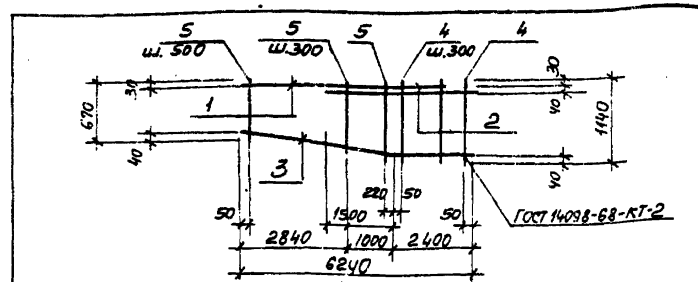
Обозначение	Марка	d мм	Масса кг
902-1-84.84-КЖУ 2ПР72-20.38.22у-01	2ПР72-20.38.22у-1	380	430,0
	2ПР73-20.51.22у-1	510	580,0



Код	Зона	Лист	Обозначение	Наименование	Кол.	Примечание
			<u>Документация</u>			
АЧ			902-1-84.84 КЖИ-ТТ2	Технические требования		
			<u>Детали</u>			
Б4	1		Ф22 АШ ГОСТ 5781-82 С=5740	1	17,10 кг	
Б4	2		Ф22 АШ ГОСТ 5781-82 С=3900	1	11,7 кг	
Б4	3		Ф20 АШ ГОСТ 5781-82 С=6270	1	15,6 кг	
Б4	4		Ф12 АШ ГОСТ 5781-82 С=6240	1	5,55 кг	
Б4	5		Ф12 АШ ГОСТ 5781-82 С=5350	1	4,82 кг	
Б4	6		Ф 8 АШ ГОСТ 5781-82 С=1140	7	0,47 кг	
Б4	7		Ф 8 АШ ГОСТ 5781-82 С=910	11	0,37 кг	

Приказ					
Инв. №					
Нач. отд.		Шеико	И.контр.	Власенко	Рук. зр.
Ст. инж.		Шмандин	Инж.	Никитенко	Инж.
Инж.		Иванченко	Инж.	Иванченко	Инж.

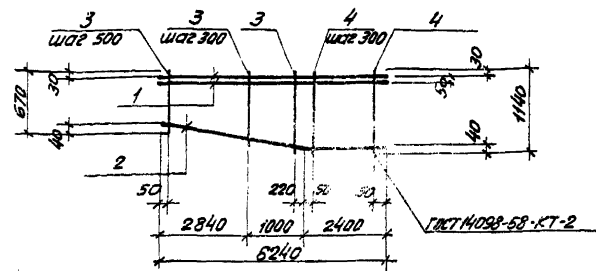
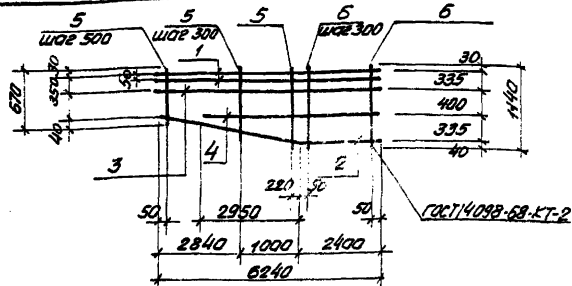
ТП 902-1-84.84 -КЖИ-КР1			
Каркас плоский Кр1		Сталь	Масса
		Р	62,13
		Лист	Листов 1
		Проектный СССР Самоводка металлпроект Харьковский Водокавалпроект	



Код	Зона	Лист	Обозначение	Наименование	Кол.	Примечание
			<u>Документация</u>			
АЧ			902-1-84.84 КЖИ-ТТ2	Технические требования		
			<u>Детали</u>			
Б4	1		Ф22 АШ ГОСТ 5781-82 С=5740	1	17,10 кг	
Б4	2		Ф22 АШ ГОСТ 5781-82 С=3900	1	11,7 кг	
Б4	3		Ф20 АШ ГОСТ 5781-82 С=6270	1	15,6 кг	
Б4	4		Ф 8 АШ ГОСТ 5781-82 С=1140	7	0,47 кг	
Б4	5		Ф 8 АШ ГОСТ 5781-82 С=910	11	0,37 кг	

Приказ					
Инв. №					
Нач. отд.		Шеико	И.контр.	Власенко	Рук. зр.
Ст. инж.		Шмандин	Инж.	Никитенко	Инж.
Инж.		Иванченко	Инж.	Иванченко	Инж.

ТП 902-1-84.84 -КЖИ-КР2			
Каркас плоский Кр2		Сталь	Масса
		Р	51,76
		Лист	Листов 1
		Проектный СССР Самоводка металлпроект Харьковский Водокавалпроект	



Вид	Зона	Лист	Обозначение	Наименование	Кол.	Примечание
				<u>Документация</u>		
А4			902-1-84.84-КЖИ-ТТ2	Технические требования		
				<u>Детали</u>		
Б4	1			Ф22АIII ГОСТ 5781-82 Р-6240	2	37,2 кг
Б4	2			Ф20АIII ГОСТ 5781-82 Р-6270	1	15,6 кг
Б4	3			Ф12АIII ГОСТ 5781-82 Р-6240	1	5,65 кг
Б4	4			Ф12АIII ГОСТ 5781-82 Р-5350	1	4,82 кг
Б4	5			Ф8АIII ГОСТ 5781-82 Р-910	11	0,37 кг
Б4	6			Ф8АIII ГОСТ 5781-82 Р-1140	7	0,47 кг

Вид	Зона	Лист	Обозначение	Наименование	Кол.	Примечание
				<u>Документация</u>		
А4			902-1-84.84-КЖИ-ТТ2	Технические требования		
				<u>Детали</u>		
Б4	1			Ф22АIII ГОСТ 5781-82 Р-6240	2	37,2 кг
Б4	2			Ф20АIII ГОСТ 5781-82 Р-6270	1	15,6 кг
Б4	3			Ф8.9 III ГОСТ 5781-82 Р-910	11	0,37 кг
Б4	4			Ф8.9 III ГОСТ 5781-82 Р-1140	7	0,47 кг

Привязан

И. №	И. №	И. №	И. №	И. №	И. №	И. №	И. №	И. №	И. №
------	------	------	------	------	------	------	------	------	------

И. № №

1 - 3 АМ 67-85.11.85 ШЛК

И. № уч. Лист М. год. Дата Подп.

ТТ 902-1-84.84-КЖИ-КР3

Коркас плоский

Станд.	Масса	Мощность
Р	70,83	-

Лист Листов 1

Госстрой СССР
Самозащитный институт
Харьковский
ВадюкИНАПРОЕКТ

Нач. отд. Шейко М
Н. контр. Власенко В.С.
Рук. эк. Воробих В.Г.
Ст. инж. Шманько Ю.С.
Инж. Уварженко И.С.

Привязан

И. №	И. №	И. №	И. №	И. №	И. №	И. №	И. №	И. №	И. №
------	------	------	------	------	------	------	------	------	------

И. № №

1 - 3 АМ 67-85.11.85 ШЛК

И. № уч. Лист М. год. Дата Подп.

ТТ 902-1-84.84-КЖИ-КР4

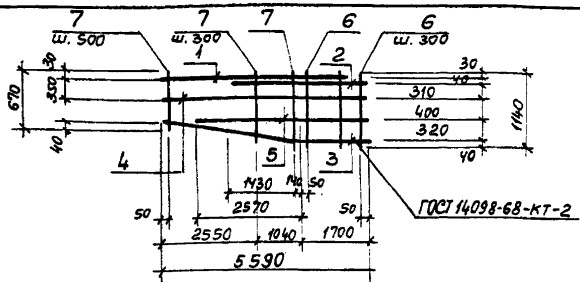
Коркас плоский

Станд.	Масса	Мощность
Р	604	-

Лист Листов 1

Госстрой СССР
Самозащитный институт
Харьковский
ВадюкИНАПРОЕКТ

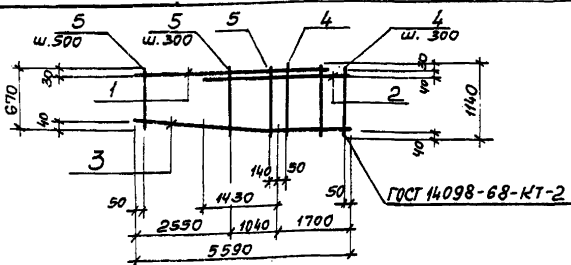
Нач. отд. Шейко М
Н. контр. Власенко В.С.
Рук. эк. Воробих В.Г.
Ст. инж. Шманько Ю.С.
Инж. Уварженко И.С.



Формы Зона	Поз.	Обозначение	Наименование	Кол.	Приме- чание
			<u>Документация</u>		
А4		902-1-84.84 - КЖИ-ТТ2	Технические требования		
			<u>Детали</u>		
Б4	1		Ф 25 А III ГОСТ 5781-82 L=5090	1	19,60 кг
Б4	2		Ф 25 А III ГОСТ 5781-82 L=3270	1	12,6 кг
Б4	3		Ф 20 А III ГОСТ 5781-82 L=5620	1	14,0 кг
Б4	4		Ф 12 А III ГОСТ 5781-82 L=5590	1	5,03 кг
Б4	5		Ф 12 А III ГОСТ 5781-82 L=4270	1	3,84 кг
Б4	6		Ф 8 А III ГОСТ 5781-82 L=1140	7	0,47 кг
Б4	7		Ф 8 А III ГОСТ 5781-82 L=910	10	0,37 кг

Приказ		
Инв. №		
Исполнитель	Проверено	Дата
М.контр. Власенко	С.П.	
Р.к.зр. Воробик	С.П.	
Ст. инж. Шмандиц	С.П.	
Инж. Никитенко	С.П.	
Инж. Шкопаненко	С.П.	

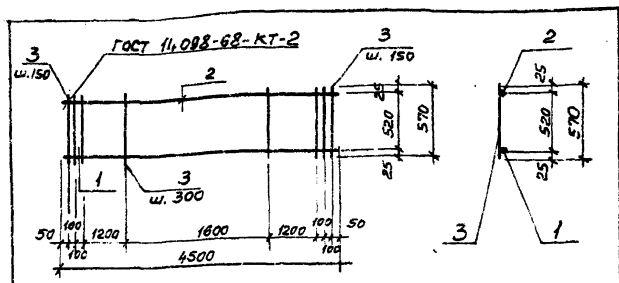
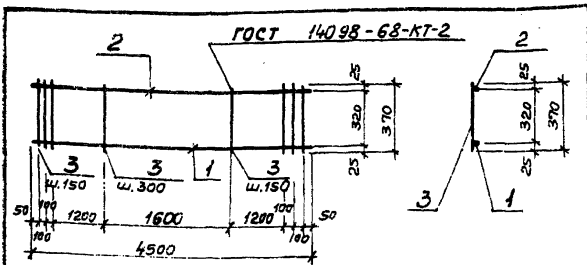
ТП 902-1-84.84 - КЖИ-КР5			
Каркас плоский		Стандия	Масса
Кр5		Р	62,10
Лист	Листов	1	
Составитель: И.И. Шкопаненко Создатель: И.И. Шкопаненко Проверено: С.П. Воробик С.П. Шмандиц С.П. Никитенко С.П. Власенко			



Формы Зона	Поз.	Обозначение	Наименование	Кол.	Приме- чание
			<u>Документация</u>		
А4		902-1-84.84 - КЖИ-ТТ2	Технические требования		
			<u>Детали</u>		
Б4	1		Ф 25 А III ГОСТ 5781-82 L=5090	1	19,60 кг
Б4	2		Ф 25 А III ГОСТ 5781-82 L=3870	1	12,6 кг
Б4	3		Ф 20 А III ГОСТ 5781-82 L=5620	1	14,1 кг
Б4	4		Ф 8 А III ГОСТ 5781-82 L=1140	7	0,47 кг
Б4	5		Ф 8 А III ГОСТ 5781-82 L=910	10	0,37 кг

Приказ		
Инв. №		
Исполнитель	Проверено	Дата
М.контр. Власенко	С.П.	
Р.к.зр. Воробик	С.П.	
Ст. инж. Шмандиц	С.П.	
Инж. Никитенко	С.П.	
Инж. Шкопаненко	С.П.	

ТП 902-1-84.84-КЖИ-КР6			
Каркас плоский		Стандия	Масса
Кр6		Р	53,30
Лист	Листов	1	
Составитель: И.И. Шкопаненко Создатель: И.И. Шкопаненко Проверено: С.П. Воробик С.П. Шмандиц С.П. Никитенко С.П. Власенко			



Формат	Зона	Поз.	Обозначение	Наименование	Кол.	Примечание
Документация						
В6			902-1-84.84 - КЖИ-ТТ2	Технические требования		
Детали						
Б4	1			Ф12А II ГОСТ 5781-82 L=4500	1	4,00кг
Б4	2			Ф10А III ГОСТ 5781-82 L=5000	1	3,1кг
Б4	3			Ф6А I ГОСТ 5781-82 L=370	28	0,09кг

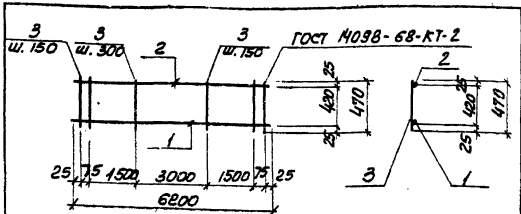
Формат	Зона	Поз.	Обозначение	Наименование	Кол.	Примечание
Документация						
В6			902-1-84.84 - КЖИ-ТТ2	Технические требования		
Детали						
Б4	1			Ф20А III ГОСТ 5781-82 L=4500	1	11,1кг
Б4	2			Ф10А III ГОСТ 5781-82 L=5000	1	3,1кг
Б4	3			Ф8А I ГОСТ 5781-82 L=570	28	0,23кг

Привязан:		

УИЧ. №		
ТП 902-1-84.84-КЖИ-КР7		
Каркас плоский Кр7		Станд. Масса Максималь
Р	9,44	—
Лист Листов /		
Госстрой СССР		
Специально-проектная		
Секция по проектированию		
водоотводящих		
устройств		

Привязан:		

УИЧ. №		ТП 902-1-84.84 КЖИ-КР8	
Каркас плоский Кр8		Станд. Масса Максималь	
Р	20,2	—	
Лист Листов /			
Госстрой СССР			
Специально-проектная			
Секция по проектированию			
водоотводящих			
устройств			



Формат	Листы	Обозначение	Наименование	Кол.	Примечание
А4		902-1-84.84 - КЖУ-ТТ2	Технические требования		
<u>Детали</u>					
Б4	1		Ф20А ГОСТ 5781-82Е-6200	1	1,5.5 кг
Б4	2		Ф10А ГОСТ 5781-82Е-6700	1	4.13 кг
Б4	3		Ф8А ГОСТ 5781-82Е-470	33	0.19 кг

Привязан

И№ №

ТП 902-1-84.84-КЖУ-КР9

Каркас плоский
Кр 9

Стандарт

Масса

Материал

Р 25,9 —

Лист 1 из 3

ГОСТ 14098-68-КТ-2

ГОСТ 5781-82Е-6200

ГОСТ 5781-82Е-6700

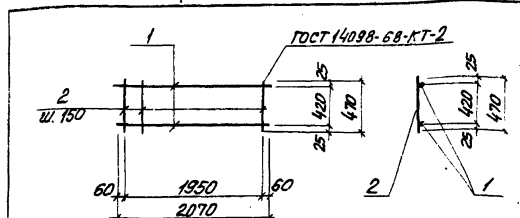
ГОСТ 5781-82Е-470

ГОСТ 14098-68-КТ-2

ГОСТ 5781-82Е-6200

ГОСТ 5781-82Е-6700

ГОСТ 5781-82Е-470



Формат	Листы	Обозначение	Наименование	Кол.	Примечание
А4		902-1-84.84 - КЖУ-ТТ2	Технические требования		
<u>Детали</u>					
Б4	1		Ф10А ГОСТ 5781-82Е-2070	2	1.3 кг
Б4	2		Ф6А ГОСТ 5781-82Е-470	14	0.11 кг

Привязан

И№ №

ТП 902-1-84.84-КЖУ-КР13

Каркас плоский
Кр 13

Стандарт

Масса

Материал

Р 4,14 —

Лист 1 из 3

ГОСТ 14098-68-КТ-2

ГОСТ 5781-82Е-2070

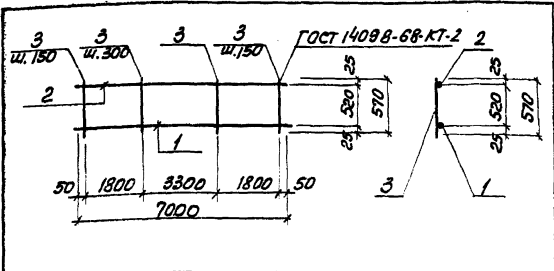
ГОСТ 5781-82Е-470

ГОСТ 14098-68-КТ-2

ГОСТ 5781-82Е-2070

ГОСТ 5781-82Е-470

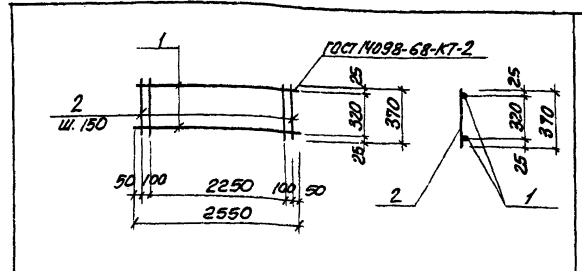
ГОСТ 14098-68-КТ-2



Фрагмент	50мм	70мм	Обозначение	Наименование	Кол.	Примечание
<u>Документация</u>						
А4			902-1-84.84 -КЖУ-ТТЗ	Технические требования		
<u>Детали</u>						
Б4	1		Ф22А1 ГОСТ 5781-82Л-7000	1	21.0кг	
Б4	2		Ф10А1 ГОСТ 5781-82Л-7000	1	4.34кг	
Б4	3		Ф6А1 ГОСТ 5781-82Л-570	36	0.23кг	

Привязан					
Шифр №					
Масштаб	Шкала	Числ.			
И. КАПР	Б.САВЕНКО	С.П.			
И.Е.С.	БОРДОВИК	С.П.			
С.И.МЖ	ШТАМПУЙ	Л.М.			
И.М.Ж	КАШИНА	С.С.			

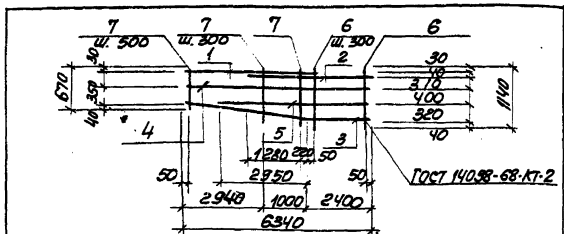
ТТ 902-1-84.84 -КЖУ-Р1 -КрII		
Каркас плоский	Сталь	Лист
Кр II	Р	33,6
	Лист	Листов
	200	100
	Составитель: И.Е.С.	
	Проверил: С.П.	
	Составил: И.М.Ж.	
	Бордовик Л.М.	
	Бордовик С.С.	



Фрагмент	50мм	70мм	Обозначение	Наименование	Кол.	Примечание
<u>Документация</u>						
А4			902-1-84.84 -КЖУ-ТТЗ	Технические требования		
<u>Детали</u>						
Б4	1		Ф12А1 ГОСТ 5781-82Л-2550	2	226кг	
Б4	2		Ф6А1 ГОСТ 5781-82Л-370	18	0.1кг	

Привязан					
Шифр №					
Масштаб	Шкала	Числ.			
И. КАПР	Б.САВЕНКО	С.П.			
И.Е.С.	БОРДОВИК	С.П.			
С.И.МЖ	ШТАМПУЙ	Л.М.			
И.М.Ж	КАШИНА	С.С.			

ТТ 902-1-84.84 -КЖУ-КР 10		
Каркас плоский	Сталь	Лист
Кр 10	Р	6,3
	Лист	Листов
	200	100
	Составитель: И.Е.С.	
	Проверил: С.П.	
	Составил: И.М.Ж.	
	Бордовик Л.М.	
	Бордовик С.С.	



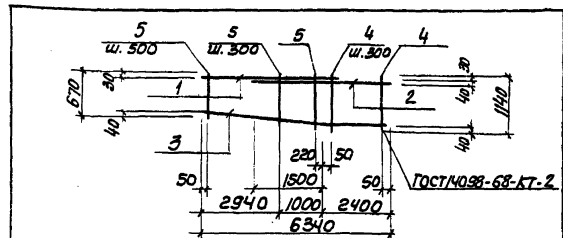
Контр-план	Эконтр-план	Лист	Обозначение	Наименование	Кол	Примечание
				<u>Документация</u>		
А4			902-1-84.84 -КЖУ-ТТ2	Технические требования		
				<u>Детали</u>		
Б4		1		φ 25А III ГОСТ 5781-82 L=5840	1	22.4 кг
Б4		2		φ 25А III ГОСТ 5781-82 L=3900	1	14.98 кг
Б4		3		φ 20А III ГОСТ 5781-82 L=6370	1	15.8 кг
Б4		4		φ 12 А III ГОСТ 5781-82 L=6340	1	5.91 кг
Б4		5		φ 12 А III ГОСТ 5781-82 L=5350	1	4.82 кг
Б4		6		φ 8 А III ГОСТ 5781-82 L=1140	7	0.47 кг
Б4		7		φ 8 А III ГОСТ 5781-82 L=910	11	0.37 кг

Привязан:

УИВ №

Начальник ИРПО	И.И.
Н.Коптя Власенко	И.И.
Рек. эр. Боровак	С.А.
Ст. инж. Шранович	А.И.
Инж. Лиситенко	Е.И.
Инж. Вобменко	Л.И.

ТП 902-1-84.84-КЖУ-КР14	Ст. дук	Масса	Масштаб
Каркас плоский Кр 14	Р	71.27	—
	Лист	Листов	1
	208 строк		
	Диагонально-интерпрет		
	25 стр в каждой		
	Водоканалпроект		



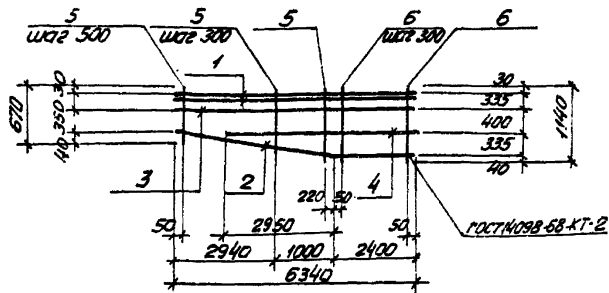
Контр-план	Эконтр-план	Лист	Обозначение	Наименование	Кол	Примечание
				<u>Документация</u>		
А4			902-1-84.84 -КЖУ-ТТ2	Технические требования		
				<u>Детали</u>		
Б4		1		φ 25А III ГОСТ 5781-82 L=5810	1	22.4 кг
Б4		2		φ 25А III ГОСТ 5781-82 L=3900	1	14.98 кг
Б4		3		φ 20А III ГОСТ 5781-82 L=6370	1	15.8 кг
Б4		4		φ 8 А III ГОСТ 5781-82 L=1140	7	0.47 кг
Б4		5		φ 8 А III ГОСТ 5781-82 L=910	11	0.37 кг

Привязан:

УИВ №

Начальник ИРПО	И.И.
Н.Коптя Власенко	И.И.
Рек. эр. Боровак	С.А.
Ст. инж. Шранович	А.И.
Инж. Лиситенко	Е.И.
Инж. Вобменко	Л.И.

ТП 902-1-84.84-КЖУ-КР15	Ст. дук	Масса	Масштаб
Каркас плоский Кр 15	Р	60.54	—
	Лист	Листов	1
	208 строк		
	Диагонально-интерпрет		
	25 стр в каждой		
	Водоканалпроект		



Формат	Возраст	Лист	Обозначение	Наименование	Кол.	Примечание
				<u>Документация</u>		
А4			902-1-84.84-КЖИ-ТТ2	Технические требования		
				<u>Детали</u>		
Б4	1			φ25A III ГОСТ 5781-82 P-6340	2	48,8 кг
Б4	2			φ22A II ГОСТ 5781-82 P-6370	1	15,8 кг
Б4	3			φ12A III ГОСТ 5781-82 P-6340	1	5,7 кг
Б4	4			φ12A III ГОСТ 5781-82 P-5350	1	4,82 кг
Б4	5			φ8A III ГОСТ 5781-82 P-910	11	0,37 кг
Б4	6			φ8A III ГОСТ 5781-82 P-1140	7	0,47 кг

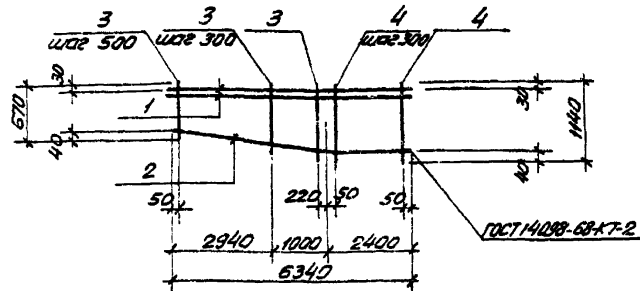
Привязан	
УИВ №	
Начальн. Шейко	М
Н. контр. Воложенко	В.В.
Рук. пр. Бородавко	С.Г.
Ст. инж. Шиманов	И.И.
Инж. Воложенко	В.В.

1	-	ЗМ	67-85	11.85	ЖУ
Изм.	Испол.	Лист	И. Акс.	Дата	Подп.

ТП 902-1-84.84-КЖИ-КР16

Коркас плоский
КР 16

Студия	Масса	Максимум
Р	82,4	
Лист	Листов 1	
Госстандарт СССР Объединенный институт Корпусовых Водоохранных Проектов		



Формат	Возраст	Лист	Обозначение	Наименование	Кар.	Примечание
				<u>Документация</u>		
А4			902-1-84.84-КЖИ-ТТ2	Технические требования		
				<u>Детали</u>		
Б4	1			φ25A III ГОСТ 5781-82 P-6340	2	48,8 кг
Б4	2			φ22A II ГОСТ 5781-82 P-6370	1	15,8 кг
Б4	3			φ8A III ГОСТ 5781-82 P-910	11	0,37 кг
Б4	4			φ8A III ГОСТ 5781-82 P-1140	7	0,47 кг

Привязан	
УИВ №	
Начальн. Шейко	В.В.
Н. контр. Воложенко	В.В.
Рук. пр. Бородавко	С.Г.
Ст. инж. Шиманов	И.И.
Инж. Воложенко	В.В.

1	-	ЗМ	67-85	11.85	ЖУ
Изм.	Испол.	Лист	И. Акс.	Дата	Подп.

ТП 902-1-84.84-КЖИ-КР17

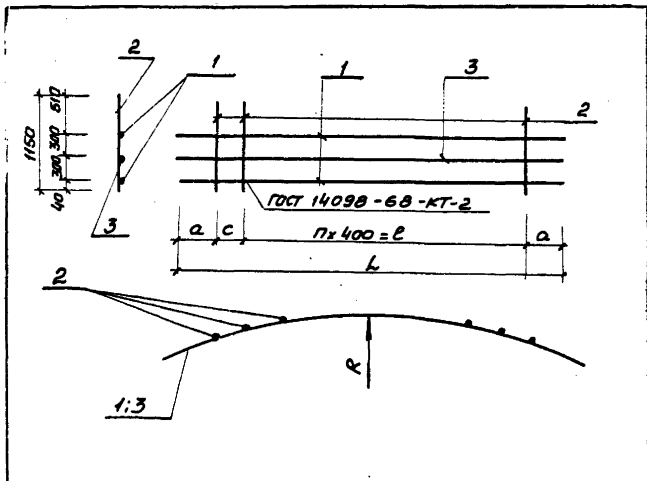
Коркас плоский
Кр 17

Студия	Масса	Максимум
Р	72,0	-
Лист	Листов 1	
Госстандарт СССР Объединенный институт Корпусовых Водоохранных Проектов		

Лист	Диаг	Код	Обозначение	Наименование	Код. на исполнение ТП902-1-ВКЖ-КР18		Примечание
					01	02	
44			902-1-84.84 -КЖЖ-ТТ2	Докиментация			
44			-КР18 СБ	Технические требования			
				Сборочный чертеж			
				Детали			
64	1		Ф164 I ГОСТ 15701-82 Р-7180	2			11,6 кг
64	1		Ф164 II ГОСТ 15701-82 Р-7200	2			11,8 кг
64	1		Ф164 III ГОСТ 15701-82 Р-7570	2			12,2 кг
64	2		Ф104 I ГОСТ 15701-82 Р-1150	10	12	13	0,16 кг
64	3		Ф104 II ГОСТ 15701-82 Р-7180	1			4,5 кг
64	3		Ф104 III ГОСТ 15701-82 Р-7200	1			4,6 кг

Привязан		ТТ 902-1-84.84 -КЖЖ-КР18	
Каркас	Швелла	Корпус плоский КР	Листов
И.контр.	Власенко	(КР18, КР19, КР20)	1
Р.к.зр.	Барышк		госстандарт СССР
Ст.инж.	Шмандиц		для выполнения чертежа
Инж.	Кратенко		в соответствии с

Фигура № 11



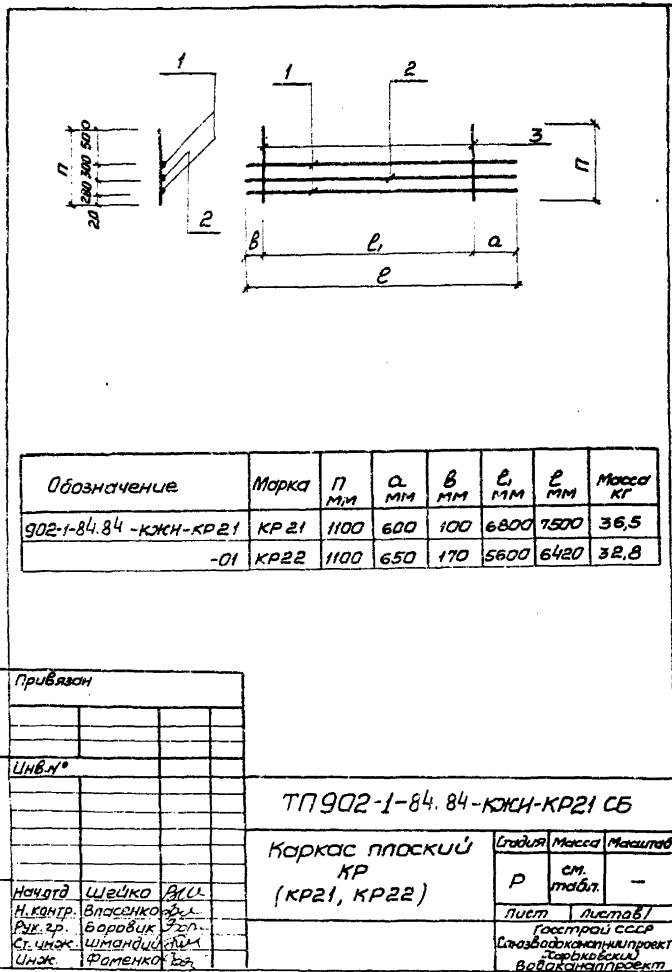
Обозначение	Марка	a	п	Р	L	R	C	Масса кг
902-1-84.84 -КЖЖ-КР18	КР 18	1630	9	3500	7180	6,045	320	32,3
-01	КР 19	1490	11	4400	7380	6,250	-	30,4
-02	КР 20	1250	12	4800	7570	6,455	270	33,7

Лист №	Листов	Всего листов	Привязан	ТТ 902-1-84.84 -КЖЖ-КР18 СБ		
				Страниц	Масса	Масса листов
				Р	см габл.	-
				Лист	Листов	
				госстандарт СССР		
				Самостоятельная разработка		
				в соответствии с		

ГОУ	ДНОР	ИДМ	Обозначение	Наименование Документация	Кол. на исполнение ТП 902-1-84-КЖ-КР21		Примечание
					01		
			902-1-84-84-КЖ-КР21	Технические требования Стартовый чертеж			
			КР21 СБ	Детали			
		Б4	1	Ф640 ГОСТ 5781-82 L=6000	2		11,3 кг
		Б4	1	Ф640 ГОСТ 5781-82 L=6420	2		10,1 кг
		Б4	2	Ф640 ГОСТ 5781-82 L=7500	1		4,6 кг
		Б4	2	Ф100 ГОСТ 5781-82 L=6420	1		3,9 кг
		Б4	3	Ф80 ГОСТ 5781-82 L=1100	15		0,16 кг

Привязки		Шп.Р.М		ТП 902-1-84-84-КЖ-КР21	
Имя от	Шп.Р.М	Имя	Шп.Р.М	Глубина	Листов
Н.контр.	Боравик	Ф.И.О.	Боравик	Р	1
Р.д.з.р.	Боравик	Ф.И.О.	Боравик	Гострой саз	
С.Е.Ч.М.	Шмандин	Ф.И.О.	Шмандин	Совместимый проект	
И.И.Ж.	Роменко	Ф.И.О.	Роменко	Водоканалпроект	

Фуршет



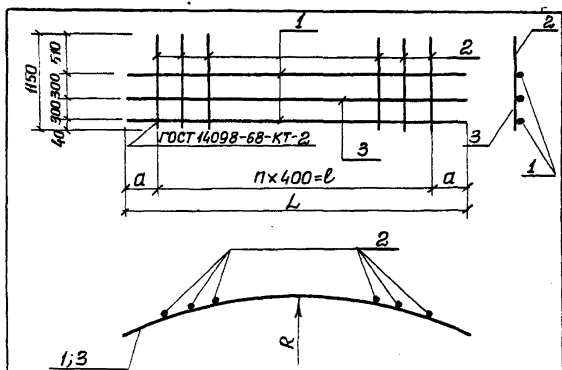
Имя от	Шп.Р.М	Имя	Шп.Р.М
Начальд	Шенко	Ф.И.О.	Ф.И.О.
Н.контр.	Власенко	Ф.И.О.	Ф.И.О.
Р.д.з.р.	Боравик	Ф.И.О.	Ф.И.О.
С.Е.Ч.М.	Шмандин	Ф.И.О.	Ф.И.О.
И.И.Ж.	Роменко	Ф.И.О.	Ф.И.О.

Привязки		Шп.Р.М		ТП 902-1-84-84-КЖ-КР21 СБ	
Имя от	Шп.Р.М	Имя	Шп.Р.М	Глубина	Листов
Н.контр.	Боравик	Ф.И.О.	Боравик	Р	1
Р.д.з.р.	Боравик	Ф.И.О.	Боравик	Гострой саз	
С.Е.Ч.М.	Шмандин	Ф.И.О.	Шмандин	Совместимый проект	
И.И.Ж.	Роменко	Ф.И.О.	Роменко	Водоканалпроект	

Формат	Зона	Лист	Обозначение	Наименование	Мат. на исполк. ТП 902-1-84-КЖИ-КР24		Примечание
					01	02	
А4			902-1-84-84-КЖИ-ТТ2	Документация			
А4			902-1-84-84-КЖИ-СБ	Технические требования Сборочный чертеж			
				Детали			
Б4	1			Фланец ГОСТ 5781-82 Ø-5000	2		8,0 кг
Б4	1			Ø-5110	2		8,5 кг
Б4	1			Ø-5150	2		8,3 кг
Б4	2			Ø 8 ПГ ГОСТ 5781-82 Ø-1150	7	8	0,46 кг
Б4	3			Ф 10 ПГ ГОСТ 5781-82 Ø-5000	1		9,1 кг
Б4	3			Ø-5310	1		3,3 кг

ТП 902-1-84-84-КЖИ-КР24	
Каркас плоский КР (КР24, КР25, КР26)	Стальной лист
	Р
	Сварочный шов
	Сварочный шов
	Водосток
	Листовой металл
	Формат А4

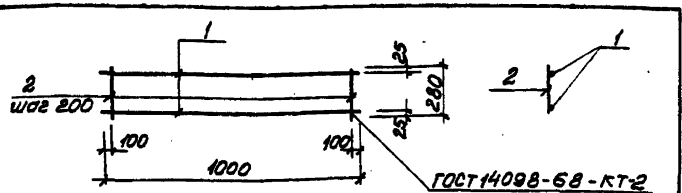
Привязки	
Мач. отс.	Шейко
И. контр.	Власенко
Дж. пр.	Воровак
Ст. инж.	Шмагиди
Инж.	Иволженко



Обозначение	Условная марка	a мм	n	l мм	L мм	R м	Масса кг
902-1-84-КЖИ-КР24	КР24	1400	6	2400	5000	6,045	22,4
-01	КР25	1375	6	2400	5150	6,250	20,3
-02	КР26	1255	7	2800	5310	6,455	23,6

Привязки	
Мач. отс.	Шейко
И. контр.	Власенко
Дж. пр.	Воровак
Ст. инж.	Шмагиди
Инж.	Иволженко

ТП 902-1-84-84-КЖИ-КР24			
Каркас плоский КР (КР24; КР25; КР26)		Стальная	Масса
Сборочный чертеж		См. табл.	Масштаб
Лист	Листов 1		
Госстрой СССР Совхозагроиндустриальный проект Саратовский Водоканалпроект			

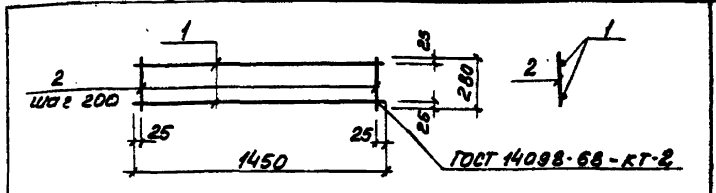


Идет. №	Мас	Обозначение	Наименование	Кол	Примечание
			<u>Документация</u>		
44		902-1-84-84-КЖУ-ТТЗ	Технические требования		
			<u>Детали</u>		
Б4	1	Ф10Д1 ГОСТ 5781-82 Б-1000	2	0,62 кг	
Б4	2	Ф6А7 ГОСТ 5781-82 Б-280	5	0,06 кг	

Привязки

ИДБ.№

			Сталь	Масса	Масса
ТТ 902-1-84-84-КЖУ-КР-27			Р	1,54	-
Корпус плоский Кр 27					
Испол. Шедко ВЛЛ	И. Канте Влащенко ФЛ	Испол. Шедко ВЛЛ	Лист	Испол. Шедко ВЛЛ	
Рук. гр. Боровик ГФ	Лит. Инж. Шманюк ЛЛ	Лит. Инж. Шманюк ЛЛ	Госстрой СССР	Казахстанский проект	
Штамп. Инженеры ЛЛ			Харьковский	ВодоКаналПроект	

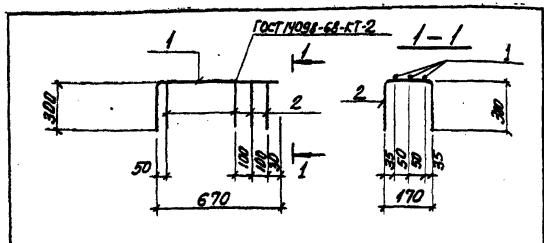


Идет. №	Мас	Обозначение	Наименование	Кол	Примечание
			<u>Документация</u>		
44		902-1-84-84-КЖУ-ТТЗ	Технические требования		
			<u>Детали</u>		
Б4	1	Ф10Д1 ГОСТ 5781-82 Б-1450	2	0,89 кг	
Б4	2	Ф6А7 ГОСТ 5781-82 Б-280	8	0,06 кг	

Привязки

ИДБ.№

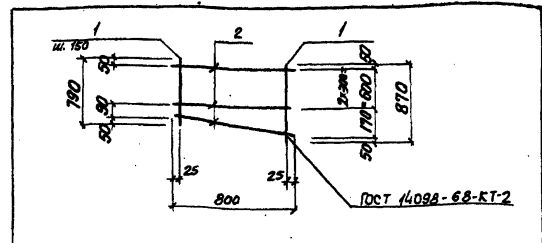
			Сталь	Масса	Масса
ТТ 902-1-84-84-КЖУ-КР 28			Р	2,26	-
Корпус плоский Кр 28					
Испол. Шедко ВЛЛ	И. Канте Влащенко ФЛ	Испол. Шедко ВЛЛ	Лист	Испол. Шедко ВЛЛ	
Рук. гр. Боровик ГФ	Лит. Инж. Шманюк ЛЛ	Лит. Инж. Шманюк ЛЛ	Госстрой СССР	Казахстанский проект	
Штамп. Инженеры ЛЛ			Харьковский	ВодоКаналПроект	



Код	Длина	Тол.	Обозначение	Наименование	Кол.	Примечание
АЧ			902-1-84.84-КЖИ-ТТ2	Технические требования		
<u>Детали</u>						
БЧ	1		Ф6А1 ГОСТ 5781-82-р-310	3	0,6 кг	
БЧ	2		Ф6А1 ГОСТ 5781-82-р-770	4	0,17 кг	

Привязан					
Шк. №					
Исполн.					
Провер.					
Инж. №					
Исполн.					
Провер.					
Инж. №					
Исполн.					
Провер.					
Инж. №					

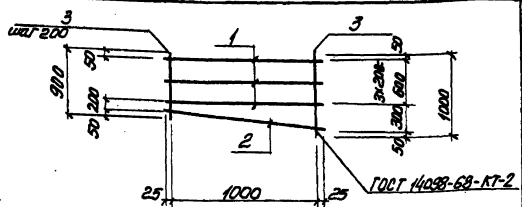
ТП 902-1-84.84-КЖИ-Р1-С14		
Сетка арматурная	Класс	Масса/Площадь
С14	Р	0,85 —
Исполн.	Исполн.	Исполн.
И. Контр.	В. Смет.	С. Пр.
С. Инж.	И. Инж.	С. Инж.
И. Инж.	И. Инж.	И. Инж.
Водоканалпроект		



Код	Длина	Тол.	Обозначение	Наименование	Кол.	Примечание
АЧ			902-1-84.84-КЖИ-ТТ2	Технические требования		
<u>Детали</u>						
БЧ	1		Ф6А1 ГОСТ 5781-82-р-830	6	0,18 кг	
БЧ	2		Ф6А1 ГОСТ 5781-82-р-800	4	0,18 кг	

Привязан					
Шк. №					
Исполн.					
Провер.					
Инж. №					
Исполн.					
Провер.					
Инж. №					
Исполн.					
Провер.					
Инж. №					

ТП 902-1-84.84-КЖИ-Р1-С1		
Сетка арматурная	Класс	Масса/Площадь
С1	Р	1,8 —
Исполн.	Исполн.	Исполн.
И. Контр.	В. Смет.	С. Пр.
С. Инж.	И. Инж.	С. Инж.
И. Инж.	И. Инж.	И. Инж.
Водоканалпроект		



Код	Страна	Лист	Обозначение	Наименование	Кол.	Примечание
				<u>Документация</u>		
44			902-1-84.84-КНУ-ТТ2	Технические требования		
				<u>Детали</u>		
64	1			ФВАТ ГОСТ 5781-82 С-1050	4	0,41 кг
64	2			ФВАТ ГОСТ 5781-82 С-1060	1	0,42 кг
64	3			ФВАТ ГОСТ 5781-82 С-950	6	0,36 кг

Исполн.	Шведко	С.С.
И. контр.	Власенко	В.В.
Рис. эр.	Бародик	В.В.
Ит. инж.	Шпанович	Л.П.
Инт.к.	Никитенко	С.К.

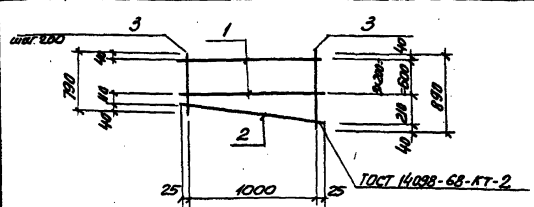
ТП 902-1-84.84-КНУ - С2

Сетка арматурная С2

Сталь	Пасса	Масштаб
Р	4,2	—

Лист	Листов 1

Застрой СССР
Инженерно-проектно-строительский
Водоканалпроект



Код	Страна	Лист	Обозначение	Наименование	Кол.	Примечание
				<u>Документация</u>		
44			902-1-84.84-КНУ-ТТ2	Технические требования		
				<u>Детали</u>		
64	1			ФВАТ ГОСТ 5781-82 С-1050	4	0,41 кг
64	?			ФВАТ ГОСТ 5781-82 С-1060	1	0,42 кг
64	3			ФВАТ ГОСТ 5781-82 С-сп 840	6	0,33 кг

Исполн.	Шведко	С.С.
И. контр.	Власенко	В.В.
Рис. эр.	Бародик	В.В.
Ит. инж.	Шпанович	Л.П.
Инт.к.	Никитенко	С.К.

ТП 902-1-84.84-КНУ - С3

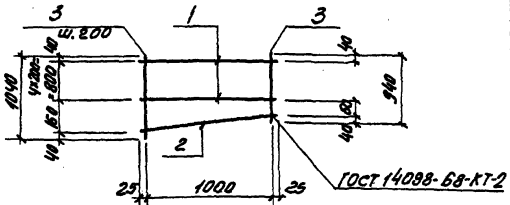
Сетка арматурная С3

Сталь	Пасса	Масштаб
Р	4,1	—

Лист	Листов 1

Застрой СССР
Инженерно-проектно-строительский
Водоканалпроект

ИЗДАНИЕ ПЕРВОЕ 1957-1-01-01.03



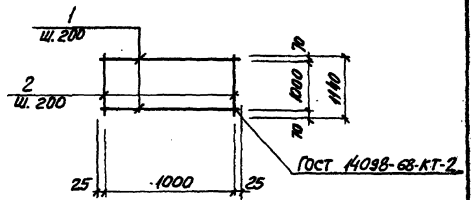
Код документа	Код документа	Код документа	Обозначение	Наименование	Кол.	Примечание
				<u>Документация</u>		
А4			902-1-84.84 -КЖУ-ТТ2	Технические требования		
				<u>Детали</u>		
Б4	1		Ф8АТ ГОСТ5781-82 С-1050	5	0.41 кг	
Б4	2		Ф8АТ ГОСТ5781-82 С-1060	1	0.42 кг	
Б4	3		Ф8АТ ГОСТ5781-82 С-990	6	0.38 кг	

Исполнитель					
Имя. №					
Имя. №					
Имя. №					
Имя. №					
Имя. №					
Имя. №					
Имя. №					
Имя. №					
Имя. №					

ТТ 902-1-84.84-КЖУ - С4

Сетка арматурная С4

Страна	Россия	Масштаб	—
р	4.8	—	—
Лист	1	Листов в сборе	1
Госстрой СССР Институт «Водоканалпроект» Москва			



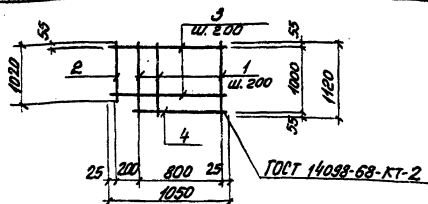
Код документа	Код документа	Код документа	Обозначение	Наименование	Кол.	Примечание
				<u>Документация</u>		
А4			902-1-84.84 -КЖУ-ТТ2	Технические требования		
				<u>Детали</u>		
Б4	1		Ф8АТ ГОСТ 5781-82 С-1050	6	0.41 кг	
Б4	2		Ф8АТ ГОСТ 5781-82 С-1140	6	0.48 кг	

Исполнитель					
Имя. №					
Имя. №					
Имя. №					
Имя. №					
Имя. №					
Имя. №					
Имя. №					
Имя. №					
Имя. №					

ТТ 902-1-84.84-КЖУ - С5

Сетка арматурная С5

Страна	Россия	Масштаб	—
р	5.2	—	—
Лист	1	Листов в сборе	1
Госстрой СССР Институт «Водоканалпроект» Москва			



Вариант	Этаж	№	Обозначение	Наименование	Кол.	Примечание
<u>Документация</u>						
А4			902-1-84.84-КЖУ-ТТ2	Технические требования		
<u>Детали</u>						
Б4	1			Ф8АТ ГОСТ 5781-82 R=1120	5	0,43кг
Б4	2			Ф8АТ ГОСТ 5781-82 R=1020	1	0,4кг
Б4	3			Ф8АТ ГОСТ 5781-82 R=1050	5	0,41кг
Б4	4			Ф8АТ ГОСТ 5781-82 R=850	1	0,34кг

Привезан:

Шиф. №

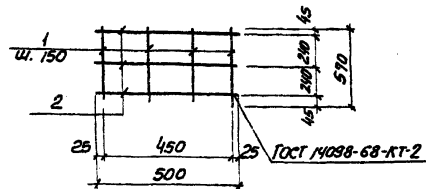
ТП 902-1-84.84-КЖУ-С6

Сетка арматурная
С6

Сталь Масса Плотность

R 4,94 —
Лист Листов 1
Восстановлено
Составитель: [подпись]
Проверено: [подпись]
Водоканалпроект

Нач. отд. Шейко
Н. канд. Бласенко
Инж. Боровик
Ст. инж. Шмандов
Инж. Никитенко



Вариант	Этаж	№	Обозначение	Наименование	Кол.	Примечание
<u>Документация</u>						
А4			902-1-84.84-КЖУ-ТТ2	Технические требования		
<u>Детали</u>						
Б4	1			Ф8АТ ГОСТ 5781-82 R=570	4	0,23кг
Б4	2			Ф8АТ ГОСТ 5781-82 R=500	3	0,2кг

Привезан:

Шиф. №

ТП 902-1-84.84-КЖУ-С8

Сетка арматурная
С8

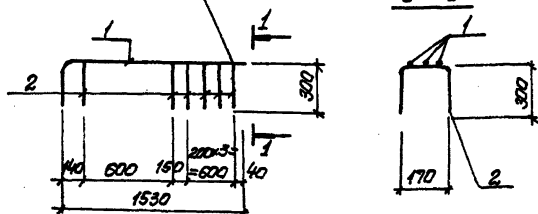
Сталь Масса Плотность

R 1,5 —
Лист Листов 1
Восстановлено
Составитель: [подпись]
Проверено: [подпись]
Водоканалпроект

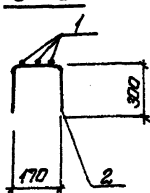
Лист № [] Всего листов []

Нач. отд. Шейко
Н. канд. Бласенко
Инж. Боровик
Ст. инж. Шмандов
Инж. Никитенко

ГОСТ 14098-68-КТ-2



1-1



Лист	Всего	Лист	Обозначение	Наименование	Кол.	Примечание
				<u>Документация</u>		
А4			902-1-84.84-КЖУ-ТТ2	Технические требования		
				<u>Детали</u>		
Б4	1		ФВАТ ГОСТ 5781-82 С=1830		3	0.72кг
Б4	2		ФБАТ ГОСТ 5781-82 С=770		6	0.17кг

ПРИВЕСИ:

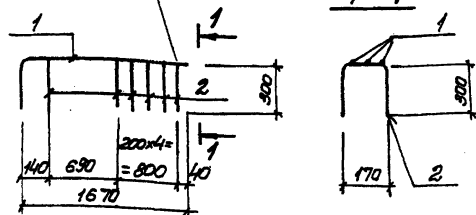
УИВ.Н

ТТ 902-1-84.84-КЖУ-С7

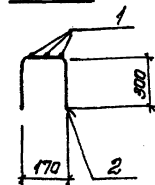
И. КОТЛ	ШЕВКО	И. КОТЛ	БЛАЖЕНКО	П. КОТЛ	БОРДОВИК	С. КОТЛ	ШИМОНОВ	И. КОТЛ	НИКИТЕНКО
---------	-------	---------	----------	---------	----------	---------	---------	---------	-----------

Сетка арматурная	Сталь	Масса	Масса
С 7	Р	3.2	—
Лист	Листов	Масса	Листов
		с учетом массы	
		соединительных элементов	
		Зарядковский	
		Водоканалопроект	

ГОСТ 14098-68-КТ-2



1-1



Лист	Всего	Лист	Обозначение	Наименование	Кол.	Примечание
				<u>Документация</u>		
А4			902-1-84.84-КЖУ-ТТ2	Технические требования		
				<u>Детали</u>		
Б4	1		ФГАТ ГОСТ 5781-82 С=1970		3	1.75кг
Б4	2		ФБАТ ГОСТ 5781-82 С=770		6	0.17кг

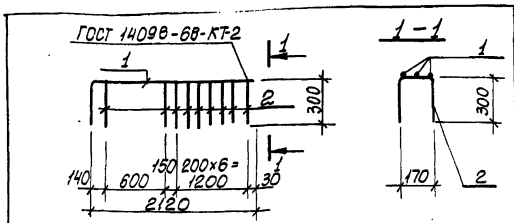
ПРИВЕСИ:

УИВ.Н

ТТ 902-1-84.84-КЖУ-С9

И. КОТЛ	ШЕВКО	И. КОТЛ	БЛАЖЕНКО	П. КОТЛ	БОРДОВИК	С. КОТЛ	ШИМОНОВ	И. КОТЛ	НИКИТЕНКО
---------	-------	---------	----------	---------	----------	---------	---------	---------	-----------

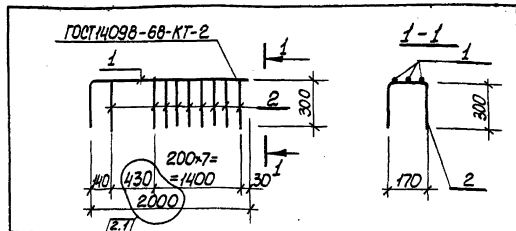
Сетка арматурная	Сталь	Масса	Масса
С 9	Р	6.3	—
Лист	Листов	Масса	Листов
		с учетом массы	
		соединительных элементов	
		Зарядковский	
		Водоканалопроект	



Формат	Вид	Лист	Обозначение	Наименование	Кол.	Примечание
				<u>Документация</u>		
A4			902-1-84.84 - КЖИ-ТГ2	Технические требования		
				<u>Детали</u>		
Б4	1			Ф12АIII ГОСТ 5781-82* L=2420	3	2.15 кг
Б4	2			Ф6АI ГОСТ 5781-82* L=770	9	0.2 кг

Привязан:	
Инв.№	
Нач. отд.	Шедко
И. контр.	Власенко
Рук. гр.	Боровик
Ст. инж.	Шманюк
Инженер	Чукитенко

ТТ 902-1-84.84 - КЖИ-С10		
Сетка арматурная	Станд.	Масса / Марштаб
С10	Р	8,3 —
	Лист	Листов /
	Госстрой СССР Секция «Архитектура» Центральная проектная группа Москва	



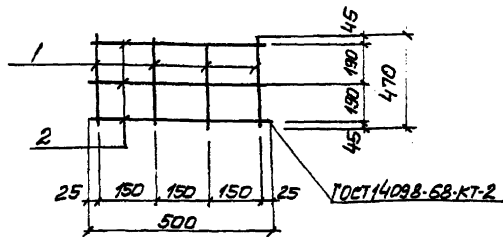
Формат	Вид	Лист	Обозначение	Наименование	Кол.	Примечание
				<u>Документация</u>		
A4			902-1-84.84-КЖИ-ТГ2	Технические требования		
				<u>Детали</u>		
Б4	1			Ф12АIII ГОСТ 5781-82* L=2000	3	1,24 кг
Б4	2			Ф6АI ГОСТ 5781-82* L=770	9	0,2 кг

Взамен стр 28 ст. инж. Боровик
20.08.87

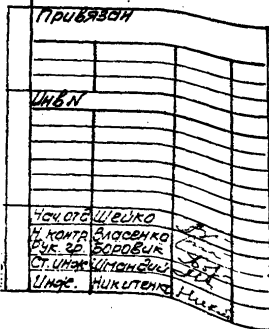
Инв.№/Лист/Подпись/Дата	Привязан:	
	Инв.№	
	Нач. отд.	Шедко
	И. контр.	Власенко
	Рук. гр.	Боровик
Ст. инж.	Шманюк	
Инженер	Чукитенко	

ТТ 902-1-84.84 - КЖИ-С12		
Сетка арматурная	Станд.	Масса / Марштаб
С12	Р	5,52 —
	Лист	Листов /
	Госстрой СССР Секция «Архитектура» Центральная проектная группа Москва	

Итогой проект 902-1-84.84



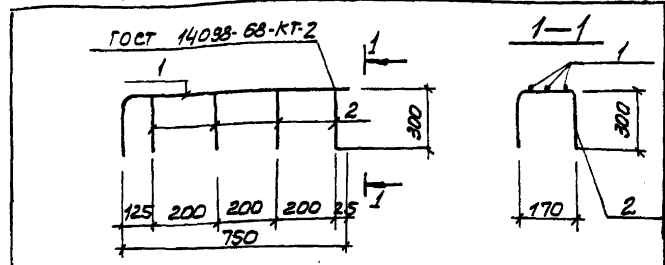
Код	Обозначение	Наименование	Кол	Примечание
<u>Документация</u>				
4ч	902-1-84.84-КЖИ-ТТ2	Технические требования		
<u>Детали</u>				
Б4	1	ФБАТГОСТ 5781-82 E=470	4	0,19кг
Б4	2	ФБАТГОСТ 5781-82 E=500	3	0,2кг



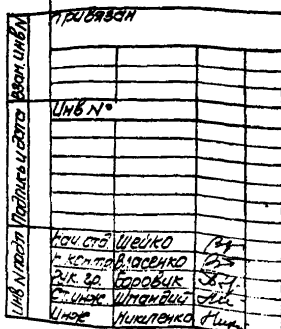
ТП 902-1-84.84-КЖИ-С11

Сетка арматурная С11	Стойка	Масса	Масштаб
	Р	1,4	—
	Лист	Листов 1	

ГОСТ 5781-82
Содержательный проект
Сарьковский
Водоканал проект



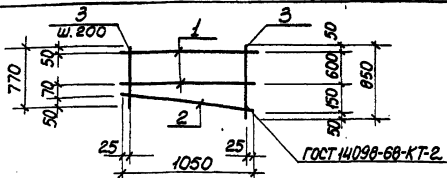
Код	Обозначение	Наименование	Кол	Примечание
<u>Документация</u>				
4ч	902-1-84.84-КЖИ-ТТ2	Технические требования		
<u>Детали</u>				
Б4	1	ФБАТГОСТ 5781-82 E=1050	3	0,32кг
Б4	2	ФБАТГОСТ 5781-82 E=170	4	0,2кг



ТП 902-1-84.84-КЖИ-С13

Сетка арматурная С13	Стойка	Масса	Масштаб
	Р	3,6	—
	Лист	Листов 1	

ГОСТ 5781-82
Содержательный проект
Сарьковский
Водоканал проект



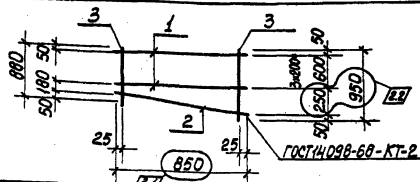
Формат	Зона	Поз.	Обозначение	Наименование	Кол.	Примечание
				<u>Документация</u>		
A4			902-1-84.84-КЖЦ-ТТ2	Технические требования		
				<u>Детали</u>		
B4	1			ФВАГ ГОСТ 5781-82* $\varnothing=1050$	2	0,41 кг
B4	2			ФВАГ ГОСТ 5781-82* $\varnothing=1060$	1	0,42 кг
B4	3			ФВАГ ГОСТ 5781-82* $\varnothing_{\text{ср}}=810$	6	0,32 кг

Привязан:	
Инв. №	
Имя ота. Шедко	
И.контр. Валленко	
Р.к.г.р. Баравик	
Ст.инж. Шляпный	
Инженер Никитенко	

ТП 902-1-84.84-КЖЦ-С15

Сетка арматурная
С15

Старая	Масса	Масштаб
Р	3,2	—
Лист	Листов	
Госстанд СССР		
Специальный институт		
г. Москва		
Водоканалпроект		



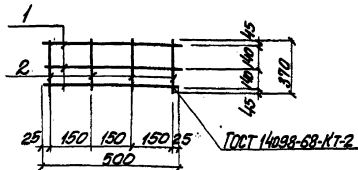
Формат	Зона	Поз.	Обозначение	Наименование	Кол.	Примечание
				<u>Документация</u>		
A4			902-1-84.84-КЖЦ-ТТ2	Технические требования		
				<u>Детали</u>		
B4	1			ФВАГ ГОСТ 5781-82* $\varnothing=850$	2	0,34 кг
B4	2			ФВАГ ГОСТ 5781-82* $\varnothing=860$	1	0,35 кг
B4	3			ФВАГ ГОСТ 5781-82* $\varnothing_{\text{ср}}=815$	6	0,37 кг

Взамен стр 30 ст. инж. Р.к.г. Баравик
20.08.83

Привязан	
Инв. №	
Имя ота. Шедко	
И.контр. Валленко	
Р.к.г.р. Баравик	
Ст.инж. Шляпный	
Инженер Никитенко	

2	143	-	70-05	01.87
Исполн.	Исполн.	Дата	Подп.	Иогн.

Старая	Масса	Масштаб
Р	3,25	—
Лист	Листов	
Госстанд СССР		
Специальный институт		
г. Москва		
Водоканалпроект		



Код документа	Шифр	Лист	Обозначение	Наименование	Кол	Примечание
А4			902-1-84.84-КЖУ-ТТ2	Технические требования		
<u>Документация</u>						
<u>Детали</u>						
Б4	1			Ф8А1 ГОСТ 5781-82 L=500	3	0,2 кг
Б4	2			Ф8А1 ГОСТ 5781-82 L=370	4	0,15 кг

Исполнитель	Шейко	И.Контр.	Масленко
Инженер	Бороблик	Проверка	Шитков
М.И.И.	Шитков	С.П.	Шитков
И.И.И.	Шитков	С.П.	Шитков

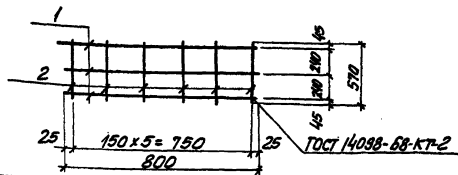
ТТ 902-1-84.84-КЖУ-Е19

Сетка арматурная
С 19

Страна	Масштаб	Масштаб
Р	1:2	—
Лист 1 из 1		
Составитель: Шитков С.П.		
Проверка: Шитков С.П.		
Водоснабжение: Шитков С.П.		

Копир. Ефименко

форма А4



Код документа	Шифр	Лист	Обозначение	Наименование	Кол	Примечание
А4			902-1-84.84-КЖУ-ТТ2	Технические требования		
<u>Документация</u>						
<u>Детали</u>						
Б4	1			Ф8А1 ГОСТ 5781-82 L=800	3	0,32 кг
Б4	2			Ф8А1 ГОСТ 5781-82 L=570	6	0,23 кг

Исполнитель	Шейко	И.Контр.	Масленко
Инженер	Бороблик	Проверка	Шитков
М.И.И.	Шитков	С.П.	Шитков
И.И.И.	Шитков	С.П.	Шитков

ТТ 902-1-84.84-КЖУ-Е20

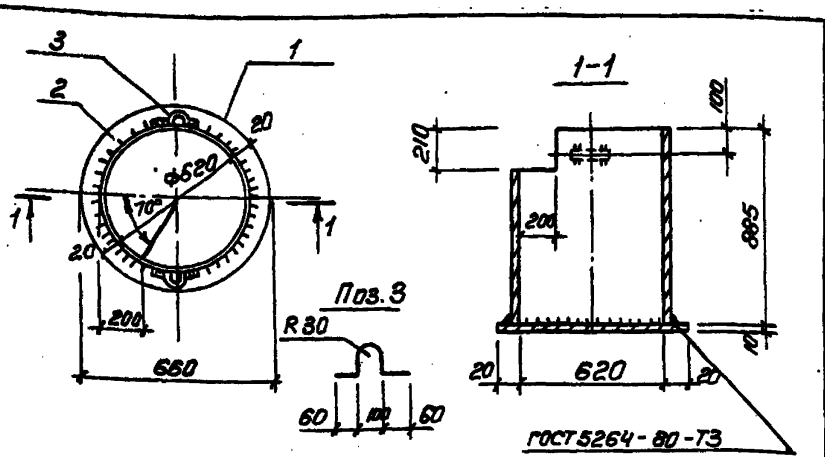
Сетка арматурная
С 20

Страна	Масштаб	Масштаб
Р	2:4	—
Лист 1 из 1		
Составитель: Шитков С.П.		
Проверка: Шитков С.П.		
Водоснабжение: Шитков С.П.		

Копир. Ефименко

1981-05 33

форма А4

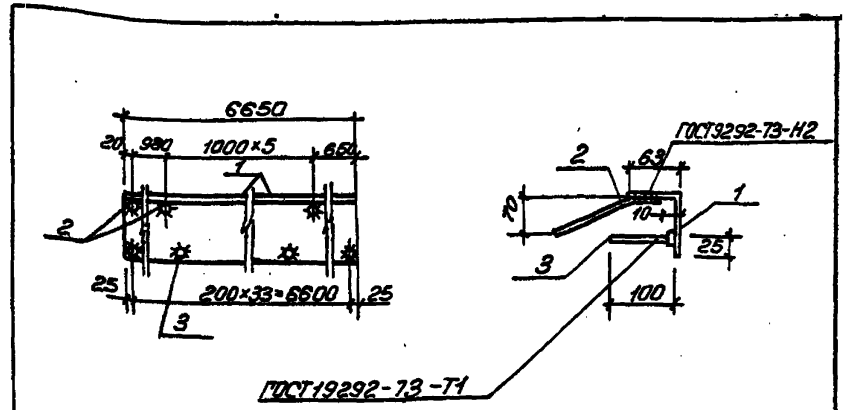


Размер	Зона	Пос.	Обозначение	Наименование	Кол.	Примечание
				<u>Документация</u>		
АУ			902-1-84.84 -КЖУТТ2	Технические требования		
				<u>Детали</u>		
Б4		1		Тр 620x5 ГОСТ 10704-76* С-385	1	68,2 кг
Б4		2		Лист 10 ГОСТ 19903-74 Воп 3 кр 2-17914-1-3023-80		
				С = 660	1	26,8 кг
Б4		3		ФДА-I ГОСТ 5781-82, С = 360	2	0,22 кг

Привязан		
УИВ. №		
ТП 902-1-84.84 -КЖУ-МН1		
Изделие закладное МН1		
Стадия	Масса	Масштаб
Р	95,9	-
Лист	Листов 1	
Нач. отд. Шейко В.Л.		
Н. контр. Власенко Ф.		
Рук. гр. Воробий С.Р.		
Ст. инж. Шманов В.И.		
Инж. Роменко Г.В.		
Госстрой СССР Специальное конструкторское Харьковское Водоканалпроект		

Копир. Есрименко

Формат А4



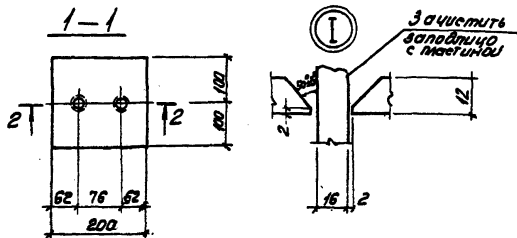
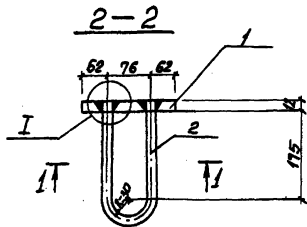
Размер	Зона	Пос.	Обозначение	Наименование	Кол.	Примечание
				<u>Документация</u>		
АУ			902-1-84.84 -КЖУ-ТТ2	Технические требования		
				<u>Детали</u>		
Б4		1		Билл 63x7 ГОСТ 6510-72* Угловые ВСт 3 м 2-17914-1-3023-80		
				С = 6650	1	57,88 кг
Б4		2		ФДА-III ГОСТ 5781-82, С = 360	7	0,14 кг
Б4		3		ФДА-III ГОСТ 5781-82, С = 100	34	0,04 кг

Привязан		
УИВ. №		
ТП 902-1-84.84 -КЖУ-МН10		
Изделие закладное МН10		
Стадия	Масса	Масштаб
Р	60,2	-
Лист	Листов 1	
Нач. отд. Шейко В.Л.		
Н. контр. Власенко Ф.		
Рук. гр. Воробий С.Р.		
Ст. инж. Шманов В.И.		
Инж. Роменко Г.В.		
Госстрой СССР Специальное конструкторское Харьковское Водоканалпроект		

Копир. Есрименко

18581-05 34

Формат А4



Сварка ручная дуговая
в раззенкованных отвер-
стиях

Привязан	
ШНБН	
Исполн	
Масштаб	
Исход. ШНБН	
И.КОНТ.Р. Власенко	
Дир.ЗР. Боробук	
Ст.И.И.И. Шкатулкин	
И.И.И. Шкатулкин	
И.И.И. Шкатулкин	

ТП 902-1-84.84 - КЖИ-МН5СБ

Изделие закладное
МН5
(сборочный чертеж)

Сталь	Масса	Макс.Итол
Р	2.3	-
Лист	Листов	
Зодотруд СССР		
Сибирский проект		
Сарыкоцкий		
Волганский проект		

Формат	Содерж	Лист	Обозначение	Наименование	Кол.	Примечание
				<u>Документация</u>		
А4			902-1-84.84 - КЖИ-МН5СБ	Сборочный чертеж		
А4			902-1-84.84 - КЖИ-ТТ2	Технические требования		
				<u>Детали</u>		
Б4	1		Лист 6 из ГОСТ 1902-74		1	1.9кг
Б4	2		ОСТ 37.001.001-82 С-200			
				Ф 1641 ГОСТ 5781-82 С-488	1	0.8кг

Привязан	
ШНБН	
Исполн	
Масштаб	
Исход. ШНБН	
И.КОНТ.Р. Власенко	
Дир.ЗР. Боробук	
Ст.И.И.И. Шкатулкин	
И.И.И. Шкатулкин	
И.И.И. Шкатулкин	

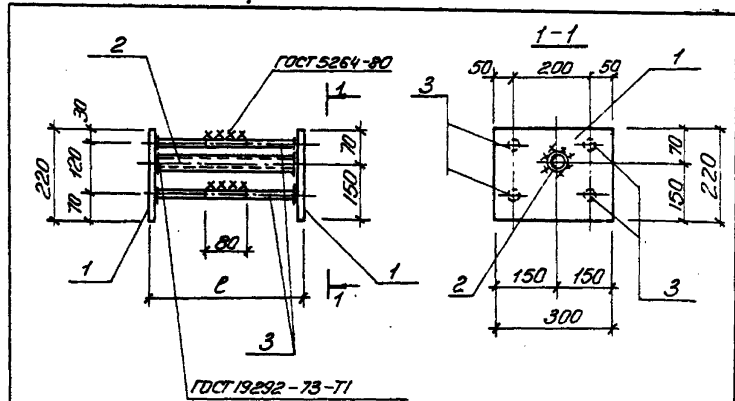
ТП 902-1-84.84 - КЖИ-МН5

Изделие закладное
МН5

Сталь	Лист	Листов
Р		1
Зодотруд СССР		
Сибирский проект		
Сарыкоцкий		
Волганский проект		

Код	Обозначение	Наименование	Коды и стандарты		Примечание
			ГОСТ	Лист	
А4	902-1-84.84 -КЖУ-МН6	Техническое предложение			
А4	-МН6СБ	Сборочный чертеж			
Б4		детали			
		Лист 5-2 8*300 ГОСТ 82-70* со вкл 3 лп 1-19114-1-3023-84	2	2	4,14 кг
		Лист 20 ГОСТ 3292-75* ВСТ 3 лп 2 ГОСТ 300-71*	1	1	0,60 кг
		Лист 20 ГОСТ 3292-75* ВСТ 3 лп 2 ГОСТ 300-71* С-364	1	1	0,90 кг
		Лист 40А-II ГОСТ 5181-82 С-230	4	4	0,14 кг
		Лист 40А-III ГОСТ 5181-82 С-280			0,17 кг
ТТ 902-1-84.84 -КЖУ-МН6					
Изделие закладное МН (МН6, МН7)					
Листов 1					
Рассмотрено					
и выдано в печать					
Водоканалпроект					
Рязань АУ					

Копир. Ефремова



Обозначение	Марка	С мм	Масса кг
902-1-84.84 КЖУ-МН6	МН6	380	9,53
-01	МН7	510	9,86

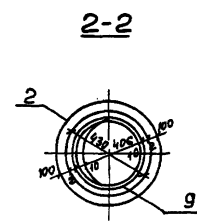
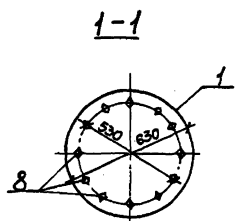
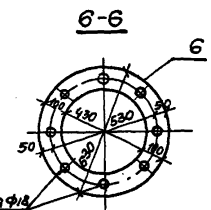
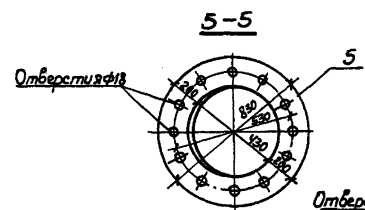
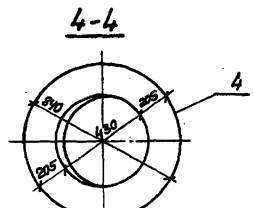
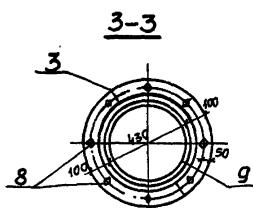
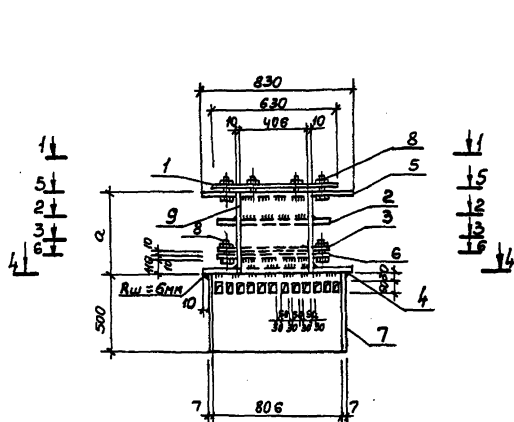
Лист	Листов	Лист	Листов
1	1	1	1
2	2	2	2
3	3	3	3
4	4	4	4
5	5	5	5
6	6	6	6
7	7	7	7
8	8	8	8
9	9	9	9
10	10	10	10
11	11	11	11
12	12	12	12
13	13	13	13
14	14	14	14
15	15	15	15
16	16	16	16
17	17	17	17
18	18	18	18
19	19	19	19
20	20	20	20
21	21	21	21
22	22	22	22
23	23	23	23
24	24	24	24
25	25	25	25
26	26	26	26
27	27	27	27
28	28	28	28
29	29	29	29
30	30	30	30
31	31	31	31
32	32	32	32
33	33	33	33
34	34	34	34
35	35	35	35
36	36	36	36
37	37	37	37
38	38	38	38
39	39	39	39
40	40	40	40
41	41	41	41
42	42	42	42
43	43	43	43
44	44	44	44
45	45	45	45
46	46	46	46
47	47	47	47
48	48	48	48
49	49	49	49
50	50	50	50
51	51	51	51
52	52	52	52
53	53	53	53
54	54	54	54
55	55	55	55
56	56	56	56
57	57	57	57
58	58	58	58
59	59	59	59
60	60	60	60
61	61	61	61
62	62	62	62
63	63	63	63
64	64	64	64
65	65	65	65
66	66	66	66
67	67	67	67
68	68	68	68
69	69	69	69
70	70	70	70
71	71	71	71
72	72	72	72
73	73	73	73
74	74	74	74
75	75	75	75
76	76	76	76
77	77	77	77
78	78	78	78
79	79	79	79
80	80	80	80
81	81	81	81
82	82	82	82
83	83	83	83
84	84	84	84
85	85	85	85
86	86	86	86
87	87	87	87
88	88	88	88
89	89	89	89
90	90	90	90
91	91	91	91
92	92	92	92
93	93	93	93
94	94	94	94
95	95	95	95
96	96	96	96
97	97	97	97
98	98	98	98
99	99	99	99
100	100	100	100

ТТ 902-1-84.84 -КЖУ-МН6СБ		Стандарт	Масса	Масштаб
Изделие закладное МН (МН6, МН7)		Р	См. табл.	—
Сборочный чертеж		Лист	Листов 1	
Российская Федерация Харьковский Водоканалпроект				

Копир. Ефремова

19581-05 36

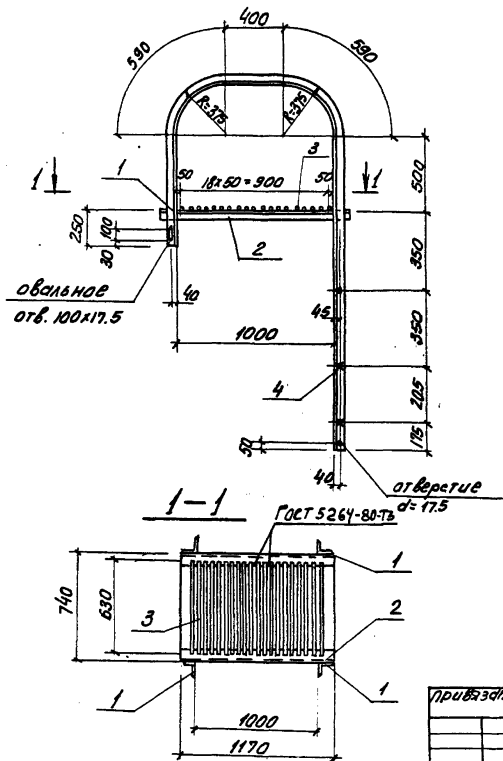
Рязань АУ



Обозначение	Марка	а	
		размер в мм	Масса кг
902-1-84.84-КЖН-МН8	МН 8	430	270,6
	МН 9	590	280,9

Привязан	Начальн. Шейко	С
	Инж. Власенко	С
	Рук. сб. Боровик	С
	Ст. инж. Ольшобский	С
Инв. №	Техник Грицац	Л
	Инж. Триш	Л

ТП 902-1-84.84-КЖН-МН8 СБ		
Изделие закладное МН8, МН9	Стадия	Масштаб
	Р	См. табл.
Сборочный чертеж	Лист	Листов 1
	Разработчик: ССР Специальный проект Саркисов Водогазовский проект	



Код	Обозначение	Наименование	Кол	Примечание
		<u>Документация</u>		
А4	902-1-84.84 -КНИ-ТТЗ	Технические требования		
		<u>Детали</u>		
Б4	1	Уголок ст. 3015 ГОСТ 8509-72 Лента ст. 1719-1-1015-80 3410	2	23.5 кг
Б4	2	Уголок ст. 3015 ГОСТ 8509-72 Лента ст. 1719-1-1015-80 1170	2	8.1 кг
Б4	3	Ф20 АТ ГОСТ 5701-82 Р= 630	21	1.6 кг
Б4	4	Ф20 АТ ГОСТ 5701-82 Р= 740	3	1.8 кг

Привязан

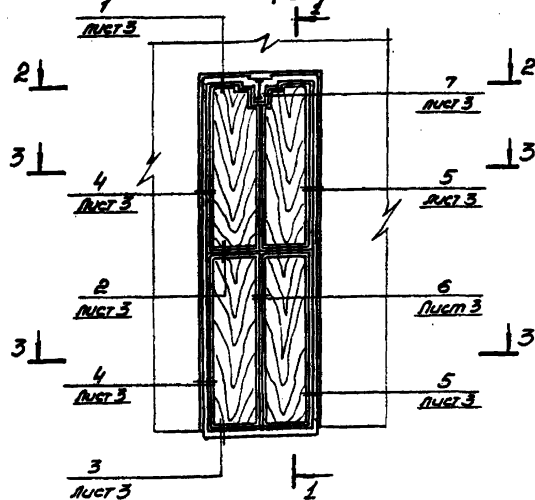
И.И.И.	И.И.И.	И.И.И.	И.И.И.
И.И.И.	И.И.И.	И.И.И.	И.И.И.
И.И.И.	И.И.И.	И.И.И.	И.И.И.
И.И.И.	И.И.И.	И.И.И.	И.И.И.

ТП 902-1-84.84 -КНИ-Л1

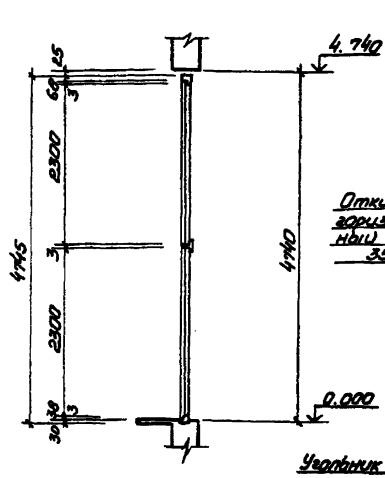
Лестница пожарная
Л1

Страна	Масштаб	Измерения
Р	1:02.3	—
Лист Листов 1		
Госстрой СССР		
Саркисовский институт		
Варшавский институт		

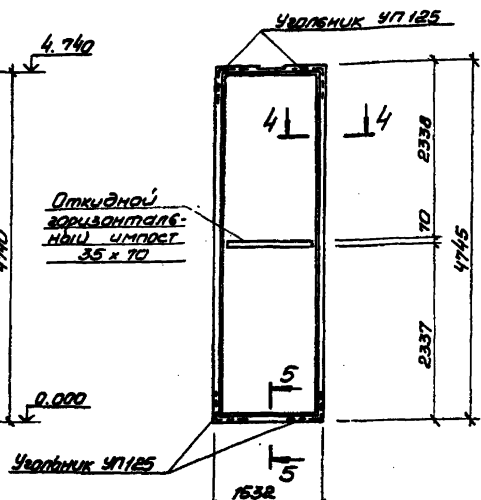
Дверной блок ИД-1
Вид сверху



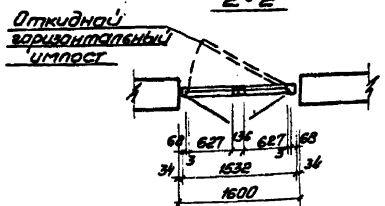
1-1



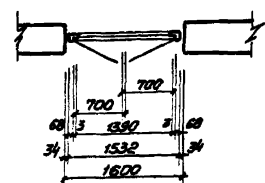
Каретка К-1



2-2

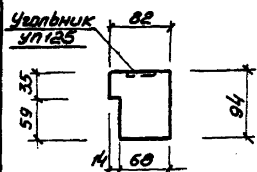


3-3

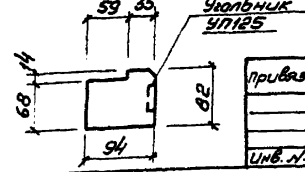


Дверные блоки изготавливать в соответствии с ГОСТ 475-78 и ГОСТ 14624-69. Блоки должны поставляться с новейшими полотнами комплектно со всеми установленными приборами.

4-4



5-5



Привозан	Имв. №
----------	--------

И. о. п. Шелко	5
И. о. п. Волошенко	6
Р. к. з. Юрьева	7
Ст. сл. Зосина	8
Ст. техн. Шляпкина	9

902-1-24.84-АРЧ-ИД-1

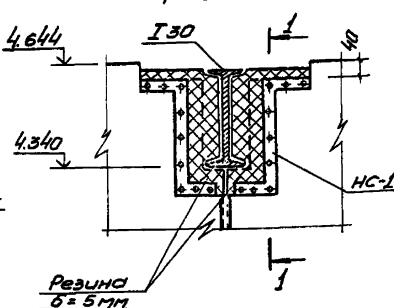
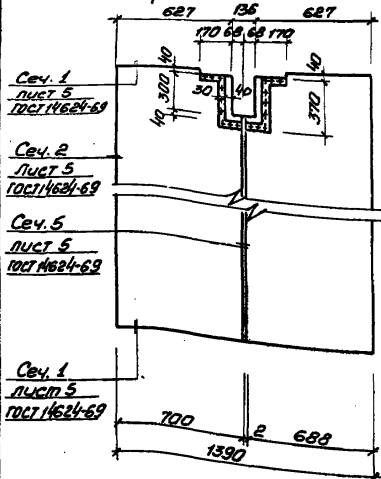
Дверной блок ИД-1
Сборочный чертеж

Страна	Масштаб	Масштаб
Р	-	1:50
Лист 1 Листов 3		
Институт «Сибирский»		
Водохозяйственный проект		

Дверные полотна ИД-52

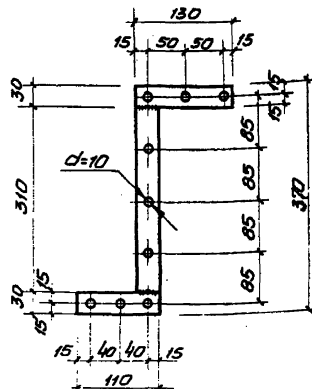
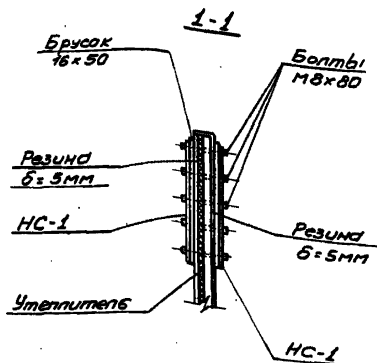
Устройство клапанов
в месте пропуска манорельса

Спецификация материалов на дверной блок ИД-1



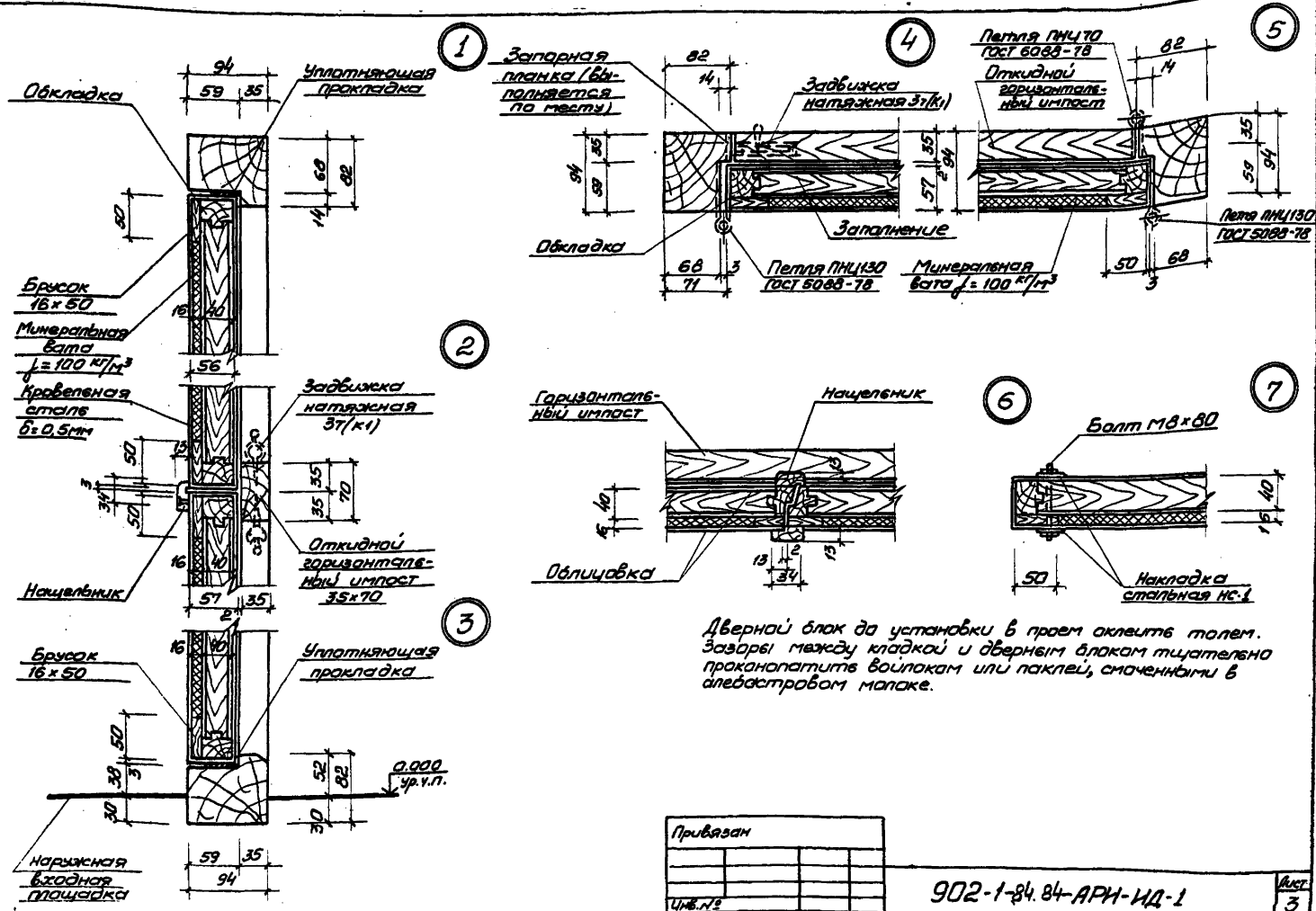
Марка, поз.	Обозначение	Наименование	Кол.	Масса ед. изм.	Примечание
К-1	902-1- -АРМ-ИД-1	Каретка К-1 сеч. 90x100	2	0,17 1,3	В.1255м
ИД-1/ИД-52	ГОСТ 14624-69	Дверные полотна	2		
ИД-52/ИД-52	ГОСТ 14624-69	то же	2		
-	902-1- -АРМ-ИД-1	Рама для утеплителя и защелки	2	0,028 1,3	
ИИЧ-70	ГОСТ 5088-78	Петля накидная	1		
ИИЧ-180	ГОСТ 5088-78	То же	10		
РС-140	ГОСТ 5087-80	Ручка дверная	6		
ЗТ(К1)	ГОСТ 5090-79	Защелка натяжная	2		
УП-125	ГОСТ 5084-78	Упальник	4		
НС-1	ГОСТ 103-76	Накладка (-4x30)	4	0,50	
М8x80	ГОСТ 7798-70*	Болты с гайками	18		
-	ГОСТ 4640-76	Минеральная вата	-	10,4	
-	ГОСТ 19904-74*	Кровельная сталь	-	82,6	
-	ГОСТ 10174-72	Пенополиуретановая уплотнительная прокладка	-	16,7	
-	ГОСТ 7338-77*	Резина листовая δ = 5 мм	2,23	1,3	
-	902-1- -АРМ-ИД-1	Умплост 40x80	0,024	1,3	В.144м
-	ГОСТ 3916-69	Облицовка 3-слойной фанерой дверных полотен	12,9	1,3	

Накладка стальная НС-1



Привязан			
УИВ.№2			

902-1-84.84 -АРМ-ИД-1

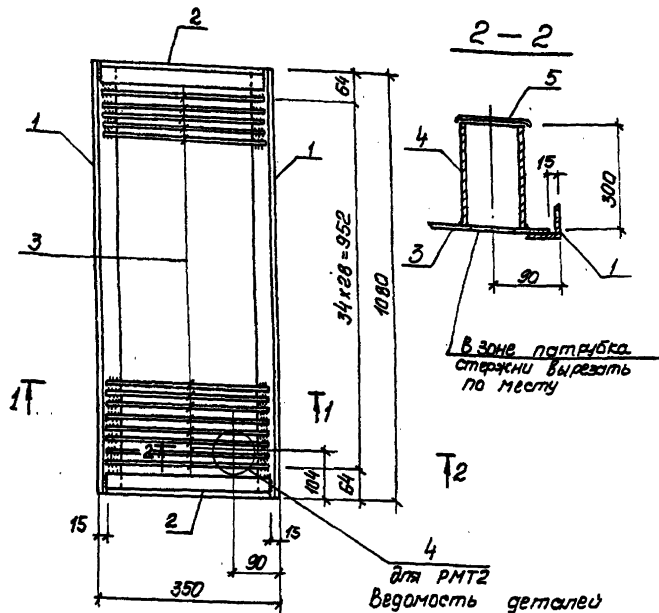


Дверной блок до установки в проем оклеить толем. Зазоры между кладкой и дверным блоком тщательно проконопатить войлоком или паклей, смоченными в алебастровом маляке.

Привязан	
Изм. №	

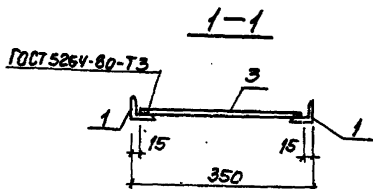
902-1-84.84-АРН-ИД-1

Лист 3



для РМТ2
ведомость деталей

Пос.	Эскиз
5	



Код документа	Значение	Лист	Обозначение	Наименование	Кол.	Примечание
				<u>Документация</u>		
А4			902-1-84.84 -КЖИ-ТТ2	Техническое задание		
				<u>Детали</u>		
Б4	1		Уго. 805015 ГОСТ 8309-79 1080 Лист 1 от 17171-13023-20	2	4.1 кг	
Б4	2		Уго. 805015 ГОСТ 8309-79 220 Лист 2 от 17171-13023-20	2	1.2 кг	
Б4	3		ФЛАНГ ГОСТ 5781-82, С=320	35	0.1 кг	
				<u>Переменные данные для исполнения</u>		
				902-1-84.84 -КЖИ-ТТ2		
				<u>Детали</u>		
Б4	4		Труба 88.5x ГОСТ 3262-75 Лист 1 от 17171-13023-20	500	2.5 кг	
Б4	5*		Лист 1 от 17171-13023-20	171 0.02	0.4 кг	

Обозначение	Условная марка	Масса, кг
902-1-84.84 -КЖИ-РМТ1	РМТ1	14.1
-01	РМТ2	16.7

ТТТ 902-1-84.84 -КЖИ-РМТ1			
Решетка РМТ (РМТ1, РМТ2)	Сталь	Масса	Масса нетто
	р.	ст.	табл.
	лист Углы табл 7		
	Госпроект СССР		
	Конструкторский проект		
	Саратовский проект		
	Водоканалпроект		

Привязки			
	Исполн. Шеняко	Взв.	
	Н. Кондр. Власович	Ф.Е.	
	Р.К. з.р. Бородав	У.Ф.	
	Ст. Инж. Шмандин	Л.С.	
Инв. N	Инж. Пирожников М.С.		

Копирова

ИД	Обозначение	Наименование	Код по исполнению ТП902-1-84.84-КЖН-МН2		Примечание
			01	02	
А4	902-1-84.84 -КЖН-ТТ2 -МН2 СБ	Документация Технические требования Сборочный чертеж			
Б4		Детали Ф.28 ГОСТ 2590-71* Л-1280	1		6,2 кг
Б4		Ф.20 ГОСТ 2590-71* Л-810	1		2,0 кг
Б4		Ф.18 ГОСТ 2590-71* Л-1030	1		2,1 кг

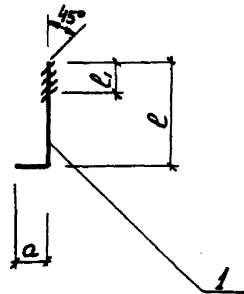
Привязан		ТТ 902-1-84.84 -КЖН-МН2	
Исполн.	Шейко В.Г.	Лист	1
Н. контр.	Блаженко В.Р.	Р	
Рук. зр.	Боровик В.В.	(составляет часть комплекта чертежей)	
Ст. инж.	Шмандлик В.М.	Водоканалпроект	
Инж.	Фоминко В.К.		

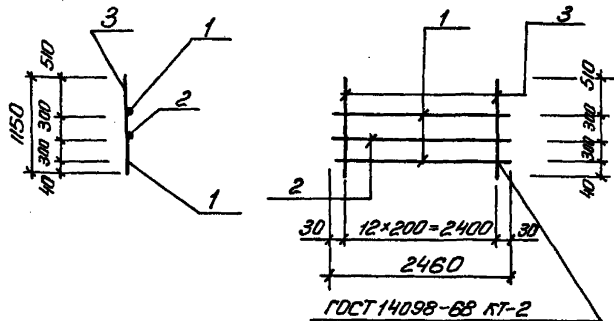
Привязан		ТТ 902-1-84.84 -КЖН-МН2 СБ	
Исполн.	Шейко В.Г.	Лист	1
Н. контр.	Блаженко В.Р.	Р	
Рук. зр.	Боровик В.В.	(составляет часть комплекта чертежей)	
Ст. инж.	Шмандлик В.М.	Водоканалпроект	
Инж.	Фоминко В.К.		

Исполн. и дата		Привязан	
Исполн.	Шейко В.Г.	Лист	1
Н. контр.	Блаженко В.Р.	Р	
Рук. зр.	Боровик В.В.	(составляет часть комплекта чертежей)	
Ст. инж.	Шмандлик В.М.	Водоканалпроект	
Инж.	Фоминко В.К.		

ТТ902-1-84.84 -КЖН-МН2 СБ			
Изделие закладное МН		Лист	Масса
(МН2, МН3, МН4)		Р	см табл.
СБОРОЧНЫЙ ЧЕРТЕЖ		Пустой	Пустой
госстрой ссср Совнаучинформпроект дорожники Водоканалпроект			

Обозначение	Марка	a мм	l ₁ мм	l мм	Масса кг
902-1-84.84 -КЖН-МН2	МН2	180	100	1100	6,2
-01	МН3	60	100	750	2,0
-02	МН4	80	100	950	2,1





Код документа	Вид документа	№ док.	Обозначение	Наименование	Кол.	Примечание
				<u>Документация</u>		
АУ			902-1-84.84-КЖС-ТТ2	Технические требования		
				<u>Детали</u>		
БУ		1		Ф16АII ГОСТ 5181-82; L=2460	2	3,95 кг
БУ		2		Ф10АIII ГОСТ 5181-82; L=2460	1	1,5 кг
БУ		3		Ф12АIII ГОСТ 5781-82; C=1150	13	1,1 кг

		ТТ 902-1-84.84-КЖС -КР23	
		Каркас плоский КР23	Станд. Масса
			Масштаб
			Р 23,7 -
			Лист 1 из листов 1
			Госстрой СССР
			Гидроавтоматизационный проект
			г. Харьков
			Водоканалпроект
Нач. отд.	Исаченко	В.П.	
Н. Калитко	Васильченко	Ф.А.	
Рук. эк.	Бордовик	Ф.Ф.	
Ст. тех.	Шиманский	П.И.	
Инж.	Фроменко	В.В.	

Копир. Ефименко

Формат А4

19581-05 45

О. Демурин 120

ЭОЛ	ЭОМ	Обозначение	Наименование	Код на листе ТП 902-1-84-84-КЭЖИ-КР12		Примечание
				- 01		
А4	А4	902-1-84-84 - КЭЖИ-ТТ2	Документация			
А4	А4	902-1-84-84 - КР12 СБ	Технические требования			
			Сборочный чертеж			
			Детали			
Б4	1		Фланец 170x170x8-80* В-950	2		0,84 кг
Б4	2		Фланец 170x170x8-80* В-370	7		2,69 кг
			Фланец 170x170x8-80* В-260	16		0,08 кг
						0,08 кг

2	-	нов.	70-86	01.87	
		Изм.	№	Испол.	№ док.
		Дата		Подп.	Подп.

Привязан	Изм. №	Испол.	№ док.	Дата	Подп.	ТП 902-1-84-84-КЭЖИ - КР12	
						Лист	Листов
							Каркас плоский КР (КР12, КР18)
							Листовой состав
							Формы, чертежи, детали
							Сборочный чертеж
							Восстановитель

Формат А4

Обозначение	Марка	А	Б	В	Г	г	е	л	к	Масса, кг
902-1-84-84-КЭЖИ-КР12 СБ	КР12	950	900	150	6	25	25	320	370	2,25
- 01	КР18	3040	3000	200	15	20	20	220	260	6,29

Привязан	Изм. №	Испол.	№ док.	Дата	Подп.	Подп.

Изм. №	Испол.	№ док.	Дата	Подп.	Подп.
2	-	нов.	70-86	01.87	

Т.П 902-1-84-84-КЭЖИ-КР12 СБ

Каркас плоский КР (КР12, КР18)

Сборочный чертеж.

Лист	Листов	Масса	Масштаб
р	см. табл.	г	а

Лист №	Объем	Обозначение	Наименование	Код на исполнение ТП902-1-88.84-КЖИ-С23		Примечание
				-	01	
1	1	ТП902-1-88.84-КЖИ-ТТ2	Документация			Масштаб 1:1
2	2	- С23С5	Технические требования	XX		
			Сборочный чертеж	XX		
			Детали			
			ФОРМ. ГОСТ 5781-82*, Е-400	10		0,19
			Е=380	4		0,15
			ФОРМ. ГОСТ 5781-82*, Е-1800	3		1,12

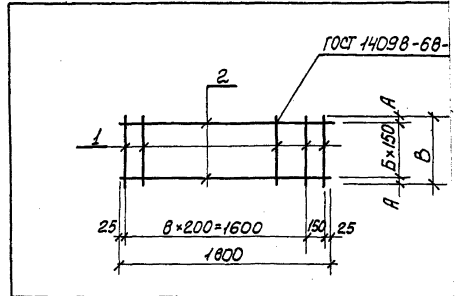
№	Исполнение	Дата	Подп.
2	нов. 70-86	01.87	
	Исполнение	Дата	Подп.

ТП902-1-88.84-КЖИ-С23		Стрелка	Лист	Итого
Сетка арматурная С		Р	Сбор	
(С23, С24)		Итого в сборе		
		Всего арматурных		
		форматов А4		

Исполн.	Исполн.
Исполн.	Исполн.
Исполн.	Исполн.
Исполн.	Исполн.

Исполн.	Исполн.
Исполн.	Исполн.
Исполн.	Исполн.
Исполн.	Исполн.

Прибылан					
Исполн.		2	нов. 70-86	01.87	
		Исполн.	Лист	№	Дата
		Подп.	Подп.	Подп.	
ТП902-1-84.84-КЖИ-С23С1					
Сетка арматурная С (С23, С24)				Стрелка	Лист
Сборочный чертеж				Р	Сбор
				Лист	Сбор
				Сбор	Сбор



Обозначение	Марка	А	Б	В
902-1-84.84-КЖИ-С23	С23	15	3	480
-01	С24	40	2	380