

ТИПОВОЙ ПРОЕКТ

222 - 1 - 467. 86

ШКОЛА НА 13 КЛАССОВ (489-504 УЧАЩИХСЯ)

В КОНСТРУКЦИЯХ СЕРИИ I.020-I/83

АЛЬБОМ IX

ПРОЕКТНАЯ ДОКУМЕНТАЦИЯ ПО ПЕРЕВОДУ ПОМЕЩЕНИЙ

ПОДВАЛА НА РЕЖИМ ПРУ

				Привязан	
Инв. №					

Ведомость чертежей

лист	Наименование	Примечания
1	Общие данные (начало).	
2	Общие данные.	
3	Общие данные ОБ.	
4	Общие данные ВК.	
5	Общие данные ЭМ;ЭО;СС.	
6	Общие данные (окончание).	
7	План подвала (типовой проект).	
8	План подвала. Распределение помещений ПРУ.	
9	План подвала. Размещение оборудования.	

Привязан

Инв. №

Н. КОНТР.	Анофриев	<i>Анофриев</i>
НАЧ. МАСТ	Орлов	<i>Орлов</i>
Гл. инж.	Маргулец	<i>Маргулец</i>
Гл. арх. пр.	Дрожжин	<i>Дрожжин</i>
Пл. инж. пр.	Анофриев	<i>Анофриев</i>
Провер.	Дрожжин	<i>Дрожжин</i>
Разраб.	Сорокин	<i>Сорокин</i>

222-1-467.86
ПА-636Общие данные
(начало)

Стадия	Лист	Листов
Р	1	9

ЦНИИЭП учебных
зданий

Проектная документация на перевод помещений общественного назначения для использования ПРУ (П-4) разработана на основании задания на проектирование, утвержденного Госгражданстроем 20.05.83 г. в соответствии со СНиП П-II-77 "Защитные сооружения гражданской обороны".

Общие указания Строительная и технологическая части

Для защиты учащихся, преподавательского и обслуживающего персонала от ионизирующего излучения при радиоактивном заражении местности в подвале здания школы запроектировано противорадиационное укрытие типа П-4 на 636 человек.

Для размещения в укрытии учащихся, преподавательского и обслуживающего персонала предусмотрены нары для сидения и лежания, в том числе - 190 мест для лежания и 446 мест для сидения. Изготовление сборно-разборных нар осуществляется по рабочим чертежам, разработанным Государственным проектным институтом предприятий текстильной промышленности (ГПИ-1 МЛП СССР), типовые решения У-02-03. В перевязочных предусмотрены электророзетки для стерилизаторов и подводка холодной и горячей воды.

Места для сидения принимать размером 0,45м x 0,45 м и высотой от пола 0,45 м. Места для лежания расположить в о втором ярусе на 0.9 м по вертикали от места для сидения, размером 0,55м x 1,8м.

Оборудование мест для укрываемых принять одноярусными и двухъярусными нарами, изготовление и доставку которых осуществить централизованно.

При переводе на режим ПРУ необходимо:

1. Коробки входных дверей уплотнить.
2. Разобрать указанные на плане проемы.
3. Установить нары.
4. Заделать вентиляционные продухи в наружных стенах.

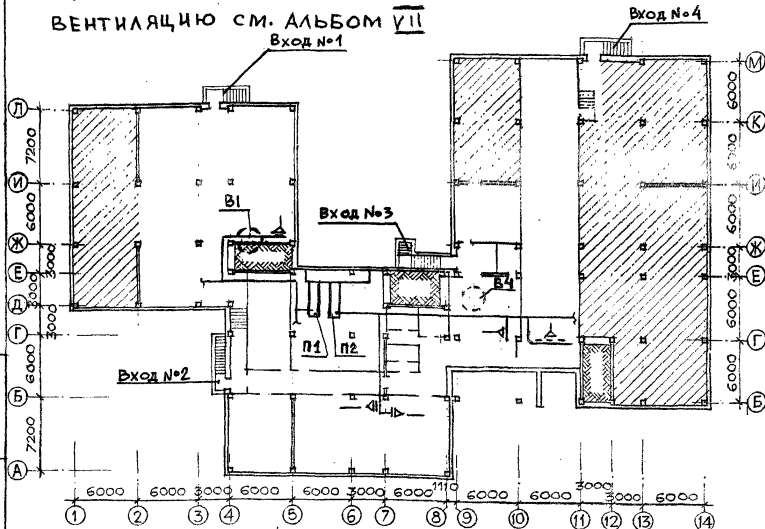
ОТОПЛЕНИЕ И ВЕНТИЛЯЦИЯ

ПРОЕКТ ОТОПЛЕНИЯ И ВЕНТИЛЯЦИИ ВЫПОЛНЕН В СООТВЕТСТВИИ С ТРЕБОВАНИЯМИ СНИП II-11-77

ОТОПЛЕНИЕ В ПОМЕЩЕНИЯХ ПРОТИВОРАДИАЦИОННОГО УКРЫТИЯ ИСПОЛЬЗОВАНА СИСТЕМА ОТОПЛЕНИЯ ПОДВАЛА В УСЛОВИЯХ ЭКСПЛУАТАЦИИ ЕЁ В МИРНОЕ ВРЕМЯ.

ВЕНТИЛЯЦИЯ В ПОМЕЩЕНИЯХ ПРОТИВОРАДИАЦИОННОГО УКРЫТИЯ ИСПОЛЬЗОВАНА СИСТЕМА ВЕНТИЛЯЦИИ ПОДВАЛА, ЭКСПЛУАТИРУЕМАЯ В МИРНОЕ ВРЕМЯ ОТ СИСТЕМ П1, П2, В1, В4

ОТВЕРСТИЕ ДЛЯ ЗАБОРА ВОЗДУХА ОБОРУДОВАТЬ КОЗЫРЬКОМ ДЛЯ ПРЕДОХРАНЕНИЯ ПОПАДАНИЯ В НЕГО РАДИОАКТИВНЫХ ОСАДКОВ. РАСХОДЫ ТЕПЛА НА ОТОПЛЕНИЕ И ВЕНТИЛЯЦИЮ СМ. АЛЬБОМ VII



222 - 1 - 467. 86

ОВ

Н.КОНТР.	НИКИТИНА	<i>Мка</i>
НАЧ.ОТД.	БАВИН	<i>Б</i>
ГЛ.ИНЖ.	ХЕЛИМСКИЙ	<i>Х</i>
ГИП.	РАПОПОРТ	<i>Р</i>
РАЗРАБ.	ЯСТРЕБОВА	<i>Я</i>

Общие данные

СТАДИЯ	ЛИСТ	ЛИСТОВ
Р	3	
ЦНИИЭП		УЧЕБНЫХ ЗДАНИЙ

ВОДОПРОВОД И КАНАЛИЗАЦИЯ

Проект водопровода и канализации разработан в соответствии со СНиП П-II-77.

Обеспечение требований СНиП осуществляется с использованием санитарно-технических устройств, запроектированных для здания по приспособлению хозяйственно-бытовых помещений под ПРУ (вариант с хозяйственно-бытовыми помещениями).

Водоснабжение предусматривается от внутренних сетей водопровода.

Расход воды: $Q_{сут.} = 13,2 \text{ м}^3$
 $Q_{час.} = 2,1 \text{ м}^3$
 $Q_{сек.} = 0,9 \text{ л.}$

Потребные расходы воды на нужды укрываемых обеспечиваются санитарными приборами и емкостью питьевой воды, предусмотренной к установке в комнате связи и управления.

Водоотведение предусматривается самотеком в наружные сети канализации.

Расход воды: $Q_{сек.} = 2,4 \text{ л}$

	222 - 1 - 467.86	ВК									
в. Анофрисов д. Бабин : Хелимский т. Колганова : Свирина	Общие данные	<table border="1" style="width: 100%; border-collapse: collapse;"> <tr> <td style="width: 33%;">Стадия</td> <td style="width: 33%;">Лист</td> <td style="width: 33%;">Листов</td> </tr> <tr> <td style="text-align: center;">Р</td> <td style="text-align: center;">4</td> <td></td> </tr> <tr> <td colspan="3" style="text-align: center; font-weight: bold;">ЦНИИЭП УЧЕБНЫХ ЗДАНИЙ</td> </tr> </table>	Стадия	Лист	Листов	Р	4		ЦНИИЭП УЧЕБНЫХ ЗДАНИЙ		
Стадия	Лист	Листов									
Р	4										
ЦНИИЭП УЧЕБНЫХ ЗДАНИЙ											

ЭЛЕКТРОТЕХНИЧЕСКИЕ УСТРОЙСТВА И СВЯЗЬ

Решения по электрооборудованию, электроосвещению, телефонизации и радиофикации принятые в варианте с хозяйственно-бытовыми помещениями в подвале, остаются без изменений при переводе на противорадиационный режим.

222 - 1 - 467 . 86

- ЭМ.ЭО.СС.

Н.контр.	Анофрисв	<i>Анофрисв</i>
Нач.отд.	Белов	<i>Белов</i>
Гл.инж.	Шилов	<i>Шилов</i>
Гл.спец.	Гордеев	<i>Гордеев</i>
Гл.спец.	Мытарев	<i>Мытарев</i>

Общие данные

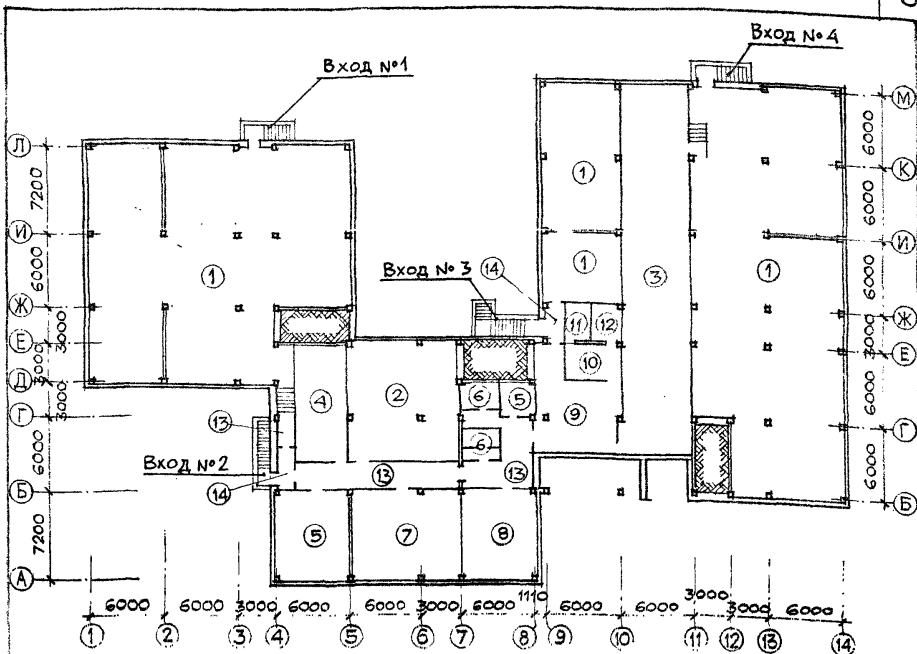
Стадия	Лист	Листов
Р	5	

ЦНИИЭП учебных зданий

ТАБЛИЦА ОСНОВНЫХ ПОКАЗАТЕЛЕЙ ПРОЕКТА
И ТЕХНИЧЕСКИХ ХАРАКТЕРИСТИК

НАИМЕНОВАНИЕ	ЕД. ИЗМ.	КОЛИЧЕСТВО
ОСНОВНЫЕ ТЕХНИЧЕСКИЕ ХАРАКТЕРИСТИКИ		
Вместимость (укрываемые)	чел.	636
Строительный объем	м ³	2338,2
Площадь общая	м ²	944,3
Площадь полезная	м ²	822,3
Общая стоимость работ по переводу помеще- щений в режим ПРУ	тыс.руб.	2,6
Трудоемкость работ по переводу помещений в режим ПРУ	чел./ дн.	34
РАСХОДЫ		
Металл (сталь, приведенная к классам АІ и С38/23)	т	0,05
Лесоматериалы	м ³	2,0
Пористая резина для уплотнения дверей	п. м	24,0
ЭКСПЛУАТАЦИОННЫЕ ПОКАЗАТЕЛИ		
Расход воды	м ³ / час	2,1
Канализационные стоки	л/ сек.	2,4
Расход тепла	кВт	20,4
в том числе		
на отопление	кВт	13,0
на вентиляцию	кВт	7,4
Потребная электрическая мощность	кВт	15,0
То же от внешнего источника	кВт	15,0

КУБАТУРА ПОДВАЛА ПОДВАЛА ПОДСЧИТАНА С УЧЕТОМ ДОПОЛНЕНИЯ ПРИЛОЖЕНИЯ 24 ВРЕМЕННОЙ ИНСТРУКЦИИ ПО РАЗРАБОТКЕ ПРОЕКТОВ И СМЕТ ДЛЯ ЖИЛИЩНО-ГРАЖДАНСКОГО СТРОИТЕЛЬСТВА СН 401-69.



ЭКСПЛИКАЦИЯ

1.	Техподполье	871,70
2.	Венткамера	89,64
3.	Тир	170,29
4.	Судейская	41,86
5.	Технические помещения	53,73
6.	Санузлы	20,85
7.	Учебное помещение	65,46
8.	Тренажерная	45,37
9.	Комната ожидания	48,14
10.	Комната чистки оружия	12,92
11.	Хранение боеприпасов	6,42
12.	Хранение оружия	6,14
13.	Коридоры	52,15
14.	Тамбуры	8,23

222 - 1 - 467 . 86

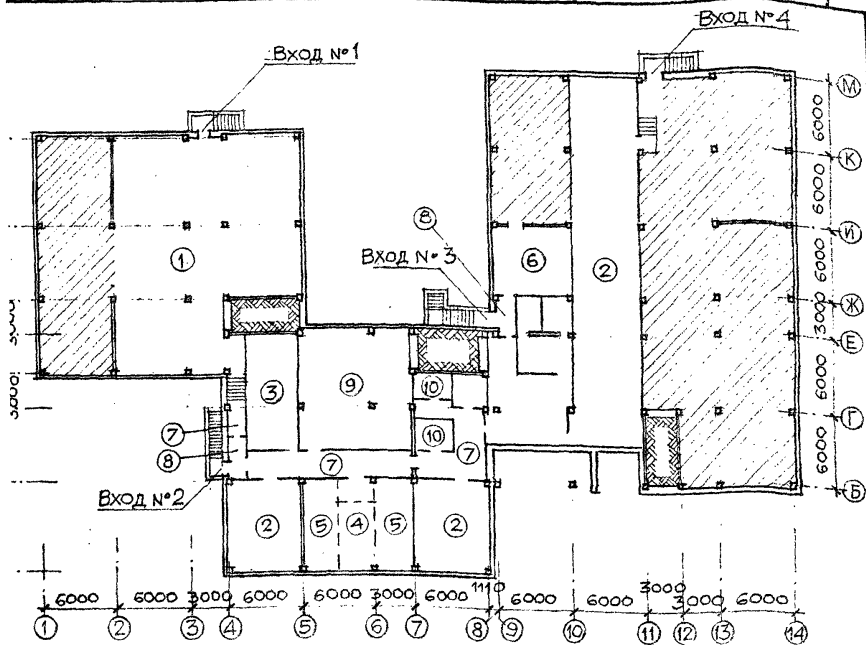
Н.КОНТР.	АНОФРИЕВ	<i>Анофриев</i>
НАЧ.МАСШ.	ОРЛОВ	<i>Орлов</i>
ПЛИНЖ.	МАРГУЛЕЦ	<i>Маргулец</i>
ГАП	ДРОЖЖИН	<i>Дрожжин</i>
ГИП	АНОФРИЕВ	<i>Анофриев</i>
ПРОВЕРГ.	ДРОЖЖИН	<i>Дрожжин</i>
РАЗРАБ.	СОРОКИН	<i>Сорокин</i>

ШКОЛА НА 13 КЛАССОВ
(489 - 504 УЧАЩИХСЯ)
В КОНСТРУКЦИЯХ СЕРИИ 1.020-1/83

СТАДИЯ	ЛИСТ	ЛИСТОВ
Р	7	

ПЛАН ПОДВАЛА
(ТИПОВОЙ ПРОЕКТ)

ЦНИИЭП УЧЕБНЫХ
ЗДАНИЙ

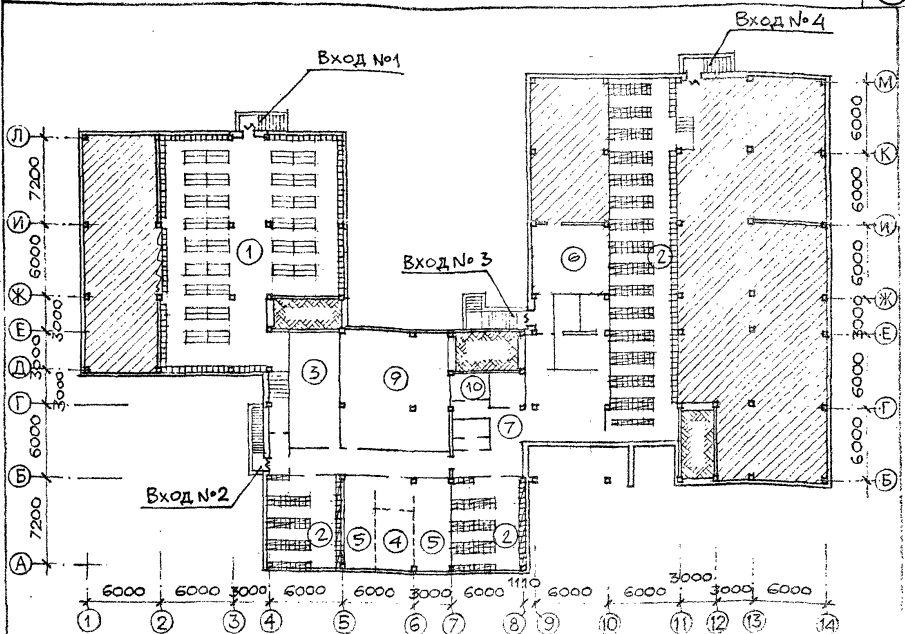


ЭКСПЛИКАЦИЯ ПОМЕЩЕНИЙ

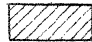
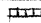

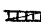

	м ²
1. Помещение укрываемых (младшая группа)	— 255,13
2. Помещение укрываемых (старшая группа)	— 170,29
3. Буфетная	— 41,86
4. Пост медсестры	— 16,00
5. Процедурная - перевязочная	— 20,00
6. Помещение для хранения загрязненной одежды	— 36,1
7. Коридоры	— 100,29
8. Тамбуры	— 8,23
9. Венткамера	— 89,64
10. Санузлы	— 20,85
Полезная площадь	— 822,30

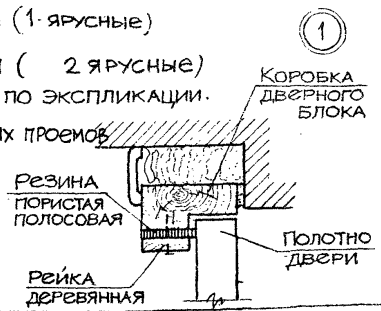
222 - 1 - 467. 86

ИТР. АНОФРИЕВ <i>Анофриев</i>	ШКОЛА НА 13 КЛАССОВ (489 - 504 УЧАЩИХСЯ) В КОНСТРУКЦИЯХ СЕРИИ 1.020-1/83	СТАДИЯ	ЛИСТ	ЛИСТОВ
ИСТ. ОРЛОВ <i>Орлов</i>		Р	8	
ИЖ. ДРОЖЖИН <i>Дрожжин</i>	ПЛАН ПОДВАЛА РАСПРЕДЕЛЕНИЕ ПОМЕЩЕНИЙ ПРУ	ЦНИИЭП УЧЕБНЫХ ЗДАНИЙ		
АНОФРИЕВ <i>Анофриев</i>				
ЗЕР. ДРОЖЖИН <i>Дрожжин</i>				
АБ. СОРОКИН <i>Сорокин</i>				



УСЛОВНЫЕ ОБОЗНАЧЕНИЯ

-  — Помещения, не приспособляемые
-  — Места для сидения (1-ярусные).
-  — Места для лежания (1-ярусные)
-  — Места для лежания (2 ярусные)
- ④; "4" — Номер помещения по экспликации.
-  — Уплотнение дверных проемов



222 - 1 - 467. 86

Н.КОНТР.	АНОФРИЕВ	<i>Анофриев</i>
НАЧ.МАСТ.	ОРЛОВ	<i>Орлов</i>
П.ЛИНЖ.	МАРГУЛЕЦ	<i>Маргулец</i>
ГАП	ДРОЖЖИН	<i>Дрожжин</i>
ГИП	АНОФРИЕВ	<i>Анофриев</i>
ПРОВЕР.	ДРОЖЖИН	<i>Дрожжин</i>
РАЗРАБ.	СОРОКИН	<i>Сорокин</i>

ШКОЛА НА 13 КЛАССОВ
(489 - 504 УЧАЩИХСЯ)
В КОНСТРУКЦИЯХ СЕРИИ 1.020-1/83

Стадия	Лист	Листов
Р	9	

План подвала.
Размещение оборудования

ЦНИИЭП учебных зданий