

ТИПОВОЙ ПРОЕКТ

274 - 20 - 144.85

СТОЛОВАЯ НА 100 МЕСТ,
РАБОТАЮЩАЯ НА СЫРЬЕ,
В ВЕЧЕРНЕЕ ВРЕМЯ
ИСПОЛЬЗУЕМАЯ КАК КАОБЕ

АЛЬБОМ I

ИЗДЕЛИЯ ЖЕЛЕЗОБЕТОННЫЕ ЗАВОДСКОГО ИЗГОТОВЛЕНИЯ
ИЗДЕЛИЯ МОНОЛИТНЫХ ЖЕЛЕЗОБЕТОННЫХ КОНСТРУКЦИЙ
ИЗДЕЛИЯ МЕТАЛЛИЧЕСКИЕ
ИЗДЕЛИЯ РАЗНЫЕ

20783-02

ТИПОВОЙ ПРОЕКТ

274 - 20 - 144. 85

СТОЛОВАЯ НА 100 МЕСТ, РАБОТАЮЩАЯ НА СЫРЬЕ, В ВЕЧЕРНЕЕ ВРЕМЯ ИСПОЛЬЗУЕМАЯ КАК КАОБЕ

АЛЬБОМ II СОСТАВ ПРОЕКТА

АЛЬБОМ I	АС I	Архитектурно - строительные решения
	АС 2	Внутренн
	ТХМ	Технология механизация
	ОВ	Отопление и вентиляция
	ВК	Водопровод и канализация
	ХС	Холодоснабжение
	ЭОМ	Электроосвещение и силовое электрооборудование
	АУ	Автоматизация устройств инженерного оборудования
	СО	Связь и сигнализация
АЛЬБОМ II	АС I. И I	Изделия железобетонные заводского изготовления
	АС I. И 2	Изделия монолитных железобетонных конструкций
	АС I. И 3	Изделия металлические
	АС I. И 4	Изделия разные
АЛЬБОМ III	ПО	Спецификации оборудования
АЛЬБОМ IV	ВМ	Ведомости потребности в материалах
АЛЬБОМ V	СМ	Сметы

Примененные проектные материалы:
Типовой проект М 272-12-66.84
Мебельный магазин торг. пл. 1000 кв. м
Альбом IV, задание заводу на изготовление щитов
Автоматизации устройств инженерного оборудования"
Распространяет Свердловский филиал
ЦИТИА

Разработана ЦИТИЭП торгово-бытовых
зданий и туристских комплексов
Гл. инженер института В. Иосков
Гл. архитектор проекта Э. Биксов

Технический проект утвержден
госгражданстроем приказ № 43 от 6 марта 1968г
Рабочие чертежи введены в действие
ЦИТИЭП торгово-бытовых зданий и туристских
комплексов приказ № 98 от 8.10.1968г

20 783-02

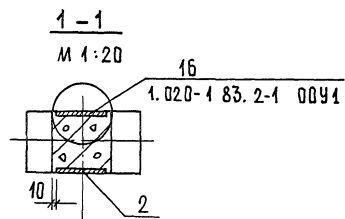
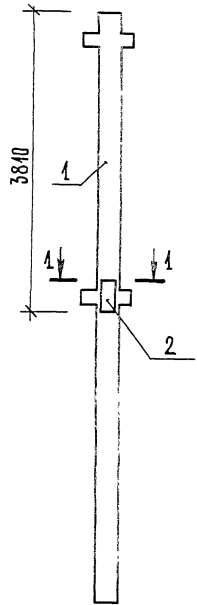
С О Д Е Р Ж А Н И Е А Л Ь Б О М А

Обозначение	Наименование	Стр.	Примеч.
	Обложка		
	Титульный лист		
	Содержание альбома	2	
274-20-144.85 Арх. Ил. 01. 00	Колонна	3	
	2 К.Д.З. 33-1,2-1		
	2 К.Д.З. 33-1,2-2		
	2 К.Д.З. 33-1,2-3		
Ил. 02. 00	Плита ФПХ -1	4	
274-20-144.85 Арх. Ил. 02. 01. 00	Каркас плоский К-1	8	
ИЗ. 01. 00	Рама (Р-1, Р-2, Р-3, Р-4, Р-5, Р-6)	8	
ИЗ. 02. 00	Изделие закладное МЗ	10	
ИЗ. 03. 00	Рама (Р-7, Р-8)	10	

Обозначение	Наименование	Стр.	Примеч.
ИЗ. 04. 00	Анкер А-1	11	
ИЗ. 05. 00	Анкер А-2	11	
ИЗ. 06. 00	Кронштейн (КР-1, КР-2)	12	
ИЗ. 07. 00	Крышка КЛ-1	13	
ИЗ. 08. 00	Анкер АК-1	13	
ИЗ. 09. 00	Крышка (КЛ-2, КЛ-3, КЛ-4)	14	
ИЗ. 10. 00	Изделие закладное (М1, М2, М4)	15	
ИЗ. 11. 00	Стойка СТ-1	16	
274-20-144.85 Арх. Ил. 01. 00	Звено асбестоцементного воздуховода	17	

А. И. II

Рис 1



ФОРМАТ	ЗОНА	ПОЗ.	ОБОЗНАЧЕНИЕ	НАИМЕНОВАНИЕ	КОД НА ИСПОЛ.			ПРИМЕЧАНИЕ
					АСГ	ИЛ	ОД	
				<u>ОБОРОЧНЫЕ ЕДИНИЦЫ</u>				
А3		1	1. 020-1 83 2-1. 07	КОЛОННА 2КД,З.ЗЗ-4.2	1			
А3		2	1. 020-1/83 2-15. 23	Изделие закладное МН-38	1			

Ведомость расхода стали на дополнительные закладные изделия, кг

МАРКА	ИЗДЕЛИЯ АРМАТУРЫ		ИЗДЕЛИЯ ЗАКЛАД.		ОБЩИЙ РАСХОД	
	АРМАТУРА КЛАССА		ПРОКАТ МАРКИ			
	А II		В ст.3 РС			
	ГОСТ 5781-82		ГОСТ 103-76			
	Ф22	Ф42	Итого	Ф16	Итого	
2КД,З.ЗЗ-4.2-1	10,20	4,44	44,64	59,20	59,20	70,84

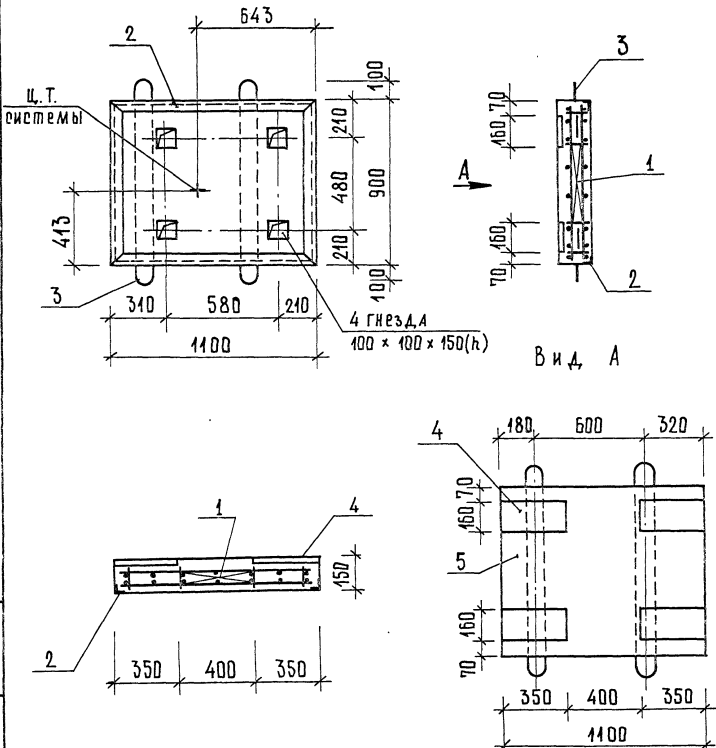
ИВ. № ПОДЛ. ПЛАНИР. И ДАТА ВЗЛ. ИВ. №

				274-20-144.85 АРЧ. ИЛ. ОД. ОО		
				КОЛОН А		СТАЛЬ
				2КД,З.ЗЗ-4,2-1		МАРСА
						МАСШТАБ
						Р 70,82 1:50
						ЛИСТ
						ЛИСТОВ 4
						ТОВАРИЩЕСТВО
						ЗАДАНИЯ И
						ТУРНИРСКИ
						КОМПЛЕКТ

ПРИВЯЗКА:

	ГЛ. ИНЖ. М.	РАМОНОВ	
	И. КОНСТ.	ФИРОВА	
	ГИП	МАРКОВИЧ	
ИВ. №	РУК. ГР. ИНЖ.	ДРУШАЯ КОВА	

[Handwritten signature]



Вид А

ФОРМАТ	ЗОНА	ПОС.	Обозначение	Наименование	Кол.	Примечание
				РБОРОЧНЫЕ ЕДИНИЦЫ		
A3	1		274-20-144.85 АС1. ИЛ.02.01	КАРКАС КР-1	1	
A3	2		АС1. ИЛ.02.02	РАМА РР-1	1	
A4	3		АС1. ИЛ.02.03	ПЕТЛЯ МП-1	2	
A4	4		АС1. ИЛ.02.04	ИЗДЕЛИЕ ЗАКЛАДНОЕ МП-2	4	
				МАТЕРИАЛЫ		
	5			БЕТОН МАРКИ 200	0.15	м ³

Ведомость расхода стали на элемент, кг

МАРКА	ИЗДЕЛИЯ АРМАТУРНЫЕ		ИЗДЕЛИЯ ЗАКЛАДНЫЕ				Всего	Общий расход			
	АРМАТУРА КЛАССА	АРМАТУРА КЛАССА	ПРОКАТ	МАРКИ							
	А I	А I	А III	В ст. 3 пр	В ст. 3 пр						
	ГОСТ 5781-82	ГОСТ 5781-82	ГОСТ 105-76	ГОСТ 8509-72*							
	Ф8	Итого	Ф6 Ф12	Итого	5-8	Итого	50+5	Итого			
ФЛХ-1	16,84	16,84	0,4	4,44	1,48	14,08	14,08	9,68	9,68	25,24	42,08

ИЛ. № ПОД. ПОД ПОР. НА ДАТ. ВЗМ. ИЛ. №

ПРИВЯЗАН:

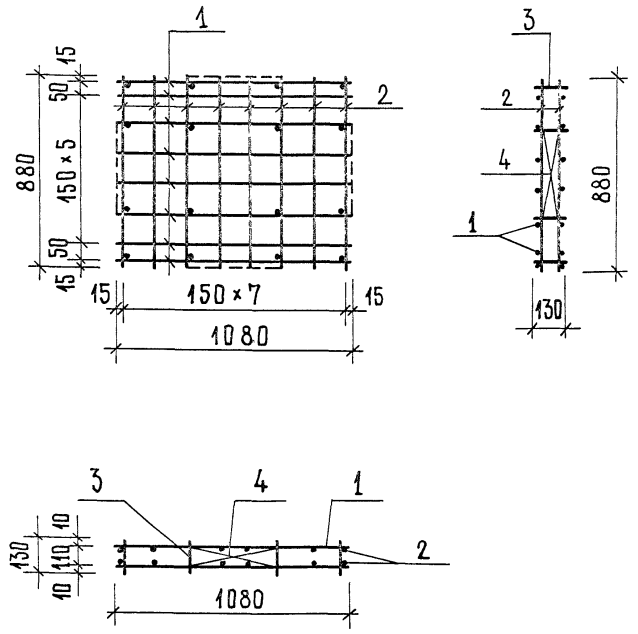
ГЛАВН.М.	САМОВЕР	
И.КОНТ.	ФИРОВА	
ГИЛ	МАРКОВИЧ	
РУК.ГР.ИЛ.	ДРШАЯКОВА	
И.ИЛ.	КАЦКЕЛЕРВИЧ	

274-20-144.85 АС1. ИЛ.02.00

П Л И Т А
ФЛХ - 1

СТАДИЯ		МАССА	МАРШ
Р	3750	1	20
ИЛ. №		ИЛ. №	
ЦНИИЭП		СНТ	

А.А. II



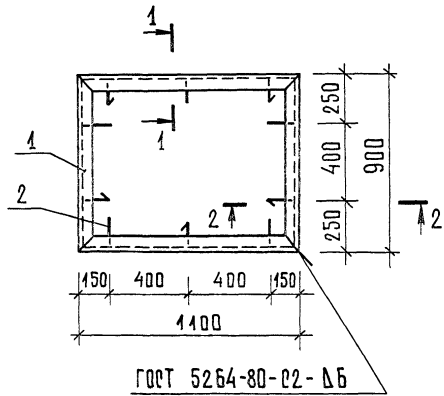
ФОРМАТ	ЗОНА	ПОЗ.	ОБОЗНАЧЕНИЕ	НАИМЕНОВАНИЕ	КОЛ.	ПРИМЕЧАНИЕ
				Д Е Т А Л И		МАССА Е.Д., КГ
				Ф 8 А I Г О С Т 5 7 8 1 - 8 2		
Б.Ч.	1		274-20-144.85 АС1. И1. 02. 01. 01	∅ = 1080	16	0, 43
Б.Ч.	2		02. 01. 02	∅ = 880	16	0, 35
Б.Ч.	3		02. 01. 03	∅ = 130	16	0, 05
Б.Ч.	4		02. 01. 04	∅ = 470	8	0, 19

- В случае замены сварного каркаса на вязаный стержни поз. 1,2,3 делать с крюками. Длина поз. 1-1200 мм, 2-1000 мм, 3-250 мм. Позиции 4 приварить к поз. 3.
- Сварку производить электродами Э-42.

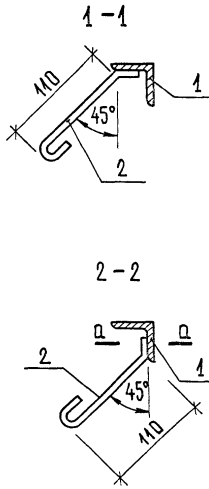
ИНВ. № ПОДПИСЬ И ДАТА ВЗЛМ. ИНВ. №

ПРИВЯЗАН:			274 - 20 - 144.85 АС1. И1. 02. 01			
Г.И.И.И.М.	САМОВЕР	С	КАРКАС	СТАДИЯ	МАССА	МАШТАБ
И.КОНТР.	ФИРсова			Р	14,80	1:20
Г.И.П.	МАРКОВКИН	М	КП - 1	ЛИСТ	ЛИСТОВ 1	
РУК.ГР.ИИИ.	ДРШЛЯКОВА	Д		ЦНИИЭП		
И.И.И. №	С.И.И.И.	ХАЦКЕЛЕРВИЧ		ПОРТОВО-БЫТОВОЙ ЭЛЕКТРИЧЕСКИЙ КОМПЛЕКС		

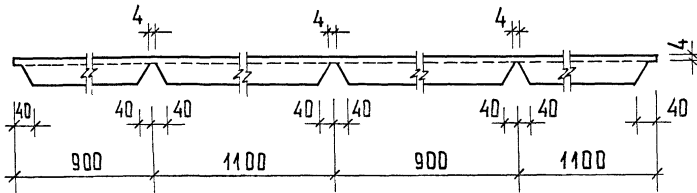
Ал. II



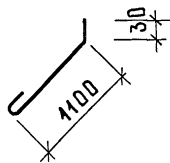
ГОСТ 5264-80-02-06



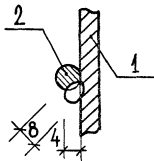
поз. 1 РАЗВЕРТКА



поз. 2



а-а

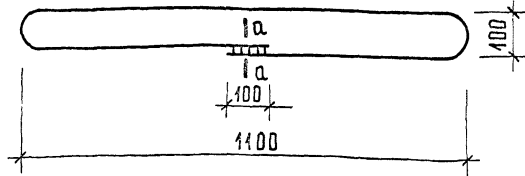


ФОРМАТ	ЗОНА	ПОЗ.	ОБЪЯСНЕНИЕ	НАИМЕНОВАНИЕ	КОЛ.	ПРИМЕР-ЧАННЕР
				Д р т а л и		М А С Ш Т А Б
				5-40x40x4 ГОСТ 8509-72		Е Д. К Т
Б4	1	274-20-144.85 АС1.И1.02.02.01	Уголок	φ = 4000	1	9, 68
				φ 6 А I ГОСТ 5781-82		
Б4	2	274-20-144.85 АС1.И1.02.02.02	Ф 6 А I	φ = 200	10	0, 04

СВАРКУ ПРОИЗВОДИТЬ ЭЛЕКТРОДАМИ Э-42 А

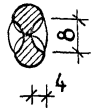
ИНВ. № ПОДЛ. ПОДПИСЬ И ДАТА ВЗЛ.М. ИИВ №

ПРИВЯЗАН:			274-20-144.85 АС1.И1.02.02		
Г А И И Н М.	С А М О В Е Р	С Т	РАМА РП-1		
И К О Н Т Р.	Ф И Р О В А	И			
Г И Л	М А Р К О В К И Н	И	СТАДИЯ / МАСШТАБ		
Р У К Г Р И И Ш	Д Р У Ш Л Я К О В А	И	Р	10,08	1:20
И Н В. №	С Т. И И Ш.	К А Ц К Е Л Е В И Ч	Л И С Т / Л И С Т О В		
			Ц И Н И Э П		



$e = 2520$

А-А



ПРИВЯЗАН:

ИНВ. №

274-20-144.85 АР4. И4.02.03

Петля
МП - 1

СТАДИЯ МАССА МАСШТАБ

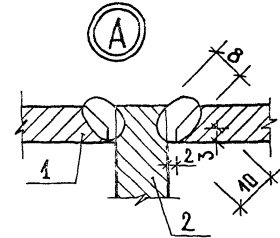
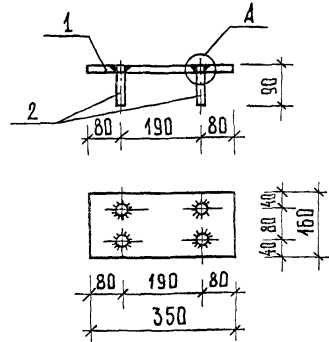
Р 1,02 1:10

Лист Листов 1

Ф8А I ГОСТ 5781-82

ЦНИИЭП
ТОРГОВО-
ЫПОБЫХ
ЗАДАНИИ
СФЕРИЧЕСКИ
КОМПЛЕКСОВ

А.И.И.И.М. РАМОВЕР
Н.КОНТР. МАРКОВКИН
Г.И.П. МАРКОВКИН
Р.К.Г.Р.И.И.Н. ДРУШАКОВА
С.Т.И.И.И.Н. ХАЦКЕЛЕВИЧ



ФОРМАТ	ЗОНА	ПОС.	ОБОЗНАЧЕНИЕ	НАИМЕНОВАНИЕ	КОЛ.	ПРИМЕЧАНИЕ
				<u>Д Е Т А Л И</u>		МАССА ЕД. КГ
Б4	1	274-20-144.85 АР4. И4.02.04.01	ПОДЛОЖКА 5-8 x 160 ГОСТ 405-78 В СТ. 3 ПР. ГОСТ 555-78	$e = 350$	4	3,52
Б4	2	274-20-144.85 АР4. И4.02.04.02	Ф12А III ГОСТ 5781-82	$\varnothing = 90$	4	0,69

ИНВ. № ПОДАЧ. ПОДЛИСЬ И ДАТА ВСТАВ. ИНВ. №

ПРИВЯЗАН:

ИНВ. №

274-20-144.85 АР4. И4.02.04

Изделие закладное
МП - 2

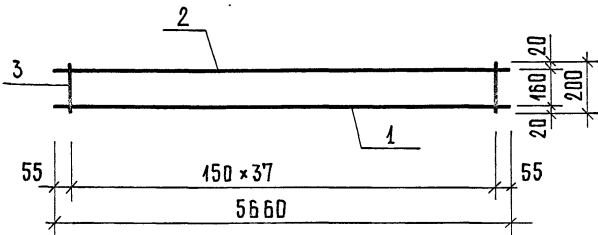
СТАДИЯ МАССА МАСШТАБ

Р 3,88 1:10

Лист Листов 1

ЦНИИЭП
ТОРГОВО-
ЫПОБЫХ
ЗАДАНИИ
СФЕРИЧЕСКИ
КОМПЛЕКСОВ

А.И.И.И.М. РАМОВЕР
Н.КОНТР. ФИРРОВА
Г.И.П. МАРКОВКИН
Р.К.Г.Р.И.И.Н. ДРУШАКОВА
С.Т.И.И.И.Н. ХАЦКЕЛЕВИЧ



ФОРМАТ	ЗОНА	ПОЗ	ОБОЗНАЧЕНИЕ	НАИМЕНОВАНИЕ	КОЛ.	ПРИМЕР-ЧАНЕР
				<u>Д Р Т А Л И</u>		МАССА ЕД. КГ
				ГОСТ 5781-82		
Б.Ч.	1		274-20-144.85 АС1. И2. Д1. Д1. Д1	Ф 18 А III ℓ = 5660	1	11,32
Б.Ч.	2		-02	Ф 10 А III ℓ = 5660	1	3,49
Б.Ч.	3		-03	Ф Б А I ℓ = 200	38	0,04

ПРИВЯЗАН:

ИНВ. №

274-20-144.85 АС1. И2. Д1. Д1. Д1

Каркас люкский
К-1

СТАДИЯ МАССА МАСШТАБ

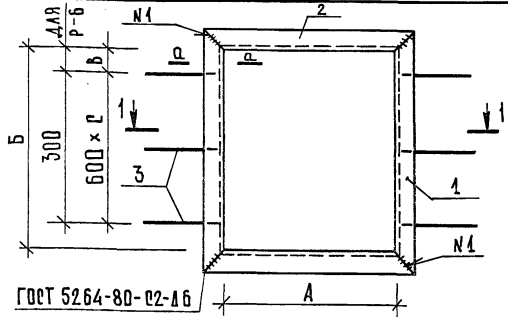
Р 16,33

ЛИСТ ЛИСТОВ 1

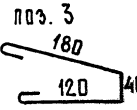
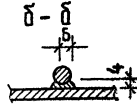
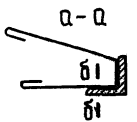
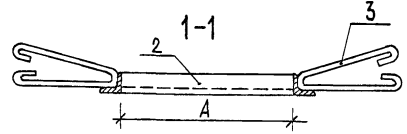
ЦНИИЭП
ТОРГОВО-ВЫПУСКОВЫХ
ЗАДАНИЙ И
ТРИТЕХНИКА
КОМПЛЕКСОВ

Л.И.И.Н.М. САМОВЕР
Н.КОНТР. МАРКОВКИН
Г.И.П. МАРКОВКИН
Р.К.Г.Р.И.И.Н. ДРУШЛЯКОВА
С.П.И.И.Н. ХАЦКЕЛЕРВИЧ

ИНВ. № ПОД.А. ПЕРИОД И ДАТА ВЗАИМ. ИНВ. №



ГОСТ 5264-80-02-16



ОБОЗНАЧЕНИЕ	МАРКА	А	Б	В	ℓ	МАССА КГ
274-20-144.85 АС1. И3. Д1. Д1	Р-1	400	1155	295	1	13,56
-01	Р-2	2820	1620	220	2	35,49
-02	Р-3	900	1383	70	2	19,23
-03	Р-4	900	1400	70	2	19,35
-04	Р-5	680	978	145	1	14,34
-05	Р-6	403	555	145	1	9,06

ПРИВЯЗАН:

ИНВ. №

274-20-144.85 АС1. И3. Д1. Д1. Д1

Рама металлическая
(Р-1, Р-2, Р-3, Р-4, Р-5, Р-6)

СТАДИЯ МАССА МАСШТАБ

Р СМ. ТАБЛ. -

ЛИСТ 1 ЛИСТОВ 1

ЦНИИЭП
ТОРГОВО-ВЫПУСКОВЫХ
ЗАДАНИЙ И
ТРИТЕХНИКА
КОМПЛЕКСОВ

Л.И.И.Н.М. САМОВЕР
Н.КОНТР. ФИРОВА
Г.И.П. МАРКОВКИН
Р.К.Г.Р.И.И.Н. ДРУШЛЯКОВА
С.П.И.И.Н. ХАЦКЕЛЕРВИЧ

ИНВ. № ПОД.А. ПЕРИОД И ДАТА ВЗАИМ. ИНВ. №

ИНВ. № ПОДА. ПОДПИСЬ И ДАТА | ВЗАМ. ИНВ. №

Ал. II

ФОРМАТ ЗОКА	ПОЗ.	ОБОЗНАЧЕНИЕ	НАИМЕНОВАНИЕ	КОЛ. НА ИСПОЛН. 274-20-144.85 АРЧ. ИЗ. 01.00-						ПРИМЕЧАНИЕ
				-	01	02	03	04	05	
			Документация							
А4		274-20-144.85 АРЧ. ИЗ. 01.00 05	РБОРОЧНЫЙ ЧЕРТЕЖ Д Е Т А Л И	X	X	X	X	X	X	МАССА ЕД. КГ
			УГОЛОК Б-50x50x5 ГОСТ 8508-72 ст. 3 ГОСТ 535-79							
Б4	1	274-20-144.85 АРЧ. ИЗ. 01.01	L = 4255	2						4,73
			L = 1720		2					6,48
			L = 1483			2				5,59
			L = 1500				2			5,65
			L = 1078					2		4,06
			L = 655						2	2,47

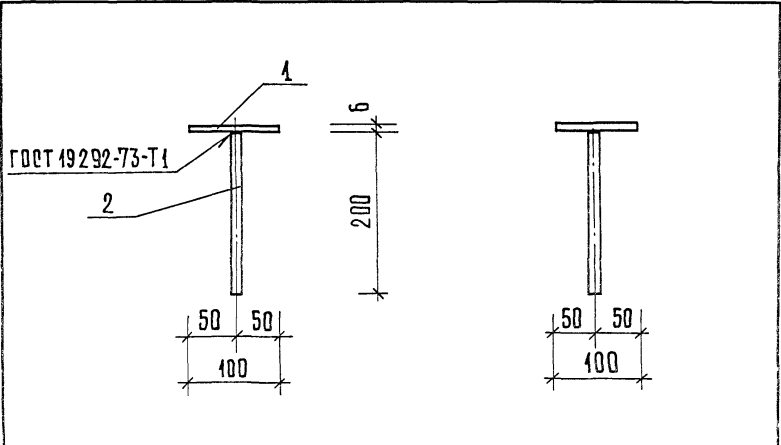
ПРИВЯЗАН:				274-20-144.85 АРЧ. ИЗ. 01.00				СТАДИЯ ЛИСТ ЛИСТОВ		
			ГЛАВН. М. САМОВЕР	РАМА МЕТАЛЛИЧЕСКАЯ				Р	1	2
			И. КОЯМР. ФИРРОВА	(Р-1, Р-2, Р-3, Р-4, Р-5, Р-6)				ЦНИИЭП		
			Г И П. МАРКОВКИН					ТОРГОВО-СЫТОВО-ВЫХ ЗАДАНИЙ И ТУРИСТСКИХ КОМПЛЕКСОВ		
			РУК. ГРИНН. АРУШАЯКОВА							
			СТ. ИНЖ. ХАЦКЕЛБВИЧ							
ИНВ. №										

ИНВ. № ПОДА. ПОДПИСЬ И ДАТА | ВЗАМ. ИНВ. №

ФОРМАТ ЗОКА	ПОЗ.	ОБОЗНАЧЕНИЕ	НАИМЕНОВАНИЕ	КОЛ. НА ИСПОЛН. 274-20-144.85 АРЧ. ИЗ. 01.00						ПРИМЕЧАНИЕ
				-	01	02	03	04	05	
			УГОЛОК Б-50x50x5 ГОСТ 8508-72 ст. 3 ГОСТ 535-79							МАССА ЕД. КГ
Б4	2	274-20-144.85 АРЧ. ИЗ. 01.02	L = 500	2						1,88
			L = 2920		2					11,01
			L = 1000			2	2			3,77
			L = 780					2		2,94
			L = 503						2	1,89
			Ртержень отдельный							
Б4	3	274-20-144.85 АРЧ. ИЗ. 01.03	Ф8А1 ГОСТ 5781-82 0-440	4	6	6	6	4	4	0,17

ПРИВЯЗАН:				274-20-144.85 АРЧ. ИЗ. 01.00				ЛИСТ		
								2		
ИНВ. №										

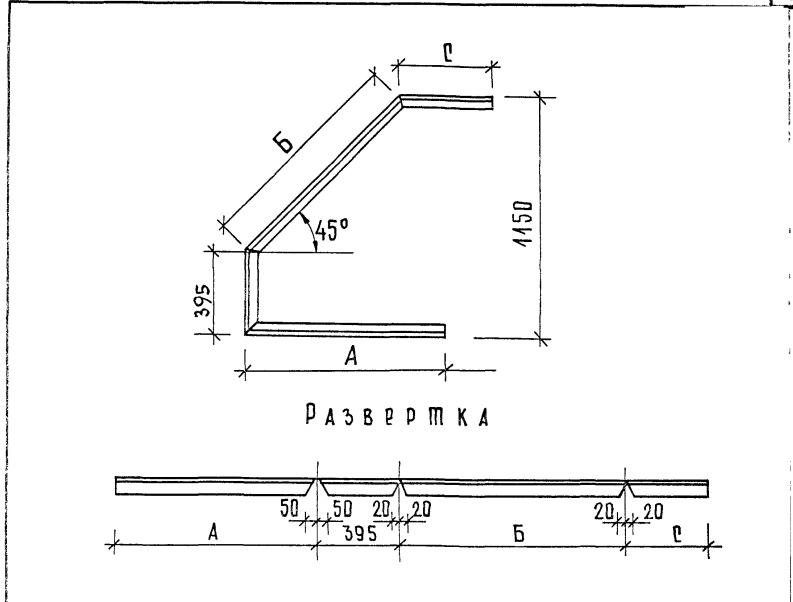
А. II



ФОРМАТ	ЗОНА	ПОЗ	ОБОЗНАЧЕНИЕ	НАИМЕНОВАНИЕ	КОД	ПРИМЕЧАНИЕ
				<u>Детали</u>		МАССА В Д., КГ
Б.Ч.	1	274-20-144.85 АР4. ИЗ.02.00.01	ПОЛОСА	Б-Б × 400 ГОСТ 403-76 в ст. 3 535-79 ℓ = 100	1	0,47
Б.Ч.	2	274-20-144.85 АР4. ИЗ.02.00.02	ФЛОА III	ГОСТ 5784-82 ℓ = 200	1	0,12

ИНВ. № ПОДА ПОДА ПОДА И ДАТА ВЗАМ. ИНВ. №

ПРИВЯЗАН:		
ИНВ. №		
274-20-144.85 АР4. ИЗ.02.00		
ИЗДЕЛИЕ	ЗАКАЗНОЕ	
МЗ		
СТАДИЯ	МАССА	МАШТАБ
Р	0,59	1:5
ЛИСТ	ЛИСТОВ 1	
ЦНИИЭП		
ТОРГОВО-БЫТОВЫХ ЗАДАНИЙ И ТЭСТОВЫХ КОМПАРКОВ		
ГЛАВ. ИНЖ. М.	САМОВЕР	
Н. КОНТР.	ФИРДОВА	
Г И П	МАРКОВКИН	
РУК. ГР. ИНЖ.	ДРУШЛЯКОВА	



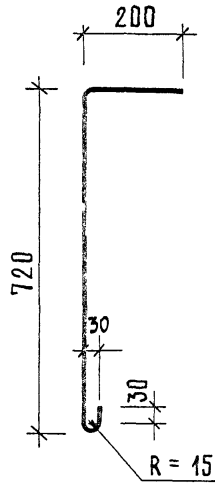
ОБОЗНАЧЕНИЕ	МАРКА	А	Б	С	МАССА, КГ
274-20-144.85 АР4. ИЗ.03.00	Р7	930	1070	380	10,47
-01	Р8	930	1070	535	11,05

ИНВ. № ПОДА ПОДА ПОДА И ДАТА ВЗАМ. ИНВ. №

ПРИВЯЗАН:		
ИНВ. №		
274-20-144.85 АР4. ИЗ.03.00		
ИЗДЕЛИЕ	ЗАКАЗНОЕ	
РАМА	(Р-7, Р-8)	
СТАДИЯ	МАССА	МАШТАБ
Р	СМ. ТАБЛ.	1:20
ЛИСТ	ЛИСТОВ 1	
ЦНИИЭП		
ТОРГОВО-БЫТОВЫХ ЗАДАНИЙ И ТЭСТОВЫХ КОМПАРКОВ		
ГЛАВ. ИНЖ. М.	САМОВЕР	
Н. КОНТР.	ФИРДОВА	
Г И П	МАРКОВКИН	
РУК. ГР.	ДРУШЛЯКОВА	

КОПИРОВАЛ

ФОРМАТ А3



ℓ = 1000

ПРИВЯЗАН:			
ИНВ. №			

274-20-144.85 АС1. ИЗ. 04. 00

Анкер
А-1

СТАДИЯ	МАССА	МАСШТАБ
Р	0,52	1:10

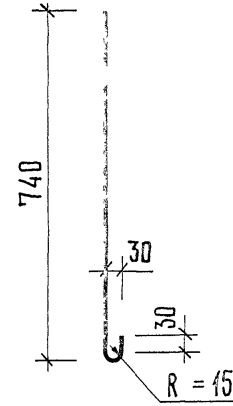
Лист Листов 1

Φ 10 А I ГОСТ 5784-82

ЦНИИЭП
Торгово-бытовых зданий и туристских комплексов

Гл. инж. м.	САМОВЕР	<i>[Signature]</i>
Н. контр.	Фиррова	<i>[Signature]</i>
Г И П	Марковкин	<i>[Signature]</i>
Рук. гр. инж.	Дрчшлякова	<i>[Signature]</i>
Рт. инж.	Хацкельвич	<i>[Signature]</i>

ИНВ. № ПОДА. ПОДПИСЬ И ДАТА ВЗАМ. ИНВ. №



ℓ = 840

ПРИВЯЗАН			
ИНВ. N			

274-20-144.85 АС1. ИЗ. 05. 00

Анкер
А-2

СТАДИЯ	МАССА	МАСШТАБ
Р	0,44	1:10

Лист Листов 1

Φ 10 А I ГОСТ 5784-82

ЦНИИЭП
Торгово-бытовых зданий и туристских комплексов

Гл. инж. м.	САМОВЕР	<i>[Signature]</i>
Н. контр.	Фиррова	<i>[Signature]</i>
Г И П	Марковкин	<i>[Signature]</i>
Рук. гр. инж.	Дрчшлякова	<i>[Signature]</i>
Рт. инж.	Хацкельвич	<i>[Signature]</i>

ИНВ. № ПОДА. ПОДПИСЬ И ДАТА ВЗАМ. ИНВ. №

ИНВ. № ПОДА, ПОДПИСЬ И ДАТА ВЗАМ. ИНВ. №

АЛ. II

ФОРМА КОД	ОБЪЕДИНЕНИЕ	НАИМЕНОВАНИЕ ДОКУМЕНТАЦИЯ	КОД НА ИСПАН. 274-20-144-85 АСЧ. ИЗ. 06.00 -	ПРИМЕР- ЧАННЕР	
				МАССА ЕД. КГ	ЧАННЕР
А4	274-20-144-85 АСЧ. ИЗ. 06.00 СБ	РАБОРОЧНЫЙ ЧЕРТЕЖ А. Р. Т. А. Л. И.		5,35	
Б4	1 274-20-144-85 АСЧ. ИЗ. 06.01	УГОЛОК Б-50x50x5 ГОСТ 808-72 СТ. 3. ГОСТ 535-79 ℓ = 1420	1	4,98	
БМ	2 274-20-144-85 АСЧ. ИЗ. 06.02	ℓ = 1320	1	2,64	
БЧ	3 274-20-144-85 АСЧ. ИЗ. 06.03	ℓ = 700 ℓ = 600 ℓ = 50	1 1 1	2,26 0,19	

ПРИВЯЗАН:

ГЛАВНЫЙ ИНЖЕНЕР
И. КОМП. ФИРРОВА
ГЛАВ. ИНЖЕНЕР
МАРКОВКИН
РУК. ГР. ИНЖ. ДРЧШАЯКОВА
СТ. ИНЖ. ХАШКЕЛЕРВИЧ

274-20-144-85 АСЧ. ИЗ. 06.00

КРОНШТЕЙН
(КР-1, КР-2)

СТАДИЯ ЛАЙСЕН
Р
МАССА
ЕД. КГ
ЧАННЕР
МАССА
ЕД. КГ
ЧАННЕР

ЦНИИЭП

ИНВ. № ПОДА, ПОДПИСЬ И ДАТА ВЗАМ. ИНВ. №

ГЛАВНЫЙ ИНЖЕНЕР
И. КОМП. ФИРРОВА
ГЛАВ. ИНЖЕНЕР
МАРКОВКИН
РУК. ГР. ИНЖ. ДРЧШАЯКОВА
СТ. ИНЖ. ХАШКЕЛЕРВИЧ

274-20-144.85 АСЧ. ИЗ. 06.00 СБ

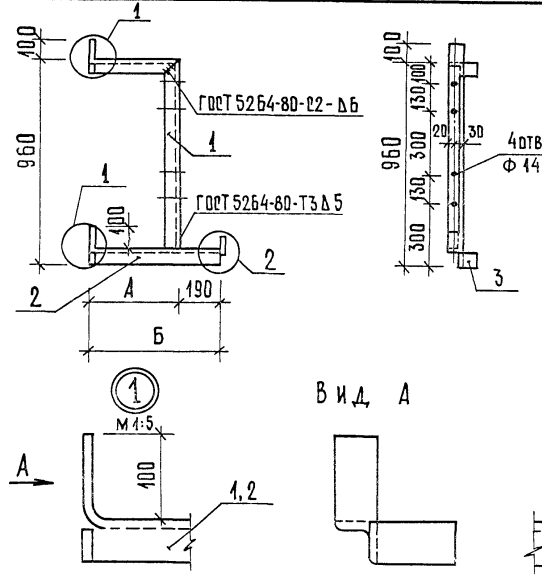
Кронштейн
(КР-1, КР-2)

СТАДИЯ ЛАЙСЕН
МАССА ЕД. КГ
МАСТАБ
Р СМ. ТАБЛ. 1:20
ЛИСТ 1
ЦНИИЭП

ПРИВЯЗАН:

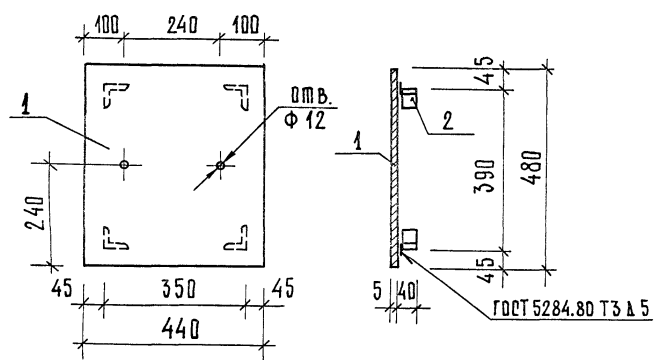
ИНВ. №

ОБОЗНАЧЕНИЕ	МАРКА	А	Б	МАССА, КГ
274-20-144-85 АСЧ. ИЗ. 06.00	КР-1	410	600	8,18
-01	КР-2	310	500	7,43



2008.02.08

А.И.П.



ФОРМАТ	ЗОНА	ПОЗ.	Обозначение	Наименование	Кол.	Примечание
				<u>Д р т а л и</u>		Масса Ед., кг
Б.Ч.	1		274-20-144.85 АС1. ИЗ. 07. 01	рифленая сталь $\delta=5$ ГОСТ 8568-77		
				$r = 480$	1	8,90
Б.Ч.	2		274-20-144.85 АС1. ИЗ. 07. 02	Уголок $6-50 \times 50 \times 5$ ГОСТ 505-72 в ст.3 ГОСТ 535-79		
				$r = 40$	4	0,15

ПРИВЯЗАН:

И Н В. №

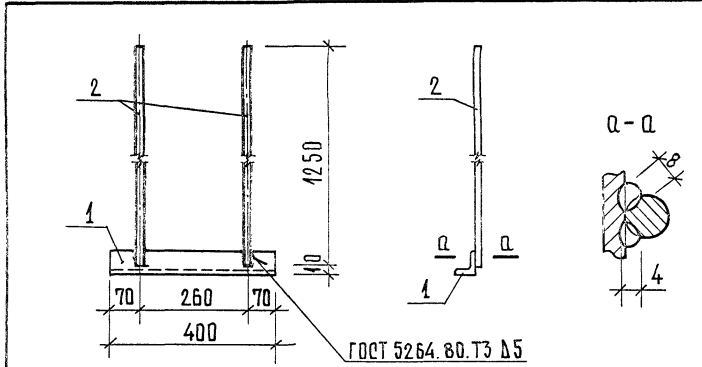
274-20-144.85 АС1. ИЗ. 07. 00

Крышка КЛ-1	СТАДИЯ	МАССА	МАСШТАБ
	Р	9,50	1:40
	лист	листов	4

ЦНИИЭП

И Н В. № ПОДЛ. ПОДАТЬ И ДАТА ВЗАМ. И Н В. №

ГЛ. ИНЖ. М. РАМОВЕР	<i>[Signature]</i>
Н. КОНТР. ФИРСОВА	<i>[Signature]</i>
Г И П. МАРКОВКИН	<i>[Signature]</i>
РУК. ГР. ИНЖ. ДРШЛЯКОВА	<i>[Signature]</i>
СТ. ИНЖ. ХАЦКРАЕВИЧ	<i>[Signature]</i>



ФОРМАТ	ЗОНА	ПОЗ.	Обозначение	Наименование	Кол.	Примечание
				<u>Д р т а л и</u>		Масса Ед., кг
Б.Ч.	1		274-20-144.85 АС1. ИЗ. 08. 01	Уголок $6-50 \times 50 \times 5$ ГОСТ 505-72 в ст.3 ГОСТ 535-79		
				$r = 400$	1	1,51
Б.Ч.	2		274-20-144.85 АС1. ИЗ. 08. 02	Ф 10 А I ГОСТ 5781-82		
				$r = 1250$	2	0,77

ПРИВЯЗАН:

И Н В. №

274-20-144.85 АС1. ИЗ. 08. 00

Анкер АК-1	СТАДИЯ	МАССА	МАСШТАБ
	Р	3,05	1:40
	лист	листов	4

ЦНИИЭП

И Н В. № ПОДЛ. ПОДАТЬ И ДАТА ВЗАМ. И Н В. №

ГЛ. ИНЖ. М. РАМОВЕР	<i>[Signature]</i>
Н. КОНТР. ФИРСОВА	<i>[Signature]</i>
Г И П. МАРКОВКИН	<i>[Signature]</i>
РУК. ГР. ИНЖ. ДРШЛЯКОВА	<i>[Signature]</i>
СТ. ИНЖ. ХАЦКРАЕВИЧ	<i>[Signature]</i>

ИНВ. № ПОДАТ	СОНА	ЛОЗ	ОБОЗНАЧЕНИЕ	НАИМЕНОВАНИЕ	КОЛ. НА ИСПОЛН.		ПРИМ. Р-ЧАН ИР
					-01	-02	
А4			274-20-144.85 АС1. ИЗ. 08. 00 06	Документация			МАССА ЕД. КГ
Б4			1 274-20-144.85 АС1. ИЗ. 08. 01	РБОРОЧНЫЙ ЧЕРТЕЖ Д. Р. М. А. Л. И. Р И Ф. А. Р. Е. Н. А. Р. Е. М. А. Л. Ъ. δ = 5 ГОСТ 8566-77	1		15,50
Б4			2 274-20-144.85 АС1. ИЗ. 08. 02	УГОЛОК Б-30x50x5 ГОСТ 85097 В. С. Т. 3. ГОСТ 855-79	1		20,40
Б4			3 274-20-144.85 АС1. ИЗ. 08. 03	Ф 40 А I ГОСТ 5781-82	4 4 4		2,4, 70
				ϕ = 40	2 2 2		0,15
				ϕ = 400			0,25

274-20-144.85 АС1. ИЗ. 08. 00

ПРИВЯЗАН:	СТАДИЯ	МАССА	МАШТАБ
ГЛАВН. М. РАМОВЕР	Р	4:10	
И. КОНТР. ФИРДОВА	КРЫШКА		
ГИ П. МАРКОВКИН	(КЛ-2, КЛ-3, КЛ-4)		
Р.К. ГРИНН. ДРУШАКОВА	ЦНИИЭП		
Р.Т. ИИИ. КАЦКЕЛБВИЧ	ТОРГОВО-ПРОМЫСЛЕННАЯ КОМПАНИЯ ТРИТЕКС		

Обозначение	Марка	Б	В	Г	Масса, кг
274-20-144.85 АС1. ИЗ. 08. 00	КЛ-2	680	590	280	16,60
-01	КЛ-3	880	790	380	21,20
-02	КЛ-4	1080	990	480	25,80

ПРИВЯЗАН:

ИНВ. №	
СТАДИЯ	
МАССА	
МАШТАБ	

274-20-144.85 АС1. ИЗ. 08. 00 06

Крышка
(КЛ-2, КЛ-3, КЛ-4)

СТАДИЯ	МАССА	МАШТАБ
Р	СМ ТАБЛ.	4:10
ЛИСТ	ЛИСТОВ	

ТОРГОВО-ПРОМЫСЛЕННАЯ КОМПАНИЯ ТРИТЕКС

ИНВ. № ПОДА. ПОДАТЬ И ДАТА ВЗАМ. ИНВ. №

АА. II

ФОРМАТ	КОД	ОБОЗНАЧЕНИЕ	НАИМЕНОВАНИЕ	КОД. НА ИСПОЛН. 274-20-144.85 АСЧ. ИЗ. 09.00-		ПРИМЕР-ЧАНИЕ
				-01	-02	
А4		274-20-144.85 АСЧ. ИЗ. 09.00 СБ	ДОКУМЕНТАЦИЯ			
Б4	1	274-20-144.85 АСЧ. ИЗ. 09.01	ДРЕМАЛИ ПОЛОСА Б-6x400 ГОСТ 403-76 L = 140			МАССА СЧ., КГ 0,66
Б4	2	274-20-144.85 АСЧ. ИЗ. 09.02	ПОЛОСА Б-6x150 ГОСТ 403-76 L = 200	1		1,54
Б4	3	274-20-144.85 АСЧ. ИЗ. 09.03	L = 150 СТЕРЖЕНЬ ОТДЕЛЬНЫЙ Ф 10 А III ГОСТ 5781-82 L = 200	1		1,06
				2	2	0,25

274-20-144.85 АСЧ. ИЗ. 09.00	
ИЗДАНИЕ	ЗАКЛАДНОЕ
СТАДИЯ	ЛИСТ
Р	1
ЦНИИЭП	
ТОРГОВО-СЫТОВОЙ ЗАДАНИЕ И КОМПЛЕКТОВ	

ИНВ. № ПОДА. ПОДАТЬ И ДАТА ВЗАМ. ИНВ. №

ГОСТ 49292-73-Т1

ОБОЗНАЧЕНИЕ	МАРКА	А	Б	В	МАССА, КГ
274-20-144.85 АСЧ. ИЗ. 09.00	М1	140	100	60	0,94
-01	М2	200	150	160	1,79
-02	М4	150	150	110	1,34

ИЗДЕЛИЕ ЗАКЛАДНОЕ (М1, М2, М4)

СТАДИЯ

МАССА

МАШТАБ

Р

СМ. ТАБЛ.

ЛИСТ

ЛИСТОВ 4

ТОРГОВО-СЫТОВОЙ ЗАДАНИЕ И ТУРНЕТИЖ КОМПЛЕКТОВ

ЦНИИЭП

ПРИБЯЗАН:

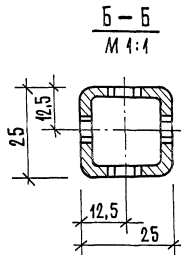
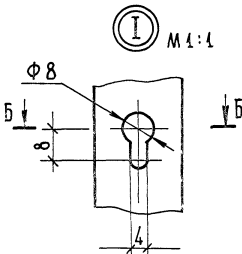
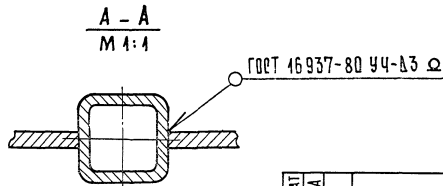
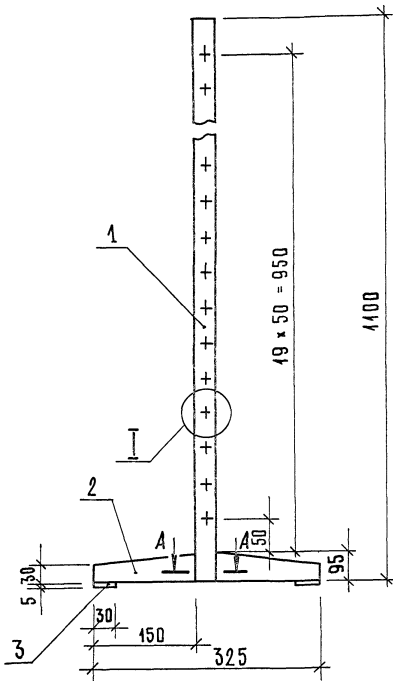
ИНВ. №

274-20-144.85 АСЧ. ИЗ. 09.00 СБ

КОПИРОВАЛ

ФОРМАТ

20783-02



Окрасить эмалью НЦ-184
ГОСТ 18374-79

ПРИВЯЗАН:

И.И.Н.И.	САМОБ.Р.	<i>С.И.</i>
Н.КОНТ.	Ф.И.Р.О.В.А.	<i>Ф.И.Р.О.В.А.</i>
Г.И.П.	КОРОТКОВ	<i>К.О.Р.О.Т.К.О.В.</i>
И.И.В.№	РАЗРАБ.	АСТАНОВА <i>А.С.</i>

ФОРМАТ	ЗОНА	ПОС	ОБЪЕДИНЕНИЕ	НАИМЕНОВАНИЕ	КОД	ПРИМЕЧАНИЕ
				<u>Детали</u>		
Б4	1	274-20-144.85А.01.	ИЗ. 11. 01	Стойка	1	
				Труба 25x25x3ГОСТ8639-82		
				Б40 ГОСТ1050-74*		
				е = 1100		
Б4	2	274-20-144.85А.01.	ИЗ. 11. 02	Ножка	2	
				Полоса 5x95ГОСТ103-75		
				Ст.3кл.2ГОСТ535-79		
				е = 150		
Б4	3	274-20-144.85А.01.	ИЗ. 11. 03	Подпятник	2	
				Полоса 5x30ГОСТ103-75		
				Ст.3кл.2ГОСТ535-79		
				е = 30		

274-20-144.85 А.01. ИЗ. 11. 00

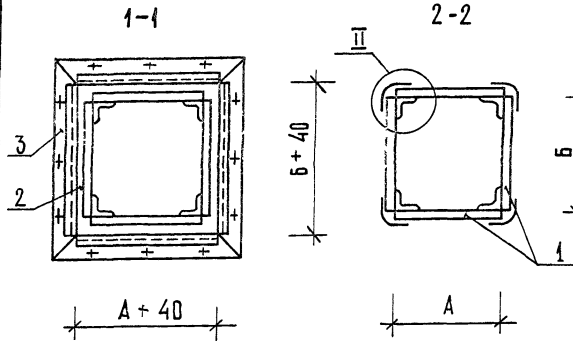
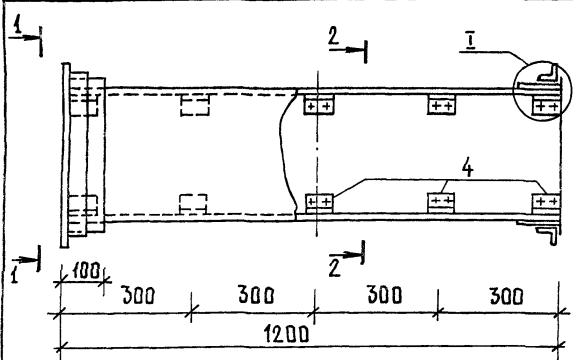
Стойка
СТ-1

СТАДИЯ МАРСА МАСШТАБ

Р 3,04 1-5

ЛИСТ ЛИСИТОВ 4
ЦИКЛИСТ
ТОРГОВО-ВЫПУСКОВАЯ
ФАБРИКА
ТРИТЕХНИКА
КОМ. ПАКЕТОВ

А. А. II



ФОРМАТ	ЗОНА	ПОЗ.	ОБОЗНАЧЕНИЕ	НАИМЕНОВАНИЕ	КОД. НА ИСП. 274-20-144.85 АСЧ. И4. О4. 00						ПРИМЕЧАНИЕ
					-	01	02	03	04	05	
Д Е Т А Л И											
Б4	1	274-20-144.85 АСЧ. И4. О4. 01		ЛИСТ ЛПК-А3, 0×1, 2-10 ГОСТ 18124-75	2						
				ℓ = 150							
				ℓ = 200	2	4	2				
				ℓ = 250				2			
				ℓ = 300			2		2		
				ℓ = 400				2		4	
				ℓ = 500						4	
				ℓ = 600					2		
А4	2	274-20-144.85 АСЧ. И4. О4. 02		МУФТА МС-1	2						
				МС-2		2					
				МС-3			2				
				МС-4				2			
				МС-5					2		
				МС-6						2	
				МС-7							2
А3	3	274-20-144.85 АСЧ. И4. О4. 03		ФЛАНЕЦ ФР 1	2						
				ФР 2		2					
				ФР 3			2				
				ФР 4				2			
				ФР 5					2		
				ФР 6						2	
				ФР 7							2

ИНВ. № ПОДА. ПИДА. ИДЕРЬ И ДАТА ИССАМ. ИНВ. №

ОБОЗНАЧЕНИЕ	РАЗМЕРЫ, ММ	
	А	Б
274-20-144.85 АСЧ. И4. О4. 00	150	200
-01	200	200
-02	300	200
-03	400	250
-04	600	300
-05	400	400
-06	500	500

ПРИВЯЗАН:

ИНВ. №

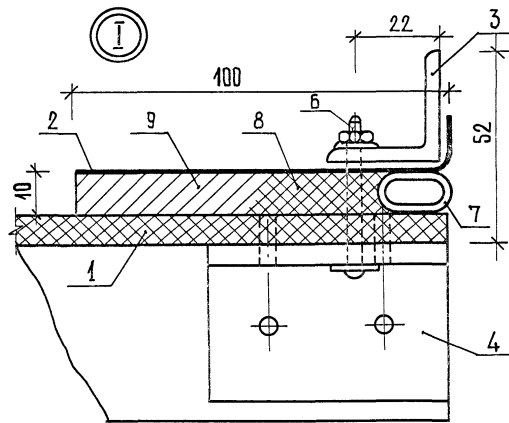
274-20-144.85 АСЧ. И4. О4. 00		
СТАДИЯ	МАССА	МАШТАБ
р	-	1:10
Лист	1	Листов 2

ЗВЕРНО АСБЕСТОЦЕМЕНТНОГО ВОЗДУХОВОДА

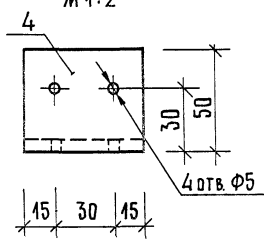
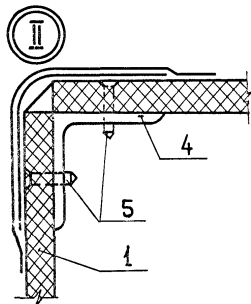
ГЛАВН. М. РАМОВЕР
Н. КОНТР. ФИРОВА
Г И Л. МАРКОВИЯ
РУК. ГР. ИНЖ. ДРУШЛЯКОВА
СТ. ИНЖ. КАЦКЕЛЕРВИЧ

ЦИНТИП

А.А. II



УГОЛЬНИК
М 1:2



ФОРМАТ	ЗОНА	ПОЗ.	ОБОЗНАЧЕНИЕ	НАИМЕНОВАНИЕ	КОД. НА ИСП. 274-20-144.85 АС1. И4. 01. 00							ПРИМЕЧАНИЕ
					-	01	02	03	04	05	06	
A4	4		274-20-144.85 АС1. И4. 01. 04	Угольник П-50-М6 ГОСТ 13737-80 АДЗИТА ГОСТ 8647-75	20	20	20	20	20	20	20	
				<u>СТАНДАРТНЫЕ ИЗДАНИЯ</u>								
	5			Винт 5х16 ГОСТ 10649-80	80	80	80	80	80	80	80	
	6			Болт М6х20 ГОСТ 7798-80	42	42	42	42	42	46	46	
				Гайка М6 ГОСТ 6945-70	42	42	42	42	42	46	46	
				<u>Материалы</u>								
Б.Ч.	7			Уплотняющий канат пенька d = 12 мм	4,4	1,6	2,0	2,6	3,6	3,2	4,0	м
				Уплотняющий раствор								
	8			тип I	546	646	756	866	1316	1476	1456	см ³
	9			тип II	780	880	1080	1380	1880	1680	2080	см ³

- Муфта и фланец (поз.2,3) предварительно перед установкой на воздуховод окрашиваются масляной краской.
- Шов (узел II) промазать мастикой из асбестоцементного раствора с добавлением казеинового клея густой концентрации с последующей проклейкой 2 слоями ткани.
- Каждое звено перед отправкой на строительную площадку должно испытываться на плотность.
- Зазор между муфтой и воздуховодом заделывается пеньковым канатом, смоченным казеиновым клеем и асбестоцементным раствором с добавлением в него казеинового клея (тип I) с последующим заполнением зазора асбестоцементным раствором более густой концентрации, замешанным на расщиряющем цементе с добавлением казеинового клея (тип II).

ПРИВЯЗАН:

ИНВ. №			

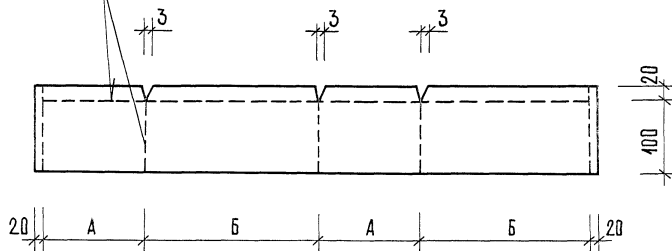
274-20-144.85 АС1. И4. 01. 00

ИМР
2

ИМВ. И ПОДА
ПОДАТЬСЯ И ДАТА
ВЗАМ ИМВ.И

А.А. II

ЛИНИЯ СГИБА

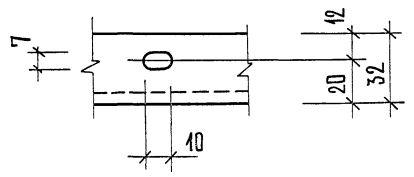
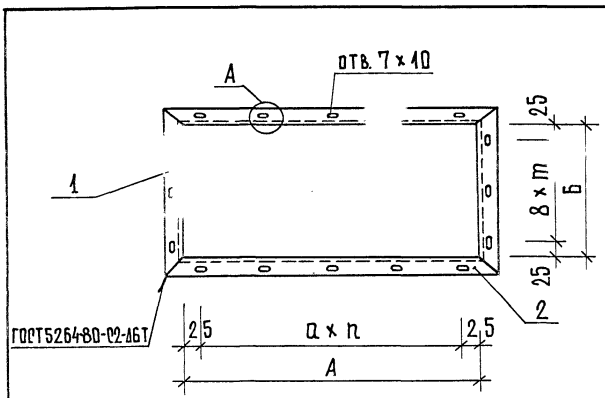


ОБОЗНАЧЕНИЕ	МАРКА	РАЗМЕР, мм		МАССА КГ
		А	Б	
274-20-144.85 АС1. И4.01.02	МС1	190	240	0,59
-01	МС2	240	240	0,66
-02	МС3	340	240	0,79
-03	МС4	440	290	0,99
-04	МС5	640	340	1,32
-05	МС6	440	440	1,19
-06	МС7	540	540	1,45

ИНВ. № ПОСЛА ПОДАРОК И ДАТА ВЗЛМ. ИВ. №

ПРИВЯЗАН:		274 - 20 - 144.85 АС1. И4.01.02		СТАДИЯ		МАССА		МАСШТАБ	
		МУФТА		Р		ВМ.		4:5	
		МС		Лист		Листов		4	
ИВ. №		Т. ИВН. М. РАМОВЕР		Лист		6-ИВ-07×42.0 ГОСТ 49905-74		ТОРГОВО-	
		И. КОИПР. ФИРБОВА		4-ИВ-В ст.3 ГОСТ 46523-70		ЦНИИЭП		БЫТОВОЙ	
		Г. И П. ЖАРКОВИЧ						САНИИИ	
		Р.УК. ГР. ИВН. ДРУШАКОВА						ЭНЕРГЕТИКИ	
		С.П. ИВН. ХАЦКЕЛВЯЧ						КОМПЛЕКС	

А.Л. II



ФОРМАТ	ЗОНА	ПОЗ.	ОБОЗНАЧЕНИЕ	НАИМЕНОВАНИЕ	КОЛ. НА ИСП. 274-20-144.85 АС1 И4.04.03						ПРИМЕР ЧАШИ	
					-	01	02	03	04	05		06
				<u>Детали</u>								МАРКА
				Уголок Б x32x4Г 2509-72 3 ГОСТ 5-79								ЕД. КГ
Б.Ч.	1		74-20-144.85.АС1. И4.04.03.01	ℓ = 2	2							0,4
				ℓ = 204		2						0,5
				ℓ = 364			2					0,7
				ℓ = 464				2		2		0,9
				ℓ = 664					2			1,3
				ℓ = 564							2	1,1
Б.Ч.	2		274-20-144.85.АС1. И4.04.03.02	ℓ = 214	2							0,4
				ℓ = 264		2	2					0,5
				ℓ = 314				2				0,6
				ℓ = 364					2			0,7
				ℓ = 464						2		0,9
				ℓ = 564							2	1,1

ОБОЗНАЧЕНИЕ	МАРКА	РАЗМЕРЫ, ММ				КОЛ		МАРКА КГ
		А	Б	С	В	П	Т	
274-20-144.85.АС1. И4.04.03	Ф01	150	150	50	50	2	2	1,6
-01	Ф02	200	200	75	75	2	2	2,0
-02	Ф03	300	200	125	75	2	2	2,4
-03	Ф04	400	250	117	100	3	2	3,0
-04	Ф05	600	300	136	125	4	2	4,0
-05	Ф06	400	400	117	117	3	3	3,6
-06	Ф07	500	500	150	150	3	3	4,4

Ш.№, № ПОДА, ПОДАЧНО И ДАТА ВЗАМ. ИВ.№

274 - 20 - 144.85 АС1. И4.04.03

Ф л а н е ц
Ф 8

СТАДИЯ: П
МАРКА: СМ
МАШТАБ: 1:5

ЛИСТ: 1

ПРИВЪЗАН:

ГЛ.ИНЖ. М.	САМОВЕР	<i>[Signature]</i>
И. КОНТР.	ФИРОВА	<i>[Signature]</i>
ГИ П	МАРКОВКИН	<i>[Signature]</i>
РУК.ГР.ИНЖ.	ДРУШАКОВА	<i>[Signature]</i>
ИВ.№	С.П. ИНЖ.	ХАЦКЕЛЕВИЧ <i>[Signature]</i>

ЦНИИЭП