

О Т Р А С Л Е В Ы Е С Т А Н Д А Р Т Ы

РУЧНЫЕ ДИСТАНЦИОННЫЕ ПРИВОДЫ К АРМАТУРЕ ТРУБОПРОВОДОВ И КЛАПАНАМ ПЫЛЕГАЗОВОЗДУХОПРОВОДОВ

Типы и основные размеры

ОСТ 34-42- 592 -83 + ОСТ 34-42- 607 -83

Издание официальное

Приложение к И С. N 447K 124-5 1985г. -1-

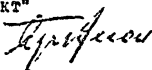
РУЧНЫЕ ДИСТАНЦИОННЫЕ ПРИВОДЫ К АРМАТУРЕ ТРУБОПРОВОДОВ И КЛАПАНОВ ПЫЛЕГАЗОВОДУХОВОДОВ

Типы и основные размеры

ОСТ 34-42- 592-83 ÷ ОСТ 34-42- 607-83

ПТИ "Энергомонтажпроект"

Главный инженер



Д.С.Березной

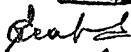
Ленинградский филиал ПТИ "Энергомонтажпроект"

Главный инженер



А.М.Датин

Заведующий отделом



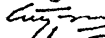
В.И.Есареv

Нормоконтроль



Г.А.Галоева

Руководитель разработки



О.В.Стрельников

Исполнители: Руководитель бригады



Б.Д.Копылов

Ст.инженер



Т.В.Нерзон

Инженер



Л.И.Румянцева

Инженер



М.А.Гусева

Ст.техник



В.Д.Андреева

Ст.техник



Н.Д.Деичрева

СОГЛАСОВАНО:

Главное производственно-техническое

управление по строительству

Министерство СССР

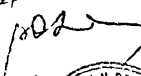
13.04.83

ВПИ "Теплоэлектропроект"



В.Г.Чумаченко

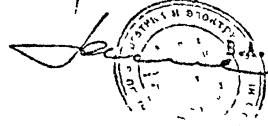
Главный инженер



В.Н.Ошотин

ВО Союзэнергомонтаж

Главный инженер



В.А.Федоров

О Т Р А С Л Е В О Й С Т А Н Д А Р Т

ПРИВОДЫ ДИСТАНЦИОННЫЕ ТРОСОВЫЕ
ДЛЯ ПИЛЕГАЗОВОДУХОПРОВОДОВ
Типы и основные размеры

ОСТ
34-42-601 -83

ОКП 31 1316

Взамен МВН 487-63

Приказом Министерства энергетики и электрификации СССР
от 06.04.84 в 123 срок действия установлен

с 1 июня 1984 г.

до 1 июня 1989 г.

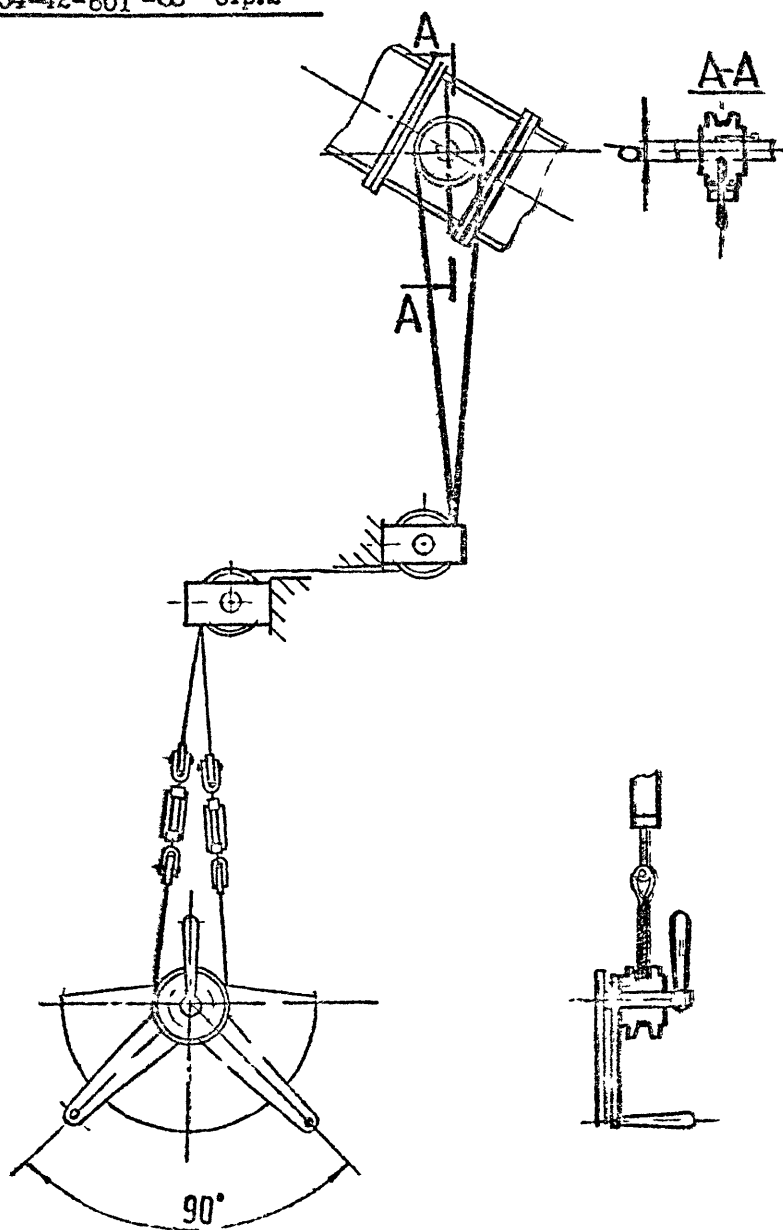
Несоблюдение стандарта преследуется по закону

1. Настоящий стандарт распространяется на приводы дистанционные тросовые с допускаемым крутящим моментом $M_{кр}=20, 70$ и $100 \text{ Н}\cdot\text{м}$.

2. Приводы дистанционные тросовые изготавливаются по рабочему чертежу Л8-241.00.000.

3. Типы и основные размеры приводов дистанционных тросовых должны соответствовать указанным на чертеже и в таблице.

4. Технические требования по ОСТ 34-42-607-83.



Допускаемый крутящий момент Икр, Н·м	d мм
20	15 $\frac{H}{h}$
70	20 $\frac{H}{h}$
100	30 $\frac{H}{h}$

Б. Приводы дистанционные тросовые комплект из привода тросового и роликов. Количество направляющих роликовых блоков выбирается проектировщиком.

СОДЕРЖАНИЕ

Обозначение стандарта	Наименование стандарта	Стр.
ОСТ 34-42-592-83	Колонки группового привода	3
ОСТ 34-42-593-83	Колонки приводные	7
ОСТ 34-42-594-83	Консоли приводные	11
ОСТ 34-42-595-83	Муфты шарнирные	14
ОСТ 34-42-596-83	Коробки перемены направления	17
ОСТ 34-42-597-83	Узлы шарнирные	20
ОСТ 34-42-598-83	Компенсаторы	23
ОСТ 34-42-599-83	Приводы рычажные местные	27
ОСТ 34-42-600-83	Приводы дистанционные рычажные	30
ОСТ 34-42-601-83	Приводы дистанционные тросовые	33
ОСТ 34-42-602-83	Приводы червячные местные	36
ОСТ 34-42-603-83	Приводы колонковые	39
ОСТ 34-42-604-83	Переходники с муфтами шарнирными	42
ОСТ 34-42-605-83	Редукторы червячные	45
ОСТ 34-42-606-83	Рекомендуемые схемы компоновок	48
ОСТ 34-42-607-83	Технические требования	67

ИНФОРМАЦИОННОЕ СООБЩЕНИЕ

№ ЦК 124-Т

Об ОСТ 34-42-592-83+
ОСТ 34-42-607-83 "Ручные
дистанционные приводы к
арматуре трубопроводов и
клапанам пылегазовоздухо-
проводов. Типы и основные
размеры "

Москва, 1985 г.

МИНИСТЕРСТВО ЭНЕРГЕТИКИ И ЭЛЕКТРИФИКАЦИИ СССР

ГЛАВНИИПРОЕКТ

ВСЕСОЮЗНЫЙ ГОСУДАРСТВЕННЫЙ ОРДЕНА ЛЕНИНА
И ОРДЕНА ОКТЯБРЬСКОЙ РЕВОЛЮЦИИ НАУЧНО-ИССЛЕДОВАТЕЛЬСКИЙ
И ПРОЕКТНО-ИЗЫСКАТЕЛЬСКИЙ ИНСТИТУТ

АТОМТЕПЛОЭЛЕКТРОПРОЕКТ

ЦЕНТРАЛЬНЫЙ ПРОЕКТНЫЙ КАБИНЕТ

ИНФОРМАЦИОННОЕ СООБЩЕНИЕ

XIII 10; 3e;
XIV-3
13. сент. 1985 г.

№ ЦК 124-

Москва

06 ОСТ 34-42-592-83 + ОСТ 34-42-607-83
"Ручные дистанционные приводы к арматуре трубопроводов и клапанам пылегазовоздухопроводов. Типы и основные размеры".

Ленинградским филиалом института "Энергомонтажпроект" разработаны ОСТ 34-42-592-83 + ОСТ 34-42-607-83 "Ручные дистанционные приводы к арматуре трубопроводов и клапанам пылегазовоздухопроводов. Типы и основные размеры".

Приказом Министерства энергетики и электрификации СССР от 06.04.84 № 123 срок действия установлен с 1 июня 1984 г. до 1 июля 1989 г.

С выходом настоящего информационного сообщения аннулируются: и.с. № ЦК 36-т за 1963г. с приложенными чертежами ТЭП типов, прислан. № 9854-т на 94л., II626-т по II630-т; и.с. № ЦК 70-т за 1964г. с приложенным чертежом ТЭП тип. присл. № I03I0-т; и.с. № ЦК 29-т за 1965г. с приложенным чертежом ТЭП тип. присл. № I0475-т на 2л.; и.с. № ЦК I9-т за 1966г. с приложенным чертежом ТЭП тип. прислан. № II625-т.

Приложение: ОСТ 34-42-592-83 + ОСТ 34-42-607-83 на 69л.
/рассылается отделениям института/.

Зам. главного инженера института
Начальник ЦК
Руководитель группы

Тауер

С.Г. Трушин

С.Г. Трушин
С.С. Маринов
В.Н. Баурина

Информационное сообщение подготовила Токарева Е.И.
Ротапринт МОАТЭПа 1985г

тел. 287-59-42

Заказ № 1686

Тираж 85

--- 24.11.85